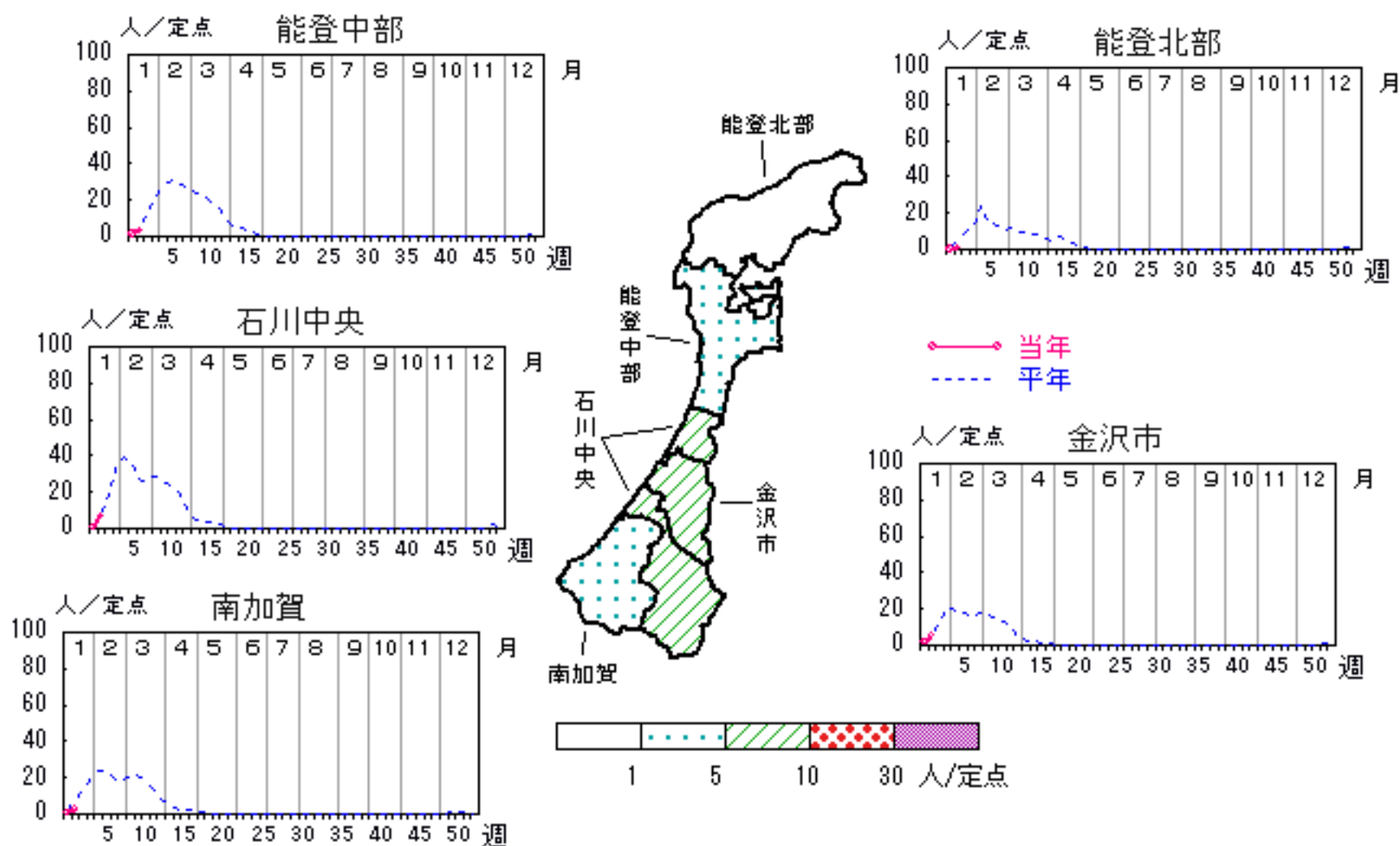


インフルエンザ

2007年50週～2008年2週

上段：定点からの患者報告数
下段：定点あたりの患者数

	50週	51週	52週	1週	2週
石川県	28 0.58	70 1.46	87 1.81	45 0.94	192 4.00
金沢市	9 0.56	28 1.75	38 2.38	25 1.56	82 5.13
南加賀	8 0.80	0 0.00	11 1.10	8 0.80	21 2.10
石川中央	2 0.20	6 0.60	12 1.20	5 0.50	66 6.60
能登中部	1 0.14	5 0.71	16 2.29	6 0.86	21 3.00
能登北部	8 1.60	31 6.20	10 2.00	1 0.20	2 0.40

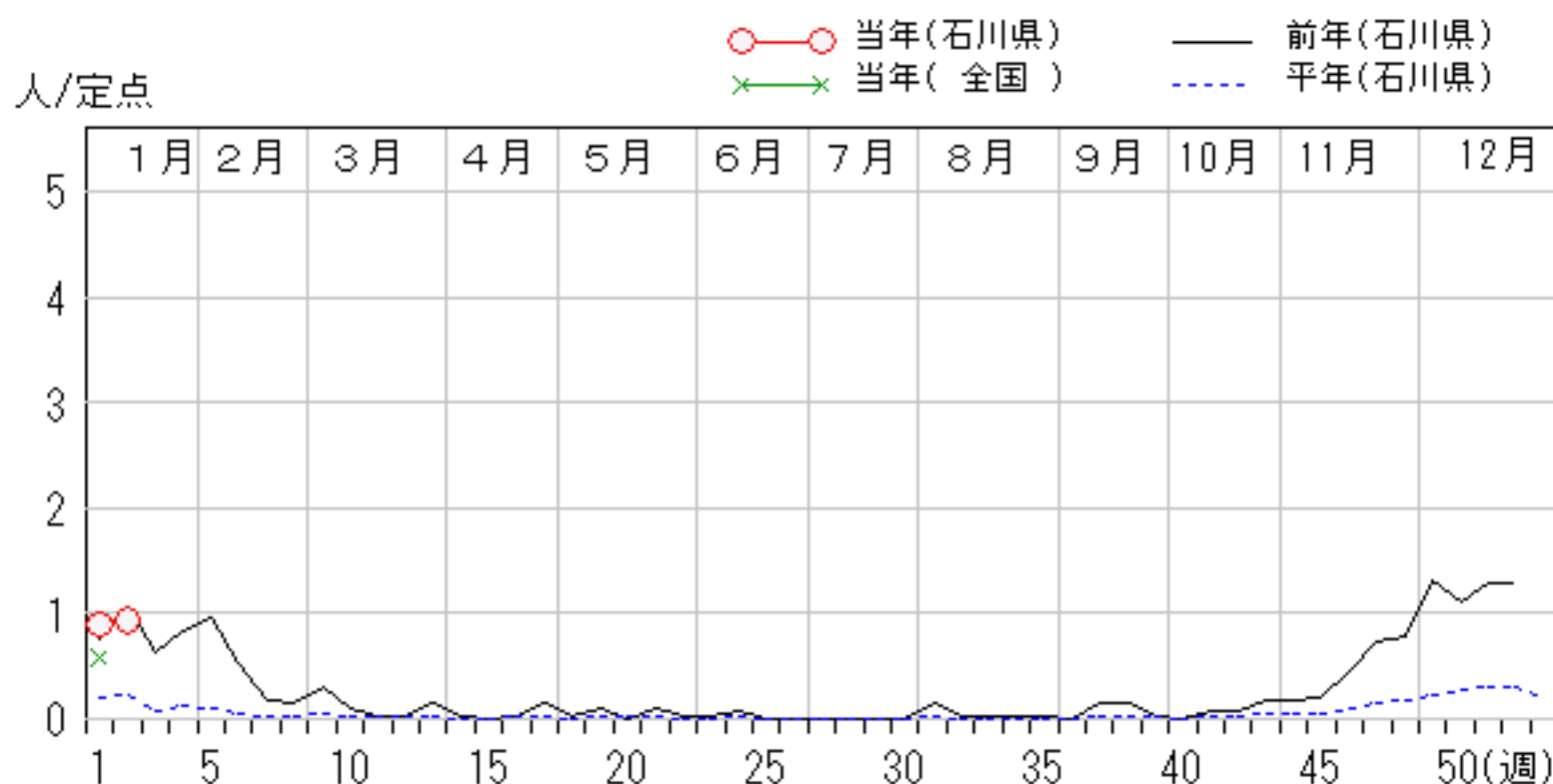
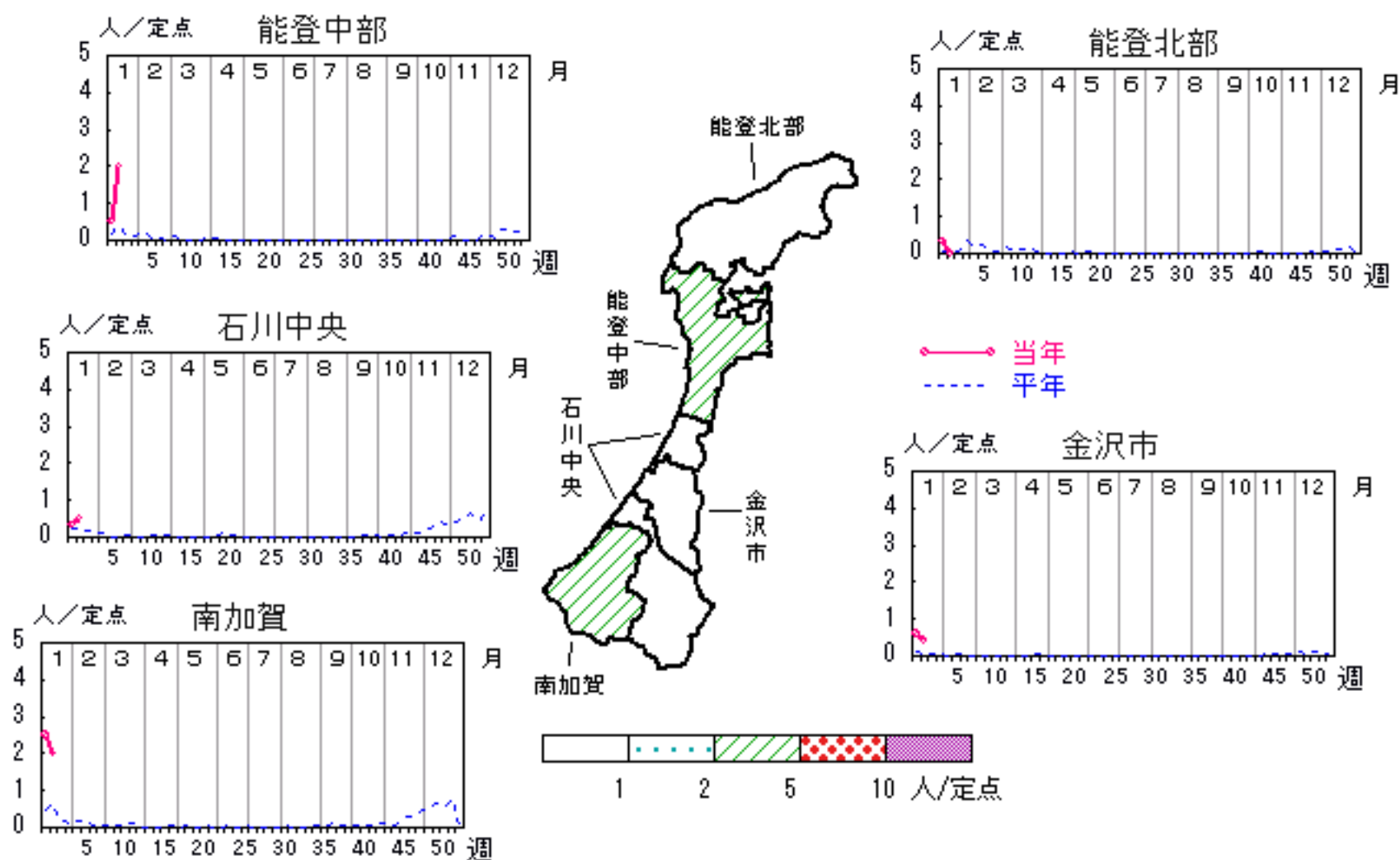


RSウイルス感染症

2007年50週～2008年2週

上段：定点からの患者報告数
下段：定点あたりの患者数

	50週	51週	52週	1週	2週
石川県	32 1.10	37 1.28	37 1.28	26 0.90	27 0.93
金沢市	6 0.60	7 0.70	1 0.10	6 0.60	4 0.40
南加賀	17 2.83	19 3.17	26 4.33	15 2.50	12 2.00
石川中央	7 1.17	9 1.50	5 0.83	2 0.33	3 0.50
能登中部	1 0.25	1 0.25	2 0.50	2 0.50	8 2.00
能登北部	1 0.33	1 0.33	3 1.00	1 0.33	0 0.00

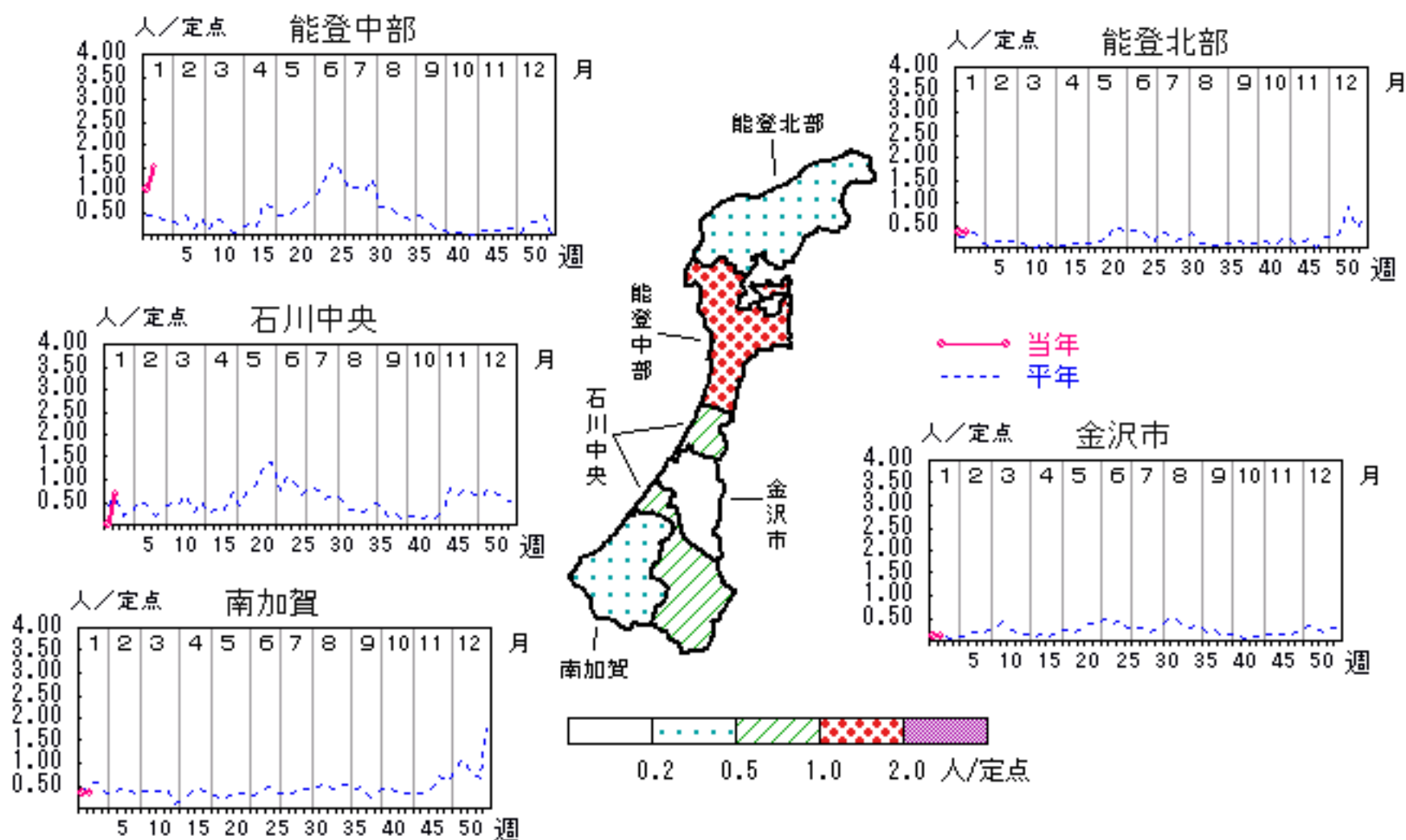


咽頭結膜熱

2007年50週～2008年2週

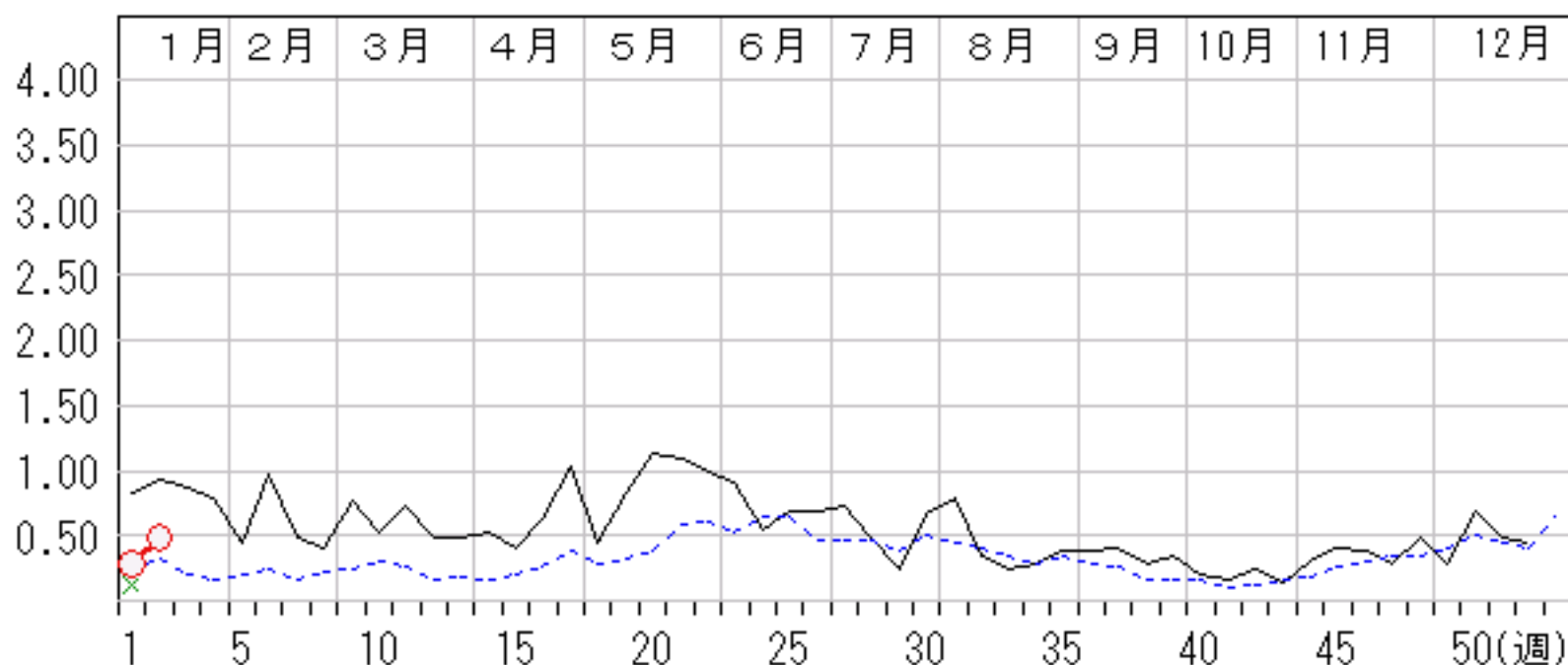
上段:定点からの患者報告数
下段:定点あたりの患者数

	50週	51週	52週	1週	2週
石川県	20 0.69	14 0.48	13 0.45	8 0.28	14 0.48
金沢市	3 0.30	1 0.10	5 0.50	1 0.10	1 0.10
南加賀	5 0.83	7 1.17	1 0.17	2 0.33	2 0.33
石川中央	8 1.33	1 0.17	2 0.33	0 0.00	4 0.67
能登中部	3 0.75	3 0.75	3 0.75	4 1.00	6 1.50
能登北部	1 0.33	2 0.67	2 0.67	1 0.33	1 0.33



人/定点

○ 当年(石川県) — 前年(石川県)
 × 当年(全国) - - - 平年(石川県)

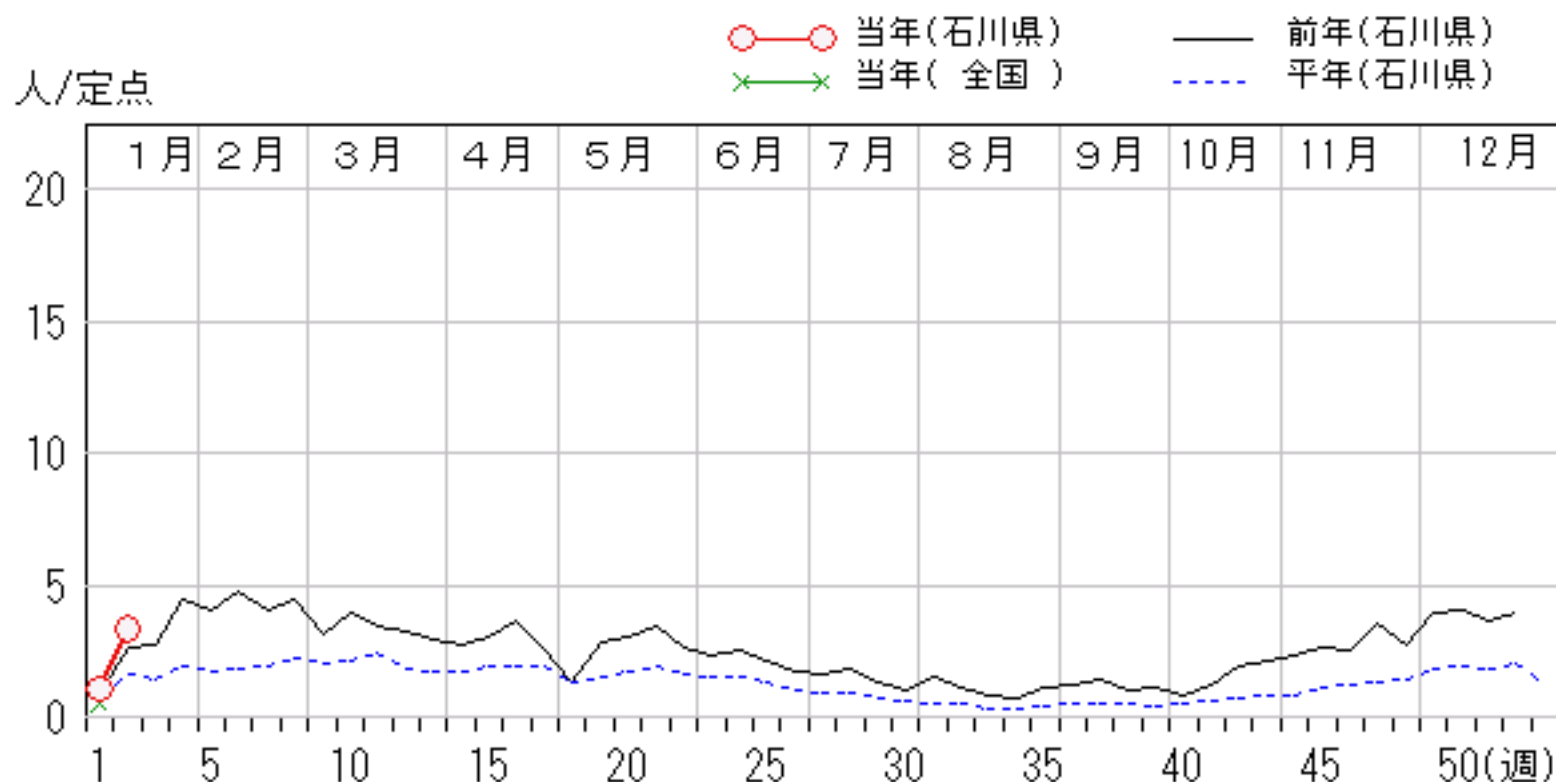
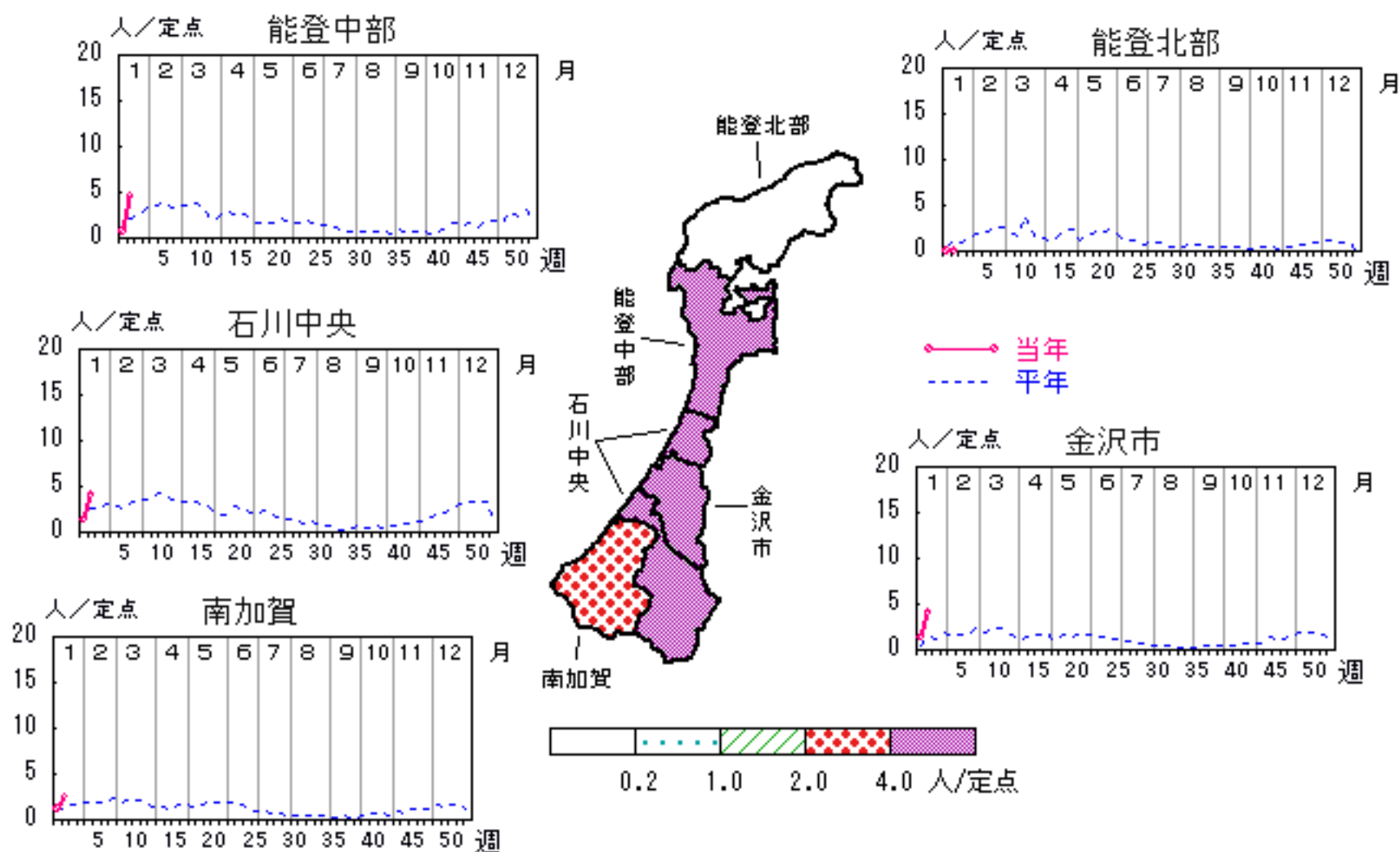


A群溶血性レンサ球菌咽頭炎

2007年50週～2008年2週

上段: 定点からの患者報告数
下段: 定点あたりの患者数

	50週	51週	52週	1週	2週
石川県	118 4.07	104 3.59	114 3.93	31 1.07	97 3.34
金沢市	41 4.10	40 4.00	36 3.60	13 1.30	40 4.00
南加賀	10 1.67	7 1.17	13 2.17	7 1.17	15 2.50
石川中央	29 4.83	34 5.67	32 5.33	8 1.33	24 4.00
能登中部	37 9.25	23 5.75	28 7.00	3 0.75	18 4.50
能登北部	1 0.33	0 0.00	5 1.67	0 0.00	0 0.00

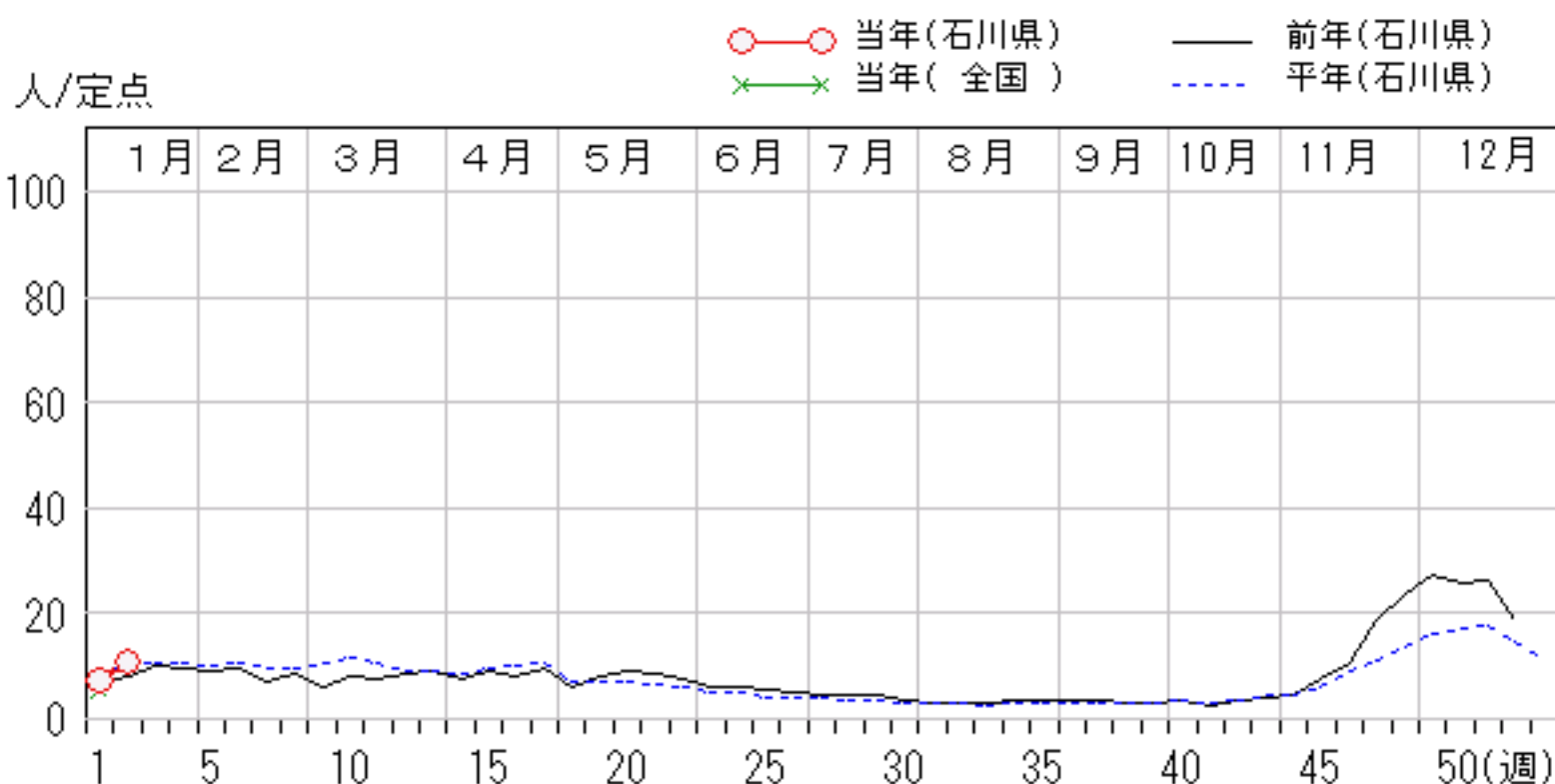
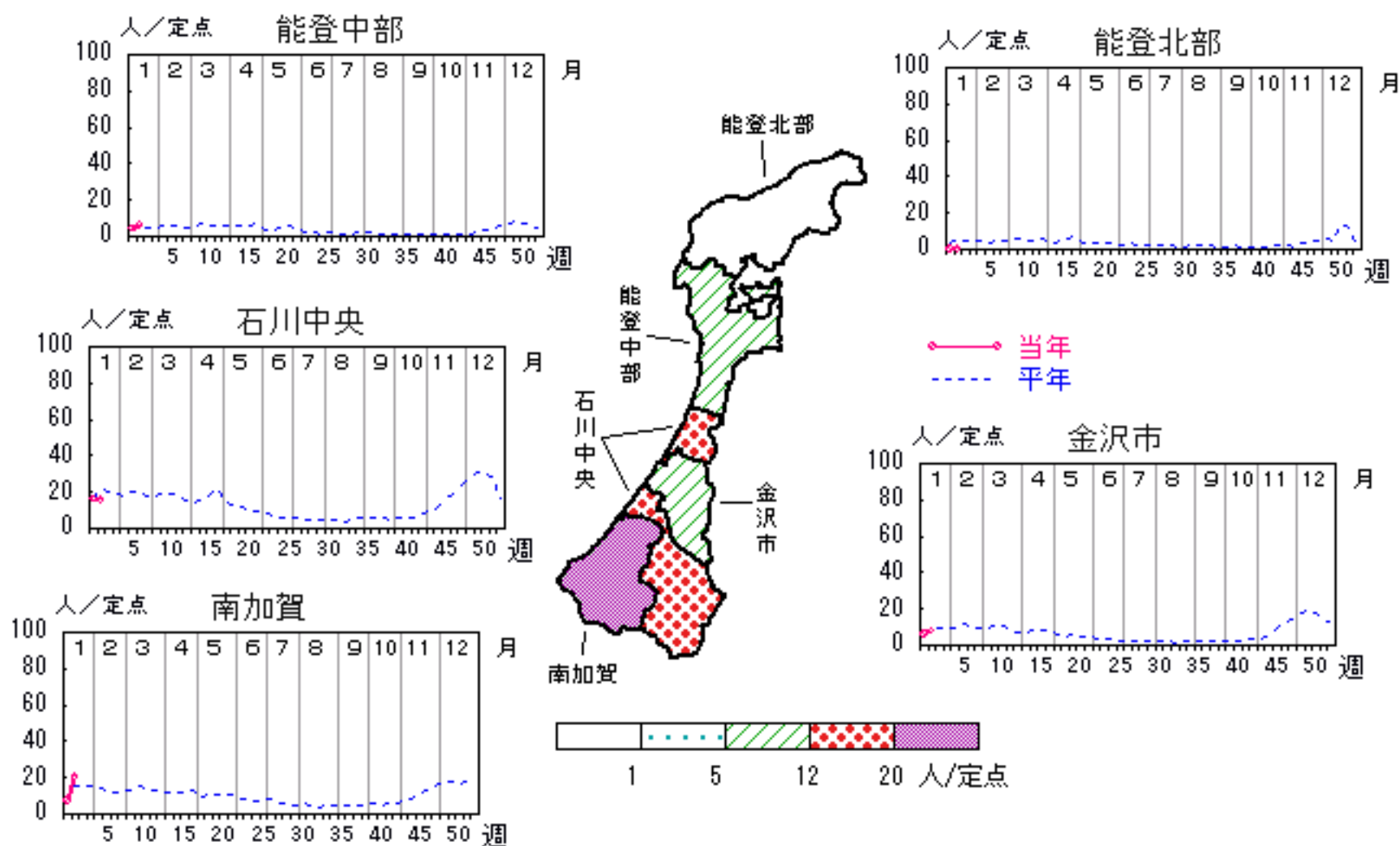


感染性胃腸炎

2007年50週～2008年2週

上段：定点からの患者報告数
下段：定点あたりの患者数

	50週	51週	52週	1週	2週
石川県	750 25.86	765 26.38	540 18.62	211 7.28	315 10.86
金沢市	287 28.70	254 25.40	171 17.10	58 5.80	79 7.90
南加賀	209 34.83	169 28.17	131 21.83	41 6.83	121 20.17
石川中央	223 37.17	235 39.17	188 31.33	96 16.00	92 15.33
能登中部	31 7.75	34 8.50	35 8.75	16 4.00	23 5.75
能登北部	0 0.00	73 24.33	15 5.00	0 0.00	0 0.00

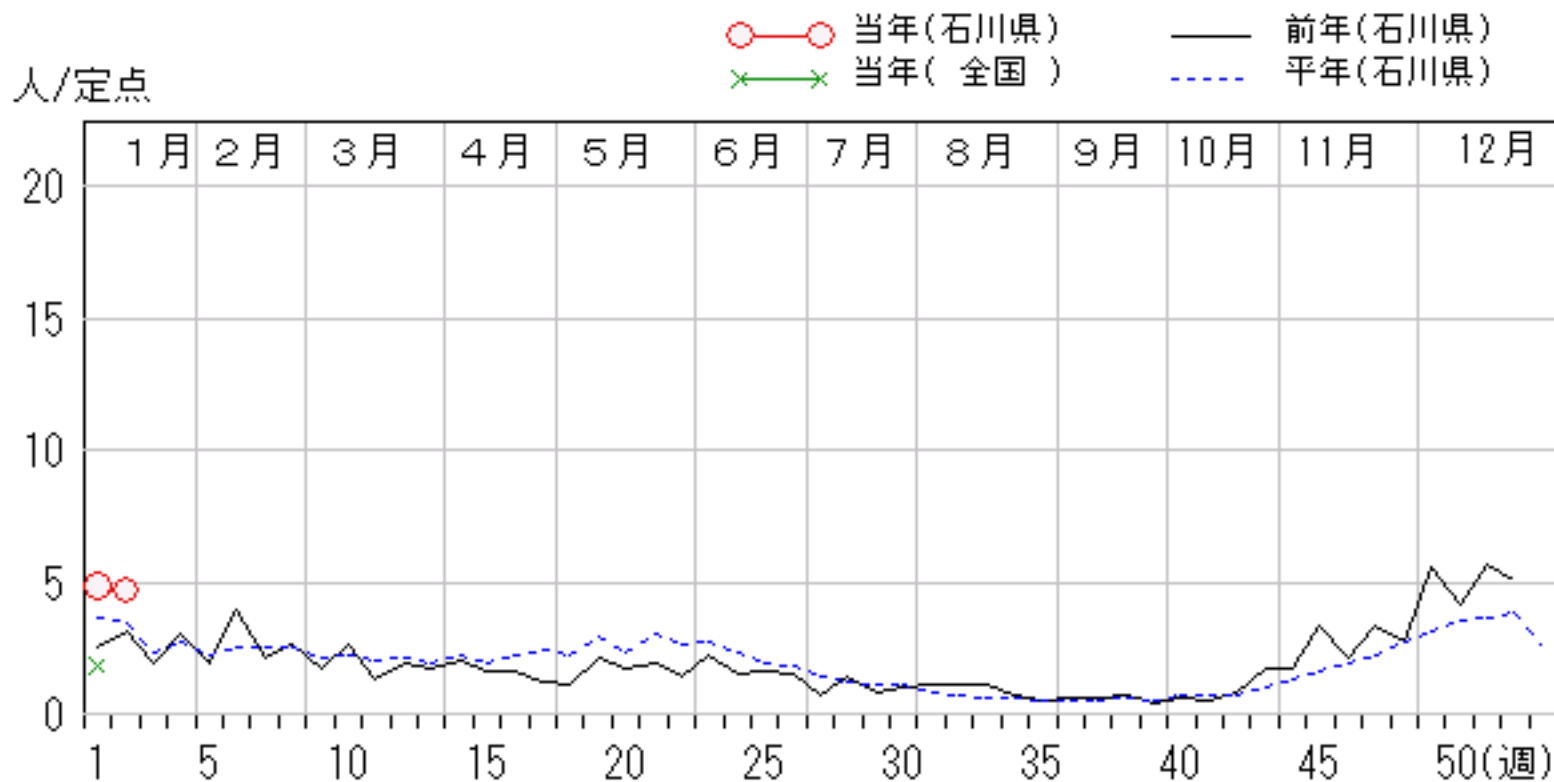
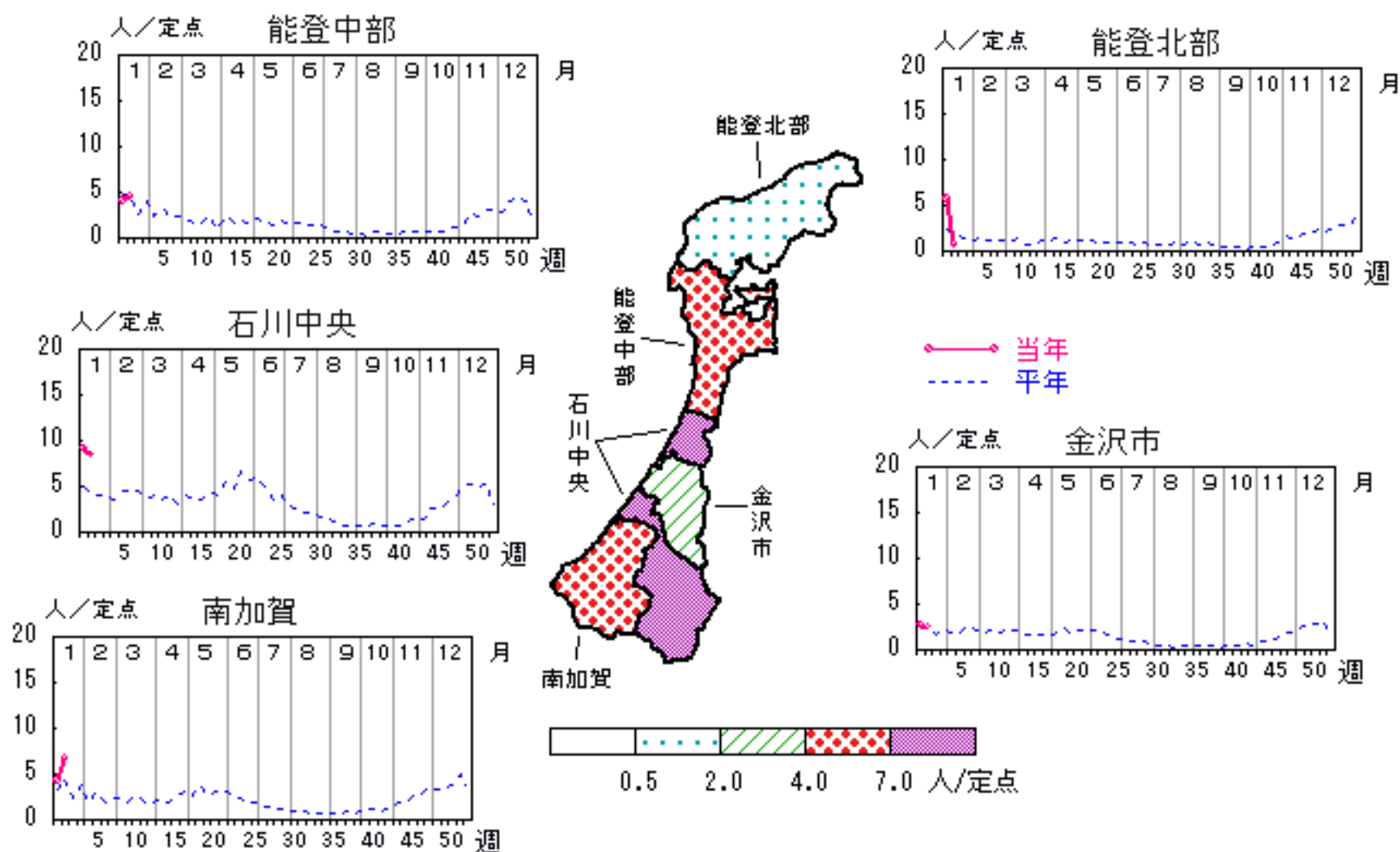


水痘

2007年50週～2008年2週

上段:定点からの患者報告数
下段:定点あたりの患者数

	50週	51週	52週	1週	2週
石川県	119 4.10	165 5.69	146 5.03	141 4.86	136 4.69
金沢市	37 3.70	53 5.30	20 2.00	27 2.70	25 2.50
南加賀	30 5.00	43 7.17	63 10.50	26 4.33	40 6.67
石川中央	46 7.67	46 7.67	39 6.50	55 9.17	51 8.50
能登中部	3 0.75	16 4.00	16 4.00	16 4.00	18 4.50
能登北部	3 1.00	7 2.33	8 2.67	17 5.67	2 0.67

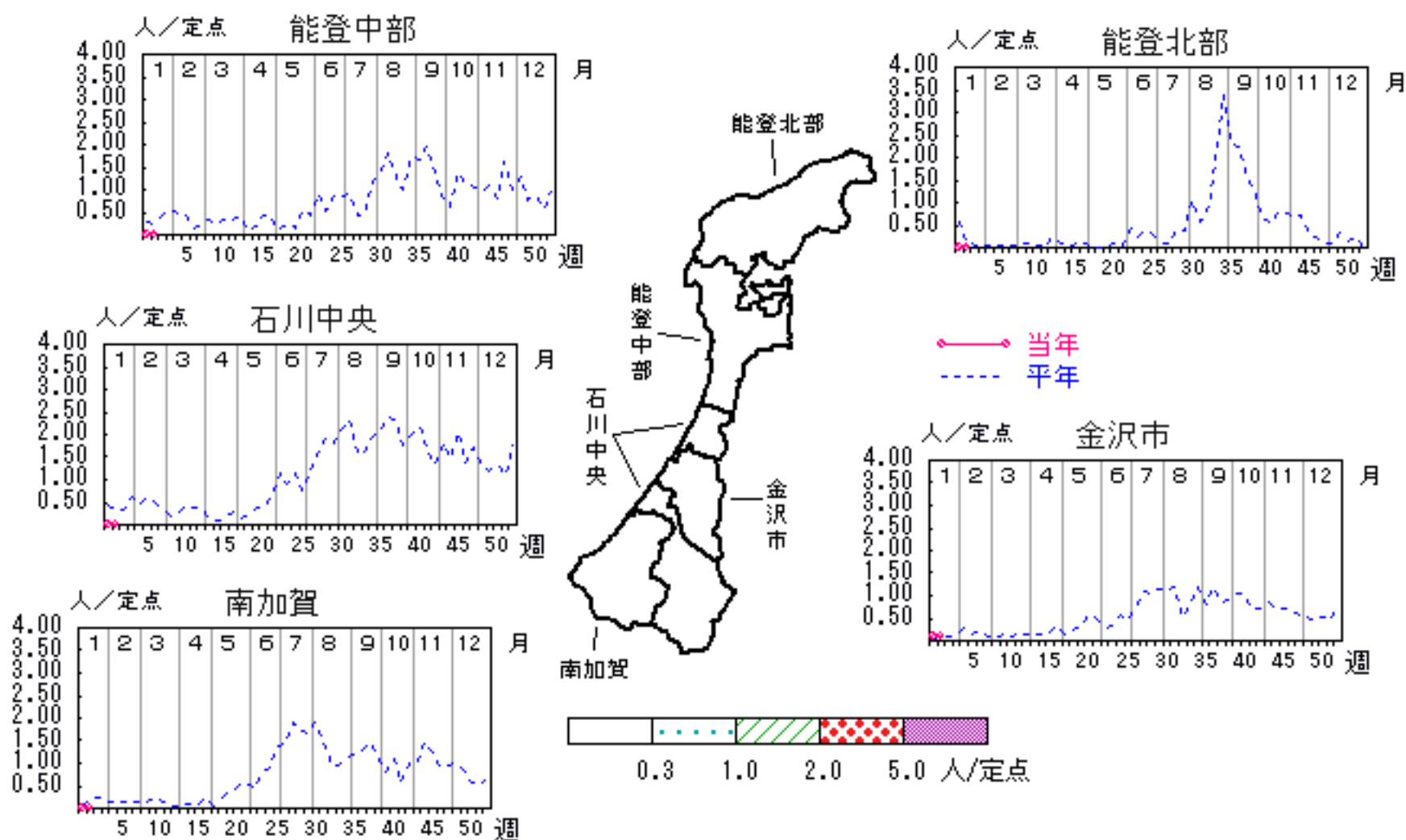


手足口病

2007年50週～2008年2週

上段:定点からの患者報告数
下段:定点あたりの患者数

	50週	51週	52週	1週	2週
石川県	2 0.07	4 0.14	2 0.07	1 0.03	1 0.03
金沢市	1 0.10	0 0.00	1 0.10	1 0.10	1 0.10
南加賀	0 0.00	0 0.00	0 0.00	0 0.00	0 0.00
石川中央	1 0.17	4 0.67	1 0.17	0 0.00	0 0.00
能登中部	0 0.00	0 0.00	0 0.00	0 0.00	0 0.00
能登北部	0 0.00	0 0.00	0 0.00	0 0.00	0 0.00

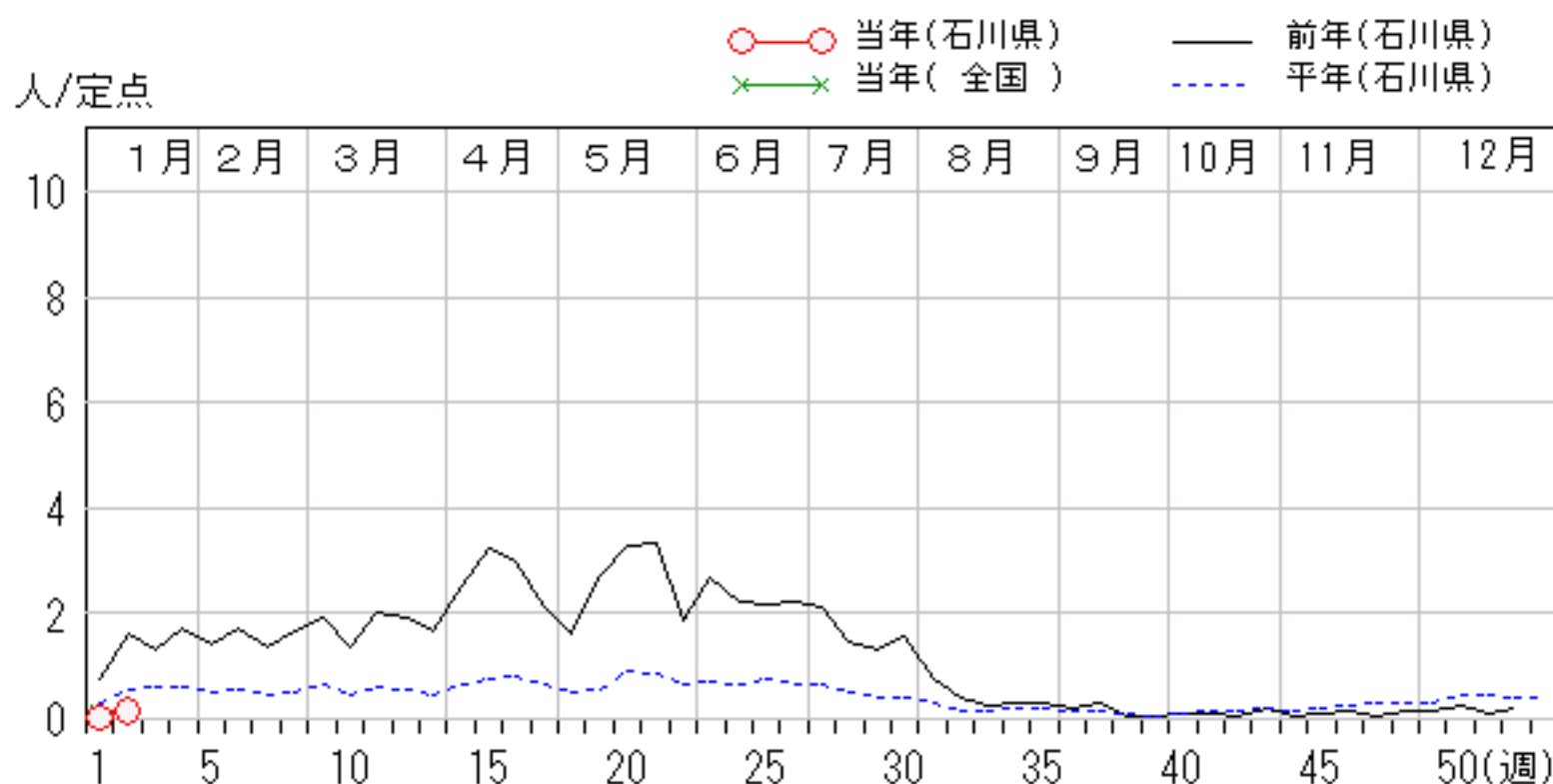
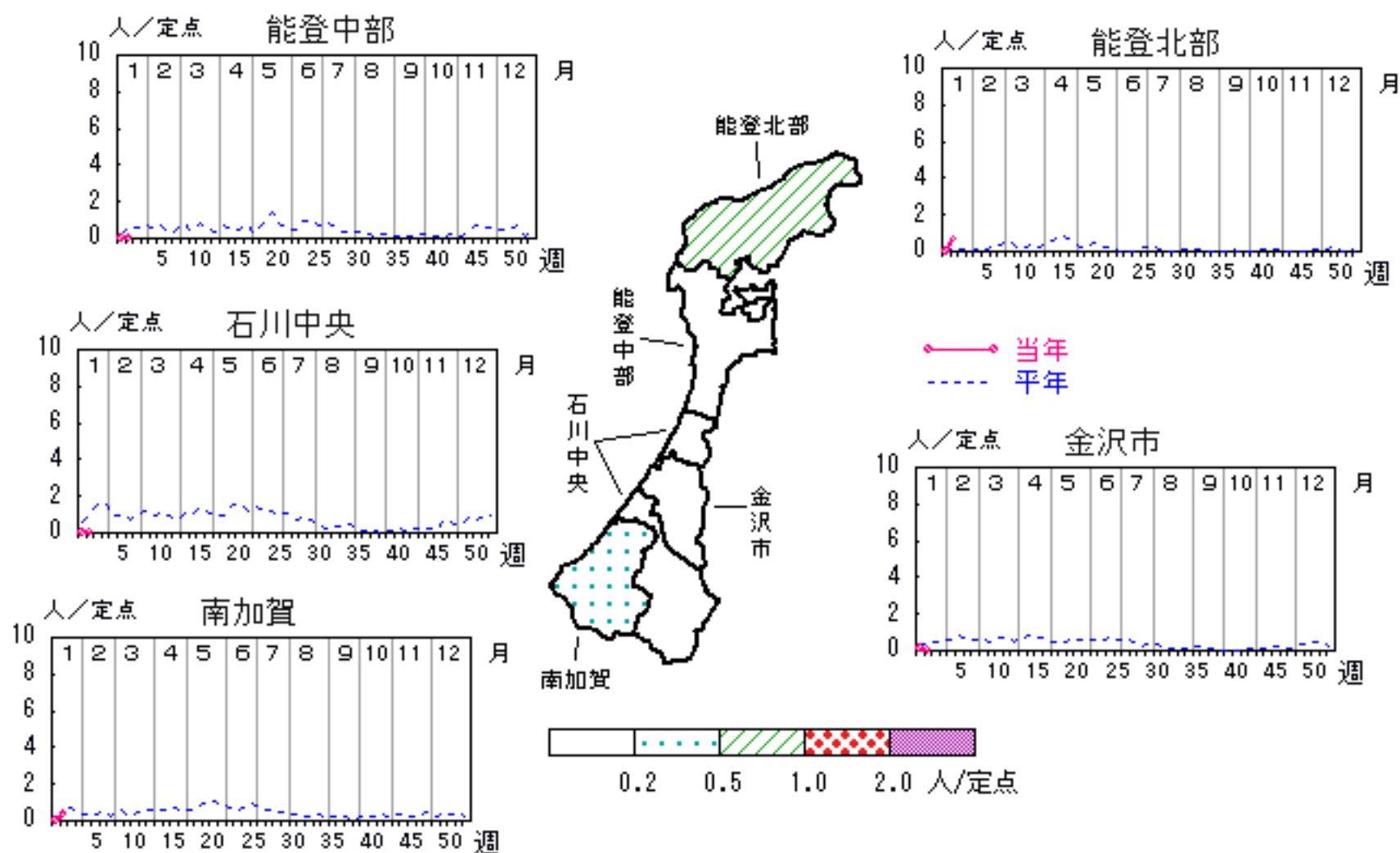


伝染性紅斑

2007年50週～2008年2週

上段：定点からの患者報告数
下段：定点あたりの患者数

	50週	51週	52週	1週	2週
石川県	7 0.24	3 0.10	6 0.21	1 0.03	4 0.14
金沢市	0 0.00	2 0.20	0 0.00	1 0.10	0 0.00
南加賀	2 0.33	1 0.17	4 0.67	0 0.00	2 0.33
石川中央	0 0.00	0 0.00	0 0.00	0 0.00	0 0.00
能登中部	0 0.00	0 0.00	0 0.00	0 0.00	0 0.00
能登北部	5 1.67	0 0.00	2 0.67	0 0.00	2 0.67

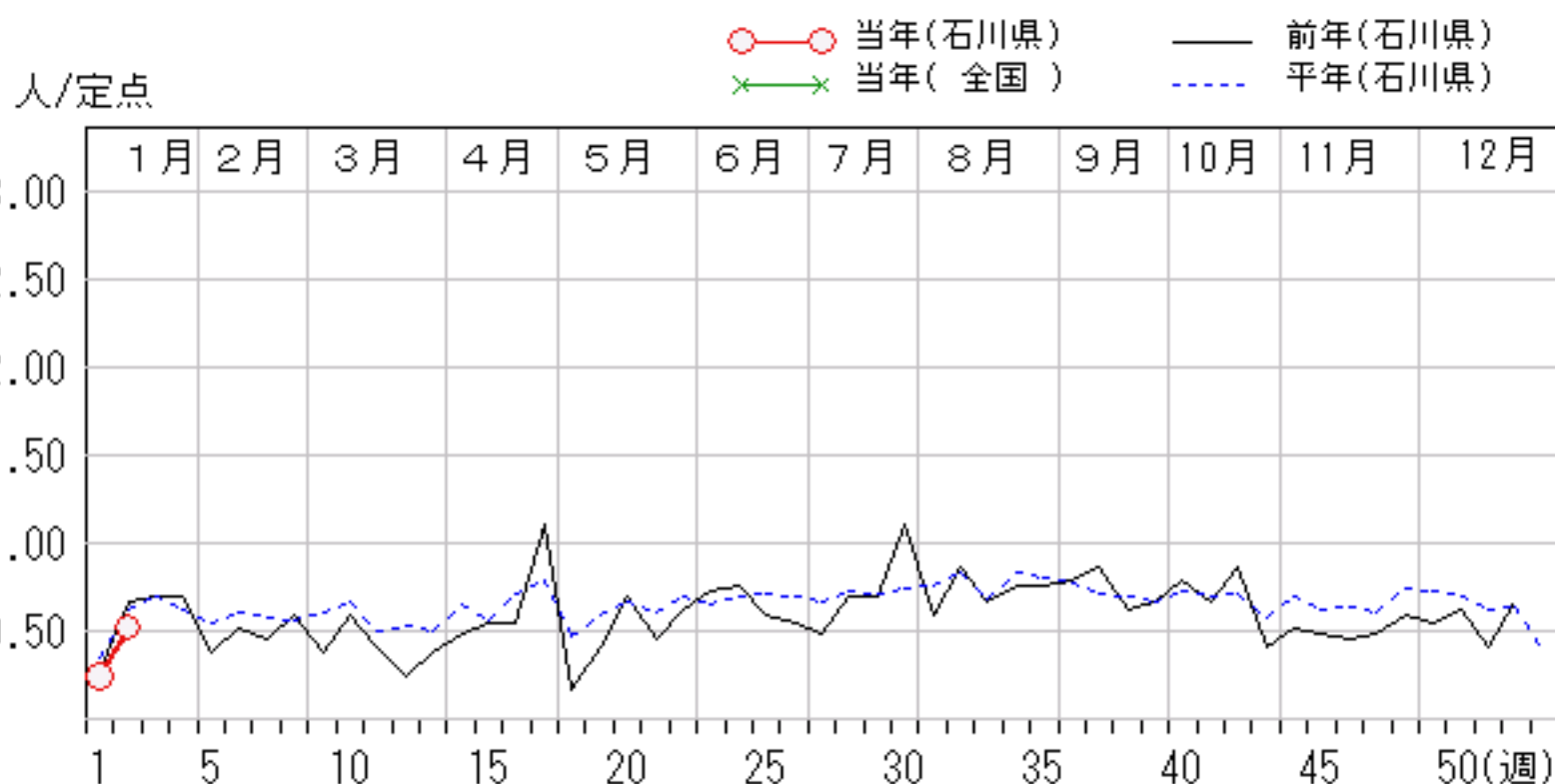
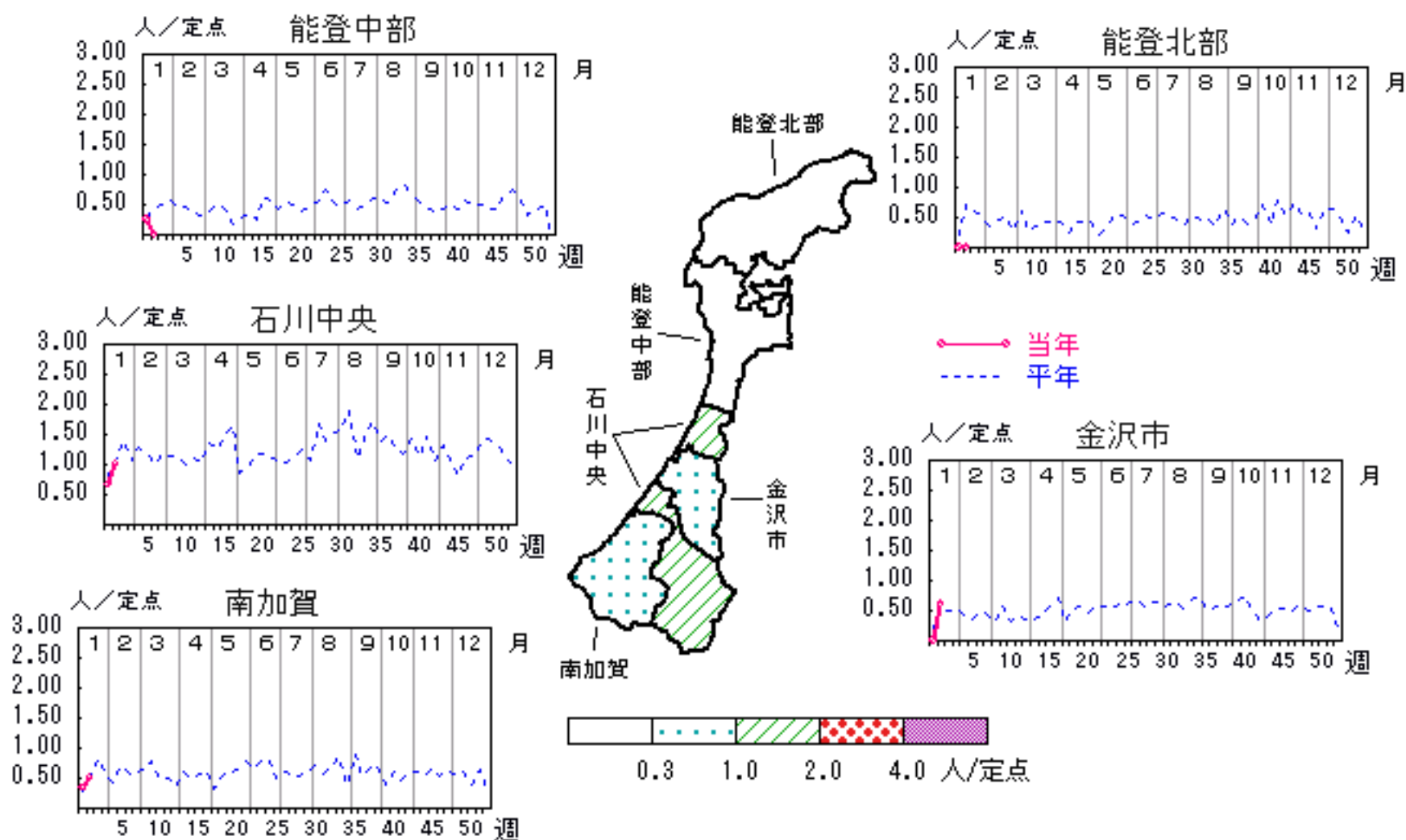


突発性発しん

2007年50週～2008年2週

上段: 定点からの患者報告数
下段: 定点あたりの患者数

	50週	51週	52週	1週	2週
石川県	18 0.62	12 0.41	19 0.66	7 0.24	15 0.52
金沢市	4 0.40	3 0.30	3 0.30	0 0.00	6 0.60
南加賀	2 0.33	2 0.33	3 0.50	2 0.33	3 0.50
石川中央	10 1.67	7 1.17	7 1.17	4 0.67	6 1.00
能登中部	2 0.50	0 0.00	2 0.50	1 0.25	0 0.00
能登北部	0 0.00	0 0.00	4 1.33	0 0.00	0 0.00

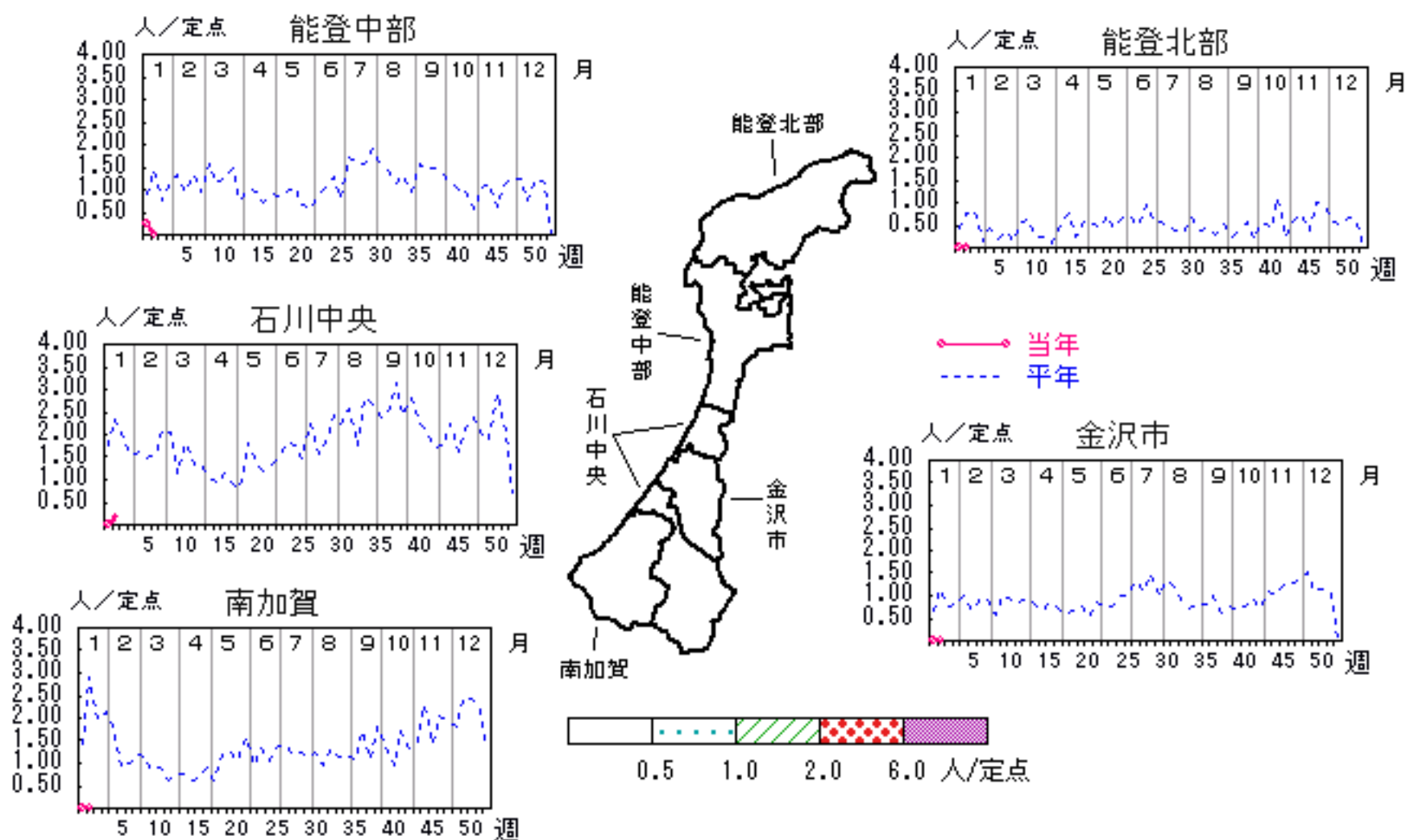


流行性耳下腺炎

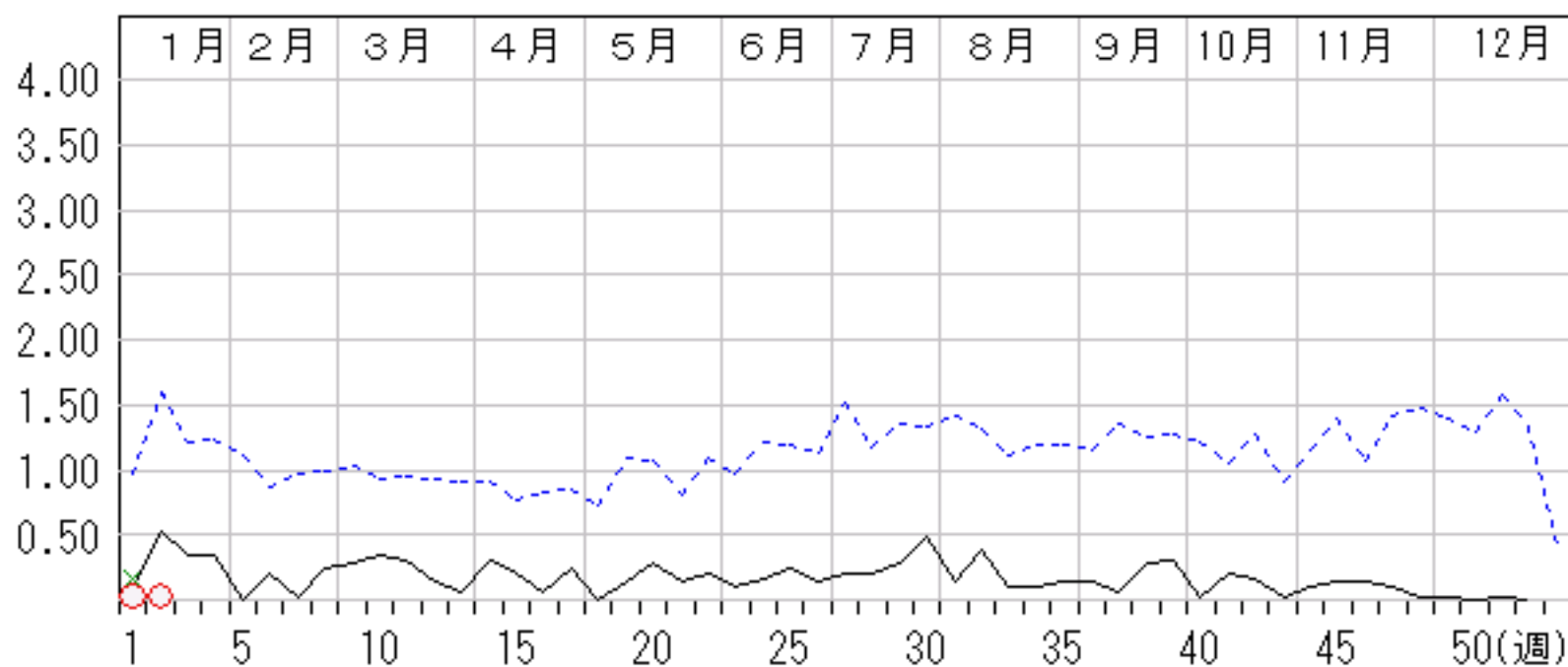
2007年50週～2008年2週

上段:定点からの患者報告数
下段:定点あたりの患者数

	50週	51週	52週	1週	2週
石川県	0 0.00	1 0.03	0 0.00	1 0.03	1 0.03
金沢市	0 0.00	1 0.10	0 0.00	0 0.00	0 0.00
南加賀	0 0.00	0 0.00	0 0.00	0 0.00	0 0.00
石川中央	0 0.00	0 0.00	0 0.00	0 0.00	1 0.17
能登中部	0 0.00	0 0.00	0 0.00	1 0.25	0 0.00
能登北部	0 0.00	0 0.00	0 0.00	0 0.00	0 0.00



人/定点
 ○ 当年(石川県) — 前年(石川県)
 × 当年(全国) - - - 平年(石川県)

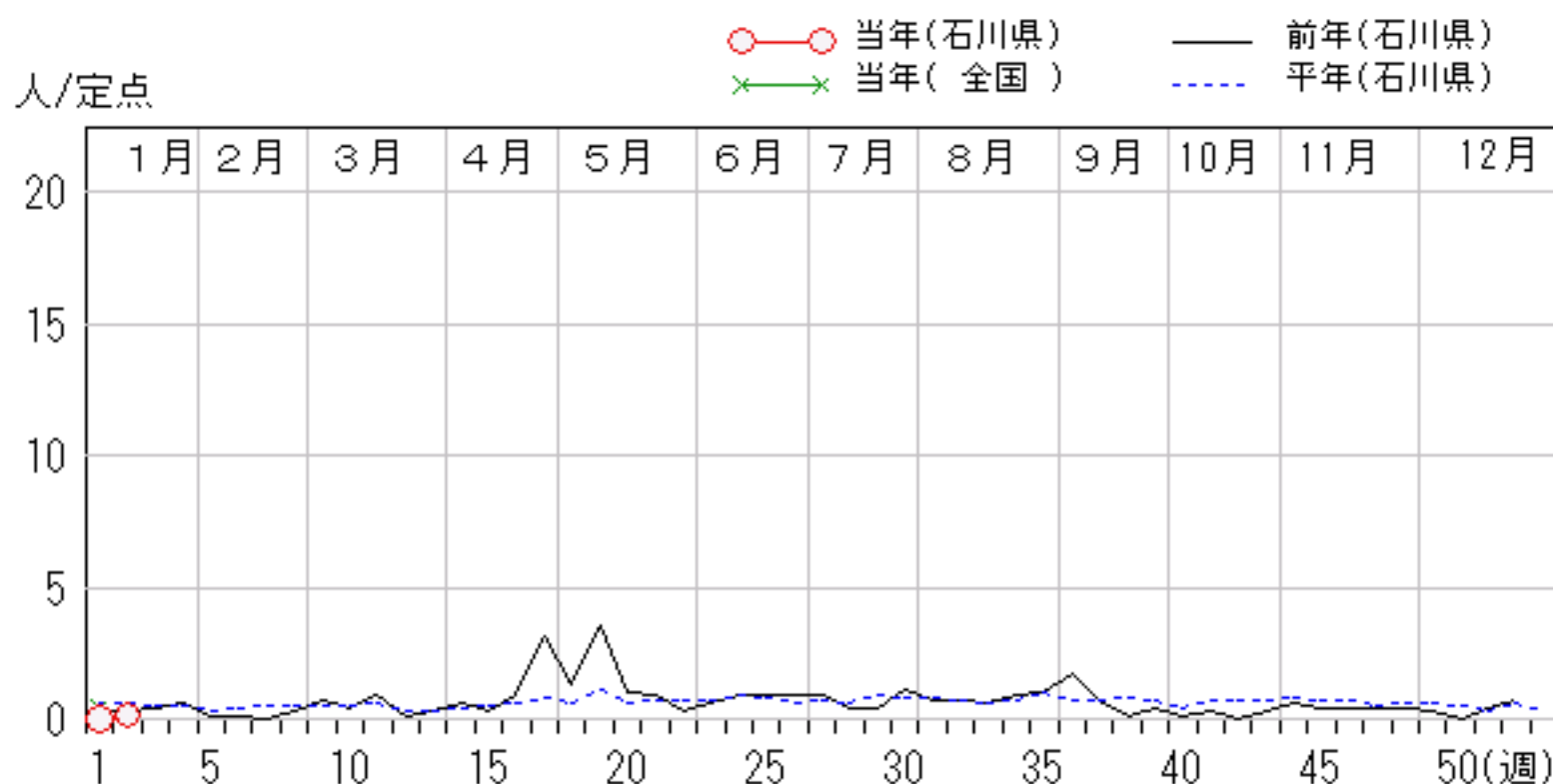
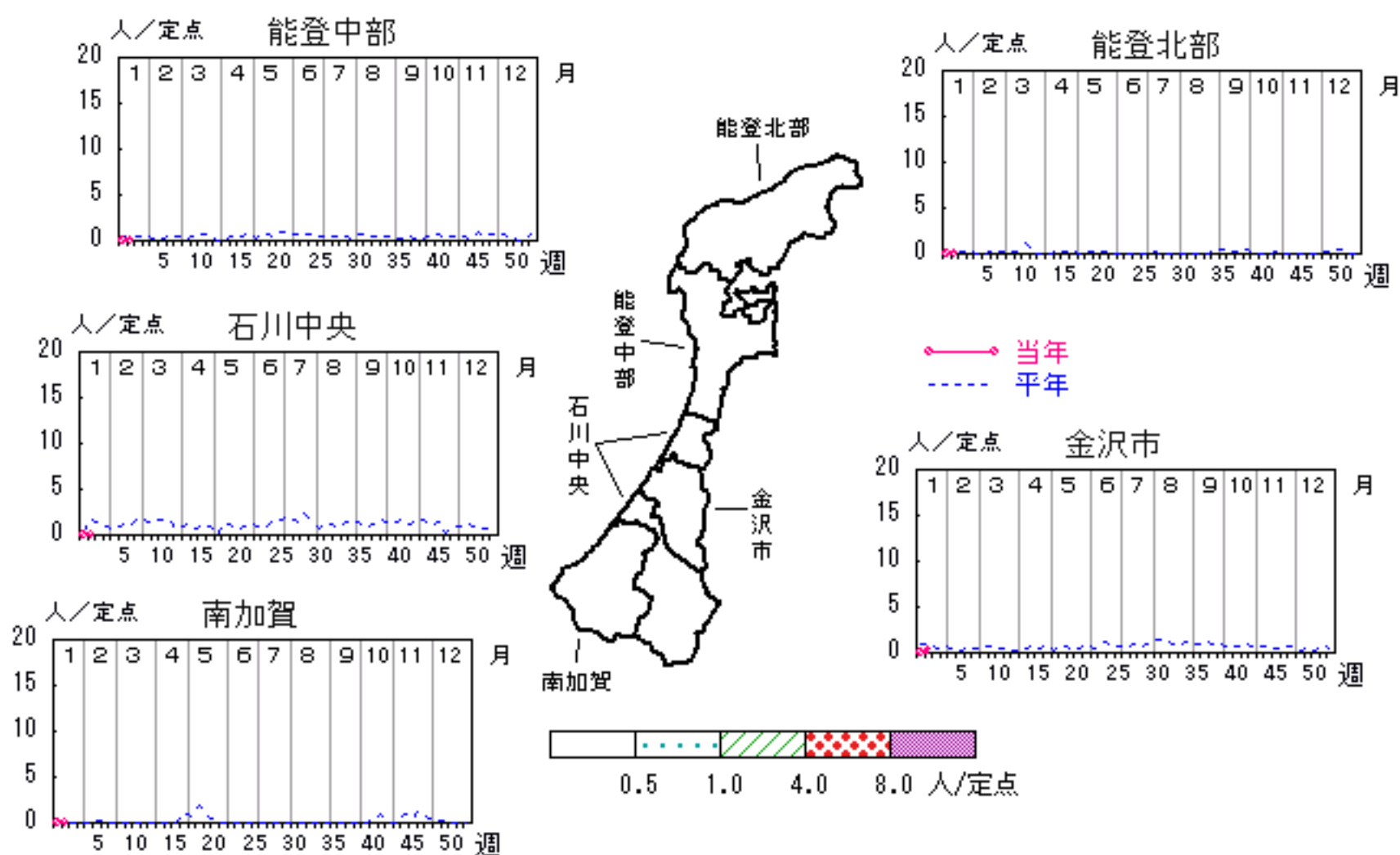


流行性角結膜炎

2007年50週～2008年2週

上段:定点からの患者報告数
下段:定点あたりの患者数

	50週	51週	52週	1週	2週
石川県	0 0.00	3 0.43	5 0.71	0 0.00	1 0.14
金沢市	0 0.00	1 0.33	5 1.67	0 0.00	1 0.33
南加賀	0 0.00	0 0.00	0 0.00	0 0.00	0 0.00
石川中央	0 0.00	1 1.00	0 0.00	0 0.00	0 0.00
能登中部	0 0.00	0 0.00	0 0.00	0 0.00	0 0.00
能登北部	0 0.00	1 1.00	0 0.00	0 0.00	0 0.00

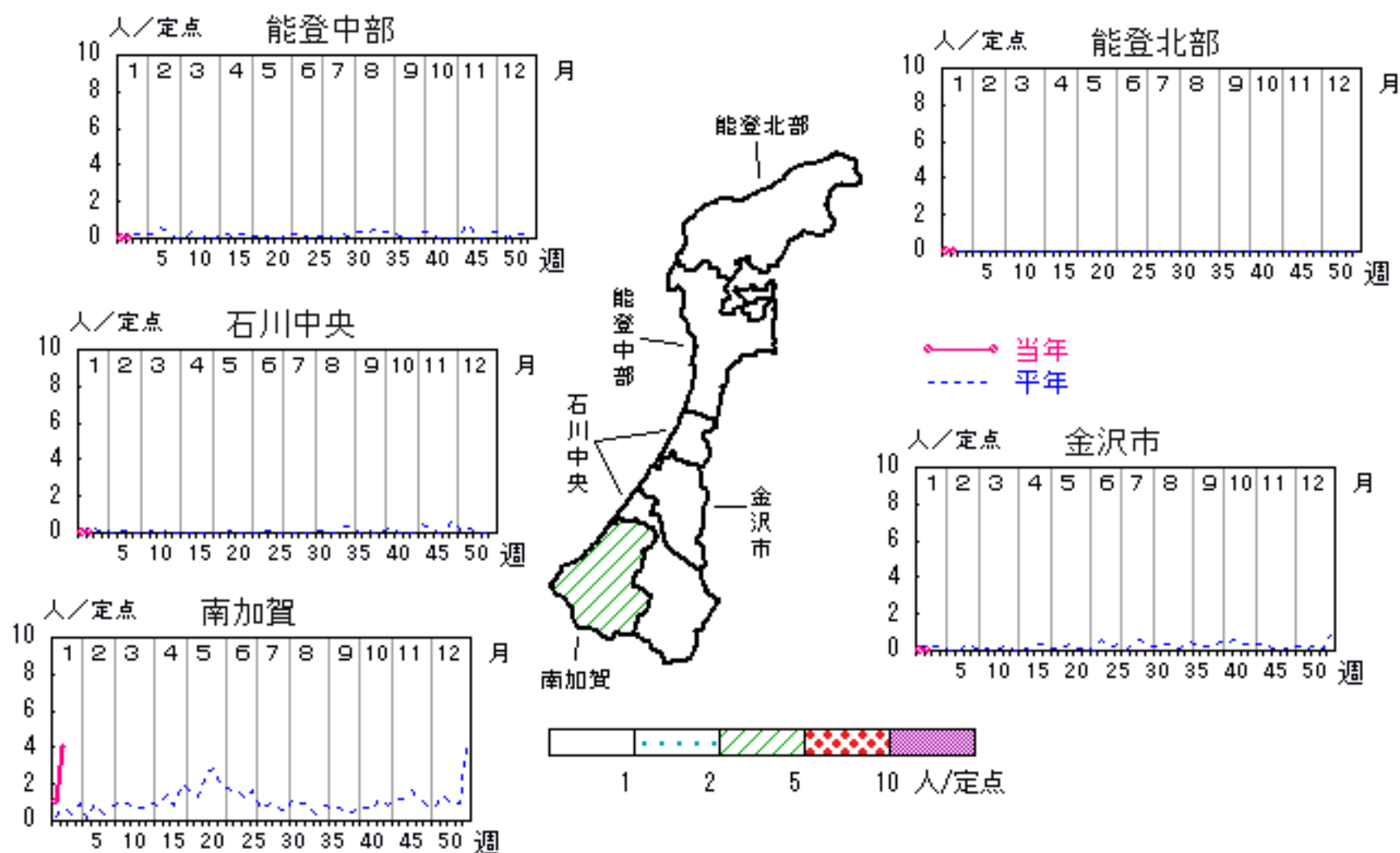


マイコプラズマ肺炎

2007年50週～2008年2週

上段: 定点からの患者報告数
下段: 定点あたりの患者数

	50週	51週	52週	1週	2週
石川県	4 0.80	1 0.20	1 0.20	1 0.20	4 0.80
金沢市	0 0.00	0 0.00	0 0.00	0 0.00	0 0.00
南加賀	4 4.00	1 1.00	1 1.00	1 1.00	4 4.00
石川中央	0 0.00	0 0.00	0 0.00	0 0.00	0 0.00
能登中部	0 0.00	0 0.00	0 0.00	0 0.00	0 0.00
能登北部	0 0.00	0 0.00	0 0.00	0 0.00	0 0.00



疾病別・年齢階級別報告患者数 2008年 第2週(石川県)

インフルエンザ	インフルエンザ	小児科	RSウイルス感染症	咽頭結膜熱	A群溶血性レンサ球菌咽頭炎	感染性胃腸炎	水痘	手足口病	伝染性紅斑	突発性発しん	百日咳	ヘルパンギーナ	流行性耳下腺炎	眼科・基幹	急性出血性結膜炎	流行性角結膜炎	細菌性髄膜炎	無菌性髄膜炎	マイコプラズマ肺炎	クラミジア肺炎 (オウム病除く)
計	192	計	27	14	97	315	136	1	4	15			1	計		1			4	
～5ヶ月	2	～5ヶ月	9			1	2							～5ヶ月						
～11ヶ月	2	～11ヶ月	9	3		20	11			9				～11ヶ月						
1歳	8	1歳	8	3		27	28			6				1歳						
2歳	6	2歳		2	1	28	39	1					1	2歳		1			1	
3歳	12	3歳	1	3	17	27	23							3歳						
4歳	15	4歳		1	20	22	19		1					4歳						
5歳	13	5歳			12	18	7		2					5歳						
6歳	20	6歳		2	17	20	3							6歳						
7歳	5	7歳			6	15	1							7歳						
8歳	12	8歳			7	15								8歳						
9歳	12	9歳			6	19	1		1					9歳						
10歳～14歳	19	10歳～14歳			6	56	2							10歳～14歳						1
15歳～19歳	9	15歳～19歳			2	15								15歳～19歳						
20歳～29歳	17	20歳以上			3	32								20歳～29歳						1
30歳～39歳	22													30歳～39歳						
40歳～49歳	12													40歳～49歳						
50歳～59歳	4													50歳～59歳						
60歳～69歳	2													60歳～69歳						
70歳～79歳														70歳以上						1
80歳以上																				