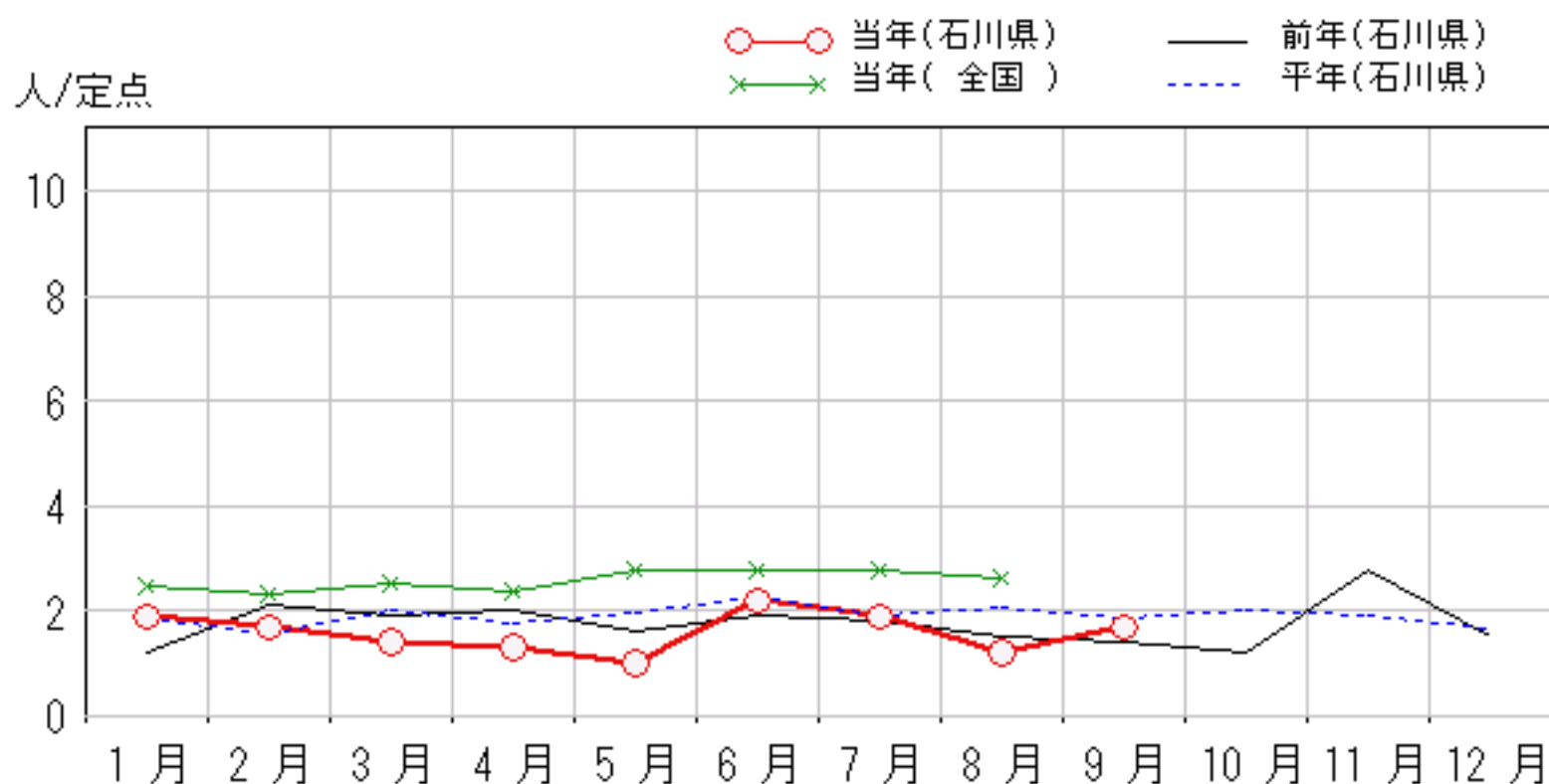
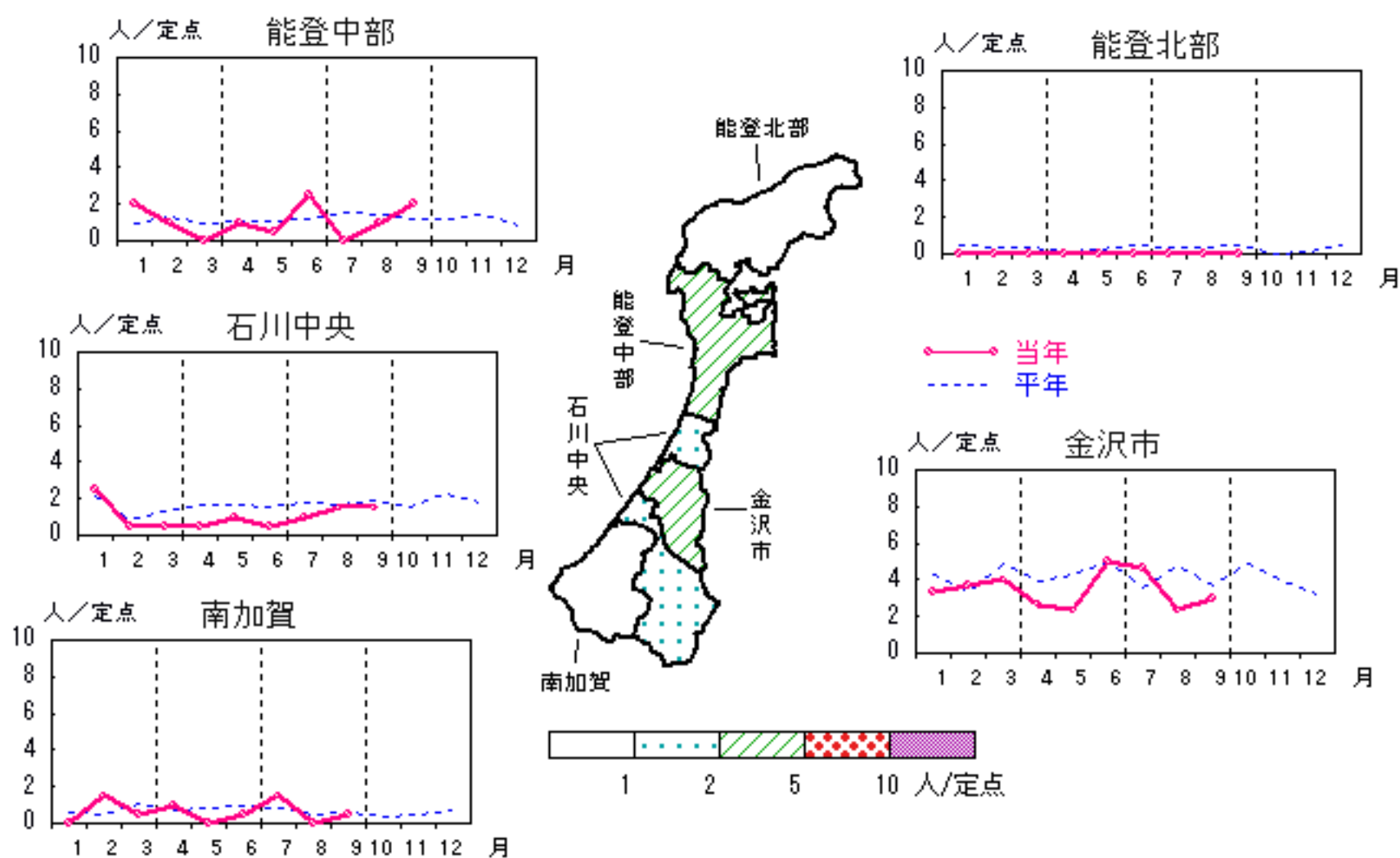


性器クラミジア感染症

2007年5月～9月

上段：定点からの患者報告数
下段：定点あたりの患者数

	5月	6月	7月	8月	9月
石川県	10 1.00	22 2.20	19 1.90	12 1.20	17 1.70
金沢市	7 2.33	15 5.00	14 4.67	7 2.33	9 3.00
南加賀	0 0.00	1 0.50	3 1.50	0 0.00	1 0.50
石川中央	2 1.00	1 0.50	2 1.00	3 1.50	3 1.50
能登中部	1 0.50	5 2.50	0 0.00	2 1.00	4 2.00
能登北部	0 0.00	0 0.00	0 0.00	0 0.00	0 0.00

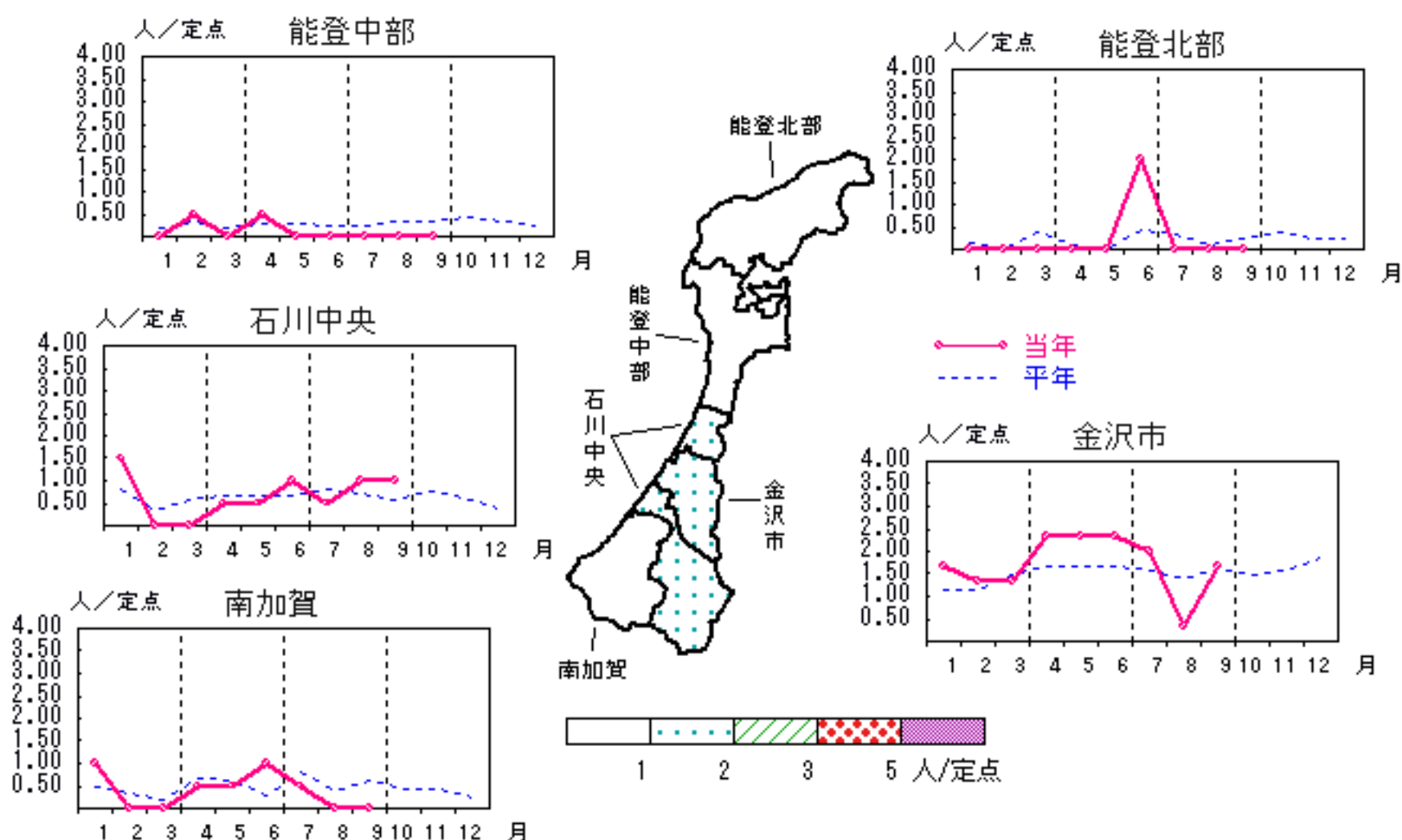


性器ヘルペスウィルス感染症

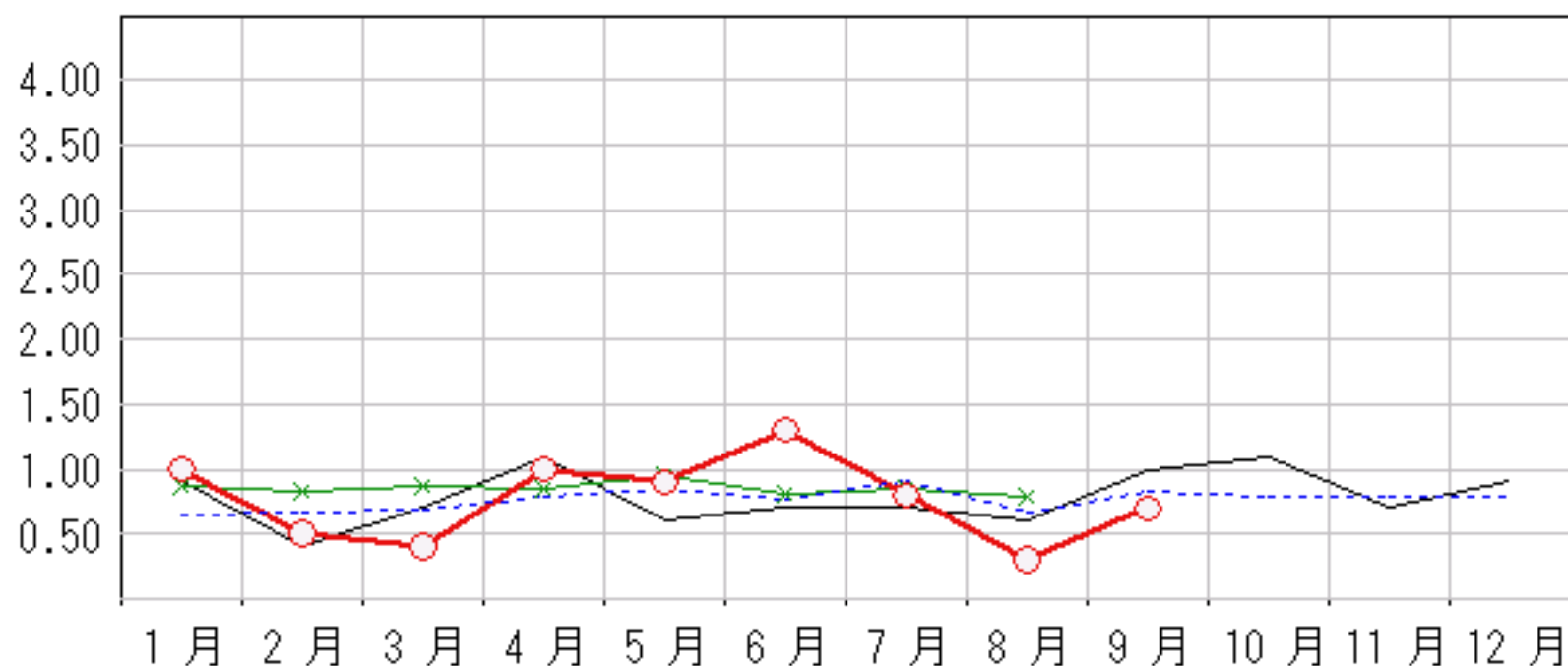
2007年 5月～ 9月

上段: 定点からの患者報告数
下段: 定点あたりの患者数

	5月	6月	7月	8月	9月
石川県	9 0.90	13 1.30	8 0.80	3 0.30	7 0.70
金沢市	7 2.33	7 2.33	6 2.00	1 0.33	5 1.67
南加賀	1 0.50	2 1.00	1 0.50	0 0.00	0 0.00
石川中央	1 0.50	2 1.00	1 0.50	2 1.00	2 1.00
能登中部	0 0.00	0 0.00	0 0.00	0 0.00	0 0.00
能登北部	0 0.00	2 2.00	0 0.00	0 0.00	0 0.00



人/定点
 ○ 当年(石川県) — 前年(石川県)
 × 当年(全国) - - - 平年(石川県)

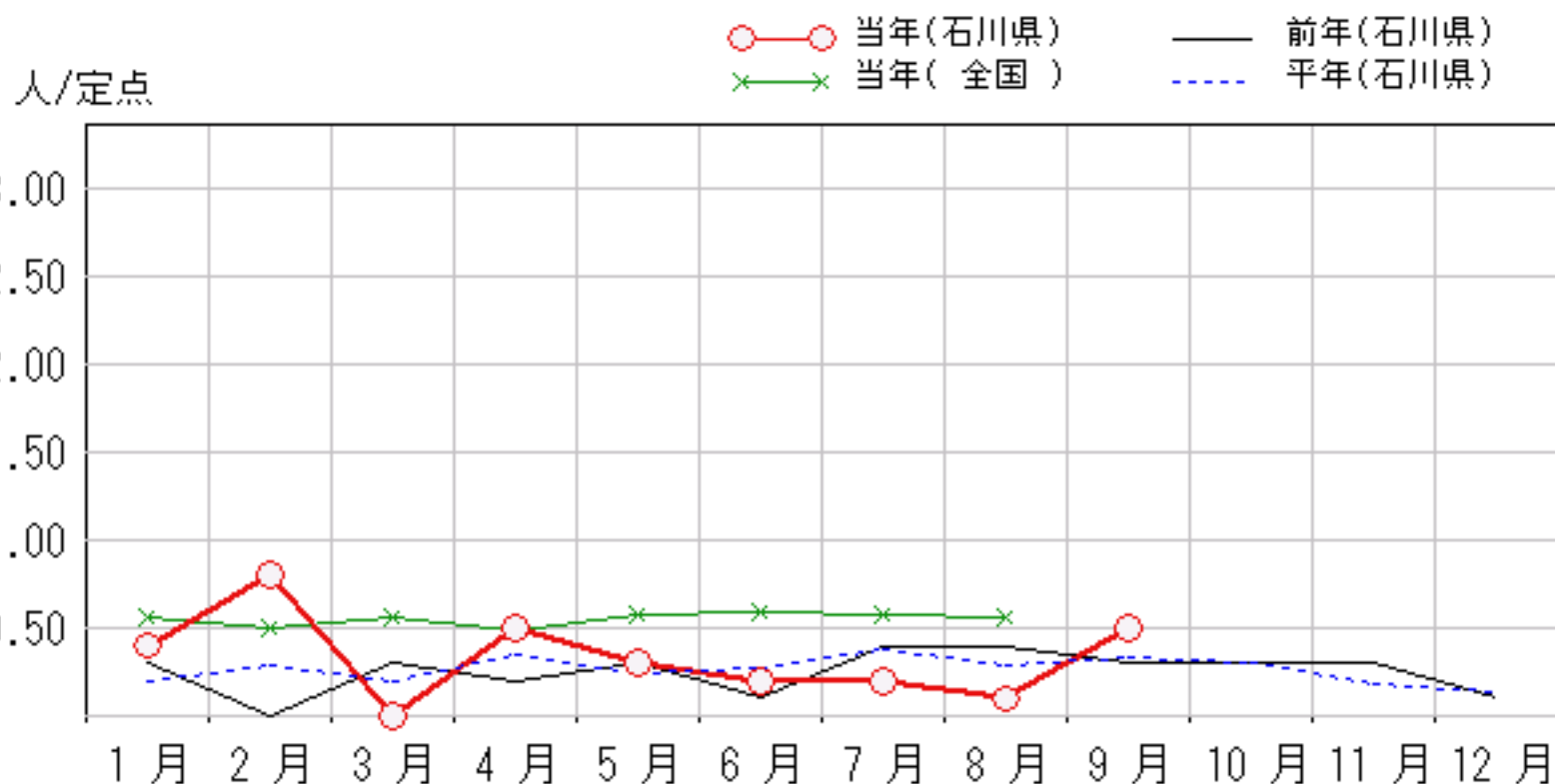
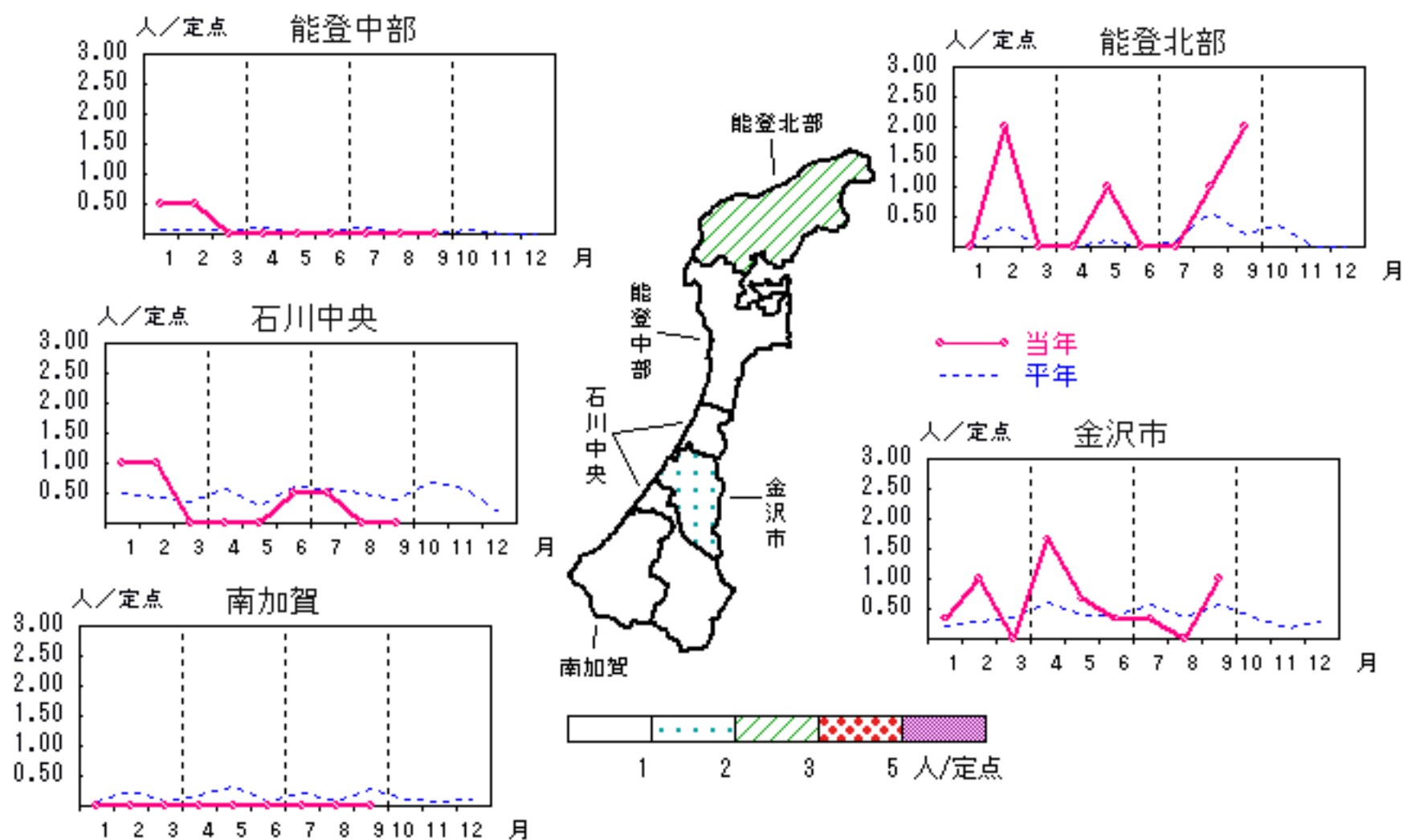


尖圭コンジローマ

2007年5月～9月

上段: 定点からの患者報告数
下段: 定点あたりの患者数

	5月	6月	7月	8月	9月
石川県	3 0.30	2 0.20	2 0.20	1 0.10	5 0.50
金沢市	2 0.67	1 0.33	1 0.33	0 0.00	3 1.00
南加賀	0 0.00	0 0.00	0 0.00	0 0.00	0 0.00
石川中央	0 0.00	1 0.50	1 0.50	0 0.00	0 0.00
能登中部	0 0.00	0 0.00	0 0.00	0 0.00	0 0.00
能登北部	1 1.00	0 0.00	0 0.00	1 1.00	2 2.00

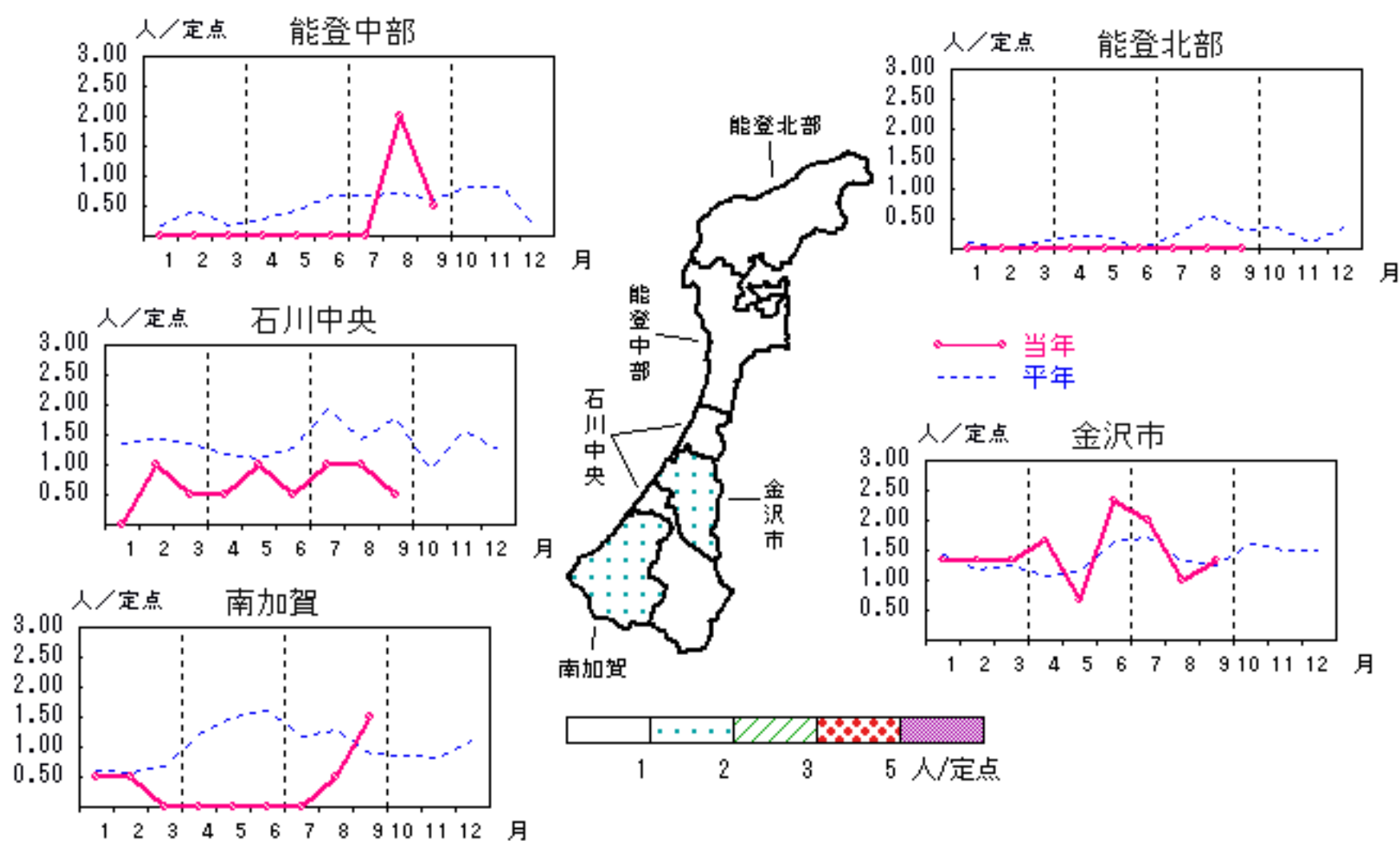


淋菌感染症

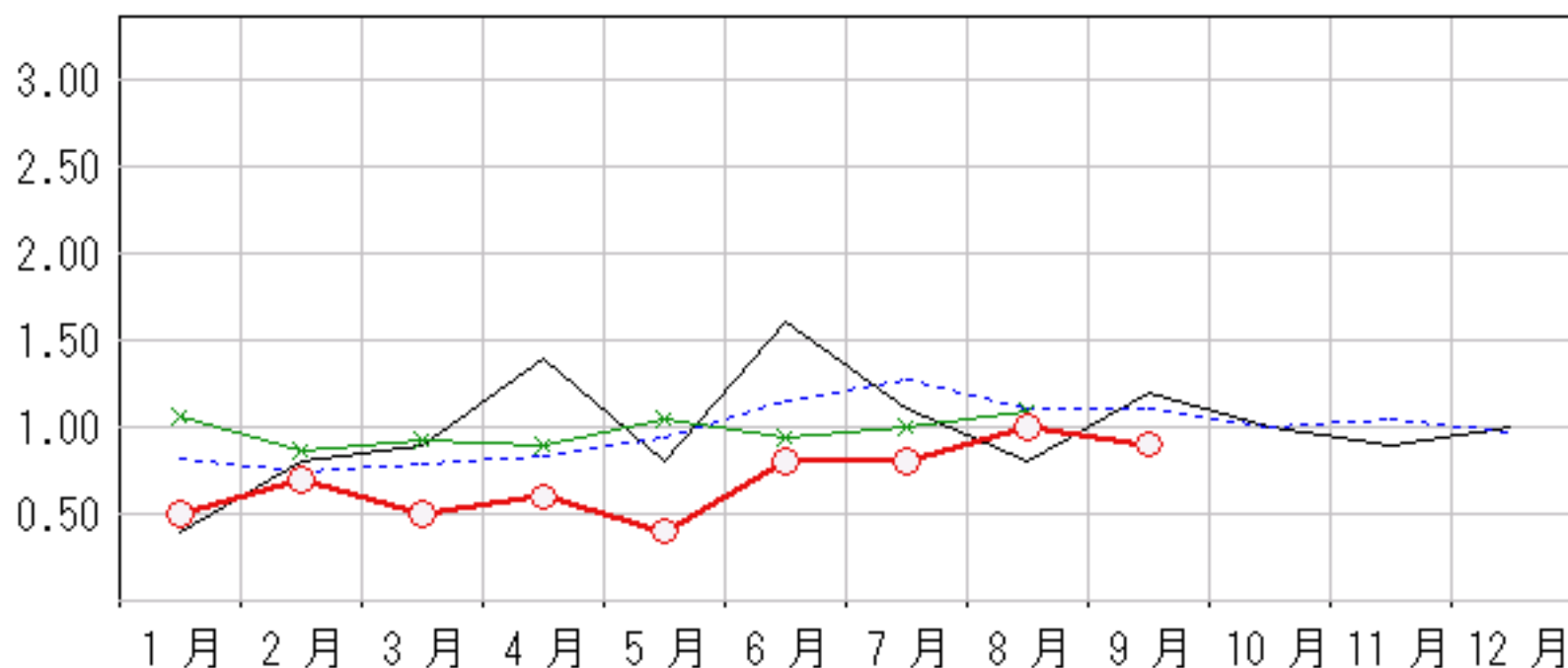
2007年 5月～ 9月

上段: 定点からの患者報告数
下段: 定点あたりの患者数

	5月	6月	7月	8月	9月
石川県	4 0.40	8 0.80	8 0.80	10 1.00	9 0.90
金沢市	2 0.67	7 2.33	6 2.00	3 1.00	4 1.33
南加賀	0 0.00	0 0.00	0 0.00	1 0.50	3 1.50
石川中央	2 1.00	1 0.50	2 1.00	2 1.00	1 0.50
能登中部	0 0.00	0 0.00	0 0.00	4 2.00	1 0.50
能登北部	0 0.00	0 0.00	0 0.00	0 0.00	0 0.00



○ 当年(石川県) — 前年(石川県)
× 当年(全国) - - - 平年(石川県)

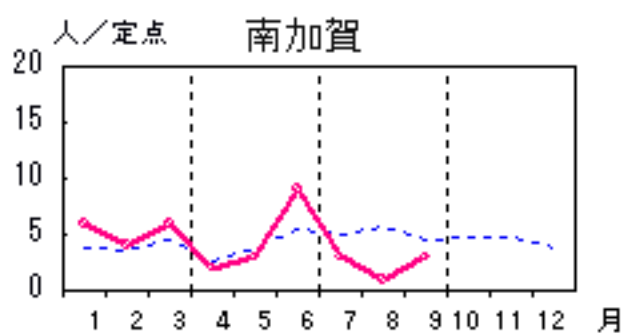
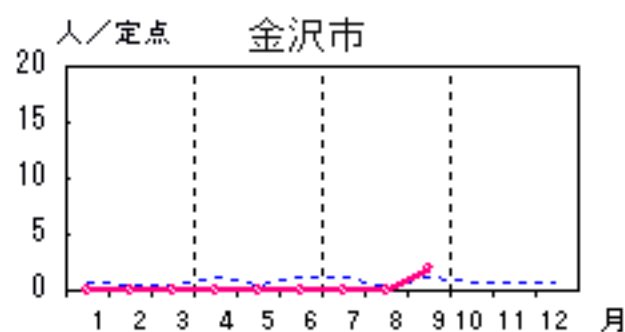
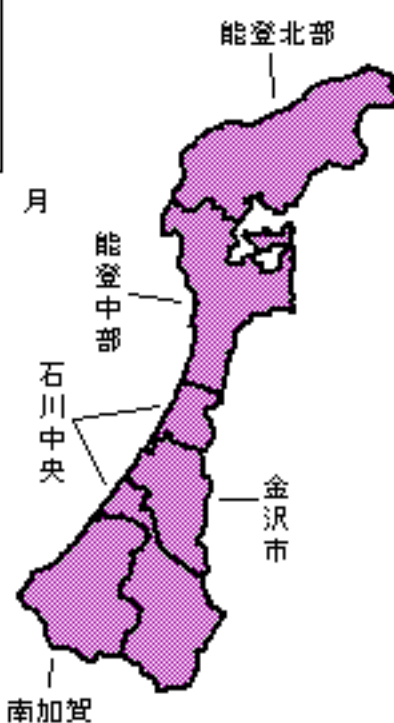
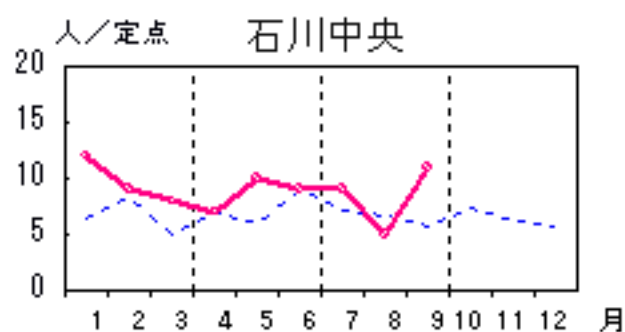
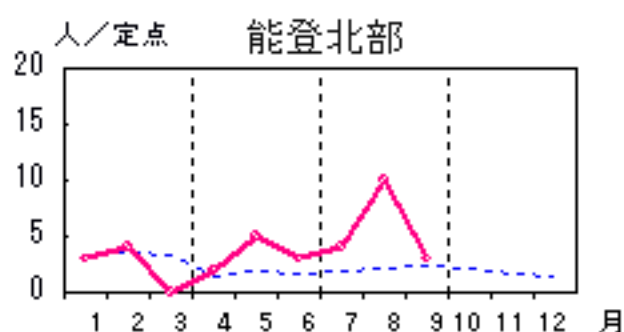
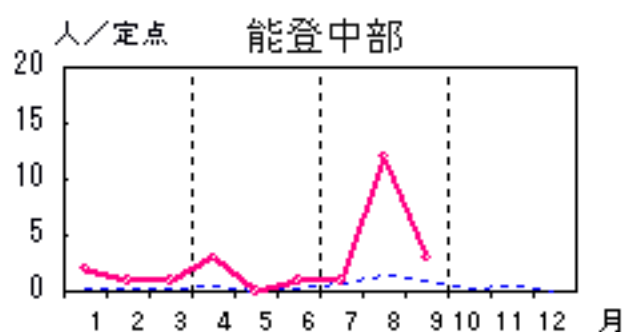


メチシリン耐性黄色ブドウ球菌感染症

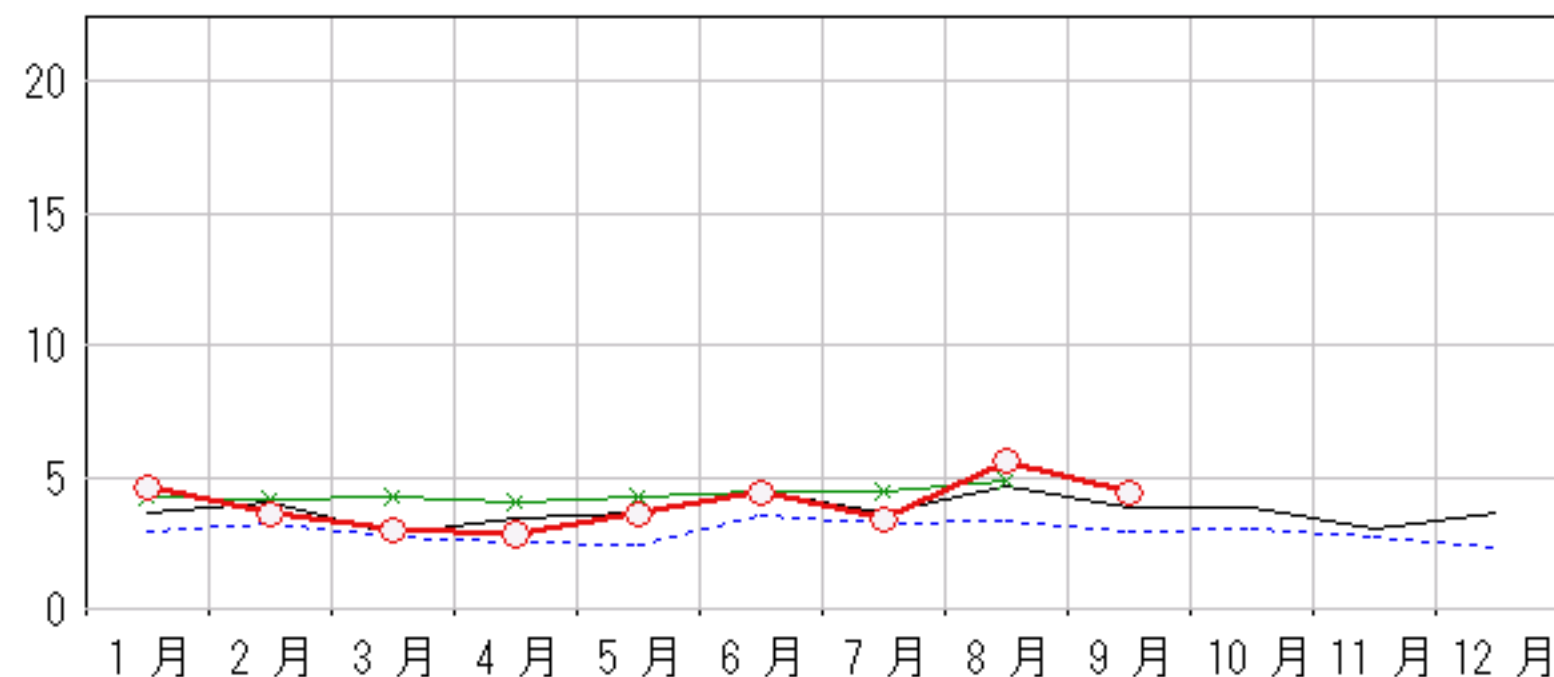
2007年 5月～ 9月

上段: 定点からの患者報告数
下段: 定点あたりの患者数

	5月	6月	7月	8月	9月
石川県	18 3.60	22 4.40	17 3.40	28 5.60	22 4.40
金沢市	0 0.00	0 0.00	0 0.00	0 0.00	2 2.00
南加賀	3 3.00	9 9.00	3 3.00	1 1.00	3 3.00
石川中央	10 10.00	9 9.00	9 9.00	5 5.00	11 11.00
能登中部	0 0.00	1 1.00	1 1.00	12 12.00	3 3.00
能登北部	5 5.00	3 3.00	4 4.00	10 10.00	3 3.00



人/定点
 ○—○ 当年(石川県) — 前年(石川県)
 ×—× 当年(全国) - - - 平年(石川県)

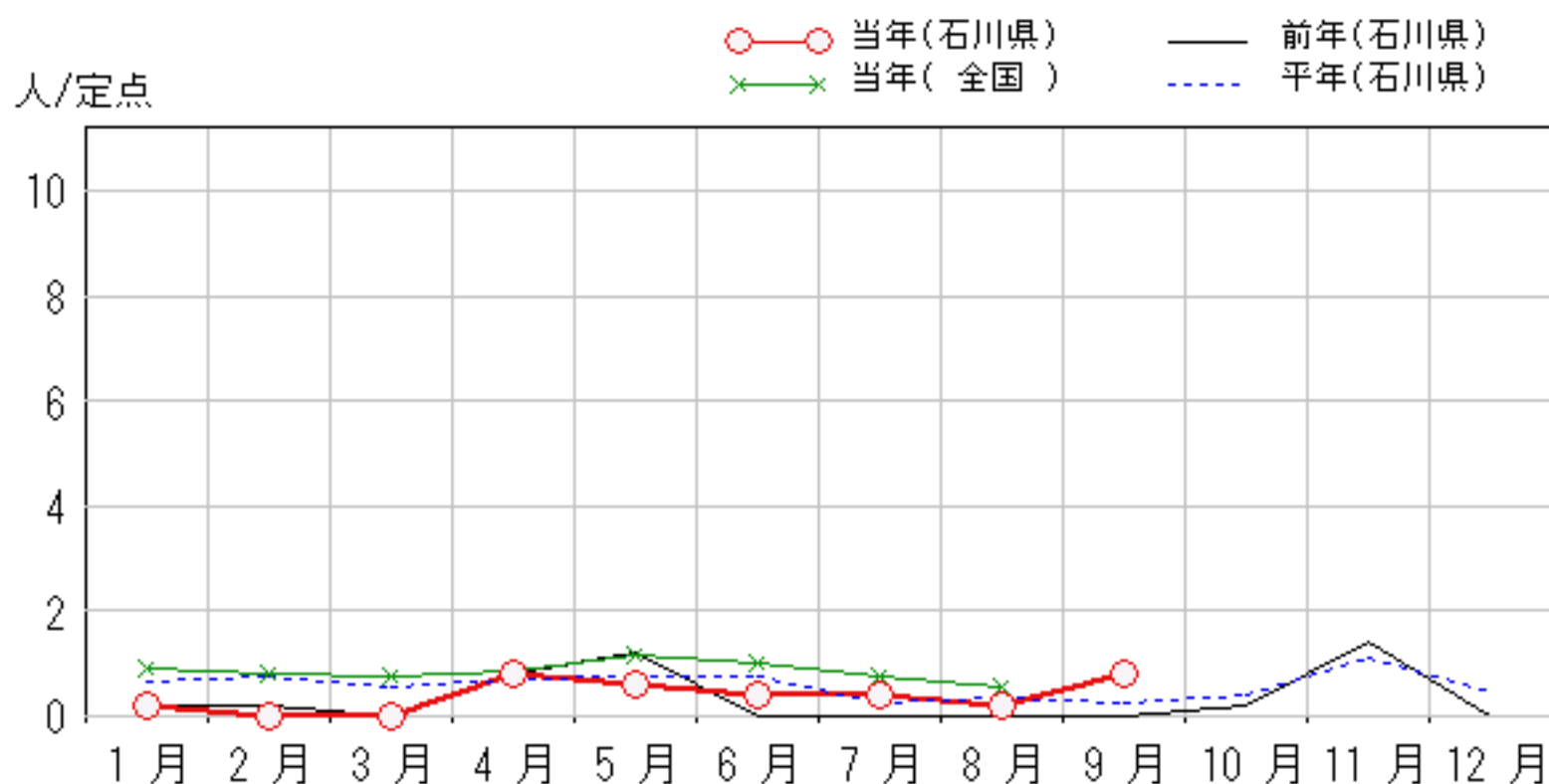
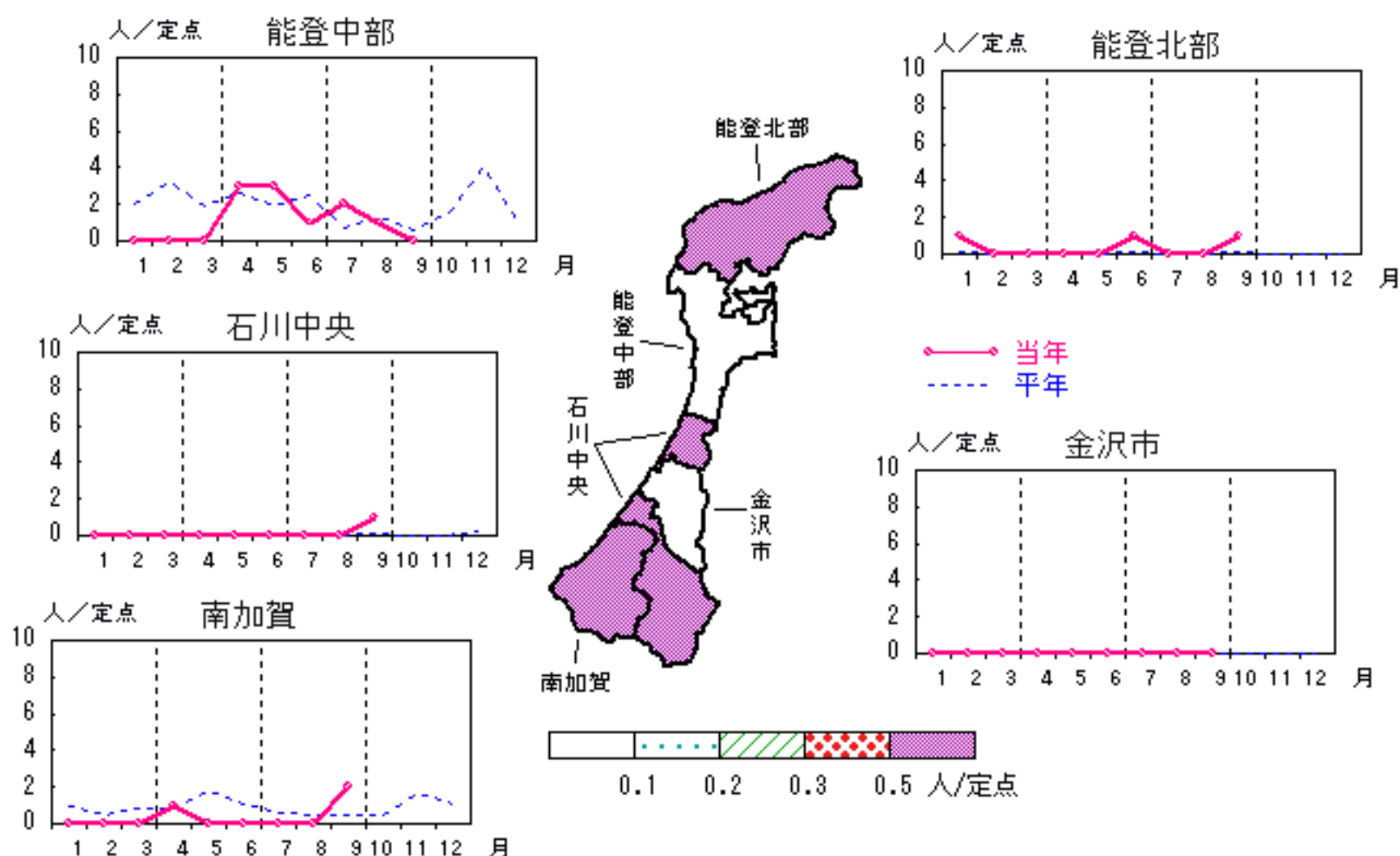


ペニシリン耐性肺炎球菌感染症

2007年 5月～ 9月

上段: 定点からの患者報告数
下段: 定点あたりの患者数

	5月	6月	7月	8月	9月
石川県	3 0.60	2 0.40	2 0.40	1 0.20	4 0.80
金沢市	0 0.00	0 0.00	0 0.00	0 0.00	0 0.00
南加賀	0 0.00	0 0.00	0 0.00	0 0.00	2 2.00
石川中央	0 0.00	0 0.00	0 0.00	0 0.00	1 1.00
能登中部	3 3.00	1 1.00	2 2.00	1 1.00	0 0.00
能登北部	0 0.00	1 1.00	0 0.00	0 0.00	1 1.00

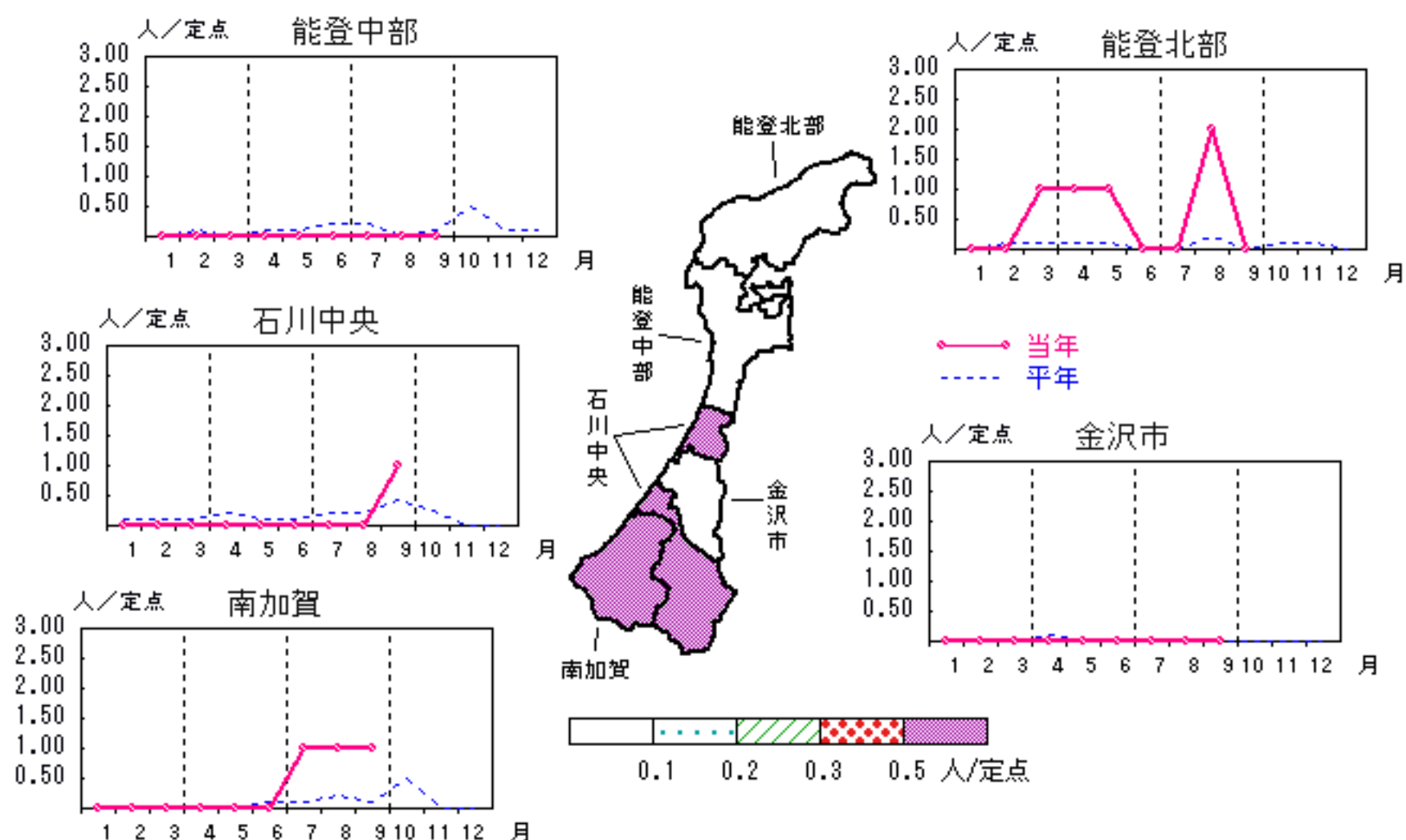


薬剤耐性緑膿菌感染症

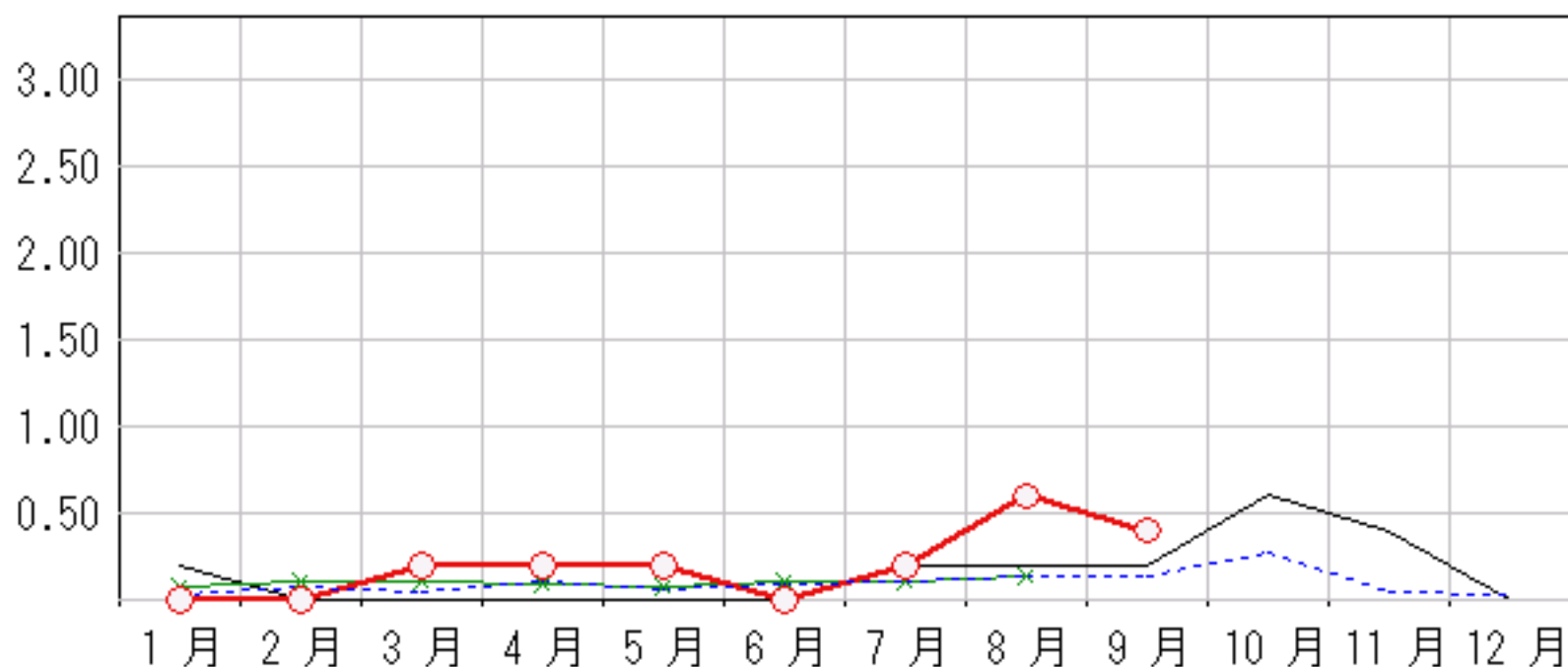
2007年5月～9月

上段：定点からの患者報告数
下段：定点あたりの患者数

	5月	6月	7月	8月	9月
石川県	1 0.20	0 0.00	1 0.20	3 0.60	2 0.40
金沢市	0 0.00	0 0.00	0 0.00	0 0.00	0 0.00
南加賀	0 0.00	0 0.00	1 1.00	1 1.00	1 1.00
石川中央	0 0.00	0 0.00	0 0.00	0 0.00	1 1.00
能登中部	0 0.00	0 0.00	0 0.00	0 0.00	0 0.00
能登北部	1 1.00	0 0.00	0 0.00	2 2.00	0 0.00



人/定点
 ○ 当年(石川県) — 前年(石川県)
 × 当年(全国) - - - 平年(石川県)



疾病別・年齢階級別報告患者数

2007年 9月(石川県)

	性器クラミジア感染症	性感器ヘルペスウイルス感染症	尖圭コンジローマ	淋菌感染症	ブドウ球菌耐性黄色メチシリン感染症	球菌感染症	ペニシリン耐性肺炎	薬剤耐性緑膿菌感染症
計	17	7	5	9	22	4	2	
0歳								
1歳～4歳					3		1	
5歳～9歳					1			
10歳～14歳								
15歳～19歳	5		2					
20歳～24歳	4			2				
25歳～29歳	3	1		2				
30歳～34歳	2	3		1				
35歳～39歳	1	3	2	1				
40歳～44歳	1							
45歳～49歳	1			3				
50歳～54歳			1					
55歳～59歳					1			
60歳～64歳					2			1
65歳～69歳					2		1	
70歳以上					13		2	1

<病原細菌検出状況>

病原体検出月別、由来ヒト(保健環境センター・保健所分離分)

2007年9月末 現在報告数

検出病原体	血清型・毒素等	2006 10月		2006 11月		2006 12月		2007 1月		2007 2月		2007 3月		2007 4月		2007 5月		2007 6月		2007 7月		2007 8月		2007 9月				
		検	渡	集	検	渡	集	検	渡	集	検	渡	集	検	渡	集	検	渡	集	検	渡	集	検	渡	集	検	渡	集
腸管出血性 大腸菌 (EHEC)	O157:H7(VT1+2)						1								6		14		5		7		15		4		4	
	O157:H7(VT2)	1															1		3									
	O157:HNM(VT1+2)														2				2		2							
	O157:HNM(VT2)																											
	O157:HNT(VT1+2)	4				1											1		2		10		4				4	
	O157:HNT(VT2)	1				1									1						1							
	O26:H11(VT1)																		4		7							
	O26:HNM(VT1)												2															
	O26:HNT(VT1)																											
その他	2				2			1						1				3		4		1				4		
チフス菌																												
パラチフス菌																												
コレラ菌	O1, CT(+)																											
	O139, CT(+)																											
赤痢菌	A亜群(志賀)																											
	B亜群(フレキシネリ)	2																										
	C亜群(ボイド)																											
	D亜群(ソンネ)																											
	群その他・不明																											
腸炎ビブリオ																												
サルモネラ															1													
黄色ブドウ球菌						8	8																				3	3
病原大腸菌(EHEC除く)																												
カンピロバクター	2								1						9	9			2		2						5	5
ウエルシュ菌																	2											

検:検出数, 渡:海外渡航分(再掲), 集:集団発生分(再掲)