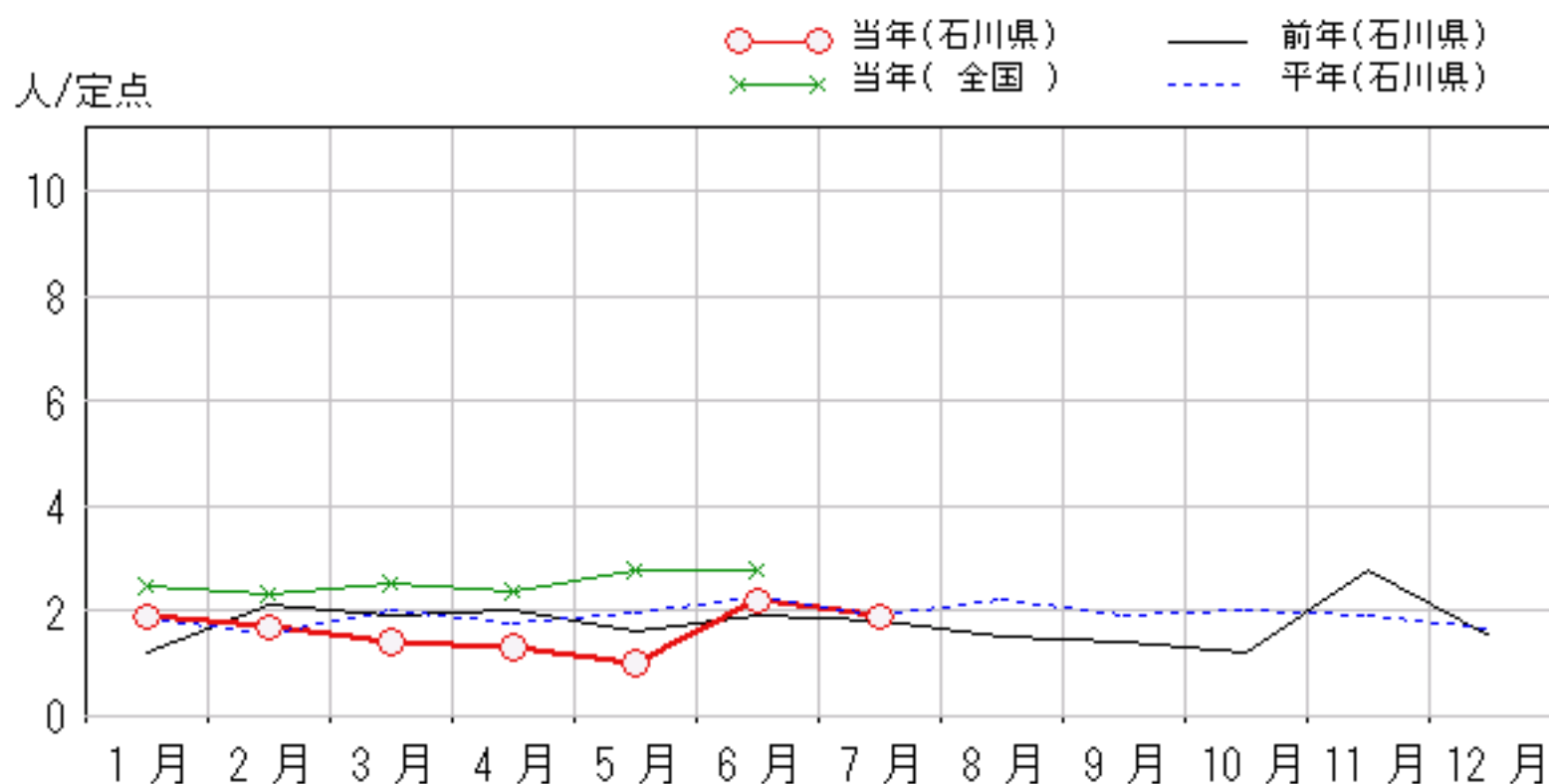
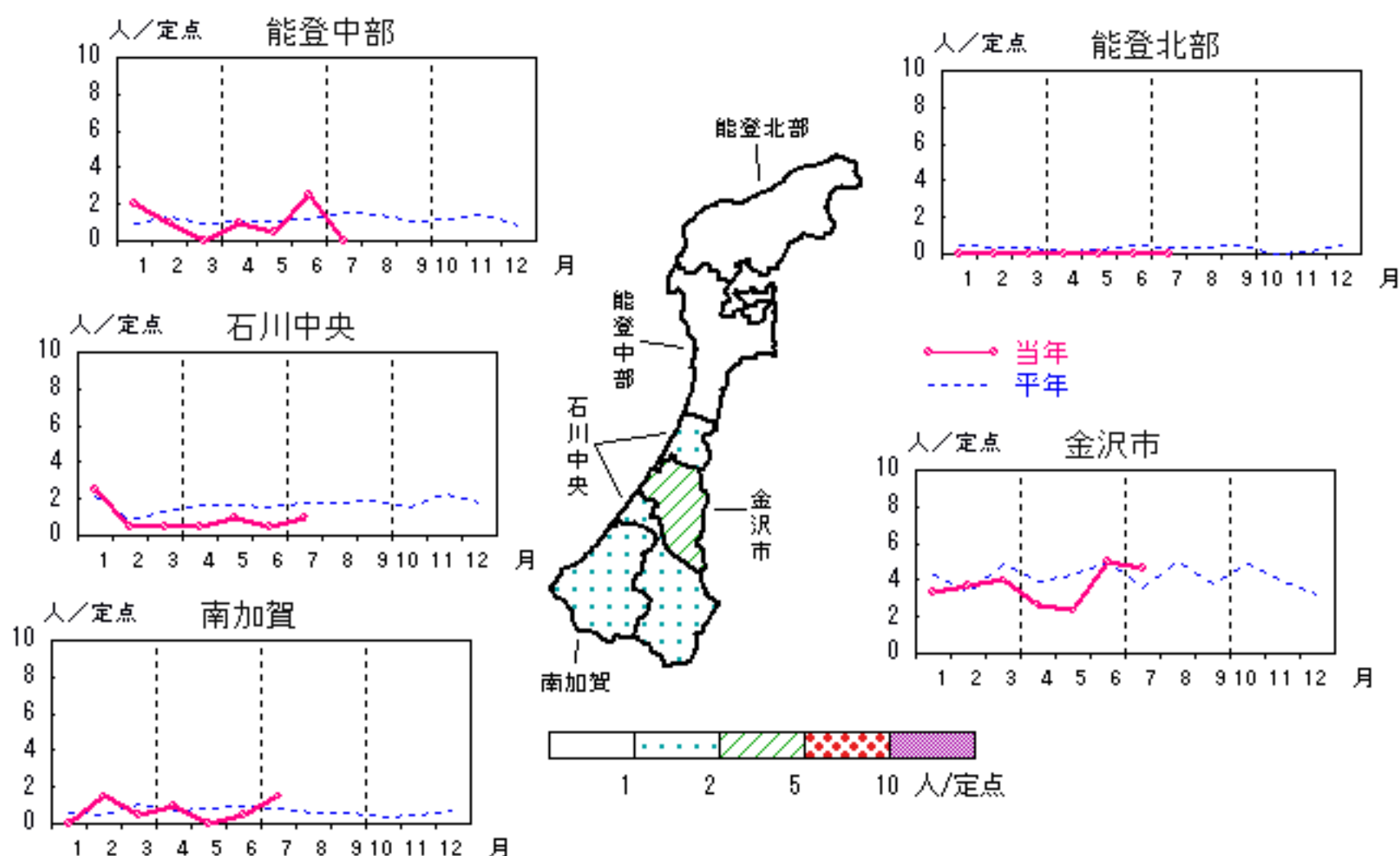


# 性器クラミジア感染症

2007年 3月～7月

上段: 定点からの患者報告数  
下段: 定点あたりの患者数

	3月	4月	5月	6月	7月
石川県	14 <b>1.40</b>	13 <b>1.30</b>	10 <b>1.00</b>	22 <b>2.20</b>	19 <b>1.90</b>
金沢市	12 <b>4.00</b>	8 <b>2.67</b>	7 <b>2.33</b>	15 <b>5.00</b>	14 <b>4.67</b>
南加賀	1 <b>0.50</b>	2 <b>1.00</b>	0 <b>0.00</b>	1 <b>0.50</b>	3 <b>1.50</b>
石川中央	1 <b>0.50</b>	1 <b>0.50</b>	2 <b>1.00</b>	1 <b>0.50</b>	2 <b>1.00</b>
能登中部	0 <b>0.00</b>	2 <b>1.00</b>	1 <b>0.50</b>	5 <b>2.50</b>	0 <b>0.00</b>
能登北部	0 <b>0.00</b>	0 <b>0.00</b>	0 <b>0.00</b>	0 <b>0.00</b>	0 <b>0.00</b>

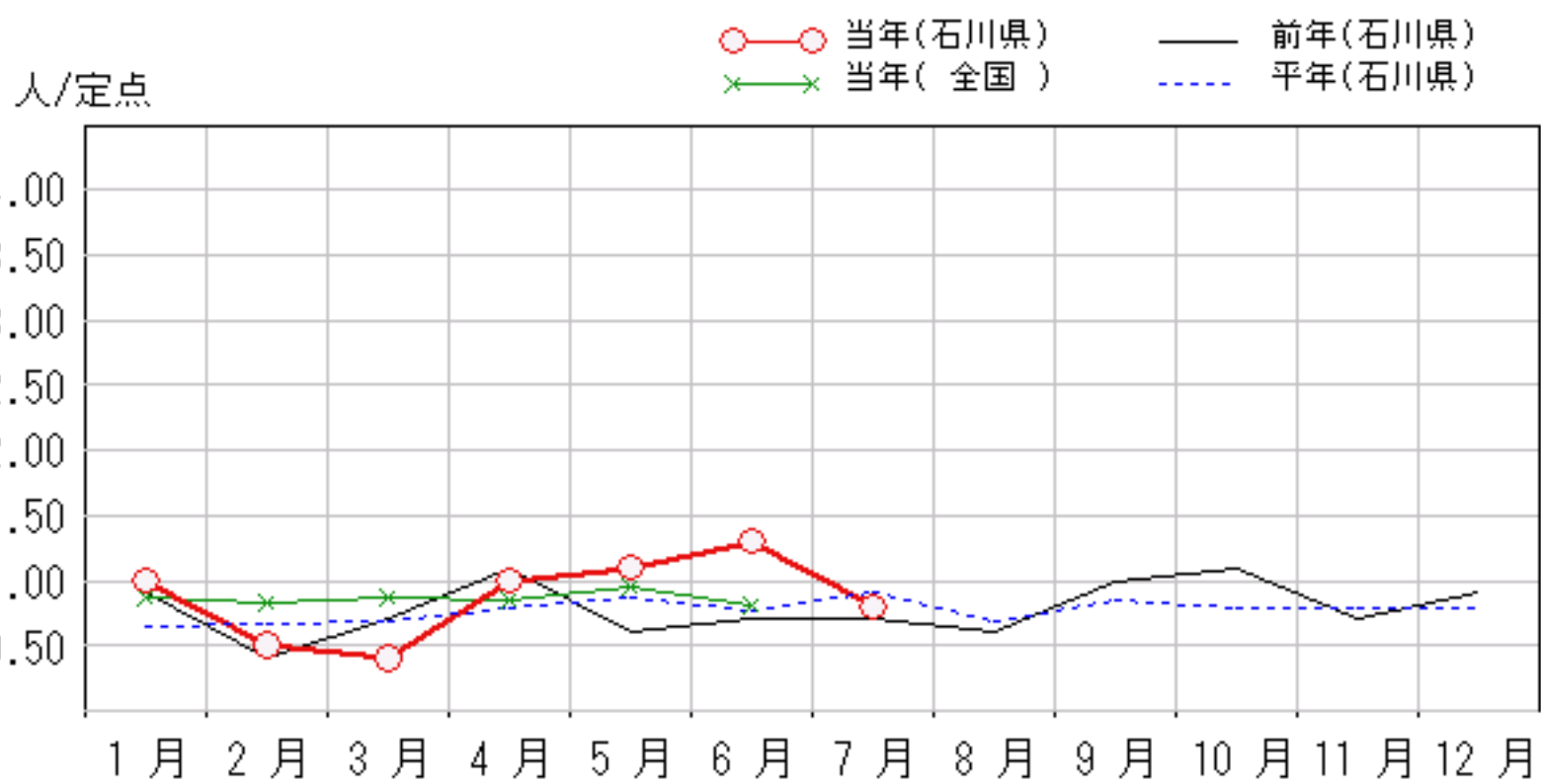
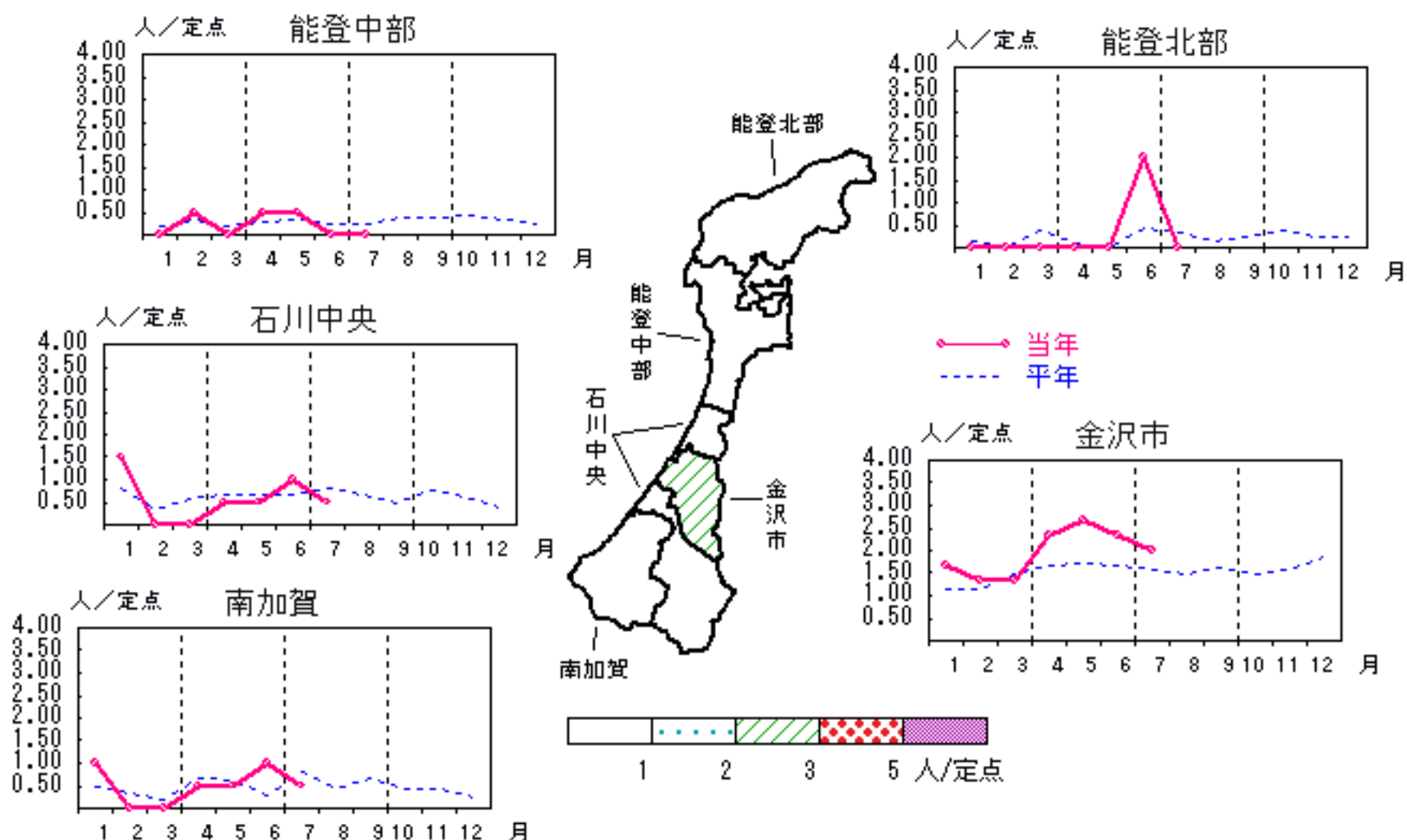


# 性器ヘルペスウイルス感染症

2007年 3月～ 7月

上段: 定点からの患者報告数  
下段: 定点あたりの患者数

	3月	4月	5月	6月	7月
石川県	4 <b>0.40</b>	10 <b>1.00</b>	11 <b>1.10</b>	13 <b>1.30</b>	8 <b>0.80</b>
金沢市	4 <b>1.33</b>	7 <b>2.33</b>	8 <b>2.67</b>	7 <b>2.33</b>	6 <b>2.00</b>
南加賀	0 <b>0.00</b>	1 <b>0.50</b>	1 <b>0.50</b>	2 <b>1.00</b>	1 <b>0.50</b>
石川中央	0 <b>0.00</b>	1 <b>0.50</b>	1 <b>0.50</b>	2 <b>1.00</b>	1 <b>0.50</b>
能登中部	0 <b>0.00</b>	1 <b>0.50</b>	1 <b>0.50</b>	0 <b>0.00</b>	0 <b>0.00</b>
能登北部	0 <b>0.00</b>	0 <b>0.00</b>	0 <b>0.00</b>	2 <b>2.00</b>	0 <b>0.00</b>

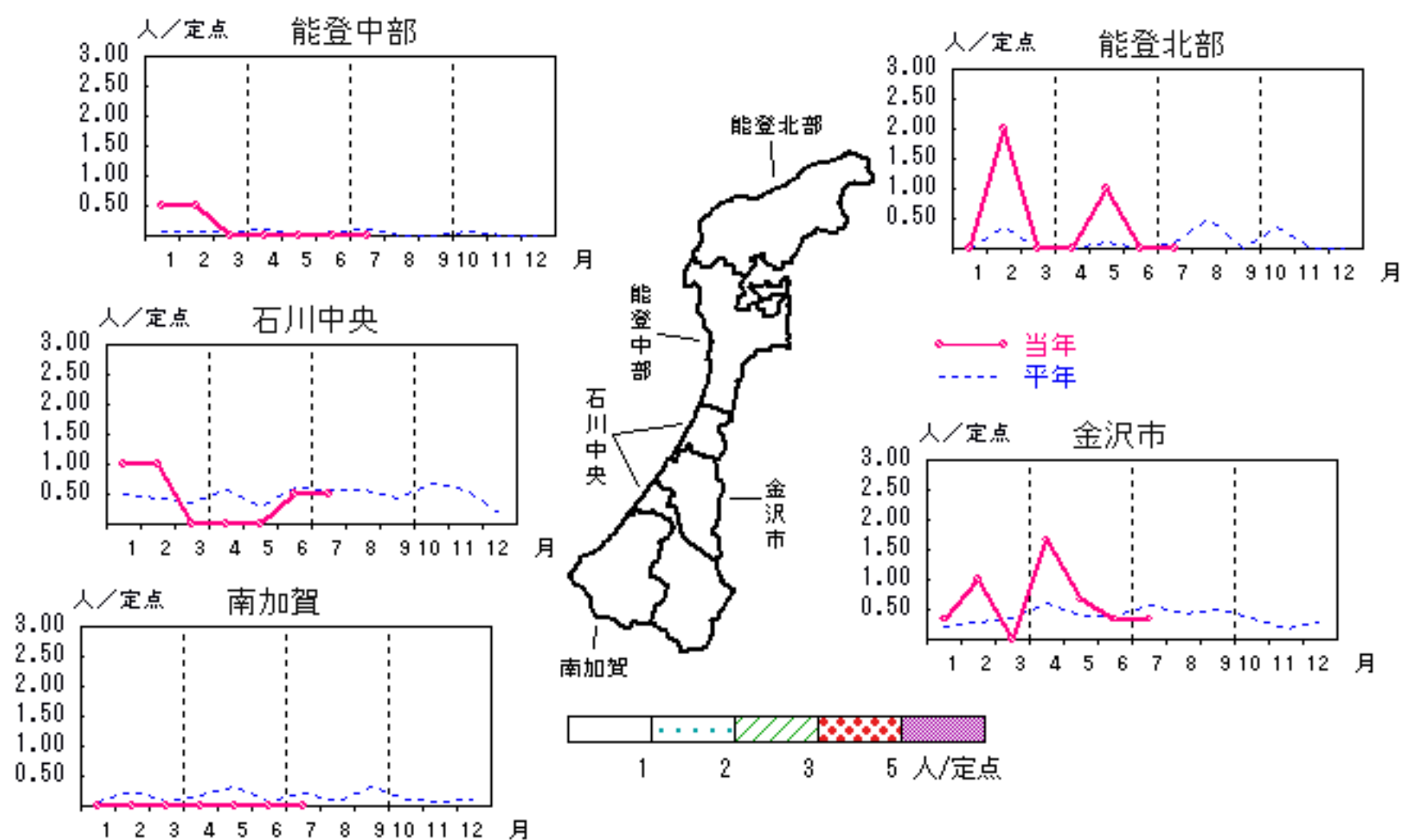


# 尖圭コンジローマ

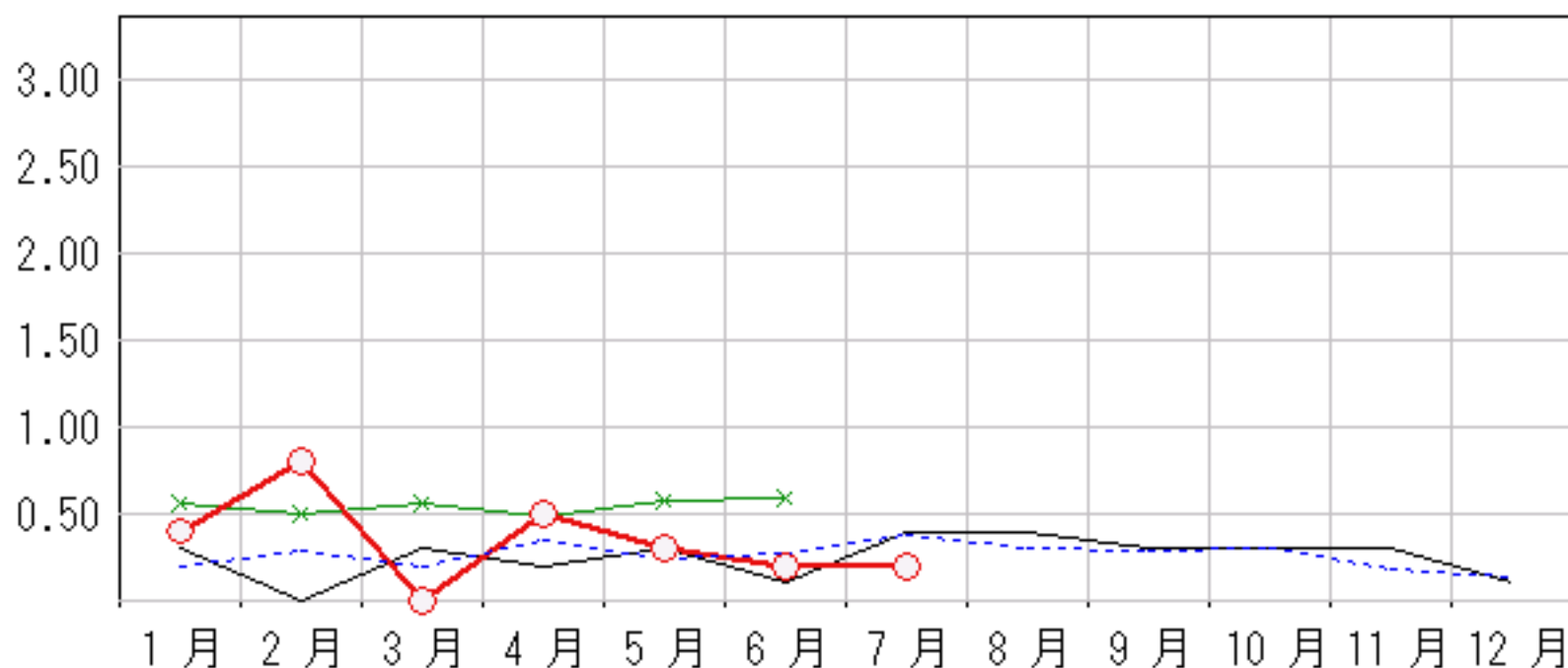
2007年 3月～7月

上段：定点からの患者報告数  
下段：定点あたりの患者数

	3月	4月	5月	6月	7月
石川県	0 <b>0.00</b>	5 <b>0.50</b>	3 <b>0.30</b>	2 <b>0.20</b>	2 <b>0.20</b>
金沢市	0 <b>0.00</b>	5 <b>1.67</b>	2 <b>0.67</b>	1 <b>0.33</b>	1 <b>0.33</b>
南加賀	0 <b>0.00</b>	0 <b>0.00</b>	0 <b>0.00</b>	0 <b>0.00</b>	0 <b>0.00</b>
石川中央	0 <b>0.00</b>	0 <b>0.00</b>	0 <b>0.00</b>	1 <b>0.50</b>	1 <b>0.50</b>
能登中部	0 <b>0.00</b>	0 <b>0.00</b>	0 <b>0.00</b>	0 <b>0.00</b>	0 <b>0.00</b>
能登北部	0 <b>0.00</b>	0 <b>0.00</b>	1 <b>1.00</b>	0 <b>0.00</b>	0 <b>0.00</b>



○ 当年(石川県)      — 前年(石川県)  
× 当年(全国)      - - - 平年(石川県)

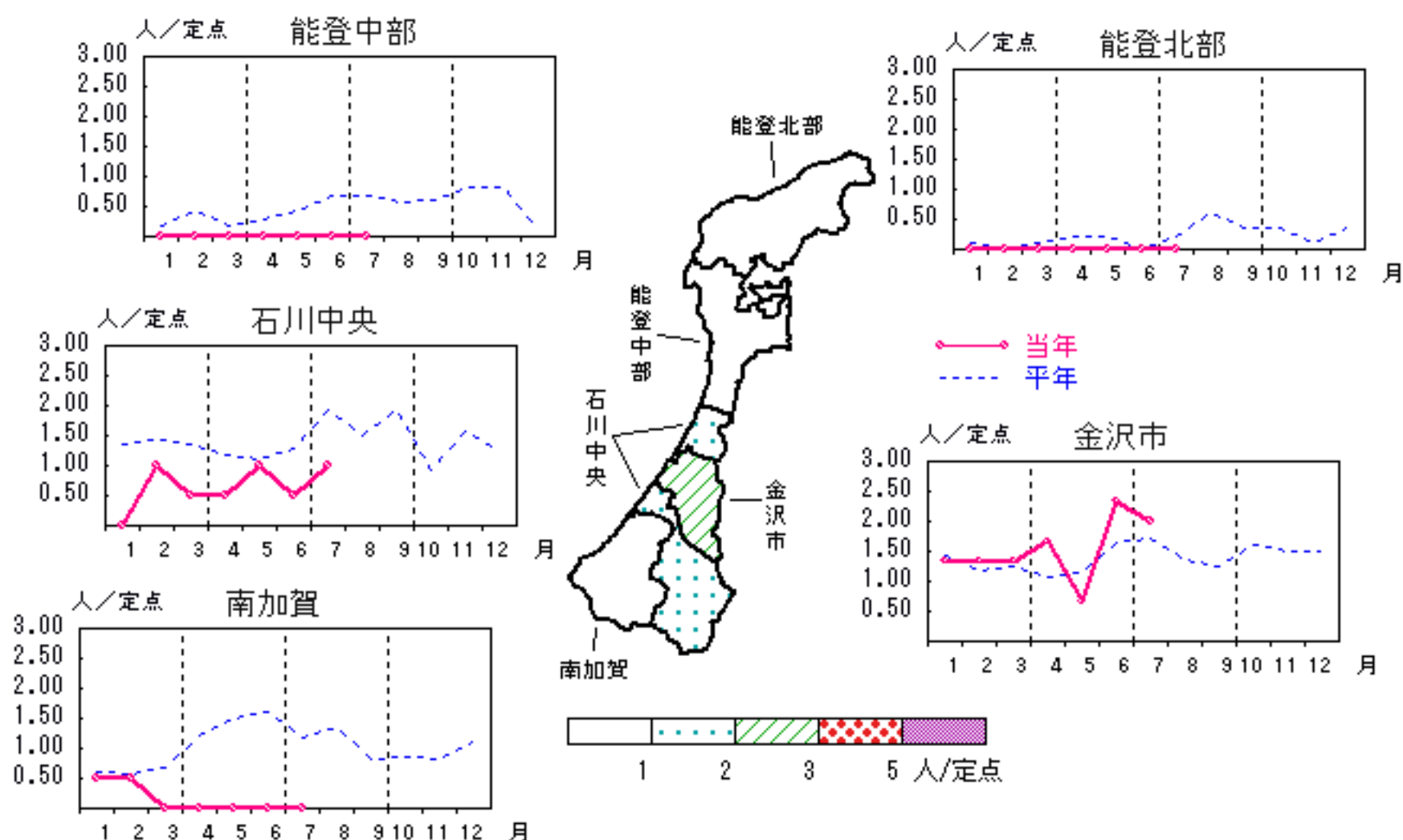


# 淋菌感染症

2007年 3月～7月

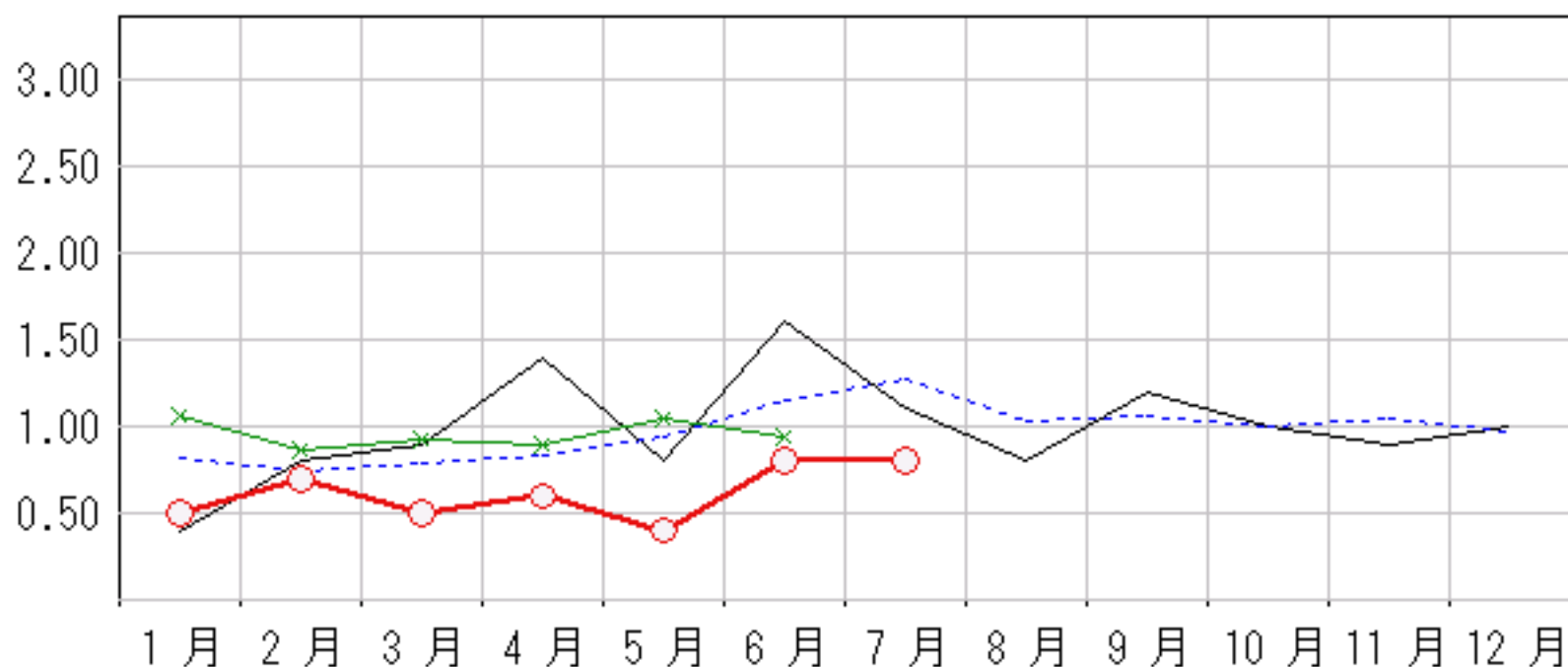
上段: 定点からの患者報告数  
下段: 定点あたりの患者数

	3月	4月	5月	6月	7月
石川県	5 <b>0.50</b>	6 <b>0.60</b>	4 <b>0.40</b>	8 <b>0.80</b>	8 <b>0.80</b>
金沢市	4 <b>1.33</b>	5 <b>1.67</b>	2 <b>0.67</b>	7 <b>2.33</b>	6 <b>2.00</b>
南加賀	0 <b>0.00</b>	0 <b>0.00</b>	0 <b>0.00</b>	0 <b>0.00</b>	0 <b>0.00</b>
石川中央	1 <b>0.50</b>	1 <b>0.50</b>	2 <b>1.00</b>	1 <b>0.50</b>	2 <b>1.00</b>
能登中部	0 <b>0.00</b>	0 <b>0.00</b>	0 <b>0.00</b>	0 <b>0.00</b>	0 <b>0.00</b>
能登北部	0 <b>0.00</b>	0 <b>0.00</b>	0 <b>0.00</b>	0 <b>0.00</b>	0 <b>0.00</b>



人/定点

○—○ 当年(石川県)      — 前年(石川県)  
×—× 当年(全国)      - - - 平年(石川県)

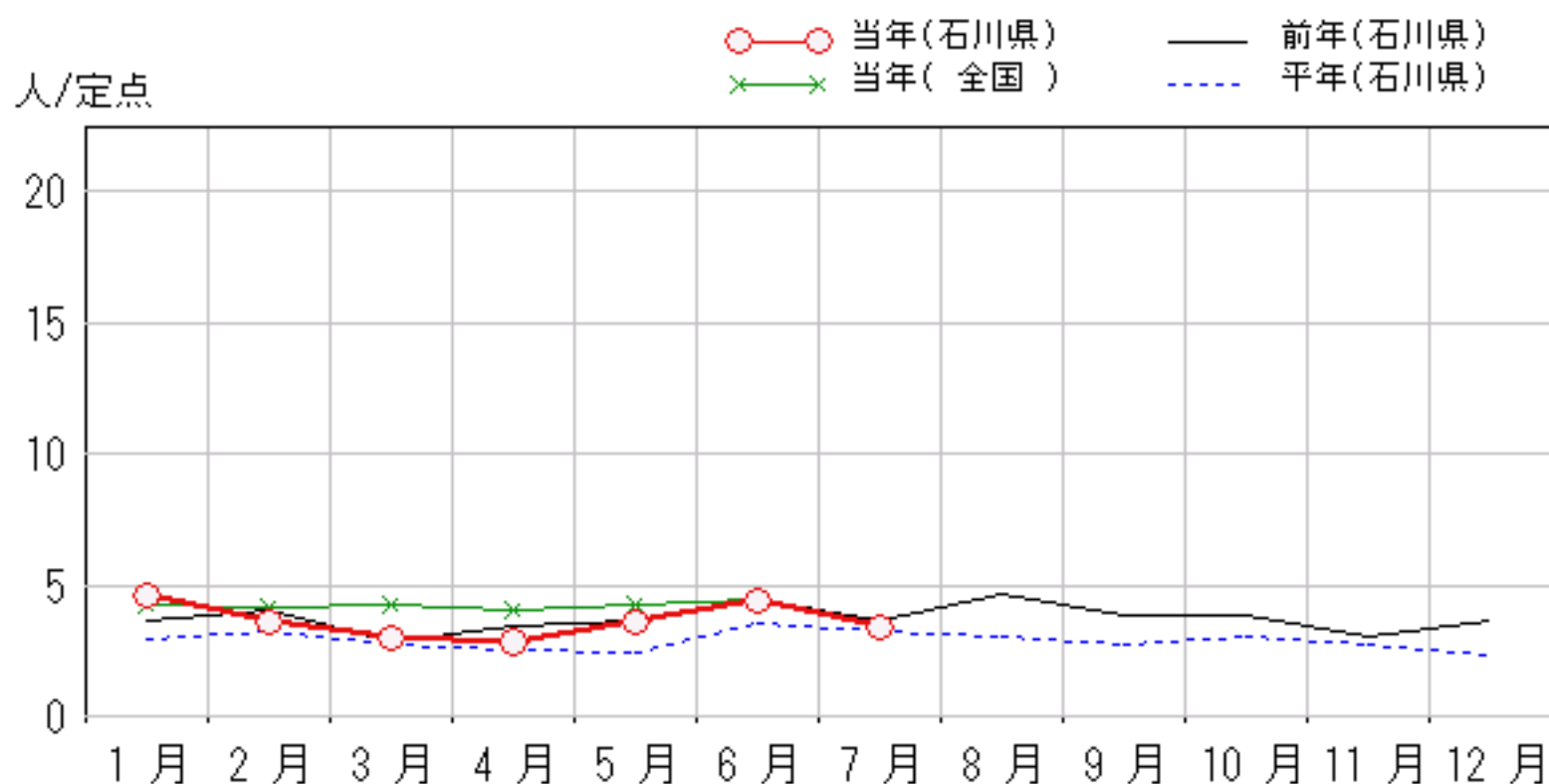
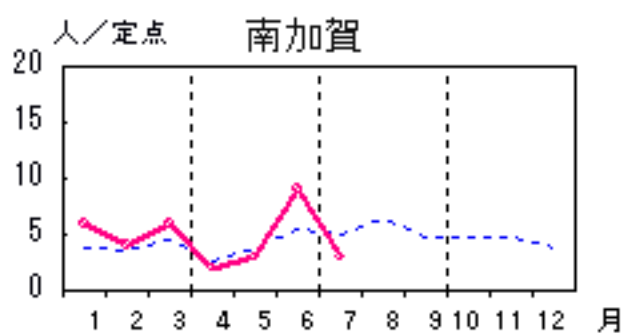
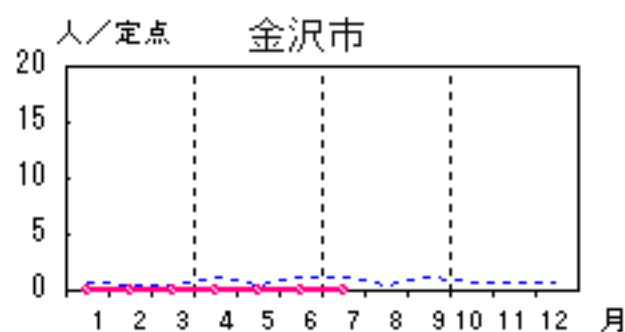
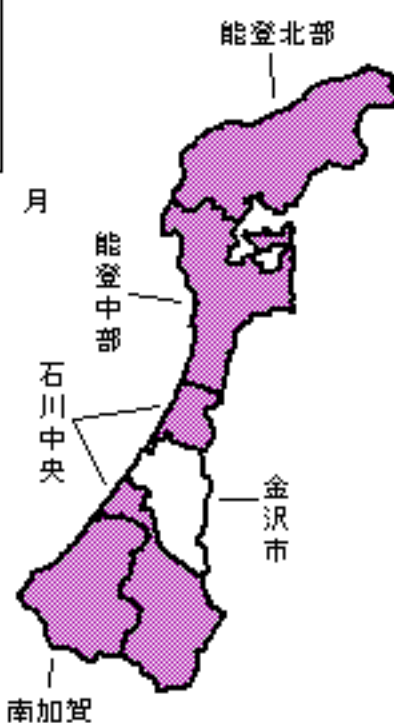
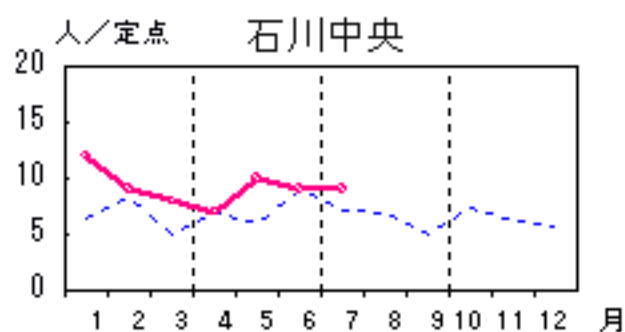
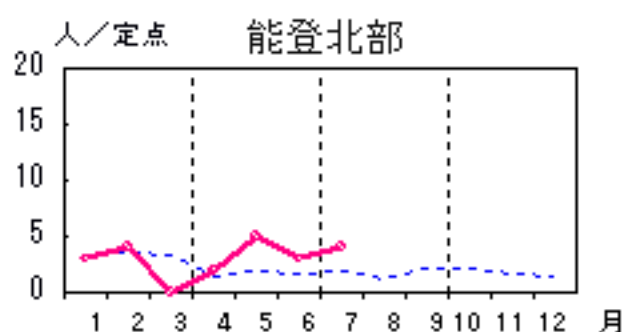
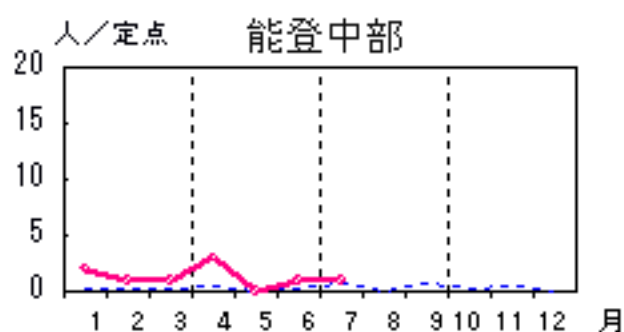


# メチシリン耐性黄色ブドウ球菌感染症

2007年 3月～ 7月

上段: 定点からの患者報告数  
下段: 定点あたりの患者数

	3月	4月	5月	6月	7月
石川県	15 <b>3.00</b>	14 <b>2.80</b>	18 <b>3.60</b>	22 <b>4.40</b>	17 <b>3.40</b>
金沢市	0 <b>0.00</b>	0 <b>0.00</b>	0 <b>0.00</b>	0 <b>0.00</b>	0 <b>0.00</b>
南加賀	6 <b>6.00</b>	2 <b>2.00</b>	3 <b>3.00</b>	9 <b>9.00</b>	3 <b>3.00</b>
石川中央	8 <b>8.00</b>	7 <b>7.00</b>	10 <b>10.00</b>	9 <b>9.00</b>	9 <b>9.00</b>
能登中部	1 <b>1.00</b>	3 <b>3.00</b>	0 <b>0.00</b>	1 <b>1.00</b>	1 <b>1.00</b>
能登北部	0 <b>0.00</b>	2 <b>2.00</b>	5 <b>5.00</b>	3 <b>3.00</b>	4 <b>4.00</b>

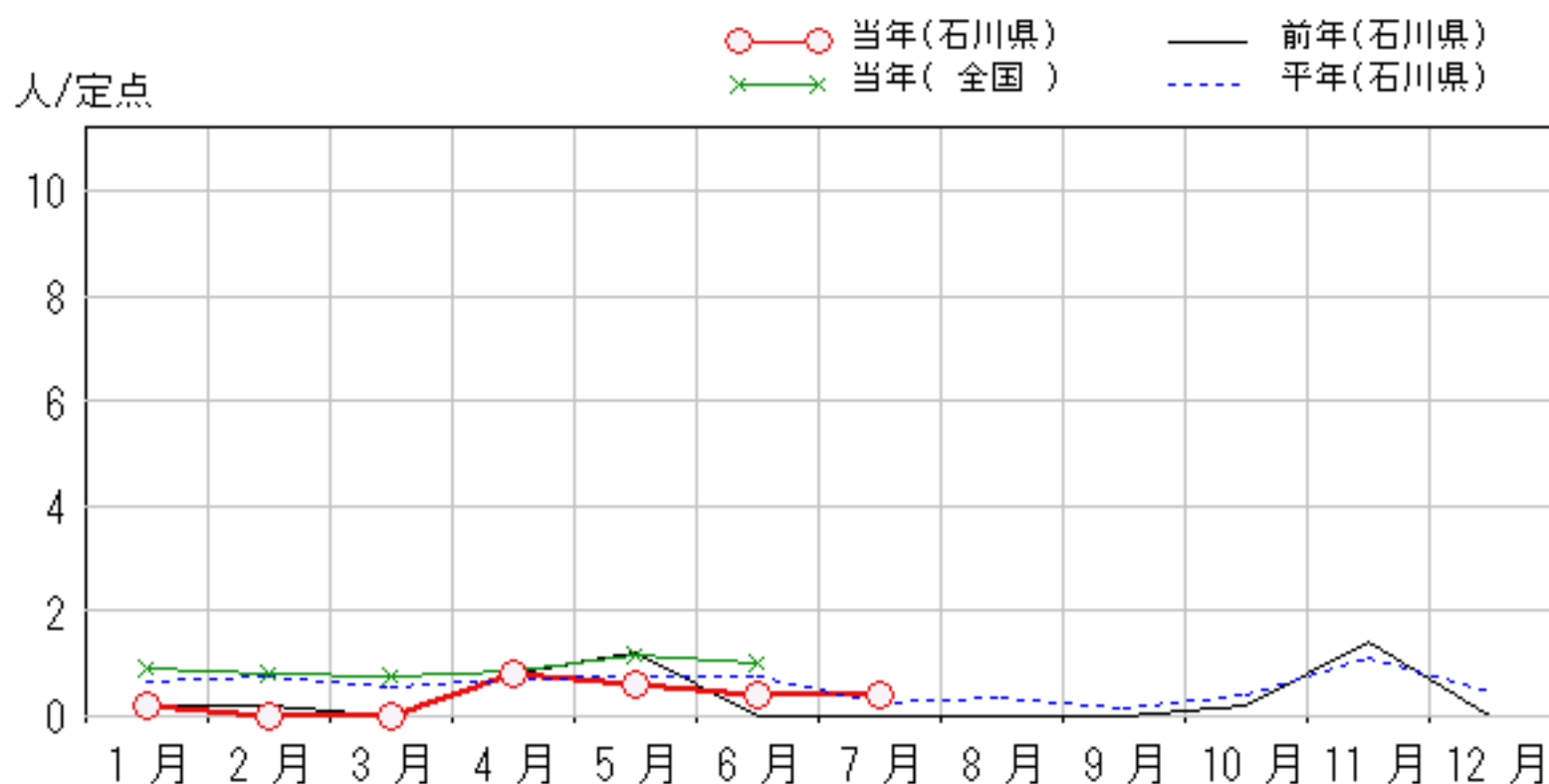
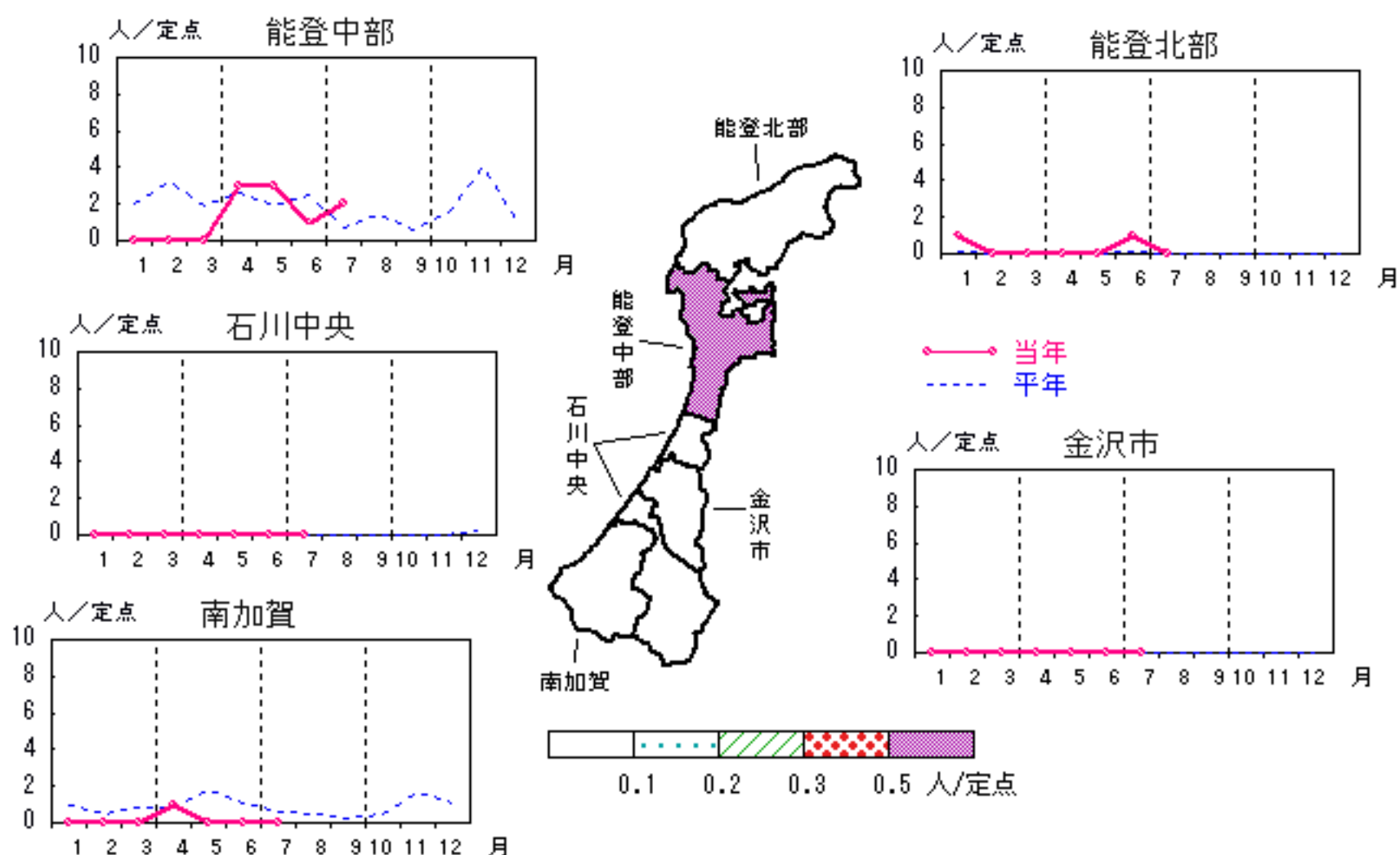


# ペニシリン耐性肺炎球菌感染症

2007年 3月～ 7月

上段: 定点からの患者報告数  
下段: 定点あたりの患者数

	3月	4月	5月	6月	7月
石川県	0 <b>0.00</b>	4 <b>0.80</b>	3 <b>0.60</b>	2 <b>0.40</b>	2 <b>0.40</b>
金沢市	0 <b>0.00</b>	0 <b>0.00</b>	0 <b>0.00</b>	0 <b>0.00</b>	0 <b>0.00</b>
南加賀	0 <b>0.00</b>	1 <b>1.00</b>	0 <b>0.00</b>	0 <b>0.00</b>	0 <b>0.00</b>
石川中央	0 <b>0.00</b>	0 <b>0.00</b>	0 <b>0.00</b>	0 <b>0.00</b>	0 <b>0.00</b>
能登中部	0 <b>0.00</b>	3 <b>3.00</b>	3 <b>3.00</b>	1 <b>1.00</b>	2 <b>2.00</b>
能登北部	0 <b>0.00</b>	0 <b>0.00</b>	0 <b>0.00</b>	1 <b>1.00</b>	0 <b>0.00</b>

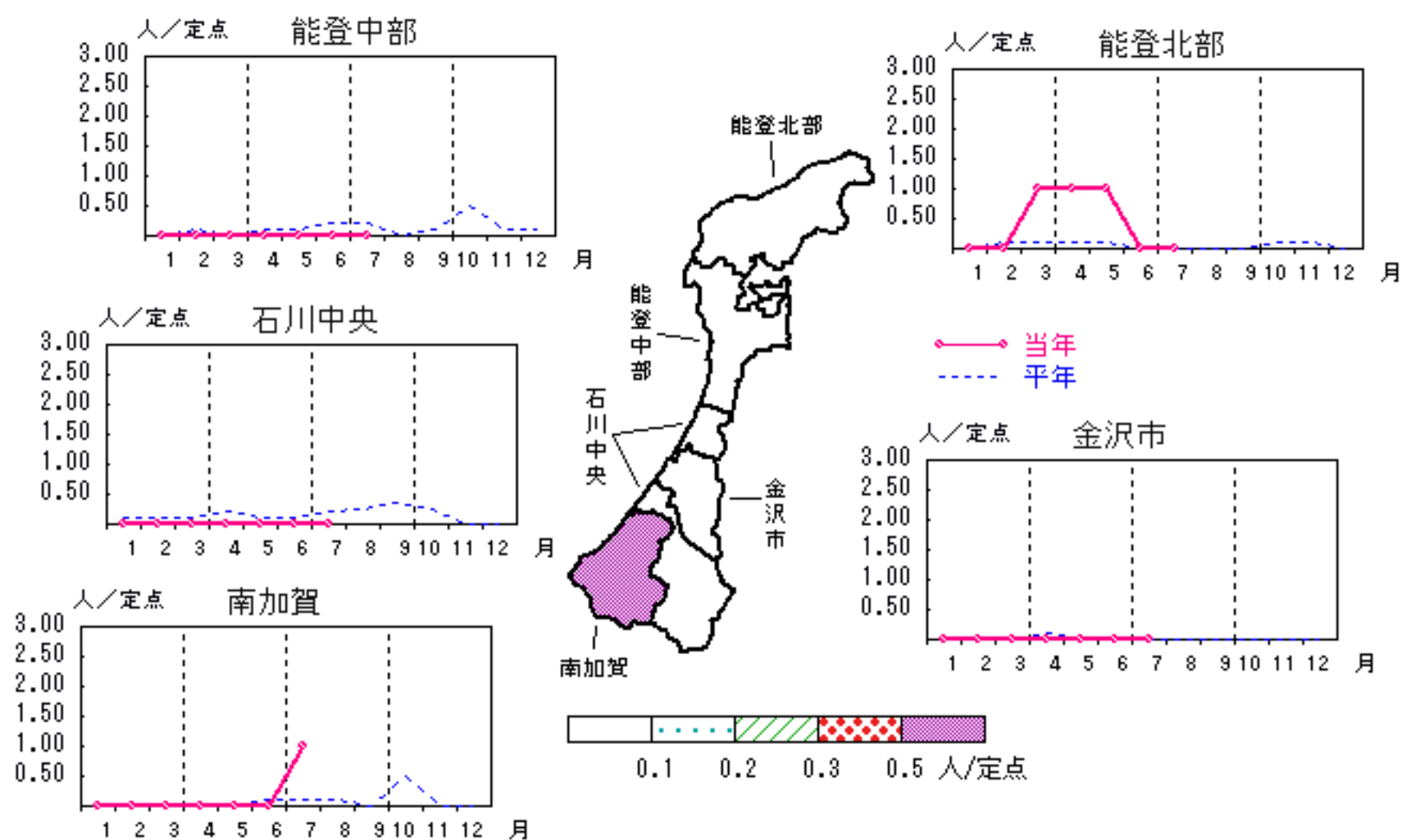


# 薬剤耐性緑膿菌感染症

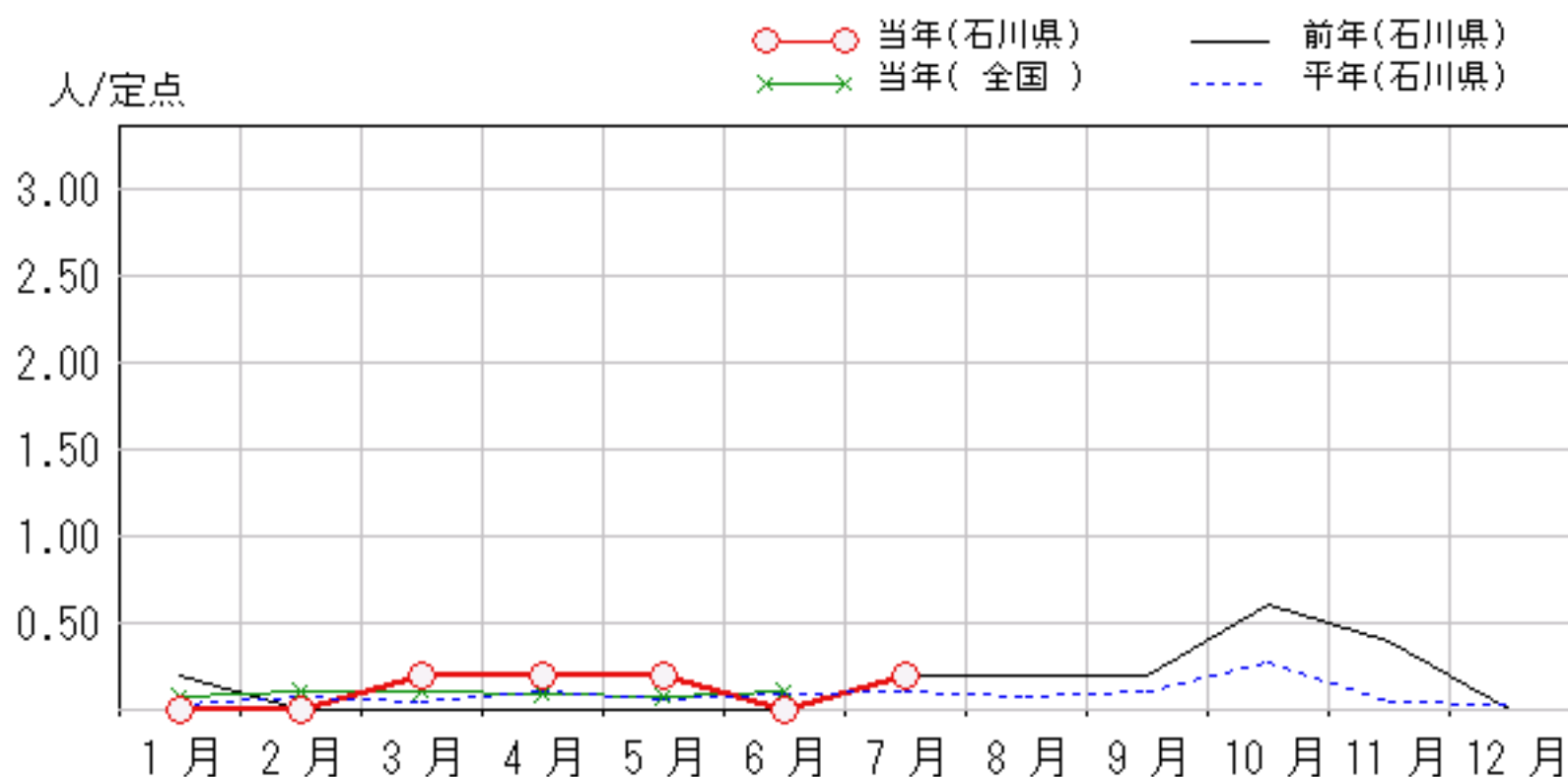
2007年 3月～ 7月

上段：定点からの患者報告数  
下段：定点あたりの患者数

	3月	4月	5月	6月	7月
石川県	1 <b>0.20</b>	1 <b>0.20</b>	1 <b>0.20</b>	0 <b>0.00</b>	1 <b>0.20</b>
金沢市	0 <b>0.00</b>	0 <b>0.00</b>	0 <b>0.00</b>	0 <b>0.00</b>	0 <b>0.00</b>
南加賀	0 <b>0.00</b>	0 <b>0.00</b>	0 <b>0.00</b>	0 <b>0.00</b>	1 <b>1.00</b>
石川中央	0 <b>0.00</b>	0 <b>0.00</b>	0 <b>0.00</b>	0 <b>0.00</b>	0 <b>0.00</b>
能登中部	0 <b>0.00</b>	0 <b>0.00</b>	0 <b>0.00</b>	0 <b>0.00</b>	0 <b>0.00</b>
能登北部	1 <b>1.00</b>	1 <b>1.00</b>	1 <b>1.00</b>	0 <b>0.00</b>	0 <b>0.00</b>



人/定点



疾病別・年齢階級別報告患者数

2007年 7月(石川県)

	性器クラミジア感染症	性感器ヘルペスウイルス感染症	尖圭コンジローマ	淋菌感染症	ブドウ球菌感染症 メチリン耐性黄色	球菌感染症 ペニシリン耐性肺炎	薬剤耐性緑膿菌感染症
計	19	8	2	8	17	2	1
0歳							
1歳～4歳						1	
5歳～9歳							
10歳～14歳							
15歳～19歳	1			1			
20歳～24歳	2	2		2			
25歳～29歳	4	2	1	1	1		
30歳～34歳	7			2			
35歳～39歳	1	2	1				
40歳～44歳	3			1			
45歳～49歳	1			1			
50歳～54歳		1					
55歳～59歳		1					
60歳～64歳					1		
65歳～69歳					1		1
70歳以上					14	1	



<病原細菌検出状況>

病原体検出月別、由来ヒト(保健環境センター・保健所分離分)

2007年7月末 現在報告数

検出病原体	血清型・毒素等	2006 8月		2006 9月		2006 10月		2006 11月		2006 12月		2007 1月		2007 2月		2007 3月		2007 4月		2007 5月		2007 6月		2007 7月		
		検	渡	集	検	渡	集	検	渡	集	検	渡	集	検	渡	集	検	渡	集	検	渡	集	検	渡	集	検
腸管出血性 大腸菌 (EHEC)	O157:H7(VT1+2)				1							1						6		14		5		7		
	O157:H7(VT2)	10					1													1		3				
	O157:HNM(VT1+2)																	2				2		2		
	O157:HNM(VT2)																									
	O157:HNT(VT1+2)	4			4		4		1											1		2		10		
	O157:HNT(VT2)						1		1									1						1		
	O26:H11(VT1)																					4		7		
	O26:HNM(VT1)																2									
	O26:HNT(VT1)																									
その他	2			1		2		2				1						1				3		4		
チフス菌																										
パラチフス菌																										
コレラ菌	O1, CT(+)																									
	O139, CT(+)																									
赤痢菌	A亜群(志賀)																									
	B亜群(フレキシネリ)	2					2																			
	C亜群(ボイド)																									
	D亜群(ソンネ)				12		12																			
	群その他・不明																									
腸炎ビブリオ		2																								
サルモネラ		2																1								
黄色ブドウ球菌								8		8																
病原大腸菌(EHEC除く)																										
カンピロバクター						2							1					9		9		2				
ウエルシュ菌																				2						

検:検出数, 渡:海外渡航分(再掲), 集:集団発生分(再掲)