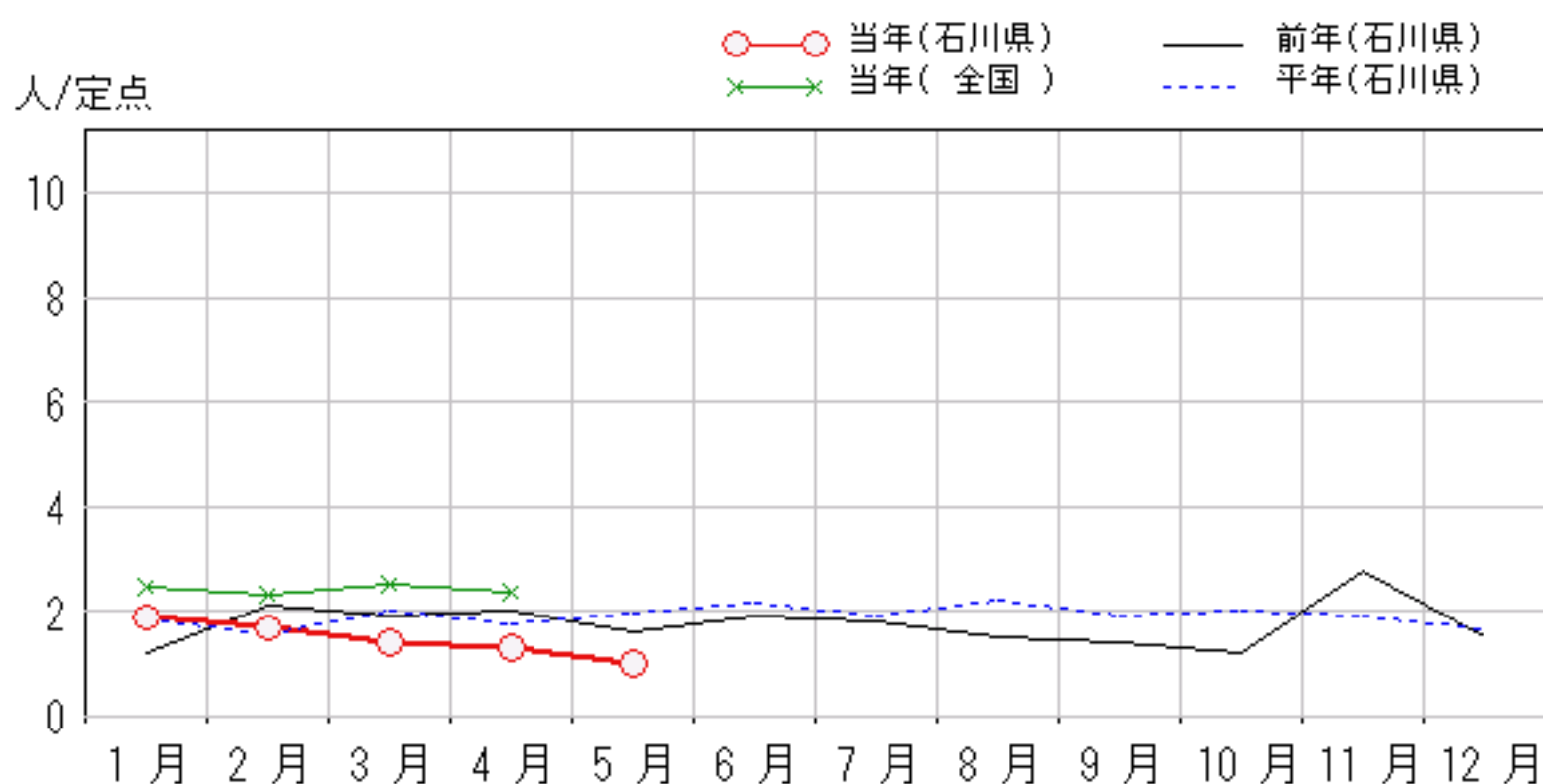
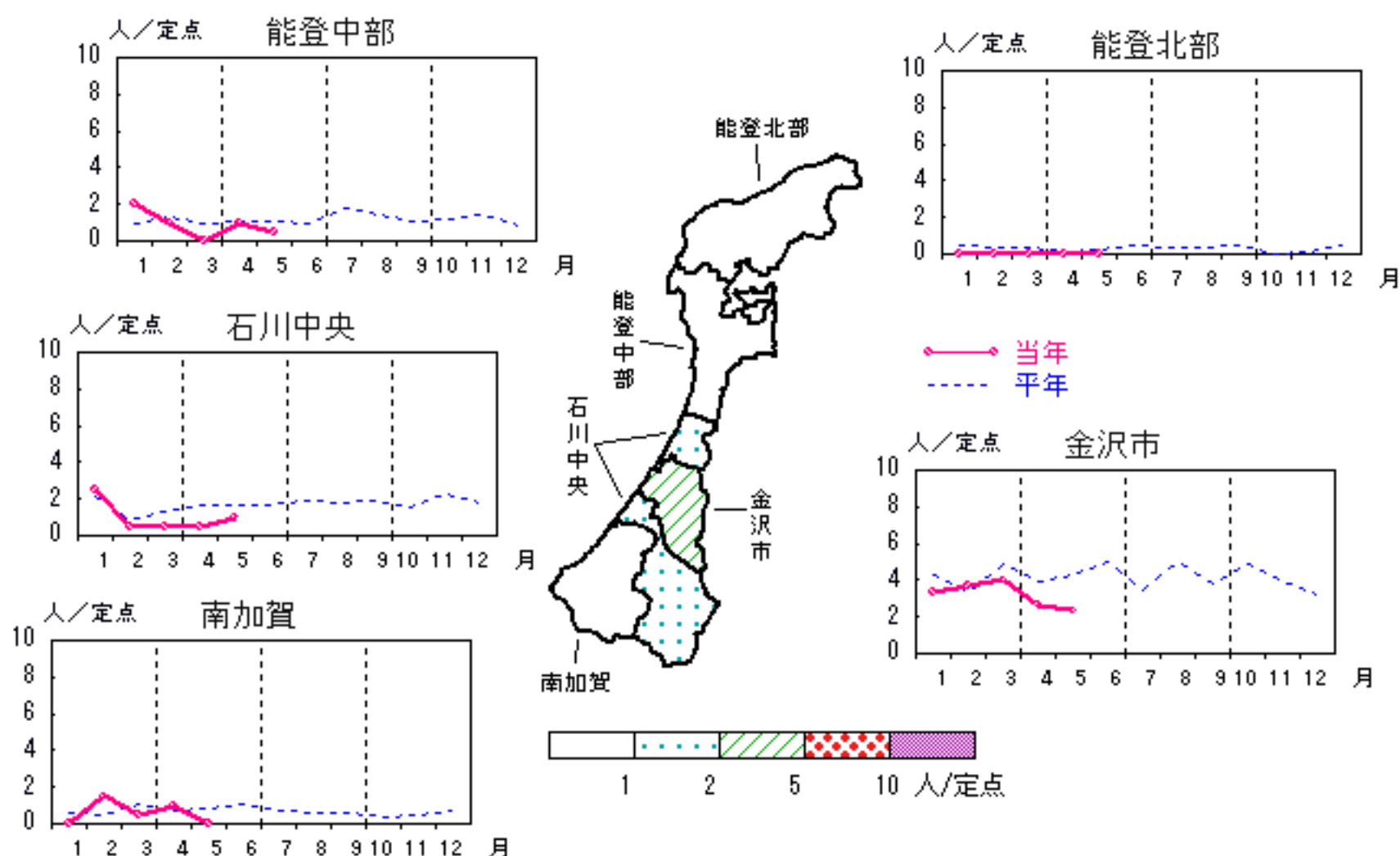


性器クラミジア感染症

2007年1月～5月

上段: 定点からの患者報告数
下段: 定点あたりの患者数

	1月	2月	3月	4月	5月
石川県	19 1.90	17 1.70	14 1.40	13 1.30	10 1.00
金沢市	10 3.33	11 3.67	12 4.00	8 2.67	7 2.33
南加賀	0 0.00	3 1.50	1 0.50	2 1.00	0 0.00
石川中央	5 2.50	1 0.50	1 0.50	1 0.50	2 1.00
能登中部	4 2.00	2 1.00	0 0.00	2 1.00	1 0.50
能登北部	0 0.00	0 0.00	0 0.00	0 0.00	0 0.00

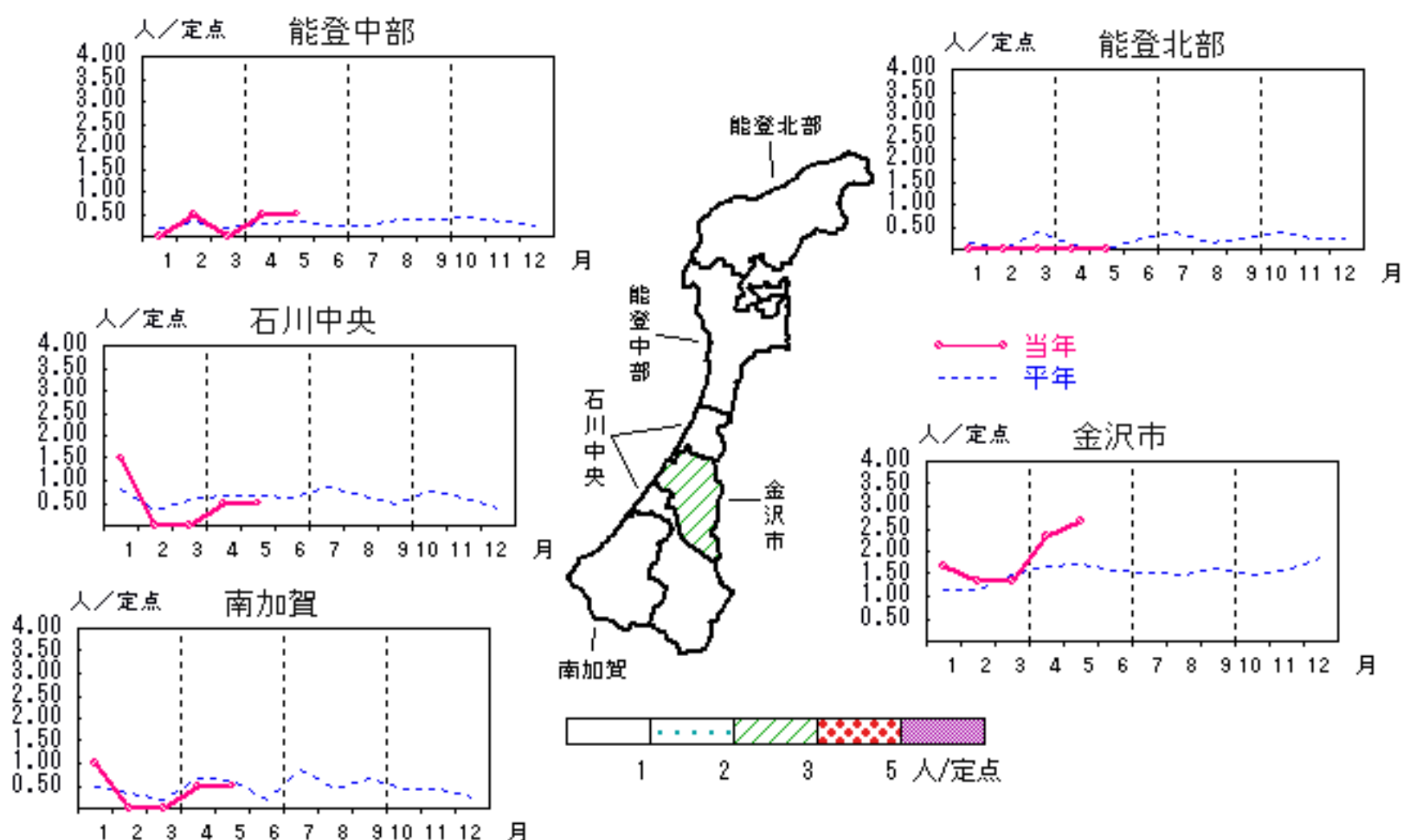


性器ヘルペスウィルス感染症

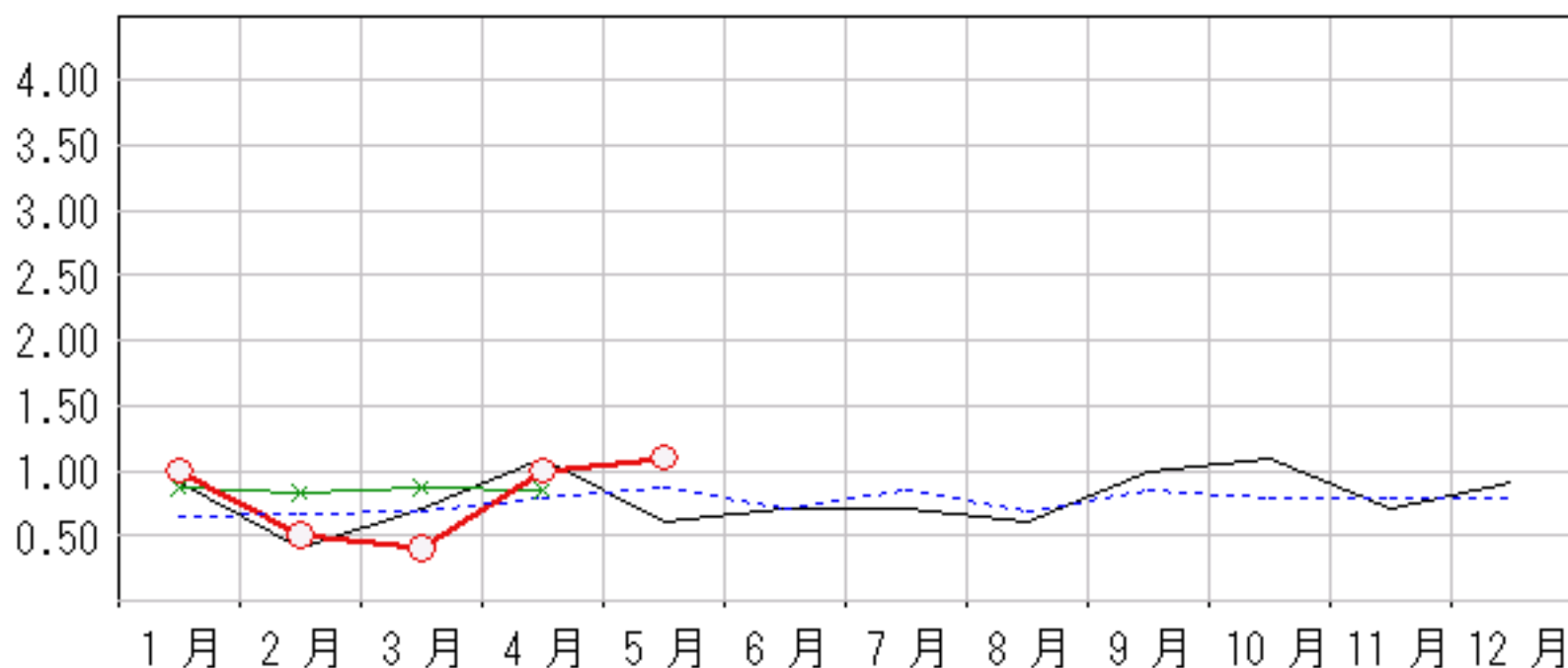
2007年1月～5月

上段: 定点からの患者報告数
下段: 定点あたりの患者数

	1月	2月	3月	4月	5月
石川県	10 1.00	5 0.50	4 0.40	10 1.00	11 1.10
金沢市	5 1.67	4 1.33	4 1.33	7 2.33	8 2.67
南加賀	2 1.00	0 0.00	0 0.00	1 0.50	1 0.50
石川中央	3 1.50	0 0.00	0 0.00	1 0.50	1 0.50
能登中部	0 0.00	1 0.50	0 0.00	1 0.50	1 0.50
能登北部	0 0.00	0 0.00	0 0.00	0 0.00	0 0.00



○ 当年(石川県) — 前年(石川県)
× 当年(全国) - - - 平年(石川県)

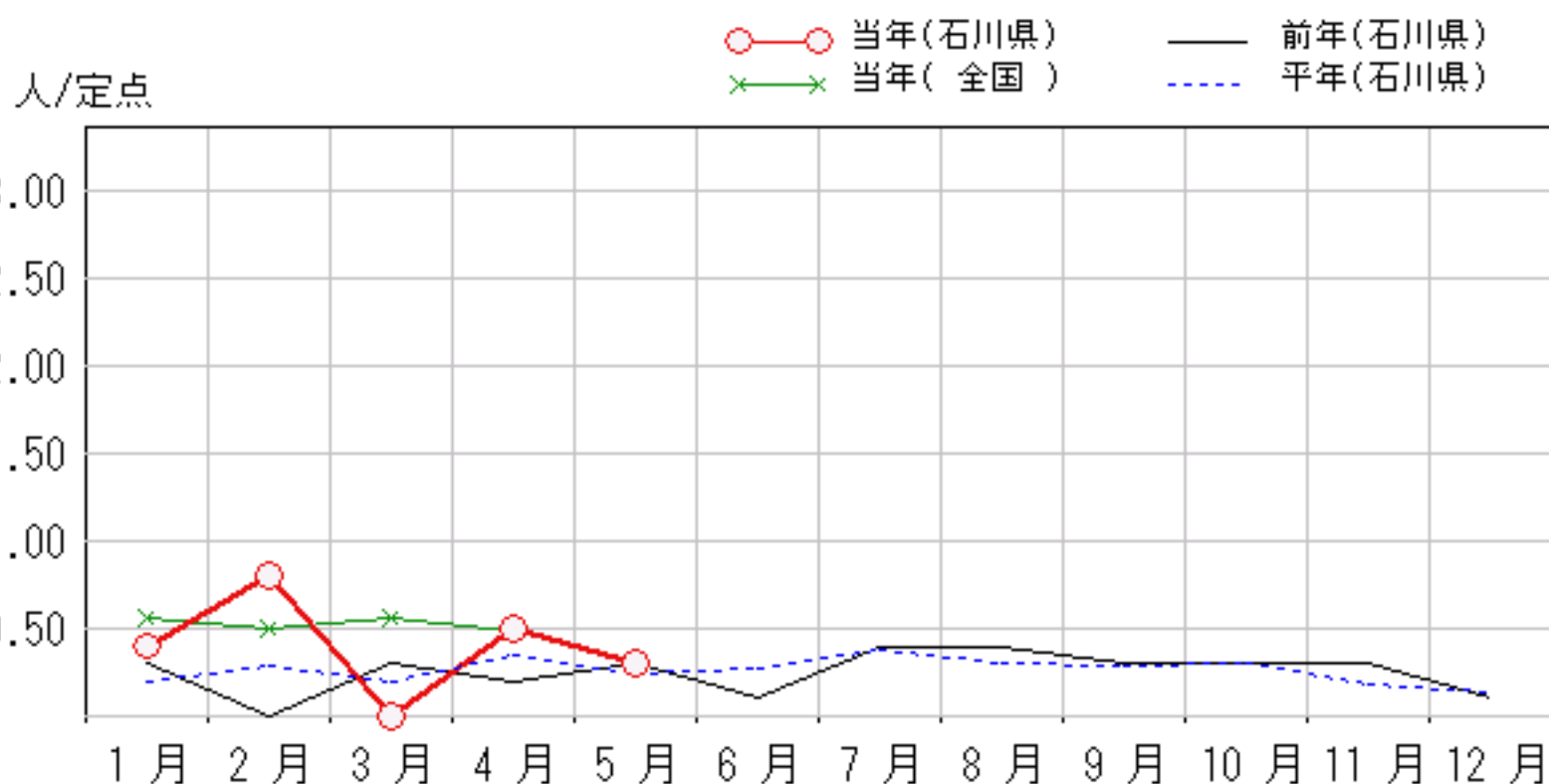
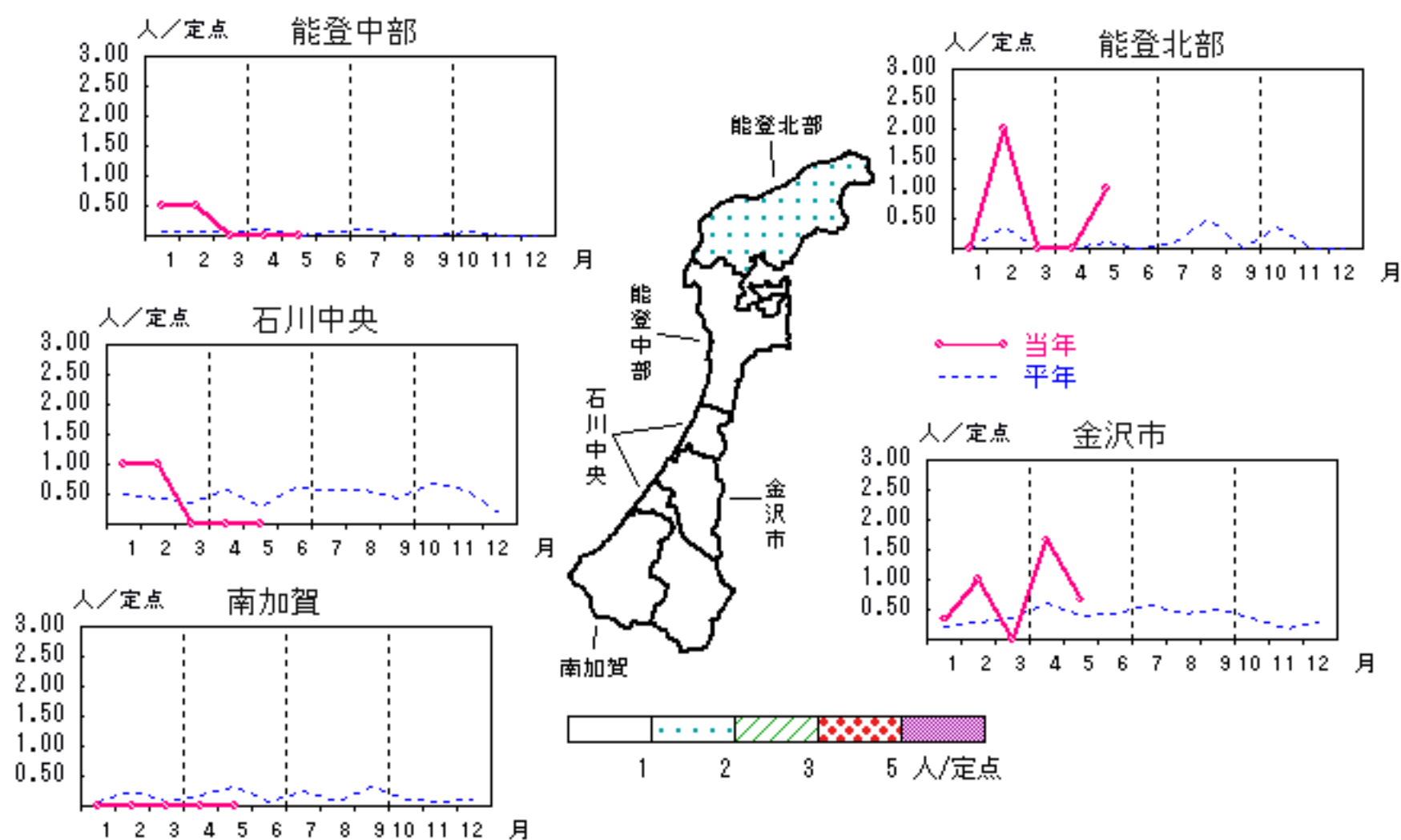


尖圭コンジローマ

2007年1月～5月

上段: 定点からの患者報告数
下段: 定点あたりの患者数

	1月	2月	3月	4月	5月
石川県	4 0.40	8 0.80	0 0.00	5 0.50	3 0.30
金沢市	1 0.33	3 1.00	0 0.00	5 1.67	2 0.67
南加賀	0 0.00	0 0.00	0 0.00	0 0.00	0 0.00
石川中央	2 1.00	2 1.00	0 0.00	0 0.00	0 0.00
能登中部	1 0.50	1 0.50	0 0.00	0 0.00	0 0.00
能登北部	0 0.00	2 2.00	0 0.00	0 0.00	1 1.00

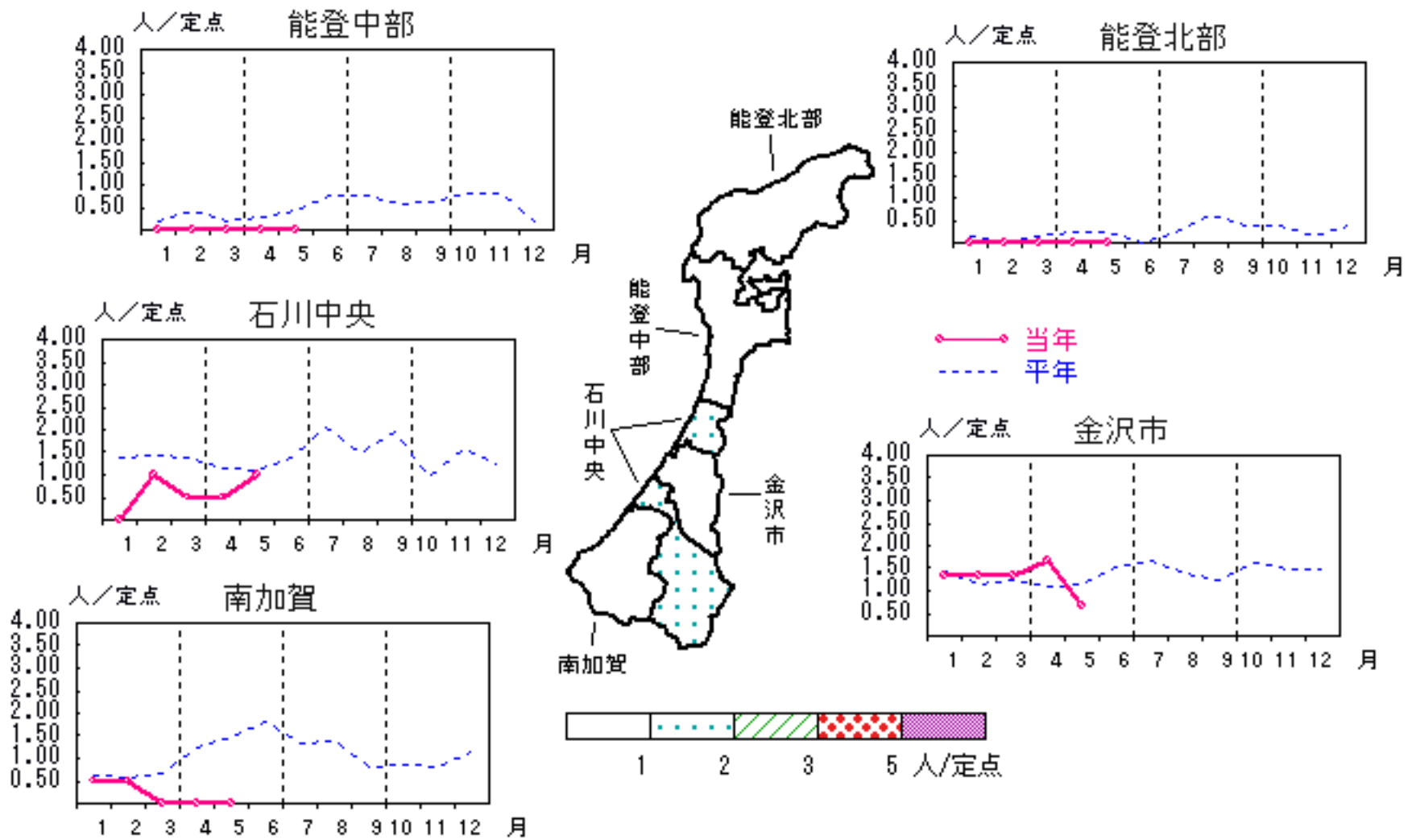


淋菌感染症

2007年1月～5月

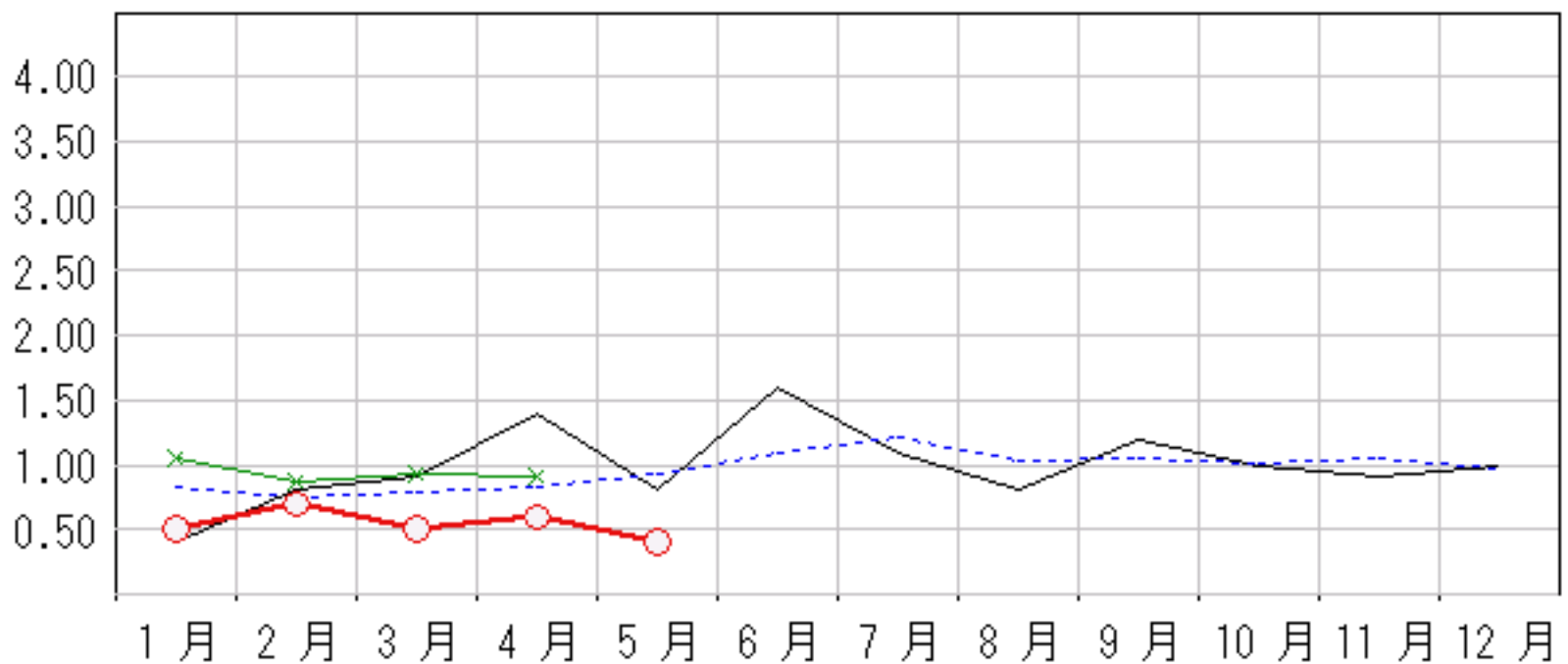
上段: 定点からの患者報告数
下段: 定点あたりの患者数

	1月	2月	3月	4月	5月
石川県	5 0.50	7 0.70	5 0.50	6 0.60	4 0.40
金沢市	4 1.33	4 1.33	4 1.33	5 1.67	2 0.67
南加賀	1 0.50	1 0.50	0 0.00	0 0.00	0 0.00
石川中央	0 0.00	2 1.00	1 0.50	1 0.50	2 1.00
能登中部	0 0.00	0 0.00	0 0.00	0 0.00	0 0.00
能登北部	0 0.00	0 0.00	0 0.00	0 0.00	0 0.00



人/定点

○—○ 当年(石川県) — 前年(石川県)
×—× 当年(全国) - - - 平年(石川県)

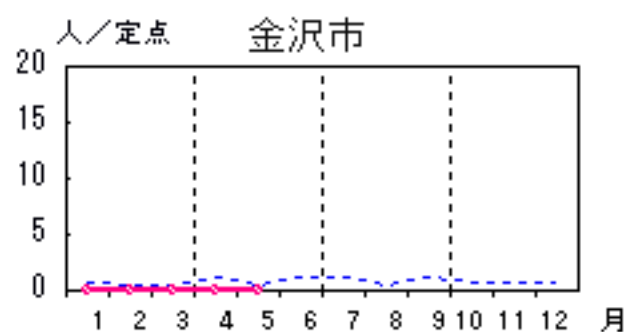
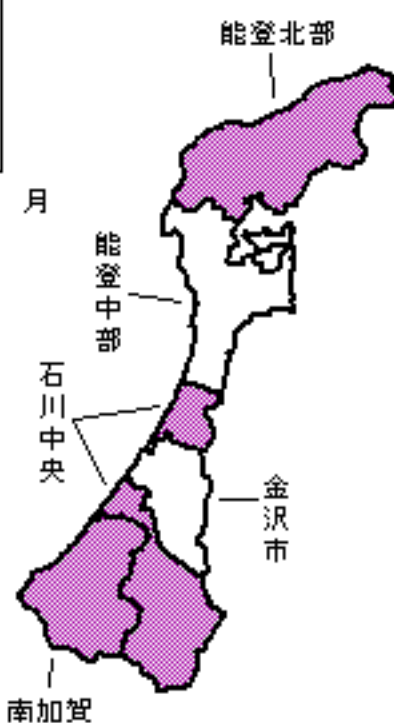
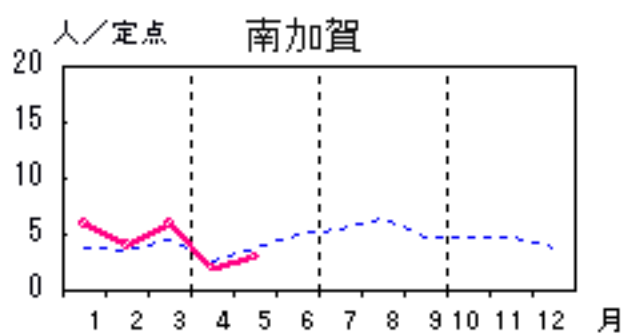
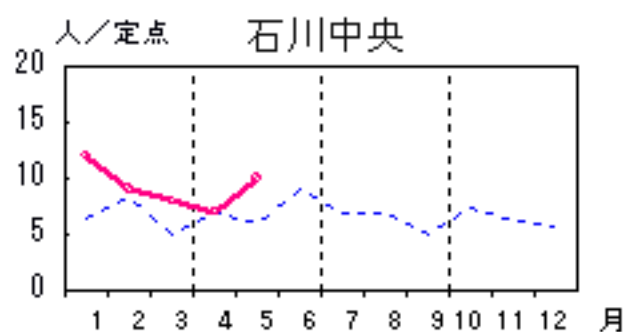
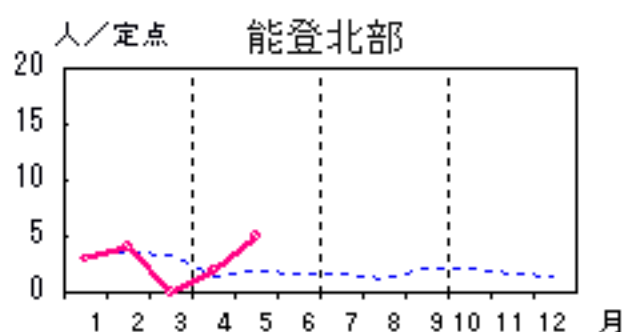
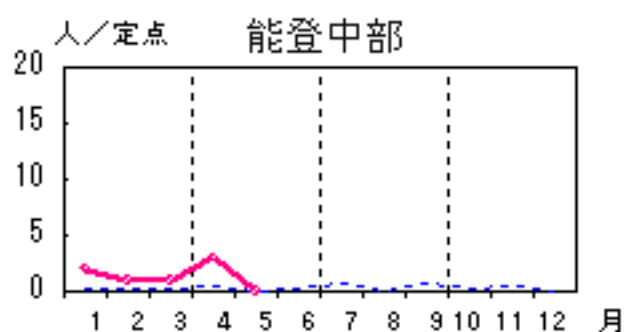


メチシリン耐性黄色ブドウ球菌感染症

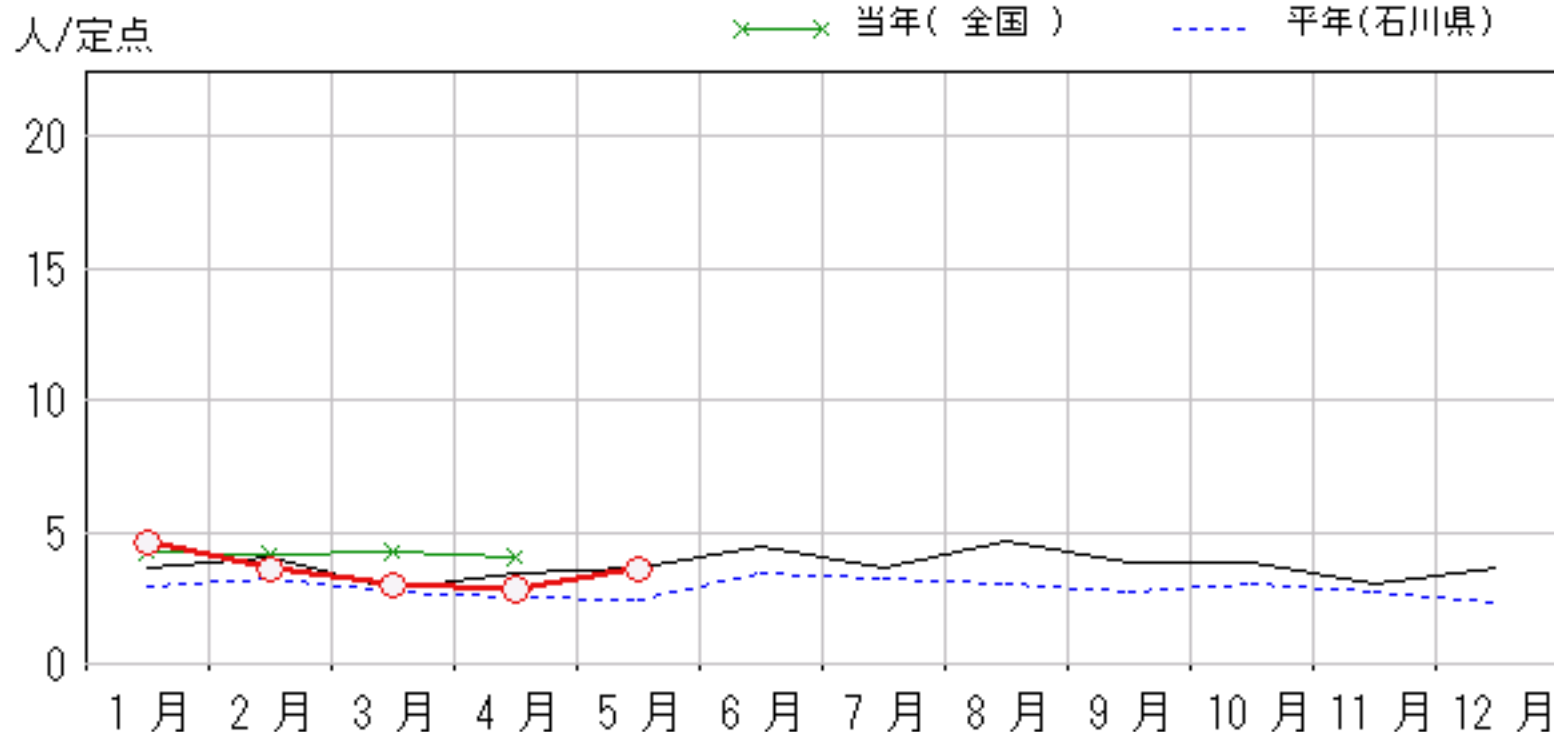
2007年1月～5月

上段：定点からの患者報告数
下段：定点あたりの患者数

	1月	2月	3月	4月	5月
石川県	23 4.60	18 3.60	15 3.00	14 2.80	18 3.60
金沢市	0 0.00	0 0.00	0 0.00	0 0.00	0 0.00
南加賀	6 6.00	4 4.00	6 6.00	2 2.00	3 3.00
石川中央	12 12.00	9 9.00	8 8.00	7 7.00	10 10.00
能登中部	2 2.00	1 1.00	1 1.00	3 3.00	0 0.00
能登北部	3 3.00	4 4.00	0 0.00	2 2.00	5 5.00



○ 当年(石川県) 前年(石川県)
× 当年(全国) 平年(石川県)

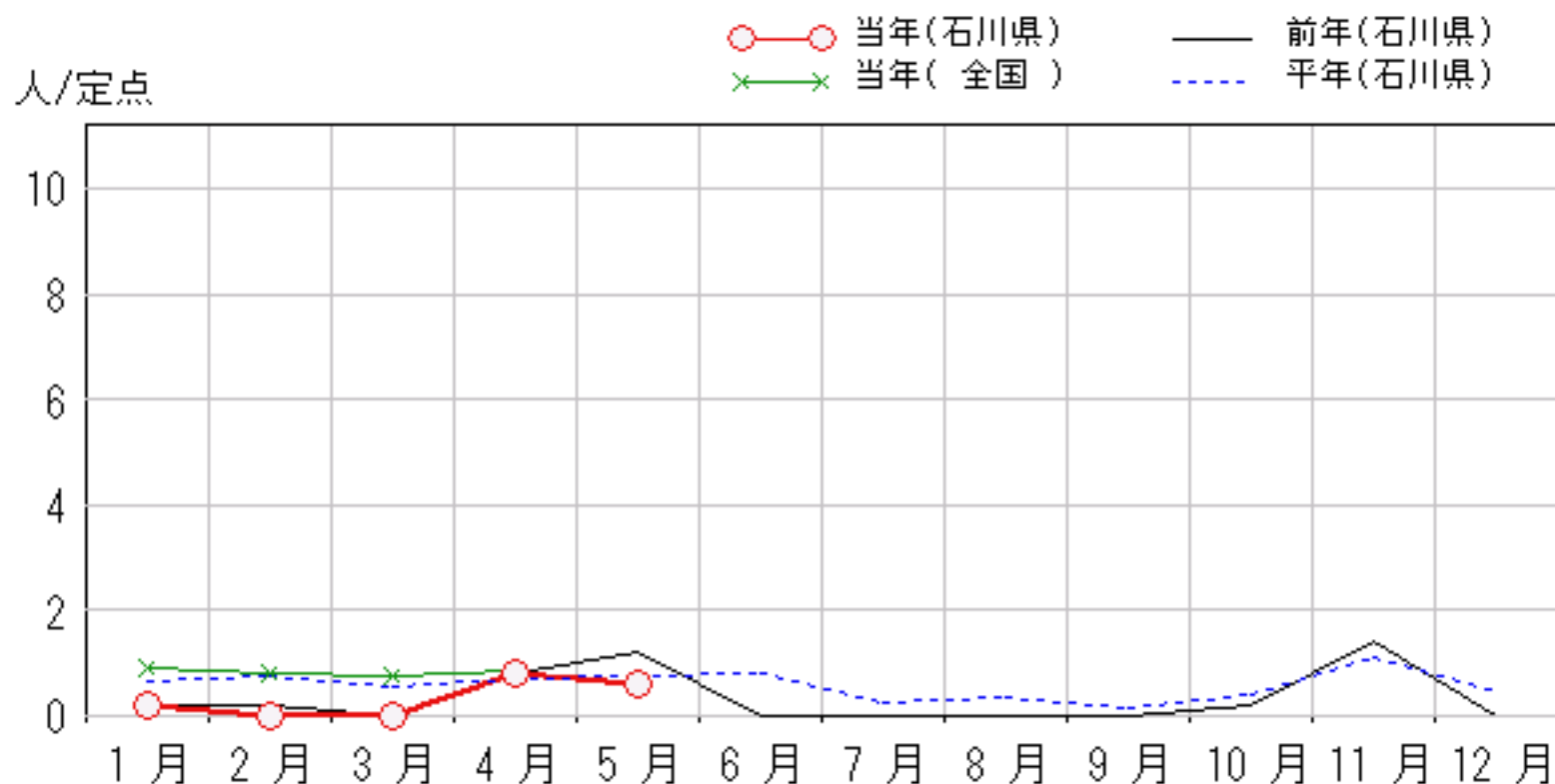
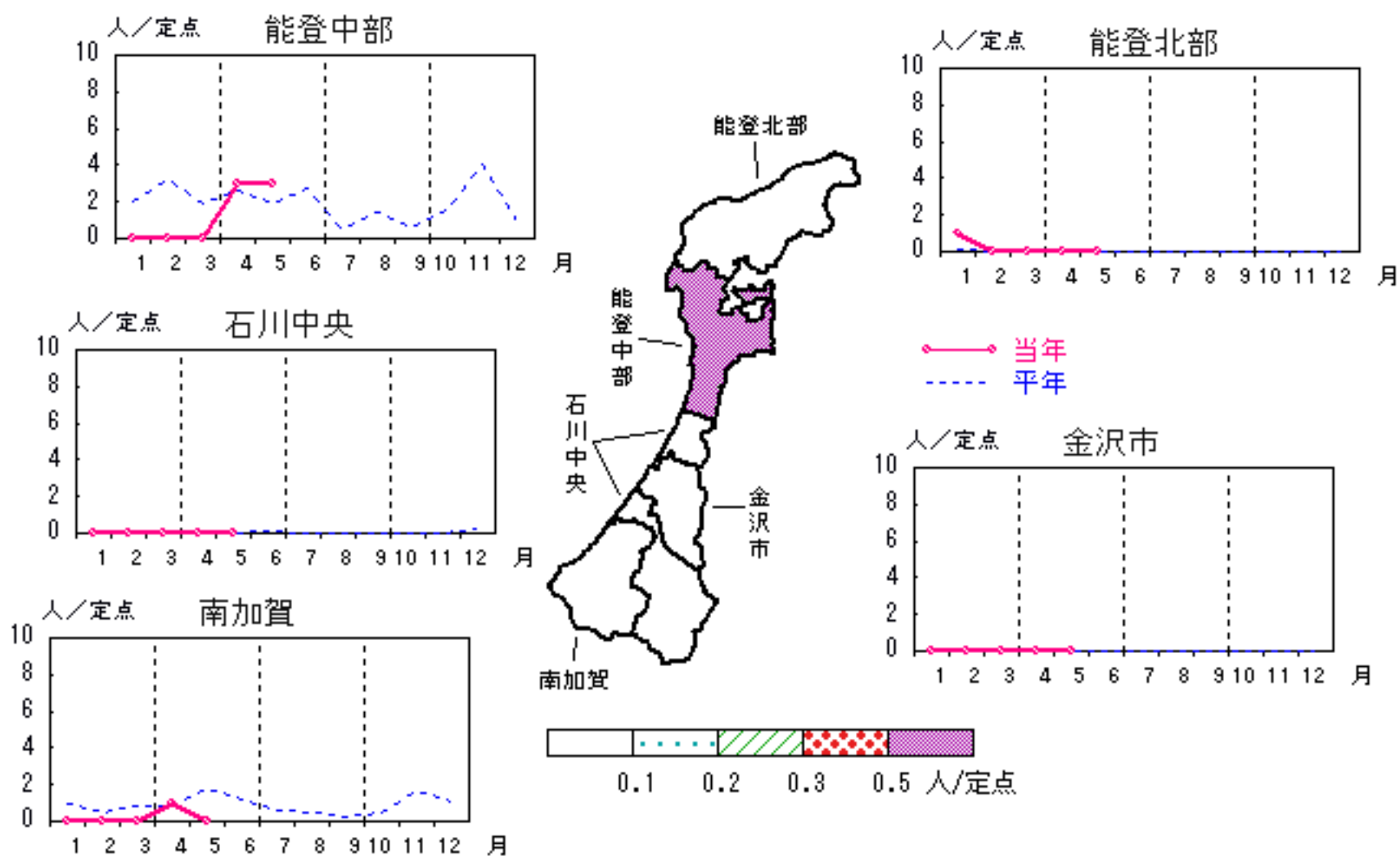


ペニシリン耐性肺炎球菌感染症

2007年1月～5月

上段:定点からの患者報告数
下段:定点あたりの患者数

	1月	2月	3月	4月	5月
石川県	1 0.20	0 0.00	0 0.00	4 0.80	3 0.60
金沢市	0 0.00	0 0.00	0 0.00	0 0.00	0 0.00
南加賀	0 0.00	0 0.00	0 0.00	1 1.00	0 0.00
石川中央	0 0.00	0 0.00	0 0.00	0 0.00	0 0.00
能登中部	0 0.00	0 0.00	0 0.00	3 3.00	3 3.00
能登北部	1 1.00	0 0.00	0 0.00	0 0.00	0 0.00

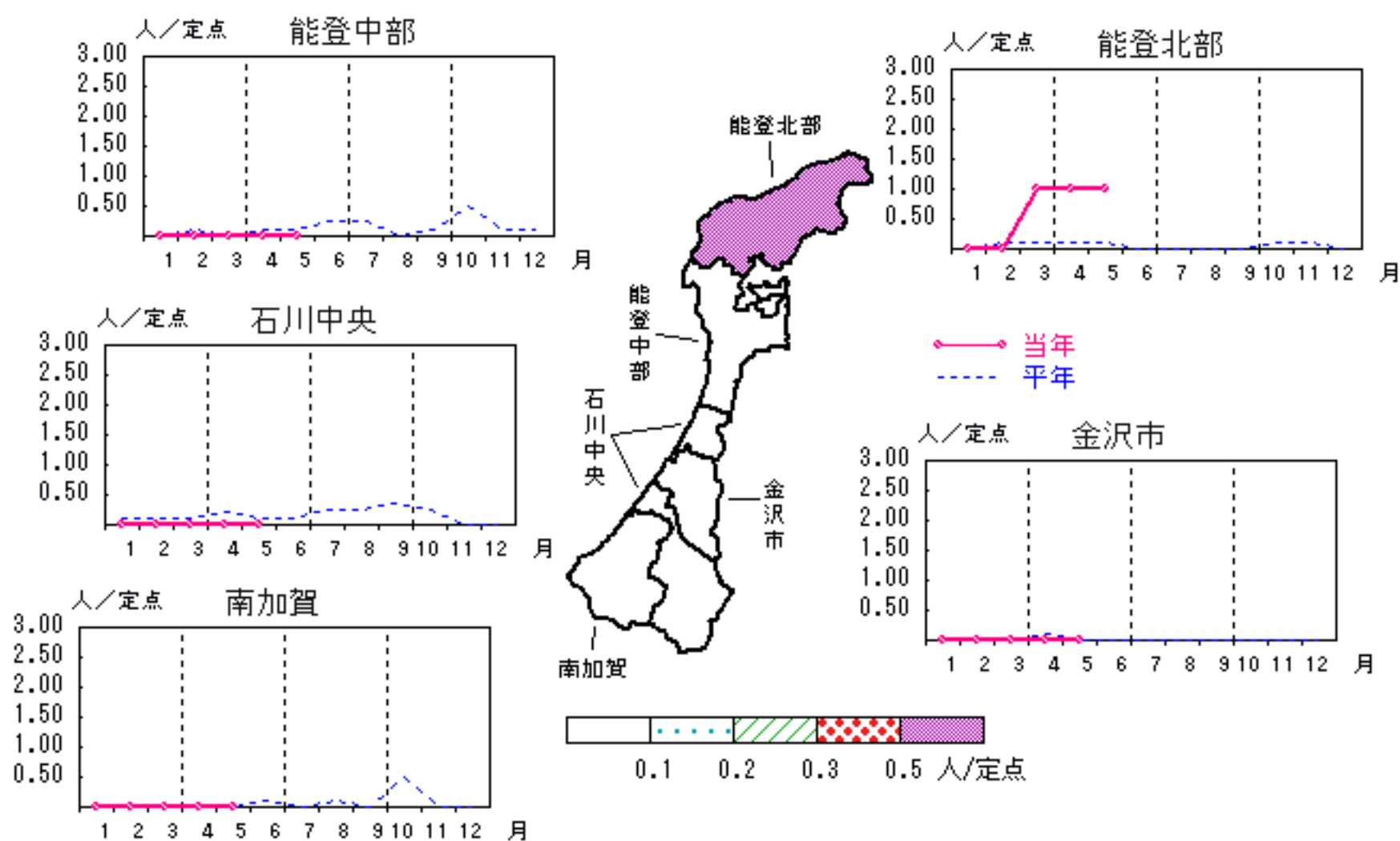


薬剤耐性緑膿菌感染症

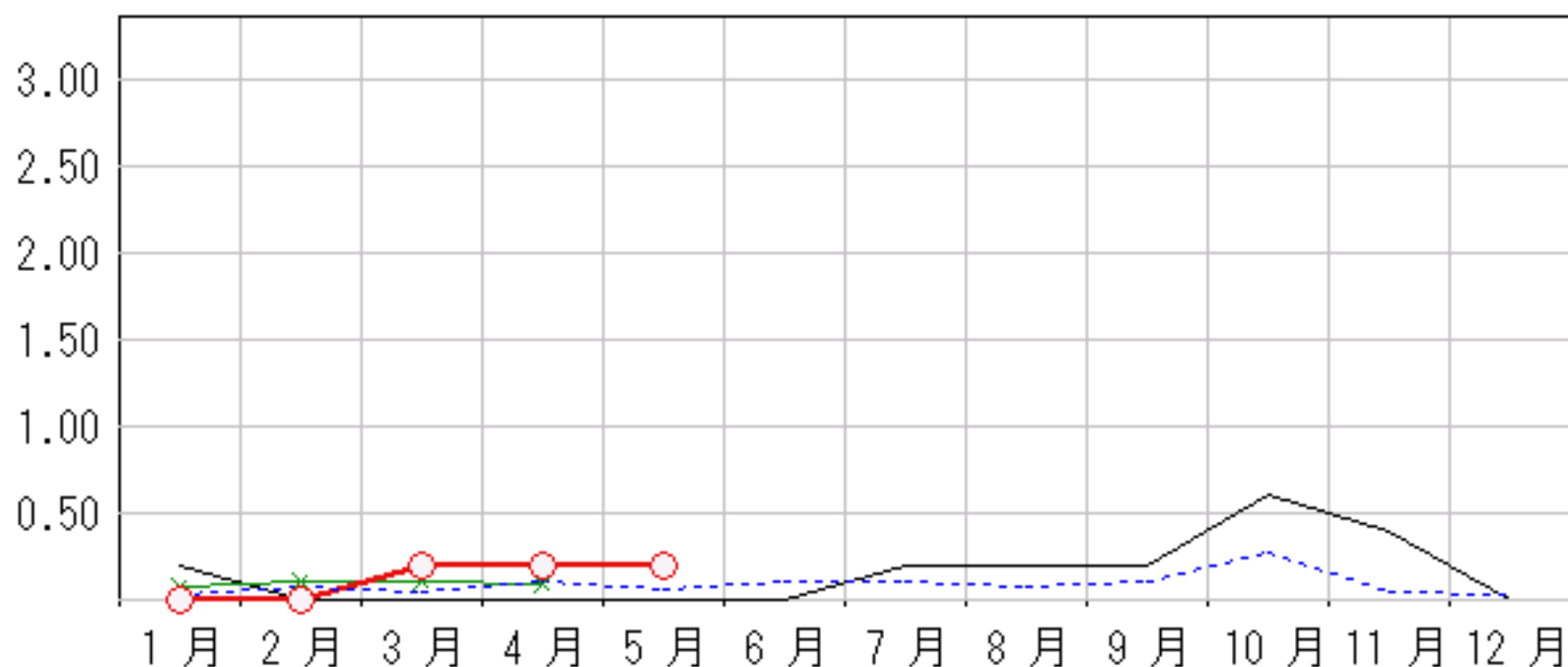
2007年1月～5月

上段：定点からの患者報告数
下段：定点あたりの患者数

	1月	2月	3月	4月	5月
石川県	0 0.00	0 0.00	1 0.20	1 0.20	1 0.20
金沢市	0 0.00	0 0.00	0 0.00	0 0.00	0 0.00
南加賀	0 0.00	0 0.00	0 0.00	0 0.00	0 0.00
石川中央	0 0.00	0 0.00	0 0.00	0 0.00	0 0.00
能登中部	0 0.00	0 0.00	0 0.00	0 0.00	0 0.00
能登北部	0 0.00	0 0.00	1 1.00	1 1.00	1 1.00



○ 当年(石川県) — 前年(石川県)
× 当年(全国) - - - 平年(石川県)



疾病別・年齢階級別報告患者数

2007年 5月(石川県)

	性器クラミジア感染症	性感器ヘルペスウイルス感染症	尖圭コンジローマ	淋菌感染症	ブドウ球菌感染症 メチリン耐性黄色	球菌感染症 ペニシリン耐性肺炎	薬剤耐性緑膿菌感染症
計	10	11	3	4	18	3	1
0歳							
1歳～4歳						3	
5歳～9歳							
10歳～14歳							
15歳～19歳	3			1			
20歳～24歳	2	1					
25歳～29歳	1	1	2	2	1		
30歳～34歳							
35歳～39歳	2	6	1		1		
40歳～44歳	1	1					
45歳～49歳	1						
50歳～54歳					1		
55歳～59歳		1		1	1		
60歳～64歳							
65歳～69歳					1		
70歳以上		1			13		1

<病原細菌検出状況>

病原体検出月別、由来ヒト(保健環境センター・保健所分離分)

2007年5月末 現在報告数

検出病原体	血清型・毒素等	2006 6月			2006 7月			2006 8月			2006 9月			2006 10月			2006 11月			2006 12月			2007 1月			2007 2月			2007 3月			2007 4月			2007 5月					
		検	渡	集	検	渡	集	検	渡	集	検	渡	集	検	渡	集	検	渡	集	検	渡	集	検	渡	集	検	渡	集	検	渡	集	検	渡	集	検	渡	集			
腸管出血性 大腸菌 (EHEC)	O157:H7(VT1+2)	6			1						1									1												6			14					
	O157:H7(VT2)							10						1																					1					
	O157:HNM(VT1+2)	1																														2								
	O157:HNM(VT2)																																							
	O157:HNT(VT1+2)	2			1			4			4			4			1																					1		
	O157:HNT(VT2)													1			1															1								
	O26:H11(VT1)	2			1																																			
	O26:HNM(VT1)																												2											
	O26:HNT(VT1)																																							
その他	4			4			2			1			2			2						1									1									
チフス菌																																								
パラチフス菌																																								
コレラ菌	O1, CT(+)																																							
	O139, CT(+)																																							
赤痢菌	A亜群(志賀)																																							
	B亜群(フレキシネリ)							2						2																										
	C亜群(ボイド)																																							
	D亜群(ソンネ)										12		12																											
	群その他・不明																																							
腸炎ビブリオ							2																																	
サルモネラ							2																					1												
黄色ブドウ球菌																8		8																						
病原大腸菌(EHEC除く)																																								
カンピロバクター				7		7	14		5				2												1						9		9							
ウエルシュ菌																																				2				

検:検出数, 渡:海外渡航分(再掲), 集:集団発生分(再掲)