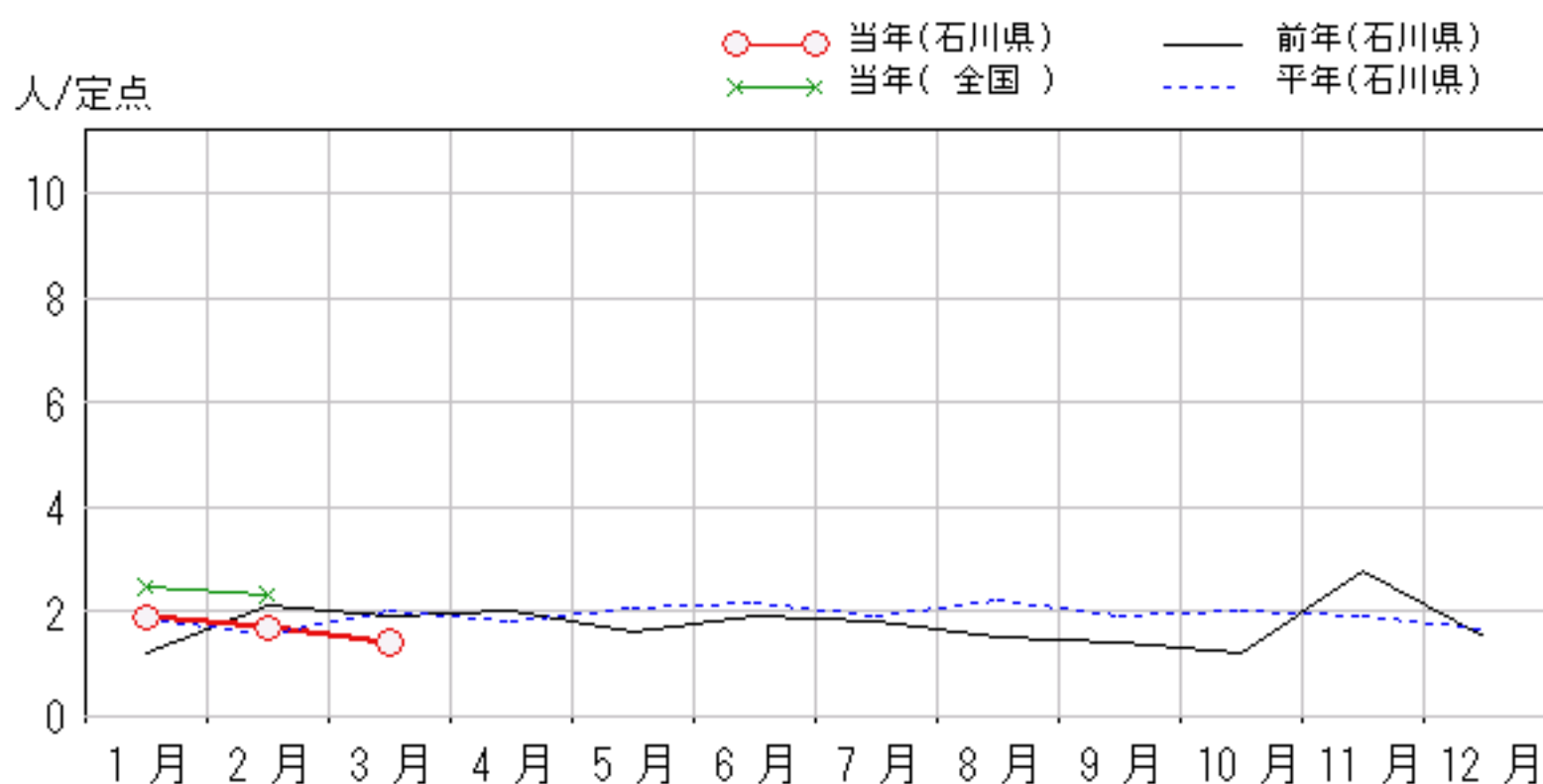
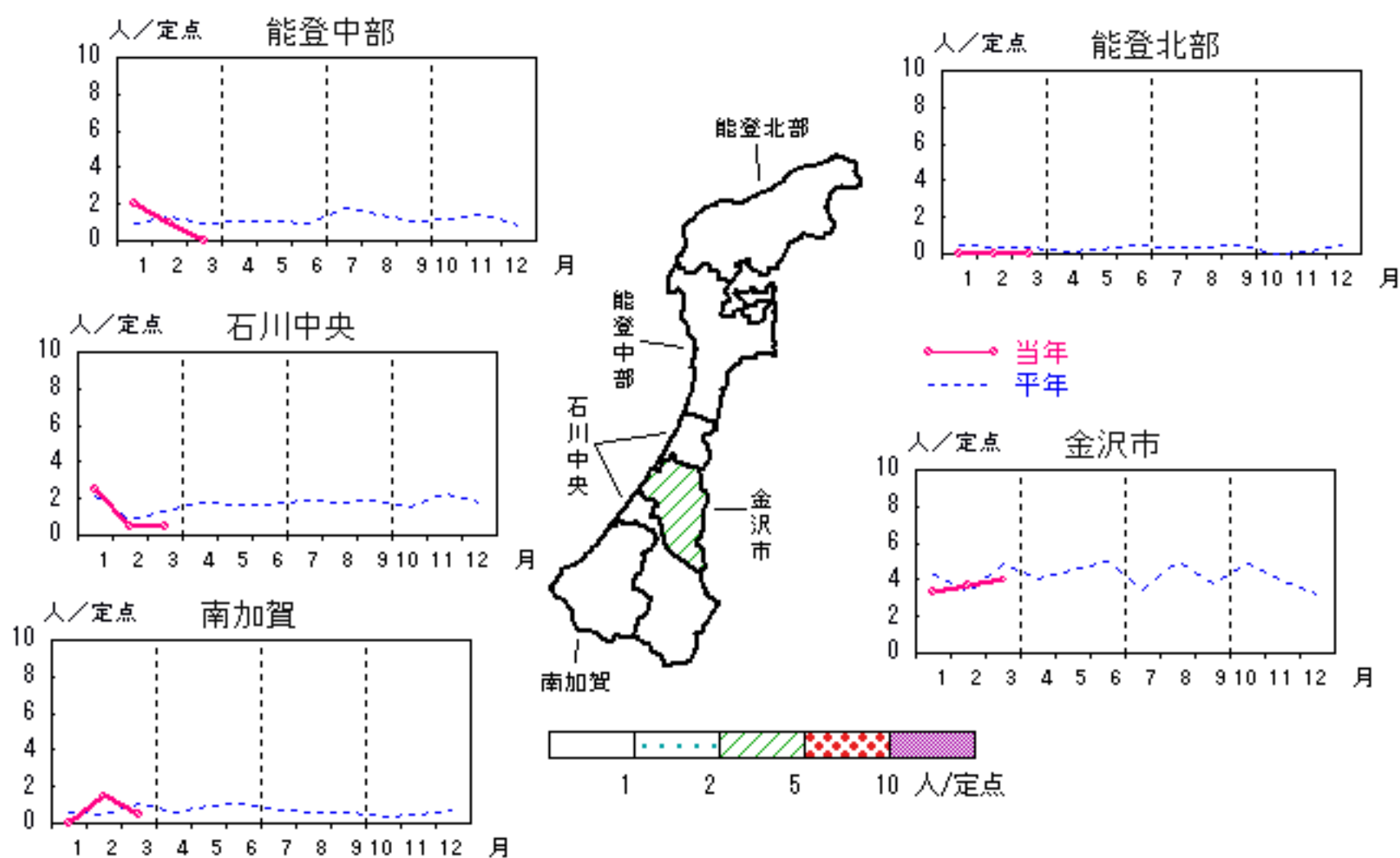


# 性器クラミジア感染症

2006年11月～2007年3月

上段：定点からの患者報告数  
下段：定点あたりの患者数

	11月	12月	1月	2月	3月
石川県	28 <b>2.80</b>	15 <b>1.50</b>	19 <b>1.90</b>	17 <b>1.70</b>	14 <b>1.40</b>
金沢市	18 <b>6.00</b>	10 <b>3.33</b>	10 <b>3.33</b>	11 <b>3.67</b>	12 <b>4.00</b>
南加賀	3 <b>1.50</b>	1 <b>0.50</b>	0 <b>0.00</b>	3 <b>1.50</b>	1 <b>0.50</b>
石川中央	3 <b>1.50</b>	3 <b>1.50</b>	5 <b>2.50</b>	1 <b>0.50</b>	1 <b>0.50</b>
能登中部	4 <b>2.00</b>	0 <b>0.00</b>	4 <b>2.00</b>	2 <b>1.00</b>	0 <b>0.00</b>
能登北部	0 <b>0.00</b>	1 <b>1.00</b>	0 <b>0.00</b>	0 <b>0.00</b>	0 <b>0.00</b>

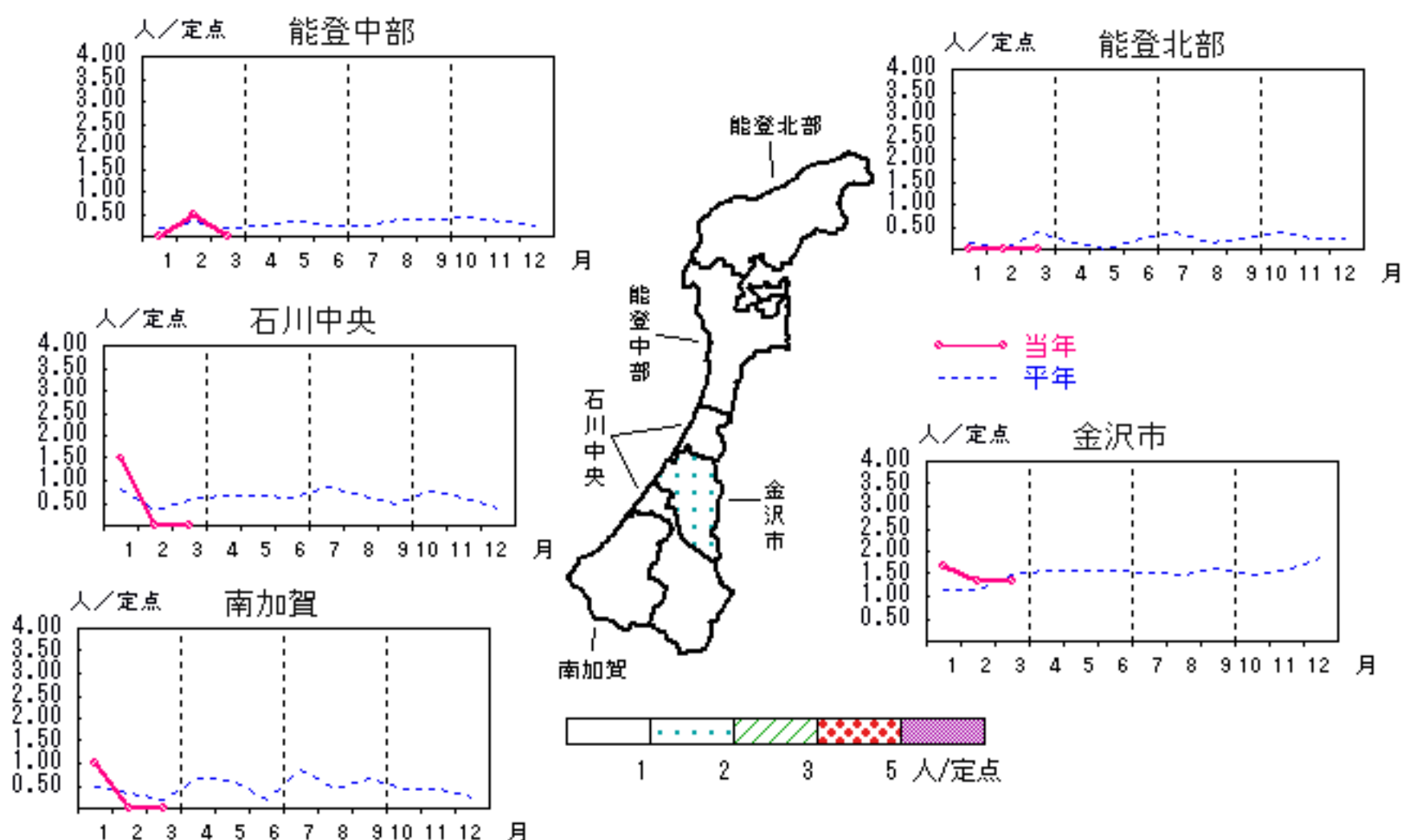


# 性器ヘルペスウィルス感染症

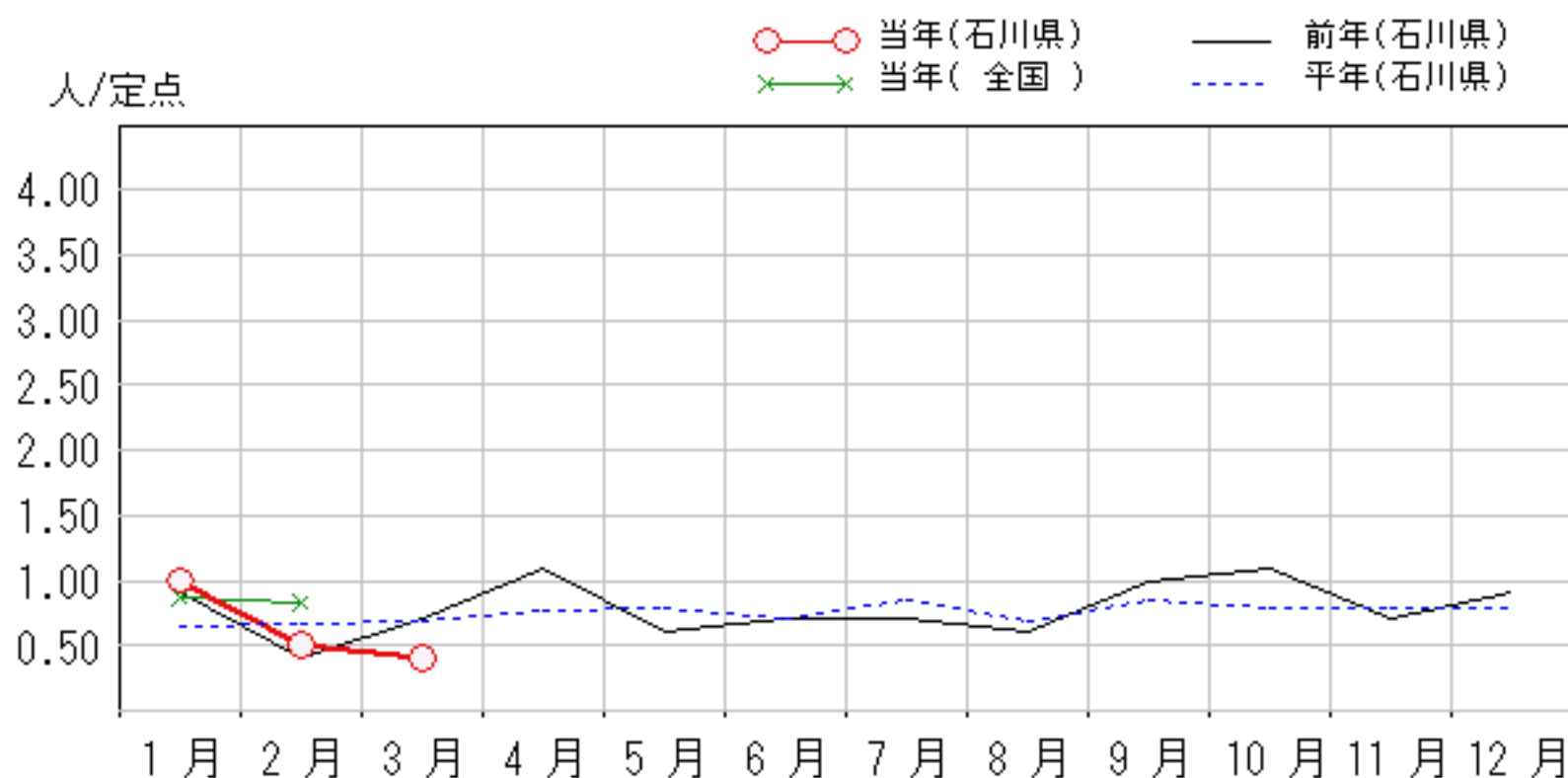
2006年11月～2007年3月

上段: 定点からの患者報告数  
下段: 定点あたりの患者数

	11月	12月	1月	2月	3月
石川県	7 <b>0.70</b>	9 <b>0.90</b>	10 <b>1.00</b>	5 <b>0.50</b>	4 <b>0.40</b>
金沢市	5 <b>1.67</b>	9 <b>3.00</b>	5 <b>1.67</b>	4 <b>1.33</b>	4 <b>1.33</b>
南加賀	1 <b>0.50</b>	0 <b>0.00</b>	2 <b>1.00</b>	0 <b>0.00</b>	0 <b>0.00</b>
石川中央	0 <b>0.00</b>	0 <b>0.00</b>	3 <b>1.50</b>	0 <b>0.00</b>	0 <b>0.00</b>
能登中部	1 <b>0.50</b>	0 <b>0.00</b>	0 <b>0.00</b>	1 <b>0.50</b>	0 <b>0.00</b>
能登北部	0 <b>0.00</b>	0 <b>0.00</b>	0 <b>0.00</b>	0 <b>0.00</b>	0 <b>0.00</b>



人/定点

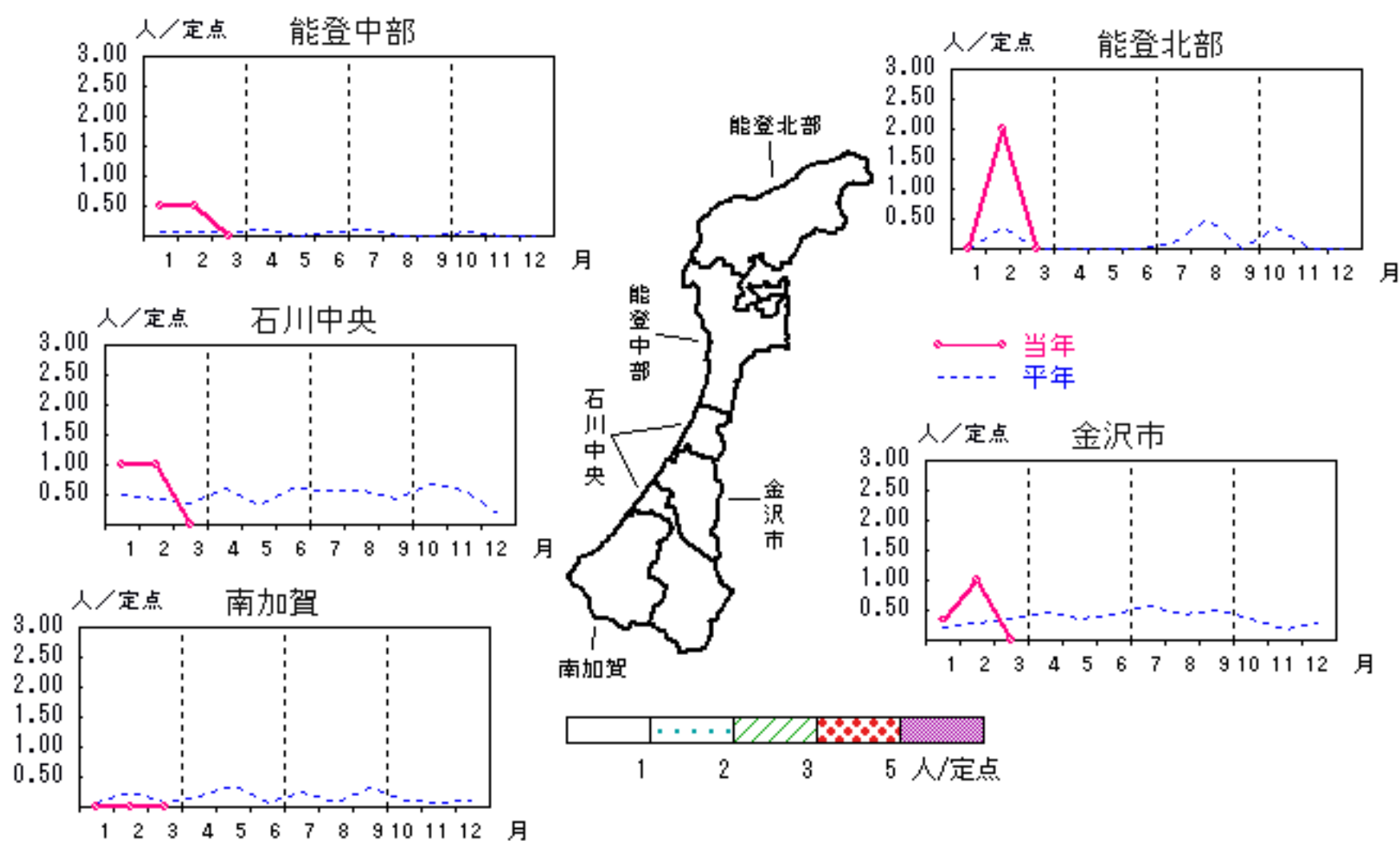


# 尖圭コンジローマ

2006年11月～2007年3月

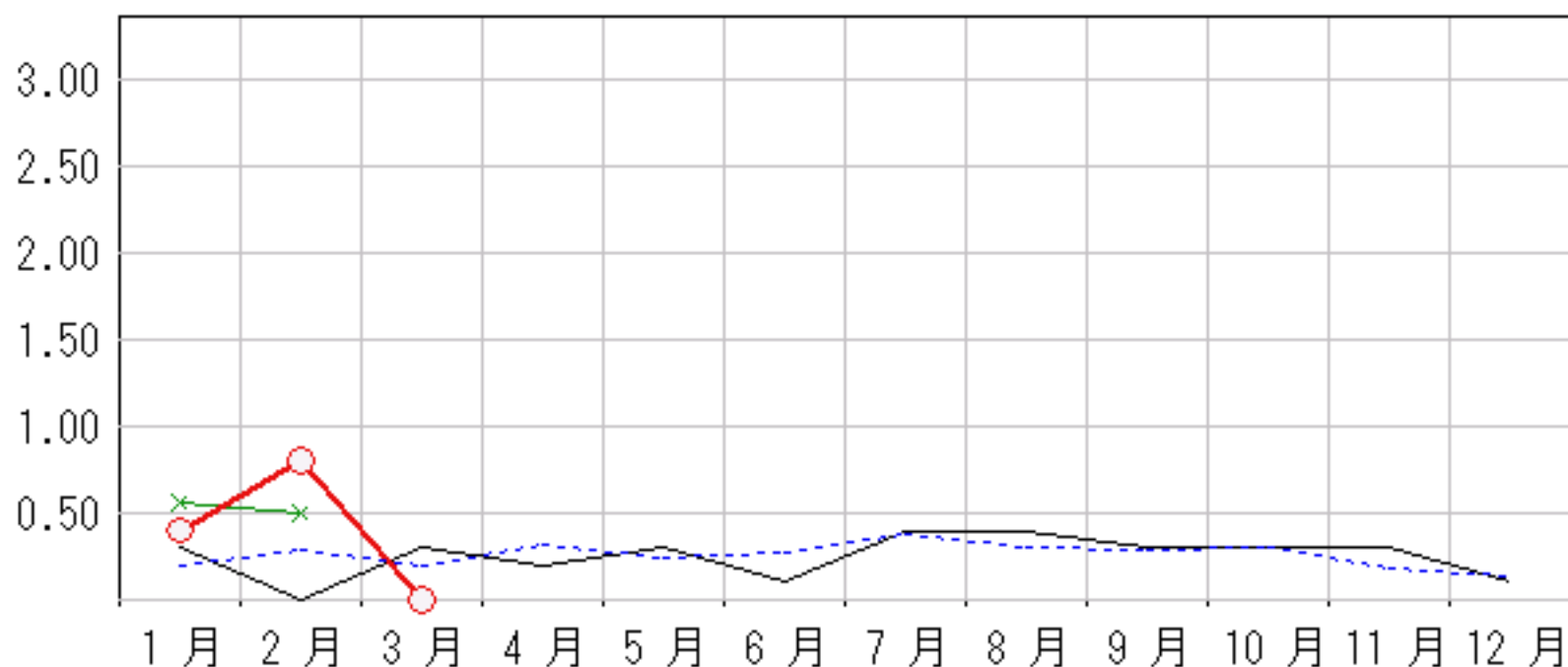
上段：定点からの患者報告数  
下段：定点あたりの患者数

	11月	12月	1月	2月	3月
石川県	3 <b>0.30</b>	1 <b>0.10</b>	4 <b>0.40</b>	8 <b>0.80</b>	0 <b>0.00</b>
金沢市	0 <b>0.00</b>	0 <b>0.00</b>	1 <b>0.33</b>	3 <b>1.00</b>	0 <b>0.00</b>
南加賀	0 <b>0.00</b>	0 <b>0.00</b>	0 <b>0.00</b>	0 <b>0.00</b>	0 <b>0.00</b>
石川中央	3 <b>1.50</b>	1 <b>0.50</b>	2 <b>1.00</b>	2 <b>1.00</b>	0 <b>0.00</b>
能登中部	0 <b>0.00</b>	0 <b>0.00</b>	1 <b>0.50</b>	1 <b>0.50</b>	0 <b>0.00</b>
能登北部	0 <b>0.00</b>	0 <b>0.00</b>	0 <b>0.00</b>	2 <b>2.00</b>	0 <b>0.00</b>



人/定点

○—○ 当年(石川県)      — 前年(石川県)  
×—× 当年(全国)      - - - 平年(石川県)

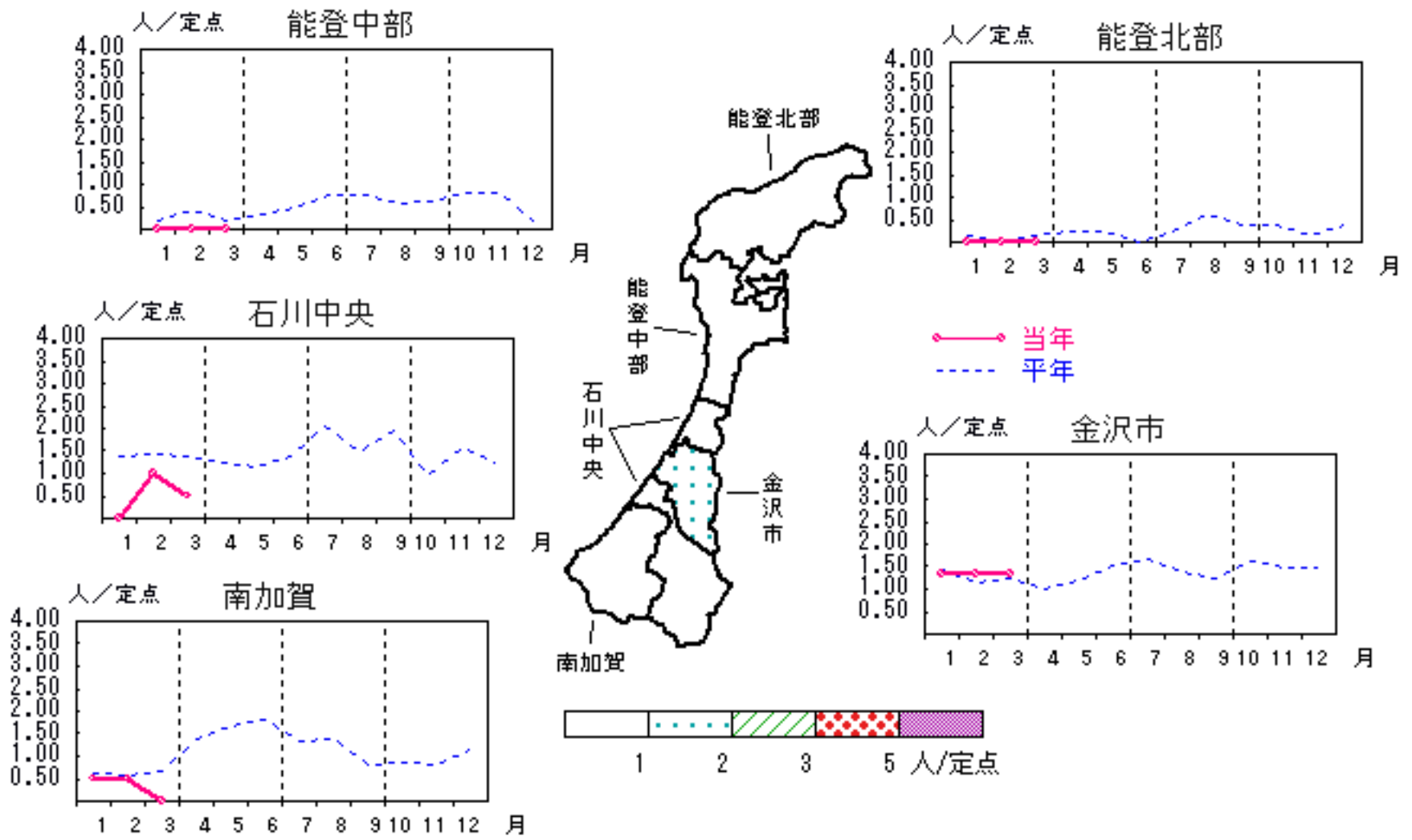


# 淋菌感染症

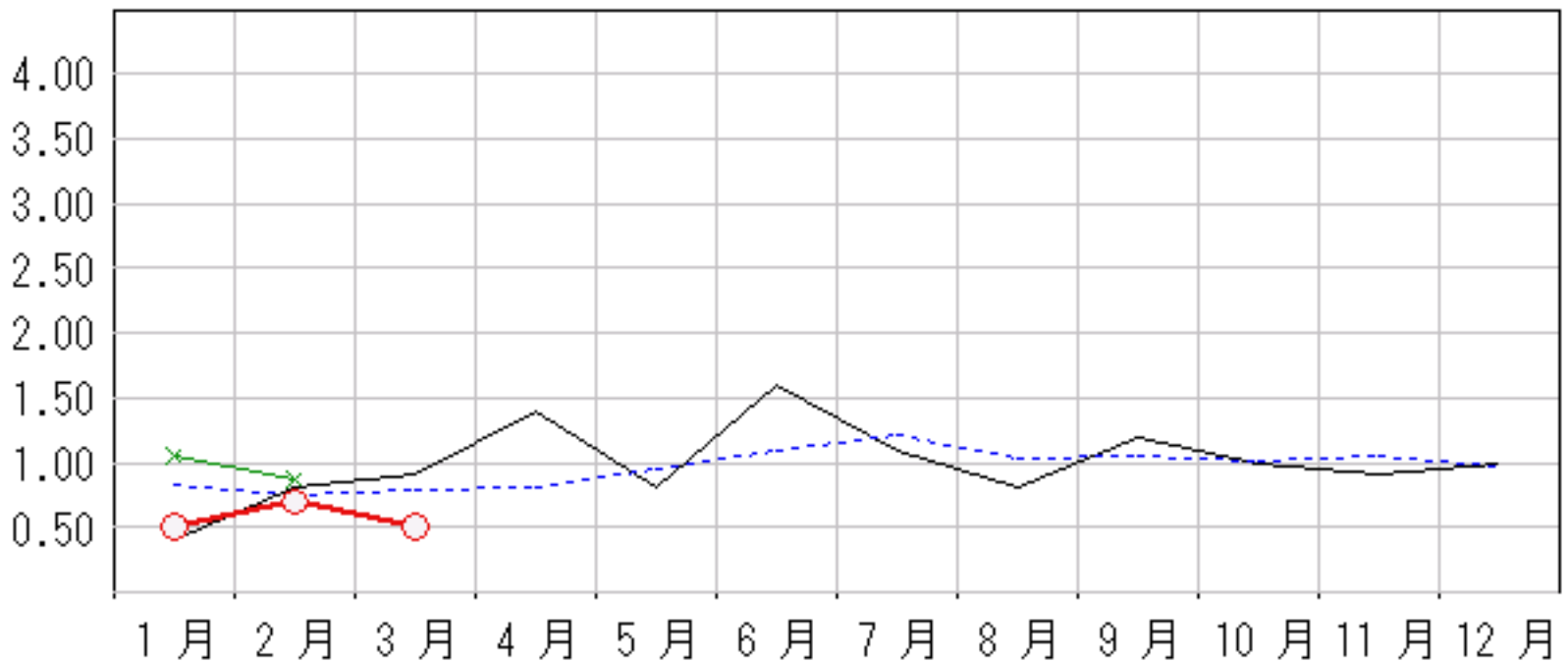
2006年11月～2007年3月

上段：定点からの患者報告数  
下段：定点あたりの患者数

	11月	12月	1月	2月	3月
石川県	9 <b>0.90</b>	10 <b>1.00</b>	5 <b>0.50</b>	7 <b>0.70</b>	5 <b>0.50</b>
金沢市	4 <b>1.33</b>	7 <b>2.33</b>	4 <b>1.33</b>	4 <b>1.33</b>	4 <b>1.33</b>
南加賀	0 <b>0.00</b>	0 <b>0.00</b>	1 <b>0.50</b>	1 <b>0.50</b>	0 <b>0.00</b>
石川中央	3 <b>1.50</b>	3 <b>1.50</b>	0 <b>0.00</b>	2 <b>1.00</b>	1 <b>0.50</b>
能登中部	2 <b>1.00</b>	0 <b>0.00</b>	0 <b>0.00</b>	0 <b>0.00</b>	0 <b>0.00</b>
能登北部	0 <b>0.00</b>	0 <b>0.00</b>	0 <b>0.00</b>	0 <b>0.00</b>	0 <b>0.00</b>



人/定点  
 ○ 当年(石川県)      — 前年(石川県)  
 × 当年(全国)      - - 平年(石川県)

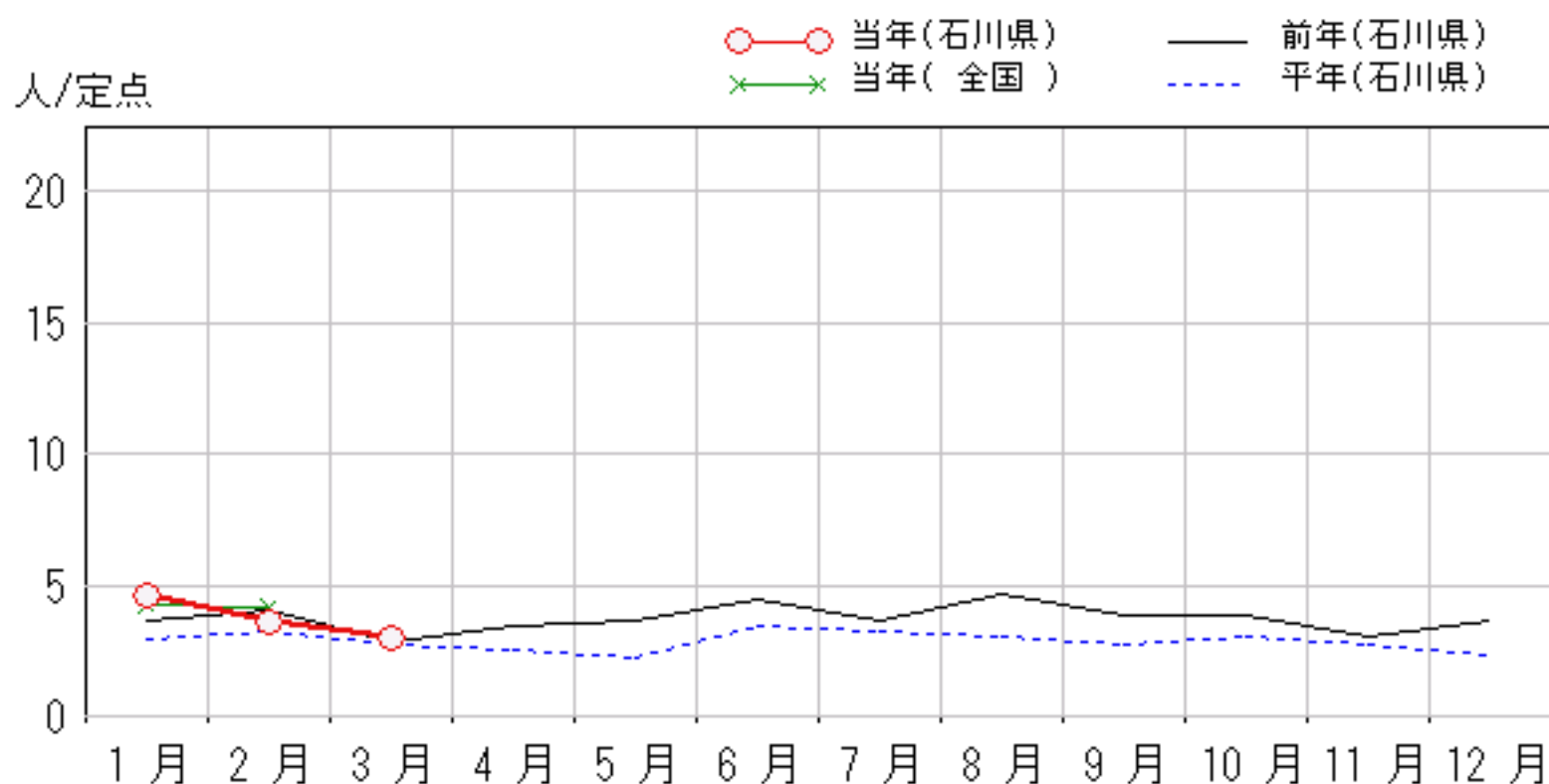
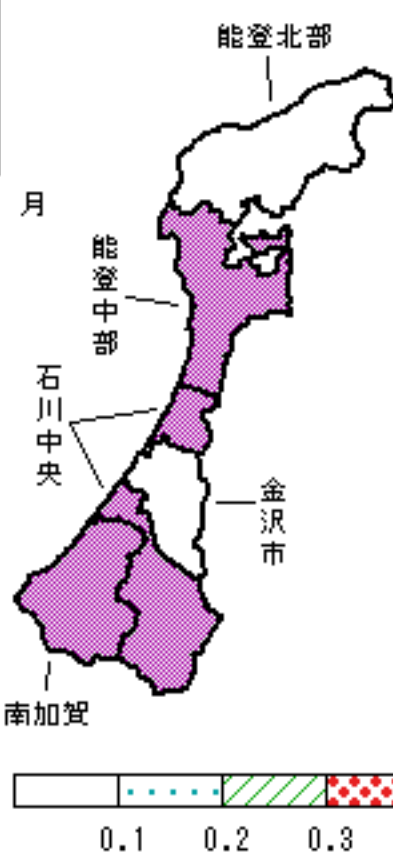
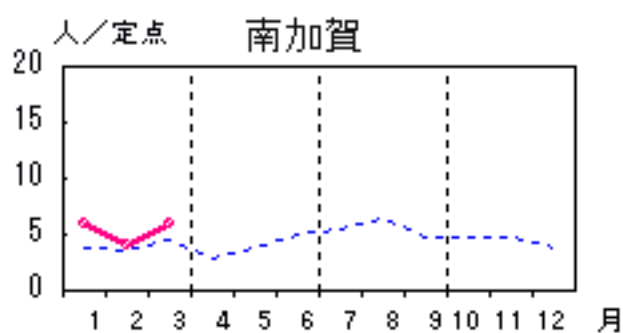
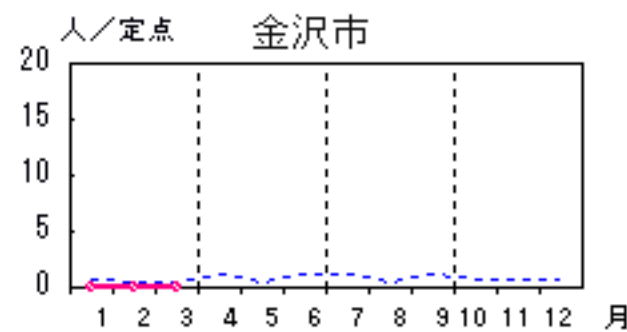
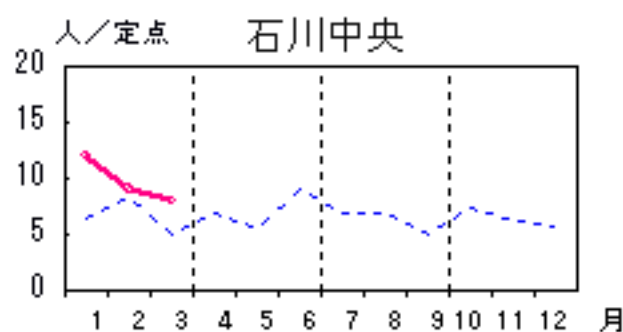
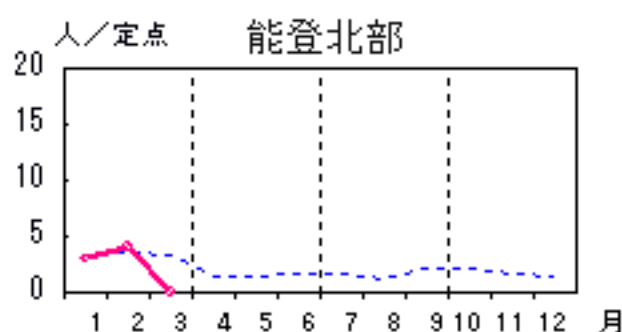
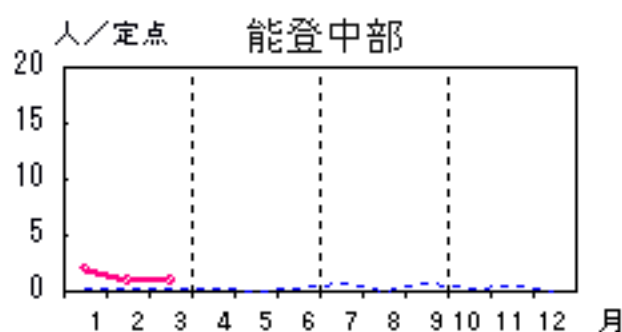


# メチシリン耐性黄色ブドウ球菌感染症

2006年11月～2007年3月

上段：定点からの患者報告数  
下段：定点あたりの患者数

	11月	12月	1月	2月	3月
石川県	15 <b>3.00</b>	18 <b>3.60</b>	23 <b>4.60</b>	18 <b>3.60</b>	15 <b>3.00</b>
金沢市	0 <b>0.00</b>	0 <b>0.00</b>	0 <b>0.00</b>	0 <b>0.00</b>	0 <b>0.00</b>
南加賀	4 <b>4.00</b>	5 <b>5.00</b>	6 <b>6.00</b>	4 <b>4.00</b>	6 <b>6.00</b>
石川中央	8 <b>8.00</b>	11 <b>11.00</b>	12 <b>12.00</b>	9 <b>9.00</b>	8 <b>8.00</b>
能登中部	0 <b>0.00</b>	0 <b>0.00</b>	2 <b>2.00</b>	1 <b>1.00</b>	1 <b>1.00</b>
能登北部	3 <b>3.00</b>	2 <b>2.00</b>	3 <b>3.00</b>	4 <b>4.00</b>	0 <b>0.00</b>

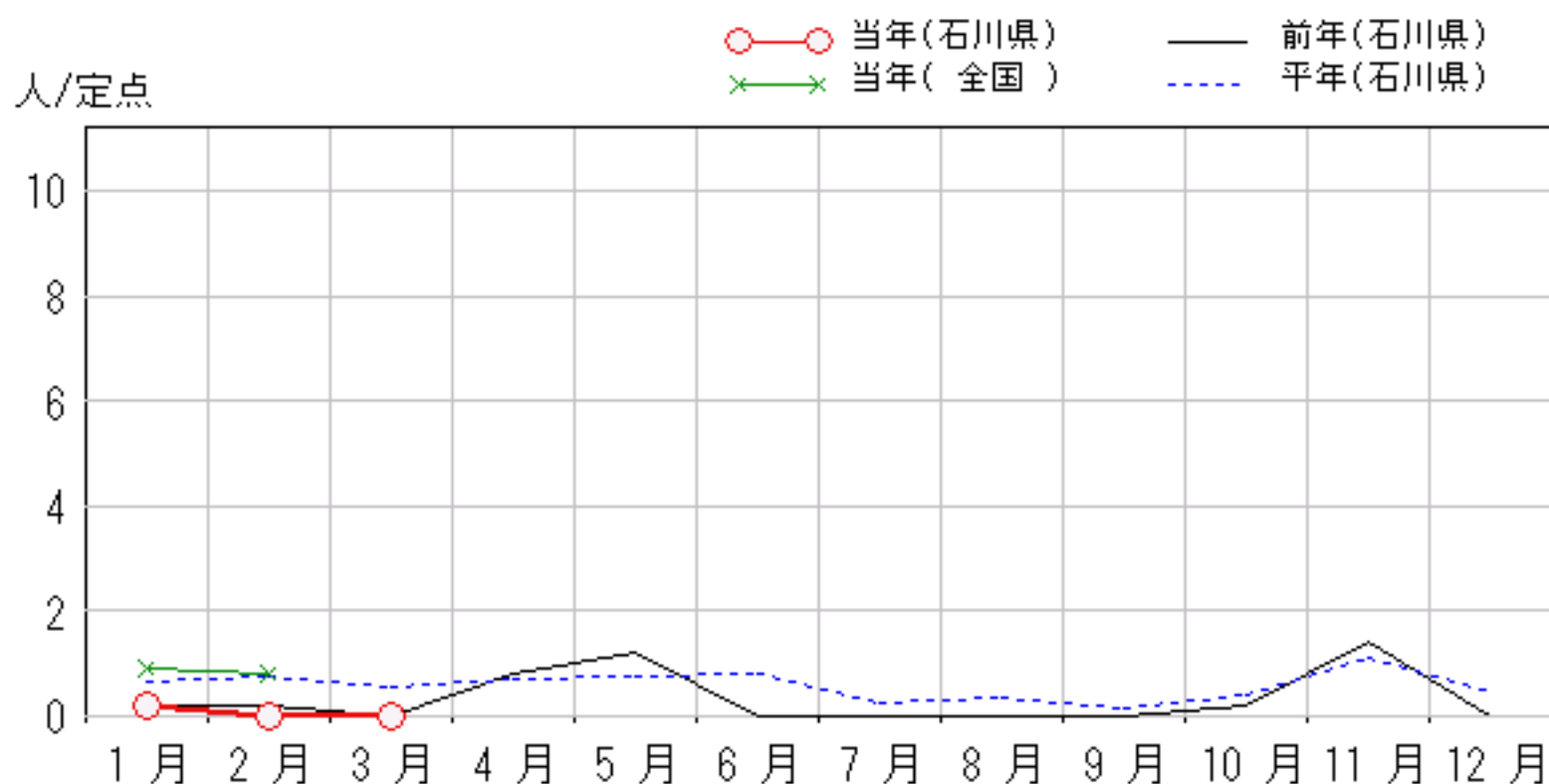
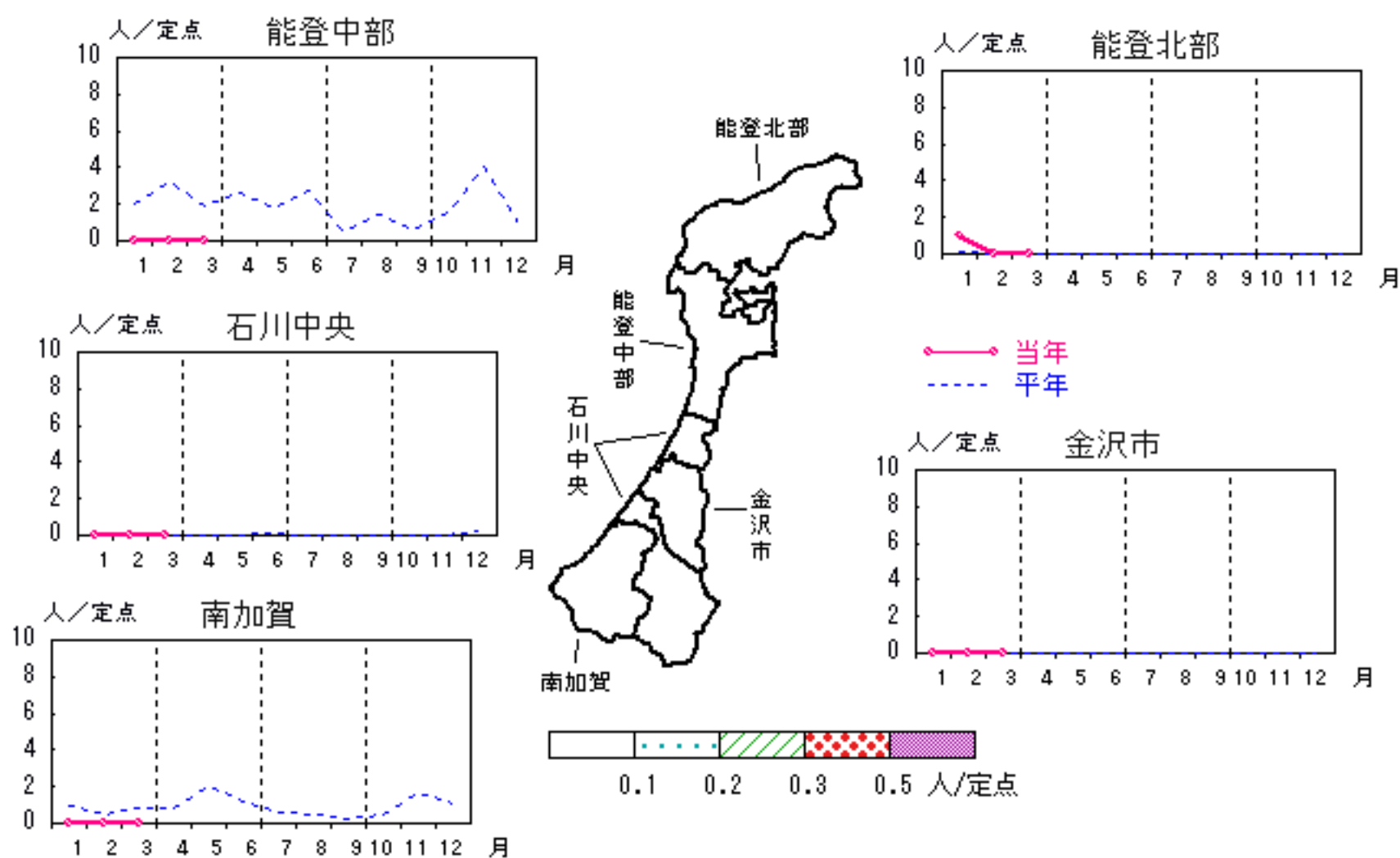


# ペニシリン耐性肺炎球菌感染症

2006年11月～2007年3月

上段:定点からの患者報告数  
下段:定点あたりの患者数

	11月	12月	1月	2月	3月
石川県	7 <b>1.40</b>	0 <b>0.00</b>	1 <b>0.20</b>	0 <b>0.00</b>	0 <b>0.00</b>
金沢市	0 <b>0.00</b>	0 <b>0.00</b>	0 <b>0.00</b>	0 <b>0.00</b>	0 <b>0.00</b>
南加賀	0 <b>0.00</b>	0 <b>0.00</b>	0 <b>0.00</b>	0 <b>0.00</b>	0 <b>0.00</b>
石川中央	0 <b>0.00</b>	0 <b>0.00</b>	0 <b>0.00</b>	0 <b>0.00</b>	0 <b>0.00</b>
能登中部	7 <b>7.00</b>	0 <b>0.00</b>	0 <b>0.00</b>	0 <b>0.00</b>	0 <b>0.00</b>
能登北部	0 <b>0.00</b>	0 <b>0.00</b>	1 <b>1.00</b>	0 <b>0.00</b>	0 <b>0.00</b>

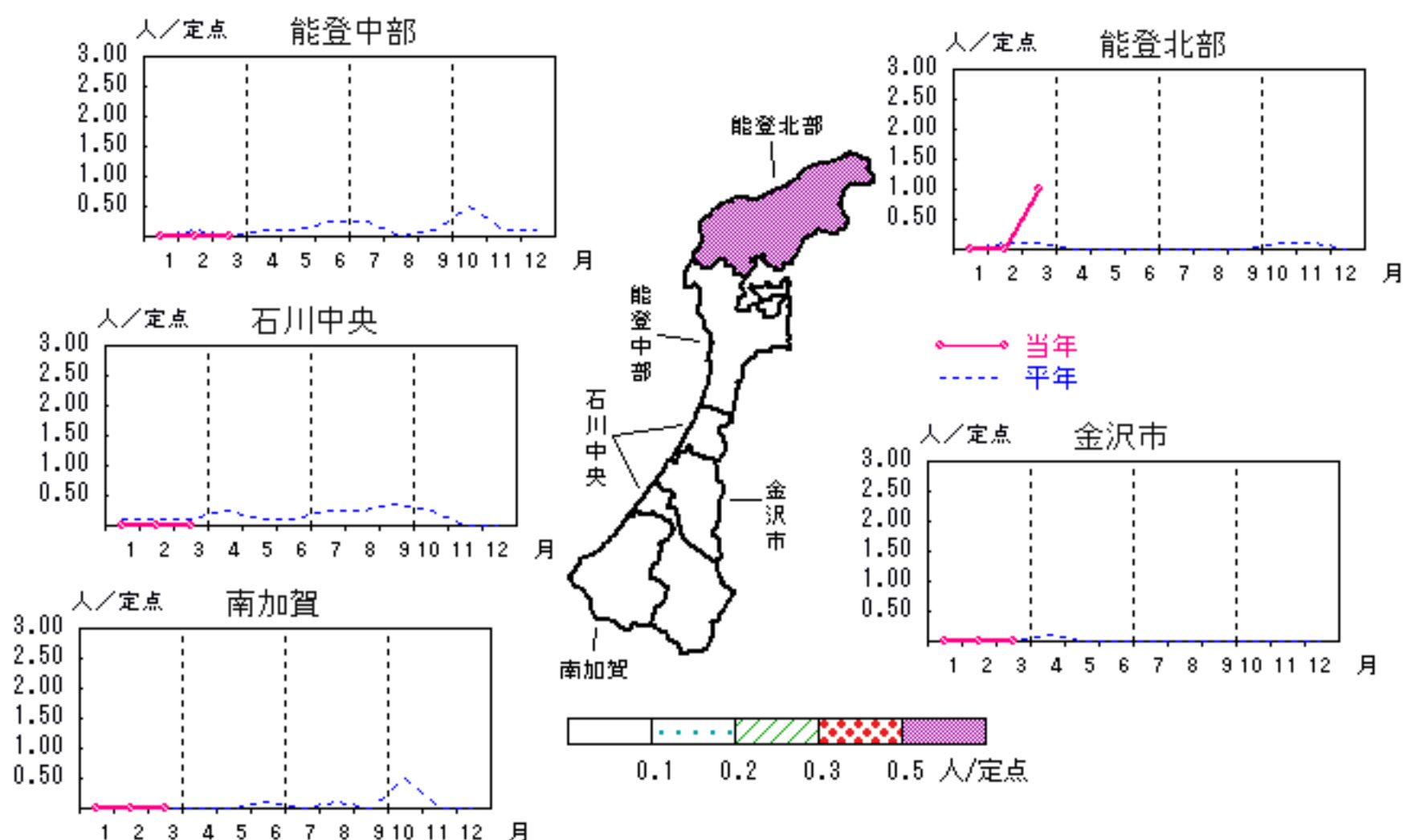


# 薬剤耐性緑膿菌感染症

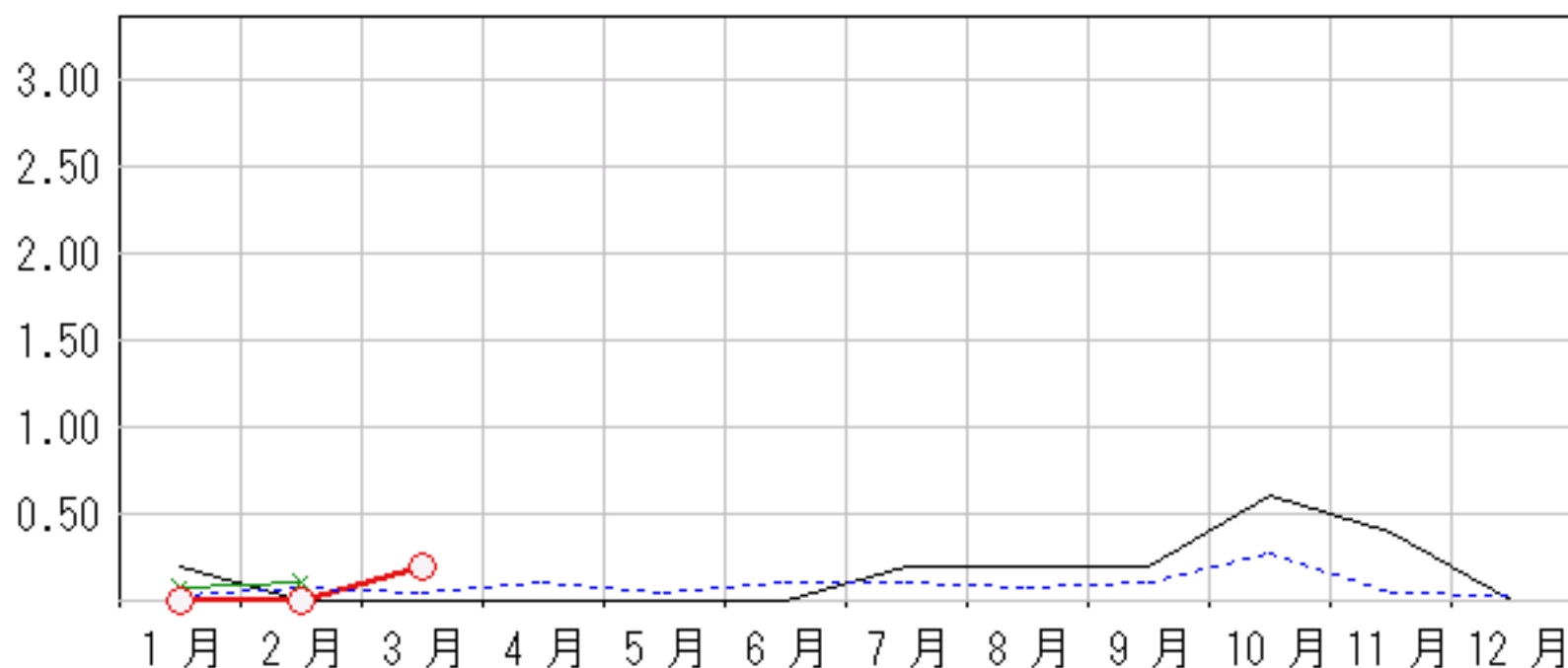
2006年11月～2007年3月

上段：定点からの患者報告数  
下段：定点あたりの患者数

	11月	12月	1月	2月	3月
石川県	2 <b>0.40</b>	0 <b>0.00</b>	0 <b>0.00</b>	0 <b>0.00</b>	1 <b>0.20</b>
金沢市	0 <b>0.00</b>	0 <b>0.00</b>	0 <b>0.00</b>	0 <b>0.00</b>	0 <b>0.00</b>
南加賀	0 <b>0.00</b>	0 <b>0.00</b>	0 <b>0.00</b>	0 <b>0.00</b>	0 <b>0.00</b>
石川中央	0 <b>0.00</b>	0 <b>0.00</b>	0 <b>0.00</b>	0 <b>0.00</b>	0 <b>0.00</b>
能登中部	1 <b>1.00</b>	0 <b>0.00</b>	0 <b>0.00</b>	0 <b>0.00</b>	0 <b>0.00</b>
能登北部	1 <b>1.00</b>	0 <b>0.00</b>	0 <b>0.00</b>	0 <b>0.00</b>	1 <b>1.00</b>



○ 当年(石川県)      — 前年(石川県)  
× 当年(全国)      - - - 平年(石川県)



疾病別・年齢階級別報告患者数

2007年 3月(石川県)

	性器クラミジア感染症	性器ヘルペスウイルス感染症	尖圭コンジローマ	淋菌感染症	ブドウ球菌感染症 メチリン耐性黄色	球菌感染症 ペニシリン耐性肺炎	薬剤耐性緑膿菌感染症
計	14	4		5	15		1
0歳							
1歳～4歳							
5歳～9歳							
10歳～14歳							
15歳～19歳		1		1			
20歳～24歳	4			1			
25歳～29歳	2			1			
30歳～34歳	4	2		1			
35歳～39歳	2	1		1			
40歳～44歳	1						
45歳～49歳							
50歳～54歳	1				2		
55歳～59歳					1		
60歳～64歳					1		
65歳～69歳					3		
70歳以上					8		1



<病原細菌検出状況>

病原体検出月別、由来ヒト(保健環境センター・保健所分離分)

2007年3月末 現在報告数

検出病原体	血清型・毒素等	2006 4月			2006 5月			2006 6月			2006 7月			2006 8月			2006 9月			2006 10月			2006 11月			2006 12月			2007 1月			2007 2月			2007 3月		
		検	渡	集	検	渡	集	検	渡	集	検	渡	集	検	渡	集	検	渡	集	検	渡	集	検	渡	集	検	渡	集	検	渡	集	検	渡	集	検	渡	集
腸管出血性 大腸菌 (EHEC)	O157:H7(VT1+2)	1						6			1						1									1											
	O157:H7(VT2)												10						1																		
	O157:HNM(VT1+2)							1																													
	O157:HNM(VT2)																																				
	O157:HNT(VT1+2)				1			2			1			4			4			4			1														
	O157:HNT(VT2)																		1	1																	
	O26:H11(VT1)							2			1																										
	O26:HNM(VT1)																																	2			
	O26:HNT(VT1)				1																																
その他				1			4			4			2			1			2			2						1									
チフス菌																																					
パラチフス菌																																					
コレラ菌	O1, CT(+)																																				
	O139, CT(+)																																				
赤痢菌	A亜群(志賀)																																				
	B亜群(フレキシネリ)											2								2																	
	C亜群(ボイド)																																				
	D亜群(ソンネ)														12	12																					
	群その他・不明																																				
腸炎ビブリオ																																					
サルモネラ												2																									
黄色ブドウ球菌																							8	8													
病原大腸菌(EHEC除く)																																					
カンピロバクター		1						7	7	14	5								2												1						
ウエルシュ菌																																					

検:検出数, 渡:海外渡航分(再掲), 集:集団発生分(再掲)