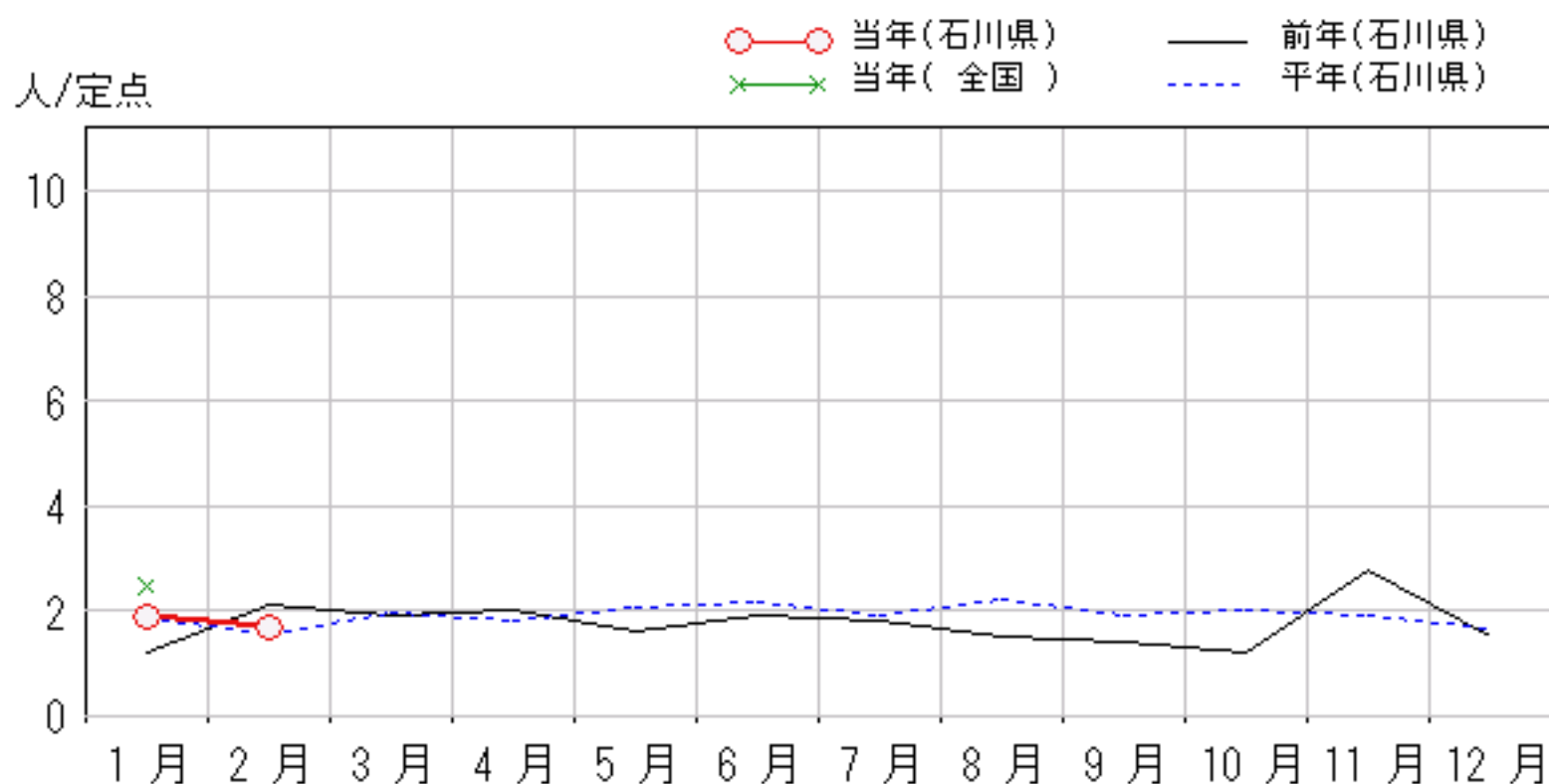
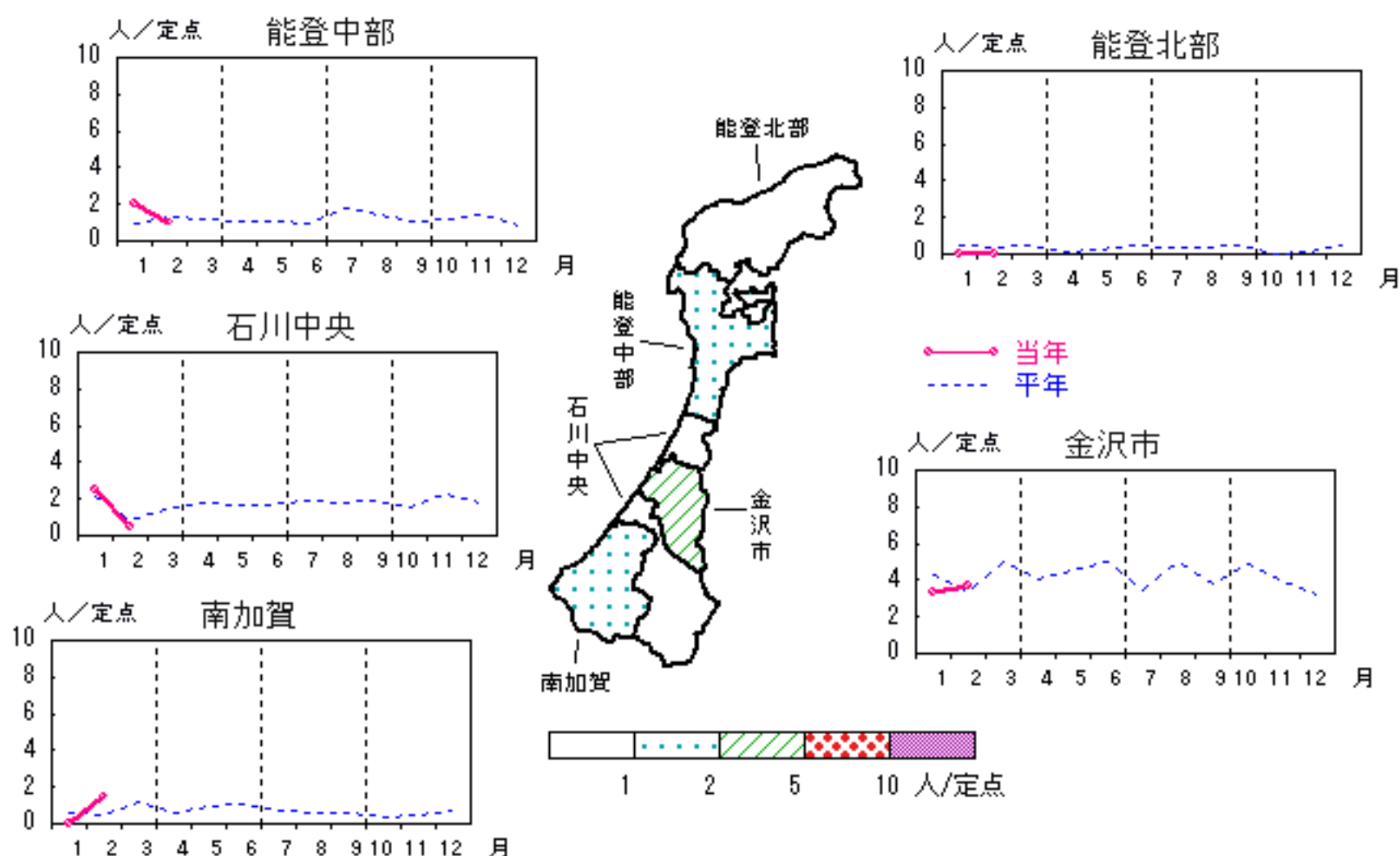


# 性器クラミジア感染症

2006年10月～2007年2月

上段：定点からの患者報告数  
下段：定点あたりの患者数

	10月	11月	12月	1月	2月
石川県	12 <b>1.20</b>	28 <b>2.80</b>	15 <b>1.50</b>	19 <b>1.90</b>	17 <b>1.70</b>
金沢市	7 <b>2.33</b>	18 <b>6.00</b>	10 <b>3.33</b>	10 <b>3.33</b>	11 <b>3.67</b>
南加賀	2 <b>1.00</b>	3 <b>1.50</b>	1 <b>0.50</b>	0 <b>0.00</b>	3 <b>1.50</b>
石川中央	1 <b>0.50</b>	3 <b>1.50</b>	3 <b>1.50</b>	5 <b>2.50</b>	1 <b>0.50</b>
能登中部	2 <b>1.00</b>	4 <b>2.00</b>	0 <b>0.00</b>	4 <b>2.00</b>	2 <b>1.00</b>
能登北部	0 <b>0.00</b>	0 <b>0.00</b>	1 <b>1.00</b>	0 <b>0.00</b>	0 <b>0.00</b>

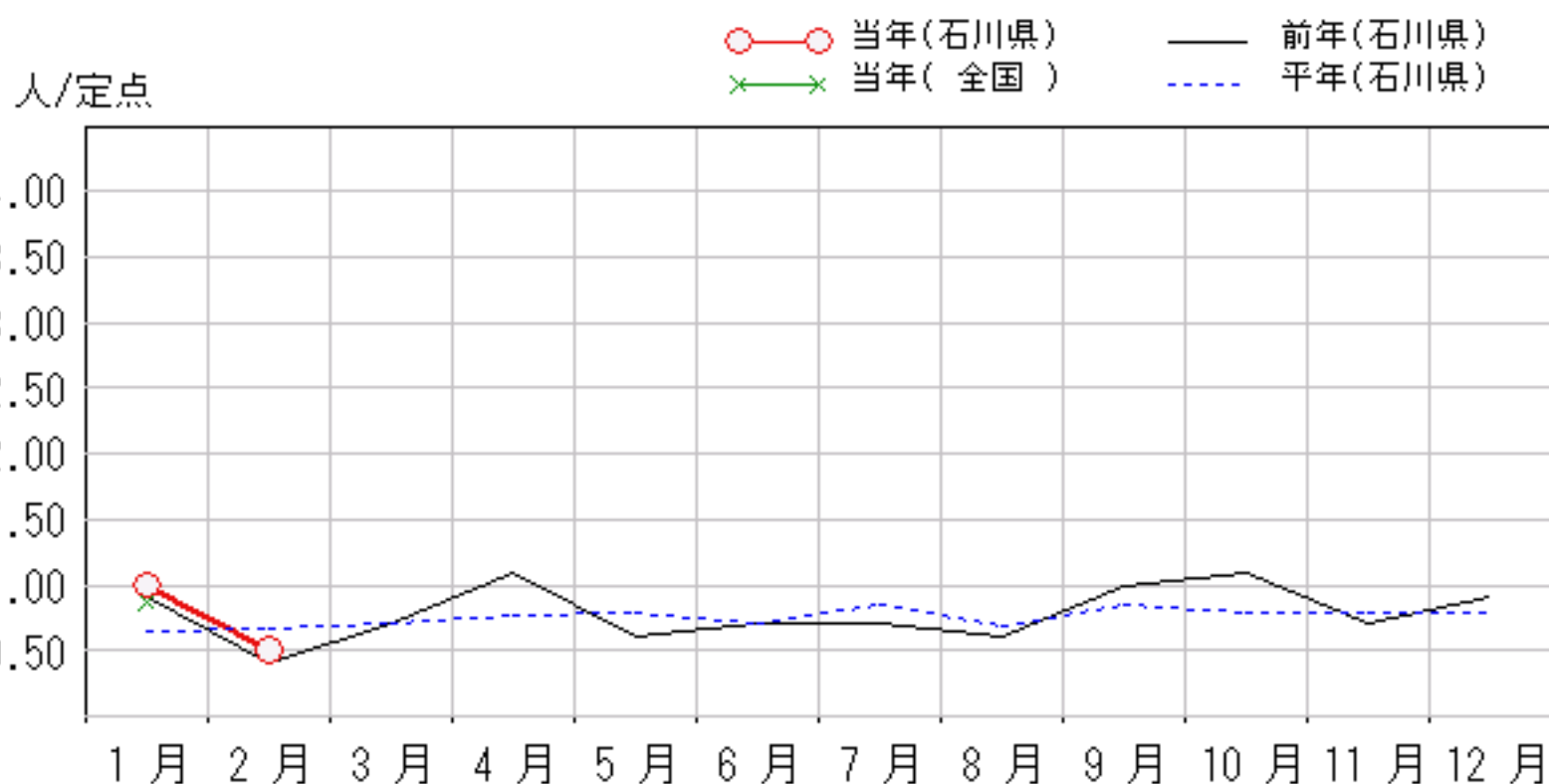
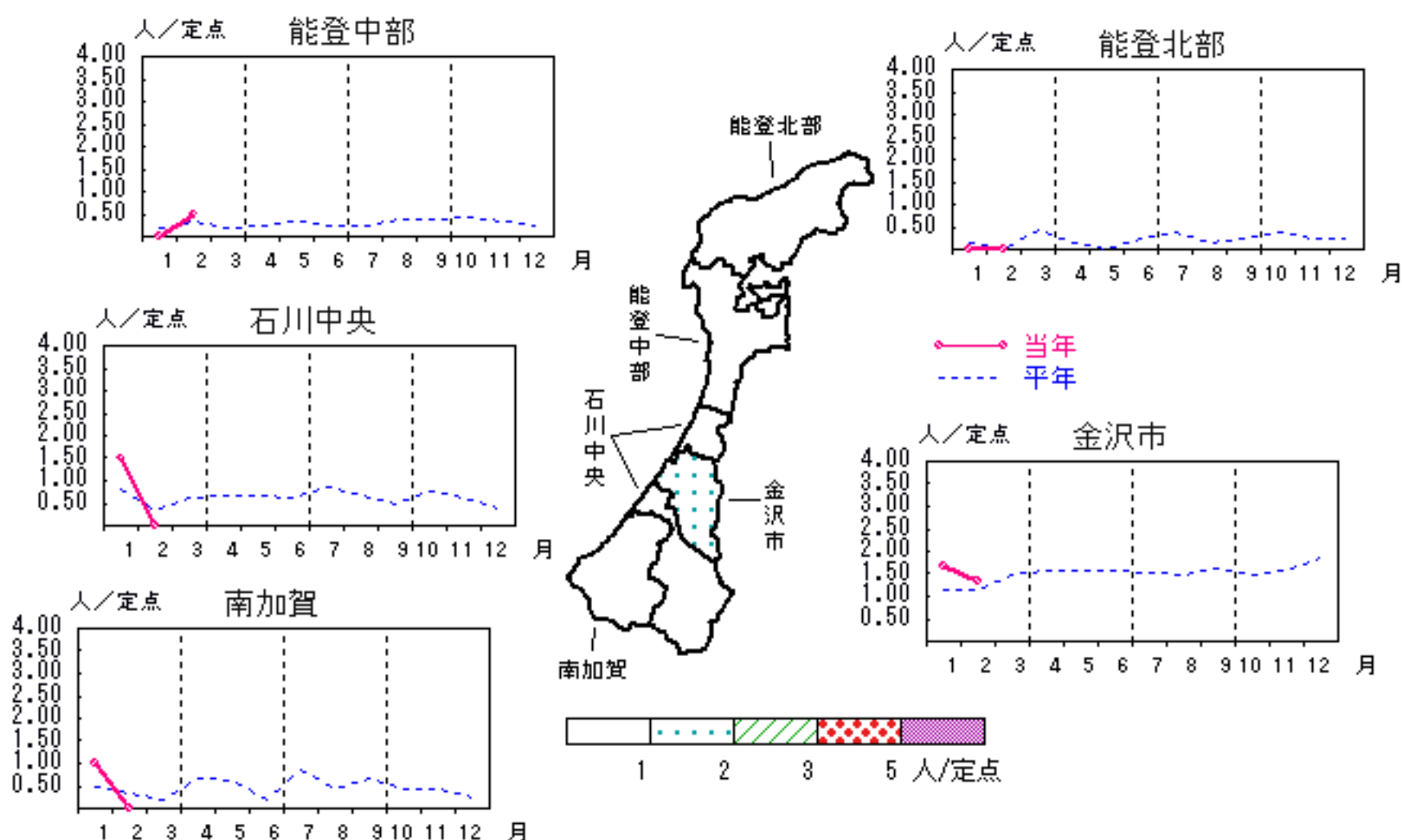


# 性器ヘルペスウィルス感染症

2006年10月～2007年2月

上段: 定点からの患者報告数  
下段: 定点あたりの患者数

	10月	11月	12月	1月	2月
石川県	11 <b>1.10</b>	7 <b>0.70</b>	9 <b>0.90</b>	10 <b>1.00</b>	5 <b>0.50</b>
金沢市	2 <b>0.67</b>	5 <b>1.67</b>	9 <b>3.00</b>	5 <b>1.67</b>	4 <b>1.33</b>
南加賀	3 <b>1.50</b>	1 <b>0.50</b>	0 <b>0.00</b>	2 <b>1.00</b>	0 <b>0.00</b>
石川中央	2 <b>1.00</b>	0 <b>0.00</b>	0 <b>0.00</b>	3 <b>1.50</b>	0 <b>0.00</b>
能登中部	2 <b>1.00</b>	1 <b>0.50</b>	0 <b>0.00</b>	0 <b>0.00</b>	1 <b>0.50</b>
能登北部	2 <b>2.00</b>	0 <b>0.00</b>	0 <b>0.00</b>	0 <b>0.00</b>	0 <b>0.00</b>

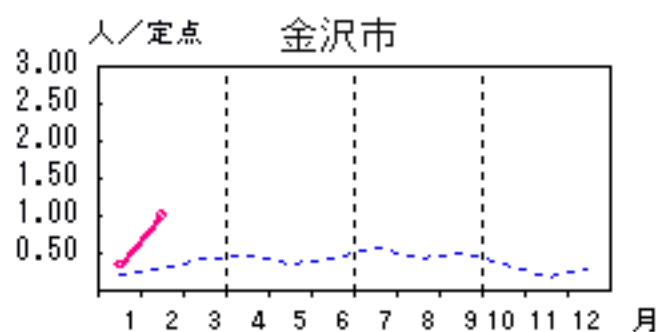
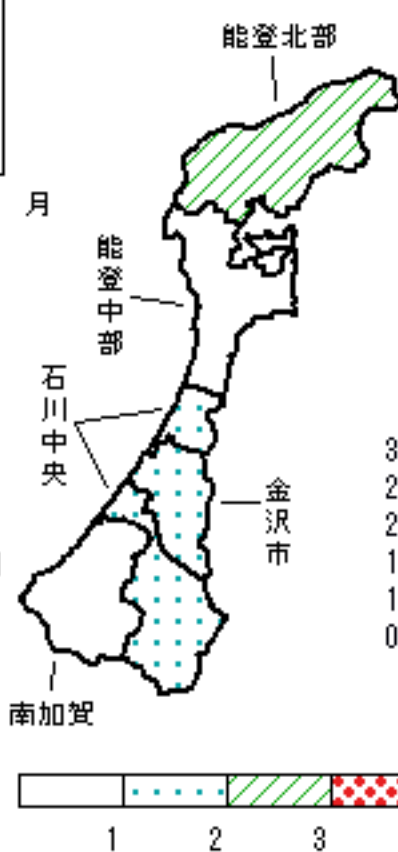
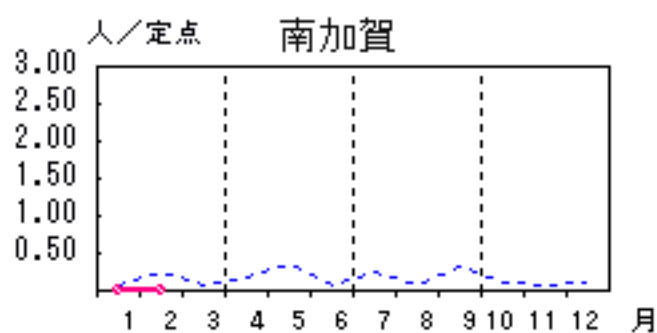
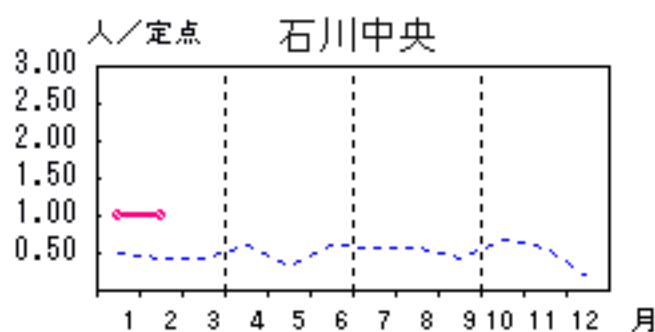
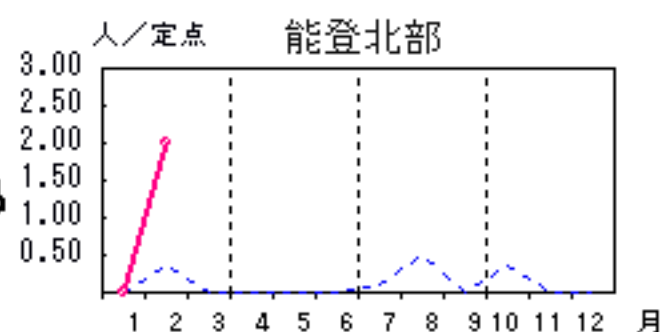
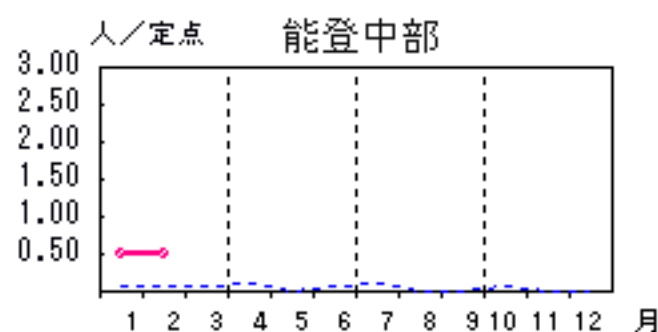


# 尖圭コンジローマ

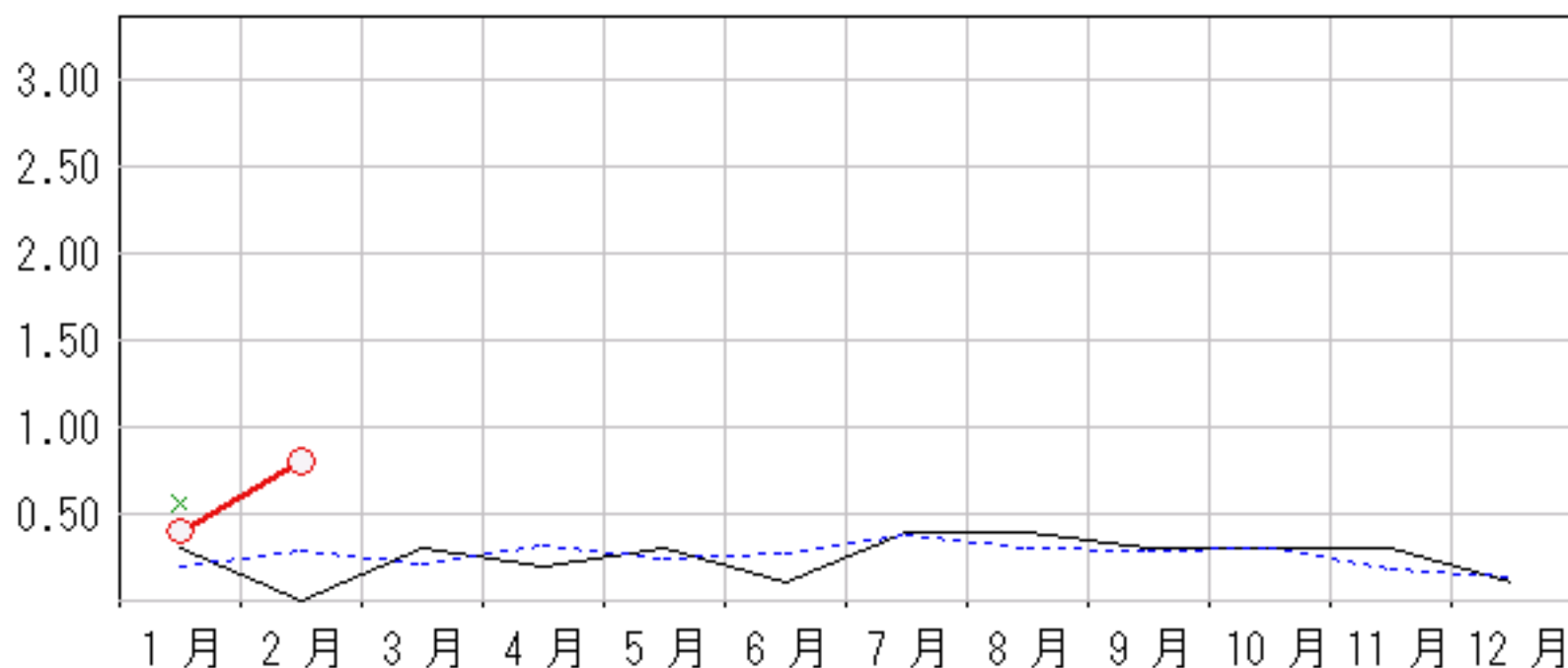
2006年10月～2007年2月

上段: 定点からの患者報告数  
下段: 定点あたりの患者数

	10月	11月	12月	1月	2月
石川県	3 <b>0.30</b>	3 <b>0.30</b>	1 <b>0.10</b>	4 <b>0.40</b>	8 <b>0.80</b>
金沢市	1 <b>0.33</b>	0 <b>0.00</b>	0 <b>0.00</b>	1 <b>0.33</b>	3 <b>1.00</b>
南加賀	0 <b>0.00</b>	0 <b>0.00</b>	0 <b>0.00</b>	0 <b>0.00</b>	0 <b>0.00</b>
石川中央	1 <b>0.50</b>	3 <b>1.50</b>	1 <b>0.50</b>	2 <b>1.00</b>	2 <b>1.00</b>
能登中部	0 <b>0.00</b>	0 <b>0.00</b>	0 <b>0.00</b>	1 <b>0.50</b>	1 <b>0.50</b>
能登北部	1 <b>1.00</b>	0 <b>0.00</b>	0 <b>0.00</b>	0 <b>0.00</b>	2 <b>2.00</b>



人/定点

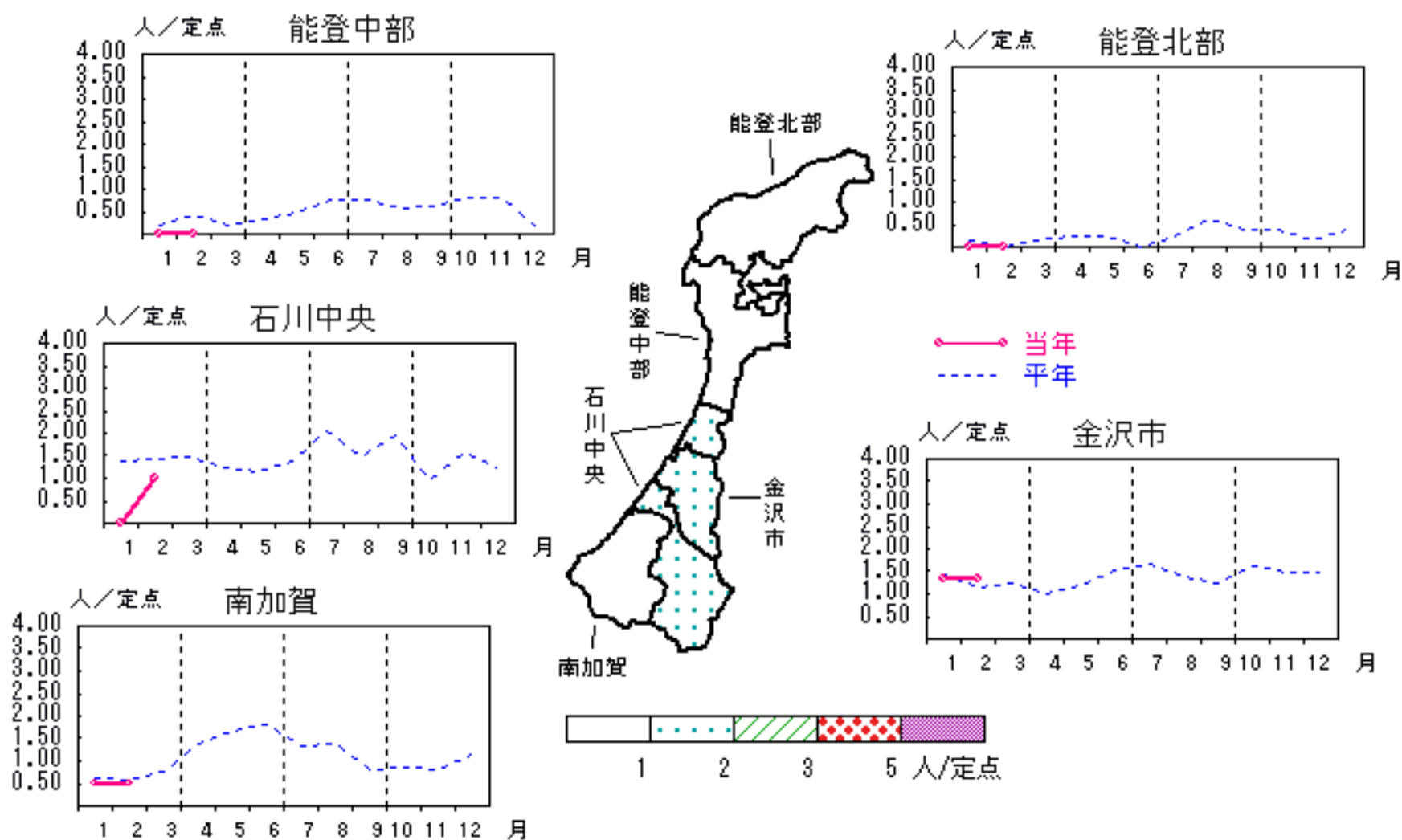


# 淋菌感染症

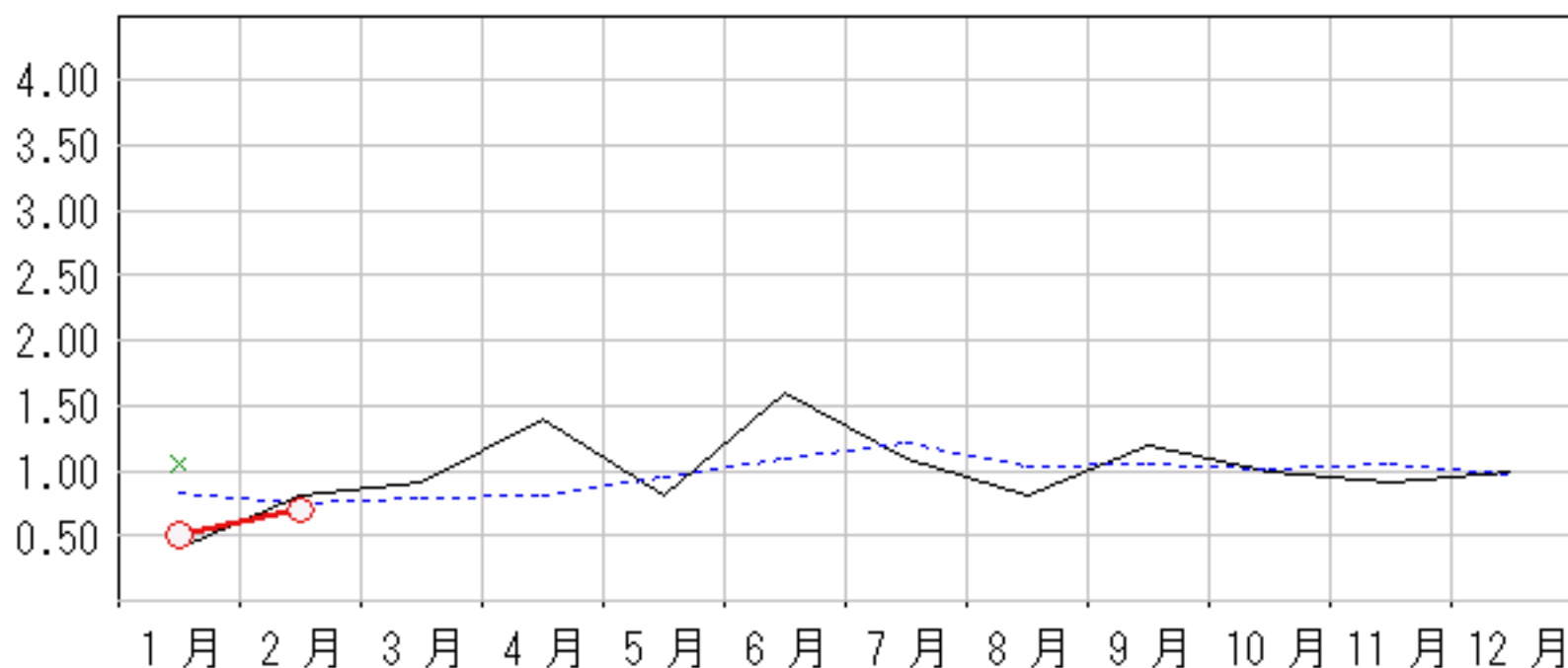
2006年10月～2007年2月

上段: 定点からの患者報告数  
下段: 定点あたりの患者数

	10月	11月	12月	1月	2月
石川県	10 <b>1.00</b>	9 <b>0.90</b>	10 <b>1.00</b>	5 <b>0.50</b>	7 <b>0.70</b>
金沢市	5 <b>1.67</b>	4 <b>1.33</b>	7 <b>2.33</b>	4 <b>1.33</b>	4 <b>1.33</b>
南加賀	3 <b>1.50</b>	0 <b>0.00</b>	0 <b>0.00</b>	1 <b>0.50</b>	1 <b>0.50</b>
石川中央	1 <b>0.50</b>	3 <b>1.50</b>	3 <b>1.50</b>	0 <b>0.00</b>	2 <b>1.00</b>
能登中部	0 <b>0.00</b>	2 <b>1.00</b>	0 <b>0.00</b>	0 <b>0.00</b>	0 <b>0.00</b>
能登北部	1 <b>1.00</b>	0 <b>0.00</b>	0 <b>0.00</b>	0 <b>0.00</b>	0 <b>0.00</b>



○ 当年(石川県)      — 前年(石川県)  
× 当年(全国)      - - - 平年(石川県)

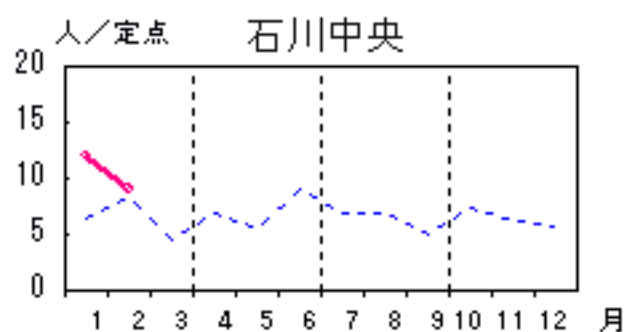
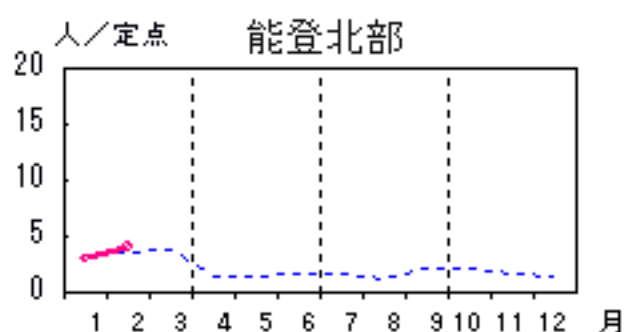
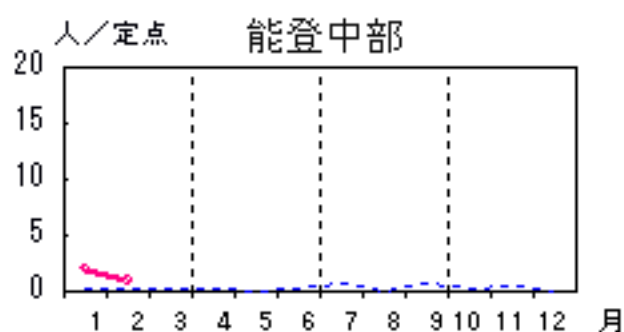


# メチシリン耐性黄色ブドウ球菌感染症

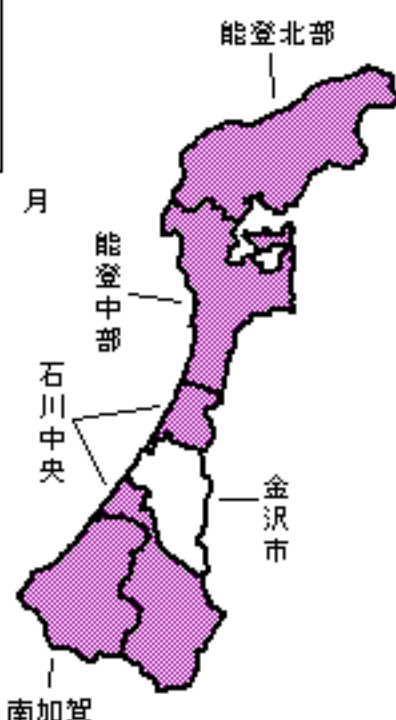
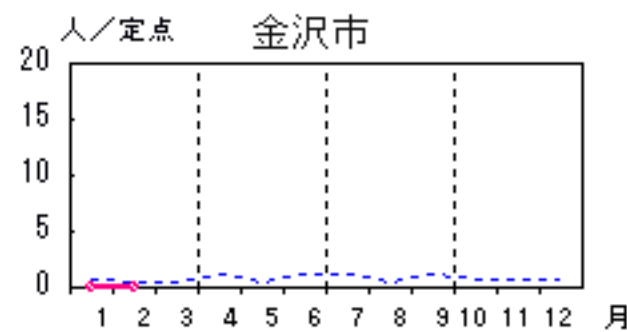
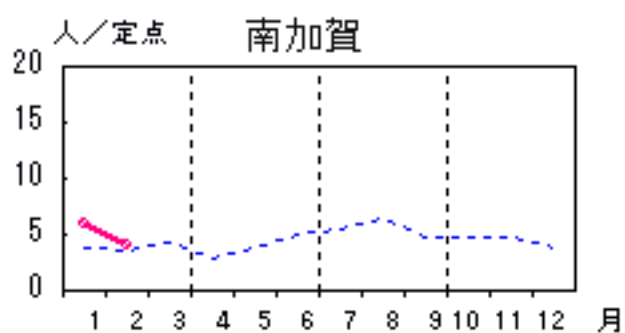
2006年10月～2007年2月

上段：定点からの患者報告数  
下段：定点あたりの患者数

	10月	11月	12月	1月	2月
石川県	19 <b>3.80</b>	15 <b>3.00</b>	18 <b>3.60</b>	23 <b>4.60</b>	18 <b>3.60</b>
金沢市	0 <b>0.00</b>	0 <b>0.00</b>	0 <b>0.00</b>	0 <b>0.00</b>	0 <b>0.00</b>
南加賀	4 <b>4.00</b>	4 <b>4.00</b>	5 <b>5.00</b>	6 <b>6.00</b>	4 <b>4.00</b>
石川中央	11 <b>11.00</b>	8 <b>8.00</b>	11 <b>11.00</b>	12 <b>12.00</b>	9 <b>9.00</b>
能登中部	0 <b>0.00</b>	0 <b>0.00</b>	0 <b>0.00</b>	2 <b>2.00</b>	1 <b>1.00</b>
能登北部	4 <b>4.00</b>	3 <b>3.00</b>	2 <b>2.00</b>	3 <b>3.00</b>	4 <b>4.00</b>

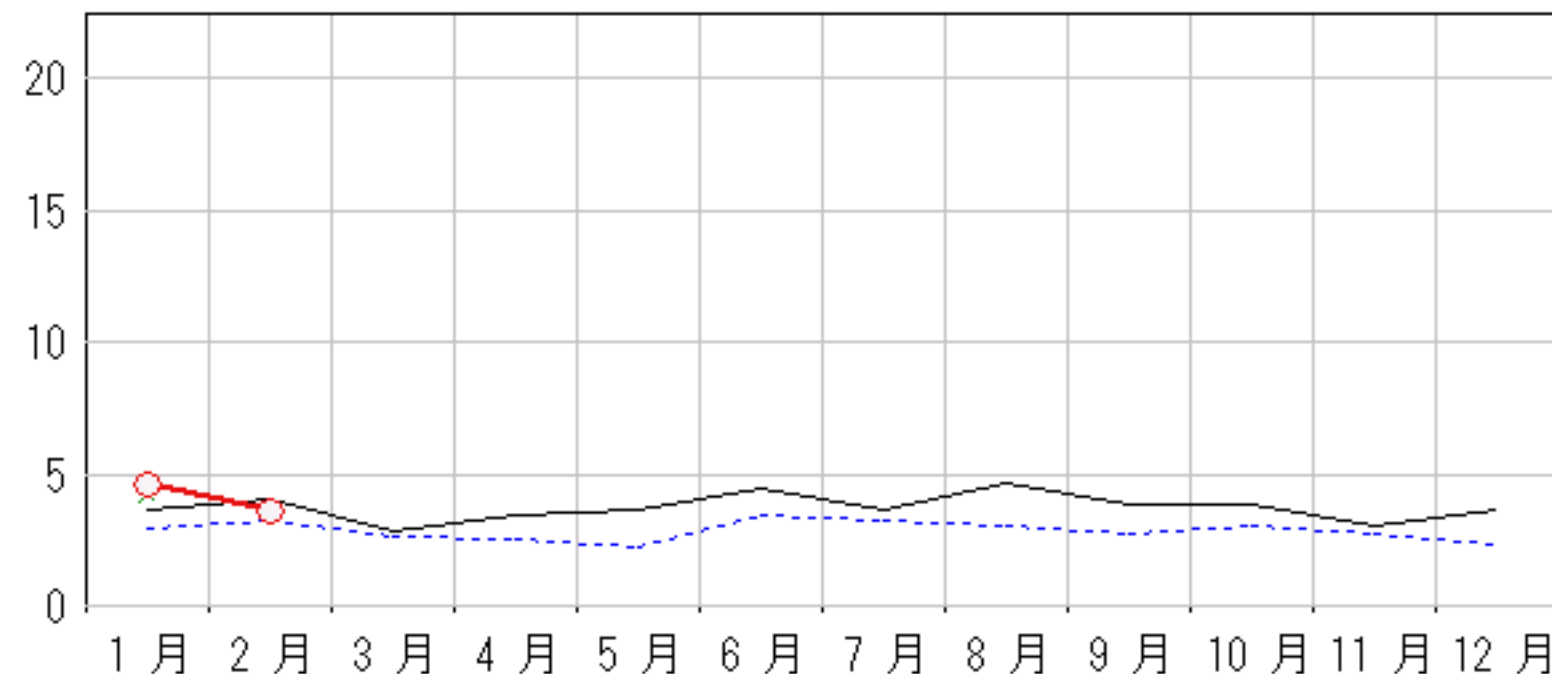


—○— 当年  
- - - 平年



0.1 0.2 0.3 0.5 人/定点

○—○— 当年(石川県)      — 前年(石川県)  
×—×— 当年(全国)      - - - 平年(石川県)

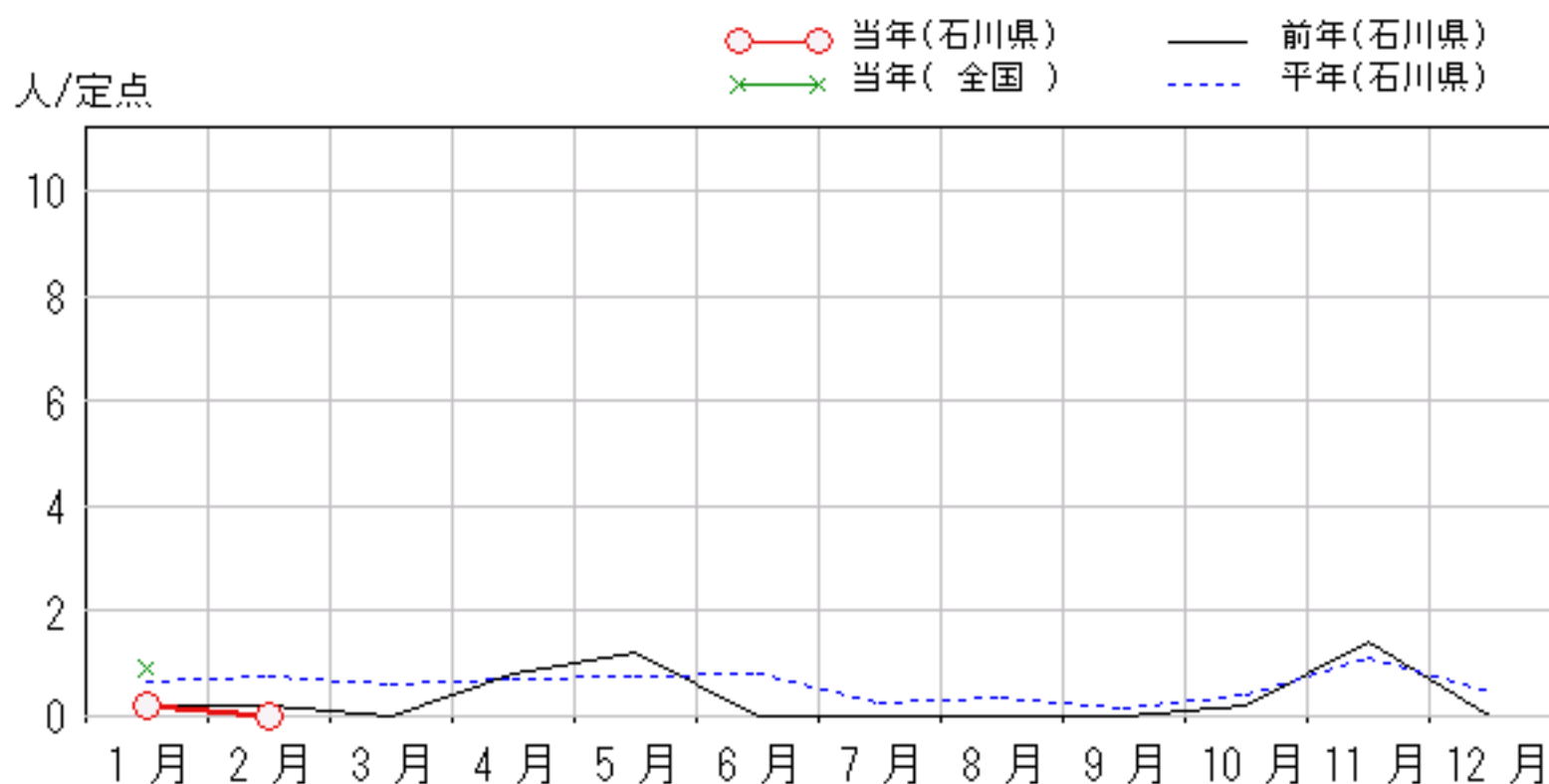
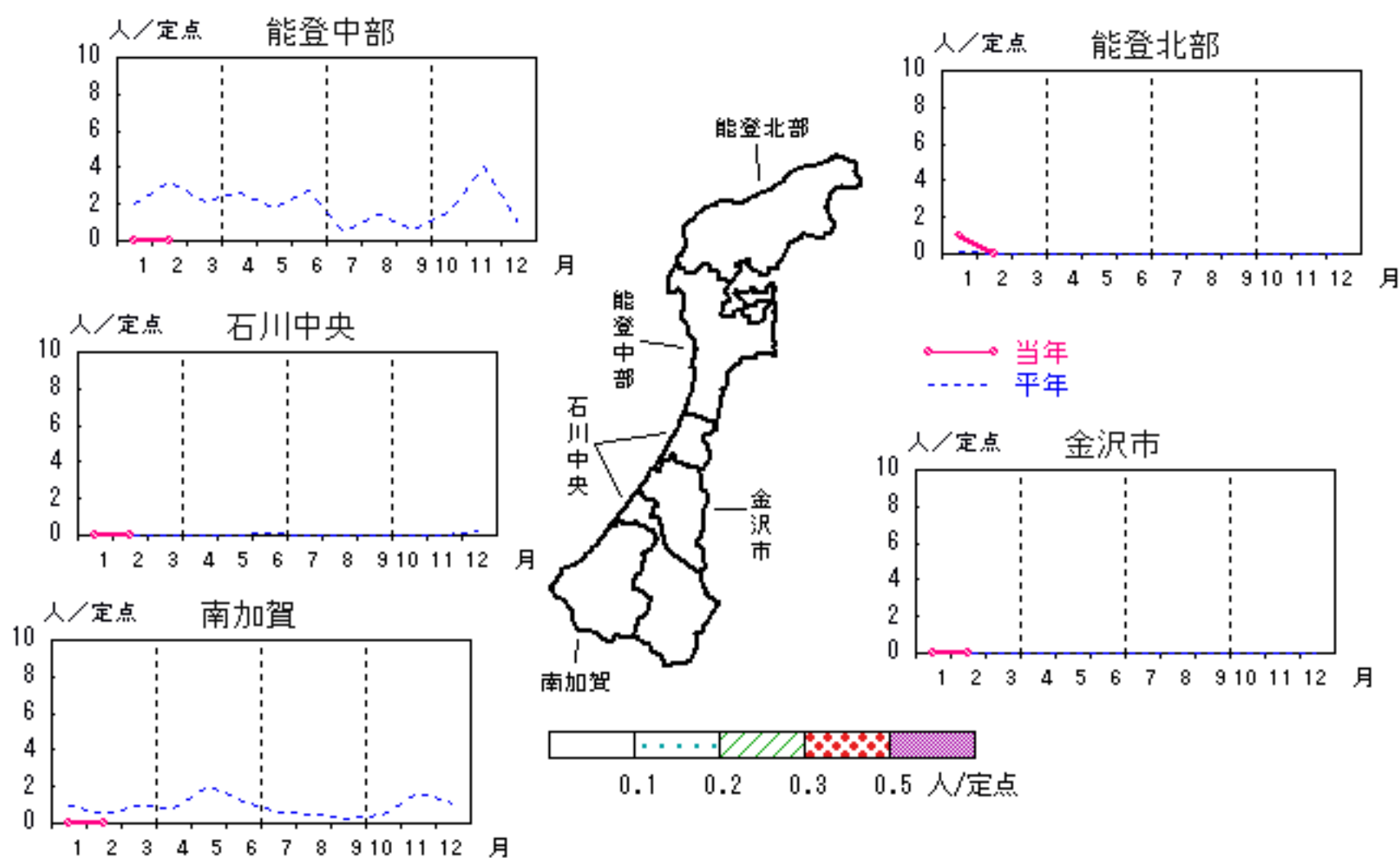


# ペニシリン耐性肺炎球菌感染症

2006年10月～2007年2月

上段: 定点からの患者報告数  
下段: 定点あたりの患者数

	10月	11月	12月	1月	2月
石川県	1 <b>0.20</b>	7 <b>1.40</b>	0 <b>0.00</b>	1 <b>0.20</b>	0 <b>0.00</b>
金沢市	0 <b>0.00</b>	0 <b>0.00</b>	0 <b>0.00</b>	0 <b>0.00</b>	0 <b>0.00</b>
南加賀	0 <b>0.00</b>	0 <b>0.00</b>	0 <b>0.00</b>	0 <b>0.00</b>	0 <b>0.00</b>
石川中央	0 <b>0.00</b>	0 <b>0.00</b>	0 <b>0.00</b>	0 <b>0.00</b>	0 <b>0.00</b>
能登中部	1 <b>1.00</b>	7 <b>7.00</b>	0 <b>0.00</b>	0 <b>0.00</b>	0 <b>0.00</b>
能登北部	0 <b>0.00</b>	0 <b>0.00</b>	0 <b>0.00</b>	1 <b>1.00</b>	0 <b>0.00</b>

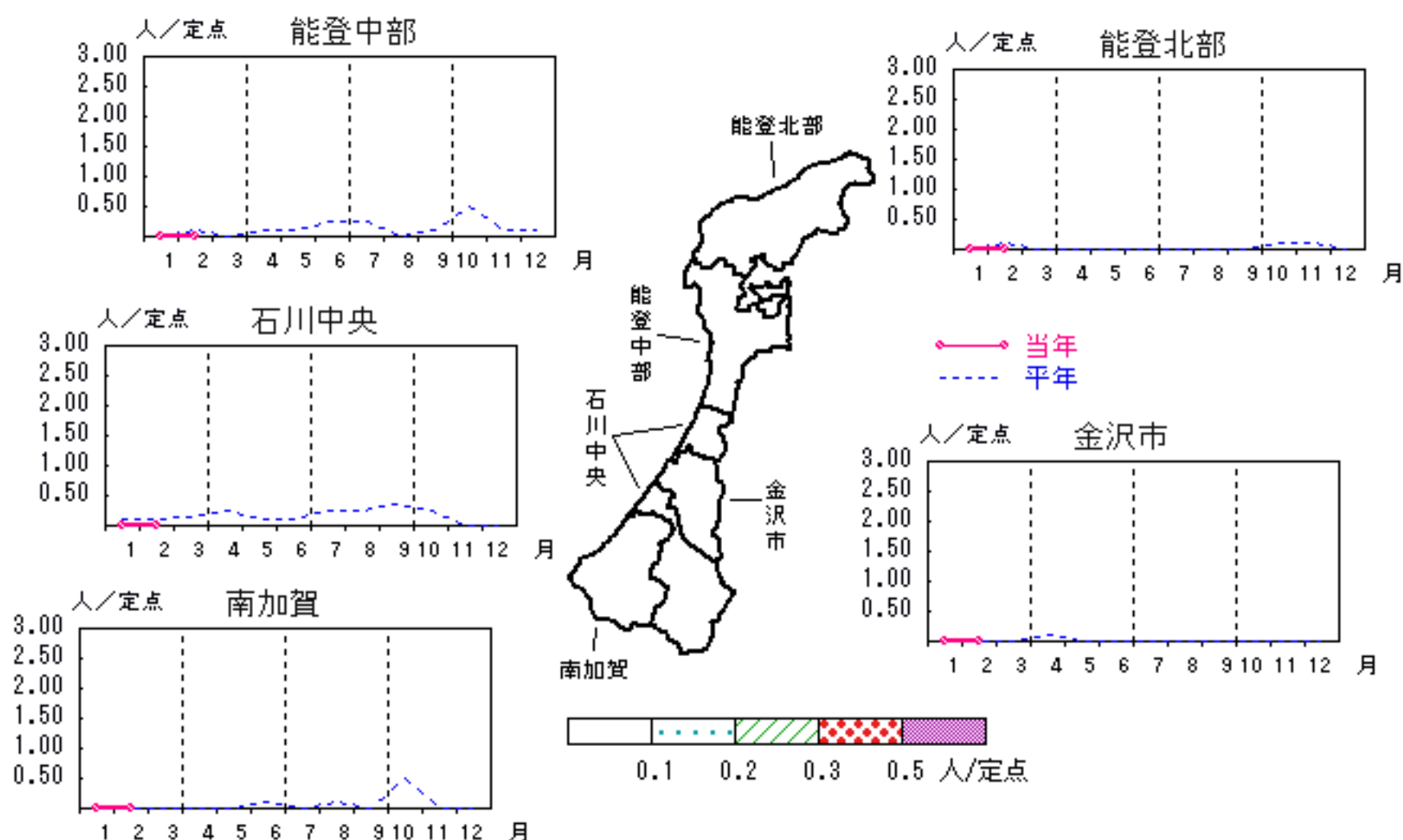


# 薬剤耐性緑膿菌感染症

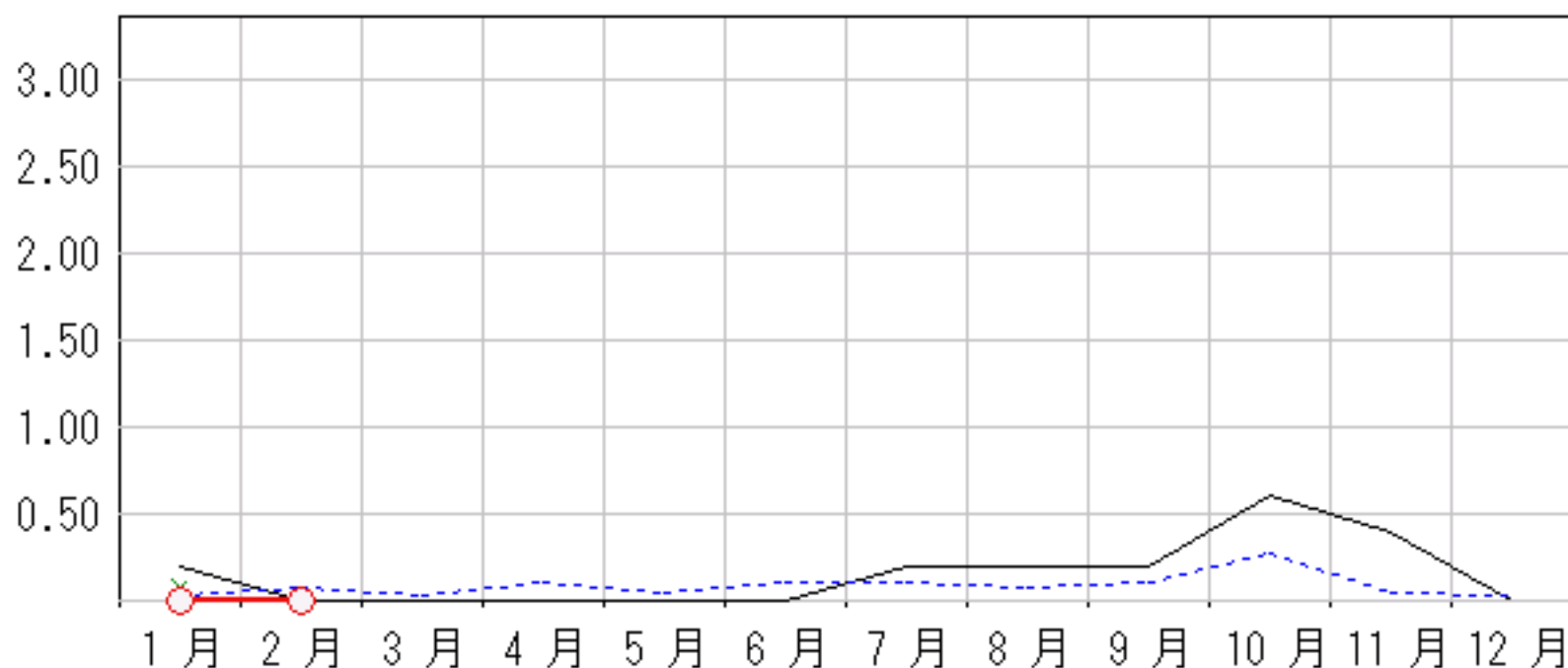
2006年10月～2007年2月

上段：定点からの患者報告数  
下段：定点あたりの患者数

	10月	11月	12月	1月	2月
石川県	3 <b>0.60</b>	2 <b>0.40</b>	0 <b>0.00</b>	0 <b>0.00</b>	0 <b>0.00</b>
金沢市	0 <b>0.00</b>	0 <b>0.00</b>	0 <b>0.00</b>	0 <b>0.00</b>	0 <b>0.00</b>
南加賀	0 <b>0.00</b>	0 <b>0.00</b>	0 <b>0.00</b>	0 <b>0.00</b>	0 <b>0.00</b>
石川中央	0 <b>0.00</b>	0 <b>0.00</b>	0 <b>0.00</b>	0 <b>0.00</b>	0 <b>0.00</b>
能登中部	2 <b>2.00</b>	1 <b>1.00</b>	0 <b>0.00</b>	0 <b>0.00</b>	0 <b>0.00</b>
能登北部	1 <b>1.00</b>	1 <b>1.00</b>	0 <b>0.00</b>	0 <b>0.00</b>	0 <b>0.00</b>



○ 当年(石川県)      — 前年(石川県)  
× 当年(全国)      - - - 平年(石川県)



疾病別・年齢階級別報告患者数

2007年 2月(石川県)

	性器クラミジア感染症	性感器ヘルペスウイルス感染症	尖形コンジローム	淋菌感染症	ブドウ球菌感染症 メチリン耐性黄色	球菌感染症 ペニシリン耐性肺炎	薬剤耐性緑膿菌感染症
計	17	5	8	7	18		
0歳							
1歳～4歳							
5歳～9歳							
10歳～14歳							
15歳～19歳	1		2	1	1		
20歳～24歳	5		1	3			
25歳～29歳	1	3					
30歳～34歳	2						
35歳～39歳	3		1	2			
40歳～44歳	4						
45歳～49歳	1						
50歳～54歳			1				
55歳～59歳			1				
60歳～64歳				1	1		
65歳～69歳		1	2		1		
70歳以上		1			15		



<病原細菌検出状況>

病原体検出月別、由来ヒト(保健環境センター・保健所分離分)

2007年02月末 現在報告数

検出病原体	血清型・毒素等	2006 3月		2006 4月		2006 5月		2006 6月		2006 7月		2006 8月		2006 9月		2006 10月		2006 11月		2006 12月		2007 1月		2007 2月				
		検	渡	集	検	渡	集	検	渡	集	検	渡	集	検	渡	集	検	渡	集	検	渡	集	検	渡	集	検	渡	集
腸管出血性 大腸菌 (EHEC)	O157:H7(VT1+2)	1			1			6			1						1						1					
	O157:H7(VT2)												10				1											
	O157:HNM(VT1+2)							1																				
	O157:HNM(VT2)																											
	O157:HNT(VT1+2)						1	2		1	4		4	4		4	1											
	O157:HNT(VT2)													1			1											
	O26:H11(VT1)							2		1																		
	O26:HNM(VT1)																											
	O26:HNT(VT1)						1																					
その他	1					1	4		4	2		1	2		2	2						1						
チフス菌																												
パラチフス菌																												
コレラ菌	O1, CT(+)																											
	O139, CT(+)																											
赤痢菌	A亜群(志賀)																											
	B亜群(フレキシネリ)												2				2											
	C亜群(ボイド)																											
	D亜群(ソンネ)												12	12														
	群その他・不明																											
腸炎ビブリオ												2																
サルモネラ												2																
黄色ブドウ球菌																8	8											
病原大腸菌(EHEC除く)																												
カンピロバクター				1			7	7	14	5						2									1			
ウエルシュ菌																												

検:検出数, 渡:海外渡航分(再掲), 集:集団発生分(再掲)