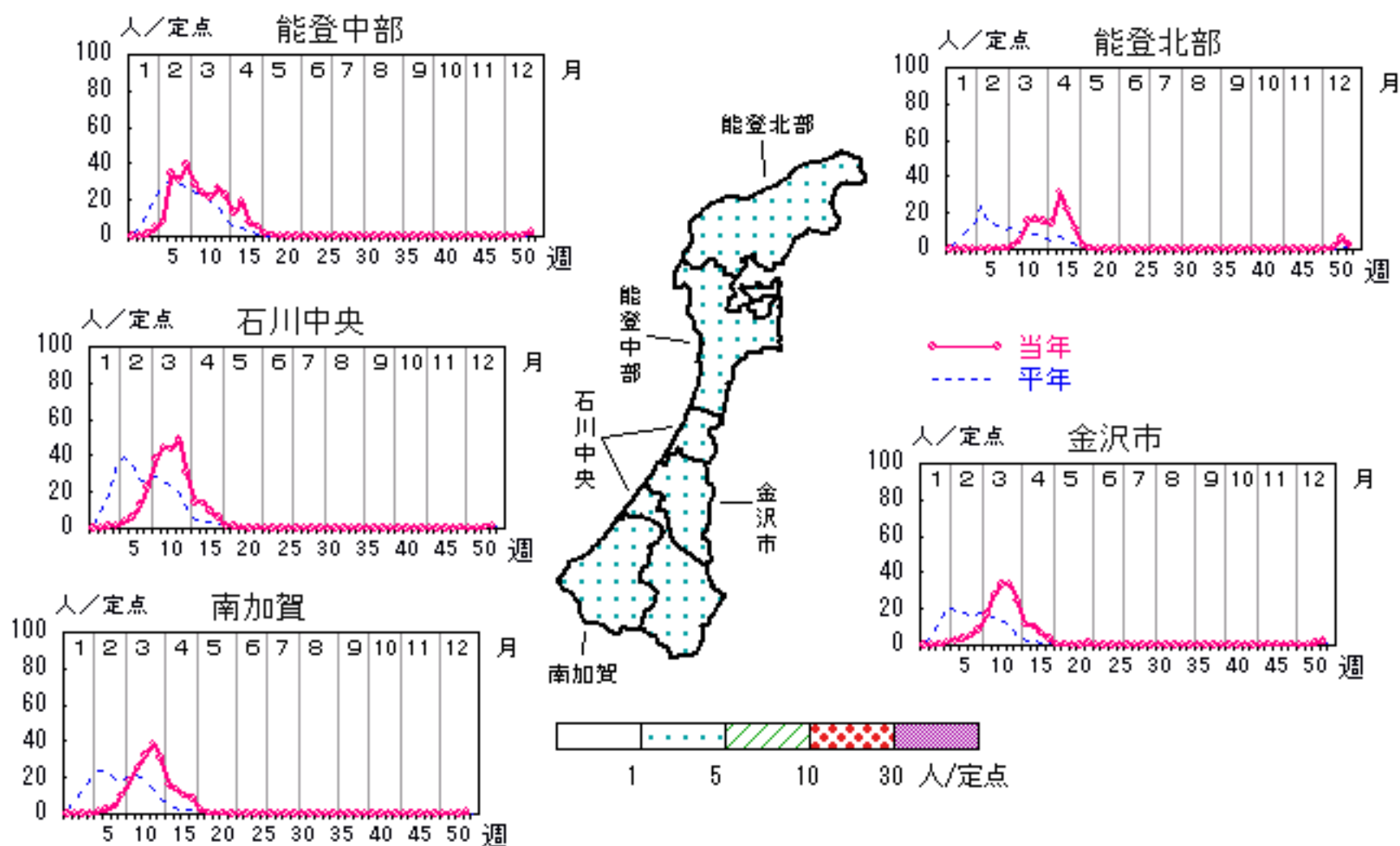


インフルエンザ

2007年48週～52週

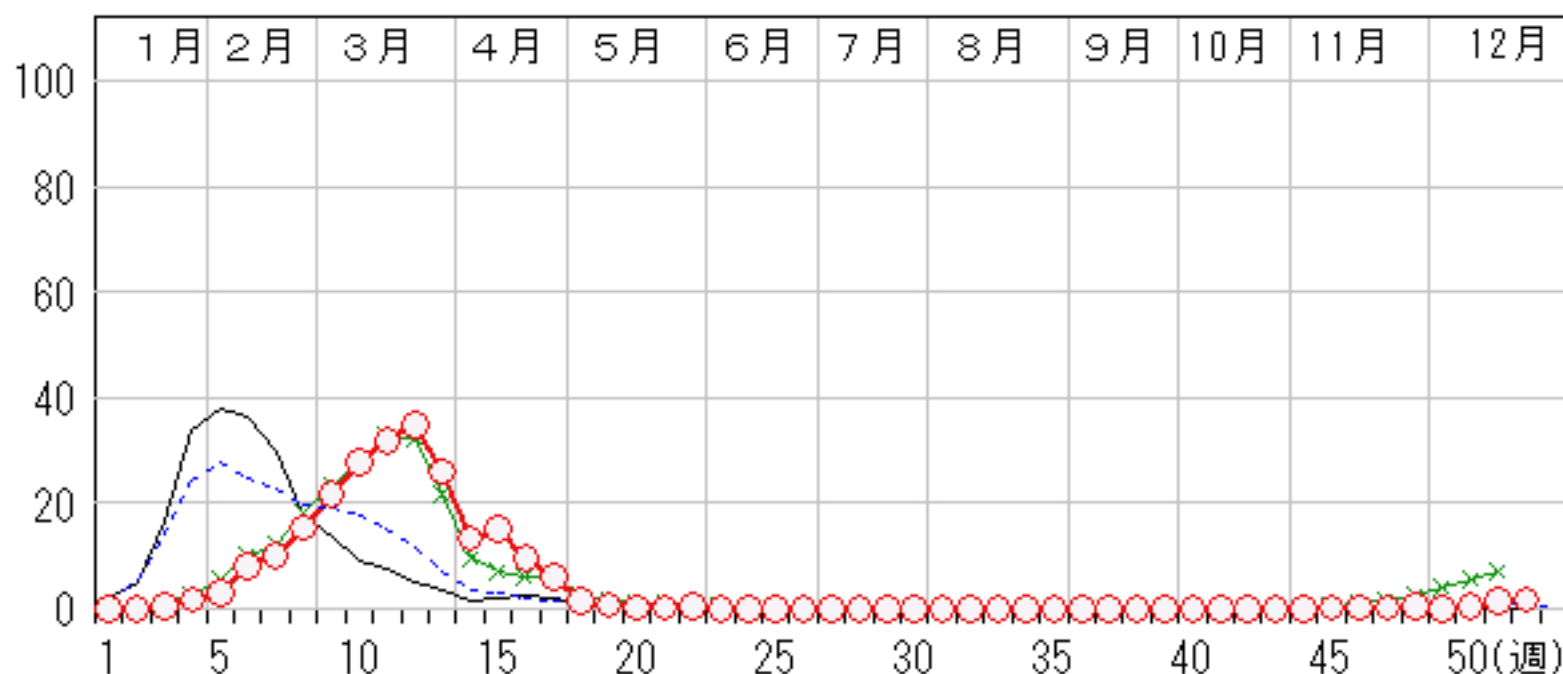
上段: 定点からの患者報告数
下段: 定点あたりの患者数

	48週	49週	50週	51週	52週
石川県	20 0.42	3 0.06	28 0.58	70 1.46	87 1.81
金沢市	13 0.81	0 0.00	9 0.56	28 1.75	38 2.38
南加賀	2 0.20	2 0.20	8 0.80	0 0.00	11 1.10
石川中央	4 0.40	0 0.00	2 0.20	6 0.60	12 1.20
能登中部	1 0.14	1 0.14	1 0.14	5 0.71	16 2.29
能登北部	0 0.00	0 0.00	8 1.60	31 6.20	10 2.00



人/定点

○ 当年(石川県) — 前年(石川県)
 × 当年(全国) - - - 平年(石川県)

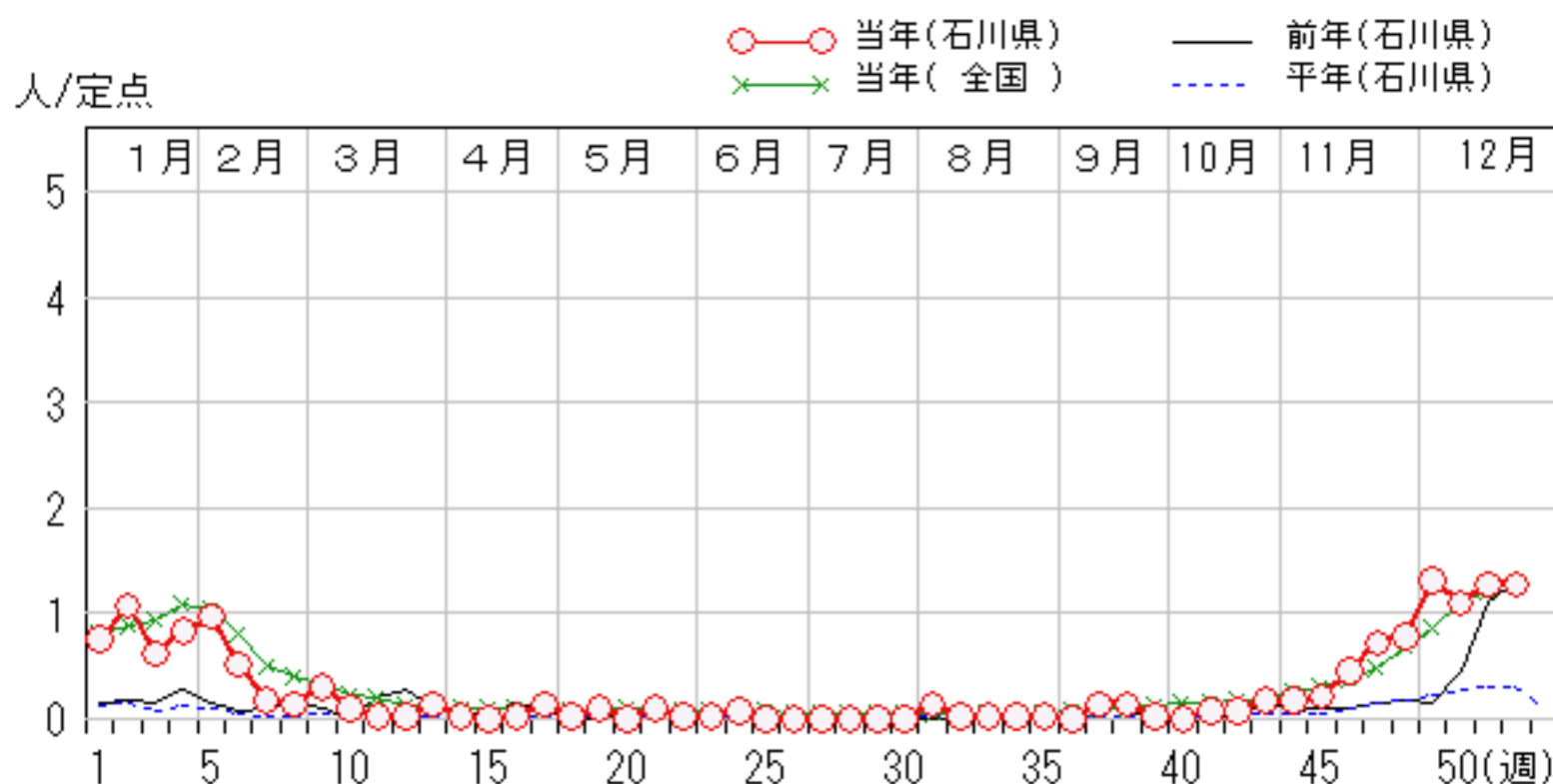
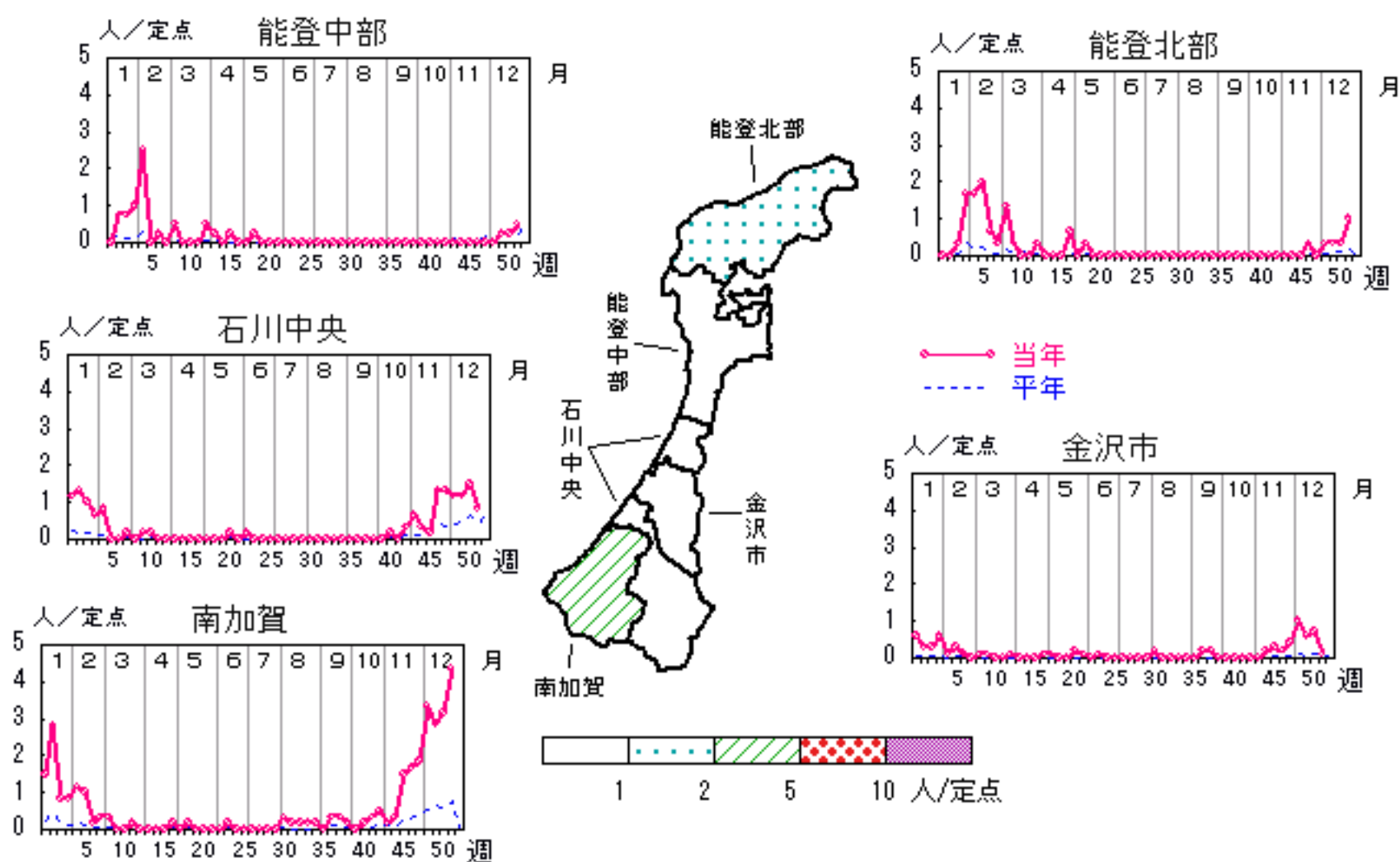


RSウイルス感染症

2007年48週～52週

上段: 定点からの患者報告数
下段: 定点あたりの患者数

	48週	49週	50週	51週	52週
石川県	23 0.79	38 1.31	32 1.10	37 1.28	37 1.28
金沢市	4 0.40	10 1.00	6 0.60	7 0.70	1 0.10
南加賀	11 1.83	20 3.33	17 2.83	19 3.17	26 4.33
石川中央	8 1.33	7 1.17	7 1.17	9 1.50	5 0.83
能登中部	0 0.00	0 0.00	1 0.25	1 0.25	2 0.50
能登北部	0 0.00	1 0.33	1 0.33	1 0.33	3 1.00

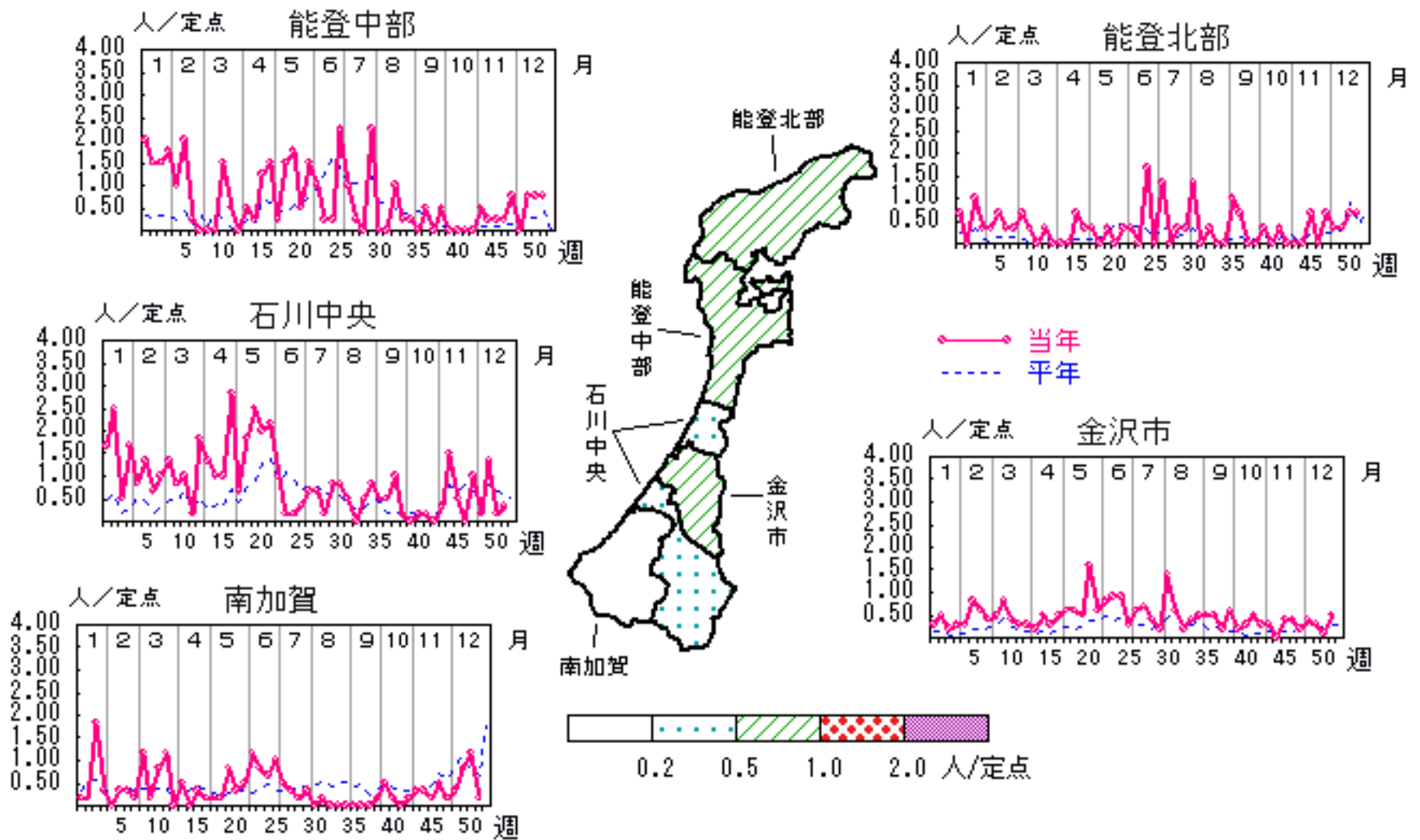


咽頭結膜熱

2007年48週～52週

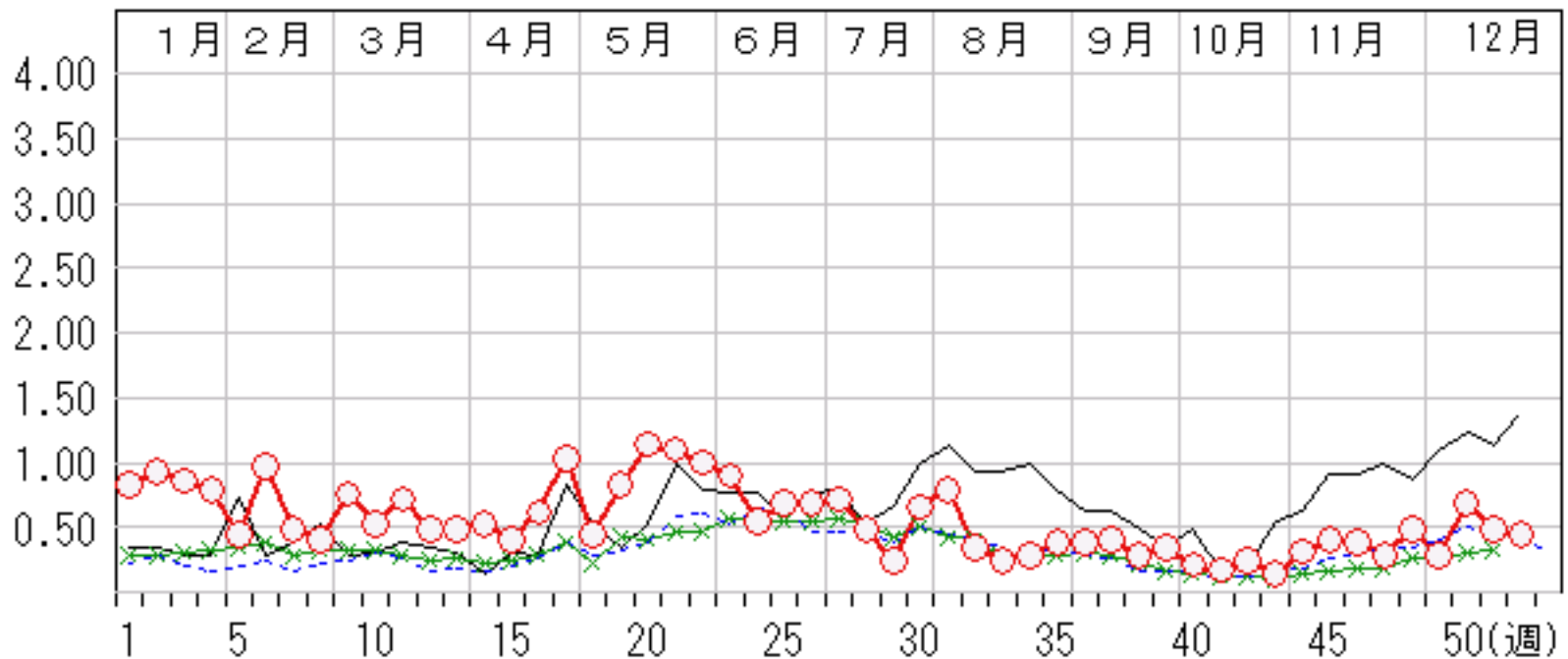
上段: 定点からの患者報告数
下段: 定点あたりの患者数

	48週	49週	50週	51週	52週
石川県	14 0.48	8 0.28	20 0.69	14 0.48	13 0.45
金沢市	2 0.20	4 0.40	3 0.30	1 0.10	5 0.50
南加賀	1 0.17	2 0.33	5 0.83	7 1.17	1 0.17
石川中央	6 1.00	1 0.17	8 1.33	1 0.17	2 0.33
能登中部	3 0.75	0 0.00	3 0.75	3 0.75	3 0.75
能登北部	2 0.67	1 0.33	1 0.33	2 0.67	2 0.67



人/定点

○ 当年(石川県) — 前年(石川県)
× 当年(全国) - - - 平年(石川県)

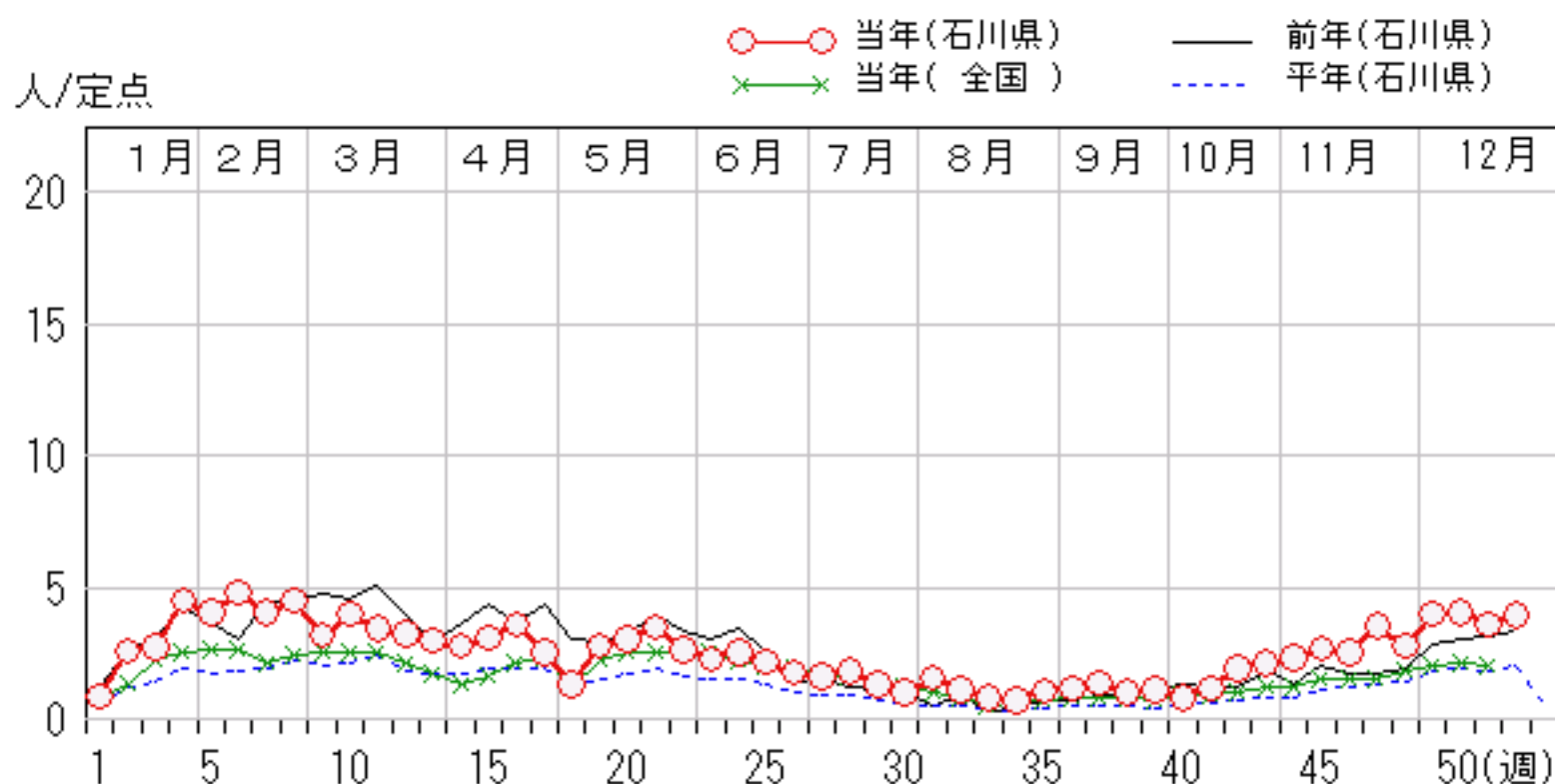
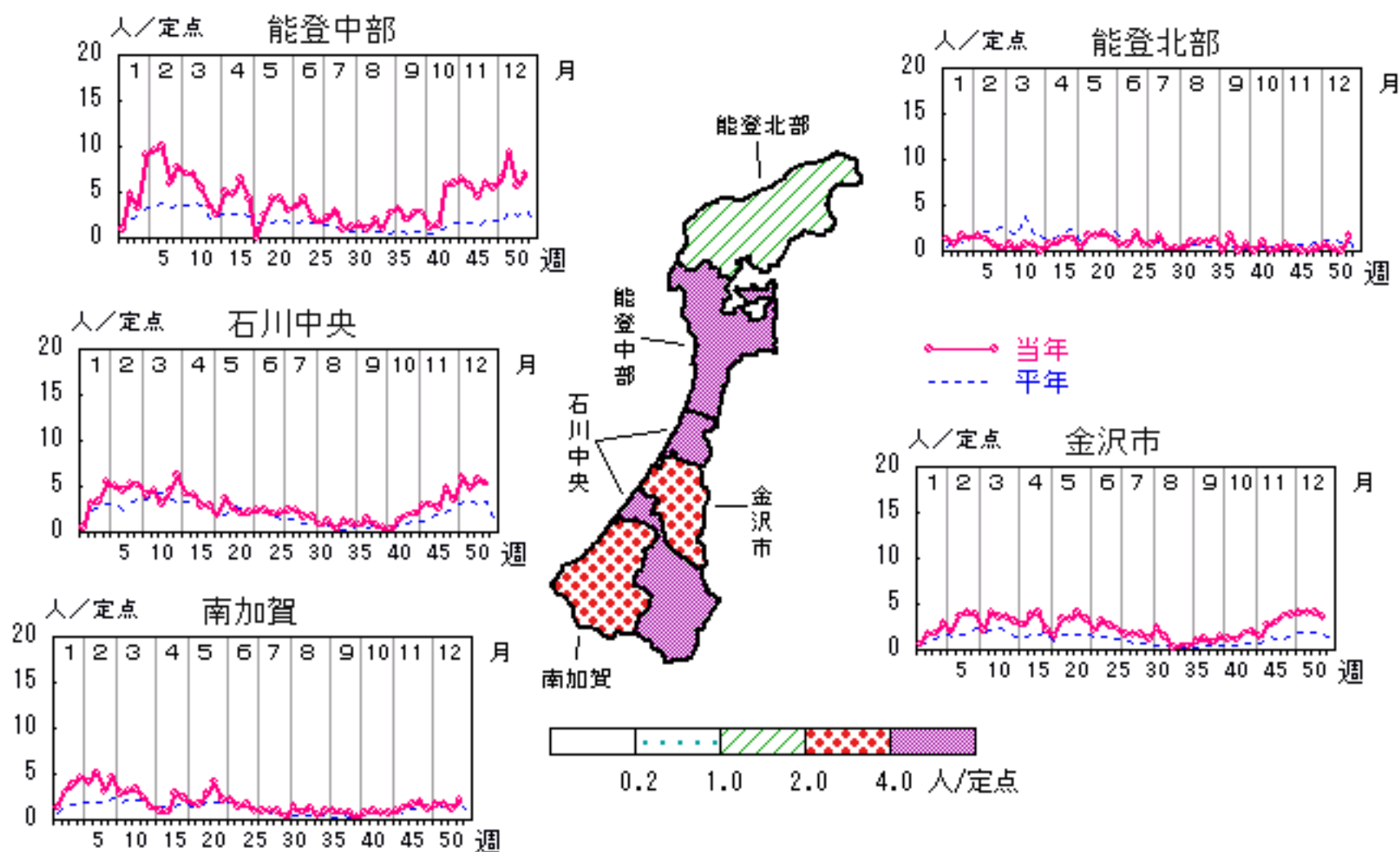


A群溶血性レンサ球菌咽頭炎

2007年48週～52週

上段:定点からの患者報告数
下段:定点あたりの患者数

	48週	49週	50週	51週	52週
石川県	80 2.76	115 3.97	118 4.07	104 3.59	114 3.93
金沢市	38 3.80	41 4.10	41 4.10	40 4.00	36 3.60
南加賀	7 1.17	10 1.67	10 1.67	7 1.17	13 2.17
石川中央	21 3.50	36 6.00	29 4.83	34 5.67	32 5.33
能登中部	22 5.50	26 6.50	37 9.25	23 5.75	28 7.00
能登北部	1 0.33	2 0.67	1 0.33	0 0.00	5 1.67

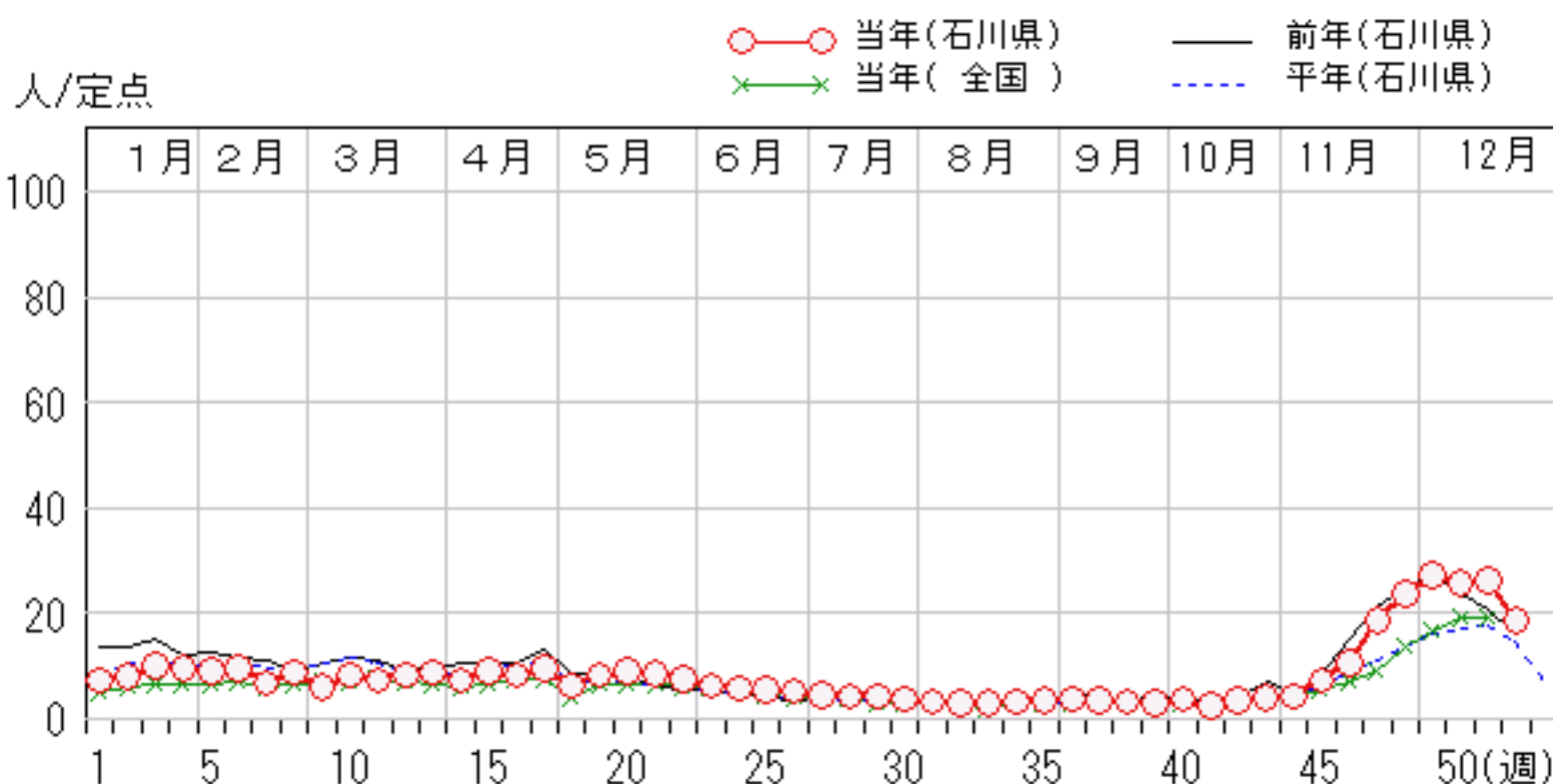
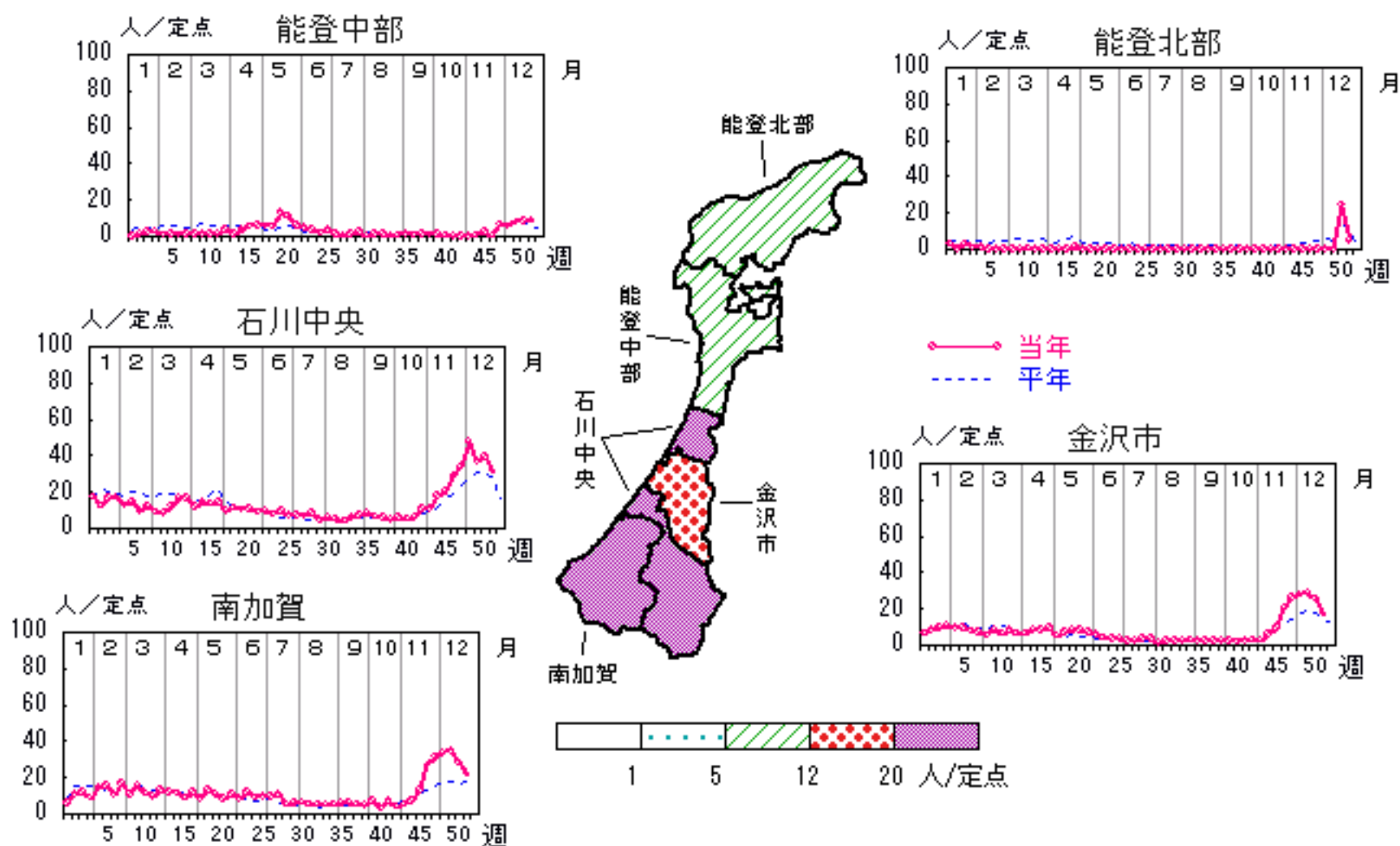


感染性胃腸炎

2007年48週～52週

上段: 定点からの患者報告数
下段: 定点あたりの患者数

	48週	49週	50週	51週	52週
石川県	689 23.76	791 27.28	750 25.86	765 26.38	540 18.62
金沢市	260 26.00	280 28.00	287 28.70	254 25.40	171 17.10
南加賀	188 31.33	205 34.17	209 34.83	169 28.17	131 21.83
石川中央	205 34.17	284 47.33	223 37.17	235 39.17	188 31.33
能登中部	27 6.75	22 5.50	31 7.75	34 8.50	35 8.75
能登北部	0 0.00	0 0.00	0 0.00	73 24.33	15 5.00

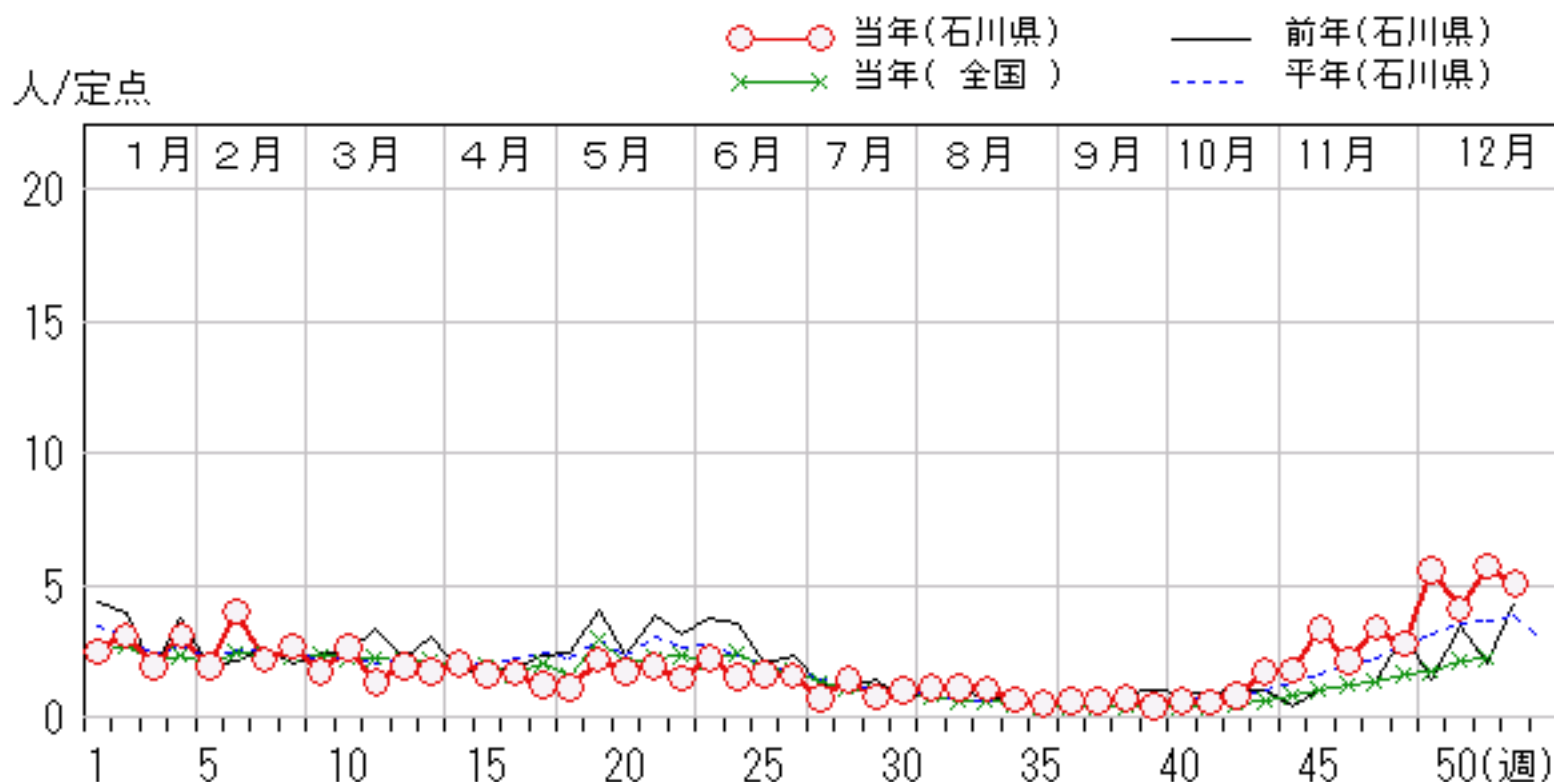
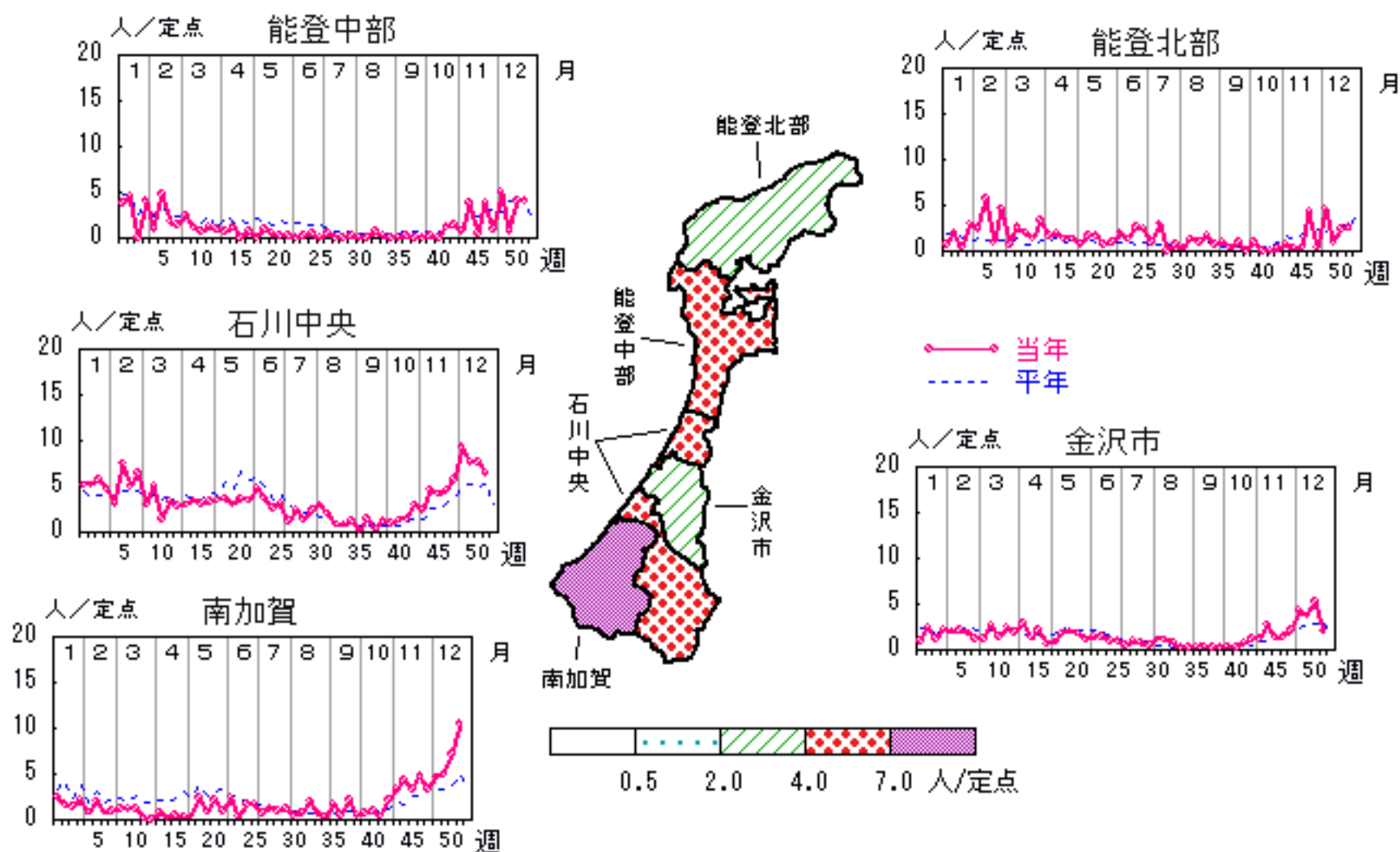


水痘

2007年48週～52週

上段: 定点からの患者報告数
下段: 定点あたりの患者数

	48週	49週	50週	51週	52週
石川県	80 2.76	161 5.55	119 4.10	165 5.69	146 5.03
金沢市	21 2.10	43 4.30	37 3.70	53 5.30	20 2.00
南加賀	20 3.33	28 4.67	30 5.00	43 7.17	63 10.50
石川中央	34 5.67	56 9.33	46 7.67	46 7.67	39 6.50
能登中部	4 1.00	20 5.00	3 0.75	16 4.00	16 4.00
能登北部	1 0.33	14 4.67	3 1.00	7 2.33	8 2.67

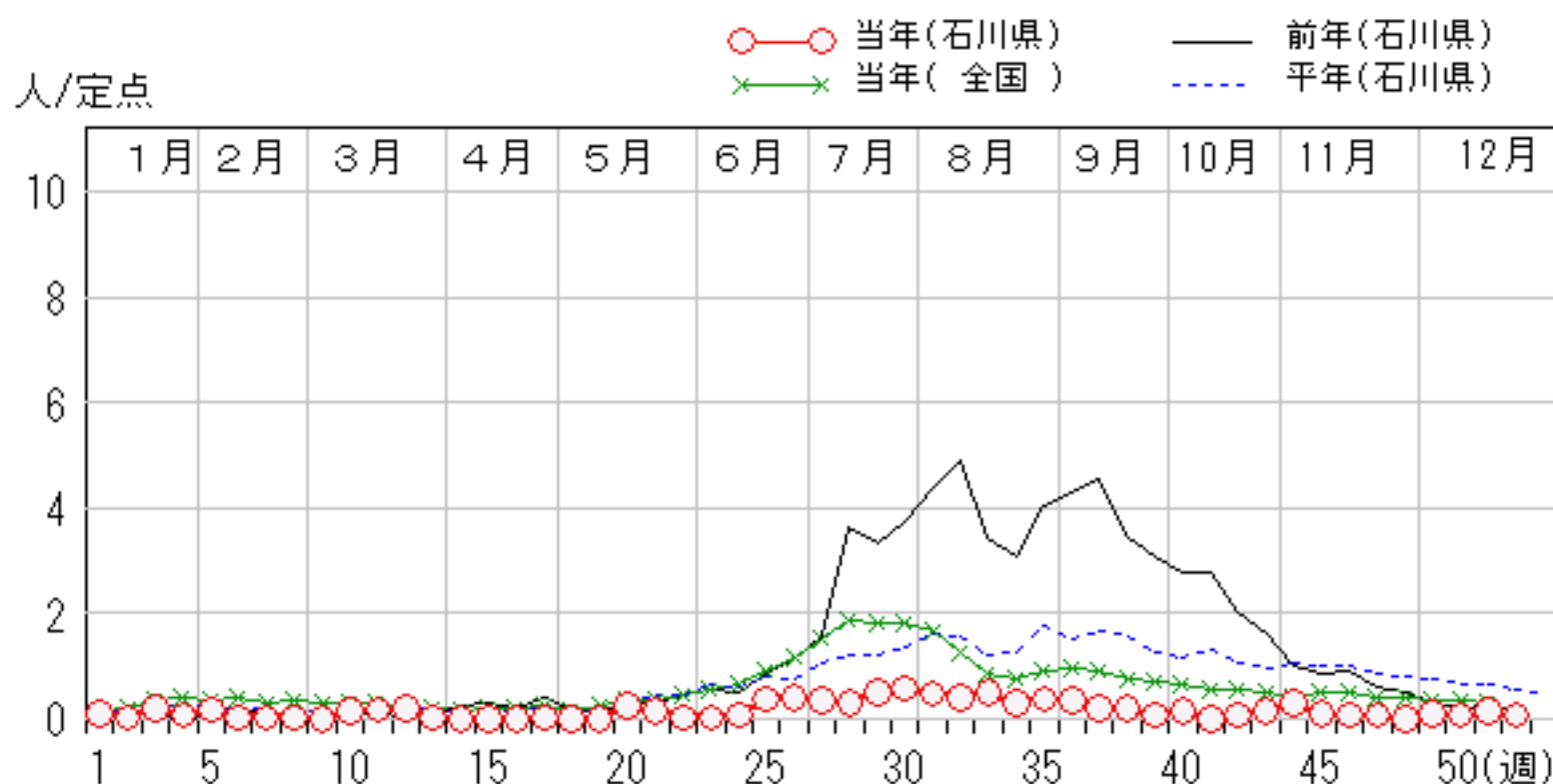
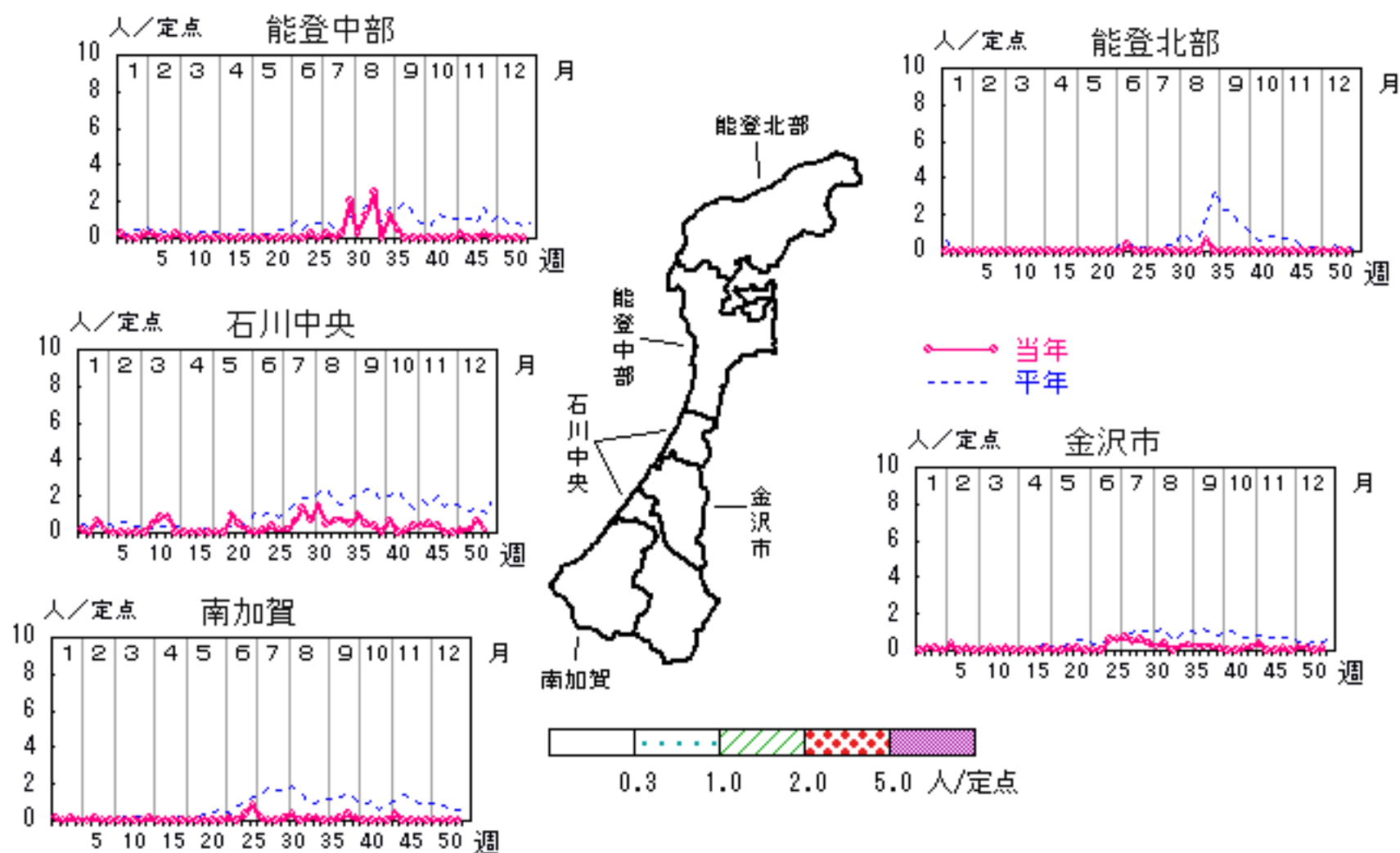


手足口病

2007年48週～52週

上段: 定点からの患者報告数
下段: 定点あたりの患者数

	48週	49週	50週	51週	52週
石川県	0 0.00	3 0.10	2 0.07	4 0.14	2 0.07
金沢市	0 0.00	2 0.20	1 0.10	0 0.00	1 0.10
南加賀	0 0.00	0 0.00	0 0.00	0 0.00	0 0.00
石川中央	0 0.00	1 0.17	1 0.17	4 0.67	1 0.17
能登中部	0 0.00	0 0.00	0 0.00	0 0.00	0 0.00
能登北部	0 0.00	0 0.00	0 0.00	0 0.00	0 0.00

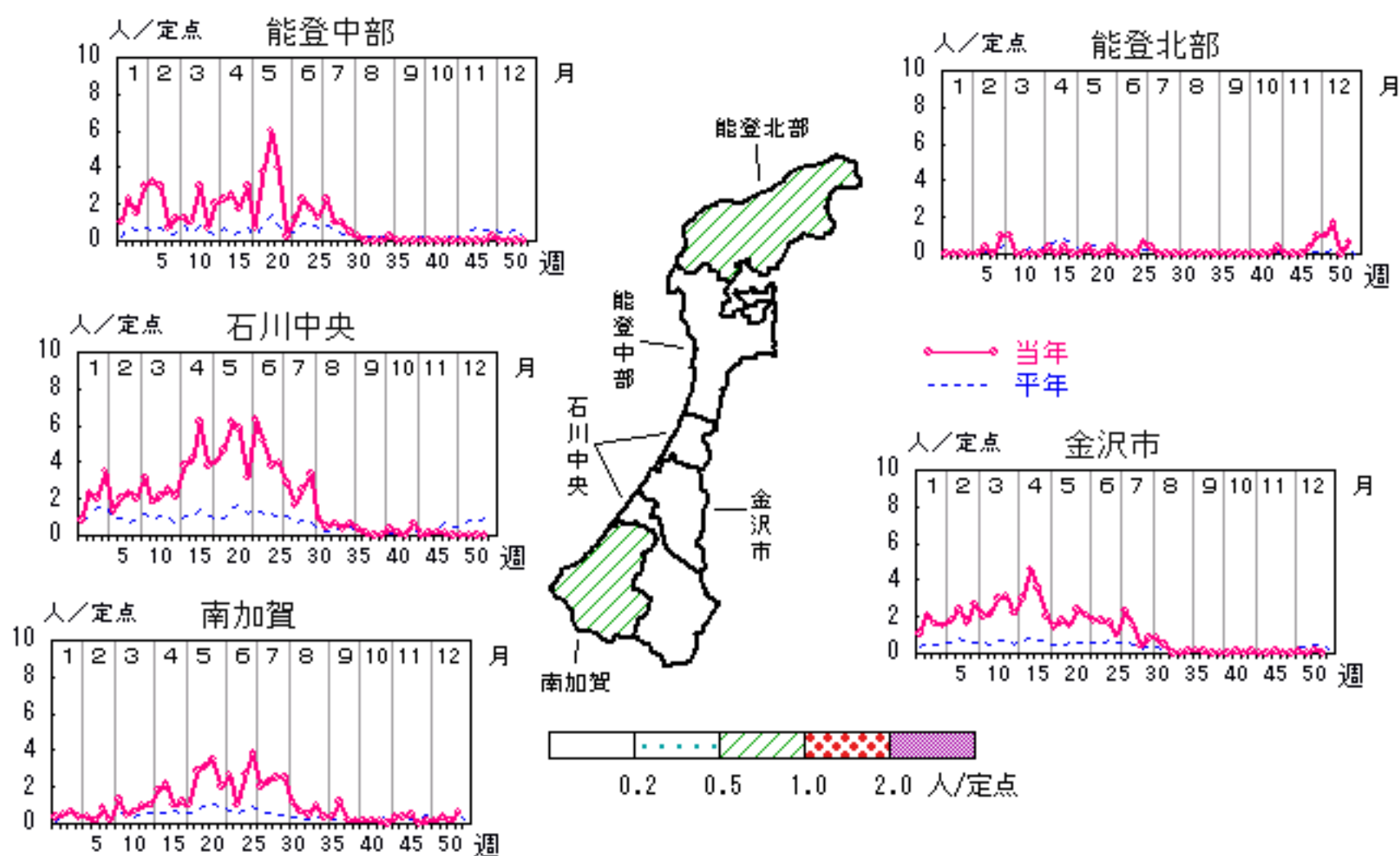


伝染性紅斑

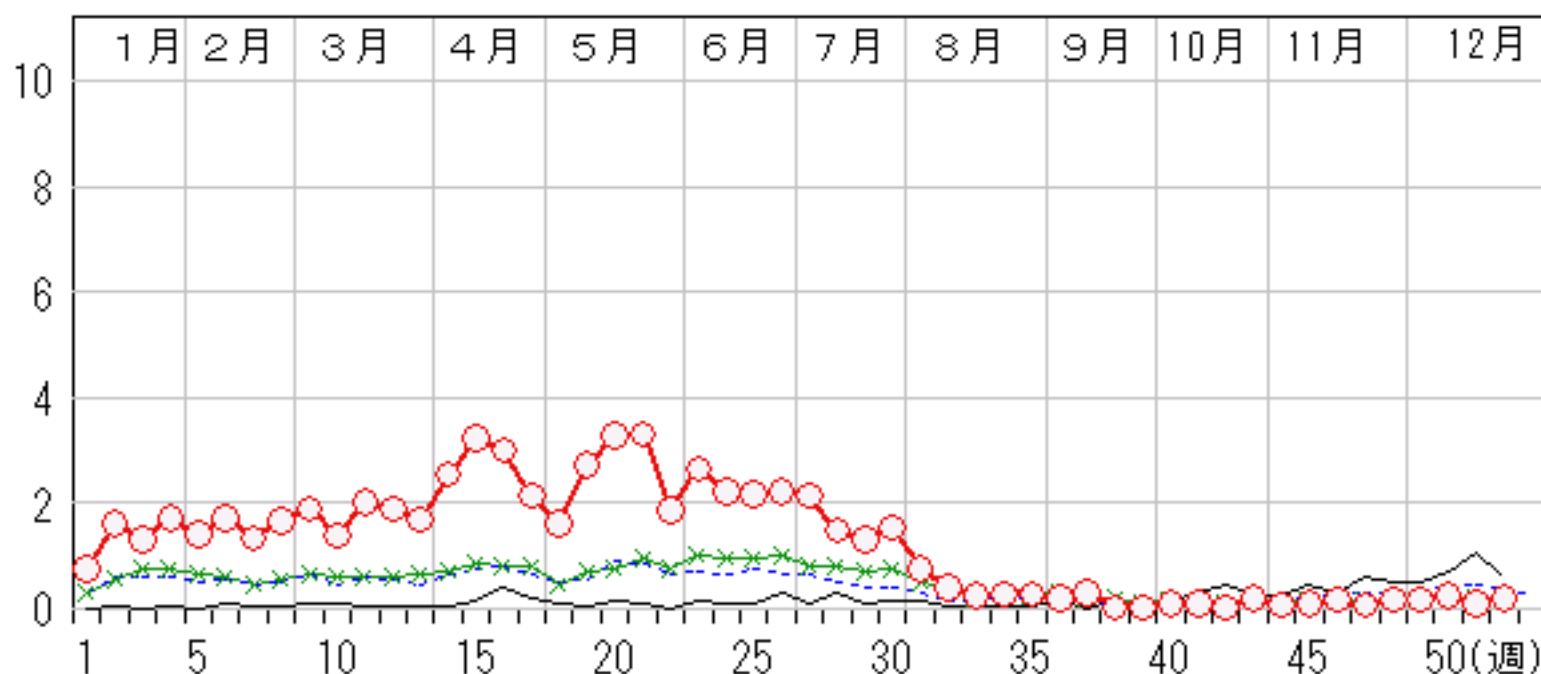
2007年48週～52週

上段: 定点からの患者報告数
下段: 定点あたりの患者数

	48週	49週	50週	51週	52週
石川県	5 0.17	5 0.17	7 0.24	3 0.10	6 0.21
金沢市	0 0.00	1 0.10	0 0.00	2 0.20	0 0.00
南加賀	1 0.17	1 0.17	2 0.33	1 0.17	4 0.67
石川中央	0 0.00	0 0.00	0 0.00	0 0.00	0 0.00
能登中部	1 0.25	0 0.00	0 0.00	0 0.00	0 0.00
能登北部	3 1.00	3 1.00	5 1.67	0 0.00	2 0.67



人/定点

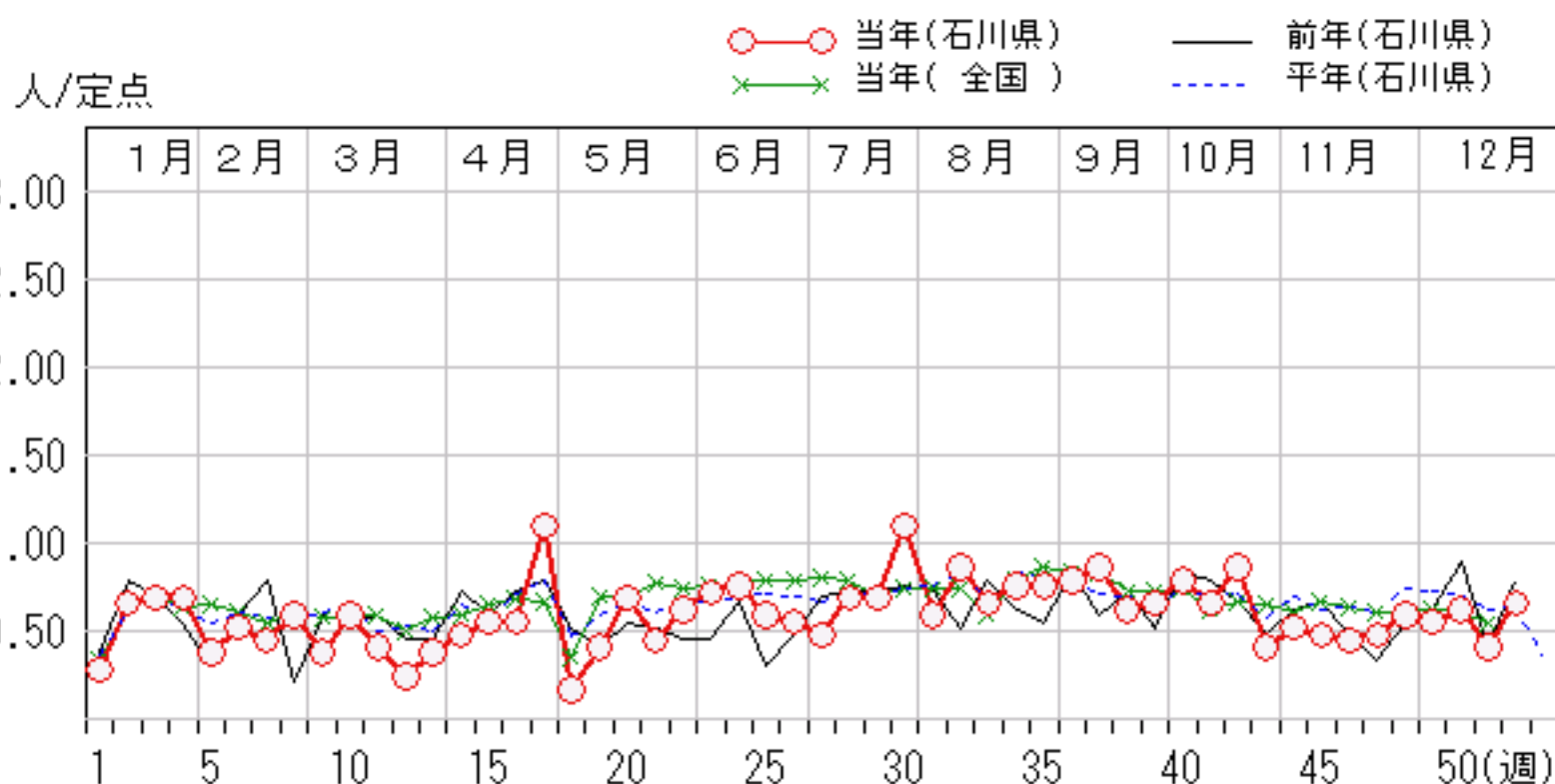
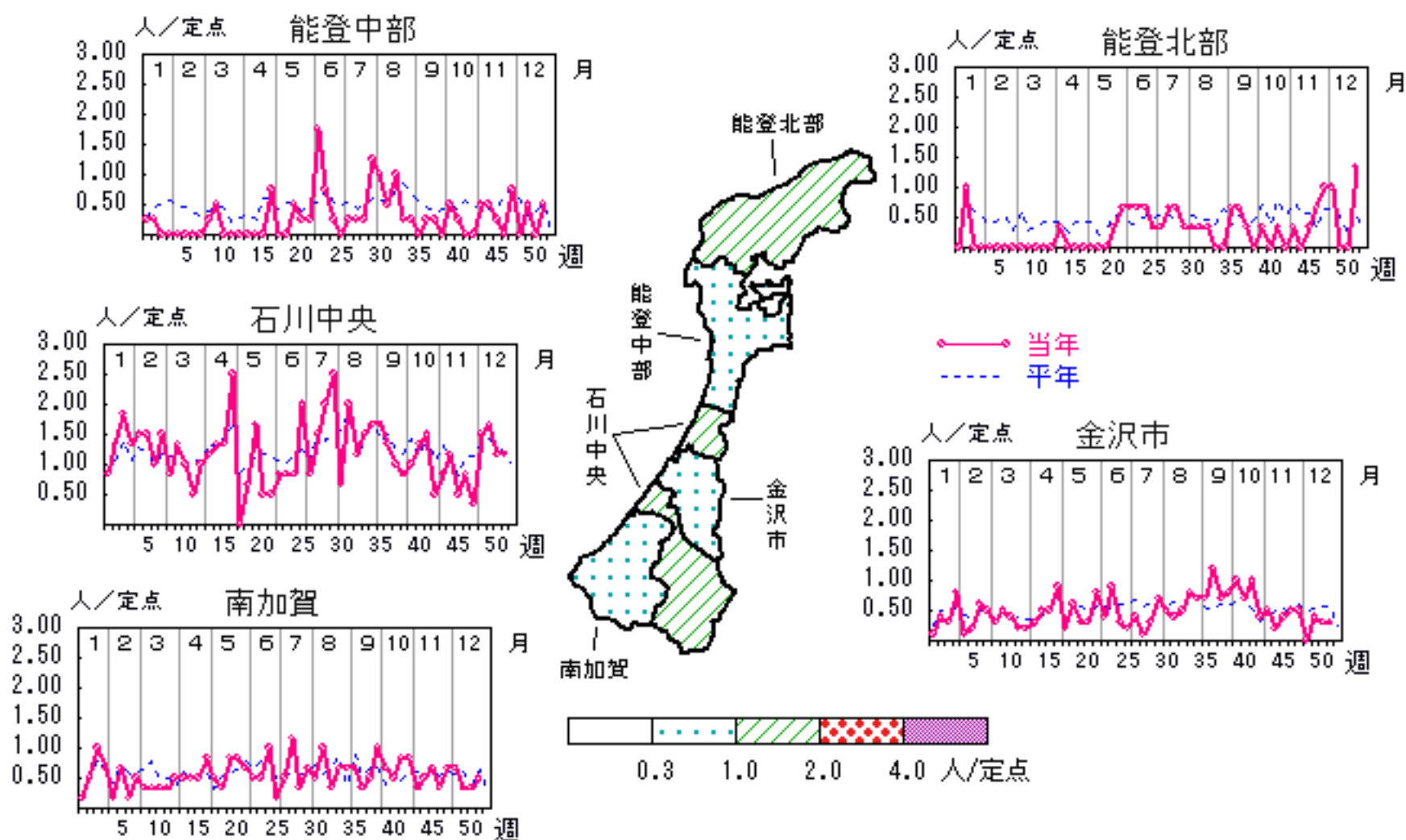


突発性発疹

2007年48週～52週

上段: 定点からの患者報告数
下段: 定点あたりの患者数

	48週	49週	50週	51週	52週
石川県	17 0.59	16 0.55	18 0.62	12 0.41	19 0.66
金沢市	5 0.50	0 0.00	4 0.40	3 0.30	3 0.30
南加賀	4 0.67	4 0.67	2 0.33	2 0.33	3 0.50
石川中央	2 0.33	9 1.50	10 1.67	7 1.17	7 1.17
能登中部	3 0.75	0 0.00	2 0.50	0 0.00	2 0.50
能登北部	3 1.00	3 1.00	0 0.00	0 0.00	4 1.33

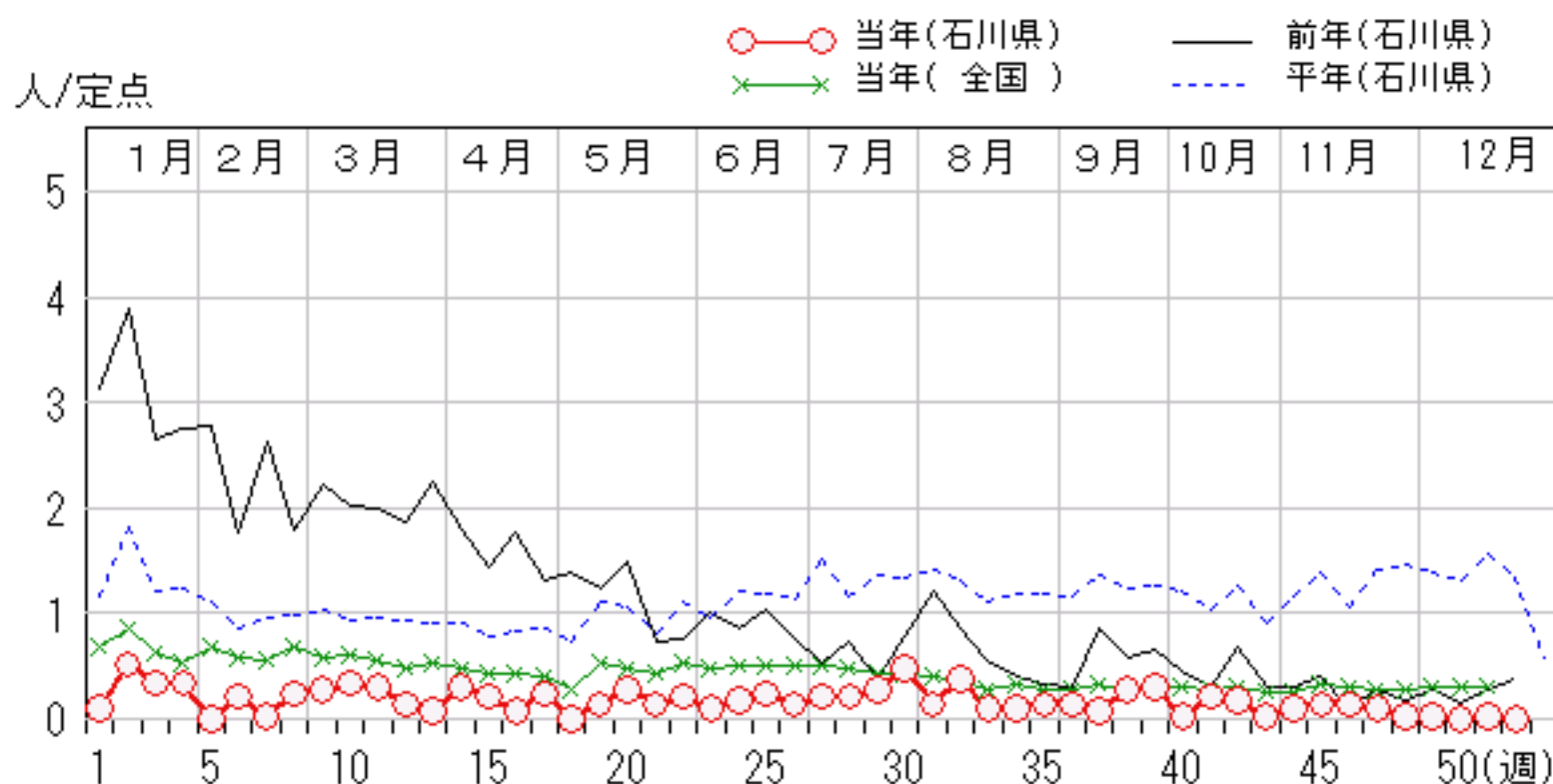
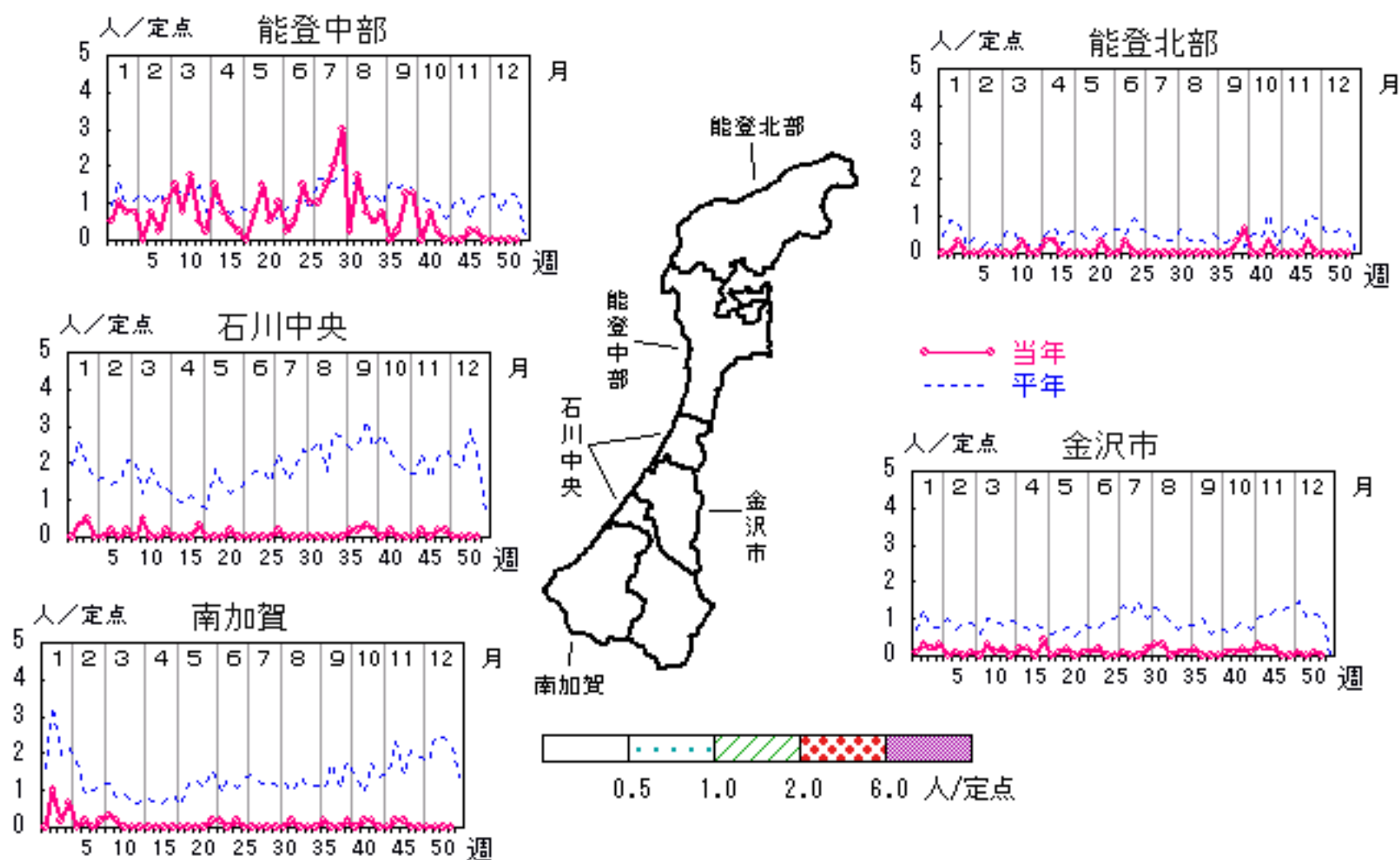


流行性耳下腺炎

2007年48週～52週

上段:定点からの患者報告数
下段:定点あたりの患者数

	48週	49週	50週	51週	52週
石川県	1 0.03	1 0.03	0 0.00	1 0.03	0 0.00
金沢市	0 0.00	1 0.10	0 0.00	1 0.10	0 0.00
南加賀	0 0.00	0 0.00	0 0.00	0 0.00	0 0.00
石川中央	1 0.17	0 0.00	0 0.00	0 0.00	0 0.00
能登中部	0 0.00	0 0.00	0 0.00	0 0.00	0 0.00
能登北部	0 0.00	0 0.00	0 0.00	0 0.00	0 0.00

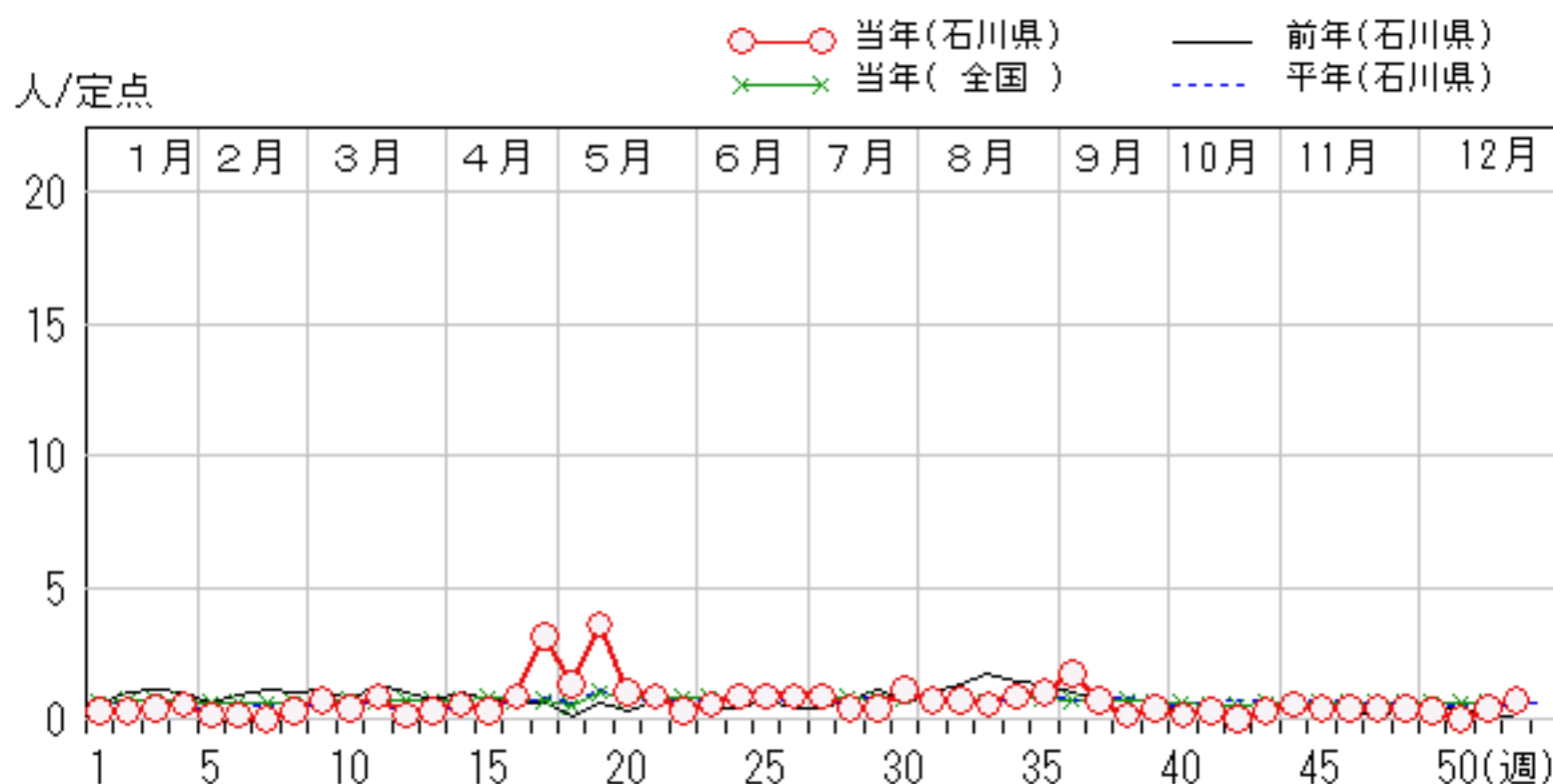
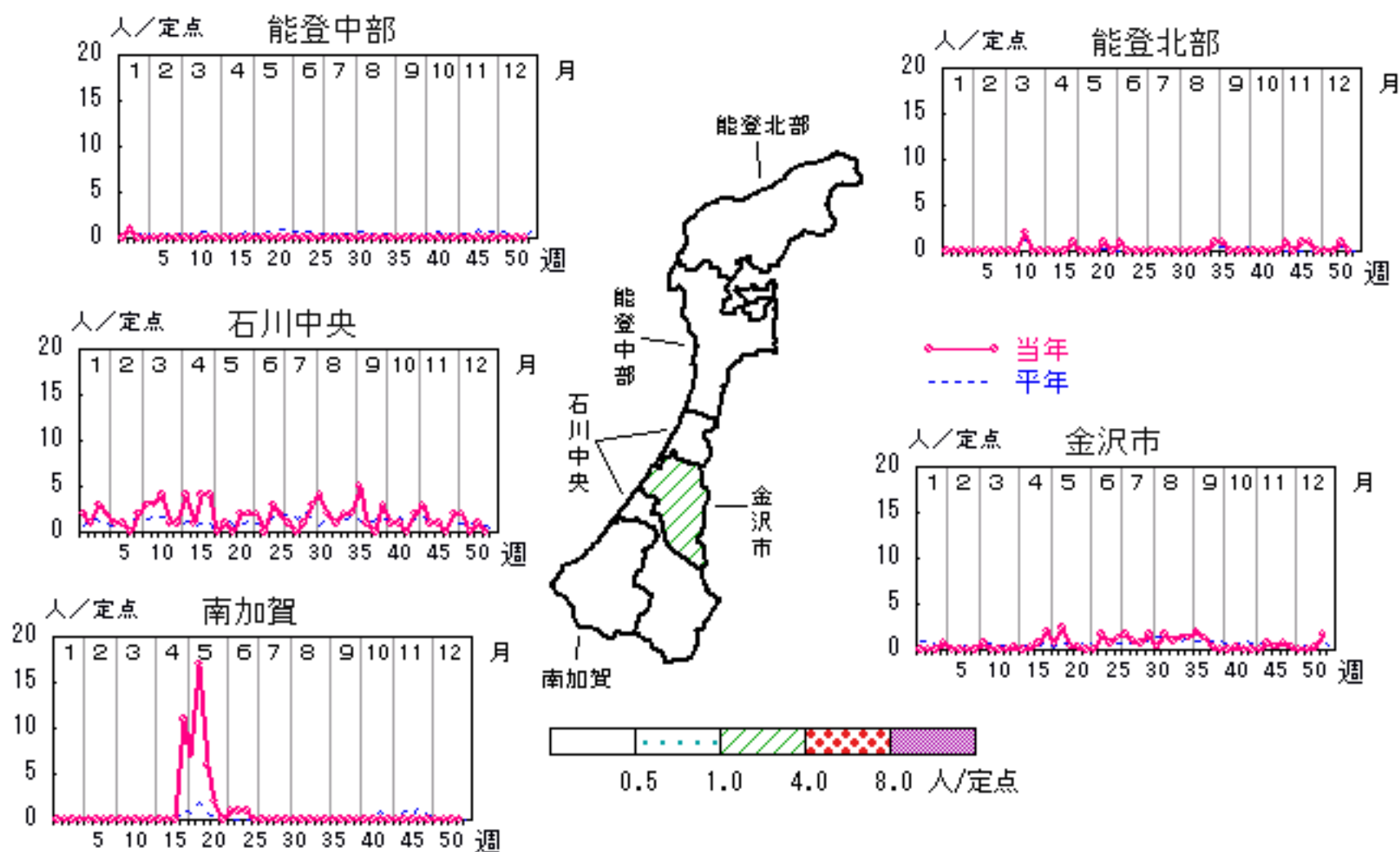


流行性角結膜炎

2007年48週～52週

上段:定点からの患者報告数
下段:定点あたりの患者数

	48週	49週	50週	51週	52週
石川県	3 0.43	2 0.29	0 0.00	3 0.43	5 0.71
金沢市	1 0.33	0 0.00	0 0.00	1 0.33	5 1.67
南加賀	0 0.00	0 0.00	0 0.00	0 0.00	0 0.00
石川中央	2 2.00	2 2.00	0 0.00	1 1.00	0 0.00
能登中部	0 0.00	0 0.00	0 0.00	0 0.00	0 0.00
能登北部	0 0.00	0 0.00	0 0.00	1 1.00	0 0.00

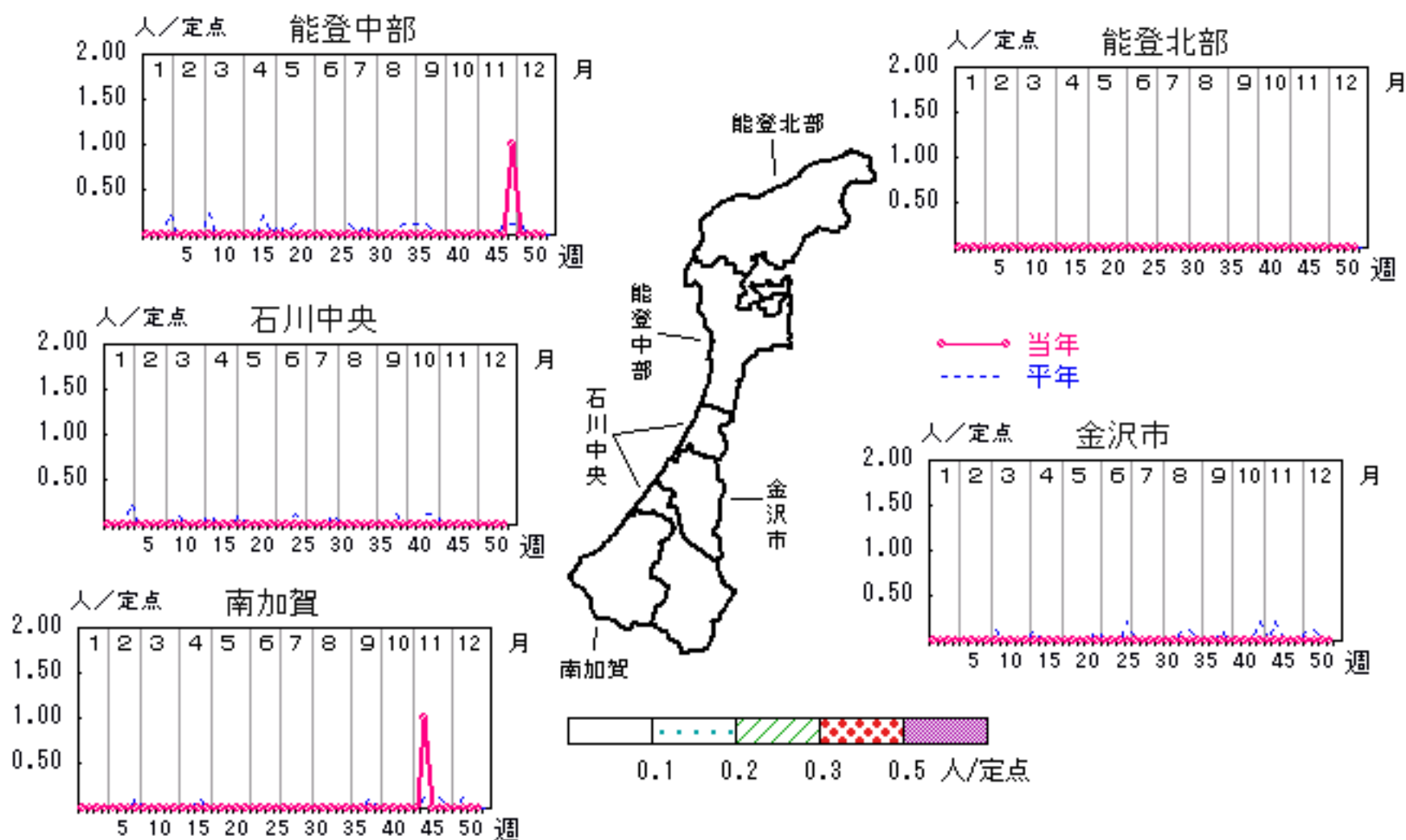


細菌性髄膜炎

2007年48週～52週

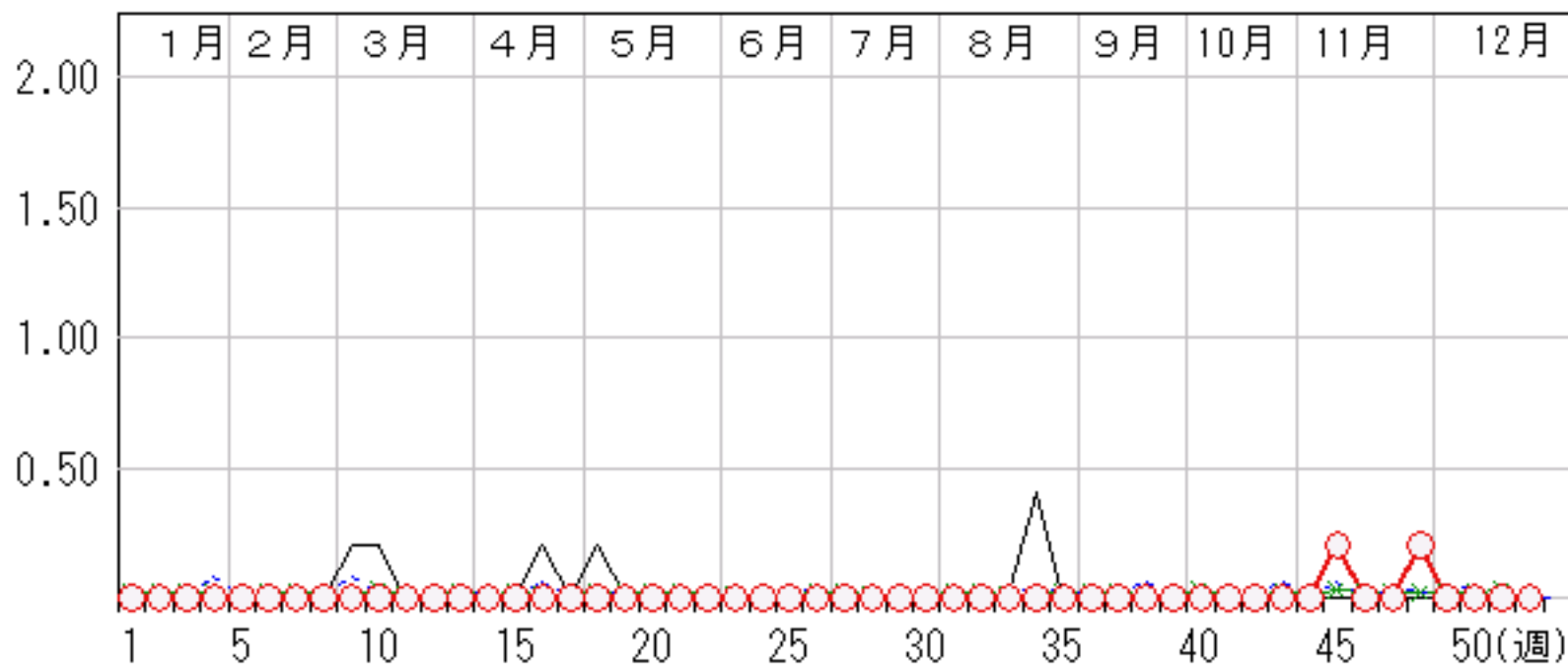
上段: 定点からの患者報告数
下段: 定点あたりの患者数

	48週	49週	50週	51週	52週
石川県	1 0.20	0 0.00	0 0.00	0 0.00	0 0.00
金沢市	0 0.00	0 0.00	0 0.00	0 0.00	0 0.00
南加賀	0 0.00	0 0.00	0 0.00	0 0.00	0 0.00
石川中央	0 0.00	0 0.00	0 0.00	0 0.00	0 0.00
能登中部	1 1.00	0 0.00	0 0.00	0 0.00	0 0.00
能登北部	0 0.00	0 0.00	0 0.00	0 0.00	0 0.00



人/定点

○—○ 当年(石川県) — 前年(石川県)
 ×—× 当年(全国) - - - 平年(石川県)

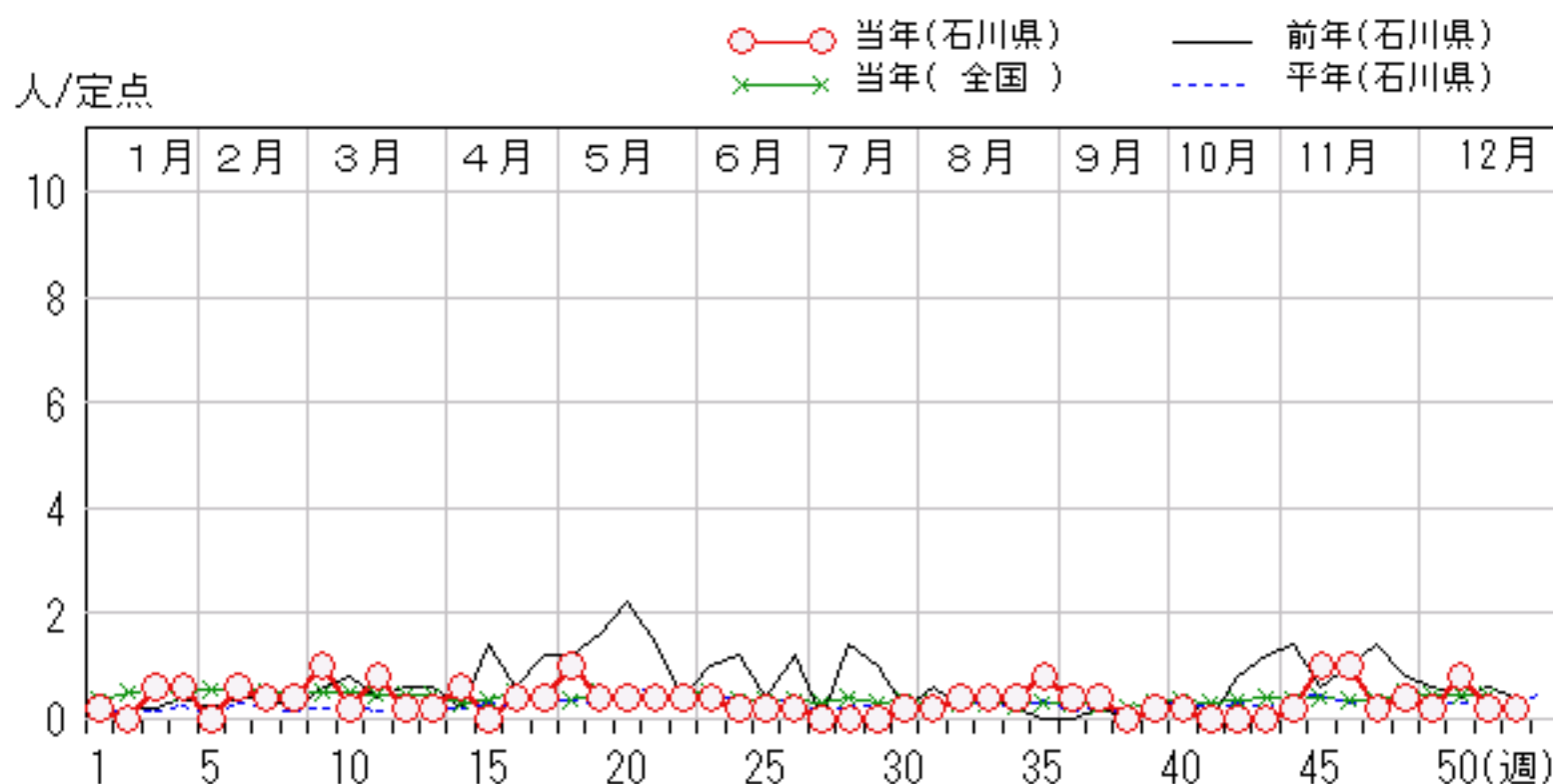
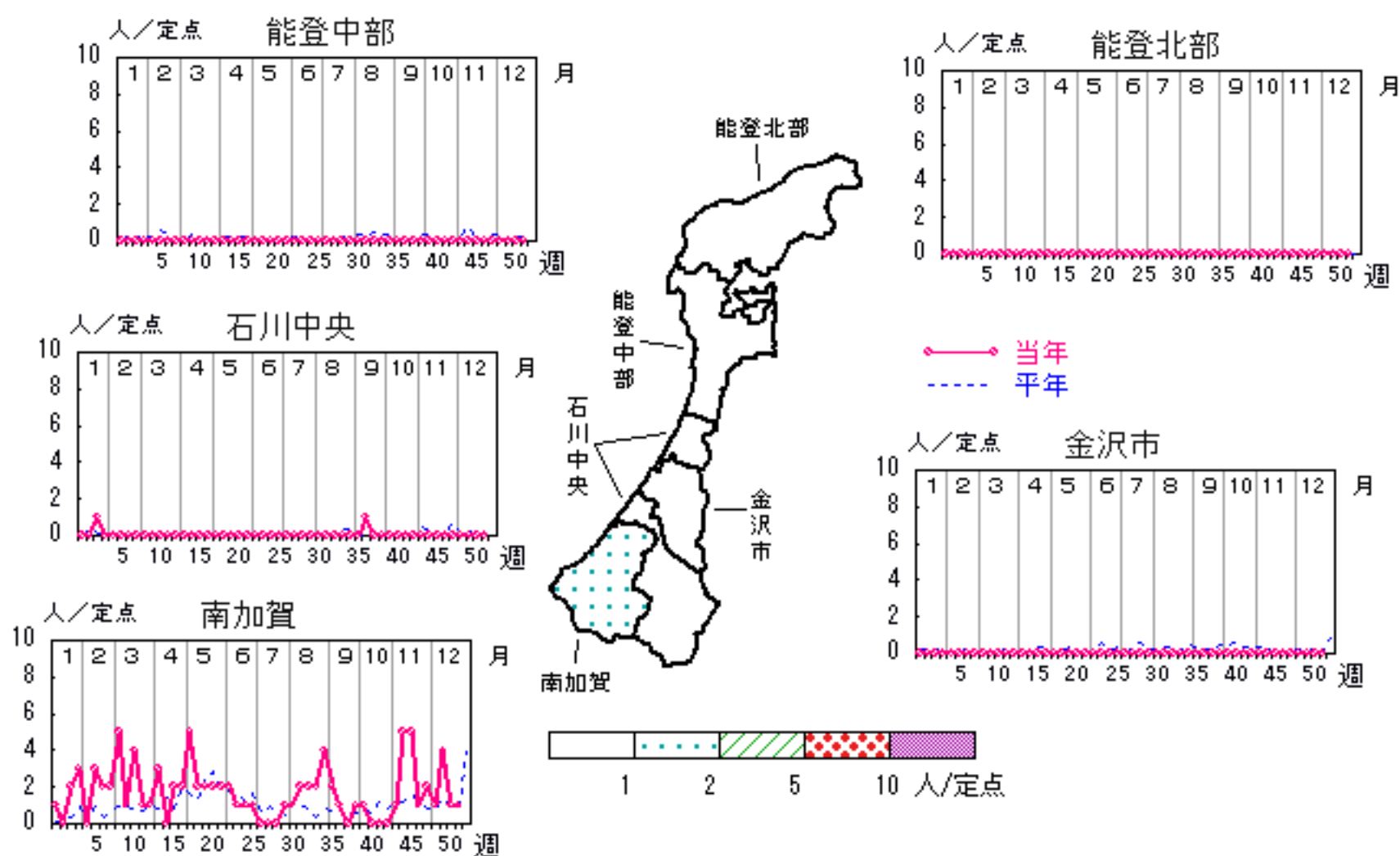


マイコプラズマ肺炎

2007年48週～52週

上段: 定点からの患者報告数
下段: 定点あたりの患者数

	48週	49週	50週	51週	52週
石川県	2 0.40	1 0.20	4 0.80	1 0.20	1 0.20
金沢市	0 0.00	0 0.00	0 0.00	0 0.00	0 0.00
南加賀	2 2.00	1 1.00	4 4.00	1 1.00	1 1.00
石川中央	0 0.00	0 0.00	0 0.00	0 0.00	0 0.00
能登中部	0 0.00	0 0.00	0 0.00	0 0.00	0 0.00
能登北部	0 0.00	0 0.00	0 0.00	0 0.00	0 0.00



疾病別・年齢階級別報告患者数 2007年 第52週(石川県)

インフルエンザ	インフルエンザ	小児科	RSウイルス感染症	咽頭結膜熱	A群溶血性レンサ球菌咽頭炎	感染性胃腸炎	水痘	手足口病	伝染性紅斑	突発性発疹	百日咳	風疹	ヘルパンギーナ	麻疹(成人麻疹除く)	流行性耳下腺炎	眼科・基幹	急性出血性結膜炎	流行性角結膜炎	細菌性髄膜炎	無菌性髄膜炎	マイコプラズマ肺炎	クラミジア肺炎(オウム病除く)	成人麻疹
計	87	計	37	13	114	540	146	2	6	19						計	5			1			
0~5月		0~5月	8			3	2									0~5月							—
6~11月		6~11月	7	1		27	8			12						6~11月							—
1歳	2	1歳	13	3	5	66	32			6						1歳							—
2歳	1	2歳	6	1	5	50	39			1						2歳							—
3歳	3	3歳	3	3	19	50	22	1								3歳	1						—
4歳	4	4歳		2	27	53	17		1							4歳							—
5歳	5	5歳			16	47	10		1							5歳							—
6歳	6	6歳		1	12	32	8		1							6歳							—
7歳	5	7歳		1	14	23	4		1							7歳							—
8歳	5	8歳			4	31			1							8歳							—
9歳	3	9歳				25	1		1							9歳							—
10歳~14歳	19	10歳~14歳			9	58	3									10歳~14歳							—
15歳~19歳	4	15歳~19歳				17								—		15歳~19歳							—
20歳~29歳	8	20歳以上		1	3	58		1						—		20歳~29歳							—
30歳~39歳	11															30歳~39歳	1			1			—
40歳~49歳	4															40歳~49歳		1					—
50歳~59歳	4															50歳~59歳							—
60歳~69歳	2															60歳~69歳	2						—
70歳~79歳																70歳以上							—
80歳以上	1																						—