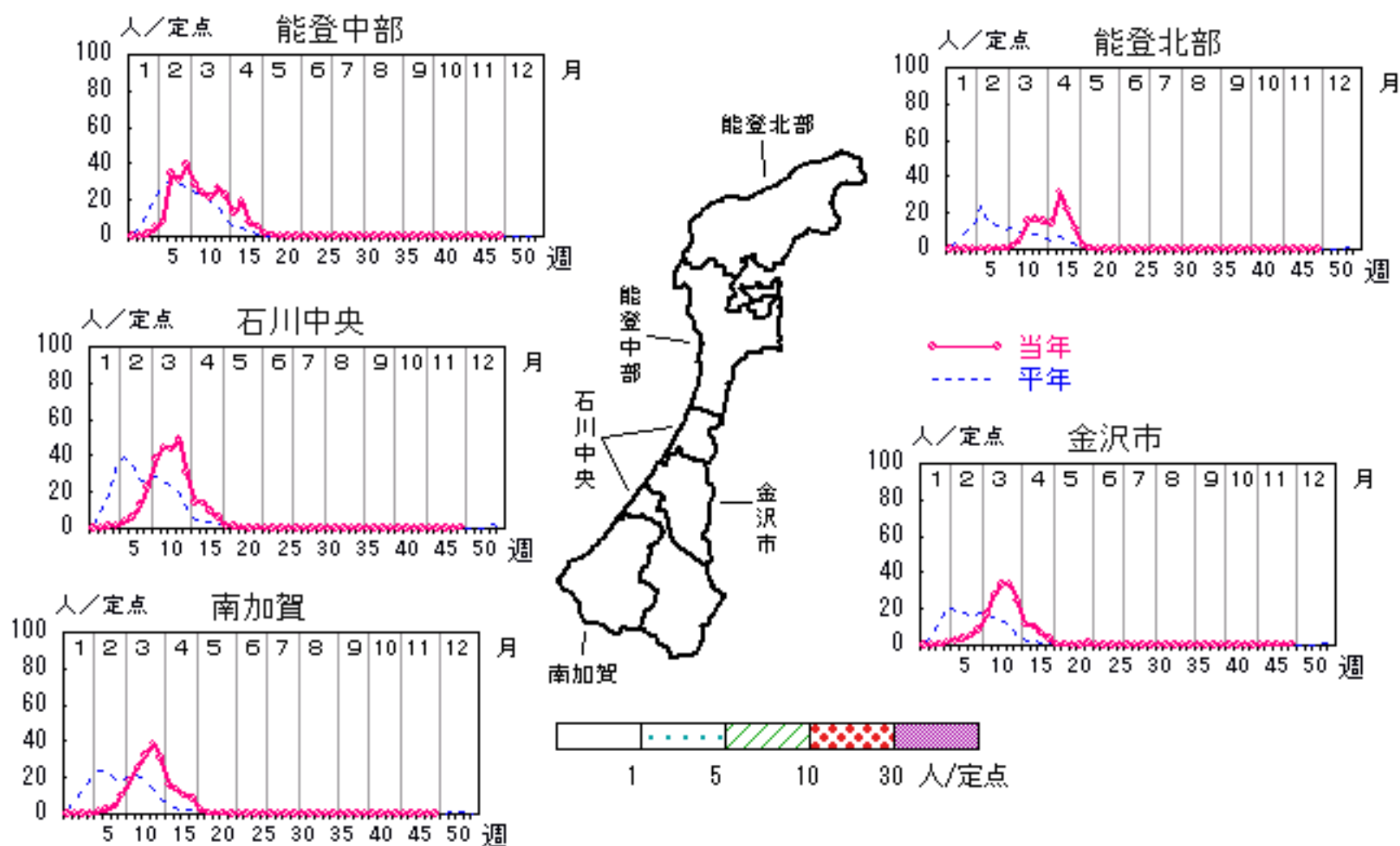


# インフルエンザ

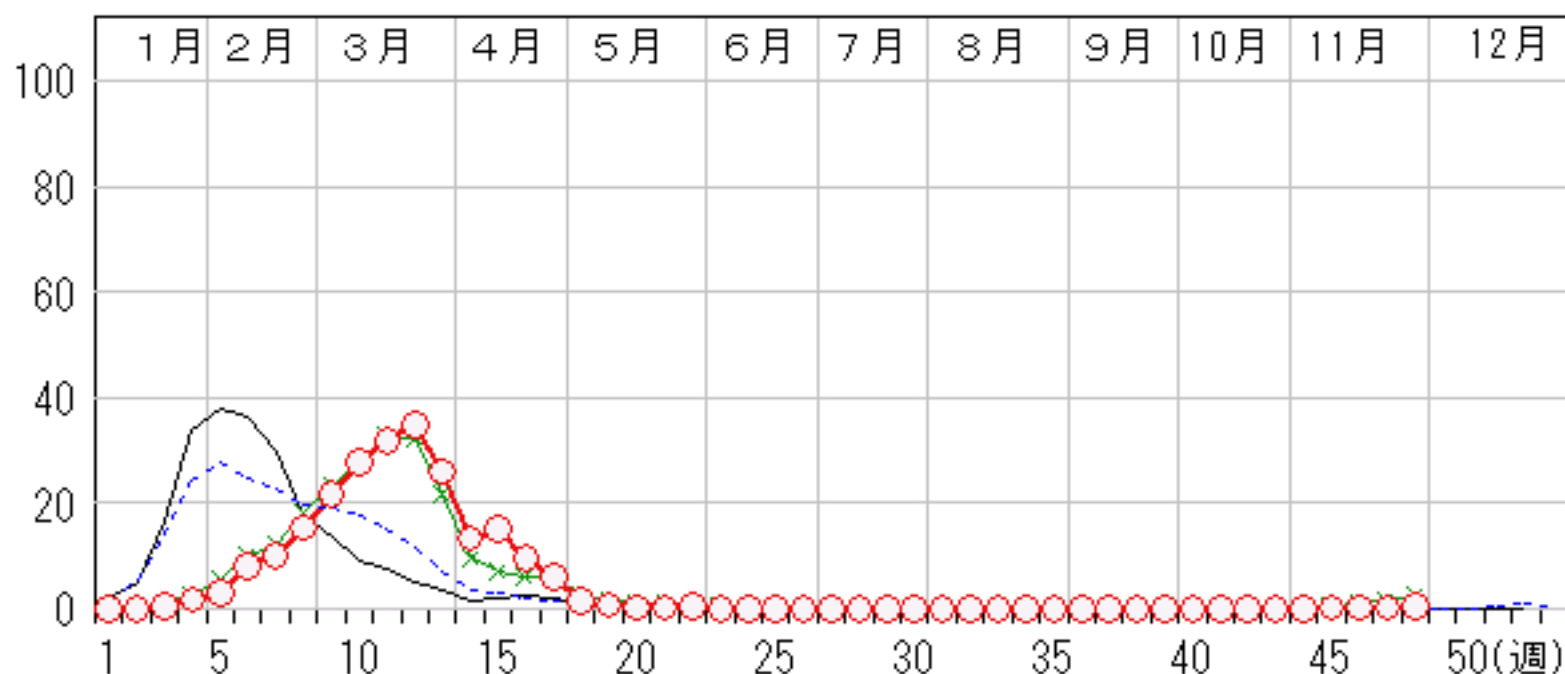
2007年44週～48週

上段: 定点からの患者報告数  
下段: 定点あたりの患者数

	44週	45週	46週	47週	48週
石川県	0 <b>0.00</b>	11 <b>0.23</b>	16 <b>0.33</b>	8 <b>0.17</b>	20 <b>0.42</b>
金沢市	0 <b>0.00</b>	8 <b>0.50</b>	13 <b>0.81</b>	6 <b>0.38</b>	13 <b>0.81</b>
南加賀	0 <b>0.00</b>	0 <b>0.00</b>	0 <b>0.00</b>	0 <b>0.00</b>	2 <b>0.20</b>
石川中央	0 <b>0.00</b>	0 <b>0.00</b>	2 <b>0.20</b>	1 <b>0.10</b>	4 <b>0.40</b>
能登中部	0 <b>0.00</b>	3 <b>0.43</b>	1 <b>0.14</b>	1 <b>0.14</b>	1 <b>0.14</b>
能登北部	0 <b>0.00</b>	0 <b>0.00</b>	0 <b>0.00</b>	0 <b>0.00</b>	0 <b>0.00</b>



人/定点  
 ○ 当年(石川県)      — 前年(石川県)  
 × 当年(全国)      - - - 平年(石川県)

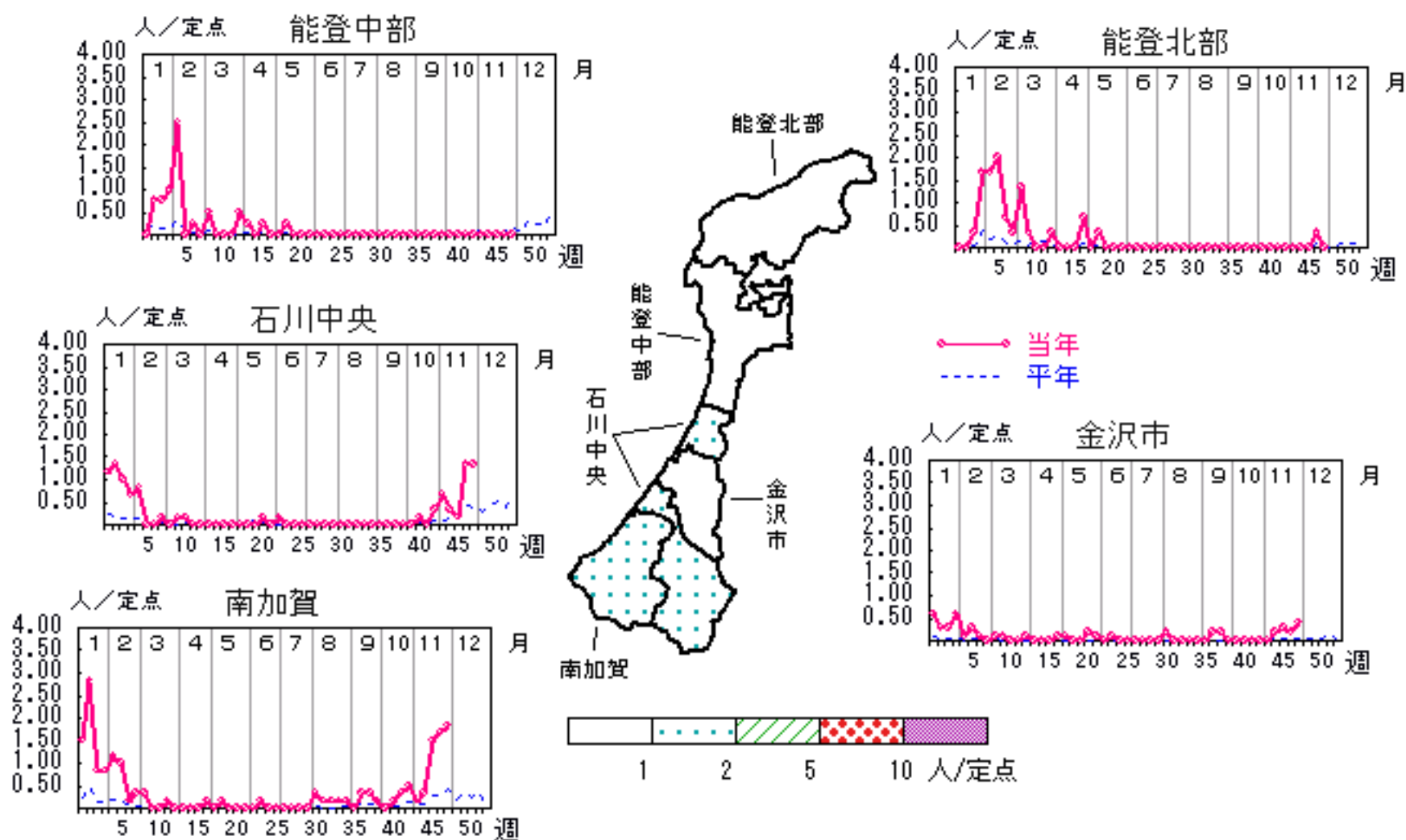


# RSウイルス感染症

2007年44週～48週

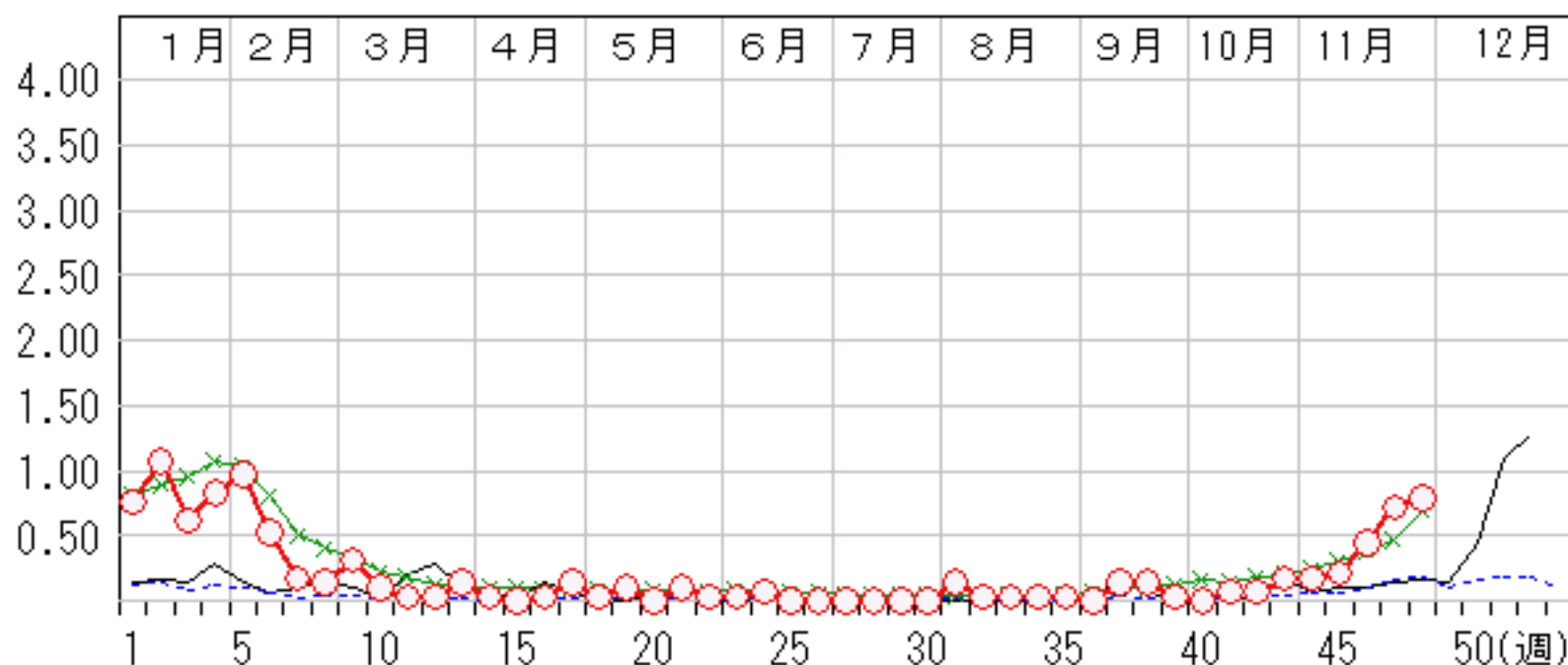
上段: 定点からの患者報告数  
下段: 定点あたりの患者数

	44週	45週	46週	47週	48週
石川県	5 <b>0.17</b>	6 <b>0.21</b>	13 <b>0.45</b>	21 <b>0.72</b>	23 <b>0.79</b>
金沢市	0 <b>0.00</b>	2 <b>0.20</b>	3 <b>0.30</b>	2 <b>0.20</b>	4 <b>0.40</b>
南加賀	1 <b>0.17</b>	2 <b>0.33</b>	9 <b>1.50</b>	10 <b>1.67</b>	11 <b>1.83</b>
石川中央	4 <b>0.67</b>	2 <b>0.33</b>	1 <b>0.17</b>	8 <b>1.33</b>	8 <b>1.33</b>
能登中部	0 <b>0.00</b>	0 <b>0.00</b>	0 <b>0.00</b>	0 <b>0.00</b>	0 <b>0.00</b>
能登北部	0 <b>0.00</b>	0 <b>0.00</b>	0 <b>0.00</b>	1 <b>0.33</b>	0 <b>0.00</b>



人/定点

○ 当年(石川県)      — 前年(石川県)  
× 当年(全国)      - - - 平年(石川県)

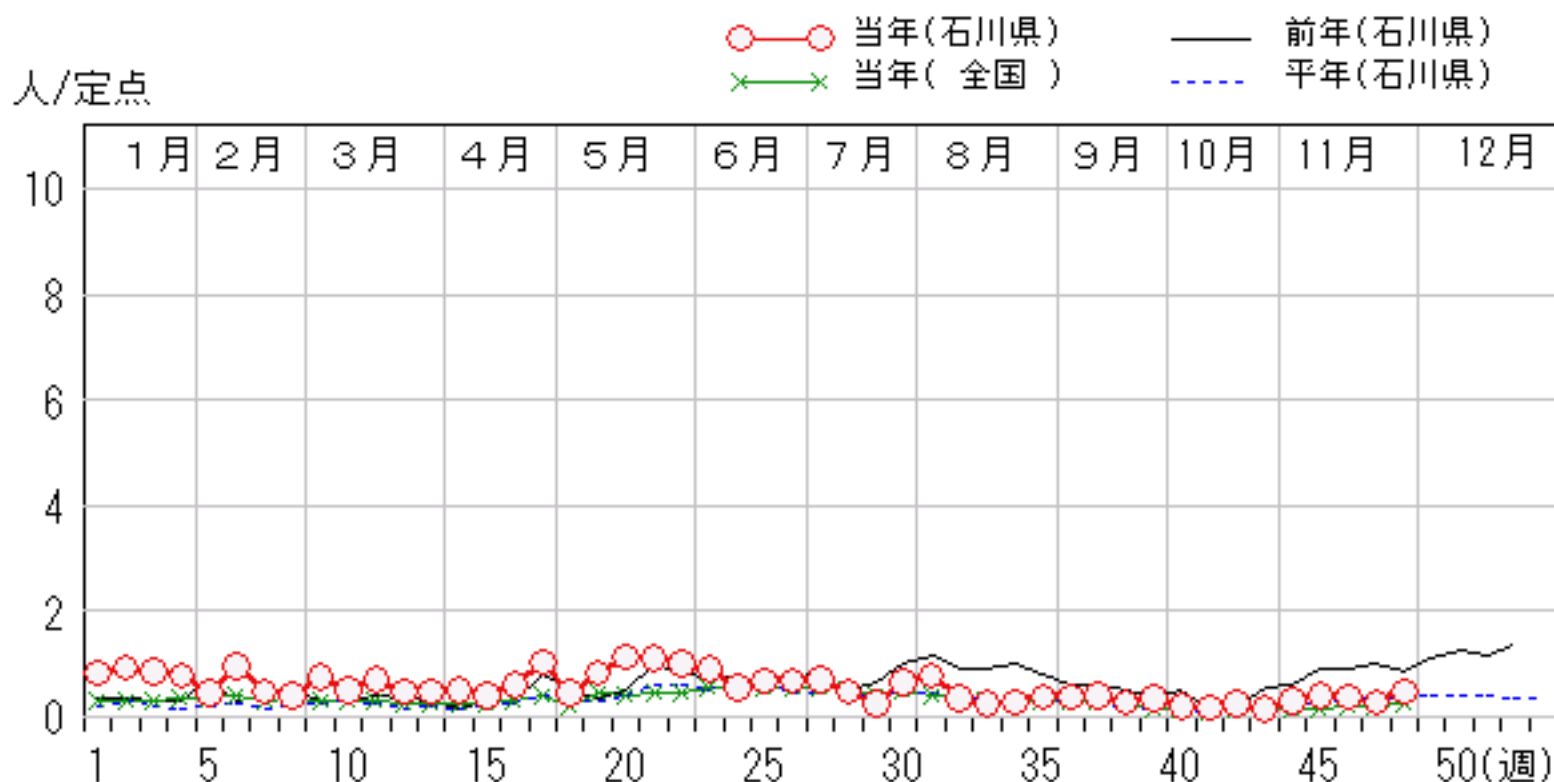
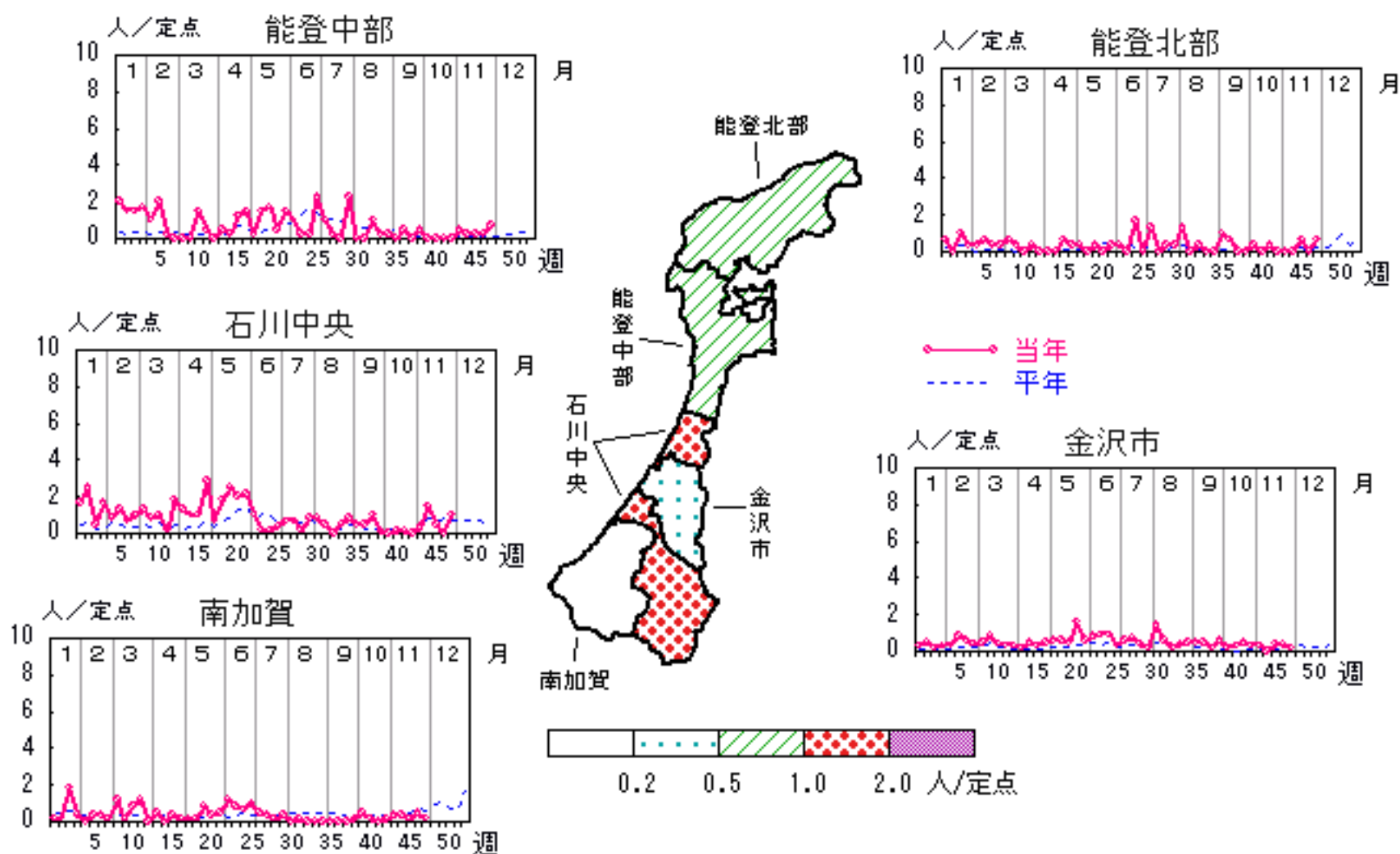


# 咽頭結膜熱

2007年44週～48週

上段: 定点からの患者報告数  
下段: 定点あたりの患者数

	44週	45週	46週	47週	48週
石川県	9 <b>0.31</b>	12 <b>0.41</b>	11 <b>0.38</b>	8 <b>0.28</b>	14 <b>0.48</b>
金沢市	3 <b>0.30</b>	0 <b>0.00</b>	4 <b>0.40</b>	4 <b>0.40</b>	2 <b>0.20</b>
南加賀	2 <b>0.33</b>	2 <b>0.33</b>	1 <b>0.17</b>	3 <b>0.50</b>	1 <b>0.17</b>
石川中央	2 <b>0.33</b>	9 <b>1.50</b>	3 <b>0.50</b>	0 <b>0.00</b>	6 <b>1.00</b>
能登中部	2 <b>0.50</b>	1 <b>0.25</b>	1 <b>0.25</b>	1 <b>0.25</b>	3 <b>0.75</b>
能登北部	0 <b>0.00</b>	0 <b>0.00</b>	2 <b>0.67</b>	0 <b>0.00</b>	2 <b>0.67</b>

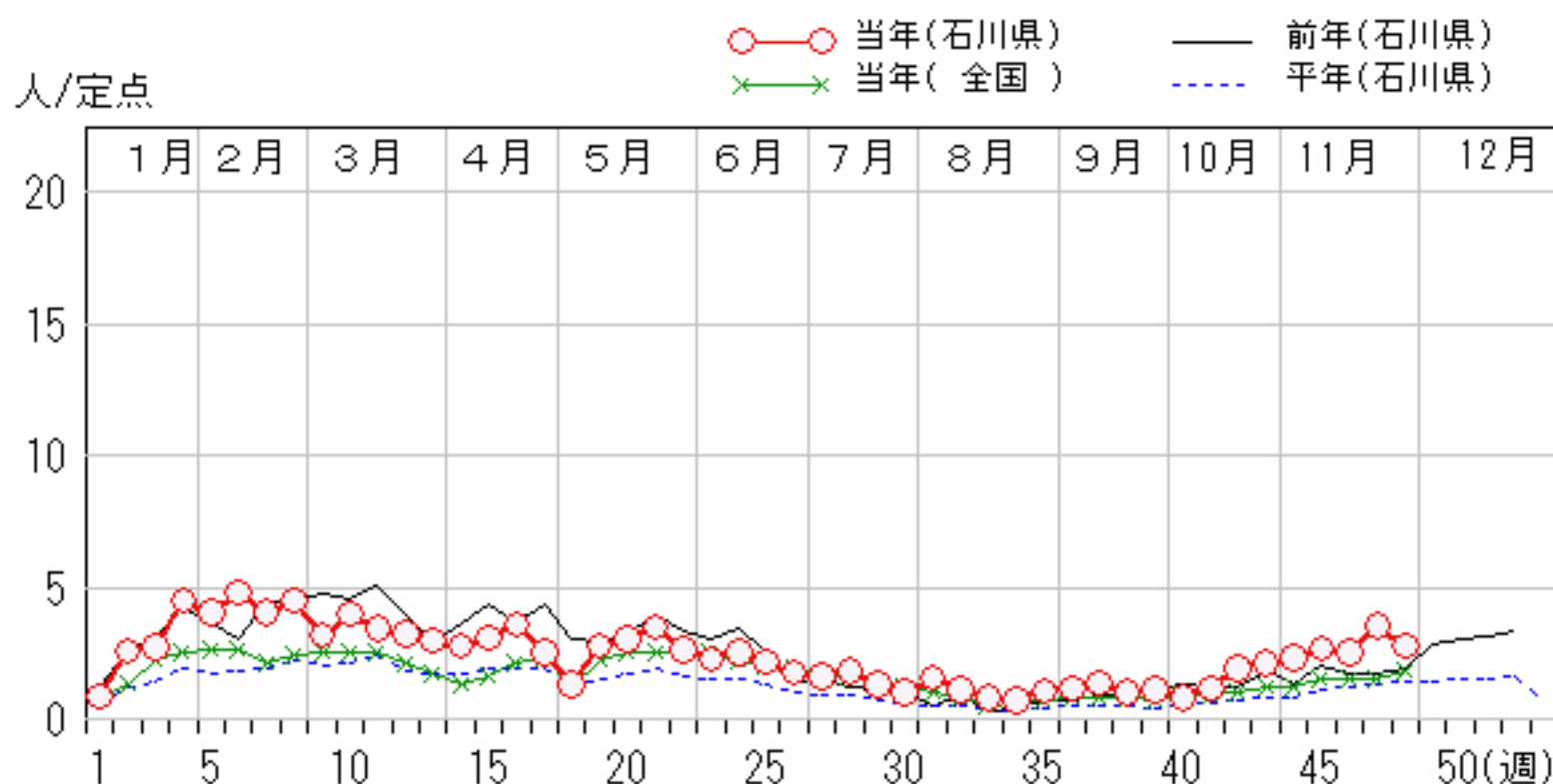
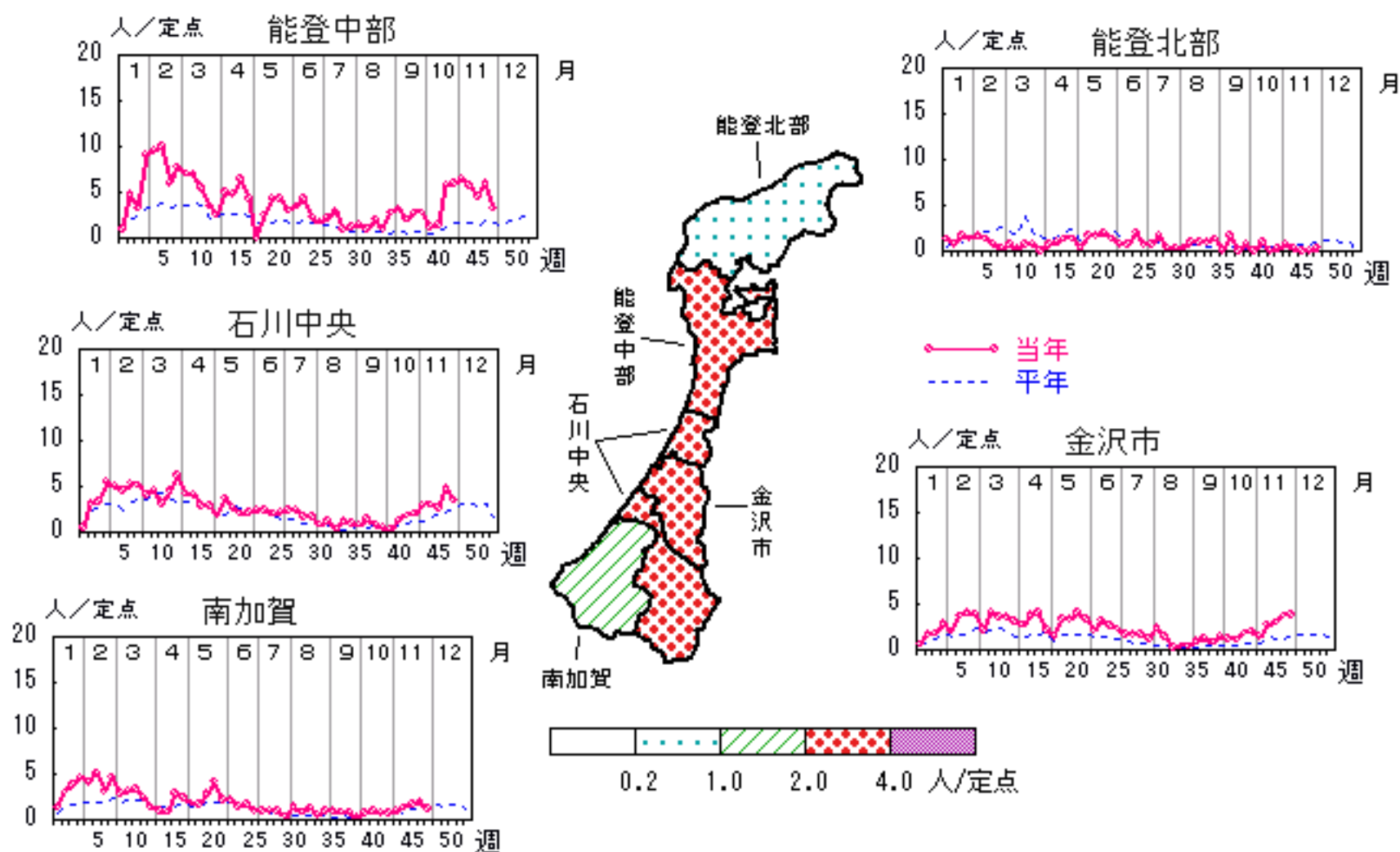


# A群溶血性レンサ球菌咽頭炎

2007年44週～48週

上段:定点からの患者報告数  
下段:定点あたりの患者数

	44週	45週	46週	47週	48週
石川県	67 <b>2.31</b>	77 <b>2.66</b>	74 <b>2.55</b>	102 <b>3.52</b>	80 <b>2.76</b>
金沢市	15 <b>1.50</b>	27 <b>2.70</b>	30 <b>3.00</b>	37 <b>3.70</b>	38 <b>3.80</b>
南加賀	6 <b>1.00</b>	8 <b>1.33</b>	10 <b>1.67</b>	12 <b>2.00</b>	7 <b>1.17</b>
石川中央	18 <b>3.00</b>	18 <b>3.00</b>	16 <b>2.67</b>	29 <b>4.83</b>	21 <b>3.50</b>
能登中部	26 <b>6.50</b>	23 <b>5.75</b>	18 <b>4.50</b>	24 <b>6.00</b>	13 <b>3.25</b>
能登北部	2 <b>0.67</b>	1 <b>0.33</b>	0 <b>0.00</b>	0 <b>0.00</b>	1 <b>0.33</b>

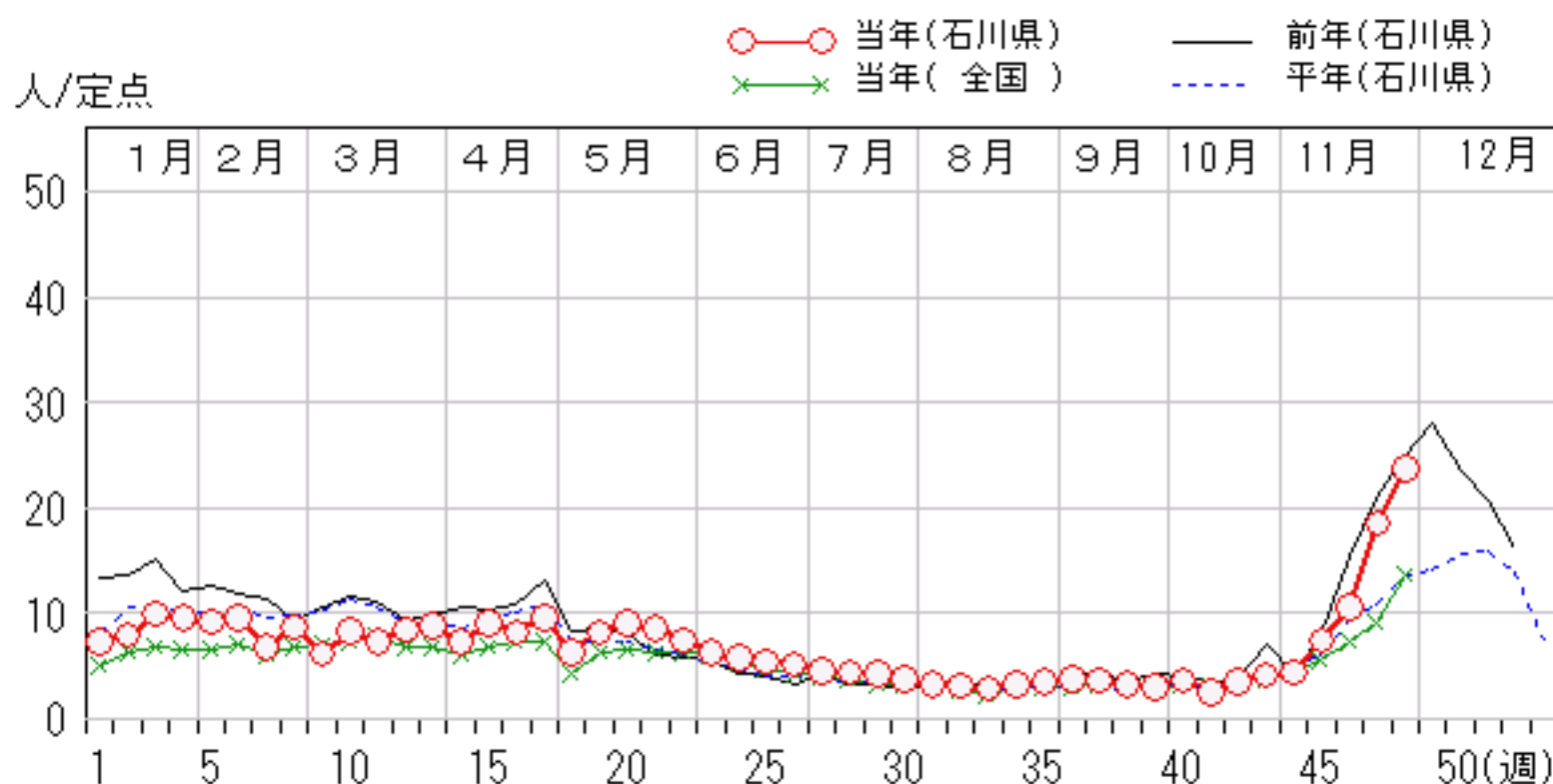
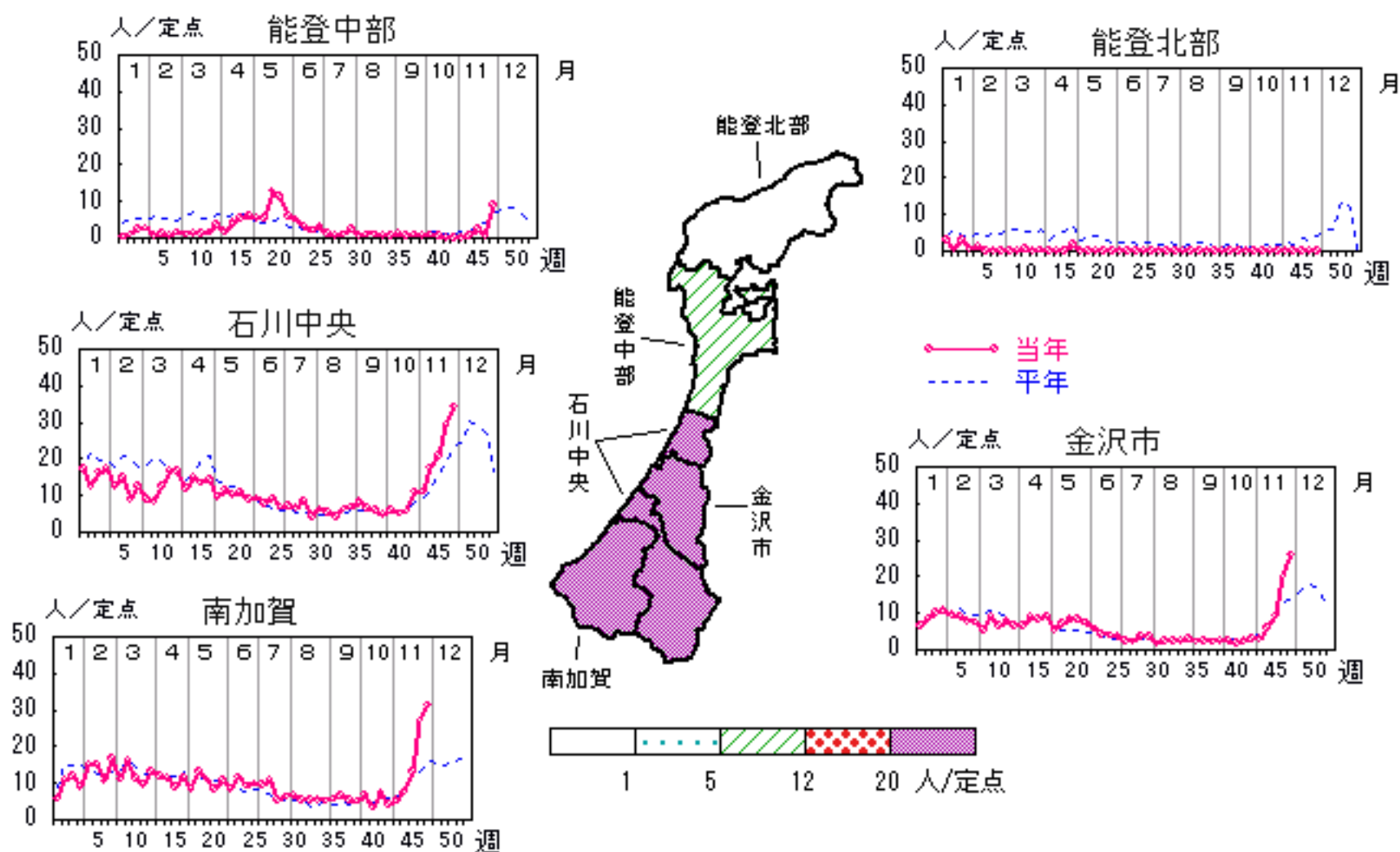


# 感染性胃腸炎

2007年44週～48週

上段: 定点からの患者報告数  
下段: 定点あたりの患者数

	44週	45週	46週	47週	48週
石川県	127 <b>4.38</b>	215 <b>7.41</b>	307 <b>10.59</b>	538 <b>18.55</b>	689 <b>23.76</b>
金沢市	28 <b>2.80</b>	61 <b>6.10</b>	93 <b>9.30</b>	200 <b>20.00</b>	260 <b>26.00</b>
南加賀	33 <b>5.50</b>	45 <b>7.50</b>	79 <b>13.17</b>	162 <b>27.00</b>	188 <b>31.33</b>
石川中央	66 <b>11.00</b>	106 <b>17.67</b>	125 <b>20.83</b>	174 <b>29.00</b>	205 <b>34.17</b>
能登中部	0 <b>0.00</b>	3 <b>0.75</b>	10 <b>2.50</b>	2 <b>0.50</b>	36 <b>9.00</b>
能登北部	0 <b>0.00</b>	0 <b>0.00</b>	0 <b>0.00</b>	0 <b>0.00</b>	0 <b>0.00</b>

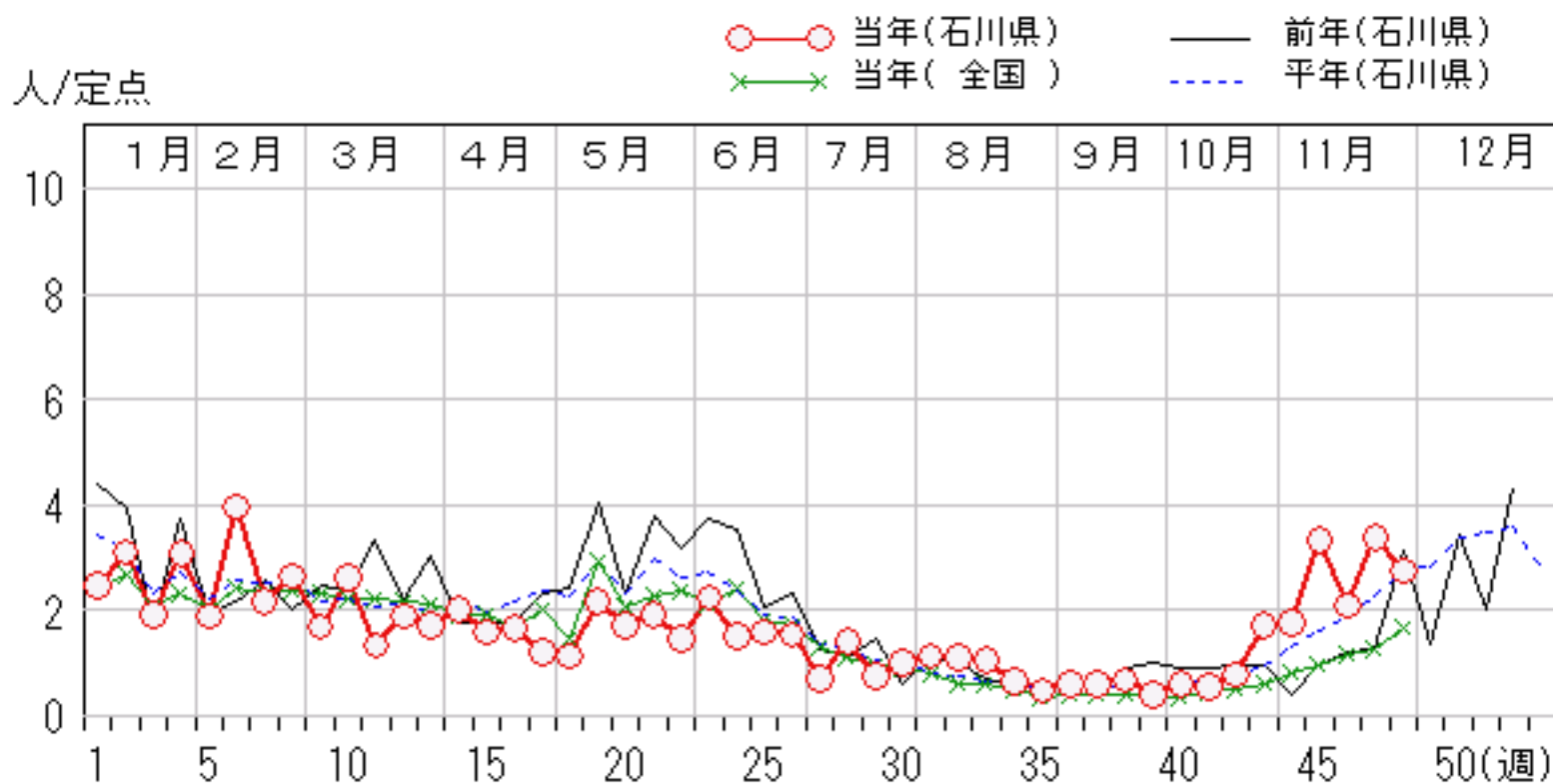
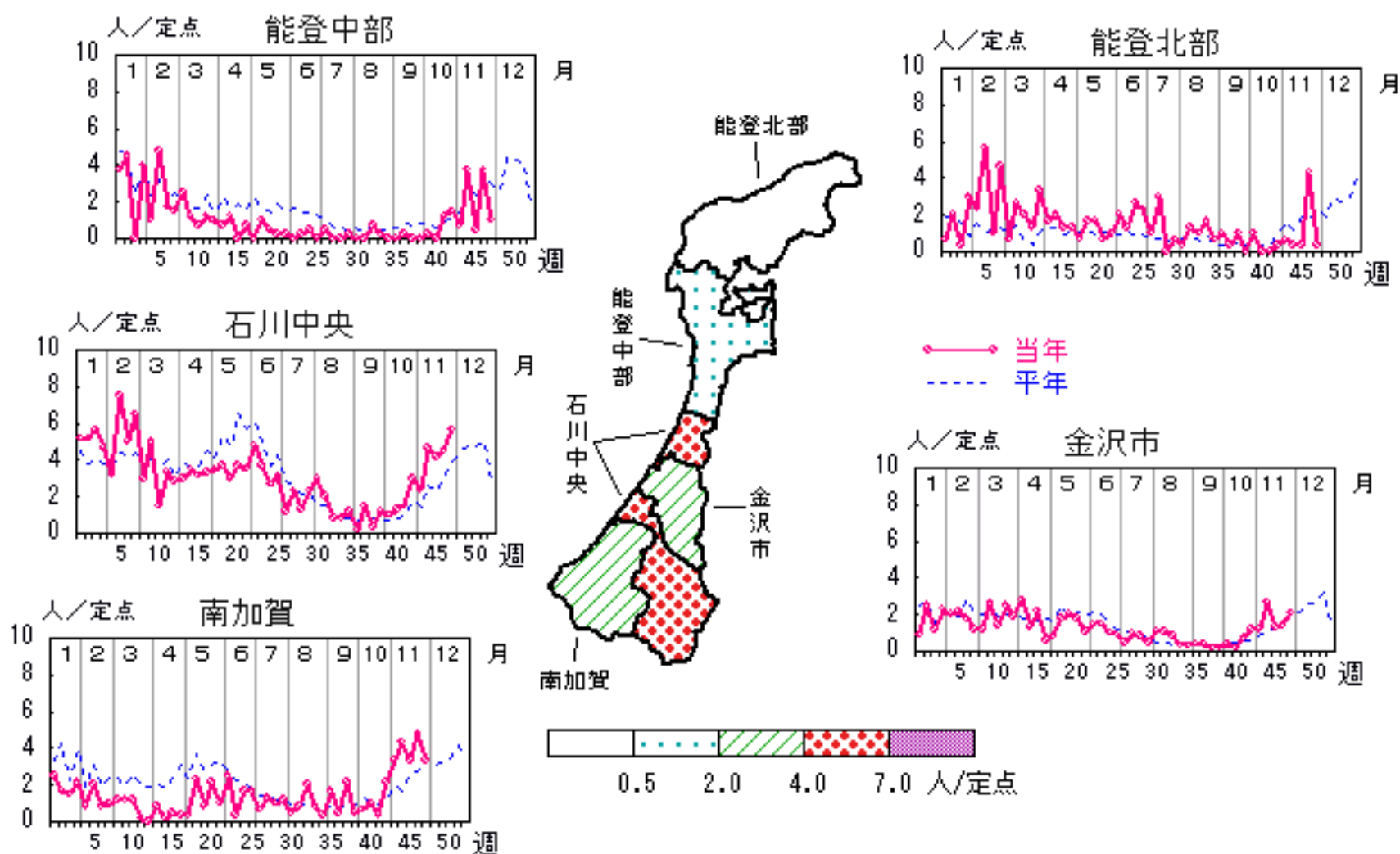


# 水痘

2007年44週～48週

上段:定点からの患者報告数  
下段:定点あたりの患者数

	44週	45週	46週	47週	48週
石川県	51 <b>1.76</b>	97 <b>3.34</b>	61 <b>2.10</b>	98 <b>3.38</b>	80 <b>2.76</b>
金沢市	12 <b>1.20</b>	27 <b>2.70</b>	13 <b>1.30</b>	14 <b>1.40</b>	21 <b>2.10</b>
南加賀	20 <b>3.33</b>	26 <b>4.33</b>	20 <b>3.33</b>	29 <b>4.83</b>	20 <b>3.33</b>
石川中央	14 <b>2.33</b>	28 <b>4.67</b>	25 <b>4.17</b>	27 <b>4.50</b>	34 <b>5.67</b>
能登中部	3 <b>0.75</b>	15 <b>3.75</b>	2 <b>0.50</b>	15 <b>3.75</b>	4 <b>1.00</b>
能登北部	2 <b>0.67</b>	1 <b>0.33</b>	1 <b>0.33</b>	13 <b>4.33</b>	1 <b>0.33</b>



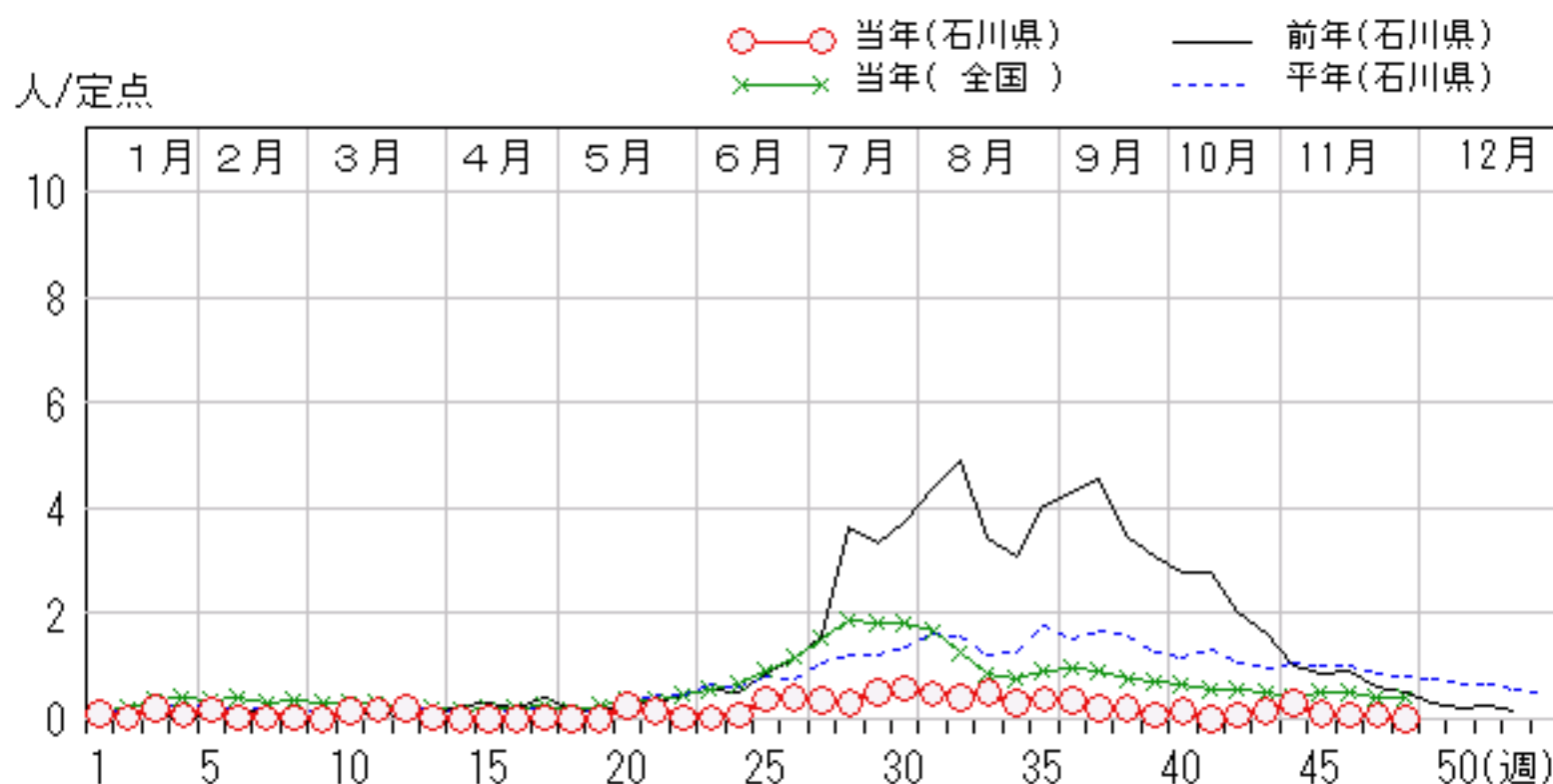
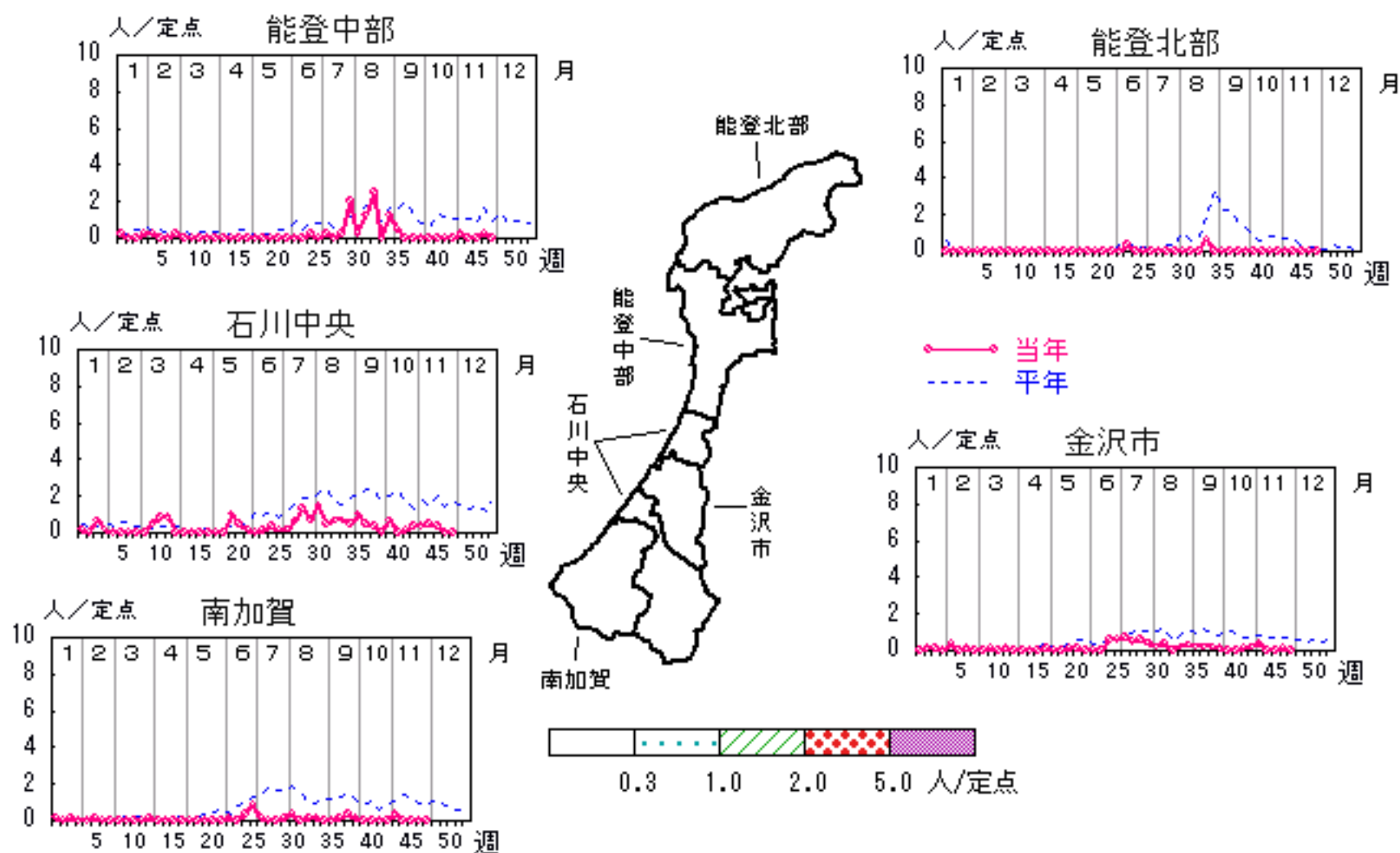


# 手足口病

2007年44週～48週

上段: 定点からの患者報告数  
下段: 定点あたりの患者数

	44週	45週	46週	47週	48週
石川県	9 <b>0.31</b>	3 <b>0.10</b>	2 <b>0.07</b>	2 <b>0.07</b>	0 <b>0.00</b>
金沢市	4 <b>0.40</b>	0 <b>0.00</b>	0 <b>0.00</b>	1 <b>0.10</b>	0 <b>0.00</b>
南加賀	2 <b>0.33</b>	0 <b>0.00</b>	0 <b>0.00</b>	0 <b>0.00</b>	0 <b>0.00</b>
石川中央	2 <b>0.33</b>	3 <b>0.50</b>	2 <b>0.33</b>	0 <b>0.00</b>	0 <b>0.00</b>
能登中部	1 <b>0.25</b>	0 <b>0.00</b>	0 <b>0.00</b>	1 <b>0.25</b>	0 <b>0.00</b>
能登北部	0 <b>0.00</b>	0 <b>0.00</b>	0 <b>0.00</b>	0 <b>0.00</b>	0 <b>0.00</b>

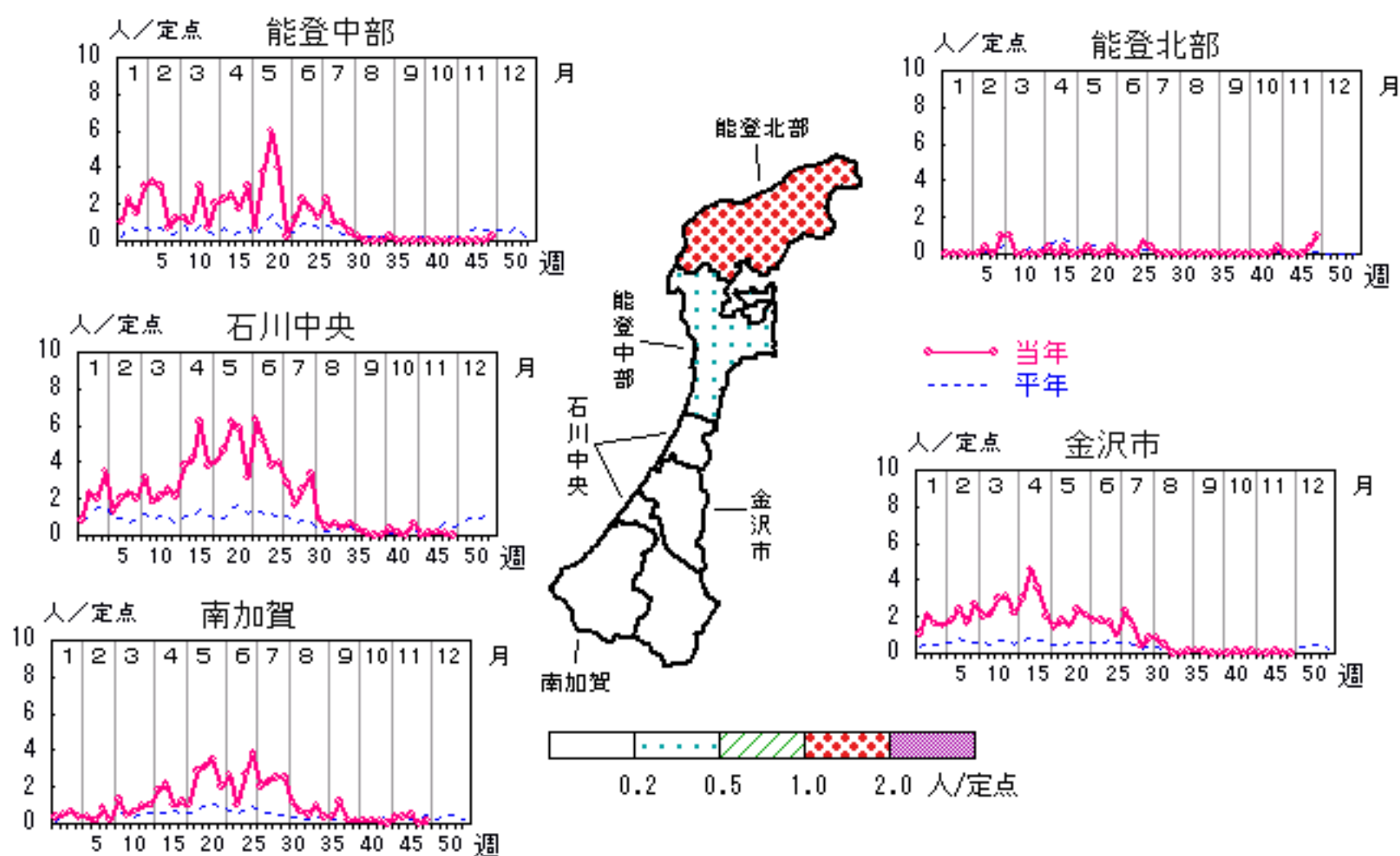


# 伝染性紅斑

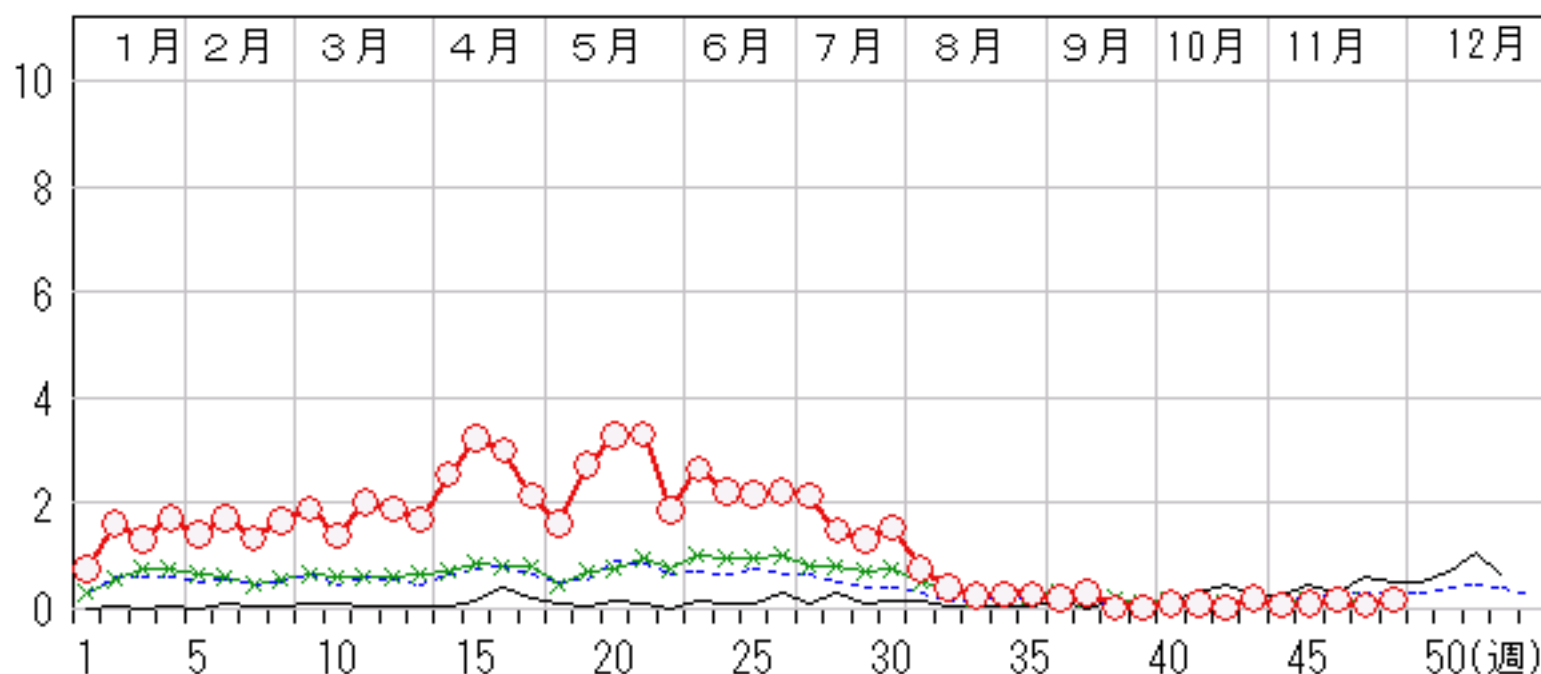
2007年44週～48週

上段: 定点からの患者報告数  
下段: 定点あたりの患者数

	44週	45週	46週	47週	48週
石川県	2 <b>0.07</b>	3 <b>0.10</b>	5 <b>0.17</b>	2 <b>0.07</b>	5 <b>0.17</b>
金沢市	0 <b>0.00</b>	0 <b>0.00</b>	1 <b>0.10</b>	0 <b>0.00</b>	0 <b>0.00</b>
南加賀	2 <b>0.33</b>	2 <b>0.33</b>	3 <b>0.50</b>	0 <b>0.00</b>	1 <b>0.17</b>
石川中央	0 <b>0.00</b>	1 <b>0.17</b>	1 <b>0.17</b>	1 <b>0.17</b>	0 <b>0.00</b>
能登中部	0 <b>0.00</b>	0 <b>0.00</b>	0 <b>0.00</b>	0 <b>0.00</b>	1 <b>0.25</b>
能登北部	0 <b>0.00</b>	0 <b>0.00</b>	0 <b>0.00</b>	1 <b>0.33</b>	3 <b>1.00</b>



人/定点



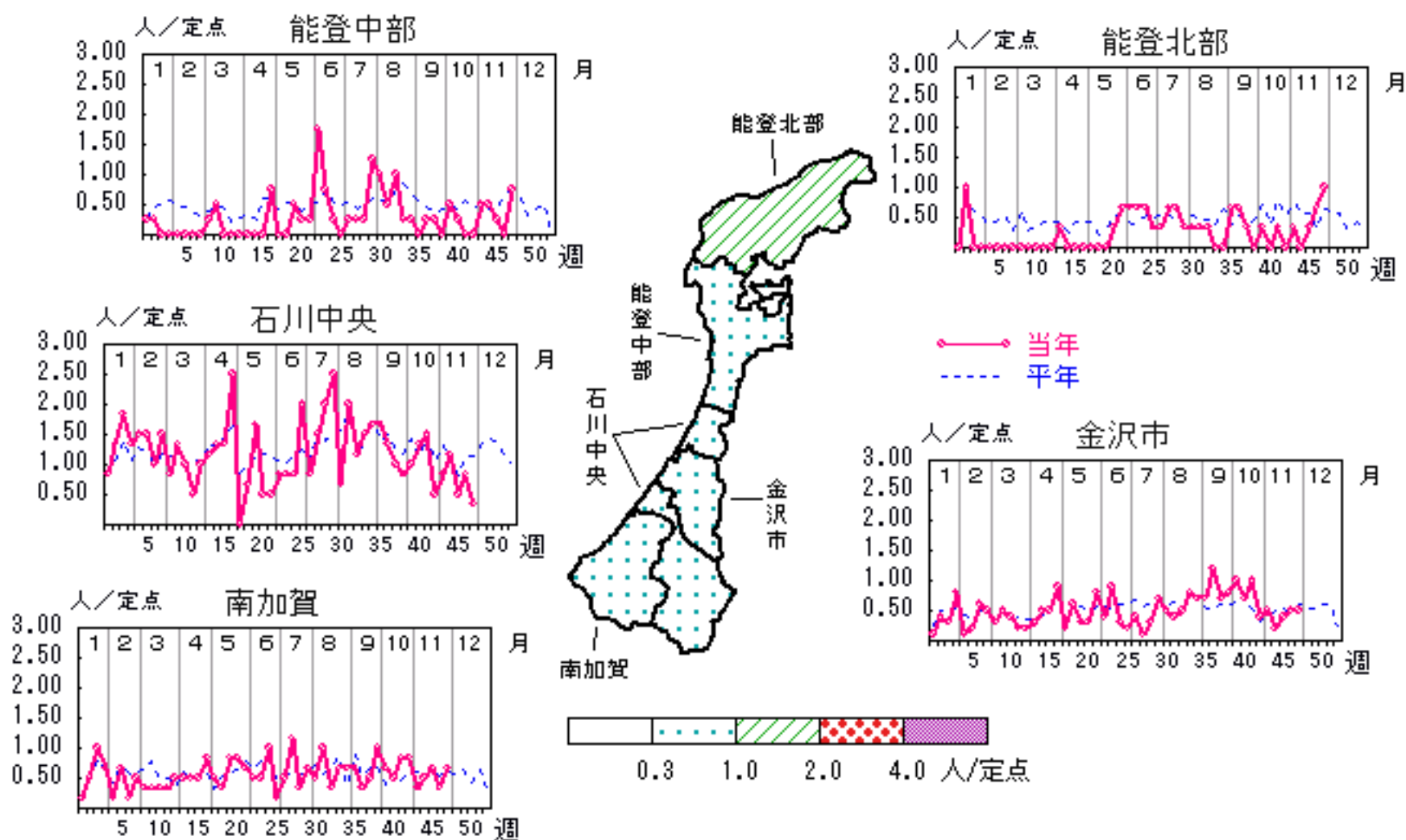


# 突発性発疹

2007年44週～48週

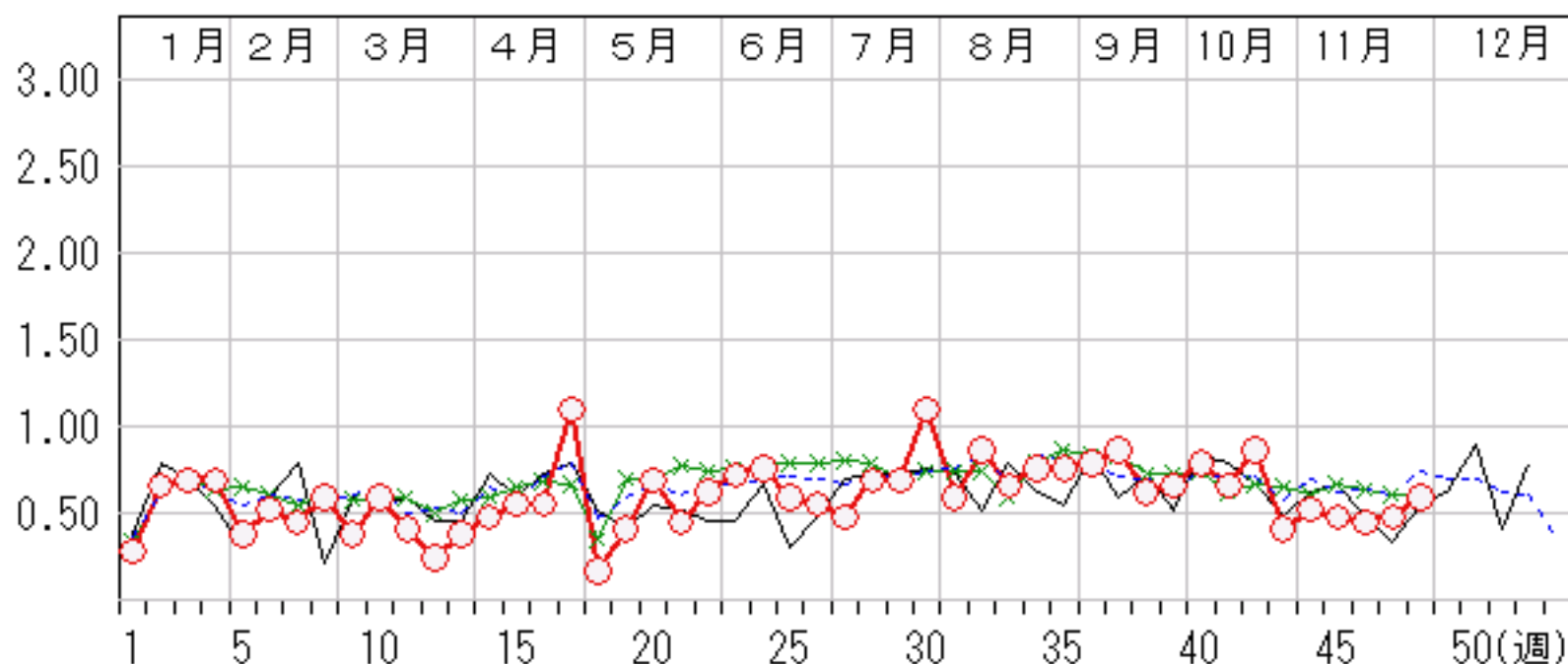
上段: 定点からの患者報告数  
下段: 定点あたりの患者数

	44週	45週	46週	47週	48週
石川県	15 <b>0.52</b>	14 <b>0.48</b>	13 <b>0.45</b>	14 <b>0.48</b>	17 <b>0.59</b>
金沢市	5 <b>0.50</b>	2 <b>0.20</b>	4 <b>0.40</b>	5 <b>0.50</b>	5 <b>0.50</b>
南加賀	2 <b>0.33</b>	3 <b>0.50</b>	4 <b>0.67</b>	2 <b>0.33</b>	4 <b>0.67</b>
石川中央	5 <b>0.83</b>	7 <b>1.17</b>	3 <b>0.50</b>	5 <b>0.83</b>	2 <b>0.33</b>
能登中部	2 <b>0.50</b>	2 <b>0.50</b>	1 <b>0.25</b>	0 <b>0.00</b>	3 <b>0.75</b>
能登北部	1 <b>0.33</b>	0 <b>0.00</b>	1 <b>0.33</b>	2 <b>0.67</b>	3 <b>1.00</b>



人/定点

○ 当年(石川県)      — 前年(石川県)  
 × 当年(全国)      - - - 平年(石川県)

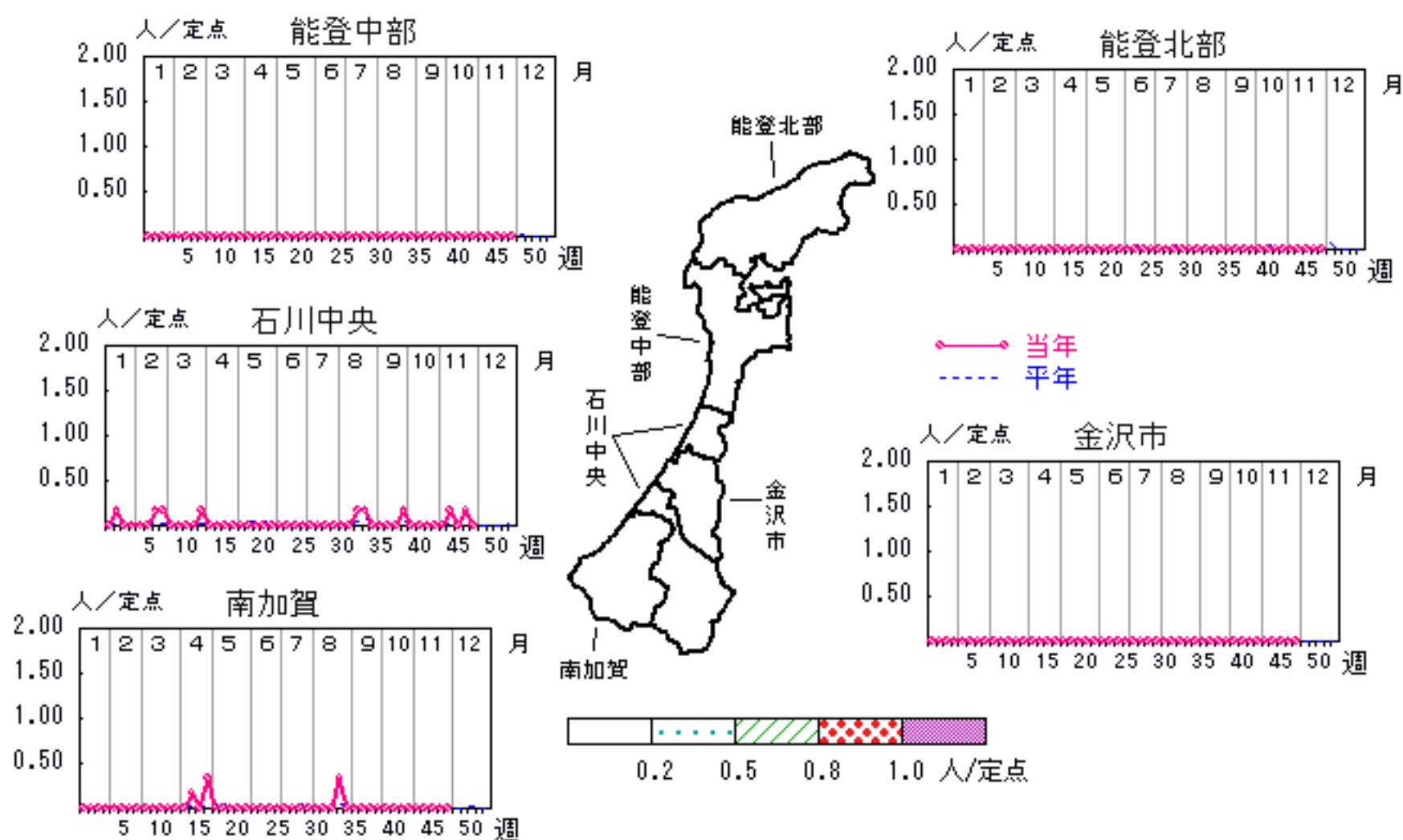


# 百日咳

2007年44週～48週

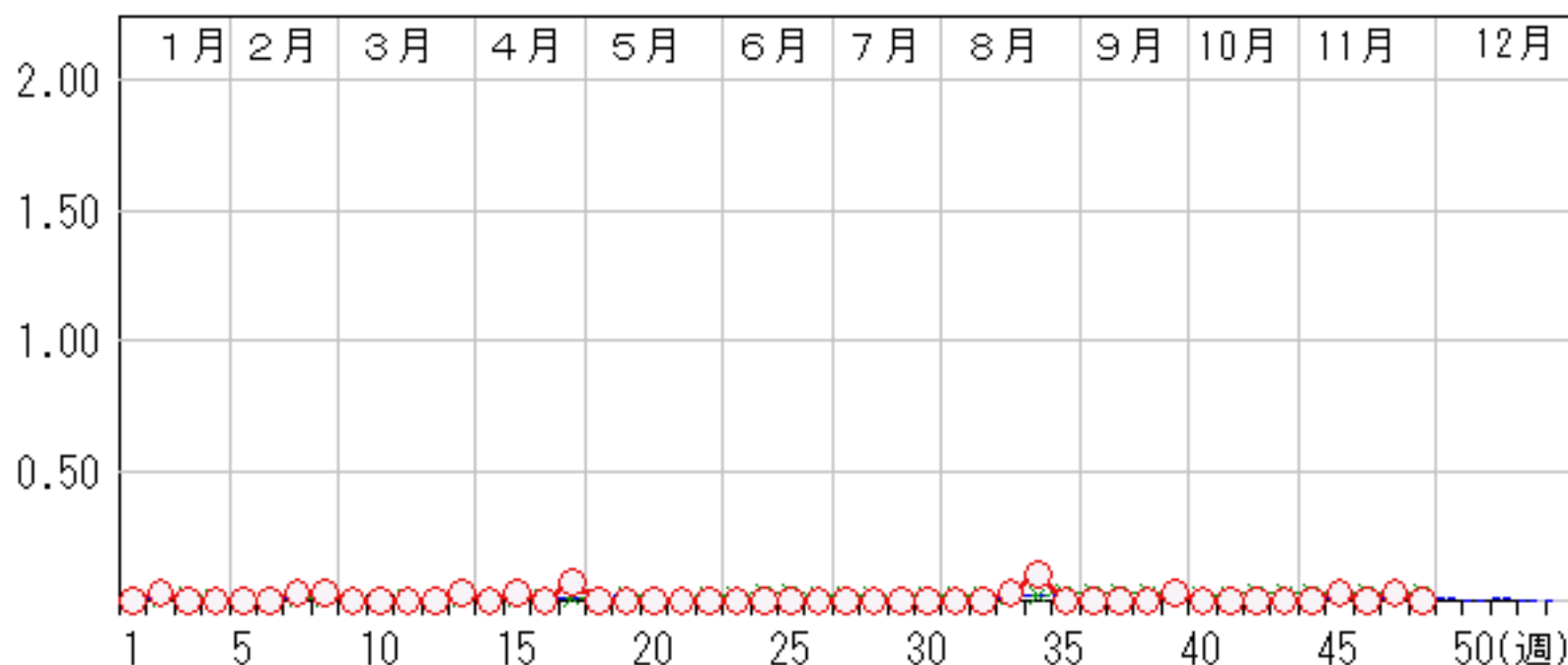
上段: 定点からの患者報告数  
下段: 定点あたりの患者数

	44週	45週	46週	47週	48週
石川県	0 <b>0.00</b>	1 <b>0.03</b>	0 <b>0.00</b>	1 <b>0.03</b>	0 <b>0.00</b>
金沢市	0 <b>0.00</b>	0 <b>0.00</b>	0 <b>0.00</b>	0 <b>0.00</b>	0 <b>0.00</b>
南加賀	0 <b>0.00</b>	0 <b>0.00</b>	0 <b>0.00</b>	0 <b>0.00</b>	0 <b>0.00</b>
石川中央	0 <b>0.00</b>	1 <b>0.17</b>	0 <b>0.00</b>	1 <b>0.17</b>	0 <b>0.00</b>
能登中部	0 <b>0.00</b>	0 <b>0.00</b>	0 <b>0.00</b>	0 <b>0.00</b>	0 <b>0.00</b>
能登北部	0 <b>0.00</b>	0 <b>0.00</b>	0 <b>0.00</b>	0 <b>0.00</b>	0 <b>0.00</b>



人/定点

○ 当年(石川県)      — 前年(石川県)  
× 当年(全国)      - - - 平年(石川県)

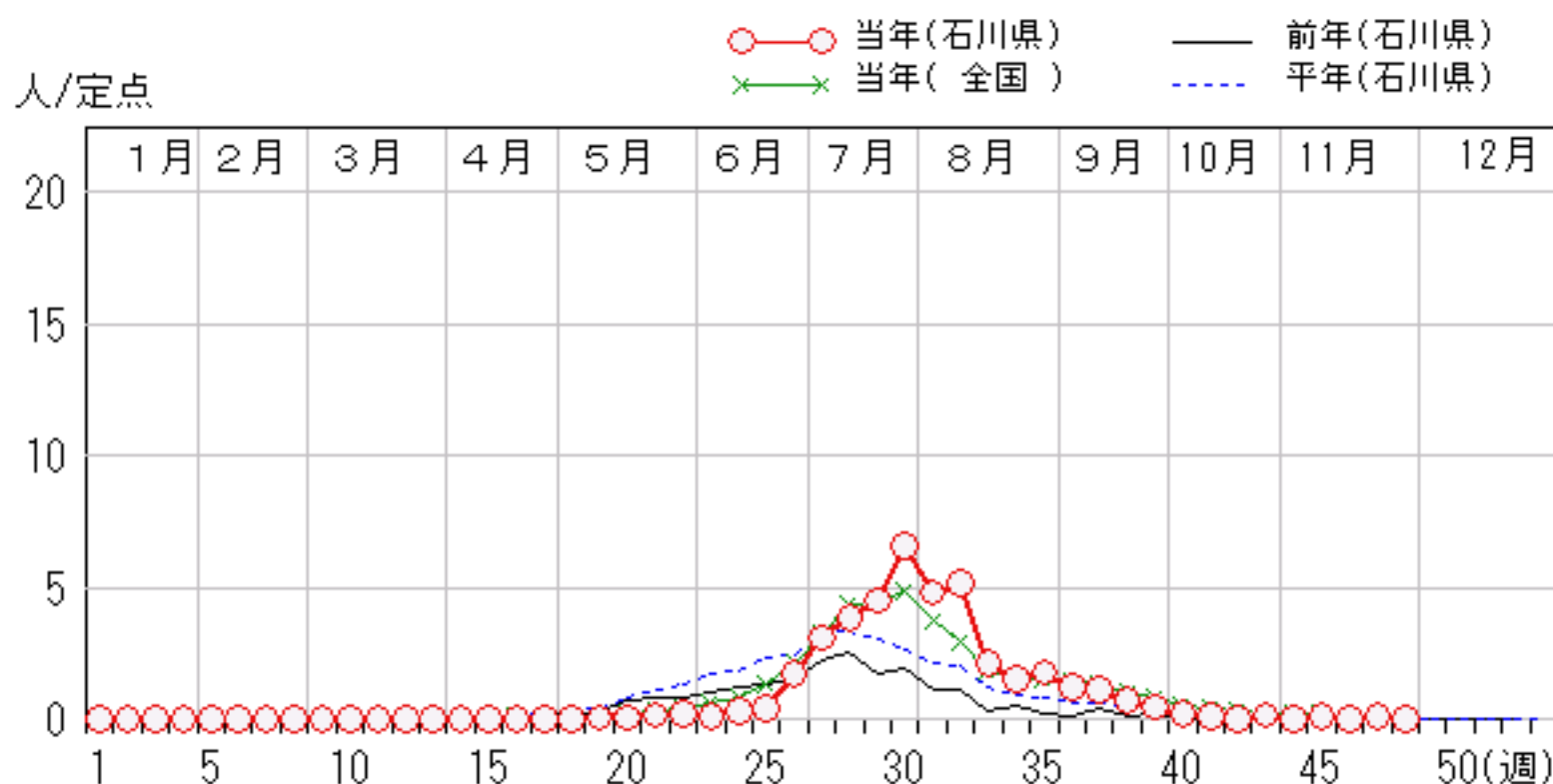
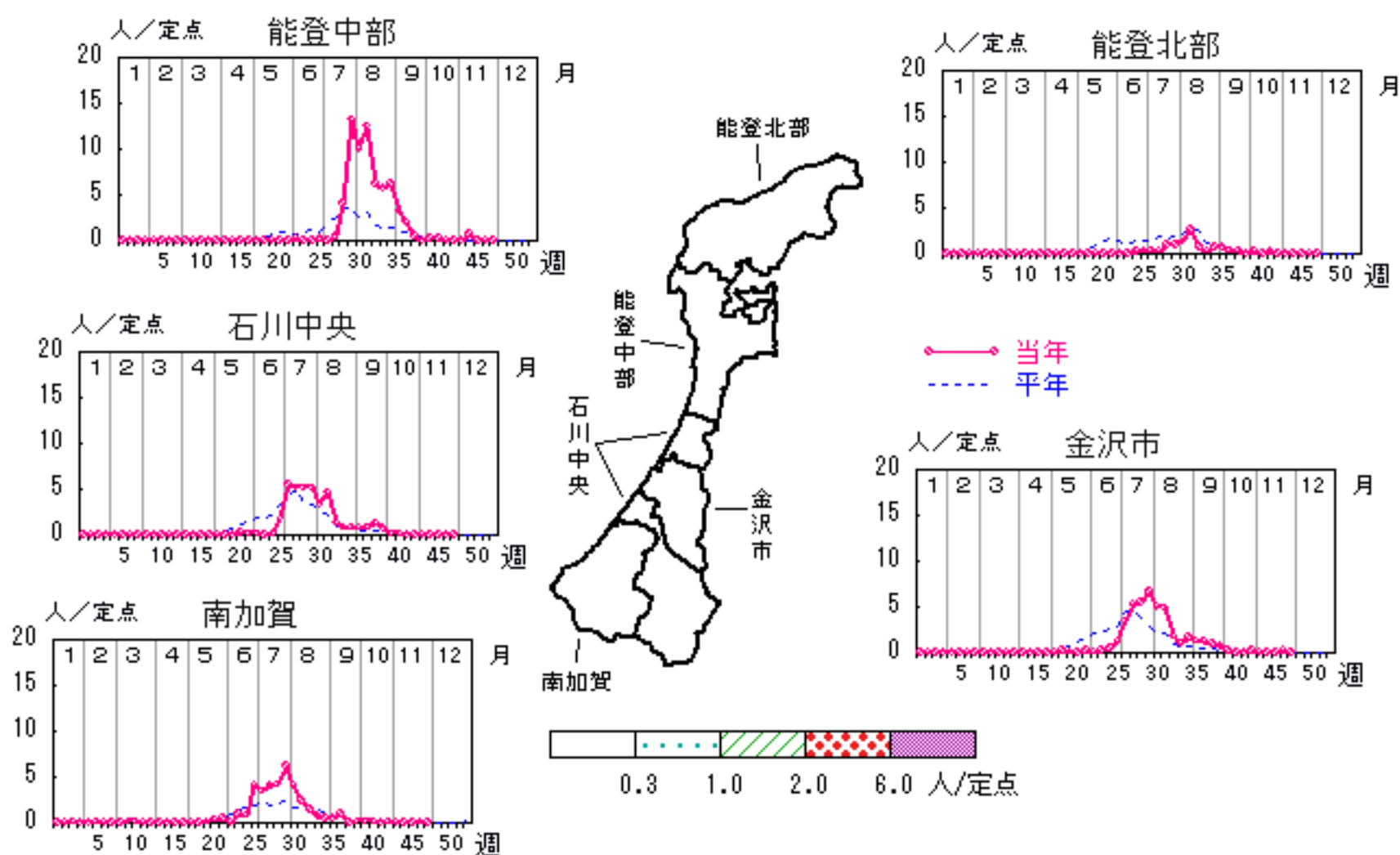


# ヘルパンギーナ

2007年44週～48週

上段: 定点からの患者報告数  
下段: 定点あたりの患者数

	44週	45週	46週	47週	48週
石川県	0 <b>0.00</b>	3 <b>0.10</b>	0 <b>0.00</b>	3 <b>0.10</b>	0 <b>0.00</b>
金沢市	0 <b>0.00</b>	0 <b>0.00</b>	0 <b>0.00</b>	2 <b>0.20</b>	0 <b>0.00</b>
南加賀	0 <b>0.00</b>	0 <b>0.00</b>	0 <b>0.00</b>	1 <b>0.17</b>	0 <b>0.00</b>
石川中央	0 <b>0.00</b>	0 <b>0.00</b>	0 <b>0.00</b>	0 <b>0.00</b>	0 <b>0.00</b>
能登中部	0 <b>0.00</b>	3 <b>0.75</b>	0 <b>0.00</b>	0 <b>0.00</b>	0 <b>0.00</b>
能登北部	0 <b>0.00</b>	0 <b>0.00</b>	0 <b>0.00</b>	0 <b>0.00</b>	0 <b>0.00</b>

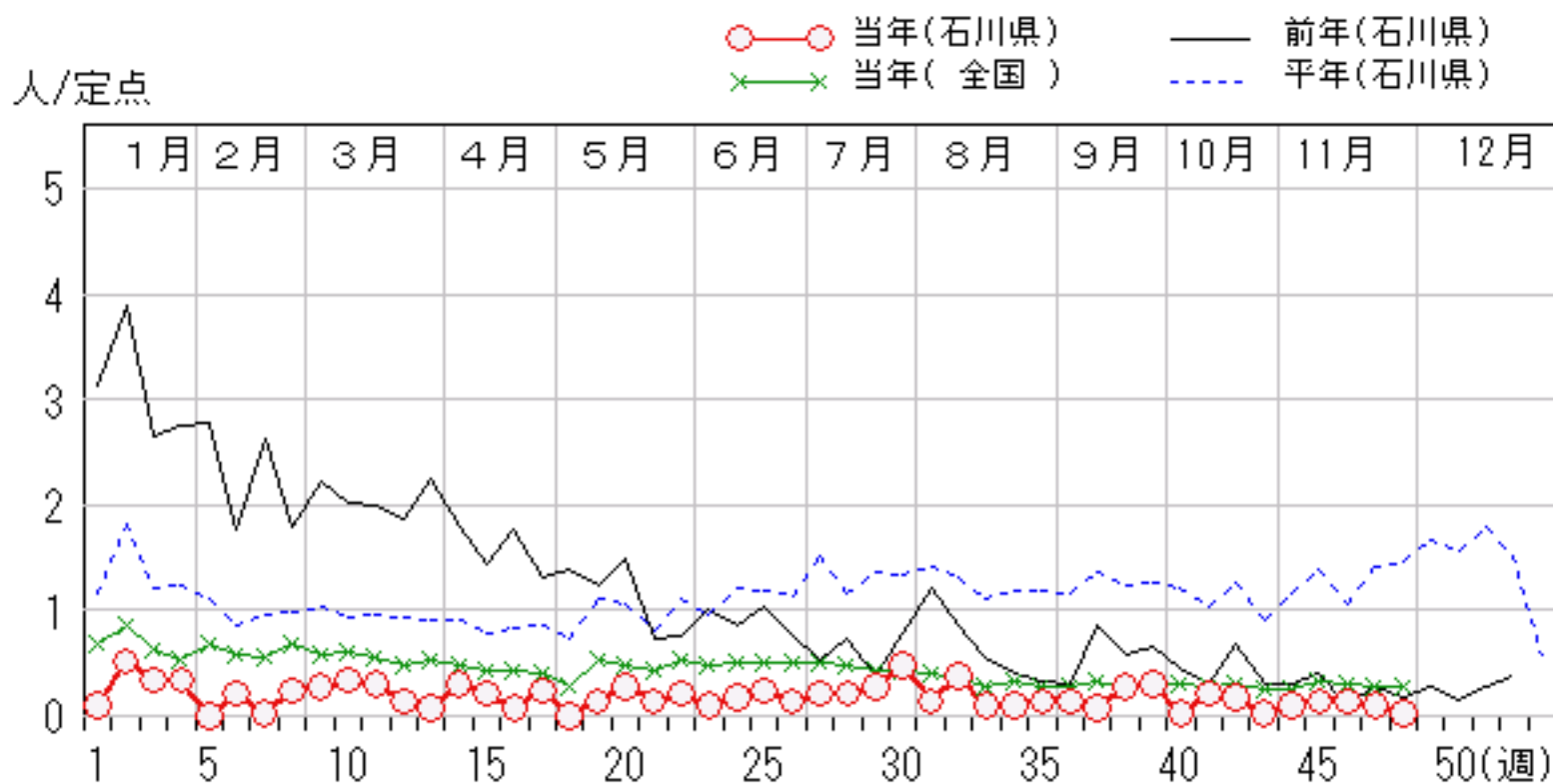
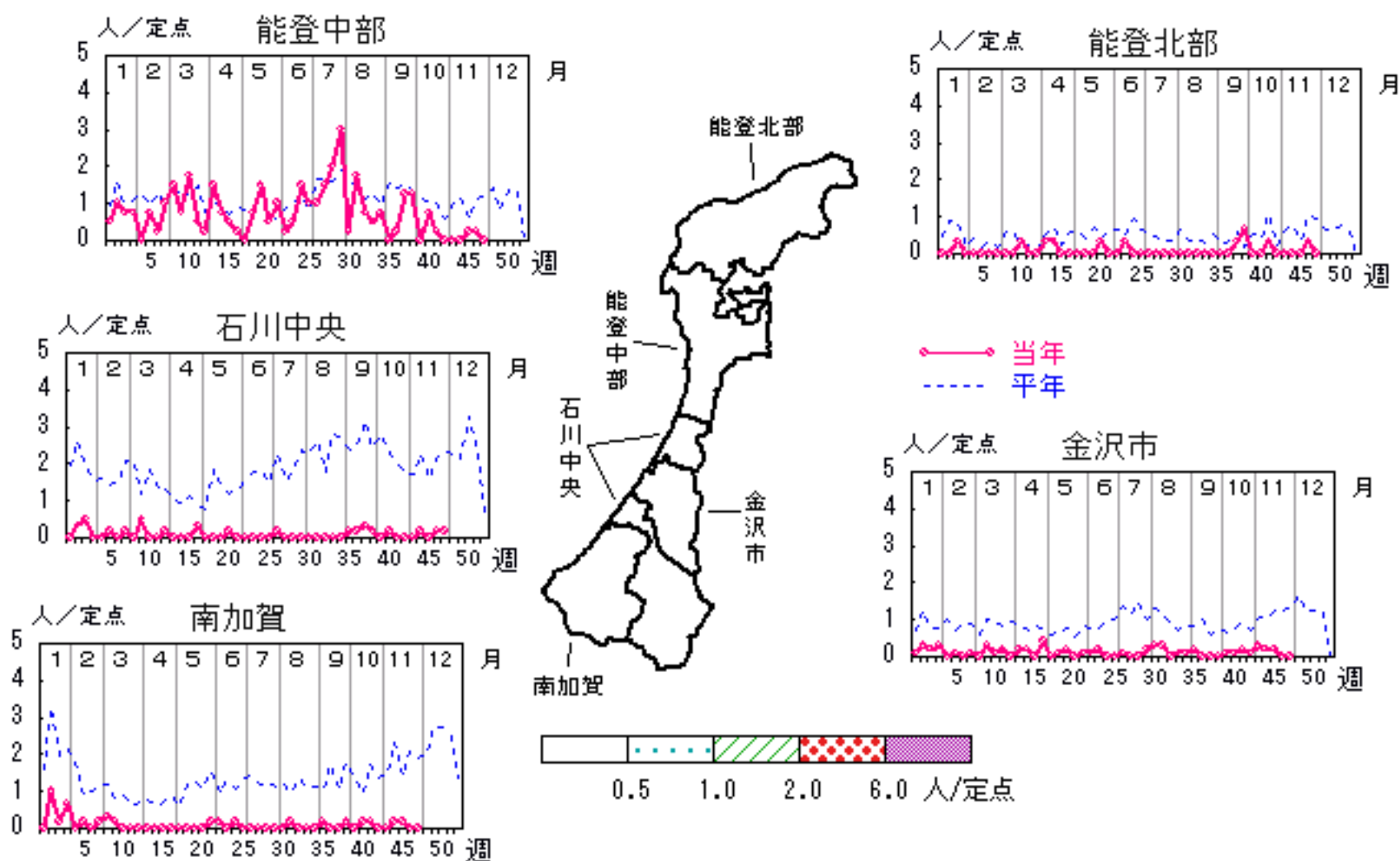


# 流行性耳下腺炎

2007年44週～48週

上段:定点からの患者報告数  
下段:定点あたりの患者数

	44週	45週	46週	47週	48週
石川県	3 <b>0.10</b>	4 <b>0.14</b>	4 <b>0.14</b>	3 <b>0.10</b>	1 <b>0.03</b>
金沢市	3 <b>0.30</b>	2 <b>0.20</b>	2 <b>0.20</b>	0 <b>0.00</b>	0 <b>0.00</b>
南加賀	0 <b>0.00</b>	1 <b>0.17</b>	1 <b>0.17</b>	0 <b>0.00</b>	0 <b>0.00</b>
石川中央	0 <b>0.00</b>	1 <b>0.17</b>	0 <b>0.00</b>	1 <b>0.17</b>	1 <b>0.17</b>
能登中部	0 <b>0.00</b>	0 <b>0.00</b>	1 <b>0.25</b>	1 <b>0.25</b>	0 <b>0.00</b>
能登北部	0 <b>0.00</b>	0 <b>0.00</b>	0 <b>0.00</b>	1 <b>0.33</b>	0 <b>0.00</b>

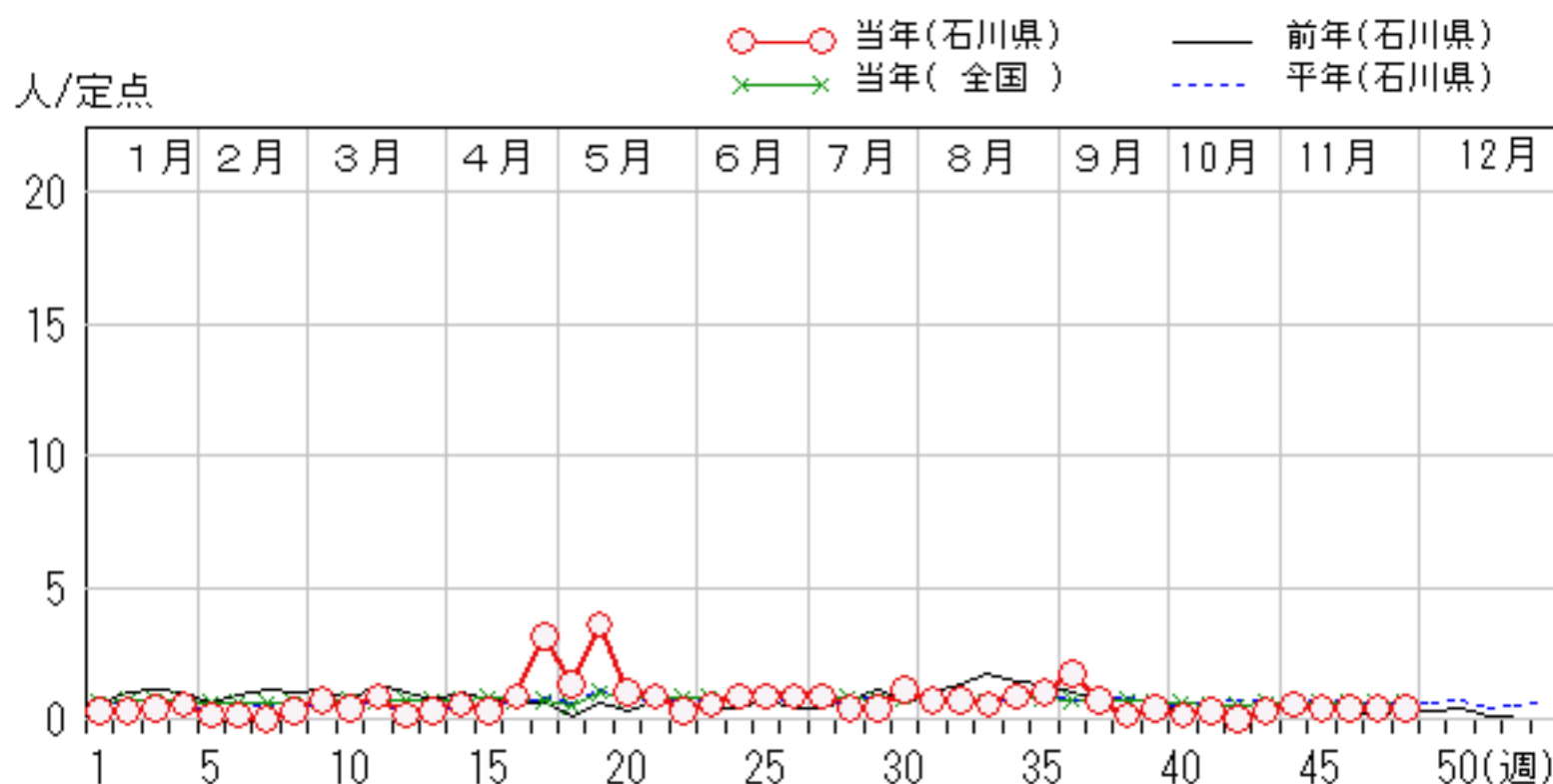
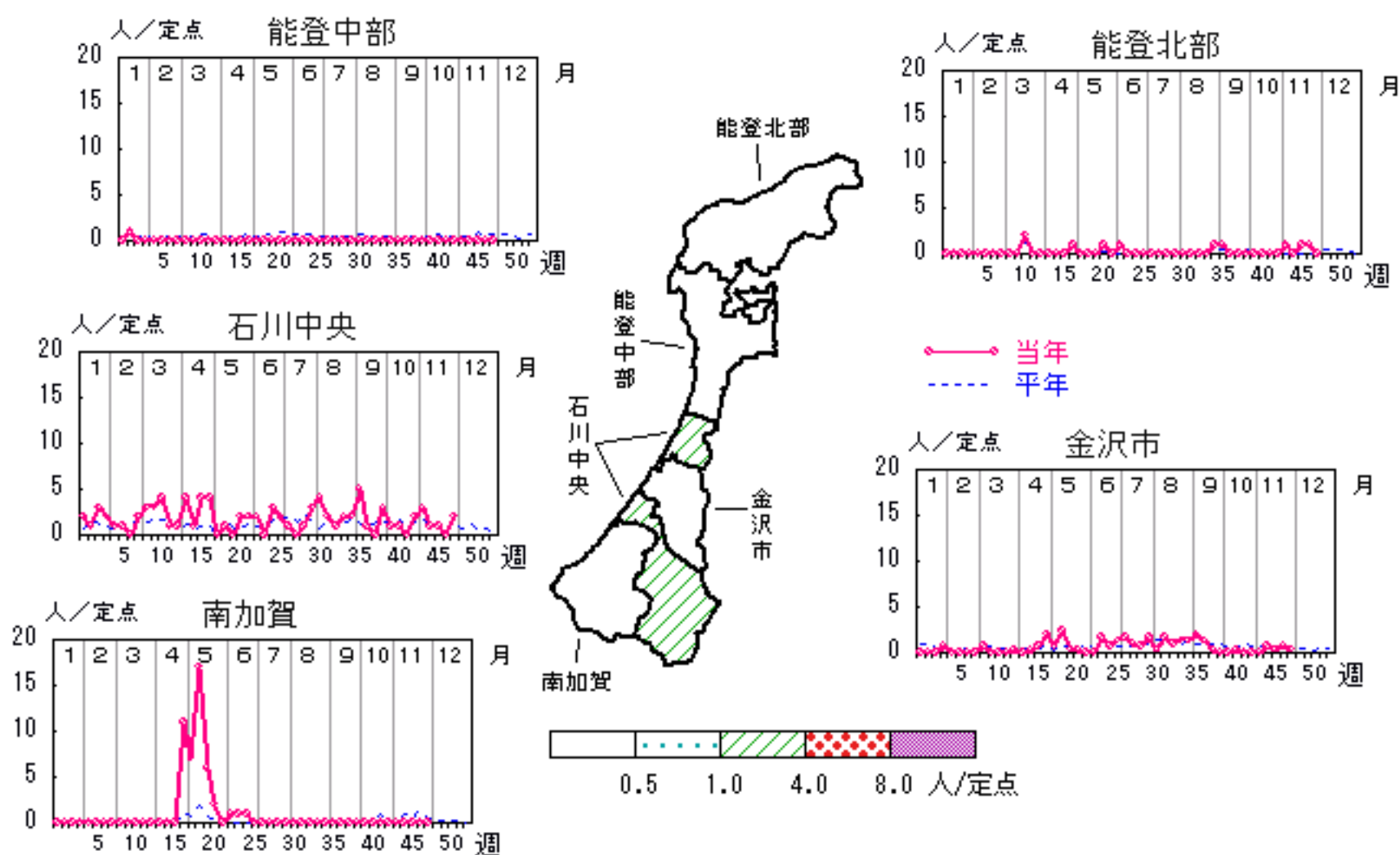


# 流行性角結膜炎

2007年44週～48週

上段:定点からの患者報告数  
下段:定点あたりの患者数

	44週	45週	46週	47週	48週
石川県	4 <b>0.57</b>	3 <b>0.43</b>	3 <b>0.43</b>	3 <b>0.43</b>	3 <b>0.43</b>
金沢市	0 <b>0.00</b>	2 <b>0.67</b>	1 <b>0.33</b>	2 <b>0.67</b>	1 <b>0.33</b>
南加賀	0 <b>0.00</b>	0 <b>0.00</b>	0 <b>0.00</b>	0 <b>0.00</b>	0 <b>0.00</b>
石川中央	3 <b>3.00</b>	1 <b>1.00</b>	1 <b>1.00</b>	0 <b>0.00</b>	2 <b>2.00</b>
能登中部	0 <b>0.00</b>	0 <b>0.00</b>	0 <b>0.00</b>	0 <b>0.00</b>	0 <b>0.00</b>
能登北部	1 <b>1.00</b>	0 <b>0.00</b>	1 <b>1.00</b>	1 <b>1.00</b>	0 <b>0.00</b>

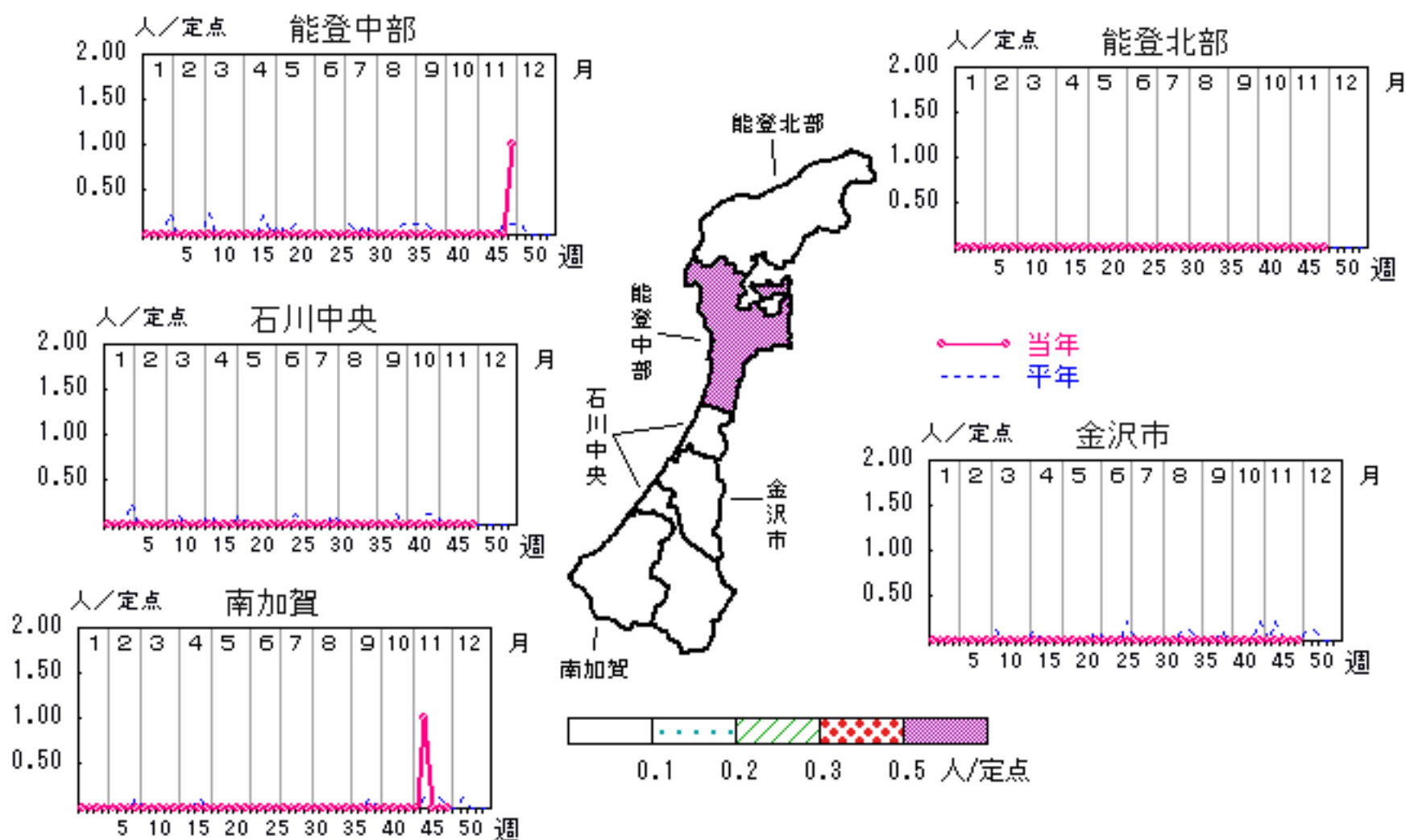


# 細菌性髄膜炎

2007年44週～48週

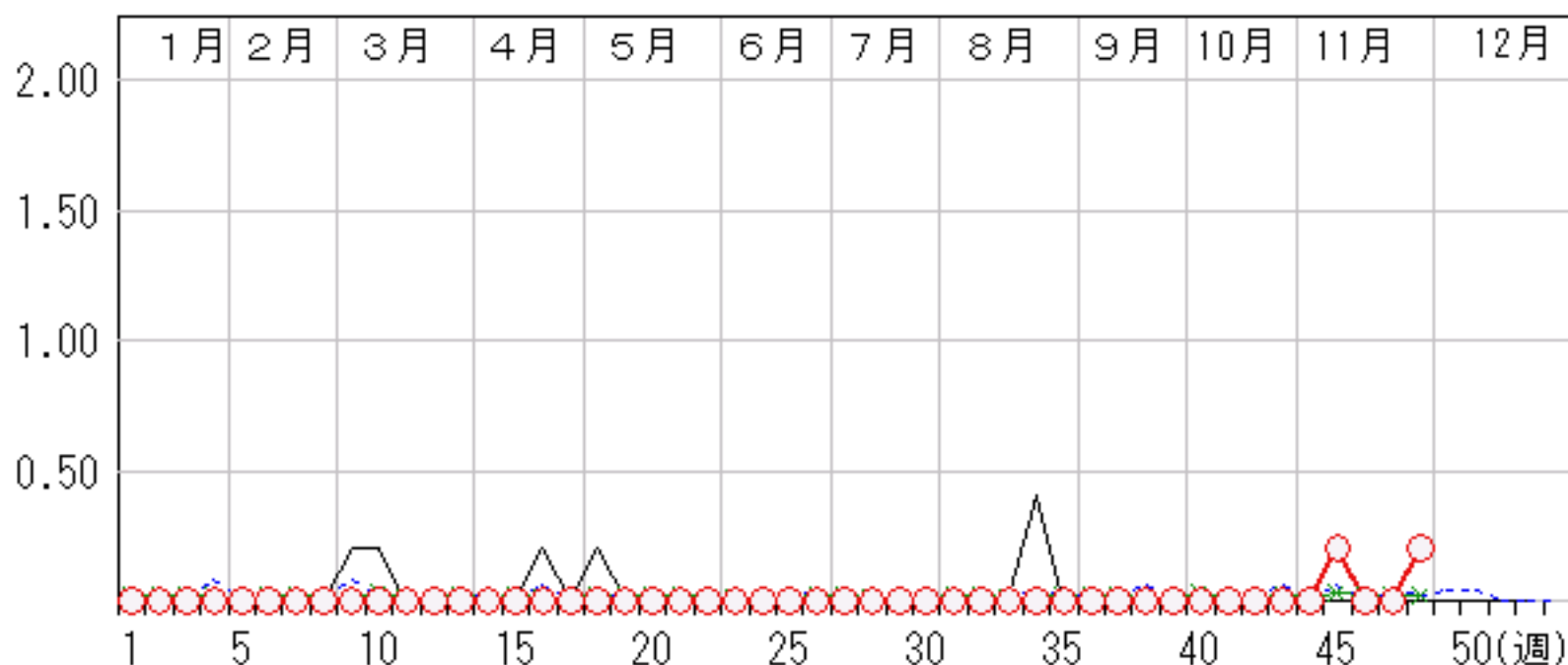
上段: 定点からの患者報告数  
下段: 定点あたりの患者数

	44週	45週	46週	47週	48週
石川県	0 <b>0.00</b>	1 <b>0.20</b>	0 <b>0.00</b>	0 <b>0.00</b>	1 <b>0.20</b>
金沢市	0 <b>0.00</b>	0 <b>0.00</b>	0 <b>0.00</b>	0 <b>0.00</b>	0 <b>0.00</b>
南加賀	0 <b>0.00</b>	1 <b>1.00</b>	0 <b>0.00</b>	0 <b>0.00</b>	0 <b>0.00</b>
石川中央	0 <b>0.00</b>	0 <b>0.00</b>	0 <b>0.00</b>	0 <b>0.00</b>	0 <b>0.00</b>
能登中部	0 <b>0.00</b>	0 <b>0.00</b>	0 <b>0.00</b>	0 <b>0.00</b>	1 <b>1.00</b>
能登北部	0 <b>0.00</b>	0 <b>0.00</b>	0 <b>0.00</b>	0 <b>0.00</b>	0 <b>0.00</b>



人/定点

○ 当年(石川県)      — 前年(石川県)  
× 当年(全国)      - - - 平年(石川県)



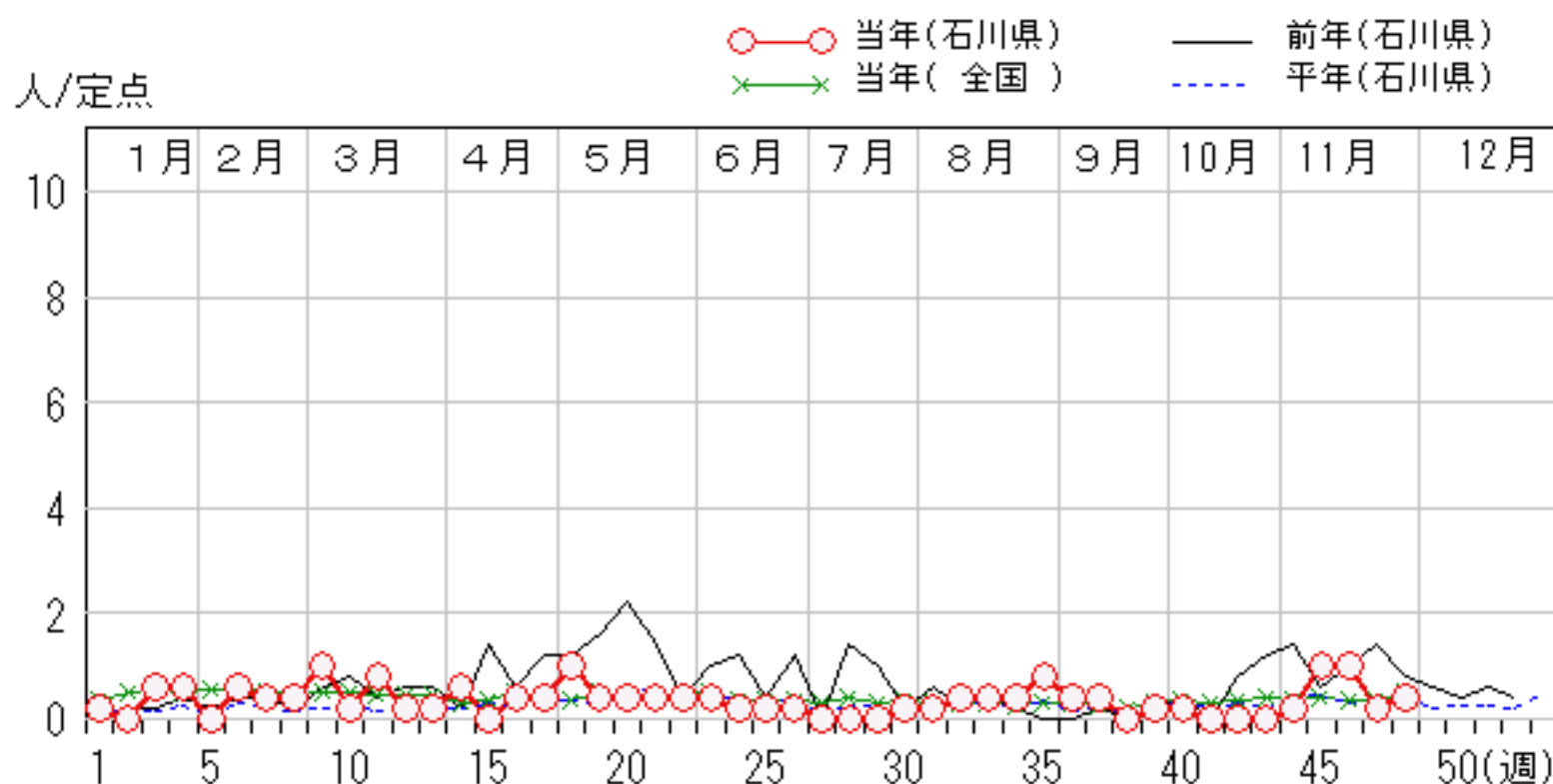
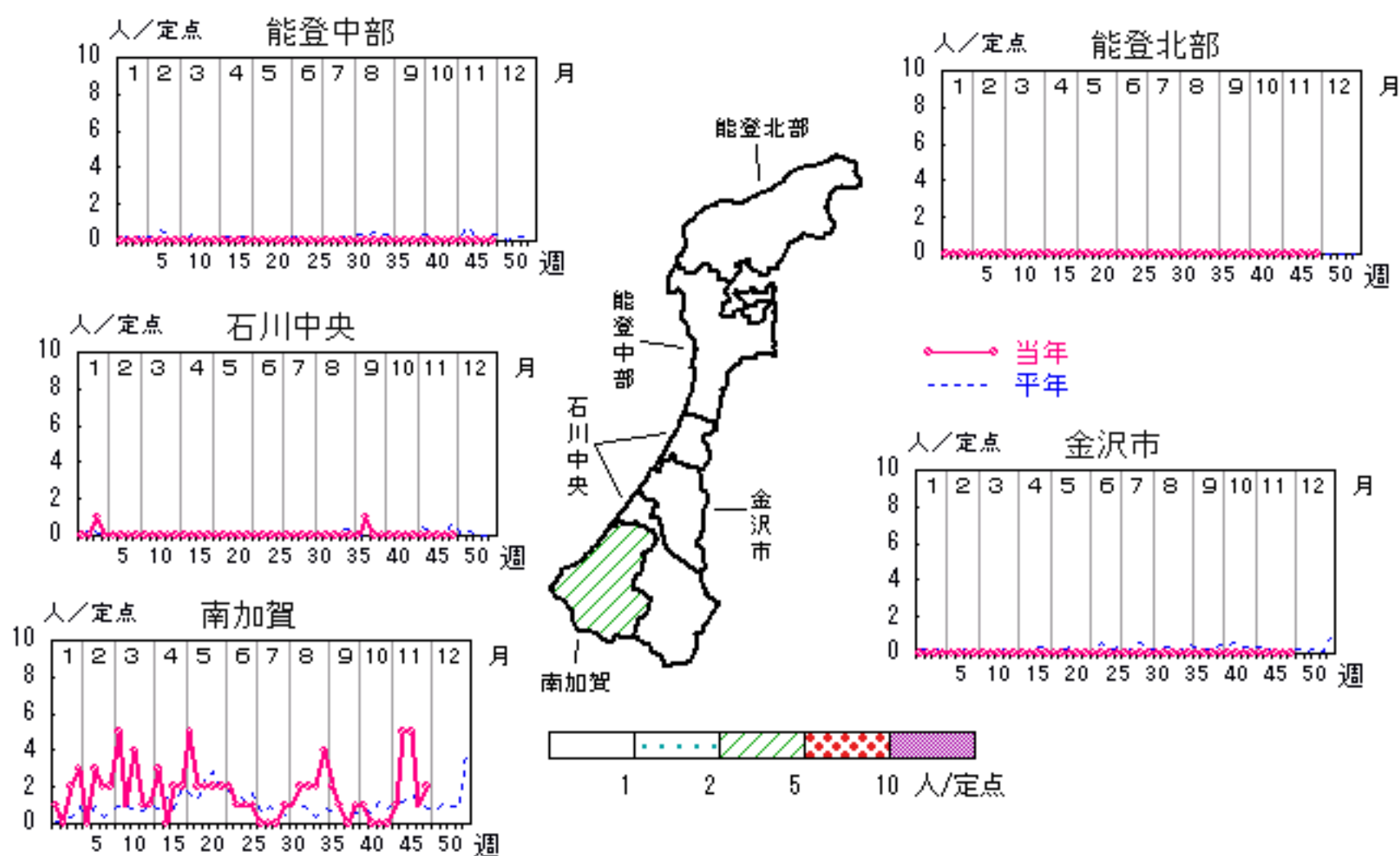


# マイコプラズマ肺炎

2007年44週～48週

上段: 定点からの患者報告数  
下段: 定点あたりの患者数

	44週	45週	46週	47週	48週
石川県	1 <b>0.20</b>	5 <b>1.00</b>	5 <b>1.00</b>	1 <b>0.20</b>	2 <b>0.40</b>
金沢市	0 <b>0.00</b>	0 <b>0.00</b>	0 <b>0.00</b>	0 <b>0.00</b>	0 <b>0.00</b>
南加賀	1 <b>1.00</b>	5 <b>5.00</b>	5 <b>5.00</b>	1 <b>1.00</b>	2 <b>2.00</b>
石川中央	0 <b>0.00</b>	0 <b>0.00</b>	0 <b>0.00</b>	0 <b>0.00</b>	0 <b>0.00</b>
能登中部	0 <b>0.00</b>	0 <b>0.00</b>	0 <b>0.00</b>	0 <b>0.00</b>	0 <b>0.00</b>
能登北部	0 <b>0.00</b>	0 <b>0.00</b>	0 <b>0.00</b>	0 <b>0.00</b>	0 <b>0.00</b>



疾病別・年齢階級別報告患者数

2007年 第48週(石川県)

インフルエンザ	インフルエンザ	小児科	RSウイルス感染症	咽頭結膜熱	A群溶血性レンサ球菌咽頭炎	感染性胃腸炎	水痘	手足口病	伝染性紅斑	突発性発疹	百日咳	風疹	ヘルパンギーナ	麻疹(成人麻疹除く)	流行性耳下腺炎	眼科・基幹	急性出血性結膜炎	流行性角結膜炎	細菌性髄膜炎	無菌性髄膜炎	マイコプラズマ肺炎	(オウム病除く)	成人麻疹
計	20	計	23	14	80	689	80		5	17					1	計	3	1		2			
0~5月		0~5月	3			10	7									0~5月							—
6~11月	1	6~11月	5	3		38	2			11						6~11月							—
1歳	1	1歳	13	1	5	123	21			6						1歳							—
2歳	4	2歳	2	2	4	67	10									2歳		1		1			—
3歳	1	3歳		1	6	75	12		1							3歳							—
4歳	1	4歳		1	16	68	19									4歳							—
5歳		5歳		1	16	52	7									5歳							—
6歳		6歳		4	8	39	2		1							6歳	1						—
7歳		7歳			2	26			1							7歳							—
8歳	2	8歳		1	6	28			2							8歳							—
9歳		9歳			3	24									1	9歳							—
10歳~14歳	4	10歳~14歳			11	71										10歳~14歳							—
15歳~19歳		15歳~19歳			1	9								—		15歳~19歳							—
20歳~29歳		20歳以上			2	59								—		20歳~29歳							—
30歳~39歳	3															30歳~39歳	1						—
40歳~49歳	2															40歳~49歳							—
50歳~59歳	1															50歳~59歳	1				1		—
60歳~69歳																60歳~69歳							—
70歳~79歳																70歳以上							—
80歳以上																							—