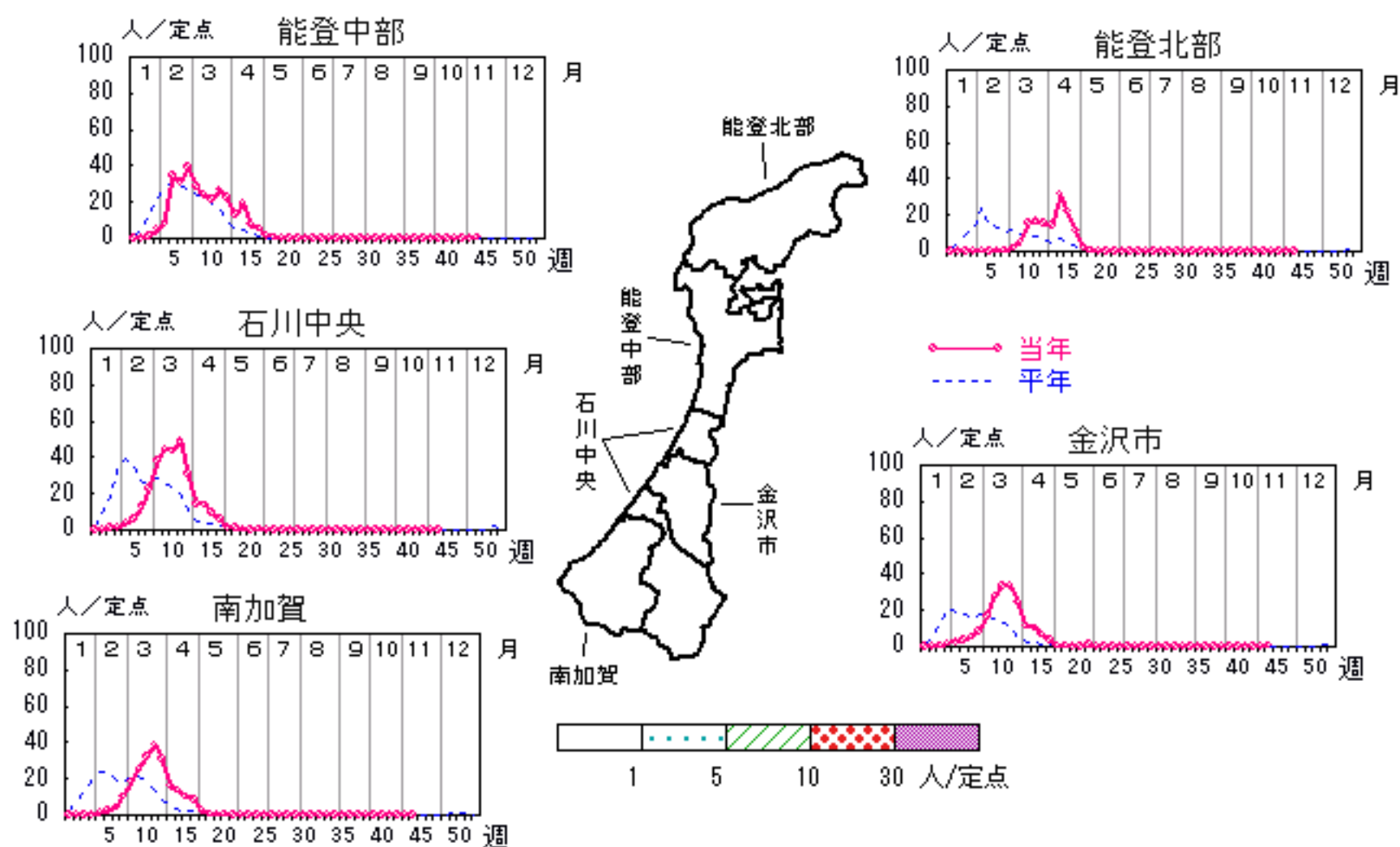


# インフルエンザ

2007年41週～45週

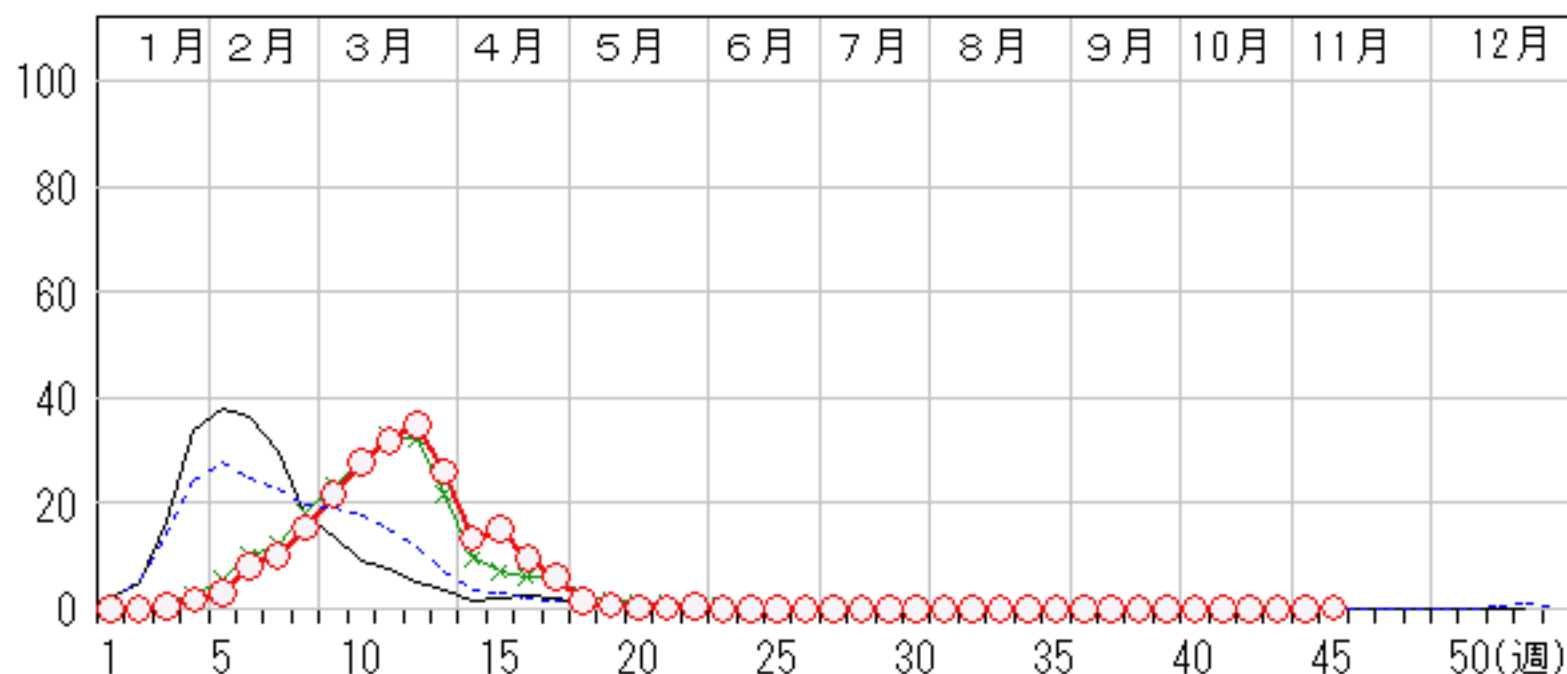
上段: 定点からの患者報告数  
下段: 定点あたりの患者数

	41週	42週	43週	44週	45週
石川県	0 <b>0.00</b>	0 <b>0.00</b>	0 <b>0.00</b>	0 <b>0.00</b>	11 <b>0.23</b>
金沢市	0 <b>0.00</b>	0 <b>0.00</b>	0 <b>0.00</b>	0 <b>0.00</b>	8 <b>0.50</b>
南加賀	0 <b>0.00</b>	0 <b>0.00</b>	0 <b>0.00</b>	0 <b>0.00</b>	0 <b>0.00</b>
石川中央	0 <b>0.00</b>	0 <b>0.00</b>	0 <b>0.00</b>	0 <b>0.00</b>	0 <b>0.00</b>
能登中部	0 <b>0.00</b>	0 <b>0.00</b>	0 <b>0.00</b>	0 <b>0.00</b>	3 <b>0.43</b>
能登北部	0 <b>0.00</b>	0 <b>0.00</b>	0 <b>0.00</b>	0 <b>0.00</b>	0 <b>0.00</b>



人/定点

○ 当年(石川県)      — 前年(石川県)  
 × 当年(全国)      - - - 平年(石川県)

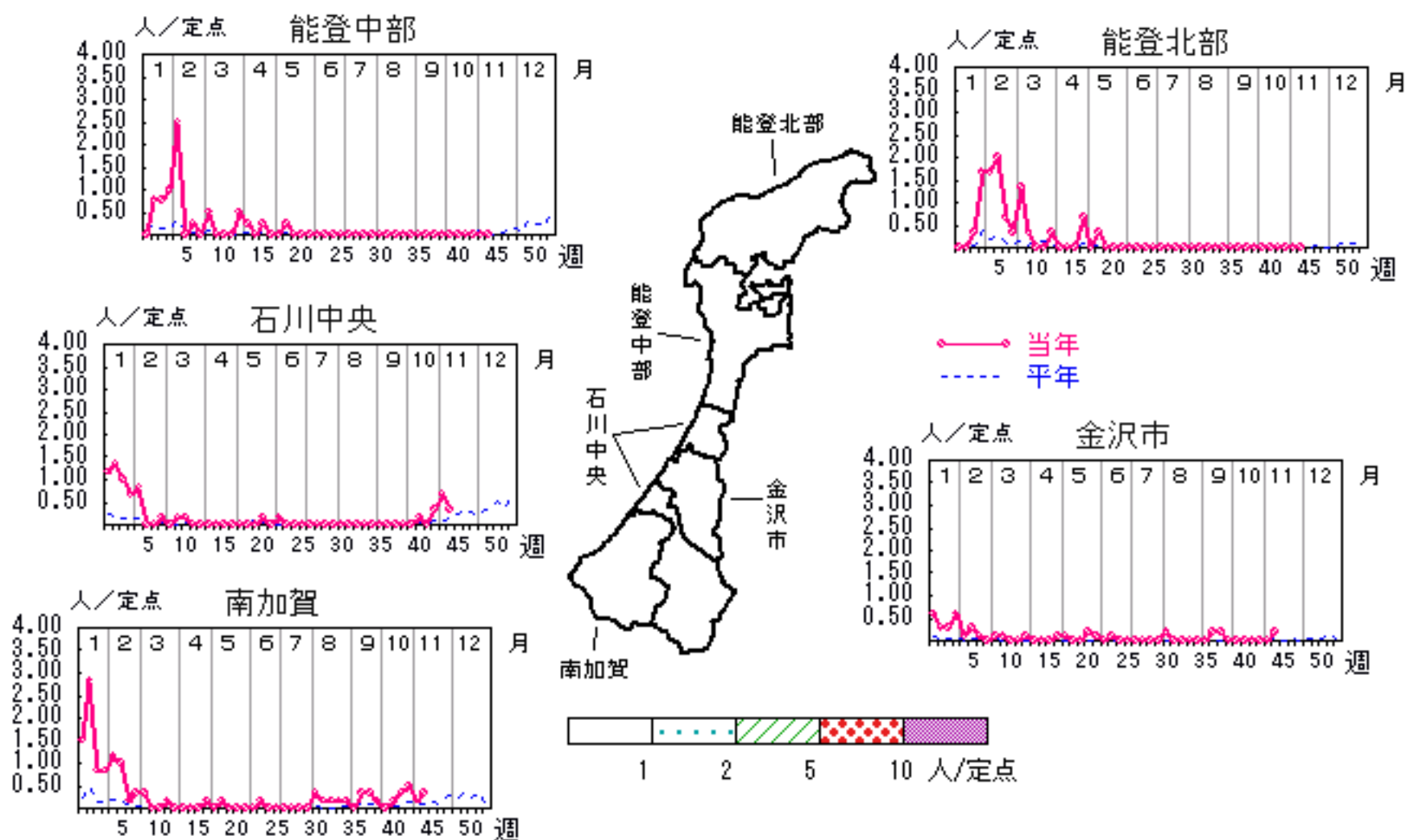


# RSウイルス感染症

2007年41週～45週

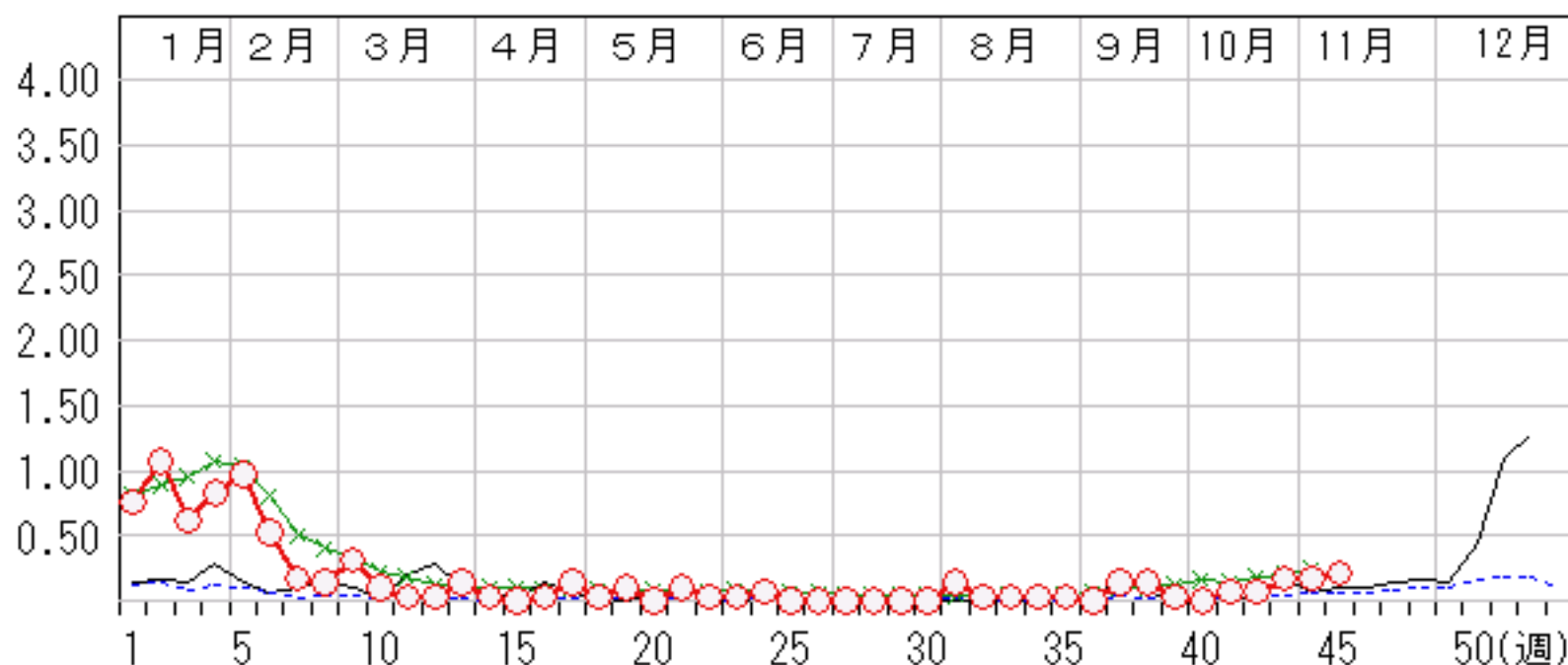
上段: 定点からの患者報告数  
下段: 定点あたりの患者数

	41週	42週	43週	44週	45週
石川県	2 <b>0.07</b>	2 <b>0.07</b>	5 <b>0.17</b>	5 <b>0.17</b>	6 <b>0.21</b>
金沢市	0 <b>0.00</b>	0 <b>0.00</b>	0 <b>0.00</b>	0 <b>0.00</b>	2 <b>0.20</b>
南加賀	1 <b>0.17</b>	2 <b>0.33</b>	3 <b>0.50</b>	1 <b>0.17</b>	2 <b>0.33</b>
石川中央	1 <b>0.17</b>	0 <b>0.00</b>	2 <b>0.33</b>	4 <b>0.67</b>	2 <b>0.33</b>
能登中部	0 <b>0.00</b>	0 <b>0.00</b>	0 <b>0.00</b>	0 <b>0.00</b>	0 <b>0.00</b>
能登北部	0 <b>0.00</b>	0 <b>0.00</b>	0 <b>0.00</b>	0 <b>0.00</b>	0 <b>0.00</b>



人/定点

○ 当年(石川県)      — 前年(石川県)  
 × 当年(全国)      - - - 平年(石川県)

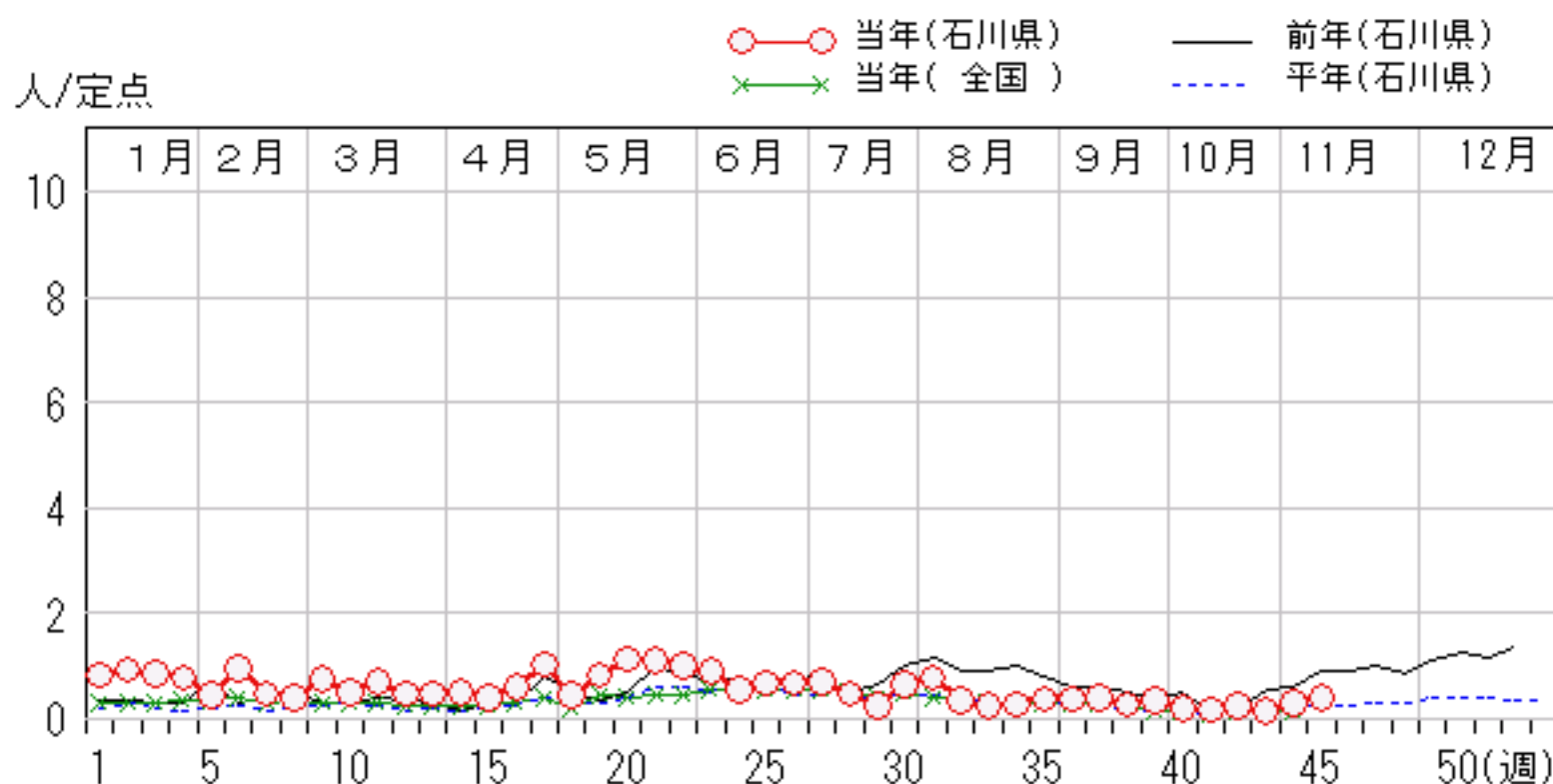
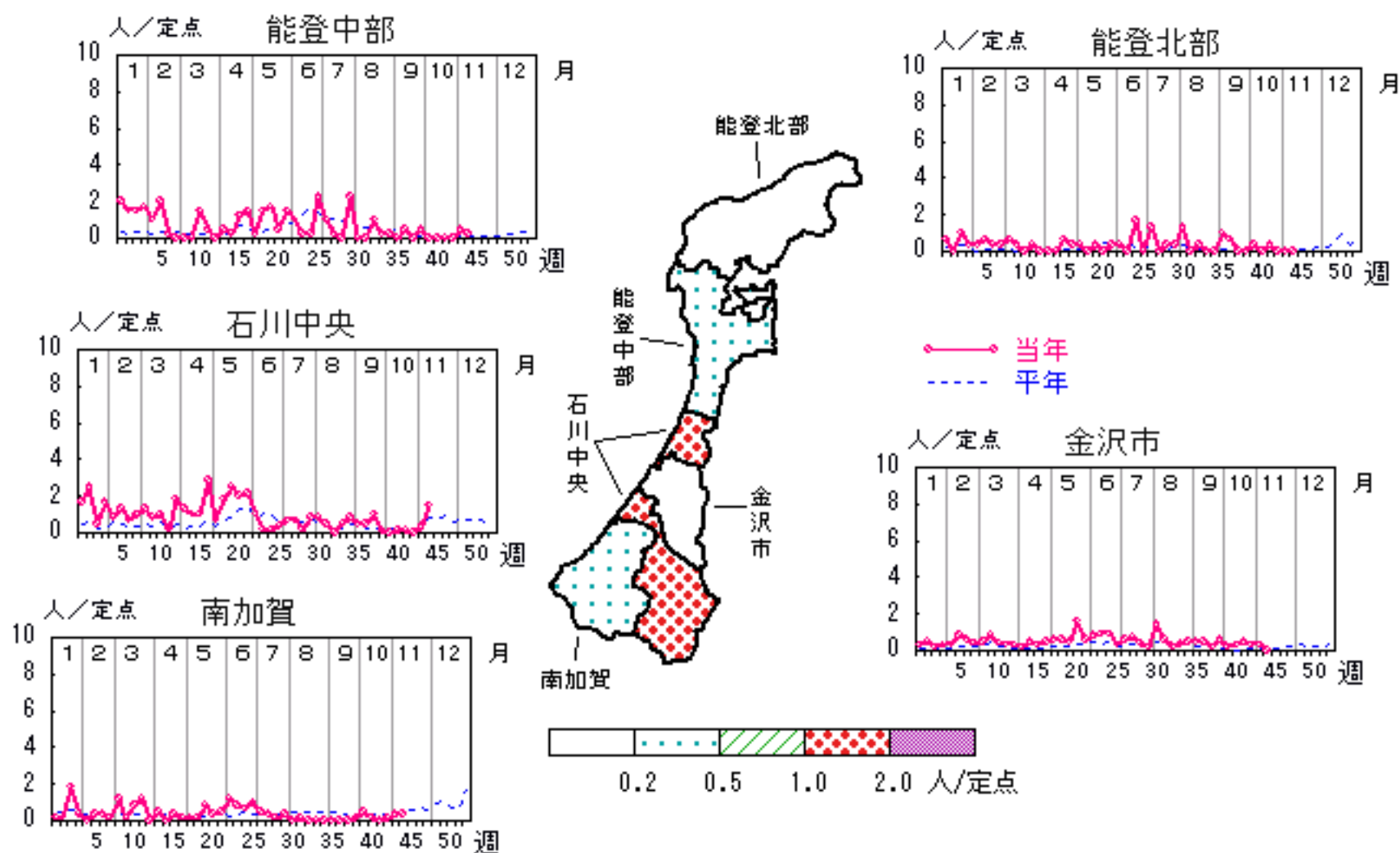


# 咽頭結膜熱

2007年41週～45週

上段:定点からの患者報告数  
下段:定点あたりの患者数

	41週	42週	43週	44週	45週
石川県	5 <b>0.17</b>	7 <b>0.24</b>	4 <b>0.14</b>	9 <b>0.31</b>	12 <b>0.41</b>
金沢市	3 <b>0.30</b>	5 <b>0.50</b>	3 <b>0.30</b>	3 <b>0.30</b>	0 <b>0.00</b>
南加賀	1 <b>0.17</b>	0 <b>0.00</b>	1 <b>0.17</b>	2 <b>0.33</b>	2 <b>0.33</b>
石川中央	1 <b>0.17</b>	1 <b>0.17</b>	0 <b>0.00</b>	2 <b>0.33</b>	9 <b>1.50</b>
能登中部	0 <b>0.00</b>	0 <b>0.00</b>	0 <b>0.00</b>	2 <b>0.50</b>	1 <b>0.25</b>
能登北部	0 <b>0.00</b>	1 <b>0.33</b>	0 <b>0.00</b>	0 <b>0.00</b>	0 <b>0.00</b>

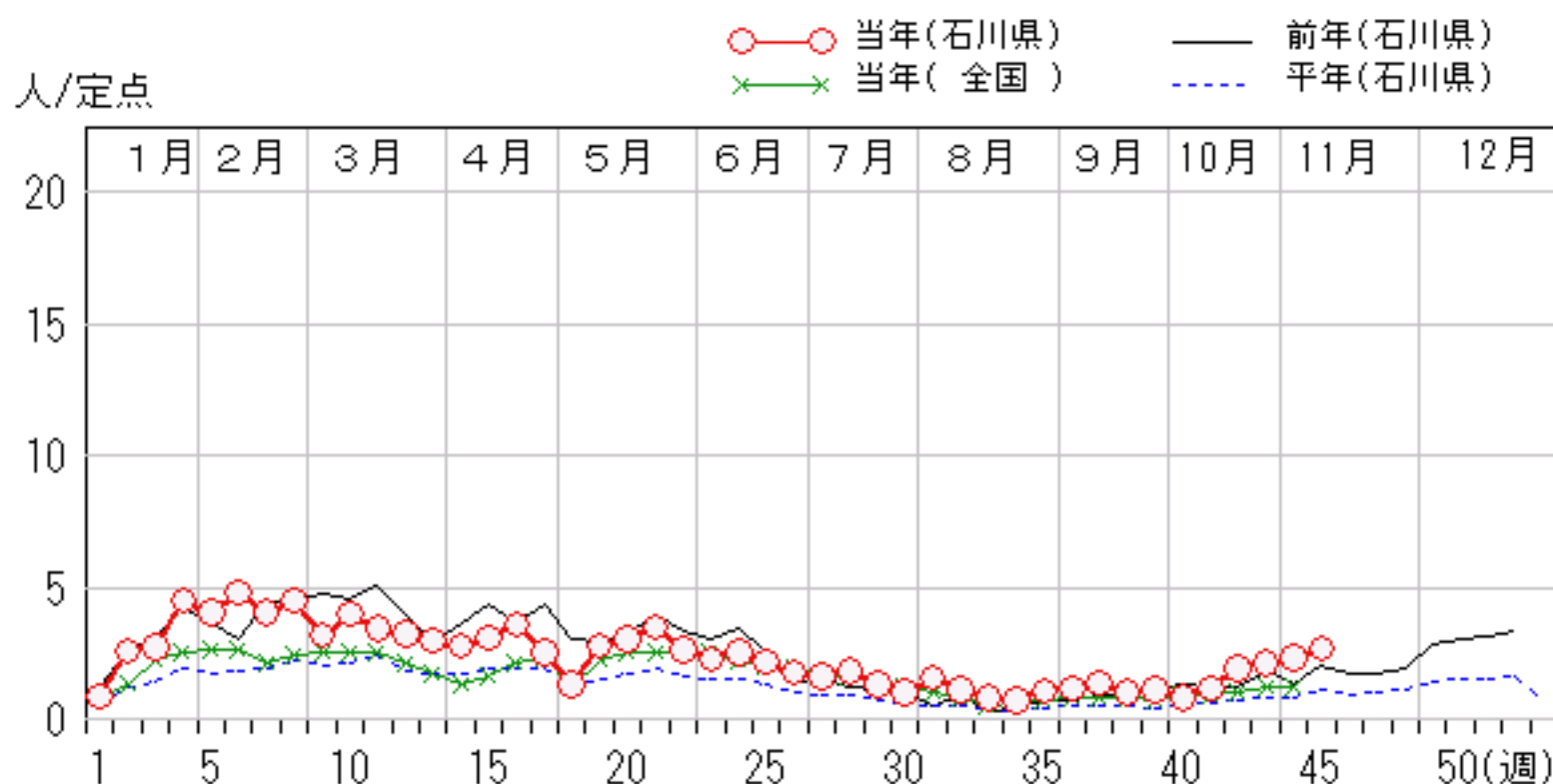
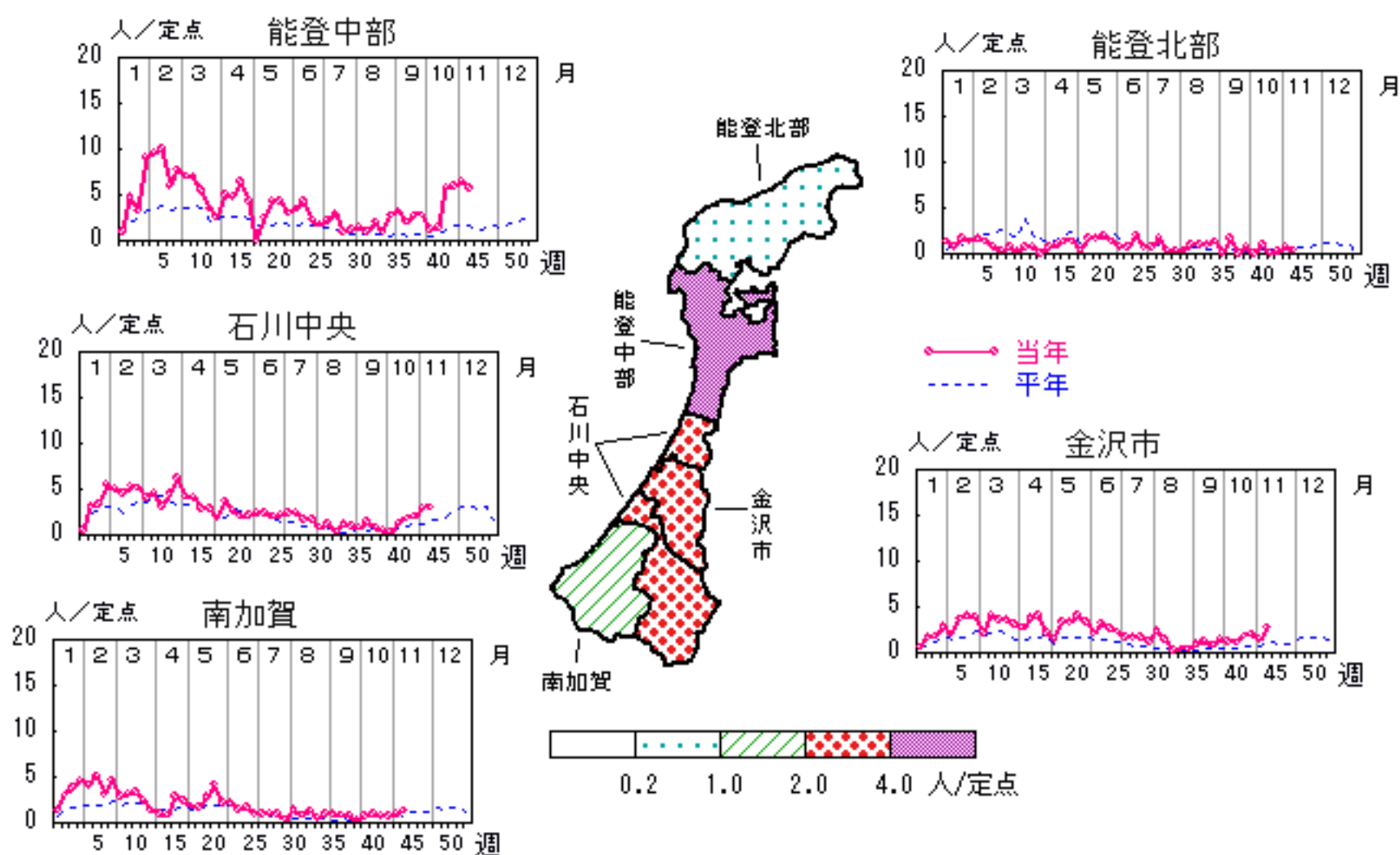


# A群溶血性レンサ球菌咽頭炎

2007年41週～45週

上段: 定点からの患者報告数  
下段: 定点あたりの患者数

	41週	42週	43週	44週	45週
石川県	34 1.17	56 1.93	61 2.10	67 2.31	77 2.66
金沢市	11 1.10	18 1.80	20 2.00	15 1.50	27 2.70
南加賀	6 1.00	4 0.67	4 0.67	6 1.00	8 1.33
石川中央	8 1.33	11 1.83	12 2.00	18 3.00	18 3.00
能登中部	6 1.50	23 5.75	24 6.00	26 6.50	23 5.75
能登北部	3 1.00	0 0.00	1 0.33	2 0.67	1 0.33

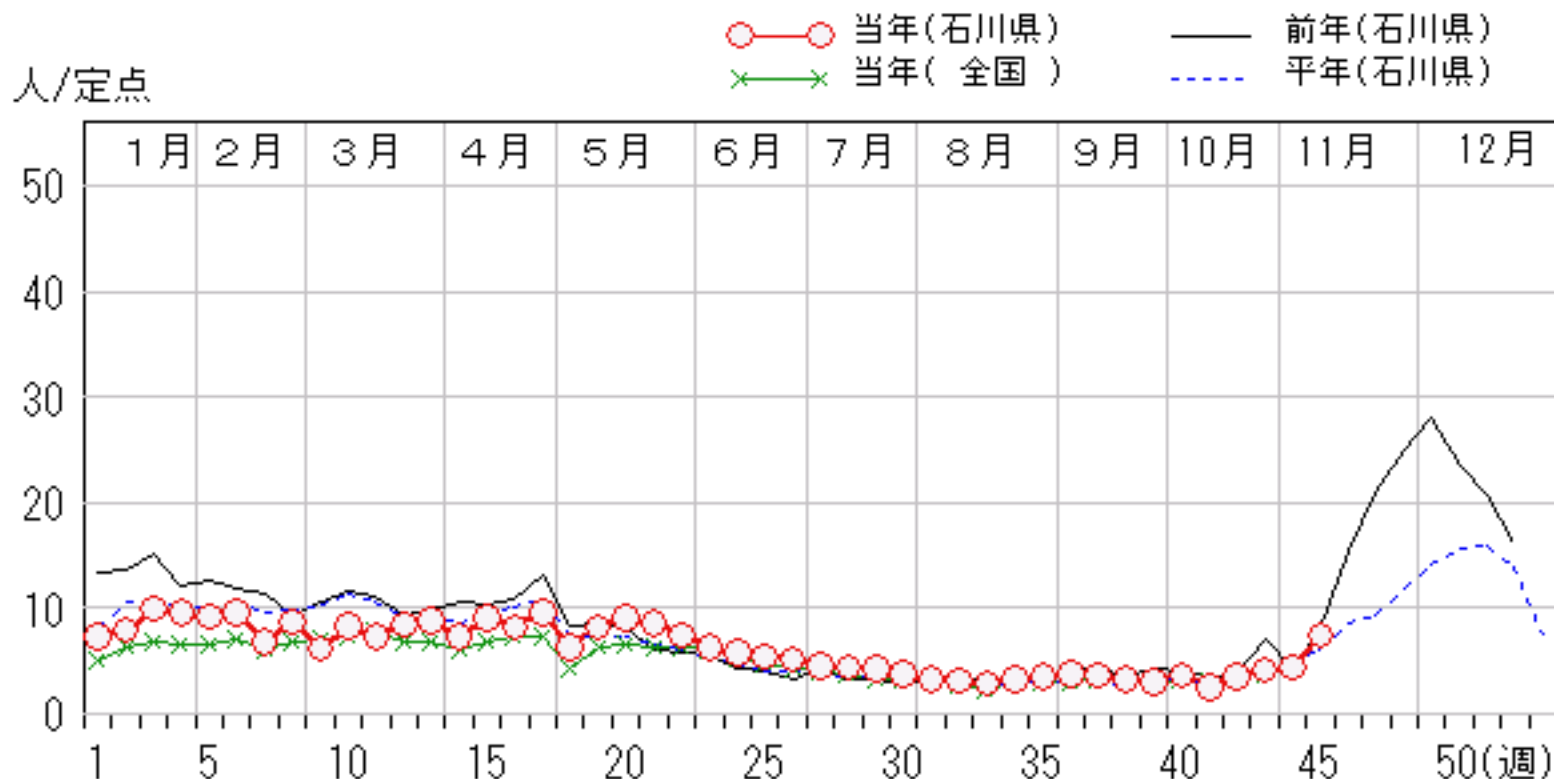
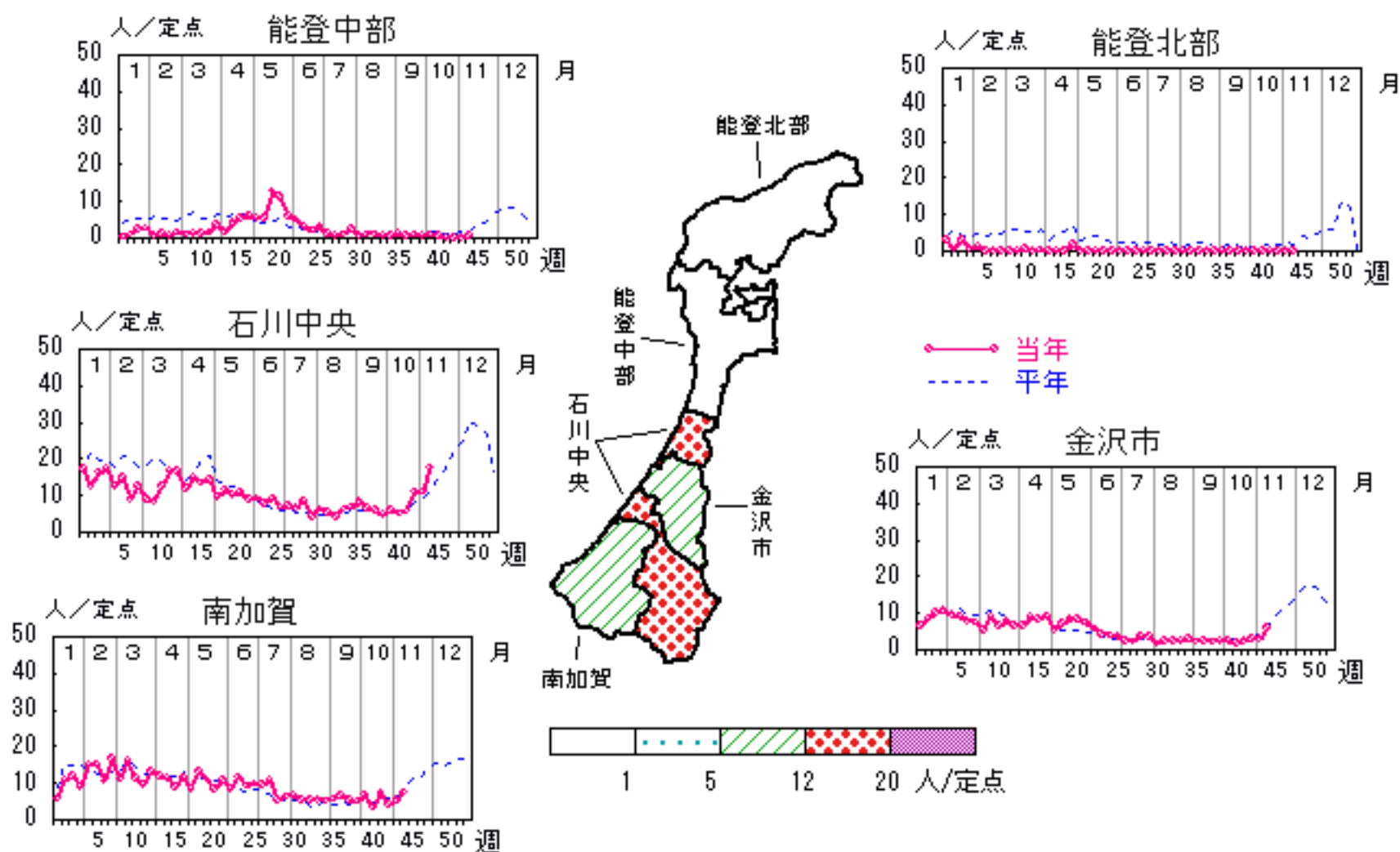


# 感染性胃腸炎

2007年41週～45週

上段: 定点からの患者報告数  
下段: 定点あたりの患者数

	41週	42週	43週	44週	45週
石川県	71 <b>2.45</b>	101 <b>3.48</b>	120 <b>4.14</b>	127 <b>4.38</b>	215 <b>7.41</b>
金沢市	19 <b>1.90</b>	23 <b>2.30</b>	30 <b>3.00</b>	28 <b>2.80</b>	61 <b>6.10</b>
南加賀	19 <b>3.17</b>	44 <b>7.33</b>	24 <b>4.00</b>	33 <b>5.50</b>	45 <b>7.50</b>
石川中央	31 <b>5.17</b>	34 <b>5.67</b>	66 <b>11.00</b>	66 <b>11.00</b>	106 <b>17.67</b>
能登中部	2 <b>0.50</b>	0 <b>0.00</b>	0 <b>0.00</b>	0 <b>0.00</b>	3 <b>0.75</b>
能登北部	0 <b>0.00</b>	0 <b>0.00</b>	0 <b>0.00</b>	0 <b>0.00</b>	0 <b>0.00</b>

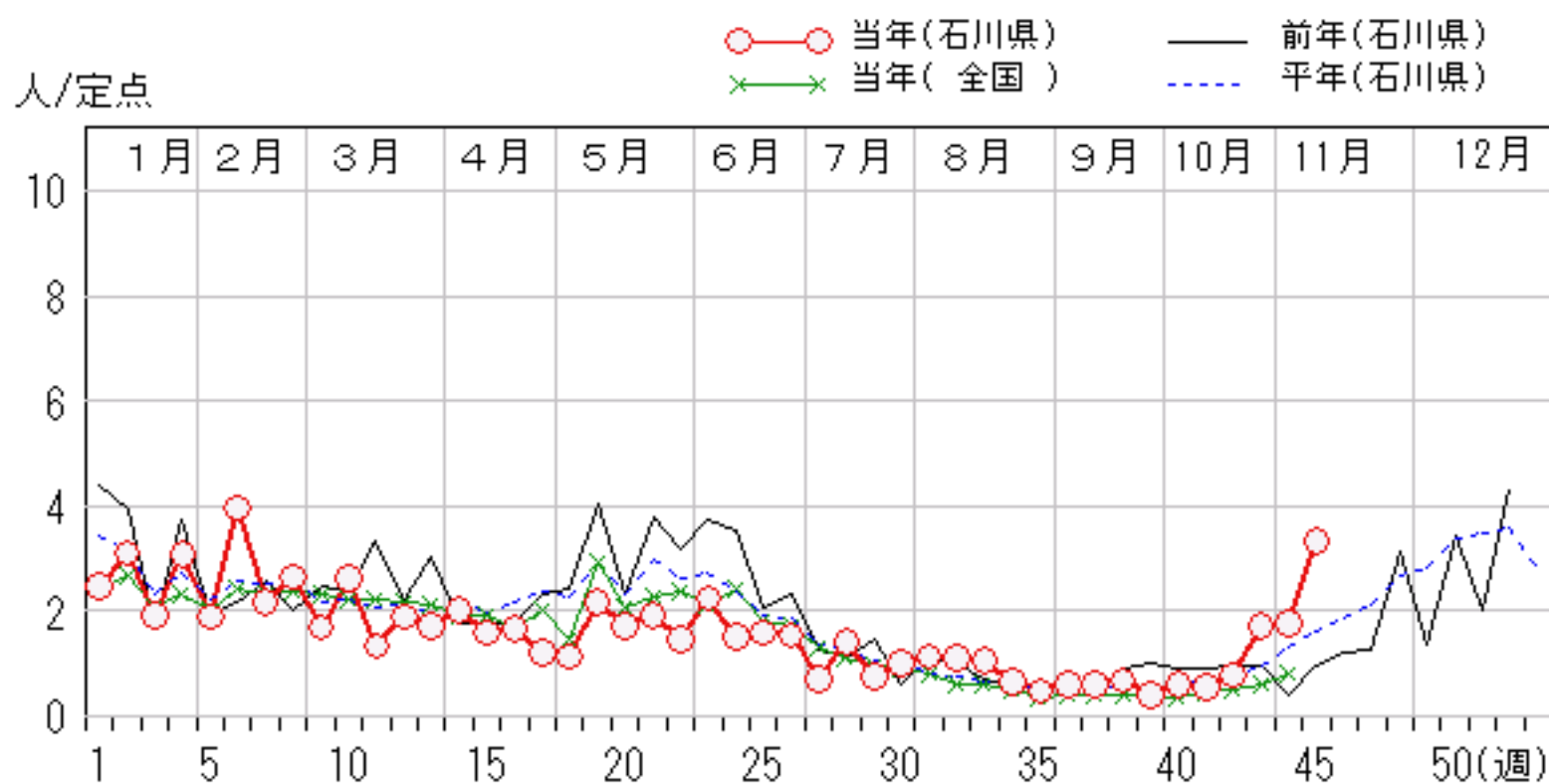
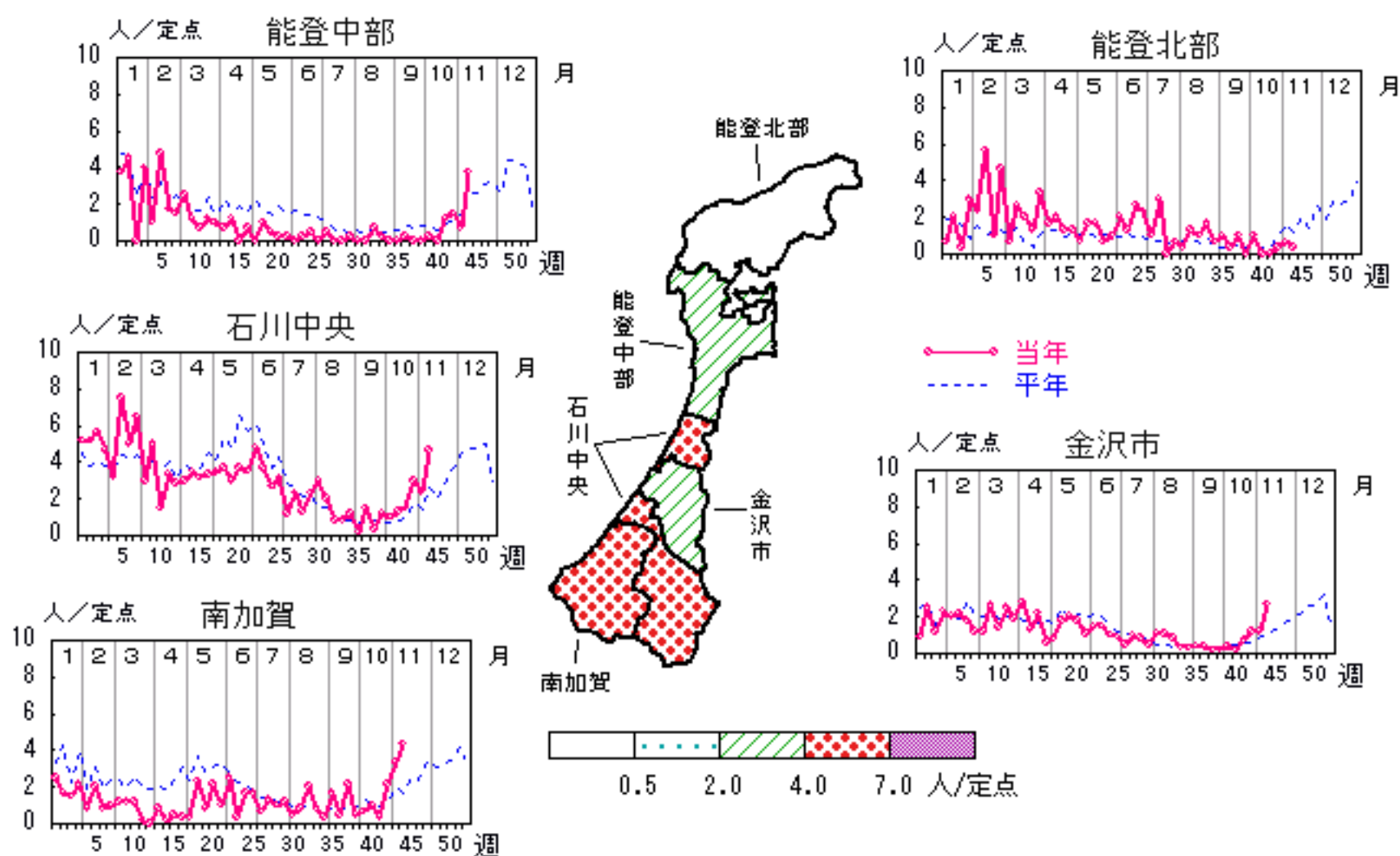


# 水痘

2007年41週～45週

上段: 定点からの患者報告数  
下段: 定点あたりの患者数

	41週	42週	43週	44週	45週
石川県	16 <b>0.55</b>	23 <b>0.79</b>	50 <b>1.72</b>	51 <b>1.76</b>	97 <b>3.34</b>
金沢市	2 <b>0.20</b>	7 <b>0.70</b>	12 <b>1.20</b>	12 <b>1.20</b>	27 <b>2.70</b>
南加賀	6 <b>1.00</b>	2 <b>0.33</b>	13 <b>2.17</b>	20 <b>3.33</b>	26 <b>4.33</b>
石川中央	8 <b>1.33</b>	9 <b>1.50</b>	18 <b>3.00</b>	14 <b>2.33</b>	28 <b>4.67</b>
能登中部	0 <b>0.00</b>	5 <b>1.25</b>	6 <b>1.50</b>	3 <b>0.75</b>	15 <b>3.75</b>
能登北部	0 <b>0.00</b>	0 <b>0.00</b>	1 <b>0.33</b>	2 <b>0.67</b>	1 <b>0.33</b>

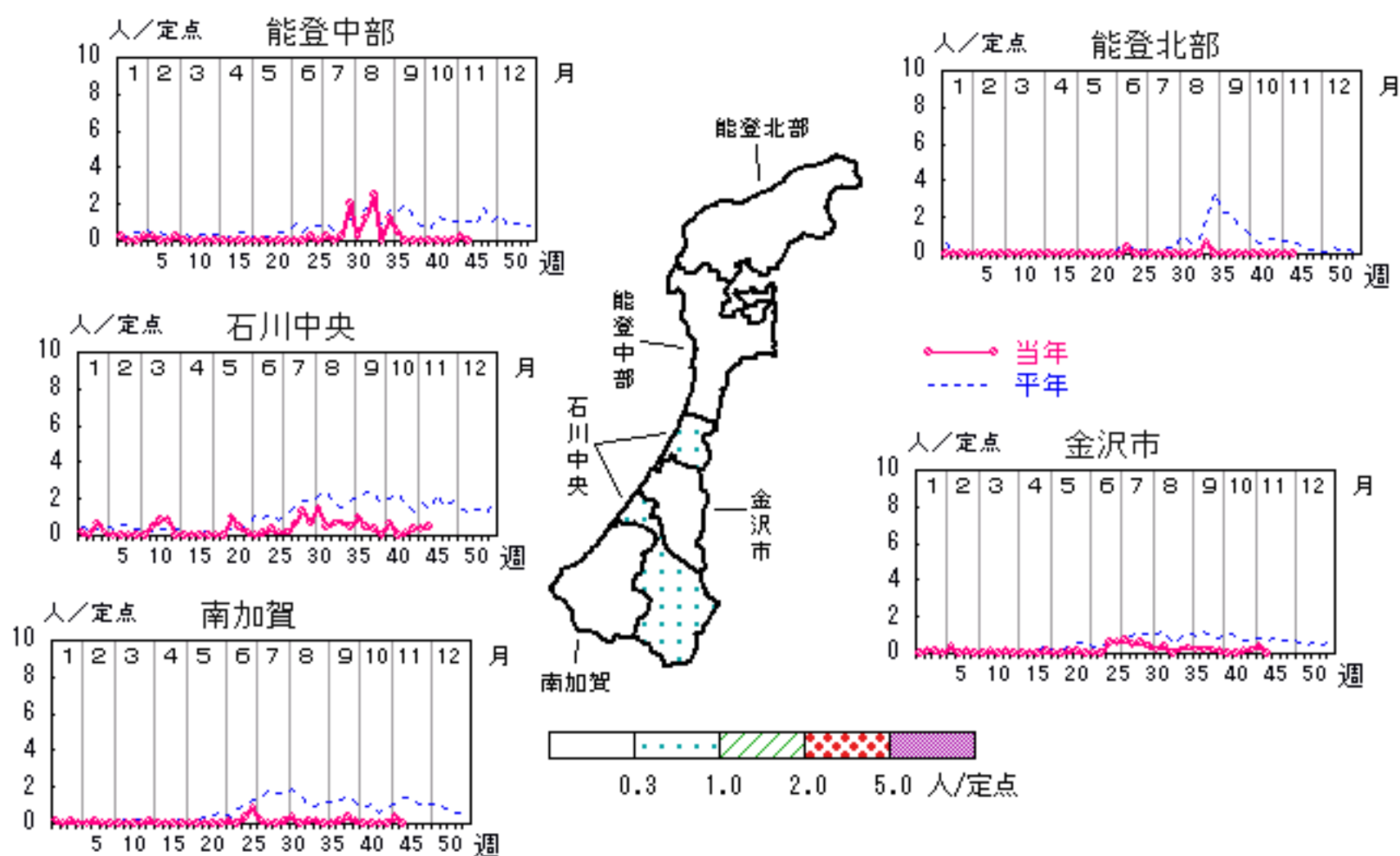


# 手足口病

2007年41週～45週

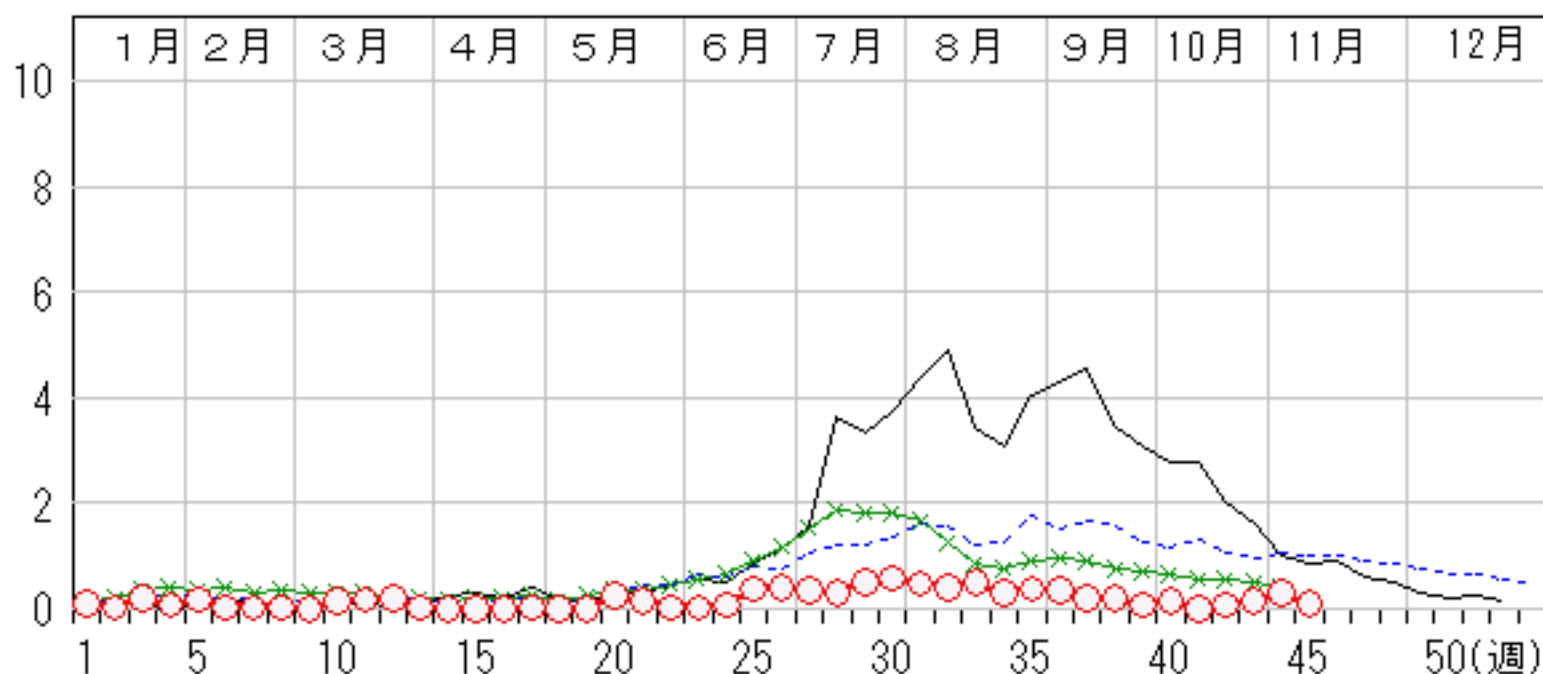
上段: 定点からの患者報告数  
下段: 定点あたりの患者数

	41週	42週	43週	44週	45週
石川県	0 <b>0.00</b>	2 <b>0.07</b>	4 <b>0.14</b>	9 <b>0.31</b>	3 <b>0.10</b>
金沢市	0 <b>0.00</b>	1 <b>0.10</b>	2 <b>0.20</b>	4 <b>0.40</b>	0 <b>0.00</b>
南加賀	0 <b>0.00</b>	0 <b>0.00</b>	0 <b>0.00</b>	2 <b>0.33</b>	0 <b>0.00</b>
石川中央	0 <b>0.00</b>	1 <b>0.17</b>	2 <b>0.33</b>	2 <b>0.33</b>	3 <b>0.50</b>
能登中部	0 <b>0.00</b>	0 <b>0.00</b>	0 <b>0.00</b>	1 <b>0.25</b>	0 <b>0.00</b>
能登北部	0 <b>0.00</b>	0 <b>0.00</b>	0 <b>0.00</b>	0 <b>0.00</b>	0 <b>0.00</b>



人/定点

○ 当年(石川県)      — 前年(石川県)  
 × 当年(全国)      - - - 平年(石川県)

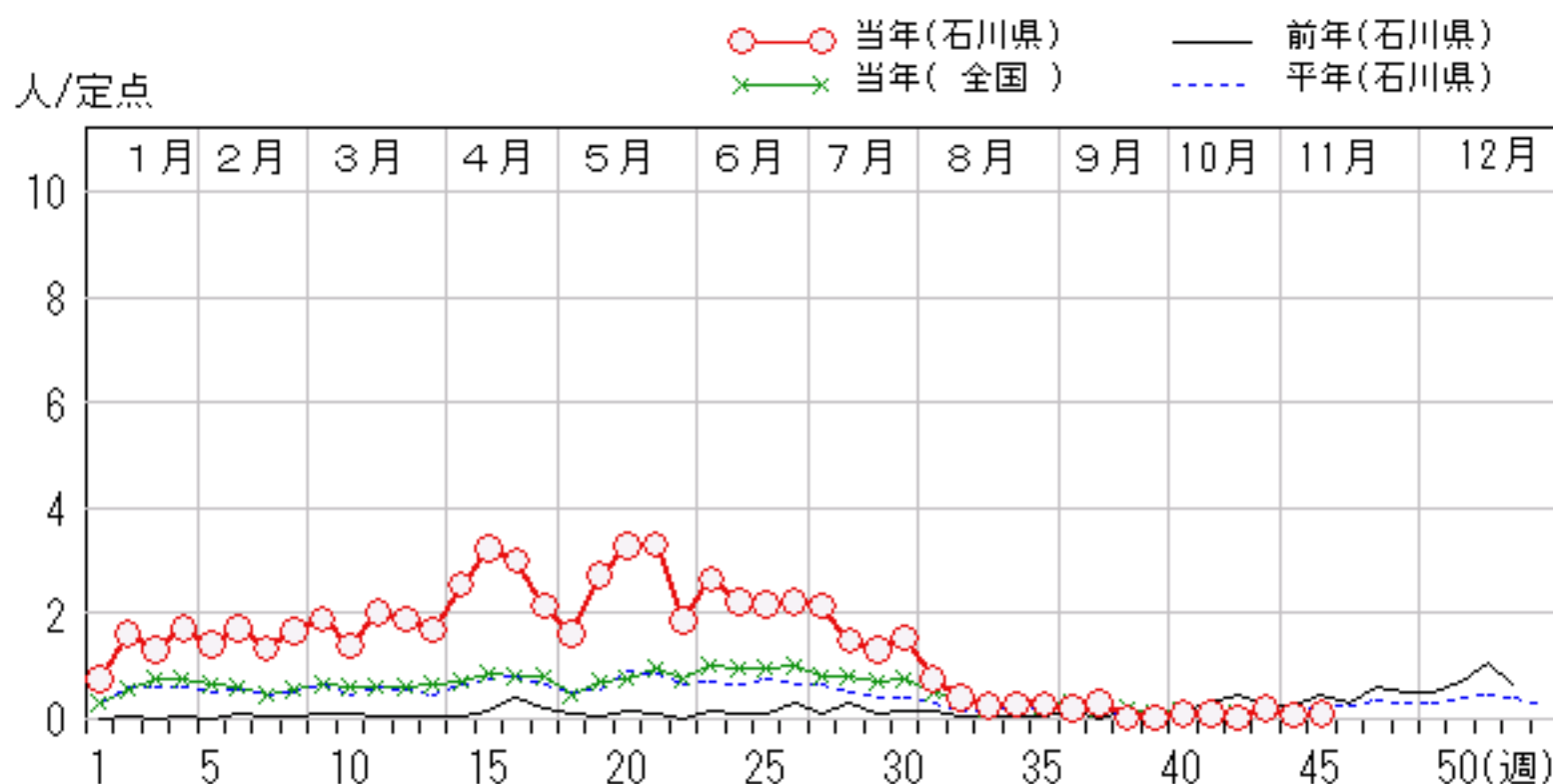
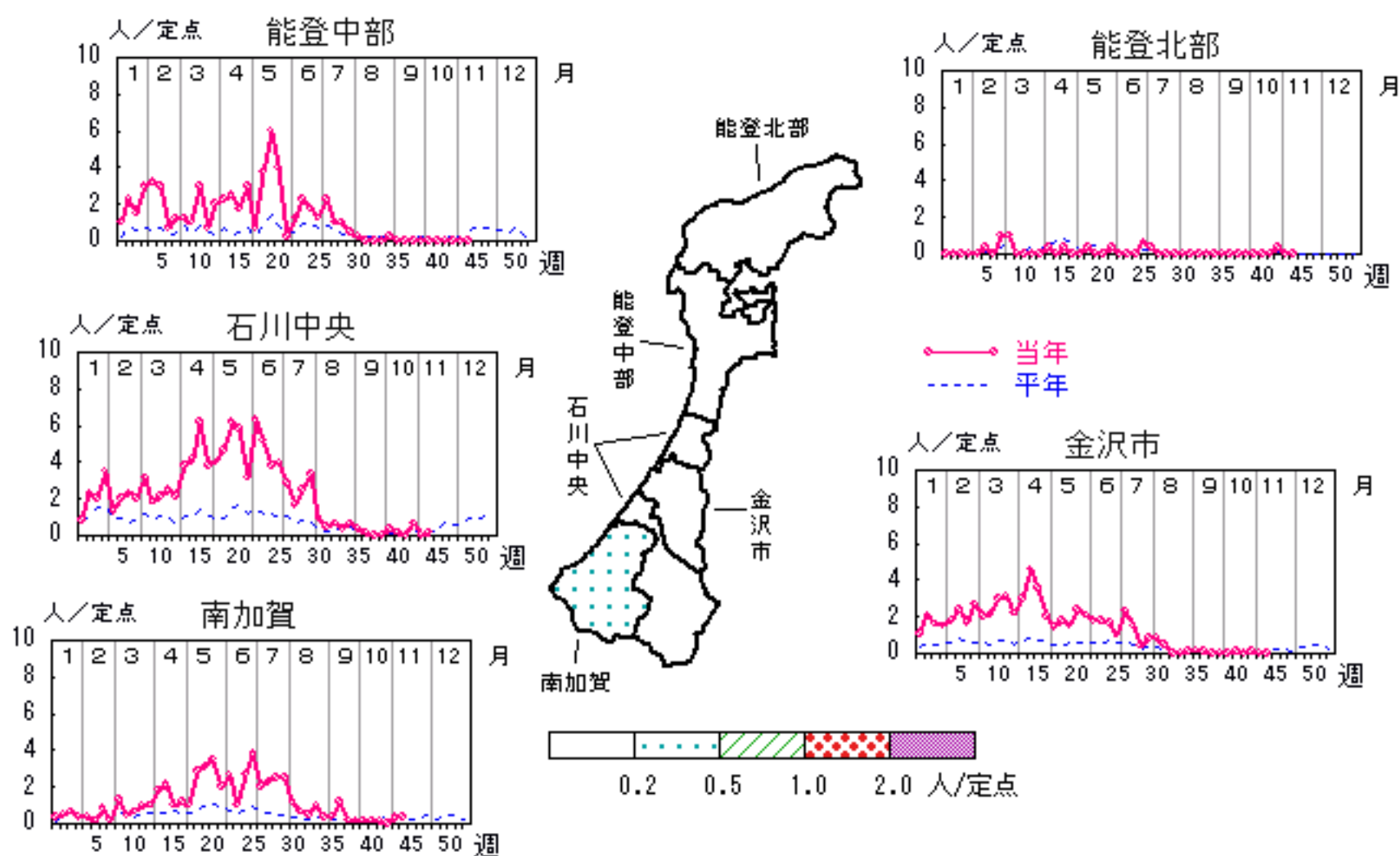


# 伝染性紅斑

2007年41週～45週

上段: 定点からの患者報告数  
下段: 定点あたりの患者数

	41週	42週	43週	44週	45週
石川県	3 <b>0.10</b>	1 <b>0.03</b>	6 <b>0.21</b>	2 <b>0.07</b>	3 <b>0.10</b>
金沢市	1 <b>0.10</b>	0 <b>0.00</b>	1 <b>0.10</b>	0 <b>0.00</b>	0 <b>0.00</b>
南加賀	1 <b>0.17</b>	1 <b>0.17</b>	0 <b>0.00</b>	2 <b>0.33</b>	2 <b>0.33</b>
石川中央	1 <b>0.17</b>	0 <b>0.00</b>	4 <b>0.67</b>	0 <b>0.00</b>	1 <b>0.17</b>
能登中部	0 <b>0.00</b>	0 <b>0.00</b>	0 <b>0.00</b>	0 <b>0.00</b>	0 <b>0.00</b>
能登北部	0 <b>0.00</b>	0 <b>0.00</b>	1 <b>0.33</b>	0 <b>0.00</b>	0 <b>0.00</b>



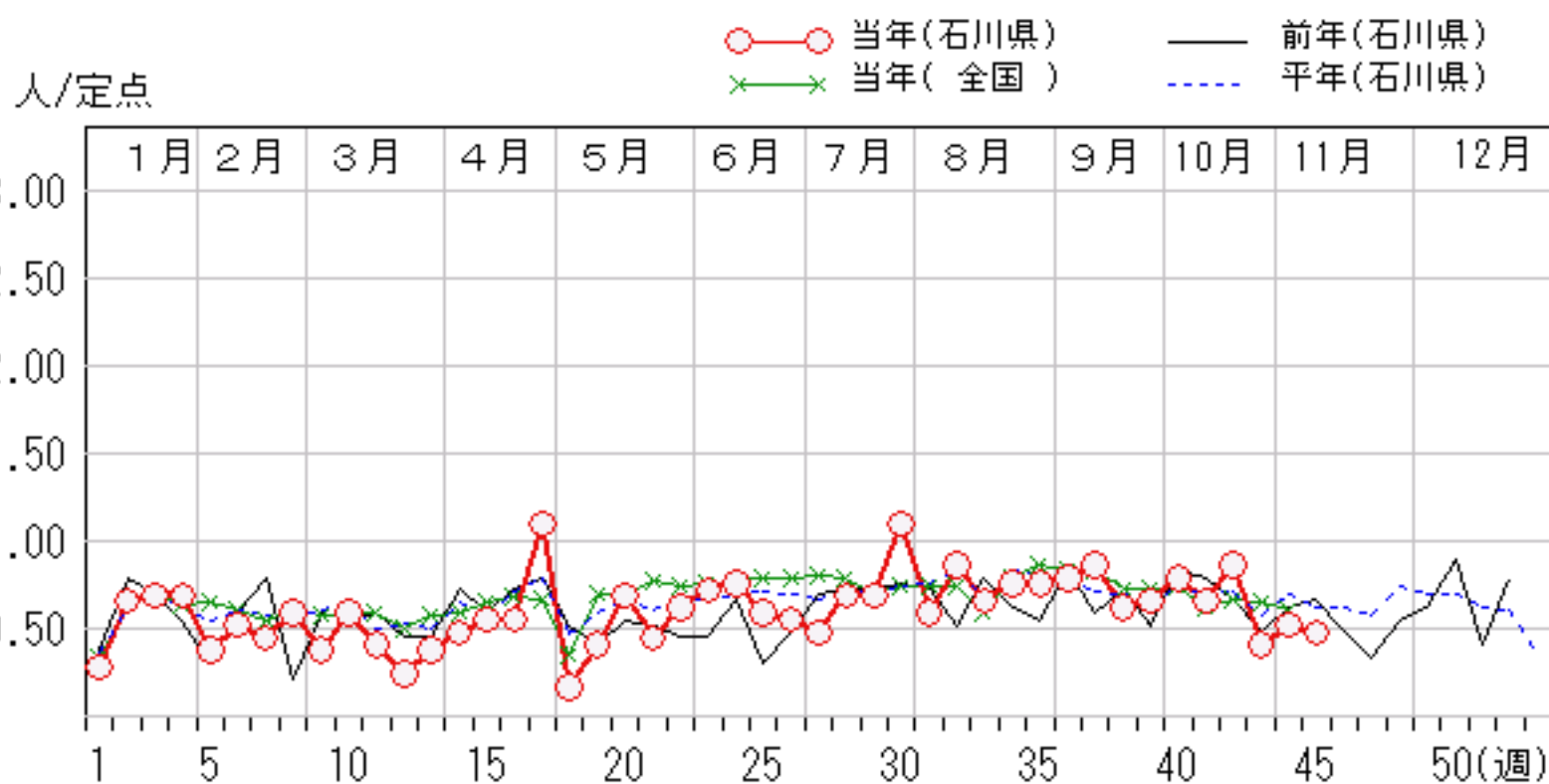
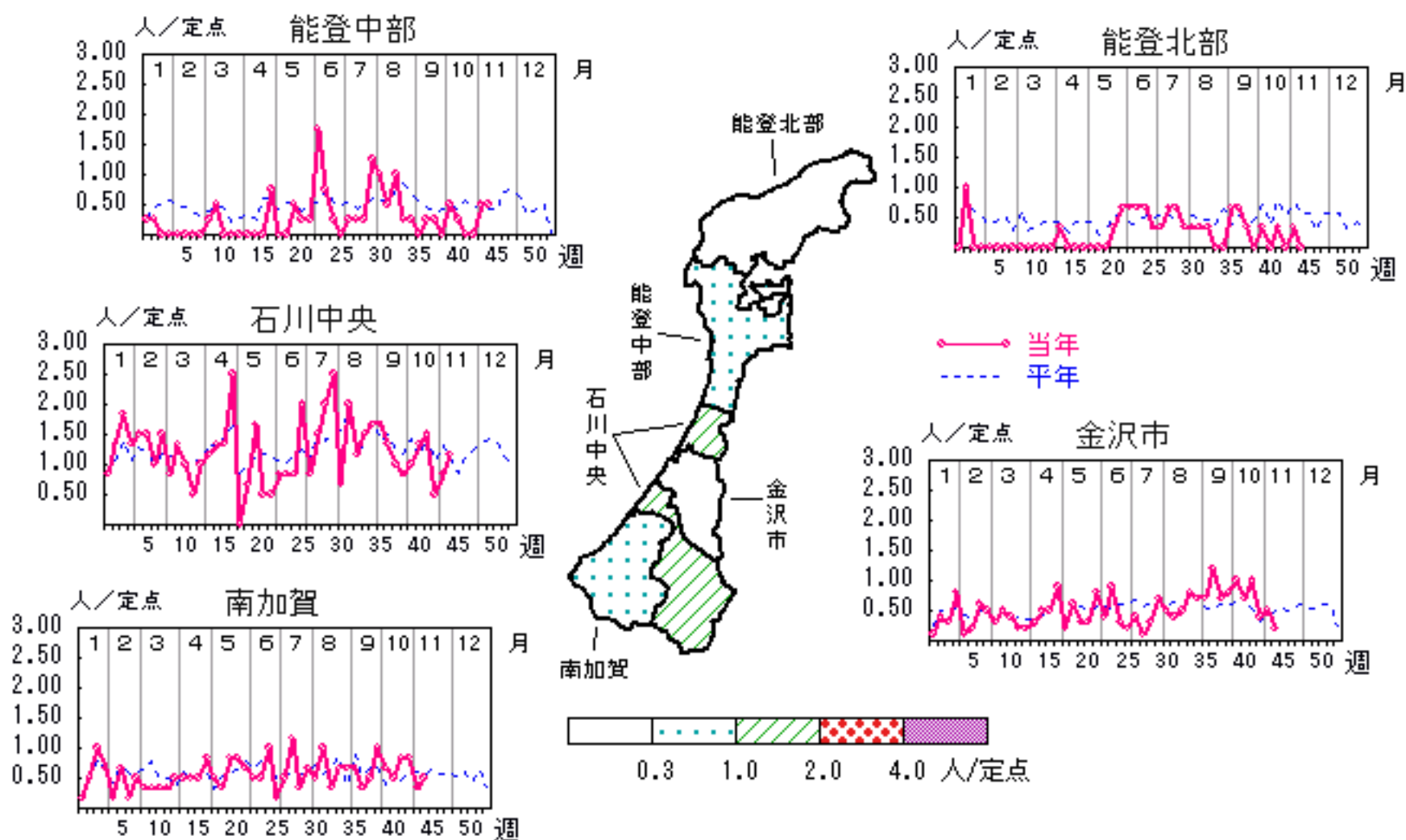


# 突発性発疹

2007年41週～45週

上段: 定点からの患者報告数  
下段: 定点あたりの患者数

	41週	42週	43週	44週	45週
石川県	19 <b>0.66</b>	25 <b>0.86</b>	12 <b>0.41</b>	15 <b>0.52</b>	14 <b>0.48</b>
金沢市	7 <b>0.70</b>	10 <b>1.00</b>	4 <b>0.40</b>	5 <b>0.50</b>	2 <b>0.20</b>
南加賀	3 <b>0.50</b>	5 <b>0.83</b>	5 <b>0.83</b>	2 <b>0.33</b>	3 <b>0.50</b>
石川中央	8 <b>1.33</b>	9 <b>1.50</b>	3 <b>0.50</b>	5 <b>0.83</b>	7 <b>1.17</b>
能登中部	1 <b>0.25</b>	0 <b>0.00</b>	0 <b>0.00</b>	2 <b>0.50</b>	2 <b>0.50</b>
能登北部	0 <b>0.00</b>	1 <b>0.33</b>	0 <b>0.00</b>	1 <b>0.33</b>	0 <b>0.00</b>

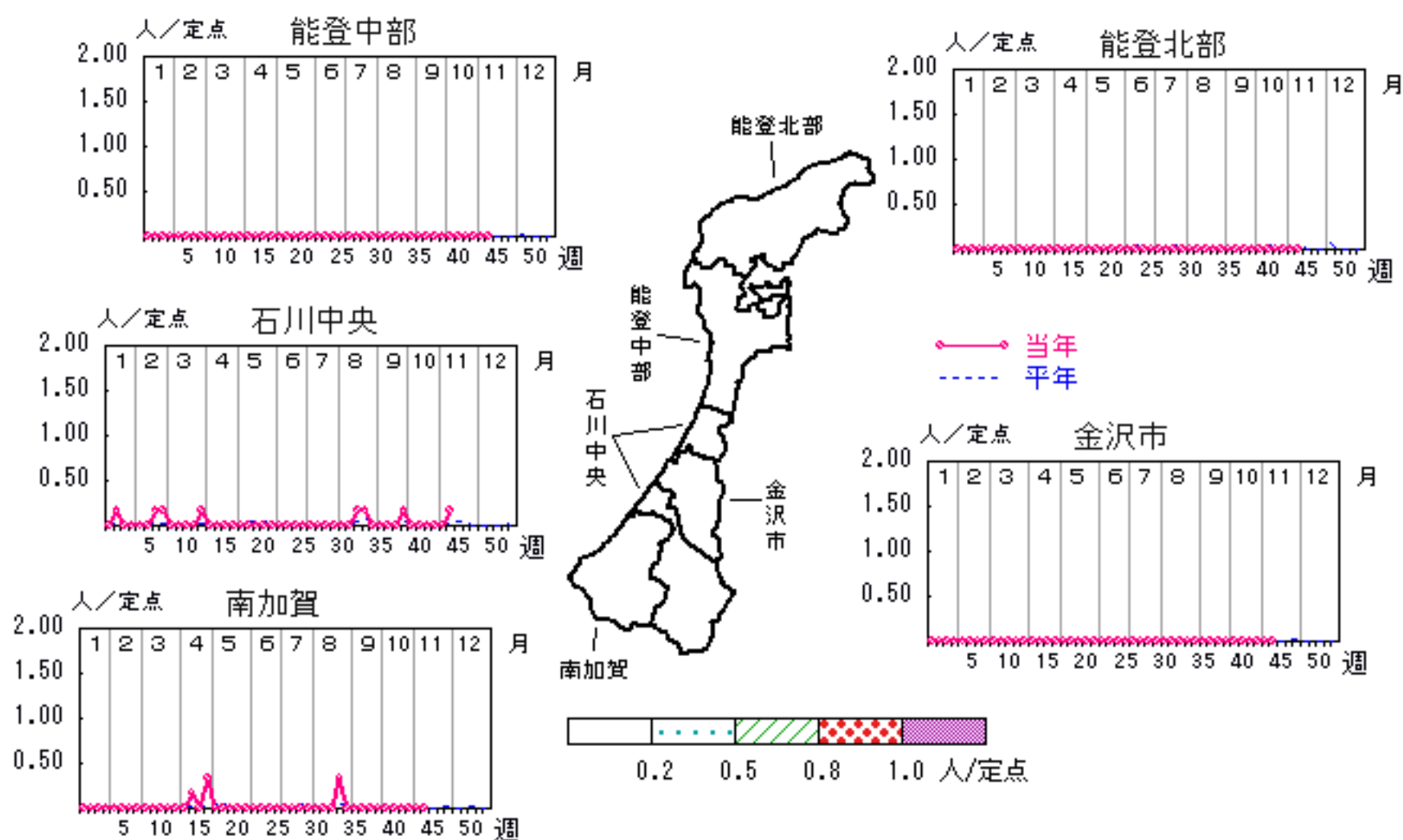


# 百日咳

2007年41週～45週

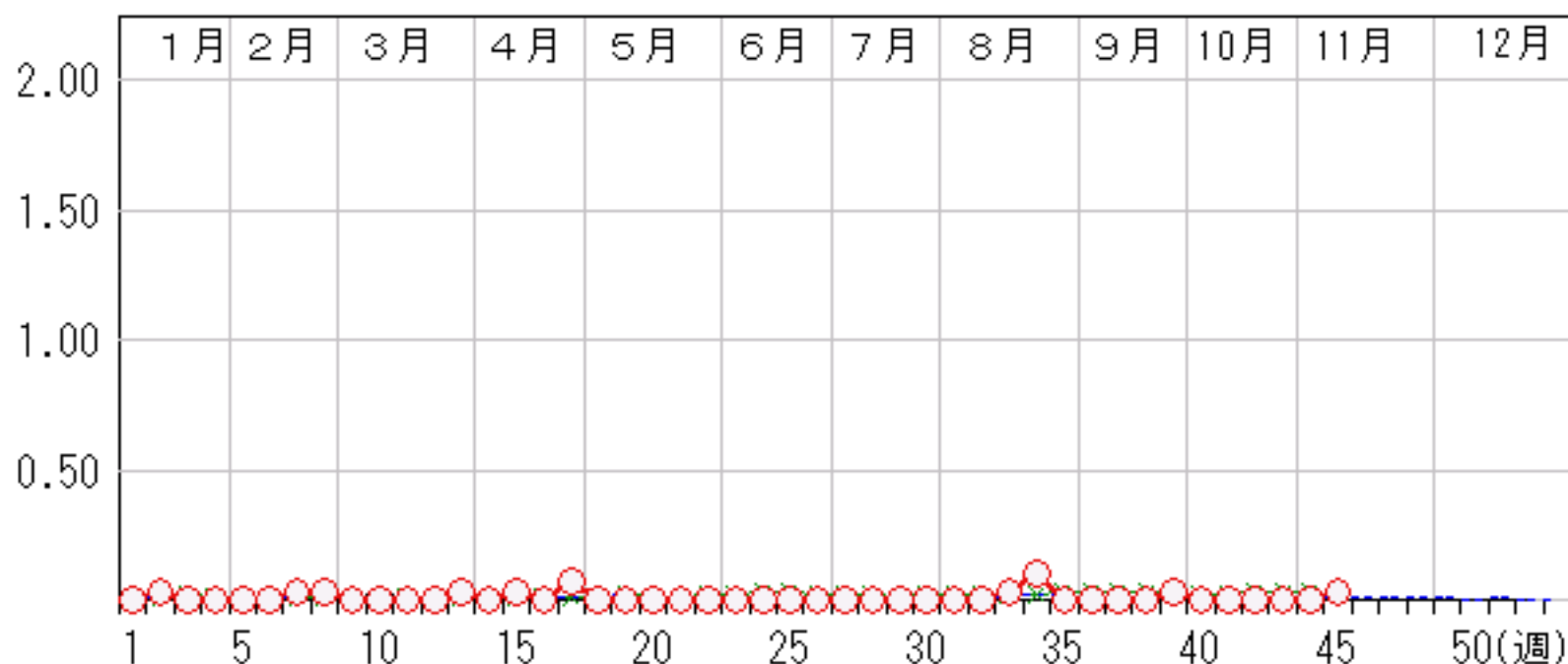
上段: 定点からの患者報告数  
下段: 定点あたりの患者数

	41週	42週	43週	44週	45週
石川県	0 <b>0.00</b>	0 <b>0.00</b>	0 <b>0.00</b>	0 <b>0.00</b>	1 <b>0.03</b>
金沢市	0 <b>0.00</b>	0 <b>0.00</b>	0 <b>0.00</b>	0 <b>0.00</b>	0 <b>0.00</b>
南加賀	0 <b>0.00</b>	0 <b>0.00</b>	0 <b>0.00</b>	0 <b>0.00</b>	0 <b>0.00</b>
石川中央	0 <b>0.00</b>	0 <b>0.00</b>	0 <b>0.00</b>	0 <b>0.00</b>	1 <b>0.17</b>
能登中部	0 <b>0.00</b>	0 <b>0.00</b>	0 <b>0.00</b>	0 <b>0.00</b>	0 <b>0.00</b>
能登北部	0 <b>0.00</b>	0 <b>0.00</b>	0 <b>0.00</b>	0 <b>0.00</b>	0 <b>0.00</b>



人/定点

○ 当年(石川県)      — 前年(石川県)  
× 当年(全国)      - - - 平年(石川県)

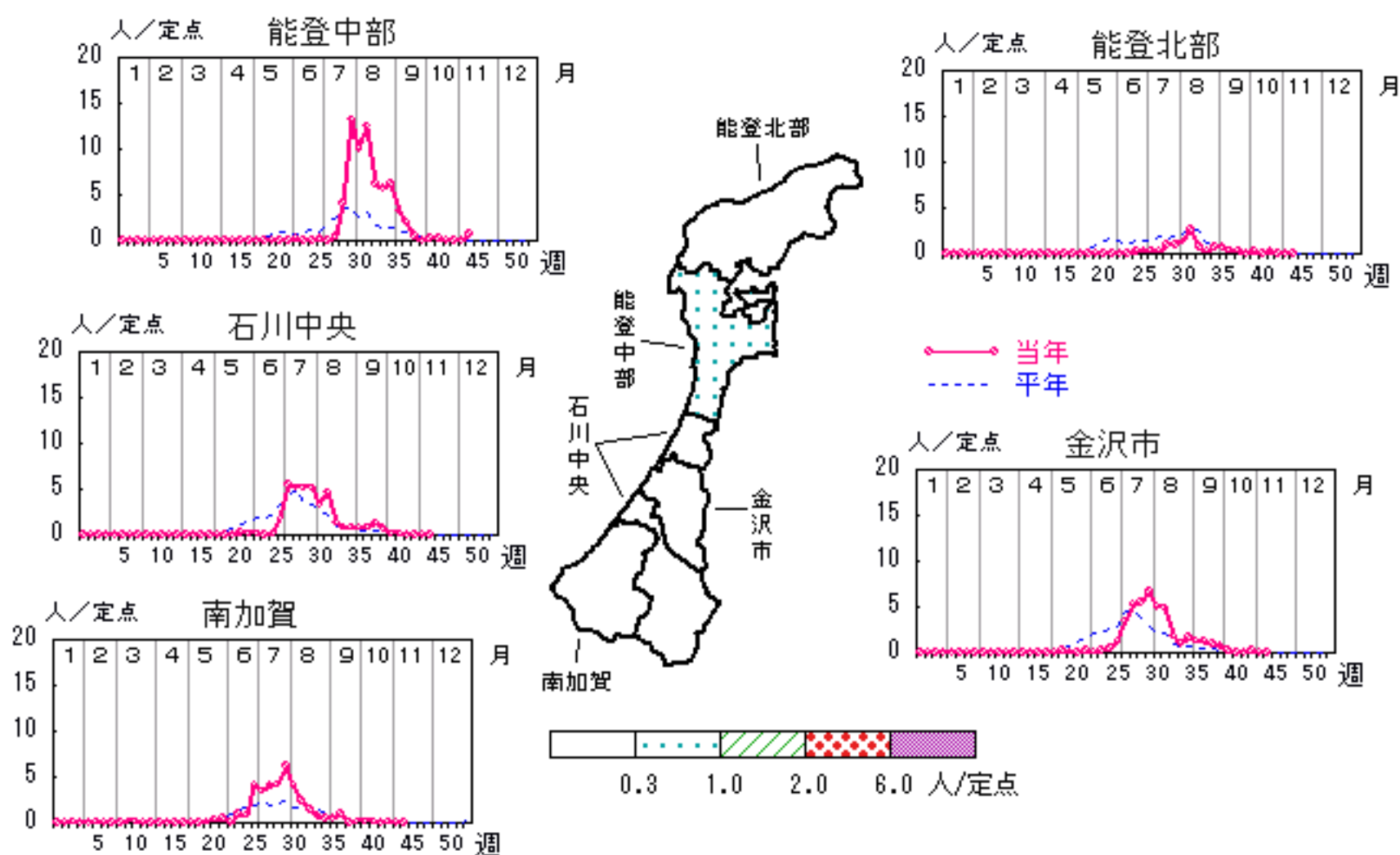


# ヘルパンギーナ

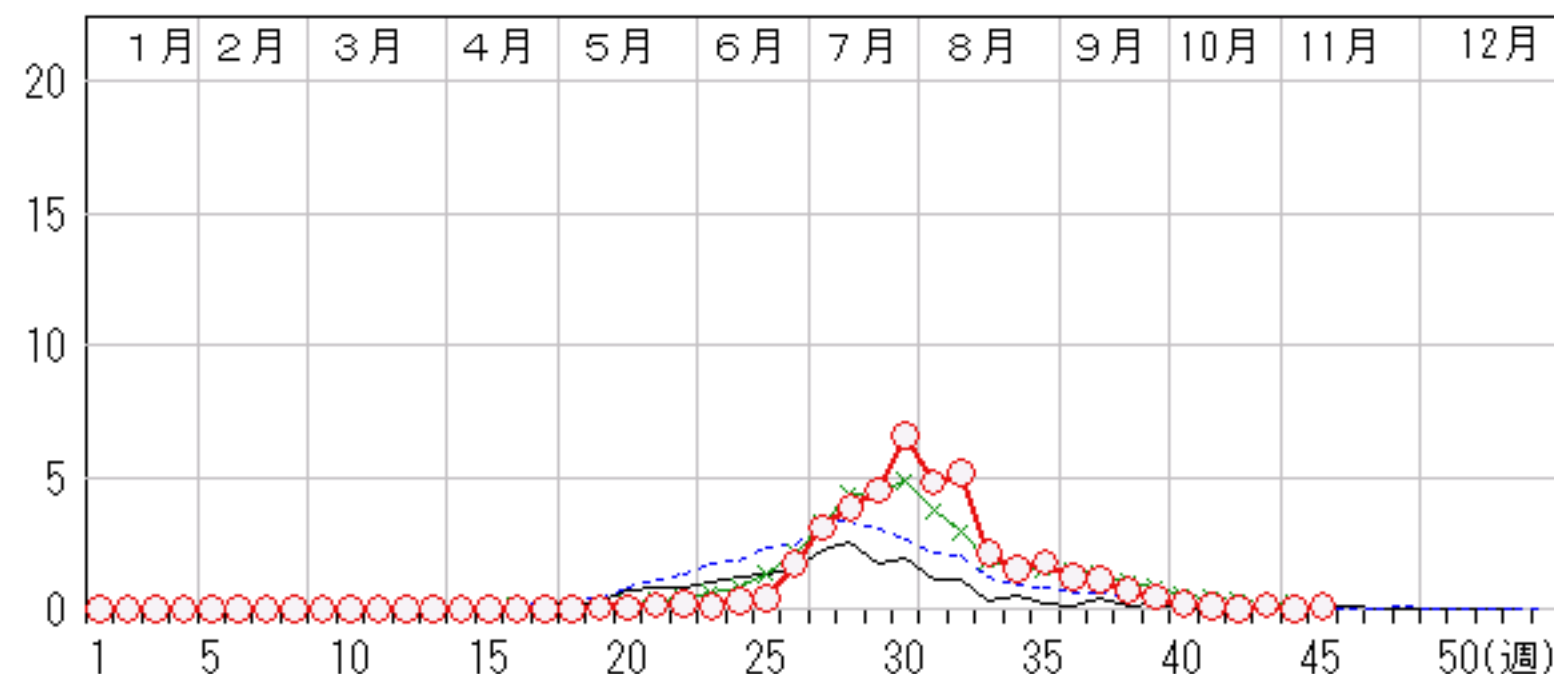
2007年41週～45週

上段: 定点からの患者報告数  
下段: 定点あたりの患者数

	41週	42週	43週	44週	45週
石川県	3 <b>0.10</b>	1 <b>0.03</b>	4 <b>0.14</b>	0 <b>0.00</b>	3 <b>0.10</b>
金沢市	0 <b>0.00</b>	0 <b>0.00</b>	3 <b>0.30</b>	0 <b>0.00</b>	0 <b>0.00</b>
南加賀	1 <b>0.17</b>	0 <b>0.00</b>	1 <b>0.17</b>	0 <b>0.00</b>	0 <b>0.00</b>
石川中央	1 <b>0.17</b>	0 <b>0.00</b>	0 <b>0.00</b>	0 <b>0.00</b>	0 <b>0.00</b>
能登中部	1 <b>0.25</b>	0 <b>0.00</b>	0 <b>0.00</b>	0 <b>0.00</b>	3 <b>0.75</b>
能登北部	0 <b>0.00</b>	1 <b>0.33</b>	0 <b>0.00</b>	0 <b>0.00</b>	0 <b>0.00</b>



人/定点

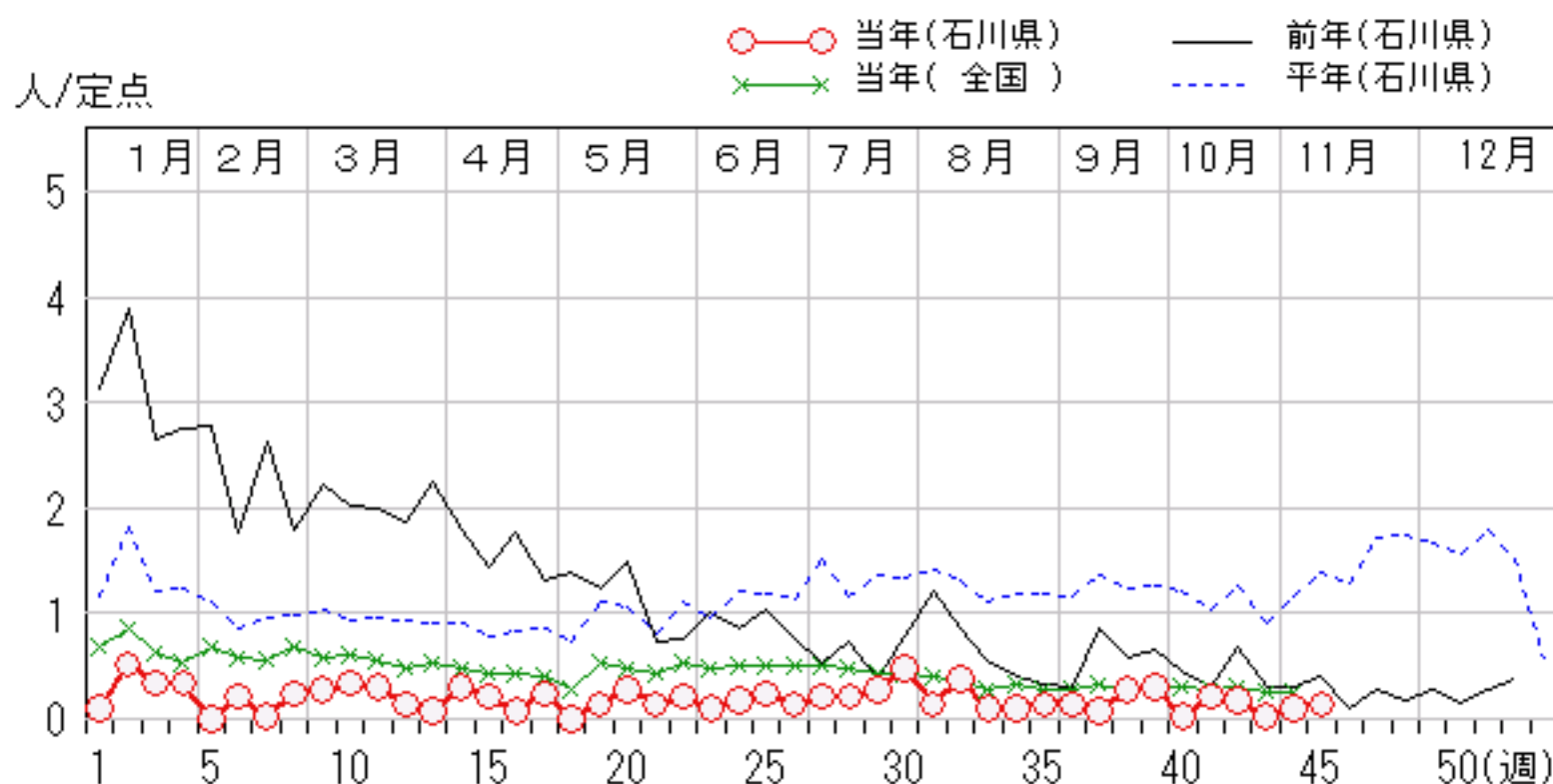
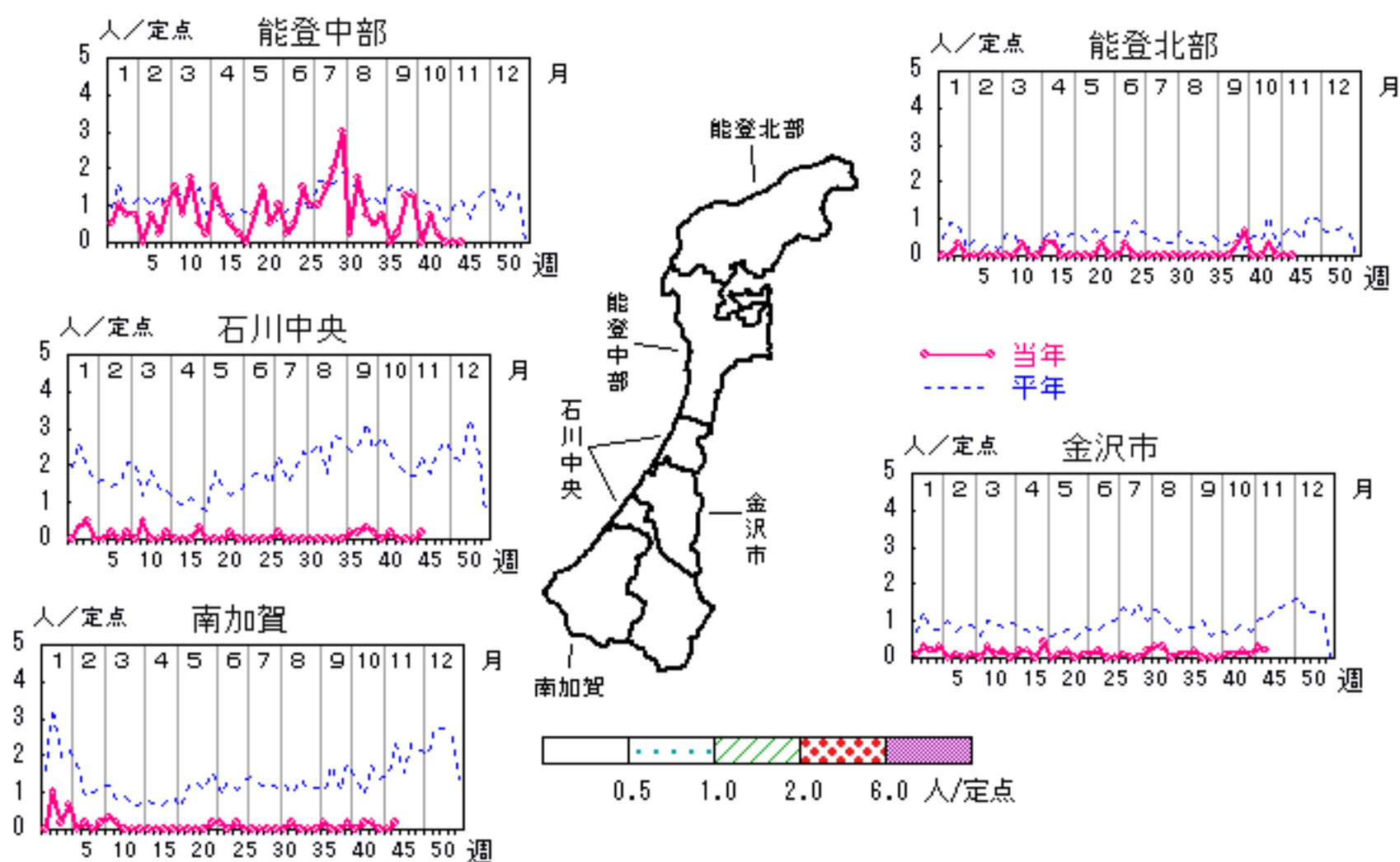


# 流行性耳下腺炎

2007年41週～45週

上段: 定点からの患者報告数  
下段: 定点あたりの患者数

	41週	42週	43週	44週	45週
石川県	6 <b>0.21</b>	5 <b>0.17</b>	1 <b>0.03</b>	3 <b>0.10</b>	4 <b>0.14</b>
金沢市	1 <b>0.10</b>	2 <b>0.20</b>	1 <b>0.10</b>	3 <b>0.30</b>	2 <b>0.20</b>
南加賀	1 <b>0.17</b>	1 <b>0.17</b>	0 <b>0.00</b>	0 <b>0.00</b>	1 <b>0.17</b>
石川中央	1 <b>0.17</b>	0 <b>0.00</b>	0 <b>0.00</b>	0 <b>0.00</b>	1 <b>0.17</b>
能登中部	3 <b>0.75</b>	1 <b>0.25</b>	0 <b>0.00</b>	0 <b>0.00</b>	0 <b>0.00</b>
能登北部	0 <b>0.00</b>	1 <b>0.33</b>	0 <b>0.00</b>	0 <b>0.00</b>	0 <b>0.00</b>

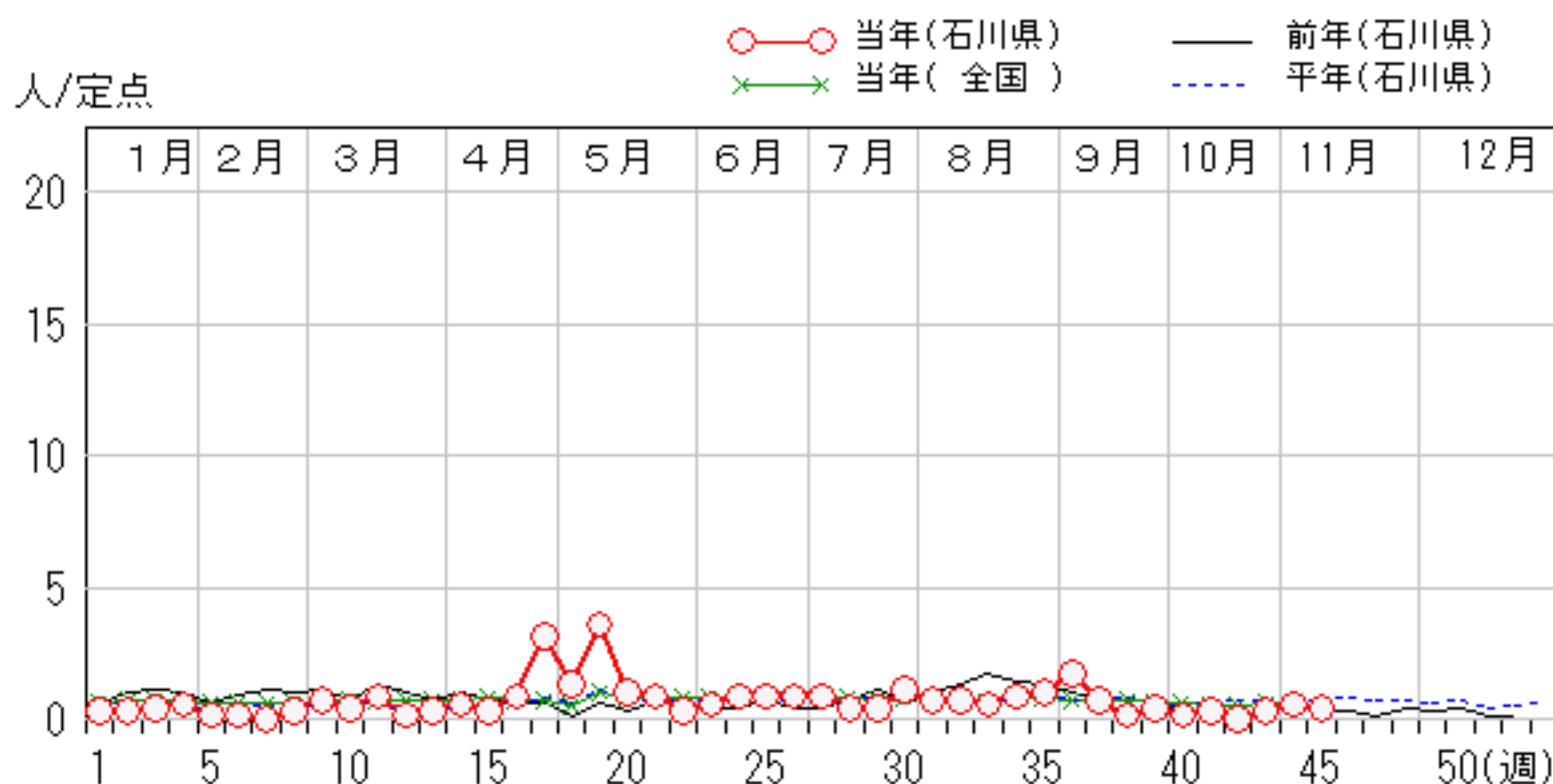
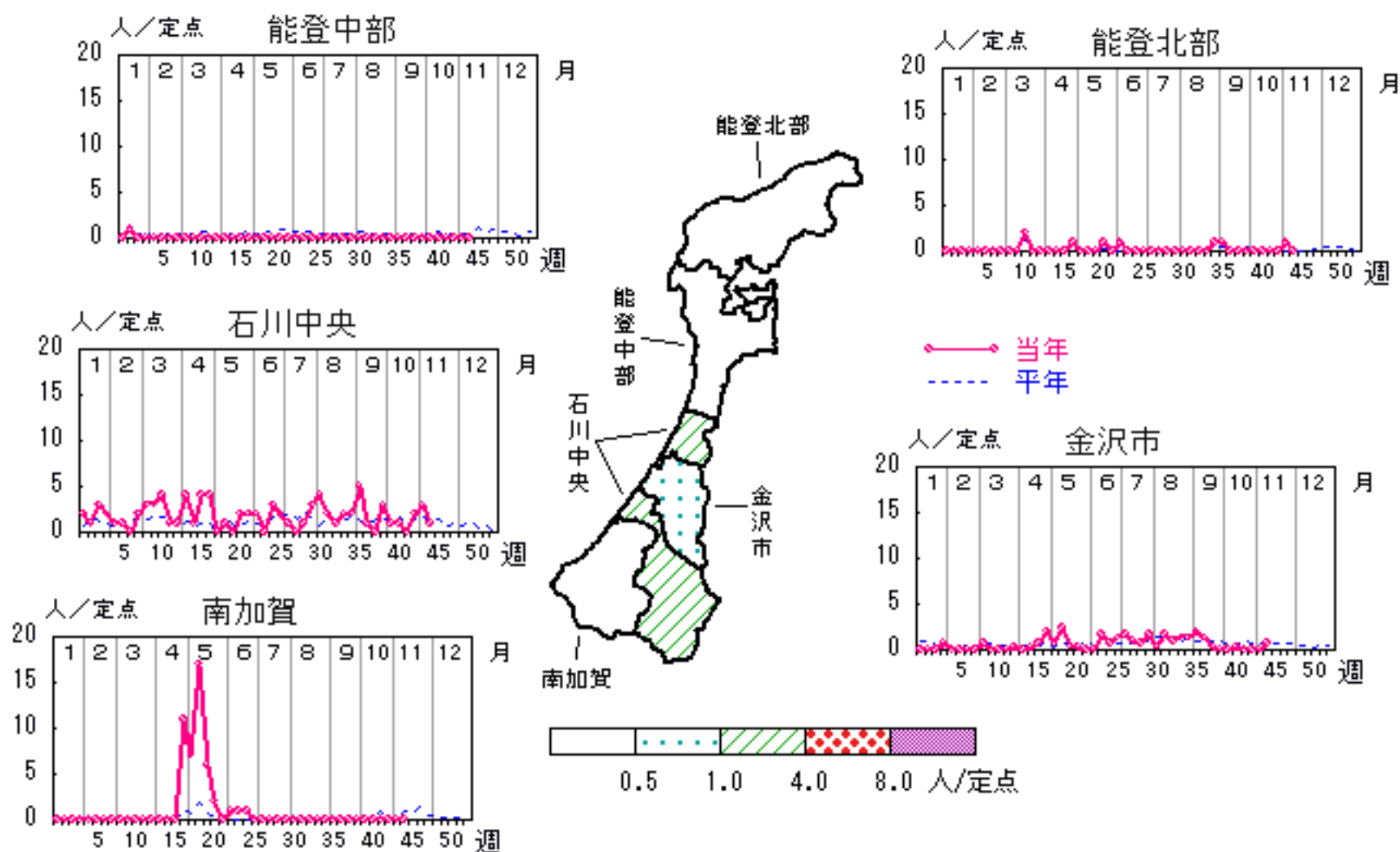


# 流行性角結膜炎

2007年41週～45週

上段:定点からの患者報告数  
下段:定点あたりの患者数

	41週	42週	43週	44週	45週
石川県	2 <b>0.29</b>	0 <b>0.00</b>	2 <b>0.29</b>	4 <b>0.57</b>	3 <b>0.43</b>
金沢市	1 <b>0.33</b>	0 <b>0.00</b>	0 <b>0.00</b>	0 <b>0.00</b>	2 <b>0.67</b>
南加賀	0 <b>0.00</b>	0 <b>0.00</b>	0 <b>0.00</b>	0 <b>0.00</b>	0 <b>0.00</b>
石川中央	1 <b>1.00</b>	0 <b>0.00</b>	2 <b>2.00</b>	3 <b>3.00</b>	1 <b>1.00</b>
能登中部	0 <b>0.00</b>	0 <b>0.00</b>	0 <b>0.00</b>	0 <b>0.00</b>	0 <b>0.00</b>
能登北部	0 <b>0.00</b>	0 <b>0.00</b>	0 <b>0.00</b>	1 <b>1.00</b>	0 <b>0.00</b>

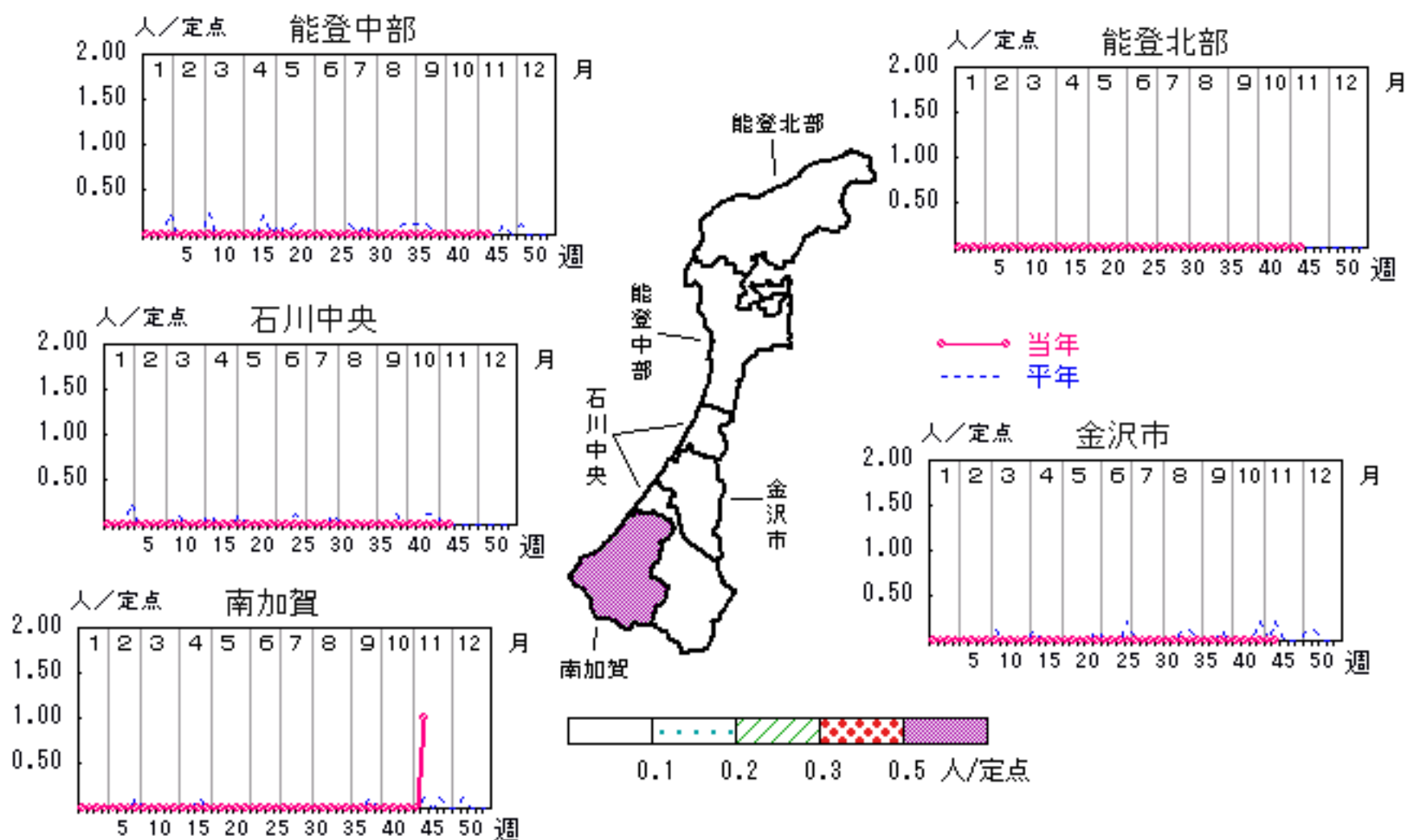


# 細菌性髄膜炎

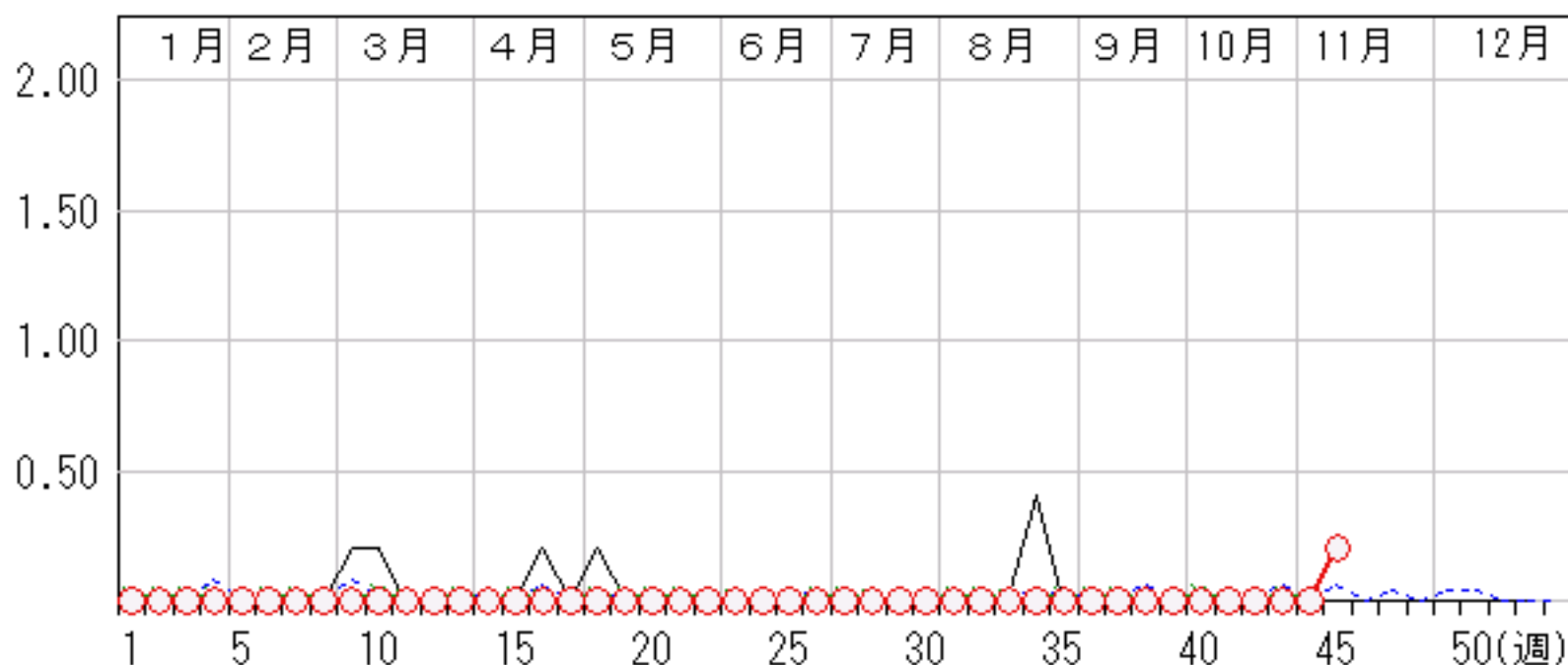
2007年41週～45週

上段: 定点からの患者報告数  
下段: 定点あたりの患者数

	41週	42週	43週	44週	45週
石川県	0 <b>0.00</b>	0 <b>0.00</b>	0 <b>0.00</b>	0 <b>0.00</b>	1 <b>0.20</b>
金沢市	0 <b>0.00</b>	0 <b>0.00</b>	0 <b>0.00</b>	0 <b>0.00</b>	0 <b>0.00</b>
南加賀	0 <b>0.00</b>	0 <b>0.00</b>	0 <b>0.00</b>	0 <b>0.00</b>	1 <b>1.00</b>
石川中央	0 <b>0.00</b>	0 <b>0.00</b>	0 <b>0.00</b>	0 <b>0.00</b>	0 <b>0.00</b>
能登中部	0 <b>0.00</b>	0 <b>0.00</b>	0 <b>0.00</b>	0 <b>0.00</b>	0 <b>0.00</b>
能登北部	0 <b>0.00</b>	0 <b>0.00</b>	0 <b>0.00</b>	0 <b>0.00</b>	0 <b>0.00</b>



人/定点  
 ○ 当年(石川県)      — 前年(石川県)  
 × 当年(全国)      - - - 平年(石川県)

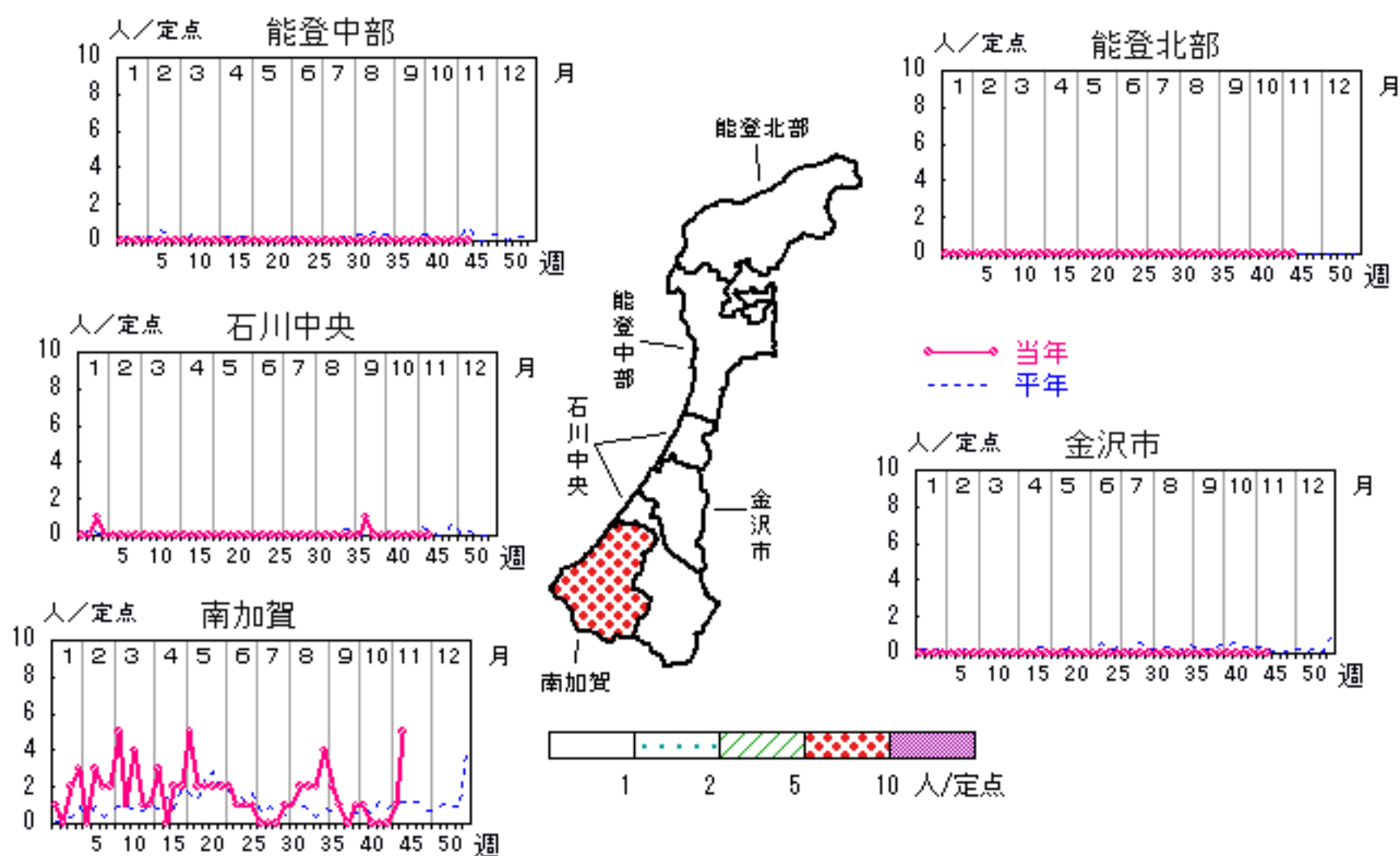


# マイコプラズマ肺炎

2007年41週～45週

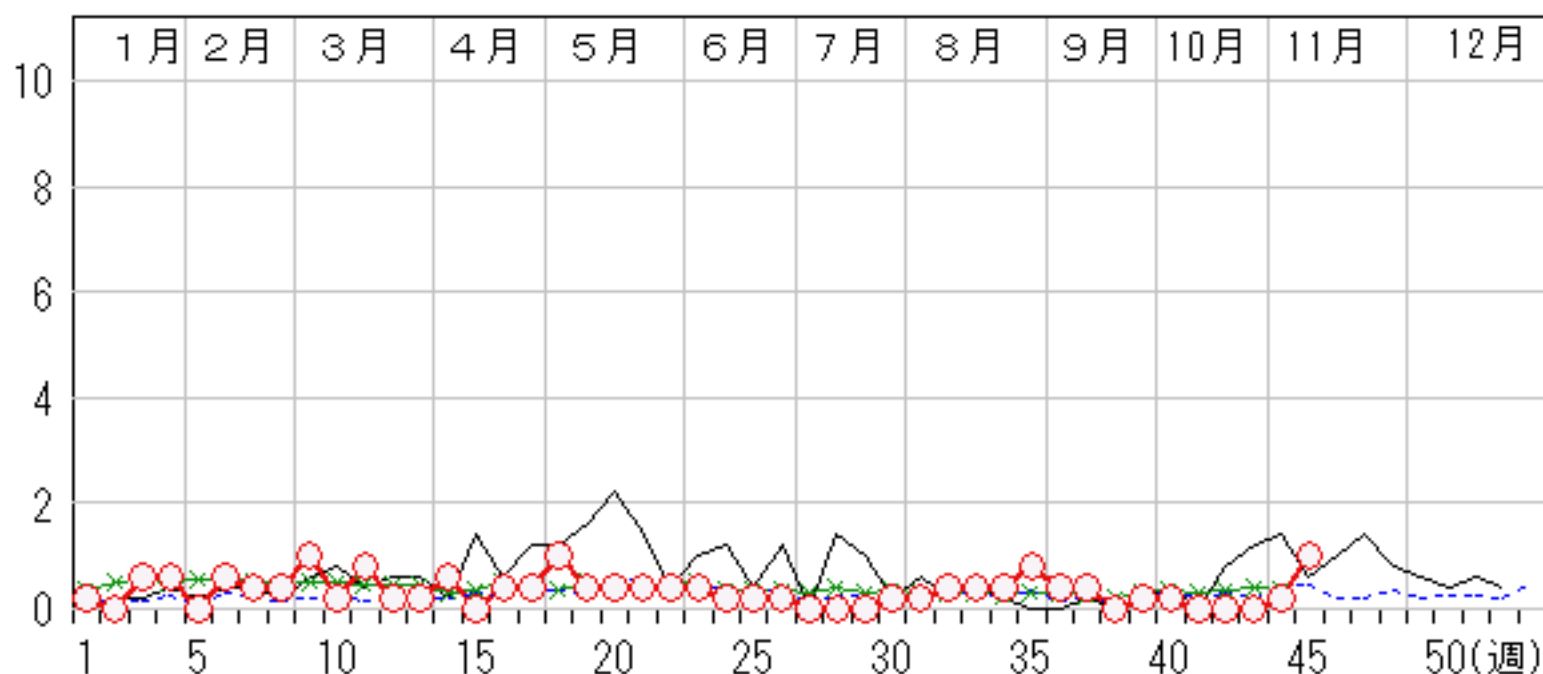
上段: 定点からの患者報告数  
下段: 定点あたりの患者数

	41週	42週	43週	44週	45週
石川県	0 <b>0.00</b>	0 <b>0.00</b>	0 <b>0.00</b>	1 <b>0.20</b>	5 <b>1.00</b>
金沢市	0 <b>0.00</b>	0 <b>0.00</b>	0 <b>0.00</b>	0 <b>0.00</b>	0 <b>0.00</b>
南加賀	0 <b>0.00</b>	0 <b>0.00</b>	0 <b>0.00</b>	1 <b>1.00</b>	5 <b>5.00</b>
石川中央	0 <b>0.00</b>	0 <b>0.00</b>	0 <b>0.00</b>	0 <b>0.00</b>	0 <b>0.00</b>
能登中部	0 <b>0.00</b>	0 <b>0.00</b>	0 <b>0.00</b>	0 <b>0.00</b>	0 <b>0.00</b>
能登北部	0 <b>0.00</b>	0 <b>0.00</b>	0 <b>0.00</b>	0 <b>0.00</b>	0 <b>0.00</b>



人/定点

○ 当年(石川県)      — 前年(石川県)  
× 当年(全国)      - - - 平年(石川県)



疾病別・年齢階級別報告患者数 2007年 第45週(石川県)

インフルエンザ	インフルエンザ	小児科	RSウイルス感染症	咽頭結膜熱	A群溶血性レンサ球菌咽頭炎	感染性胃腸炎	水痘	手足口病	伝染性紅斑	突発性発疹	百日咳	風疹	ヘルパンギーナ	麻疹(成人麻疹除く)	流行性耳下腺炎	眼科・基幹	急性出血性結膜炎	流行性角結膜炎	細菌性髄膜炎	無菌性髄膜炎	マイコプラズマ肺炎	(オウム病除く)	成人麻疹
計	11	計	6	12	77	215	97	3	3	14	1		3		4	計	3	1			5		
0~5月		0~5月	1			2										0~5月							—
6~11月	1	6~11月	2	1		24	7			10						6~11月							—
1歳	3	1歳	2	3	1	48	25	3		4	1		2			1歳			1				—
2歳	3	2歳		3	4	28	20		2				1			2歳	1						—
3歳	1	3歳	1	3	7	24	20								1	3歳							—
4歳		4歳		1	16	17	9									4歳							—
5歳		5歳		1	11	17	8									5歳					1		—
6歳		6歳			14	5	1		1						1	6歳							—
7歳		7歳			7	9	1									7歳							—
8歳	1	8歳			4	10	3									8歳							—
9歳		9歳			2	5										9歳							—
10歳~14歳	2	10歳~14歳			7	13	2									10歳~14歳							—
15歳~19歳		15歳~19歳				2	1							—		15歳~19歳					1		—
20歳~29歳		20歳以上			4	11								—		20歳~29歳	2						—
30歳~39歳																30歳~39歳					1		—
40歳~49歳																40歳~49歳					1		—
50歳~59歳																50歳~59歳							—
60歳~69歳																60歳~69歳							—
70歳~79歳																70歳以上							—
80歳以上																							—