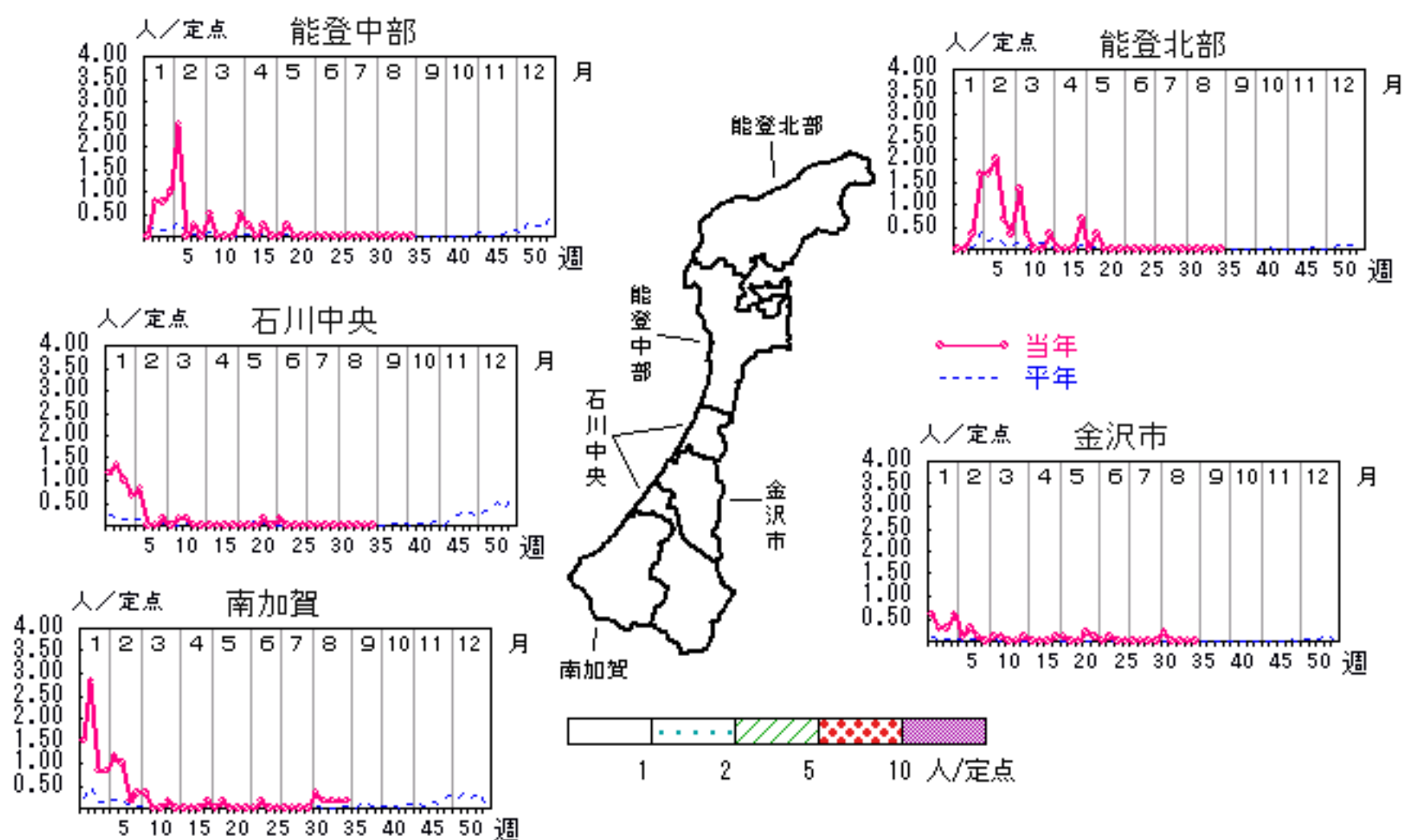


# RSウイルス感染症

2007年31週～35週

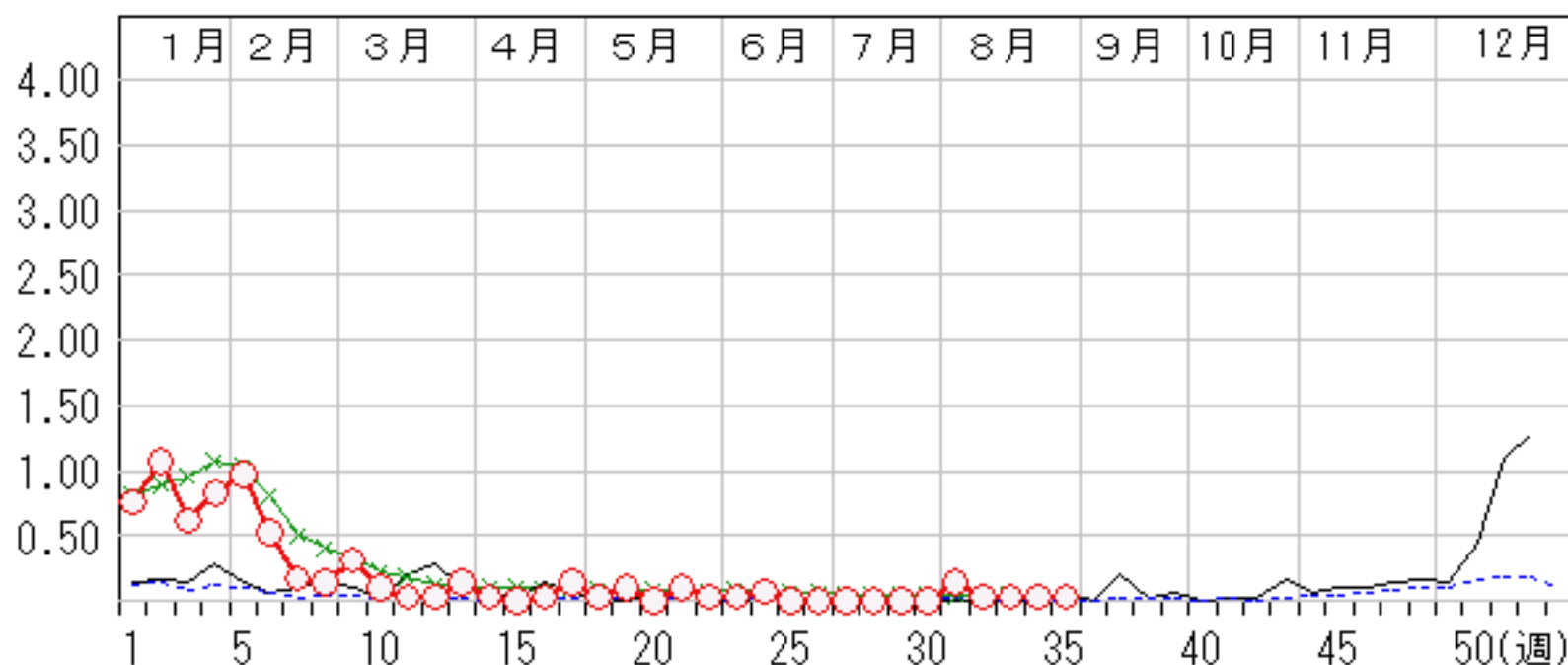
上段: 定点からの患者報告数  
下段: 定点あたりの患者数

	31週	32週	33週	34週	35週
石川県	4 <b>0.14</b>	1 <b>0.03</b>	1 <b>0.03</b>	1 <b>0.03</b>	1 <b>0.03</b>
金沢市	2 <b>0.20</b>	0 <b>0.00</b>	0 <b>0.00</b>	0 <b>0.00</b>	0 <b>0.00</b>
南加賀	2 <b>0.33</b>	1 <b>0.17</b>	1 <b>0.17</b>	1 <b>0.17</b>	1 <b>0.17</b>
石川中央	0 <b>0.00</b>	0 <b>0.00</b>	0 <b>0.00</b>	0 <b>0.00</b>	0 <b>0.00</b>
能登中部	0 <b>0.00</b>	0 <b>0.00</b>	0 <b>0.00</b>	0 <b>0.00</b>	0 <b>0.00</b>
能登北部	0 <b>0.00</b>	0 <b>0.00</b>	0 <b>0.00</b>	0 <b>0.00</b>	0 <b>0.00</b>



人/定点

○ 当年(石川県)      — 前年(石川県)  
 × 当年(全国)      - - - 平年(石川県)

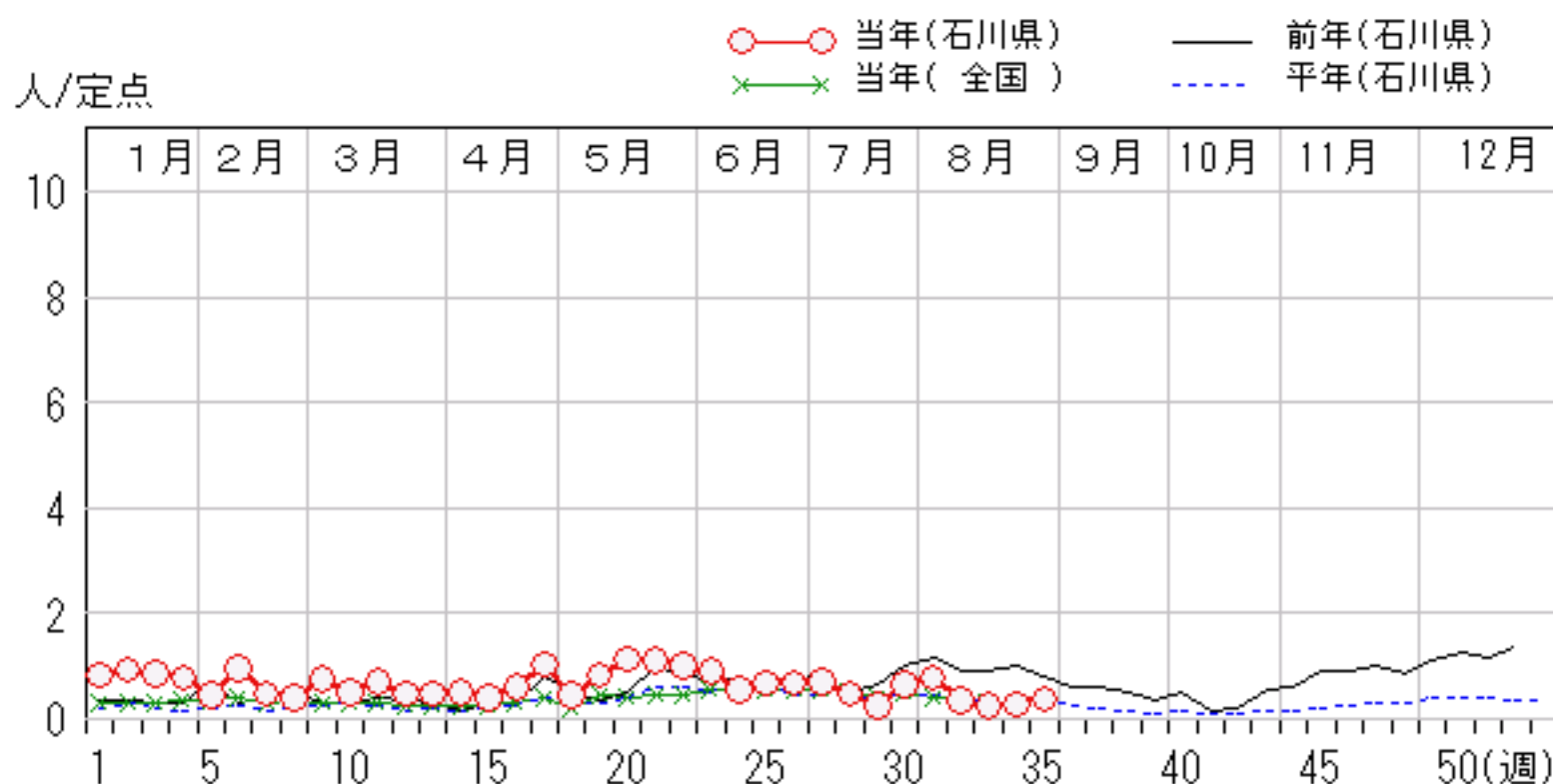
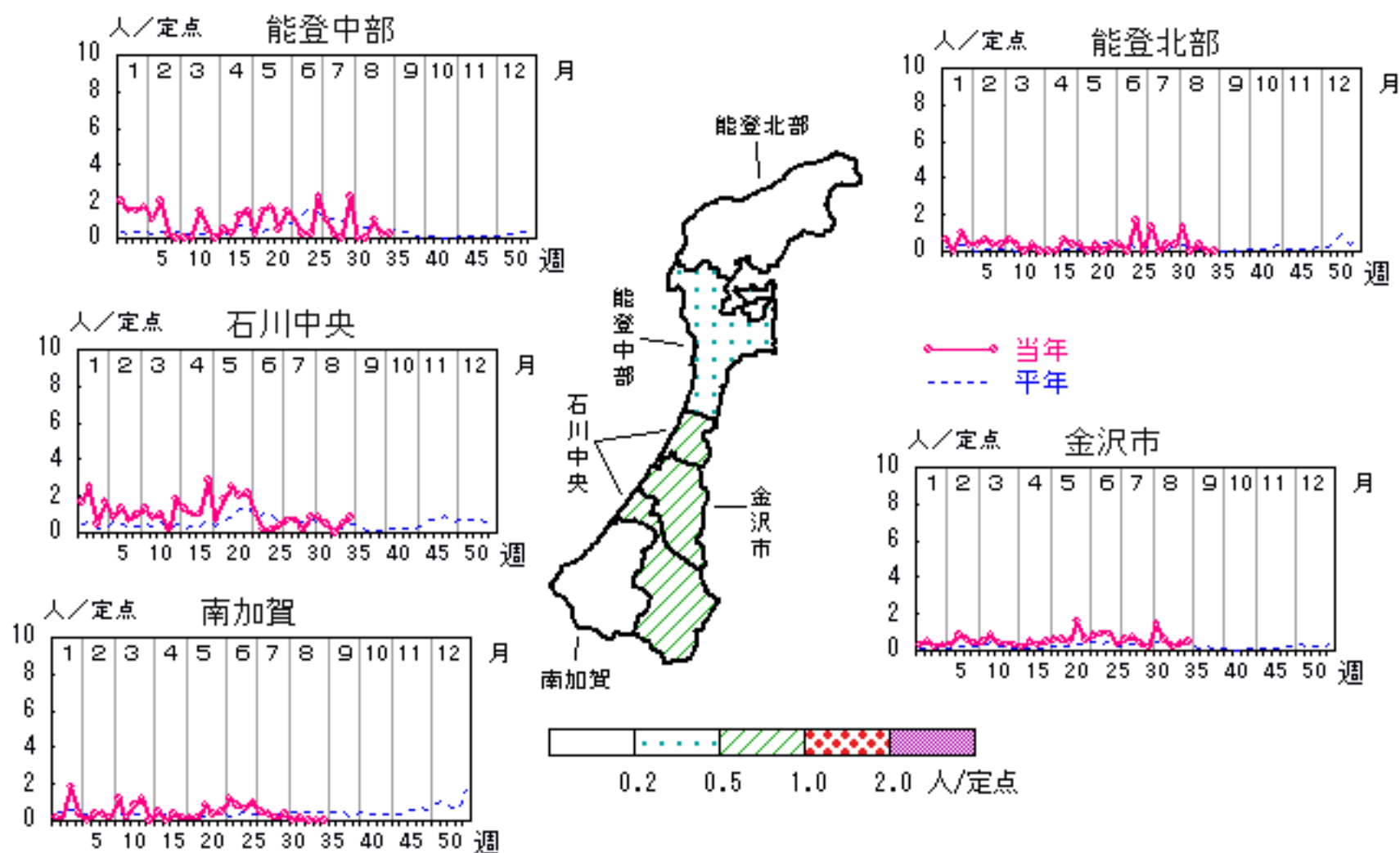


# 咽頭結膜熱

2007年31週～35週

上段: 定点からの患者報告数  
下段: 定点あたりの患者数

	31週	32週	33週	34週	35週
石川県	23 <b>0.79</b>	10 <b>0.34</b>	7 <b>0.24</b>	8 <b>0.28</b>	11 <b>0.38</b>
金沢市	14 <b>1.40</b>	6 <b>0.60</b>	2 <b>0.20</b>	4 <b>0.40</b>	5 <b>0.50</b>
南加賀	0 <b>0.00</b>	1 <b>0.17</b>	0 <b>0.00</b>	0 <b>0.00</b>	0 <b>0.00</b>
石川中央	5 <b>0.83</b>	3 <b>0.50</b>	0 <b>0.00</b>	3 <b>0.50</b>	5 <b>0.83</b>
能登中部	0 <b>0.00</b>	0 <b>0.00</b>	4 <b>1.00</b>	1 <b>0.25</b>	1 <b>0.25</b>
能登北部	4 <b>1.33</b>	0 <b>0.00</b>	1 <b>0.33</b>	0 <b>0.00</b>	0 <b>0.00</b>

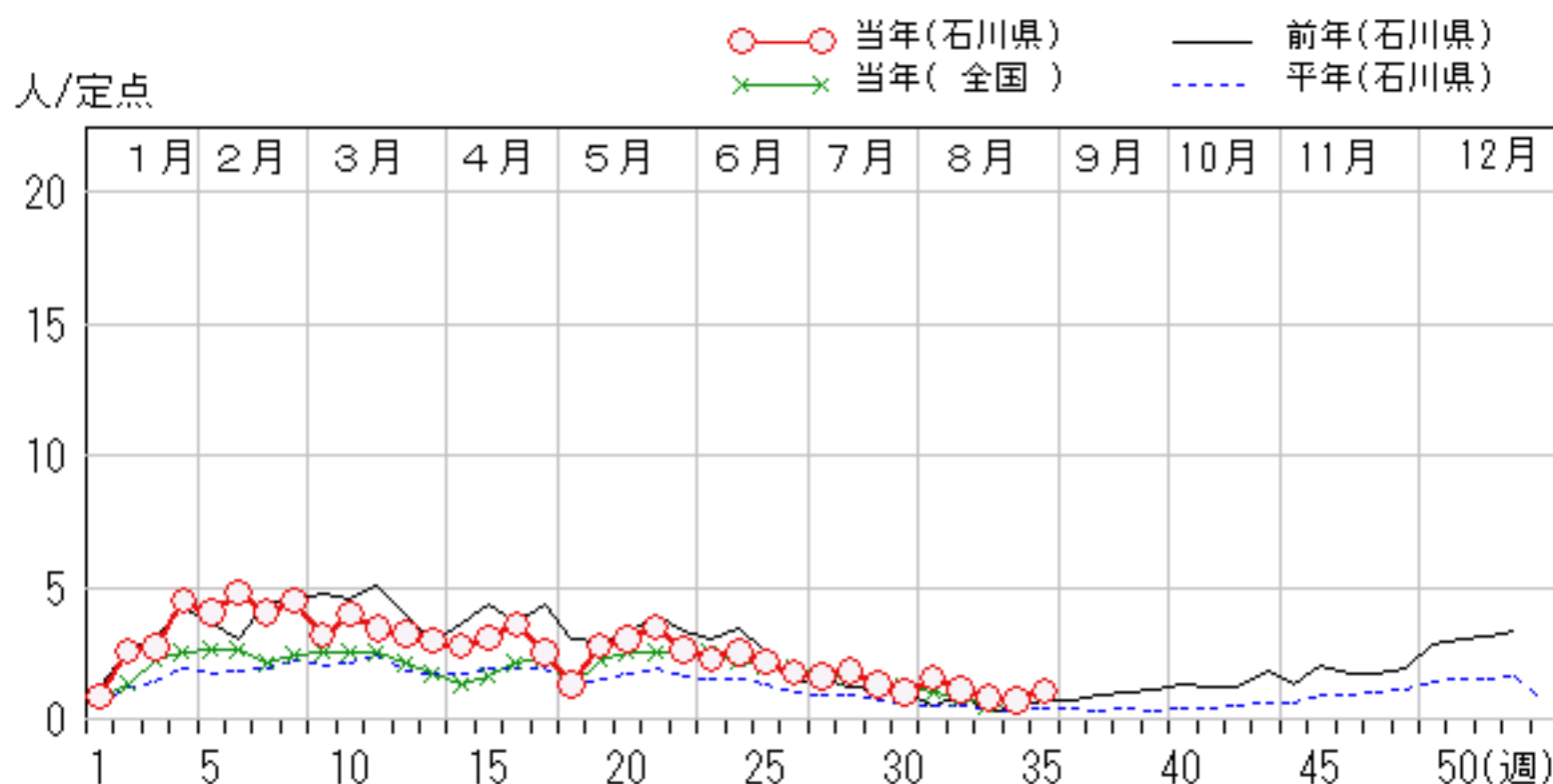
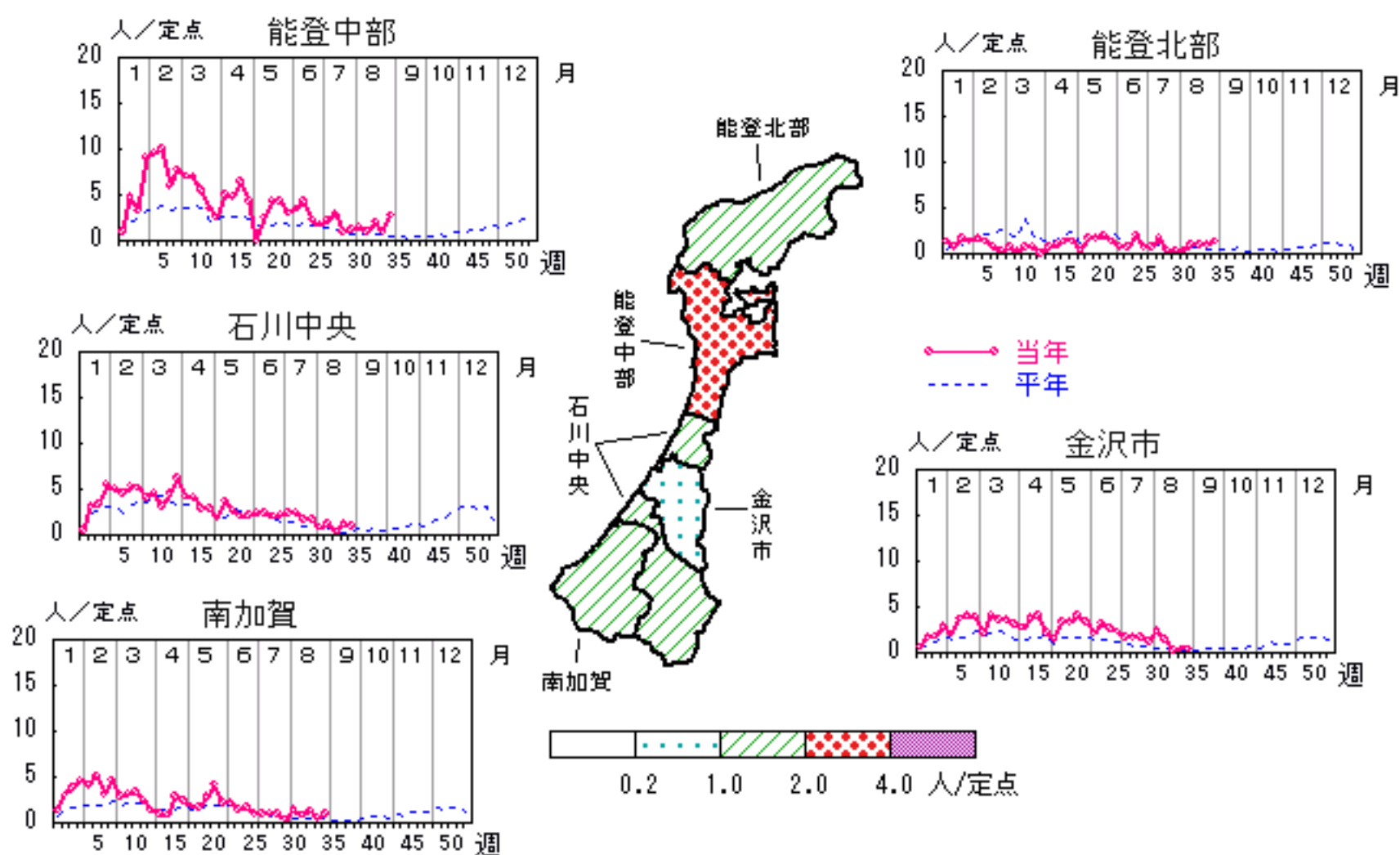


# A群溶血性レンサ球菌咽頭炎

2007年31週～35週

上段:定点からの患者報告数  
下段:定点あたりの患者数

	31週	32週	33週	34週	35週
石川県	45 <b>1.55</b>	33 <b>1.14</b>	23 <b>0.79</b>	21 <b>0.72</b>	31 <b>1.07</b>
金沢市	24 <b>2.40</b>	14 <b>1.40</b>	2 <b>0.20</b>	4 <b>0.40</b>	4 <b>0.40</b>
南加賀	9 <b>1.50</b>	5 <b>0.83</b>	8 <b>1.33</b>	3 <b>0.50</b>	6 <b>1.00</b>
石川中央	5 <b>0.83</b>	7 <b>1.17</b>	2 <b>0.33</b>	7 <b>1.17</b>	6 <b>1.00</b>
能登中部	6 <b>1.50</b>	4 <b>1.00</b>	8 <b>2.00</b>	4 <b>1.00</b>	11 <b>2.75</b>
能登北部	1 <b>0.33</b>	3 <b>1.00</b>	3 <b>1.00</b>	3 <b>1.00</b>	4 <b>1.33</b>

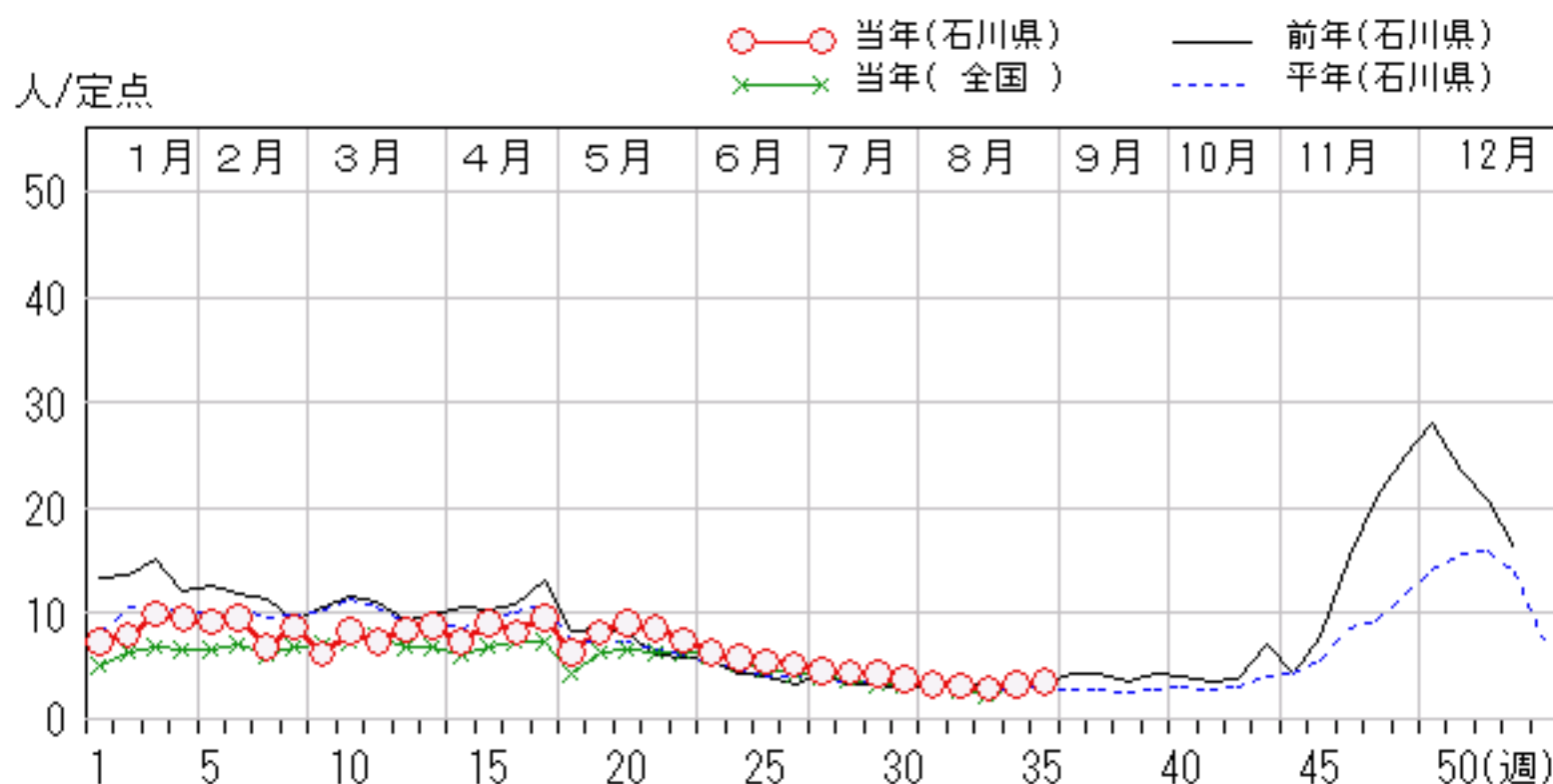
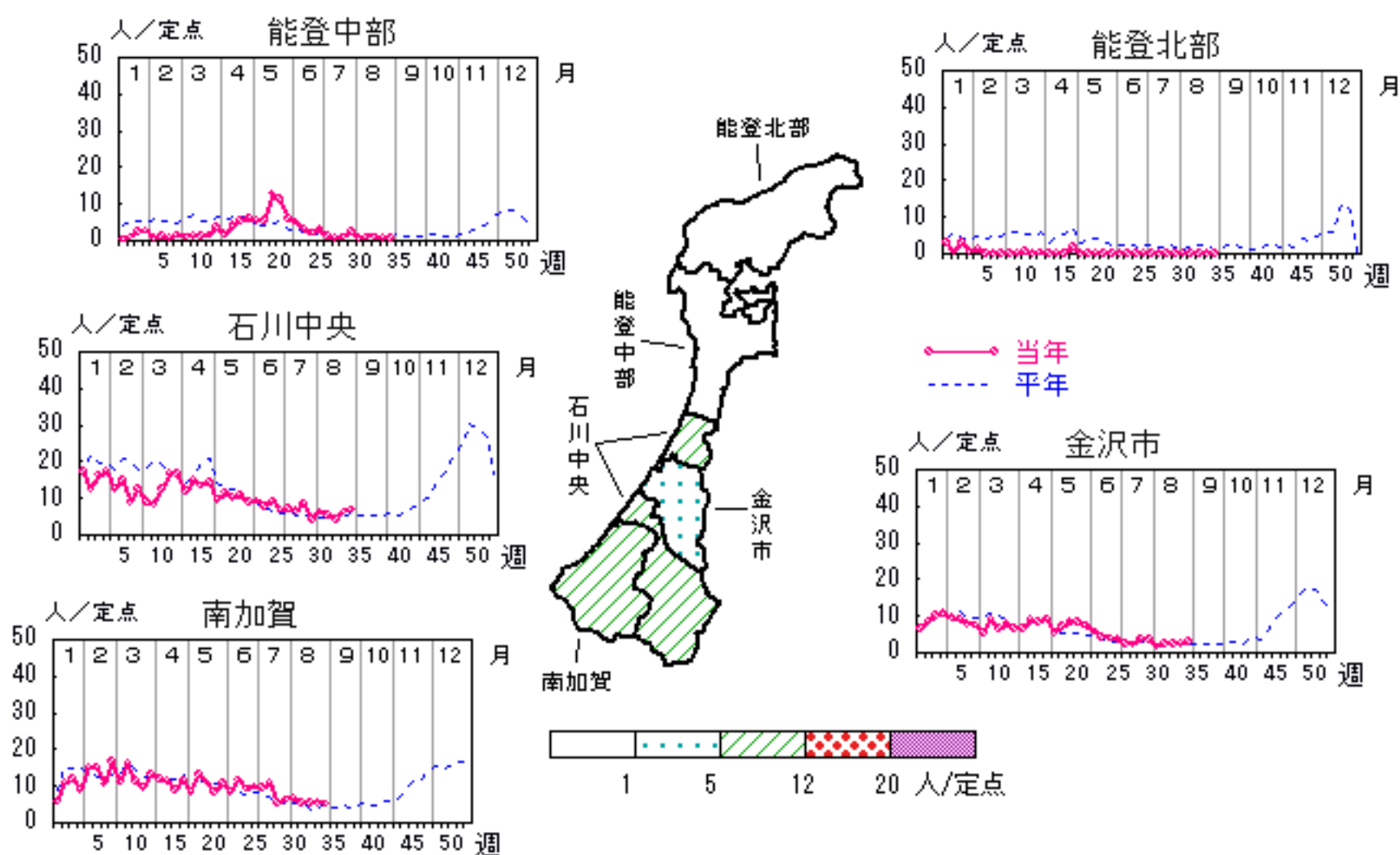


# 感染性胃腸炎

2007年31週～35週

上段: 定点からの患者報告数  
下段: 定点あたりの患者数

	31週	32週	33週	34週	35週
石川県	95 <b>3.28</b>	92 <b>3.17</b>	84 <b>2.90</b>	97 <b>3.34</b>	103 <b>3.55</b>
金沢市	15 <b>1.50</b>	24 <b>2.40</b>	24 <b>2.40</b>	24 <b>2.40</b>	28 <b>2.80</b>
南加賀	40 <b>6.67</b>	32 <b>5.33</b>	32 <b>5.33</b>	33 <b>5.50</b>	31 <b>5.17</b>
石川中央	38 <b>6.33</b>	32 <b>5.33</b>	24 <b>4.00</b>	38 <b>6.33</b>	41 <b>6.83</b>
能登中部	2 <b>0.50</b>	4 <b>1.00</b>	4 <b>1.00</b>	2 <b>0.50</b>	3 <b>0.75</b>
能登北部	0 <b>0.00</b>	0 <b>0.00</b>	0 <b>0.00</b>	0 <b>0.00</b>	0 <b>0.00</b>

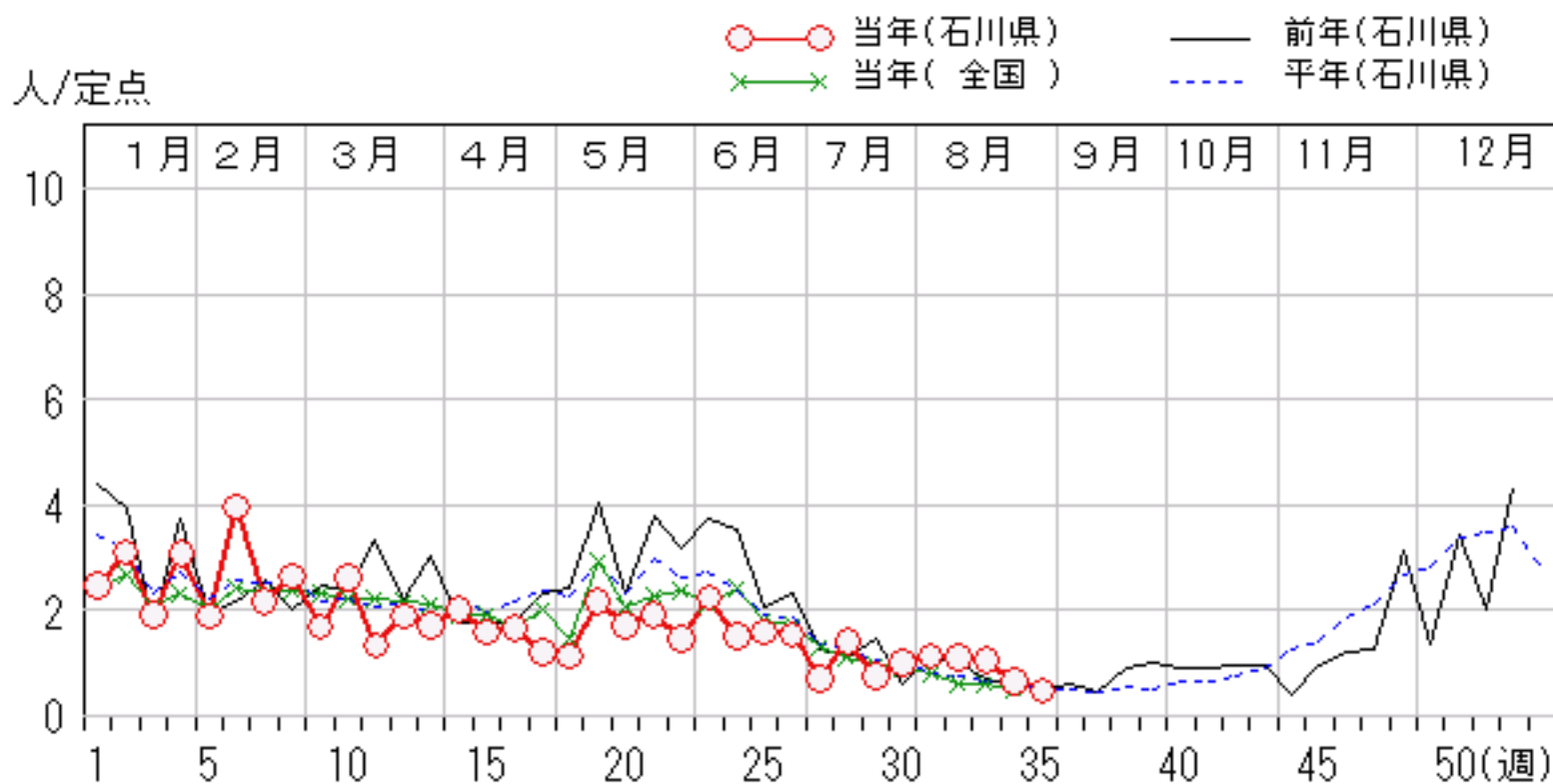
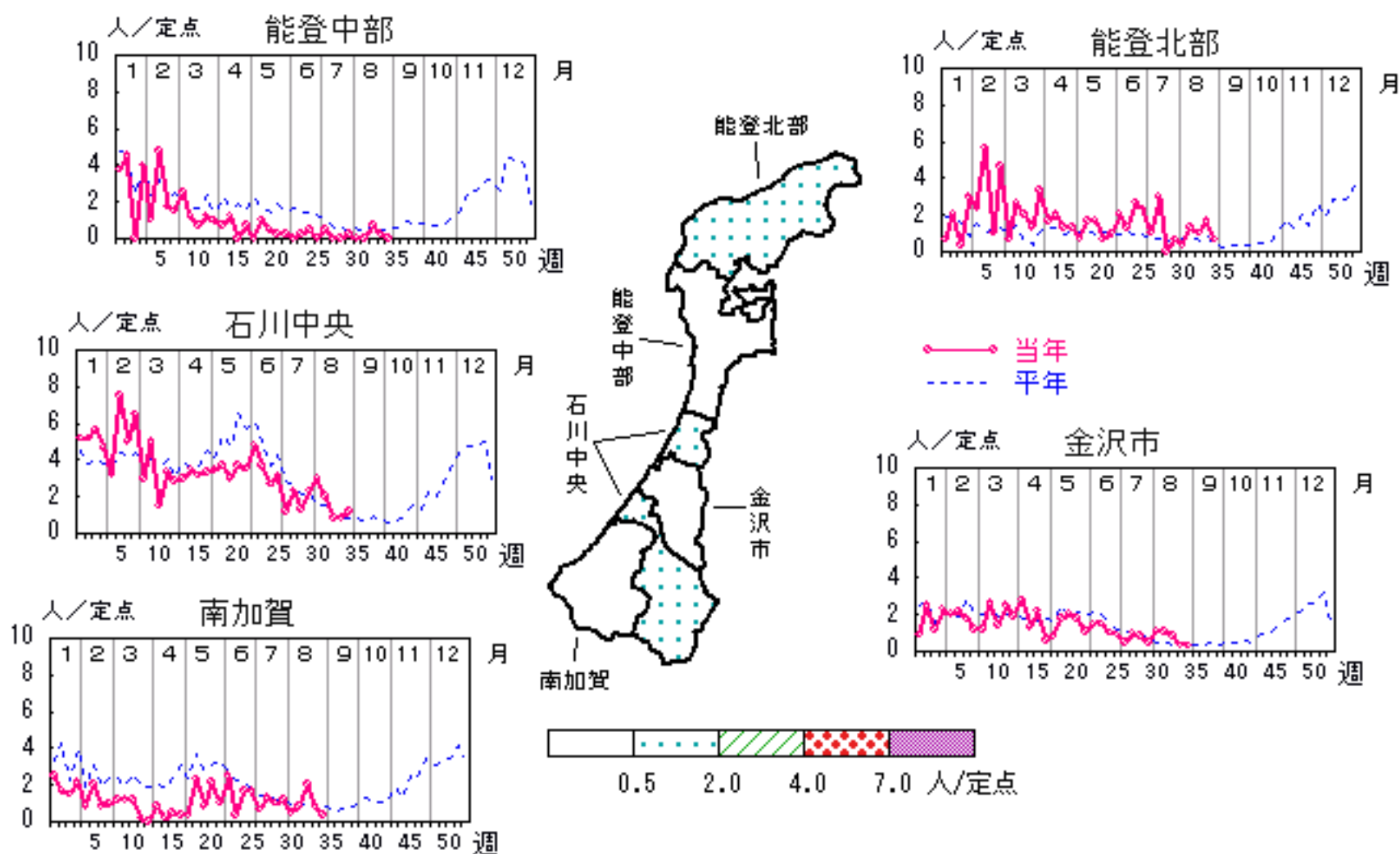


# 水痘

2007年31週～35週

上段:定点からの患者報告数  
下段:定点あたりの患者数

	31週	32週	33週	34週	35週
石川県	33 <b>1.14</b>	32 <b>1.10</b>	31 <b>1.07</b>	19 <b>0.66</b>	14 <b>0.48</b>
金沢市	11 <b>1.10</b>	11 <b>1.10</b>	8 <b>0.80</b>	3 <b>0.30</b>	3 <b>0.30</b>
南加賀	3 <b>0.50</b>	5 <b>0.83</b>	12 <b>2.00</b>	5 <b>0.83</b>	2 <b>0.33</b>
石川中央	18 <b>3.00</b>	12 <b>2.00</b>	5 <b>0.83</b>	5 <b>0.83</b>	7 <b>1.17</b>
能登中部	0 <b>0.00</b>	0 <b>0.00</b>	3 <b>0.75</b>	1 <b>0.25</b>	0 <b>0.00</b>
能登北部	1 <b>0.33</b>	4 <b>1.33</b>	3 <b>1.00</b>	5 <b>1.67</b>	2 <b>0.67</b>

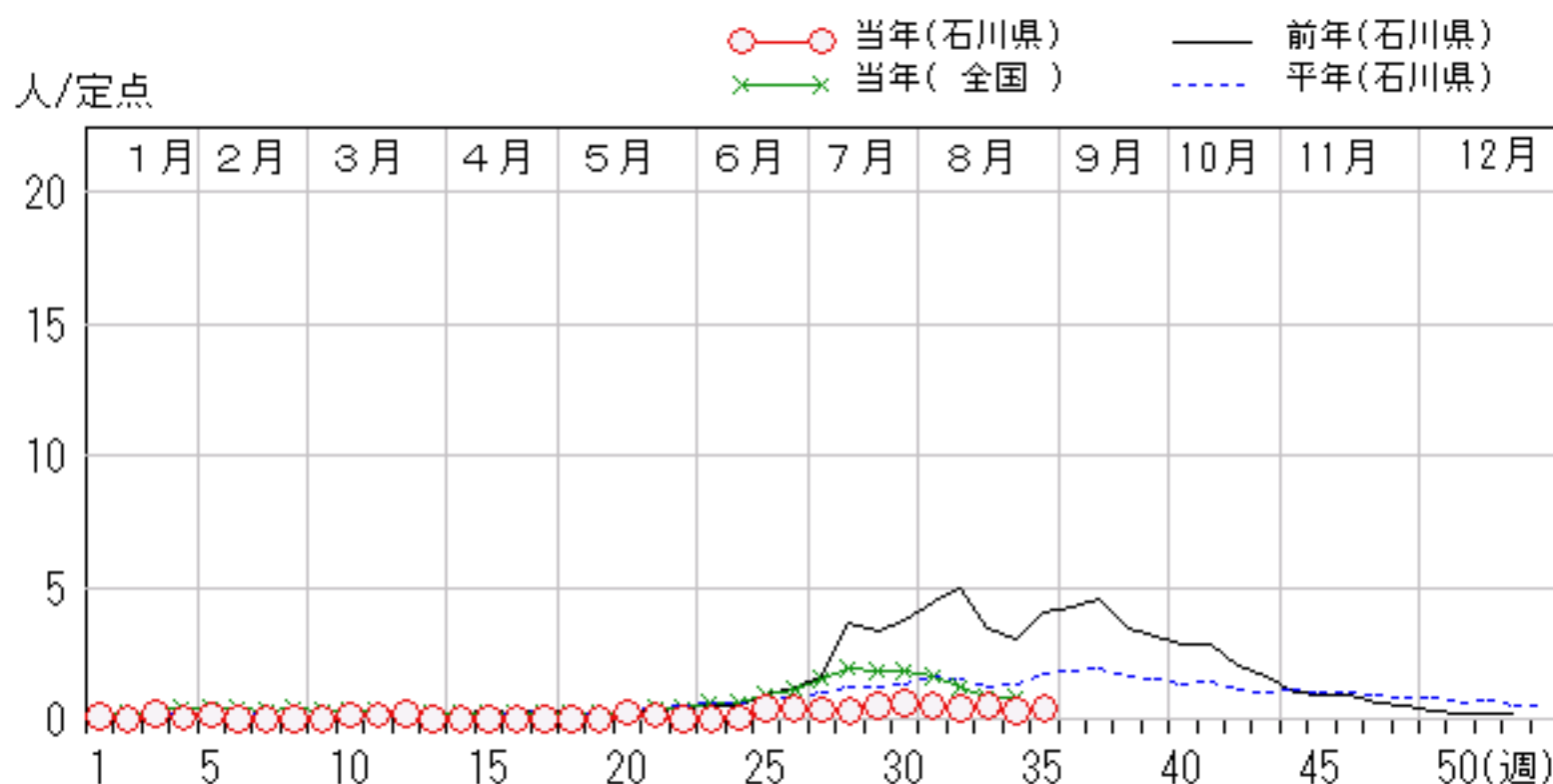
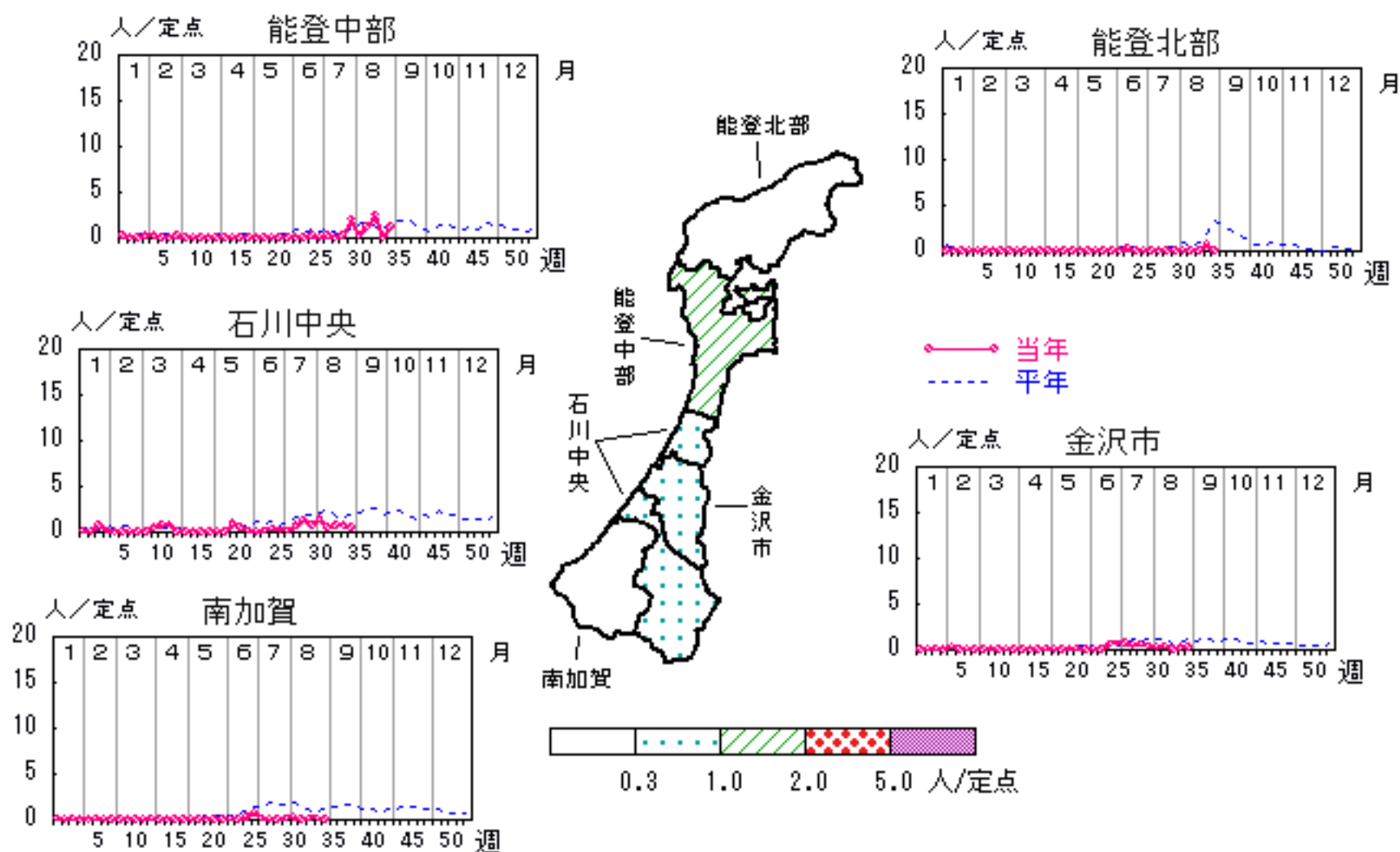


# 手足口病

2007年31週～35週

上段: 定点からの患者報告数  
下段: 定点あたりの患者数

	31週	32週	33週	34週	35週
石川県	14 <b>0.48</b>	12 <b>0.41</b>	15 <b>0.52</b>	9 <b>0.31</b>	11 <b>0.38</b>
金沢市	2 <b>0.20</b>	4 <b>0.40</b>	0 <b>0.00</b>	2 <b>0.20</b>	3 <b>0.30</b>
南加賀	2 <b>0.33</b>	0 <b>0.00</b>	1 <b>0.17</b>	1 <b>0.17</b>	0 <b>0.00</b>
石川中央	9 <b>1.50</b>	3 <b>0.50</b>	4 <b>0.67</b>	4 <b>0.67</b>	3 <b>0.50</b>
能登中部	1 <b>0.25</b>	5 <b>1.25</b>	10 <b>2.50</b>	0 <b>0.00</b>	5 <b>1.25</b>
能登北部	0 <b>0.00</b>	0 <b>0.00</b>	0 <b>0.00</b>	2 <b>0.67</b>	0 <b>0.00</b>

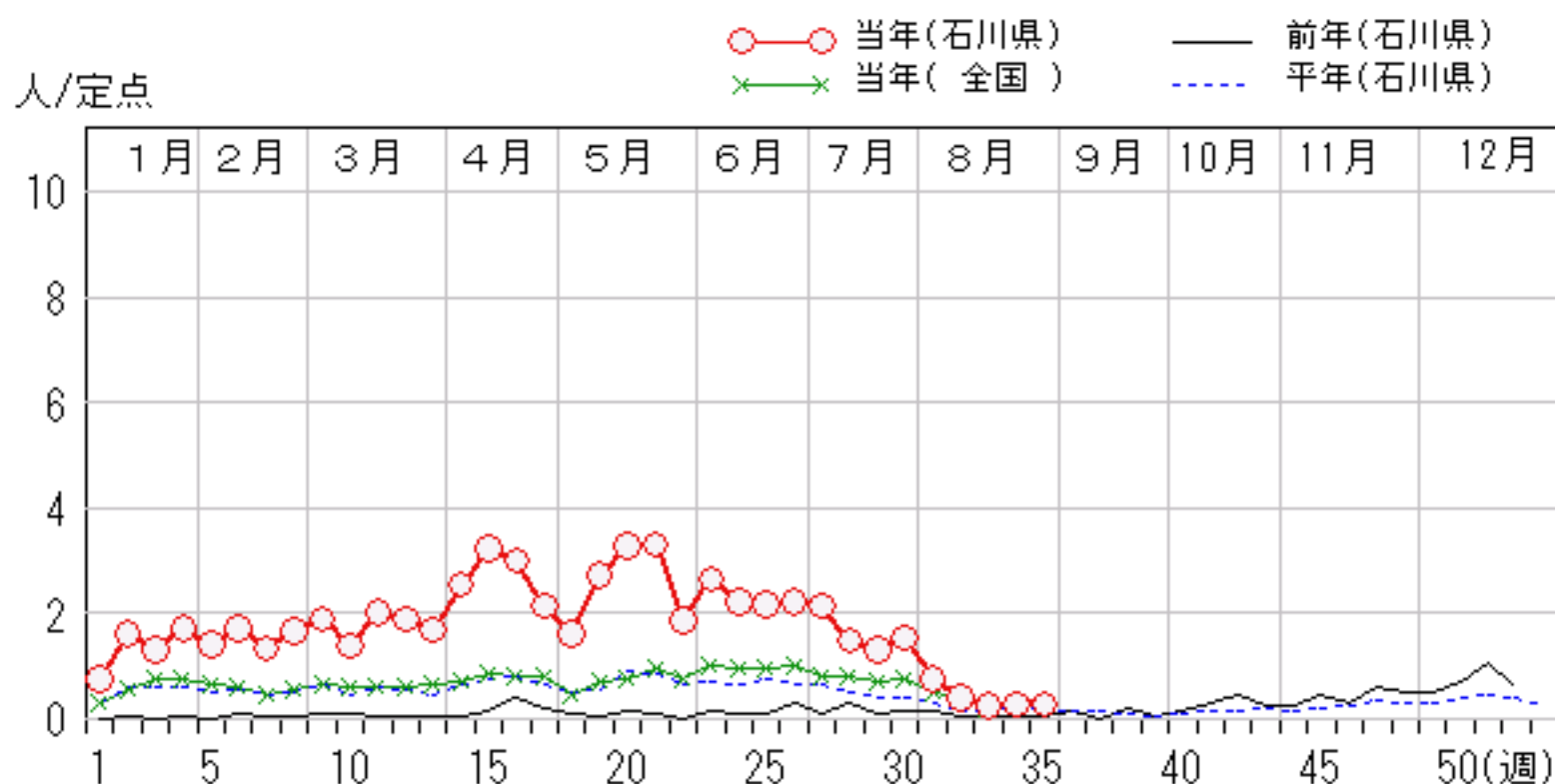
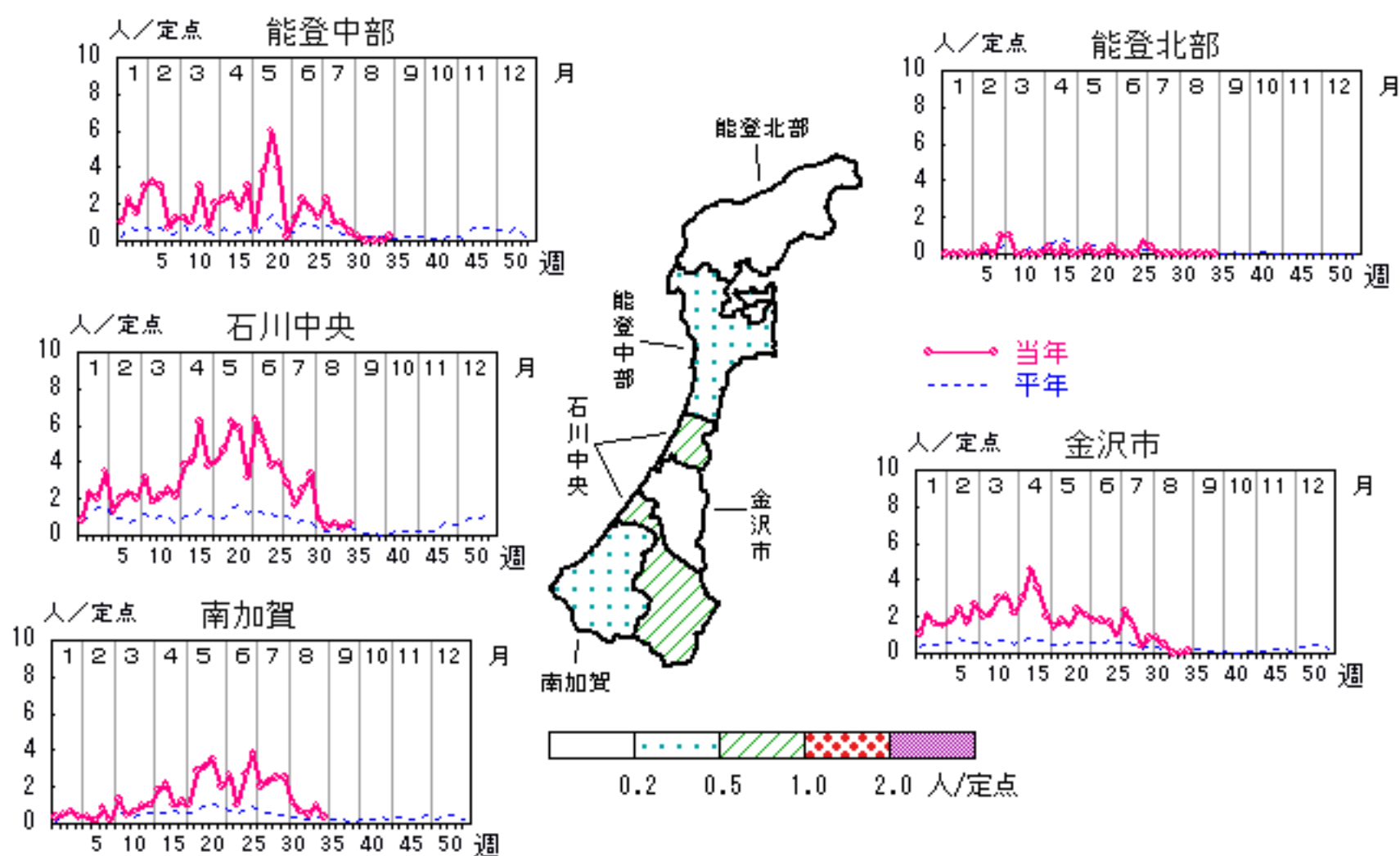


# 伝染性紅斑

2007年31週～35週

上段: 定点からの患者報告数  
下段: 定点あたりの患者数

	31週	32週	33週	34週	35週
石川県	22 <b>0.76</b>	12 <b>0.41</b>	7 <b>0.24</b>	8 <b>0.28</b>	8 <b>0.28</b>
金沢市	8 <b>0.80</b>	5 <b>0.50</b>	0 <b>0.00</b>	0 <b>0.00</b>	1 <b>0.10</b>
南加賀	7 <b>1.17</b>	4 <b>0.67</b>	3 <b>0.50</b>	6 <b>1.00</b>	2 <b>0.33</b>
石川中央	6 <b>1.00</b>	3 <b>0.50</b>	4 <b>0.67</b>	2 <b>0.33</b>	4 <b>0.67</b>
能登中部	1 <b>0.25</b>	0 <b>0.00</b>	0 <b>0.00</b>	0 <b>0.00</b>	1 <b>0.25</b>
能登北部	0 <b>0.00</b>	0 <b>0.00</b>	0 <b>0.00</b>	0 <b>0.00</b>	0 <b>0.00</b>

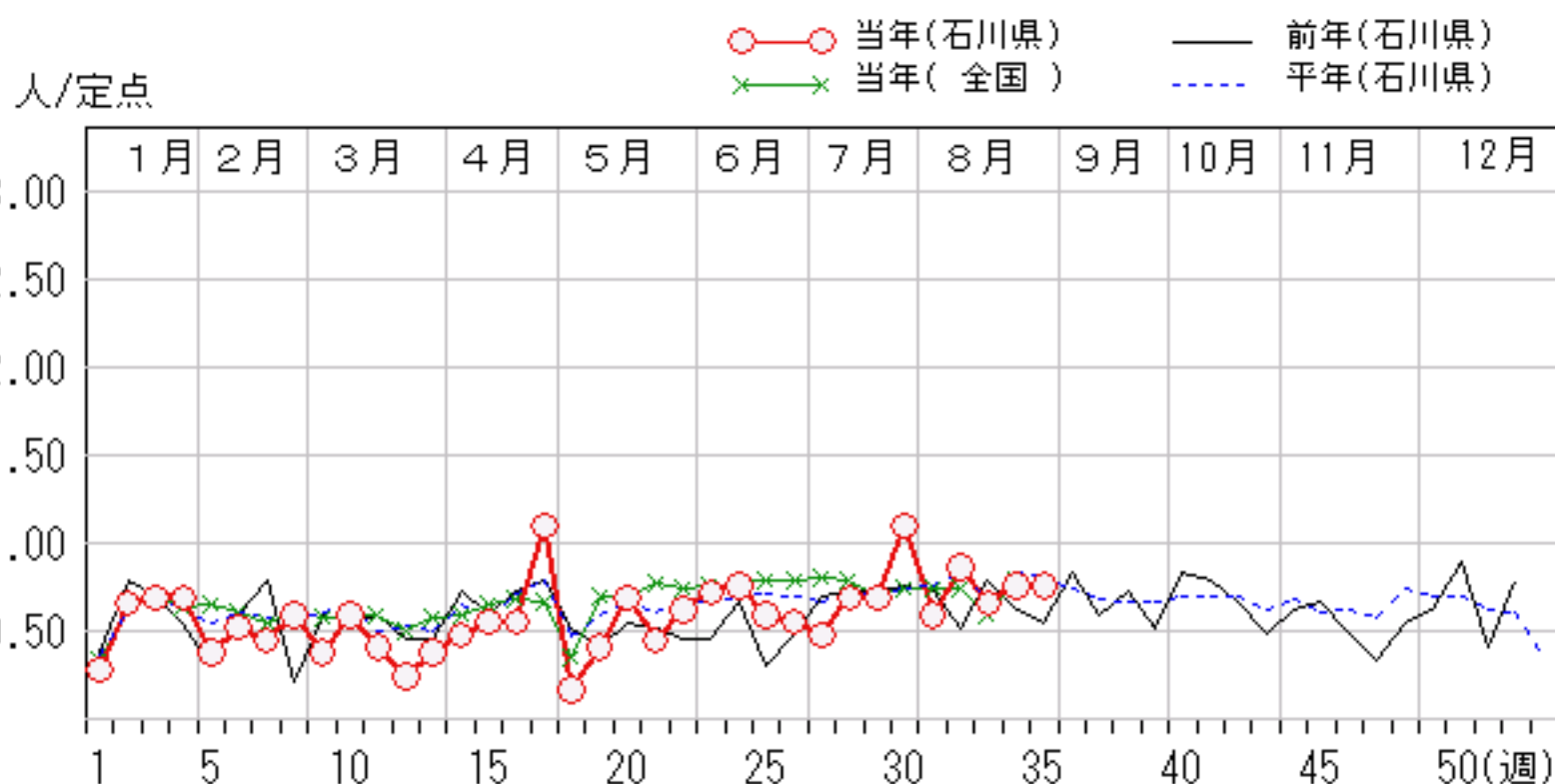
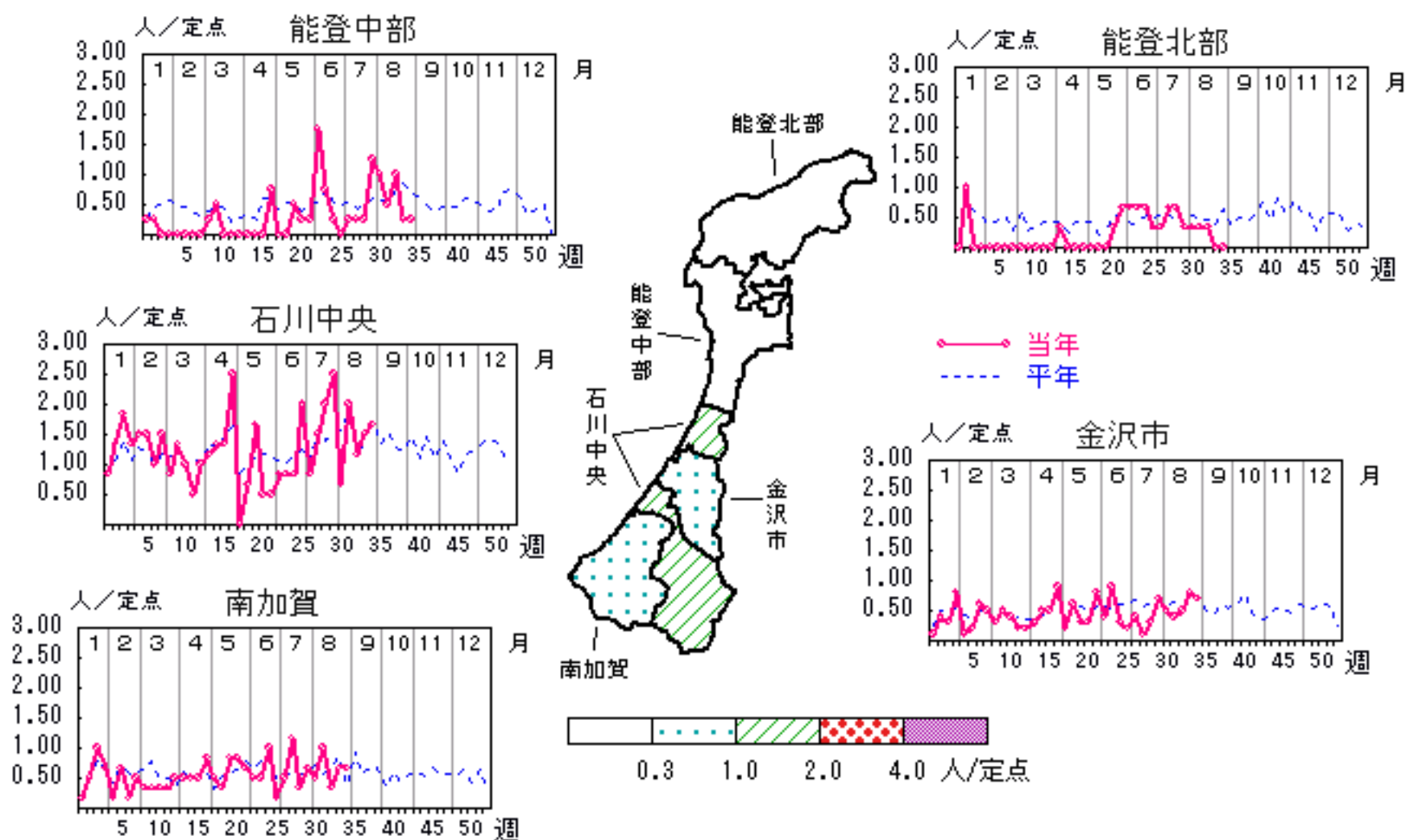


# 突発性発疹

2007年31週～35週

上段: 定点からの患者報告数  
下段: 定点あたりの患者数

	31週	32週	33週	34週	35週
石川県	17 <b>0.59</b>	25 <b>0.86</b>	19 <b>0.66</b>	22 <b>0.76</b>	22 <b>0.76</b>
金沢市	5 <b>0.50</b>	4 <b>0.40</b>	5 <b>0.50</b>	8 <b>0.80</b>	7 <b>0.70</b>
南加賀	3 <b>0.50</b>	6 <b>1.00</b>	2 <b>0.33</b>	4 <b>0.67</b>	4 <b>0.67</b>
石川中央	4 <b>0.67</b>	12 <b>2.00</b>	7 <b>1.17</b>	9 <b>1.50</b>	10 <b>1.67</b>
能登中部	4 <b>1.00</b>	2 <b>0.50</b>	4 <b>1.00</b>	1 <b>0.25</b>	1 <b>0.25</b>
能登北部	1 <b>0.33</b>	1 <b>0.33</b>	1 <b>0.33</b>	0 <b>0.00</b>	0 <b>0.00</b>



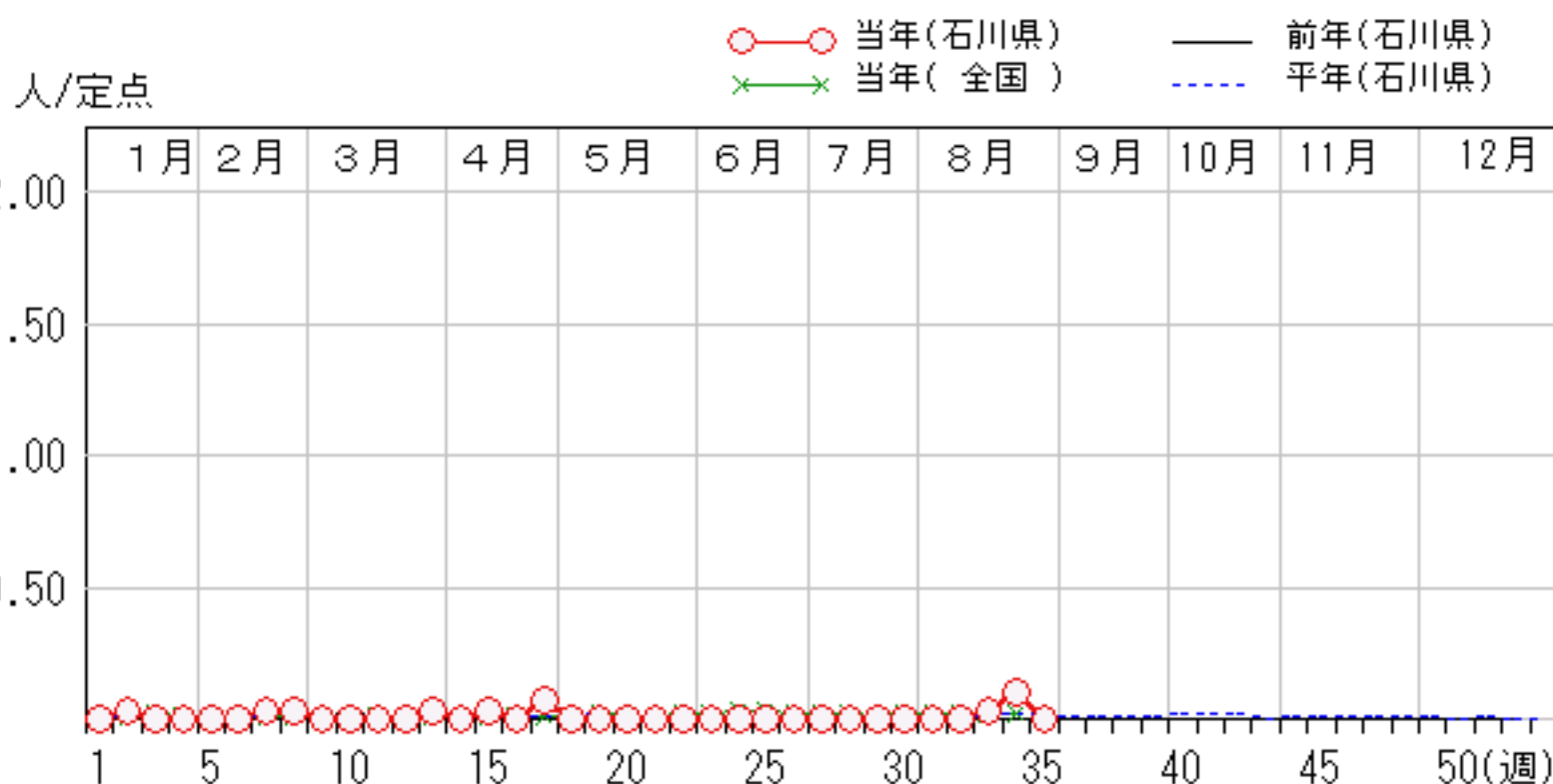
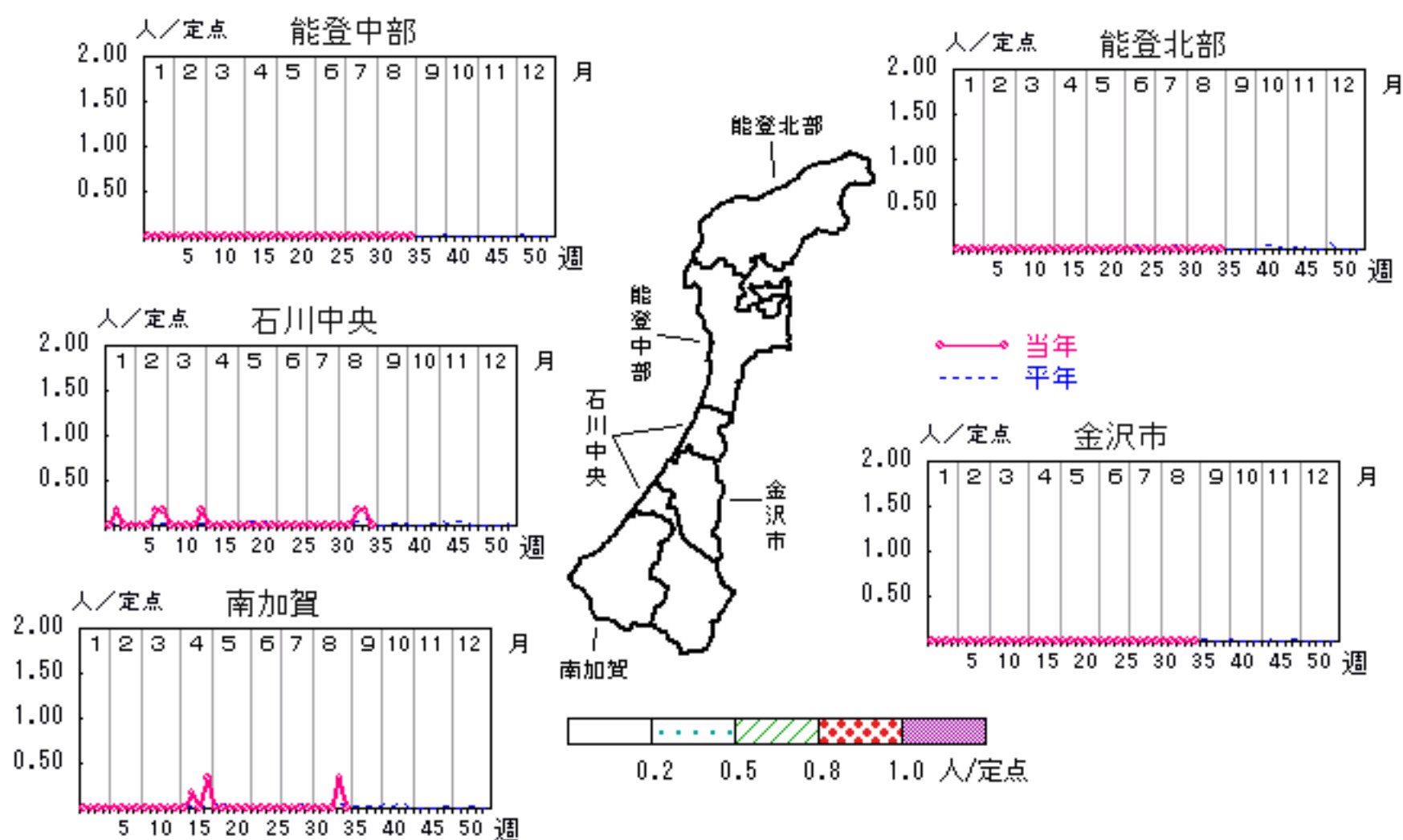


# 百日咳

2007年31週～35週

上段: 定点からの患者報告数  
下段: 定点あたりの患者数

	31週	32週	33週	34週	35週
石川県	0 <b>0.00</b>	0 <b>0.00</b>	1 <b>0.03</b>	3 <b>0.10</b>	0 <b>0.00</b>
金沢市	0 <b>0.00</b>	0 <b>0.00</b>	0 <b>0.00</b>	0 <b>0.00</b>	0 <b>0.00</b>
南加賀	0 <b>0.00</b>	0 <b>0.00</b>	0 <b>0.00</b>	2 <b>0.33</b>	0 <b>0.00</b>
石川中央	0 <b>0.00</b>	0 <b>0.00</b>	1 <b>0.17</b>	1 <b>0.17</b>	0 <b>0.00</b>
能登中部	0 <b>0.00</b>	0 <b>0.00</b>	0 <b>0.00</b>	0 <b>0.00</b>	0 <b>0.00</b>
能登北部	0 <b>0.00</b>	0 <b>0.00</b>	0 <b>0.00</b>	0 <b>0.00</b>	0 <b>0.00</b>

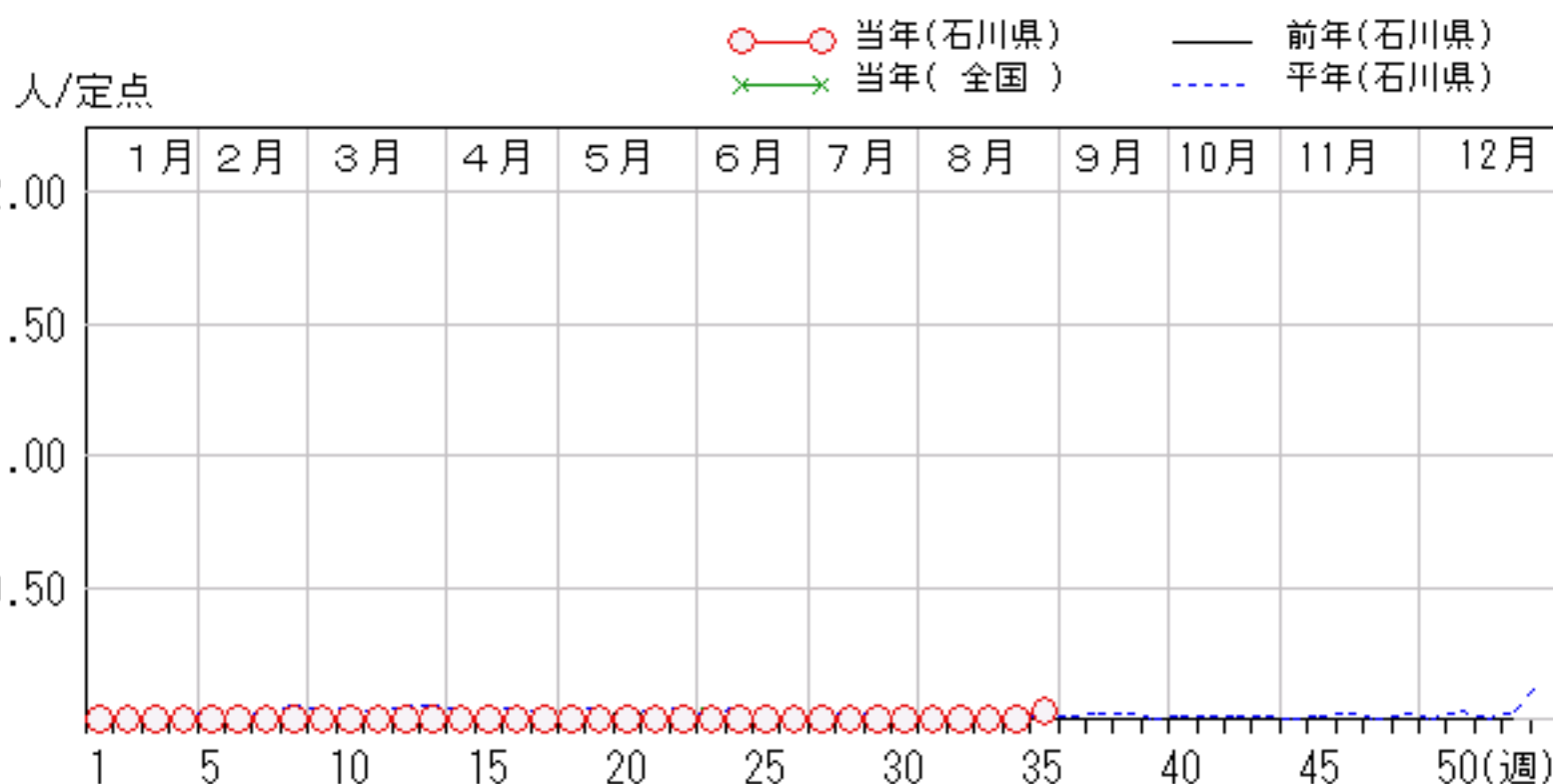
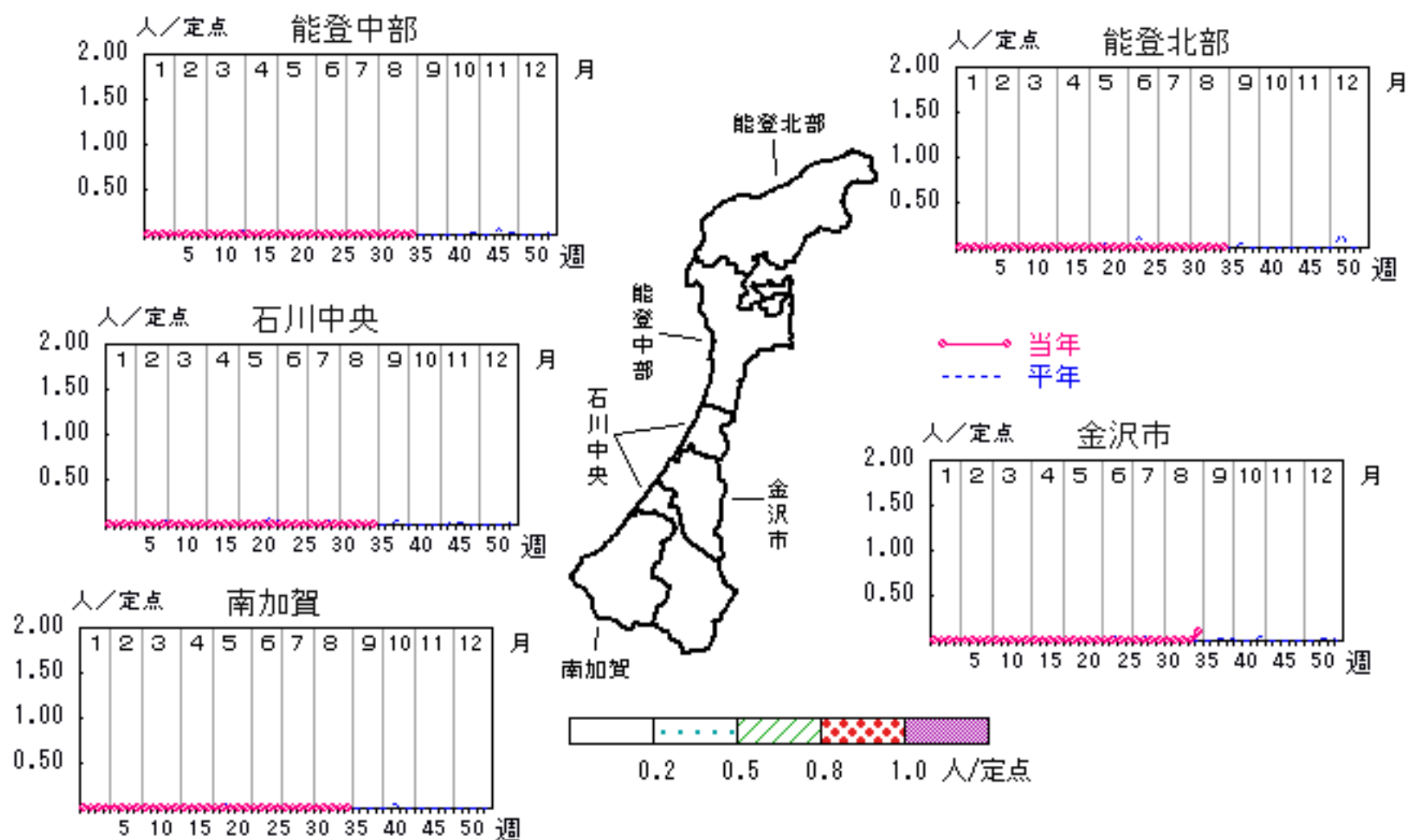


# 風疹

2007年31週～35週

上段:定点からの患者報告数  
下段:定点あたりの患者数

	31週	32週	33週	34週	35週
石川県	0 <b>0.00</b>	0 <b>0.00</b>	0 <b>0.00</b>	0 <b>0.00</b>	1 <b>0.03</b>
金沢市	0 <b>0.00</b>	0 <b>0.00</b>	0 <b>0.00</b>	0 <b>0.00</b>	1 <b>0.10</b>
南加賀	0 <b>0.00</b>	0 <b>0.00</b>	0 <b>0.00</b>	0 <b>0.00</b>	0 <b>0.00</b>
石川中央	0 <b>0.00</b>	0 <b>0.00</b>	0 <b>0.00</b>	0 <b>0.00</b>	0 <b>0.00</b>
能登中部	0 <b>0.00</b>	0 <b>0.00</b>	0 <b>0.00</b>	0 <b>0.00</b>	0 <b>0.00</b>
能登北部	0 <b>0.00</b>	0 <b>0.00</b>	0 <b>0.00</b>	0 <b>0.00</b>	0 <b>0.00</b>

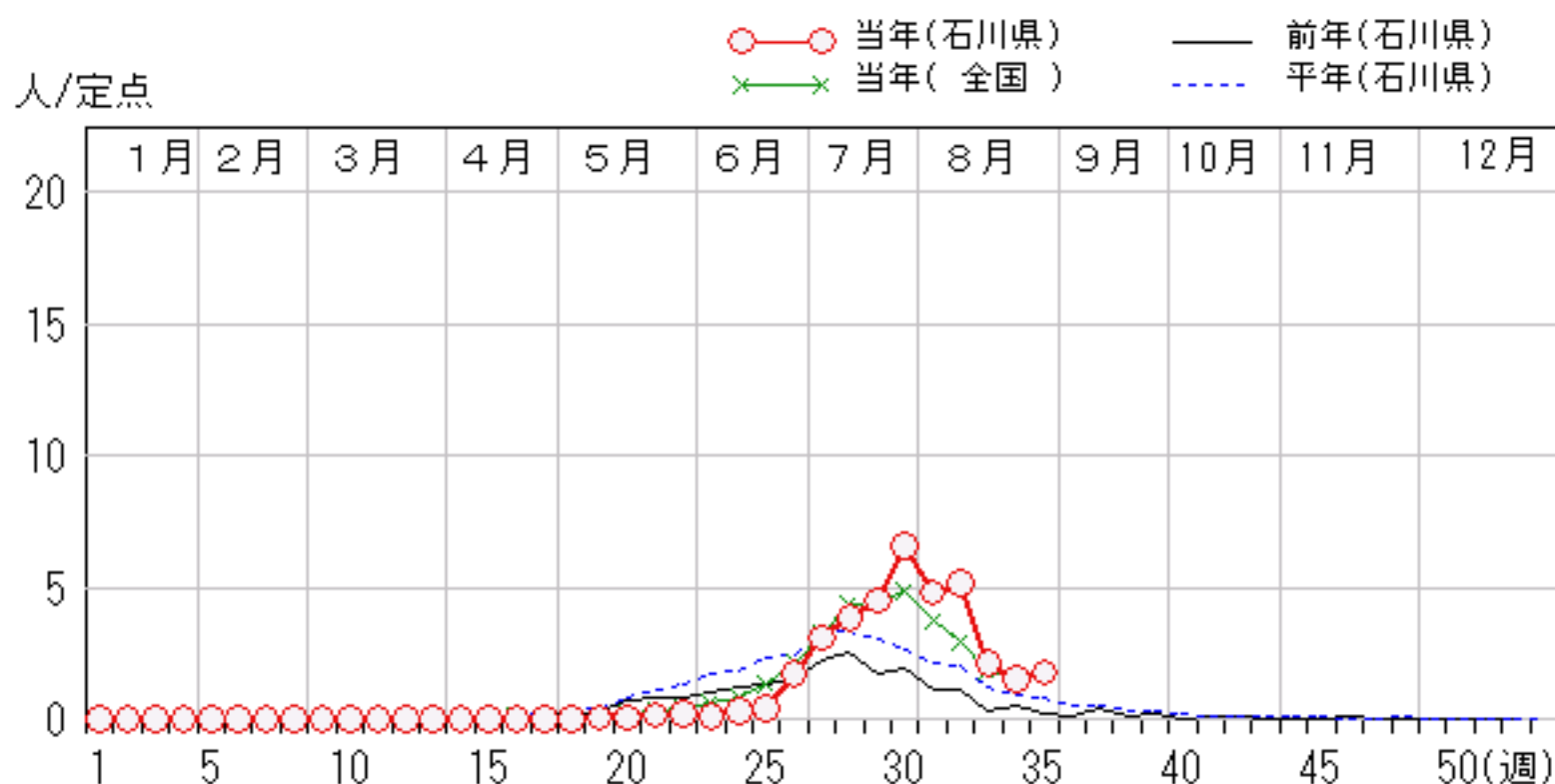
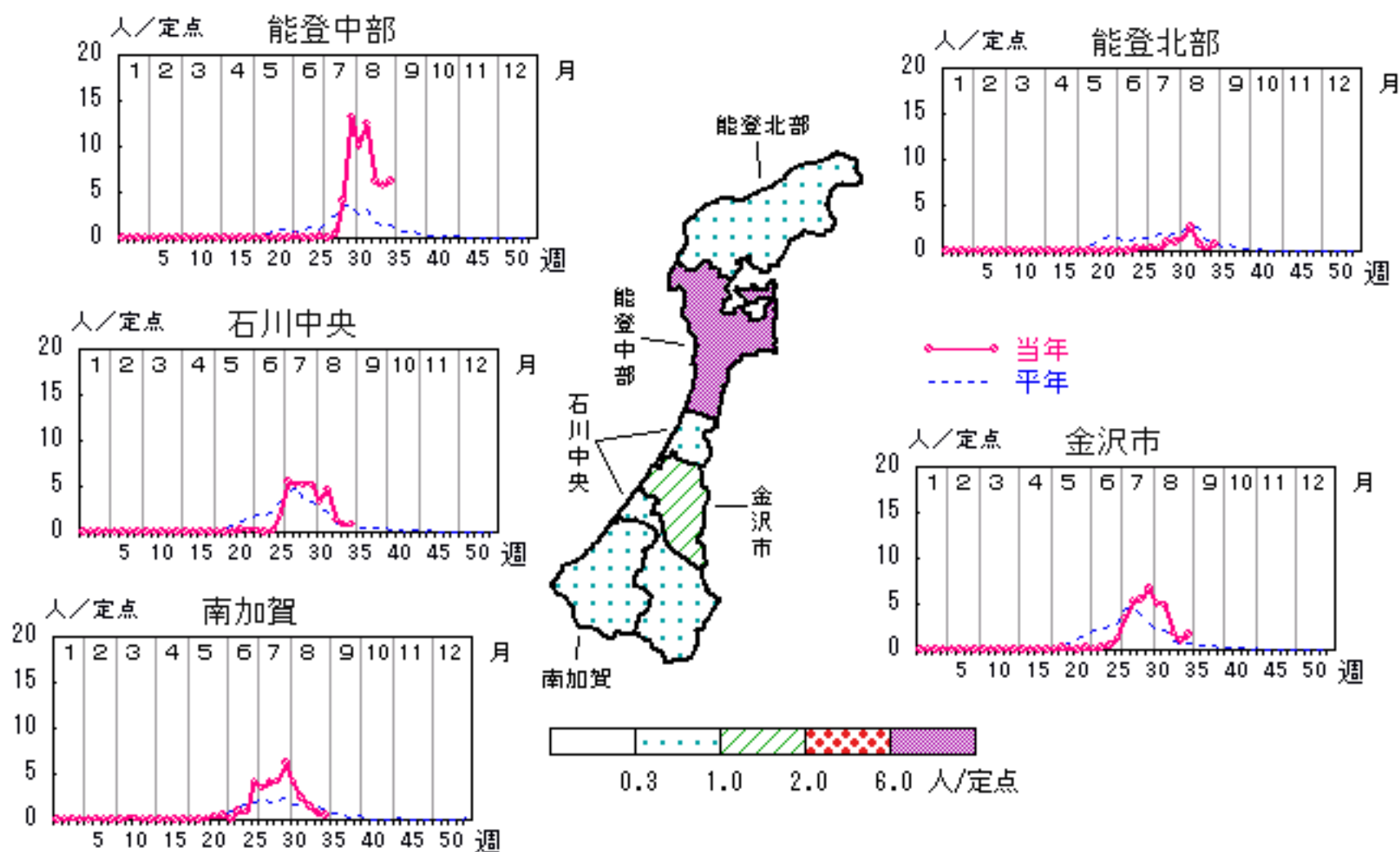


# ヘルパンギーナ

2007年31週～35週

上段: 定点からの患者報告数  
下段: 定点あたりの患者数

	31週	32週	33週	34週	35週
石川県	139 <b>4.79</b>	149 <b>5.14</b>	62 <b>2.14</b>	44 <b>1.52</b>	51 <b>1.76</b>
金沢市	50 <b>5.00</b>	49 <b>4.90</b>	18 <b>1.80</b>	10 <b>1.00</b>	16 <b>1.60</b>
南加賀	25 <b>4.17</b>	14 <b>2.33</b>	9 <b>1.50</b>	5 <b>0.83</b>	3 <b>0.50</b>
石川中央	20 <b>3.33</b>	28 <b>4.67</b>	8 <b>1.33</b>	5 <b>0.83</b>	5 <b>0.83</b>
能登中部	40 <b>10.00</b>	50 <b>12.50</b>	25 <b>6.25</b>	23 <b>5.75</b>	25 <b>6.25</b>
能登北部	4 <b>1.33</b>	8 <b>2.67</b>	2 <b>0.67</b>	1 <b>0.33</b>	2 <b>0.67</b>

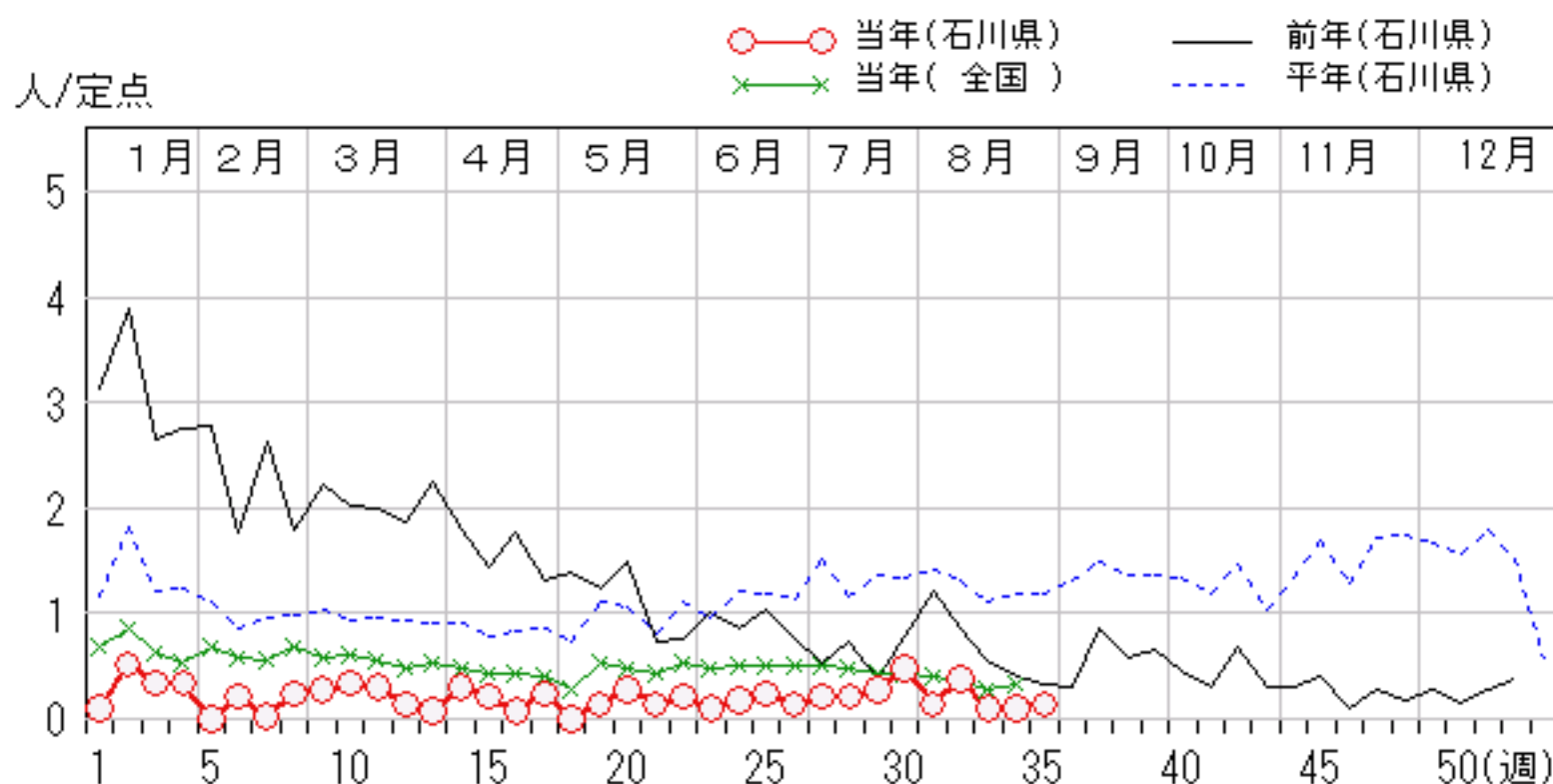
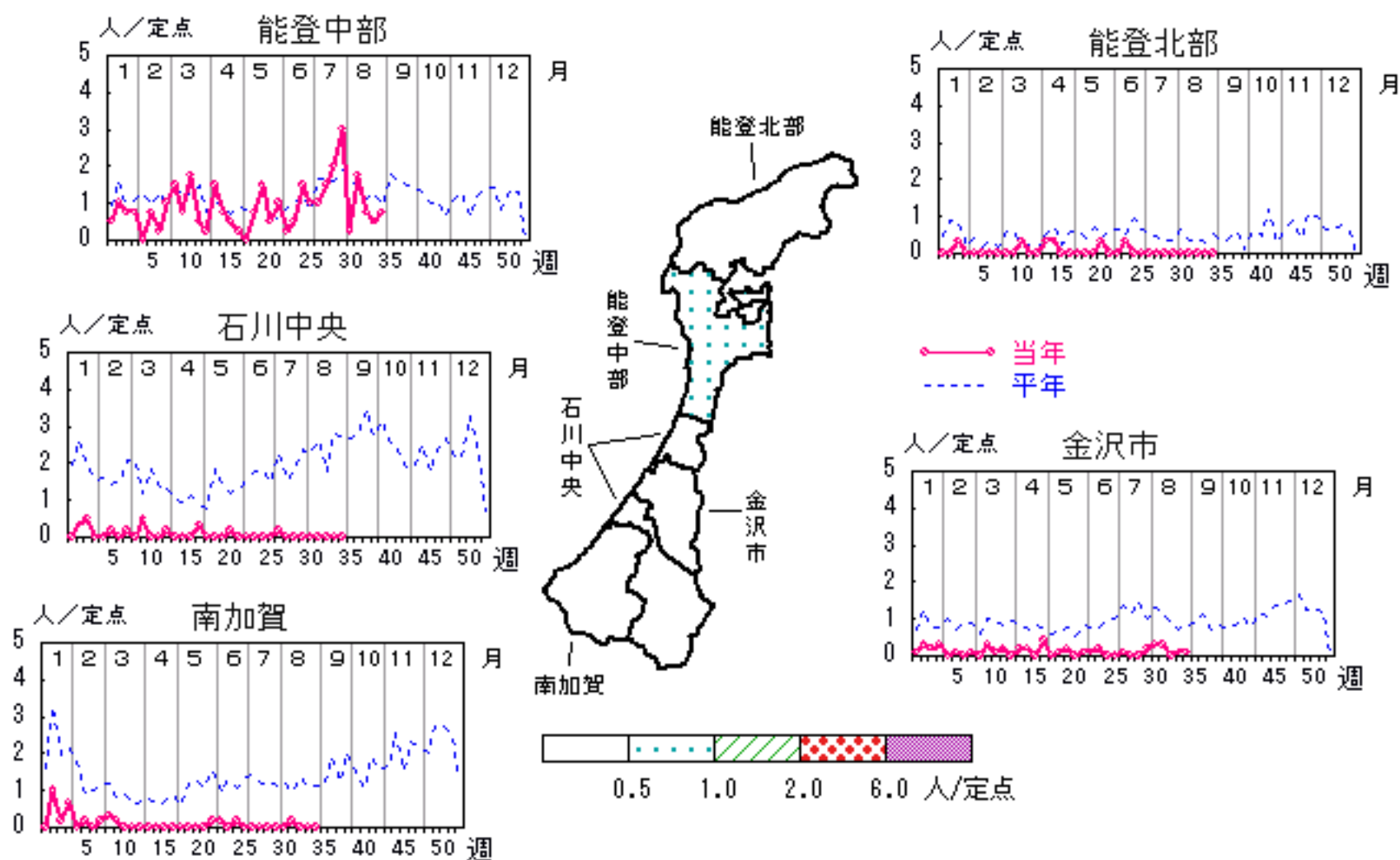


# 流行性耳下腺炎

2007年31週～35週

上段: 定点からの患者報告数  
下段: 定点あたりの患者数

	31週	32週	33週	34週	35週
石川県	4 <b>0.14</b>	11 <b>0.38</b>	3 <b>0.10</b>	3 <b>0.10</b>	4 <b>0.14</b>
金沢市	3 <b>0.30</b>	3 <b>0.30</b>	0 <b>0.00</b>	1 <b>0.10</b>	1 <b>0.10</b>
南加賀	0 <b>0.00</b>	1 <b>0.17</b>	0 <b>0.00</b>	0 <b>0.00</b>	0 <b>0.00</b>
石川中央	0 <b>0.00</b>	0 <b>0.00</b>	0 <b>0.00</b>	0 <b>0.00</b>	0 <b>0.00</b>
能登中部	1 <b>0.25</b>	7 <b>1.75</b>	3 <b>0.75</b>	2 <b>0.50</b>	3 <b>0.75</b>
能登北部	0 <b>0.00</b>	0 <b>0.00</b>	0 <b>0.00</b>	0 <b>0.00</b>	0 <b>0.00</b>

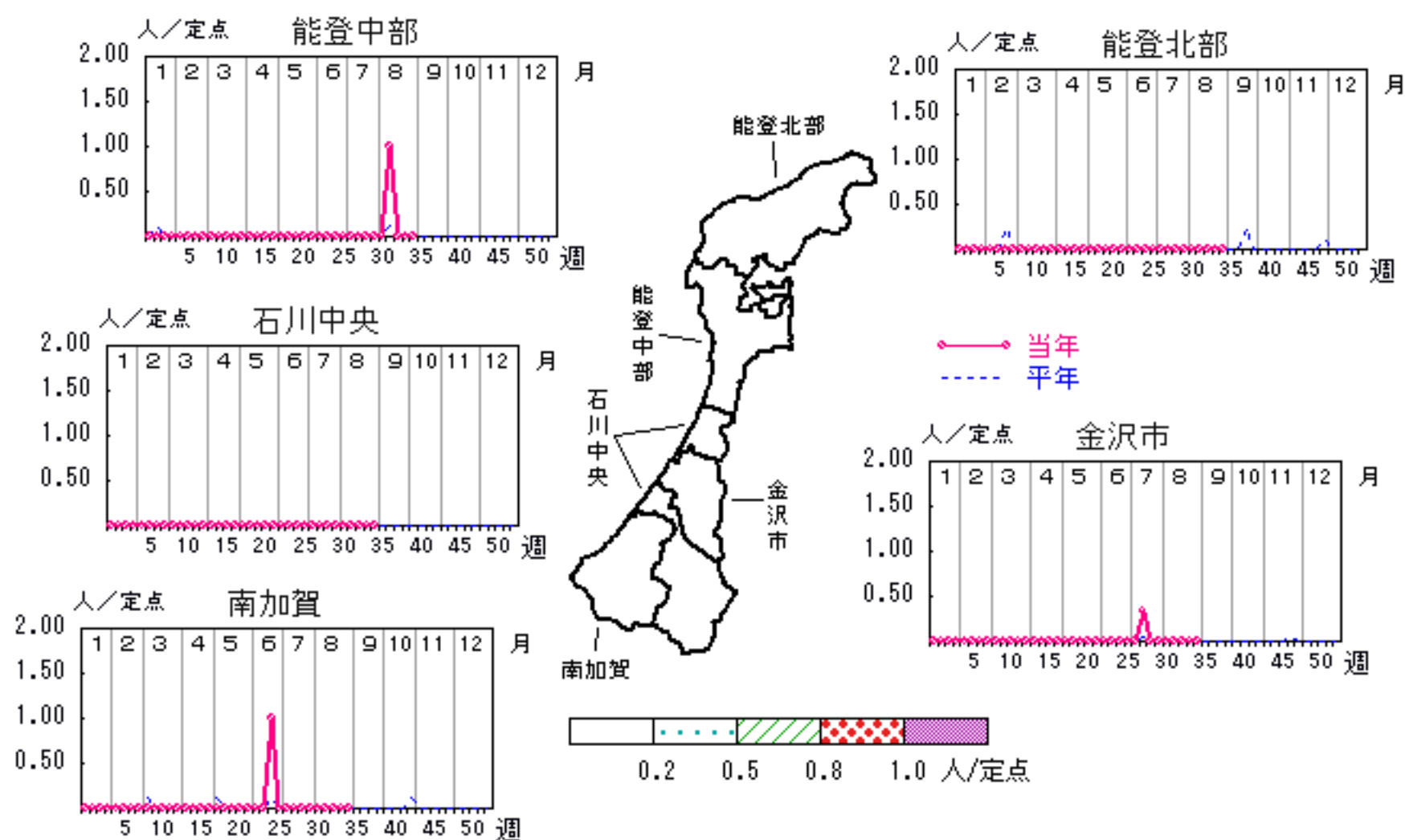


# 急性出血性結膜炎

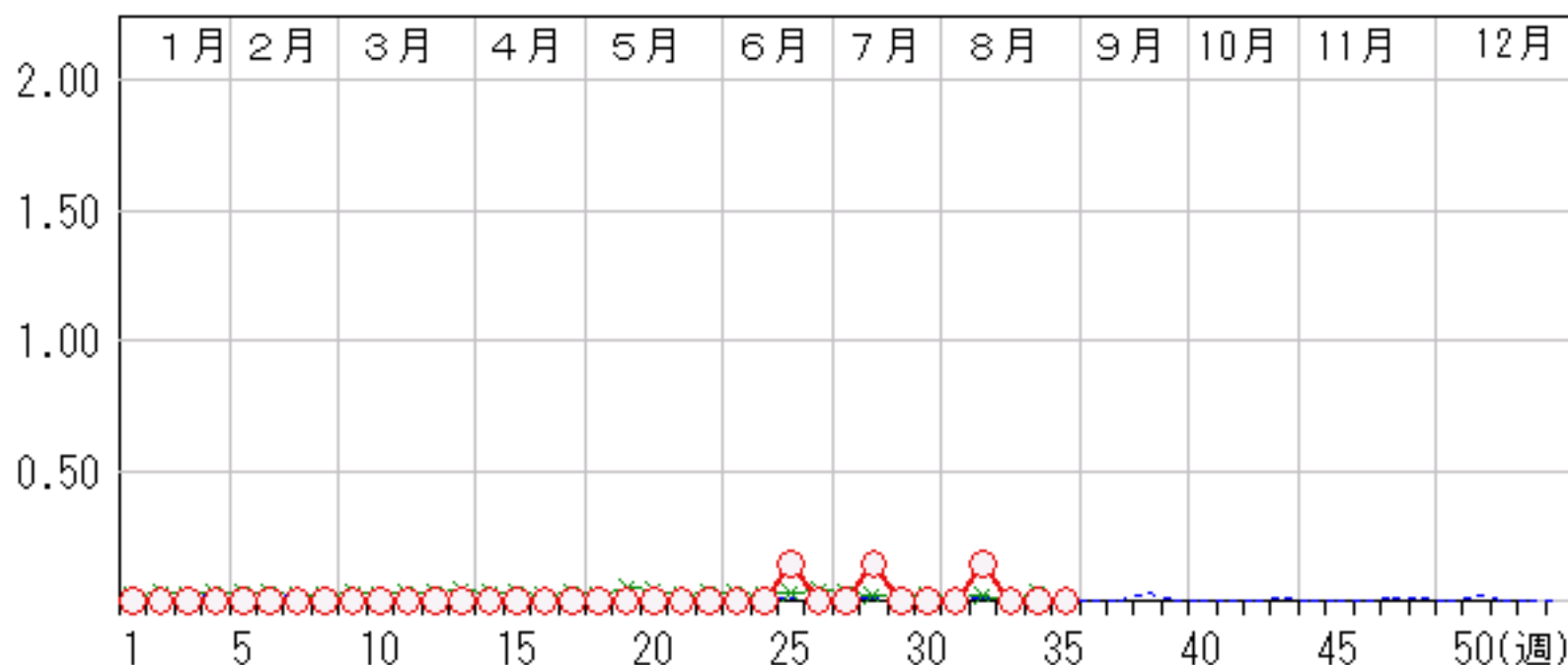
2007年31週～35週

上段: 定点からの患者報告数  
下段: 定点あたりの患者数

	31週	32週	33週	34週	35週
石川県	0 <b>0.00</b>	1 <b>0.14</b>	0 <b>0.00</b>	0 <b>0.00</b>	0 <b>0.00</b>
金沢市	0 <b>0.00</b>	0 <b>0.00</b>	0 <b>0.00</b>	0 <b>0.00</b>	0 <b>0.00</b>
南加賀	0 <b>0.00</b>	0 <b>0.00</b>	0 <b>0.00</b>	0 <b>0.00</b>	0 <b>0.00</b>
石川中央	0 <b>0.00</b>	0 <b>0.00</b>	0 <b>0.00</b>	0 <b>0.00</b>	0 <b>0.00</b>
能登中部	0 <b>0.00</b>	1 <b>1.00</b>	0 <b>0.00</b>	0 <b>0.00</b>	0 <b>0.00</b>
能登北部	0 <b>0.00</b>	0 <b>0.00</b>	0 <b>0.00</b>	0 <b>0.00</b>	0 <b>0.00</b>



人/定点  
 ○ 当年(石川県)      — 前年(石川県)  
 × 当年(全国)      - - - 平年(石川県)

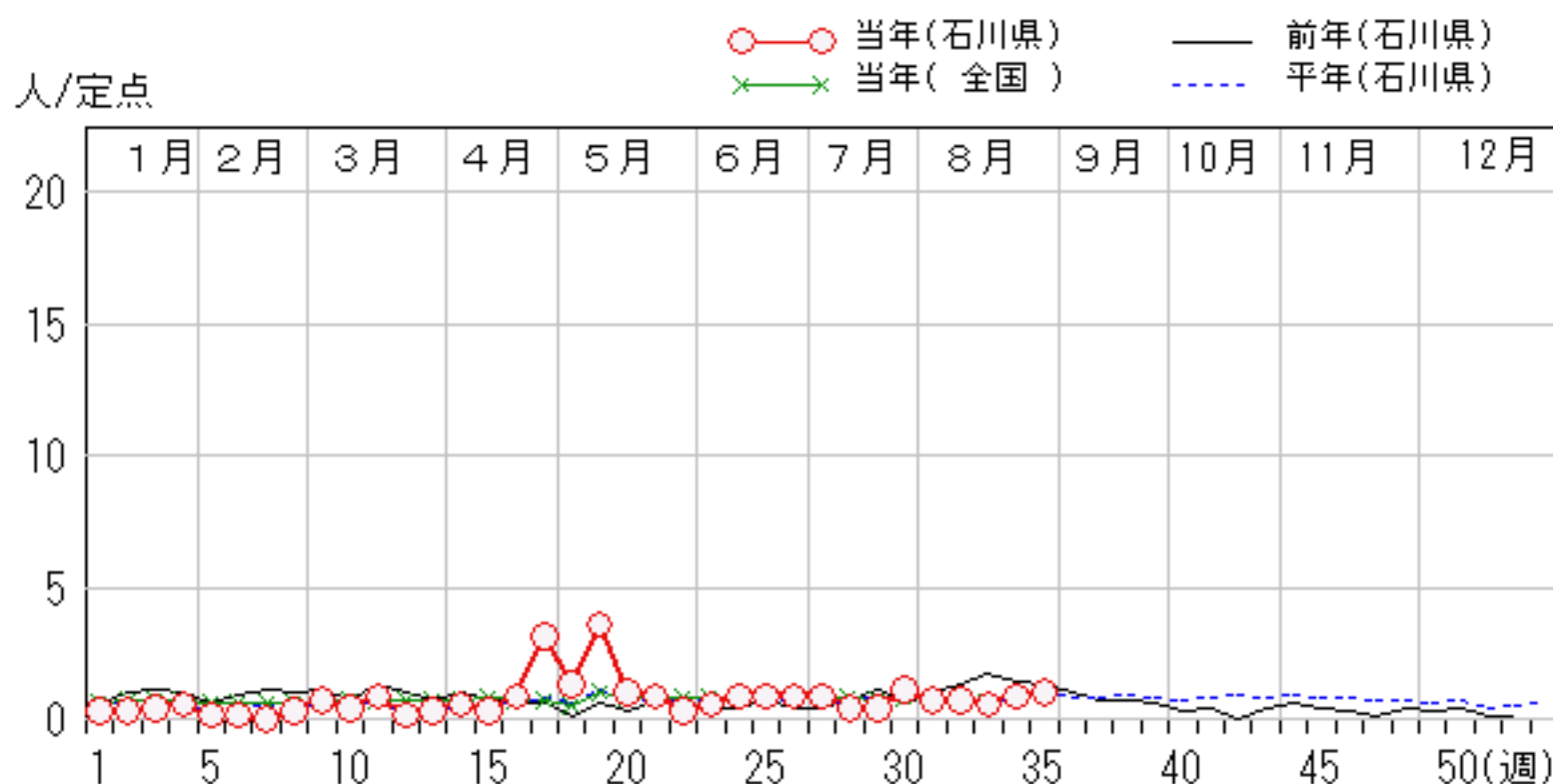
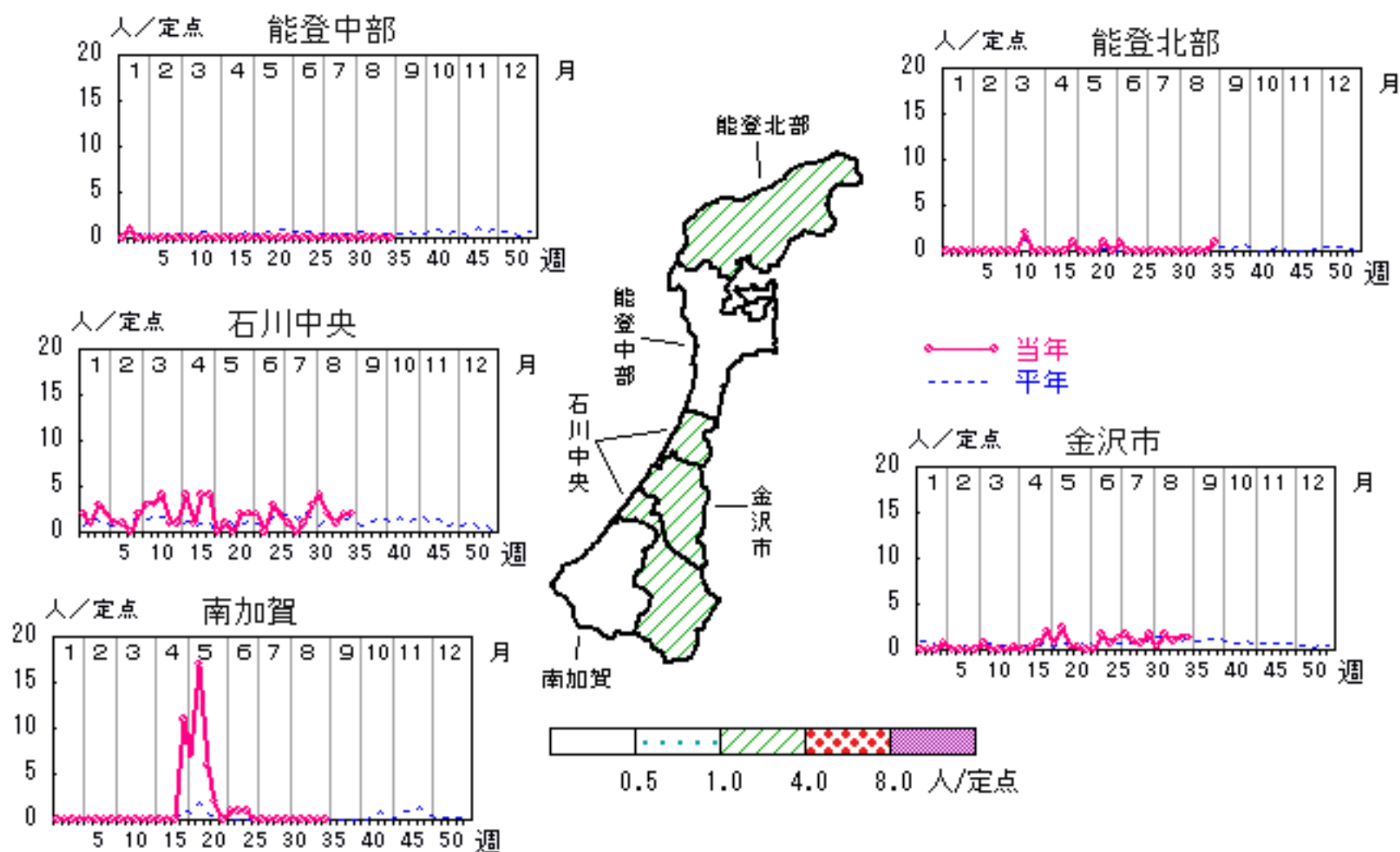


# 流行性角結膜炎

2007年31週～35週

上段:定点からの患者報告数  
下段:定点あたりの患者数

	31週	32週	33週	34週	35週
石川県	5 <b>0.71</b>	5 <b>0.71</b>	4 <b>0.57</b>	6 <b>0.86</b>	7 <b>1.00</b>
金沢市	1 <b>0.33</b>	5 <b>1.67</b>	3 <b>1.00</b>	4 <b>1.33</b>	4 <b>1.33</b>
南加賀	0 <b>0.00</b>	0 <b>0.00</b>	0 <b>0.00</b>	0 <b>0.00</b>	0 <b>0.00</b>
石川中央	4 <b>4.00</b>	2 <b>2.00</b>	1 <b>1.00</b>	2 <b>2.00</b>	2 <b>2.00</b>
能登中部	0 <b>0.00</b>	0 <b>0.00</b>	0 <b>0.00</b>	0 <b>0.00</b>	0 <b>0.00</b>
能登北部	0 <b>0.00</b>	0 <b>0.00</b>	0 <b>0.00</b>	0 <b>0.00</b>	1 <b>1.00</b>

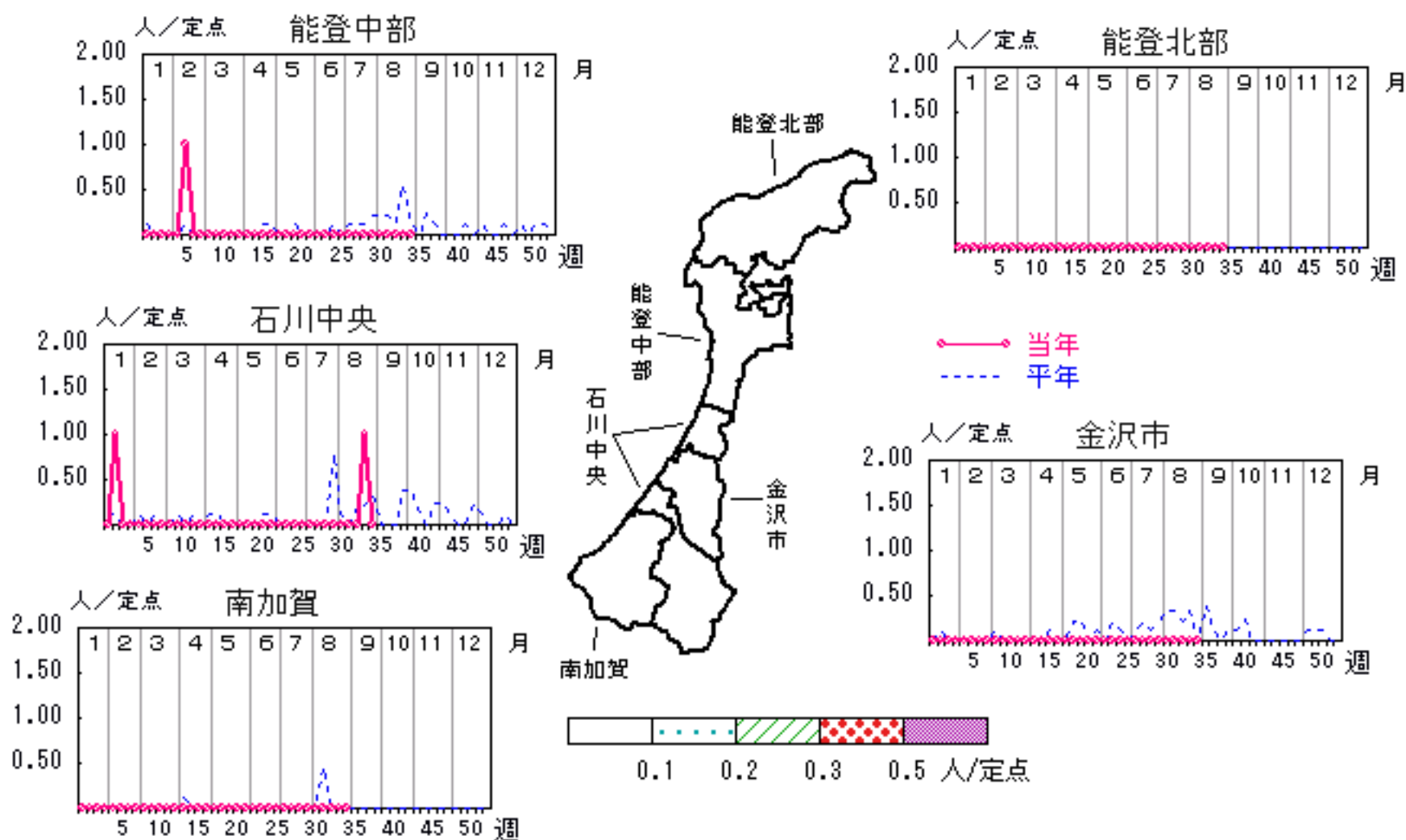


# 無菌性髄膜炎

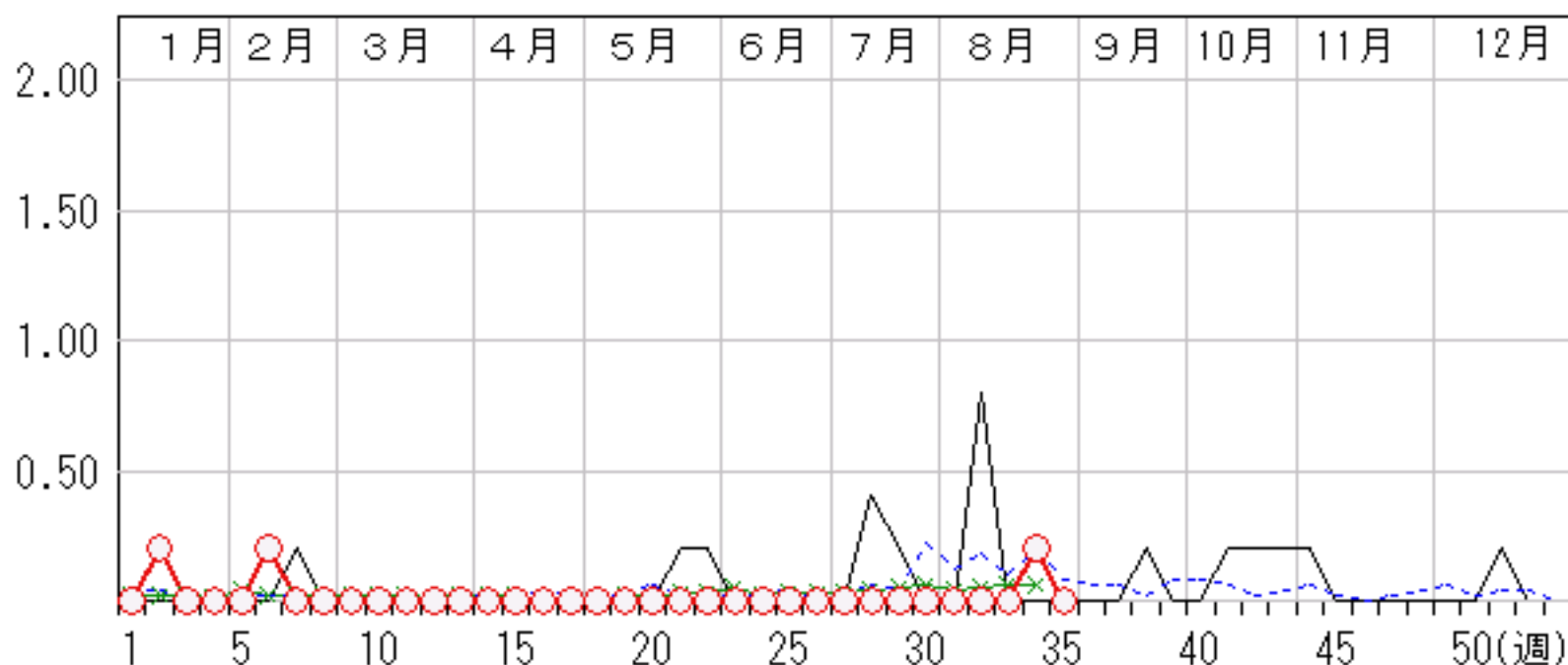
2007年31週～35週

上段: 定点からの患者報告数  
下段: 定点あたりの患者数

	31週	32週	33週	34週	35週
石川県	0 <b>0.00</b>	0 <b>0.00</b>	0 <b>0.00</b>	1 <b>0.20</b>	0 <b>0.00</b>
金沢市	0 <b>0.00</b>	0 <b>0.00</b>	0 <b>0.00</b>	0 <b>0.00</b>	0 <b>0.00</b>
南加賀	0 <b>0.00</b>	0 <b>0.00</b>	0 <b>0.00</b>	0 <b>0.00</b>	0 <b>0.00</b>
石川中央	0 <b>0.00</b>	0 <b>0.00</b>	0 <b>0.00</b>	1 <b>1.00</b>	0 <b>0.00</b>
能登中部	0 <b>0.00</b>	0 <b>0.00</b>	0 <b>0.00</b>	0 <b>0.00</b>	0 <b>0.00</b>
能登北部	0 <b>0.00</b>	0 <b>0.00</b>	0 <b>0.00</b>	0 <b>0.00</b>	0 <b>0.00</b>



人/定点  
 ○ 当年(石川県)      — 前年(石川県)  
 × 当年(全国)      - - - 平年(石川県)

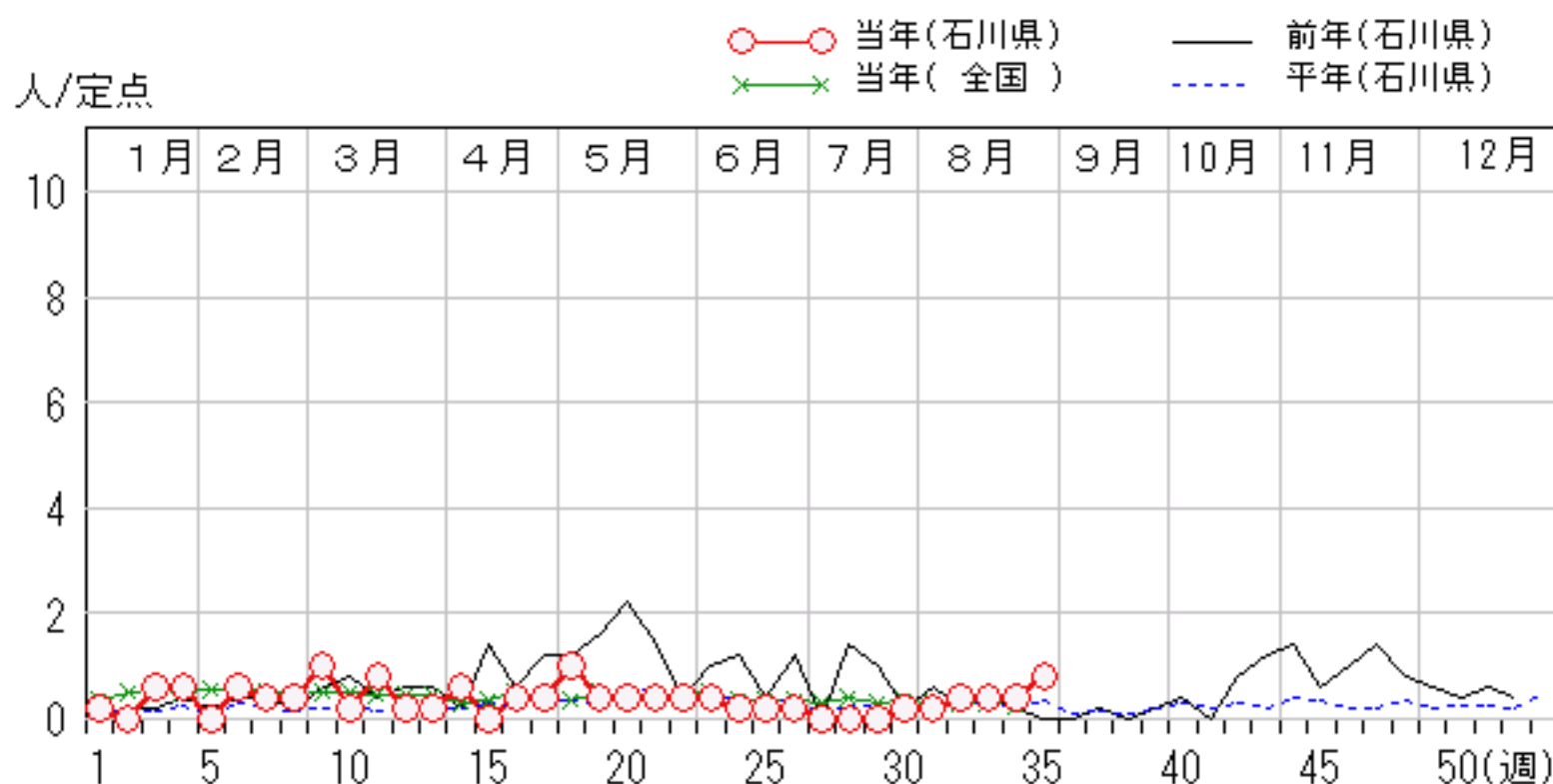
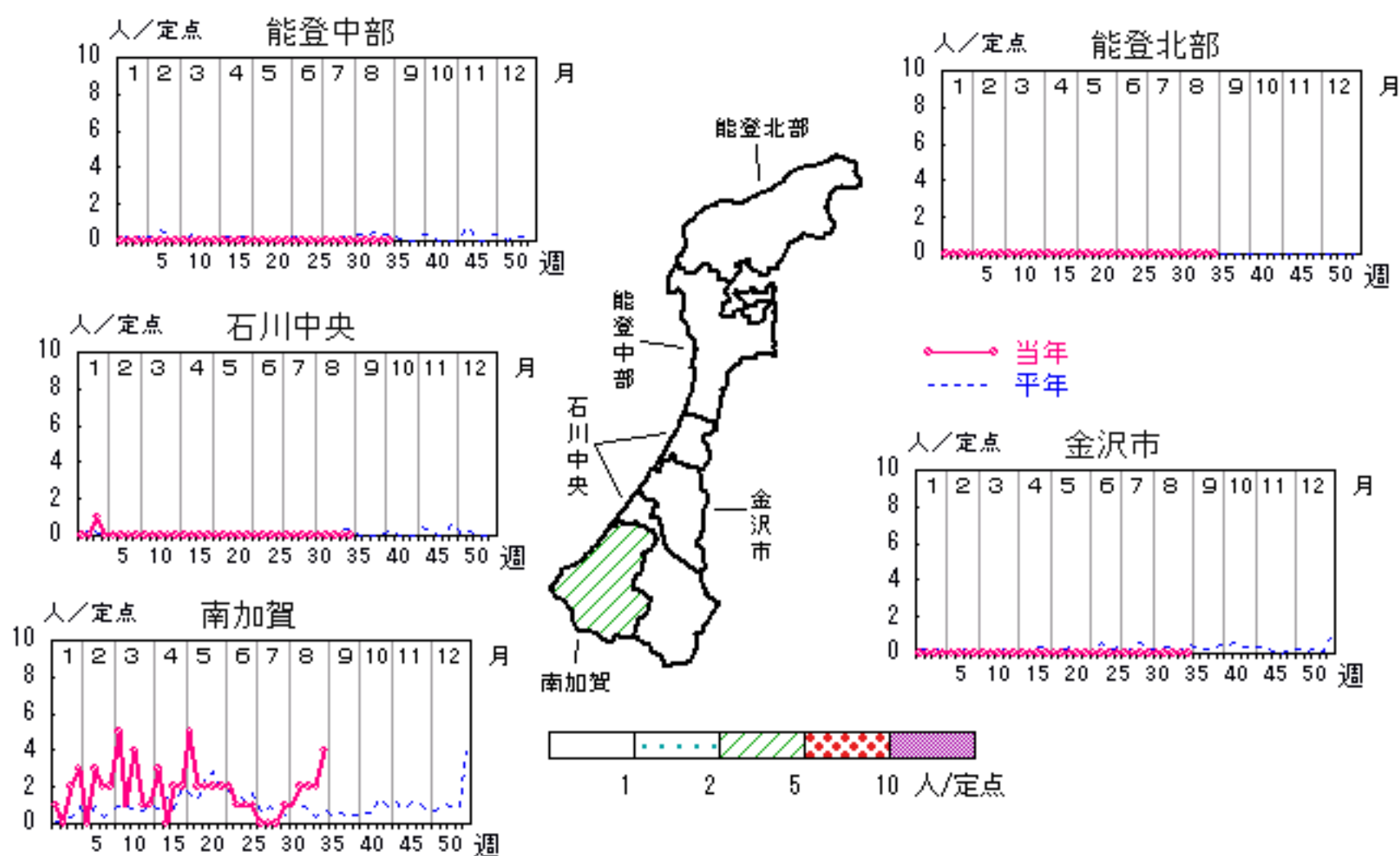


# マイコプラズマ肺炎

2007年31週～35週

上段: 定点からの患者報告数  
下段: 定点あたりの患者数

	31週	32週	33週	34週	35週
石川県	1 <b>0.20</b>	2 <b>0.40</b>	2 <b>0.40</b>	2 <b>0.40</b>	4 <b>0.80</b>
金沢市	0 <b>0.00</b>	0 <b>0.00</b>	0 <b>0.00</b>	0 <b>0.00</b>	0 <b>0.00</b>
南加賀	1 <b>1.00</b>	2 <b>2.00</b>	2 <b>2.00</b>	2 <b>2.00</b>	4 <b>4.00</b>
石川中央	0 <b>0.00</b>	0 <b>0.00</b>	0 <b>0.00</b>	0 <b>0.00</b>	0 <b>0.00</b>
能登中部	0 <b>0.00</b>	0 <b>0.00</b>	0 <b>0.00</b>	0 <b>0.00</b>	0 <b>0.00</b>
能登北部	0 <b>0.00</b>	0 <b>0.00</b>	0 <b>0.00</b>	0 <b>0.00</b>	0 <b>0.00</b>





疾病別・年齢階級別報告患者数 2007年 第35週(石川県)

インフルエンザ	インフルエンザ	小児科	RSウイルス感染症	咽頭結膜熱	A群溶血性レンサ球菌咽頭炎	感染性胃腸炎	水痘	手足口病	伝染性紅斑	突発性発疹	百日咳	風疹	ヘルパンギーナ	麻疹(成人麻疹除く)	流行性耳下腺炎	眼科・基幹	急性出血性結膜炎	流行性角結膜炎	細菌性髄膜炎	無菌性髄膜炎	マイコプラズマ肺炎	(オウム病除く)	成人麻疹
計		計	1	11	31	103	14	11	8	22		1	51		4	計		7			4		
0~5月		0~5月				3	1									0~5月							—
6~11月		6~11月	1	1		13		2		12			6			6~11月							—
1歳		1歳		2	1	35	3	3	3	9			8			1歳							—
2歳		2歳		1	1	9	6	3		1			16		1	2歳	1						—
3歳		3歳		2	2	5	2	1	1				8		1	3歳				1			—
4歳		4歳			4	4	2		1				5			4歳	1						—
5歳		5歳		1	9	4		1	2				3		2	5歳	1				1		—
6歳		6歳			4	7			1				3			6歳							—
7歳		7歳		1	3	2		1								7歳							—
8歳		8歳		1	1	1										8歳							—
9歳		9歳			2	2										9歳							—
10歳~14歳		10歳~14歳		2	4	8						1	2			10歳~14歳					2		—
15歳~19歳		15歳~19歳				1								—		15歳~19歳							—
20歳~29歳		20歳以上				9								—		20歳~29歳	1						—
30歳~39歳																30歳~39歳	2						—
40歳~49歳																40歳~49歳							—
50歳~59歳																50歳~59歳							—
60歳~69歳																60歳~69歳	1						—
70歳~79歳																70歳以上							—
80歳以上																							—