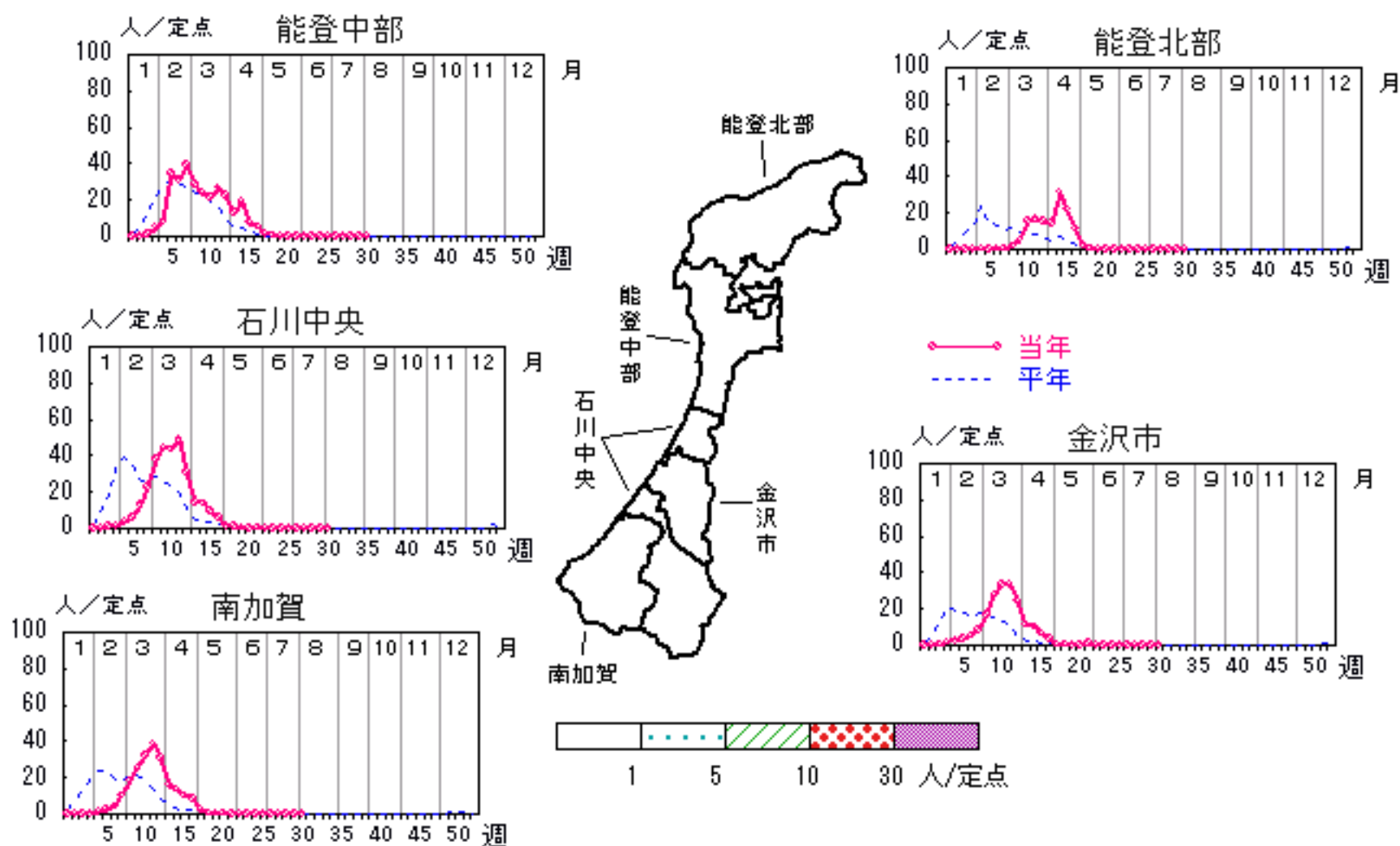


# インフルエンザ

2007年27週～31週

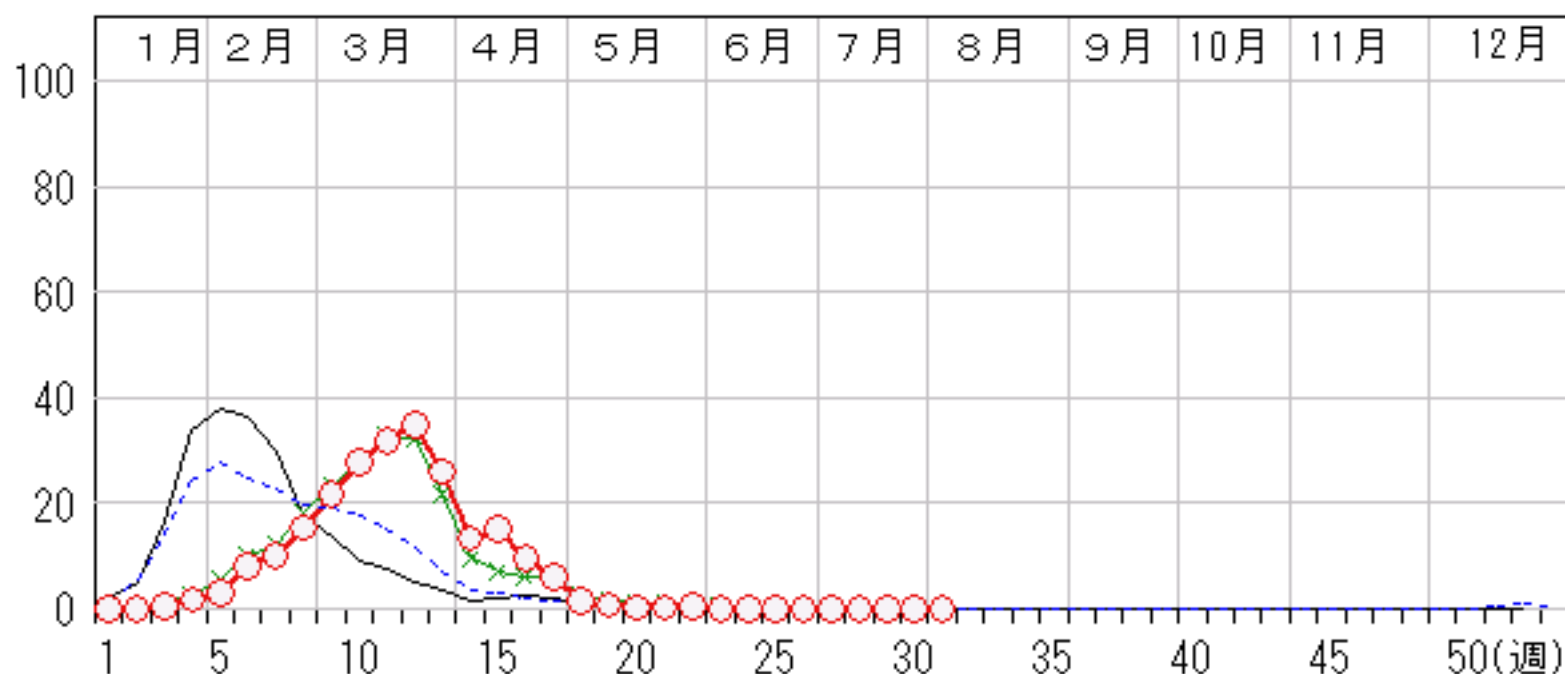
上段: 定点からの患者報告数  
下段: 定点あたりの患者数

	27週	28週	29週	30週	31週
石川県	1 0.02	0 0.00	0 0.00	0 0.00	0 0.00
金沢市	1 0.06	0 0.00	0 0.00	0 0.00	0 0.00
南加賀	0 0.00	0 0.00	0 0.00	0 0.00	0 0.00
石川中央	0 0.00	0 0.00	0 0.00	0 0.00	0 0.00
能登中部	0 0.00	0 0.00	0 0.00	0 0.00	0 0.00
能登北部	0 0.00	0 0.00	0 0.00	0 0.00	0 0.00



人/定点

○ 当年(石川県)      — 前年(石川県)  
 × 当年(全国)      - - - 平年(石川県)

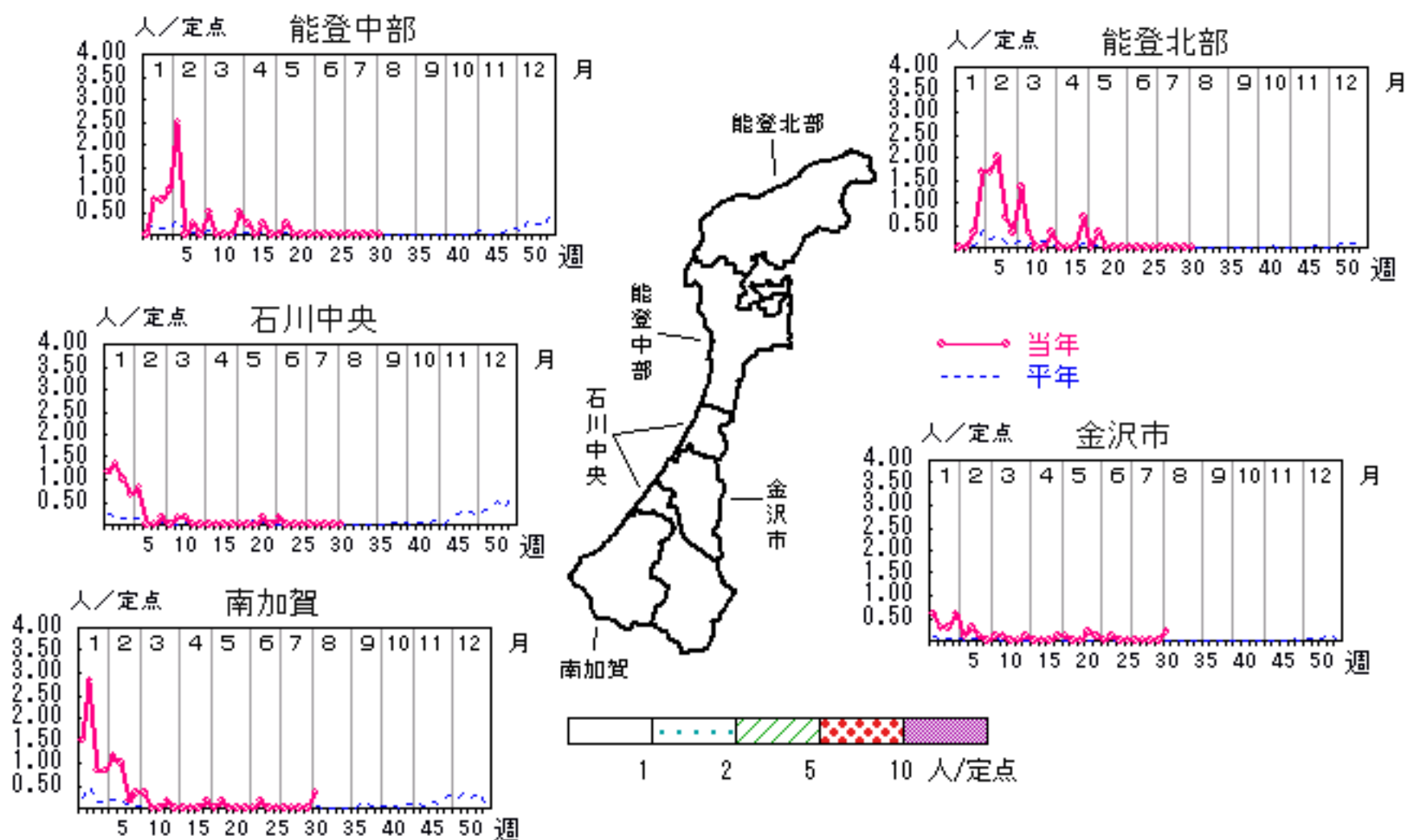


# RSウイルス感染症

2007年27週～31週

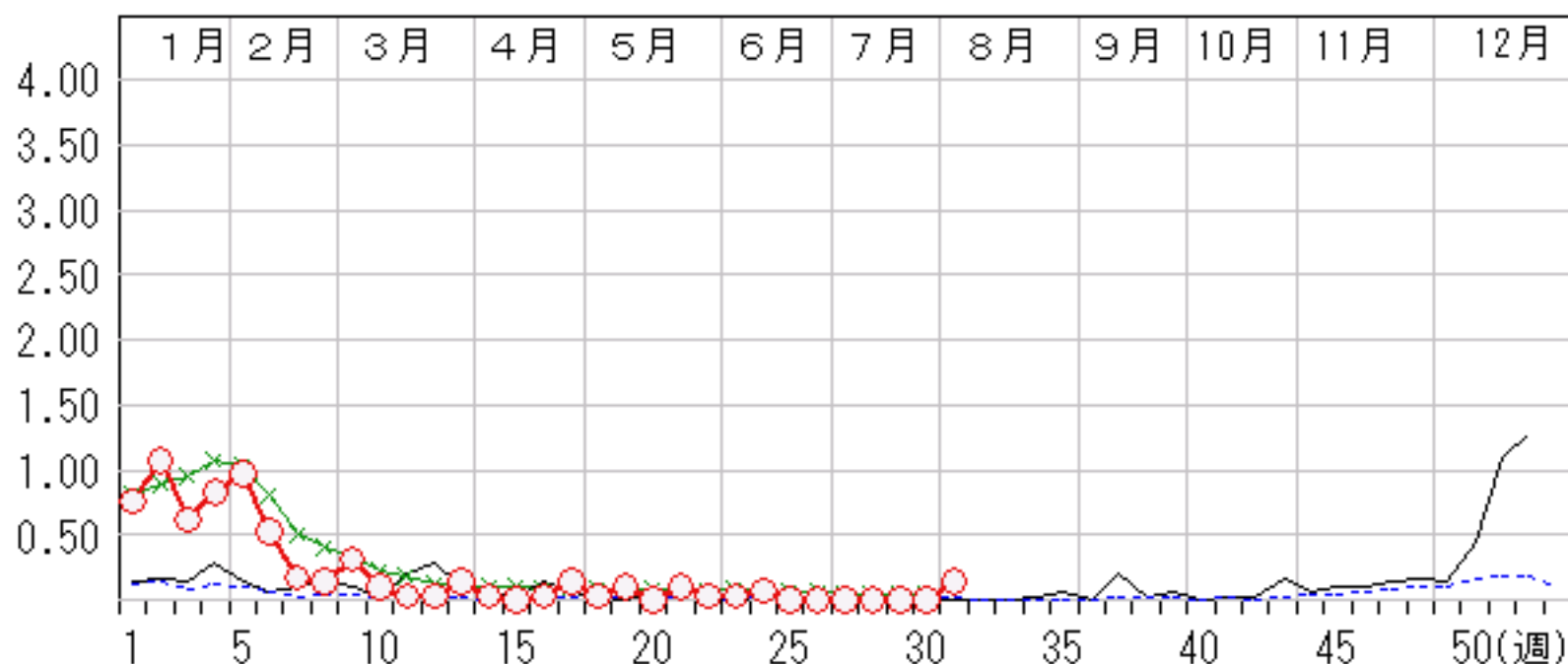
上段: 定点からの患者報告数  
下段: 定点あたりの患者数

	27週	28週	29週	30週	31週
石川県	0 <b>0.00</b>	0 <b>0.00</b>	0 <b>0.00</b>	0 <b>0.00</b>	4 <b>0.14</b>
金沢市	0 <b>0.00</b>	0 <b>0.00</b>	0 <b>0.00</b>	0 <b>0.00</b>	2 <b>0.20</b>
南加賀	0 <b>0.00</b>	0 <b>0.00</b>	0 <b>0.00</b>	0 <b>0.00</b>	2 <b>0.33</b>
石川中央	0 <b>0.00</b>	0 <b>0.00</b>	0 <b>0.00</b>	0 <b>0.00</b>	0 <b>0.00</b>
能登中部	0 <b>0.00</b>	0 <b>0.00</b>	0 <b>0.00</b>	0 <b>0.00</b>	0 <b>0.00</b>
能登北部	0 <b>0.00</b>	0 <b>0.00</b>	0 <b>0.00</b>	0 <b>0.00</b>	0 <b>0.00</b>



人/定点

○ 当年(石川県)      — 前年(石川県)  
 × 当年(全国)      - - - 平年(石川県)

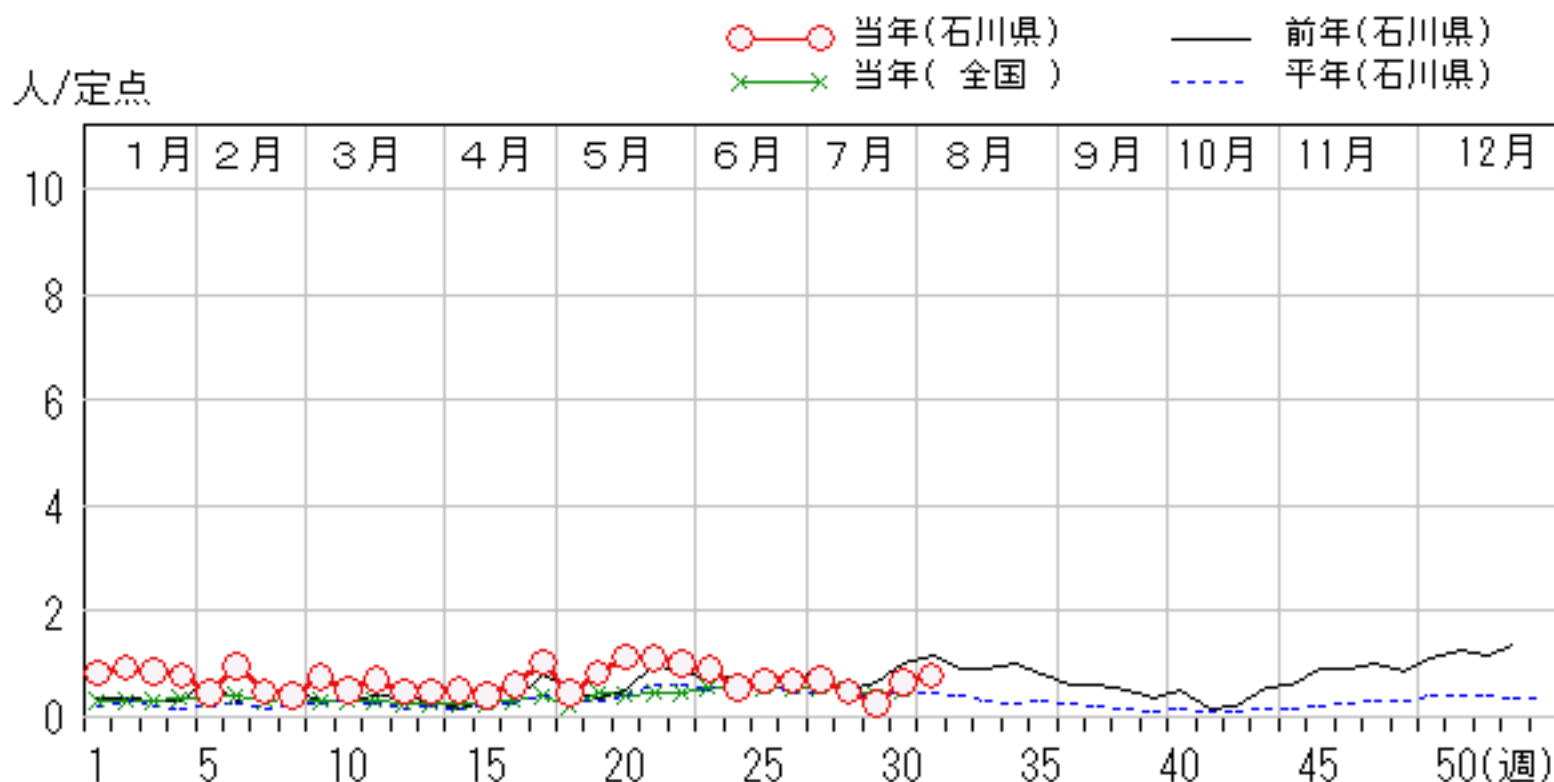
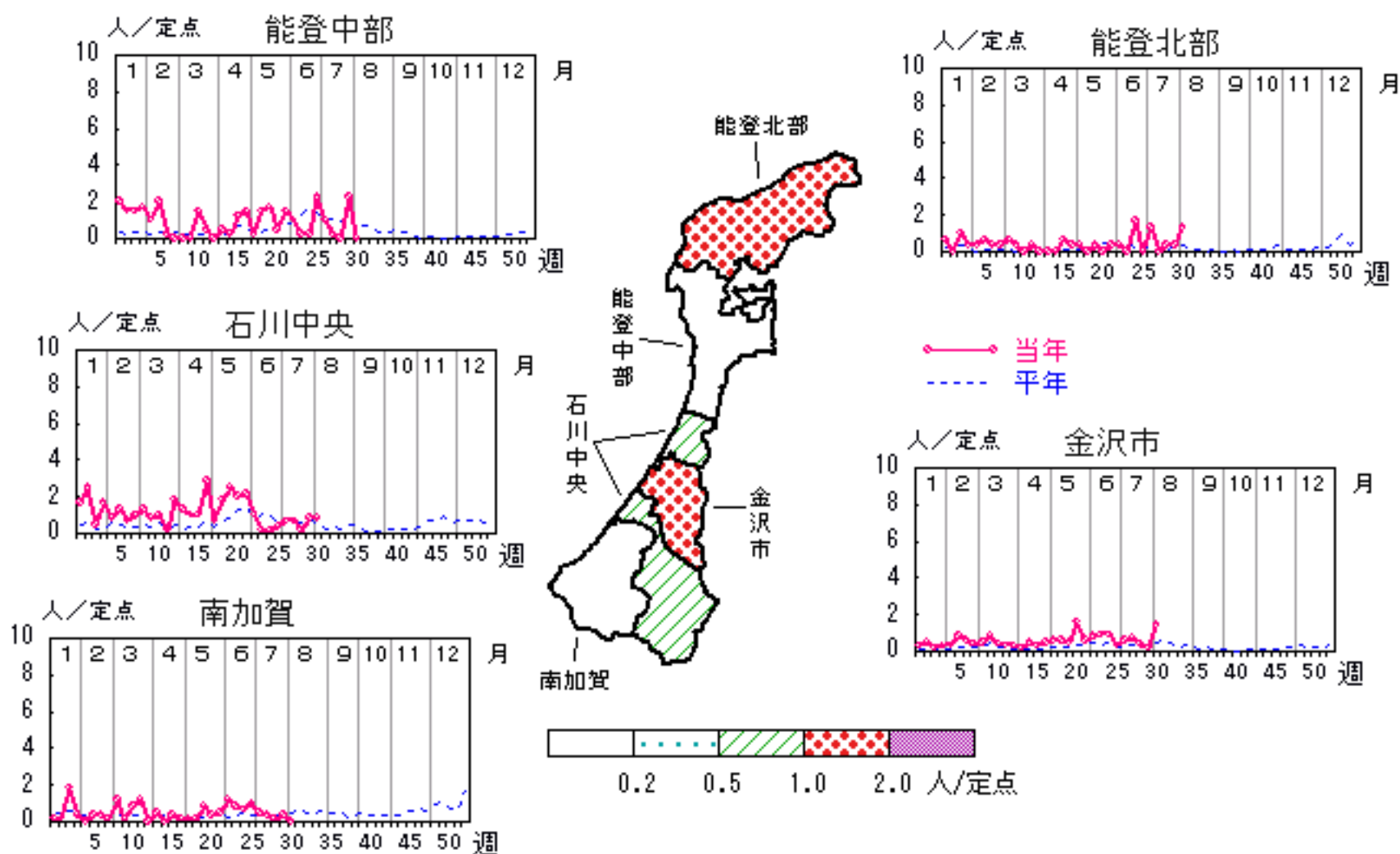


# 咽頭結膜熱

2007年27週～31週

上段: 定点からの患者報告数  
下段: 定点あたりの患者数

	27週	28週	29週	30週	31週
石川県	21 <b>0.72</b>	14 <b>0.48</b>	7 <b>0.24</b>	19 <b>0.66</b>	23 <b>0.79</b>
金沢市	6 <b>0.60</b>	7 <b>0.70</b>	4 <b>0.40</b>	2 <b>0.20</b>	14 <b>1.40</b>
南加賀	3 <b>0.50</b>	2 <b>0.33</b>	1 <b>0.17</b>	2 <b>0.33</b>	0 <b>0.00</b>
石川中央	4 <b>0.67</b>	4 <b>0.67</b>	1 <b>0.17</b>	5 <b>0.83</b>	5 <b>0.83</b>
能登中部	4 <b>1.00</b>	1 <b>0.25</b>	0 <b>0.00</b>	9 <b>2.25</b>	0 <b>0.00</b>
能登北部	4 <b>1.33</b>	0 <b>0.00</b>	1 <b>0.33</b>	1 <b>0.33</b>	4 <b>1.33</b>

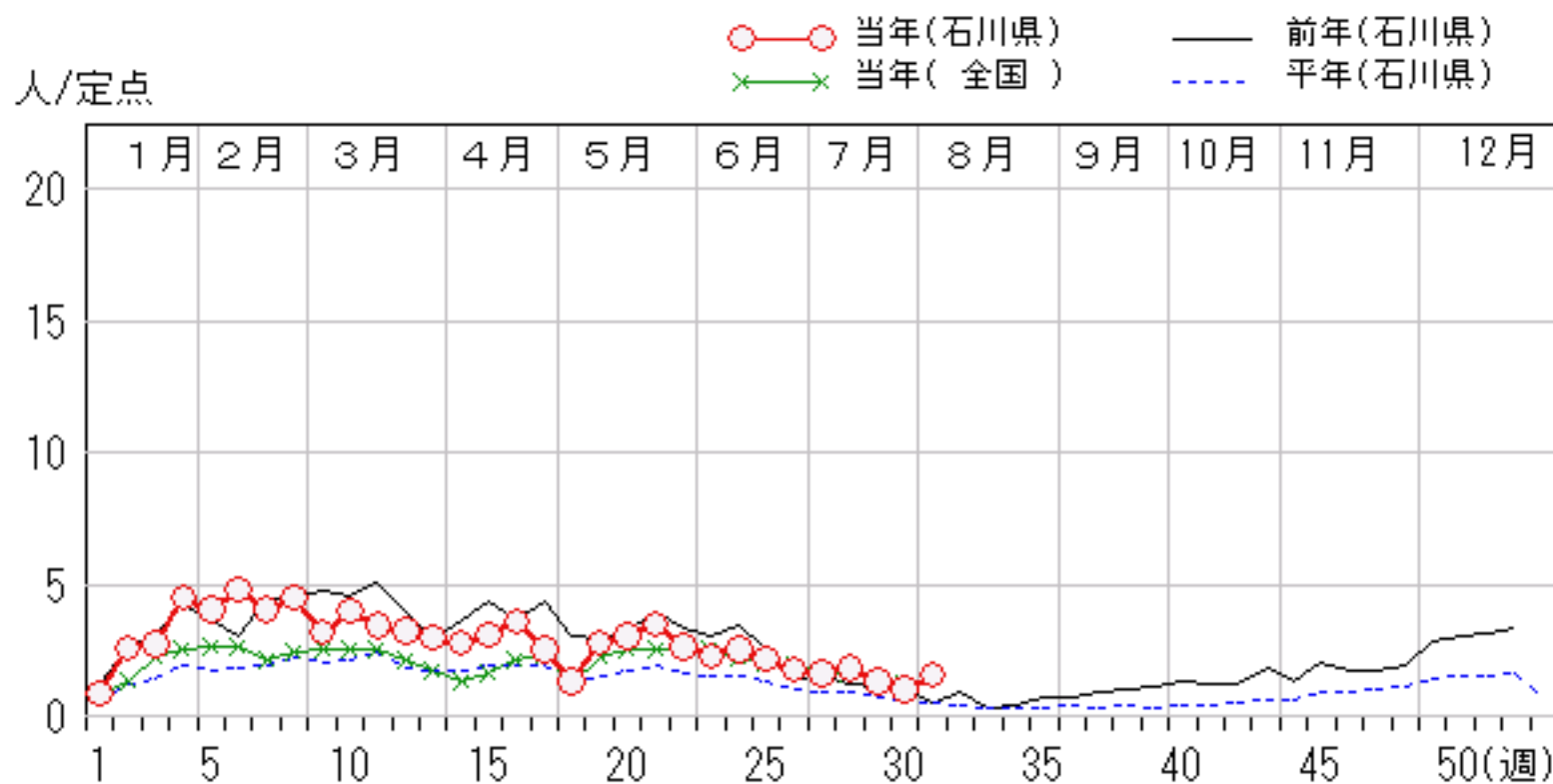
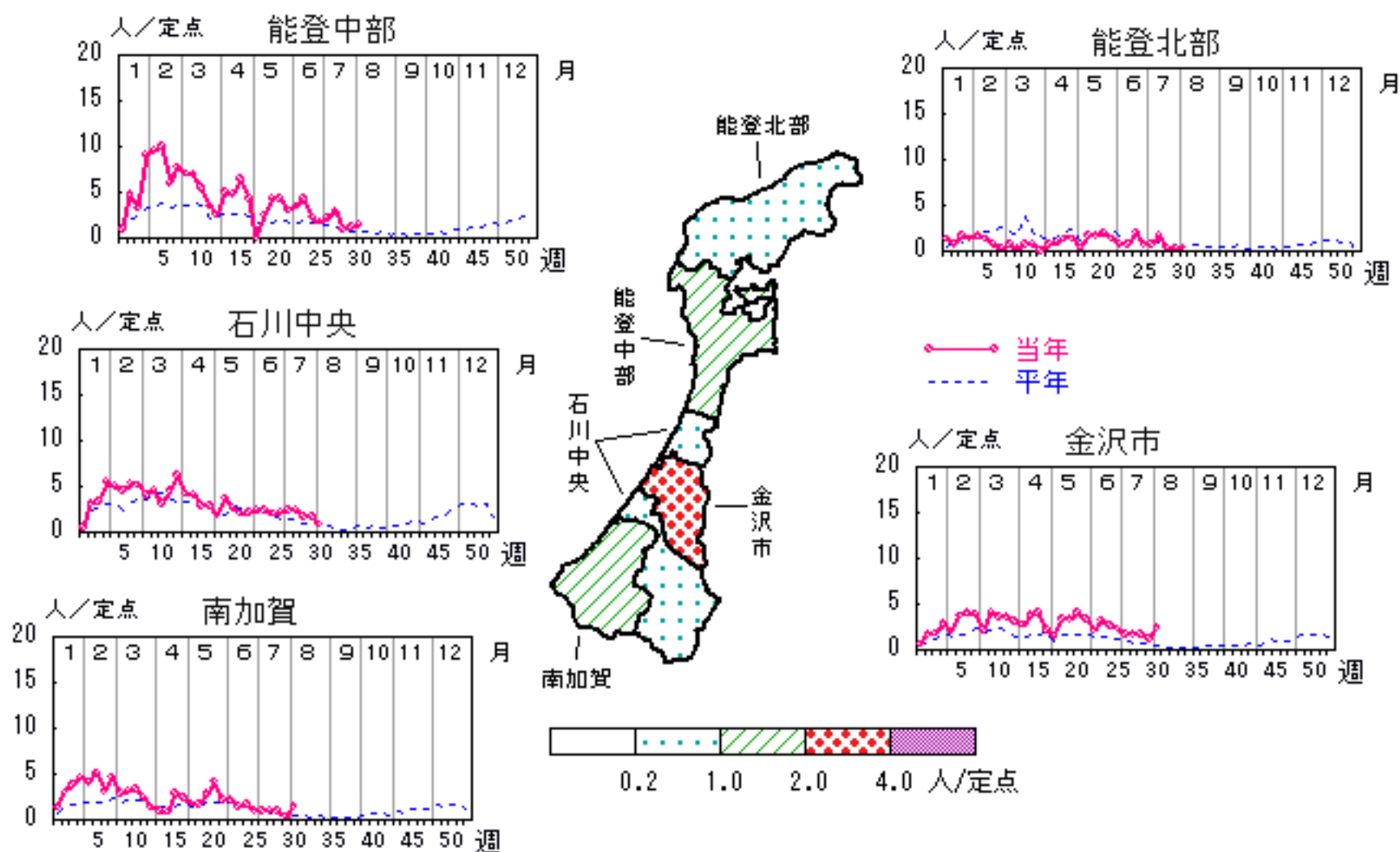


# A群溶血性レンサ球菌咽頭炎

2007年27週～31週

上段: 定点からの患者報告数  
下段: 定点あたりの患者数

	27週	28週	29週	30週	31週
石川県	47 <b>1.62</b>	53 <b>1.83</b>	38 <b>1.31</b>	30 <b>1.03</b>	45 <b>1.55</b>
金沢市	16 <b>1.60</b>	16 <b>1.60</b>	17 <b>1.70</b>	12 <b>1.20</b>	24 <b>2.40</b>
南加賀	6 <b>1.00</b>	6 <b>1.00</b>	6 <b>1.00</b>	2 <b>0.33</b>	9 <b>1.50</b>
石川中央	14 <b>2.33</b>	14 <b>2.33</b>	10 <b>1.67</b>	10 <b>1.67</b>	5 <b>0.83</b>
能登中部	9 <b>2.25</b>	12 <b>3.00</b>	4 <b>1.00</b>	5 <b>1.25</b>	6 <b>1.50</b>
能登北部	2 <b>0.67</b>	5 <b>1.67</b>	1 <b>0.33</b>	1 <b>0.33</b>	1 <b>0.33</b>

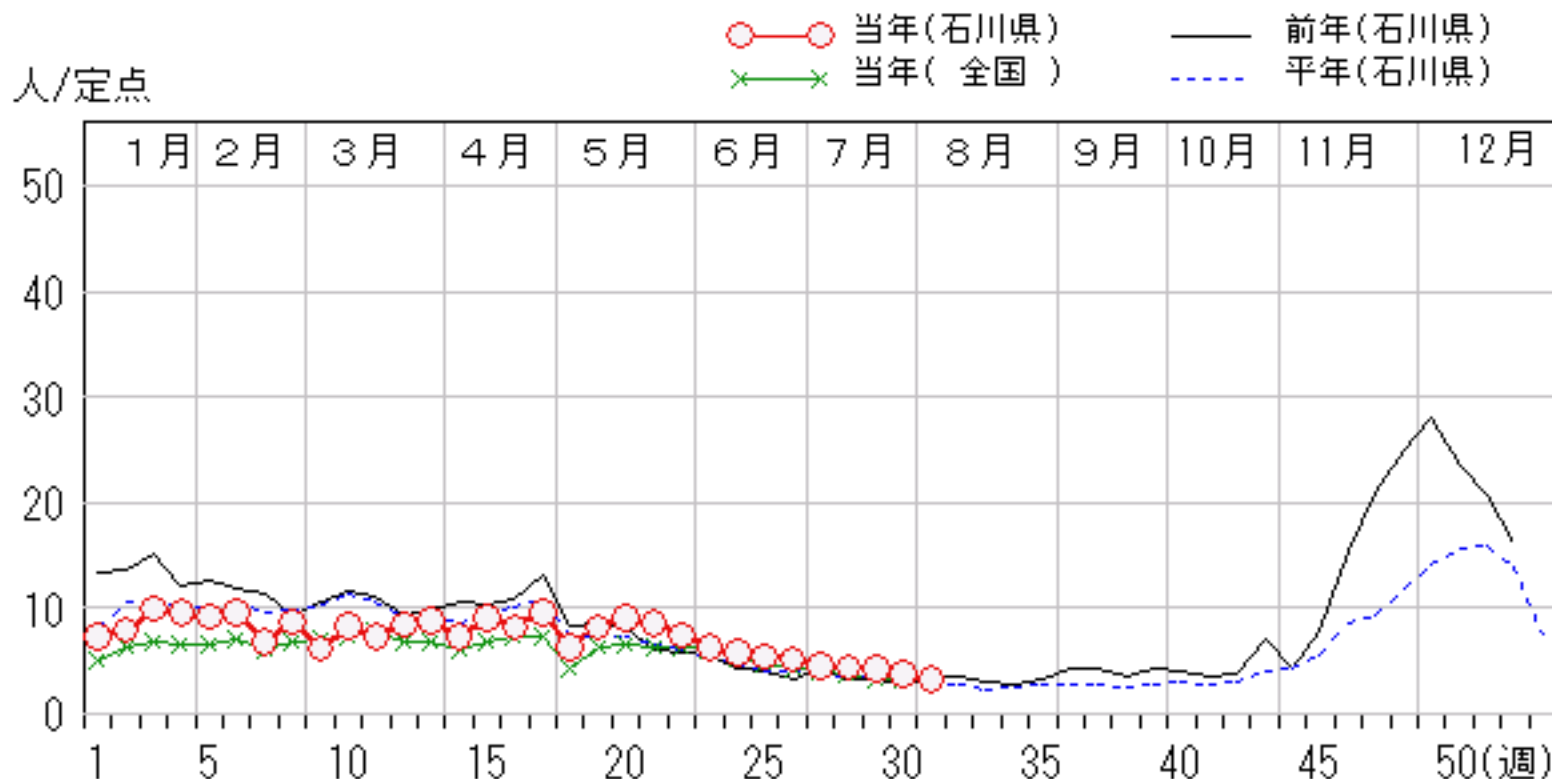
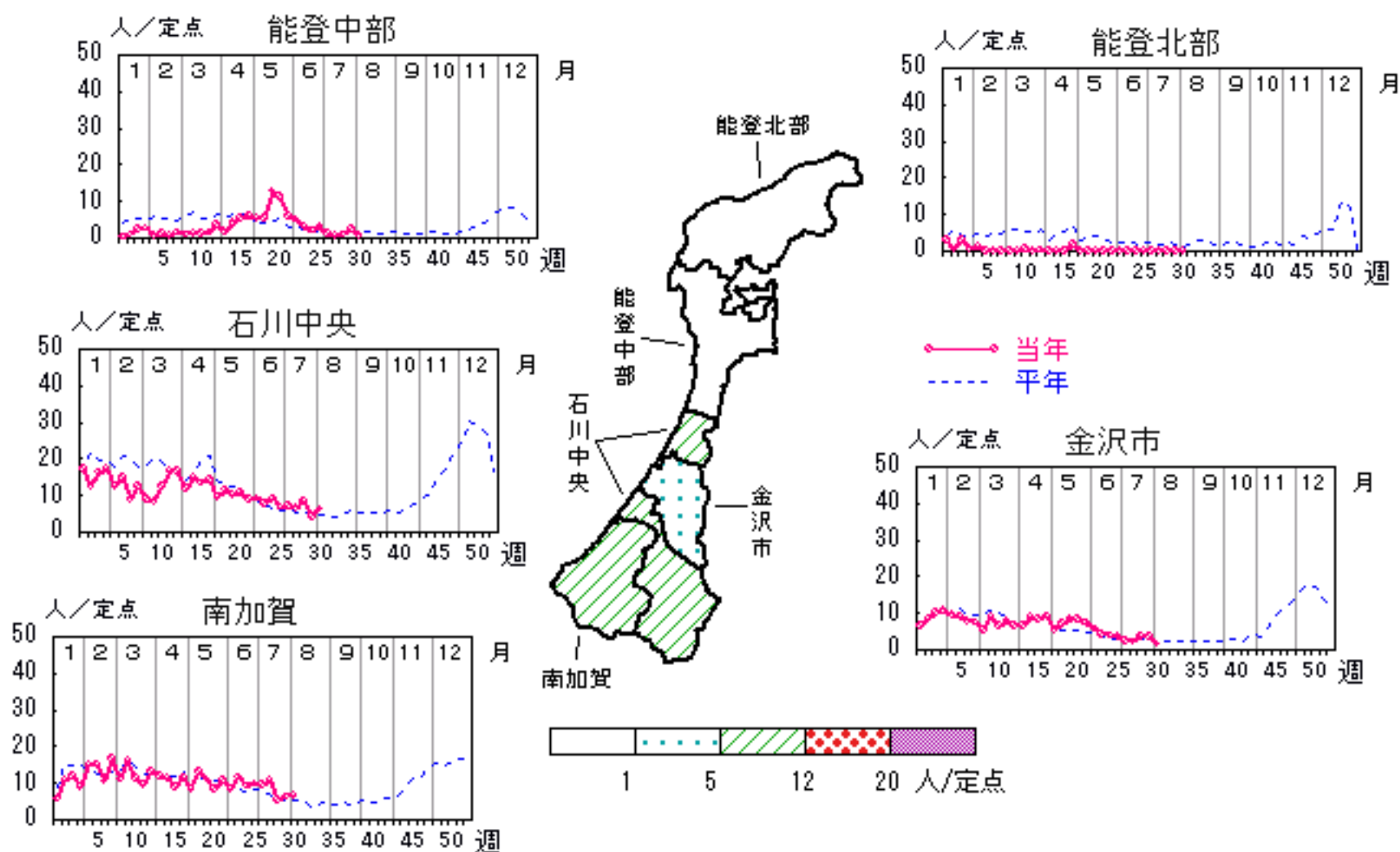


# 感染性胃腸炎

2007年27週～31週

上段: 定点からの患者報告数  
下段: 定点あたりの患者数

	27週	28週	29週	30週	31週
石川県	130 <b>4.48</b>	127 <b>4.38</b>	126 <b>4.34</b>	108 <b>3.72</b>	95 <b>3.28</b>
金沢市	24 <b>2.40</b>	21 <b>2.10</b>	38 <b>3.80</b>	35 <b>3.50</b>	15 <b>1.50</b>
南加賀	58 <b>9.67</b>	64 <b>10.67</b>	32 <b>5.33</b>	38 <b>6.33</b>	40 <b>6.67</b>
石川中央	43 <b>7.17</b>	40 <b>6.67</b>	52 <b>8.67</b>	26 <b>4.33</b>	38 <b>6.33</b>
能登中部	5 <b>1.25</b>	2 <b>0.50</b>	4 <b>1.00</b>	9 <b>2.25</b>	2 <b>0.50</b>
能登北部	0 <b>0.00</b>	0 <b>0.00</b>	0 <b>0.00</b>	0 <b>0.00</b>	0 <b>0.00</b>

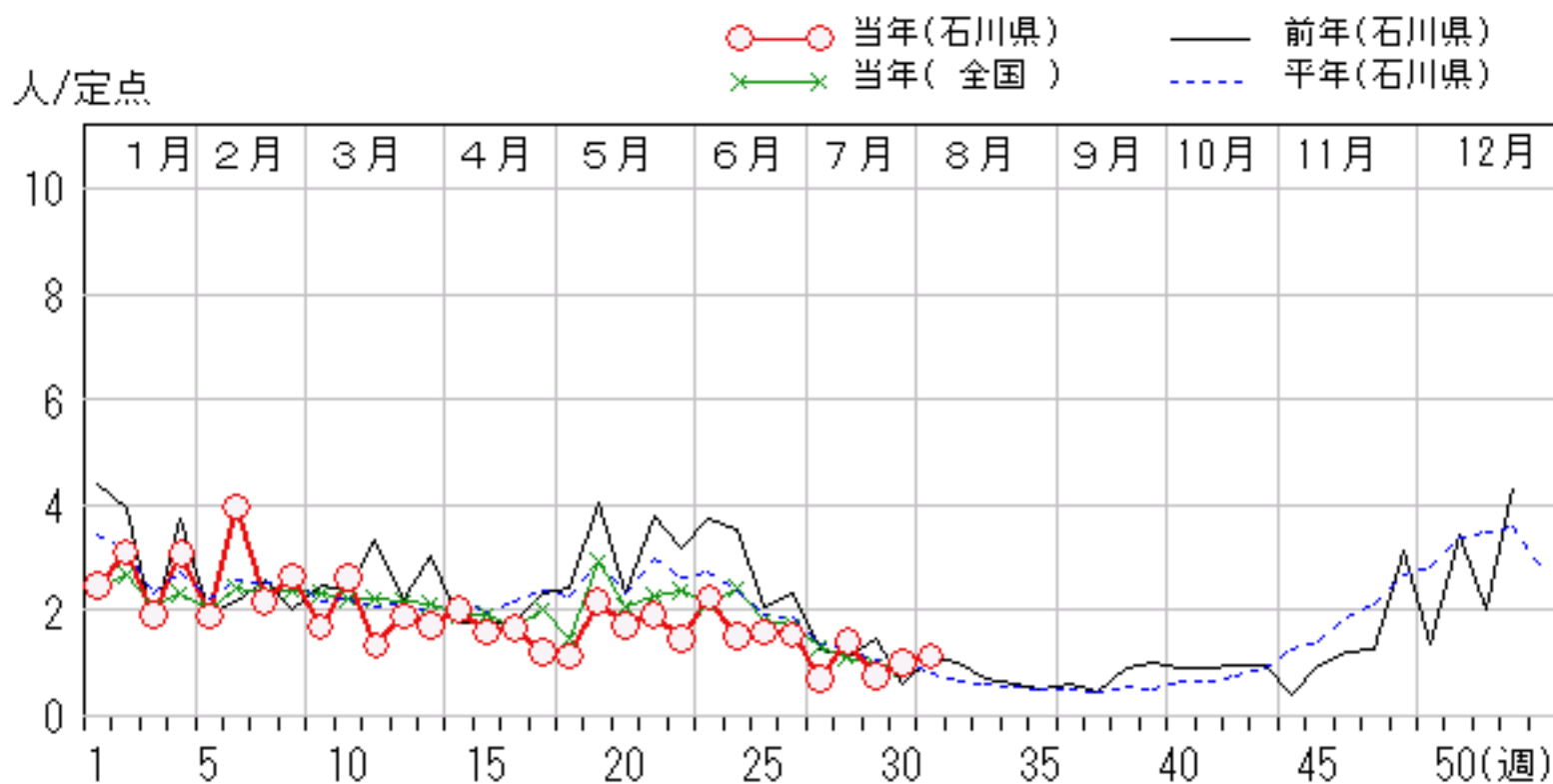
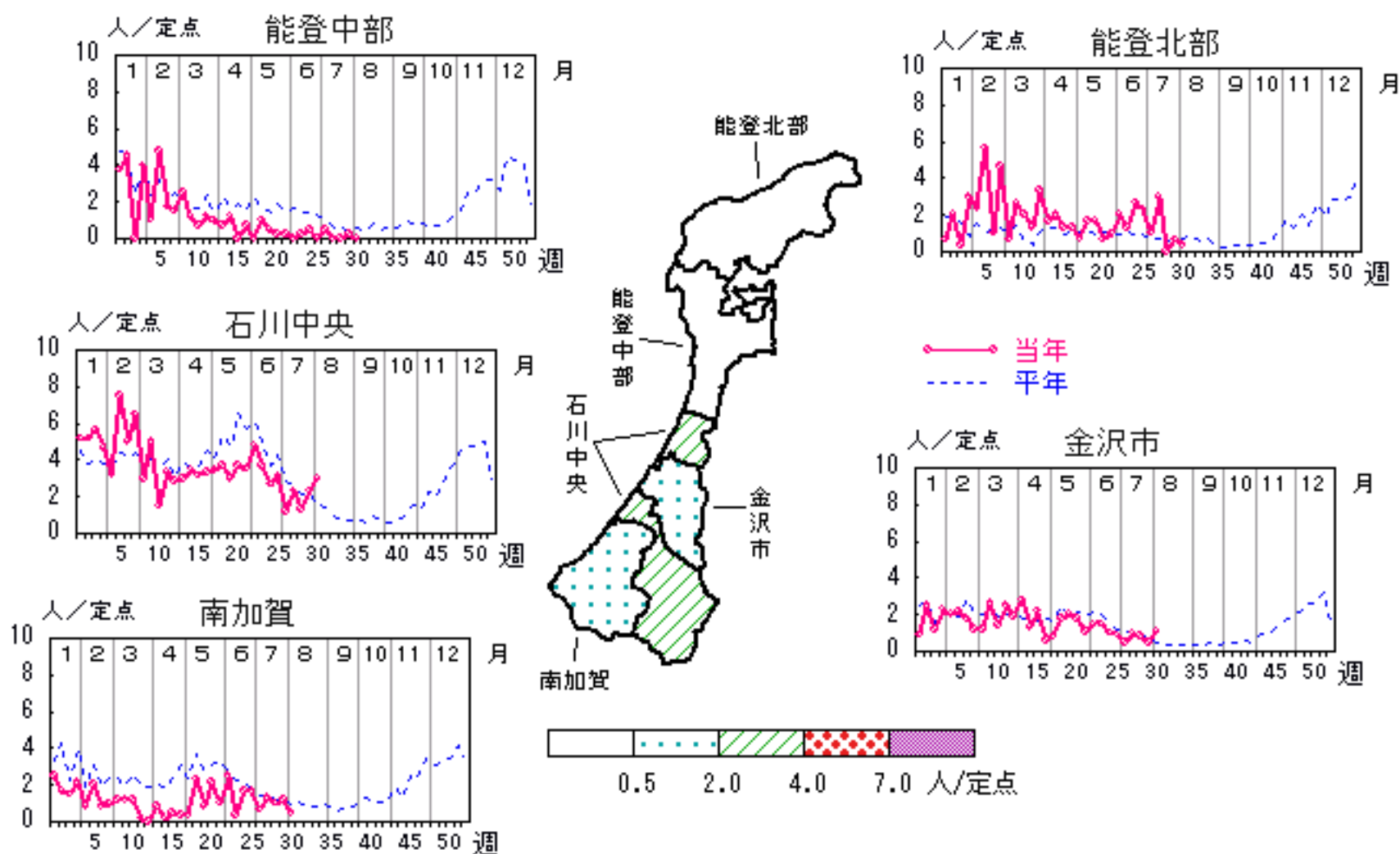


# 水痘

2007年27週～31週

上段: 定点からの患者報告数  
下段: 定点あたりの患者数

	27週	28週	29週	30週	31週
石川県	21 <b>0.72</b>	41 <b>1.41</b>	22 <b>0.76</b>	29 <b>1.00</b>	33 <b>1.14</b>
金沢市	5 <b>0.50</b>	10 <b>1.00</b>	8 <b>0.80</b>	5 <b>0.50</b>	11 <b>1.10</b>
南加賀	4 <b>0.67</b>	8 <b>1.33</b>	6 <b>1.00</b>	7 <b>1.17</b>	3 <b>0.50</b>
石川中央	7 <b>1.17</b>	14 <b>2.33</b>	8 <b>1.33</b>	14 <b>2.33</b>	18 <b>3.00</b>
能登中部	2 <b>0.50</b>	0 <b>0.00</b>	0 <b>0.00</b>	1 <b>0.25</b>	0 <b>0.00</b>
能登北部	3 <b>1.00</b>	9 <b>3.00</b>	0 <b>0.00</b>	2 <b>0.67</b>	1 <b>0.33</b>



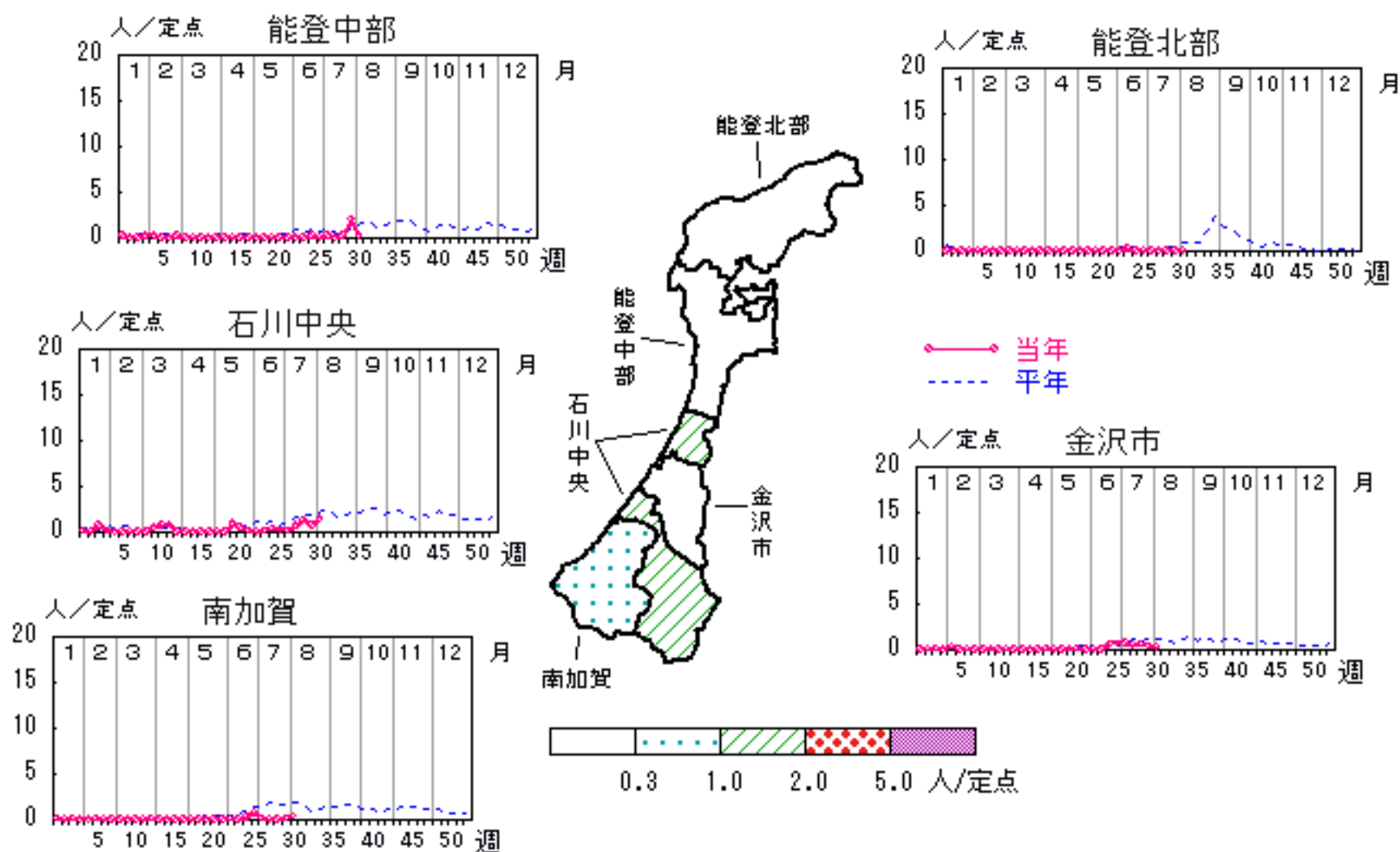


# 手足口病

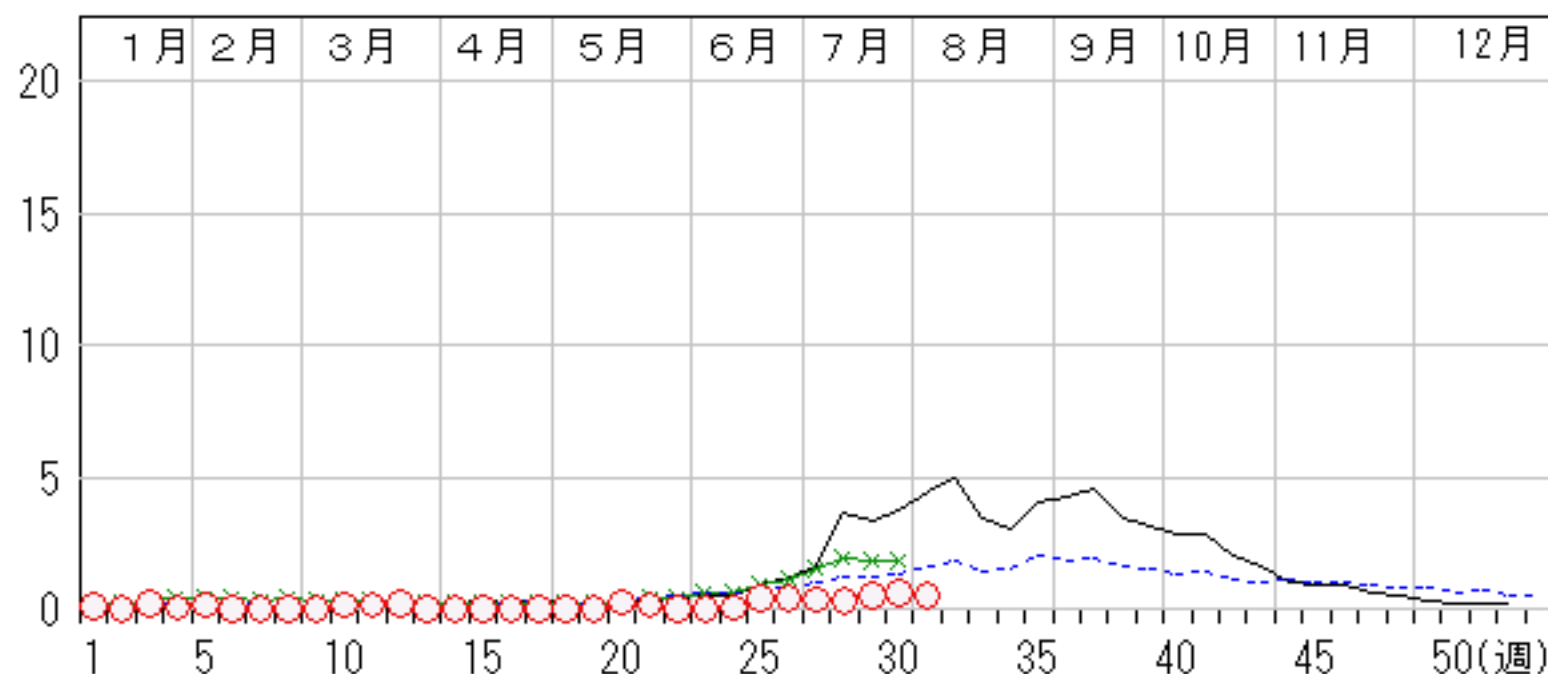
2007年27週～31週

上段: 定点からの患者報告数  
下段: 定点あたりの患者数

	27週	28週	29週	30週	31週
石川県	10 <b>0.34</b>	9 <b>0.31</b>	15 <b>0.52</b>	17 <b>0.59</b>	14 <b>0.48</b>
金沢市	7 <b>0.70</b>	5 <b>0.50</b>	6 <b>0.60</b>	4 <b>0.40</b>	2 <b>0.20</b>
南加賀	1 <b>0.17</b>	0 <b>0.00</b>	0 <b>0.00</b>	1 <b>0.17</b>	2 <b>0.33</b>
石川中央	1 <b>0.17</b>	4 <b>0.67</b>	8 <b>1.33</b>	4 <b>0.67</b>	9 <b>1.50</b>
能登中部	1 <b>0.25</b>	0 <b>0.00</b>	1 <b>0.25</b>	8 <b>2.00</b>	1 <b>0.25</b>
能登北部	0 <b>0.00</b>	0 <b>0.00</b>	0 <b>0.00</b>	0 <b>0.00</b>	0 <b>0.00</b>



人/定点

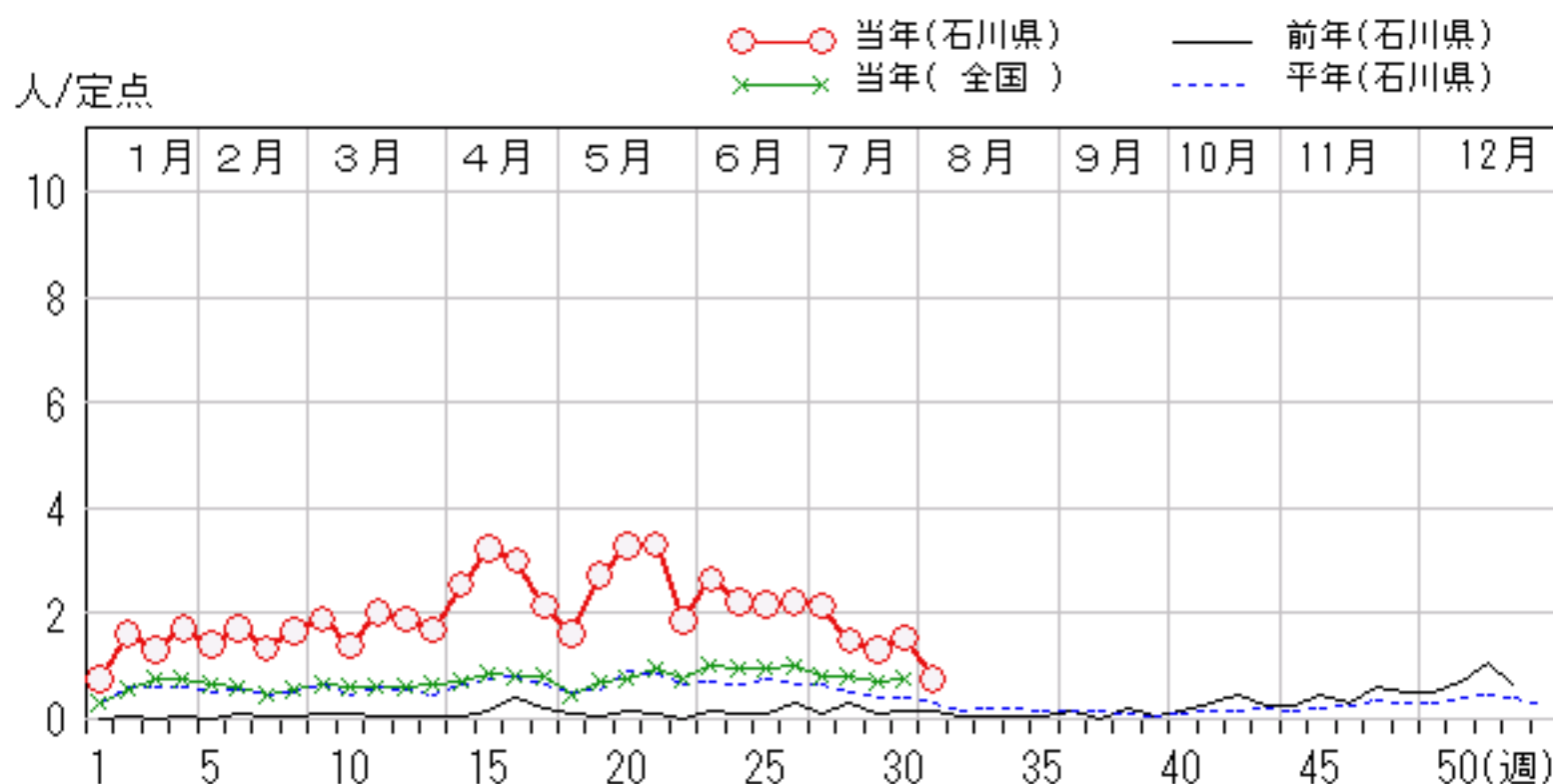
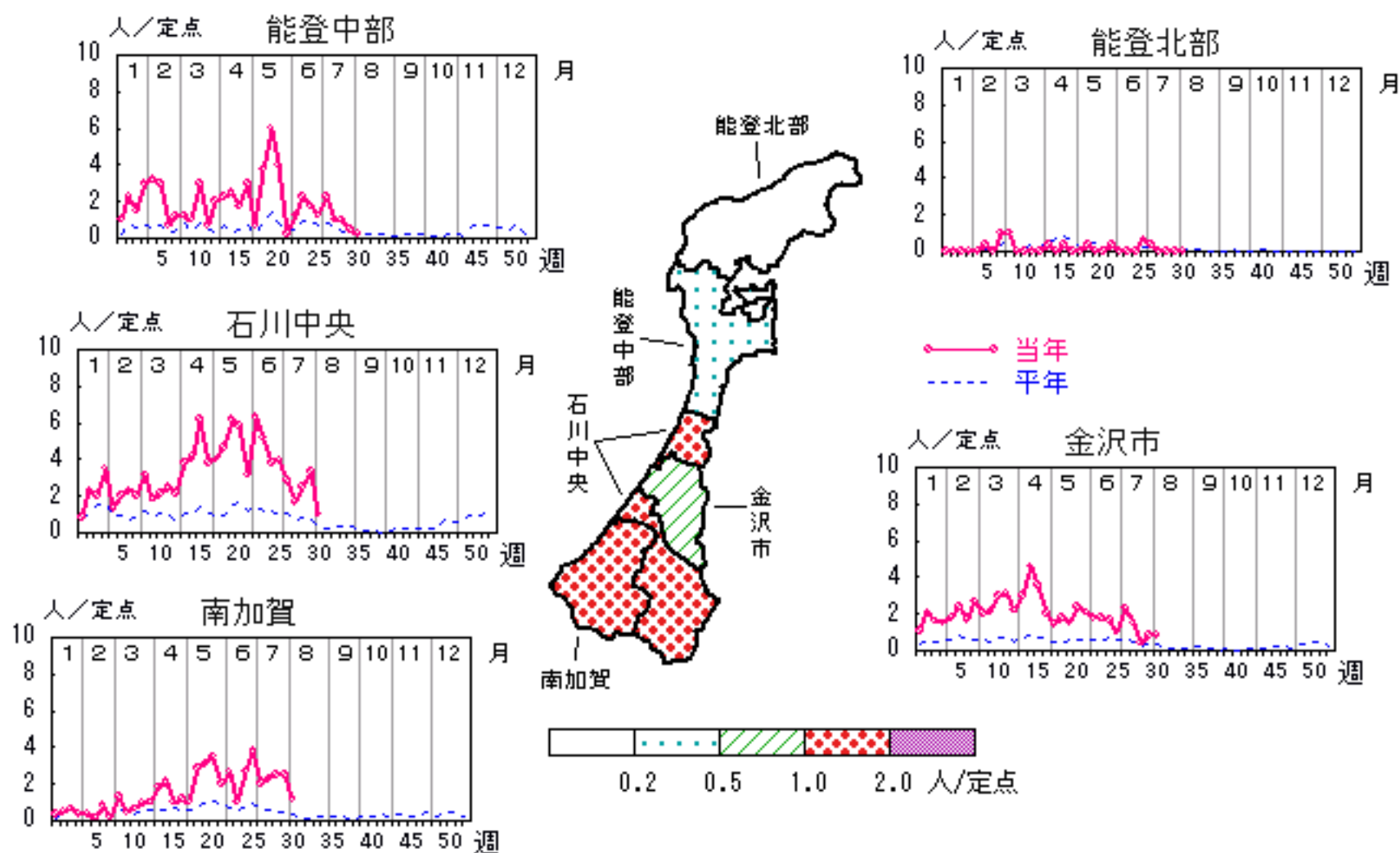


# 伝染性紅斑

2007年27週～31週

上段:定点からの患者報告数  
下段:定点あたりの患者数

	27週	28週	29週	30週	31週
石川県	62 <b>2.14</b>	43 <b>1.48</b>	38 <b>1.31</b>	45 <b>1.55</b>	22 <b>0.76</b>
金沢市	23 <b>2.30</b>	15 <b>1.50</b>	4 <b>0.40</b>	8 <b>0.80</b>	8 <b>0.80</b>
南加賀	12 <b>2.00</b>	14 <b>2.33</b>	15 <b>2.50</b>	15 <b>2.50</b>	7 <b>1.17</b>
石川中央	17 <b>2.83</b>	10 <b>1.67</b>	15 <b>2.50</b>	20 <b>3.33</b>	6 <b>1.00</b>
能登中部	9 <b>2.25</b>	4 <b>1.00</b>	4 <b>1.00</b>	2 <b>0.50</b>	1 <b>0.25</b>
能登北部	1 <b>0.33</b>	0 <b>0.00</b>	0 <b>0.00</b>	0 <b>0.00</b>	0 <b>0.00</b>



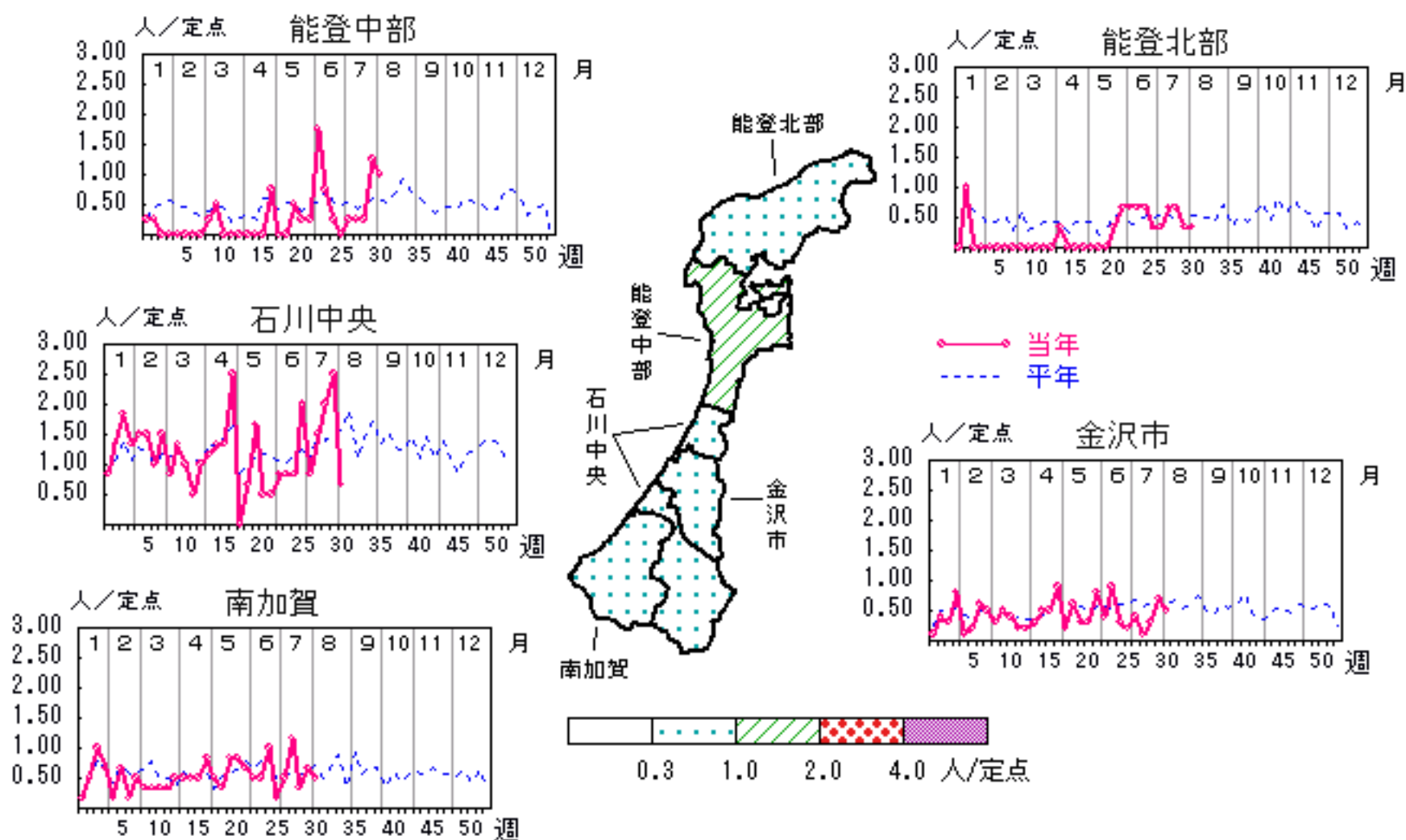


# 突発性発疹

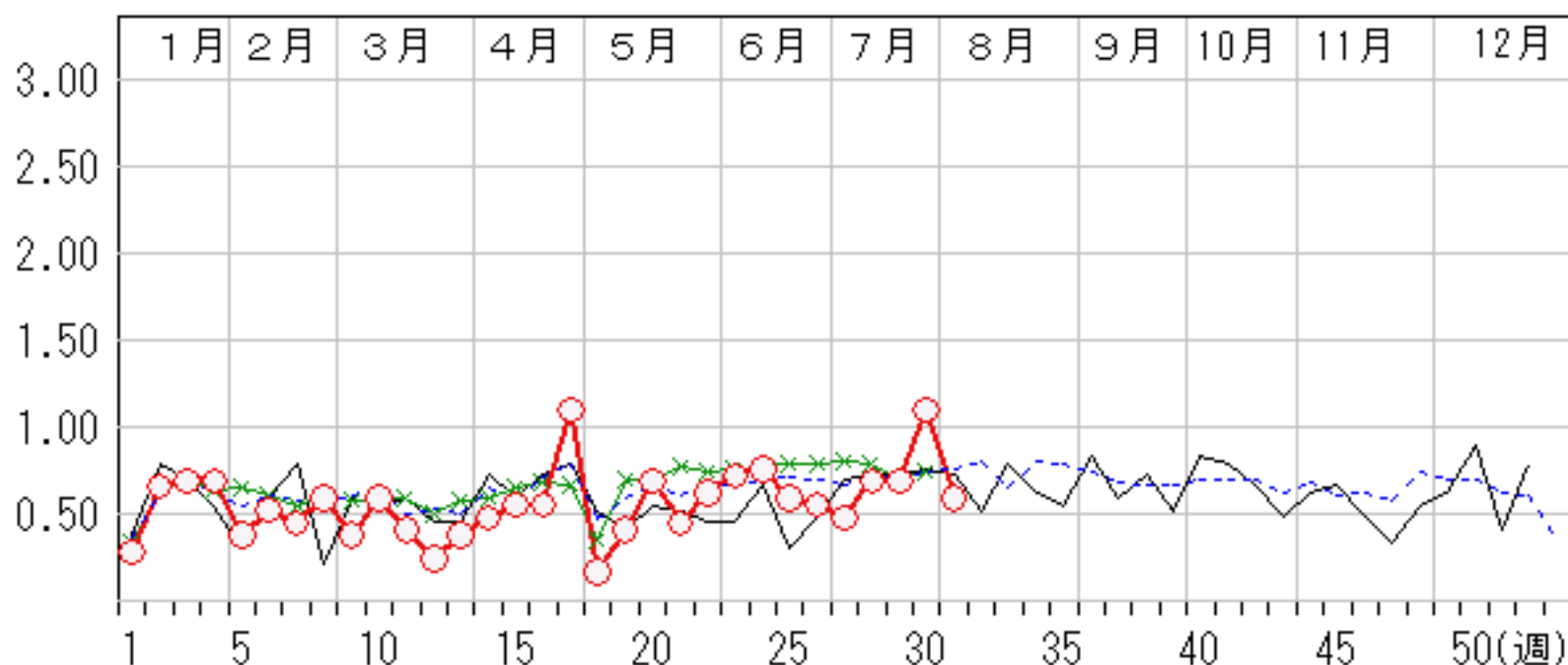
2007年27週～31週

上段: 定点からの患者報告数  
下段: 定点あたりの患者数

	27週	28週	29週	30週	31週
石川県	14 <b>0.48</b>	20 <b>0.69</b>	20 <b>0.69</b>	32 <b>1.10</b>	17 <b>0.59</b>
金沢市	4 <b>0.40</b>	1 <b>0.10</b>	3 <b>0.30</b>	7 <b>0.70</b>	5 <b>0.50</b>
南加賀	3 <b>0.50</b>	7 <b>1.17</b>	2 <b>0.33</b>	4 <b>0.67</b>	3 <b>0.50</b>
石川中央	5 <b>0.83</b>	9 <b>1.50</b>	12 <b>2.00</b>	15 <b>2.50</b>	4 <b>0.67</b>
能登中部	1 <b>0.25</b>	1 <b>0.25</b>	1 <b>0.25</b>	5 <b>1.25</b>	4 <b>1.00</b>
能登北部	1 <b>0.33</b>	2 <b>0.67</b>	2 <b>0.67</b>	1 <b>0.33</b>	1 <b>0.33</b>



人/定点  
 ○ 当年(石川県)      — 前年(石川県)  
 × 当年(全国)      - - - 平年(石川県)

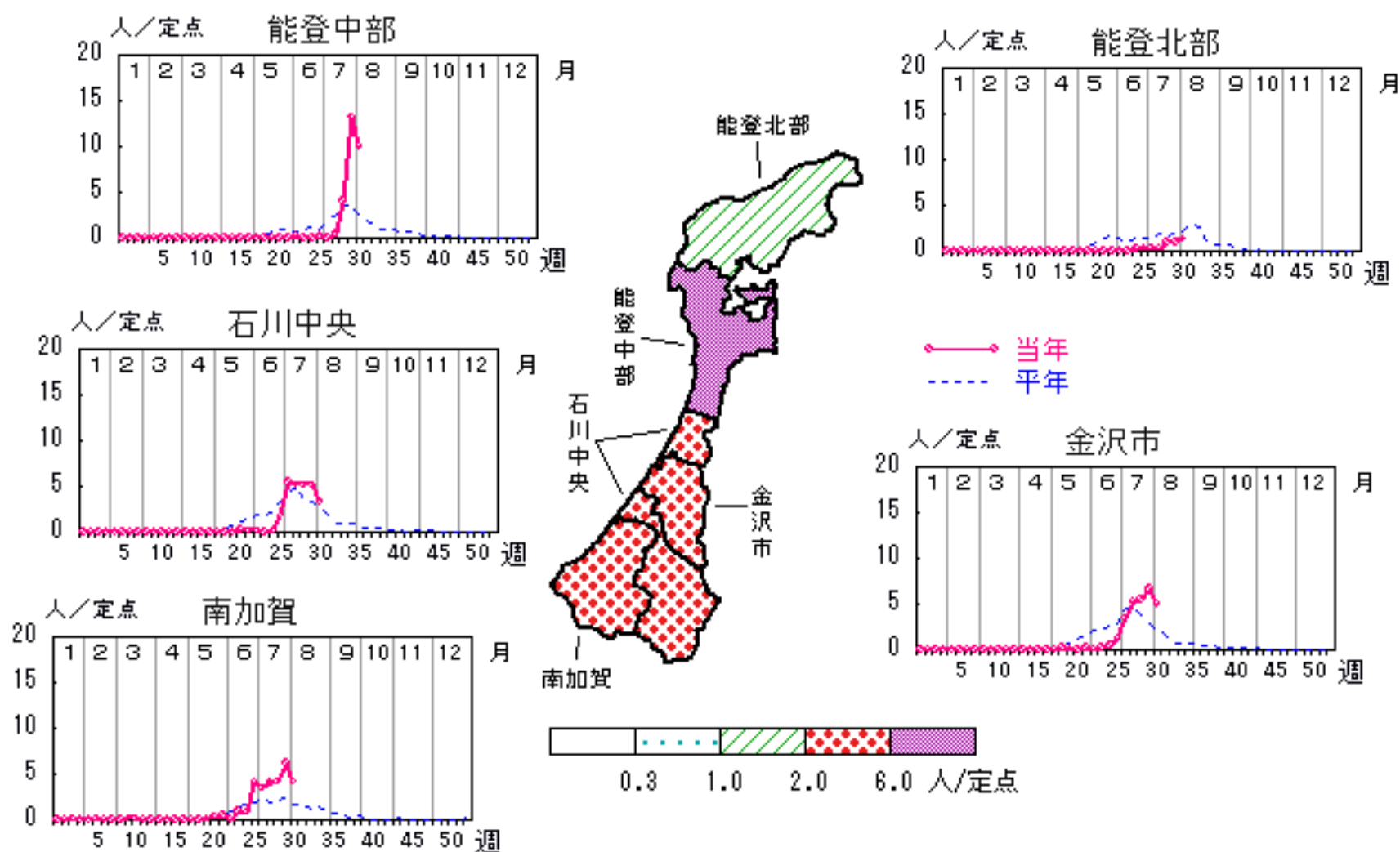


# ヘルパンギーナ

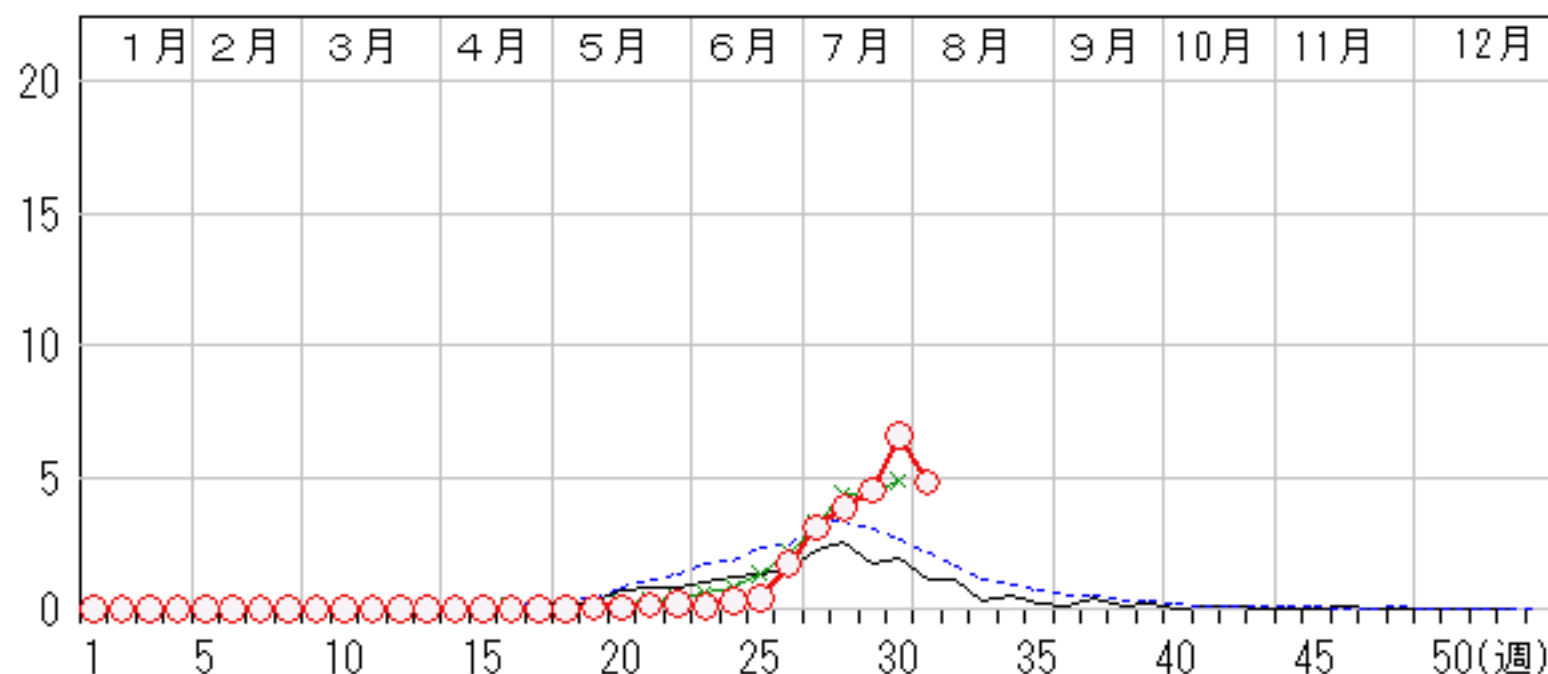
2007年27週～31週

上段: 定点からの患者報告数  
下段: 定点あたりの患者数

	27週	28週	29週	30週	31週
石川県	90 <b>3.10</b>	112 <b>3.86</b>	130 <b>4.48</b>	191 <b>6.59</b>	139 <b>4.79</b>
金沢市	35 <b>3.50</b>	53 <b>5.30</b>	55 <b>5.50</b>	67 <b>6.70</b>	50 <b>5.00</b>
南加賀	21 <b>3.50</b>	25 <b>4.17</b>	25 <b>4.17</b>	37 <b>6.17</b>	25 <b>4.17</b>
石川中央	33 <b>5.50</b>	31 <b>5.17</b>	31 <b>5.17</b>	31 <b>5.17</b>	20 <b>3.33</b>
能登中部	0 <b>0.00</b>	2 <b>0.50</b>	16 <b>4.00</b>	53 <b>13.25</b>	40 <b>10.00</b>
能登北部	1 <b>0.33</b>	1 <b>0.33</b>	3 <b>1.00</b>	3 <b>1.00</b>	4 <b>1.33</b>



人/定点  
 ○ 当年(石川県)      — 前年(石川県)  
 × 当年(全国)      - - - 平年(石川県)

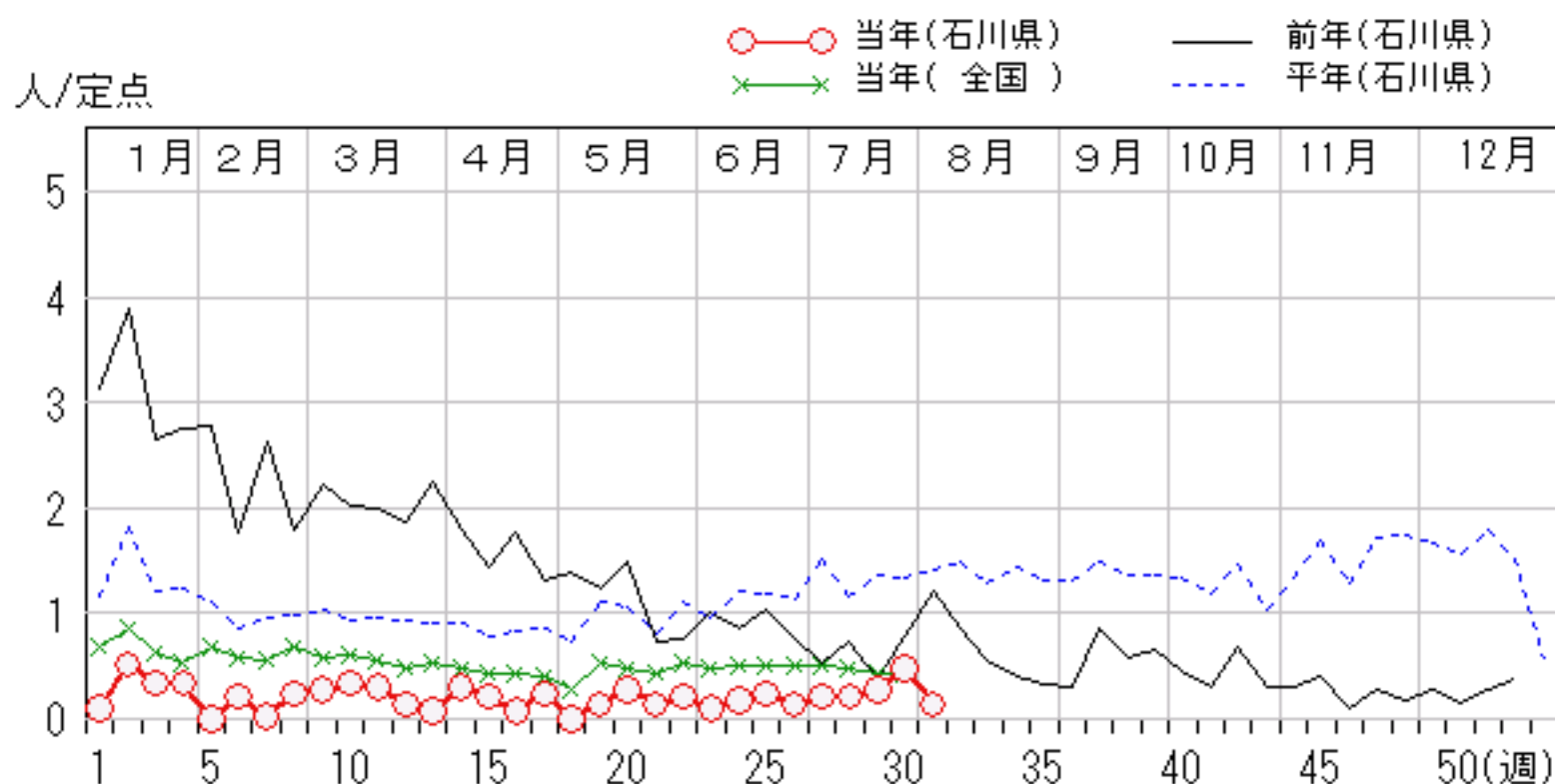
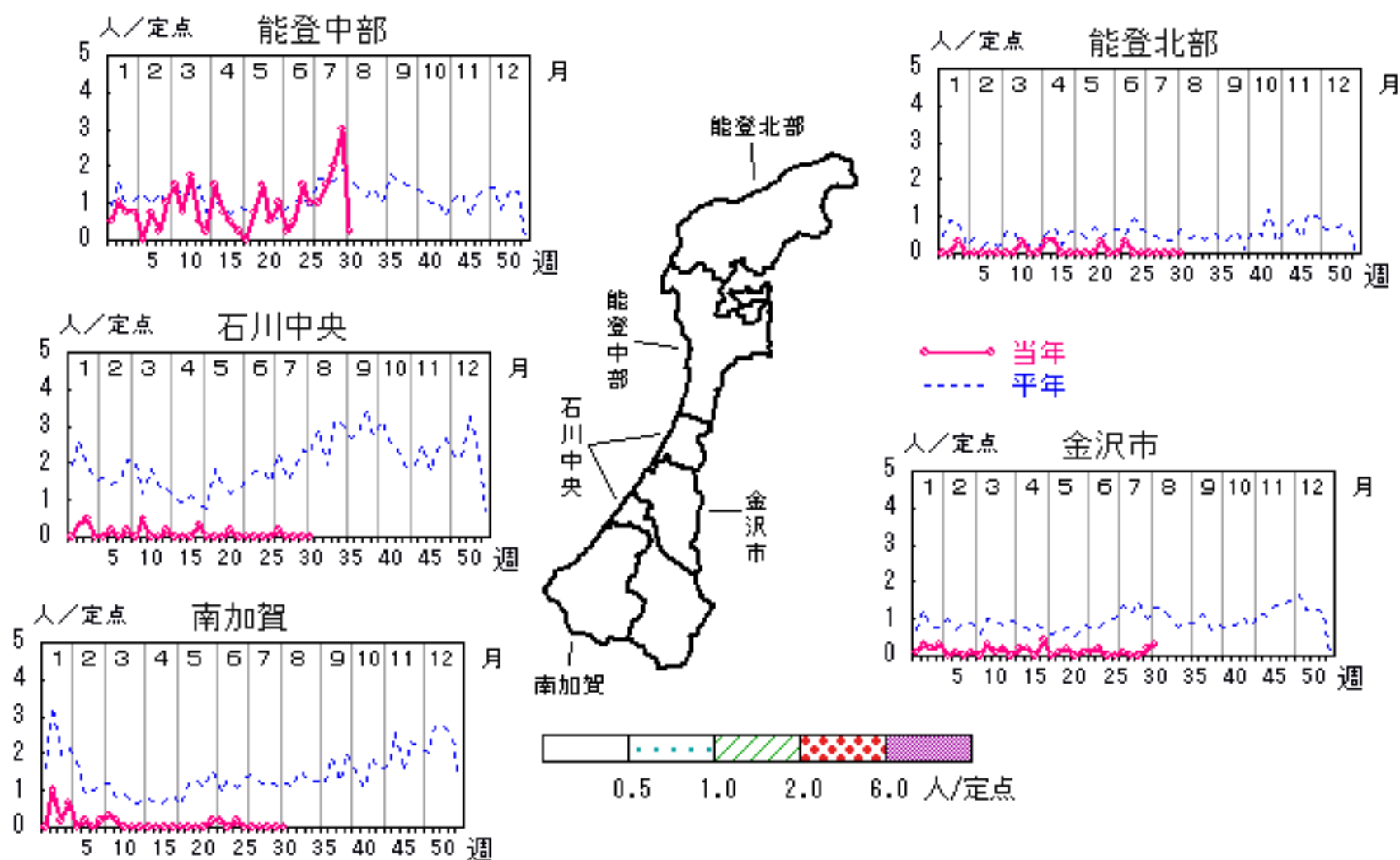


# 流行性耳下腺炎

2007年27週～31週

上段: 定点からの患者報告数  
下段: 定点あたりの患者数

	27週	28週	29週	30週	31週
石川県	6 <b>0.21</b>	6 <b>0.21</b>	8 <b>0.28</b>	14 <b>0.48</b>	4 <b>0.14</b>
金沢市	1 <b>0.10</b>	0 <b>0.00</b>	0 <b>0.00</b>	2 <b>0.20</b>	3 <b>0.30</b>
南加賀	0 <b>0.00</b>	0 <b>0.00</b>	0 <b>0.00</b>	0 <b>0.00</b>	0 <b>0.00</b>
石川中央	1 <b>0.17</b>	0 <b>0.00</b>	0 <b>0.00</b>	0 <b>0.00</b>	0 <b>0.00</b>
能登中部	4 <b>1.00</b>	6 <b>1.50</b>	8 <b>2.00</b>	12 <b>3.00</b>	1 <b>0.25</b>
能登北部	0 <b>0.00</b>	0 <b>0.00</b>	0 <b>0.00</b>	0 <b>0.00</b>	0 <b>0.00</b>

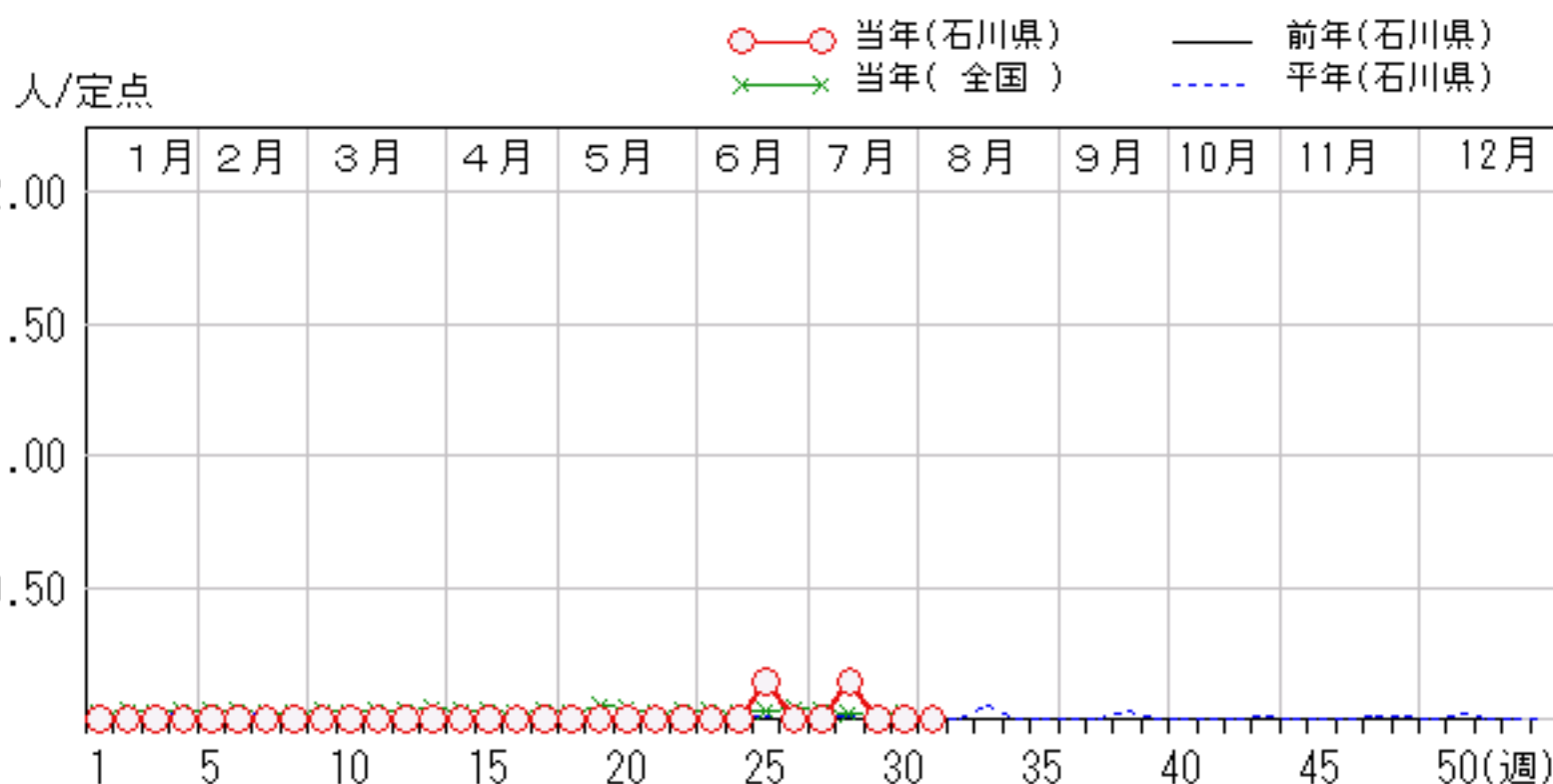
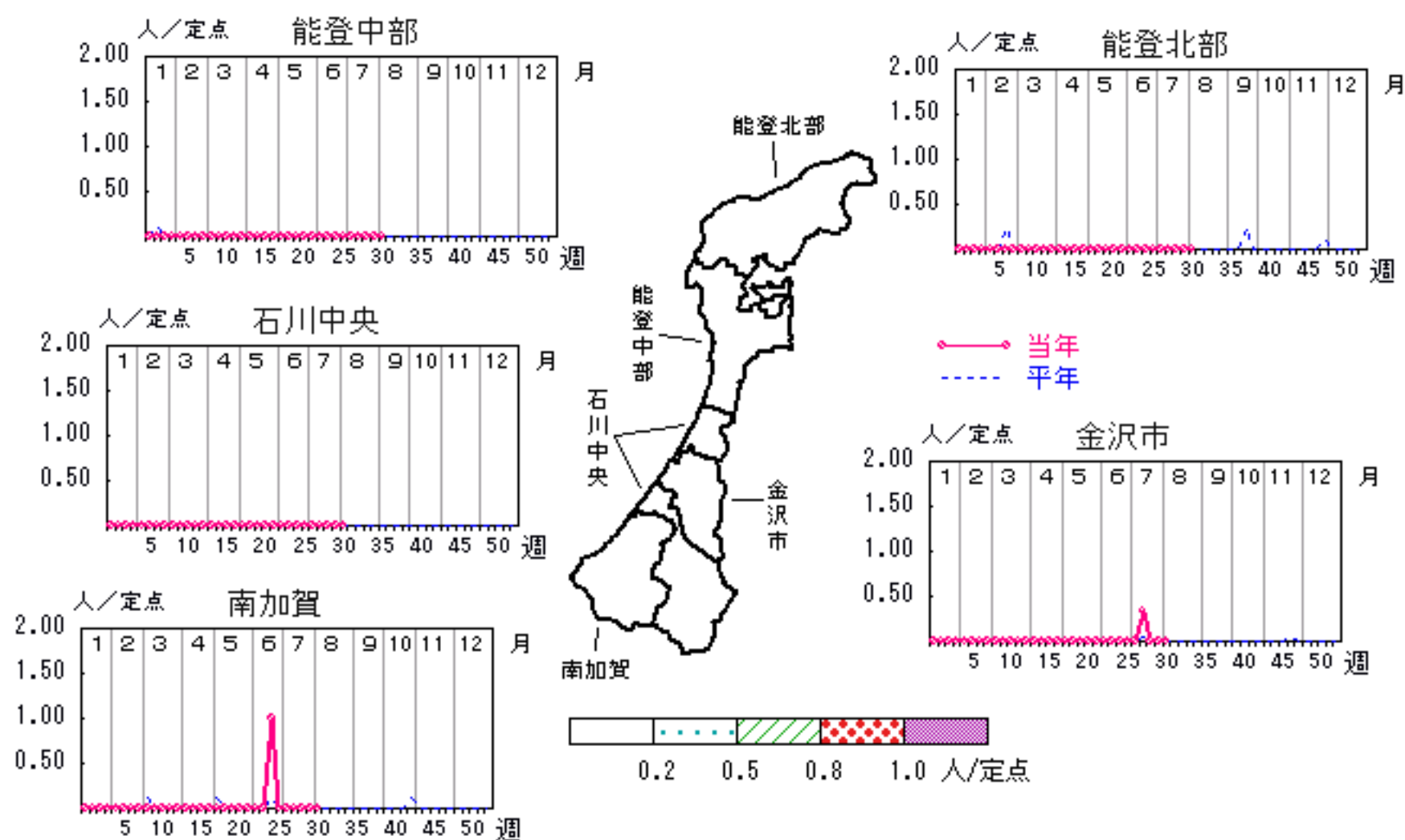


# 急性出血性結膜炎

2007年27週～31週

上段: 定点からの患者報告数  
下段: 定点あたりの患者数

	27週	28週	29週	30週	31週
石川県	0 <b>0.00</b>	1 <b>0.14</b>	0 <b>0.00</b>	0 <b>0.00</b>	0 <b>0.00</b>
金沢市	0 <b>0.00</b>	1 <b>0.33</b>	0 <b>0.00</b>	0 <b>0.00</b>	0 <b>0.00</b>
南加賀	0 <b>0.00</b>	0 <b>0.00</b>	0 <b>0.00</b>	0 <b>0.00</b>	0 <b>0.00</b>
石川中央	0 <b>0.00</b>	0 <b>0.00</b>	0 <b>0.00</b>	0 <b>0.00</b>	0 <b>0.00</b>
能登中部	0 <b>0.00</b>	0 <b>0.00</b>	0 <b>0.00</b>	0 <b>0.00</b>	0 <b>0.00</b>
能登北部	0 <b>0.00</b>	0 <b>0.00</b>	0 <b>0.00</b>	0 <b>0.00</b>	0 <b>0.00</b>

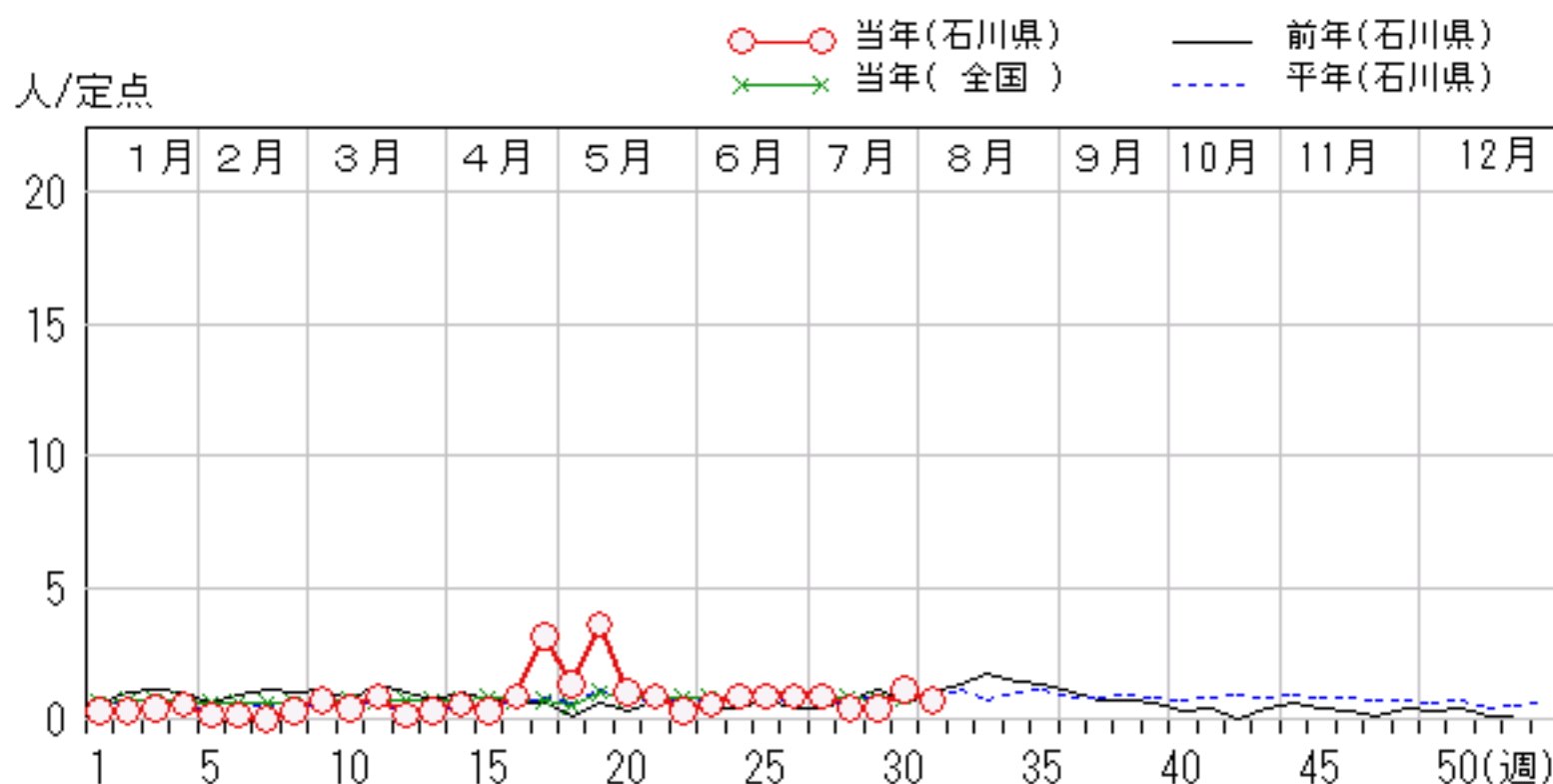
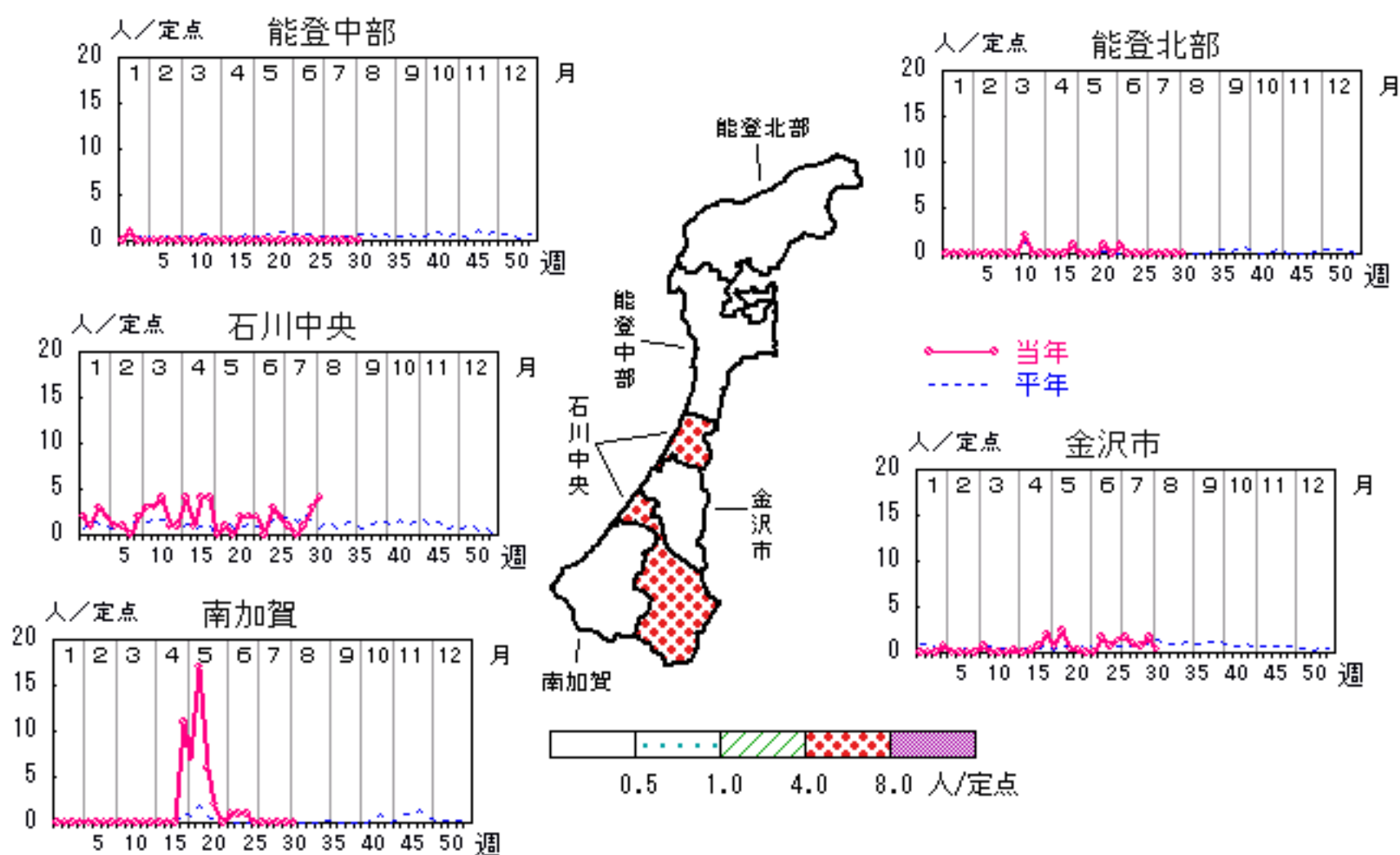


# 流行性角結膜炎

2007年27週～31週

上段:定点からの患者報告数  
下段:定点あたりの患者数

	27週	28週	29週	30週	31週
石川県	6 <b>0.86</b>	3 <b>0.43</b>	3 <b>0.43</b>	8 <b>1.14</b>	5 <b>0.71</b>
金沢市	5 <b>1.67</b>	3 <b>1.00</b>	2 <b>0.67</b>	5 <b>1.67</b>	1 <b>0.33</b>
南加賀	0 <b>0.00</b>	0 <b>0.00</b>	0 <b>0.00</b>	0 <b>0.00</b>	0 <b>0.00</b>
石川中央	1 <b>1.00</b>	0 <b>0.00</b>	1 <b>1.00</b>	3 <b>3.00</b>	4 <b>4.00</b>
能登中部	0 <b>0.00</b>	0 <b>0.00</b>	0 <b>0.00</b>	0 <b>0.00</b>	0 <b>0.00</b>
能登北部	0 <b>0.00</b>	0 <b>0.00</b>	0 <b>0.00</b>	0 <b>0.00</b>	0 <b>0.00</b>

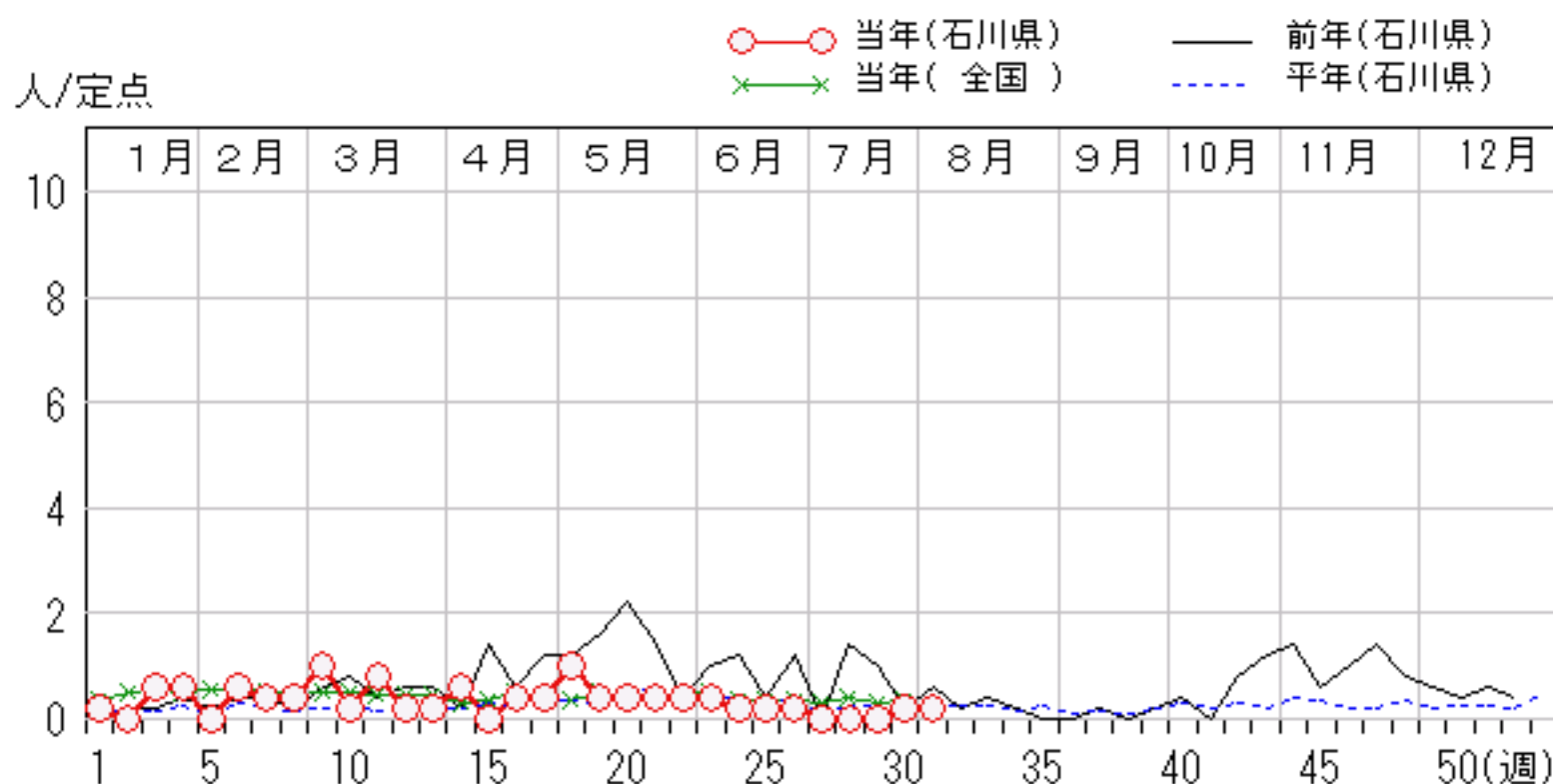
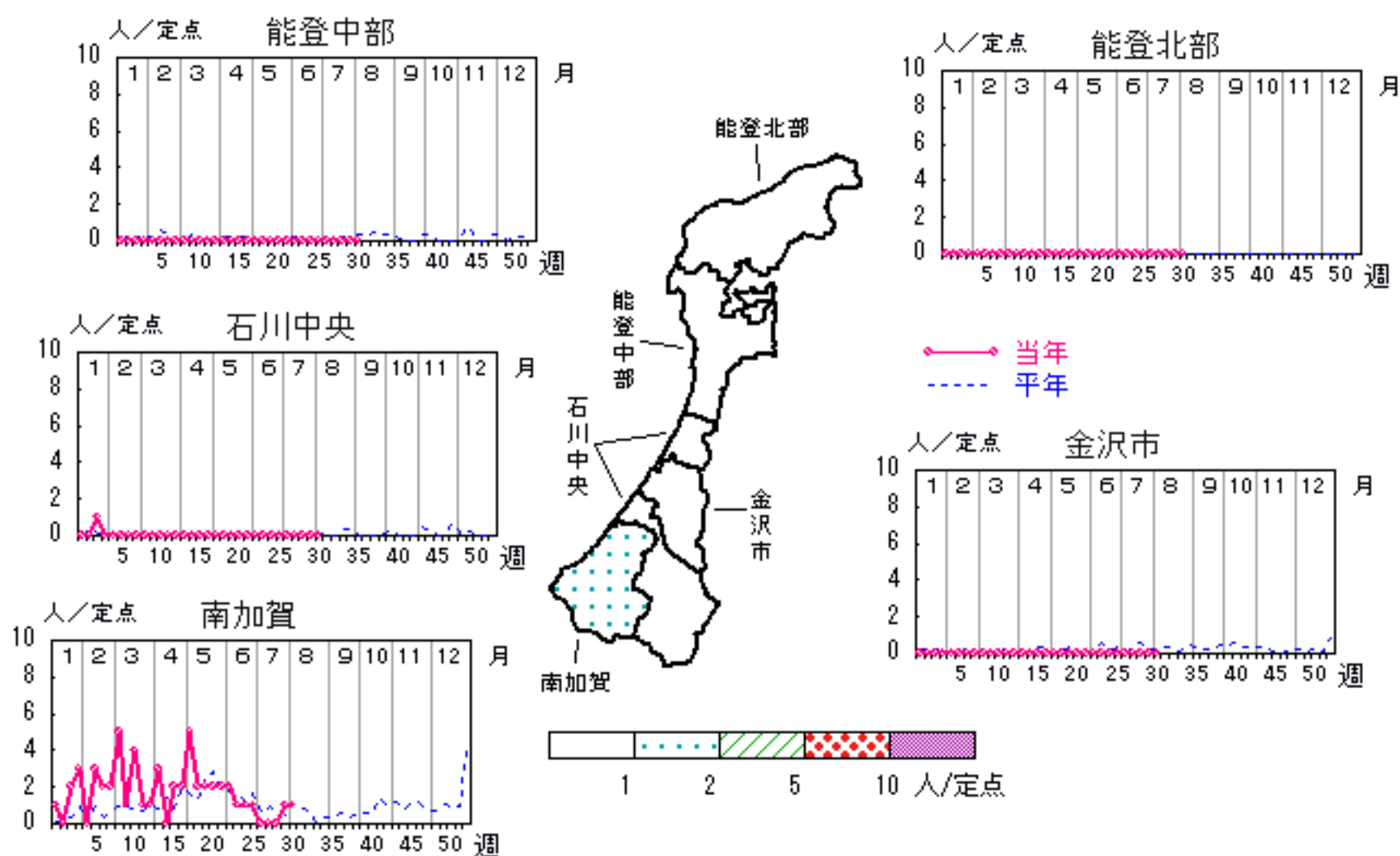


# マイコプラズマ肺炎

2007年27週～31週

上段: 定点からの患者報告数  
下段: 定点あたりの患者数

	27週	28週	29週	30週	31週
石川県	0 <b>0.00</b>	0 <b>0.00</b>	0 <b>0.00</b>	1 <b>0.20</b>	1 <b>0.20</b>
金沢市	0 <b>0.00</b>	0 <b>0.00</b>	0 <b>0.00</b>	0 <b>0.00</b>	0 <b>0.00</b>
南加賀	0 <b>0.00</b>	0 <b>0.00</b>	0 <b>0.00</b>	1 <b>1.00</b>	1 <b>1.00</b>
石川中央	0 <b>0.00</b>	0 <b>0.00</b>	0 <b>0.00</b>	0 <b>0.00</b>	0 <b>0.00</b>
能登中部	0 <b>0.00</b>	0 <b>0.00</b>	0 <b>0.00</b>	0 <b>0.00</b>	0 <b>0.00</b>
能登北部	0 <b>0.00</b>	0 <b>0.00</b>	0 <b>0.00</b>	0 <b>0.00</b>	0 <b>0.00</b>





疾病別・年齢階級別報告患者数 2007年 第31週(石川県)

インフルエンザ	インフルエンザ	小児科	RSウイルス感染症	咽頭結膜熱	A群溶血性レンサ球菌咽頭炎	感染性胃腸炎	水痘	手足口病	伝染性紅斑	突発性発疹	百日咳	風疹	ヘルパンギーナ	麻疹(成人麻疹除く)	流行性耳下腺炎	眼科・基幹	急性出血性結膜炎	流行性角結膜炎	細菌性髄膜炎	無菌性髄膜炎	マイコプラズマ肺炎	クラミジア肺炎(オウム病除く)	成人麻疹
計		計	4	23	45	95	33	14	22	17			139		4	計	5				1		
0~5月		0~5月	1			3	1							1		0~5月							—
6~11月		6~11月	3			10	1	1		6				8		6~11月	1						—
1歳		1歳		4		14	2	6	2	11				34		1歳							—
2歳		2歳		3	3	11	4	3	2					27	1	2歳							—
3歳		3歳		2	9	7	10	1	6					26		3歳							—
4歳		4歳		2	6	7	10	1	3					11	1	4歳							—
5歳		5歳		3	17	7	2	2	2					15		5歳							—
6歳		6歳		3	5	4	1							7		6歳							—
7歳		7歳				5			3					5	1	7歳							—
8歳		8歳		3	1	6			1					2		8歳							—
9歳		9歳		1	1	6			1					2		9歳							—
10歳~14歳		10歳~14歳		2		6	2		2					1	1	10歳~14歳							—
15歳~19歳		15歳~19歳				1								—		15歳~19歳							—
20歳~29歳		20歳以上			3	8								—		20歳~29歳	1						—
30歳~39歳																30歳~39歳	1			1			—
40歳~49歳																40歳~49歳	2						—
50歳~59歳																50歳~59歳							—
60歳~69歳																60歳~69歳							—
70歳~79歳																70歳以上							—
80歳以上																							—