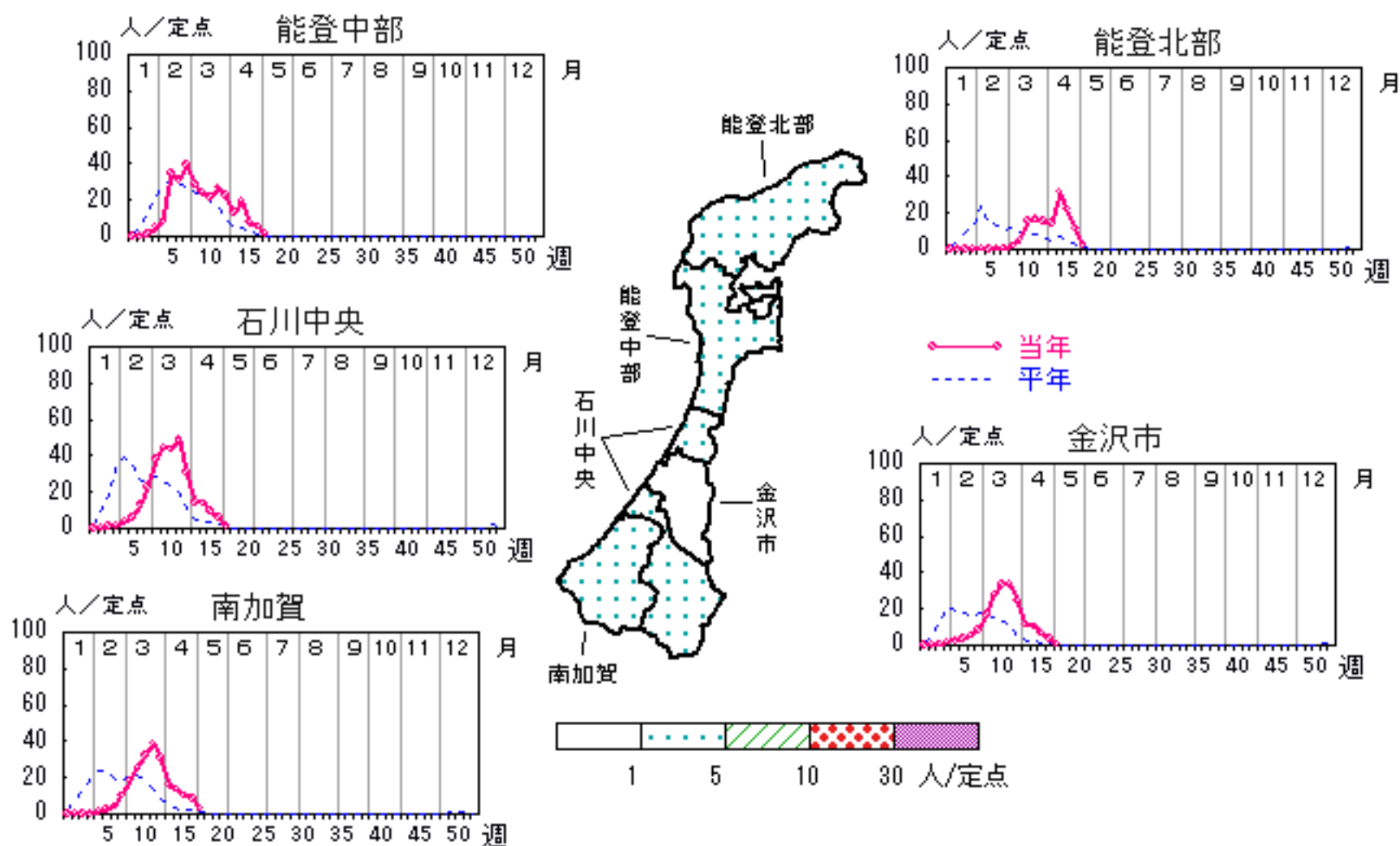


インフルエンザ

2007年14週～18週

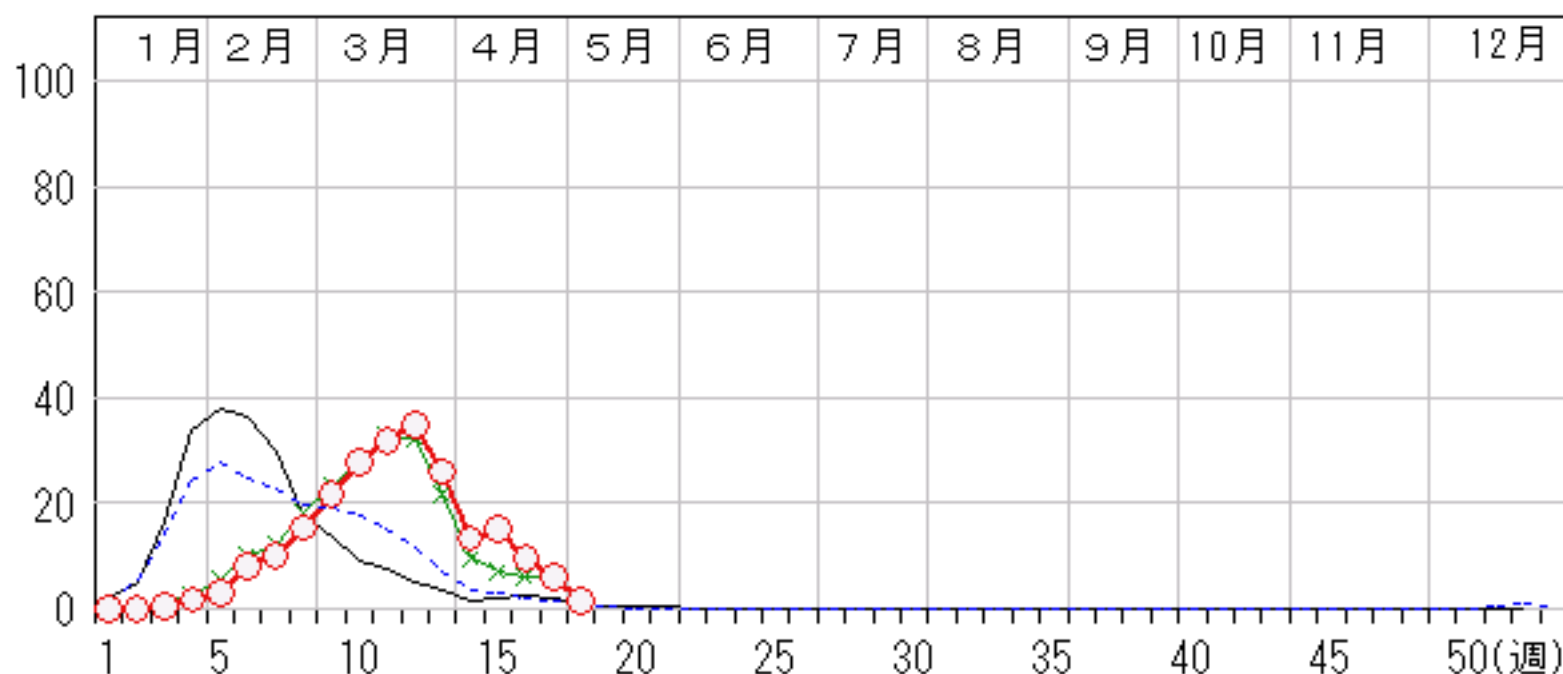
上段: 定点からの患者報告数
下段: 定点あたりの患者数

	14週	15週	16週	17週	18週
石川県	642 13.38	726 15.13	465 9.69	297 6.19	72 1.50
金沢市	178 11.13	164 10.25	107 6.69	61 3.81	9 0.56
南加賀	159 15.90	135 13.50	103 10.30	82 8.20	29 2.90
石川中央	141 14.10	137 13.70	92 9.20	59 5.90	13 1.30
能登中部	91 13.00	133 19.00	53 7.57	39 5.57	10 1.43
能登北部	73 14.60	157 31.40	110 22.00	56 11.20	11 2.20



人/定点

○ 当年(石川県) — 前年(石川県)
× 当年(全国) - - - 平年(石川県)

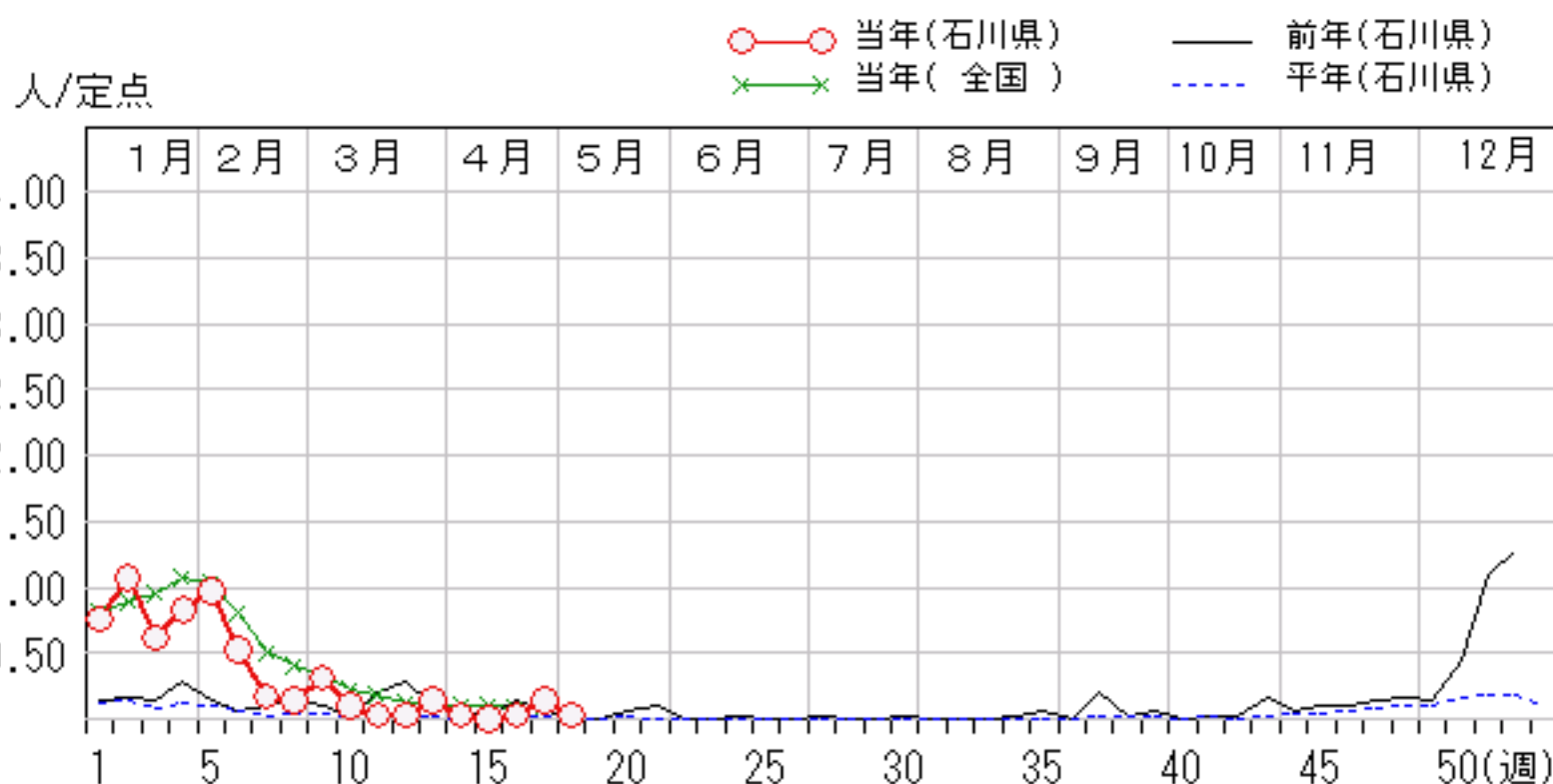
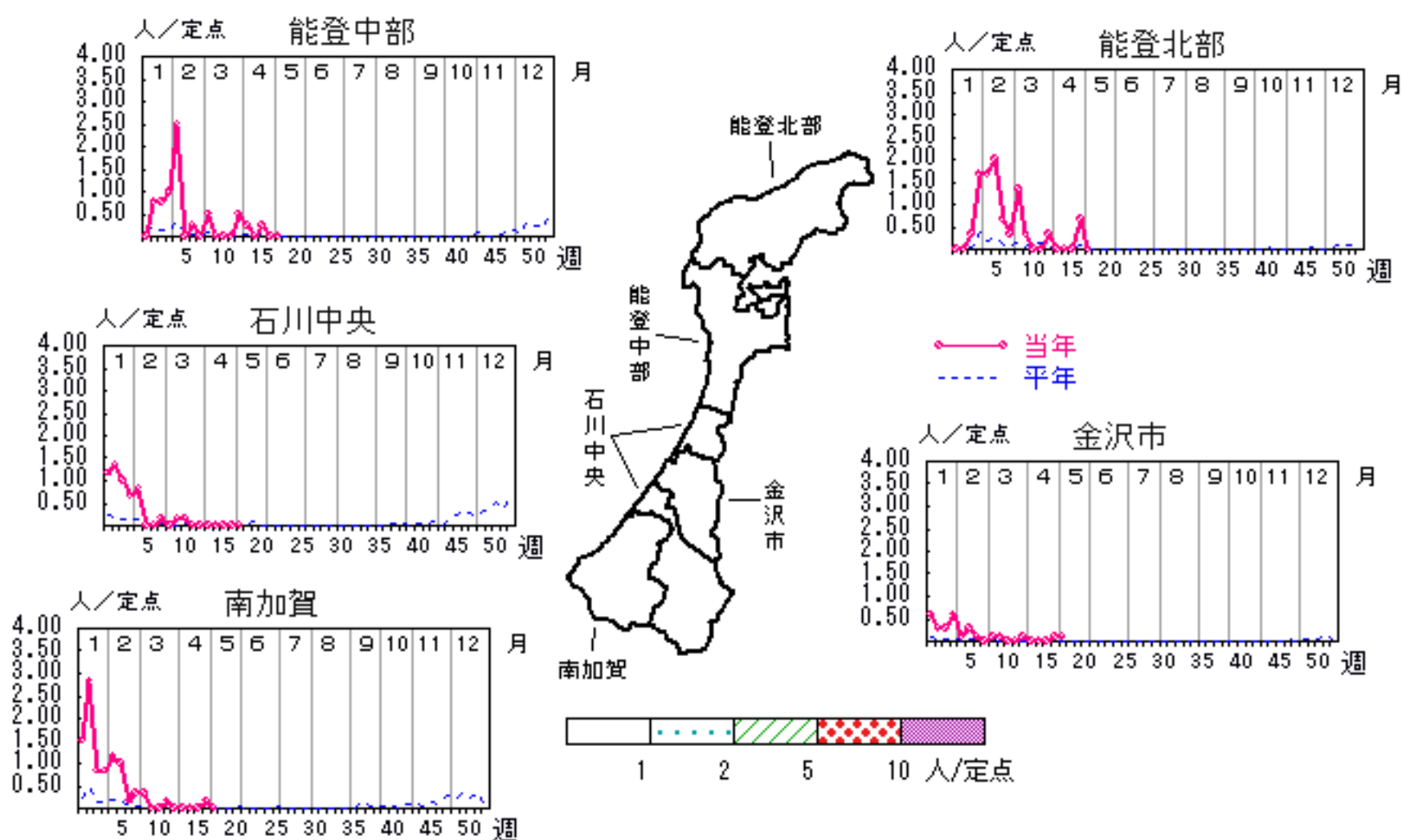


RSウイルス感染症

2007年14週～18週

上段: 定点からの患者報告数
下段: 定点あたりの患者数

	14週	15週	16週	17週	18週
石川県	1 0.03	0 0.00	1 0.03	4 0.14	1 0.03
金沢市	0 0.00	0 0.00	0 0.00	1 0.10	1 0.10
南加賀	0 0.00	0 0.00	0 0.00	1 0.17	0 0.00
石川中央	0 0.00	0 0.00	0 0.00	0 0.00	0 0.00
能登中部	1 0.25	0 0.00	1 0.25	0 0.00	0 0.00
能登北部	0 0.00	0 0.00	0 0.00	2 0.67	0 0.00

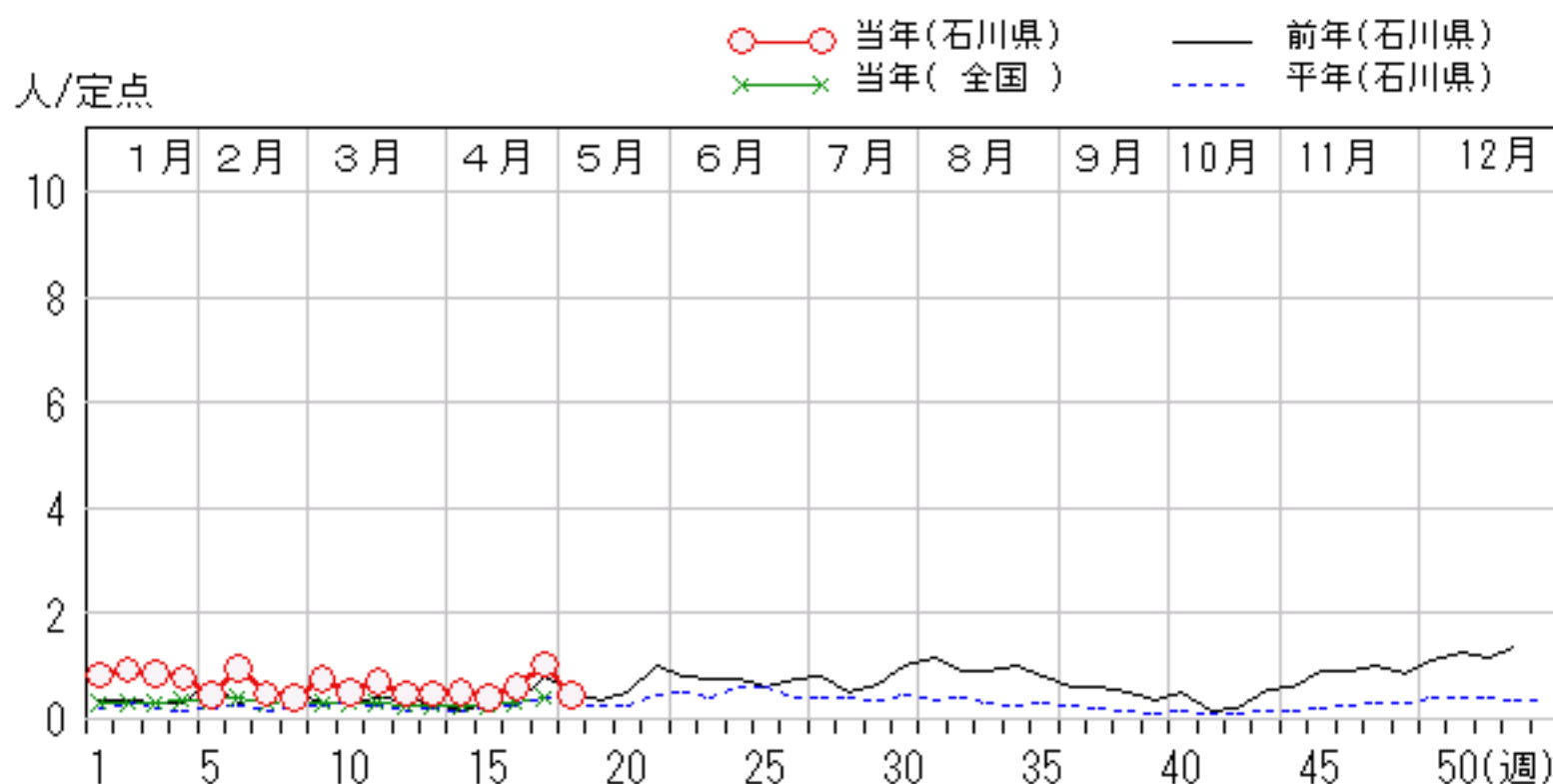
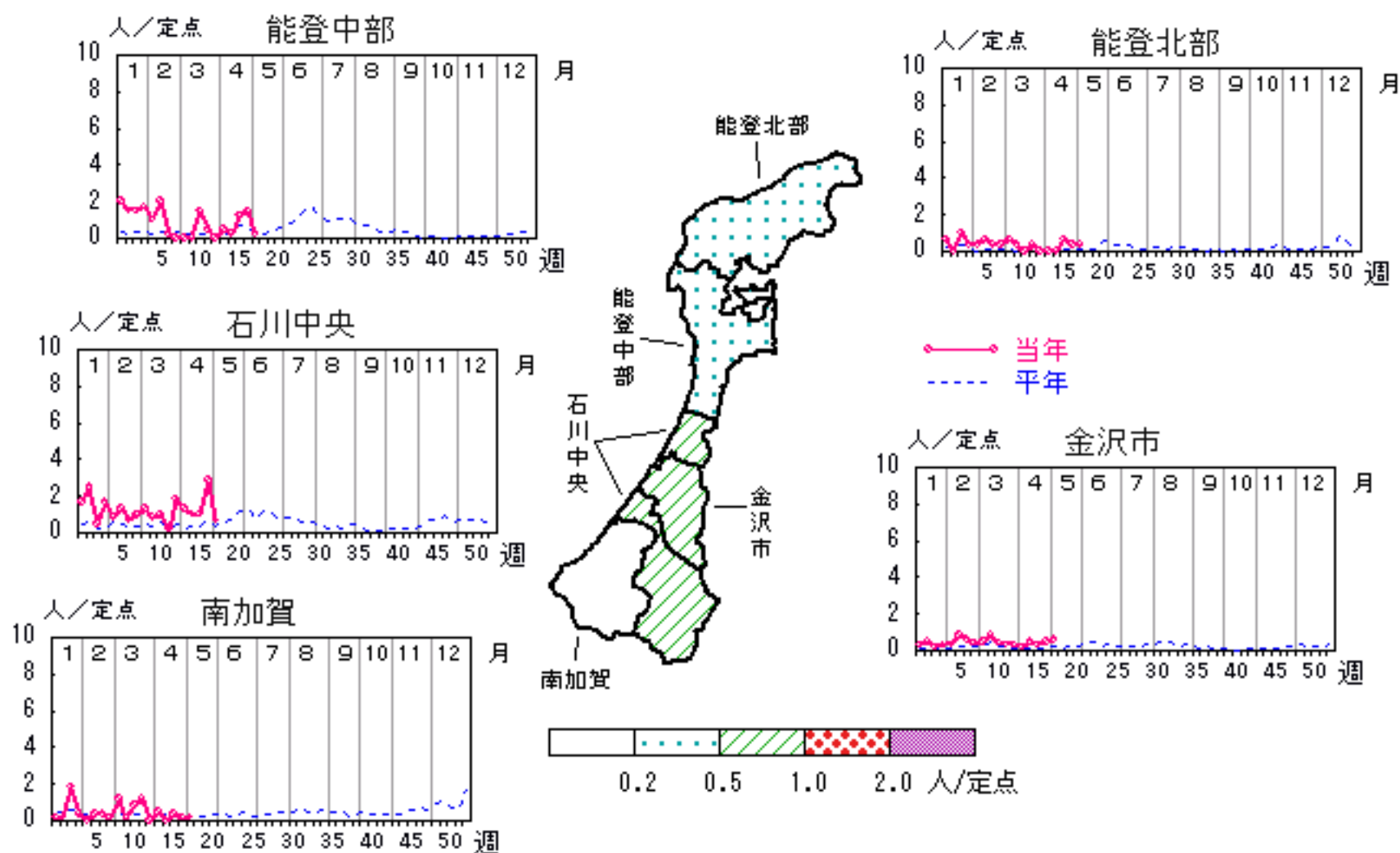


咽頭結膜熱

2007年14週～18週

上段:定点からの患者報告数
下段:定点あたりの患者数

	14週	15週	16週	17週	18週
石川県	15 0.52	12 0.41	18 0.62	30 1.03	13 0.45
金沢市	2 0.20	5 0.50	3 0.30	5 0.50	6 0.60
南加賀	3 0.50	0 0.00	2 0.33	1 0.17	1 0.17
石川中央	8 1.33	6 1.00	6 1.00	17 2.83	4 0.67
能登中部	2 0.50	1 0.25	5 1.25	6 1.50	1 0.25
能登北部	0 0.00	0 0.00	2 0.67	1 0.33	1 0.33

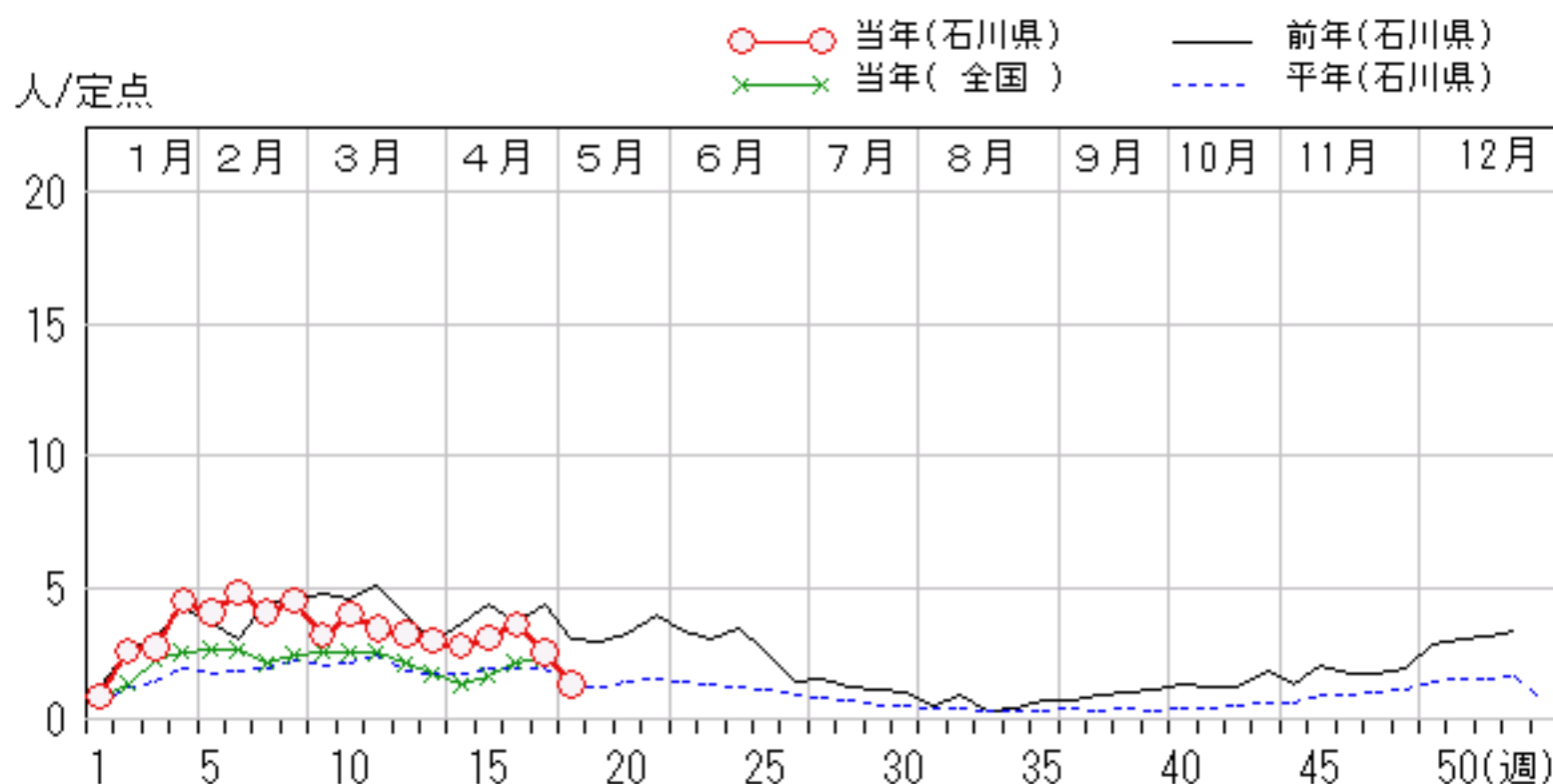
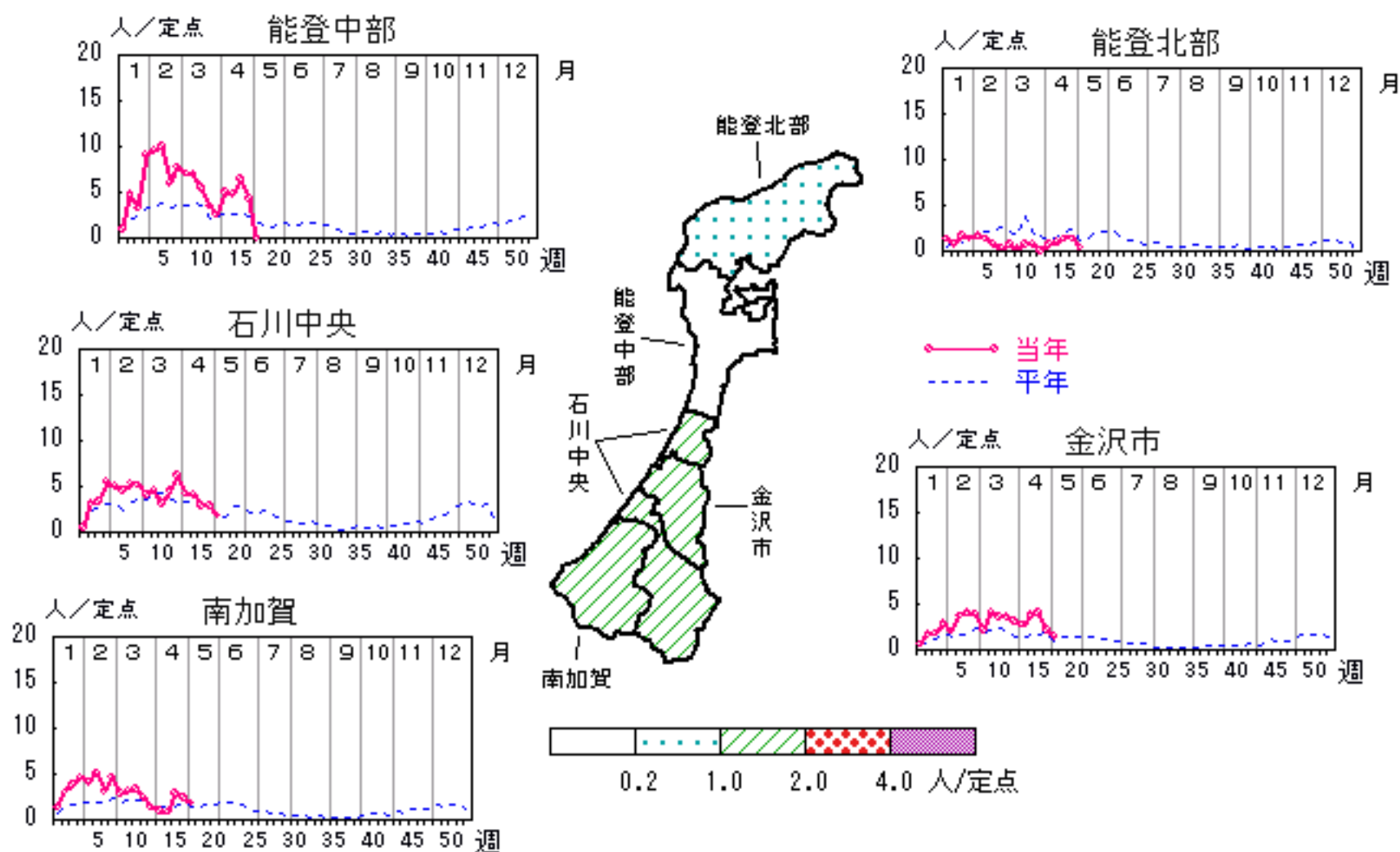


A群溶血性レンサ球菌咽頭炎

2007年14週～18週

上段:定点からの患者報告数
下段:定点あたりの患者数

	14週	15週	16週	17週	18週
石川県	80 2.76	89 3.07	104 3.59	73 2.52	38 1.31
金沢市	27 2.70	38 3.80	40 4.00	21 2.10	15 1.50
南加賀	6 1.00	5 0.83	17 2.83	14 2.33	11 1.83
石川中央	25 4.17	24 4.00	17 2.83	17 2.83	11 1.83
能登中部	20 5.00	19 4.75	26 6.50	17 4.25	0 0.00
能登北部	2 0.67	3 1.00	4 1.33	4 1.33	1 0.33

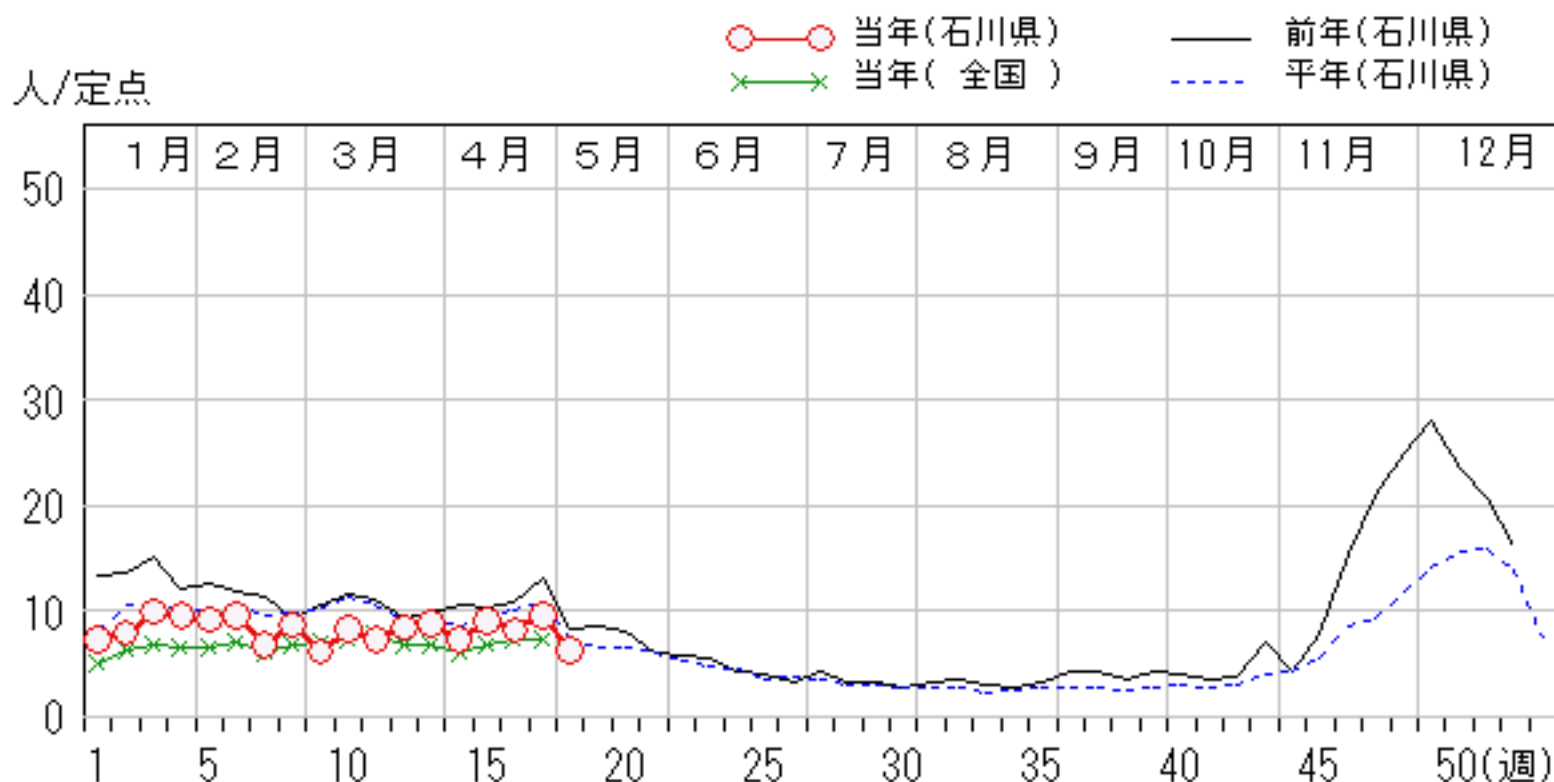
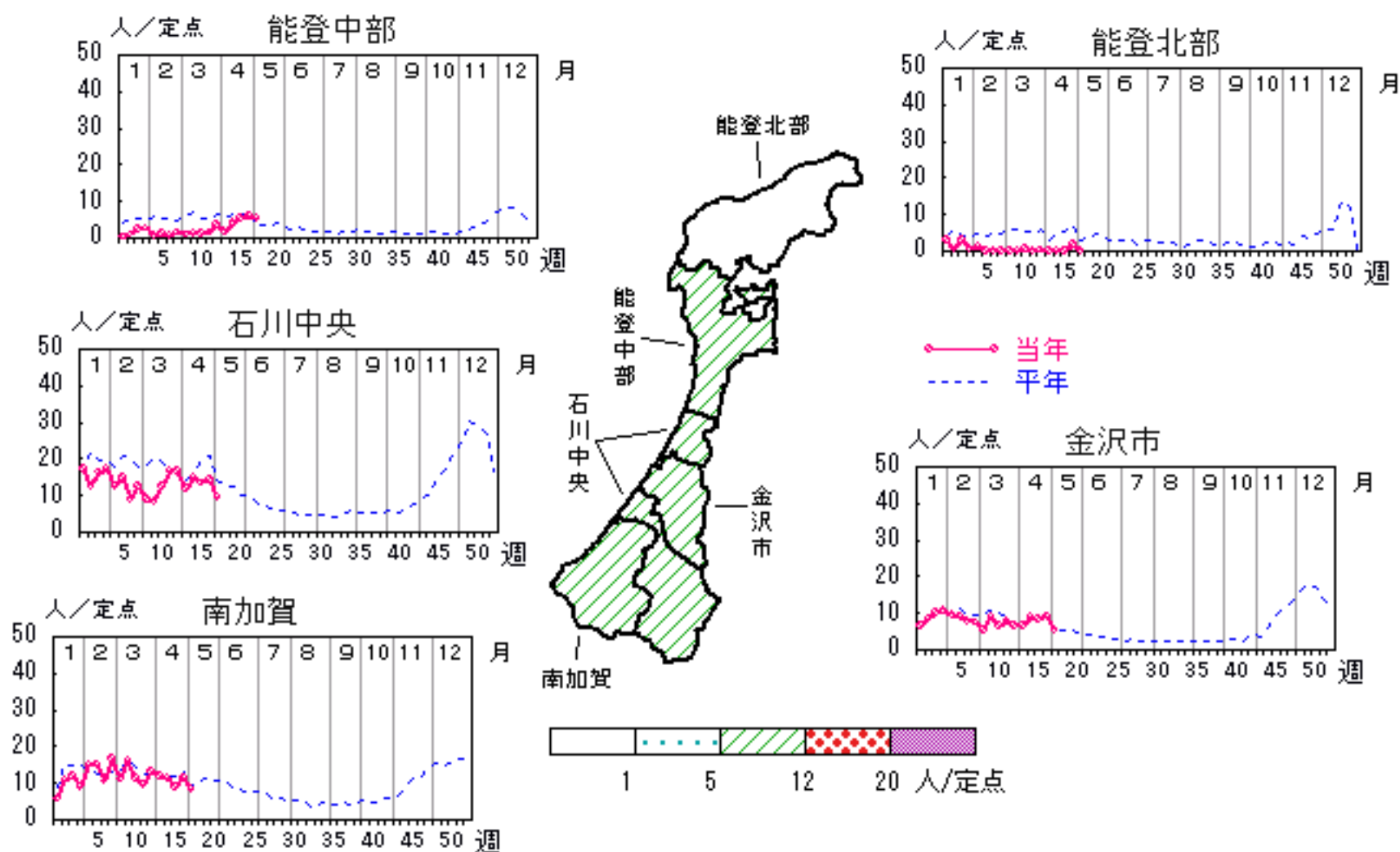


感染性胃腸炎

2007年14週～18週

上段: 定点からの患者報告数
下段: 定点あたりの患者数

	14週	15週	16週	17週	18週
石川県	214 7.38	264 9.10	239 8.24	279 9.62	181 6.24
金沢市	65 6.50	91 9.10	83 8.30	93 9.30	52 5.20
南加賀	72 12.00	68 11.33	53 8.83	70 11.67	50 8.33
石川中央	71 11.83	89 14.83	81 13.50	86 14.33	57 9.50
能登中部	6 1.50	16 4.00	22 5.50	25 6.25	22 5.50
能登北部	0 0.00	0 0.00	0 0.00	5 1.67	0 0.00

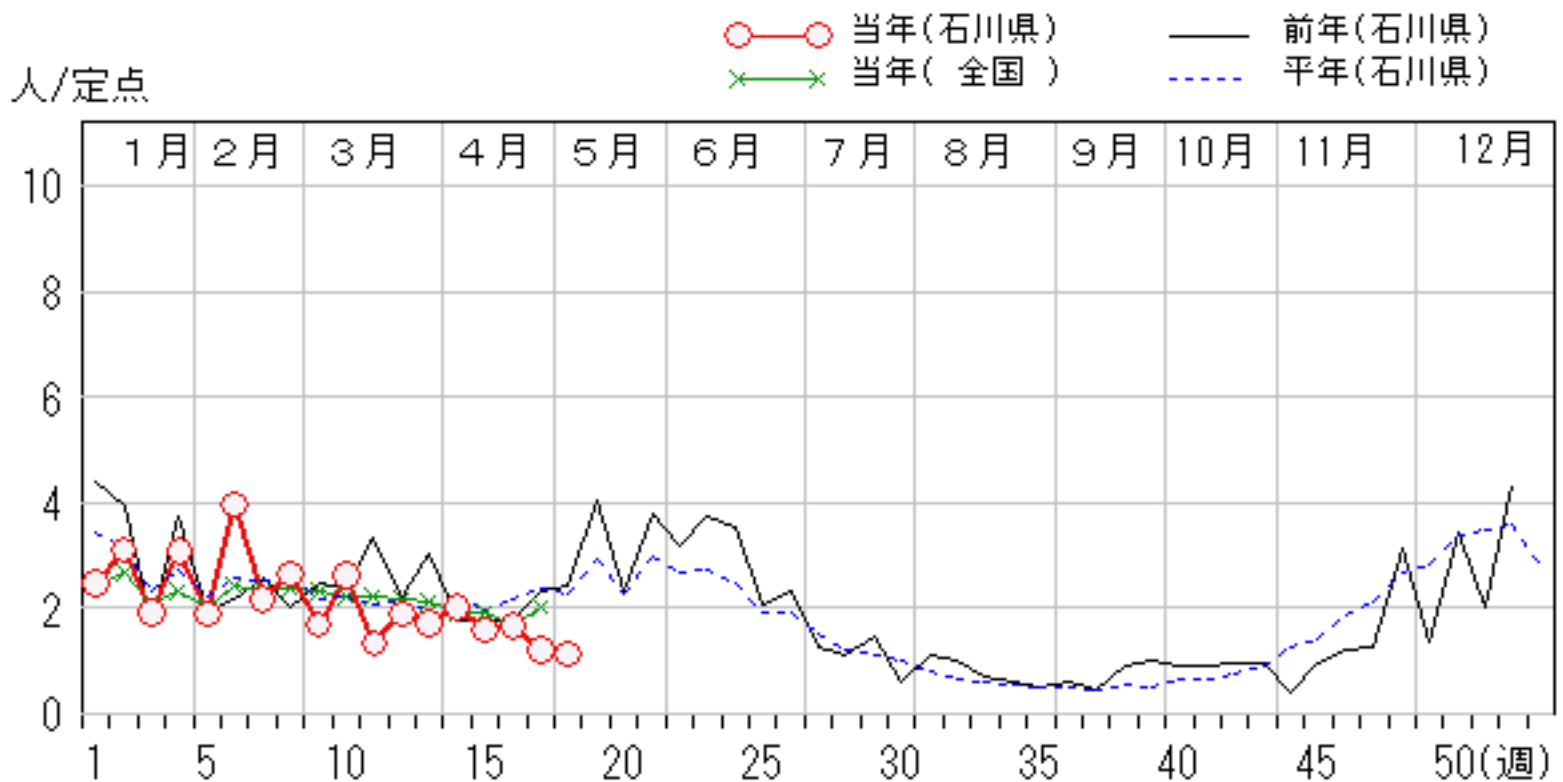
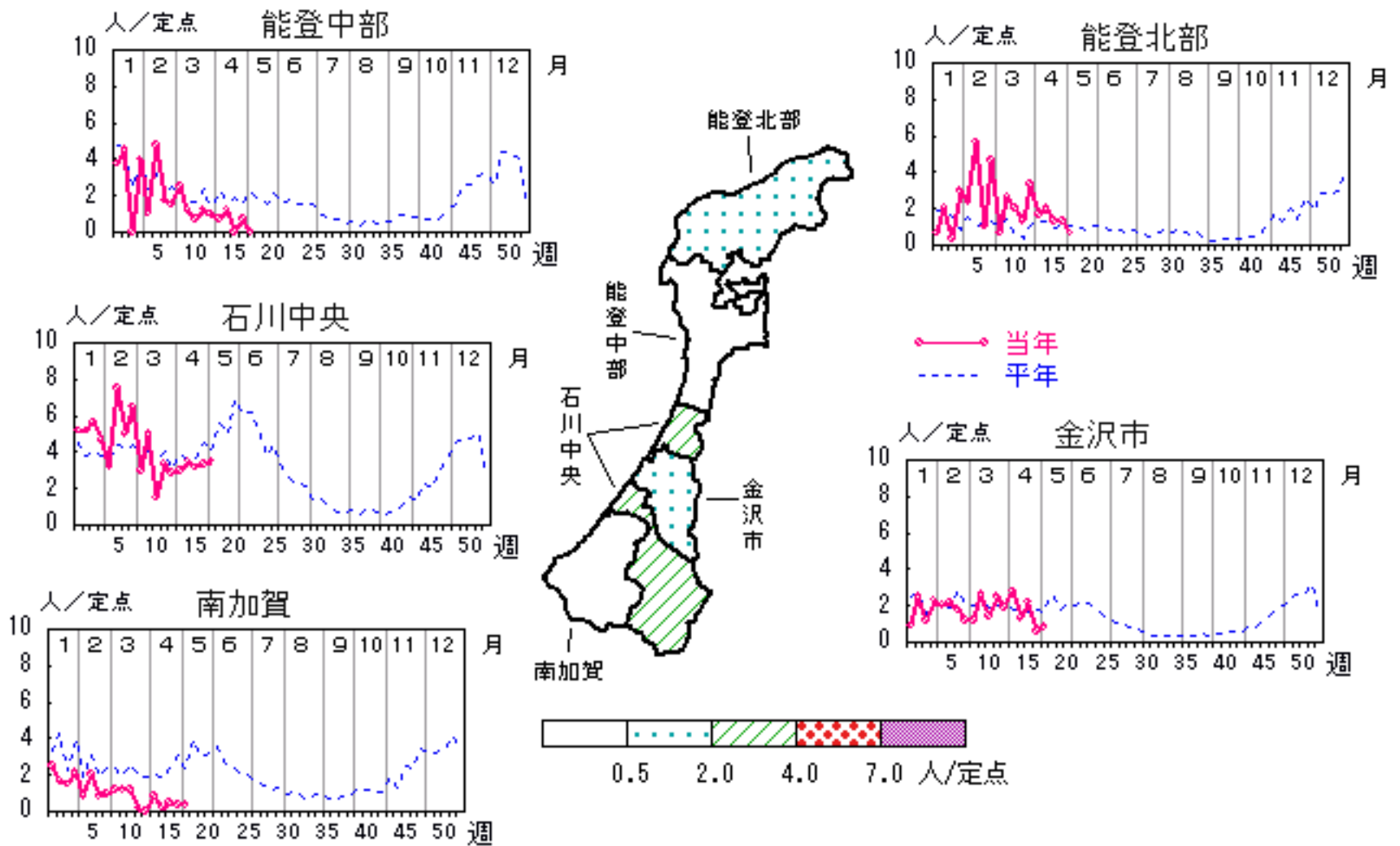


水痘

2007年14週～18週

上段: 定点からの患者報告数
下段: 定点あたりの患者数

	14週	15週	16週	17週	18週
石川県	59 2.03	46 1.59	48 1.66	35 1.21	33 1.14
金沢市	28 2.80	13 1.30	22 2.20	6 0.60	8 0.80
南加賀	5 0.83	1 0.17	3 0.50	2 0.33	2 0.33
石川中央	18 3.00	21 3.50	19 3.17	20 3.33	21 3.50
能登中部	3 0.75	5 1.25	0 0.00	3 0.75	0 0.00
能登北部	5 1.67	6 2.00	4 1.33	4 1.33	2 0.67

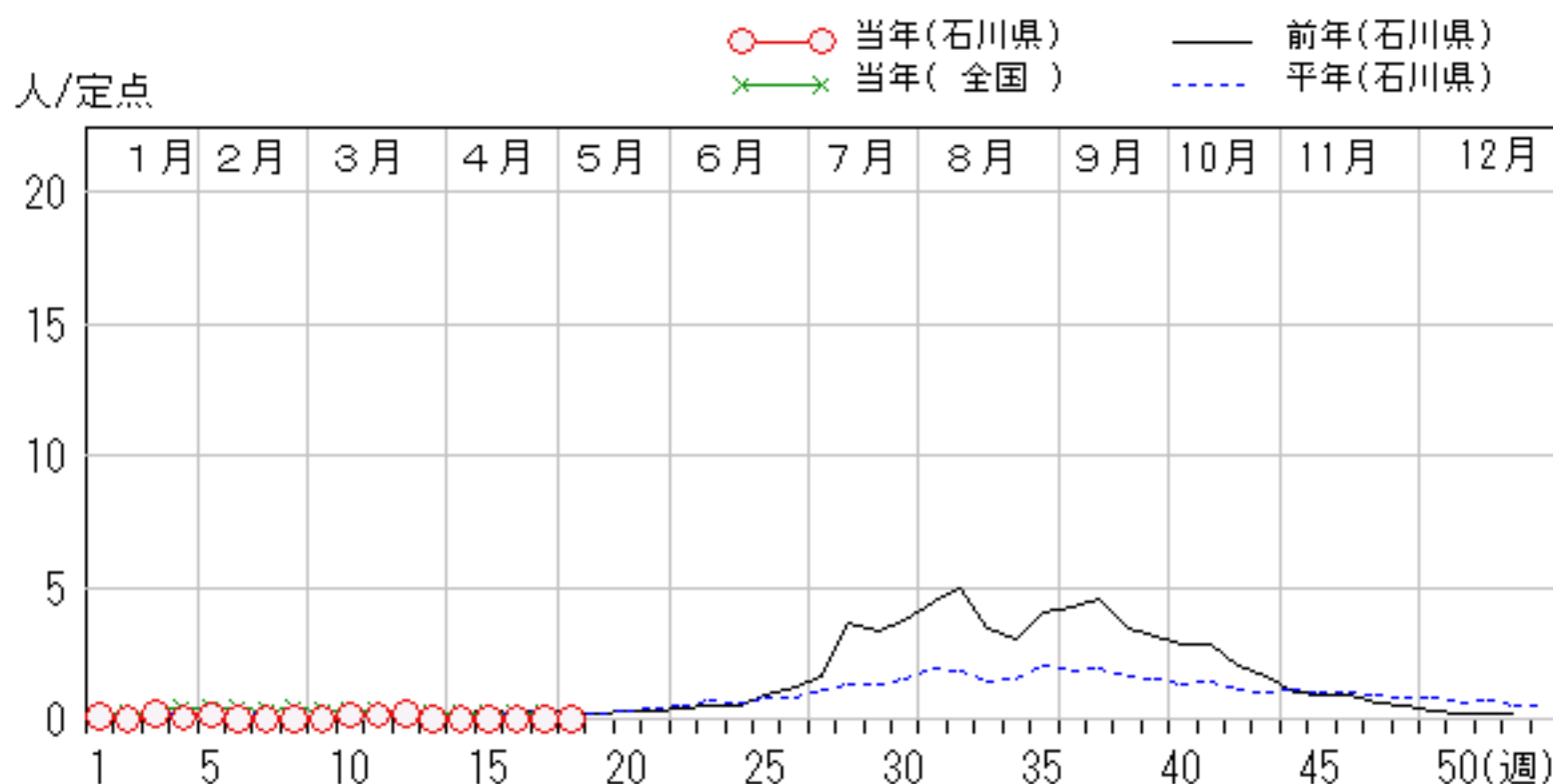
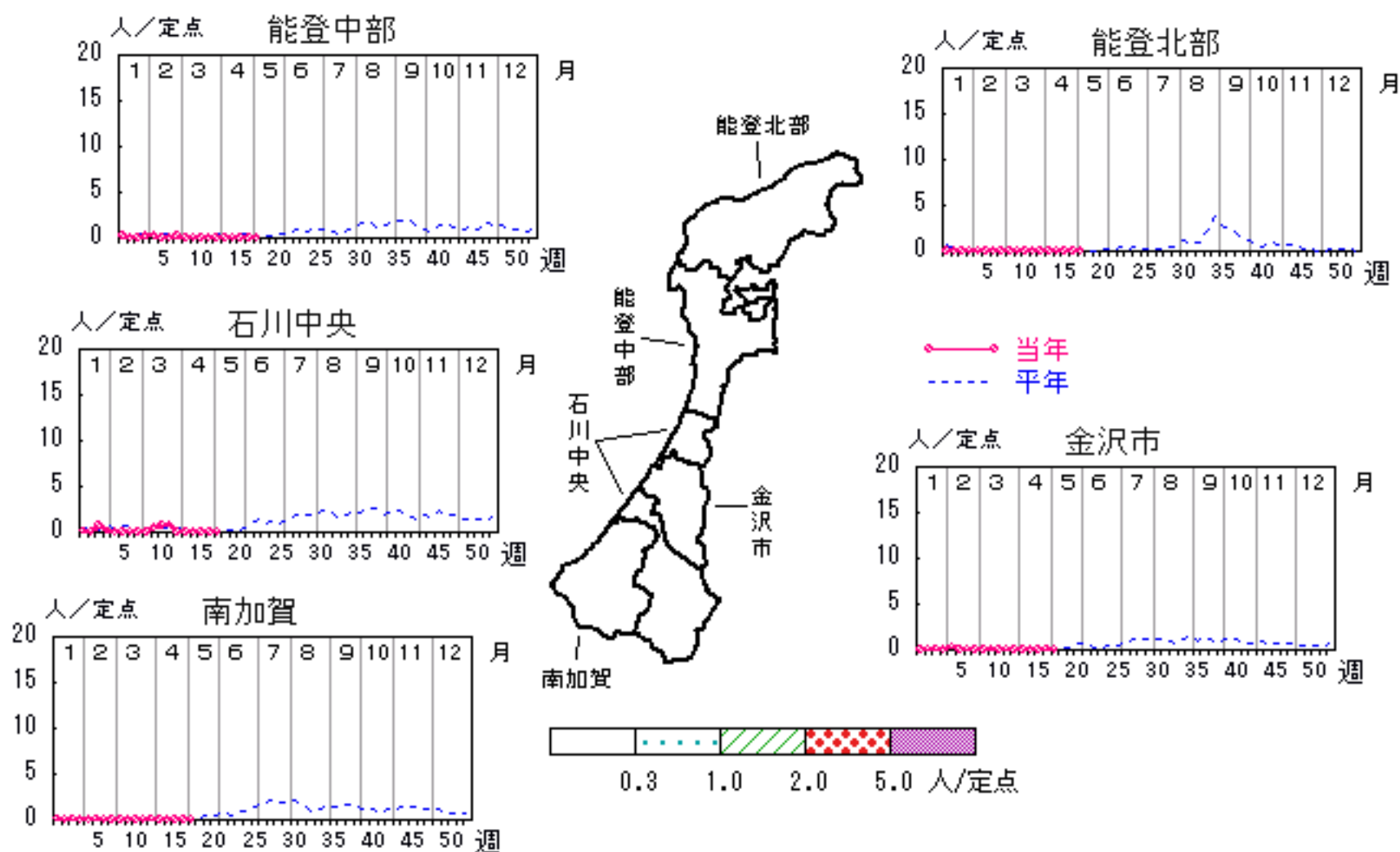


手足口病

2007年14週～18週

上段: 定点からの患者報告数
下段: 定点あたりの患者数

	14週	15週	16週	17週	18週
石川県	0 0.00	0 0.00	0 0.00	1 0.03	0 0.00
金沢市	0 0.00	0 0.00	0 0.00	1 0.10	0 0.00
南加賀	0 0.00	0 0.00	0 0.00	0 0.00	0 0.00
石川中央	0 0.00	0 0.00	0 0.00	0 0.00	0 0.00
能登中部	0 0.00	0 0.00	0 0.00	0 0.00	0 0.00
能登北部	0 0.00	0 0.00	0 0.00	0 0.00	0 0.00

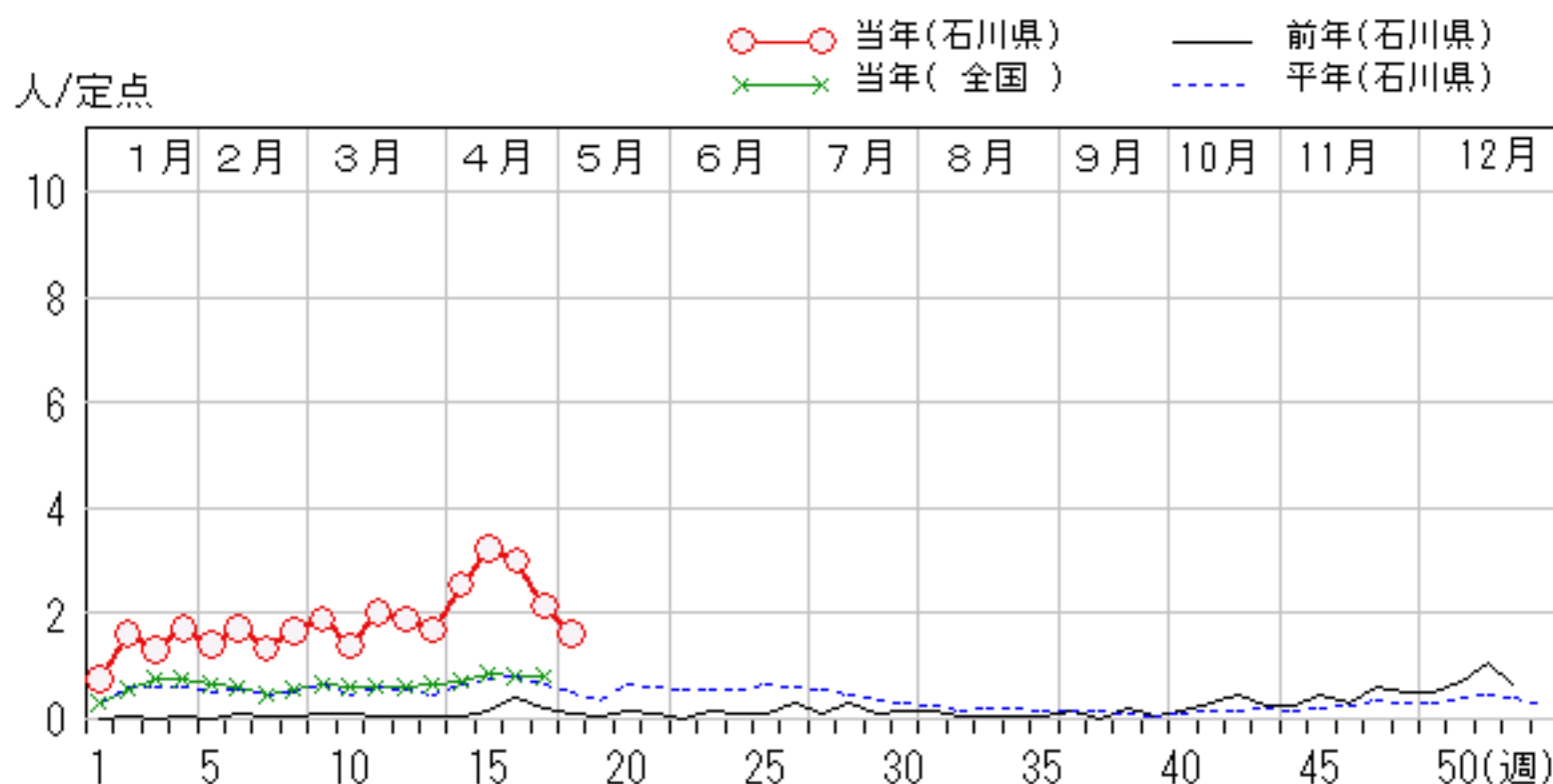
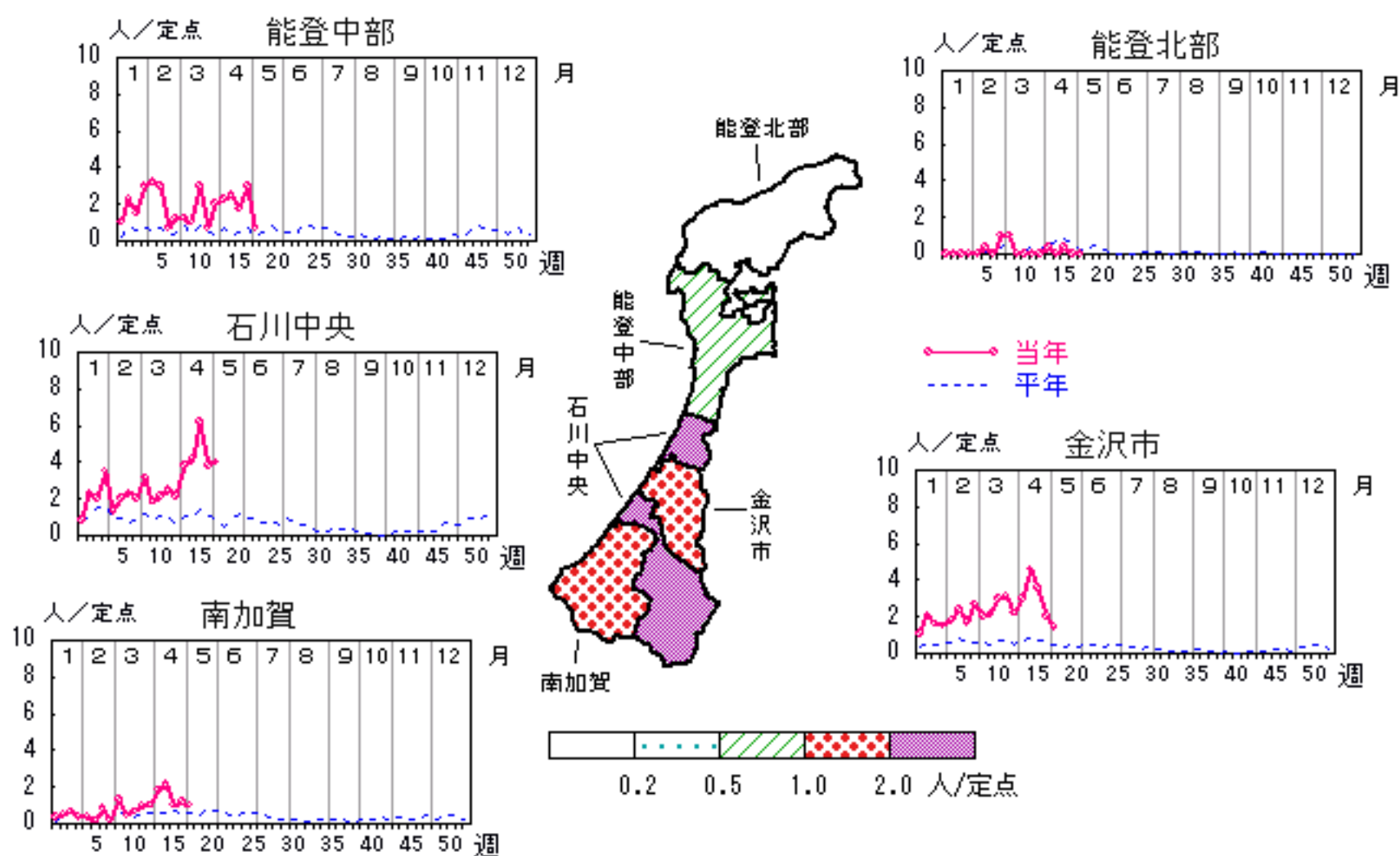


伝染性紅斑

2007年14週～18週

上段: 定点からの患者報告数
下段: 定点あたりの患者数

	14週	15週	16週	17週	18週
石川県	74 2.55	94 3.24	87 3.00	62 2.14	47 1.62
金沢市	30 3.00	46 4.60	36 3.60	20 2.00	14 1.40
南加賀	11 1.83	13 2.17	6 1.00	7 1.17	6 1.00
石川中央	23 3.83	25 4.17	37 6.17	23 3.83	24 4.00
能登中部	9 2.25	10 2.50	7 1.75	12 3.00	3 0.75
能登北部	1 0.33	0 0.00	1 0.33	0 0.00	0 0.00

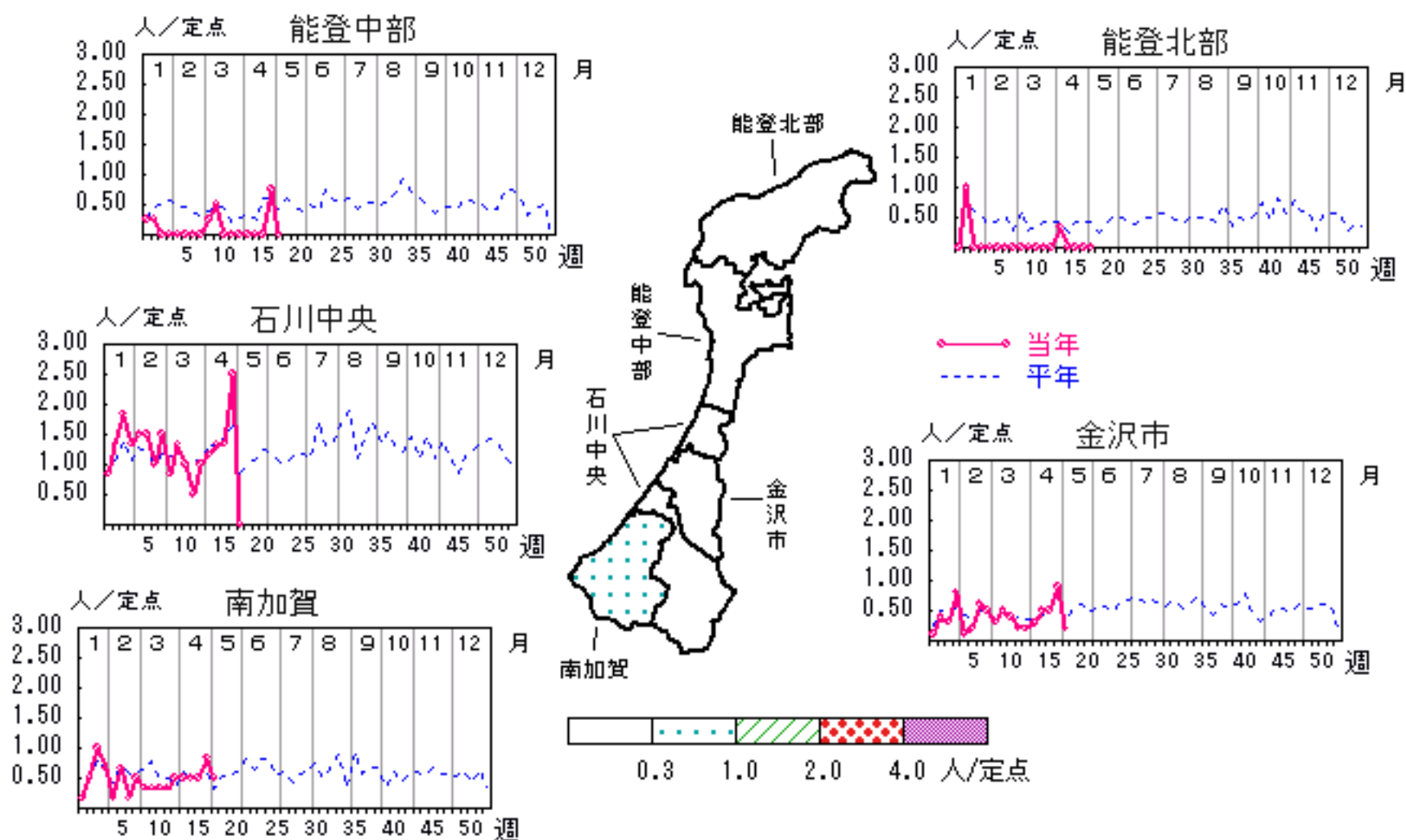


突発性発しん

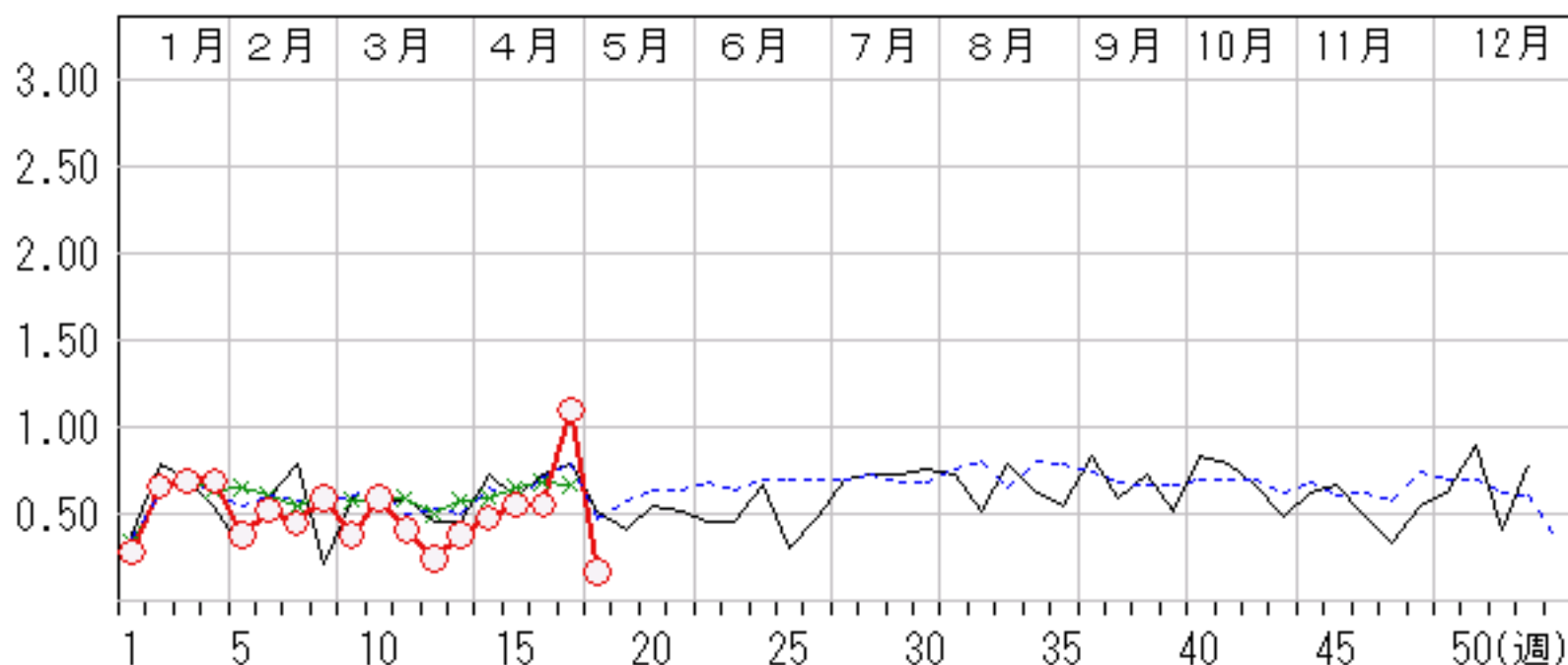
2007年14週～18週

上段: 定点からの患者報告数
下段: 定点あたりの患者数

	14週	15週	16週	17週	18週
石川県	14 0.48	16 0.55	16 0.55	32 1.10	5 0.17
金沢市	3 0.30	5 0.50	5 0.50	9 0.90	2 0.20
南加賀	3 0.50	3 0.50	3 0.50	5 0.83	3 0.50
石川中央	7 1.17	8 1.33	8 1.33	15 2.50	0 0.00
能登中部	0 0.00	0 0.00	0 0.00	3 0.75	0 0.00
能登北部	1 0.33	0 0.00	0 0.00	0 0.00	0 0.00



人/定点
 ○ 当年(石川県) — 前年(石川県)
 × 当年(全国) - - - 平年(石川県)

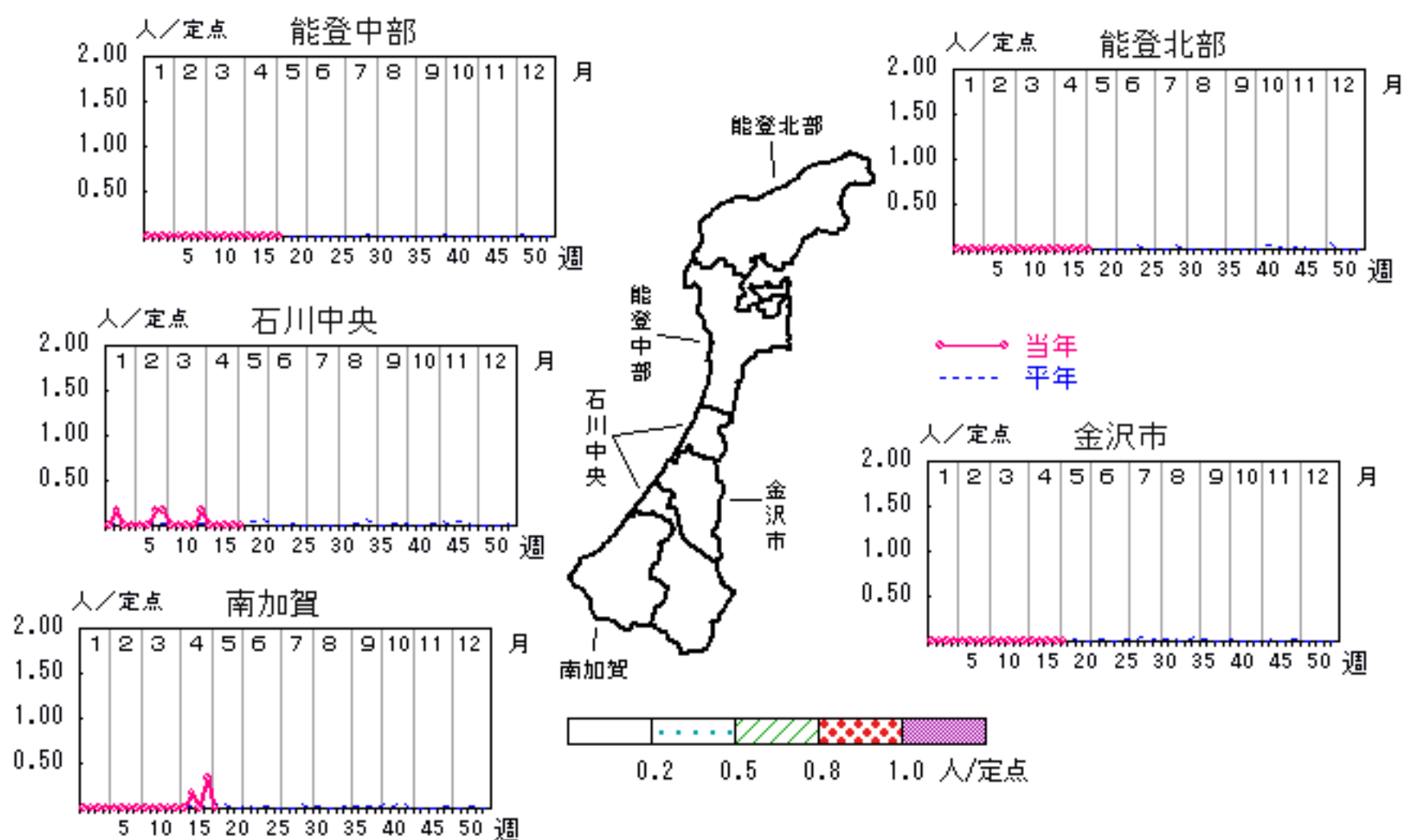


百日咳

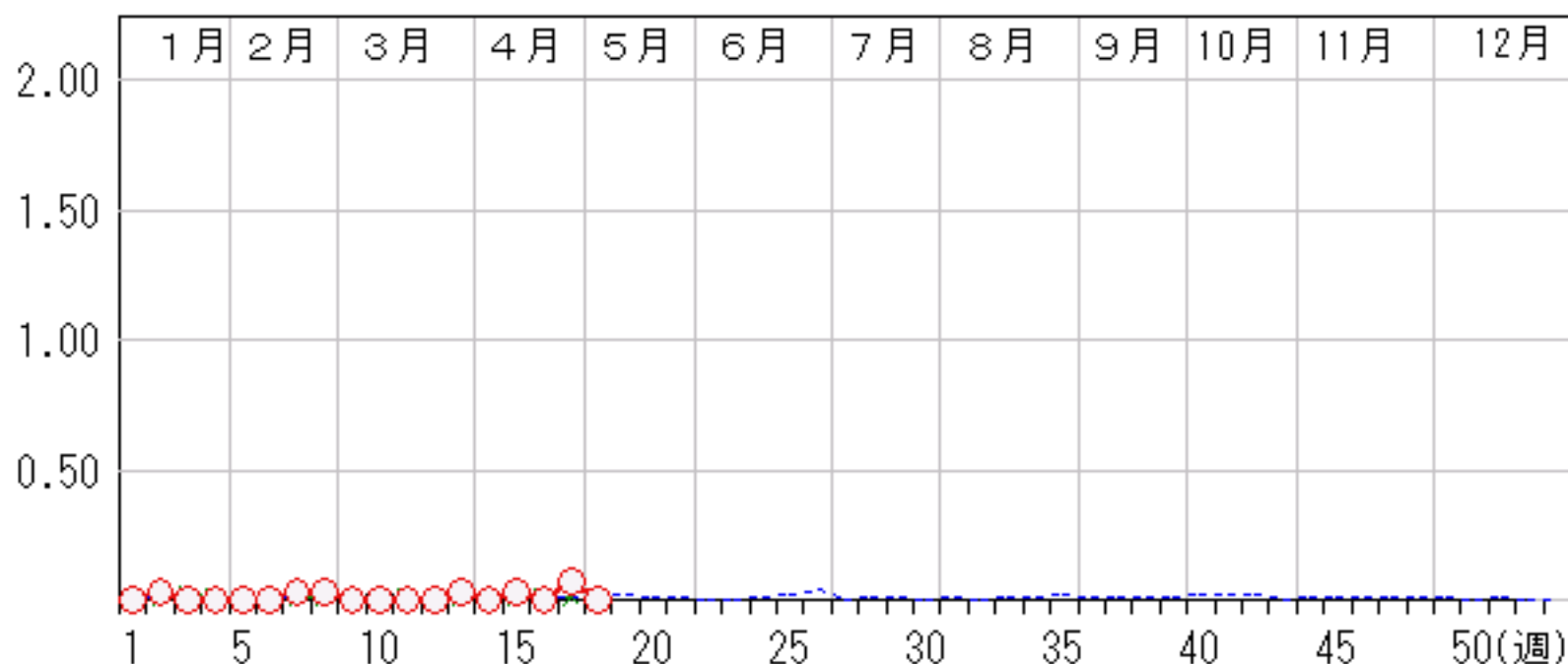
2007年14週～18週

上段: 定点からの患者報告数
下段: 定点あたりの患者数

	14週	15週	16週	17週	18週
石川県	0 0.00	1 0.03	0 0.00	2 0.07	0 0.00
金沢市	0 0.00	0 0.00	0 0.00	0 0.00	0 0.00
南加賀	0 0.00	1 0.17	0 0.00	2 0.33	0 0.00
石川中央	0 0.00	0 0.00	0 0.00	0 0.00	0 0.00
能登中部	0 0.00	0 0.00	0 0.00	0 0.00	0 0.00
能登北部	0 0.00	0 0.00	0 0.00	0 0.00	0 0.00



人/定点

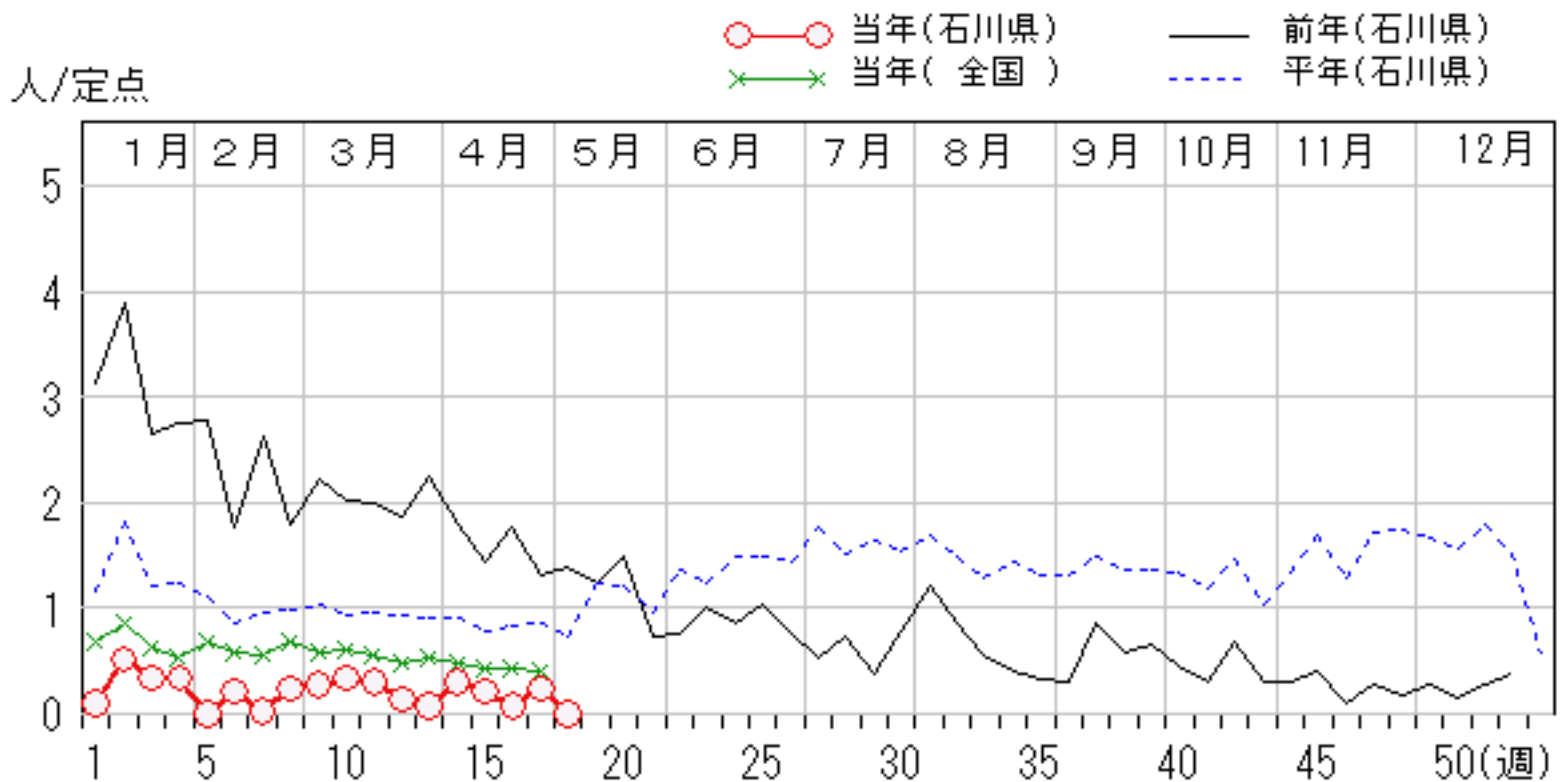
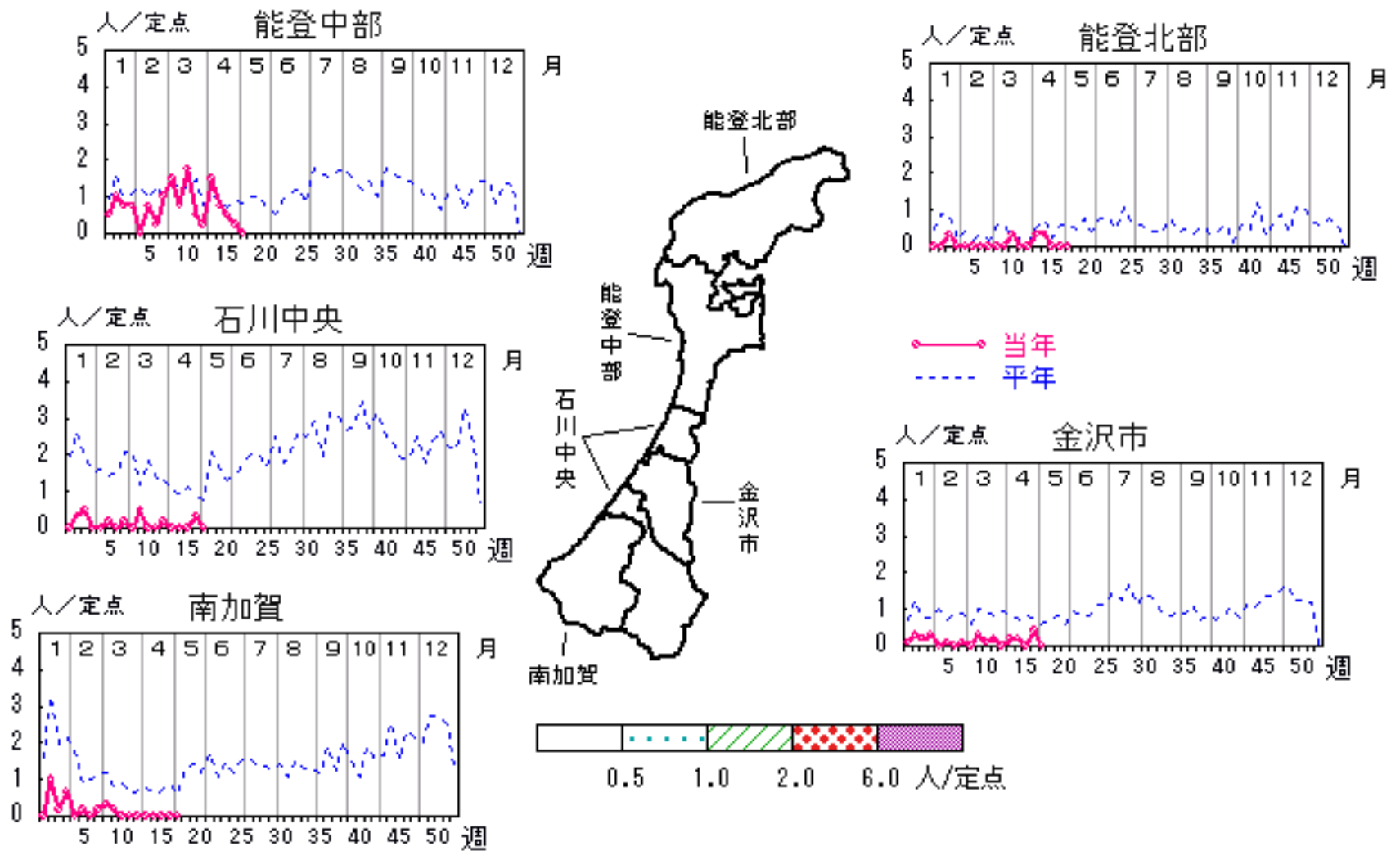


流行性耳下腺炎

2007年14週～18週

上段: 定点からの患者報告数
下段: 定点あたりの患者数

	14週	15週	16週	17週	18週
石川県	9 0.31	6 0.21	2 0.07	7 0.24	0 0.00
金沢市	2 0.20	2 0.20	0 0.00	4 0.40	0 0.00
南加賀	0 0.00	0 0.00	0 0.00	0 0.00	0 0.00
石川中央	0 0.00	0 0.00	0 0.00	2 0.33	0 0.00
能登中部	6 1.50	3 0.75	2 0.50	1 0.25	0 0.00
能登北部	1 0.33	1 0.33	0 0.00	0 0.00	0 0.00

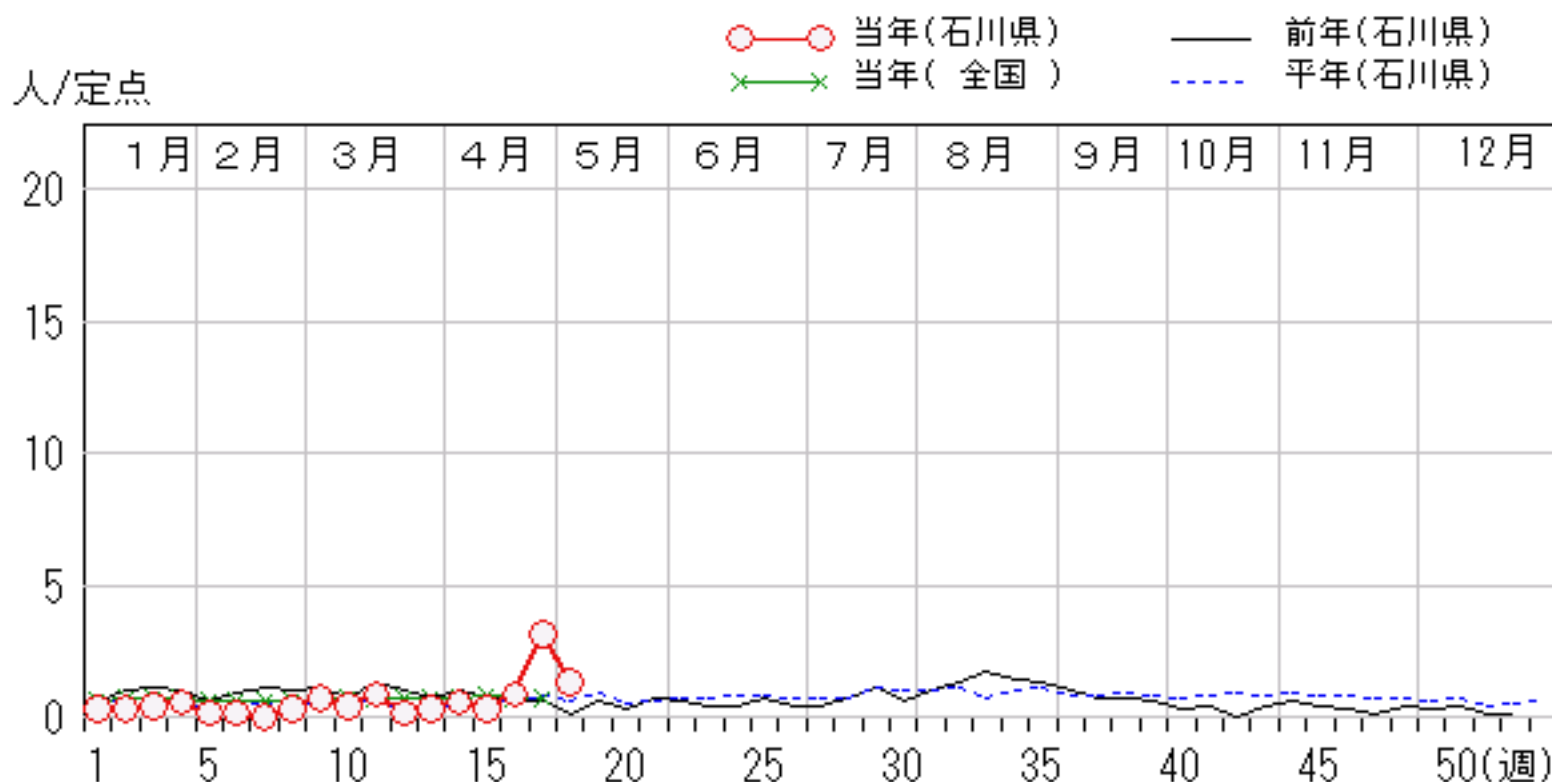
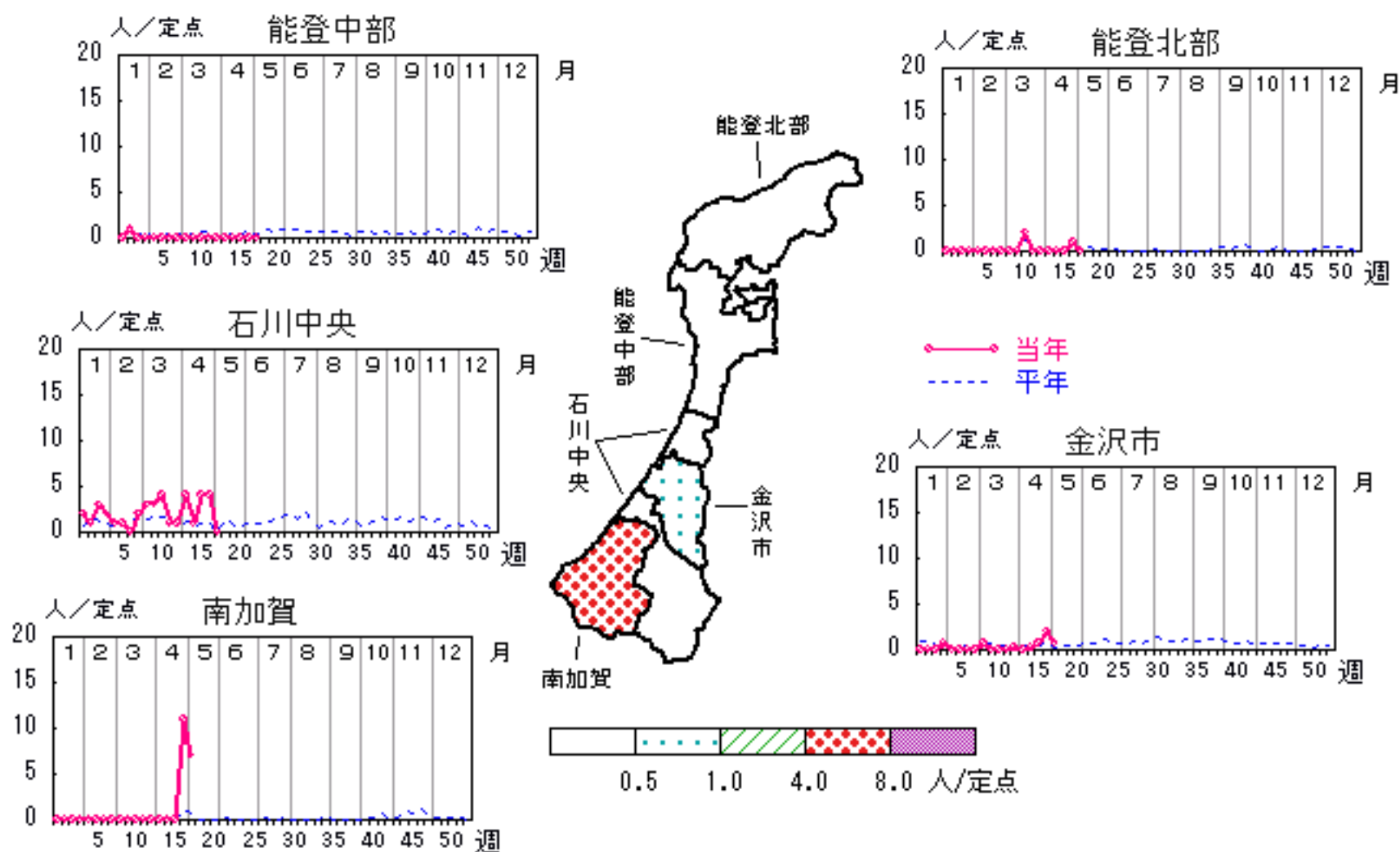


流行性角結膜炎

2007年14週～18週

上段:定点からの患者報告数
下段:定点あたりの患者数

	14週	15週	16週	17週	18週
石川県	4 0.57	2 0.29	6 0.86	22 3.14	9 1.29
金沢市	0 0.00	1 0.33	2 0.67	6 2.00	2 0.67
南加賀	0 0.00	0 0.00	0 0.00	11 11.00	7 7.00
石川中央	4 4.00	1 1.00	4 4.00	4 4.00	0 0.00
能登中部	0 0.00	0 0.00	0 0.00	0 0.00	0 0.00
能登北部	0 0.00	0 0.00	0 0.00	1 1.00	0 0.00

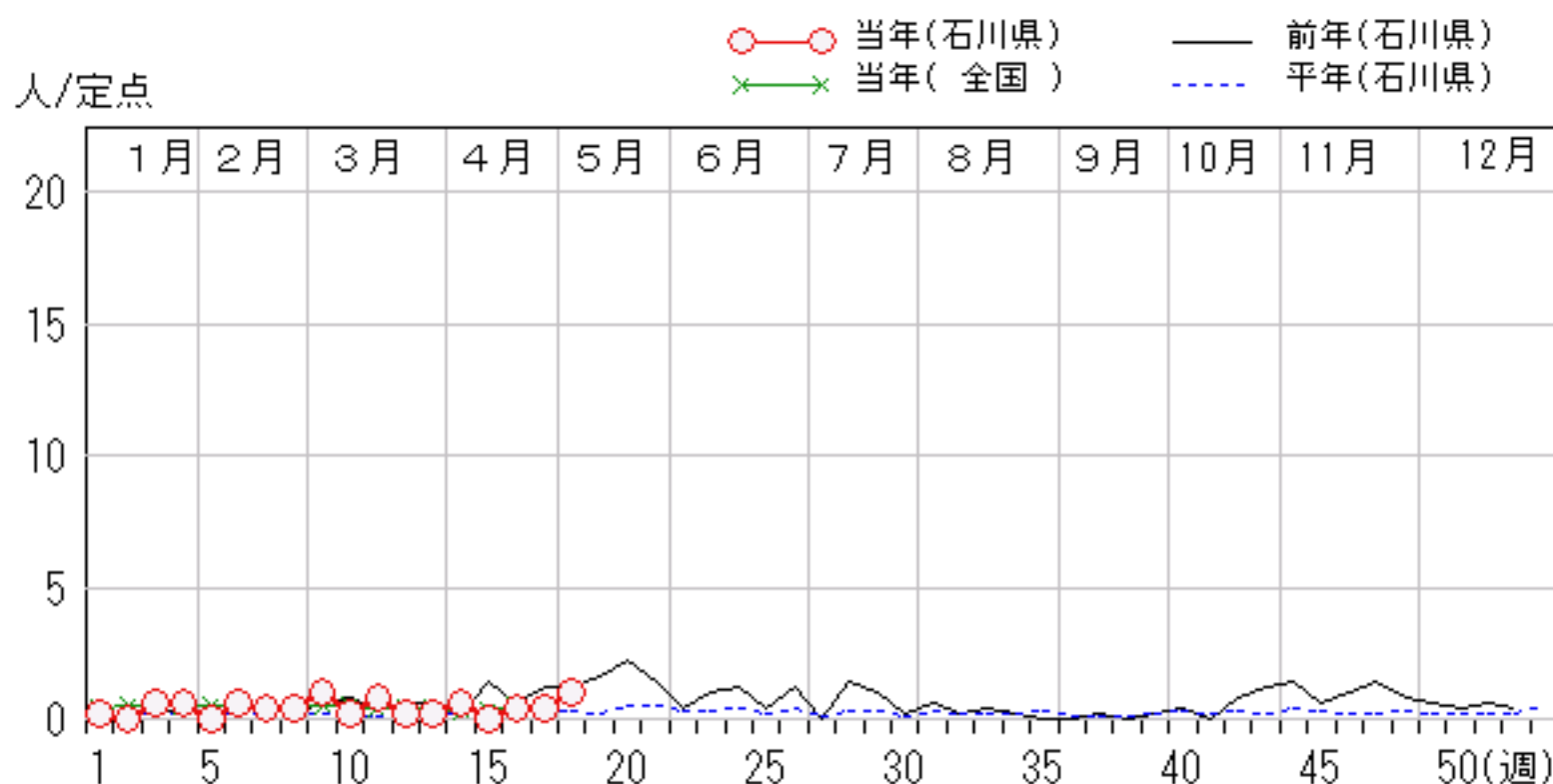
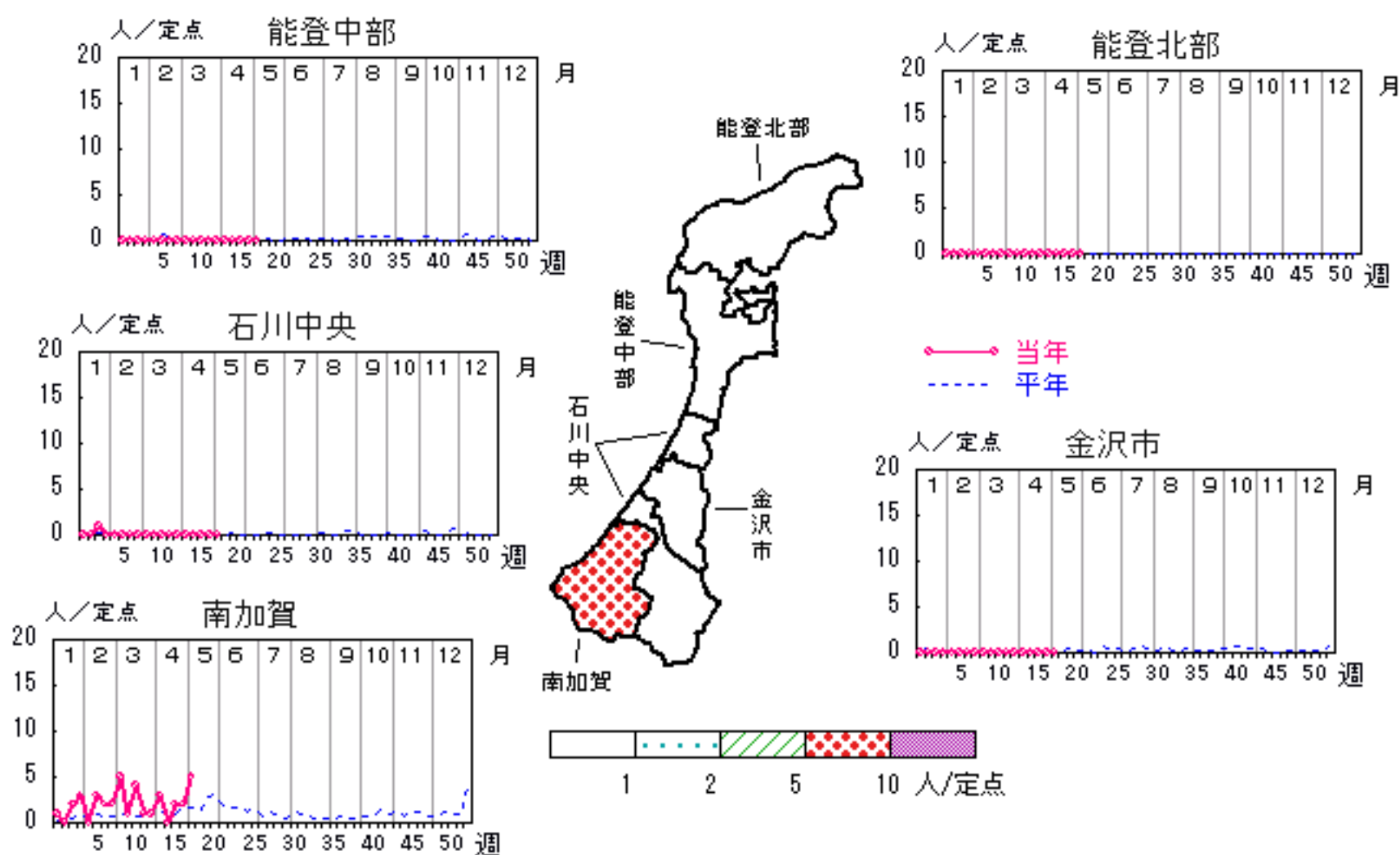


マイコプラズマ肺炎

2007年14週～18週

上段: 定点からの患者報告数
下段: 定点あたりの患者数

	14週	15週	16週	17週	18週
石川県	3 0.60	0 0.00	2 0.40	2 0.40	5 1.00
金沢市	0 0.00	0 0.00	0 0.00	0 0.00	0 0.00
南加賀	3 3.00	0 0.00	2 2.00	2 2.00	5 5.00
石川中央	0 0.00	0 0.00	0 0.00	0 0.00	0 0.00
能登中部	0 0.00	0 0.00	0 0.00	0 0.00	0 0.00
能登北部	0 0.00	0 0.00	0 0.00	0 0.00	0 0.00

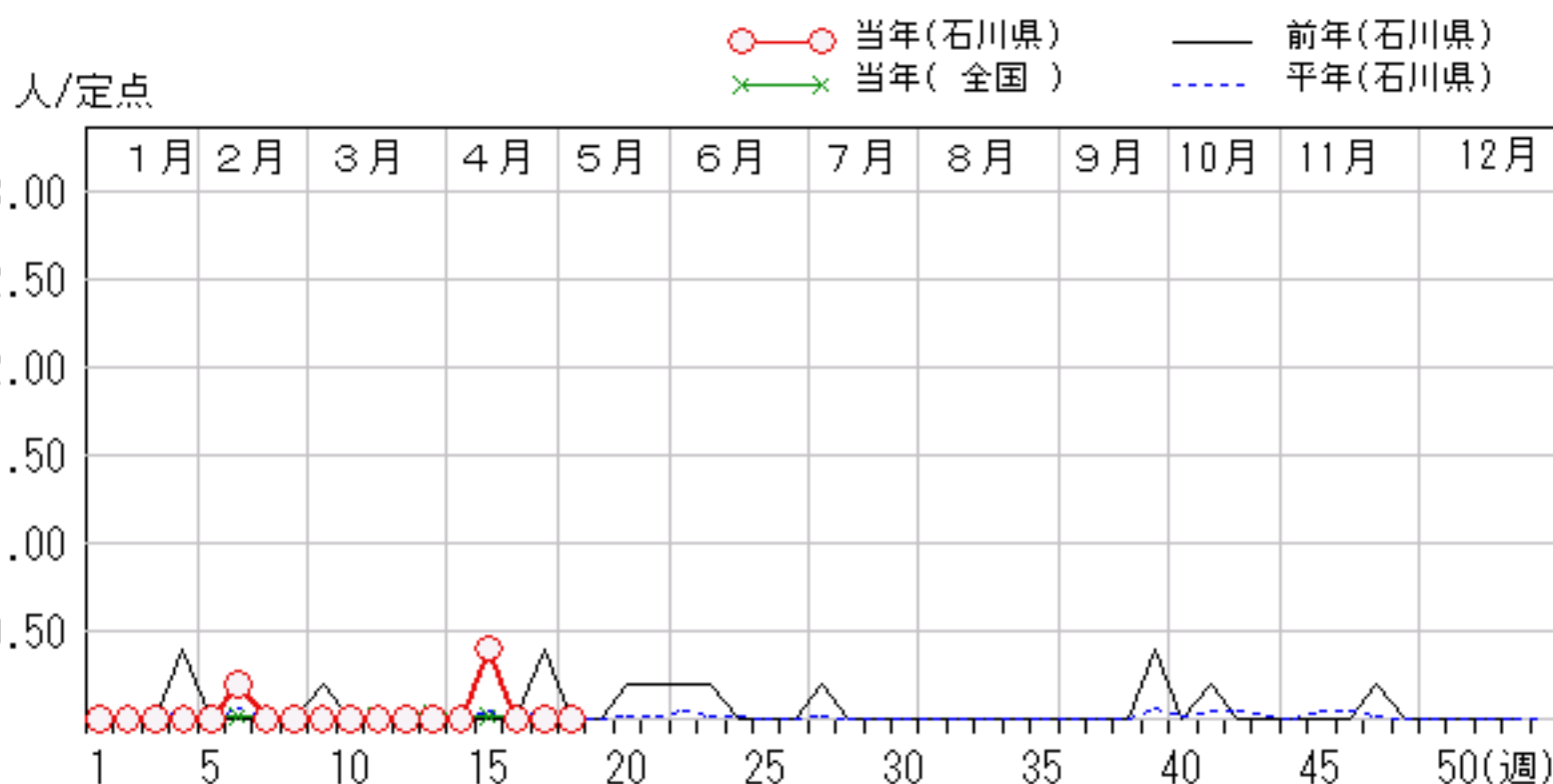
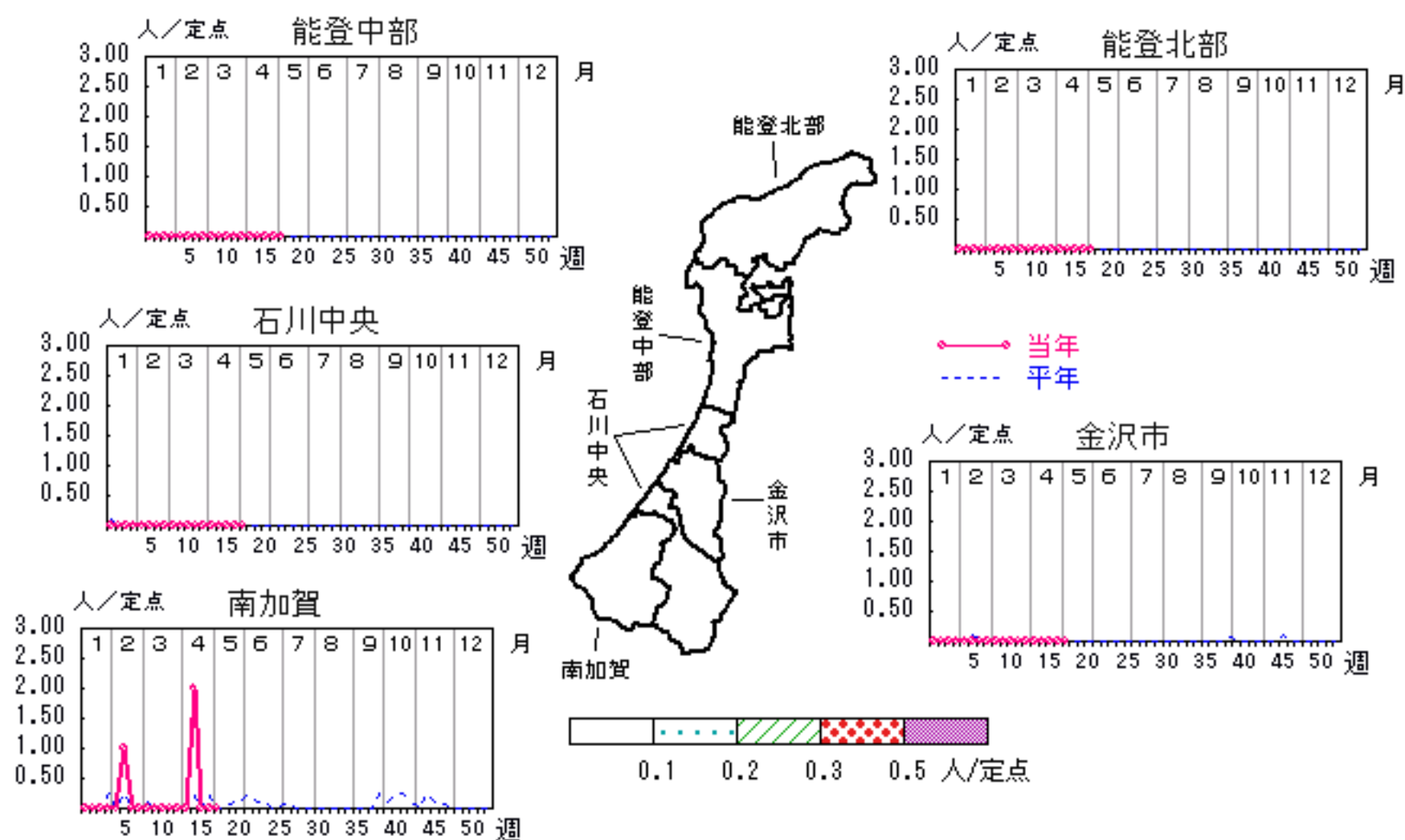


クラミジア肺炎

2007年14週～18週

上段: 定点からの患者報告数
下段: 定点あたりの患者数

	14週	15週	16週	17週	18週
石川県	0 0.00	2 0.40	0 0.00	0 0.00	0 0.00
金沢市	0 0.00	0 0.00	0 0.00	0 0.00	0 0.00
南加賀	0 0.00	2 2.00	0 0.00	0 0.00	0 0.00
石川中央	0 0.00	0 0.00	0 0.00	0 0.00	0 0.00
能登中部	0 0.00	0 0.00	0 0.00	0 0.00	0 0.00
能登北部	0 0.00	0 0.00	0 0.00	0 0.00	0 0.00

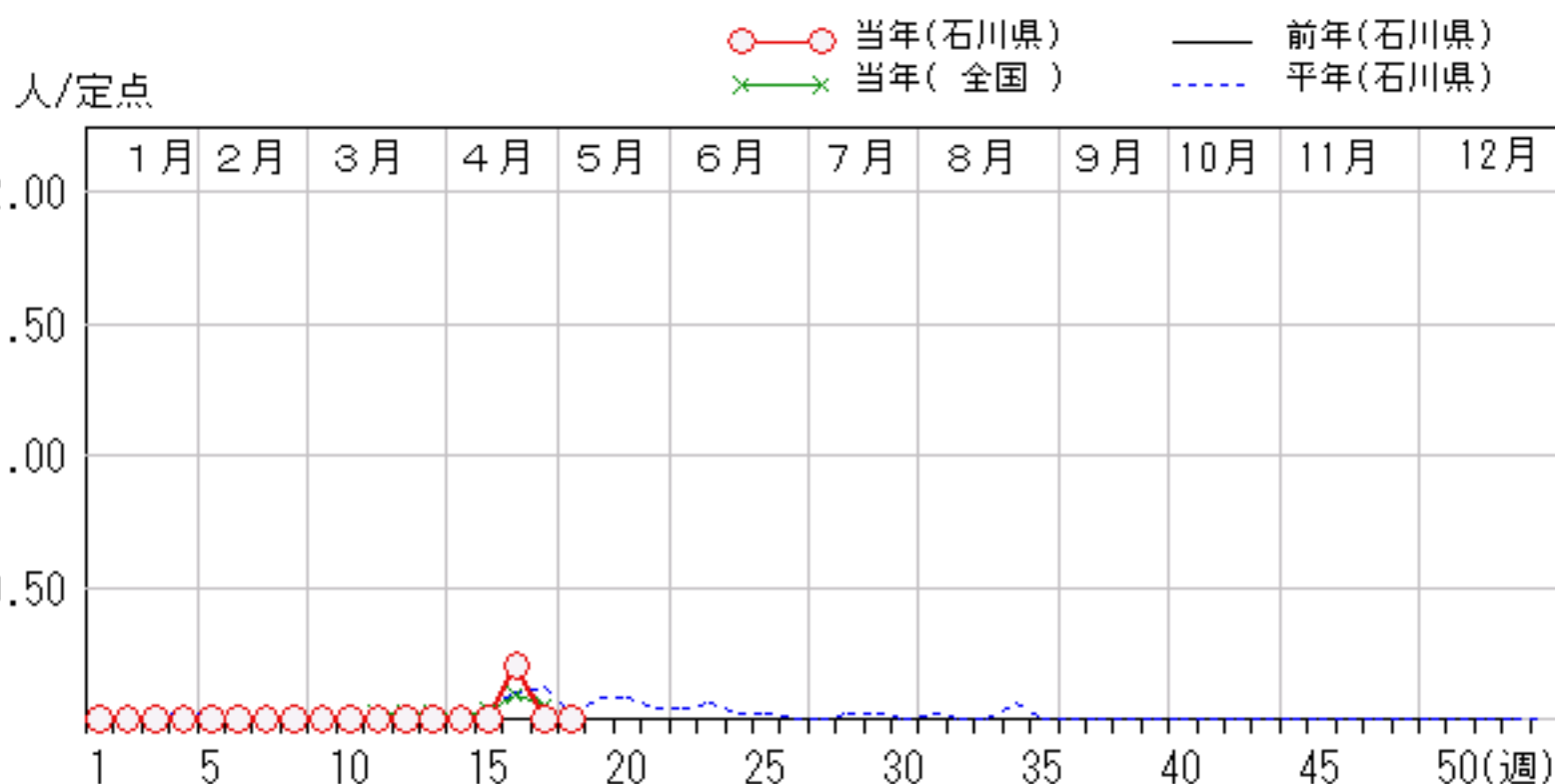
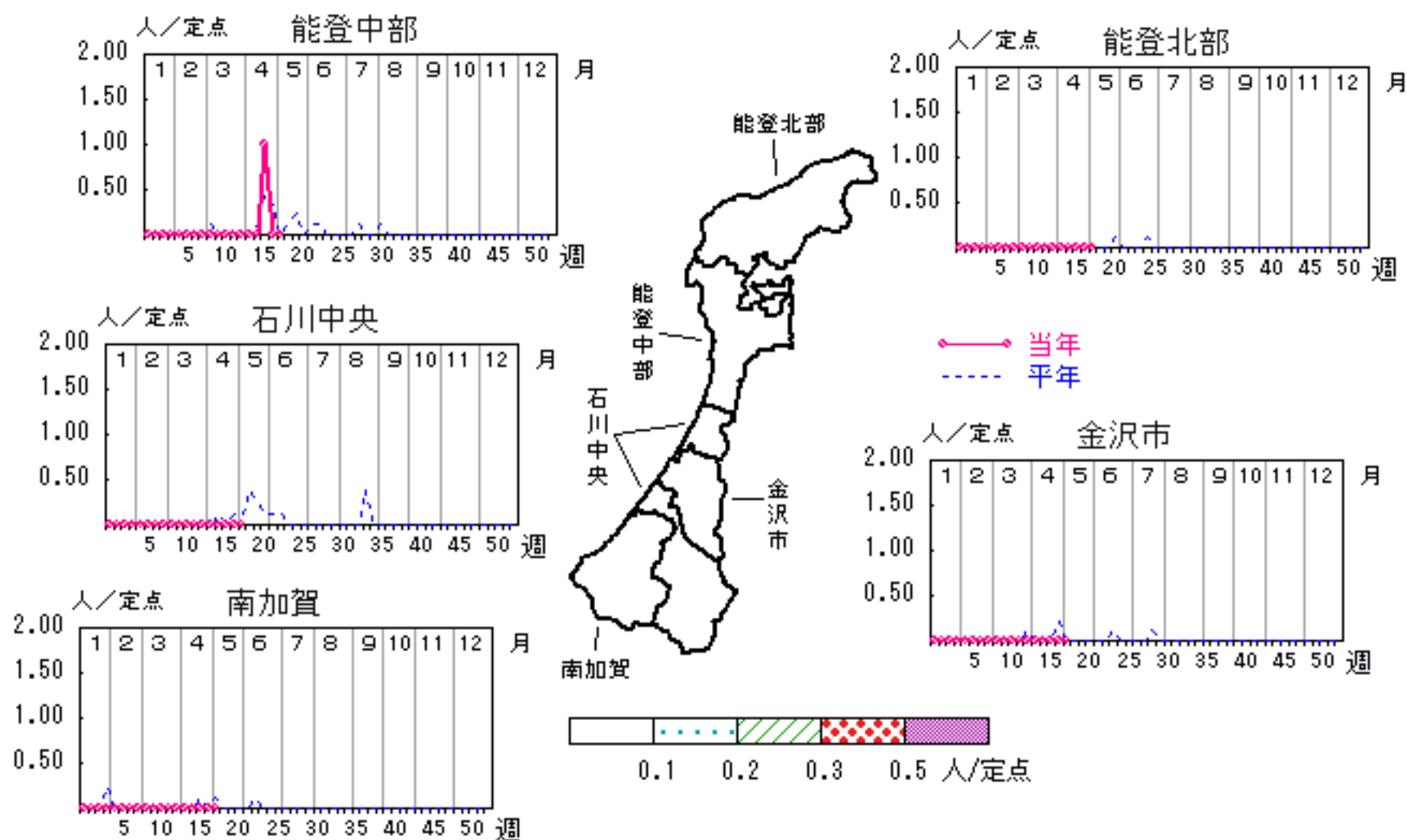


成人麻しん

2007年14週～18週

上段: 定点からの患者報告数
下段: 定点あたりの患者数

	14週	15週	16週	17週	18週
石川県	0 0.00	0 0.00	1 0.20	0 0.00	0 0.00
金沢市	0 0.00	0 0.00	0 0.00	0 0.00	0 0.00
南加賀	0 0.00	0 0.00	0 0.00	0 0.00	0 0.00
石川中央	0 0.00	0 0.00	0 0.00	0 0.00	0 0.00
能登中部	0 0.00	0 0.00	1 1.00	0 0.00	0 0.00
能登北部	0 0.00	0 0.00	0 0.00	0 0.00	0 0.00



疾病別・年齢階級別報告患者数 2007年 第18週(石川県)

インフルエンザ	インフルエンザ	小児科	RSウイルス感染症	咽頭結膜熱	A群溶血性レンサ球菌咽頭炎	感染性胃腸炎	水痘	手足口病	伝染性紅斑	突発性発疹	百日咳	風疹	ヘルパンギーナ	麻疹(成人麻疹除く)	流行性耳下腺炎	眼科・基幹	急性出血性結膜炎	流行性角結膜炎	細菌性髄膜炎	無菌性髄膜炎	マイコプラズマ肺炎	(オウム病除く)	成人麻疹
計	72	計	1	13	38	181	33		47	5						計	9				5		
0~5月	1	0~5月	1			4	1									0~5月							—
6~11月		6~11月		2		12	3		1	4						6~11月							—
1歳	4	1歳		2	2	36	2			1						1歳					1		—
2歳	4	2歳		3	2	25	8		1							2歳					1		—
3歳	4	3歳		1	6	25	8		7							3歳					1		—
4歳	7	4歳		2	3	17	10		8							4歳							—
5歳	1	5歳		2	6	12	1		12							5歳							—
6歳	6	6歳			7	13			6							6歳							—
7歳	4	7歳			3	14			5							7歳							—
8歳	5	8歳			2	6			1							8歳							—
9歳	1	9歳		1	5	2			3							9歳							—
10歳~14歳	6	10歳~14歳			1	10			2							10歳~14歳							—
15歳~19歳	4	15歳~19歳				2								—		15歳~19歳							—
20歳~29歳	10	20歳以上			1	3			1					—		20歳~29歳							—
30歳~39歳	5															30歳~39歳					1		—
40歳~49歳	1															40歳~49歳	1						—
50歳~59歳	4															50歳~59歳	2				1		—
60歳~69歳	4															60歳~69歳							—
70歳~79歳	1															70歳以上	6						—
80歳以上																							—