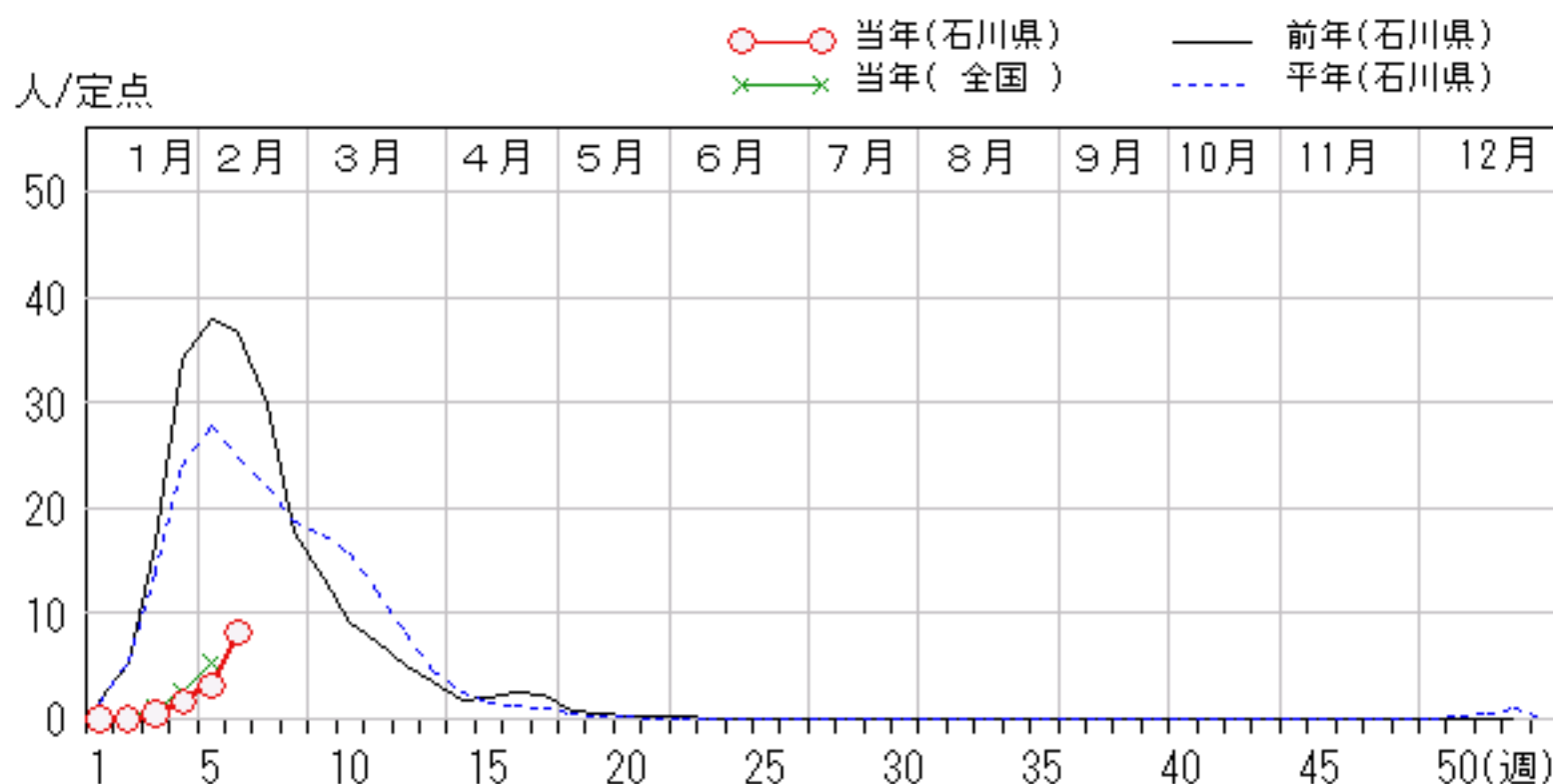
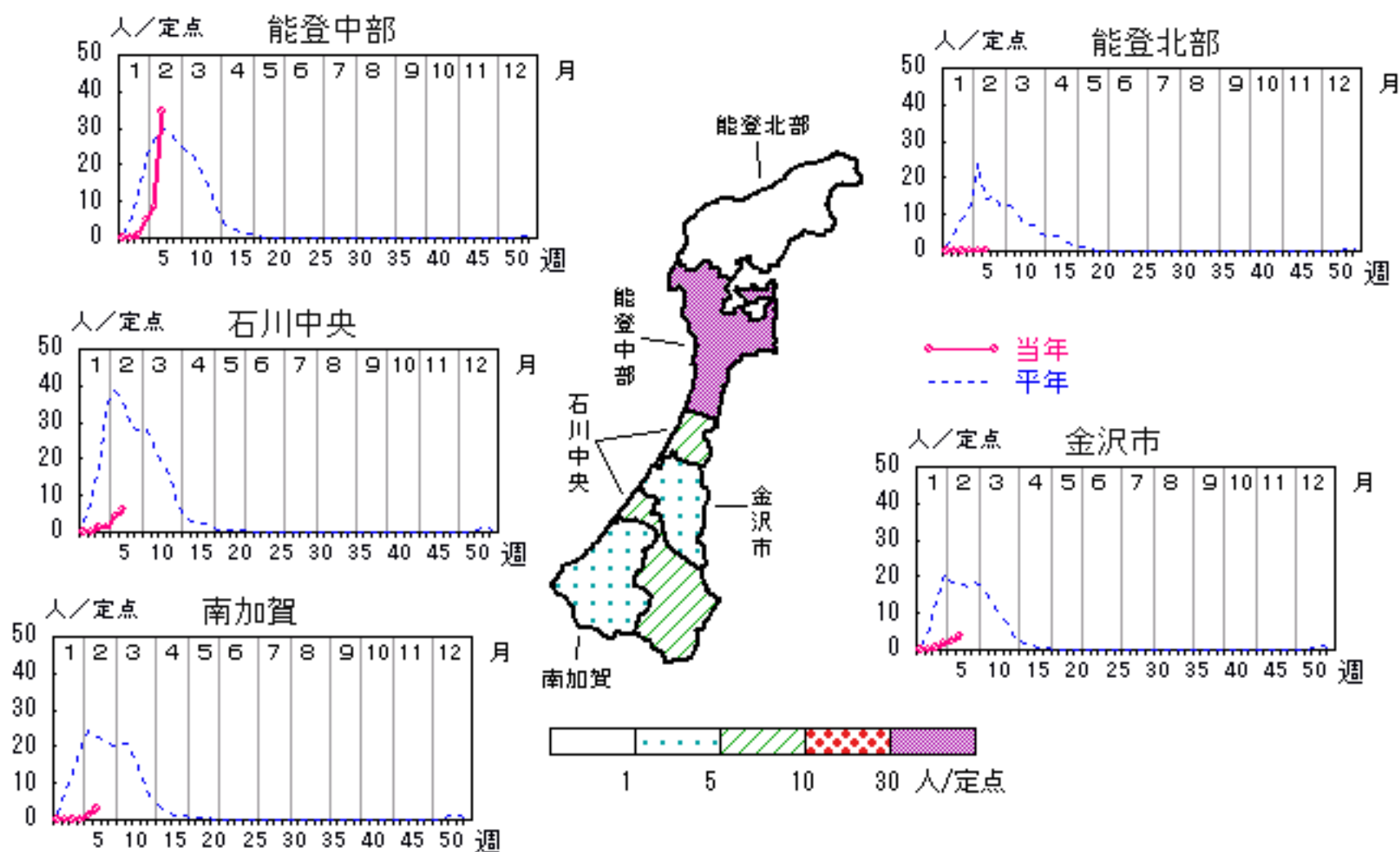


インフルエンザ

2007年 2週～ 6週

上段: 定点からの患者報告数
下段: 定点あたりの患者数

	2週	3週	4週	5週	6週
石川県	2 0.04	28 0.58	80 1.67	152 3.17	393 8.19
金沢市	1 0.06	8 0.50	29 1.81	39 2.44	61 3.81
南加賀	0 0.00	0 0.00	0 0.00	12 1.20	28 2.80
石川中央	1 0.10	14 1.40	14 1.40	40 4.00	62 6.20
能登中部	0 0.00	6 0.86	36 5.14	59 8.43	241 34.43
能登北部	0 0.00	0 0.00	1 0.20	2 0.40	1 0.20

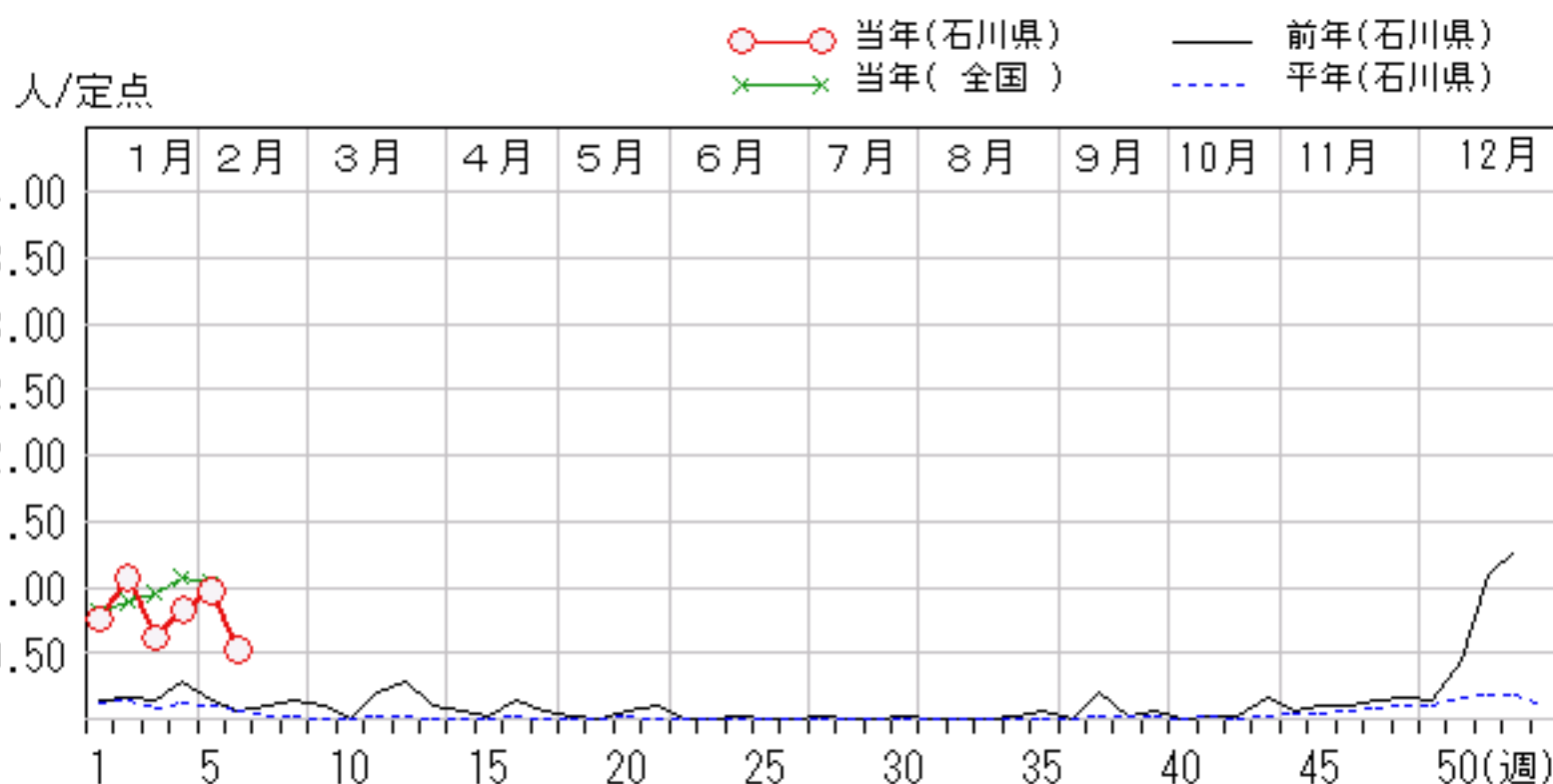
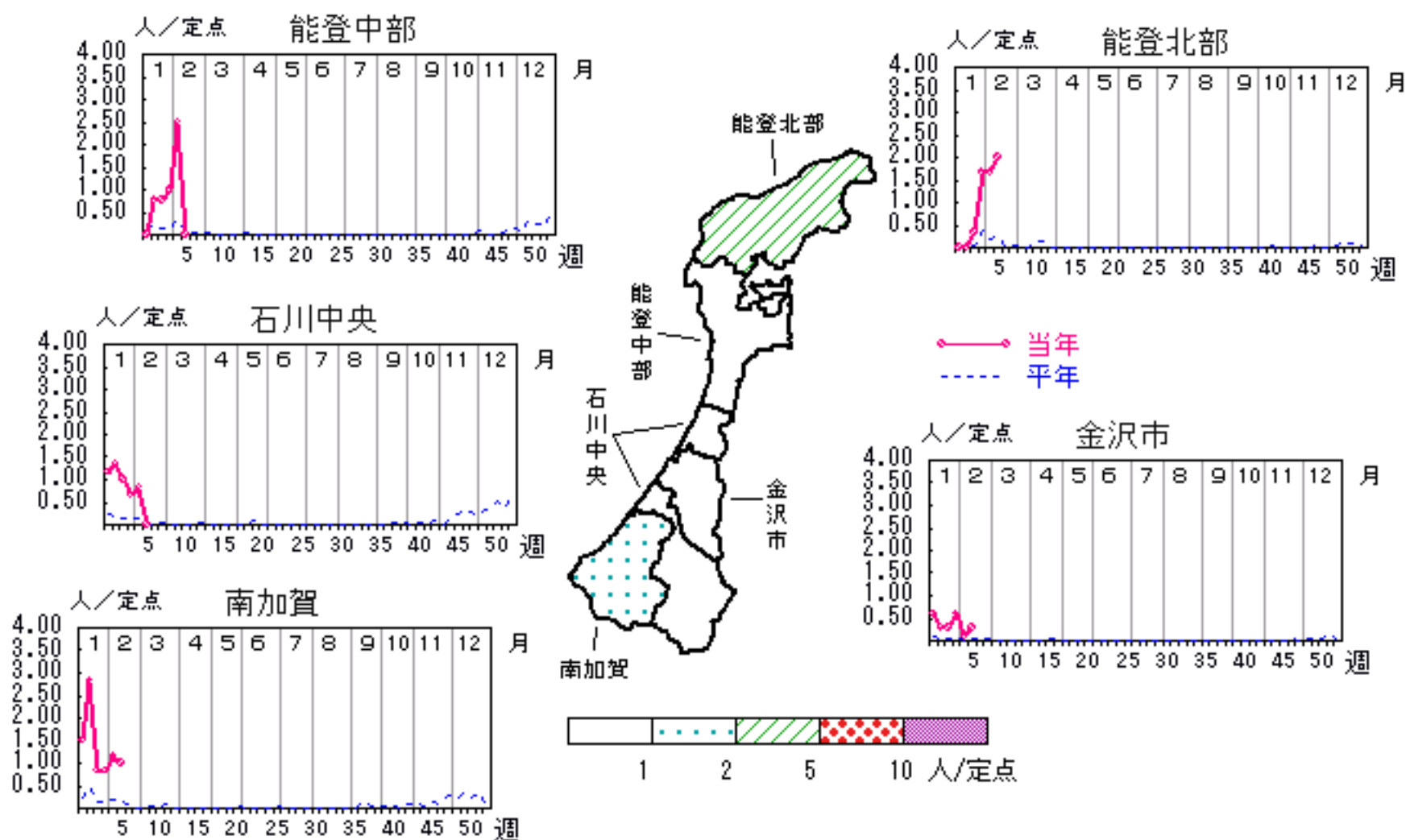


RSウイルス感染症

2007年 2週～ 6週

上段: 定点からの患者報告数
下段: 定点あたりの患者数

	2週	3週	4週	5週	6週
石川県	31 1.07	18 0.62	24 0.83	28 0.97	15 0.52
金沢市	3 0.30	3 0.30	6 0.60	1 0.10	3 0.30
南加賀	17 2.83	5 0.83	5 0.83	7 1.17	6 1.00
石川中央	8 1.33	6 1.00	4 0.67	5 0.83	0 0.00
能登中部	3 0.75	3 0.75	4 1.00	10 2.50	0 0.00
能登北部	0 0.00	1 0.33	5 1.67	5 1.67	6 2.00

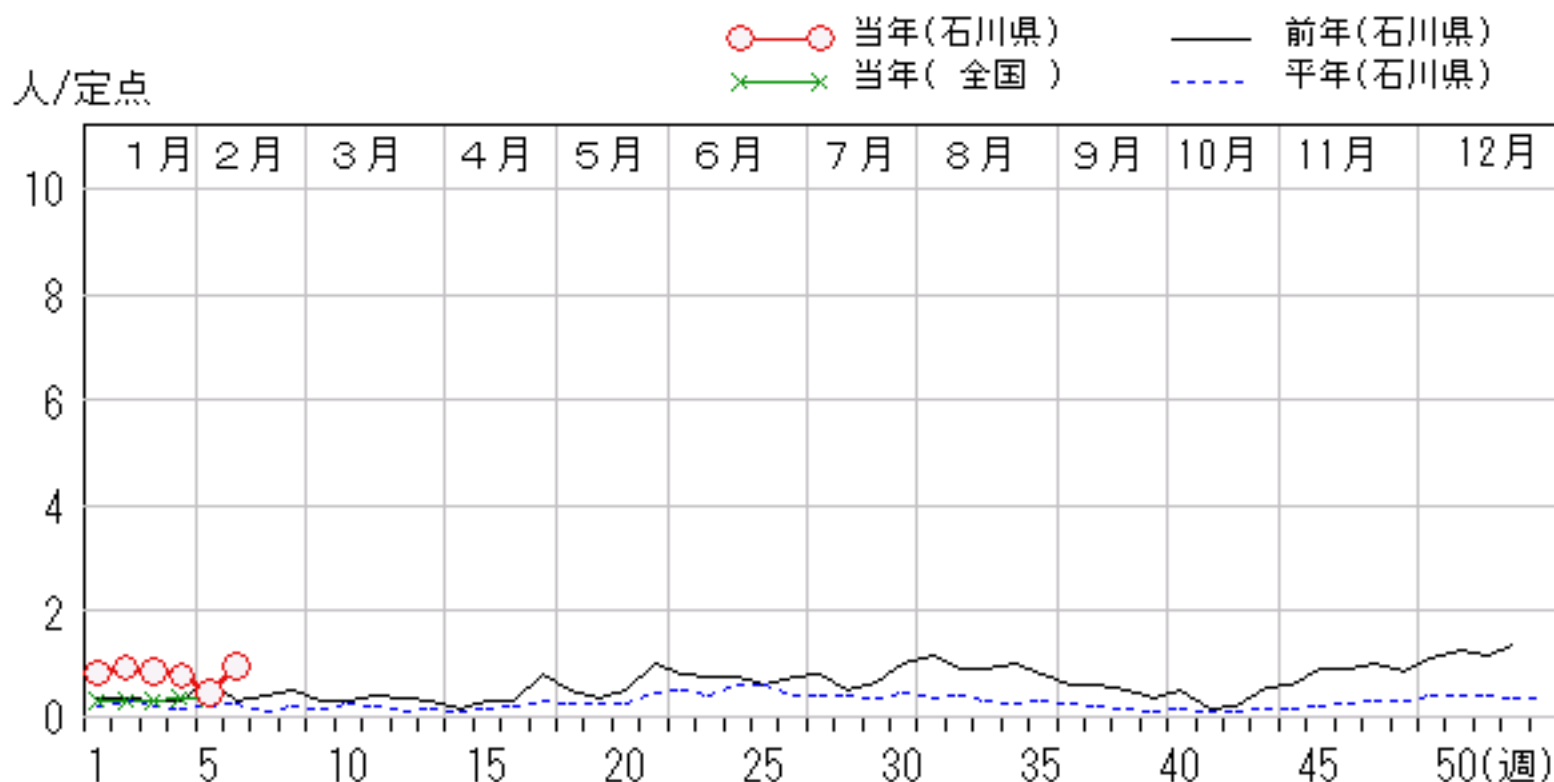
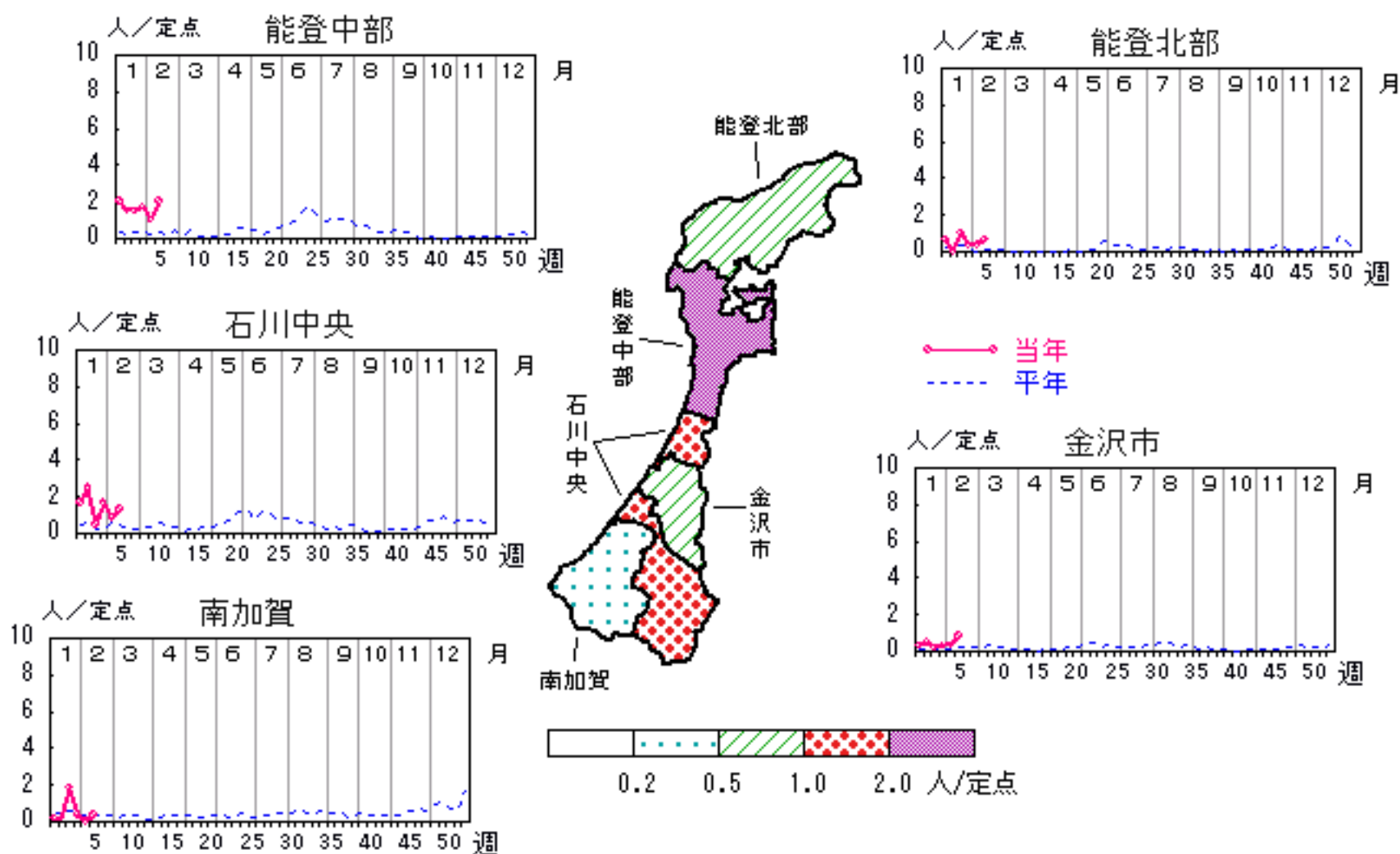


咽頭結膜熱

2007年 2週～ 6週

上段: 定点からの患者報告数
下段: 定点あたりの患者数

	2週	3週	4週	5週	6週
石川県	27 0.93	25 0.86	23 0.79	13 0.45	28 0.97
金沢市	5 0.50	2 0.20	3 0.30	3 0.30	8 0.80
南加賀	1 0.17	11 1.83	2 0.33	0 0.00	2 0.33
石川中央	15 2.50	3 0.50	10 1.67	5 0.83	8 1.33
能登中部	6 1.50	6 1.50	7 1.75	4 1.00	8 2.00
能登北部	0 0.00	3 1.00	1 0.33	1 0.33	2 0.67

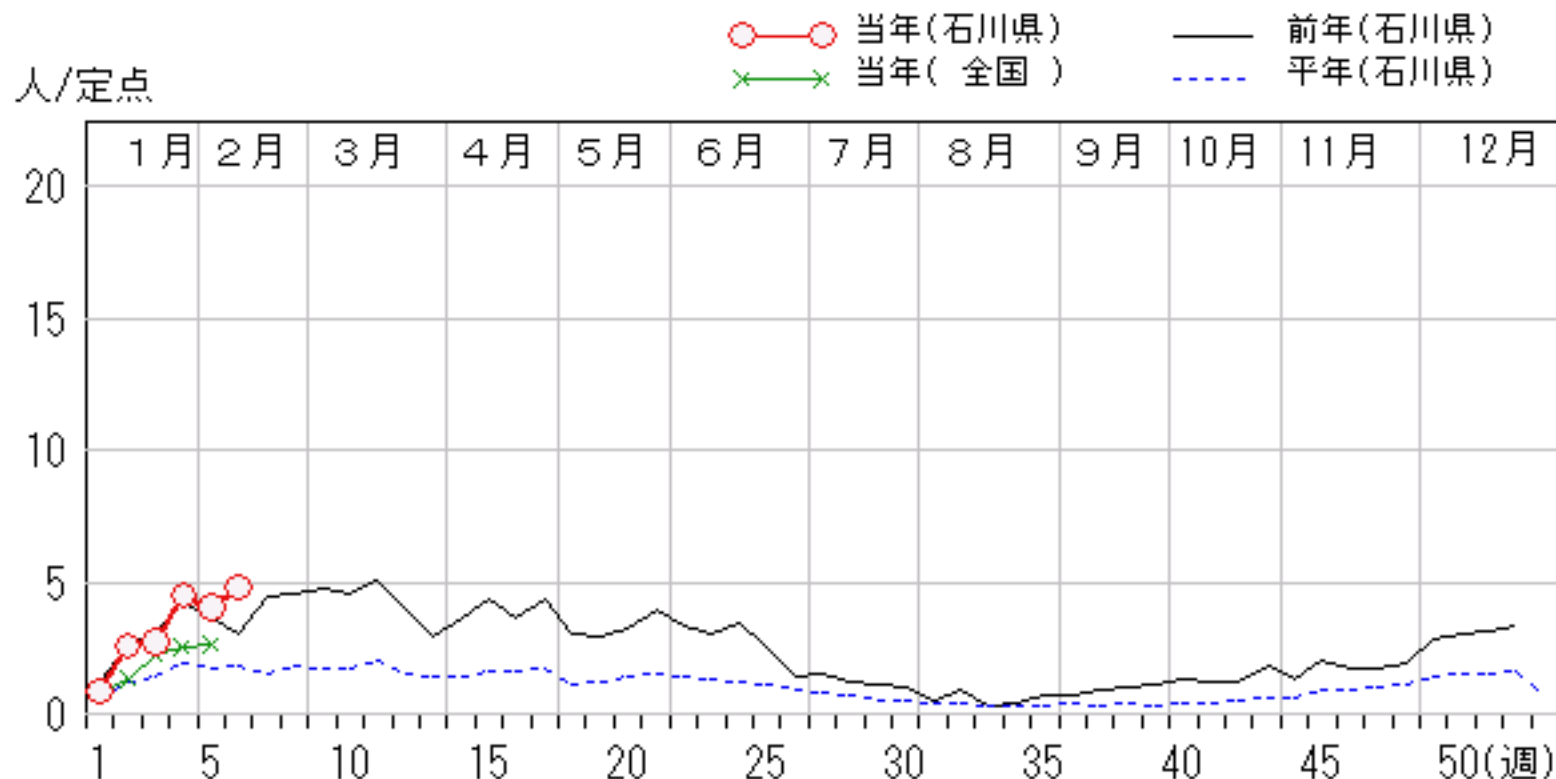
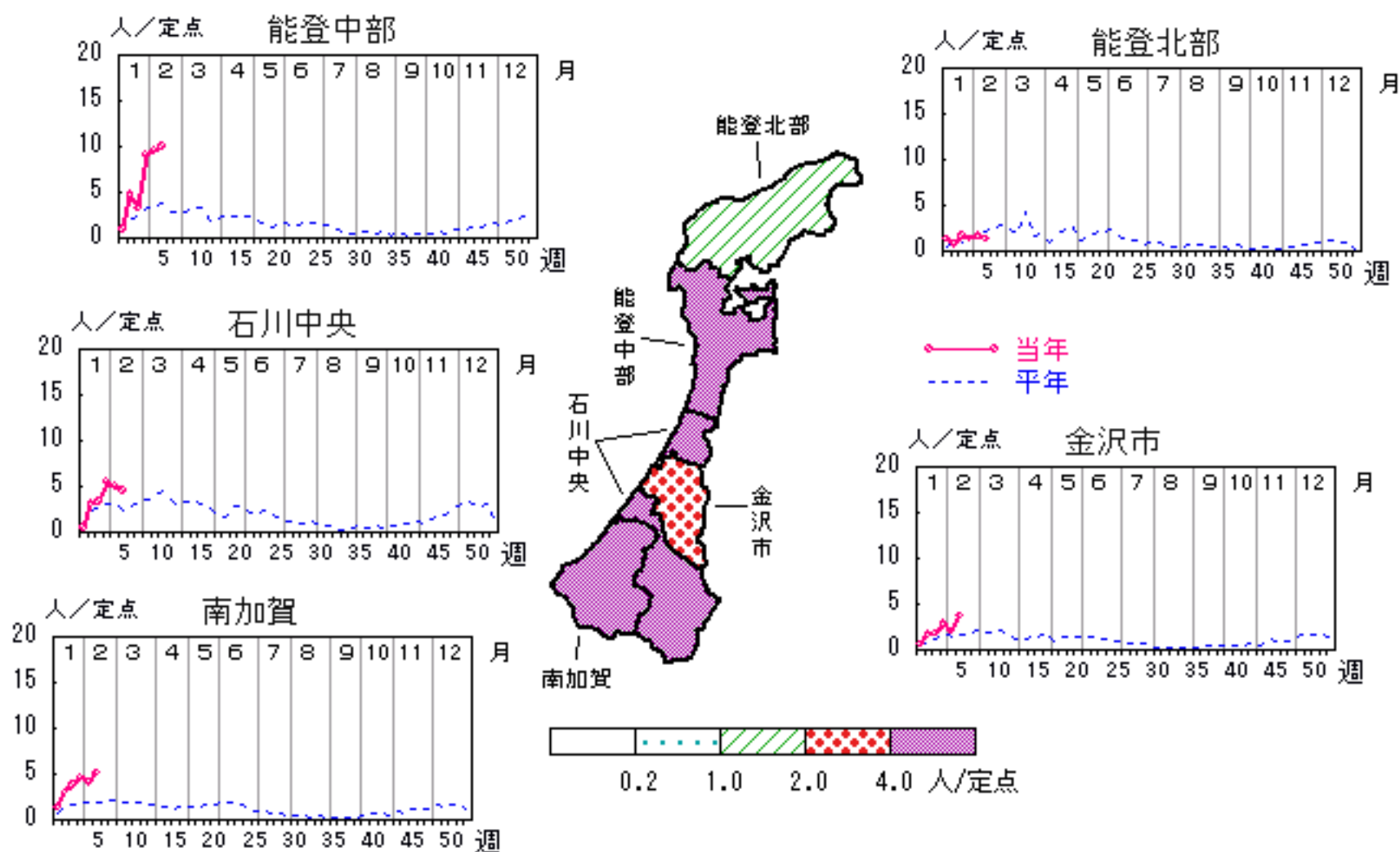


A群溶血性レンサ球菌咽頭炎

2007年 2週～ 6週

上段: 定点からの患者報告数
下段: 定点あたりの患者数

	2週	3週	4週	5週	6週
石川県	75 2.59	79 2.72	130 4.48	117 4.03	139 4.79
金沢市	17 1.70	18 1.80	29 2.90	20 2.00	37 3.70
南加賀	18 3.00	23 3.83	28 4.67	24 4.00	31 5.17
石川中央	19 3.17	20 3.33	33 5.50	30 5.00	27 4.50
能登中部	19 4.75	13 3.25	36 9.00	38 9.50	40 10.00
能登北部	2 0.67	5 1.67	4 1.33	5 1.67	4 1.33

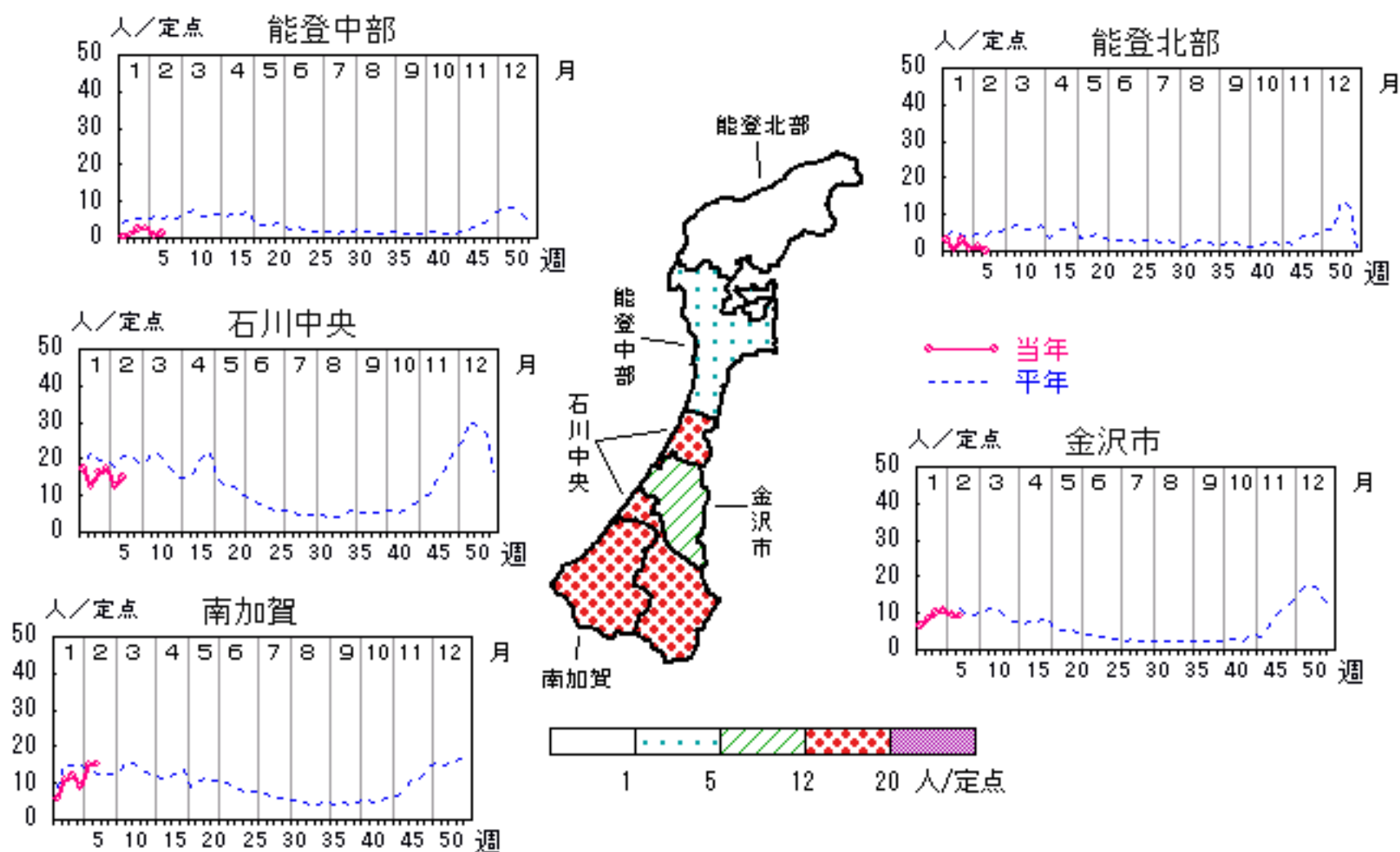


感染性胃腸炎

2007年 2週～ 6週

上段: 定点からの患者報告数
下段: 定点あたりの患者数

	2週	3週	4週	5週	6週
石川県	230 7.93	289 9.97	277 9.55	266 9.17	277 9.55
金沢市	84 8.40	100 10.00	108 10.80	94 9.40	92 9.20
南加賀	66 11.00	72 12.00	53 8.83	89 14.83	91 15.17
石川中央	75 12.50	98 16.33	103 17.17	76 12.67	89 14.83
能登中部	4 1.00	10 2.50	11 2.75	3 0.75	5 1.25
能登北部	1 0.33	9 3.00	2 0.67	4 1.33	0 0.00



人/定点

○—○ 当年(石川県) — 前年(石川県)
×—× 当年(全国) - - - 平年(石川県)

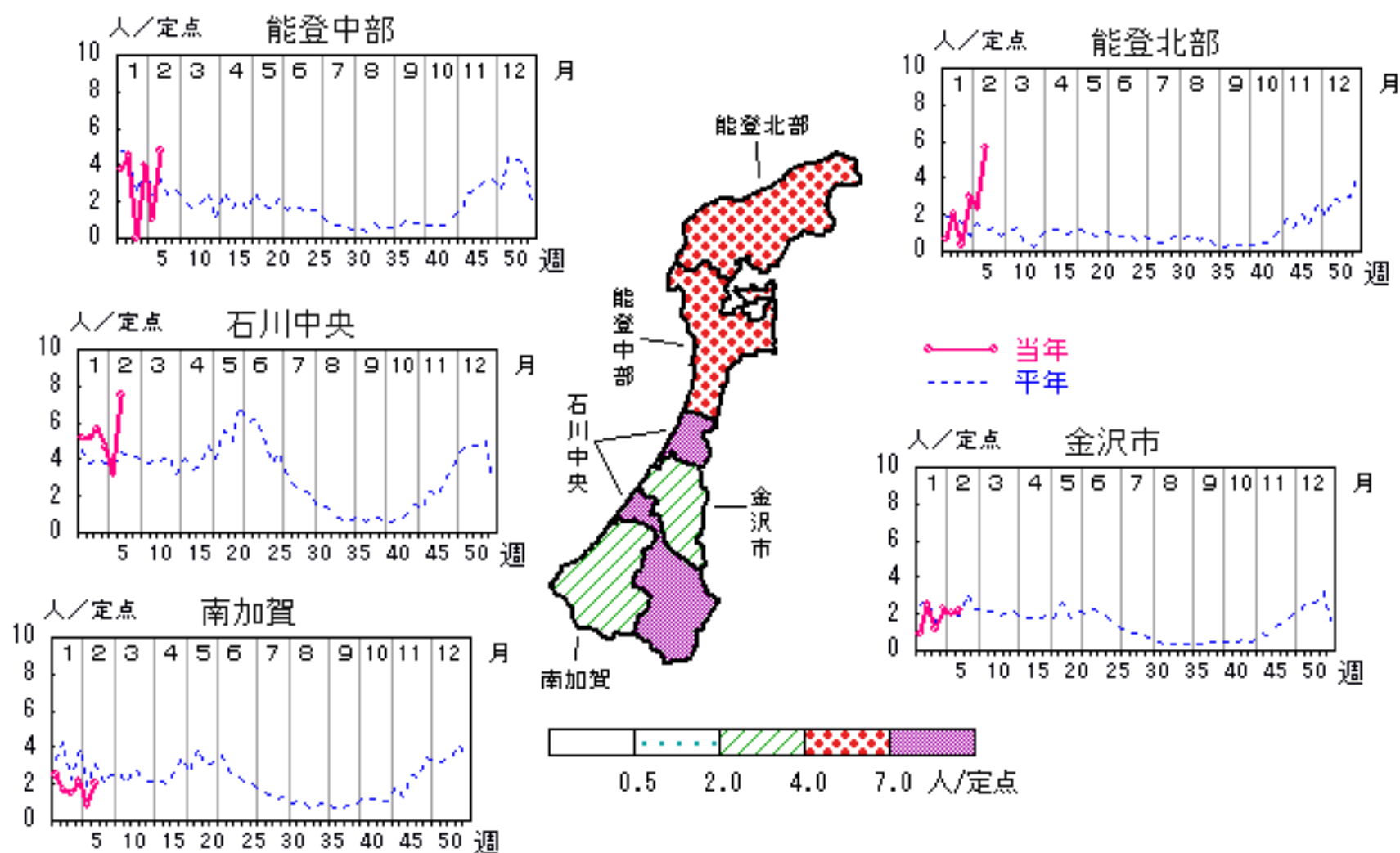


水痘

2007年 2週～ 6週

上段:定点からの患者報告数
下段:定点あたりの患者数

	2週	3週	4週	5週	6週
石川県	90 3.10	56 1.93	89 3.07	55 1.90	115 3.97
金沢市	25 2.50	12 1.20	23 2.30	20 2.00	22 2.20
南加賀	10 1.67	9 1.50	13 2.17	5 0.83	12 2.00
石川中央	31 5.17	34 5.67	28 4.67	19 3.17	45 7.50
能登中部	18 4.50	0 0.00	16 4.00	4 1.00	19 4.75
能登北部	6 2.00	1 0.33	9 3.00	7 2.33	17 5.67



人/定点
○ 当年(石川県) — 前年(石川県)
× 当年(全国) - - - 平年(石川県)

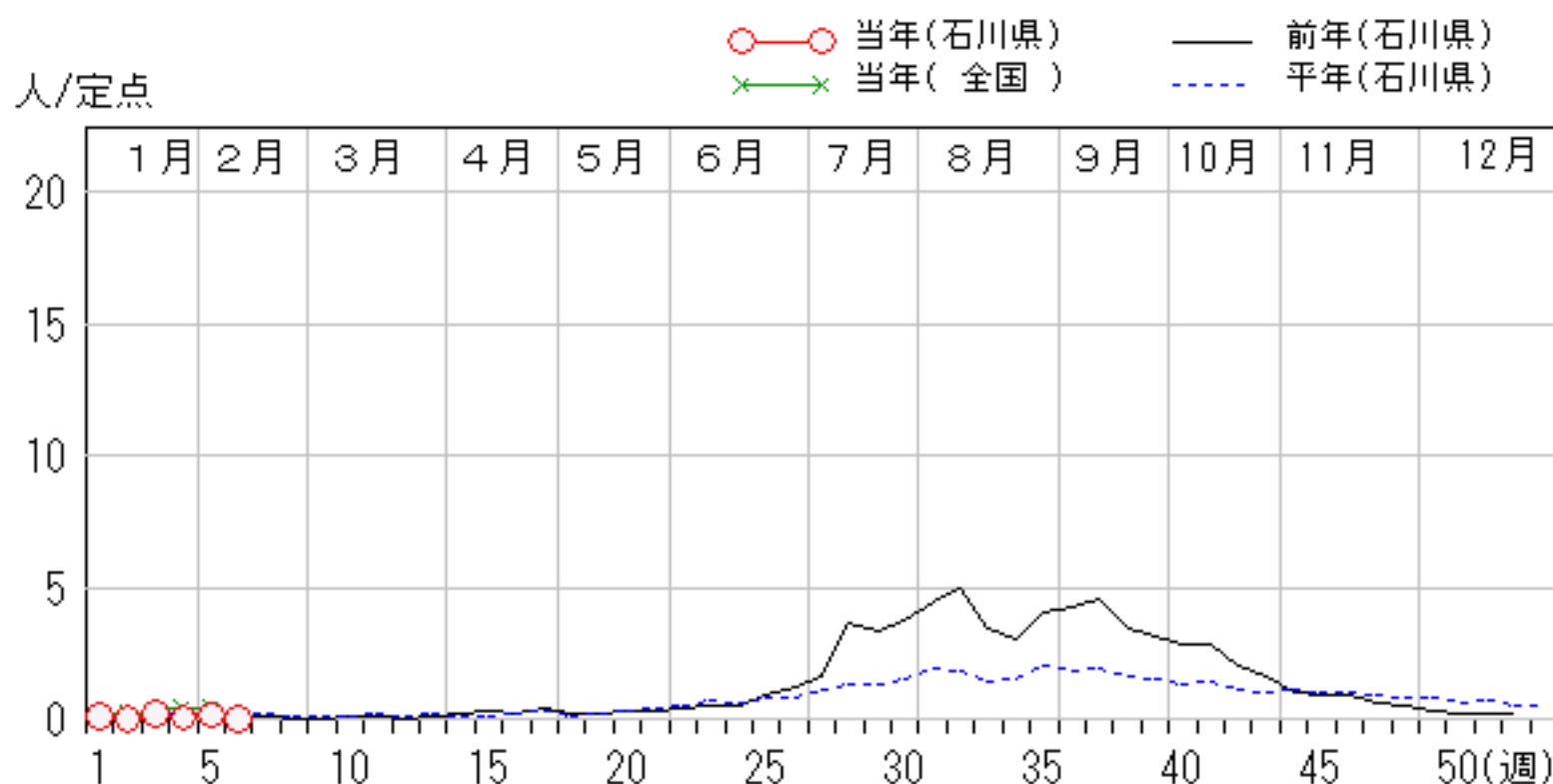
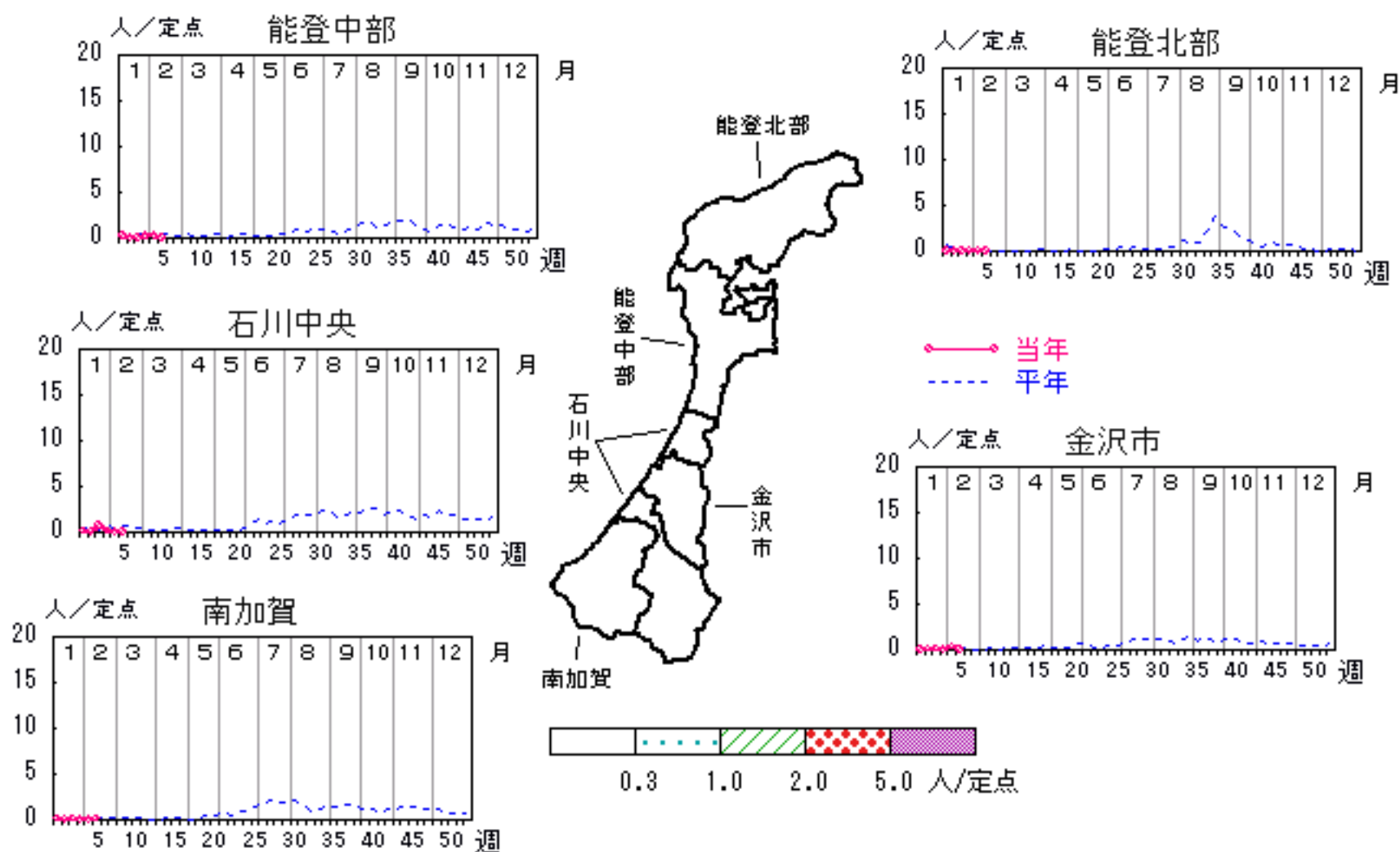


手足口病

2007年 2週～ 6週

上段: 定点からの患者報告数
下段: 定点あたりの患者数

	2週	3週	4週	5週	6週
石川県	1 0.03	6 0.21	2 0.07	5 0.17	1 0.03
金沢市	1 0.10	1 0.10	0 0.00	4 0.40	0 0.00
南加賀	0 0.00	1 0.17	0 0.00	0 0.00	1 0.17
石川中央	0 0.00	4 0.67	1 0.17	0 0.00	0 0.00
能登中部	0 0.00	0 0.00	1 0.25	1 0.25	0 0.00
能登北部	0 0.00	0 0.00	0 0.00	0 0.00	0 0.00

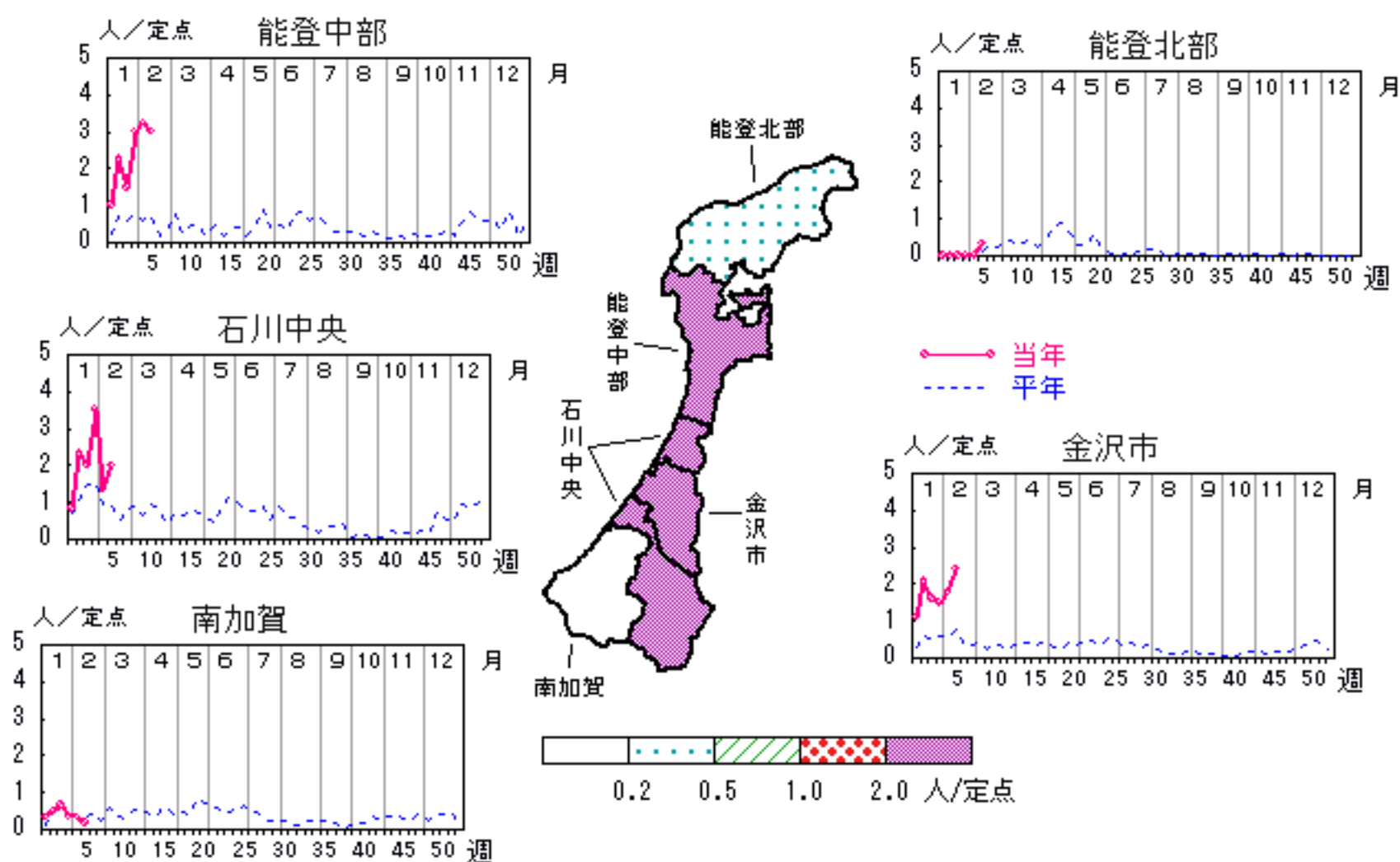


伝染性紅斑

2007年 2週～ 6週

上段: 定点からの患者報告数
下段: 定点あたりの患者数

	2週	3週	4週	5週	6週
石川県	47 1.62	38 1.31	50 1.72	41 1.41	50 1.72
金沢市	21 2.10	16 1.60	15 1.50	18 1.80	24 2.40
南加賀	3 0.50	4 0.67	2 0.33	2 0.33	1 0.17
石川中央	14 2.33	12 2.00	21 3.50	8 1.33	12 2.00
能登中部	9 2.25	6 1.50	12 3.00	13 3.25	12 3.00
能登北部	0 0.00	0 0.00	0 0.00	0 0.00	1 0.33

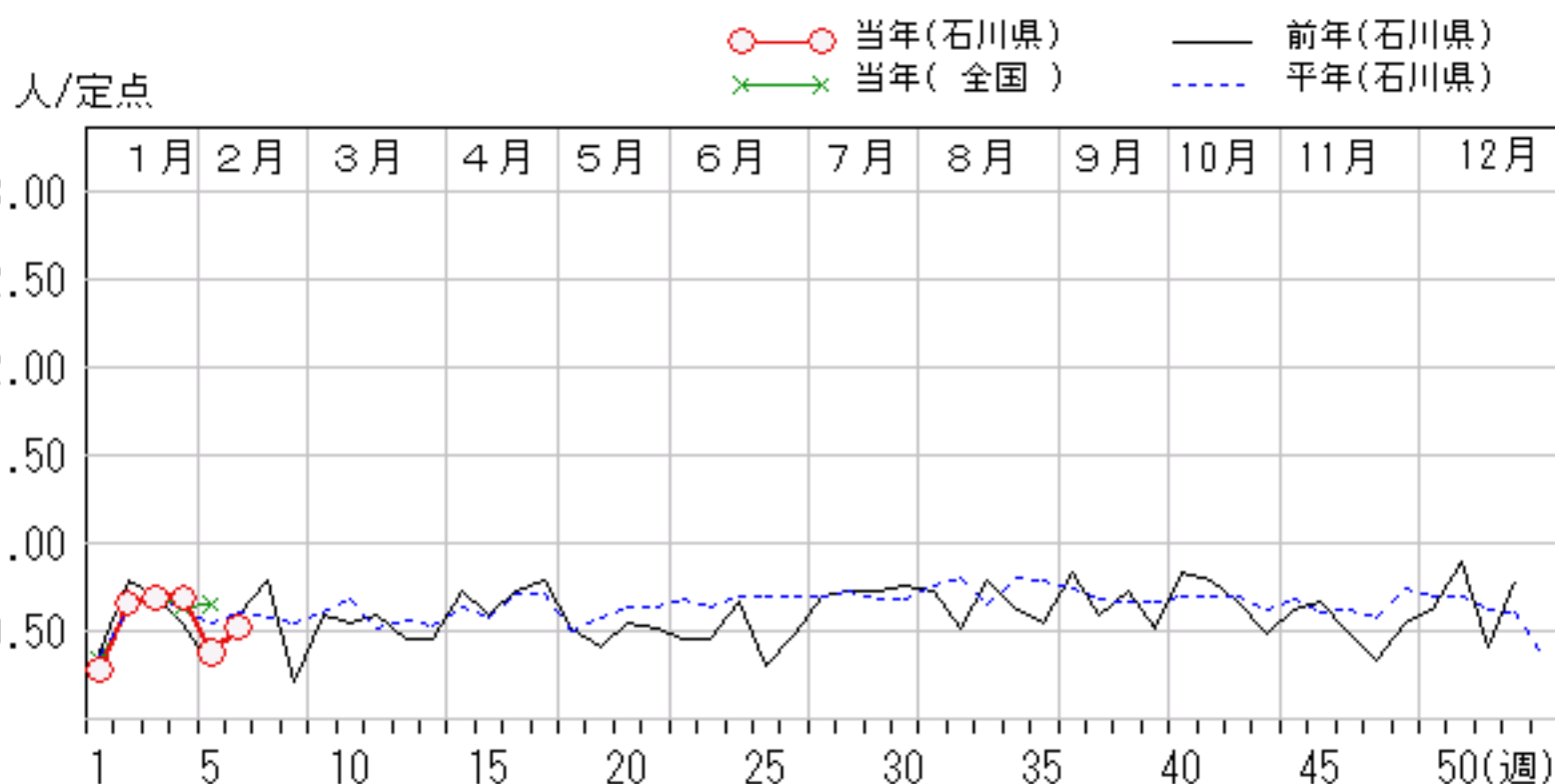
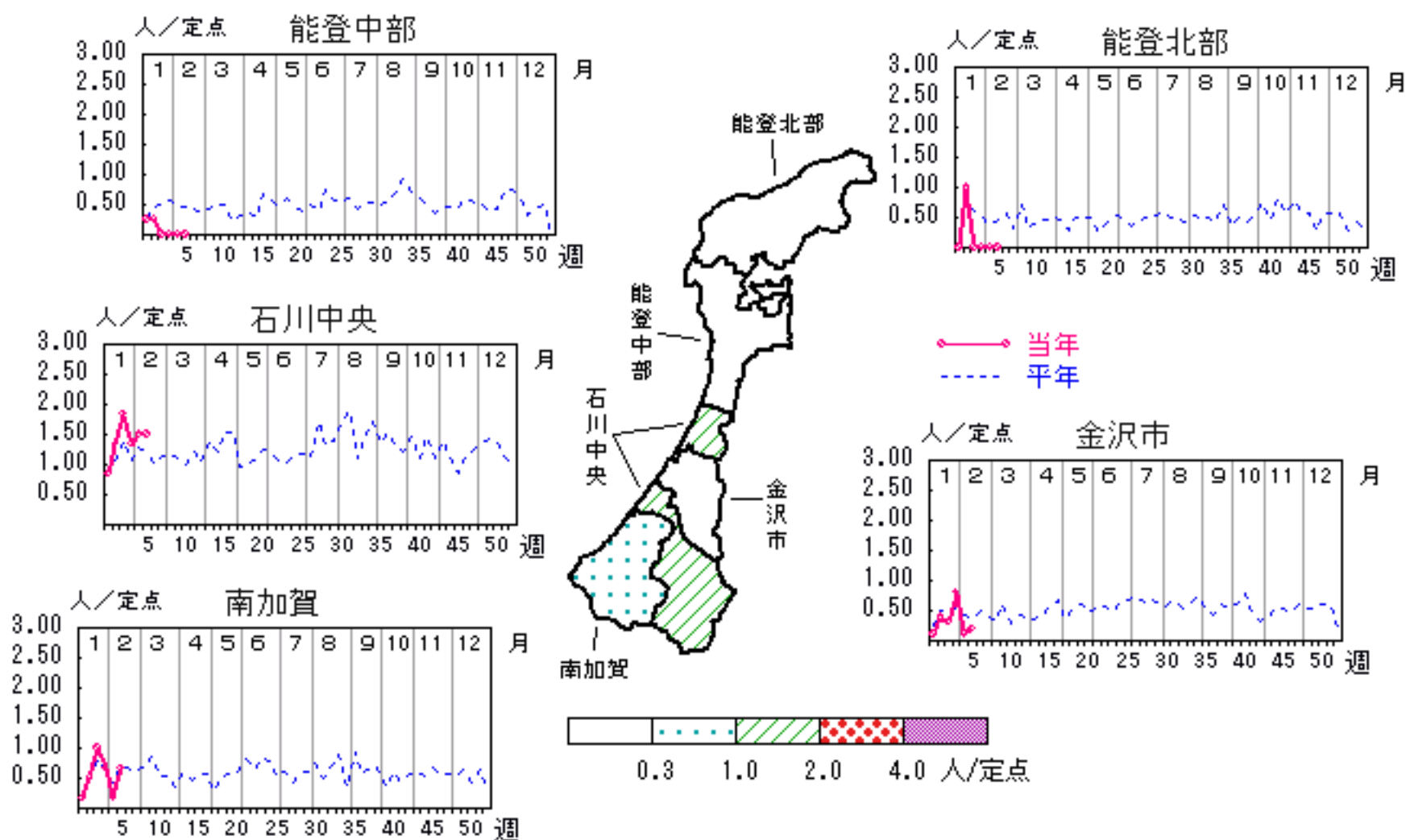


突発性発疹

2007年 2週～ 6週

上段: 定点からの患者報告数
下段: 定点あたりの患者数

	2週	3週	4週	5週	6週
石川県	19 0.66	20 0.69	20 0.69	11 0.38	15 0.52
金沢市	4 0.40	3 0.30	8 0.80	1 0.10	2 0.20
南加賀	3 0.50	6 1.00	4 0.67	1 0.17	4 0.67
石川中央	8 1.33	11 1.83	8 1.33	9 1.50	9 1.50
能登中部	1 0.25	0 0.00	0 0.00	0 0.00	0 0.00
能登北部	3 1.00	0 0.00	0 0.00	0 0.00	0 0.00

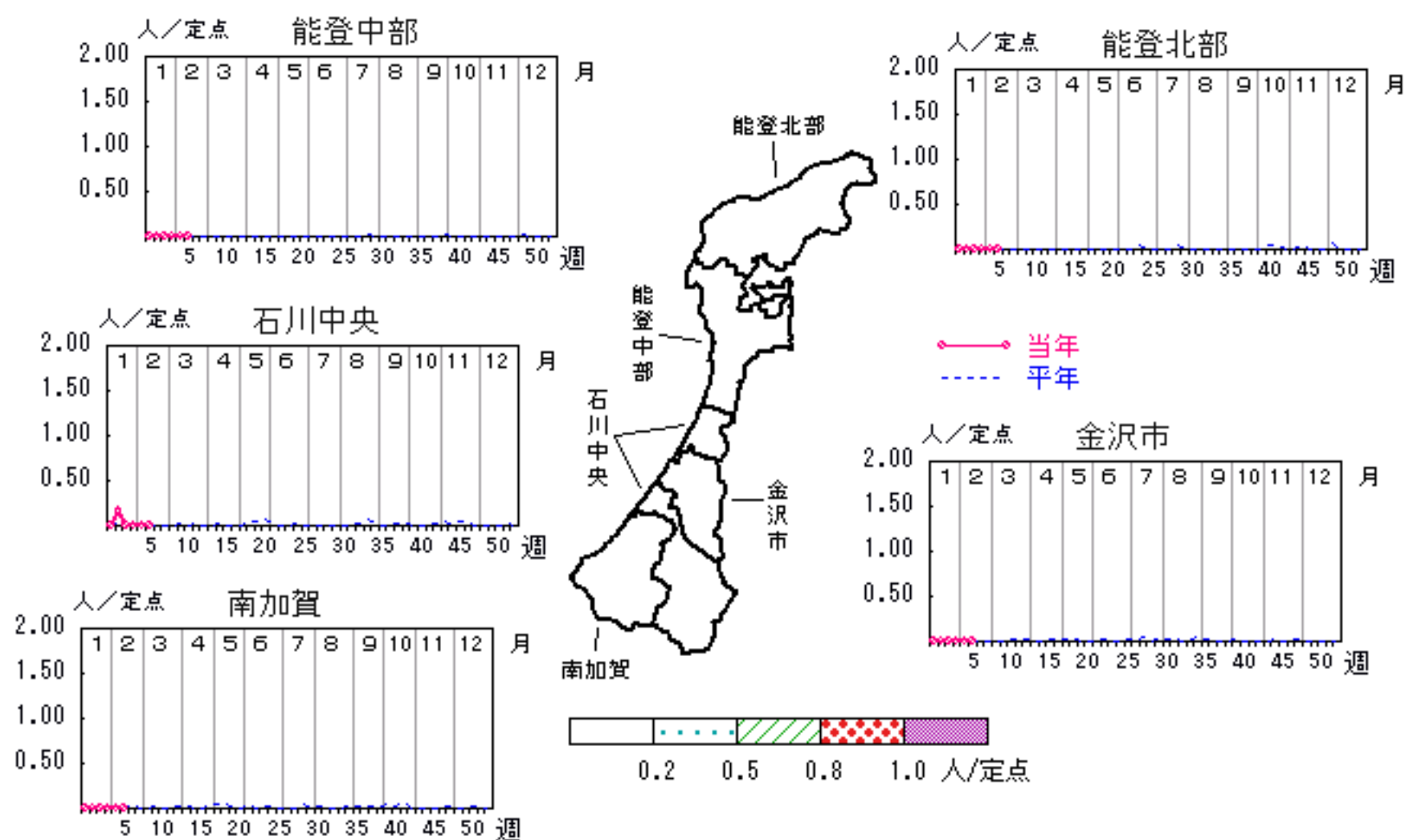


百日咳

2007年 2週～ 6週

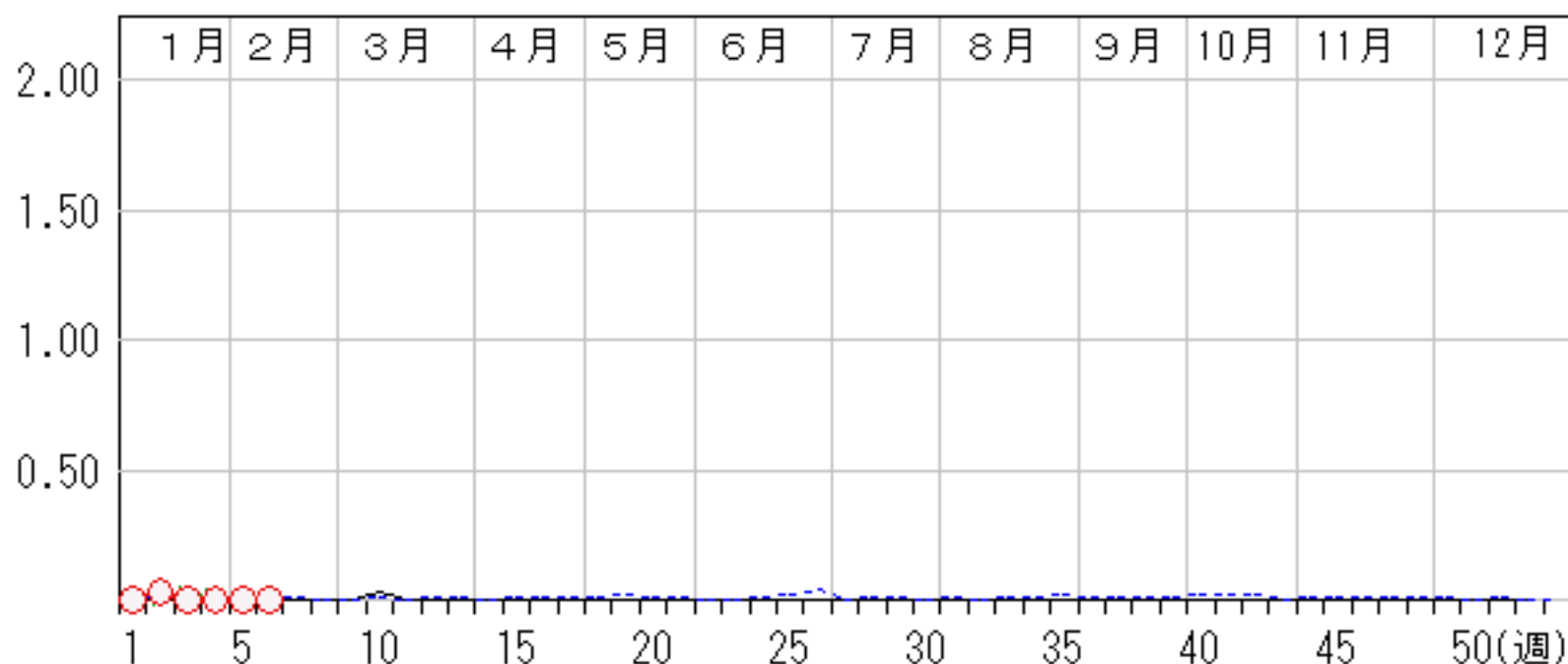
上段: 定点からの患者報告数
下段: 定点あたりの患者数

	2週	3週	4週	5週	6週
石川県	1 0.03	0 0.00	0 0.00	0 0.00	0 0.00
金沢市	0 0.00	0 0.00	0 0.00	0 0.00	0 0.00
南加賀	0 0.00	0 0.00	0 0.00	0 0.00	0 0.00
石川中央	1 0.17	0 0.00	0 0.00	0 0.00	0 0.00
能登中部	0 0.00	0 0.00	0 0.00	0 0.00	0 0.00
能登北部	0 0.00	0 0.00	0 0.00	0 0.00	0 0.00



人/定点

○—○ 当年(石川県) — 前年(石川県)
×—× 当年(全国) - - - 平年(石川県)

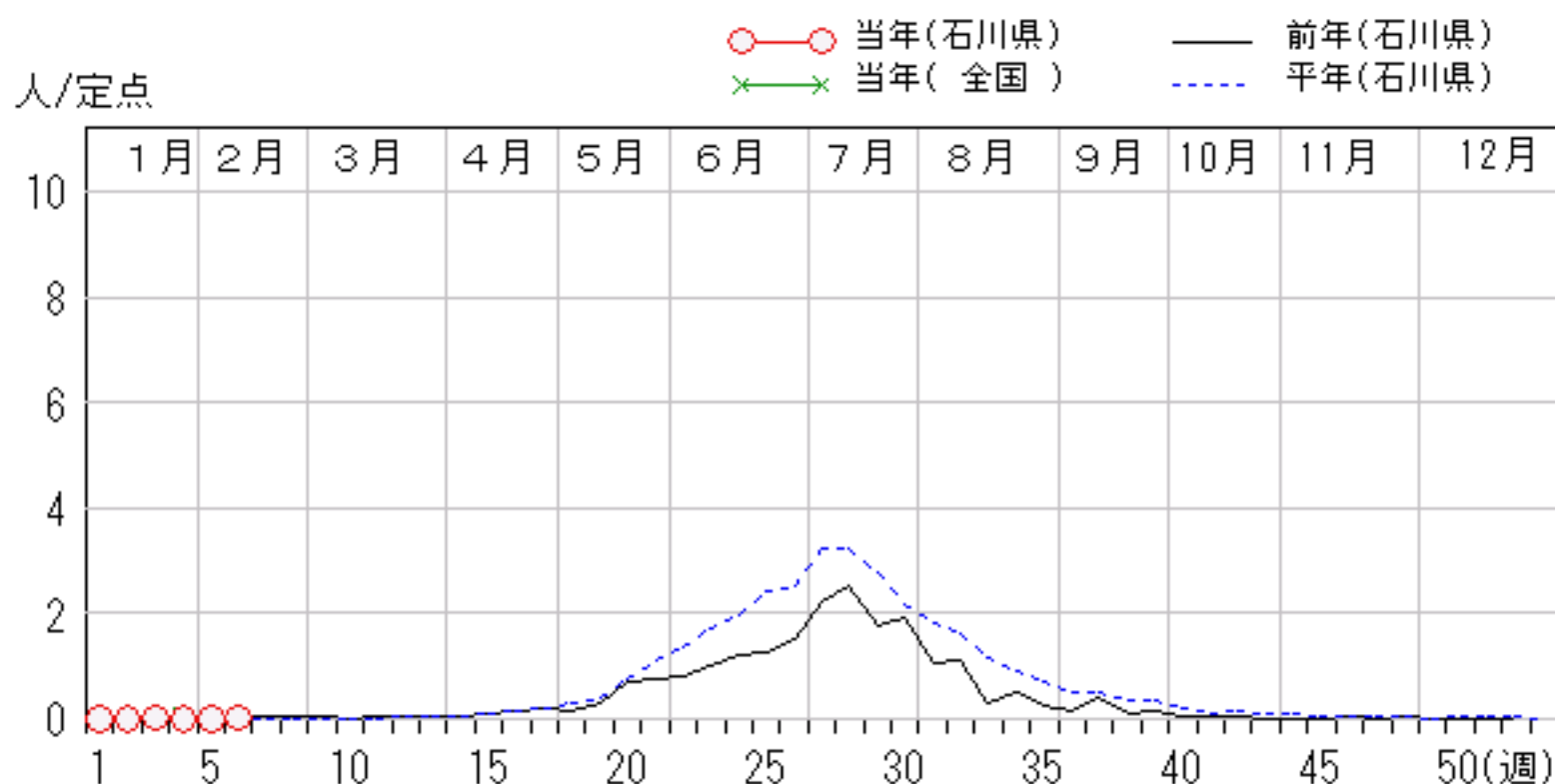
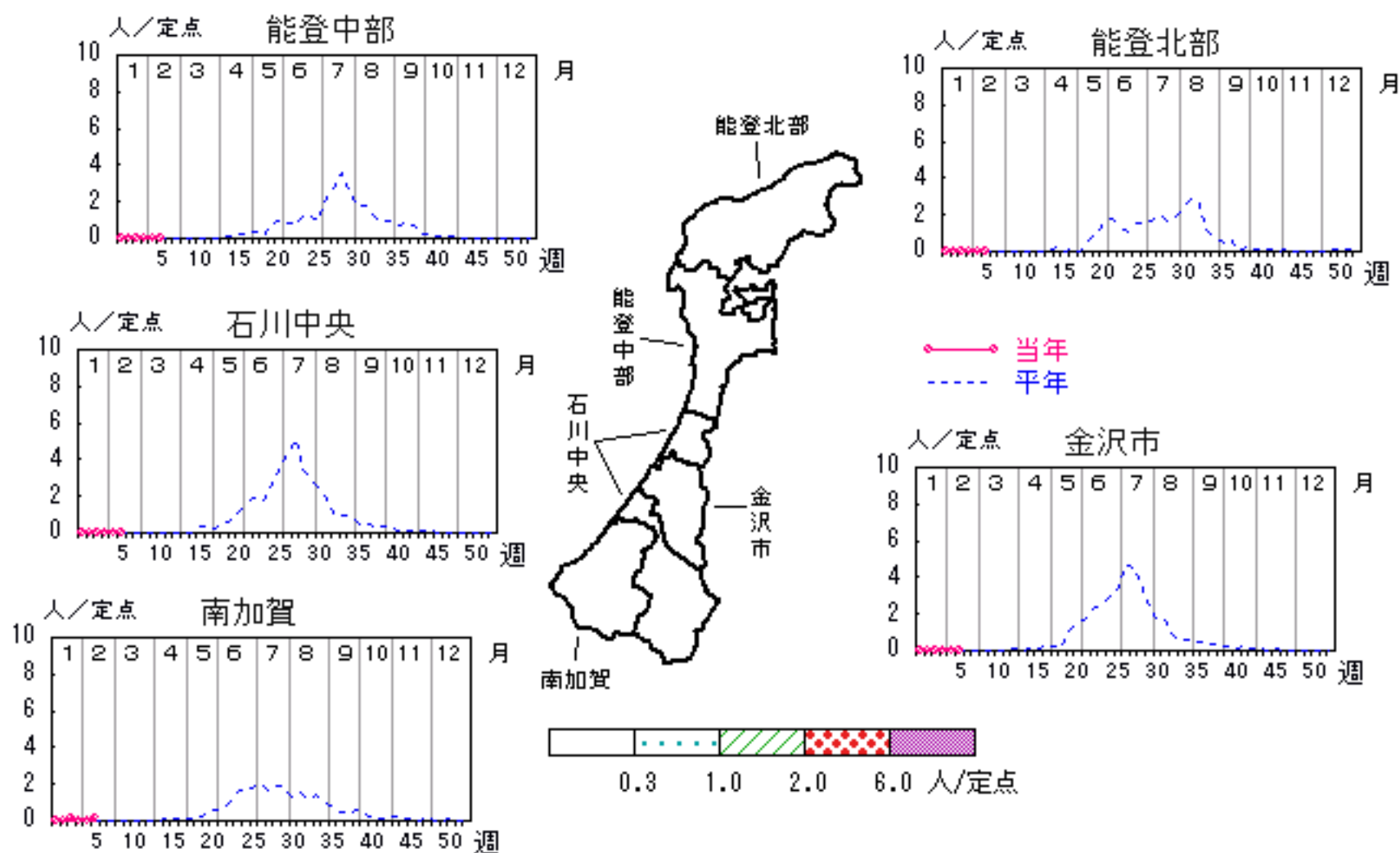


ヘルパンギーナ

2007年 2週～ 6週

上段: 定点からの患者報告数
下段: 定点あたりの患者数

	2週	3週	4週	5週	6週
石川県	0 0.00	1 0.03	0 0.00	0 0.00	1 0.03
金沢市	0 0.00	0 0.00	0 0.00	0 0.00	0 0.00
南加賀	0 0.00	1 0.17	0 0.00	0 0.00	1 0.17
石川中央	0 0.00	0 0.00	0 0.00	0 0.00	0 0.00
能登中部	0 0.00	0 0.00	0 0.00	0 0.00	0 0.00
能登北部	0 0.00	0 0.00	0 0.00	0 0.00	0 0.00

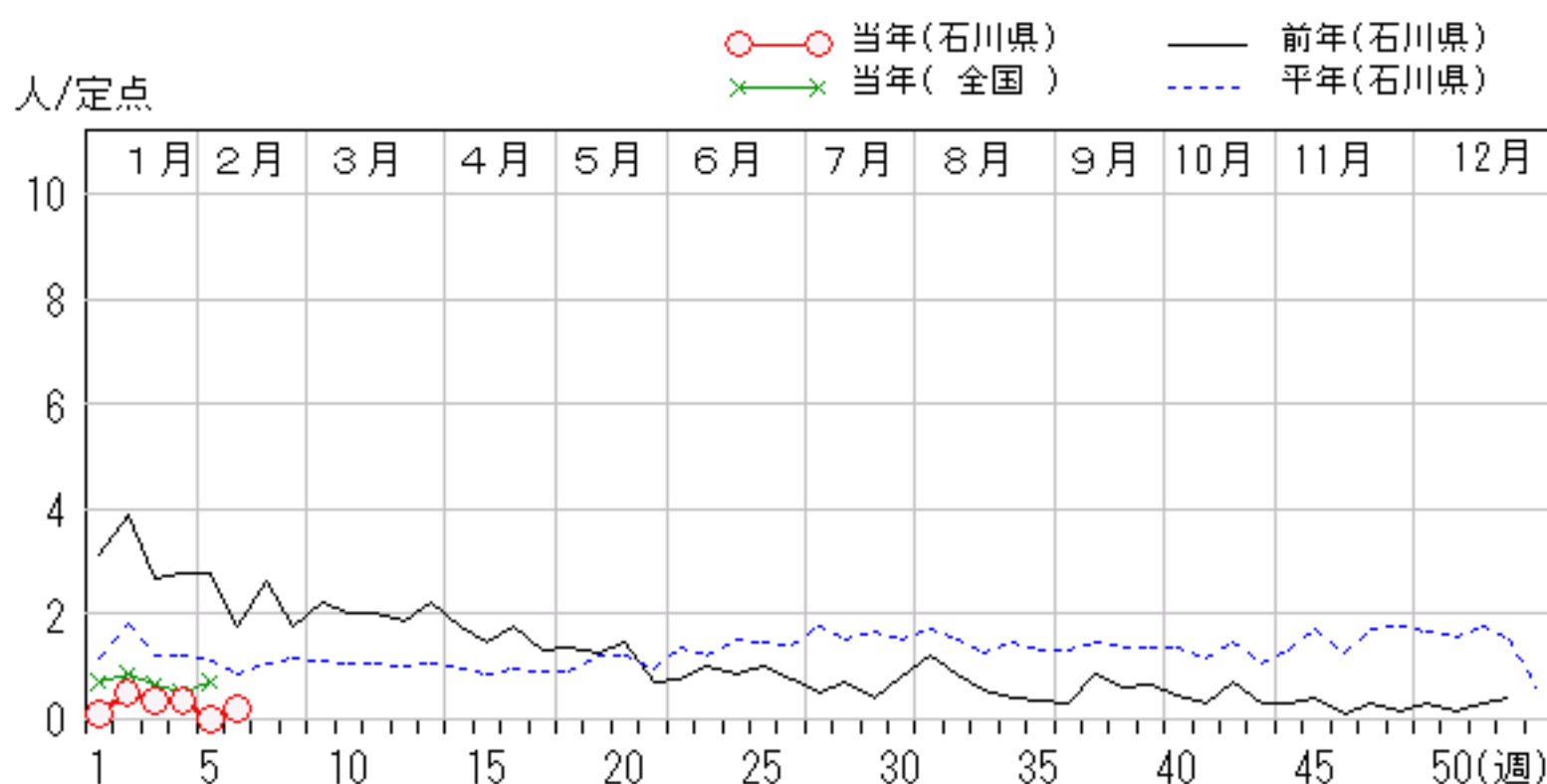
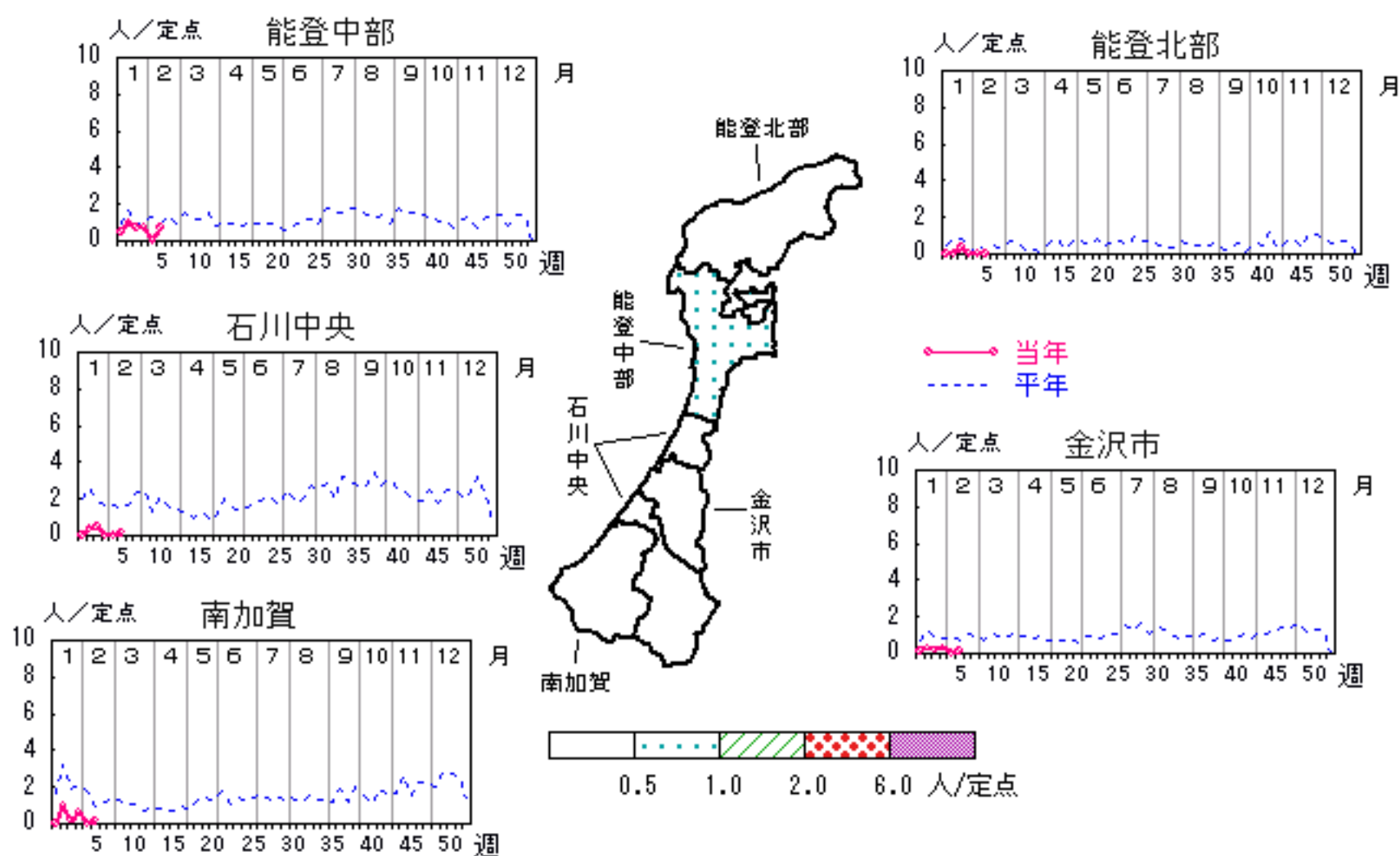


流行性耳下腺炎

2007年 2週～ 6週

上段: 定点からの患者報告数
下段: 定点あたりの患者数

	2週	3週	4週	5週	6週
石川県	15 0.52	10 0.34	10 0.34	0 0.00	6 0.21
金沢市	3 0.30	2 0.20	3 0.30	0 0.00	1 0.10
南加賀	6 1.00	1 0.17	4 0.67	0 0.00	1 0.17
石川中央	2 0.33	3 0.50	0 0.00	0 0.00	1 0.17
能登中部	4 1.00	3 0.75	3 0.75	0 0.00	3 0.75
能登北部	0 0.00	1 0.33	0 0.00	0 0.00	0 0.00

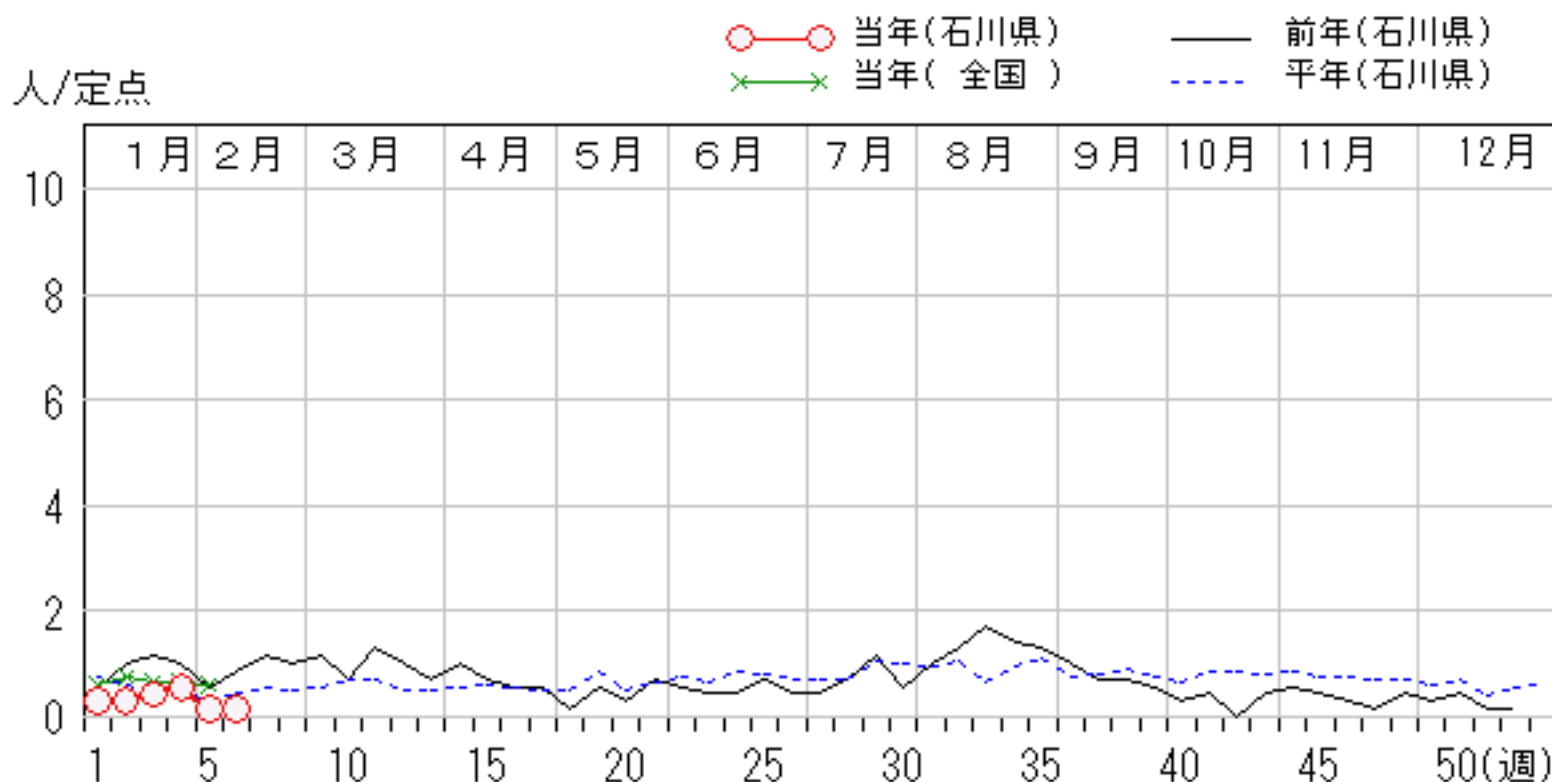
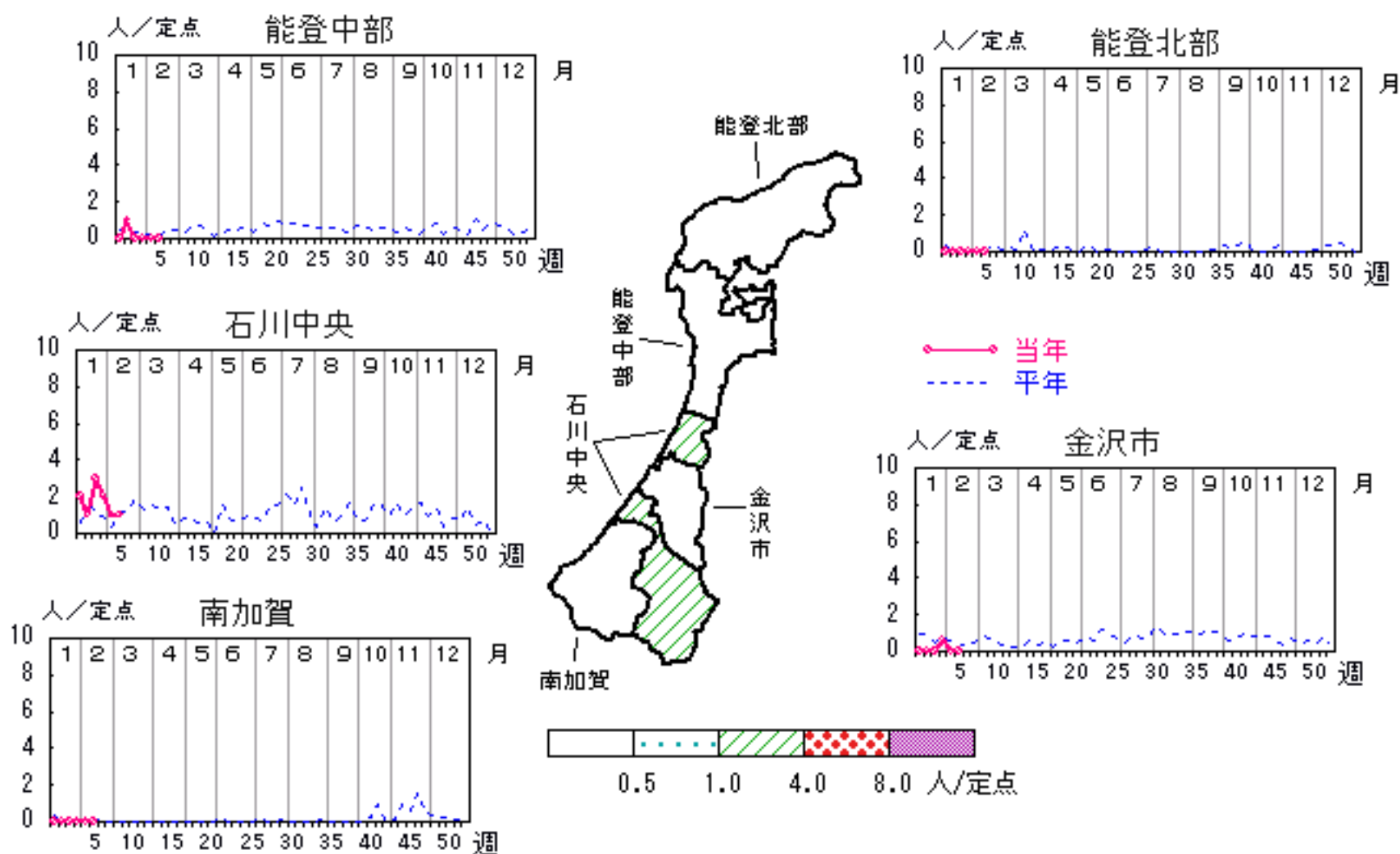


流行性角結膜炎

2007年 2週～ 6週

上段: 定点からの患者報告数
下段: 定点あたりの患者数

	2週	3週	4週	5週	6週
石川県	2 0.29	3 0.43	4 0.57	1 0.14	1 0.14
金沢市	0 0.00	0 0.00	2 0.67	0 0.00	0 0.00
南加賀	0 0.00	0 0.00	0 0.00	0 0.00	0 0.00
石川中央	1 1.00	3 3.00	2 2.00	1 1.00	1 1.00
能登中部	1 1.00	0 0.00	0 0.00	0 0.00	0 0.00
能登北部	0 0.00	0 0.00	0 0.00	0 0.00	0 0.00

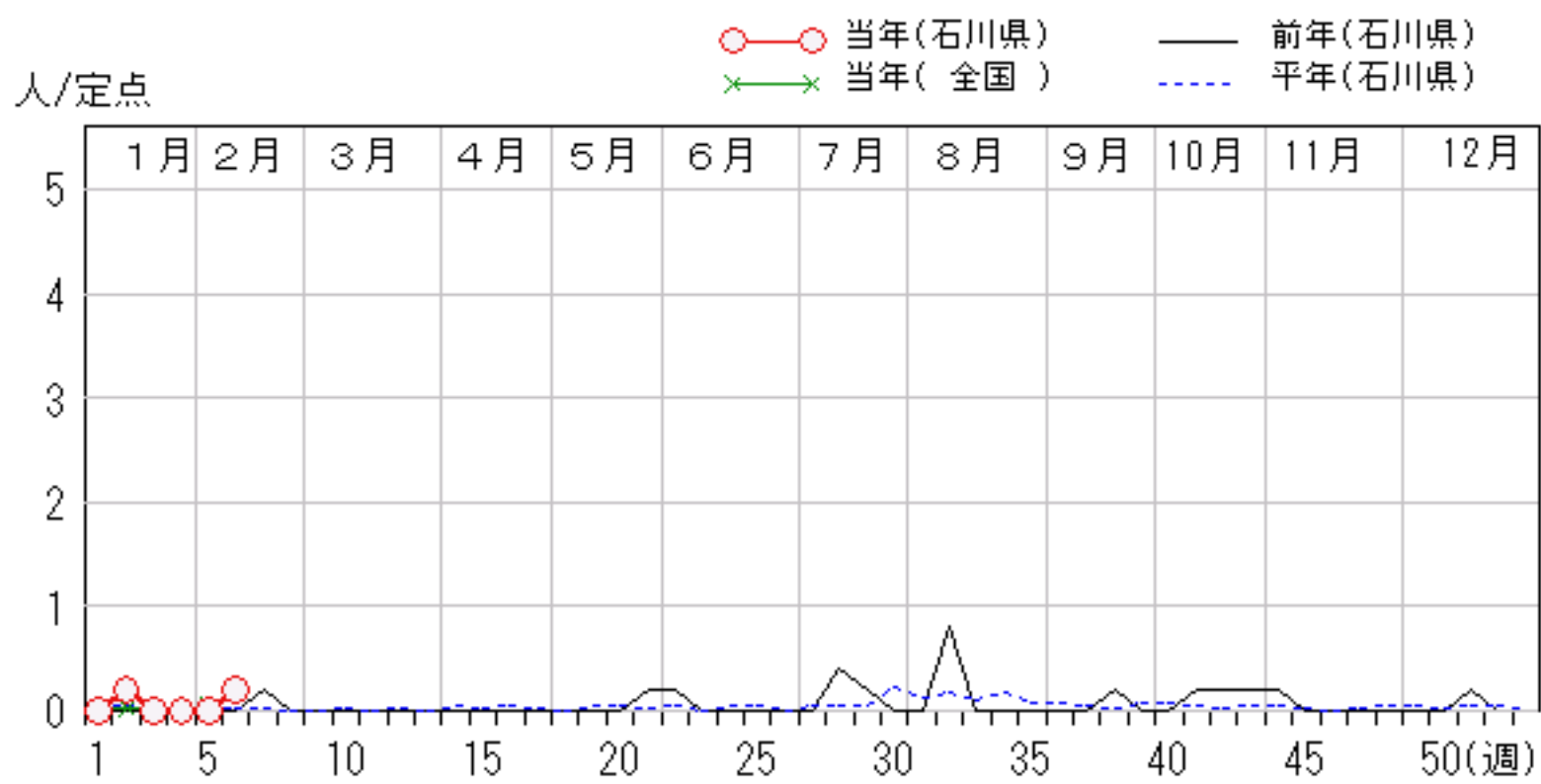
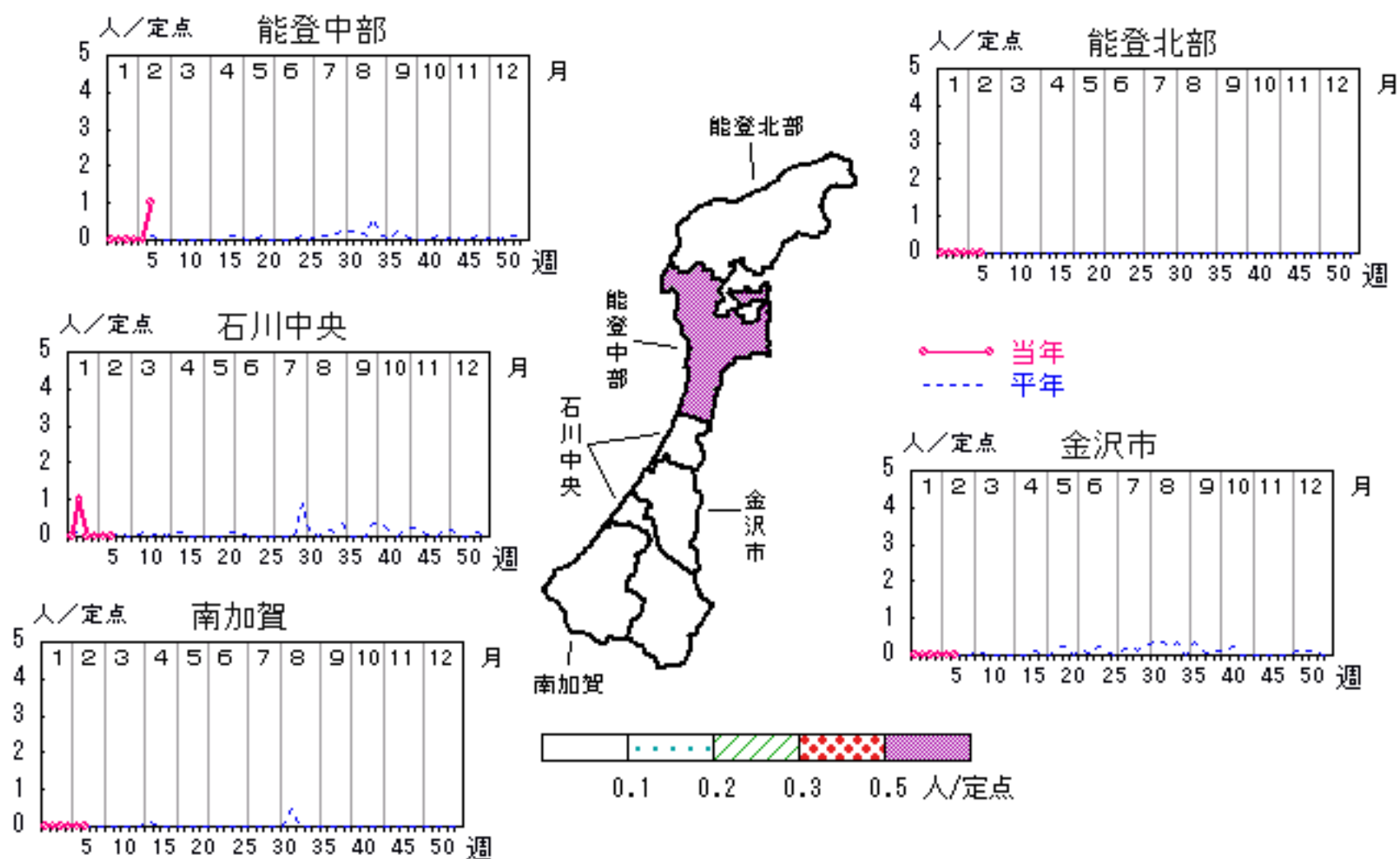


無菌性髄膜炎

2007年 2週～ 6週

上段: 定点からの患者報告数
下段: 定点あたりの患者数

	2週	3週	4週	5週	6週
石川県	1 0.20	0 0.00	0 0.00	0 0.00	1 0.20
金沢市	0 0.00	0 0.00	0 0.00	0 0.00	0 0.00
南加賀	0 0.00	0 0.00	0 0.00	0 0.00	0 0.00
石川中央	1 1.00	0 0.00	0 0.00	0 0.00	0 0.00
能登中部	0 0.00	0 0.00	0 0.00	0 0.00	1 1.00
能登北部	0 0.00	0 0.00	0 0.00	0 0.00	0 0.00

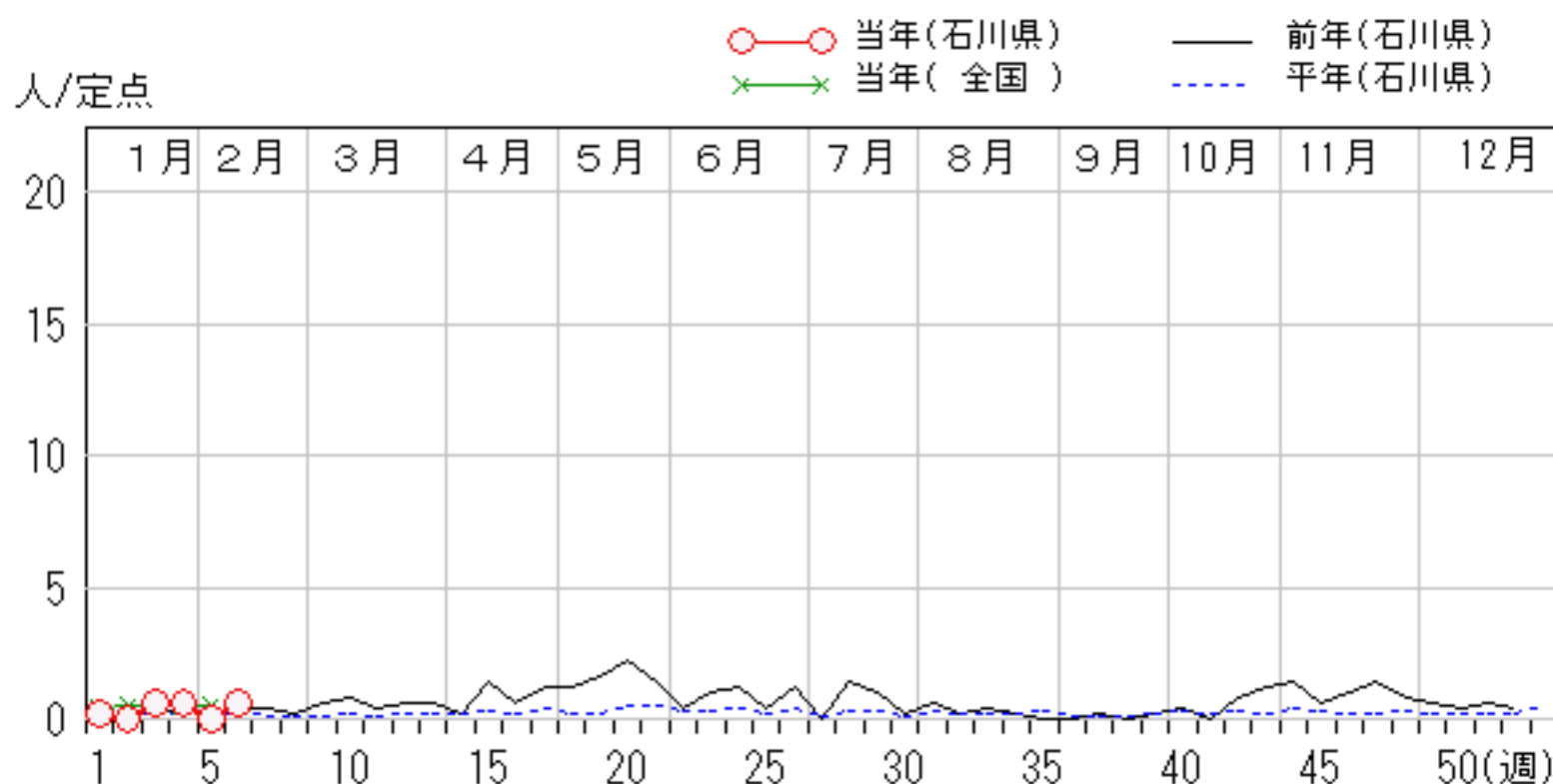
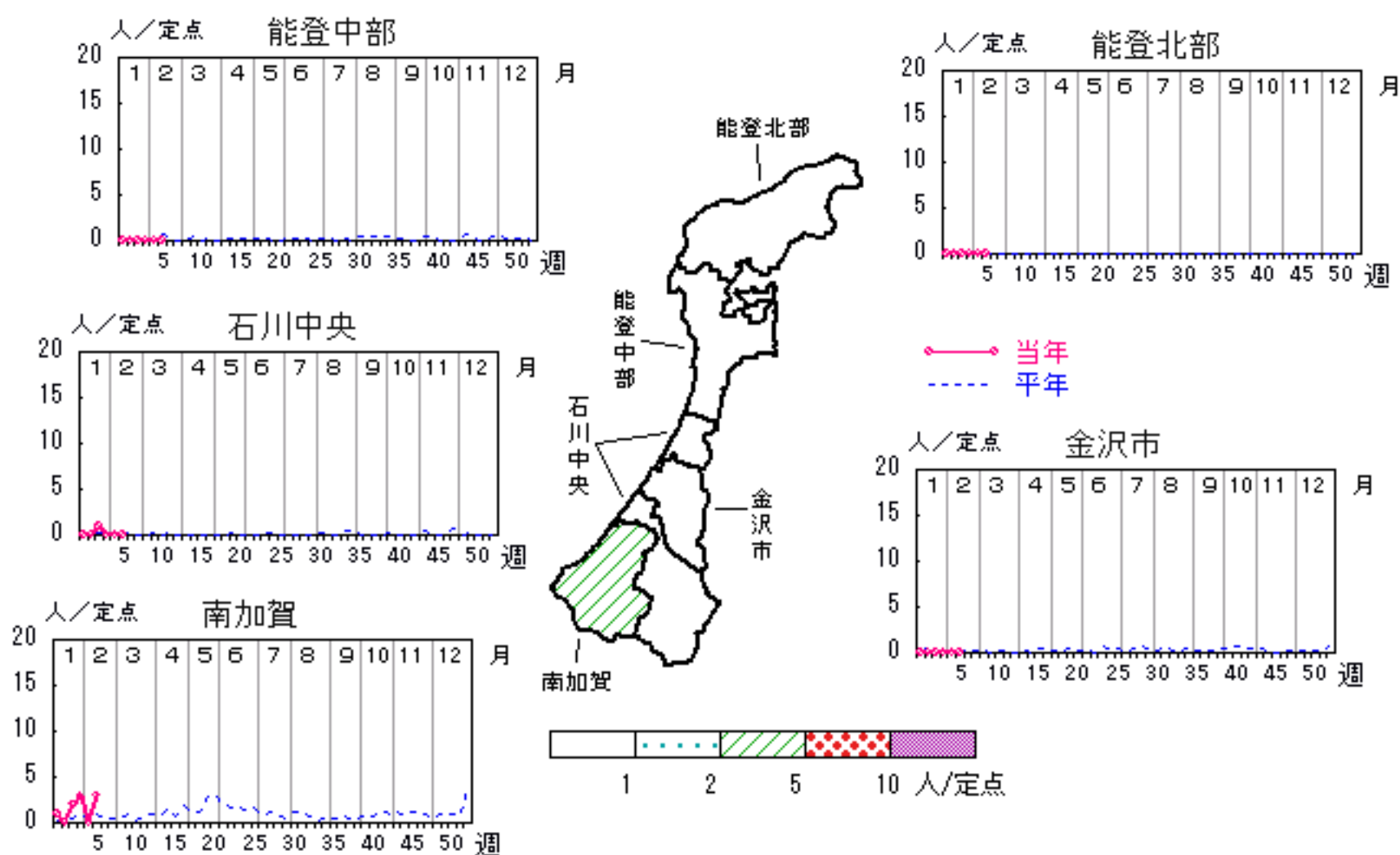


マイコプラズマ肺炎

2007年 2週～ 6週

上段: 定点からの患者報告数
下段: 定点あたりの患者数

	2週	3週	4週	5週	6週
石川県	0 0.00	3 0.60	3 0.60	0 0.00	3 0.60
金沢市	0 0.00	0 0.00	0 0.00	0 0.00	0 0.00
南加賀	0 0.00	2 2.00	3 3.00	0 0.00	3 3.00
石川中央	0 0.00	1 1.00	0 0.00	0 0.00	0 0.00
能登中部	0 0.00	0 0.00	0 0.00	0 0.00	0 0.00
能登北部	0 0.00	0 0.00	0 0.00	0 0.00	0 0.00

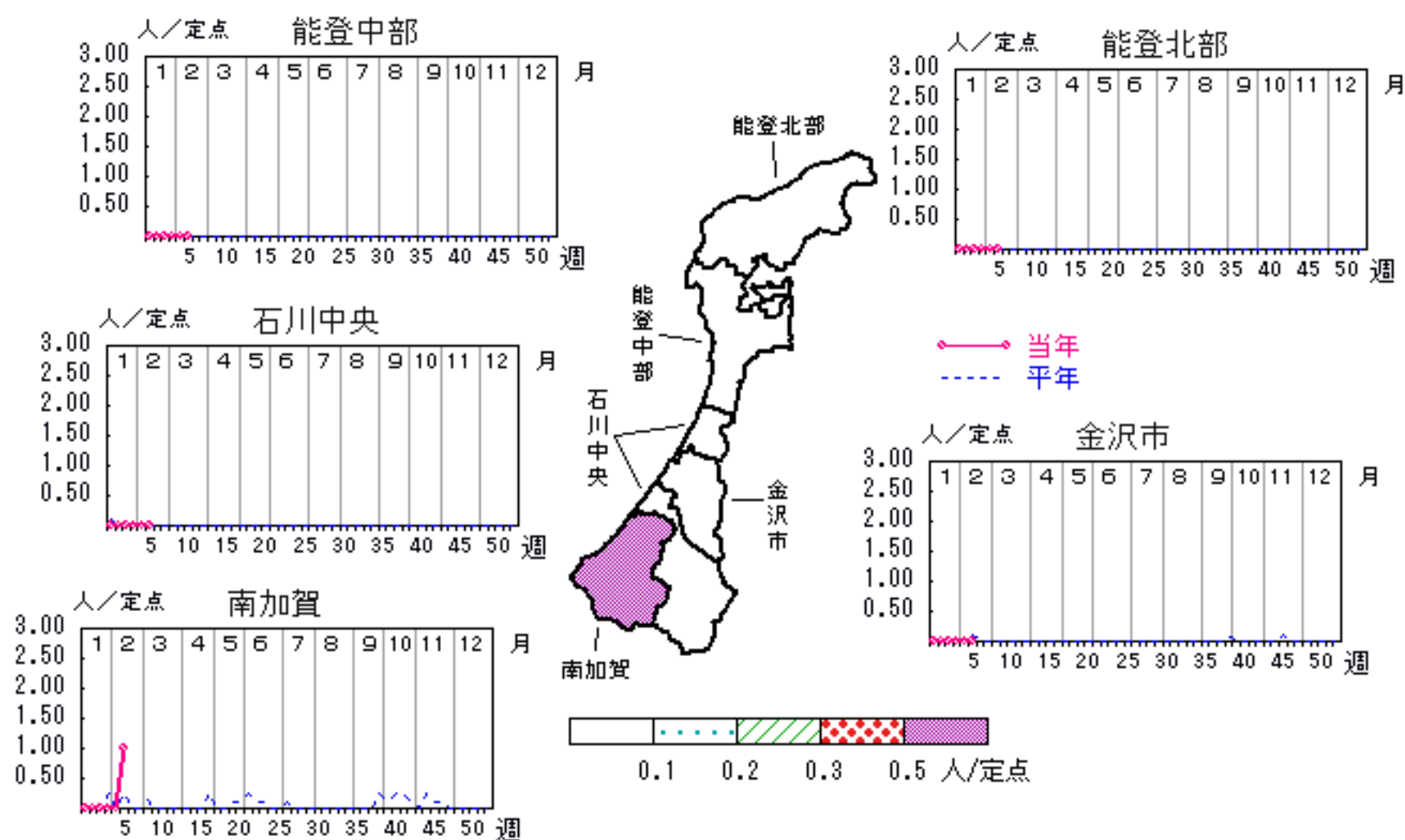


クラミジア肺炎

2007年 2週～ 6週

上段: 定点からの患者報告数
下段: 定点あたりの患者数

	2週	3週	4週	5週	6週
石川県	0 0.00	0 0.00	0 0.00	0 0.00	1 0.20
金沢市	0 0.00	0 0.00	0 0.00	0 0.00	0 0.00
南加賀	0 0.00	0 0.00	0 0.00	0 0.00	1 1.00
石川中央	0 0.00	0 0.00	0 0.00	0 0.00	0 0.00
能登中部	0 0.00	0 0.00	0 0.00	0 0.00	0 0.00
能登北部	0 0.00	0 0.00	0 0.00	0 0.00	0 0.00



人/定点

○—○ 当年(石川県) — 前年(石川県)
×—× 当年(全国) - - - 平年(石川県)



疾病別・年齢階級別報告患者数 2007年 第6週(石川県)

インフルエンザ	インフルエンザ	小児科	RSウイルス感染症	咽頭結膜熱	A群溶血性レンサ球菌咽頭炎	感染性胃腸炎	水痘	手足口病	伝染性紅斑	突発性発疹	百日咳	風疹	ヘルパンギーナ	麻疹(成人麻疹除く)	流行性耳下腺炎	眼科・基幹	急性出血性結膜炎	流行性角結膜炎	細菌性髄膜炎	無菌性髄膜炎	マイコプラズマ肺炎	クラミジア肺炎(オウム病除く)	成人麻疹
計	393	計	15	28	139	277	115	1	50	15			1		6	計	1		1	3	1		
～6ヶ月		～6ヶ月	3			2				2						～6ヶ月						—	
～12ヶ月	1	～12ヶ月	4	2		14	11			11						～12ヶ月						—	
1歳	5	1歳	5	10	2	37	17			2						1歳						—	
2歳	7	2歳	1	2	9	21	21		6				1		1	2歳						—	
3歳	8	3歳	1	3	21	30	26		5						2	3歳						—	
4歳	16	4歳	1	2	17	42	17		7						2	4歳	1					—	
5歳	14	5歳		7	19	27	12	1	12						1	5歳						—	
6歳	31	6歳			19	20	8		7							6歳						—	
7歳	20	7歳			15	17			3							7歳				1		—	
8歳	14	8歳		1	7	6	1		4							8歳						—	
9歳	27	9歳		1	7	14	1		3							9歳						—	
10歳～14歳	166	10歳～14歳			18	31			3							10歳～14歳						—	
15歳～19歳	41	15歳～19歳			1	5								—		15歳～19歳						—	
20歳～29歳	9	20歳以上			4	11	1							—		20歳～29歳						—	
30歳～39歳	15															30歳～39歳						—	
40歳～49歳	3															40歳～49歳				2	1	—	
50歳～59歳	10															50歳～59歳						—	
60歳～69歳	4															60歳～69歳			1			—	
70歳～79歳	1															70歳以上						—	
80歳以上	1																					—	