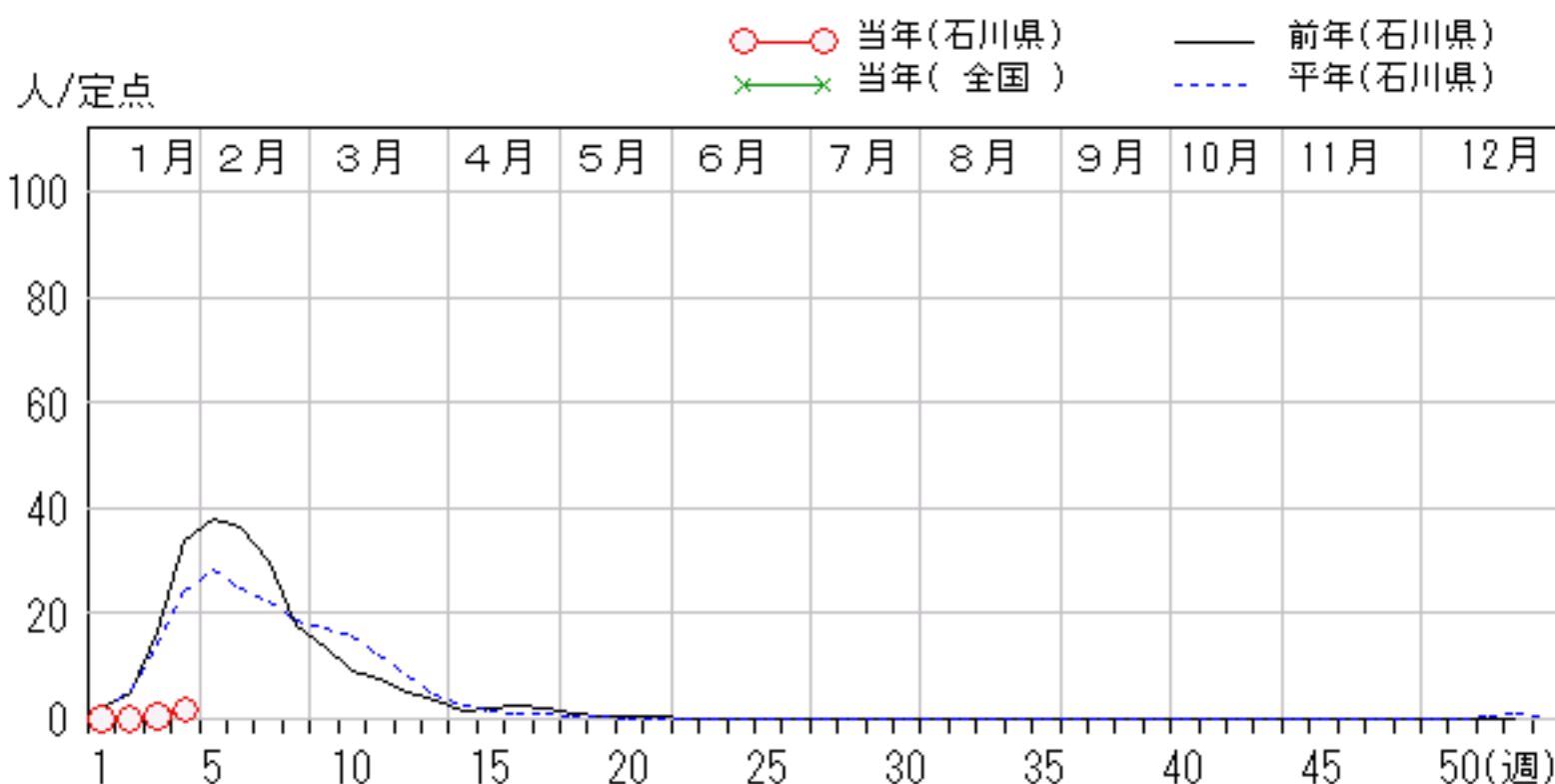
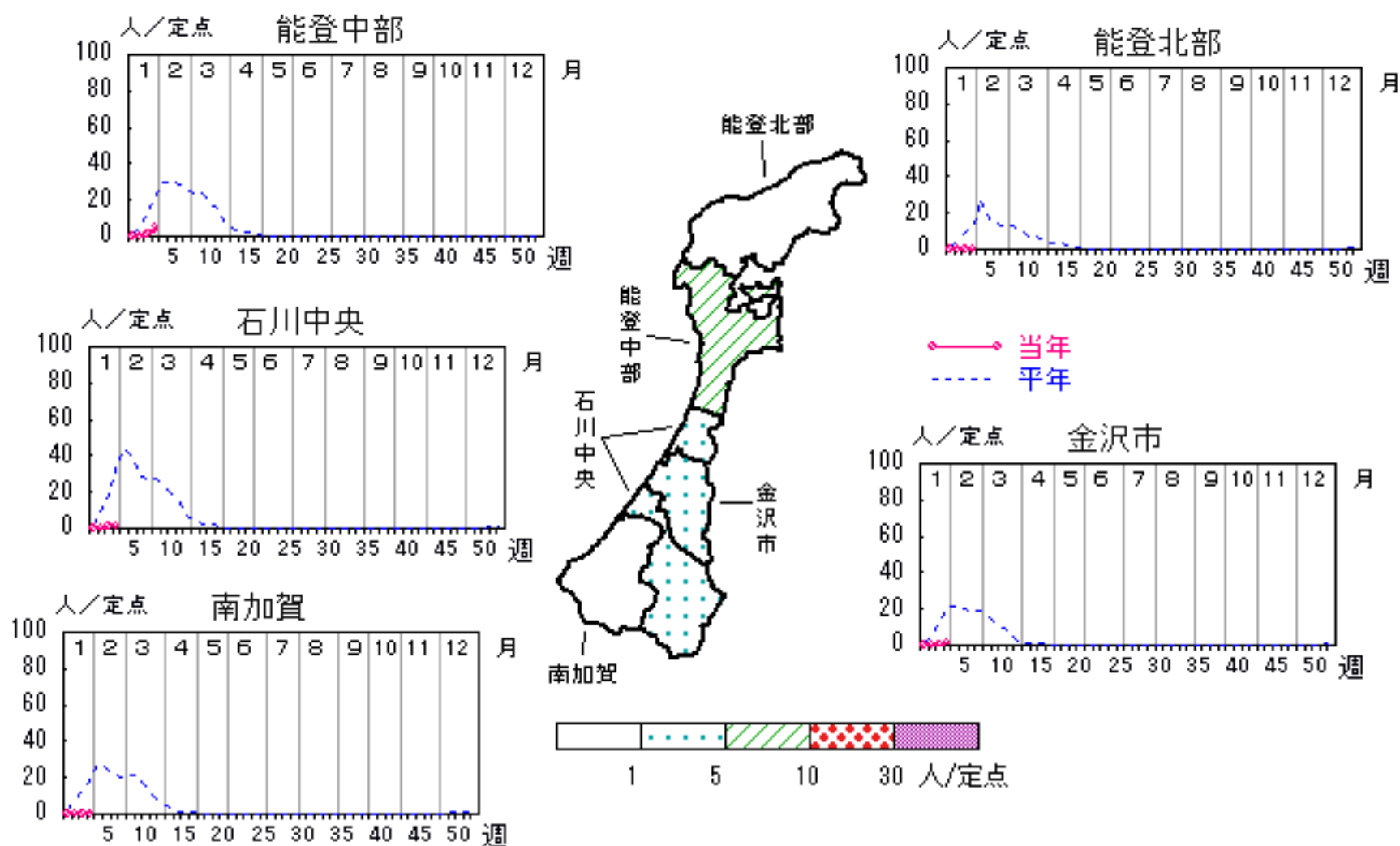


# インフルエンザ

2006年52週～2007年 4週

上段:定点からの患者報告数  
下段:定点あたりの患者数

	52週	1週	2週	3週	4週
石川県	2 <b>0.04</b>	3 <b>0.06</b>	2 <b>0.04</b>	28 <b>0.58</b>	80 <b>1.67</b>
金沢市	2 <b>0.13</b>	1 <b>0.06</b>	1 <b>0.06</b>	8 <b>0.50</b>	29 <b>1.81</b>
南加賀	0 <b>0.00</b>	0 <b>0.00</b>	0 <b>0.00</b>	0 <b>0.00</b>	0 <b>0.00</b>
石川中央	0 <b>0.00</b>	1 <b>0.10</b>	1 <b>0.10</b>	14 <b>1.40</b>	14 <b>1.40</b>
能登中部	0 <b>0.00</b>	1 <b>0.14</b>	0 <b>0.00</b>	6 <b>0.86</b>	36 <b>5.14</b>
能登北部	0 <b>0.00</b>	0 <b>0.00</b>	0 <b>0.00</b>	0 <b>0.00</b>	1 <b>0.20</b>

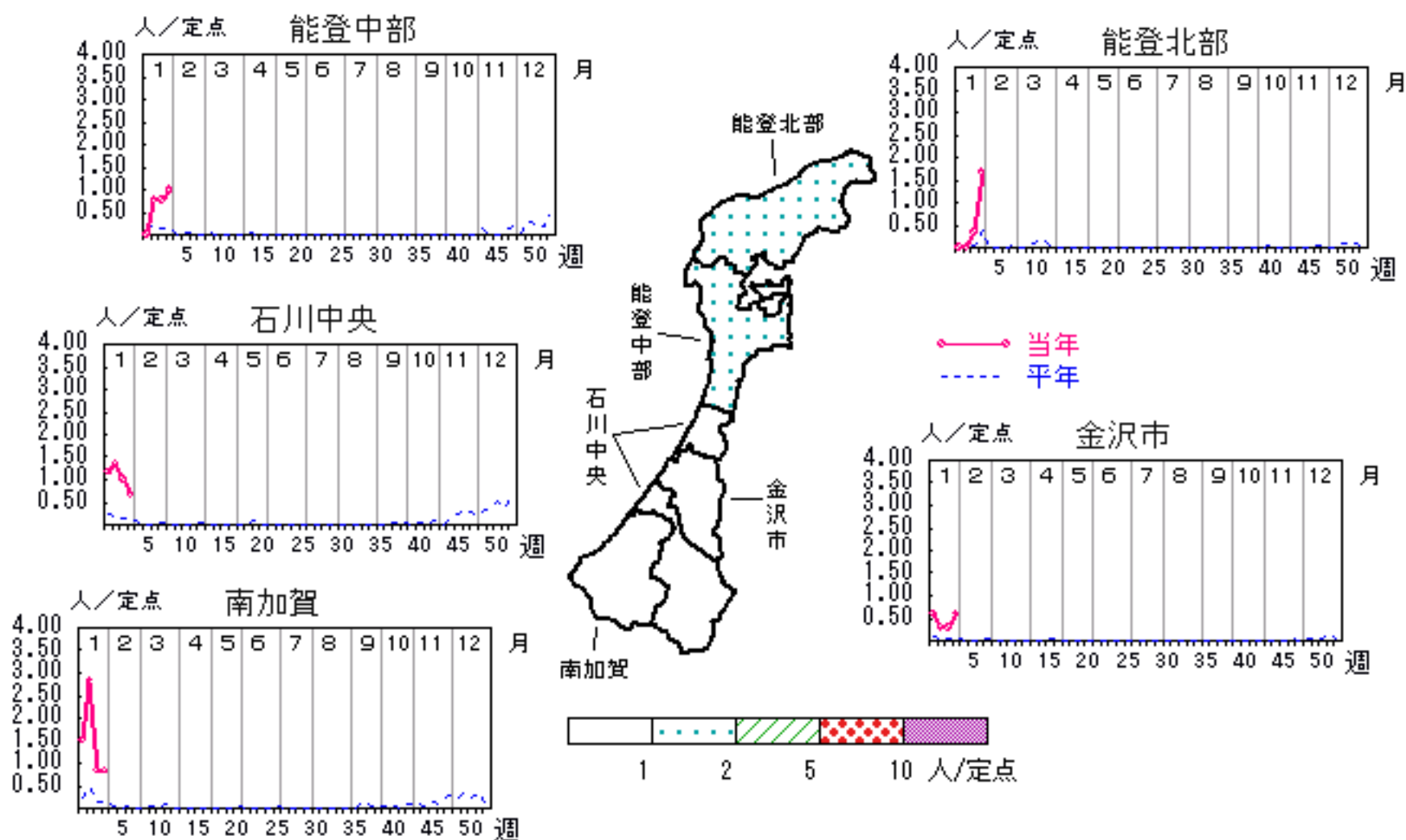


# RSウイルス感染症

2006年52週～2007年4週

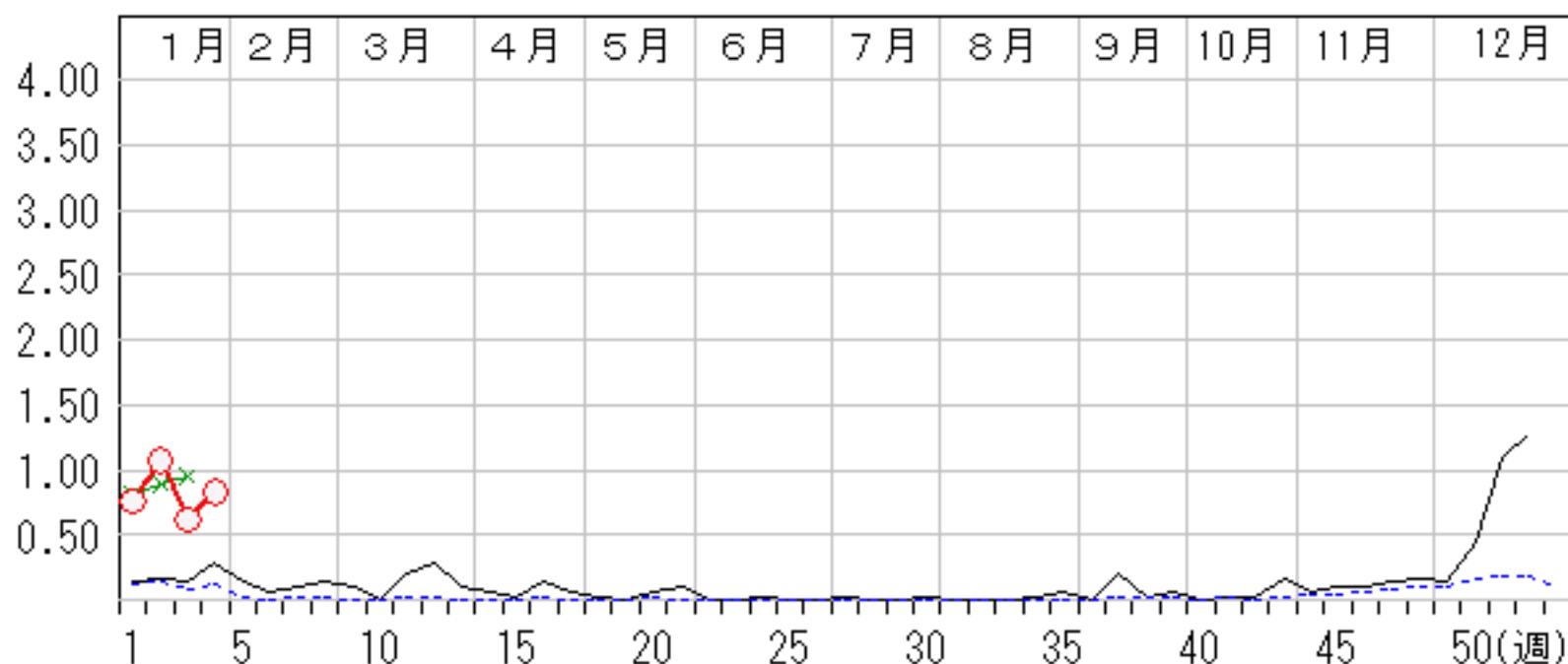
上段: 定点からの患者報告数  
下段: 定点あたりの患者数

	52週	1週	2週	3週	4週
石川県	37 <b>1.28</b>	22 <b>0.76</b>	31 <b>1.07</b>	18 <b>0.62</b>	24 <b>0.83</b>
金沢市	10 <b>1.00</b>	6 <b>0.60</b>	3 <b>0.30</b>	3 <b>0.30</b>	6 <b>0.60</b>
南加賀	11 <b>1.83</b>	9 <b>1.50</b>	17 <b>2.83</b>	5 <b>0.83</b>	5 <b>0.83</b>
石川中央	12 <b>2.00</b>	7 <b>1.17</b>	8 <b>1.33</b>	6 <b>1.00</b>	4 <b>0.67</b>
能登中部	2 <b>0.50</b>	0 <b>0.00</b>	3 <b>0.75</b>	3 <b>0.75</b>	4 <b>1.00</b>
能登北部	2 <b>0.67</b>	0 <b>0.00</b>	0 <b>0.00</b>	1 <b>0.33</b>	5 <b>1.67</b>



人/定点

○—○ 当年(石川県)      — 前年(石川県)  
 ×—× 当年(全国)      - - - 平年(石川県)

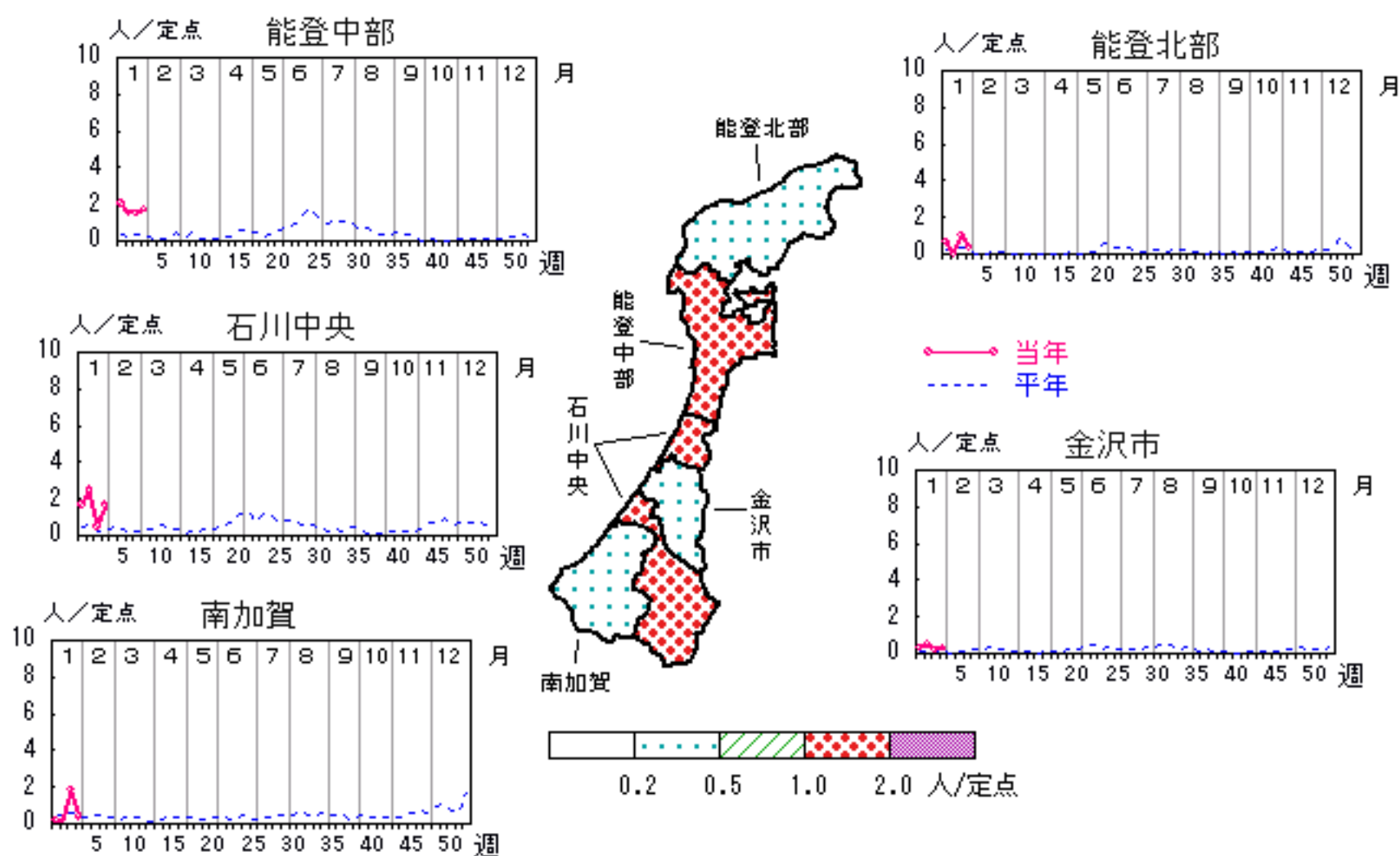


# 咽頭結膜熱

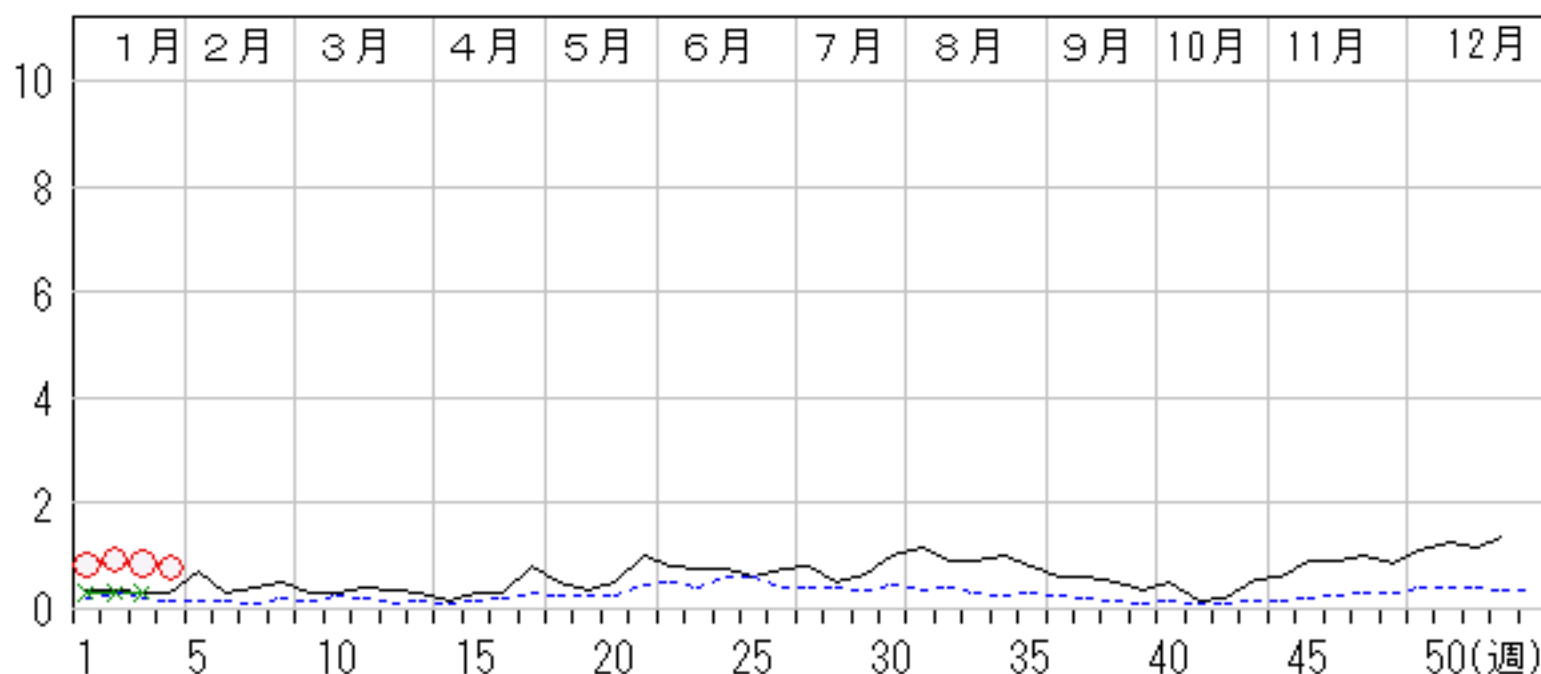
2006年52週～2007年4週

上段:定点からの患者報告数  
下段:定点あたりの患者数

	52週	1週	2週	3週	4週
石川県	40 <b>1.38</b>	24 <b>0.83</b>	27 <b>0.93</b>	25 <b>0.86</b>	23 <b>0.79</b>
金沢市	9 <b>0.90</b>	3 <b>0.30</b>	5 <b>0.50</b>	2 <b>0.20</b>	3 <b>0.30</b>
南加賀	7 <b>1.17</b>	1 <b>0.17</b>	1 <b>0.17</b>	11 <b>1.83</b>	2 <b>0.33</b>
石川中央	9 <b>1.50</b>	10 <b>1.67</b>	15 <b>2.50</b>	3 <b>0.50</b>	10 <b>1.67</b>
能登中部	7 <b>1.75</b>	8 <b>2.00</b>	6 <b>1.50</b>	6 <b>1.50</b>	7 <b>1.75</b>
能登北部	8 <b>2.67</b>	2 <b>0.67</b>	0 <b>0.00</b>	3 <b>1.00</b>	1 <b>0.33</b>



人/定点

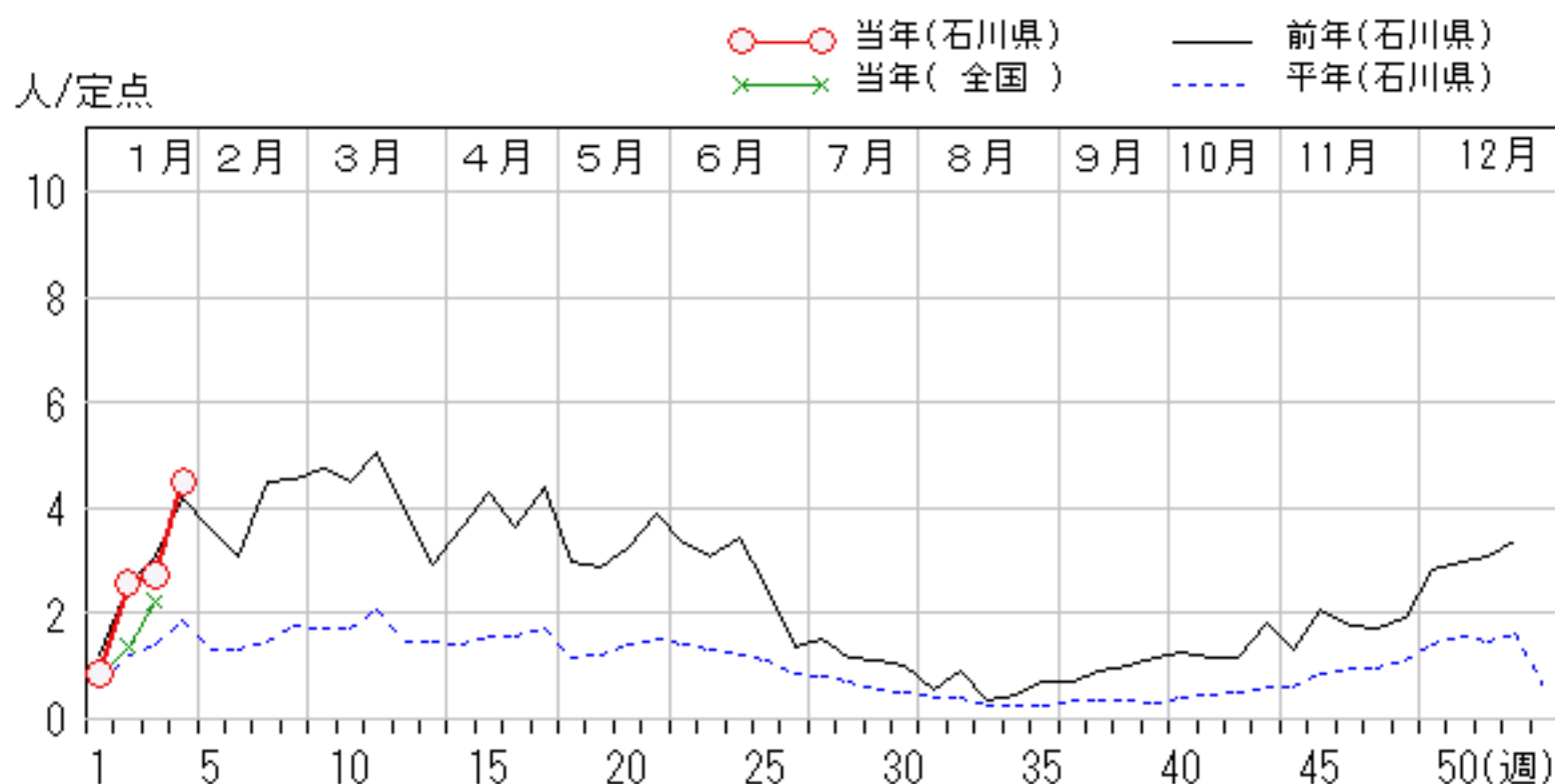
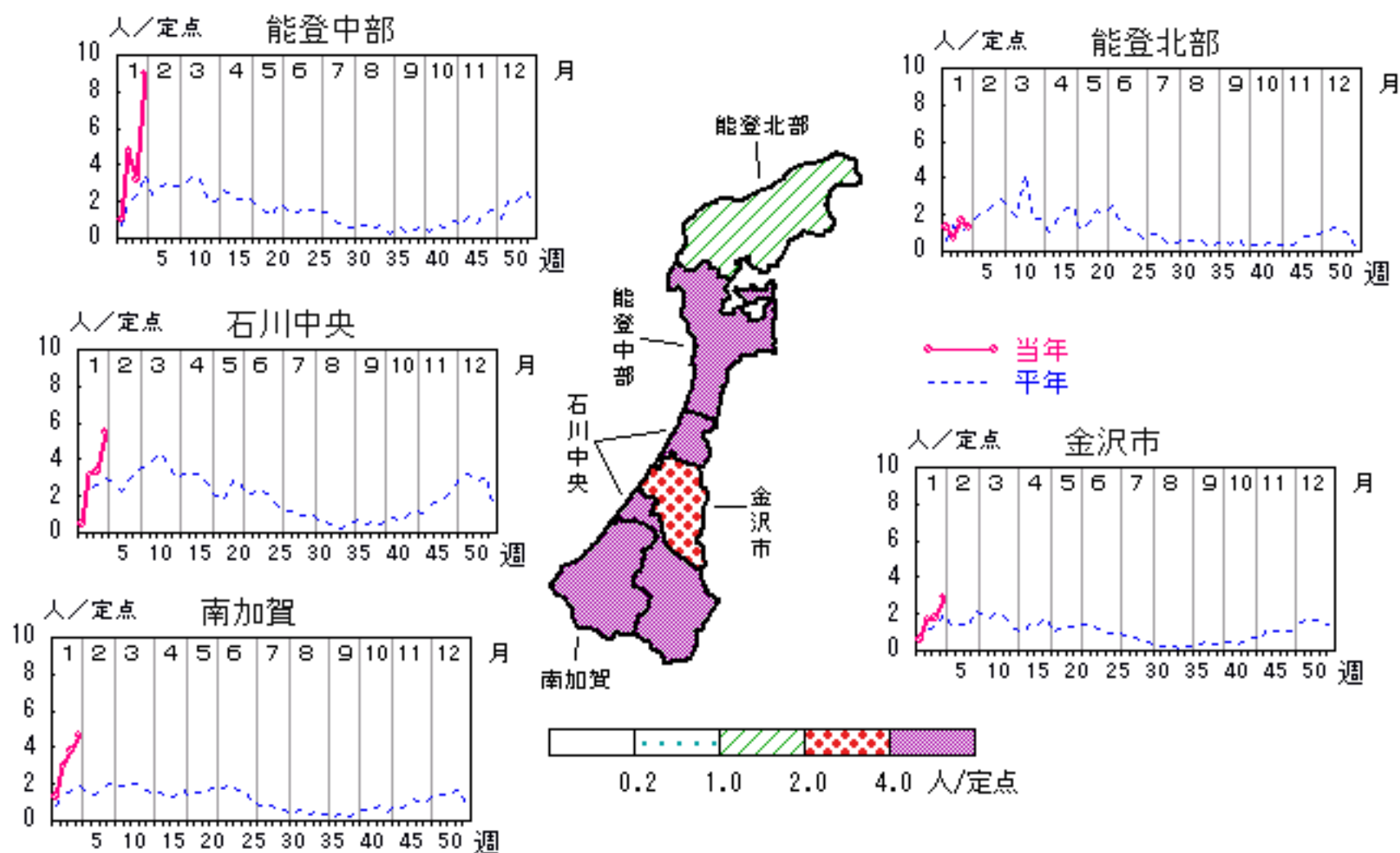


# A群溶血性レンサ球菌咽頭炎

2006年52週～2007年4週

上段:定点からの患者報告数  
下段:定点あたりの患者数

	52週	1週	2週	3週	4週
石川県	98 <b>3.38</b>	25 <b>0.86</b>	75 <b>2.59</b>	79 <b>2.72</b>	130 <b>4.48</b>
金沢市	29 <b>2.90</b>	6 <b>0.60</b>	17 <b>1.70</b>	18 <b>1.80</b>	29 <b>2.90</b>
南加賀	18 <b>3.00</b>	8 <b>1.33</b>	18 <b>3.00</b>	23 <b>3.83</b>	28 <b>4.67</b>
石川中央	27 <b>4.50</b>	3 <b>0.50</b>	19 <b>3.17</b>	20 <b>3.33</b>	33 <b>5.50</b>
能登中部	18 <b>4.50</b>	4 <b>1.00</b>	19 <b>4.75</b>	13 <b>3.25</b>	36 <b>9.00</b>
能登北部	6 <b>2.00</b>	4 <b>1.33</b>	2 <b>0.67</b>	5 <b>1.67</b>	4 <b>1.33</b>

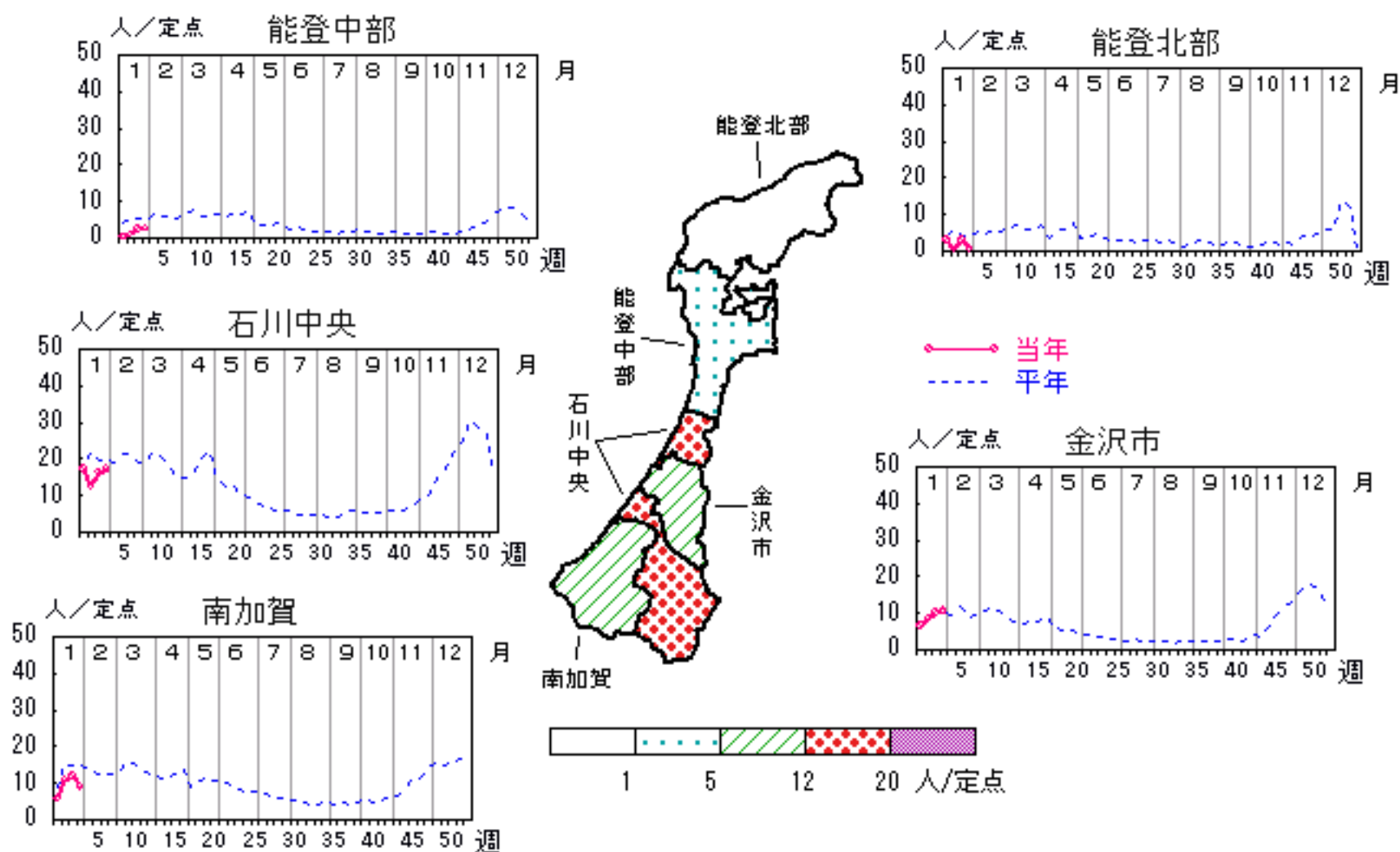


# 感染性胃腸炎

2006年52週～2007年4週

上段: 定点からの患者報告数  
下段: 定点あたりの患者数

	52週	1週	2週	3週	4週
石川県	472 <b>16.28</b>	212 <b>7.31</b>	230 <b>7.93</b>	289 <b>9.97</b>	277 <b>9.55</b>
金沢市	201 <b>20.10</b>	64 <b>6.40</b>	84 <b>8.40</b>	100 <b>10.00</b>	108 <b>10.80</b>
南加賀	113 <b>18.83</b>	34 <b>5.67</b>	66 <b>11.00</b>	72 <b>12.00</b>	53 <b>8.83</b>
石川中央	145 <b>24.17</b>	104 <b>17.33</b>	75 <b>12.50</b>	98 <b>16.33</b>	103 <b>17.17</b>
能登中部	13 <b>3.25</b>	1 <b>0.25</b>	4 <b>1.00</b>	10 <b>2.50</b>	11 <b>2.75</b>
能登北部	0 <b>0.00</b>	9 <b>3.00</b>	1 <b>0.33</b>	9 <b>3.00</b>	2 <b>0.67</b>

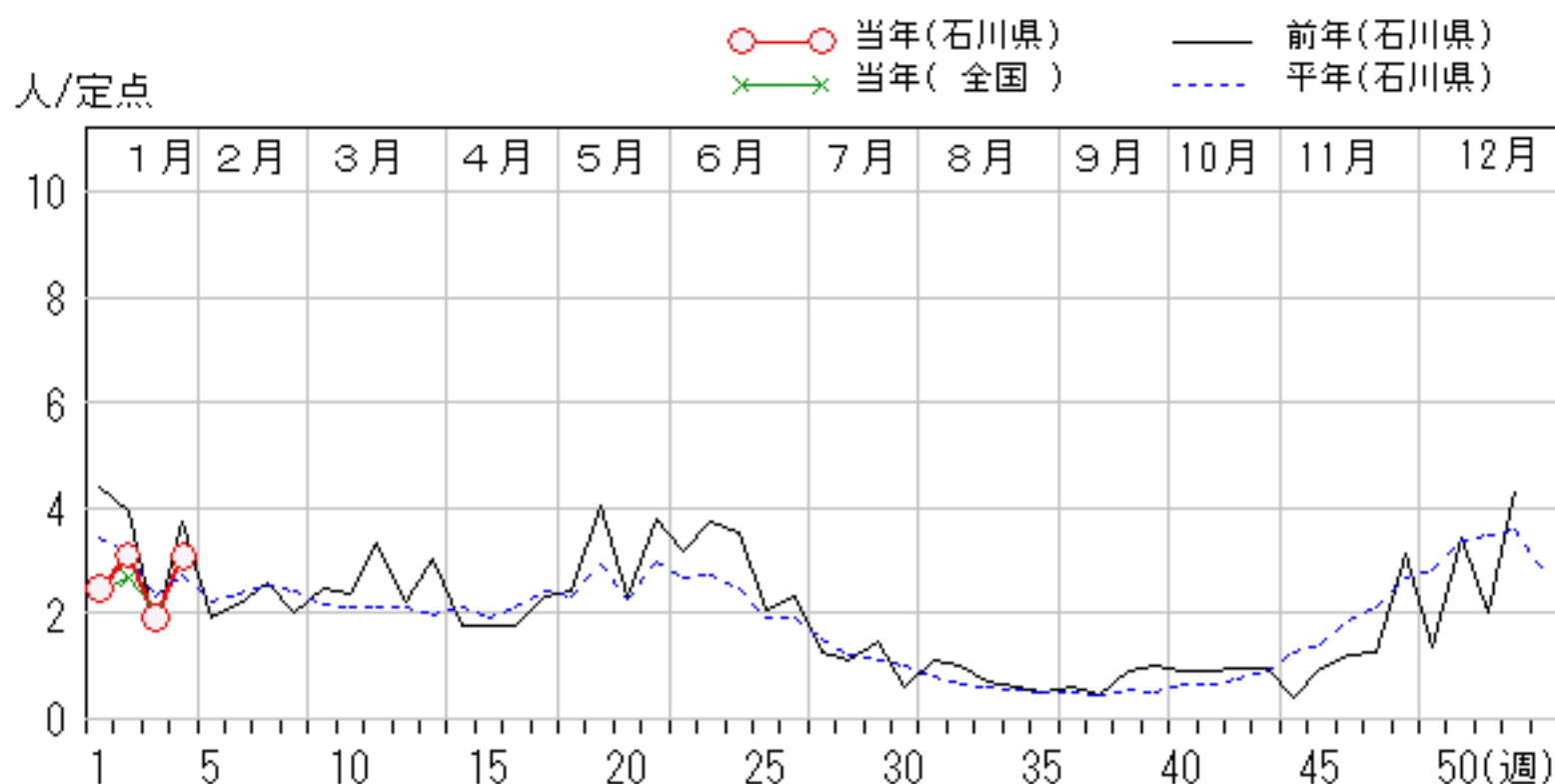
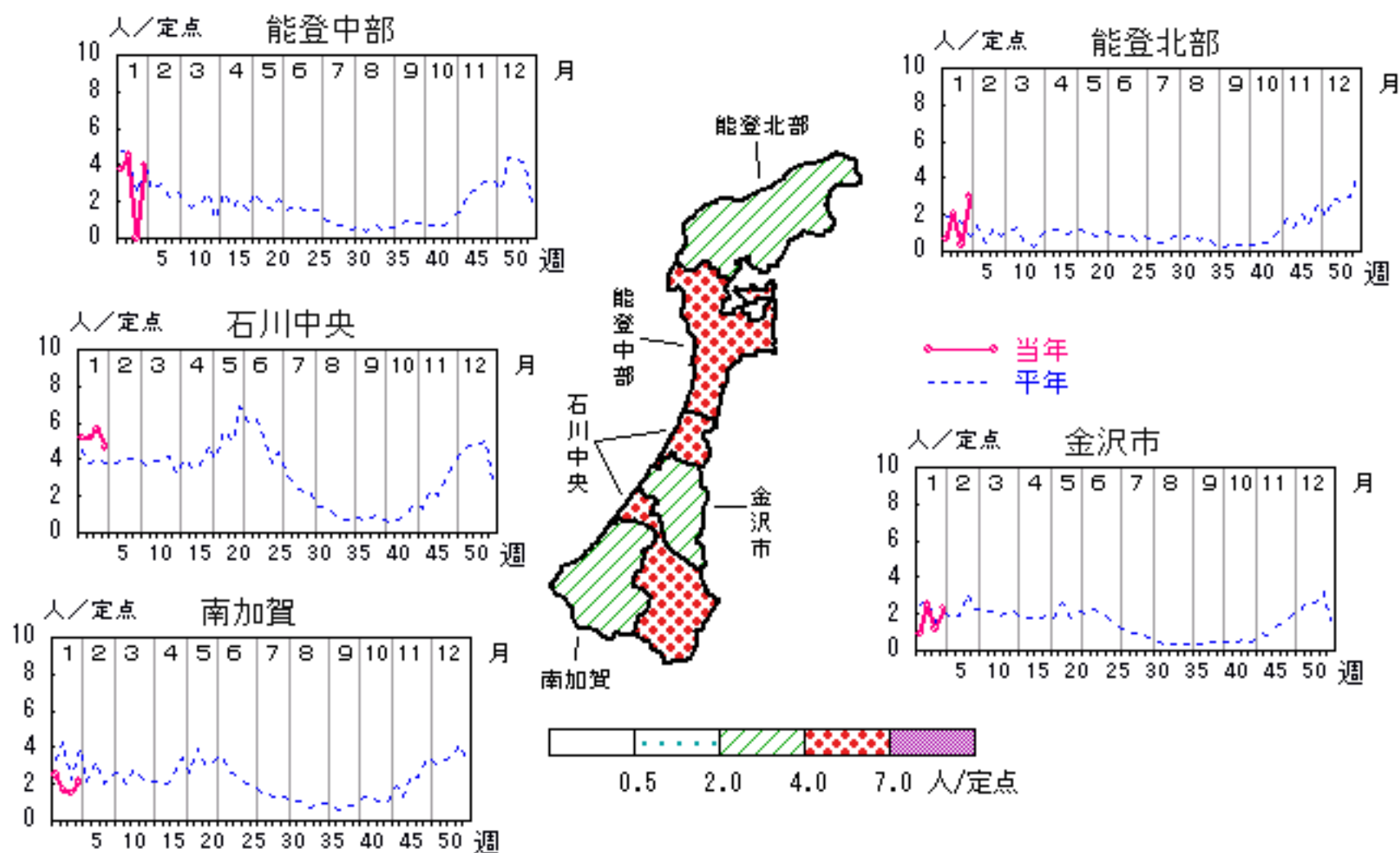


# 水痘

2006年52週～2007年4週

上段:定点からの患者報告数  
下段:定点あたりの患者数

	52週	1週	2週	3週	4週
石川県	126 <b>4.34</b>	72 <b>2.48</b>	90 <b>3.10</b>	56 <b>1.93</b>	89 <b>3.07</b>
金沢市	40 <b>4.00</b>	9 <b>0.90</b>	25 <b>2.50</b>	12 <b>1.20</b>	23 <b>2.30</b>
南加賀	12 <b>2.00</b>	15 <b>2.50</b>	10 <b>1.67</b>	9 <b>1.50</b>	13 <b>2.17</b>
石川中央	43 <b>7.17</b>	31 <b>5.17</b>	31 <b>5.17</b>	34 <b>5.67</b>	28 <b>4.67</b>
能登中部	26 <b>6.50</b>	15 <b>3.75</b>	18 <b>4.50</b>	0 <b>0.00</b>	16 <b>4.00</b>
能登北部	5 <b>1.67</b>	2 <b>0.67</b>	6 <b>2.00</b>	1 <b>0.33</b>	9 <b>3.00</b>

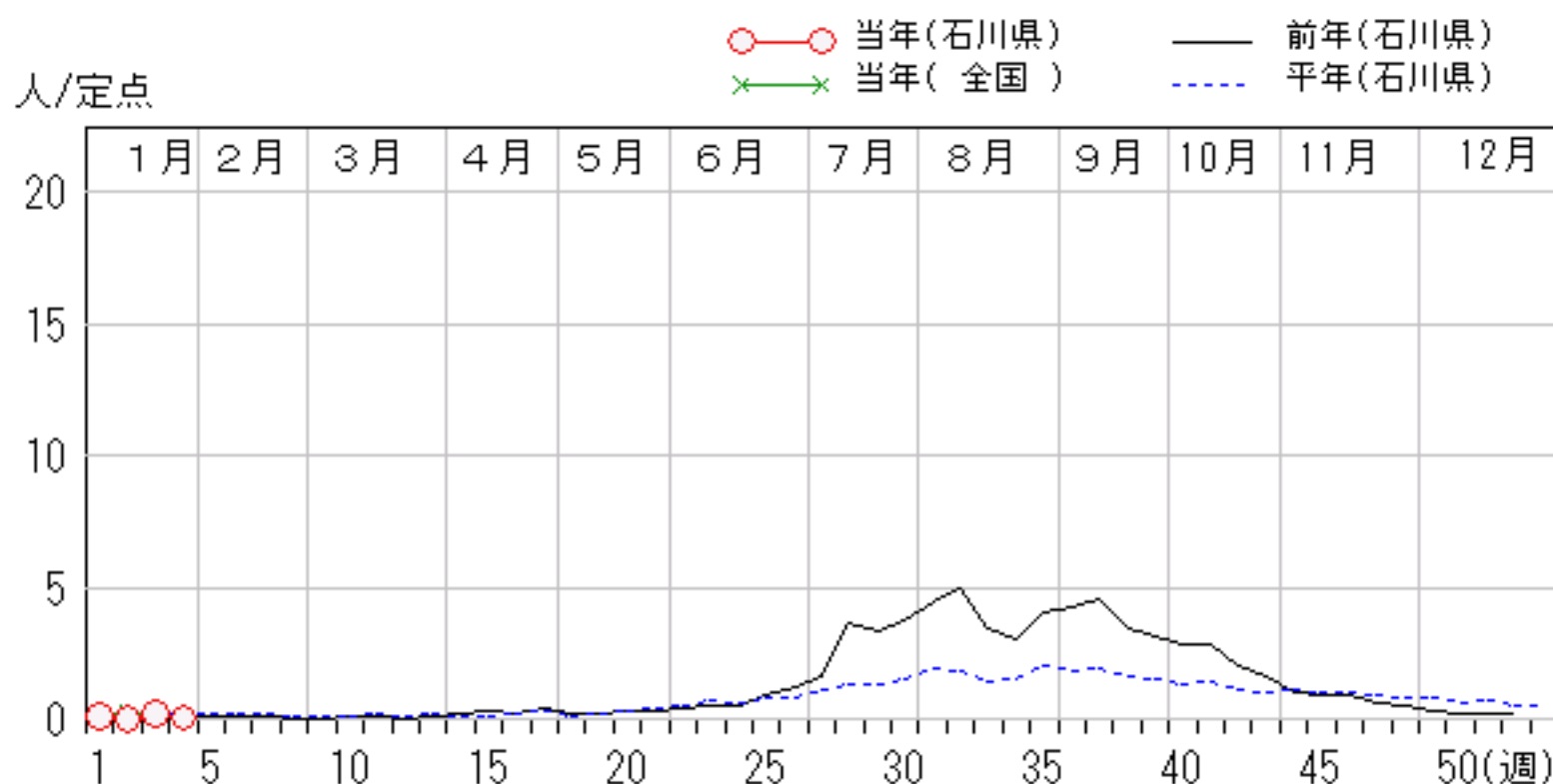
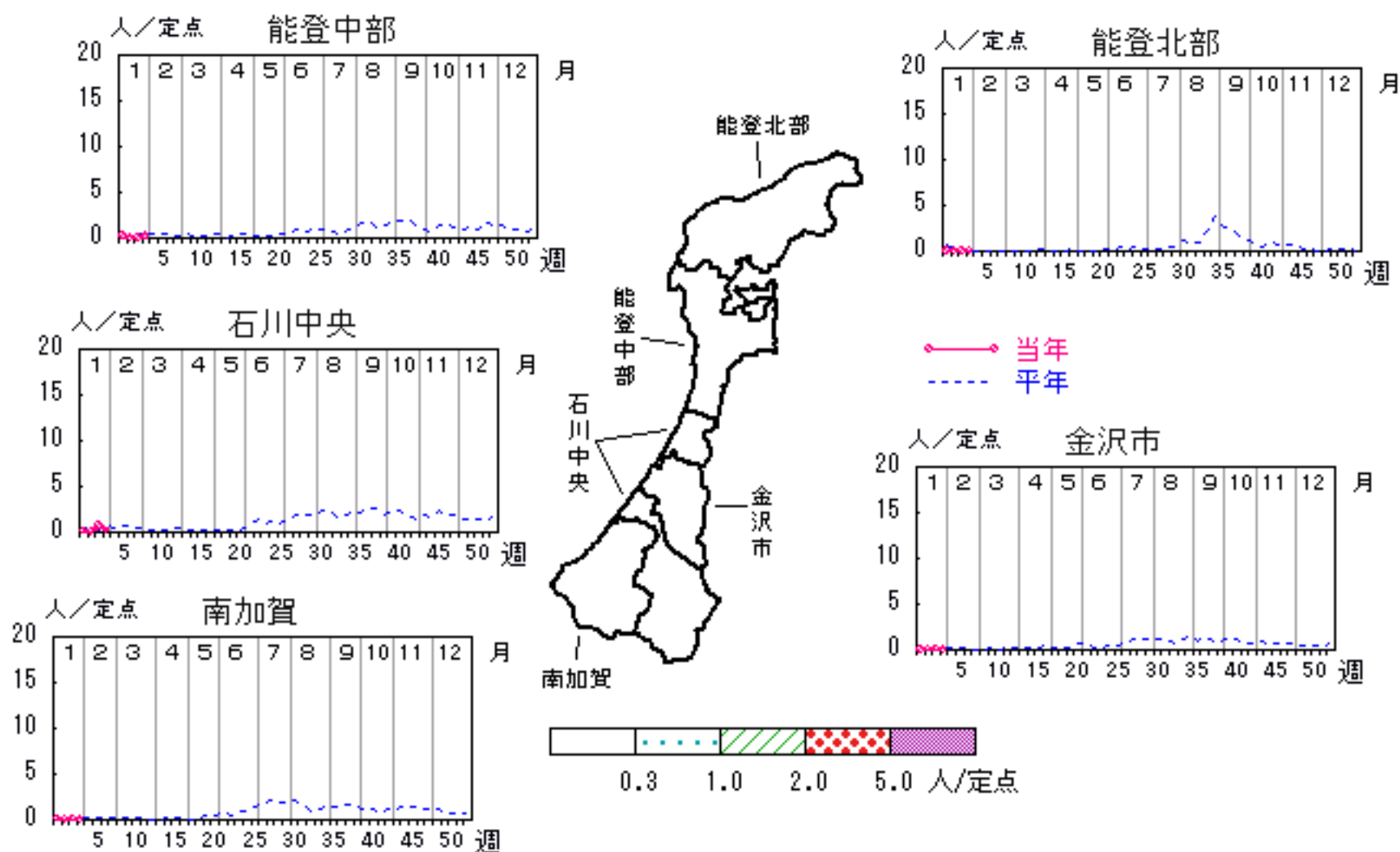


# 手足口病

2006年52週～2007年4週

上段:定点からの患者報告数  
下段:定点あたりの患者数

	52週	1週	2週	3週	4週
石川県	5 <b>0.17</b>	3 <b>0.10</b>	1 <b>0.03</b>	6 <b>0.21</b>	2 <b>0.07</b>
金沢市	2 <b>0.20</b>	0 <b>0.00</b>	1 <b>0.10</b>	1 <b>0.10</b>	0 <b>0.00</b>
南加賀	2 <b>0.33</b>	1 <b>0.17</b>	0 <b>0.00</b>	1 <b>0.17</b>	0 <b>0.00</b>
石川中央	1 <b>0.17</b>	1 <b>0.17</b>	0 <b>0.00</b>	4 <b>0.67</b>	1 <b>0.17</b>
能登中部	0 <b>0.00</b>	1 <b>0.25</b>	0 <b>0.00</b>	0 <b>0.00</b>	1 <b>0.25</b>
能登北部	0 <b>0.00</b>	0 <b>0.00</b>	0 <b>0.00</b>	0 <b>0.00</b>	0 <b>0.00</b>



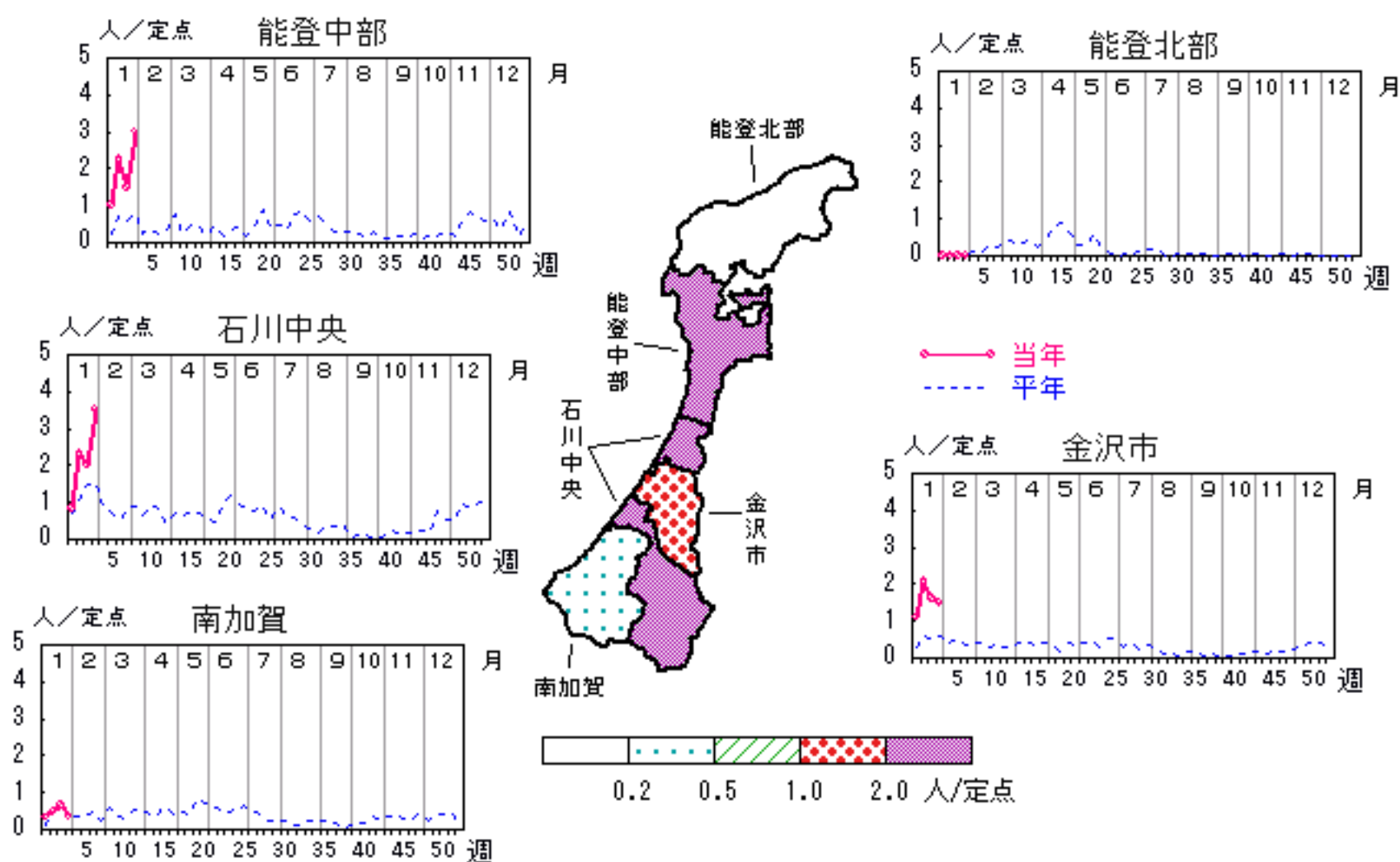


# 伝染性紅斑

2006年52週～2007年4週

上段：定点からの患者報告数  
下段：定点あたりの患者数

	52週	1週	2週	3週	4週
石川県	17 <b>0.59</b>	22 <b>0.76</b>	47 <b>1.62</b>	38 <b>1.31</b>	50 <b>1.72</b>
金沢市	9 <b>0.90</b>	11 <b>1.10</b>	21 <b>2.10</b>	16 <b>1.60</b>	15 <b>1.50</b>
南加賀	2 <b>0.33</b>	2 <b>0.33</b>	3 <b>0.50</b>	4 <b>0.67</b>	2 <b>0.33</b>
石川中央	4 <b>0.67</b>	5 <b>0.83</b>	14 <b>2.33</b>	12 <b>2.00</b>	21 <b>3.50</b>
能登中部	2 <b>0.50</b>	4 <b>1.00</b>	9 <b>2.25</b>	6 <b>1.50</b>	12 <b>3.00</b>
能登北部	0 <b>0.00</b>	0 <b>0.00</b>	0 <b>0.00</b>	0 <b>0.00</b>	0 <b>0.00</b>



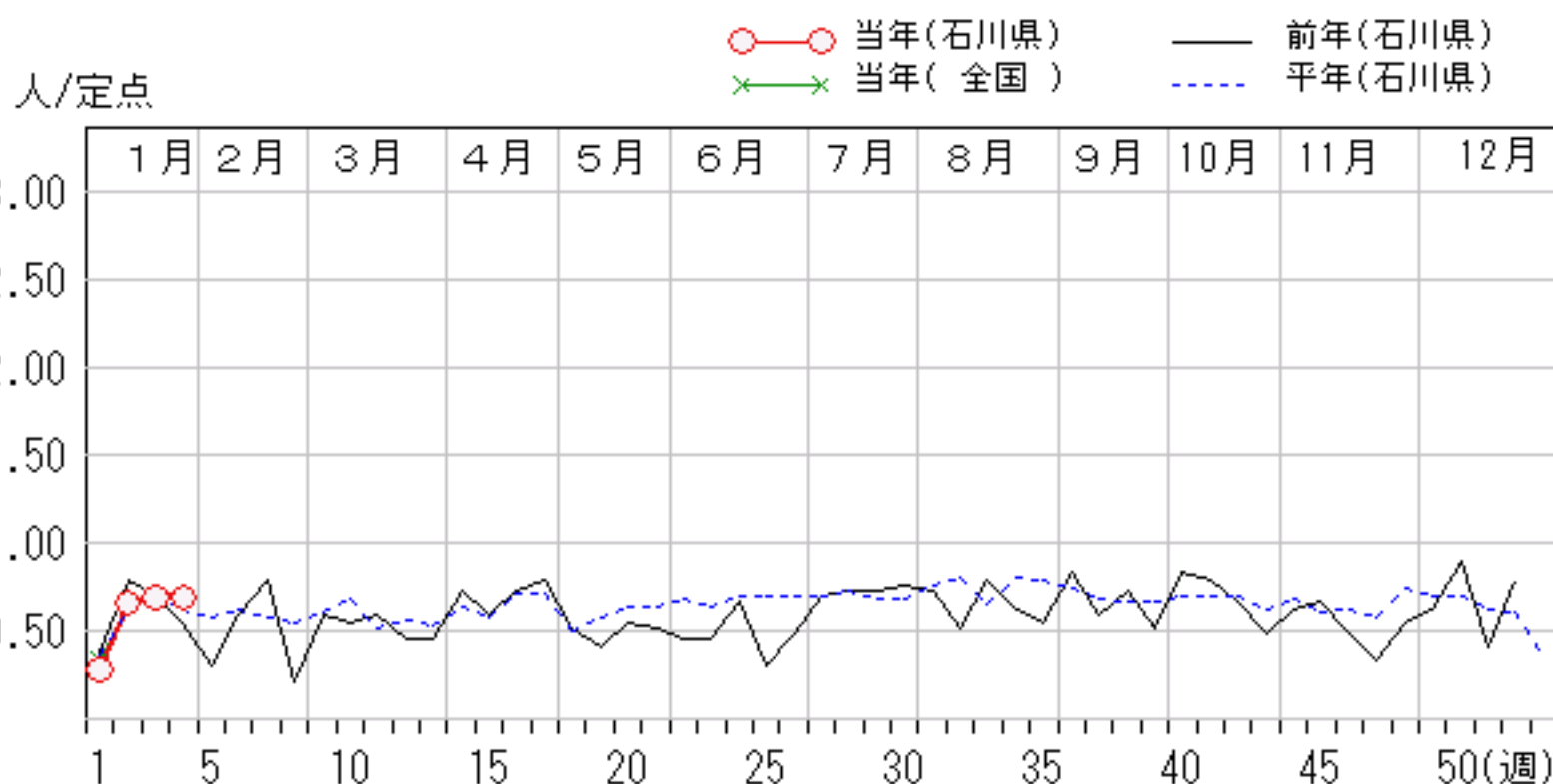
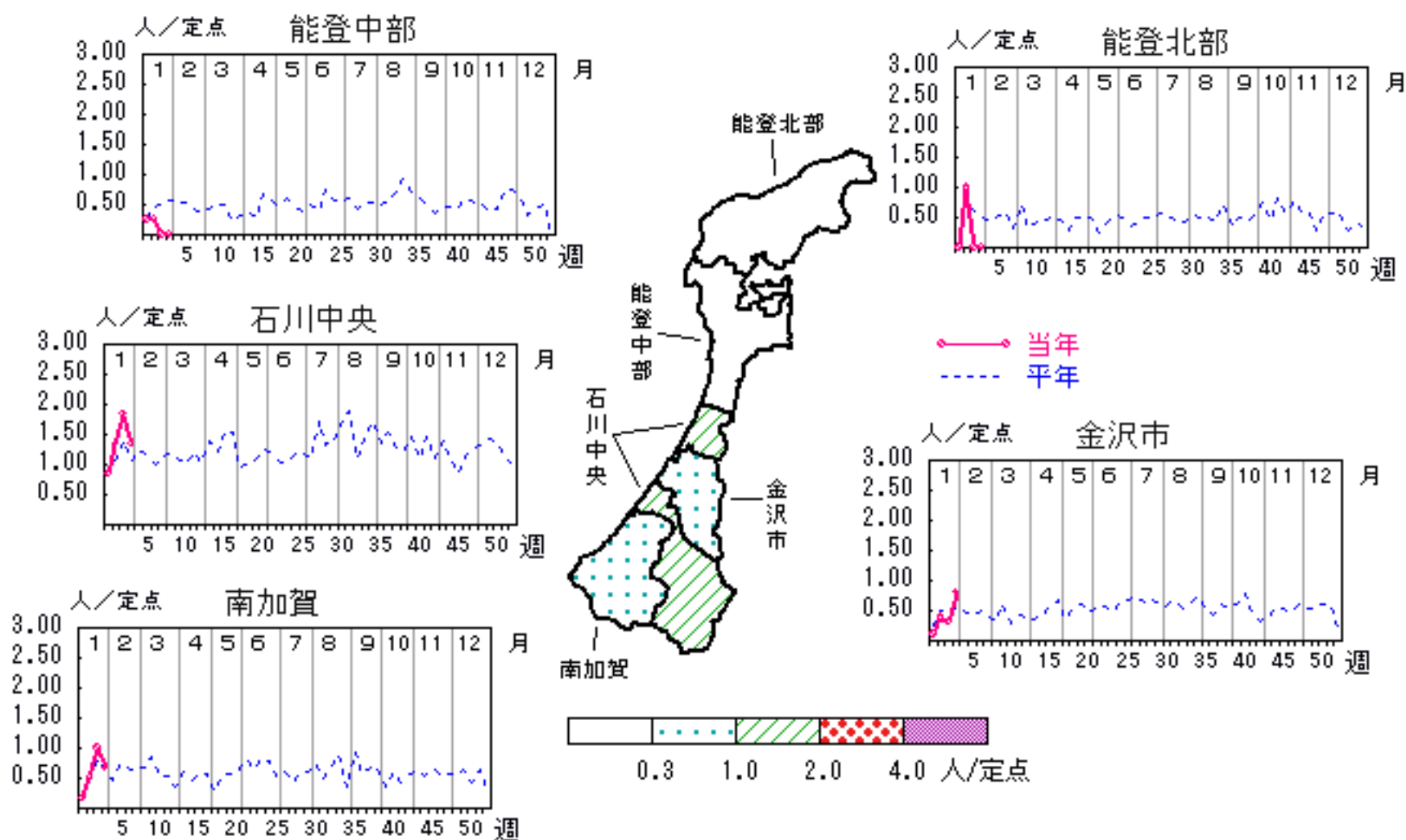


# 突発性発疹

2006年52週～2007年4週

上段: 定点からの患者報告数  
下段: 定点あたりの患者数

	52週	1週	2週	3週	4週
石川県	23 <b>0.79</b>	8 <b>0.28</b>	19 <b>0.66</b>	20 <b>0.69</b>	20 <b>0.69</b>
金沢市	4 <b>0.40</b>	1 <b>0.10</b>	4 <b>0.40</b>	3 <b>0.30</b>	8 <b>0.80</b>
南加賀	7 <b>1.17</b>	1 <b>0.17</b>	3 <b>0.50</b>	6 <b>1.00</b>	4 <b>0.67</b>
石川中央	10 <b>1.67</b>	5 <b>0.83</b>	8 <b>1.33</b>	11 <b>1.83</b>	8 <b>1.33</b>
能登中部	1 <b>0.25</b>	1 <b>0.25</b>	1 <b>0.25</b>	0 <b>0.00</b>	0 <b>0.00</b>
能登北部	1 <b>0.33</b>	0 <b>0.00</b>	3 <b>1.00</b>	0 <b>0.00</b>	0 <b>0.00</b>

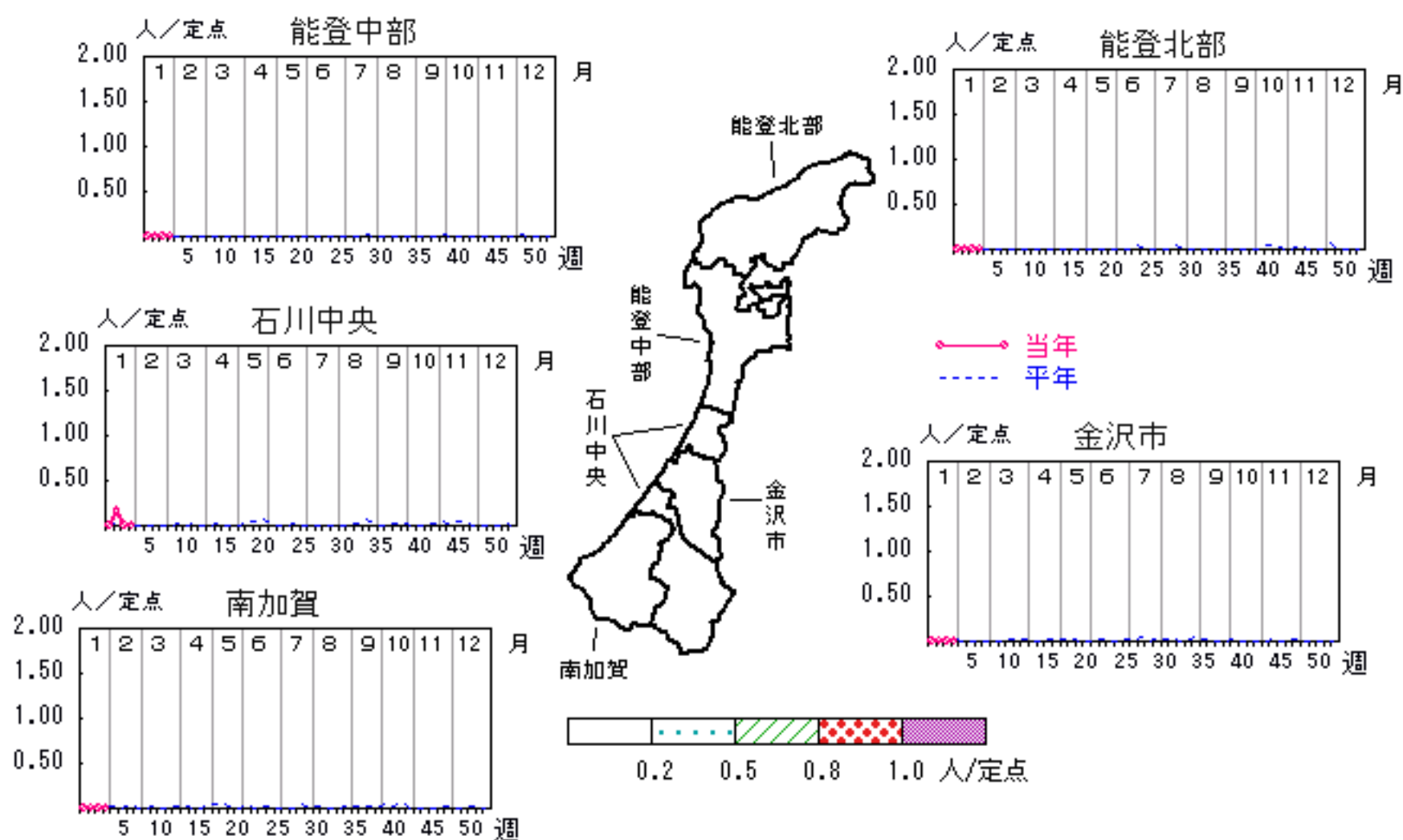


# 百日咳

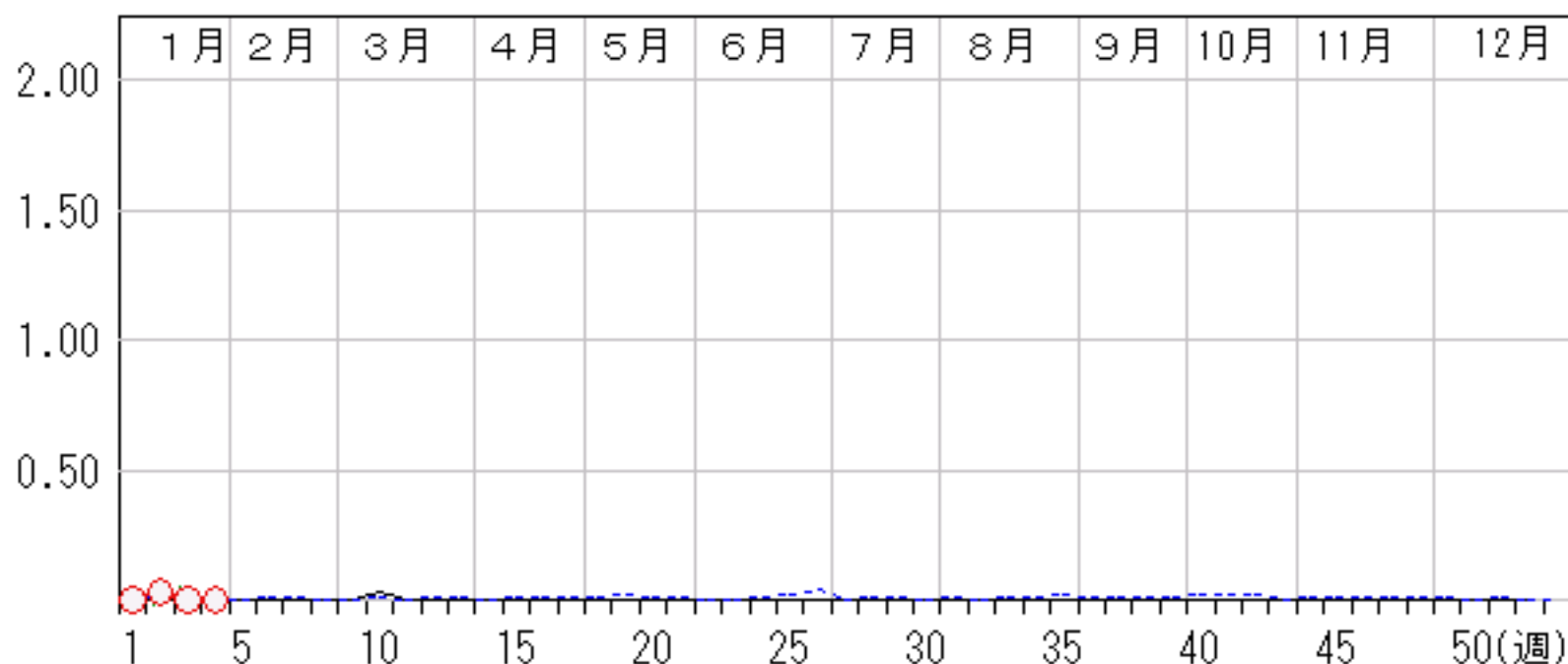
2006年52週～2007年4週

上段: 定点からの患者報告数  
下段: 定点あたりの患者数

	52週	1週	2週	3週	4週
石川県	0 <b>0.00</b>	0 <b>0.00</b>	1 <b>0.03</b>	0 <b>0.00</b>	0 <b>0.00</b>
金沢市	0 <b>0.00</b>	0 <b>0.00</b>	0 <b>0.00</b>	0 <b>0.00</b>	0 <b>0.00</b>
南加賀	0 <b>0.00</b>	0 <b>0.00</b>	0 <b>0.00</b>	0 <b>0.00</b>	0 <b>0.00</b>
石川中央	0 <b>0.00</b>	0 <b>0.00</b>	1 <b>0.17</b>	0 <b>0.00</b>	0 <b>0.00</b>
能登中部	0 <b>0.00</b>	0 <b>0.00</b>	0 <b>0.00</b>	0 <b>0.00</b>	0 <b>0.00</b>
能登北部	0 <b>0.00</b>	0 <b>0.00</b>	0 <b>0.00</b>	0 <b>0.00</b>	0 <b>0.00</b>



人/定点  
 ○ 当年(石川県)      — 前年(石川県)  
 × 当年(全国)      - - - 平年(石川県)

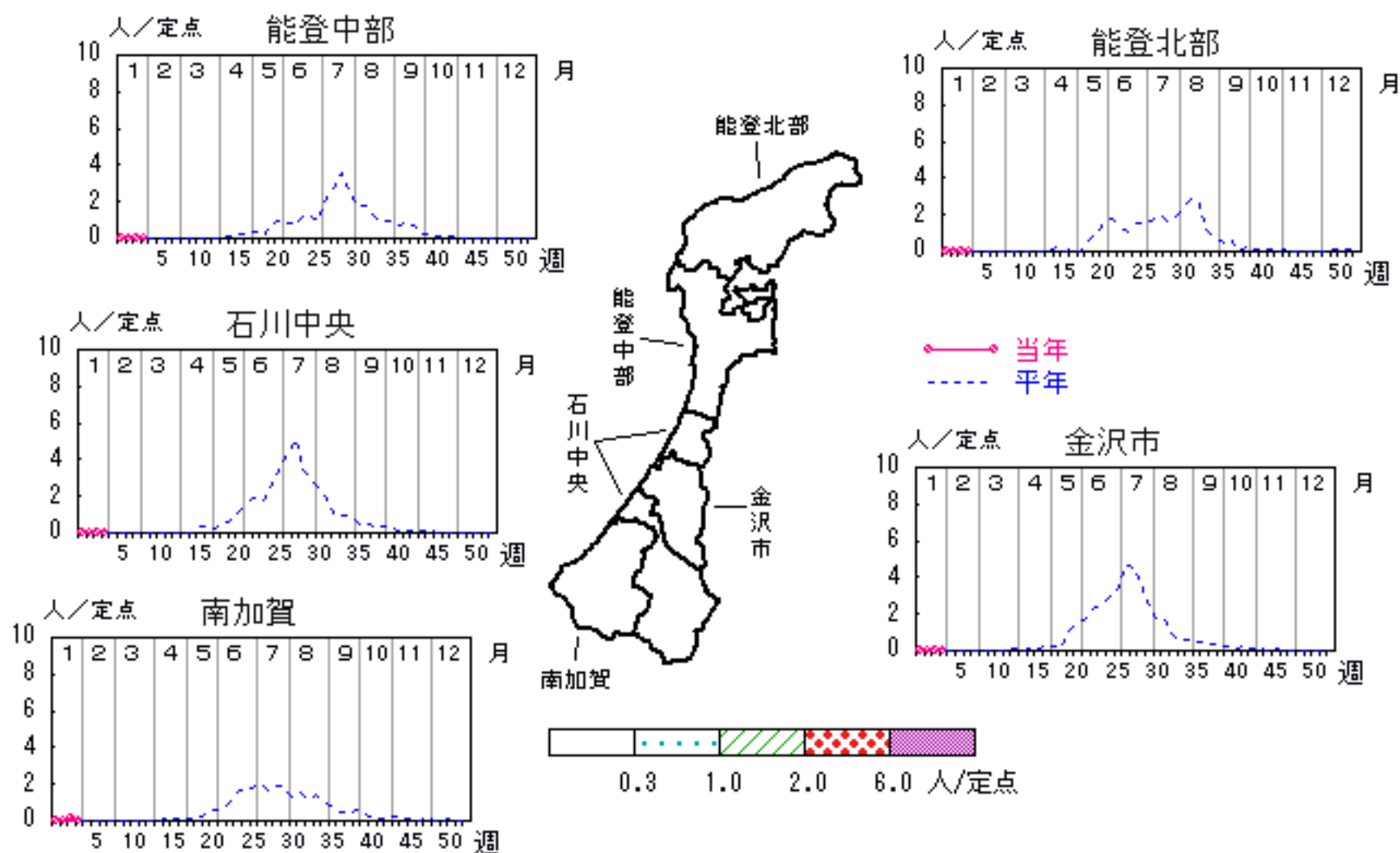


# ヘルパンギーナ

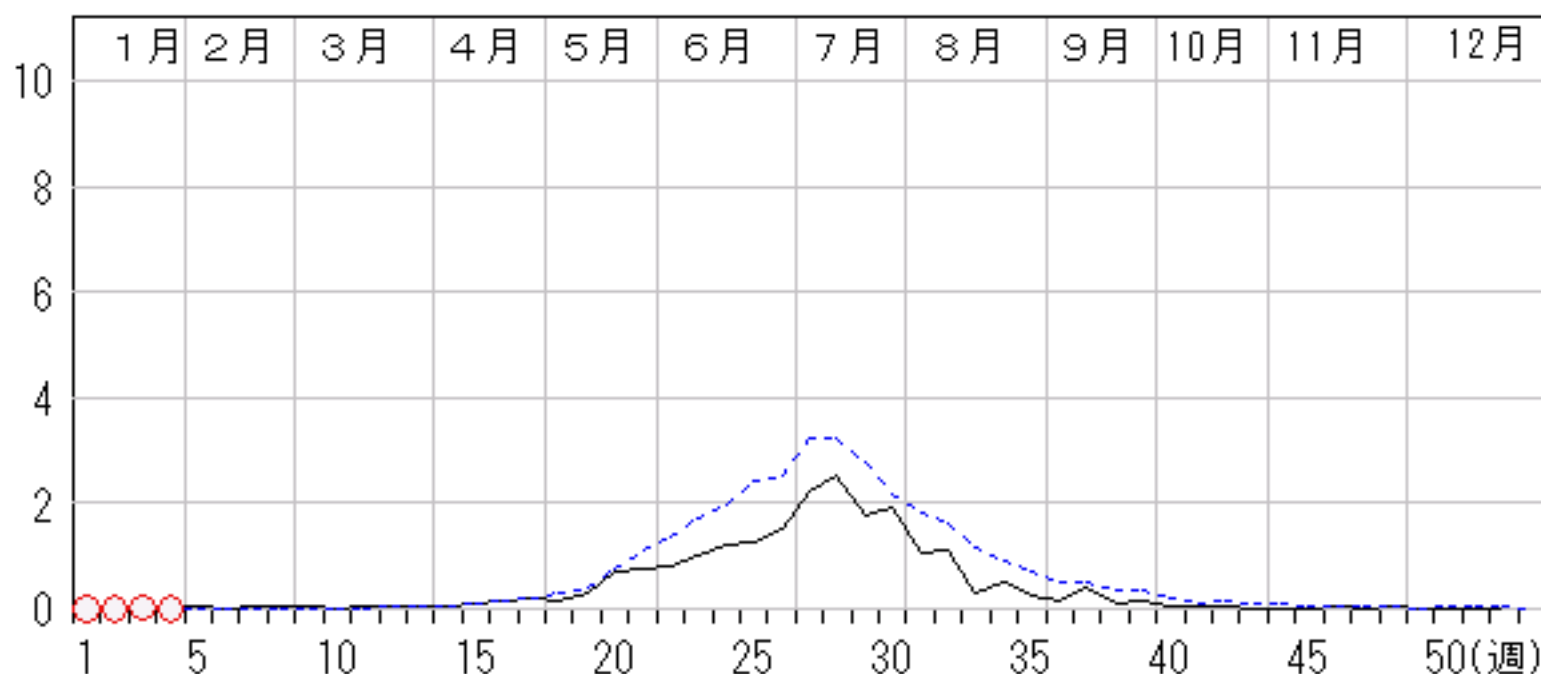
2006年52週～2007年4週

上段: 定点からの患者報告数  
下段: 定点あたりの患者数

	52週	1週	2週	3週	4週
石川県	0 <b>0.00</b>	0 <b>0.00</b>	0 <b>0.00</b>	1 <b>0.03</b>	0 <b>0.00</b>
金沢市	0 <b>0.00</b>	0 <b>0.00</b>	0 <b>0.00</b>	0 <b>0.00</b>	0 <b>0.00</b>
南加賀	0 <b>0.00</b>	0 <b>0.00</b>	0 <b>0.00</b>	1 <b>0.17</b>	0 <b>0.00</b>
石川中央	0 <b>0.00</b>	0 <b>0.00</b>	0 <b>0.00</b>	0 <b>0.00</b>	0 <b>0.00</b>
能登中部	0 <b>0.00</b>	0 <b>0.00</b>	0 <b>0.00</b>	0 <b>0.00</b>	0 <b>0.00</b>
能登北部	0 <b>0.00</b>	0 <b>0.00</b>	0 <b>0.00</b>	0 <b>0.00</b>	0 <b>0.00</b>



人/定点

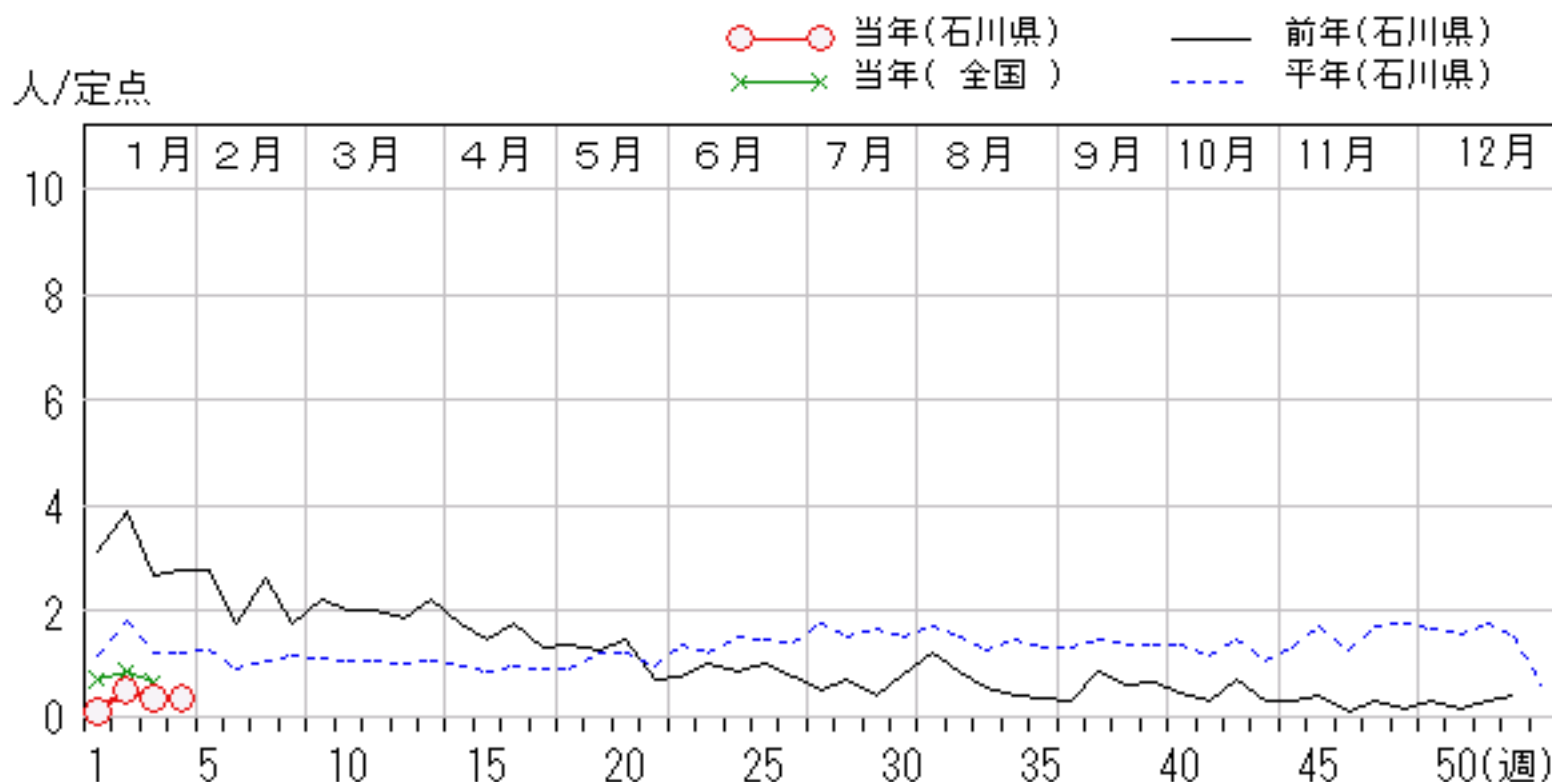
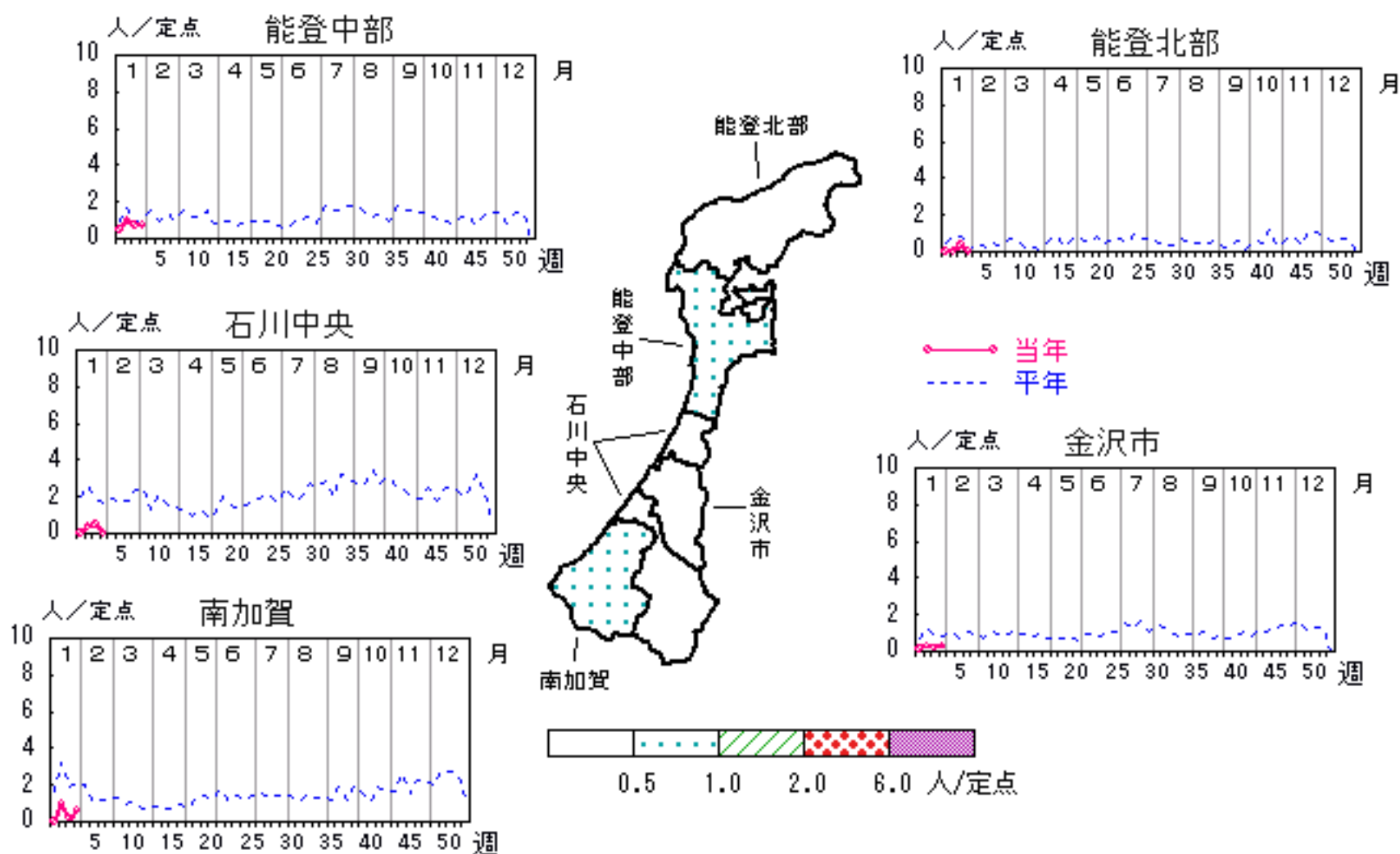


# 流行性耳下腺炎

2006年52週～2007年4週

上段:定点からの患者報告数  
下段:定点あたりの患者数

	52週	1週	2週	3週	4週
石川県	11 <b>0.38</b>	3 <b>0.10</b>	15 <b>0.52</b>	10 <b>0.34</b>	10 <b>0.34</b>
金沢市	2 <b>0.20</b>	1 <b>0.10</b>	3 <b>0.30</b>	2 <b>0.20</b>	3 <b>0.30</b>
南加賀	3 <b>0.50</b>	0 <b>0.00</b>	6 <b>1.00</b>	1 <b>0.17</b>	4 <b>0.67</b>
石川中央	1 <b>0.17</b>	0 <b>0.00</b>	2 <b>0.33</b>	3 <b>0.50</b>	0 <b>0.00</b>
能登中部	5 <b>1.25</b>	2 <b>0.50</b>	4 <b>1.00</b>	3 <b>0.75</b>	3 <b>0.75</b>
能登北部	0 <b>0.00</b>	0 <b>0.00</b>	0 <b>0.00</b>	1 <b>0.33</b>	0 <b>0.00</b>

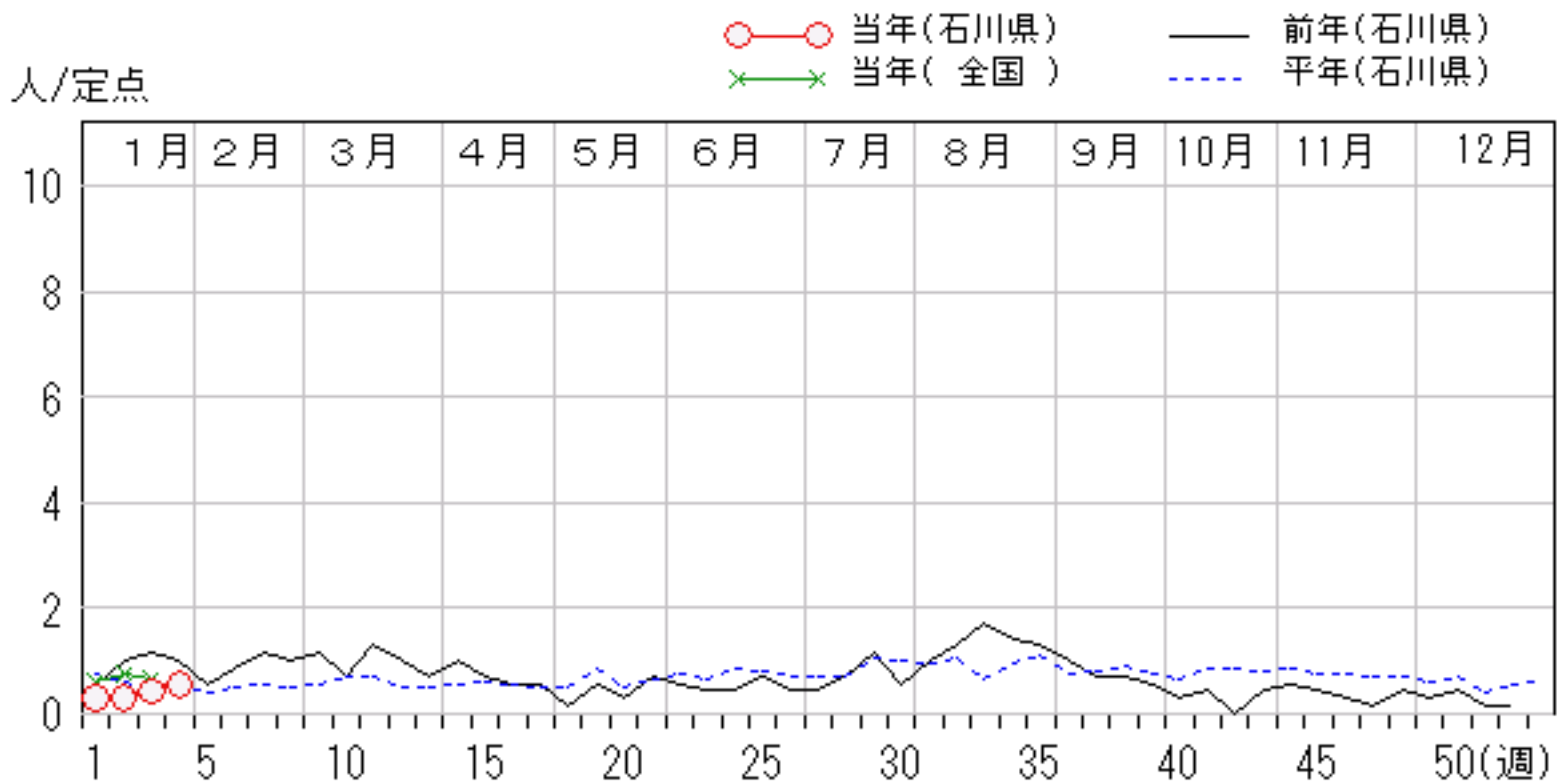
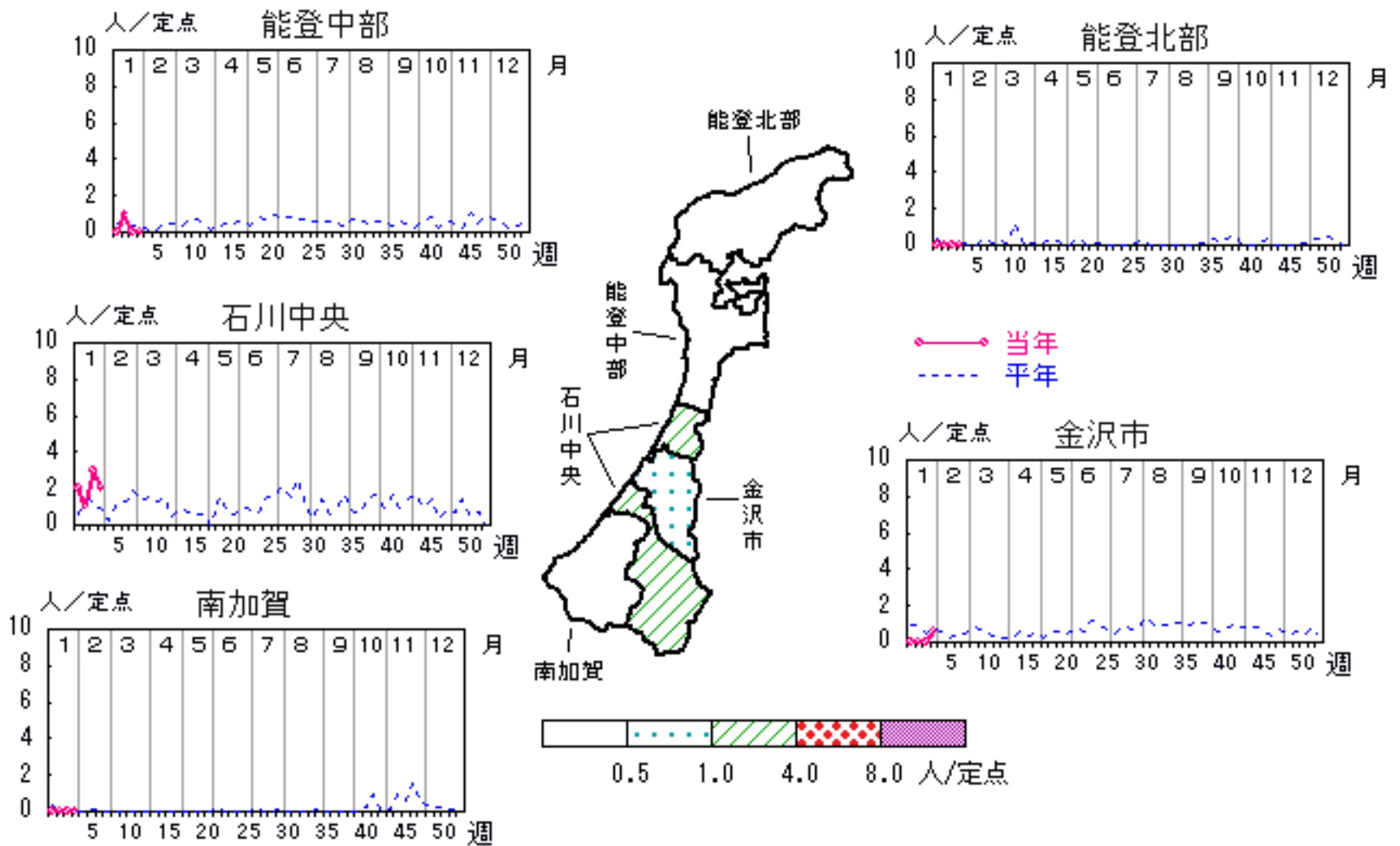


# 流行性角結膜炎

2006年52週～2007年4週

上段:定点からの患者報告数  
下段:定点あたりの患者数

	52週	1週	2週	3週	4週
石川県	1 <b>0.14</b>	2 <b>0.29</b>	2 <b>0.29</b>	3 <b>0.43</b>	4 <b>0.57</b>
金沢市	0 <b>0.00</b>	0 <b>0.00</b>	0 <b>0.00</b>	0 <b>0.00</b>	2 <b>0.67</b>
南加賀	0 <b>0.00</b>	0 <b>0.00</b>	0 <b>0.00</b>	0 <b>0.00</b>	0 <b>0.00</b>
石川中央	1 <b>1.00</b>	2 <b>2.00</b>	1 <b>1.00</b>	3 <b>3.00</b>	2 <b>2.00</b>
能登中部	0 <b>0.00</b>	0 <b>0.00</b>	1 <b>1.00</b>	0 <b>0.00</b>	0 <b>0.00</b>
能登北部	0 <b>0.00</b>	0 <b>0.00</b>	0 <b>0.00</b>	0 <b>0.00</b>	0 <b>0.00</b>

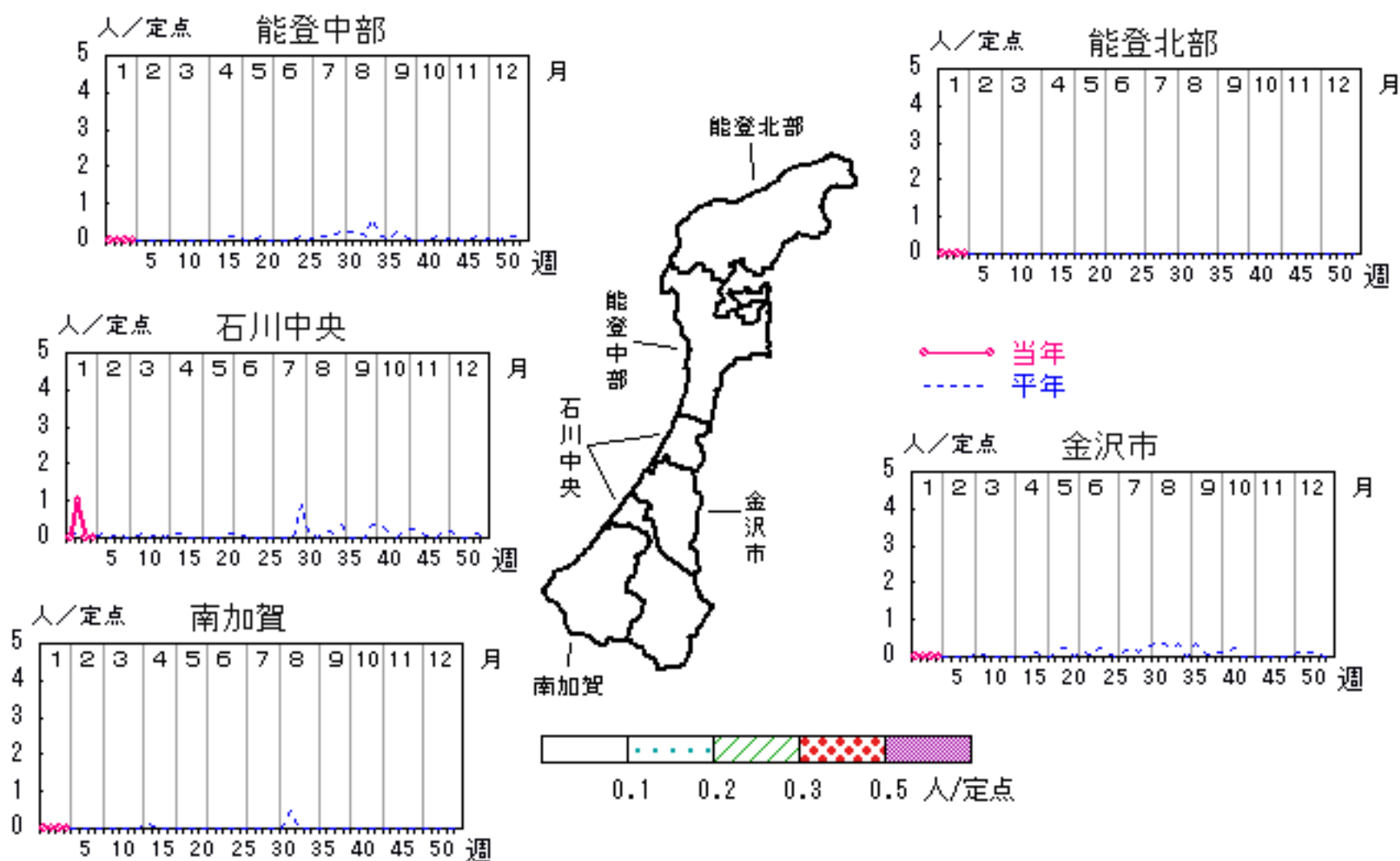


# 無菌性髄膜炎

2006年52週～2007年4週

上段: 定点からの患者報告数  
下段: 定点あたりの患者数

	52週	1週	2週	3週	4週
石川県	0 <b>0.00</b>	0 <b>0.00</b>	1 <b>0.20</b>	0 <b>0.00</b>	0 <b>0.00</b>
金沢市	0 <b>0.00</b>	0 <b>0.00</b>	0 <b>0.00</b>	0 <b>0.00</b>	0 <b>0.00</b>
南加賀	0 <b>0.00</b>	0 <b>0.00</b>	0 <b>0.00</b>	0 <b>0.00</b>	0 <b>0.00</b>
石川中央	0 <b>0.00</b>	0 <b>0.00</b>	1 <b>1.00</b>	0 <b>0.00</b>	0 <b>0.00</b>
能登中部	0 <b>0.00</b>	0 <b>0.00</b>	0 <b>0.00</b>	0 <b>0.00</b>	0 <b>0.00</b>
能登北部	0 <b>0.00</b>	0 <b>0.00</b>	0 <b>0.00</b>	0 <b>0.00</b>	0 <b>0.00</b>

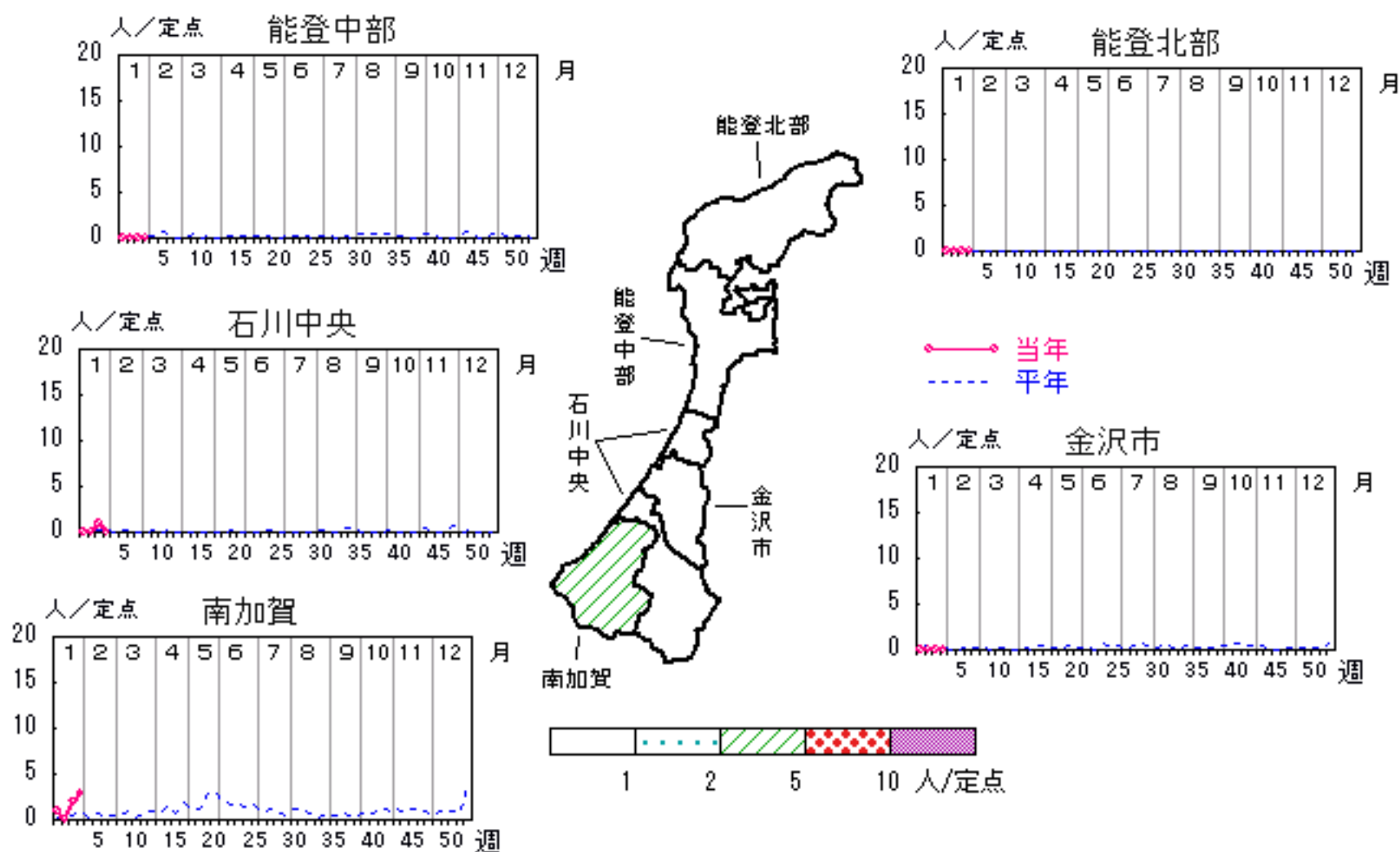


# マイコプラズマ肺炎

2006年52週～2007年4週

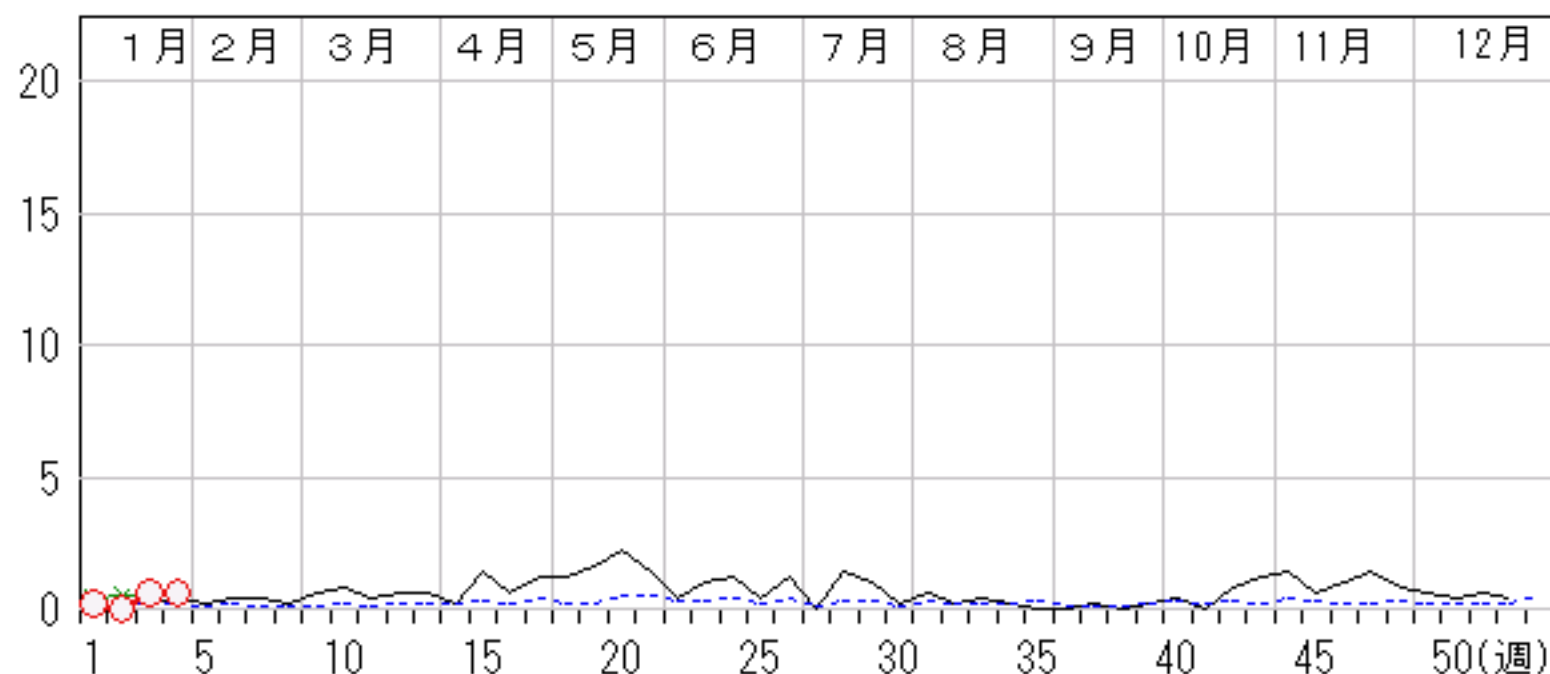
上段: 定点からの患者報告数  
下段: 定点あたりの患者数

	52週	1週	2週	3週	4週
石川県	2 <b>0.40</b>	1 <b>0.20</b>	0 <b>0.00</b>	3 <b>0.60</b>	3 <b>0.60</b>
金沢市	0 <b>0.00</b>	0 <b>0.00</b>	0 <b>0.00</b>	0 <b>0.00</b>	0 <b>0.00</b>
南加賀	2 <b>2.00</b>	1 <b>1.00</b>	0 <b>0.00</b>	2 <b>2.00</b>	3 <b>3.00</b>
石川中央	0 <b>0.00</b>	0 <b>0.00</b>	0 <b>0.00</b>	1 <b>1.00</b>	0 <b>0.00</b>
能登中部	0 <b>0.00</b>	0 <b>0.00</b>	0 <b>0.00</b>	0 <b>0.00</b>	0 <b>0.00</b>
能登北部	0 <b>0.00</b>	0 <b>0.00</b>	0 <b>0.00</b>	0 <b>0.00</b>	0 <b>0.00</b>



人/定点

○ 当年(石川県)      — 前年(石川県)  
 × 当年(全国)      - - - 平年(石川県)





疾病別・年齢階級別報告患者数

2007年 第4週(石川県)

インフルエンザ	インフルエンザ	小児科	RSウイルス感染症	咽頭結膜熱	A群溶血性レンサ球菌咽頭炎	感染性胃腸炎	水痘	手足口病	伝染性紅斑	突発性発疹	百日咳	風疹	ヘルパンギーナ	麻疹(成人麻疹除く)	流行性耳下腺炎	眼科・基幹	急性出血性結膜炎	流行性角結膜炎	細菌性髄膜炎	無菌性髄膜炎	マイコプラズマ肺炎	クラミジア肺炎(オウム病除く)	成人麻疹
計	80	計	24	23	130	277	89	2	50	20					10	計	4			3			
～6ヶ月		～6ヶ月	5			6	1									～6ヶ月						—	
～12ヶ月		～12ヶ月	5	3	1	11	2			14						～12ヶ月						—	
1歳	1	1歳	11	2		24	25	1	3	6					1	1歳						—	
2歳	3	2歳	2	2	6	20	18		1						1	2歳	1					—	
3歳	5	3歳	1	6	16	25	15		9						1	3歳	1					—	
4歳	7	4歳		5	31	33	17		10						2	4歳				2		—	
5歳	4	5歳		1	16	21	4		11							5歳						—	
6歳	1	6歳		4	11	26	4	1	5						2	6歳						—	
7歳	1	7歳			10	17	2		3						1	7歳						—	
8歳	5	8歳			12	17			1							8歳						—	
9歳	1	9歳			3	8			3						1	9歳						—	
10歳～14歳	22	10歳～14歳			20	38	1		3							10歳～14歳					1	—	
15歳～19歳	15	15歳～19歳			2	11								—	1	15歳～19歳						—	
20歳～29歳	1	20歳以上			2	20			1					—		20歳～29歳	1					—	
30歳～39歳	7															30歳～39歳	1					—	
40歳～49歳	1															40歳～49歳						—	
50歳～59歳	5															50歳～59歳						—	
60歳～69歳	1															60歳～69歳						—	
70歳～79歳																70歳以上						—	
80歳以上																						—	