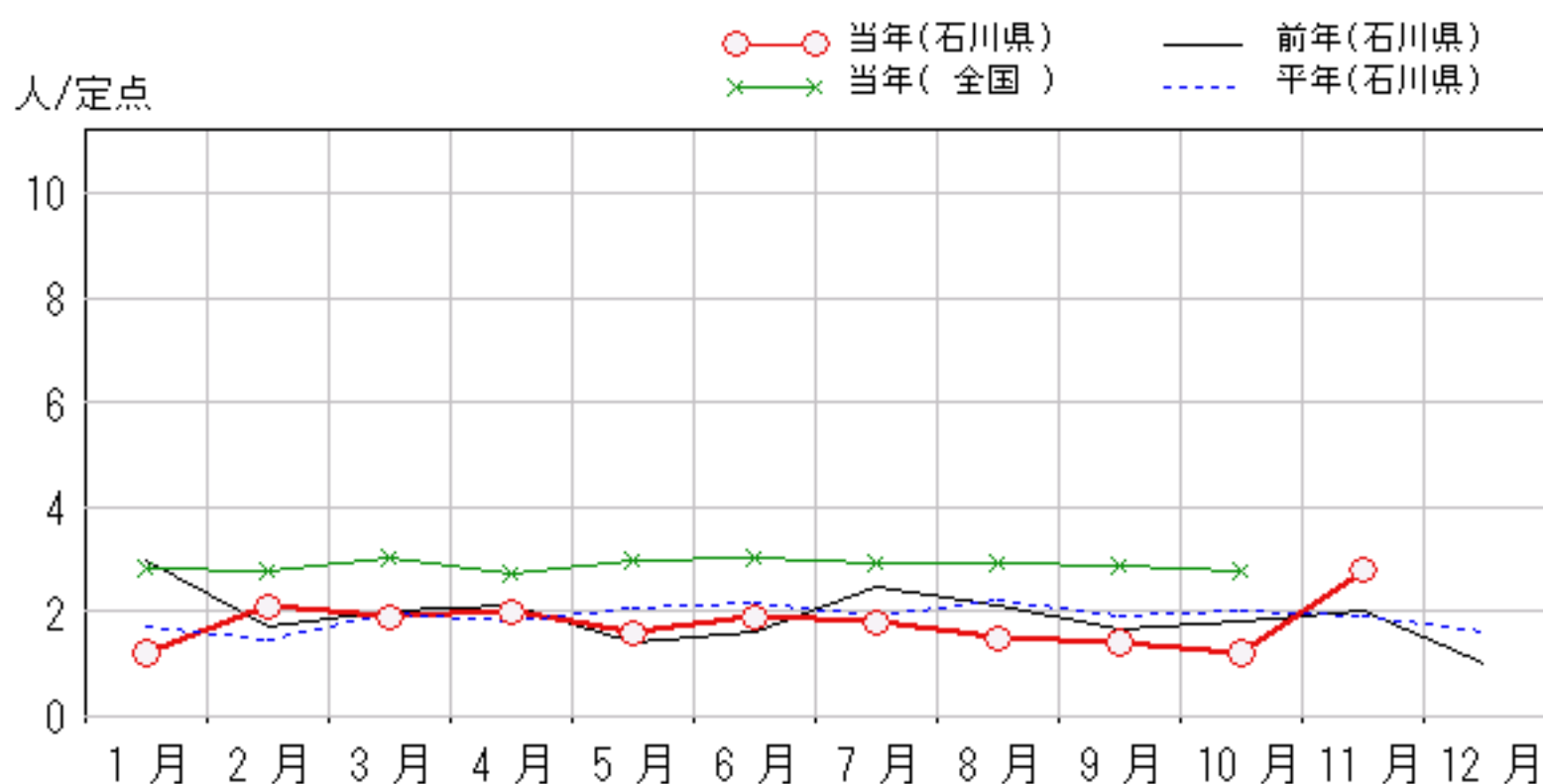
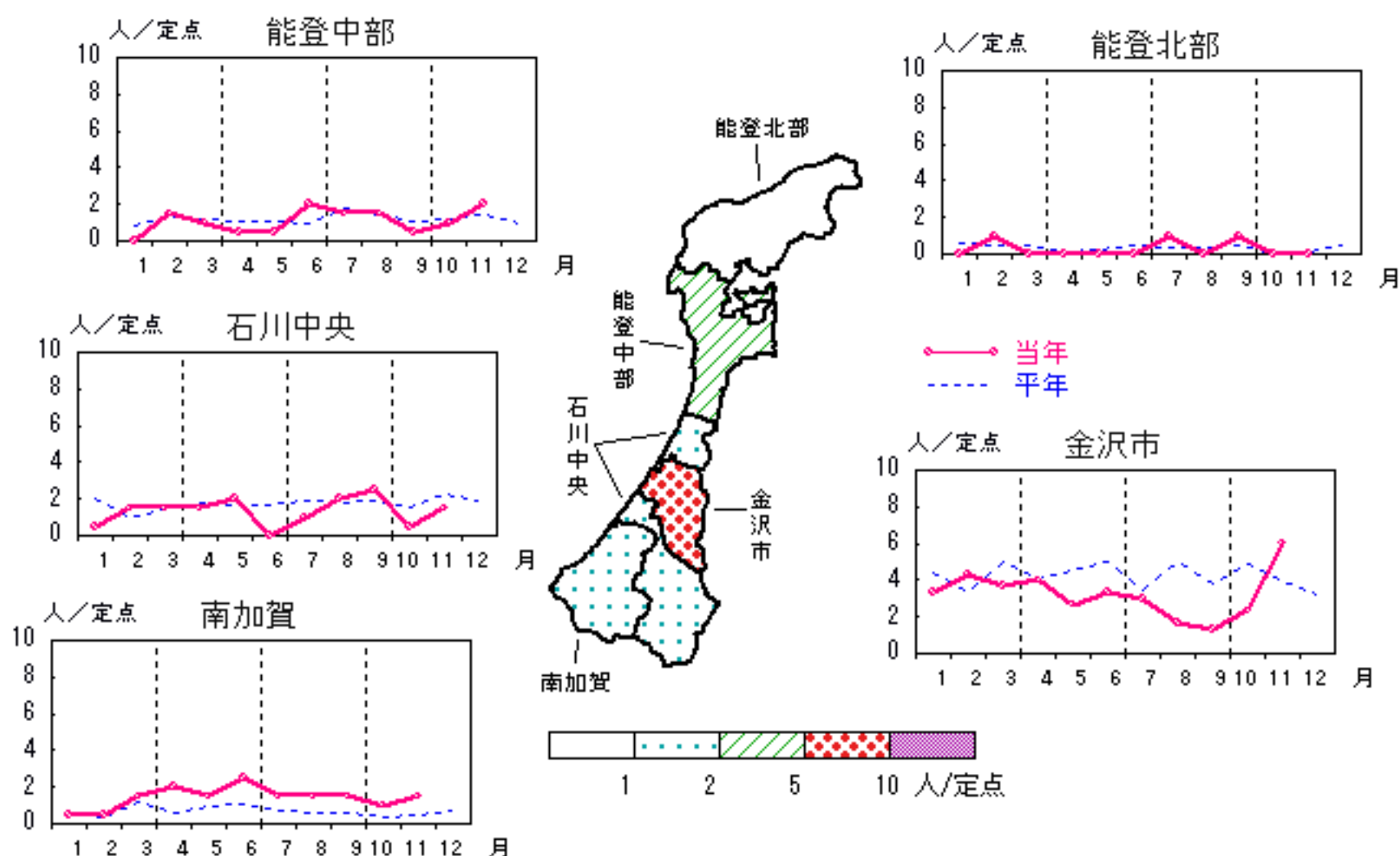


# 性器クラミジア感染症

2006年 7月～11月

上段: 定点からの患者報告数  
下段: 定点あたりの患者数

	7月	8月	9月	10月	11月
石川県	18 <b>1.80</b>	15 <b>1.50</b>	14 <b>1.40</b>	12 <b>1.20</b>	28 <b>2.80</b>
金沢市	9 <b>3.00</b>	5 <b>1.67</b>	4 <b>1.33</b>	7 <b>2.33</b>	18 <b>6.00</b>
南加賀	3 <b>1.50</b>	3 <b>1.50</b>	3 <b>1.50</b>	2 <b>1.00</b>	3 <b>1.50</b>
石川中央	2 <b>1.00</b>	4 <b>2.00</b>	5 <b>2.50</b>	1 <b>0.50</b>	3 <b>1.50</b>
能登中部	3 <b>1.50</b>	3 <b>1.50</b>	1 <b>0.50</b>	2 <b>1.00</b>	4 <b>2.00</b>
能登北部	1 <b>1.00</b>	0 <b>0.00</b>	1 <b>1.00</b>	0 <b>0.00</b>	0 <b>0.00</b>

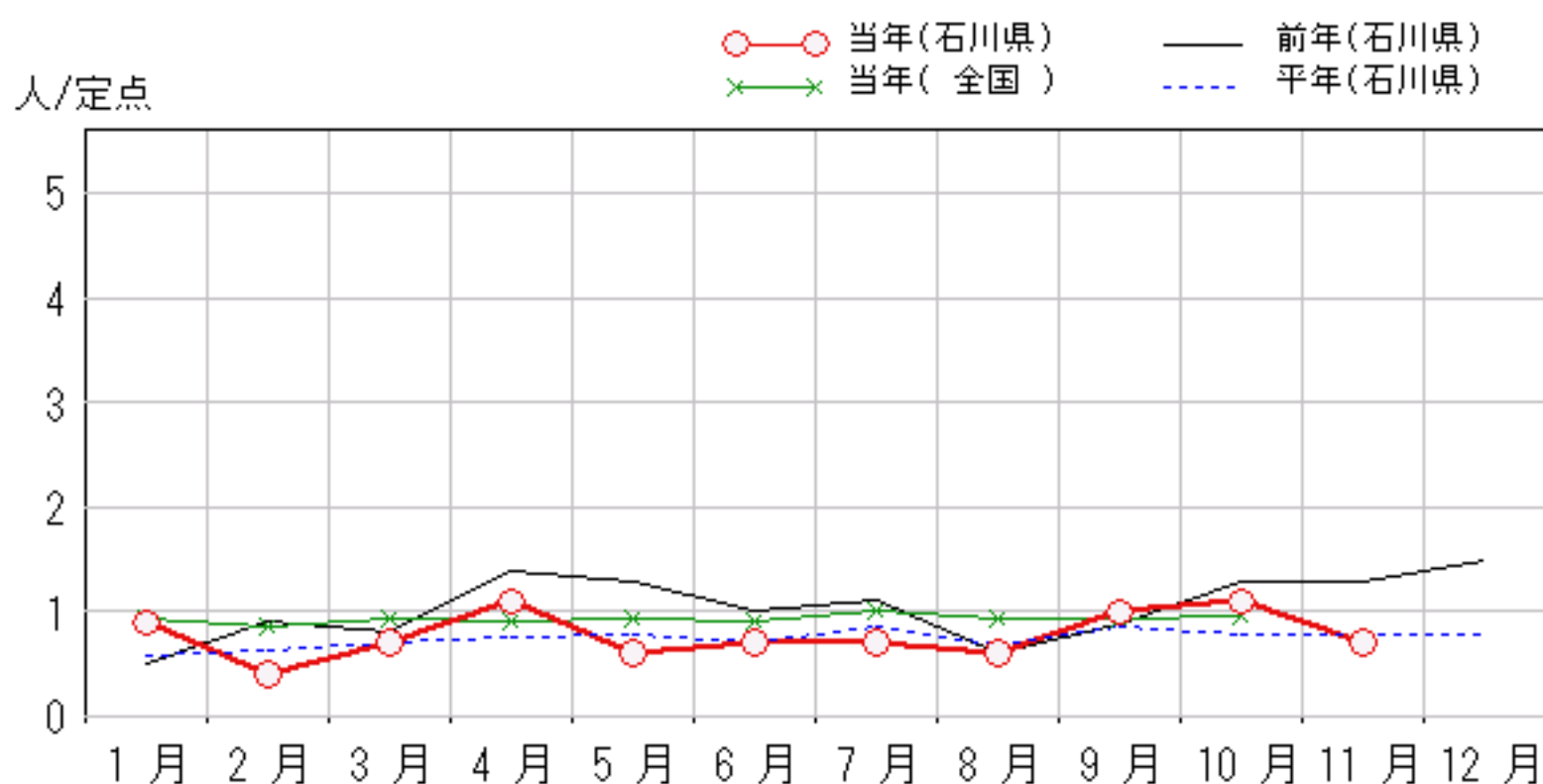
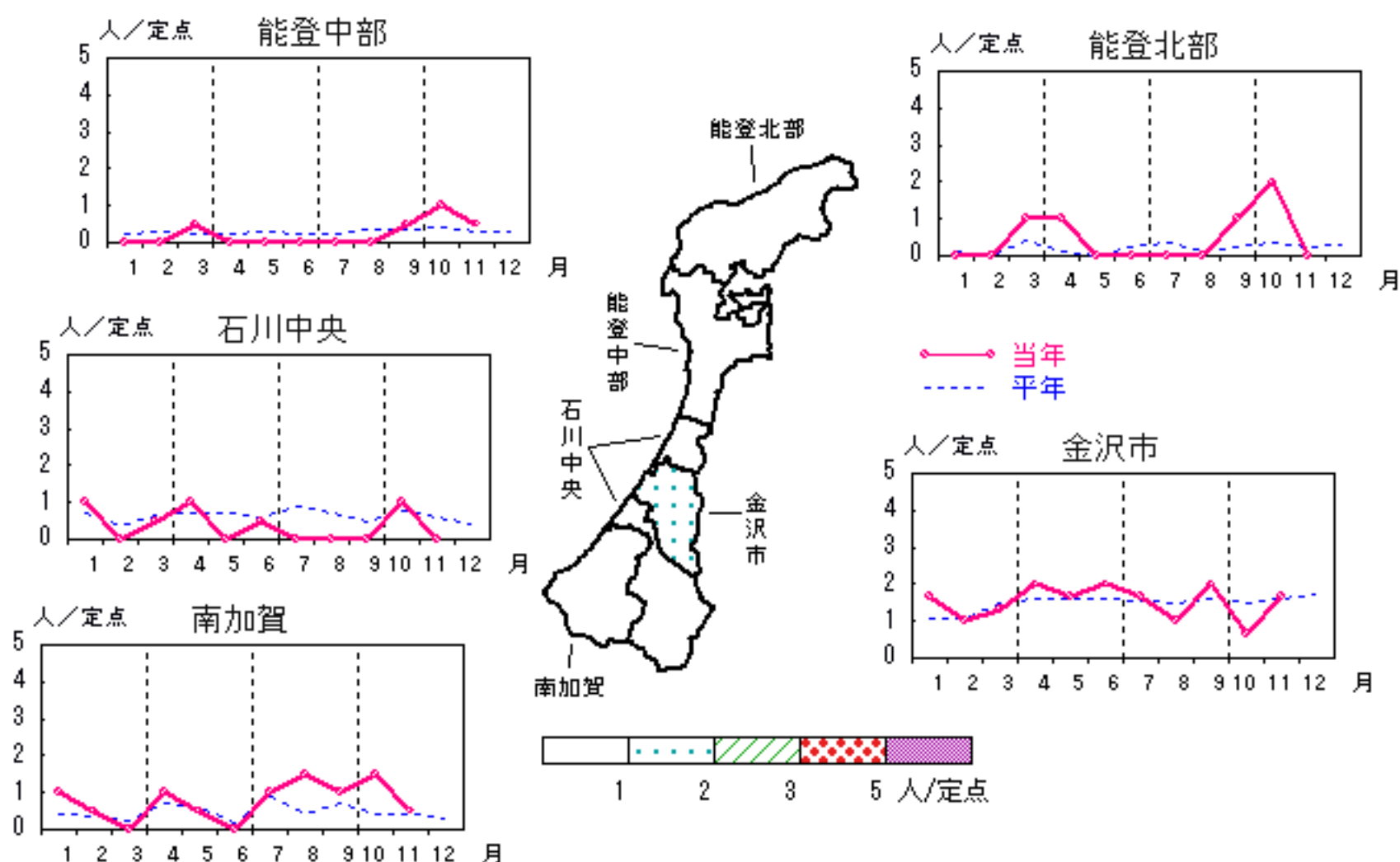


# 性器ヘルペスウィルス感染症

2006年 7月～11月

上段: 定点からの患者報告数  
下段: 定点あたりの患者数

	7月	8月	9月	10月	11月
石川県	7 <b>0.70</b>	6 <b>0.60</b>	10 <b>1.00</b>	11 <b>1.10</b>	7 <b>0.70</b>
金沢市	5 <b>1.67</b>	3 <b>1.00</b>	6 <b>2.00</b>	2 <b>0.67</b>	5 <b>1.67</b>
南加賀	2 <b>1.00</b>	3 <b>1.50</b>	2 <b>1.00</b>	3 <b>1.50</b>	1 <b>0.50</b>
石川中央	0 <b>0.00</b>	0 <b>0.00</b>	0 <b>0.00</b>	2 <b>1.00</b>	0 <b>0.00</b>
能登中部	0 <b>0.00</b>	0 <b>0.00</b>	1 <b>0.50</b>	2 <b>1.00</b>	1 <b>0.50</b>
能登北部	0 <b>0.00</b>	0 <b>0.00</b>	1 <b>1.00</b>	2 <b>2.00</b>	0 <b>0.00</b>

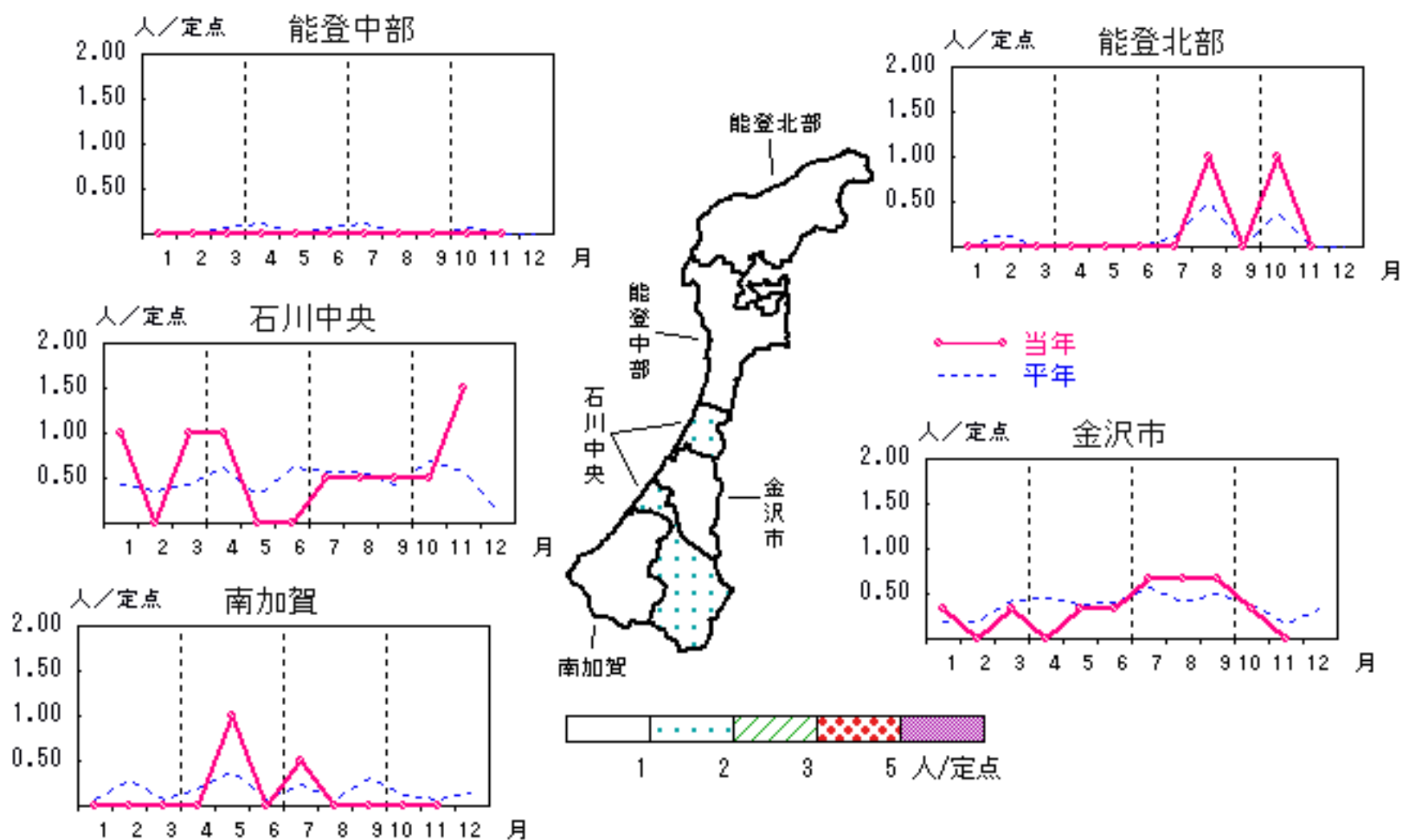


# 尖圭コンジローマ

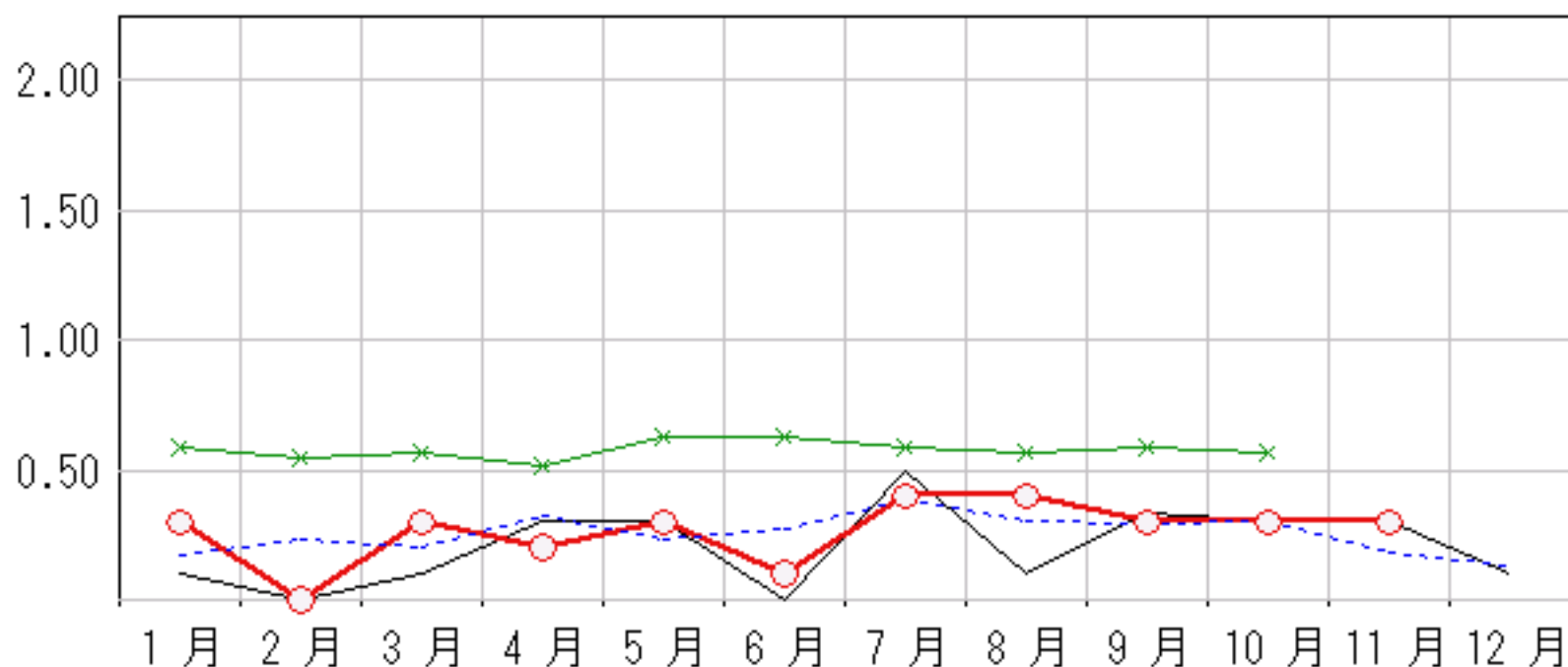
2006年7月～11月

上段: 定点からの患者報告数  
下段: 定点あたりの患者数

	7月	8月	9月	10月	11月
石川県	4 <b>0.40</b>	4 <b>0.40</b>	3 <b>0.30</b>	3 <b>0.30</b>	3 <b>0.30</b>
金沢市	2 <b>0.67</b>	2 <b>0.67</b>	2 <b>0.67</b>	1 <b>0.33</b>	0 <b>0.00</b>
南加賀	1 <b>0.50</b>	0 <b>0.00</b>	0 <b>0.00</b>	0 <b>0.00</b>	0 <b>0.00</b>
石川中央	1 <b>0.50</b>	1 <b>0.50</b>	1 <b>0.50</b>	1 <b>0.50</b>	3 <b>1.50</b>
能登中部	0 <b>0.00</b>	0 <b>0.00</b>	0 <b>0.00</b>	0 <b>0.00</b>	0 <b>0.00</b>
能登北部	0 <b>0.00</b>	1 <b>1.00</b>	0 <b>0.00</b>	1 <b>1.00</b>	0 <b>0.00</b>



人/定点

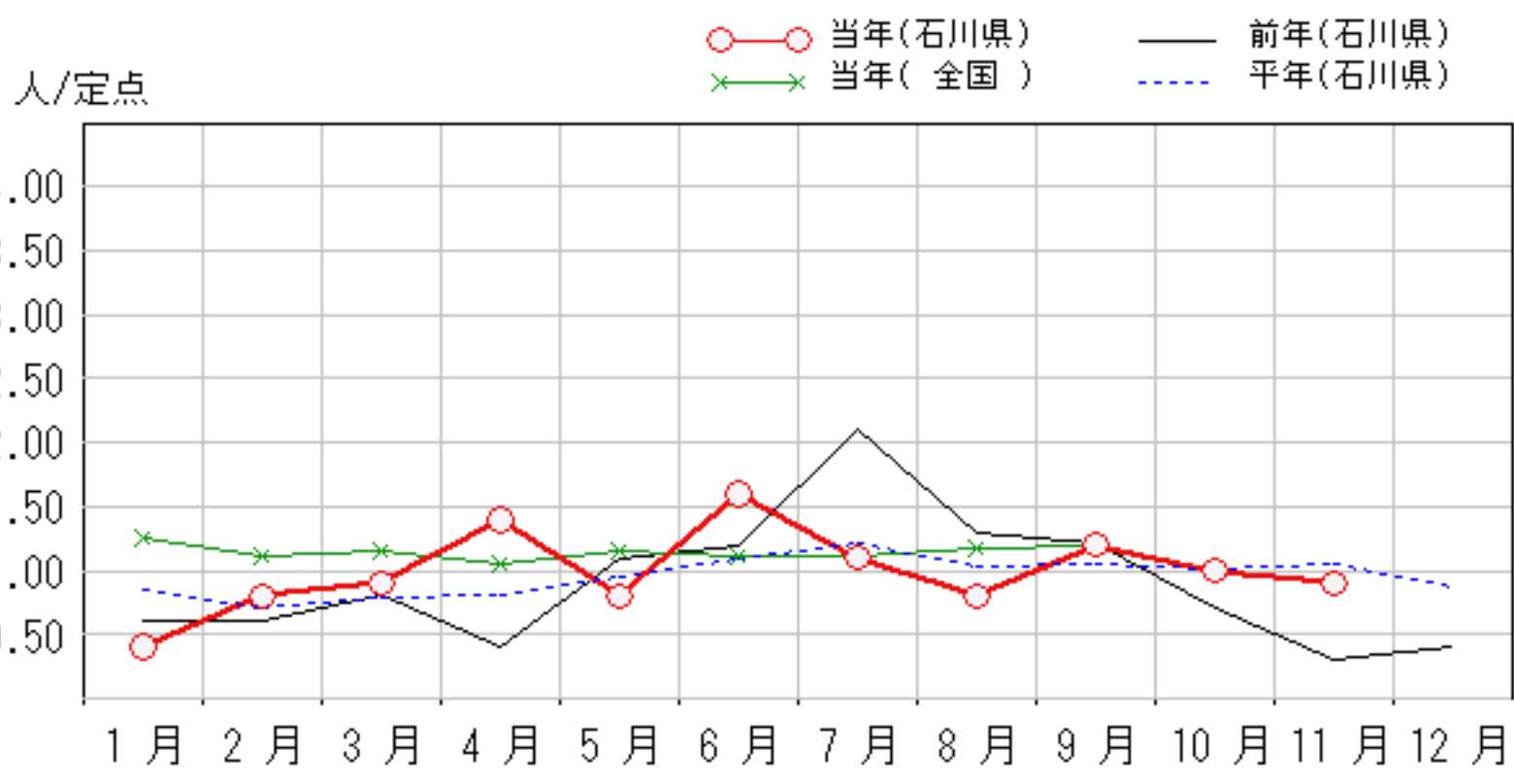
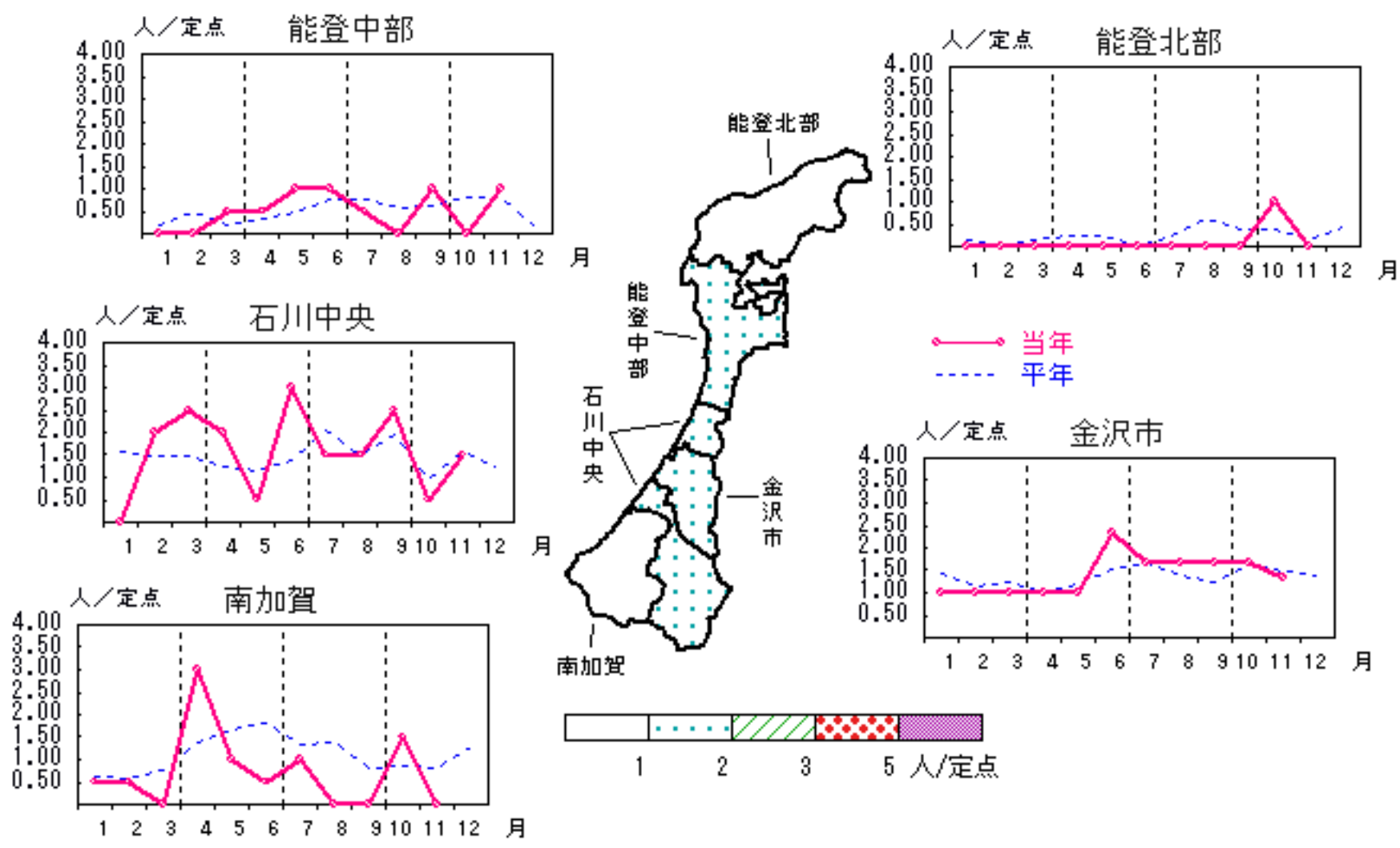


# 淋菌感染症

2006年 7月～11月

上段: 定点からの患者報告数  
下段: 定点あたりの患者数

	7月	8月	9月	10月	11月
石川県	11 <b>1.10</b>	8 <b>0.80</b>	12 <b>1.20</b>	10 <b>1.00</b>	9 <b>0.90</b>
金沢市	5 <b>1.67</b>	5 <b>1.67</b>	5 <b>1.67</b>	5 <b>1.67</b>	4 <b>1.33</b>
南加賀	2 <b>1.00</b>	0 <b>0.00</b>	0 <b>0.00</b>	3 <b>1.50</b>	0 <b>0.00</b>
石川中央	3 <b>1.50</b>	3 <b>1.50</b>	5 <b>2.50</b>	1 <b>0.50</b>	3 <b>1.50</b>
能登中部	1 <b>0.50</b>	0 <b>0.00</b>	2 <b>1.00</b>	0 <b>0.00</b>	2 <b>1.00</b>
能登北部	0 <b>0.00</b>	0 <b>0.00</b>	0 <b>0.00</b>	1 <b>1.00</b>	0 <b>0.00</b>

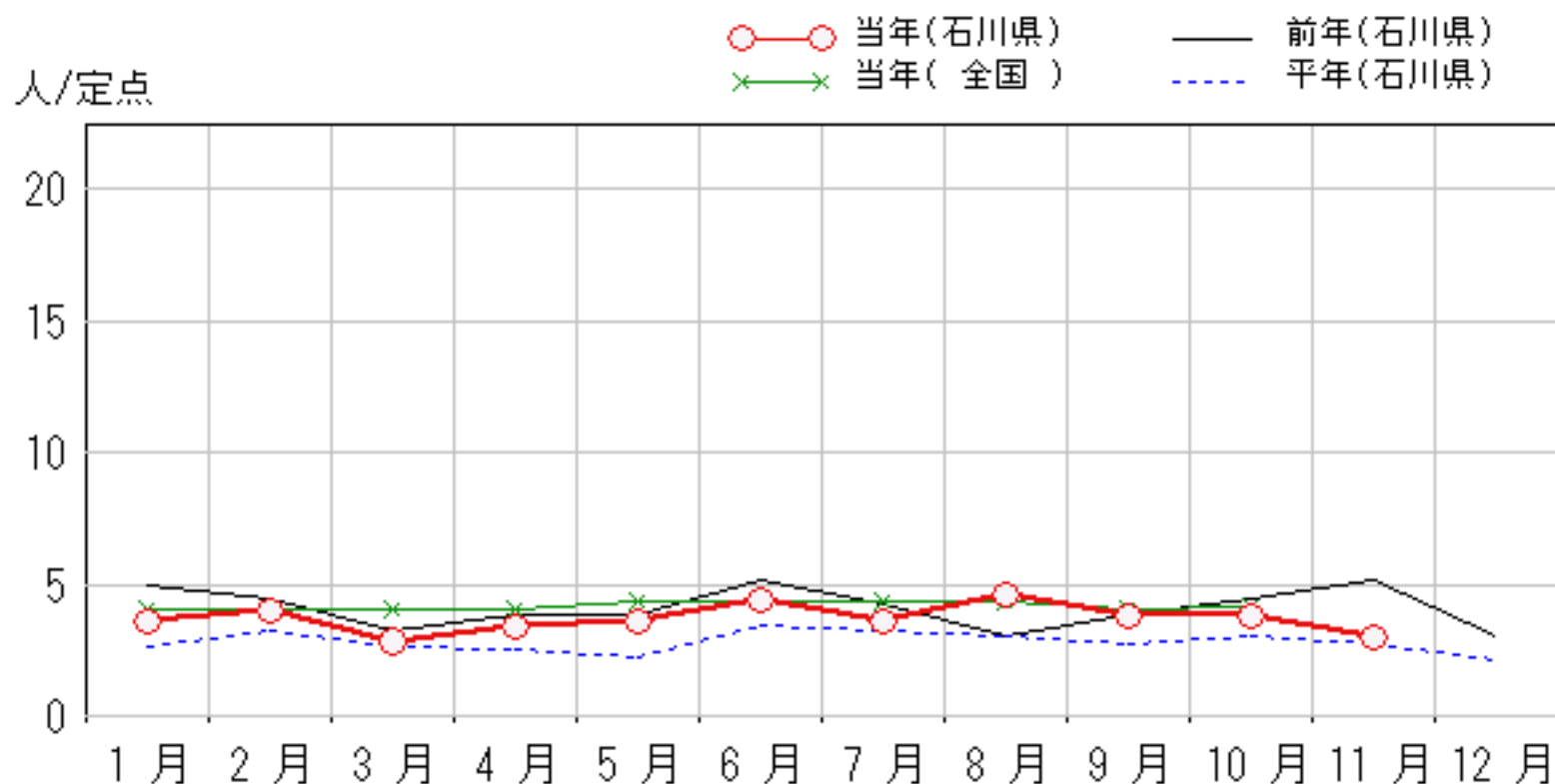
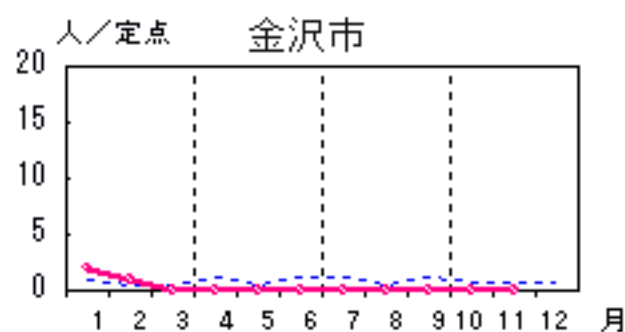
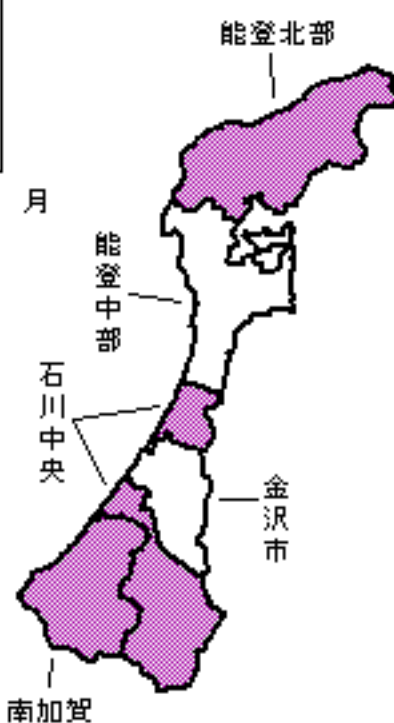
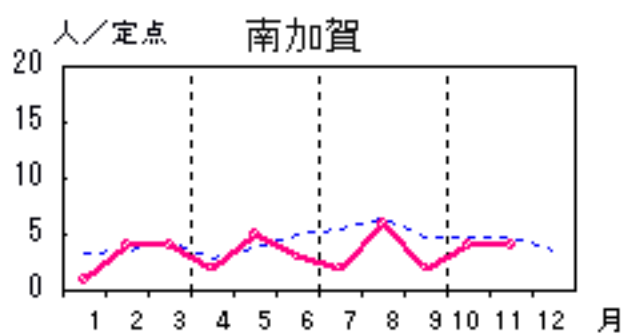
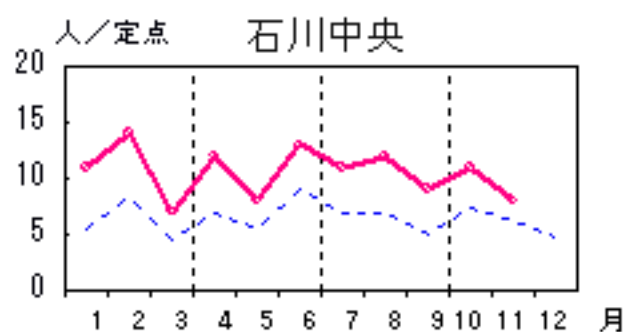
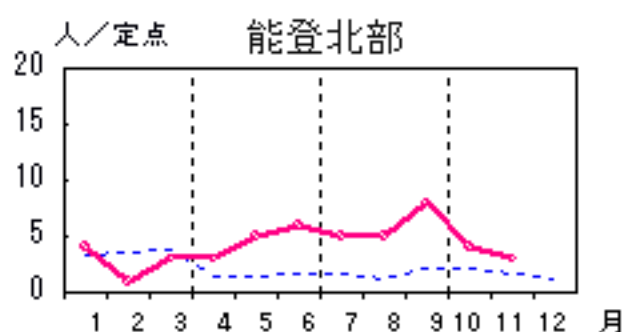
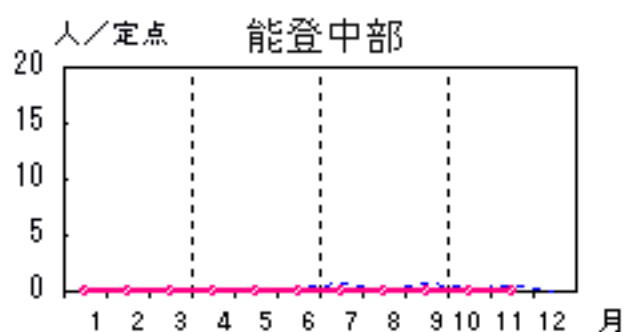


# メチシリン耐性黄色ブドウ球菌感染症

2006年 7月～11月

上段: 定点からの患者報告数  
下段: 定点あたりの患者数

	7月	8月	9月	10月	11月
石川県	18 <b>3.60</b>	23 <b>4.60</b>	19 <b>3.80</b>	19 <b>3.80</b>	15 <b>3.00</b>
金沢市	0 <b>0.00</b>	0 <b>0.00</b>	0 <b>0.00</b>	0 <b>0.00</b>	0 <b>0.00</b>
南加賀	2 <b>2.00</b>	6 <b>6.00</b>	2 <b>2.00</b>	4 <b>4.00</b>	4 <b>4.00</b>
石川中央	11 <b>11.00</b>	12 <b>12.00</b>	9 <b>9.00</b>	11 <b>11.00</b>	8 <b>8.00</b>
能登中部	0 <b>0.00</b>	0 <b>0.00</b>	0 <b>0.00</b>	0 <b>0.00</b>	0 <b>0.00</b>
能登北部	5 <b>5.00</b>	5 <b>5.00</b>	8 <b>8.00</b>	4 <b>4.00</b>	3 <b>3.00</b>

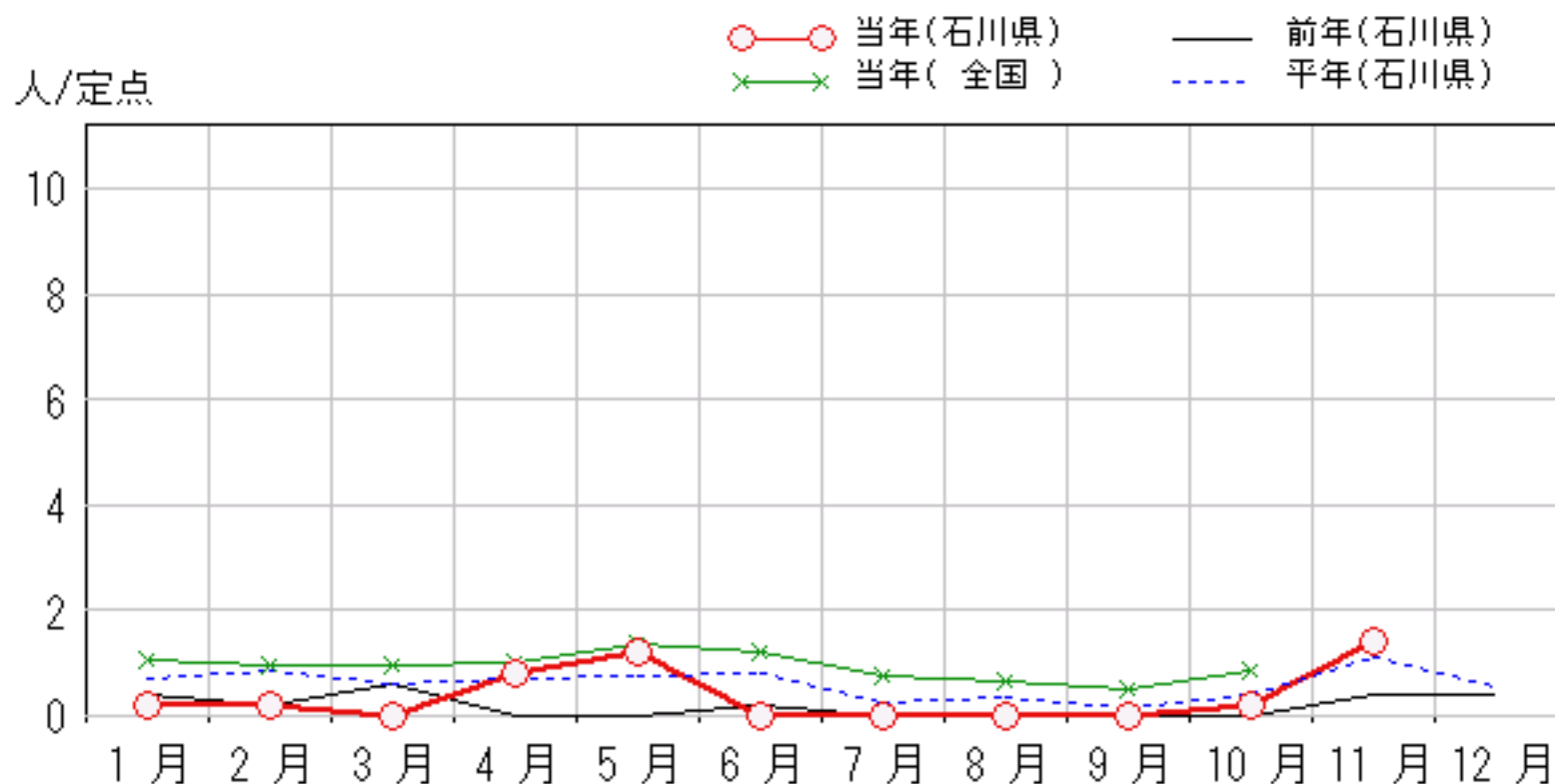
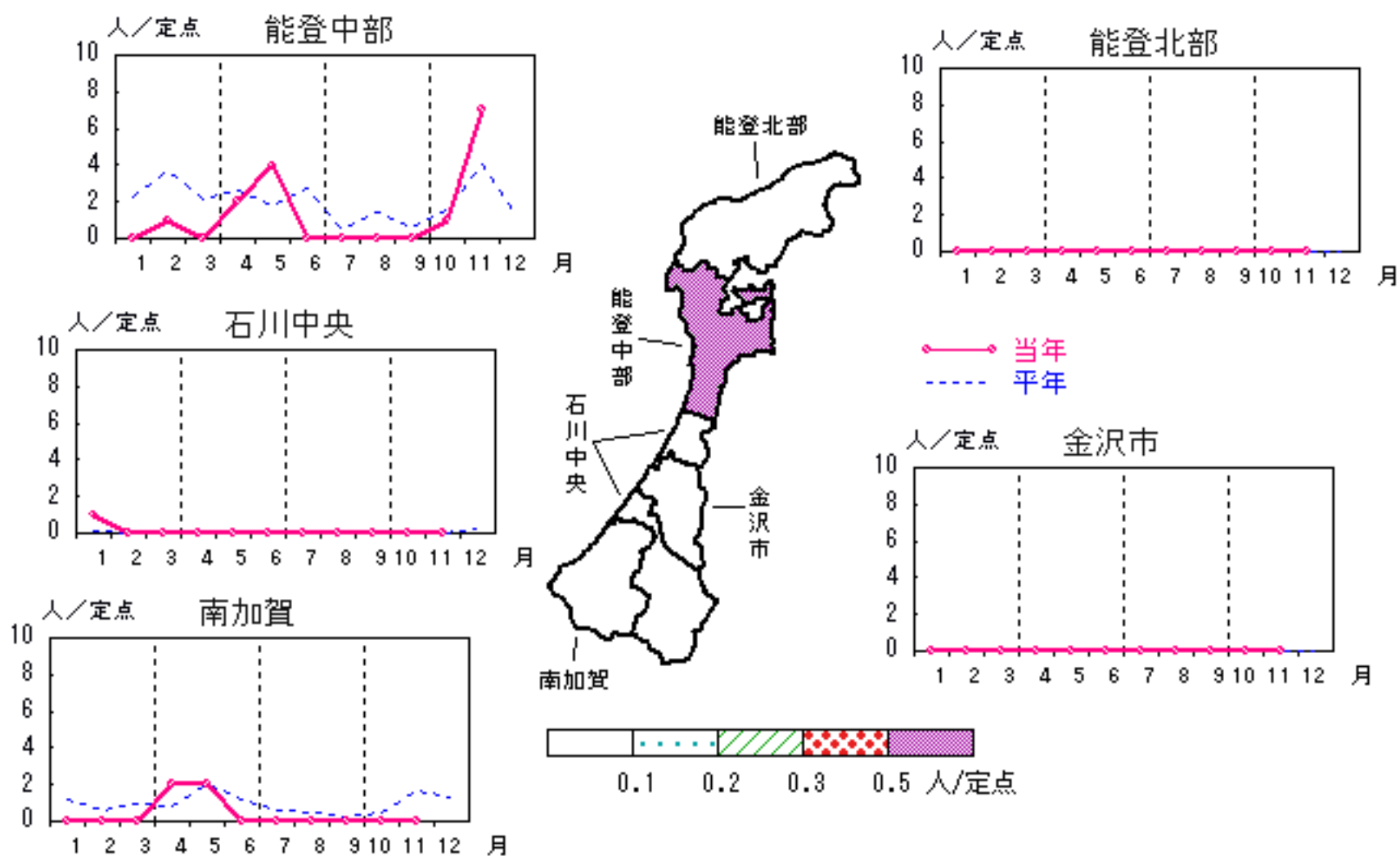


# ペニシリン耐性肺炎球菌感染症

2006年 7月～11月

上段: 定点からの患者報告数  
下段: 定点あたりの患者数

	7月	8月	9月	10月	11月
石川県	0 <b>0.00</b>	0 <b>0.00</b>	0 <b>0.00</b>	1 <b>0.20</b>	7 <b>1.40</b>
金沢市	0 <b>0.00</b>	0 <b>0.00</b>	0 <b>0.00</b>	0 <b>0.00</b>	0 <b>0.00</b>
南加賀	0 <b>0.00</b>	0 <b>0.00</b>	0 <b>0.00</b>	0 <b>0.00</b>	0 <b>0.00</b>
石川中央	0 <b>0.00</b>	0 <b>0.00</b>	0 <b>0.00</b>	0 <b>0.00</b>	0 <b>0.00</b>
能登中部	0 <b>0.00</b>	0 <b>0.00</b>	0 <b>0.00</b>	1 <b>1.00</b>	7 <b>7.00</b>
能登北部	0 <b>0.00</b>	0 <b>0.00</b>	0 <b>0.00</b>	0 <b>0.00</b>	0 <b>0.00</b>

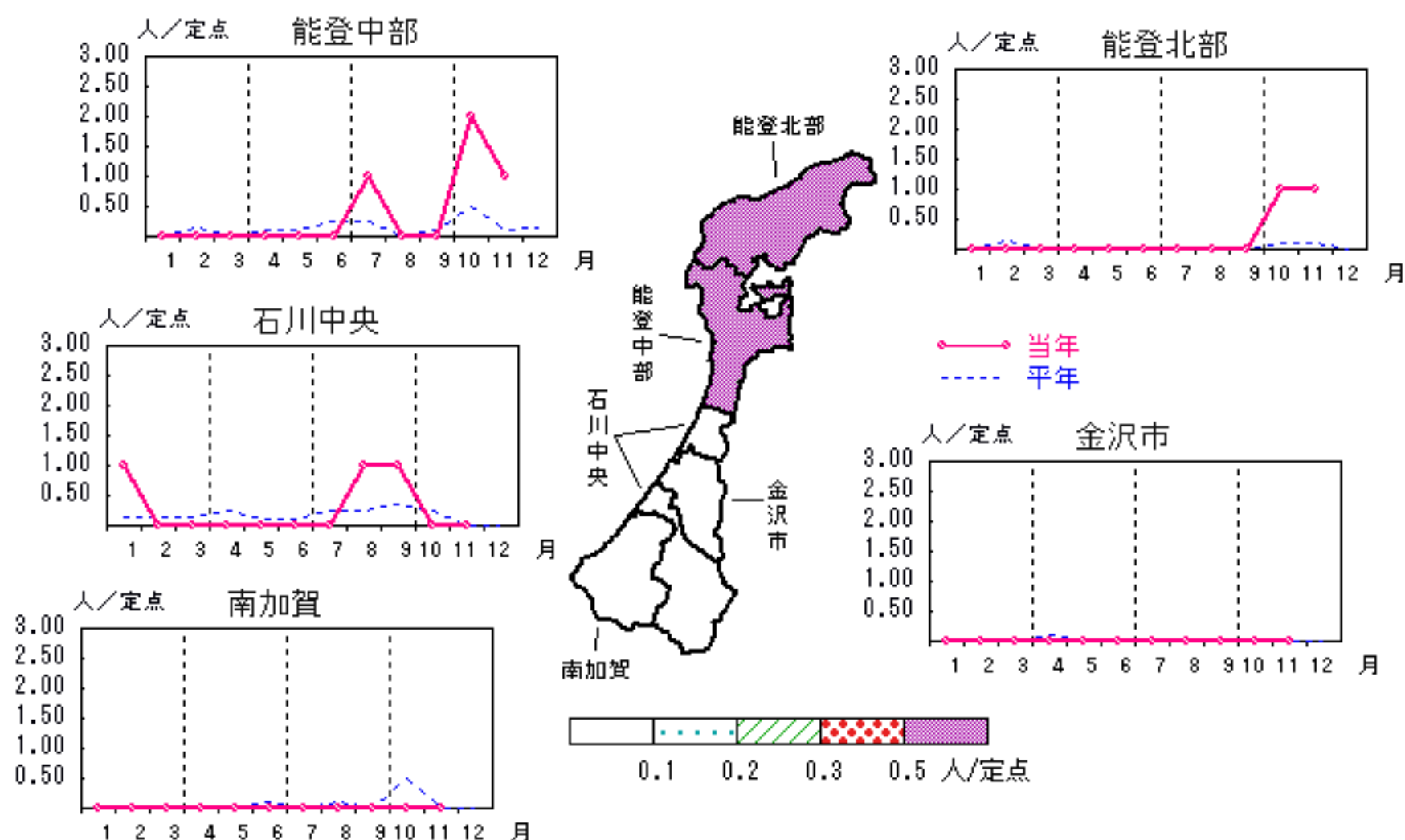


# 薬剤耐性緑膿菌感染症

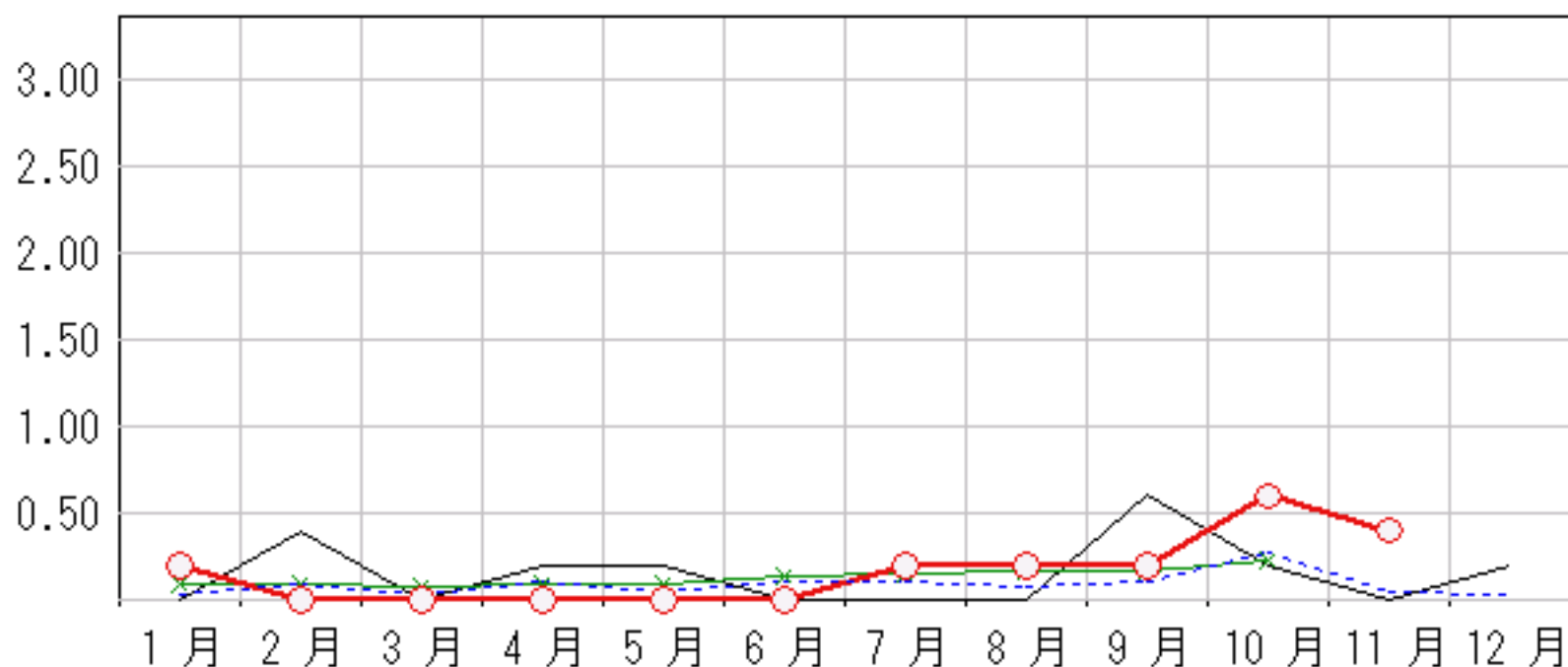
2006年 7月～11月

上段：定点からの患者報告数  
下段：定点あたりの患者数

	7月	8月	9月	10月	11月
石川県	1 <b>0.20</b>	1 <b>0.20</b>	1 <b>0.20</b>	3 <b>0.60</b>	2 <b>0.40</b>
金沢市	0 <b>0.00</b>	0 <b>0.00</b>	0 <b>0.00</b>	0 <b>0.00</b>	0 <b>0.00</b>
南加賀	0 <b>0.00</b>	0 <b>0.00</b>	0 <b>0.00</b>	0 <b>0.00</b>	0 <b>0.00</b>
石川中央	0 <b>0.00</b>	1 <b>1.00</b>	1 <b>1.00</b>	0 <b>0.00</b>	0 <b>0.00</b>
能登中部	1 <b>1.00</b>	0 <b>0.00</b>	0 <b>0.00</b>	2 <b>2.00</b>	1 <b>1.00</b>
能登北部	0 <b>0.00</b>	0 <b>0.00</b>	0 <b>0.00</b>	1 <b>1.00</b>	1 <b>1.00</b>



人/定点



疾病別・年齢階級別報告患者数

2006年 11月(石川県)

	性器クラミジア感染症	性感器ヘルペスウイルス感染症	尖形コンジローム	淋菌感染症	ブドウ球菌耐性黄色メチシリン感染症	球菌感染症	ペニシリン耐性肺炎	薬剤耐性緑膿菌感染症
計	28	7	3	9	15	7	2	
0歳							1	
1歳～4歳							3	
5歳～9歳					1			
10歳～14歳								
15歳～19歳	3			1				
20歳～24歳	7							
25歳～29歳	6	4		1				
30歳～34歳	5	1		2				
35歳～39歳	2	1		2				
40歳～44歳	3		1	1				
45歳～49歳	2	1	2					
50歳～54歳					1			
55歳～59歳				2				
60歳～64歳					1			
65歳～69歳							1	
70歳以上					12		2	2



<病原細菌検出状況>

病原体検出月別、由来ヒト(保健環境センター・保健所分離分)

2006年11月末 現在報告数

検出病原体	血清型・毒素等	2005 12月			2006 1月			2006 2月			2006 3月			2006 4月			2006 5月			2006 6月			2006 7月			2006 8月			2006 9月			2006 10月			2006 11月					
		検	渡	集	検	渡	集	検	渡	集	検	渡	集	検	渡	集	検	渡	集	検	渡	集	検	渡	集	検	渡	集	検	渡	集	検	渡	集	検	渡	集			
腸管出血性 大腸菌 (EHEC)	O157:H7(VT1+2)							1			1						6			1						1														
	O157:H7(VT2)																						10						1											
	O157:HNM(VT1+2)																1																							
	O157:HNM(VT2)																																							
	O157:HNT(VT1+2)													1			2			1			4			4			4			4			1					
	O157:HNT(VT2)																												1			1								
	O26:H11(VT1)																2			1																				
	O26:HNM(VT1)																																							
	O26:HNT(VT1)													1																										
その他				4			7			1			1						1			4			4			2			1			2			2			
チフス菌																																								
パラチフス菌																																								
コレラ菌	O1, CT(+)																																							
	O139, CT(+)																																							
赤痢菌	A亜群(志賀)																																							
	B亜群(フレキシネリ)																								2															
	C亜群(ボイド)																																							
	D亜群(ソンネ)																											12		12										
	群その他・不明																																							
腸炎ビブリオ																								2																
サルモネラ		1																					2																	
黄色ブドウ球菌																																		8	8					
病原大腸菌(EHEC除く)																																								
カンピロバクター		1											1																											
ウエルシュ菌																																								

検:検出数, 渡:海外渡航分(再掲), 集:集団発生分(再掲)