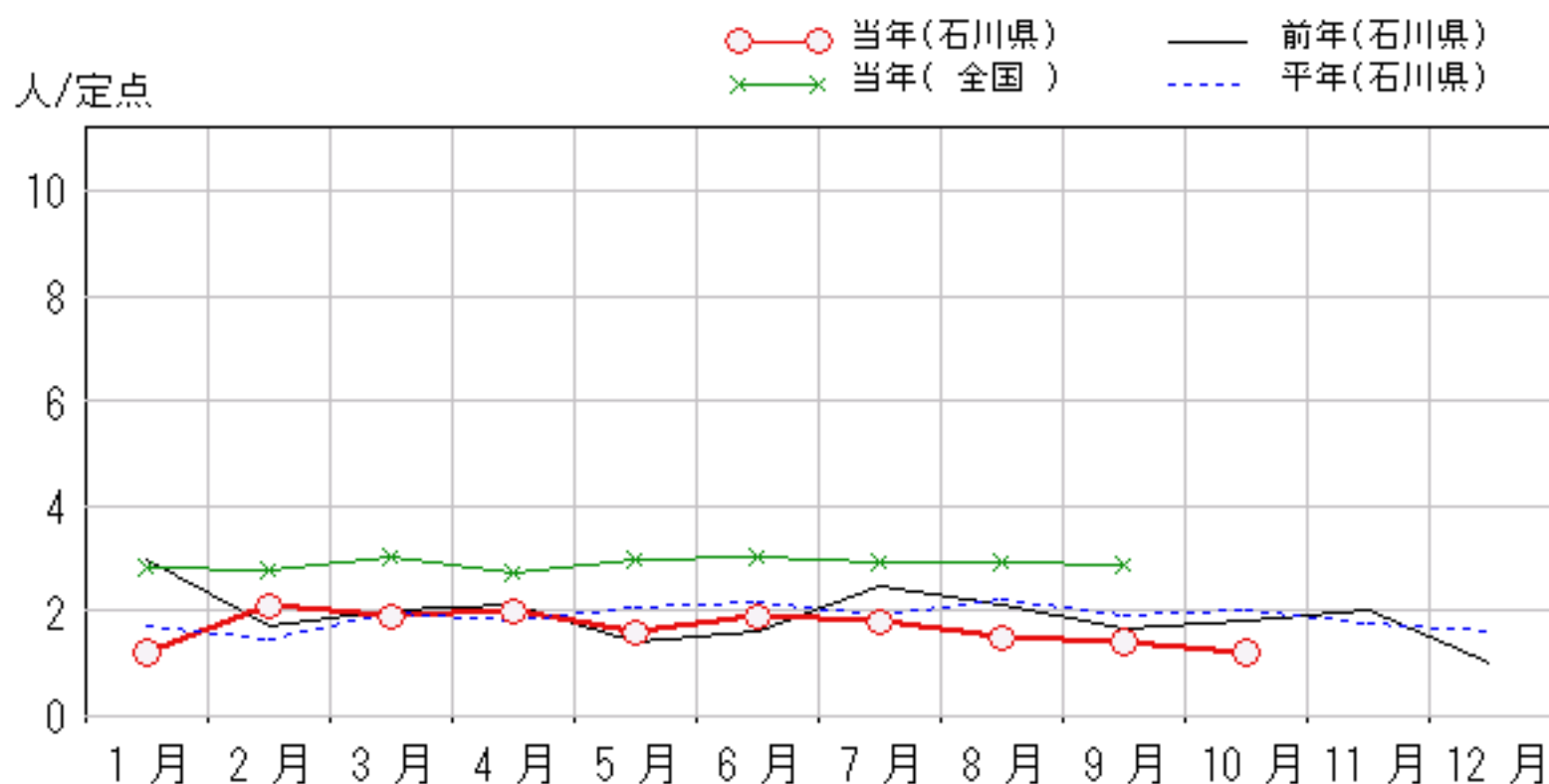
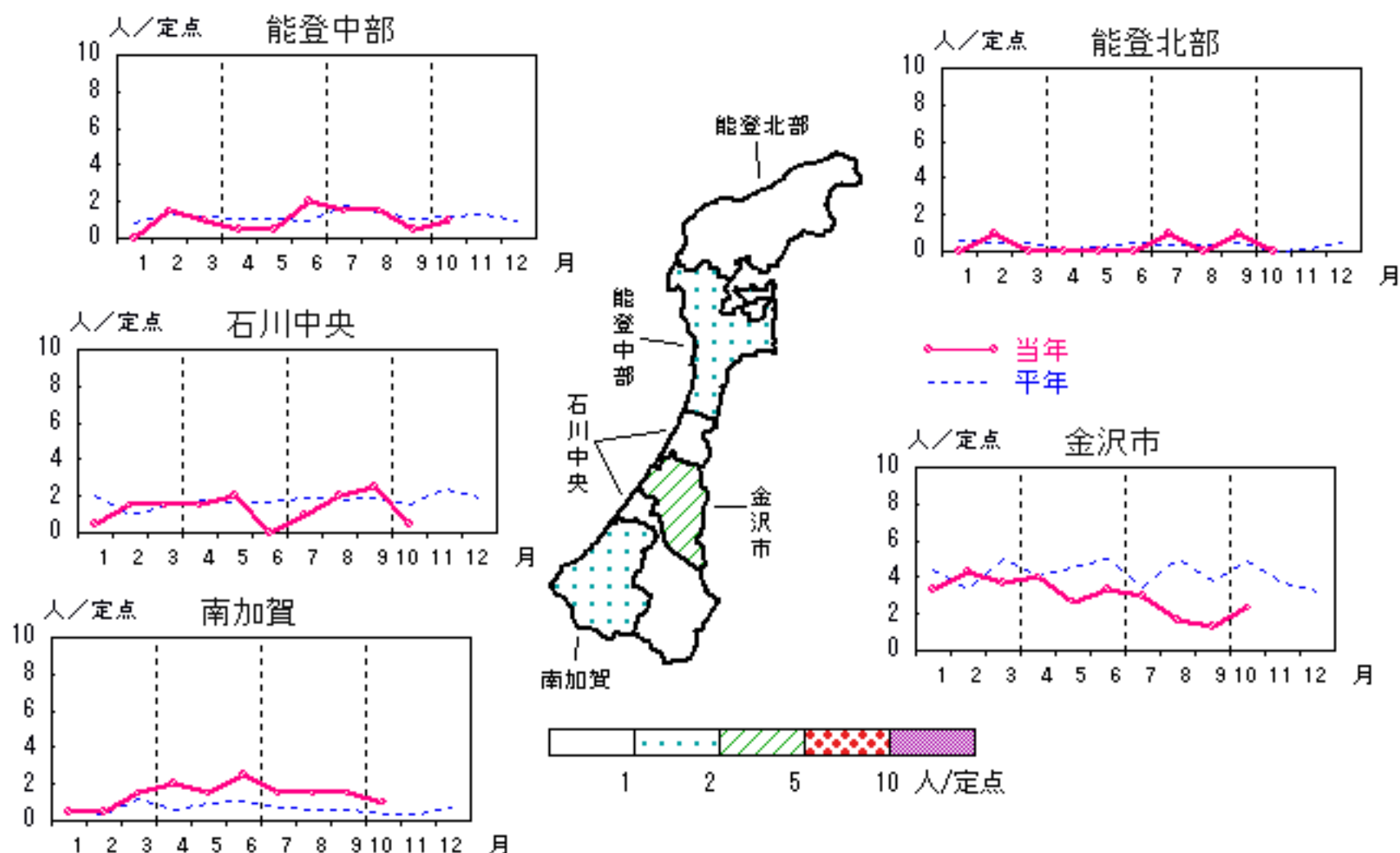


# 性器クラミジア感染症

2006年 6月～10月

上段: 定点からの患者報告数  
下段: 定点あたりの患者数

	6月	7月	8月	9月	10月
石川県	19 <b>1.90</b>	18 <b>1.80</b>	15 <b>1.50</b>	14 <b>1.40</b>	12 <b>1.20</b>
金沢市	10 <b>3.33</b>	9 <b>3.00</b>	5 <b>1.67</b>	4 <b>1.33</b>	7 <b>2.33</b>
南加賀	5 <b>2.50</b>	3 <b>1.50</b>	3 <b>1.50</b>	3 <b>1.50</b>	2 <b>1.00</b>
石川中央	0 <b>0.00</b>	2 <b>1.00</b>	4 <b>2.00</b>	5 <b>2.50</b>	1 <b>0.50</b>
能登中部	4 <b>2.00</b>	3 <b>1.50</b>	3 <b>1.50</b>	1 <b>0.50</b>	2 <b>1.00</b>
能登北部	0 <b>0.00</b>	1 <b>1.00</b>	0 <b>0.00</b>	1 <b>1.00</b>	0 <b>0.00</b>

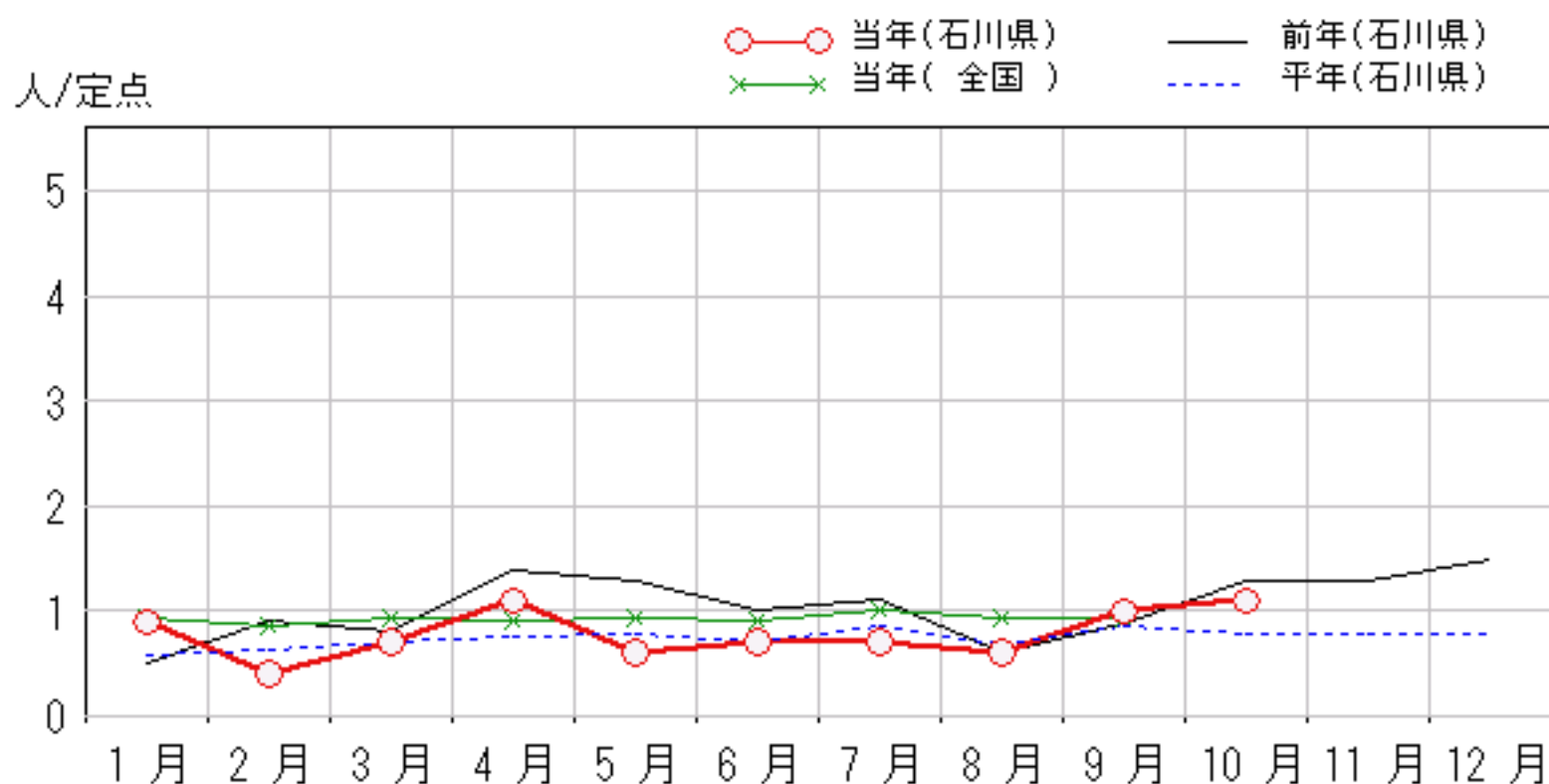
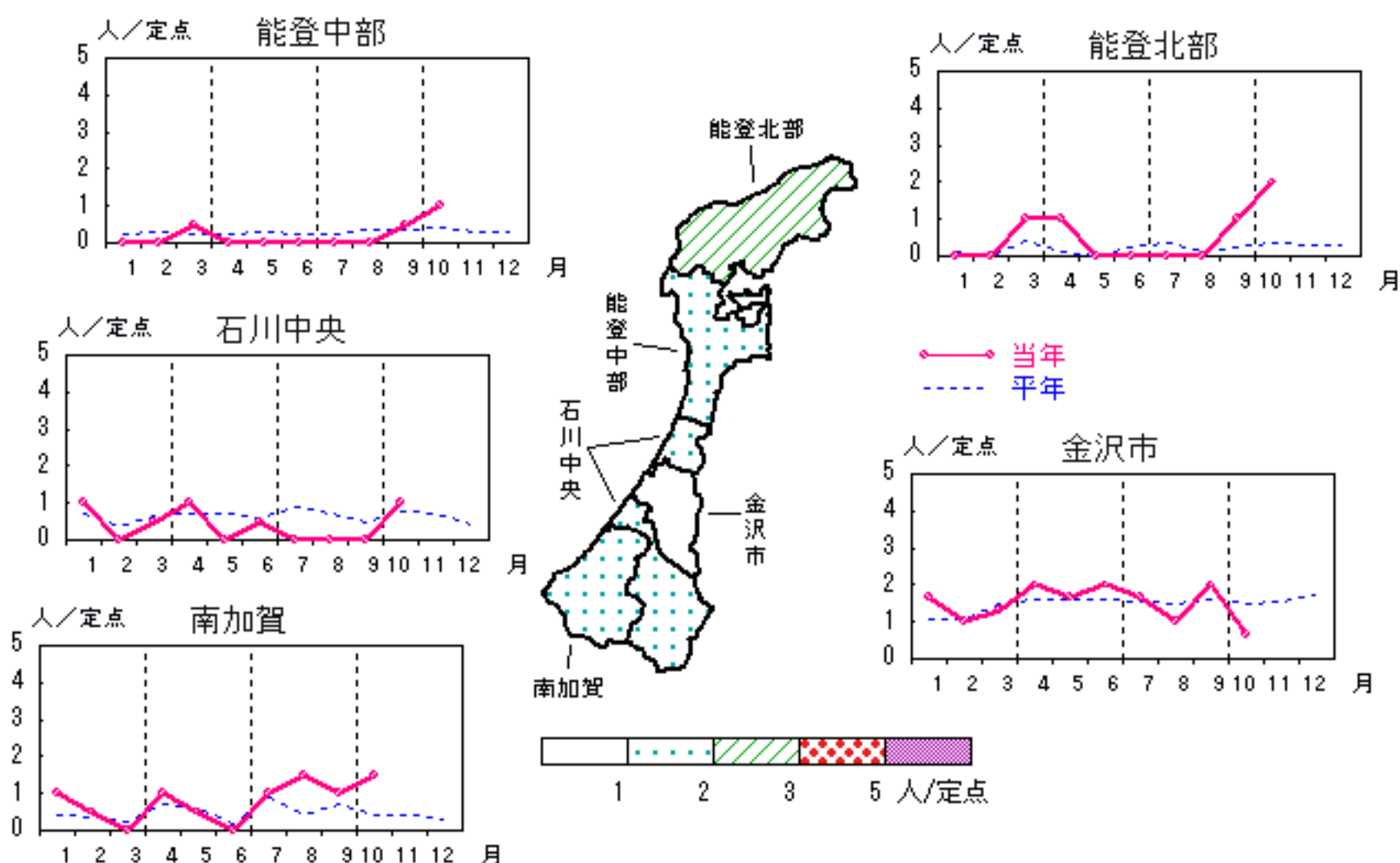


# 性器ヘルペスウィルス感染症

2006年 6月～10月

上段: 定点からの患者報告数  
下段: 定点あたりの患者数

	6月	7月	8月	9月	10月
石川県	7 <b>0.70</b>	7 <b>0.70</b>	6 <b>0.60</b>	10 <b>1.00</b>	11 <b>1.10</b>
金沢市	6 <b>2.00</b>	5 <b>1.67</b>	3 <b>1.00</b>	6 <b>2.00</b>	2 <b>0.67</b>
南加賀	0 <b>0.00</b>	2 <b>1.00</b>	3 <b>1.50</b>	2 <b>1.00</b>	3 <b>1.50</b>
石川中央	1 <b>0.50</b>	0 <b>0.00</b>	0 <b>0.00</b>	0 <b>0.00</b>	2 <b>1.00</b>
能登中部	0 <b>0.00</b>	0 <b>0.00</b>	0 <b>0.00</b>	1 <b>0.50</b>	2 <b>1.00</b>
能登北部	0 <b>0.00</b>	0 <b>0.00</b>	0 <b>0.00</b>	1 <b>1.00</b>	2 <b>2.00</b>

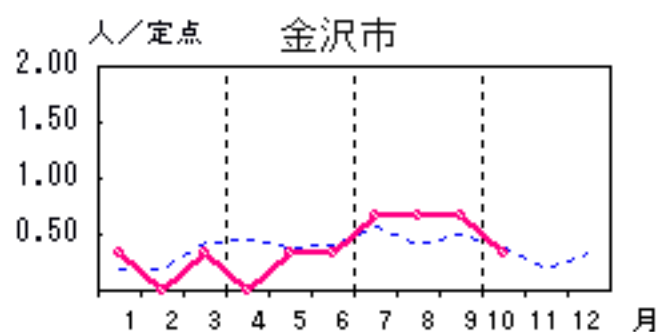
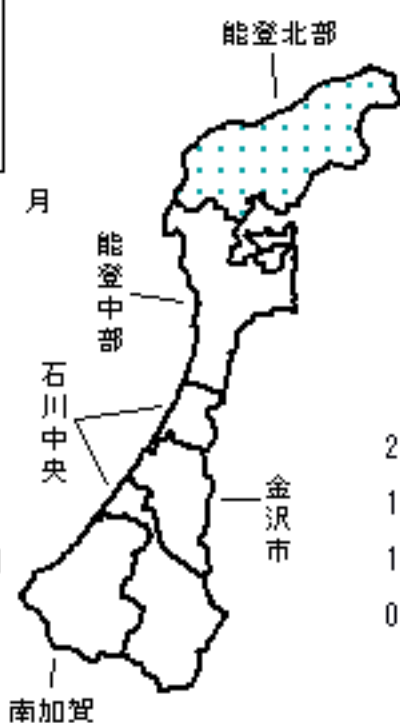
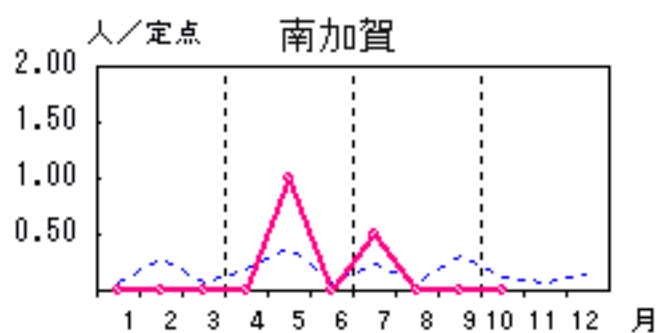
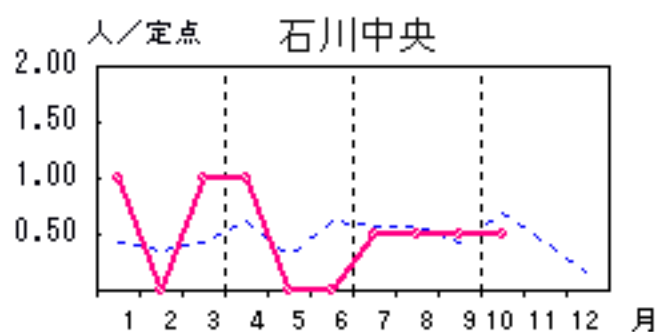
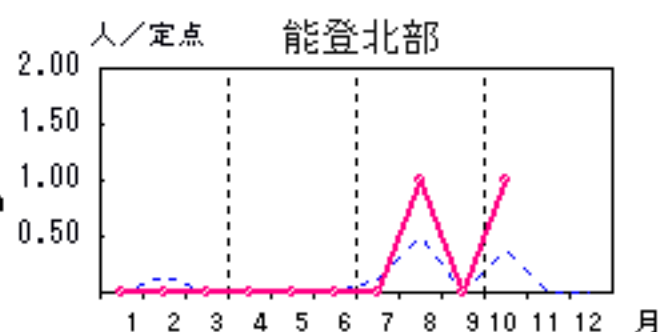
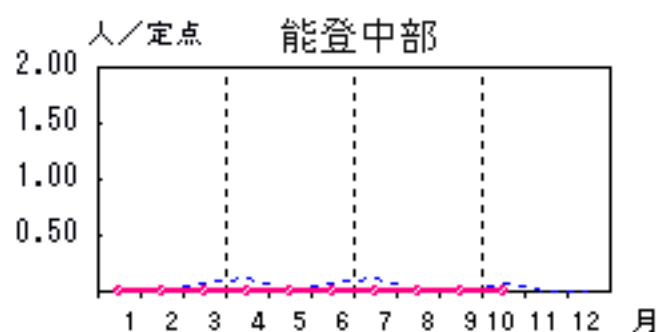


# 尖圭コンジローマ

2006年 6月～10月

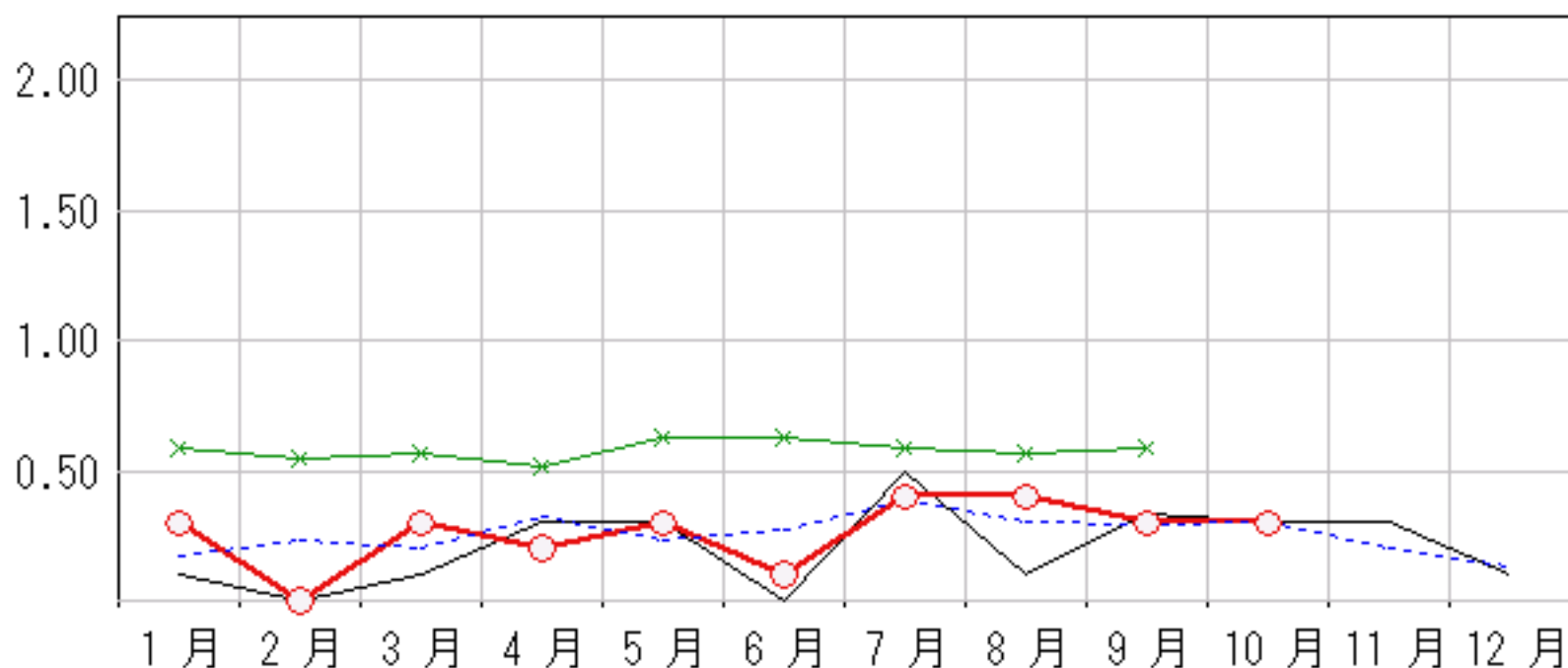
上段: 定点からの患者報告数  
下段: 定点あたりの患者数

	6月	7月	8月	9月	10月
石川県	1 <b>0.10</b>	4 <b>0.40</b>	4 <b>0.40</b>	3 <b>0.30</b>	3 <b>0.30</b>
金沢市	1 <b>0.33</b>	2 <b>0.67</b>	2 <b>0.67</b>	2 <b>0.67</b>	1 <b>0.33</b>
南加賀	0 <b>0.00</b>	1 <b>0.50</b>	0 <b>0.00</b>	0 <b>0.00</b>	0 <b>0.00</b>
石川中央	0 <b>0.00</b>	1 <b>0.50</b>	1 <b>0.50</b>	1 <b>0.50</b>	1 <b>0.50</b>
能登中部	0 <b>0.00</b>	0 <b>0.00</b>	0 <b>0.00</b>	0 <b>0.00</b>	0 <b>0.00</b>
能登北部	0 <b>0.00</b>	0 <b>0.00</b>	1 <b>1.00</b>	0 <b>0.00</b>	1 <b>1.00</b>



人/定点

○—○ 当年(石川県)      — 前年(石川県)  
×—× 当年(全国)      - - - 平年(石川県)

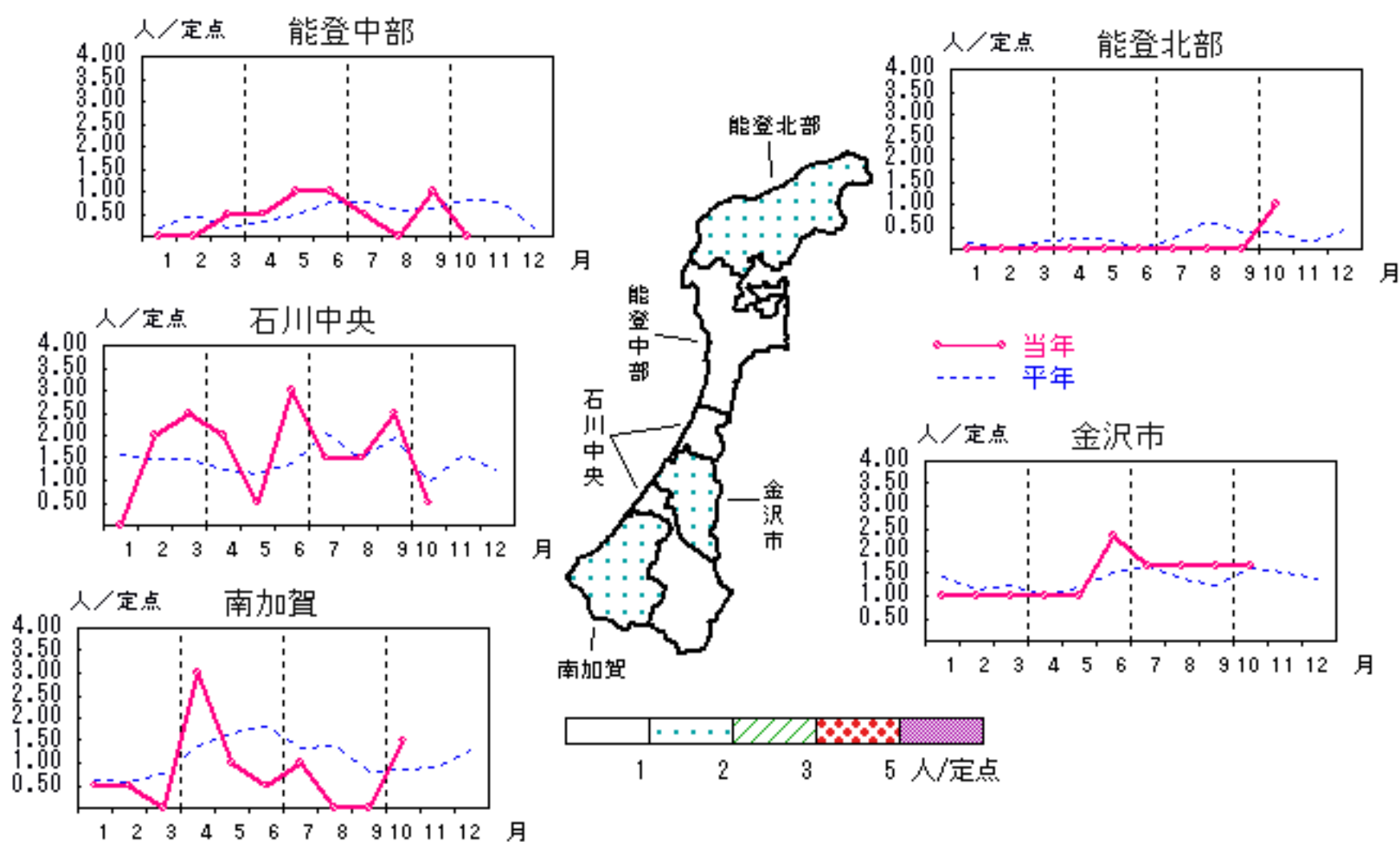


# 淋菌感染症

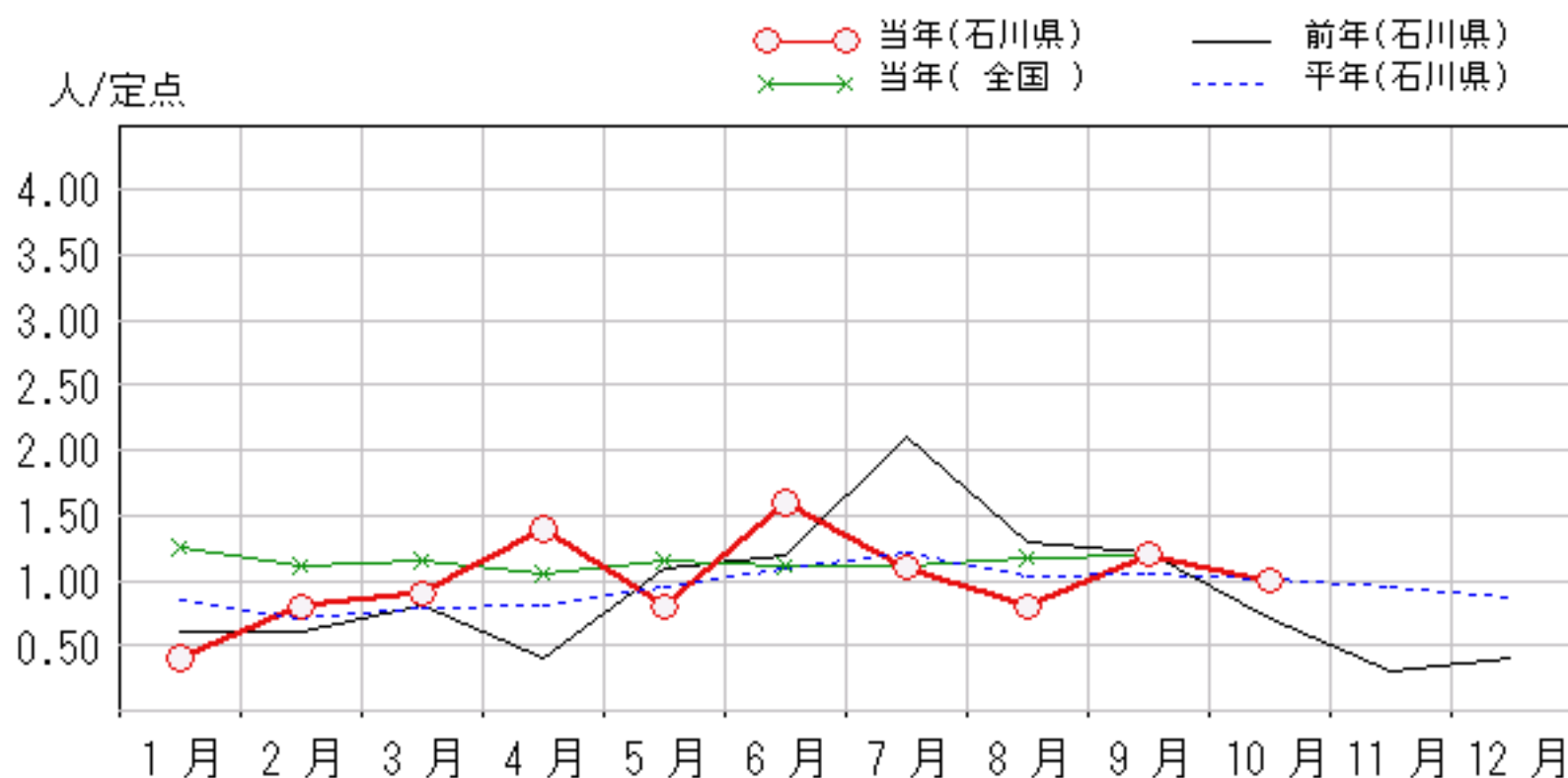
2006年 6月～10月

上段: 定点からの患者報告数  
下段: 定点あたりの患者数

	6月	7月	8月	9月	10月
石川県	16 <b>1.60</b>	11 <b>1.10</b>	8 <b>0.80</b>	12 <b>1.20</b>	10 <b>1.00</b>
金沢市	7 <b>2.33</b>	5 <b>1.67</b>	5 <b>1.67</b>	5 <b>1.67</b>	5 <b>1.67</b>
南加賀	1 <b>0.50</b>	2 <b>1.00</b>	0 <b>0.00</b>	0 <b>0.00</b>	3 <b>1.50</b>
石川中央	6 <b>3.00</b>	3 <b>1.50</b>	3 <b>1.50</b>	5 <b>2.50</b>	1 <b>0.50</b>
能登中部	2 <b>1.00</b>	1 <b>0.50</b>	0 <b>0.00</b>	2 <b>1.00</b>	0 <b>0.00</b>
能登北部	0 <b>0.00</b>	0 <b>0.00</b>	0 <b>0.00</b>	0 <b>0.00</b>	1 <b>1.00</b>



人/定点

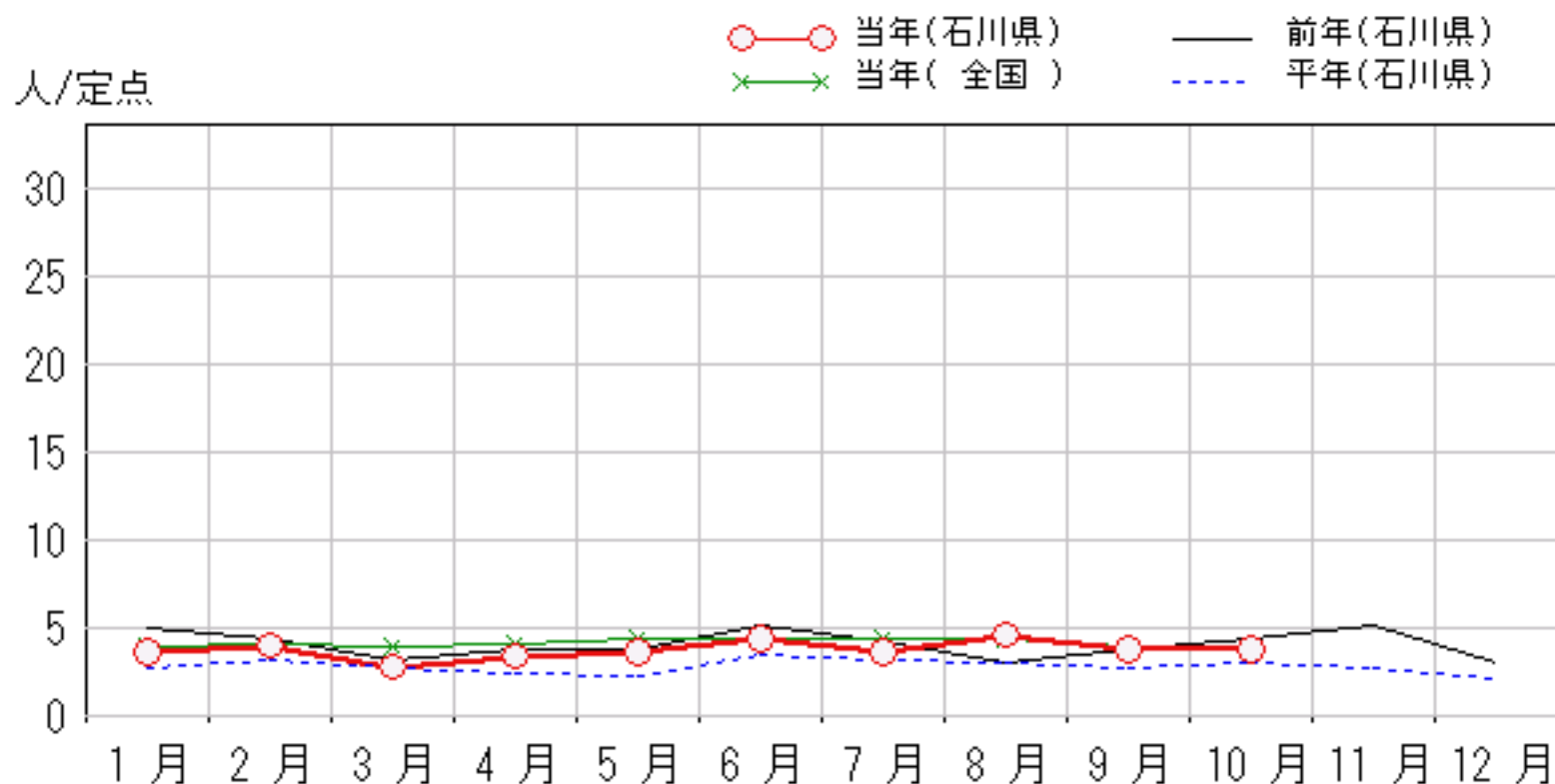
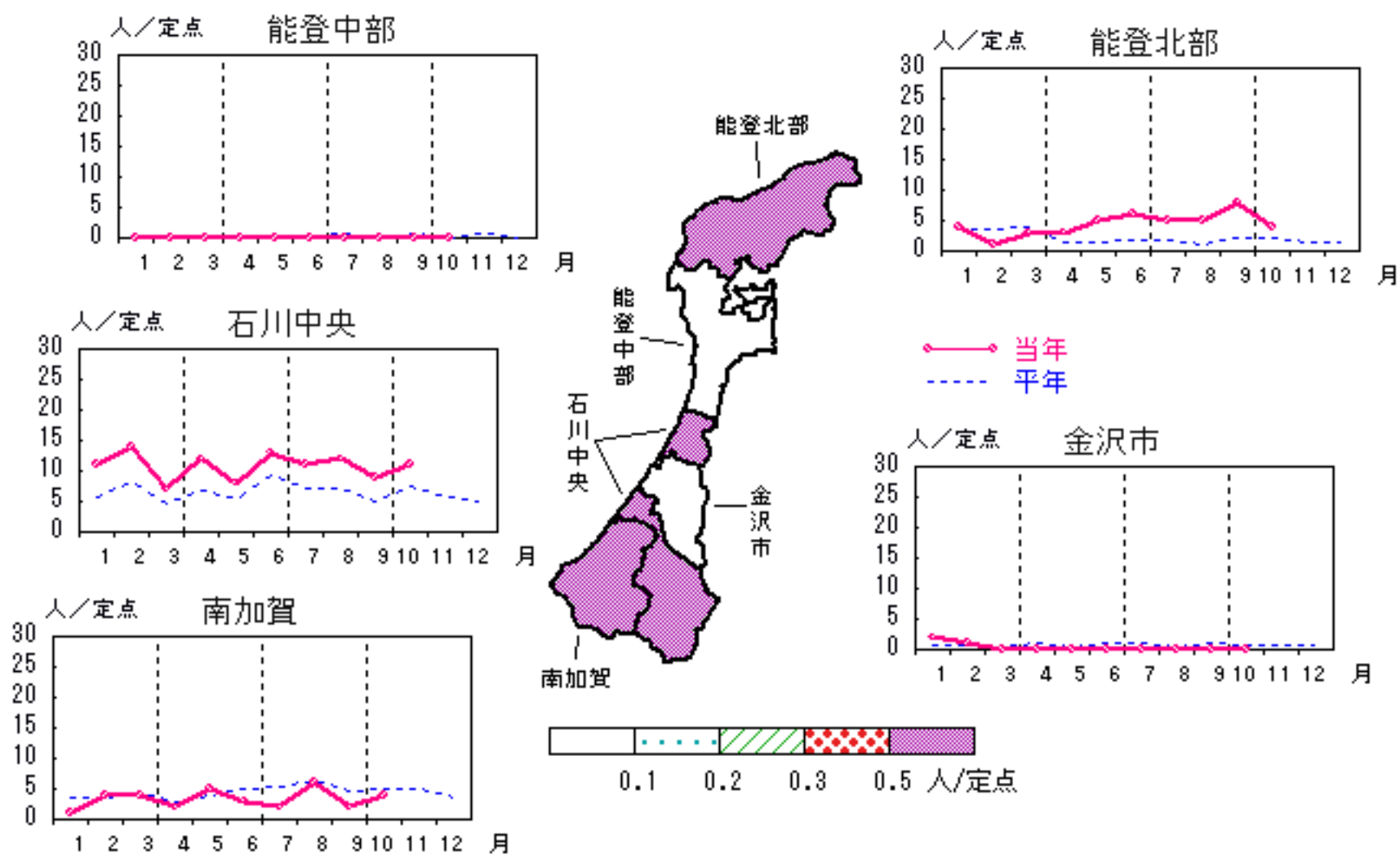


# メチシリン耐性黄色ブドウ球菌感染症

2006年 6月～10月

上段: 定点からの患者報告数  
下段: 定点あたりの患者数

	6月	7月	8月	9月	10月
石川県	22 <b>4.40</b>	18 <b>3.60</b>	23 <b>4.60</b>	19 <b>3.80</b>	19 <b>3.80</b>
金沢市	0 <b>0.00</b>	0 <b>0.00</b>	0 <b>0.00</b>	0 <b>0.00</b>	0 <b>0.00</b>
南加賀	3 <b>3.00</b>	2 <b>2.00</b>	6 <b>6.00</b>	2 <b>2.00</b>	4 <b>4.00</b>
石川中央	13 <b>13.00</b>	11 <b>11.00</b>	12 <b>12.00</b>	9 <b>9.00</b>	11 <b>11.00</b>
能登中部	0 <b>0.00</b>	0 <b>0.00</b>	0 <b>0.00</b>	0 <b>0.00</b>	0 <b>0.00</b>
能登北部	6 <b>6.00</b>	5 <b>5.00</b>	5 <b>5.00</b>	8 <b>8.00</b>	4 <b>4.00</b>

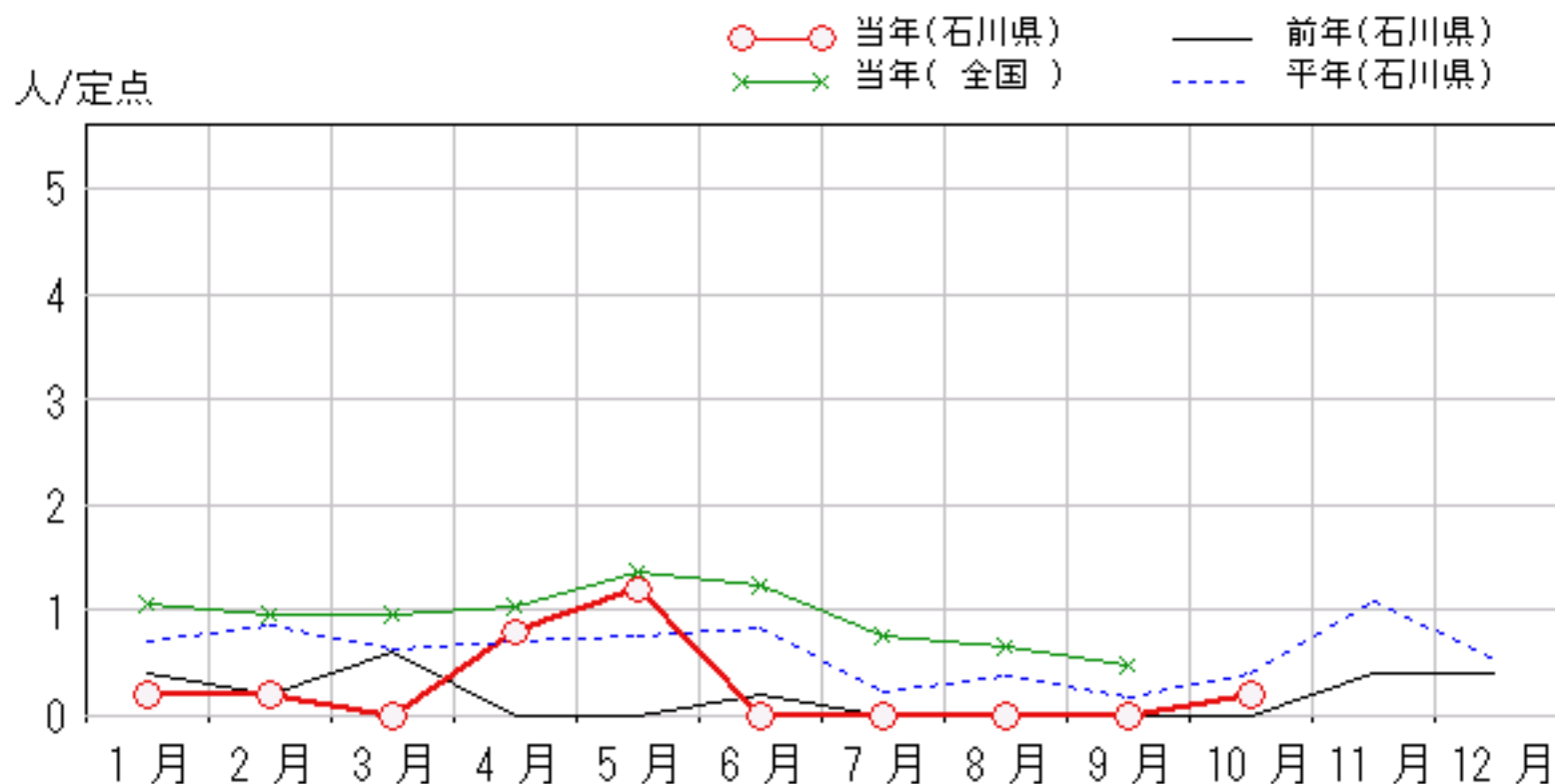
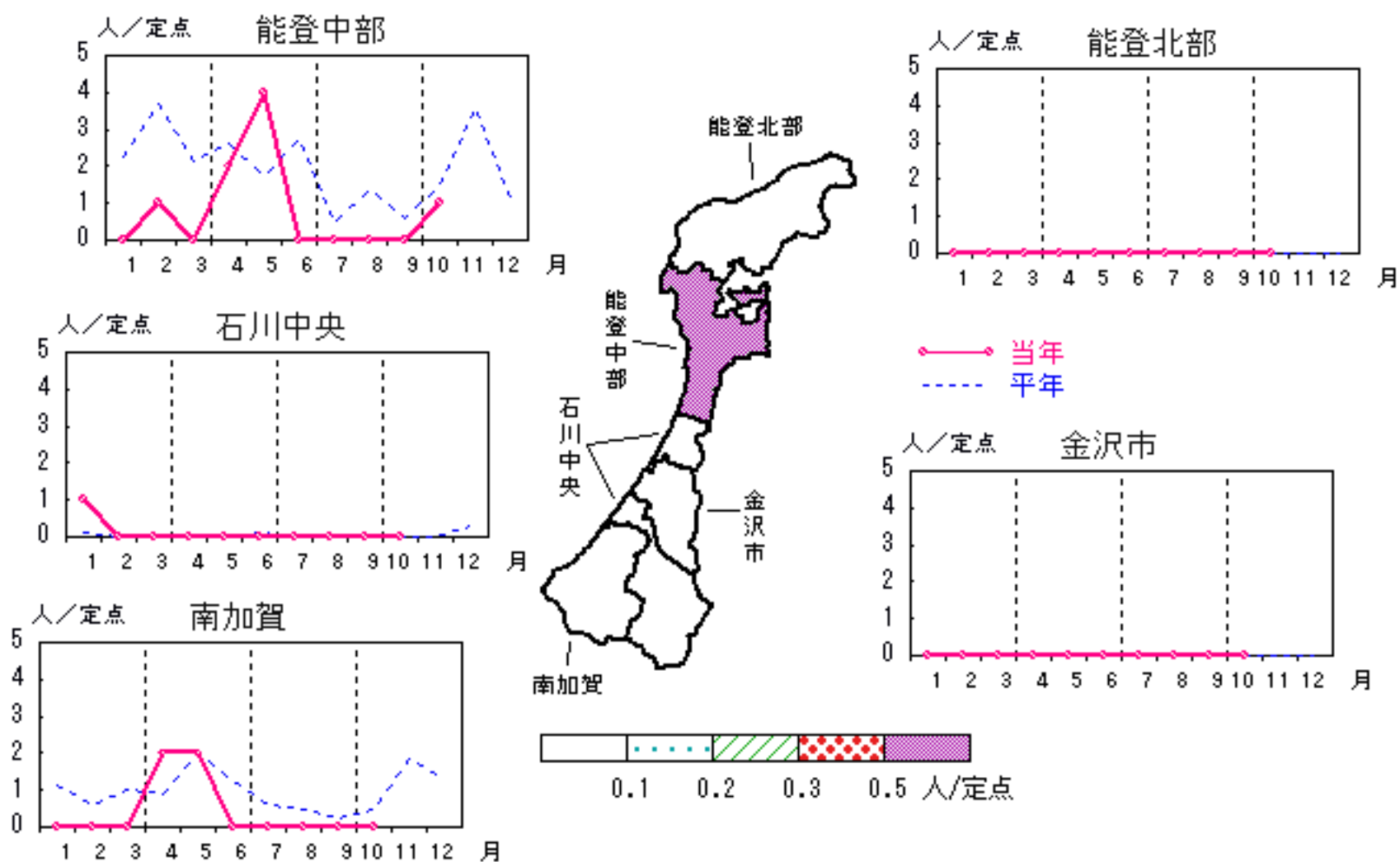


# ペニシリン耐性肺炎球菌感染症

2006年 6月～10月

上段: 定点からの患者報告数  
下段: 定点あたりの患者数

	6月	7月	8月	9月	10月
石川県	0 <b>0.00</b>	0 <b>0.00</b>	0 <b>0.00</b>	0 <b>0.00</b>	1 <b>0.20</b>
金沢市	0 <b>0.00</b>	0 <b>0.00</b>	0 <b>0.00</b>	0 <b>0.00</b>	0 <b>0.00</b>
南加賀	0 <b>0.00</b>	0 <b>0.00</b>	0 <b>0.00</b>	0 <b>0.00</b>	0 <b>0.00</b>
石川中央	0 <b>0.00</b>	0 <b>0.00</b>	0 <b>0.00</b>	0 <b>0.00</b>	0 <b>0.00</b>
能登中部	0 <b>0.00</b>	0 <b>0.00</b>	0 <b>0.00</b>	0 <b>0.00</b>	1 <b>1.00</b>
能登北部	0 <b>0.00</b>	0 <b>0.00</b>	0 <b>0.00</b>	0 <b>0.00</b>	0 <b>0.00</b>

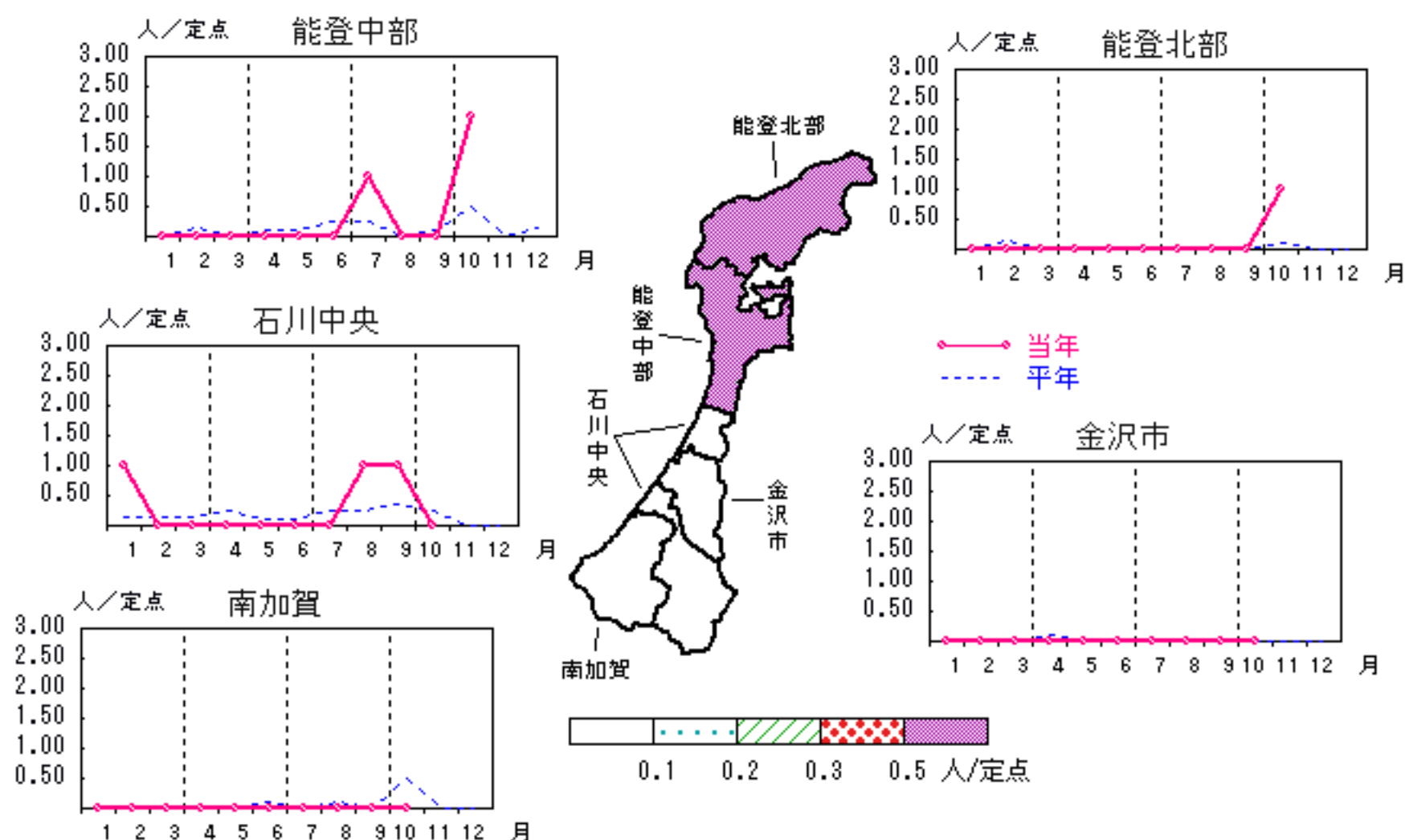


# 薬剤耐性緑膿菌感染症

2006年 6月～10月

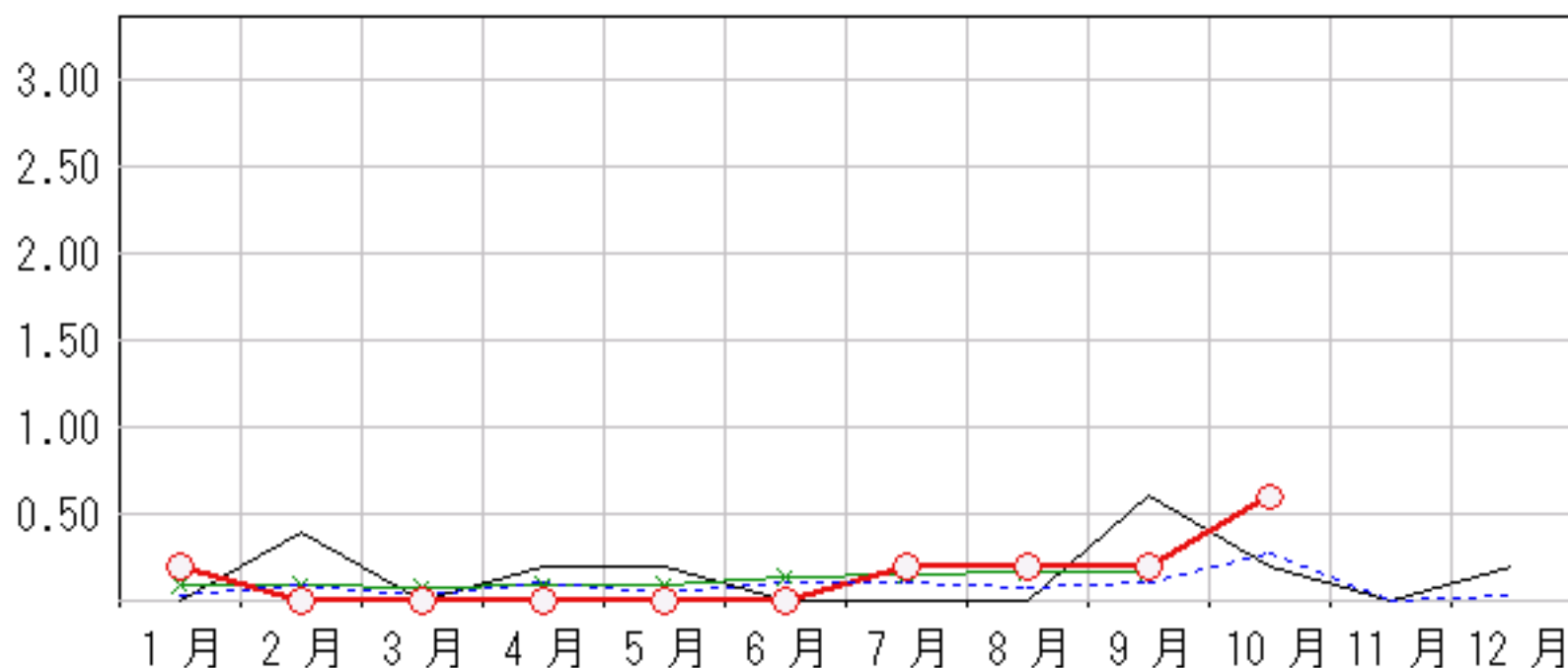
上段: 定点からの患者報告数  
下段: 定点あたりの患者数

	6月	7月	8月	9月	10月
石川県	0 <b>0.00</b>	1 <b>0.20</b>	1 <b>0.20</b>	1 <b>0.20</b>	3 <b>0.60</b>
金沢市	0 <b>0.00</b>	0 <b>0.00</b>	0 <b>0.00</b>	0 <b>0.00</b>	0 <b>0.00</b>
南加賀	0 <b>0.00</b>	0 <b>0.00</b>	0 <b>0.00</b>	0 <b>0.00</b>	0 <b>0.00</b>
石川中央	0 <b>0.00</b>	0 <b>0.00</b>	1 <b>1.00</b>	1 <b>1.00</b>	0 <b>0.00</b>
能登中部	0 <b>0.00</b>	1 <b>1.00</b>	0 <b>0.00</b>	0 <b>0.00</b>	2 <b>2.00</b>
能登北部	0 <b>0.00</b>	0 <b>0.00</b>	0 <b>0.00</b>	0 <b>0.00</b>	1 <b>1.00</b>



人/定点

○—○ 当年(石川県)      — 前年(石川県)  
×—× 当年(全国)      - - - 平年(石川県)



疾病別・年齢階級別報告患者数

2006年 10月(石川県)

	性器クラミジア感染症	性感器ヘルペスウイルス感染症	尖形コンジローム	淋菌感染症	ブドウ球菌耐性黄色メチシリン感染症	球菌感染症	ペニシリン耐性肺炎	薬剤耐性緑膿菌感染症
計	12	11	3	10	19	1	3	
0歳								
1歳～4歳							1	
5歳～9歳								
10歳～14歳								
15歳～19歳								
20歳～24歳	7	1		3				
25歳～29歳		2		3	1			
30歳～34歳	1			1				
35歳～39歳	2	2	1	3				
40歳～44歳	1	1			1			
45歳～49歳	1		1		1			
50歳～54歳		1	1		1			
55歳～59歳		1			2			
60歳～64歳					2			
65歳～69歳					1			
70歳以上		3			10			3



<病原細菌検出状況>

病原体検出月別、由来ヒト(保健環境センター・保健所分離分)

2006年10月末 現在報告数

検出病原体	血清型・毒素等	2005 11月		2005 12月		2006 1月		2006 2月		2006 3月		2006 4月		2006 5月		2006 6月		2006 7月		2006 8月		2006 9月		2006 10月			
		検	渡	集	検	渡	集	検	渡	集	検	渡	集	検	渡	集	検	渡	集	検	渡	集	検	渡	集	検	渡
腸管出血性 大腸菌 (EHEC)	O157:H7(VT1+2)									1		1				6		1				1					
	O157:H7(VT2)																			10						1	
	O157:HNM(VT1+2)															1											
	O157:HNM(VT2)																										
	O157:HNT(VT1+2)												1			2		1		4		4		4		4	
	O157:HNT(VT2)																									1	
	O26:H11(VT1)															2		1									
	O26:HNM(VT1)																										
	O26:HNT(VT1)	4												1													
その他				4		7		1		1				1		4		4		2		1			2		
チフス菌																											
パラチフス菌																											
コレラ菌	O1, CT(+)																										
	O139, CT(+)																										
赤痢菌	A亜群(志賀)																										
	B亜群(フレキシネリ)																			2						2	
	C亜群(ボイド)																										
	D亜群(ソンネ)																						12	12			
	群その他・不明																										
腸炎ビブリオ																					2						
サルモネラ				1																	2						
黄色ブドウ球菌																											
病原大腸菌(EHEC除く)																											
カンピロバクター				1								1				7	7	14	5							2	
ウエルシュ菌								12	12																		

検:検出数, 渡:海外渡航分(再掲), 集:集団発生分(再掲)