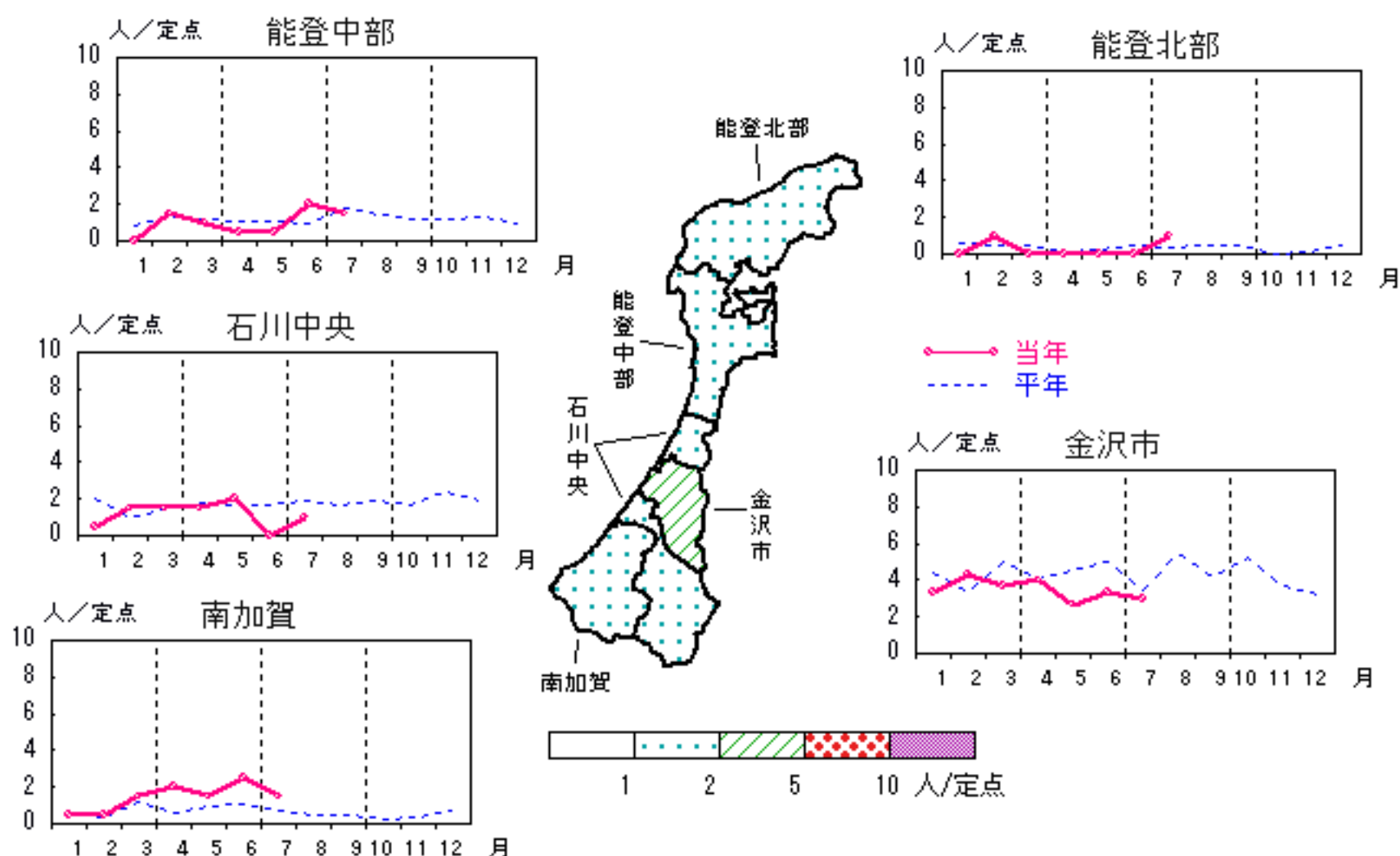


# 性器クラミジア感染症

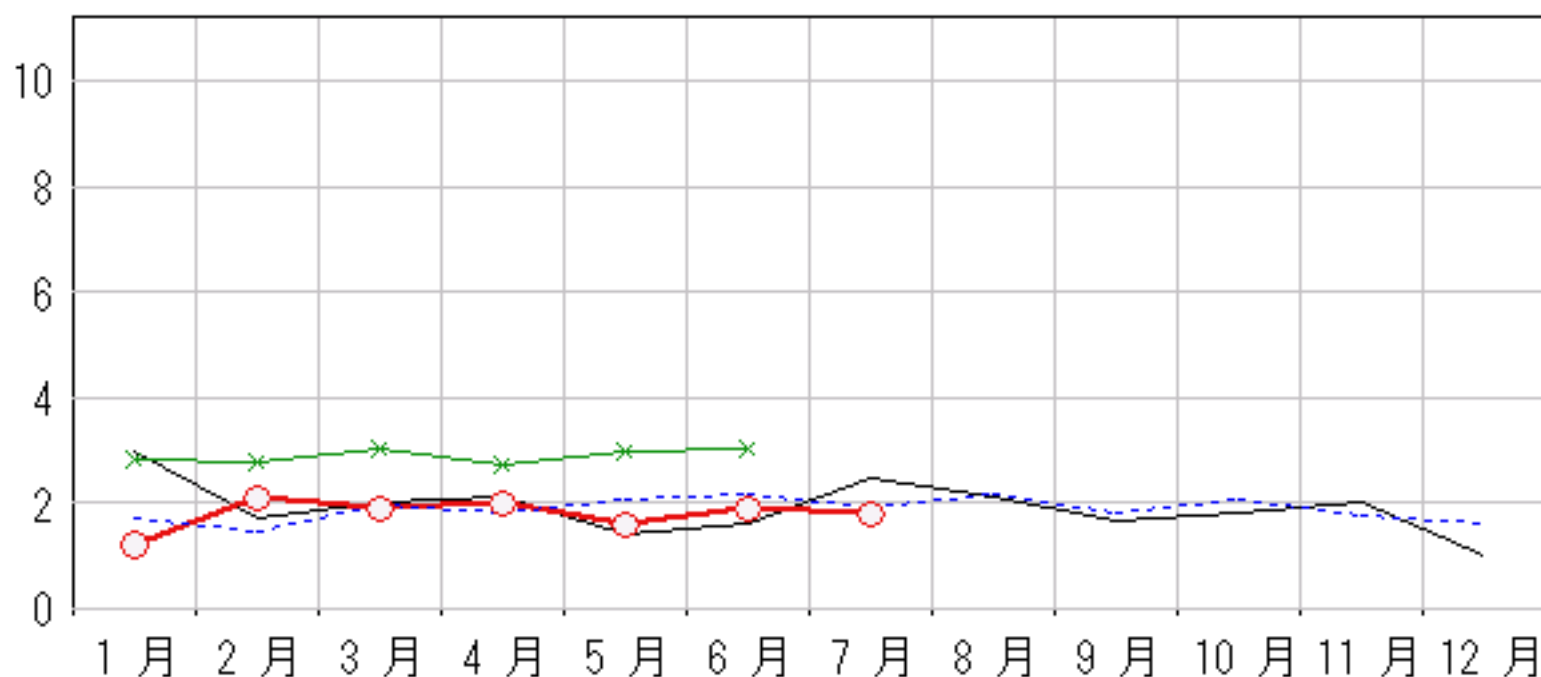
2006年 3月～ 7月

上段: 定点からの患者報告数  
下段: 定点あたりの患者数

	3月	4月	5月	6月	7月
石川県	19 <b>1.90</b>	20 <b>2.00</b>	16 <b>1.60</b>	19 <b>1.90</b>	18 <b>1.80</b>
金沢市	11 <b>3.67</b>	12 <b>4.00</b>	8 <b>2.67</b>	10 <b>3.33</b>	9 <b>3.00</b>
南加賀	3 <b>1.50</b>	4 <b>2.00</b>	3 <b>1.50</b>	5 <b>2.50</b>	3 <b>1.50</b>
石川中央	3 <b>1.50</b>	3 <b>1.50</b>	4 <b>2.00</b>	0 <b>0.00</b>	2 <b>1.00</b>
能登中部	2 <b>1.00</b>	1 <b>0.50</b>	1 <b>0.50</b>	4 <b>2.00</b>	3 <b>1.50</b>
能登北部	0 <b>0.00</b>	0 <b>0.00</b>	0 <b>0.00</b>	0 <b>0.00</b>	1 <b>1.00</b>



人/定点

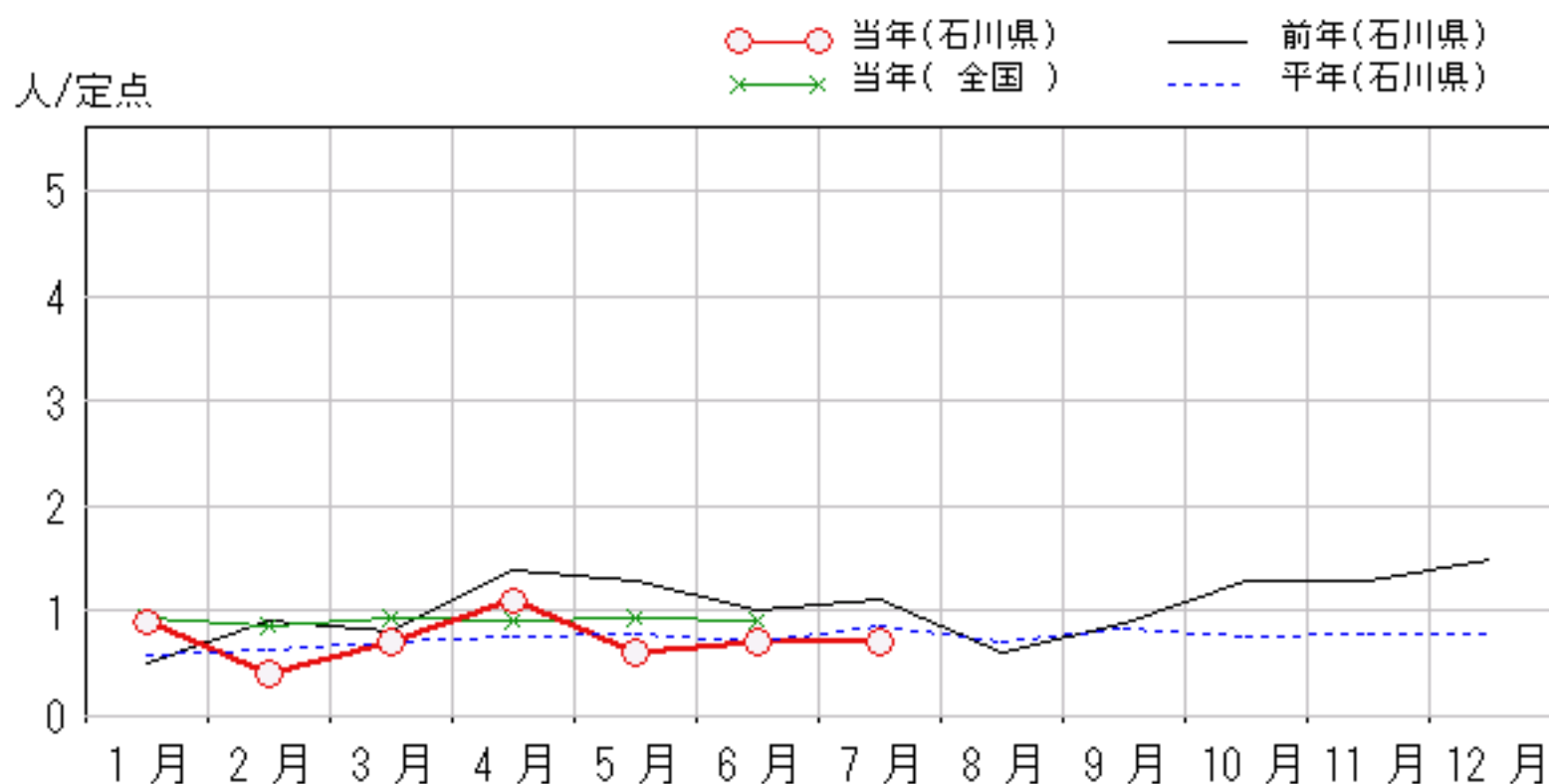
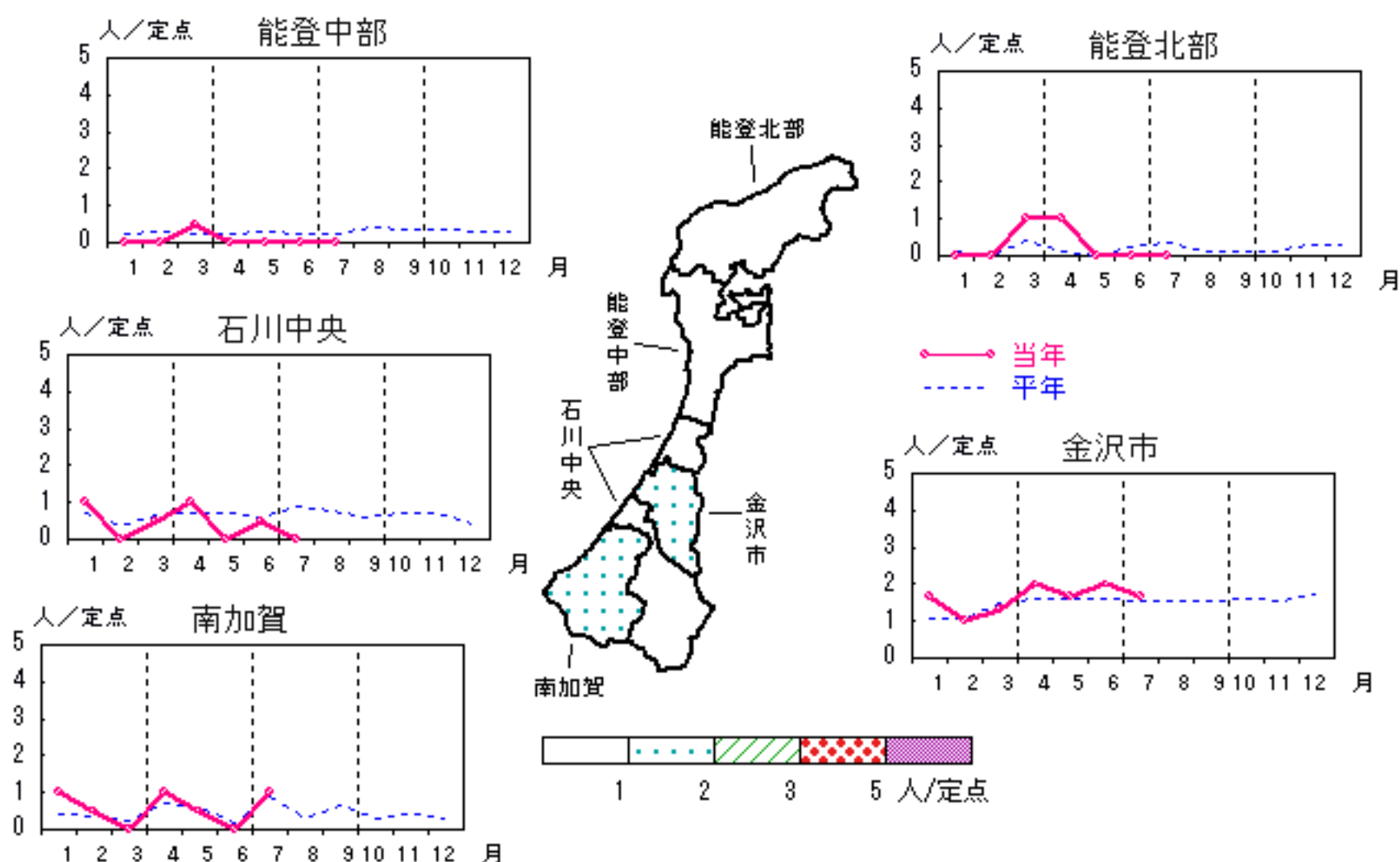


# 性器ヘルペスウイルス感染症

2006年 3月～ 7月

上段: 定点からの患者報告数  
下段: 定点あたりの患者数

	3月	4月	5月	6月	7月
石川県	7 <b>0.70</b>	11 <b>1.10</b>	6 <b>0.60</b>	7 <b>0.70</b>	7 <b>0.70</b>
金沢市	4 <b>1.33</b>	6 <b>2.00</b>	5 <b>1.67</b>	6 <b>2.00</b>	5 <b>1.67</b>
南加賀	0 <b>0.00</b>	2 <b>1.00</b>	1 <b>0.50</b>	0 <b>0.00</b>	2 <b>1.00</b>
石川中央	1 <b>0.50</b>	2 <b>1.00</b>	0 <b>0.00</b>	1 <b>0.50</b>	0 <b>0.00</b>
能登中部	1 <b>0.50</b>	0 <b>0.00</b>	0 <b>0.00</b>	0 <b>0.00</b>	0 <b>0.00</b>
能登北部	1 <b>1.00</b>	1 <b>1.00</b>	0 <b>0.00</b>	0 <b>0.00</b>	0 <b>0.00</b>

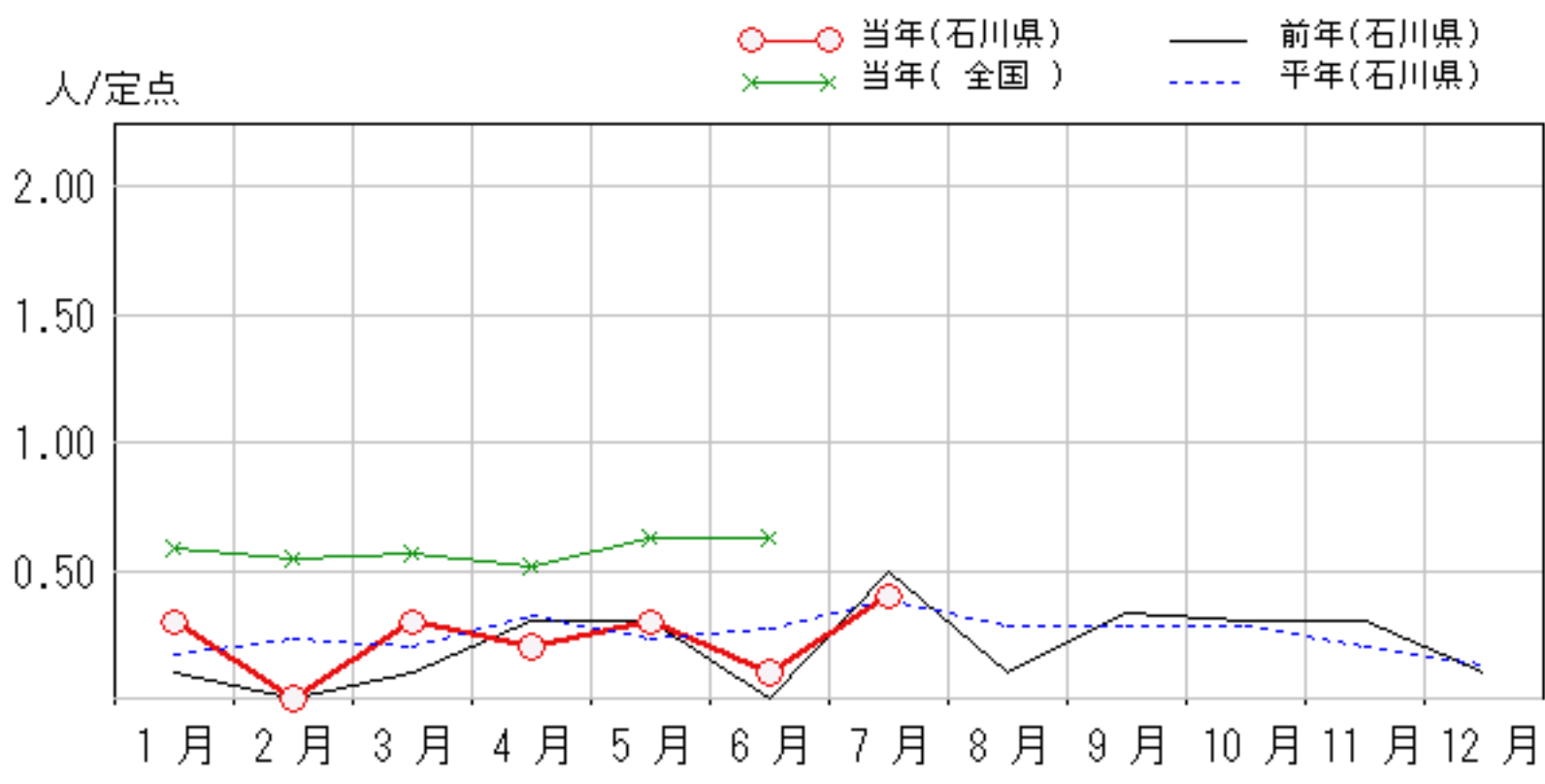
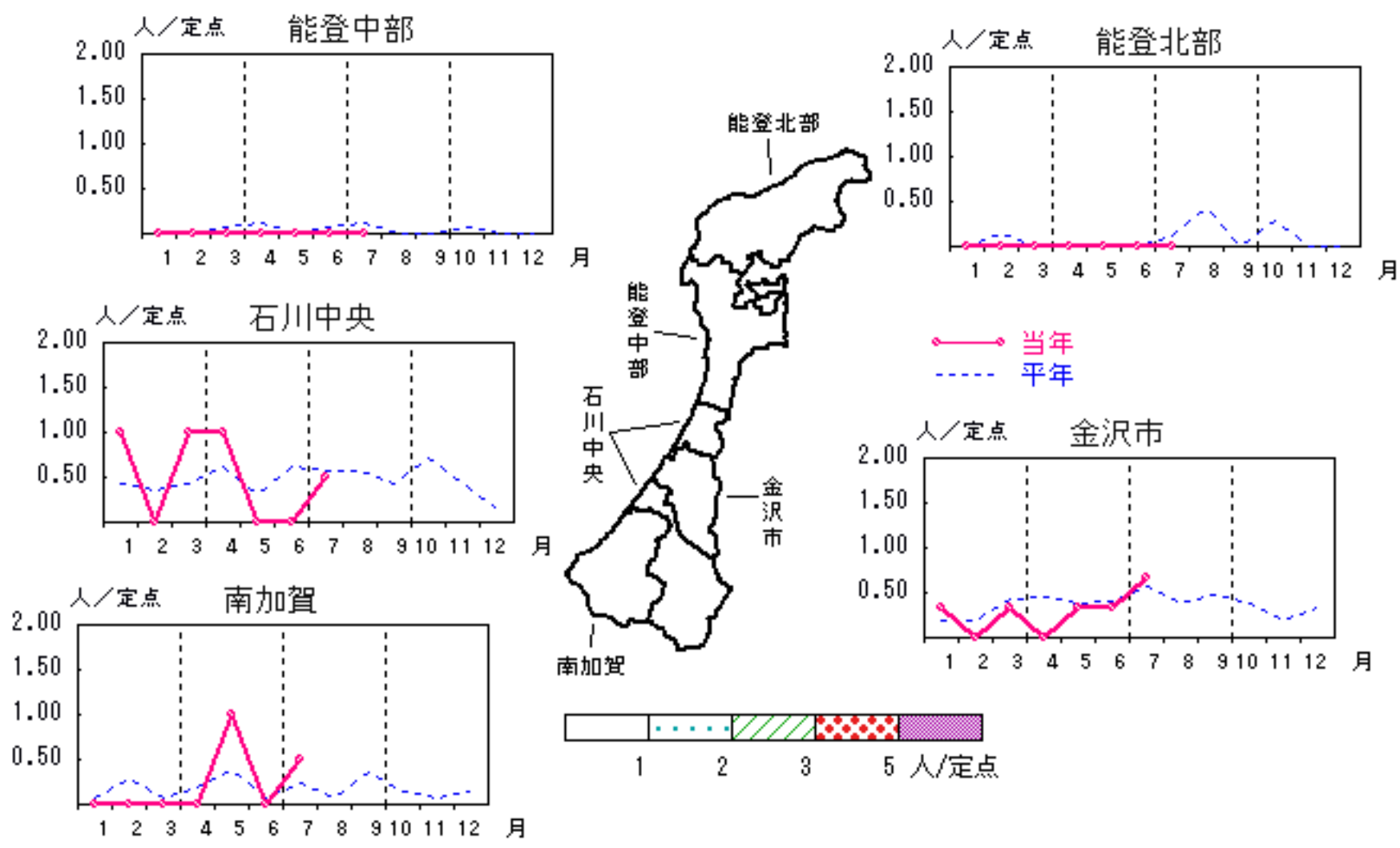


# 尖圭コンジローマ

2006年 3月～ 7月

上段: 定点からの患者報告数  
下段: 定点あたりの患者数

	3月	4月	5月	6月	7月
石川県	3 <b>0.30</b>	2 <b>0.20</b>	3 <b>0.30</b>	1 <b>0.10</b>	4 <b>0.40</b>
金沢市	1 <b>0.33</b>	0 <b>0.00</b>	1 <b>0.33</b>	1 <b>0.33</b>	2 <b>0.67</b>
南加賀	0 <b>0.00</b>	0 <b>0.00</b>	2 <b>1.00</b>	0 <b>0.00</b>	1 <b>0.50</b>
石川中央	2 <b>1.00</b>	2 <b>1.00</b>	0 <b>0.00</b>	0 <b>0.00</b>	1 <b>0.50</b>
能登中部	0 <b>0.00</b>	0 <b>0.00</b>	0 <b>0.00</b>	0 <b>0.00</b>	0 <b>0.00</b>
能登北部	0 <b>0.00</b>	0 <b>0.00</b>	0 <b>0.00</b>	0 <b>0.00</b>	0 <b>0.00</b>

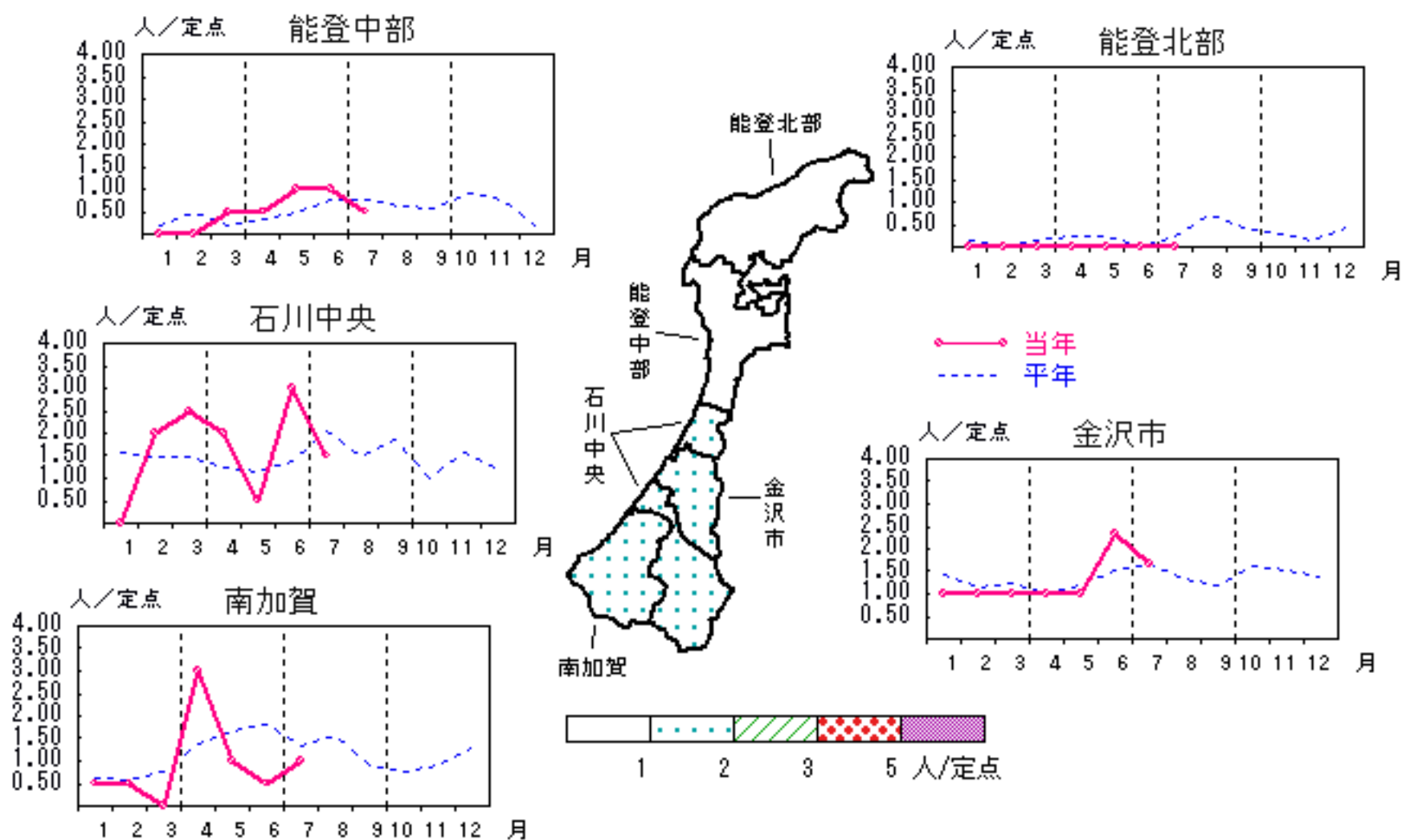


# 淋菌感染症

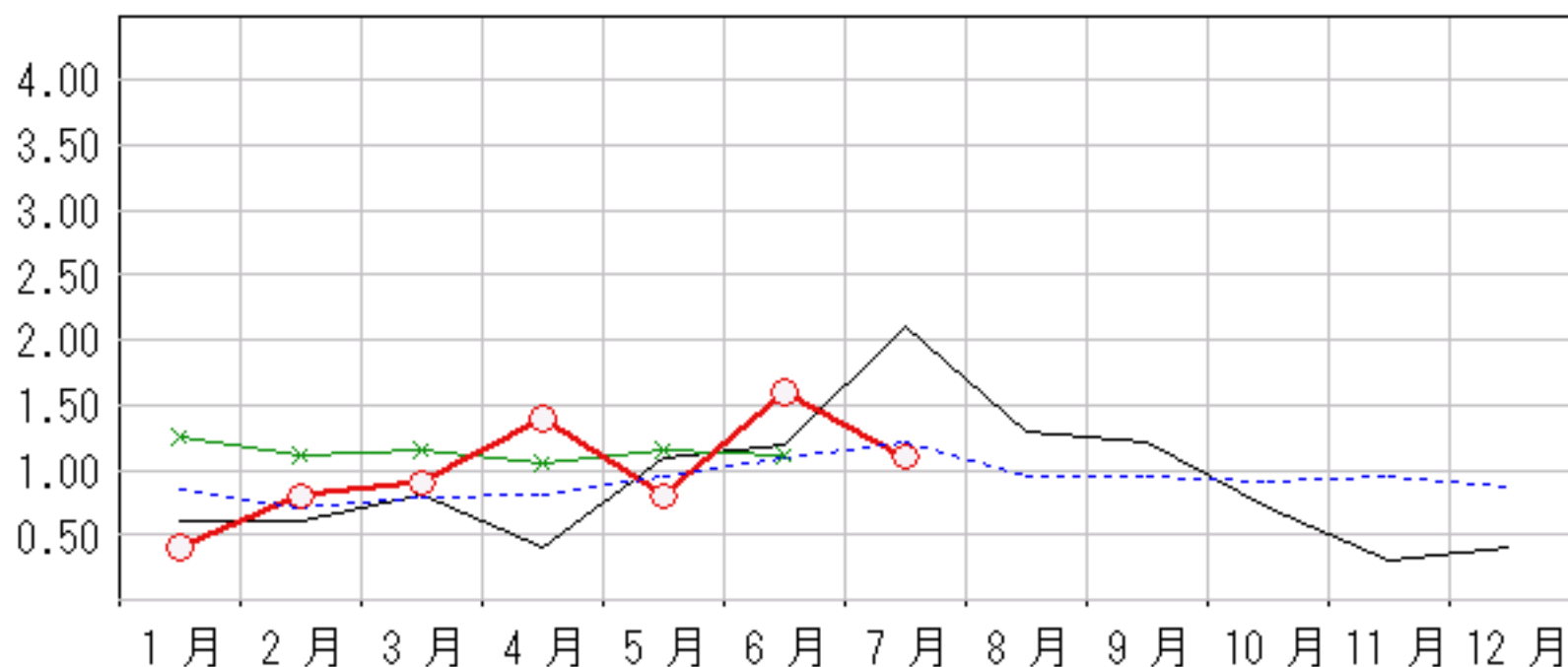
2006年 3月～ 7月

上段:定点からの患者報告数  
下段:定点あたりの患者数

	3月	4月	5月	6月	7月
石川県	9 <b>0.90</b>	14 <b>1.40</b>	8 <b>0.80</b>	16 <b>1.60</b>	11 <b>1.10</b>
金沢市	3 <b>1.00</b>	3 <b>1.00</b>	3 <b>1.00</b>	7 <b>2.33</b>	5 <b>1.67</b>
南加賀	0 <b>0.00</b>	6 <b>3.00</b>	2 <b>1.00</b>	1 <b>0.50</b>	2 <b>1.00</b>
石川中央	5 <b>2.50</b>	4 <b>2.00</b>	1 <b>0.50</b>	6 <b>3.00</b>	3 <b>1.50</b>
能登中部	1 <b>0.50</b>	1 <b>0.50</b>	2 <b>1.00</b>	2 <b>1.00</b>	1 <b>0.50</b>
能登北部	0 <b>0.00</b>	0 <b>0.00</b>	0 <b>0.00</b>	0 <b>0.00</b>	0 <b>0.00</b>



—○— 当年(石川県)      — 前年(石川県)  
—×— 当年(全国)      - - - 平年(石川県)

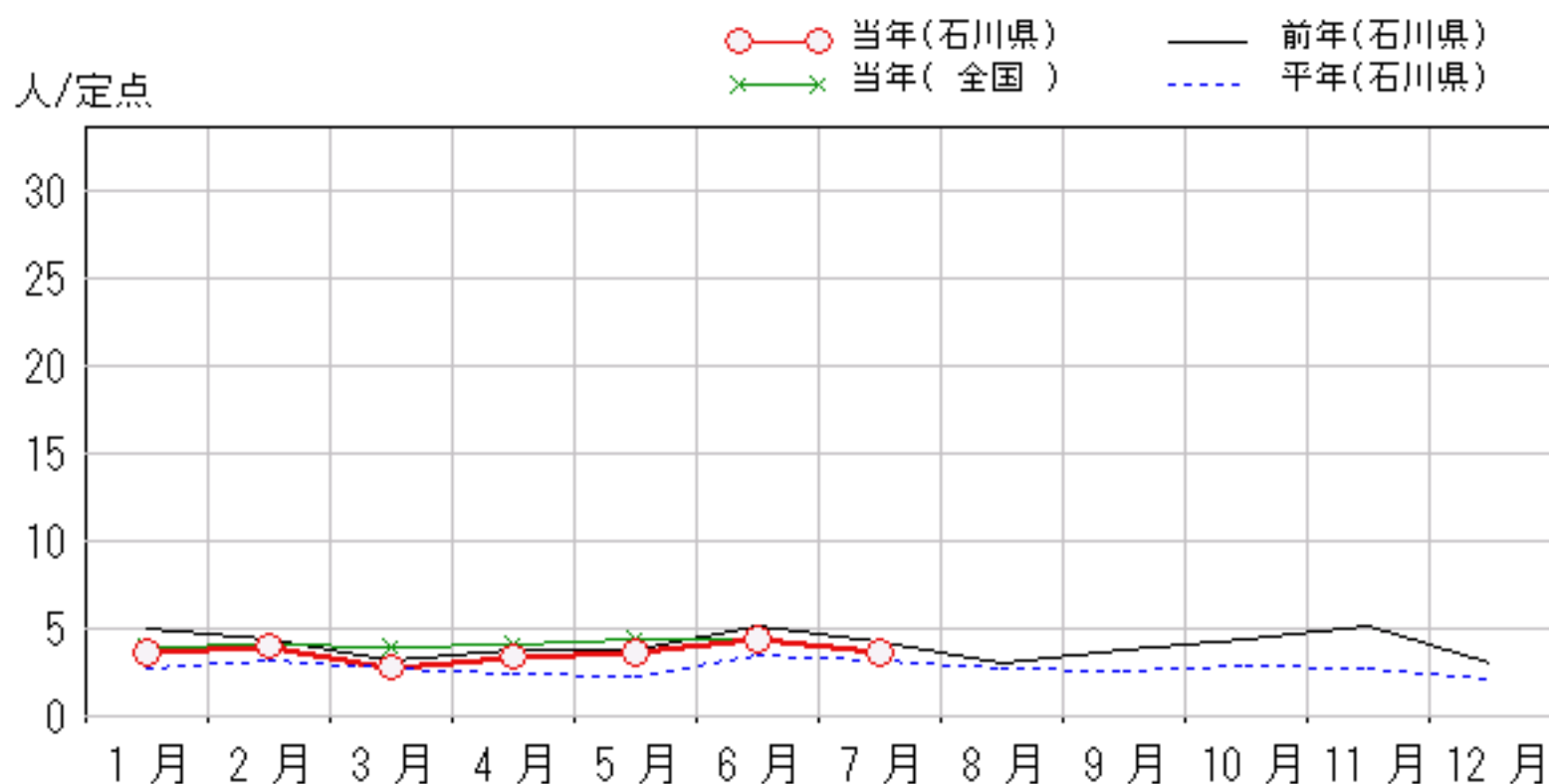
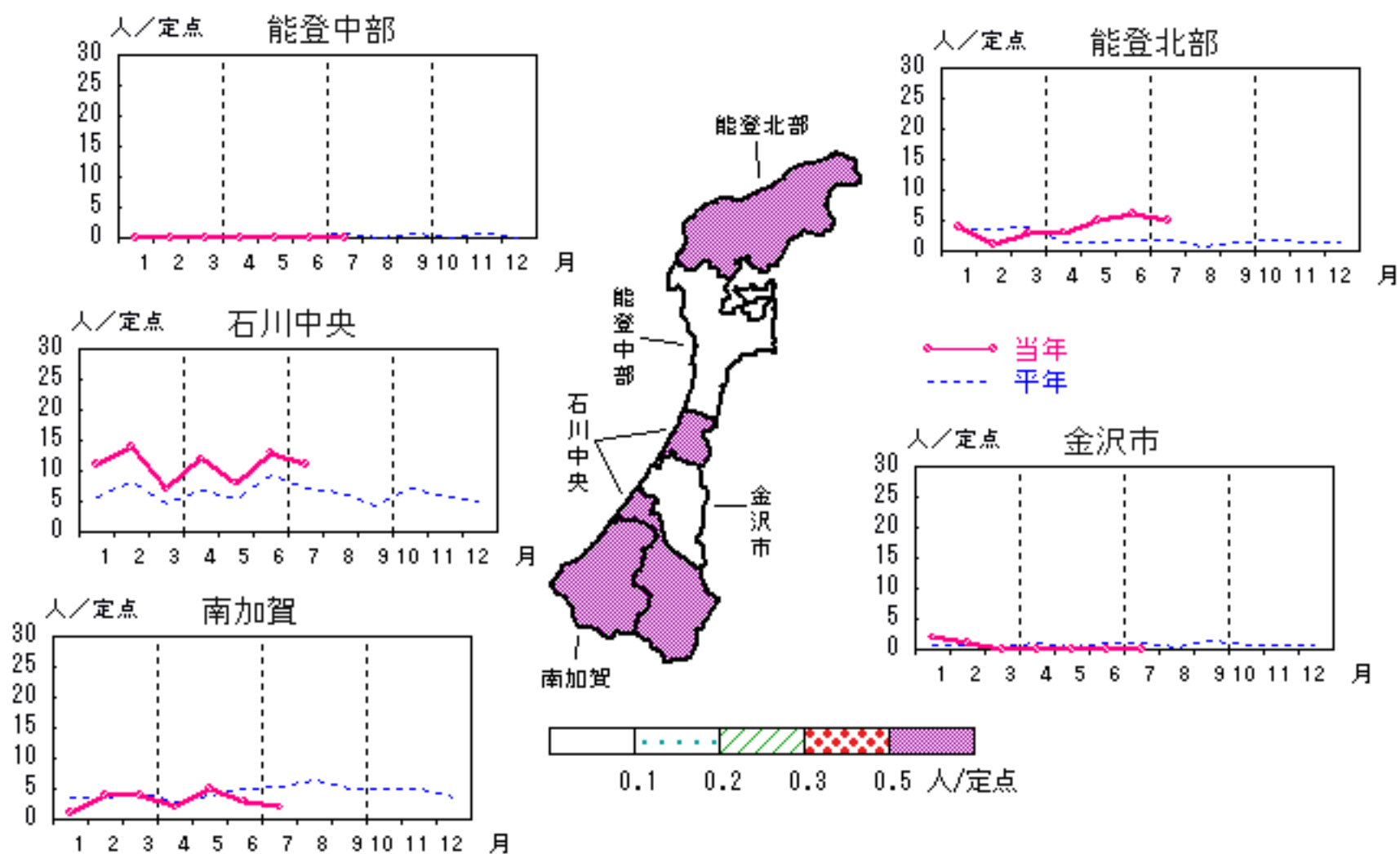


# メチシリン耐性黄色ブドウ球菌感染症

2006年 3月～ 7月

上段: 定点からの患者報告数  
下段: 定点あたりの患者数

	3月	4月	5月	6月	7月
石川県	14 <b>2.80</b>	17 <b>3.40</b>	18 <b>3.60</b>	22 <b>4.40</b>	18 <b>3.60</b>
金沢市	0 <b>0.00</b>	0 <b>0.00</b>	0 <b>0.00</b>	0 <b>0.00</b>	0 <b>0.00</b>
南加賀	4 <b>4.00</b>	2 <b>2.00</b>	5 <b>5.00</b>	3 <b>3.00</b>	2 <b>2.00</b>
石川中央	7 <b>7.00</b>	12 <b>12.00</b>	8 <b>8.00</b>	13 <b>13.00</b>	11 <b>11.00</b>
能登中部	0 <b>0.00</b>	0 <b>0.00</b>	0 <b>0.00</b>	0 <b>0.00</b>	0 <b>0.00</b>
能登北部	3 <b>3.00</b>	3 <b>3.00</b>	5 <b>5.00</b>	6 <b>6.00</b>	5 <b>5.00</b>

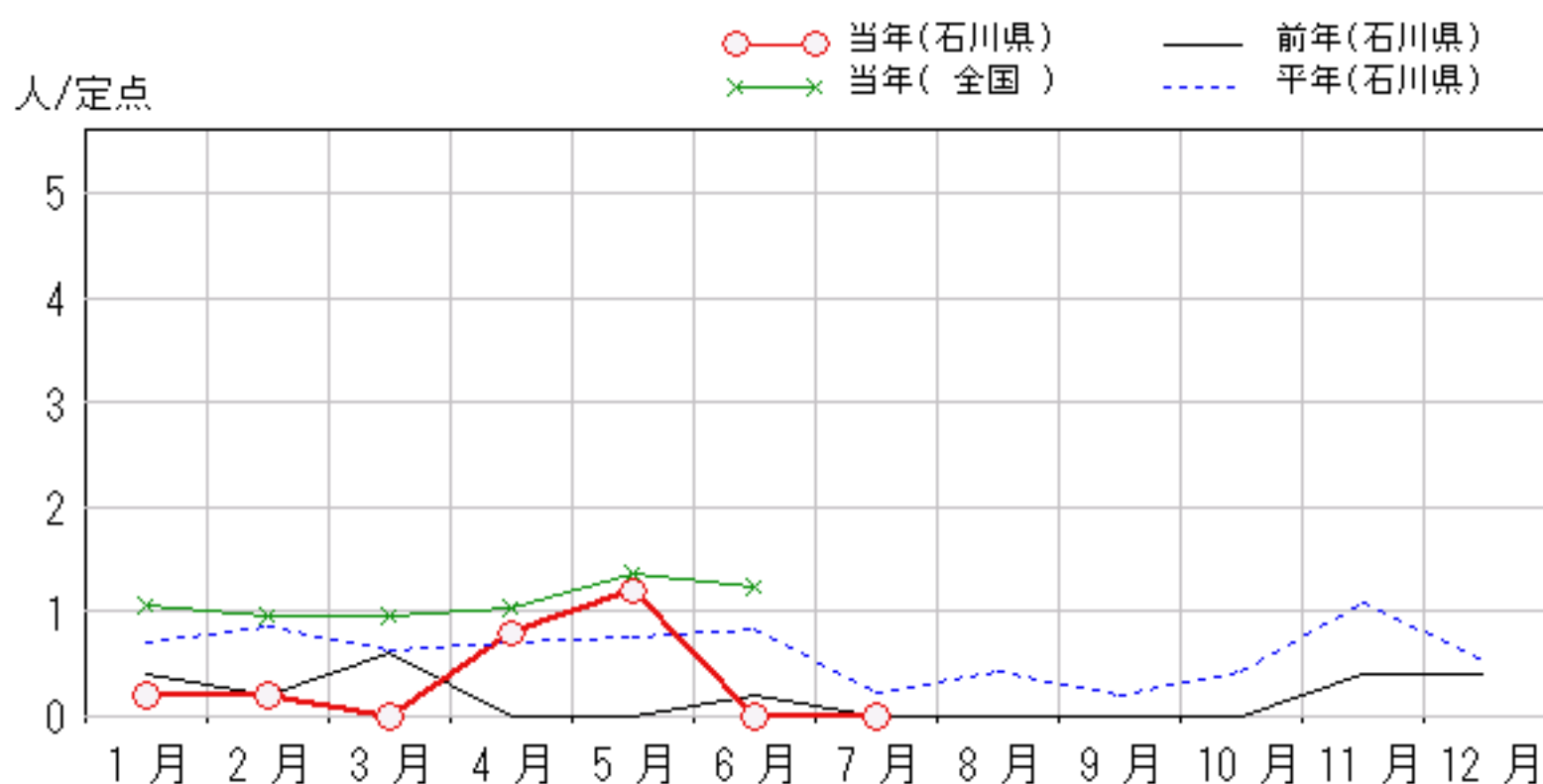
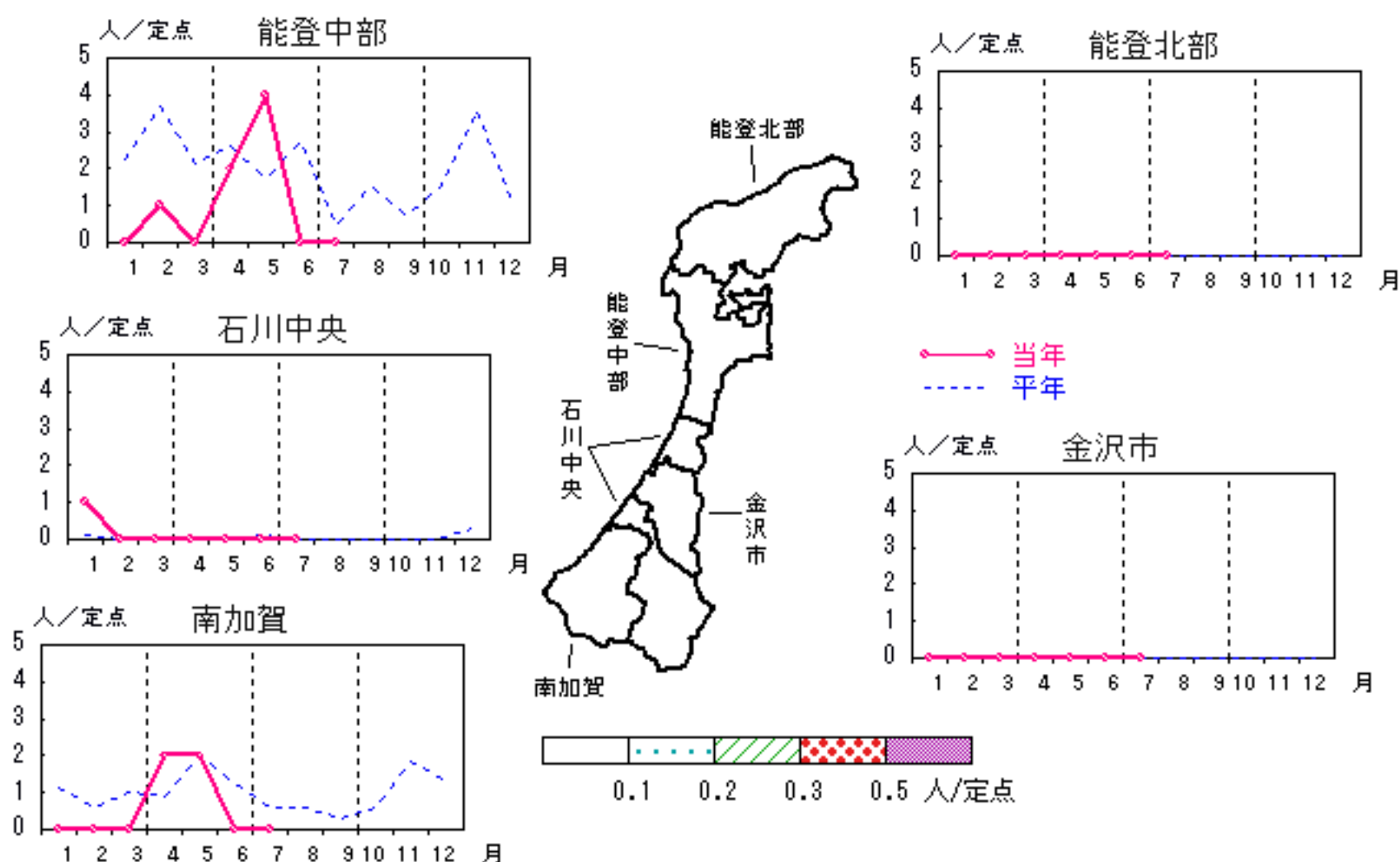


# ペニシリン耐性肺炎球菌感染症

2006年 3月～ 7月

上段: 定点からの患者報告数  
下段: 定点あたりの患者数

	3月	4月	5月	6月	7月
石川県	0 <b>0.00</b>	4 <b>0.80</b>	6 <b>1.20</b>	0 <b>0.00</b>	0 <b>0.00</b>
金沢市	0 <b>0.00</b>	0 <b>0.00</b>	0 <b>0.00</b>	0 <b>0.00</b>	0 <b>0.00</b>
南加賀	0 <b>0.00</b>	2 <b>2.00</b>	2 <b>2.00</b>	0 <b>0.00</b>	0 <b>0.00</b>
石川中央	0 <b>0.00</b>	0 <b>0.00</b>	0 <b>0.00</b>	0 <b>0.00</b>	0 <b>0.00</b>
能登中部	0 <b>0.00</b>	2 <b>2.00</b>	4 <b>4.00</b>	0 <b>0.00</b>	0 <b>0.00</b>
能登北部	0 <b>0.00</b>	0 <b>0.00</b>	0 <b>0.00</b>	0 <b>0.00</b>	0 <b>0.00</b>

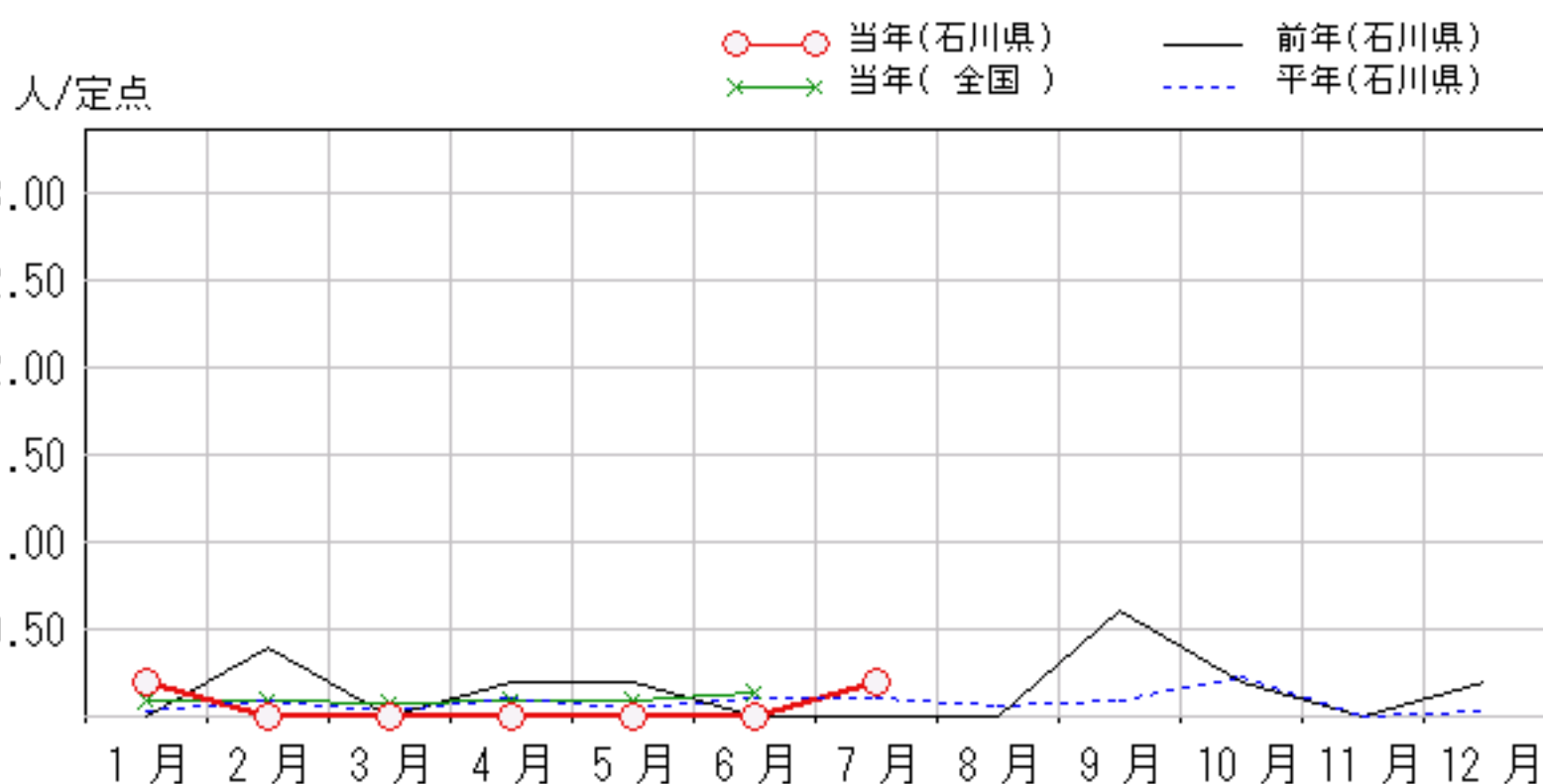
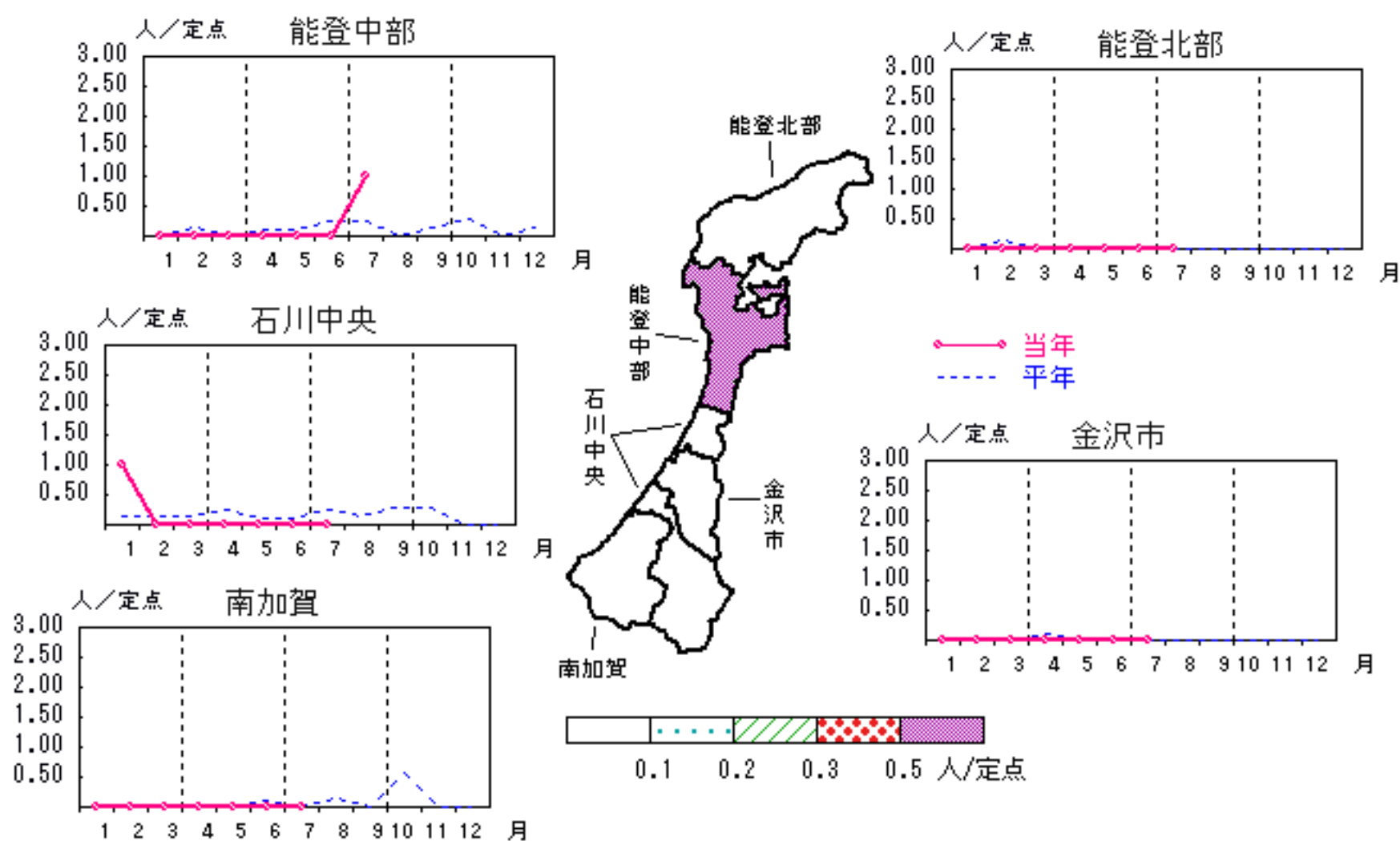


# 薬剤耐性緑膿菌感染症

2006年 3月～ 7月

上段：定点からの患者報告数  
下段：定点あたりの患者数

	3月	4月	5月	6月	7月
石川県	0 <b>0.00</b>	0 <b>0.00</b>	0 <b>0.00</b>	0 <b>0.00</b>	1 <b>0.20</b>
金沢市	0 <b>0.00</b>	0 <b>0.00</b>	0 <b>0.00</b>	0 <b>0.00</b>	0 <b>0.00</b>
南加賀	0 <b>0.00</b>	0 <b>0.00</b>	0 <b>0.00</b>	0 <b>0.00</b>	0 <b>0.00</b>
石川中央	0 <b>0.00</b>	0 <b>0.00</b>	0 <b>0.00</b>	0 <b>0.00</b>	0 <b>0.00</b>
能登中部	0 <b>0.00</b>	0 <b>0.00</b>	0 <b>0.00</b>	0 <b>0.00</b>	1 <b>1.00</b>
能登北部	0 <b>0.00</b>	0 <b>0.00</b>	0 <b>0.00</b>	0 <b>0.00</b>	0 <b>0.00</b>



疾病別・年齢階級別報告患者数

2006年 7月(石川県)

	性器クラミジア感染症	性感器ヘルペスウイルス感染症	尖形コンジローム	淋菌感染症	ブドウ球菌耐性黄色メチシリン感染症	球菌感染症	ペニシリン耐性肺炎	薬剤耐性緑膿菌感染症
計	18	7	4	11	18			1
0歳								
1歳～4歳		1			1			
5歳～9歳								
10歳～14歳								
15歳～19歳	1							
20歳～24歳	7	1		2				
25歳～29歳	5		1	2				
30歳～34歳		1		1				
35歳～39歳	3		1	3				
40歳～44歳	1	1		2				
45歳～49歳			1	1				
50歳～54歳		1			1			
55歳～59歳	1		1					
60歳～64歳					1			1
65歳～69歳		1			1			
70歳以上		1			14			



<病原細菌検出状況>

病原体検出月別、由来ヒト(保健環境センター・保健所分離分)

2006年7月末 現在報告数

検出病原体	血清型・毒素等	2005 8月		2005 9月		2005 10月		2005 11月		2005 12月		2006 1月		2006 2月		2006 3月		2006 4月		2006 5月		2006 6月		2006 7月					
		検	渡	集	検	渡	集	検	渡	集	検	渡	集	検	渡	集	検	渡	集	検	渡	集	検	渡	集	検	渡	集	
腸管出血性 大腸菌 (EHEC)	O157:H7(VT1+2)	1														1			1				6			1			
	O157:H7(VT2)					1																							
	O157:HNM(VT1+2)																						1						
	O157:HNM(VT2)																												
	O157:HNT(VT1+2)																				1			2			1		
	O157:HNT(VT2)						1																						
	O26:H11(VT1)																							2			1		
	O26:HNM(VT1)																												
	O26:HNT(VT1)	3			2				4												1								
その他	1			9						4			7		1		1			1			4			4			
チフス菌																													
パラチフス菌																													
コレラ菌	O1, CT(+)																												
	O139, CT(+)																												
赤痢菌	A亜群(志賀)																												
	B亜群(フレキシネリ)																												
	C亜群(ボイド)																												
	D亜群(ソンネ)																												
	群その他・不明																												
腸炎ビブリオ																													
サルモネラ										1																			
黄色ブドウ球菌	1		1			7																							
病原大腸菌(EHEC除く)																													
カンピロバクター										1									1				7		7	14		5	
ウエルシュ菌														12	12														

検:検出数, 渡:海外渡航分(再掲), 集:集団発生分(再掲)