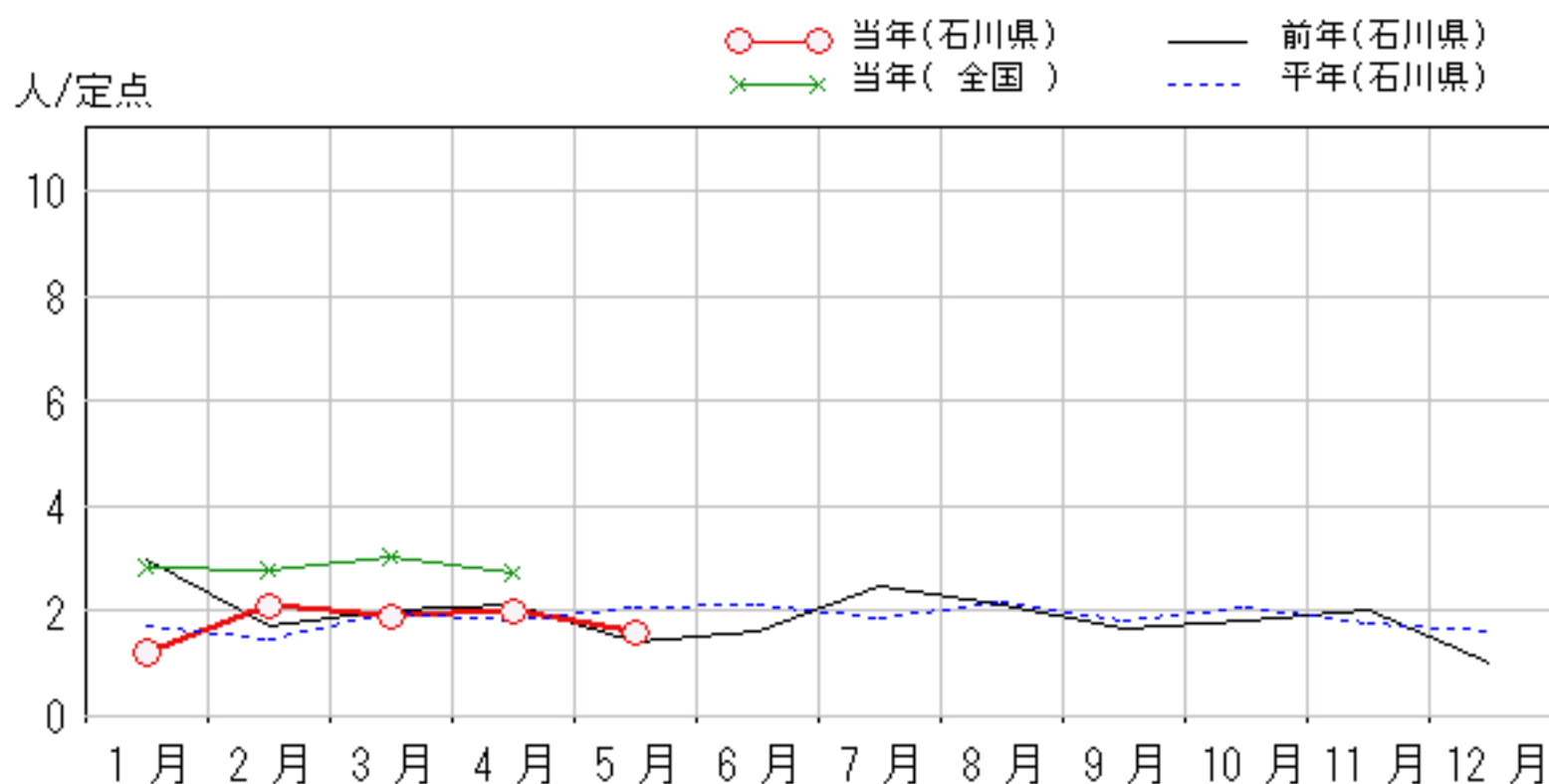
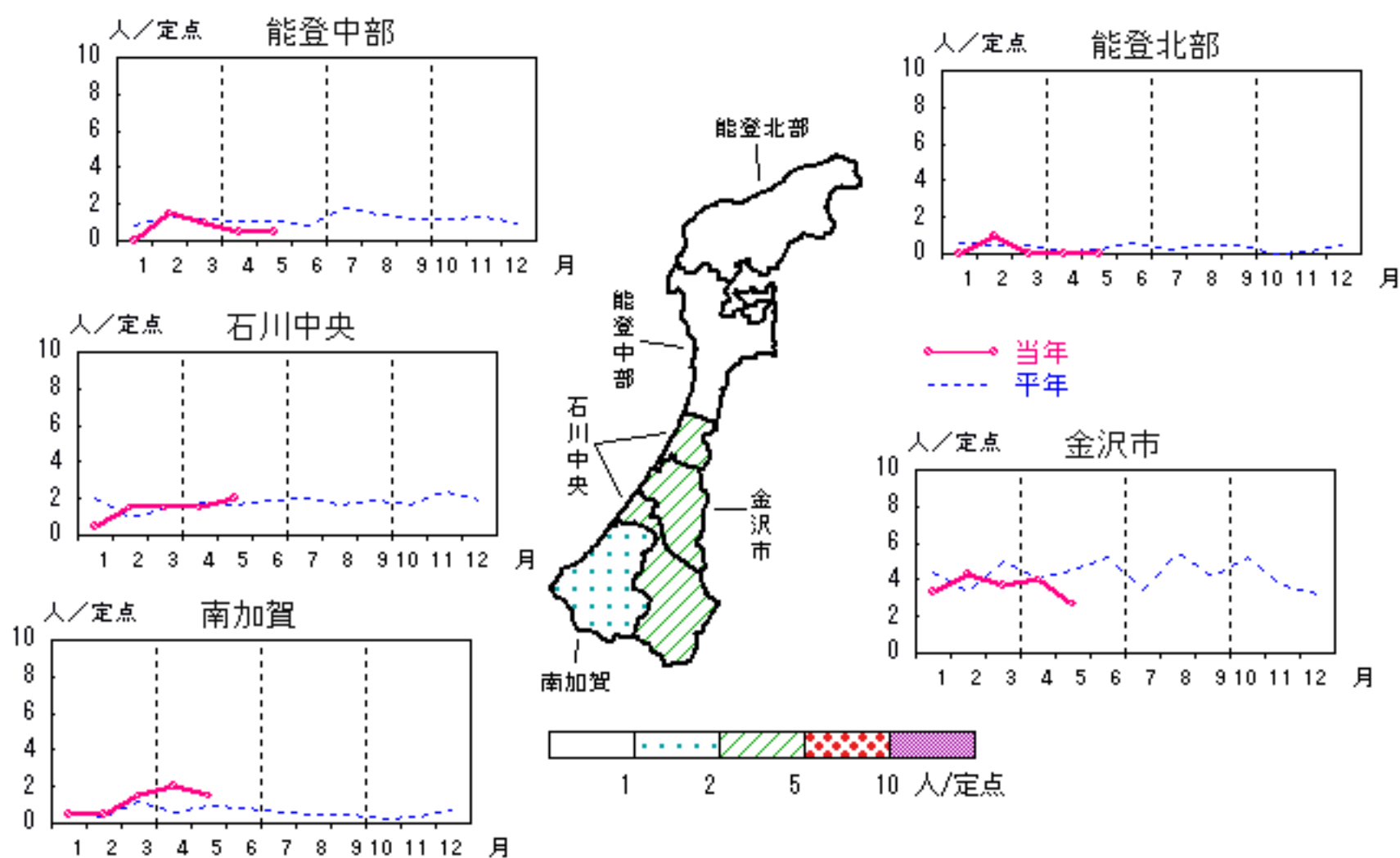


# 性器クラミジア感染症

2006年1月～5月

上段: 定点からの患者報告数  
下段: 定点あたりの患者数

	1月	2月	3月	4月	5月
石川県	12 <b>1.20</b>	21 <b>2.10</b>	19 <b>1.90</b>	20 <b>2.00</b>	16 <b>1.60</b>
金沢市	10 <b>3.33</b>	13 <b>4.33</b>	11 <b>3.67</b>	12 <b>4.00</b>	8 <b>2.67</b>
南加賀	1 <b>0.50</b>	1 <b>0.50</b>	3 <b>1.50</b>	4 <b>2.00</b>	3 <b>1.50</b>
石川中央	1 <b>0.50</b>	3 <b>1.50</b>	3 <b>1.50</b>	3 <b>1.50</b>	4 <b>2.00</b>
能登中部	0 <b>0.00</b>	3 <b>1.50</b>	2 <b>1.00</b>	1 <b>0.50</b>	1 <b>0.50</b>
能登北部	0 <b>0.00</b>	1 <b>1.00</b>	0 <b>0.00</b>	0 <b>0.00</b>	0 <b>0.00</b>



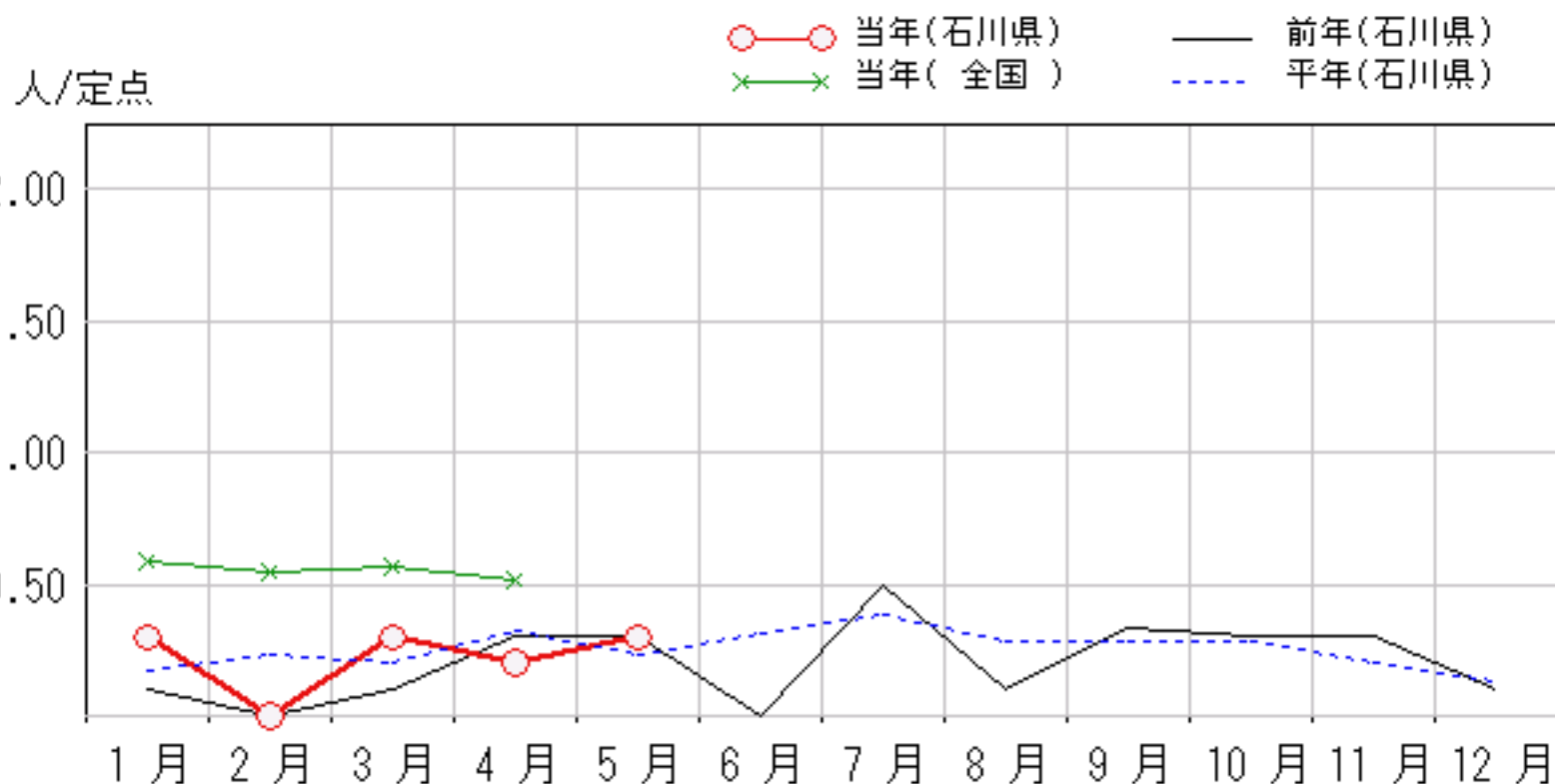
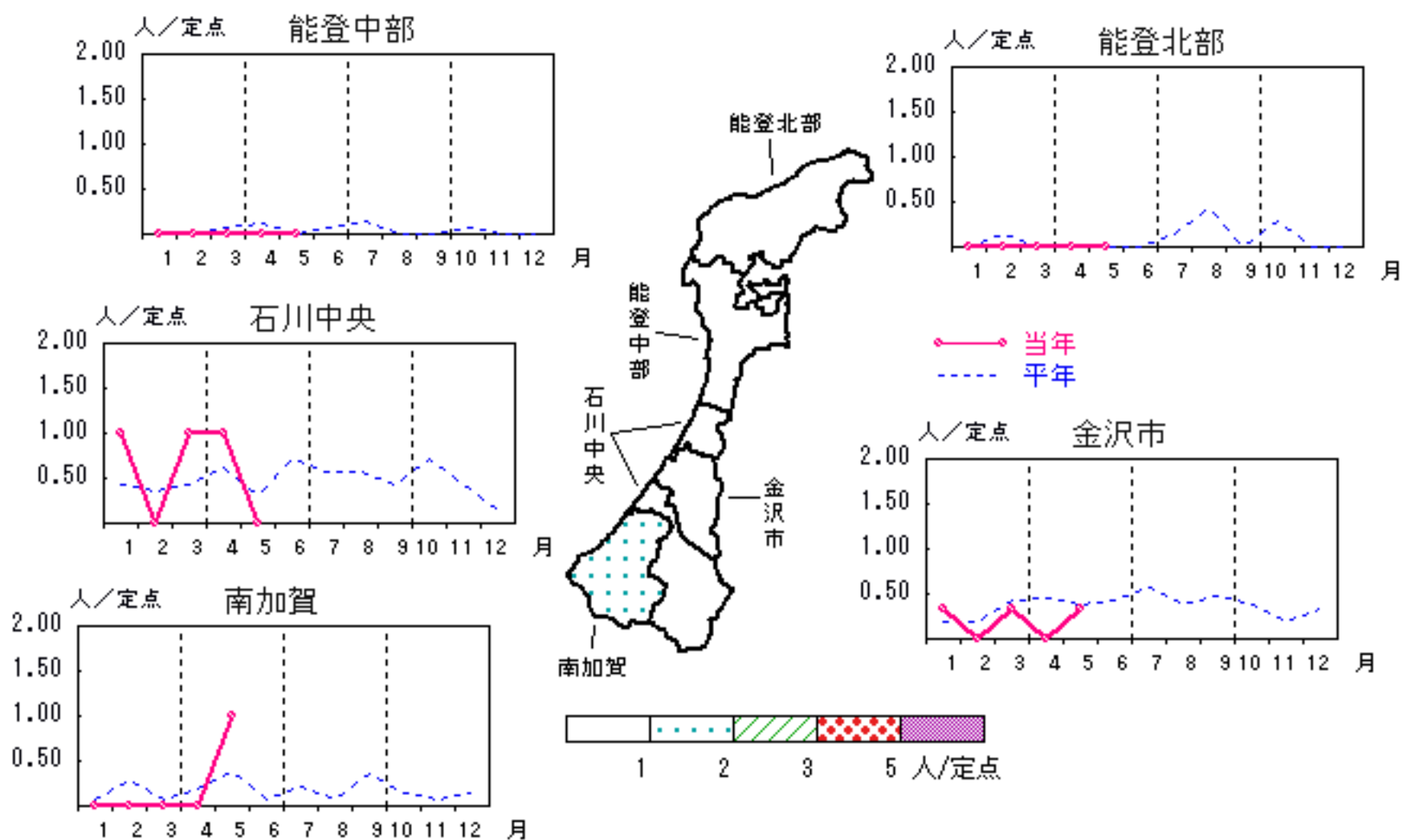


# 尖圭コンジローマ

2006年1月～5月

上段: 定点からの患者報告数  
下段: 定点あたりの患者数

	1月	2月	3月	4月	5月
石川県	3 <b>0.30</b>	0 <b>0.00</b>	3 <b>0.30</b>	2 <b>0.20</b>	3 <b>0.30</b>
金沢市	1 <b>0.33</b>	0 <b>0.00</b>	1 <b>0.33</b>	0 <b>0.00</b>	1 <b>0.33</b>
南加賀	0 <b>0.00</b>	0 <b>0.00</b>	0 <b>0.00</b>	0 <b>0.00</b>	2 <b>1.00</b>
石川中央	2 <b>1.00</b>	0 <b>0.00</b>	2 <b>1.00</b>	2 <b>1.00</b>	0 <b>0.00</b>
能登中部	0 <b>0.00</b>	0 <b>0.00</b>	0 <b>0.00</b>	0 <b>0.00</b>	0 <b>0.00</b>
能登北部	0 <b>0.00</b>	0 <b>0.00</b>	0 <b>0.00</b>	0 <b>0.00</b>	0 <b>0.00</b>



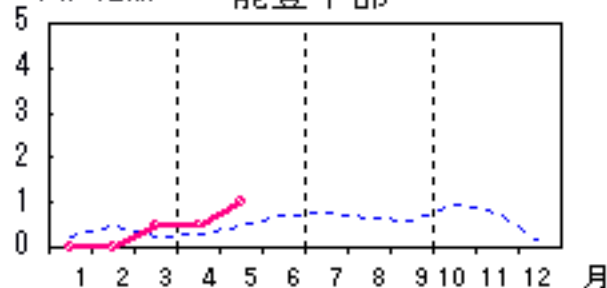
# 淋菌感染症

2006年1月～5月

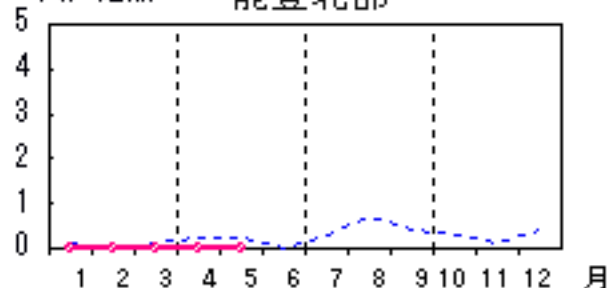
上段：定点からの患者報告数  
下段：定点あたりの患者数

	1月	2月	3月	4月	5月
石川県	4 <b>0.40</b>	8 <b>0.80</b>	9 <b>0.90</b>	14 <b>1.40</b>	8 <b>0.80</b>
金沢市	3 <b>1.00</b>	3 <b>1.00</b>	3 <b>1.00</b>	3 <b>1.00</b>	3 <b>1.00</b>
南加賀	1 <b>0.50</b>	1 <b>0.50</b>	0 <b>0.00</b>	6 <b>3.00</b>	2 <b>1.00</b>
石川中央	0 <b>0.00</b>	4 <b>2.00</b>	5 <b>2.50</b>	4 <b>2.00</b>	1 <b>0.50</b>
能登中部	0 <b>0.00</b>	0 <b>0.00</b>	1 <b>0.50</b>	1 <b>0.50</b>	2 <b>1.00</b>
能登北部	0 <b>0.00</b>	0 <b>0.00</b>	0 <b>0.00</b>	0 <b>0.00</b>	0 <b>0.00</b>

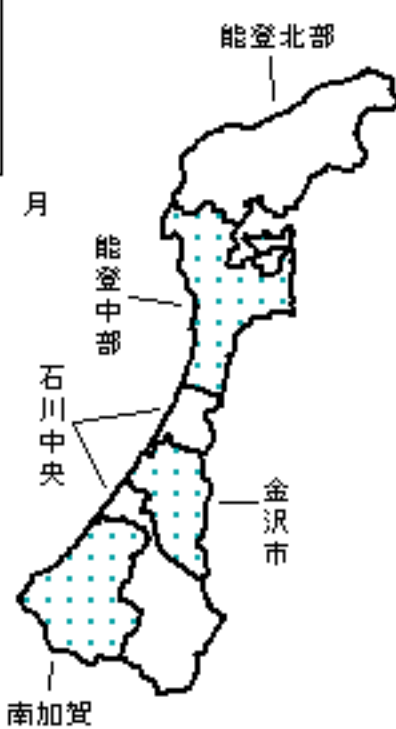
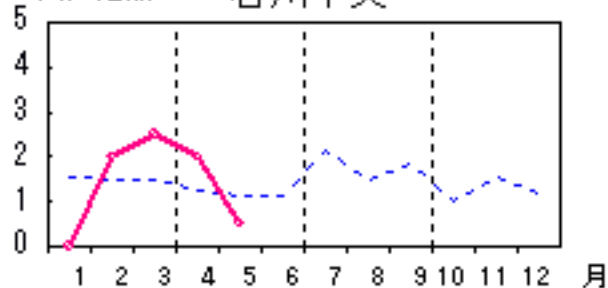
人/定点 能登中部



人/定点 能登北部

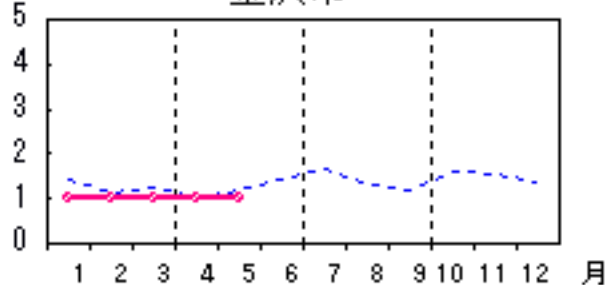


人/定点 石川中央

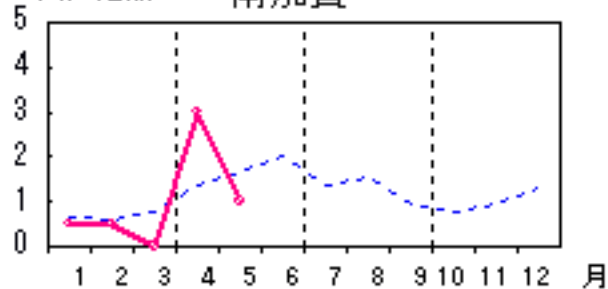


—○— 当年  
- - - 平年

人/定点 金沢市



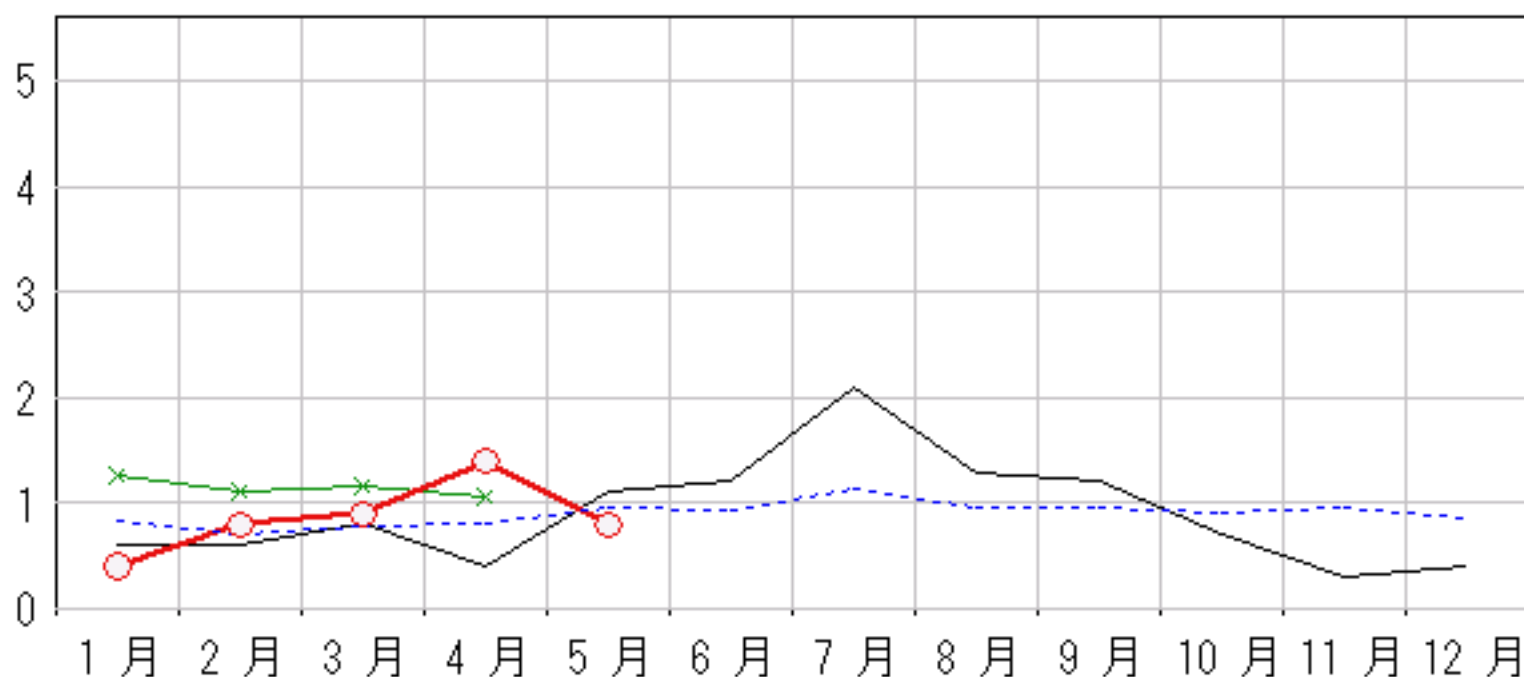
人/定点 南加賀



1 2 3 5 人/定点

人/定点

○—○ 当年(石川県)      — 前年(石川県)  
×—× 当年(全国)      - - - 平年(石川県)

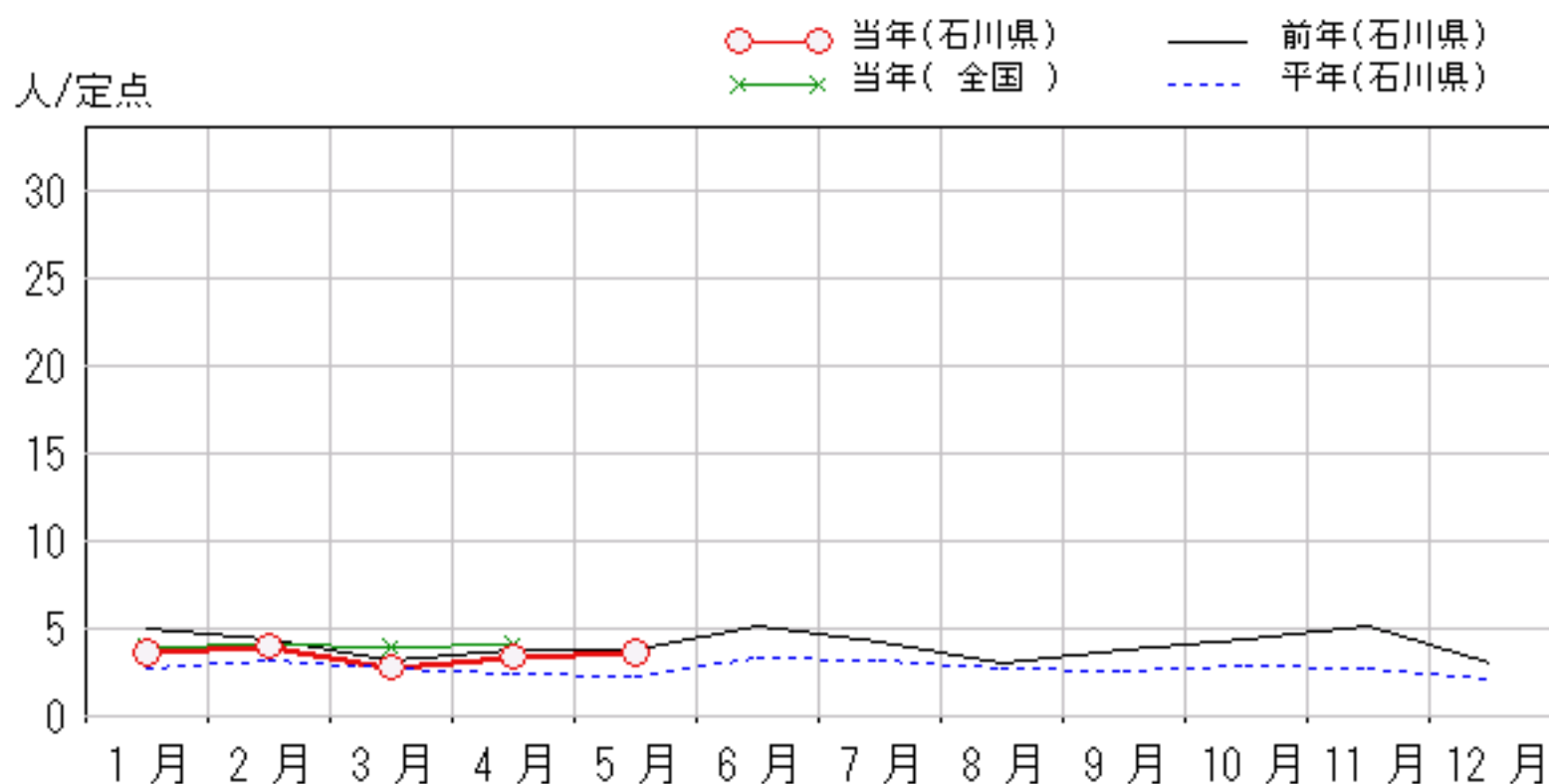
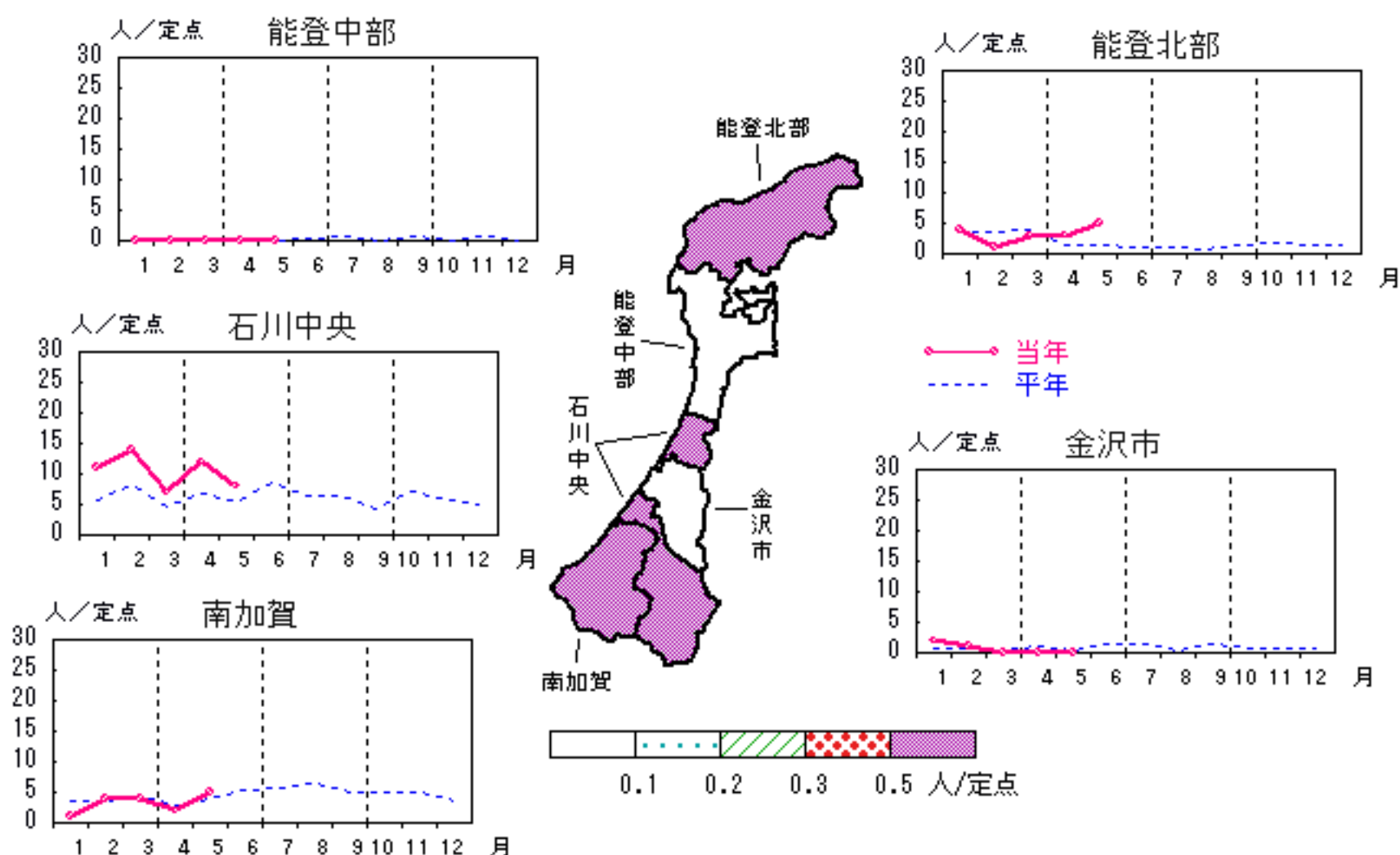


# メチシリン耐性黄色ブドウ球菌感染症

2006年1月～5月

上段：定点からの患者報告数  
下段：定点あたりの患者数

	1月	2月	3月	4月	5月
石川県	18 <b>3.60</b>	20 <b>4.00</b>	14 <b>2.80</b>	17 <b>3.40</b>	18 <b>3.60</b>
金沢市	2 <b>2.00</b>	1 <b>1.00</b>	0 <b>0.00</b>	0 <b>0.00</b>	0 <b>0.00</b>
南加賀	1 <b>1.00</b>	4 <b>4.00</b>	4 <b>4.00</b>	2 <b>2.00</b>	5 <b>5.00</b>
石川中央	11 <b>11.00</b>	14 <b>14.00</b>	7 <b>7.00</b>	12 <b>12.00</b>	8 <b>8.00</b>
能登中部	0 <b>0.00</b>	0 <b>0.00</b>	0 <b>0.00</b>	0 <b>0.00</b>	0 <b>0.00</b>
能登北部	4 <b>4.00</b>	1 <b>1.00</b>	3 <b>3.00</b>	3 <b>3.00</b>	5 <b>5.00</b>

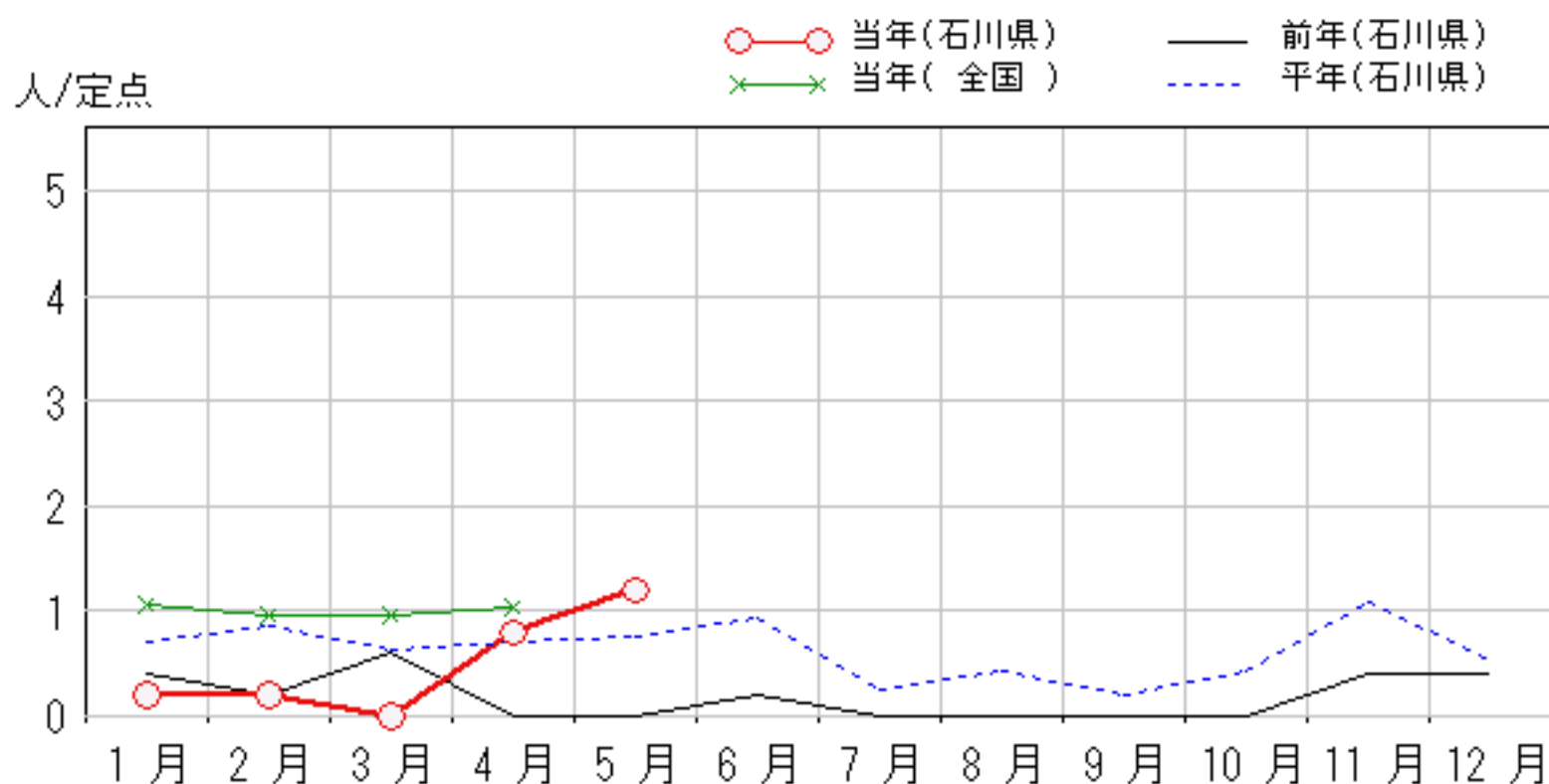
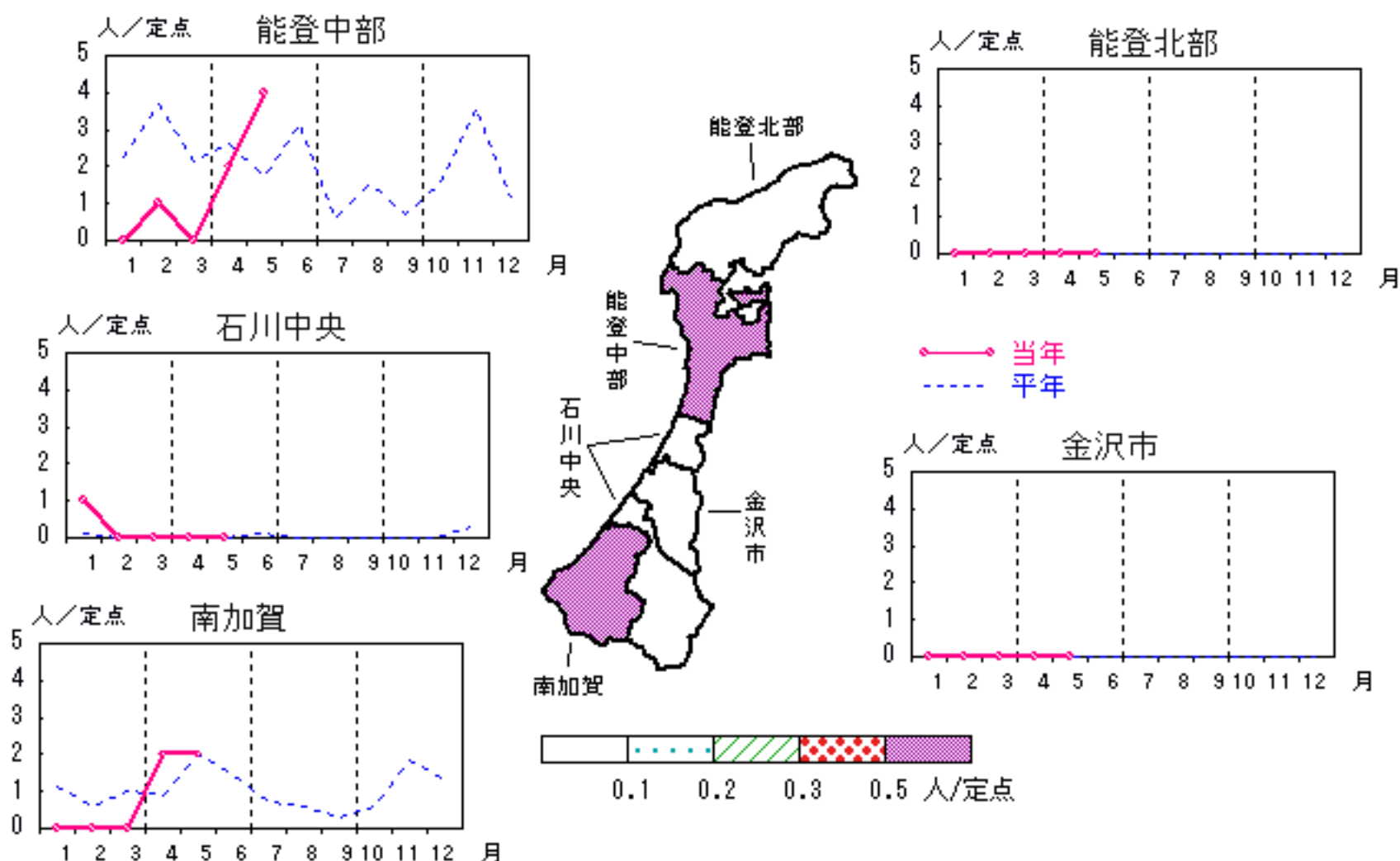


# ペニシリン耐性肺炎球菌感染症

2006年1月～5月

上段: 定点からの患者報告数  
下段: 定点あたりの患者数

	1月	2月	3月	4月	5月
石川県	1 <b>0.20</b>	1 <b>0.20</b>	0 <b>0.00</b>	4 <b>0.80</b>	6 <b>1.20</b>
金沢市	0 <b>0.00</b>	0 <b>0.00</b>	0 <b>0.00</b>	0 <b>0.00</b>	0 <b>0.00</b>
南加賀	0 <b>0.00</b>	0 <b>0.00</b>	0 <b>0.00</b>	2 <b>2.00</b>	2 <b>2.00</b>
石川中央	1 <b>1.00</b>	0 <b>0.00</b>	0 <b>0.00</b>	0 <b>0.00</b>	0 <b>0.00</b>
能登中部	0 <b>0.00</b>	1 <b>1.00</b>	0 <b>0.00</b>	2 <b>2.00</b>	4 <b>4.00</b>
能登北部	0 <b>0.00</b>	0 <b>0.00</b>	0 <b>0.00</b>	0 <b>0.00</b>	0 <b>0.00</b>

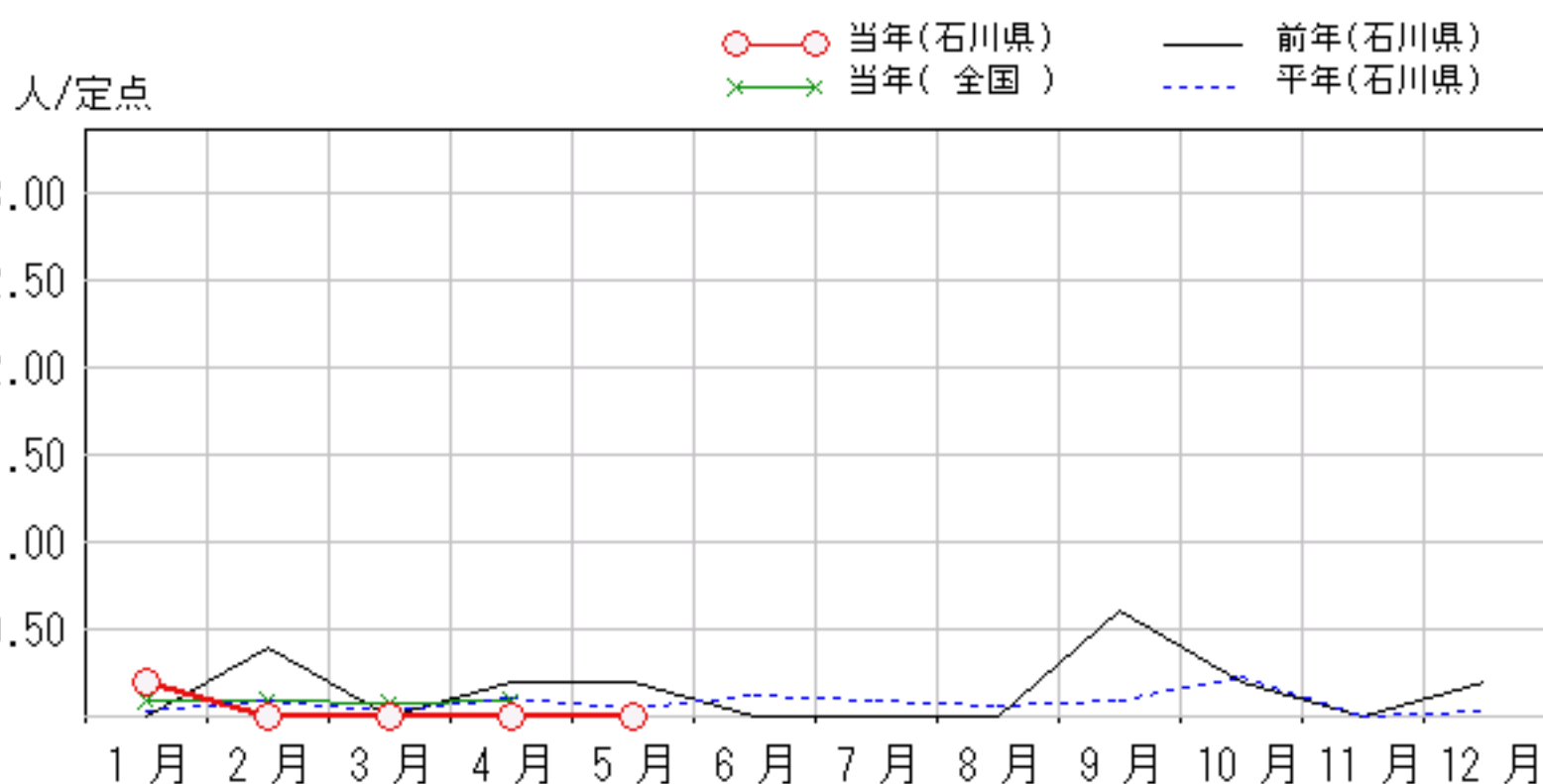
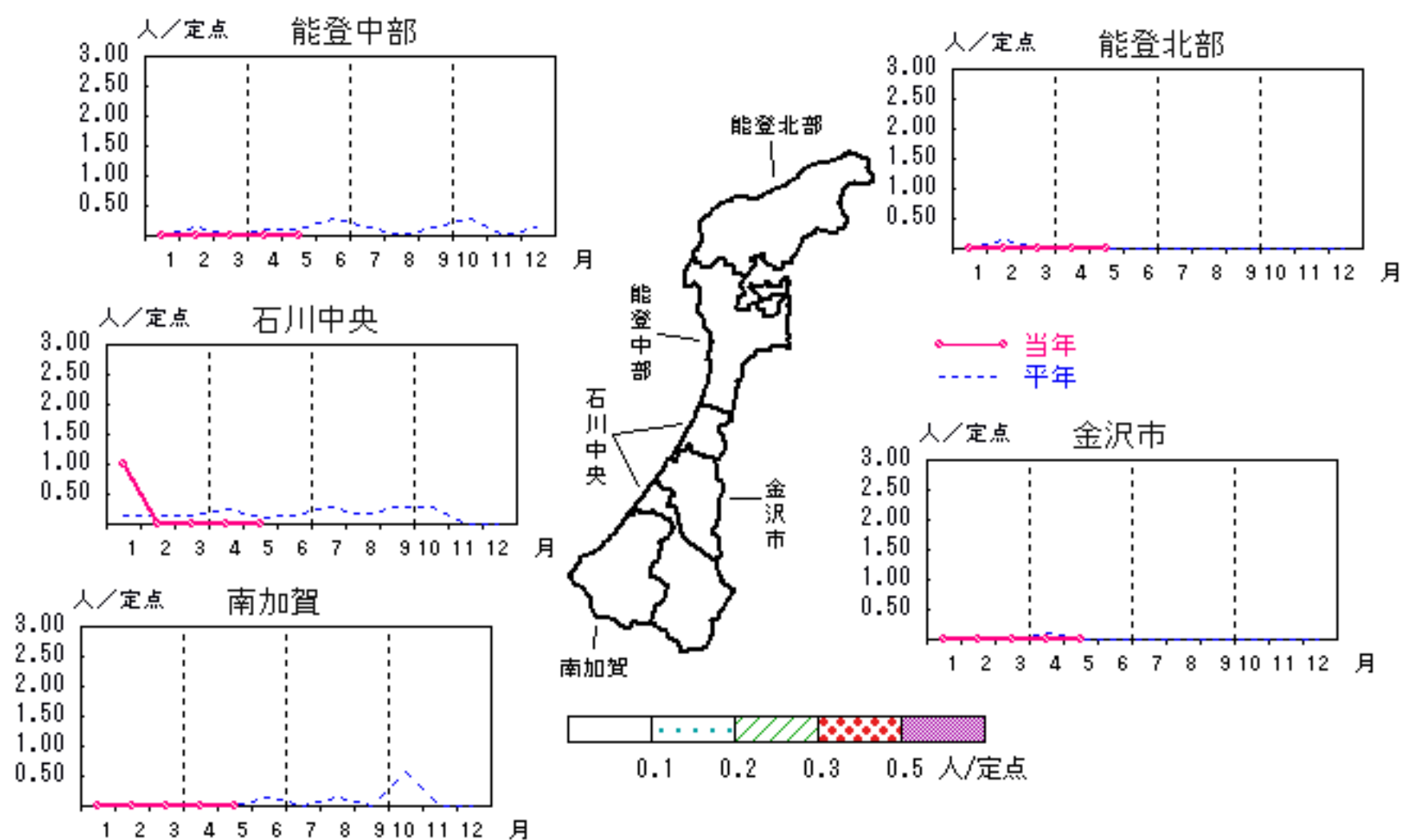


# 薬剤耐性緑膿菌感染症

2006年1月～5月

上段：定点からの患者報告数  
下段：定点あたりの患者数

	1月	2月	3月	4月	5月
石川県	1 <b>0.20</b>	0 <b>0.00</b>	0 <b>0.00</b>	0 <b>0.00</b>	0 <b>0.00</b>
金沢市	0 <b>0.00</b>	0 <b>0.00</b>	0 <b>0.00</b>	0 <b>0.00</b>	0 <b>0.00</b>
南加賀	0 <b>0.00</b>	0 <b>0.00</b>	0 <b>0.00</b>	0 <b>0.00</b>	0 <b>0.00</b>
石川中央	1 <b>1.00</b>	0 <b>0.00</b>	0 <b>0.00</b>	0 <b>0.00</b>	0 <b>0.00</b>
能登中部	0 <b>0.00</b>	0 <b>0.00</b>	0 <b>0.00</b>	0 <b>0.00</b>	0 <b>0.00</b>
能登北部	0 <b>0.00</b>	0 <b>0.00</b>	0 <b>0.00</b>	0 <b>0.00</b>	0 <b>0.00</b>



疾病別・年齢階級別報告患者数

2006年 5月(石川県)

	性器クラミジア感染症	性感器ヘルペスウイルス感染症	尖形コンジローム	淋菌感染症	ブドウ球菌耐性黄色メチシリン感染症	球菌感染症	ペニシリン耐性肺炎	薬剤耐性緑膿菌感染症
計	16	6	3	8	18	6		
0歳					1			
1歳～4歳							3	
5歳～9歳								
10歳～14歳								
15歳～19歳	1							
20歳～24歳	5	2	2	1				
25歳～29歳	3			1				
30歳～34歳	1			3				
35歳～39歳	1	2	1	1				
40歳～44歳	3	1		1	1			
45歳～49歳		1						
50歳～54歳					1			
55歳～59歳	2				1			
60歳～64歳					1			
65歳～69歳					1			
70歳以上				1	12		3	



<病原細菌検出状況>

病原体検出月別、由来ヒト(保健環境センター・保健所分離分)

2006年5月末 現在報告数

検出病原体	血清型・毒素等	2005 6月			2005 7月			2005 8月			2005 9月			2005 10月			2005 11月			2005 12月			2006 1月			2006 2月			2006 3月			2006 4月			2006 5月		
		検	渡	集	検	渡	集	検	渡	集	検	渡	集	検	渡	集	検	渡	集	検	渡	集	検	渡	集	検	渡	集	検	渡	集	検	渡	集	検	渡	集
腸管出血性 大腸菌 (EHEC)	O157:H7(VT1+2)				1			1																					1			1					
	O157:H7(VT2)				1						1																										
	O157:HNM(VT1+2)				1																																
	O157:HNM(VT2)																																				
	O157:HNT(VT1+2)																																				
	O157:HNT(VT2)													1																							
	O26:H11(VT1)				2																																
	O26:HNM(VT1)				1																																
	O26:HNT(VT1)										3			2						4																	
	O26:HNT(VT1+2)																																				
その他	4			1			1			9									4			7			1			1									
チフス菌																																					
パラチフス菌																																					
コレラ菌	O1, CT(+)																																				
	O139, CT(+)																																				
赤痢菌	A亜群(志賀)																																				
	B亜群(フレキシネリ)																																				
	C亜群(ボイド)																																				
	D亜群(ソンネ)	2	2																																		
	群その他・不明																																				
腸炎ビブリオ																																					
サルモネラ																			1																		
黄色ブドウ球菌							1	1					7																								
病原大腸菌(EHEC除く)																																					
カンピロバクター																			1												1						
ウエルシュ菌																									12	12											

検:検出数, 渡:海外渡航分(再掲), 集:集団発生分(再掲)