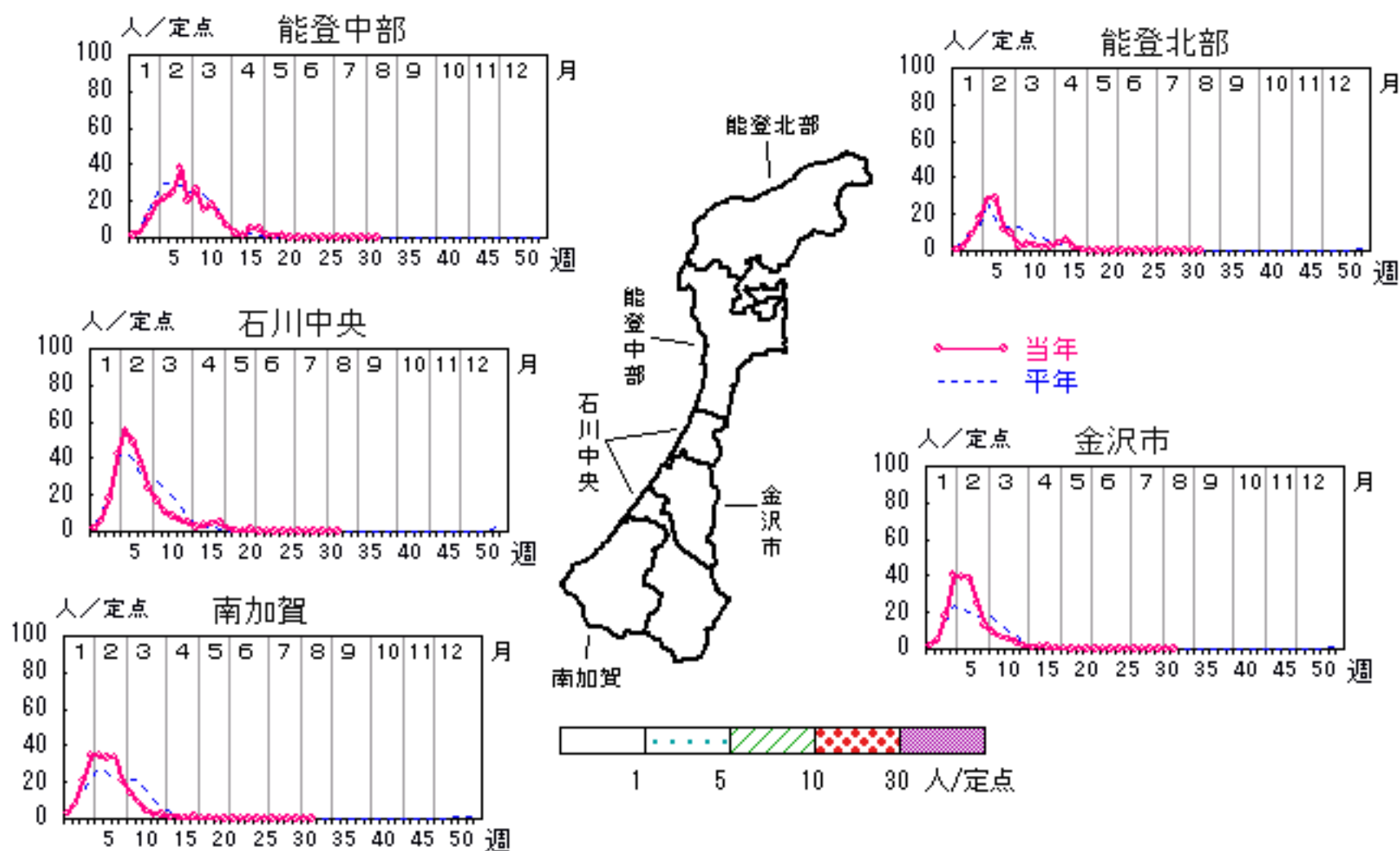


# インフルエンザ

2006年28週～32週

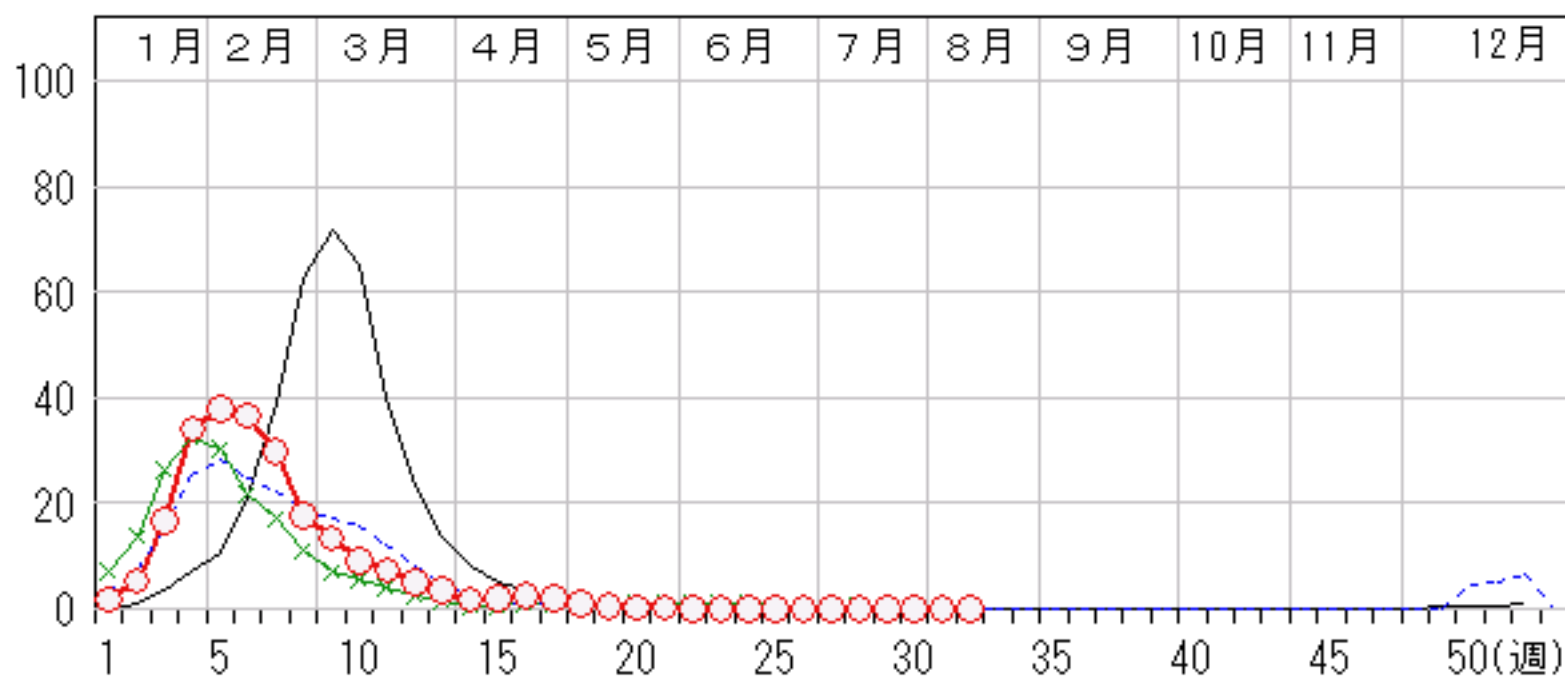
上段: 定点からの患者報告数  
下段: 定点あたりの患者数

	28週	29週	30週	31週	32週
石川県	0 <b>0.00</b>	1 <b>0.02</b>	0 <b>0.00</b>	0 <b>0.00</b>	1 <b>0.02</b>
金沢市	0 <b>0.00</b>	0 <b>0.00</b>	0 <b>0.00</b>	0 <b>0.00</b>	1 <b>0.06</b>
南加賀	0 <b>0.00</b>	1 <b>0.10</b>	0 <b>0.00</b>	0 <b>0.00</b>	0 <b>0.00</b>
石川中央	0 <b>0.00</b>	0 <b>0.00</b>	0 <b>0.00</b>	0 <b>0.00</b>	0 <b>0.00</b>
能登中部	0 <b>0.00</b>	0 <b>0.00</b>	0 <b>0.00</b>	0 <b>0.00</b>	0 <b>0.00</b>
能登北部	0 <b>0.00</b>	0 <b>0.00</b>	0 <b>0.00</b>	0 <b>0.00</b>	0 <b>0.00</b>



人/定点

○ 当年(石川県)      — 前年(石川県)  
× 当年(全国)      - - 平年(石川県)

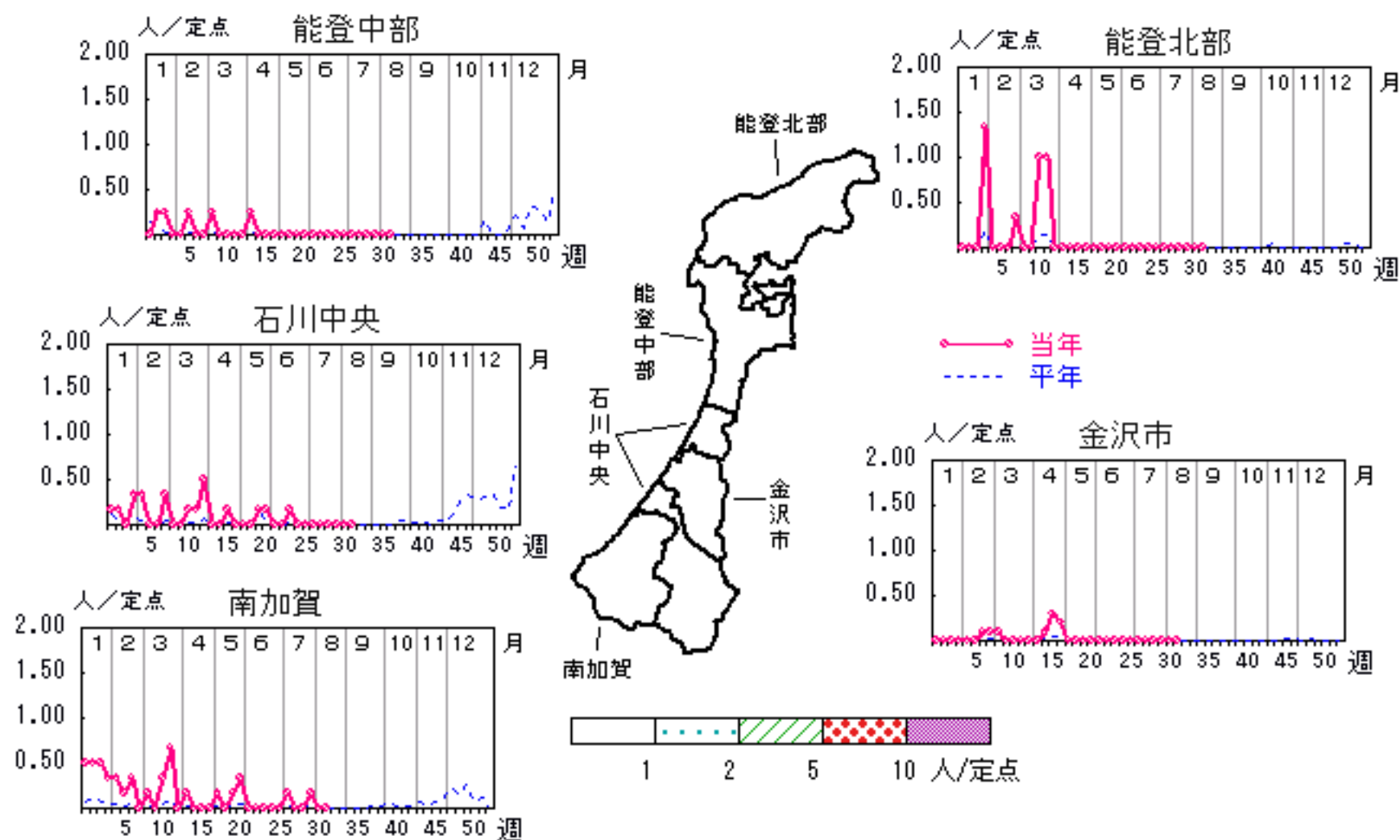


# RSウイルス感染症

2006年28週～32週

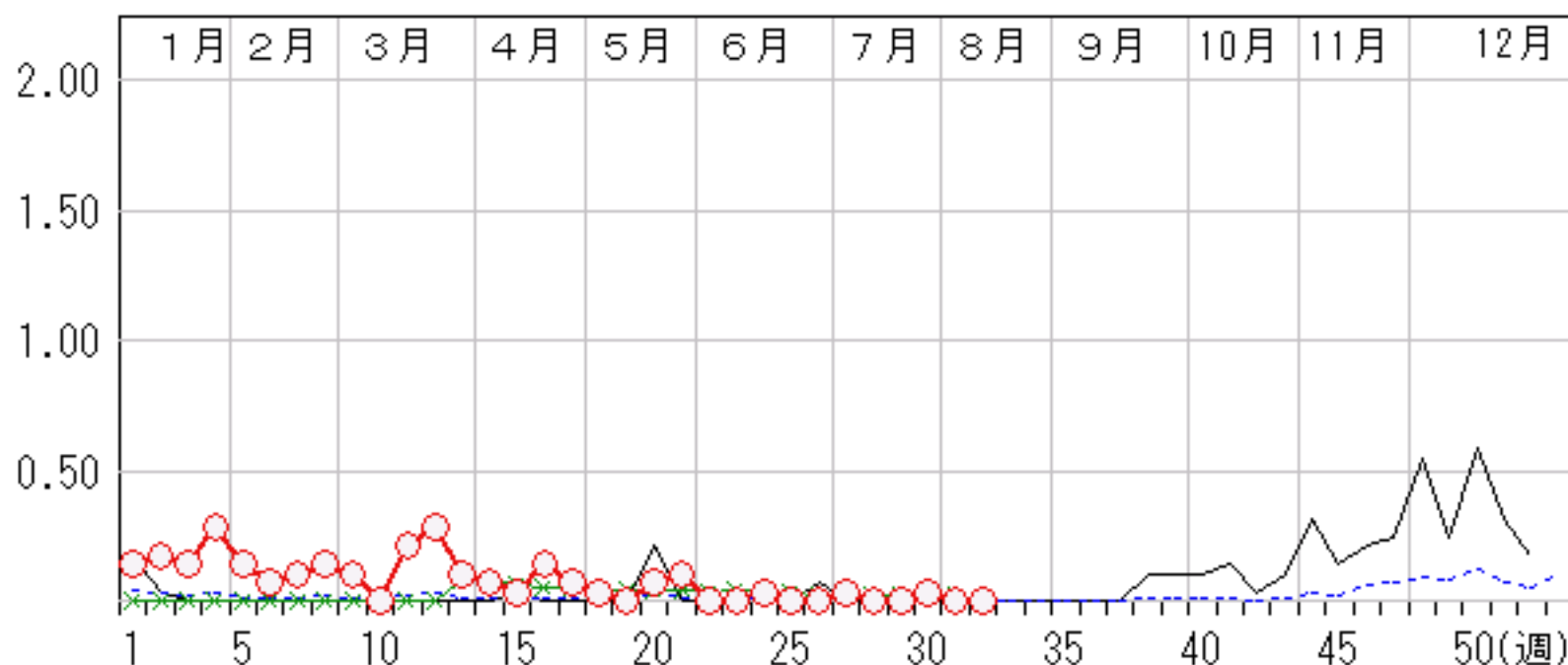
上段: 定点からの患者報告数  
下段: 定点あたりの患者数

	28週	29週	30週	31週	32週
石川県	0 <b>0.00</b>	0 <b>0.00</b>	1 <b>0.03</b>	0 <b>0.00</b>	0 <b>0.00</b>
金沢市	0 <b>0.00</b>	0 <b>0.00</b>	0 <b>0.00</b>	0 <b>0.00</b>	0 <b>0.00</b>
南加賀	0 <b>0.00</b>	0 <b>0.00</b>	1 <b>0.17</b>	0 <b>0.00</b>	0 <b>0.00</b>
石川中央	0 <b>0.00</b>	0 <b>0.00</b>	0 <b>0.00</b>	0 <b>0.00</b>	0 <b>0.00</b>
能登中部	0 <b>0.00</b>	0 <b>0.00</b>	0 <b>0.00</b>	0 <b>0.00</b>	0 <b>0.00</b>
能登北部	0 <b>0.00</b>	0 <b>0.00</b>	0 <b>0.00</b>	0 <b>0.00</b>	0 <b>0.00</b>



人/定点

○ 当年(石川県)      — 前年(石川県)  
× 当年(全国)      - - - 平年(石川県)

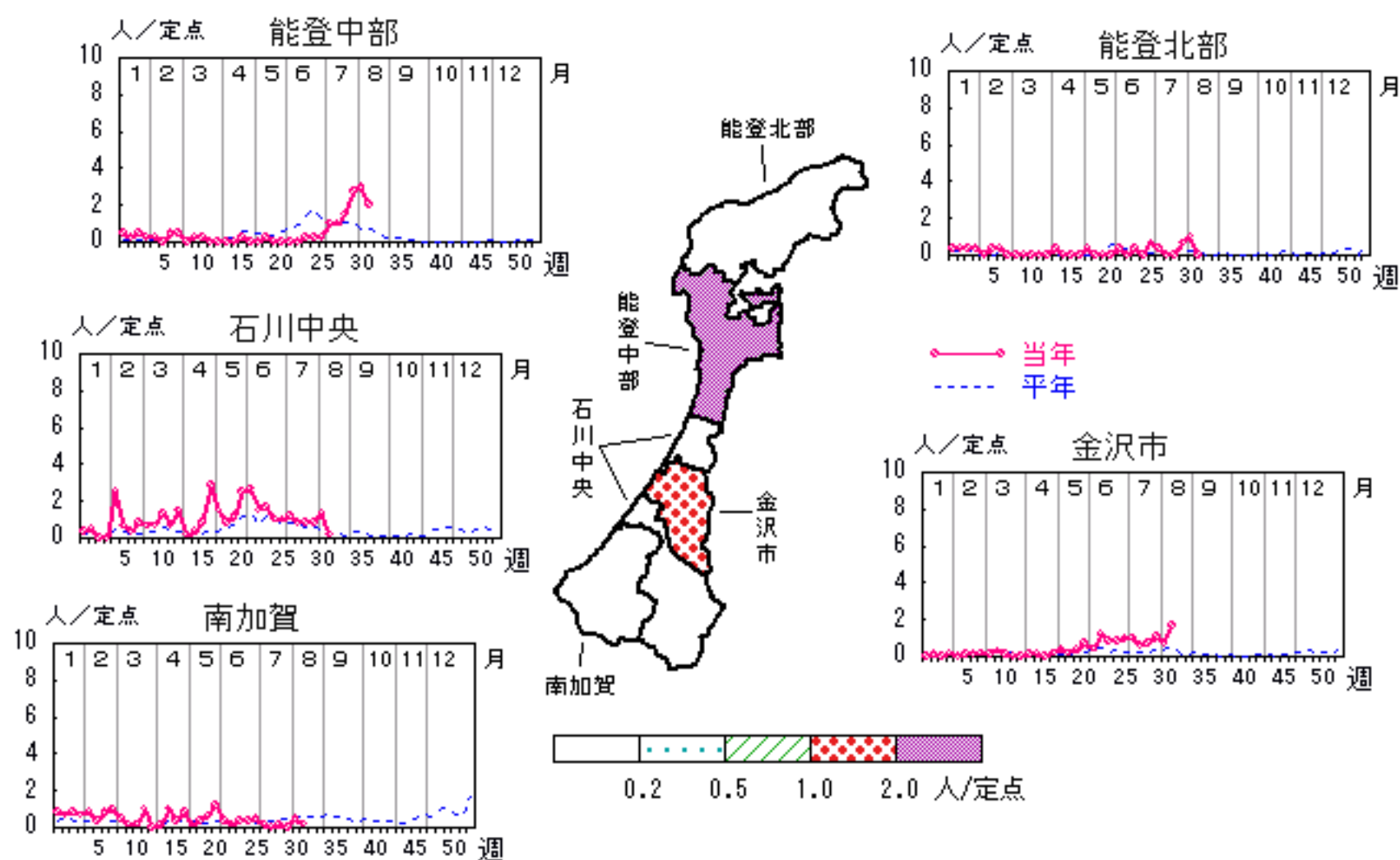


# 咽頭結膜熱

2006年28週～32週

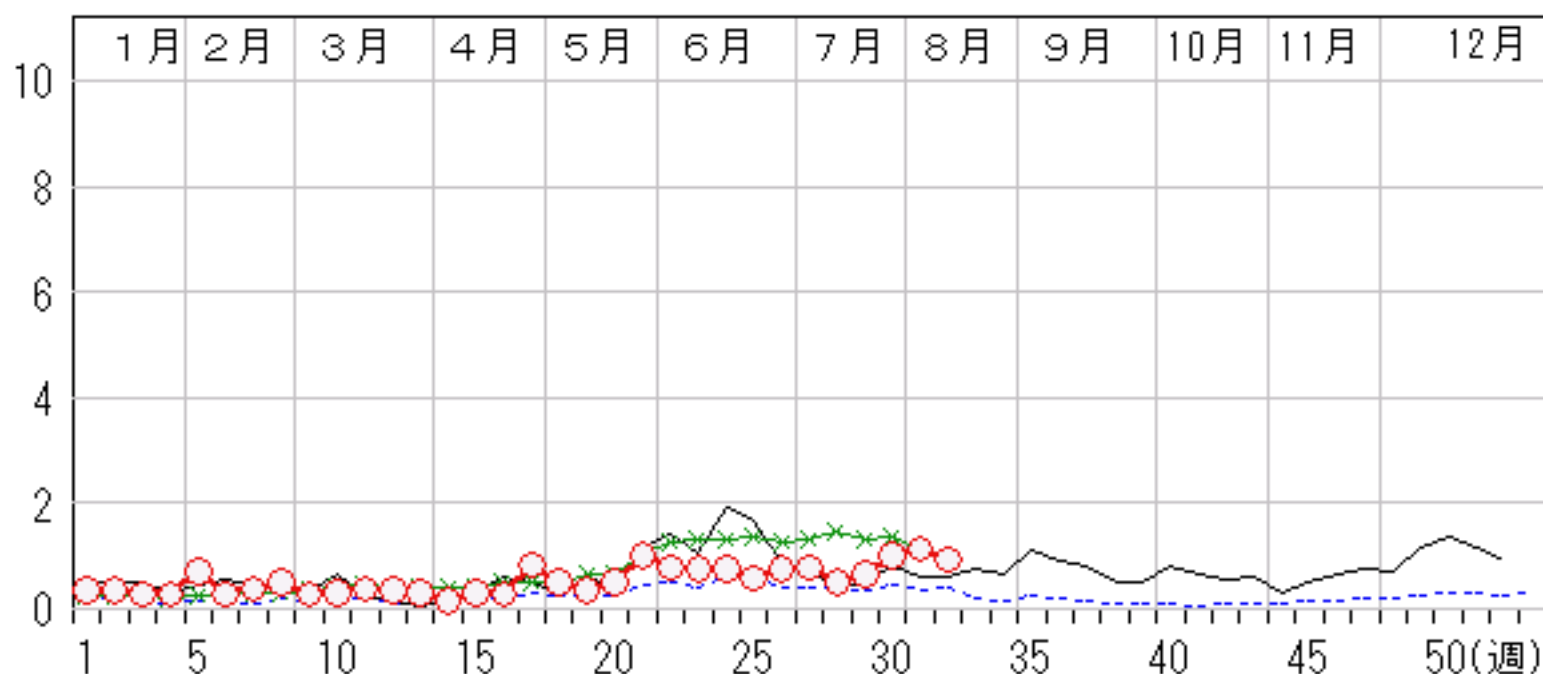
上段:定点からの患者報告数  
下段:定点あたりの患者数

	28週	29週	30週	31週	32週
石川県	15 <b>0.52</b>	19 <b>0.66</b>	29 <b>1.00</b>	33 <b>1.14</b>	27 <b>0.93</b>
金沢市	6 <b>0.60</b>	7 <b>0.70</b>	11 <b>1.10</b>	7 <b>0.70</b>	17 <b>1.70</b>
南加賀	0 <b>0.00</b>	1 <b>0.17</b>	0 <b>0.00</b>	3 <b>0.50</b>	1 <b>0.17</b>
石川中央	5 <b>0.83</b>	5 <b>0.83</b>	5 <b>0.83</b>	8 <b>1.33</b>	1 <b>0.17</b>
能登中部	4 <b>1.00</b>	6 <b>1.50</b>	11 <b>2.75</b>	12 <b>3.00</b>	8 <b>2.00</b>
能登北部	0 <b>0.00</b>	0 <b>0.00</b>	2 <b>0.67</b>	3 <b>1.00</b>	0 <b>0.00</b>



人/定点

○ 当年(石川県)      — 前年(石川県)  
 × 当年(全国)      - - - 平年(石川県)

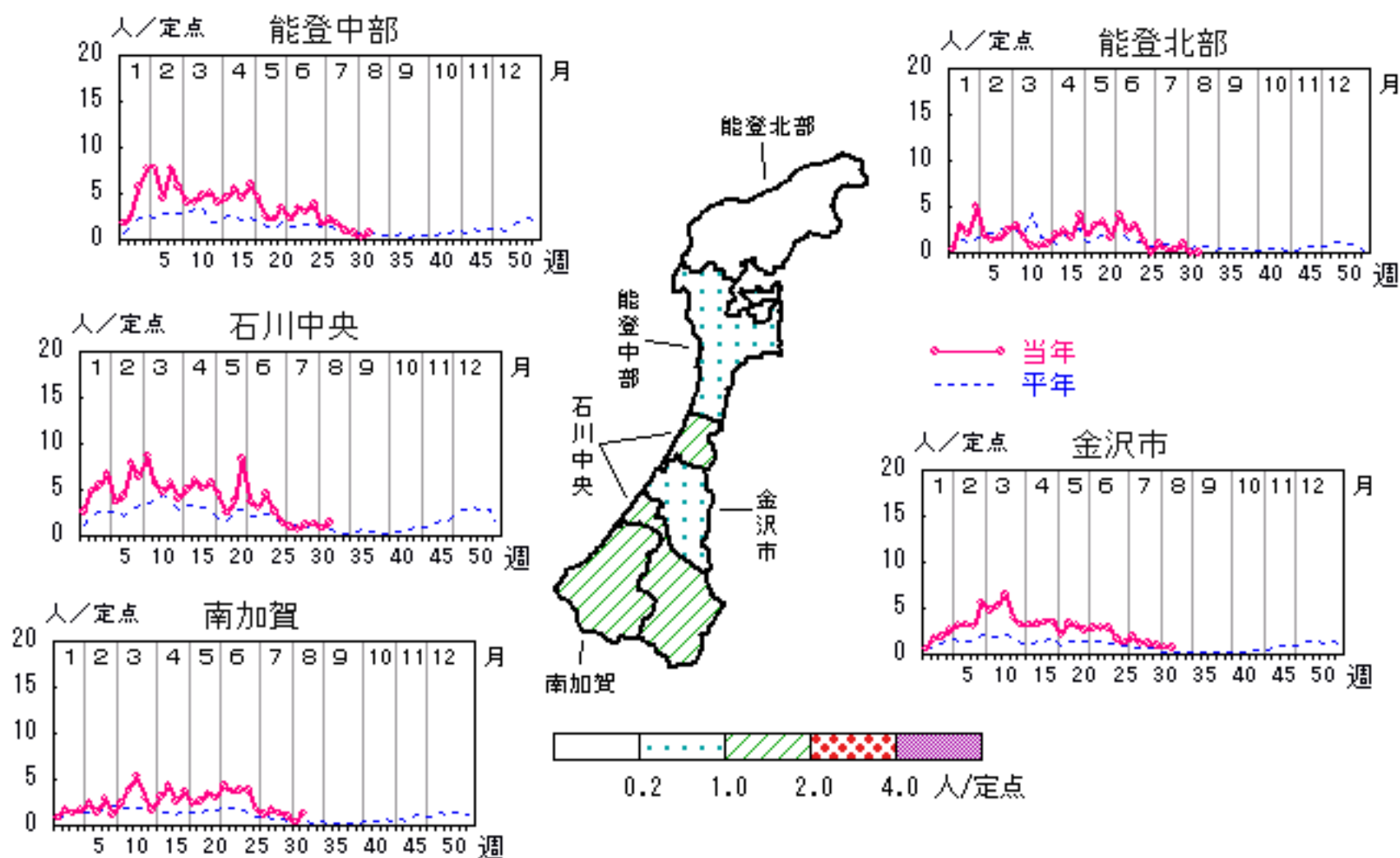


# A群溶血性レンサ球菌咽頭炎

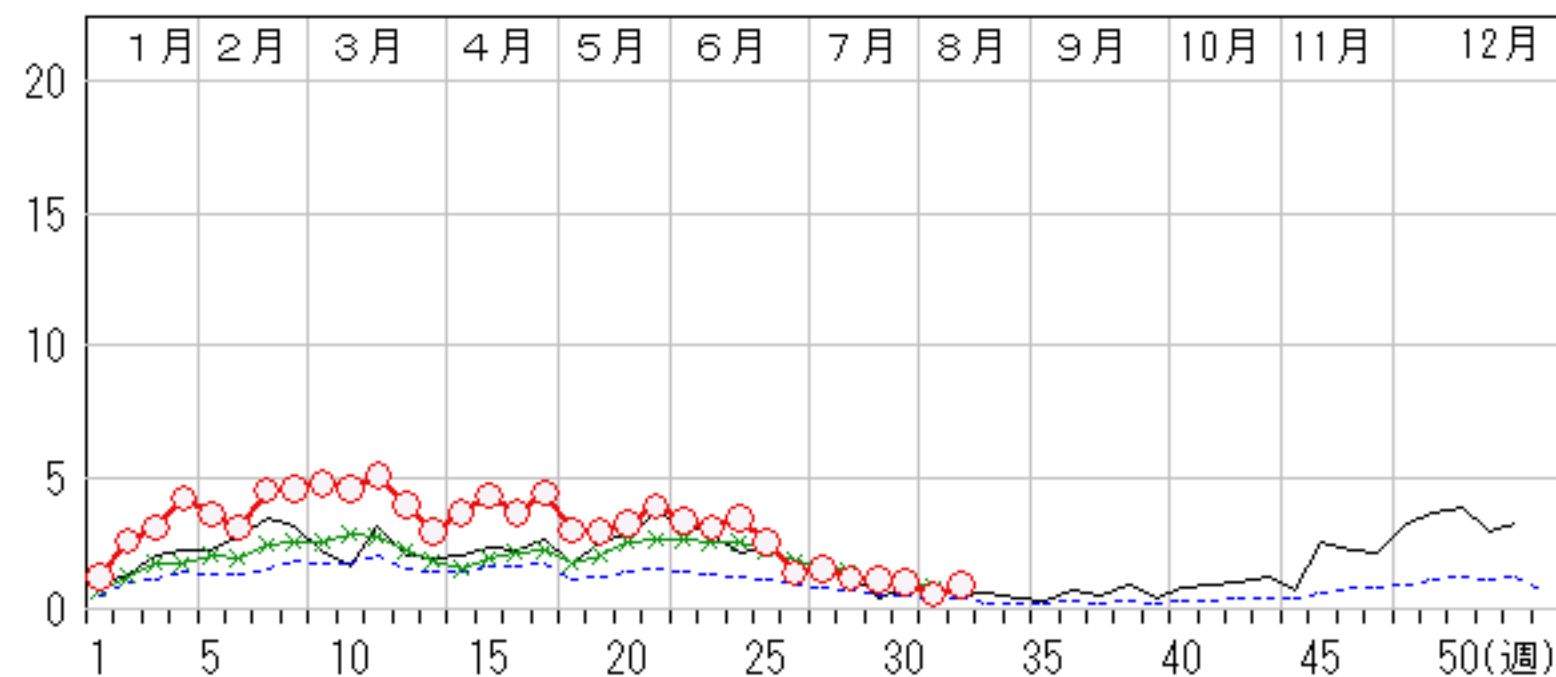
2006年28週～32週

上段: 定点からの患者報告数  
下段: 定点あたりの患者数

	28週	29週	30週	31週	32週
石川県	34 <b>1.17</b>	32 <b>1.10</b>	30 <b>1.03</b>	16 <b>0.55</b>	27 <b>0.93</b>
金沢市	12 <b>1.20</b>	12 <b>1.20</b>	10 <b>1.00</b>	8 <b>0.80</b>	7 <b>0.70</b>
南加賀	10 <b>1.67</b>	8 <b>1.33</b>	6 <b>1.00</b>	2 <b>0.33</b>	8 <b>1.33</b>
石川中央	4 <b>0.67</b>	7 <b>1.17</b>	8 <b>1.33</b>	5 <b>0.83</b>	9 <b>1.50</b>
能登中部	7 <b>1.75</b>	4 <b>1.00</b>	3 <b>0.75</b>	1 <b>0.25</b>	3 <b>0.75</b>
能登北部	1 <b>0.33</b>	1 <b>0.33</b>	3 <b>1.00</b>	0 <b>0.00</b>	0 <b>0.00</b>



人/定点  
 ○ 当年(石川県)      — 前年(石川県)  
 × 当年(全国)      - - - 平年(石川県)

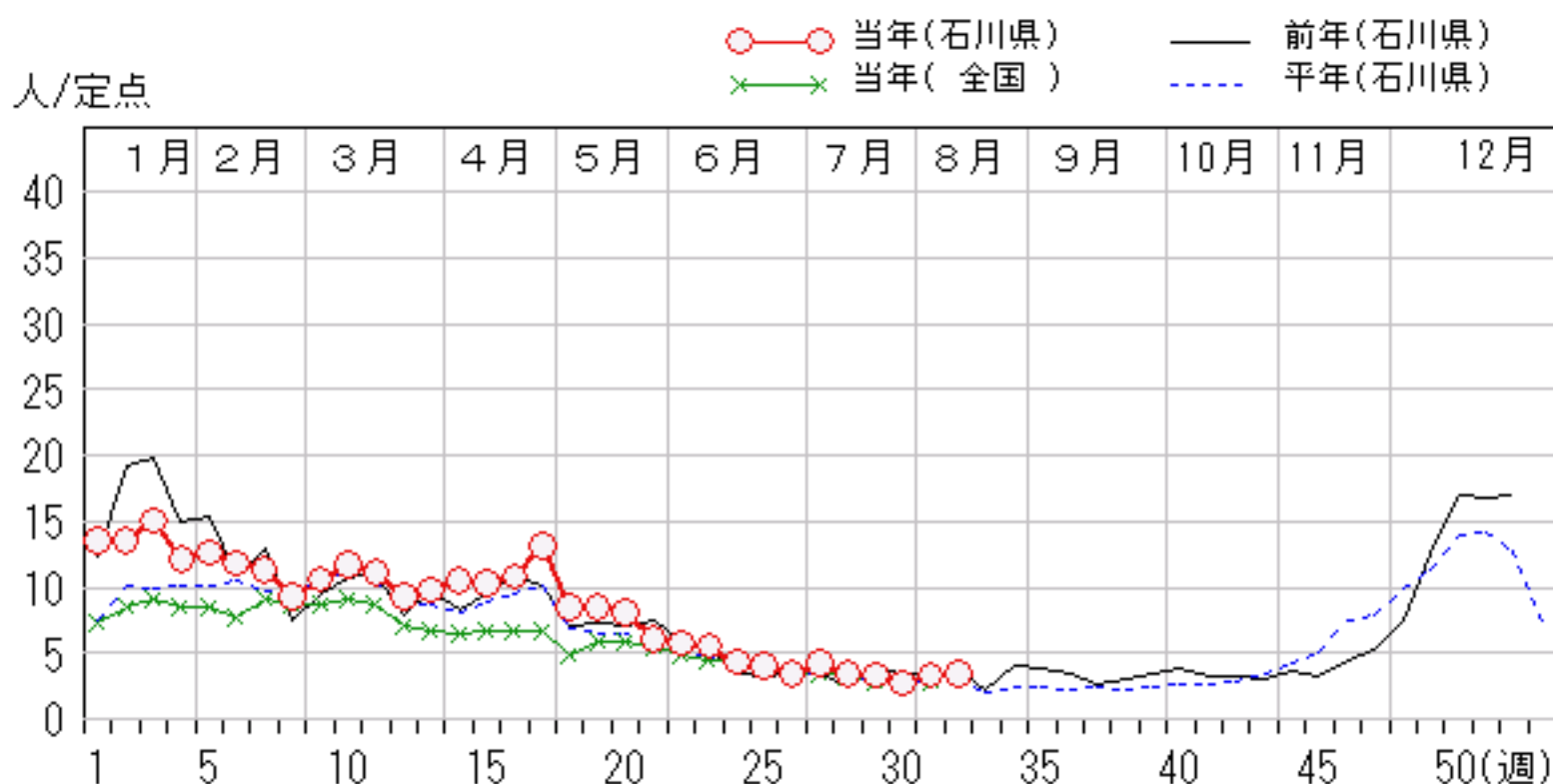
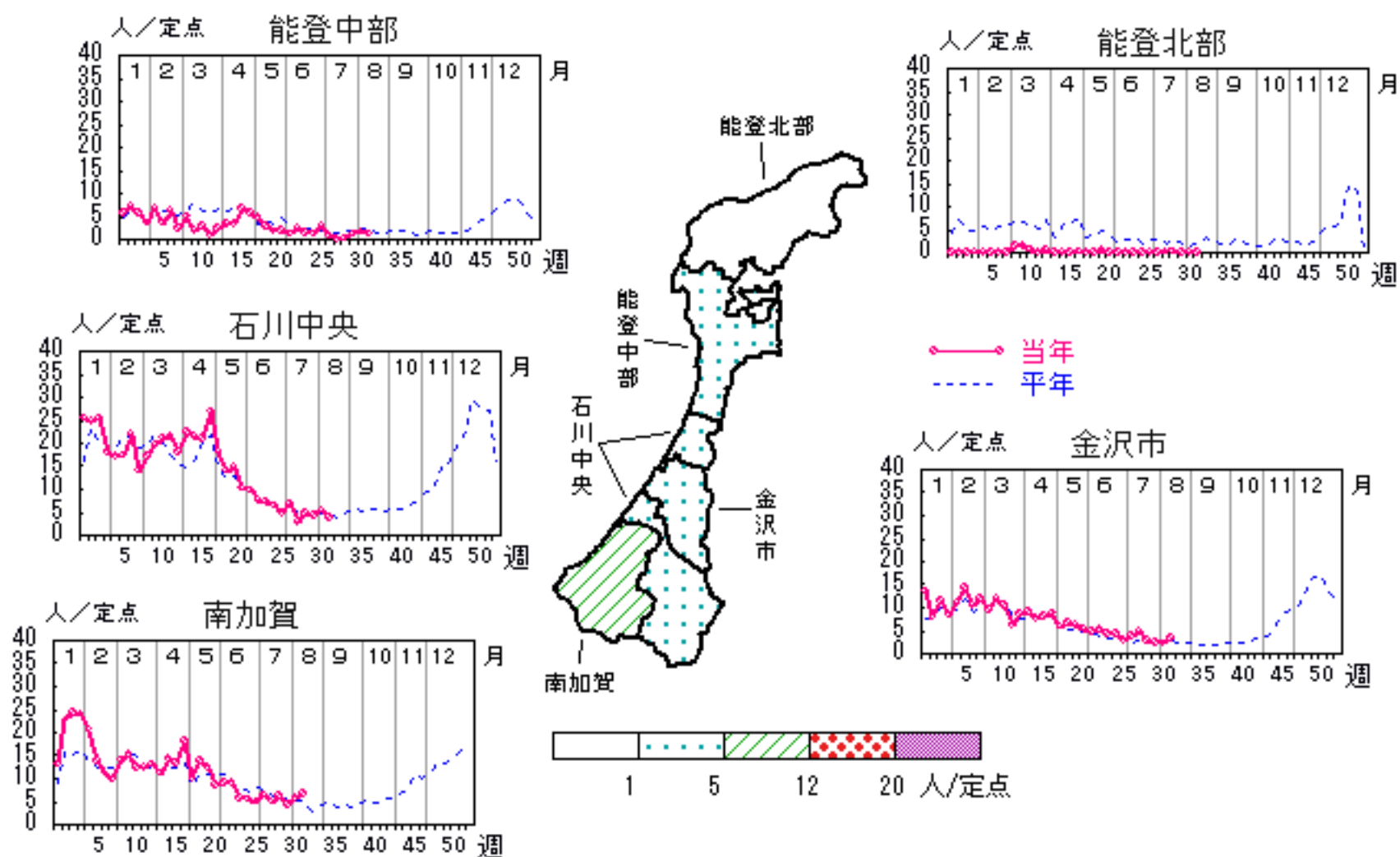


# 感染性胃腸炎

2006年28週～32週

上段:定点からの患者報告数  
下段:定点あたりの患者数

	28週	29週	30週	31週	32週
石川県	98 <b>3.38</b>	96 <b>3.31</b>	78 <b>2.69</b>	96 <b>3.31</b>	101 <b>3.48</b>
金沢市	49 <b>4.90</b>	28 <b>2.80</b>	23 <b>2.30</b>	22 <b>2.20</b>	33 <b>3.30</b>
南加賀	30 <b>5.00</b>	38 <b>6.33</b>	25 <b>4.17</b>	34 <b>5.67</b>	40 <b>6.67</b>
石川中央	18 <b>3.00</b>	28 <b>4.67</b>	25 <b>4.17</b>	33 <b>5.50</b>	23 <b>3.83</b>
能登中部	0 <b>0.00</b>	1 <b>0.25</b>	5 <b>1.25</b>	7 <b>1.75</b>	5 <b>1.25</b>
能登北部	1 <b>0.33</b>	1 <b>0.33</b>	0 <b>0.00</b>	0 <b>0.00</b>	0 <b>0.00</b>

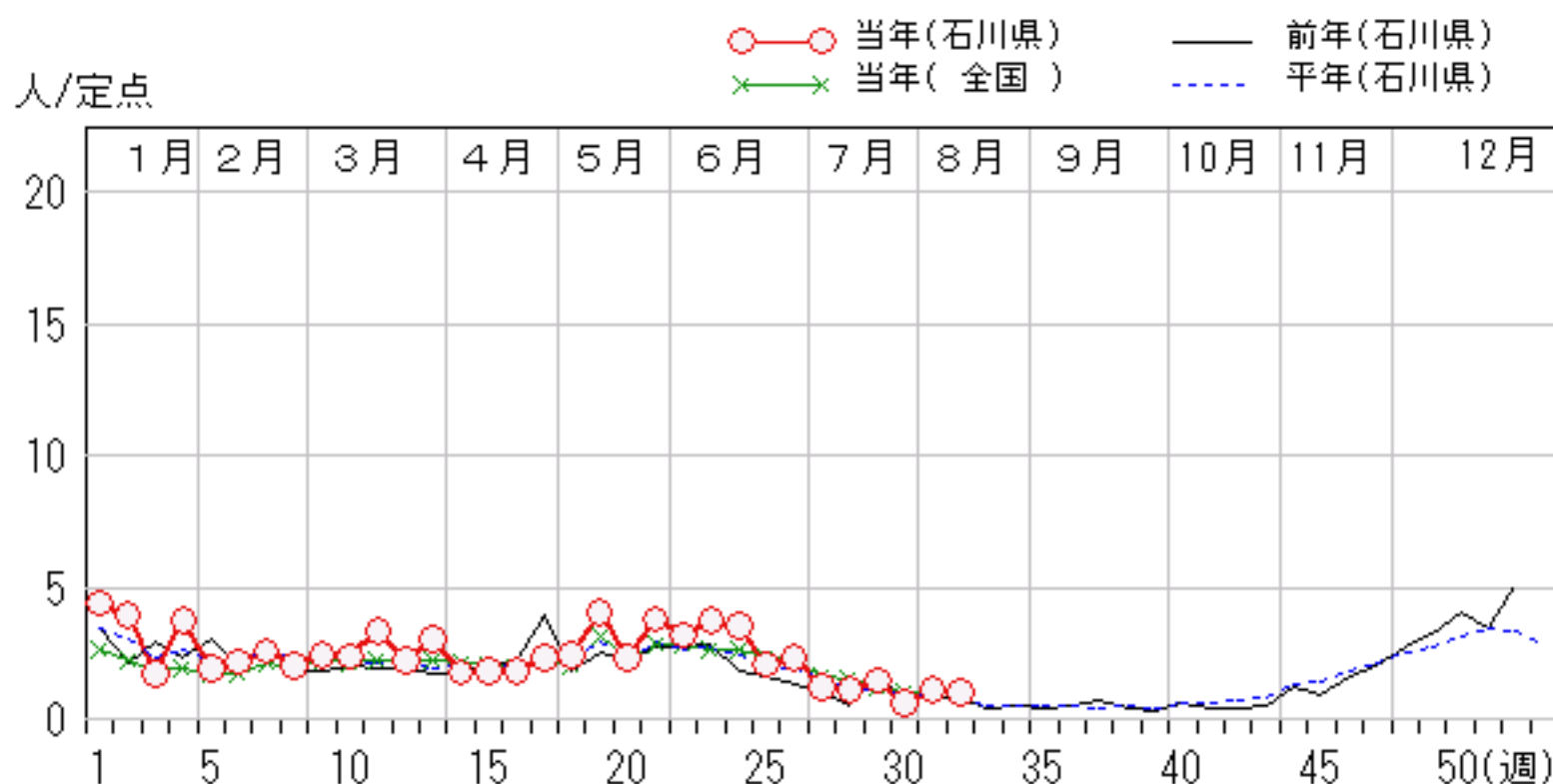
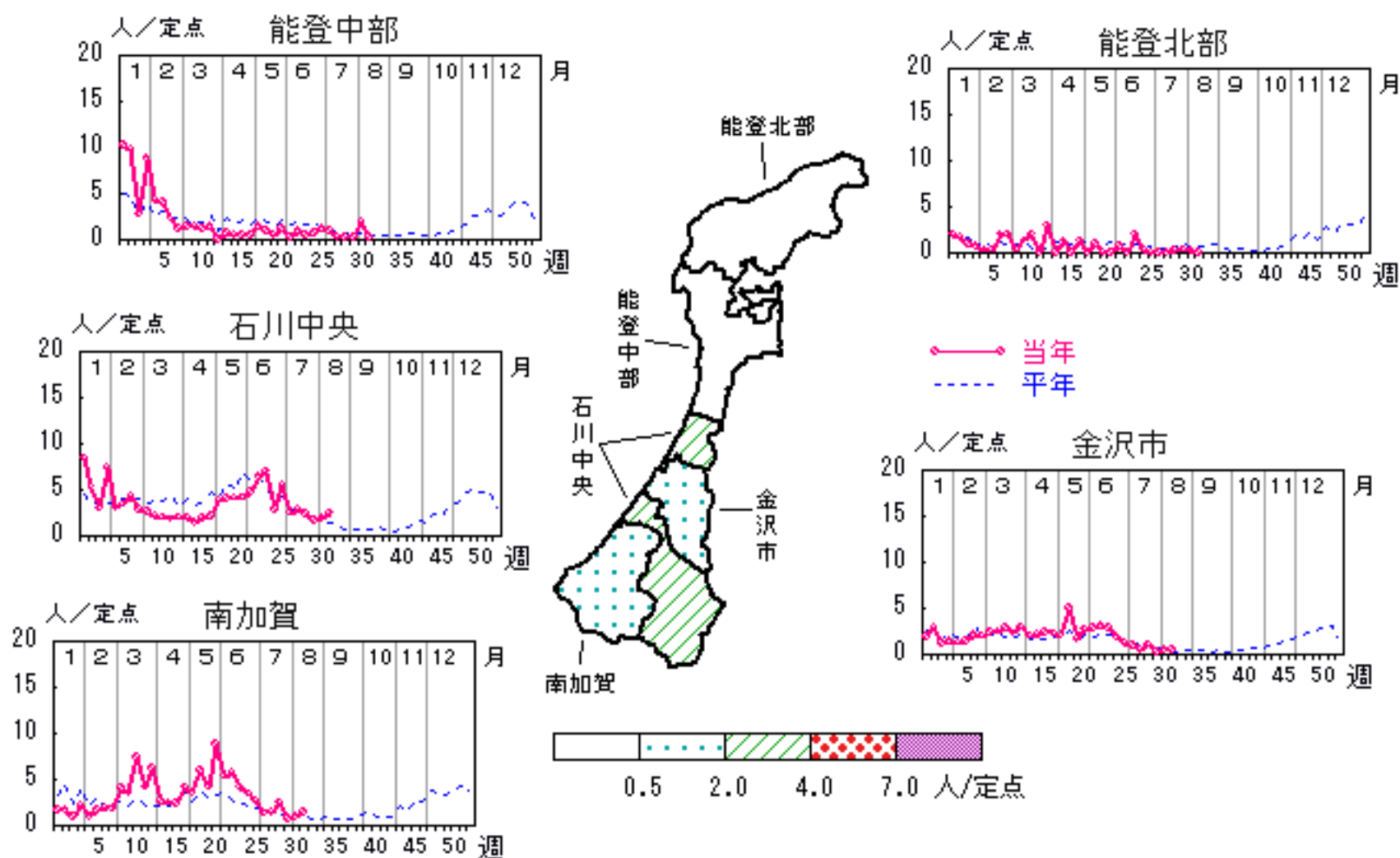


# 水痘

2006年28週～32週

上段:定点からの患者報告数  
下段:定点あたりの患者数

	28週	29週	30週	31週	32週
石川県	32 <b>1.10</b>	42 <b>1.45</b>	18 <b>0.62</b>	32 <b>1.10</b>	30 <b>1.03</b>
金沢市	5 <b>0.50</b>	11 <b>1.10</b>	2 <b>0.20</b>	5 <b>0.50</b>	5 <b>0.50</b>
南加賀	9 <b>1.50</b>	15 <b>2.50</b>	4 <b>0.67</b>	6 <b>1.00</b>	9 <b>1.50</b>
石川中央	17 <b>2.83</b>	14 <b>2.33</b>	10 <b>1.67</b>	12 <b>2.00</b>	15 <b>2.50</b>
能登中部	1 <b>0.25</b>	1 <b>0.25</b>	1 <b>0.25</b>	8 <b>2.00</b>	1 <b>0.25</b>
能登北部	0 <b>0.00</b>	1 <b>0.33</b>	1 <b>0.33</b>	1 <b>0.33</b>	0 <b>0.00</b>

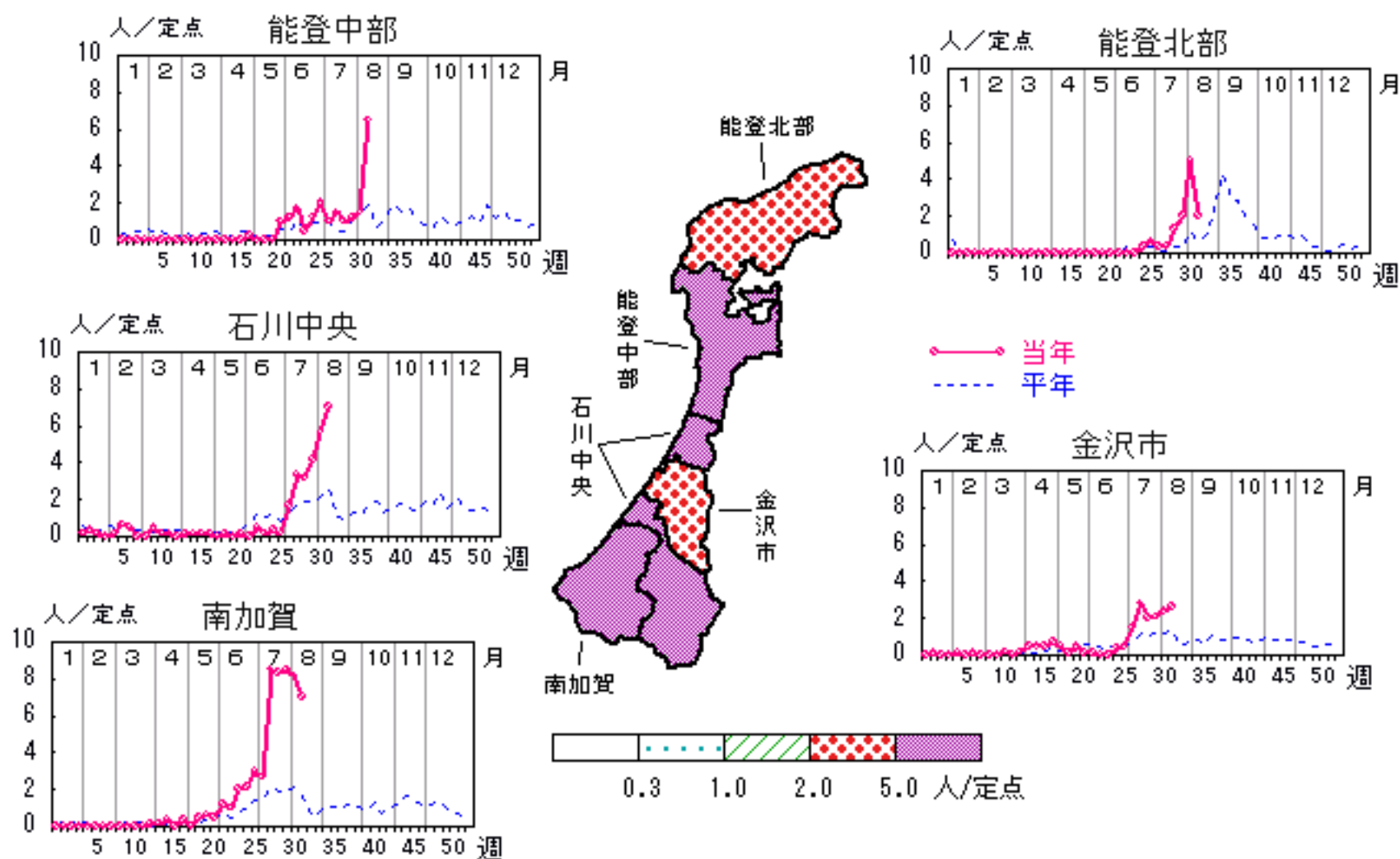


# 手足口病

2006年28週～32週

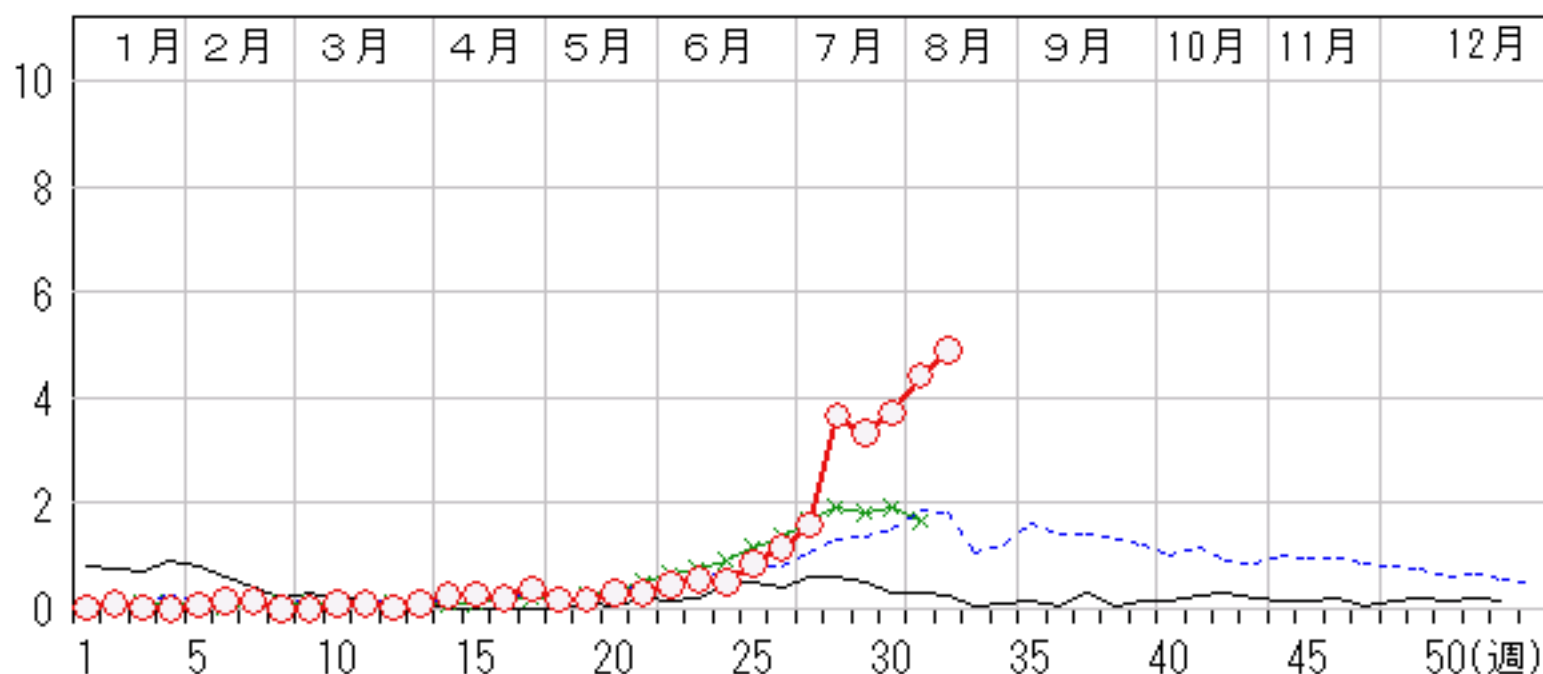
上段:定点からの患者報告数  
下段:定点あたりの患者数

	28週	29週	30週	31週	32週
石川県	106 <b>3.66</b>	97 <b>3.34</b>	108 <b>3.72</b>	128 <b>4.41</b>	142 <b>4.90</b>
金沢市	28 <b>2.80</b>	20 <b>2.00</b>	21 <b>2.10</b>	24 <b>2.40</b>	26 <b>2.60</b>
南加賀	51 <b>8.50</b>	50 <b>8.33</b>	51 <b>8.50</b>	49 <b>8.17</b>	42 <b>7.00</b>
石川中央	20 <b>3.33</b>	19 <b>3.17</b>	25 <b>4.17</b>	34 <b>5.67</b>	42 <b>7.00</b>
能登中部	6 <b>1.50</b>	4 <b>1.00</b>	5 <b>1.25</b>	6 <b>1.50</b>	26 <b>6.50</b>
能登北部	1 <b>0.33</b>	4 <b>1.33</b>	6 <b>2.00</b>	15 <b>5.00</b>	6 <b>2.00</b>



人/定点

○—○ 当年(石川県)      — 前年(石川県)  
×—× 当年(全国)      - - - 平年(石川県)

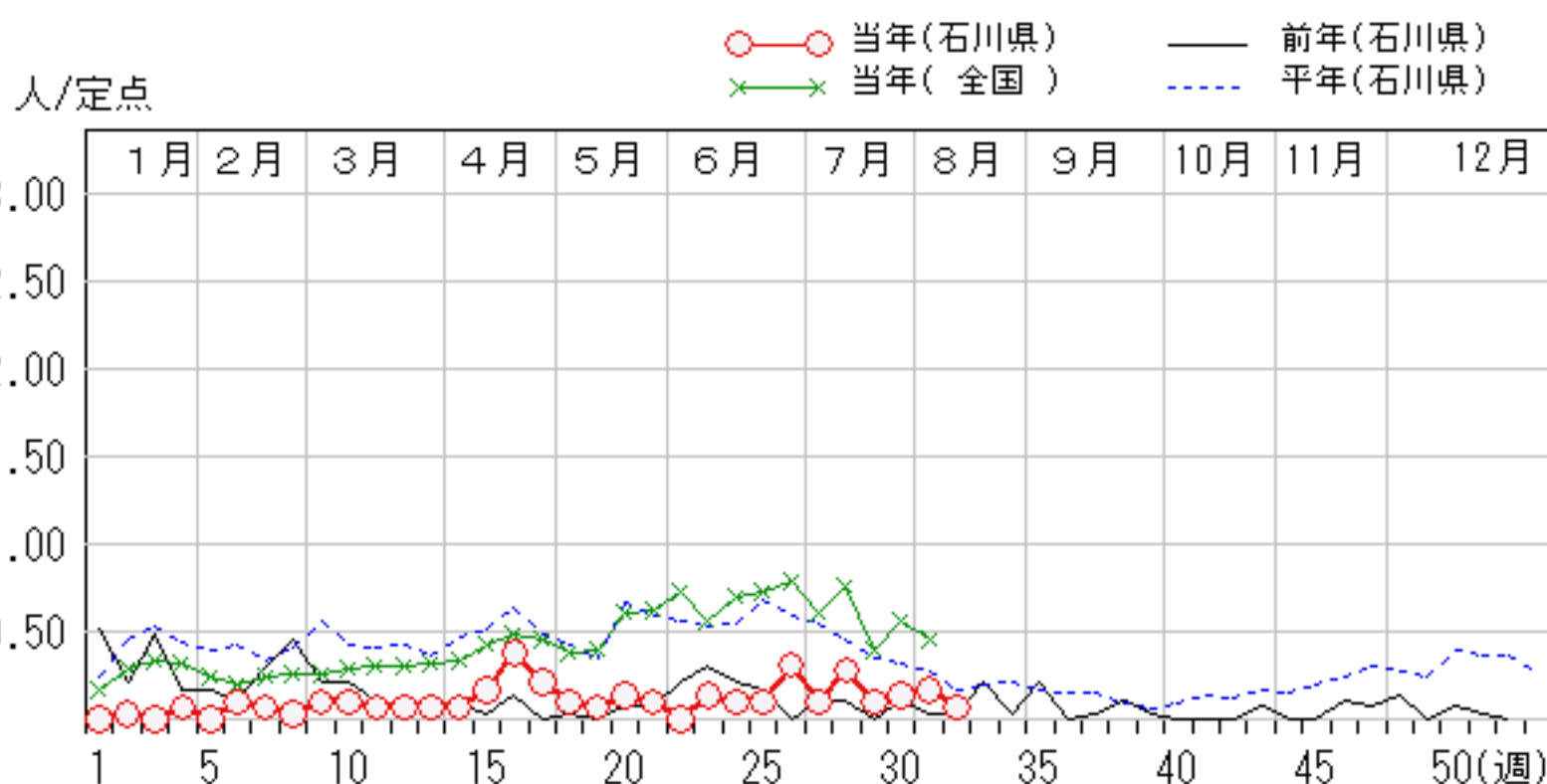
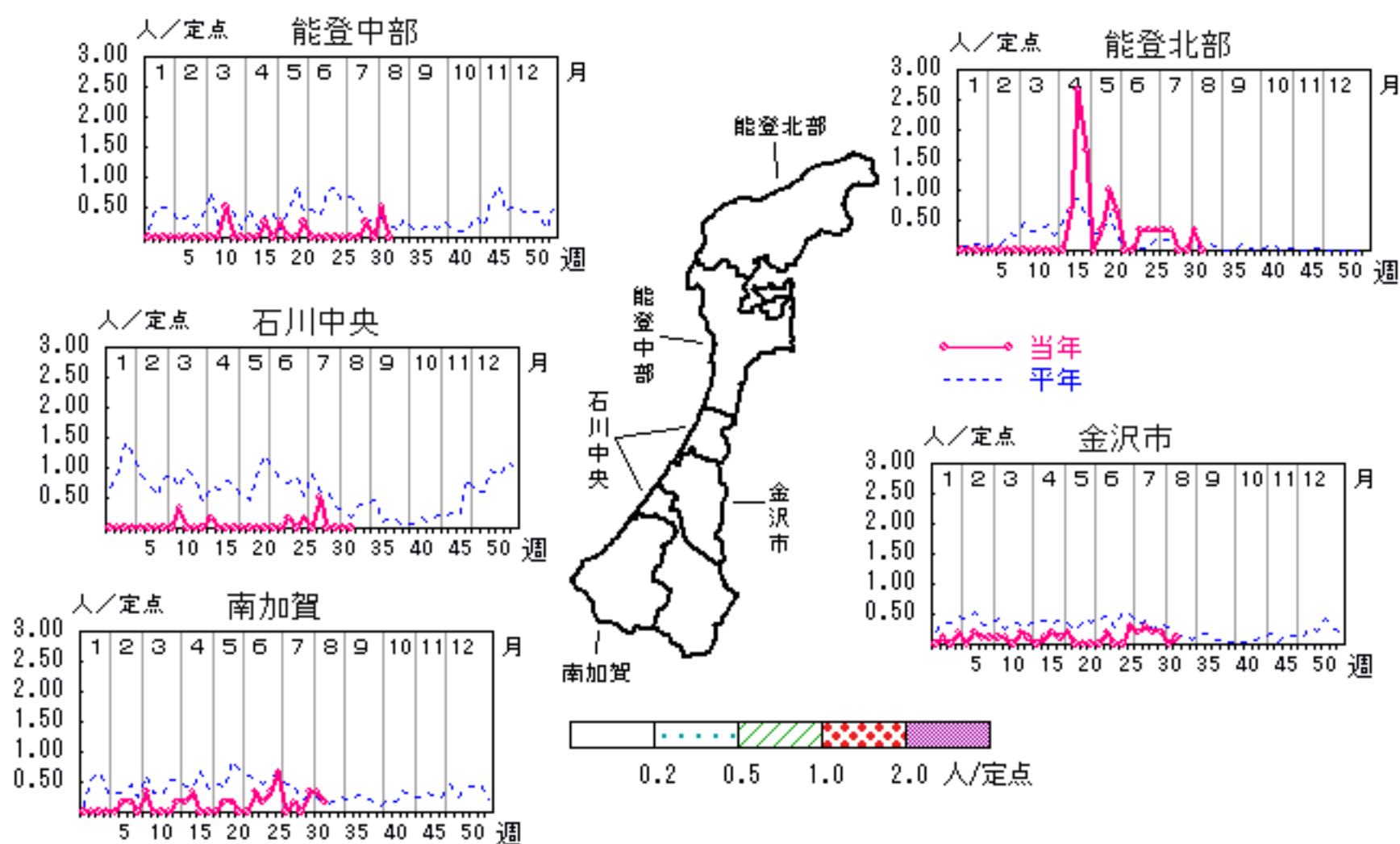


# 伝染性紅斑

2006年28週～32週

上段: 定点からの患者報告数  
下段: 定点あたりの患者数

	28週	29週	30週	31週	32週
石川県	8 <b>0.28</b>	3 <b>0.10</b>	4 <b>0.14</b>	5 <b>0.17</b>	2 <b>0.07</b>
金沢市	3 <b>0.30</b>	2 <b>0.20</b>	2 <b>0.20</b>	0 <b>0.00</b>	1 <b>0.10</b>
南加賀	1 <b>0.17</b>	0 <b>0.00</b>	2 <b>0.33</b>	2 <b>0.33</b>	1 <b>0.17</b>
石川中央	3 <b>0.50</b>	0 <b>0.00</b>	0 <b>0.00</b>	0 <b>0.00</b>	0 <b>0.00</b>
能登中部	0 <b>0.00</b>	1 <b>0.25</b>	0 <b>0.00</b>	2 <b>0.50</b>	0 <b>0.00</b>
能登北部	1 <b>0.33</b>	0 <b>0.00</b>	0 <b>0.00</b>	1 <b>0.33</b>	0 <b>0.00</b>



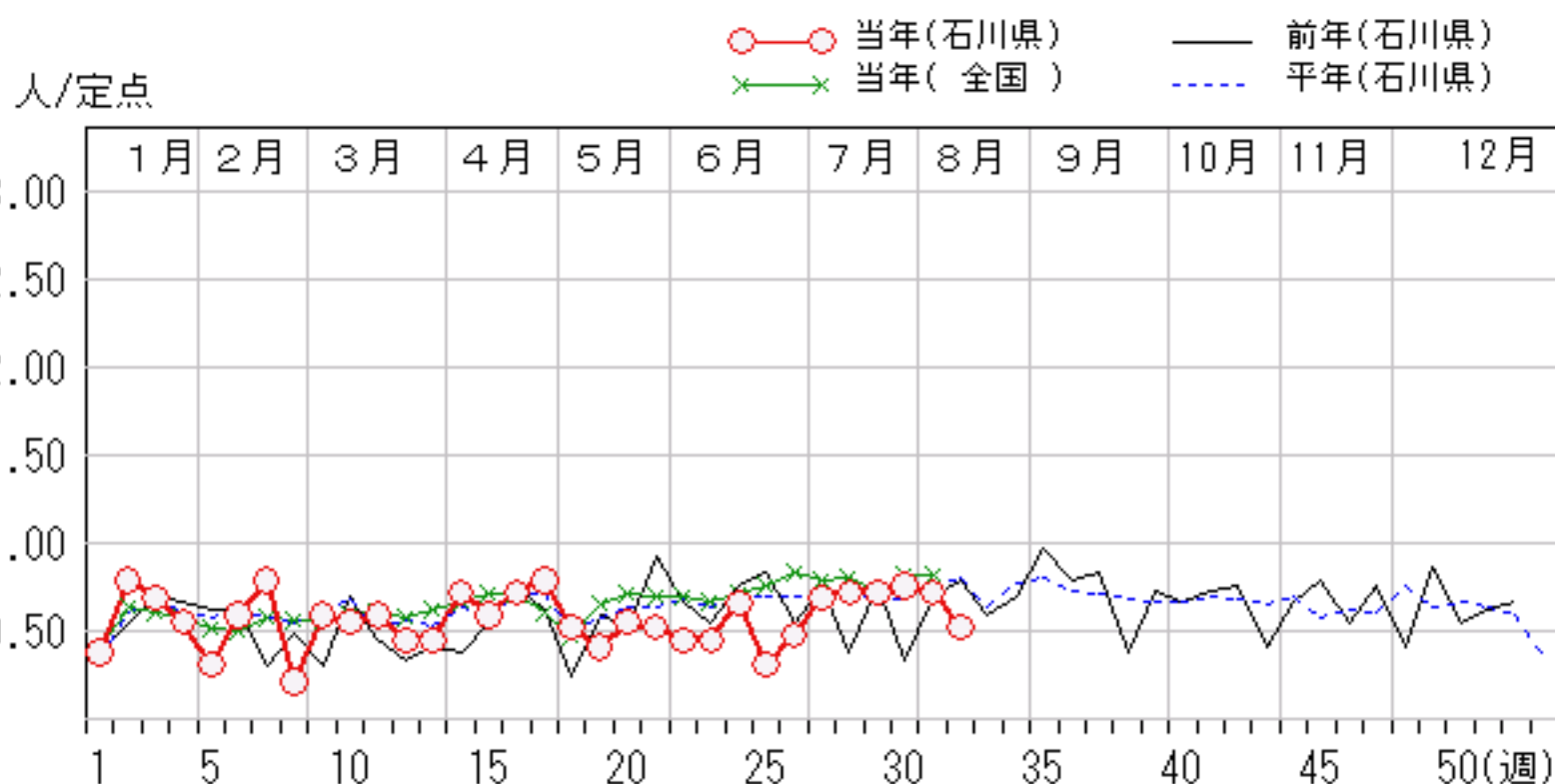
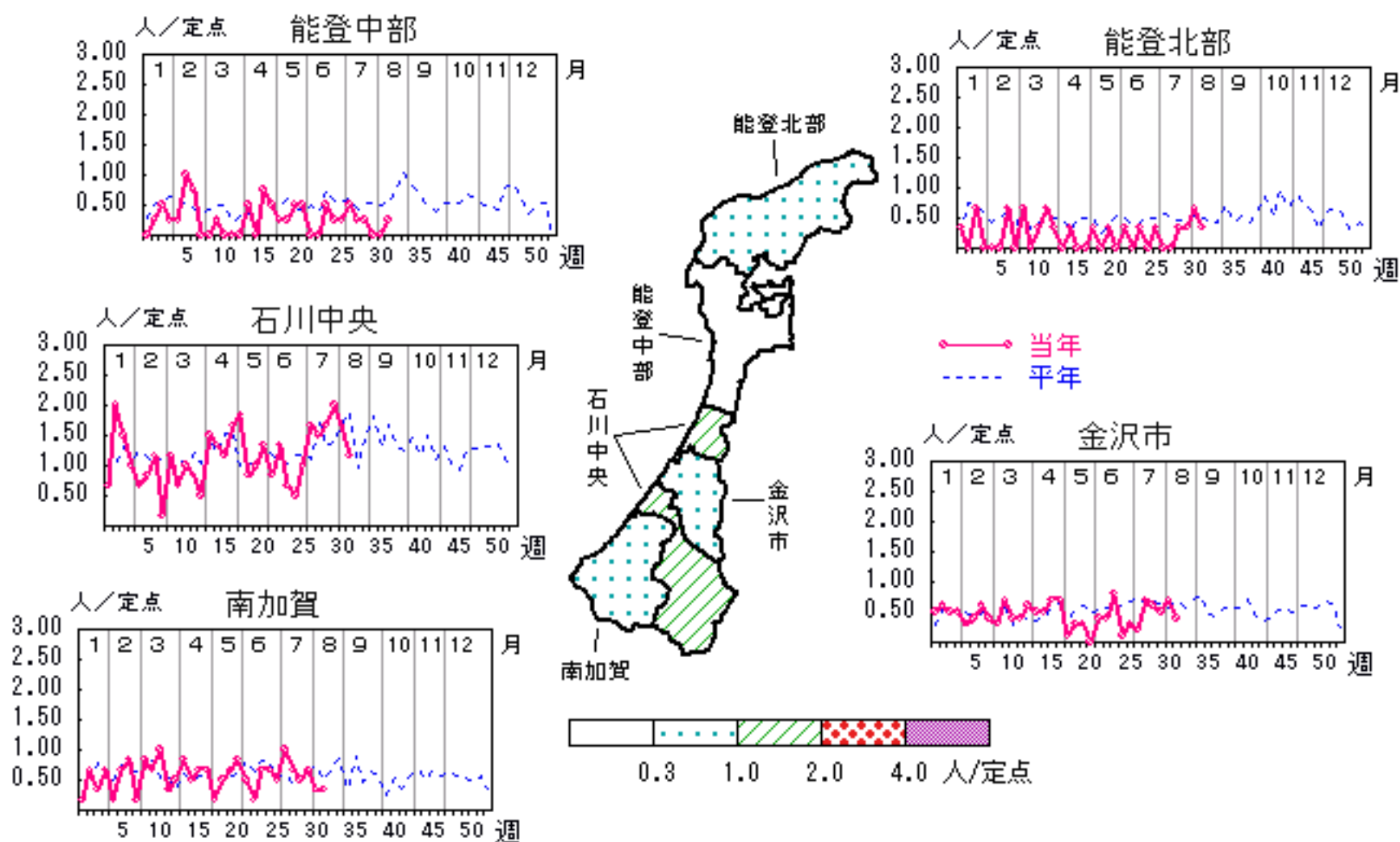


# 突発性発疹

2006年28週～32週

上段:定点からの患者報告数  
下段:定点あたりの患者数

	28週	29週	30週	31週	32週
石川県	21 <b>0.72</b>	21 <b>0.72</b>	22 <b>0.76</b>	21 <b>0.72</b>	15 <b>0.52</b>
金沢市	7 <b>0.70</b>	6 <b>0.60</b>	5 <b>0.50</b>	7 <b>0.70</b>	4 <b>0.40</b>
南加賀	4 <b>0.67</b>	3 <b>0.50</b>	4 <b>0.67</b>	2 <b>0.33</b>	2 <b>0.33</b>
石川中央	9 <b>1.50</b>	10 <b>1.67</b>	12 <b>2.00</b>	10 <b>1.67</b>	7 <b>1.17</b>
能登中部	1 <b>0.25</b>	1 <b>0.25</b>	0 <b>0.00</b>	0 <b>0.00</b>	1 <b>0.25</b>
能登北部	0 <b>0.00</b>	1 <b>0.33</b>	1 <b>0.33</b>	2 <b>0.67</b>	1 <b>0.33</b>

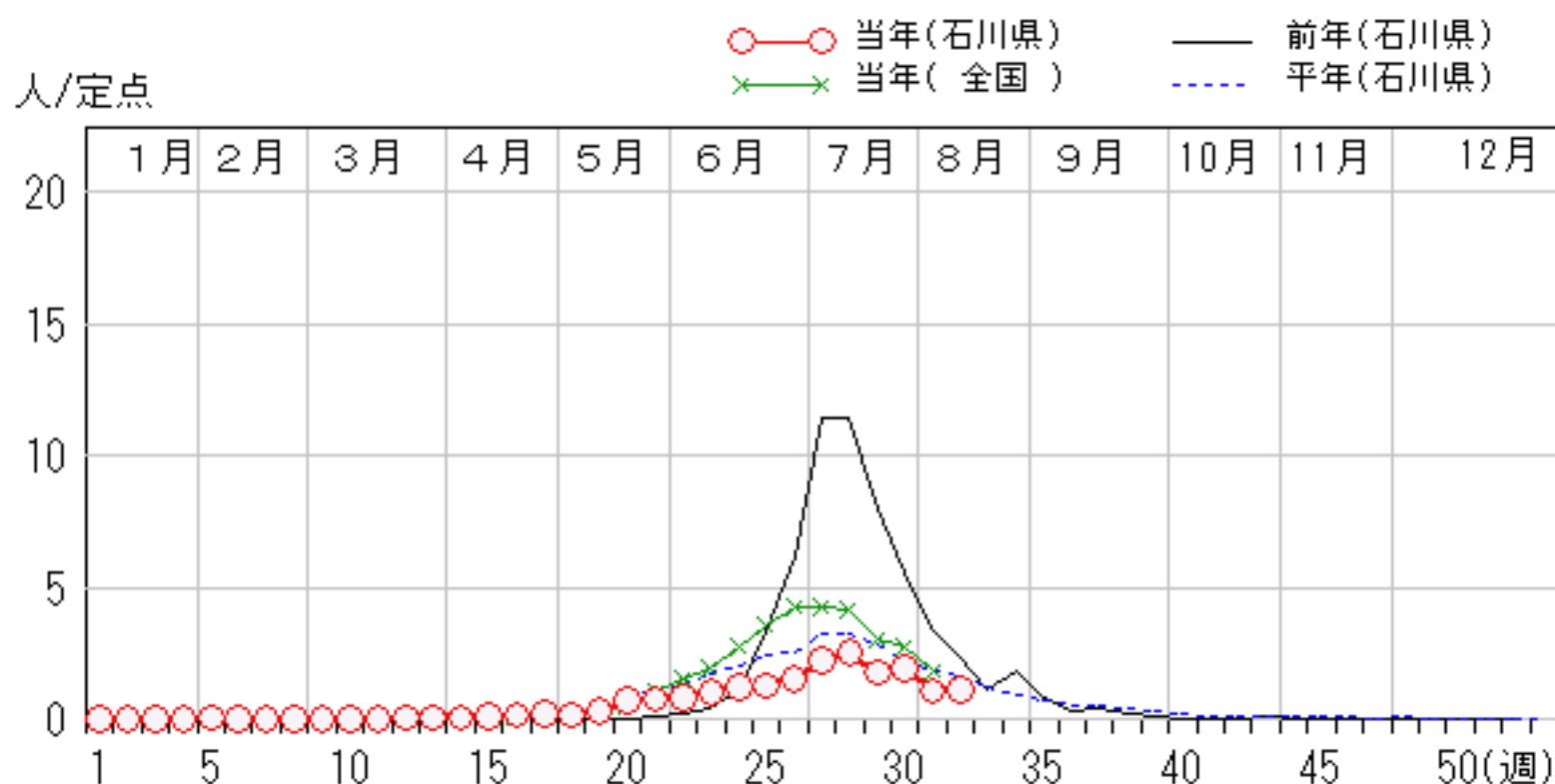
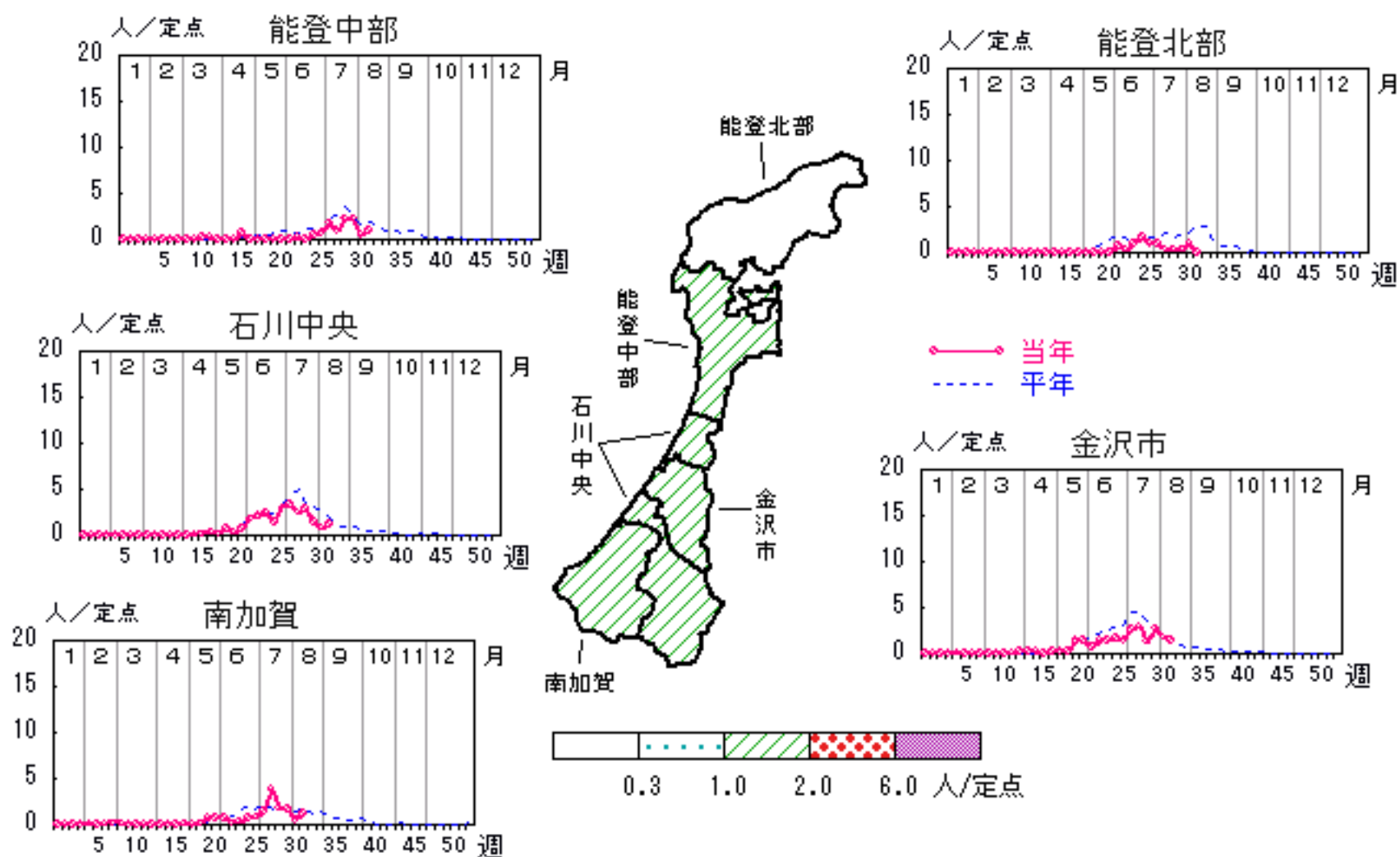


# ヘルパンギーナ

2006年28週～32週

上段: 定点からの患者報告数  
下段: 定点あたりの患者数

	28週	29週	30週	31週	32週
石川県	73 <b>2.52</b>	51 <b>1.76</b>	56 <b>1.93</b>	31 <b>1.07</b>	32 <b>1.10</b>
金沢市	30 <b>3.00</b>	13 <b>1.30</b>	27 <b>2.70</b>	18 <b>1.80</b>	14 <b>1.40</b>
南加賀	23 <b>3.83</b>	11 <b>1.83</b>	10 <b>1.67</b>	3 <b>0.50</b>	7 <b>1.17</b>
石川中央	15 <b>2.50</b>	17 <b>2.83</b>	9 <b>1.50</b>	5 <b>0.83</b>	7 <b>1.17</b>
能登中部	4 <b>1.00</b>	9 <b>2.25</b>	9 <b>2.25</b>	2 <b>0.50</b>	4 <b>1.00</b>
能登北部	1 <b>0.33</b>	1 <b>0.33</b>	1 <b>0.33</b>	3 <b>1.00</b>	0 <b>0.00</b>

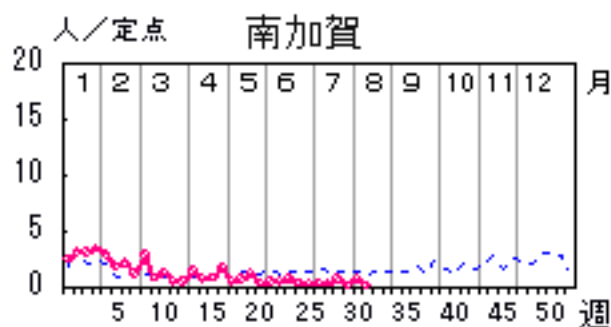
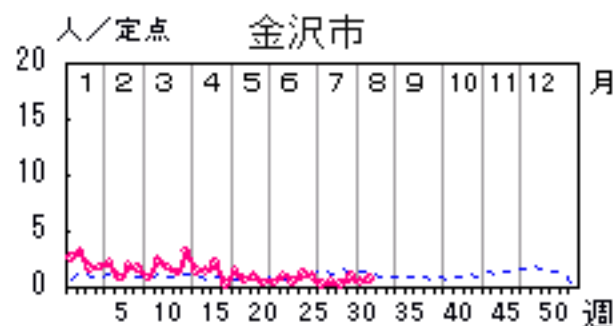
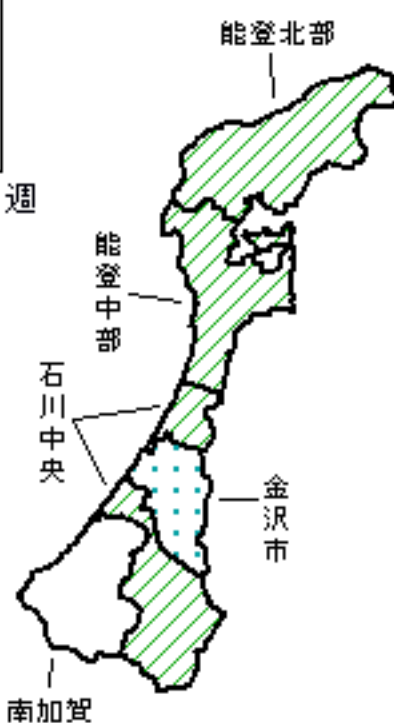
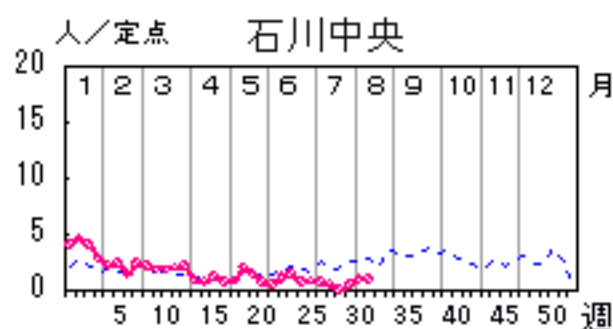
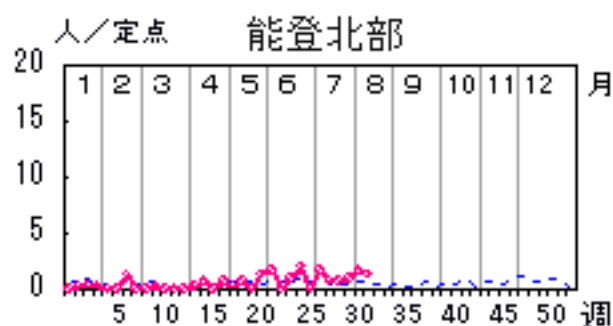
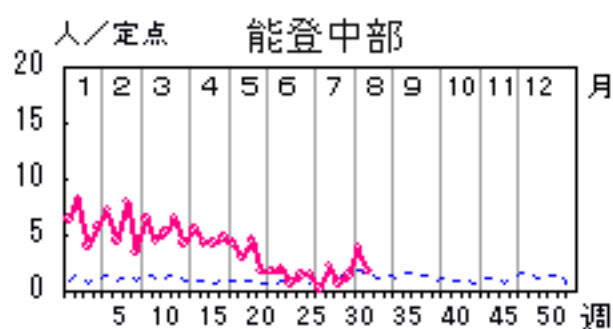


# 流行性耳下腺炎

2006年28週～32週

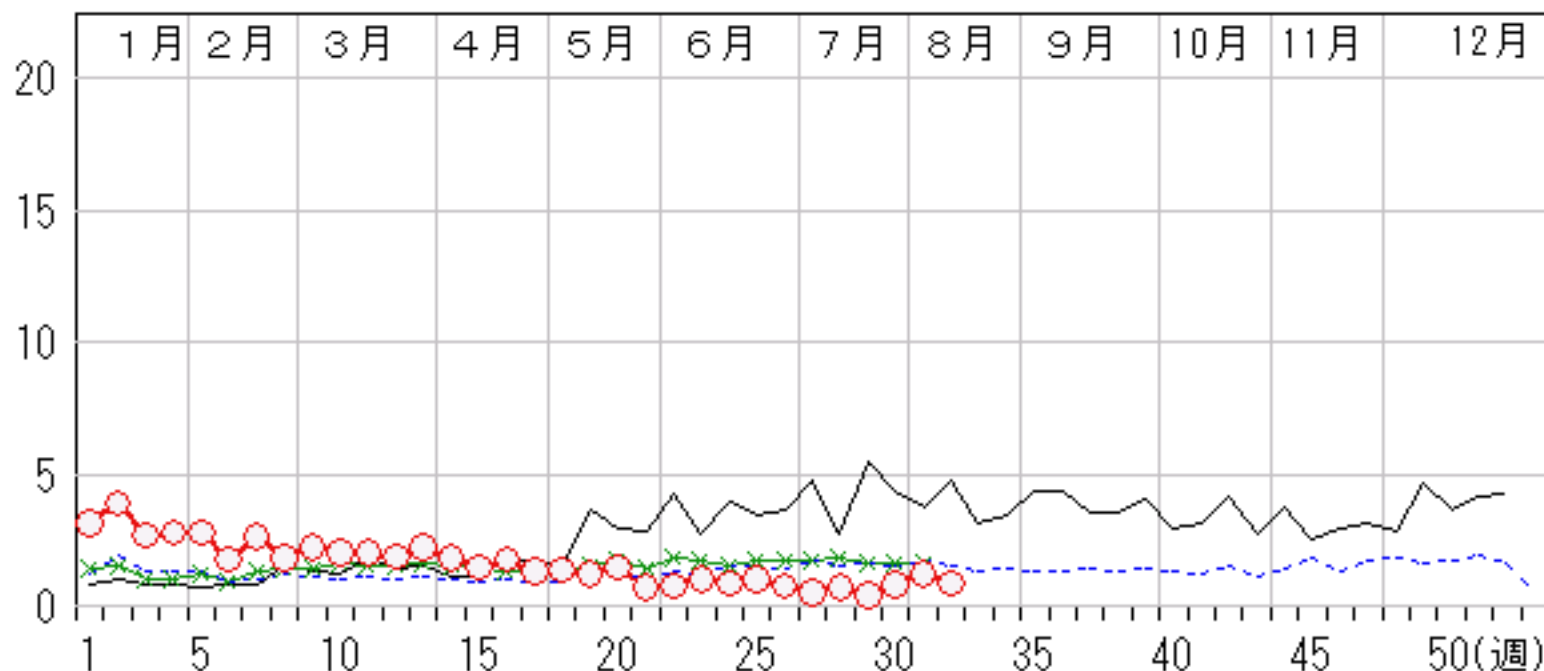
上段:定点からの患者報告数  
下段:定点あたりの患者数

	28週	29週	30週	31週	32週
石川県	21 <b>0.72</b>	11 <b>0.38</b>	23 <b>0.79</b>	35 <b>1.21</b>	25 <b>0.86</b>
金沢市	5 <b>0.50</b>	2 <b>0.20</b>	10 <b>1.00</b>	5 <b>0.50</b>	7 <b>0.70</b>
南加賀	2 <b>0.33</b>	4 <b>0.67</b>	1 <b>0.17</b>	4 <b>0.67</b>	1 <b>0.17</b>
石川中央	3 <b>0.50</b>	0 <b>0.00</b>	3 <b>0.50</b>	6 <b>1.00</b>	6 <b>1.00</b>
能登中部	9 <b>2.25</b>	3 <b>0.75</b>	6 <b>1.50</b>	15 <b>3.75</b>	7 <b>1.75</b>
能登北部	2 <b>0.67</b>	2 <b>0.67</b>	3 <b>1.00</b>	5 <b>1.67</b>	4 <b>1.33</b>



○ 当年(石川県)      — 前年(石川県)  
× 当年(全国)      - - - 平年(石川県)

人/定点

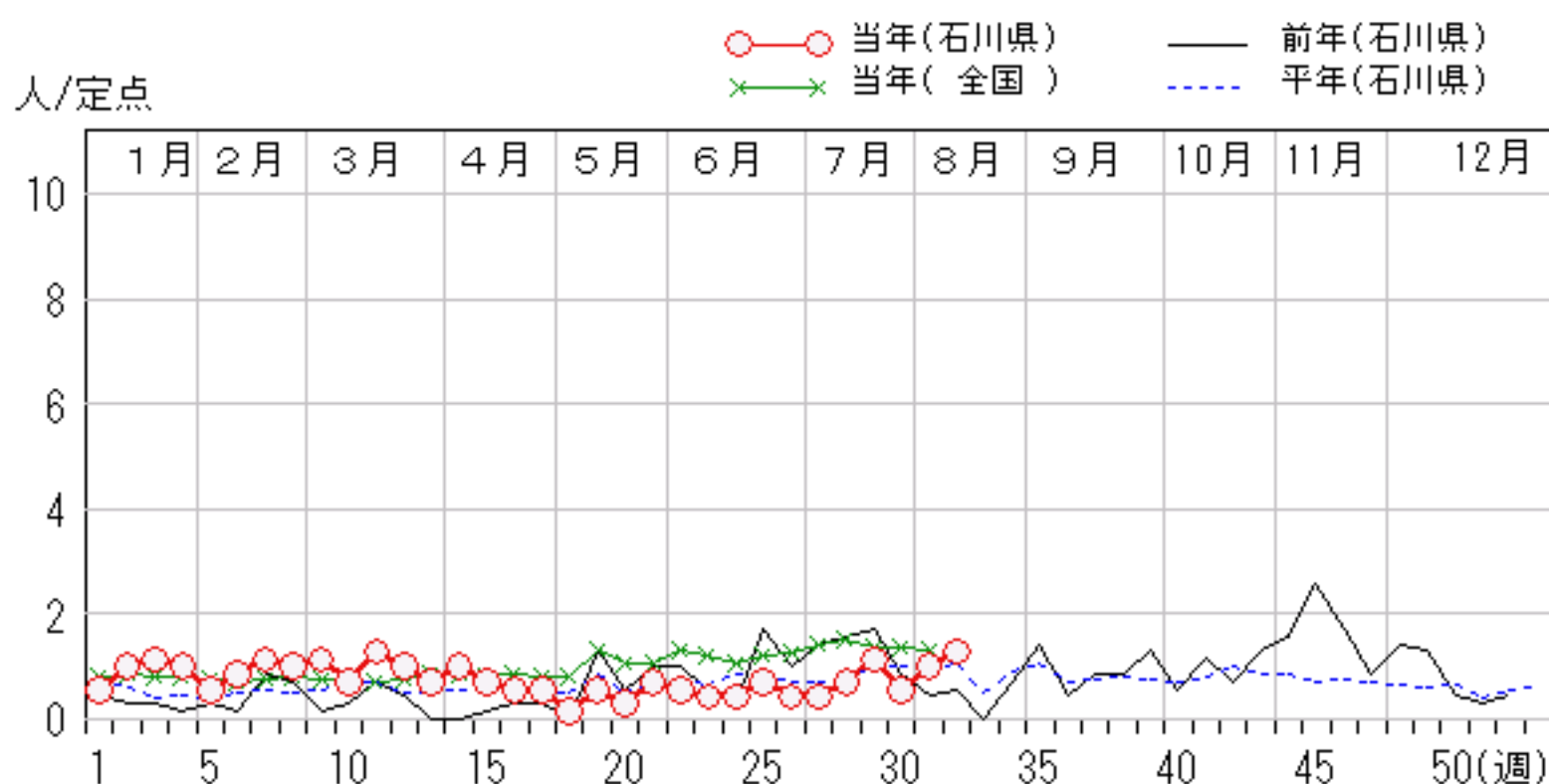
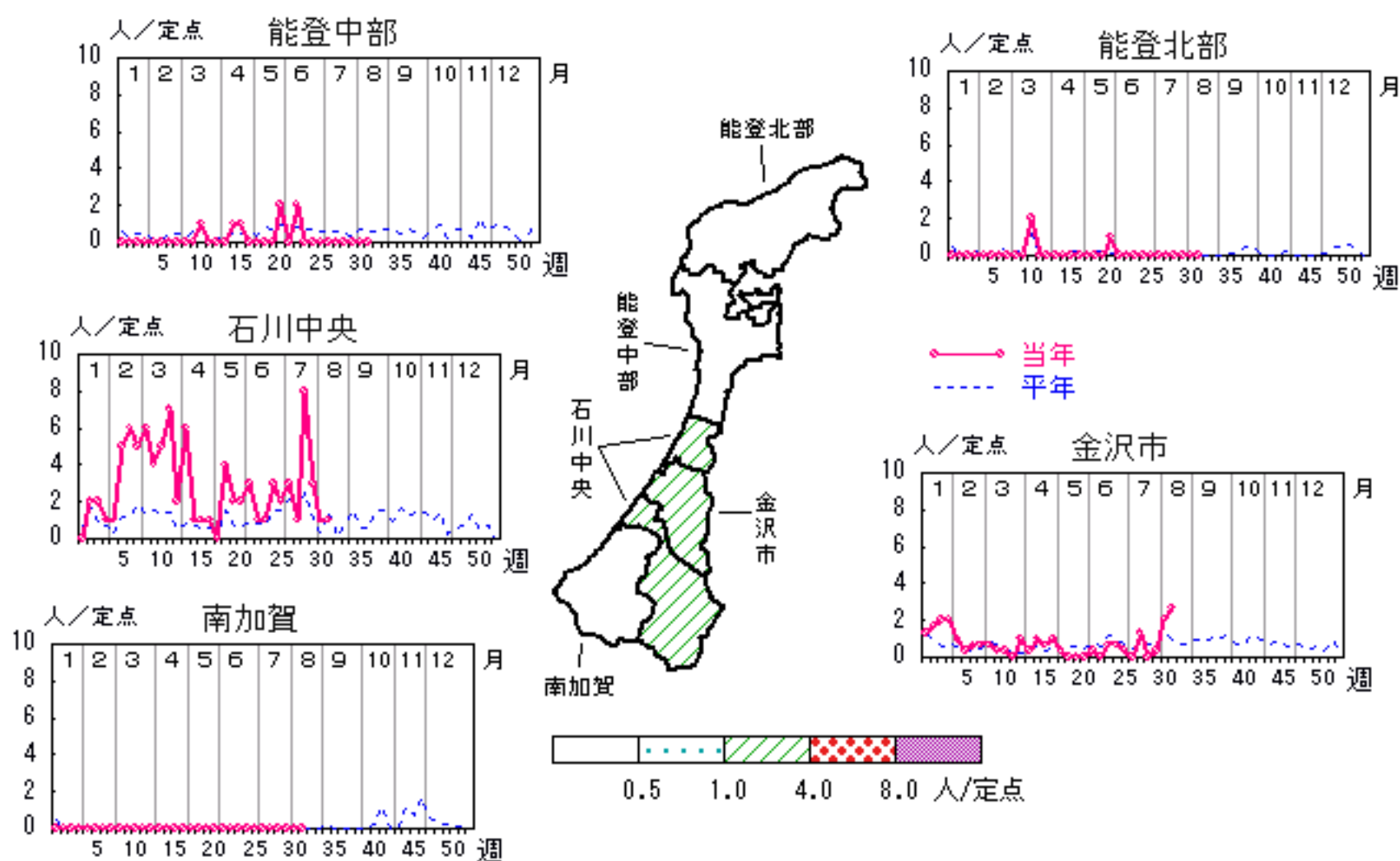


# 流行性角結膜炎

2006年28週～32週

上段:定点からの患者報告数  
下段:定点あたりの患者数

	28週	29週	30週	31週	32週
石川県	5 <b>0.71</b>	8 <b>1.14</b>	4 <b>0.57</b>	7 <b>1.00</b>	9 <b>1.29</b>
金沢市	4 <b>1.33</b>	0 <b>0.00</b>	1 <b>0.33</b>	6 <b>2.00</b>	8 <b>2.67</b>
南加賀	0 <b>0.00</b>	0 <b>0.00</b>	0 <b>0.00</b>	0 <b>0.00</b>	0 <b>0.00</b>
石川中央	1 <b>1.00</b>	8 <b>8.00</b>	3 <b>3.00</b>	1 <b>1.00</b>	1 <b>1.00</b>
能登中部	0 <b>0.00</b>	0 <b>0.00</b>	0 <b>0.00</b>	0 <b>0.00</b>	0 <b>0.00</b>
能登北部	0 <b>0.00</b>	0 <b>0.00</b>	0 <b>0.00</b>	0 <b>0.00</b>	0 <b>0.00</b>

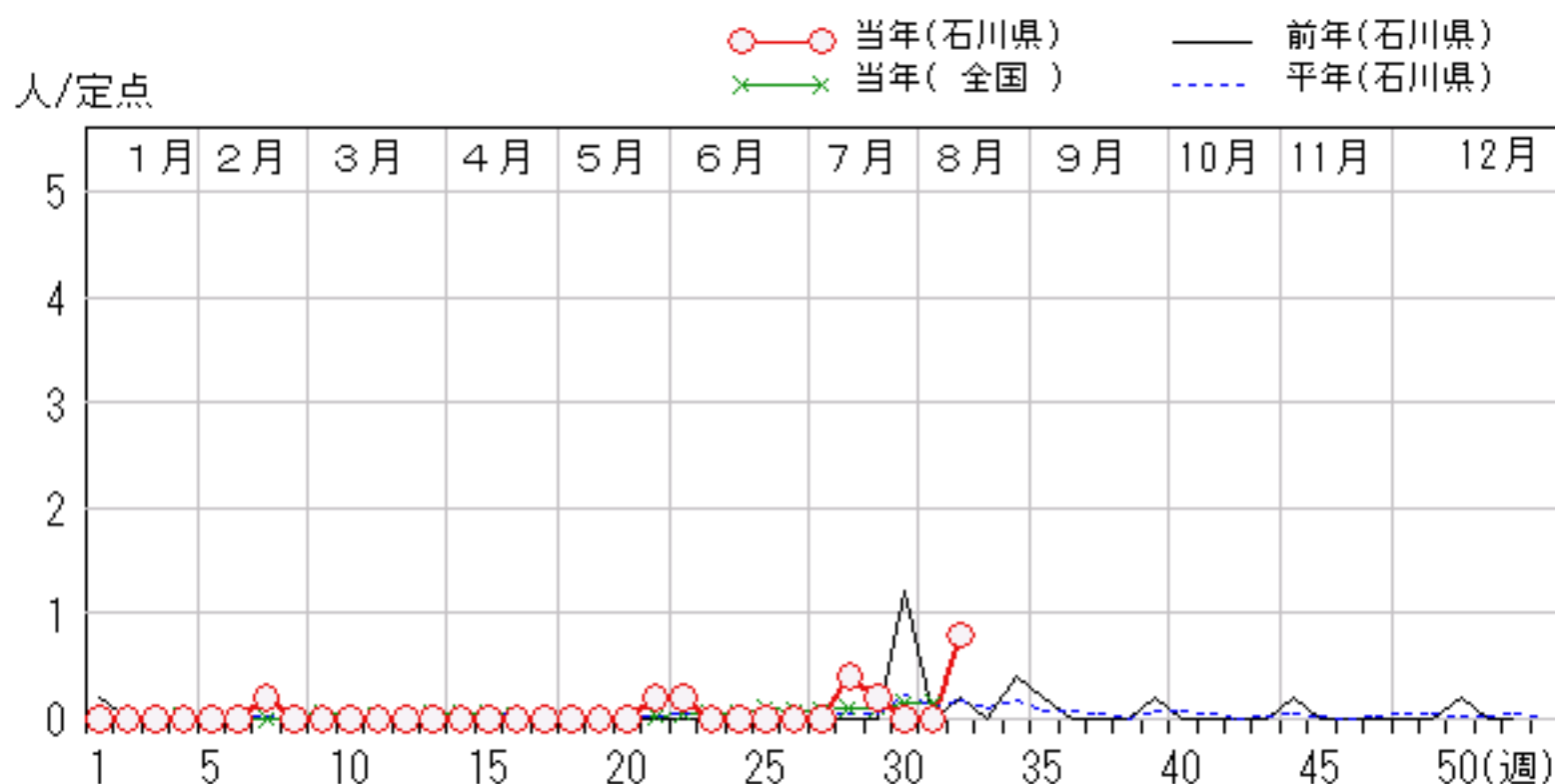
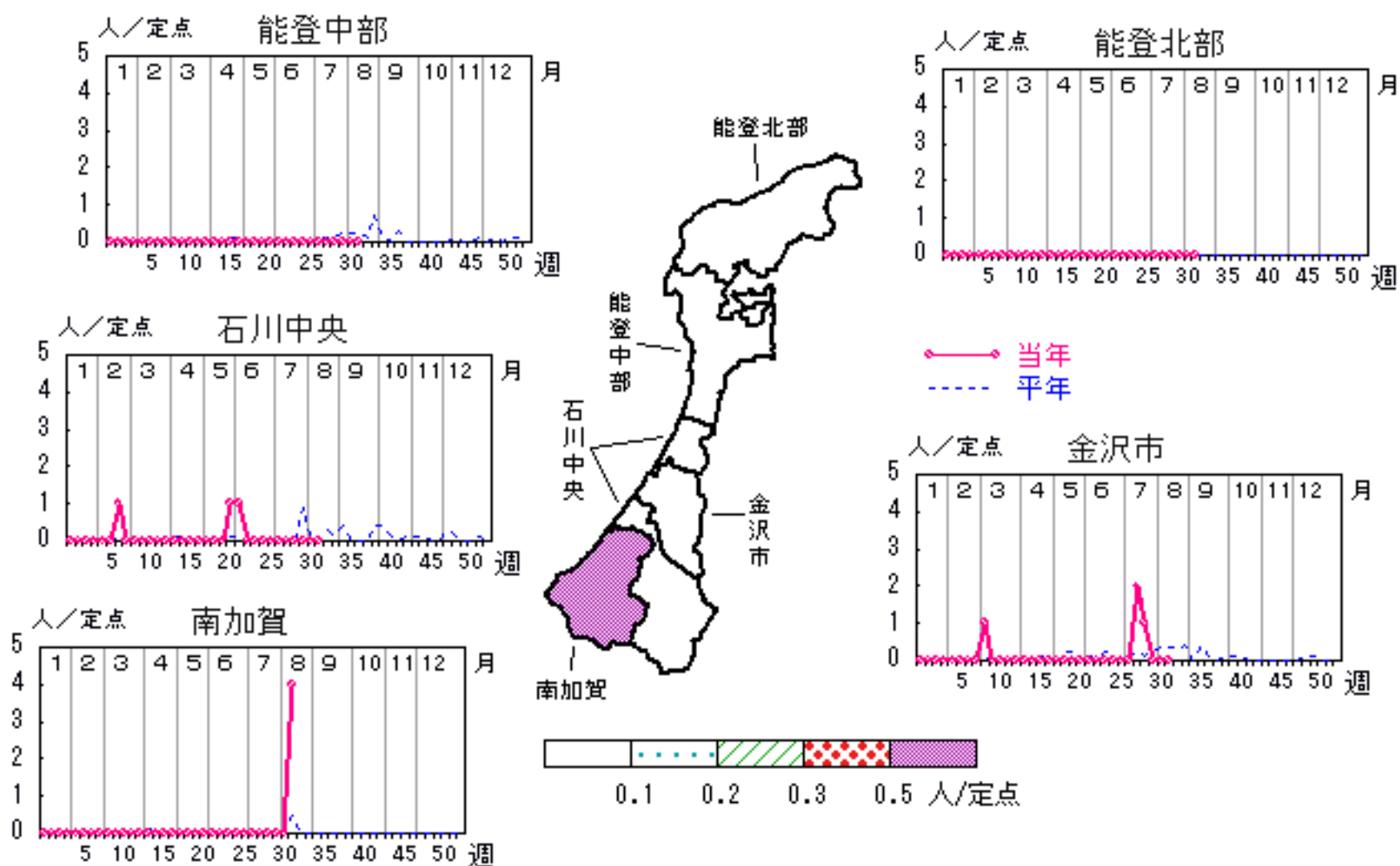


# 無菌性髄膜炎

2006年28週～32週

上段: 定点からの患者報告数  
下段: 定点あたりの患者数

	28週	29週	30週	31週	32週
石川県	2 <b>0.40</b>	1 <b>0.20</b>	0 <b>0.00</b>	0 <b>0.00</b>	4 <b>0.80</b>
金沢市	2 <b>2.00</b>	1 <b>1.00</b>	0 <b>0.00</b>	0 <b>0.00</b>	0 <b>0.00</b>
南加賀	0 <b>0.00</b>	0 <b>0.00</b>	0 <b>0.00</b>	0 <b>0.00</b>	4 <b>4.00</b>
石川中央	0 <b>0.00</b>	0 <b>0.00</b>	0 <b>0.00</b>	0 <b>0.00</b>	0 <b>0.00</b>
能登中部	0 <b>0.00</b>	0 <b>0.00</b>	0 <b>0.00</b>	0 <b>0.00</b>	0 <b>0.00</b>
能登北部	0 <b>0.00</b>	0 <b>0.00</b>	0 <b>0.00</b>	0 <b>0.00</b>	0 <b>0.00</b>

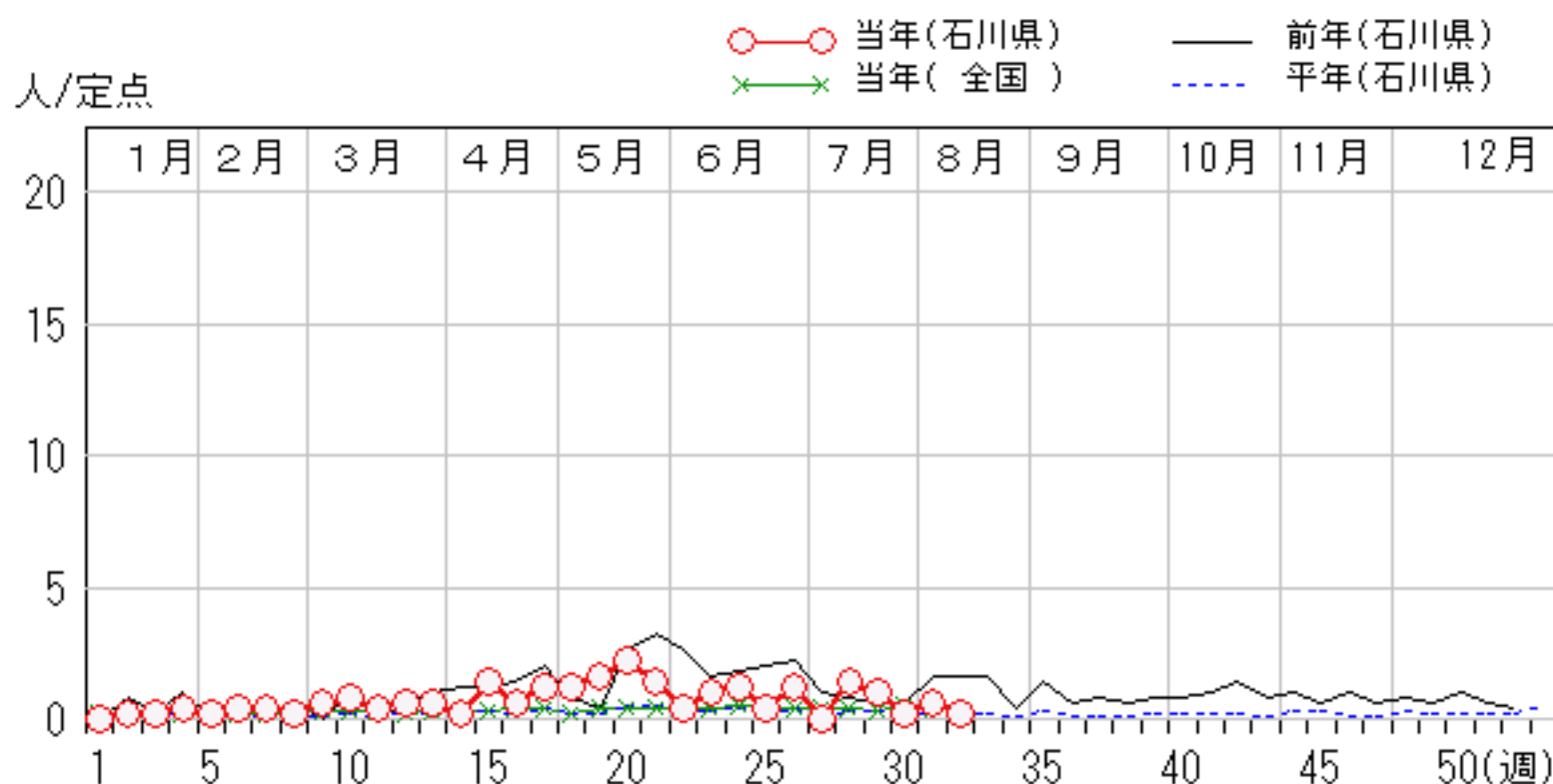
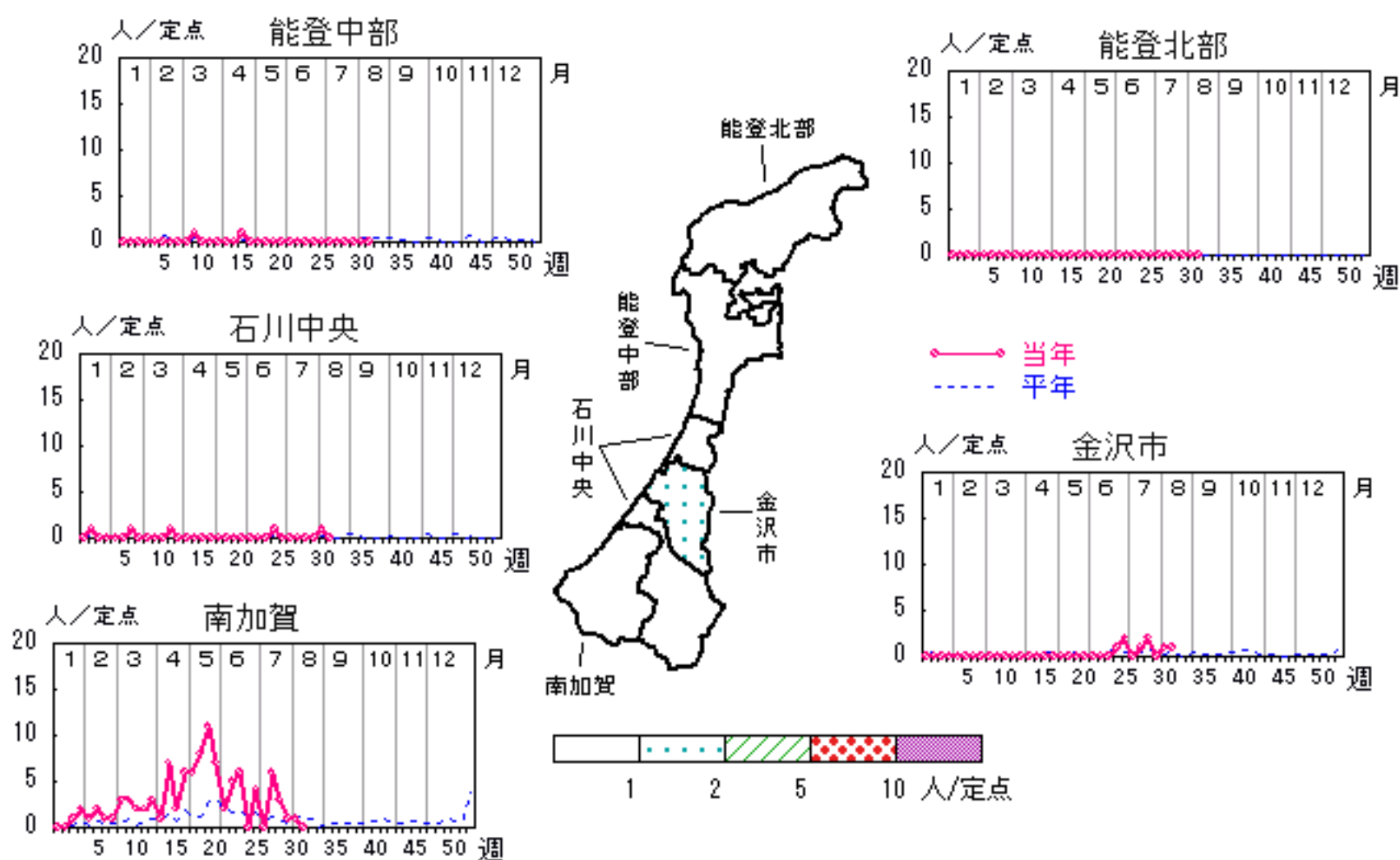


# マイコプラズマ肺炎

2006年28週～32週

上段: 定点からの患者報告数  
下段: 定点あたりの患者数

	28週	29週	30週	31週	32週
石川県	7 <b>1.40</b>	5 <b>1.00</b>	1 <b>0.20</b>	3 <b>0.60</b>	1 <b>0.20</b>
金沢市	1 <b>1.00</b>	2 <b>2.00</b>	0 <b>0.00</b>	1 <b>1.00</b>	1 <b>1.00</b>
南加賀	6 <b>6.00</b>	3 <b>3.00</b>	1 <b>1.00</b>	1 <b>1.00</b>	0 <b>0.00</b>
石川中央	0 <b>0.00</b>	0 <b>0.00</b>	0 <b>0.00</b>	1 <b>1.00</b>	0 <b>0.00</b>
能登中部	0 <b>0.00</b>	0 <b>0.00</b>	0 <b>0.00</b>	0 <b>0.00</b>	0 <b>0.00</b>
能登北部	0 <b>0.00</b>	0 <b>0.00</b>	0 <b>0.00</b>	0 <b>0.00</b>	0 <b>0.00</b>



疾病別・年齢階級別報告患者数 2006年 第32週(石川県)

インフルエンザ	インフルエンザ	小児科	RSウイルス感染症	咽頭結膜熱	A群溶血性レンサ球菌咽頭炎	感染性胃腸炎	水痘	手足口病	伝染性紅斑	突発性発疹	百日咳	風疹	ヘルパンギーナ	麻疹(成人麻疹除く)	流行性耳下腺炎	眼科・基幹	急性出血性結膜炎	流行性角結膜炎	細菌性髄膜炎	無菌性髄膜炎	マイコプラズマ肺炎	(オウム病除く)	成人麻疹
計	1	計		27	27	101	30	142	2	15			32		25	計	9		4		1		
～6ヶ月		～6ヶ月				4										～6ヶ月							—
～12ヶ月		～12ヶ月		1		3	2	9		8			3			～12ヶ月							—
1歳		1歳		2		32	6	44	1	7			9		1	1歳	2					—	
2歳		2歳		6	1	8	10	34					9		3	2歳					1	—	
3歳		3歳		4	5	12	5	21	1				5		6	3歳						—	
4歳		4歳		7	4	9	2	13					2		3	4歳	4					—	
5歳		5歳		3	4	11	4	11					3		4	5歳	1					—	
6歳		6歳		1	3	2		6							4	6歳						—	
7歳		7歳		2	1	5										7歳						—	
8歳		8歳			2	1									2	8歳						—	
9歳		9歳		1	4	2	1	2					1		1	9歳				1		—	
10歳～14歳		10歳～14歳			3	6		2							1	10歳～14歳				1		—	
15歳～19歳		15歳～19歳												—		15歳～19歳	1					—	
20歳～29歳		20歳以上				6								—		20歳～29歳	1		2			—	
30歳～39歳																30歳～39歳						—	
40歳～49歳																40歳～49歳						—	
50歳～59歳	1															50歳～59歳						—	
60歳～69歳																60歳～69歳						—	
70歳～79歳																70歳以上						—	
80歳以上																						—	