

感染症発生動向調査（週報）の保健所別発生状況													
	調査対象期間	定点当り					石川中央					備考	
		先週 7/3~7/9	今週 7/10~7/16	増減	前年同週	今週 (28週)	南加賀 定点10	金沢市 定点16	石川中央 定点10	能登中部 定点7	能登北部 定点5		
1	インフルエンザ	—	—	—	—	—							
							南加賀 定点6	金沢市 定点10	石川中央 定点6	能登中部 定点4	能登北部 定点3	新:今週新たに報告あり	
2	RSウイルス感染症	1	—	△1	—	—	▽						
3	◎咽頭結膜熱	23	15	△8	0.38	0.52	▽	↓	↓	→	▽		
4	A群溶血性レンサ球菌咽頭炎	44	34	△10	1.41	1.17	↑	↓	↓	↓	↓		矢印:先週に引き続き報告あり
5	感染性胃腸炎	122	98	△24	2.45	3.38	↓	↑	↓	▽	新		
6	水痘	36	32	△4	0.48	1.10	↑	↓	↑	↓			
7	◎手足口病	46	106	60	0.59	3.66	↑	↑	↑	↑	→		↑増加
8	伝染性紅斑	3	8	5	0.10	0.28	新	↑	新		→		↓減少
9	突発性発疹	20	21	1	0.38	0.72	↓	↑	↓	↓			→同数
10	百日咳	—	—	—	—	—							
11	風疹	—	—	—	—	—							
12	ヘルパンギーナ	65	73	8	11.41	2.52	↑	↑	↓	↓	↓		
13	麻疹(成人麻疹除く)	—	—	—	—	—							▽先週報告あり今週報告なし
14	流行性耳下腺炎	15	21	6	2.76	0.72	→	↑	↓	↑	↓		
							南加賀 定点1	金沢市 定点3	石川中央 定点1	能登中部 定点1	能登北部 定点1		
15	急性出血性結膜炎	—	—	—	—	—							
16	流行性角結膜炎	3	5	2	1.57	0.71		新	↓				
							南加賀 定点1	金沢市 定点1	石川中央 定点1	能登中部 定点1	能登北部 定点1		
17	細菌性髄膜炎	—	—	—	—	—							
18	無菌性髄膜炎	—	2	2	—	0.40		新					
19	マイコプラズマ肺炎	—	7	7	0.80	1.40	新	新					
20	クラミジア肺炎(オウム病除く)	1	—	△1	—	—	▽						
21	成人麻疹	—	—	—	—	—							
合計		379	422	43									

◎:大きな流行の発生・継続が疑われること

○:流行の発生前であれば今後4週間以内に大きな流行が発生する可能性があること、流行発生後であればその流行がまだ終わっていない可能性があること

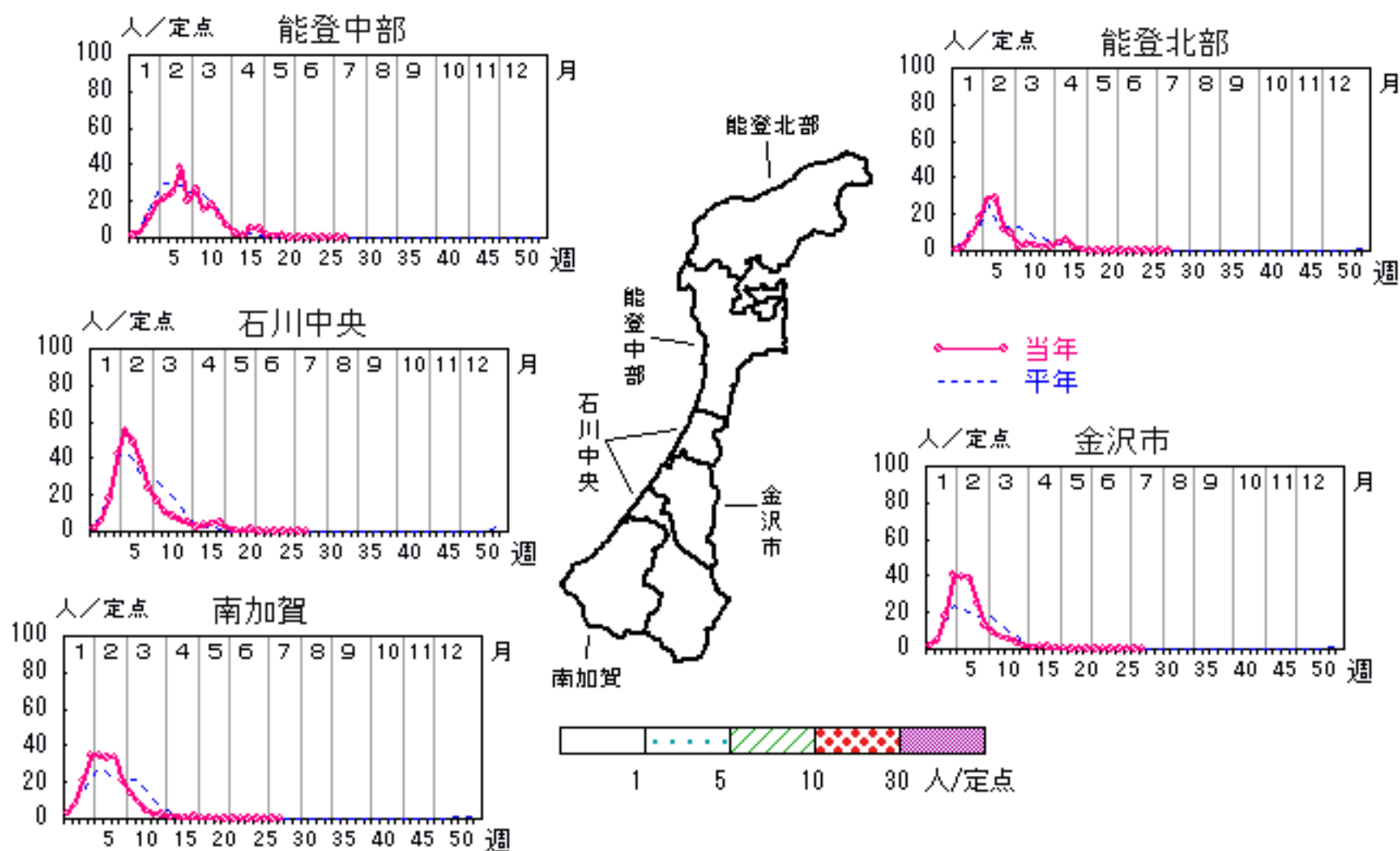
石川県感染症情報センター

インフルエンザ

2006年24週～28週

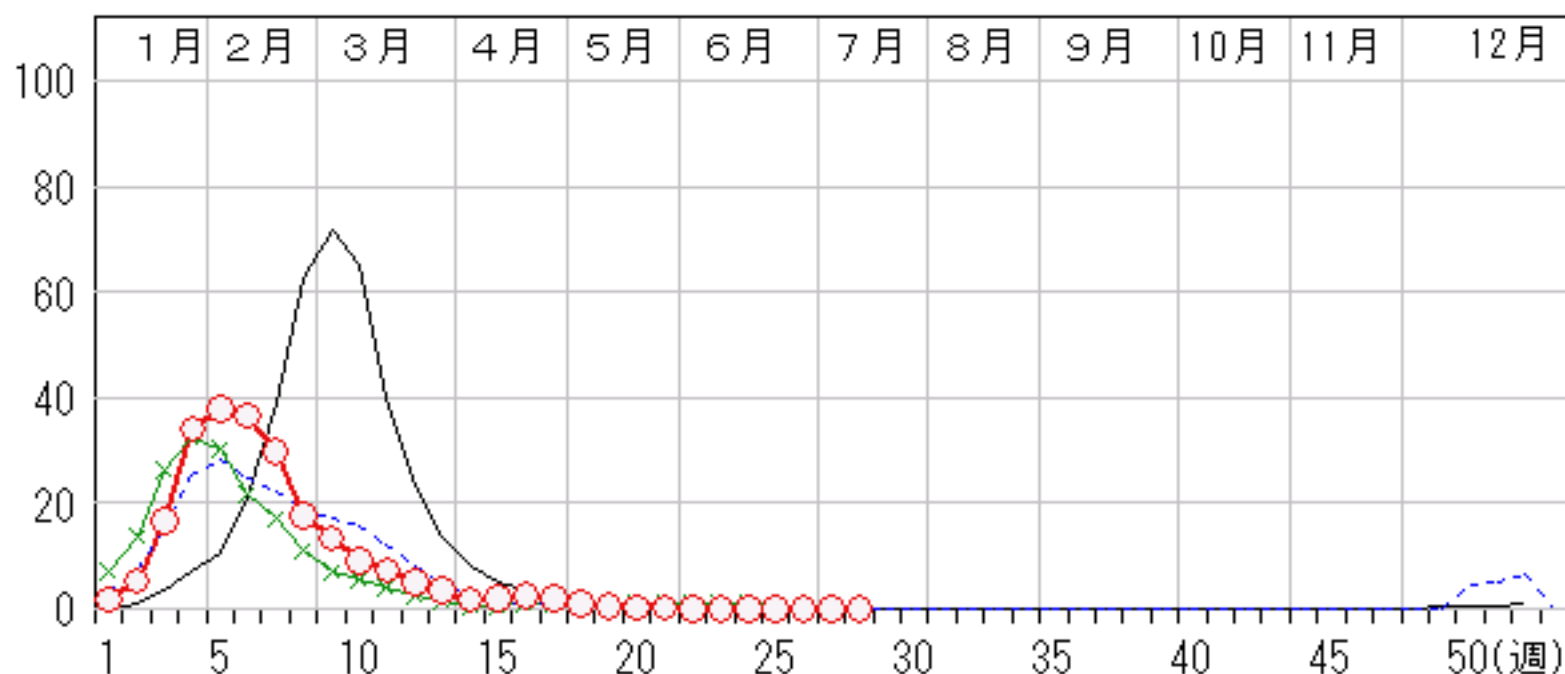
上段: 定点からの患者報告数
下段: 定点あたりの患者数

	24 週	25 週	26 週	27 週	28 週
石川県	1 0.02	4 0.08	0 0.00	0 0.00	0 0.00
金沢市	0 0.00	1 0.06	0 0.00	0 0.00	0 0.00
南加賀	0 0.00	2 0.20	0 0.00	0 0.00	0 0.00
石川中央	1 0.10	1 0.10	0 0.00	0 0.00	0 0.00
能登中部	0 0.00	0 0.00	0 0.00	0 0.00	0 0.00
能登北部	0 0.00	0 0.00	0 0.00	0 0.00	0 0.00



人/定点

○ 当年(石川県) — 前年(石川県)
× 当年(全国) - - - 平年(石川県)

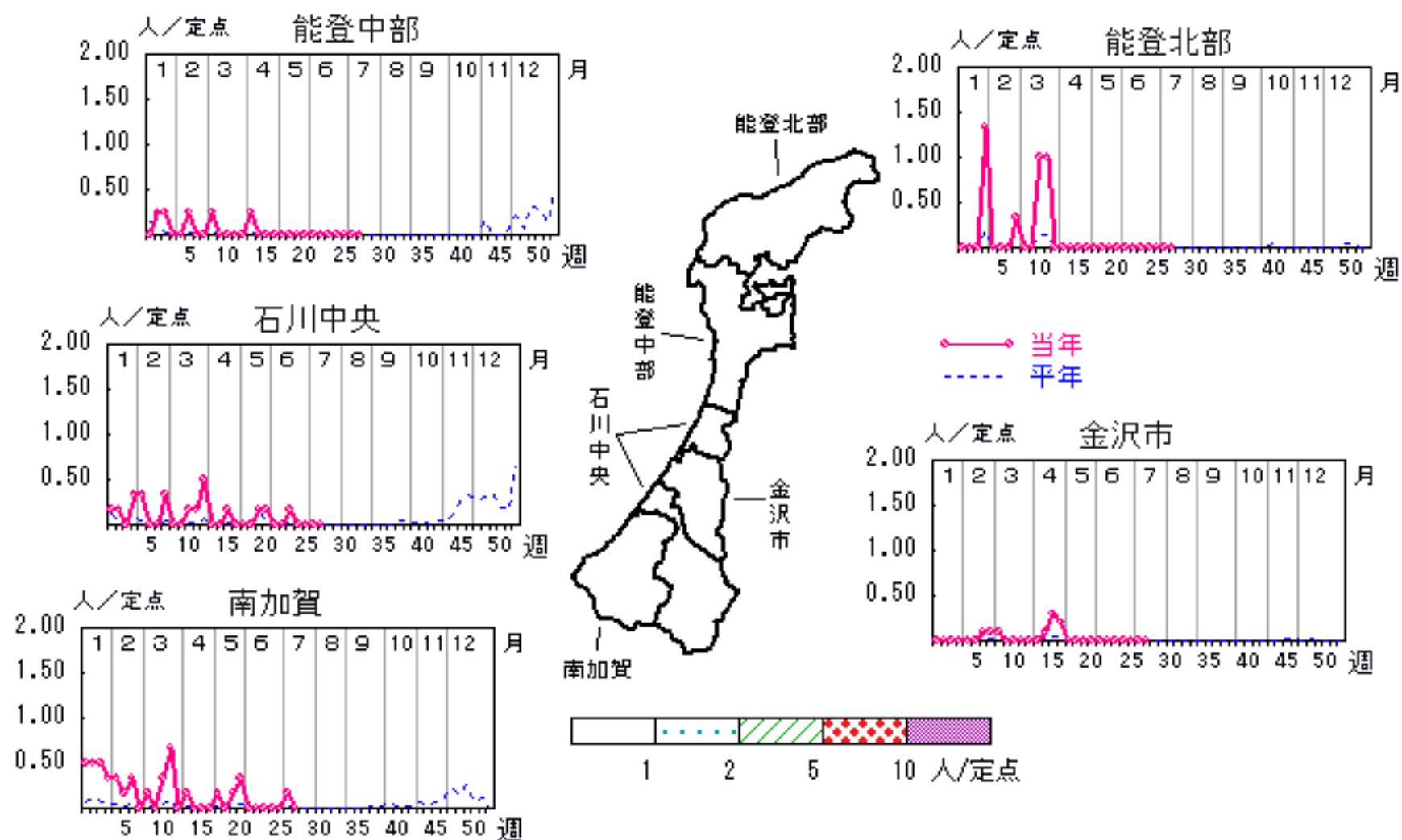


RSウイルス感染症

2006年24週～28週

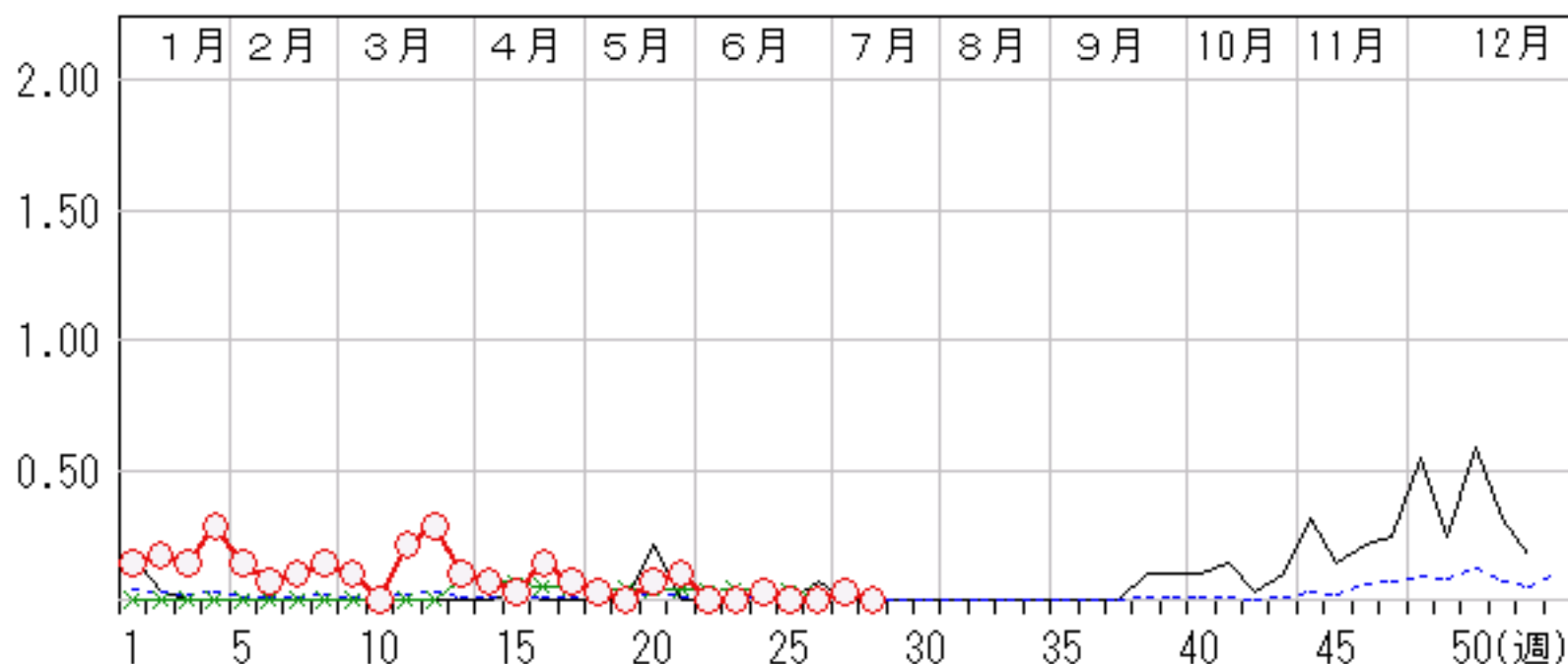
上段: 定点からの患者報告数
下段: 定点あたりの患者数

	24 週	25 週	26 週	27 週	28 週
石川県	1 0.03	0 0.00	0 0.00	1 0.03	0 0.00
金沢市	0 0.00	0 0.00	0 0.00	0 0.00	0 0.00
南加賀	0 0.00	0 0.00	0 0.00	1 0.17	0 0.00
石川中央	1 0.17	0 0.00	0 0.00	0 0.00	0 0.00
能登中部	0 0.00	0 0.00	0 0.00	0 0.00	0 0.00
能登北部	0 0.00	0 0.00	0 0.00	0 0.00	0 0.00



人/定点

○ 当年(石川県) — 前年(石川県)
 × 当年(全国) - - - 平年(石川県)

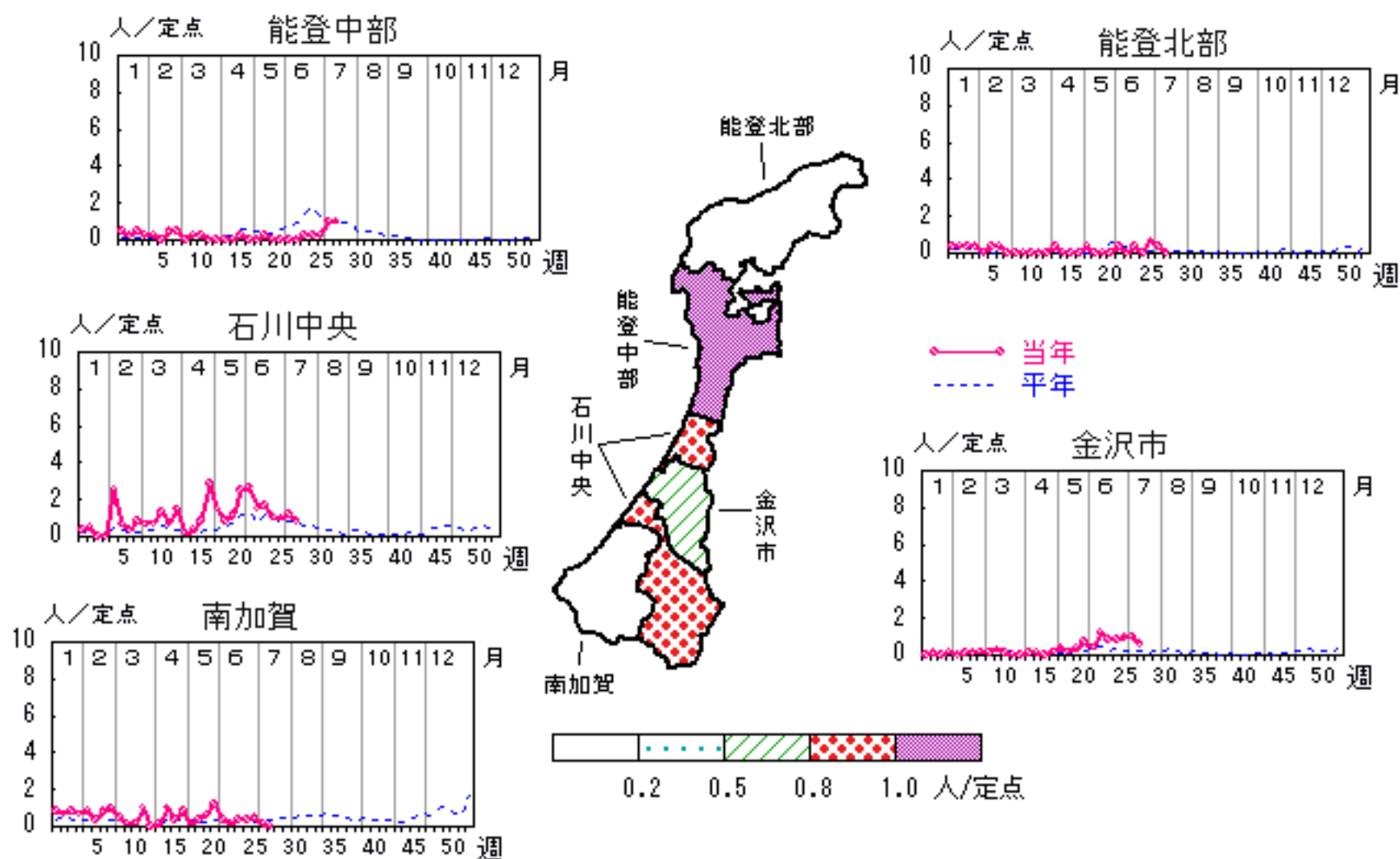


咽頭結膜熱

2006年24週～28週

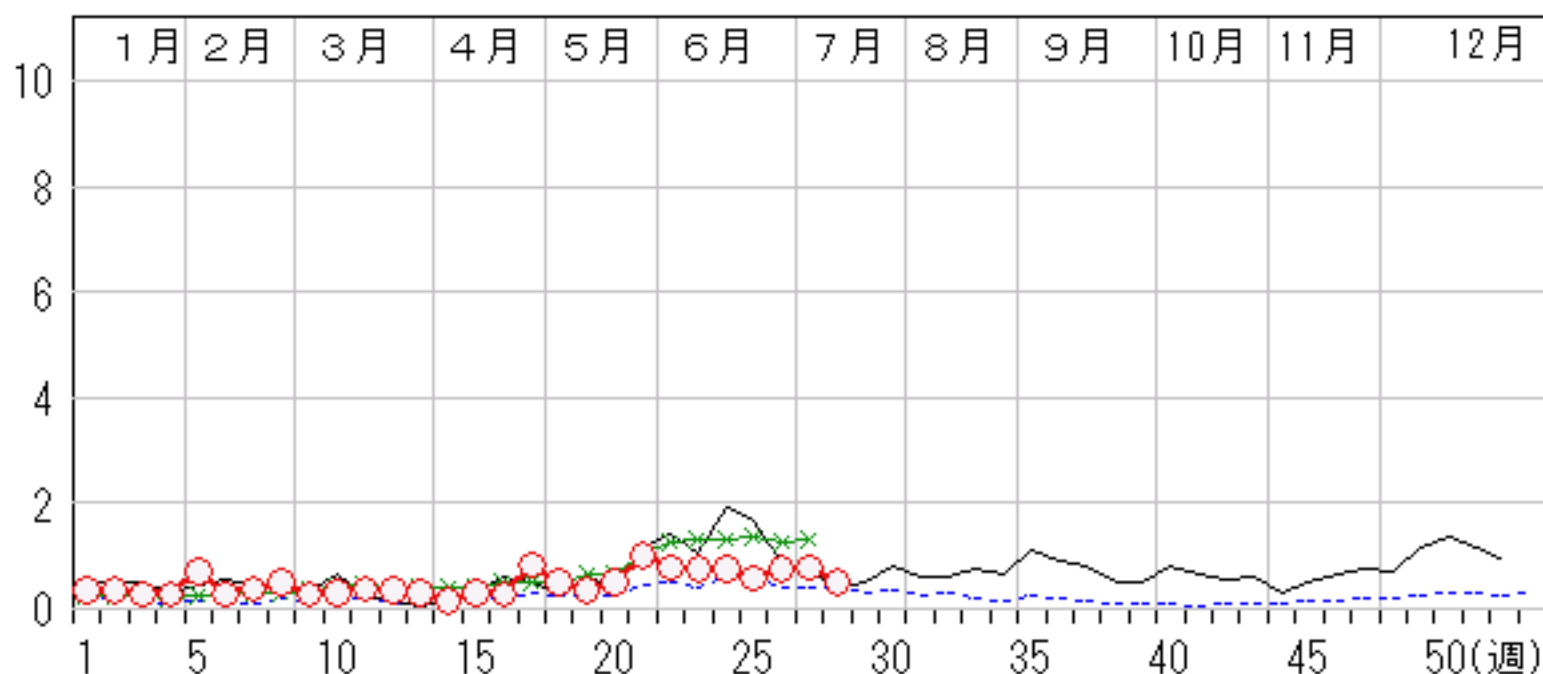
上段: 定点からの患者報告数
下段: 定点あたりの患者数

	24週	25週	26週	27週	28週
石川県	22 0.76	17 0.59	22 0.76	23 0.79	15 0.52
金沢市	8 0.80	8 0.80	10 1.00	10 1.00	6 0.60
南加賀	2 0.33	2 0.33	3 0.50	1 0.17	0 0.00
石川中央	10 1.67	6 1.00	6 1.00	7 1.17	5 0.83
能登中部	1 0.25	1 0.25	1 0.25	4 1.00	4 1.00
能登北部	1 0.33	0 0.00	2 0.67	1 0.33	0 0.00



人/定点

○ 当年(石川県) — 前年(石川県)
× 当年(全国) - - - 平年(石川県)

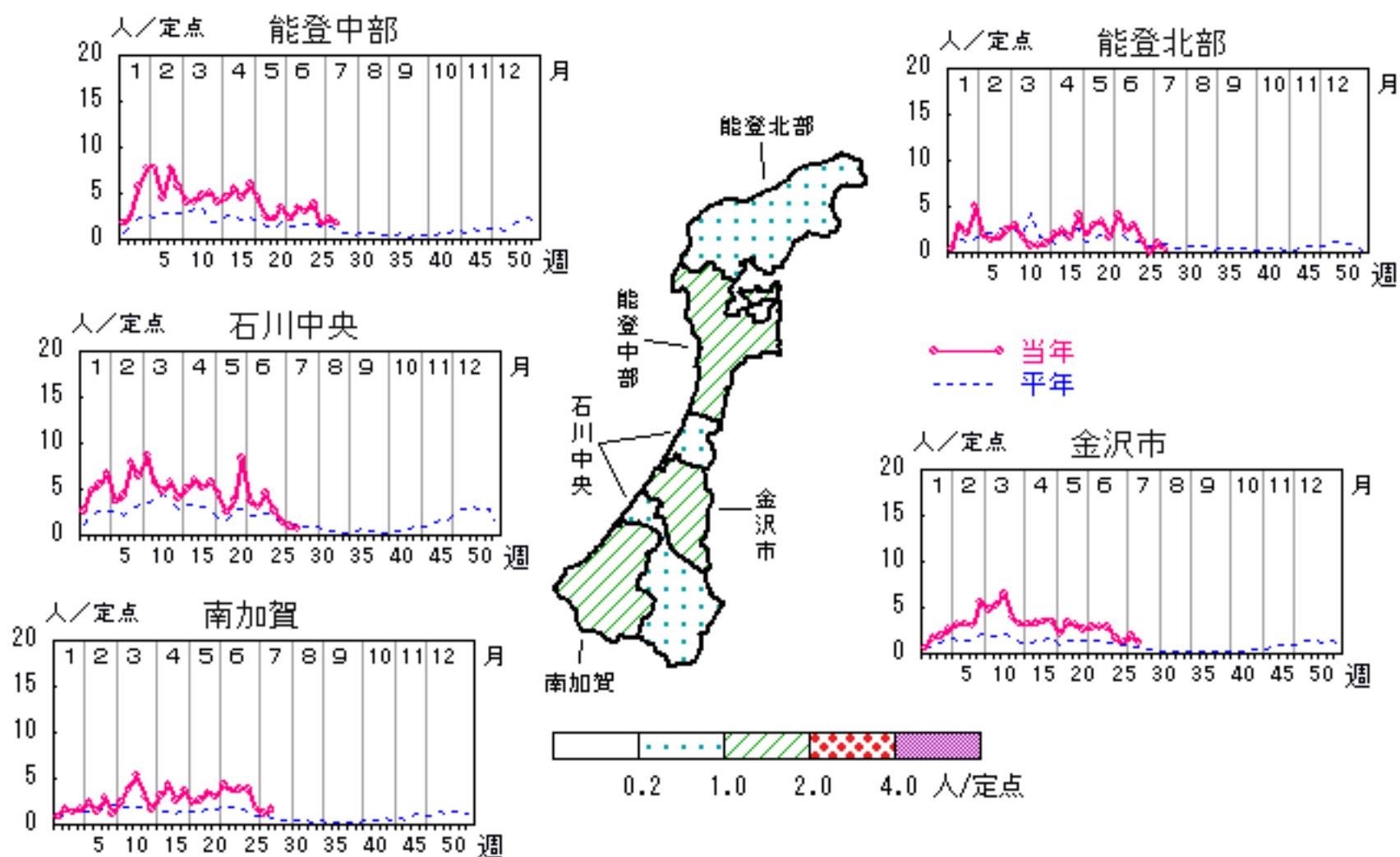


A群溶血性レンサ球菌咽頭炎

2006年24週～28週

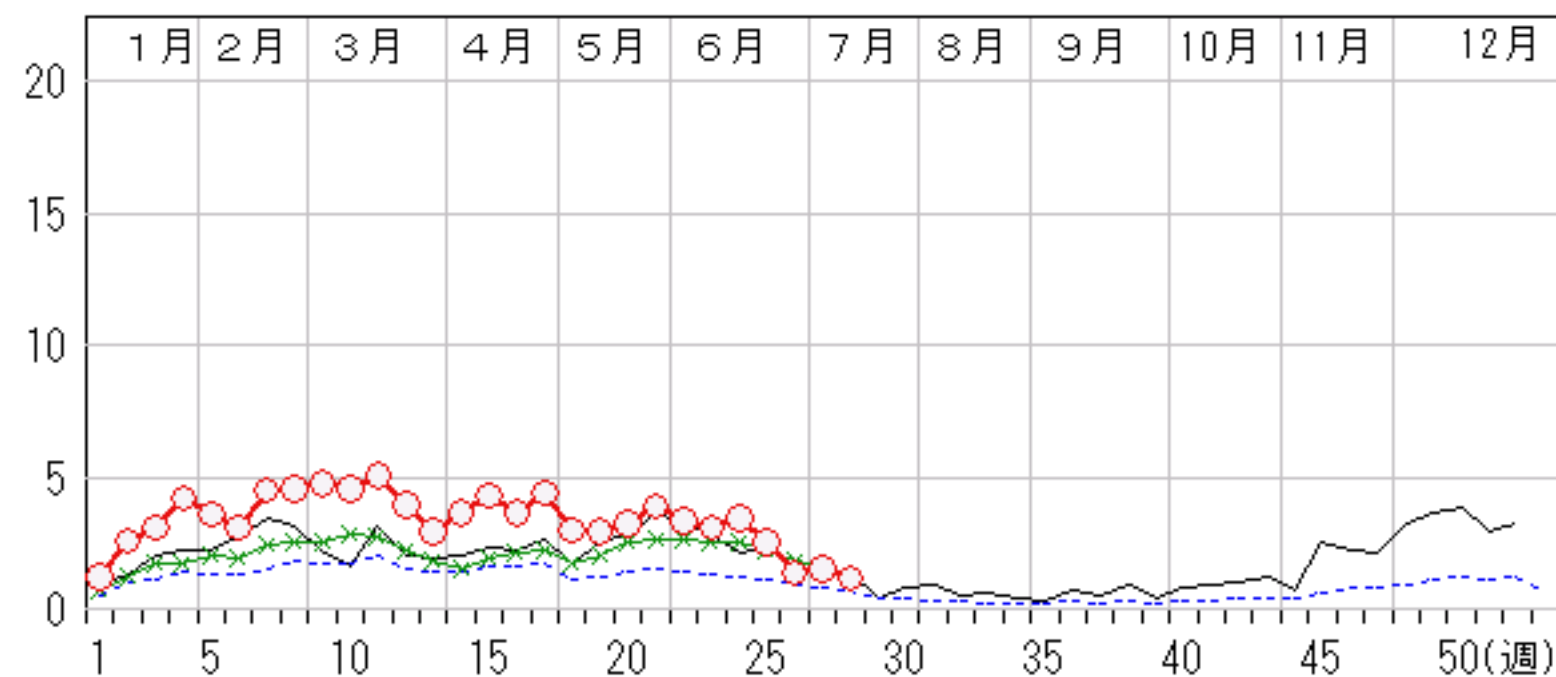
上段:定点からの患者報告数
下段:定点あたりの患者数

	24週	25週	26週	27週	28週
石川県	99 3.41	74 2.55	40 1.38	44 1.52	34 1.17
金沢市	28 2.80	16 1.60	13 1.30	19 1.90	12 1.20
南加賀	23 3.83	23 3.83	11 1.83	7 1.17	10 1.67
石川中央	27 4.50	16 2.67	9 1.50	6 1.00	4 0.67
能登中部	12 3.00	15 3.75	7 1.75	9 2.25	7 1.75
能登北部	9 3.00	4 1.33	0 0.00	3 1.00	1 0.33



人/定点

○ 当年(石川県) — 前年(石川県)
 × 当年(全国) - - - 平年(石川県)

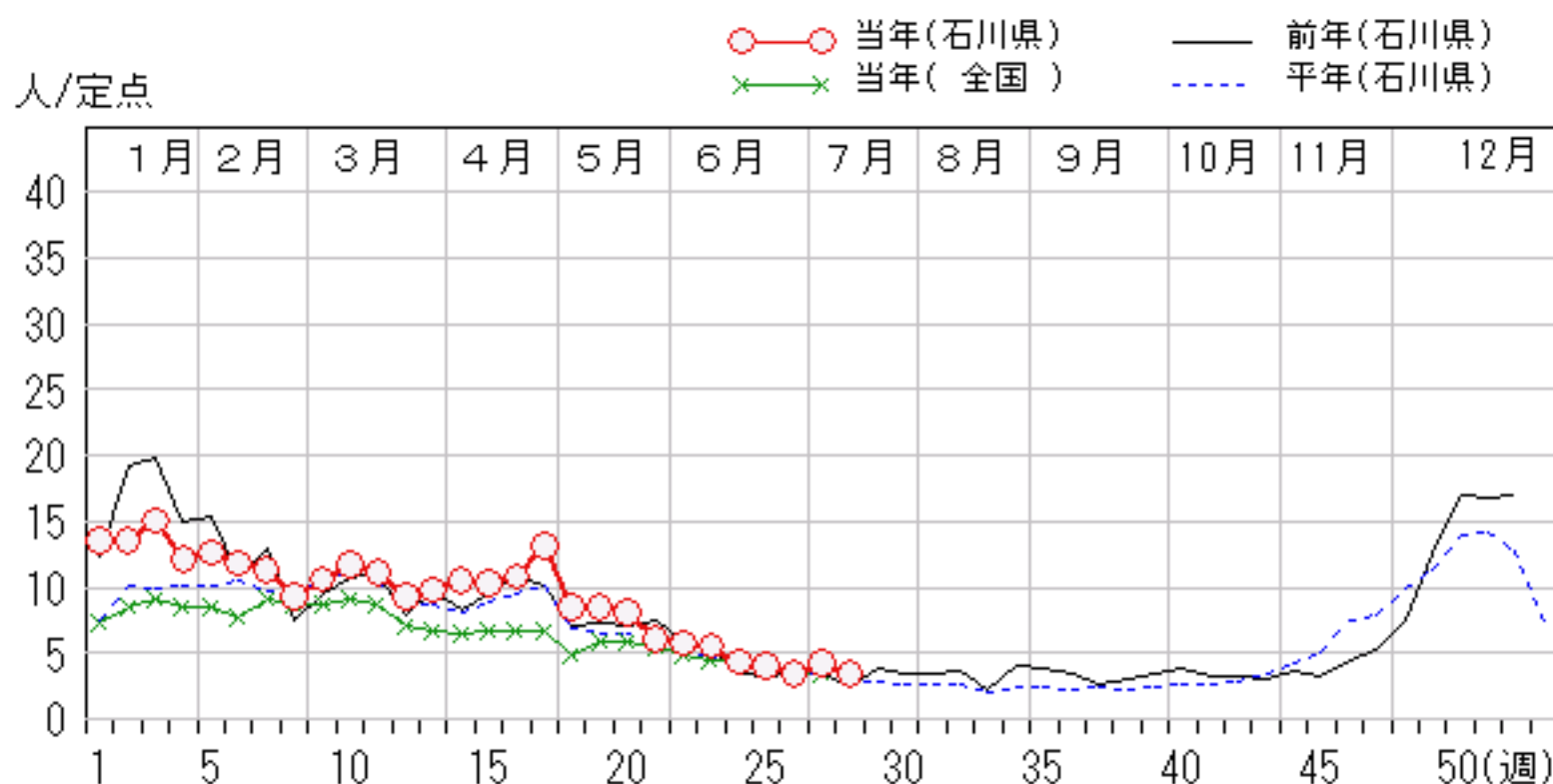
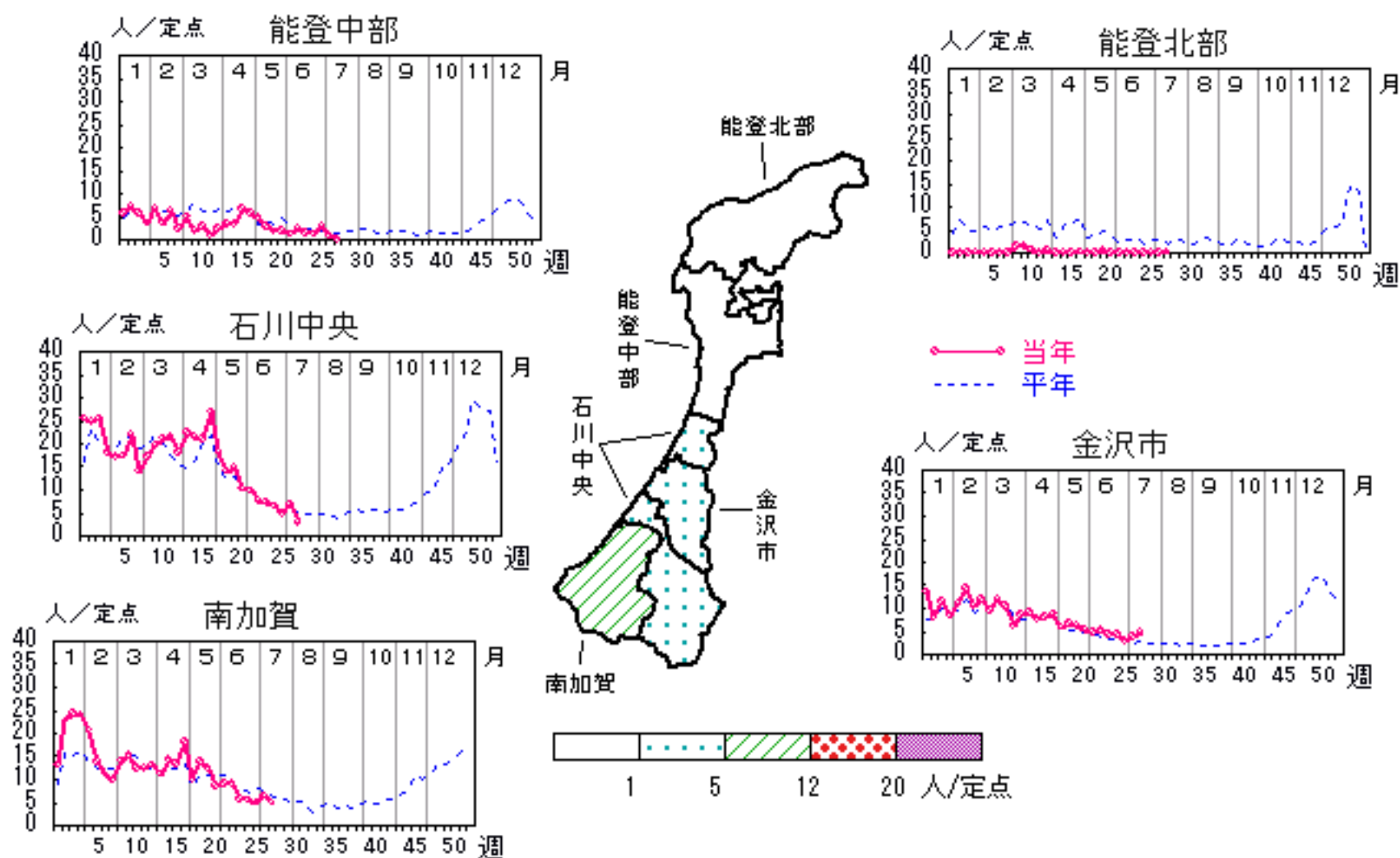


感染性胃腸炎

2006年24週～28週

上段:定点からの患者報告数
下段:定点あたりの患者数

	24週	25週	26週	27週	28週
石川県	126 4.34	119 4.10	98 3.38	122 4.21	98 3.38
金沢市	42 4.20	42 4.20	28 2.80	38 3.80	49 4.90
南加賀	34 5.67	33 5.50	30 5.00	39 6.50	30 5.00
石川中央	44 7.33	39 6.50	28 4.67	42 7.00	18 3.00
能登中部	6 1.50	5 1.25	12 3.00	3 0.75	0 0.00
能登北部	0 0.00	0 0.00	0 0.00	0 0.00	1 0.33

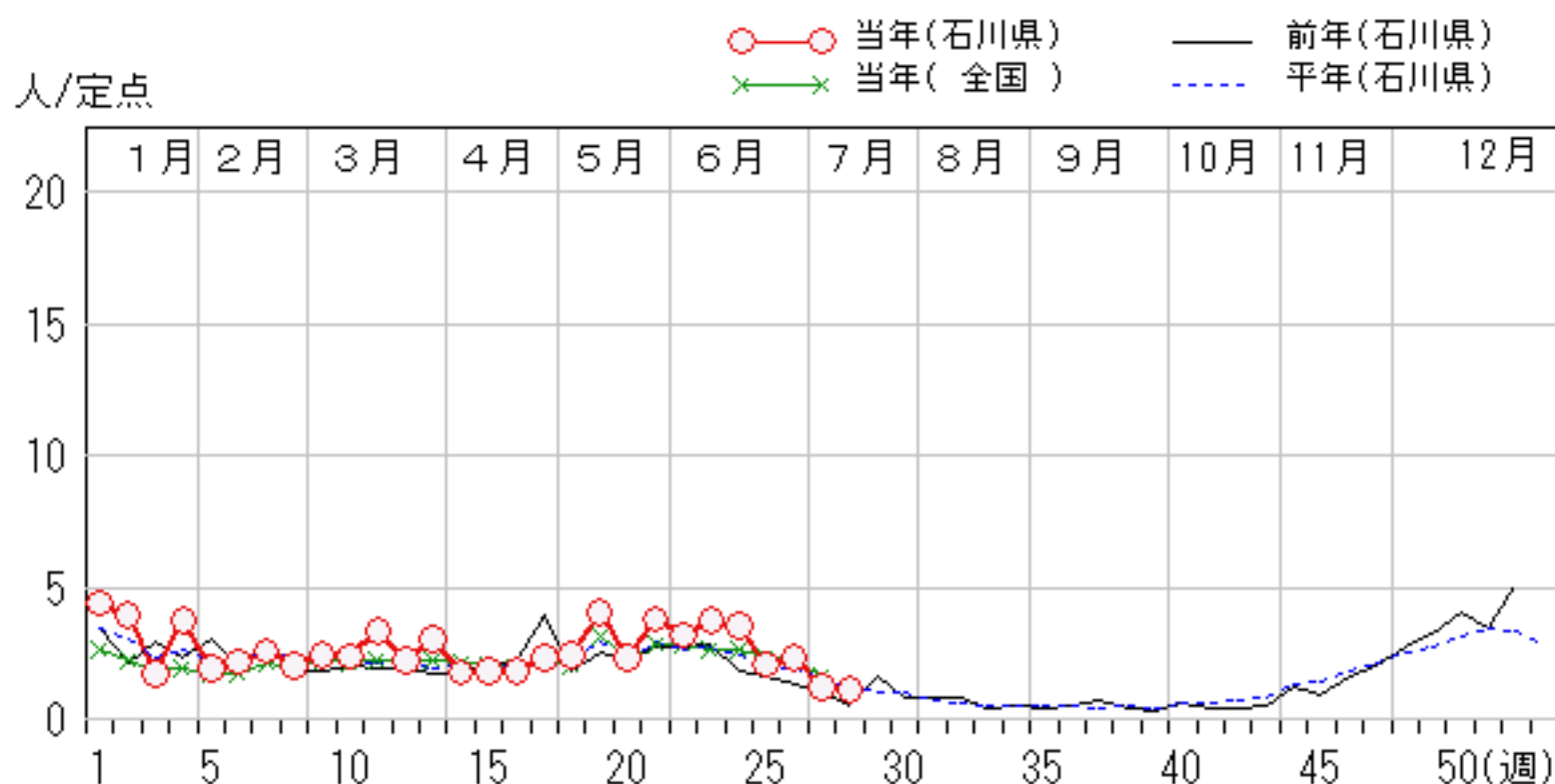
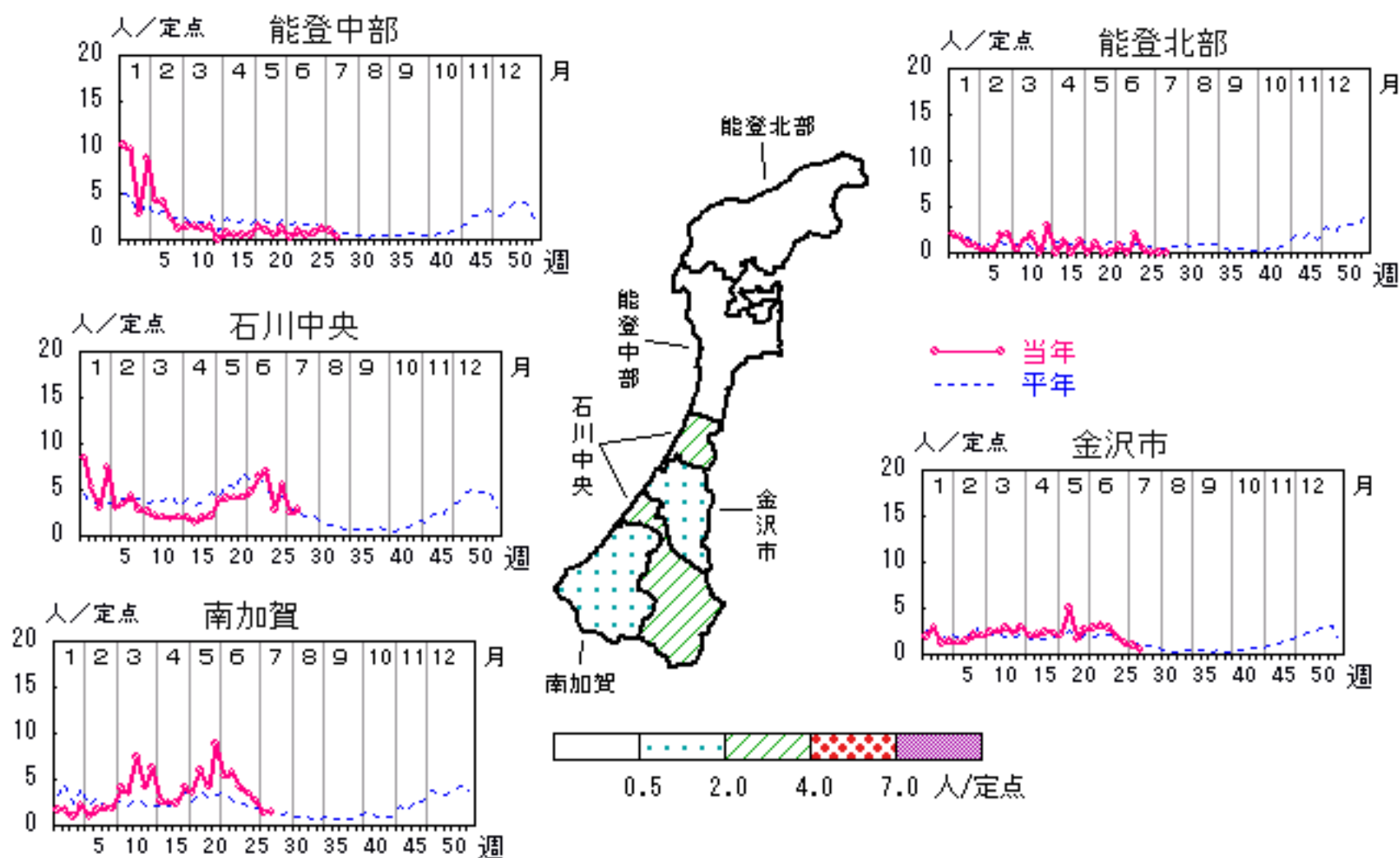


水痘

2006年24週～28週

上段:定点からの患者報告数
下段:定点あたりの患者数

	24週	25週	26週	27週	28週
石川県	103 3.55	60 2.07	67 2.31	36 1.24	32 1.10
金沢市	28 2.80	18 1.80	13 1.30	9 0.90	5 0.50
南加賀	25 4.17	21 3.50	16 2.67	8 1.33	9 1.50
石川中央	42 7.00	17 2.83	33 5.50	15 2.50	17 2.83
能登中部	2 0.50	3 0.75	5 1.25	4 1.00	1 0.25
能登北部	6 2.00	1 0.33	0 0.00	0 0.00	0 0.00

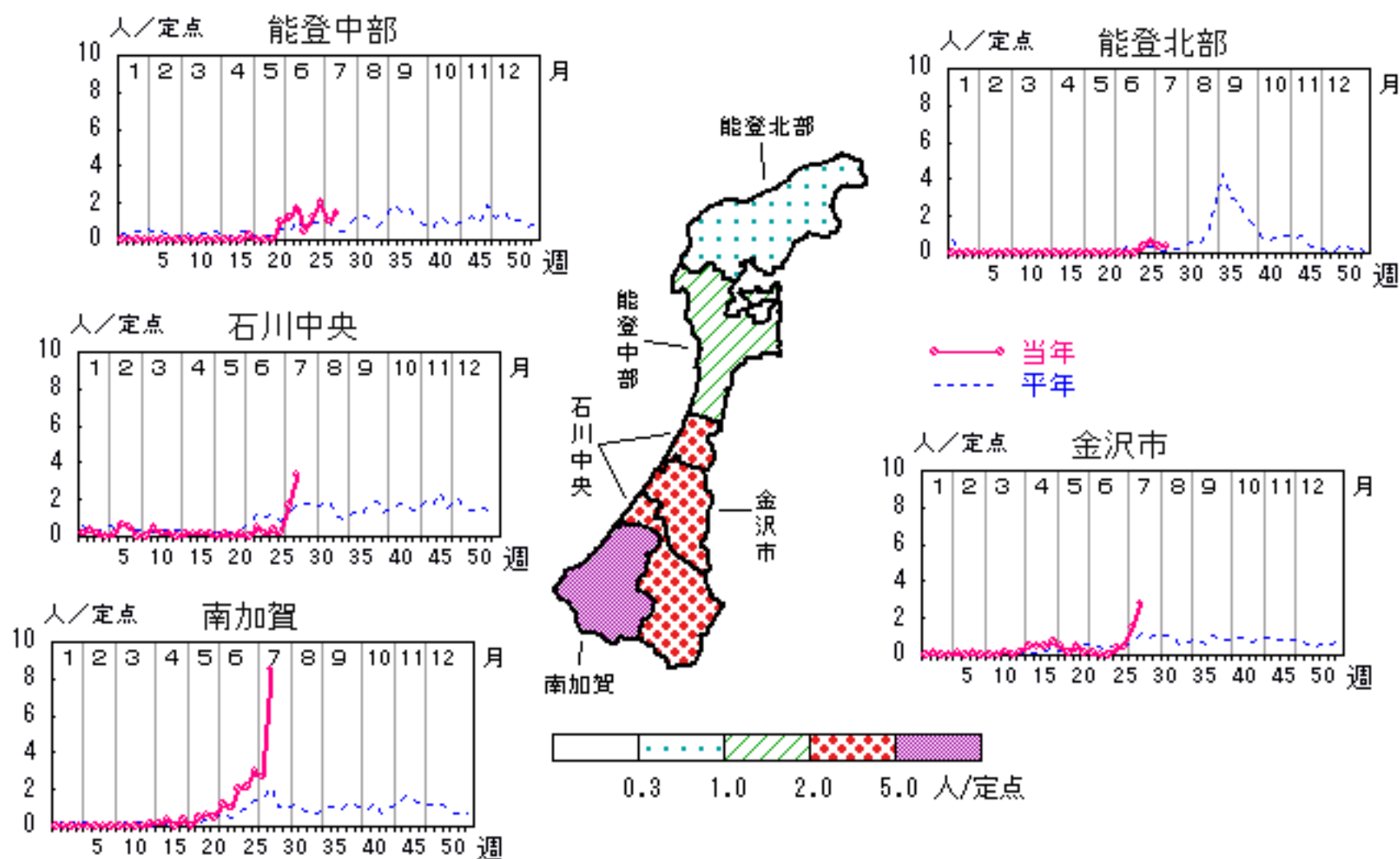


手足口病

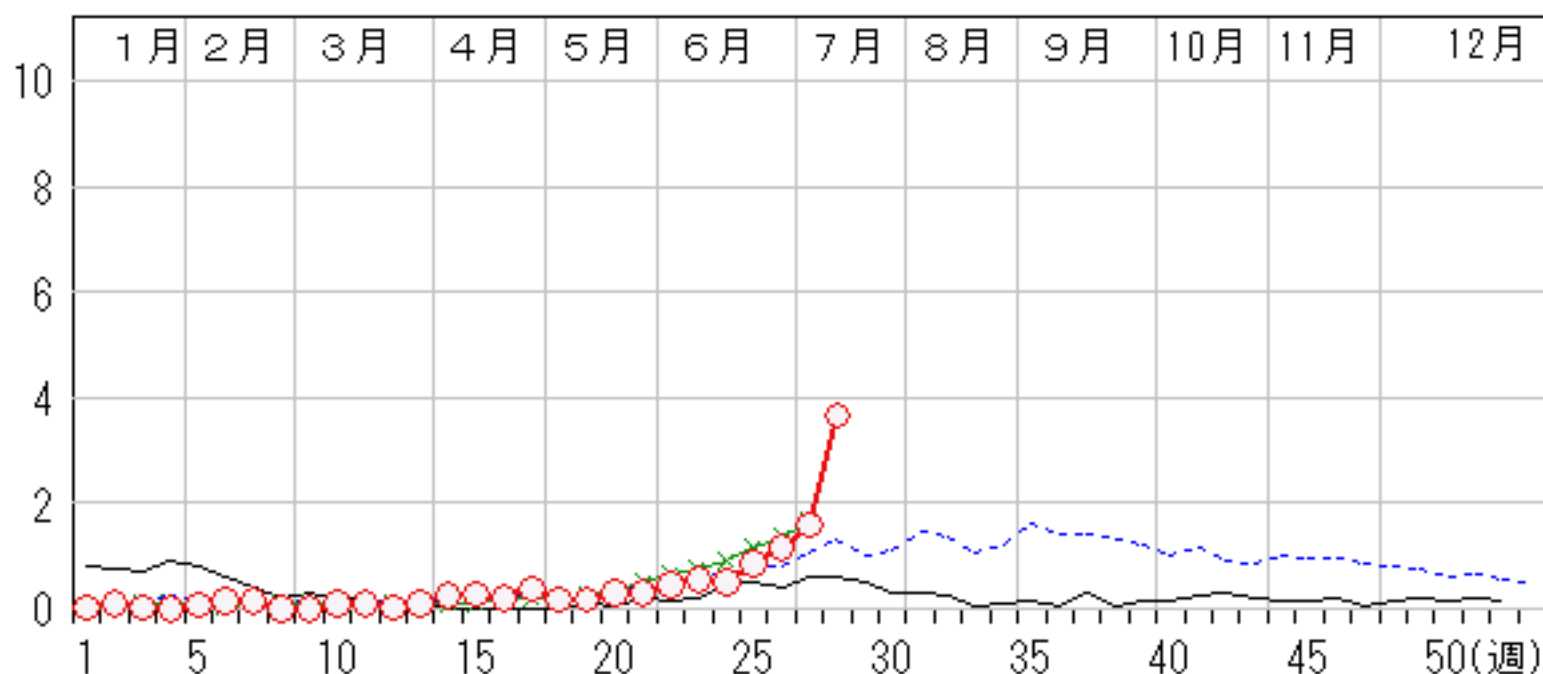
2006年24週～28週

上段: 定点からの患者報告数
下段: 定点あたりの患者数

	24週	25週	26週	27週	28週
石川県	15 0.52	25 0.86	34 1.17	46 1.59	106 3.66
金沢市	0 0.00	4 0.40	5 0.50	15 1.50	28 2.80
南加賀	12 2.00	13 2.17	18 3.00	16 2.67	51 8.50
石川中央	1 0.17	2 0.33	1 0.17	10 1.67	20 3.33
能登中部	2 0.50	5 1.25	8 2.00	4 1.00	6 1.50
能登北部	0 0.00	1 0.33	2 0.67	1 0.33	1 0.33



人/定点
 ○ 当年(石川県) — 前年(石川県)
 × 当年(全国) - - - 平年(石川県)

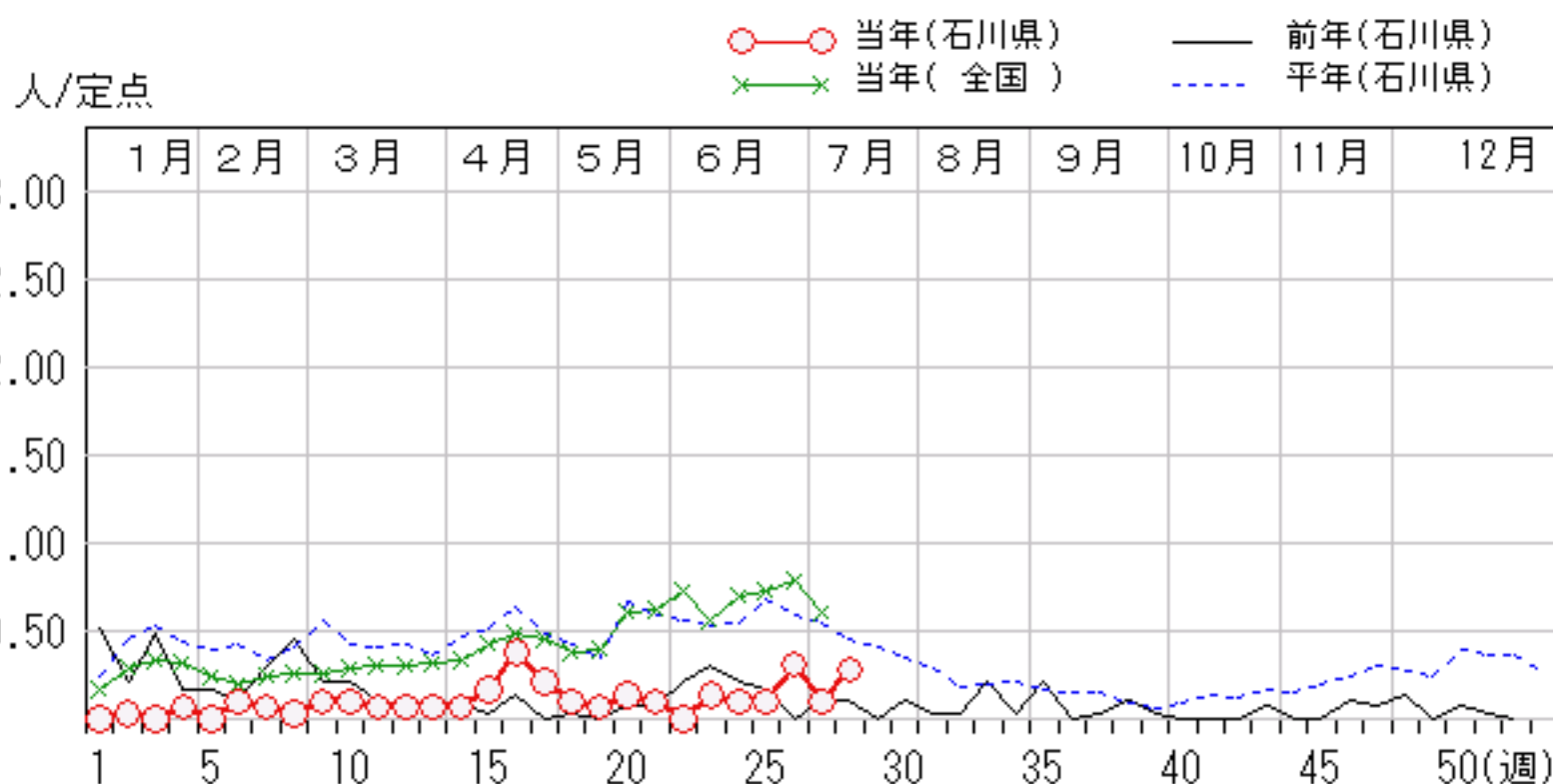
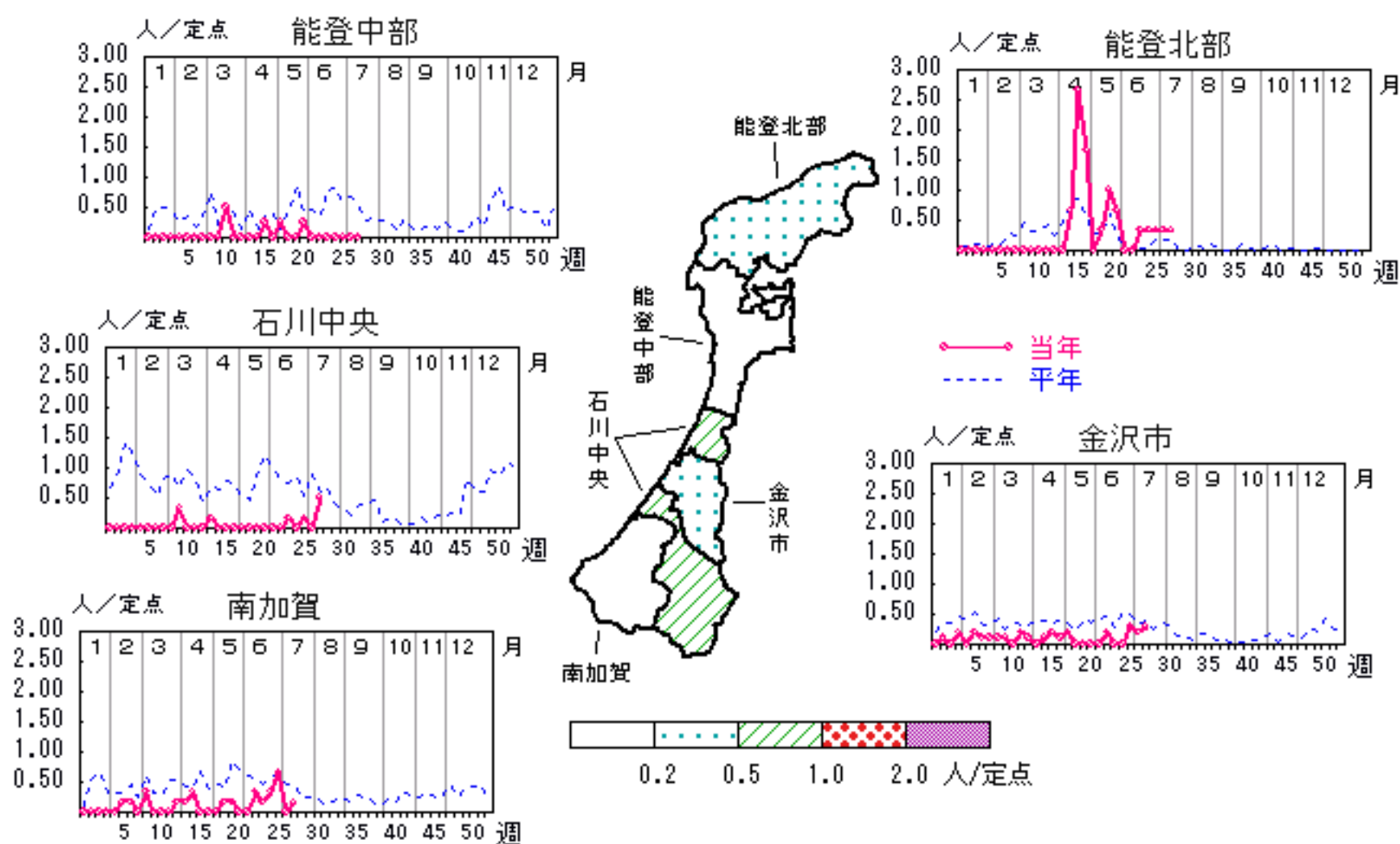


伝染性紅斑

2006年24週～28週

上段: 定点からの患者報告数
下段: 定点あたりの患者数

	24週	25週	26週	27週	28週
石川県	3 0.10	3 0.10	9 0.31	3 0.10	8 0.28
金沢市	0 0.00	0 0.00	3 0.30	2 0.20	3 0.30
南加賀	1 0.17	2 0.33	4 0.67	0 0.00	1 0.17
石川中央	1 0.17	0 0.00	1 0.17	0 0.00	3 0.50
能登中部	0 0.00	0 0.00	0 0.00	0 0.00	0 0.00
能登北部	1 0.33	1 0.33	1 0.33	1 0.33	1 0.33

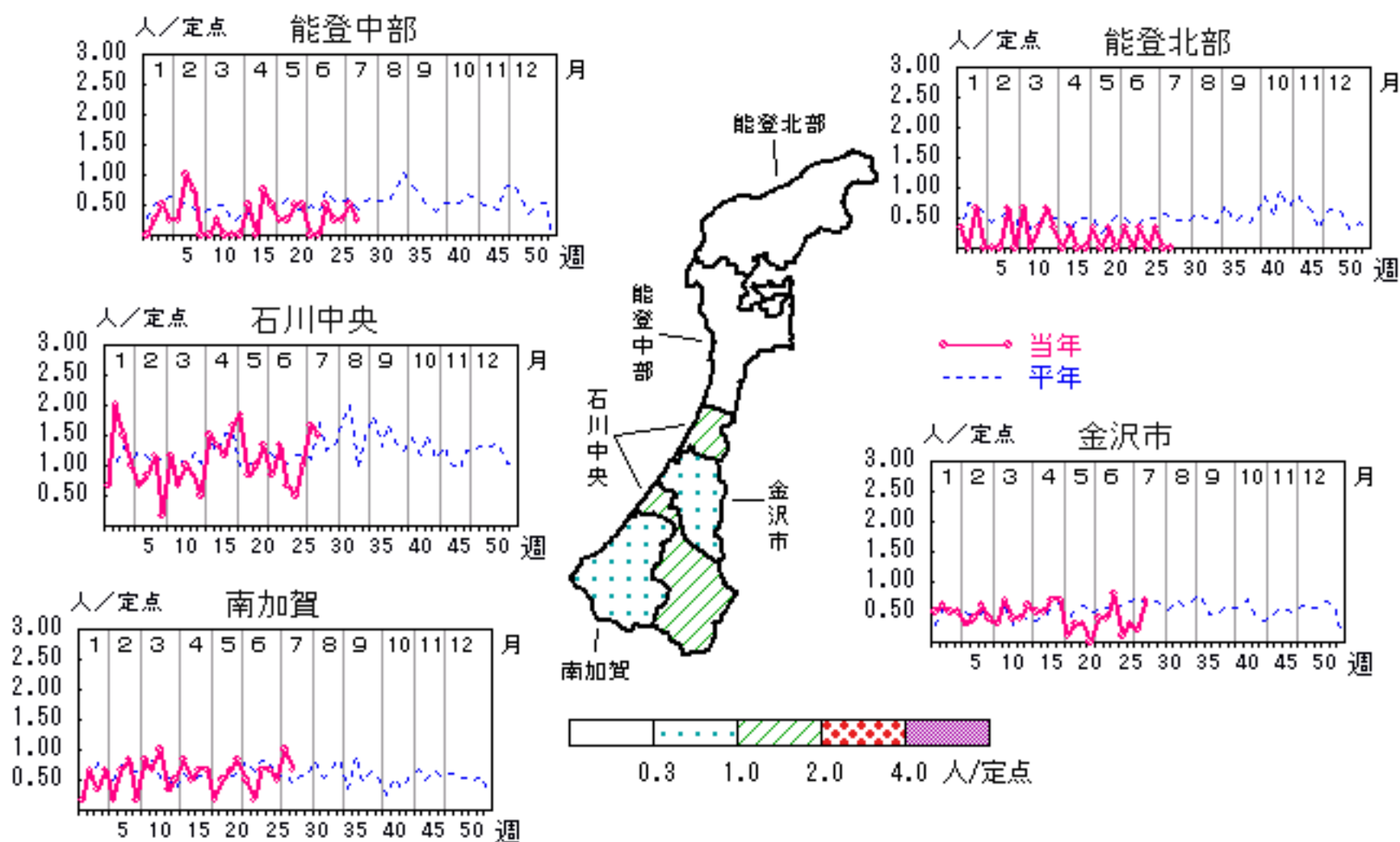


突発性発疹

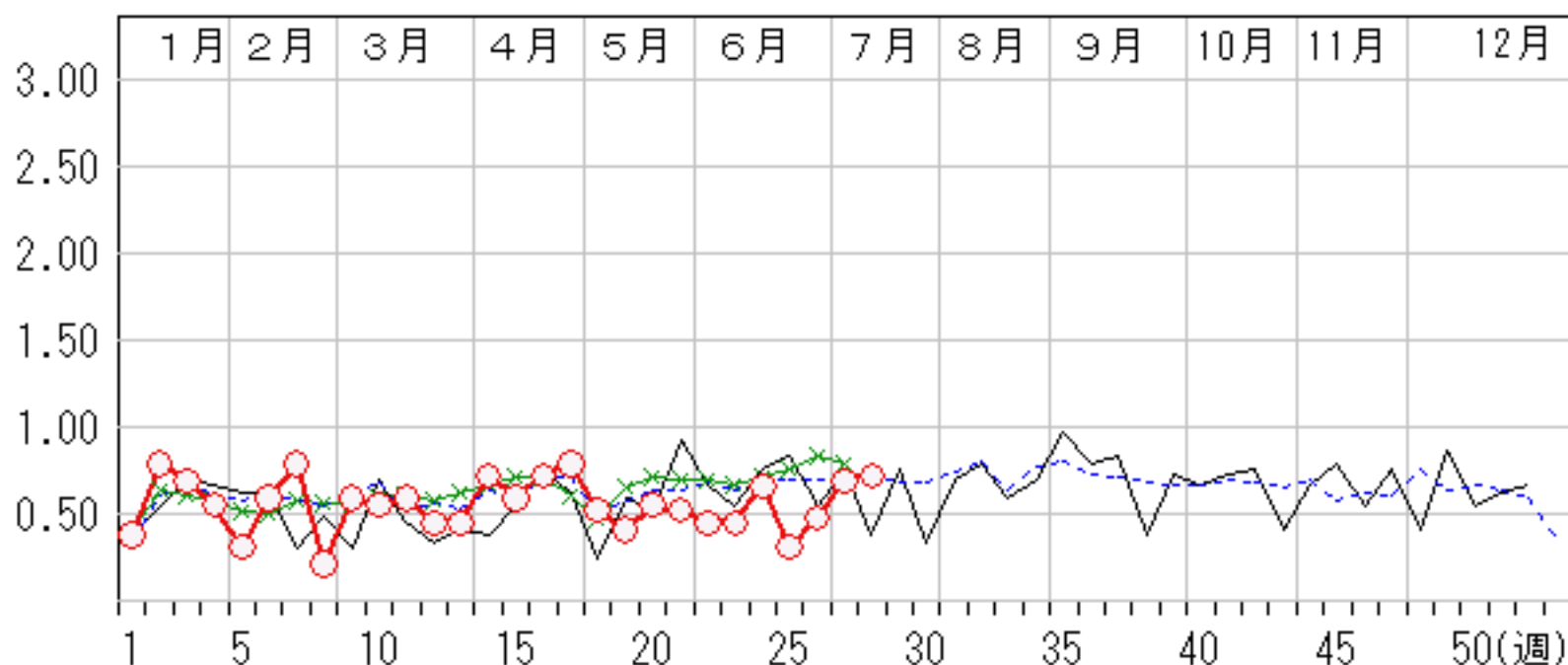
2006年24週～28週

上段: 定点からの患者報告数
下段: 定点あたりの患者数

	24週	25週	26週	27週	28週
石川県	19 0.66	9 0.31	14 0.48	20 0.69	21 0.72
金沢市	8 0.80	1 0.10	3 0.30	2 0.20	7 0.70
南加賀	4 0.67	4 0.67	3 0.50	6 1.00	4 0.67
石川中央	4 0.67	3 0.50	6 1.00	10 1.67	9 1.50
能登中部	2 0.50	1 0.25	1 0.25	2 0.50	1 0.25
能登北部	1 0.33	0 0.00	1 0.33	0 0.00	0 0.00



人/定点
 ○ 当年(石川県) — 前年(石川県)
 × 当年(全国) - - - 平年(石川県)

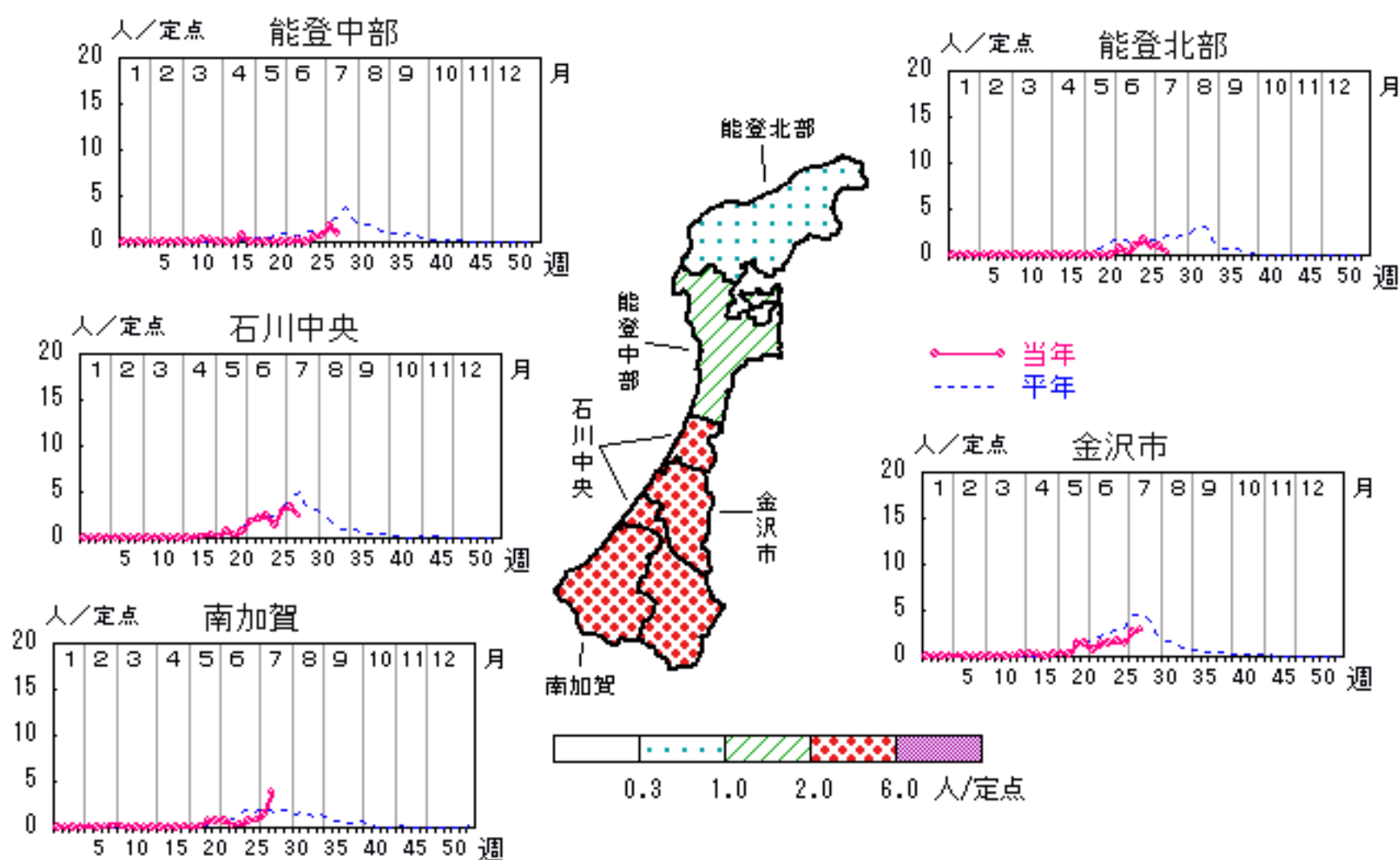


ヘルパンギーナ

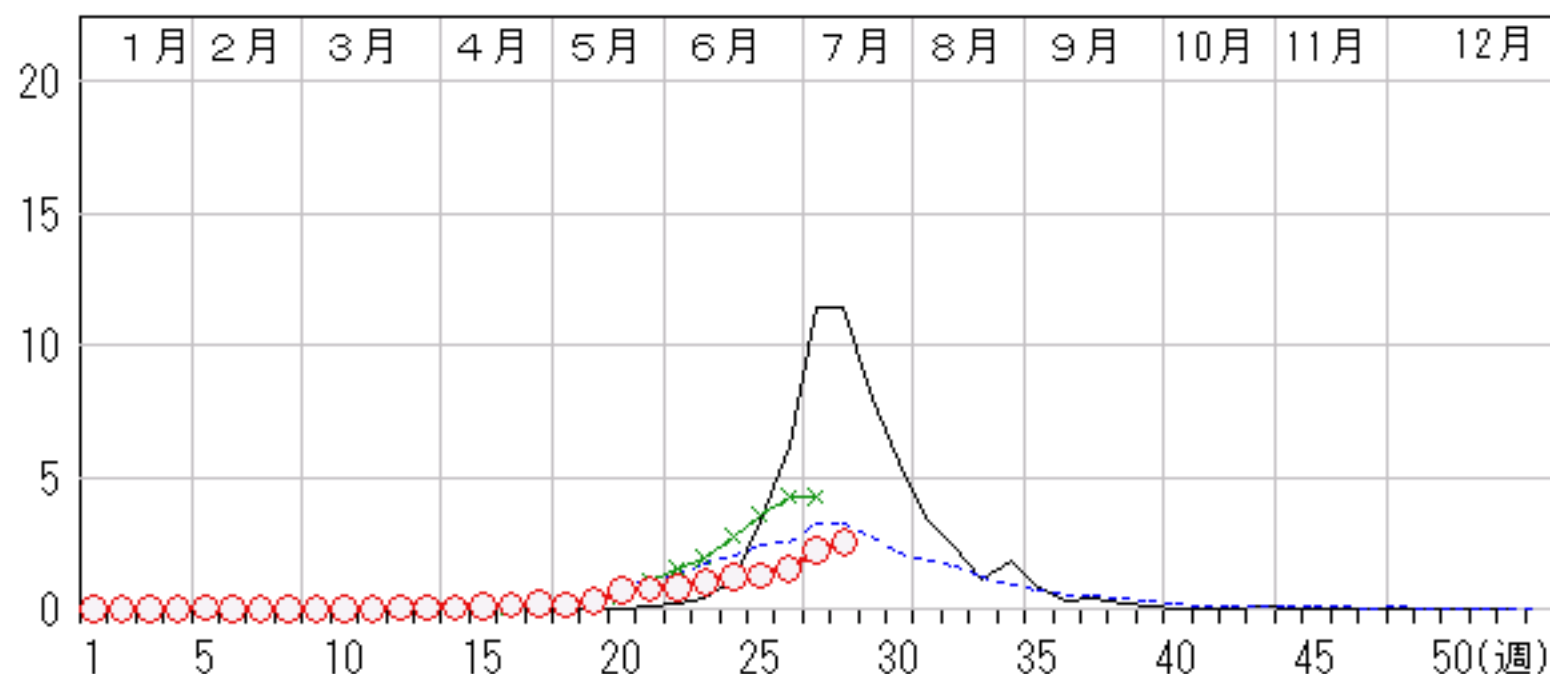
2006年24週～28週

上段: 定点からの患者報告数
下段: 定点あたりの患者数

	24週	25週	26週	27週	28週
石川県	35 1.21	37 1.28	44 1.52	65 2.24	73 2.52
金沢市	15 1.50	17 1.70	15 1.50	26 2.60	30 3.00
南加賀	2 0.33	4 0.67	5 0.83	9 1.50	23 3.83
石川中央	15 2.50	9 1.50	18 3.00	20 3.33	15 2.50
能登中部	0 0.00	2 0.50	3 0.75	7 1.75	4 1.00
能登北部	3 1.00	5 1.67	3 1.00	3 1.00	1 0.33



人/定点
 ○ 当年(石川県) — 前年(石川県)
 × 当年(全国) - - - 平年(石川県)

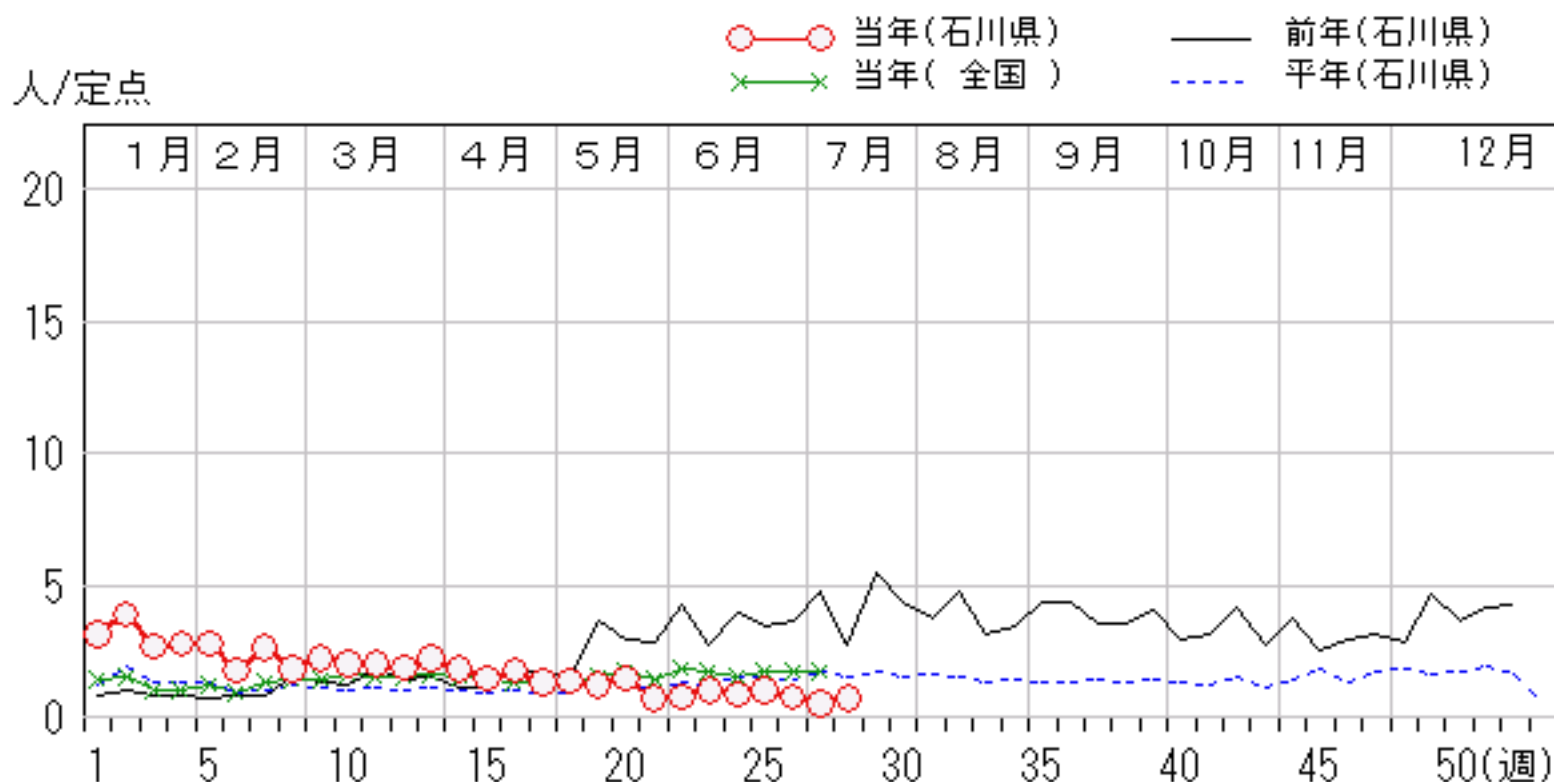
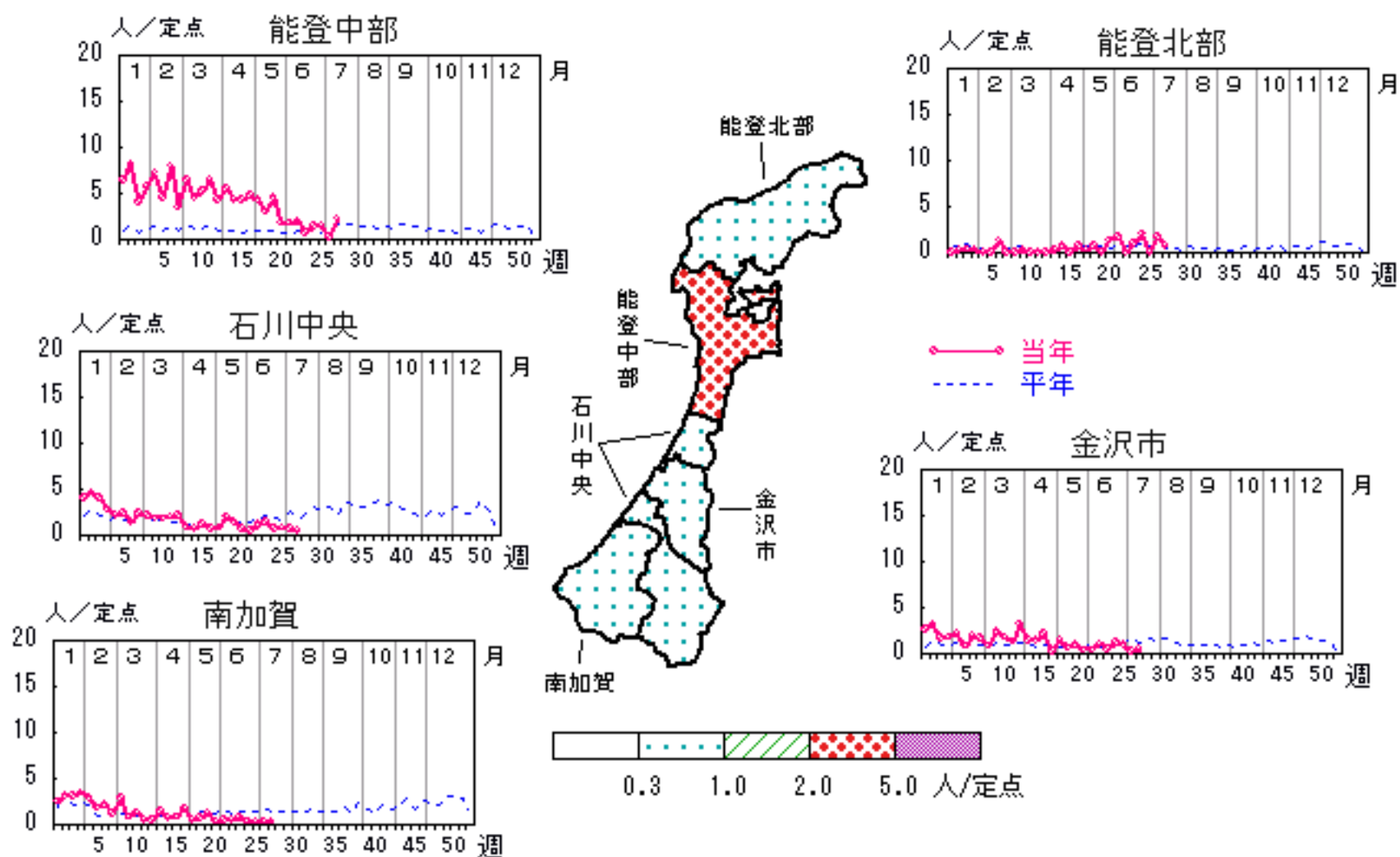


流行性耳下腺炎

2006年24週～28週

上段:定点からの患者報告数
下段:定点あたりの患者数

	24週	25週	26週	27週	28週
石川県	25 0.86	30 1.03	22 0.76	15 0.52	21 0.72
金沢市	5 0.50	12 1.20	9 0.90	3 0.30	5 0.50
南加賀	5 0.83	2 0.33	2 0.33	2 0.33	2 0.33
石川中央	9 1.50	4 0.67	5 0.83	4 0.67	3 0.50
能登中部	3 0.75	6 1.50	6 1.50	1 0.25	9 2.25
能登北部	3 1.00	6 2.00	0 0.00	5 1.67	2 0.67

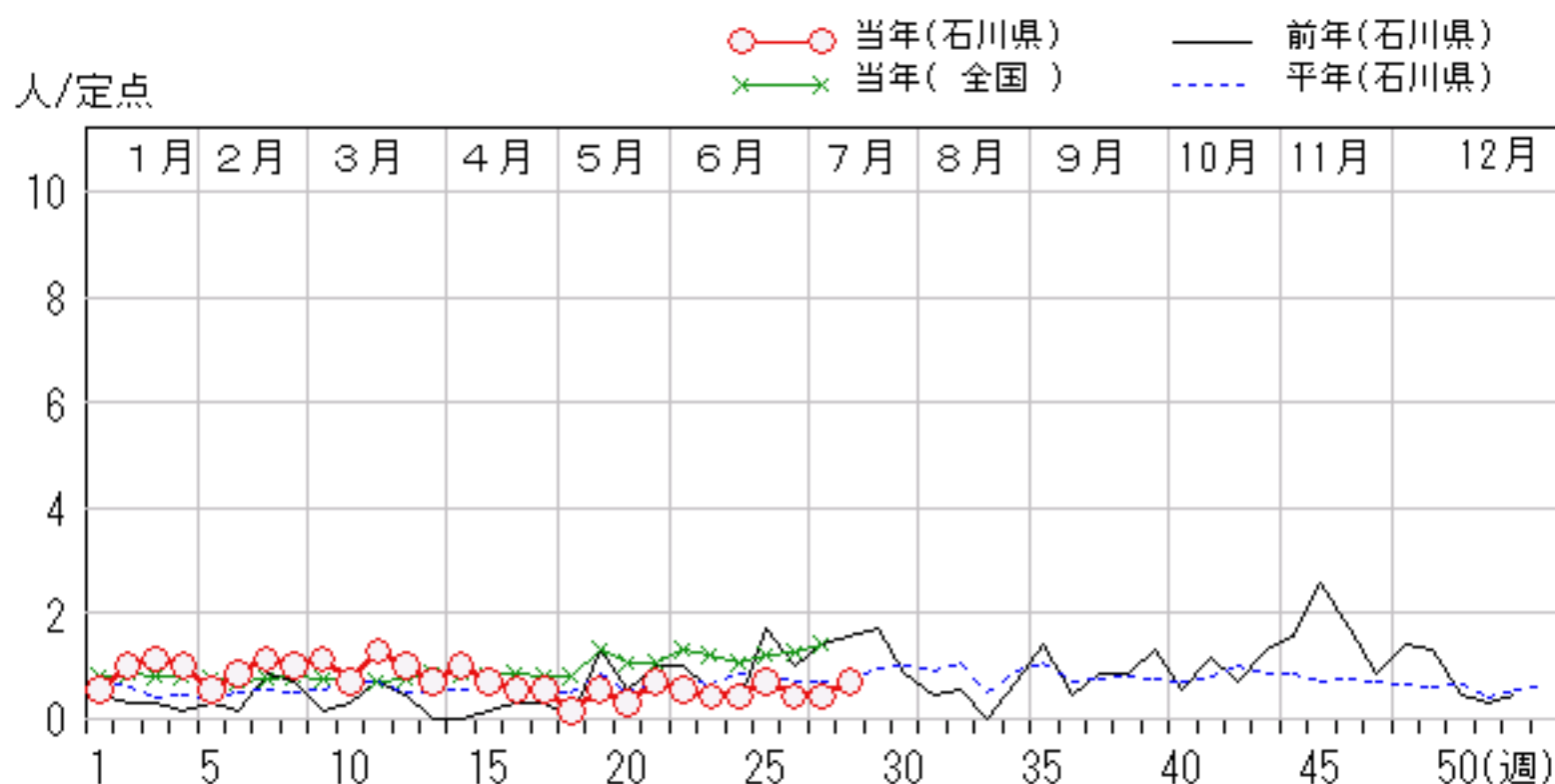
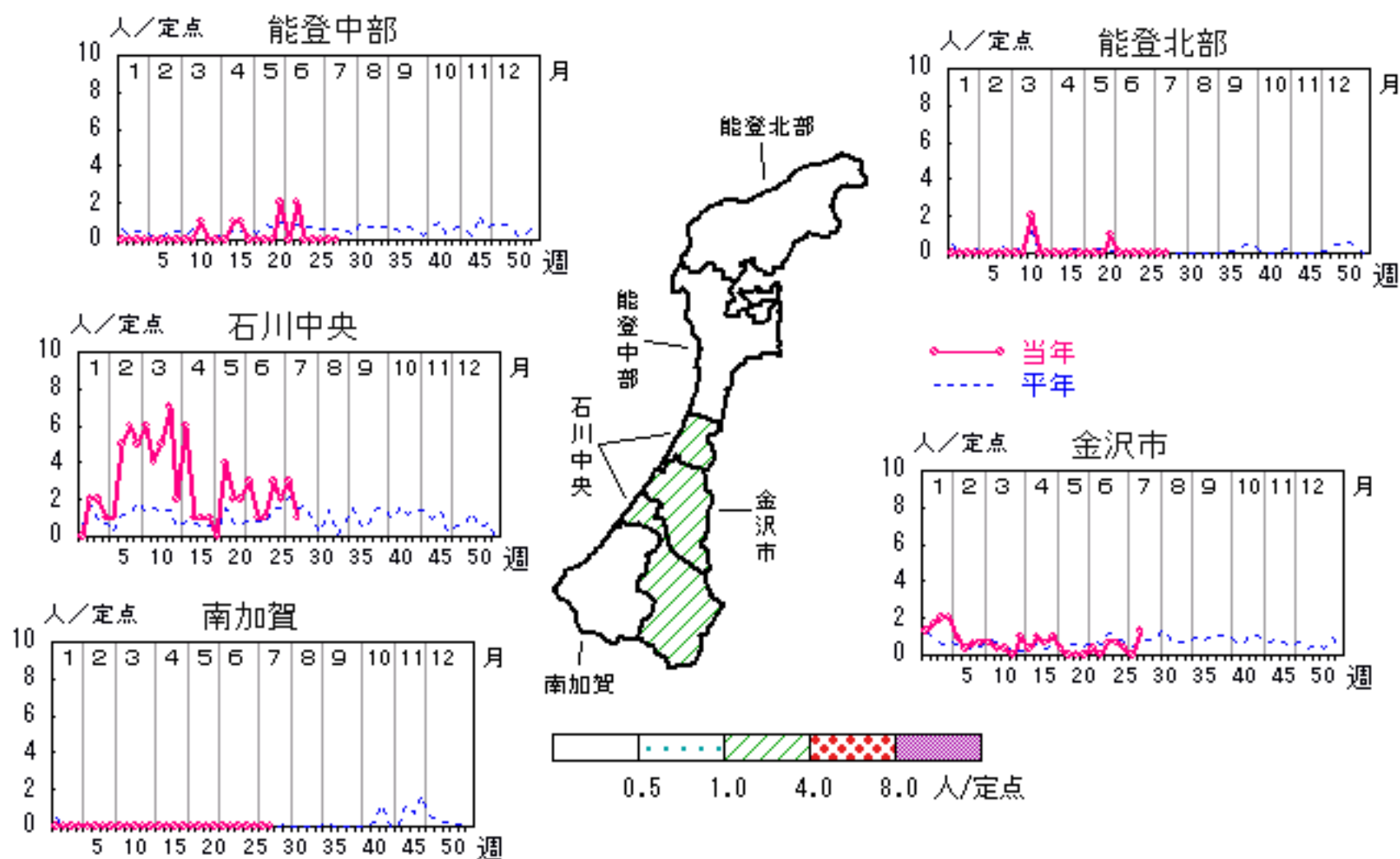


流行性角結膜炎

2006年24週～28週

上段:定点からの患者報告数
下段:定点あたりの患者数

	24週	25週	26週	27週	28週
石川県	3 0.43	5 0.71	3 0.43	3 0.43	5 0.71
金沢市	2 0.67	2 0.67	1 0.33	0 0.00	4 1.33
南加賀	0 0.00	0 0.00	0 0.00	0 0.00	0 0.00
石川中央	1 1.00	3 3.00	2 2.00	3 3.00	1 1.00
能登中部	0 0.00	0 0.00	0 0.00	0 0.00	0 0.00
能登北部	0 0.00	0 0.00	0 0.00	0 0.00	0 0.00

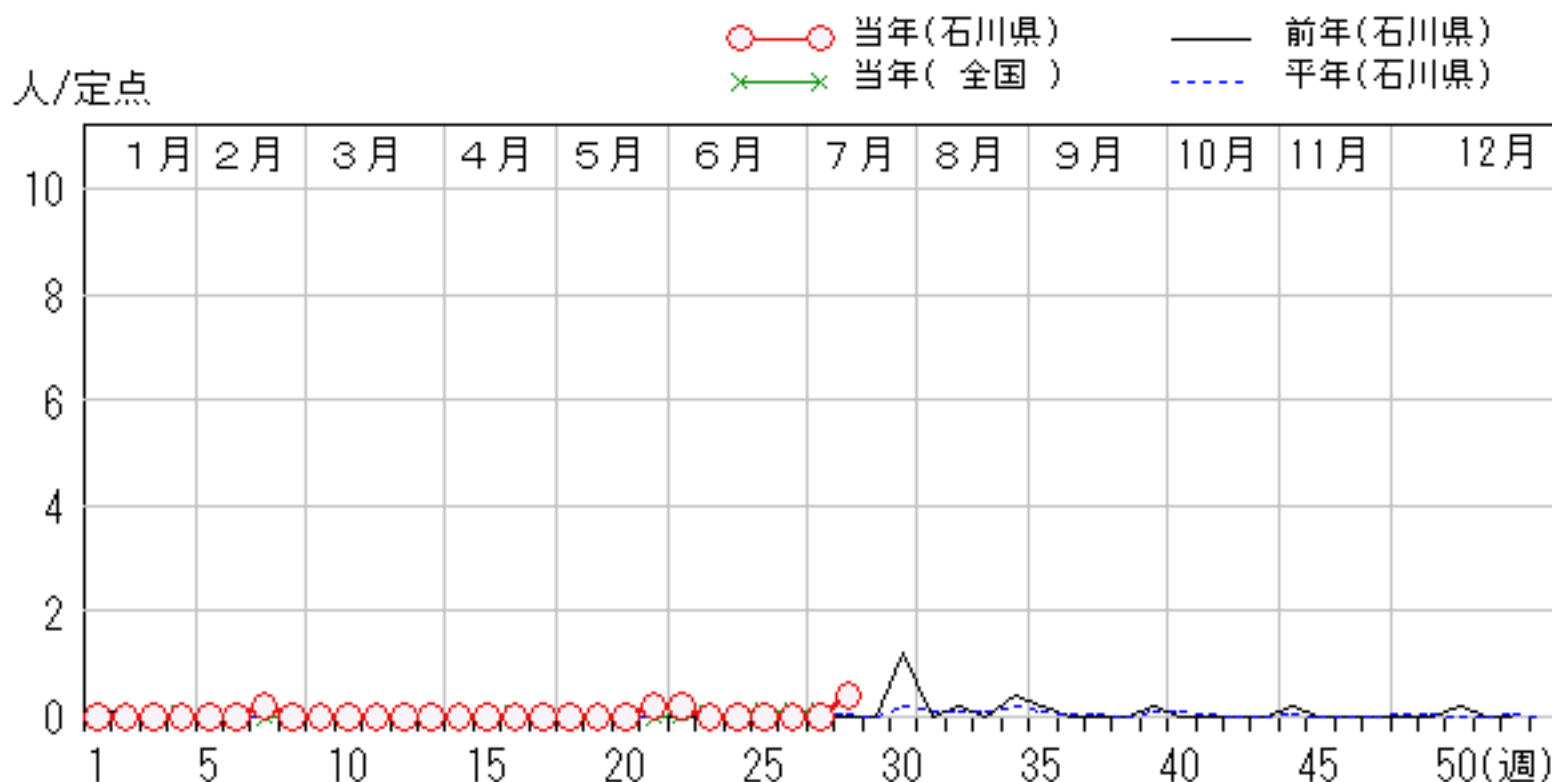
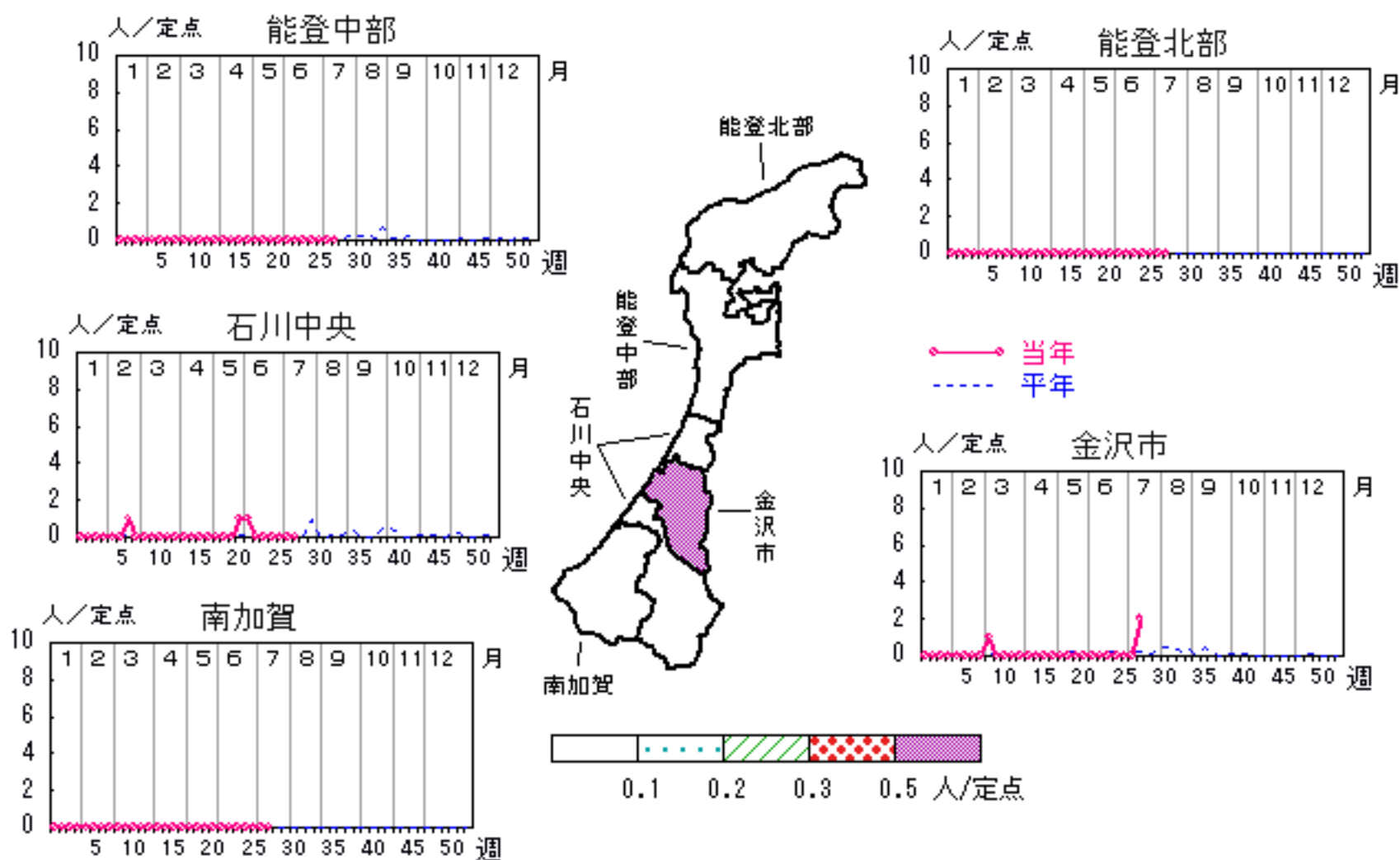


無菌性髄膜炎

2006年24週～28週

上段:定点からの患者報告数
下段:定点あたりの患者数

	24週	25週	26週	27週	28週
石川県	0 0.00	0 0.00	0 0.00	0 0.00	2 0.40
金沢市	0 0.00	0 0.00	0 0.00	0 0.00	2 2.00
南加賀	0 0.00	0 0.00	0 0.00	0 0.00	0 0.00
石川中央	0 0.00	0 0.00	0 0.00	0 0.00	0 0.00
能登中部	0 0.00	0 0.00	0 0.00	0 0.00	0 0.00
能登北部	0 0.00	0 0.00	0 0.00	0 0.00	0 0.00

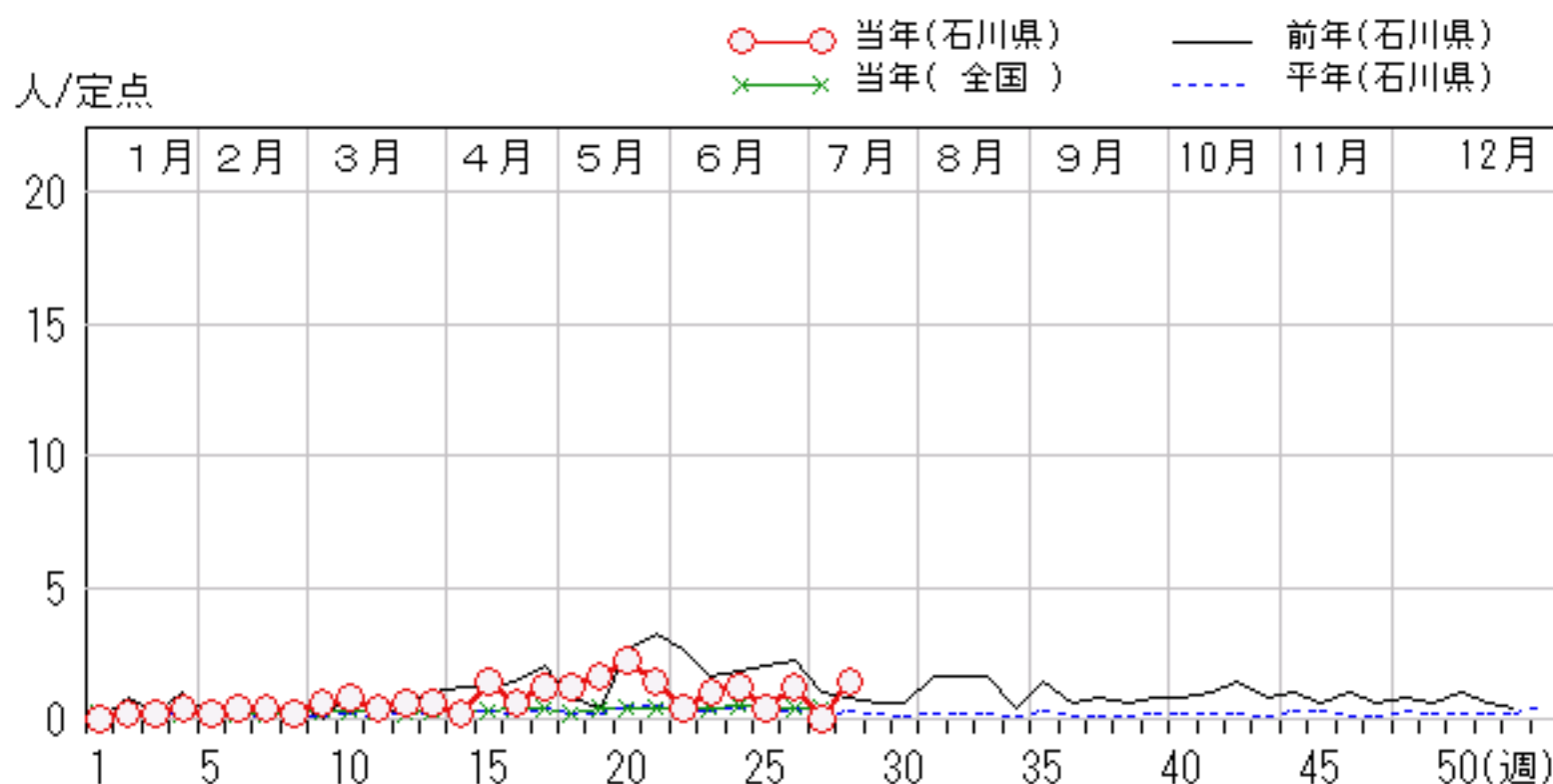
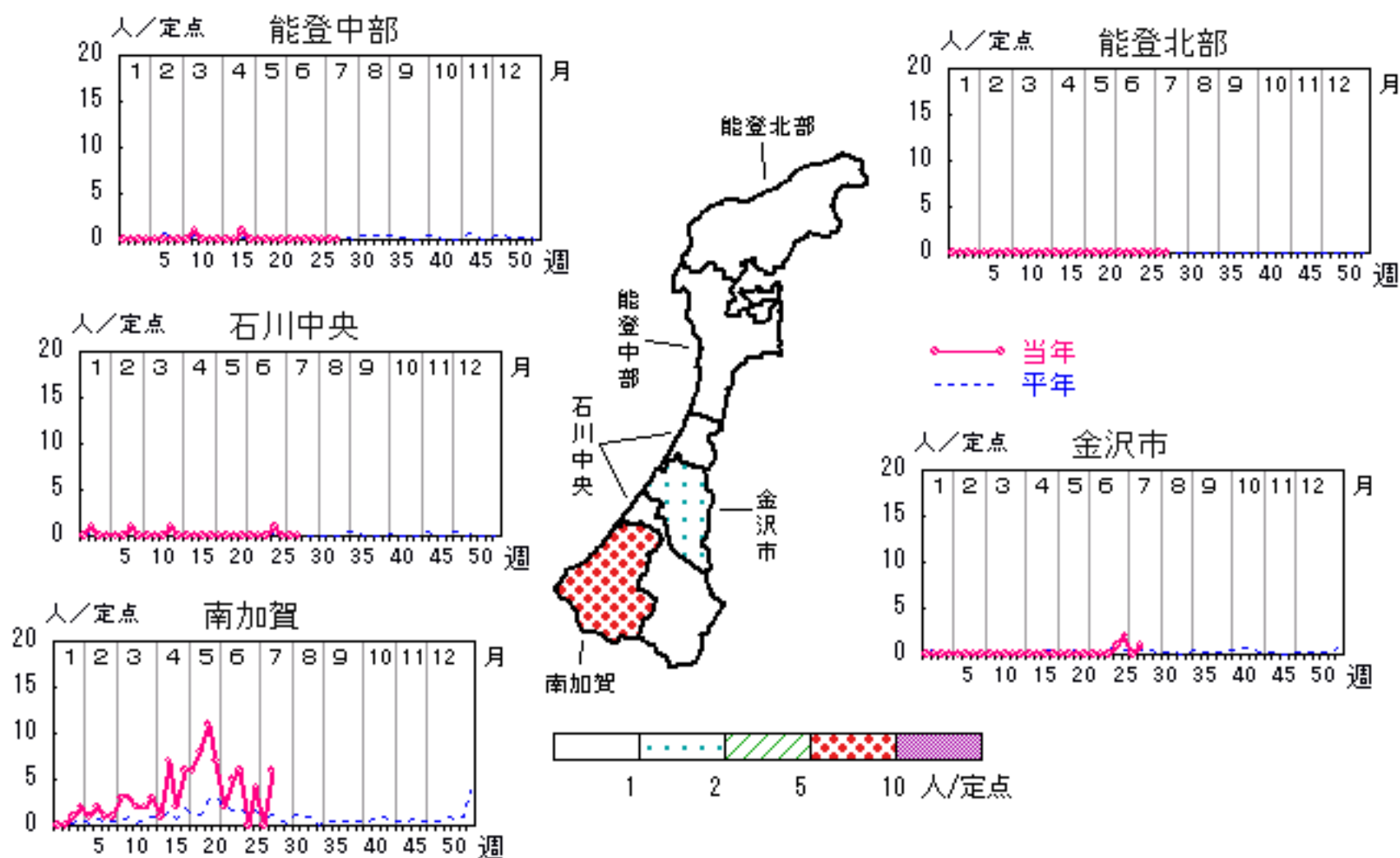


マイコプラズマ肺炎

2006年24週～28週

上段: 定点からの患者報告数
下段: 定点あたりの患者数

	24 週	25 週	26 週	27 週	28 週
石川県	6 1.20	2 0.40	6 1.20	0 0.00	7 1.40
金沢市	0 0.00	1 1.00	2 2.00	0 0.00	1 1.00
南加賀	6 6.00	0 0.00	4 4.00	0 0.00	6 6.00
石川中央	0 0.00	1 1.00	0 0.00	0 0.00	0 0.00
能登中部	0 0.00	0 0.00	0 0.00	0 0.00	0 0.00
能登北部	0 0.00	0 0.00	0 0.00	0 0.00	0 0.00

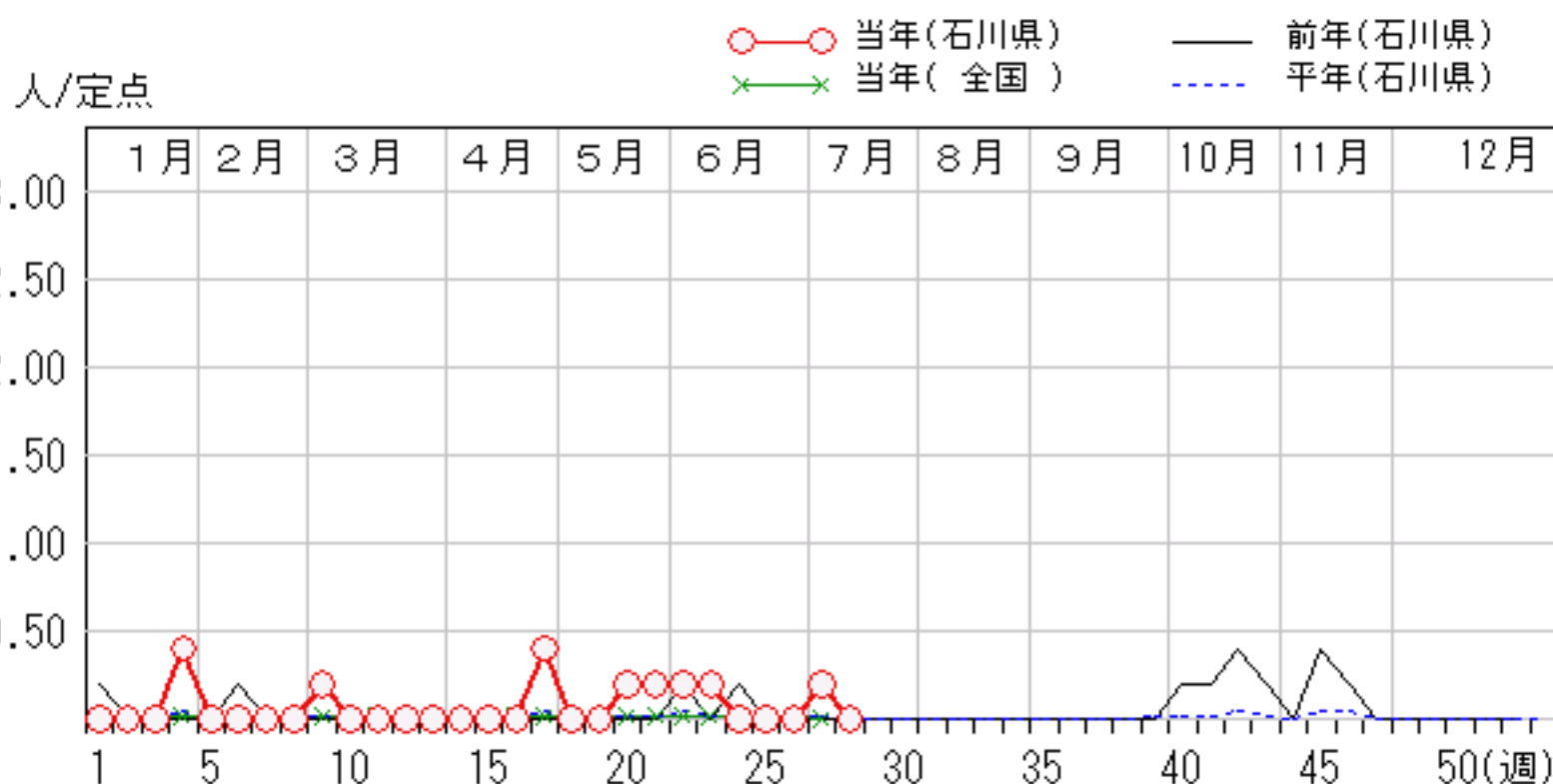
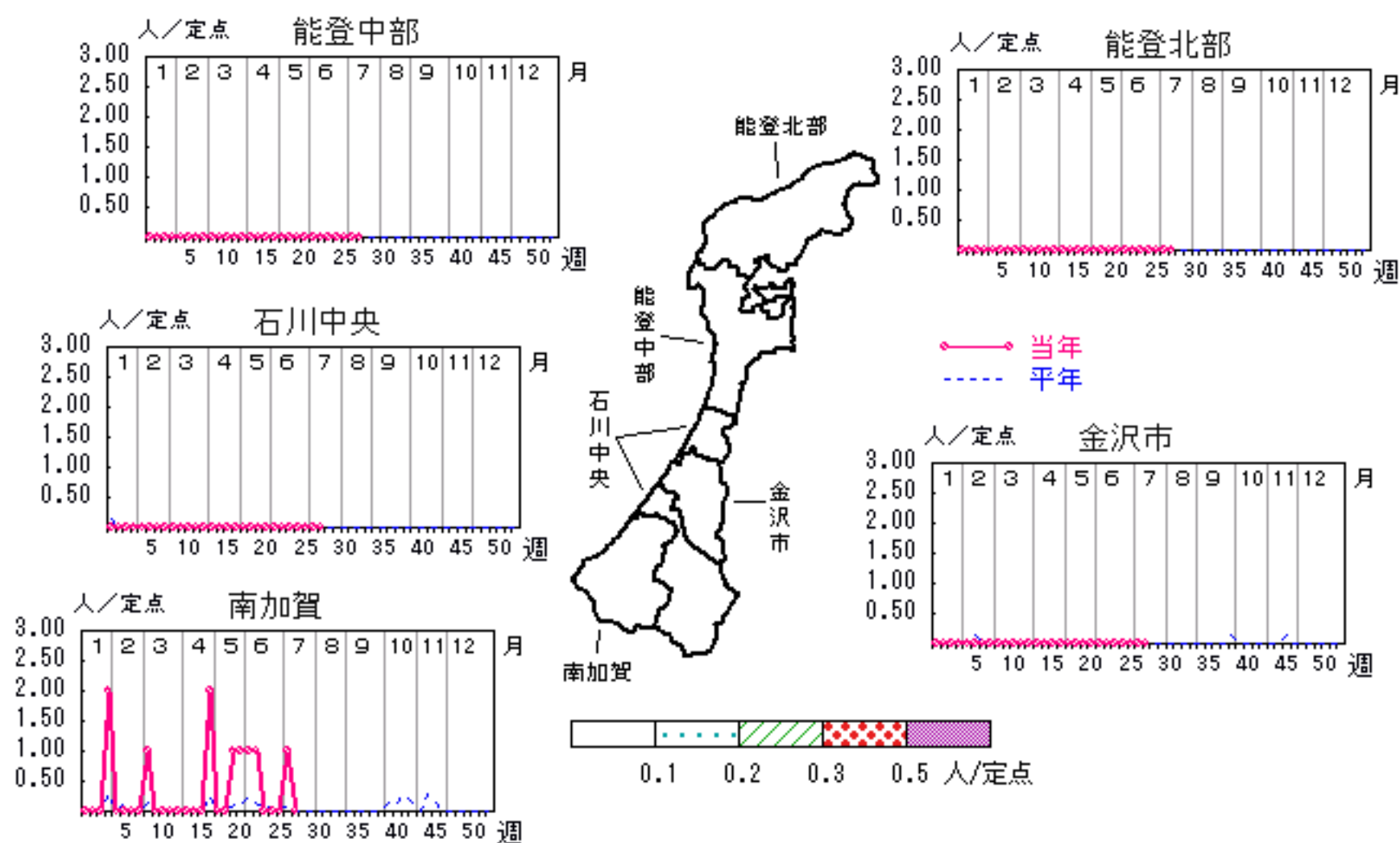


クラミジア肺炎

2006年24週～28週

上段: 定点からの患者報告数
下段: 定点あたりの患者数

	24週	25週	26週	27週	28週
石川県	0 0.00	0 0.00	0 0.00	1 0.20	0 0.00
金沢市	0 0.00	0 0.00	0 0.00	0 0.00	0 0.00
南加賀	0 0.00	0 0.00	0 0.00	1 1.00	0 0.00
石川中央	0 0.00	0 0.00	0 0.00	0 0.00	0 0.00
能登中部	0 0.00	0 0.00	0 0.00	0 0.00	0 0.00
能登北部	0 0.00	0 0.00	0 0.00	0 0.00	0 0.00



疾病別・年齢階級別報告患者数

2006年 第28週(石川県)

インフルエンザ	インフルエンザ	小児科	RSウイルス感染症	咽頭結膜熱	A群溶血性レンサ球菌咽頭炎	感染性胃腸炎	水痘	手足口病	伝染性紅斑	突発性発疹	百日咳	風疹	ヘルパンギーナ	麻疹(成人麻疹除く)	流行性耳下腺炎	眼科・基幹	急性出血性結膜炎	流行性角結膜炎	細菌性髄膜炎	無菌性髄膜炎	マイコプラズマ肺炎	クラミジア肺炎(オウム病除く)	成人麻疹
計		計		15	34	98	32	106	8	21			73		21	計	5		2		7		
～6ヶ月		～6ヶ月				2		1		3						～6ヶ月							—
～12ヶ月		～12ヶ月				7	6	3	1	11			6		1	～12ヶ月					1		—
1歳		1歳		4		16	8	27	4	6			26		3	1歳					1		—
2歳		2歳		1	2	11	6	22		1			18		4	2歳	1				3		—
3歳		3歳		3	6	14	5	22	1				14		2	3歳	1	1					—
4歳		4歳		2	3	5	3	19					6		5	4歳							—
5歳		5歳		2	8	9	1	8	2				3		2	5歳							—
6歳		6歳		2	7	9	1	4								6歳	1						—
7歳		7歳			3	7	1									7歳							—
8歳		8歳			3	1									1	8歳			1				—
9歳		9歳		1	2	3										9歳							—
10歳～14歳		10歳～14歳				9									1	10歳～14歳					1		—
15歳～19歳		15歳～19歳				4								—		15歳～19歳							—
20歳～29歳		20歳以上				1	1							—	2	20歳～29歳							—
30歳～39歳																30歳～39歳	1						—
40歳～49歳																40歳～49歳							—
50歳～59歳																50歳～59歳	1				1		—
60歳～69歳																60歳～69歳							—
70歳～79歳																70歳以上							—
80歳以上																							—