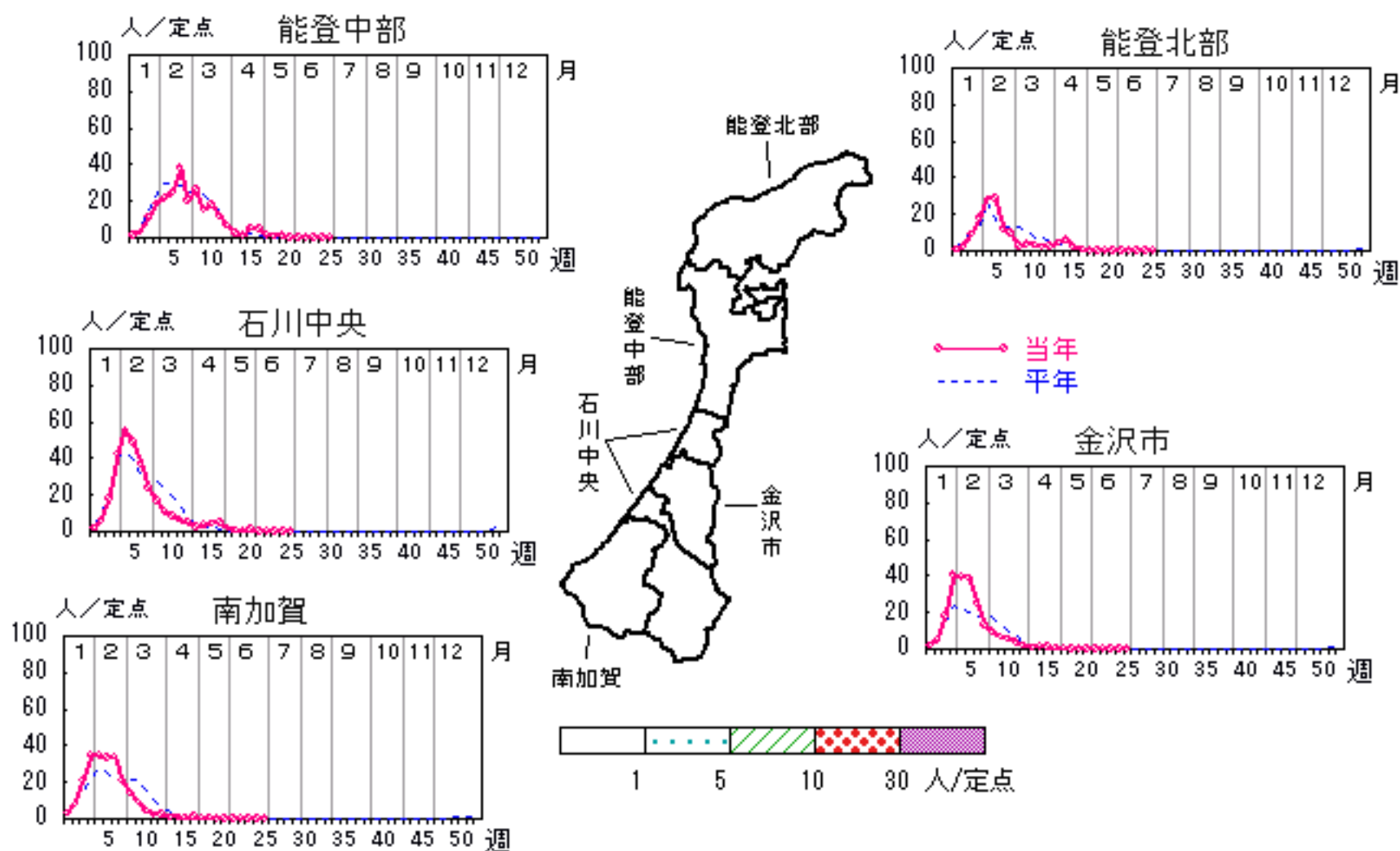


# インフルエンザ

2006年22週～26週

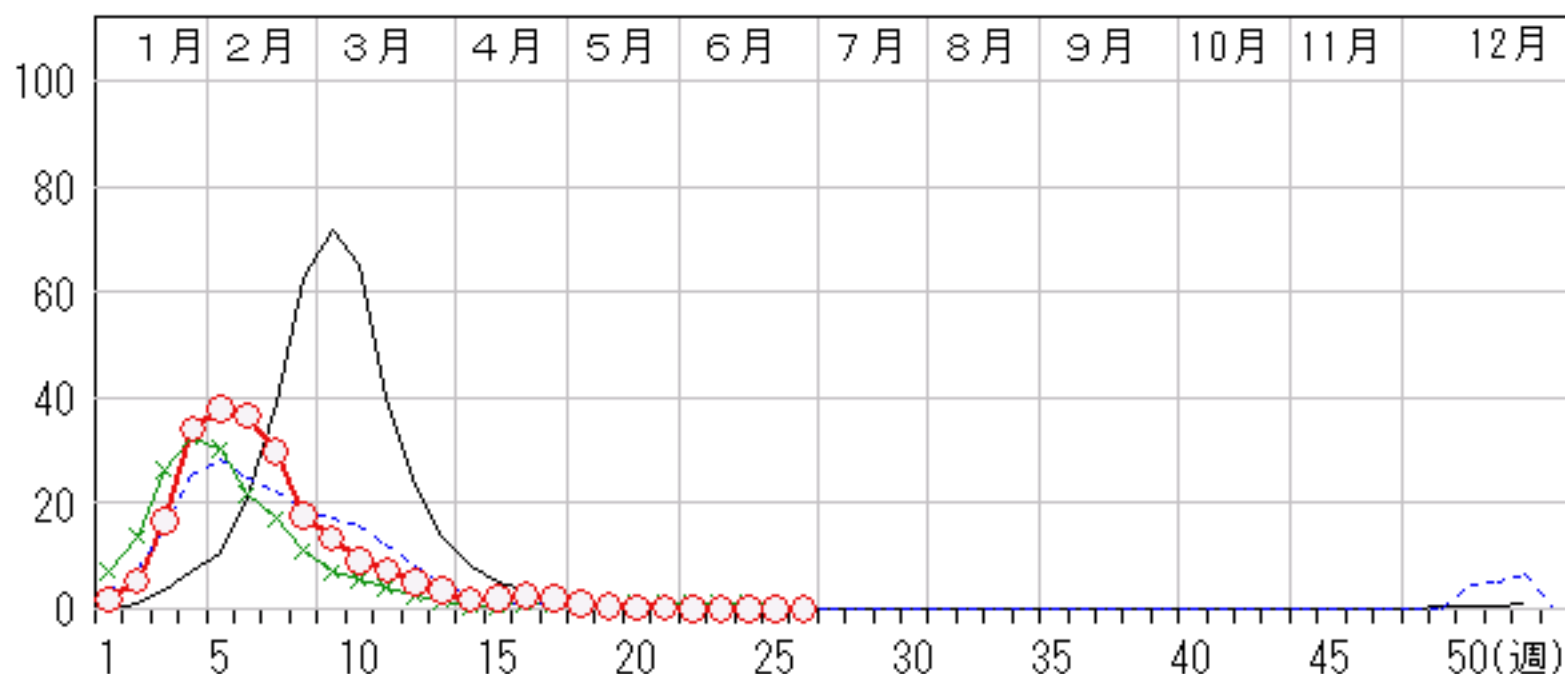
上段: 定点からの患者報告数  
下段: 定点あたりの患者数

	22 週	23 週	24 週	25 週	26 週
石川県	6 <b>0.13</b>	0 <b>0.00</b>	1 <b>0.02</b>	4 <b>0.08</b>	0 <b>0.00</b>
金沢市	4 <b>0.25</b>	0 <b>0.00</b>	0 <b>0.00</b>	1 <b>0.06</b>	0 <b>0.00</b>
南加賀	0 <b>0.00</b>	0 <b>0.00</b>	0 <b>0.00</b>	2 <b>0.20</b>	0 <b>0.00</b>
石川中央	2 <b>0.20</b>	0 <b>0.00</b>	1 <b>0.10</b>	1 <b>0.10</b>	0 <b>0.00</b>
能登中部	0 <b>0.00</b>	0 <b>0.00</b>	0 <b>0.00</b>	0 <b>0.00</b>	0 <b>0.00</b>
能登北部	0 <b>0.00</b>	0 <b>0.00</b>	0 <b>0.00</b>	0 <b>0.00</b>	0 <b>0.00</b>



人/定点

○ 当年(石川県)      — 前年(石川県)  
× 当年(全国)      - - - 平年(石川県)

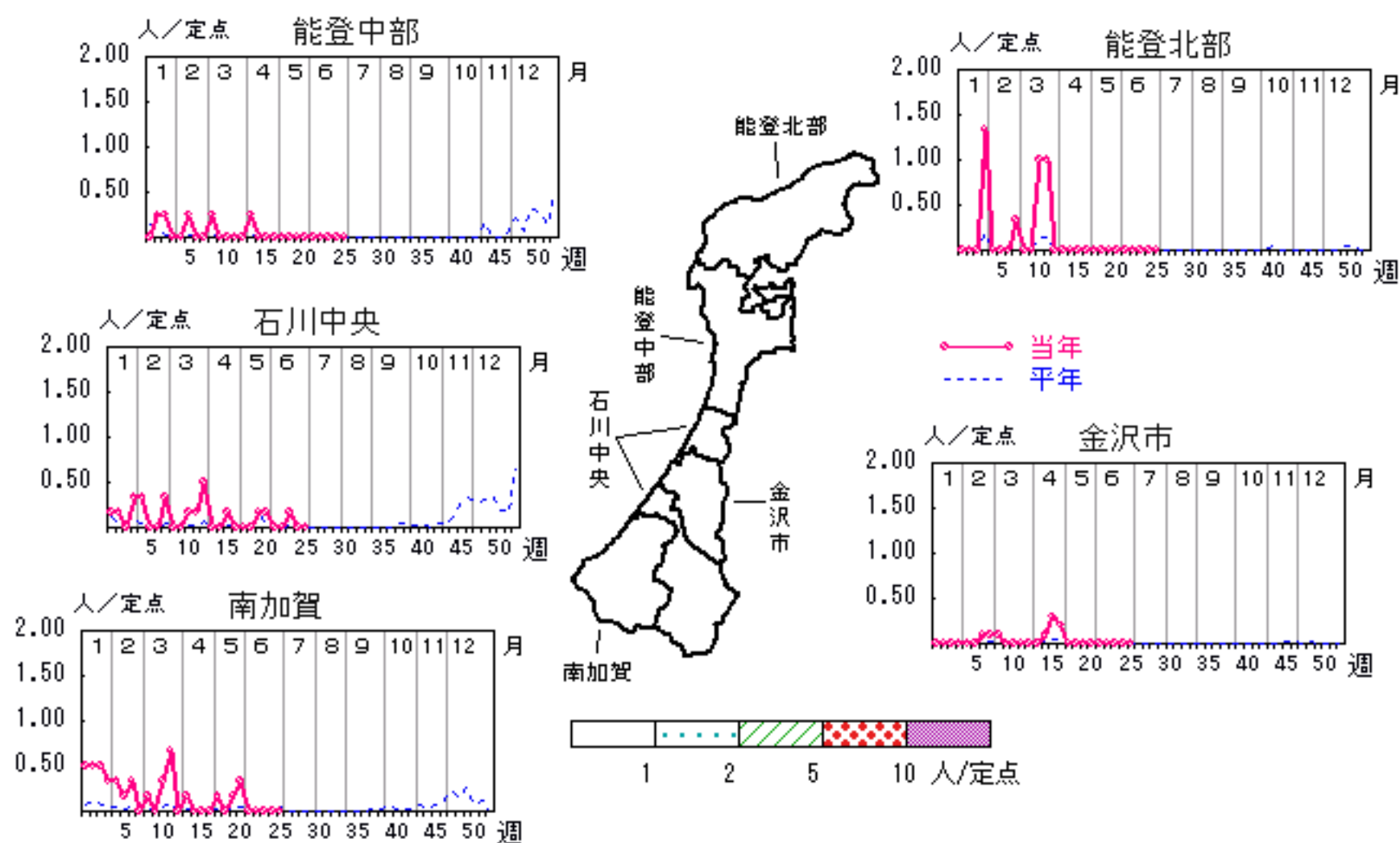


# RSウイルス感染症

2006年22週～26週

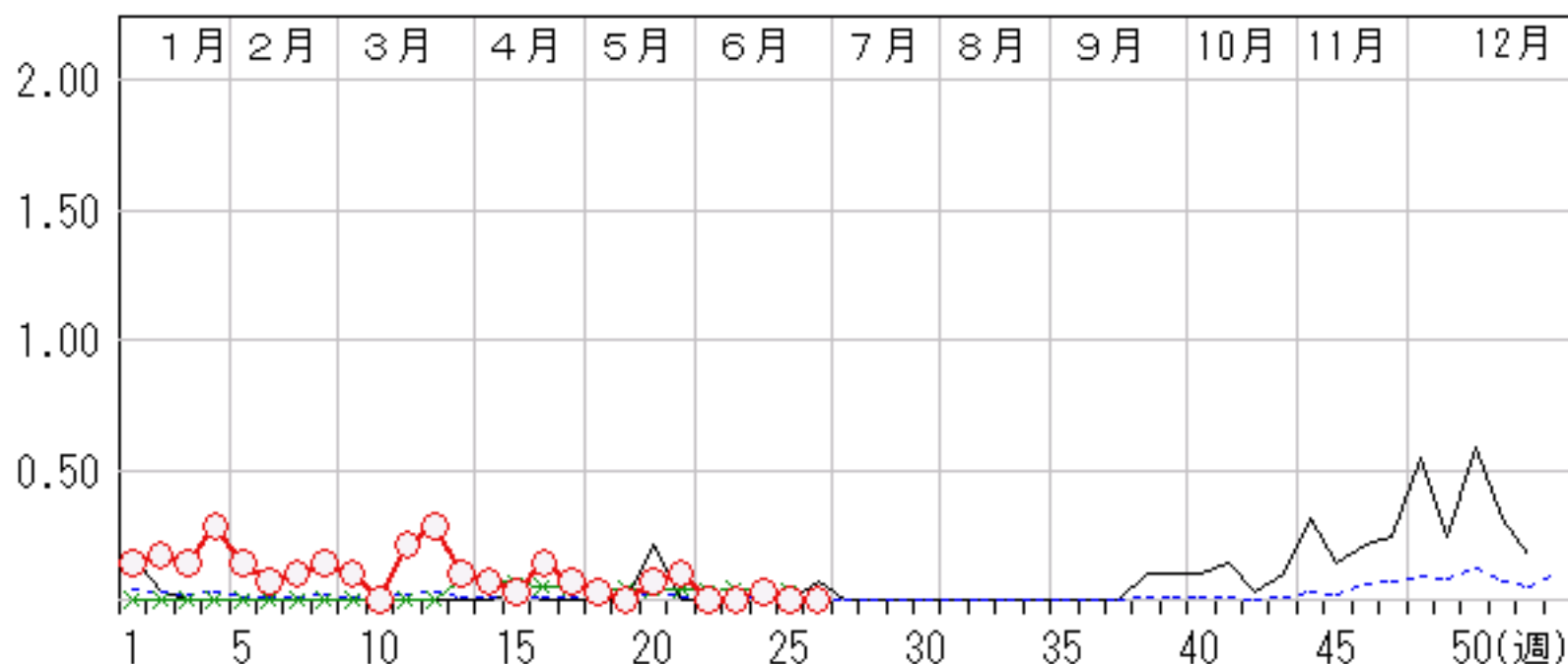
上段: 定点からの患者報告数  
下段: 定点あたりの患者数

	22週	23週	24週	25週	26週
石川県	0 <b>0.00</b>	0 <b>0.00</b>	1 <b>0.03</b>	0 <b>0.00</b>	0 <b>0.00</b>
金沢市	0 <b>0.00</b>	0 <b>0.00</b>	0 <b>0.00</b>	0 <b>0.00</b>	0 <b>0.00</b>
南加賀	0 <b>0.00</b>	0 <b>0.00</b>	0 <b>0.00</b>	0 <b>0.00</b>	0 <b>0.00</b>
石川中央	0 <b>0.00</b>	0 <b>0.00</b>	1 <b>0.17</b>	0 <b>0.00</b>	0 <b>0.00</b>
能登中部	0 <b>0.00</b>	0 <b>0.00</b>	0 <b>0.00</b>	0 <b>0.00</b>	0 <b>0.00</b>
能登北部	0 <b>0.00</b>	0 <b>0.00</b>	0 <b>0.00</b>	0 <b>0.00</b>	0 <b>0.00</b>



人/定点

○ 当年(石川県)      — 前年(石川県)  
 × 当年(全国)      - - - 平年(石川県)

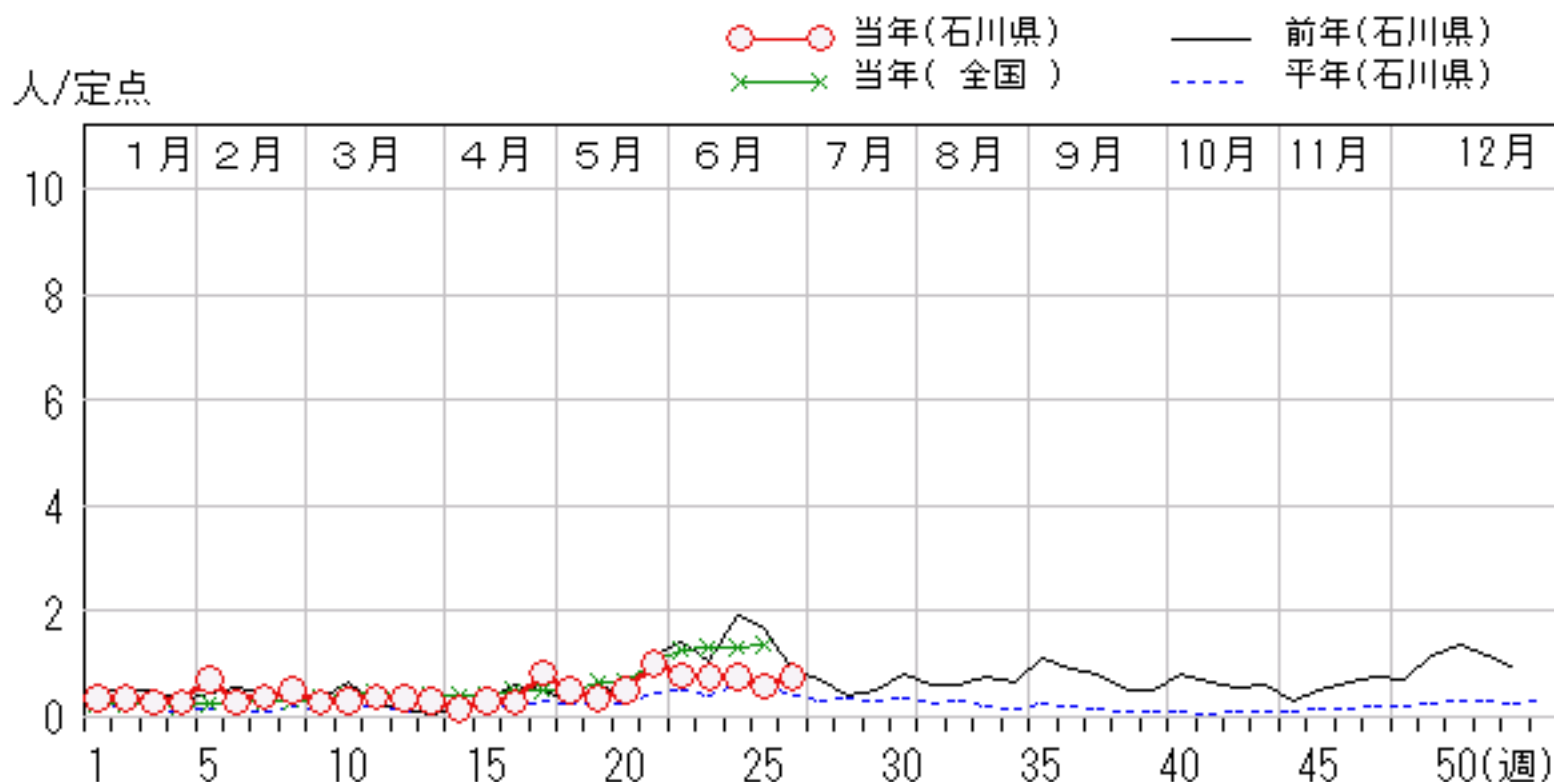
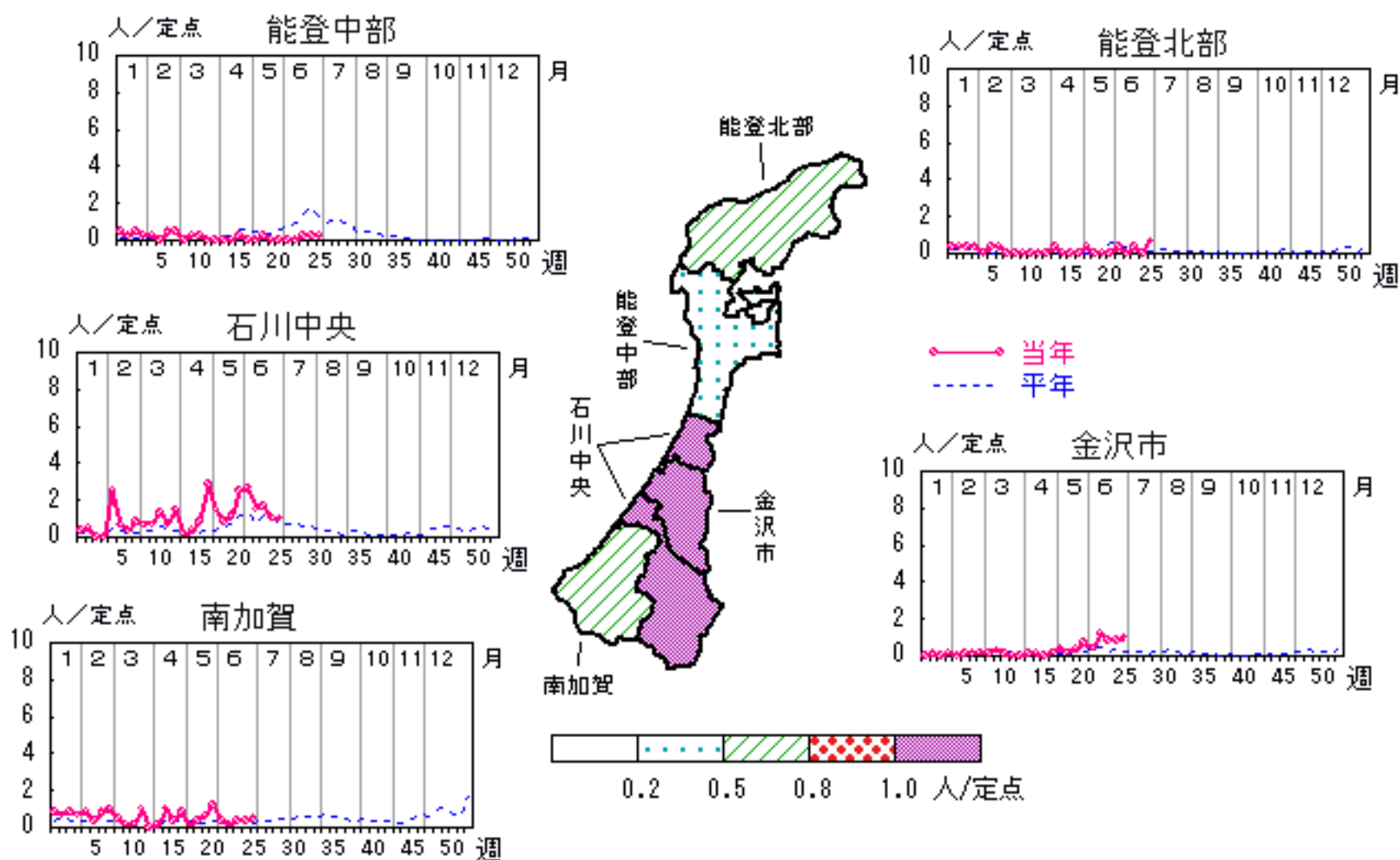


# 咽頭結膜熱

2006年22週～26週

上段: 定点からの患者報告数  
下段: 定点あたりの患者数

	22週	23週	24週	25週	26週
石川県	23 <b>0.79</b>	22 <b>0.76</b>	22 <b>0.76</b>	17 <b>0.59</b>	22 <b>0.76</b>
金沢市	4 <b>0.40</b>	12 <b>1.20</b>	8 <b>0.80</b>	8 <b>0.80</b>	10 <b>1.00</b>
南加賀	2 <b>0.33</b>	1 <b>0.17</b>	2 <b>0.33</b>	2 <b>0.33</b>	3 <b>0.50</b>
石川中央	16 <b>2.67</b>	9 <b>1.50</b>	10 <b>1.67</b>	6 <b>1.00</b>	6 <b>1.00</b>
能登中部	0 <b>0.00</b>	0 <b>0.00</b>	1 <b>0.25</b>	1 <b>0.25</b>	1 <b>0.25</b>
能登北部	1 <b>0.33</b>	0 <b>0.00</b>	1 <b>0.33</b>	0 <b>0.00</b>	2 <b>0.67</b>

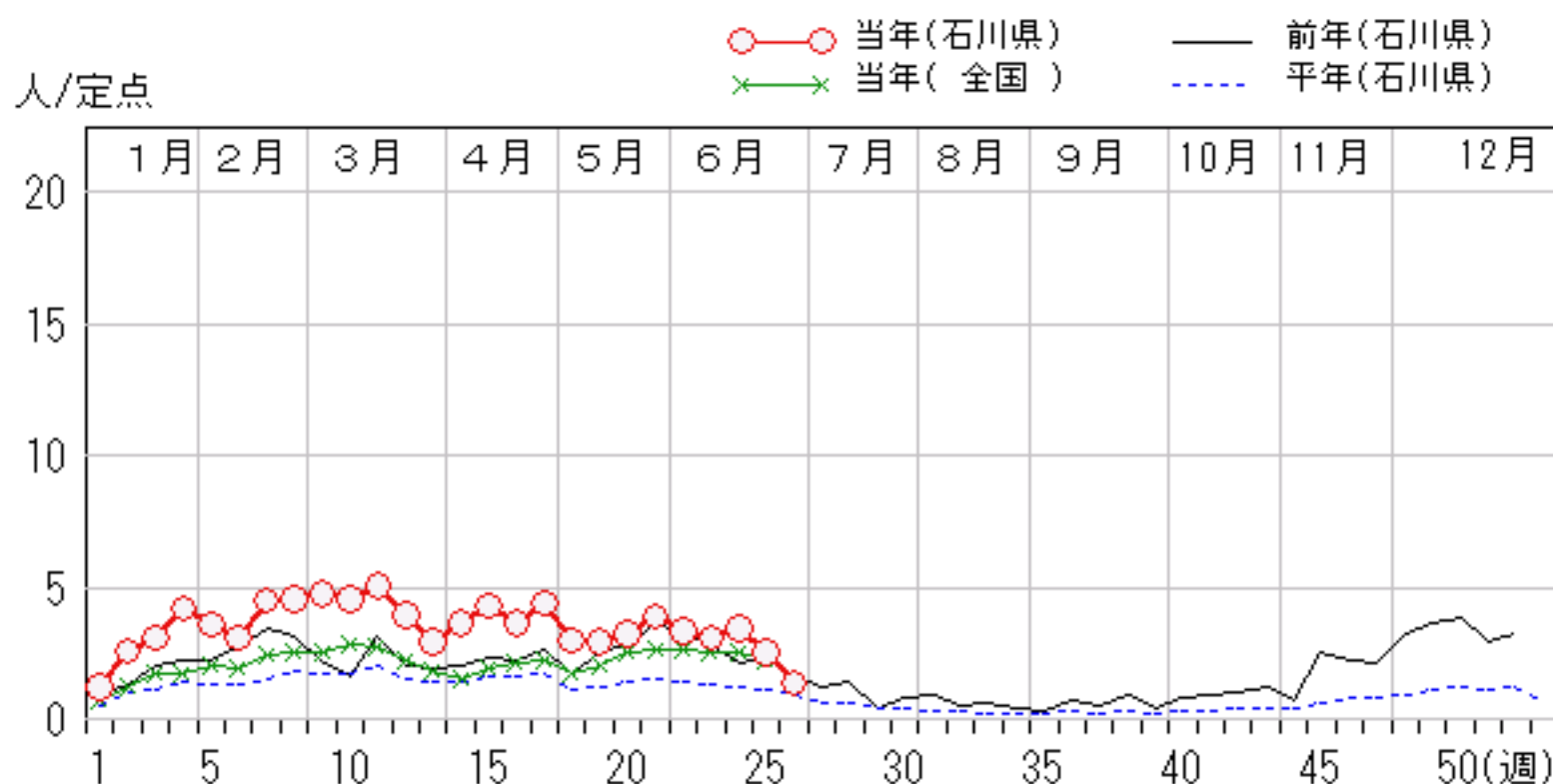
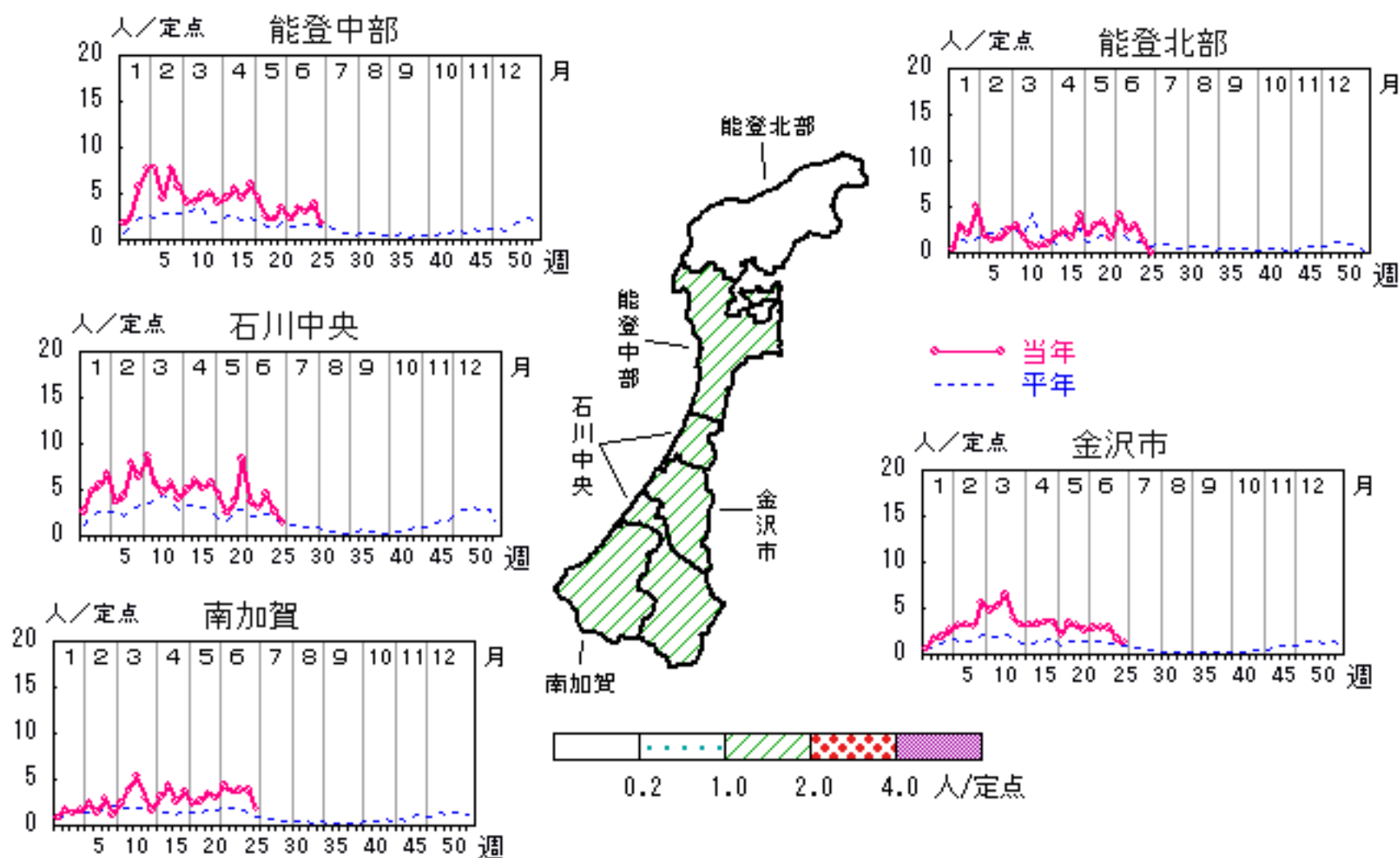


# A群溶血性レンサ球菌咽頭炎

2006年22週～26週

上段:定点からの患者報告数  
下段:定点あたりの患者数

	22週	23週	24週	25週	26週
石川県	97 <b>3.34</b>	89 <b>3.07</b>	99 <b>3.41</b>	74 <b>2.55</b>	40 <b>1.38</b>
金沢市	28 <b>2.80</b>	28 <b>2.80</b>	28 <b>2.80</b>	16 <b>1.60</b>	13 <b>1.30</b>
南加賀	26 <b>4.33</b>	22 <b>3.67</b>	23 <b>3.83</b>	23 <b>3.83</b>	11 <b>1.83</b>
石川中央	22 <b>3.67</b>	18 <b>3.00</b>	27 <b>4.50</b>	16 <b>2.67</b>	9 <b>1.50</b>
能登中部	9 <b>2.25</b>	14 <b>3.50</b>	12 <b>3.00</b>	15 <b>3.75</b>	7 <b>1.75</b>
能登北部	12 <b>4.00</b>	7 <b>2.33</b>	9 <b>3.00</b>	4 <b>1.33</b>	0 <b>0.00</b>

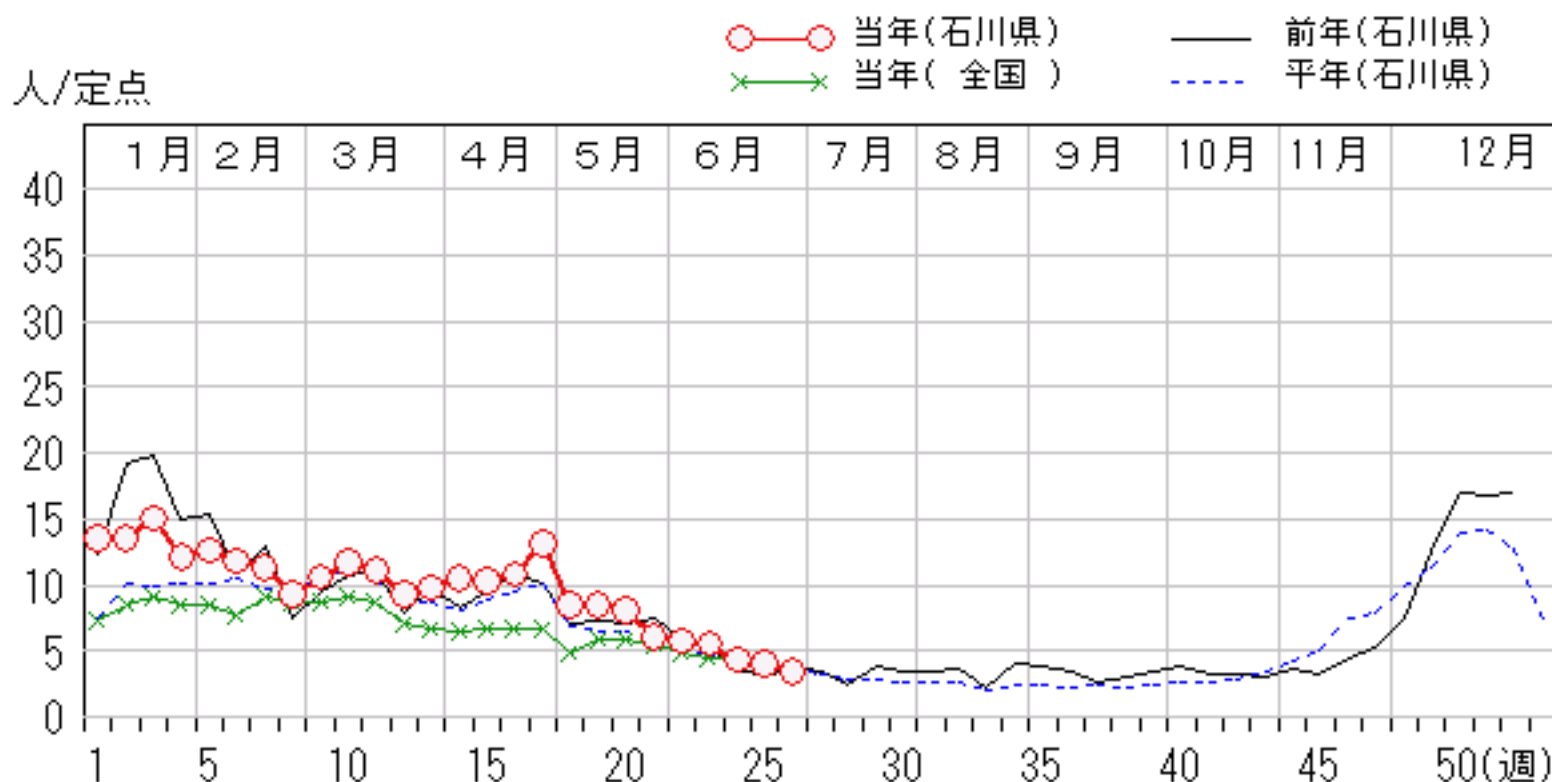
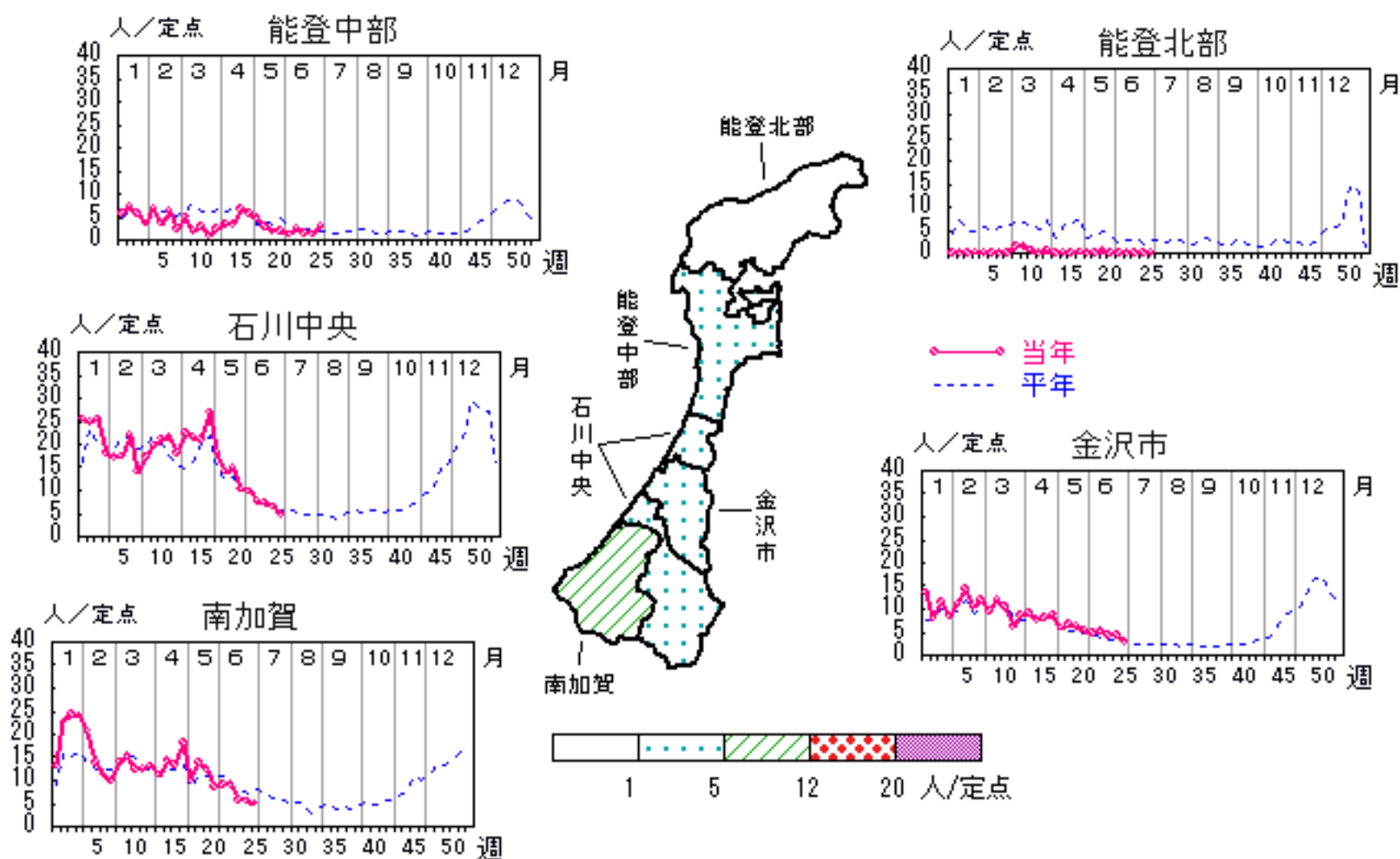


# 感染性胃腸炎

2006年22週～26週

上段:定点からの患者報告数  
下段:定点あたりの患者数

	22週	23週	24週	25週	26週
石川県	168 <b>5.79</b>	161 <b>5.55</b>	126 <b>4.34</b>	119 <b>4.10</b>	98 <b>3.38</b>
金沢市	49 <b>4.90</b>	53 <b>5.30</b>	42 <b>4.20</b>	42 <b>4.20</b>	28 <b>2.80</b>
南加賀	55 <b>9.17</b>	54 <b>9.00</b>	34 <b>5.67</b>	33 <b>5.50</b>	30 <b>5.00</b>
石川中央	59 <b>9.83</b>	45 <b>7.50</b>	44 <b>7.33</b>	39 <b>6.50</b>	28 <b>4.67</b>
能登中部	5 <b>1.25</b>	9 <b>2.25</b>	6 <b>1.50</b>	5 <b>1.25</b>	12 <b>3.00</b>
能登北部	0 <b>0.00</b>	0 <b>0.00</b>	0 <b>0.00</b>	0 <b>0.00</b>	0 <b>0.00</b>

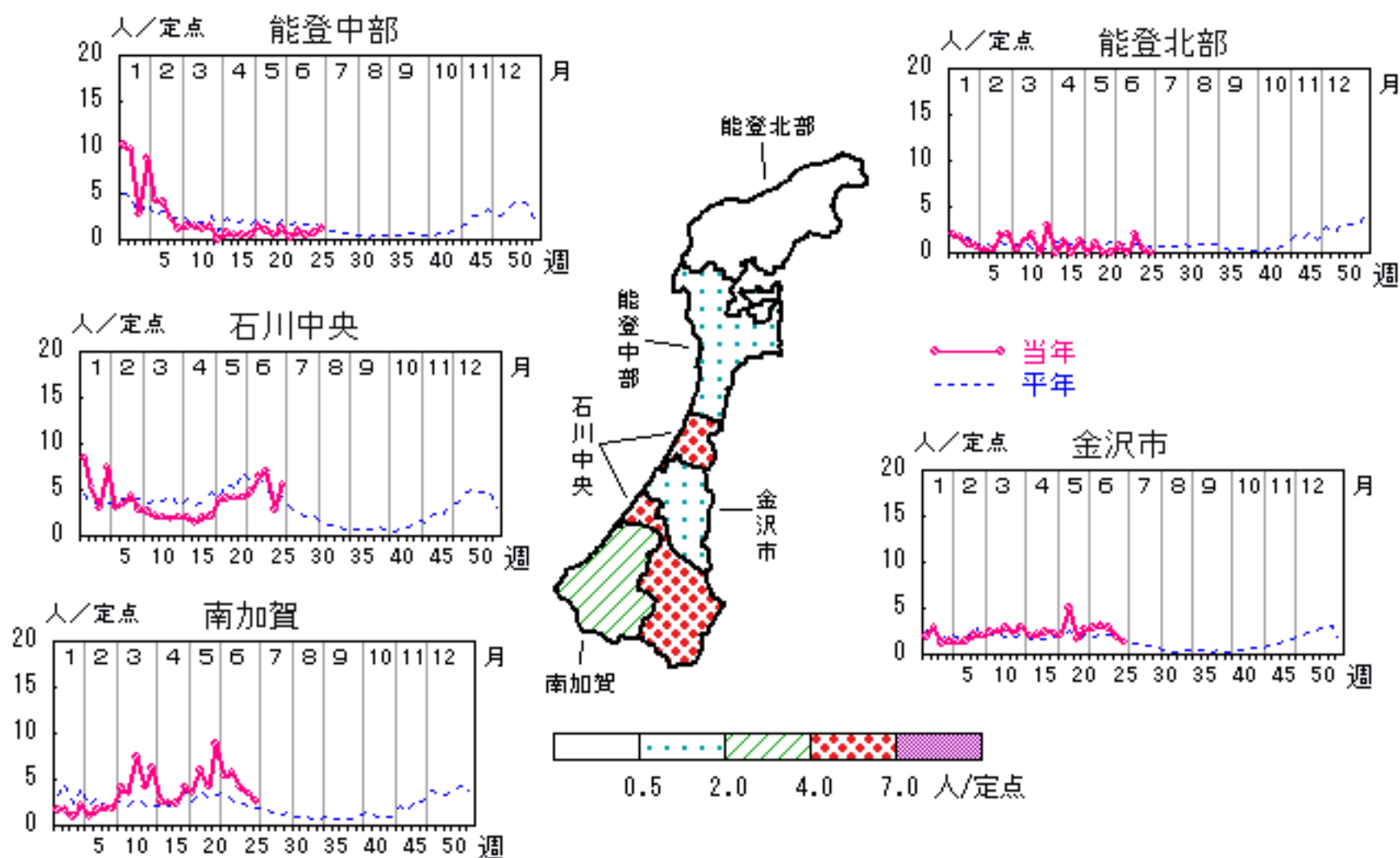


# 水痘

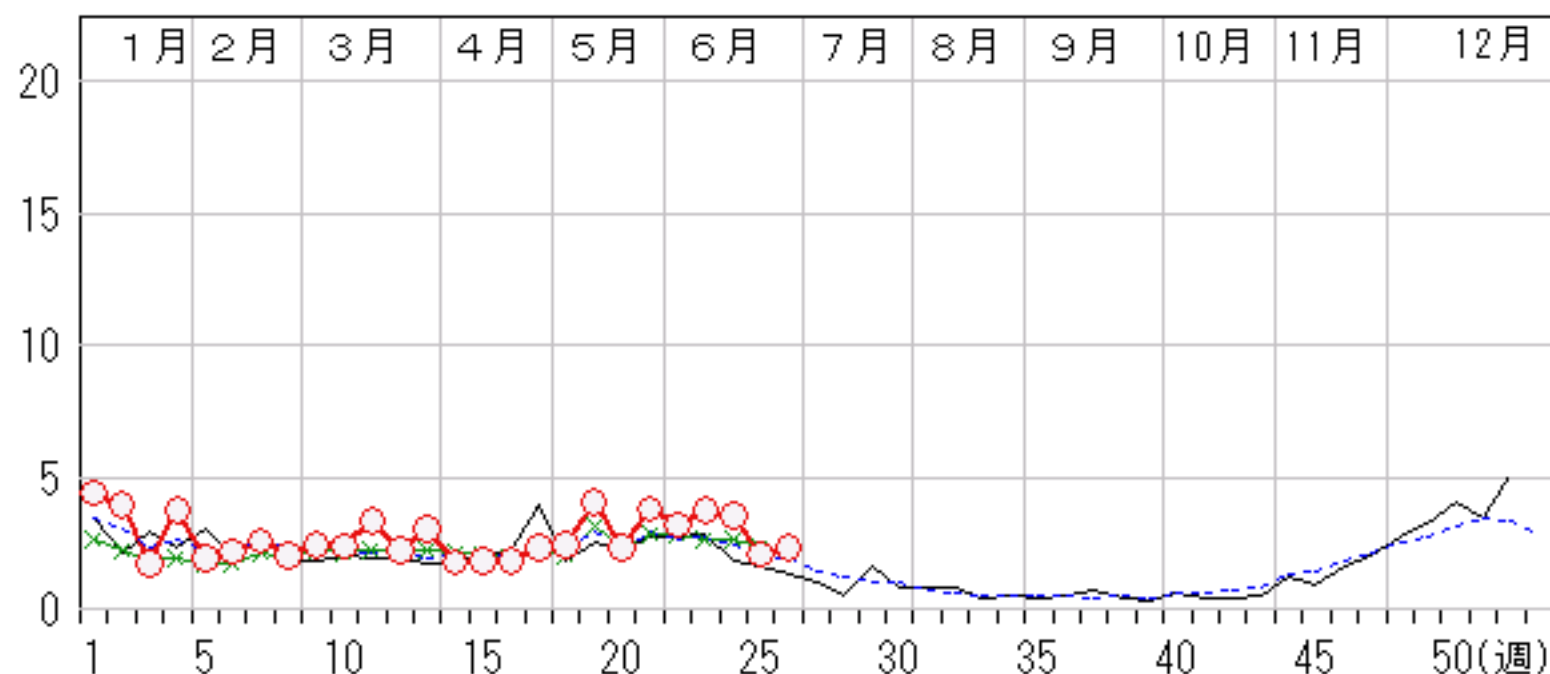
2006年22週～26週

上段:定点からの患者報告数  
下段:定点あたりの患者数

	22週	23週	24週	25週	26週
石川県	92 <b>3.17</b>	108 <b>3.72</b>	103 <b>3.55</b>	60 <b>2.07</b>	67 <b>2.31</b>
金沢市	28 <b>2.80</b>	31 <b>3.10</b>	28 <b>2.80</b>	18 <b>1.80</b>	13 <b>1.30</b>
南加賀	32 <b>5.33</b>	34 <b>5.67</b>	25 <b>4.17</b>	21 <b>3.50</b>	16 <b>2.67</b>
石川中央	29 <b>4.83</b>	39 <b>6.50</b>	42 <b>7.00</b>	17 <b>2.83</b>	33 <b>5.50</b>
能登中部	1 <b>0.25</b>	4 <b>1.00</b>	2 <b>0.50</b>	3 <b>0.75</b>	5 <b>1.25</b>
能登北部	2 <b>0.67</b>	0 <b>0.00</b>	6 <b>2.00</b>	1 <b>0.33</b>	0 <b>0.00</b>



人/定点  
○ 当年(石川県)      — 前年(石川県)  
× 当年(全国)      - - - 平年(石川県)

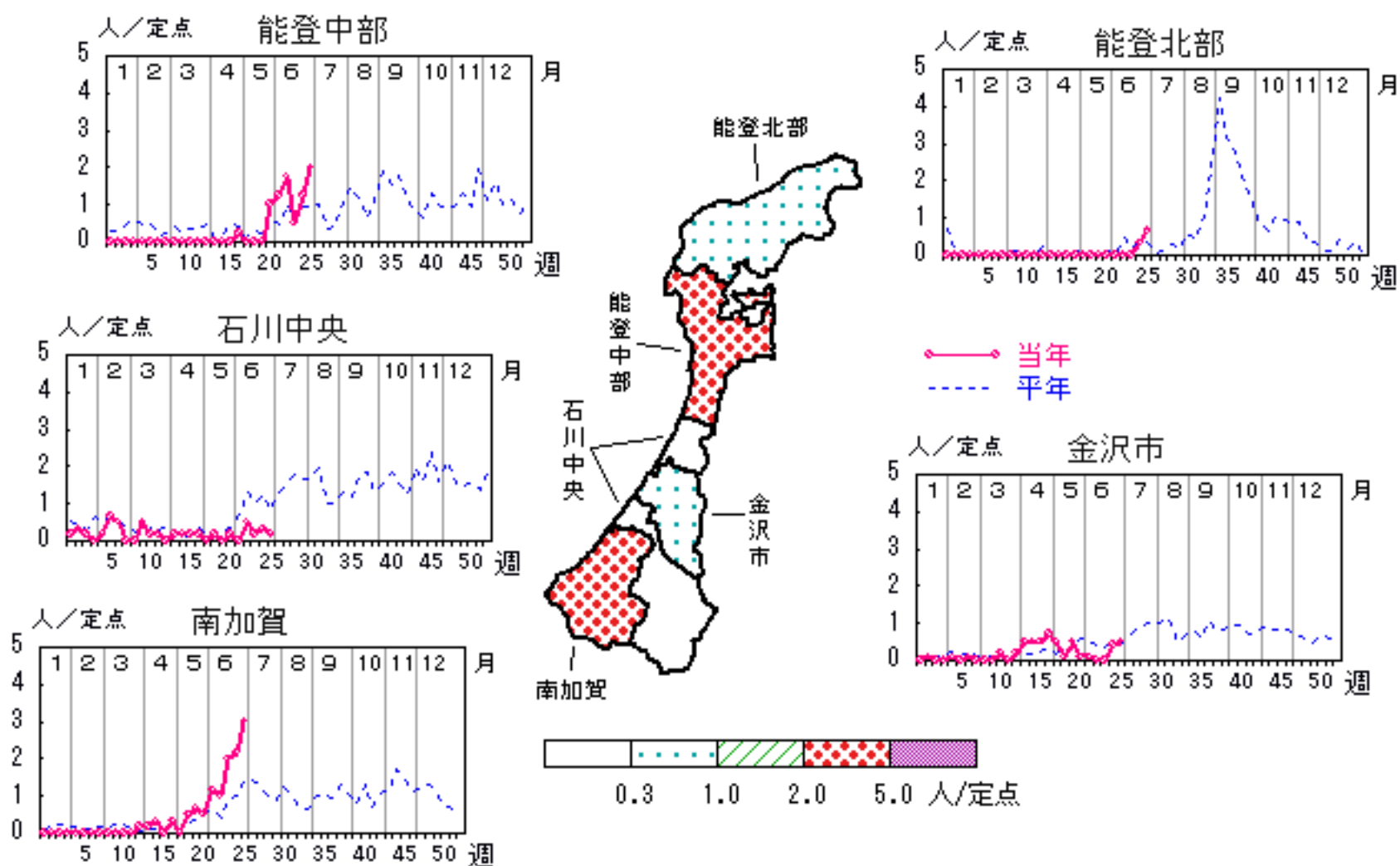


# 手足口病

2006年22週～26週

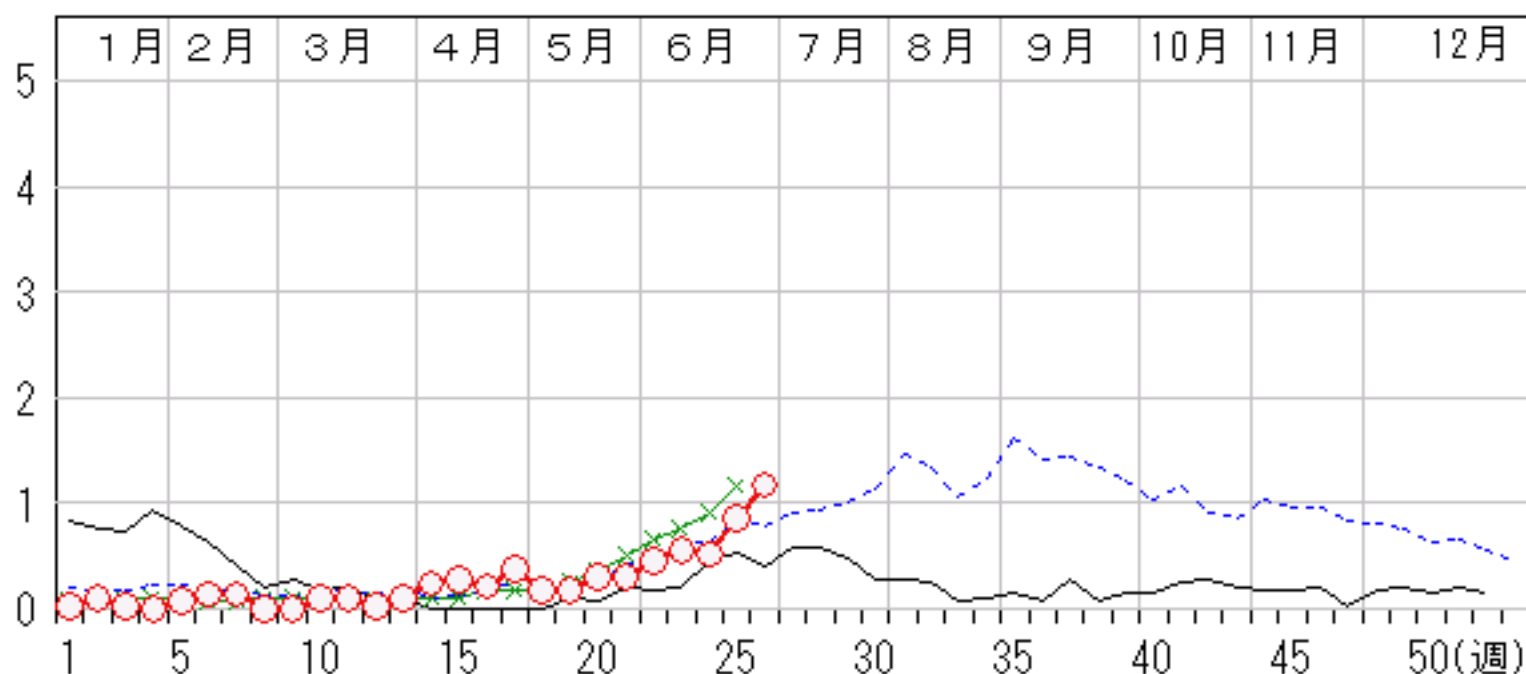
上段:定点からの患者報告数  
下段:定点あたりの患者数

	22週	23週	24週	25週	26週
石川県	13 <b>0.45</b>	16 <b>0.55</b>	15 <b>0.52</b>	25 <b>0.86</b>	34 <b>1.17</b>
金沢市	1 <b>0.10</b>	0 <b>0.00</b>	0 <b>0.00</b>	4 <b>0.40</b>	5 <b>0.50</b>
南加賀	7 <b>1.17</b>	6 <b>1.00</b>	12 <b>2.00</b>	13 <b>2.17</b>	18 <b>3.00</b>
石川中央	0 <b>0.00</b>	3 <b>0.50</b>	1 <b>0.17</b>	2 <b>0.33</b>	1 <b>0.17</b>
能登中部	5 <b>1.25</b>	7 <b>1.75</b>	2 <b>0.50</b>	5 <b>1.25</b>	8 <b>2.00</b>
能登北部	0 <b>0.00</b>	0 <b>0.00</b>	0 <b>0.00</b>	1 <b>0.33</b>	2 <b>0.67</b>



人/定点

○ 当年(石川県)      — 前年(石川県)  
 × 当年(全国)      - - - 平年(石川県)

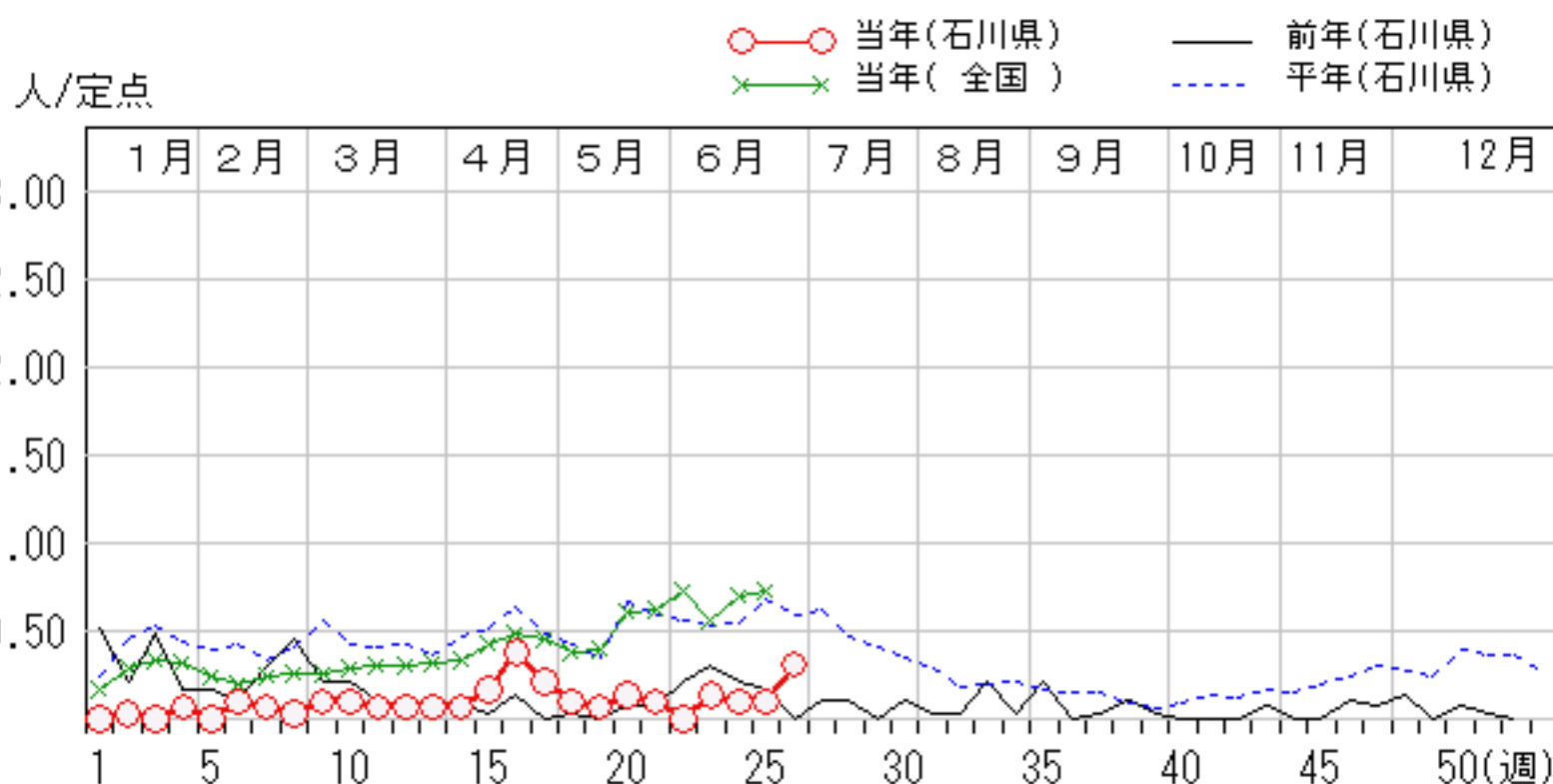
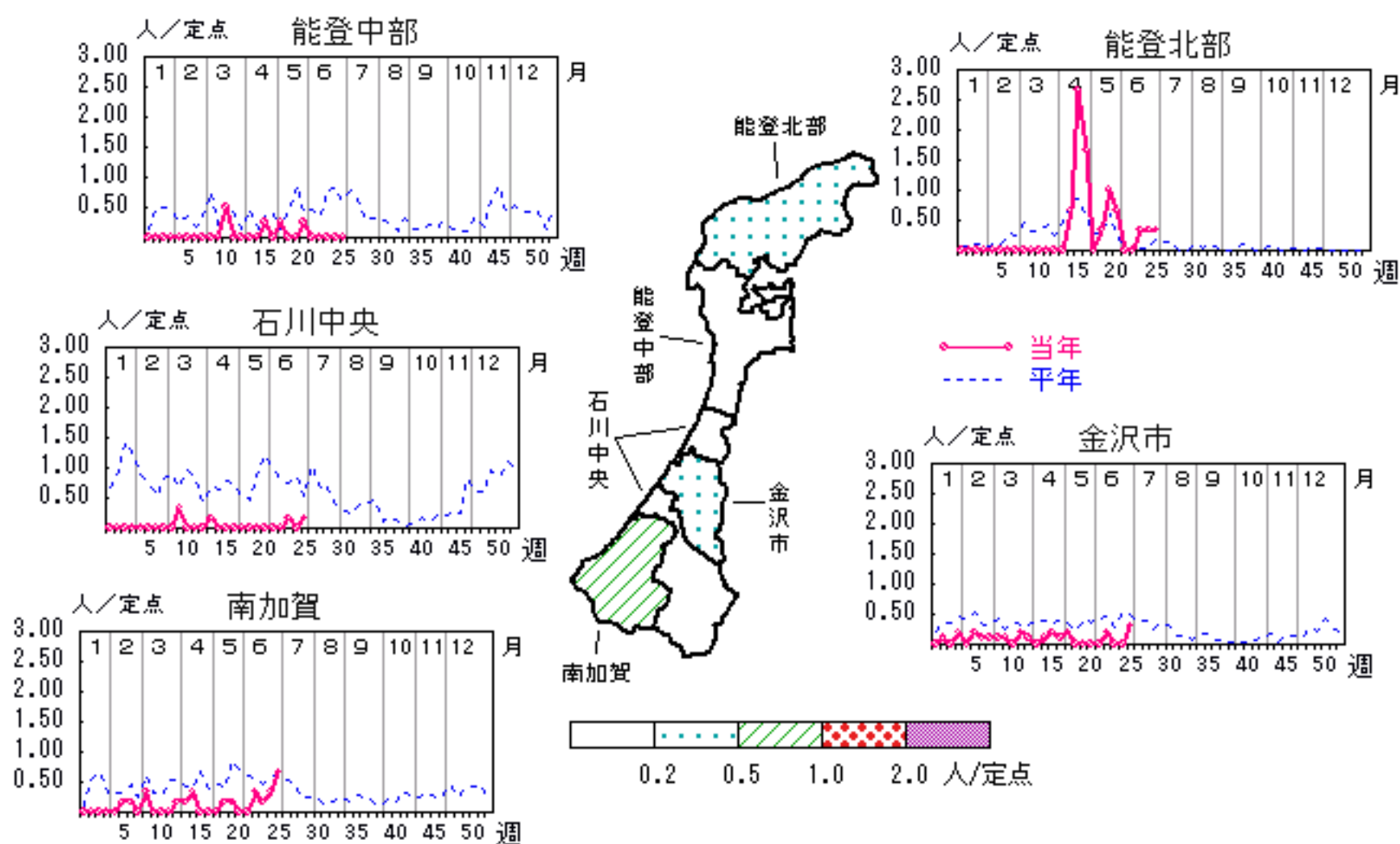


# 伝染性紅斑

2006年22週～26週

上段: 定点からの患者報告数  
下段: 定点あたりの患者数

	22週	23週	24週	25週	26週
石川県	0 <b>0.00</b>	4 <b>0.14</b>	3 <b>0.10</b>	3 <b>0.10</b>	9 <b>0.31</b>
金沢市	0 <b>0.00</b>	2 <b>0.20</b>	0 <b>0.00</b>	0 <b>0.00</b>	3 <b>0.30</b>
南加賀	0 <b>0.00</b>	2 <b>0.33</b>	1 <b>0.17</b>	2 <b>0.33</b>	4 <b>0.67</b>
石川中央	0 <b>0.00</b>	0 <b>0.00</b>	1 <b>0.17</b>	0 <b>0.00</b>	1 <b>0.17</b>
能登中部	0 <b>0.00</b>	0 <b>0.00</b>	0 <b>0.00</b>	0 <b>0.00</b>	0 <b>0.00</b>
能登北部	0 <b>0.00</b>	0 <b>0.00</b>	1 <b>0.33</b>	1 <b>0.33</b>	1 <b>0.33</b>



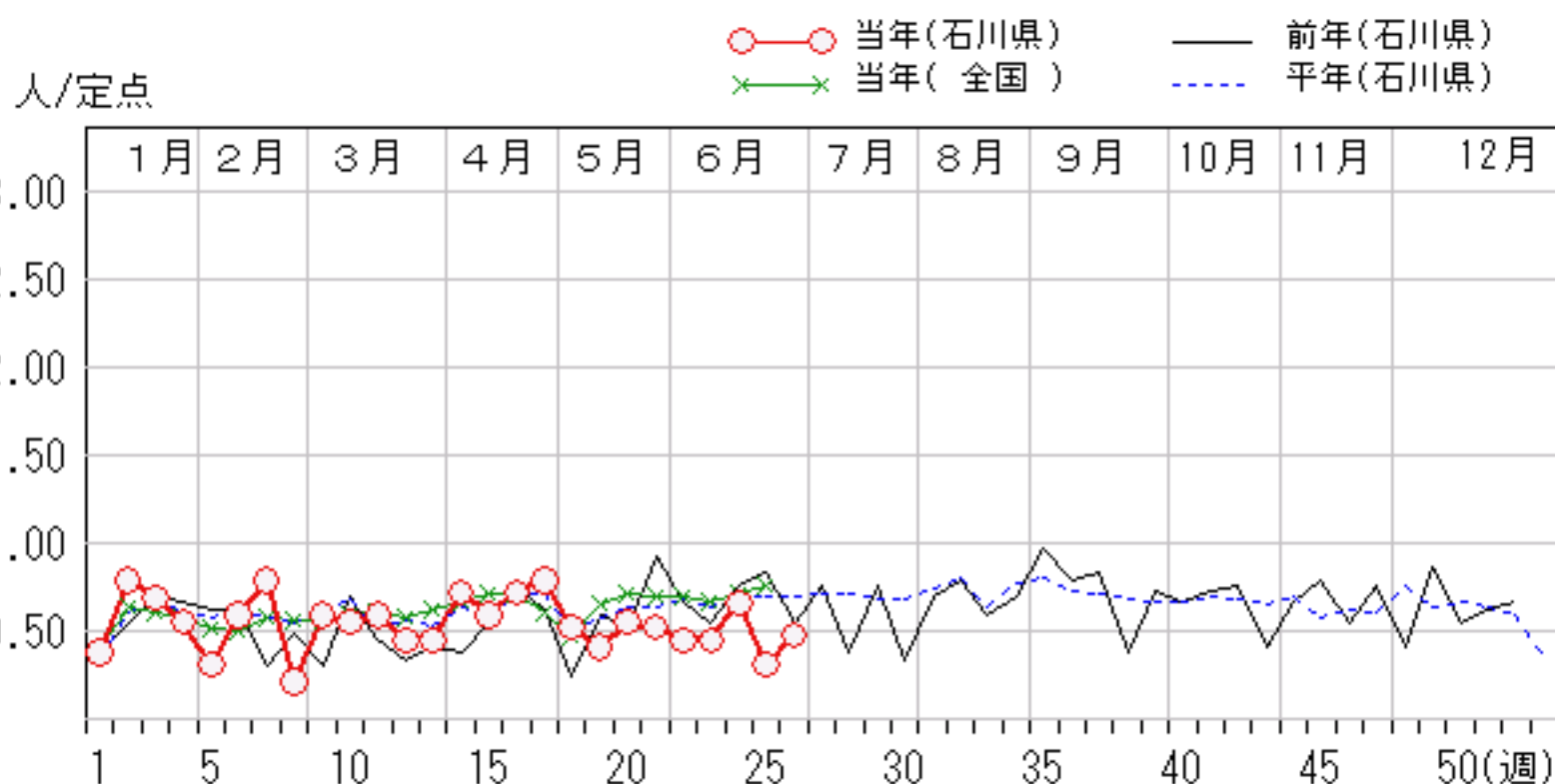
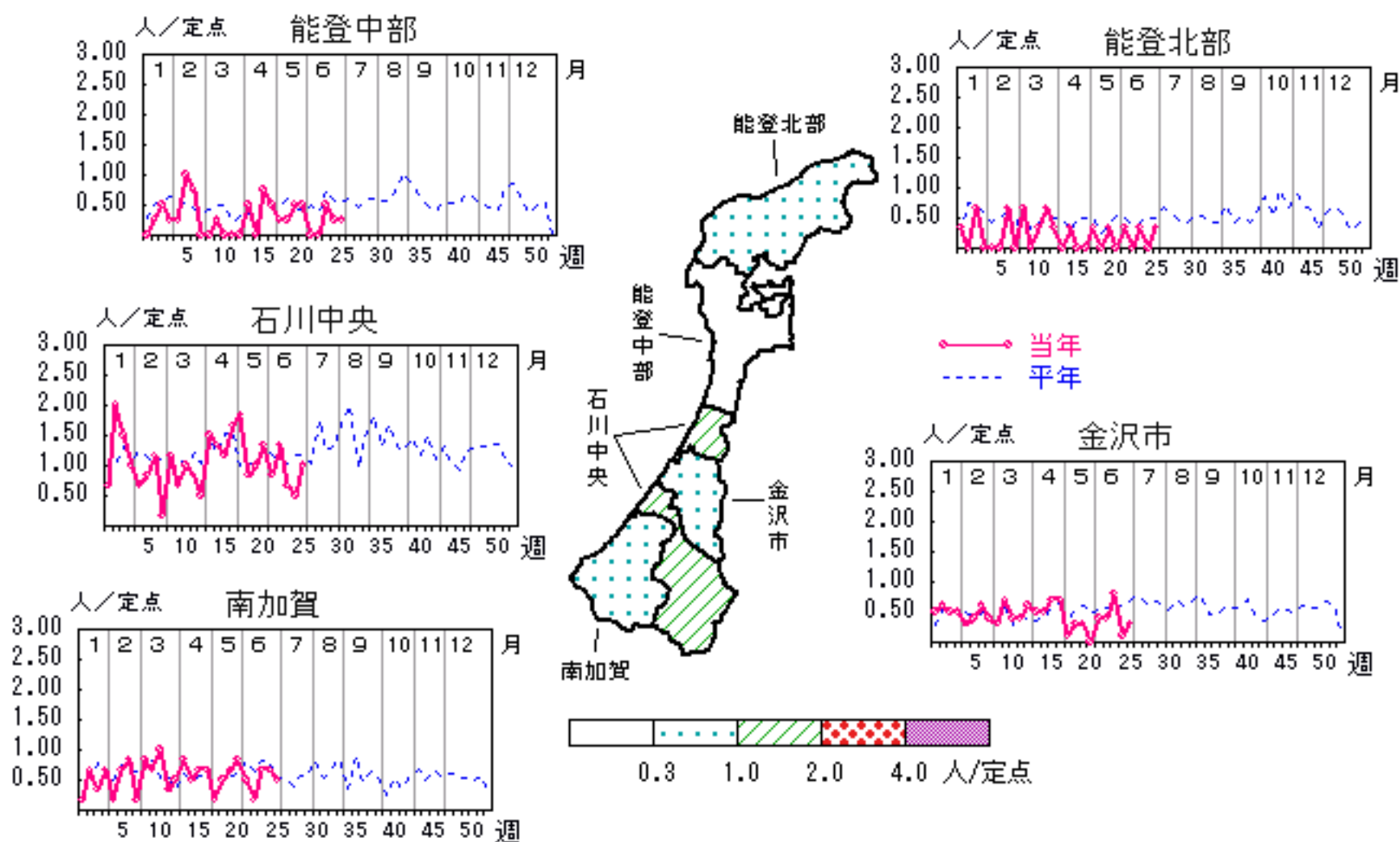


# 突発性発疹

2006年22週～26週

上段: 定点からの患者報告数  
下段: 定点あたりの患者数

	22週	23週	24週	25週	26週
石川県	13 <b>0.45</b>	13 <b>0.45</b>	19 <b>0.66</b>	9 <b>0.31</b>	14 <b>0.48</b>
金沢市	4 <b>0.40</b>	4 <b>0.40</b>	8 <b>0.80</b>	1 <b>0.10</b>	3 <b>0.30</b>
南加賀	3 <b>0.50</b>	1 <b>0.17</b>	4 <b>0.67</b>	4 <b>0.67</b>	3 <b>0.50</b>
石川中央	5 <b>0.83</b>	8 <b>1.33</b>	4 <b>0.67</b>	3 <b>0.50</b>	6 <b>1.00</b>
能登中部	0 <b>0.00</b>	0 <b>0.00</b>	2 <b>0.50</b>	1 <b>0.25</b>	1 <b>0.25</b>
能登北部	1 <b>0.33</b>	0 <b>0.00</b>	1 <b>0.33</b>	0 <b>0.00</b>	1 <b>0.33</b>

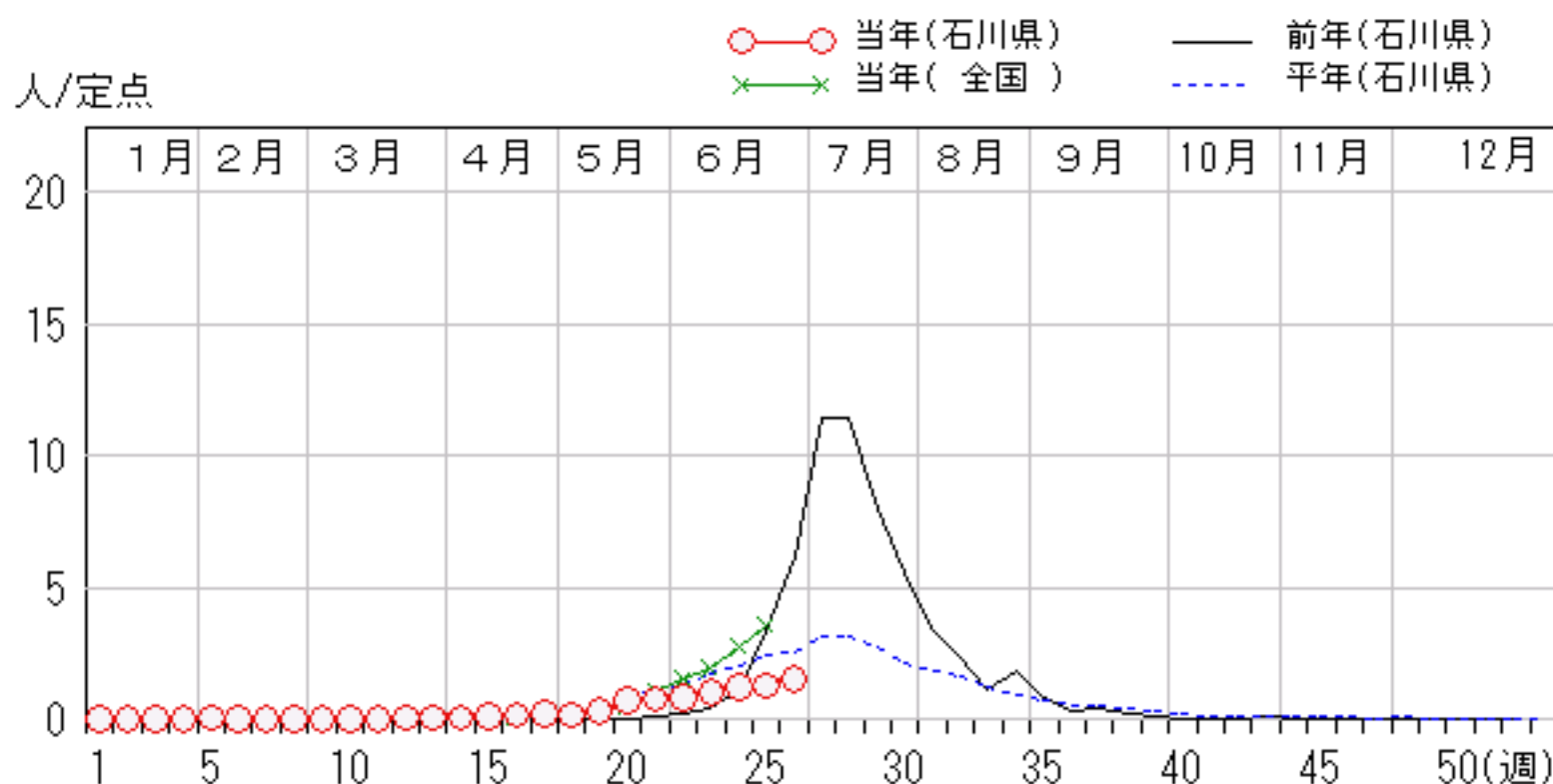
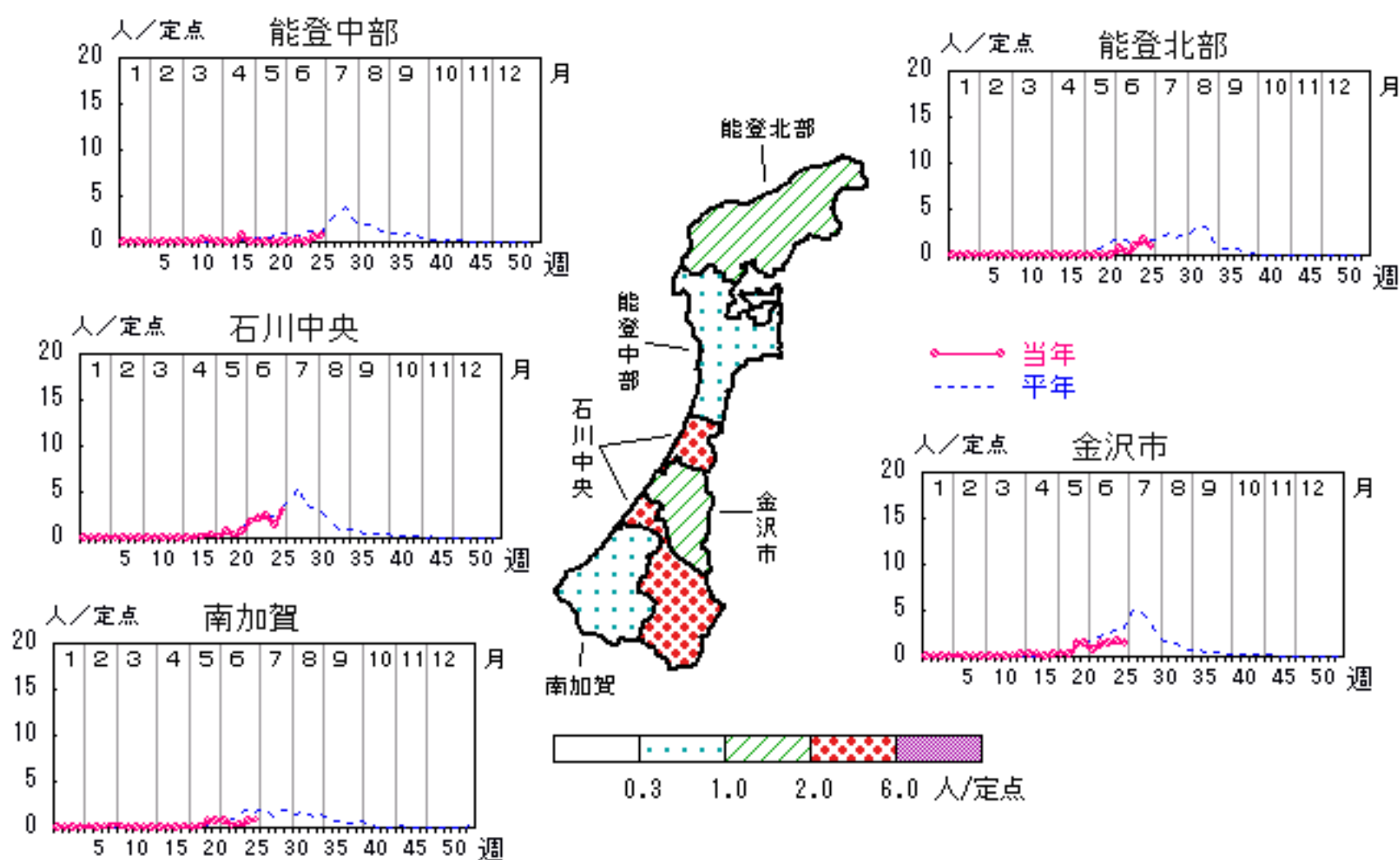


# ヘルパンギーナ

2006年22週～26週

上段: 定点からの患者報告数  
下段: 定点あたりの患者数

	22週	23週	24週	25週	26週
石川県	24 <b>0.83</b>	30 <b>1.03</b>	35 <b>1.21</b>	37 <b>1.28</b>	44 <b>1.52</b>
金沢市	7 <b>0.70</b>	14 <b>1.40</b>	15 <b>1.50</b>	17 <b>1.70</b>	15 <b>1.50</b>
南加賀	4 <b>0.67</b>	1 <b>0.17</b>	2 <b>0.33</b>	4 <b>0.67</b>	5 <b>0.83</b>
石川中央	11 <b>1.83</b>	13 <b>2.17</b>	15 <b>2.50</b>	9 <b>1.50</b>	18 <b>3.00</b>
能登中部	0 <b>0.00</b>	1 <b>0.25</b>	0 <b>0.00</b>	2 <b>0.50</b>	3 <b>0.75</b>
能登北部	2 <b>0.67</b>	1 <b>0.33</b>	3 <b>1.00</b>	5 <b>1.67</b>	3 <b>1.00</b>

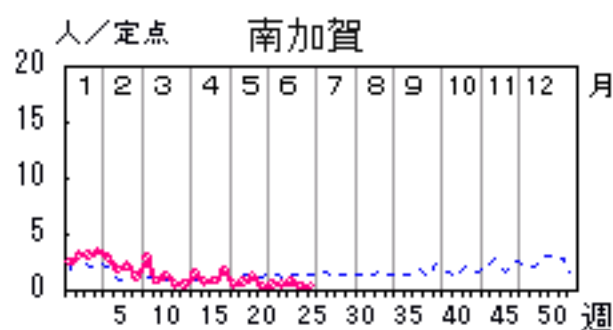
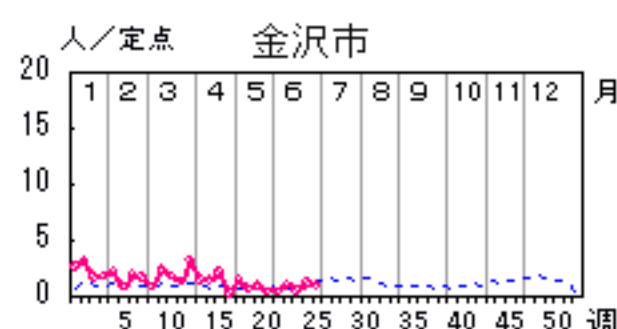
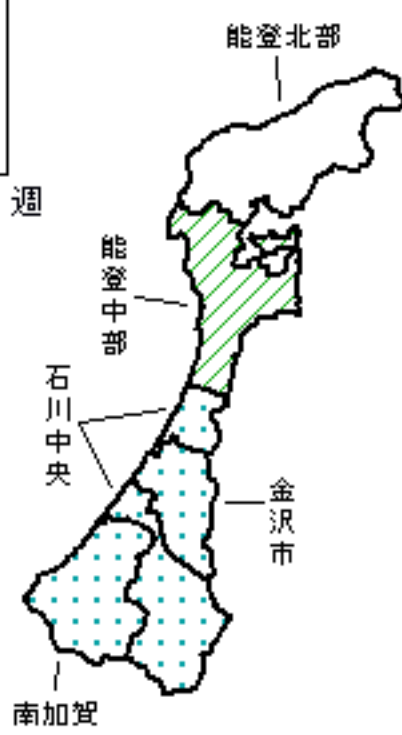
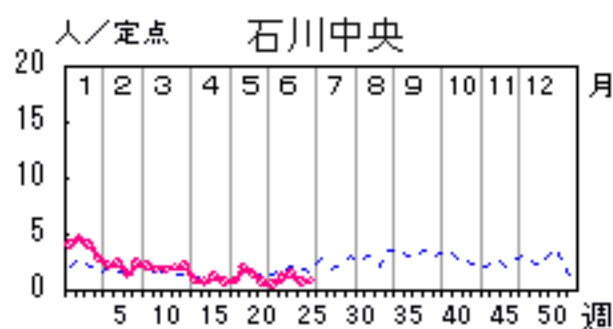
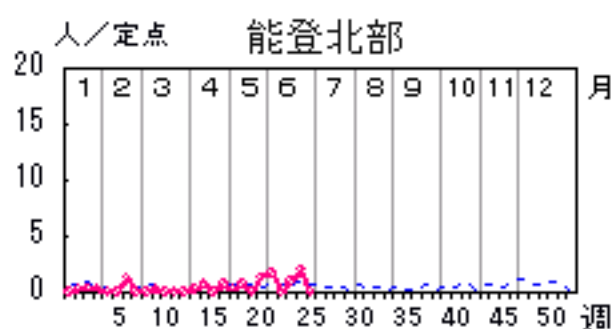
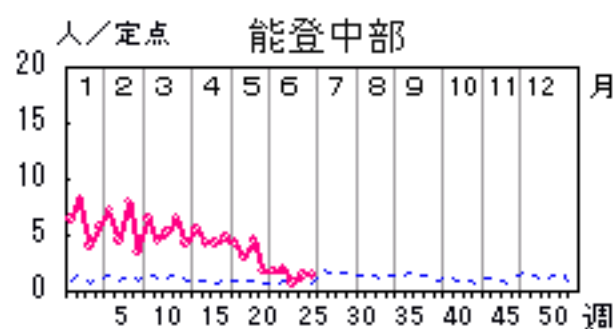


# 流行性耳下腺炎

2006年22週～26週

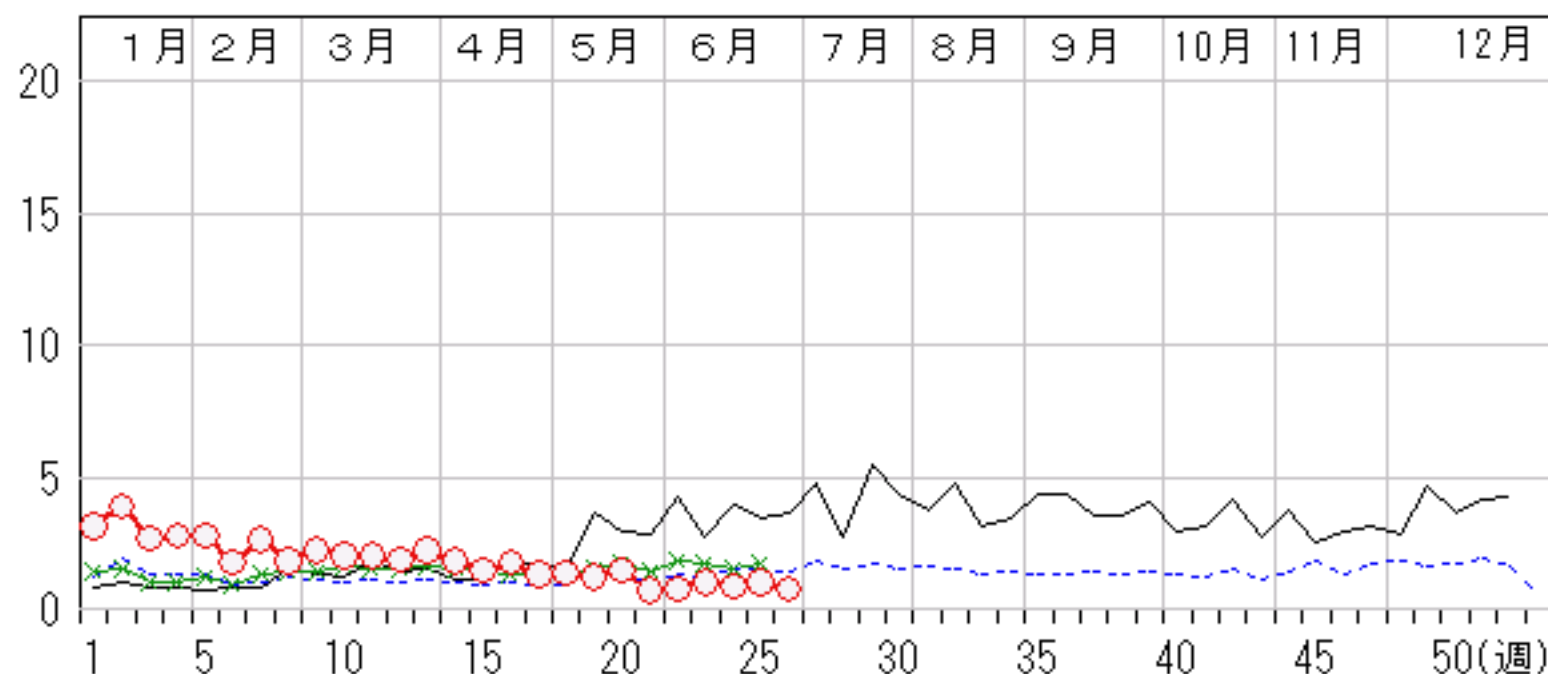
上段:定点からの患者報告数  
下段:定点あたりの患者数

	22週	23週	24週	25週	26週
石川県	22 <b>0.76</b>	29 <b>1.00</b>	25 <b>0.86</b>	30 <b>1.03</b>	22 <b>0.76</b>
金沢市	4 <b>0.40</b>	11 <b>1.10</b>	5 <b>0.50</b>	12 <b>1.20</b>	9 <b>0.90</b>
南加賀	3 <b>0.50</b>	3 <b>0.50</b>	5 <b>0.83</b>	2 <b>0.33</b>	2 <b>0.33</b>
石川中央	3 <b>0.50</b>	7 <b>1.17</b>	9 <b>1.50</b>	4 <b>0.67</b>	5 <b>0.83</b>
能登中部	7 <b>1.75</b>	8 <b>2.00</b>	3 <b>0.75</b>	6 <b>1.50</b>	6 <b>1.50</b>
能登北部	5 <b>1.67</b>	0 <b>0.00</b>	3 <b>1.00</b>	6 <b>2.00</b>	0 <b>0.00</b>



人/定点

○ 当年(石川県)      — 前年(石川県)  
 × 当年(全国)      - - - 平年(石川県)

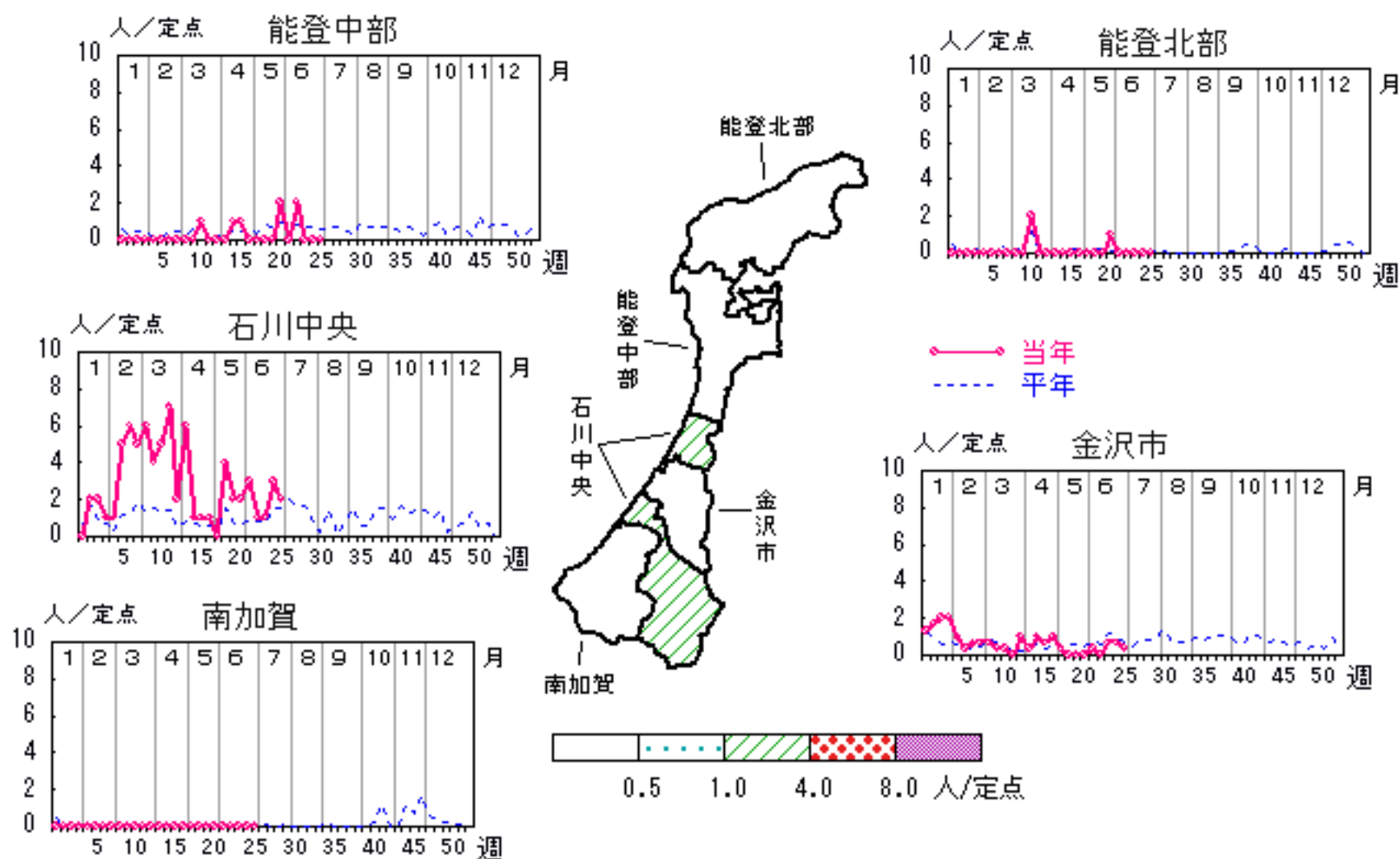


# 流行性角結膜炎

2006年22週～26週

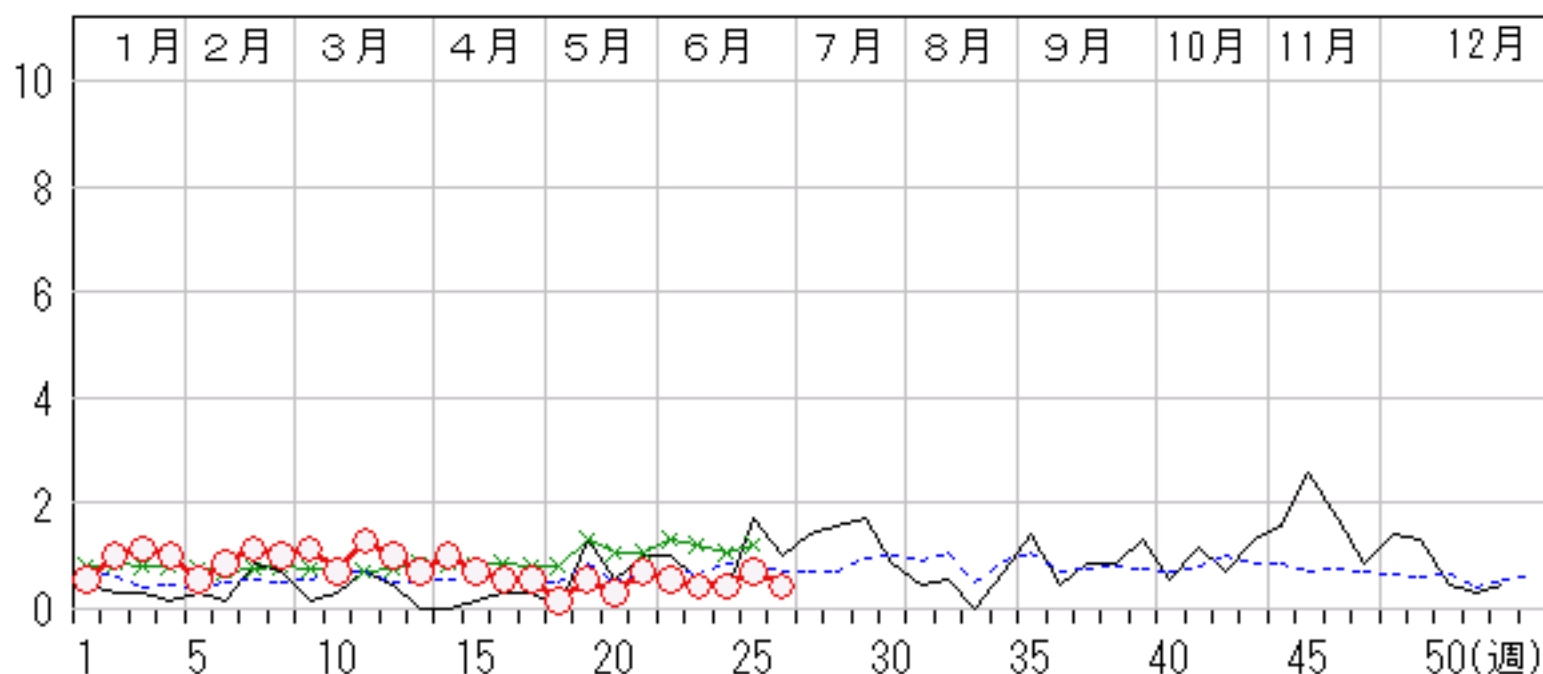
上段:定点からの患者報告数  
下段:定点あたりの患者数

	22週	23週	24週	25週	26週
石川県	4 <b>0.57</b>	3 <b>0.43</b>	3 <b>0.43</b>	5 <b>0.71</b>	3 <b>0.43</b>
金沢市	1 <b>0.33</b>	0 <b>0.00</b>	2 <b>0.67</b>	2 <b>0.67</b>	1 <b>0.33</b>
南加賀	0 <b>0.00</b>	0 <b>0.00</b>	0 <b>0.00</b>	0 <b>0.00</b>	0 <b>0.00</b>
石川中央	3 <b>3.00</b>	1 <b>1.00</b>	1 <b>1.00</b>	3 <b>3.00</b>	2 <b>2.00</b>
能登中部	0 <b>0.00</b>	2 <b>2.00</b>	0 <b>0.00</b>	0 <b>0.00</b>	0 <b>0.00</b>
能登北部	0 <b>0.00</b>	0 <b>0.00</b>	0 <b>0.00</b>	0 <b>0.00</b>	0 <b>0.00</b>



人/定点

○ 当年(石川県)      — 前年(石川県)  
× 当年(全国)      - - - 平年(石川県)

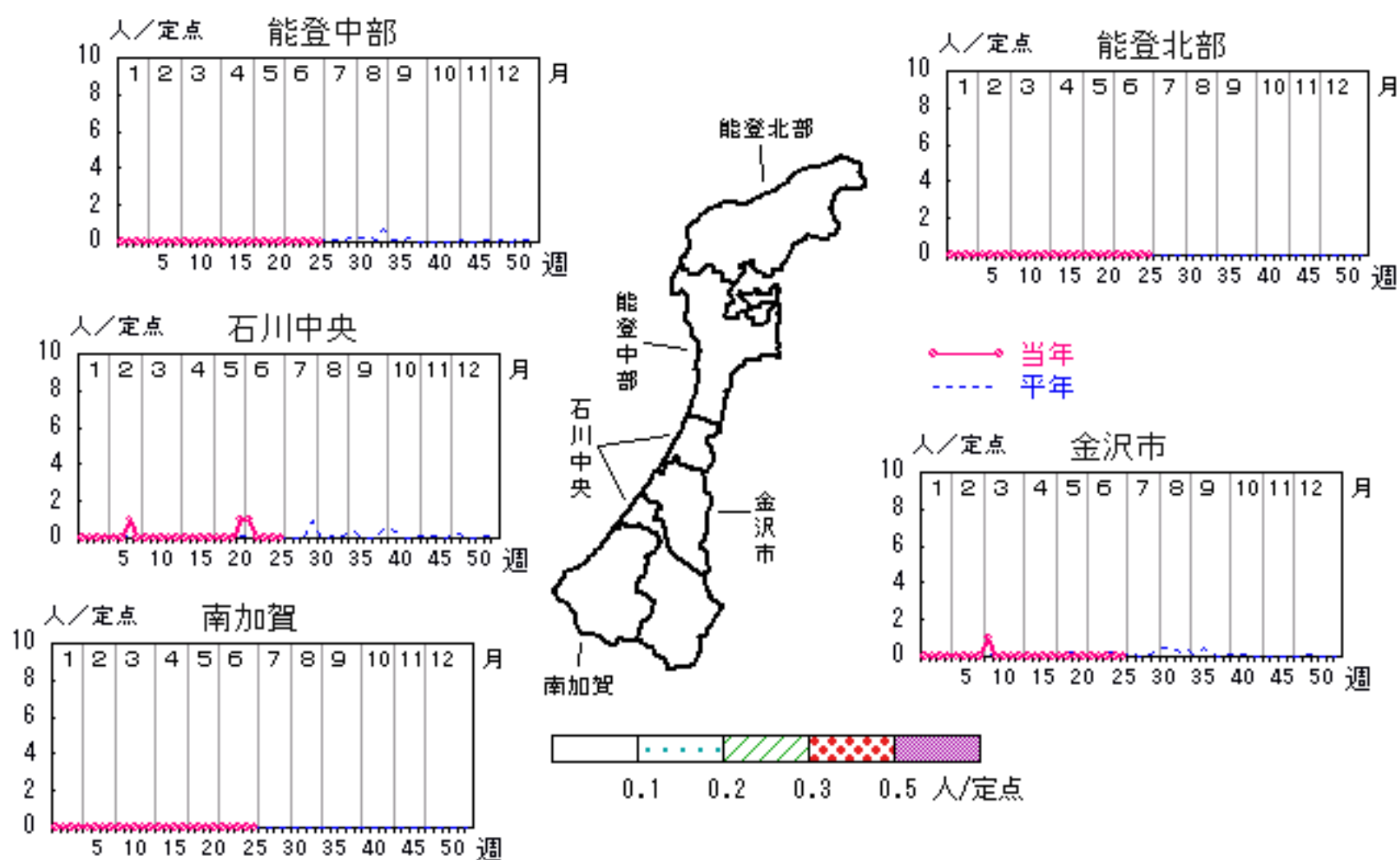


# 無菌性髄膜炎

2006年22週～26週

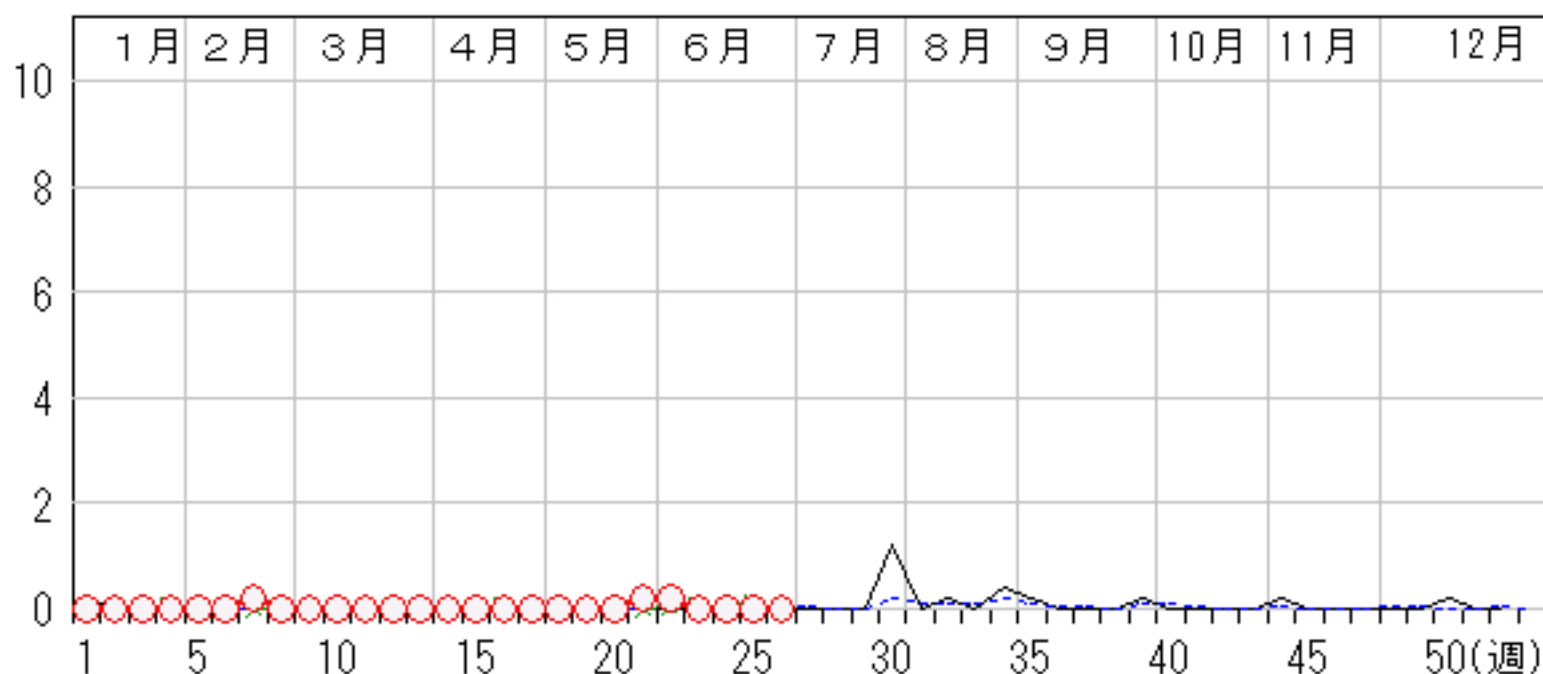
上段: 定点からの患者報告数  
下段: 定点あたりの患者数

	22週	23週	24週	25週	26週
石川県	1 <b>0.20</b>	0 <b>0.00</b>	0 <b>0.00</b>	0 <b>0.00</b>	0 <b>0.00</b>
金沢市	0 <b>0.00</b>	0 <b>0.00</b>	0 <b>0.00</b>	0 <b>0.00</b>	0 <b>0.00</b>
南加賀	0 <b>0.00</b>	0 <b>0.00</b>	0 <b>0.00</b>	0 <b>0.00</b>	0 <b>0.00</b>
石川中央	1 <b>1.00</b>	0 <b>0.00</b>	0 <b>0.00</b>	0 <b>0.00</b>	0 <b>0.00</b>
能登中部	0 <b>0.00</b>	0 <b>0.00</b>	0 <b>0.00</b>	0 <b>0.00</b>	0 <b>0.00</b>
能登北部	0 <b>0.00</b>	0 <b>0.00</b>	0 <b>0.00</b>	0 <b>0.00</b>	0 <b>0.00</b>



人/定点

○ 当年(石川県)      — 前年(石川県)  
× 当年(全国)      - - 平年(石川県)

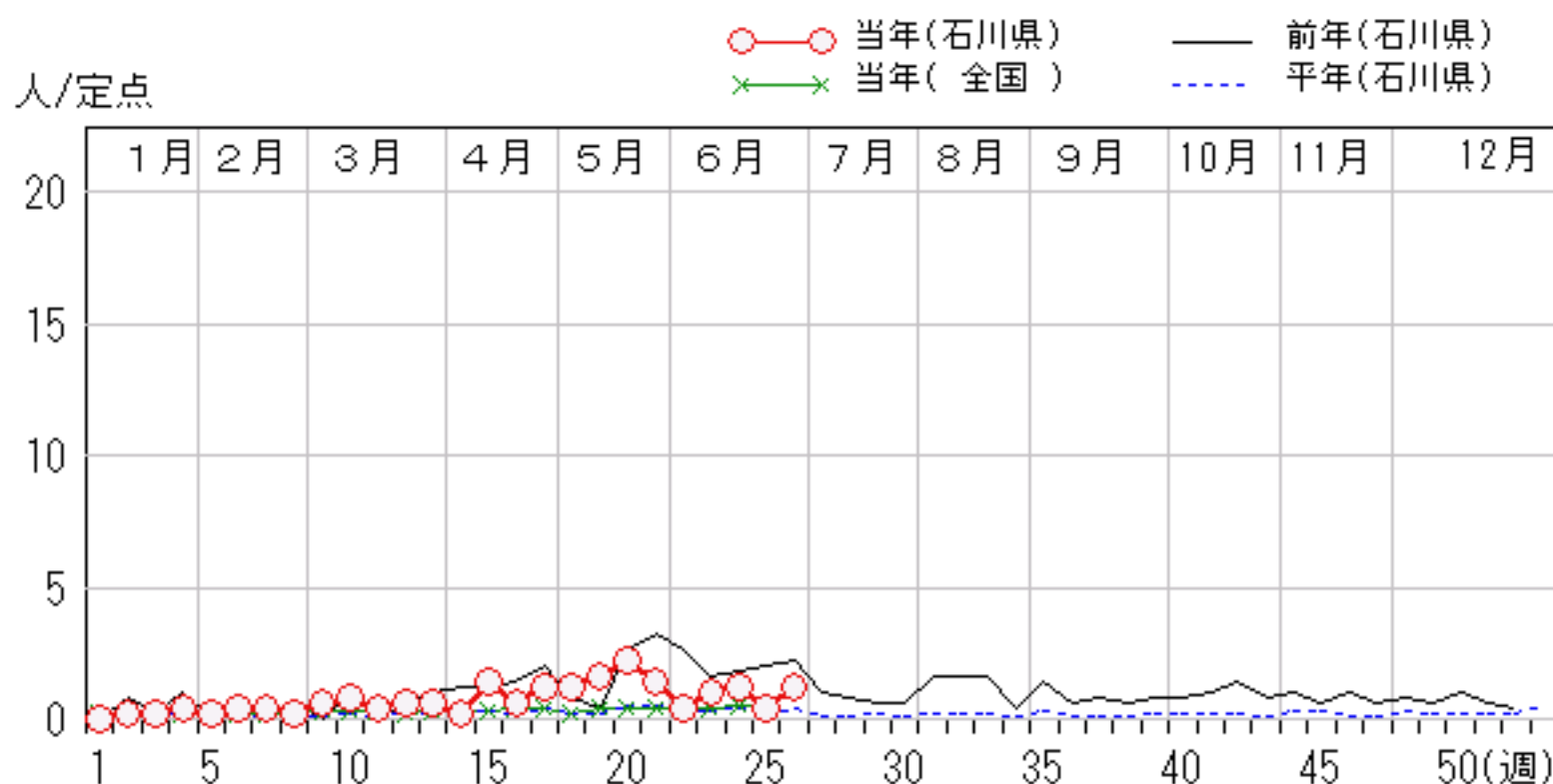
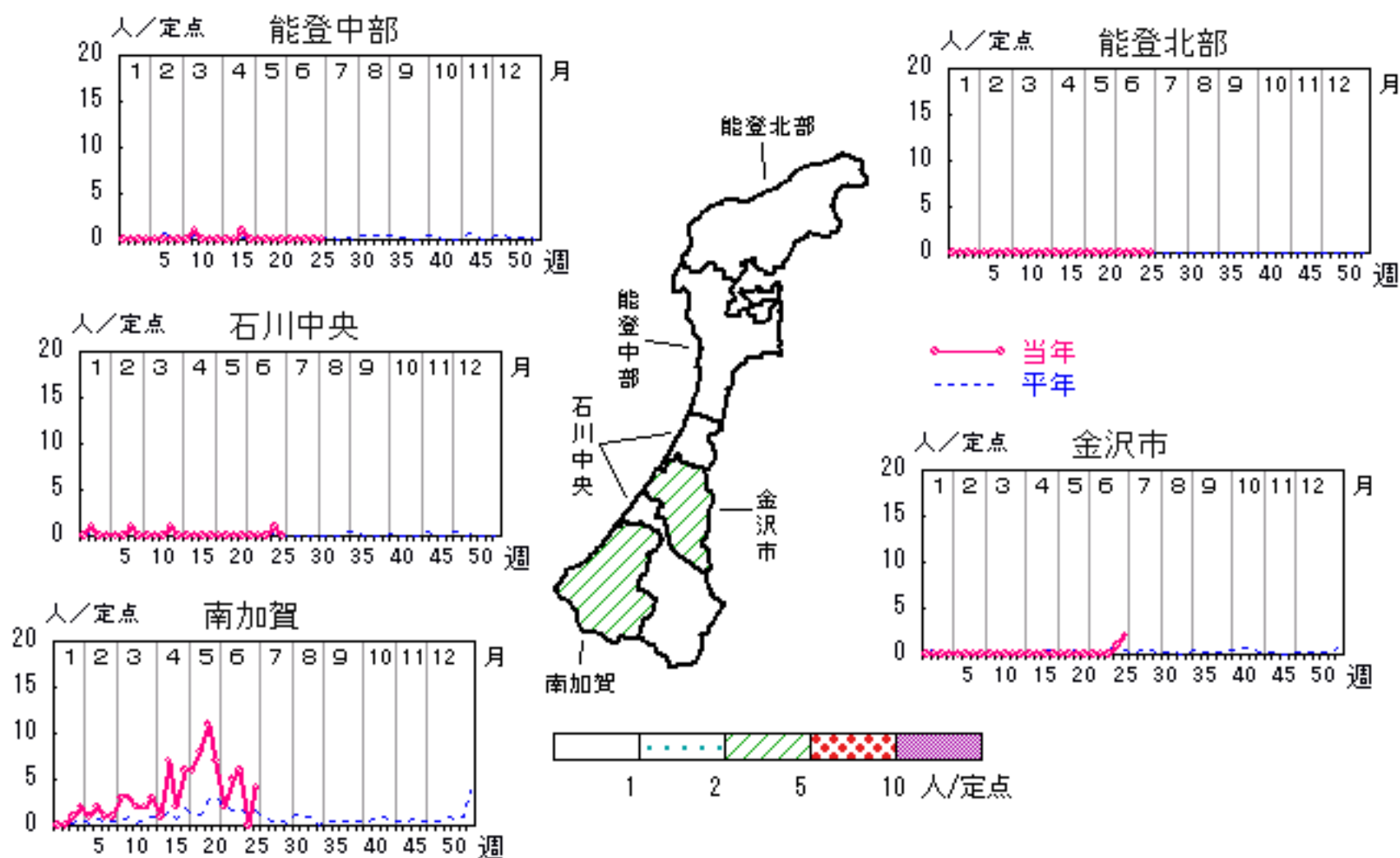


# マイコプラズマ肺炎

2006年22週～26週

上段: 定点からの患者報告数  
下段: 定点あたりの患者数

	22 週	23 週	24 週	25 週	26 週
石川県	2 <b>0.40</b>	5 <b>1.00</b>	6 <b>1.20</b>	2 <b>0.40</b>	6 <b>1.20</b>
金沢市	0 <b>0.00</b>	0 <b>0.00</b>	0 <b>0.00</b>	1 <b>1.00</b>	2 <b>2.00</b>
南加賀	2 <b>2.00</b>	5 <b>5.00</b>	6 <b>6.00</b>	0 <b>0.00</b>	4 <b>4.00</b>
石川中央	0 <b>0.00</b>	0 <b>0.00</b>	0 <b>0.00</b>	1 <b>1.00</b>	0 <b>0.00</b>
能登中部	0 <b>0.00</b>	0 <b>0.00</b>	0 <b>0.00</b>	0 <b>0.00</b>	0 <b>0.00</b>
能登北部	0 <b>0.00</b>	0 <b>0.00</b>	0 <b>0.00</b>	0 <b>0.00</b>	0 <b>0.00</b>

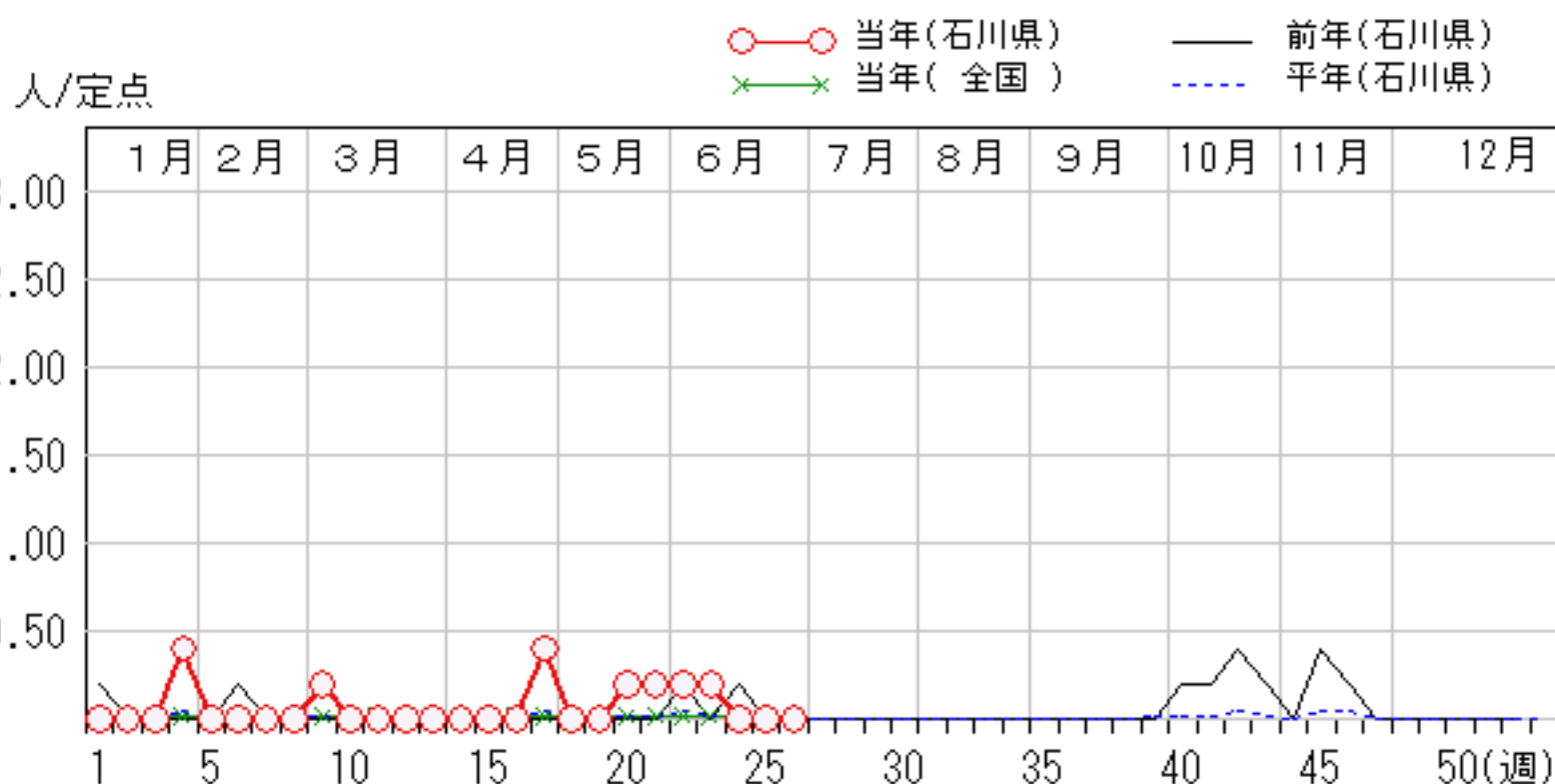
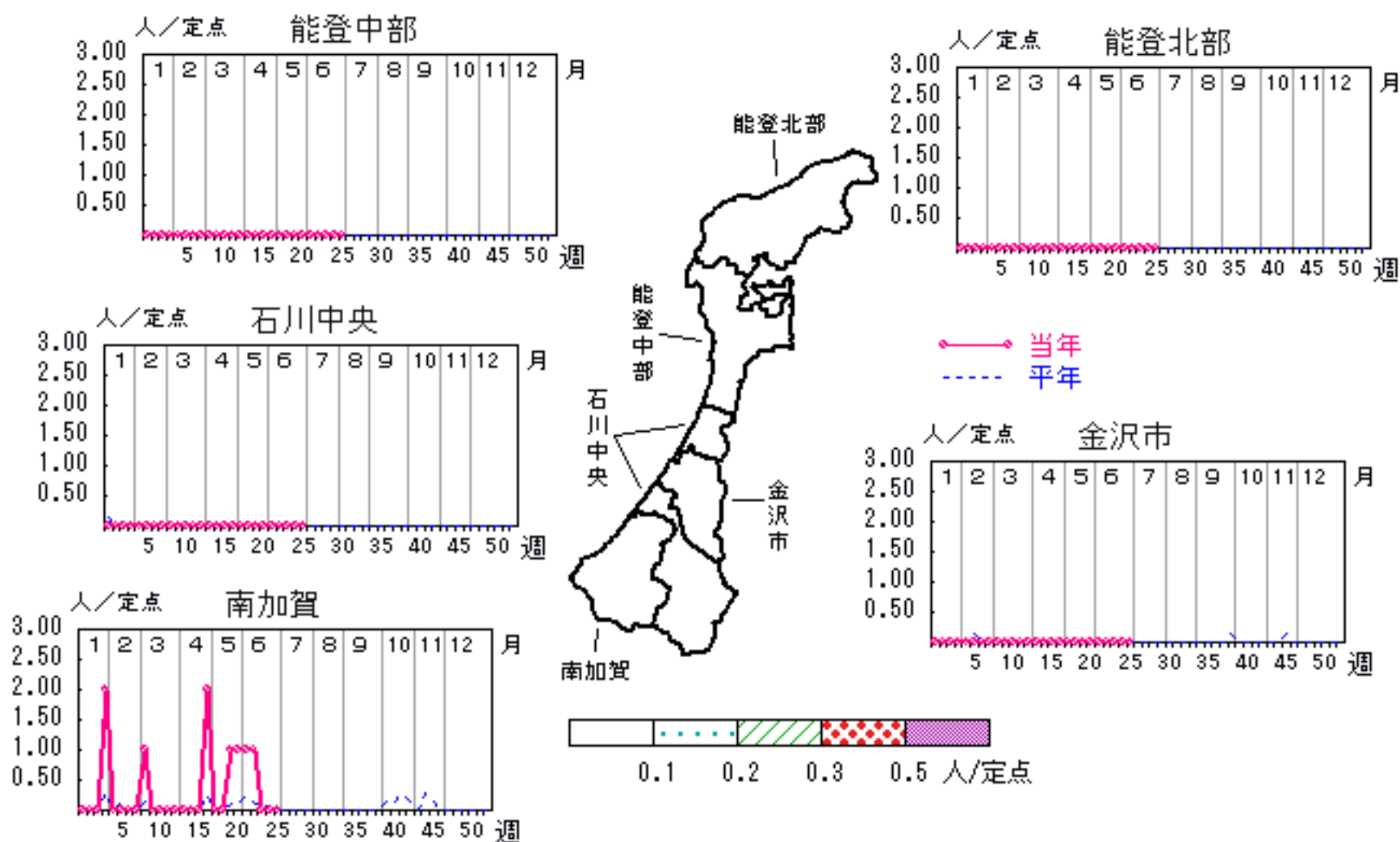


# クラミジア肺炎

2006年22週～26週

上段: 定点からの患者報告数  
下段: 定点あたりの患者数

	22週	23週	24週	25週	26週
石川県	1 <b>0.20</b>	1 <b>0.20</b>	0 <b>0.00</b>	0 <b>0.00</b>	0 <b>0.00</b>
金沢市	0 <b>0.00</b>	0 <b>0.00</b>	0 <b>0.00</b>	0 <b>0.00</b>	0 <b>0.00</b>
南加賀	1 <b>1.00</b>	1 <b>1.00</b>	0 <b>0.00</b>	0 <b>0.00</b>	0 <b>0.00</b>
石川中央	0 <b>0.00</b>	0 <b>0.00</b>	0 <b>0.00</b>	0 <b>0.00</b>	0 <b>0.00</b>
能登中部	0 <b>0.00</b>	0 <b>0.00</b>	0 <b>0.00</b>	0 <b>0.00</b>	0 <b>0.00</b>
能登北部	0 <b>0.00</b>	0 <b>0.00</b>	0 <b>0.00</b>	0 <b>0.00</b>	0 <b>0.00</b>



疾病別・年齢階級別報告患者数

2006年 第26週(石川県)

インフルエンザ	インフルエンザ	小児科	RSウイルス感染症	咽頭結膜熱	A群溶血性レンサ球菌咽頭炎	感染性胃腸炎	水痘	手足口病	伝染性紅斑	突発性発疹	百日咳	風疹	ヘルパンギーナ	麻疹(成人麻疹除く)	流行性耳下腺炎	眼科・基幹	急性出血性結膜炎	流行性角結膜炎	細菌性髄膜炎	無菌性髄膜炎	マイコプラズマ肺炎	(オウム病除く)	成人麻疹
計		計		22	40	98	67	34	9	14			44		22	計		3			6		
～6ヶ月		～6ヶ月				2	3		1	1						～6ヶ月							—
～12ヶ月		～12ヶ月		2	1	10	2			10			3			～12ヶ月							—
1歳		1歳		1	1	6	10	7	2	3			16			1歳		2			2		—
2歳		2歳		4	3	12	20	6	1				11		1	2歳					1		—
3歳		3歳		3	5	11	18	8	2				4		2	3歳					1		—
4歳		4歳		3	6	11	8	5	2				3		3	4歳							—
5歳		5歳		2	4	12	5	1					5		6	5歳							—
6歳		6歳		2	4	12	1	4					1		3	6歳							—
7歳		7歳		1	6	1									1	7歳							—
8歳		8歳			5	4		2	1						1	8歳					1		—
9歳		9歳			2	1		1							3	9歳							—
10歳～14歳		10歳～14歳		4	3	12							1			10歳～14歳		1			1		—
15歳～19歳		15歳～19歳												—		15歳～19歳							—
20歳～29歳		20歳以上				4								—	2	20歳～29歳							—
30歳～39歳																30歳～39歳							—
40歳～49歳																40歳～49歳							—
50歳～59歳																50歳～59歳							—
60歳～69歳																60歳～69歳							—
70歳～79歳																70歳以上							—
80歳以上																							—