

感染症発生動向調査（週報）の保健所別発生状況												
		調査対象期間					定点当り					備考
		先週 3/6~3/12	今週 3/13~3/19	増減	前年同週	今週 (11週)	南加賀 定点10	金沢市 定点16	石川中央 定点10	能登中部 定点7	能登北部 定点5	
1	インフルエンザ	432	356	76	39.65	7.42						新:今週新たに報告あり 矢印:先週に引き続き報告あり 増加減少同数 先週報告あり今週報告なし
							南加賀 定点6	金沢市 定点10	石川中央 定点6	能登中部 定点4	能登北部 定点3	
2	RSウイルス感染症	-	4	4	-	0.14			新		新	
3	咽頭結膜熱	9	11	2	0.24	0.38						
4	A群溶血性レンサ球菌咽頭炎	131	146	15	3.14	5.03						
5	感染性胃腸炎	340	322	18	11.10	11.10						
6	水痘	69	96	27	1.93	3.31						
7	手足口病	3	3	0	0.21	0.10		新				
8	伝染性紅斑	3	2	1	0.10	0.07				新		
9	突発性発疹	16	17	1	0.45	0.59					新	
10	百日咳	1	-	1	-	-						
11	風疹	-	-	-	-	-						
12	ヘルパンギーナ	-	1	1	0.03	0.03				新		
13	麻疹(成人麻疹除く)	-	-	-	-	-						
14	流行性耳下腺炎	59	58	1	1.79	2.00						
							南加賀 定点1	金沢市 定点3	石川中央 定点1	能登中部 定点1	能登北部 定点1	
15	急性出血性結膜炎	-	-	-	-	-						
16	流行性角結膜炎	5	9	4	0.71	1.29				新	新	
							南加賀 定点1	金沢市 定点1	石川中央 定点1	能登中部 定点1	能登北部 定点1	
17	細菌性髄膜炎	1	-	1	-	-						
18	無菌性髄膜炎	-	-	-	-	-						
19	マイコプラズマ肺炎	4	2	2	-	0.40						
20	クラミジア肺炎(オウム病除く)	-	-	-	-	-						
21	成人麻疹	-	-	-	-	-						
合計		1073	1027	46								

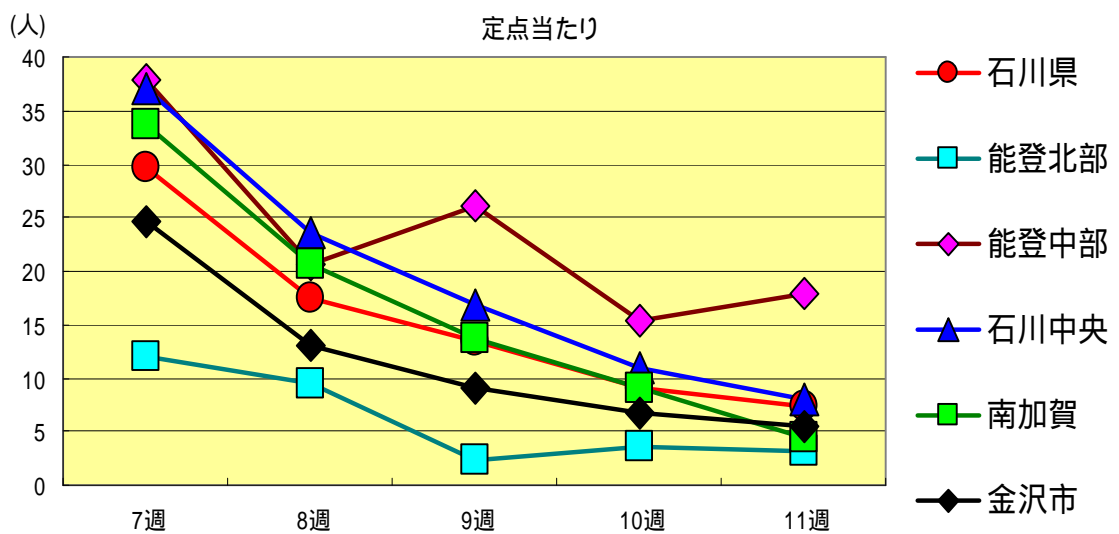
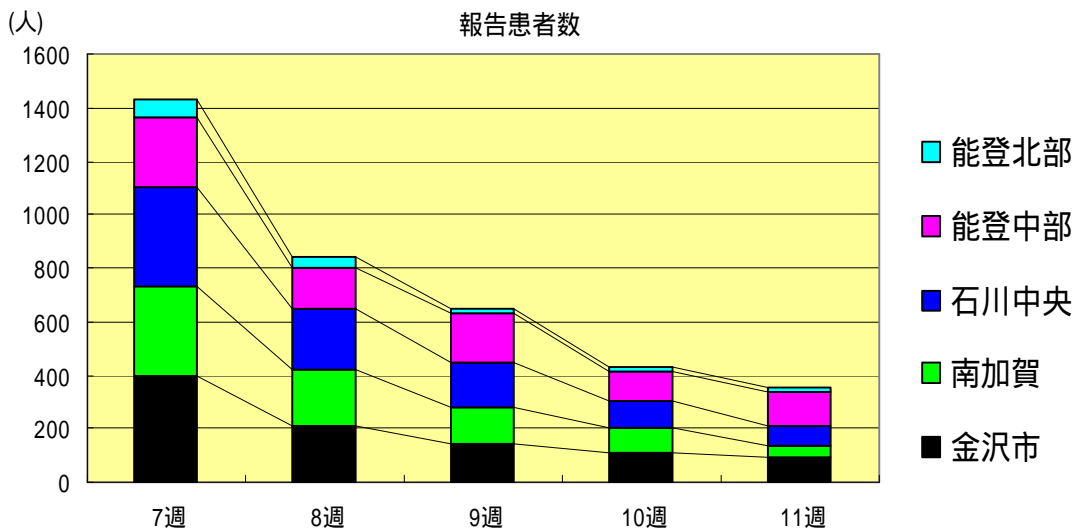
大きな流行の発生 継続が疑われること

石川県感染症情報センター

流行の発生前であれば今後4週間以内に大きな流行が発生する可能性があること、流行発生後であればその流行がまだ終わっていない可能性があること

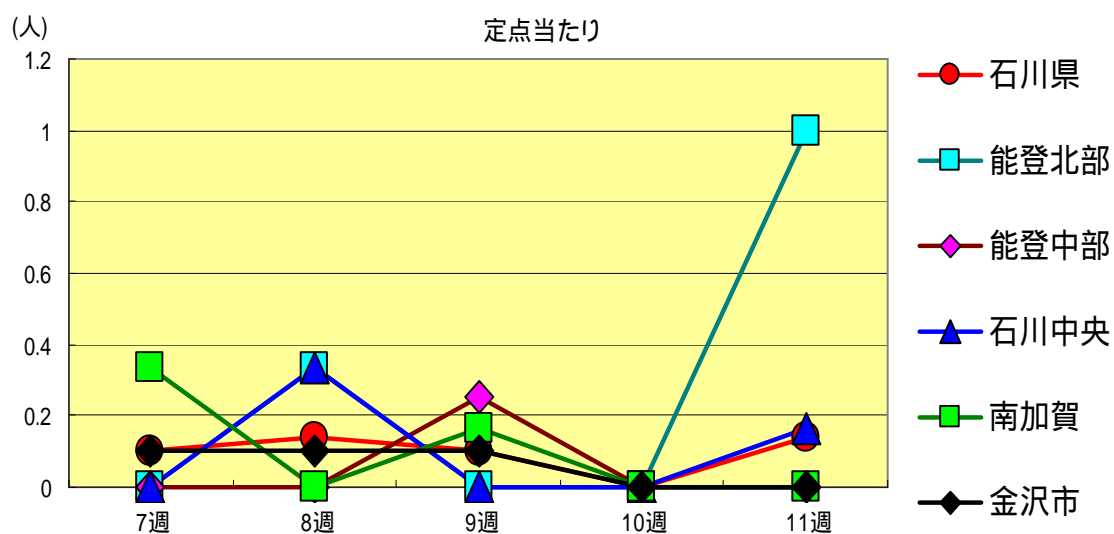
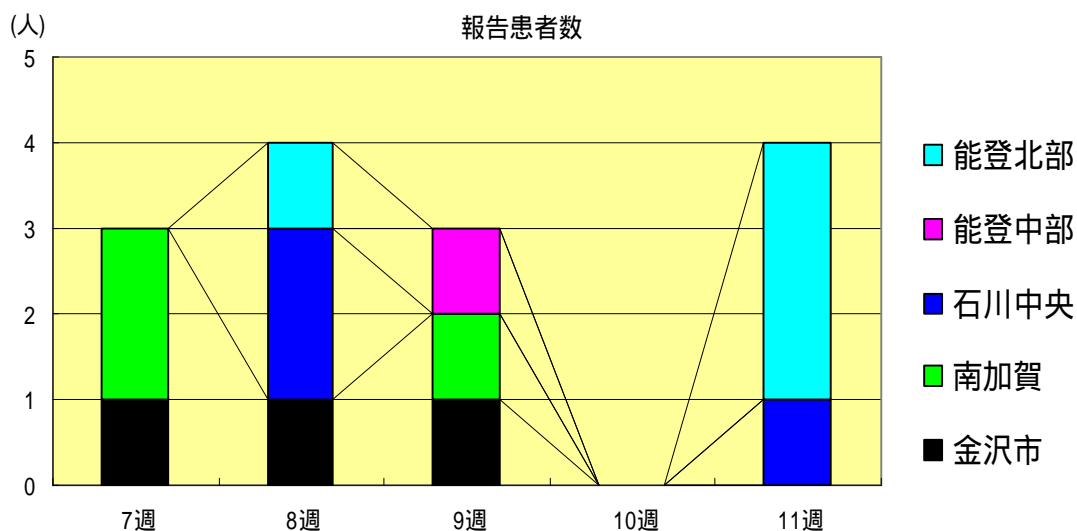
インフルエンザ
2006年7週～11週

		7週	8週	9週	10週	11週
石川 県	患者数	1,428	843	645	432	356
	定点当り	29.75	17.56	13.44	9.00	7.42
金 沢 市	患者数	395	210	144	108	89
	定点当り	24.69	13.13	9.00	6.75	5.56
南 加 賀	患者数	337	207	137	90	44
	定点当り	33.70	20.70	13.70	9.00	4.40
石川中央	患者数	370	235	169	109	81
	定点当り	37.00	23.50	16.90	10.90	8.10
能登中部	患者数	266	144	183	107	126
	定点当り	38.00	20.57	26.14	15.29	18.00
能登北部	患者数	60	47	12	18	16
	定点当り	12.00	9.40	2.40	3.60	3.20



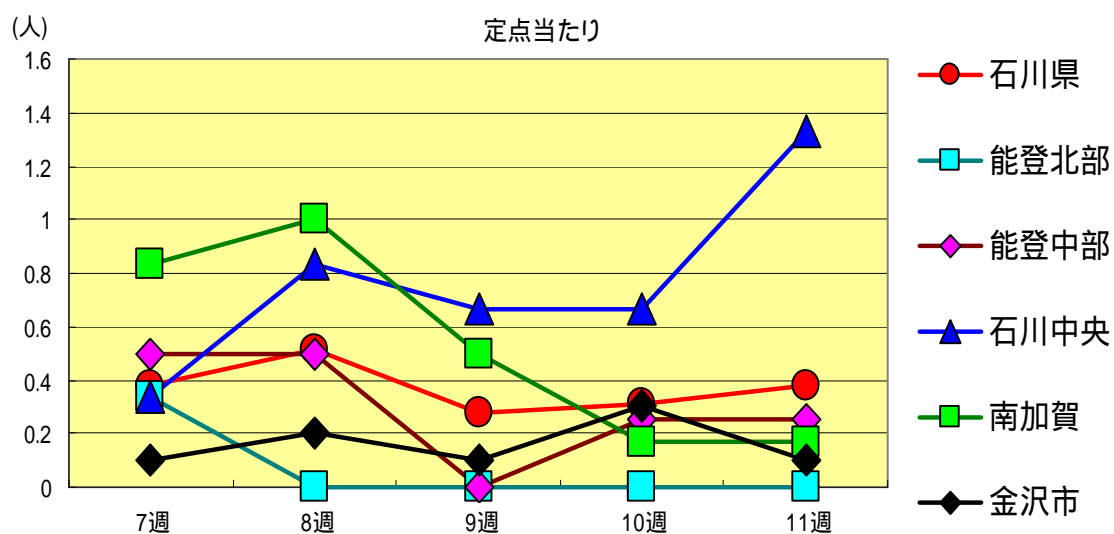
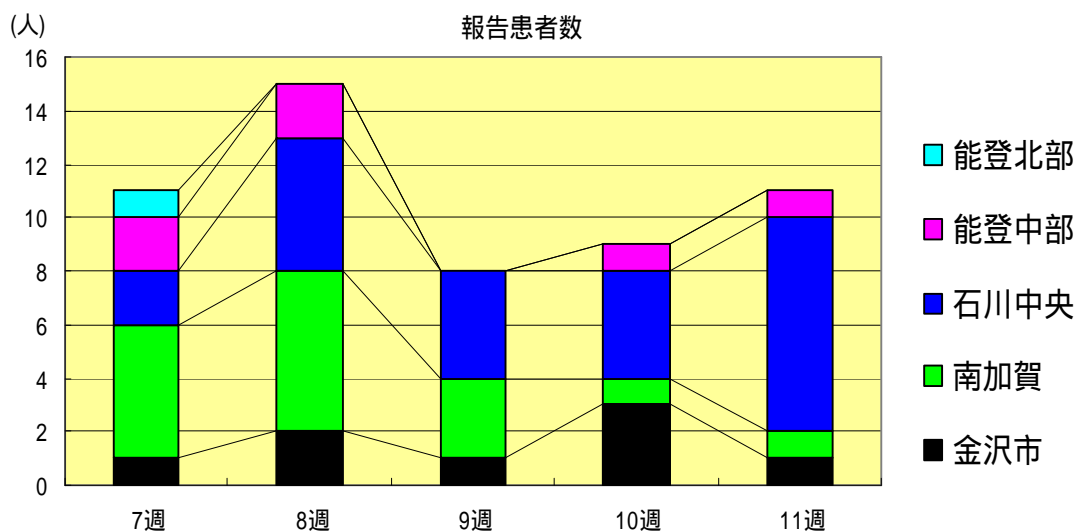
RSウイルス感染症
2006年7週～11週

		7週	8週	9週	10週	11週
石川 県	患者数	3	4	3	0	4
	定点当り	0.10	0.14	0.10	0.00	0.14
金 沢 市	患者数	1	1	1	0	0
	定点当り	0.10	0.10	0.10	0.00	0.00
南 加 賀	患者数	2	0	1	0	0
	定点当り	0.33	0.00	0.17	0.00	0.00
石川中央	患者数	0	2	0	0	1
	定点当り	0.00	0.33	0.00	0.00	0.17
能登中部	患者数	0	0	1	0	0
	定点当り	0.00	0.00	0.25	0.00	0.00
能登北部	患者数	0	1	0	0	3
	定点当り	0.00	0.33	0.00	0.00	1.00



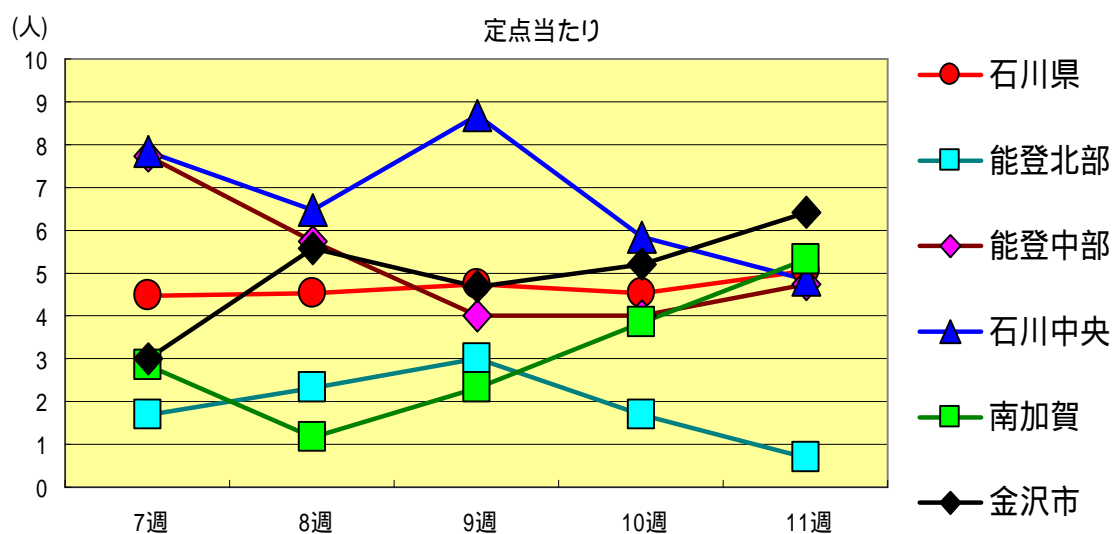
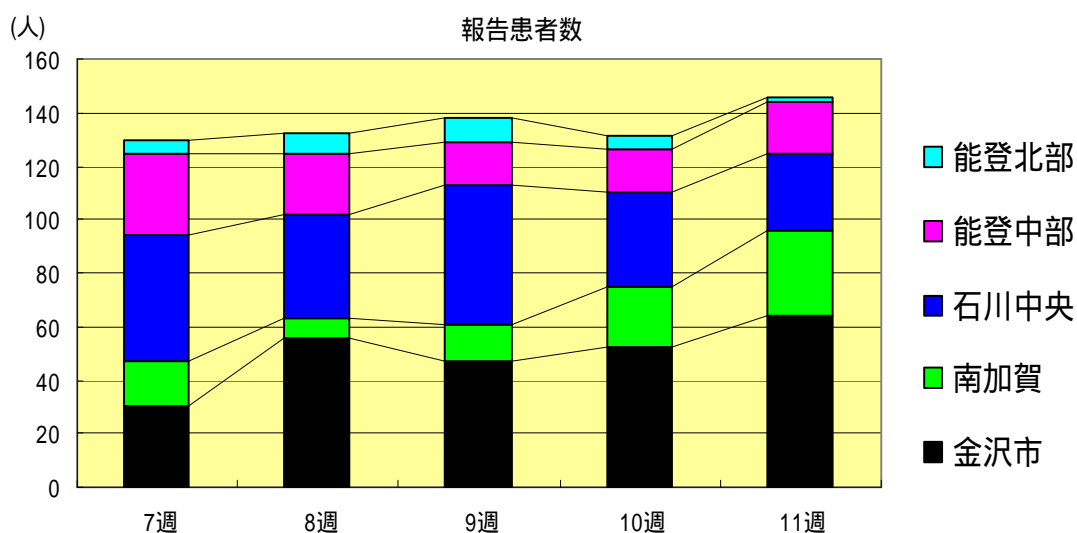
咽頭結膜熱
2006年7週～11週

		7週	8週	9週	10週	11週
石川 県	患者数	11	15	8	9	11
	定点当り	0.38	0.52	0.28	0.31	0.38
金 沢 市	患者数	1	2	1	3	1
	定点当り	0.10	0.20	0.10	0.30	0.10
南 加 賀	患者数	5	6	3	1	1
	定点当り	0.83	1.00	0.50	0.17	0.17
石川中央	患者数	2	5	4	4	8
	定点当り	0.33	0.83	0.67	0.67	1.33
能登中部	患者数	2	2	0	1	1
	定点当り	0.50	0.50	0.00	0.25	0.25
能登北部	患者数	1	0	0	0	0
	定点当り	0.33	0.00	0.00	0.00	0.00



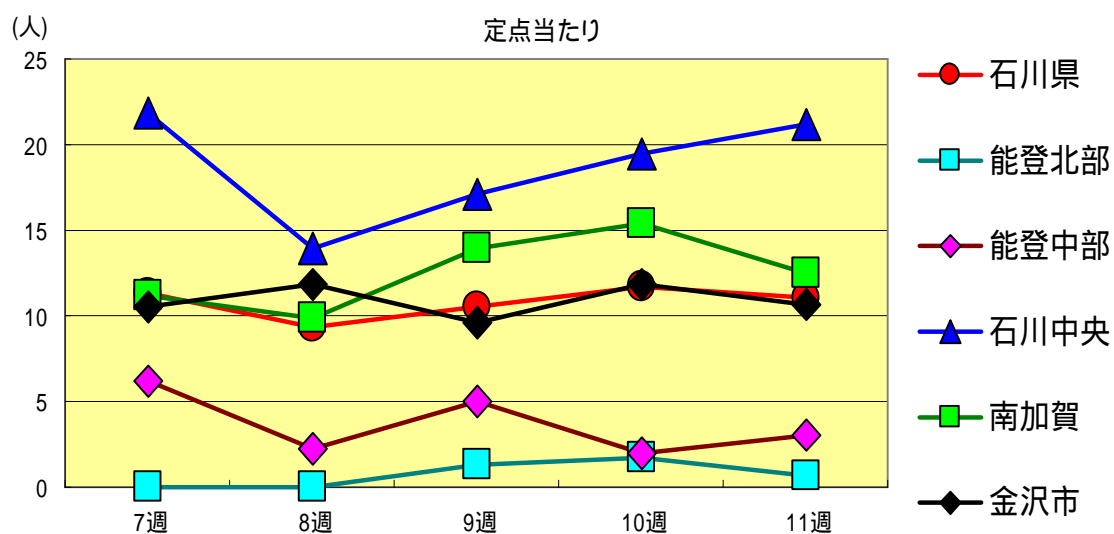
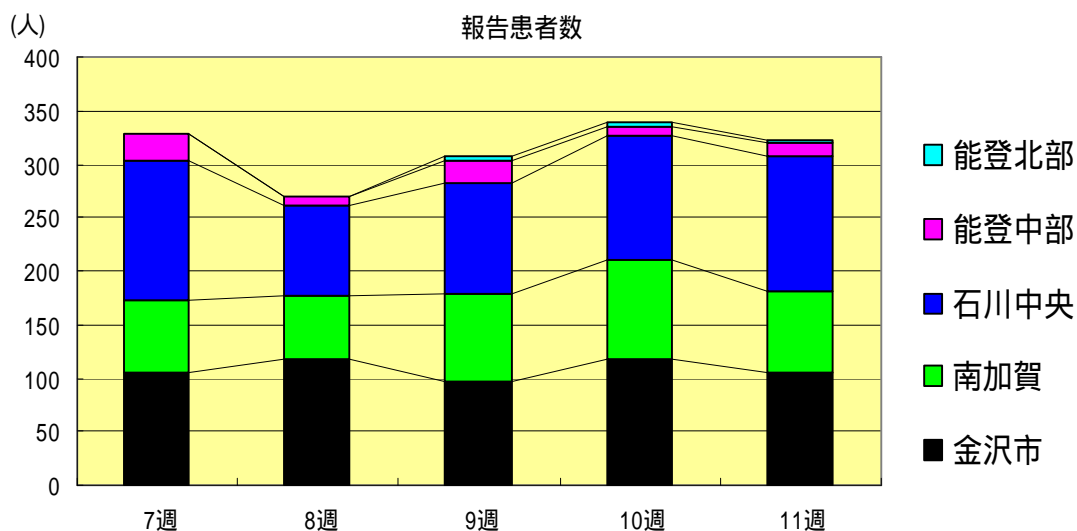
A群溶血性レンサ球菌咽頭炎
2006年7週～11週

		7週	8週	9週	10週	11週
石川県	患者数	130	132	138	131	146
	定点当り	4.48	4.55	4.76	4.52	5.03
金沢市	患者数	30	56	47	52	64
	定点当り	3.00	5.60	4.70	5.20	6.40
南加賀	患者数	17	7	14	23	32
	定点当り	2.83	1.17	2.33	3.83	5.33
石川中央	患者数	47	39	52	35	29
	定点当り	7.83	6.50	8.67	5.83	4.83
能登中部	患者数	31	23	16	16	19
	定点当り	7.75	5.75	4.00	4.00	4.75
能登北部	患者数	5	7	9	5	2
	定点当り	1.67	2.33	3.00	1.67	0.67



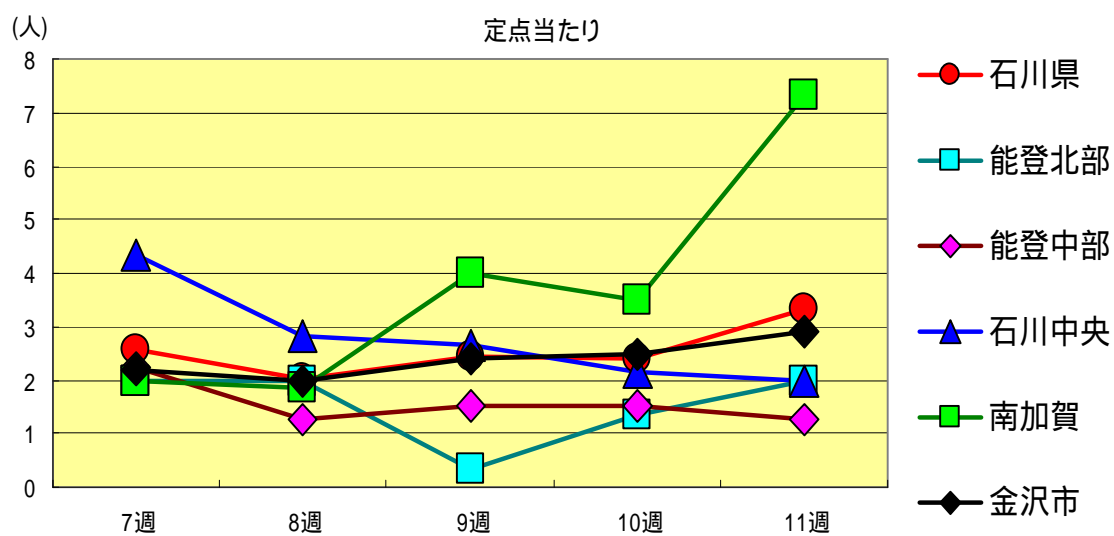
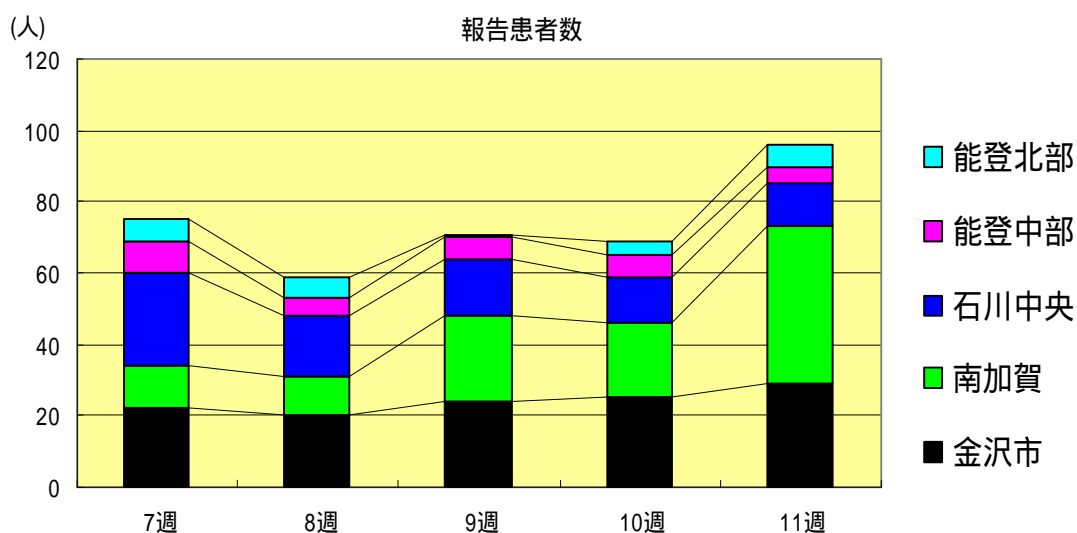
感染性胃腸炎
2006年7週～11週

		7週	8週	9週	10週	11週
石川 県	患者数	328	270	307	340	322
	定点当り	11.31	9.31	10.59	11.72	11.10
金 沢 市	患者数	105	118	96	118	106
	定点当り	10.50	11.80	9.60	11.80	10.60
南 加 賀	患者数	67	59	84	92	75
	定点当り	11.17	9.83	14.00	15.33	12.50
石川中央	患者数	131	84	103	117	127
	定点当り	21.83	14.00	17.17	19.50	21.17
能登中部	患者数	25	9	20	8	12
	定点当り	6.25	2.25	5.00	2.00	3.00
能登北部	患者数	0	0	4	5	2
	定点当り	0.00	0.00	1.33	1.67	0.67



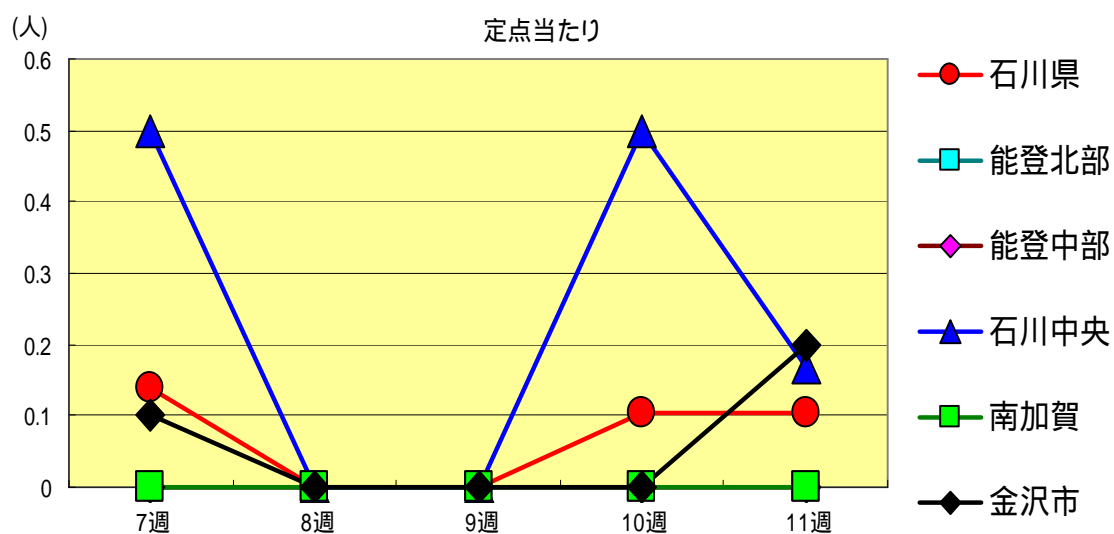
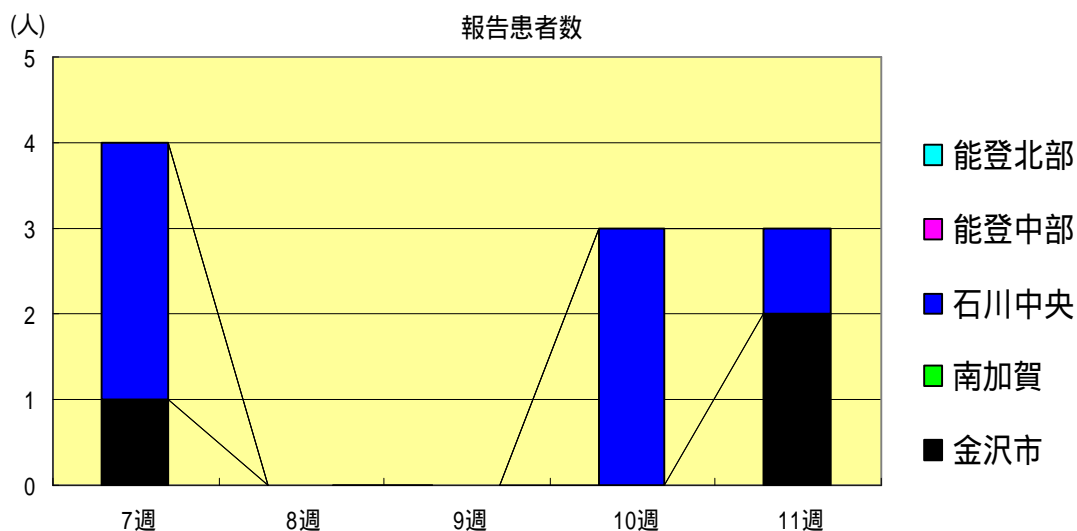
水痘
2006年7週～11週

		7週	8週	9週	10週	11週
石川県	患者数	75	59	71	69	96
	定点当り	2.59	2.03	2.45	2.38	3.31
金沢市	患者数	22	20	24	25	29
	定点当り	2.20	2.00	2.40	2.50	2.90
南加賀	患者数	12	11	24	21	44
	定点当り	2.00	1.83	4.00	3.50	7.33
石川中央	患者数	26	17	16	13	12
	定点当り	4.33	2.83	2.67	2.17	2.00
能登中部	患者数	9	5	6	6	5
	定点当り	2.25	1.25	1.50	1.50	1.25
能登北部	患者数	6	6	1	4	6
	定点当り	2.00	2.00	0.33	1.33	2.00



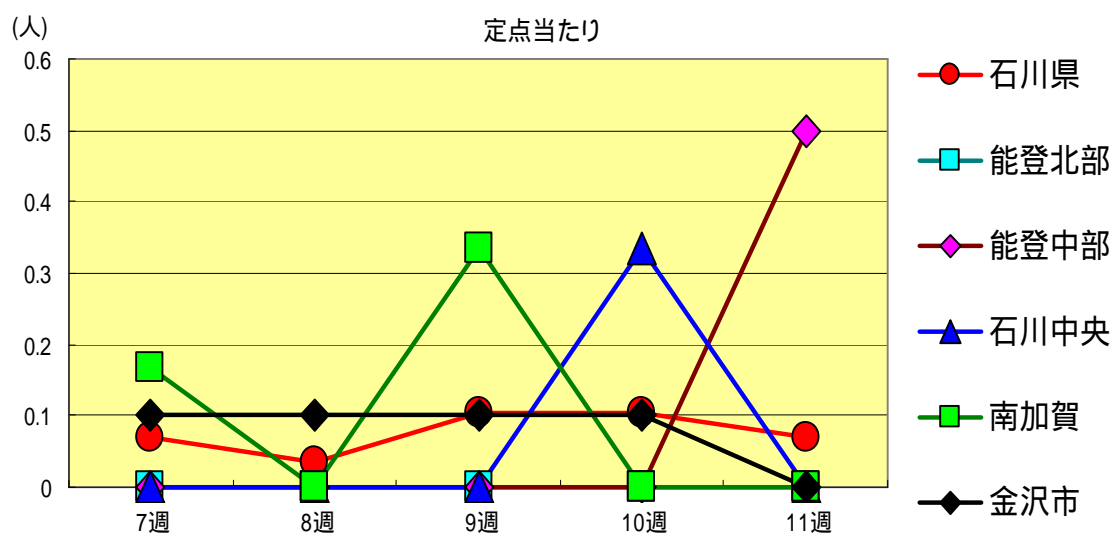
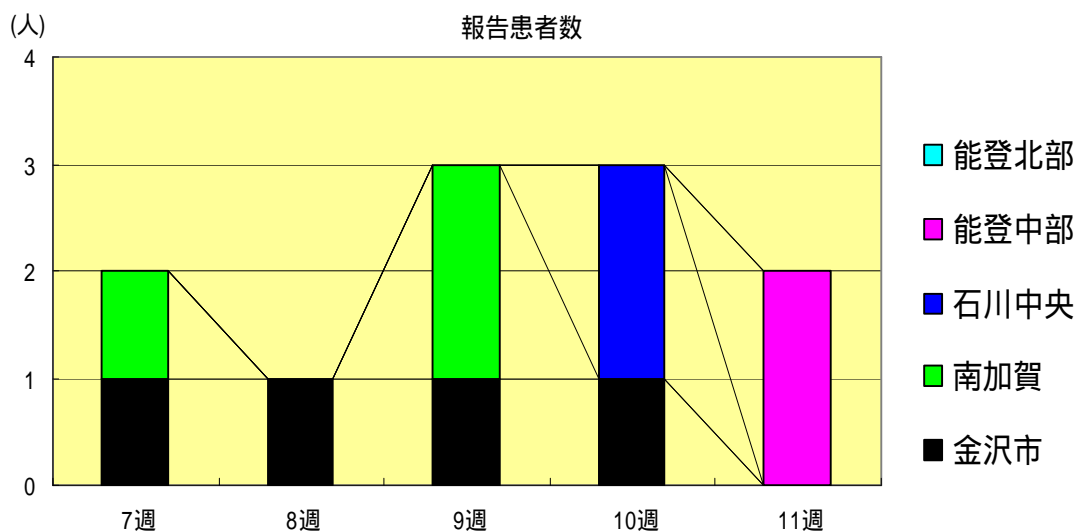
手足口病
2006年7週～11週

		7週	8週	9週	10週	11週
石川 県	患者数	4	0	0	3	3
	定点当り	0.14	0.00	0.00	0.10	0.10
金 沢 市	患者数	1	0	0	0	2
	定点当り	0.10	0.00	0.00	0.00	0.20
南 加 賀	患者数	0	0	0	0	0
	定点当り	0.00	0.00	0.00	0.00	0.00
石川中央	患者数	3	0	0	3	1
	定点当り	0.50	0.00	0.00	0.50	0.17
能登中部	患者数	0	0	0	0	0
	定点当り	0.00	0.00	0.00	0.00	0.00
能登北部	患者数	0	0	0	0	0
	定点当り	0.00	0.00	0.00	0.00	0.00



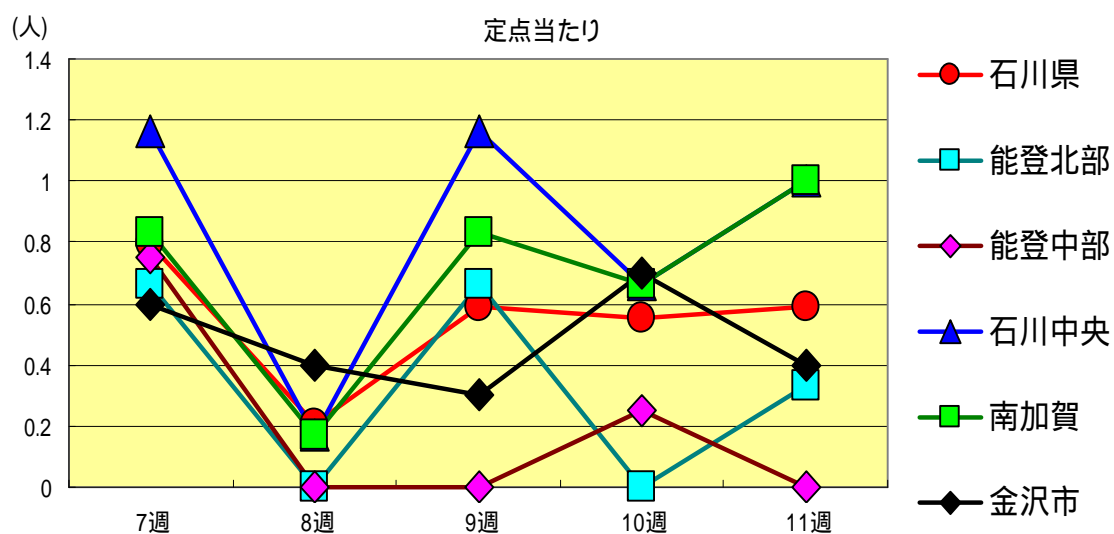
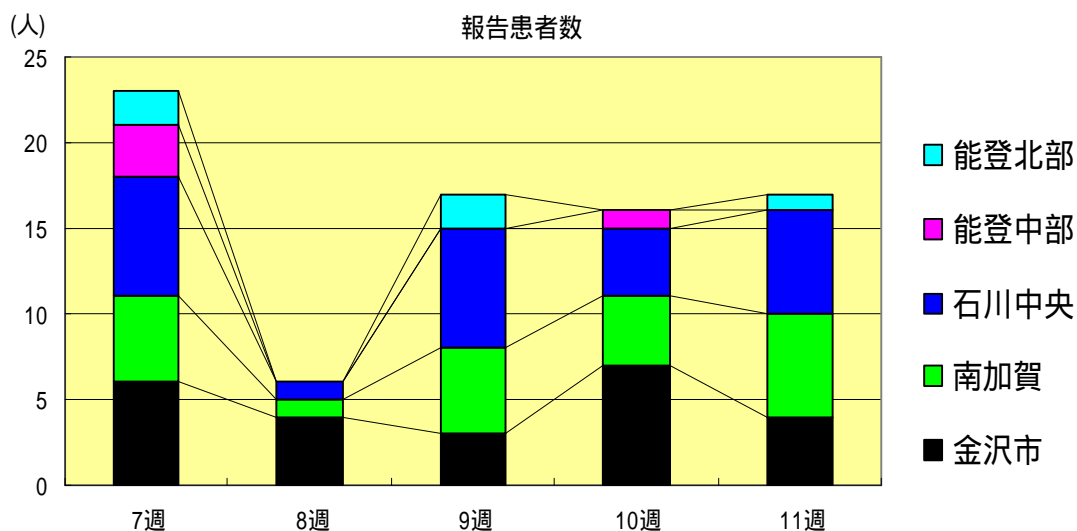
伝染性紅斑
2006年7週～11週

		7週	8週	9週	10週	11週
石川 県	患者数	2	1	3	3	2
	定点当り	0.07	0.03	0.10	0.10	0.07
金 沢 市	患者数	1	1	1	1	0
	定点当り	0.10	0.10	0.10	0.10	0.00
南 加 賀	患者数	1	0	2	0	0
	定点当り	0.17	0.00	0.33	0.00	0.00
石川中央	患者数	0	0	0	2	0
	定点当り	0.00	0.00	0.00	0.33	0.00
能登中部	患者数	0	0	0	0	2
	定点当り	0.00	0.00	0.00	0.00	0.50
能登北部	患者数	0	0	0	0	0
	定点当り	0.00	0.00	0.00	0.00	0.00



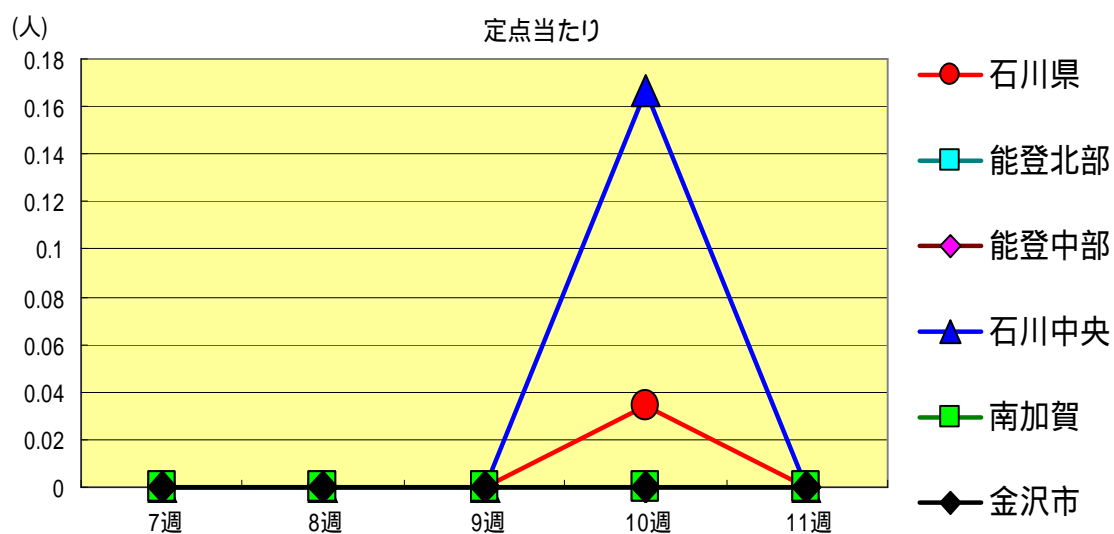
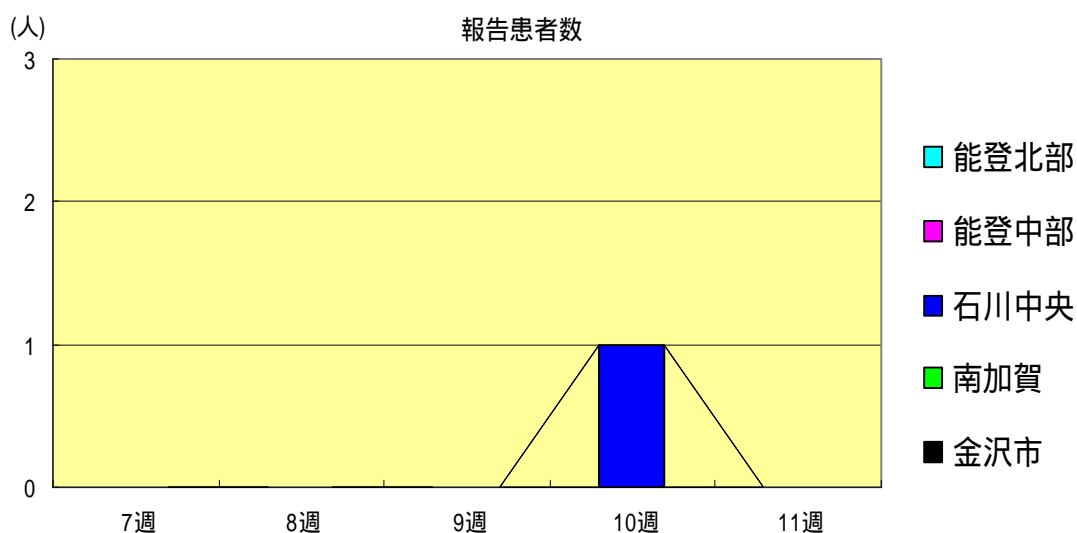
突発性発疹
2006年7週～11週

		7週	8週	9週	10週	11週
石川県	患者数	23	6	17	16	17
	定点当り	0.79	0.21	0.59	0.55	0.59
金沢市	患者数	6	4	3	7	4
	定点当り	0.60	0.40	0.30	0.70	0.40
南加賀	患者数	5	1	5	4	6
	定点当り	0.83	0.17	0.83	0.67	1.00
石川中央	患者数	7	1	7	4	6
	定点当り	1.17	0.17	1.17	0.67	1.00
能登中部	患者数	3	0	0	1	0
	定点当り	0.75	0.00	0.00	0.25	0.00
能登北部	患者数	2	0	2	0	1
	定点当り	0.67	0.00	0.67	0.00	0.33



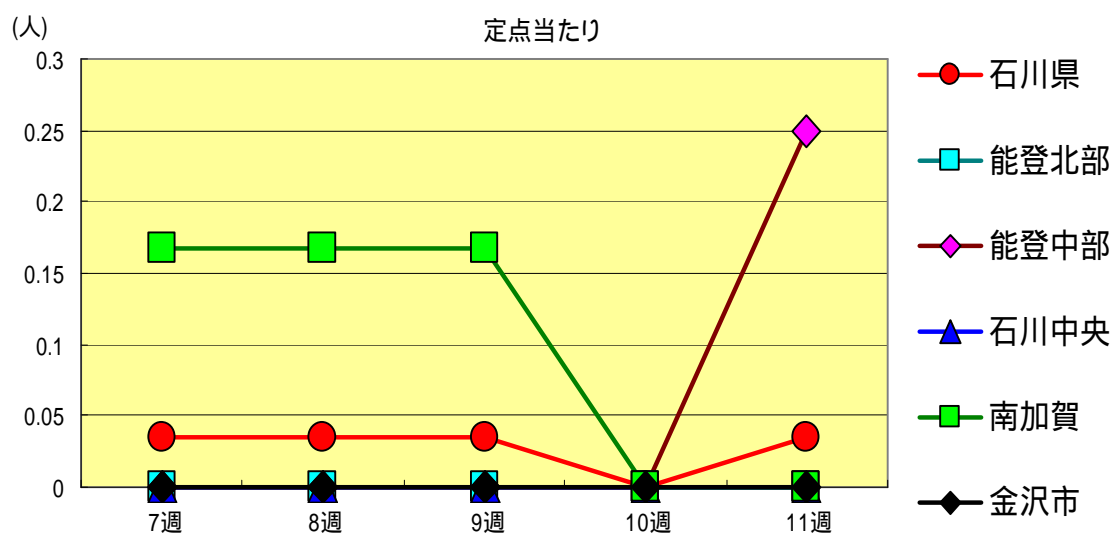
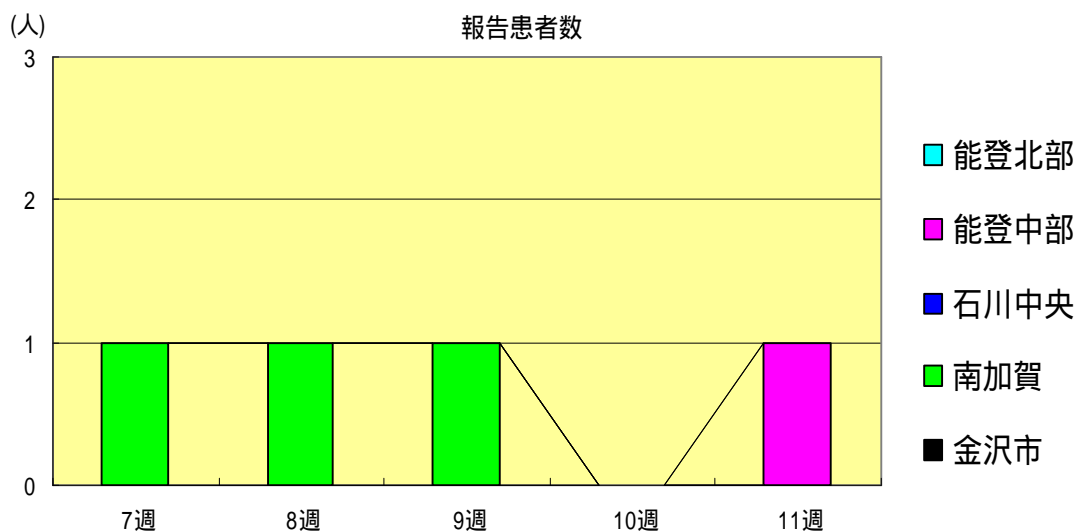
百日咳
2006年7週～11週

		7週	8週	9週	10週	11週
石川 県	患者数	0	0	0	1	0
	定点当り	0.00	0.00	0.00	0.03	0.00
金 沢 市	患者数	0	0	0	0	0
	定点当り	0.00	0.00	0.00	0.00	0.00
南 加 賀	患者数	0	0	0	0	0
	定点当り	0.00	0.00	0.00	0.00	0.00
石川中央	患者数	0	0	0	1	0
	定点当り	0.00	0.00	0.00	0.17	0.00
能登中部	患者数	0	0	0	0	0
	定点当り	0.00	0.00	0.00	0.00	0.00
能登北部	患者数	0	0	0	0	0
	定点当り	0.00	0.00	0.00	0.00	0.00



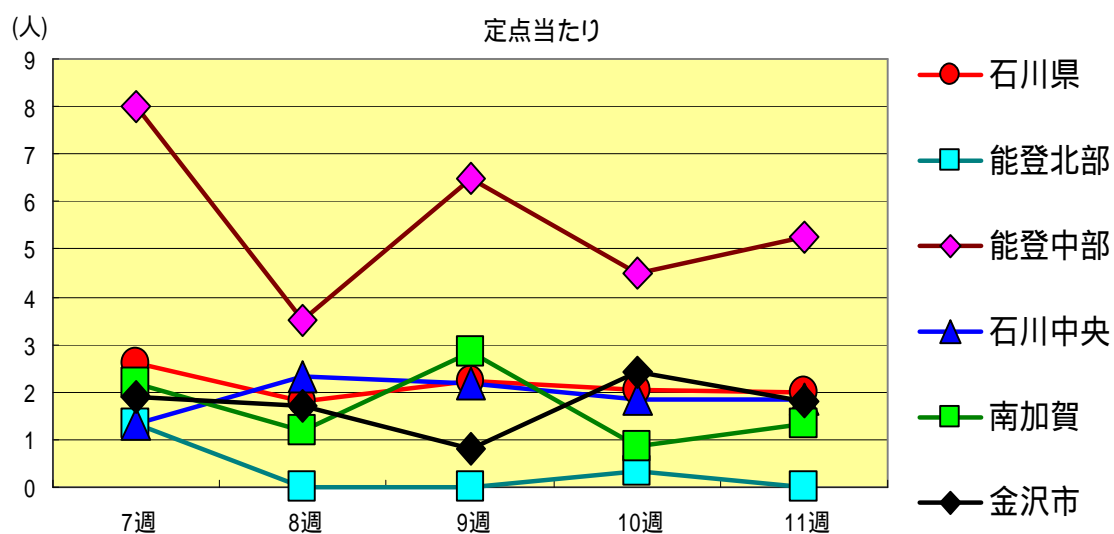
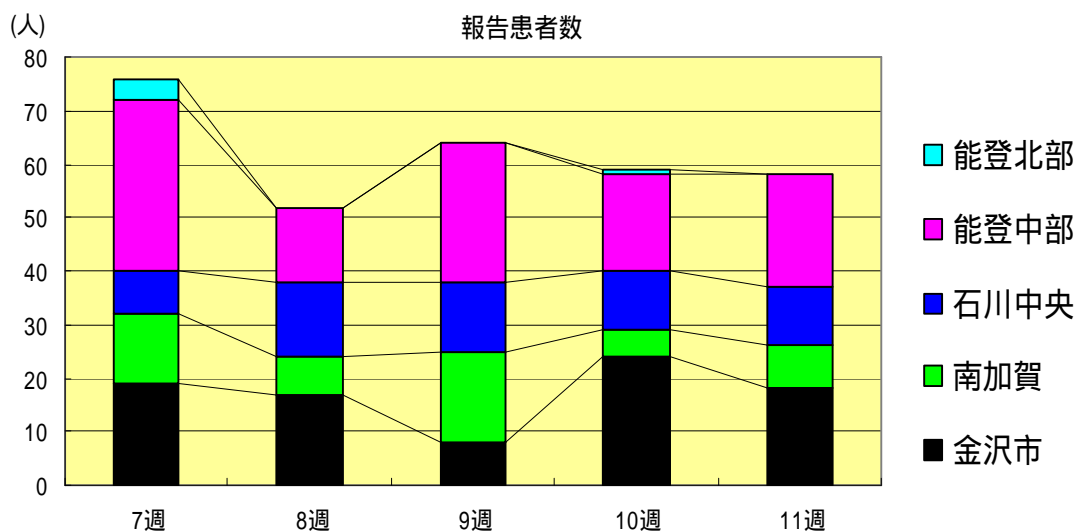
ヘルパンギーナ
2006年7週～11週

		7週	8週	9週	10週	11週
石川県	患者数	1	1	1	0	1
	定点当り	0.03	0.03	0.03	0.00	0.03
金沢市	患者数	0	0	0	0	0
	定点当り	0.00	0.00	0.00	0.00	0.00
南加賀	患者数	1	1	1	0	0
	定点当り	0.17	0.17	0.17	0.00	0.00
石川中央	患者数	0	0	0	0	0
	定点当り	0.00	0.00	0.00	0.00	0.00
能登中部	患者数	0	0	0	0	1
	定点当り	0.00	0.00	0.00	0.00	0.25
能登北部	患者数	0	0	0	0	0
	定点当り	0.00	0.00	0.00	0.00	0.00



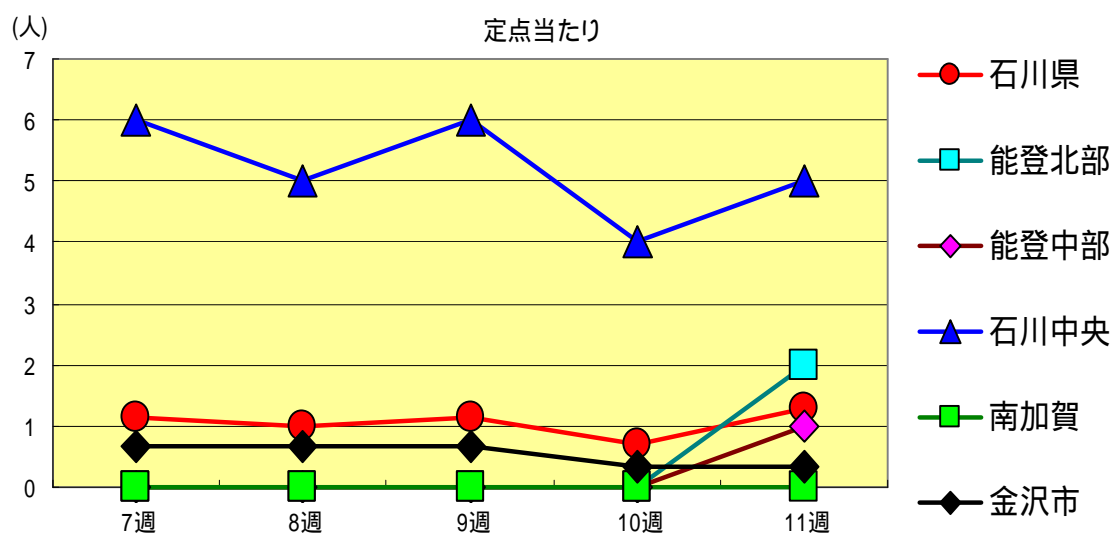
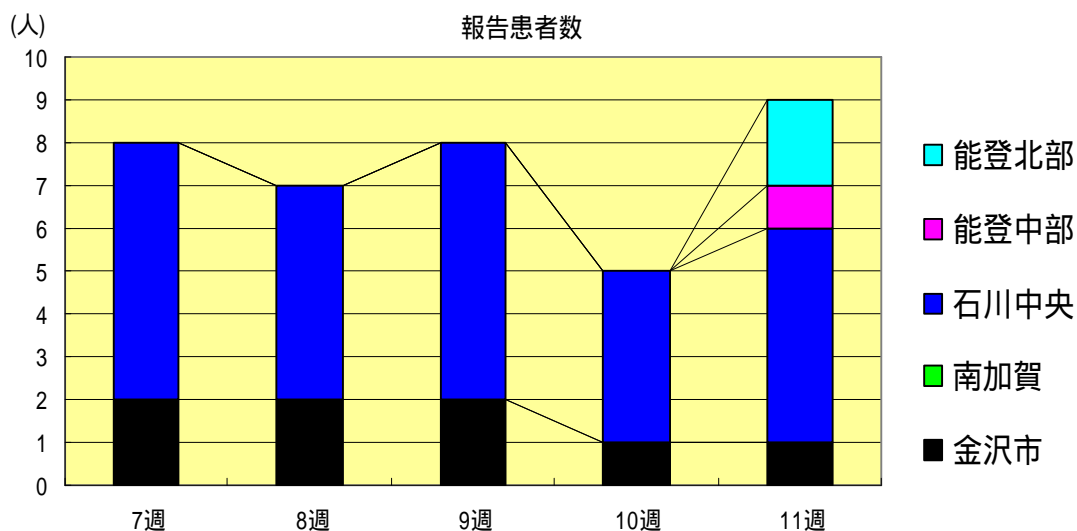
流行性耳下腺炎
2006年7週～11週

		7週	8週	9週	10週	11週
石川 県	患者数	76	52	64	59	58
	定点当り	2.62	1.79	2.21	2.03	2.00
金 沢 市	患者数	19	17	8	24	18
	定点当り	1.90	1.70	0.80	2.40	1.80
南 加 賀	患者数	13	7	17	5	8
	定点当り	2.17	1.17	2.83	0.83	1.33
石川中央	患者数	8	14	13	11	11
	定点当り	1.33	2.33	2.17	1.83	1.83
能登中部	患者数	32	14	26	18	21
	定点当り	8.00	3.50	6.50	4.50	5.25
能登北部	患者数	4	0	0	1	0
	定点当り	1.33	0.00	0.00	0.33	0.00



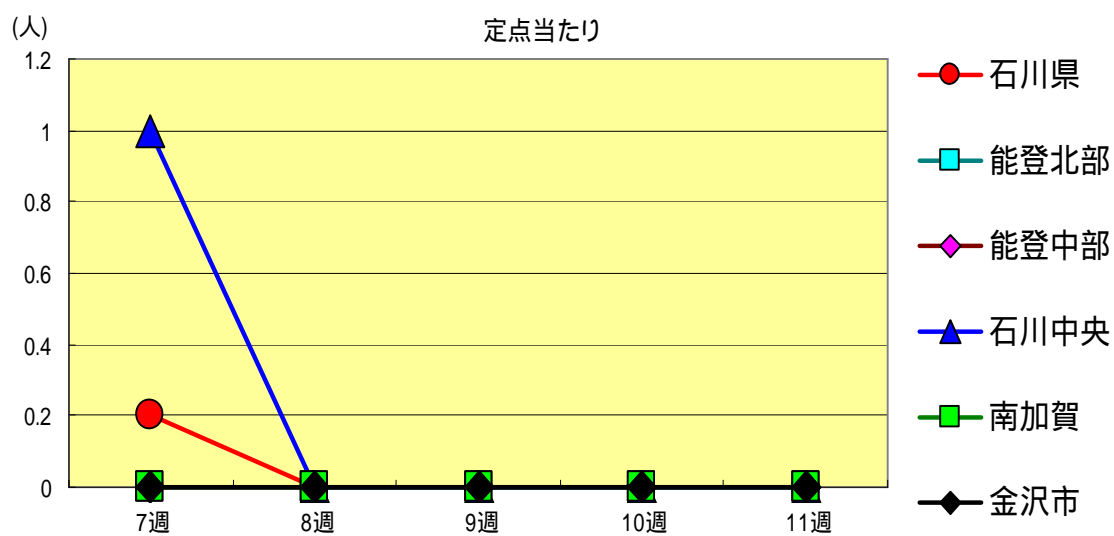
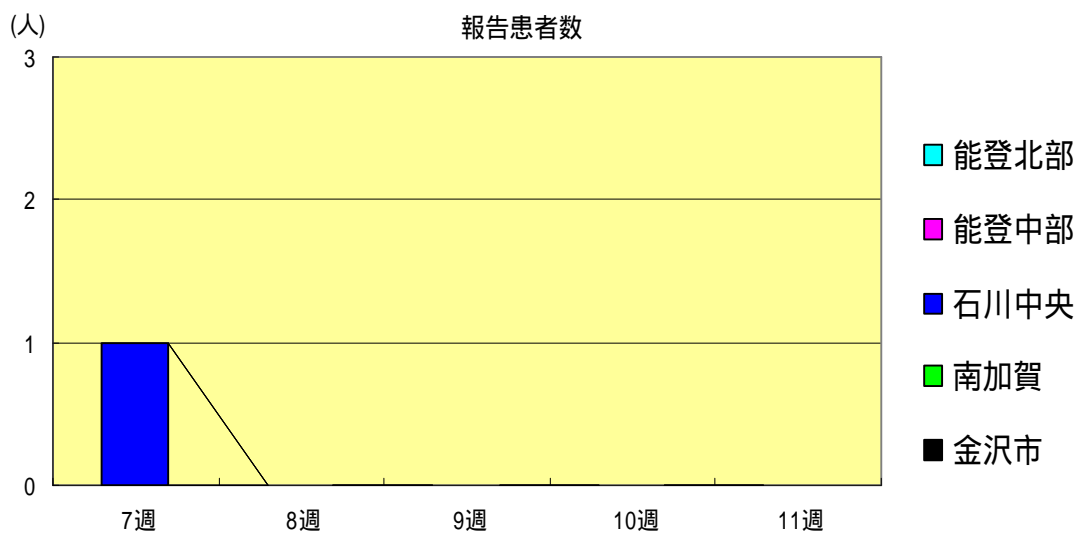
流行性角結膜炎
2006年7週～11週

		7週	8週	9週	10週	11週
石川 県	患者数	8	7	8	5	9
	定点当り	1.14	1.00	1.14	0.71	1.29
金 沢 市	患者数	2	2	2	1	1
	定点当り	0.67	0.67	0.67	0.33	0.33
南 加 賀	患者数	0	0	0	0	0
	定点当り	0.00	0.00	0.00	0.00	0.00
石川中央	患者数	6	5	6	4	5
	定点当り	6.00	5.00	6.00	4.00	5.00
能登中部	患者数	0	0	0	0	1
	定点当り	0.00	0.00	0.00	0.00	1.00
能登北部	患者数	0	0	0	0	2
	定点当り	0.00	0.00	0.00	0.00	2.00



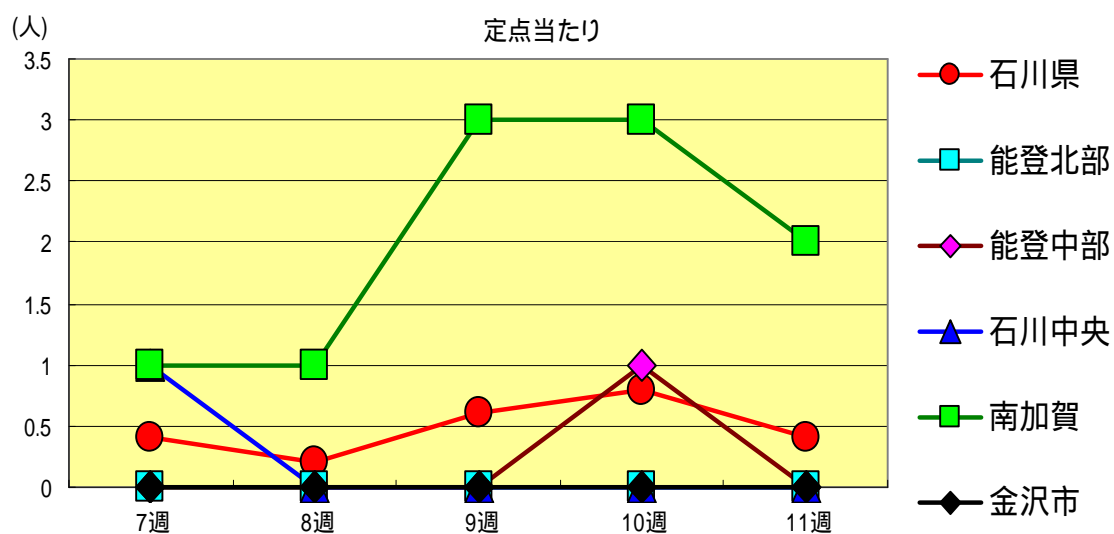
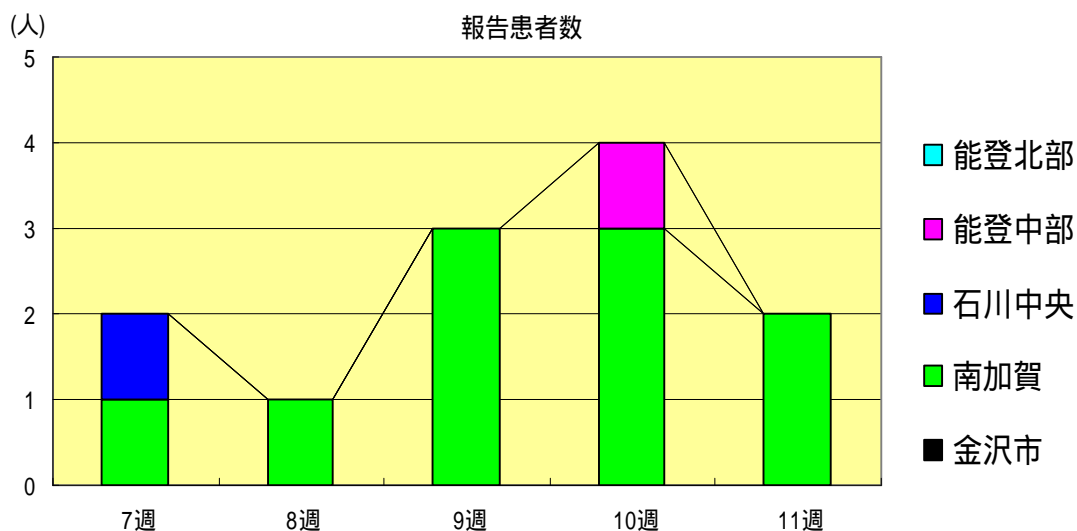
無菌性髄膜炎
2006年7週～11週

		7週	8週	9週	10週	11週
石川 県	患者数	1	0	0	0	0
	定点当り	0.20	0.00	0.00	0.00	0.00
金 沢 市	患者数	0	0	0	0	0
	定点当り	0.00	0.00	0.00	0.00	0.00
南 加 賀	患者数	0	0	0	0	0
	定点当り	0.00	0.00	0.00	0.00	0.00
石川中央	患者数	1	0	0	0	0
	定点当り	1.00	0.00	0.00	0.00	0.00
能登中部	患者数	0	0	0	0	0
	定点当り	0.00	0.00	0.00	0.00	0.00
能登北部	患者数	0	0	0	0	0
	定点当り	0.00	0.00	0.00	0.00	0.00



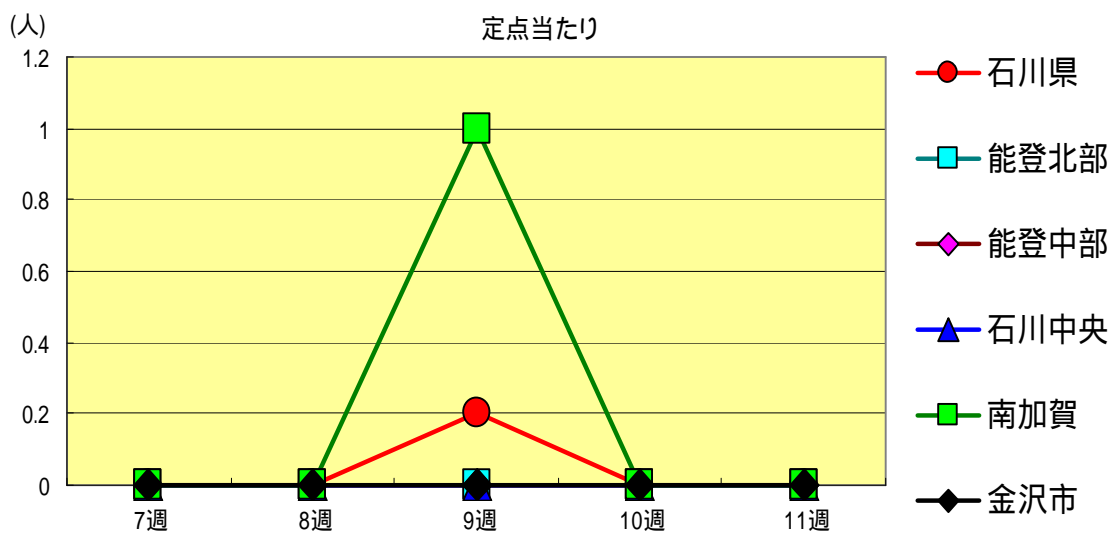
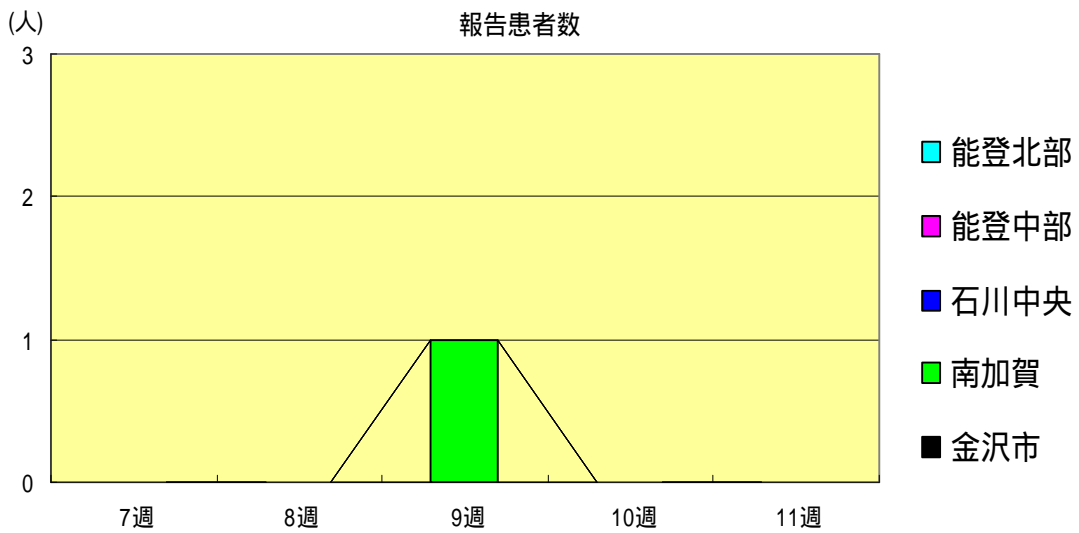
マイコプラズマ肺炎
2006年7週～11週

		7週	8週	9週	10週	11週
石川 県	患者数	2	1	3	4	2
	定点当り	0.40	0.20	0.60	0.80	0.40
金 沢 市	患者数	0	0	0	0	0
	定点当り	0.00	0.00	0.00	0.00	0.00
南 加 賀	患者数	1	1	3	3	2
	定点当り	1.00	1.00	3.00	3.00	2.00
石川中央	患者数	1	0	0	0	0
	定点当り	1.00	0.00	0.00	0.00	0.00
能登中部	患者数	0	0	0	1	0
	定点当り	0.00	0.00	0.00	1.00	0.00
能登北部	患者数	0	0	0	0	0
	定点当り	0.00	0.00	0.00	0.00	0.00



クラミア肺炎(オウム病除く)
2006年7週～11週

		7週	8週	9週	10週	11週
石川県	患者数	0	0	1	0	0
	定点当り	0.00	0.00	0.20	0.00	0.00
金沢市	患者数	0	0	0	0	0
	定点当り	0.00	0.00	0.00	0.00	0.00
南加賀	患者数	0	0	1	0	0
	定点当り	0.00	0.00	1.00	0.00	0.00
石川中央	患者数	0	0	0	0	0
	定点当り	0.00	0.00	0.00	0.00	0.00
能登中部	患者数	0	0	0	0	0
	定点当り	0.00	0.00	0.00	0.00	0.00
能登北部	患者数	0	0	0	0	0
	定点当り	0.00	0.00	0.00	0.00	0.00



疾病別・年齢階級別報告患者数

2006年 第11週 (石川県)

1/2

	インフルエンザ	RSウイルス感染症	咽頭結膜熱	A群溶血性レンサ球菌咽頭炎	感染性胃腸炎	水痘	手足口病	伝染性紅斑	突発性発疹	百日咳	風疹	ヘルパンギーナ	麻疹 (成人麻疹除く)	流行性耳下腺炎	急性出血性結膜炎	流行性角結膜炎
計	356	4	11	146	322	96	3	2	17	0	0	1	0	58	0	9
～6ヶ月	0	0	0	0	3	0	0	0	0	0	0	0	0	0	0	0
～12ヶ月	3	3	0	1	19	6	0	0	10	0	0	0	0	1	0	0
1歳	16	0	1	1	45	20	0	1	7	0	0	1	0	3	0	1
2歳	19	1	1	8	35	19	0	0	0	0	0	0	0	6	0	1
3歳	21	0	3	16	29	26	2	0	0	0	0	0	0	6	0	0
4歳	34	0	2	18	46	15	1	1	0	0	0	0	0	16	0	0
5歳	38	0	0	27	24	7	0	0	0	0	0	0	0	8	0	0
6歳	48	0	1	21	20	2	0	0	0	0	0	0	0	6	0	0
7歳	36	0	1	10	33	0	0	0	0	0	0	0	0	9	0	0
8歳	21	0	0	12	14	0	0	0	0	0	0	0	0	1	0	0
9歳	23	0	1	10	11	1	0	0	0	0	0	0	0	1	0	0
10歳～14歳	45	0	1	19	24	0	0	0	0	0	0	0	0	1	0	0
15歳～19歳	10	0	0	1	3	0	0	0	0	0	0	0	0	0	0	0
20歳以上		0	0	2	16	0	0	0	0	0	0	0	0	0		
20歳～29歳	9														0	1
30歳～39歳	19														0	3
40歳～49歳	7														0	0
50歳～59歳	5														0	0
60歳～69歳	1														0	2
70歳以上															0	1
70歳～79歳	0															
80歳以上	1															

疾病別・年齢階級別報告患者数

2006年 第11週 (石川県)

	細菌性髄膜炎	無菌性髄膜炎	マイコプラズマ肺炎	クラミジア肺炎 (オウム病除く)	成人麻疹
計	0	0	2	0	0
0歳	0	0	0	0	0
1歳～4歳	0	0	2	0	0
5歳～9歳	0	0	0	0	0
10歳～14歳	0	0	0	0	0
15歳～19歳	0	0	0	0	0
20歳～24歳	0	0	0	0	0
25歳～29歳	0	0	0	0	0
30歳～34歳	0	0	0	0	0
35歳～39歳	0	0	0	0	0
40歳～44歳	0	0	0	0	0
45歳～49歳	0	0	0	0	0
50歳～54歳	0	0	0	0	0
55歳～59歳	0	0	0	0	0
60歳～64歳	0	0	0	0	0
65歳～69歳	0	0	0	0	0
70歳以上	0	0	0	0	0