

感染症発生動向調査（週報）の保健所別発生状況													
		調査対象期間					定点当り					備考	
		先週 1/2～1/8	今週 1/9～1/15	増減	前年同週	今週 (2週)	南加賀 定点10	金沢市 定点16	石川中央 定点10	能登中部 定点7	能登北部 定点5		
1	インフルエンザ	86	251	165	1.17	5.23						新:今週新たに報告あり  矢印:先週に引き続き報告あり 増加減少同数	
2	RSウイルス感染症	4	5	1	0.03	0.17							
3	咽頭結膜熱	10	10	0	0.52	0.34		新					
4	A群溶血性レンサ球菌咽頭炎	35	75	40	1.34	2.59							
5	感染性胃腸炎	391	392	1	19.21	13.52							
6	水痘	127	114	13	2.14	3.93							
7	手足口病	1	3	2	0.76	0.10		新					
8	伝染性紅斑	-	1	1	0.21	0.03		新					
9	突発性発疹	11	23	12	0.55	0.79				新			
10	百日咳	-	-	-	-	-							
11	風疹	-	-	-	-	-							
12	ヘルパンギーナ	-	-	-	-	-							
13	麻疹(成人麻疹除く)	-	-	-	-	-							
14	流行性耳下腺炎	91	113	22	1.00	3.90					新		先週報告あり今週報告なし
15	急性出血性結膜炎	-	-	-	0.14	-							
16	流行性角結膜炎	4	7	3	0.29	1.00				新			
17	細菌性髄膜炎	-	-	-	-	-							
18	無菌性髄膜炎	-	-	-	-	-							
19	マイコプラズマ肺炎	-	1	1	0.80	0.20				新			
20	クラミジア肺炎(オウム病除く)	-	-	-	-	-							
21	成人麻疹	-	-	-	-	-							
合計		760	995	235									

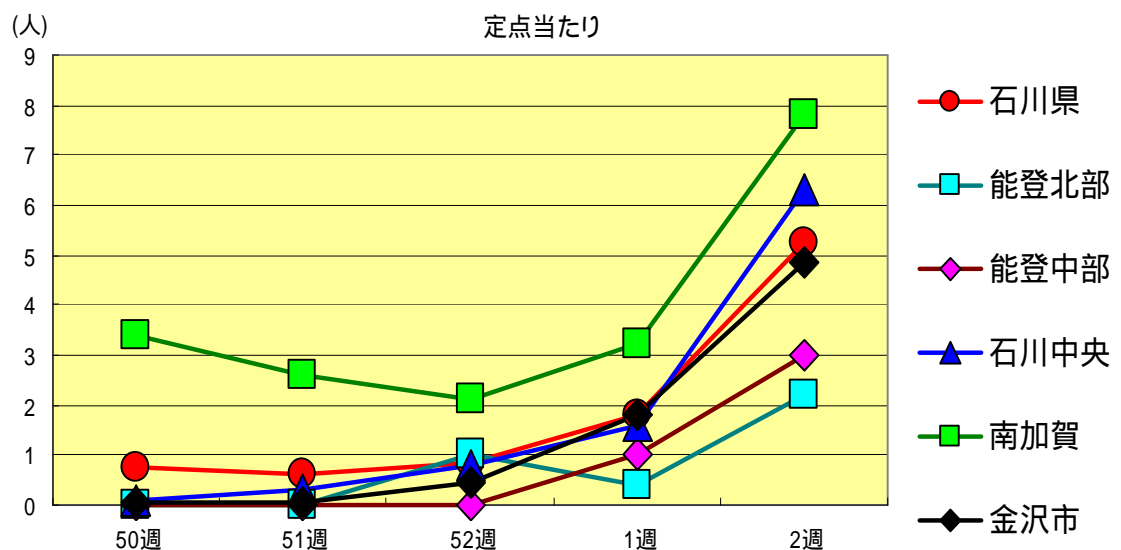
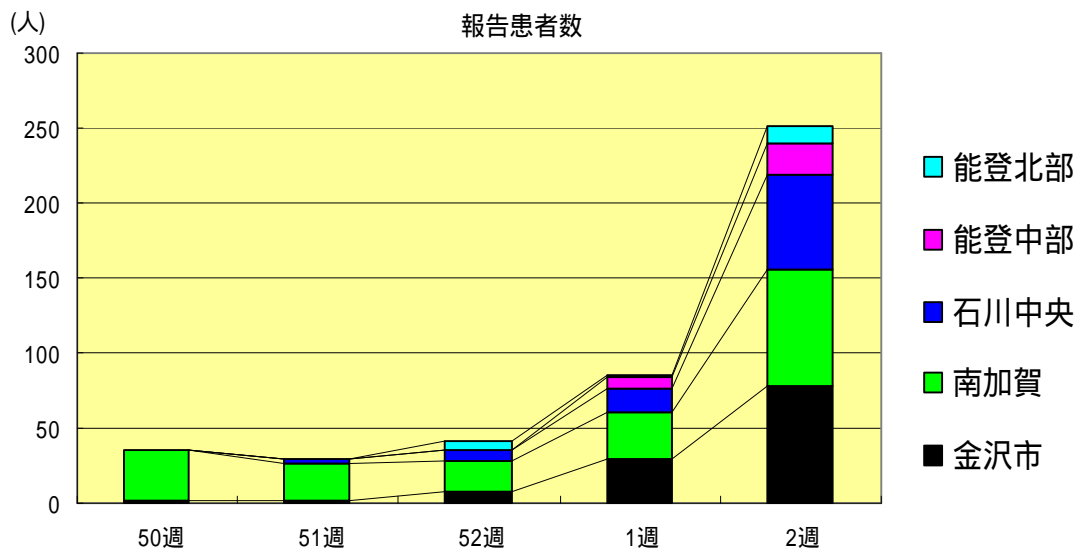
大きな流行の発生 継続が疑われること

石川県感染症情報センター

流行の発生前であれば今後4週間以内に大きな流行が発生する可能性があること、流行発生後であればその流行がまだ終わっていない可能性があること

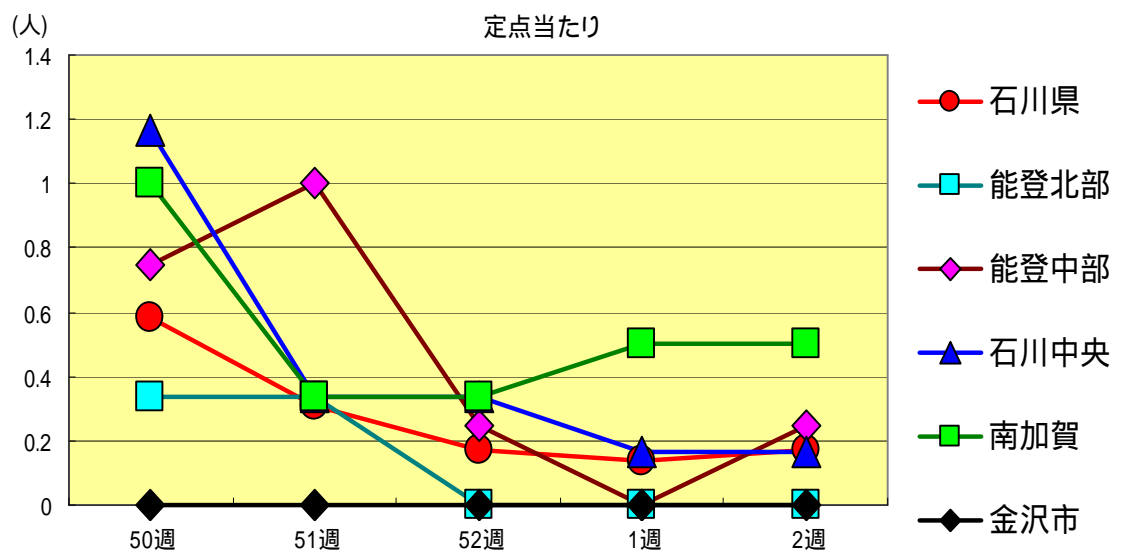
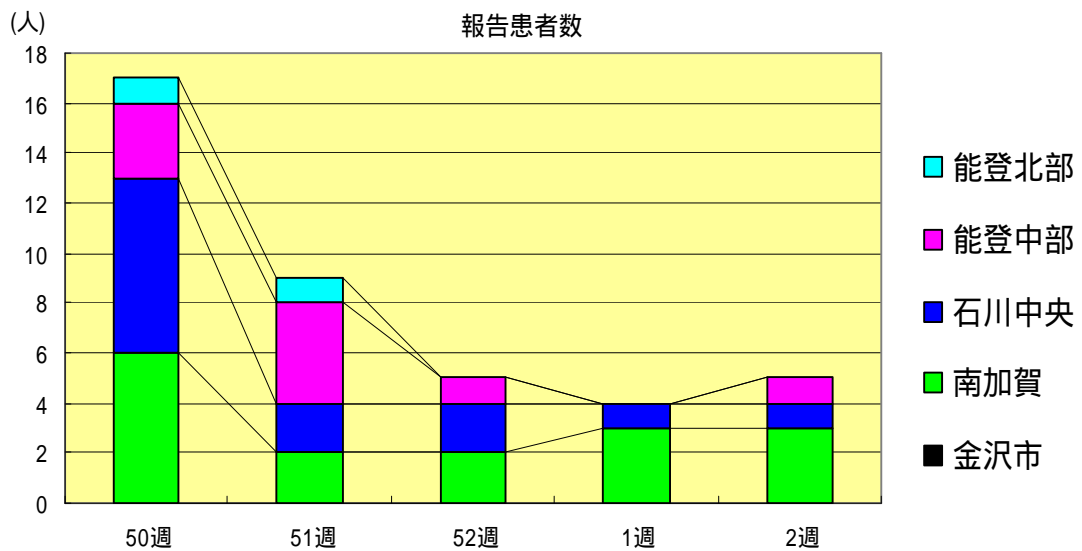
インフルエンザ  
2005年50週～2006年2週

		50週	51週	52週	1週	2週
石川県	患者数	36	30	41	86	251
	定点当り	0.75	0.63	0.85	1.79	5.23
金沢市	患者数	1	1	7	29	78
	定点当り	0.06	0.06	0.44	1.81	4.88
南加賀	患者数	34	26	21	32	78
	定点当り	3.40	2.60	2.10	3.20	7.80
石川中央	患者数	1	3	8	16	63
	定点当り	0.10	0.30	0.80	1.60	6.30
能登中部	患者数	0	0	0	7	21
	定点当り	0.00	0.00	0.00	1.00	3.00
能登北部	患者数	0	0	5	2	11
	定点当り	0.00	0.00	1.00	0.40	2.20



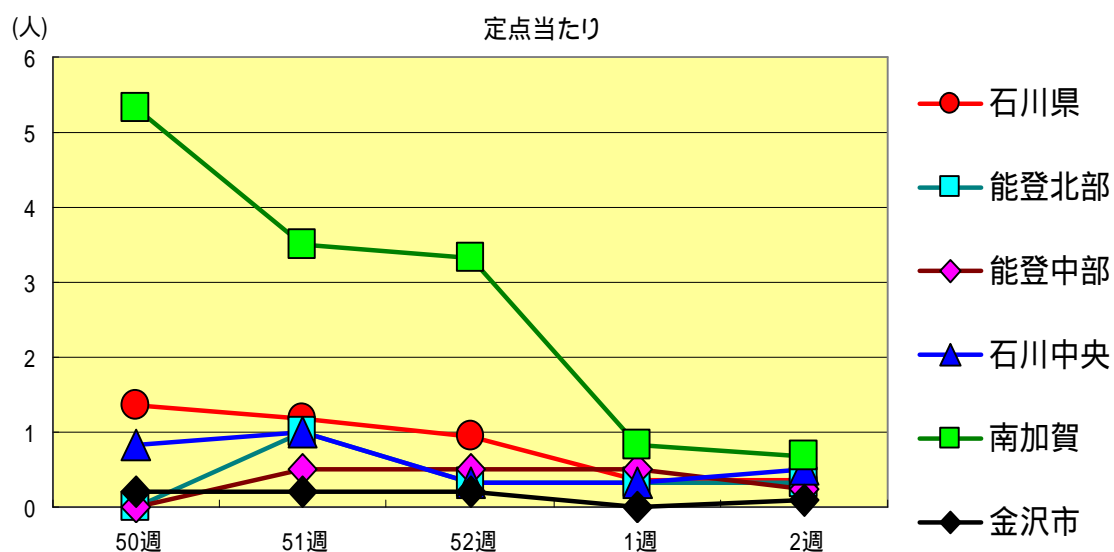
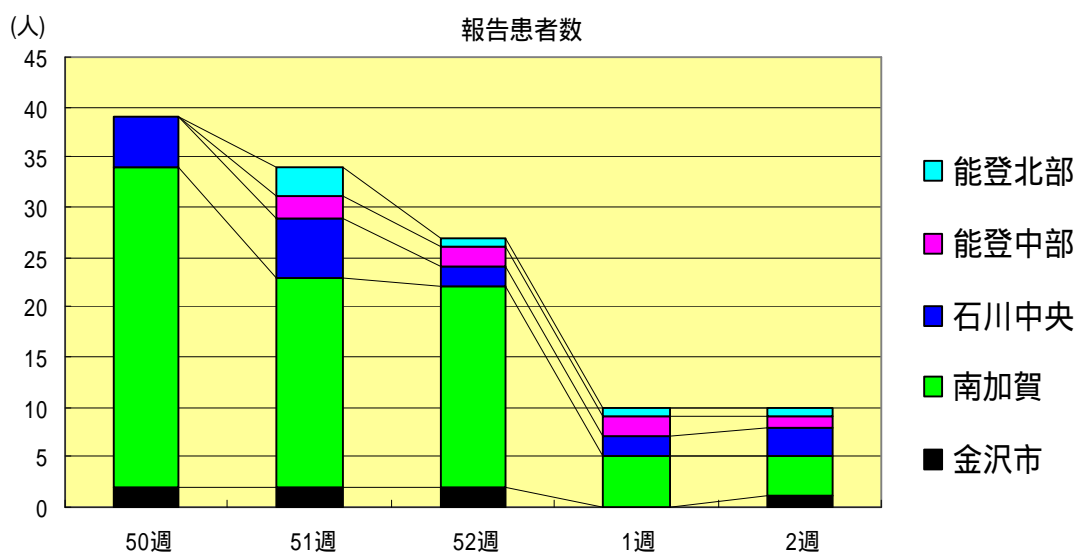
RSウイルス感染症  
2005年50週～2006年2週

		50週	51週	52週	1週	2週
石川県	患者数	17	9	5	4	5
	定点当り	0.59	0.31	0.17	0.14	0.17
金沢市	患者数	0	0	0	0	0
	定点当り	0.00	0.00	0.00	0.00	0.00
南加賀	患者数	6	2	2	3	3
	定点当り	1.00	0.33	0.33	0.50	0.50
石川中央	患者数	7	2	2	1	1
	定点当り	1.17	0.33	0.33	0.17	0.17
能登中部	患者数	3	4	1	0	1
	定点当り	0.75	1.00	0.25	0.00	0.25
能登北部	患者数	1	1	0	0	0
	定点当り	0.33	0.33	0.00	0.00	0.00



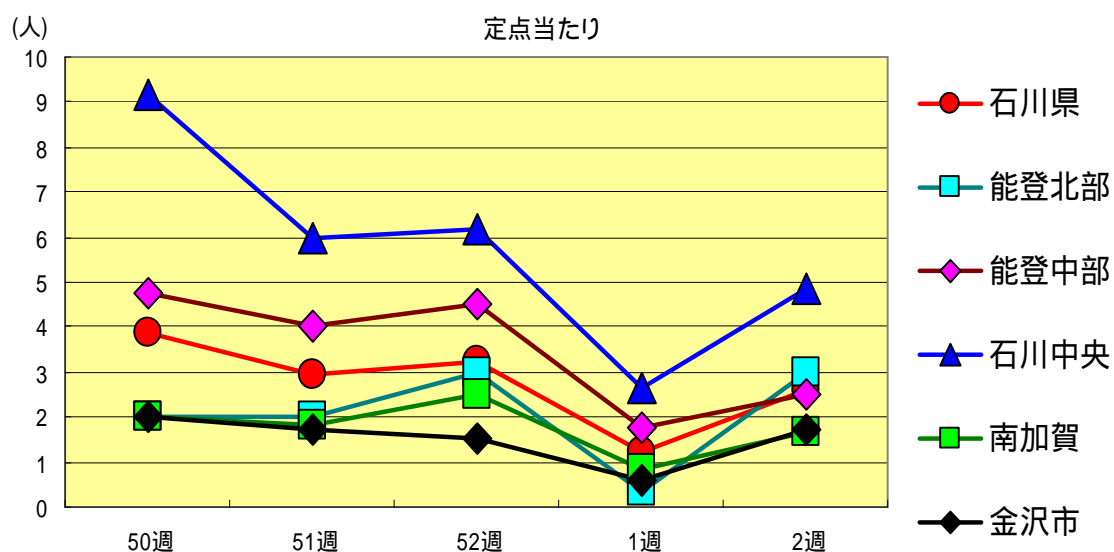
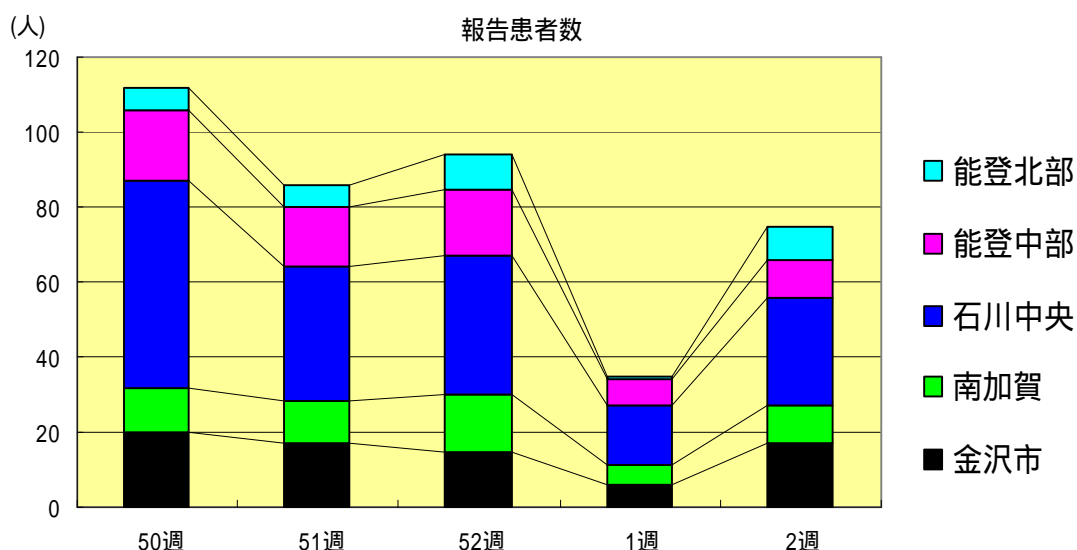
咽頭結膜熱  
2005年50週～2006年2週

		50週	51週	52週	1週	2週
石川県	患者数	39	34	27	10	10
	定点当り	1.34	1.17	0.93	0.34	0.34
金沢市	患者数	2	2	2	0	1
	定点当り	0.20	0.20	0.20	0.00	0.10
南加賀	患者数	32	21	20	5	4
	定点当り	5.33	3.50	3.33	0.83	0.67
石川中央	患者数	5	6	2	2	3
	定点当り	0.83	1.00	0.33	0.33	0.50
能登中部	患者数	0	2	2	2	1
	定点当り	0.00	0.50	0.50	0.50	0.25
能登北部	患者数	0	3	1	1	1
	定点当り	0.00	1.00	0.33	0.33	0.33



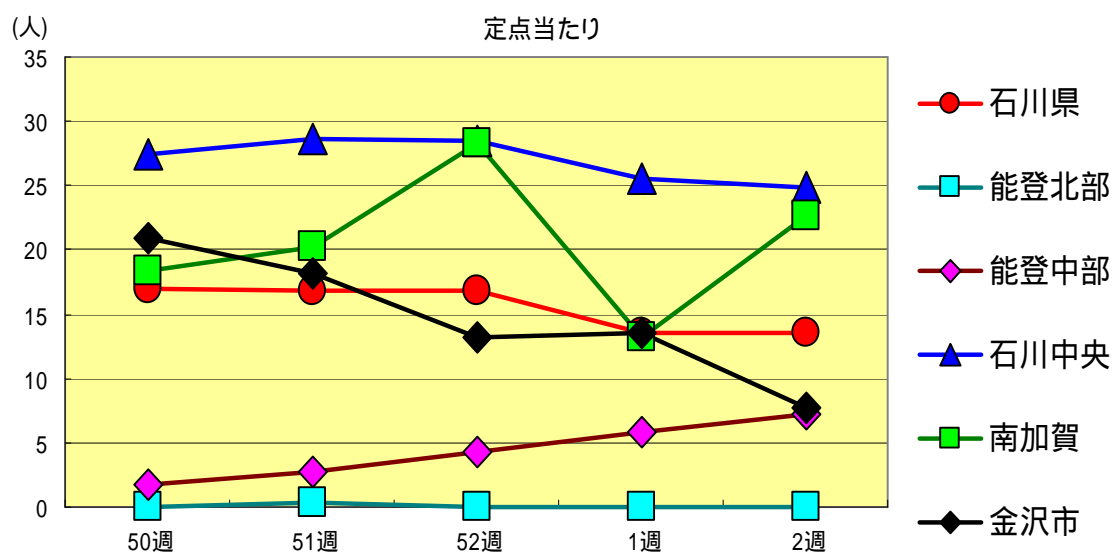
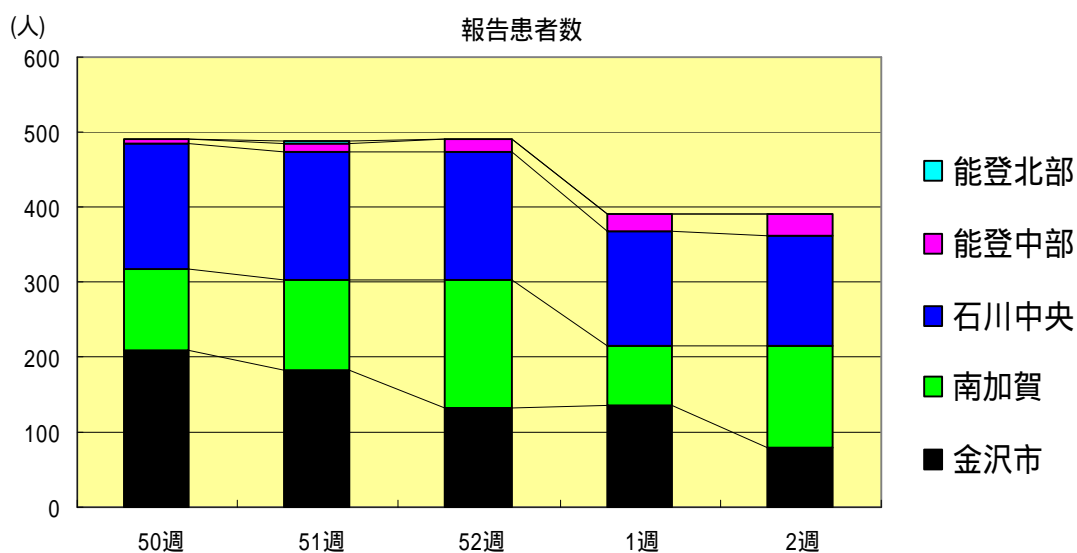
A群溶血性レンサ球菌咽頭炎  
2005年50週～2006年2週

		50週	51週	52週	1週	2週
石川県	患者数	112	86	94	35	75
	定点当り	3.86	2.97	3.24	1.21	2.59
金沢市	患者数	20	17	15	6	17
	定点当り	2.00	1.70	1.50	0.60	1.70
南加賀	患者数	12	11	15	5	10
	定点当り	2.00	1.83	2.50	0.83	1.67
石川中央	患者数	55	36	37	16	29
	定点当り	9.17	6.00	6.17	2.67	4.83
能登中部	患者数	19	16	18	7	10
	定点当り	4.75	4.00	4.50	1.75	2.50
能登北部	患者数	6	6	9	1	9
	定点当り	2.00	2.00	3.00	0.33	3.00



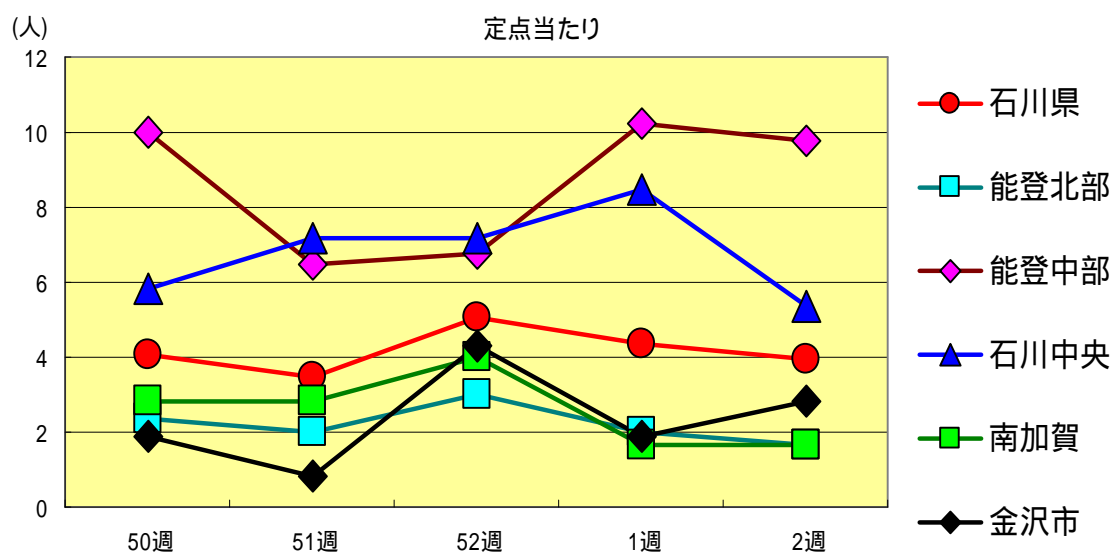
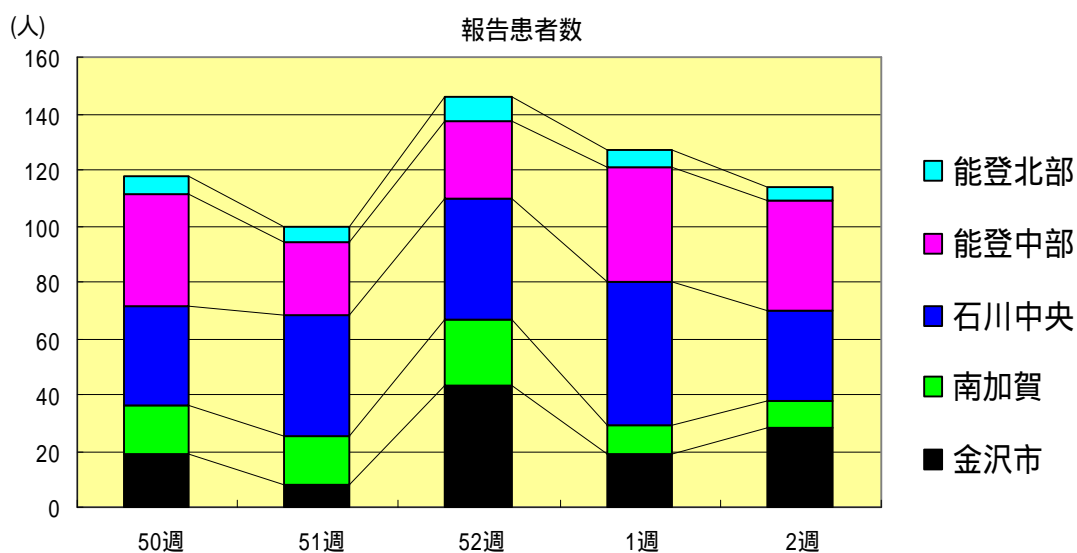
感染性胃腸炎  
2005年50週～2006年2週

		50週	51週	52週	1週	2週
石川県	患者数	491	487	490	391	392
	定点当り	16.93	16.79	16.90	13.48	13.52
金沢市	患者数	209	182	132	136	78
	定点当り	20.90	18.20	13.20	13.60	7.80
南加賀	患者数	110	121	170	79	136
	定点当り	18.33	20.17	28.33	13.17	22.67
石川中央	患者数	165	172	171	153	149
	定点当り	27.50	28.67	28.50	25.50	24.83
能登中部	患者数	7	11	17	23	29
	定点当り	1.75	2.75	4.25	5.75	7.25
能登北部	患者数	0	1	0	0	0
	定点当り	0.00	0.33	0.00	0.00	0.00



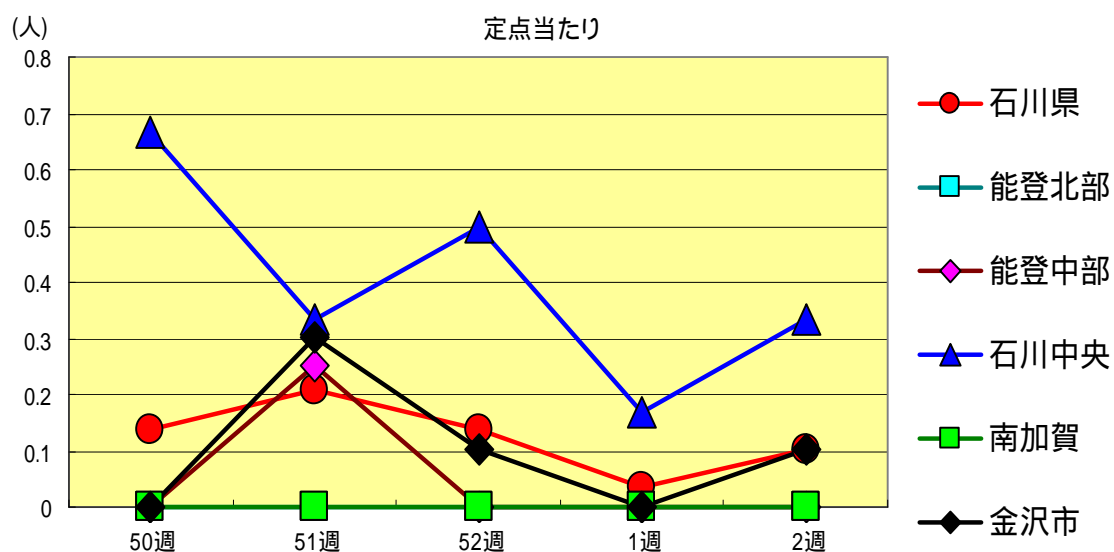
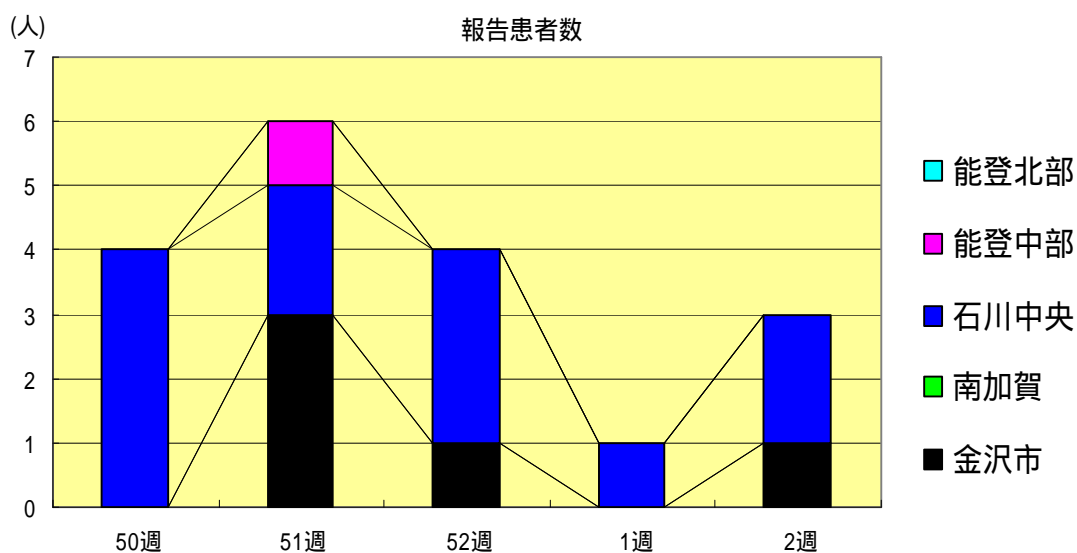
水痘  
2005年50週～2006年2週

		50週	51週	52週	1週	2週
石川県	患者数	118	100	146	127	114
	定点当り	4.07	3.45	5.03	4.38	3.93
金沢市	患者数	19	8	43	19	28
	定点当り	1.90	0.80	4.30	1.90	2.80
南加賀	患者数	17	17	24	10	10
	定点当り	2.83	2.83	4.00	1.67	1.67
石川中央	患者数	35	43	43	51	32
	定点当り	5.83	7.17	7.17	8.50	5.33
能登中部	患者数	40	26	27	41	39
	定点当り	10.00	6.50	6.75	10.25	9.75
能登北部	患者数	7	6	9	6	5
	定点当り	2.33	2.00	3.00	2.00	1.67



手足口病  
2005年50週～2006年2週

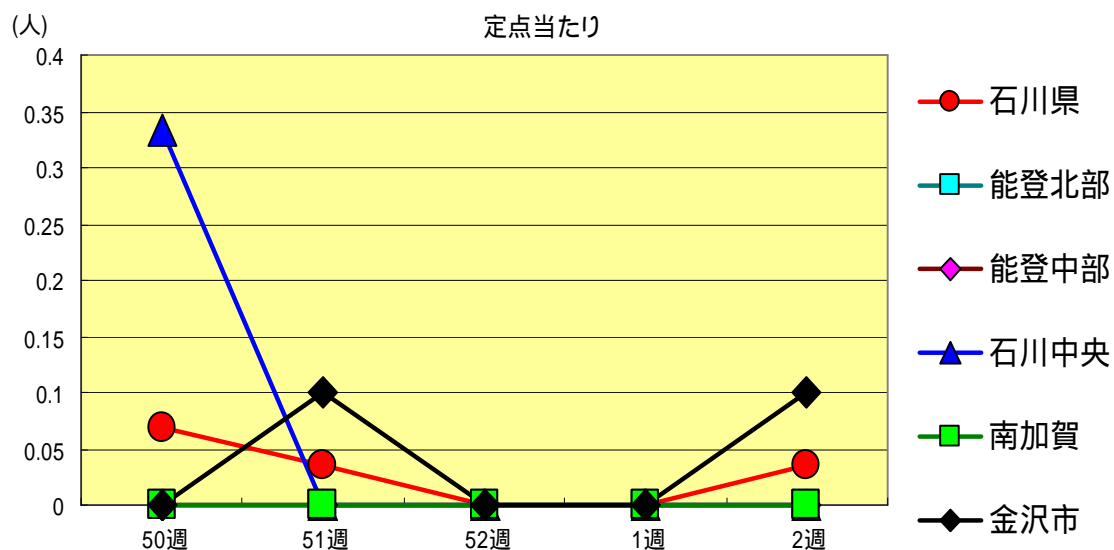
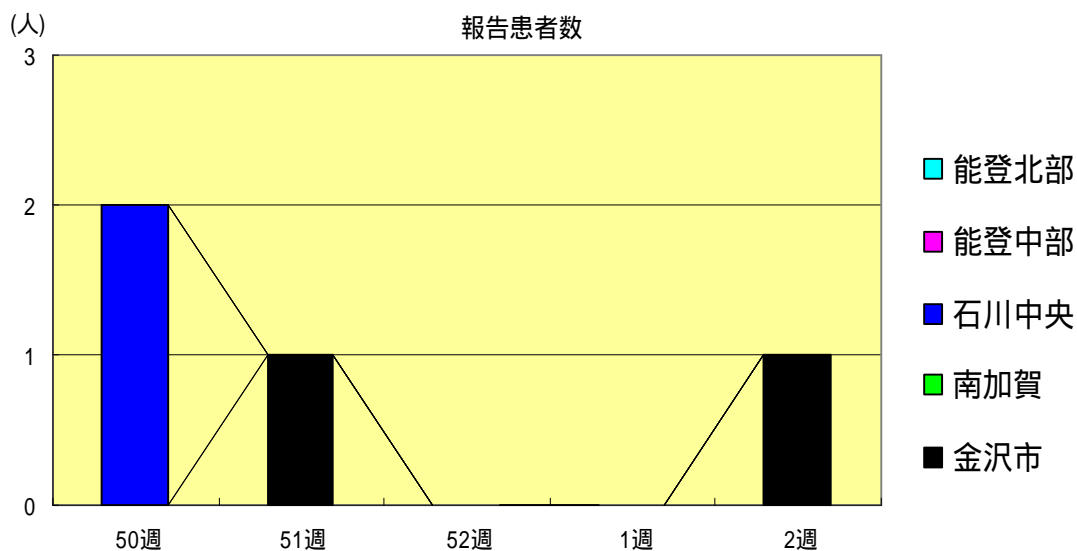
		50週	51週	52週	1週	2週
石川県	患者数	4	6	4	1	3
	定点当り	0.14	0.21	0.14	0.03	0.10
金沢市	患者数	0	3	1	0	1
	定点当り	0.00	0.30	0.10	0.00	0.10
南加賀	患者数	0	0	0	0	0
	定点当り	0.00	0.00	0.00	0.00	0.00
石川中央	患者数	4	2	3	1	2
	定点当り	0.67	0.33	0.50	0.17	0.33
能登中部	患者数	0	1	0	0	0
	定点当り	0.00	0.25	0.00	0.00	0.00
能登北部	患者数	0	0	0	0	0
	定点当り	0.00	0.00	0.00	0.00	0.00





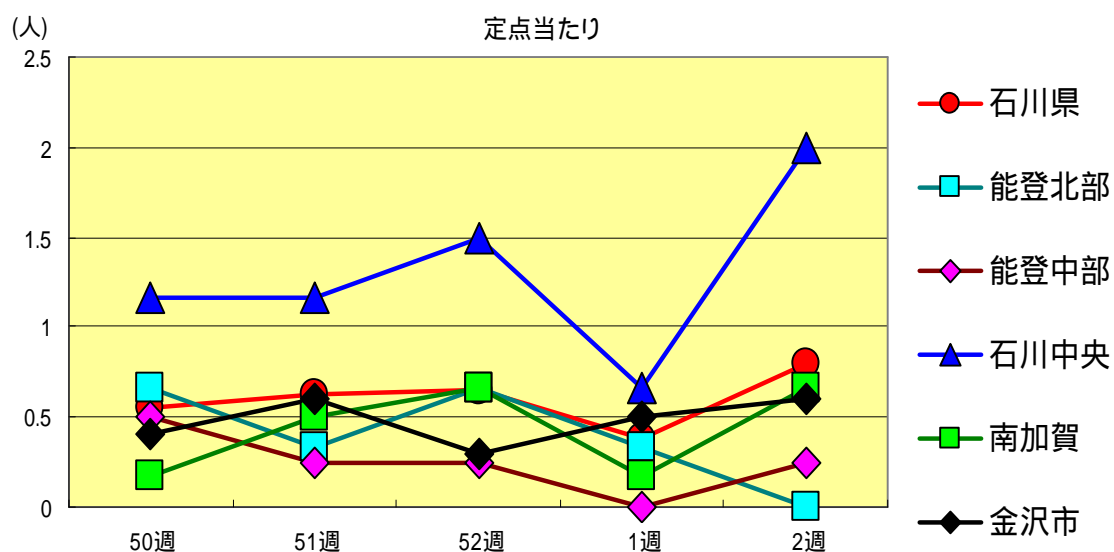
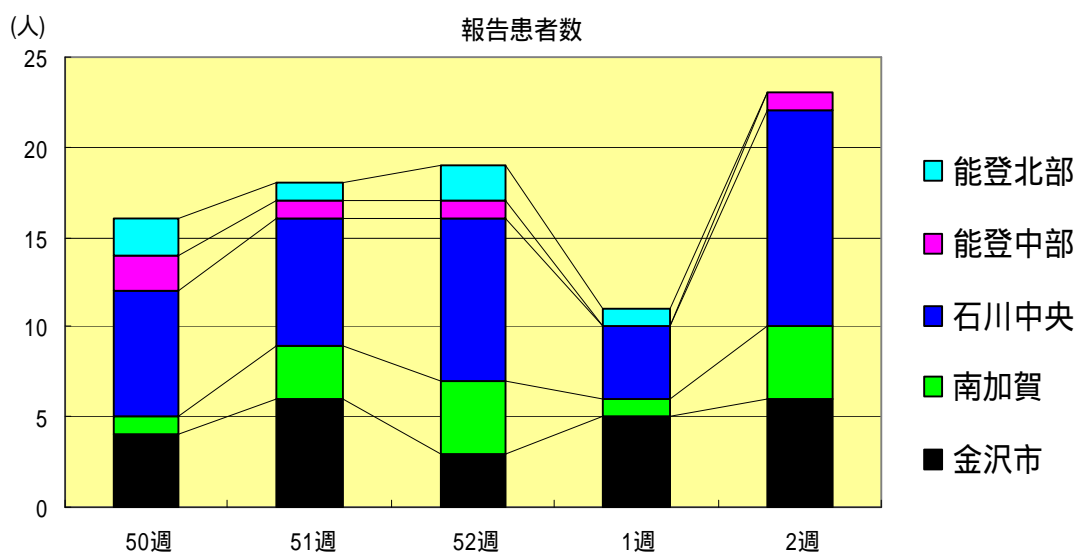
伝染性紅斑  
2005年50週～2006年2週

		50週	51週	52週	1週	2週
石川 県	患者数	2	1	0	0	1
	定点当り	0.07	0.03	0.00	0.00	0.03
金 沢 市	患者数	0	1	0	0	1
	定点当り	0.00	0.10	0.00	0.00	0.10
南 加 賀	患者数	0	0	0	0	0
	定点当り	0.00	0.00	0.00	0.00	0.00
石川中央	患者数	2	0	0	0	0
	定点当り	0.33	0.00	0.00	0.00	0.00
能登中部	患者数	0	0	0	0	0
	定点当り	0.00	0.00	0.00	0.00	0.00
能登北部	患者数	0	0	0	0	0
	定点当り	0.00	0.00	0.00	0.00	0.00



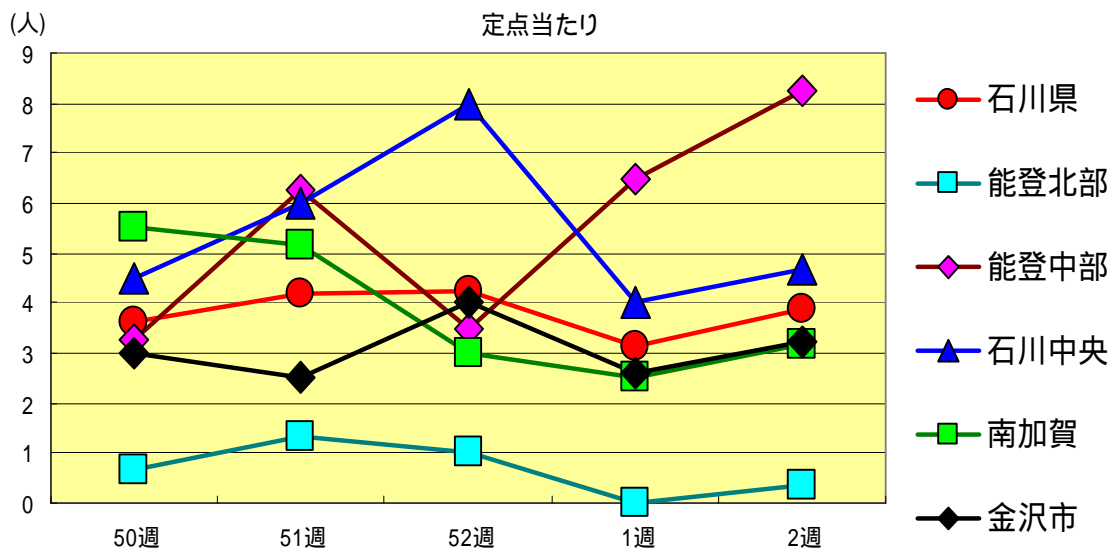
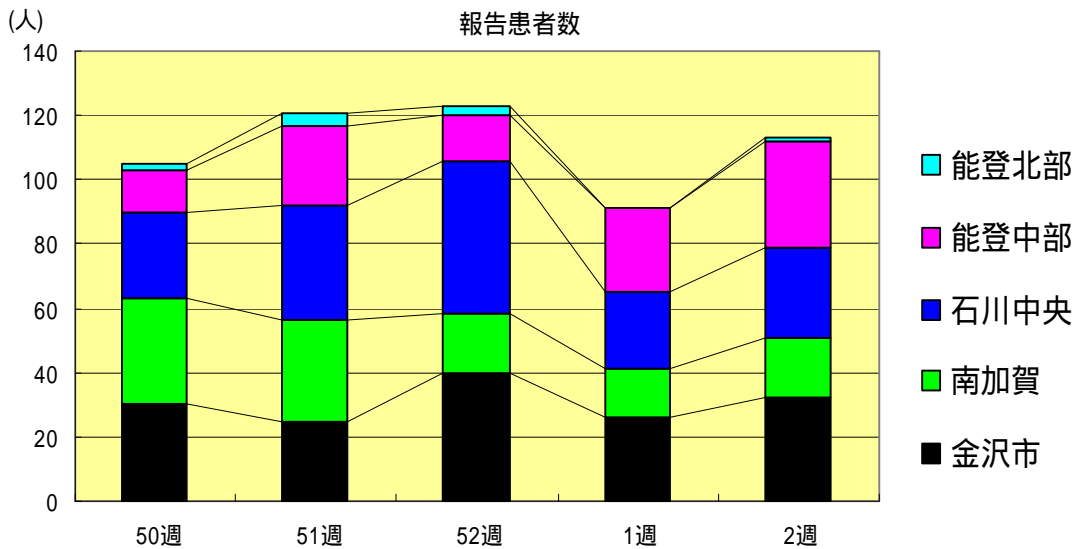
突発性発疹  
2005年50週～2006年2週

		50週	51週	52週	1週	2週
石川県	患者数	16	18	19	11	23
	定点当り	0.55	0.62	0.66	0.38	0.79
金沢市	患者数	4	6	3	5	6
	定点当り	0.40	0.60	0.30	0.50	0.60
南加賀	患者数	1	3	4	1	4
	定点当り	0.17	0.50	0.67	0.17	0.67
石川中央	患者数	7	7	9	4	12
	定点当り	1.17	1.17	1.50	0.67	2.00
能登中部	患者数	2	1	1	0	1
	定点当り	0.50	0.25	0.25	0.00	0.25
能登北部	患者数	2	1	2	1	0
	定点当り	0.67	0.33	0.67	0.33	0.00



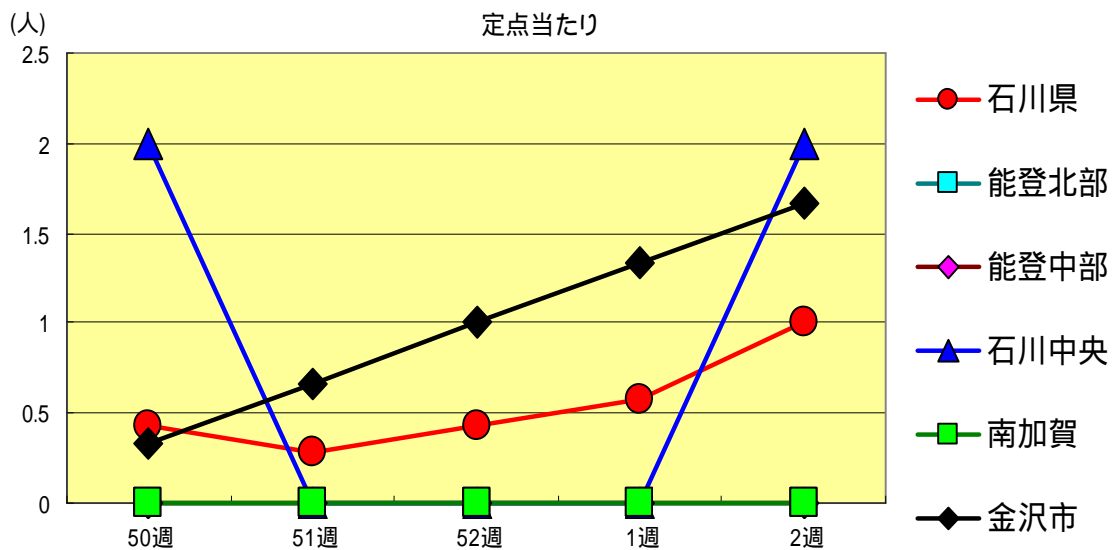
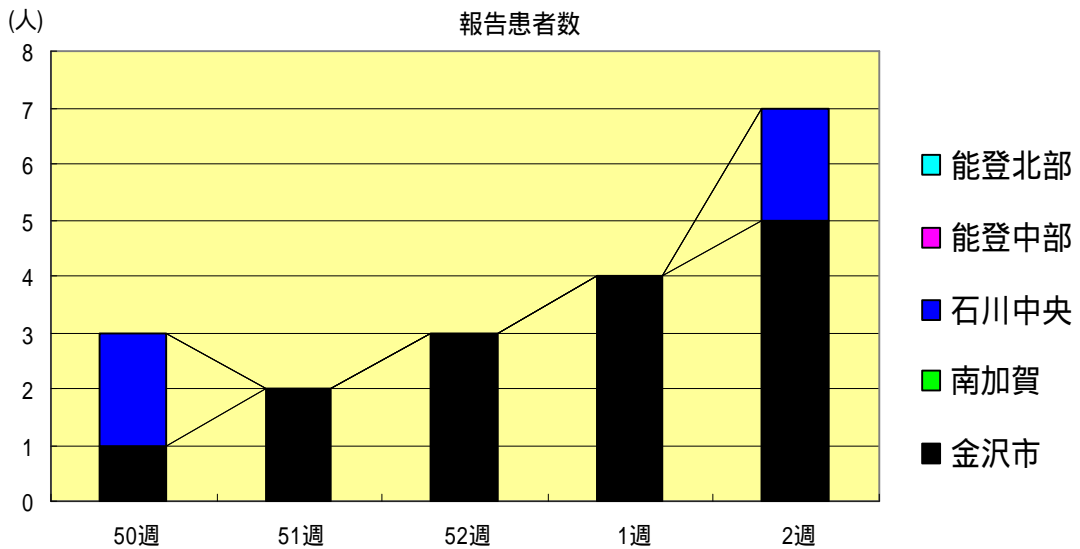
流行性耳下腺炎  
2005年50週～2006年2週

		50週	51週	52週	1週	2週
石川 県	患者数	105	121	123	91	113
	定点当り	3.62	4.17	4.24	3.14	3.90
金 沢 市	患者数	30	25	40	26	32
	定点当り	3.00	2.50	4.00	2.60	3.20
南 加 賀	患者数	33	31	18	15	19
	定点当り	5.50	5.17	3.00	2.50	3.17
石川中央	患者数	27	36	48	24	28
	定点当り	4.50	6.00	8.00	4.00	4.67
能登中部	患者数	13	25	14	26	33
	定点当り	3.25	6.25	3.50	6.50	8.25
能登北部	患者数	2	4	3	0	1
	定点当り	0.67	1.33	1.00	0.00	0.33



流行性角結膜炎  
2005年50週～2006年2週

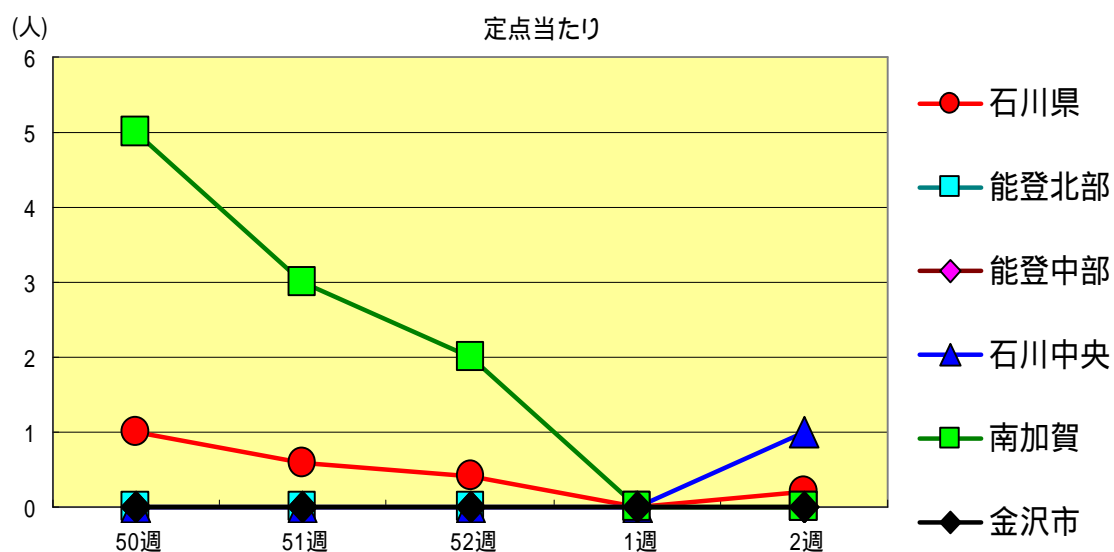
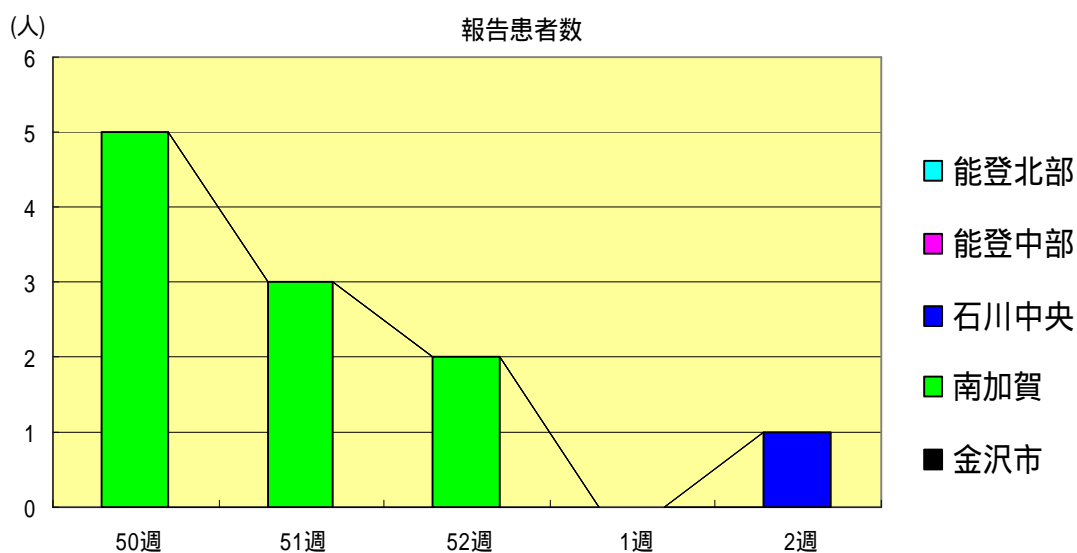
		50週	51週	52週	1週	2週
石川 県	患者数	3	2	3	4	7
	定点当り	0.43	0.29	0.43	0.57	1.00
金 沢 市	患者数	1	2	3	4	5
	定点当り	0.33	0.67	1.00	1.33	1.67
南 加 賀	患者数	0	0	0	0	0
	定点当り	0.00	0.00	0.00	0.00	0.00
石川中央	患者数	2	0	0	0	2
	定点当り	2.00	0.00	0.00	0.00	2.00
能登中部	患者数	0	0	0	0	0
	定点当り	0.00	0.00	0.00	0.00	0.00
能登北部	患者数	0	0	0	0	0
	定点当り	0.00	0.00	0.00	0.00	0.00





マイコプラズマ肺炎  
2005年50週～2006年2週

		50週	51週	52週	1週	2週
石川県	患者数	5	3	2	0	1
	定点当り	1.00	0.60	0.40	0.00	0.20
金沢市	患者数	0	0	0	0	0
	定点当り	0.00	0.00	0.00	0.00	0.00
南加賀	患者数	5	3	2	0	0
	定点当り	5.00	3.00	2.00	0.00	0.00
石川中央	患者数	0	0	0	0	1
	定点当り	0.00	0.00	0.00	0.00	1.00
能登中部	患者数	0	0	0	0	0
	定点当り	0.00	0.00	0.00	0.00	0.00
能登北部	患者数	0	0	0	0	0
	定点当り	0.00	0.00	0.00	0.00	0.00



疾病別・年齢階級別報告患者数

2006年 第2週 (石川県)

1/2

	インフルエンザ	RSウイルス感染症	咽頭結膜熱	A群溶血性レンサ球菌咽頭炎	感染性胃腸炎	水痘	手足口病	伝染性紅斑	突発性発疹	百日咳	風疹	ヘルパンギーナ	麻疹 (成人麻疹除く)	流行性耳下腺炎	急性出血性結膜炎	流行性角結膜炎
計	251	5	10	75	392	114	3	1	23	0	0	0	0	113	0	7
～6ヶ月	2	4	0	0	6	3	0	0	1	0	0	0	0	0	0	0
～12ヶ月	5	1	1	0	32	11	1	0	9	0	0	0	0	1	0	0
1歳	16	0	1	3	59	29	0	0	11	0	0	0	0	5	0	0
2歳	16	0	2	8	59	32	2	0	2	0	0	0	0	7	0	0
3歳	18	0	2	2	47	21	0	0	0	0	0	0	0	32	0	0
4歳	22	0	2	16	35	11	0	0	0	0	0	0	0	21	0	0
5歳	11	0	1	14	19	3	0	1	0	0	0	0	0	20	0	1
6歳	5	0	0	11	23	2	0	0	0	0	0	0	0	7	0	1
7歳	3	0	1	7	22	1	0	0	0	0	0	0	0	8	0	0
8歳	12	0	0	2	12	1	0	0	0	0	0	0	0	2	0	0
9歳	8	0	0	4	11	0	0	0	0	0	0	0	0	2	0	0
10歳～14歳	27	0	0	7	32	0	0	0	0	0	0	0	0	7	0	0
15歳～19歳	12	0	0	0	9	0	0	0	0	0	0	0	0	0	0	0
20歳以上		0	0	1	26	0	0	0	0	0	0	0	0	1		
20歳～29歳	28														0	0
30歳～39歳	30														0	3
40歳～49歳	18														0	2
50歳～59歳	10														0	0
60歳～69歳	4														0	0
70歳以上															0	0
70歳～79歳	3															
80歳以上	1															

疾病別・年齢階級別報告患者数

2006年 第2週 (石川県)

	細菌性髄膜炎	無菌性髄膜炎	マイコプラズマ肺炎	クラミジア肺炎 (オウム病除く)	成人麻疹
計	0	0	1	0	0
0歳	0	0	0	0	0
1歳～4歳	0	0	0	0	0
5歳～9歳	0	0	1	0	0
10歳～14歳	0	0	0	0	0
15歳～19歳	0	0	0	0	0
20歳～24歳	0	0	0	0	0
25歳～29歳	0	0	0	0	0
30歳～34歳	0	0	0	0	0
35歳～39歳	0	0	0	0	0
40歳～44歳	0	0	0	0	0
45歳～49歳	0	0	0	0	0
50歳～54歳	0	0	0	0	0
55歳～59歳	0	0	0	0	0
60歳～64歳	0	0	0	0	0
65歳～69歳	0	0	0	0	0
70歳以上	0	0	0	0	0