

感染症発生動向調査（週報）の保健所別発生状況												
	調査対象期間	定点当り				南加賀 定点10	石川中央			能登中部 定点7	能登北部 定点5	備考
		先週 1/24～1/30	今週 1/31～2/6	増減	前年同週		今週 (5週)	金沢市 定点16	石川中央 定点10			
1	インフルエンザ	340	519	179	24.00	10.81						
2	RSウイルス感染症	-	-	-	-	-						新:今週新たに報告あり 矢印:先週に引き続き報告あり 増加 減少 同数 先週報告あり今週報告なし
3	咽頭結膜熱	9	13	4	0.21	0.45			新			
4	A群溶血性レンサ球菌咽頭炎	65	65	0	1.31	2.24						
5	感染性胃腸炎	432	448	16	6.14	15.45						
6	水痘	68	89	21	2.97	3.07						
7	手足口病	27	23	4	0.31	0.79						
8	伝染性紅斑	5	5	0	0.52	0.17						
9	突発性発疹	19	18	1	0.79	0.62						
10	百日咳	-	-	-	-	-						
11	風疹	-	1	1	-	0.03			新			
12	ヘルパンギーナ	-	-	-	0.03	-						
13	麻疹(成人麻疹除く)	-	-	-	-	-						
14	流行性耳下腺炎	24	20	4	0.03	0.69						
15	急性出血性結膜炎	-	-	-	-	-						
16	流行性角結膜炎	1	2	1	0.14	0.29						
17	細菌性髄膜炎	-	-	-	-	-						
18	無菌性髄膜炎	-	-	-	0.20	-						
19	マイコプラズマ肺炎	5	-	5	0.40	-						
20	クラミジア肺炎(オウム病除く)	-	-	-	-	-						
21	成人麻疹	-	-	-	-	-						
合計		995	1203	208								

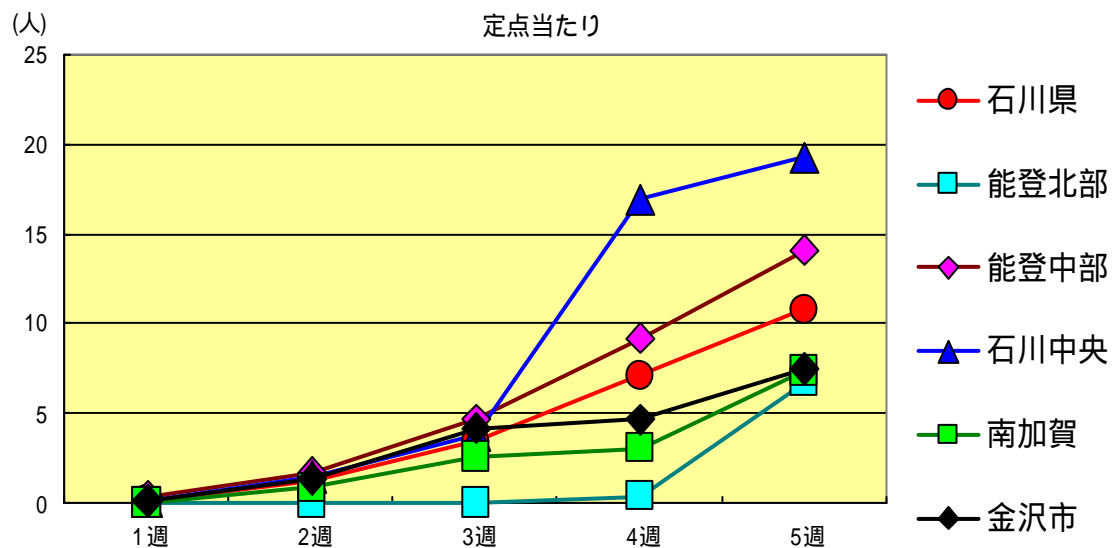
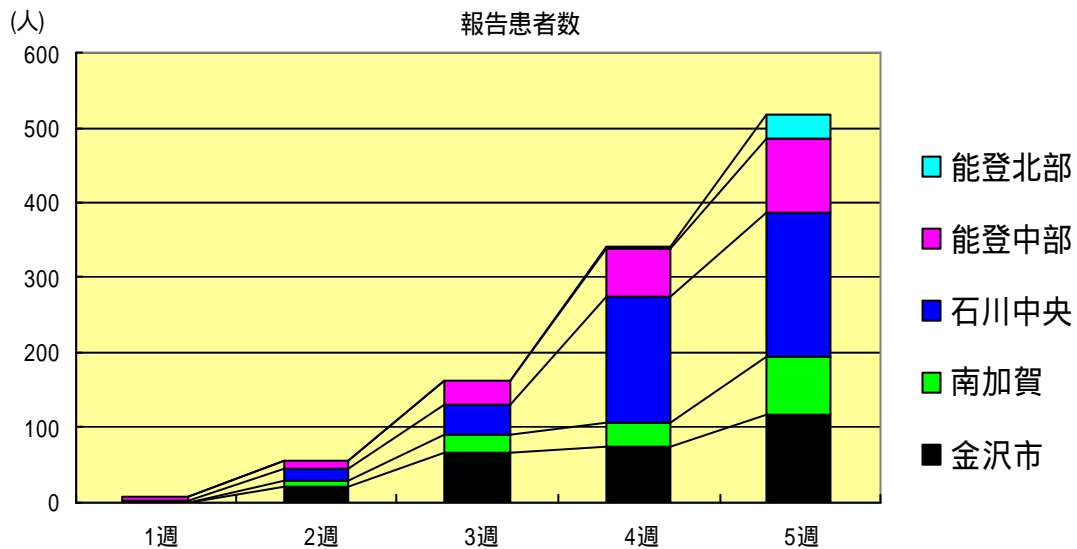
大きな流行の発生 継続が疑われること

石川県感染症情報センター

流行の発生前であれば今後4週間以内に大きな流行が発生する可能性があること、流行発生後であればその流行がまだ終わっていない可能性があること

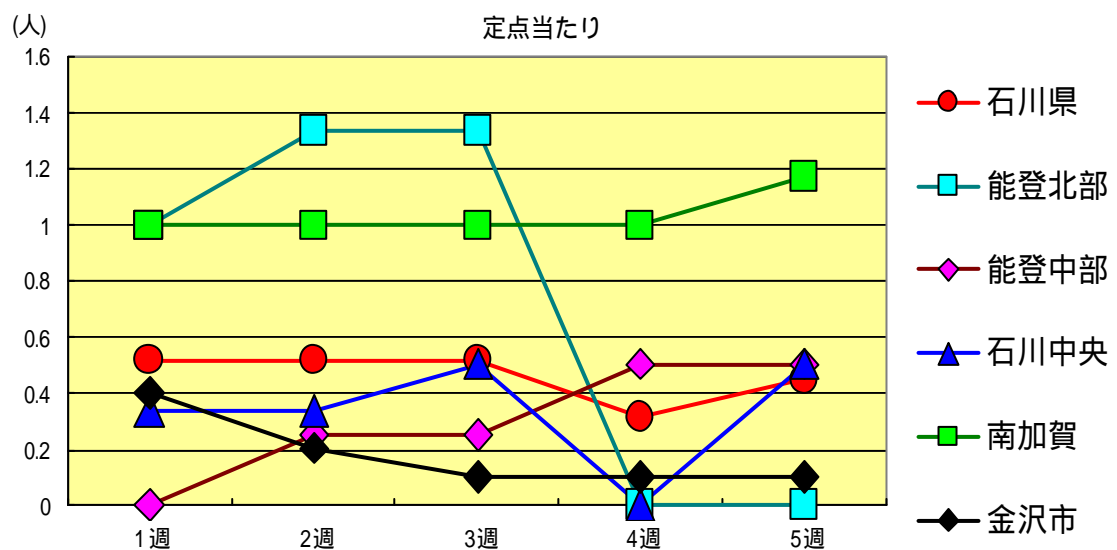
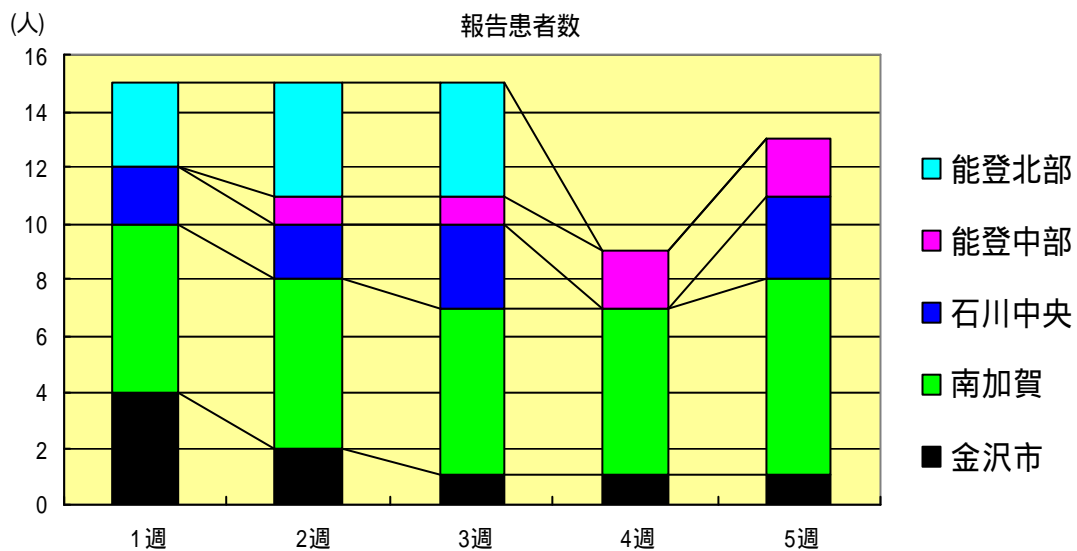
インフルエンザ
2005年1週～5週

		1週	2週	3週	4週	5週
石川 県	患者数	5	56	163	340	519
	定点当り	0.10	1.17	3.40	7.08	10.81
金 沢 市	患者数	1	21	66	74	119
	定点当り	0.06	1.31	4.13	4.63	7.44
南 加 賀	患者数	0	8	26	31	74
	定点当り	0.00	0.80	2.60	3.10	7.40
石川中央	患者数	1	15	38	169	193
	定点当り	0.10	1.50	3.80	16.90	19.30
能登中部	患者数	3	12	33	64	99
	定点当り	0.43	1.71	4.71	9.14	14.14
能登北部	患者数	0	0	0	2	34
	定点当り	0.00	0.00	0.00	0.40	6.80



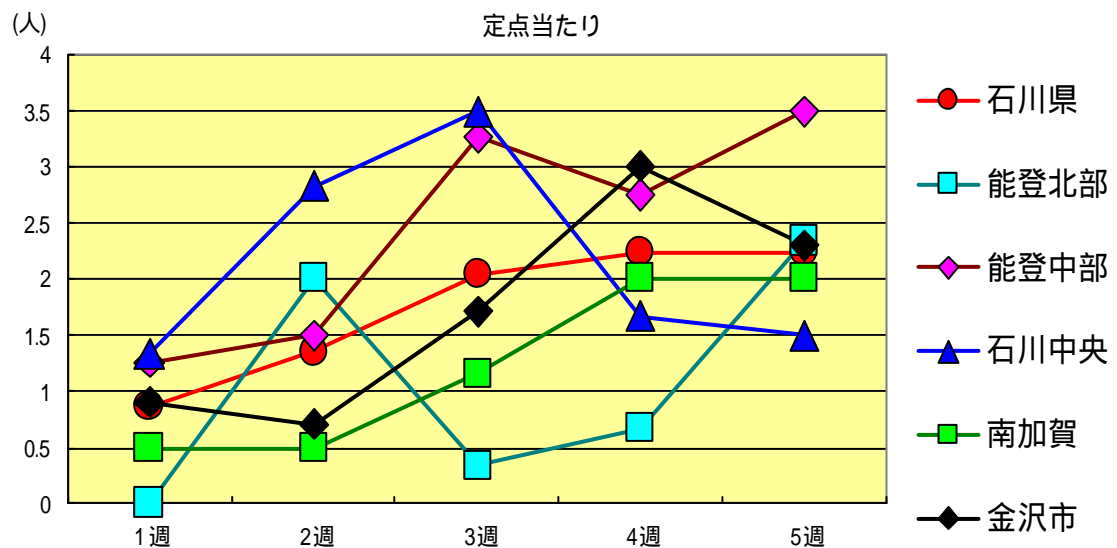
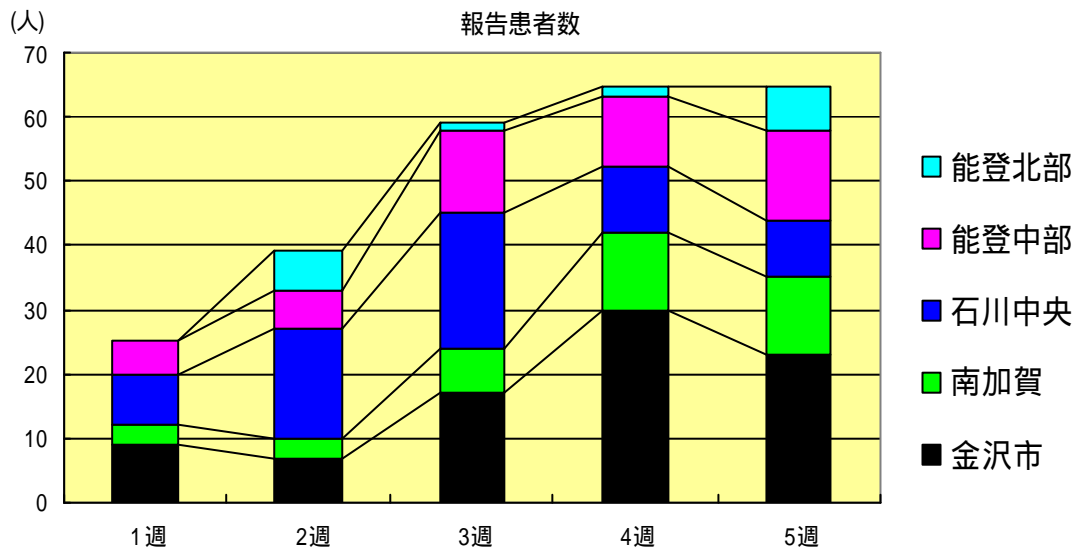
咽頭結膜熱
2005年1週～5週

		1週	2週	3週	4週	5週
石川 県	患者数	15	15	15	9	13
	定点当り	0.52	0.52	0.52	0.31	0.45
金 沢 市	患者数	4	2	1	1	1
	定点当り	0.40	0.20	0.10	0.10	0.10
南 加 賀	患者数	6	6	6	6	7
	定点当り	1.00	1.00	1.00	1.00	1.17
石川中央	患者数	2	2	3	0	3
	定点当り	0.33	0.33	0.50	0.00	0.50
能登中部	患者数	0	1	1	2	2
	定点当り	0.00	0.25	0.25	0.50	0.50
能登北部	患者数	3	4	4	0	0
	定点当り	1.00	1.33	1.33	0.00	0.00



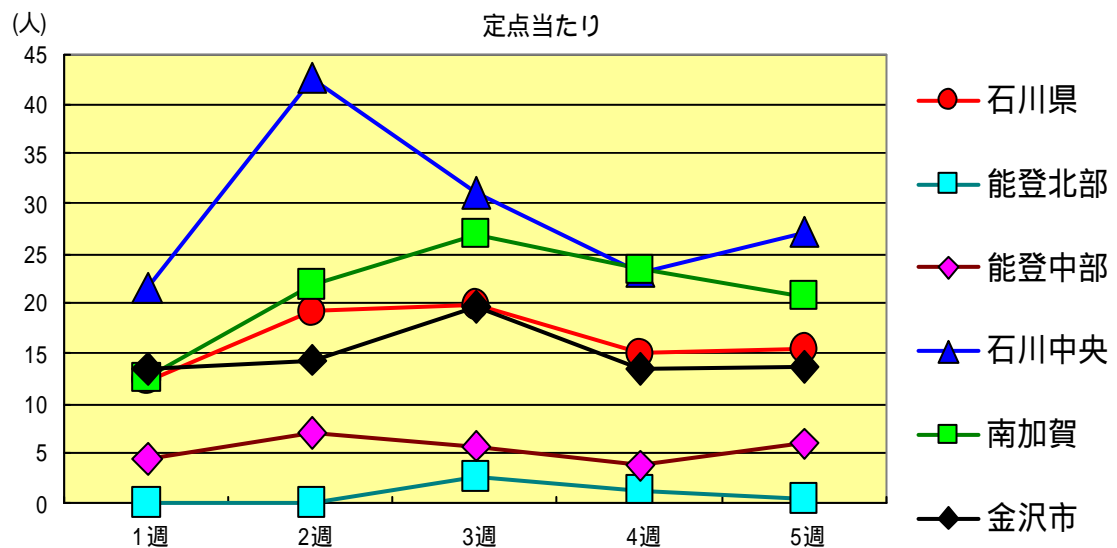
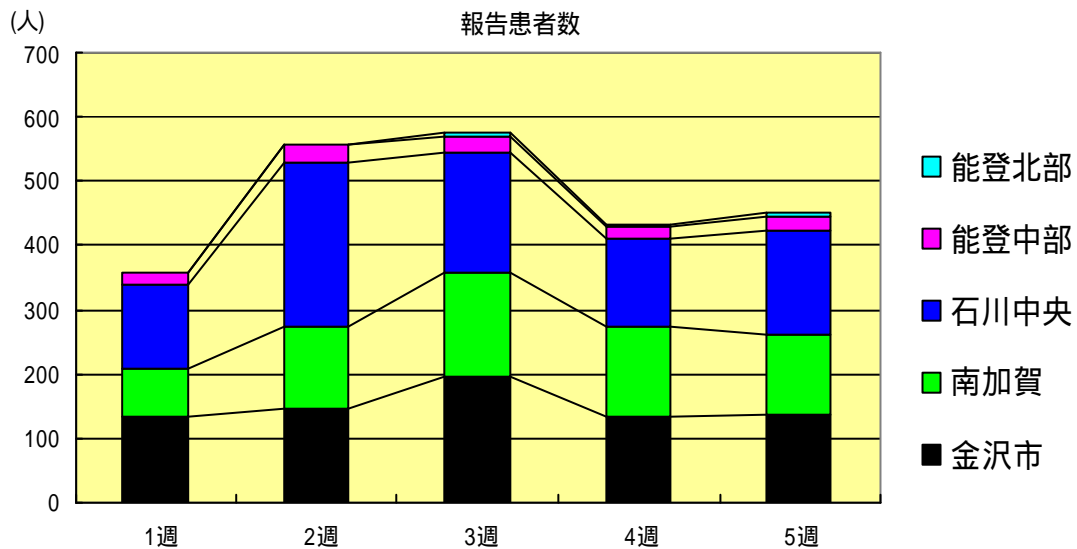
A群溶血性レンサ球菌咽頭炎
2005年1週～5週

		1週	2週	3週	4週	5週
石川 県	患者数	25	39	59	65	65
	定点当り	0.86	1.34	2.03	2.24	2.24
金 沢 市	患者数	9	7	17	30	23
	定点当り	0.90	0.70	1.70	3.00	2.30
南 加 賀	患者数	3	3	7	12	12
	定点当り	0.50	0.50	1.17	2.00	2.00
石川中央	患者数	8	17	21	10	9
	定点当り	1.33	2.83	3.50	1.67	1.50
能登中部	患者数	5	6	13	11	14
	定点当り	1.25	1.50	3.25	2.75	3.50
能登北部	患者数	0	6	1	2	7
	定点当り	0.00	2.00	0.33	0.67	2.33



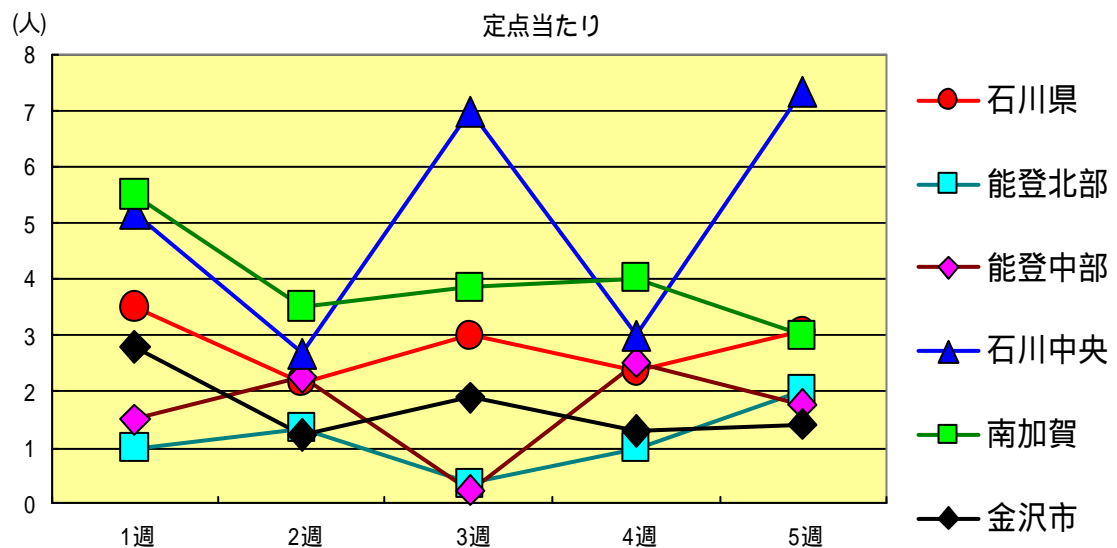
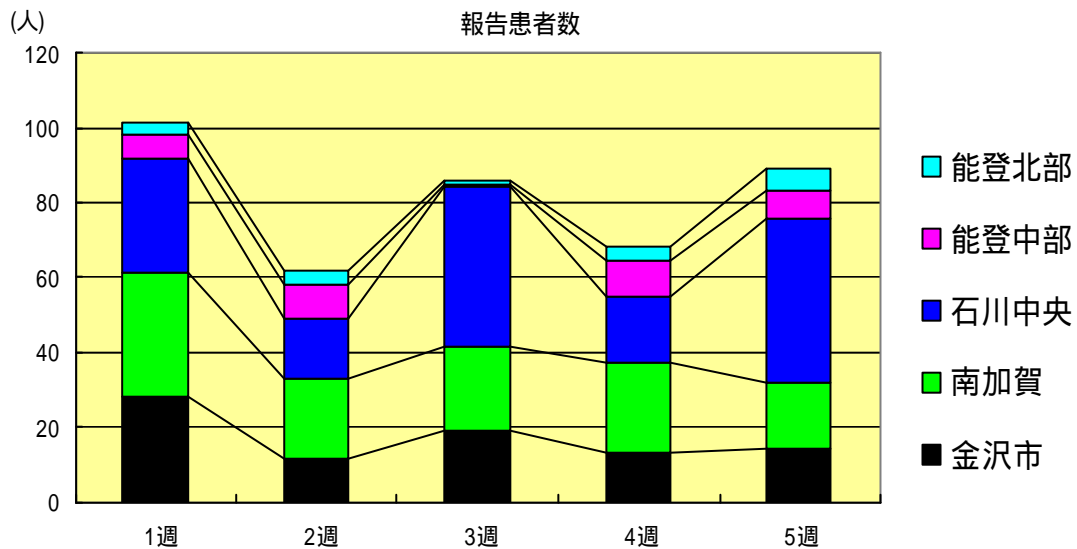
感染性胃腸炎
2005年1週～5週

		1週	2週	3週	4週	5週
石川県	患者数	358	557	576	432	448
	定点当り	12.34	19.21	19.86	14.90	15.45
金沢市	患者数	135	143	196	134	136
	定点当り	13.50	14.30	19.60	13.40	13.60
南加賀	患者数	75	131	162	140	124
	定点当り	12.50	21.83	27.00	23.33	20.67
石川中央	患者数	130	255	187	139	163
	定点当り	21.67	42.50	31.17	23.17	27.17
能登中部	患者数	18	28	23	15	24
	定点当り	4.50	7.00	5.75	3.75	6.00
能登北部	患者数	0	0	8	4	1
	定点当り	0.00	0.00	2.67	1.33	0.33



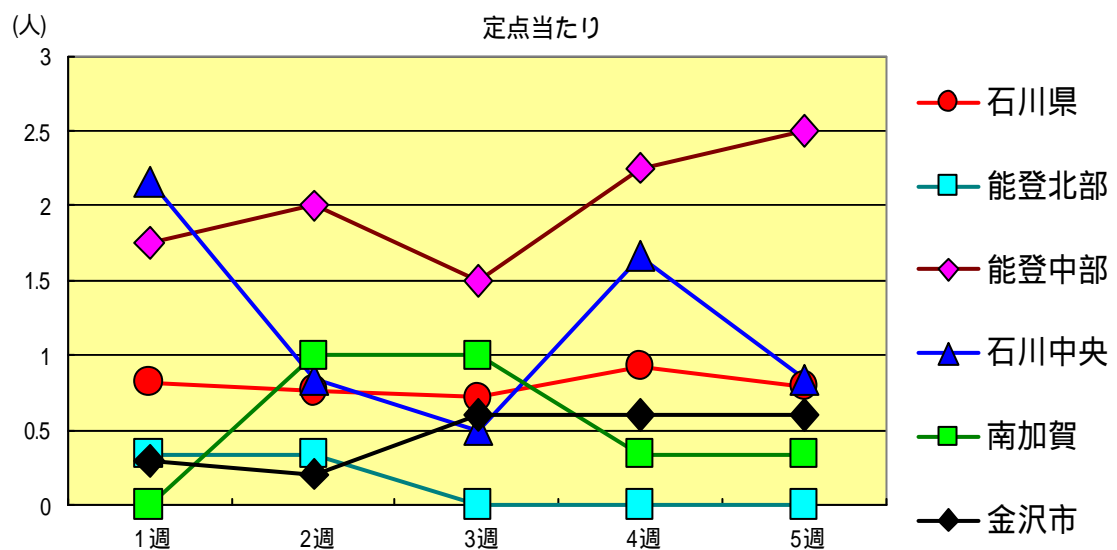
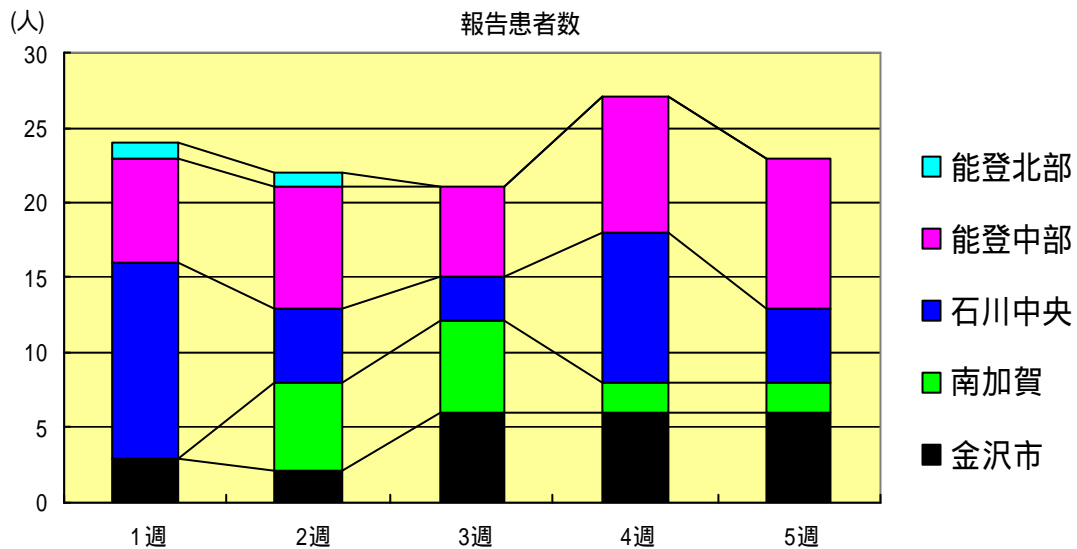
水痘
2005年1週～5週

		1週	2週	3週	4週	5週
石川県	患者数	101	62	86	68	89
	定点当り	3.48	2.14	2.97	2.34	3.07
金沢市	患者数	28	12	19	13	14
	定点当り	2.80	1.20	1.90	1.30	1.40
南加賀	患者数	33	21	23	24	18
	定点当り	5.50	3.50	3.83	4.00	3.00
石川中央	患者数	31	16	42	18	44
	定点当り	5.17	2.67	7.00	3.00	7.33
能登中部	患者数	6	9	1	10	7
	定点当り	1.50	2.25	0.25	2.50	1.75
能登北部	患者数	3	4	1	3	6
	定点当り	1.00	1.33	0.33	1.00	2.00



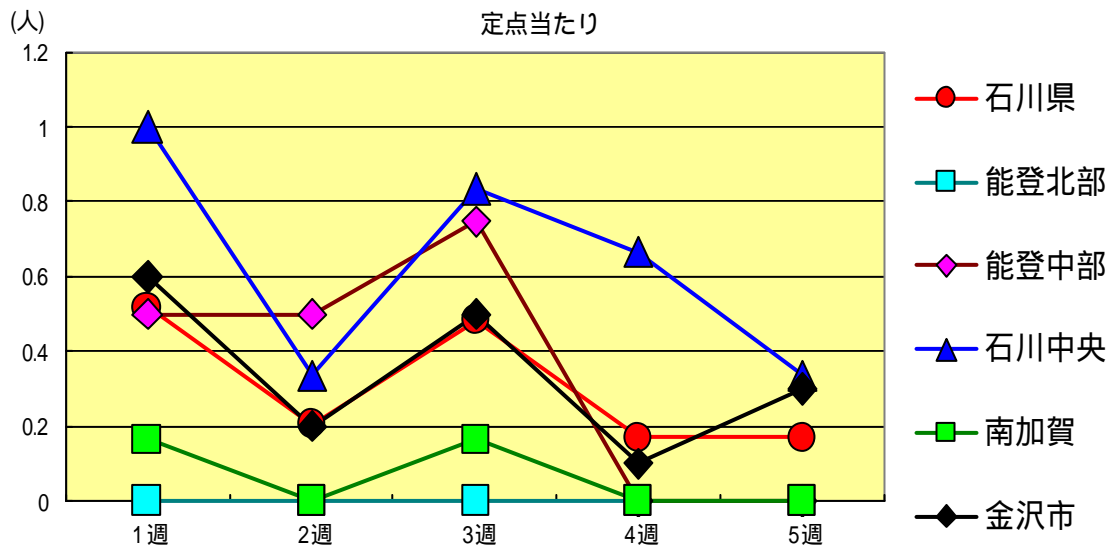
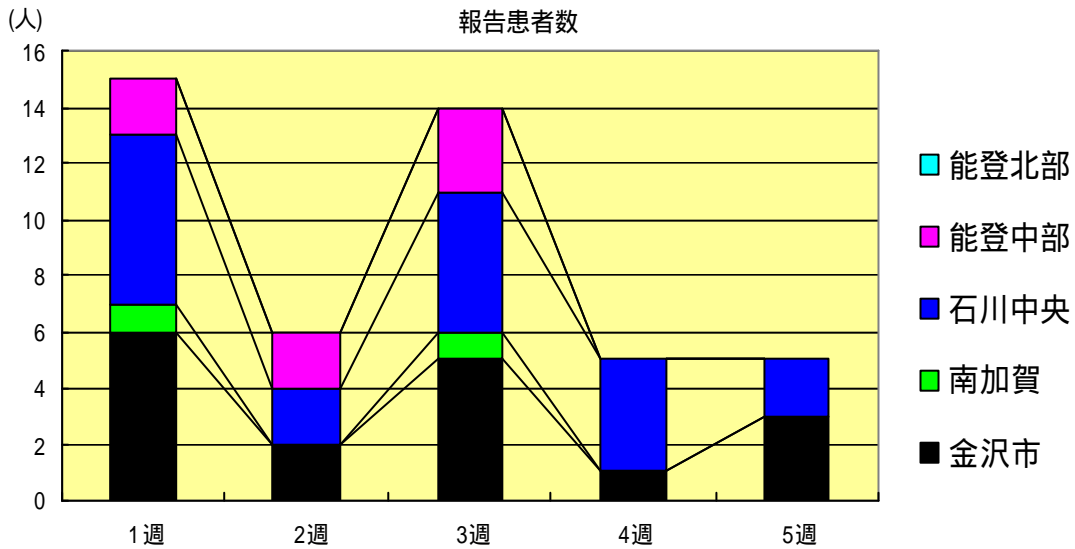
手足口病
2005年1週～5週

		1週	2週	3週	4週	5週
石川県	患者数	24	22	21	27	23
	定点当り	0.83	0.76	0.72	0.93	0.79
金沢市	患者数	3	2	6	6	6
	定点当り	0.30	0.20	0.60	0.60	0.60
南加賀	患者数	0	6	6	2	2
	定点当り	0.00	1.00	1.00	0.33	0.33
石川中央	患者数	13	5	3	10	5
	定点当り	2.17	0.83	0.50	1.67	0.83
能登中部	患者数	7	8	6	9	10
	定点当り	1.75	2.00	1.50	2.25	2.50
能登北部	患者数	1	1	0	0	0
	定点当り	0.33	0.33	0.00	0.00	0.00



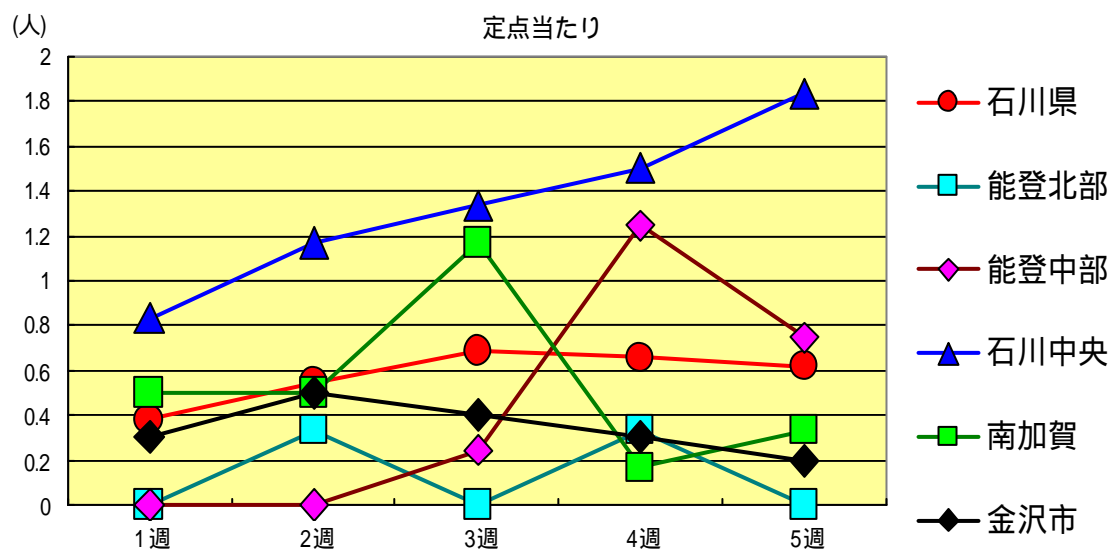
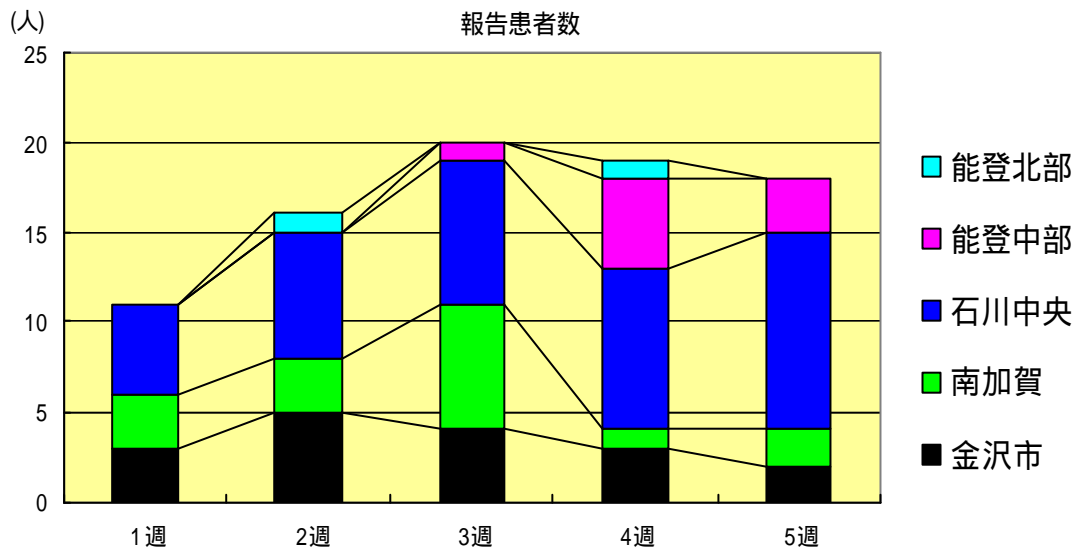
伝染性紅斑
2005年1週～5週

		1週	2週	3週	4週	5週
石川県	患者数	15	6	14	5	5
	定点当り	0.52	0.21	0.48	0.17	0.17
金沢市	患者数	6	2	5	1	3
	定点当り	0.60	0.20	0.50	0.10	0.30
南加賀	患者数	1	0	1	0	0
	定点当り	0.17	0.00	0.17	0.00	0.00
石川中央	患者数	6	2	5	4	2
	定点当り	1.00	0.33	0.83	0.67	0.33
能登中部	患者数	2	2	3	0	0
	定点当り	0.50	0.50	0.75	0.00	0.00
能登北部	患者数	0	0	0	0	0
	定点当り	0.00	0.00	0.00	0.00	0.00



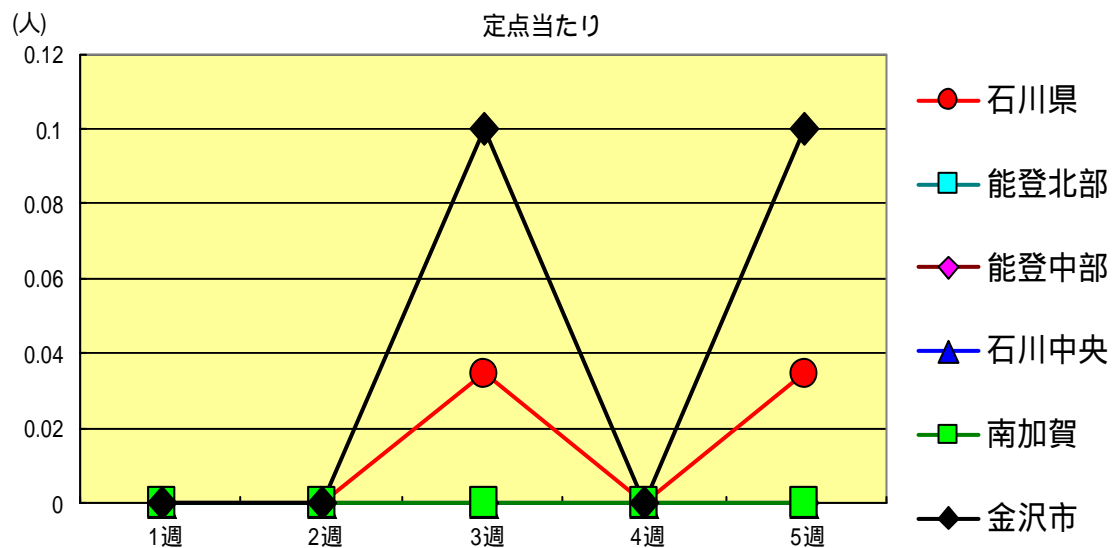
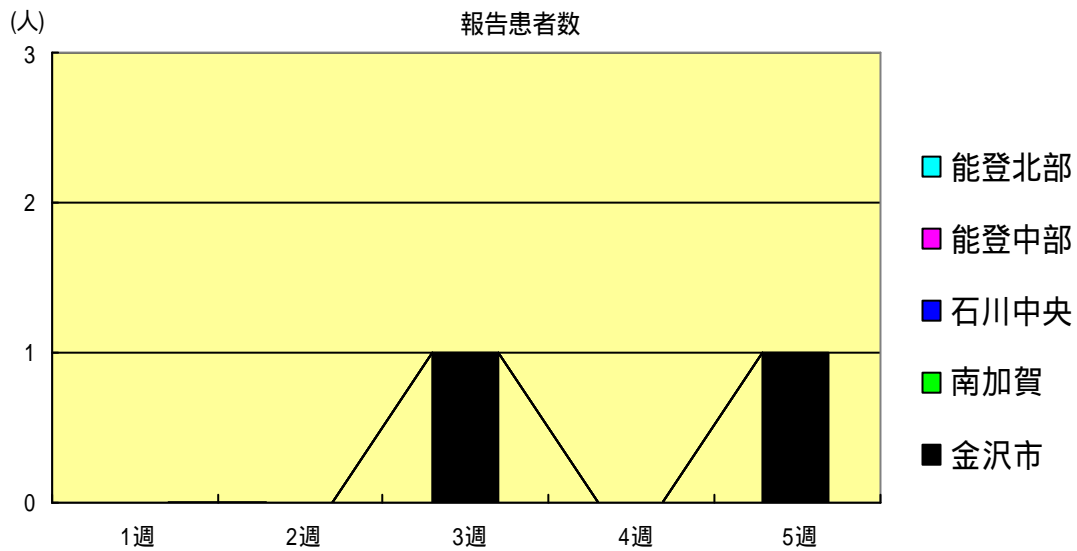
突発性発疹
2005年1週～5週

		1週	2週	3週	4週	5週
石川県	患者数	11	16	20	19	18
	定点当り	0.38	0.55	0.69	0.66	0.62
金沢市	患者数	3	5	4	3	2
	定点当り	0.30	0.50	0.40	0.30	0.20
南加賀	患者数	3	3	7	1	2
	定点当り	0.50	0.50	1.17	0.17	0.33
石川中央	患者数	5	7	8	9	11
	定点当り	0.83	1.17	1.33	1.50	1.83
能登中部	患者数	0	0	1	5	3
	定点当り	0.00	0.00	0.25	1.25	0.75
能登北部	患者数	0	1	0	1	0
	定点当り	0.00	0.33	0.00	0.33	0.00



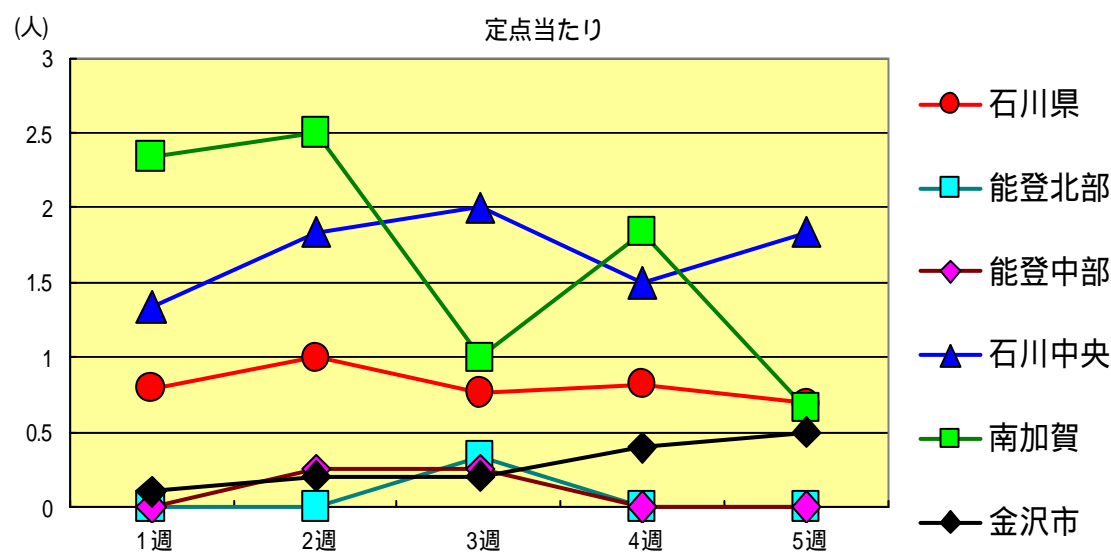
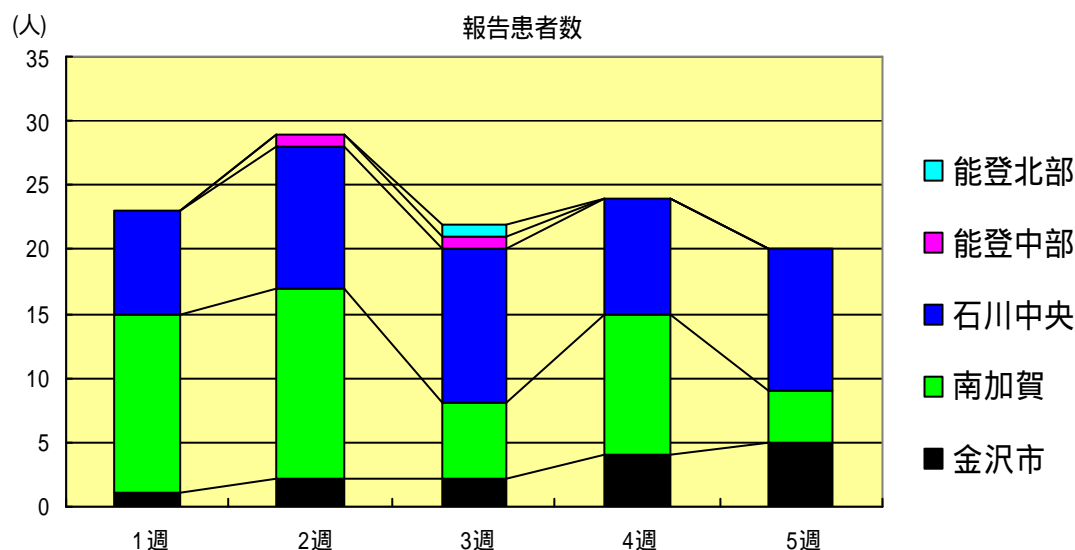
風疹
2005年1週～5週

		1週	2週	3週	4週	5週
石川県	患者数	0	0	1	0	1
	定点当り	0.00	0.00	0.03	0.00	0.03
金沢市	患者数	0	0	1	0	1
	定点当り	0.00	0.00	0.10	0.00	0.10
南加賀	患者数	0	0	0	0	0
	定点当り	0.00	0.00	0.00	0.00	0.00
石川中央	患者数	0	0	0	0	0
	定点当り	0.00	0.00	0.00	0.00	0.00
能登中部	患者数	0	0	0	0	0
	定点当り	0.00	0.00	0.00	0.00	0.00
能登北部	患者数	0	0	0	0	0
	定点当り	0.00	0.00	0.00	0.00	0.00



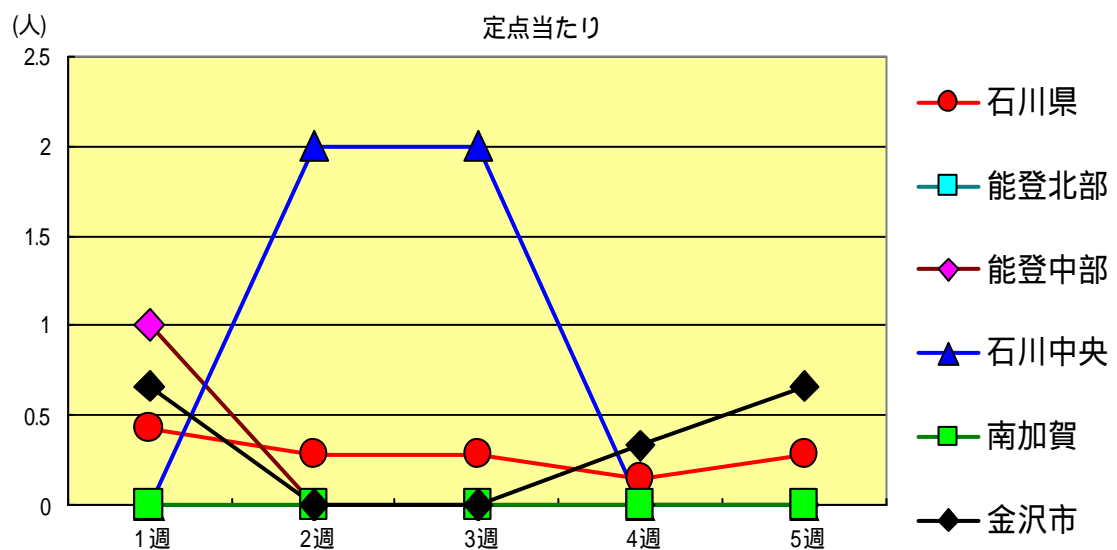
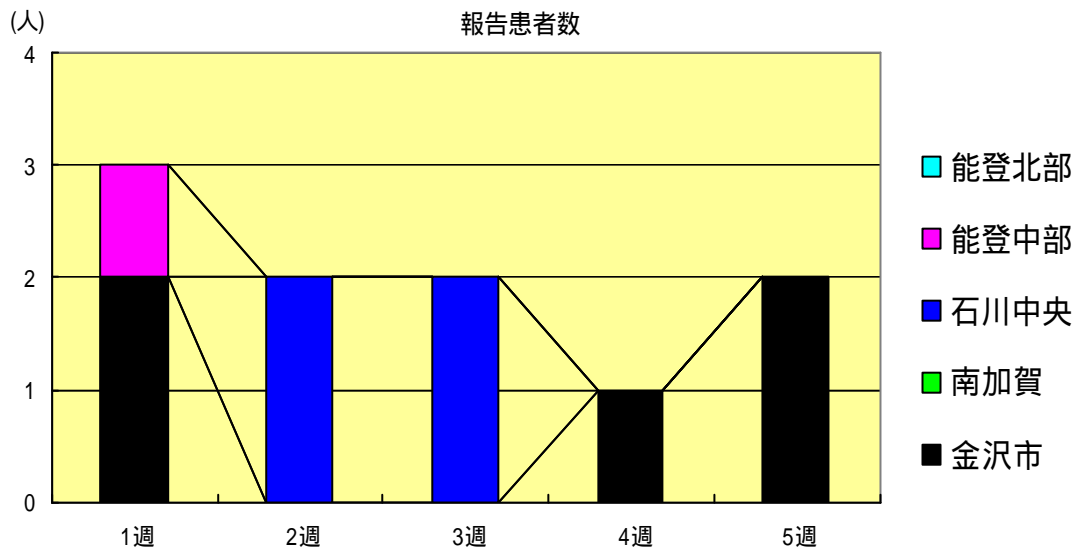
流行性耳下腺炎
2005年1週～5週

		1週	2週	3週	4週	5週
石川 県	患者数	23	29	22	24	20
	定点当り	0.79	1.00	0.76	0.83	0.69
金 沢 市	患者数	1	2	2	4	5
	定点当り	0.10	0.20	0.20	0.40	0.50
南 加 賀	患者数	14	15	6	11	4
	定点当り	2.33	2.50	1.00	1.83	0.67
石川中央	患者数	8	11	12	9	11
	定点当り	1.33	1.83	2.00	1.50	1.83
能登中部	患者数	0	1	1	0	0
	定点当り	0.00	0.25	0.25	0.00	0.00
能登北部	患者数	0	0	1	0	0
	定点当り	0.00	0.00	0.33	0.00	0.00



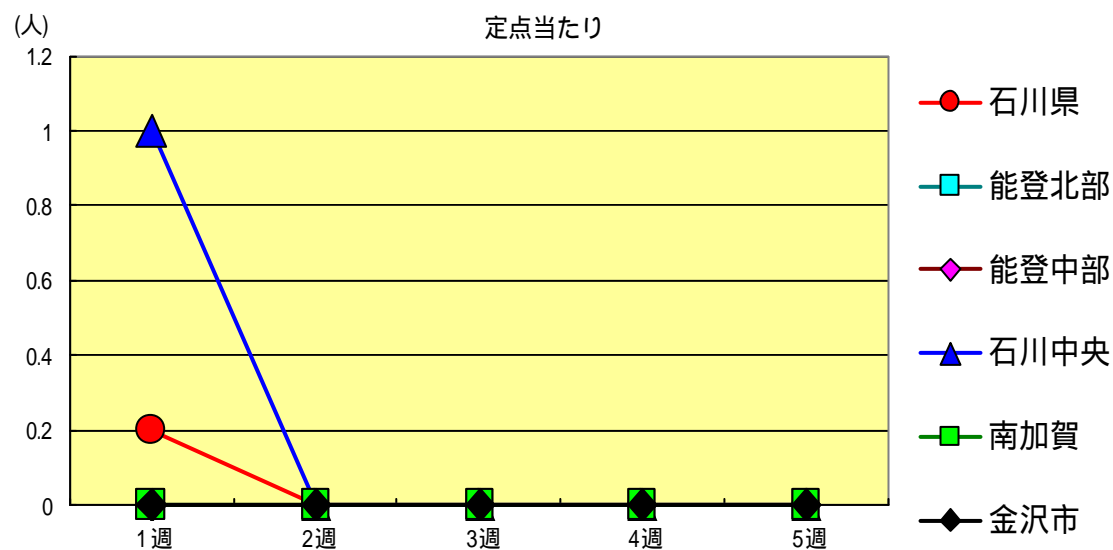
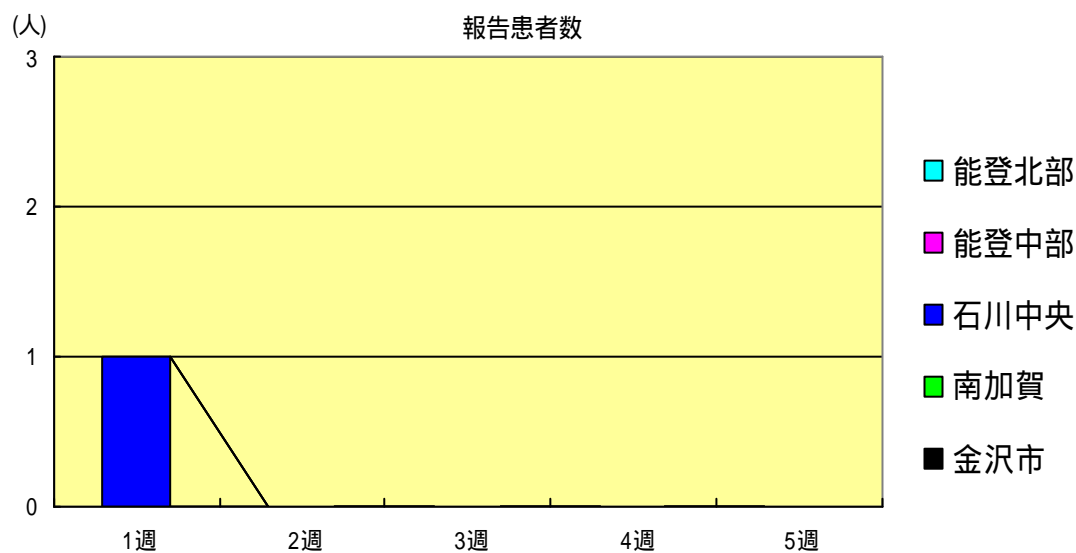
流行性角結膜炎
2005年1週～5週

		1週	2週	3週	4週	5週
石川 県	患者数	3	2	2	1	2
	定点当り	0.43	0.29	0.29	0.14	0.29
金 沢 市	患者数	2	0	0	1	2
	定点当り	0.67	0.00	0.00	0.33	0.67
南 加 賀	患者数	0	0	0	0	0
	定点当り	0.00	0.00	0.00	0.00	0.00
石川中央	患者数	0	2	2	0	0
	定点当り	0.00	2.00	2.00	0.00	0.00
能登中部	患者数	1	0	0	0	0
	定点当り	1.00	0.00	0.00	0.00	0.00
能登北部	患者数	0	0	0	0	0
	定点当り	0.00	0.00	0.00	0.00	0.00



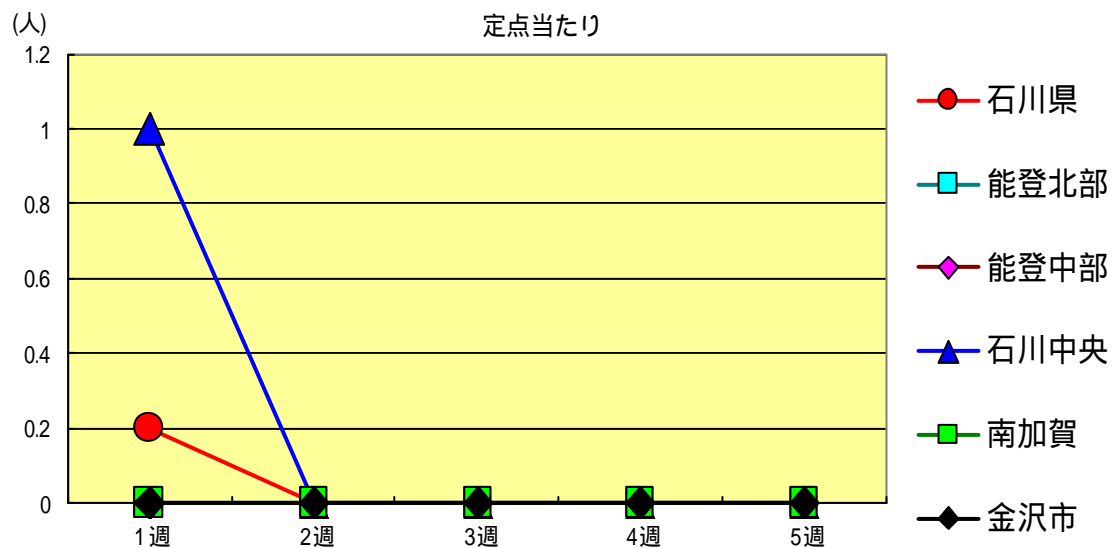
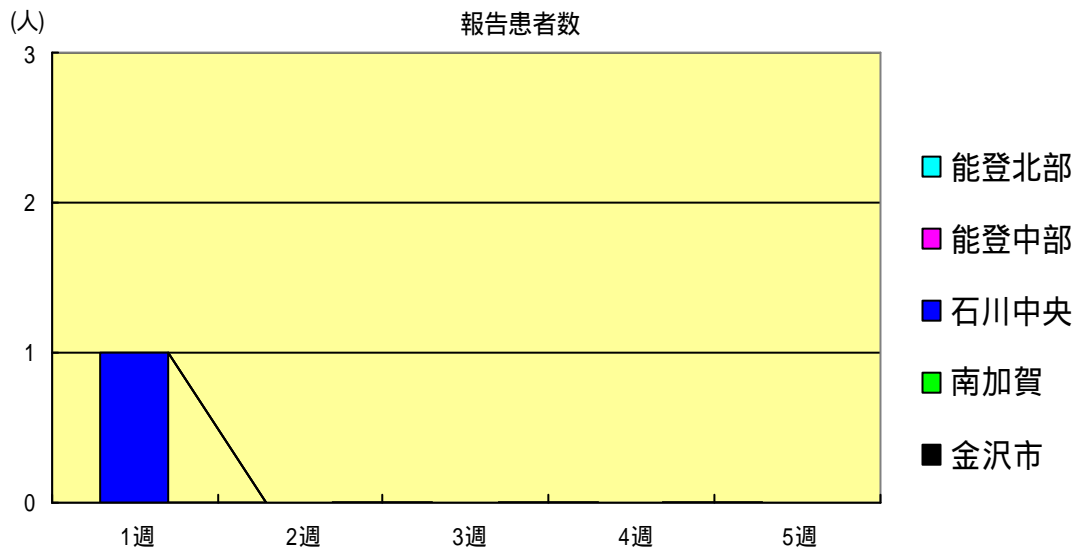
無菌性髄膜炎
2005年1週～5週

		1週	2週	3週	4週	5週
石川県	患者数	1	0	0	0	0
	定点当り	0.20	0.00	0.00	0.00	0.00
金沢市	患者数	0	0	0	0	0
	定点当り	0.00	0.00	0.00	0.00	0.00
南加賀	患者数	0	0	0	0	0
	定点当り	0.00	0.00	0.00	0.00	0.00
石川中央	患者数	1	0	0	0	0
	定点当り	1.00	0.00	0.00	0.00	0.00
能登中部	患者数	0	0	0	0	0
	定点当り	0.00	0.00	0.00	0.00	0.00
能登北部	患者数	0	0	0	0	0
	定点当り	0.00	0.00	0.00	0.00	0.00



クラミジア肺炎(オウム病除く)
2005年1週～5週

		1週	2週	3週	4週	5週
石川県	患者数	1	0	0	0	0
	定点当り	0.20	0.00	0.00	0.00	0.00
金沢市	患者数	0	0	0	0	0
	定点当り	0.00	0.00	0.00	0.00	0.00
南加賀	患者数	0	0	0	0	0
	定点当り	0.00	0.00	0.00	0.00	0.00
石川中央	患者数	1	0	0	0	0
	定点当り	1.00	0.00	0.00	0.00	0.00
能登中部	患者数	0	0	0	0	0
	定点当り	0.00	0.00	0.00	0.00	0.00
能登北部	患者数	0	0	0	0	0
	定点当り	0.00	0.00	0.00	0.00	0.00



疾病別・年齢階級別報告患者数

2005年 第5週 (石川県)

1/2

	インフルエンザ	RSウイルス感染症	咽頭結膜熱	咽頭炎	A群溶血性レンサ球菌	感染性胃腸炎	水痘	手足口病	伝染性紅斑	突発性発疹	百日咳	風疹	ヘルパンギーナ	麻疹 (成人麻疹除く)	流行性耳下腺炎	急性出血性結膜炎	流行性角結膜炎
計	519	0	13	65	448	89	23	5	18	0	1	0	0	20	0	2	
～6ヶ月	0	0	0	1	5	1	0	0	0	0	0	0	0	0	0	0	
～12ヶ月	8	0	1	0	19	2	0	0	11	0	0	0	0	0	0	0	
1歳	18	0	3	0	38	23	5	0	7	0	1	0	0	1	0	0	
2歳	21	0	4	1	46	16	7	0	0	0	0	0	0	1	0	1	
3歳	22	0	1	7	52	16	3	1	0	0	0	0	0	8	0	0	
4歳	47	0	2	10	35	18	6	1	0	0	0	0	0	5	0	0	
5歳	39	0	2	15	42	11	0	1	0	0	0	0	0	2	0	0	
6歳	52	0	0	8	44	2	1	1	0	0	0	0	0	0	0	0	
7歳	43	0	0	7	30	0	0	1	0	0	0	0	0	0	0	0	
8歳	44	0	0	4	26	0	0	0	0	0	0	0	0	0	0	0	
9歳	47	0	0	5	22	0	0	0	0	0	0	0	0	0	0	0	
10歳～14歳	97	0	0	5	41	0	1	0	0	0	0	0	0	3	0	0	
15歳～19歳	12	0	0	0	19	0	0	0	0	0	0	0	0	0	0	0	
20歳以上		0	0	2	29	0	0	0	0	0	0	0	0	0			
20歳～29歳	17															0	0
30歳～39歳	26															0	0
40歳～49歳	14															0	0
50歳～59歳	4															0	1
60歳～69歳	2															0	0
70歳以上																0	0
70歳～79歳	3																
80歳以上	3																

疾病別・年齢階級別報告患者数

2005年 第5週 (石川県)

	細菌性髄膜炎	無菌性髄膜炎	マイコプラズマ肺炎	クラミジア肺炎 (オウム病除く)	成人麻疹
計	0	0	0	0	0
0歳	0	0	0	0	0
1歳～4歳	0	0	0	0	0
5歳～9歳	0	0	0	0	0
10歳～14歳	0	0	0	0	0
15歳～19歳	0	0	0	0	0
20歳～24歳	0	0	0	0	0
25歳～29歳	0	0	0	0	0
30歳～34歳	0	0	0	0	0
35歳～39歳	0	0	0	0	0
40歳～44歳	0	0	0	0	0
45歳～49歳	0	0	0	0	0
50歳～54歳	0	0	0	0	0
55歳～59歳	0	0	0	0	0
60歳～64歳	0	0	0	0	0
65歳～69歳	0	0	0	0	0
70歳以上	0	0	0	0	0