

感染症発生動向調査（週報）の保健所別発生状況													
		調査対象期間					定点当り					備考	
		先週 11/29～12/5	今週 12/6～12/12	増減	前年同週	今週 (50週)	南加賀 定点10	金沢市 定点16	石川中央 定点10	能登中部 定点7	能登北部 定点5		
1	インフルエンザ	4	2	2	0.06	0.04							新:今週新たに報告あり  矢印:先週に引き続き報告あり 増加減少同数  先週報告あり今週報告なし
2	RSウイルス感染症	9	14	5	0.17	0.48							
3	咽頭結膜熱	19	17	2	0.48	0.59							
4	A群溶血性レンサ球菌咽頭炎	32	51	19	1.62	1.76							
5	感染性胃腸炎	182	219	37	21.79	7.55							
6	水痘	53	61	8	3.62	2.10							
7	手足口病	81	60	21	0.52	2.07							
8	伝染性紅斑	9	14	5	0.45	0.48							
9	突発性発疹	17	10	7	0.62	0.34							
10	百日咳	-	-	-	-	-							
11	風疹	-	-	-	-	-							
12	ヘルパンギーナ	-	1	1	-	0.03		新					
13	麻疹(成人麻疹除く)	-	-	-	-	-							
14	流行性耳下腺炎	9	10	1	0.10	0.34							
15	急性出血性結膜炎	-	-	-	-	-							
16	流行性角結膜炎	1	7	6	0.14	1.00		新		新			
17	細菌性髄膜炎	1	-	1	0.20	-							
18	無菌性髄膜炎	1	-	1	-	-							
19	マイコプラズマ肺炎	2	2	0	0.60	0.40							
20	クラミジア肺炎(オウム病除く)	-	-	-	-	-							
21	成人麻疹	-	-	-	-	-							
	合計	420	468	48									

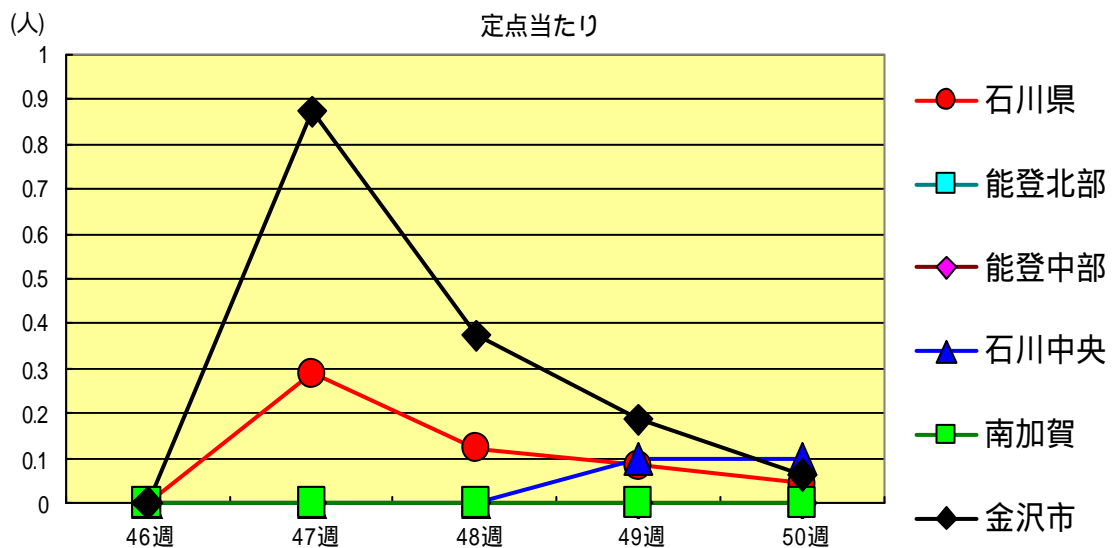
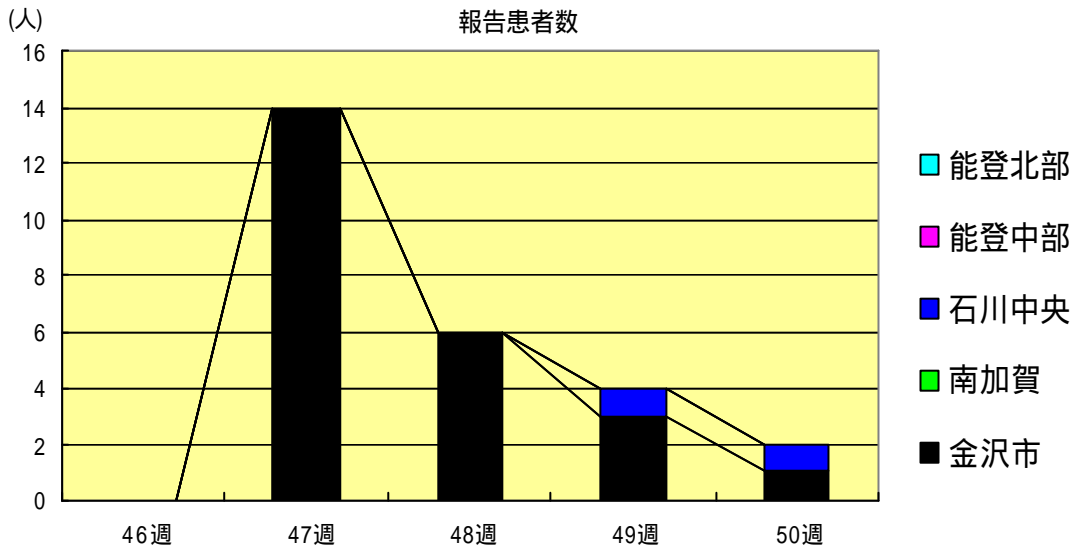
大きな流行の発生 継続が疑われること

石川県感染症情報センター

流行の発生前であれば今後4週間以内に大きな流行が発生する可能性があること、流行発生後であればその流行がまだ終わっていない可能性があること

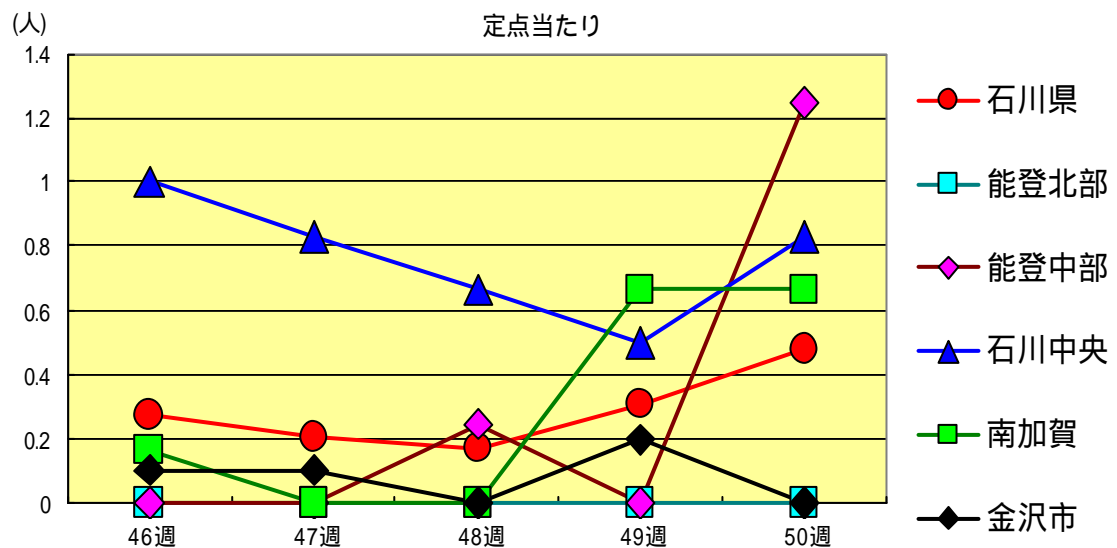
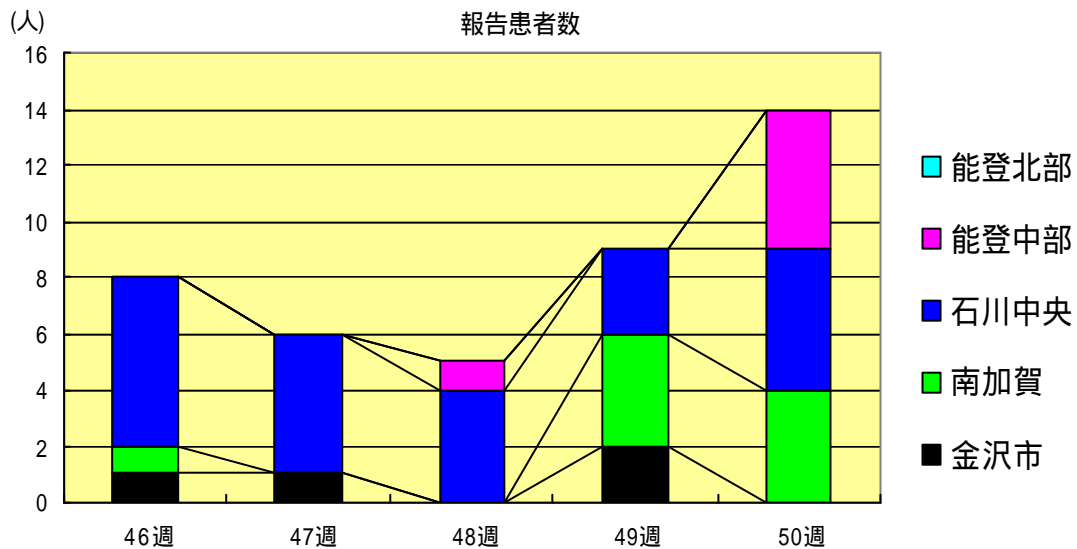
インフルエンザ  
2004年46週～50週

		46週	47週	48週	49週	50週
石川県	患者数	0	14	6	4	2
	定点当り	0.00	0.29	0.13	0.08	0.04
金沢市	患者数	0	14	6	3	1
	定点当り	0.00	0.88	0.38	0.19	0.06
南加賀	患者数	0	0	0	0	0
	定点当り	0.00	0.00	0.00	0.00	0.00
石川中央	患者数	0	0	0	1	1
	定点当り	0.00	0.00	0.00	0.10	0.10
能登中部	患者数	0	0	0	0	0
	定点当り	0.00	0.00	0.00	0.00	0.00
能登北部	患者数	0	0	0	0	0
	定点当り	0.00	0.00	0.00	0.00	0.00



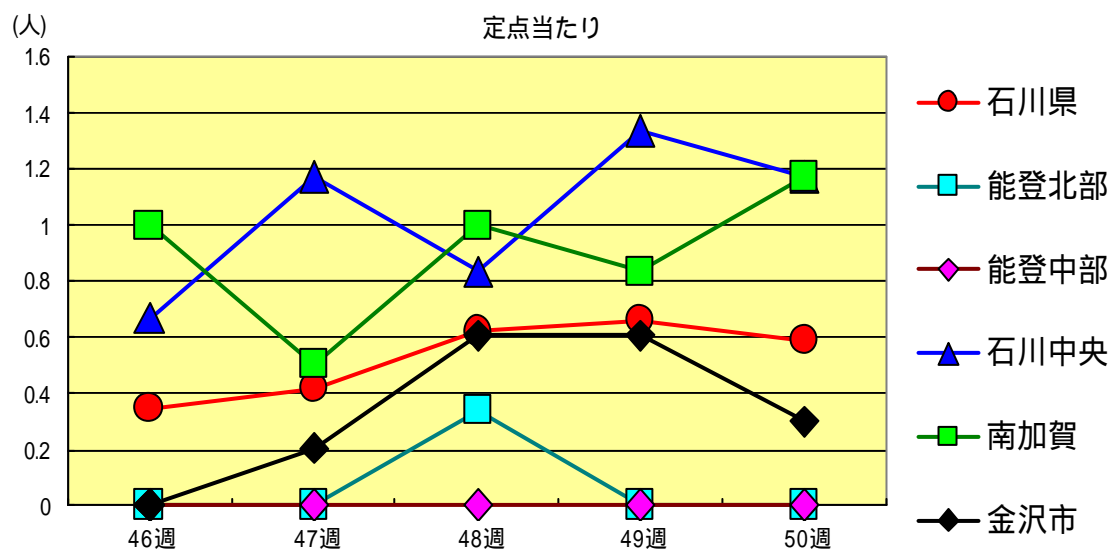
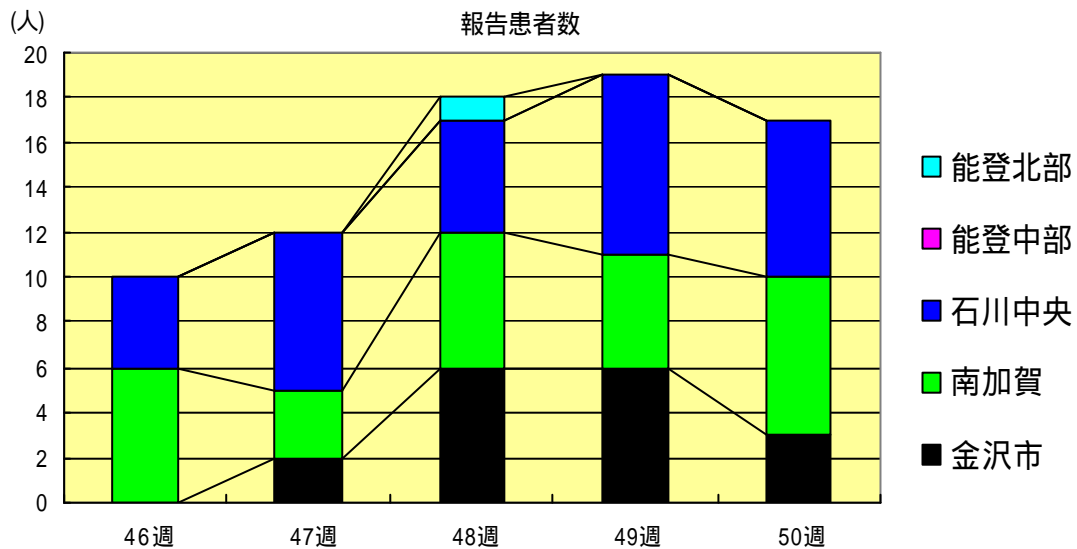
RSウイルス感染症  
2004年46週～50週

		46週	47週	48週	49週	50週
石川県	患者数	8	6	5	9	14
	定点当り	0.28	0.21	0.17	0.31	0.48
金沢市	患者数	1	1	0	2	0
	定点当り	0.10	0.10	0.00	0.20	0.00
南加賀	患者数	1	0	0	4	4
	定点当り	0.17	0.00	0.00	0.67	0.67
石川中央	患者数	6	5	4	3	5
	定点当り	1.00	0.83	0.67	0.50	0.83
能登中部	患者数	0	0	1	0	5
	定点当り	0.00	0.00	0.25	0.00	1.25
能登北部	患者数	0	0	0	0	0
	定点当り	0.00	0.00	0.00	0.00	0.00



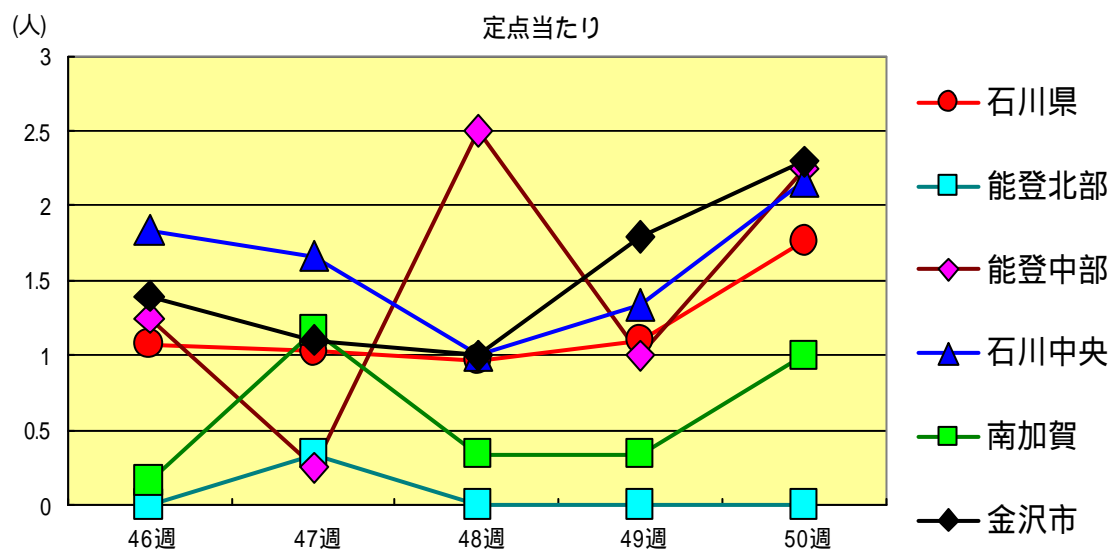
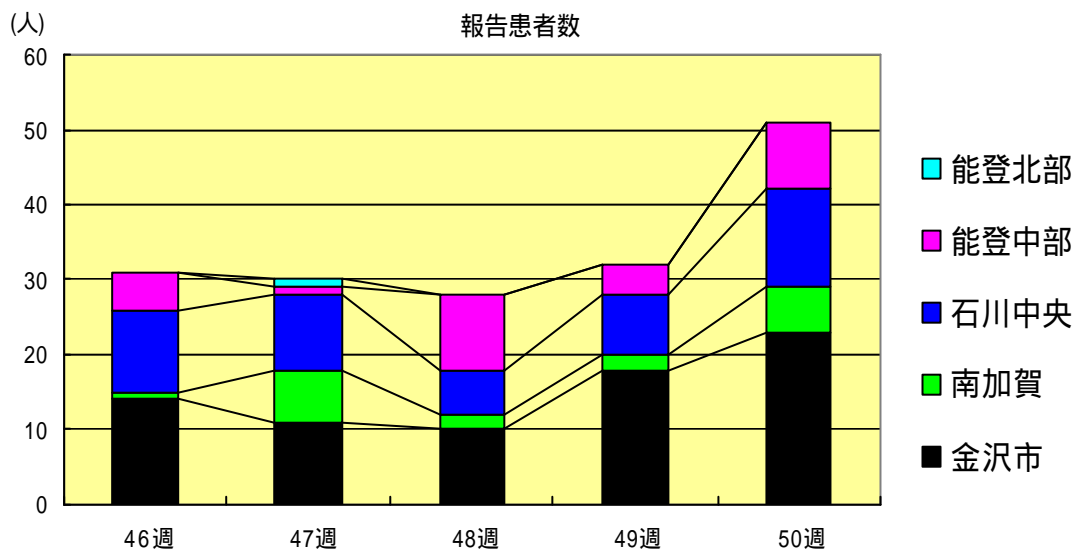
咽頭結膜熱  
2004年46週～50週

		46週	47週	48週	49週	50週
石川県	患者数	10	12	18	19	17
	定点当り	0.34	0.41	0.62	0.66	0.59
金沢市	患者数	0	2	6	6	3
	定点当り	0.00	0.20	0.60	0.60	0.30
南加賀	患者数	6	3	6	5	7
	定点当り	1.00	0.50	1.00	0.83	1.17
石川中央	患者数	4	7	5	8	7
	定点当り	0.67	1.17	0.83	1.33	1.17
能登中部	患者数	0	0	0	0	0
	定点当り	0.00	0.00	0.00	0.00	0.00
能登北部	患者数	0	0	1	0	0
	定点当り	0.00	0.00	0.33	0.00	0.00



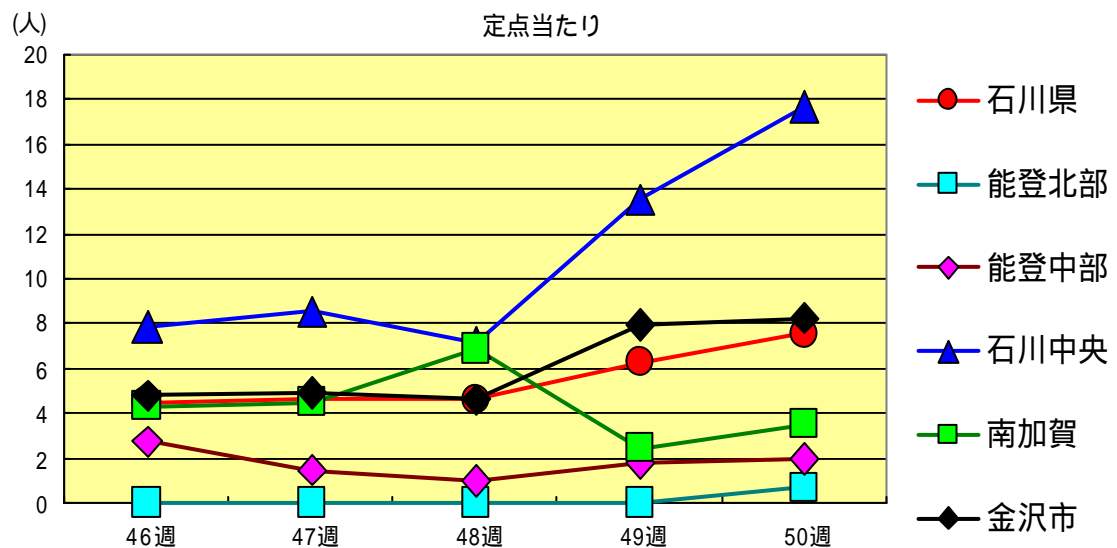
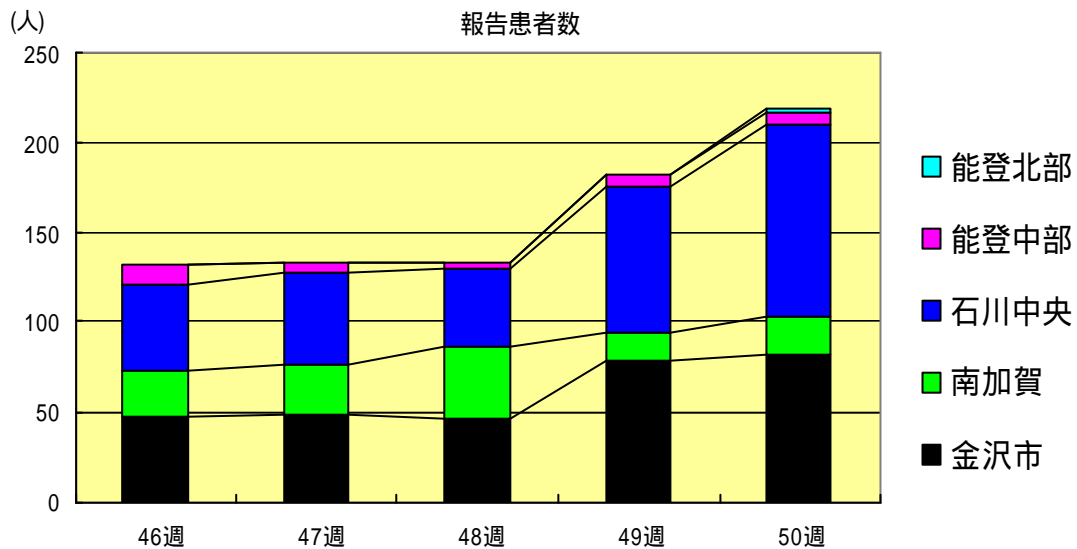
A群溶血性レンサ球菌咽頭炎  
2004年46週～50週

		46週	47週	48週	49週	50週
石川 県	患者数	31	30	28	32	51
	定点当り	1.07	1.03	0.97	1.10	1.76
金 沢 市	患者数	14	11	10	18	23
	定点当り	1.40	1.10	1.00	1.80	2.30
南 加 賀	患者数	1	7	2	2	6
	定点当り	0.17	1.17	0.33	0.33	1.00
石川中央	患者数	11	10	6	8	13
	定点当り	1.83	1.67	1.00	1.33	2.17
能登中部	患者数	5	1	10	4	9
	定点当り	1.25	0.25	2.50	1.00	2.25
能登北部	患者数	0	1	0	0	0
	定点当り	0.00	0.33	0.00	0.00	0.00



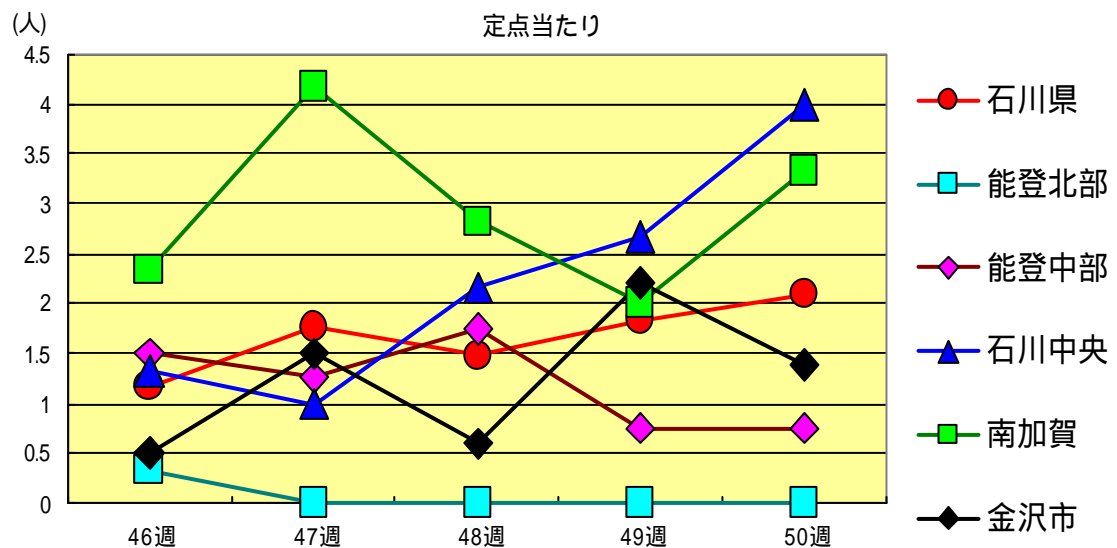
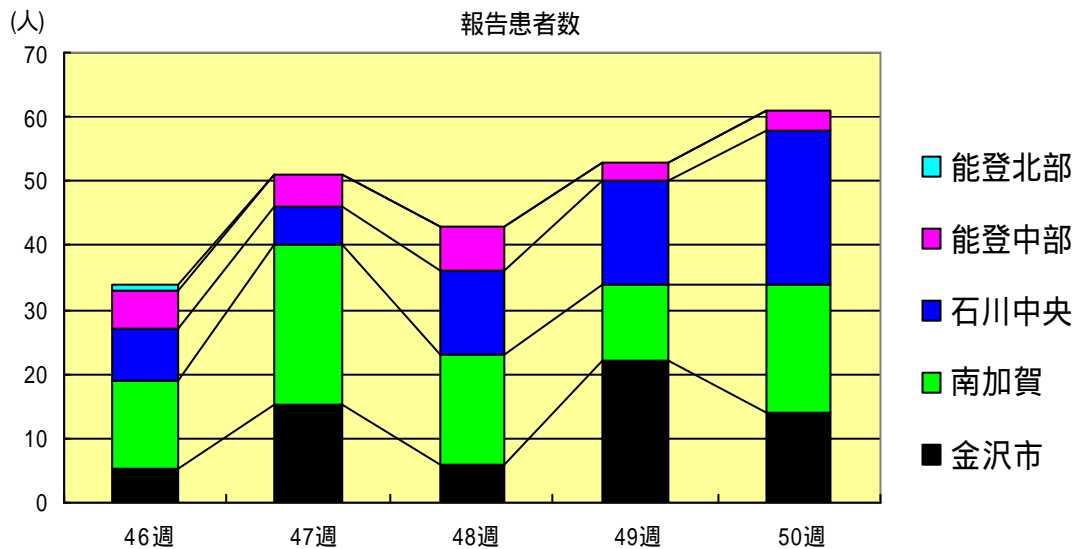
感染性胃腸炎  
2004年46週～50週

		46週	47週	48週	49週	50週
石川 県	患者数	132	133	134	182	219
	定点当り	4.55	4.59	4.62	6.28	7.55
金 沢 市	患者数	48	49	46	79	82
	定点当り	4.80	4.90	4.60	7.90	8.20
南 加 賀	患者数	26	27	41	15	21
	定点当り	4.33	4.50	6.83	2.50	3.50
石川中央	患者数	47	51	43	81	106
	定点当り	7.83	8.50	7.17	13.50	17.67
能登中部	患者数	11	6	4	7	8
	定点当り	2.75	1.50	1.00	1.75	2.00
能登北部	患者数	0	0	0	0	2
	定点当り	0.00	0.00	0.00	0.00	0.67



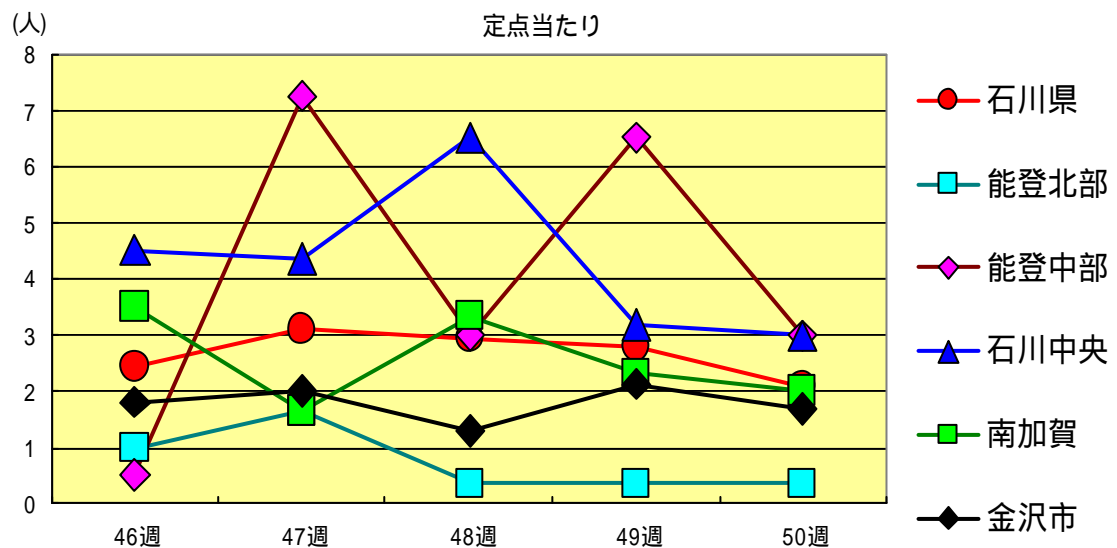
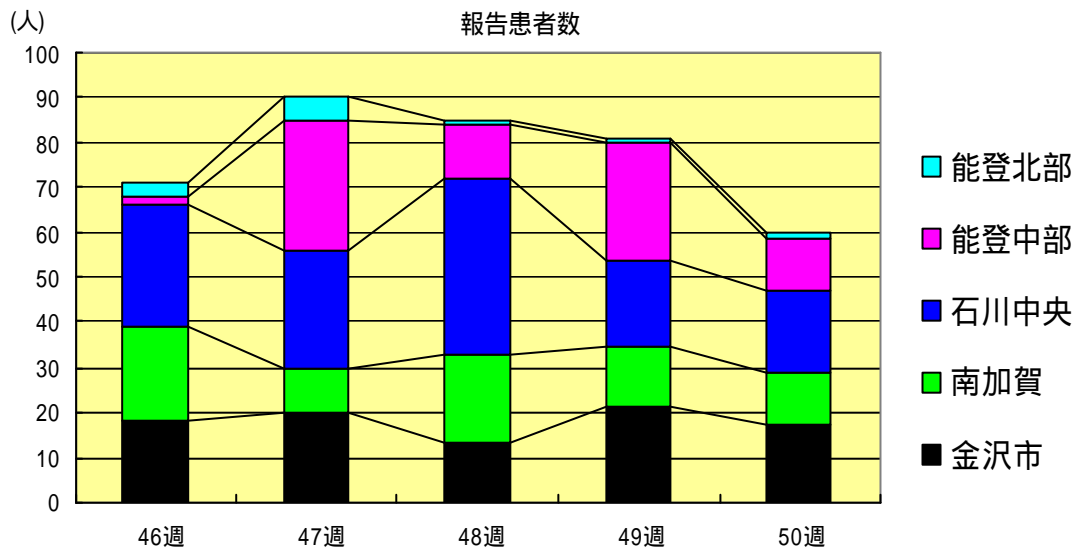
水痘  
2004年46週～50週

		46週	47週	48週	49週	50週
石川県	患者数	34	51	43	53	61
	定点当り	1.17	1.76	1.48	1.83	2.10
金沢市	患者数	5	15	6	22	14
	定点当り	0.50	1.50	0.60	2.20	1.40
南加賀	患者数	14	25	17	12	20
	定点当り	2.33	4.17	2.83	2.00	3.33
石川中央	患者数	8	6	13	16	24
	定点当り	1.33	1.00	2.17	2.67	4.00
能登中部	患者数	6	5	7	3	3
	定点当り	1.50	1.25	1.75	0.75	0.75
能登北部	患者数	1	0	0	0	0
	定点当り	0.33	0.00	0.00	0.00	0.00



手足口病  
2004年46週～50週

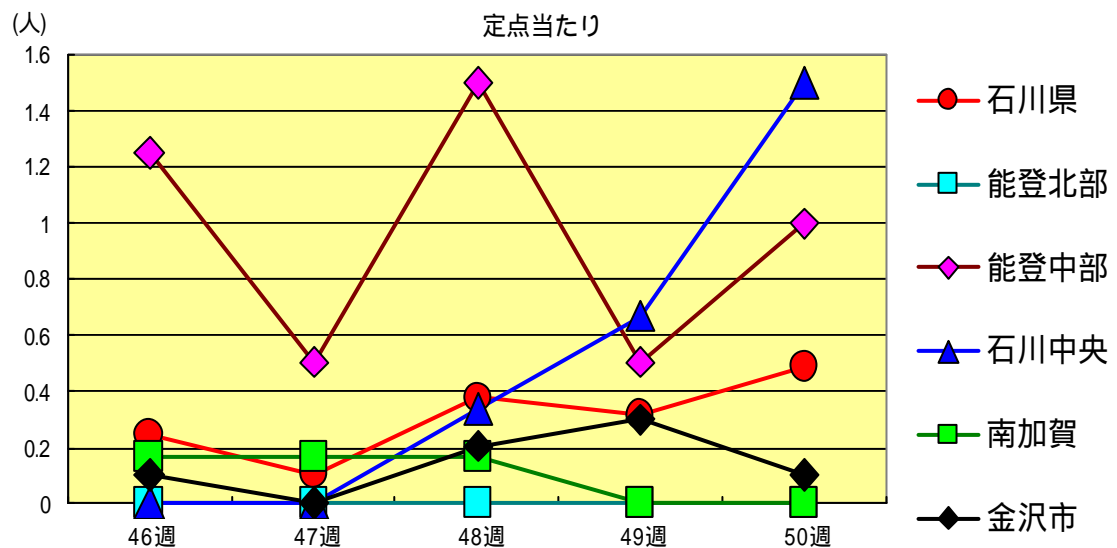
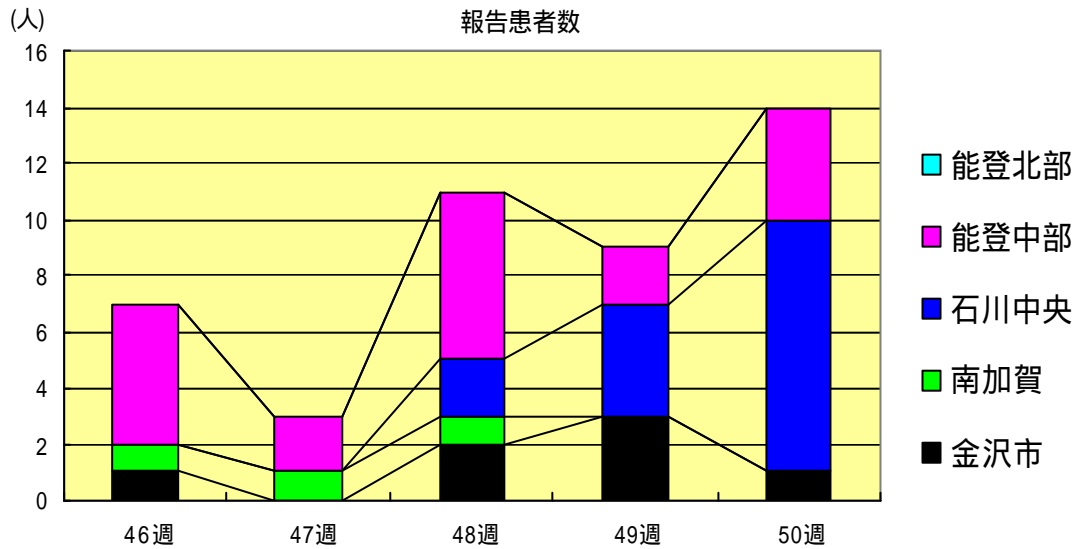
		46週	47週	48週	49週	50週
石川県	患者数	71	90	85	81	60
	定点当り	2.45	3.10	2.93	2.79	2.07
金沢市	患者数	18	20	13	21	17
	定点当り	1.80	2.00	1.30	2.10	1.70
南加賀	患者数	21	10	20	14	12
	定点当り	3.50	1.67	3.33	2.33	2.00
石川中央	患者数	27	26	39	19	18
	定点当り	4.50	4.33	6.50	3.17	3.00
能登中部	患者数	2	29	12	26	12
	定点当り	0.50	7.25	3.00	6.50	3.00
能登北部	患者数	3	5	1	1	1
	定点当り	1.00	1.67	0.33	0.33	0.33





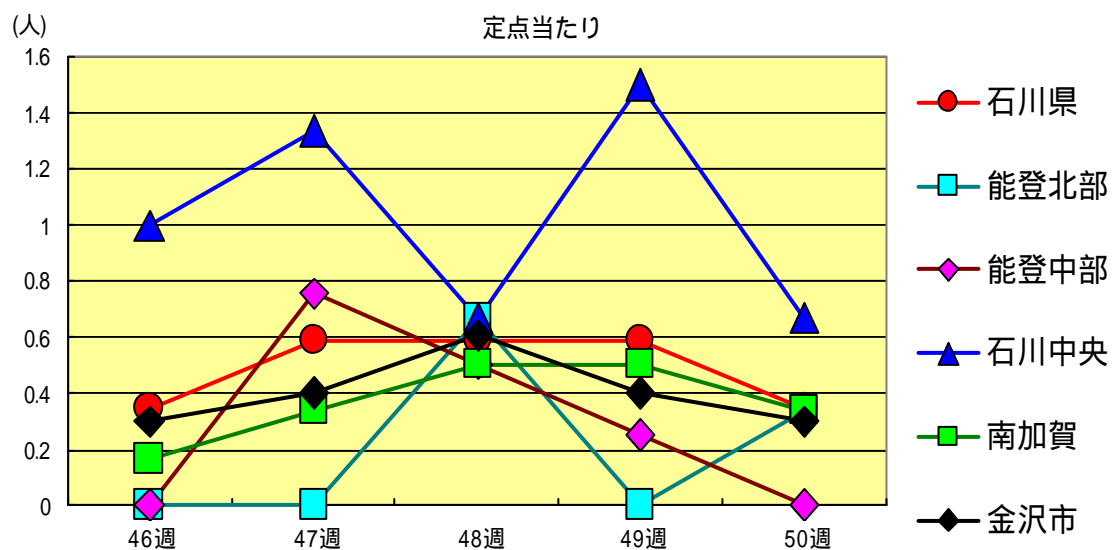
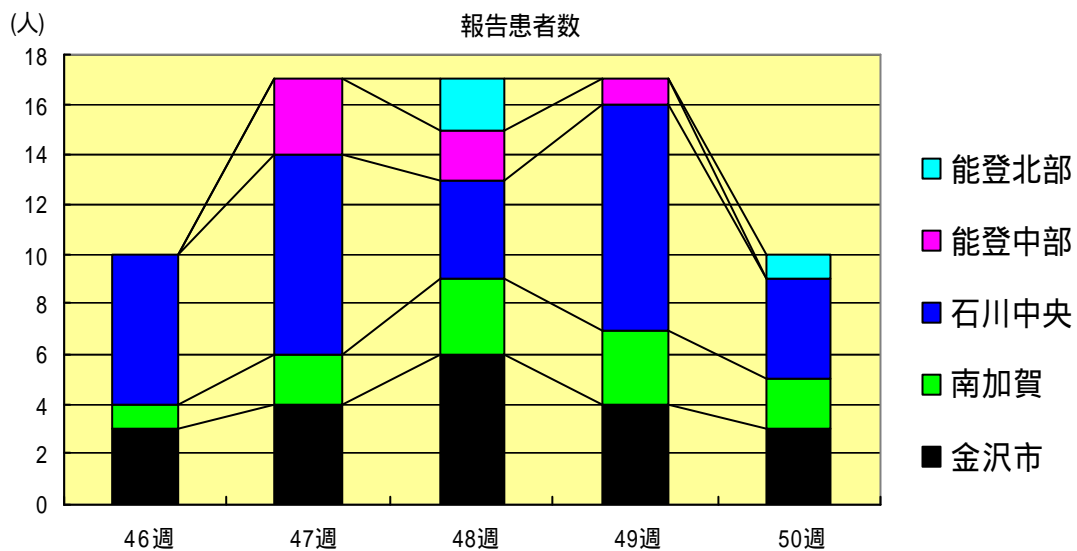
伝染性紅斑  
2004年46週～50週

		46週	47週	48週	49週	50週
石川 県	患者数	7	3	11	9	14
	定点当り	0.24	0.10	0.38	0.31	0.48
金 沢 市	患者数	1	0	2	3	1
	定点当り	0.10	0.00	0.20	0.30	0.10
南 加 賀	患者数	1	1	1	0	0
	定点当り	0.17	0.17	0.17	0.00	0.00
石川中央	患者数	0	0	2	4	9
	定点当り	0.00	0.00	0.33	0.67	1.50
能登中部	患者数	5	2	6	2	4
	定点当り	1.25	0.50	1.50	0.50	1.00
能登北部	患者数	0	0	0	0	0
	定点当り	0.00	0.00	0.00	0.00	0.00



突発性発疹  
2004年46週～50週

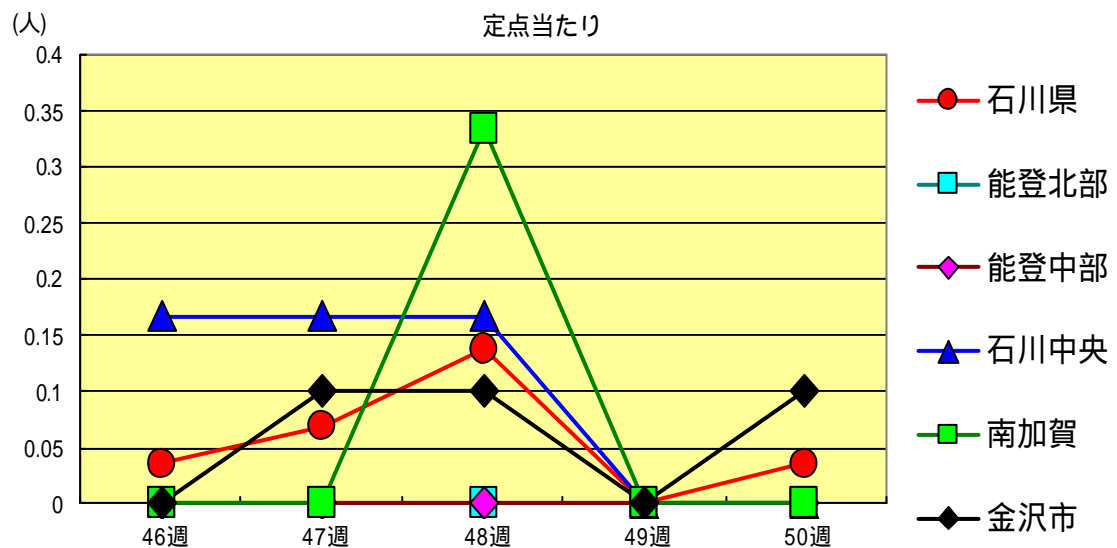
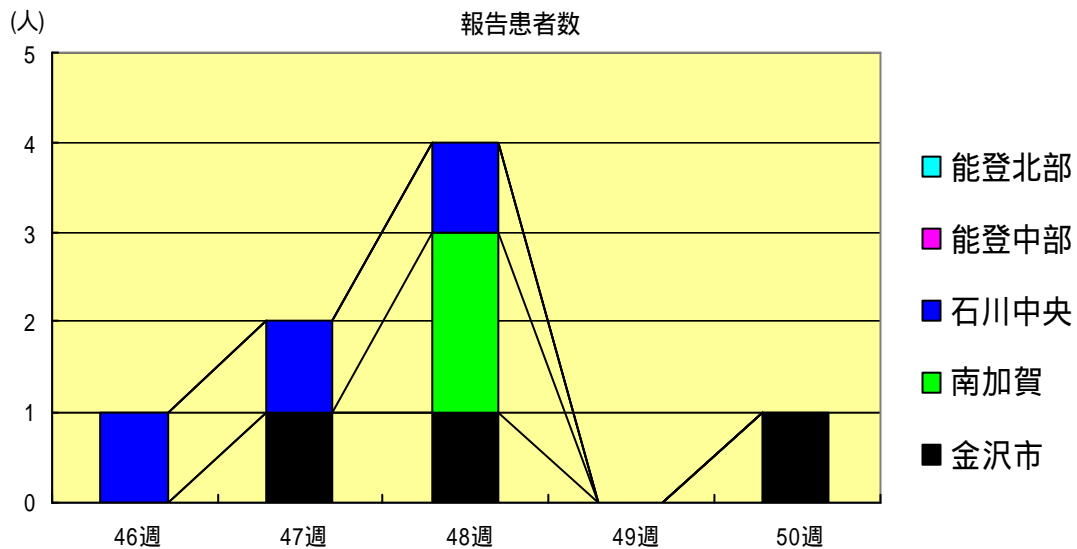
		46週	47週	48週	49週	50週
石川県	患者数	10	17	17	17	10
	定点当り	0.34	0.59	0.59	0.59	0.34
金沢市	患者数	3	4	6	4	3
	定点当り	0.30	0.40	0.60	0.40	0.30
南加賀	患者数	1	2	3	3	2
	定点当り	0.17	0.33	0.50	0.50	0.33
石川中央	患者数	6	8	4	9	4
	定点当り	1.00	1.33	0.67	1.50	0.67
能登中部	患者数	0	3	2	1	0
	定点当り	0.00	0.75	0.50	0.25	0.00
能登北部	患者数	0	0	2	0	1
	定点当り	0.00	0.00	0.67	0.00	0.33





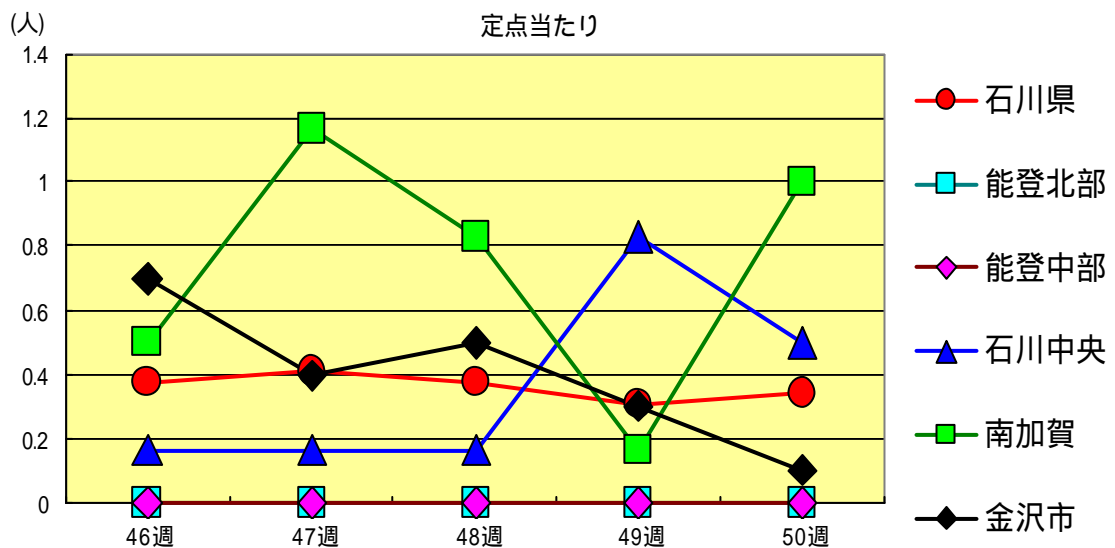
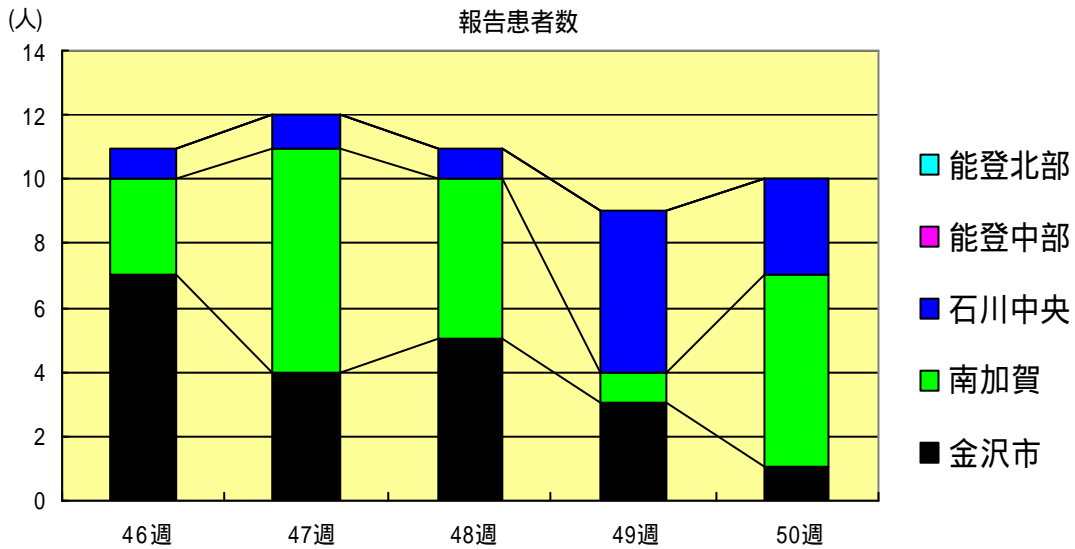
ヘルパンギーナ  
2004年46週～50週

		46週	47週	48週	49週	50週
石川 県	患者数	1	2	4	0	1
	定点当り	0.03	0.07	0.14	0.00	0.03
金 沢 市	患者数	0	1	1	0	1
	定点当り	0.00	0.10	0.10	0.00	0.10
南 加 賀	患者数	0	0	2	0	0
	定点当り	0.00	0.00	0.33	0.00	0.00
石川中央	患者数	1	1	1	0	0
	定点当り	0.17	0.17	0.17	0.00	0.00
能登中部	患者数	0	0	0	0	0
	定点当り	0.00	0.00	0.00	0.00	0.00
能登北部	患者数	0	0	0	0	0
	定点当り	0.00	0.00	0.00	0.00	0.00



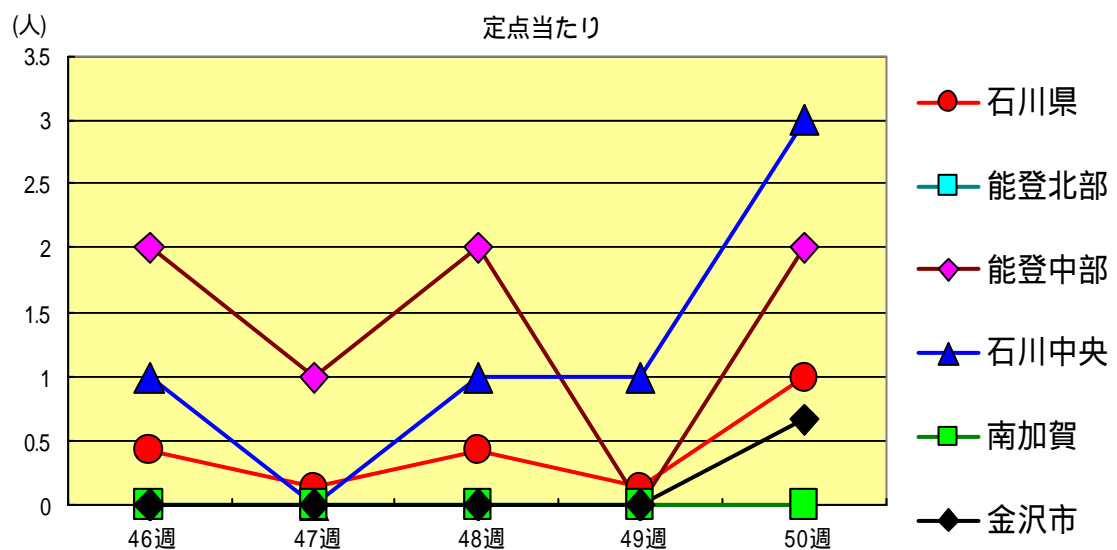
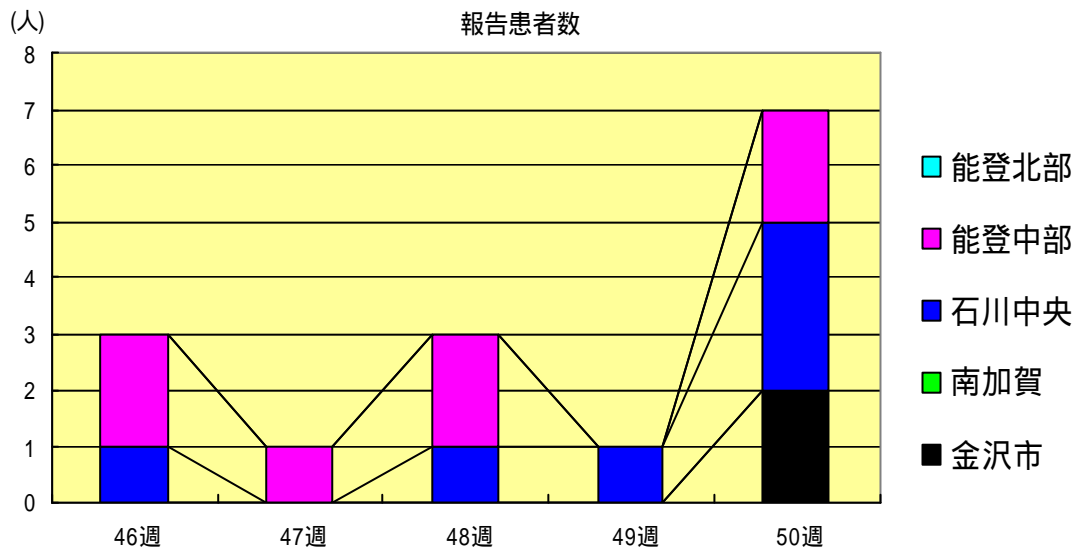
流行性耳下腺炎  
2004年46週～50週

		46週	47週	48週	49週	50週
石川県	患者数	11	12	11	9	10
	定点当り	0.38	0.41	0.38	0.31	0.34
金沢市	患者数	7	4	5	3	1
	定点当り	0.70	0.40	0.50	0.30	0.10
南加賀	患者数	3	7	5	1	6
	定点当り	0.50	1.17	0.83	0.17	1.00
石川中央	患者数	1	1	1	5	3
	定点当り	0.17	0.17	0.17	0.83	0.50
能登中部	患者数	0	0	0	0	0
	定点当り	0.00	0.00	0.00	0.00	0.00
能登北部	患者数	0	0	0	0	0
	定点当り	0.00	0.00	0.00	0.00	0.00



流行性角結膜炎  
2004年46週～50週

		46週	47週	48週	49週	50週
石川 県	患者数	3	1	3	1	7
	定点当り	0.43	0.14	0.43	0.14	1.00
金 沢 市	患者数	0	0	0	0	2
	定点当り	0.00	0.00	0.00	0.00	0.67
南 加 賀	患者数	0	0	0	0	0
	定点当り	0.00	0.00	0.00	0.00	0.00
石川中央	患者数	1	0	1	1	3
	定点当り	1.00	0.00	1.00	1.00	3.00
能登中部	患者数	2	1	2	0	2
	定点当り	2.00	1.00	2.00	0.00	2.00
能登北部	患者数	0	0	0	0	0
	定点当り	0.00	0.00	0.00	0.00	0.00



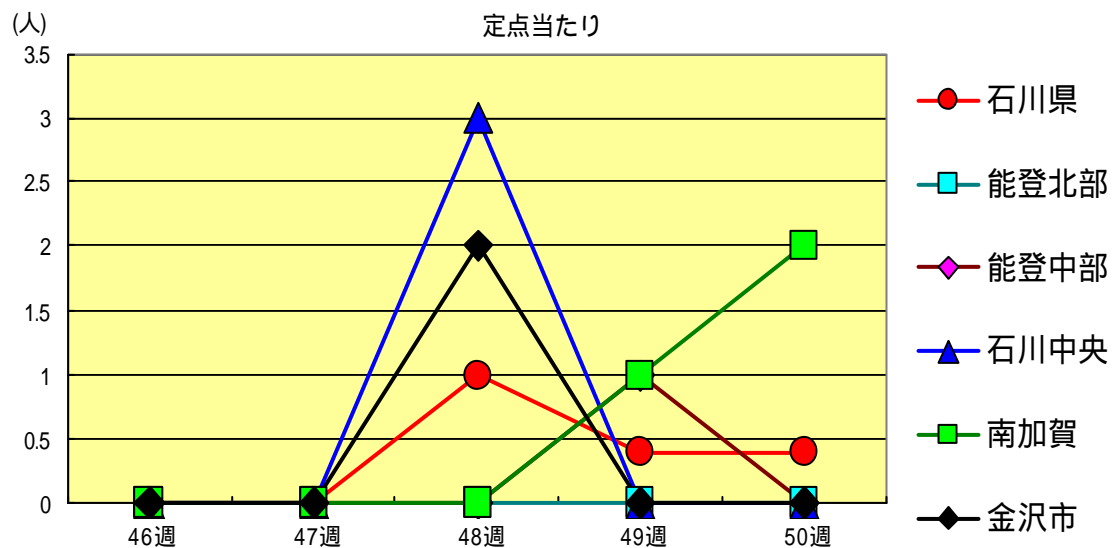
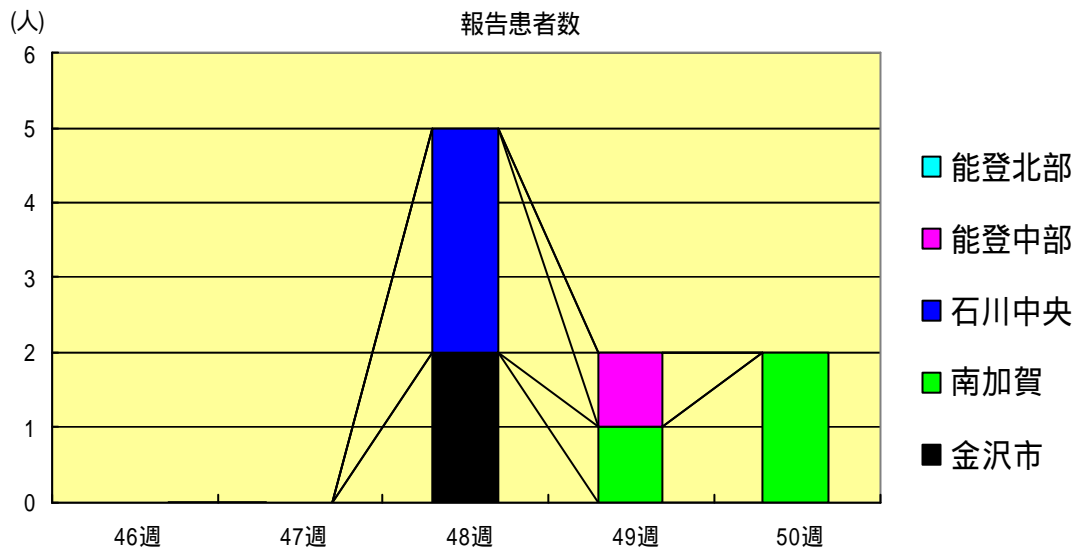






マイコプラズマ肺炎  
2004年46週～50週

		46週	47週	48週	49週	50週
石川県	患者数	0	0	5	2	2
	定点当り	0.00	0.00	1.00	0.40	0.40
金沢市	患者数	0	0	2	0	0
	定点当り	0.00	0.00	2.00	0.00	0.00
南加賀	患者数	0	0	0	1	2
	定点当り	0.00	0.00	0.00	1.00	2.00
石川中央	患者数	0	0	3	0	0
	定点当り	0.00	0.00	3.00	0.00	0.00
能登中部	患者数	0	0	0	1	0
	定点当り	0.00	0.00	0.00	1.00	0.00
能登北部	患者数	0	0	0	0	0
	定点当り	0.00	0.00	0.00	0.00	0.00



疾病別・年齢階級別報告患者数

2004年 第50週 (石川県)

1/2

	インフルエンザ	RSウイルス感染症	咽頭結膜熱	A群溶血性レンサ球菌咽頭炎	感染性胃腸炎	水痘	手足口病	伝染性紅斑	突発性発疹	百日咳	風疹	ヘルパンギーナ	麻疹 (成人麻疹除く)	流行性耳下腺炎	急性出血性結膜炎	流行性角結膜炎
計	2	14	17	51	219	61	60	14	10	0	0	1	0	10	0	7
～6ヶ月	0	7	0	0	2	2	0	1	0	0	0	0	0	0	0	0
～12ヶ月	0	2	2	0	10	1	4	4	3	0	0	0	0	0	0	0
1歳	0	5	5	1	27	19	11	1	7	0	0	0	0	0	0	1
2歳	0	0	2	0	30	9	13	0	0	0	0	1	0	3	0	0
3歳	0	0	4	6	26	17	21	0	0	0	0	0	0	1	0	1
4歳	1	0	2	9	33	7	5	2	0	0	0	0	0	3	0	0
5歳	0	0	0	11	18	3	2	2	0	0	0	0	0	2	0	0
6歳	0	0	1	8	16	2	1	0	0	0	0	0	0	1	0	0
7歳	1	0	0	1	13	0	0	3	0	0	0	0	0	0	0	0
8歳	0	0	0	5	12	1	1	0	0	0	0	0	0	0	0	0
9歳	0	0	0	4	8	0	1	0	0	0	0	0	0	0	0	1
10歳～14歳	0	0	1	2	16	0	0	1	0	0	0	0	0	0	0	0
15歳～19歳	0	0	0	2	0	0	0	0	0	0	0	0	0	0	0	0
20歳以上		0	0	2	8	0	1	0	0	0	0	0	0	0		
20歳～29歳	0														0	1
30歳～39歳	0														0	1
40歳～49歳	0														0	2
50歳～59歳	0														0	0
60歳～69歳	0														0	0
70歳以上															0	0
70歳～79歳	0															
80歳以上	0															

疾病別・年齢階級別報告患者数

2004年 第50週 (石川県)

	細菌性髄膜炎	無菌性髄膜炎	マイコプラズマ肺炎	クラミジア肺炎 (オウム病除く)	成人麻疹
計	0	0	2	0	0
0歳	0	0	0	0	0
1歳～4歳	0	0	0	0	0
5歳～9歳	0	0	0	0	0
10歳～14歳	0	0	1	0	0
15歳～19歳	0	0	1	0	0
20歳～24歳	0	0	0	0	0
25歳～29歳	0	0	0	0	0
30歳～34歳	0	0	0	0	0
35歳～39歳	0	0	0	0	0
40歳～44歳	0	0	0	0	0
45歳～49歳	0	0	0	0	0
50歳～54歳	0	0	0	0	0
55歳～59歳	0	0	0	0	0
60歳～64歳	0	0	0	0	0
65歳～69歳	0	0	0	0	0
70歳以上	0	0	0	0	0