

感染症発生動向調査（週報）の保健所別発生状況													
		調査対象期間					定点当り					備考	
		先週 3/8～3/14	今週 3/15～3/21	増減	前年同週	今週 (12週)	南加賀 定点10	金沢市 定点16	石川中央 定点10	能登中部 定点7	能登北部 定点5		
1	インフルエンザ	250	136	114	11.10	2.83							
							南加賀 定点6	金沢市 定点10	石川中央 定点6	能登中部 定点4	能登北部 定点3	新:今週新たに報告あり 矢印:先週に引き続き報告あり 増加減少同数 先週報告あり今週報告なし	
2	RSウイルス感染症	-	-	-	-	-							
3	咽頭結膜熱	14	10	4	0.17	0.34							
4	A群溶血性レンサ球菌咽頭炎	74	56	18	2.93	1.93							
5	感染性胃腸炎	350	311	39	10.17	10.72					新		
6	水痘	63	78	15	2.10	2.69							
7	手足口病	12	17	5	0.03	0.59							
8	伝染性紅斑	15	25	10	0.10	0.86				新			
9	突発性発疹	8	12	4	0.69	0.41					新		
10	百日咳	-	-	-	0.03	-							
11	風疹	-	1	1	-	0.03		新					
12	ヘルパンギーナ	-	-	-	-	-							
13	麻疹(成人麻疹除く)	-	-	-	-	-							
14	流行性耳下腺炎	2	5	3	0.10	0.17				新			
							南加賀 定点1	金沢市 定点3	石川中央 定点1	能登中部 定点1	能登北部 定点1		
15	急性出血性結膜炎	-	-	-	-	-							
16	流行性角結膜炎	3	1	2	0.14	0.14							
							南加賀 定点1	金沢市 定点1	石川中央 定点1	能登中部 定点1	能登北部 定点1		
17	細菌性髄膜炎	-	-	-	-	-							
18	無菌性髄膜炎	-	1	1	-	0.20			新				
19	マイコプラズマ肺炎	1	1	0	-	0.20							
20	クラミジア肺炎(オウム病除く)	-	-	-	-	-							
21	成人麻疹	-	-	-	-	-							
合計		792	654	138									

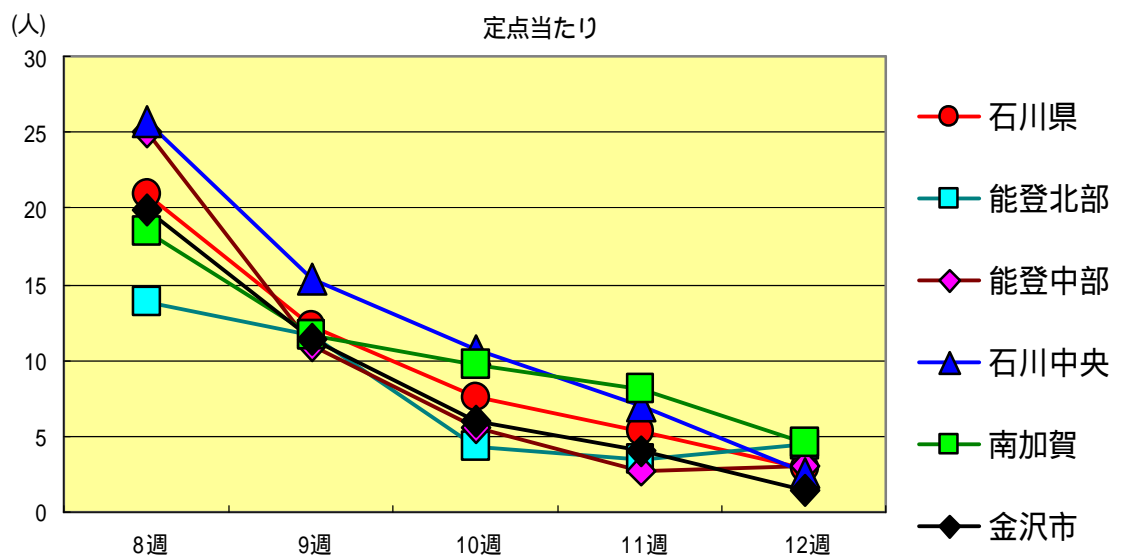
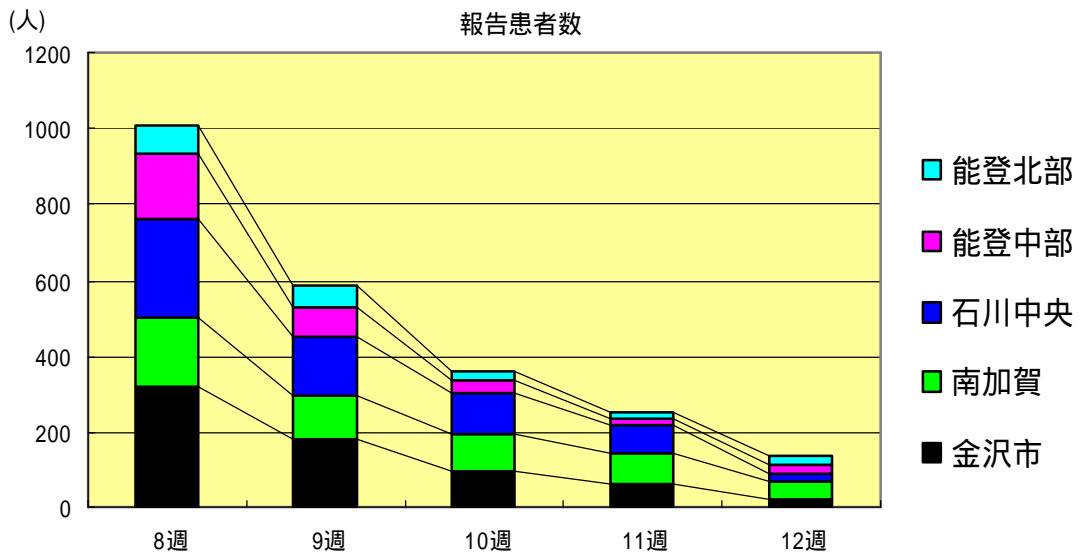
大きな流行の発生 継続が疑われること

石川県感染症情報センター

流行の発生前であれば今後4週間以内に大きな流行が発生する可能性があること、流行発生後であればその流行がまだ終わっていない可能性があること

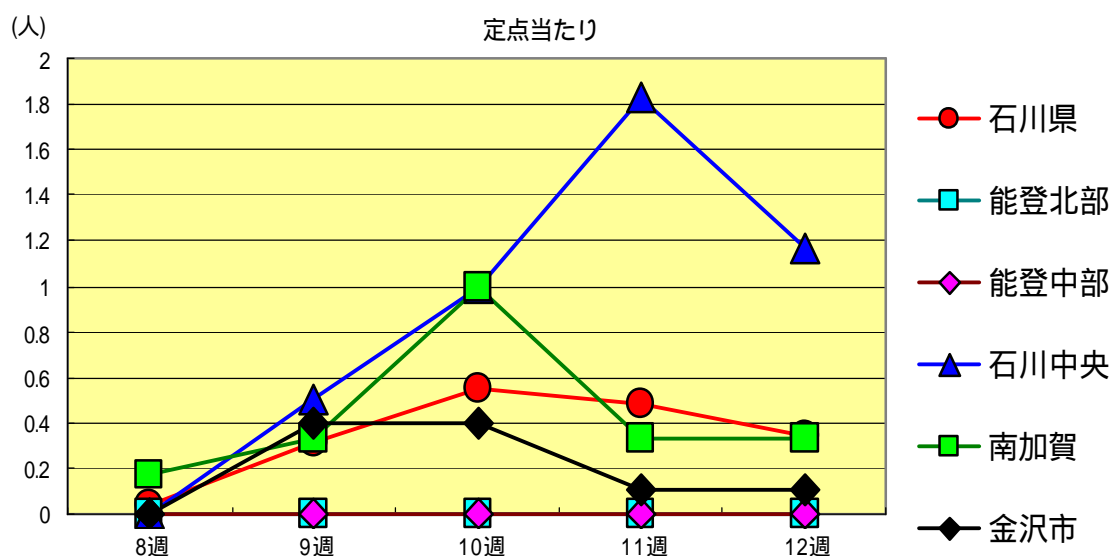
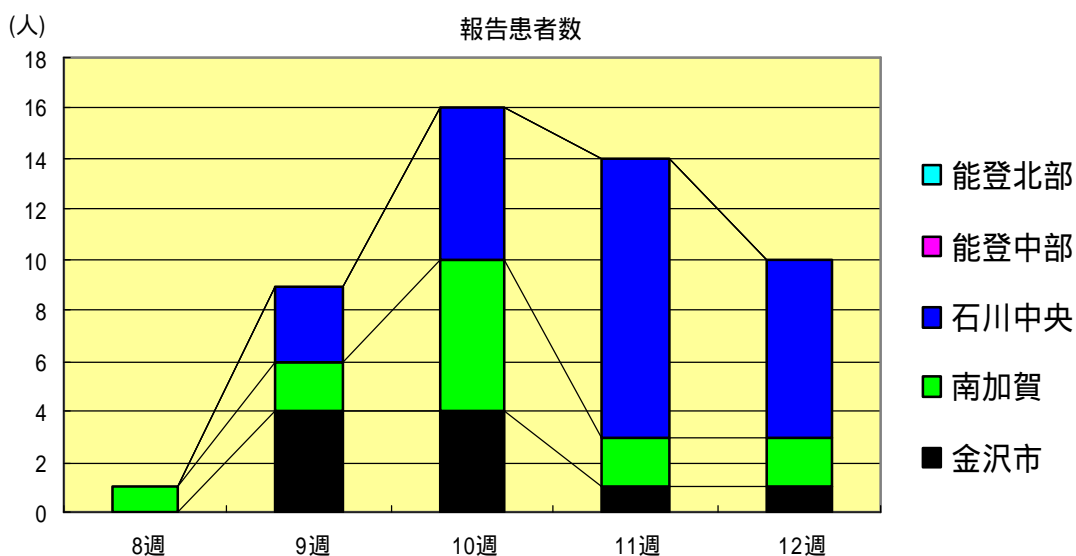
インフルエンザ
2004年8週～12週

		8週	9週	10週	11週	12週
石川県	患者数	1,004	586	359	250	136
	定点当り	20.92	12.21	7.48	5.21	2.83
金沢市	患者数	318	182	96	64	23
	定点当り	19.88	11.38	6.00	4.00	1.44
南加賀	患者数	185	116	97	81	45
	定点当り	18.50	11.60	9.70	8.10	4.50
石川中央	患者数	257	153	106	69	25
	定点当り	25.70	15.30	10.60	6.90	2.50
能登中部	患者数	175	77	39	19	21
	定点当り	25.00	11.00	5.57	2.71	3.00
能登北部	患者数	69	58	21	17	22
	定点当り	13.80	11.60	4.20	3.40	4.40



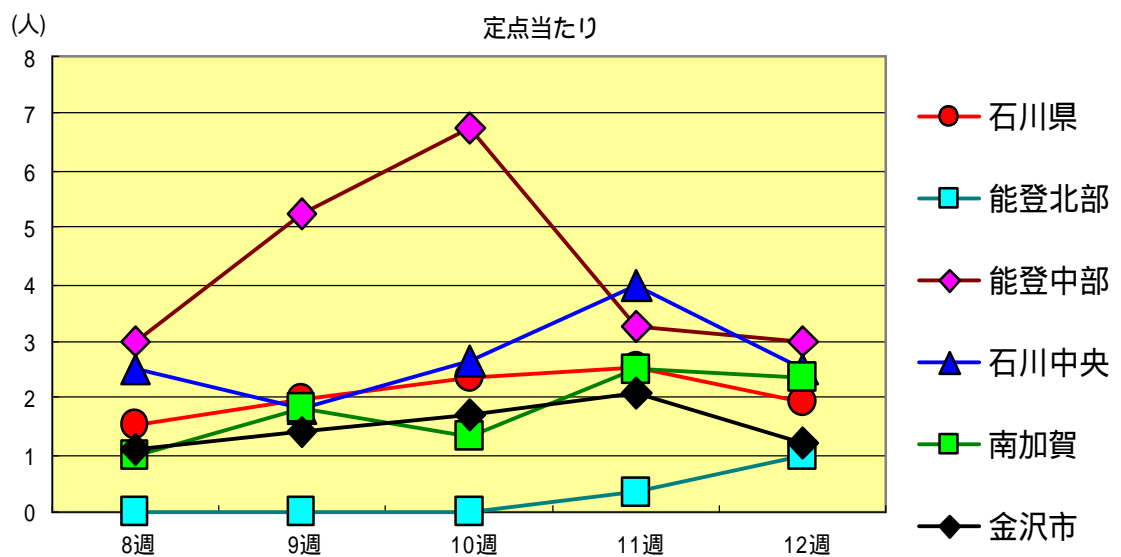
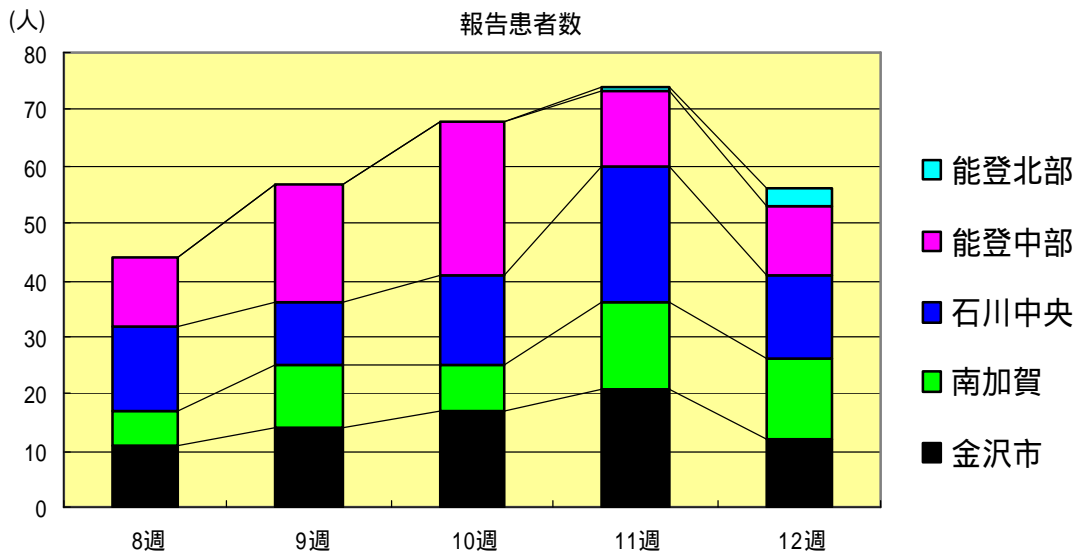
咽頭結膜熱
2004年8週～12週

		8週	9週	10週	11週	12週
石川県	患者数	1	9	16	14	10
	定点当り	0.03	0.31	0.55	0.48	0.34
金沢市	患者数	0	4	4	1	1
	定点当り	0.00	0.40	0.40	0.10	0.10
南加賀	患者数	1	2	6	2	2
	定点当り	0.17	0.33	1.00	0.33	0.33
石川中央	患者数	0	3	6	11	7
	定点当り	0.00	0.50	1.00	1.83	1.17
能登中部	患者数	0	0	0	0	0
	定点当り	0.00	0.00	0.00	0.00	0.00
能登北部	患者数	0	0	0	0	0
	定点当り	0.00	0.00	0.00	0.00	0.00



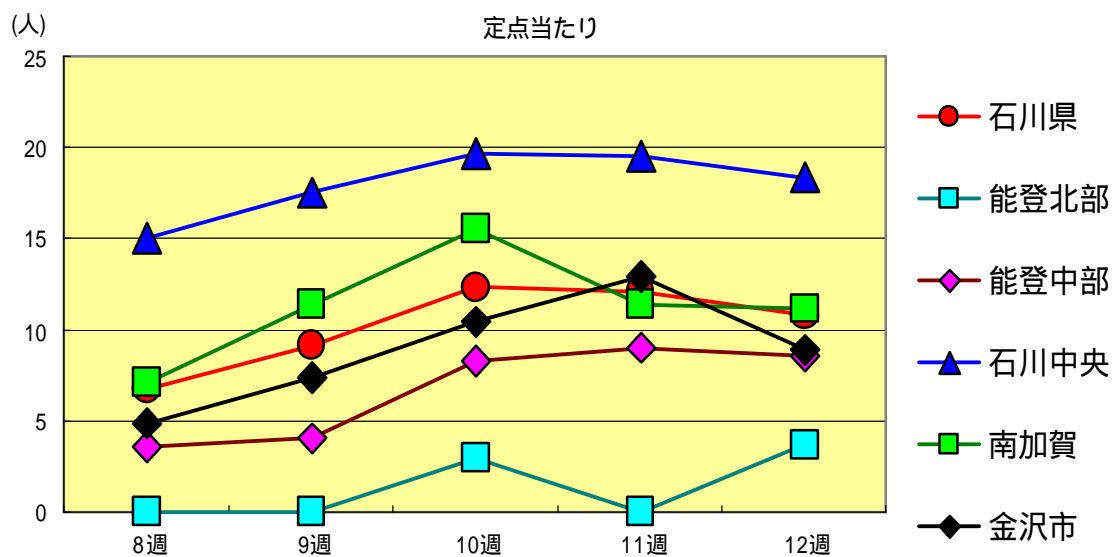
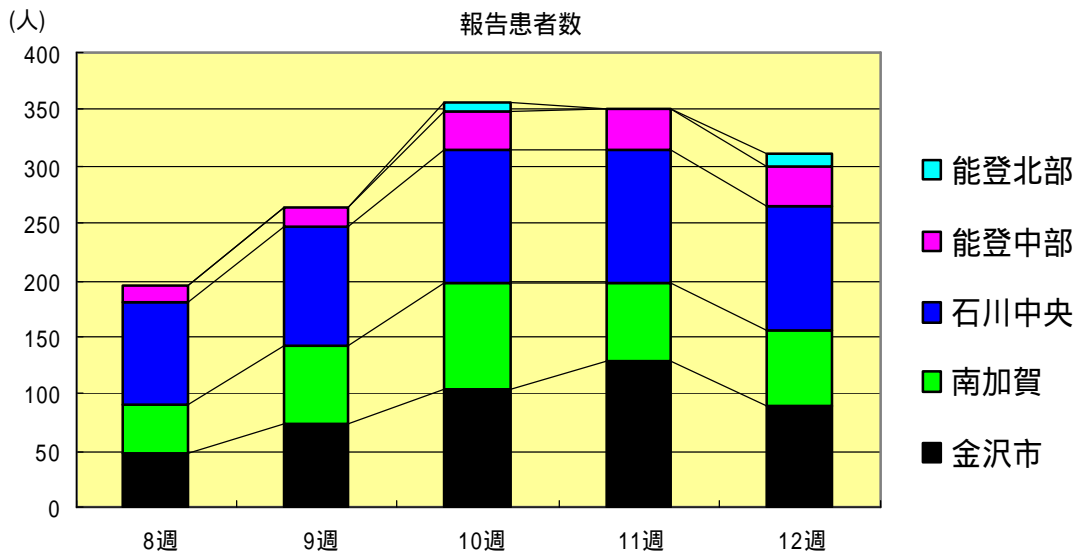
A群溶血性レンサ球菌咽頭炎
2004年8週～12週

		8週	9週	10週	11週	12週
石川県	患者数	44	57	68	74	56
	定点当り	1.52	1.97	2.34	2.55	1.93
金沢市	患者数	11	14	17	21	12
	定点当り	1.10	1.40	1.70	2.10	1.20
南加賀	患者数	6	11	8	15	14
	定点当り	1.00	1.83	1.33	2.50	2.33
石川中央	患者数	15	11	16	24	15
	定点当り	2.50	1.83	2.67	4.00	2.50
能登中部	患者数	12	21	27	13	12
	定点当り	3.00	5.25	6.75	3.25	3.00
能登北部	患者数	0	0	0	1	3
	定点当り	0.00	0.00	0.00	0.33	1.00



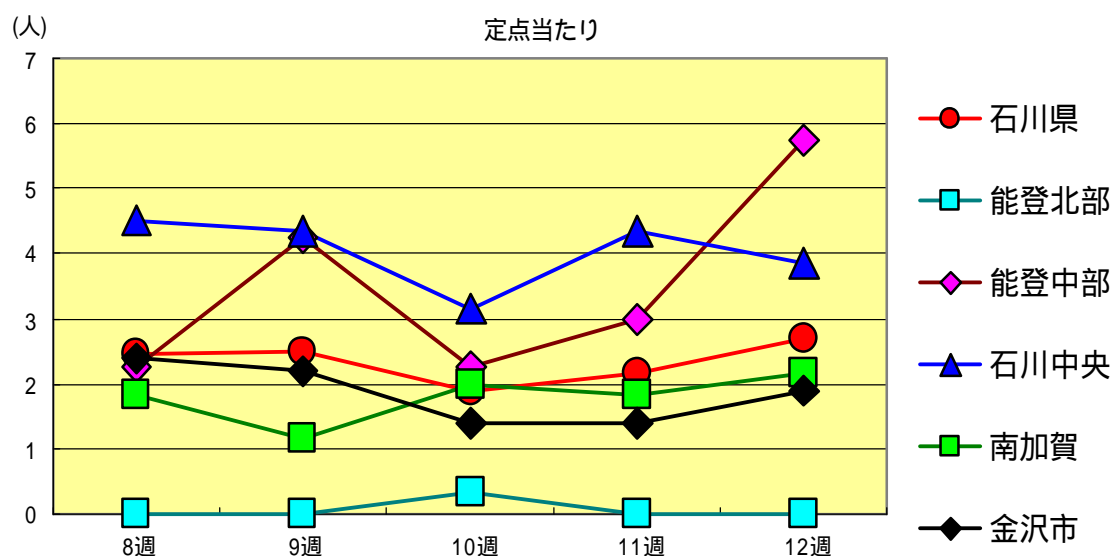
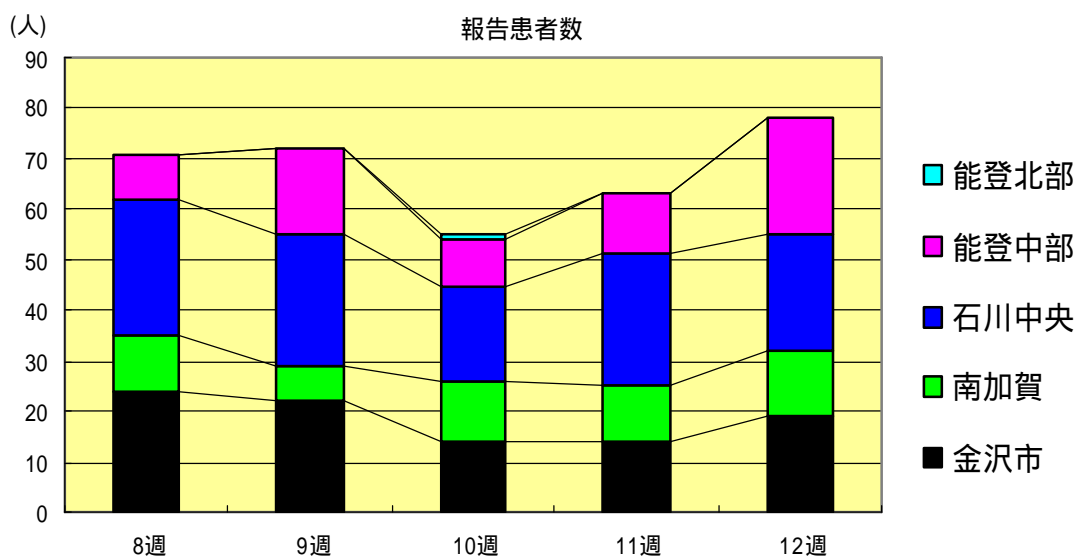
感染性胃腸炎
2004年8週～12週

		8週	9週	10週	11週	12週
石川県	患者数	195	263	357	350	311
	定点当り	6.72	9.07	12.31	12.07	10.72
金沢市	患者数	48	74	104	129	89
	定点当り	4.80	7.40	10.40	12.90	8.90
南加賀	患者数	43	68	93	68	67
	定点当り	7.17	11.33	15.50	11.33	11.17
石川中央	患者数	90	105	118	117	110
	定点当り	15.00	17.50	19.67	19.50	18.33
能登中部	患者数	14	16	33	36	34
	定点当り	3.50	4.00	8.25	9.00	8.50
能登北部	患者数	0	0	9	0	11
	定点当り	0.00	0.00	3.00	0.00	3.67



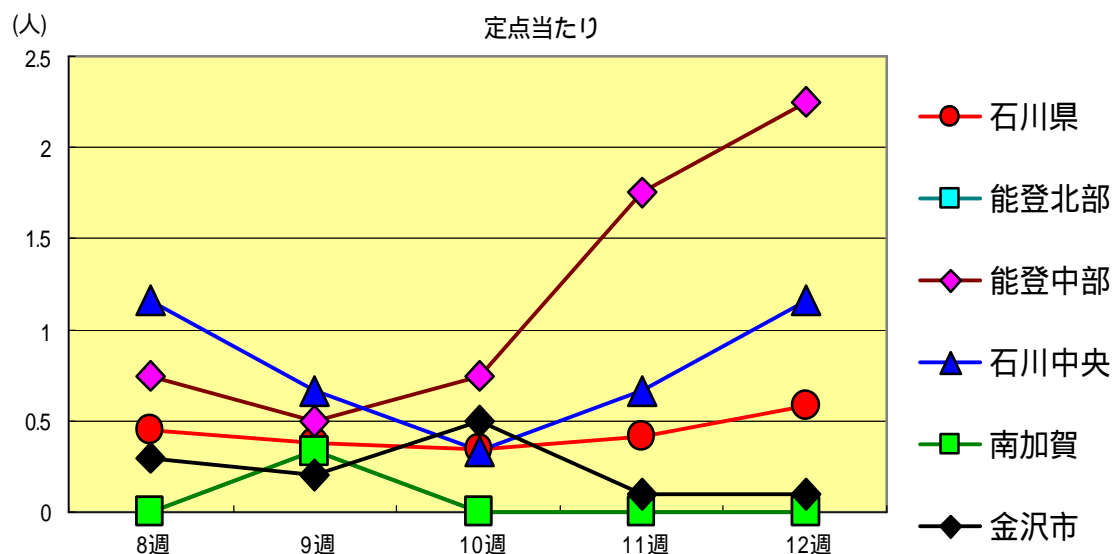
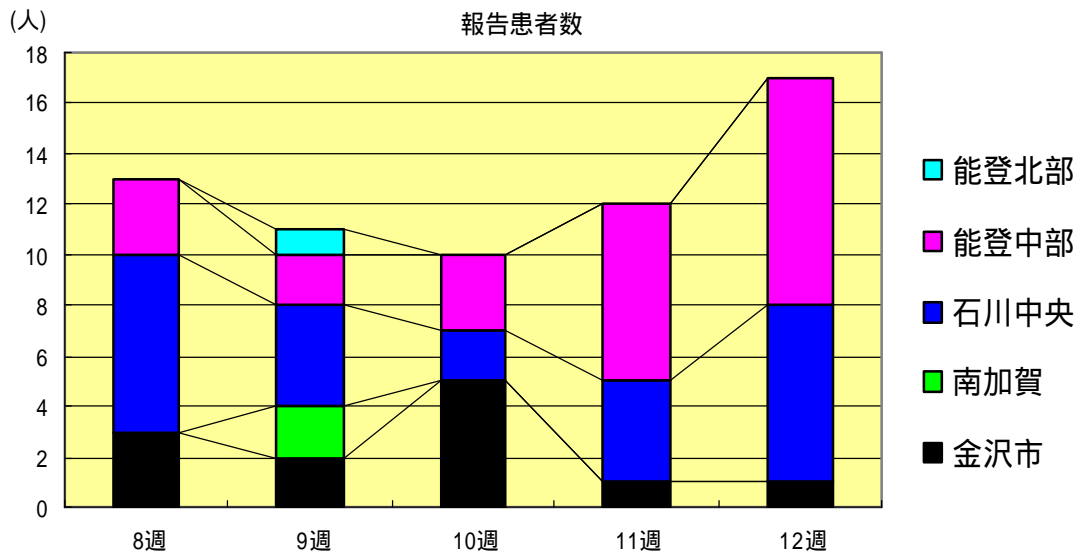
水痘
2004年8週～12週

		8週	9週	10週	11週	12週
石川県	患者数	71	72	55	63	78
	定点当り	2.45	2.48	1.90	2.17	2.69
金沢市	患者数	24	22	14	14	19
	定点当り	2.40	2.20	1.40	1.40	1.90
南加賀	患者数	11	7	12	11	13
	定点当り	1.83	1.17	2.00	1.83	2.17
石川中央	患者数	27	26	19	26	23
	定点当り	4.50	4.33	3.17	4.33	3.83
能登中部	患者数	9	17	9	12	23
	定点当り	2.25	4.25	2.25	3.00	5.75
能登北部	患者数	0	0	1	0	0
	定点当り	0.00	0.00	0.33	0.00	0.00



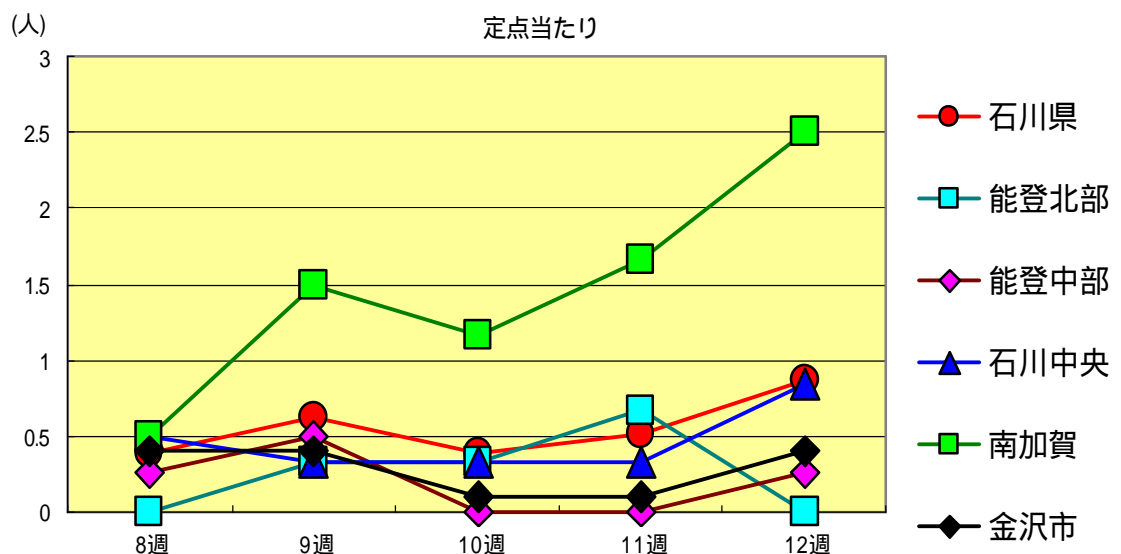
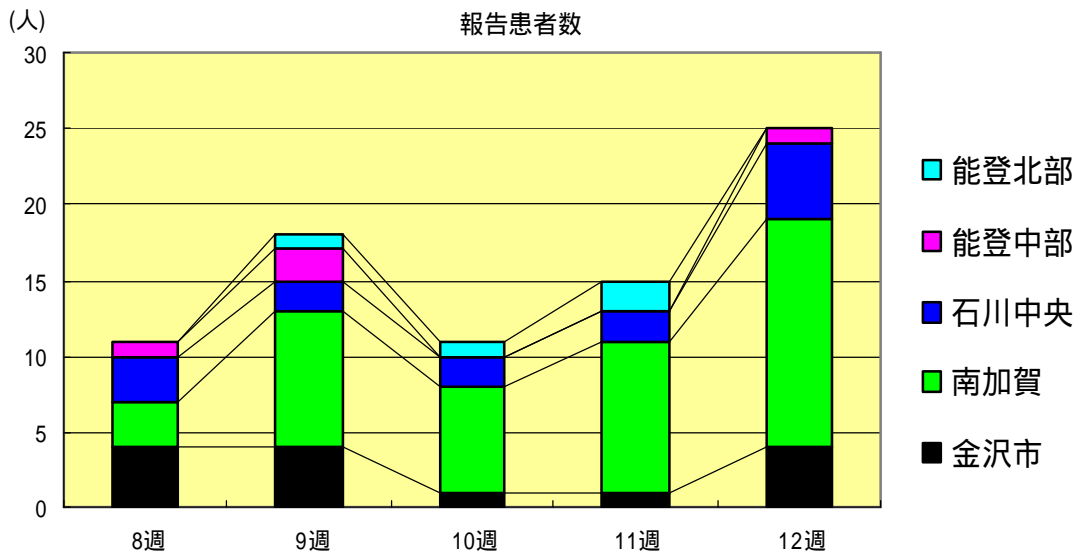
手足口病
2004年8週～12週

		8週	9週	10週	11週	12週
石川県	患者数	13	11	10	12	17
	定点当り	0.45	0.38	0.34	0.41	0.59
金沢市	患者数	3	2	5	1	1
	定点当り	0.30	0.20	0.50	0.10	0.10
南加賀	患者数	0	2	0	0	0
	定点当り	0.00	0.33	0.00	0.00	0.00
石川中央	患者数	7	4	2	4	7
	定点当り	1.17	0.67	0.33	0.67	1.17
能登中部	患者数	3	2	3	7	9
	定点当り	0.75	0.50	0.75	1.75	2.25
能登北部	患者数	0	1	0	0	0
	定点当り	0.00	0.33	0.00	0.00	0.00



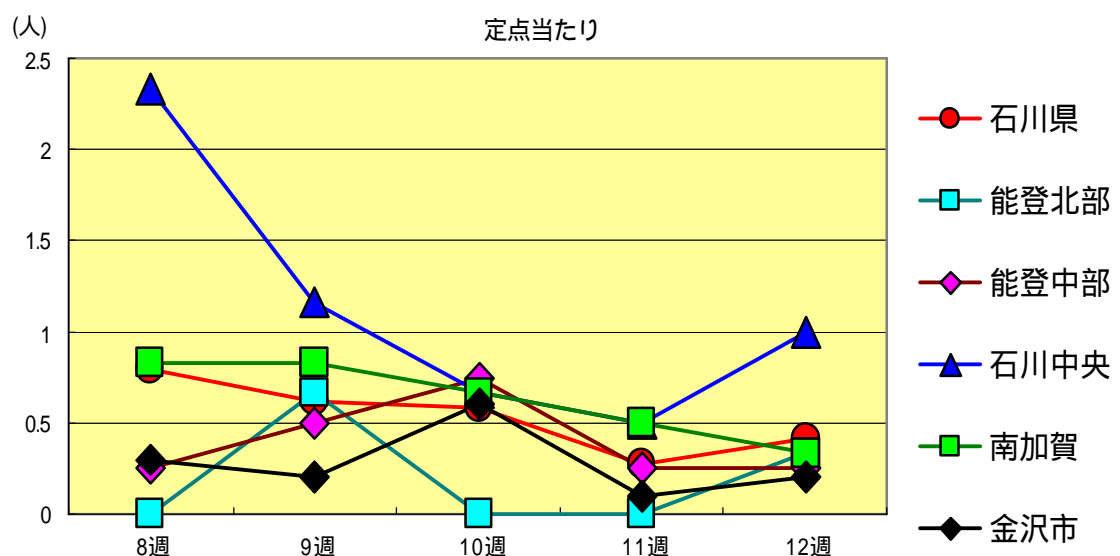
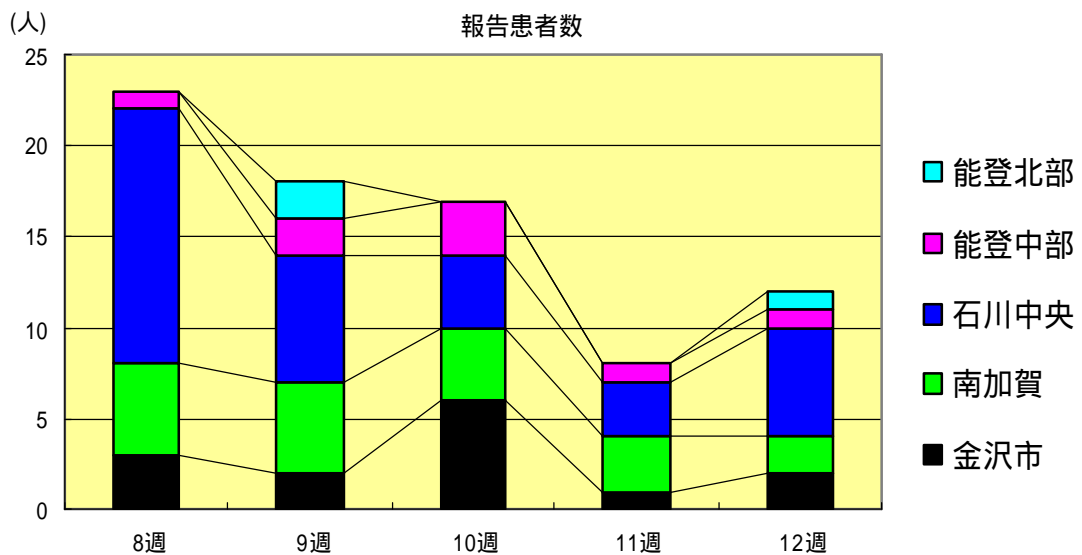
伝染性紅斑
2004年8週～12週

		8週	9週	10週	11週	12週
石川 県	患者数	11	18	11	15	25
	定点当り	0.38	0.62	0.38	0.52	0.86
金 沢 市	患者数	4	4	1	1	4
	定点当り	0.40	0.40	0.10	0.10	0.40
南 加 賀	患者数	3	9	7	10	15
	定点当り	0.50	1.50	1.17	1.67	2.50
石川中央	患者数	3	2	2	2	5
	定点当り	0.50	0.33	0.33	0.33	0.83
能登中部	患者数	1	2	0	0	1
	定点当り	0.25	0.50	0.00	0.00	0.25
能登北部	患者数	0	1	1	2	0
	定点当り	0.00	0.33	0.33	0.67	0.00



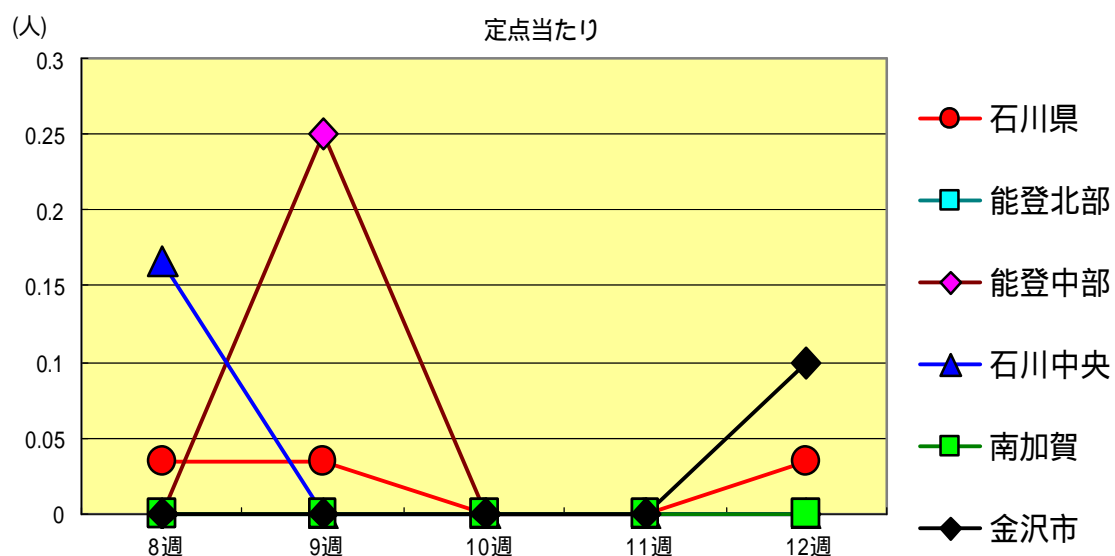
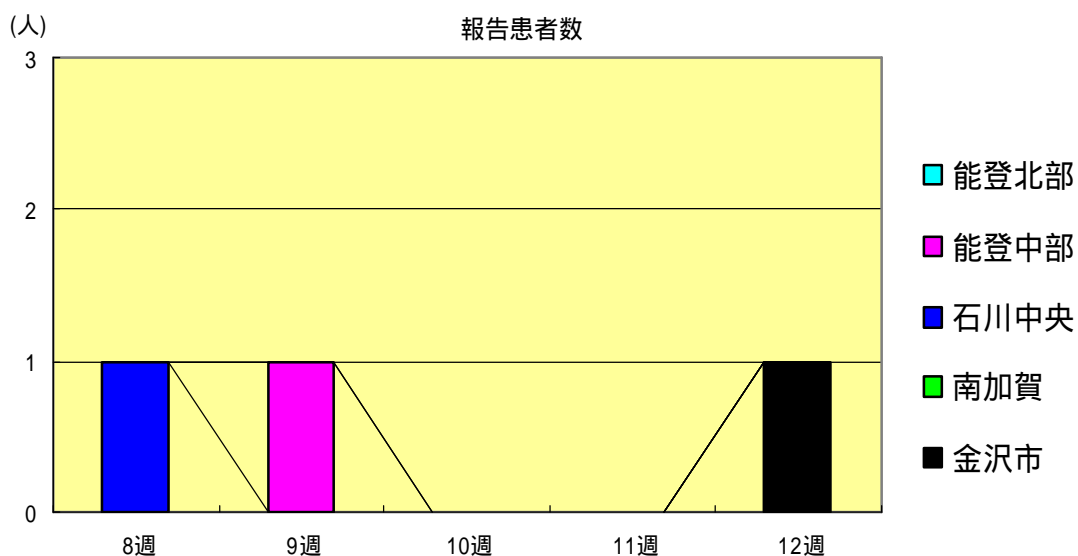
突発性発疹
2004年8週～12週

		8週	9週	10週	11週	12週
石川県	患者数	23	18	17	8	12
	定点当り	0.79	0.62	0.59	0.28	0.41
金沢市	患者数	3	2	6	1	2
	定点当り	0.30	0.20	0.60	0.10	0.20
南加賀	患者数	5	5	4	3	2
	定点当り	0.83	0.83	0.67	0.50	0.33
石川中央	患者数	14	7	4	3	6
	定点当り	2.33	1.17	0.67	0.50	1.00
能登中部	患者数	1	2	3	1	1
	定点当り	0.25	0.50	0.75	0.25	0.25
能登北部	患者数	0	2	0	0	1
	定点当り	0.00	0.67	0.00	0.00	0.33



風疹
2004年8週～12週

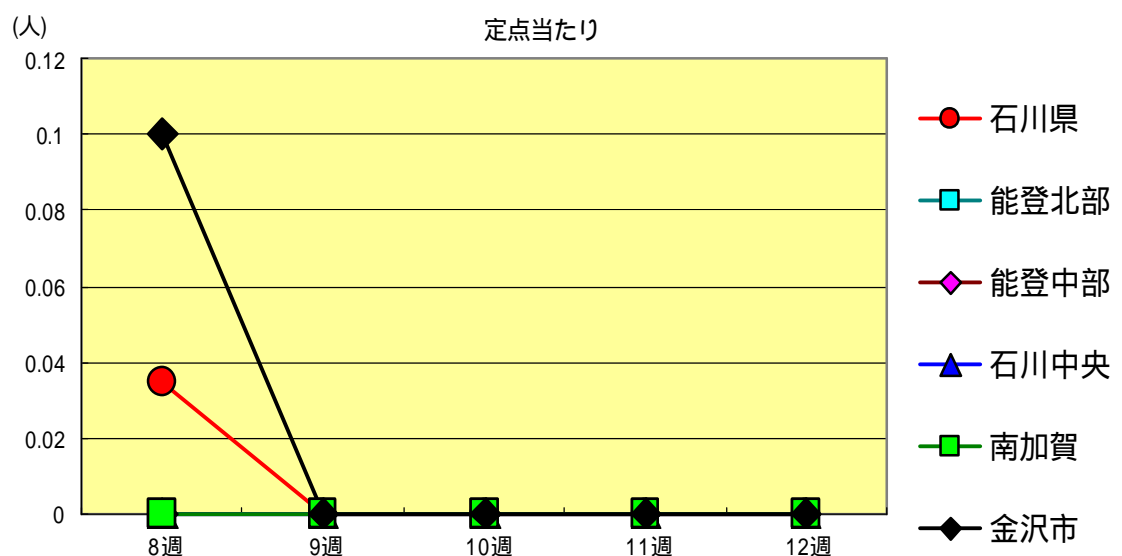
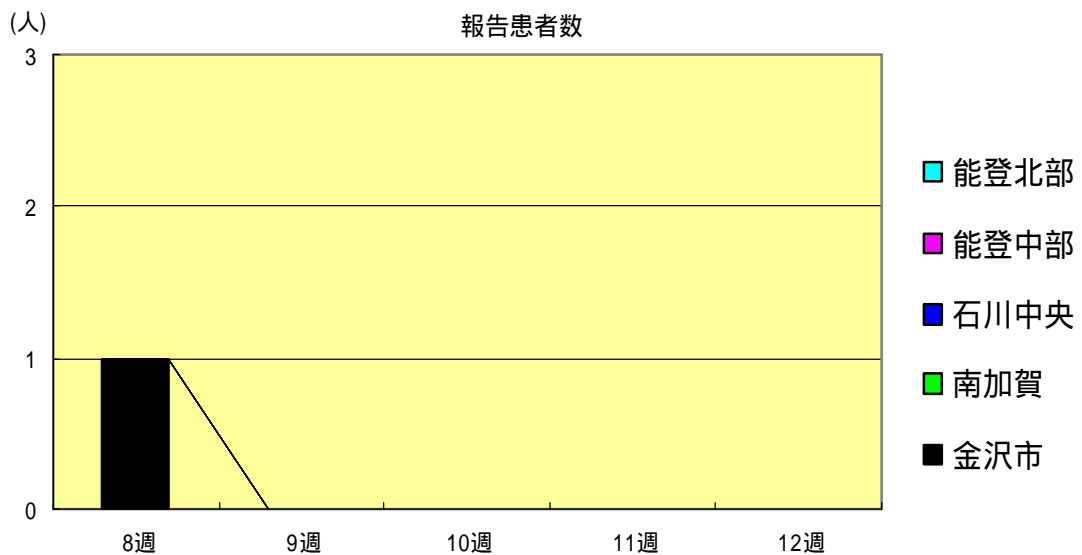
		8週	9週	10週	11週	12週
石川県	患者数	1	1	0	0	1
	定点当り	0.03	0.03	0.00	0.00	0.03
金沢市	患者数	0	0	0	0	1
	定点当り	0.00	0.00	0.00	0.00	0.10
南加賀	患者数	0	0	0	0	0
	定点当り	0.00	0.00	0.00	0.00	0.00
石川中央	患者数	1	0	0	0	0
	定点当り	0.17	0.00	0.00	0.00	0.00
能登中部	患者数	0	1	0	0	0
	定点当り	0.00	0.25	0.00	0.00	0.00
能登北部	患者数	0	0	0	0	0
	定点当り	0.00	0.00	0.00	0.00	0.00



麻疹 (成人麻疹除く)

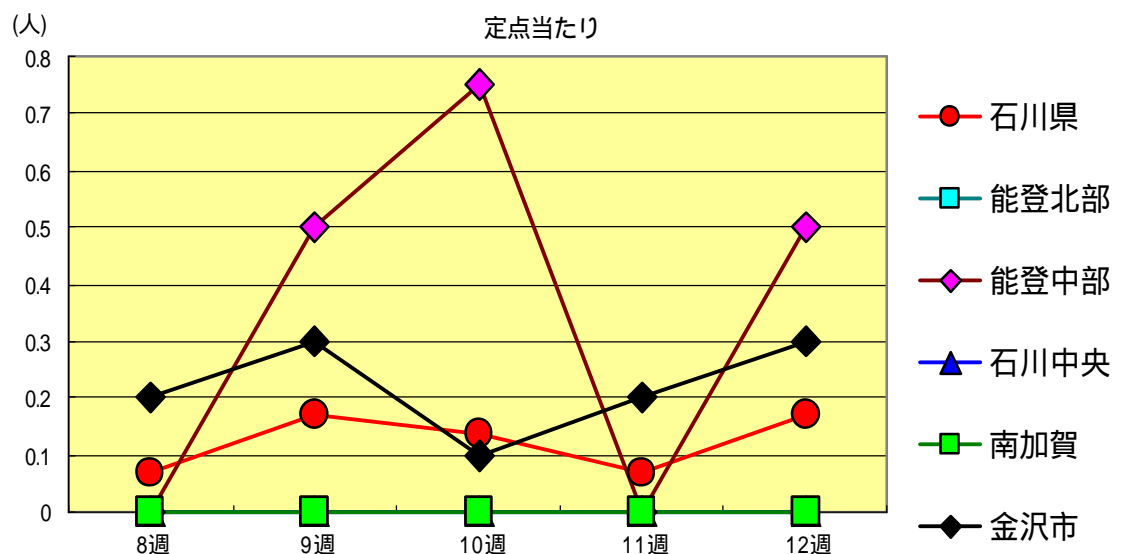
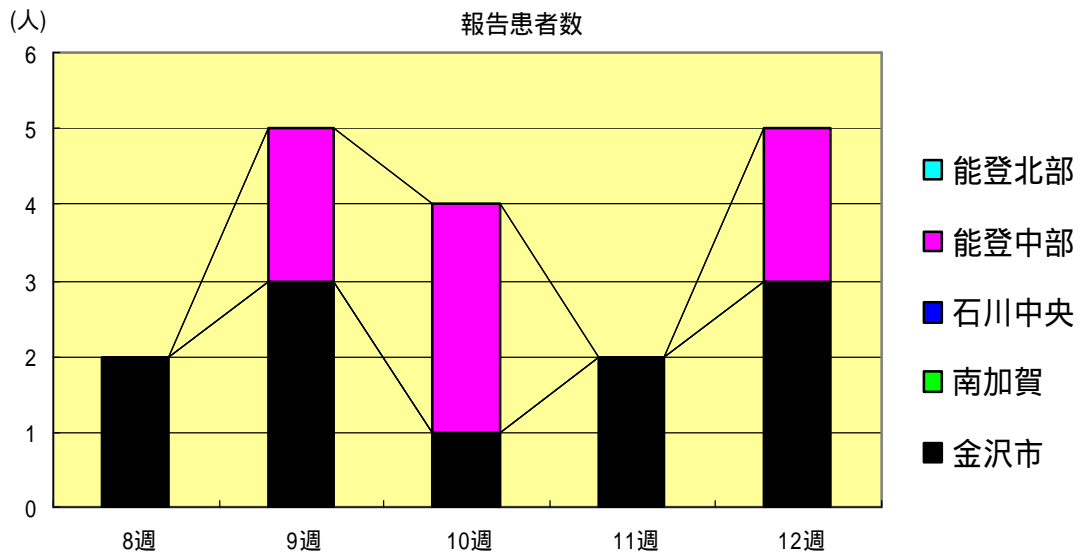
2004年8週～12週

		8週	9週	10週	11週	12週
石川県	患者数	1	0	0	0	0
	定点当り	0.03	0.00	0.00	0.00	0.00
金沢市	患者数	1	0	0	0	0
	定点当り	0.10	0.00	0.00	0.00	0.00
南加賀	患者数	0	0	0	0	0
	定点当り	0.00	0.00	0.00	0.00	0.00
石川中央	患者数	0	0	0	0	0
	定点当り	0.00	0.00	0.00	0.00	0.00
能登中部	患者数	0	0	0	0	0
	定点当り	0.00	0.00	0.00	0.00	0.00
能登北部	患者数	0	0	0	0	0
	定点当り	0.00	0.00	0.00	0.00	0.00



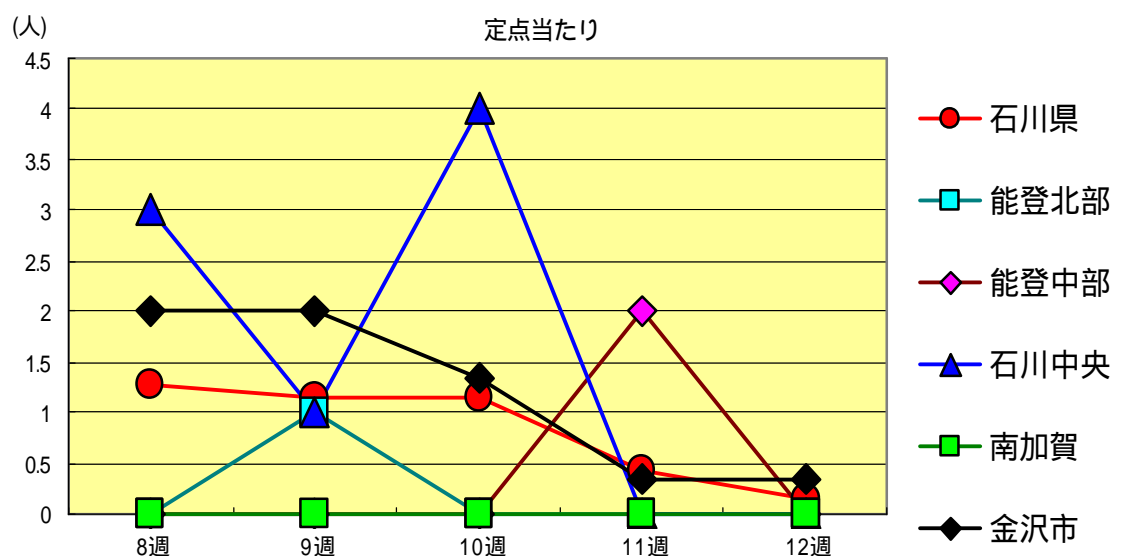
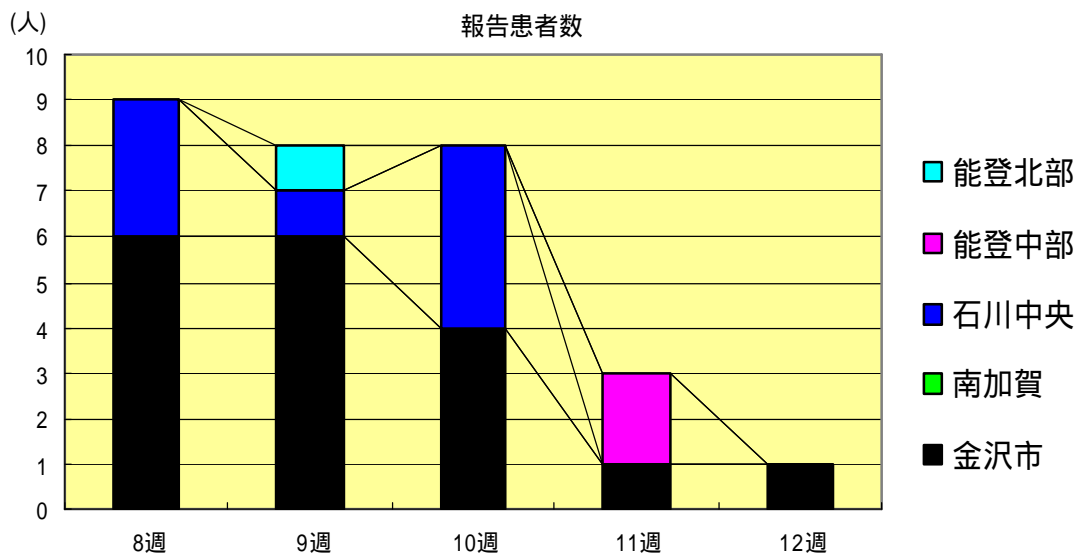
流行性耳下腺炎
2004年8週～12週

		8週	9週	10週	11週	12週
石川 県	患者数	2	5	4	2	5
	定点当り	0.07	0.17	0.14	0.07	0.17
金 沢 市	患者数	2	3	1	2	3
	定点当り	0.20	0.30	0.10	0.20	0.30
南 加 賀	患者数	0	0	0	0	0
	定点当り	0.00	0.00	0.00	0.00	0.00
石川中央	患者数	0	0	0	0	0
	定点当り	0.00	0.00	0.00	0.00	0.00
能登中部	患者数	0	2	3	0	2
	定点当り	0.00	0.50	0.75	0.00	0.50
能登北部	患者数	0	0	0	0	0
	定点当り	0.00	0.00	0.00	0.00	0.00



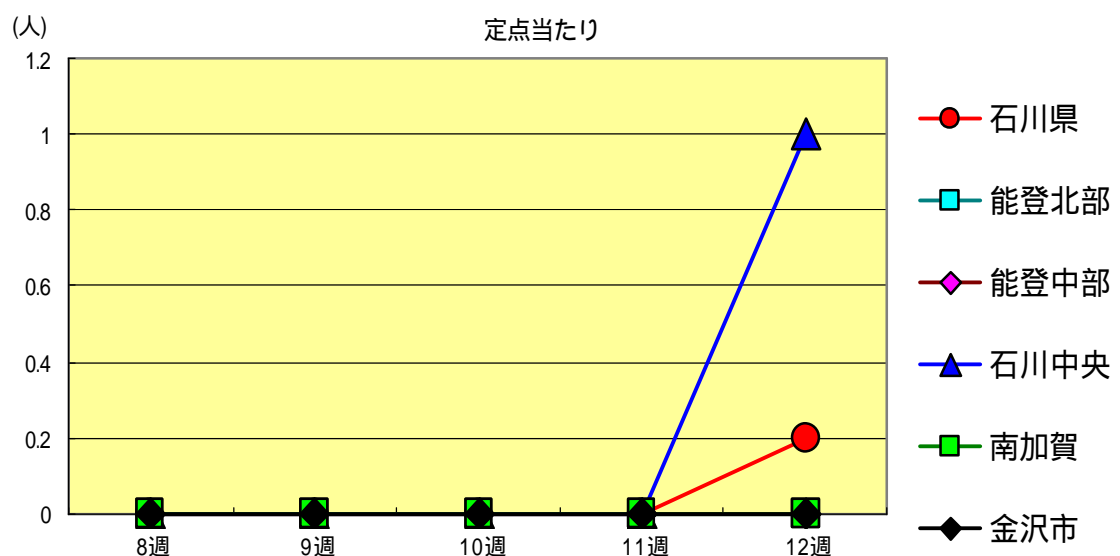
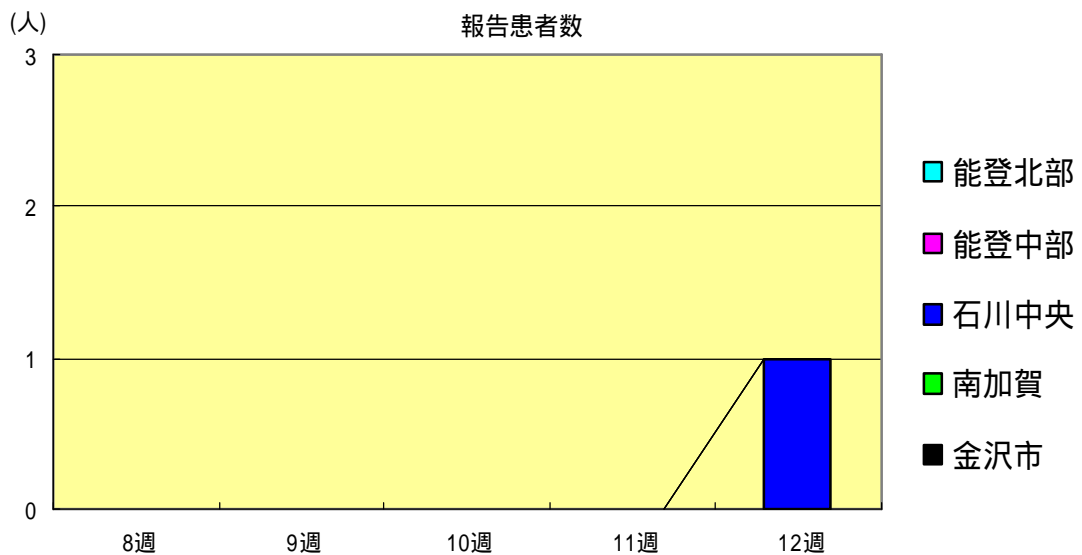
流行性角結膜炎
2004年8週～12週

		8週	9週	10週	11週	12週
石川県	患者数	9	8	8	3	1
	定点当り	1.29	1.14	1.14	0.43	0.14
金沢市	患者数	6	6	4	1	1
	定点当り	2.00	2.00	1.33	0.33	0.33
南加賀	患者数	0	0	0	0	0
	定点当り	0.00	0.00	0.00	0.00	0.00
石川中央	患者数	3	1	4	0	0
	定点当り	3.00	1.00	4.00	0.00	0.00
能登中部	患者数	0	0	0	2	0
	定点当り	0.00	0.00	0.00	2.00	0.00
能登北部	患者数	0	1	0	0	0
	定点当り	0.00	1.00	0.00	0.00	0.00



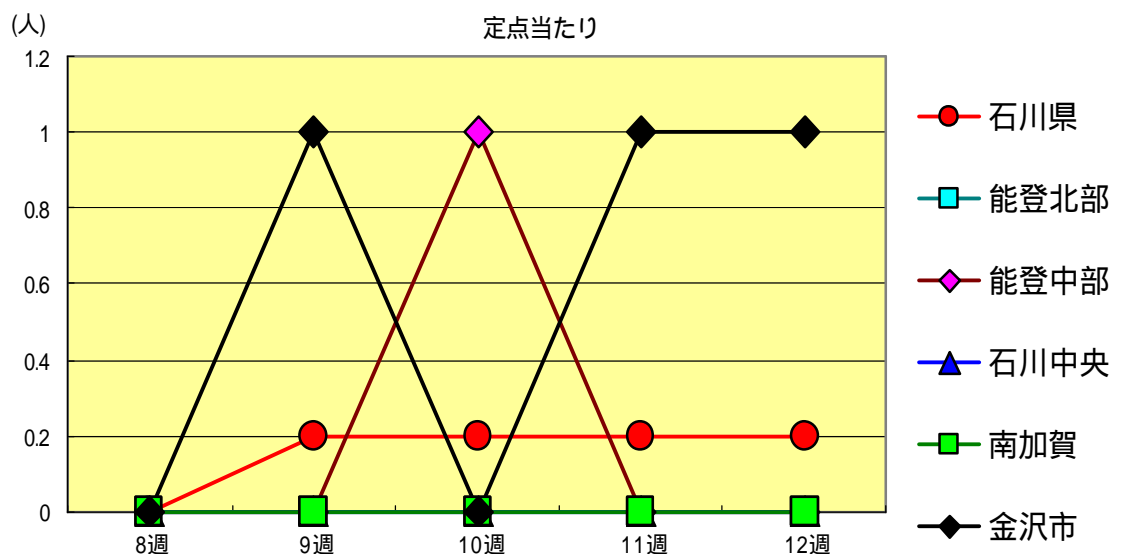
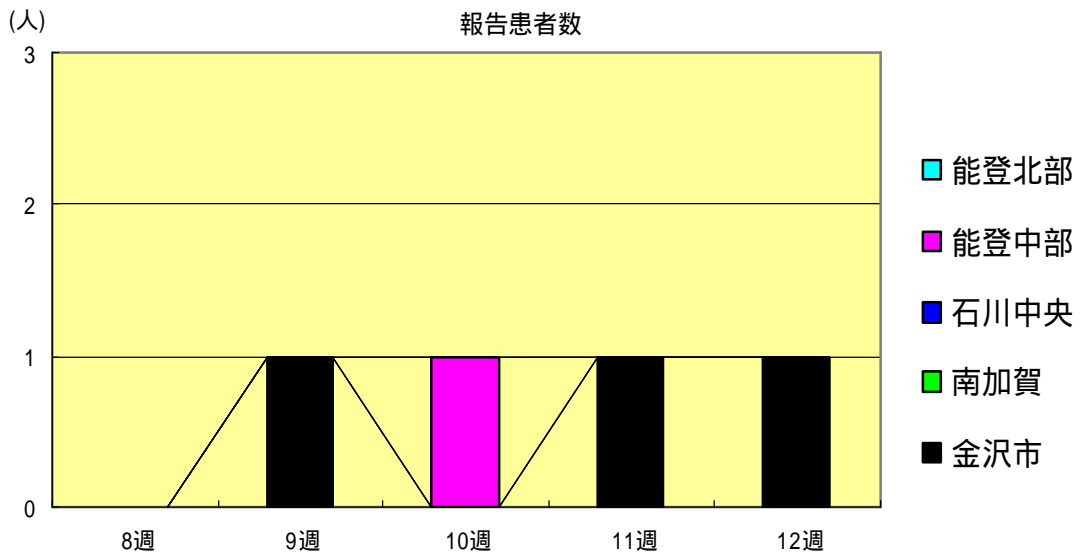
無菌性髄膜炎
2004年8週～12週

		8週	9週	10週	11週	12週
石川県	患者数	0	0	0	0	1
	定点当り	0.00	0.00	0.00	0.00	0.20
金沢市	患者数	0	0	0	0	0
	定点当り	0.00	0.00	0.00	0.00	0.00
南加賀	患者数	0	0	0	0	0
	定点当り	0.00	0.00	0.00	0.00	0.00
石川中央	患者数	0	0	0	0	1
	定点当り	0.00	0.00	0.00	0.00	1.00
能登中部	患者数	0	0	0	0	0
	定点当り	0.00	0.00	0.00	0.00	0.00
能登北部	患者数	0	0	0	0	0
	定点当り	0.00	0.00	0.00	0.00	0.00



マイコプラズマ肺炎
2004年8週～12週

		8週	9週	10週	11週	12週
石川県	患者数	0	1	1	1	1
	定点当り	0.00	0.20	0.20	0.20	0.20
金沢市	患者数	0	1	0	1	1
	定点当り	0.00	1.00	0.00	1.00	1.00
南加賀	患者数	0	0	0	0	0
	定点当り	0.00	0.00	0.00	0.00	0.00
石川中央	患者数	0	0	0	0	0
	定点当り	0.00	0.00	0.00	0.00	0.00
能登中部	患者数	0	0	1	0	0
	定点当り	0.00	0.00	1.00	0.00	0.00
能登北部	患者数	0	0	0	0	0
	定点当り	0.00	0.00	0.00	0.00	0.00



疾病別・年齢階級別報告患者数

2004年 第12週 (石川県)

1/2

	インフルエンザ	RSウイルス感染症	咽頭結膜熱	A群溶血性レンサ球菌咽頭炎	感染性胃腸炎	水痘	手足口病	伝染性紅斑	突発性発疹	百日咳	風疹	ヘルパンギーナ	麻疹 (成人麻疹除く)	流行性耳下腺炎	急性出血性結膜炎	流行性角結膜炎
計	136	0	10	56	311	78	17	25	12	0	1	0	0	5	0	1
～6ヶ月	0	0	0	0	3	0	0	0	0	0	0	0	0	0	0	0
～12ヶ月	2	0	1	0	22	6	0	0	8	0	0	0	0	0	0	0
1歳	10	0	2	1	48	22	0	2	4	0	0	0	0	0	0	0
2歳	8	0	1	3	41	13	1	0	0	0	0	0	0	0	0	0
3歳	12	0	1	5	29	12	5	1	0	0	0	0	0	1	0	0
4歳	10	0	4	9	23	19	4	8	0	0	0	0	0	0	0	0
5歳	8	0	1	10	11	3	4	8	0	0	0	0	0	0	0	0
6歳	8	0	0	13	23	2	2	3	0	0	1	0	0	2	0	0
7歳	7	0	0	3	24	0	0	0	0	0	0	0	0	1	0	0
8歳	10	0	0	2	21	0	0	2	0	0	0	0	0	0	0	0
9歳	4	0	0	3	22	0	1	1	0	0	0	0	0	0	0	0
10歳～14歳	27	0	0	7	31	1	0	0	0	0	0	0	0	0	0	0
15歳～19歳	5	0	0	0	6	0	0	0	0	0	0	0	0	0	0	0
20歳以上		0	0	0	7	0	0	0	0	0	0	0	0	1		
20歳～29歳	6														0	0
30歳～39歳	10														0	0
40歳～49歳	2														0	1
50歳～59歳	1														0	0
60歳～69歳	5														0	0
70歳以上															0	0
70歳～79歳	1															
80歳以上	0															

疾病別・年齢階級別報告患者数

2004年 第12週 (石川県)

	細菌性髄膜炎	無菌性髄膜炎	マイコプラズマ肺炎	クラミジア肺炎 (オウム病除く)	成人麻疹
計	0	1	1	0	0
0歳	0	0	0	0	0
1歳～4歳	0	0	0	0	0
5歳～9歳	0	0	1	0	0
10歳～14歳	0	0	0	0	0
15歳～19歳	0	0	0	0	0
20歳～24歳	0	0	0	0	0
25歳～29歳	0	0	0	0	0
30歳～34歳	0	0	0	0	0
35歳～39歳	0	0	0	0	0
40歳～44歳	0	0	0	0	0
45歳～49歳	0	0	0	0	0
50歳～54歳	0	0	0	0	0
55歳～59歳	0	0	0	0	0
60歳～64歳	0	0	0	0	0
65歳～69歳	0	0	0	0	0
70歳以上	0	1	0	0	0

病原微生物検出情報 [速報]

石川県保健環境センター-2004年 第12週 検査分

1	性 別	女
	年 齡	7歳 3か月
	採 取 月	2004年3月
	疾 病 名	インフルエンザ
	検 出 病 原 体	インフルエンザウイルス (A香港型)

2	性 別	女
	年 齡	6歳 0か月
	採 取 月	2004年3月
	疾 病 名	インフルエンザ
	検 出 病 原 体	インフルエンザウイルス (B型)