

感染症発生動向調査（週報）の保健所別発生状況												
		調査対象期間					定点当り					備考
		先週 3/1~3/7	今週 3/8~3/14	増減	前年同週	今週 (11週)	南加賀 定点10	金沢市 定点16	石川中央 定点10	能登中部 定点7	能登北部 定点5	
1	インフルエンザ	359	250	109	11.79	5.21						新:今週新たに報告あり 矢印:先週に引き続き報告あり 増加 減少 同数 先週報告あり今週報告なし
							南加賀 定点6	金沢市 定点10	石川中央 定点6	能登中部 定点4	能登北部 定点3	
2	RSウイルス感染症	2	-	2	-	-						
3	咽頭結膜熱	16	14	2	0.34	0.48						
4	A群溶血性レンサ球菌咽頭炎	68	74	6	4.59	2.55					新	
5	感染性胃腸炎	357	350	7	11.28	12.07						
6	水痘	55	63	8	1.59	2.17						
7	手足口病	10	12	2	0.03	0.41						
8	伝染性紅斑	11	15	4	0.03	0.52						
9	突発性発疹	17	8	9	0.69	0.28						
10	百日咳	-	-	-	-	-						
11	風疹	-	-	-	-	-						
12	ヘルパンギーナ	-	-	-	0.03	-						
13	麻疹(成人麻疹除く)	-	-	-	-	-						
14	流行性耳下腺炎	4	2	2	0.31	0.07						
							南加賀 定点1	金沢市 定点3	石川中央 定点1	能登中部 定点1	能登北部 定点1	
15	急性出血性結膜炎	-	-	-	-	-						
16	流行性角結膜炎	8	3	5	-	0.43					新	
							南加賀 定点1	金沢市 定点1	石川中央 定点1	能登中部 定点1	能登北部 定点1	
17	細菌性髄膜炎	-	-	-	-	-						
18	無菌性髄膜炎	-	-	-	-	-						
19	マイコプラズマ肺炎	1	1	0	-	0.20		新				
20	クラミジア肺炎(オウム病除く)	-	-	-	-	-						
21	成人麻疹	-	-	-	-	-						
合計		908	792	116								

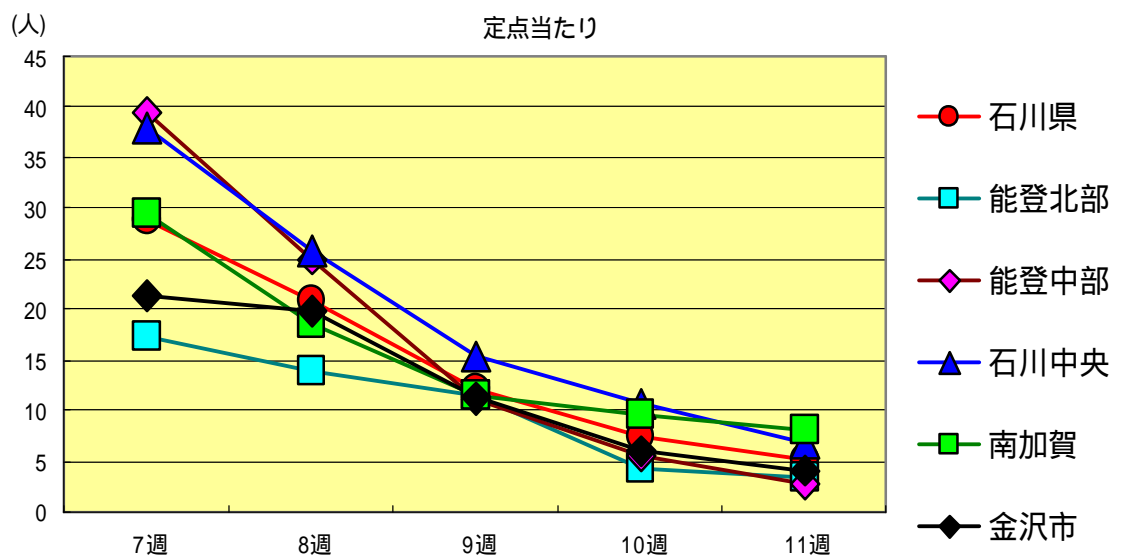
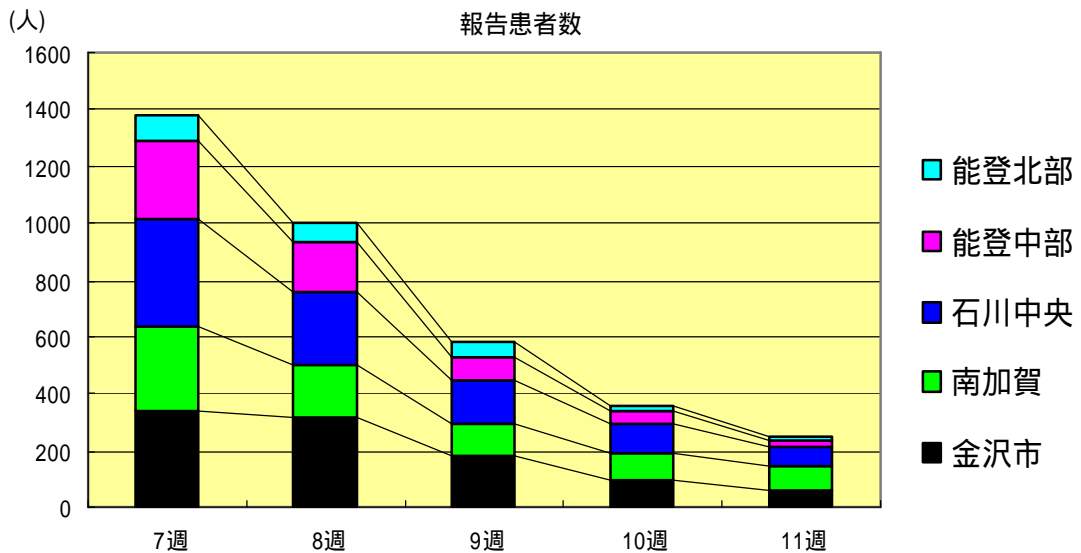
大きな流行の発生 継続が疑われること

石川県感染症情報センター

流行の発生前であれば今後4週間以内に大きな流行が発生する可能性があること、流行発生後であればその流行がまだ終わっていない可能性があること

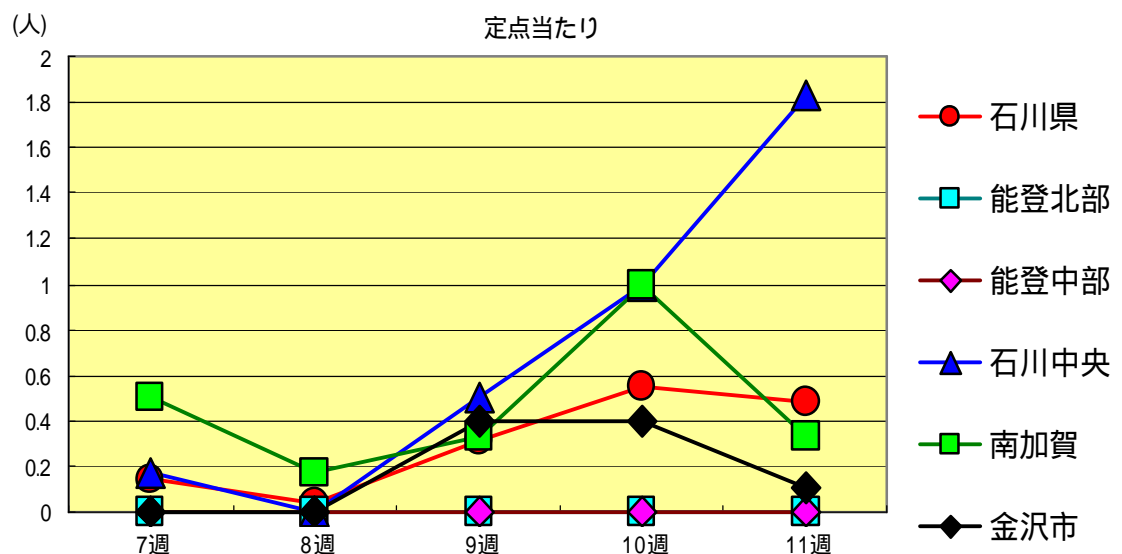
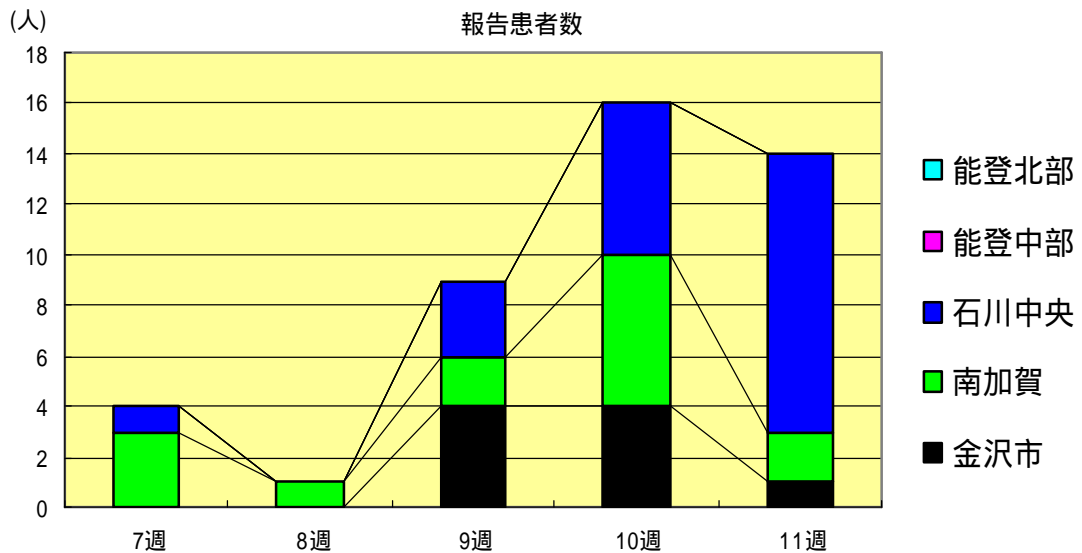
インフルエンザ
2004年7週～11週

		7週	8週	9週	10週	11週
石川県	患者数	1,378	1,004	586	359	250
	定点当り	28.71	20.92	12.21	7.48	5.21
金沢市	患者数	342	318	182	96	64
	定点当り	21.38	19.88	11.38	6.00	4.00
南加賀	患者数	294	185	116	97	81
	定点当り	29.40	18.50	11.60	9.70	8.10
石川中央	患者数	380	257	153	106	69
	定点当り	38.00	25.70	15.30	10.60	6.90
能登中部	患者数	276	175	77	39	19
	定点当り	39.43	25.00	11.00	5.57	2.71
能登北部	患者数	86	69	58	21	17
	定点当り	17.20	13.80	11.60	4.20	3.40



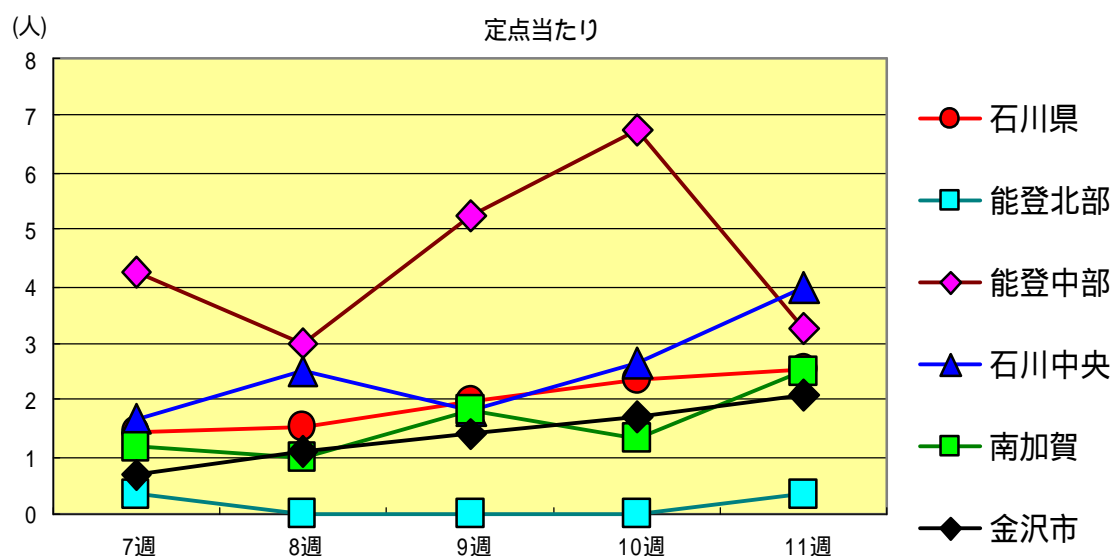
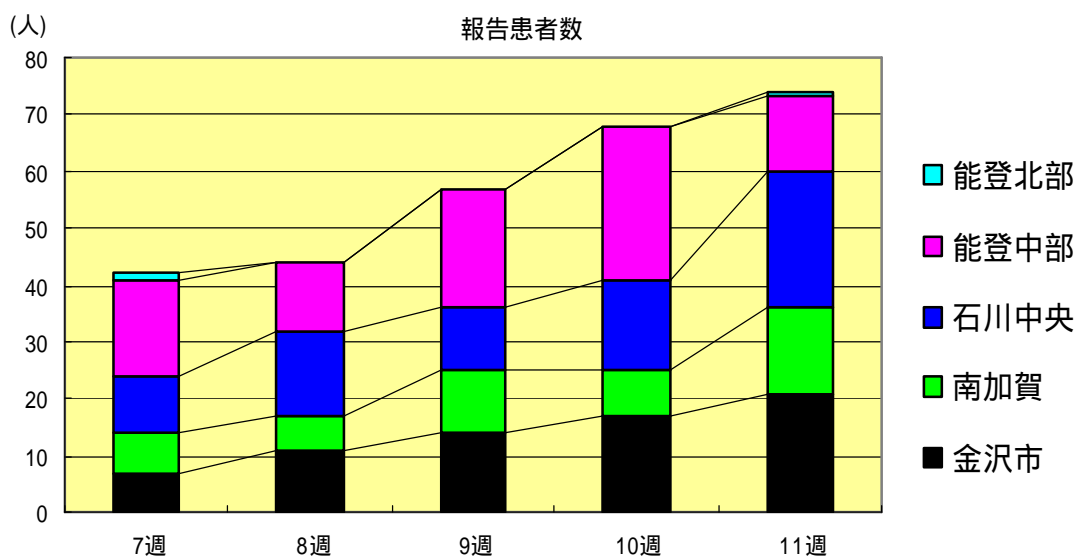
咽頭結膜熱
2004年7週～11週

		7週	8週	9週	10週	11週
石川県	患者数	4	1	9	16	14
	定点当り	0.14	0.03	0.31	0.55	0.48
金沢市	患者数	0	0	4	4	1
	定点当り	0.00	0.00	0.40	0.40	0.10
南加賀	患者数	3	1	2	6	2
	定点当り	0.50	0.17	0.33	1.00	0.33
石川中央	患者数	1	0	3	6	11
	定点当り	0.17	0.00	0.50	1.00	1.83
能登中部	患者数	0	0	0	0	0
	定点当り	0.00	0.00	0.00	0.00	0.00
能登北部	患者数	0	0	0	0	0
	定点当り	0.00	0.00	0.00	0.00	0.00



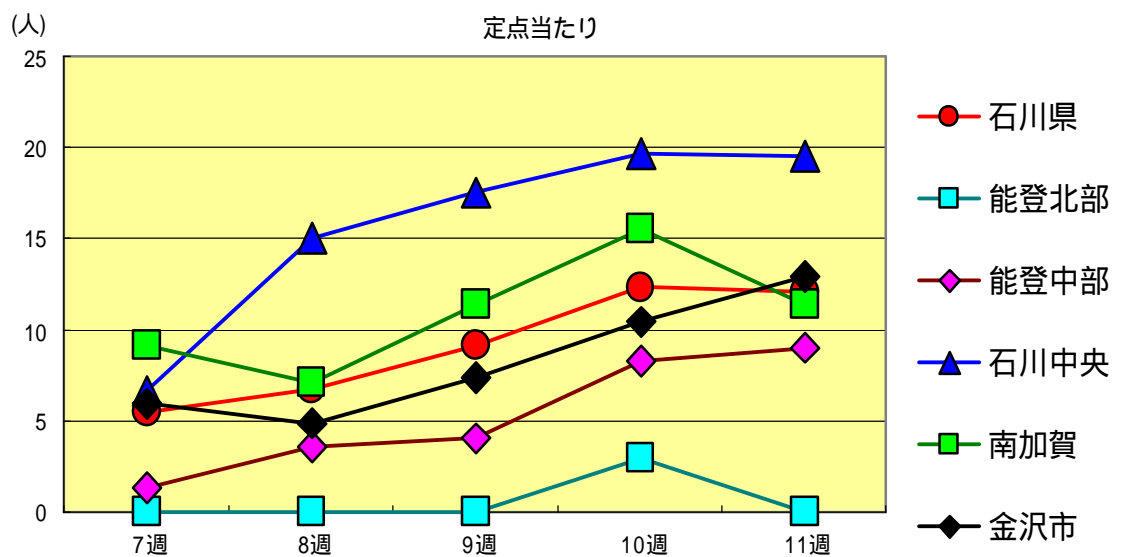
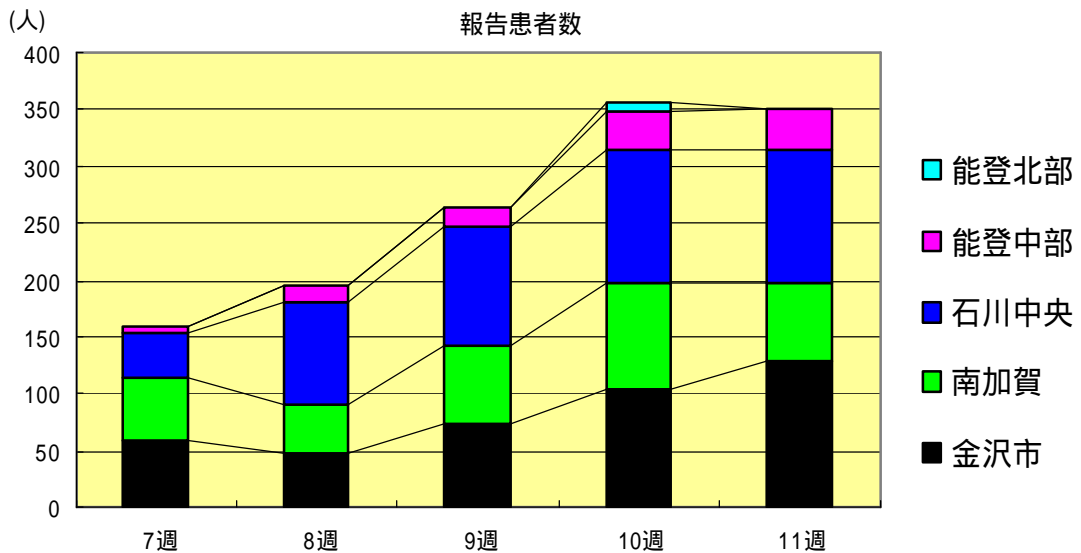
A群溶血性レンサ球菌咽頭炎
2004年7週～11週

		7週	8週	9週	10週	11週
石川県	患者数	42	44	57	68	74
	定点当り	1.45	1.52	1.97	2.34	2.55
金沢市	患者数	7	11	14	17	21
	定点当り	0.70	1.10	1.40	1.70	2.10
南加賀	患者数	7	6	11	8	15
	定点当り	1.17	1.00	1.83	1.33	2.50
石川中央	患者数	10	15	11	16	24
	定点当り	1.67	2.50	1.83	2.67	4.00
能登中部	患者数	17	12	21	27	13
	定点当り	4.25	3.00	5.25	6.75	3.25
能登北部	患者数	1	0	0	0	1
	定点当り	0.33	0.00	0.00	0.00	0.33



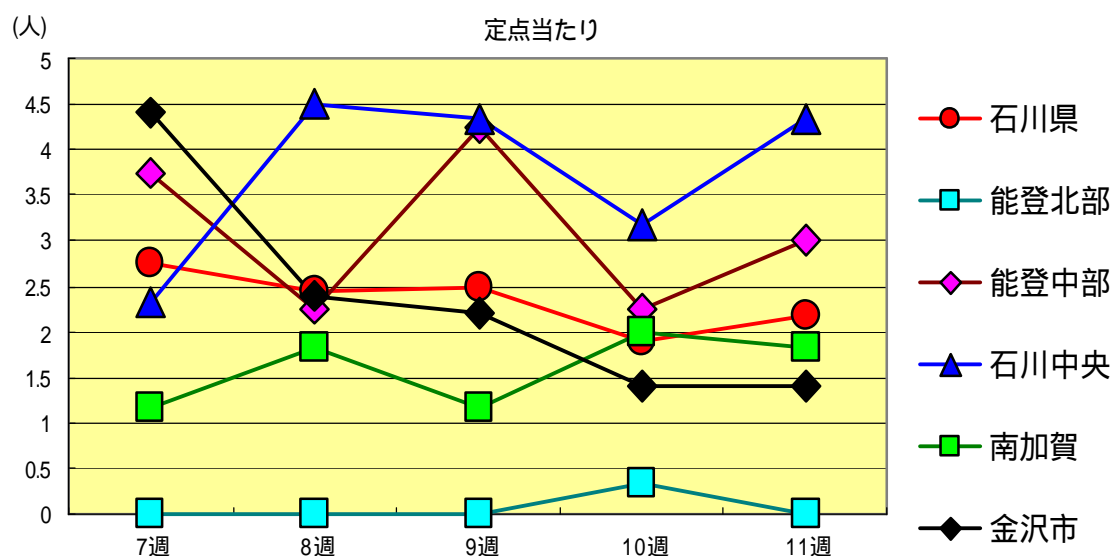
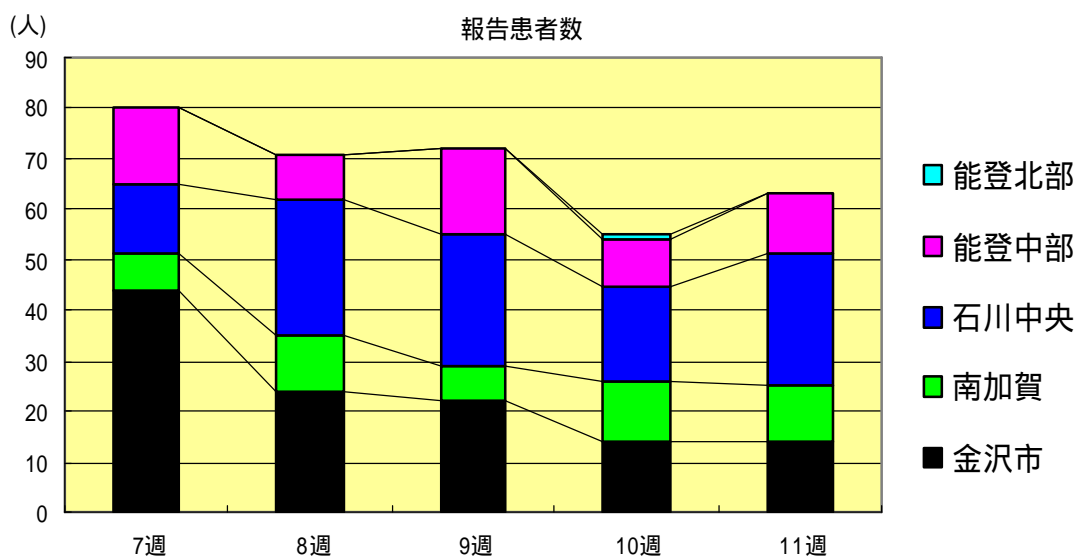
感染性胃腸炎
2004年7週～11週

		7週	8週	9週	10週	11週
石川県	患者数	159	195	263	357	350
	定点当り	5.48	6.72	9.07	12.31	12.07
金沢市	患者数	59	48	74	104	129
	定点当り	5.90	4.80	7.40	10.40	12.90
南加賀	患者数	55	43	68	93	68
	定点当り	9.17	7.17	11.33	15.50	11.33
石川中央	患者数	40	90	105	118	117
	定点当り	6.67	15.00	17.50	19.67	19.50
能登中部	患者数	5	14	16	33	36
	定点当り	1.25	3.50	4.00	8.25	9.00
能登北部	患者数	0	0	0	9	0
	定点当り	0.00	0.00	0.00	3.00	0.00



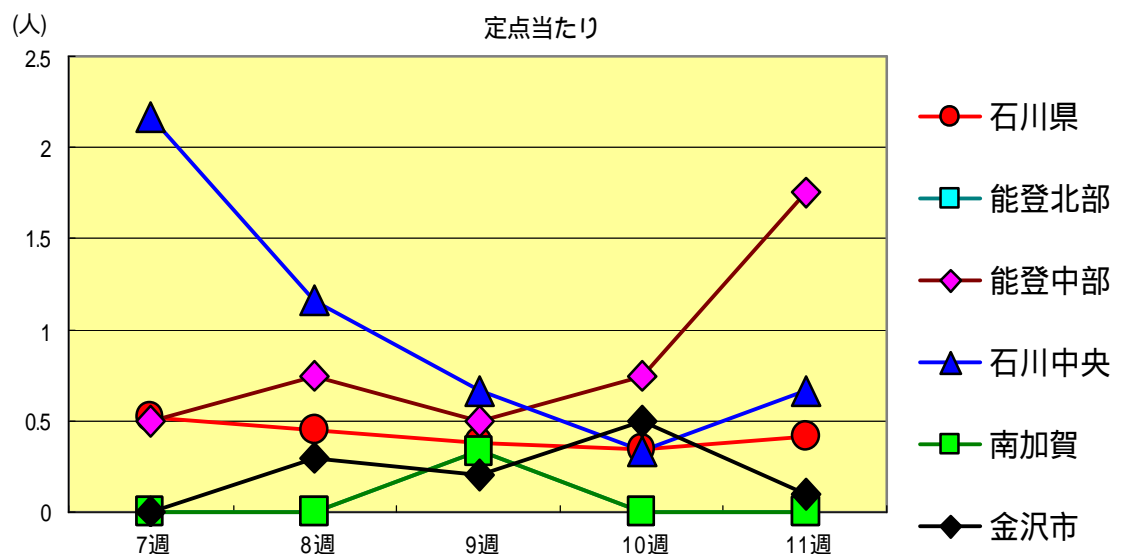
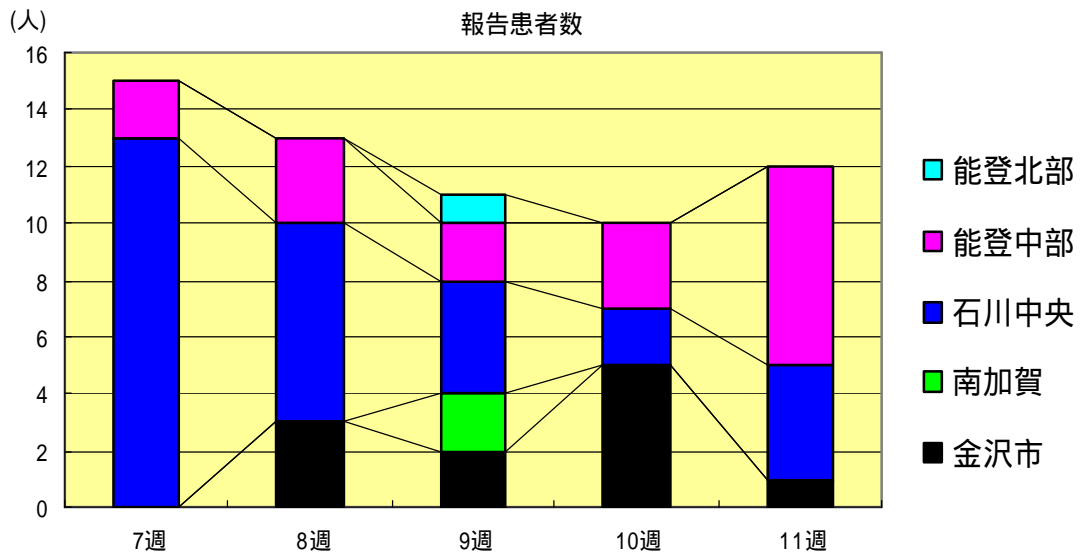
水痘
2004年7週～11週

		7週	8週	9週	10週	11週
石川県	患者数	80	71	72	55	63
	定点当り	2.76	2.45	2.48	1.90	2.17
金沢市	患者数	44	24	22	14	14
	定点当り	4.40	2.40	2.20	1.40	1.40
南加賀	患者数	7	11	7	12	11
	定点当り	1.17	1.83	1.17	2.00	1.83
石川中央	患者数	14	27	26	19	26
	定点当り	2.33	4.50	4.33	3.17	4.33
能登中部	患者数	15	9	17	9	12
	定点当り	3.75	2.25	4.25	2.25	3.00
能登北部	患者数	0	0	0	1	0
	定点当り	0.00	0.00	0.00	0.33	0.00



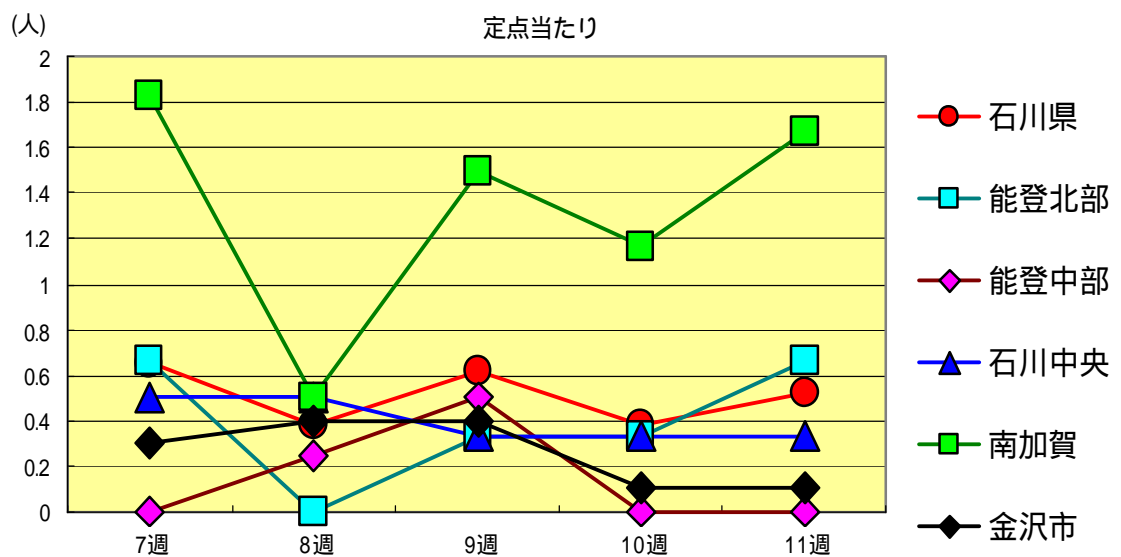
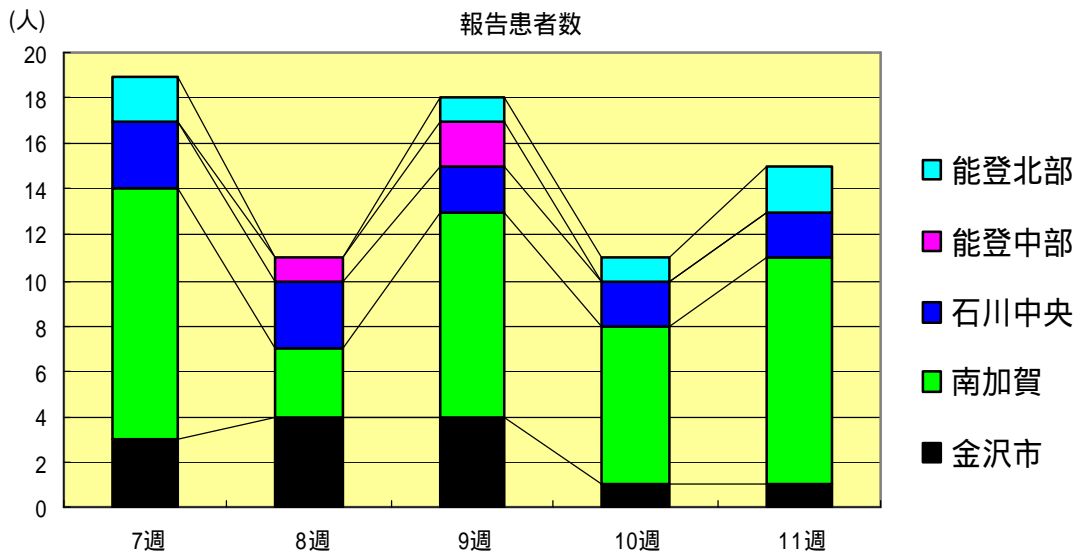
手足口病
2004年7週～11週

		7週	8週	9週	10週	11週
石川県	患者数	15	13	11	10	12
	定点当り	0.52	0.45	0.38	0.34	0.41
金沢市	患者数	0	3	2	5	1
	定点当り	0.00	0.30	0.20	0.50	0.10
南加賀	患者数	0	0	2	0	0
	定点当り	0.00	0.00	0.33	0.00	0.00
石川中央	患者数	13	7	4	2	4
	定点当り	2.17	1.17	0.67	0.33	0.67
能登中部	患者数	2	3	2	3	7
	定点当り	0.50	0.75	0.50	0.75	1.75
能登北部	患者数	0	0	1	0	0
	定点当り	0.00	0.00	0.33	0.00	0.00



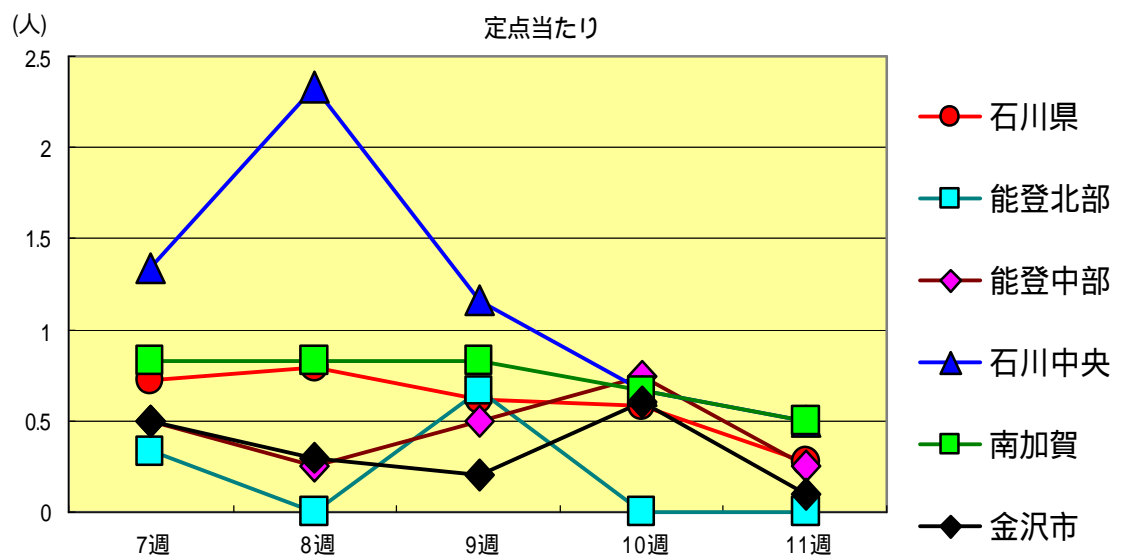
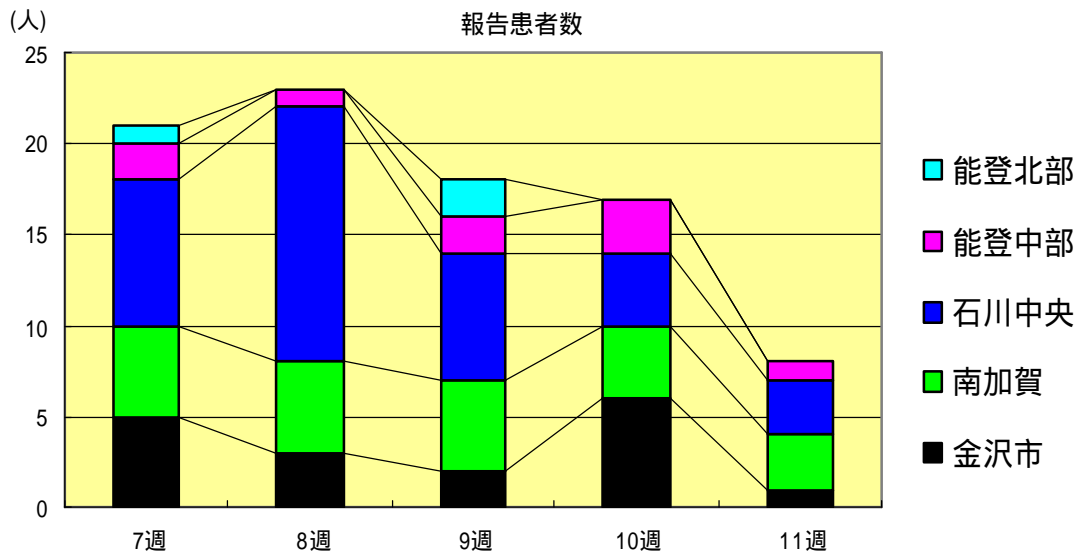
伝染性紅斑
2004年7週～11週

		7週	8週	9週	10週	11週
石川 県	患者数	19	11	18	11	15
	定点当り	0.66	0.38	0.62	0.38	0.52
金 沢 市	患者数	3	4	4	1	1
	定点当り	0.30	0.40	0.40	0.10	0.10
南 加 賀	患者数	11	3	9	7	10
	定点当り	1.83	0.50	1.50	1.17	1.67
石川中央	患者数	3	3	2	2	2
	定点当り	0.50	0.50	0.33	0.33	0.33
能登中部	患者数	0	1	2	0	0
	定点当り	0.00	0.25	0.50	0.00	0.00
能登北部	患者数	2	0	1	1	2
	定点当り	0.67	0.00	0.33	0.33	0.67



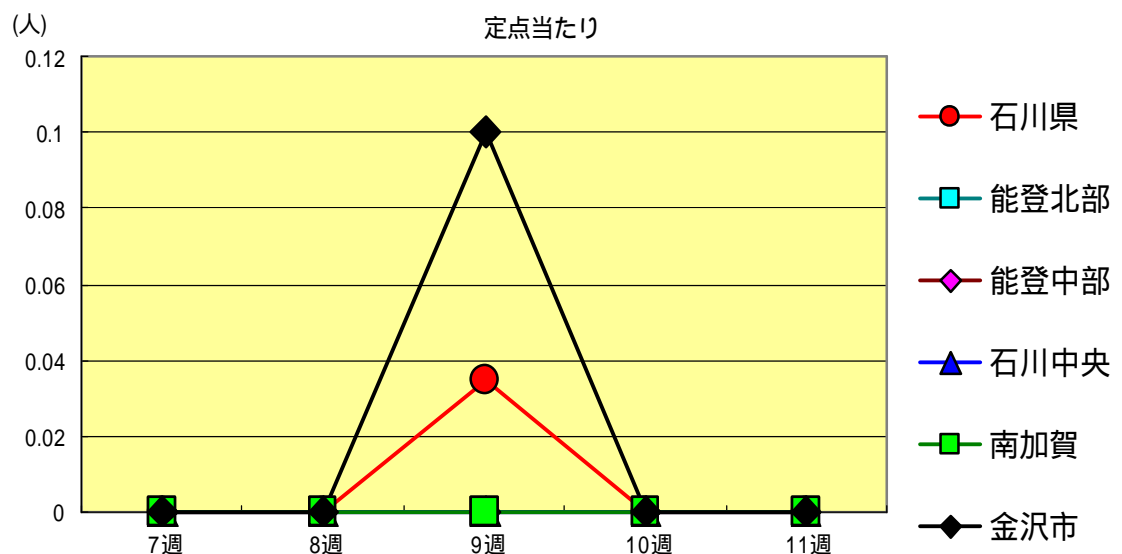
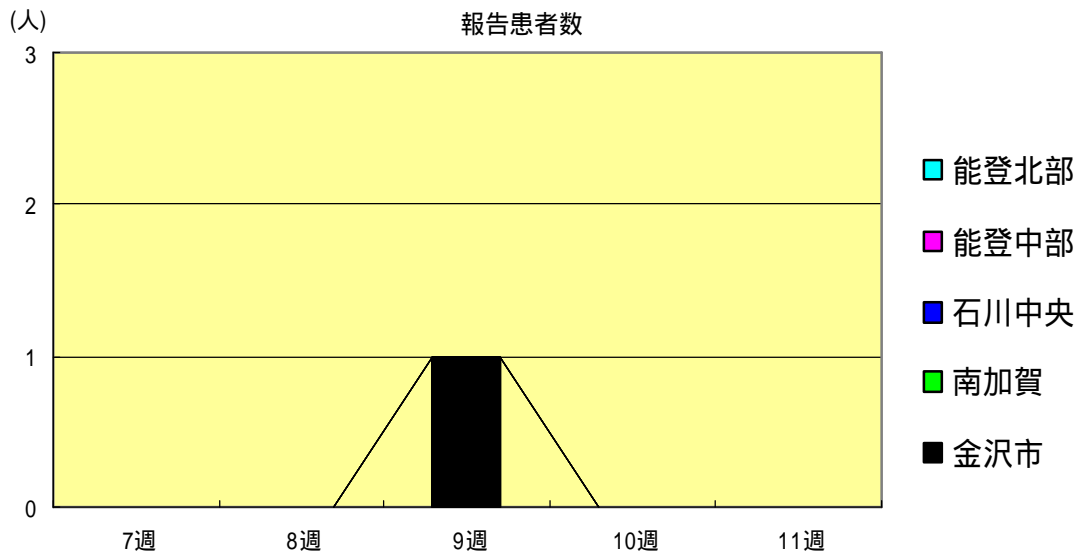
突発性発疹
2004年7週～11週

		7週	8週	9週	10週	11週
石川県	患者数	21	23	18	17	8
	定点当り	0.72	0.79	0.62	0.59	0.28
金沢市	患者数	5	3	2	6	1
	定点当り	0.50	0.30	0.20	0.60	0.10
南加賀	患者数	5	5	5	4	3
	定点当り	0.83	0.83	0.83	0.67	0.50
石川中央	患者数	8	14	7	4	3
	定点当り	1.33	2.33	1.17	0.67	0.50
能登中部	患者数	2	1	2	3	1
	定点当り	0.50	0.25	0.50	0.75	0.25
能登北部	患者数	1	0	2	0	0
	定点当り	0.33	0.00	0.67	0.00	0.00



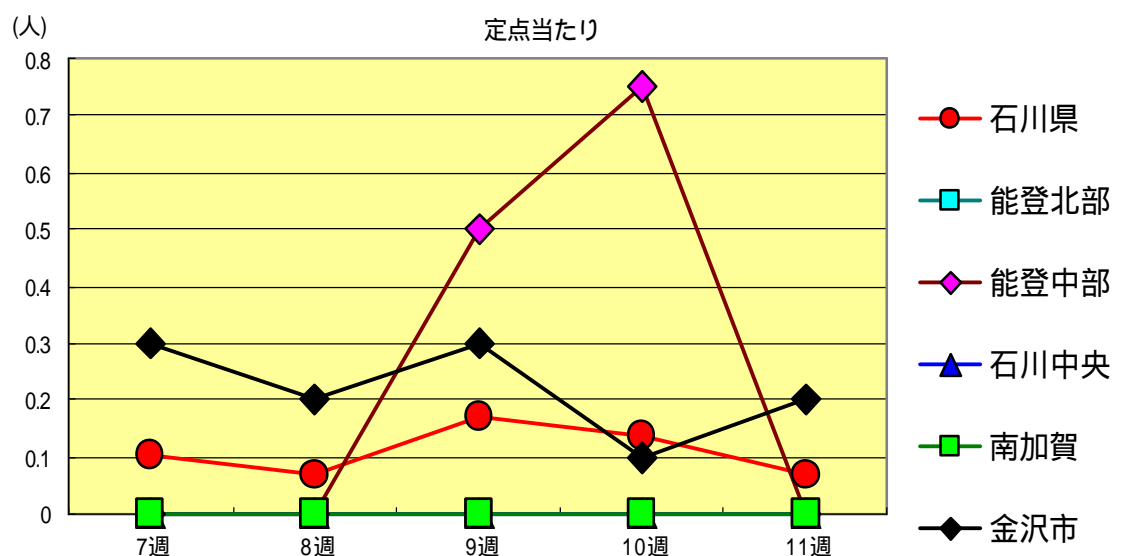
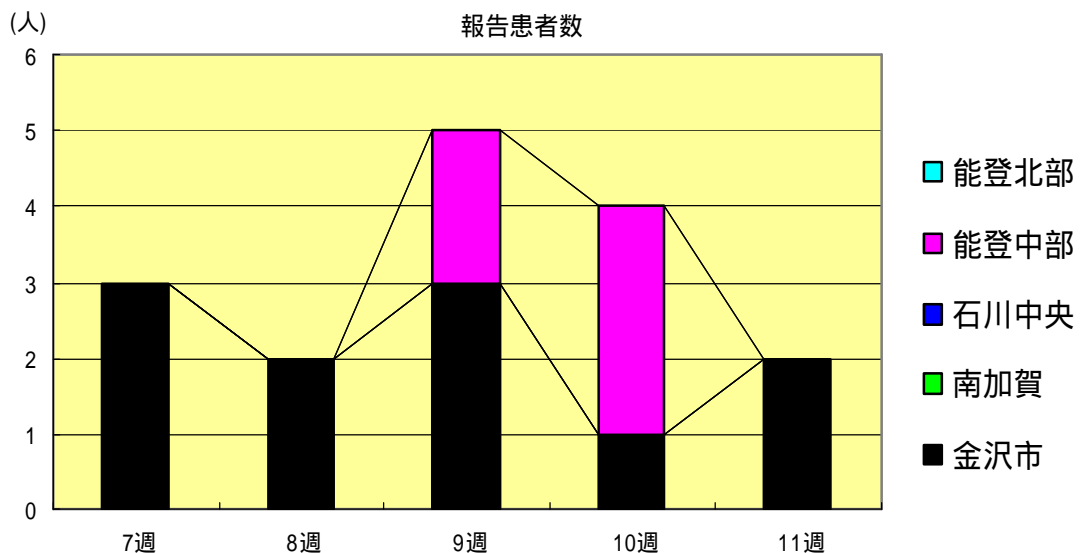
ヘルパンギーナ
2004年7週～11週

		7週	8週	9週	10週	11週
石川県	患者数	0	0	1	0	0
	定点当り	0.00	0.00	0.03	0.00	0.00
金沢市	患者数	0	0	1	0	0
	定点当り	0.00	0.00	0.10	0.00	0.00
南加賀	患者数	0	0	0	0	0
	定点当り	0.00	0.00	0.00	0.00	0.00
石川中央	患者数	0	0	0	0	0
	定点当り	0.00	0.00	0.00	0.00	0.00
能登中部	患者数	0	0	0	0	0
	定点当り	0.00	0.00	0.00	0.00	0.00
能登北部	患者数	0	0	0	0	0
	定点当り	0.00	0.00	0.00	0.00	0.00



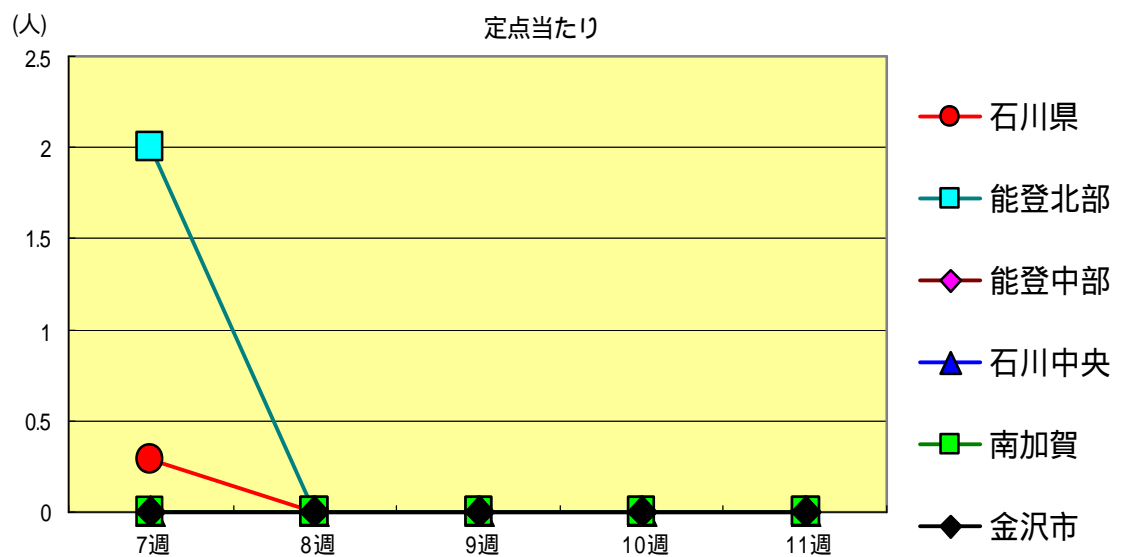
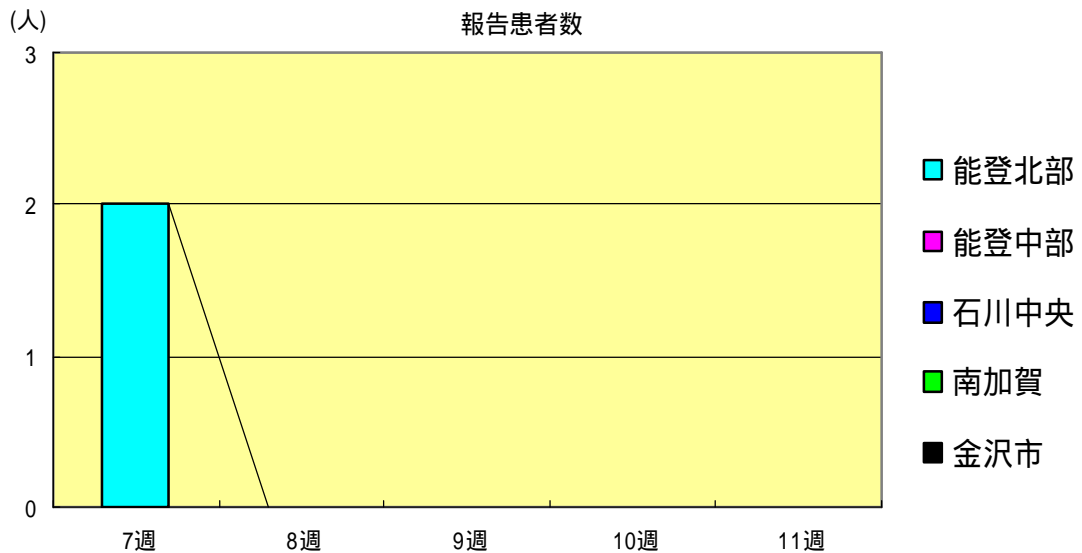
流行性耳下腺炎
2004年7週～11週

		7週	8週	9週	10週	11週
石川県	患者数	3	2	5	4	2
	定点当り	0.10	0.07	0.17	0.14	0.07
金沢市	患者数	3	2	3	1	2
	定点当り	0.30	0.20	0.30	0.10	0.20
南加賀	患者数	0	0	0	0	0
	定点当り	0.00	0.00	0.00	0.00	0.00
石川中央	患者数	0	0	0	0	0
	定点当り	0.00	0.00	0.00	0.00	0.00
能登中部	患者数	0	0	2	3	0
	定点当り	0.00	0.00	0.50	0.75	0.00
能登北部	患者数	0	0	0	0	0
	定点当り	0.00	0.00	0.00	0.00	0.00



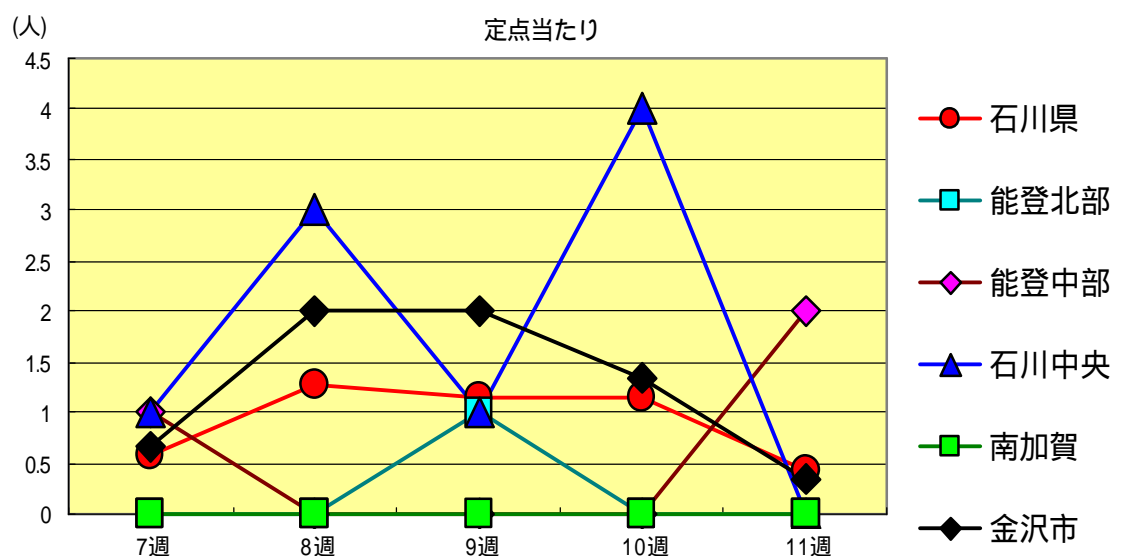
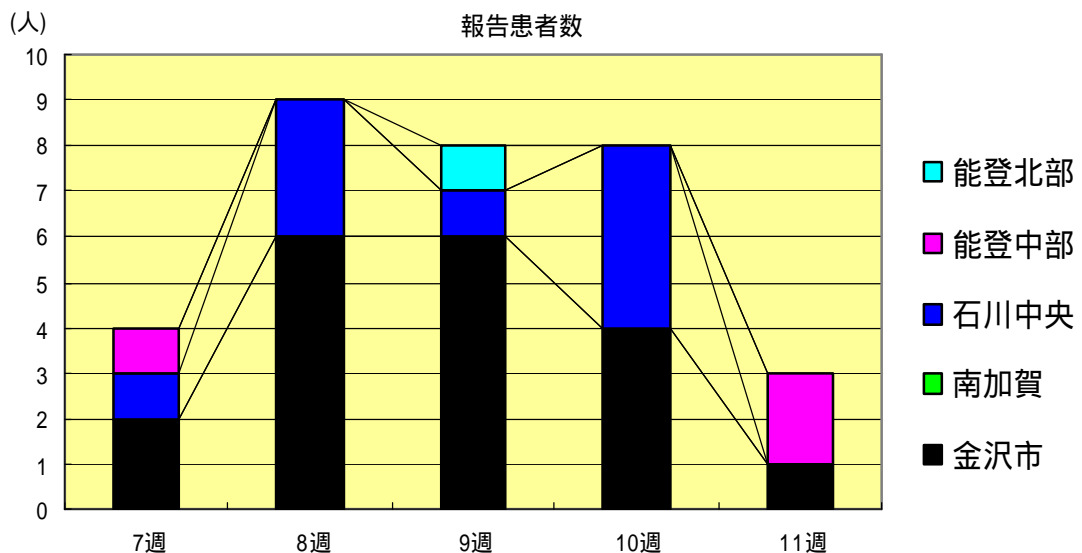
急性出血性結膜炎
2004年7週～11週

		7週	8週	9週	10週	11週
石川 県	患者数	2	0	0	0	0
	定点当り	0.29	0.00	0.00	0.00	0.00
金 沢 市	患者数	0	0	0	0	0
	定点当り	0.00	0.00	0.00	0.00	0.00
南 加 賀	患者数	0	0	0	0	0
	定点当り	0.00	0.00	0.00	0.00	0.00
石川中央	患者数	0	0	0	0	0
	定点当り	0.00	0.00	0.00	0.00	0.00
能登中部	患者数	0	0	0	0	0
	定点当り	0.00	0.00	0.00	0.00	0.00
能登北部	患者数	2	0	0	0	0
	定点当り	2.00	0.00	0.00	0.00	0.00



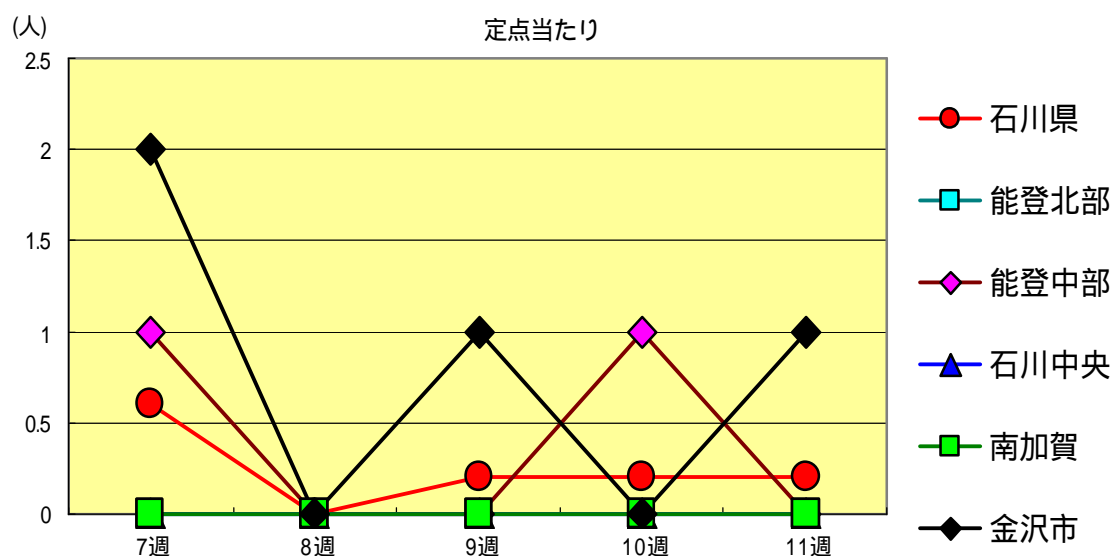
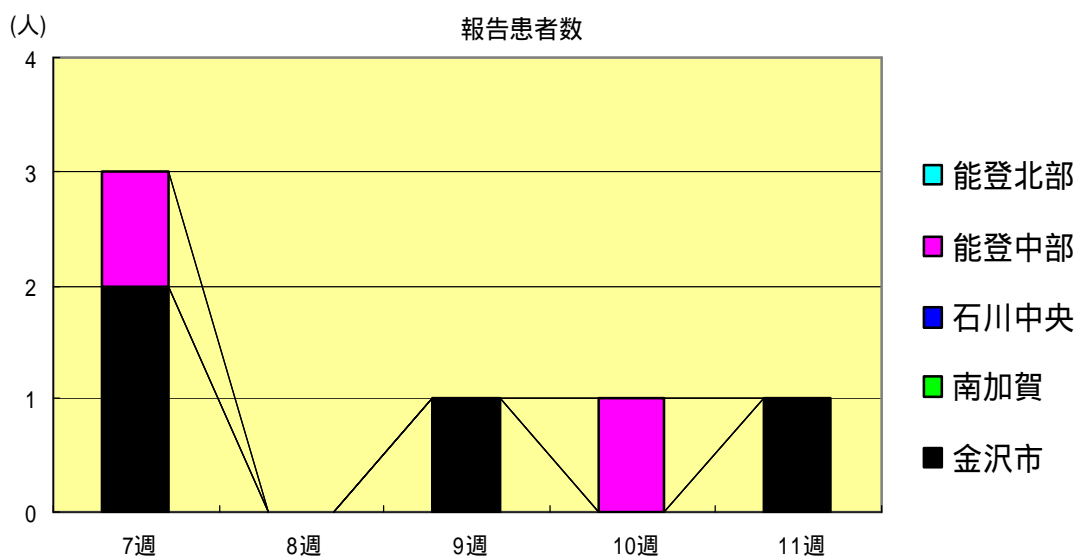
流行性角結膜炎
2004年7週～11週

		7週	8週	9週	10週	11週
石川県	患者数	4	9	8	8	3
	定点当り	0.57	1.29	1.14	1.14	0.43
金沢市	患者数	2	6	6	4	1
	定点当り	0.67	2.00	2.00	1.33	0.33
南加賀	患者数	0	0	0	0	0
	定点当り	0.00	0.00	0.00	0.00	0.00
石川中央	患者数	1	3	1	4	0
	定点当り	1.00	3.00	1.00	4.00	0.00
能登中部	患者数	1	0	0	0	2
	定点当り	1.00	0.00	0.00	0.00	2.00
能登北部	患者数	0	0	1	0	0
	定点当り	0.00	0.00	1.00	0.00	0.00



マイコプラズマ肺炎
2004年7週～11週

		7週	8週	9週	10週	11週
石川県	患者数	3	0	1	1	1
	定点当り	0.60	0.00	0.20	0.20	0.20
金沢市	患者数	2	0	1	0	1
	定点当り	2.00	0.00	1.00	0.00	1.00
南加賀	患者数	0	0	0	0	0
	定点当り	0.00	0.00	0.00	0.00	0.00
石川中央	患者数	0	0	0	0	0
	定点当り	0.00	0.00	0.00	0.00	0.00
能登中部	患者数	1	0	0	1	0
	定点当り	1.00	0.00	0.00	1.00	0.00
能登北部	患者数	0	0	0	0	0
	定点当り	0.00	0.00	0.00	0.00	0.00



疾病別・年齢階級別報告患者数

2004年 第11週 (石川県)

1/2

	インフルエンザ	R S ウイルス感染症	咽頭結膜熱	A群溶血性レンサ球菌咽頭炎	感染性胃腸炎	水痘	手足口病	伝染性紅斑	突発性発疹	百日咳	風疹	ヘルパンギーナ	麻疹 (成人麻疹除く)	流行性耳下腺炎	急性出血性結膜炎	流行性角結膜炎
計	250	0	14	74	350	63	12	15	8	0	0	0	0	2	0	3
~6ヶ月	0	0	1	0	5	1	0	0	1	0	0	0	0	0	0	0
~12ヶ月	3	0	0	1	20	4	0	0	5	0	0	0	0	0	0	0
1歳	21	0	2	2	42	18	1	1	2	0	0	0	0	0	0	0
2歳	20	0	0	6	35	9	4	1	0	0	0	0	0	0	0	0
3歳	25	0	2	12	30	14	3	0	0	0	0	0	0	0	0	0
4歳	31	0	2	21	23	12	2	1	0	0	0	0	0	0	0	0
5歳	18	0	4	7	33	5	0	4	0	0	0	0	0	1	0	0
6歳	14	0	0	12	15	0	1	3	0	0	0	0	0	0	0	0
7歳	15	0	0	5	28	0	1	1	0	0	0	0	0	0	0	0
8歳	9	0	0	2	23	0	0	1	0	0	0	0	0	1	0	0
9歳	13	0	0	2	22	0	0	1	0	0	0	0	0	0	0	0
10歳~14歳	32	0	0	2	44	0	0	2	0	0	0	0	0	0	0	0
15歳~19歳	12	0	1	0	7	0	0	0	0	0	0	0	0	0	0	0
20歳以上		0	2	2	23	0	0	0	0	0	0	0	0			
20歳~29歳	7														0	0
30歳~39歳	13														0	1
40歳~49歳	5														0	0
50歳~59歳	6														0	0
60歳~69歳	2														0	0
70歳以上															0	2
70歳~79歳	3															
80歳以上	1															

疾病別・年齢階級別報告患者数

2004年 第11週 (石川県)

	細菌性髄膜炎	無菌性髄膜炎	マイコプラズマ肺炎	クラミジア肺炎 (オウム病除く)	成人麻疹
計	0	0	1	0	0
0歳	0	0	0	0	0
1歳～4歳	0	0	0	0	0
5歳～9歳	0	0	1	0	0
10歳～14歳	0	0	0	0	0
15歳～19歳	0	0	0	0	0
20歳～24歳	0	0	0	0	0
25歳～29歳	0	0	0	0	0
30歳～34歳	0	0	0	0	0
35歳～39歳	0	0	0	0	0
40歳～44歳	0	0	0	0	0
45歳～49歳	0	0	0	0	0
50歳～54歳	0	0	0	0	0
55歳～59歳	0	0	0	0	0
60歳～64歳	0	0	0	0	0
65歳～69歳	0	0	0	0	0
70歳以上	0	0	0	0	0