

感染症発生動向調査（週報）の保健所別発生状況													
		調査対象期間					定点当り					備考	
		先週 10/20～10/26	今週 10/27～11/2	増減	前年同週	今週 (44週)	南加賀 定点10	金沢市 定点16	石川中央 定点10	能登中部 定点7	能登北部 定点5		
1	インフルエンザ	-	-	-	0.02	-							
							南加賀 定点6	金沢市 定点10	石川中央 定点6	能登中部 定点4	能登北部 定点3	新:今週新たに報告あり	
2	咽頭結膜熱	2	6	4	-	0.21			新	新			
3	A群溶血性レンサ球菌咽頭炎	13	20	7	0.52	0.69							
4	感染性胃腸炎	160	242	82	6.52	8.34							
5	水痘	31	67	36	1.79	2.31					新	矢印:先週に引き続き報告あり	
6	手足口病	9	13	4	0.24	0.45	新					増加減少同数	
7	伝染性紅斑	7	11	4	0.10	0.38							
8	突発性発疹	14	21	7	0.59	0.72							
9	百日咳	-	-	-	-	-							
10	風疹	-	-	-	-	-							
11	ヘルパンギーナ	2	-	2	0.17	-							
12	麻疹(成人麻疹除く)	-	1	1	-	0.03					新	先週報告あり今週報告なし	
13	流行性耳下腺炎	2	2	0	0.31	0.07		新					
							南加賀 定点1	金沢市 定点3	石川中央 定点1	能登中部 定点1	能登北部 定点1		
14	急性出血性結膜炎	-	-	-	-	-							
15	流行性角結膜炎	2	4	2	0.29	0.57			新				
							南加賀 定点1	金沢市 定点1	石川中央 定点1	能登中部 定点1	能登北部 定点1		
16	急性脳炎(日本脳炎除く)	-	-	-	-	-							
17	細菌性髄膜炎	1	-	1	-	-							
18	無菌性髄膜炎	1	-	1	0.20	-							
19	マイコプラズマ肺炎	1	5	4	0.20	1.00			新				
20	クラミジア肺炎(オウム病除く)	-	-	-	-	-							
21	成人麻疹	-	-	-	-	-							
合計		245	392	147									

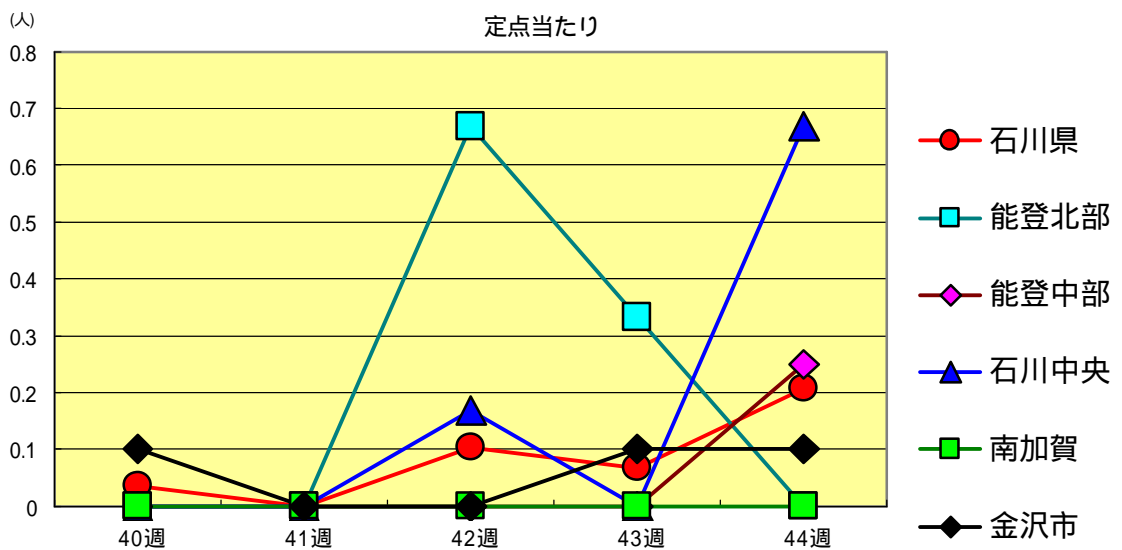
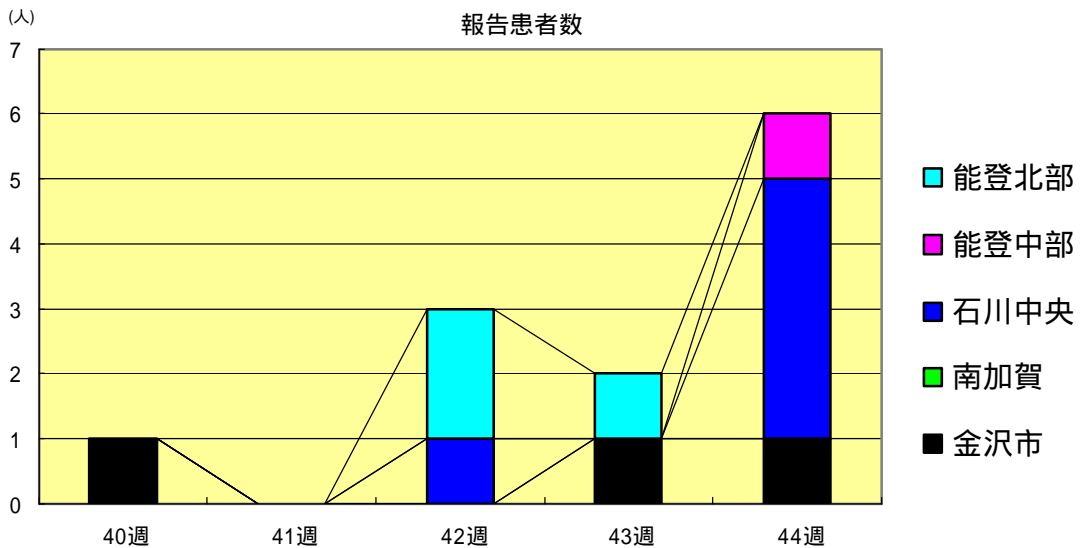
大きな流行の発生 継続が疑われること

石川県感染症情報センター

流行の発生前であれば今後4週間以内に大きな流行が発生する可能性があること、流行発生後であればその流行がまだ終わっていない可能性があること

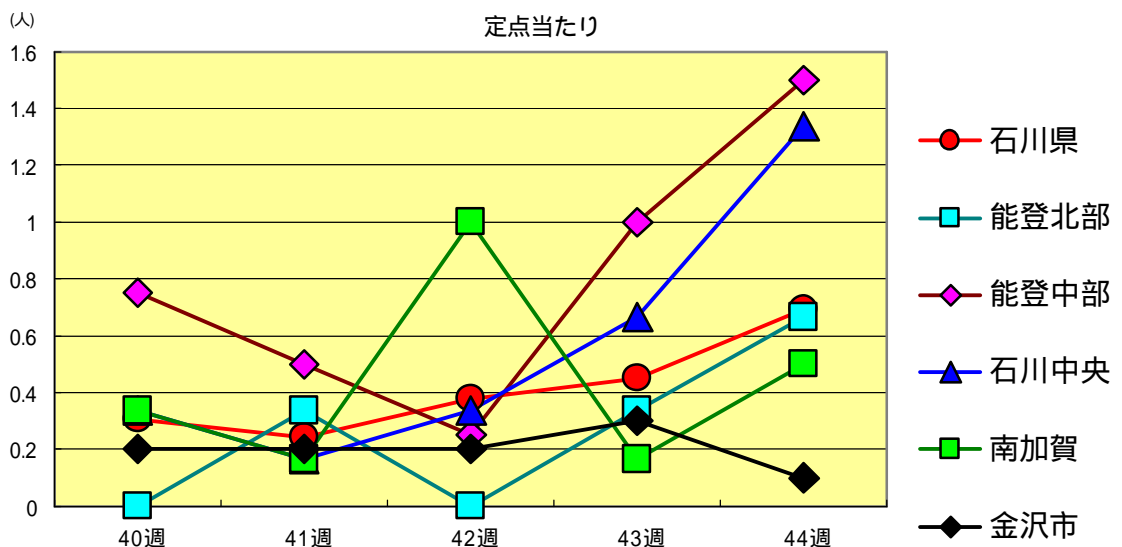
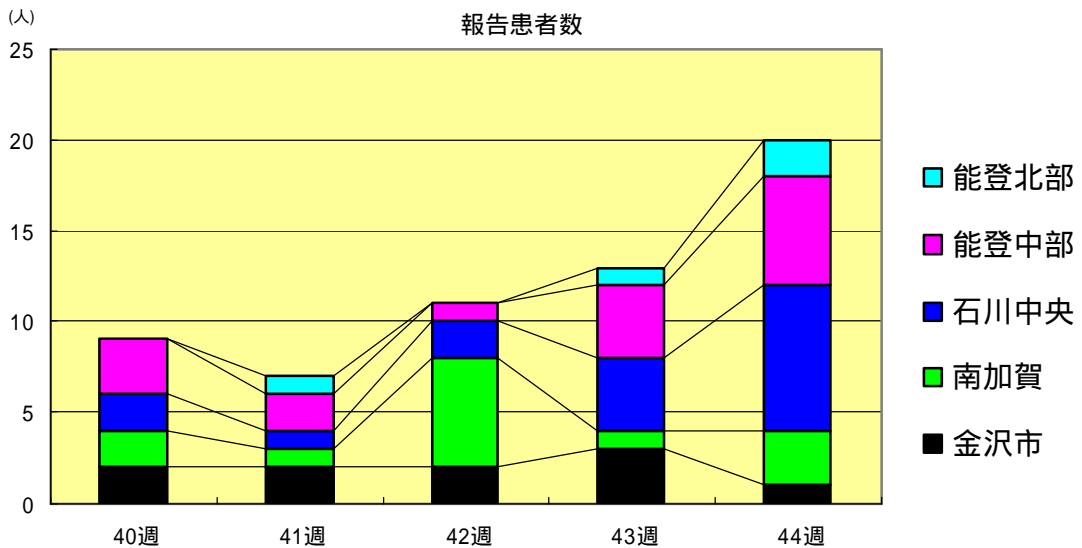
咽頭結膜熱  
2003年40週～44週

	40週	41週	42週	43週	44週	
石川県	患者数	1	0	3	2	6
	定点当り	0.03	0.00	0.10	0.07	0.21
金沢市	患者数	1	0	0	1	1
	定点当り	0.10	0.00	0.00	0.10	0.10
南加賀	患者数	0	0	0	0	0
	定点当り	0.00	0.00	0.00	0.00	0.00
石川中央	患者数	0	0	1	0	4
	定点当り	0.00	0.00	0.17	0.00	0.67
能登中部	患者数	0	0	0	0	1
	定点当り	0.00	0.00	0.00	0.00	0.25
能登北部	患者数	0	0	2	1	0
	定点当り	0.00	0.00	0.67	0.33	0.00



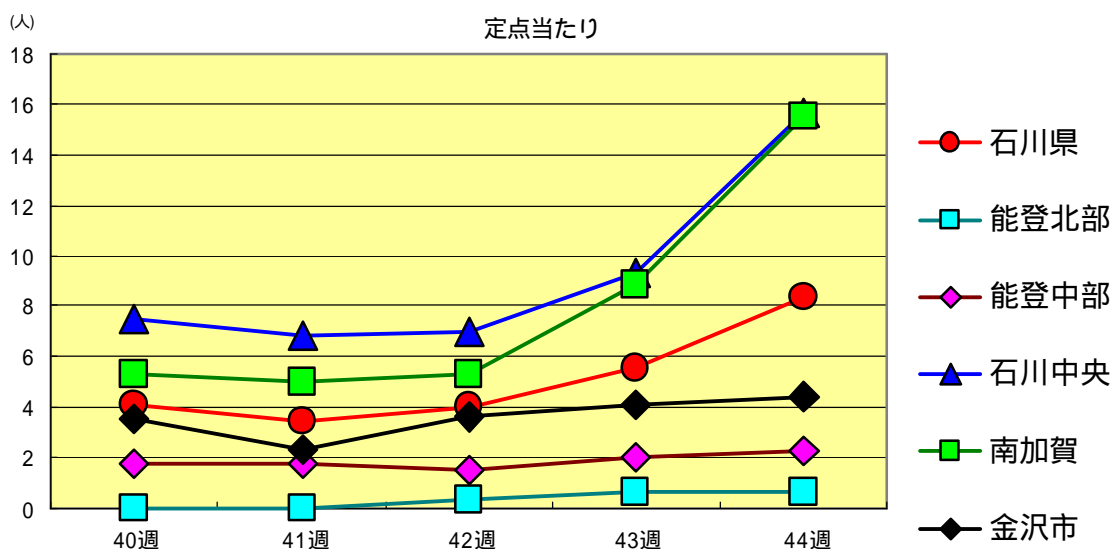
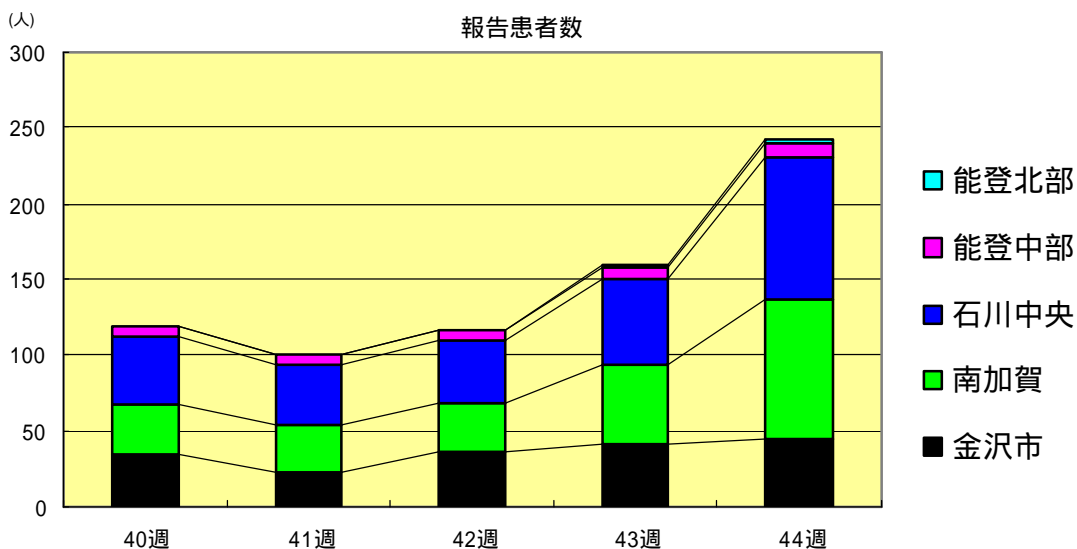
A群溶血性レンサ球菌咽頭炎  
2003年40週～44週

		40週	41週	42週	43週	44週
石川県	患者数	9	7	11	13	20
	定点当り	0.31	0.24	0.38	0.45	0.69
金沢市	患者数	2	2	2	3	1
	定点当り	0.20	0.20	0.20	0.30	0.10
南加賀	患者数	2	1	6	1	3
	定点当り	0.33	0.17	1.00	0.17	0.50
石川中央	患者数	2	1	2	4	8
	定点当り	0.33	0.17	0.33	0.67	1.33
能登中部	患者数	3	2	1	4	6
	定点当り	0.75	0.50	0.25	1.00	1.50
能登北部	患者数	0	1	0	1	2
	定点当り	0.00	0.33	0.00	0.33	0.67



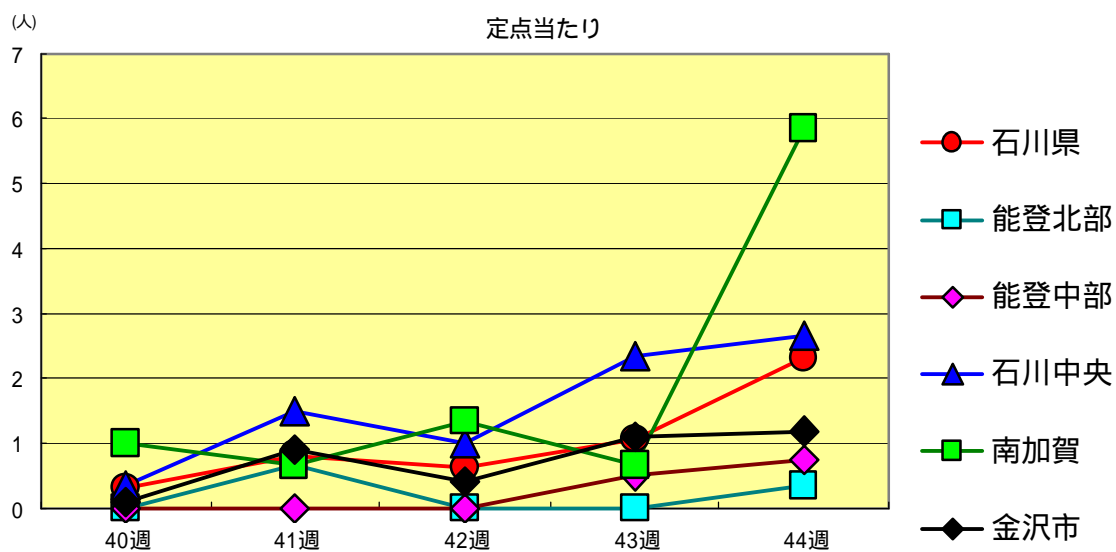
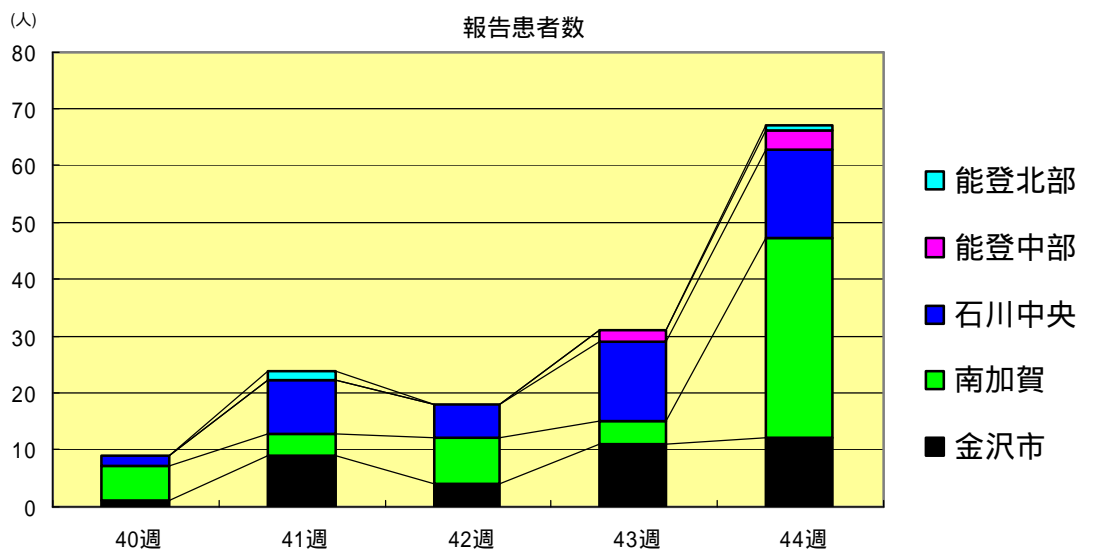
感染性胃腸炎  
2003年40週～44週

		40週	41週	42週	43週	44週
石川県	患者数	119	101	117	160	242
	定点当り	4.10	3.48	4.03	5.52	8.34
金沢市	患者数	35	23	36	41	44
	定点当り	3.50	2.30	3.60	4.10	4.40
南加賀	患者数	32	30	32	53	93
	定点当り	5.33	5.00	5.33	8.83	15.50
石川中央	患者数	45	41	42	56	94
	定点当り	7.50	6.83	7.00	9.33	15.67
能登中部	患者数	7	7	6	8	9
	定点当り	1.75	1.75	1.50	2.00	2.25
能登北部	患者数	0	0	1	2	2
	定点当り	0.00	0.00	0.33	0.67	0.67



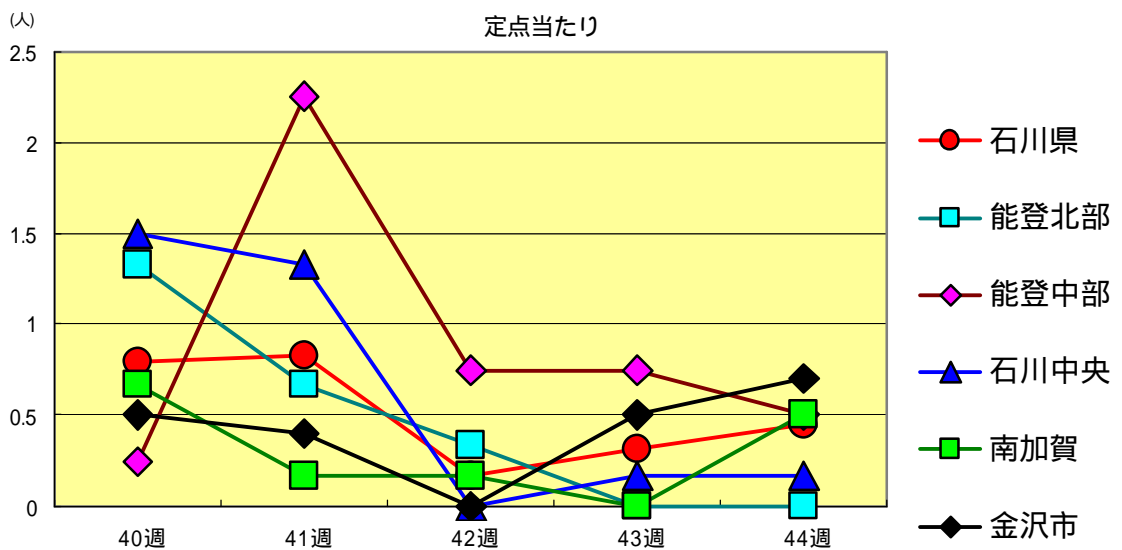
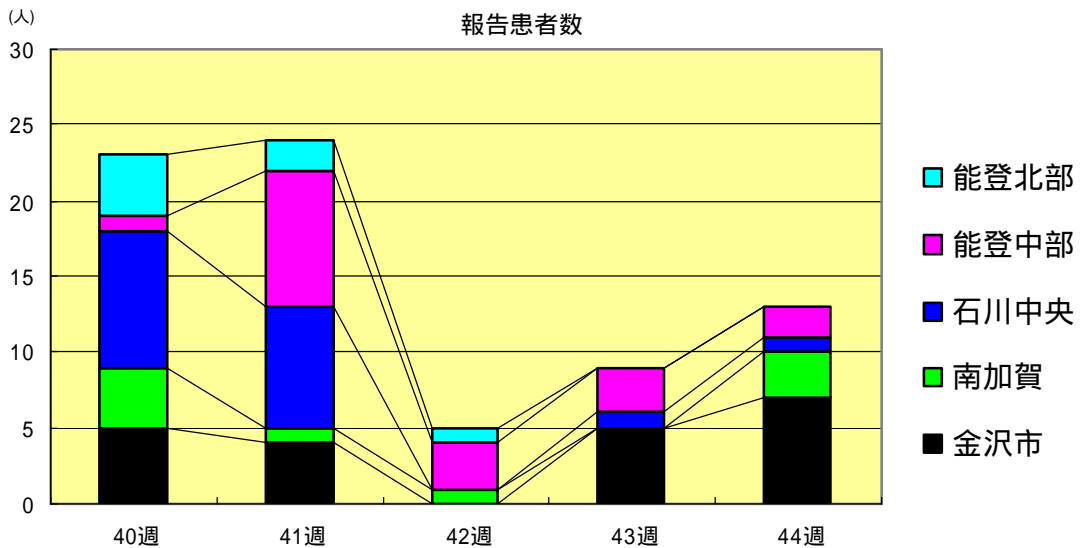
水痘  
2003年40週～44週

		40週	41週	42週	43週	44週
石川県	患者数	9	24	18	31	67
	定点当り	0.31	0.83	0.62	1.07	2.31
金沢市	患者数	1	9	4	11	12
	定点当り	0.10	0.90	0.40	1.10	1.20
南加賀	患者数	6	4	8	4	35
	定点当り	1.00	0.67	1.33	0.67	5.83
石川中央	患者数	2	9	6	14	16
	定点当り	0.33	1.50	1.00	2.33	2.67
能登中部	患者数	0	0	0	2	3
	定点当り	0.00	0.00	0.00	0.50	0.75
能登北部	患者数	0	2	0	0	1
	定点当り	0.00	0.67	0.00	0.00	0.33



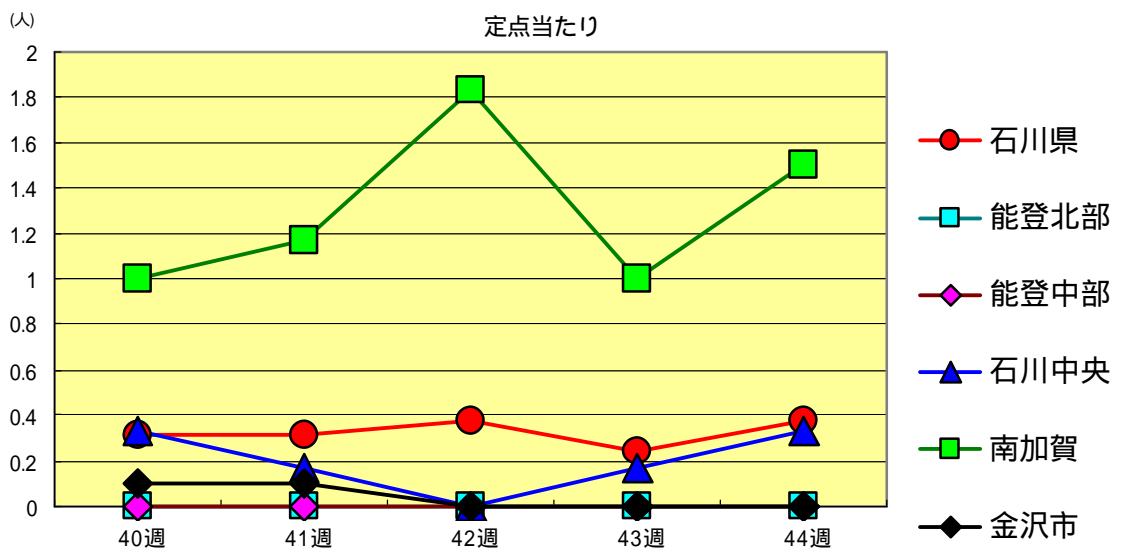
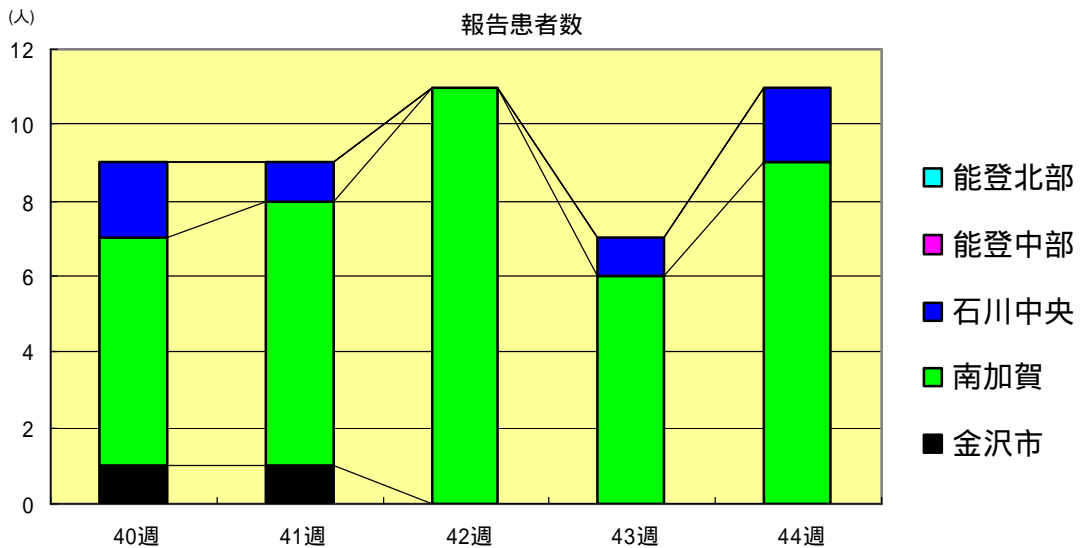
手足口病  
2003年40週～44週

		40週	41週	42週	43週	44週
石川県	患者数	23	24	5	9	13
	定点当り	0.79	0.83	0.17	0.31	0.45
金沢市	患者数	5	4	0	5	7
	定点当り	0.50	0.40	0.00	0.50	0.70
南加賀	患者数	4	1	1	0	3
	定点当り	0.67	0.17	0.17	0.00	0.50
石川中央	患者数	9	8	0	1	1
	定点当り	1.50	1.33	0.00	0.17	0.17
能登中部	患者数	1	9	3	3	2
	定点当り	0.25	2.25	0.75	0.75	0.50
能登北部	患者数	4	2	1	0	0
	定点当り	1.33	0.67	0.33	0.00	0.00



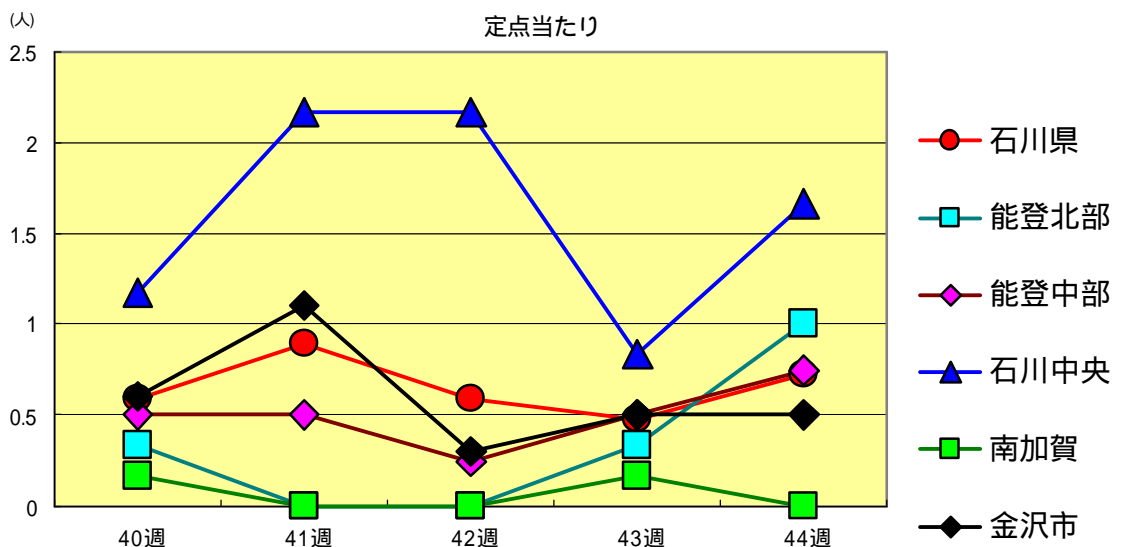
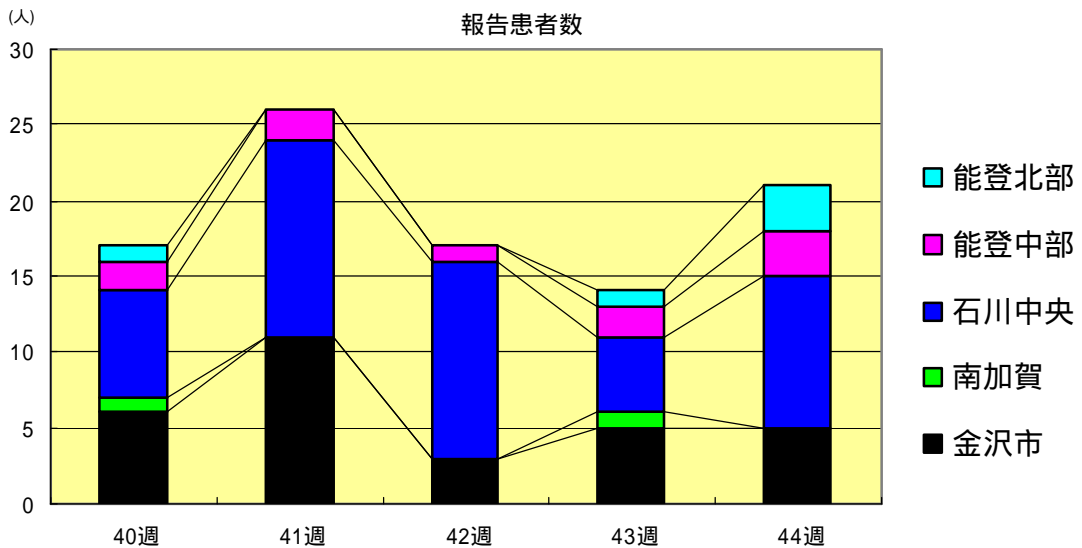
伝染性紅斑  
2003年40週～44週

		40週	41週	42週	43週	44週
石川 県	患者数	9	9	11	7	11
	定点当り	0.31	0.31	0.38	0.24	0.38
金 沢 市	患者数	1	1	0	0	0
	定点当り	0.10	0.10	0.00	0.00	0.00
南 加 賀	患者数	6	7	11	6	9
	定点当り	1.00	1.17	1.83	1.00	1.50
石川中央	患者数	2	1	0	1	2
	定点当り	0.33	0.17	0.00	0.17	0.33
能登中部	患者数	0	0	0	0	0
	定点当り	0.00	0.00	0.00	0.00	0.00
能登北部	患者数	0	0	0	0	0
	定点当り	0.00	0.00	0.00	0.00	0.00



突発性発疹  
2003年40週～44週

		40週	41週	42週	43週	44週
石川県	患者数	17	26	17	14	21
	定点当り	0.59	0.90	0.59	0.48	0.72
金沢市	患者数	6	11	3	5	5
	定点当り	0.60	1.10	0.30	0.50	0.50
南加賀	患者数	1	0	0	1	0
	定点当り	0.17	0.00	0.00	0.17	0.00
石川中央	患者数	7	13	13	5	10
	定点当り	1.17	2.17	2.17	0.83	1.67
能登中部	患者数	2	2	1	2	3
	定点当り	0.50	0.50	0.25	0.50	0.75
能登北部	患者数	1	0	0	1	3
	定点当り	0.33	0.00	0.00	0.33	1.00



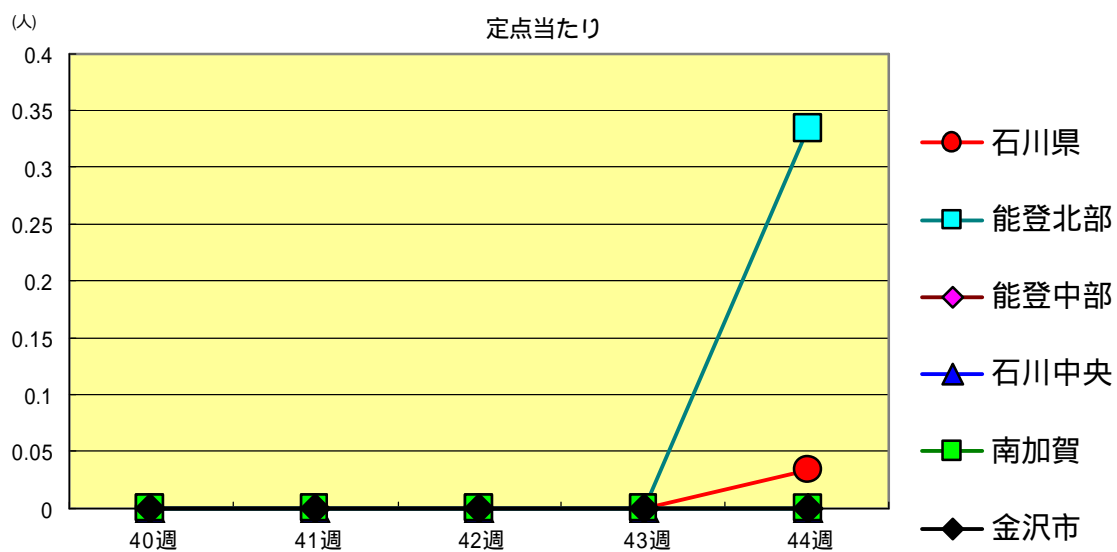
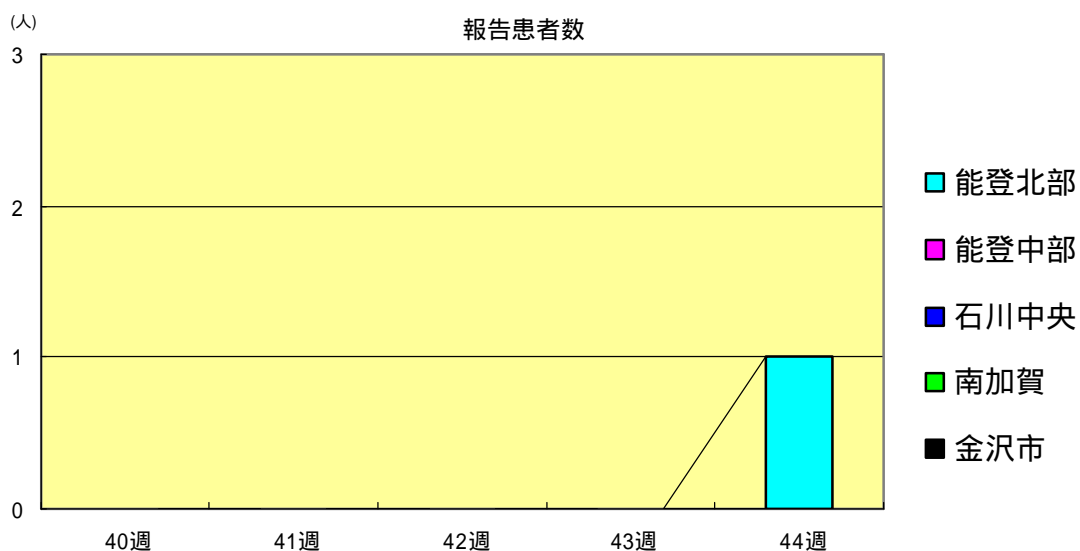






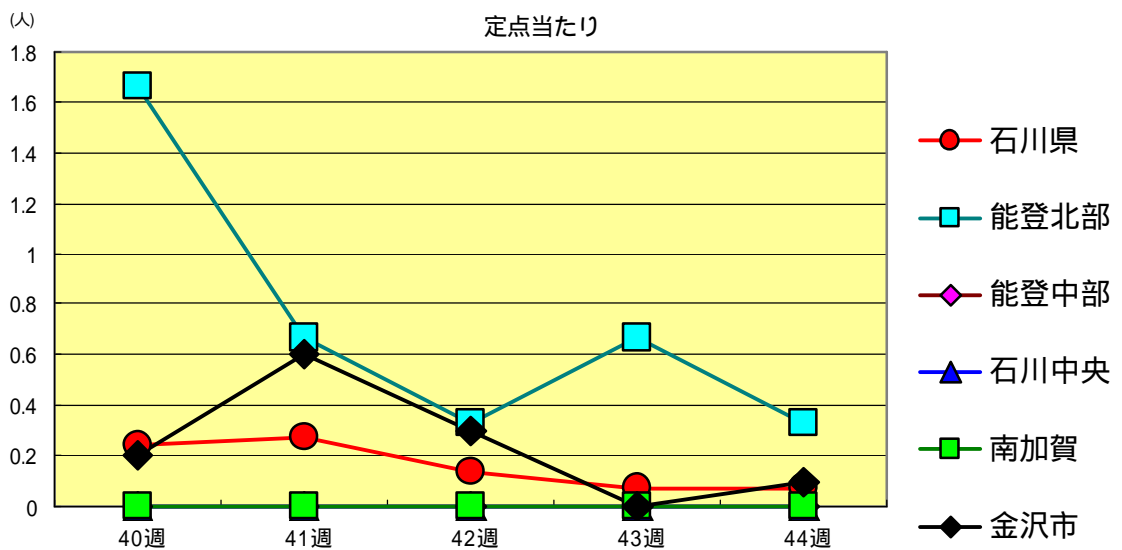
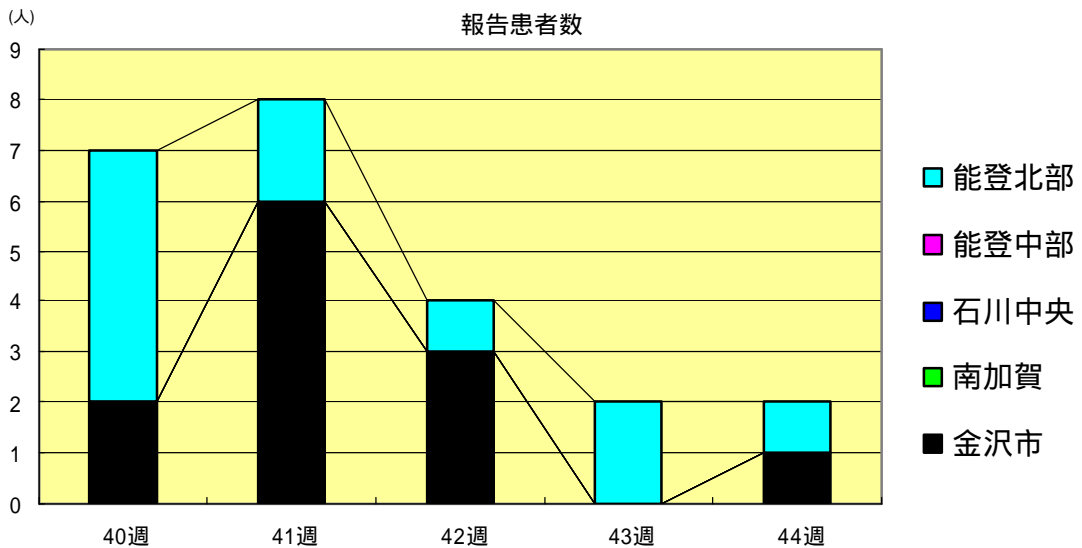
麻疹 (成人麻疹除く)  
2003年40週～44週

		40週	41週	42週	43週	44週
石川 県	患者数	0	0	0	0	1
	定点当り	0.00	0.00	0.00	0.00	0.03
金 沢 市	患者数	0	0	0	0	0
	定点当り	0.00	0.00	0.00	0.00	0.00
南 加 賀	患者数	0	0	0	0	0
	定点当り	0.00	0.00	0.00	0.00	0.00
石川中央	患者数	0	0	0	0	0
	定点当り	0.00	0.00	0.00	0.00	0.00
能登中部	患者数	0	0	0	0	0
	定点当り	0.00	0.00	0.00	0.00	0.00
能登北部	患者数	0	0	0	0	1
	定点当り	0.00	0.00	0.00	0.00	0.33



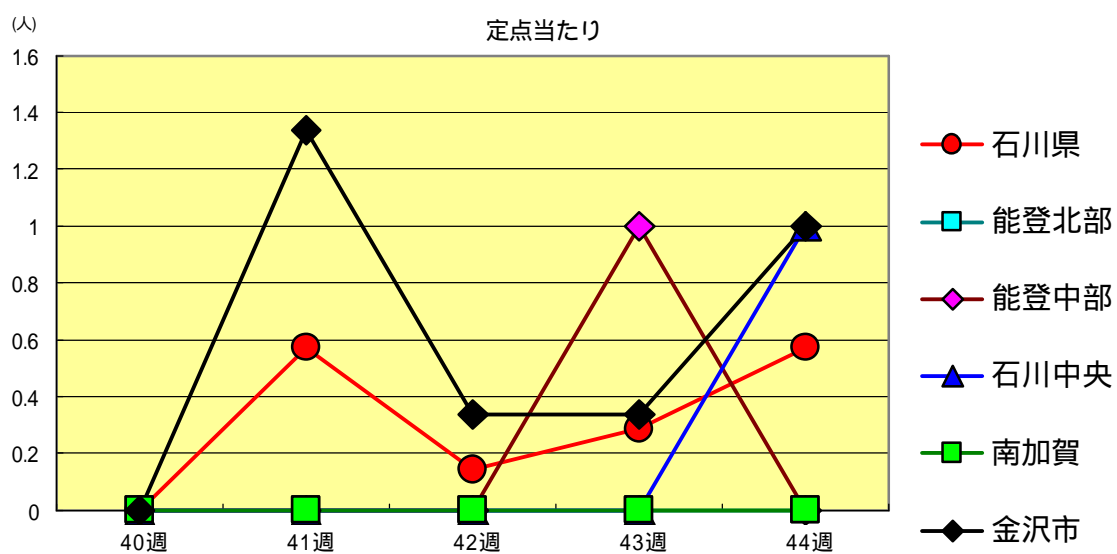
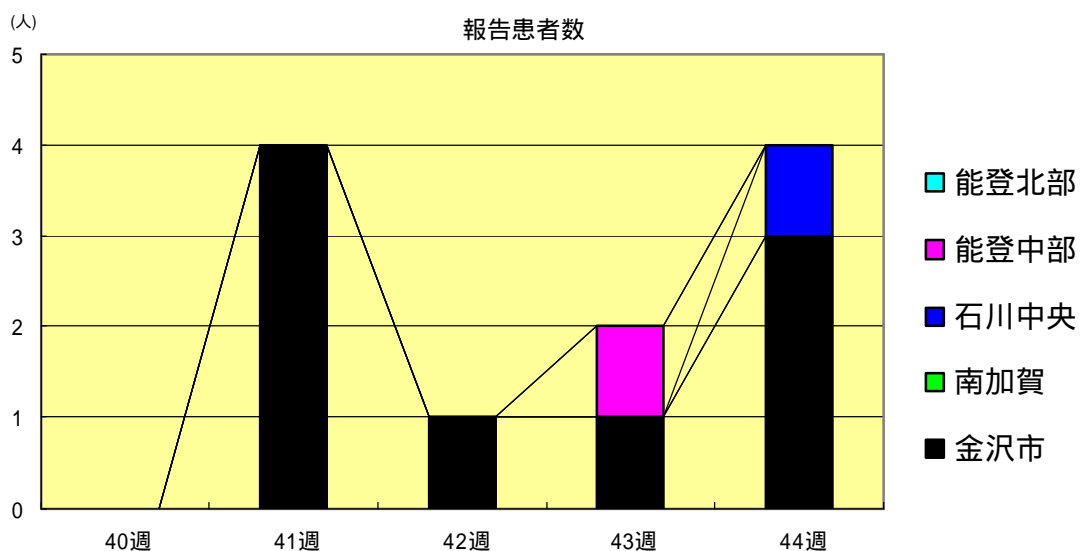
流行性耳下腺炎  
2003年40週～44週

		40週	41週	42週	43週	44週
石川 県	患者数	7	8	4	2	2
	定点当り	0.24	0.28	0.14	0.07	0.07
金 沢 市	患者数	2	6	3	0	1
	定点当り	0.20	0.60	0.30	0.00	0.10
南 加 賀	患者数	0	0	0	0	0
	定点当り	0.00	0.00	0.00	0.00	0.00
石川中央	患者数	0	0	0	0	0
	定点当り	0.00	0.00	0.00	0.00	0.00
能登中部	患者数	0	0	0	0	0
	定点当り	0.00	0.00	0.00	0.00	0.00
能登北部	患者数	5	2	1	2	1
	定点当り	1.67	0.67	0.33	0.67	0.33



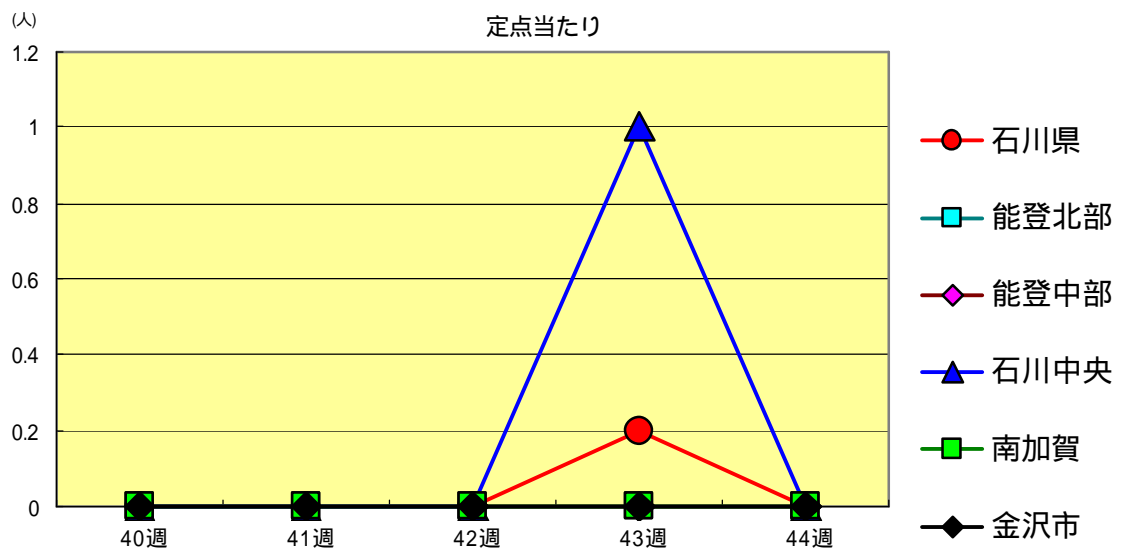
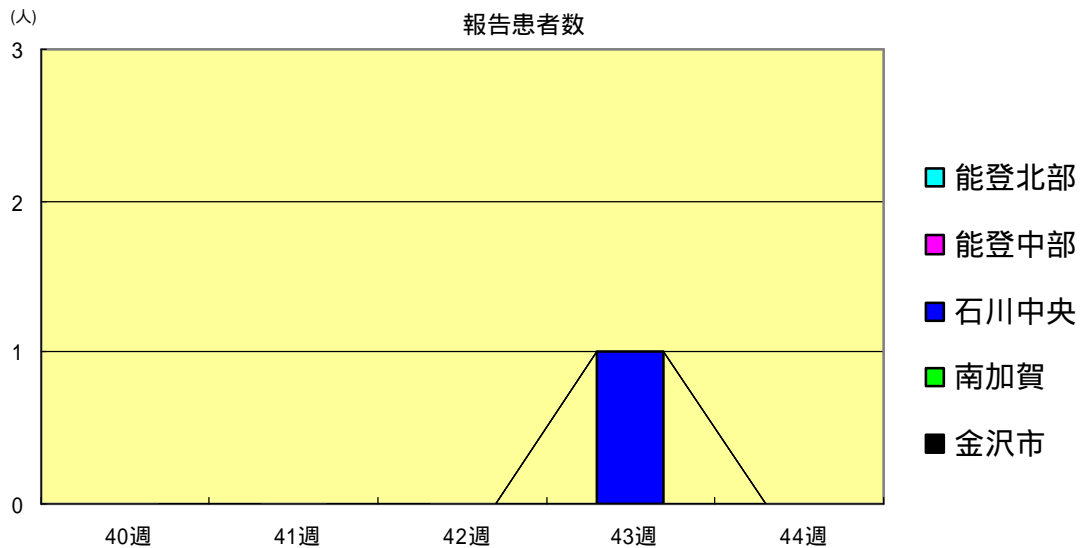
流行性角結膜炎  
2003年40週～44週

		40週	41週	42週	43週	44週
石川県	患者数	0	4	1	2	4
	定点当り	0.00	0.57	0.14	0.29	0.57
金沢市	患者数	0	4	1	1	3
	定点当り	0.00	1.33	0.33	0.33	1.00
南加賀	患者数	0	0	0	0	0
	定点当り	0.00	0.00	0.00	0.00	0.00
石川中央	患者数	0	0	0	0	1
	定点当り	0.00	0.00	0.00	0.00	1.00
能登中部	患者数	0	0	0	1	0
	定点当り	0.00	0.00	0.00	1.00	0.00
能登北部	患者数	0	0	0	0	0
	定点当り	0.00	0.00	0.00	0.00	0.00



細菌性髄膜炎  
2003年40週～44週

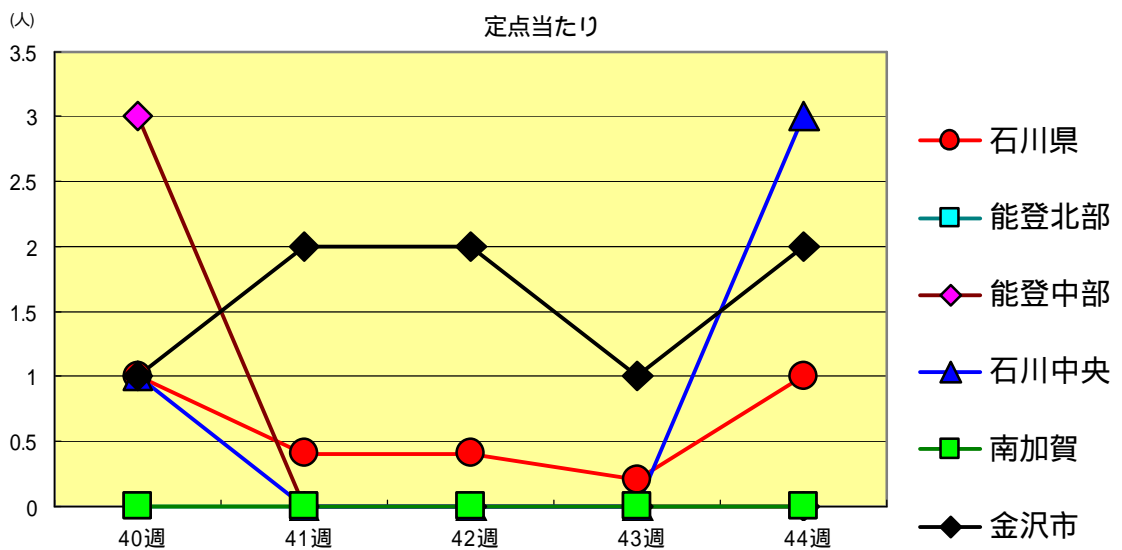
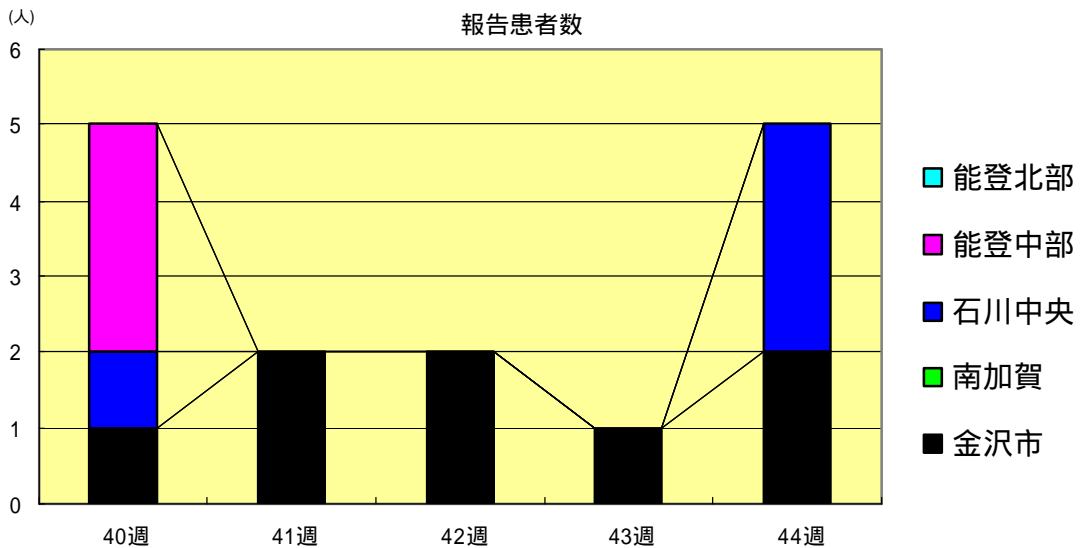
		40週	41週	42週	43週	44週
石川 県	患者数	0	0	0	1	0
	定点当り	0.00	0.00	0.00	0.20	0.00
金 沢 市	患者数	0	0	0	0	0
	定点当り	0.00	0.00	0.00	0.00	0.00
南 加 賀	患者数	0	0	0	0	0
	定点当り	0.00	0.00	0.00	0.00	0.00
石川中央	患者数	0	0	0	1	0
	定点当り	0.00	0.00	0.00	1.00	0.00
能登中部	患者数	0	0	0	0	0
	定点当り	0.00	0.00	0.00	0.00	0.00
能登北部	患者数	0	0	0	0	0
	定点当り	0.00	0.00	0.00	0.00	0.00





マイコプラズマ肺炎  
2003年40週～44週

		40週	41週	42週	43週	44週
石川 県	患者数	5	2	2	1	5
	定点当り	1.00	0.40	0.40	0.20	1.00
金 沢 市	患者数	1	2	2	1	2
	定点当り	1.00	2.00	2.00	1.00	2.00
南 加 賀	患者数	0	0	0	0	0
	定点当り	0.00	0.00	0.00	0.00	0.00
石川中央	患者数	1	0	0	0	3
	定点当り	1.00	0.00	0.00	0.00	3.00
能登中部	患者数	3	0	0	0	0
	定点当り	3.00	0.00	0.00	0.00	0.00
能登北部	患者数	0	0	0	0	0
	定点当り	0.00	0.00	0.00	0.00	0.00





疾病別・年齢階級別報告患者数

2003年 第44週 (石川県)

1/2

	インフルエンザ	咽頭結膜熱	咽頭炎	A群溶血性レンサ球菌	感染性胃腸炎	水痘	手足口病	伝染性紅斑	突発性発疹	百日咳	風疹	ヘルパンギーナ	麻疹 (成人麻疹除く)	流行性耳下腺炎	急性出血性結膜炎	流行性角結膜炎
計	0	6	20	242	67	13	11	21	0	0	0	1	2	0	4	
~6ヶ月	0	0	0	1	1	1	0	1	0	0	0	0	0	0	0	
~12ヶ月	0	0	0	19	1	2	0	15	0	0	0	0	0	0	0	
1歳	0	2	0	42	9	0	0	5	0	0	0	0	0	0	0	
2歳	0	2	1	22	14	1	3	0	0	0	0	1	0	0	0	
3歳	0	1	2	26	20	1	1	0	0	0	0	0	2	0	0	
4歳	0	0	2	28	10	2	5	0	0	0	0	0	0	0	0	
5歳	0	1	5	20	7	2	1	0	0	0	0	0	0	0	0	
6歳	0	0	2	17	4	2	0	0	0	0	0	0	0	0	0	
7歳	0	0	4	16	0	0	0	0	0	0	0	0	0	0	0	
8歳	0	0	2	5	0	0	1	0	0	0	0	0	0	0	0	
9歳	0	0	0	9	0	0	0	0	0	0	0	0	0	0	0	
10歳~14歳	0	0	1	17	1	1	0	0	0	0	0	0	0	0	0	
15歳~19歳	0	0	1	4	0	0	0	0	0	0	0	0	0	0	0	
20歳以上		0	0	16	0	1	0	0	0	0	0	0	0			
20歳~29歳	0														0	2
30歳~39歳	0														0	0
40歳~49歳	0														0	1
50歳~59歳	0														0	1
60歳~69歳	0														0	0
70歳以上															0	0
70歳~79歳	0															
80歳以上	0															

疾病別・年齢階級別報告患者数

2003年 第44週 (石川県)

	急性脳炎 (日本脳炎除く)	細菌性髄膜炎	無菌性髄膜炎	マイコプラズマ肺炎	クラミジア肺炎 (オウム病除く)	成人麻疹
計	0	0	0	5	0	0
0歳	0	0	0	0	0	0
1歳～4歳	0	0	0	2	0	0
5歳～9歳	0	0	0	3	0	0
10歳～14歳	0	0	0	0	0	0
15歳～19歳	0	0	0	0	0	0
20歳～24歳	0	0	0	0	0	0
25歳～29歳	0	0	0	0	0	0
30歳～34歳	0	0	0	0	0	0
35歳～39歳	0	0	0	0	0	0
40歳～44歳	0	0	0	0	0	0
45歳～49歳	0	0	0	0	0	0
50歳～54歳	0	0	0	0	0	0
55歳～59歳	0	0	0	0	0	0
60歳～64歳	0	0	0	0	0	0
65歳～69歳	0	0	0	0	0	0
70歳以上	0	0	0	0	0	0

## 病原微生物検出情報 [速報]

石川県保健環境センター 2003年 第44週 検査分

1	性 別	男
	年 齡	7歳 0か月
	採 取 月	2003年9月
	疾 病 名	無菌性髄膜炎
	検 出 病 原 体	エコーウイルス18型

2	性 別	女
	年 齡	4歳 7か月
	採 取 月	2003年9月
	疾 病 名	無菌性髄膜炎
	検 出 病 原 体	エコーウイルス6型