

感染症発生動向調査（週報）の保健所別発生状況													
		調査対象期間				定点当り					備考		
		先週 4/1～4/7	今週 4/8～4/14	増減	前年同週	今週 (15週)	南加賀 定点10	石川中央 金沢市 定点16	石川中央 定点10	能登中部 定点7		能登北部 定点5	
1	インフルエンザ	92	68	24	3.25	1.42							
							南加賀 定点6	金沢市 定点10	石川中央 定点6	能登中部 定点4	能登北部 定点3	新:今週新たに報告あり 矢印:先週に引き続き報告あり 増加 減少 同数 先週報告あり今週報告なし	
2	咽頭結膜熱	1	3	2	-	0.10			新				
3	A群溶血性レンサ球菌咽頭炎	17	33	16	1.41	1.14					新		
4	感染性胃腸炎	248	295	47	12.21	10.17							
5	水痘	93	77	16	1.79	2.66							
6	手足口病	8	7	1	0.17	0.24							
7	伝染性紅斑	51	42	9	0.55	1.45							
8	突発性発疹	18	20	2	0.52	0.69							
9	百日咳	1	-	1	-	-							
10	風疹	1	-	1	-	-							
11	ヘルパンギーナ	-	4	4	0.03	0.14		新					
12	麻疹(成人麻疹除く)	-	-	-	0.90	-							
13	流行性耳下腺炎	75	61	14	1.24	2.10							
							南加賀 定点1	金沢市 定点3	石川中央 定点1	能登中部 定点1	能登北部 定点1		
14	急性出血性結膜炎	-	-	-	-	-							
15	流行性角結膜炎	-	3	3	0.43	0.43		新			新		
							南加賀 定点1	金沢市 定点1	石川中央 定点1	能登中部 定点1	能登北部 定点1		
16	急性脳炎(日本脳炎除く)	-	-	-	-	-							
17	細菌性髄膜炎	1	-	1	-	-							
18	無菌性髄膜炎	-	-	-	-	-							
19	マイコプラズマ肺炎	-	-	-	-	-							
20	クラミジア肺炎(オウム病除く)	-	-	-	-	-							
21	成人麻疹	-	-	-	0.40	-							
合計		606	613	7									

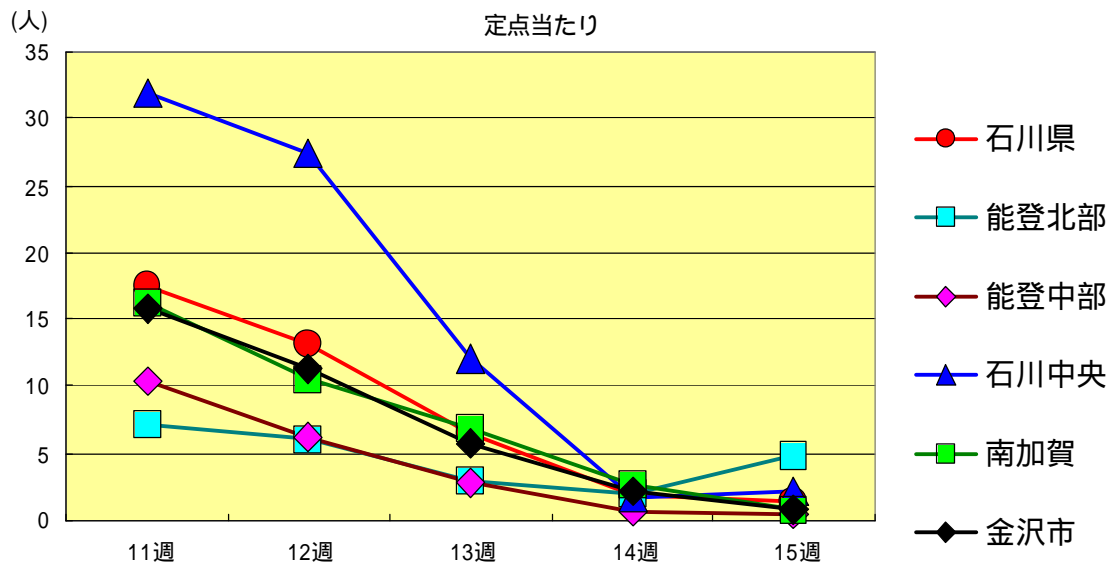
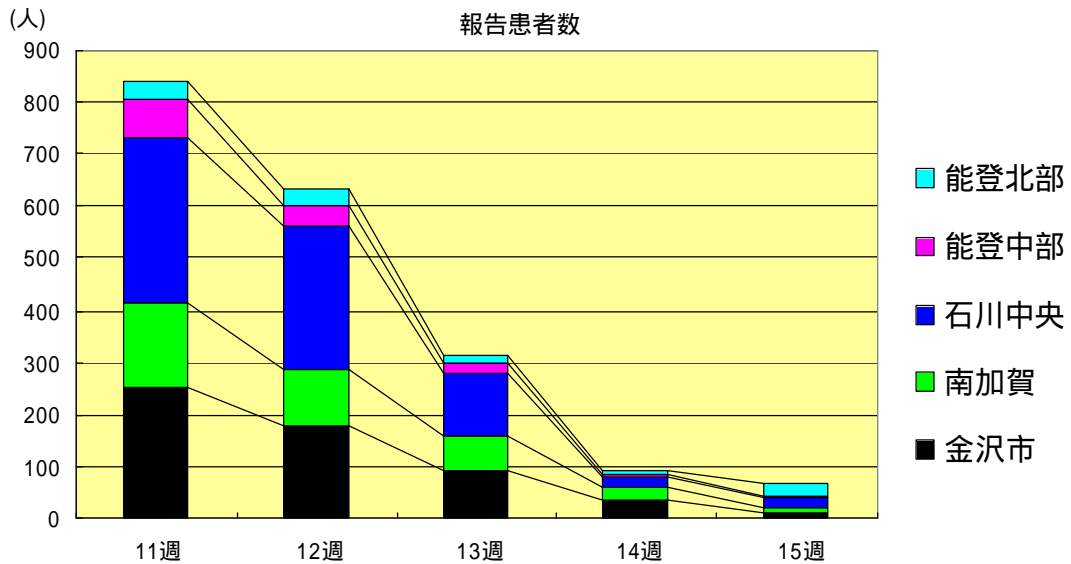
大きな流行の発生 継続が疑われること

石川県感染症情報センター

流行の発生前であれば今後4週間以内に大きな流行が発生する可能性があること、流行発生後であればその流行がまだ終わっていない可能性があること

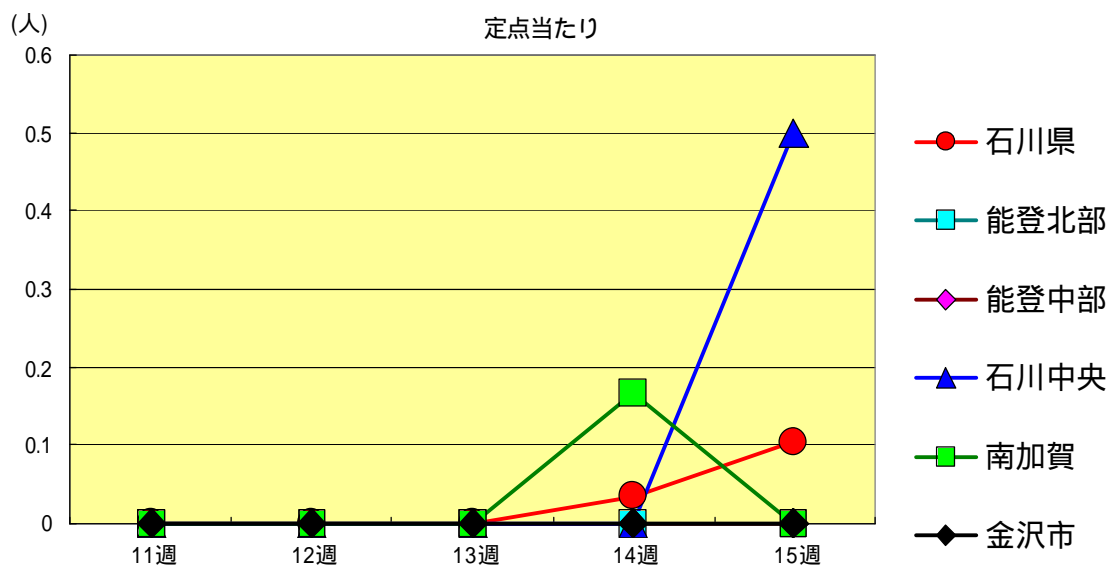
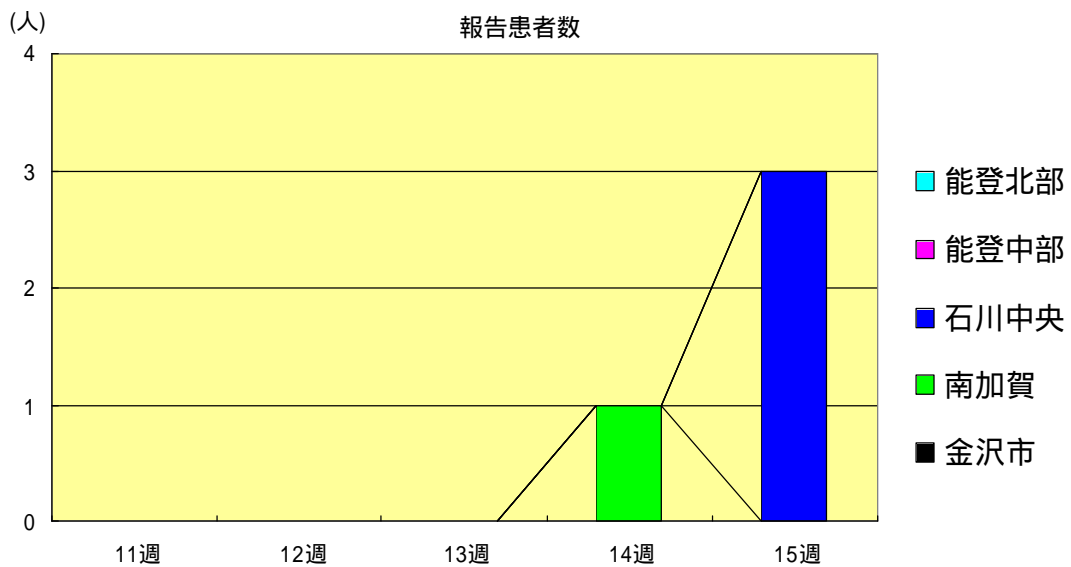
インフルエンザ
2002年11週～15週

		11週	12週	13週	14週	15週
石川県	患者数	842	633	315	92	68
	定点当り	17.54	13.19	6.56	1.92	1.42
金沢市	患者数	252	181	91	34	12
	定点当り	15.75	11.31	5.69	2.13	0.75
南加賀	患者数	162	105	68	27	7
	定点当り	16.20	10.50	6.80	2.70	0.70
石川中央	患者数	319	274	121	17	22
	定点当り	31.90	27.40	12.10	1.70	2.20
能登中部	患者数	73	43	20	4	3
	定点当り	10.43	6.14	2.86	0.57	0.43
能登北部	患者数	36	30	15	10	24
	定点当り	7.20	6.00	3.00	2.00	4.80



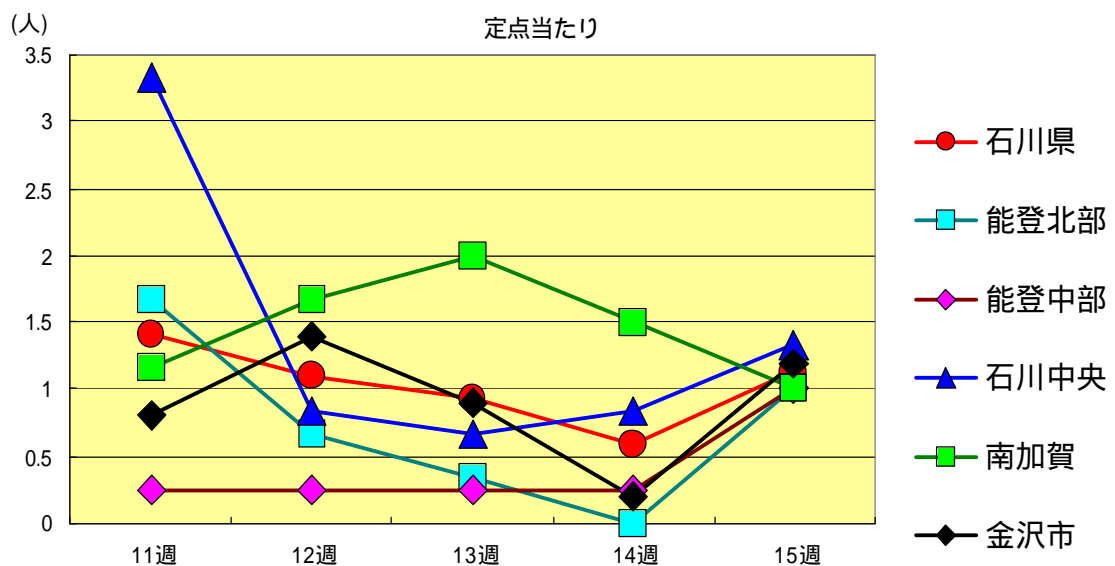
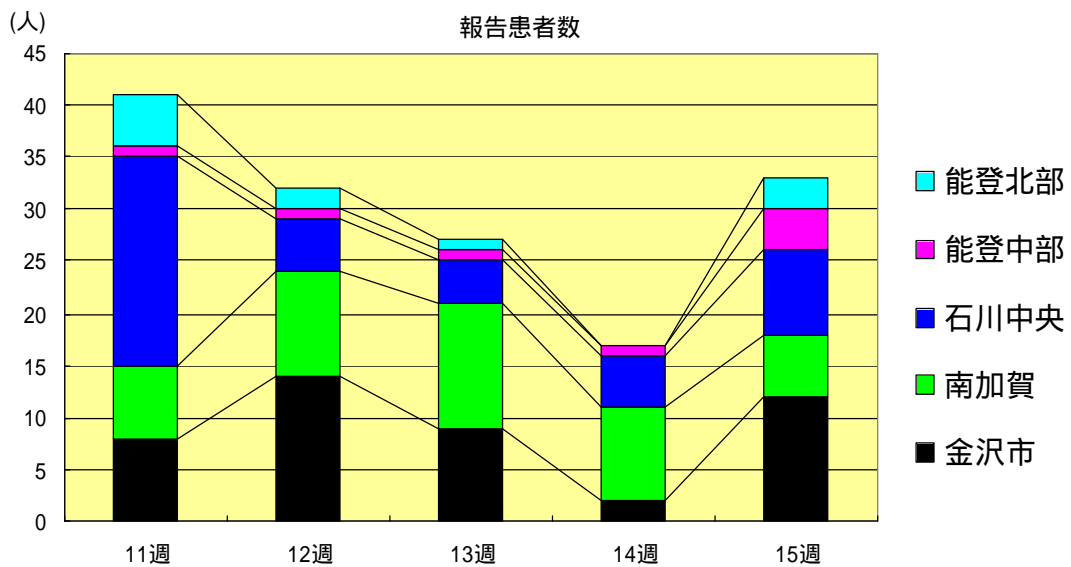
咽頭結膜熱
2002年11週～15週

		11週	12週	13週	14週	15週
石川 県	患者数	0	0	0	1	3
	定点当り	0.00	0.00	0.00	0.03	0.10
金 沢 市	患者数	0	0	0	0	0
	定点当り	0.00	0.00	0.00	0.00	0.00
南 加 賀	患者数	0	0	0	1	0
	定点当り	0.00	0.00	0.00	0.17	0.00
石川中央	患者数	0	0	0	0	3
	定点当り	0.00	0.00	0.00	0.00	0.50
能登中部	患者数	0	0	0	0	0
	定点当り	0.00	0.00	0.00	0.00	0.00
能登北部	患者数	0	0	0	0	0
	定点当り	0.00	0.00	0.00	0.00	0.00



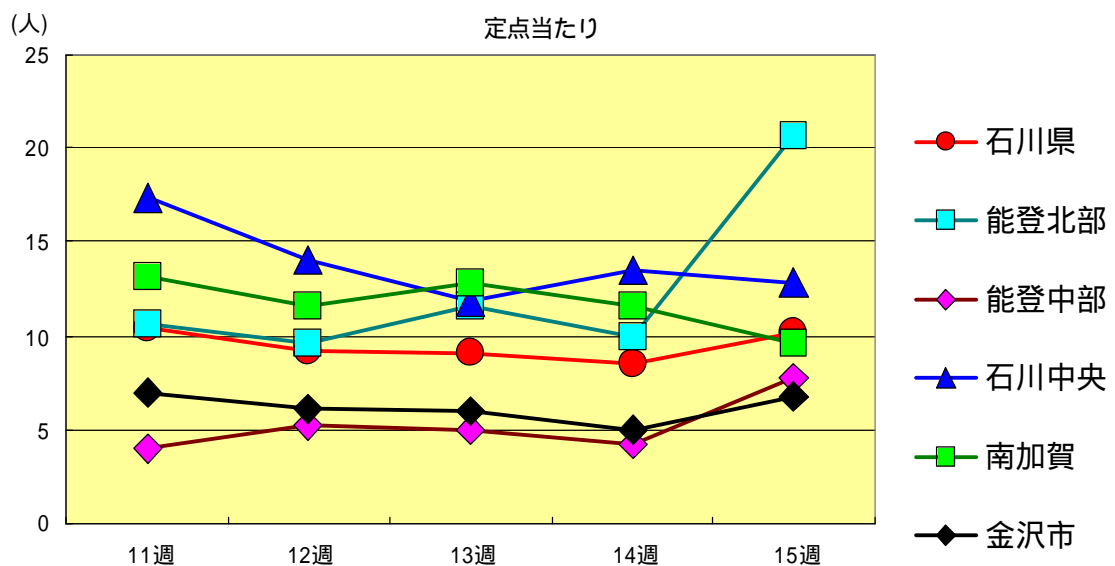
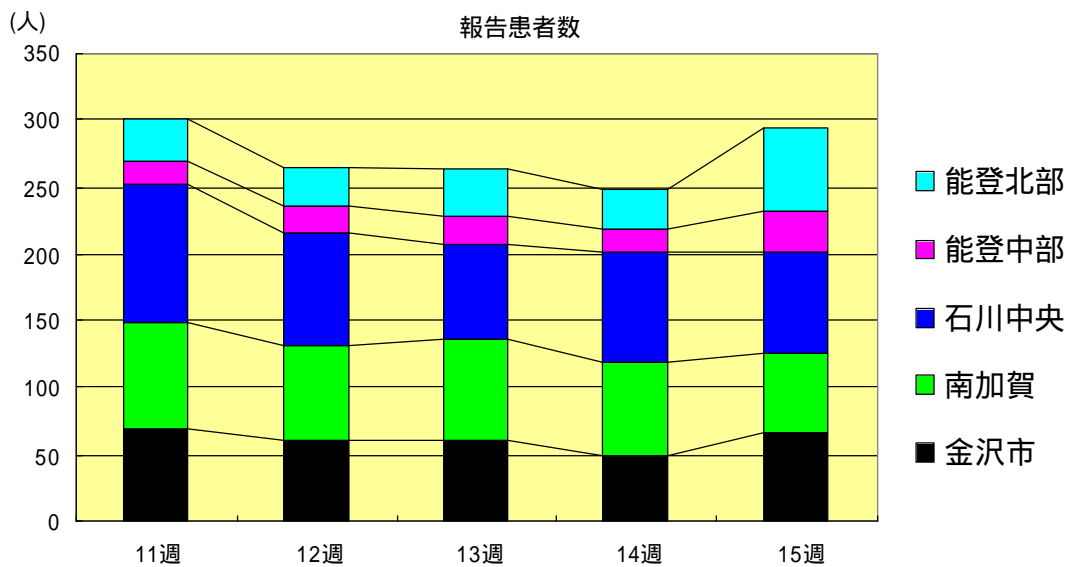
A群溶血性レンサ球菌咽頭炎
2002年11週～15週

		11週	12週	13週	14週	15週
石川 県	患者数	41	32	27	17	33
	定点当り	1.41	1.10	0.93	0.59	1.14
金 沢 市	患者数	8	14	9	2	12
	定点当り	0.80	1.40	0.90	0.20	1.20
南 加 賀	患者数	7	10	12	9	6
	定点当り	1.17	1.67	2.00	1.50	1.00
石川中央	患者数	20	5	4	5	8
	定点当り	3.33	0.83	0.67	0.83	1.33
能登中部	患者数	1	1	1	1	4
	定点当り	0.25	0.25	0.25	0.25	1.00
能登北部	患者数	5	2	1	0	3
	定点当り	1.67	0.67	0.33	0.00	1.00



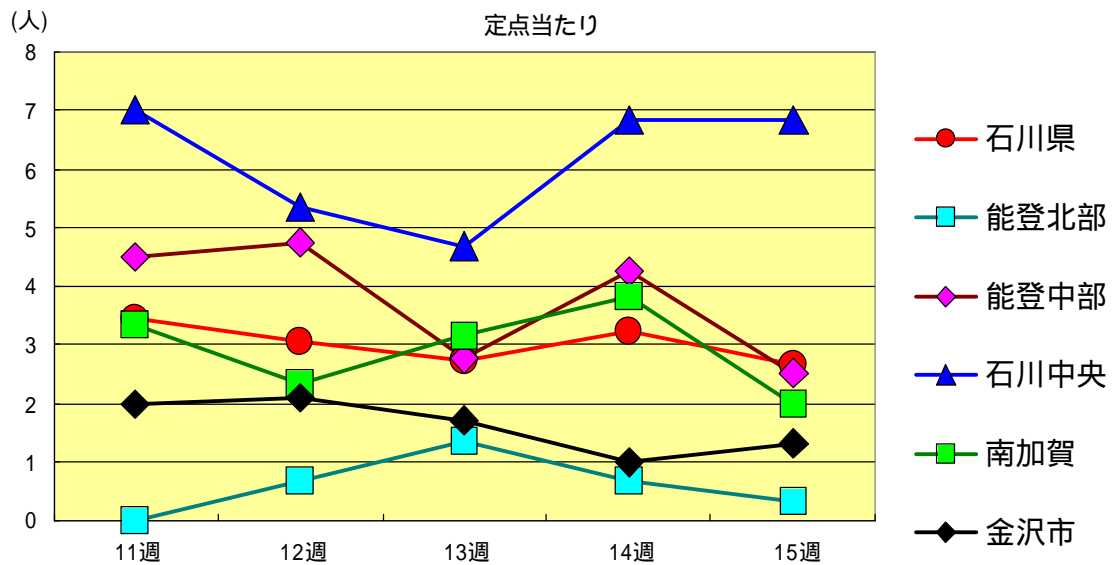
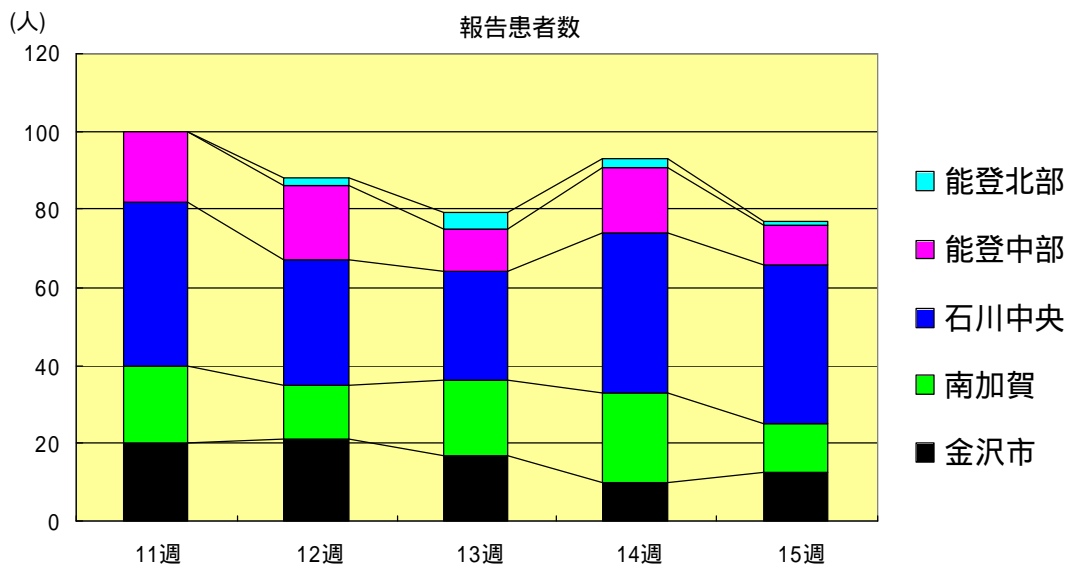
感染性胃腸炎
2002年11週～15週

		11週	12週	13週	14週	15週
石川 県	患者数	301	265	263	248	295
	定点当り	10.38	9.14	9.07	8.55	10.17
金 沢 市	患者数	70	61	60	50	67
	定点当り	7.00	6.10	6.00	5.00	6.70
南 加 賀	患者数	79	70	77	70	58
	定点当り	13.17	11.67	12.83	11.67	9.67
石川中央	患者数	104	84	71	81	77
	定点当り	17.33	14.00	11.83	13.50	12.83
能登中部	患者数	16	21	20	17	31
	定点当り	4.00	5.25	5.00	4.25	7.75
能登北部	患者数	32	29	35	30	62
	定点当り	10.67	9.67	11.67	10.00	20.67



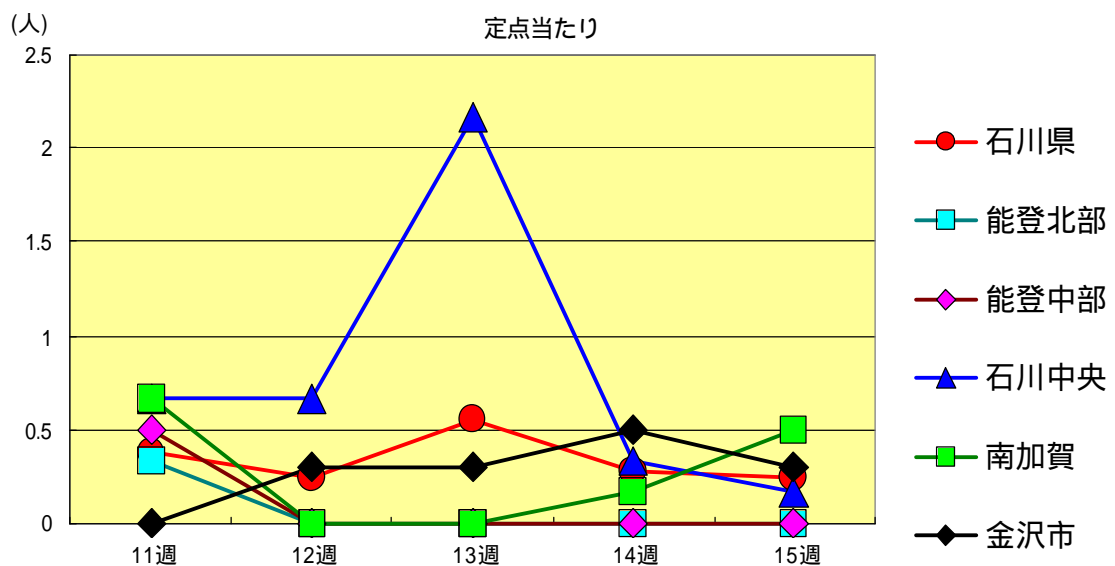
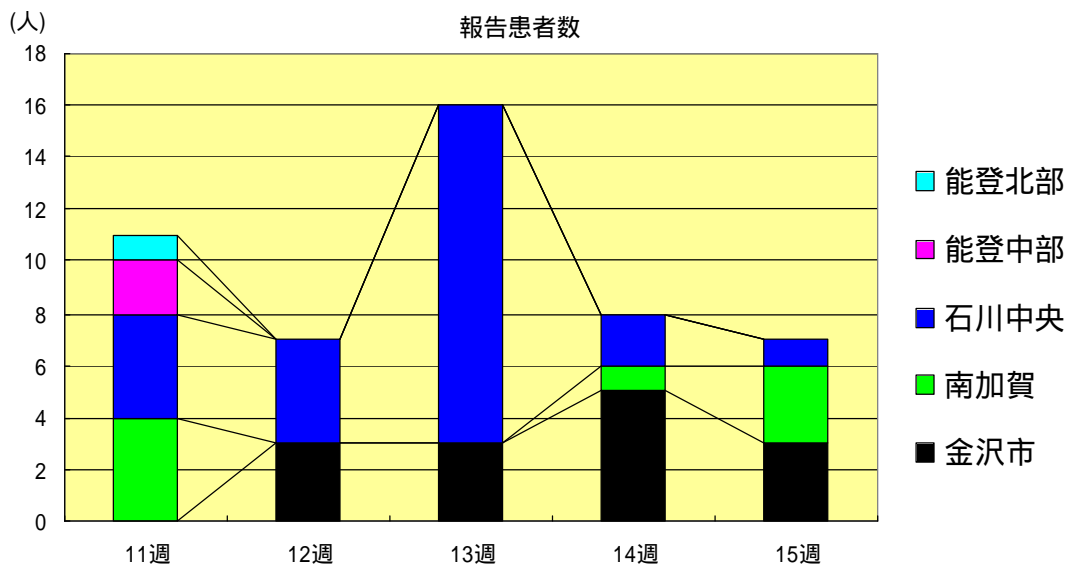
水痘
2002年11週～15週

		11週	12週	13週	14週	15週
石川 県	患者数	100	88	79	93	77
	定点当り	3.45	3.03	2.72	3.21	2.66
金 沢 市	患者数	20	21	17	10	13
	定点当り	2.00	2.10	1.70	1.00	1.30
南 加 賀	患者数	20	14	19	23	12
	定点当り	3.33	2.33	3.17	3.83	2.00
石川中央	患者数	42	32	28	41	41
	定点当り	7.00	5.33	4.67	6.83	6.83
能登中部	患者数	18	19	11	17	10
	定点当り	4.50	4.75	2.75	4.25	2.50
能登北部	患者数	0	2	4	2	1
	定点当り	0.00	0.67	1.33	0.67	0.33



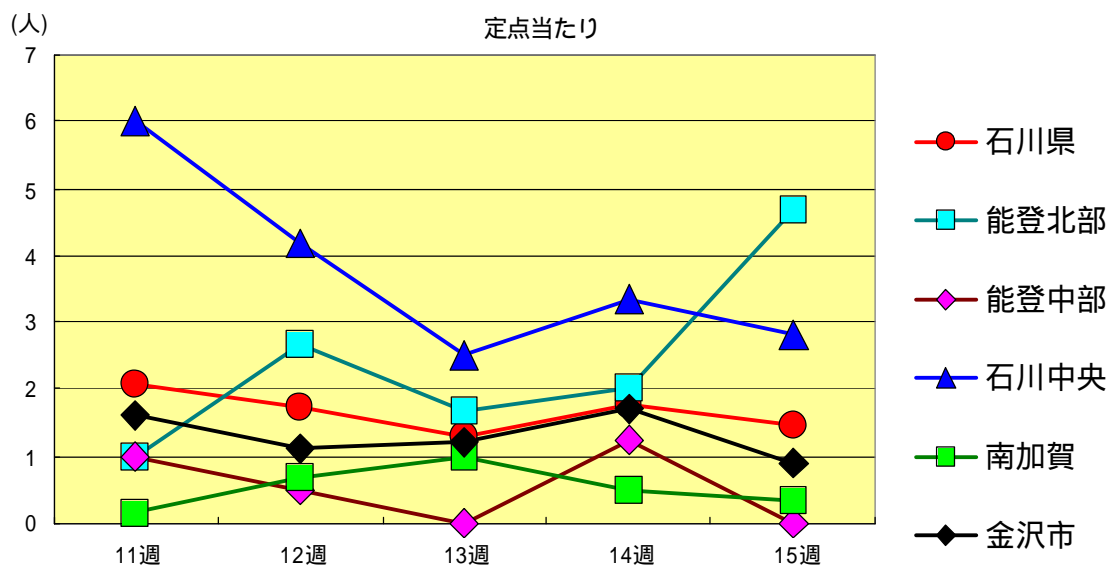
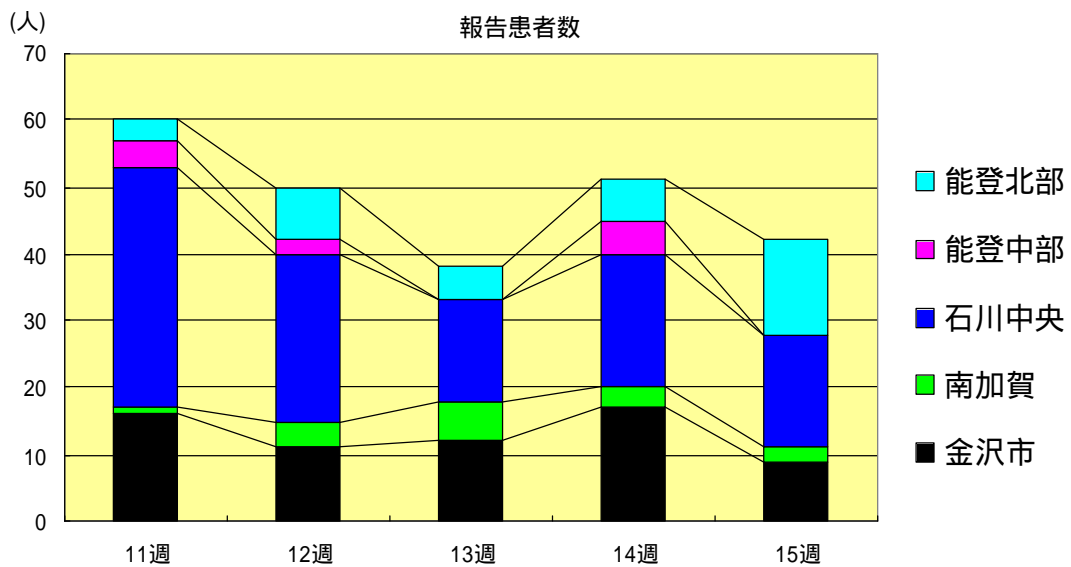
手足口病
2002年11週～15週

		11週	12週	13週	14週	15週
石川 県	患者数	11	7	16	8	7
	定点当り	0.38	0.24	0.55	0.28	0.24
金 沢 市	患者数	0	3	3	5	3
	定点当り	0.00	0.30	0.30	0.50	0.30
南 加 賀	患者数	4	0	0	1	3
	定点当り	0.67	0.00	0.00	0.17	0.50
石川中央	患者数	4	4	13	2	1
	定点当り	0.67	0.67	2.17	0.33	0.17
能登中部	患者数	2	0	0	0	0
	定点当り	0.50	0.00	0.00	0.00	0.00
能登北部	患者数	1	0	0	0	0
	定点当り	0.33	0.00	0.00	0.00	0.00



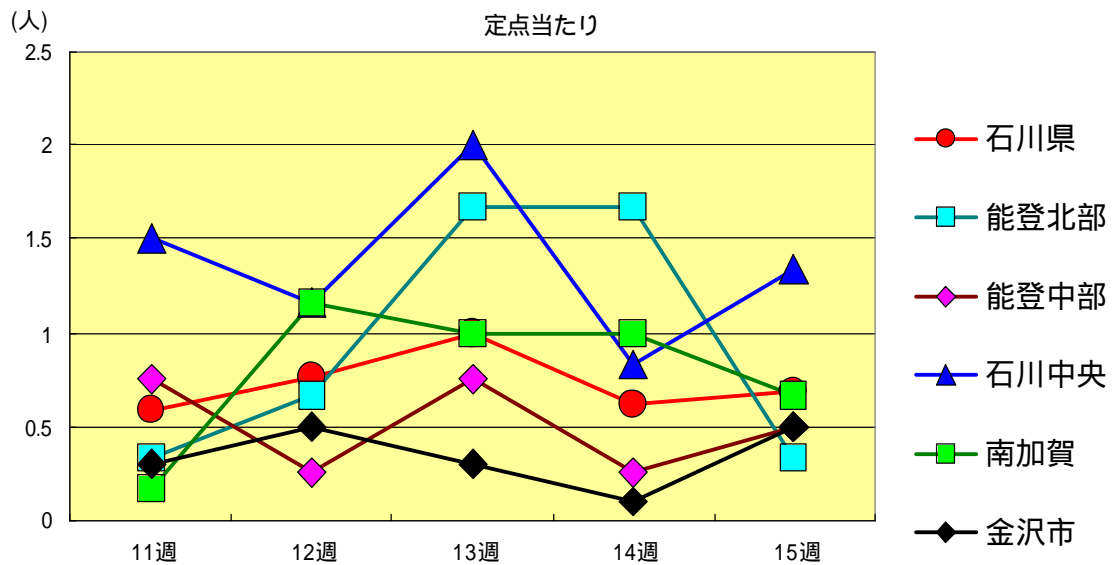
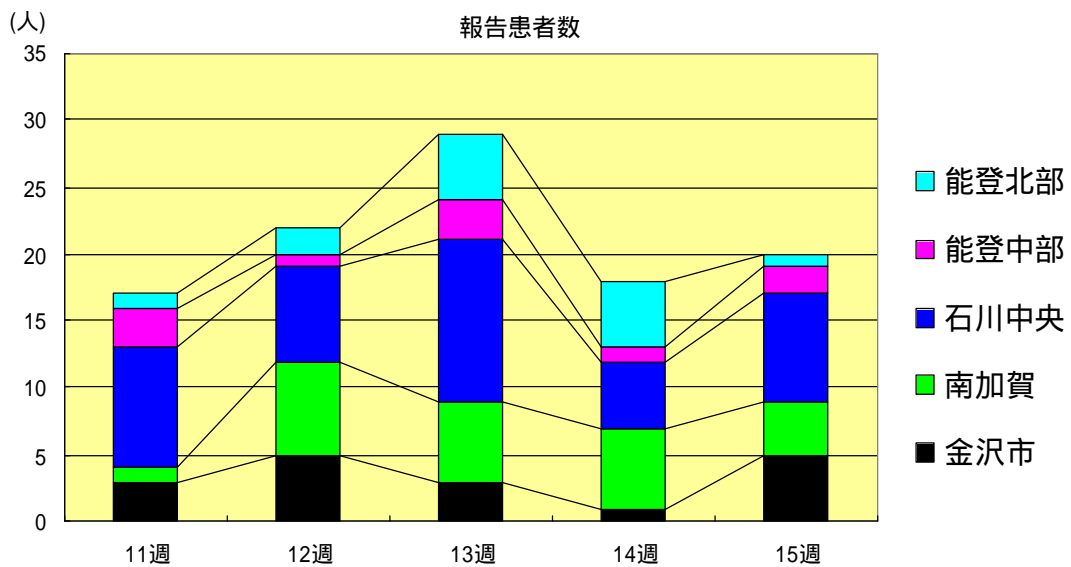
伝染性紅斑
2002年11週～15週

		11週	12週	13週	14週	15週
石川 県	患者数	60	50	38	51	42
	定点当り	2.07	1.72	1.31	1.76	1.45
金 沢 市	患者数	16	11	12	17	9
	定点当り	1.60	1.10	1.20	1.70	0.90
南 加 賀	患者数	1	4	6	3	2
	定点当り	0.17	0.67	1.00	0.50	0.33
石川中央	患者数	36	25	15	20	17
	定点当り	6.00	4.17	2.50	3.33	2.83
能登中部	患者数	4	2	0	5	0
	定点当り	1.00	0.50	0.00	1.25	0.00
能登北部	患者数	3	8	5	6	14
	定点当り	1.00	2.67	1.67	2.00	4.67



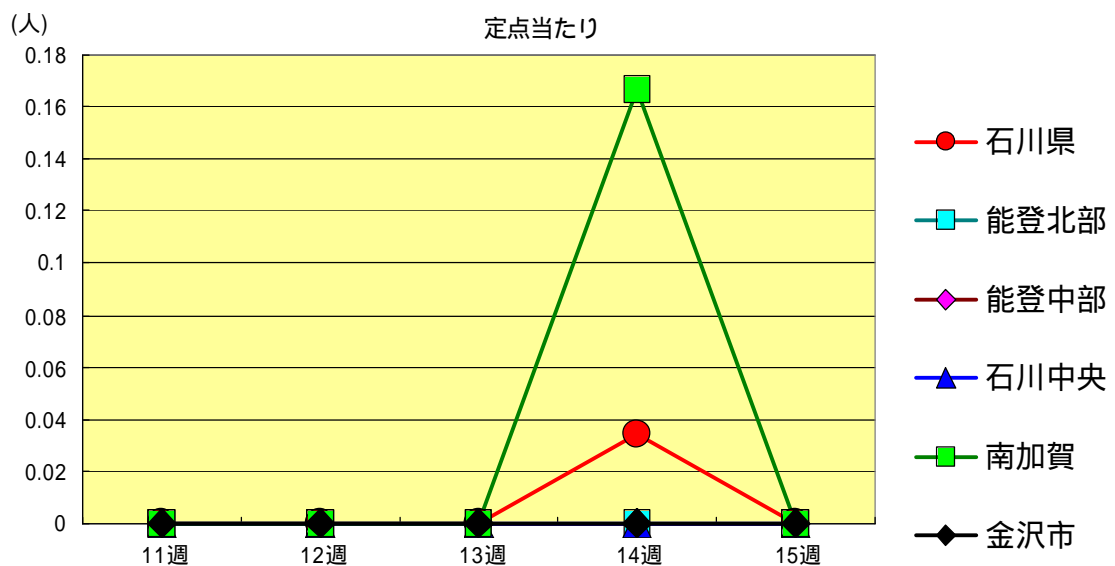
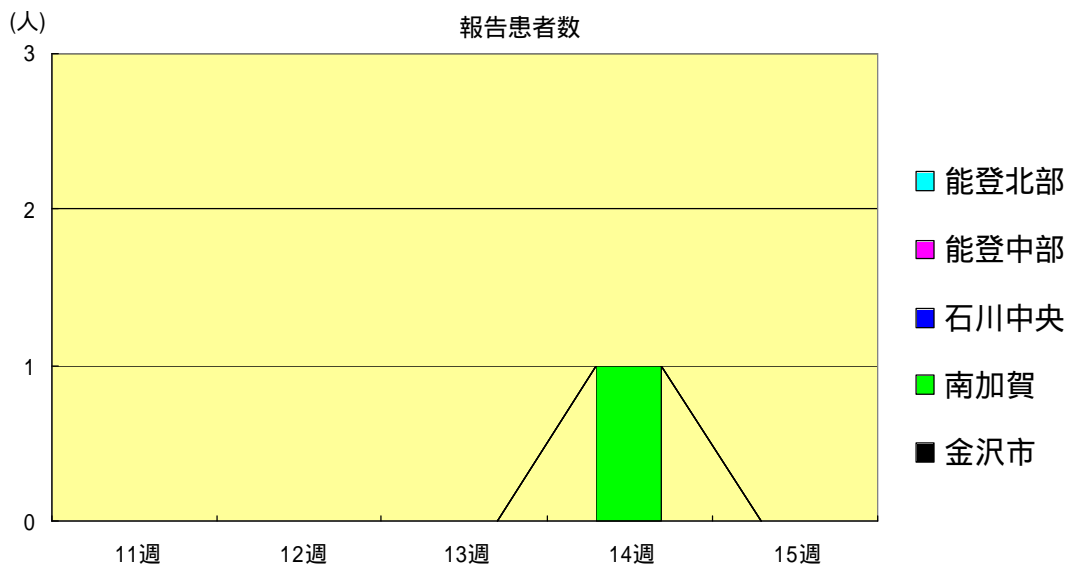
突発性発疹
2002年11週～15週

		11週	12週	13週	14週	15週
石川 県	患者数	17	22	29	18	20
	定点当り	0.59	0.76	1.00	0.62	0.69
金 沢 市	患者数	3	5	3	1	5
	定点当り	0.30	0.50	0.30	0.10	0.50
南 加 賀	患者数	1	7	6	6	4
	定点当り	0.17	1.17	1.00	1.00	0.67
石川中央	患者数	9	7	12	5	8
	定点当り	1.50	1.17	2.00	0.83	1.33
能登中部	患者数	3	1	3	1	2
	定点当り	0.75	0.25	0.75	0.25	0.50
能登北部	患者数	1	2	5	5	1
	定点当り	0.33	0.67	1.67	1.67	0.33



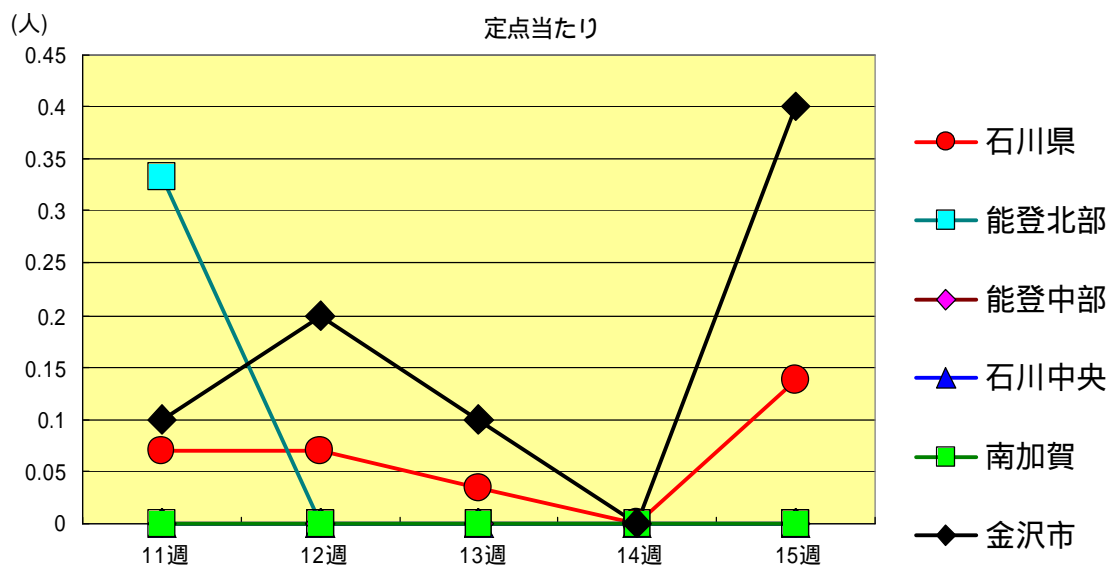
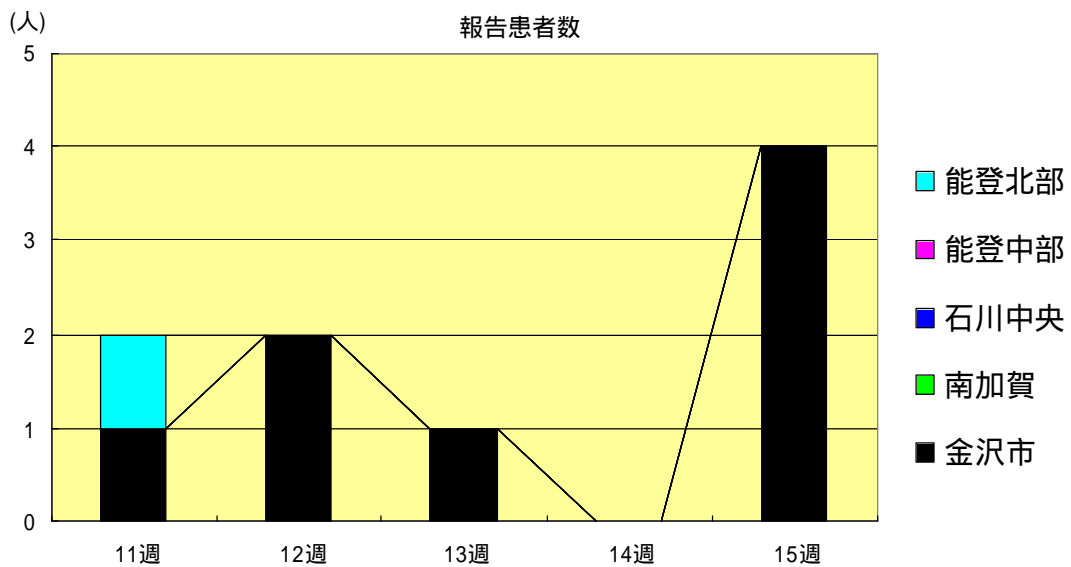
百日咳
2002年11週～15週

		11週	12週	13週	14週	15週
石川 県	患者数	0	0	0	1	0
	定点当り	0.00	0.00	0.00	0.03	0.00
金 沢 市	患者数	0	0	0	0	0
	定点当り	0.00	0.00	0.00	0.00	0.00
南 加 賀	患者数	0	0	0	1	0
	定点当り	0.00	0.00	0.00	0.17	0.00
石川中央	患者数	0	0	0	0	0
	定点当り	0.00	0.00	0.00	0.00	0.00
能登中部	患者数	0	0	0	0	0
	定点当り	0.00	0.00	0.00	0.00	0.00
能登北部	患者数	0	0	0	0	0
	定点当り	0.00	0.00	0.00	0.00	0.00



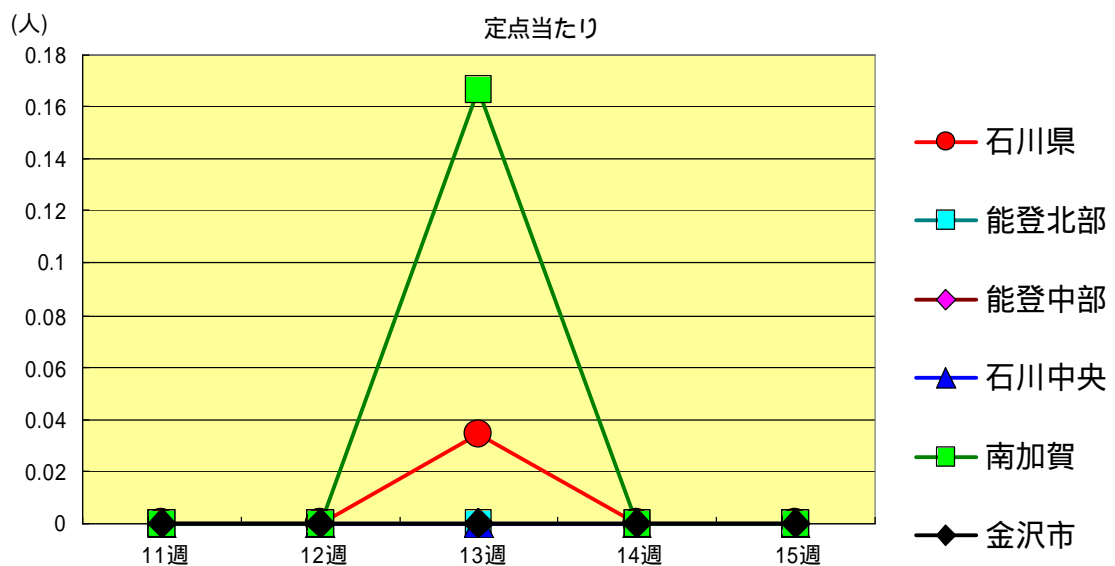
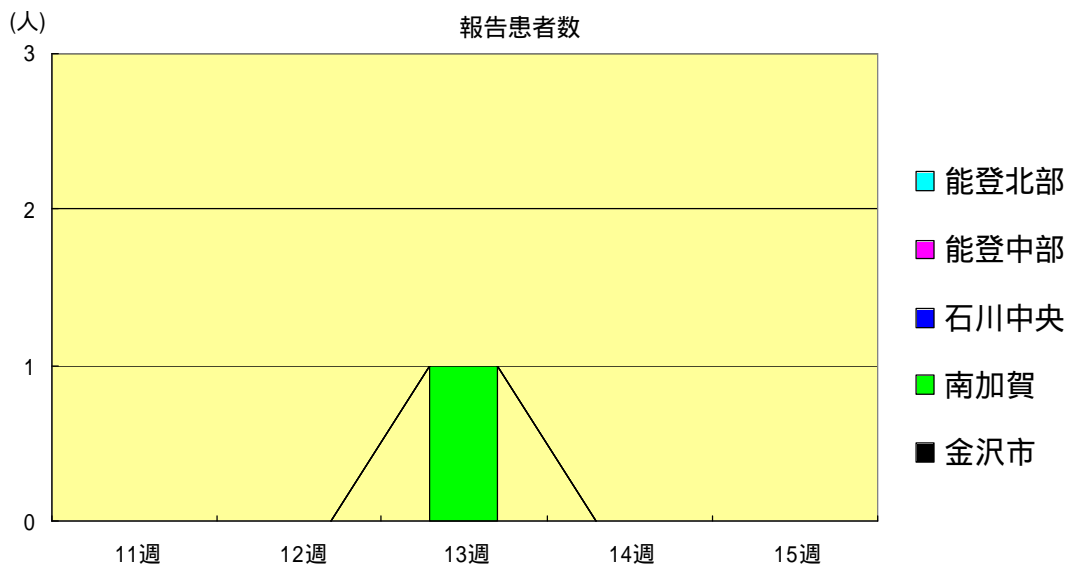
ヘルパンギーナ
2002年11週～15週

		11週	12週	13週	14週	15週
石川 県	患者数	2	2	1	0	4
	定点当り	0.07	0.07	0.03	0.00	0.14
金 沢 市	患者数	1	2	1	0	4
	定点当り	0.10	0.20	0.10	0.00	0.40
南 加 賀	患者数	0	0	0	0	0
	定点当り	0.00	0.00	0.00	0.00	0.00
石川中央	患者数	0	0	0	0	0
	定点当り	0.00	0.00	0.00	0.00	0.00
能登中部	患者数	0	0	0	0	0
	定点当り	0.00	0.00	0.00	0.00	0.00
能登北部	患者数	1	0	0	0	0
	定点当り	0.33	0.00	0.00	0.00	0.00



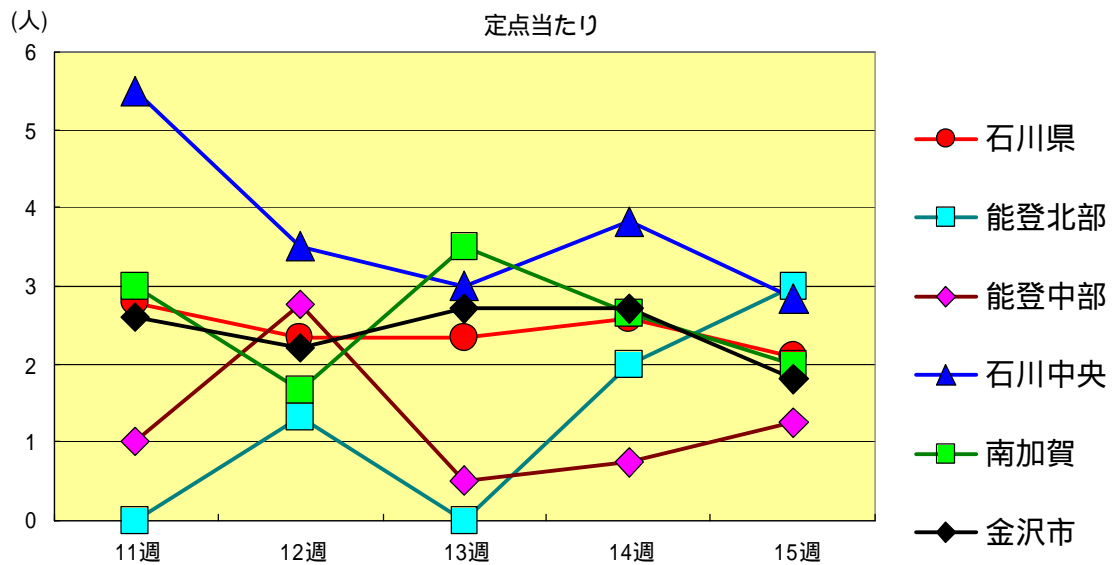
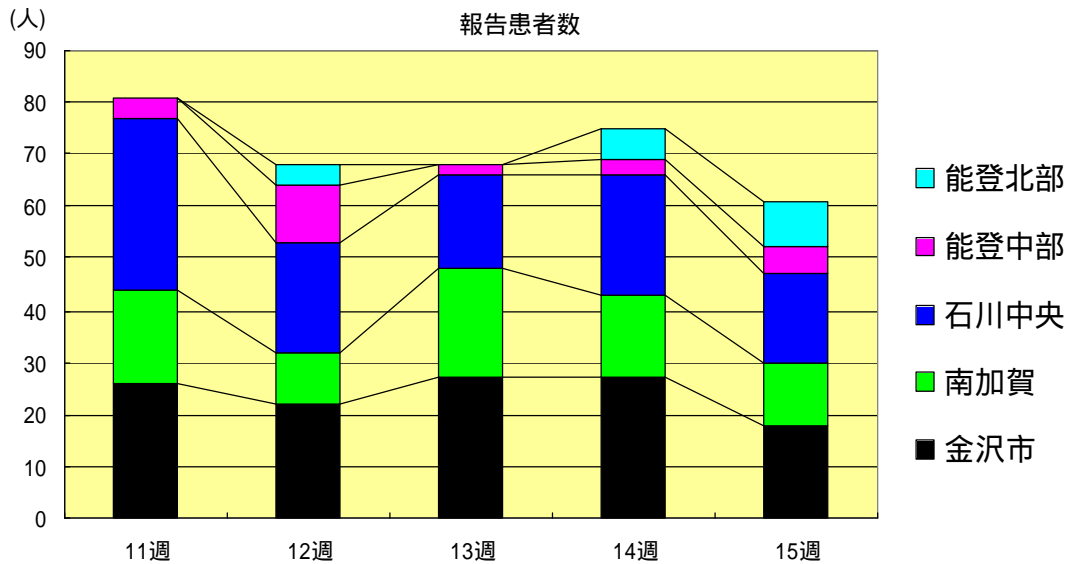
麻疹 (成人麻疹除く)
2002年11週～15週

		11週	12週	13週	14週	15週
石川 県	患者数	0	0	1	0	0
	定点当り	0.00	0.00	0.03	0.00	0.00
金 沢 市	患者数	0	0	0	0	0
	定点当り	0.00	0.00	0.00	0.00	0.00
南 加 賀	患者数	0	0	1	0	0
	定点当り	0.00	0.00	0.17	0.00	0.00
石川中央	患者数	0	0	0	0	0
	定点当り	0.00	0.00	0.00	0.00	0.00
能登中部	患者数	0	0	0	0	0
	定点当り	0.00	0.00	0.00	0.00	0.00
能登北部	患者数	0	0	0	0	0
	定点当り	0.00	0.00	0.00	0.00	0.00



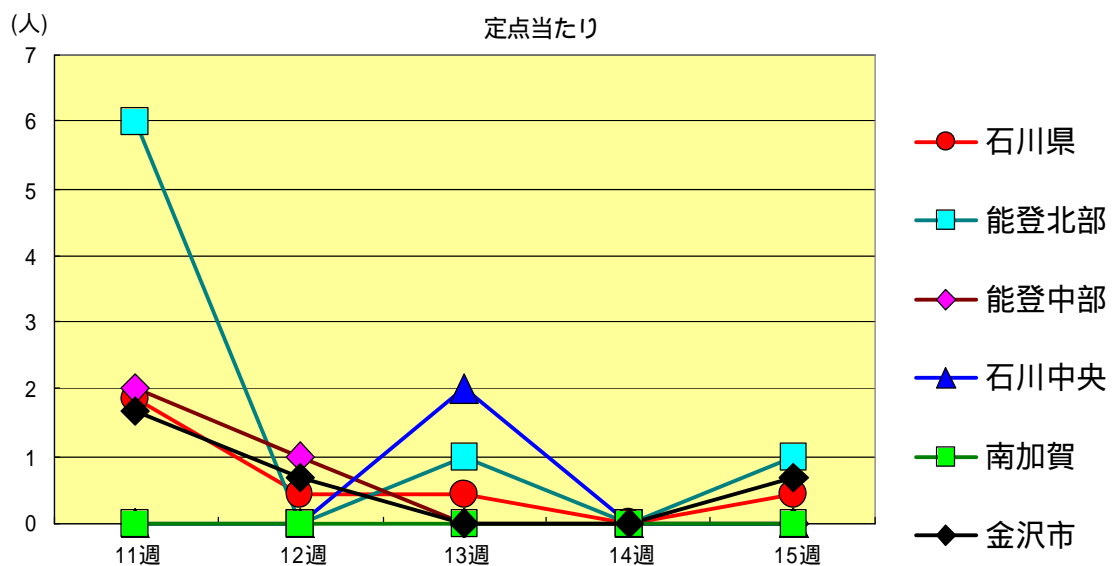
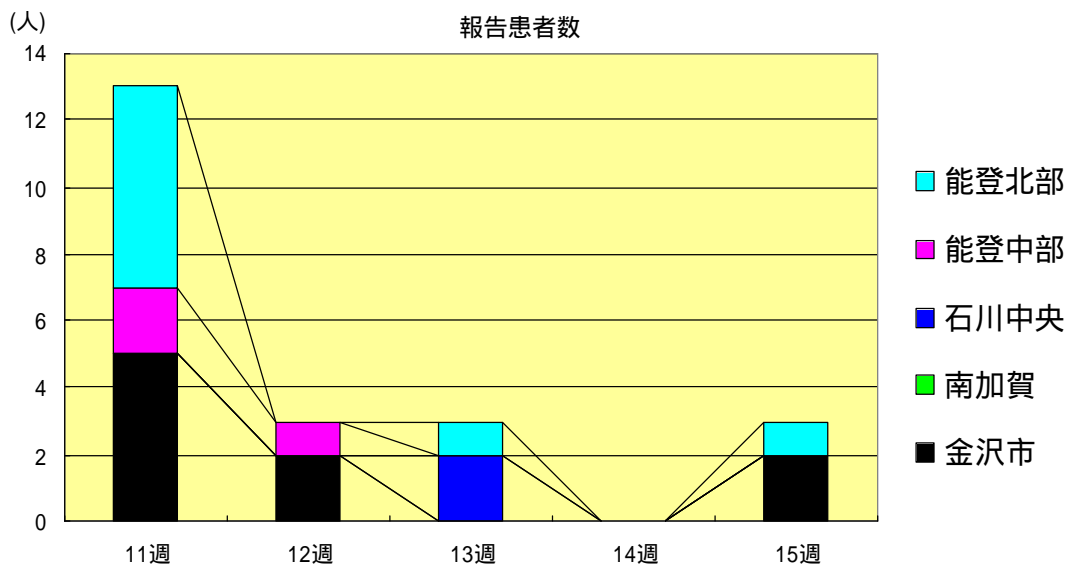
流行性耳下腺炎
2002年11週～15週

		11週	12週	13週	14週	15週
石川 県	患者数	81	68	68	75	61
	定点当り	2.79	2.34	2.34	2.59	2.10
金 沢 市	患者数	26	22	27	27	18
	定点当り	2.60	2.20	2.70	2.70	1.80
南 加 賀	患者数	18	10	21	16	12
	定点当り	3.00	1.67	3.50	2.67	2.00
石川中央	患者数	33	21	18	23	17
	定点当り	5.50	3.50	3.00	3.83	2.83
能登中部	患者数	4	11	2	3	5
	定点当り	1.00	2.75	0.50	0.75	1.25
能登北部	患者数	0	4	0	6	9
	定点当り	0.00	1.33	0.00	2.00	3.00



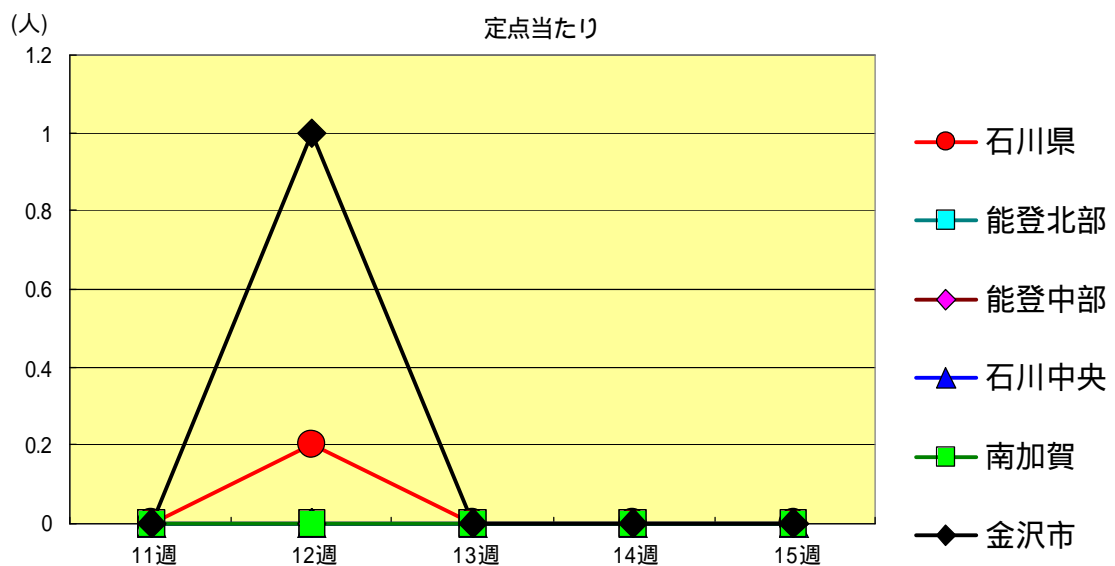
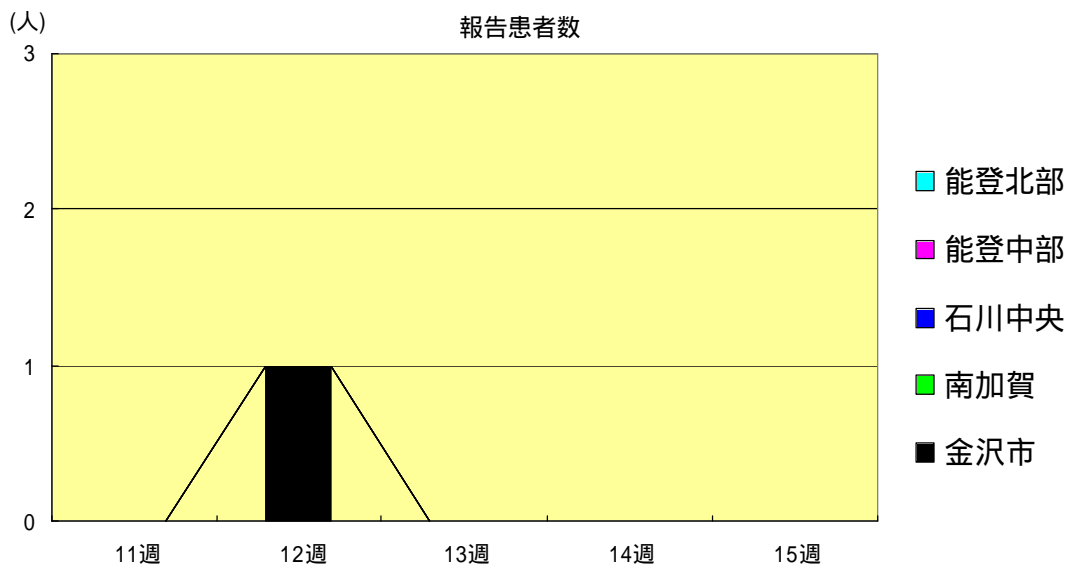
流行性角結膜炎
2002年11週～15週

		11週	12週	13週	14週	15週
石川 県	患者数	13	3	3	0	3
	定点当り	1.86	0.43	0.43	0.00	0.43
金 沢 市	患者数	5	2	0	0	2
	定点当り	1.67	0.67	0.00	0.00	0.67
南 加 賀	患者数	0	0	0	0	0
	定点当り	0.00	0.00	0.00	0.00	0.00
石川中央	患者数	0	0	2	0	0
	定点当り	0.00	0.00	2.00	0.00	0.00
能登中部	患者数	2	1	0	0	0
	定点当り	2.00	1.00	0.00	0.00	0.00
能登北部	患者数	6	0	1	0	1
	定点当り	6.00	0.00	1.00	0.00	1.00



マイコプラズマ肺炎
2002年11週～15週

		11週	12週	13週	14週	15週
石川 県	患者数	0	1	0	0	0
	定点当り	0.00	0.20	0.00	0.00	0.00
金 沢 市	患者数	0	1	0	0	0
	定点当り	0.00	1.00	0.00	0.00	0.00
南 加 賀	患者数	0	0	0	0	0
	定点当り	0.00	0.00	0.00	0.00	0.00
石川中央	患者数	0	0	0	0	0
	定点当り	0.00	0.00	0.00	0.00	0.00
能登中部	患者数	0	0	0	0	0
	定点当り	0.00	0.00	0.00	0.00	0.00
能登北部	患者数	0	0	0	0	0
	定点当り	0.00	0.00	0.00	0.00	0.00



疾病別・年齢階級別報告患者数

2002年 第15週 (石川県)

1/2

	インフルエンザ	咽頭結膜熱	咽頭炎	A群溶血性レンサ球菌	感染性胃腸炎	水痘	手足口病	伝染性紅斑	突発性発疹	百日咳	風疹	ヘルパンギーナ	麻疹 (成人麻疹除く)	流行性耳下腺炎	急性出血性結膜炎	流行性角結膜炎
計	68	3	33	295	77	7	42	20	0	0	0	4	0	61	0	3
~6ヶ月	0	0	0	3	1	0	0	0	0	0	0	0	0	0	0	0
~12ヶ月	1	0	0	30	2	0	1	14	0	0	0	1	0	0	0	0
1歳	7	0	0	58	15	1	1	6	0	0	0	3	0	6	0	0
2歳	13	0	2	45	21	2	2	0	0	0	0	0	0	5	0	0
3歳	8	0	4	29	19	3	6	0	0	0	0	0	0	9	0	0
4歳	10	1	9	26	5	0	7	0	0	0	0	0	0	12	0	0
5歳	3	1	1	23	9	0	4	0	0	0	0	0	0	16	0	0
6歳	2	0	4	13	1	0	6	0	0	0	0	0	0	4	0	0
7歳	1	0	3	9	1	1	5	0	0	0	0	0	0	1	0	0
8歳	1	0	3	14	3	0	6	0	0	0	0	0	0	0	0	0
9歳	3	0	1	5	0	0	3	0	0	0	0	0	0	2	0	0
10歳~14歳	4	0	4	29	0	0	1	0	0	0	0	0	0	6	0	0
15歳~19歳	2	0	1	2	0	0	0	0	0	0	0	0	0	0	0	0
20歳以上		1	1	9	0	0	0	0	0	0	0	0	0	0		
20歳~29歳	5														0	0
30歳~39歳	4														0	1
40歳~49歳	2														0	2
50歳~59歳	1														0	0
60歳~69歳	1														0	0
70歳以上															0	0
70歳~79歳	0															
80歳以上	0															

疾病別・年齢階級別報告患者数

2002年 第15週 (石川県)

	急性脳炎 (日本脳炎除く)	細菌性髄膜炎	無菌性髄膜炎	マイコプラズマ肺炎	クラミジア肺炎 (オウム病除く)	成人麻疹
計	0	0	0	0	0	0
0歳	0	0	0	0	0	0
1歳～4歳	0	0	0	0	0	0
5歳～9歳	0	0	0	0	0	0
10歳～14歳	0	0	0	0	0	0
15歳～19歳	0	0	0	0	0	0
20歳～24歳	0	0	0	0	0	0
25歳～29歳	0	0	0	0	0	0
30歳～34歳	0	0	0	0	0	0
35歳～39歳	0	0	0	0	0	0
40歳～44歳	0	0	0	0	0	0
45歳～49歳	0	0	0	0	0	0
50歳～54歳	0	0	0	0	0	0
55歳～59歳	0	0	0	0	0	0
60歳～64歳	0	0	0	0	0	0
65歳～69歳	0	0	0	0	0	0
70歳以上	0	0	0	0	0	0

病原微生物検出情報 [速報]

石川県保健環境センター 2002年 第13週 検出分

1	性 別	女
	年 齡	0歳
	採 取 月	2002年3月
	疾 病 名	無菌性髄膜炎
	検 出 病 原 体	エコーウイルス13型