

感染症発生動向調査（週報）の保健所別発生状況												
		調査対象期間			定点当り		石川中央					備考
		先週 2/25～3/3	今週 3/4～3/10	増減	前年同週	今週 (10週)	南加賀 定点10	金沢市 定点16	石川中央 定点10	能登中部 定点7	能登北部 定点5	
1	インフルエンザ	1101	1054	47	9.92	21.96						新:今週新たに報告あり 矢印:先週に引き続き報告あり 増加減少同数 先週報告あり今週報告なし
							南加賀 定点6	金沢市 定点10	石川中央 定点6	能登中部 定点4	能登北部 定点3	
2	咽頭結膜熱	1	-	1	0.48	-						
3	A群溶血性レンサ球菌咽頭炎	43	47	4	2.03	1.62						
4	感染性胃腸炎	336	362	26	17.55	12.48						
5	水痘	92	77	15	3.10	2.66						
6	手足口病	6	8	2	0.28	0.28						
7	伝染性紅斑	70	45	25	0.24	1.55						
8	突発性発疹	31	24	7	0.79	0.83						
9	百日咳	-	-	-	0.03	-						
10	風疹	-	1	1	-	0.03				新		
11	ヘルパンギーナ	1	1	0	-	0.03						
12	麻疹(成人麻疹除く)	-	-	-	0.55	-						
13	流行性耳下腺炎	100	78	22	0.72	2.69						
							南加賀 定点1	金沢市 定点3	石川中央 定点1	能登中部 定点1	能登北部 定点1	
14	急性出血性結膜炎	-	-	-	-	-						
15	流行性角結膜炎	6	10	4	0.43	1.43				新		
							南加賀 定点1	金沢市 定点1	石川中央 定点1	能登中部 定点1	能登北部 定点1	
16	急性脳炎(日本脳炎除く)	-	-	-	-	-						
17	細菌性髄膜炎	-	-	-	-	-						
18	無菌性髄膜炎	-	-	-	-	-						
19	マイコプラズマ肺炎	-	-	-	0.20	-						
20	クラミジア肺炎(オウム病除く)	-	-	-	-	-						
21	成人麻疹	1	-	1	-	-						
合計		1788	1707	81								

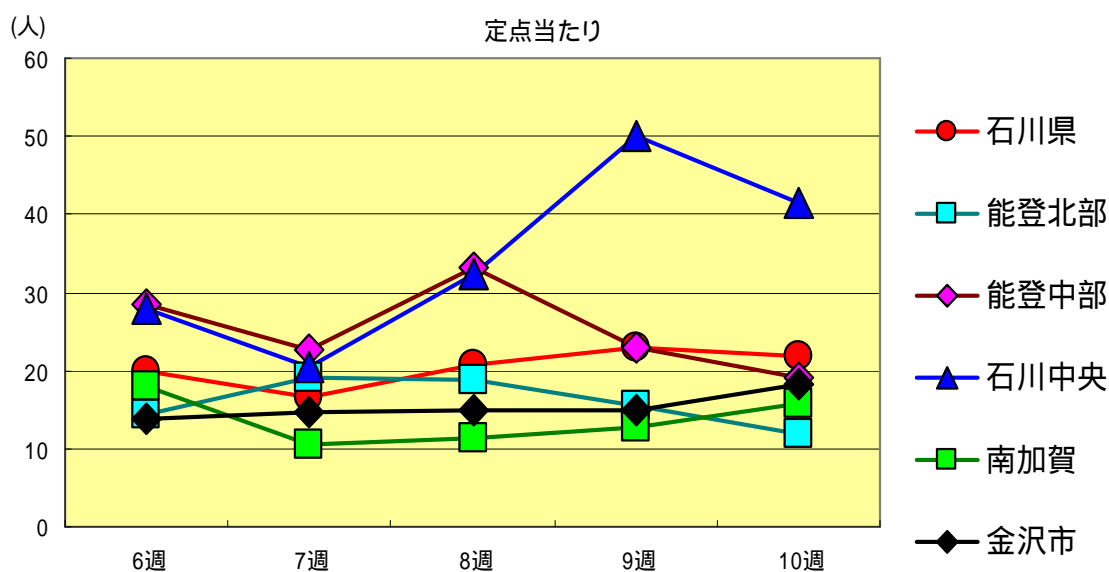
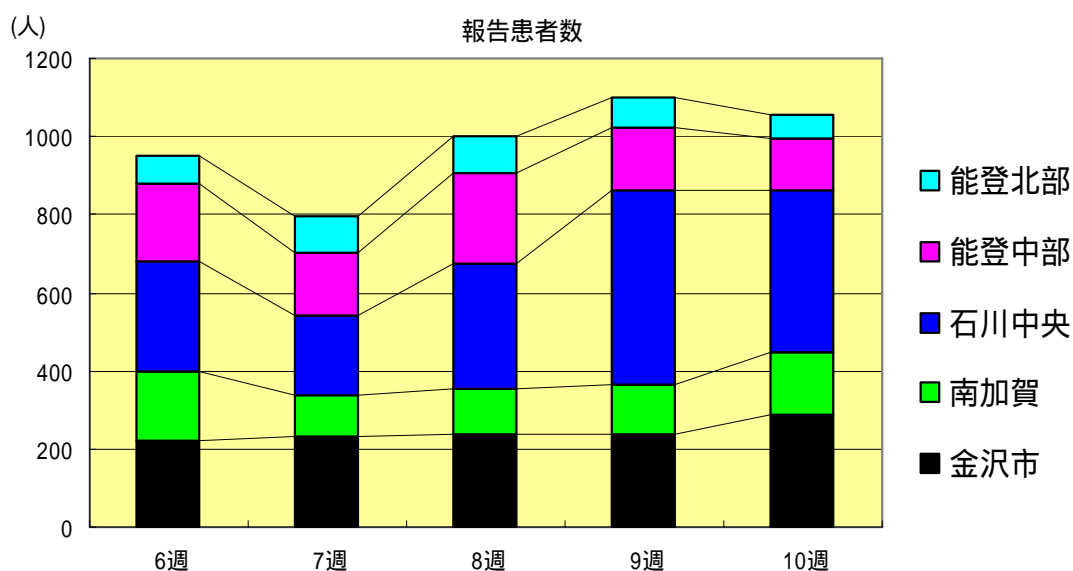
大きな流行の発生 継続が疑われること

流行の発生前であれば今後4週間以内に大きな流行が発生する可能性があること、流行発生後であればその流行がまだ終わっていない可能性があること

石川県感染症情報センター

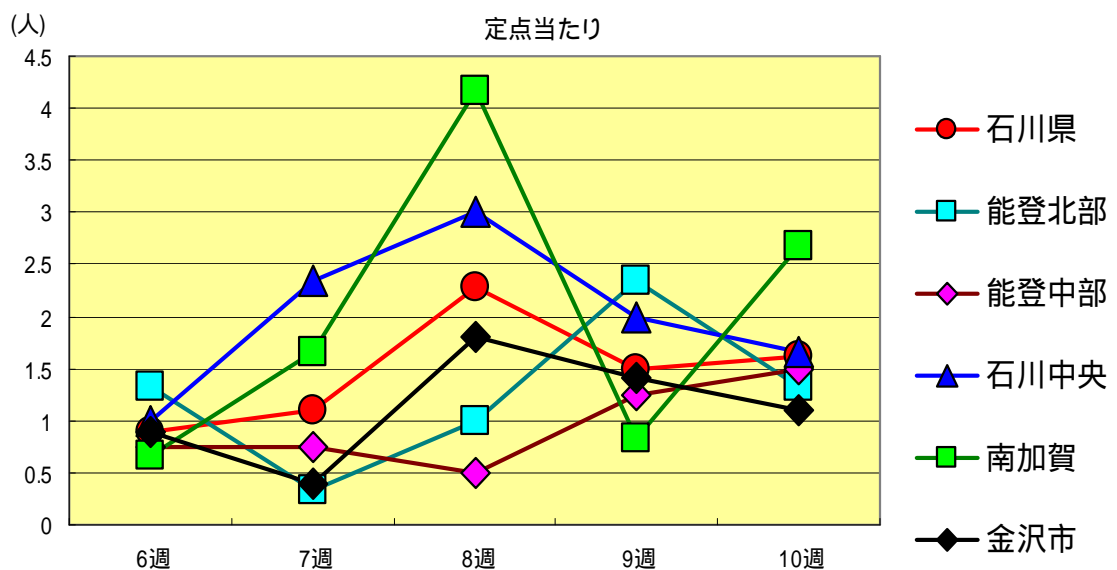
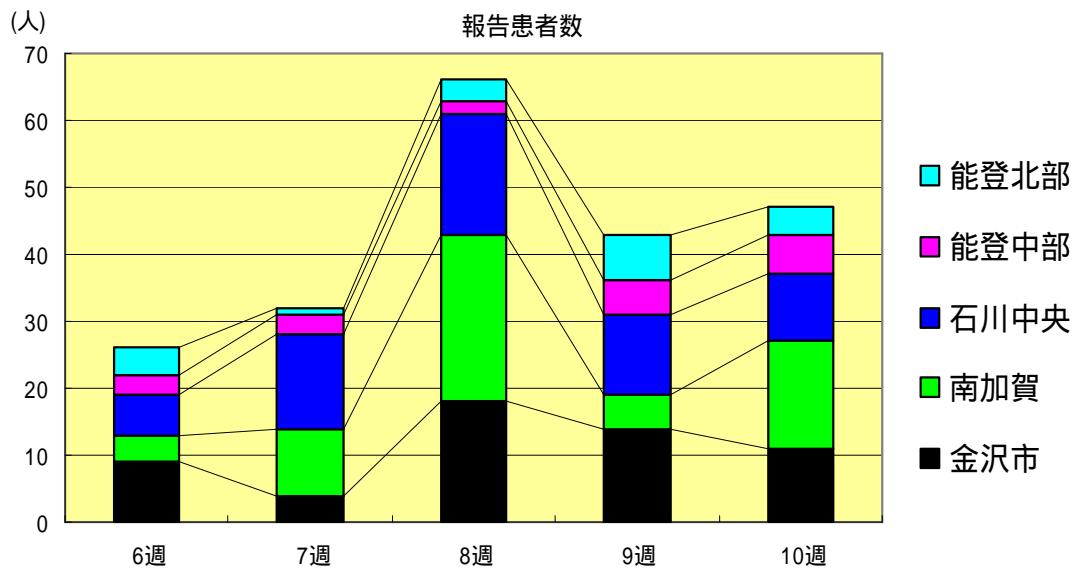
インフルエンザ
2002年6週～10週

		6週	7週	8週	9週	10週
石川県	患者数	949	798	1,002	1,101	1,054
	定点当り	19.77	16.63	20.88	22.94	21.96
金沢市	患者数	221	234	238	238	290
	定点当り	13.81	14.63	14.88	14.88	18.13
南加賀	患者数	179	105	114	126	157
	定点当り	17.90	10.50	11.40	12.60	15.70
石川中央	患者数	278	204	323	500	414
	定点当り	27.80	20.40	32.30	50.00	41.40
能登中部	患者数	199	159	233	160	134
	定点当り	28.43	22.71	33.29	22.86	19.14
能登北部	患者数	72	96	94	77	59
	定点当り	14.40	19.20	18.80	15.40	11.80



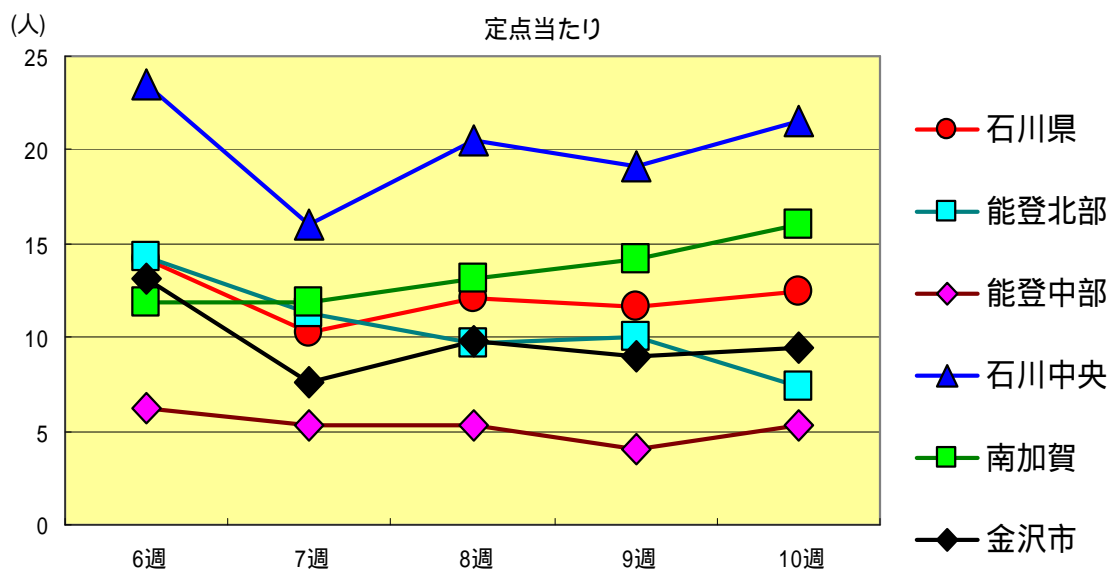
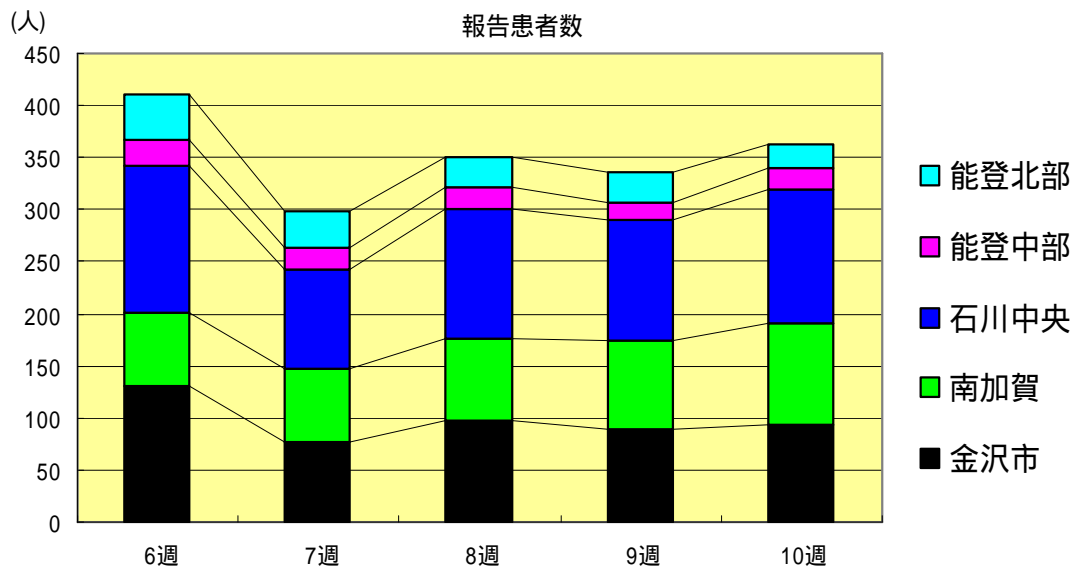
A群溶血性レンサ球菌咽頭炎
2002年6週～10週

		6週	7週	8週	9週	10週
石川県	患者数	26	32	66	43	47
	定点当り	0.90	1.10	2.28	1.48	1.62
金沢市	患者数	9	4	18	14	11
	定点当り	0.90	0.40	1.80	1.40	1.10
南加賀	患者数	4	10	25	5	16
	定点当り	0.67	1.67	4.17	0.83	2.67
石川中央	患者数	6	14	18	12	10
	定点当り	1.00	2.33	3.00	2.00	1.67
能登中部	患者数	3	3	2	5	6
	定点当り	0.75	0.75	0.50	1.25	1.50
能登北部	患者数	4	1	3	7	4
	定点当り	1.33	0.33	1.00	2.33	1.33



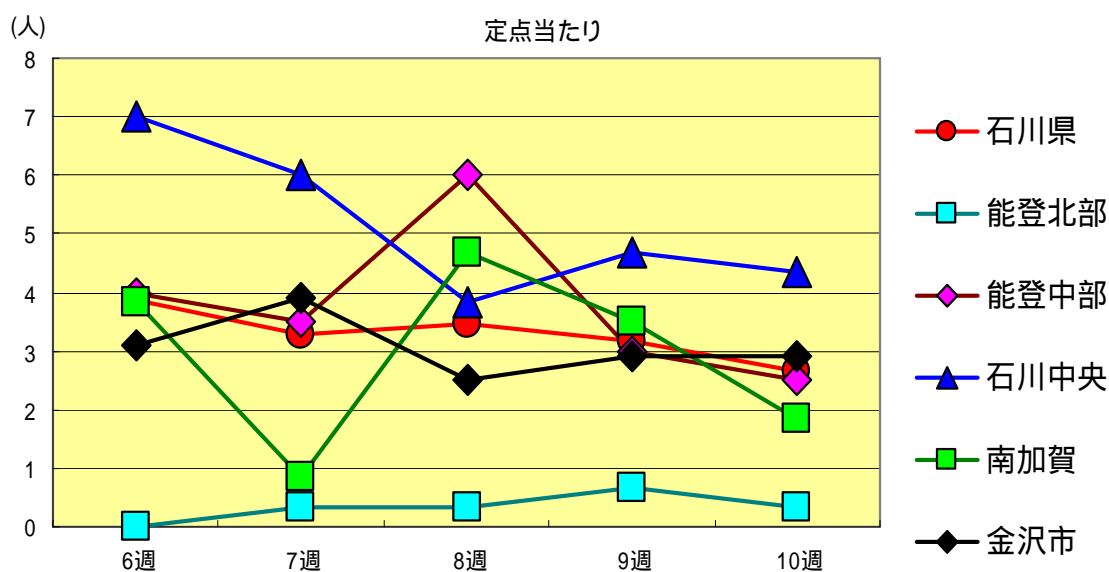
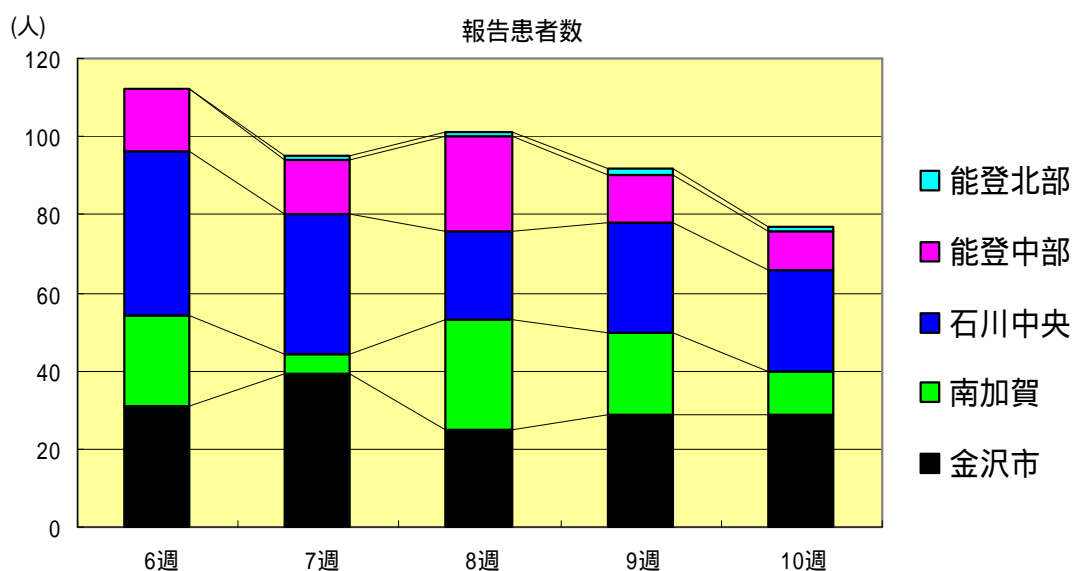
感染性胃腸炎
2002年6週～10週

		6週	7週	8週	9週	10週
石川 県	患者数	411	298	350	336	362
	定点当り	14.17	10.28	12.07	11.59	12.48
金 沢 市	患者数	131	76	98	90	94
	定点当り	13.10	7.60	9.80	9.00	9.40
南 加 賀	患者数	71	71	79	85	96
	定点当り	11.83	11.83	13.17	14.17	16.00
石川中央	患者数	141	96	123	115	129
	定点当り	23.50	16.00	20.50	19.17	21.50
能登中部	患者数	25	21	21	16	21
	定点当り	6.25	5.25	5.25	4.00	5.25
能登北部	患者数	43	34	29	30	22
	定点当り	14.33	11.33	9.67	10.00	7.33



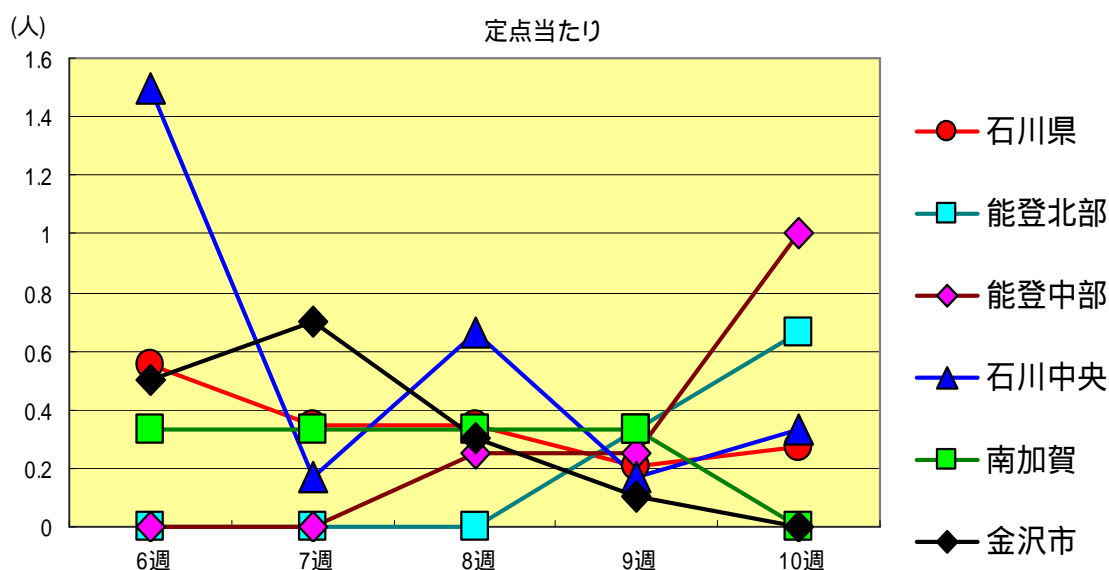
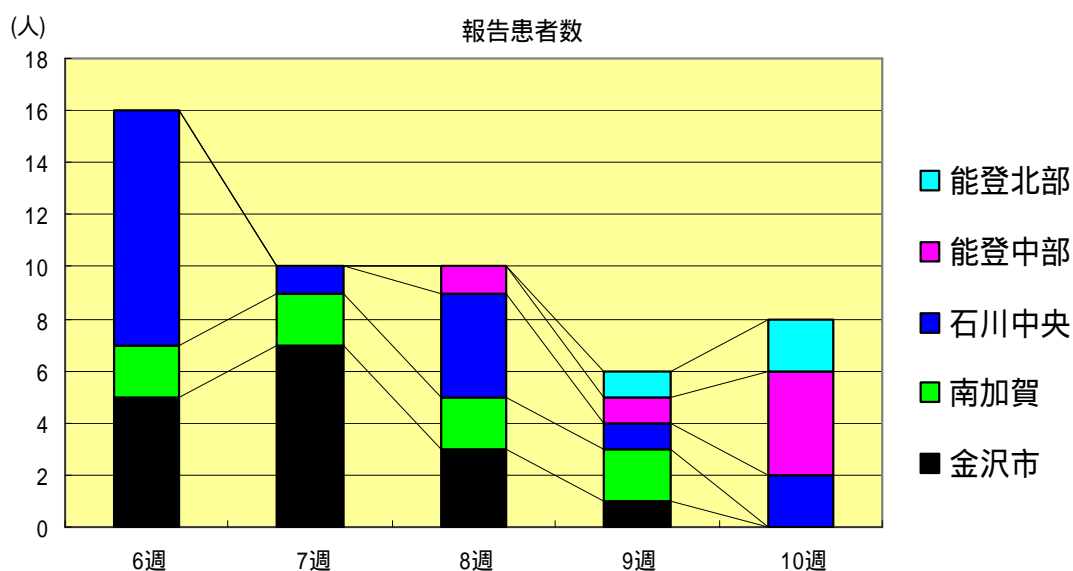
水痘
2002年6週～10週

		6週	7週	8週	9週	10週
石川 県	患者数	112	95	101	92	77
	定点当り	3.86	3.28	3.48	3.17	2.66
金 沢 市	患者数	31	39	25	29	29
	定点当り	3.10	3.90	2.50	2.90	2.90
南 加 賀	患者数	23	5	28	21	11
	定点当り	3.83	0.83	4.67	3.50	1.83
石川中央	患者数	42	36	23	28	26
	定点当り	7.00	6.00	3.83	4.67	4.33
能登中部	患者数	16	14	24	12	10
	定点当り	4.00	3.50	6.00	3.00	2.50
能登北部	患者数	0	1	1	2	1
	定点当り	0.00	0.33	0.33	0.67	0.33



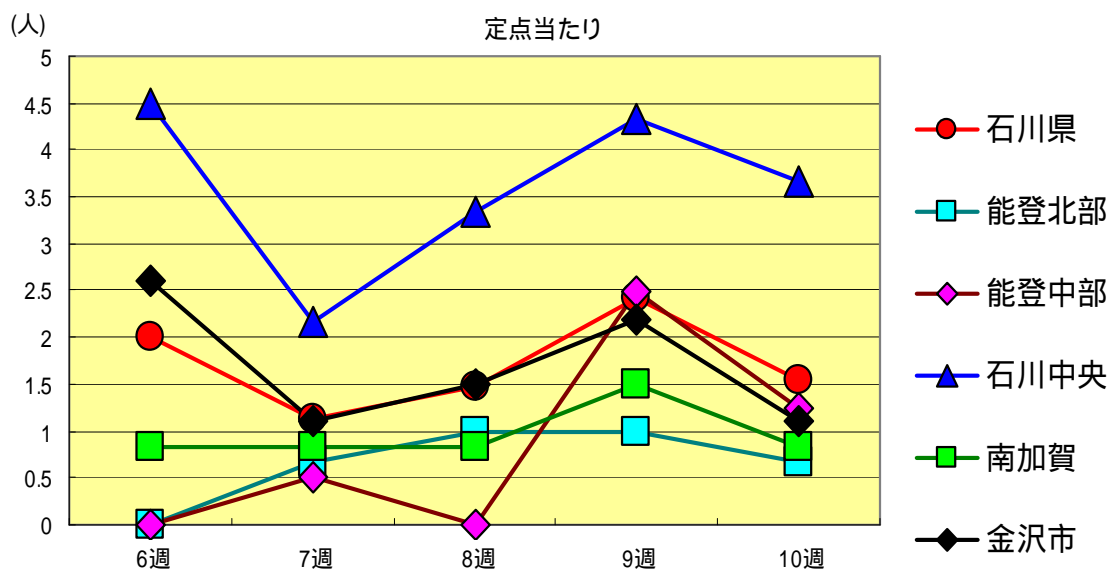
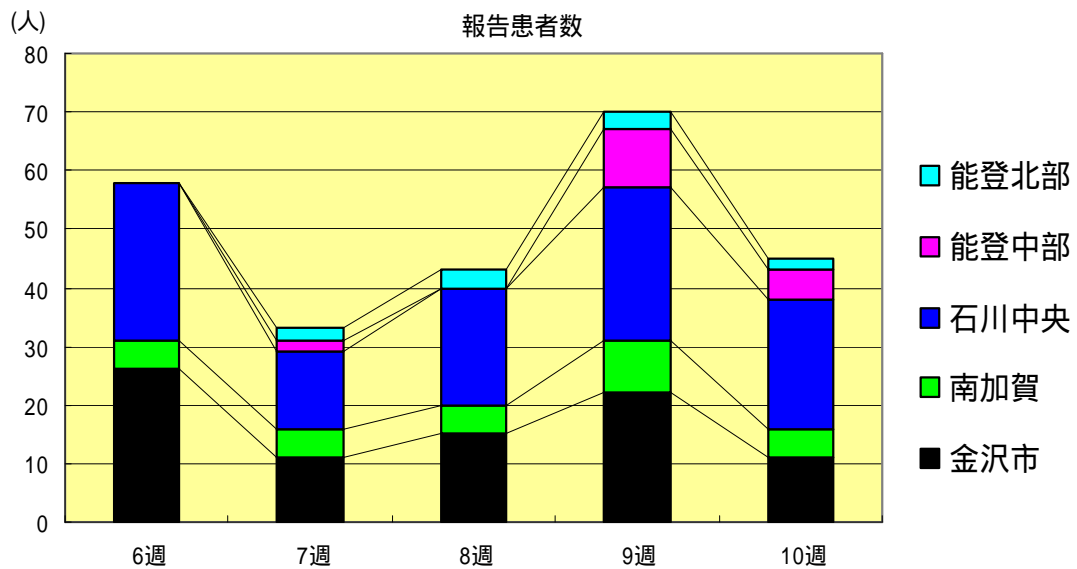
手足口病
2002年6週～10週

		6週	7週	8週	9週	10週
石川県	患者数	16	10	10	6	8
	定点当り	0.55	0.34	0.34	0.21	0.28
金沢市	患者数	5	7	3	1	0
	定点当り	0.50	0.70	0.30	0.10	0.00
南加賀	患者数	2	2	2	2	0
	定点当り	0.33	0.33	0.33	0.33	0.00
石川中央	患者数	9	1	4	1	2
	定点当り	1.50	0.17	0.67	0.17	0.33
能登中部	患者数	0	0	1	1	4
	定点当り	0.00	0.00	0.25	0.25	1.00
能登北部	患者数	0	0	0	1	2
	定点当り	0.00	0.00	0.00	0.33	0.67



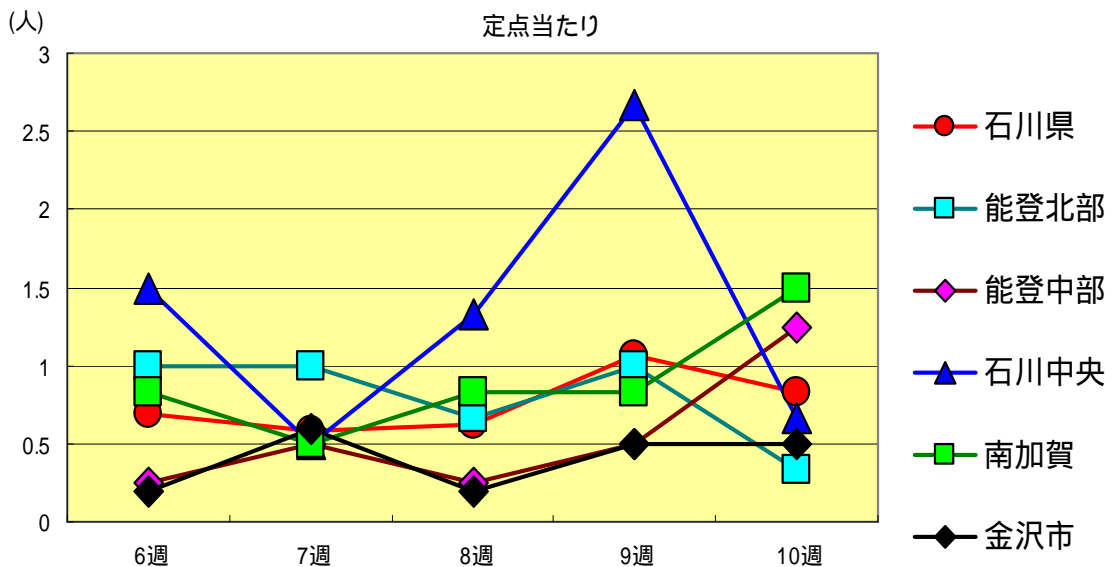
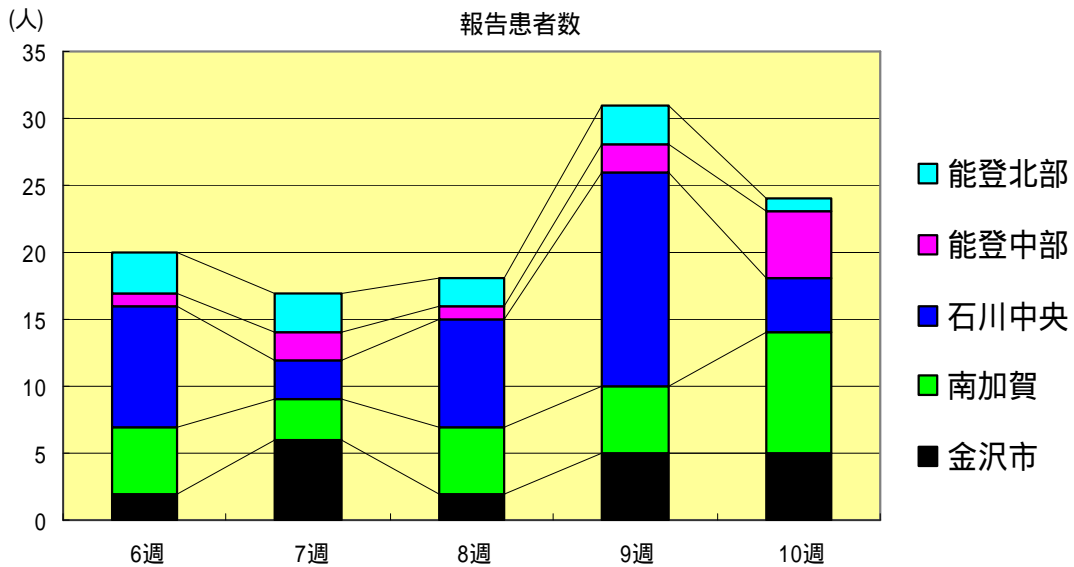
伝染性紅斑
2002年6週～10週

		6週	7週	8週	9週	10週
石川 県	患者数	58	33	43	70	45
	定点当り	2.00	1.14	1.48	2.41	1.55
金 沢 市	患者数	26	11	15	22	11
	定点当り	2.60	1.10	1.50	2.20	1.10
南 加 賀	患者数	5	5	5	9	5
	定点当り	0.83	0.83	0.83	1.50	0.83
石川中央	患者数	27	13	20	26	22
	定点当り	4.50	2.17	3.33	4.33	3.67
能登中部	患者数	0	2	0	10	5
	定点当り	0.00	0.50	0.00	2.50	1.25
能登北部	患者数	0	2	3	3	2
	定点当り	0.00	0.67	1.00	1.00	0.67



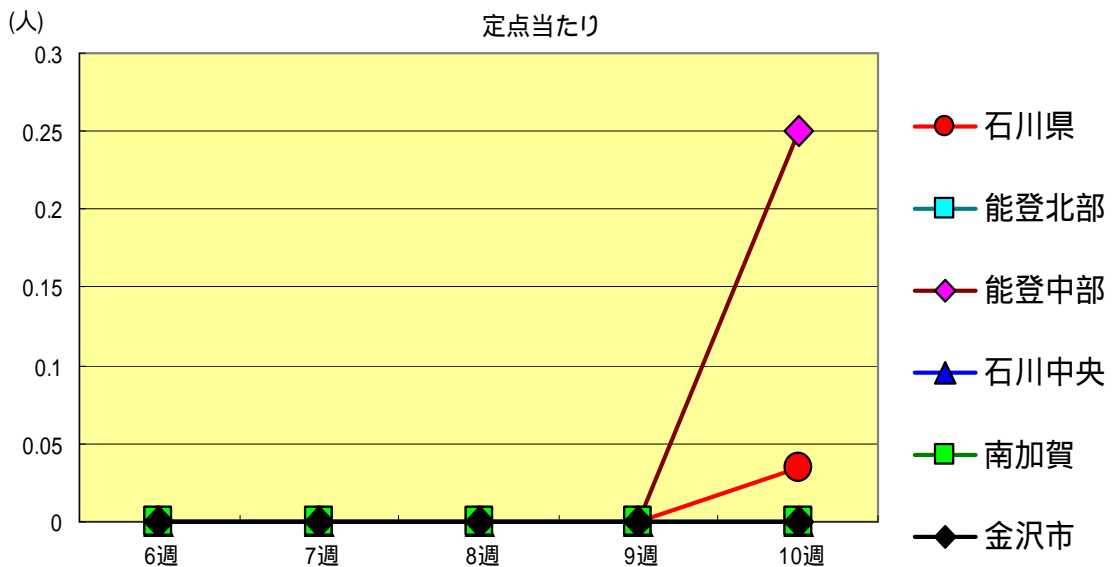
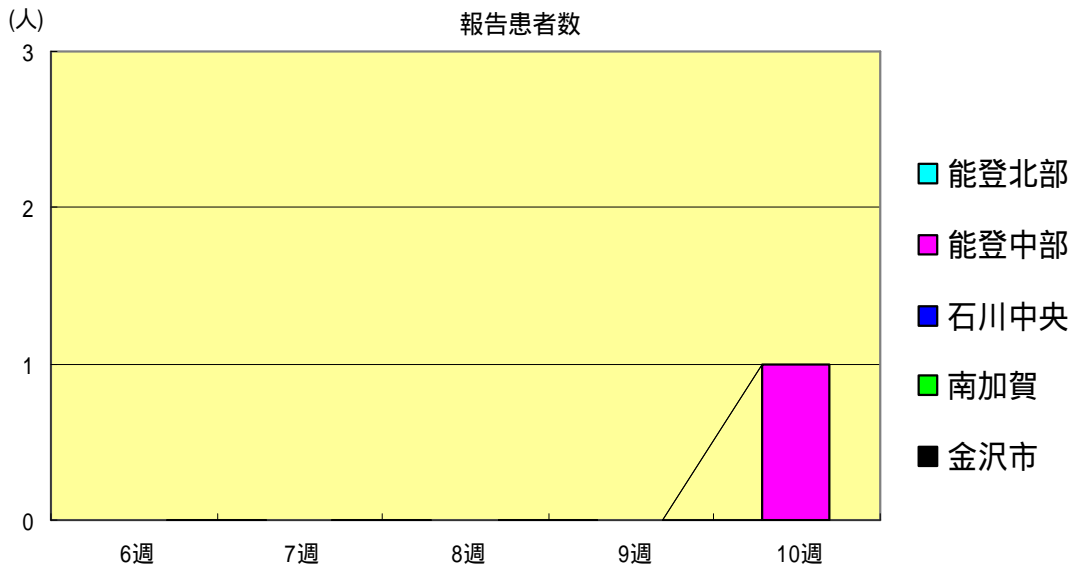
突発性発疹
2002年6週～10週

		6週	7週	8週	9週	10週
石川県	患者数	20	17	18	31	24
	定点当り	0.69	0.59	0.62	1.07	0.83
金沢市	患者数	2	6	2	5	5
	定点当り	0.20	0.60	0.20	0.50	0.50
南加賀	患者数	5	3	5	5	9
	定点当り	0.83	0.50	0.83	0.83	1.50
石川中央	患者数	9	3	8	16	4
	定点当り	1.50	0.50	1.33	2.67	0.67
能登中部	患者数	1	2	1	2	5
	定点当り	0.25	0.50	0.25	0.50	1.25
能登北部	患者数	3	3	2	3	1
	定点当り	1.00	1.00	0.67	1.00	0.33



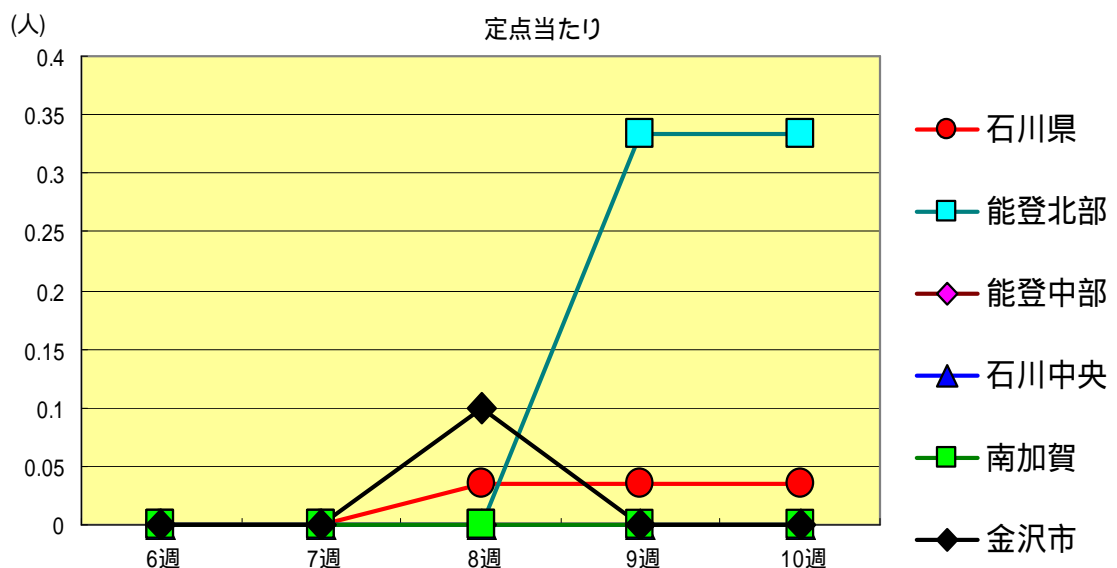
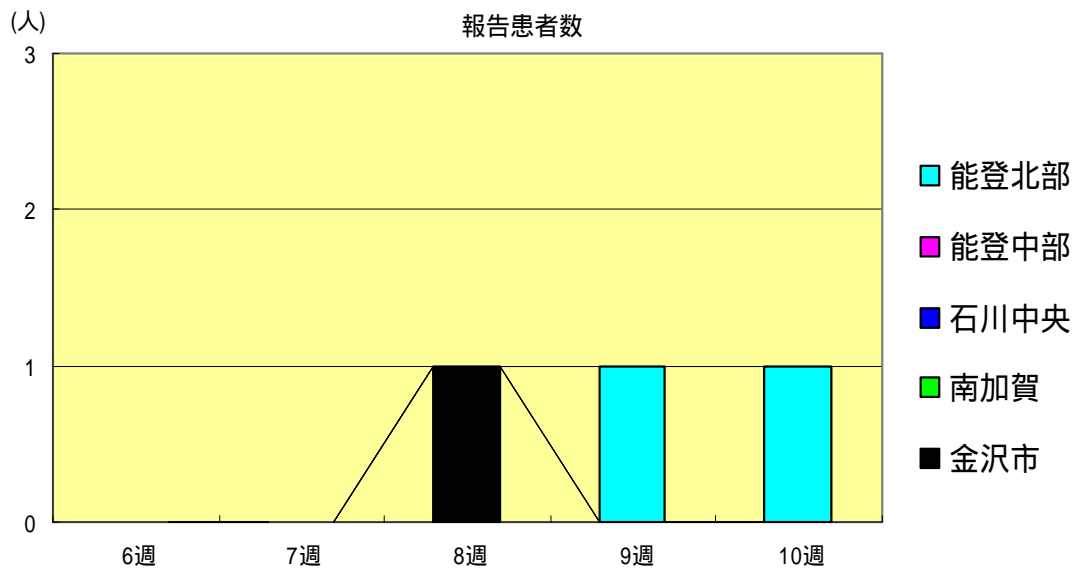
風疹
2002年6週～10週

		6週	7週	8週	9週	10週
石川県	患者数	0	0	0	0	1
	定点当り	0.00	0.00	0.00	0.00	0.03
金沢市	患者数	0	0	0	0	0
	定点当り	0.00	0.00	0.00	0.00	0.00
南加賀	患者数	0	0	0	0	0
	定点当り	0.00	0.00	0.00	0.00	0.00
石川中央	患者数	0	0	0	0	0
	定点当り	0.00	0.00	0.00	0.00	0.00
能登中部	患者数	0	0	0	0	1
	定点当り	0.00	0.00	0.00	0.00	0.25
能登北部	患者数	0	0	0	0	0
	定点当り	0.00	0.00	0.00	0.00	0.00



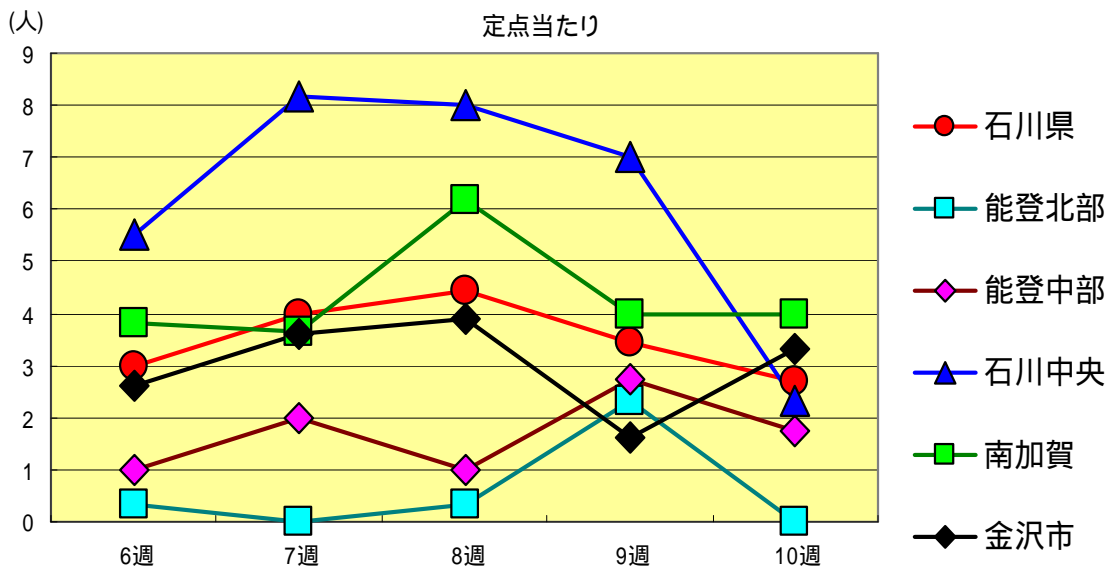
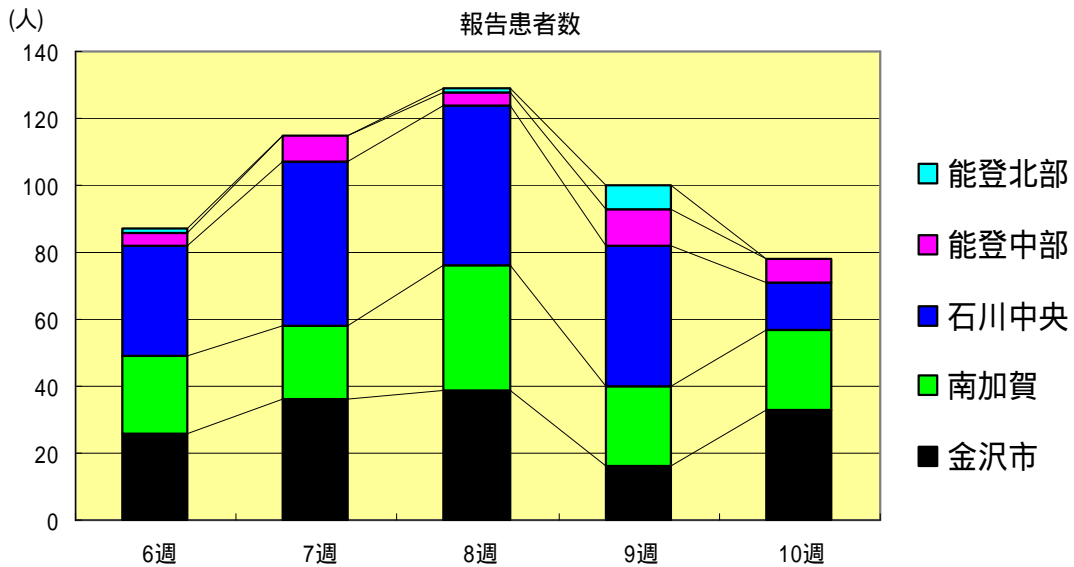
ヘルパンギーナ
2002年6週～10週

		6週	7週	8週	9週	10週
石川県	患者数	0	0	1	1	1
	定点当り	0.00	0.00	0.03	0.03	0.03
金沢市	患者数	0	0	1	0	0
	定点当り	0.00	0.00	0.10	0.00	0.00
南加賀	患者数	0	0	0	0	0
	定点当り	0.00	0.00	0.00	0.00	0.00
石川中央	患者数	0	0	0	0	0
	定点当り	0.00	0.00	0.00	0.00	0.00
能登中部	患者数	0	0	0	0	0
	定点当り	0.00	0.00	0.00	0.00	0.00
能登北部	患者数	0	0	0	1	1
	定点当り	0.00	0.00	0.00	0.33	0.33



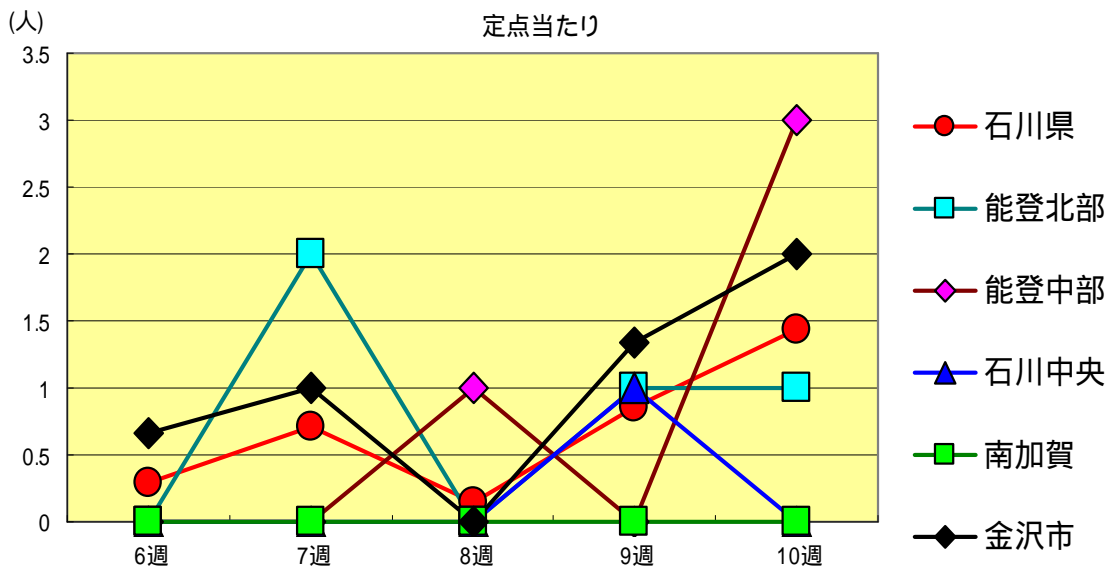
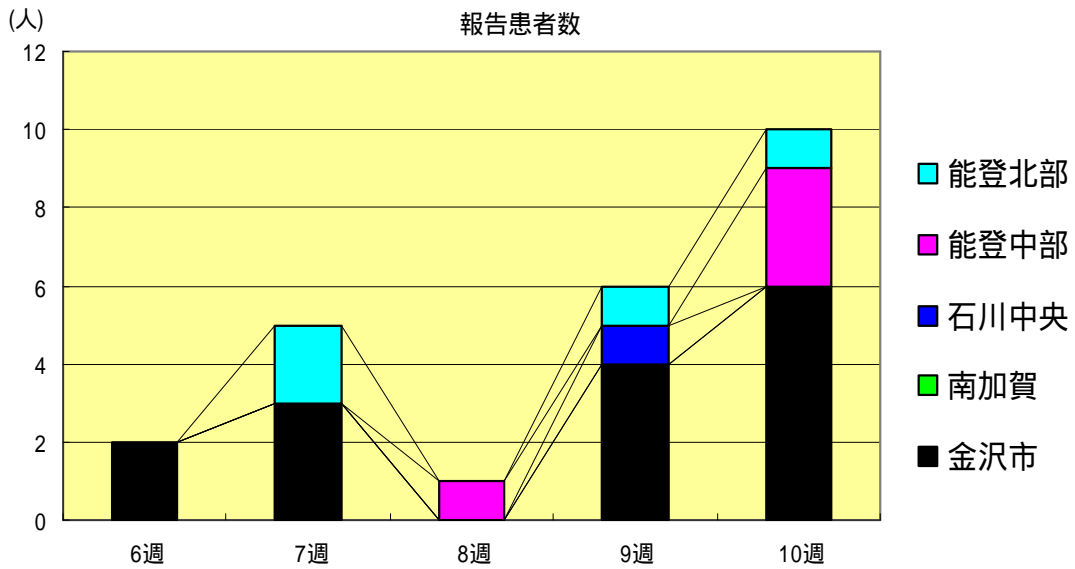
流行性耳下腺炎
2002年6週～10週

		6週	7週	8週	9週	10週
石川 県	患者数	87	115	129	100	78
	定点当り	3.00	3.97	4.45	3.45	2.69
金 沢 市	患者数	26	36	39	16	33
	定点当り	2.60	3.60	3.90	1.60	3.30
南 加 賀	患者数	23	22	37	24	24
	定点当り	3.83	3.67	6.17	4.00	4.00
石川中央	患者数	33	49	48	42	14
	定点当り	5.50	8.17	8.00	7.00	2.33
能登中部	患者数	4	8	4	11	7
	定点当り	1.00	2.00	1.00	2.75	1.75
能登北部	患者数	1	0	1	7	0
	定点当り	0.33	0.00	0.33	2.33	0.00



流行性角結膜炎
2002年6週～10週

		6週	7週	8週	9週	10週
石川県	患者数	2	5	1	6	10
	定点当り	0.29	0.71	0.14	0.86	1.43
金沢市	患者数	2	3	0	4	6
	定点当り	0.67	1.00	0.00	1.33	2.00
南加賀	患者数	0	0	0	0	0
	定点当り	0.00	0.00	0.00	0.00	0.00
石川中央	患者数	0	0	0	1	0
	定点当り	0.00	0.00	0.00	1.00	0.00
能登中部	患者数	0	0	1	0	3
	定点当り	0.00	0.00	1.00	0.00	3.00
能登北部	患者数	0	2	0	1	1
	定点当り	0.00	2.00	0.00	1.00	1.00



疾病別・年齢階級別報告患者数

2002年 第10週 (石川県)

1/2

	インフルエンザ	咽頭結膜熱	咽頭炎	A群溶血性レンサ球菌	感染性胃腸炎	水痘	手足口病	伝染性紅斑	突発性発疹	百日咳	風疹	ヘルパンギーナ	麻疹 (成人麻疹除く)	流行性耳下腺炎	急性出血性結膜炎	流行性角結膜炎
計	1,054	0	47	362	77	8	45	24	0	1	1	0	78	0	10	
~6ヶ月	3	0	0	5	2	0	0	1	0	0	0	0	0	0	0	
~12ヶ月	4	0	0	31	7	0	1	12	0	0	0	0	0	0	0	
1歳	37	0	0	45	11	1	1	11	0	0	0	0	6	0	0	
2歳	52	0	3	35	14	3	2	0	0	0	0	0	9	0	0	
3歳	54	0	7	30	14	1	3	0	0	0	1	0	13	0	0	
4歳	62	0	12	34	19	1	6	0	0	0	0	0	11	0	0	
5歳	58	0	7	35	4	0	8	0	0	0	0	0	7	0	0	
6歳	53	0	8	23	4	2	9	0	0	0	0	0	14	0	0	
7歳	86	0	2	16	0	0	3	0	0	0	0	0	5	0	0	
8歳	60	0	3	23	0	0	6	0	0	0	0	0	5	0	0	
9歳	62	0	1	17	1	0	3	0	0	0	0	0	1	0	0	
10歳~14歳	345	0	3	54	1	0	2	0	0	1	0	0	6	0	0	
15歳~19歳	52	0	0	3	0	0	0	0	0	0	0	0	0	0	0	
20歳以上		0	1	11	0	0	1	0	0	0	0	0	1			
20歳~29歳	31													0	2	
30歳~39歳	47													0	0	
40歳~49歳	22													0	1	
50歳~59歳	14													0	1	
60歳~69歳	9													0	3	
70歳以上														0	3	
70歳~79歳	2															
80歳以上	1															

疾病別・年齢階級別報告患者数

2002年 第10週 (石川県)

	急性脳炎 (日本脳炎除く)	細菌性髄膜炎	無菌性髄膜炎	マイコプラズマ肺炎	クラミジア肺炎 (オウム病除く)	成人麻疹
計	0	0	0	0	0	0
0歳	0	0	0	0	0	0
1歳～4歳	0	0	0	0	0	0
5歳～9歳	0	0	0	0	0	0
10歳～14歳	0	0	0	0	0	0
15歳～19歳	0	0	0	0	0	0
20歳～24歳	0	0	0	0	0	0
25歳～29歳	0	0	0	0	0	0
30歳～34歳	0	0	0	0	0	0
35歳～39歳	0	0	0	0	0	0
40歳～44歳	0	0	0	0	0	0
45歳～49歳	0	0	0	0	0	0
50歳～54歳	0	0	0	0	0	0
55歳～59歳	0	0	0	0	0	0
60歳～64歳	0	0	0	0	0	0
65歳～69歳	0	0	0	0	0	0
70歳以上	0	0	0	0	0	0

病原微生物検出情報 [速報]

2002年 第10週 検査分

1	性 別	男
	年 齢	11歳 10か月
	採 取 月	2002年2月
	疾 病 名	インフルエンザ
	検 出 病 原 体	インフルエンザウイルス (B型)

9	性 別	男
	年 齢	2歳 3か月
	採 取 月	2002年2月
	疾 病 名	インフルエンザ
	検 出 病 原 体	インフルエンザウイルス (A型)

2	性 別	男
	年 齢	7歳 10か月
	採 取 月	2002年2月
	疾 病 名	インフルエンザ
	検 出 病 原 体	インフルエンザウイルス (B型)

10	性 別	男
	年 齢	3歳 4か月
	採 取 月	2002年2月
	疾 病 名	インフルエンザ
	検 出 病 原 体	インフルエンザウイルス (A型)

3	性 別	女
	年 齢	10歳 4か月
	採 取 月	2002年2月
	疾 病 名	インフルエンザ
	検 出 病 原 体	インフルエンザウイルス (A型)

11	性 別	女
	年 齢	2歳 9か月
	採 取 月	2002年2月
	疾 病 名	インフルエンザ
	検 出 病 原 体	インフルエンザウイルス (A型)

4	性 別	女
	年 齢	4歳 11か月
	採 取 月	2002年2月
	疾 病 名	インフルエンザ
	検 出 病 原 体	インフルエンザウイルス (A型)

12	性 別	男
	年 齢	12歳 8か月
	採 取 月	2002年2月
	疾 病 名	インフルエンザ
	検 出 病 原 体	インフルエンザウイルス (A型)

5	性 別	女
	年 齢	12歳 8か月
	採 取 月	2002年2月
	疾 病 名	インフルエンザ
	検 出 病 原 体	インフルエンザウイルス (A型)

13	性 別	男
	年 齢	10歳 3か月
	採 取 月	2002年2月
	疾 病 名	インフルエンザ
	検 出 病 原 体	インフルエンザウイルス (A型)

6	性 別	男
	年 齢	11歳 11か月
	採 取 月	2002年2月
	疾 病 名	インフルエンザ
	検 出 病 原 体	インフルエンザウイルス (A型)

14	性 別	女
	年 齢	3歳 8か月
	採 取 月	2002年2月
	疾 病 名	インフルエンザ
	検 出 病 原 体	インフルエンザウイルス (A型)

7	性 別	男
	年 齢	3歳 4か月
	採 取 月	2002年2月
	疾 病 名	インフルエンザ
	検 出 病 原 体	インフルエンザウイルス (A型)

15	性 別	男
	年 齢	6歳 5か月
	採 取 月	2002年2月
	疾 病 名	インフルエンザ
	検 出 病 原 体	インフルエンザウイルス (A型)

8	性 別	男
	年 齢	5歳 3か月
	採 取 月	2002年2月
	疾 病 名	インフルエンザ
	検 出 病 原 体	インフルエンザウイルス (A型)

16	性 別	男
	年 齢	3歳
	採 取 月	2002年2月
	疾 病 名	インフルエンザ
	検 出 病 原 体	インフルエンザウイルス (A型)