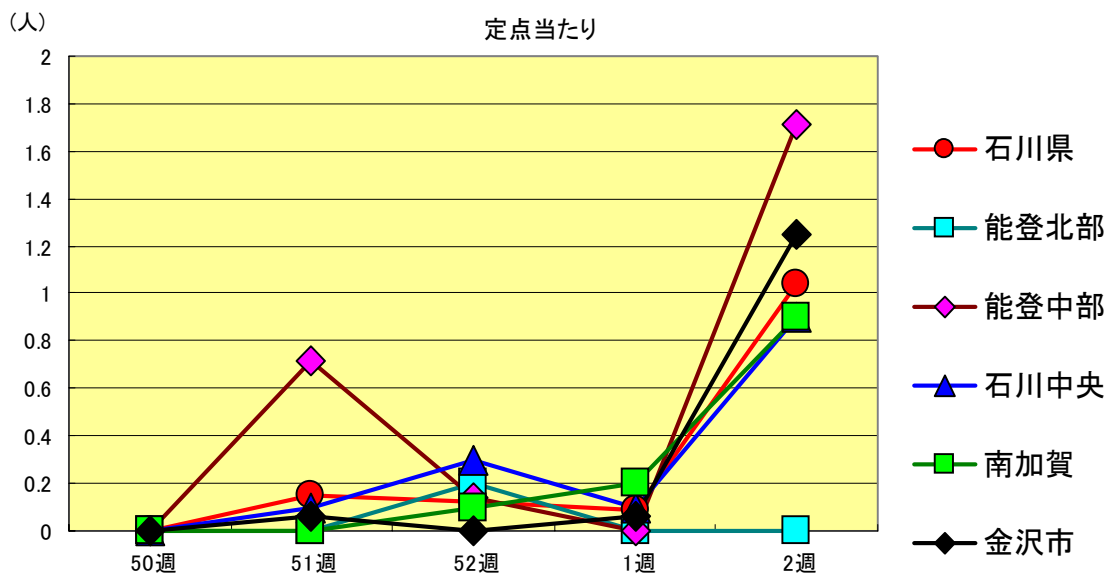
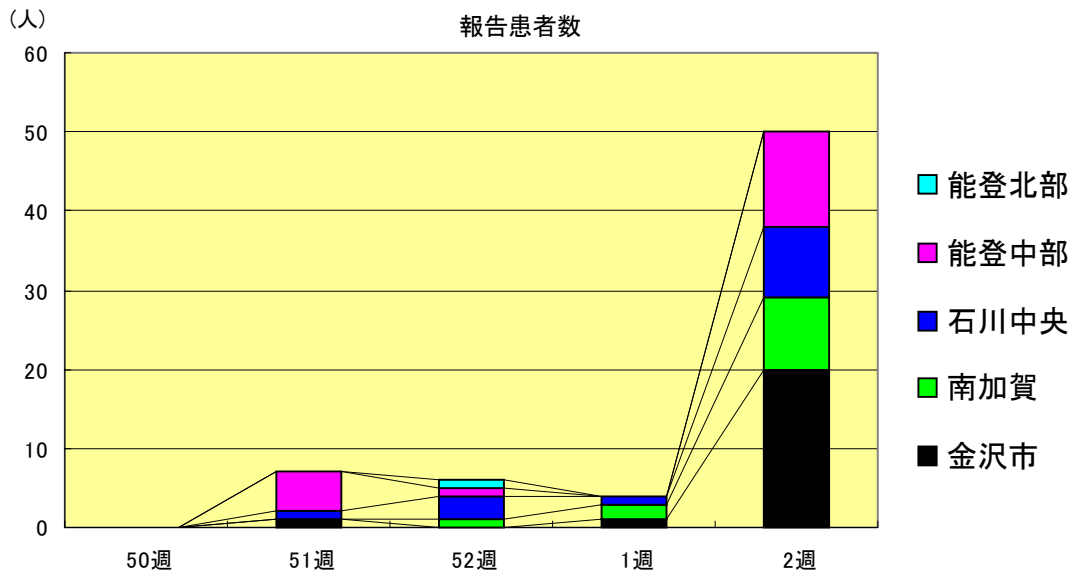


# 感染症発生動向調査（週報）の保健所別発生状況

	調査対象期間					定点当り					備考
	先週 12/31～1/6	今週 1/7～1/13	増減	前年同週	今週 (2週)	南加賀 定点10	石川中央 金沢市 定点16	石川中央 定点10	能登中部 定点7	能登北部 定点5	
1 インフルエンザ	4	50	46	0.19	1.04				新		新:今週新たに報告あり  矢印:先週に引き続き報告あり 増加 減少 同数  先週報告あり今週報告なし
2 咽頭結膜熱	1	2	1	0.24	0.07						
3 A群溶血性レンサ球菌咽頭炎	7	17	10	1.93	0.59		新				
4 感染性胃腸炎	230	337	107	12.83	11.62						
5 水痘	85	110	25	2.62	3.79						
6 手足口病	5	8	3	0.21	0.28			新			
7 伝染性紅斑	29	47	18	0.24	1.62						
8 突発性発疹	15	21	6	0.59	0.72				新		
9 百日咳	-	-	-	-	-						
10 風疹	-	-	-	-	-						
11 ヘルパンギーナ	-	-	-	-	-						
12 麻疹（成人麻疹除く）	-	-	-	-	-						
13 流行性耳下腺炎	144	245	101	0.76	8.45						
						南加賀 定点1	金沢市 定点3	石川中央 定点1	能登中部 定点1	能登北部 定点1	
14 急性出血性結膜炎	-	-	-	-	-						
15 流行性角結膜炎	1	2	1	1.14	0.29			新	新		
						南加賀 定点1	金沢市 定点1	石川中央 定点1	能登中部 定点1	能登北部 定点1	
16 急性脳炎(日本脳炎除く)	-	-	-	-	-						
17 細菌性髄膜炎	-	-	-	-	-						
18 無菌性髄膜炎	-	1	1	-	0.20		新				
19 マイコプラズマ肺炎	-	-	-	-	-						
20 クラミジア肺炎(オウム病除く)	-	-	-	-	-						
21 成人麻疹	-	-	-	-	-						
合計	521	840	319								

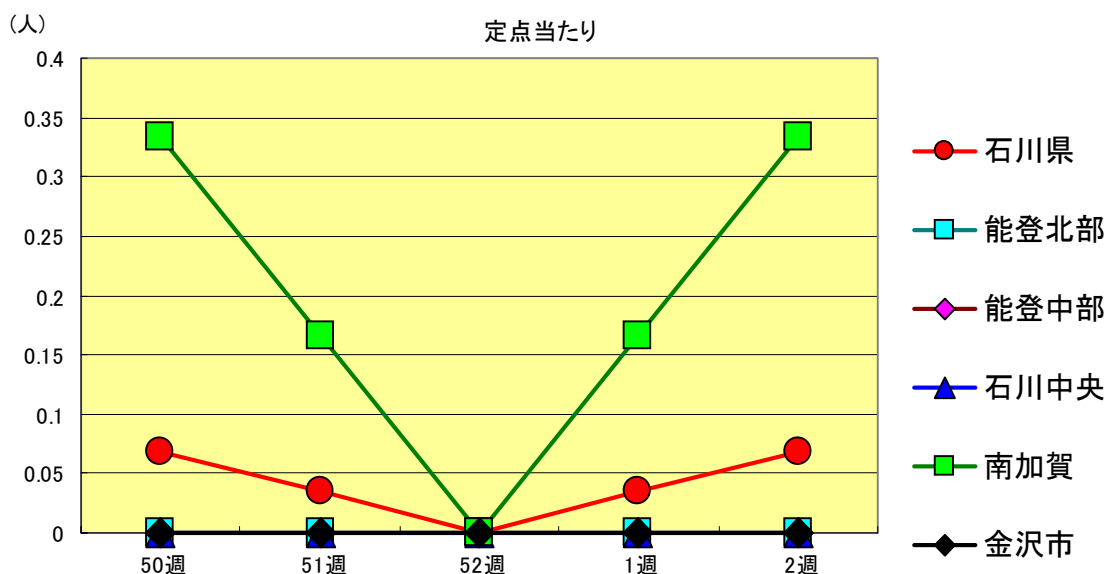
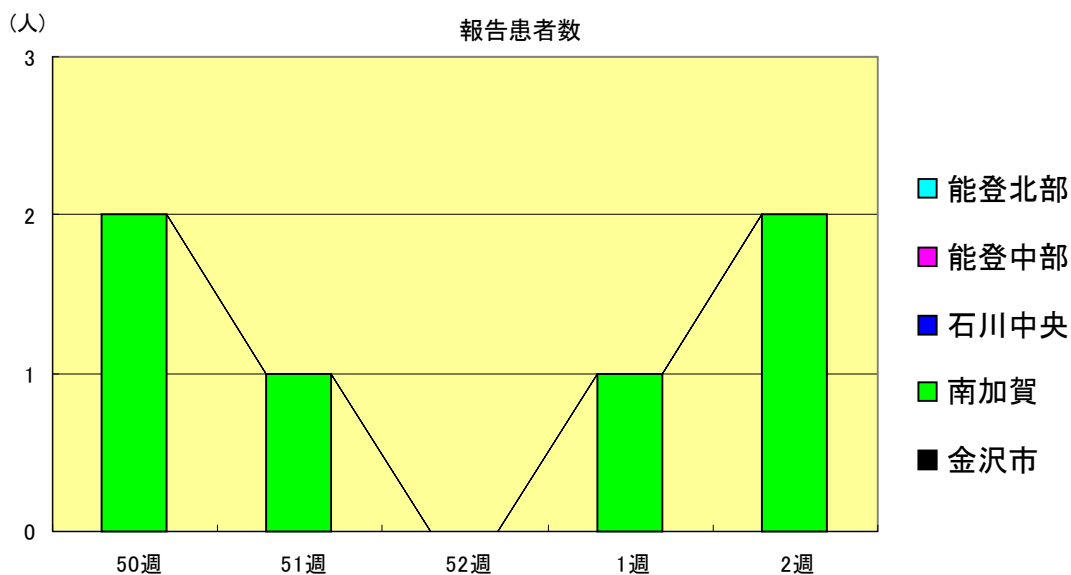
インフルエンザ  
2001年50週～2002年2週

		50週	51週	52週	1週	2週
石川 県	患者数	0	7	6	4	50
	定点当り	0.00	0.15	0.13	0.08	1.04
金 沢 市	患者数	0	1	0	1	20
	定点当り	0.00	0.06	0.00	0.06	1.25
南 加 賀	患者数	0	0	1	2	9
	定点当り	0.00	0.00	0.10	0.20	0.90
石川中央	患者数	0	1	3	1	9
	定点当り	0.00	0.10	0.30	0.10	0.90
能登中部	患者数	0	5	1	0	12
	定点当り	0.00	0.71	0.14	0.00	1.71
能登北部	患者数	0	0	1	0	0
	定点当り	0.00	0.00	0.20	0.00	0.00



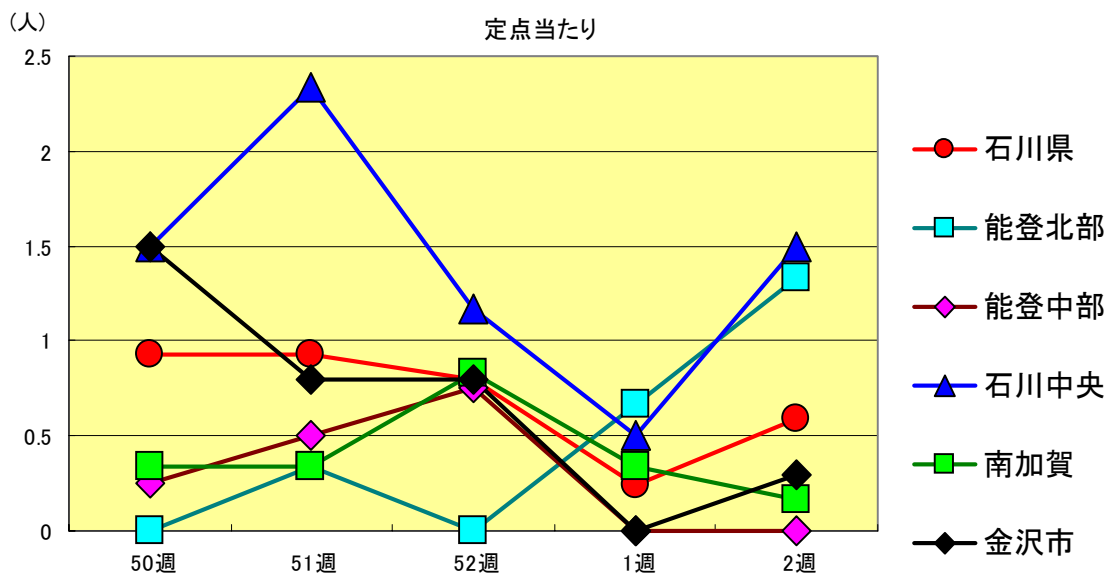
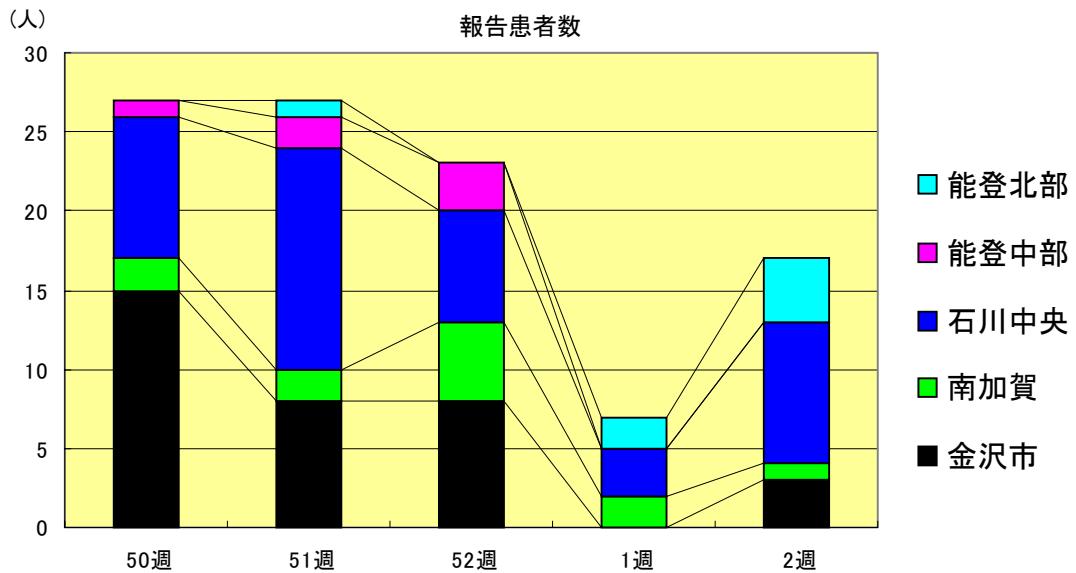
咽頭結膜熱  
2001年50週～2002年2週

		50週	51週	52週	1週	2週
石川 県	患者数	2	1	0	1	2
	定点当り	0.07	0.03	0.00	0.03	0.07
金 沢 市	患者数	0	0	0	0	0
	定点当り	0.00	0.00	0.00	0.00	0.00
南 加 賀	患者数	2	1	0	1	2
	定点当り	0.33	0.17	0.00	0.17	0.33
石川中央	患者数	0	0	0	0	0
	定点当り	0.00	0.00	0.00	0.00	0.00
能登中部	患者数	0	0	0	0	0
	定点当り	0.00	0.00	0.00	0.00	0.00
能登北部	患者数	0	0	0	0	0
	定点当り	0.00	0.00	0.00	0.00	0.00



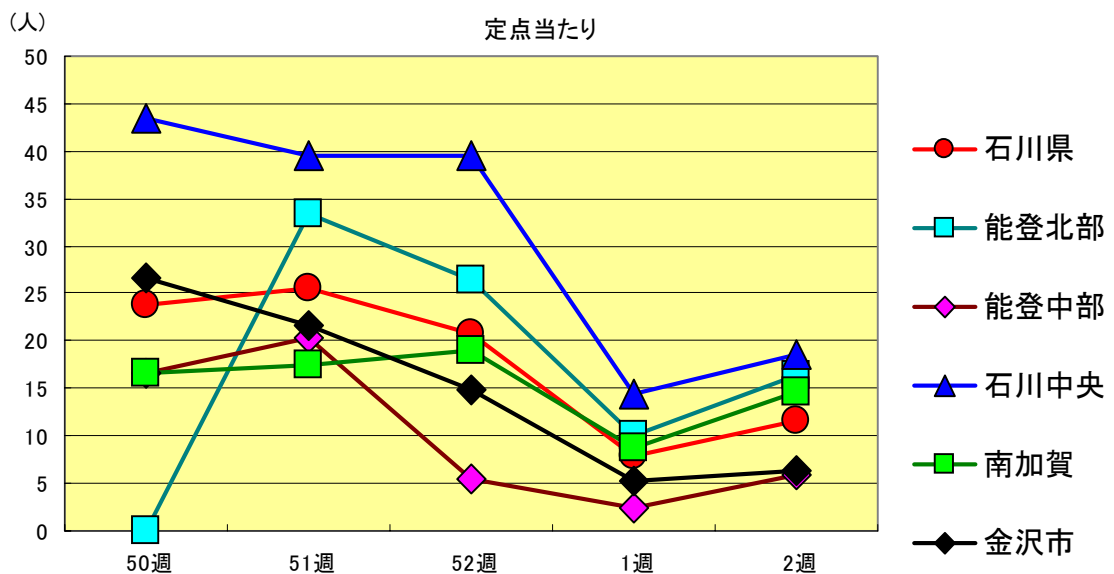
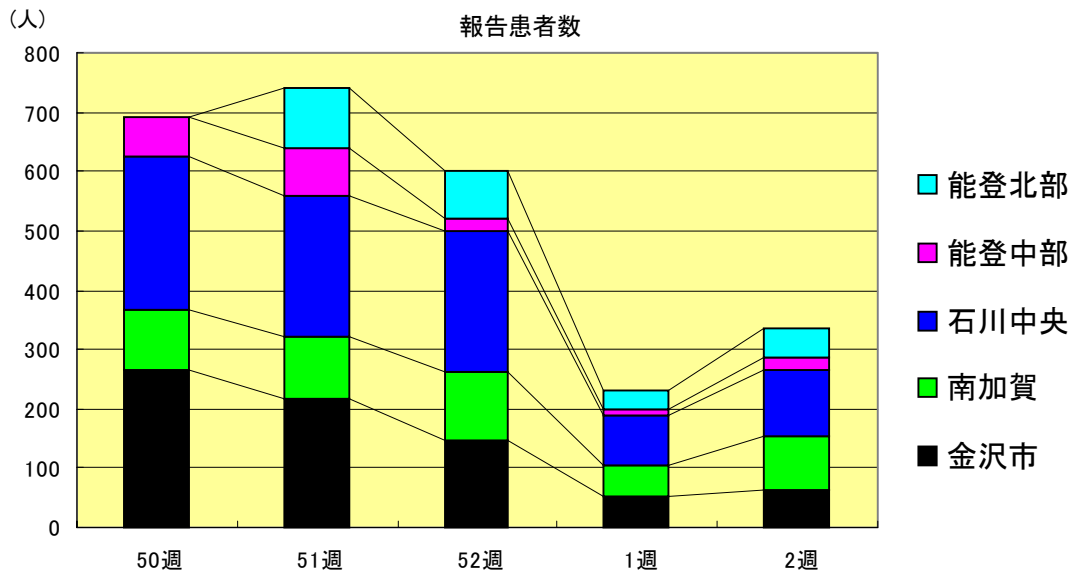
A群溶血性レンサ球菌咽頭炎  
2001年50週～2002年2週

		50週	51週	52週	1週	2週
石川 県	患者数	27	27	23	7	17
	定点当り	0.93	0.93	0.79	0.24	0.59
金 沢 市	患者数	15	8	8	0	3
	定点当り	1.50	0.80	0.80	0.00	0.30
南 加 賀	患者数	2	2	5	2	1
	定点当り	0.33	0.33	0.83	0.33	0.17
石川中央	患者数	9	14	7	3	9
	定点当り	1.50	2.33	1.17	0.50	1.50
能登中部	患者数	1	2	3	0	0
	定点当り	0.25	0.50	0.75	0.00	0.00
能登北部	患者数	0	1	0	2	4
	定点当り	0.00	0.33	0.00	0.67	1.33



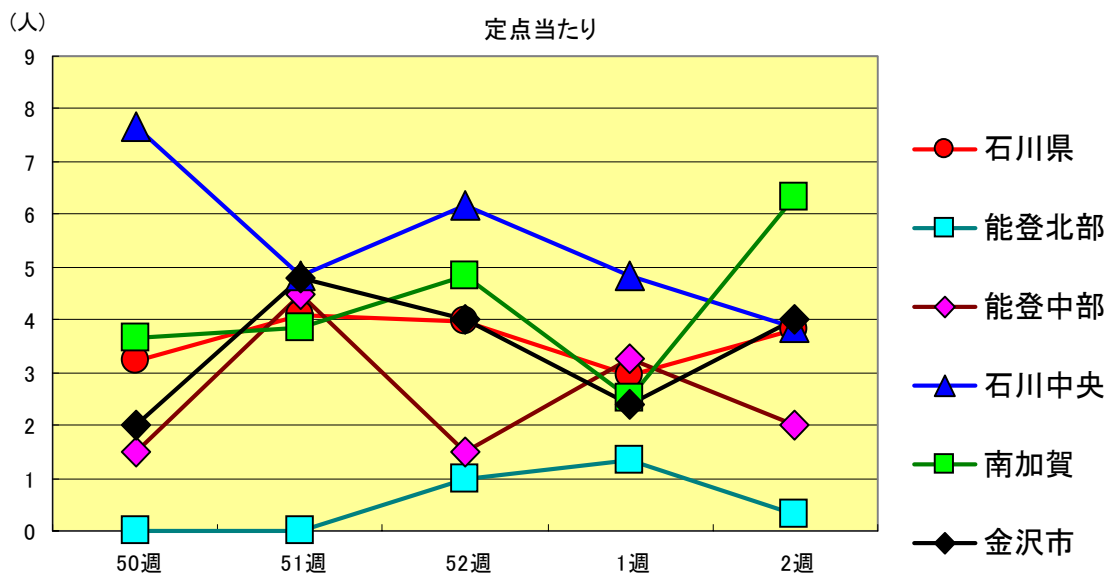
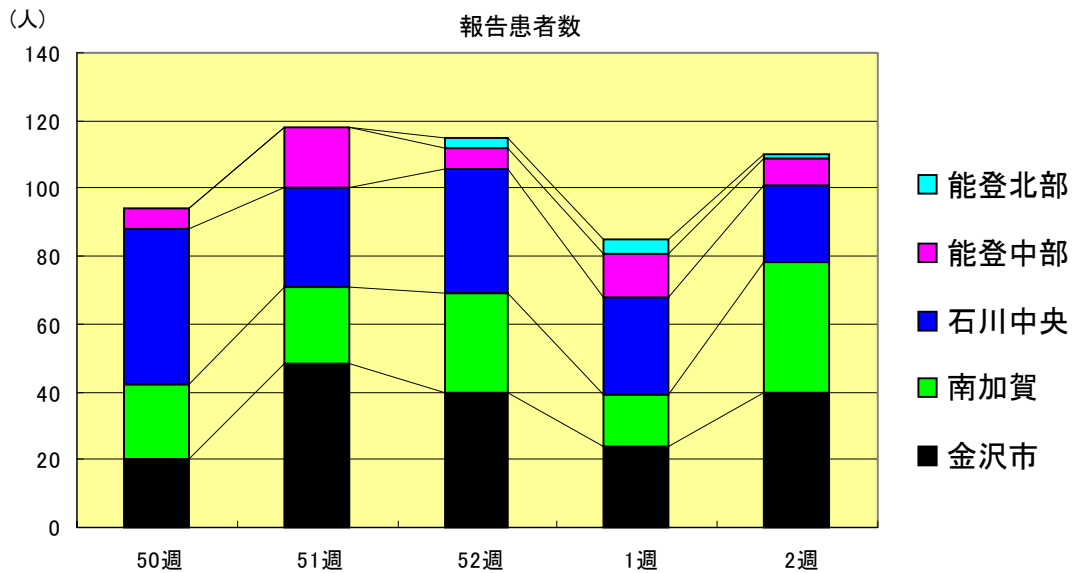
感染性胃腸炎  
2001年50週～2002年2週

		50週	51週	52週	1週	2週
石川 県	患者数	693	740	600	230	337
	定点当り	23.90	25.52	20.69	7.93	11.62
金 沢 市	患者数	266	217	148	52	64
	定点当り	26.60	21.70	14.80	5.20	6.40
南 加 賀	患者数	100	105	114	52	88
	定点当り	16.67	17.50	19.00	8.67	14.67
石川中央	患者数	261	237	237	86	112
	定点当り	43.50	39.50	39.50	14.33	18.67
能登中部	患者数	66	81	22	10	24
	定点当り	16.50	20.25	5.50	2.50	6.00
能登北部	患者数	0	100	79	30	49
	定点当り	0.00	33.33	26.33	10.00	16.33



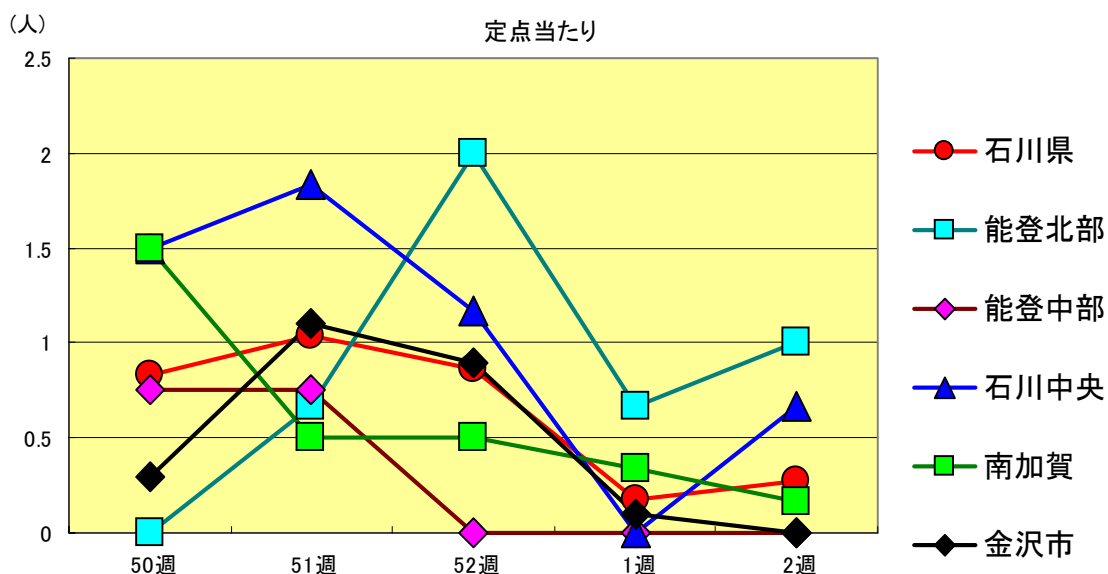
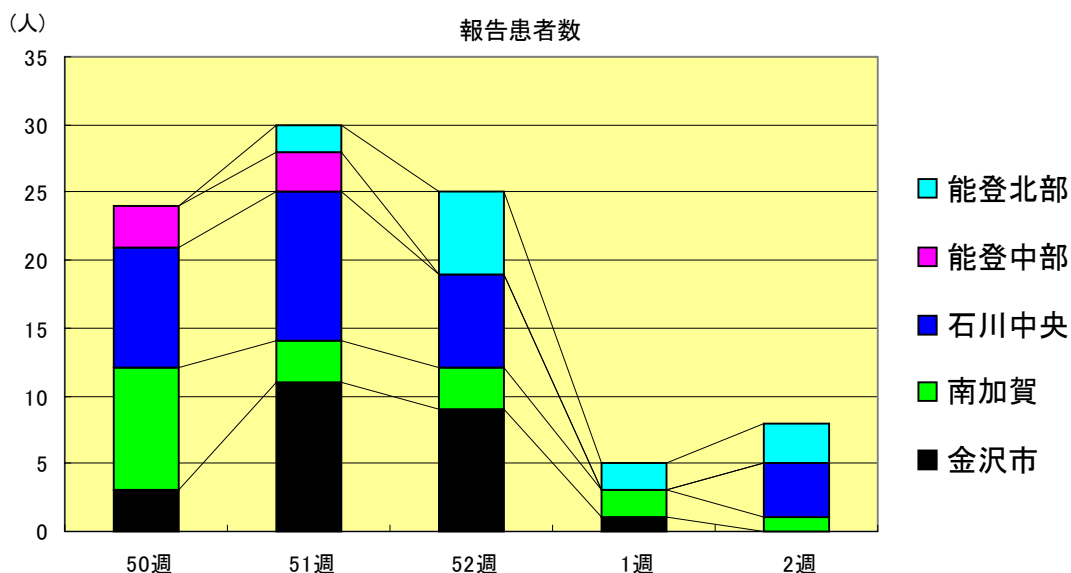
水痘  
2001年50週～2002年2週

		50週	51週	52週	1週	2週
石川 県	患者数	94	118	115	85	110
	定点当り	3.24	4.07	3.97	2.93	3.79
金 沢 市	患者数	20	48	40	24	40
	定点当り	2.00	4.80	4.00	2.40	4.00
南 加 賀	患者数	22	23	29	15	38
	定点当り	3.67	3.83	4.83	2.50	6.33
石川中央	患者数	46	29	37	29	23
	定点当り	7.67	4.83	6.17	4.83	3.83
能登中部	患者数	6	18	6	13	8
	定点当り	1.50	4.50	1.50	3.25	2.00
能登北部	患者数	0	0	3	4	1
	定点当り	0.00	0.00	1.00	1.33	0.33



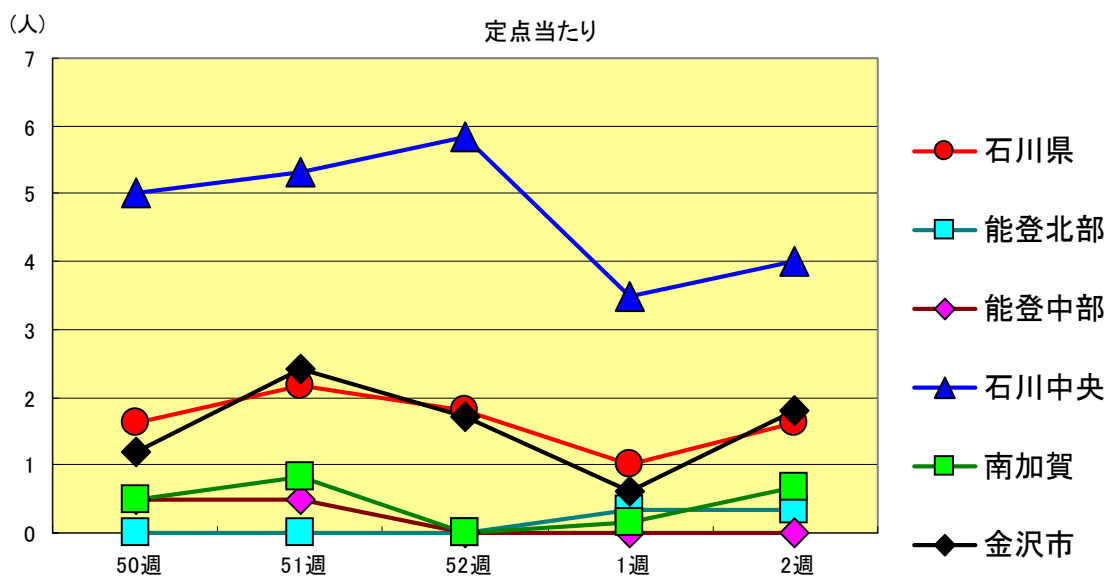
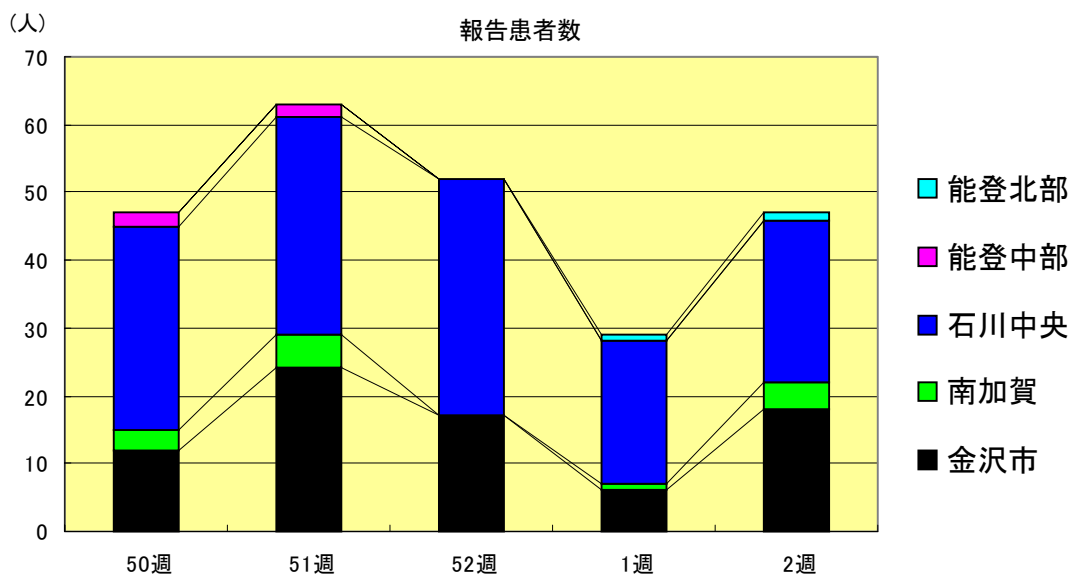
手足口病  
2001年50週～2002年2週

		50週	51週	52週	1週	2週
石川 県	患者数	24	30	25	5	8
	定点当り	0.83	1.03	0.86	0.17	0.28
金 沢 市	患者数	3	11	9	1	0
	定点当り	0.30	1.10	0.90	0.10	0.00
南 加 賀	患者数	9	3	3	2	1
	定点当り	1.50	0.50	0.50	0.33	0.17
石川中央	患者数	9	11	7	0	4
	定点当り	1.50	1.83	1.17	0.00	0.67
能登中部	患者数	3	3	0	0	0
	定点当り	0.75	0.75	0.00	0.00	0.00
能登北部	患者数	0	2	6	2	3
	定点当り	0.00	0.67	2.00	0.67	1.00



伝染性紅斑  
2001年50週～2002年2週

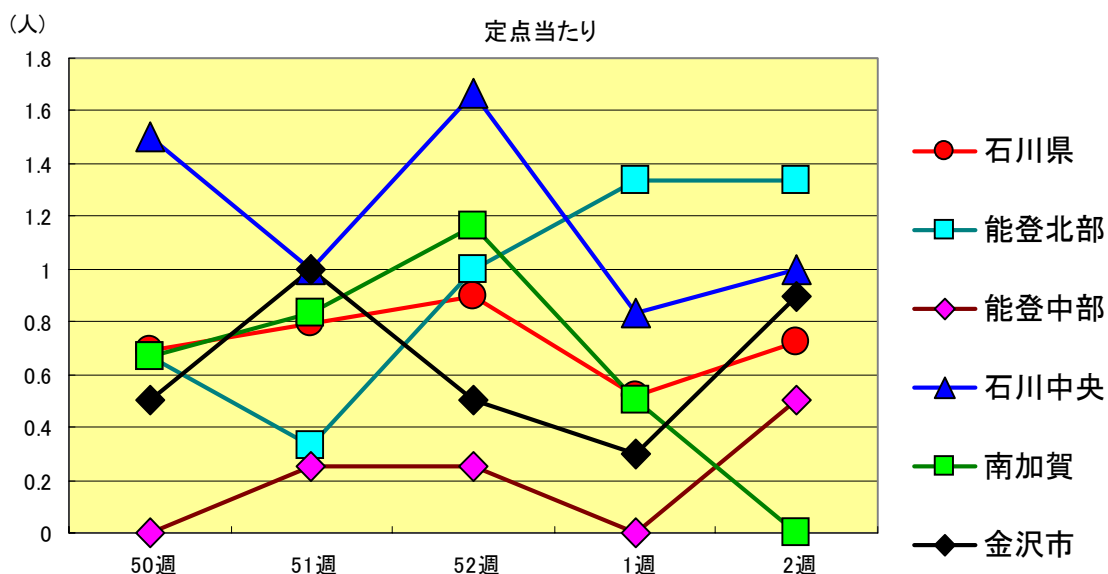
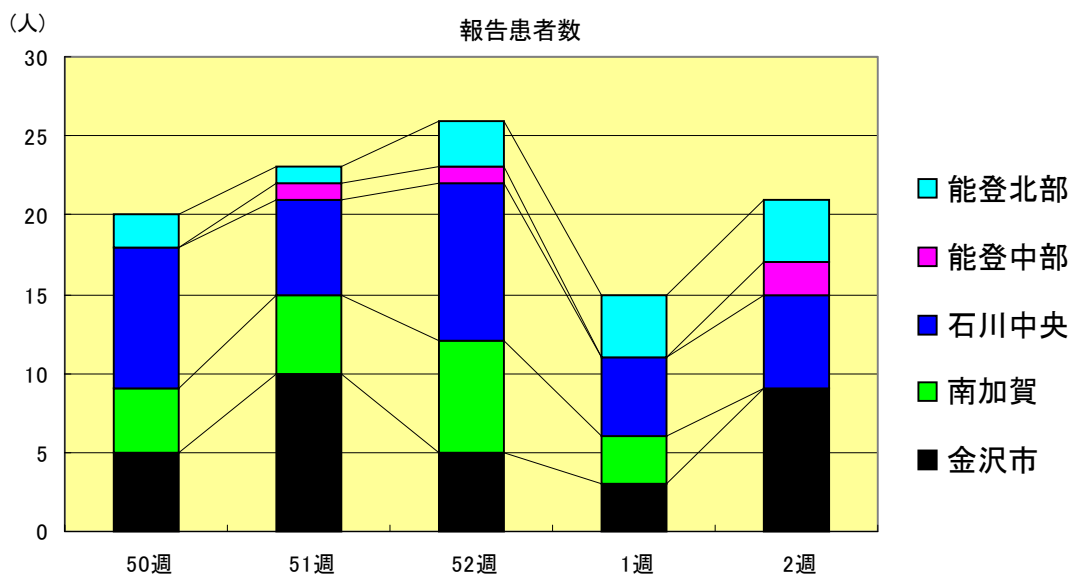
		50週	51週	52週	1週	2週
石川 県	患者数	47	63	52	29	47
	定点当り	1.62	2.17	1.79	1.00	1.62
金 沢 市	患者数	12	24	17	6	18
	定点当り	1.20	2.40	1.70	0.60	1.80
南 加 賀	患者数	3	5	0	1	4
	定点当り	0.50	0.83	0.00	0.17	0.67
石川中央	患者数	30	32	35	21	24
	定点当り	5.00	5.33	5.83	3.50	4.00
能登中部	患者数	2	2	0	0	0
	定点当り	0.50	0.50	0.00	0.00	0.00
能登北部	患者数	0	0	0	1	1
	定点当り	0.00	0.00	0.00	0.33	0.33





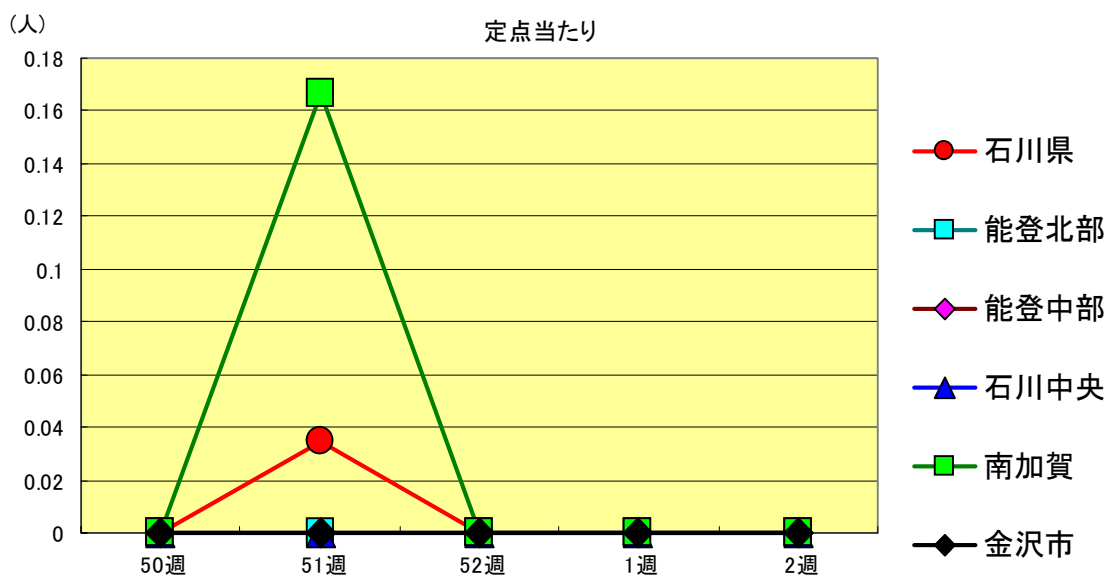
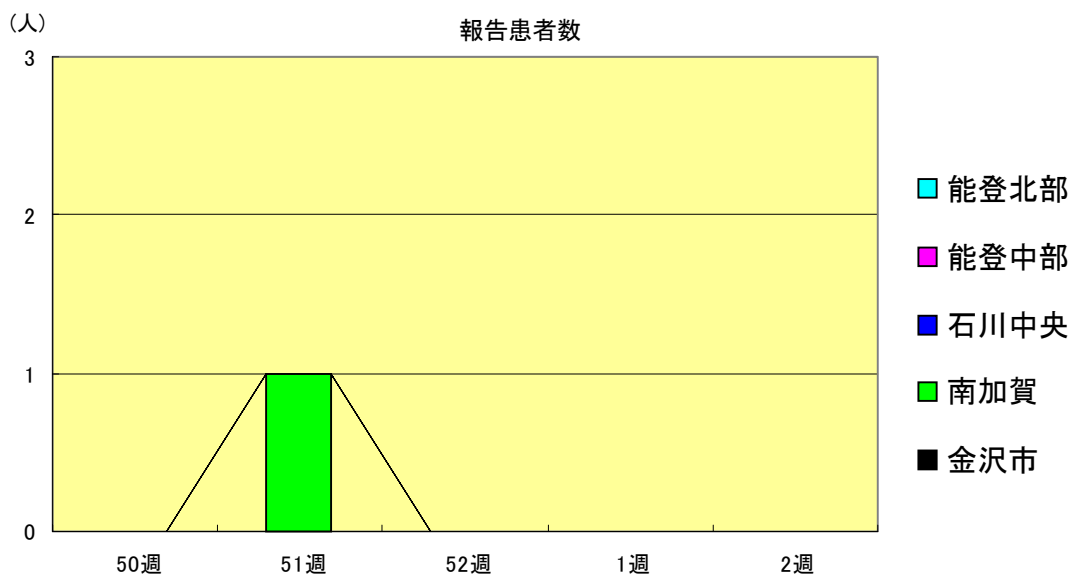
突発性発疹  
2001年50週～2002年2週

		50週	51週	52週	1週	2週
石川 県	患者数	20	23	26	15	21
	定点当り	0.69	0.79	0.90	0.52	0.72
金 沢 市	患者数	5	10	5	3	9
	定点当り	0.50	1.00	0.50	0.30	0.90
南 加 賀	患者数	4	5	7	3	0
	定点当り	0.67	0.83	1.17	0.50	0.00
石川中央	患者数	9	6	10	5	6
	定点当り	1.50	1.00	1.67	0.83	1.00
能登中部	患者数	0	1	1	0	2
	定点当り	0.00	0.25	0.25	0.00	0.50
能登北部	患者数	2	1	3	4	4
	定点当り	0.67	0.33	1.00	1.33	1.33



百日咳  
2001年50週～2002年2週

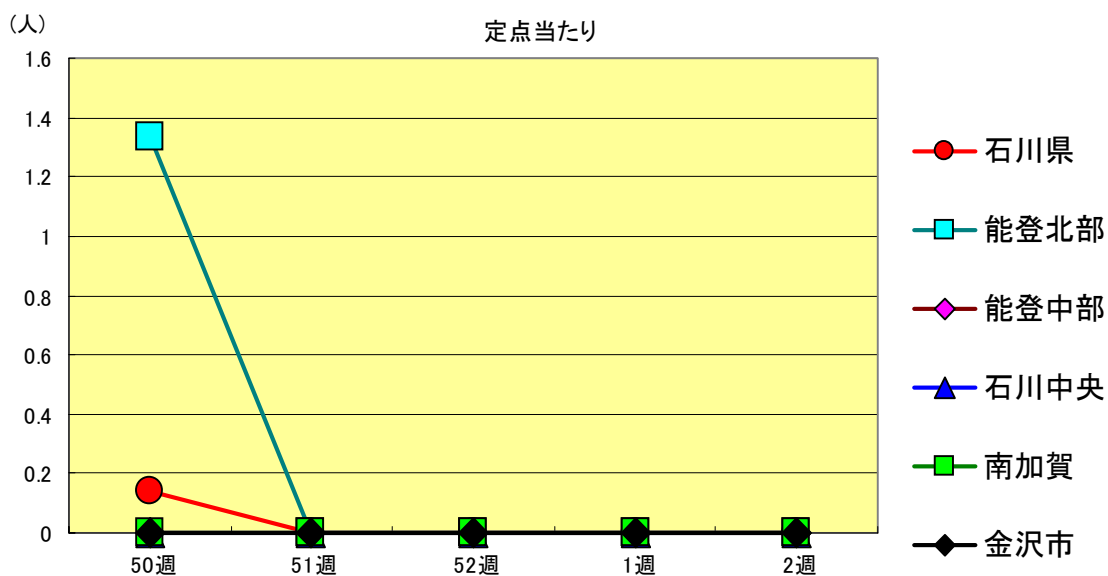
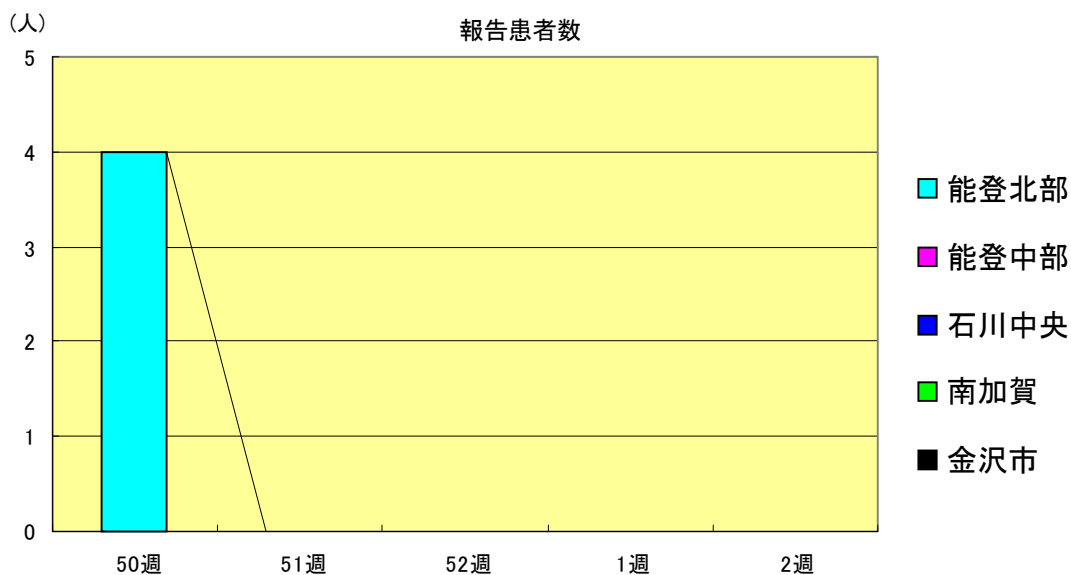
		50週	51週	52週	1週	2週
石川 県	患者数	0	1	0	0	0
	定点当り	0.00	0.03	0.00	0.00	0.00
金 沢 市	患者数	0	0	0	0	0
	定点当り	0.00	0.00	0.00	0.00	0.00
南 加 賀	患者数	0	1	0	0	0
	定点当り	0.00	0.17	0.00	0.00	0.00
石川中央	患者数	0	0	0	0	0
	定点当り	0.00	0.00	0.00	0.00	0.00
能登中部	患者数	0	0	0	0	0
	定点当り	0.00	0.00	0.00	0.00	0.00
能登北部	患者数	0	0	0	0	0
	定点当り	0.00	0.00	0.00	0.00	0.00



風疹

2001年50週～2002年2週

		50週	51週	52週	1週	2週
石川 県	患者数	4	0	0	0	0
	定点当り	0.14	0.00	0.00	0.00	0.00
金 沢 市	患者数	0	0	0	0	0
	定点当り	0.00	0.00	0.00	0.00	0.00
南 加 賀	患者数	0	0	0	0	0
	定点当り	0.00	0.00	0.00	0.00	0.00
石川中央	患者数	0	0	0	0	0
	定点当り	0.00	0.00	0.00	0.00	0.00
能登中部	患者数	0	0	0	0	0
	定点当り	0.00	0.00	0.00	0.00	0.00
能登北部	患者数	4	0	0	0	0
	定点当り	1.33	0.00	0.00	0.00	0.00

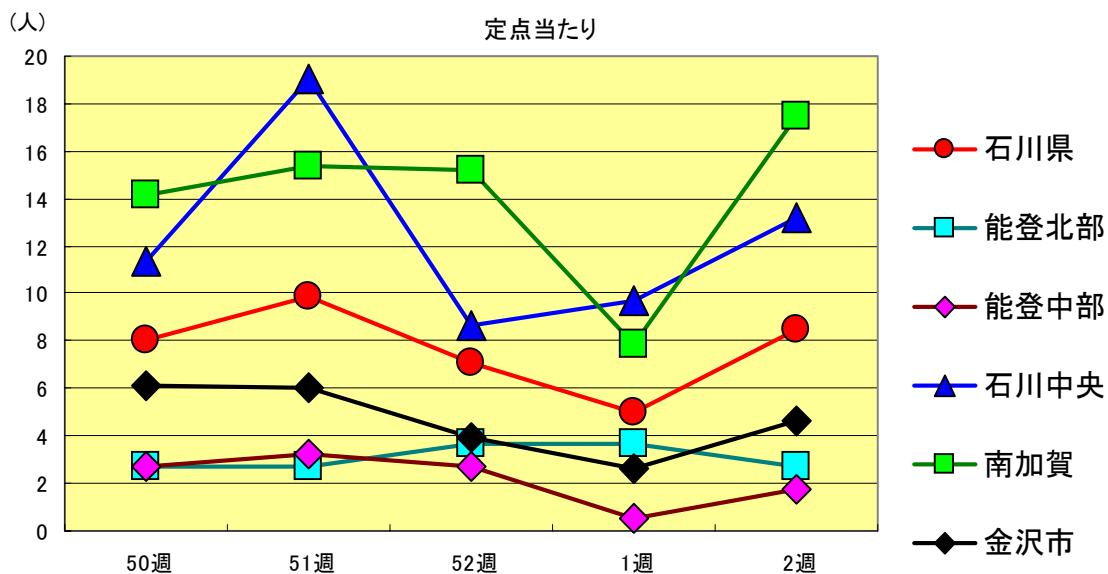
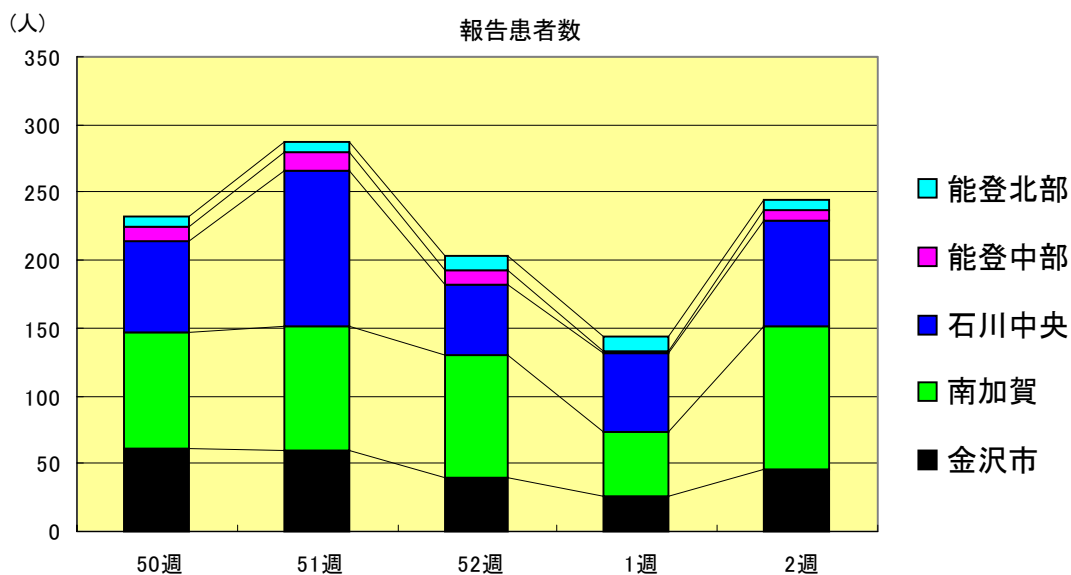






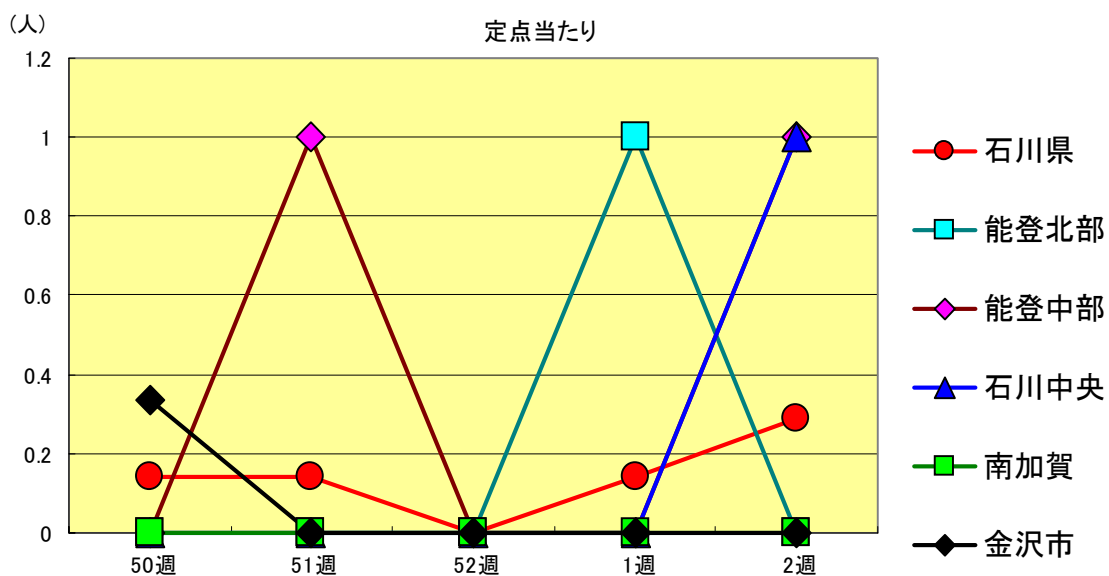
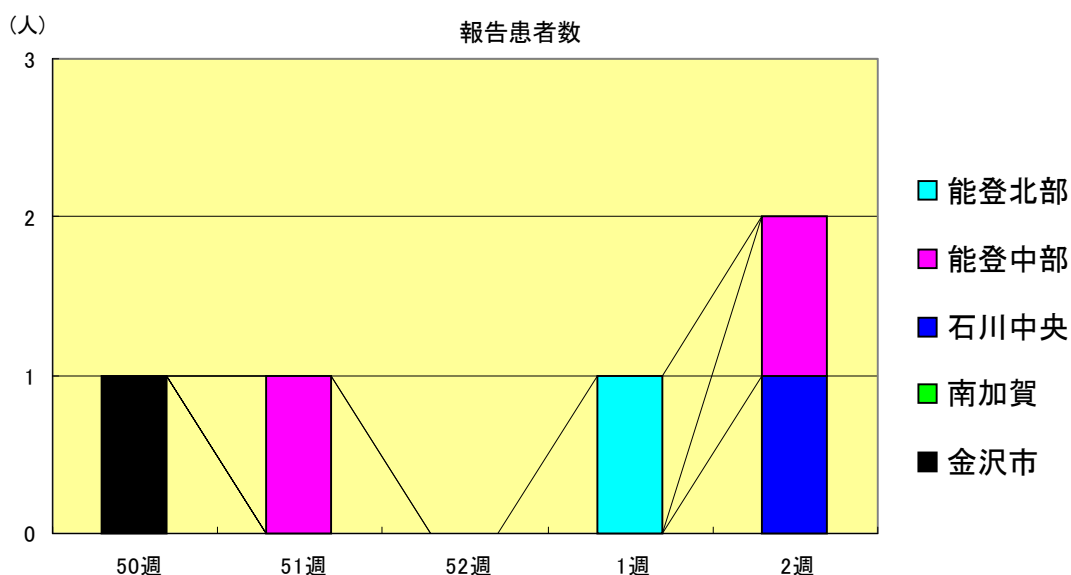
流行性耳下腺炎  
2001年50週～2002年2週

		50週	51週	52週	1週	2週
石川 県	患者数	233	287	204	144	245
	定点当り	8.03	9.90	7.03	4.97	8.45
金 沢 市	患者数	61	60	39	26	46
	定点当り	6.10	6.00	3.90	2.60	4.60
南 加 賀	患者数	85	92	91	47	105
	定点当り	14.17	15.33	15.17	7.83	17.50
石川中央	患者数	68	114	52	58	79
	定点当り	11.33	19.00	8.67	9.67	13.17
能登中部	患者数	11	13	11	2	7
	定点当り	2.75	3.25	2.75	0.50	1.75
能登北部	患者数	8	8	11	11	8
	定点当り	2.67	2.67	3.67	3.67	2.67



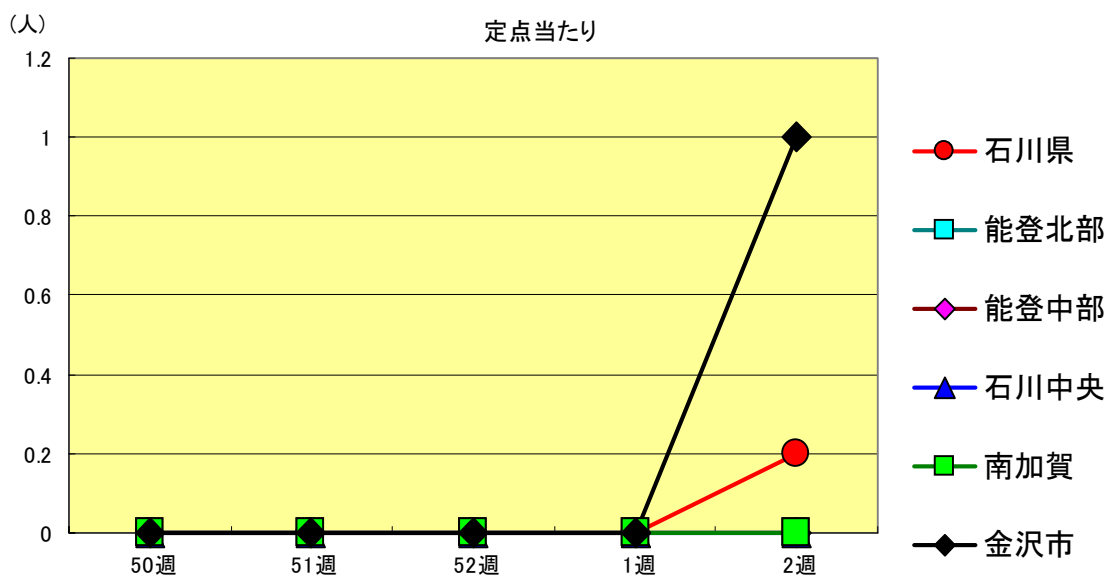
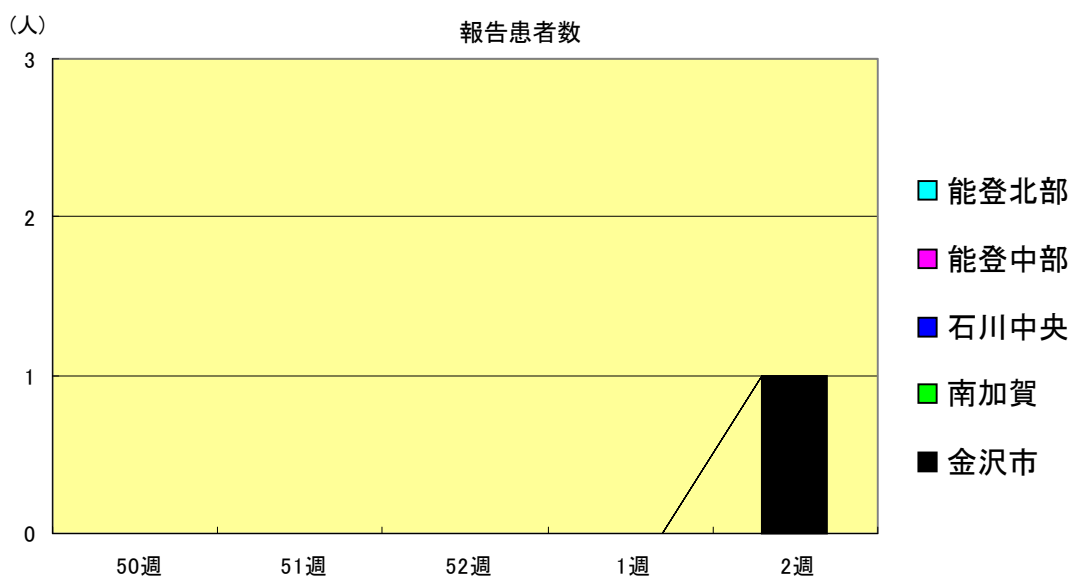
流行性角結膜炎  
2001年50週～2002年2週

		50週	51週	52週	1週	2週
石川 県	患者数	1	1	0	1	2
	定点当り	0.14	0.14	0.00	0.14	0.29
金 沢 市	患者数	1	0	0	0	0
	定点当り	0.33	0.00	0.00	0.00	0.00
南 加 賀	患者数	0	0	0	0	0
	定点当り	0.00	0.00	0.00	0.00	0.00
石川中央	患者数	0	0	0	0	1
	定点当り	0.00	0.00	0.00	0.00	1.00
能登中部	患者数	0	1	0	0	1
	定点当り	0.00	1.00	0.00	0.00	1.00
能登北部	患者数	0	0	0	1	0
	定点当り	0.00	0.00	0.00	1.00	0.00



無菌性髄膜炎  
2001年50週～2002年2週

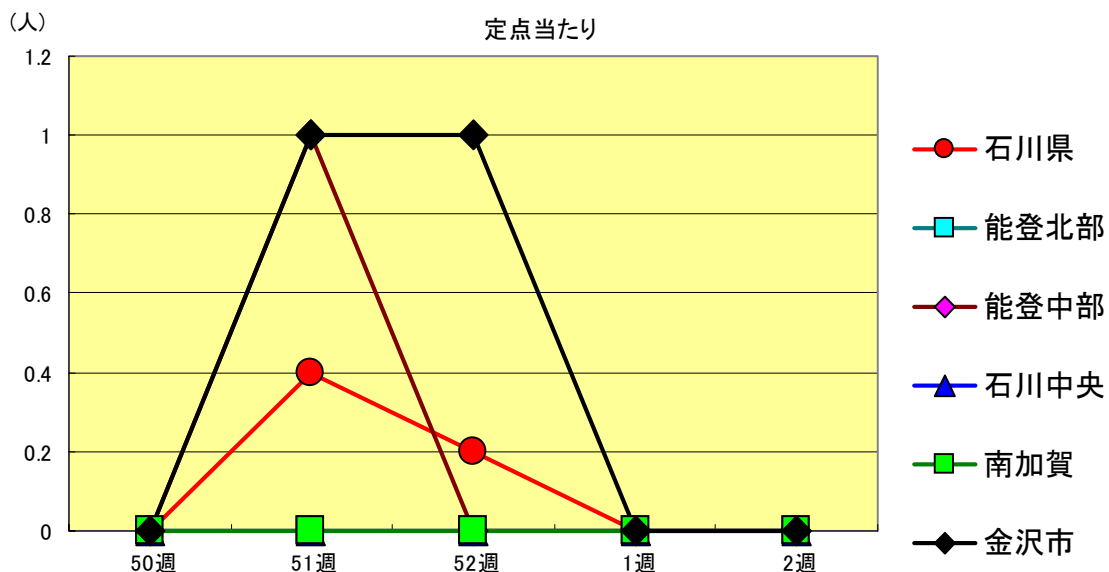
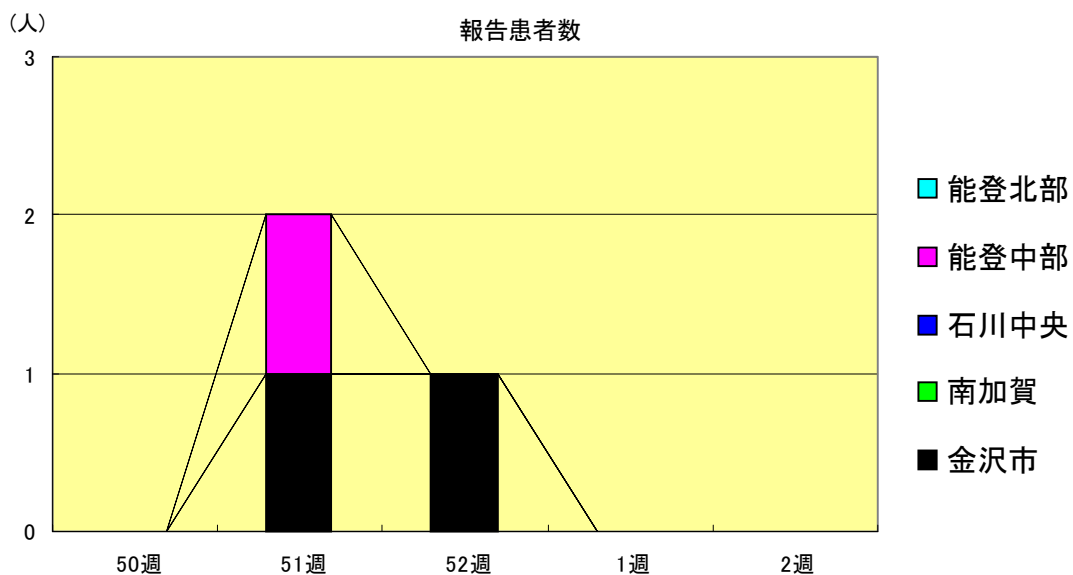
		50週	51週	52週	1週	2週
石川 県	患者数	0	0	0	0	1
	定点当り	0.00	0.00	0.00	0.00	0.20
金 沢 市	患者数	0	0	0	0	1
	定点当り	0.00	0.00	0.00	0.00	1.00
南 加 賀	患者数	0	0	0	0	0
	定点当り	0.00	0.00	0.00	0.00	0.00
石川中央	患者数	0	0	0	0	0
	定点当り	0.00	0.00	0.00	0.00	0.00
能登中部	患者数	0	0	0	0	0
	定点当り	0.00	0.00	0.00	0.00	0.00
能登北部	患者数	0	0	0	0	0
	定点当り	0.00	0.00	0.00	0.00	0.00





マイコプラズマ肺炎  
2001年50週～2002年2週

		50週	51週	52週	1週	2週
石川 県	患者数	0	2	1	0	0
	定点当り	0.00	0.40	0.20	0.00	0.00
金 沢 市	患者数	0	1	1	0	0
	定点当り	0.00	1.00	1.00	0.00	0.00
南 加 賀	患者数	0	0	0	0	0
	定点当り	0.00	0.00	0.00	0.00	0.00
石川中央	患者数	0	0	0	0	0
	定点当り	0.00	0.00	0.00	0.00	0.00
能登中部	患者数	0	1	0	0	0
	定点当り	0.00	1.00	0.00	0.00	0.00
能登北部	患者数	0	0	0	0	0
	定点当り	0.00	0.00	0.00	0.00	0.00



疾病別・年齢階級別報告患者数

2002年 第2週 (石川県)

1 / 2

	インフルエンザ	咽頭結膜熱	咽頭炎	A群溶血性レンサ球菌	感染性胃腸炎	水痘	手足口病	伝染性紅斑	突発性発疹	百日咳	風疹	ヘルパンギーナ	麻疹(成人麻疹除く)	流行性耳下腺炎	急性出血性結膜炎	流行性角結膜炎
計	50	2	17	337	110	8	47	21	0	0	0	0	245	0	2	
～6ヶ月	0	0	0	2	2	0	0	1	0	0	0	0	0	0	0	
～12ヶ月	1	0	0	14	4	1	0	16	0	0	0	0	0	0	0	
1歳	7	0	0	36	25	1	1	4	0	0	0	0	16	0	0	
2歳	3	2	2	42	21	4	1	0	0	0	0	0	24	0	0	
3歳	4	0	0	41	32	0	3	0	0	0	0	0	47	0	0	
4歳	5	0	4	23	18	0	14	0	0	0	0	0	43	0	0	
5歳	3	0	5	26	5	0	13	0	0	0	0	0	44	0	0	
6歳	2	0	1	35	1	1	3	0	0	0	0	0	30	0	0	
7歳	2	0	1	21	2	0	3	0	0	0	0	0	9	0	0	
8歳	1	0	0	20	0	0	4	0	0	0	0	0	7	0	0	
9歳	0	0	1	9	0	0	4	0	0	0	0	0	6	0	0	
10歳～14歳	6	0	3	55	0	1	0	0	0	0	0	0	16	0	0	
15歳～19歳	4	0	0	6	0	0	0	0	0	0	0	0	0	0	0	
20歳以上		0	0	7	0	0	1	0	0	0	0	0	3			
20歳～29歳	6													0	0	
30歳～39歳	3													0	1	
40歳～49歳	1													0	1	
50歳～59歳	1													0	0	
60歳～69歳	1													0	0	
70歳以上														0	0	
70歳～79歳	0															
80歳以上	0															

疾病別・年齢階級別報告患者数

2002年 第2週 (石川県)

	(急性脳炎 日本脳炎除く)	細菌性髄膜炎	無菌性髄膜炎	マイコプラズマ肺炎	(クラミジア肺炎 オウム病除く)	成人麻疹
計	0	0	1	0	0	0
0歳	0	0	0	0	0	0
1歳～4歳	0	0	1	0	0	0
5歳～9歳	0	0	0	0	0	0
10歳～14歳	0	0	0	0	0	0
15歳～19歳	0	0	0	0	0	0
20歳～24歳	0	0	0	0	0	0
25歳～29歳	0	0	0	0	0	0
30歳～34歳	0	0	0	0	0	0
35歳～39歳	0	0	0	0	0	0
40歳～44歳	0	0	0	0	0	0
45歳～49歳	0	0	0	0	0	0
50歳～54歳	0	0	0	0	0	0
55歳～59歳	0	0	0	0	0	0
60歳～64歳	0	0	0	0	0	0
65歳～69歳	0	0	0	0	0	0
70歳以上	0	0	0	0	0	0

# 病原微生物検出情報 [速報]

2002年 第2週 検査分

1	性 別	男
	年 齢	5歳1か月
	採 取 月	2002年1月
	疾 病 名	A型インフルエンザ
	検 出 病 原 体	インフルエンザウイルス (Aソ連型)