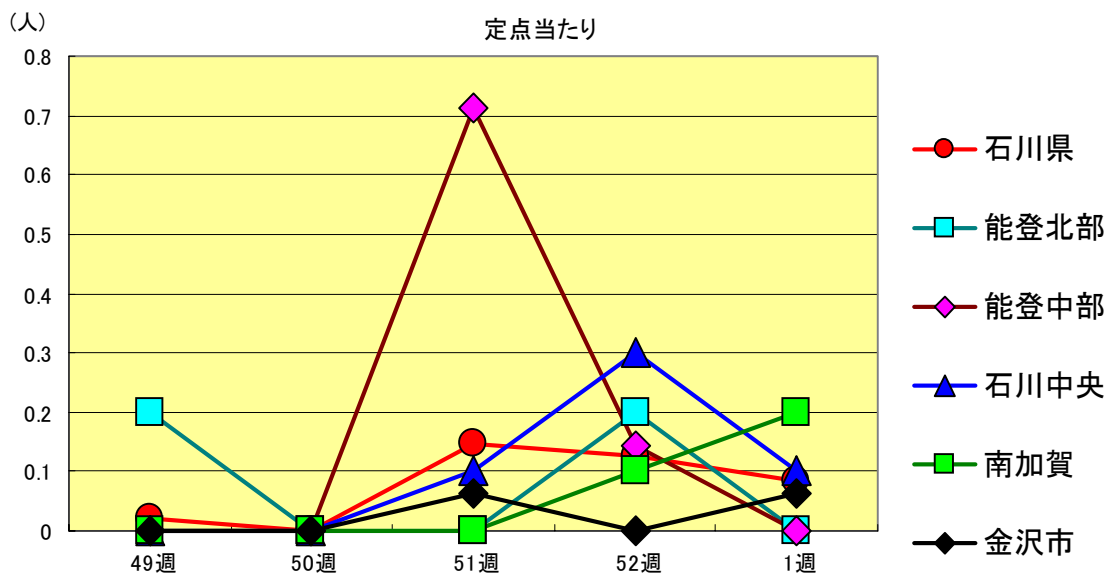
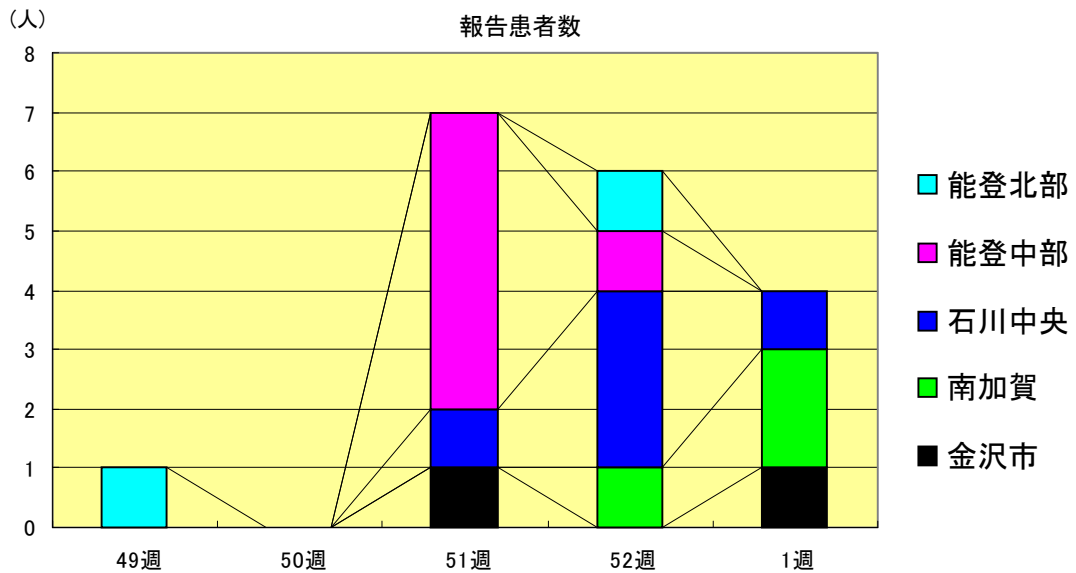


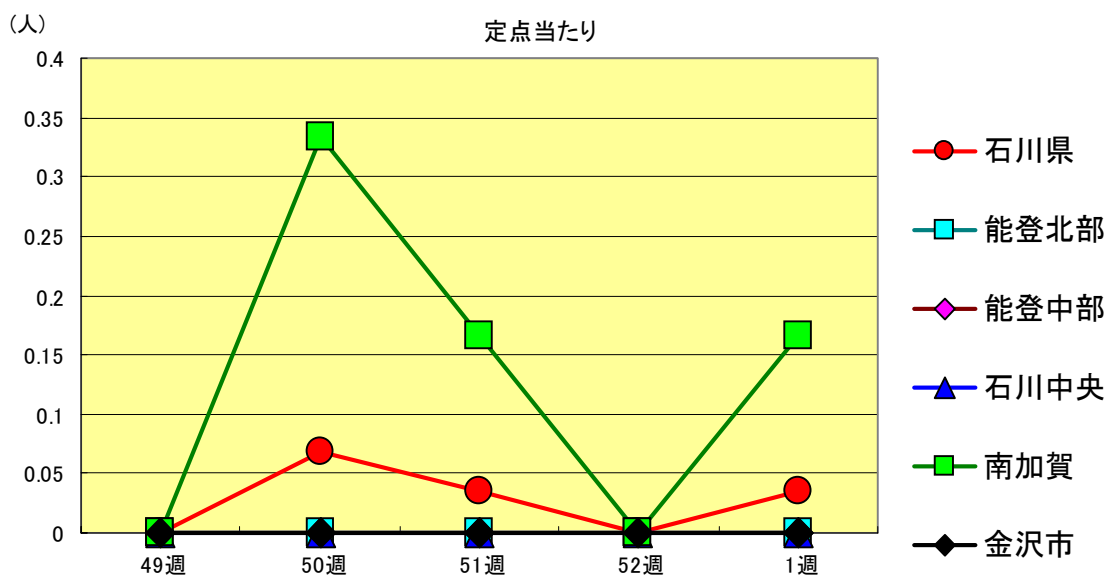
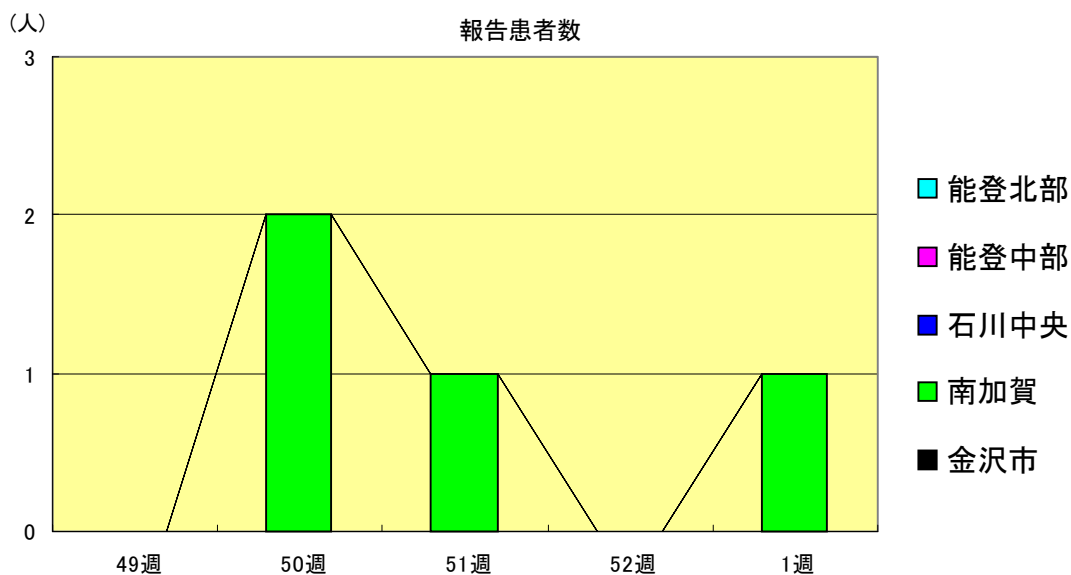
インフルエンザ
2001年49週～2002年1週

		49週	50週	51週	52週	1週
石川 県	患者数	1	0	7	6	4
	定点当り	0.02	0.00	0.15	0.13	0.08
金 沢 市	患者数	0	0	1	0	1
	定点当り	0.00	0.00	0.06	0.00	0.06
南 加 賀	患者数	0	0	0	1	2
	定点当り	0.00	0.00	0.00	0.10	0.20
石川中央	患者数	0	0	1	3	1
	定点当り	0.00	0.00	0.10	0.30	0.10
能登中部	患者数	0	0	5	1	0
	定点当り	0.00	0.00	0.71	0.14	0.00
能登北部	患者数	1	0	0	1	0
	定点当り	0.20	0.00	0.00	0.20	0.00



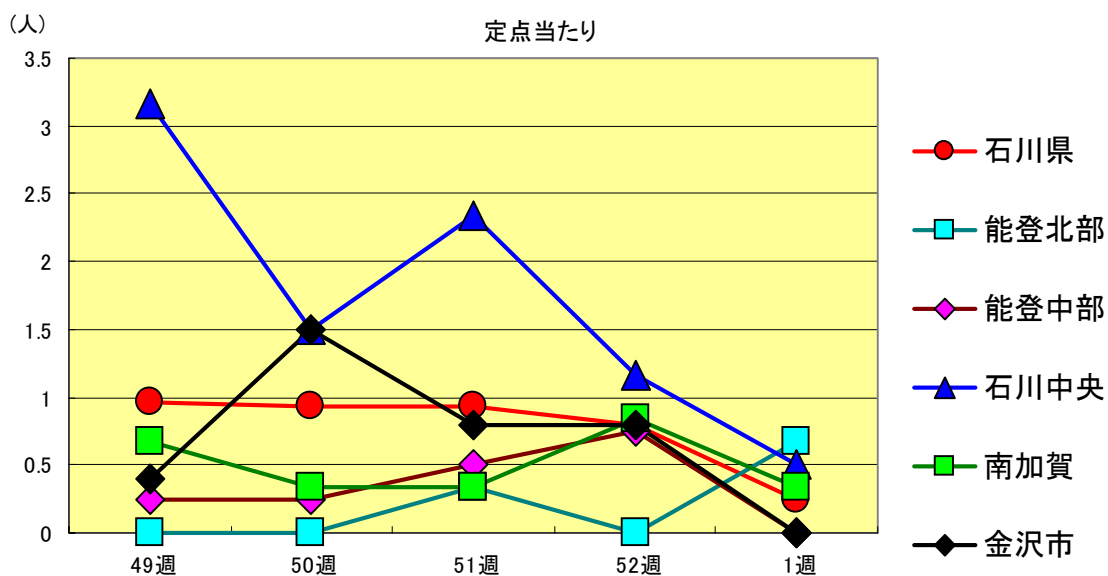
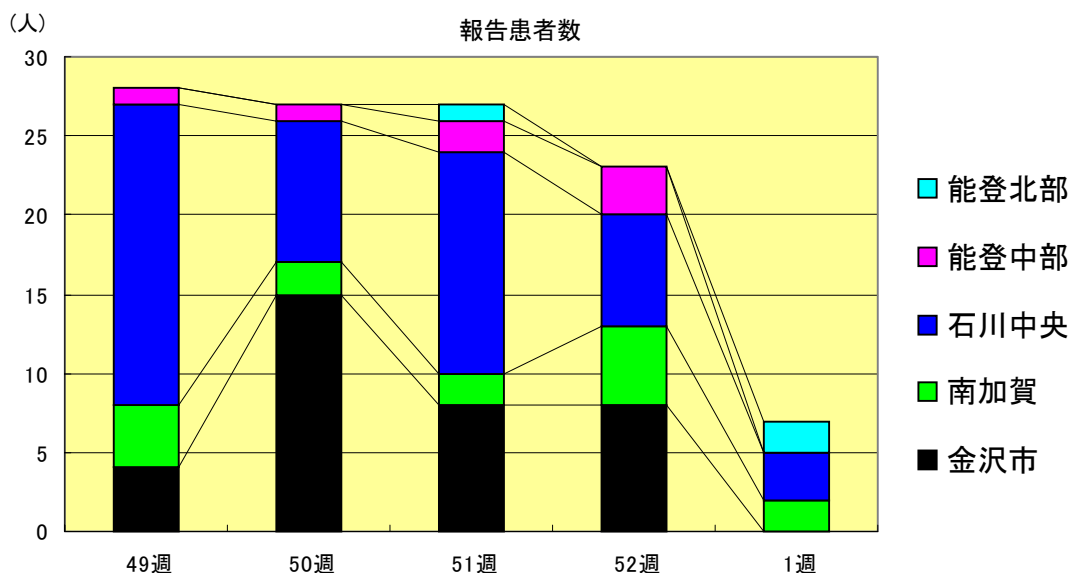
咽頭結膜熱
2001年49週～2002年1週

		49週	50週	51週	52週	1週
石川 県	患者数	0	2	1	0	1
	定点当り	0.00	0.07	0.03	0.00	0.03
金 沢 市	患者数	0	0	0	0	0
	定点当り	0.00	0.00	0.00	0.00	0.00
南 加 賀	患者数	0	2	1	0	1
	定点当り	0.00	0.33	0.17	0.00	0.17
石川中央	患者数	0	0	0	0	0
	定点当り	0.00	0.00	0.00	0.00	0.00
能登中部	患者数	0	0	0	0	0
	定点当り	0.00	0.00	0.00	0.00	0.00
能登北部	患者数	0	0	0	0	0
	定点当り	0.00	0.00	0.00	0.00	0.00



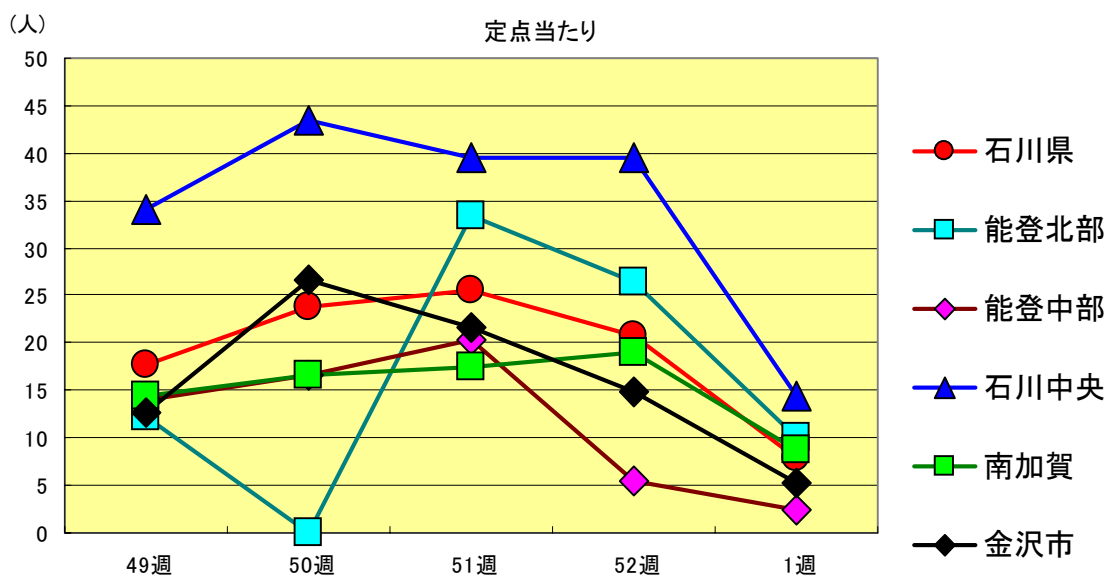
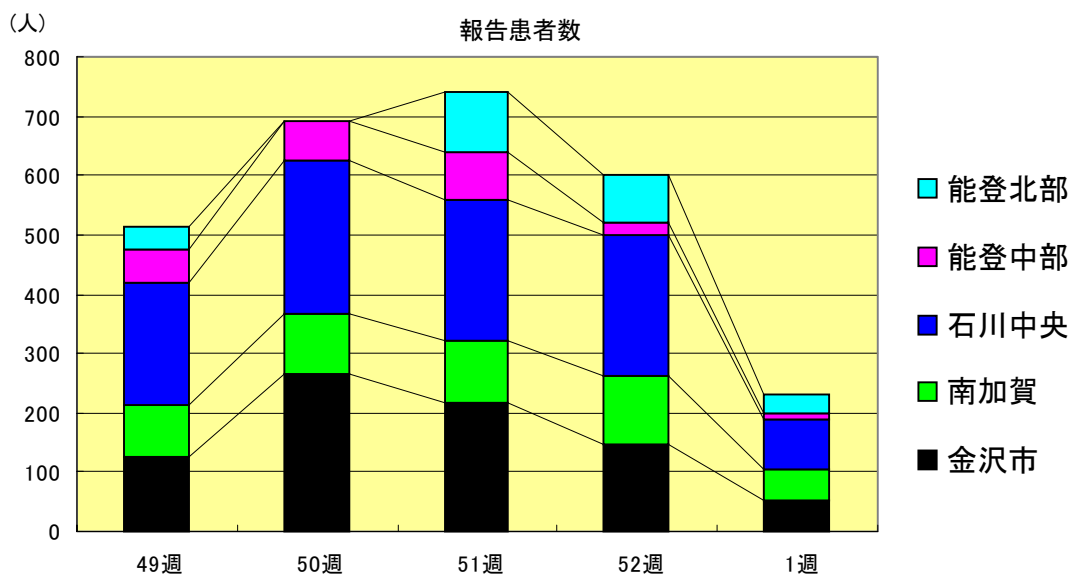
A群溶血性レンサ球菌咽頭炎
2001年49週～2002年1週

		49週	50週	51週	52週	1週
石川 県	患者数	28	27	27	23	7
	定点当り	0.97	0.93	0.93	0.79	0.24
金 沢 市	患者数	4	15	8	8	0
	定点当り	0.40	1.50	0.80	0.80	0.00
南 加 賀	患者数	4	2	2	5	2
	定点当り	0.67	0.33	0.33	0.83	0.33
石川中央	患者数	19	9	14	7	3
	定点当り	3.17	1.50	2.33	1.17	0.50
能登中部	患者数	1	1	2	3	0
	定点当り	0.25	0.25	0.50	0.75	0.00
能登北部	患者数	0	0	1	0	2
	定点当り	0.00	0.00	0.33	0.00	0.67



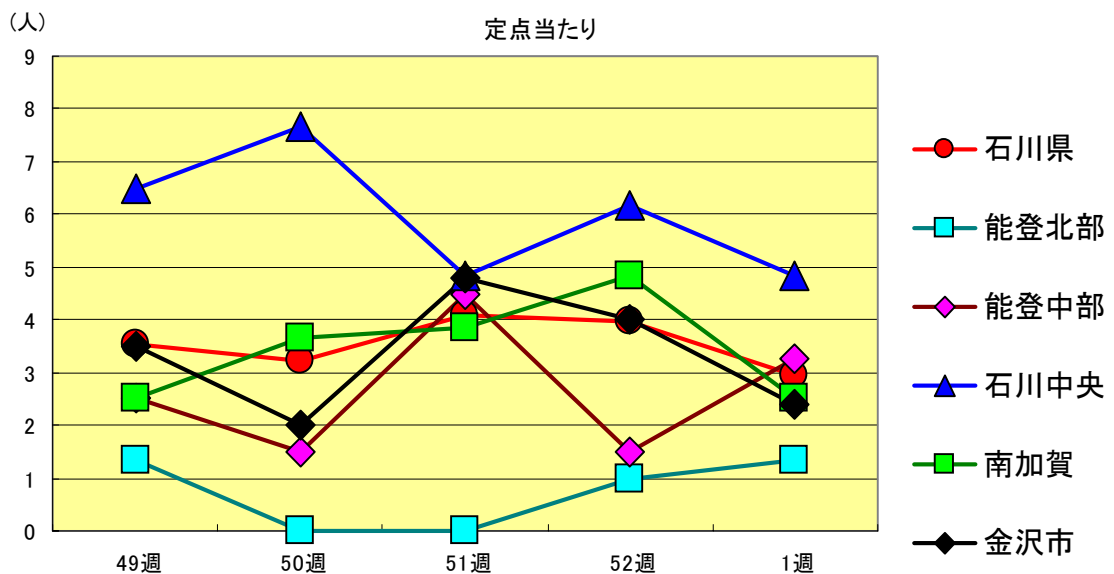
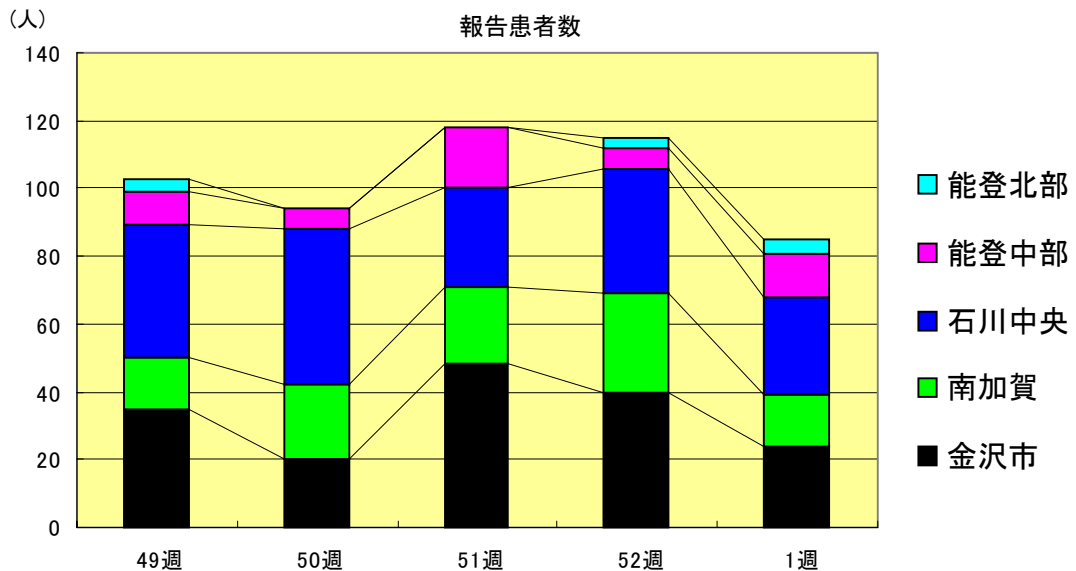
感染性胃腸炎
2001年49週～2002年1週

		49週	50週	51週	52週	1週
石川 県	患者数	512	693	740	600	230
	定点当り	17.66	23.90	25.52	20.69	7.93
金 沢 市	患者数	127	266	217	148	52
	定点当り	12.70	26.60	21.70	14.80	5.20
南 加 賀	患者数	87	100	105	114	52
	定点当り	14.50	16.67	17.50	19.00	8.67
石川中央	患者数	205	261	237	237	86
	定点当り	34.17	43.50	39.50	39.50	14.33
能登中部	患者数	56	66	81	22	10
	定点当り	14.00	16.50	20.25	5.50	2.50
能登北部	患者数	37	0	100	79	30
	定点当り	12.33	0.00	33.33	26.33	10.00



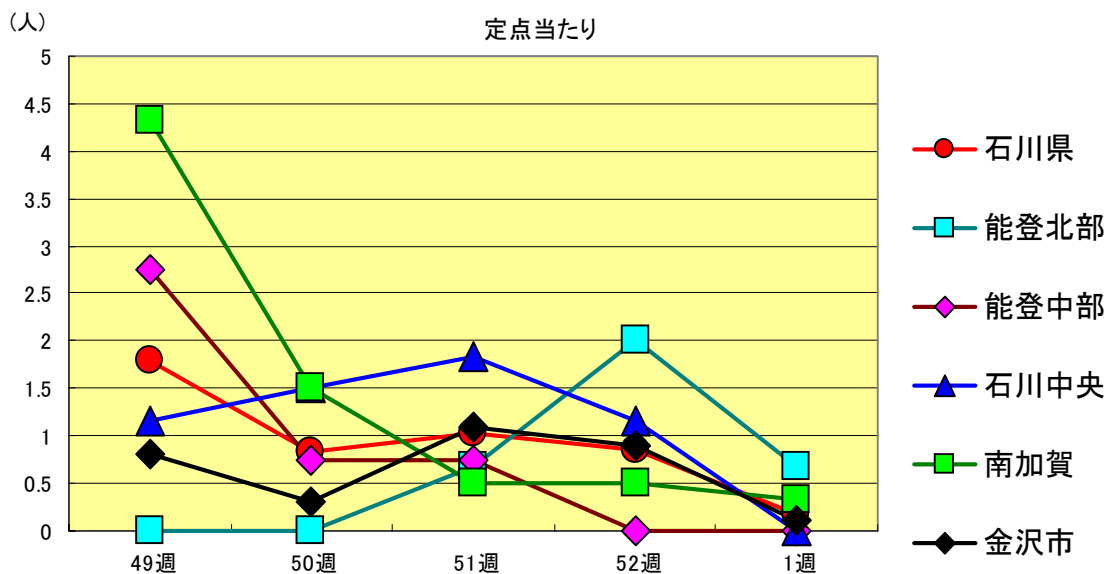
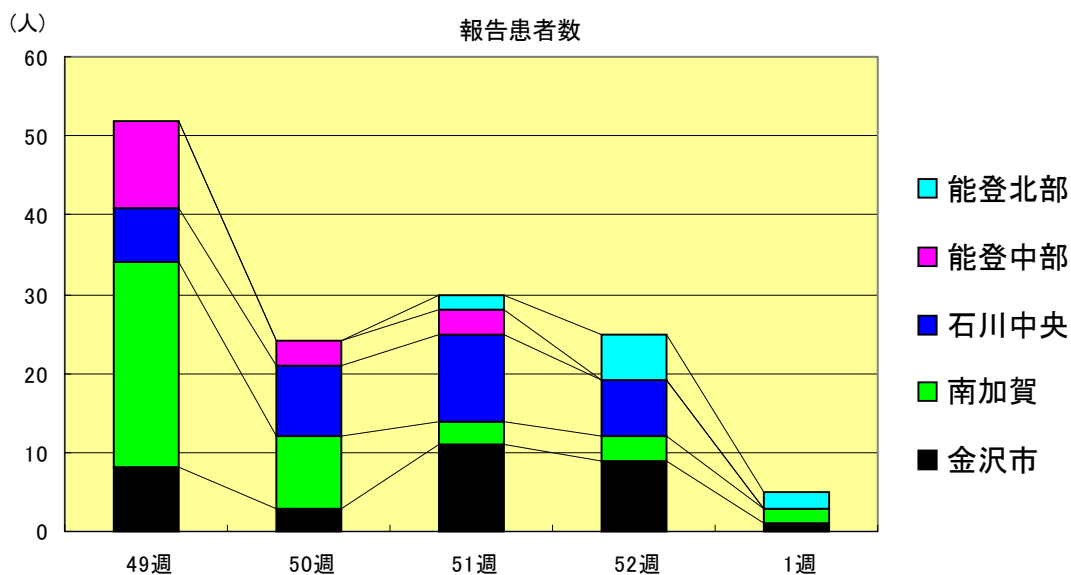
水痘
2001年49週～2002年1週

		49週	50週	51週	52週	1週
石川 県	患者数	103	94	118	115	85
	定点当り	3.55	3.24	4.07	3.97	2.93
金 沢 市	患者数	35	20	48	40	24
	定点当り	3.50	2.00	4.80	4.00	2.40
南 加 賀	患者数	15	22	23	29	15
	定点当り	2.50	3.67	3.83	4.83	2.50
石川中央	患者数	39	46	29	37	29
	定点当り	6.50	7.67	4.83	6.17	4.83
能登中部	患者数	10	6	18	6	13
	定点当り	2.50	1.50	4.50	1.50	3.25
能登北部	患者数	4	0	0	3	4
	定点当り	1.33	0.00	0.00	1.00	1.33



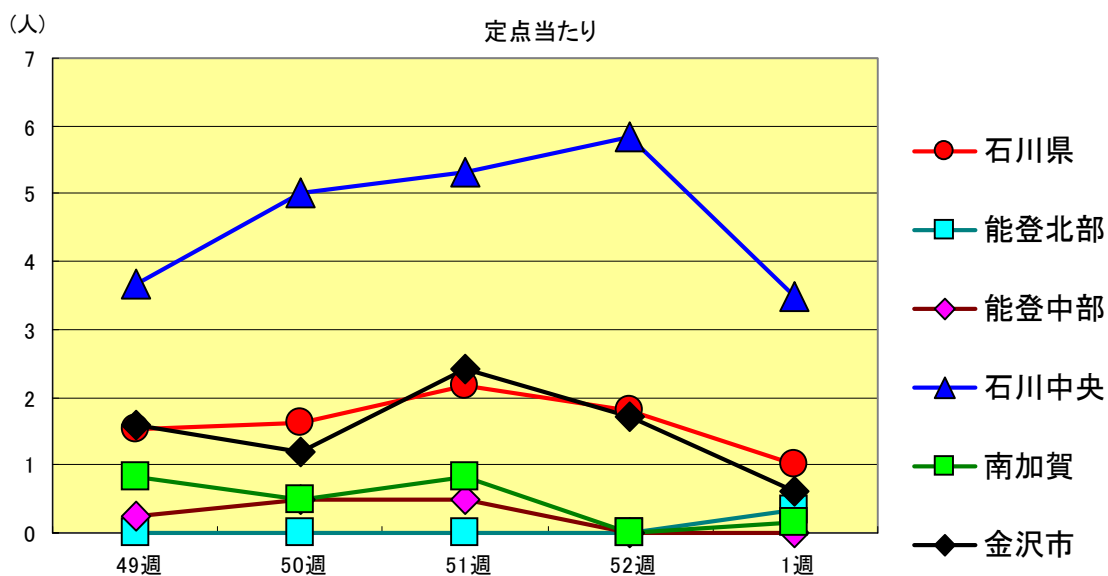
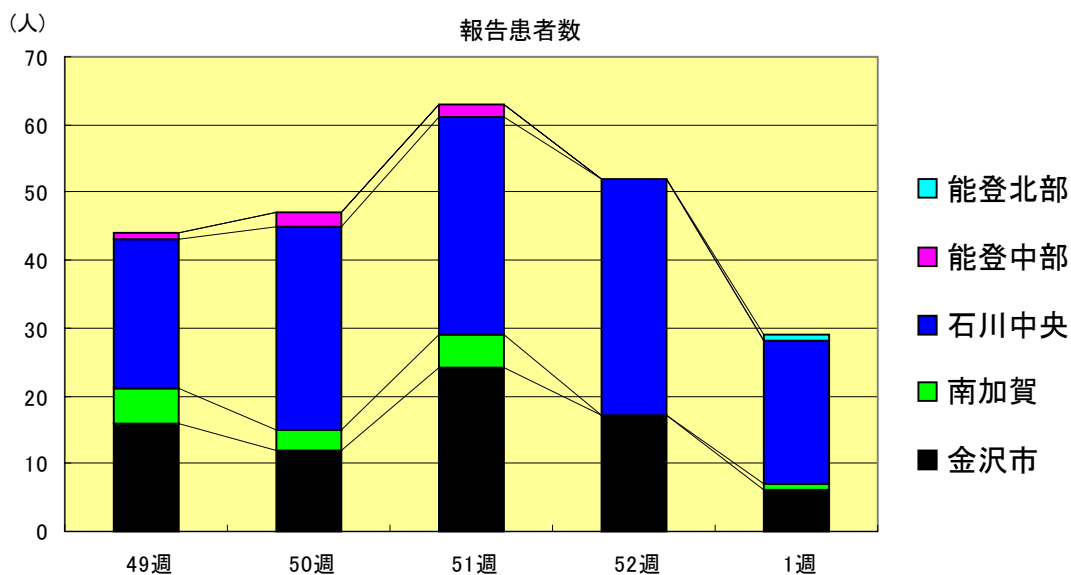
手足口病
2001年49週～2002年1週

		49週	50週	51週	52週	1週
石川 県	患者数	52	24	30	25	5
	定点当り	1.79	0.83	1.03	0.86	0.17
金 沢 市	患者数	8	3	11	9	1
	定点当り	0.80	0.30	1.10	0.90	0.10
南 加 賀	患者数	26	9	3	3	2
	定点当り	4.33	1.50	0.50	0.50	0.33
石川中央	患者数	7	9	11	7	0
	定点当り	1.17	1.50	1.83	1.17	0.00
能登中部	患者数	11	3	3	0	0
	定点当り	2.75	0.75	0.75	0.00	0.00
能登北部	患者数	0	0	2	6	2
	定点当り	0.00	0.00	0.67	2.00	0.67



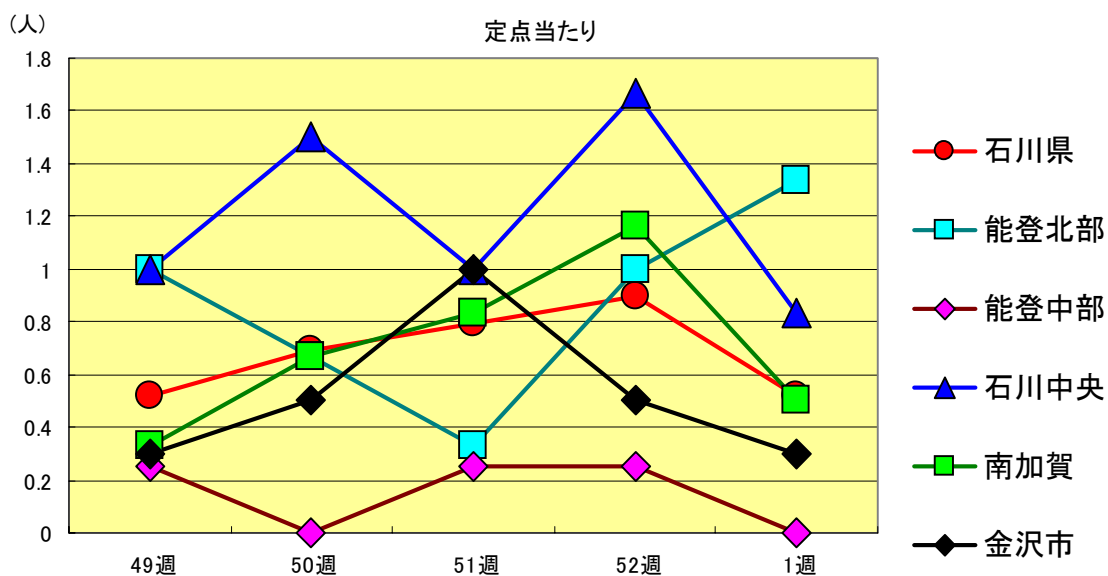
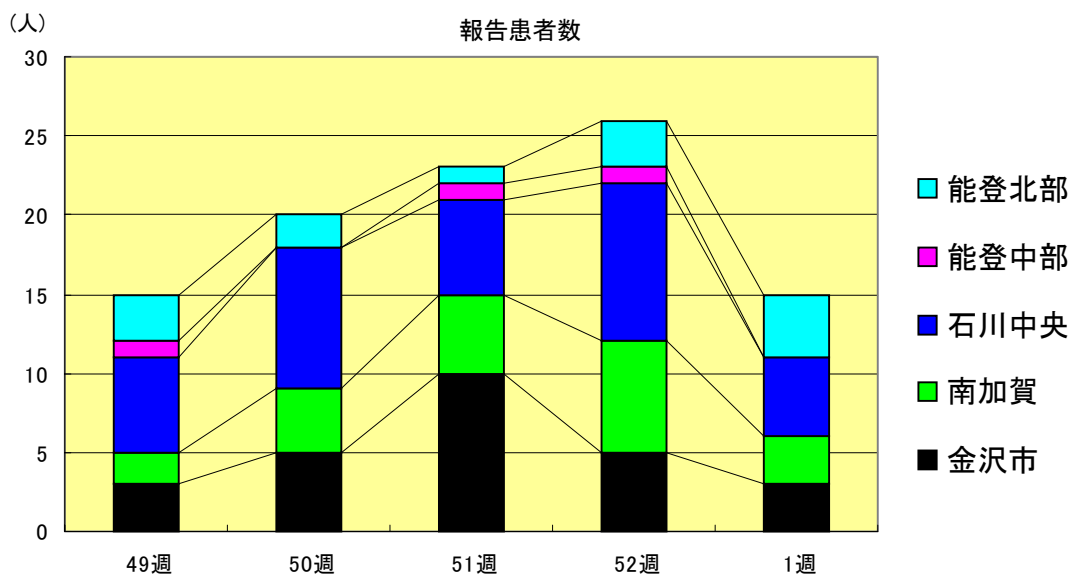
伝染性紅斑
2001年49週～2002年1週

		49週	50週	51週	52週	1週
石川 県	患者数	44	47	63	52	29
	定点当り	1.52	1.62	2.17	1.79	1.00
金 沢 市	患者数	16	12	24	17	6
	定点当り	1.60	1.20	2.40	1.70	0.60
南 加 賀	患者数	5	3	5	0	1
	定点当り	0.83	0.50	0.83	0.00	0.17
石川中央	患者数	22	30	32	35	21
	定点当り	3.67	5.00	5.33	5.83	3.50
能登中部	患者数	1	2	2	0	0
	定点当り	0.25	0.50	0.50	0.00	0.00
能登北部	患者数	0	0	0	0	1
	定点当り	0.00	0.00	0.00	0.00	0.33



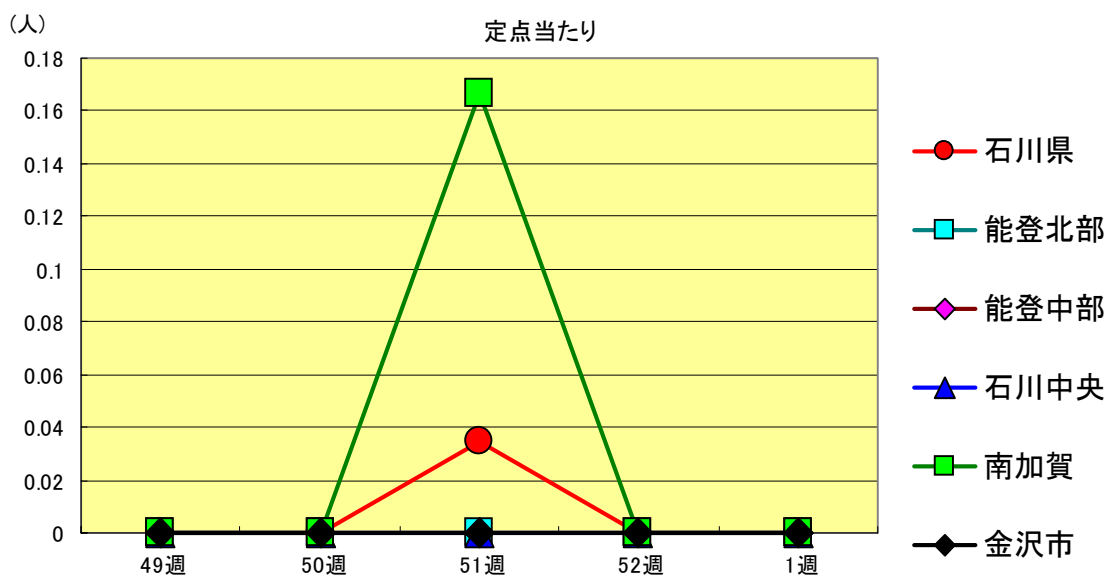
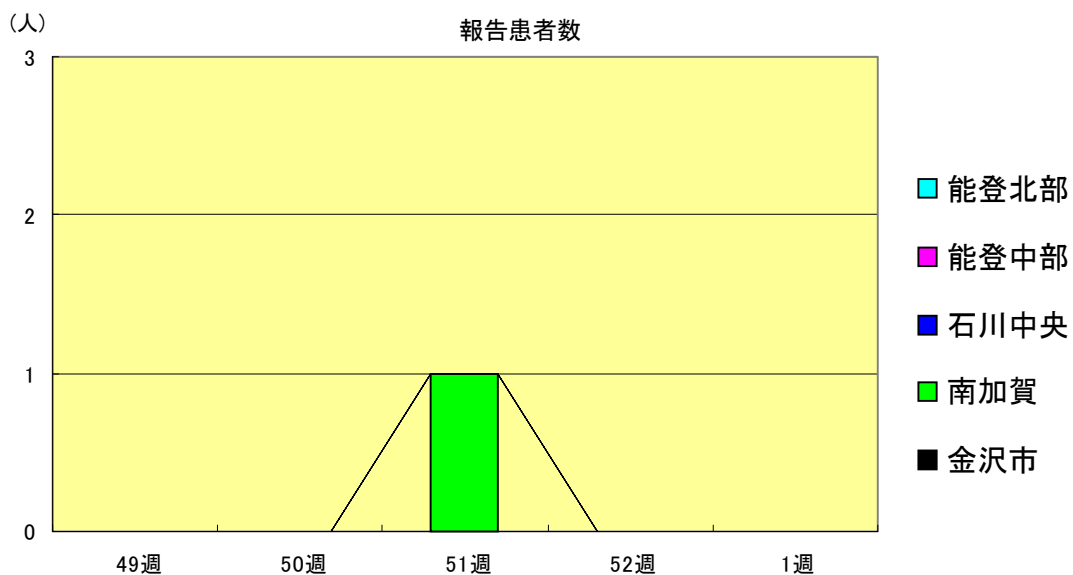
突発性発疹
2001年49週～2002年1週

		49週	50週	51週	52週	1週
石川 県	患者数	15	20	23	26	15
	定点当り	0.52	0.69	0.79	0.90	0.52
金 沢 市	患者数	3	5	10	5	3
	定点当り	0.30	0.50	1.00	0.50	0.30
南 加 賀	患者数	2	4	5	7	3
	定点当り	0.33	0.67	0.83	1.17	0.50
石川中央	患者数	6	9	6	10	5
	定点当り	1.00	1.50	1.00	1.67	0.83
能登中部	患者数	1	0	1	1	0
	定点当り	0.25	0.00	0.25	0.25	0.00
能登北部	患者数	3	2	1	3	4
	定点当り	1.00	0.67	0.33	1.00	1.33



百日咳
2001年49週～2002年1週

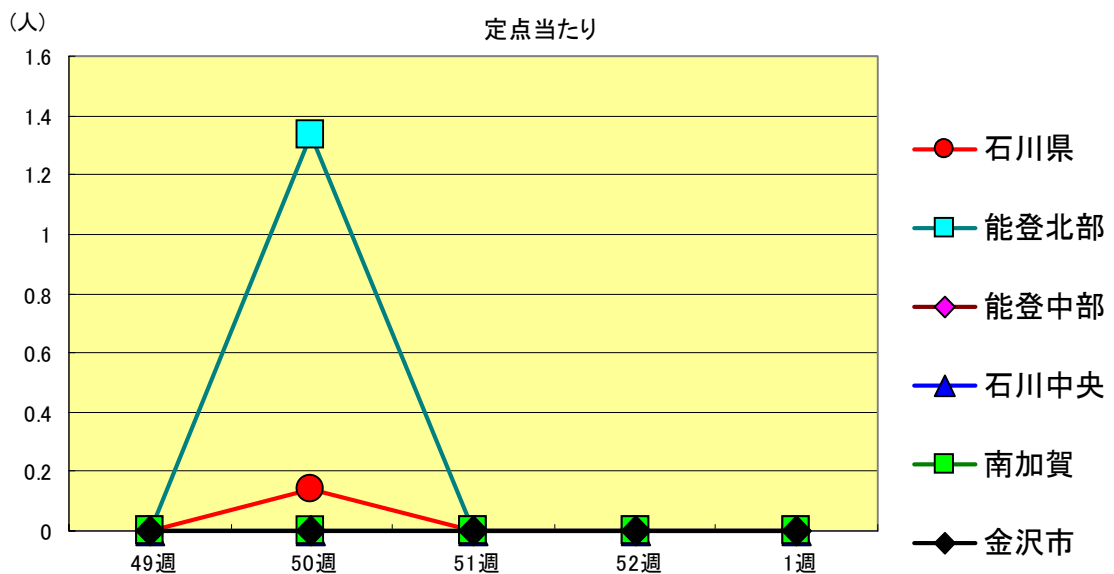
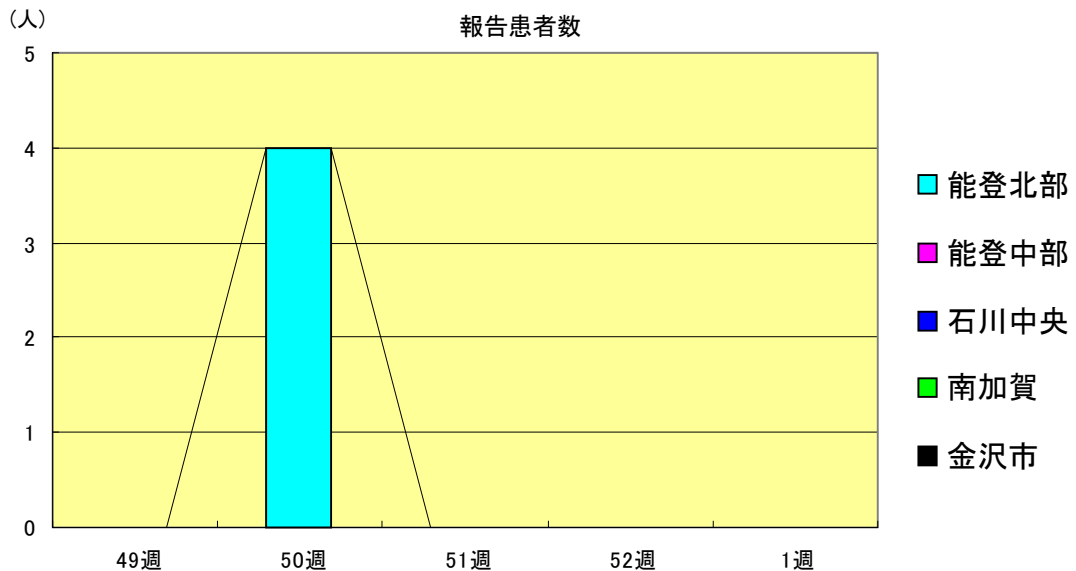
		49週	50週	51週	52週	1週
石川 県	患者数	0	0	1	0	0
	定点当り	0.00	0.00	0.03	0.00	0.00
金 沢 市	患者数	0	0	0	0	0
	定点当り	0.00	0.00	0.00	0.00	0.00
南 加 賀	患者数	0	0	1	0	0
	定点当り	0.00	0.00	0.17	0.00	0.00
石川中央	患者数	0	0	0	0	0
	定点当り	0.00	0.00	0.00	0.00	0.00
能登中部	患者数	0	0	0	0	0
	定点当り	0.00	0.00	0.00	0.00	0.00
能登北部	患者数	0	0	0	0	0
	定点当り	0.00	0.00	0.00	0.00	0.00



風疹

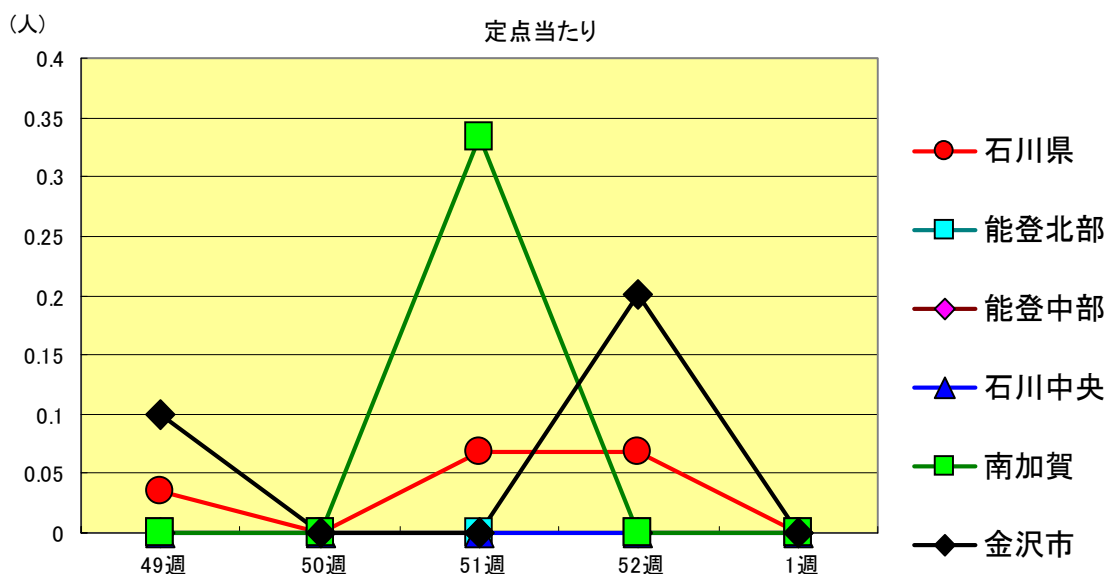
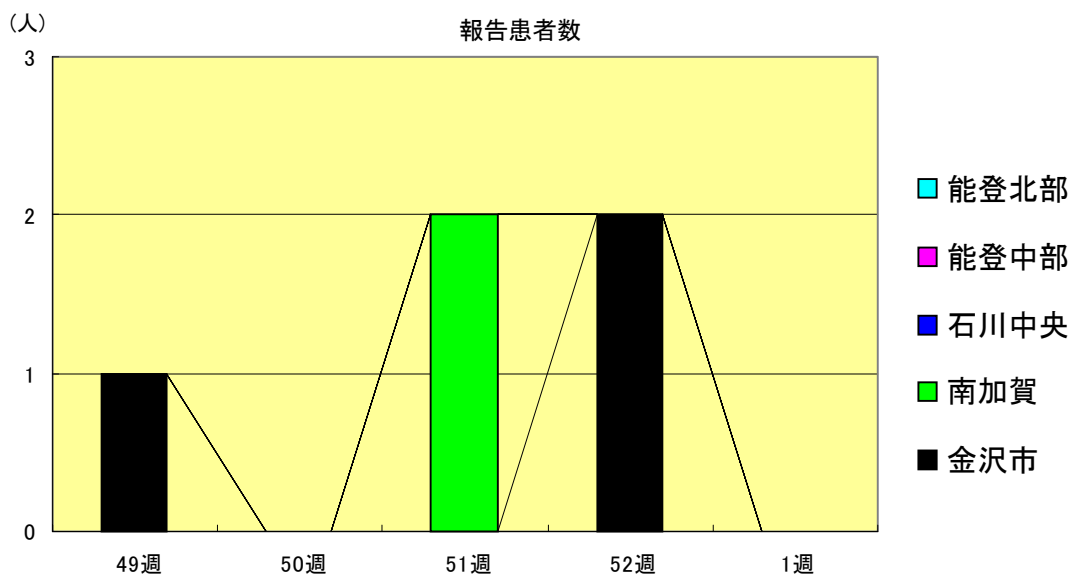
2001年49週～2002年1週

		49週	50週	51週	52週	1週
石川 県	患者数	0	4	0	0	0
	定点当り	0.00	0.14	0.00	0.00	0.00
金 沢 市	患者数	0	0	0	0	0
	定点当り	0.00	0.00	0.00	0.00	0.00
南 加 賀	患者数	0	0	0	0	0
	定点当り	0.00	0.00	0.00	0.00	0.00
石川中央	患者数	0	0	0	0	0
	定点当り	0.00	0.00	0.00	0.00	0.00
能登中部	患者数	0	0	0	0	0
	定点当り	0.00	0.00	0.00	0.00	0.00
能登北部	患者数	0	4	0	0	0
	定点当り	0.00	1.33	0.00	0.00	0.00



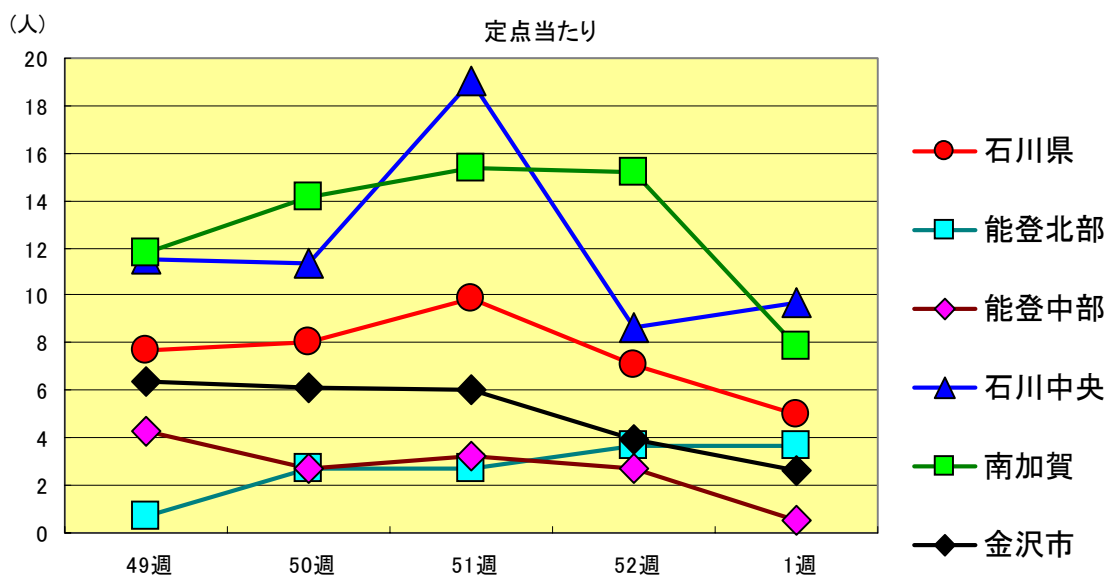
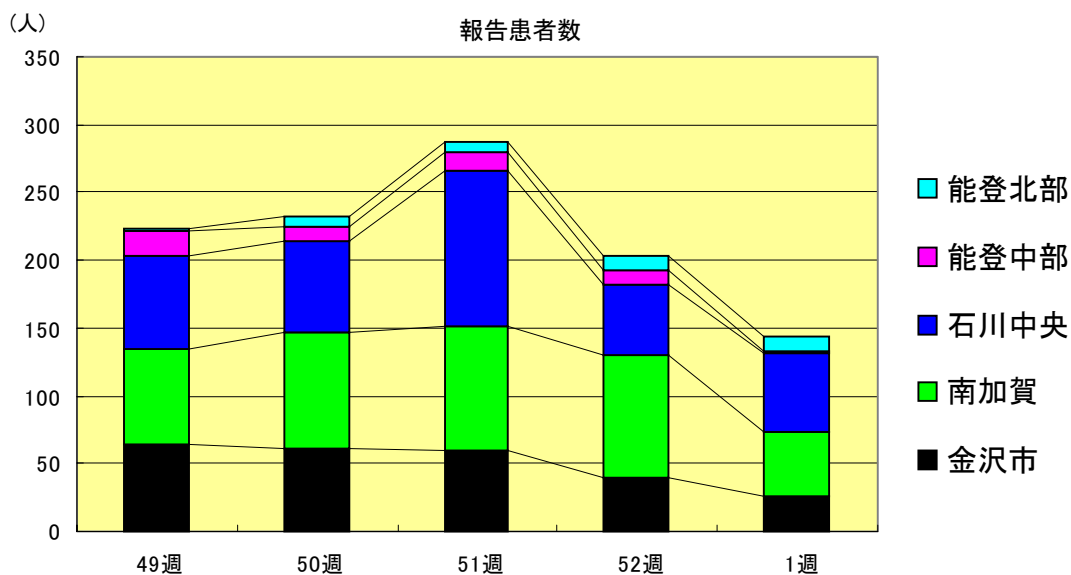
ヘルパンギーナ
2001年49週～2002年1週

		49週	50週	51週	52週	1週
石川 県	患者数	1	0	2	2	0
	定点当り	0.03	0.00	0.07	0.07	0.00
金 沢 市	患者数	1	0	0	2	0
	定点当り	0.10	0.00	0.00	0.20	0.00
南 加 賀	患者数	0	0	2	0	0
	定点当り	0.00	0.00	0.33	0.00	0.00
石川中央	患者数	0	0	0	0	0
	定点当り	0.00	0.00	0.00	0.00	0.00
能登中部	患者数	0	0	0	0	0
	定点当り	0.00	0.00	0.00	0.00	0.00
能登北部	患者数	0	0	0	0	0
	定点当り	0.00	0.00	0.00	0.00	0.00



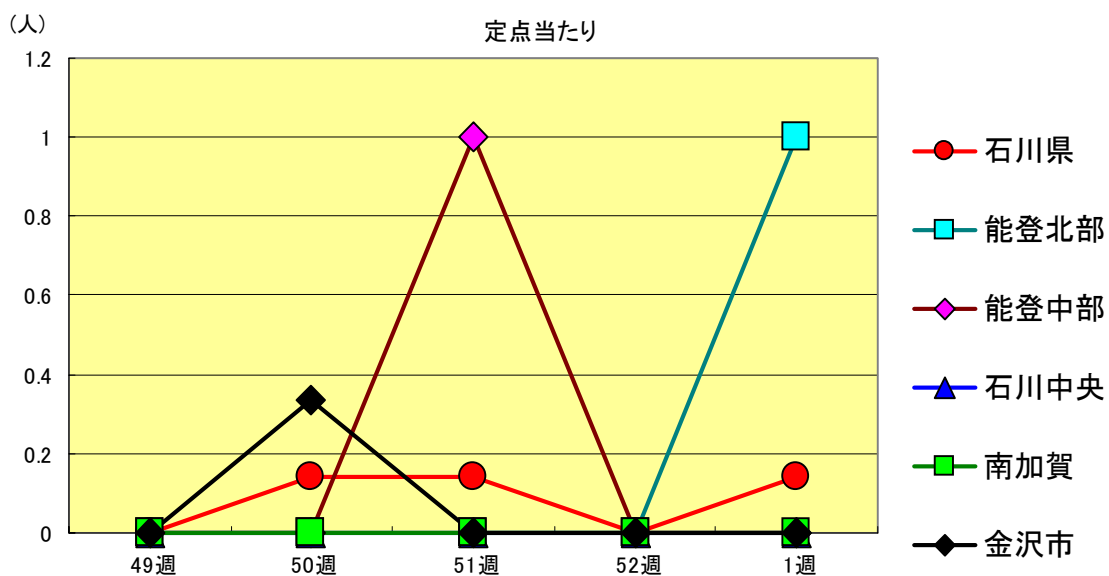
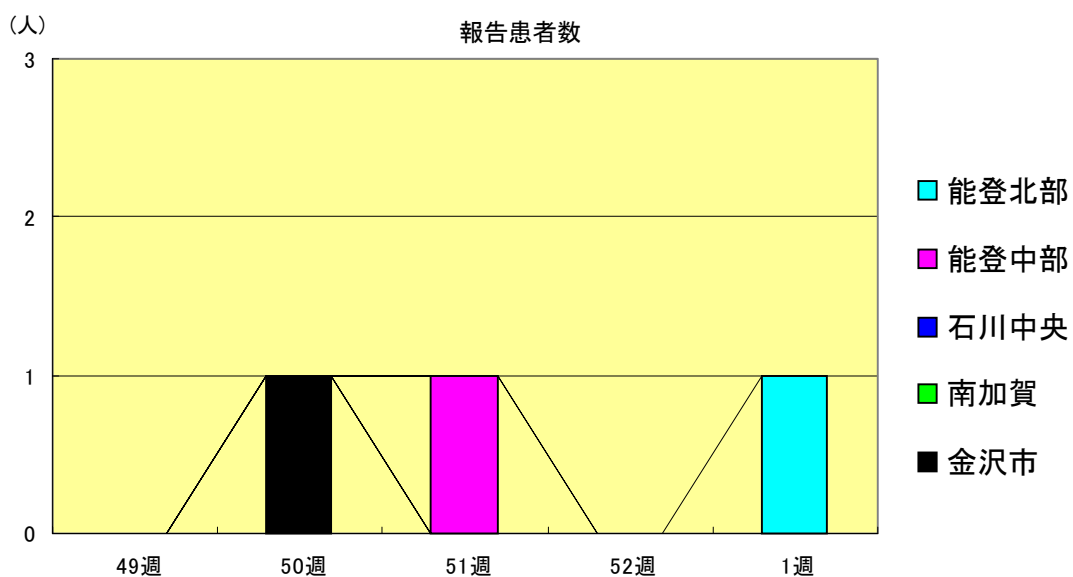
流行性耳下腺炎
2001年49週～2002年1週

		49週	50週	51週	52週	1週
石川 県	患者数	223	233	287	204	144
	定点当り	7.69	8.03	9.90	7.03	4.97
金 沢 市	患者数	64	61	60	39	26
	定点当り	6.40	6.10	6.00	3.90	2.60
南 加 賀	患者数	71	85	92	91	47
	定点当り	11.83	14.17	15.33	15.17	7.83
石川中央	患者数	69	68	114	52	58
	定点当り	11.50	11.33	19.00	8.67	9.67
能登中部	患者数	17	11	13	11	2
	定点当り	4.25	2.75	3.25	2.75	0.50
能登北部	患者数	2	8	8	11	11
	定点当り	0.67	2.67	2.67	3.67	3.67



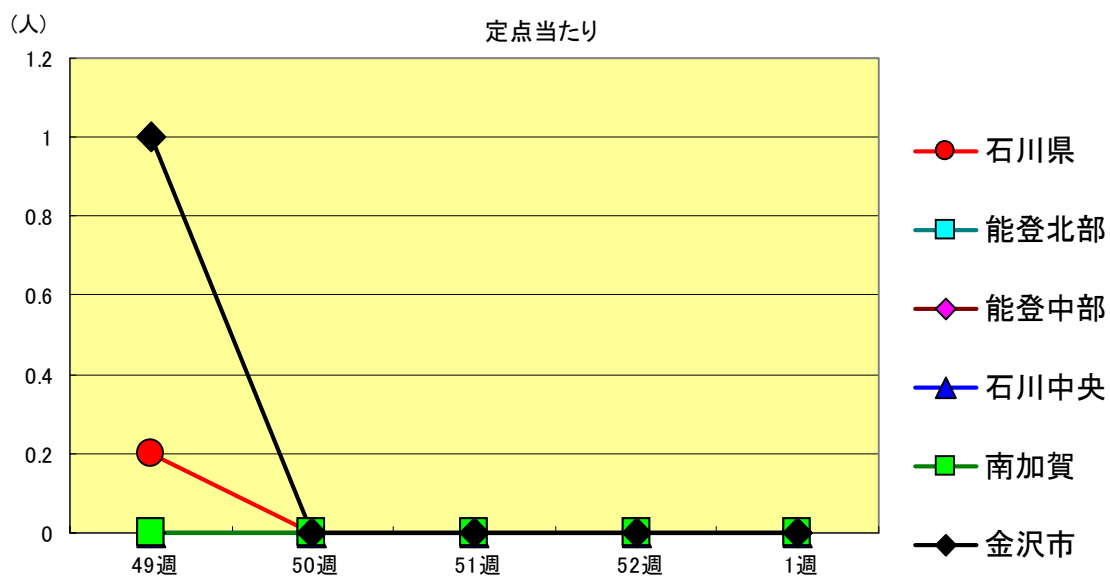
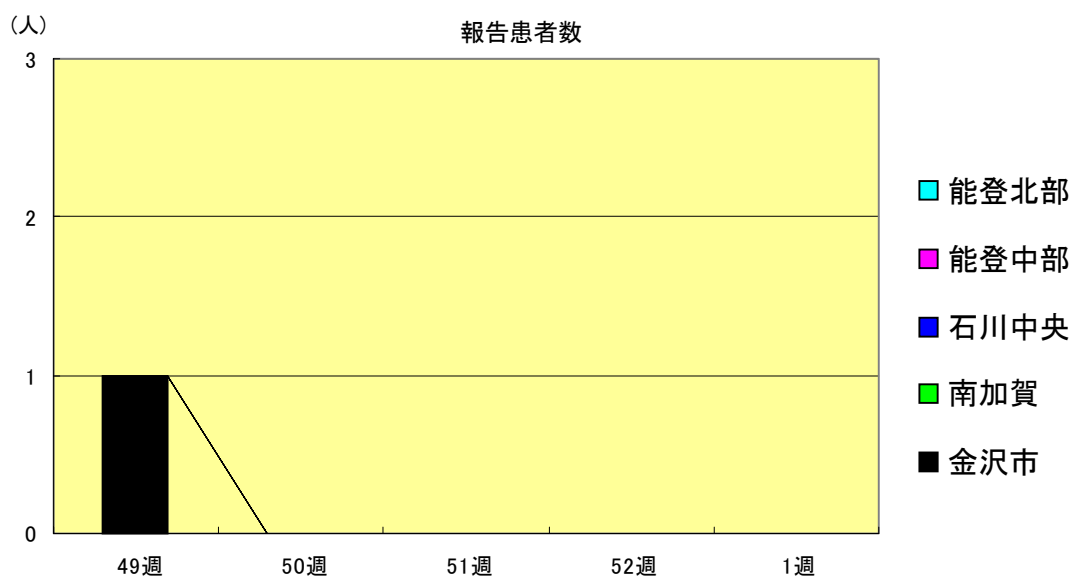
流行性角結膜炎
2001年49週～2002年1週

		49週	50週	51週	52週	1週
石川 県	患者数	0	1	1	0	1
	定点当り	0.00	0.14	0.14	0.00	0.14
金 沢 市	患者数	0	1	0	0	0
	定点当り	0.00	0.33	0.00	0.00	0.00
南 加 賀	患者数	0	0	0	0	0
	定点当り	0.00	0.00	0.00	0.00	0.00
石川中央	患者数	0	0	0	0	0
	定点当り	0.00	0.00	0.00	0.00	0.00
能登中部	患者数	0	0	1	0	0
	定点当り	0.00	0.00	1.00	0.00	0.00
能登北部	患者数	0	0	0	0	1
	定点当り	0.00	0.00	0.00	0.00	1.00



無菌性髄膜炎
2001年49週～2002年1週

		49週	50週	51週	52週	1週
石川県	患者数	1	0	0	0	0
	定点当り	0.20	0.00	0.00	0.00	0.00
金沢市	患者数	1	0	0	0	0
	定点当り	1.00	0.00	0.00	0.00	0.00
南加賀	患者数	0	0	0	0	0
	定点当り	0.00	0.00	0.00	0.00	0.00
石川中央	患者数	0	0	0	0	0
	定点当り	0.00	0.00	0.00	0.00	0.00
能登中部	患者数	0	0	0	0	0
	定点当り	0.00	0.00	0.00	0.00	0.00
能登北部	患者数	0	0	0	0	0
	定点当り	0.00	0.00	0.00	0.00	0.00



疾病別・年齢階級別報告患者数

2002年 第1週 (石川県)

1 / 2

	インフルエンザ	咽頭結膜熱	咽頭炎	A群溶血性レンサ球菌	感染性胃腸炎	水痘	手足口病	伝染性紅斑	突発性発疹	百日咳	風疹	ヘルパンギーナ	麻疹(成人麻疹除く)	流行性耳下腺炎	急性出血性結膜炎	流行性角結膜炎
計	4	1	7	230	85	5	29	15	0	0	0	0	0	144	0	1
～6ヶ月	0	0	0	2	3	0	0	1	0	0	0	0	0	0	0	0
～12ヶ月	0	0	0	9	2	0	0	11	0	0	0	0	0	3	0	0
1歳	0	0	0	18	19	2	1	3	0	0	0	0	0	6	0	0
2歳	0	0	1	25	24	1	2	0	0	0	0	0	0	13	0	0
3歳	0	1	1	25	19	2	3	0	0	0	0	0	0	20	0	0
4歳	0	0	2	25	8	0	4	0	0	0	0	0	0	28	0	0
5歳	1	0	2	17	6	0	5	0	0	0	0	0	0	18	0	0
6歳	0	0	0	25	2	0	5	0	0	0	0	0	0	26	0	0
7歳	0	0	1	16	0	0	4	0	0	0	0	0	0	13	0	0
8歳	0	0	0	7	1	0	2	0	0	0	0	0	0	6	0	0
9歳	0	0	0	10	0	0	0	0	0	0	0	0	0	2	0	0
10歳～14歳	0	0	0	28	1	0	1	0	0	0	0	0	0	7	0	0
15歳～19歳	0	0	0	7	0	0	0	0	0	0	0	0	0	0	0	1
20歳以上		0	0	16	0	0	2	0	0	0	0	0	0	2		
20歳～29歳	2														0	0
30歳～39歳	0														0	0
40歳～49歳	0														0	0
50歳～59歳	1														0	0
60歳～69歳	0														0	0
70歳以上															0	0
70歳～79歳	0															
80歳以上	0															

疾病別・年齢階級別報告患者数

2002年 第1週 (石川県)

	(急性脳炎 日本脳炎除く)	細菌性髄膜炎	無菌性髄膜炎	マイコプラズマ肺炎	(クラミジア肺炎 オウム病除く)	成人麻疹
計	0	0	0	0	0	0
0歳	0	0	0	0	0	0
1歳～4歳	0	0	0	0	0	0
5歳～9歳	0	0	0	0	0	0
10歳～14歳	0	0	0	0	0	0
15歳～19歳	0	0	0	0	0	0
20歳～24歳	0	0	0	0	0	0
25歳～29歳	0	0	0	0	0	0
30歳～34歳	0	0	0	0	0	0
35歳～39歳	0	0	0	0	0	0
40歳～44歳	0	0	0	0	0	0
45歳～49歳	0	0	0	0	0	0
50歳～54歳	0	0	0	0	0	0
55歳～59歳	0	0	0	0	0	0
60歳～64歳	0	0	0	0	0	0
65歳～69歳	0	0	0	0	0	0
70歳以上	0	0	0	0	0	0