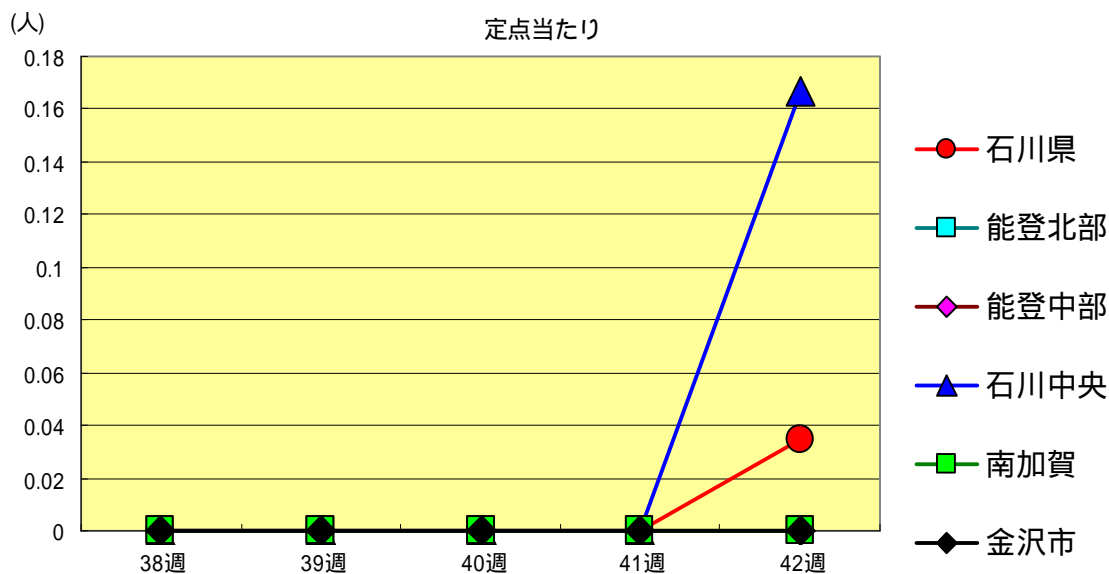
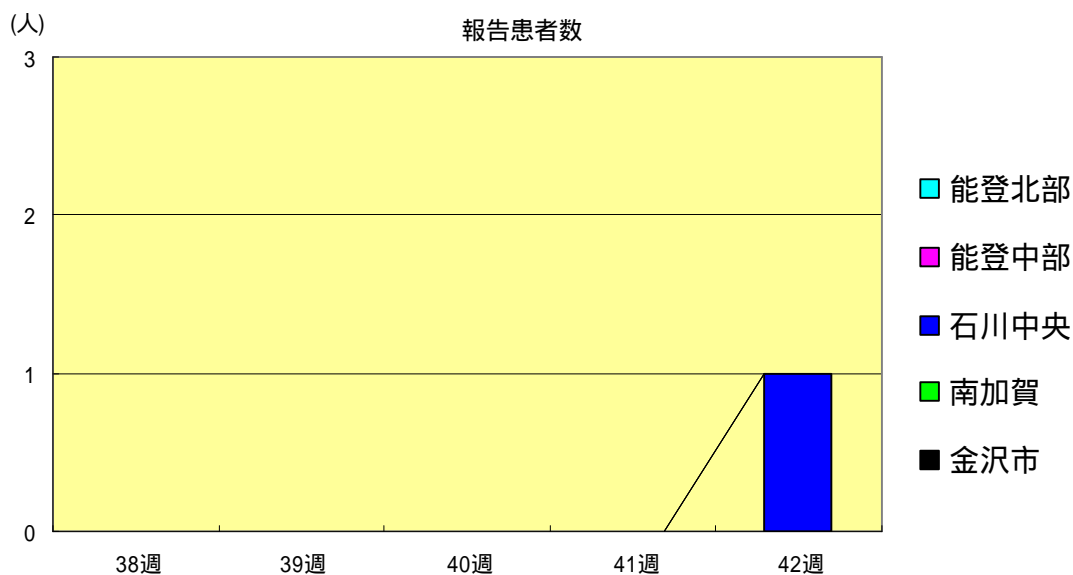


感染症発生動向調査（週報）の保健所別発生状況

	調査対象期間					定点当り					備考
	先週 10/8～10/14	今週 10/15～10/21	増減	前年同週	今週 (42週)	南加賀 定点10	石川中央 金沢市 定点16	石川中央 石川中央 定点10	能登中部 定点7	能登北部 定点5	
1 インフルエンザ	-	-	-	-	-						新:今週新たに報告あり 矢印:先週に引き続き報告あり 増加 減少 同数 先週報告あり今週報告なし
2 咽頭結膜熱	-	1	1	0.03	0.03			新			
3 A群溶血性レンサ球菌咽頭炎	8	12	4	0.59	0.41	新					
4 感染性胃腸炎	91	120	29	4.69	4.14						
5 水痘	15	17	2	0.90	0.59						
6 手足口病	52	50	2	2.21	1.72						
7 伝染性紅斑	2	6	4	0.14	0.21			新	新		
8 突発性発疹	21	27	6	0.90	0.93						
9 百日咳	-	1	1	-	0.03			新			
10 風疹	-	1	1	-	0.03				新		
11 ヘルパンギーナ	3	3	0	0.69	0.10		新				
12 麻疹(成人麻疹除く)	-	-	-	0.07	-						
13 流行性耳下腺炎	157	193	36	0.07	6.66						
						南加賀 定点1	金沢市 定点3	石川中央 定点1	能登中部 定点1	能登北部 定点1	
14 急性出血性結膜炎	-	-	-	-	-						
15 流行性角結膜炎	5	2	3	1.14	0.29						
						南加賀 定点1	金沢市 定点1	石川中央 定点1	能登中部 定点1	能登北部 定点1	
16 急性脳炎(日本脳炎除く)	-	-	-	-	-						
17 細菌性髄膜炎	-	-	-	-	-						
18 無菌性髄膜炎	-	-	-	-	-						
19 マイコプラズマ肺炎	-	-	-	-	-						
20 クラミジア肺炎(オウム病除く)	-	-	-	-	-						
21 成人麻疹	-	-	-	-	-						
合計	354	433	79								

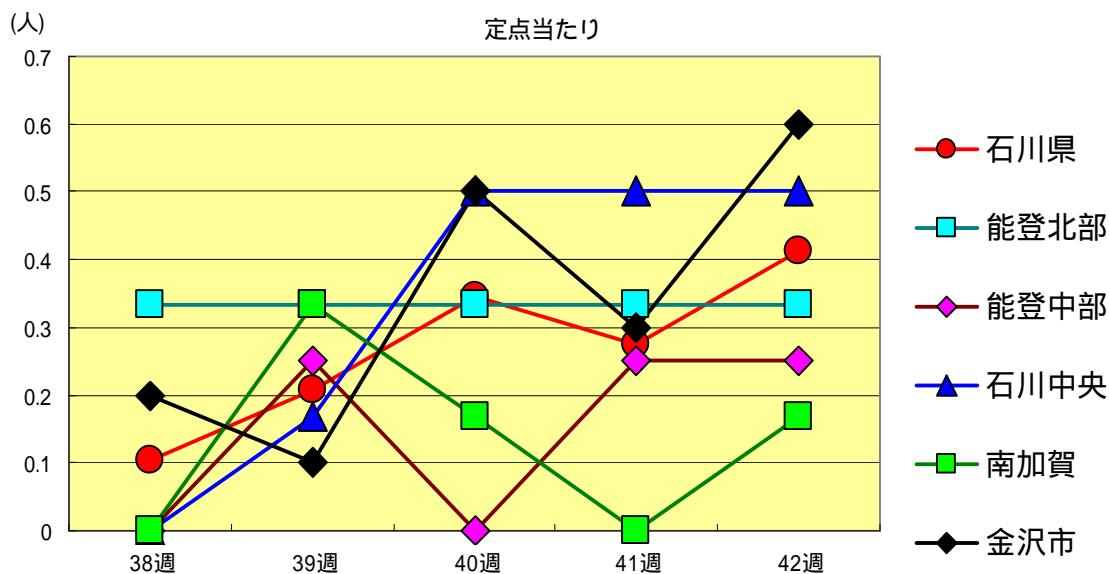
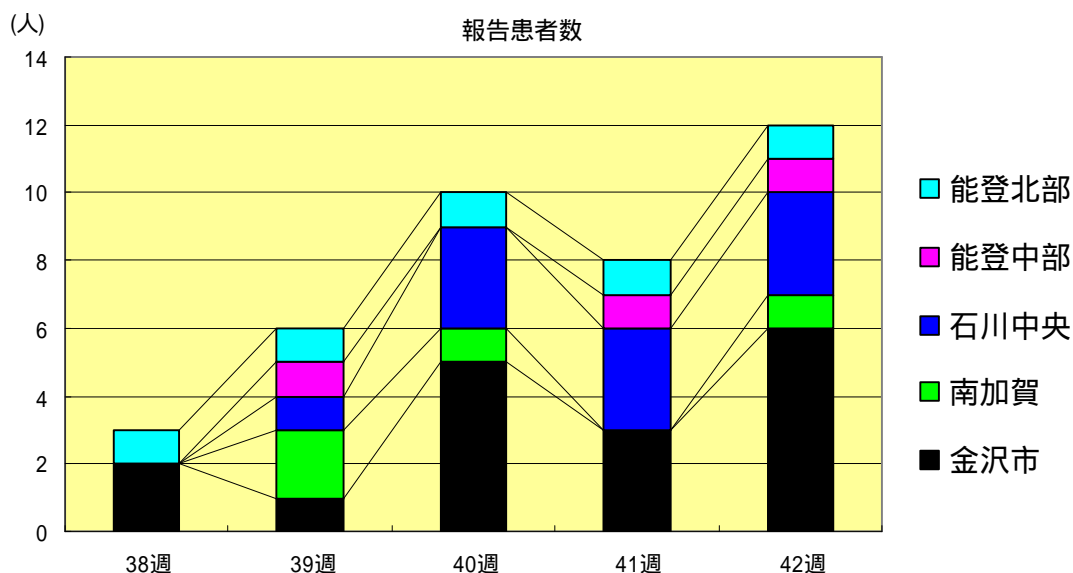
咽頭結膜熱
2001年38週～42週

		38週	39週	40週	41週	42週
石川 県	患者数	0	0	0	0	1
	定点当り	0.00	0.00	0.00	0.00	0.03
金 沢 市	患者数	0	0	0	0	0
	定点当り	0.00	0.00	0.00	0.00	0.00
南 加 賀	患者数	0	0	0	0	0
	定点当り	0.00	0.00	0.00	0.00	0.00
石川中央	患者数	0	0	0	0	1
	定点当り	0.00	0.00	0.00	0.00	0.17
能登中部	患者数	0	0	0	0	0
	定点当り	0.00	0.00	0.00	0.00	0.00
能登北部	患者数	0	0	0	0	0
	定点当り	0.00	0.00	0.00	0.00	0.00



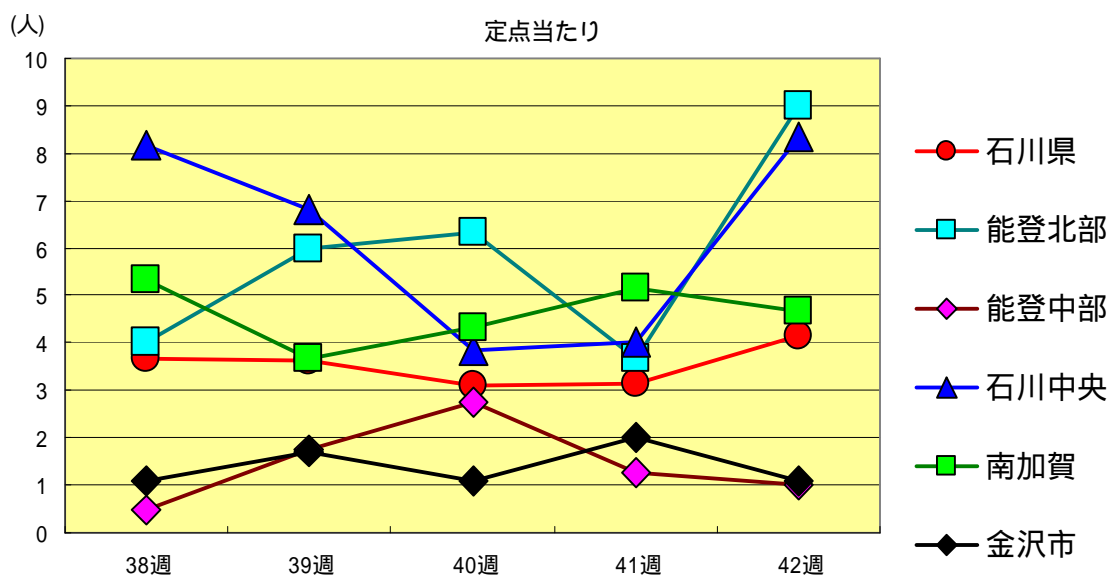
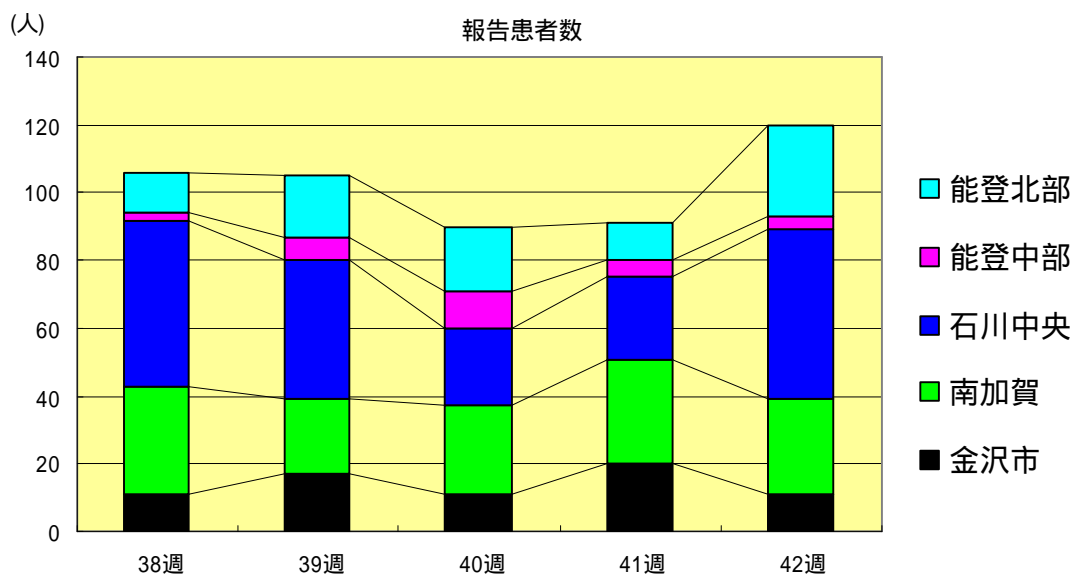
A群溶血性レンサ球菌咽頭炎
2001年38週～42週

		38週	39週	40週	41週	42週
石川県	患者数	3	6	10	8	12
	定点当り	0.10	0.21	0.34	0.28	0.41
金沢市	患者数	2	1	5	3	6
	定点当り	0.20	0.10	0.50	0.30	0.60
南加賀	患者数	0	2	1	0	1
	定点当り	0.00	0.33	0.17	0.00	0.17
石川中央	患者数	0	1	3	3	3
	定点当り	0.00	0.17	0.50	0.50	0.50
能登中部	患者数	0	1	0	1	1
	定点当り	0.00	0.25	0.00	0.25	0.25
能登北部	患者数	1	1	1	1	1
	定点当り	0.33	0.33	0.33	0.33	0.33



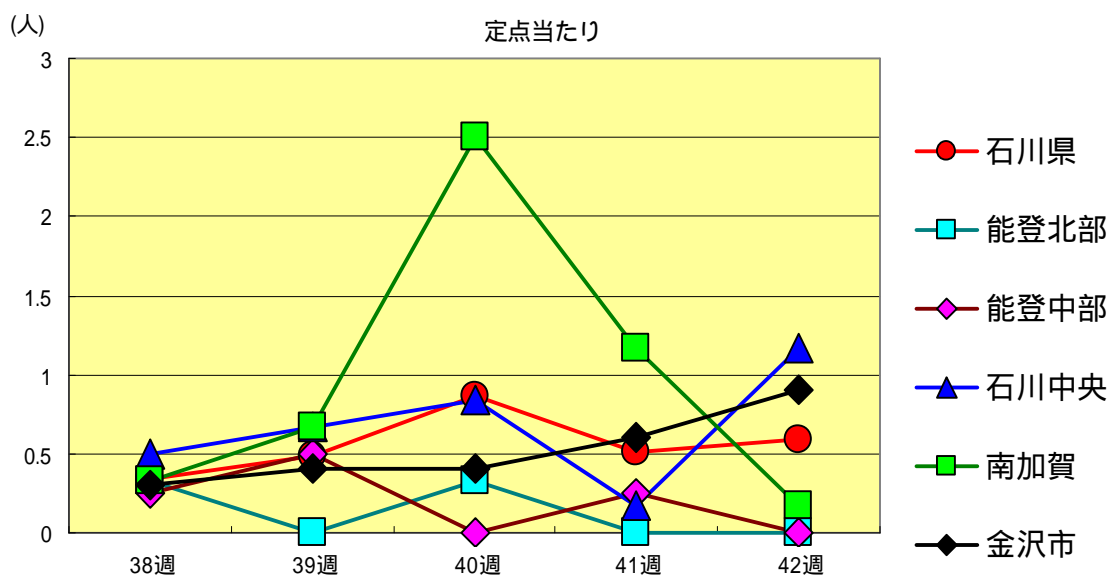
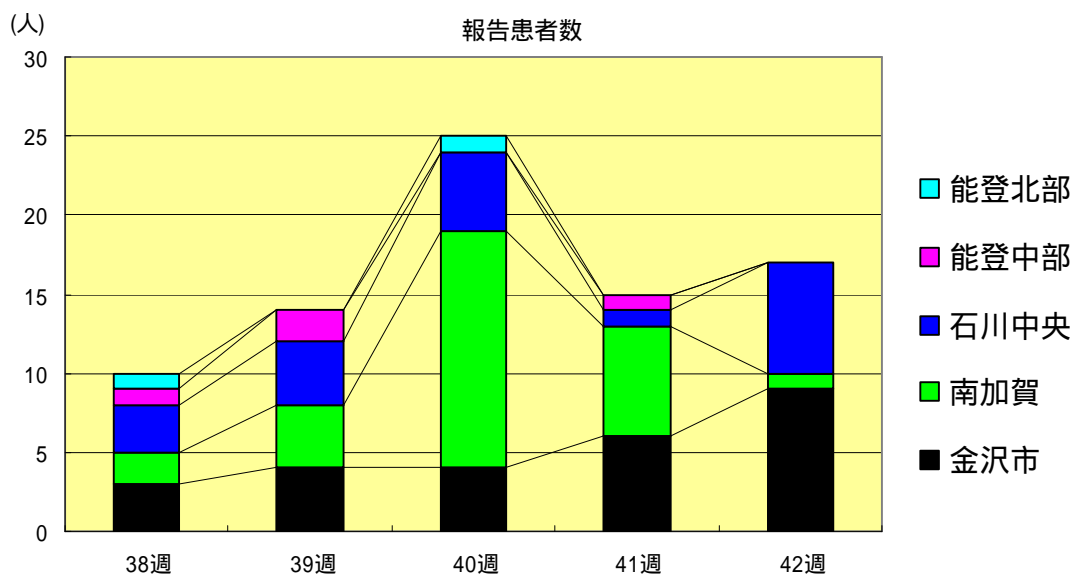
感染性胃腸炎
2001年38週～42週

		38週	39週	40週	41週	42週
石川 県	患者数	106	105	90	91	120
	定点当り	3.66	3.62	3.10	3.14	4.14
金 沢 市	患者数	11	17	11	20	11
	定点当り	1.10	1.70	1.10	2.00	1.10
南 加 賀	患者数	32	22	26	31	28
	定点当り	5.33	3.67	4.33	5.17	4.67
石川中央	患者数	49	41	23	24	50
	定点当り	8.17	6.83	3.83	4.00	8.33
能登中部	患者数	2	7	11	5	4
	定点当り	0.50	1.75	2.75	1.25	1.00
能登北部	患者数	12	18	19	11	27
	定点当り	4.00	6.00	6.33	3.67	9.00



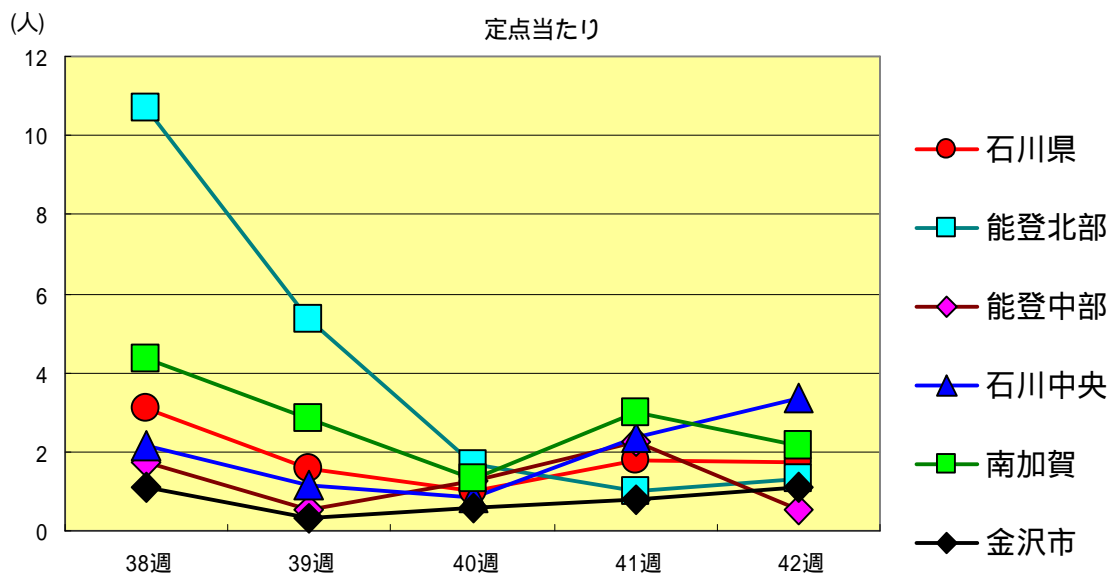
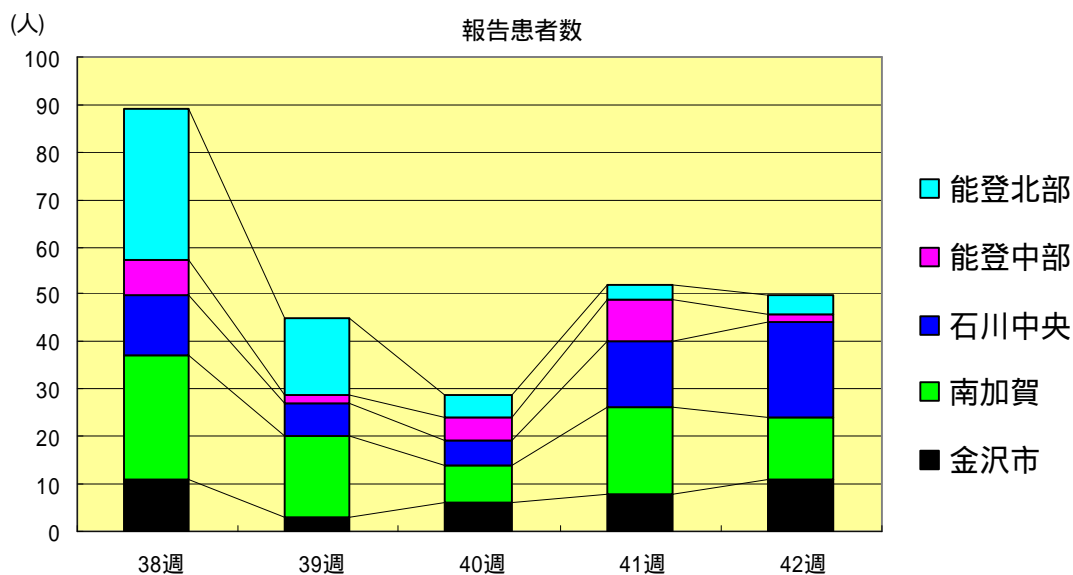
水痘
2001年38週～42週

		38週	39週	40週	41週	42週
石川 県	患者数	10	14	25	15	17
	定点当り	0.34	0.48	0.86	0.52	0.59
金 沢 市	患者数	3	4	4	6	9
	定点当り	0.30	0.40	0.40	0.60	0.90
南 加 賀	患者数	2	4	15	7	1
	定点当り	0.33	0.67	2.50	1.17	0.17
石川中央	患者数	3	4	5	1	7
	定点当り	0.50	0.67	0.83	0.17	1.17
能登中部	患者数	1	2	0	1	0
	定点当り	0.25	0.50	0.00	0.25	0.00
能登北部	患者数	1	0	1	0	0
	定点当り	0.33	0.00	0.33	0.00	0.00



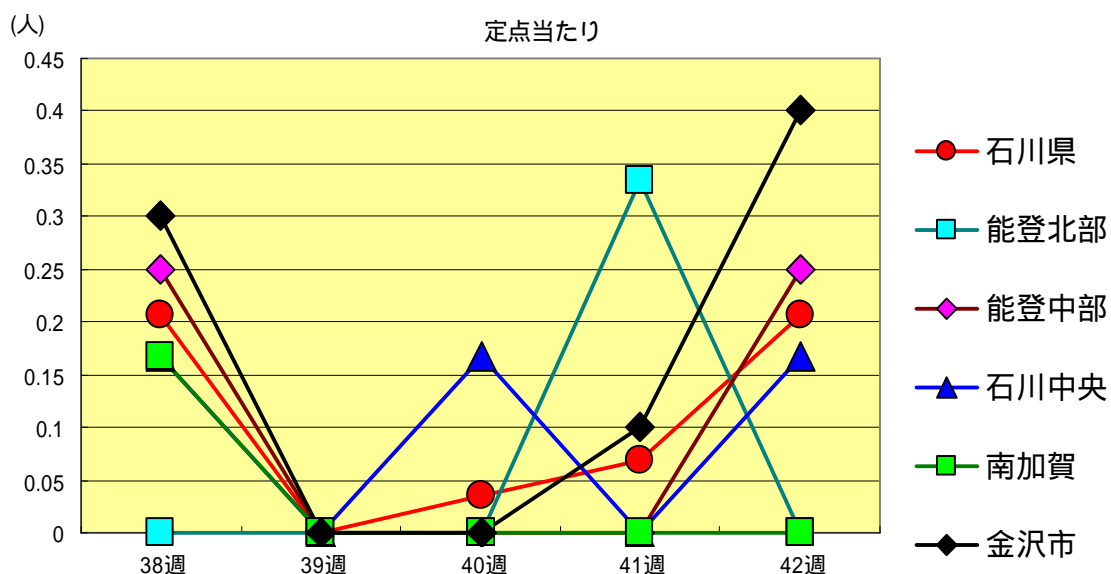
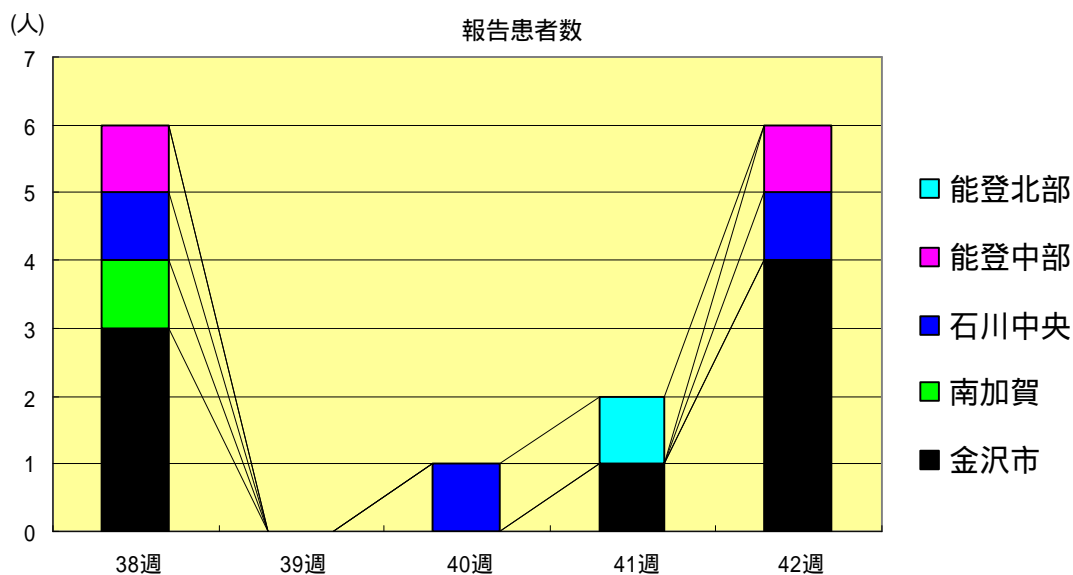
手足口病
2001年38週～42週

		38週	39週	40週	41週	42週
石川 県	患者数	89	45	29	52	50
	定点当り	3.07	1.55	1.00	1.79	1.72
金 沢 市	患者数	11	3	6	8	11
	定点当り	1.10	0.30	0.60	0.80	1.10
南 加 賀	患者数	26	17	8	18	13
	定点当り	4.33	2.83	1.33	3.00	2.17
石川中央	患者数	13	7	5	14	20
	定点当り	2.17	1.17	0.83	2.33	3.33
能登中部	患者数	7	2	5	9	2
	定点当り	1.75	0.50	1.25	2.25	0.50
能登北部	患者数	32	16	5	3	4
	定点当り	10.67	5.33	1.67	1.00	1.33



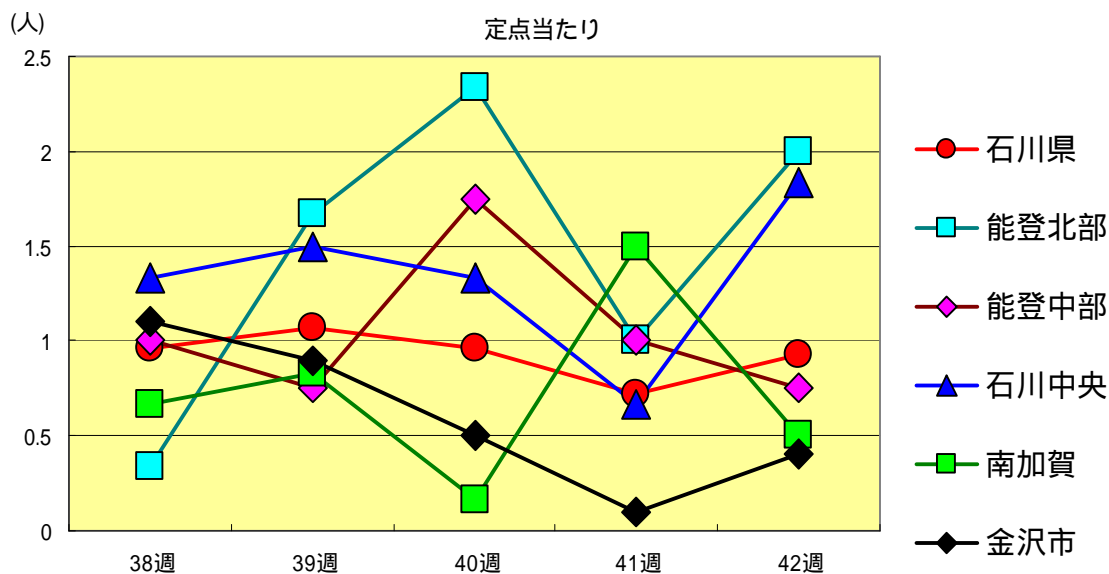
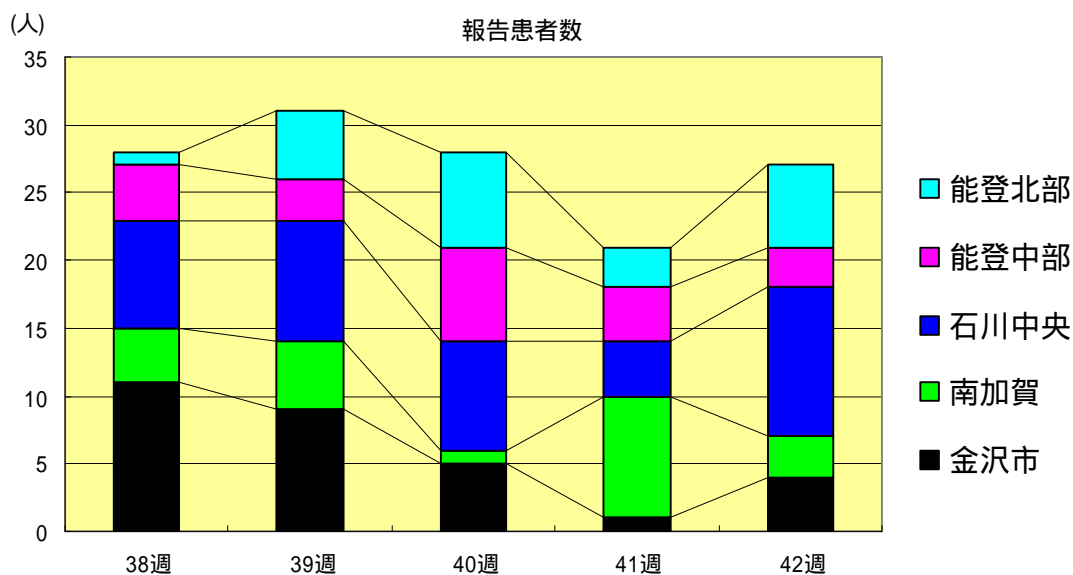
伝染性紅斑
2001年38週～42週

		38週	39週	40週	41週	42週
石川 県	患者数	6	0	1	2	6
	定点当り	0.21	0.00	0.03	0.07	0.21
金 沢 市	患者数	3	0	0	1	4
	定点当り	0.30	0.00	0.00	0.10	0.40
南 加 賀	患者数	1	0	0	0	0
	定点当り	0.17	0.00	0.00	0.00	0.00
石川中央	患者数	1	0	1	0	1
	定点当り	0.17	0.00	0.17	0.00	0.17
能登中部	患者数	1	0	0	0	1
	定点当り	0.25	0.00	0.00	0.00	0.25
能登北部	患者数	0	0	0	1	0
	定点当り	0.00	0.00	0.00	0.33	0.00



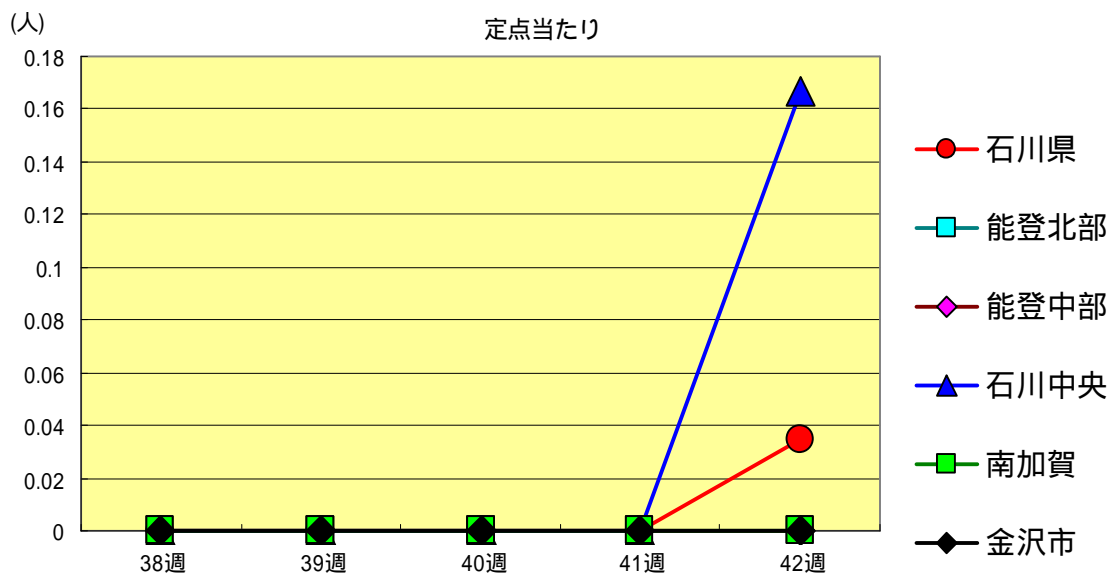
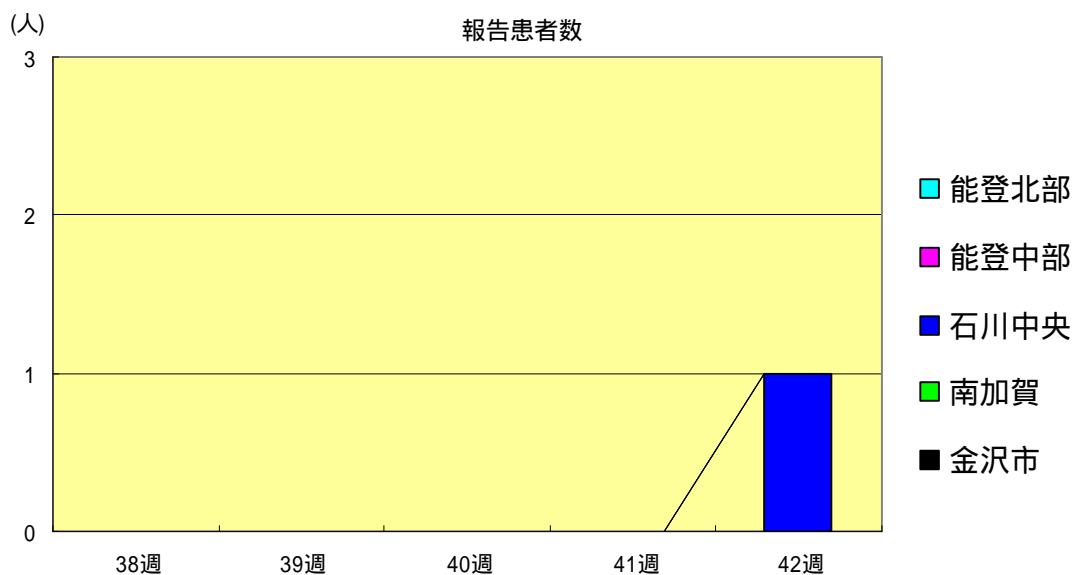
突発性発疹
2001年38週～42週

		38週	39週	40週	41週	42週
石川 県	患者数	28	31	28	21	27
	定点当り	0.97	1.07	0.97	0.72	0.93
金 沢 市	患者数	11	9	5	1	4
	定点当り	1.10	0.90	0.50	0.10	0.40
南 加 賀	患者数	4	5	1	9	3
	定点当り	0.67	0.83	0.17	1.50	0.50
石川中央	患者数	8	9	8	4	11
	定点当り	1.33	1.50	1.33	0.67	1.83
能登中部	患者数	4	3	7	4	3
	定点当り	1.00	0.75	1.75	1.00	0.75
能登北部	患者数	1	5	7	3	6
	定点当り	0.33	1.67	2.33	1.00	2.00



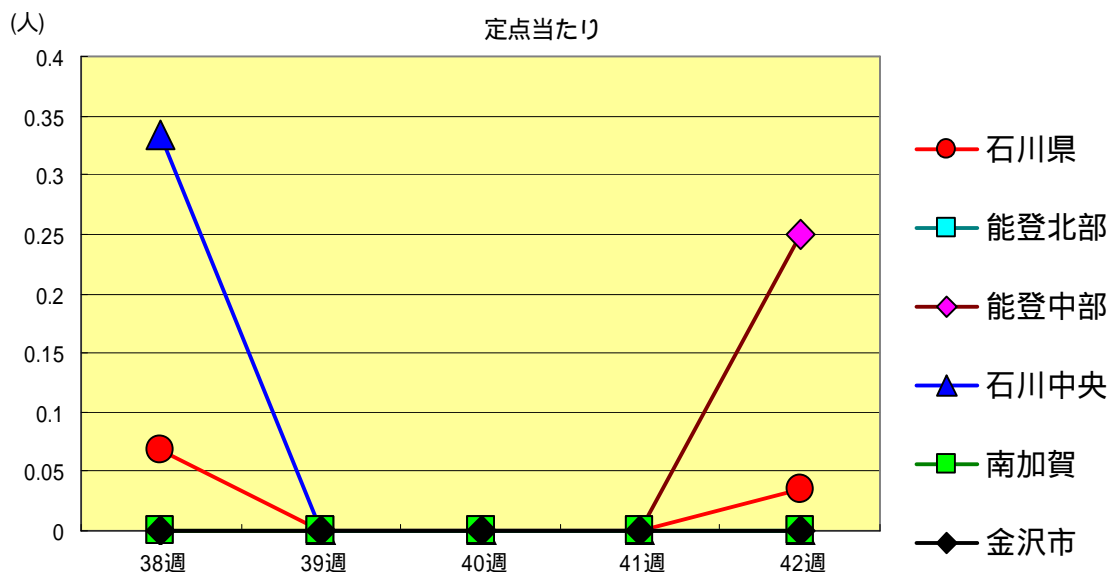
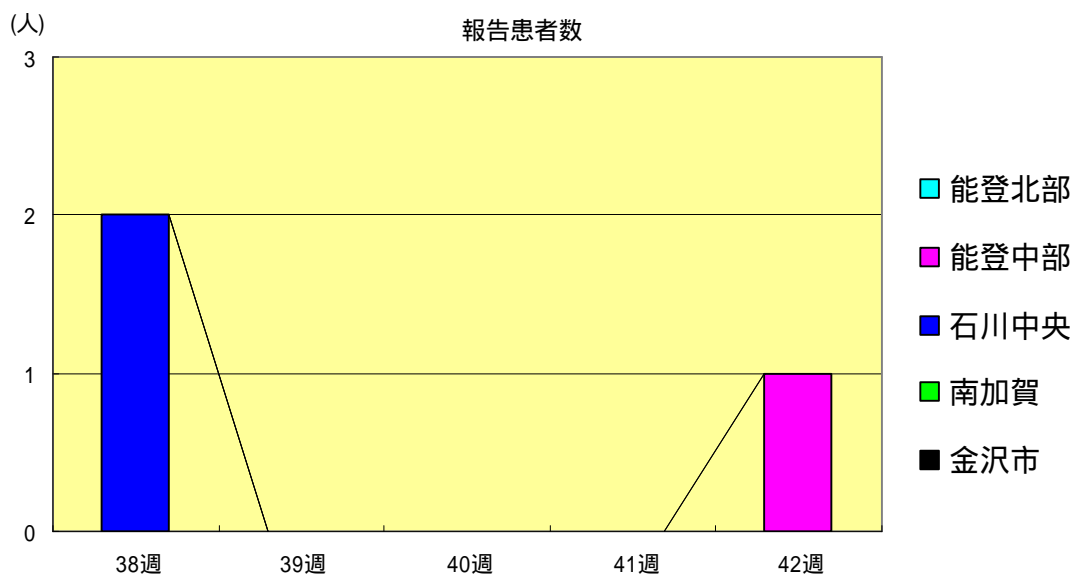
百日咳
2001年38週～42週

		38週	39週	40週	41週	42週
石川 県	患者数	0	0	0	0	1
	定点当り	0.00	0.00	0.00	0.00	0.03
金 沢 市	患者数	0	0	0	0	0
	定点当り	0.00	0.00	0.00	0.00	0.00
南 加 賀	患者数	0	0	0	0	0
	定点当り	0.00	0.00	0.00	0.00	0.00
石川中央	患者数	0	0	0	0	1
	定点当り	0.00	0.00	0.00	0.00	0.17
能登中部	患者数	0	0	0	0	0
	定点当り	0.00	0.00	0.00	0.00	0.00
能登北部	患者数	0	0	0	0	0
	定点当り	0.00	0.00	0.00	0.00	0.00



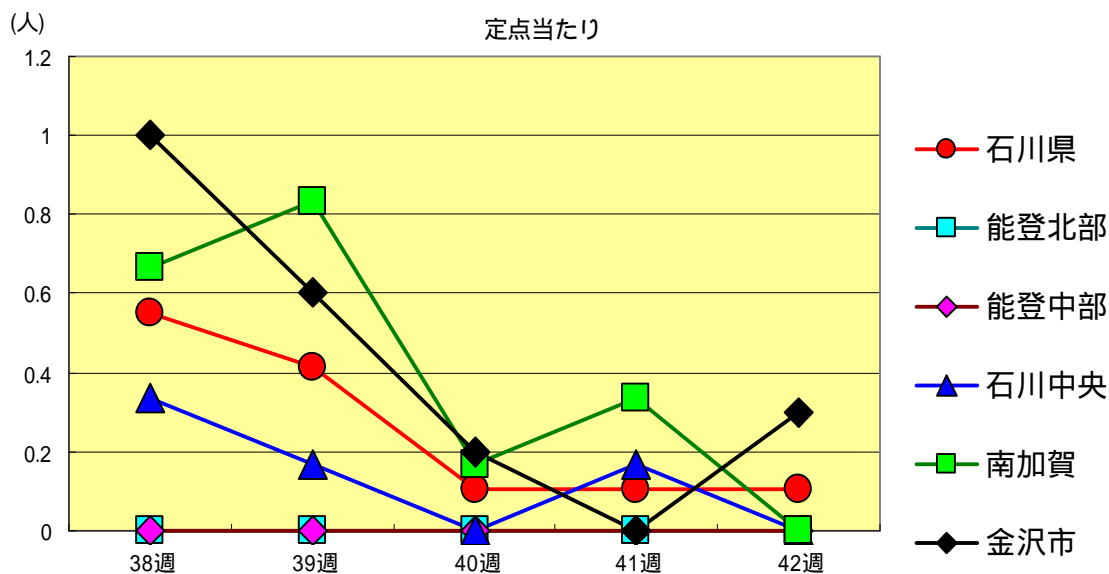
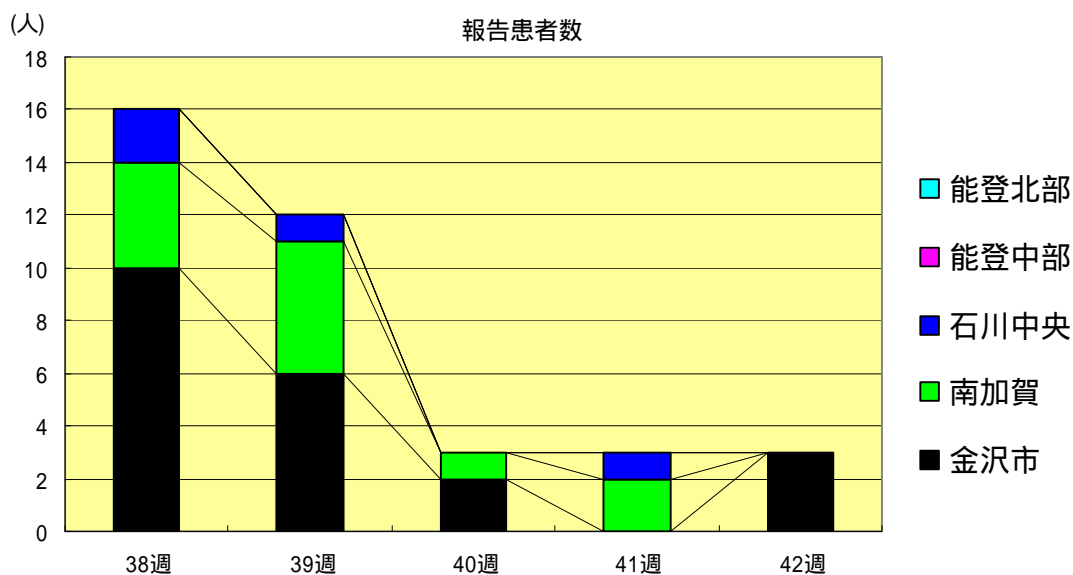
風疹
2001年38週～42週

		38週	39週	40週	41週	42週
石川 県	患者数	2	0	0	0	1
	定点当り	0.07	0.00	0.00	0.00	0.03
金 沢 市	患者数	0	0	0	0	0
	定点当り	0.00	0.00	0.00	0.00	0.00
南 加 賀	患者数	0	0	0	0	0
	定点当り	0.00	0.00	0.00	0.00	0.00
石川中央	患者数	2	0	0	0	0
	定点当り	0.33	0.00	0.00	0.00	0.00
能登中部	患者数	0	0	0	0	1
	定点当り	0.00	0.00	0.00	0.00	0.25
能登北部	患者数	0	0	0	0	0
	定点当り	0.00	0.00	0.00	0.00	0.00



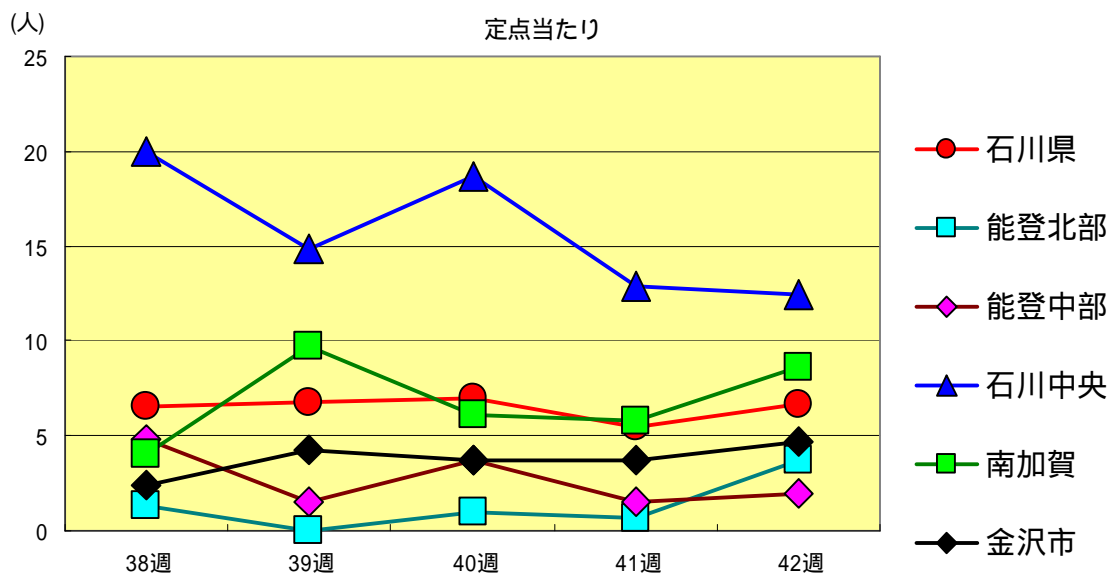
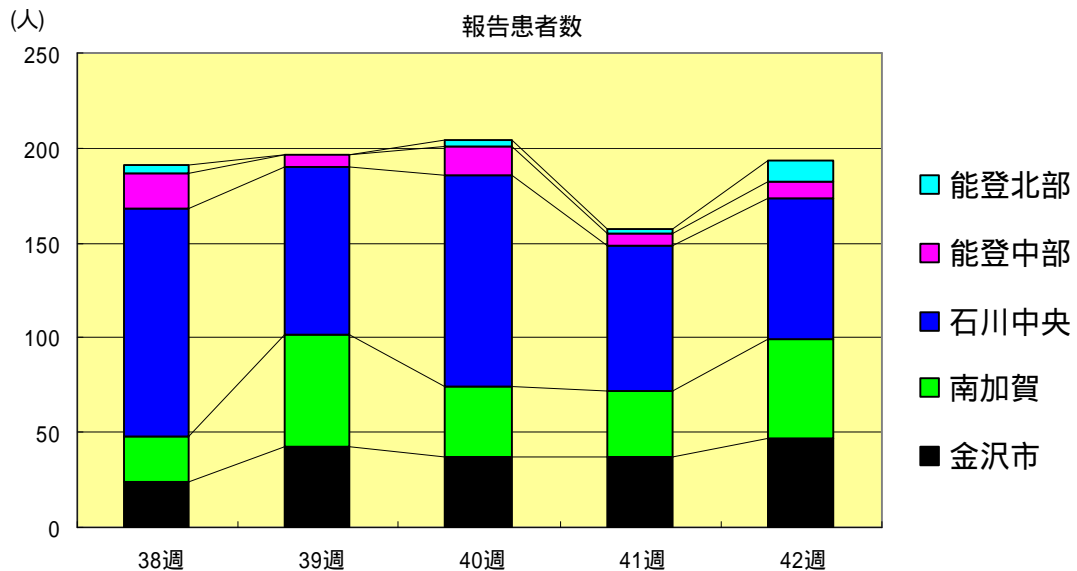
ヘルパンギーナ
2001年38週～42週

		38週	39週	40週	41週	42週
石川県	患者数	16	12	3	3	3
	定点当り	0.55	0.41	0.10	0.10	0.10
金沢市	患者数	10	6	2	0	3
	定点当り	1.00	0.60	0.20	0.00	0.30
南加賀	患者数	4	5	1	2	0
	定点当り	0.67	0.83	0.17	0.33	0.00
石川中央	患者数	2	1	0	1	0
	定点当り	0.33	0.17	0.00	0.17	0.00
能登中部	患者数	0	0	0	0	0
	定点当り	0.00	0.00	0.00	0.00	0.00
能登北部	患者数	0	0	0	0	0
	定点当り	0.00	0.00	0.00	0.00	0.00



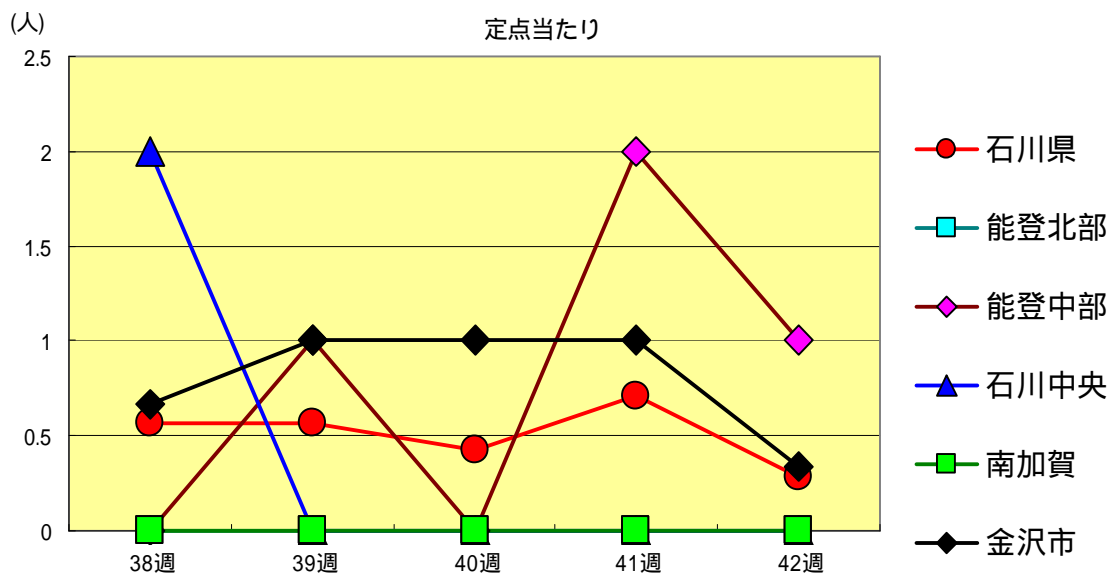
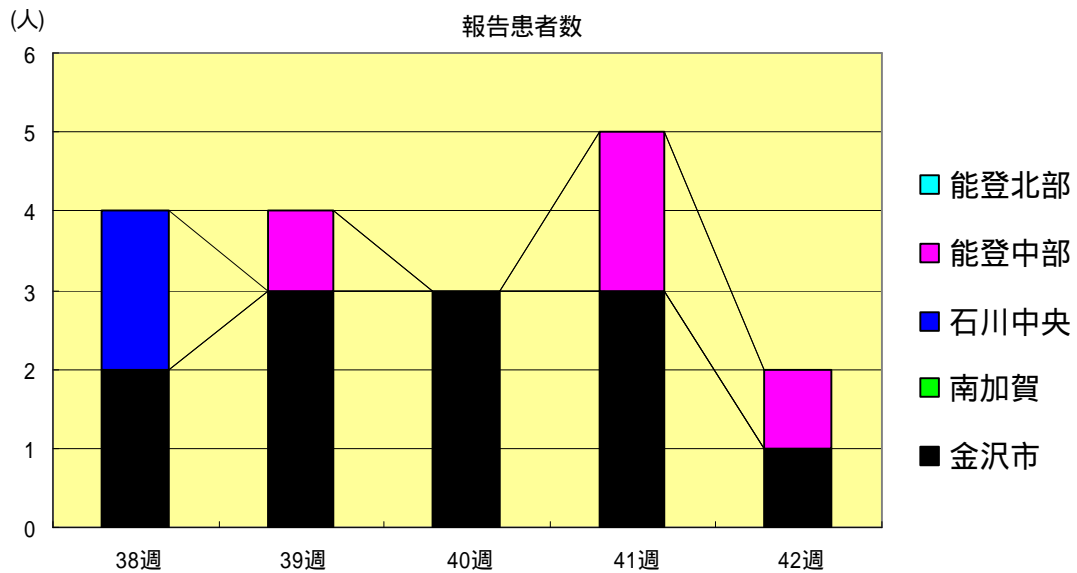
流行性耳下腺炎
2001年38週～42週

		38週	39週	40週	41週	42週
石川 県	患者数	191	196	204	157	193
	定点当り	6.59	6.76	7.03	5.41	6.66
金 沢 市	患者数	24	43	37	37	47
	定点当り	2.40	4.30	3.70	3.70	4.70
南 加 賀	患者数	24	58	37	35	52
	定点当り	4.00	9.67	6.17	5.83	8.67
石川中央	患者数	120	89	112	77	75
	定点当り	20.00	14.83	18.67	12.83	12.50
能登中部	患者数	19	6	15	6	8
	定点当り	4.75	1.50	3.75	1.50	2.00
能登北部	患者数	4	0	3	2	11
	定点当り	1.33	0.00	1.00	0.67	3.67



流行性角結膜炎
2001年38週～42週

		38週	39週	40週	41週	42週
石川 県	患者数	4	4	3	5	2
	定点当り	0.57	0.57	0.43	0.71	0.29
金 沢 市	患者数	2	3	3	3	1
	定点当り	0.67	1.00	1.00	1.00	0.33
南 加 賀	患者数	0	0	0	0	0
	定点当り	0.00	0.00	0.00	0.00	0.00
石川中央	患者数	2	0	0	0	0
	定点当り	2.00	0.00	0.00	0.00	0.00
能登中部	患者数	0	1	0	2	1
	定点当り	0.00	1.00	0.00	2.00	1.00
能登北部	患者数	0	0	0	0	0
	定点当り	0.00	0.00	0.00	0.00	0.00



疾病別・年齢階級別報告患者数

2001年 第42週 (石川県)

1/2

	インフルエンザ	咽頭結膜熱	咽頭炎	A群溶血性レンサ球菌	感染性胃腸炎	水痘	手足口病	伝染性紅斑	突発性発疹	百日咳	風疹	ヘルパンギーナ	麻疹 (成人麻疹除く)	流行性耳下腺炎	急性出血性結膜炎	流行性角結膜炎
計	0	1	12	120	17	50	6	27	1	1	3	0	193	0	2	
~6ヶ月	0	0	0	4	2	0	0	1	1	0	0	0	0	0	0	
~12ヶ月	0	0	0	6	0	0	0	19	0	0	1	0	0	0	0	
1歳	0	0	0	12	4	11	0	7	0	0	0	0	11	0	0	
2歳	0	0	0	17	2	17	0	0	0	0	0	0	30	0	0	
3歳	0	1	2	11	3	9	0	0	0	0	1	0	30	0	0	
4歳	0	0	3	10	3	5	2	0	0	0	1	0	41	0	0	
5歳	0	0	2	12	1	6	1	0	0	0	0	0	28	0	0	
6歳	0	0	1	2	0	2	2	0	0	0	0	0	22	0	0	
7歳	0	0	0	10	1	0	0	0	0	0	0	0	10	0	0	
8歳	0	0	2	5	0	0	0	0	0	0	0	0	6	0	0	
9歳	0	0	0	7	0	0	0	0	0	0	0	0	5	0	0	
10歳~14歳	0	0	2	10	0	0	0	0	0	1	0	0	6	0	0	
15歳~19歳	0	0	0	4	0	0	0	0	0	0	0	0	1	0	0	
20歳以上		0	0	10	1	0	1	0	0	0	0	0	3			
20歳~29歳	0													0	1	
30歳~39歳	0													0	0	
40歳~49歳	0													0	0	
50歳~59歳	0													0	1	
60歳~69歳	0													0	0	
70歳以上														0	0	
70歳~79歳	0															
80歳以上	0															

疾病別・年齢階級別報告患者数

2001年 第42週 (石川県)

	急性脳炎 (日本脳炎除く)	細菌性髄膜炎	無菌性髄膜炎	マイコプラズマ肺炎	クラミジア肺炎 (オウム病除く)	成人麻疹
計	0	0	0	0	0	0
0歳	0	0	0	0	0	0
1歳～4歳	0	0	0	0	0	0
5歳～9歳	0	0	0	0	0	0
10歳～14歳	0	0	0	0	0	0
15歳～19歳	0	0	0	0	0	0
20歳～24歳	0	0	0	0	0	0
25歳～29歳	0	0	0	0	0	0
30歳～34歳	0	0	0	0	0	0
35歳～39歳	0	0	0	0	0	0
40歳～44歳	0	0	0	0	0	0
45歳～49歳	0	0	0	0	0	0
50歳～54歳	0	0	0	0	0	0
55歳～59歳	0	0	0	0	0	0
60歳～64歳	0	0	0	0	0	0
65歳～69歳	0	0	0	0	0	0
70歳以上	0	0	0	0	0	0