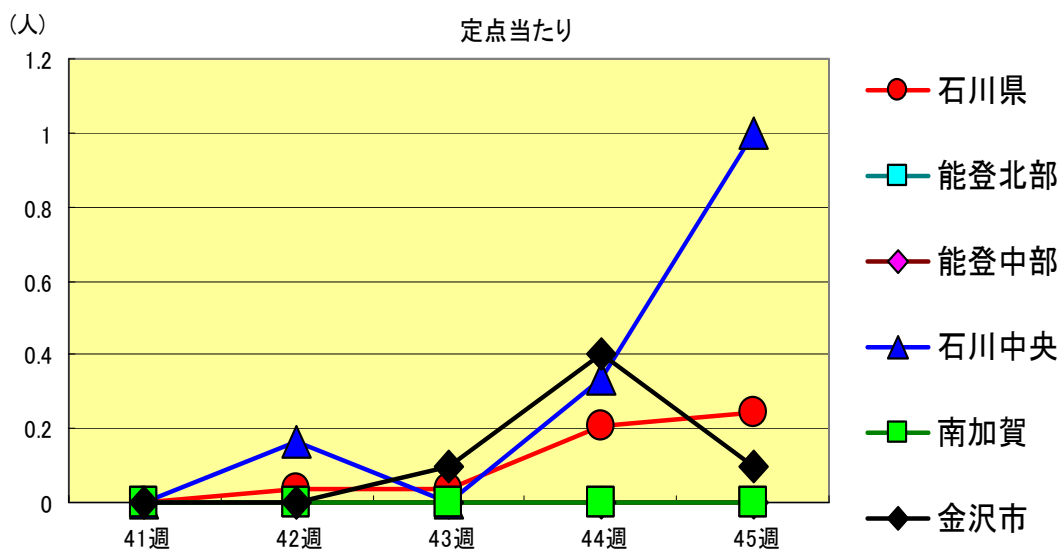
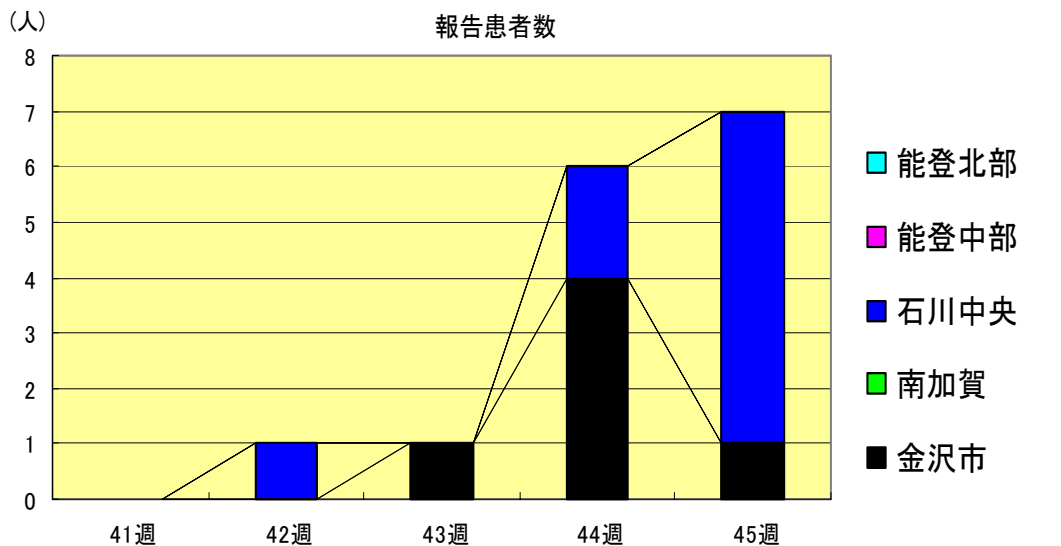


感染症発生動向調査（週報）の保健所別発生状況

	調査対象期間					定点当り					備考
	先週 10/30～11/5	今週 11/6～11/12	増減	前年同週	今週 (45週)	南加賀 定点10	石川中央 金沢市 定点16	石川中央 石川中央 定点10	能登中部 定点7	能登北部 定点5	
1 インフルエンザ	-	-	-	0.04	-						新:今週新たに報告あり 矢印:先週に引き続き報告あり 増加 減少 同数 先週報告あり今週報告なし
2 咽頭結膜熱	6	7	1	-	0.24						
3 A群溶血性レンサ球菌咽頭炎	19	17	2	0.69	0.59						
4 感染性胃腸炎	153	210	57	7.41	7.24						
5 水痘	41	32	9	1.52	1.10			新			
6 手足口病	92	83	9	-	2.86						
7 伝染性紅斑	8	10	2	-	0.34						
8 突発性発疹	22	23	1	0.52	0.79				新		
9 百日咳	1	-	1	-	-						
10 風疹	-	1	1	-	0.03			新			
11 ヘルパンギーナ	17	7	10	-	0.24			新			
12 麻疹(成人麻疹除く)	-	-	-	-	-						
13 流行性耳下腺炎	2	9	7	-	0.31		新				
						南加賀 定点1	金沢市 定点3	石川中央 定点1	能登中部 定点1	能登北部 定点1	
14 急性出血性結膜炎	-	-	-	-	-						
15 流行性角結膜炎	4	6	2	0.57	0.86						
						南加賀 定点1	金沢市 定点1	石川中央 定点1	能登中部 定点1	能登北部 定点1	
16 急性脳炎(日本脳炎除く)	-	1	1	-	0.20				新		
17 細菌性髄膜炎	-	-	-	-	-						
18 無菌性髄膜炎	-	-	-	-	-						
19 マイコプラズマ肺炎	-	1	1	-	0.20				新		
20 クラミジア肺炎(オウム病除く)	-	-	-	-	-						
21 成人麻疹	-	-	-	-	-						
合計	365	407	42								

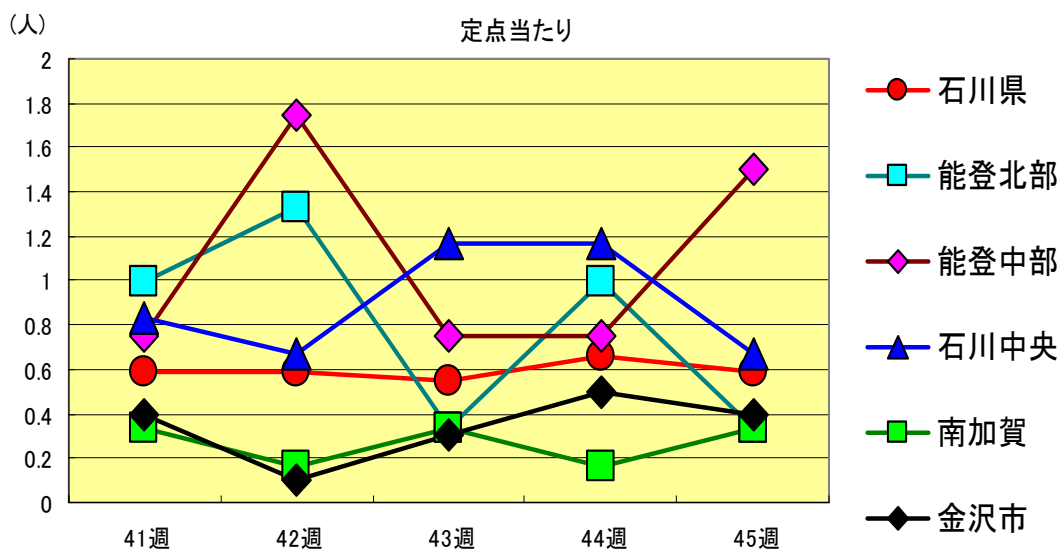
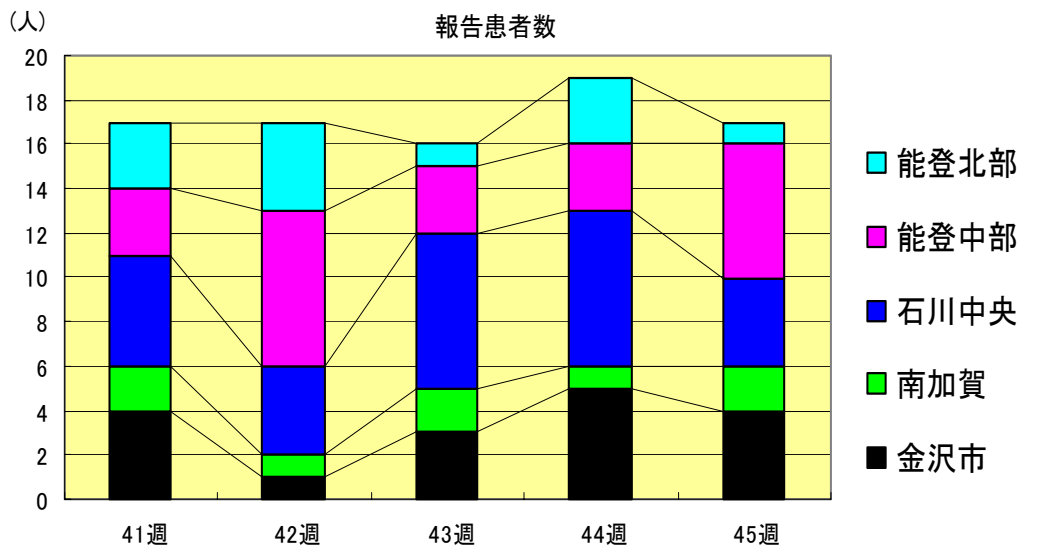
咽頭結膜熱
2000年41週～45週

		41週	42週	43週	44週	45週
石川県	患者数	0	1	1	6	7
	定点当り	0.00	0.03	0.03	0.21	0.24
金沢市	患者数	0	0	1	4	1
	定点当り	0.00	0.00	0.10	0.40	0.10
南加賀	患者数	0	0	0	0	0
	定点当り	0.00	0.00	0.00	0.00	0.00
石川中央	患者数	0	1	0	2	6
	定点当り	0.00	0.17	0.00	0.33	1.00
能登中部	患者数	0	0	0	0	0
	定点当り	0.00	0.00	0.00	0.00	0.00
能登北部	患者数	0	0	0	0	0
	定点当り	0.00	0.00	0.00	0.00	0.00



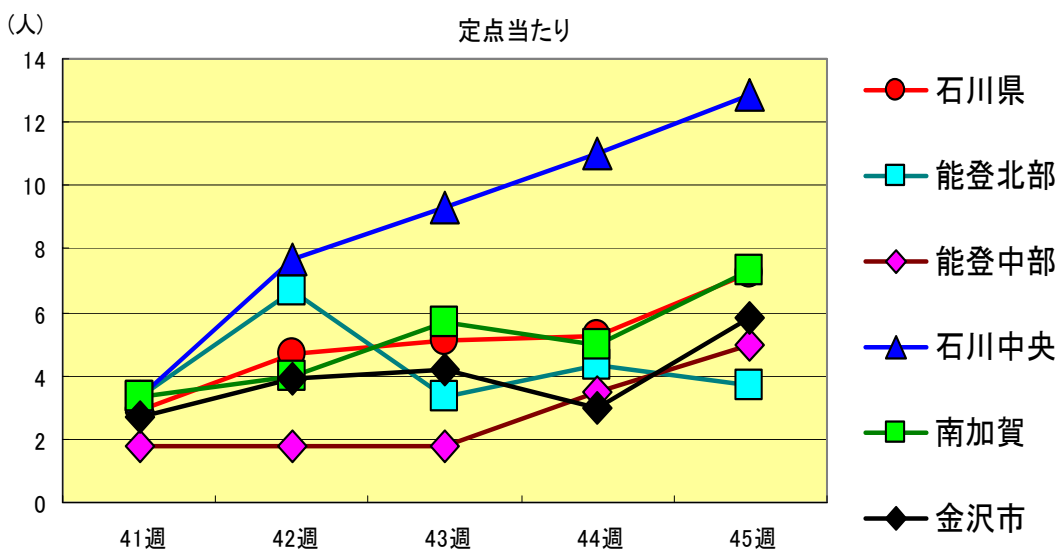
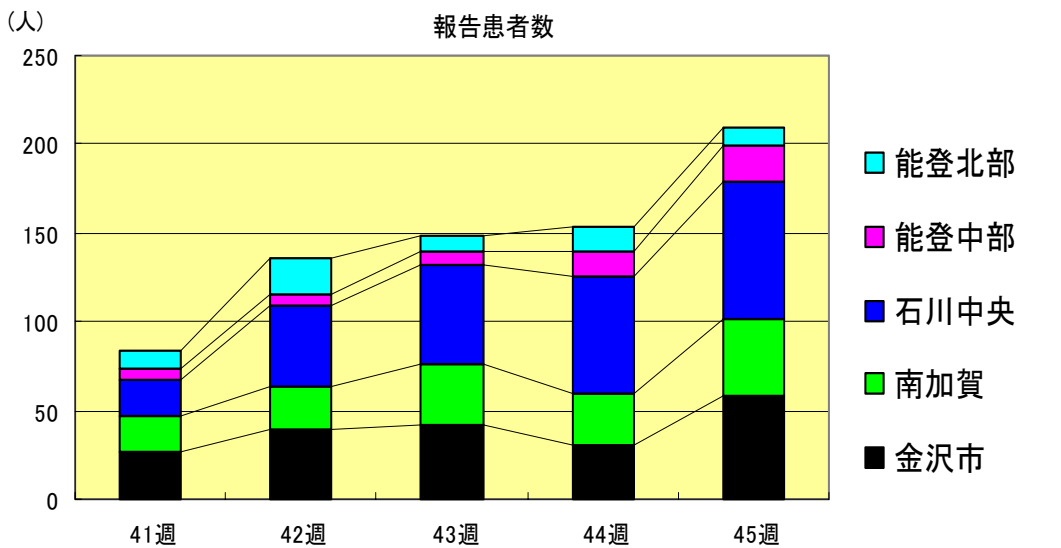
A群溶血性レンサ球菌咽頭炎
2000年41週～45週

		41週	42週	43週	44週	45週
石川県	患者数	17	17	16	19	17
	定点当り	0.59	0.59	0.55	0.66	0.59
金沢市	患者数	4	1	3	5	4
	定点当り	0.40	0.10	0.30	0.50	0.40
南加賀	患者数	2	1	2	1	2
	定点当り	0.33	0.17	0.33	0.17	0.33
石川中央	患者数	5	4	7	7	4
	定点当り	0.83	0.67	1.17	1.17	0.67
能登中部	患者数	3	7	3	3	6
	定点当り	0.75	1.75	0.75	0.75	1.50
能登北部	患者数	3	4	1	3	1
	定点当り	1.00	1.33	0.33	1.00	0.33



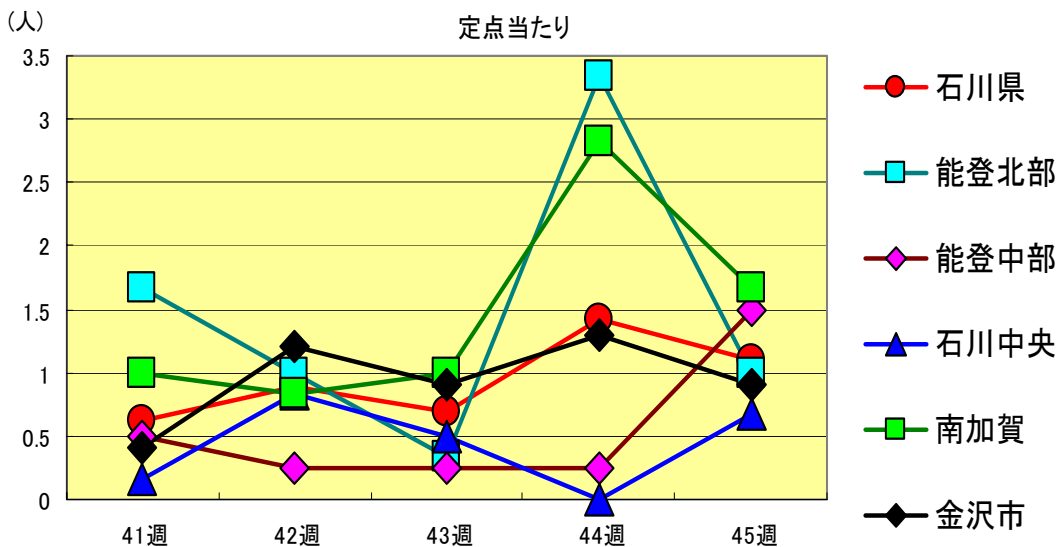
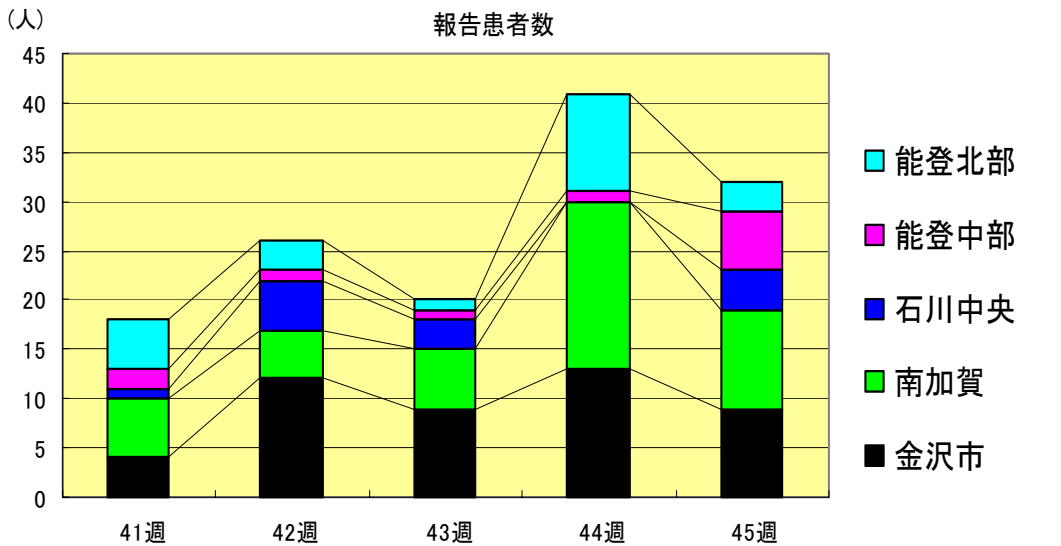
感染性胃腸炎
2000年41週～45週

		41週	42週	43週	44週	45週
石川 県	患者数	84	136	149	153	210
	定点当り	2.90	4.69	5.14	5.28	7.24
金 沢 市	患者数	27	39	42	30	58
	定点当り	2.70	3.90	4.20	3.00	5.80
南 加 賀	患者数	20	24	34	30	44
	定点当り	3.33	4.00	5.67	5.00	7.33
石川中央	患者数	20	46	56	66	77
	定点当り	3.33	7.67	9.33	11.00	12.83
能登中部	患者数	7	7	7	14	20
	定点当り	1.75	1.75	1.75	3.50	5.00
能登北部	患者数	10	20	10	13	11
	定点当り	3.33	6.67	3.33	4.33	3.67



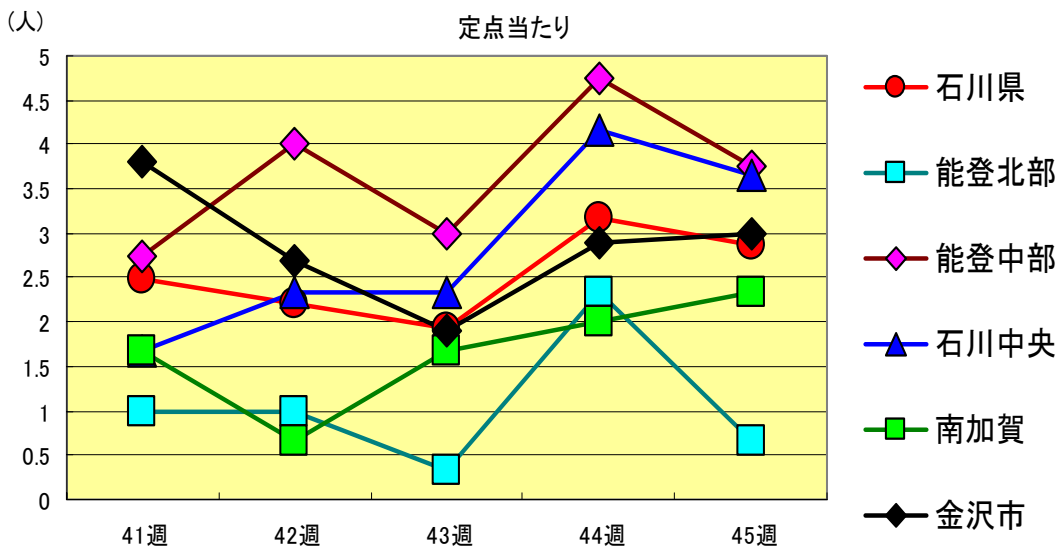
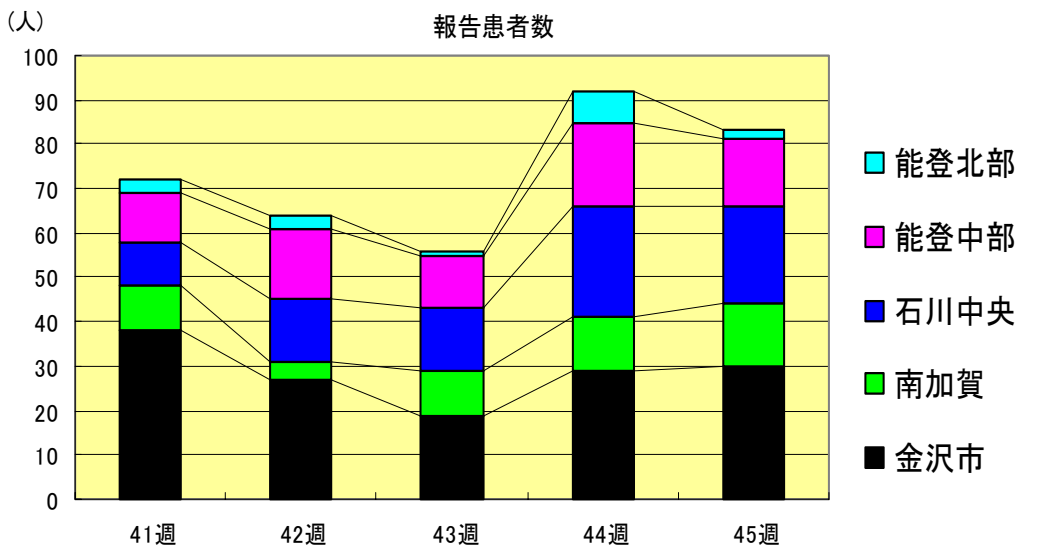
水痘
2000年41週～45週

		41週	42週	43週	44週	45週
石川県	患者数	18	26	20	41	32
	定点当り	0.62	0.90	0.69	1.41	1.10
金沢市	患者数	4	12	9	13	9
	定点当り	0.40	1.20	0.90	1.30	0.90
南加賀	患者数	6	5	6	17	10
	定点当り	1.00	0.83	1.00	2.83	1.67
石川中央	患者数	1	5	3	0	4
	定点当り	0.17	0.83	0.50	0.00	0.67
能登中部	患者数	2	1	1	1	6
	定点当り	0.50	0.25	0.25	0.25	1.50
能登北部	患者数	5	3	1	10	3
	定点当り	1.67	1.00	0.33	3.33	1.00



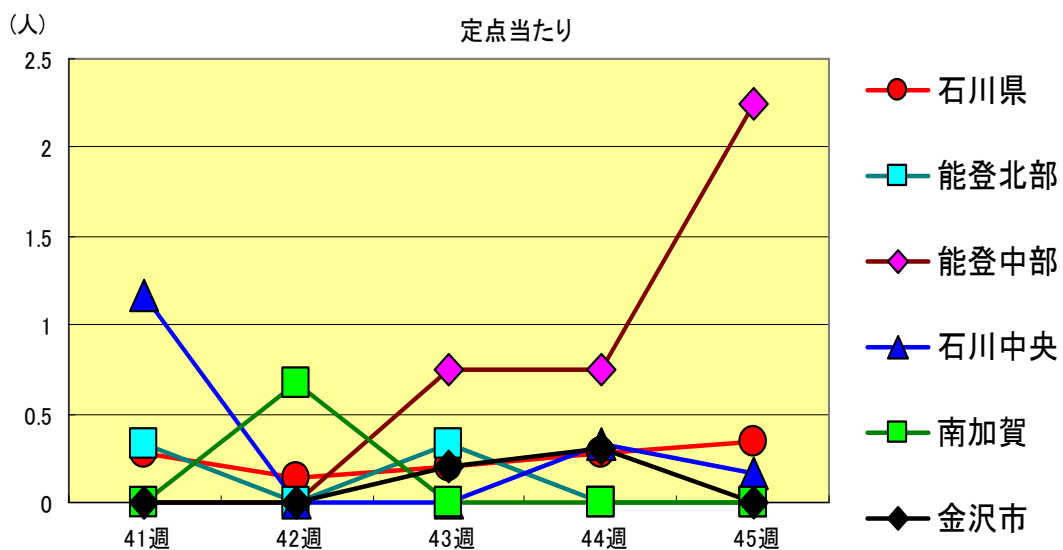
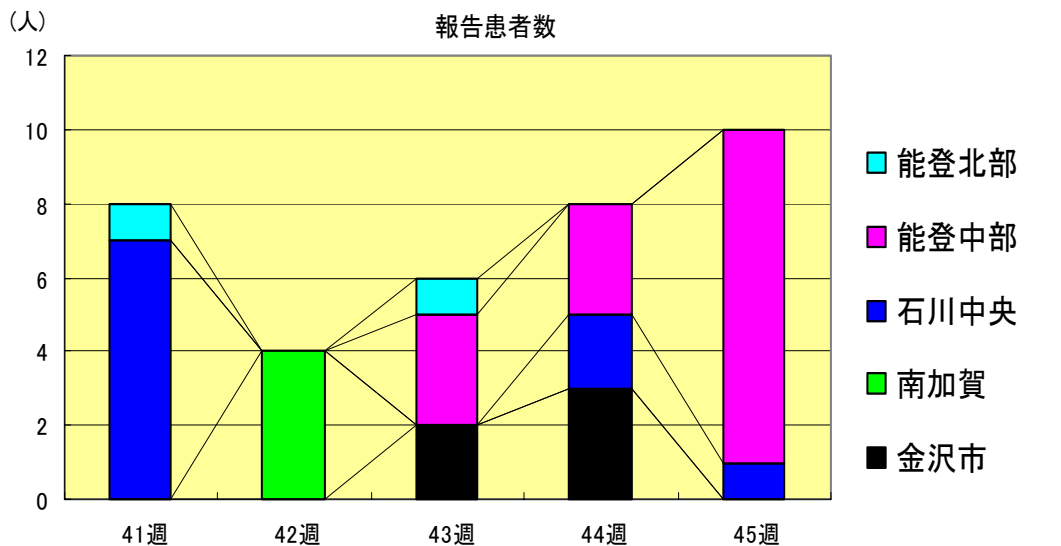
手足口病
2000年41週～45週

		41週	42週	43週	44週	45週
石川県	患者数	72	64	56	92	83
	定点当り	2.48	2.21	1.93	3.17	2.86
金沢市	患者数	38	27	19	29	30
	定点当り	3.80	2.70	1.90	2.90	3.00
南加賀	患者数	10	4	10	12	14
	定点当り	1.67	0.67	1.67	2.00	2.33
石川中央	患者数	10	14	14	25	22
	定点当り	1.67	2.33	2.33	4.17	3.67
能登中部	患者数	11	16	12	19	15
	定点当り	2.75	4.00	3.00	4.75	3.75
能登北部	患者数	3	3	1	7	2
	定点当り	1.00	1.00	0.33	2.33	0.67



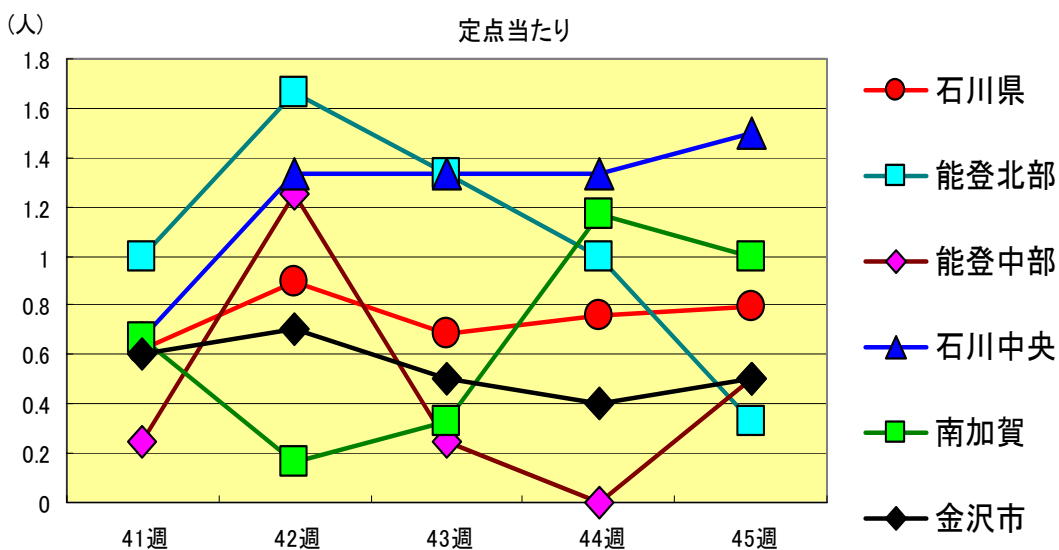
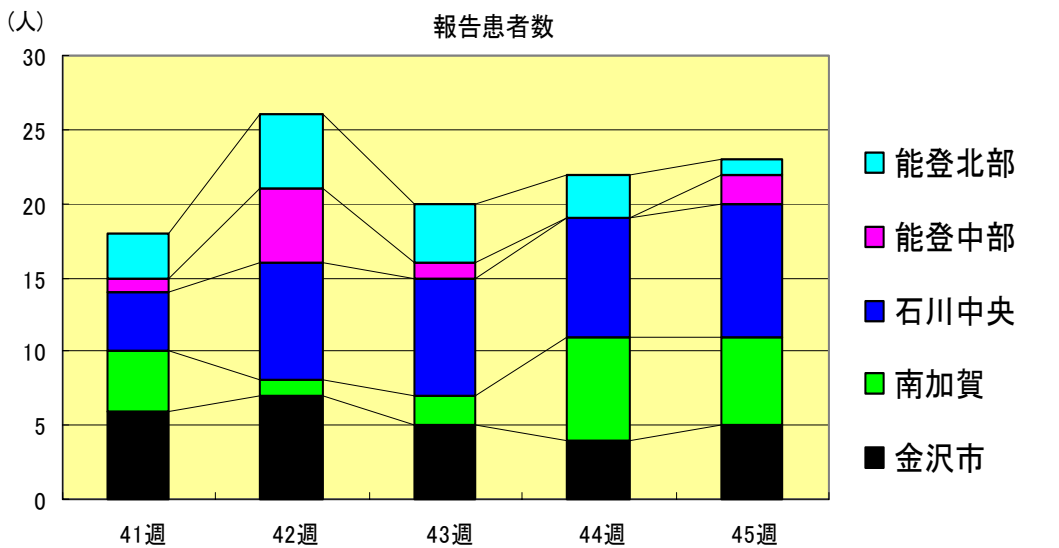
伝染性紅斑
2000年41週～45週

		41週	42週	43週	44週	45週
石川 県	患者数	8	4	6	8	10
	定点当り	0.28	0.14	0.21	0.28	0.34
金 沢 市	患者数	0	0	2	3	0
	定点当り	0.00	0.00	0.20	0.30	0.00
南 加 賀	患者数	0	4	0	0	0
	定点当り	0.00	0.67	0.00	0.00	0.00
石川中央	患者数	7	0	0	2	1
	定点当り	1.17	0.00	0.00	0.33	0.17
能登中部	患者数	0	0	3	3	9
	定点当り	0.00	0.00	0.75	0.75	2.25
能登北部	患者数	1	0	1	0	0
	定点当り	0.33	0.00	0.33	0.00	0.00



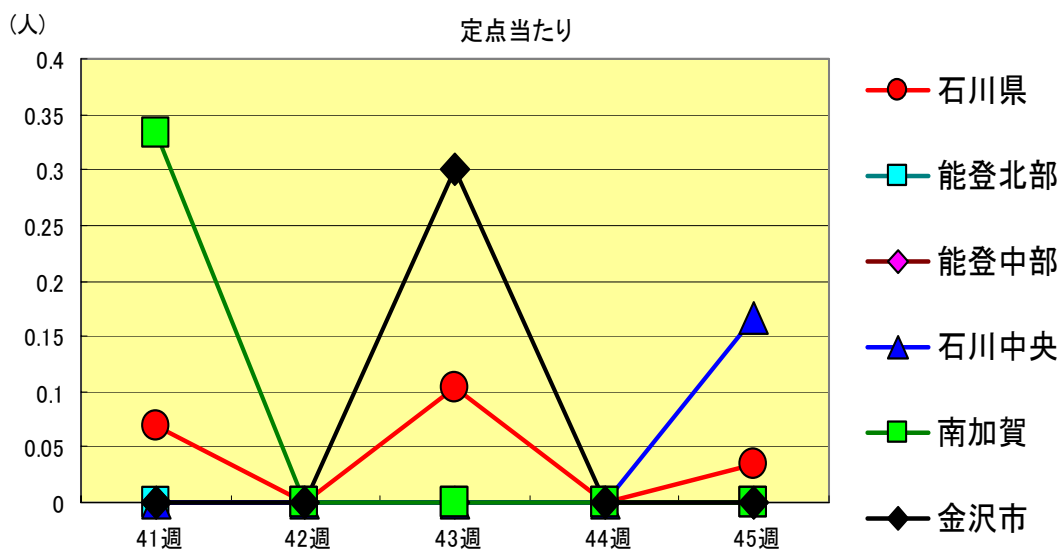
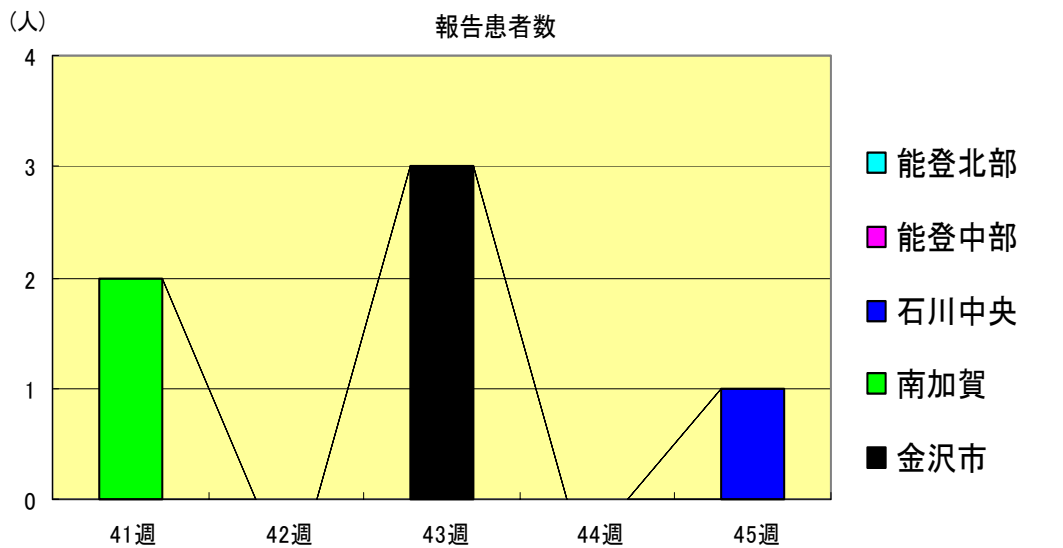
突発性発疹
2000年41週～45週

		41週	42週	43週	44週	45週
石川県	患者数	18	26	20	22	23
	定点当り	0.62	0.90	0.69	0.76	0.79
金沢市	患者数	6	7	5	4	5
	定点当り	0.60	0.70	0.50	0.40	0.50
南加賀	患者数	4	1	2	7	6
	定点当り	0.67	0.17	0.33	1.17	1.00
石川中央	患者数	4	8	8	8	9
	定点当り	0.67	1.33	1.33	1.33	1.50
能登中部	患者数	1	5	1	0	2
	定点当り	0.25	1.25	0.25	0.00	0.50
能登北部	患者数	3	5	4	3	1
	定点当り	1.00	1.67	1.33	1.00	0.33



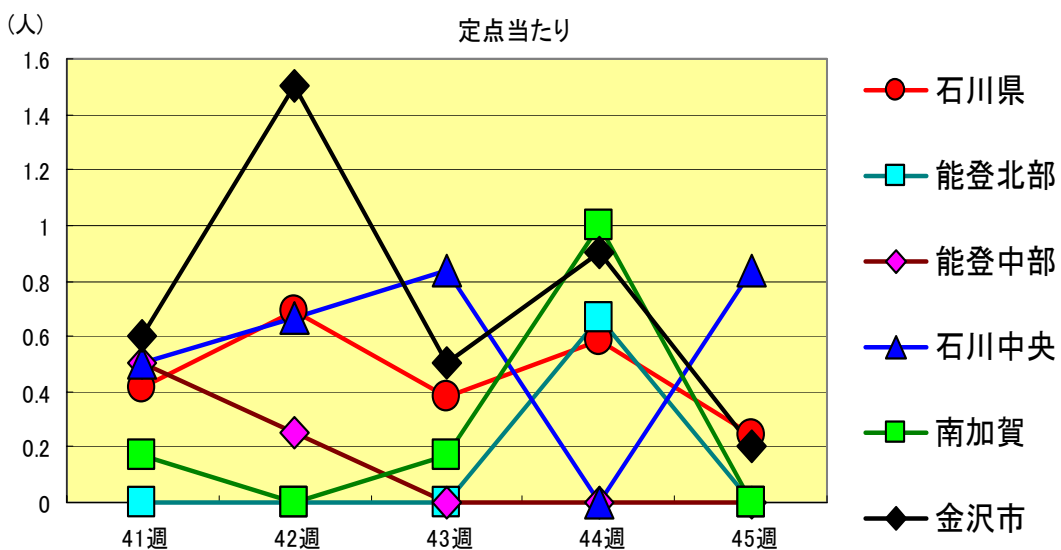
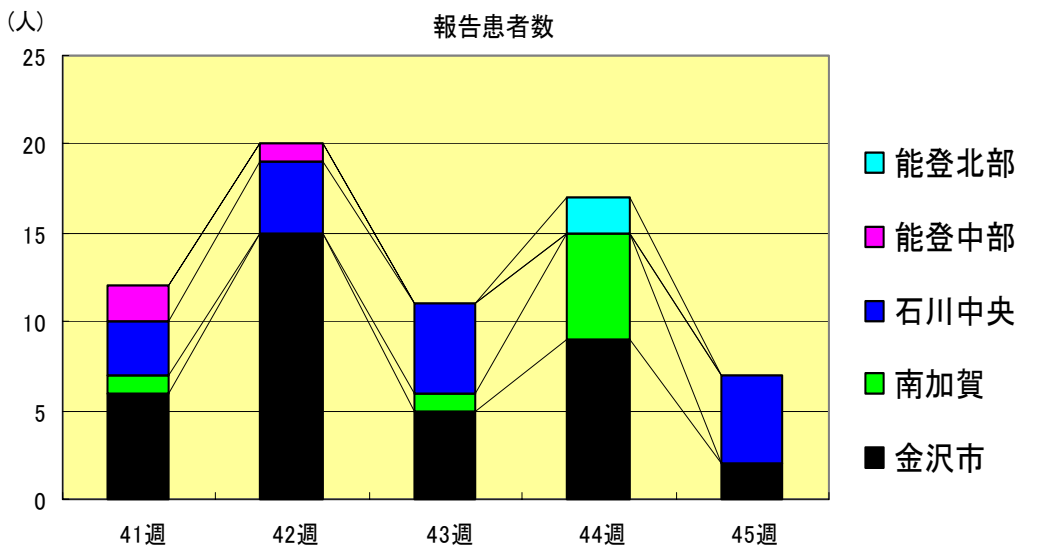
風疹
2000年41週～45週

		41週	42週	43週	44週	45週
石川 県	患者数	2	0	3	0	1
	定点当り	0.07	0.00	0.10	0.00	0.03
金 沢 市	患者数	0	0	3	0	0
	定点当り	0.00	0.00	0.30	0.00	0.00
南 加 賀	患者数	2	0	0	0	0
	定点当り	0.33	0.00	0.00	0.00	0.00
石川中央	患者数	0	0	0	0	1
	定点当り	0.00	0.00	0.00	0.00	0.17
能登中部	患者数	0	0	0	0	0
	定点当り	0.00	0.00	0.00	0.00	0.00
能登北部	患者数	0	0	0	0	0
	定点当り	0.00	0.00	0.00	0.00	0.00



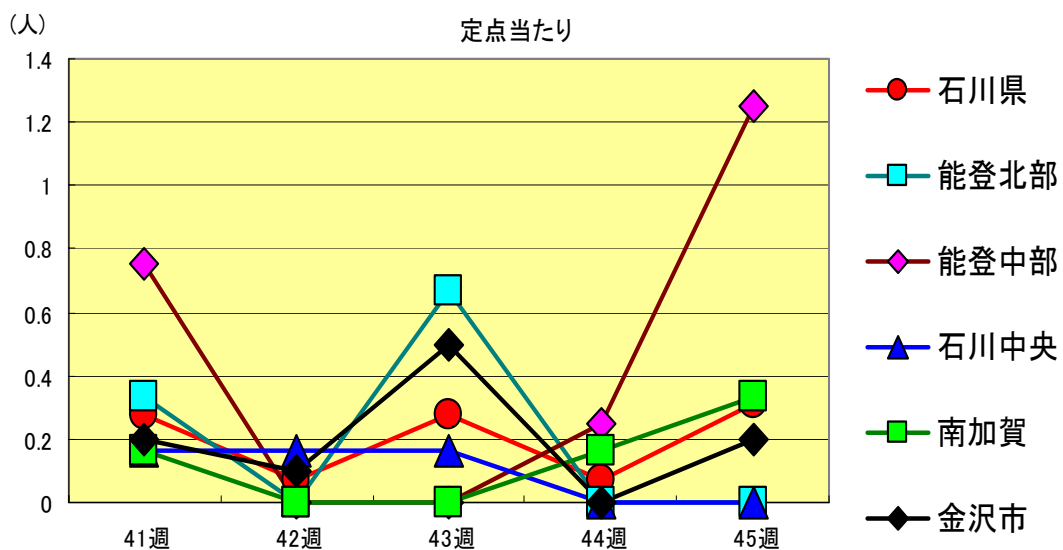
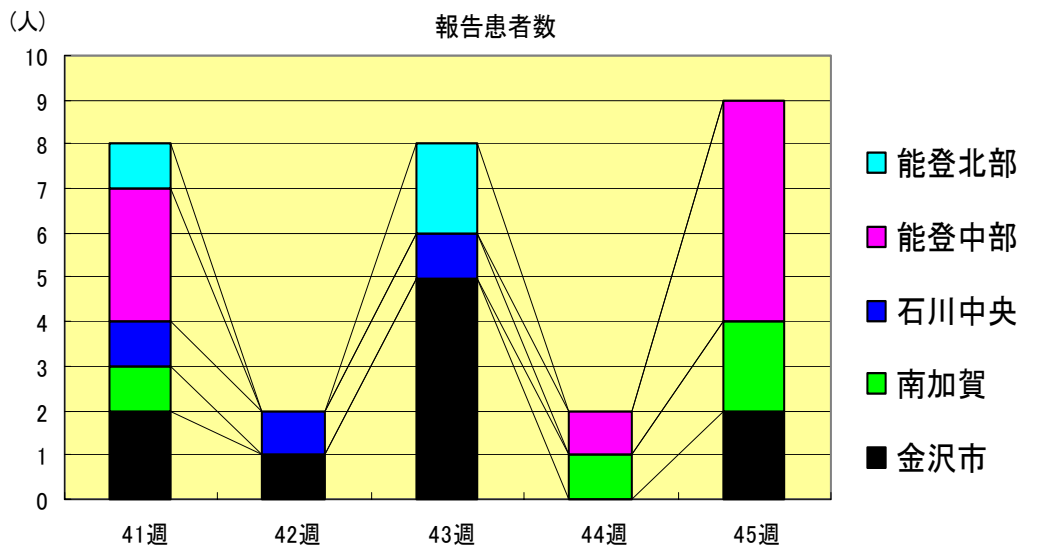
ヘルパンギーナ
2000年41週～45週

		41週	42週	43週	44週	45週
石川県	患者数	12	20	11	17	7
	定点当り	0.41	0.69	0.38	0.59	0.24
金沢市	患者数	6	15	5	9	2
	定点当り	0.60	1.50	0.50	0.90	0.20
南加賀	患者数	1	0	1	6	0
	定点当り	0.17	0.00	0.17	1.00	0.00
石川中央	患者数	3	4	5	0	5
	定点当り	0.50	0.67	0.83	0.00	0.83
能登中部	患者数	2	1	0	0	0
	定点当り	0.50	0.25	0.00	0.00	0.00
能登北部	患者数	0	0	0	2	0
	定点当り	0.00	0.00	0.00	0.67	0.00



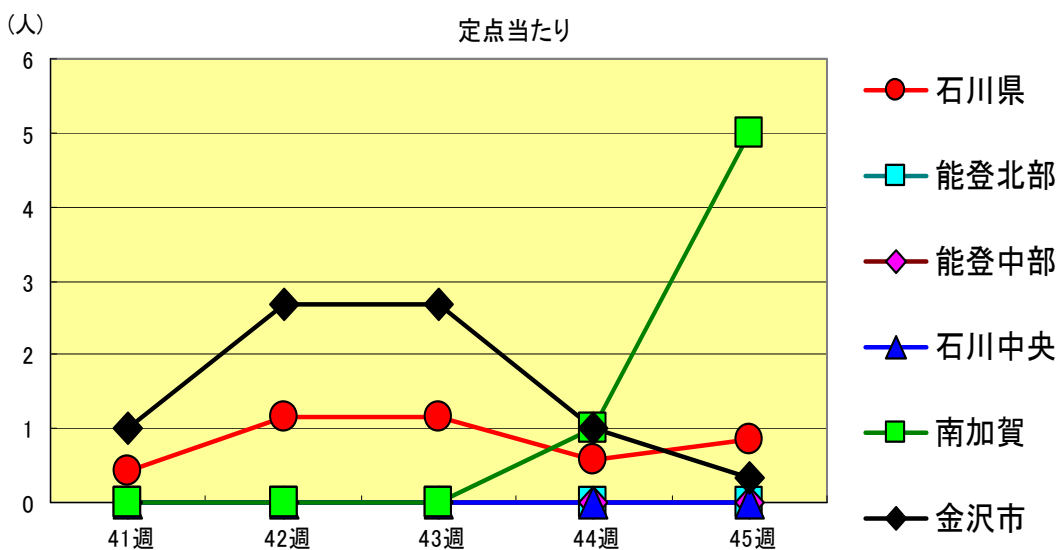
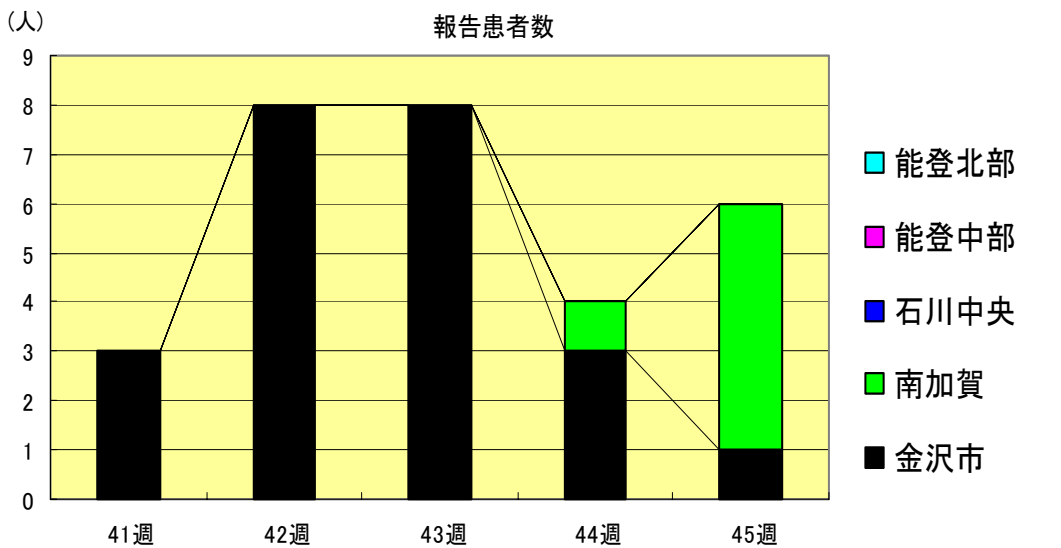
流行性耳下腺炎
2000年41週～45週

		41週	42週	43週	44週	45週
石川県	患者数	8	2	8	2	9
	定点当り	0.28	0.07	0.28	0.07	0.31
金沢市	患者数	2	1	5	0	2
	定点当り	0.20	0.10	0.50	0.00	0.20
南加賀	患者数	1	0	0	1	2
	定点当り	0.17	0.00	0.00	0.17	0.33
石川中央	患者数	1	1	1	0	0
	定点当り	0.17	0.17	0.17	0.00	0.00
能登中部	患者数	3	0	0	1	5
	定点当り	0.75	0.00	0.00	0.25	1.25
能登北部	患者数	1	0	2	0	0
	定点当り	0.33	0.00	0.67	0.00	0.00



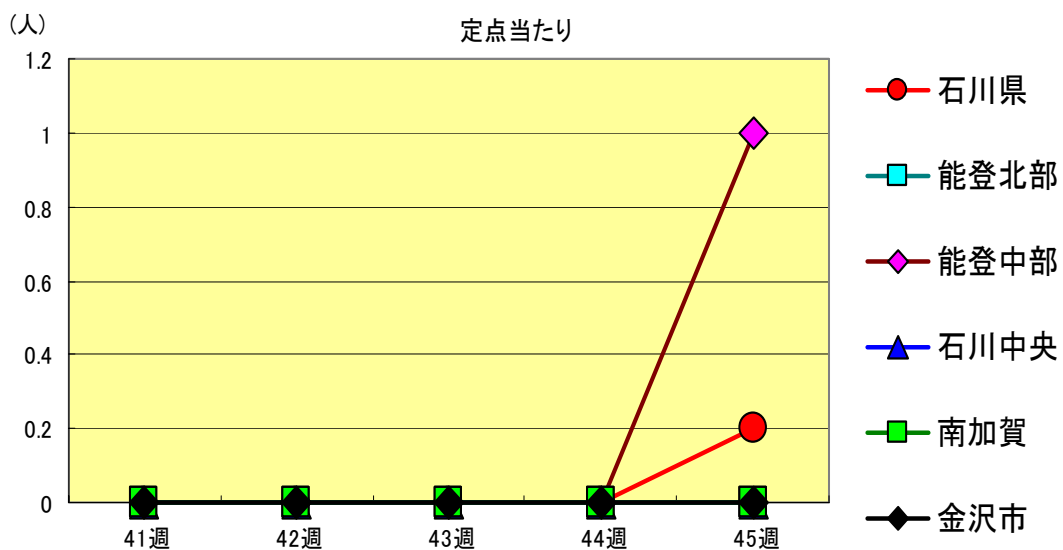
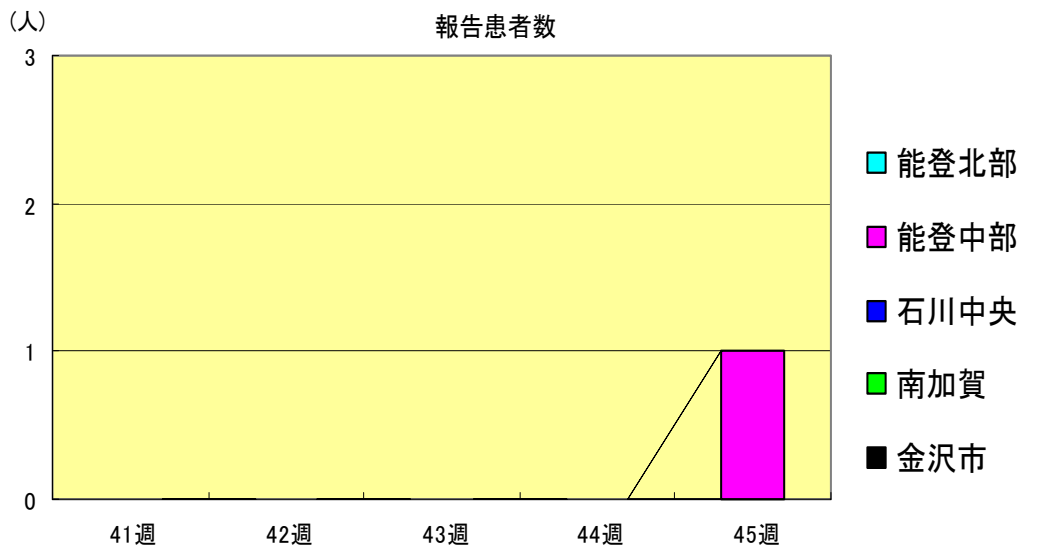
流行性角結膜炎
2000年41週～45週

		41週	42週	43週	44週	45週
石川県	患者数	3	8	8	4	6
	定点当り	0.43	1.14	1.14	0.57	0.86
金沢市	患者数	3	8	8	3	1
	定点当り	1.00	2.67	2.67	1.00	0.33
南加賀	患者数	0	0	0	1	5
	定点当り	0.00	0.00	0.00	1.00	5.00
石川中央	患者数	0	0	0	0	0
	定点当り	0.00	0.00	0.00	0.00	0.00
能登中部	患者数	0	0	0	0	0
	定点当り	0.00	0.00	0.00	0.00	0.00
能登北部	患者数	0	0	0	0	0
	定点当り	0.00	0.00	0.00	0.00	0.00



急性脳炎(日本脳炎除く)
2000年41週～45週

		41週	42週	43週	44週	45週
石川県	患者数	0	0	0	0	1
	定点当り	0.00	0.00	0.00	0.00	0.20
金沢市	患者数	0	0	0	0	0
	定点当り	0.00	0.00	0.00	0.00	0.00
南加賀	患者数	0	0	0	0	0
	定点当り	0.00	0.00	0.00	0.00	0.00
石川中央	患者数	0	0	0	0	0
	定点当り	0.00	0.00	0.00	0.00	0.00
能登中部	患者数	0	0	0	0	1
	定点当り	0.00	0.00	0.00	0.00	1.00
能登北部	患者数	0	0	0	0	0
	定点当り	0.00	0.00	0.00	0.00	0.00



マイコプラズマ肺炎
2000年41週～45週

		41週	42週	43週	44週	45週
石川県	患者数	0	0	0	0	1
	定点当り	0.00	0.00	0.00	0.00	0.20
金沢市	患者数	0	0	0	0	0
	定点当り	0.00	0.00	0.00	0.00	0.00
南加賀	患者数	0	0	0	0	0
	定点当り	0.00	0.00	0.00	0.00	0.00
石川中央	患者数	0	0	0	0	0
	定点当り	0.00	0.00	0.00	0.00	0.00
能登中部	患者数	0	0	0	0	1
	定点当り	0.00	0.00	0.00	0.00	1.00
能登北部	患者数	0	0	0	0	0
	定点当り	0.00	0.00	0.00	0.00	0.00

