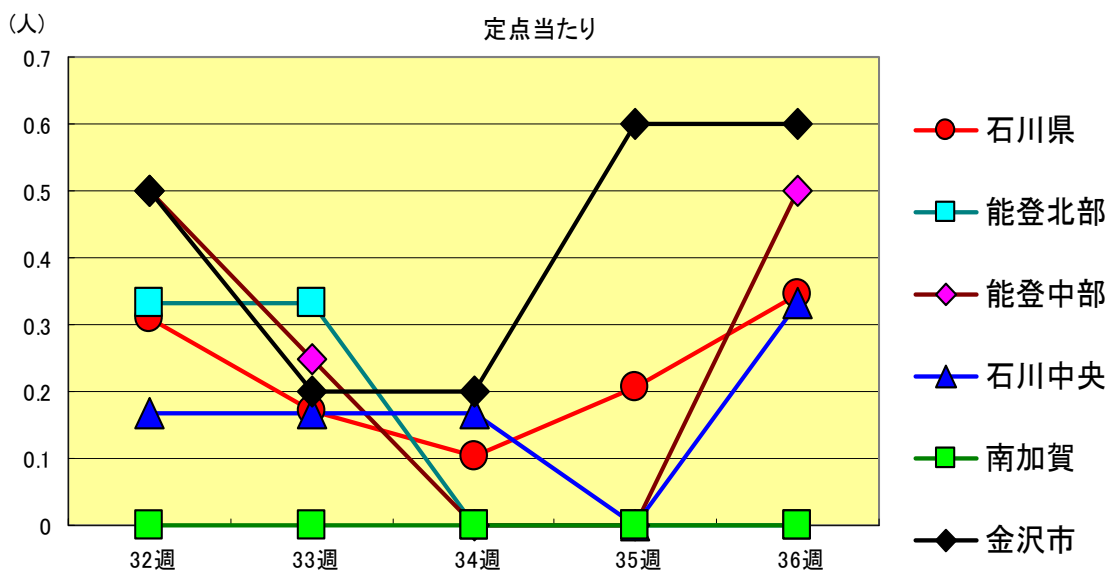
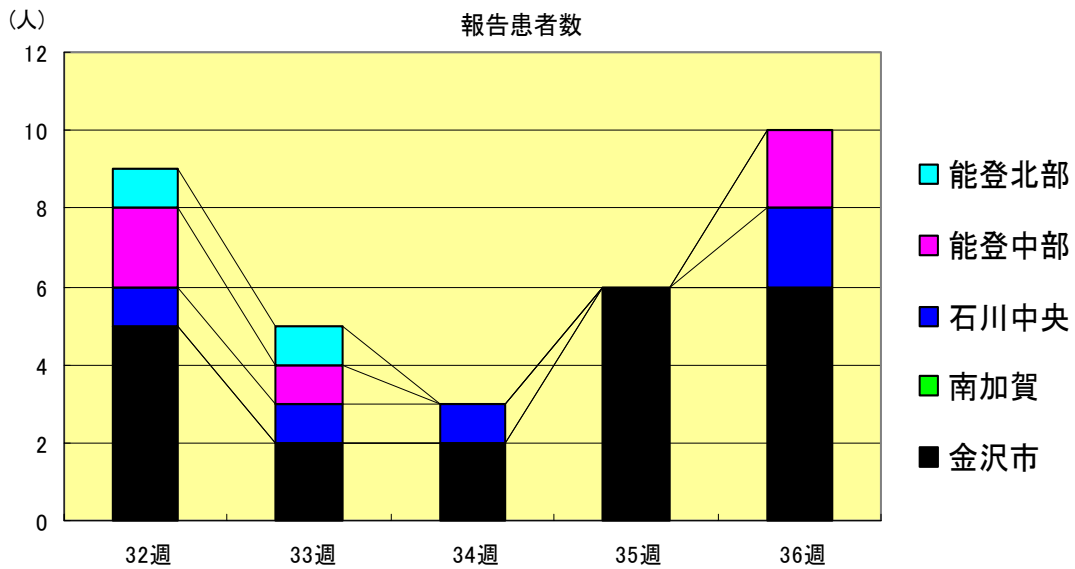


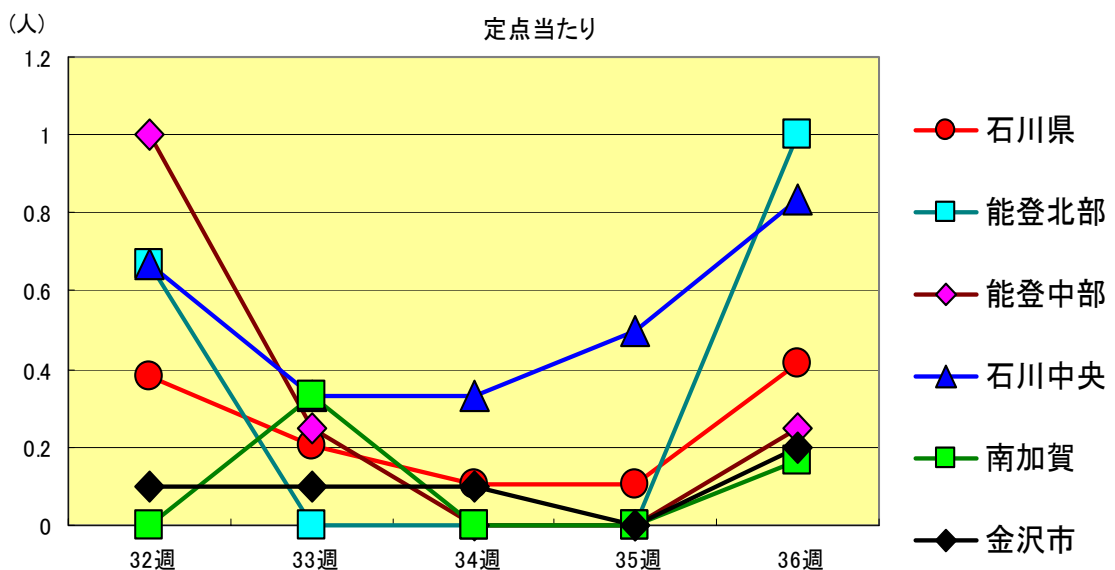
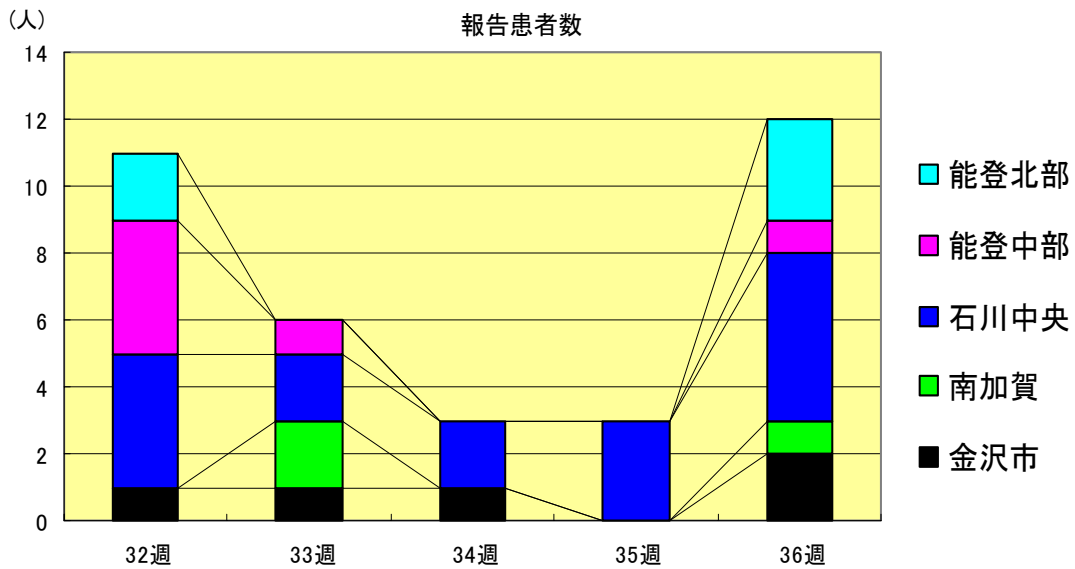
咽頭結膜熱
2000年32週～36週

		32週	33週	34週	35週	36週
石川 県	患者数	9	5	3	6	10
	定点当り	0.31	0.17	0.10	0.21	0.34
金 沢 市	患者数	5	2	2	6	6
	定点当り	0.50	0.20	0.20	0.60	0.60
南 加 賀	患者数	0	0	0	0	0
	定点当り	0.00	0.00	0.00	0.00	0.00
石川中央	患者数	1	1	1	0	2
	定点当り	0.17	0.17	0.17	0.00	0.33
能登中部	患者数	2	1	0	0	2
	定点当り	0.50	0.25	0.00	0.00	0.50
能登北部	患者数	1	1	0	0	0
	定点当り	0.33	0.33	0.00	0.00	0.00



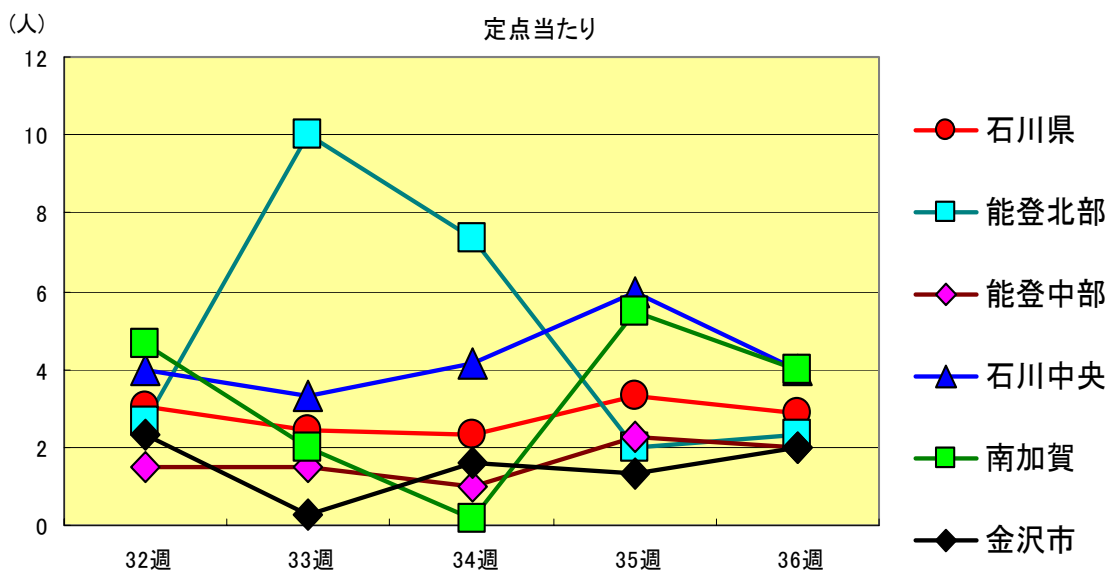
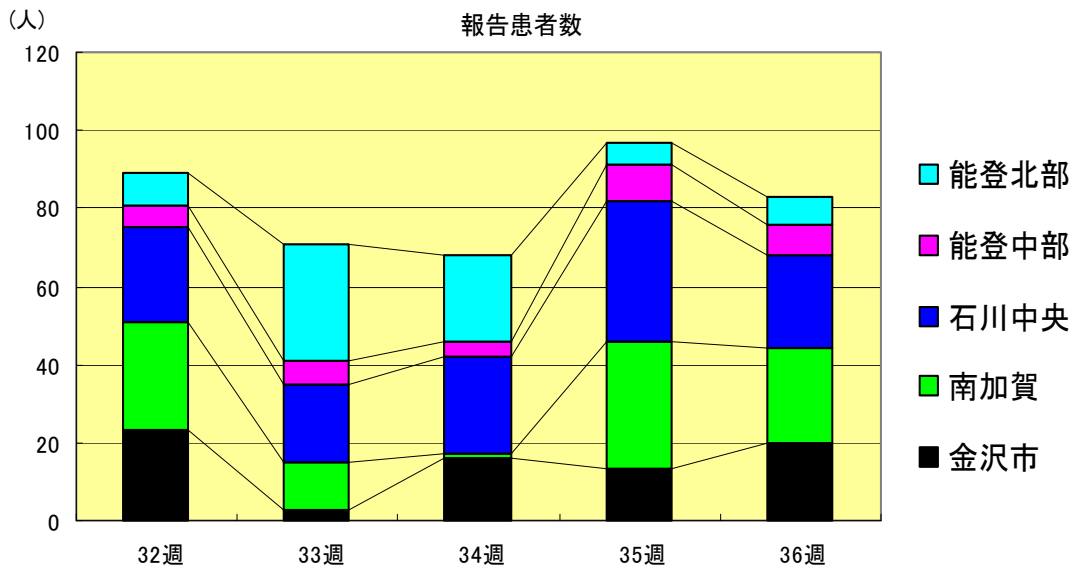
A群溶血性レンサ球菌咽頭炎
2000年32週～36週

		32週	33週	34週	35週	36週
石川県	患者数	11	6	3	3	12
	定点当り	0.38	0.21	0.10	0.10	0.41
金沢市	患者数	1	1	1	0	2
	定点当り	0.10	0.10	0.10	0.00	0.20
南加賀	患者数	0	2	0	0	1
	定点当り	0.00	0.33	0.00	0.00	0.17
石川中央	患者数	4	2	2	3	5
	定点当り	0.67	0.33	0.33	0.50	0.83
能登中部	患者数	4	1	0	0	1
	定点当り	1.00	0.25	0.00	0.00	0.25
能登北部	患者数	2	0	0	0	3
	定点当り	0.67	0.00	0.00	0.00	1.00



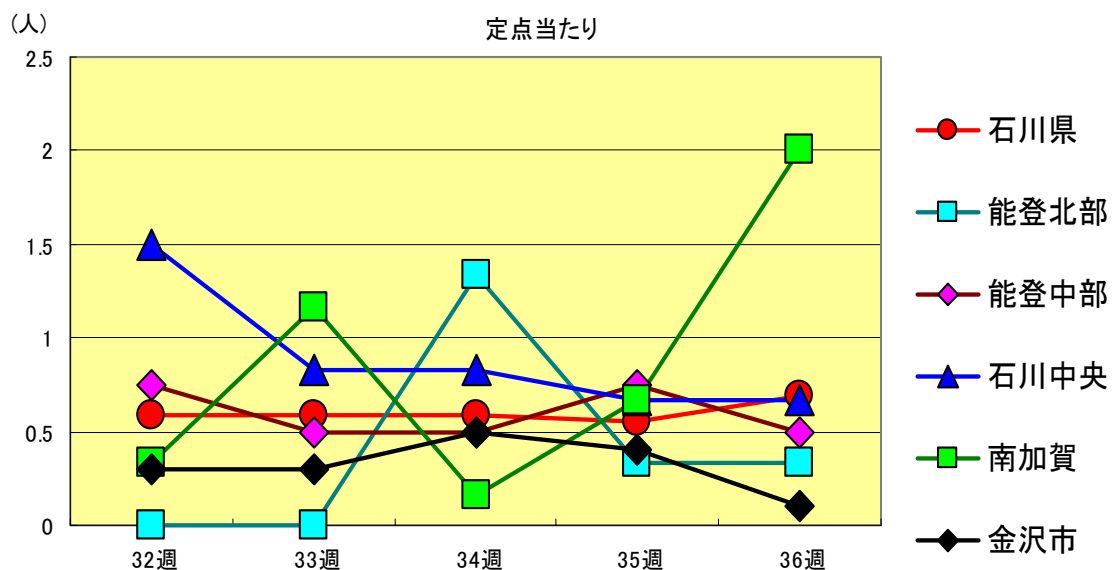
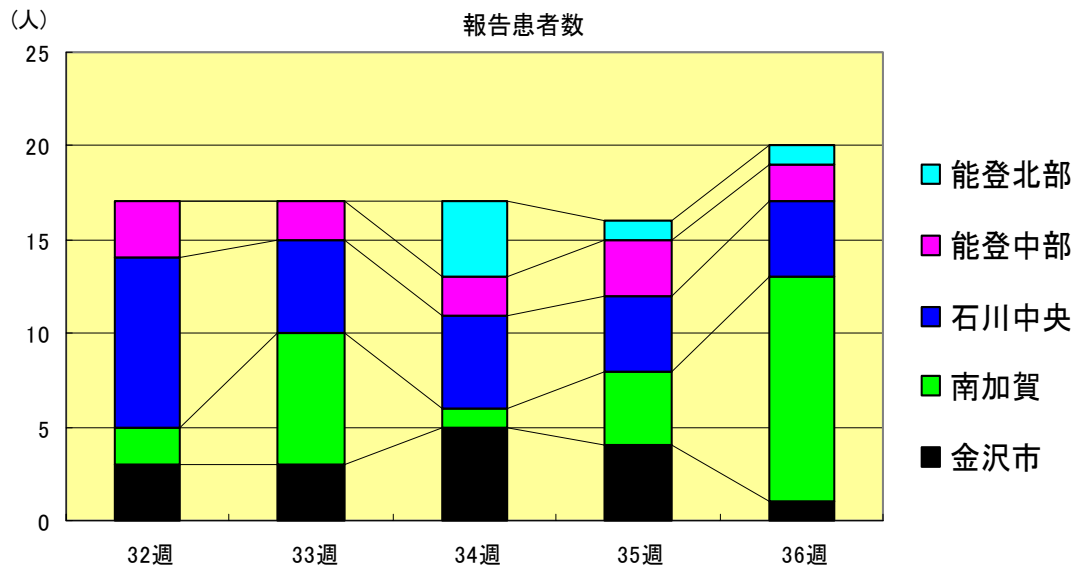
感染性胃腸炎
2000年32週～36週

		32週	33週	34週	35週	36週
石川 県	患者数	89	71	68	97	83
	定点当り	3.07	2.45	2.34	3.34	2.86
金 沢 市	患者数	23	3	16	13	20
	定点当り	2.30	0.30	1.60	1.30	2.00
南 加 賀	患者数	28	12	1	33	24
	定点当り	4.67	2.00	0.17	5.50	4.00
石川中央	患者数	24	20	25	36	24
	定点当り	4.00	3.33	4.17	6.00	4.00
能登中部	患者数	6	6	4	9	8
	定点当り	1.50	1.50	1.00	2.25	2.00
能登北部	患者数	8	30	22	6	7
	定点当り	2.67	10.00	7.33	2.00	2.33



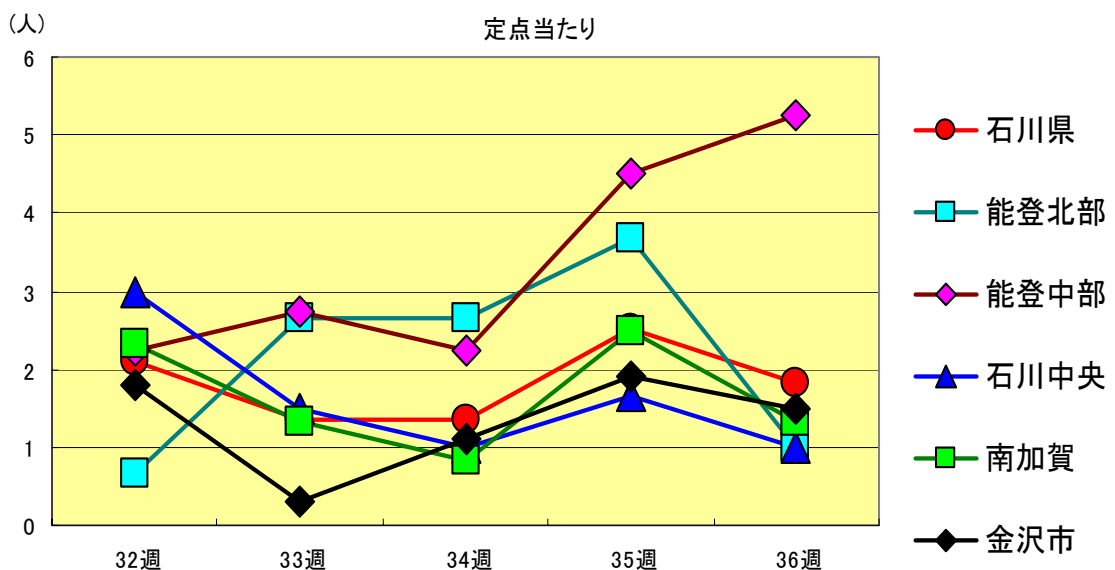
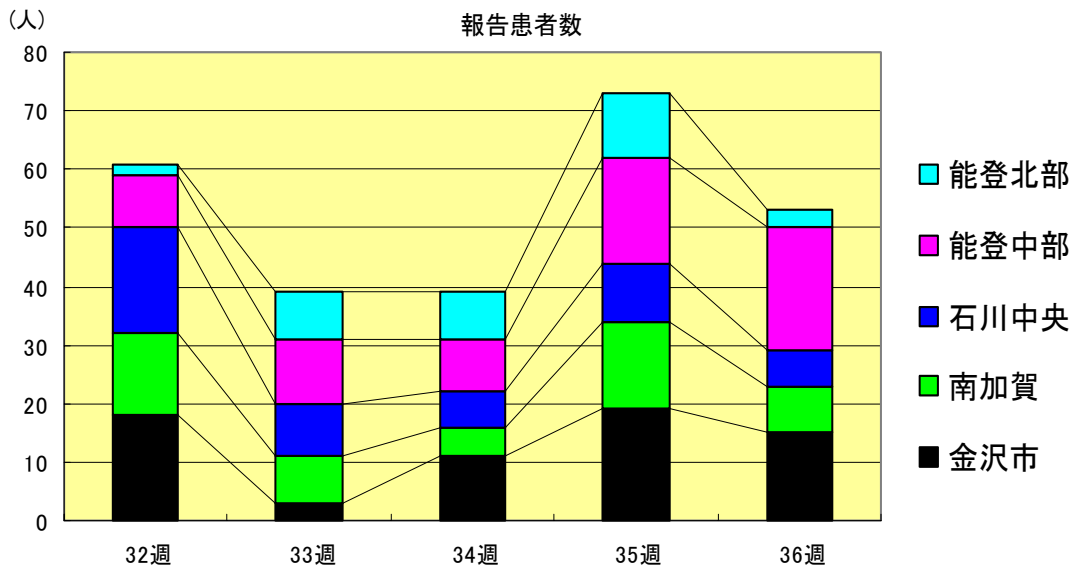
水痘
2000年32週～36週

		32週	33週	34週	35週	36週
石川県	患者数	17	17	17	16	20
	定点当り	0.59	0.59	0.59	0.55	0.69
金沢市	患者数	3	3	5	4	1
	定点当り	0.30	0.30	0.50	0.40	0.10
南加賀	患者数	2	7	1	4	12
	定点当り	0.33	1.17	0.17	0.67	2.00
石川中央	患者数	9	5	5	4	4
	定点当り	1.50	0.83	0.83	0.67	0.67
能登中部	患者数	3	2	2	3	2
	定点当り	0.75	0.50	0.50	0.75	0.50
能登北部	患者数	0	0	4	1	1
	定点当り	0.00	0.00	1.33	0.33	0.33



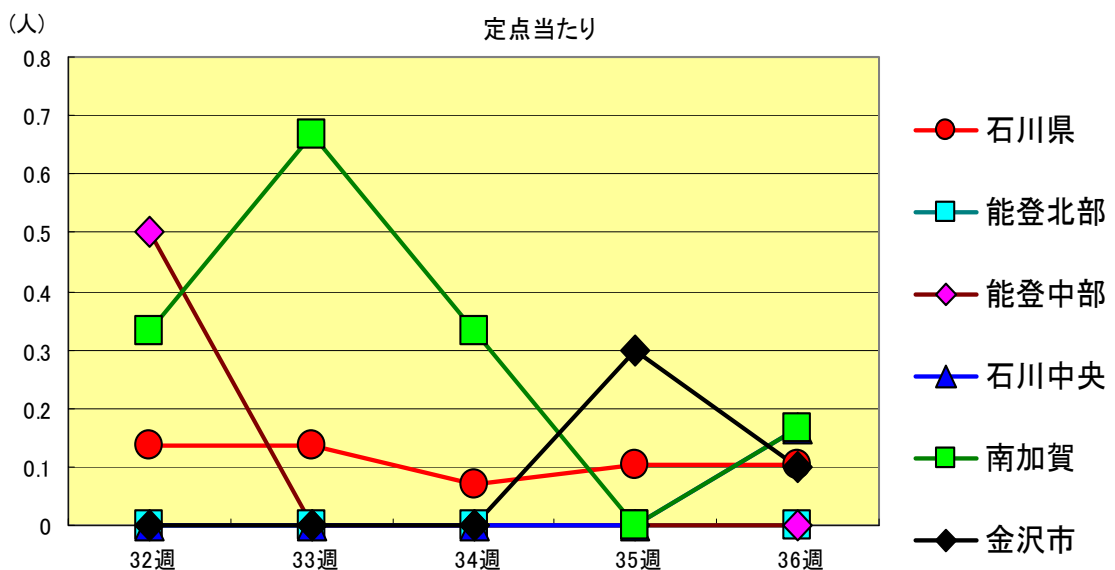
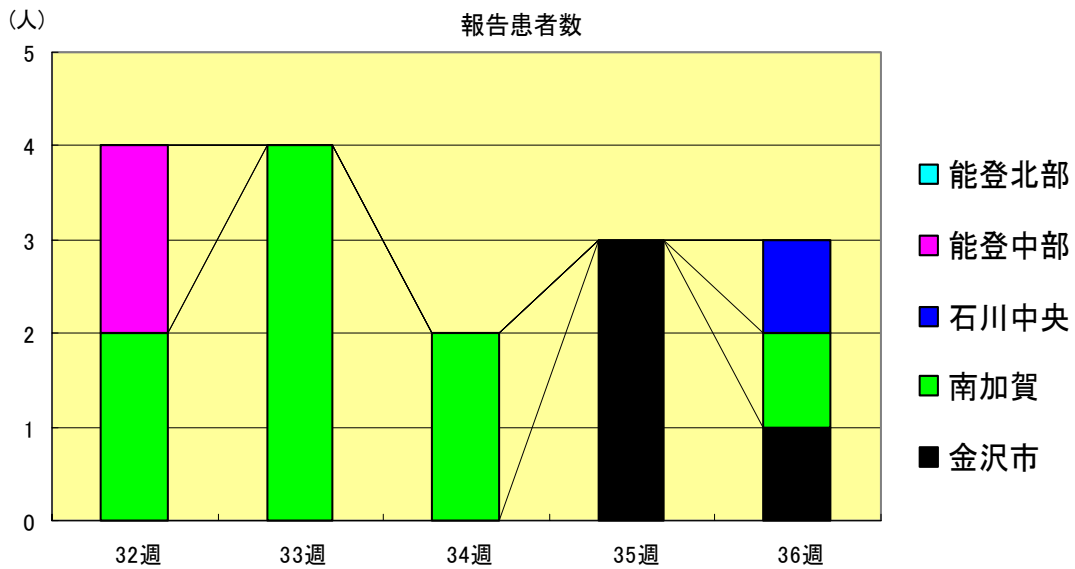
手足口病
2000年32週～36週

		32週	33週	34週	35週	36週
石川 県	患者数	61	39	39	73	53
	定点当り	2.10	1.34	1.34	2.52	1.83
金 沢 市	患者数	18	3	11	19	15
	定点当り	1.80	0.30	1.10	1.90	1.50
南 加 賀	患者数	14	8	5	15	8
	定点当り	2.33	1.33	0.83	2.50	1.33
石川中央	患者数	18	9	6	10	6
	定点当り	3.00	1.50	1.00	1.67	1.00
能登中部	患者数	9	11	9	18	21
	定点当り	2.25	2.75	2.25	4.50	5.25
能登北部	患者数	2	8	8	11	3
	定点当り	0.67	2.67	2.67	3.67	1.00



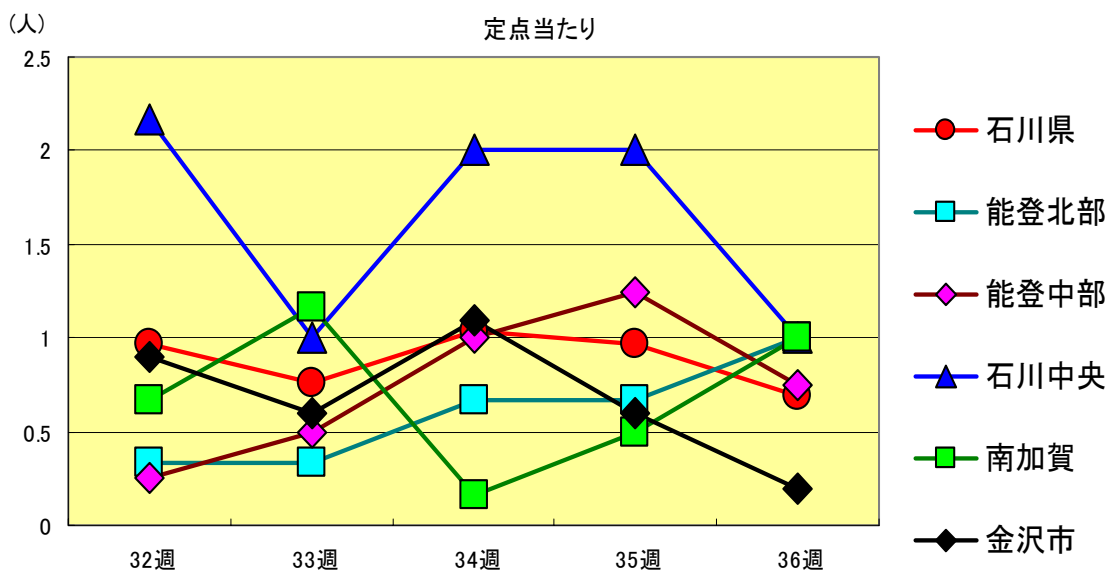
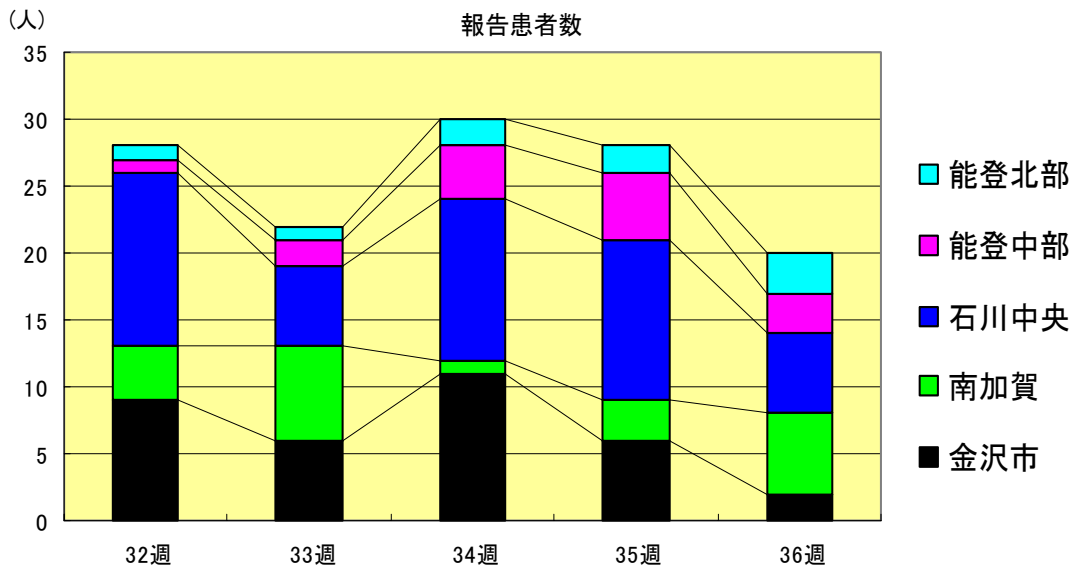
伝染性紅斑
2000年32週～36週

		32週	33週	34週	35週	36週
石川 県	患者数	4	4	2	3	3
	定点当り	0.14	0.14	0.07	0.10	0.10
金 沢 市	患者数	0	0	0	3	1
	定点当り	0.00	0.00	0.00	0.30	0.10
南 加 賀	患者数	2	4	2	0	1
	定点当り	0.33	0.67	0.33	0.00	0.17
石川中央	患者数	0	0	0	0	1
	定点当り	0.00	0.00	0.00	0.00	0.17
能登中部	患者数	2	0	0	0	0
	定点当り	0.50	0.00	0.00	0.00	0.00
能登北部	患者数	0	0	0	0	0
	定点当り	0.00	0.00	0.00	0.00	0.00



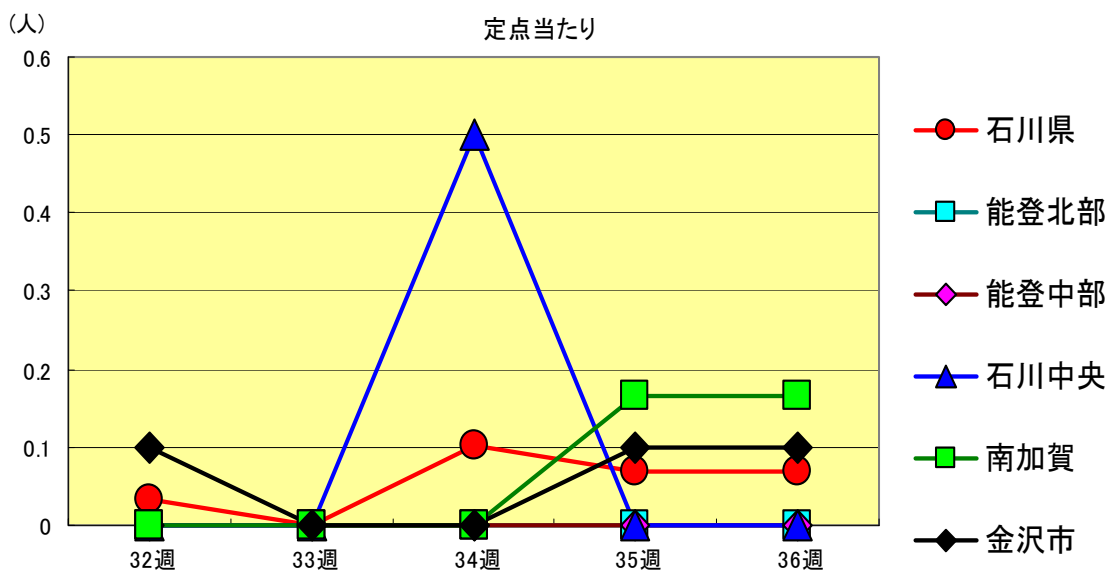
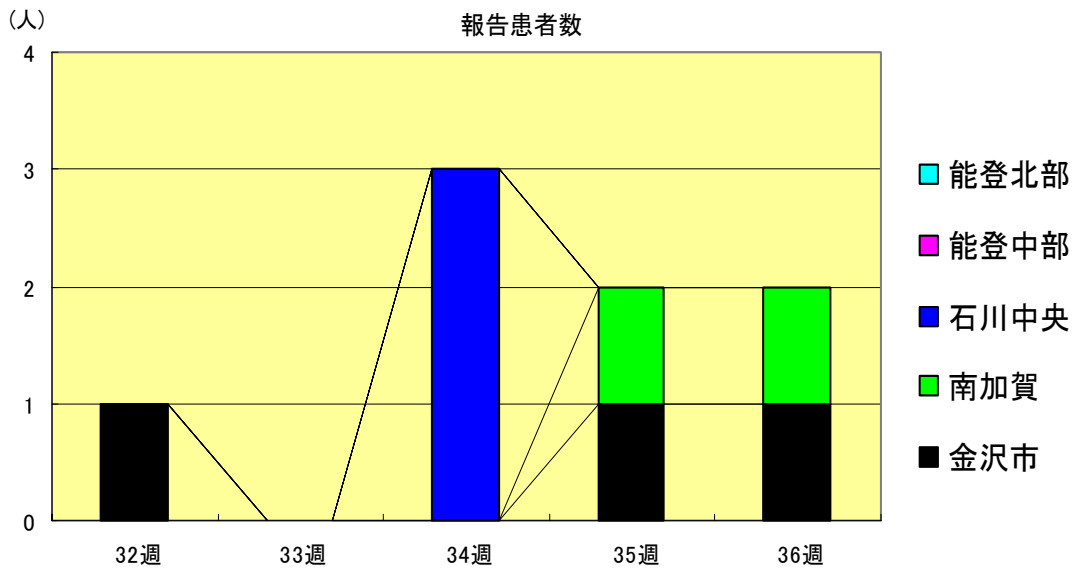
突発性発疹
2000年32週～36週

		32週	33週	34週	35週	36週
石川県	患者数	28	22	30	28	20
	定点当り	0.97	0.76	1.03	0.97	0.69
金沢市	患者数	9	6	11	6	2
	定点当り	0.90	0.60	1.10	0.60	0.20
南加賀	患者数	4	7	1	3	6
	定点当り	0.67	1.17	0.17	0.50	1.00
石川中央	患者数	13	6	12	12	6
	定点当り	2.17	1.00	2.00	2.00	1.00
能登中部	患者数	1	2	4	5	3
	定点当り	0.25	0.50	1.00	1.25	0.75
能登北部	患者数	1	1	2	2	3
	定点当り	0.33	0.33	0.67	0.67	1.00



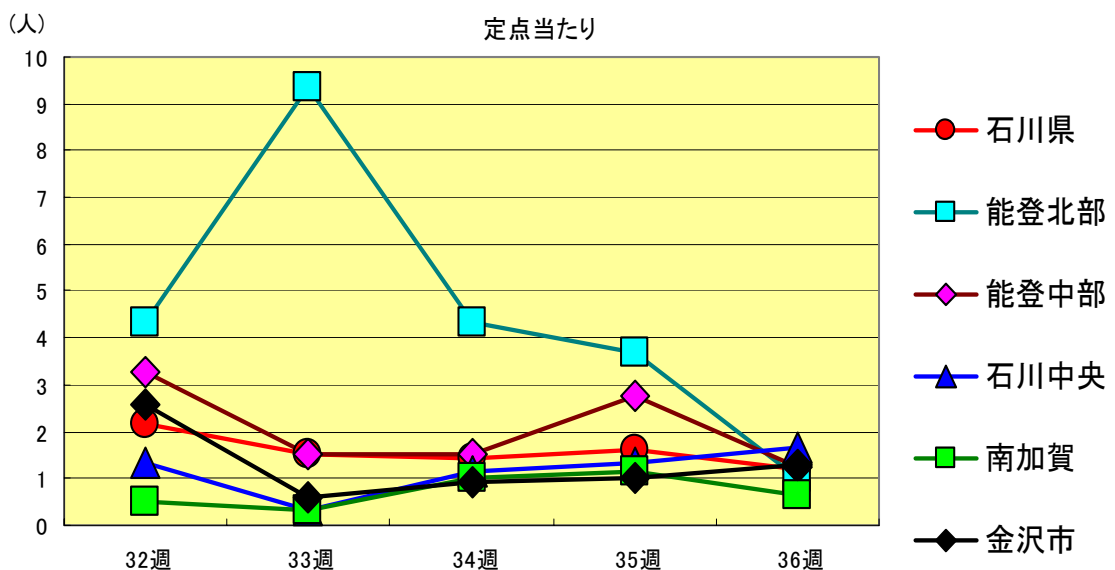
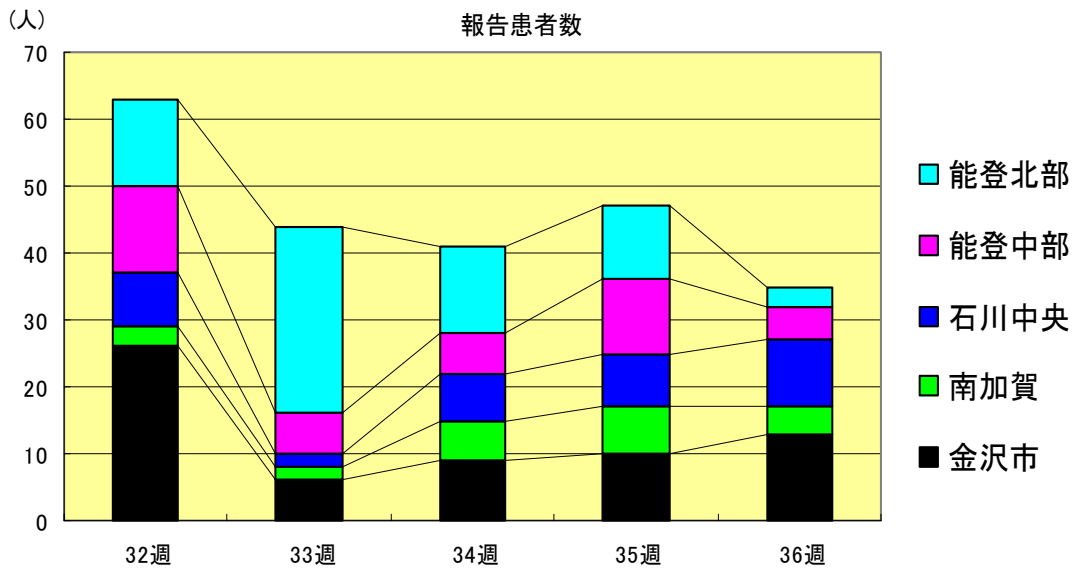
百日咳
2000年32週～36週

		32週	33週	34週	35週	36週
石川県	患者数	1	0	3	2	2
	定点当り	0.03	0.00	0.10	0.07	0.07
金沢市	患者数	1	0	0	1	1
	定点当り	0.10	0.00	0.00	0.10	0.10
南加賀	患者数	0	0	0	1	1
	定点当り	0.00	0.00	0.00	0.17	0.17
石川中央	患者数	0	0	3	0	0
	定点当り	0.00	0.00	0.50	0.00	0.00
能登中部	患者数	0	0	0	0	0
	定点当り	0.00	0.00	0.00	0.00	0.00
能登北部	患者数	0	0	0	0	0
	定点当り	0.00	0.00	0.00	0.00	0.00



ヘルパンギーナ
2000年32週～36週

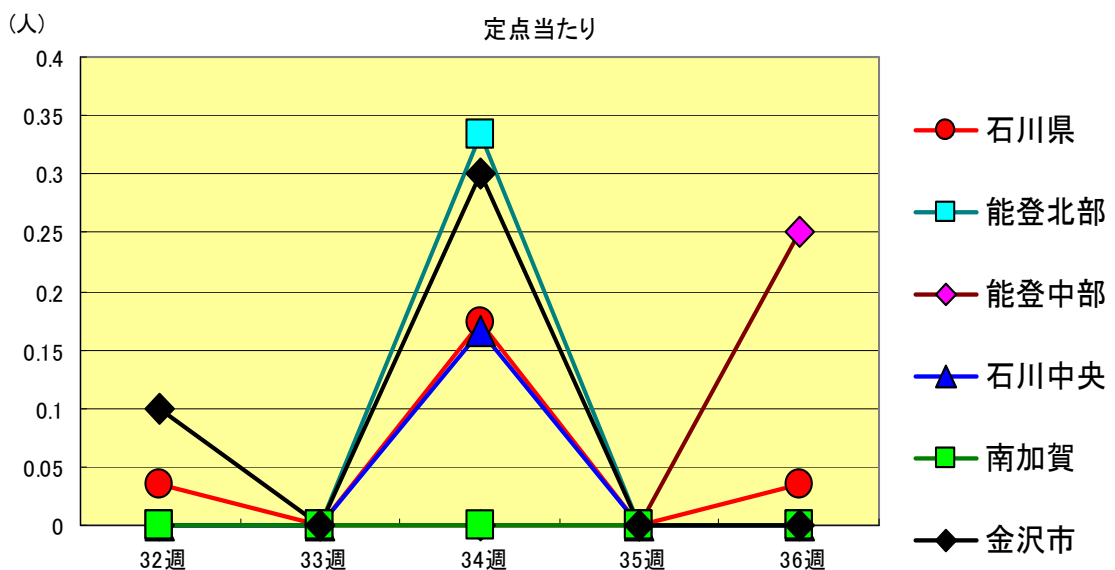
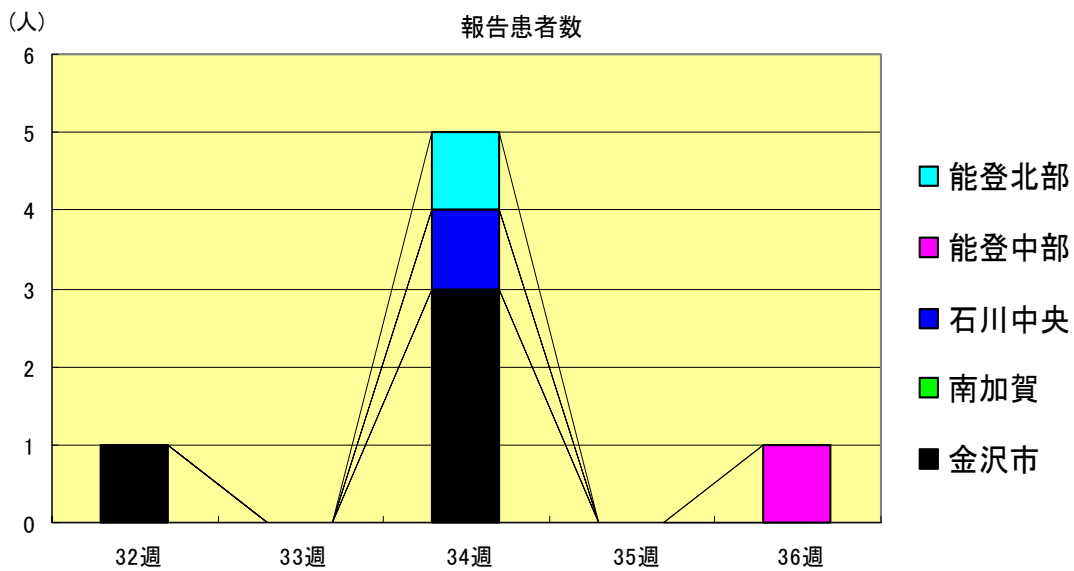
		32週	33週	34週	35週	36週
石川県	患者数	63	44	41	47	35
	定点当り	2.17	1.52	1.41	1.62	1.21
金沢市	患者数	26	6	9	10	13
	定点当り	2.60	0.60	0.90	1.00	1.30
南加賀	患者数	3	2	6	7	4
	定点当り	0.50	0.33	1.00	1.17	0.67
石川中央	患者数	8	2	7	8	10
	定点当り	1.33	0.33	1.17	1.33	1.67
能登中部	患者数	13	6	6	11	5
	定点当り	3.25	1.50	1.50	2.75	1.25
能登北部	患者数	13	28	13	11	3
	定点当り	4.33	9.33	4.33	3.67	1.00



麻疹(成人麻疹除く)

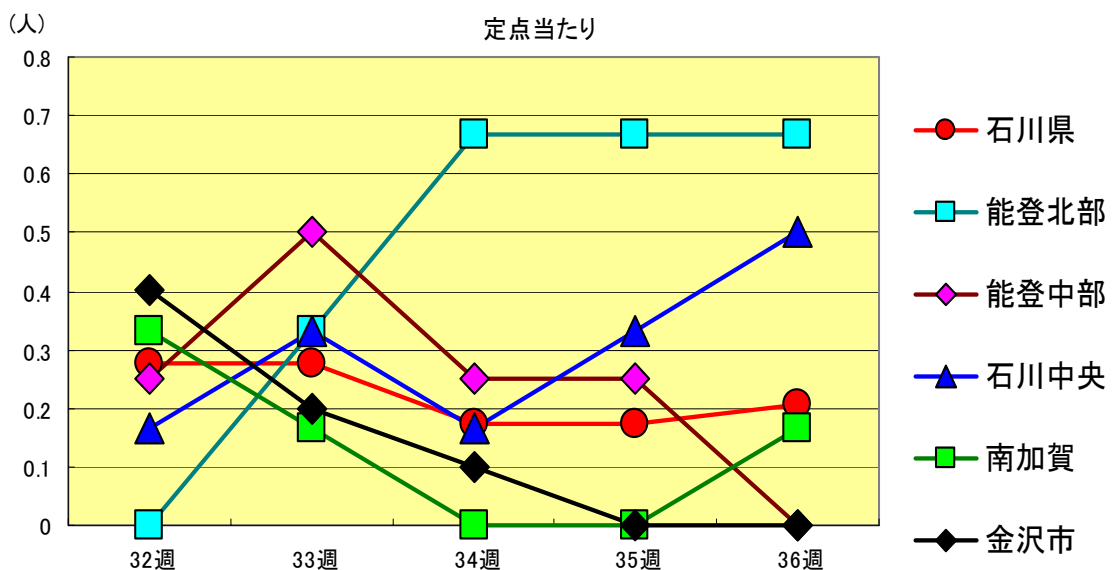
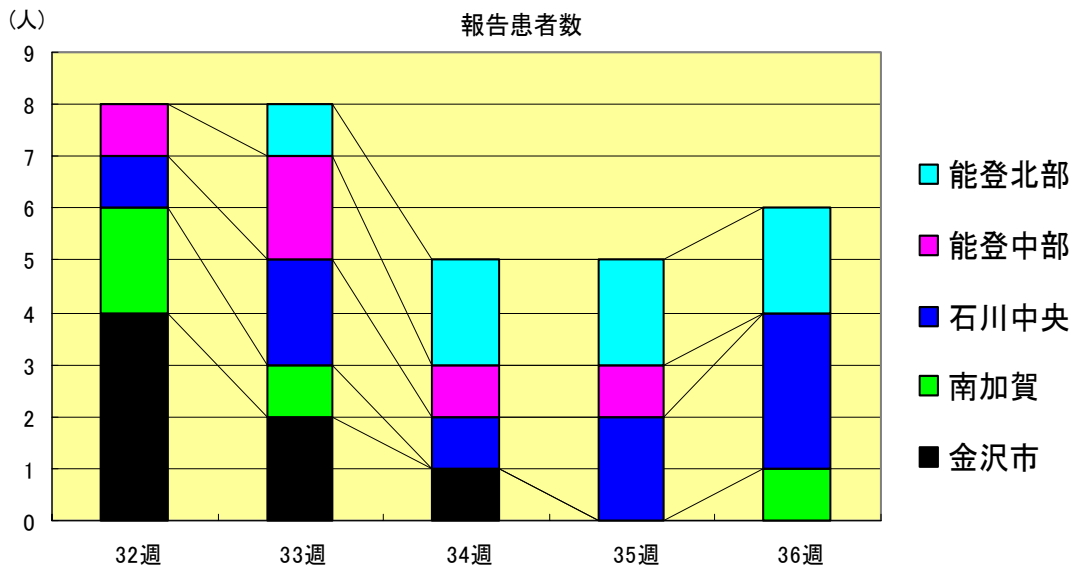
2000年32週～36週

		32週	33週	34週	35週	36週
石川 県	患者数	1	0	5	0	1
	定点当り	0.03	0.00	0.17	0.00	0.03
金 沢 市	患者数	1	0	3	0	0
	定点当り	0.10	0.00	0.30	0.00	0.00
南 加 賀	患者数	0	0	0	0	0
	定点当り	0.00	0.00	0.00	0.00	0.00
石川中央	患者数	0	0	1	0	0
	定点当り	0.00	0.00	0.17	0.00	0.00
能登中部	患者数	0	0	0	0	1
	定点当り	0.00	0.00	0.00	0.00	0.25
能登北部	患者数	0	0	1	0	0
	定点当り	0.00	0.00	0.33	0.00	0.00



流行性耳下腺炎
2000年32週～36週

		32週	33週	34週	35週	36週
石川県	患者数	8	8	5	5	6
	定点当り	0.28	0.28	0.17	0.17	0.21
金沢市	患者数	4	2	1	0	0
	定点当り	0.40	0.20	0.10	0.00	0.00
南加賀	患者数	2	1	0	0	1
	定点当り	0.33	0.17	0.00	0.00	0.17
石川中央	患者数	1	2	1	2	3
	定点当り	0.17	0.33	0.17	0.33	0.50
能登中部	患者数	1	2	1	1	0
	定点当り	0.25	0.50	0.25	0.25	0.00
能登北部	患者数	0	1	2	2	2
	定点当り	0.00	0.33	0.67	0.67	0.67



流行性角結膜炎
2000年32週～36週

		32週	33週	34週	35週	36週
石川 県	患者数	4	5	5	11	10
	定点当り	0.57	0.71	0.71	1.57	1.43
金 沢 市	患者数	3	5	5	9	10
	定点当り	1.00	1.67	1.67	3.00	3.33
南 加 賀	患者数	0	0	0	0	0
	定点当り	0.00	0.00	0.00	0.00	0.00
石川中央	患者数	0	0	0	2	0
	定点当り	0.00	0.00	0.00	2.00	0.00
能登中部	患者数	1	0	0	0	0
	定点当り	1.00	0.00	0.00	0.00	0.00
能登北部	患者数	0	0	0	0	0
	定点当り	0.00	0.00	0.00	0.00	0.00

