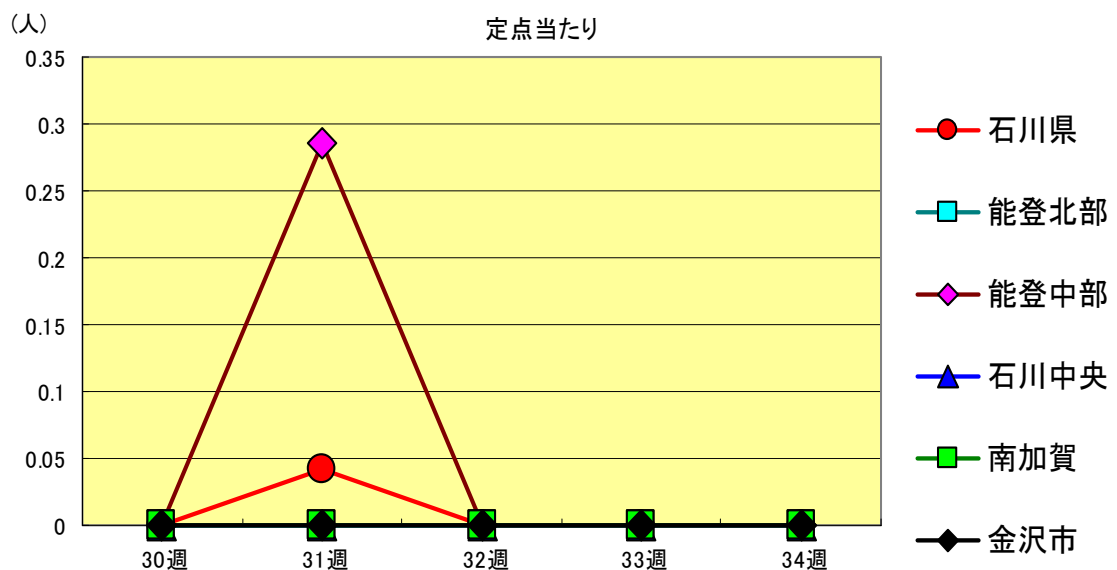
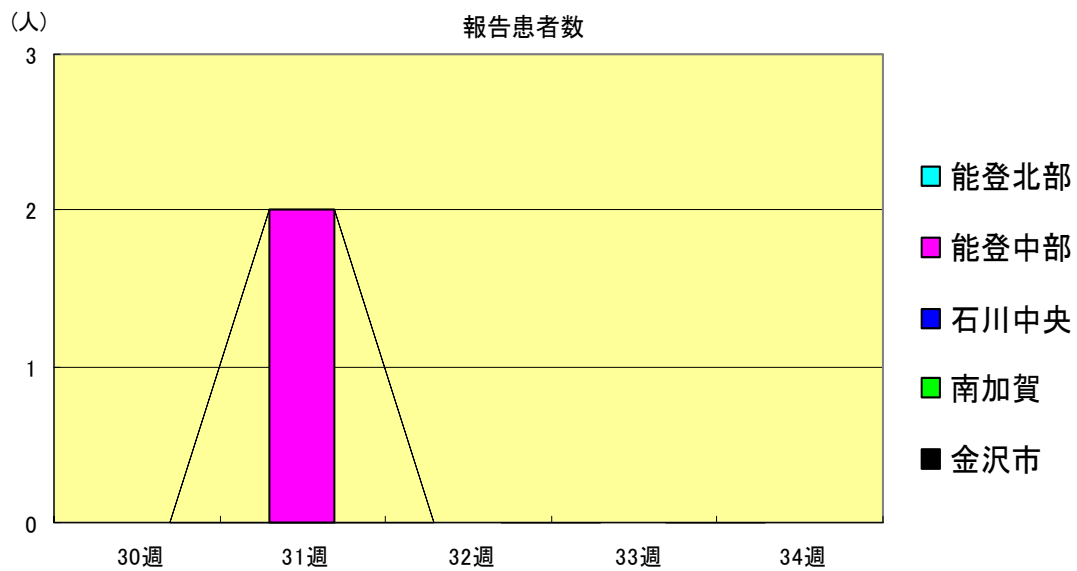




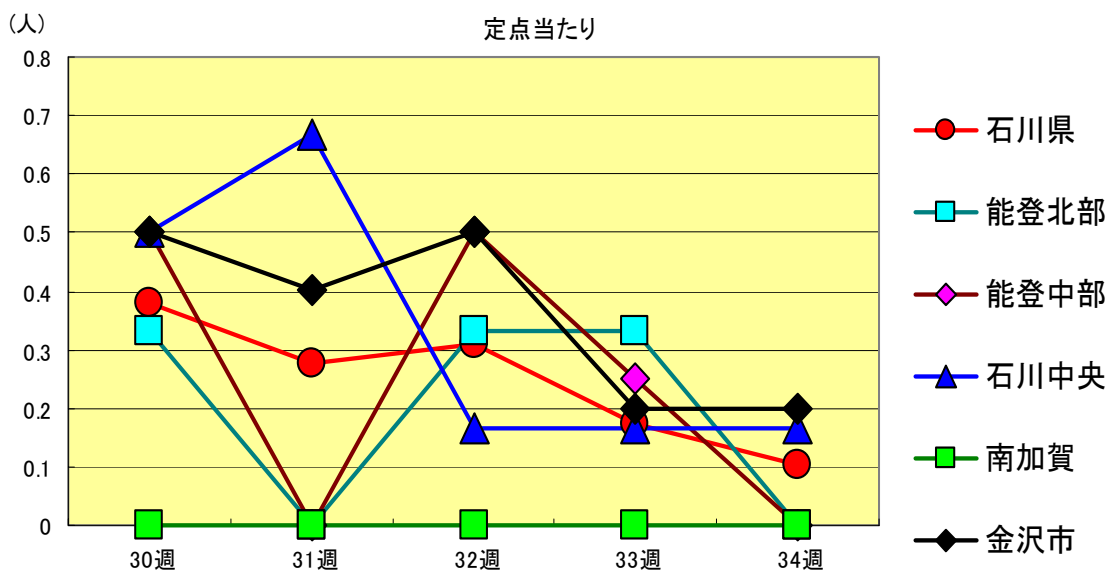
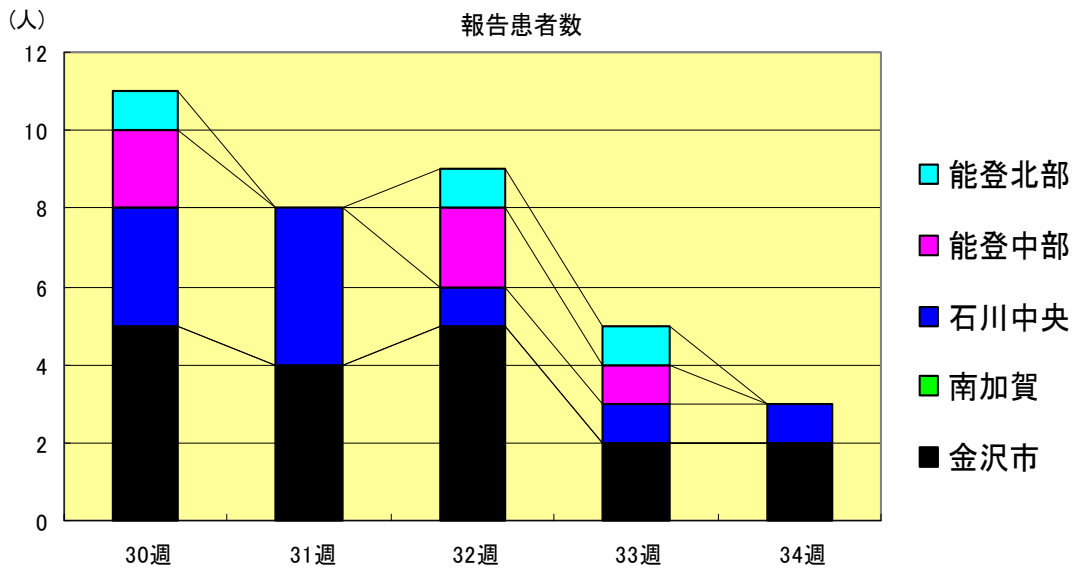
インフルエンザ  
2000年30週～34週

		30週	31週	32週	33週	34週
石川県	患者数	0	2	0	0	0
	定点当り	0.00	0.04	0.00	0.00	0.00
金沢市	患者数	0	0	0	0	0
	定点当り	0.00	0.00	0.00	0.00	0.00
南加賀	患者数	0	0	0	0	0
	定点当り	0.00	0.00	0.00	0.00	0.00
石川中央	患者数	0	0	0	0	0
	定点当り	0.00	0.00	0.00	0.00	0.00
能登中部	患者数	0	2	0	0	0
	定点当り	0.00	0.29	0.00	0.00	0.00
能登北部	患者数	0	0	0	0	0
	定点当り	0.00	0.00	0.00	0.00	0.00



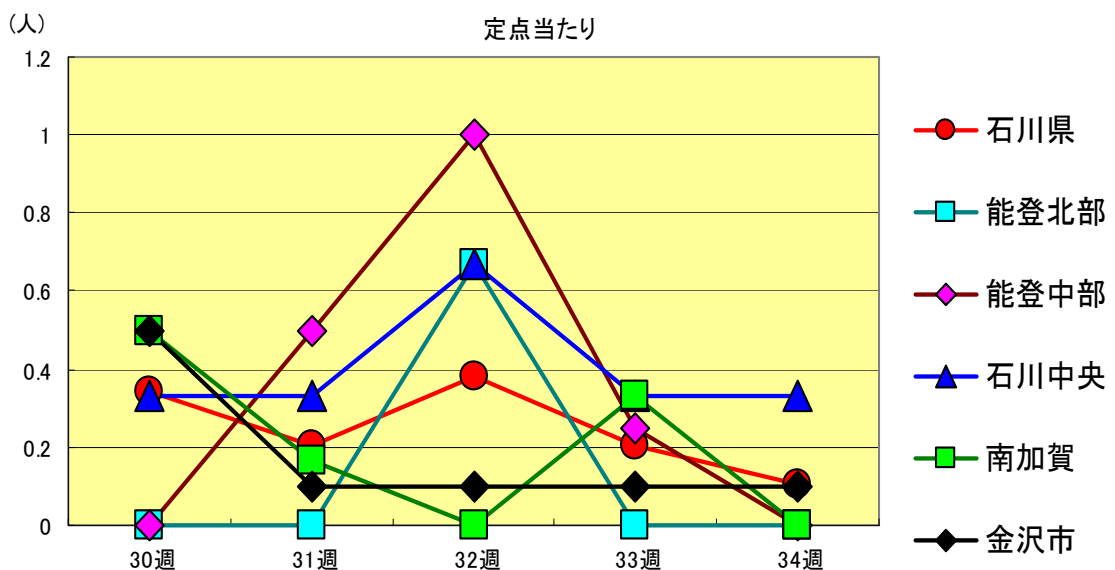
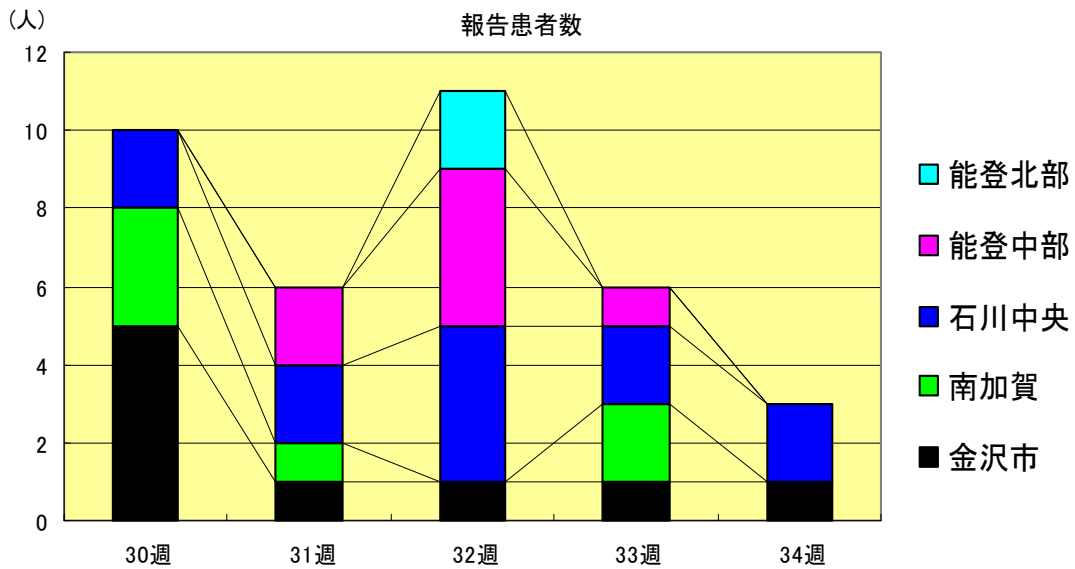
咽頭結膜熱  
2000年30週～34週

		30週	31週	32週	33週	34週
石川 県	患者数	11	8	9	5	3
	定点当り	0.38	0.28	0.31	0.17	0.10
金 沢 市	患者数	5	4	5	2	2
	定点当り	0.50	0.40	0.50	0.20	0.20
南 加 賀	患者数	0	0	0	0	0
	定点当り	0.00	0.00	0.00	0.00	0.00
石川中央	患者数	3	4	1	1	1
	定点当り	0.50	0.67	0.17	0.17	0.17
能登中部	患者数	2	0	2	1	0
	定点当り	0.50	0.00	0.50	0.25	0.00
能登北部	患者数	1	0	1	1	0
	定点当り	0.33	0.00	0.33	0.33	0.00



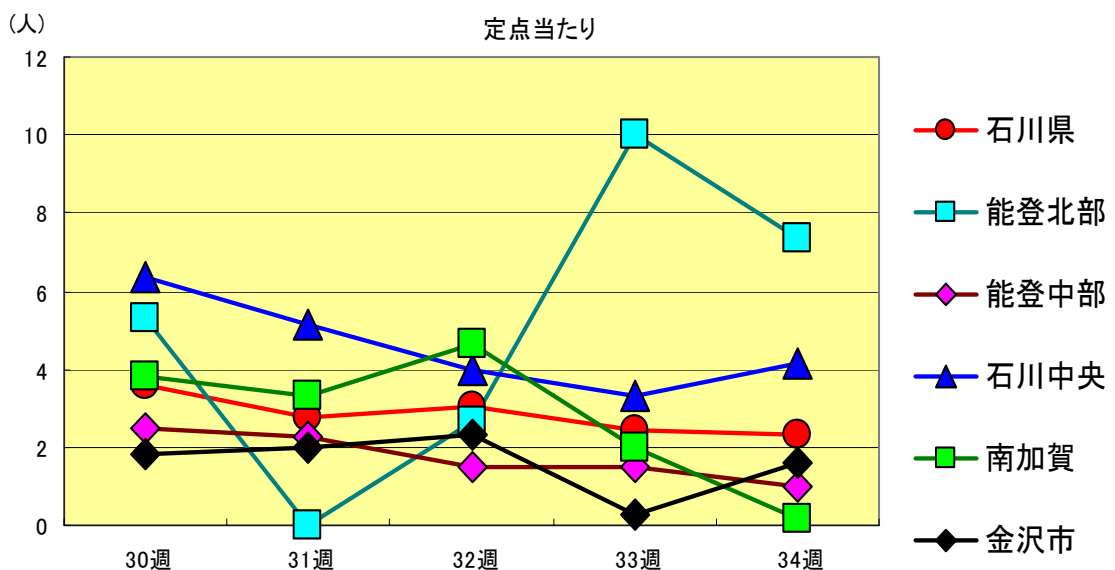
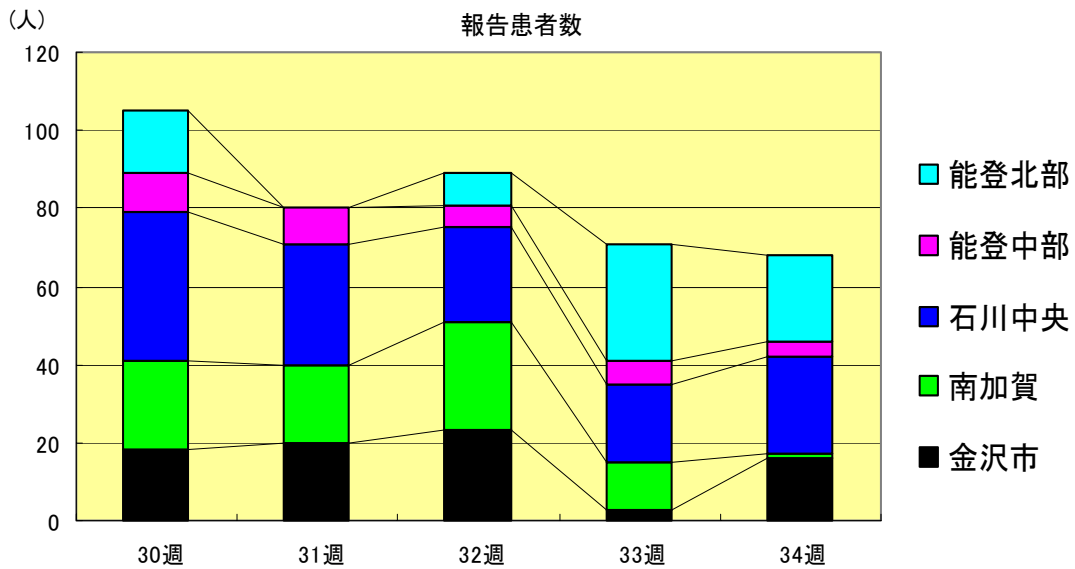
A群溶血性レンサ球菌咽頭炎  
2000年30週～34週

		30週	31週	32週	33週	34週
石川 県	患者数	10	6	11	6	3
	定点当り	0.34	0.21	0.38	0.21	0.10
金 沢 市	患者数	5	1	1	1	1
	定点当り	0.50	0.10	0.10	0.10	0.10
南 加 賀	患者数	3	1	0	2	0
	定点当り	0.50	0.17	0.00	0.33	0.00
石川中央	患者数	2	2	4	2	2
	定点当り	0.33	0.33	0.67	0.33	0.33
能登中部	患者数	0	2	4	1	0
	定点当り	0.00	0.50	1.00	0.25	0.00
能登北部	患者数	0	0	2	0	0
	定点当り	0.00	0.00	0.67	0.00	0.00



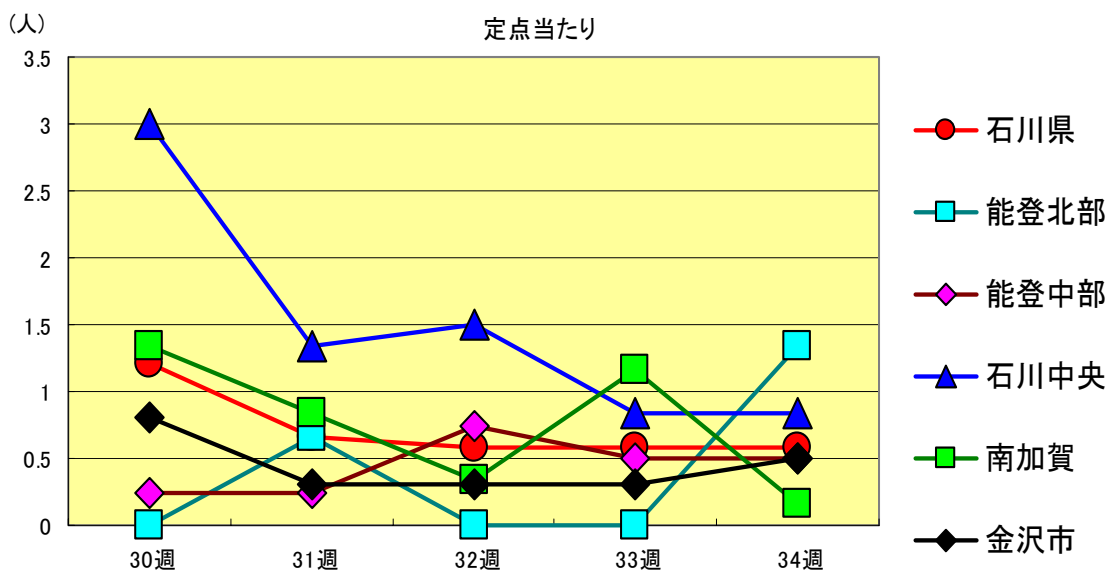
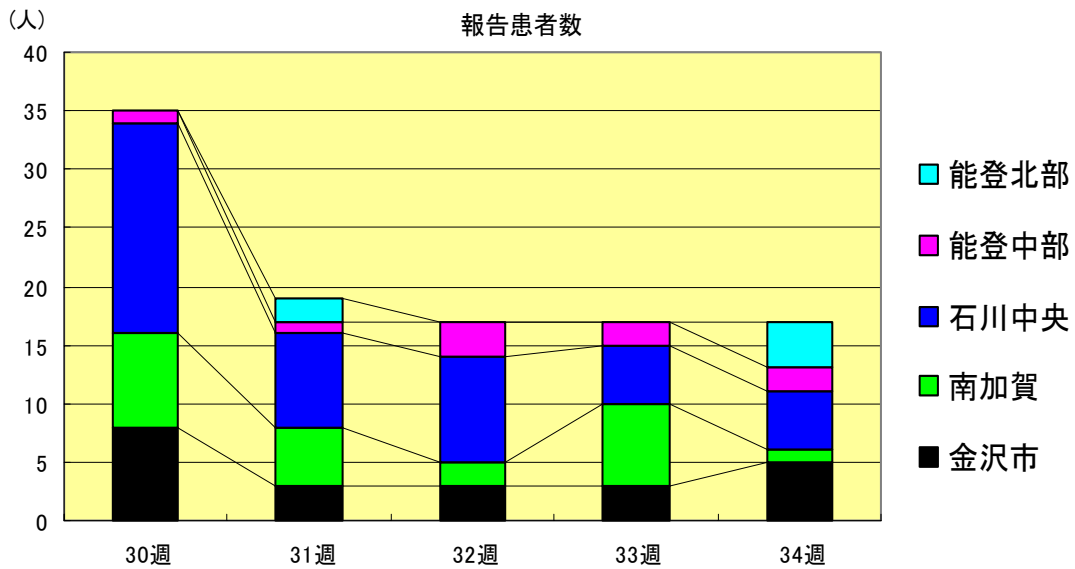
感染性胃腸炎  
2000年30週～34週

		30週	31週	32週	33週	34週
石川 県	患者数	105	80	89	71	68
	定点当り	3.62	2.76	3.07	2.45	2.34
金 沢 市	患者数	18	20	23	3	16
	定点当り	1.80	2.00	2.30	0.30	1.60
南 加 賀	患者数	23	20	28	12	1
	定点当り	3.83	3.33	4.67	2.00	0.17
石川中央	患者数	38	31	24	20	25
	定点当り	6.33	5.17	4.00	3.33	4.17
能登中部	患者数	10	9	6	6	4
	定点当り	2.50	2.25	1.50	1.50	1.00
能登北部	患者数	16	0	8	30	22
	定点当り	5.33	0.00	2.67	10.00	7.33



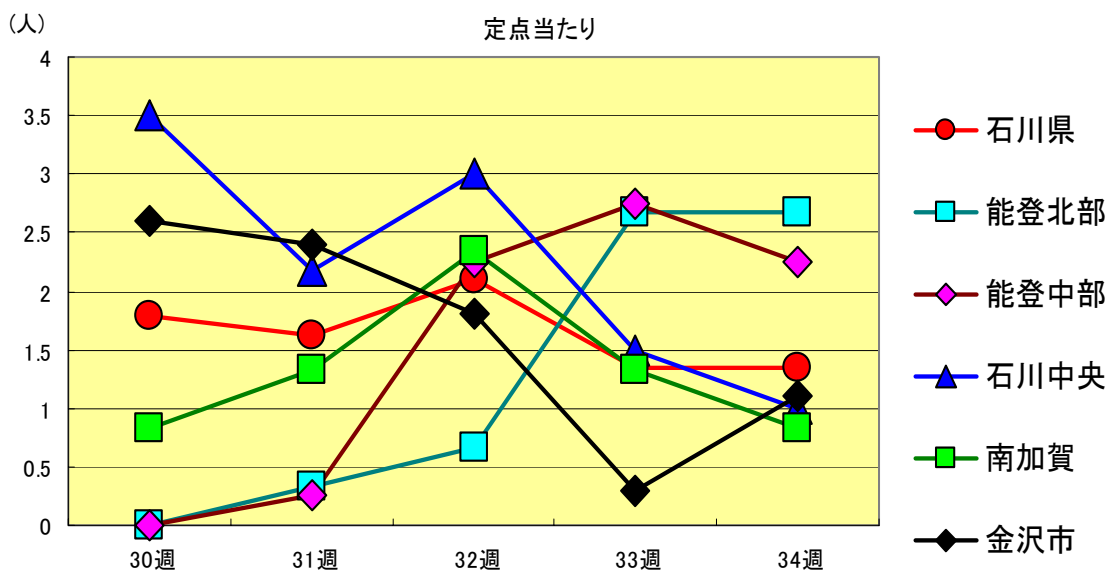
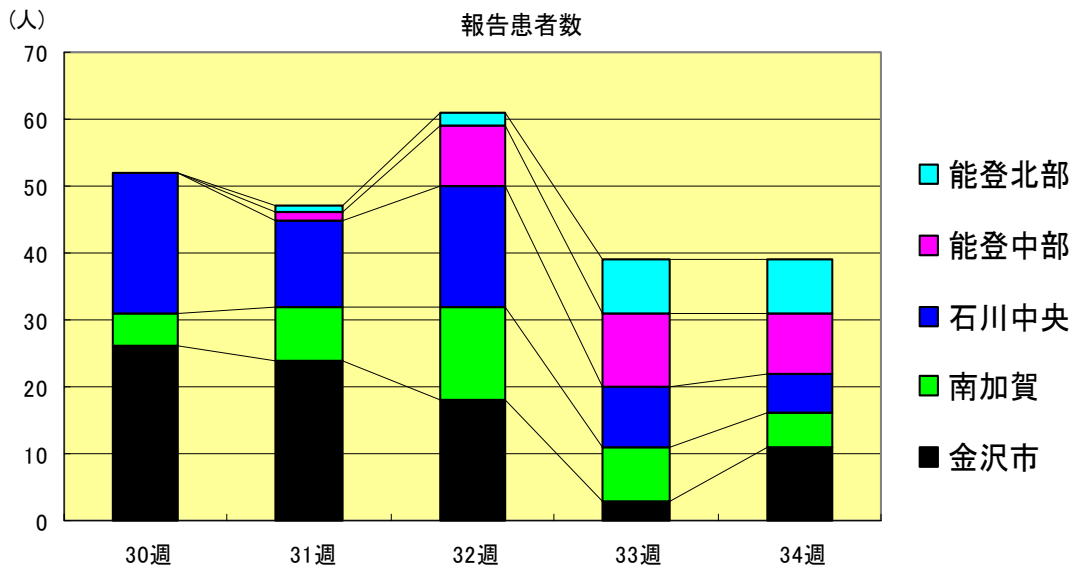
水痘  
2000年30週～34週

		30週	31週	32週	33週	34週
石川県	患者数	35	19	17	17	17
	定点当り	1.21	0.66	0.59	0.59	0.59
金沢市	患者数	8	3	3	3	5
	定点当り	0.80	0.30	0.30	0.30	0.50
南加賀	患者数	8	5	2	7	1
	定点当り	1.33	0.83	0.33	1.17	0.17
石川中央	患者数	18	8	9	5	5
	定点当り	3.00	1.33	1.50	0.83	0.83
能登中部	患者数	1	1	3	2	2
	定点当り	0.25	0.25	0.75	0.50	0.50
能登北部	患者数	0	2	0	0	4
	定点当り	0.00	0.67	0.00	0.00	1.33



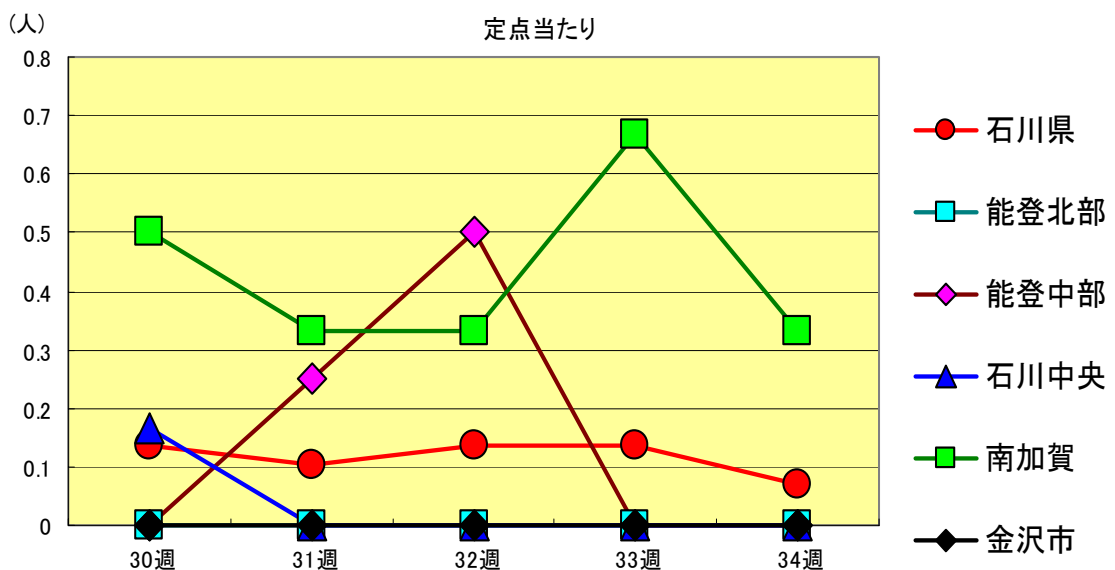
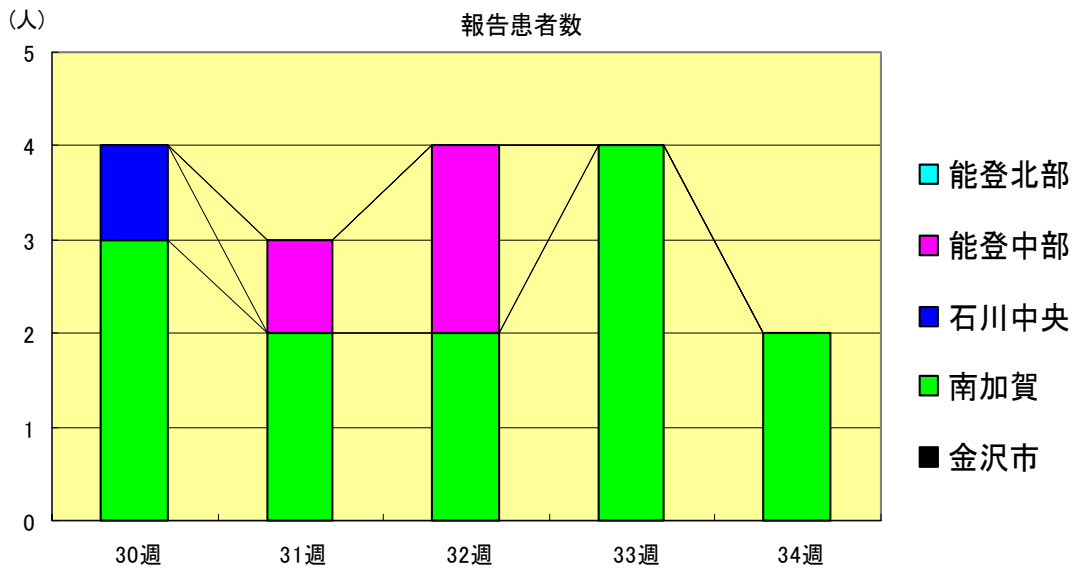
手足口病  
2000年30週～34週

		30週	31週	32週	33週	34週
石川県	患者数	52	47	61	39	39
	定点当り	1.79	1.62	2.10	1.34	1.34
金沢市	患者数	26	24	18	3	11
	定点当り	2.60	2.40	1.80	0.30	1.10
南加賀	患者数	5	8	14	8	5
	定点当り	0.83	1.33	2.33	1.33	0.83
石川中央	患者数	21	13	18	9	6
	定点当り	3.50	2.17	3.00	1.50	1.00
能登中部	患者数	0	1	9	11	9
	定点当り	0.00	0.25	2.25	2.75	2.25
能登北部	患者数	0	1	2	8	8
	定点当り	0.00	0.33	0.67	2.67	2.67



伝染性紅斑  
2000年30週～34週

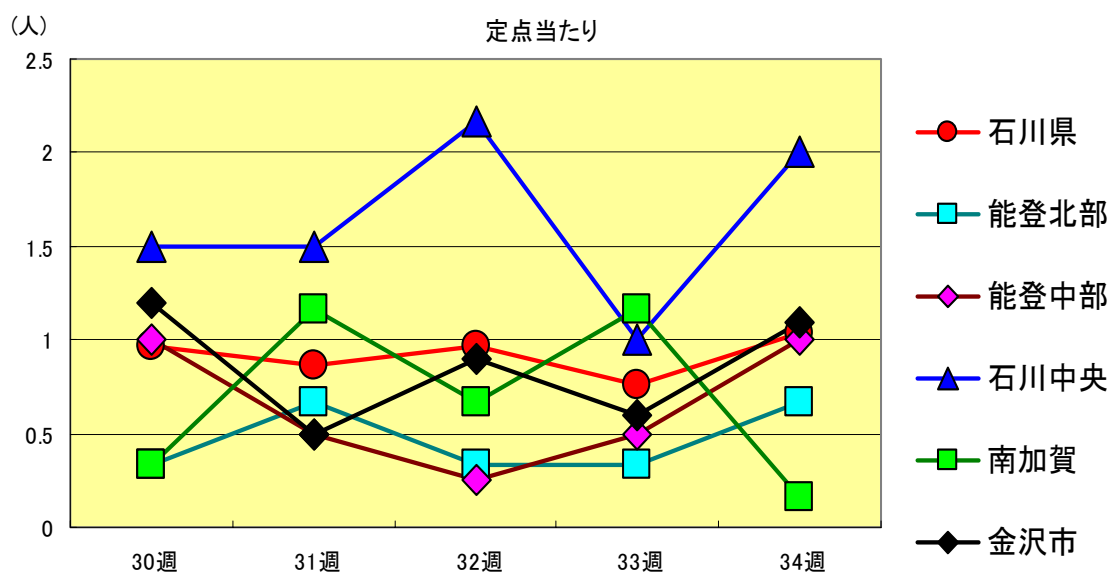
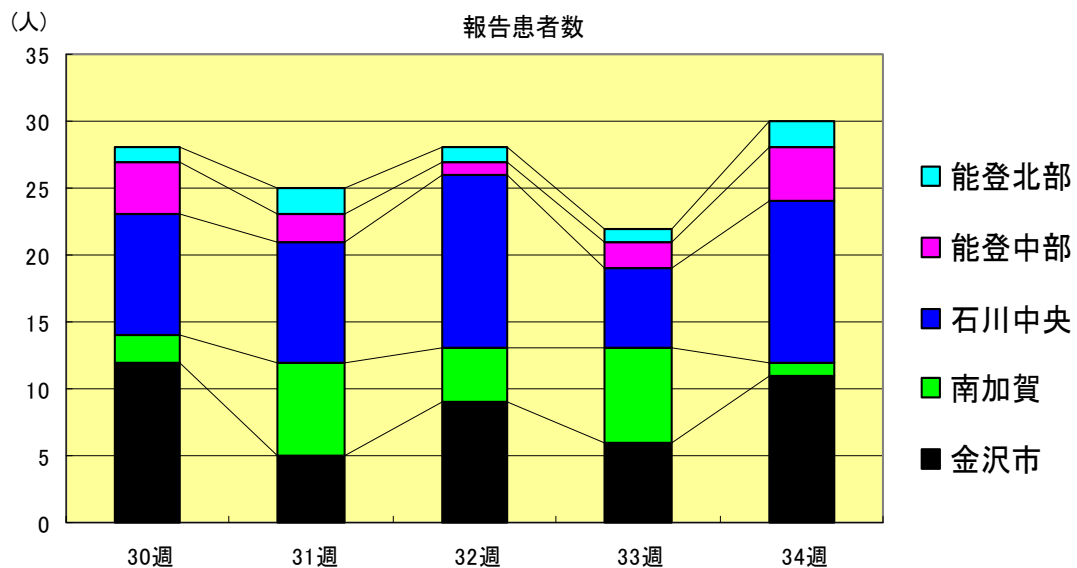
		30週	31週	32週	33週	34週
石川 県	患者数	4	3	4	4	2
	定点当り	0.14	0.10	0.14	0.14	0.07
金 沢 市	患者数	0	0	0	0	0
	定点当り	0.00	0.00	0.00	0.00	0.00
南 加 賀	患者数	3	2	2	4	2
	定点当り	0.50	0.33	0.33	0.67	0.33
石川中央	患者数	1	0	0	0	0
	定点当り	0.17	0.00	0.00	0.00	0.00
能登中部	患者数	0	1	2	0	0
	定点当り	0.00	0.25	0.50	0.00	0.00
能登北部	患者数	0	0	0	0	0
	定点当り	0.00	0.00	0.00	0.00	0.00





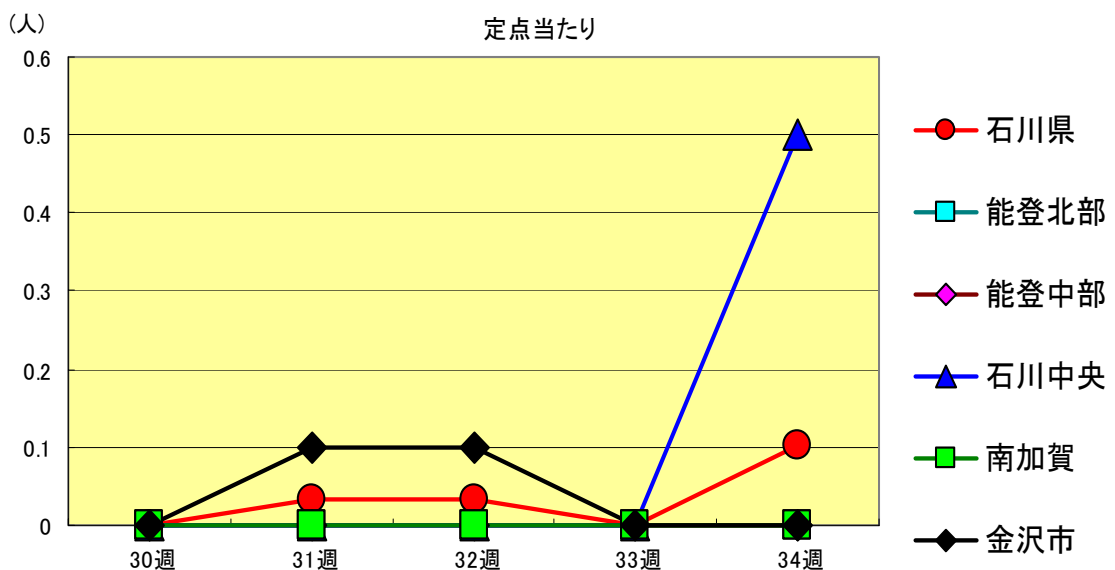
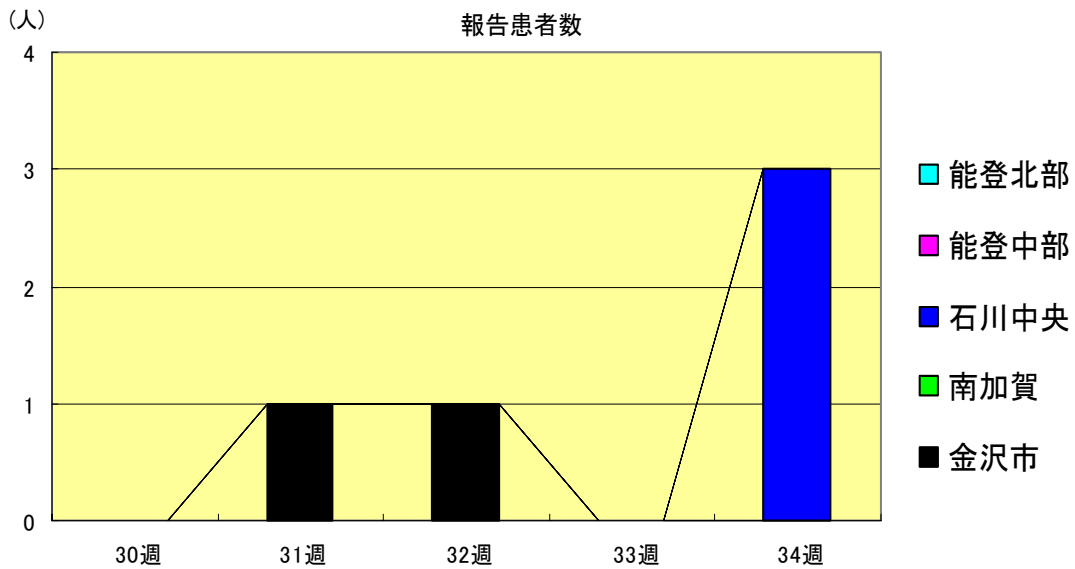
突発性発疹  
2000年30週～34週

		30週	31週	32週	33週	34週
石川県	患者数	28	25	28	22	30
	定点当り	0.97	0.86	0.97	0.76	1.03
金沢市	患者数	12	5	9	6	11
	定点当り	1.20	0.50	0.90	0.60	1.10
南加賀	患者数	2	7	4	7	1
	定点当り	0.33	1.17	0.67	1.17	0.17
石川中央	患者数	9	9	13	6	12
	定点当り	1.50	1.50	2.17	1.00	2.00
能登中部	患者数	4	2	1	2	4
	定点当り	1.00	0.50	0.25	0.50	1.00
能登北部	患者数	1	2	1	1	2
	定点当り	0.33	0.67	0.33	0.33	0.67



百日咳  
2000年30週～34週

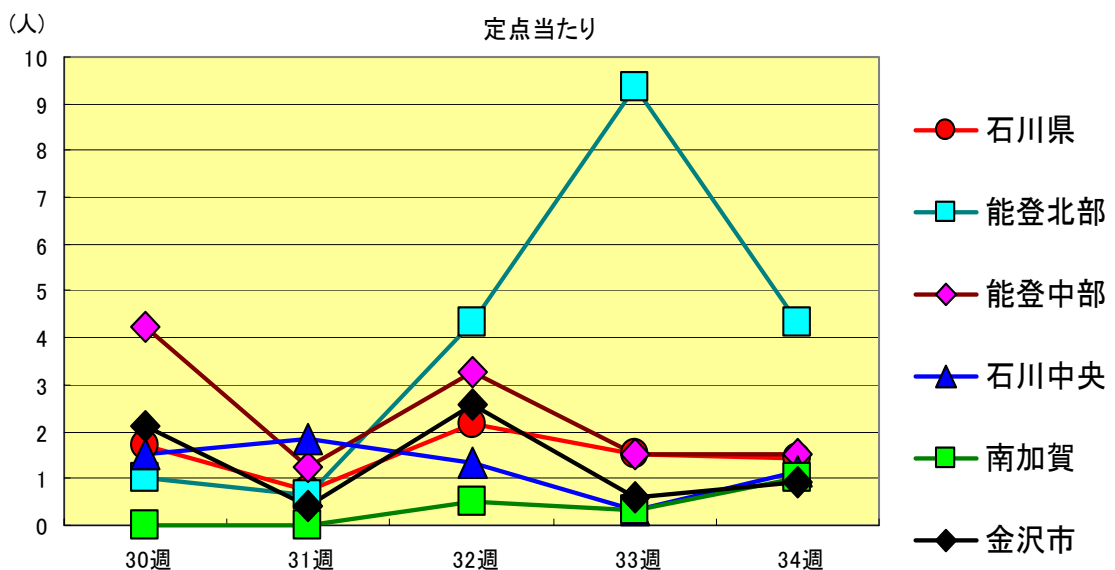
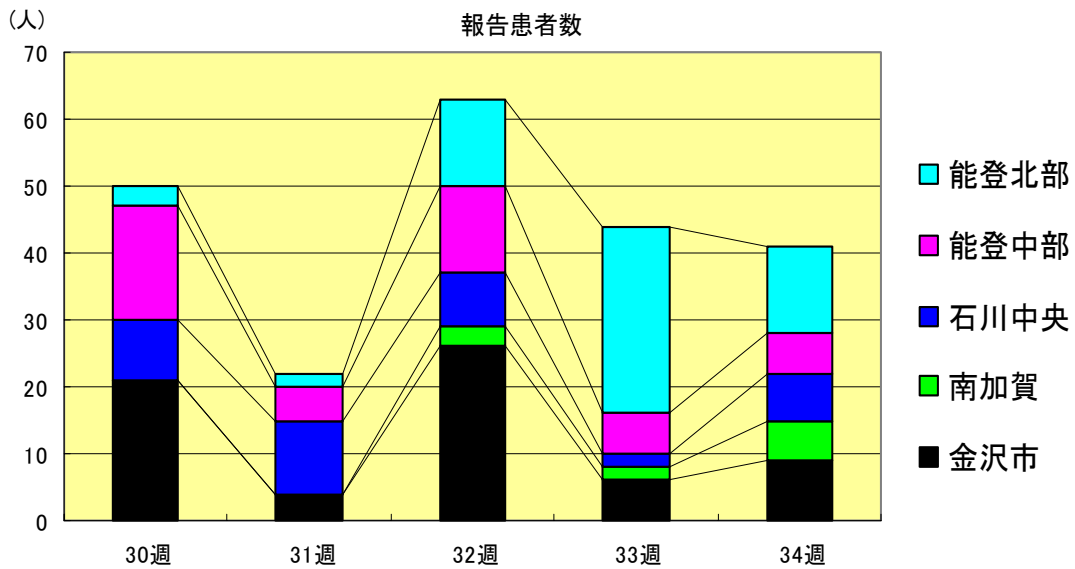
		30週	31週	32週	33週	34週
石川県	患者数	0	1	1	0	3
	定点当り	0.00	0.03	0.03	0.00	0.10
金沢市	患者数	0	1	1	0	0
	定点当り	0.00	0.10	0.10	0.00	0.00
南加賀	患者数	0	0	0	0	0
	定点当り	0.00	0.00	0.00	0.00	0.00
石川中央	患者数	0	0	0	0	3
	定点当り	0.00	0.00	0.00	0.00	0.50
能登中部	患者数	0	0	0	0	0
	定点当り	0.00	0.00	0.00	0.00	0.00
能登北部	患者数	0	0	0	0	0
	定点当り	0.00	0.00	0.00	0.00	0.00





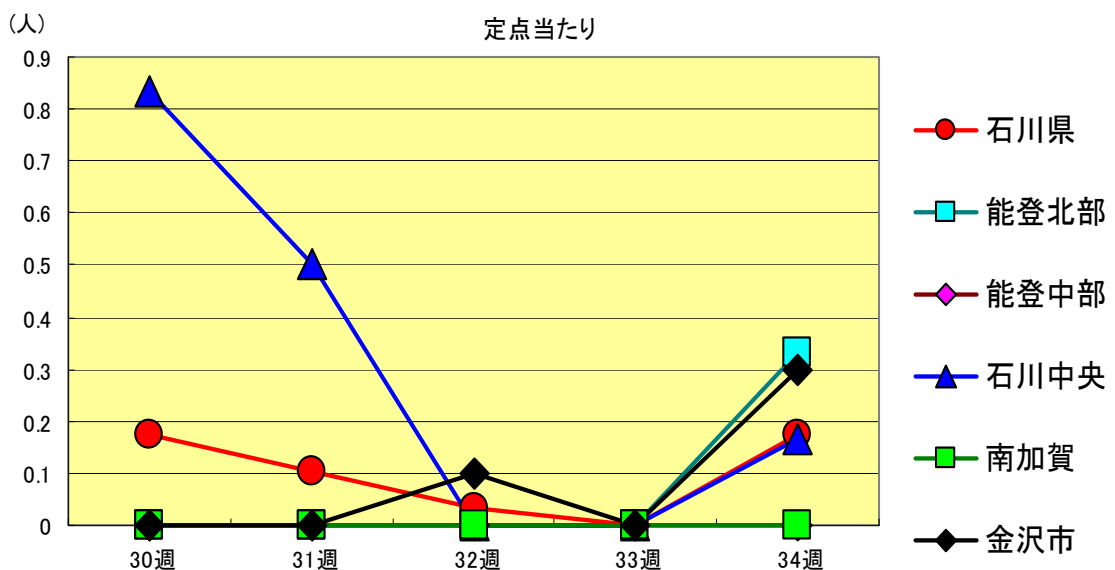
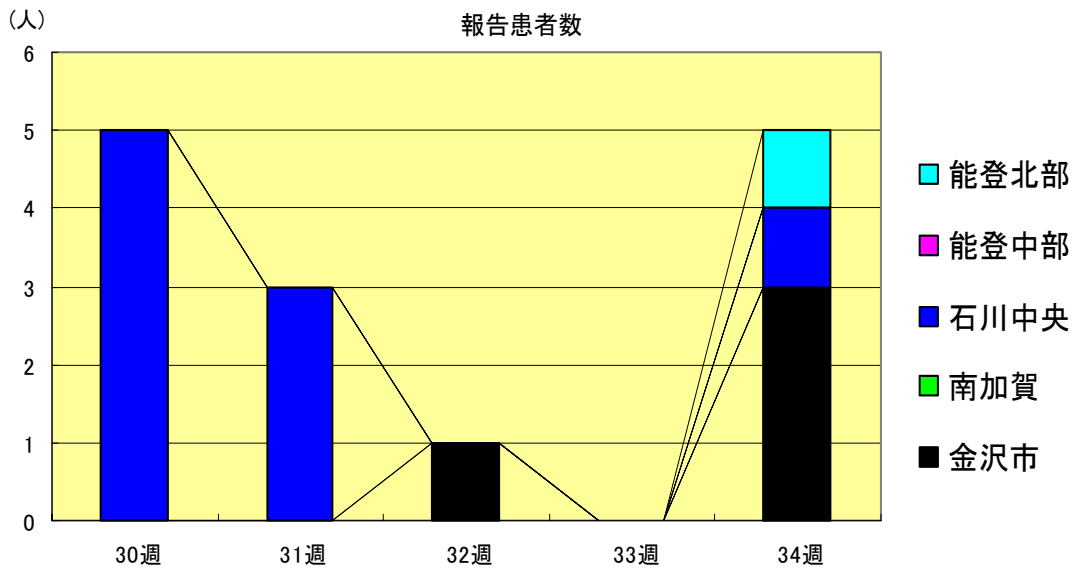
ヘルパンギーナ  
2000年30週～34週

		30週	31週	32週	33週	34週
石川県	患者数	50	22	63	44	41
	定点当り	1.72	0.76	2.17	1.52	1.41
金沢市	患者数	21	4	26	6	9
	定点当り	2.10	0.40	2.60	0.60	0.90
南加賀	患者数	0	0	3	2	6
	定点当り	0.00	0.00	0.50	0.33	1.00
石川中央	患者数	9	11	8	2	7
	定点当り	1.50	1.83	1.33	0.33	1.17
能登中部	患者数	17	5	13	6	6
	定点当り	4.25	1.25	3.25	1.50	1.50
能登北部	患者数	3	2	13	28	13
	定点当り	1.00	0.67	4.33	9.33	4.33



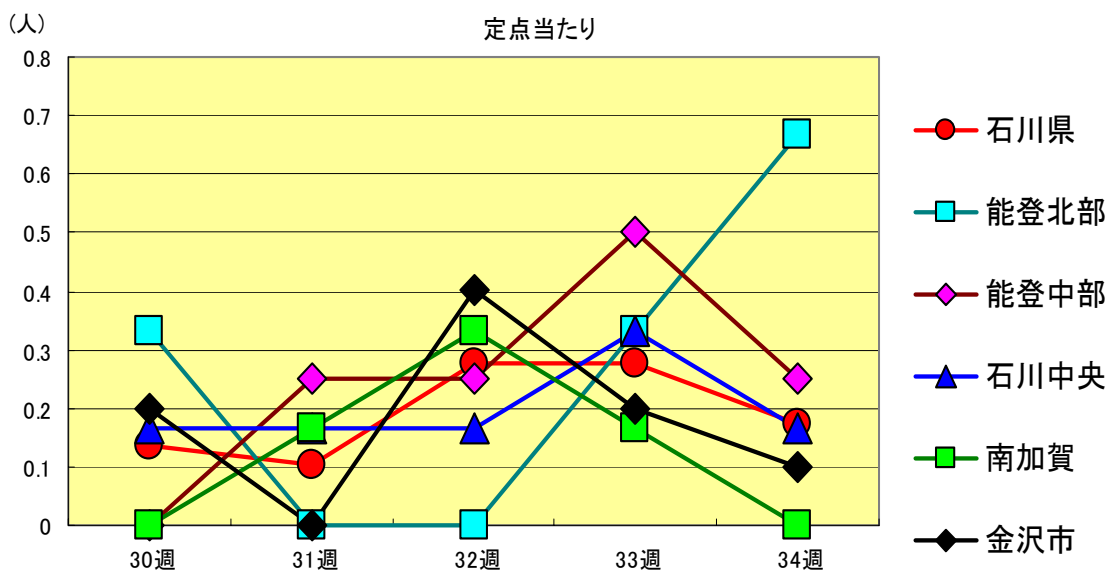
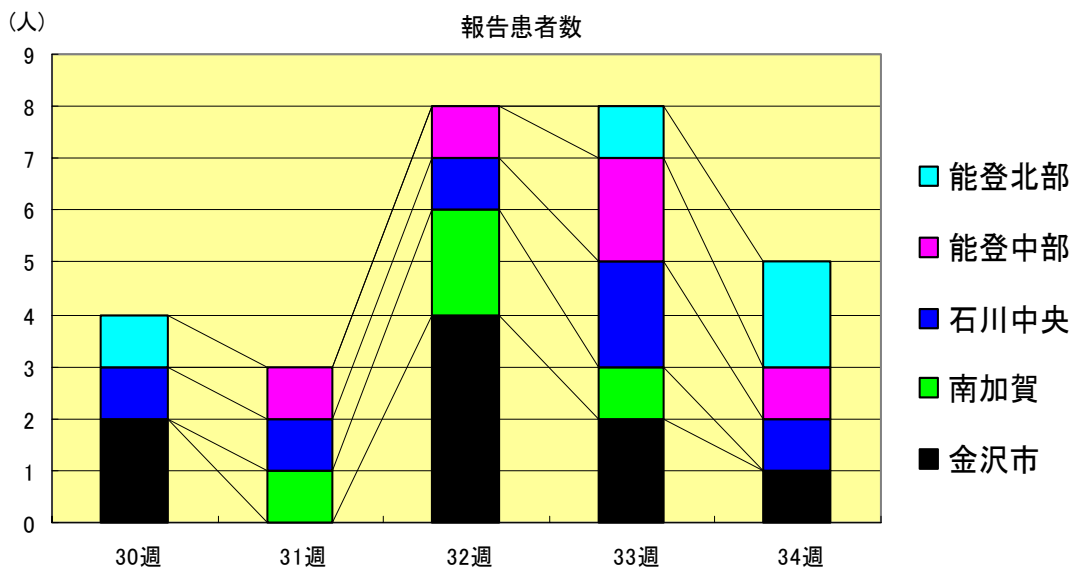
麻疹(成人麻疹除く)  
2000年30週～34週

		30週	31週	32週	33週	34週
石川県	患者数	5	3	1	0	5
	定点当り	0.17	0.10	0.03	0.00	0.17
金沢市	患者数	0	0	1	0	3
	定点当り	0.00	0.00	0.10	0.00	0.30
南加賀	患者数	0	0	0	0	0
	定点当り	0.00	0.00	0.00	0.00	0.00
石川中央	患者数	5	3	0	0	1
	定点当り	0.83	0.50	0.00	0.00	0.17
能登中部	患者数	0	0	0	0	0
	定点当り	0.00	0.00	0.00	0.00	0.00
能登北部	患者数	0	0	0	0	1
	定点当り	0.00	0.00	0.00	0.00	0.33



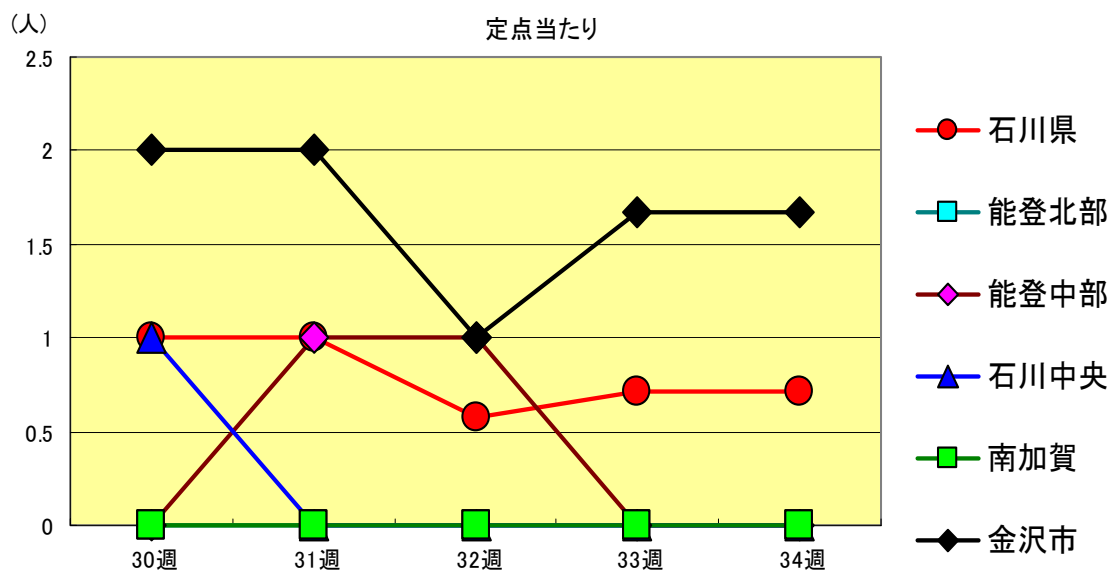
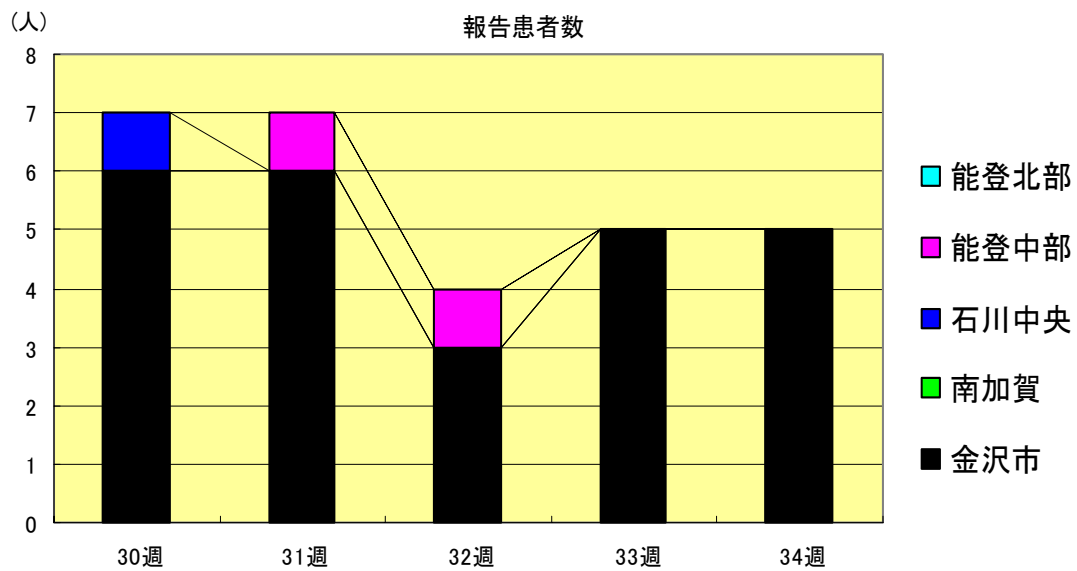
流行性耳下腺炎  
2000年30週～34週

		30週	31週	32週	33週	34週
石川 県	患者数	4	3	8	8	5
	定点当り	0.14	0.10	0.28	0.28	0.17
金 沢 市	患者数	2	0	4	2	1
	定点当り	0.20	0.00	0.40	0.20	0.10
南 加 賀	患者数	0	1	2	1	0
	定点当り	0.00	0.17	0.33	0.17	0.00
石川中央	患者数	1	1	1	2	1
	定点当り	0.17	0.17	0.17	0.33	0.17
能登中部	患者数	0	1	1	2	1
	定点当り	0.00	0.25	0.25	0.50	0.25
能登北部	患者数	1	0	0	1	2
	定点当り	0.33	0.00	0.00	0.33	0.67



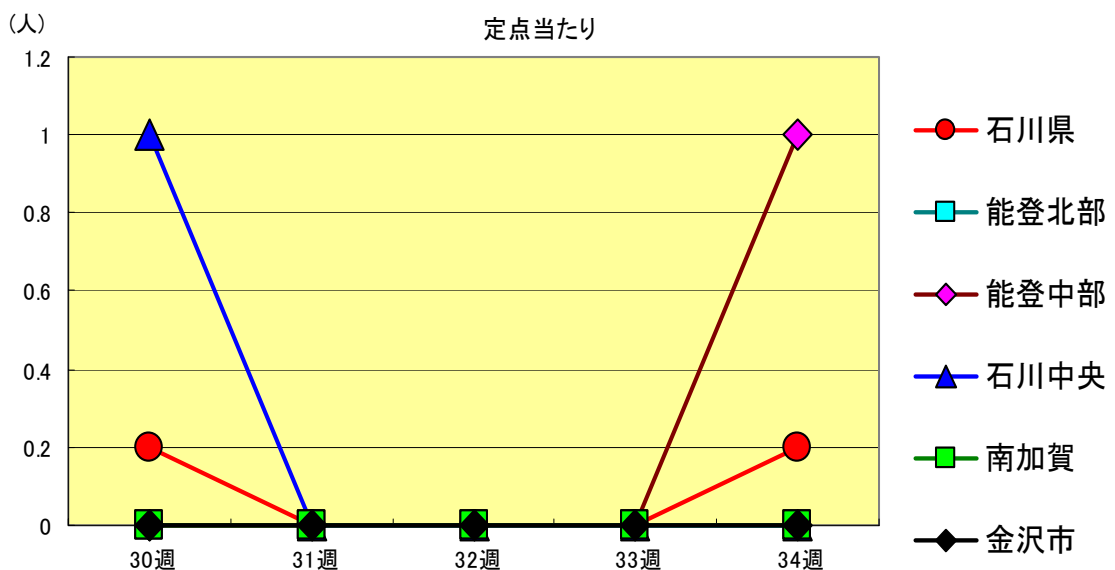
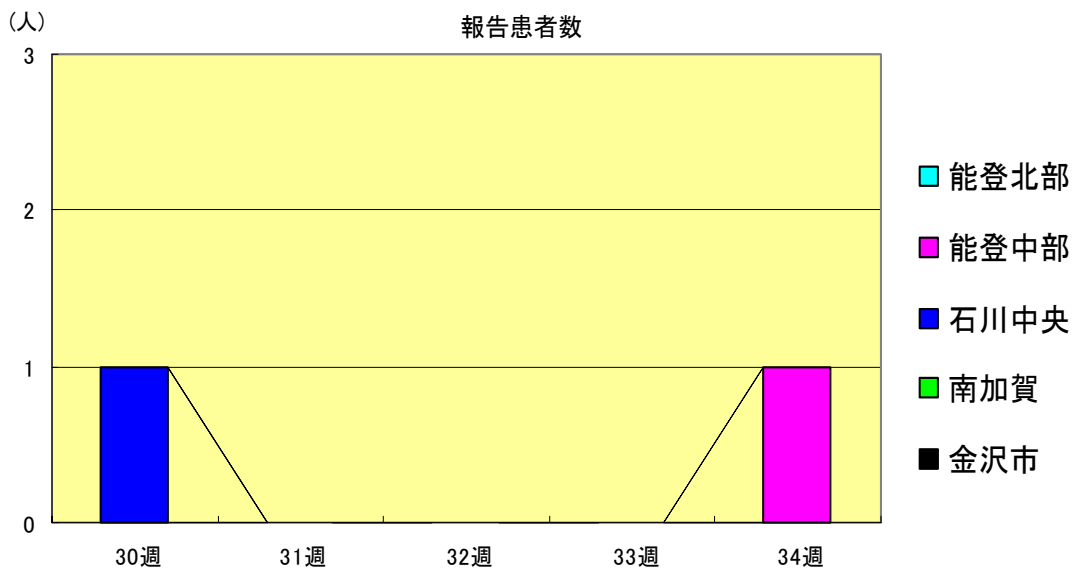
流行性角結膜炎  
2000年30週～34週

		30週	31週	32週	33週	34週
石川 県	患者数	7	7	4	5	5
	定点当り	1.00	1.00	0.57	0.71	0.71
金 沢 市	患者数	6	6	3	5	5
	定点当り	2.00	2.00	1.00	1.67	1.67
南 加 賀	患者数	0	0	0	0	0
	定点当り	0.00	0.00	0.00	0.00	0.00
石川中央	患者数	1	0	0	0	0
	定点当り	1.00	0.00	0.00	0.00	0.00
能登中部	患者数	0	1	1	0	0
	定点当り	0.00	1.00	1.00	0.00	0.00
能登北部	患者数	0	0	0	0	0
	定点当り	0.00	0.00	0.00	0.00	0.00



無菌性髄膜炎  
2000年30週～34週

		30週	31週	32週	33週	34週
石川県	患者数	1	0	0	0	1
	定点当り	0.20	0.00	0.00	0.00	0.20
金沢市	患者数	0	0	0	0	0
	定点当り	0.00	0.00	0.00	0.00	0.00
南加賀	患者数	0	0	0	0	0
	定点当り	0.00	0.00	0.00	0.00	0.00
石川中央	患者数	1	0	0	0	0
	定点当り	1.00	0.00	0.00	0.00	0.00
能登中部	患者数	0	0	0	0	1
	定点当り	0.00	0.00	0.00	0.00	1.00
能登北部	患者数	0	0	0	0	0
	定点当り	0.00	0.00	0.00	0.00	0.00





マイコプラズマ肺炎  
2000年30週～34週

		30週	31週	32週	33週	34週
石川 県	患者数	0	2	0	0	2
	定点当り	0.00	0.40	0.00	0.00	0.40
金 沢 市	患者数	0	0	0	0	0
	定点当り	0.00	0.00	0.00	0.00	0.00
南 加 賀	患者数	0	0	0	0	0
	定点当り	0.00	0.00	0.00	0.00	0.00
石川中央	患者数	0	0	0	0	0
	定点当り	0.00	0.00	0.00	0.00	0.00
能登中部	患者数	0	2	0	0	2
	定点当り	0.00	2.00	0.00	0.00	2.00
能登北部	患者数	0	0	0	0	0
	定点当り	0.00	0.00	0.00	0.00	0.00

