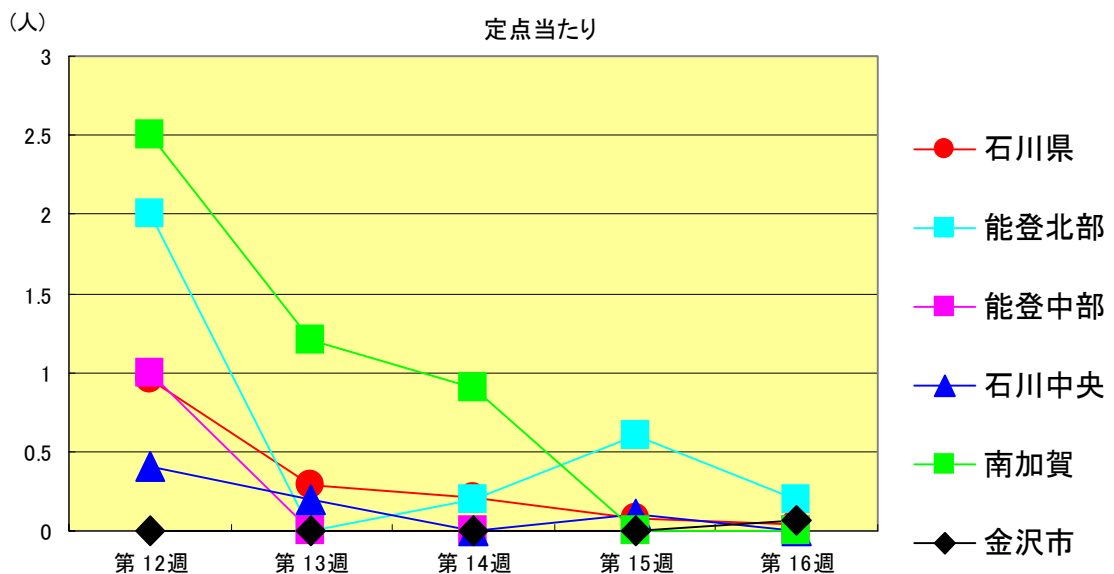
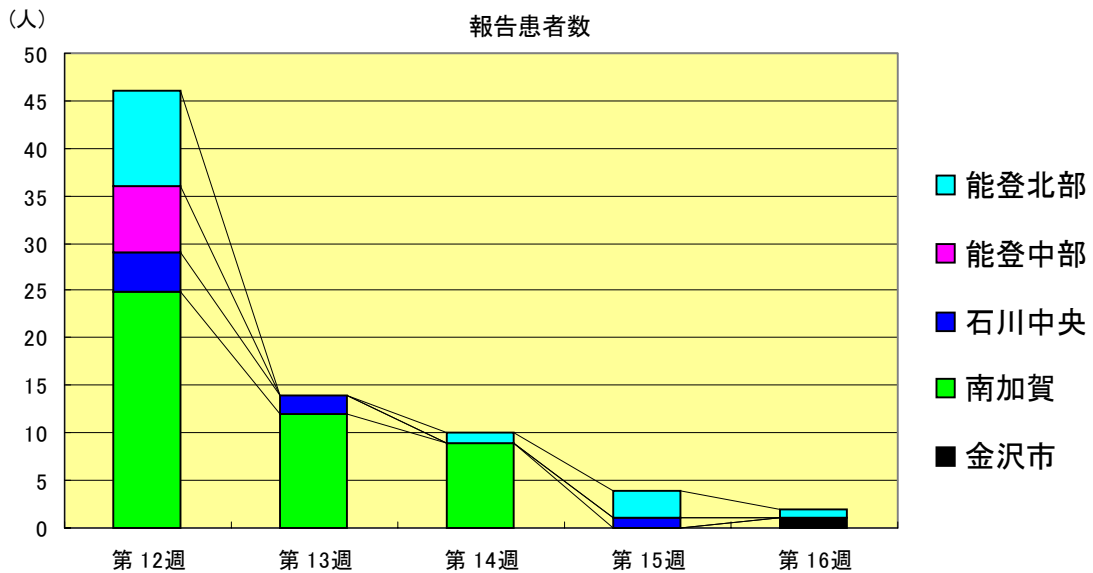


# 感染症発生動向調査（週報）の保健所別発生状況

	調査対象期間					定点当り					備考
	先週 4/10～4/16	今週 4/17～4/23	増減	前年同週	今週 (16週)	南加賀 定点10	石川中央 金沢市 定点16	石川中央 定点10	能登中部 定点7	能登北部 定点5	
1 インフルエンザ	4	2	2	0.79	0.04		新				新:今週新たに報告あり  矢印:先週に引き続き報告あり 増加 減少 同数  先週報告あり今週報告なし
						南加賀 定点6	金沢市 定点10	石川中央 定点6	能登中部 定点4	能登北部 定点3	
2 咽喉結膜熱	-	-	-	0.07	-						
3 A群溶血性レンサ球菌咽頭炎	26	43	17	1.79	1.48						
4 感染性胃腸炎	326	328	2	6.79	11.31						
5 水痘	77	90	13	1.90	3.10						
6 手足口病	-	-	-	0.28	-						
7 伝染性紅斑	6	1	5	0.31	0.03		新				
8 突発性発疹	18	26	8	0.52	0.90						
9 百日咳	-	-	-	-	-						
10 風疹	-	-	-	0.03	-						
11 ヘルパンギーナ	-	-	-	0.45	-						
12 麻疹(成人麻疹除く)	-	-	-	-	-						
13 流行性耳下腺炎	3	3	0	0.21	0.10					新	
						南加賀 定点1	金沢市 定点3	石川中央 定点1	能登中部 定点1	能登北部 定点1	
14 急性出血性結膜炎	-	-	-	-	-						
15 流行性角結膜炎	4	4	0	0.14	0.57						
						南加賀 定点1	金沢市 定点1	石川中央 定点1	能登中部 定点1	能登北部 定点1	
16 急性脳炎(日本脳炎除く)	-	1	1	-	0.20				新		
17 細菌性髄膜炎	-	2	2	-	0.40	新			新		
18 無菌性髄膜炎	-	-	-	-	-						
19 マイコプラズマ肺炎	-	-	-	-	-						
20 クラミジア肺炎(オウム病除く)	-	-	-	-	-						
21 成人麻疹	-	-	-	-	-						
合計	464	500	36								

インフルエンザ  
2000年12週～16週

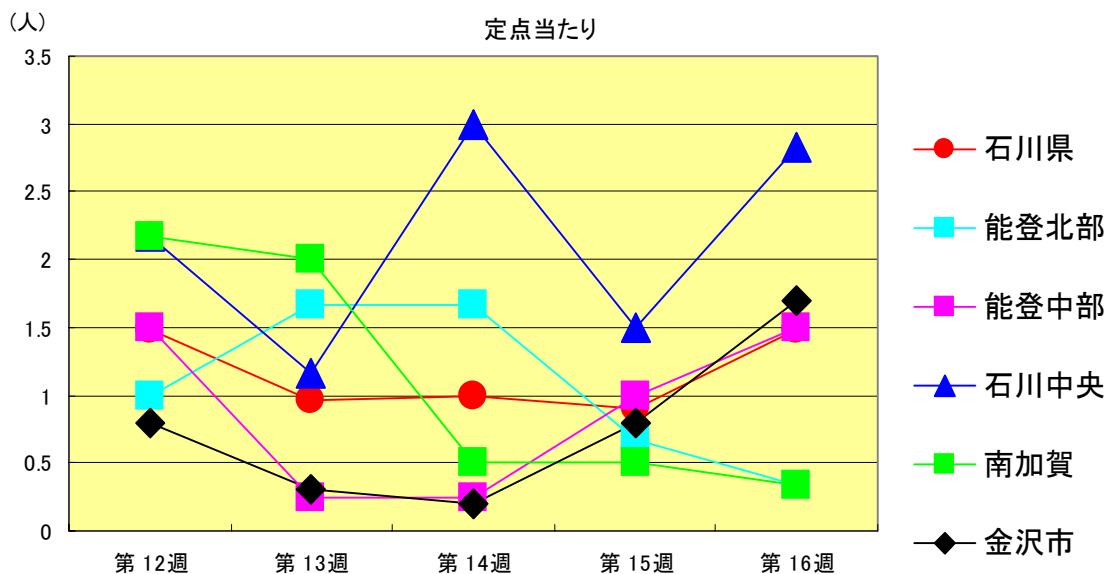
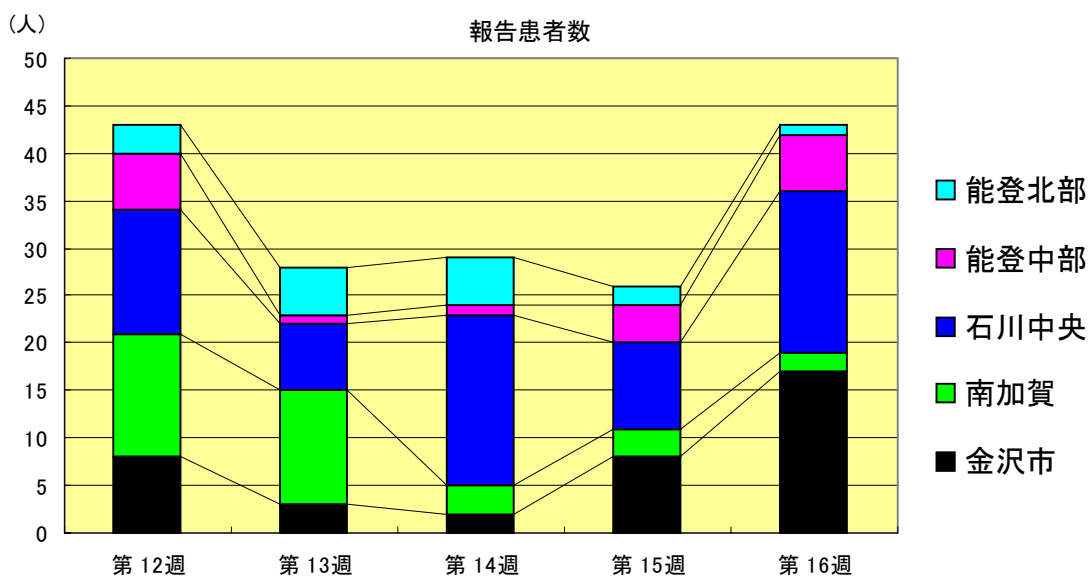
		第12週	第13週	第14週	第15週	第16週
石川県	患者数	46	14	10	4	2
	定点当り	0.96	0.29	0.21	0.08	0.04
金沢市	患者数	0	0	0	0	1
	定点当り	0.00	0.00	0.00	0.00	0.06
南加賀	患者数	25	12	9	0	0
	定点当り	2.50	1.20	0.90	0.00	0.00
石川中央	患者数	4	2	0	1	0
	定点当り	0.40	0.20	0.00	0.10	0.00
能登中部	患者数	7	0	0	0	0
	定点当り	1.00	0.00	0.00	0.00	0.00
能登北部	患者数	10	0	1	3	1
	定点当り	2.00	0.00	0.20	0.60	0.20





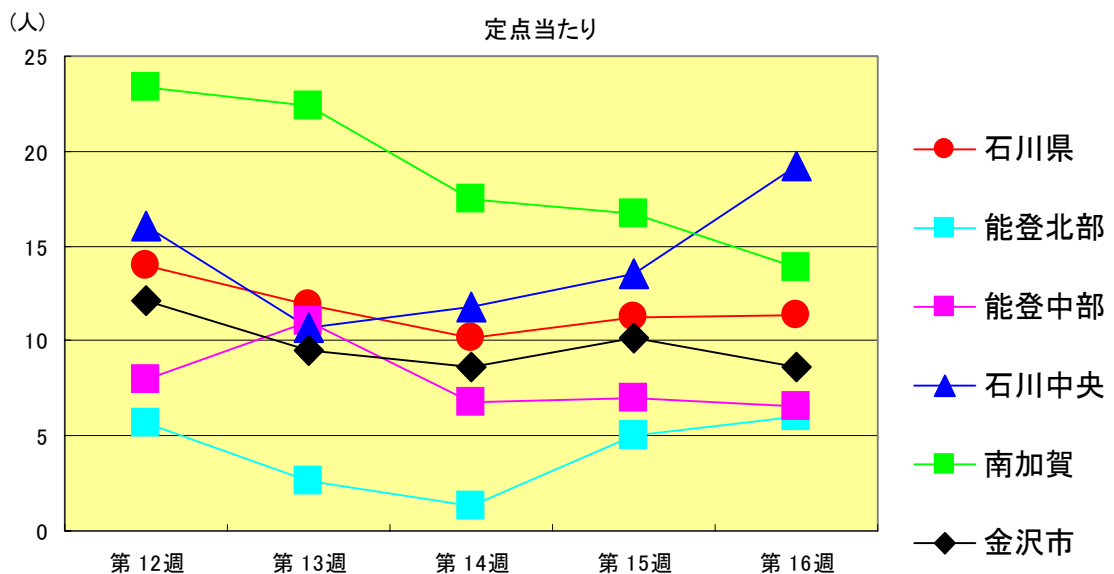
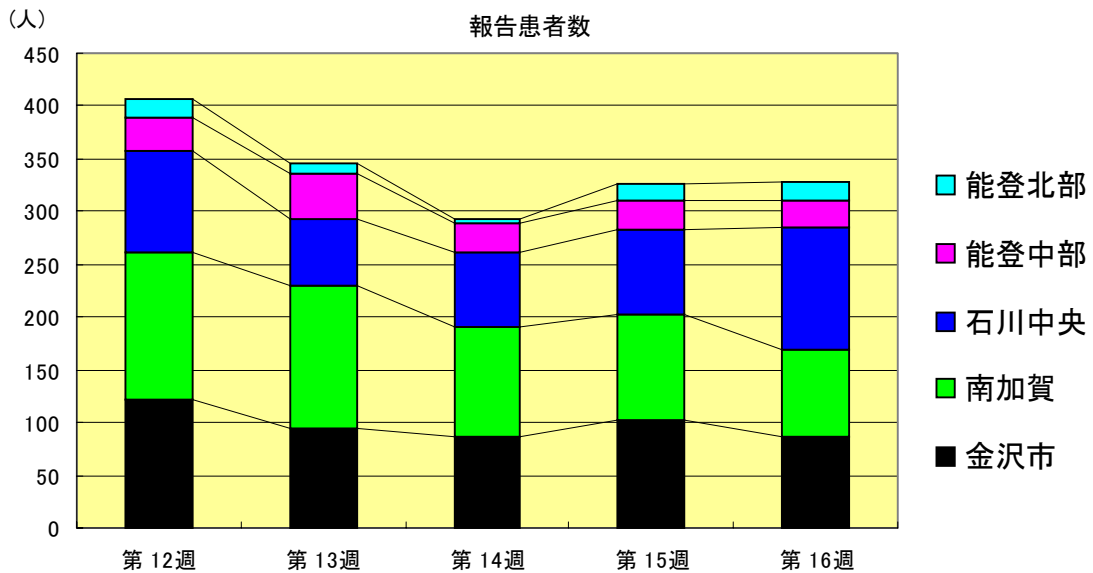
A群溶血性レンサ球菌咽頭炎  
2000年12週～16週

		第12週	第13週	第14週	第15週	第16週
石川 県	患者数	43	28	29	26	43
	定点当り	1.48	0.97	1.00	0.90	1.48
金 沢 市	患者数	8	3	2	8	17
	定点当り	0.80	0.30	0.20	0.80	1.70
南 加 賀	患者数	13	12	3	3	2
	定点当り	2.17	2.00	0.50	0.50	0.33
石川中央	患者数	13	7	18	9	17
	定点当り	2.17	1.17	3.00	1.50	2.83
能登中部	患者数	6	1	1	4	6
	定点当り	1.50	0.25	0.25	1.00	1.50
能登北部	患者数	3	5	5	2	1
	定点当り	1.00	1.67	1.67	0.67	0.33



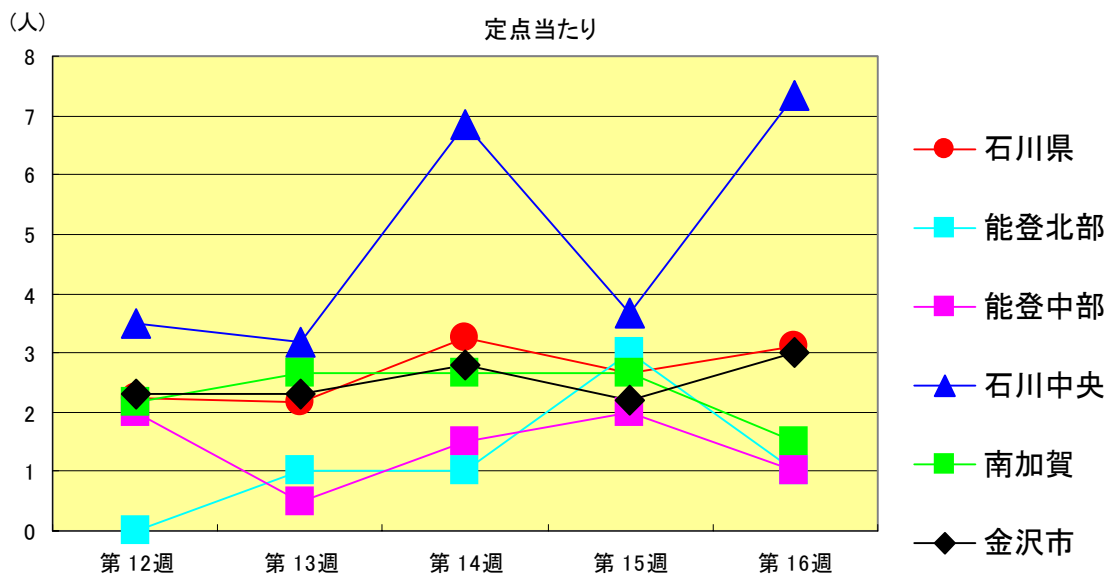
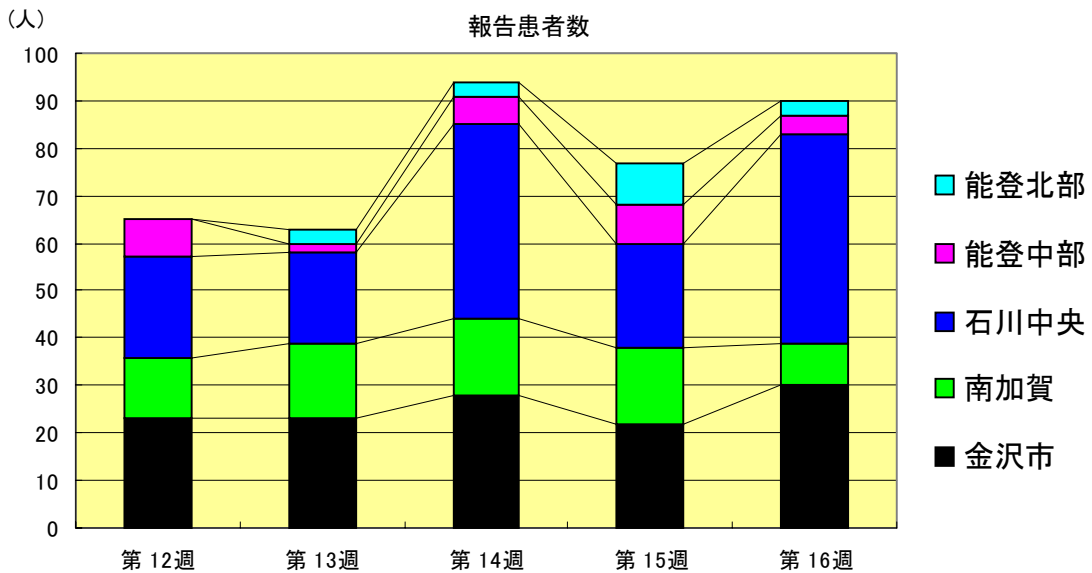
感染性胃腸炎  
2000年12週～16週

		第12週	第13週	第14週	第15週	第16週
石川 県	患者数	406	345	293	326	328
	定点当り	14.00	11.90	10.10	11.24	11.31
金 沢 市	患者数	121	95	86	102	86
	定点当り	12.10	9.50	8.60	10.20	8.60
南 加 賀	患者数	140	134	105	100	83
	定点当り	23.33	22.33	17.50	16.67	13.83
石川中央	患者数	96	64	71	81	115
	定点当り	16.00	10.67	11.83	13.50	19.17
能登中部	患者数	32	44	27	28	26
	定点当り	8.00	11.00	6.75	7.00	6.50
能登北部	患者数	17	8	4	15	18
	定点当り	5.67	2.67	1.33	5.00	6.00



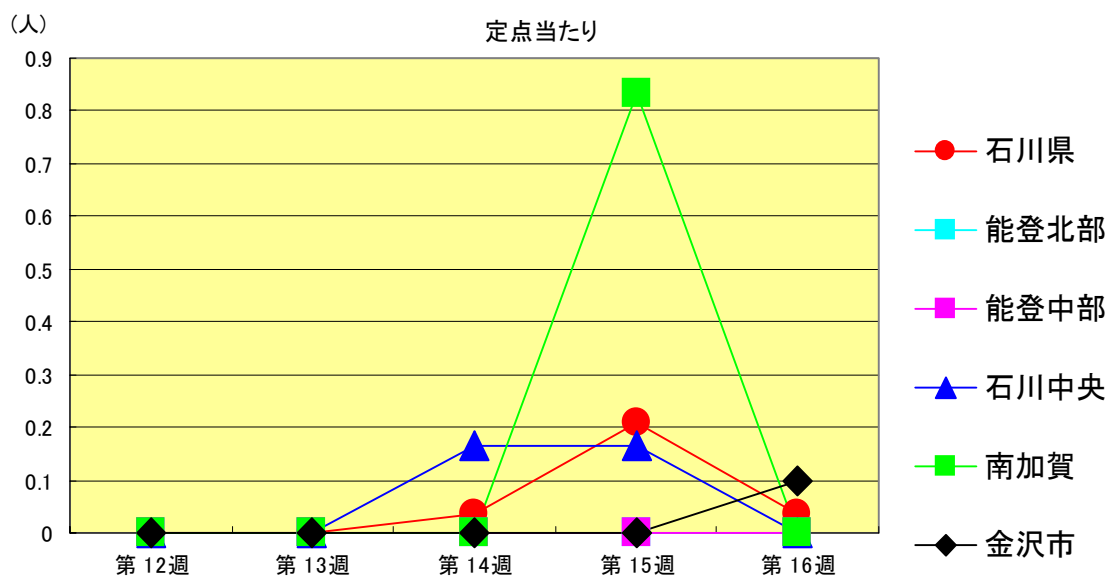
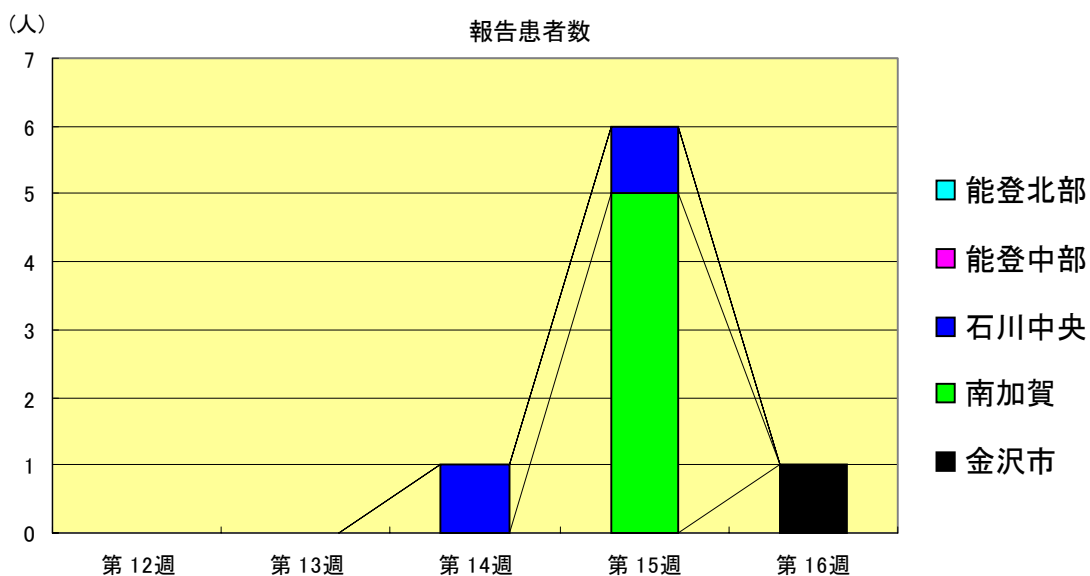
水痘  
2000年12週～16週

		第12週	第13週	第14週	第15週	第16週
石川県	患者数	65	63	94	77	90
	定点当り	2.24	2.17	3.24	2.66	3.10
金沢市	患者数	23	23	28	22	30
	定点当り	2.30	2.30	2.80	2.20	3.00
南加賀	患者数	13	16	16	16	9
	定点当り	2.17	2.67	2.67	2.67	1.50
石川中央	患者数	21	19	41	22	44
	定点当り	3.50	3.17	6.83	3.67	7.33
能登中部	患者数	8	2	6	8	4
	定点当り	2.00	0.50	1.50	2.00	1.00
能登北部	患者数	0	3	3	9	3
	定点当り	0.00	1.00	1.00	3.00	1.00



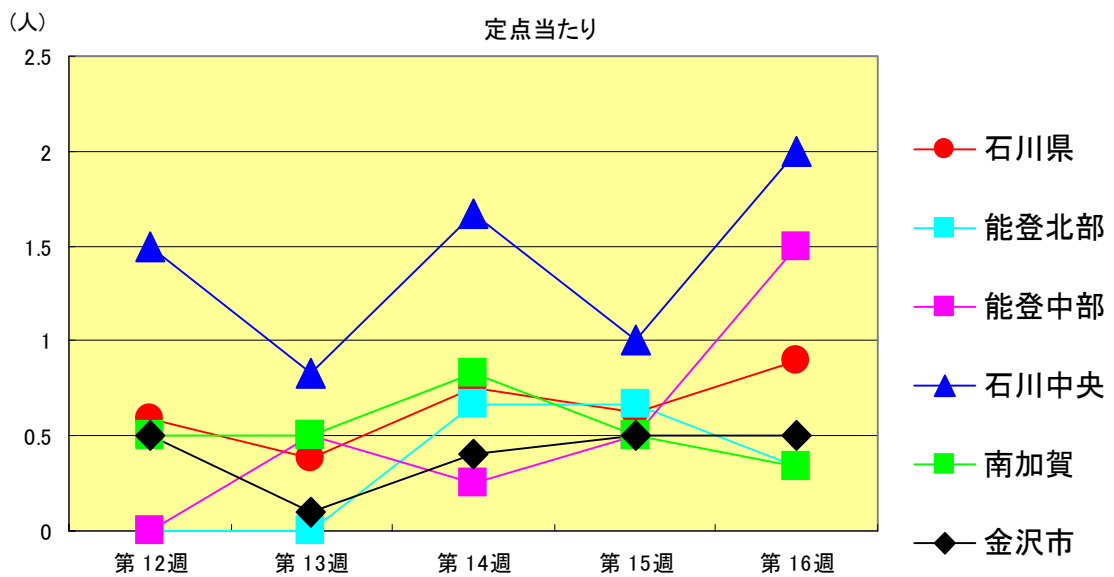
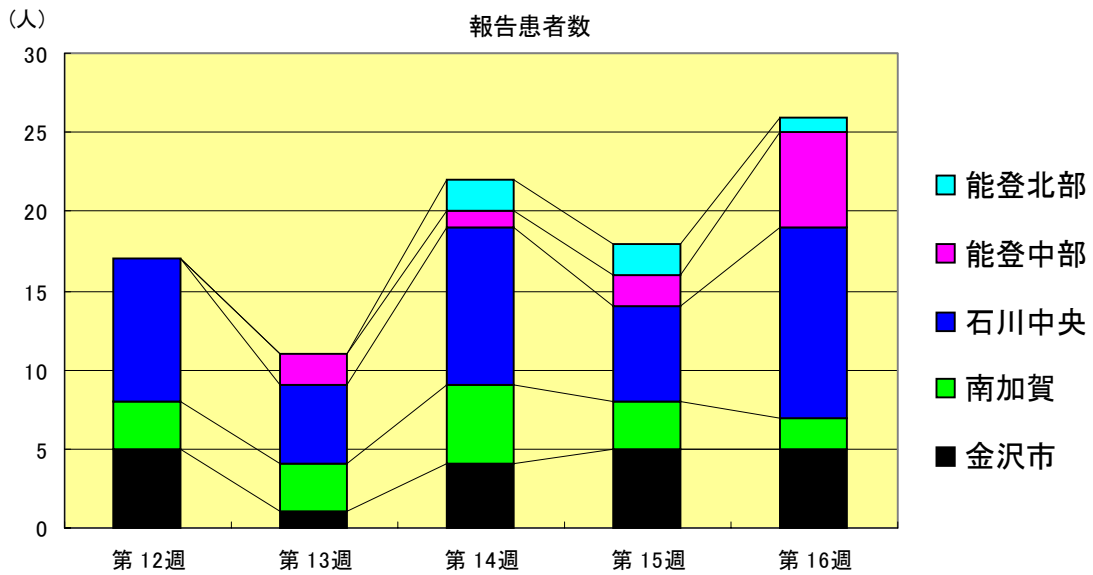
伝染性紅斑  
2000年12週～16週

		第12週	第13週	第14週	第15週	第16週
石川 県	患者数	0	0	1	6	1
	定点当り	0.00	0.00	0.03	0.21	0.03
金 沢 市	患者数	0	0	0	0	1
	定点当り	0.00	0.00	0.00	0.00	0.10
南 加 賀	患者数	0	0	0	5	0
	定点当り	0.00	0.00	0.00	0.83	0.00
石川中央	患者数	0	0	1	1	0
	定点当り	0.00	0.00	0.17	0.17	0.00
能登中部	患者数	0	0	0	0	0
	定点当り	0.00	0.00	0.00	0.00	0.00
能登北部	患者数	0	0	0	0	0
	定点当り	0.00	0.00	0.00	0.00	0.00



突発性発疹  
2000年12週～16週

		第12週	第13週	第14週	第15週	第16週
石川県	患者数	17	11	22	18	26
	定点当り	0.59	0.38	0.76	0.62	0.90
金沢市	患者数	5	1	4	5	5
	定点当り	0.50	0.10	0.40	0.50	0.50
南加賀	患者数	3	3	5	3	2
	定点当り	0.50	0.50	0.83	0.50	0.33
石川中央	患者数	9	5	10	6	12
	定点当り	1.50	0.83	1.67	1.00	2.00
能登中部	患者数	0	2	1	2	6
	定点当り	0.00	0.50	0.25	0.50	1.50
能登北部	患者数	0	0	2	2	1
	定点当り	0.00	0.00	0.67	0.67	0.33

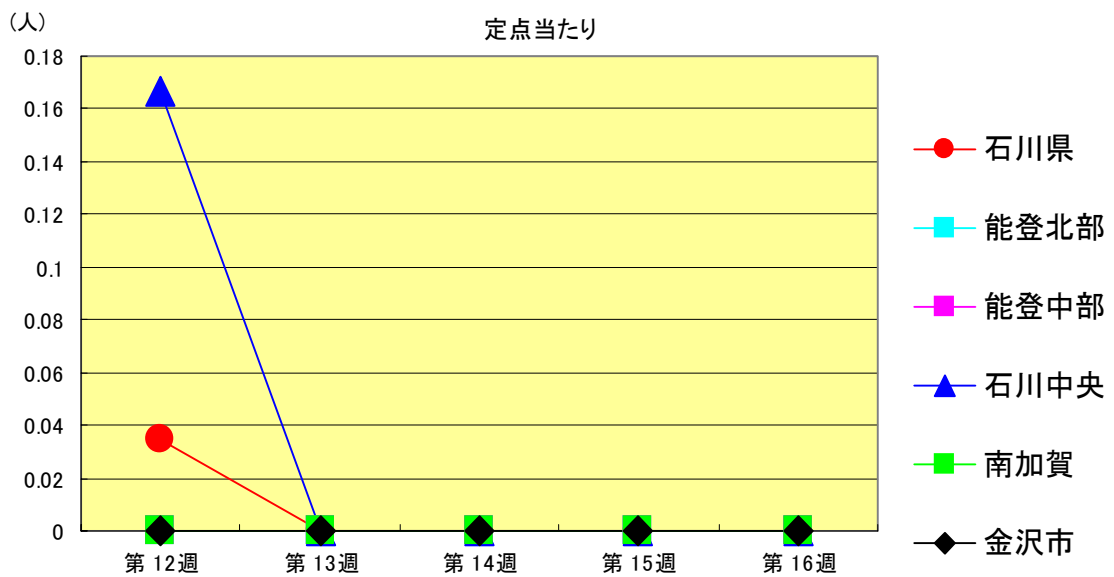
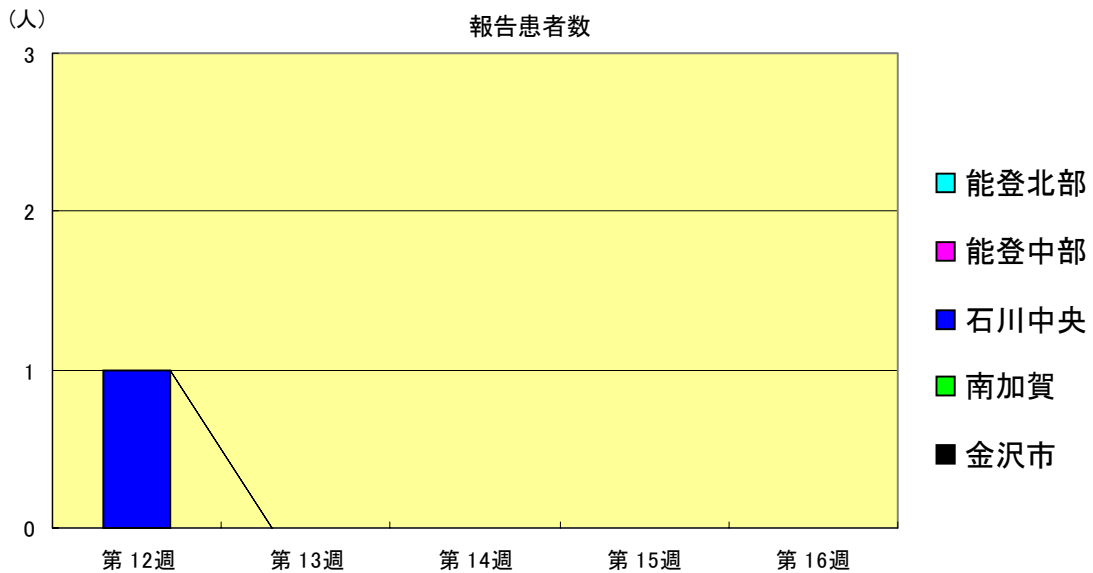






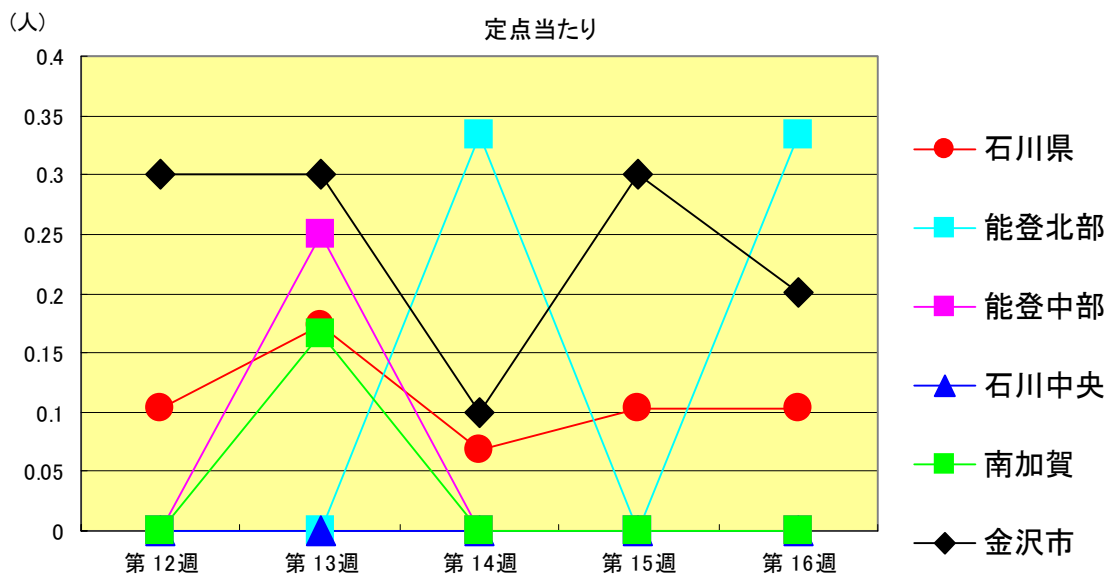
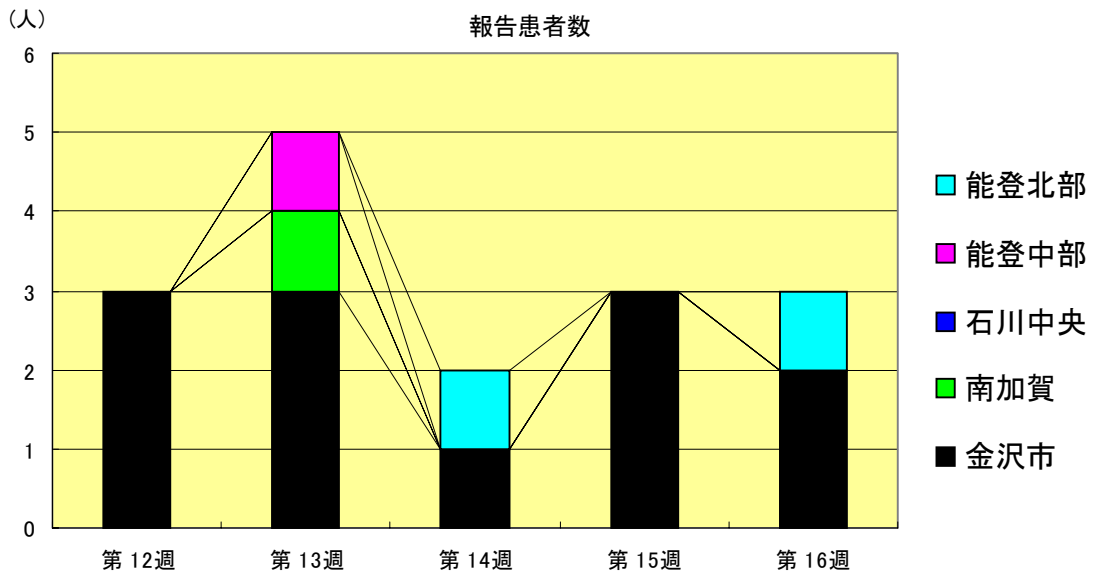
麻疹(成人麻疹除く)  
2000年12週～16週

		第12週	第13週	第14週	第15週	第16週
石川県	患者数	1	0	0	0	0
	定点当り	0.03	0.00	0.00	0.00	0.00
金沢市	患者数	0	0	0	0	0
	定点当り	0.00	0.00	0.00	0.00	0.00
南加賀	患者数	0	0	0	0	0
	定点当り	0.00	0.00	0.00	0.00	0.00
石川中央	患者数	1	0	0	0	0
	定点当り	0.17	0.00	0.00	0.00	0.00
能登中部	患者数	0	0	0	0	0
	定点当り	0.00	0.00	0.00	0.00	0.00
能登北部	患者数	0	0	0	0	0
	定点当り	0.00	0.00	0.00	0.00	0.00



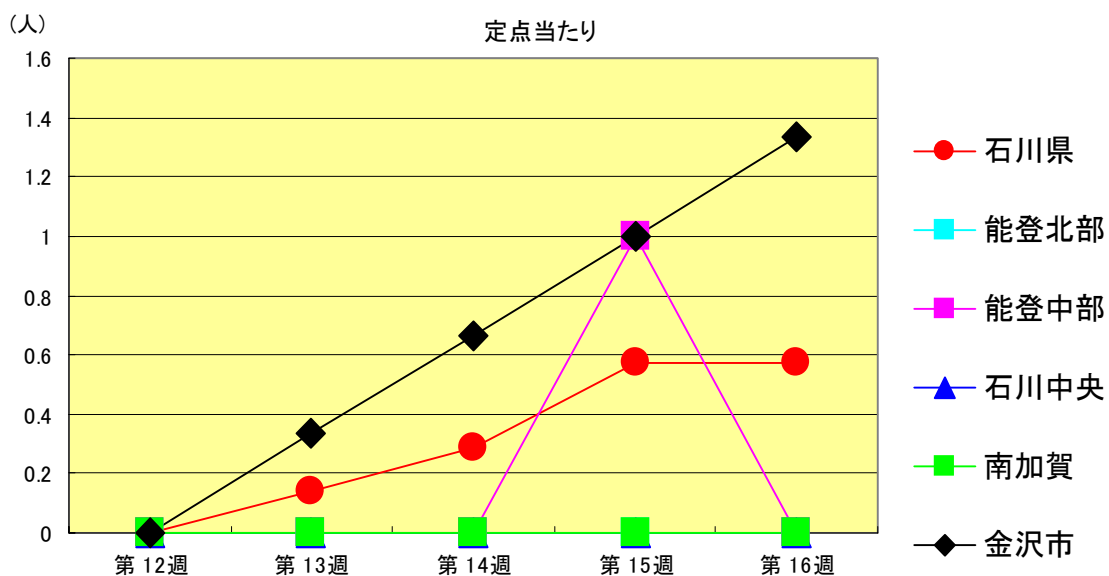
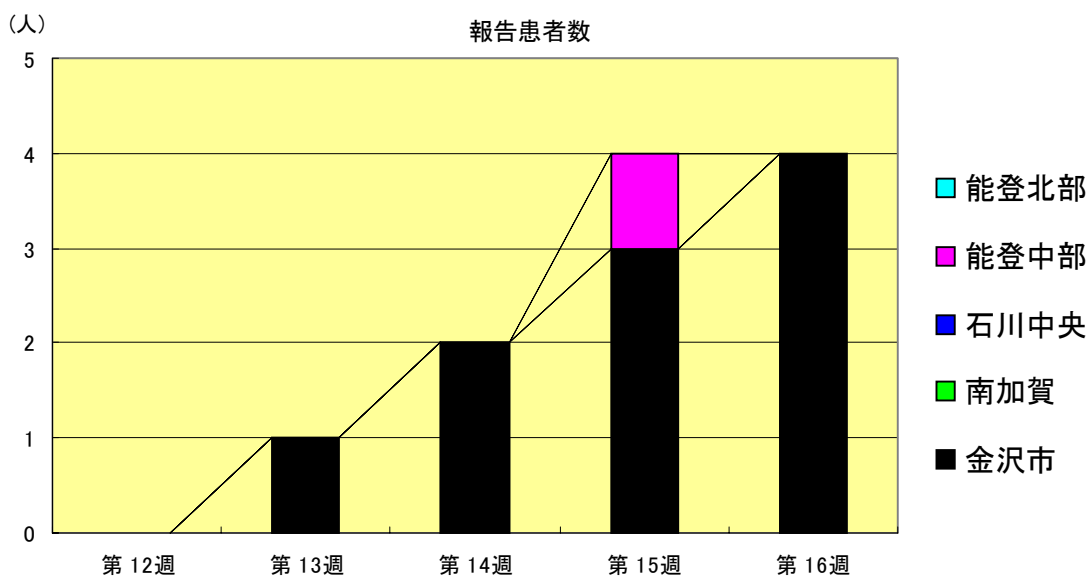
流行性耳下腺炎  
2000年12週～16週

		第12週	第13週	第14週	第15週	第16週
石川 県	患者数	3	5	2	3	3
	定点当り	0.10	0.17	0.07	0.10	0.10
金 沢 市	患者数	3	3	1	3	2
	定点当り	0.30	0.30	0.10	0.30	0.20
南 加 賀	患者数	0	1	0	0	0
	定点当り	0.00	0.17	0.00	0.00	0.00
石川中央	患者数	0	0	0	0	0
	定点当り	0.00	0.00	0.00	0.00	0.00
能登中部	患者数	0	1	0	0	0
	定点当り	0.00	0.25	0.00	0.00	0.00
能登北部	患者数	0	0	1	0	1
	定点当り	0.00	0.00	0.33	0.00	0.33



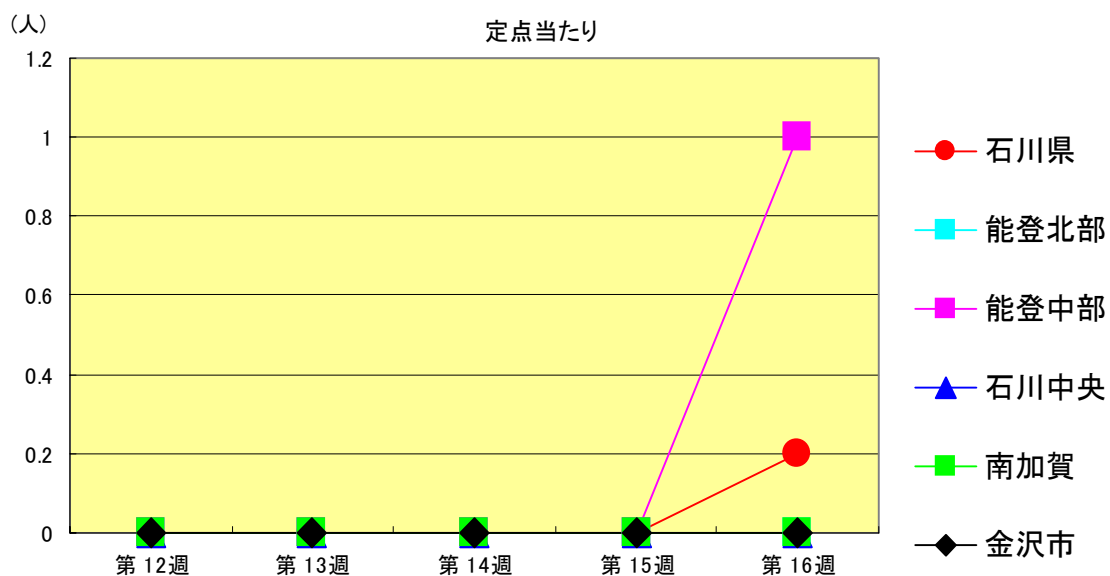
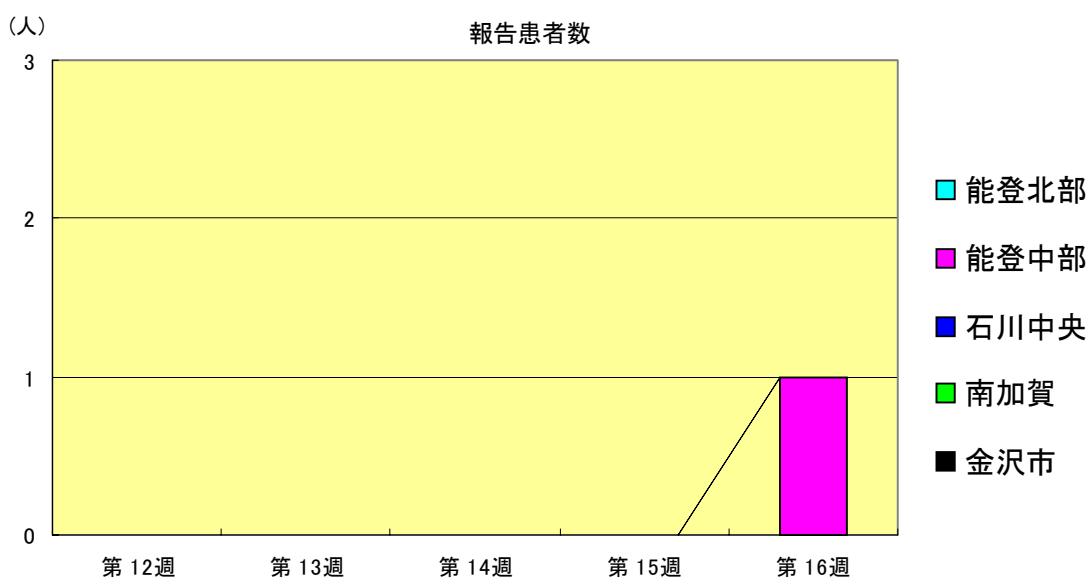
流行性角結膜炎  
2000年12週～16週

		第12週	第13週	第14週	第15週	第16週
石川 県	患者数	0	1	2	4	4
	定点当り	0.00	0.14	0.29	0.57	0.57
金 沢 市	患者数	0	1	2	3	4
	定点当り	0.00	0.33	0.67	1.00	1.33
南 加 賀	患者数	0	0	0	0	0
	定点当り	0.00	0.00	0.00	0.00	0.00
石川中央	患者数	0	0	0	0	0
	定点当り	0.00	0.00	0.00	0.00	0.00
能登中部	患者数	0	0	0	1	0
	定点当り	0.00	0.00	0.00	1.00	0.00
能登北部	患者数	0	0	0	0	0
	定点当り	0.00	0.00	0.00	0.00	0.00



急性脳炎(日本脳炎除く)  
2000年12週～16週

		第12週	第13週	第14週	第15週	第16週
石川県	患者数	0	0	0	0	1
	定点当り	0.00	0.00	0.00	0.00	0.20
金沢市	患者数	0	0	0	0	0
	定点当り	0.00	0.00	0.00	0.00	0.00
南加賀	患者数	0	0	0	0	0
	定点当り	0.00	0.00	0.00	0.00	0.00
石川中央	患者数	0	0	0	0	0
	定点当り	0.00	0.00	0.00	0.00	0.00
能登中部	患者数	0	0	0	0	1
	定点当り	0.00	0.00	0.00	0.00	1.00
能登北部	患者数	0	0	0	0	0
	定点当り	0.00	0.00	0.00	0.00	0.00



細菌性髄膜炎  
2000年12週～16週

		第12週	第13週	第14週	第15週	第16週
石川県	患者数	0	0	0	0	2
	定点当り	0.00	0.00	0.00	0.00	0.40
金沢市	患者数	0	0	0	0	0
	定点当り	0.00	0.00	0.00	0.00	0.00
南加賀	患者数	0	0	0	0	1
	定点当り	0.00	0.00	0.00	0.00	1.00
石川中央	患者数	0	0	0	0	0
	定点当り	0.00	0.00	0.00	0.00	0.00
能登中部	患者数	0	0	0	0	1
	定点当り	0.00	0.00	0.00	0.00	1.00
能登北部	患者数	0	0	0	0	0
	定点当り	0.00	0.00	0.00	0.00	0.00

