

# 2025年8週の疾患別保健所別報告数及び週推移表

(8週：2月17日～2月23日)

## このファイルをご覧の方に

このファイルは、県内の指定医療機関から届出のあった週単位の定点把握対象疾患<sup>※</sup>の発生動向について、次の6つの項目に分けて集計してあります。

### ■ 感染症発生動向調査(週報)の保健所別発生状況……p. 1

### ■ 疾患別の患者発生状況……p. 2～16

- 5週連続して患者発生数が0となった場合、当疾患のページは省略します。  
※ 平年：過去10年間の平均値のことを指します。

### ■ 疾患別・年齢階級別患者報告数……p. 17

- 県内の疾患別患者数を年齢階級別に集計した表です。

### ■ 2025年感染症週報(インフルエンザ/COVID-19・小児科)推移表……p. 18～19

- インフルエンザ/COVID-19と小児科定点対象感染症の患者数及び定点あたり患者数の週推移表です。

### ■ 2025年感染症週報(眼科・基幹)推移表……p. 20～21

- 眼科と基幹定点対象感染症の患者数及び定点あたり患者数の週推移表です。

### ■ 全数把握対象疾患の年齢階級別等届出状況……p. 22

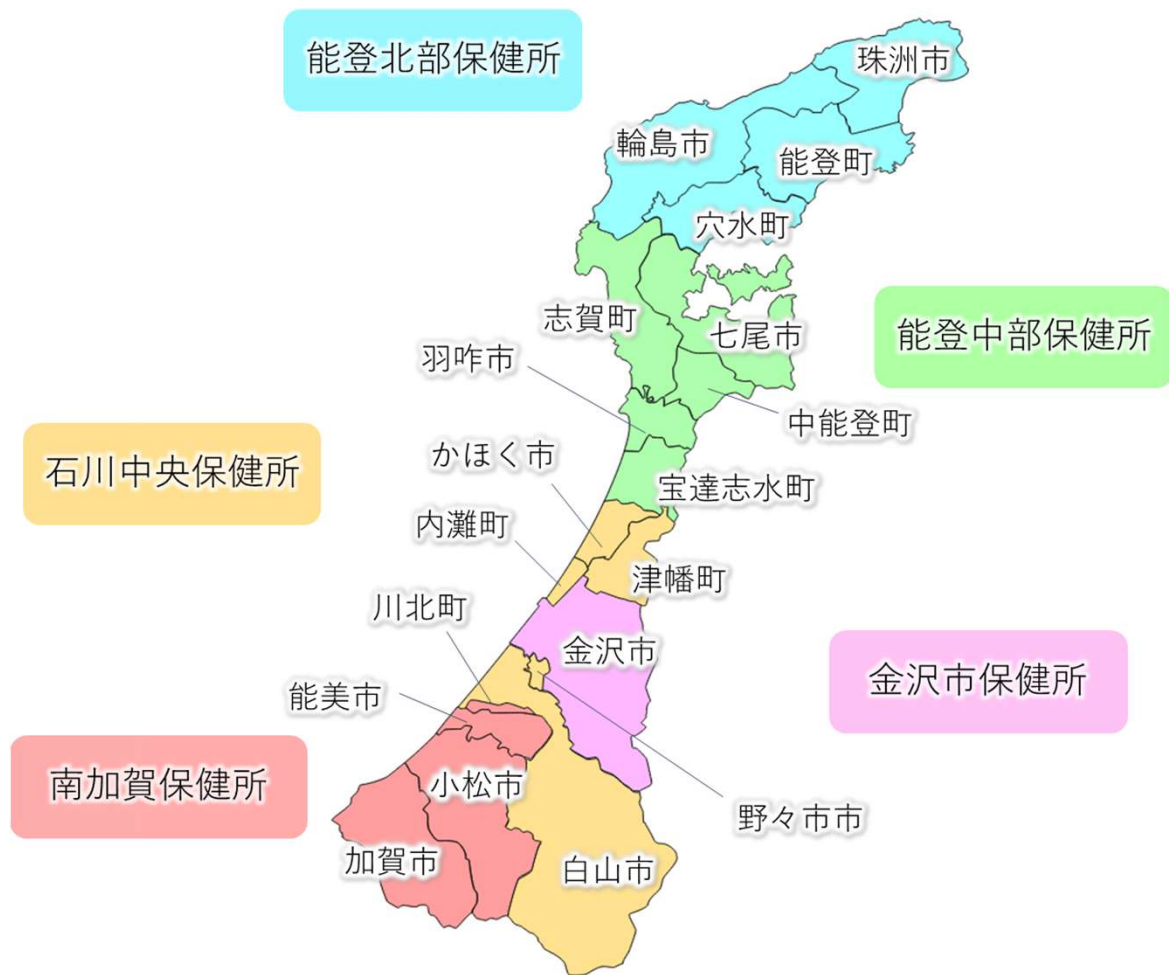
- 今週届出のあった全数把握対象疾患を年齢階級別等に集計した表です。

※ 週単位の定点把握対象疾患

種別	インフルエンザ/ COVID-19定点	小児科定点	眼科定点	基幹定点
定点数 (医療機関)	48	29	7	5
	(小児科・内科)	(小児科)	(眼科)	(患者を300人以上収容する病院で小児科・内科医療を提供しているもの)
対象感染症	インフルエンザ (鳥インフルエンザ及び新型インフルエンザ等感染症を除く) 新型コロナウイルス感染症 (病原体がベータコロナウイルス(令和二年一月に中華人民共和国からWHOに対して、人に伝染する能力を有することが新たに報告するものに限る)であるものに限る)	RSウイルス感染症 咽頭結膜熱 A群 溶血性レンサ球菌咽頭炎 感染性胃腸炎 水痘 手足口病 伝染性紅斑 突発性発しん ヘルパンギーナ 流行性耳下腺炎	急性出血性結膜炎 流行性角結膜炎	細菌性髄膜炎 無菌性髄膜炎 マイコプラズマ肺炎 クラミジア肺炎 (オウム病を除く) 感染性胃腸炎 (ロタウイルス)

# 石川県内の保健所と所管の市町

	保健所	所管の市町
	金沢市保健所	金沢市
	南加賀保健所	加賀市、小松市、能美市、川北町
	石川中央保健所	白山市、野々市市、かほく市、津幡町、内灘町
	能登中部保健所	七尾市、羽咋市、宝達志水町、志賀町、中能登町
	能登北部保健所	輪島市、珠洲市、穴水町、能登町



感染症発生動向調査（週報）の保健所別発生状況												
		調査対象期間					定点当り					備考
		先週 2/10～2/16	今週 2/17～2/23	増減	前年同週	今週 (8週)	南加賀 定点10	金沢市 定点17	石川中央 定点11	能登中部 定点6	能登北部 定点4	
1	インフルエンザ	181	119	△62	24.94	2.48	↓	↓	↓	↓	↑	新:今週新たに報告あり  矢印:先週に引き続き報告あり ↑増加 ↓減少 →同数 ▽先週報告あり今週報告なし
2	COVID-19	193	198	5	11.08	4.13	↑	↓	↑	↓	↑	
							南加賀 定点6	金沢市 定点11	石川中央 定点6	能登中部 定点4	能登北部 定点2	
3	RSウイルス感染症	14	16	2	0.03	0.55	↓	↑	↑	→		
4	咽頭結膜熱	6	9	3	1.17	0.31	↓	↑	↓		新	
5	A群溶血性レンサ球菌咽頭炎	85	77	△8	3.72	2.66	↑	→	→	↓	↓	
6	感染性胃腸炎	281	351	70	11.86	12.10	↑	↑	↑	↑	↑	
7	水痘	14	8	△6	0.21	0.28	↓	→	↓		↓	
8	手足口病	1	1	—	0.21	0.03	新	▽				
9	伝染性紅斑	6	9	3	—	0.31	↑	→	↓		新	
10	突発性発しん	5	8	3	0.03	0.28	新	↑	↓			
11	ヘルパンギーナ	—	—	—	—	—						
12	流行性耳下腺炎	—	—	—	—	—						
							南加賀 定点1	金沢市 定点3	石川中央 定点1	能登中部 定点1	能登北部 定点1	
13	急性出血性結膜炎	—	—	—	—	—						
14	流行性角結膜炎	5	7	2	1.29	1.00		→	↑			
							南加賀 定点1	金沢市 定点1	石川中央 定点1	能登中部 定点1	能登北部 定点1	
15	細菌性髄膜炎	—	—	—	—	—						
16	無菌性髄膜炎	—	—	—	—	—						
17	マイコプラズマ肺炎	3	4	1	—	0.80	→	▽			新	
18	クラミジア肺炎(オウム病除く)	—	—	—	—	—						
19	感染性胃腸炎(ロタウイルス)	—	—	—	—	—						
合計		794	807	13								

◎:大きな流行の発生・継続が疑われること

○:流行の発生前であれば今後4週間以内に大きな流行が発生する可能性があること、流行発生後であればその流行がまだ終わっていない可能性があること

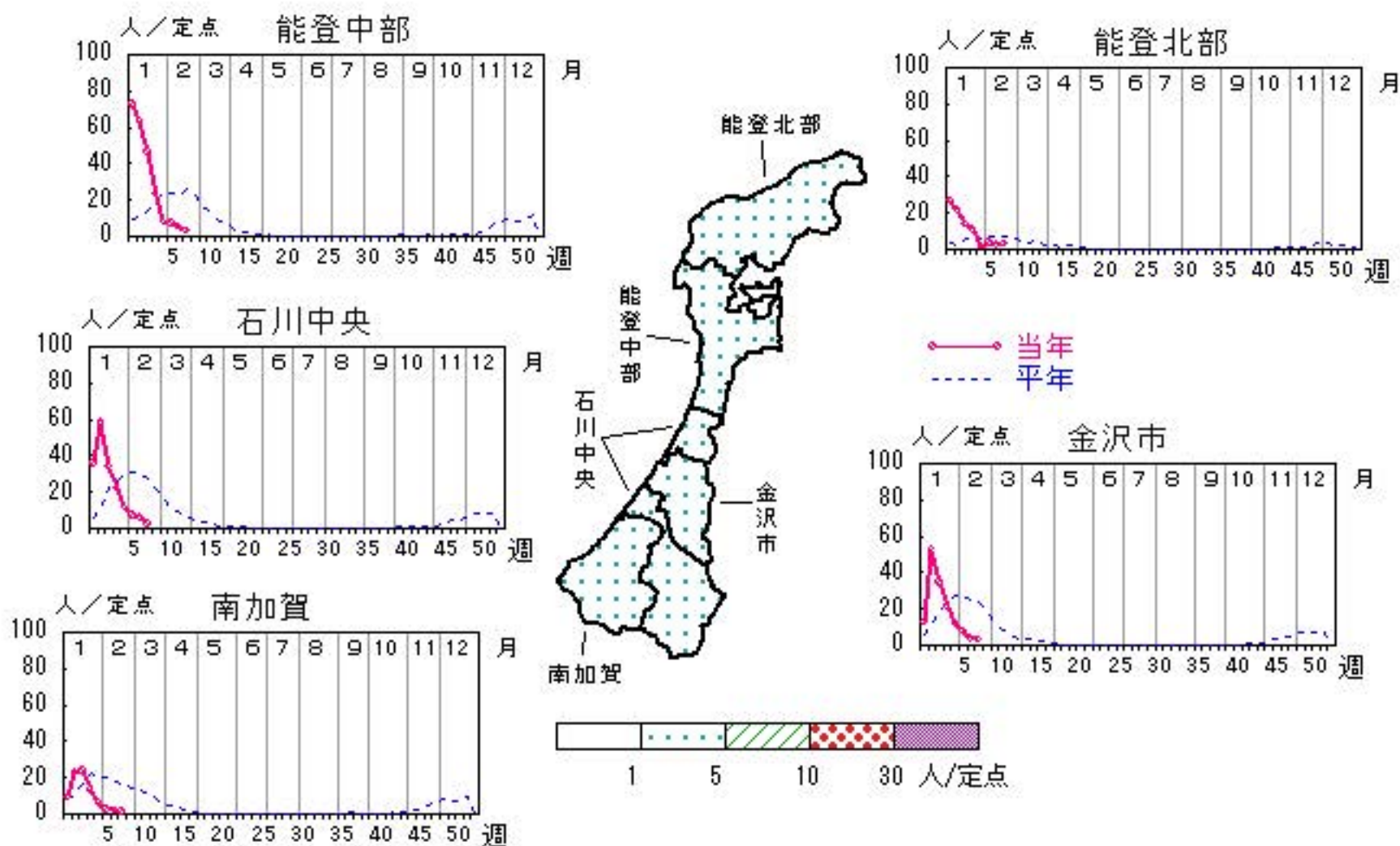
石川県感染症情報センター

# インフルエンザ

2025年 4週～ 8週

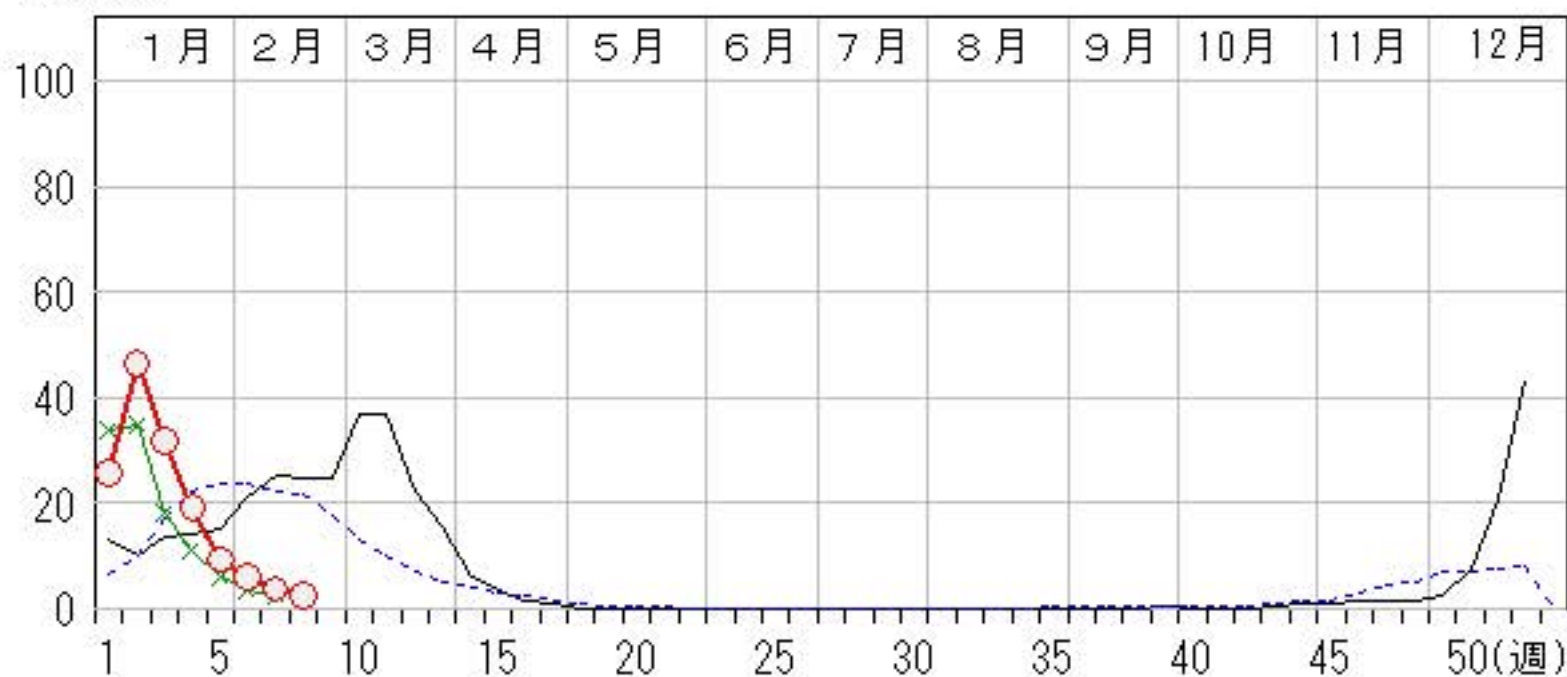
上段: 定点からの患者報告数  
下段: 定点あたりの患者数

	4週	5週	6週	7週	8週
石川県	919 <b>19.15</b>	445 <b>9.27</b>	285 <b>5.94</b>	181 <b>3.77</b>	119 <b>2.48</b>
金沢市	362 <b>21.29</b>	209 <b>12.29</b>	130 <b>7.65</b>	57 <b>3.35</b>	53 <b>3.12</b>
南加賀	133 <b>13.30</b>	56 <b>5.60</b>	22 <b>2.20</b>	19 <b>1.90</b>	11 <b>1.10</b>
石川中央	244 <b>22.18</b>	126 <b>11.45</b>	75 <b>6.82</b>	65 <b>5.91</b>	25 <b>2.27</b>
能登中部	139 <b>23.17</b>	47 <b>7.83</b>	43 <b>7.17</b>	31 <b>5.17</b>	18 <b>3.00</b>
能登北部	41 <b>10.25</b>	7 <b>1.75</b>	15 <b>3.75</b>	9 <b>2.25</b>	12 <b>3.00</b>



人/定点

○—○ 当年(石川県)      — 前年(石川県)  
 ×—× 当年(全国)      - - - 平年(石川県)



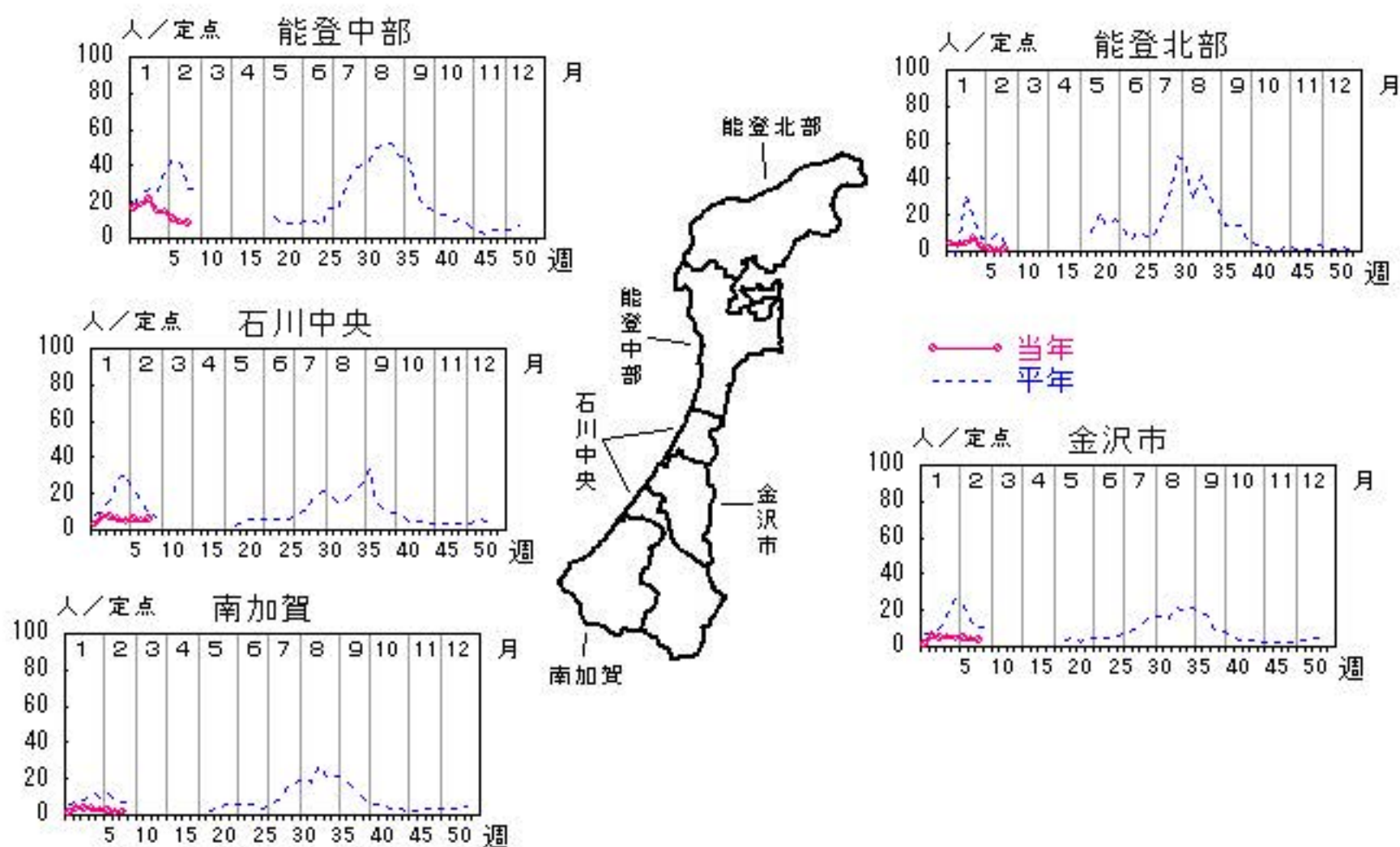


# COVID-19

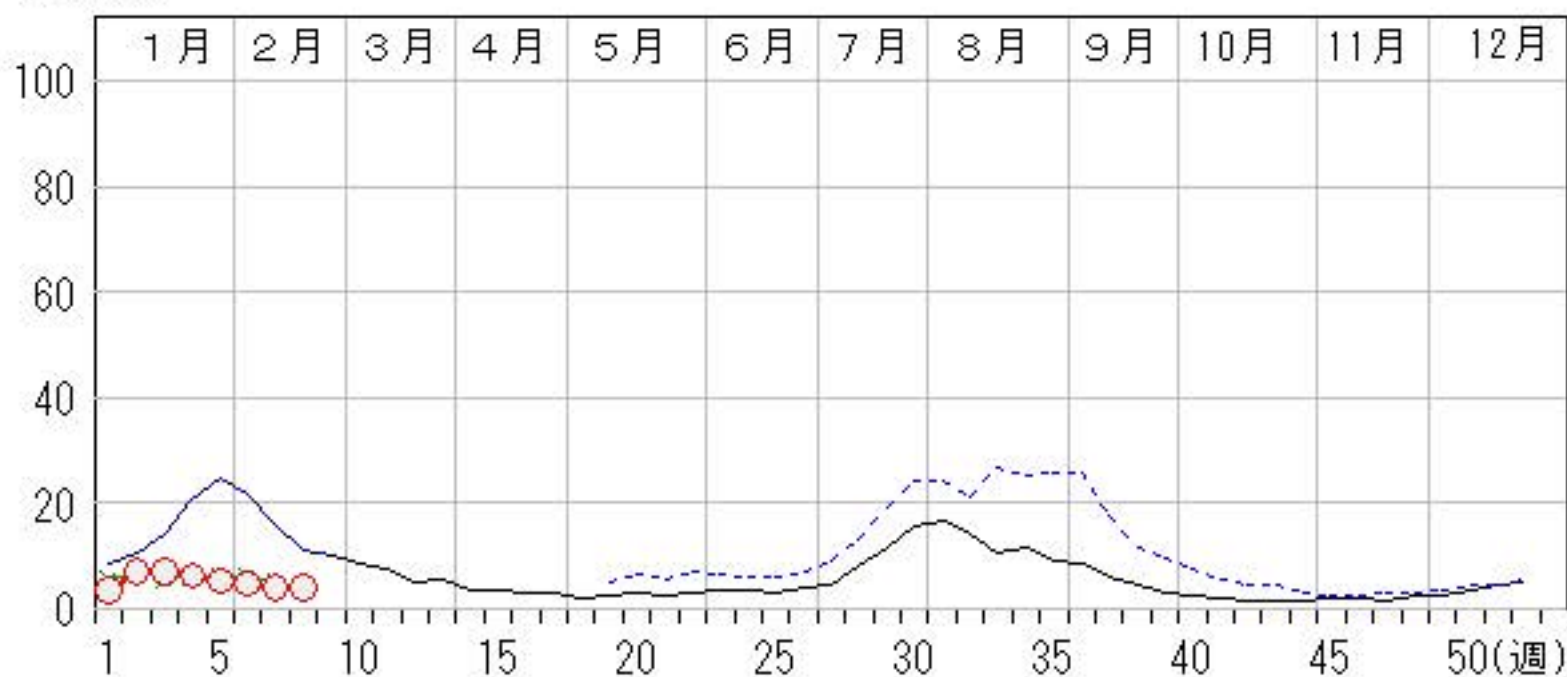
2025年 4週～8週

上段: 定点からの患者報告数  
下段: 定点あたりの患者数

	4週	5週	6週	7週	8週
石川県	305 <b>6.35</b>	252 <b>5.25</b>	232 <b>4.83</b>	193 <b>4.02</b>	198 <b>4.13</b>
金沢市	88 <b>5.18</b>	74 <b>4.35</b>	75 <b>4.41</b>	68 <b>4.00</b>	66 <b>3.88</b>
南加賀	34 <b>3.40</b>	28 <b>2.80</b>	23 <b>2.30</b>	13 <b>1.30</b>	18 <b>1.80</b>
石川中央	65 <b>5.91</b>	50 <b>4.55</b>	64 <b>5.82</b>	57 <b>5.18</b>	62 <b>5.64</b>
能登中部	88 <b>14.67</b>	90 <b>15.00</b>	66 <b>11.00</b>	53 <b>8.83</b>	48 <b>8.00</b>
能登北部	30 <b>7.50</b>	10 <b>2.50</b>	4 <b>1.00</b>	2 <b>0.50</b>	4 <b>1.00</b>



○ 当年(石川県)      — 前年(石川県)  
× 当年(全国)      - - - 平年(石川県)

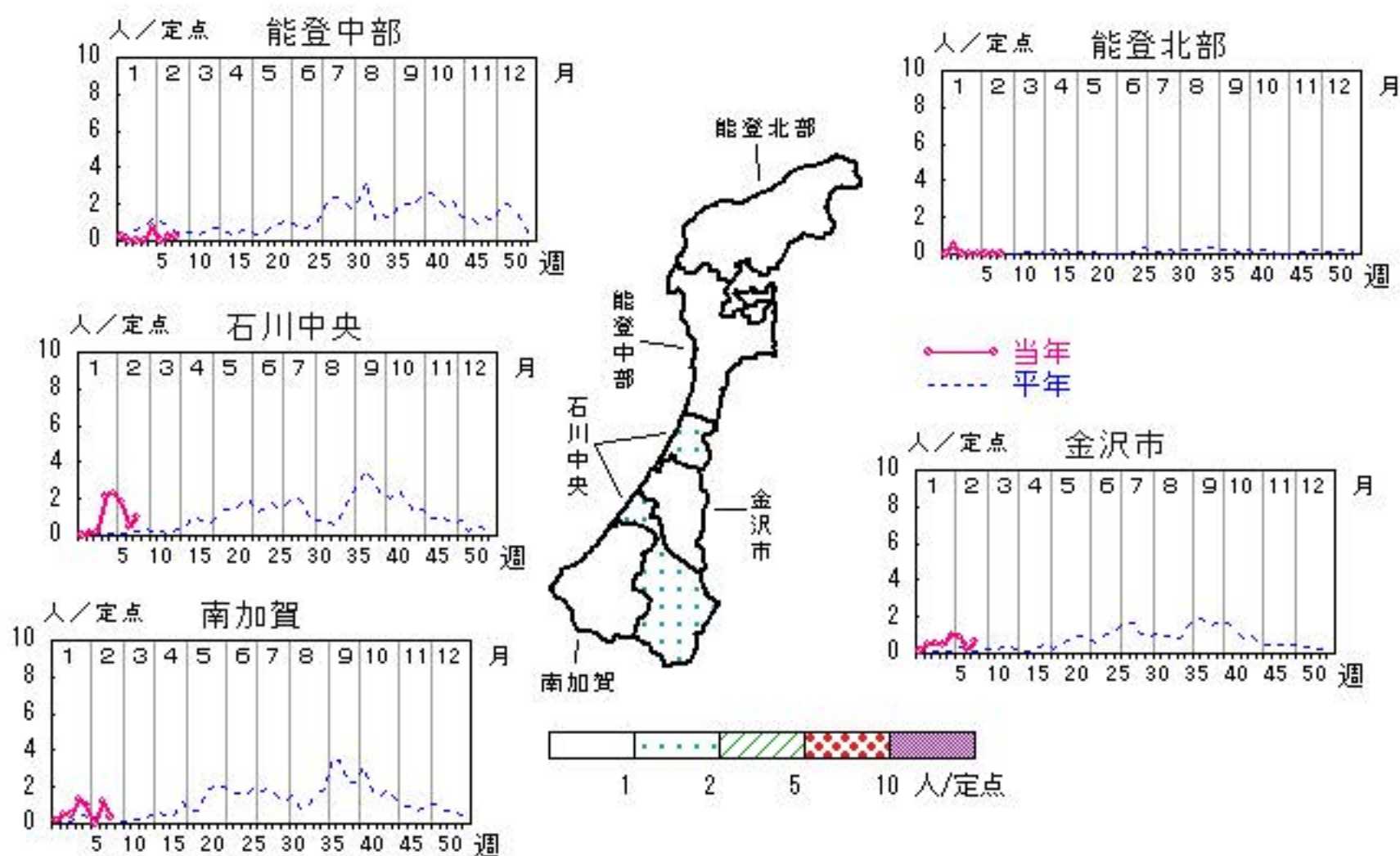


# RSウイルス感染症

2025年 4週～ 8週

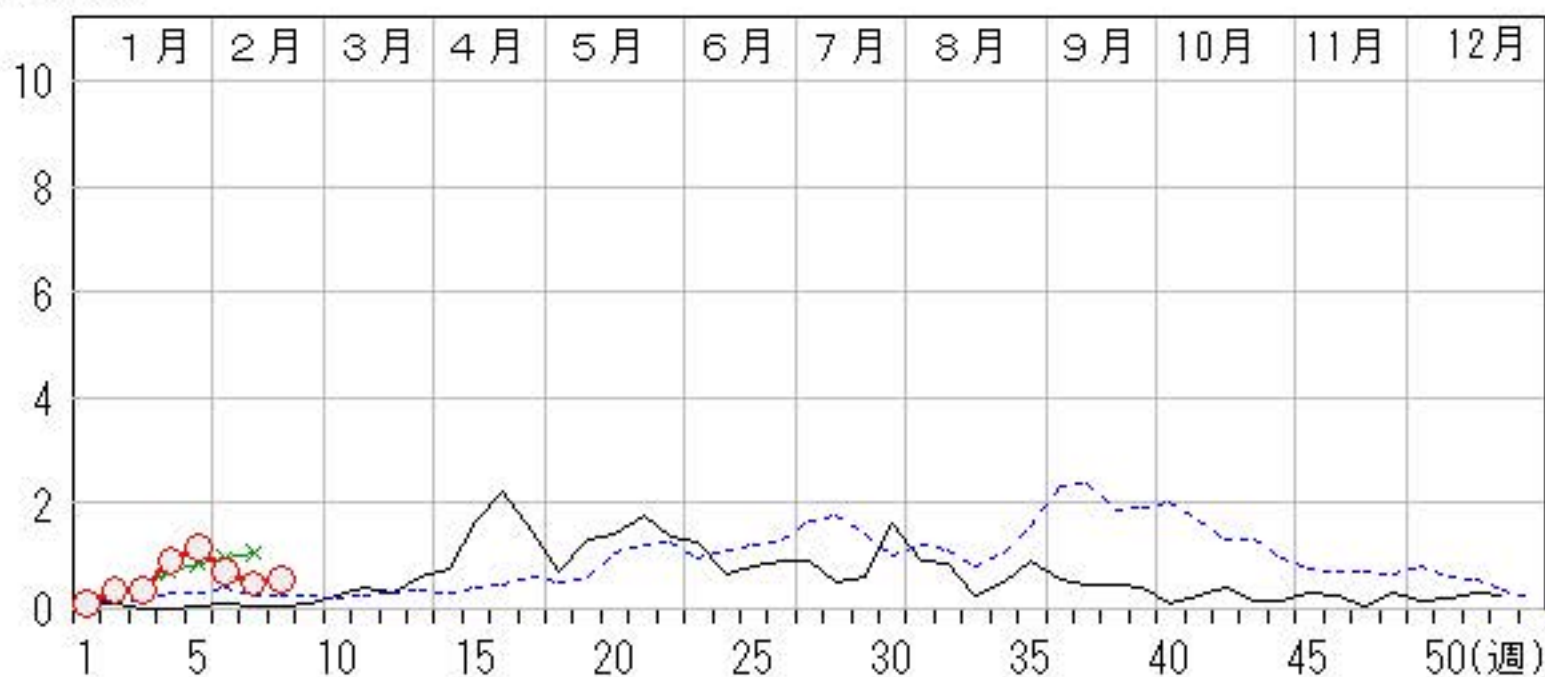
上段: 定点からの患者報告数  
下段: 定点あたりの患者数

	4週	5週	6週	7週	8週
石川県	26 <b>0.90</b>	34 <b>1.17</b>	21 <b>0.72</b>	14 <b>0.48</b>	16 <b>0.55</b>
金沢市	5 <b>0.45</b>	11 <b>1.00</b>	10 <b>0.91</b>	3 <b>0.27</b>	7 <b>0.64</b>
南加賀	8 <b>1.33</b>	6 <b>1.00</b>	0 <b>0.00</b>	7 <b>1.17</b>	2 <b>0.33</b>
石川中央	13 <b>2.17</b>	14 <b>2.33</b>	11 <b>1.83</b>	3 <b>0.50</b>	6 <b>1.00</b>
能登中部	0 <b>0.00</b>	3 <b>0.75</b>	0 <b>0.00</b>	1 <b>0.25</b>	1 <b>0.25</b>
能登北部	0 <b>0.00</b>	0 <b>0.00</b>	0 <b>0.00</b>	0 <b>0.00</b>	0 <b>0.00</b>



人/定点

○ 当年(石川県)      — 前年(石川県)  
 × 当年(全国)      - - - 平年(石川県)



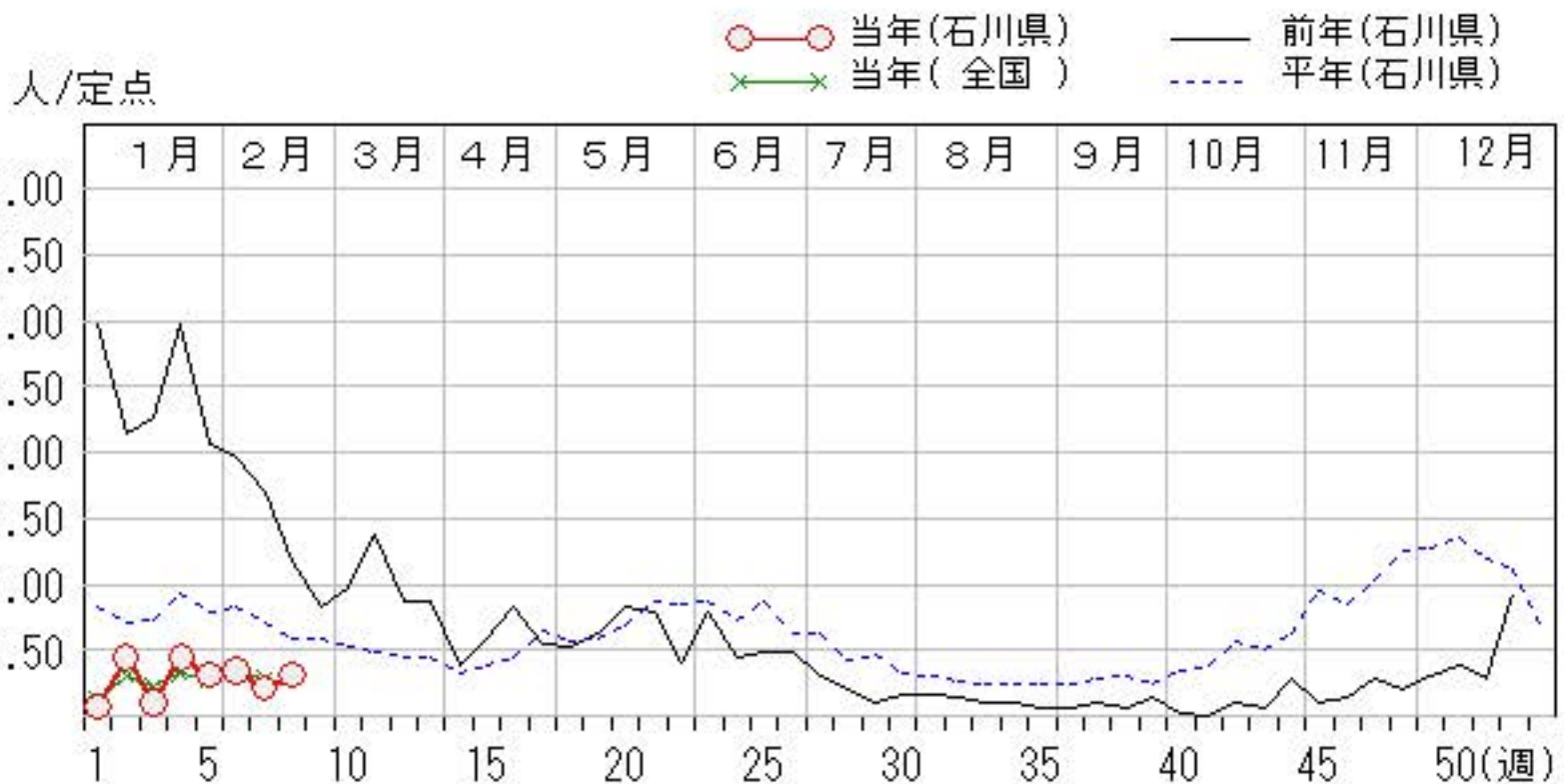
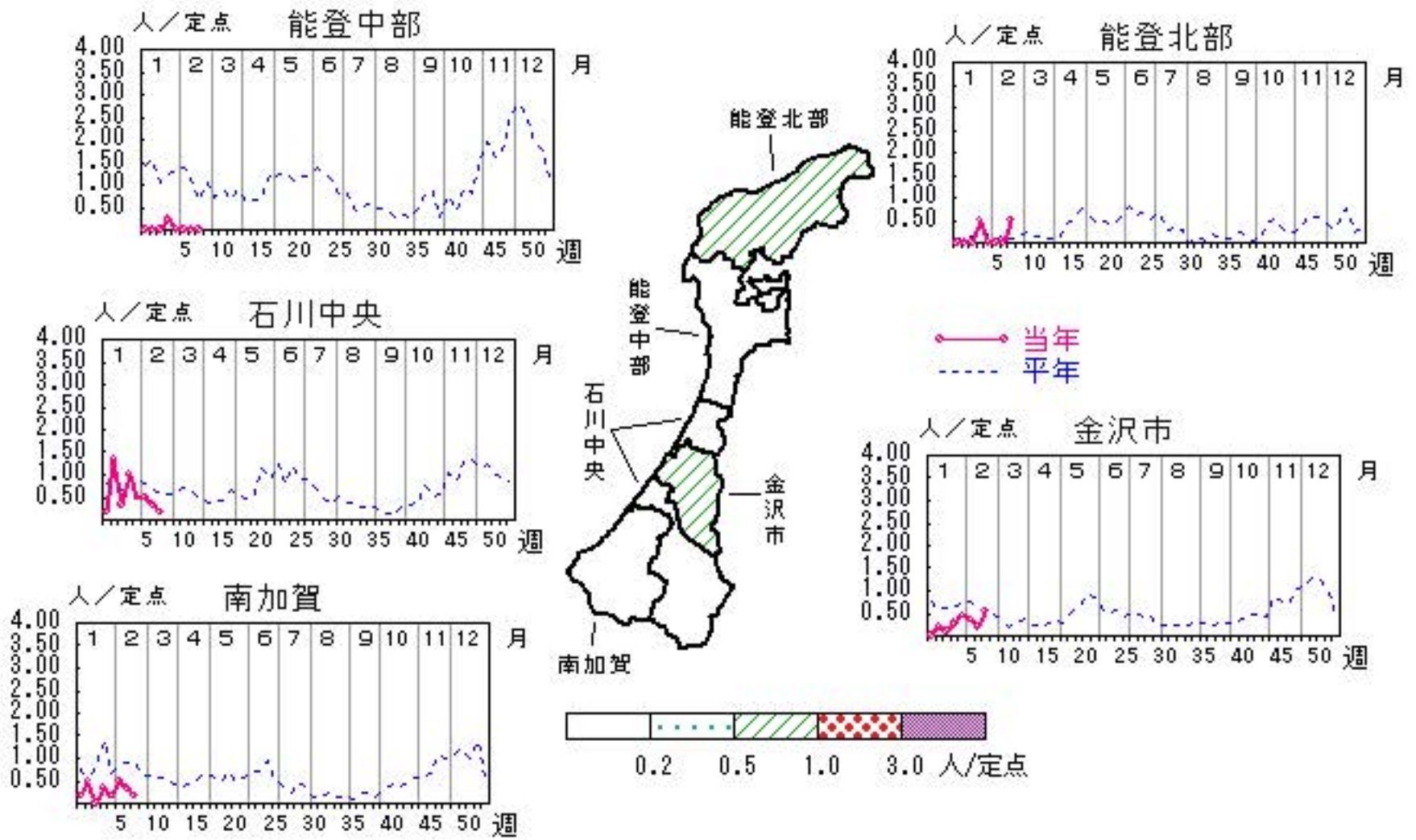


# 咽頭結膜熱

2025年 4週～8週

上段: 定点からの患者報告数  
下段: 定点あたりの患者数

	4週	5週	6週	7週	8週
石川県	13 <b>0.45</b>	9 <b>0.31</b>	10 <b>0.34</b>	6 <b>0.21</b>	9 <b>0.31</b>
金沢市	3 <b>0.27</b>	5 <b>0.45</b>	4 <b>0.36</b>	2 <b>0.18</b>	6 <b>0.55</b>
南加賀	2 <b>0.33</b>	1 <b>0.17</b>	3 <b>0.50</b>	2 <b>0.33</b>	1 <b>0.17</b>
石川中央	6 <b>1.00</b>	3 <b>0.50</b>	3 <b>0.50</b>	2 <b>0.33</b>	1 <b>0.17</b>
能登中部	1 <b>0.25</b>	0 <b>0.00</b>	0 <b>0.00</b>	0 <b>0.00</b>	0 <b>0.00</b>
能登北部	1 <b>0.50</b>	0 <b>0.00</b>	0 <b>0.00</b>	0 <b>0.00</b>	1 <b>0.50</b>

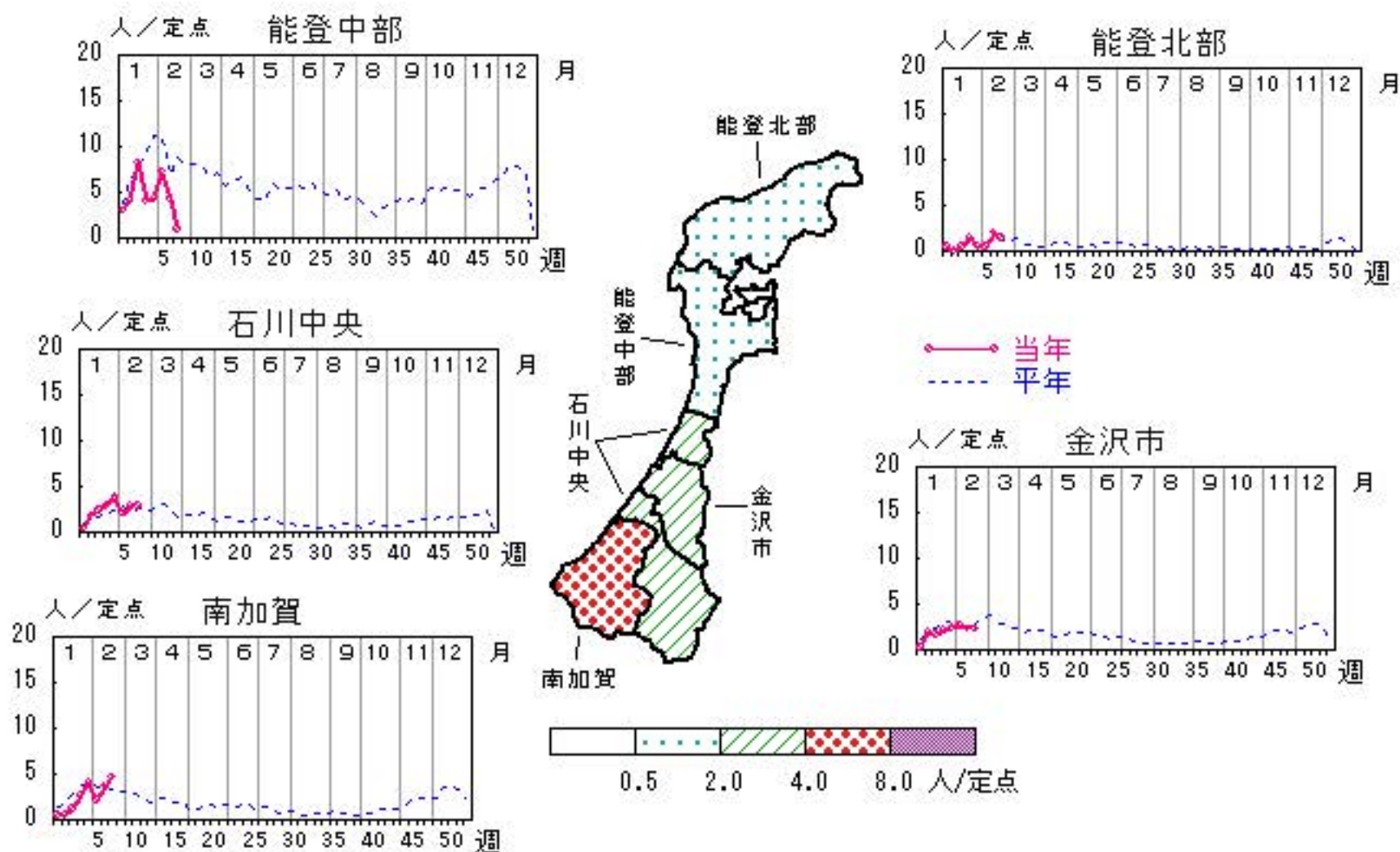


# A群溶血性レンサ球菌咽頭炎

2025年 4週～ 8週

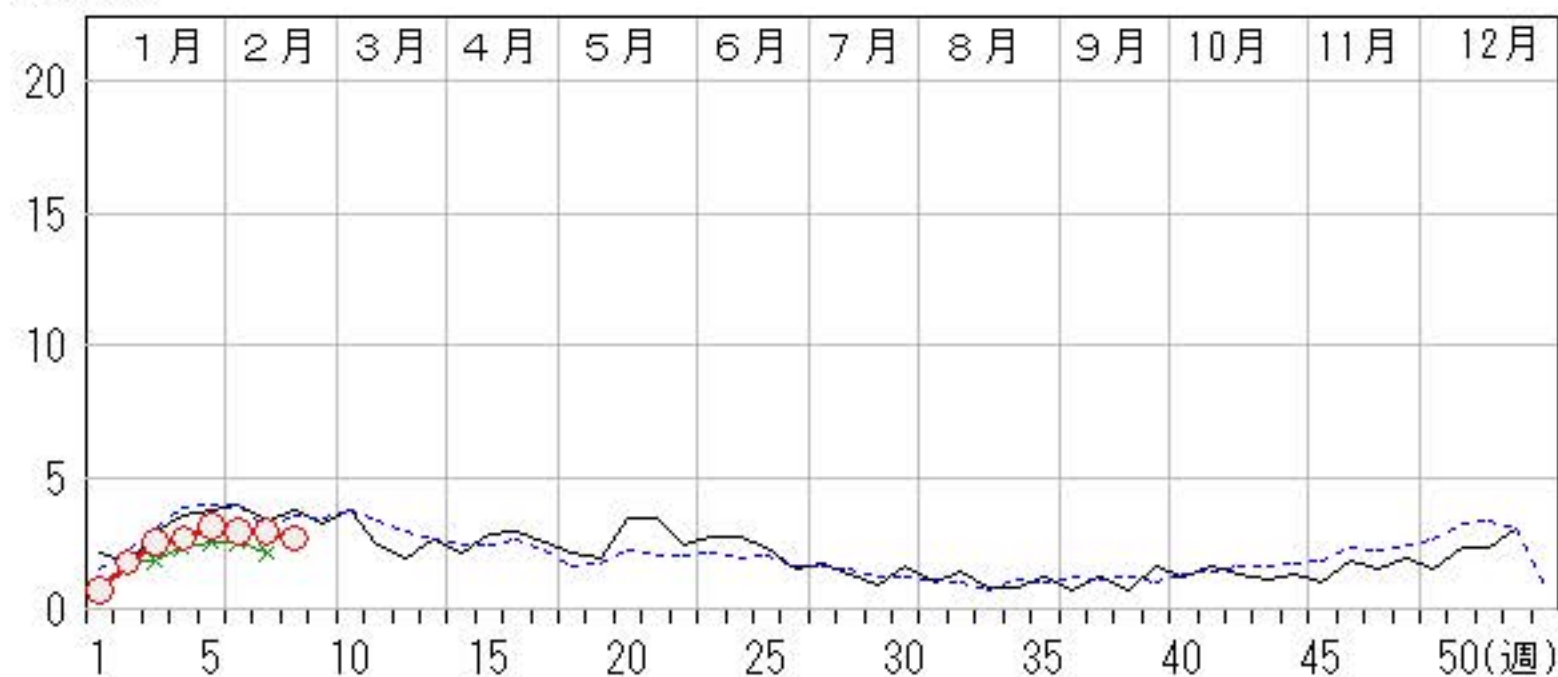
上段: 定点からの患者報告数  
下段: 定点あたりの患者数

	4週	5週	6週	7週	8週
石川県	77 <b>2.66</b>	91 <b>3.14</b>	85 <b>2.93</b>	85 <b>2.93</b>	77 <b>2.66</b>
金沢市	24 <b>2.18</b>	26 <b>2.36</b>	30 <b>2.73</b>	25 <b>2.27</b>	25 <b>2.27</b>
南加賀	16 <b>2.67</b>	24 <b>4.00</b>	13 <b>2.17</b>	22 <b>3.67</b>	28 <b>4.67</b>
石川中央	18 <b>3.00</b>	23 <b>3.83</b>	12 <b>2.00</b>	17 <b>2.83</b>	17 <b>2.83</b>
能登中部	16 <b>4.00</b>	17 <b>4.25</b>	29 <b>7.25</b>	17 <b>4.25</b>	4 <b>1.00</b>
能登北部	3 <b>1.50</b>	1 <b>0.50</b>	1 <b>0.50</b>	4 <b>2.00</b>	3 <b>1.50</b>



人/定点

○ 当年(石川県)      — 前年(石川県)  
 × 当年(全国)      - - - 平年(石川県)



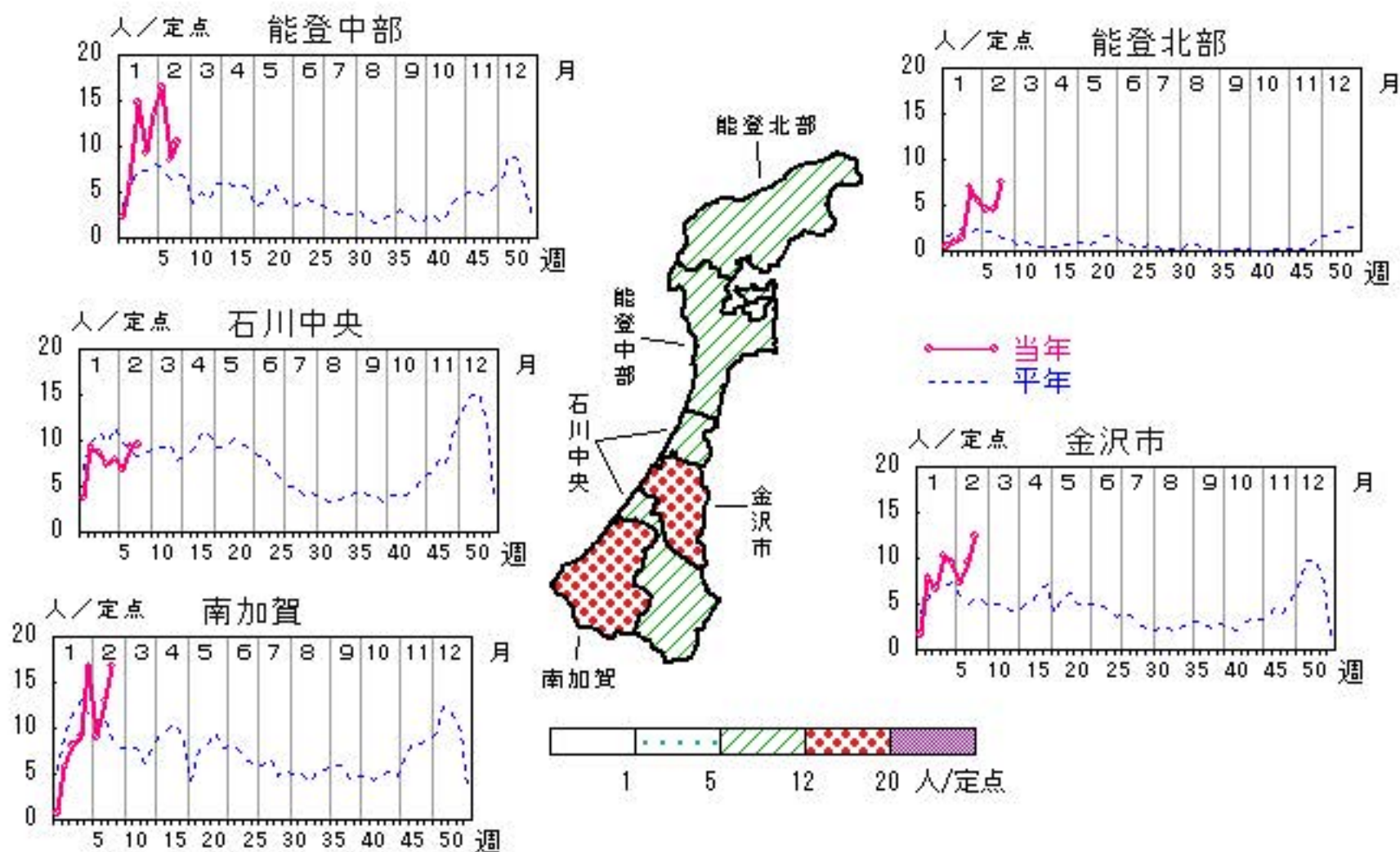


# 感染性胃腸炎

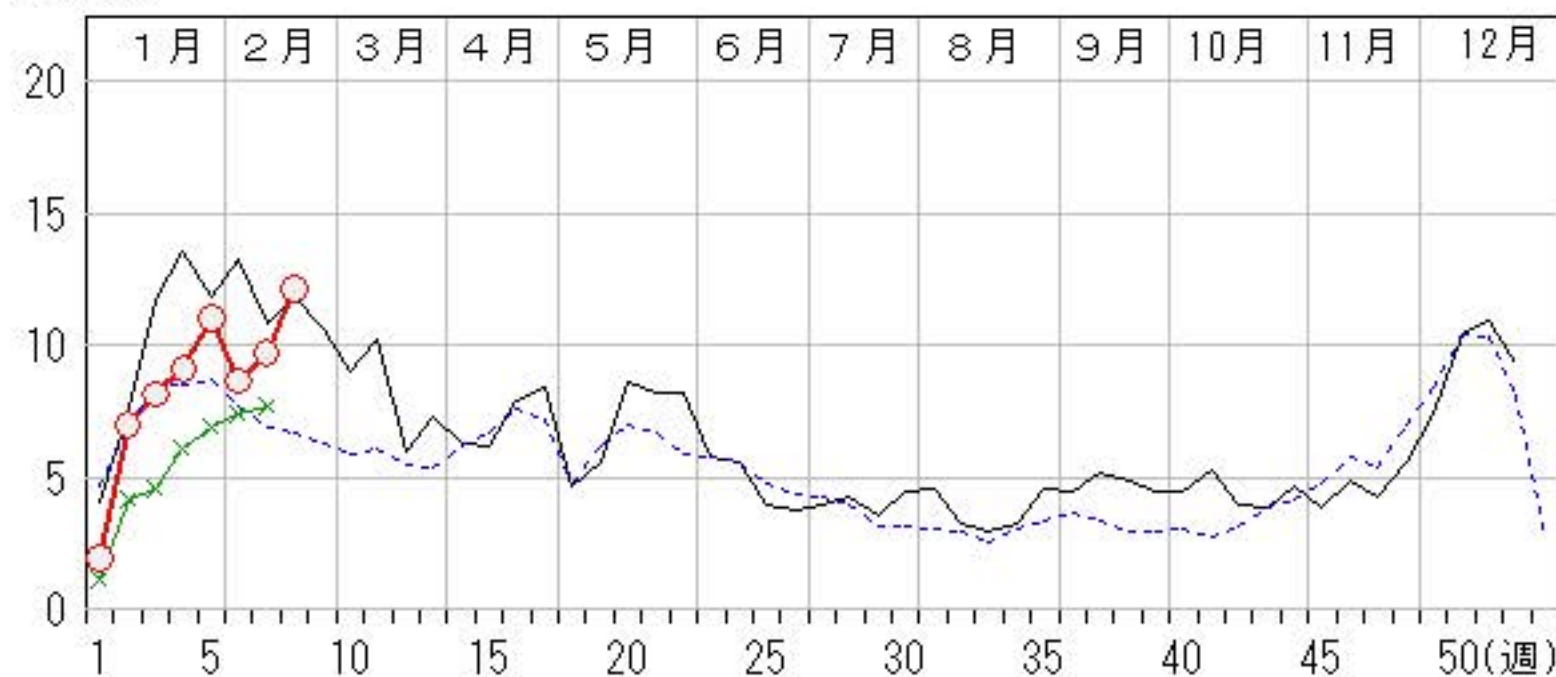
2025年 4週～8週

上段: 定点からの患者報告数  
下段: 定点あたりの患者数

	4週	5週	6週	7週	8週
石川県	263 9.07	319 11.00	250 8.62	281 9.69	351 12.10
金沢市	118 10.27	105 9.55	80 7.27	104 9.45	136 12.36
南加賀	55 9.17	101 16.83	54 9.00	78 13.00	101 16.83
石川中央	44 7.33	48 8.00	41 6.83	56 9.33	57 9.50
能登中部	37 9.25	54 13.50	66 16.50	34 8.50	42 10.50
能登北部	14 7.00	11 5.50	9 4.50	9 4.50	15 7.50



人/定点  
 ○ 当年(石川県)      — 前年(石川県)  
 × 当年(全国)      - - - 平年(石川県)

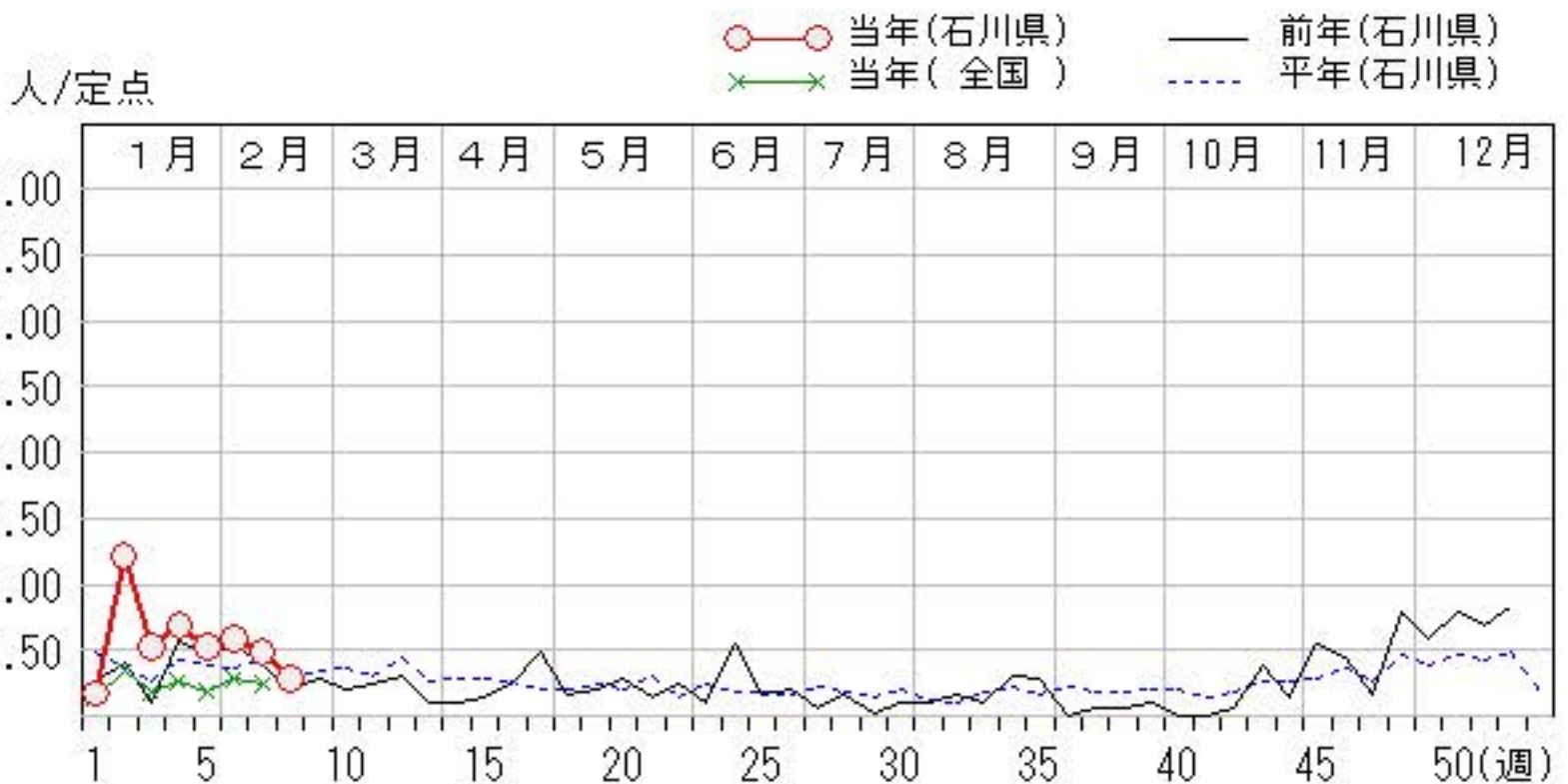
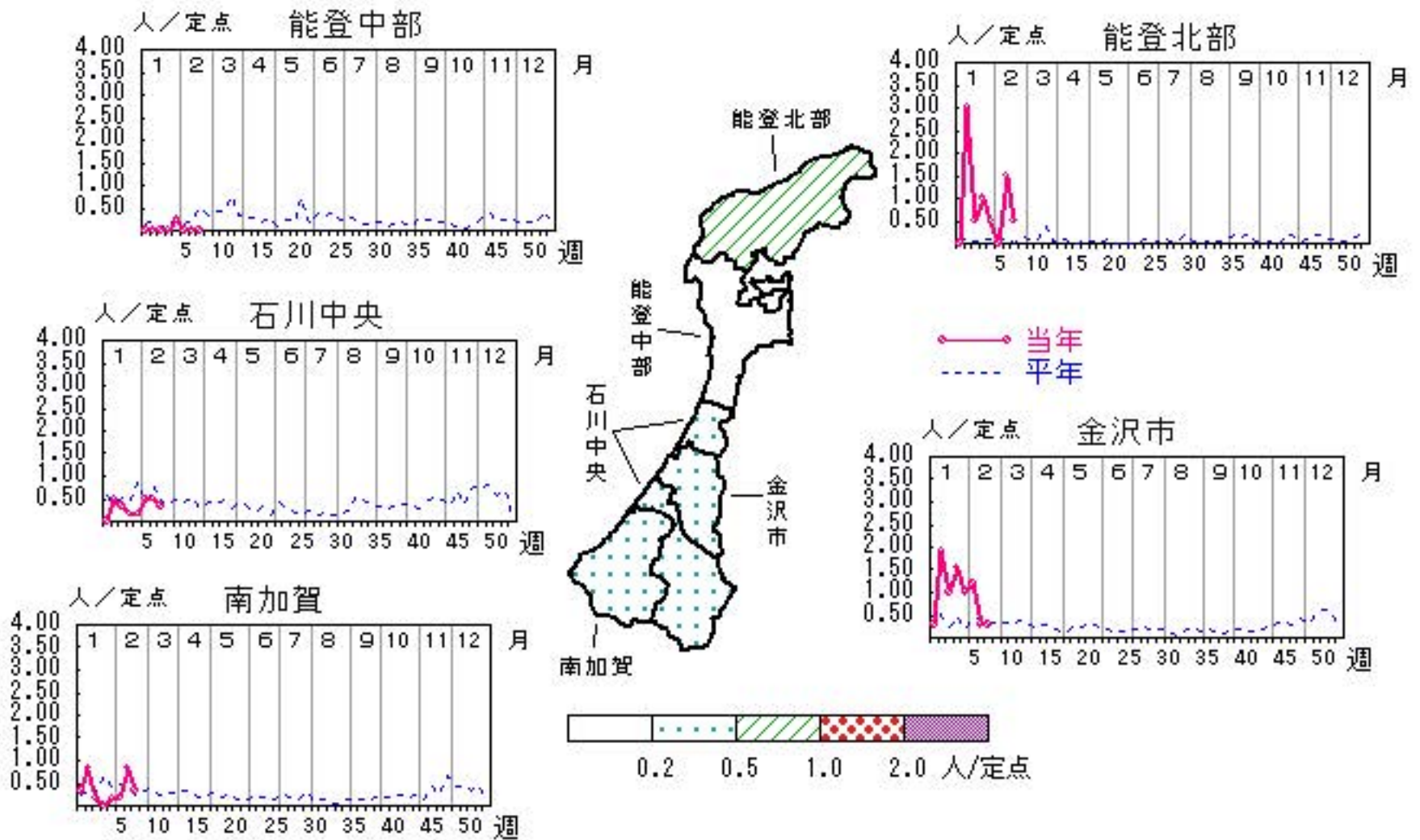


# 水痘

2025年 4週～8週

上段: 定点からの患者報告数  
下段: 定点あたりの患者数

	4週	5週	6週	7週	8週
石川県	20 <b>0.69</b>	15 <b>0.52</b>	17 <b>0.59</b>	14 <b>0.48</b>	8 <b>0.28</b>
金沢市	17 <b>1.55</b>	11 <b>1.00</b>	13 <b>1.18</b>	3 <b>0.27</b>	3 <b>0.27</b>
南加賀	0 <b>0.00</b>	1 <b>0.17</b>	1 <b>0.17</b>	5 <b>0.83</b>	2 <b>0.33</b>
石川中央	1 <b>0.17</b>	1 <b>0.17</b>	3 <b>0.50</b>	3 <b>0.50</b>	2 <b>0.33</b>
能登中部	0 <b>0.00</b>	1 <b>0.25</b>	0 <b>0.00</b>	0 <b>0.00</b>	0 <b>0.00</b>
能登北部	2 <b>1.00</b>	1 <b>0.50</b>	0 <b>0.00</b>	3 <b>1.50</b>	1 <b>0.50</b>



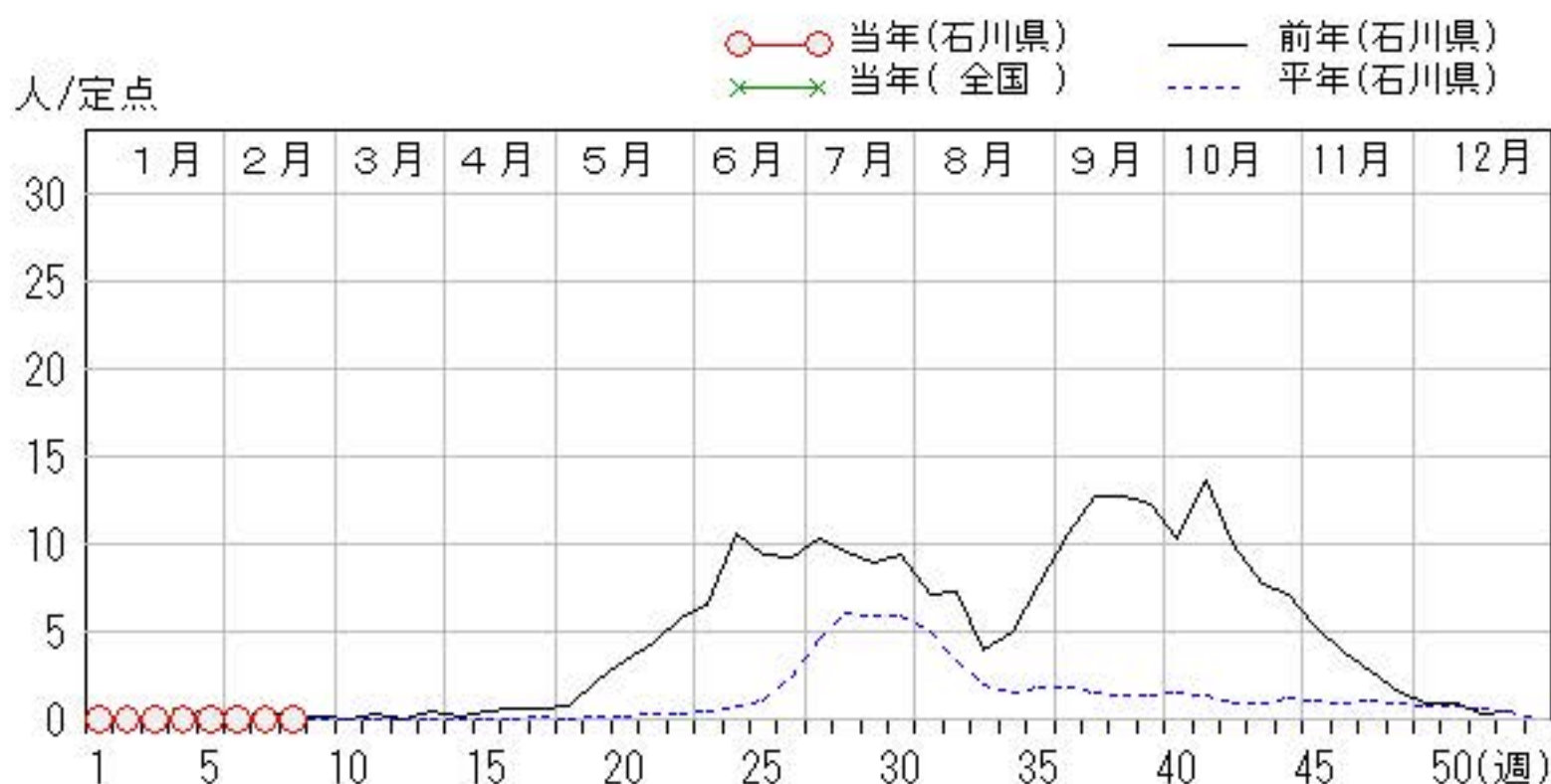
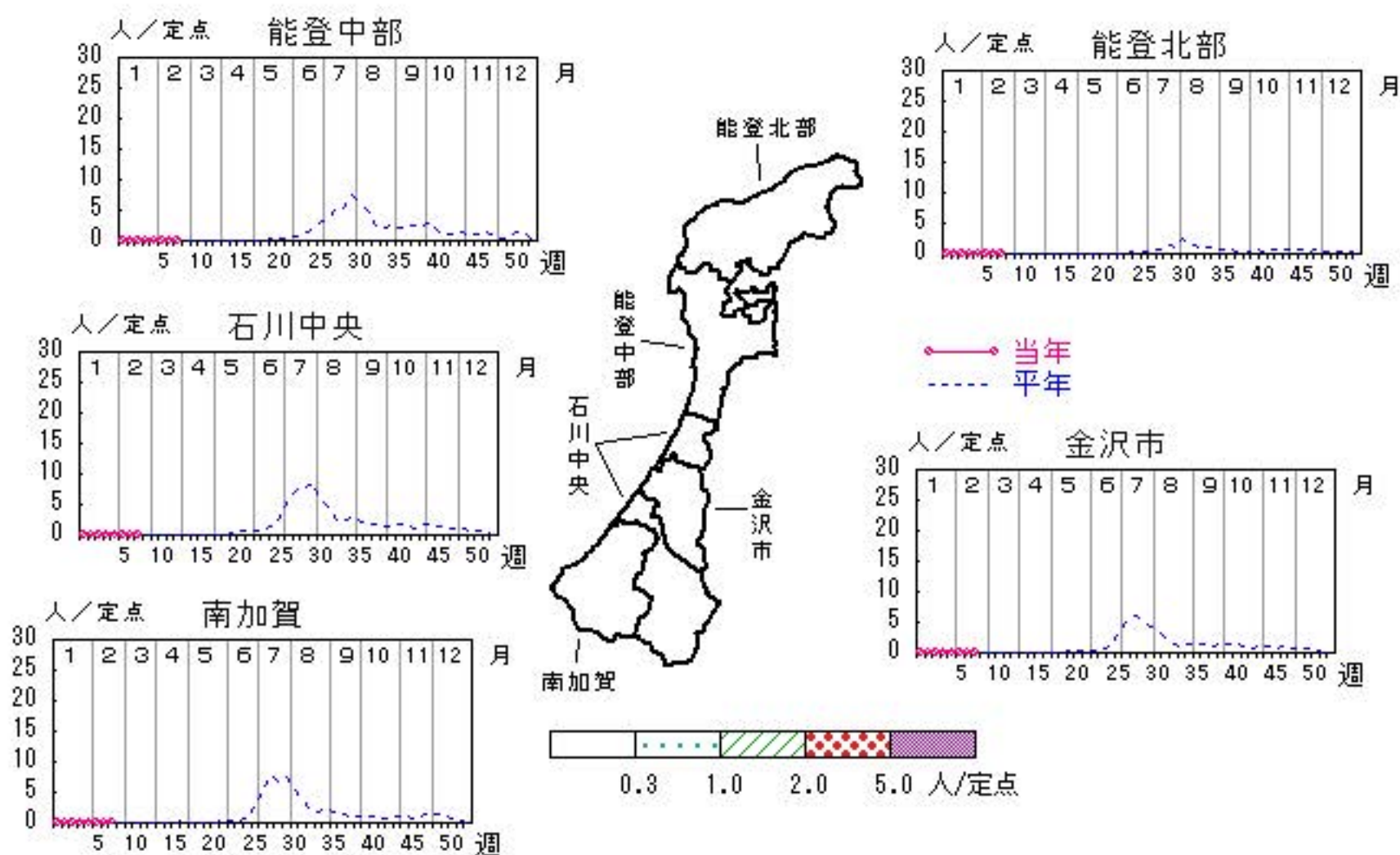


# 手足口病

2025年 4週～ 8週

上段: 定点からの患者報告数  
下段: 定点あたりの患者数

	4週	5週	6週	7週	8週
石川県	0 <b>0.00</b>	0 <b>0.00</b>	0 <b>0.00</b>	1 <b>0.03</b>	1 <b>0.03</b>
金沢市	0 <b>0.00</b>	0 <b>0.00</b>	0 <b>0.00</b>	1 <b>0.09</b>	0 <b>0.00</b>
南加賀	0 <b>0.00</b>	0 <b>0.00</b>	0 <b>0.00</b>	0 <b>0.00</b>	1 <b>0.17</b>
石川中央	0 <b>0.00</b>	0 <b>0.00</b>	0 <b>0.00</b>	0 <b>0.00</b>	0 <b>0.00</b>
能登中部	0 <b>0.00</b>	0 <b>0.00</b>	0 <b>0.00</b>	0 <b>0.00</b>	0 <b>0.00</b>
能登北部	0 <b>0.00</b>	0 <b>0.00</b>	0 <b>0.00</b>	0 <b>0.00</b>	0 <b>0.00</b>



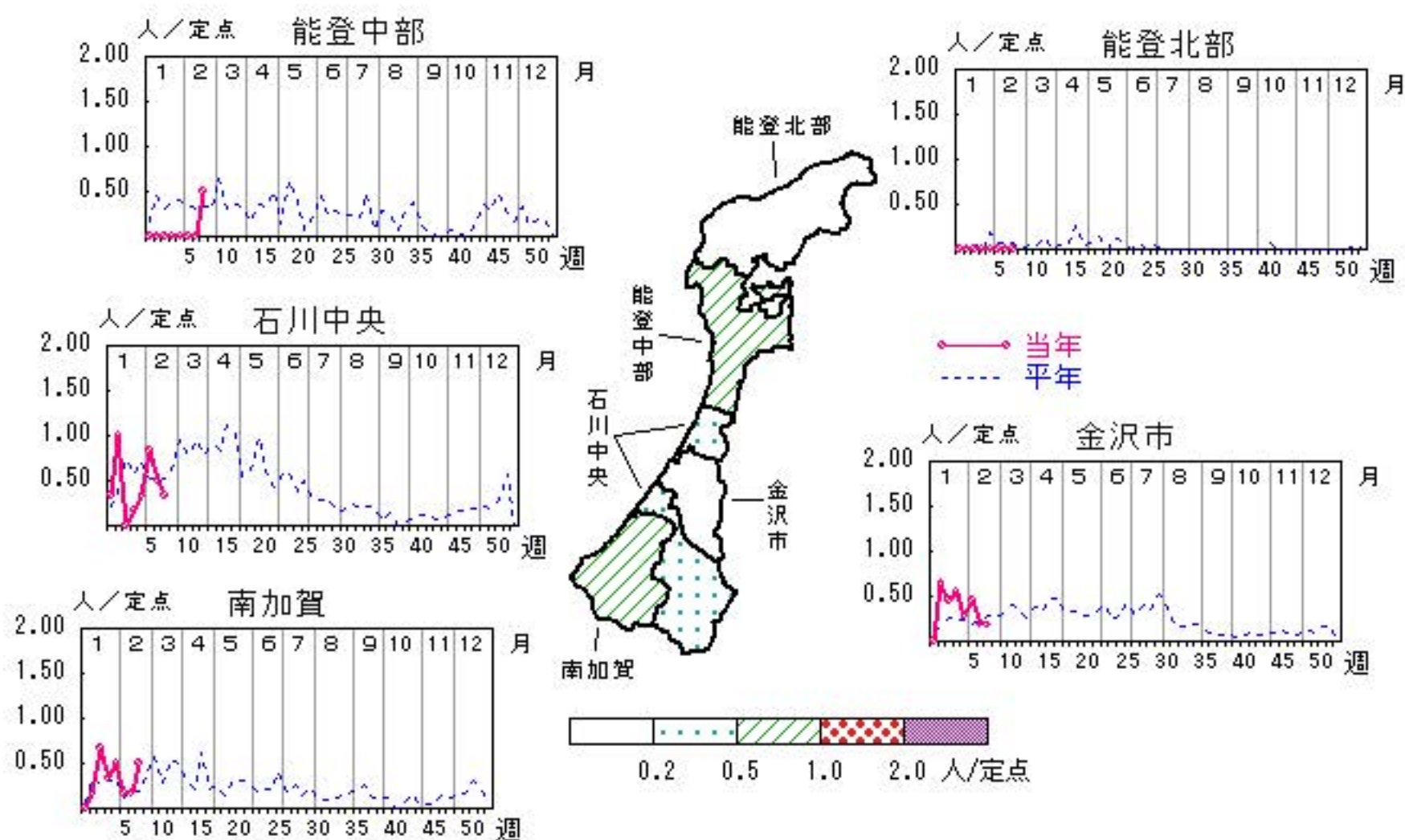


# 伝染性紅斑

2025年 4週～ 8週

上段: 定点からの患者報告数  
下段: 定点あたりの患者数

	4週	5週	6週	7週	8週
石川県	9 <b>0.31</b>	8 <b>0.28</b>	11 <b>0.38</b>	6 <b>0.21</b>	9 <b>0.31</b>
金沢市	6 <b>0.55</b>	3 <b>0.27</b>	5 <b>0.45</b>	2 <b>0.18</b>	2 <b>0.18</b>
南加賀	2 <b>0.33</b>	3 <b>0.50</b>	1 <b>0.17</b>	1 <b>0.17</b>	3 <b>0.50</b>
石川中央	1 <b>0.17</b>	2 <b>0.33</b>	5 <b>0.83</b>	3 <b>0.50</b>	2 <b>0.33</b>
能登中部	0 <b>0.00</b>	0 <b>0.00</b>	0 <b>0.00</b>	0 <b>0.00</b>	2 <b>0.50</b>
能登北部	0 <b>0.00</b>	0 <b>0.00</b>	0 <b>0.00</b>	0 <b>0.00</b>	0 <b>0.00</b>



○ 当年(石川県)      — 前年(石川県)  
× 当年(全国)      - - - 平年(石川県)

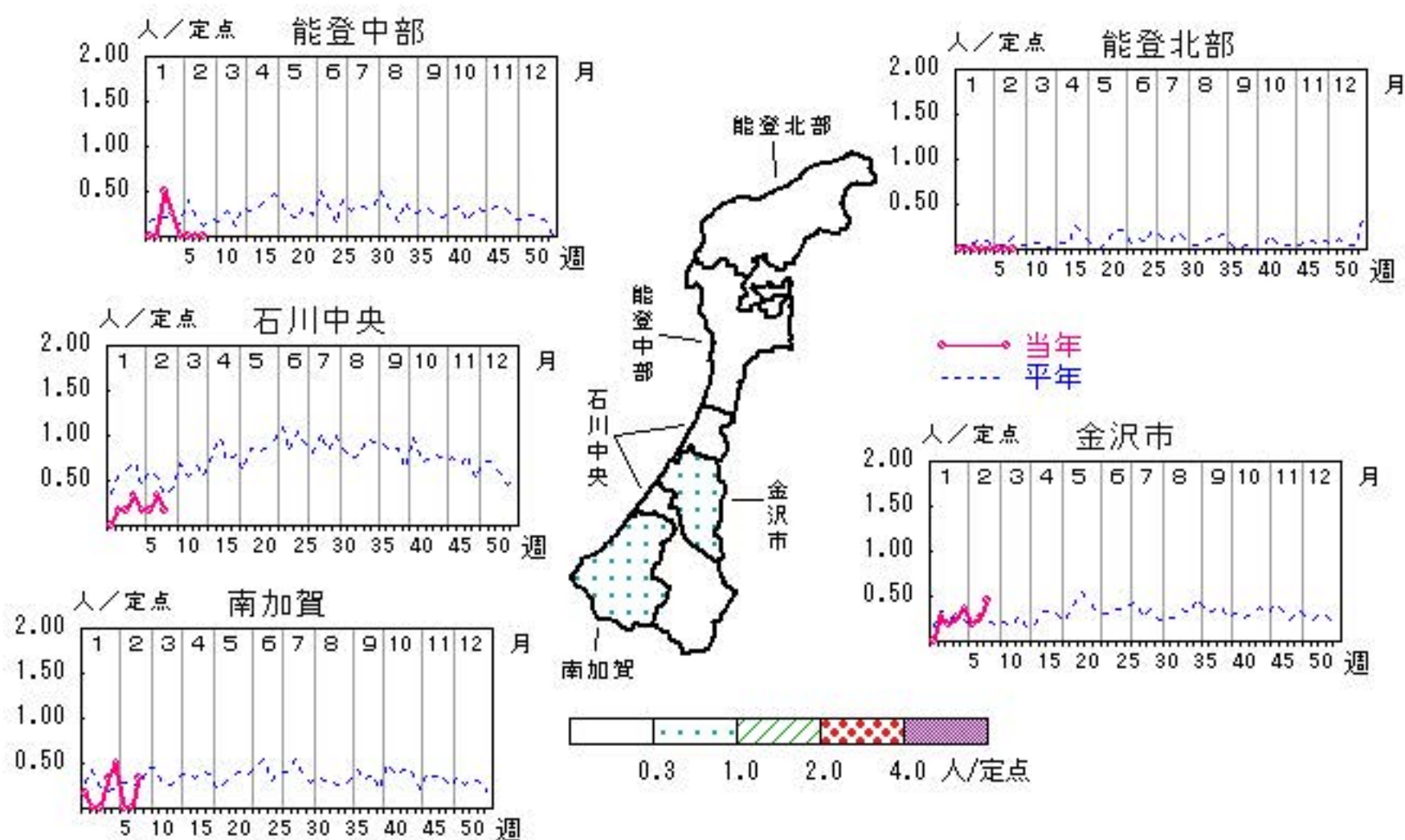


# 突発性発しん

2025年 4週～ 8週

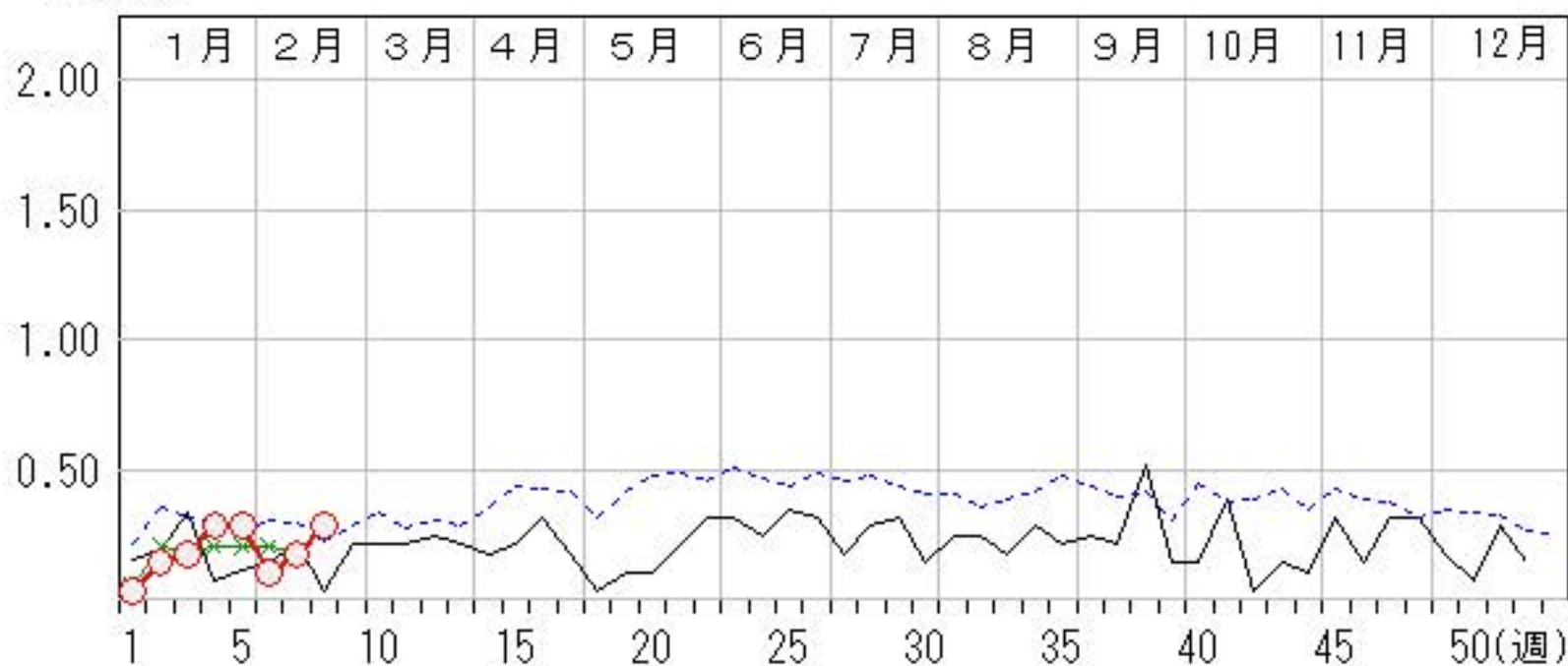
上段: 定点からの患者報告数  
下段: 定点あたりの患者数

	4週	5週	6週	7週	8週
石川県	8 <b>0.28</b>	8 <b>0.28</b>	3 <b>0.10</b>	5 <b>0.17</b>	8 <b>0.28</b>
金沢市	3 <b>0.27</b>	4 <b>0.36</b>	2 <b>0.18</b>	3 <b>0.27</b>	5 <b>0.45</b>
南加賀	2 <b>0.33</b>	3 <b>0.50</b>	0 <b>0.00</b>	0 <b>0.00</b>	2 <b>0.33</b>
石川中央	2 <b>0.33</b>	1 <b>0.17</b>	1 <b>0.17</b>	2 <b>0.33</b>	1 <b>0.17</b>
能登中部	1 <b>0.25</b>	0 <b>0.00</b>	0 <b>0.00</b>	0 <b>0.00</b>	0 <b>0.00</b>
能登北部	0 <b>0.00</b>	0 <b>0.00</b>	0 <b>0.00</b>	0 <b>0.00</b>	0 <b>0.00</b>



人/定点

○ 当年(石川県)      — 前年(石川県)  
 × 当年(全国)      - - - 平年(石川県)



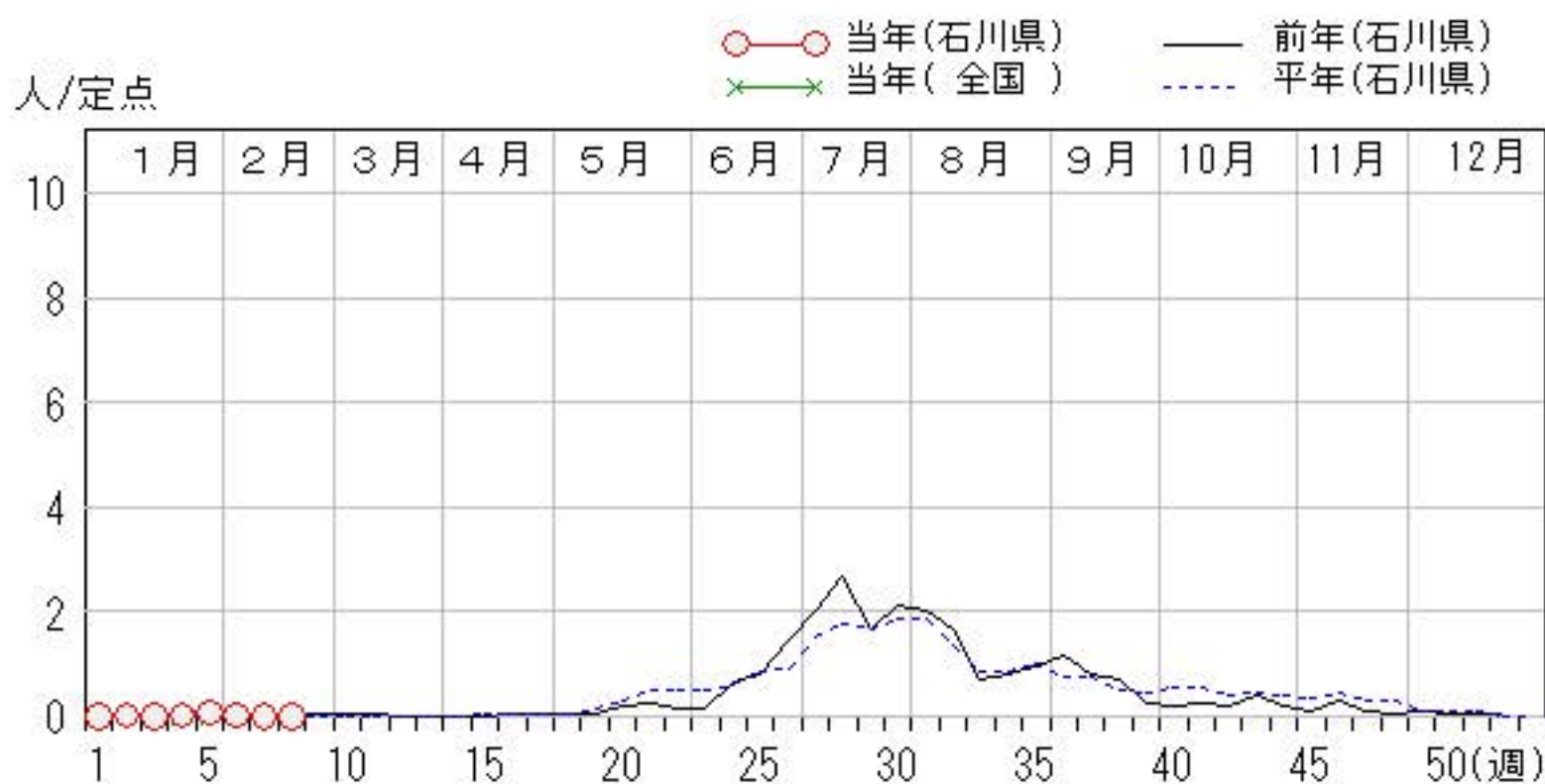
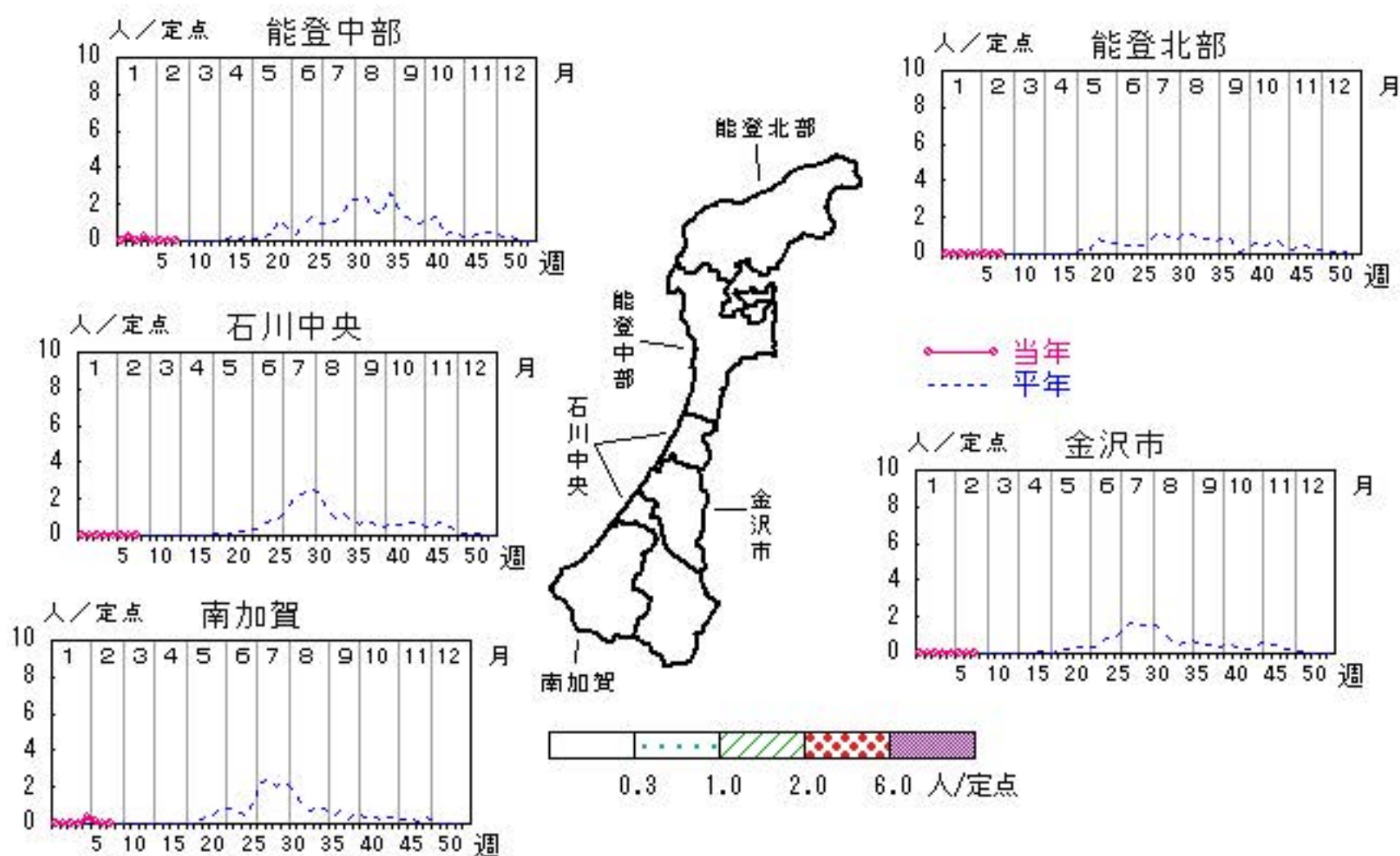


# ヘルパンギーナ

2025年 4週～ 8週

上段: 定点からの患者報告数  
下段: 定点あたりの患者数

	4週	5週	6週	7週	8週
石川県	1 <b>0.03</b>	2 <b>0.07</b>	1 <b>0.03</b>	0 <b>0.00</b>	0 <b>0.00</b>
金沢市	0 <b>0.00</b>	0 <b>0.00</b>	0 <b>0.00</b>	0 <b>0.00</b>	0 <b>0.00</b>
南加賀	0 <b>0.00</b>	2 <b>0.33</b>	1 <b>0.17</b>	0 <b>0.00</b>	0 <b>0.00</b>
石川中央	0 <b>0.00</b>	0 <b>0.00</b>	0 <b>0.00</b>	0 <b>0.00</b>	0 <b>0.00</b>
能登中部	1 <b>0.25</b>	0 <b>0.00</b>	0 <b>0.00</b>	0 <b>0.00</b>	0 <b>0.00</b>
能登北部	0 <b>0.00</b>	0 <b>0.00</b>	0 <b>0.00</b>	0 <b>0.00</b>	0 <b>0.00</b>



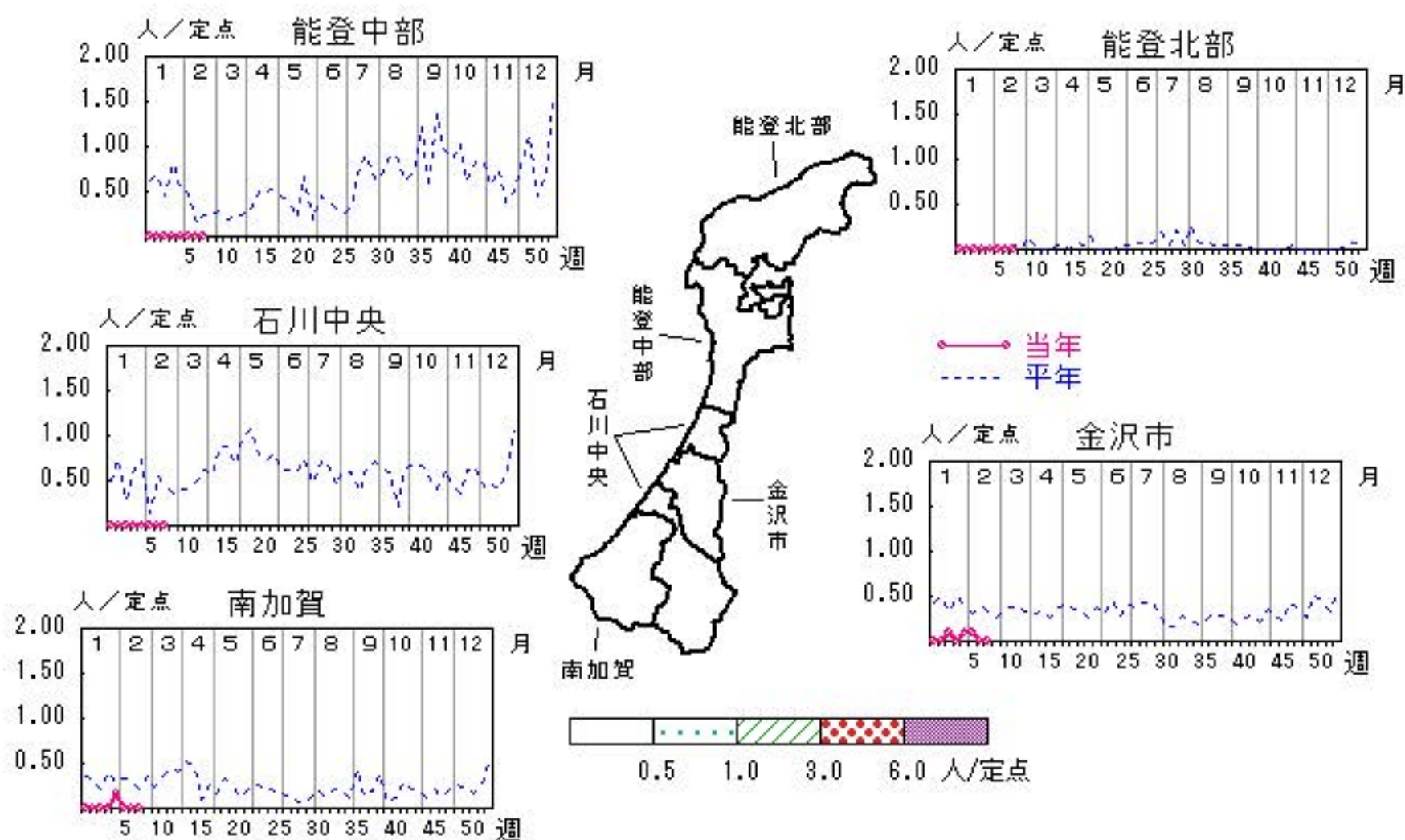


# 流行性耳下腺炎

2025年 4週～ 8週

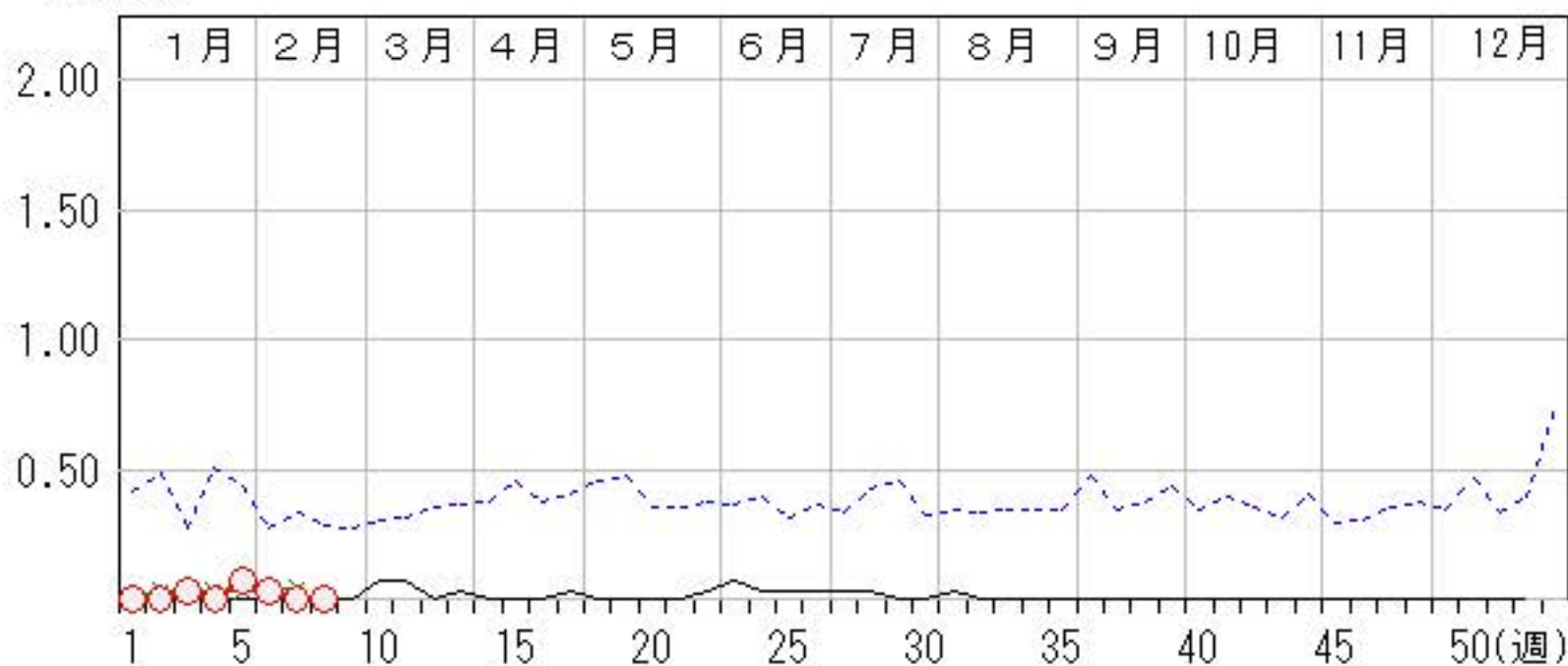
上段: 定点からの患者報告数  
下段: 定点あたりの患者数

	4週	5週	6週	7週	8週
石川県	0 <b>0.00</b>	2 <b>0.07</b>	1 <b>0.03</b>	0 <b>0.00</b>	0 <b>0.00</b>
金沢市	0 <b>0.00</b>	1 <b>0.09</b>	1 <b>0.09</b>	0 <b>0.00</b>	0 <b>0.00</b>
南加賀	0 <b>0.00</b>	1 <b>0.17</b>	0 <b>0.00</b>	0 <b>0.00</b>	0 <b>0.00</b>
石川中央	0 <b>0.00</b>	0 <b>0.00</b>	0 <b>0.00</b>	0 <b>0.00</b>	0 <b>0.00</b>
能登中部	0 <b>0.00</b>	0 <b>0.00</b>	0 <b>0.00</b>	0 <b>0.00</b>	0 <b>0.00</b>
能登北部	0 <b>0.00</b>	0 <b>0.00</b>	0 <b>0.00</b>	0 <b>0.00</b>	0 <b>0.00</b>



人/定点

○ 当年(石川県)      — 前年(石川県)  
 × 当年(全国)      - - - 平年(石川県)

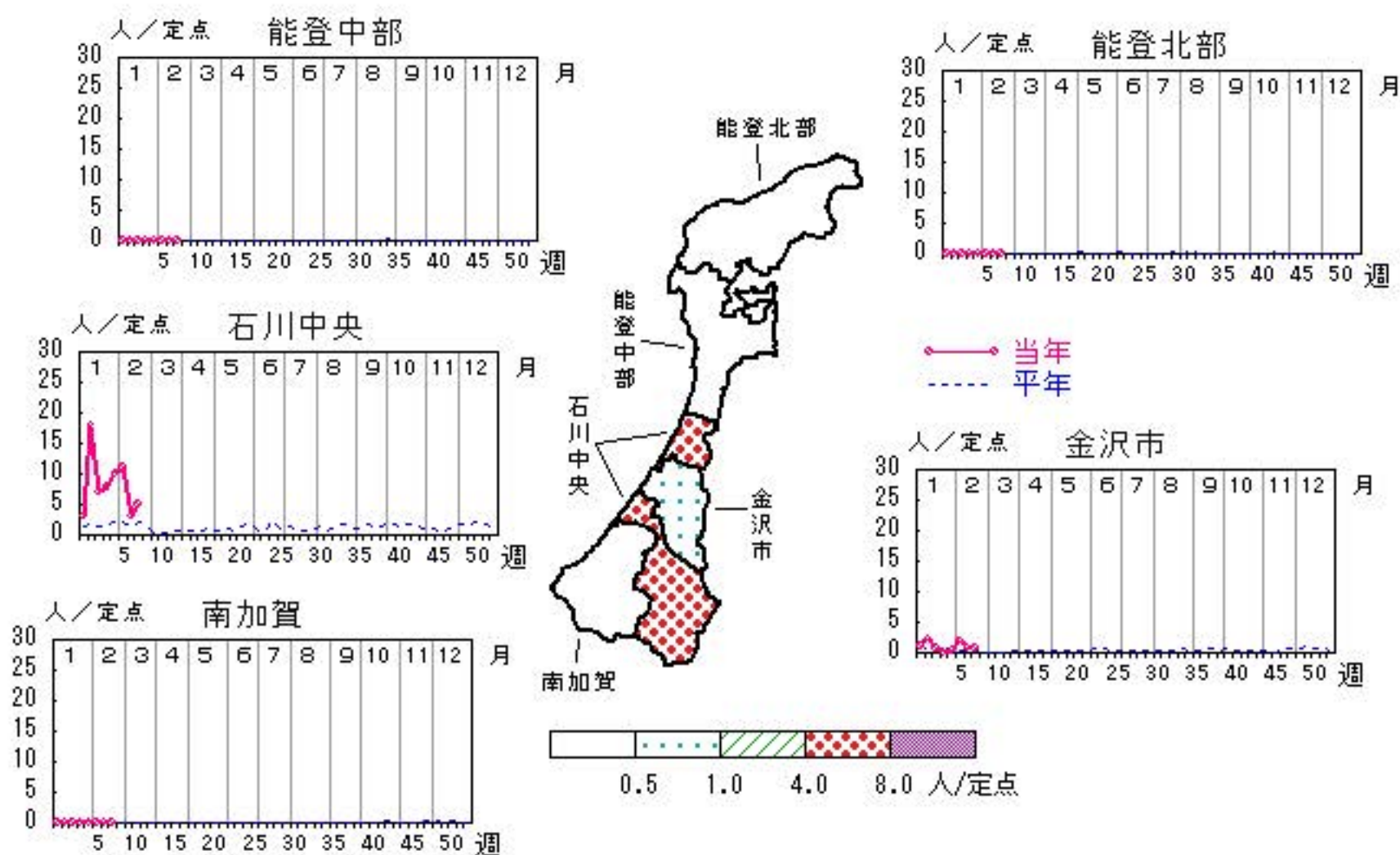


# 流行性角結膜炎

2025年 4週～ 8週

上段: 定点からの患者報告数  
下段: 定点あたりの患者数

	4週	5週	6週	7週	8週
石川県	8 <b>1.14</b>	11 <b>1.57</b>	17 <b>2.43</b>	5 <b>0.71</b>	7 <b>1.00</b>
金沢市	0 <b>0.00</b>	1 <b>0.33</b>	6 <b>2.00</b>	2 <b>0.67</b>	2 <b>0.67</b>
南加賀	0 <b>0.00</b>	0 <b>0.00</b>	0 <b>0.00</b>	0 <b>0.00</b>	0 <b>0.00</b>
石川中央	8 <b>8.00</b>	10 <b>10.00</b>	11 <b>11.00</b>	3 <b>3.00</b>	5 <b>5.00</b>
能登中部	0 <b>0.00</b>	0 <b>0.00</b>	0 <b>0.00</b>	0 <b>0.00</b>	0 <b>0.00</b>
能登北部	0 <b>0.00</b>	0 <b>0.00</b>	0 <b>0.00</b>	0 <b>0.00</b>	0 <b>0.00</b>



人/定点  
 ○—○ 当年(石川県)      — 前年(石川県)  
 ×—× 当年(全国)      - - - 平年(石川県)



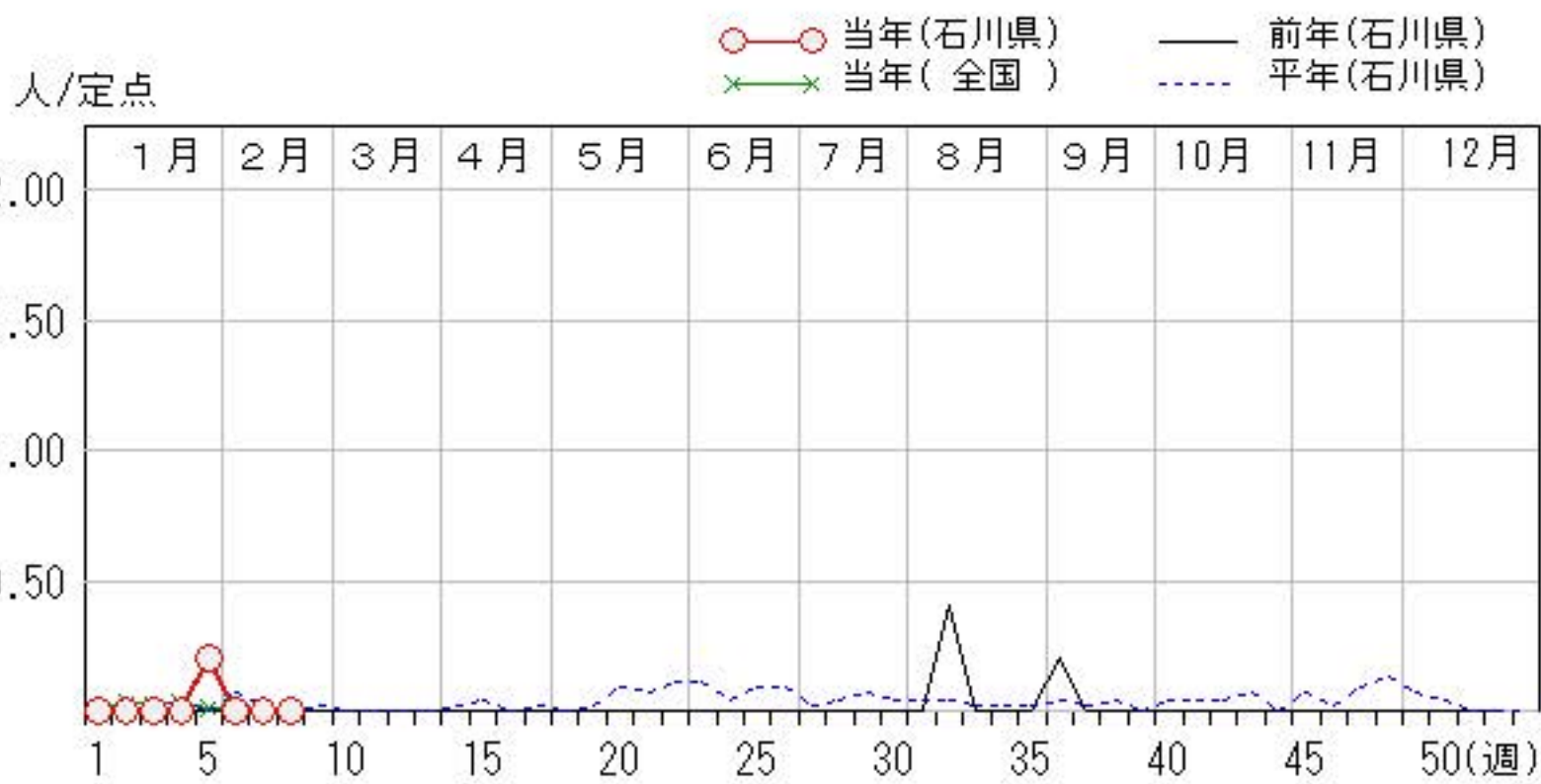
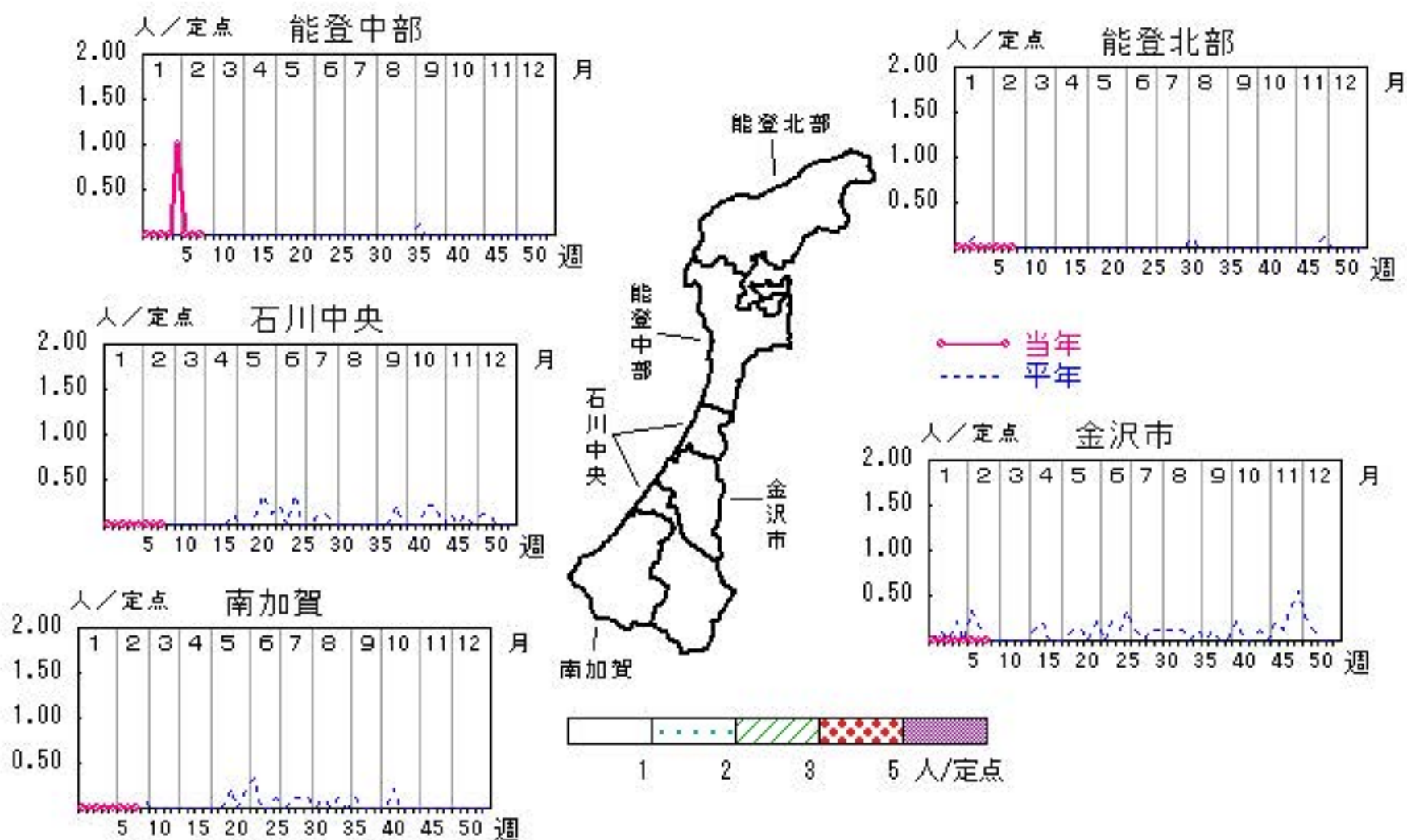


# 無菌性髄膜炎

2025年 4週～ 8週

上段: 定点からの患者報告数  
下段: 定点あたりの患者数

	4週	5週	6週	7週	8週
石川県	0 <b>0.00</b>	1 <b>0.20</b>	0 <b>0.00</b>	0 <b>0.00</b>	0 <b>0.00</b>
金沢市	0 <b>0.00</b>	0 <b>0.00</b>	0 <b>0.00</b>	0 <b>0.00</b>	0 <b>0.00</b>
南加賀	0 <b>0.00</b>	0 <b>0.00</b>	0 <b>0.00</b>	0 <b>0.00</b>	0 <b>0.00</b>
石川中央	0 <b>0.00</b>	0 <b>0.00</b>	0 <b>0.00</b>	0 <b>0.00</b>	0 <b>0.00</b>
能登中部	0 <b>0.00</b>	1 <b>1.00</b>	0 <b>0.00</b>	0 <b>0.00</b>	0 <b>0.00</b>
能登北部	0 <b>0.00</b>	0 <b>0.00</b>	0 <b>0.00</b>	0 <b>0.00</b>	0 <b>0.00</b>



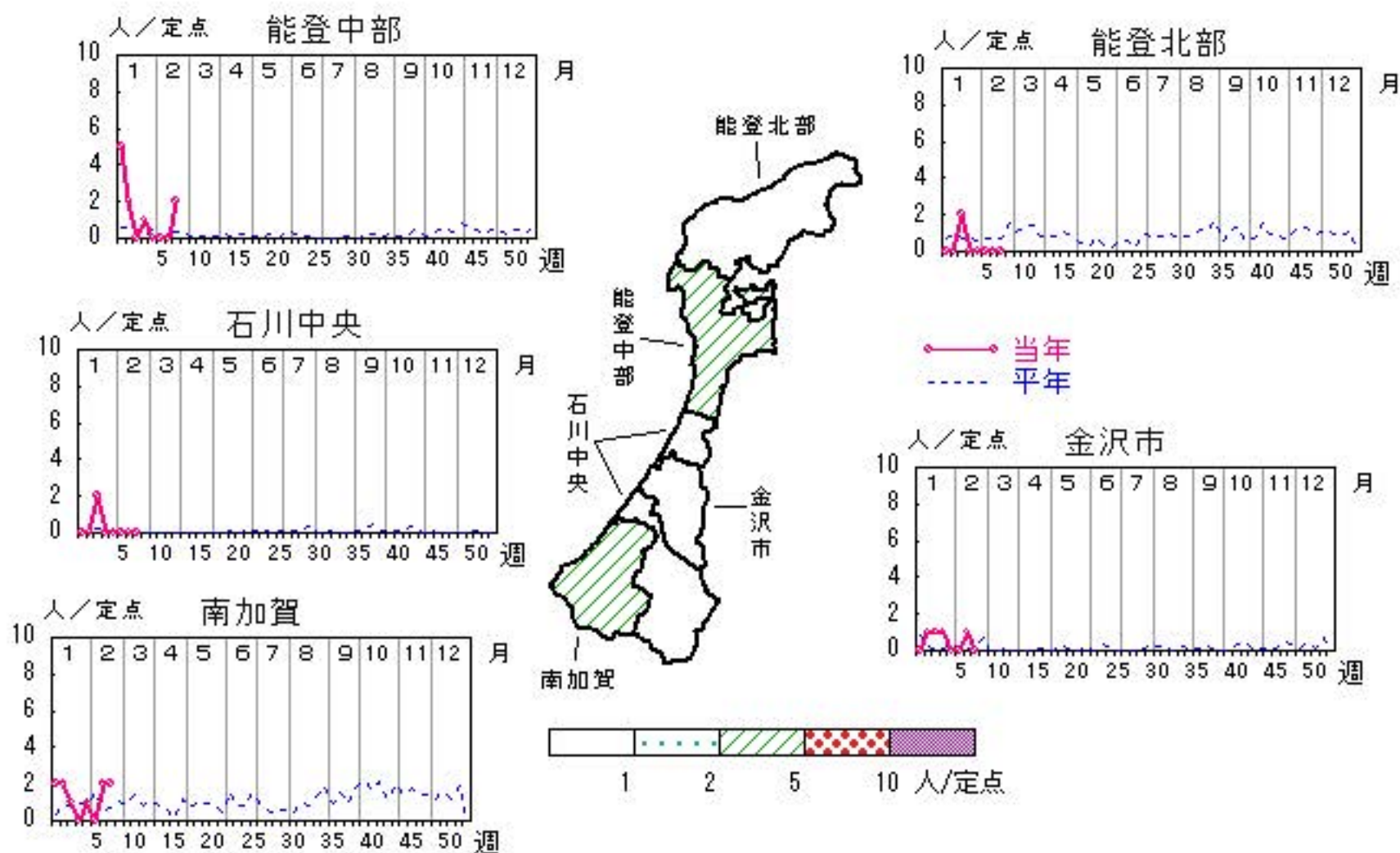


# マイコプラズマ肺炎

2025年 4週～ 8週

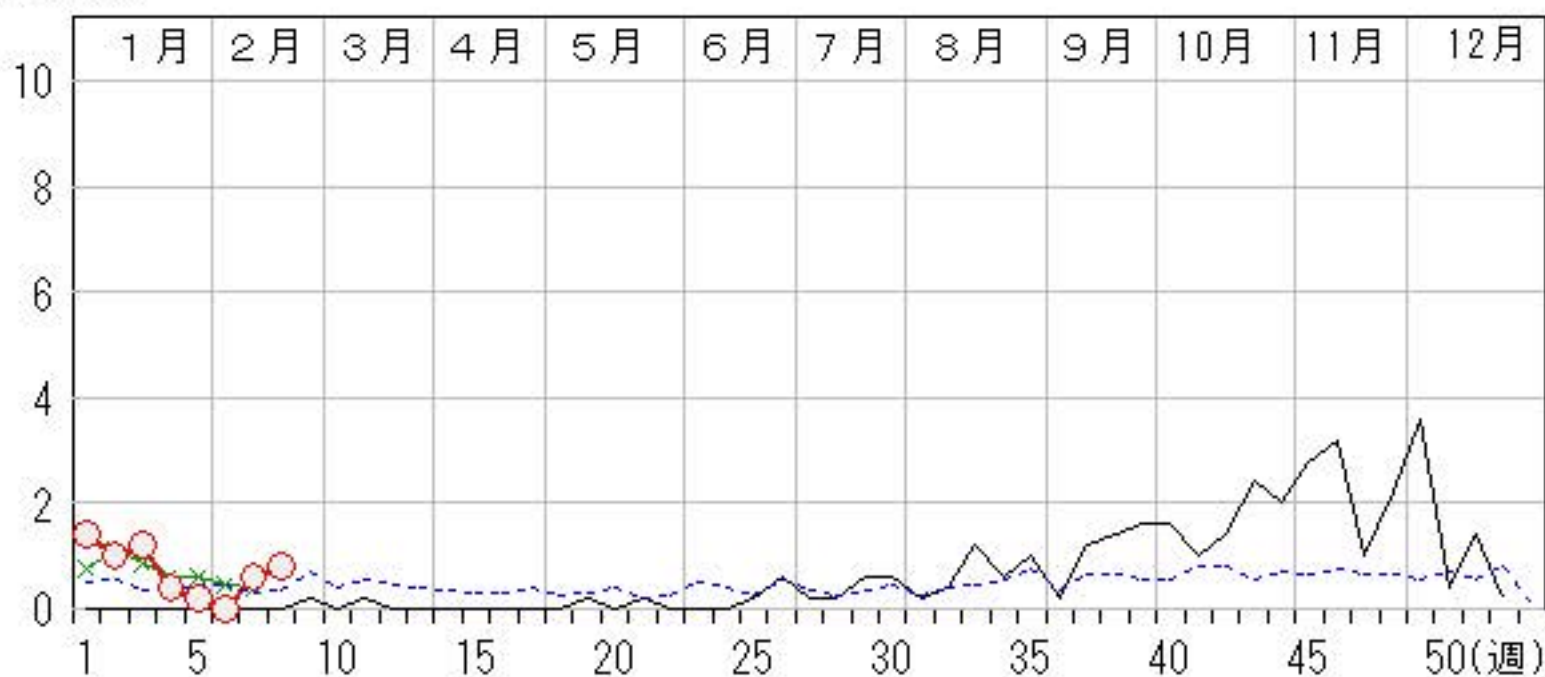
上段: 定点からの患者報告数  
下段: 定点あたりの患者数

	4週	5週	6週	7週	8週
石川県	2 <b>0.40</b>	1 <b>0.20</b>	0 <b>0.00</b>	3 <b>0.60</b>	4 <b>0.80</b>
金沢市	1 <b>1.00</b>	0 <b>0.00</b>	0 <b>0.00</b>	1 <b>1.00</b>	0 <b>0.00</b>
南加賀	0 <b>0.00</b>	1 <b>1.00</b>	0 <b>0.00</b>	2 <b>2.00</b>	2 <b>2.00</b>
石川中央	0 <b>0.00</b>	0 <b>0.00</b>	0 <b>0.00</b>	0 <b>0.00</b>	0 <b>0.00</b>
能登中部	1 <b>1.00</b>	0 <b>0.00</b>	0 <b>0.00</b>	0 <b>0.00</b>	2 <b>2.00</b>
能登北部	0 <b>0.00</b>	0 <b>0.00</b>	0 <b>0.00</b>	0 <b>0.00</b>	0 <b>0.00</b>



人/定点

○ 当年(石川県)      — 前年(石川県)  
 × 当年(全国)      - - - 平年(石川県)



疾病別・年齢階級別報告患者数

2025年 第8週(石川県)

インフルエンザ C O V I D - 1 9	インフルエンザ	C O V I D - 1 9	小児科	RSウイルス感染症	咽頭結膜熱	A群溶血性レンサ球菌咽頭炎	感染性胃腸炎	水痘	手足口病	伝染性紅斑	突発性発しん	ヘルパンギーナ	流行性耳下腺炎	眼科・基幹	急性出血性結膜炎	流行性角結膜炎	細菌性髄膜炎	無菌性髄膜炎	マイコプラズマ肺炎	クラミジア肺炎 (オウム病除く)	感染性胃腸炎(ロタウイルス)
計	119	198	計	16	9	77	351	8	1	9	8			計		7			4		
~5ヶ月 ~11ヶ月 1歳		2 3 6	~5ヶ月 ~11ヶ月 1歳	1 7			15 44	1			2 5			~5ヶ月 ~11ヶ月 1歳					1		
2歳 3歳 4歳 5歳	3 4 6 6	12 6 1 3	2歳 3歳 4歳 5歳	6 2	3 1	3 11 12	37 35 34 30				1	3		2歳 3歳 4歳 5歳							
6歳 7歳 8歳 9歳	7 2 16 14	3 3 1 4	6歳 7歳 8歳 9歳			9 8 6 5	24 21 22 18		1	3				6歳 7歳 8歳 9歳							1
10歳~14歳 15歳~19歳 20歳~29歳 30歳~39歳	27 13 2 8	24 14 17 22	10歳~14歳 15歳~19歳 20歳以上			6 1	47 5 19	1		2				10歳~14歳 15歳~19歳 20歳~29歳 30歳~39歳		1			2		
40歳~49歳 50歳~59歳 60歳~69歳 70歳~79歳 80歳以上	5 1 3 2	16 16 15 13 17												40歳~49歳 50歳~59歳 60歳~69歳 70歳以上		2 1 1					



2025年 感染症週報(インフルエンザ・小児科) 推移表

人

週	期間	定点数		501	502	600	601	602	603	604	605	606	607	610	612
		5 イン フ ザ	6 小 児 科	イン フ ル エ ン ザ	COVID -19	RSウ イル ス 感 染 症	咽 頭 結 膜 熱	A群 溶 血 性 レ ン サ 球 菌 咽 頭 炎	感 染 性 胃 腸 炎	水 痘	手 足 口 病	伝 染 性 紅 斑	突 発 性 発 し ん	ヘル パ ン キ ー ナ	流 行 性 耳 下 腺 炎
1	12.30～ 1. 5	48	29	1,239	175	3	2	20	55	5		2	1		
2	1. 6～ 1.12	48	29	2,233	334	10	13	51	202	35		14	4	1	
3	1.13～ 1.19	48	29	1,527	339	10	3	73	236	15	1	9	5		1
4	1.20～ 1.26	48	29	919	305	26	13	77	263	20		9	8	1	
5	1.27～ 2. 2	48	29	445	252	34	9	91	319	15		8	8	2	2
6	2. 3～ 2. 9	48	29	285	232	21	10	85	250	17		11	3	1	1
7	2.10～ 2.16	48	29	181	193	14	6	85	281	14	1	6	5		
8	2.17～ 2.23	48	29	119	198	16	9	77	351	8	1	9	8		
合 計				6,948	2,028	134	65	559	1,957	129	3	68	42	5	4

B

2025年 感染症週報(インフルエンザ・小児科) 推移表 定点当たり患者発生数

人/定点

週	期間	定点数		501	502	600	601	602	603	604	605	606	607	610	612
		5 イン フ ザ	6 小 児 科	イン フ ル エ ン ザ	COVID -19	RSウ イル ス 感 染 症	咽 頭 結 膜 熱	A群 溶 血 性 レ ン サ 球 菌 咽 頭 炎	感 染 性 胃 腸 炎	水 痘	手 足 口 病	伝 染 性 紅 斑	突 発 性 発 し ん	ヘル パ ン キ ー ナ	流 行 性 耳 下 腺 炎
1	12.30~ 1. 5	48	29	25.81	3.65	0.10	0.07	0.69	1.90	0.17		0.07	0.03		
2	1. 6~ 1.12	48	29	46.52	6.96	0.34	0.45	1.76	6.97	1.21		0.48	0.14	0.03	
3	1.13~ 1.19	48	29	31.81	7.06	0.34	0.10	2.52	8.14	0.52	0.03	0.31	0.17		0.03
4	1.20~ 1.26	48	29	19.15	6.35	0.90	0.45	2.66	9.07	0.69		0.31	0.28	0.03	
5	1.27~ 2. 2	48	29	9.27	5.25	1.17	0.31	3.14	11.00	0.52		0.28	0.28	0.07	0.07
6	2. 3~ 2. 9	48	29	5.94	4.83	0.72	0.34	2.93	8.62	0.59		0.38	0.10	0.03	0.03
7	2.10~ 2.16	48	29	3.77	4.02	0.48	0.21	2.93	9.69	0.48	0.03	0.21	0.17		
8	2.17~ 2.23	48	29	2.48	4.13	0.55	0.31	2.66	12.10	0.28	0.03	0.31	0.28		
合 計				144.75	42.25	4.62	2.24	19.28	67.48	4.45	0.10	2.34	1.45	0.17	0.14

B



# 2025年 感染症週報(眼科・基幹) 推移表

人

週	期間	定点数		701	702	902	903	904	905	907
		7 眼科	9 基幹	急性出血性結膜炎	流行性角結膜炎	細菌性髄膜炎	無菌性髄膜炎	マイコプラズマ肺炎	クラミジア肺炎	感染性胃腸炎(ロタウイルス)
1	12.30~ 1. 5	7	5		6			7		
2	1. 6~ 1.12	7	5		25			5		
3	1.13~ 1.19	7	5		9			6		
4	1.20~ 1.26	7	5		8			2		
5	1.27~ 2. 2	7	5		11		1	1		
6	2. 3~ 2. 9	7	5		17					
7	2.10~ 2.16	7	5		5			3		
8	2.17~ 2.23	7	5		7			4		
合 計					88		1	28		

B

2025年 感染症週報(眼科・基幹) 推移表 定点当たり患者発生数

人／定点

週	期間	定点数		701	702	902	903	904	905	907
		7 眼科	9 基幹	急性出血性結膜炎	流行性角結膜炎	細菌性髄膜炎	無菌性髄膜炎	マイコプラズマ肺炎	クラミジア肺炎	感染性胃腸炎(ロタウイルス)
1	12.30～1.5	7	5		0.86			1.40		
2	1.6～1.12	7	5		3.57			1.00		
3	1.13～1.19	7	5		1.29			1.20		
4	1.20～1.26	7	5		1.14			0.40		
5	1.27～2.2	7	5		1.57		0.20	0.20		
6	2.3～2.9	7	5		2.43					
7	2.10～2.16	7	5		0.71			0.60		
8	2.17～2.23	7	5		1.00			0.80		
合計					12.57		0.20	5.60		

B



## 全数把握対象疾患の年齢階級別等届出状況

### 2025年第8週（2/17～2/23）

一類感染症：報告はありませんでした。

二類感染症：報告はありませんでした。

三類感染症：報告はありませんでした。

四類感染症：報告はありませんでした。

五類感染症：梅毒（石川中央：1名）の報告がありました。

〃：百日咳（金沢市：1名）の報告がありました。

※( )内は、届出を受理した保健所であり、患者の住所を示すものではありません。

(年齢階級別疾患届出数)

類型	疾患名	年齢(歳)									
		0～4	5～9	10～14	15～19	20～29	30～39	40～49	50～59	60～69	70以上
五類	梅毒					1					
五類	百日咳			1							

※本情報のデータは速報値であり、今後、調査などの結果に応じて最終的な確定値と若干異なる場合があります。