



# 健康・環境を守って

For Human Health and Environmental Conservation



木場潟から白山を望む

## 石川県保健環境センター

Ishikawa Prefectural Institute of  
Public Health and Environmental Science

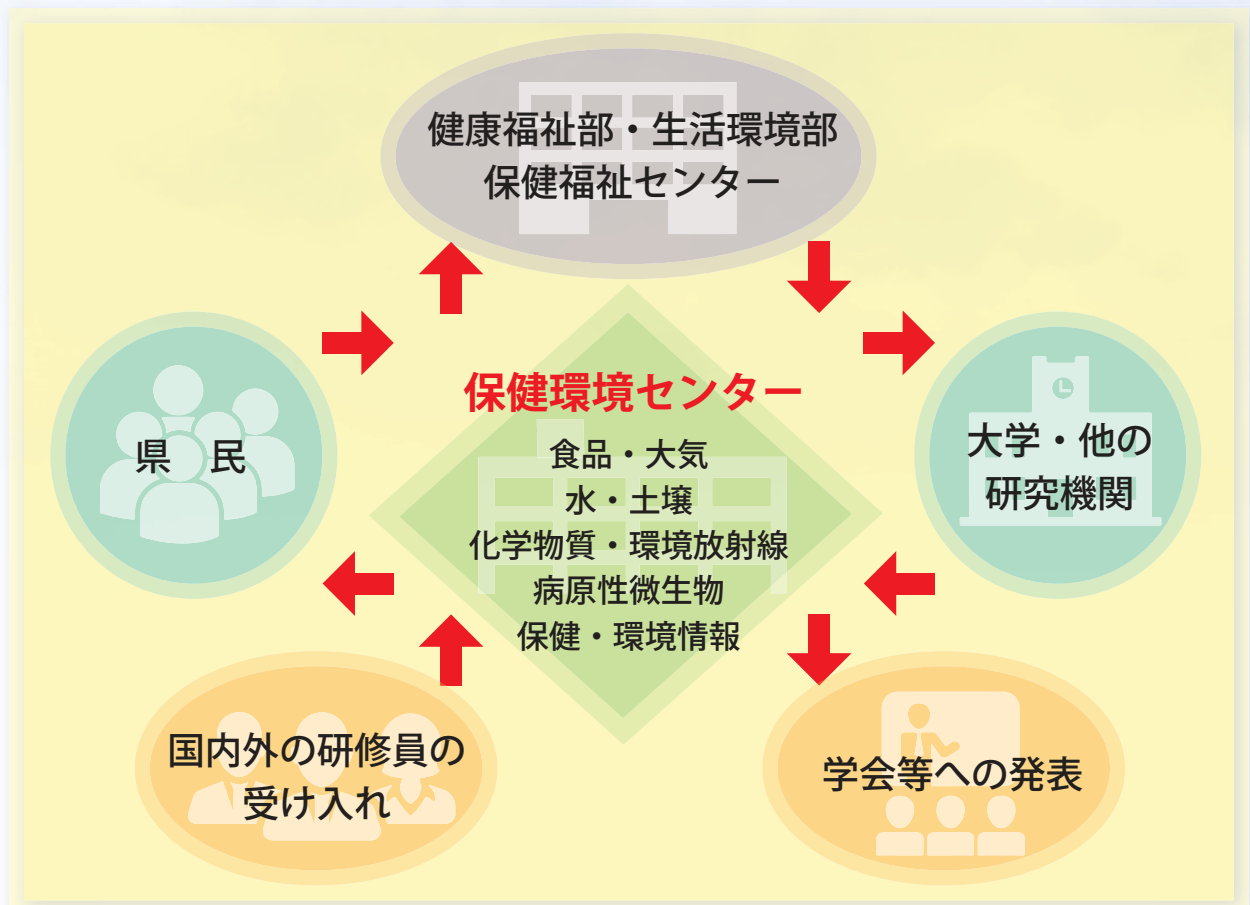
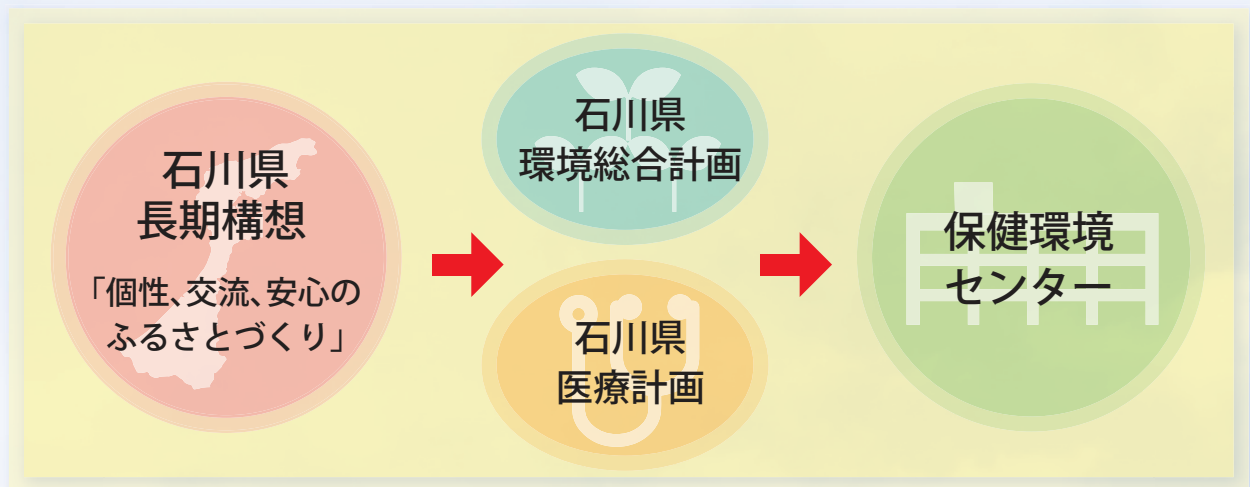
# はじめに

石川県は、人、もの、情報の交流、自然と人との共生、安心と楽しさの生活の実感などを基本に、個性、交流、安心のふるさとづくり構想を進めています。

環境に関しては、ふるさと石川の環境を守り育て、将来の世代への継承を図り、地球環境の保全と国際協力などを進めます。

また、生涯にわたる心と体の健康づくりの充実や食の安全・安心の確保などにより、やすらぎのある健康・長寿社会づくりを進めます。

保健環境センターは、これらの施策推進のために調査・研究等に取り組んでいます。



# こんな仕事をしています。

石川県保健環境センターは県民の健康と環境を守る研究室です。  
どなたでも、いつでもお気軽に見学できます！

## 試験・検査を行っています

高度分析機器で微量の成分について高精度の試験・検査、分析・測定を行っています。

- 細菌検査、ウイルス検査
- 食品、飲料水、残留農薬、医薬品、家庭用品の試験
- ダイオキシン類など化学物質の試験
- 大気汚染、水質汚濁、土壌汚染、温泉の試験
- 環境放射能の試験 など



微生物やウイルスの遺伝子を解析する  
DNAシーケンサー



無機元素を解析する  
誘導結合プラズマ質量分析装置 (ICP-MS)

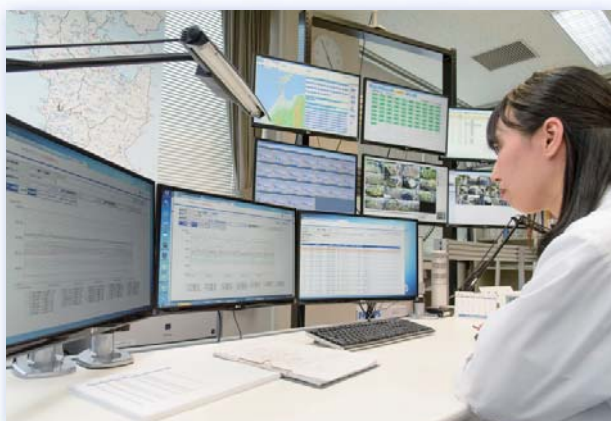


ダイオキシン類を解析する  
高分解能ガスクロマトグラフ質量分析装置 (GC-MS)

## 環境のモニタリング（常時監視）を行っています

大気環境の汚れ、大気中の環境放射線などを県内各所に設置した測定局のデータにより、センター中央監視室で常時監視しています。また、任意の地点での監視のため、移動測定車を配備しています。

- 大気環境監視システム
- 環境放射線監視ネットワークシステム



環境放射線を常時モニタリングする  
センター中央監視室



県内各地で観測する  
環境大気測定車「大気くん」

## 調査・研究を行っています

保健衛生や環境保全に関する調査・研究を計画的に進め、技術の向上を図り、その結果を行政施策に活用しています。

- 県民のニーズに応える調査、研究
- 産学官を交えた共同研究
- 県内外の技術者研究者との研究交流
- 研究報告書の発行 など



微生物検査



環境試料（大気浮遊じん）採取

## 研修・指導を行っています

保健衛生や環境分野で技術職員の資質向上のため、専門技術の研修指導・派遣を行っています。

- 試験・検査技術、情報利用技術などの研修・指導
- 保健衛生や環境技術をテーマにした特別講演会の開催 など



JICA実習生(タイ国)の遺伝子解析等研修



保健・環境分野の特別講演会



走行しながら放射線を測定する  
モニタリングカー

## 保健・環境情報の解析、研究評価や 調査研究業績の公開を行っています

健康や環境保全の情報を収集・解析し、研究成果の公開を行っています。

- 調査研究課題について、幅広い視点から内部・外部評価委員の評価・意見・助言
- 調査研究実績やセンターニュースの公開 など

# 機構図



大気環境の  
常時監視

七尾監視  
センター

速報値はこちら



環境放射線の  
常時監視

志賀町監視  
センター

速報値はこちら



感染症に  
関する  
情報

情報の詳細は  
こちら



## センター沿革

- 昭和24年 1月 衛生研究所開設  
(金沢市広坂)
- 38年 7月 金沢市芳斉2丁目に新築移転
- 45年12月 金沢市三馬2丁目に新築移転
- 46年10月 衛生公害研究所と改称
- 48年12月 大気監視センター設置に伴い、  
大気汚染、騒音、振動及び  
悪臭業務を同センターに移管
- 51年 4月 大気監視センターを統合
- 平成 4年 4月 保健環境センターと改称
- 4年10月 金沢市太陽が丘1丁目に  
新築移転
- 12年 2月 特殊化学物質分析棟を増設
- 12年 4月 感染症情報センターを内部組織  
として新設

## 施設の概要

敷地面積／	25,021 ㎡
建物面積／延	8,144 ㎡
本館	7,445 ㎡
(鉄筋コンクリート3階建2階建)	
特殊化学物質分析棟	202 ㎡
(鉄筋コンクリート平屋建)	
その他	497 ㎡

## 位置図



## センターへのアクセス



## 交通 / 北陸鉄道バス

### 路線番号 12

北陸大学薬学部行または湯涌温泉行（金沢駅東口バスターミナル7番乗場 橋場・小立野経由）にて銚子口または 北陸大学太陽が丘下車（約30分）、徒歩10分

### 路線番号 95

北陸大学薬学部行（金沢駅東口バスターミナル6番乗場 香林坊・旭町経由）にて北大ひまわりの家前下車（約35分）、徒歩1分

# 石川県保健環境センター

〒920-1154 石川県金沢市太陽が丘1-11  
 Tel : 076-229-2011 Fax : 076-229-1688  
 ホームページ : <http://www.pref.ishikawa.lg.jp/hokan/index.html>  
 E-mail : [hokan@pref.ishikawa.lg.jp](mailto:hokan@pref.ishikawa.lg.jp)

