

4 母 子 保 健 对 策

4 母子保健対策

(1) 妊産婦健康診査

(1-1) 妊婦一般健康診査受診一覧 (医療機関委託分)

表1 妊婦一般健康診査受診一覧

(平成30年度)

区分	1回	2回	3回	4回	5回	6回	7回	8回	9回	10回	11回	12回	13回	14回
管内	2,128	2,055	2,065	2,077	2,067	2,071	2,051	2,084	2,017	2,021	1,999	1,930	1,543	1,033
受診人員	287	280	279	288	287	291	283	288	284	283	286	271	216	143
かほく市	839	805	817	820	814	824	808	821	790	794	784	762	613	407
白山市	593	577	577	574	555	547	558	565	549	548	537	520	425	293
野々市市	244	231	233	242	253	249	243	245	237	240	236	221	169	109
津幡町	165	162	159	153	158	160	159	165	157	156	156	156	120	81
内灘町	9	12	15	15	9	16	19	29	69	119	126	119	101	66
(再掲)管内	2	2	2	2	1	3	3	4	10	15	15	13	12	11
かほく市	3	4	3	2	1	3	5	6	11	25	28	27	25	16
白山市	3	4	7	9	6	9	10	16	41	65	67	64	51	32
野々市市	1	2	3	2	1	1	0	2	4	7	9	9	7	3
津幡町	0	0	0	0	0	0	1	1	3	7	7	6	6	4
内灘町	4	4	8	11	7	10	11	10	10	10	10	8	9	6
(再掲)管内	0	0	1	1	1	1	1	1	2	2	2	0	0	0
かほく市	3	3	5	5	5	7	8	7	7	7	7	7	8	5
白山市	1	1	2	2	1	2	2	1	1	1	1	1	1	1
野々市市	0	0	0	0	0	0	0	0	0	0	0	0	0	0
津幡町	0	0	0	0	0	0	0	0	0	0	0	0	0	0
内灘町	0	0	0	0	0	0	0	0	0	0	0	0	0	0

注) 上記表中の「受診人員」は、表2・表3の受診人員と同数になるとは限らない。

(1-2) 妊婦一般健康診査受診状況

表2 妊婦一般健康診査受診状況 (医療機関委託1回目:前期) 1/3

(平成30年度)

区 分	かほく市		白山市		野々市市		津幡町		内灘町		管内			
	人	%	人	%	人	%	人	%	人	%	人	%		
受診者数	287	100.0	836	100.0	590	100.0	244	100.0	165	100.0	2,122	100.0		
受診時期	妊娠16週未満	284	98.95	825	98.68	585	99.15	242	99.18	164	99.39	2,100	98.96	
	妊娠16～20週未満	1	0.35	6	0.72	2	0.34	1	0.41	0	0.00	10	0.47	
	妊娠20～24週未満	1	0.35	3	0.36	3	0.51	0	0.00	0	0.00	7	0.33	
	妊娠24週以降	1	0.35	2	0.24	0	0.00	1	0.41	1	0.61	5	0.24	
	未記入	0	0.00	0	0.00	0	0.00	0	0.00	0	0.00	0	0.00	
喫煙	父母とも喫煙あり	1	0.35	14	1.67	7	1.19	2	0.82	4	2.42	28	1.32	
	父のみ喫煙	94	32.75	276	33.01	201	34.07	97	39.75	62	37.58	730	34.40	
	母のみ喫煙	1	0.35	3	0.36	3	0.51	0	0.00	0	0.00	7	0.33	
	父母ともなし	187	65.16	537	64.23	375	63.56	142	58.20	97	58.79	1,338	63.05	
	未記入	4	1.39	6	0.72	4	0.68	3	1.23	2	1.21	19	0.90	
飲酒	なし	281	97.91	817	97.73	578	97.97	242	99.18	160	96.97	2,078	97.93	
	あり	5	1.74	17	2.03	11	1.86	2	0.82	4	2.42	39	1.84	
	毎日	0	0.00	1	0.12	1	0.17	0	0.00	2	1.21	4	0.19	
	週1回以上	1	0.35	5	0.60	1	0.17	1	0.41	1	0.61	9	0.42	
	その他	3	1.05	10	1.20	7	1.19	1	0.41	1	0.61	22	1.04	
	未記入	1	0.35	1	0.12	2	0.34	0	0.00	0	0.00	4	0.19	
未記入	1	0.35	2	0.24	1	0.17	0	0.00	1	0.61	5	0.24		
治療中の病気	なし	263	91.64	779	93.18	553	93.73	230	94.26	146	88.48	1,971	92.88	
	あり	22	7.67	52	6.22	34	5.76	14	5.74	19	11.52	141	6.64	
	未記入	2	0.70	5	0.60	3	0.51	0	0.00	0	0.00	10	0.47	
心配事の有無	ある	65	22.65	111	13.28	93	15.76	42	17.21	26	15.76	337	15.88	
	ない	214	74.56	715	85.53	490	83.05	194	79.51	131	79.39	1,744	82.19	
	未記入	8	2.79	10	1.20	7	1.19	8	3.28	8	4.85	41	1.93	
体重の増減	5kg以上の減	5	1.74	8	0.96	11	1.86	3	1.23	2	1.21	29	1.37	
	0～5kg未満の減	113	39.37	325	38.88	253	42.88	109	44.67	55	33.33	855	40.29	
	0～5kg未満の増	162	56.45	470	56.22	317	53.73	121	49.59	104	63.03	1,174	55.33	
	5～10kg未満の増	5	1.74	22	2.63	3	0.51	7	2.87	3	1.82	40	1.89	
	10kg以上の増	0	0.00	8	0.96	1	0.17	2	0.82	1	0.61	12	0.57	
	未記入	2	0.70	3	0.36	5	0.85	2	0.82	0	0.00	12	0.57	
血圧 (mmHg)	大139以下 小89以下	284	98.95	820	98.09	583	98.81	242	99.18	159	96.36	2,088	98.40	
	大140～159 小90～99	3	1.05	12	1.44	7	1.19	1	0.41	5	3.03	28	1.32	
	大160以上 小100以上	0	0.00	3	0.36	0	0.00	0	0.00	1	0.61	4	0.19	
	未記入	0	0.00	1	0.12	0	0.00	1	0.41	0	0.00	2	0.09	
尿検査	蛋白	－ ±	266	92.68	739	88.40	547	92.71	236	96.72	152	92.12	1,940	91.42
		+以上	21	7.32	92	11.00	42	7.12	8	3.28	13	7.88	176	8.29
		未記入	0	0.00	5	0.60	1	0.17	0	0.00	0	0.00	6	0.28
	糖	－	277	96.52	785	93.90	567	96.10	231	94.67	163	98.79	2,023	95.33
		±以上	10	3.48	46	5.50	21	3.56	13	5.33	2	1.21	92	4.34
未記入	0	0.00	5	0.60	2	0.34	0	0.00	0	0.00	7	0.33		
血色素 (g/dl)	10 未満	2	0.70	9	1.08	6	1.02	2	0.82	6	3.64	25	1.18	
	10.0～10.5 未満	2	0.70	12	1.44	8	1.36	6	2.46	4	2.42	32	1.51	
	10.5～11.0 未満	13	4.53	24	2.87	16	2.71	10	4.10	6	3.64	69	3.25	
	11.0～12.0 未満	51	17.77	197	23.56	148	25.08	51	20.90	30	18.18	477	22.48	
	12 以上	219	76.31	593	70.93	411	69.66	173	70.90	118	71.52	1,514	71.35	
	未実施者	0	0.00	0	0.00	0	0.00	0	0.00	0	0.00	0	0.00	
	未記入	0	0.00	1	0.12	1	0.17	2	0.82	1	0.61	5	0.24	
血糖	異常なし	272	94.77	807	96.53	567	96.10	221	90.57	159	96.36	2,026	95.48	
	要経過観察	2	0.70	3	0.36	18	3.05	18	7.38	2	1.21	43	2.03	
	要精検	13	4.53	24	2.87	4	0.68	5	2.05	4	2.42	50	2.36	
	未実施者	0	0.00	2	0.24	1	0.17	0	0.00	0	0.00	3	0.14	
	未記入	0	0.00	0	0.00	0	0.00	0	0.00	0	0.00	0	0.00	

表2 妊婦一般健康診査受診状況(医療機関委託1回目:前期) 2/3

(平成30年度)

区 分		かほく市		白山市		野々市市		津幡町		内灘町		管内	
		人	%	人	%	人	%	人	%	人	%	人	%
HbA1c	～5.6未満	260	90.59	762	91.15	557	94.41	227	93.03	147	89.09	1,953	92.04
	5.6～5.9未満	21	7.32	64	7.66	27	4.58	15	6.15	14	8.48	141	6.64
	5.9～6.5未満	5	1.74	6	0.72	4	0.68	2	0.82	3	1.82	20	0.94
	6.5以上	1	0.35	2	0.24	1	0.17	0	0.00	1	0.61	5	0.24
	未実施者	0	0.00	2	0.24	1	0.17	0	0.00	0	0.00	3	0.14
	未記入	0	0.00	0	0.00	0	0.00	0	0.00	0	0.00	0	0.00
浮腫	－	286	99.65	830	99.28	580	98.31	244	100.00	163	98.79	2,103	99.10
	＋	1	0.35	4	0.48	9	1.53	0	0.00	2	1.21	16	0.75
	未記入	0	0.00	2	0.24	1	0.17	0	0.00	0	0.00	3	0.14
超音波検査	異常なし	287	100.00	809	96.77	585	99.15	243	99.59	165	100.00	2,089	98.44
	異常あり	0	0.00	27	3.23	5	0.85	0	0.00	0	0.00	32	1.51
	未実施者	0	0.00	0	0.00	0	0.00	1	0.41	0	0.00	1	0.05
	未記入	0	0.00	0	0.00	0	0.00	0	0.00	0	0.00	0	0.00
風しん抗体検査	(Hf法)8倍未満(EIA法)陰性・判定保留	33	11.50	89	10.65	64	10.85	28	11.48	19	11.52	233	10.98
	(Hf法)8倍・16倍(EIA法)陽性①	97	33.80	288	34.45	204	34.58	85	34.84	73	44.24	747	35.20
	(Hf法)32倍以上(EIA法)陽性②	156	54.36	452	54.07	319	54.07	130	53.28	72	43.64	1,129	53.20
	未実施者	1	0.35	7	0.84	3	0.51	1	0.41	1	0.61	13	0.61
	未記入	0	0.00	0	0.00	0	0.00	0	0.00	0	0.00	0	0.00
HBs抗原検査	陰性	287	100.00	835	99.88	590	100.00	244	100.00	165	100.00	2,121	99.95
	陽性	0	0.00	1	0.12	0	0.00	0	0.00	0	0.00	1	0.05
	HBs抗原検査受診	0	－	1	100.00	0	－	0	－	0	－	1	100.00
	HBs抗原検査未受診	0	－	0	0.00	0	－	0	－	0	－	0	0.00
	未実施者	0	0.00	0	0.00	0	0.00	0	0.00	0	0.00	0	0.00
未記入	0	0.00	0	0.00	0	0.00	0	0.00	0	0.00	0	0.00	
HCV抗体検査	陰性	287	100.00	836	100.00	589	99.83	243	99.59	165	100.00	2,120	99.91
	陽性	0	0.00	0	0.00	1	0.17	1	0.41	0	0.00	2	0.09
	未実施者	0	0.00	0	0.00	0	0.00	0	0.00	0	0.00	0	0.00
	未記入	0	0.00	0	0.00	0	0.00	0	0.00	0	0.00	0	0.00
梅毒血清反応検査	陰性	287	100.00	831	99.40	588	99.66	241	98.77	164	99.39	2,111	99.48
	陽性	0	0.00	2	0.24	1	0.17	1	0.41	1	0.61	5	0.24
	未実施者	0	0.00	0	0.00	0	0.00	0	0.00	0	0.00	0	0.00
	未記入	0	0.00	3	0.36	1	0.17	2	0.82	0	0.00	6	0.28
HIV抗体検査	陰性	287	100.00	836	100.00	590	100.00	244	100.00	165	100.00	2,122	100.00
	要精検	0	0.00	0	0.00	0	0.00	0	0.00	0	0.00	0	0.00
	未実施者	0	0.00	0	0.00	0	0.00	0	0.00	0	0.00	0	0.00
	未記入	0	0.00	0	0.00	0	0.00	0	0.00	0	0.00	0	0.00
HTLV-1抗体検査	陰性	287	100.00	834	99.76	589	99.83	244	100.00	164	99.39	2,118	99.81
	要精検	0	0.00	0	0.00	0	0.00	0	0.00	1	0.61	1	0.05
	未実施者	0	0.00	2	0.24	1	0.17	0	0.00	0	0.00	3	0.14
	未記入	0	0.00	0	0.00	0	0.00	0	0.00	0	0.00	0	0.00
性器クラミジア	陰性	282	98.26	824	98.56	585	99.15	242	99.18	162	98.18	2,095	98.73
	陽性	5	1.74	11	1.32	5	0.85	2	0.82	3	1.82	26	1.23
	未実施者	0	0.00	1	0.12	0	0.00	0	0.00	0	0.00	1	0.05
	未記入	0	0.00	0	0.00	0	0.00	0	0.00	0	0.00	0	0.00
子宮頸がん検診	精検不要	261	90.94	753	90.07	529	89.66	230	94.26	152	92.12	1,925	90.72
	要精検(1)	18	6.27	37	4.43	28	4.75	10	4.10	8	4.85	101	4.76
	要精検(2)	0	0.00	0	0.00	0	0.00	0	0.00	0	0.00	0	0.00
	判定不能	1	0.35	0	0.00	0	0.00	0	0.00	0	0.00	1	0.05
	未実施者	7	2.44	46	5.50	33	5.59	4	1.64	5	3.03	95	4.48
	未記入	0	0.00	0	0.00	0	0.00	0	0.00	0	0.00	0	0.00

表2 妊婦一般健康診査受診状況（医療機関委託1回目：前期） 3/3

（平成30年度）

区 分		かほく市		白山市		野々市市		津幡町		内灘町		管内		
		人	%	人	%	人	%	人	%	人	%	人	%	
判定	異常なし	239	83.28	577	69.02	478	81.02	195	79.92	140	84.85	1,629	76.77	
	異常あり	48	16.72	259	30.98	112	18.98	49	20.08	25	15.15	493	23.23	
	要経過観察	26	9.06	144	17.22	62	10.51	26	10.66	8	4.85	266	12.54	
	要精密検査	7	2.44	34	4.07	22	3.73	3	1.23	6	3.64	72	3.39	
	要治療(中)	15	5.23	81	9.69	28	4.75	20	8.20	11	6.67	155	7.30	
	未記入	0	0.00	0	0.00	0	0.00	0	0.00	0	0.00	0	0.00	
異常ありの疾患内訳	妊娠高血圧症候群	10	3.48	148	17.70	44	7.46	3	1.23	5	3.03	210	9.90	
	高血圧	0	0.00	4	0.48	2	0.34	0	0.00	2	1.21	8	0.38	
	蛋白尿	10	3.48	144	17.22	42	7.12	3	1.23	3	1.82	202	9.52	
	未記入	0	0.00	0	0.00	0	0.00	0	0.00	0	0.00	0	0.00	
	貧血	3	1.05	22	2.63	5	0.85	9	3.69	6	3.64	45	2.12	
	糖尿病	13	4.53	33	3.95	17	2.88	16	6.56	5	3.03	84	3.96	
	妊娠悪阻	9	3.14	32	3.83	12	2.03	9	3.69	2	1.21	64	3.02	
	出血	4	1.39	25	2.99	5	0.85	8	3.28	2	1.21	44	2.07	
	切迫流産	4	1.39	25	2.99	5	0.85	7	2.87	2	1.21	43	2.03	
	切迫早産	0	0.00	0	0.00	0	0.00	0	0.00	0	0.00	0	0.00	
	前置胎盤	0	0.00	0	0.00	0	0.00	1	0.41	0	0.00	1	0.05	
	未記入	0	0.00	0	0.00	0	0.00	0	0.00	0	0.00	0	0.00	
	その他	11	3.83	61	7.30	43	7.29	12	4.92	6	3.64	133	6.27	
	(妊人員)	未記入	3	1.05	2	0.24	1	0.17	0	0.00	1	0.61	7	0.33
	市町への連絡事項	医療機関委託妊婦教室（実人員）												
受講済み		2	0.70	6	0.72	0	0.00	1	0.41	1	0.61	10	0.47	
受講予定		137	47.74	370	44.26	404	68.47	110	45.08	91	55.15	1,112	52.40	
受講なし		106	36.93	435	52.03	167	28.31	101	41.39	58	35.15	867	40.86	
未記入		42	14.63	25	2.99	19	3.22	32	13.11	15	9.09	133	6.27	
訪問指導の希望（実人員）														
なし		259	90.24	827	98.92	571	96.78	220	90.16	148	89.70	2,025	95.43	
あり		0	0.00	1	0.12	3	0.51	1	0.41	1	0.61	6	0.28	
未記入		28	9.76	8	0.96	16	2.71	23	9.43	16	9.70	91	4.29	
入院等		0	0.00	1	0.12	1	0.17	0	0.00	0	0.00	2	0.09	
その他	0	0.00	0	0.00	0	0.00	0	0.00	0	0.00	0	0.00		
(妊人員)	未記入	0	0.00	0	0.00	0	0.00	0	0.00	0	0.00	0	0.00	

資料) 母子保健事業報告書

表3 妊婦一般健康診査受診状況（医療機関委託分8回目：後期） 1/2

(平成30年度)

区 分		かほく市		白山市		野々市市		津幡町		内灘町		管内		
		人	%	人	%	人	%	人	%	人	%	人	%	
受診者数		288	100.0	815	100.0	549	100.0	245	100.0	164	100.0	2,061	100.0	
受診時期	妊娠30週未満	10	3.47	56	6.87	57	10.38	6	2.45	6	3.7	135	6.55	
	妊娠30～31週未満	229	79.51	692	84.91	446	81.24	197	80.41	145	88.4	1,709	82.92	
	妊娠32週以降	49	17.01	67	8.22	46	8.38	42	17.14	13	7.9	217	10.53	
	未記入	0	0.00	0	0.00	0	0.00	0	0.00	0	0.0	0	0.00	
喫煙	父母とも喫煙あり	1	0.35	12	1.47	6	1.09	3	1.22	2	1.22	24	1.16	
	父のみ喫煙	91	31.60	263	32.27	180	32.79	106	43.27	49	29.88	689	33.43	
	母のみ喫煙	1	0.35	6	0.74	2	0.36	1	0.41	0	0.00	10	0.49	
	父母ともなし	173	60.07	509	62.45	350	63.75	123	50.20	98	59.76	1,253	60.80	
	未記入	22	7.64	25	3.07	11	2.00	12	4.90	15	9.15	85	4.12	
飲酒	なし	268	93.06	793	97.30	540	98.36	232	94.69	151	92.07	1,984	96.26	
	あり	3	1.04	8	0.98	3	0.55	1	0.41	1	0.61	16	0.78	
	毎日	1	0.35	2	0.25	0	0.00	0	0.00	0	0.00	3	0.15	
	週1回以上	1	0.35	2	0.25	2	0.36	1	0.41	0	0.00	6	0.29	
	その他	1	0.35	2	0.25	1	0.18	0	0.00	0	0.00	4	0.19	
	未記入	0	0.00	2	0.25	0	0.00	0	0.00	1	0.61	3	0.15	
	未記入	17	5.90	14	1.72	6	1.09	12	4.90	12	7.32	61	2.96	
治療中の病気	なし	245	85.07	745	91.41	505	91.99	213	86.94	137	83.54	1,845	89.52	
	あり	17	5.90	52	6.38	32	5.83	14	5.71	11	6.71	126	6.11	
	未記入	26	9.03	18	2.21	12	2.19	18	7.35	16	9.76	90	4.37	
心配事の有無	ある	25	8.68	74	9.08	38	6.92	23	9.39	18	10.98	178	8.64	
	ない	223	77.43	708	86.87	486	88.52	198	80.82	123	75.00	1,738	84.33	
	未記入	40	13.89	33	4.05	25	4.55	24	9.80	23	14.02	145	7.04	
体重の増減	5kg以上の減	1	0.35	4	0.49	1	0.18	2	0.82	0	0.00	8	0.39	
	0～5kg未満の減	10	3.47	12	1.47	9	1.64	5	2.04	5	3.05	41	1.99	
	0～5kg未満の増	49	17.01	139	17.06	105	19.13	52	21.22	29	17.68	374	18.15	
	5～10kg未満の増	172	59.72	494	60.61	343	62.48	141	57.55	103	62.80	1,253	60.80	
	10kg以上の増	55	19.10	162	19.88	88	16.03	45	18.37	26	15.85	376	18.24	
	未記入	1	0.35	4	0.49	3	0.55	0	0.00	1	0.61	9	0.44	
血圧 (mmHg)	大139以下 小89以下	287	99.65	802	98.40	547	99.64	245	100.00	162	98.78	2,043	99.13	
	大140～159 小90～99	1	0.35	12	1.47	1	0.18	0	0.00	1	0.61	15	0.73	
	大160以上 小100以上	0	0.00	1	0.12	1	0.18	0	0.00	1	0.61	3	0.15	
	未記入	0	0.00	0	0.00	0	0.00	0	0.00	0	0.00	0	0.00	
尿検査	蛋白	－ 土	270	93.75	716	87.85	512	93.26	231	94.29	141	85.98	1,870	90.73
		+以上	18	6.25	95	11.66	37	6.74	14	5.71	23	14.02	187	9.07
		未記入	0	0.00	4	0.49	0	0.00	0	0.00	0	0.00	4	0.19
	糖	－	269	93.40	725	88.96	516	93.99	229	93.47	153	93.29	1,892	91.80
		±以上	19	6.60	85	10.43	33	6.01	16	6.53	11	6.71	164	7.96
		未記入	0	0.00	5	0.61	0	0.00	0	0.00	0	0.00	5	0.24
血色素 (g/dl)	10 未満	31	10.76	135	16.56	77	14.03	35	14.29	21	12.80	299	14.51	
	10.0～10.5 未満	44	15.28	119	14.60	70	12.75	40	16.33	24	14.63	297	14.41	
	10.5～11.0 未満	49	17.01	147	18.04	99	18.03	34	13.88	28	17.07	357	17.32	
	11.0～12.0 未満	115	39.93	262	32.15	217	39.53	94	38.37	62	37.80	750	36.39	
	12 以上	48	16.67	149	18.28	84	15.30	41	16.73	28	17.07	350	16.98	
	未実施者	1	0.35	3	0.37	2	0.36	1	0.41	1	0.61	8	0.39	
	未記入	0	0.00	0	0.00	0	0.00	0	0.00	0	0.00	0	0.00	

表3 妊婦一般健康診査受診状況（医療機関委託分8回目：後期） 2/2

(平成30年度)

区分		かほく市		白山市		野々市市		津幡町		内灘町		管内	
		人	%	人	%	人	%	人	%	人	%	人	%
血糖	異常なし	259	89.93	761	93.37	513	93.44	219	89.39	152	92.68	1,904	92.38
	要経過観察	11	3.82	30	3.68	14	2.55	15	6.12	11	6.71	81	3.93
	要精検	14	4.86	10	1.23	17	3.10	8	3.27	0	0.00	49	2.38
	未実施者	4	1.39	14	1.72	5	0.91	3	1.22	1	0.61	27	1.31
	未記入	0	0.00	0	0.00	0	0.00	0	0.00	0	0.00	0	0.00
浮腫	－	265	92.01	772	94.72	510	92.90	231	94.29	158	96.34	1,936	93.93
	＋	21	7.29	42	5.15	39	7.10	12	4.90	6	3.66	120	5.82
	未記入	2	0.69	1	0.12	0	0.00	2	0.82	0	0.00	5	0.24
超音波検査	実施者数	288	100.00	815	100.00	549	100.00	245	100.00	163	99.39	2,060	99.95
	異常なし	287	99.65	711	87.24	527	95.99	241	98.37	163	99.39	1,929	93.60
	異常あり	1	0.35	104	12.76	22	4.01	4	1.63	0	0.00	131	6.36
	未実施者	0	0.00	0	0.00	0	0.00	0	0.00	1	0.61	1	0.05
	未記入	0	0.00	0	0.00	0	0.00	0	0.00	0	0.00	0	0.00
判定	異常なし	189	65.63	405	49.69	353	64.30	152	62.04	121	73.78	1,220	59.19
	異常あり	99	34.38	410	50.31	196	35.70	93	37.96	43	26.22	841	40.81
	要経過観察	21	7.29	147	18.04	60	10.93	22	8.98	10	6.10	260	12.62
	要精密検査	6	2.08	9	1.10	11	2.00	10	4.08	0	0.00	36	1.75
	要治療(中)	72	25.00	254	31.17	125	22.77	61	24.90	33	20.12	545	26.44
未記入	0	0.00	0	0.00	0	0.00	0	0.00	0	0.00	0	0.00	
異常ありの疾患内訳 (実人員)	妊娠高血圧症候群	12	4.17	141	17.30	41	7.47	8	3.27	1	0.61	203	9.85
	高血圧	1	0.35	3	0.37	1	0.18	0	0.00	0	0.00	5	0.24
	蛋白尿	11	3.82	138	16.93	40	7.29	8	3.27	1	0.61	198	9.61
	未記入	0	0.00	0	0.00	0	0.00	0	0.00	0	0.00	0	0.00
	貧血	58	20.14	199	24.42	68	12.39	47	19.18	30	18.29	402	19.51
	糖尿病	25	8.68	63	7.73	32	5.83	24	9.80	10	6.10	154	7.47
	妊娠悪阻	0	0.00	0	0.00	0	0.00	0	0.00	0	0.00	0	0.00
	出血	42	14.58	112	13.74	60	10.93	30	12.24	11	6.71	255	12.37
	切迫流産	0	0.00	0	0.00	0	0.00	0	0.00	0	0.00	0	0.00
	切迫早産	33	11.46	112	13.74	60	10.93	29	11.84	11	6.71	245	11.89
	前置胎盤	9	3.13	0	0.00	0	0.00	1	0.41	0	0.00	10	0.49
	未記入	0	0.00	0	0.00	0	0.00	0	0.00	0	0.00	0	0.00
	その他	9	3.13	77	9.45	53	9.65	12	4.90	1	0.61	152	7.38
	未記入	0	0.00	2	0.25	0	0.00	0	0.00	0	0.00	2	0.10
市町への連絡事項 (延人員)	医療機関委託妊婦教室（実人員）												
	受講済み	29	10.07	220	26.99	202	36.79	20	8.16	16	9.76	487	23.63
	受講予定	135	46.88	205	25.15	206	37.52	105	42.86	96	58.54	747	36.24
	受講なし	85	29.51	370	45.40	127	23.13	84	34.29	32	19.51	698	33.87
	未記入	39	13.54	20	2.45	14	2.55	36	14.69	20	12.20	129	6.26
	訪問指導の希望（実人員）												
	なし	264	91.67	806	98.90	530	96.54	220	89.80	144	87.80	1,964	95.29
	あり	0	0.00	1	0.12	6	1.09	0	0.00	0	0.00	7	0.34
	未記入	24	8.33	8	0.98	13	2.37	25	10.20	20	12.20	90	4.37
	入院等	2	0.69	0	0.00	2	0.36	0	0.00	1	0.61	5	0.24
その他	0	0.00	1	0.12	0	0.00	0	0.00	0	0.00	1	0.05	
未記入	0	0.00	0	0.00	0	0.00	0	0.00	0	0.00	0	0.00	

資料) 母子保健事業報告書

(1-3) 産婦一般健康診査受診状況

表4 産婦一般健康診査受診状況 (医療機関委託) 1/2

(平成30年度)

		かほく市		白山市		野々市市		津幡町		内灘町		管内		
		人	%	人	%	人	%	人	%	人	%	人	%	
受診者数		296	100.0	796	100.0	497	100.0	247	100.0	184	100.0	2,020	100.0	
受診時期	産後30日以下	91	30.74	355	44.60	194	39.03	77	31.17	49	26.63	766	37.92	
	産後31～50日未満	205	69.26	440	55.28	303	60.97	170	68.83	134	72.83	1,252	61.98	
	産後50日以降	0	0.00	1	0.13	0	0.00	0	0.00	1	0.54	2	0.10	
	未記入	0	0.00	0	0.00	0	0.00	0	0.00	0	0.00	0	0.00	
分娩の異常	異常なし	265	89.53	659	82.79	427	85.92	228	92.31	165	89.67	1,744	86.34	
	異常あり	30	10.14	136	17.09	70	14.08	17	6.88	19	10.33	272	13.47	
	未記入	1	0.34	1	0.13	0	0.00	2	0.81	0	0.00	4	0.20	
分娩様式	経膈分娩	229	77.36	603	75.75	397	79.88	194	78.54	140	76.09	1,563	77.38	
	帝王切開	67	22.64	193	24.25	99	19.92	53	21.46	44	23.91	456	22.57	
	未記入	0	0.00	0	0.00	1	0.20	0	0.00	0	0.00	1	0.05	
体重の増減 (妊娠前との比較)	5kg以上の減	5	1.69	11	1.38	10	2.01	5	2.02	3	1.63	34	1.68	
	0～5kg未満の減	36	12.16	86	10.80	56	11.27	37	14.98	26	14.13	241	11.93	
	0～5kg未満の増	164	55.41	432	54.27	275	55.33	131	53.04	91	49.46	1,093	54.11	
	5～10kg未満の増	80	27.03	230	28.89	140	28.17	65	26.32	60	32.61	575	28.47	
	10kg以上の増	9	3.04	25	3.14	13	2.62	7	2.83	3	1.63	57	2.82	
	未記入	2	0.68	12	1.51	3	0.60	2	0.81	1	0.54	20	0.99	
血圧 (mmHg)	大139以下 小89以下	288	97.30	766	96.23	486	97.79	244	98.79	180	97.83	1,964	97.23	
	大140～159 小90～99	8	2.70	27	3.39	11	2.21	1	0.40	4	2.17	51	2.52	
	大160以上 小100以上	0	0.00	3	0.38	0	0.00	2	0.81	0	0.00	5	0.25	
	未記入	0	0.00	0	0.00	0	0.00	0	0.00	0	0.00	0	0.00	
尿検査	蛋白	－ 土	285	96.28	753	94.60	474	95.37	240	97.17	177	96.20	1,929	95.50
		+以上	11	3.72	42	5.28	21	4.23	6	2.43	7	3.80	87	4.31
		未記入	0	0.00	1	0.13	2	0.40	1	0.40	0	0.00	4	0.20
	糖	－以上	296	100.00	791	99.37	493	99.20	235	95.14	184	100.00	1,999	98.96
		土以上	0	0.00	4	0.50	2	0.40	10	4.05	0	0.00	16	0.79
		未記入	0	0.00	1	0.13	2	0.40	2	0.81	0	0.00	5	0.25
血色素 (g/dl)	10 未満	1	0.34	7	0.88	7	1.41	0	0.00	1	0.54	16	0.79	
	10.0～10.5 未満	2	0.68	7	0.88	3	0.60	1	0.40	1	0.54	14	0.69	
	10.5～11.0 未満	8	2.70	23	2.89	15	3.02	7	2.83	3	1.63	56	2.77	
	11.0～12.0 未満	67	22.64	256	32.16	127	25.55	52	21.05	38	20.65	540	26.73	
	12 以上	214	72.30	477	59.92	331	66.60	183	74.09	139	75.54	1,344	66.53	
	未記入	4	1.35	26	3.27	14	2.82	4	1.62	2	1.09	50	2.48	
浮腫	－	289	97.64	786	98.74	495	99.60	241	97.57	183	99.46	1,994	98.71	
	+	1	0.34	4	0.50	0	0.00	2	0.81	1	0.54	8	0.40	
	未記入	6	2.03	6	0.75	2	0.40	4	1.62	0	0.00	18	0.89	
EPDS 実施状況	未実施者	0	0.00	1	0.13	0	0.00	0	0.00	0	0.00	1	0.05	
	実施者	296	100.0	795	99.87	497	100.00	247	100.00	184	100.00	2,019	99.95	
	9点以上	20	6.76	68	8.54	67	13.48	17	6.88	16	8.70	188	9.31	

表4 産婦一般健康診査受診状況（医療機関委託）2/2

（平成30年度）

		かほく市		白山市		野々市市		津幡町		内灘町		管内		
		人	%	人	%	人	%	人	%	人	%	人	%	
判定	異常なし	289	97.64	699	87.81	453	91.15	241	97.57	179	97.28	1,861	92.13	
	異常あり	7	2.36	97	12.19	44	8.85	6	2.43	5	2.72	159	7.87	
	要経過観察	5	1.69	86	10.80	36	7.24	5	2.02	2	1.09	134	6.63	
	要精密検査	0	0.00	0	0.00	0	0.00	0	0.00	1	0.54	1	0.05	
	要治療(中)	2	0.68	11	1.38	8	1.61	1	0.40	2	1.09	24	1.19	
	未記入	0	0.00	0	0.00	0	0.00	0	0.00	0	0.00	0	0.00	
異常ありの 疾患内訳 (延人員)	妊娠高血圧症候群	4	1.35	80	10.05	27	5.43	4	1.62	3	1.63	118	5.84	
	高血圧	2	0.68	5	0.63	6	1.21	0	0.00	3	1.63	16	0.79	
	蛋白尿	2	0.68	75	9.42	21	4.23	4	1.62	0	0.00	102	5.05	
	未記入	0	0.00	0	0.00	0	0.00	0	0.00	0	0.00	0	0.00	
	貧血	1	0.34	7	0.88	6	1.21	1	0.40	1	0.54	16	0.79	
	糖尿病	0	0.00	3	0.38	1	0.20	1	0.40	0	0.00	5	0.25	
	出血	0	0.00	4	0.50	2	0.40	0	0.00	0	0.00	6	0.30	
	子宮復古不全	0	0.00	4	0.50	2	0.40	0	0.00	0	0.00	6	0.30	
	その他	0	0.00	0	0.00	0	0.00	0	0.00	0	0.00	0	0.00	
	未記入	0	0.00	0	0.00	0	0.00	0	0.00	0	0.00	0	0.00	
	その他	2	0.68	6	0.75	6	1.21	0	0.00	1	0.54	15	0.74	
	未記入	1	0.34	3	0.38	2	0.40	0	0.00	0	0.00	6	0.30	
	市町への 連絡事項 (延人員)	訪問指導の希望（実人員）												
		なし	238	80.41	742	93.22	449	90.34	201	81.38	142	77.17	1,772	87.72
あり		13	4.39	43	5.40	37	7.44	10	4.05	12	6.52	115	5.69	
未記入		45	15.20	11	1.38	11	2.21	36	14.57	30	16.30	133	6.58	
専門医療機関への紹介の有無（実人員）		0.00												
なし		251	84.80	781	98.12	482	96.98	210	85.02	154	83.70	1,878	92.97	
あり		1	0.34	2	0.25	2	0.40	1	0.40	0	0.00	6	0.30	
未記入		44	14.86	13	1.63	13	2.62	36	14.57	30	16.30	136	6.73	
入院等		0	0.00	0	0.00	0	0.00	0	0.00	0	0.00	0	0.00	
その他		0	0.00	1	0.13	2	0.40	1	0.40	0	0.00	4	0.20	
未記入	0	0.00	0	0.00	0	0.00	0	0.00	0	0.00	0	0.00		

資料) 母子保健事業報告書

(2) 乳児健康診査
 (2-1) 乳児一般健康診査受診状況(医療機関委託分)

表5 乳児一般健康診査受診状況(医療機関委託分) 第1回目 1/2

(平成30年度)

区 分		かほく市		白山市		野々市市		津幡町		内灘町		管内		
		人	%	人	%	人	%	人	%	人	%	人	%	
受診者数		292	100.0	800	100.0	547	100.0	242	100.0	180	100.0	2,061	100.0	
受診時期	1か月未満	22	7.53	140	17.50	95	17.37	23	9.50	14	7.78	294	14.26	
	1～2か月未満	268	91.78	656	82.00	445	81.35	218	90.08	163	90.56	1,750	84.91	
	2～3か月未満	1	0.34	3	0.38	7	1.28	0	0.00	2	1.11	13	0.63	
	3か月以上	1	0.34	1	0.13	0	0.00	1	0.41	1	0.56	4	0.19	
	未記入	0	0.00	0	0.00	0	0.00	0	0.00	0	0.00	0	0.00	
発達や育児の状況	親の目を時々じっと見る	見ない	10	3.42	43	5.38	22	4.02	11	4.55	7	3.89	93	4.51
		時々見る	131	44.86	345	43.13	267	48.81	103	42.56	74	41.11	920	44.64
		見る	140	47.95	402	50.25	210	38.39	123	50.83	91	50.56	966	46.87
		未記入	11	3.77	10	1.25	48	8.78	5	2.07	8	4.44	82	3.98
	大きな音に反応する	しない	3	1.03	8	1.00	5	0.91	3	1.24	2	1.11	21	1.02
		時々する	44	15.07	129	16.13	90	16.45	22	9.09	22	12.22	307	14.90
		する	235	80.48	655	81.88	409	74.77	213	88.02	150	83.33	1,662	80.64
		未記入	10	3.42	8	1.00	43	7.86	4	1.65	6	3.33	71	3.44
	首座り	座っていない	244	83.56	684	85.50	434	79.34	203	83.88	140	77.78	1,705	82.73
		やや座っている	32	10.96	95	11.88	61	11.15	30	12.40	31	17.22	249	12.08
		座っている	2	0.68	7	0.88	2	0.37	1	0.41	1	0.56	13	0.63
		未記入	14	4.79	14	1.75	50	9.14	8	3.31	8	4.44	94	4.56
	育児の心配・困りごとがある	はい	85	29.11	199	24.88	161	29.43	59	24.38	45	25.00	549	26.64
		いいえ	193	66.10	586	73.25	338	61.79	178	73.55	125	69.44	1,420	68.90
		未記入	14	4.79	15	1.88	48	8.78	5	2.07	10	5.56	92	4.46
	育児の協力者がいる	はい	271	92.81	767	95.88	481	87.93	232	95.87	167	92.78	1,918	93.06
		いいえ	11	3.77	25	3.13	21	3.84	6	2.48	6	3.33	69	3.35
		未記入	10	3.42	8	1.00	45	8.23	4	1.65	7	3.89	74	3.59
	現在の栄養	母乳	139	47.60	478	59.75	283	51.74	140	57.85	89	49.44	1,129	54.78
混合		142	48.63	298	37.25	227	41.50	90	37.19	77	42.78	834	40.47	
人工		8	2.74	18	2.25	14	2.56	7	2.89	7	3.89	54	2.62	
未記入		3	1.03	6	0.75	23	4.20	5	2.07	7	3.89	44	2.13	
尿検査	蛋白	－ 土	292	100.00	796	99.50	489	89.40	240	99.17	178	98.89	1,995	96.80
		+以上	0	0.00	0	0.00	0	0.00	0	0.00	0	0.00	0	0.00
		未記入	0	0.00	4	0.50	58	10.60	2	0.83	2	1.11	66	3.20
	糖	－	290	99.32	796	99.50	489	89.40	240	99.17	178	98.89	1,993	96.70
		±以上	1	0.34	0	0.00	0	0.00	0	0.00	0	0.00	1	0.05
		未記入	1	0.34	4	0.50	58	10.60	2	0.83	2	1.11	67	3.25
	潜血	－ 土	290	99.32	791	98.88	487	89.03	238	98.35	176	97.78	1,982	96.17
		+以上	0	0.00	4	0.50	1	0.18	1	0.41	0	0.00	6	0.29
		未記入	2	0.68	5	0.63	59	10.79	3	1.24	4	2.22	73	3.54
診察所見	なし	259	88.70	704	88.00	451	82.45	204	84.30	172	95.56	1,790	86.85	
	あり	33	11.30	96	12.00	52	9.51	38	15.70	8	4.44	227	11.01	
	未記入	0	0.00	0	0.00	44	8.04	0	0.00	0	0.00	44	2.13	
(延人員)	身体発育上の所見		4	1.37	8	1.00	2	0.37	7	2.89	2	1.11	23	1.12
		体重増加不良	4	1.37	8	1.00	2	0.37	6	2.48	1	0.56	21	1.02
		その他	0	0.00	0	0.00	0	0.00	1	0.41	1	0.56	2	0.10
	皮膚		13	4.45	34	4.25	14	2.56	12	4.96	1	0.56	74	3.59
		湿疹	7	2.40	18	2.25	8	1.46	5	2.07	1	0.56	39	1.89
		その他	6	2.05	16	2.00	6	1.10	8	3.31	0	0.00	36	1.75
	循環器系		2	0.68	13	1.63	10	1.83	2	0.83	2	1.11	29	1.41
		心雑音	2	0.68	11	1.38	9	1.65	2	0.83	2	1.11	26	1.26
		その他	0	0.00	2	0.25	1	0.18	0	0.00	0	0.00	3	0.15

表5 乳児一般健康診査受診状況（医療機関委託分）第1回目 2/2

(平成30年度)

区 分	かほく市		白山市		野々市市		津幡町		内灘町		管内			
	人	%	人	%	人	%	人	%	人	%	人	%		
(続き) 診察 所見 身体面 内訳	呼吸器系	0	0.00	1	0.13	1	0.18	0	0.00	0	0.00	2	0.10	
	消化器系	2	0.68	5	0.63	2	0.37	5	2.07	0	0.00	14	0.68	
		そけいヘルニア	1	0.34	1	0.13	0	0.00	0	0.00	0	0.00	2	0.10
		その他	1	0.34	4	0.50	2	0.37	5	2.07	0	0.00	12	0.58
	眼	0	0.00	4	0.50	0	0.00	0	0.00	0	0.00	4	0.19	
		視力障害	0	0.00	0	0.00	0	0.00	0	0.00	0	0.00	0	0.00
		斜視	0	0.00	1	0.13	0	0.00	0	0.00	0	0.00	1	0.05
		その他	0	0.00	3	0.38	0	0.00	0	0.00	0	0.00	3	0.15
	耳鼻咽喉	3	1.03	5	0.63	8	1.46	0	0.00	0	0.00	16	0.78	
		聴力障害	1	0.34	4	0.50	6	1.10	0	0.00	0	0.00	11	0.53
		その他	2	0.68	1	0.13	2	0.37	0	0.00	0	0.00	5	0.24
	腎・泌尿器系	0	0.00	9	1.13	3	0.55	1	0.41	1	0.56	14	0.68	
		停留睪丸	0	0.00	3	0.38	0	0.00	0	0.00	1	0.56	4	0.19
		その他	0	0.00	6	0.75	3	0.55	1	0.41	0	0.00	10	0.49
	骨・関節系	0	0.00	4	0.50	4	0.73	1	0.41	0	0.00	9	0.44	
		股関節開排異常	0	0.00	1	0.13	1	0.18	0	0.00	0	0.00	2	0.10
		その他	0	0.00	3	0.38	3	0.55	1	0.41	0	0.00	7	0.34
	神経・筋	0	0.00	4	0.50	2	0.37	0	0.00	0	0.00	6	0.29	
		筋緊張異常	0	0.00	2	0.25	2	0.37	0	0.00	0	0.00	4	0.19
		その他	0	0.00	2	0.25	0	0.00	0	0.00	0	0.00	2	0.10
	代謝・内分泌	1	0.34	0	0.00	0	0.00	1	0.41	0	0.00	2	0.10	
	血液	2	0.68	3	0.38	0	0.00	3	1.24	1	0.56	9	0.44	
		貧血	2	0.68	2	0.25	0	0.00	2	0.83	1	0.56	7	0.34
		その他	0	0.00	1	0.13	0	0.00	1	0.41	0	0.00	2	0.10
	その他	8	2.74	16	2.00	12	2.19	10	4.13	1	0.56	47	2.28	
	未記入	0	0.00	0	0.00	0	0.00	0	0.00	0	0.00	0	0.00	
	精神 運動 発達・ 育児面	精神運動 発達の問題	なし	290	99.32	799	99.88	498	91.04	242	100.00	180	100.00	2,009
あり			0	0.00	0	0.00	0	0.00	0	0.00	0	0.00	0	0.00
未記入			2	0.68	1	0.13	49	8.96	0	0.00	0	0.00	52	2.52
育児上の 問題		なし	290	99.32	798	99.75	498	91.04	242	100.00	180	100.00	2,008	97.43
		あり	0	0.00	1	0.13	0	0.00	0	0.00	0	0.00	1	0.05
		未記入	2	0.68	1	0.13	49	8.96	0	0.00	0	0.00	52	2.52
判定	異常なし	262	89.73	711	88.88	455	83.18	206	85.12	175	97.22	1,809	87.77	
	異常あり	30	10.27	89	11.13	48	8.78	36	14.88	5	2.78	208	10.09	
		要経過観察	22	7.53	46	5.75	20	3.66	28	11.57	3	1.67	119	5.77
		要精密検査	4	1.37	22	2.75	14	2.56	1	0.41	0	0.00	41	1.99
		要治療(中)	4	1.37	21	2.63	14	2.56	7	2.89	2	1.11	48	2.33
	未記入	0	0.00	0	0.00	44	8.04	0	0.00	0	0.00	44	2.13	
市町への 連絡事項 (延人員)	訪問指導の希望(実人員)													
		なし	283	96.92	781	97.63	489	89.40	236	97.52	172	95.56	1,961	95.15
		あり	2	0.68	18	2.25	7	1.28	0	0.00	1	0.56	28	1.36
		未記入	7	2.40	1	0.13	51	9.32	6	2.48	7	3.89	72	3.49
	その他	0	0.00	0	0.00	0	0.00	0	0.00	0	0.00	0	0.00	
	未記入	0	0.00	0	0.00	0	0.00	0	0.00	0	0.00	0	0.00	

資料) 母子保健事業報告書

表6 乳児一般健康診査受診状況（医療機関委託分2回目） 1/2

(平成30年度)

区 分		かほく市		白山市		野々市市		津幡町		内灘町		管内		
		人	%	人	%	人	%	人	%	人	%	人	%	
受診者数		235	100.0	738	100.0	542	100.0	198	100.0	157	100.0	1,870	100.0	
受診時期	9か月未満	0	0.00	0	0.00	0	0.00	0	0.00	0	0.00	0	0.00	
	9～10か月未満	47	20.00	4	0.54	0	0.00	32	16.16	55	35.03	138	7.38	
	10～11か月未満	124	52.77	7	0.95	0	0.00	81	40.91	65	41.40	277	14.81	
	11～12か月未満	64	27.23	78	10.57	114	21.03	79	39.90	36	22.93	371	19.84	
	その他	0	0.00	649	87.94	428	78.97	6	3.03	1	0.64	1,084	57.97	
	未記入	0	0.00	0	0.00	0	0.00	0	0.00	0	0.00	0	0.00	
発達や 育児の 状況	はいはいを する	できない	20	8.51	24	3.25	18	3.32	13	13.00	21	13.38	96	5.13
		後ろに下がる	12	5.11	3	0.41	2	0.37	9	9.00	5	3.18	31	1.66
		できる	202	85.96	708	95.93	521	96.13	175	175.00	130	82.80	1,736	92.83
		未記入	1	0.43	3	0.41	1	0.18	1	1.00	1	0.64	7	0.37
	つかまり立 ちをする	できない	24	10.21	21	2.85	14	2.58	20	20.00	17	10.83	96	5.13
		ややできる	13	5.53	14	1.90	10	1.85	9	9.00	10	6.37	56	2.99
		できる	197	83.83	701	94.99	518	95.57	169	169.00	130	82.80	1,715	91.71
		未記入	1	0.43	2	0.27	0	0.00	0	0.00	0	0.00	3	0.16
	人見知りを する	しない	29	12.34	95	12.87	85	15.68	29	29.00	21	13.38	259	13.85
		ややする	124	52.77	340	46.07	207	38.19	92	92.00	76	48.41	839	44.87
		する	81	34.47	299	40.51	249	45.94	77	77.00	59	37.58	765	40.91
		未記入	1	0.43	4	0.54	1	0.18	0	0.00	1	0.64	7	0.37
	育児の心 配・困りご とがある	はい	38	16.17	103	13.96	61	11.25	29	29.00	20	12.74	251	13.42
		いいえ	191	81.28	627	84.96	475	87.64	167	167.00	135	85.99	1,595	85.29
		未記入	6	2.55	8	1.08	6	1.11	2	2.00	2	1.27	24	1.28
	睡眠・食事 時間	決まっている	215	91.49	680	92.14	499	92.07	176	176.00	135	85.99	1,705	91.18
		決まっていない	18	7.66	54	7.32	43	7.93	22	22.00	21	13.38	158	8.45
		未記入	2	0.85	4	0.54	0	0.00	0	0.00	1	0.64	7	0.37
	就寝時間	決まっていない	8	3.40	30	4.07	15	2.77	13	13.00	10	6.37	76	4.06
		22時より前	182	77.45	597	80.89	414	76.38	145	145.00	99	63.06	1,437	76.84
		22時以降	45	19.15	109	14.77	113	20.85	40	40.00	48	30.57	355	18.98
		未記入	0	0.00	2	0.27	0	0.00	0	0.00	0	0.00	2	0.11
	離乳食の 開始	なし	0	0.00	0	0.00	0	0.00	0	0.00	1	0.64	1	0.05
		あり	232	98.72	727	98.51	534	98.52	195	195.00	144	91.72	1,832	97.97
未記入		3	1.28	11	1.49	8	1.48	3	3.00	12	7.64	37	1.98	
尿検査	蛋白	－ 土	186	79.15	711	96.34	489	90.22	84	84.00	93	59.24	1,563	83.58
		+以上	0	0.00	1	0.14	6	1.11	0	0.00	1	0.64	8	0.43
		未記入	49	20.85	26	3.52	47	8.67	114	114.00	63	40.13	299	15.99
	糖	－	186	79.15	711	96.34	494	91.14	84	84.00	94	59.87	1,569	83.90
		±以上	0	0.00	0	0.00	1	0.18	0	0.00	0	0.00	1	0.05
		未記入	49	20.85	27	3.66	47	8.67	114	114.00	63	40.13	300	16.04
潜血	－ 土	185	78.72	709	96.07	490	90.41	82	82.00	93	59.24	1,559	83.37	
	+以上	1	0.43	2	0.27	5	0.92	1	1.00	1	0.64	10	0.53	
	未記入	49	20.85	27	3.66	47	8.67	115	115.00	63	40.13	301	16.10	
診察 所見	なし	223	94.89	677	91.73	513	94.65	188	188.00	139	88.54	1,740	93.05	
	あり	12	5.11	61	8.27	29	5.35	10	10.00	18	11.46	130	6.95	
	未記入	0	0.00	0	0.00	0	0.00	0	0.00	0	0.00	0	0.00	
診察 所見 身体面 内訳 (延人員)	身体発育上の所見		7	2.98	18	2.44	15	2.77	3	3.00	8	5.10	51	2.73
		体重増加不良	6	2.55	16	2.17	12	2.21	3	3.00	6	3.82	43	2.30
		その他	2	0.85	2	0.27	3	0.55	0	0.00	2	1.27	9	0.48
	皮膚		3	1.28	10	1.36	4	0.74	2	2.00	0	0.00	19	1.02
		湿疹	1	0.43	9	1.22	3	0.55	2	2.00	0	0.00	15	0.80
		その他	2	0.85	1	0.14	1	0.18	0	0.00	0	0.00	4	0.21
	循環器系		1	0.43	6	0.81	4	0.74	3	3.00	1	0.64	15	0.80
		心雑音	1	0.43	4	0.54	4	0.74	3	3.00	1	0.64	13	0.70
その他		0	0.00	2	0.27	0	0.00	0	0.00	0	0.00	2	0.11	

表6 乳児一般健康診査受診状況（医療機関委託分2回目） 2/2

（平成30年度）

区分	かほく市		白山市		野々市市		津幡町		内灘町		管内			
	人	%	人	%	人	%	人	%	人	%	人	%		
(続き) 診察 所見 身体面 内訳	呼吸器系	0	0.00	0	0.00	0	0.00	0	0.00	0	0.00	0	0.00	
	消化器系	0	0.00	1	0.14	1	0.18	0	0.00	0	0.00	2	0.11	
		そけいヘルニア	0	0.00	0	0.00	0	0.00	0	0.00	0	0.00	0	0.00
		その他	0	0.00	1	0.14	1	0.18	0	0.00	0	0.00	2	0.11
	眼	0	0.00	0	0.00	0	0.00	0	0.00	0	0.00	0	0.00	
		視力障害	0	0.00	0	0.00	0	0.00	0	0.00	0	0.00	0	0.00
		斜視	0	0.00	0	0.00	0	0.00	0	0.00	0	0.00	0	0.00
		その他	0	0.00	0	0.00	0	0.00	0	0.00	0	0.00	0	0.00
	耳鼻咽喉	1	0.43	0	0.00	1	0.18	0	0.00	0	0.00	2	0.11	
		聴力障害	0	0.00	0	0.00	1	0.18	0	0.00	0	0.00	1	0.05
		その他	1	0.43	0	0.00	0	0.00	0	0.00	0	0.00	1	0.05
	腎・泌尿器系	0	0.00	10	1.36	3	0.55	0	0.00	1	0.64	14	0.75	
		停留嚢丸	0	0.00	7	0.95	1	0.18	0	0.00	0	0.00	8	0.43
		その他	0	0.00	3	0.41	2	0.37	0	0.00	1	0.64	6	0.32
	骨・関節系	0	0.00	4	0.54	0	0.00	0	0.00	1	0.64	5	0.27	
		股関節開排異常	0	0.00	4	0.54	0	0.00	0	0.00	0	0.00	4	0.21
		その他	0	0.00	0	0.00	0	0.00	0	0.00	1	0.64	1	0.05
	神経・筋	1	0.43	8	1.08	1	0.18	2	1.01	3	1.91	15	0.80	
		筋緊張異常	1	0.43	6	0.81	1	0.18	0	0.00	3	1.91	11	0.59
		その他	0	0.00	2	0.27	0	0.00	2	1.01	0	0.00	4	0.21
	代謝・内分泌	0	0.00	0	0.00	0	0.00	0	0.00	0	0.00	0	0.00	
	血液	0	0.00	11	1.49	2	0.37	0	0.00	2	1.27	15	0.80	
		貧血	0	0.00	11	1.49	2	0.37	0	0.00	2	1.27	15	0.80
		その他	0	0.00	0	0.00	0	0.00	0	0.00	0	0.00	0	0.00
	その他	0	0.00	8	1.08	0	0.00	0	0.00	2	1.27	10	0.53	
	(延人員)	未記入	0	0.00	0	0.00	0	0.00	0	0.00	0	0.00	0	0.00
	精神 運動 発達・ 育児面	精神運動 発達の 問題	なし	234	99.57	725	98.24	528	97.42	196	98.99	151	96.18	1,834
あり			1	0.43	10	1.36	13	2.40	1	0.51	6	3.82	31	1.66
未記入			0	0.00	3	0.41	1	0.18	1	0.51	0	0.00	5	0.27
育児上の 問題		なし	233	99.15	729	98.78	534	98.52	197	99.49	157	100.00	1,850	98.93
		あり	1	0.43	4	0.54	0	0.00	0	0.00	0	0.00	5	0.27
		未記入	1	0.43	5	0.68	8	1.48	1	0.51	0	0.00	15	0.80
判定	異常なし	225	95.74	667	90.38	496	91.51	186	93.94	136	86.62	1,710	91.44	
	異常あり	要経過観察	9	3.83	36	4.88	31	5.72	5	2.53	16	10.19	97	5.19
		要精密検査	0	0.00	13	1.76	7	1.29	1	0.51	2	1.27	23	1.23
		要治療(中)	1	0.43	22	2.98	8	1.48	6	3.03	3	1.91	40	2.14
		未記入	0	0.00	0	0.00	0	0.00	0	0.00	0	0.00	0	0.00
市町 への 連絡 事項	訪問指導の希望													
	なし	あり	226	96.17	730	98.92	536	98.89	187	94.44	148	94.27	1,827	97.70
		あり	4	1.70	5	0.68	0	0.00	1	0.51	6	3.82	16	0.86
		未記入	5	2.13	3	0.41	6	1.11	10	5.05	3	1.91	27	1.44
	その他	0	0.00	0	0.00	0	0.00	0	0.00	0	0.00	0	0.00	
未記入	0	0.00	0	0.00	0	0.00	0	0.00	0	0.00	0	0.00		

資料) 母子保健事業報告書

(2-2) 乳児一般健康診査（医療機関委託分）における精密診査

表7 医療機関委託乳児精密検査による診断内容 1/2

(平成30年度)

		かほく市	白山市	野々市市	津幡町	内灘町	管内
要精密検査対象者数		4	35	21	2	2	64
受診者数		4	0	19	2	0	25
異常の有無	異常なし	1		13			14
	異常あり	3		6	2		11
受診率		100.0	0.0	90.5	100.0	0.0	39.1
異常発見数総計（延人員）		3	0	6	2	0	11
骨関節	臼蓋形成不全・疑い						0
	股関節脱臼・亜脱臼						0
	股関節開排制限						0
	内反足・外反足						0
	その他						0
	小計	0	0	0	0	0	0
循環器	心雑音						0
	先天性心疾患						0
	不整脈						0
	その他						0
	小計	0	0	0	0	0	0
呼吸器	喘息						0
	その他						0
	小計	0	0	0	0	0	0
消化器	そけいヘルニア				1		1
	その他						0
	小計	0	0	0	1	0	1
神経・筋	筋緊張異常						0
	中枢性協調障害						0
	脳性小児麻痺						0
	斜頸						0
	痙攣性疾患						0
	二分脊髄症						0
	その他						0
	小計	0	0	0	0	0	0
耳鼻咽喉	難聴・難聴疑い	2		2			4
	中耳炎						0
	その他						0
	小計	2	0	2	0	0	4

表7 医療機関委託乳児精密検査による診断内容 2/2

(平成30年度)

		かほく市	白山市	野々市市	津幡町	内灘町	管内
眼	遠視						0
	近視						0
	乱視						0
	眼位異常(斜視)						0
	眼位異常(斜位)						0
	眼振						0
	屈折異常						0
	眼瞼下垂						0
	睫毛、眼瞼内反、外反						0
	白内障						0
	鼻涙管閉塞						0
	その他						0
	小計		0	0	0	0	0
皮膚	湿疹						0
	アトピー性皮膚炎						0
	血管腫・母斑	1					1
	その他						0
	小計	1	0	0	0	0	1
腎・尿管・器 尿性	停留嚢丸			2			2
	陰嚢水腫						0
	包茎						0
	尿所見のみ						0
	腎疾患						0
	尿路感染症						0
	その他						0
	小計	0	0	2	0	0	2
血液	貧血			1			1
	その他						0
	小計	0	0	1	0	0	1
内分泌・代謝		0	0	1	0	0	1
染色体	ダウン症						0
	その他						0
	小計	0	0	0	0	0	0
外表奇形							0
その他					1		1
発達	運動発達遅滞						0
	精神発達遅滞						0
	その他						0
	小計	0	0	0	0	0	0

資料) 母子保健事業報告書

(2-3) 乳児健康診査受診方法（集団方式）

表8 乳児健康診査受診状況（集団方式） 1/2

（平成30年度）

		かほく市	白山市	野々市市	津幡町	内灘町	管内	
対	象 人 員 (実人数)	289	866	599	247	187	2,188	
受	診 人 員 (実人数)	288	856	597	245	186	2,172	
受	診 率 %	99.7	98.8	99.7	99.2	99.5	99.3	
栄 養 方 法 (実人数)	母乳	163	555	373	150	106	1,347	
	混合	85	200	156	60	56	557	
	人工	40	101	68	35	24	268	
	未記入	0	0	0	0	0	0	
ス ク リ ー 新 生 児 聴 覚 検 査	受診者数	284	844	593	238	184	2,143	
	検 査 結 果	両耳異常なし	283	837	585	237	184	2,126
		片耳要精検	1	7	7	1	0	16
		両耳要精検	0	0	1	0	0	1
		不明	0	0	0	0	0	0
疾 病 ・ 発 達 状 況 (延人員)	異常なし (実人数)	216	517	545	154	114	1,546	
	異常あり (実人数)	72	339	52	91	72	626	
	骨・関節及び骨格異常		2	69	10	9	3	93
		股関節開排異常 (再掲)	0	38	9	8	2	57
	循環器	5	22	2	4	4	37	
	呼吸器	5	0	1	3	1	10	
	消化器	2	13	4	5	1	25	
	神経・筋	0	5	1	3	5	14	
	耳鼻・咽喉	1	12	1	2	5	21	
	眼	3	9	3	2	1	18	
	皮膚	43	111	15	37	33	239	
	腎・泌尿器・性器	12	11	6	17	4	50	
	代謝・内分泌	0	3	1	0	1	5	
	血液	0	1	0	0	0	1	
	染色体	0	0	0	0	0	0	
	外表奇形	2	3	0	0	0	5	
	低身長	0	0	0	0	2	2	
	発達		0	49	7	1	9	66
		運動・精神発達 (再掲)	0	14	7	4	8	33
	その他	1	144	3	13	4	165	

表8 乳児健康診査受診状況（集団方式） 2/2

（平成30年度）

		かほく市	白山市	野々市市	津幡町	内灘町	管内	
総合判定 (実人数)	異常なし	246	517	545	156	116	1,580	
	異常あり	42	339	52	89	70	592	
	異常ありの内訳	要指導	3	61	9	7	9	89
		要観察	20	119	8	25	23	195
		要精検	5	76	17	12	11	121
		要医療	1	25	1	4	0	31
		管理中	13	58	17	41	27	156
育児支援の要否 (延人員)	支援不要	246	737	587	218	166	1,954	
	要支援	42	119	10	27	20	218	
	要支援の内訳	① 強い育児不安、育児疲れ、孤立	12	51	2	2	7	74
		② 虐待・虐待疑い	1	2	0	0	2	5
		③ 不適切な育児行動（マルトリートメント）	0	5	0	1	0	6
		④ 若年の親	0	0	0	0	3	3
		⑤ ひとり親	3	7	0	0	2	12
		⑥ 外国人の母親	0	2	1	1	0	4
		⑦ 親の疾患・性格、薬物	4	32	1	12	6	55
		⑧ 経済・生活状況の不安定さ	1	7	1	2	1	12
		⑨ DV・家族の問題	1	16	3	5	0	25
		⑩ 児の疾病や障害	1	4	0	2	0	7
⑪ その他	22	16	3	2	1	44		

※令和元年5月末現在

資料) 母子保健事業報告書

- ① 主訴が多い。不安感が強い。疲労感が強い。育児ストレスが強い。親族・近隣友人からの孤立。
- ② 虐待歴あり。兄弟への虐待歴あり。関係機関からの事前情報あり。
- ③ 育児能力の問題。子供とのかかわりが少ない。偏った育児信念。体罰の肯定。育児知識の不足。発達に理解がない。事故防止不足。予防接種を受けさせていない。
- ④ 若年の親（10代の親）であって、支援が必要とされる人。
- ⑤ ひとり親であって、支援が必要とされる人。
- ⑥ 外国人の親であって、支援が必要とされる人。
- ⑦ 精神疾患、薬物・アルコール問題、脅迫的、うつ的、性格の問題、知的障害、成育歴の問題
- ⑧ 経済不安、無職、不安定な就労（転職の繰り返し、パート）、家事能力が低い、劣悪な生活環境

(2-5)乳児健康診査（集団方式）による精密検査

表10 乳児健康診査（集団方式）による精密検査診断内容 1/2

(平成30年度)

		かほく市	白山市	野々市市	津幡町	内灘町	管内
要精密検査延対象数		5	82	17	12	11	127
受診者数		5	80	17	12	9	123
異常の有無	異常なし	2	54	11	6	6	79
	異常あり	3	26	6	6	3	44
受診率		100.0	97.6	100.0	100.0	81.8	96.9
異常発見数総計（延人員）		3	26	6	6	3	44
骨関節	臼蓋形成不全・疑い		10		2		12
	股関節脱臼・亜脱臼	1		1			2
	股関節開排制限		1				1
	内反足・外反足						0
	その他		2			1	3
	小計	1	13	1	2	1	18
循環器	心雑音	1					1
	先天性心疾患						0
	不整脈						0
	その他						0
	小計	1	0	0	0	0	1
呼吸器	喘息						0
	その他						0
	小計	0	0	0	0	0	0
消化器	そけいヘルニア			2			2
	その他						0
	小計	0	0	2	0	0	2
神経・筋	筋緊張異常						0
	中枢性協調障害						0
	脳性小児麻痺						0
	斜頸						0
	痙攣性疾患						0
	二分脊髄症						0
	その他						0
	小計	0	0	0	0	0	0
耳鼻咽喉	難聴・難聴疑い						0
	中耳炎						0
	その他		2				2
	小計	0	2	0	0	0	2

表10 乳児健康診査（集団方式）による精密検査診断内容 2/2

（平成30年度）

		かほく市	白山市	野々市市	津幡町	内灘町	管内
眼	遠視						0
	近視						0
	乱視						0
	眼位異常（斜視）	1					1
	眼位異常（斜位）		2				2
	眼振						0
	屈折異常						0
	眼瞼下垂						0
	睫毛、眼瞼内反、外反						0
	白内障						0
	鼻涙管閉塞						0
	その他		1				1
	小計		1	3	0	0	0
皮膚	湿疹		1				1
	アトピー性皮膚炎				1		1
	血管腫・母斑		2			1	3
	その他						0
	小計	0	3	0	1	1	5
腎泌尿器・器	停留睪丸			1			1
	陰嚢水腫			1			1
	包茎					1	1
	尿所見のみ						0
	腎疾患						0
	尿路感染症						0
	その他		3				3
	小計	0	3	2	0	1	6
血液	貧血						0
	その他						0
	小計	0	0	0	0	0	0
内分泌・代謝							0
染色体	ダウン症						0
	その他						0
	小計	0	0	0	0	0	0
外表奇形							0
その他			1		2		3
発達	運動発達遅滞		1	1	1		3
	精神発達遅滞						0
	その他						0
	小計	0	1	1	1	0	3

※令和元年5月末現在

資料) 母子保健事業報告書

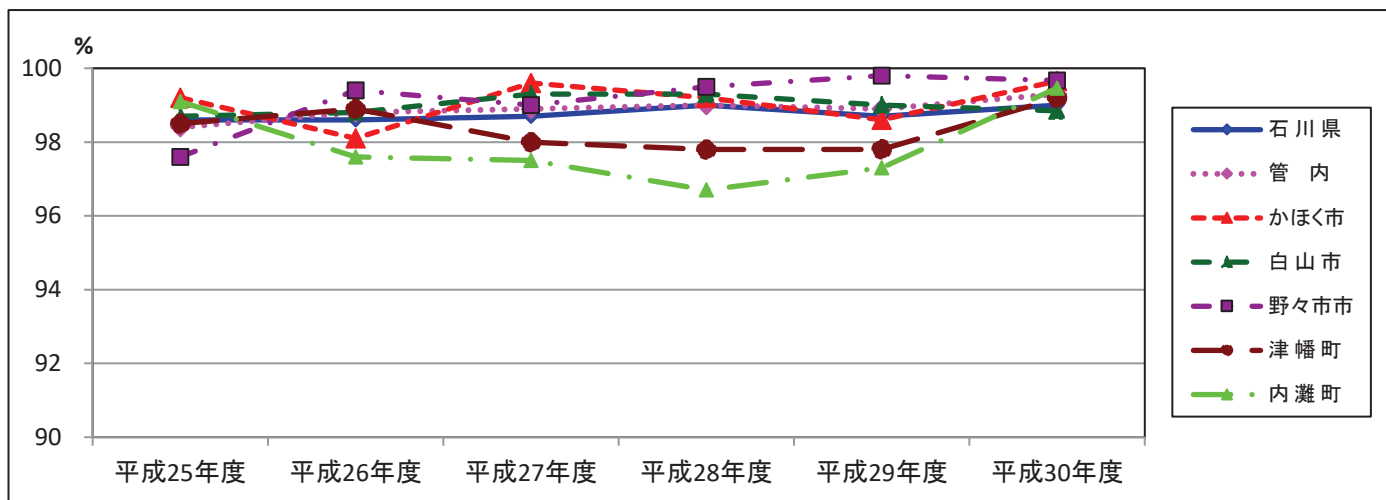
(2-6) 乳児健康診査受診率の推移

表11 乳児健康診査受診率

	平成25年度	平成26年度	平成27年度	平成28年度	平成29年度	平成30年度
石川県	98.6	98.6	98.7	99.0	98.7	99.0
管内	98.4	98.8	98.9	99.0	98.9	99.3
かほく市	99.2	98.1	99.6	99.2	98.6	99.7
白山市	98.7	98.8	99.3	99.3	99.0	98.8
野々市市	97.6	99.4	99.0	99.5	99.8	99.7
津幡町	98.5	98.9	98.0	97.8	97.8	99.2
内灘町	99.1	97.6	97.5	96.7	97.3	99.5

*母子保健の主要指標

図1 乳児健康診査受診率



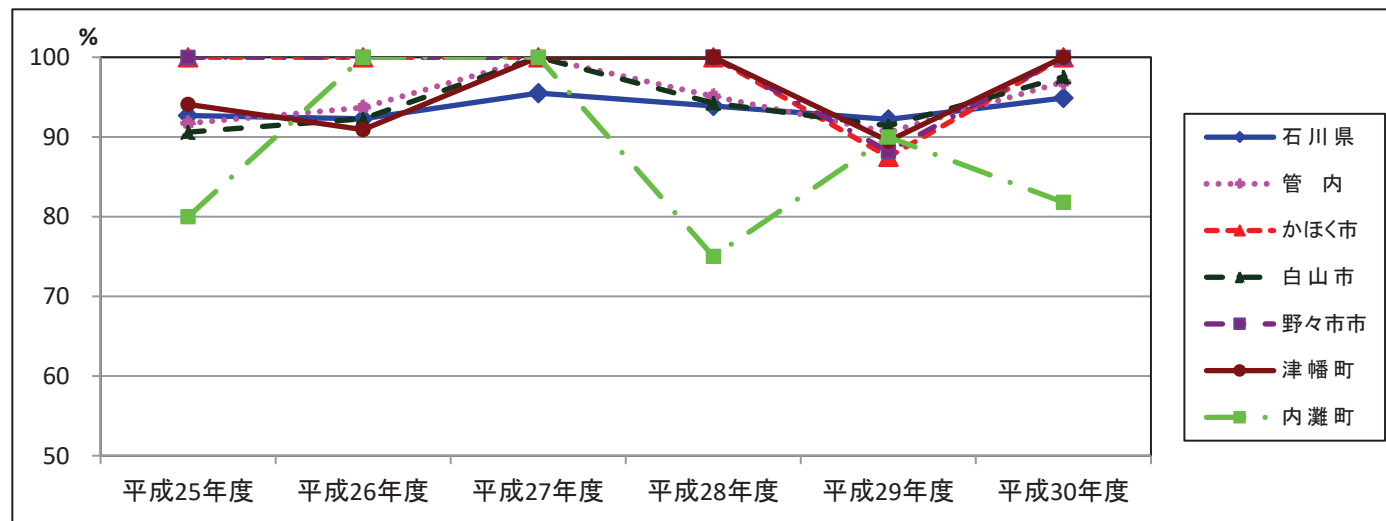
(2-7) 乳児精密検査受診率の推移

表12 乳児精密検査受診率

	平成25年度	平成26年度	平成27年度	平成28年度	平成29年度	平成30年度
石川県	92.7	92.3	95.5	93.9	92.2	94.9
管内	91.7	93.7	100.0	95.1	90.6	96.9
かほく市	100.0	100.0	100.0	100.0	87.5	100.0
白山市	90.6	92.3	100.0	94.2	91.4	97.6
野々市市	100.0	100.0	100.0	100.0	88.2	100.0
津幡町	94.1	90.9	100.0	100.0	89.5	100.0
内灘町	80.0	100.0	100.0	75.0	90.0	81.8

*母子保健の主要指標

図2 乳児精密検査受診率



(3) 1歳6ヶ月児健康診査
 (3-1) 1歳6ヶ月児健康診査受診状況

表13 1歳6ヶ月児健康診査受診状況 1/2

(平成30年度)

				かほく市	白山市	野々市市	津幡町	内灘町	管内		
対	象	人	員 (実人数)	308	942	615	294	195	2,354		
受	診	人	員 (実人数)	301	918	611	287	190	2,307		
受	診	率	%	97.7	97.5	99.3	97.6	97.4	98.0		
幼児の生活習慣 (実人数)	朝食の摂取状況	いつも食べている		287	845	569	265	174	2,140		
		食べていない時がある		13	65	40	20	16	154		
		食べていない		1	2	1	0	0	4		
		その他		0	0	0	0	0	0		
		未記入・不明		0	6	1	2	0	9		
	就寝時間	22時より前		267	785	515	233	147	1,947		
		22時より前時以降		34	129	91	52	43	349		
		未記入・不明		0	4	5	2	0	11		
	起床時間	8時より前		284	855	558	262	168	2,127		
		8時以降		17	61	53	23	22	176		
		未記入・不明		0	2	0	2	0	4		
	テレビ・ビデオの視聴時間	2時間未満		173	657	365	183	106	1,484		
		2時間以上		113	235	240	102	76	766		
		未記入・不明		15	26	6	2	8	57		
	身長発育 (実人数)	カウプ指数	3パーセンタイル以下		6	23	13	14	0	56	
3～97パーセンタイル未満			273	860	554	264	163	2,114			
97パーセンタイル以上			22	35	44	9	27	137			
未計測			0	0	0	0	0	0			
疾病・発達状況 (実人数)	疾病	異常なし	(実人数)	234	783	591	207	126	1,941		
			(実人数)	67	135	20	80	64	366		
		異常ありの内訳	(再掲)	骨・関節		3	26	5	6	2	42
				循環器		5	6	2	2	8	23
				呼吸器		0	1	0	2	4	7
				消化器		1	3	2	2	2	10
				神経・筋		0	3	1	1	2	7
				耳鼻・咽喉		1	7	0	6	3	17
				眼		1	13	2	4	1	21
				皮膚		41	17	7	14	10	89
				腎・泌尿器・性器		15	22	0	18	6	61
				代謝・内分泌		0	2	0	0	0	2
				血液		0	1	0	0	1	2
				染色体		0	3	0	0	0	3
	外表奇形		0	1	0	0	0	1			
	低身長		2	12	2	0	10	26			
	その他		5	28	0	30	25	88			
	発達	異常なし	(実人数)	256	745	606	243	155	2,005		
			(実人数)	45	173	5	44	35	302		
		異常ありの内訳	(再掲)	運動発達の問題		4	17	4	5	5	35
				言語発達の問題		18	141	3	40	22	224
				精神発達の問題		23	14	0	2	6	45
				社会性発達の問題		3	25	0	2	5	35
多動傾向中心の発達障害					3	24	0	1	1	29	
自閉傾向中心の発達障害					0	1	0	1	4	6	
その他					0	5	0	0	0	5	

表13 1歳6ヶ月児健診受診状況 2/2

(平成30年度)

			かほく市	白山市	野々市市	津幡町	内灘町	管内		
総合判定	異常なし		(実人数) 222	641	587	172	102	1,724		
	異常あり		(実人数) 79	277	24	115	88	583		
	異常ありの内訳 (実人数)	要指導		0	11	5	6	5	27	
		要観察		52	177	3	64	37	333	
		要精検		3	50	7	6	15	81	
		要医療		0	2	0	4	1	7	
管理中			24	37	9	35	30	135		
育児支援の要否 (延人員)	支援不要		(実人数) 270	842	604	261	179	2,156		
	要支援		(実人数) 31	76	7	26	11	151		
	要支援の内訳	①	強い育児不安、育児疲れ、孤立		16	25	6	4	3	54
		②	虐待・虐待疑い		0	9	0	1	1	11
		③	不適切な育児行動（マルトリートメント）		3	9	0	0	1	13
		④	若年の親		0	0	0	0	2	2
		⑤	ひとり親		0	4	0	3	0	7
		⑥	外国人の母親		1	0	0	2	0	3
		⑦	親の疾患・性格、薬物		0	28	1	6	4	39
		⑧	経済・生活状況の不安定さ		0	5	0	0	0	5
		⑨	DV・家族の問題		0	12	1	3	1	17
⑩	児の疾病や障害		1	6	0	3	0	10		
⑪	その他		10	1	0	5	0	16		

※令和元年5月末現在

資料) 母子保健事業報告書

- ① 主訴が多い。不安感が強い。疲労感が強い。育児ストレスが強い。親族・近隣友人からの孤立。
- ② 虐待歴あり。兄弟への虐待歴あり。関係機関からの事前情報あり。
- ③ 育児能力の問題。子供とのかかわりが少ない。偏った育児信念。体罰の肯定。育児知識の不足。発達に理解がない。事故防止不足。予防接種を受けさせていない。
- ④ 若年の親（10代の親）であって、支援が必要とされる人。
- ⑤ ひとり親であって、支援が必要とされる人。
- ⑥ 外国人の親であって、支援が必要とされる人。
- ⑦ 精神疾患、薬物・アルコール問題、脅迫的、うつ的、性格の問題、知的障害、成育歴の問題
- ⑧ 経済不安、無職、不安定な就労（転職の繰り返し、パート）、家事能力が低い、劣悪な生活環境

(3-3) 1歳6ヶ月児精密検査

表15 1歳6ヶ月児精密検査による診断内容 1/2

(平成30年度)

		かほく市	白山市	野々市市	津幡町	内灘町	管内
要精密検査対象者数		3	52	7	6	15	83
受診者数		3	46	6	6	15	76
異常の有無	異常なし		12	2	4	7	25
	異常あり	3	34	4	2	8	51
受診率		100.0	88.5	85.7	100.0	100.0	91.6
異常発見件数総計(延人員)		3	37	4	2		54
骨関節	白蓋形成不全・疑い						0
	股関節脱臼・亜脱臼						0
	股関節開排制限						0
	内反足・外反足		1				1
	O脚・X脚	1	7	1			9
	ばち指						0
	下腿内捻		2				2
	内旋筋拘縮						0
	その他		1		1	1	3
小計		1	11	1	1	1	15
循環器	心雑音		1				1
	先天性心疾患						0
	不整脈						0
	その他						0
小計		0	1	0	0	0	1
呼吸器	喘息						0
	その他						0
	小計		0	0	0	0	0
消化器	そけいヘルニア						0
	臍ヘルニア	1					1
	その他						0
	小計		1	0	0	0	0
神経・筋	筋緊張異常						0
	中枢性協調障害						0
	脳性小児麻痺						0
	斜頸		1				1
	痙攣性疾患						0
	二分脊髄症						0
	その他						0
小計		0	1	0	0	0	1
耳鼻咽喉	難聴・難聴疑い						0
	中耳炎						0
	外耳炎						0
	耳管狭窄症						0
	副鼻腔炎						0
	アデノイド						0
	扁桃肥大						0
	舌小帯短縮症						0
	その他						0
小計		0	0	0	0	0	0

表15 1歳6ヶ月児精密検査による診断内容 2/2

(平成30年度)

		かほく市	白山市	野々市市	津幡町	内灘町	管内
眼	遠視						0
	近視						0
	弱視						0
	乱視		1				1
	眼位異常(斜視)		5	1		1	7
	眼位異常(斜位)						0
	眼振						0
	屈折異常						0
	眼瞼下垂						0
	過斜筋過動症						0
	調整緊張						0
	角膜炎						0
	結膜炎						0
	睫毛、眼瞼内反、外反		1				1
	白内障						0
	判定保留						0
	鼻涙管閉塞						0
	その他						0
小計		0	7	1	0	1	9
皮膚	湿疹						0
	アトピー性皮膚炎						0
	血管腫・母斑		1			1	2
	その他						0
小計		0	1	0	0	1	2
腎泌尿器性	停留嚢丸	1	1				2
	陰嚢水腫						0
	包茎						0
	移動性嚢丸		9			1	10
	精索水腫						0
	尿所見のみ						0
	腎疾患						0
	尿路感染症						0
	その他		3				3
小計	1	13	0	0	1	15	
血液	貧血						0
	その他						0
	小計	0	0	0	0	0	0
内分泌・代謝						1	1
染色体	ダウン症						0
	その他						0
	小計	0	0	0	0	0	0
外表奇形							0
その他							0
発達	運動発達遅滞		2	2	1	1	6
	言語発達遅滞		1			2	3
	精神発達遅滞						0
	社会性発達の障害						0
	多動傾向中心の発達障害						0
	自閉傾向中心の発達障害						0
	その他						0
小計	0	3	2	1	3	9	

※平成30年5月末現在

資料) 母子保健事業報告書

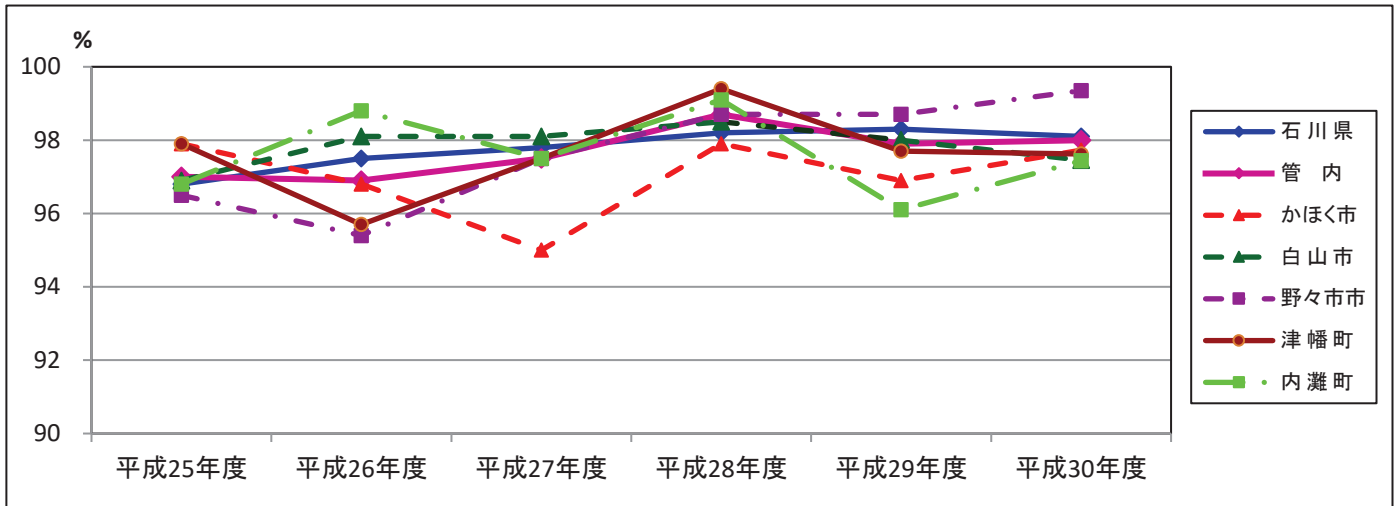
(3-4) 1歳6ヶ月児健康診査受診率の推移

表16 1歳6ヶ月児健康診査受診率

	平成25年度	平成26年度	平成27年度	平成28年度	平成29年度	平成30年度
石川県	96.8	97.5	97.8	98.2	98.3	98.1
管内	97.0	96.9	97.5	98.7	97.9	98.0
かほく市	97.9	96.8	95.0	97.9	96.9	97.7
白山市	96.9	98.1	98.1	98.5	98.0	97.5
野々市市	96.5	95.4	97.5	98.7	98.7	99.3
津幡町	97.9	95.7	97.5	99.4	97.7	97.6
内灘町	96.8	98.8	97.5	99.1	96.1	97.4

*母子保健の主要指標

図3 1歳6ヶ月児健康診査受診率



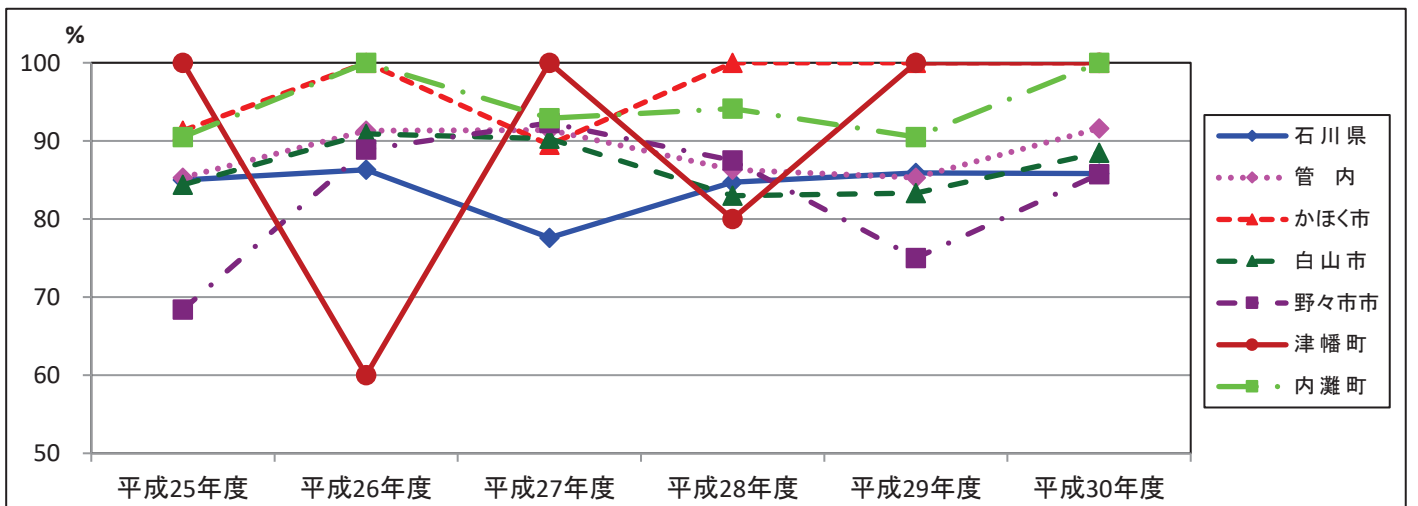
(3-5) 1歳6ヶ月児精密検査受診率の推移

表17 1歳6ヶ月児精密検査受診率の推移

	平成25年度	平成26年度	平成27年度	平成28年度	平成29年度	平成30年度
石川県	85.0	86.3	77.6	84.7	85.9	85.8
管内	85.3	91.3	91.4	86.3	85.3	91.6
かほく市	91.3	100.0	89.5	100.0	100.0	100.0
白山市	84.4	90.9	90.3	83.0	83.3	88.5
野々市市	68.4	88.9	92.3	87.5	75.0	85.7
津幡町	100.0	60.0	100.0	80.0	100.0	100.0
内灘町	90.5	100.0	92.9	94.1	90.5	100.0

*母子保健事業報告書

図4 1歳6ヶ月児精密検査受診率



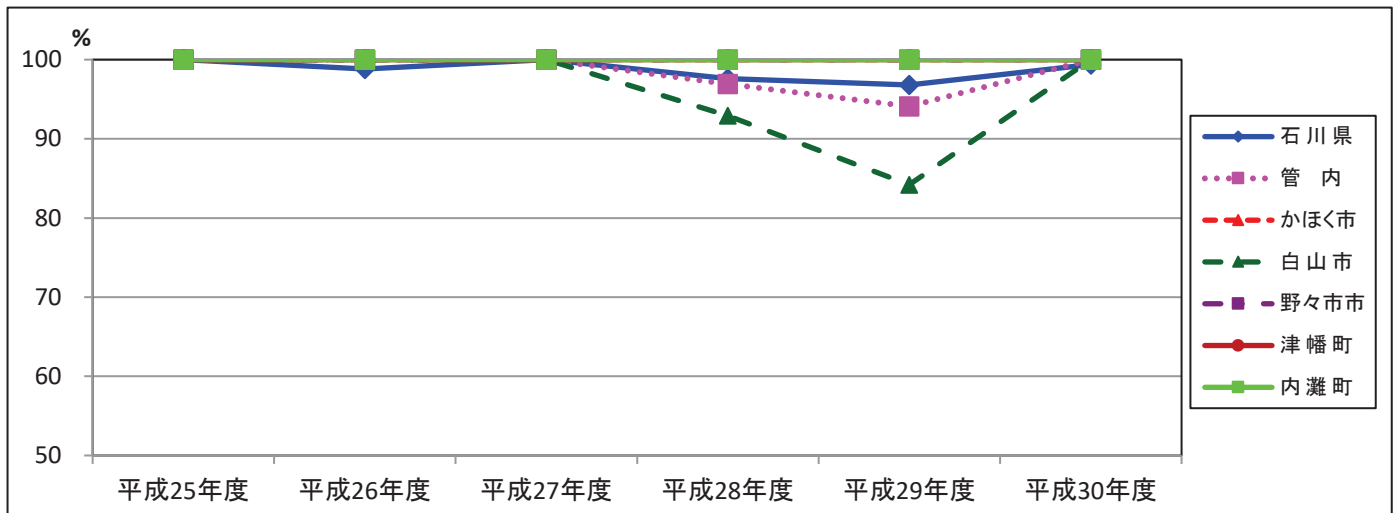
(3-6) 1歳6ヶ月児健康診査未受診者の把握率

表18 1歳6ヶ月児健康診査未受診者把握率の推移

	平成25年度	平成26年度	平成27年度	平成28年度	平成29年度	平成30年度
石川県	100.0	98.8	100.0	97.6	96.8	99.4
管内	100.0	100.0	100.0	96.9	94.1	100.0
かほく市	100.0	100.0	100.0	100.0	100.0	100.0
白山市	100.0	100.0	100.0	92.9	84.2	100.0
野々市市	100.0	100.0	100.0	100.0	100.0	100.0
津幡町	100.0	100.0	100.0	100.0	100.0	100.0
内灘町	100.0	100.0	100.0	100.0	100.0	100.0

*母子保健事業報告書

図5 1歳6ヶ月児健康診査未受診者把握率の推移



(4) 3歳児健康診査
 (4-1) 3歳児健康診査受診状況

表19 3歳児健康診査受診状況 1/2

(平成30年度)

			かほく市	白山市	野々市市	津幡町	内灘町	管内		
対 象 人 員 (実人数)			315	1038	584	334	221	2,492		
受 診 人 員 (実人数)			306	1019	571	324	219	2,439		
受 診 率 %			97.1	98.2	97.8	97.0	99.1	97.9		
幼児の生活習慣 (実人数)	朝食の摂取状況	いつも食べている	287	884	505	294	180	2,150		
		食べていない時がある	17	131	65	27	17	257		
		食べていない	2	1	1	2	1	7		
		その他	0	0	0	0	0	0		
		未記入・不明	0	3	0	1	21	25		
	就寝時間	22時より前	209	718	442	231	125	1,725		
		22時より前時以降	97	298	127	91	73	686		
		未記入・不明	0	3	2	2	21	28		
	起床時間	8時より前	284	979	550	302	182	2,297		
		8時以降	22	39	21	20	16	118		
		未記入・不明	0	1	0	2	21	24		
	テレビ・ビデオの視聴時間	2時間未満	152	703	337	142	89	1,423		
		2時間以上	146	301	228	174	108	957		
		未記入・不明	8	15	6	8	22	59		
身長発育 (実人数)	カウプ指数	3パーセント以下	5	14	5	2	0	26		
		3～97パーセント未満	295	993	556	318	203	2,365		
		97パーセント以上	6	9	9	2	13	39		
		未計測	0	3	1	2	3	9		
尿検査	検 査 総 数		300	989	559	313	211	2,372		
	蛋白+以上		0	24	2	5	3	34		
	糖±以上		0	1	2	1	1	5		
疾病・発達状況 (実人数)	疾病・発達の有所見の内訳	疾病	異常なし (実人数)	233	753	536	218	119	1,859	
			異常あり (実人数)	73	266	35	106	100	580	
		(再掲)	異常ありの内訳	骨・関節	4	11	1	2	1	19
				循環器	12	11	4	2	10	39
				呼吸器	5	3	0	1	10	19
				消化器	1	3	2	1	4	11
				神経・筋	5	2	0	0	2	9
				耳鼻・咽喉	6	29	1	20	2	58
				眼	6	90	9	39	23	167
				皮膚	13	27	6	13	16	75
				腎・泌尿器・性器	8	86	9	18	23	144
				代謝・内分泌	2	0	0	0	2	4
				血液	0	1	0	0	0	1
				染色体	0	0	0	0	1	1
				外表奇形	0	0	0	0	0	0
				低身長	4	12	4	0	10	30
				その他	12	28	2	16	24	82
	発 達	異常なし	異常なし	253	967	563	261	180	2,224	
			異常あり	53	52	8	63	39	215	
		(再掲)	異常ありの内訳	運動発達の問題	0	3	3	3	3	12
				言語発達の問題	23	36	5	30	19	113
				精神発達の問題	28	7	0	12	5	52
				社会性発達の問題	9	13	1	31	24	78
多動傾向中心の発達障害				5	5	0	18	15	43	
自閉傾向中心の発達障害				4	8	1	13	9	35	
そ の 他	0	0	0	3	1	4				

表19 3歳児健康診査受診状況 2/2

(平成30年度)

		かほく市	白山市	野々市市	津幡町	内灘町	管内	
総合判定	異常なし <small>(実人数)</small>	202	712	531	176	92	1,713	
	異常あり <small>(実人数)</small>	104	307	40	148	127	726	
	異常ありの内訳 <small>(実人数)</small>	要指導	0	23	6	10	5	44
		要観察	47	16	6	50	47	166
		要精検	29	202	9	59	41	340
		要医療	0	9	0	4	3	16
管理中	28	57	19	25	31	160		
育児支援の要否 <small>(延人員)</small>	支援不要 <small>(実人数)</small>	283	967	565	298	207	2,320	
	要支援 <small>(実人数)</small>	23	52	6	26	12	119	
	要支援の内訳	① 強い育児不安、育児疲れ、孤立	10	31	1	3	4	49
		② 虐待・虐待疑い	0	3	0	0	1	4
		③ 不適切な育児行動(マルトリートメント)	0	6	0	0	0	6
		④ 若年の親	0	0	0	0	0	0
		⑤ ひとり親	3	3	1	1	2	10
		⑥ 外国人の母親	0	1	0	1	0	2
		⑦ 親の疾患・性格、薬物	3	9	3	5	2	22
		⑧ 経済・生活状況の不安定さ	1	0	0	0	0	1
		⑨ DV・家族の問題	1	2	1	2	0	6
⑩ 児の疾病や障害	3	1	0	15	1	20		
⑪ その他	6	2	4	0	3	15		

※令和元年5月末現在

資料) 母子保健事業報告書

- ① 主訴が多い。不安感が強い。疲労感が強い。育児ストレスが強い。親族・近隣友人からの孤立。
- ② 虐待歴あり。兄弟への虐待歴あり。関係機関からの事前情報あり。
- ③ 育児能力の問題。子供とのかかわりが少ない。偏った育児信念。体罰の肯定。育児知識の不足。発達に理解がない。事故防止不足。予防接種を受けさせていない。
- ④ 若年の親(10代の親)であって、支援が必要とされる人。
- ⑤ ひとり親であって、支援が必要とされる人。
- ⑥ 外国人の親であって、支援が必要とされる人。
- ⑦ 精神疾患、薬物・アルコール問題、脅迫的、うつ的、性格の問題、知的障害、成育歴の問題
- ⑧ 経済不安、無職、不安定な就労(転職の繰り返し、パート)、家事能力が低い、劣悪な生活環境

(4-3) 3歳児精密検査

表21 3歳児精密検査による診断内容 1/2

(平成30年度)

		かほく市	白山市	野々市市	津幡町	内灘町	管内
要精密検査対象者数		34	220	9	59	41	363
受診者数※		34	181	9	46	36	306
異常の有無	異常なし	13	73	4	16	11	117
	異常あり	21	108	5	30	25	189
受診率		100.0	82.3	100.0	78.0	87.8	84.3
異常発見数 総計(延人員)		21	138	6	36	25	226
骨関節	白蓋形成不全・疑い						0
	股関節脱臼・亜脱臼						0
	股関節開排制限						0
	内反足・外反足						0
	O脚・X脚		2				2
	ばち指						0
	下腿内捻						0
	内旋筋拘縮						0
	その他		2				2
小計		0	4	0	0	0	4
循環器	心雑音	1				3	4
	先天性心疾患						0
	不整脈						0
	その他	1					1
小計		2	0	0	0	3	5
呼吸器	喘息						0
	その他						0
	小計	0	0	0	0	0	0
消化器	そけいヘルニア						0
	臍ヘルニア		2			1	3
	その他						0
	小計	0	2	0	0	1	3
神経・筋	筋緊張異常						0
	中枢性協調障害						0
	脳性小児麻痺						0
	斜頸						0
	痙攣性疾患						0
	二分脊髄症						0
	その他						0
小計		0	0	0	0	0	0
耳鼻咽喉	難聴・難聴疑い		6		6		12
	中耳炎		1		4		5
	外耳炎						0
	耳管狭窄症		2		2		4
	副鼻腔炎						0
	アデノイド						0
	扁桃肥大	1			1		2
	舌小帯短縮症						0
	その他	1			1		2
小計		2	9	0	14	0	25

表21 3歳児精密検査による診断内容 2/2

(平成30年度)

		かほく市	白山市	野々市市	津幡町	内灘町	管内
眼	遠視	1	17	1	4	3	26
	近視		5				5
	弱視	1	27		1	2	31
	乱視		16		13	10	39
	眼位異常(斜視)	1	4				5
	眼位異常(斜位)			1			1
	眼振						0
	屈折異常				1		1
	眼瞼下垂						0
	過斜筋過動症						0
	調整緊張		1	1	1		3
	角膜炎		1				1
	結膜炎						0
	睫毛、眼瞼内反、外反		2				2
	白内障						0
	判定保留						0
	鼻涙管閉塞						0
	その他		2				2
小計		3	75	3	20	15	116
皮膚	湿疹						0
	アトピー性皮膚炎						0
	血管腫・母斑		2				2
	その他			1			1
	小計	0	2	1	0	0	3
泌尿器・腎臓性	停留嚢丸						0
	陰嚢水腫		2				2
	包茎		1				1
	移動性嚢丸	3	4		1	1	9
	精索水腫						0
	尿所見のみ		12				12
	腎疾患						0
	尿路感染症		4				4
	その他			1		2	3
小計	3	23	1	1	3	31	
血液	貧血						0
	その他	1					1
	小計	1	0	0	0	0	1
内分泌・代謝		2	3			3	8
染色体	ダウン症						0
	その他						0
	小計	0	0	0	0	0	0
外表奇形			1				1
その他		2	1				3
発達	運動発達遅滞						0
	言語発達遅滞	2	3				5
	精神発達遅滞	1	5	1			7
	社会性発達の障害	2	10		1		13
	多動傾向中心の発達障害				1		1
	自閉傾向中心の発達障害	2	10				12
	その他	1					1
	小計	6	18	1	1	0	26

※令和元年5月末現在

資料) 母子保健事業報告書

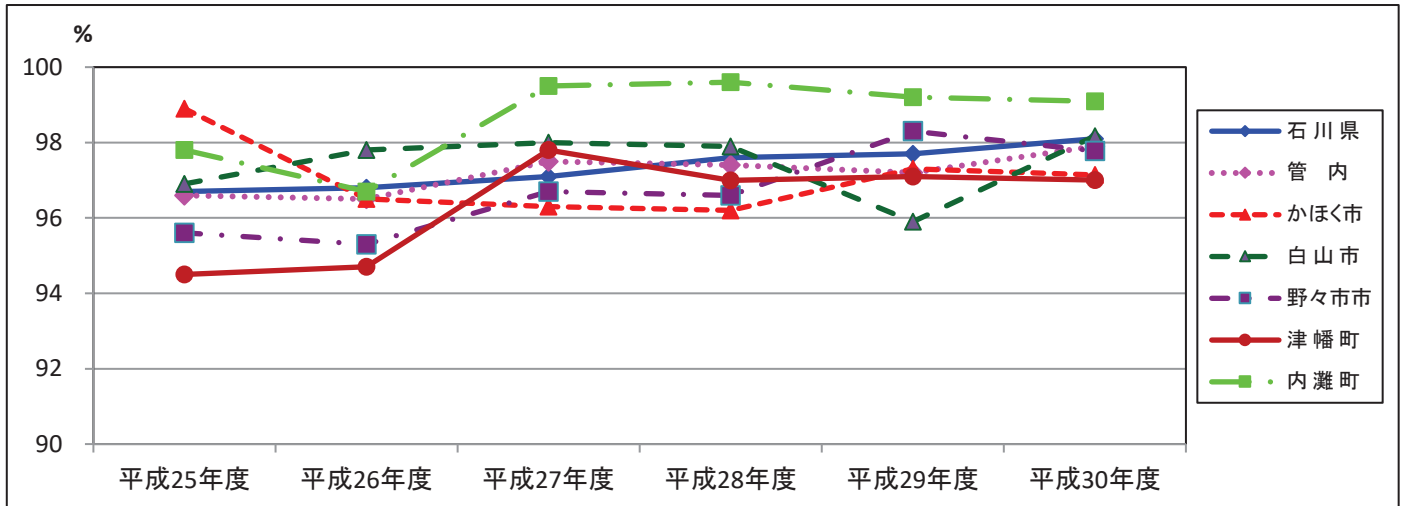
(4-4) 3歳児健康診査受診率の推移

表22 3歳児健康診査受診率の推移

	平成25年度	平成26年度	平成27年度	平成28年度	平成29年度	平成30年度
石川県	96.7	96.8	97.1	97.6	97.7	98.1
管内	96.6	96.5	97.5	97.4	97.2	97.9
かほく市	98.9	96.5	96.3	96.2	97.3	97.1
白山市	96.9	97.8	98.0	97.9	95.9	98.2
野々市市	95.6	95.3	96.7	96.6	98.3	97.8
津幡町	94.5	94.7	97.8	97.0	97.1	97.0
内灘町	97.8	96.7	99.5	99.6	99.2	99.1

*母子保健の主要指標

図6 3歳児健康診査受診率の推移



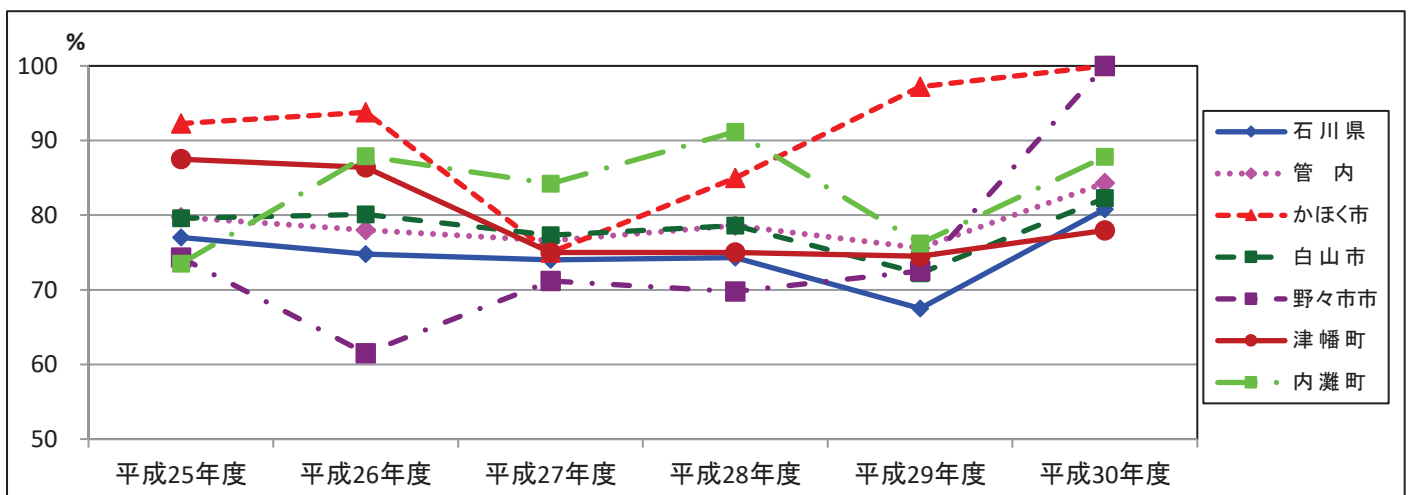
(4-5) 3歳児精密検査受診率

表23 3歳児精密検査受診率

	平成25年度	平成26年度	平成27年度	平成28年度	平成29年度	平成30年度
石川県	77.0	74.8	74.0	74.3	67.5	80.8
管内	79.7	78.0	76.6	78.6	75.6	84.3
かほく市	92.3	93.8	75.0	85.0	97.2	100.0
白山市	79.6	80.1	77.3	78.6	72.2	82.3
野々市市	74.3	61.5	71.2	69.8	72.5	100.0
津幡町	87.5	86.4	75.0	75.0	74.5	78.0
内灘町	73.5	87.9	84.2	91.2	76.2	87.8

*母子保健事業報告書

図7 3歳児精密検査受診率



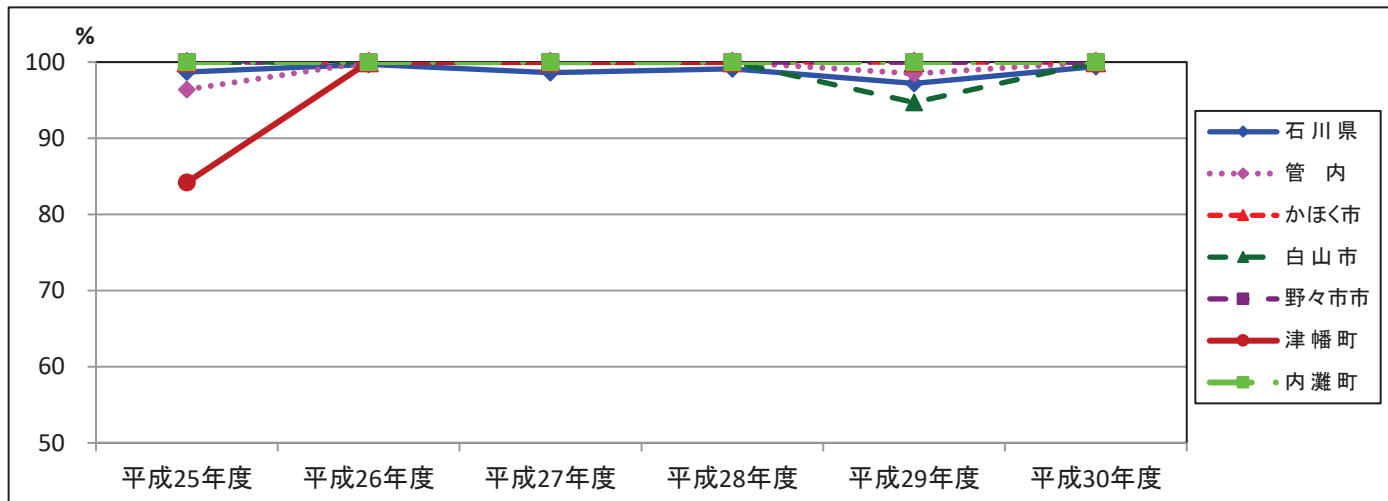
(4-6) 3歳児健康診査未受診者把握率の推移

表24 3歳児健康診査未受診者把握率の推移

	平成25年度	平成26年度	平成27年度	平成28年度	平成29年度	平成30年度
石川県	98.7	99.7	98.6	99.1	97.2	99.4
管内	96.4	100.0	100.0	100.0	98.5	100.0
かほく市	100.0	100.0	100.0	100.0	100.0	100.0
白山市	100.0	100.0	100.0	100.0	94.7	100.0
野々市市	100.0	100.0	100.0	100.0	100.0	100.0
津幡町	84.2	100.0	100.0	100.0	111.1	100.0
内灘町	100.0	100.0	100.0	100.0	100.0	100.0

*母子保健の主要指標

図8 3歳児健康診査未受診者把握率の推移



(5) 歯科健康診査
(5-1) 妊婦歯科健康診査

表25 妊婦歯科健康診査

(平成30年度)

	対象人員 人	受診人員 人	受診率 %	歯の状況						歯科疾患の状況													
				う歯		口腔清潔		歯牙沈着物		歯周疾患			不正咬合	歯の形の異常	歯数異常	口腔粘膜疾患	その他	全身疾患					
				処置歯数	未処置歯数	よくできる	悪い	不明	あり	なし	不明	歯肉炎							歯槽膿漏	妊娠性エプリス			
				本人	本人	本人	本人	本人	本人	本人	本人	本人	本人	本人	本人	本人	本人	本人	本人				
管内	2,146	726	33.8	20,443	5,830	914	175	408	63	80	441	235	50	280	83	2	55	0	7	3	11	1	
かほく市	288	70	24.3	2,013	480	24				70	15	55		2								1	
白山市	839	327	39.0	9,340	2,798	431	90	208	29		219	107	1	166	41	2	20		6	1	2		
野々市市	606	204	33.7	5,838	1,644	305	55	127	22		147	57		112	42		32		1	1	5	1	
津幡町	249	80	32.1	2,244	626	89	18	51	9	2	60	16	4										
内灘町	164	45	27.4	1,008	282	65	12	22	3	8			45				3			1	3		

- 注) 1. 「現在歯数」は、現在残っている歯の数を、「う歯」は、処置歯と未処置歯に分けて記載すること。
 2. 「口腔清潔」は、歯磨きの状況について、「歯牙沈着物」は、沈着物の有無について記載すること。
 3. 「全身疾患」は、歯科に影響を及ぼす全身性の疾患で、例えば糖尿病、白血病などを記載すること。

(5-2) 1歳6ヶ月児歯科健康診査

表26 1歳6ヶ月児歯科健康診査

(平成30年度)

	対象者数	受診者数	受診率	う歯のない者					う歯のある者				う歯総数	うち処置歯数	う歯有病者率	一人平均う歯数	軟組織の異常	咬合異常	その他の異常
				O1型	O2型	不詳	計	A型	B型	C型	不詳	計							
管内	2,354	2,307	98.0	2,032	255	1	2,288	18	1	0	0	19	50	1	0.8	0.02	28	123	49
かほく市	308	301	97.7	190	111		301				0				0.0	0.00	1	6	
白山市	942	918	97.5	826	81		907	11			11	28	1	1.2	0.03	20	59	29	
野々市市	615	611	99.3	551	56		607	4			4	12		0.7	0.02	3	51	17	
津幡町	294	287	97.6	283		1	284	2	1		3	8		1.0	0.03		2	3	
内灘町	195	190	97.4	182	7		189	1			1	2		0.5	0.01	4	5		

(5-3) 3歳月児歯科健康診査

表27 3歳児歯科健康診査

(平成30年度)

	対象者数	受診者数	受診率	う歯のない者	う歯のある者					う歯の総数	う歯有病者率	一人平均う歯数	軟組織の異常	咬合異常					その他の異常		
					③ O型	A型	B型	C1型	C2型					不詳	④ 計	うち処置歯数	反対咬合	上顎前突過蓋		開咬	叢生
管内	2,492	2,437	97.8	2,210	174	47	2	3	1	227	661	112	8	219	106	37	30	28	6	12	33
かほく市	315	306	97.1	285	19	1		1		21	66	7		14	11	2	1				
白山市	1,038	1,019	98.2	922	76	19		1	1	97	276	44	6	87	28	16	19	15	5	4	8
野々市市	584	569	97.4	508	41	17	2	1		61	182	30	2	82	43	14	8	10	1	6	22
津幡町	334	324	97.0	297	21	6				27	88	31		19	11	3	2	1		2	2
内灘町	221	219	99.1	198	17	4				21	49			17	13	2		2			1

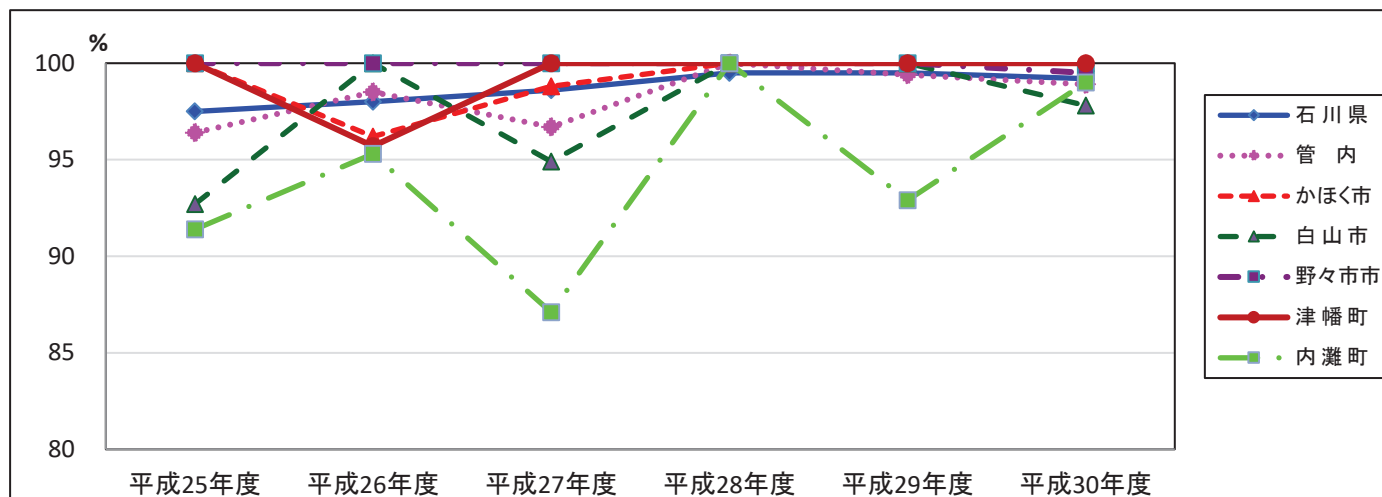
(6) 新生児訪問率 (市町実施分)

表28 新生児訪問率 (市町実施分) (%)

	平成25年度	平成26年度	平成27年度	平成28年度	平成29年度	平成30年度
石川県	97.5	98.0	98.6	99.5	99.5	99.2
管内	96.4	98.5	96.7	100.0	99.4	98.9
かほく市	100.0	96.2	98.8	100.0	100.0	100.0
白山市	92.7	100.0	94.9	100.0	100.0	97.8
野々市市	100.0	100.0	100.0	100.0	100.0	99.5
津幡町	100.0	95.7	100.0	100.0	100.0	100.0
内灘町	91.4	95.3	87.1	100.0	92.9	99.0

*母子保健の主要指標

図9 新生児訪問率の推移(市町実施分)



(8) 母体保護

(8-1) 人工妊娠中絶

表30 人工妊娠中絶件数（年齢階級、妊娠週別）（平成30年）

		総数	20歳未満	20～24歳	25～29歳	30～34歳	35～39歳	40～44歳	45～49歳	50歳以上
総数		489	36	107	103	97	109	33	4	-
週数	7週以前	260	14	54	60	54	56	19	3	-
	8～11週	226	22	53	42	42	52	14	1	-
	12～15週	2				1	1			
	16～19週									
	20～21週	1			1					

*管内医療機関報告数

表31 人工妊娠中絶件数年次推移

	総数	7週以前	8～11週	12～15週	16～19週	20～21週	不詳
平成15年	328	250	72	2	2	2	-
平成16年	323	263	56	1	1	2	-
平成17年	304	224	77	1	1	1	-
平成18年	292	215	77	-	-	-	-
平成19年	267	186	81	-	-	-	-
平成20年	236	174	62	-	-	-	-
平成21年	251	188	63	-	-	-	-
平成22年	210	155	55	-	-	-	-
平成23年	282	187	95	-	-	-	-
平成24年	331	206	125	-	-	-	-
平成25年	354	218	136	-	-	-	-
平成26年	404	226	177	1	-	-	-
平成27年	368	221	146	-	-	1	-
平成28年	374	213	157	-	2	-	2
平成29年	395	236	158	-	-	-	1
平成30年	489	260	226	2	-	1	-

*管内医療機関報告数

(8-2) 不妊手術

表32 不妊手術実施状況（平成30年）

		総数	20歳未満	20～24歳	25～29歳	30～34歳	35～39歳	40～44歳	45～49歳	50歳以上
総数		4				1	3			
男										
女		4				1	3			

*管内医療機関報告数

※表1～4は管内医療機関で実施された人工妊娠中絶及び不妊手術の件数であり、管内の人工妊娠中絶及び不妊手術の全数を把握したものではない。

