

3 主要死因

3 主要死因

(1) 悪性新生物

表1 死亡数の推移

(人)

	H20年	H21年	H22年	H23年	H24年	H25年	H26年	H27年	H28年	H29年	H30年
石川県	3,288	3,391	3,349	3,454	3,485	3,416	3,535	3,483	3,517	3,577	3,530
管内計	613	616	627	677	627	630	699	638	669	694	695
かほく市	113	101	104	124	89	113	100	112	100	109	117
白山市	289	260	270	311	304	266	313	287	300	307	317
野々市市	70	94	91	88	91	85	105	92	102	99	99
津幡町	83	94	102	92	85	91	105	86	97	95	93
内灘町	58	67	60	62	58	75	76	61	70	84	69

*衛生統計年報

表2 死亡率(人口10万対)の推移

	H20年	H21年	H22年	H23年	H24年	H25年	H26年	H27年	H28年	H29年	H30年
石川県	293.1	289.9	298.1	301.6	296.4	297.4	308.8	304.3	308.9	315.5	313.0
管内計	239.8	243.1	261.2	241.2	241.7	241.4	267.4	244.5	256.4	265.6	265.7
かほく市	292.8	301.6	360.5	259.6	331.4	332.0	293.4	329.5	294.2	319.6	341.6
白山市	236.3	245.4	283.3	277.7	243.7	244.8	289.0	264.2	276.0	282.2	291.3
野々市市	190.4	181.0	170.7	173.0	158.0	155.2	189.3	168.0	186.0	180.0	178.4
津幡町	257.9	279.0	250.3	231.3	248.0	248.0	285.7	233.7	264.5	258.6	254.5
内灘町	252.4	226.1	231.8	216.1	279.1	279.2	283.9	227.6	261.8	315.1	260.7

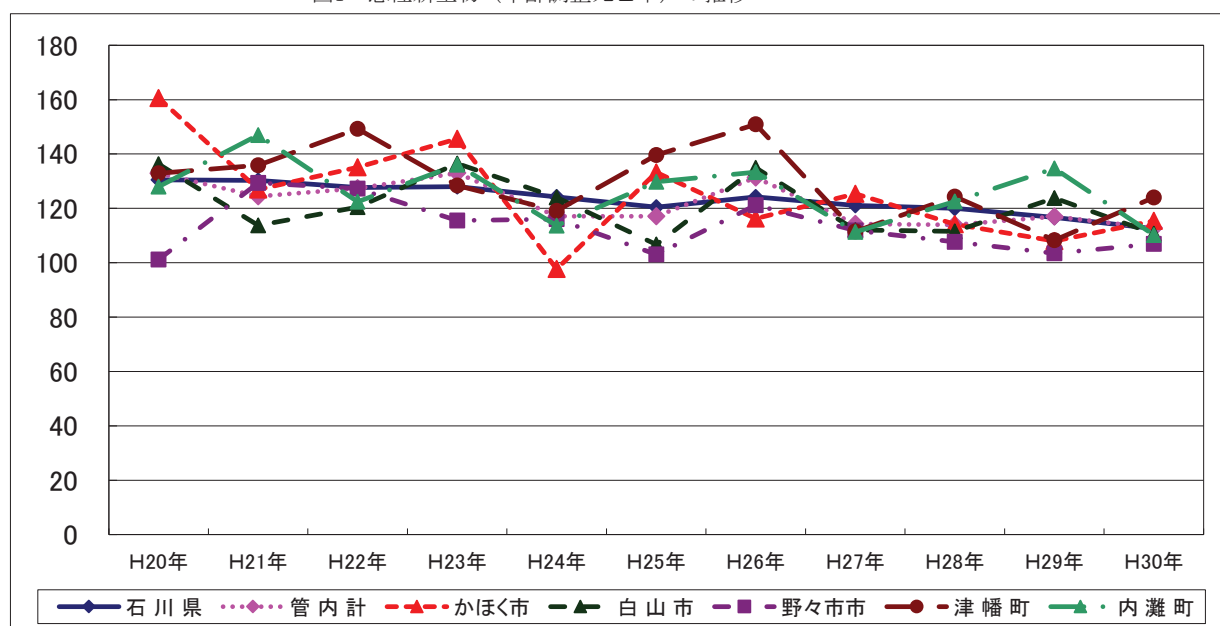
*衛生統計年報

表3 年齢調整死亡率の推移

	H20年	H21年	H22年	H23年	H24年	H25年	H26年	H27年	H28年	H29年	H30年
石川県	130.5	130.3	127.7	128.0	124.2	120.4	124.2	121.1	120.0	116.7	112.6
管内計	132.9	124.4	127.4	133.0	117.1	117.1	131.4	114.3	114.0	117.0	112.8
かほく市	160.6	126.9	135.1	145.6	97.7	133.2	116.3	125.4	114.2	108.0	115.5
白山市	136.3	113.7	120.5	136.5	124.0	106.7	134.9	112.1	111.5	123.8	110.7
野々市市	101.2	129.4	127.3	115.5	116.0	103.1	121.2	111.9	107.7	103.5	106.9
津幡町	132.9	135.9	149.3	128.4	119.1	139.6	150.9	111.5	124.3	108.3	124.0
内灘町	128.0	147.0	122.4	136.1	113.6	129.8	133.3	111.3	122.5	134.7	110.2

*衛生統計年報

図1 悪性新生物(年齢調整死亡率)の推移



(1-1) 胃の悪性新生物

表4 死亡数の推移

(人)

	H20年	H21年	H22年	H23年	H24年	H25年	H26年	H27年	H28年	H29年	H30年
石川県	513	525	520	504	506	519	480	487	452	436	461
管内計	109	86	115	107	99	95	107	93	90	88	116
かほく市	23	11	20	18	18	17	18	24	15	15	25
白山市	56	38	45	48	52	45	48	29	40	36	44
野々市市	12	12	18	14	6	9	17	15	8	13	12
津幡町	13	13	21	24	16	13	11	15	16	14	15
内灘町	5	12	11	3	7	11	13	10	11	10	20

*衛生統計年報

表5 死亡率(人口10万対)の推移

	H20年	H21年	H22年	H23年	H24年	H25年	H26年	H27年	H28年	H29年	H30年
石川県	45.4	45.0	43.5	43.8	45.0	41.4	41.9	42.5	39.7	38.5	40.9
管内計	33.5	44.6	41.3	38.1	36.5	40.7	40.9	35.6	34.5	33.7	44.3
かほく市	31.9	58.0	52.3	52.5	49.9	52.5	52.8	70.6	44.1	44.0	73.0
白山市	34.5	40.9	43.7	47.5	41.2	43.9	44.3	26.7	36.8	33.1	40.4
野々市市	24.3	35.8	27.2	11.4	16.7	30.8	30.7	27.4	14.6	23.6	21.6
津幡町	35.7	57.4	65.3	43.5	35.4	29.8	29.9	40.8	43.6	38.1	41.0
内灘町	45.2	41.5	11.2	26.1	40.9	48.1	48.6	37.3	41.1	37.5	75.6

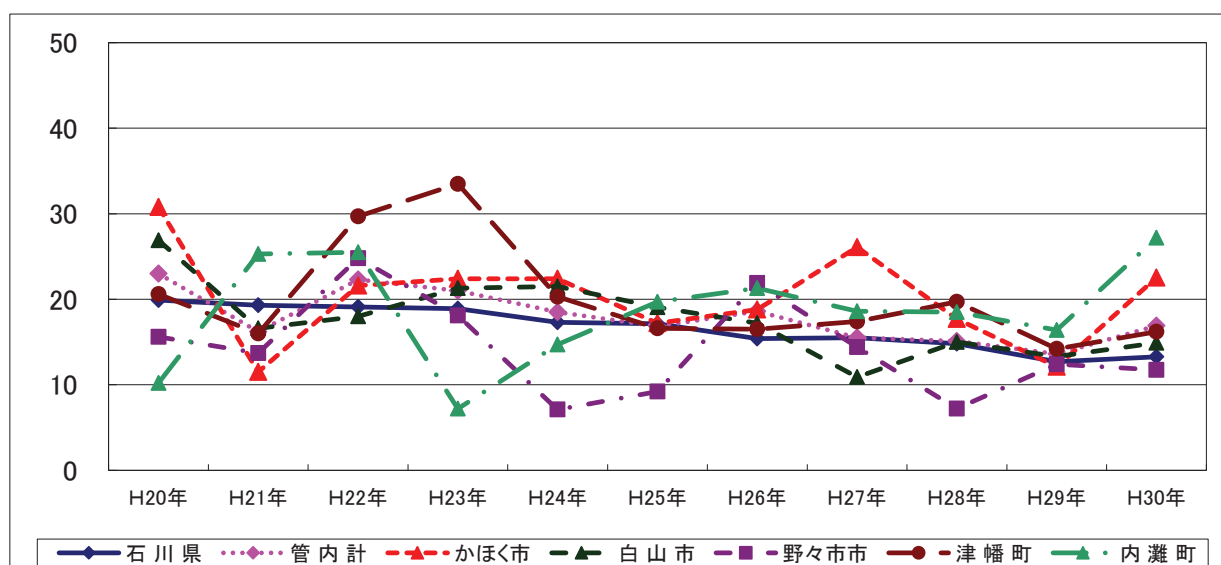
*衛生統計年報

表6 年齢調整死亡率の推移

	H20年	H21年	H22年	H23年	H24年	H25年	H26年	H27年	H28年	H29年	H30年
石川県	19.9	19.3	19.1	18.9	17.3	17.1	15.4	15.5	14.8	12.7	13.3
管内計	23.0	16.2	22.3	21.0	18.5	16.8	18.6	15.5	15.1	13.6	16.9
かほく市	30.8	11.5	21.6	22.4	22.4	17.2	18.8	26.1	17.7	12.1	22.5
白山市	26.9	16.6	18.0	21.3	21.5	19.1	17.2	10.9	15.0	13.3	14.9
野々市市	15.6	13.7	24.8	18.1	7.1	9.2	21.9	14.4	7.2	12.4	11.7
津幡町	20.6	16.0	29.7	33.5	20.3	16.6	16.5	17.4	19.7	14.2	16.2
内灘町	10.2	25.3	25.5	7.2	14.7	19.7	21.3	18.6	18.5	16.4	27.2

*衛生統計年報

図2 胃の悪性新生物(年齢調整死亡率)の推移



(1-2) 肝及び肝内胆管の悪性新生物

表7 死亡数の推移

(人)

	H20年	H21年	H22年	H23年	H24年	H25年	H26年	H27年	H28年	H29年	H30年
石川県	271	286	275	264	259	267	264	257	274	224	190
管内計	52	55	46	44	47	46	52	38	49	41	43
かほく市	8	9	7	7	5	9	9	9	6	3	5
白山市	25	24	19	18	22	20	15	16	17	16	23
野々市市	4	9	9	6	10	7	13	4	11	11	8
津幡町	6	5	5	4	4	3	6	4	8	4	4
内灘町	9	8	6	9	6	7	9	5	7	7	3

*衛生統計年報

表8 死亡率(人口10万対)の推移

	H21年	H22年	H23年	H24年	H25年	H26年	H27年	H28年	H28年	H29年	H30年
石川県	23.8	22.8	22.4	23.2	22.8	23.1	22.5	24.1	24.1	19.8	16.8
管内計	17.8	17.0	18.1	17.7	19.8	19.9	14.6	18.8	18.8	15.7	16.4
かほく市	20.3	20.4	14.6	26.4	26.2	26.4	26.5	17.7	17.7	8.8	14.6
白山市	17.3	16.4	20.1	18.3	13.7	13.9	14.7	15.6	15.6	14.7	21.1
野々市市	17.9	11.6	19.0	13.0	23.6	23.4	7.3	20.1	20.1	20.0	14.4
津幡町	13.7	10.9	10.9	8.2	16.3	16.3	10.9	21.8	21.8	10.9	10.9
内灘町	22.6	33.6	22.4	26.1	33.3	33.6	18.7	26.2	26.2	26.3	11.3

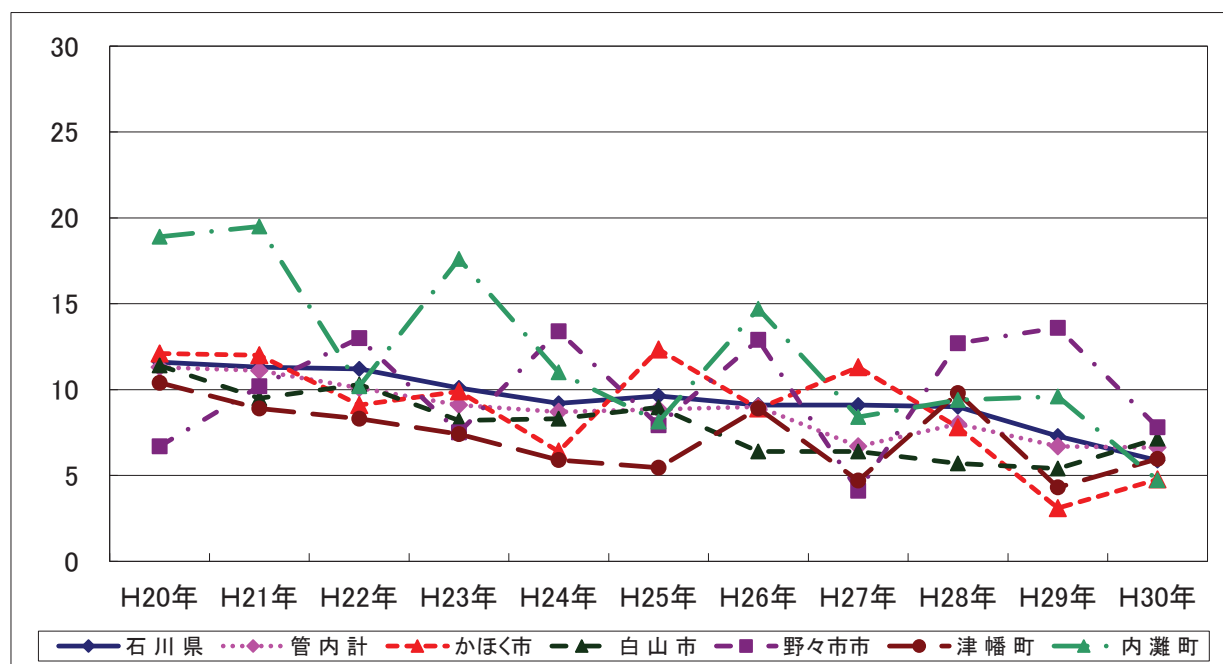
*衛生統計年報

表9 年齢調整死亡率の推移

	H20年	H21年	H22年	H23年	H24年	H25年	H26年	H27年	H28年	H29年	H30年
石川県	11.6	11.3	11.2	10.1	9.2	9.6	9.1	9.1	9.0	7.3	5.9
管内計	11.3	11.1	10.1	9.1	8.7	8.9	9.0	6.7	8.0	6.7	6.6
かほく市	12.1	12.0	9.1	9.9	6.4	12.3	8.9	11.3	7.8	3.1	4.8
白山市	11.4	9.5	10.3	8.2	8.3	9.0	6.4	6.4	5.7	5.4	7.1
野々市市	6.7	10.2	13.0	7.5	13.4	7.9	12.9	4.1	12.7	13.6	7.8
津幡町	10.4	8.9	8.3	7.4	5.9	5.4	8.9	4.7	9.8	4.3	6.0
内灘町	18.9	19.5	10.2	17.6	11.0	8.1	14.7	8.4	9.4	9.6	4.7

*衛生統計年報

図3 肝及び肝内胆管の悪性新生物(年齢調整死亡率)の推移



(1-3) 気管、気管支及び肺の悪性新生物

表10 死亡数の推移

(人)

	H20年	H21年	H22年	H23年	H24年	H25年	H26年	H27年	H28年	H29年	H30年
石川県	694	693	705	659	696	696	698	719	706	721	709
管内計	123	139	111	125	131	130	135	133	128	149	127
かほく市	28	19	14	37	14	21	22	23	19	24	25
白山市	47	63	52	49	61	51	61	56	64	69	48
野々市市	15	25	15	14	24	17	17	19	17	16	24
津幡町	19	24	19	12	22	23	22	20	17	24	16
内灘町	14	8	11	13	10	18	13	15	11	16	14

*衛生統計年報

表11 死亡率(人口10万対)の推移

	H20年	H21年	H22年	H23年	H24年	H25年	H26年	H27年	H28年	H29年	H30年
石川県	59.9	61.0	56.9	60.2	60.4	60.2	61.0	62.8	62.0	63.6	62.9
管内計	54.1	43.0	48.2	50.4	49.9	51.4	51.7	51.0	49.1	57.0	48.6
かほく市	55.1	40.6	107.6	40.8	61.6	64.1	64.5	67.7	55.9	70.4	73.0
白山市	57.3	47.3	44.6	55.7	46.7	55.8	56.3	51.5	58.9	63.4	44.1
野々市市	50.6	29.8	27.2	45.6	31.6	30.8	30.7	34.7	31.0	29.1	43.3
津幡町	65.9	52.0	32.7	59.9	62.7	59.6	59.9	54.4	46.4	65.3	43.8
内灘町	30.1	41.5	48.6	37.3	67.0	48.1	48.6	56.0	41.1	60.0	52.9

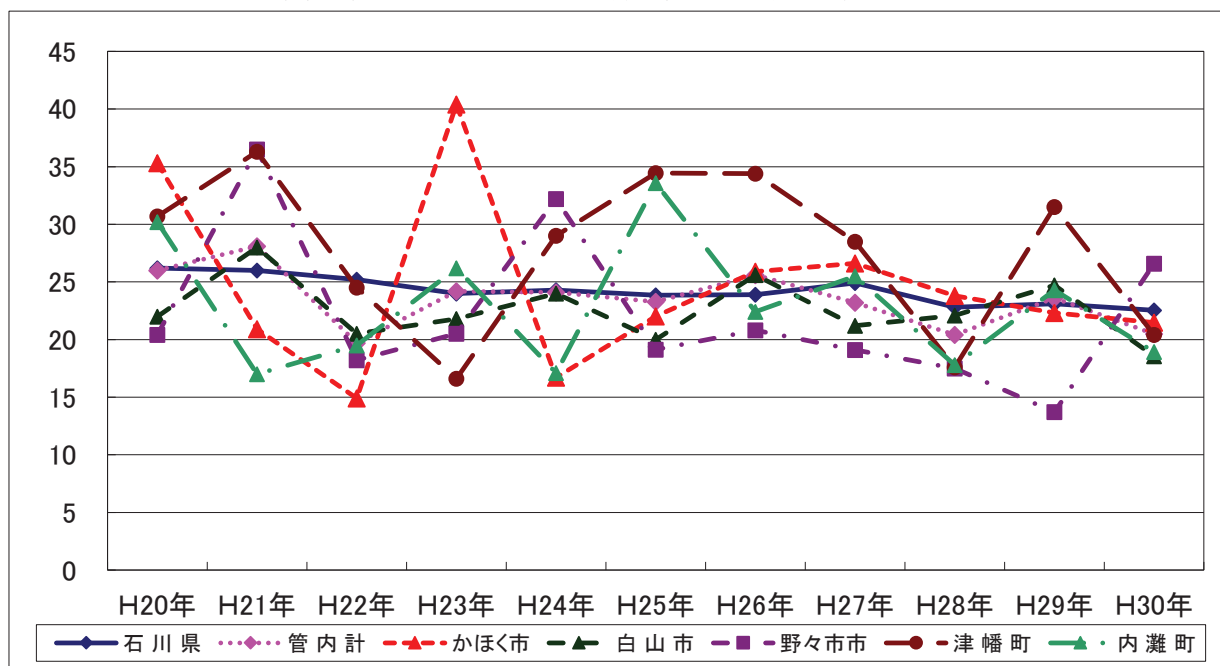
*衛生統計年報

表12 年齢調整死亡率の推移

	H20年	H21年	H22年	H23年	H24年	H25年	H26年	H27年	H28年	H29年	H30年
石川県	26.2	26.0	25.2	24.0	24.3	23.8	23.9	24.9	22.8	23.1	22.5
管内計	26.0	28.1	19.7	24.2	24.1	23.3	25.6	23.2	20.4	23.6	20.5
かほく市	35.3	20.9	14.9	40.4	16.7	22.0	25.9	26.6	23.8	22.3	21.5
白山市	22.0	28.0	20.5	21.8	24.0	20.0	25.6	21.2	22.1	24.7	18.6
野々市市	20.4	36.5	18.2	20.5	32.2	19.1	20.8	19.1	17.5	13.7	26.6
津幡町	30.7	36.3	24.5	16.6	29.0	34.4	34.4	28.5	17.6	31.5	20.4
内灘町	30.2	17.0	19.5	26.2	17.1	33.6	22.4	25.5	17.8	24.3	18.9

*衛生統計年報

図4 気管、気管支及び肺の悪性新生物(年齢調整死亡率)の推移



(2) 心疾患

表13 死亡数の推移

(人)

	H20年	H21年	H22年	H23年	H24年	H25年	H26年	H27年	H28年	H29年	H30年
石川県	1,761	1,763	1,752	1,818	1,918	1,948	1,934	1,855	1,885	1,994	2,039
管内計	301	282	296	314	352	322	300	296	325	376	355
かほく市	52	48	48	55	64	64	49	54	66	84	75
白山市	134	115	133	127	159	130	111	138	131	158	152
野々市市	36	39	50	47	46	54	68	35	50	63	47
津幡町	43	49	34	56	54	44	44	49	46	43	49
内灘町	36	31	31	29	29	30	28	20	32	28	32

*衛生統計年報

表14 死亡率(人口10万対)の推移

	H20年	H21年	H22年	H23年	H24年	H25年	H26年	H27年	H28年	H29年	H30年
石川県	152.4	151.7	156.9	166.0	169.0	166.9	162.0	164.7	166.1	175.9	180.8
管内計	109.8	114.8	121.1	135.4	123.6	114.2	113.3	124.5	129.5	143.9	135.7
かほく市	139.1	139.2	159.9	186.7	187.7	142.9	158.4	194.2	179.5	246.3	219.0
白山市	104.5	120.9	115.7	145.3	119.1	101.5	127.4	120.6	136.2	145.3	139.7
野々市市	79.0	99.5	91.2	87.5	100.4	123.3	63.1	91.3	91.2	114.6	84.7
津幡町	134.5	93.0	152.4	146.9	119.9	119.3	133.3	125.0	130.9	117.1	134.1
内灘町	116.8	116.8	108.4	108.1	111.6	103.5	74.7	119.4	115.9	105.0	120.9

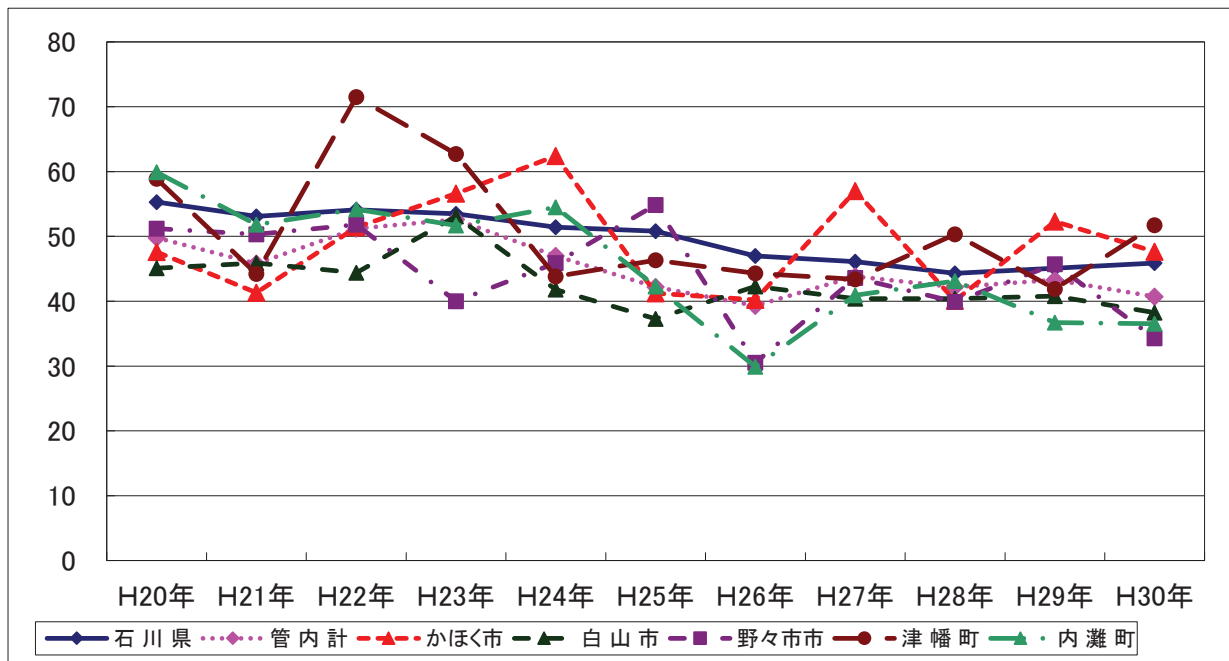
*衛生統計年報

表15 年齢調整死亡率の推移

	H20年	H21年	H22年	H23年	H24年	H25年	H26年	H27年	H28年	H29年	H30年
石川県	55.3	53.1	54.1	53.5	51.4	50.8	47.0	46.1	44.3	45.1	45.9
管内計	49.8	45.8	51.2	52.6	47.0	42.2	39.3	43.8	42.2	43.3	40.7
かほく市	47.6	41.3	51.4	56.6	62.4	41.2	40.2	57.0	40.1	52.3	47.6
白山市	45.1	45.9	44.4	53.1	41.8	37.3	42.3	40.4	40.4	40.8	38.2
野々市市	51.2	50.3	51.8	40.0	45.9	54.9	30.5	43.6	39.9	45.7	34.3
津幡町	58.9	44.2	71.5	62.7	43.8	46.3	44.3	43.4	50.3	41.9	51.7
内灘町	59.9	51.8	54.2	51.7	54.5	42.3	29.9	40.9	43.1	36.7	36.5

*衛生統計年報

図5 心疾患(年齢調整死亡率)の推移



(3) 脳血管疾患

表16 死亡数の推移

(人)

	H20年	H21年	H22年	H23年	H24年	H25年	H26年	H27年	H28年	H29年	H30年
石川県	1,238	1,206	1,245	1,229	1,278	1,296	1,190	1,132	1,139	1,108	1,135
管内計	199	196	222	225	211	231	296	179	208	176	187
かほく市	40	34	30	34	40	28	30	29	35	25	24
白山市	93	86	122	114	86	115	92	86	105	77	101
野々市市	24	25	37	21	32	35	19	22	19	37	27
津幡町	28	30	20	32	27	30	29	28	21	19	21
内灘町	14	21	13	24	26	23	19	14	28	18	14

*衛生統計年報

表17 死亡率(人口10万対)の推移

	H20年	H21年	H22年	H23年	H24年	H25年	H26年	H27年	H28年	H29年	H30年
石川県	107.0	104.4	107.5	106.4	110.9	111.8	103.9	98.9	100.0	97.7	100.6
管内計	77.5	76.0	85.6	86.6	81.0	87.9	72.3	68.6	79.7	67.4	71.5
かほく市	116.0	98.6	87.2	99.2	117.3	81.6	88.0	85.3	103.0	73.3	70.1
白山市	84.5	78.2	111.1	104.2	78.8	105.1	85.0	79.2	96.6	70.8	92.8
野々市市	48.6	49.7	71.8	39.9	59.5	63.5	34.3	40.2	34.7	67.3	48.7
津幡町	76.8	82.1	54.4	87.1	73.6	81.3	78.9	76.1	57.3	51.7	57.5
内灘町	52.7	79.1	48.6	89.4	96.8	85.0	71.0	52.2	104.7	67.5	52.9

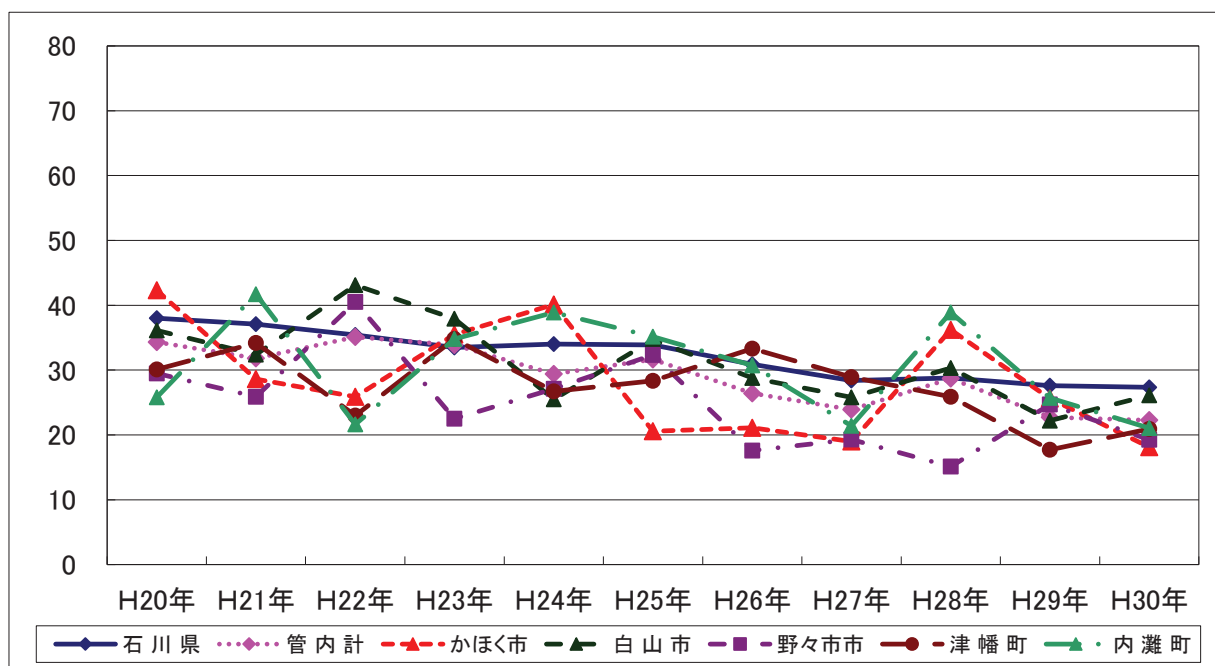
*衛生統計年報

表18 年齢調整死亡率の推移

	H20年	H21年	H22年	H23年	H24年	H25年	H26年	H27年	H28年	H29年	H30年
石川県	38.0	37.1	35.4	33.5	34.0	33.9	30.9	28.4	28.8	27.6	27.3
管内計	34.3	31.8	35.1	33.9	29.4	31.6	26.4	23.9	28.7	22.7	22.3
かほく市	42.3	28.6	25.9	35.5	40.1	20.6	21.1	19.0	36.2	25.6	18.1
白山市	36.1	32.4	43.1	37.9	25.5	34.7	28.8	25.8	30.3	22.2	26.1
野々市市	29.5	25.9	40.5	22.5	27.1	32.3	17.6	19.3	15.1	24.7	19.3
津幡町	30.1	34.2	23.0	34.8	26.7	28.3	33.3	28.9	25.9	17.7	20.9
内灘町	25.8	41.7	21.6	34.8	38.9	35.1	30.7	21.4	38.9	25.7	21.0

*衛生統計年報

図6 脳血管疾患(年齢調整死亡率)の推移



(4) 糖尿病

表19 死亡数の推移

(人)

	H20年	H21年	H22年	H23年	H24年	H25年	H26年	H27年	H28年	H29年	H30年
石川県	136	141	127	133	130	121	113	104	112	111	134
管内計	26	19	19	26	28	21	17	19	21	20	20
かほく市	5	2	5	7	5	6	3	4	2	3	7
白山市	9	6	12	10	12	7	8	12	11	5	9
野々市市	4	6	1	1	3	5	3	0	3	5	1
津幡町	5	2	0	3	5	3	2	3	4	4	2
内灘町	3	3	1	5	3	0	1	0	1	3	1

*衛生統計年報

表20 死亡率(人口10万対)の推移

	H20年	H21年	H22年	H23年	H24年	H25年	H26年	H27年	H28年	H29年	H30年
石川県	12.2	11.0	11.5	11.3	10.5	9.7	9.9	9.1	9.8	9.8	11.9
管内計	7.4	7.4	10.0	10.8	8.1	6.5	6.5	7.3	8.0	7.7	7.6
かほく市	5.8	14.5	20.4	14.6	17.6	8.7	8.8	11.8	5.9	8.8	20.4
白山市	5.5	10.9	9.1	11.0	6.4	7.3	7.4	11.0	10.1	4.6	8.3
野々市市	11.9	2.0	1.9	5.7	9.3	5.4	5.4	0.0	5.5	9.1	1.8
津幡町	5.5	0.0	8.2	13.6	8.2	5.4	5.4	8.2	10.9	10.9	5.5
内灘町	11.3	3.8	18.7	11.2	0.0	3.7	3.7	0.0	3.7	11.3	3.8

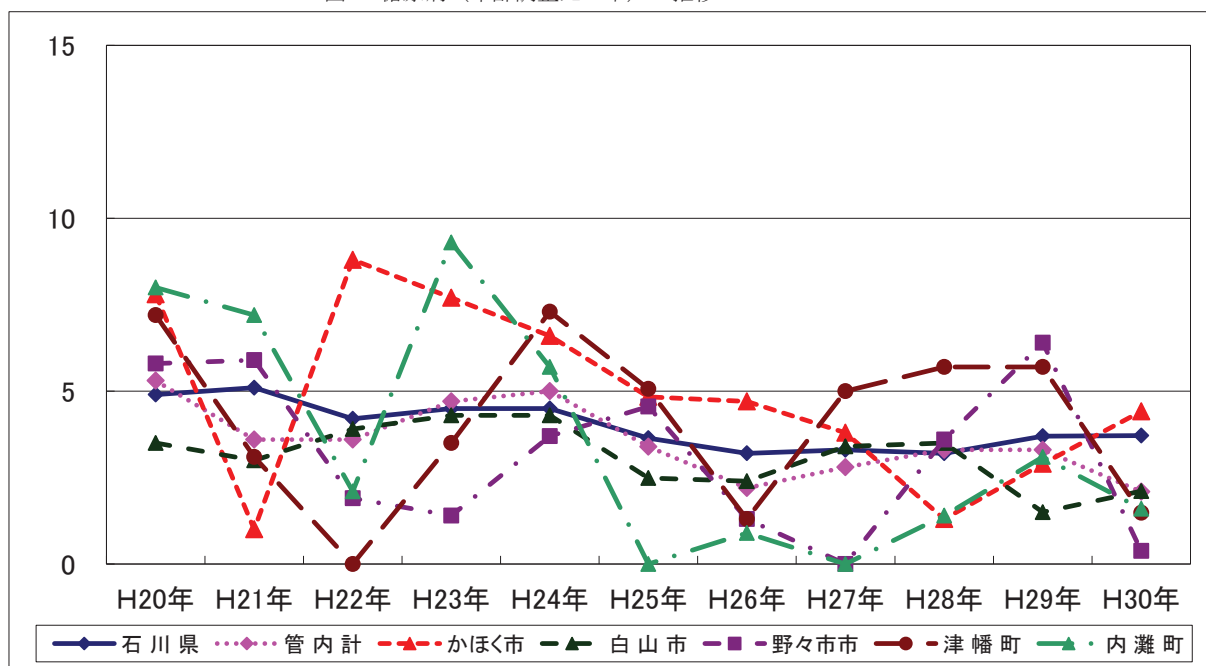
*衛生統計年報

表21 年齢調整死亡率の推移

	H20年	H21年	H22年	H23年	H24年	H25年	H26年	H27年	H28年	H29年	H30年
石川県	4.9	5.1	4.2	4.5	4.5	3.6	3.2	3.3	3.2	3.7	3.7
管内計	5.3	3.6	3.6	4.7	5.0	3.4	2.2	2.8	3.3	3.3	2.1
かほく市	7.8	1.0	8.8	7.7	6.6	4.8	4.7	3.8	1.3	2.9	4.4
白山市	3.5	3.0	3.9	4.3	4.3	2.5	2.4	3.4	3.5	1.5	2.1
野々市市	5.8	5.9	1.9	1.4	3.7	4.6	1.3	0.0	3.6	6.4	0.4
津幡町	7.2	3.1	0.0	3.5	7.3	5.1	1.3	5.0	5.7	5.7	1.5
内灘町	8.0	7.2	2.1	9.3	5.7	0.0	0.9	0.0	1.4	3.1	1.6

*衛生統計年報

図7 糖尿病(年齢調整死亡率)の推移



(5) 肺炎

表22 死亡数の推移

(人)

	H20年	H21年	H22年	H23年	H24年	H25年	H26年	H27年	H28年	H29年	H30年
石川県	1,154	1,132	1,262	1,324	1,246	1,251	1,172	1,233	1,112	929	772
管内計	197	193	211	263	210	206	199	239	216	157	140
かほく市	39	28	40	59	37	44	40	29	36	20	26
白山市	88	76	94	109	110	90	100	116	90	69	60
野々市市	25	33	24	36	25	28	30	45	36	33	26
津幡町	27	34	31	40	29	31	17	32	32	25	18
内灘町	18	22	22	19	9	13	12	17	22	10	10

*衛生統計年報

表23 死亡率(人口10万対)の推移

	H20年	H21年	H22年	H23年	H24年	H25年	H26年	H27年	H28年	H29年	H30年
石川県	97.8	109.2	114.3	107.8	108.6	101.1	102.4	107.7	97.7	81.9	68.5
管内計	75.1	81.8	101.5	80.8	79.0	75.7	76.1	91.6	82.8	60.1	53.5
かほく市	81.2	116.0	171.5	107.9	129.0	116.6	117.4	85.3	105.9	58.7	75.9
白山市	69.1	85.4	99.3	100.5	82.4	91.4	92.3	106.8	82.8	63.4	55.1
野々市市	66.8	47.7	69.8	47.5	52.1	54.4	54.1	82.2	65.7	60.0	46.9
津幡町	93.3	84.8	108.8	78.9	84.5	46.1	46.3	87.0	87.3	68.1	49.3
内灘町	82.9	82.9	71.0	33.5	48.4	44.4	44.8	63.4	82.3	37.5	37.8

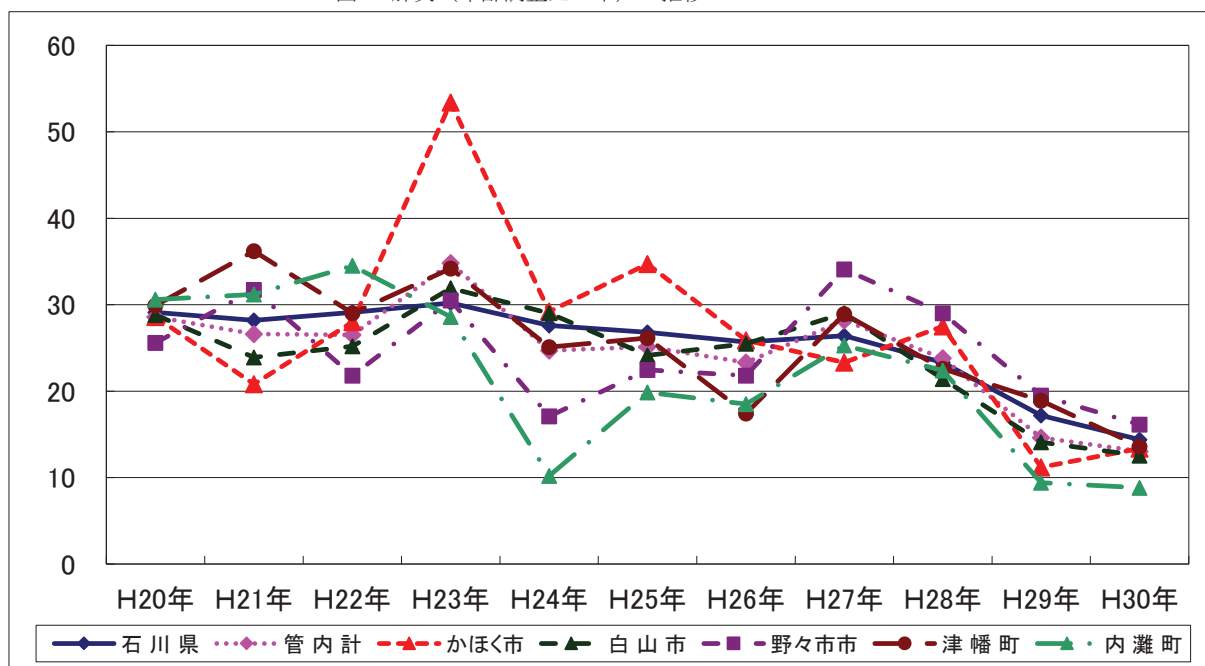
*衛生統計年報

表24 年齢調整死亡率の推移

	H20年	H21年	H22年	H23年	H24年	H25年	H26年	H27年	H28年	H29年	H30年
石川県	29.1	28.2	29.1	30.2	27.6	26.8	25.7	26.4	23.3	17.2	14.4
管内計	28.6	26.6	26.5	34.8	24.7	25.1	23.3	28.2	23.8	14.6	13.0
かほく市	28.6	20.8	28.0	53.4	29.2	34.7	25.9	23.3	27.5	11.2	13.3
白山市	28.8	23.9	25.2	31.9	29.0	24.1	25.5	29.0	21.4	14.1	12.5
野々市市	25.6	31.7	21.8	30.5	17.1	22.4	21.8	34.1	29.0	19.5	16.1
津幡町	29.9	36.2	29.0	34.2	25.1	26.1	17.4	28.9	22.6	18.9	13.6
内灘町	30.6	31.2	34.5	28.6	10.2	19.9	18.5	25.3	22.4	9.4	8.8

*衛生統計年報

図8 肺炎(年齢調整死亡率)の推移



(6) 自殺

表25 死亡数の推移

(人)

	H20年	H21年	H22年	H23年	H24年	H25年	H26年	H27年	H28年	H29年	H30年
石川県	239	254	261	261	241	204	180	209	177	189	146
管内計	47	58	51	41	36	44	39	50	38	26	32
かほく市	10	10	10	2	5	8	6	9	5	7	4
白山市	18	19	27	21	17	19	20	16	13	8	12
野々市市	12	14	8	9	8	9	7	9	8	3	7
津幡町	2	11	3	7	5	5	3	9	7	3	7
内灘町	5	4	3	2	1	3	3	7	5	5	2

*衛生統計年報

表26 死亡率(人口10万対)の推移

	H20年	H21年	H22年	H23年	H24年	H25年	H26年	H27年	H28年	H29年	H30年
石川県	22.0	22.6	22.5	20.9	17.7	15.5	15.7	18.3	15.5	16.7	12.9
管内計	22.6	19.8	15.8	13.9	16.9	14.8	14.9	19.2	15.6	10.0	12.2
かほく市	29.0	29.0	5.8	14.6	23.5	17.5	17.6	26.5	14.7	20.5	11.7
白山市	17.3	24.5	19.1	15.5	17.4	18.3	185.0	14.7	12.0	7.4	11.0
野々市市	28.4	15.9	17.5	15.2	16.7	12.7	12.6	16.4	14.6	5.5	12.6
津幡町	30.2	8.2	19.0	13.6	13.6	8.1	8.2	24.5	19.1	8.2	19.2
内灘町	15.1	11.3	7.5	3.7	11.2	11.1	11.2	26.1	18.7	18.8	7.6

*衛生統計年報

表27 年齢調整死亡率の推移

	H20年	H21年	H22年	H23年	H24年	H25年	H26年	H27年	H28年	H29年	H30年
石川県	17.4	20.2	19.7	20.8	17.3	15.0	13.7	16.2	14.0	14.9	10.7
管内計	15.2	21.7	17.1	15.2	11.9	14.0	13.5	16.7	11.7	9.2	11.2
かほく市	24.1	31.3	29.2	5.1	8.7	17.6	18.5	25.0	6.6	17.5	10.4
白山市	12.3	15.8	21.0	18.5	15.4	17.3	14.0	13.3	11.3	7.0	10.1
野々市市	22.2	26.6	13.0	15.9	11.0	14.7	12.8	14.4	14.2	7.0	11.0
津幡町	4.4	28.2	6.1	17.9	14.7	7.5	7.6	19.1	16.6	8.7	22.5
内灘町	13.8	17.0	11.4	9.0	1.6	9.4	10.7	25.3	13.0	15.6	6.9

*衛生統計年報

図9 自殺(年齢調整死亡率)の推移

