

2 人 口

2 - 1 人口静態

2 - 2 人口動態

2-1 人口動態

(1) 人口

表1 人口の推移

(人)

	H21年	H22年	H23年	H24年	H25年	H26年	H27年	H28年	H29年	H30年
石川県	1,166,656	1,169,788	1,166,315	1,162,953	1,159,015	1,155,450	1,154,008	1,150,818	1,147,447	1,142,965
管内計	259,586	260,862	261,544	262,305	262,804	263,211	262,560	263,035	263,669	264,377
かほく市	34,757	34,651	34,522	34,351	34,300	34,329	34,219	34,250	34,390	34,572
白山市	110,749	110,459	110,129	109,897	109,411	109,100	109,287	109,617	109,904	110,197
野々市市	50,594	51,885	52,931	54,136	55,147	55,877	55,099	55,290	55,517	56,045
津幡町	36,756	36,940	36,939	36,877	36,893	36,961	36,968	36,913	36,957	36,799
内灘町	26,730	26,927	27,023	27,044	27,053	26,944	26,987	26,965	26,901	26,764

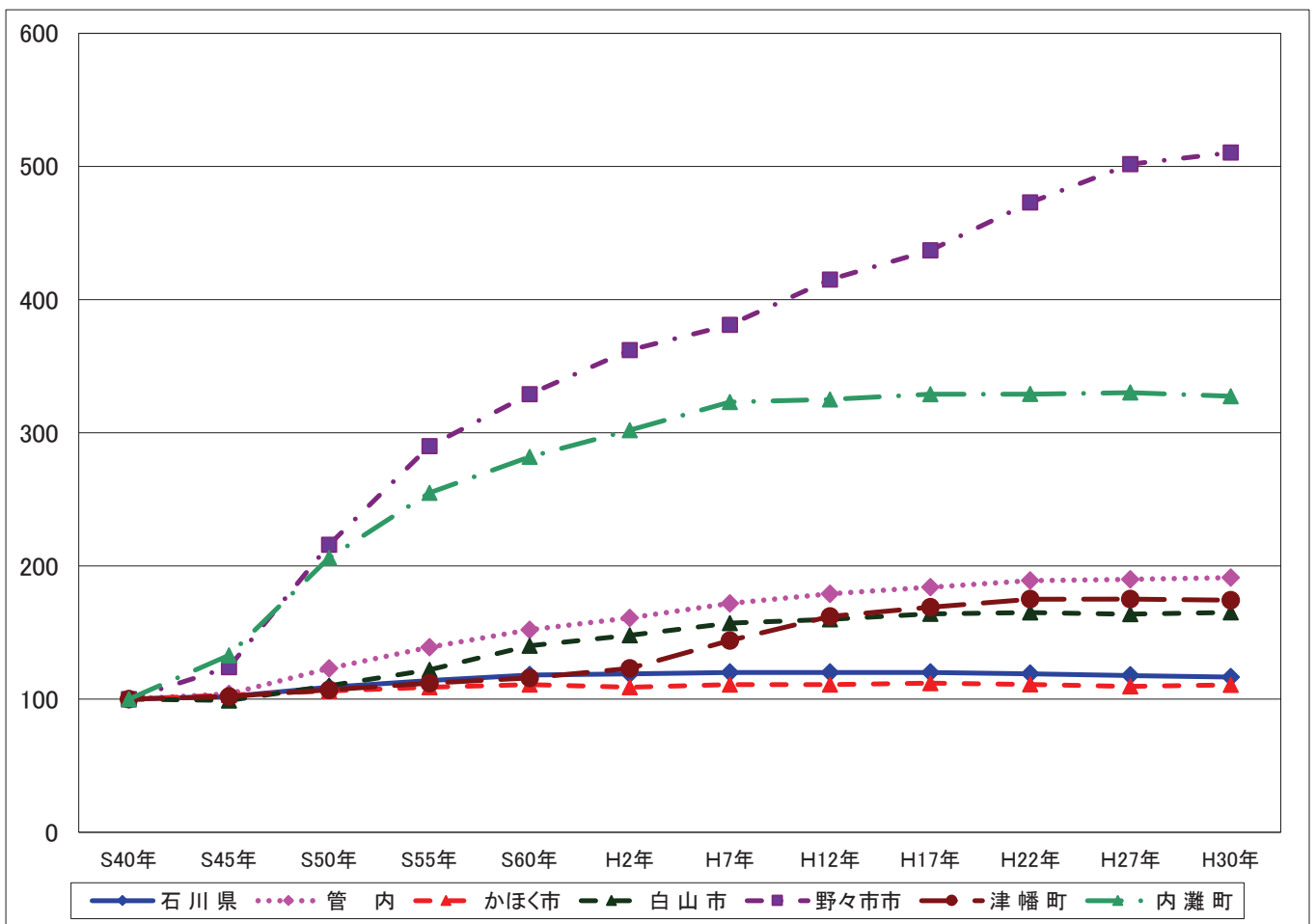
資料：「石川県の人口と世帯」（各年10月1日現在）
H17年、H22年、H27年は国勢調査結果

表2 人口の推移指数

	S60年	H2年	H7年	H12年	H17年	H22年	H27年	H28年	H29年	H30年
石川県	118	119	120	120	120	119	118	117	117	117
管内計	152	161	172	179	184	189	190	190	191	191
かほく市	111	109	111	111	112	111	109	110	110	111
白山市	140	148	157	160	164	165	164	164	165	165
野々市市	329	362	381	415	437	472	502	504	506	510
津幡町	116	123	144	162	169	175	175	175	175	174
内灘町	282	302	323	325	329	329	330	330	329	327

*指数は昭和40年の人口を100とした

図1 人口の推移指数



(2) 老年人口

表3 老年人口の推移

(人)

	H21年	H22年	H23年	H24年	H25年	H26年	H27年	H28年	H29年	H30年
石川県	273,573	275,337	276,125	288,805	299,997	310,979	317,151	322,417	326,574	329,518
管内計	50,016	51,145	51,788	54,599	57,635	60,457	62,132	63,797	65,223	66,421
かほく市	8,307	8,459	8,519	8,867	9,221	9,620	9,812	10,019	10,197	10,261
白山市	22,548	22,807	23,022	24,252	25,632	27,001	27,915	28,657	29,307	29,869
野々市市	7,496	7,908	8,109	8,691	9,259	9,689	9,824	10,206	10,464	10,718
津幡町	6,579	6,730	6,783	7,111	7,486	7,848	8,146	8,331	8,525	8,705
内灘町	5,086	5,241	5,355	5,678	6,037	6,299	6,435	6,584	6,730	6,868

資料：「石川県の人口と世帯」（各年10月1日現在）
H17年、H22年、H27年は国勢調査結果

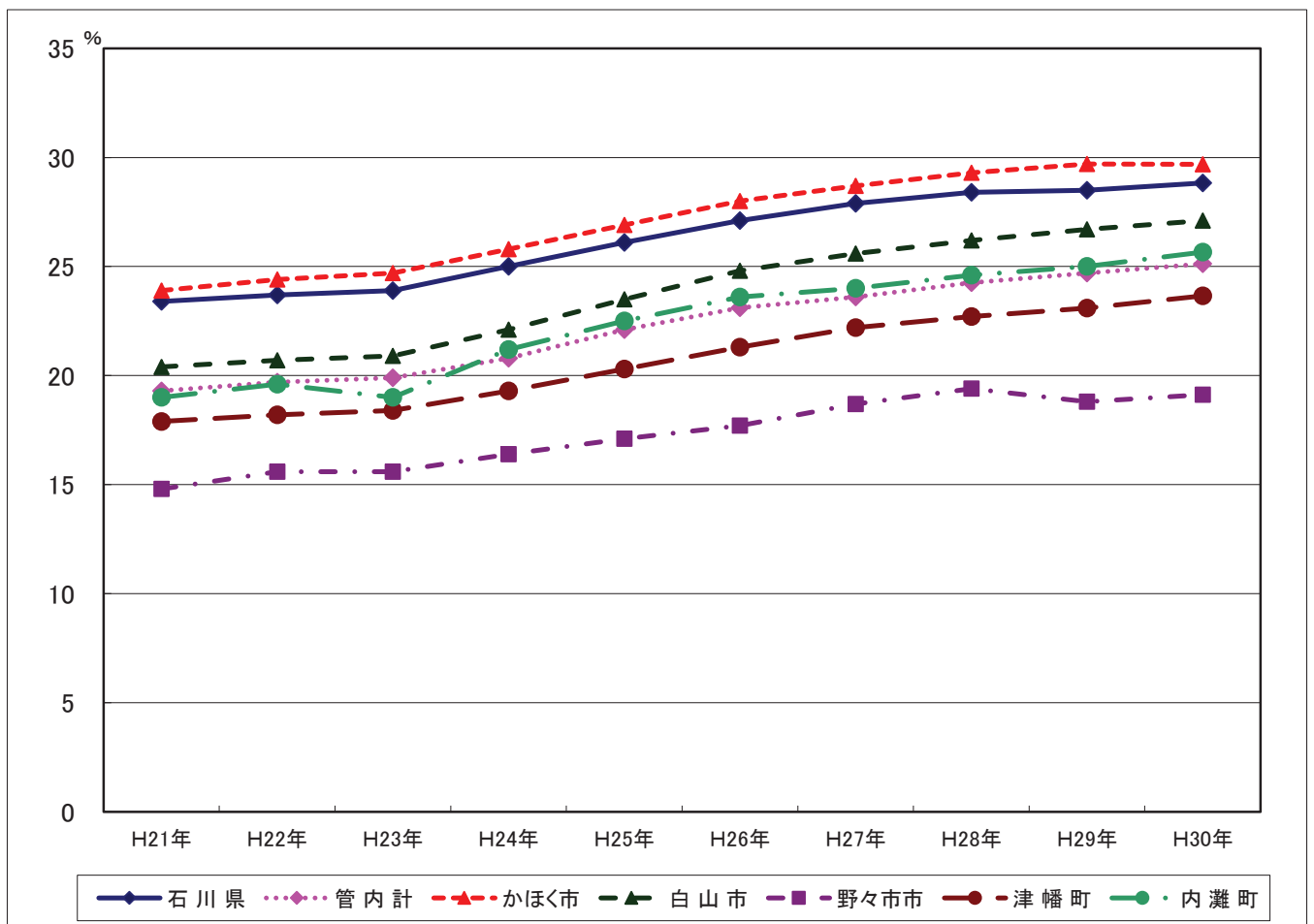
表4 老年人口占有率の推移

(%)

	H21年	H22年	H23年	H24年	H25年	H26年	H27年	H28年	H29年	H30年
石川県	23.4	23.7	23.9	25.0	26.1	27.1	27.9	28.4	28.5	28.8
管内計	19.3	19.7	19.9	20.8	22.1	23.1	23.6	24.3	24.7	25.1
かほく市	23.9	24.4	24.7	25.8	26.9	28.0	28.7	29.3	29.7	29.7
白山市	20.4	20.7	20.9	22.1	23.5	24.8	25.6	26.2	26.7	27.1
野々市市	14.8	15.6	15.6	16.4	17.1	17.7	18.7	19.4	18.8	19.1
津幡町	17.9	18.2	18.4	19.3	20.3	21.3	22.2	22.7	23.1	23.7
内灘町	19.0	19.6	19.0	21.2	22.5	23.6	24.0	24.6	25.0	25.7

資料：「石川県の人口と世帯」（各年10月1日現在）
H17年、H22年、H27年は国勢調査結果

図2 老年人口占有率の推移



(3) 世帯数

表5 世帯数の推移

(世帯)

	H21年	H22年	H23年	H24年	H25年	H26年	H27年	H28年	H29年	H30年
石川県	443,480	441,170	444,830	448,235	452,067	455,871	453,368	457,359	461,390	464,894
管内計	93,004	92,624	94,165	95,624	96,882	98,143	97,793	99,137	100,583	102,158
かほく市	11,148	11,084	11,200	11,311	11,447	11,640	11,604	11,771	11,988	12,301
白山市	37,494	36,556	36,979	37,403	37,704	38,157	38,439	39,189	39,948	40,581
野々市市	22,931	23,024	23,761	24,489	25,038	25,421	24,759	24,938	25,106	25,547
津幡町	11,554	11,942	12,120	12,241	12,408	12,593	12,545	12,709	12,914	13,023
内灘町	9,877	10,018	10,105	10,180	10,285	10,332	10,446	10,530	10,627	10,706

資料：「石川県の人口と世帯」（各年10月1日現在）
H17年、H22年、H27年は国勢調査結果

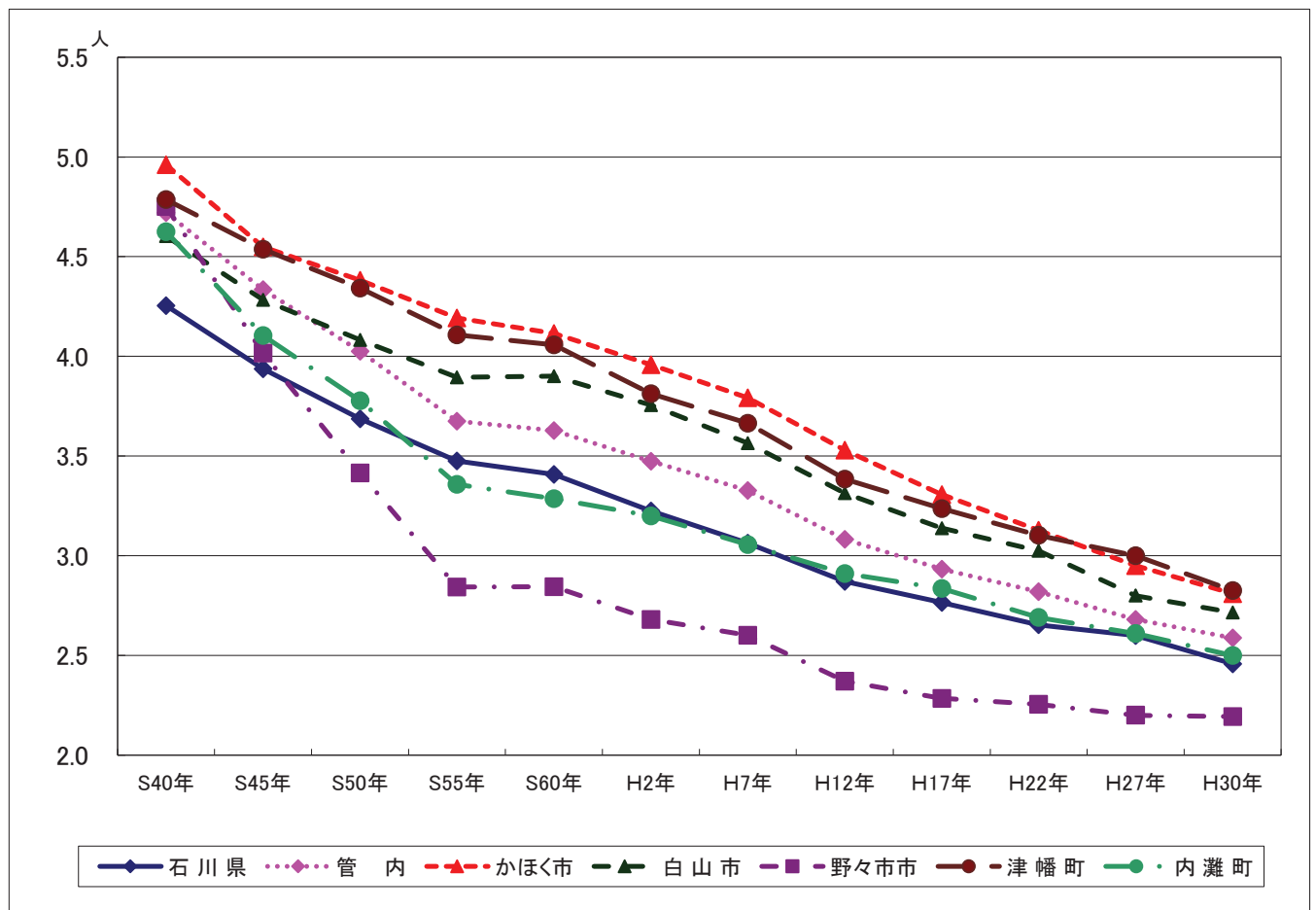
表6 世帯あたりの人員の推移

(人)

	S60年	H2年	H7年	H12年	H17年	H22年	H27年	H28年	H29年	H30年
石川県	3.4	3.2	3.1	2.9	2.8	2.7	2.6	2.5	2.5	2.5
管内計	3.6	3.5	3.3	3.1	2.9	2.8	2.7	2.7	2.6	2.6
かほく市	4.1	4.0	3.8	3.5	3.3	3.2	3.0	2.9	2.9	2.8
白山市	3.9	3.8	3.6	3.3	3.1	3.0	2.8	2.8	2.8	2.7
野々市市	2.8	2.7	2.6	2.4	2.3	2.3	2.2	2.2	2.2	2.2
津幡町	4.1	3.8	3.7	3.4	3.2	3.1	3.0	2.9	2.9	2.8
内灘町	3.3	3.2	3.1	2.9	2.8	2.7	2.6	2.6	2.5	2.5

資料：「石川県の人口と世帯」（各年10月1日現在）

図3 世帯あたりの人員の推移



2-2 人口動態

(1) 出生

(1-1) 出生

表7 出生数の推移

	H21年	H22年	H23年	H24年	H25年	H26年	H27年	H28年	H29年	H30年
石川県	9,849	9,602	9,555	9,544	9,449	8,961	9,072	8,927	8,696	8,359
管内計	2,377	2,339	2,329	2,338	2,314	2,254	2,248	2,308	2,252	2,178
かほく市	265	252	252	282	254	262	254	272	283	295
白山市	944	966	931	914	873	846	839	881	870	835
野々市市	628	604	611	686	634	675	671	663	652	605
津幡町	332	313	350	268	327	269	297	313	276	248
内灘町	208	204	185	188	226	202	187	179	171	195

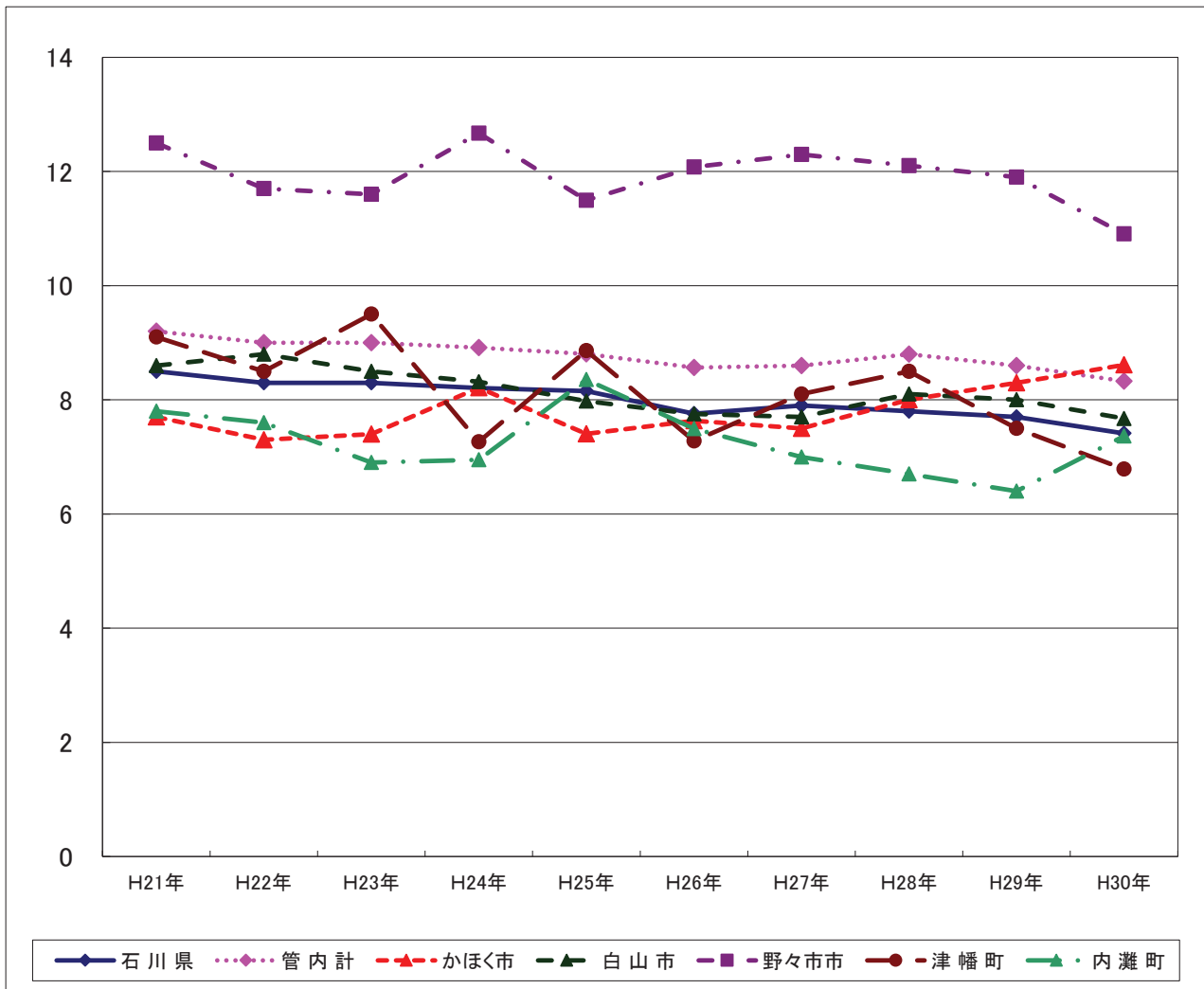
*衛生統計年報

表8 出生率(人口千対)の推移

	H21年	H22年	H23年	H24年	H25年	H26年	H27年	H28年	H29年	H30年
石川県	8.5	8.3	8.3	8.2	8.2	7.8	7.9	7.8	7.7	7.4
管内計	9.2	9.0	9.0	8.9	8.8	8.6	8.6	8.8	8.6	8.3
かほく市	7.7	7.3	7.4	8.2	7.4	7.6	7.5	8.0	8.3	8.6
白山市	8.6	8.8	8.5	8.3	8.0	7.8	7.7	8.1	8.0	7.7
野々市市	12.5	11.7	11.6	12.7	11.5	12.1	12.3	12.1	11.9	10.9
津幡町	9.1	8.5	9.5	7.3	8.9	7.3	8.1	8.5	7.5	6.8
内灘町	7.8	7.6	6.9	7.0	8.4	7.5	7.0	6.7	6.4	7.4

*衛生統計年報

図4 出生率(人口千対)の推移



(1-2) 低体重児（2,500g未満）出生

表9 低体重児出生数の推移

	H21年	H22年	H23年	H24年	H25年	H26年	H27年	H28年	H29年	H30年
石川県	773	842	850	823	868	811	861	772	790	718
管内計	193	199	206	199	235	198	213	229	187	195
かほく市	24	23	21	29	31	26	31	24	25	25
白山市	59	78	83	66	75	82	66	81	71	84
野々市市	58	50	47	67	66	54	74	70	53	50
津幡町	24	26	36	16	36	22	30	41	22	18
内灘町	28	22	19	21	27	14	12	13	16	18

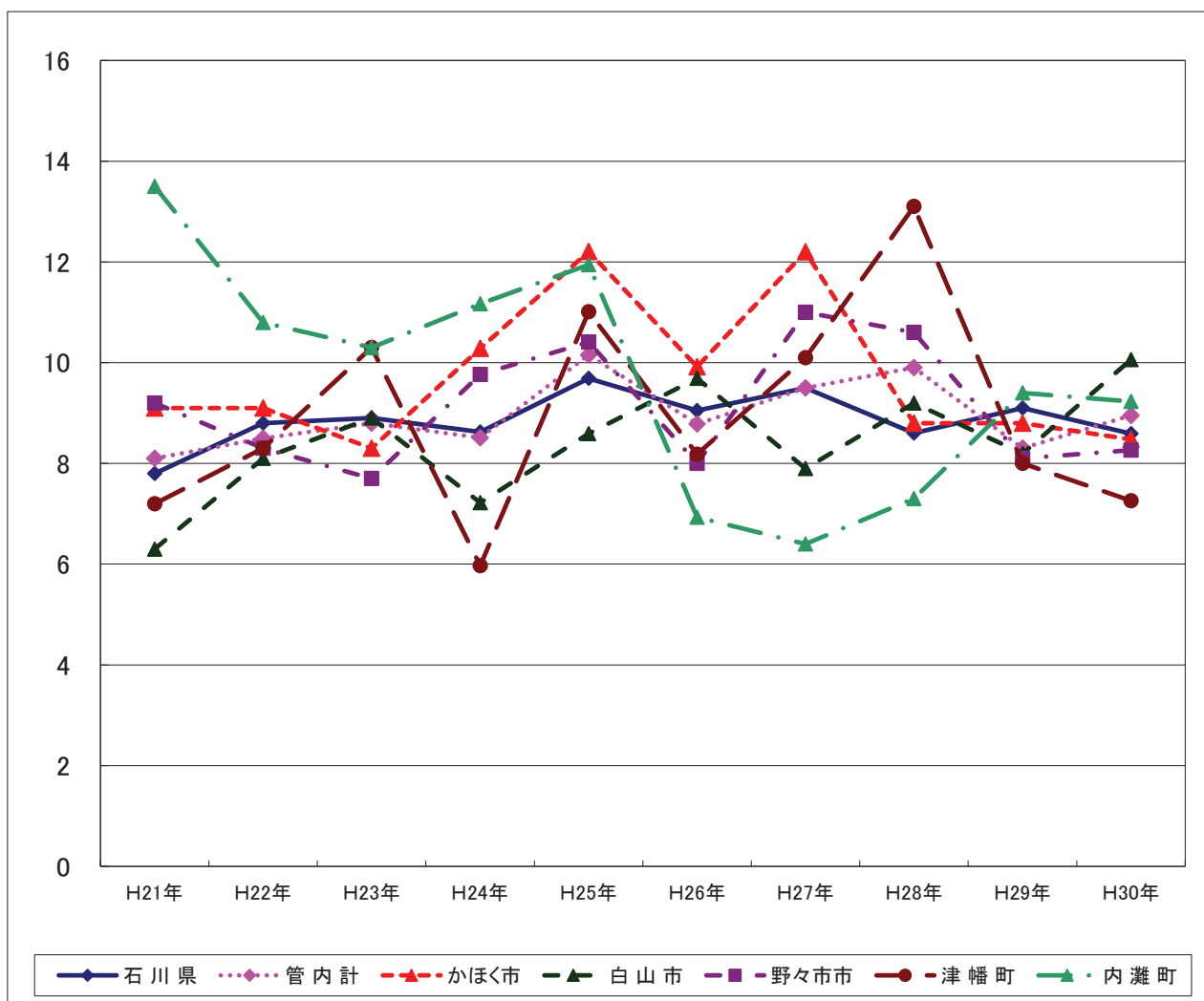
*衛生統計年報

表10 低体重児出生率（出生百対）の推移

	H21年	H22年	H23年	H24年	H25年	H26年	H27年	H28年	H29年	H30年
石川県	7.8	8.8	8.9	8.6	9.7	9.1	9.5	8.6	9.1	8.6
管内計	8.1	8.5	8.8	8.5	10.2	8.8	9.5	9.9	8.3	9.0
かほく市	9.1	9.1	8.3	10.3	12.2	9.9	12.2	8.8	8.8	8.5
白山市	6.3	8.1	8.9	7.2	8.6	9.7	7.9	9.2	8.2	10.1
野々市市	9.2	8.3	7.7	9.8	10.4	8.0	11.0	10.6	8.1	8.3
津幡町	7.2	8.3	10.3	6.0	11.0	8.2	10.1	13.1	8.0	7.3
内灘町	13.5	10.8	10.3	11.2	11.9	6.9	6.4	7.3	9.4	9.2

*衛生統計年報

図5 低体重児（2,500g未満）出生率（出生百対）の推移



(2) 死亡

(2-1) 死亡

表11 死亡数の推移

	H21年	H22年	H23年	H24年	H25年	H26年	H27年	H28年	H29年	H30年
石川県	11,246	11,607	11,962	12,223	12,223	12,190	12,280	12,442	12,727	12,723
管内計	1,972	2,050	2,232	2,148	2,150	2,189	2,205	2,259	2,357	2,343
かほく市	323	369	388	352	369	345	369	337	369	377
白山市	863	929	1,032	997	952	1,024	990	1,046	1,054	1,060
野々市市	284	279	277	315	319	300	318	317	385	346
津幡町	300	291	310	292	305	311	312	331	305	332
内灘町	202	182	225	192	205	209	216	228	244	228

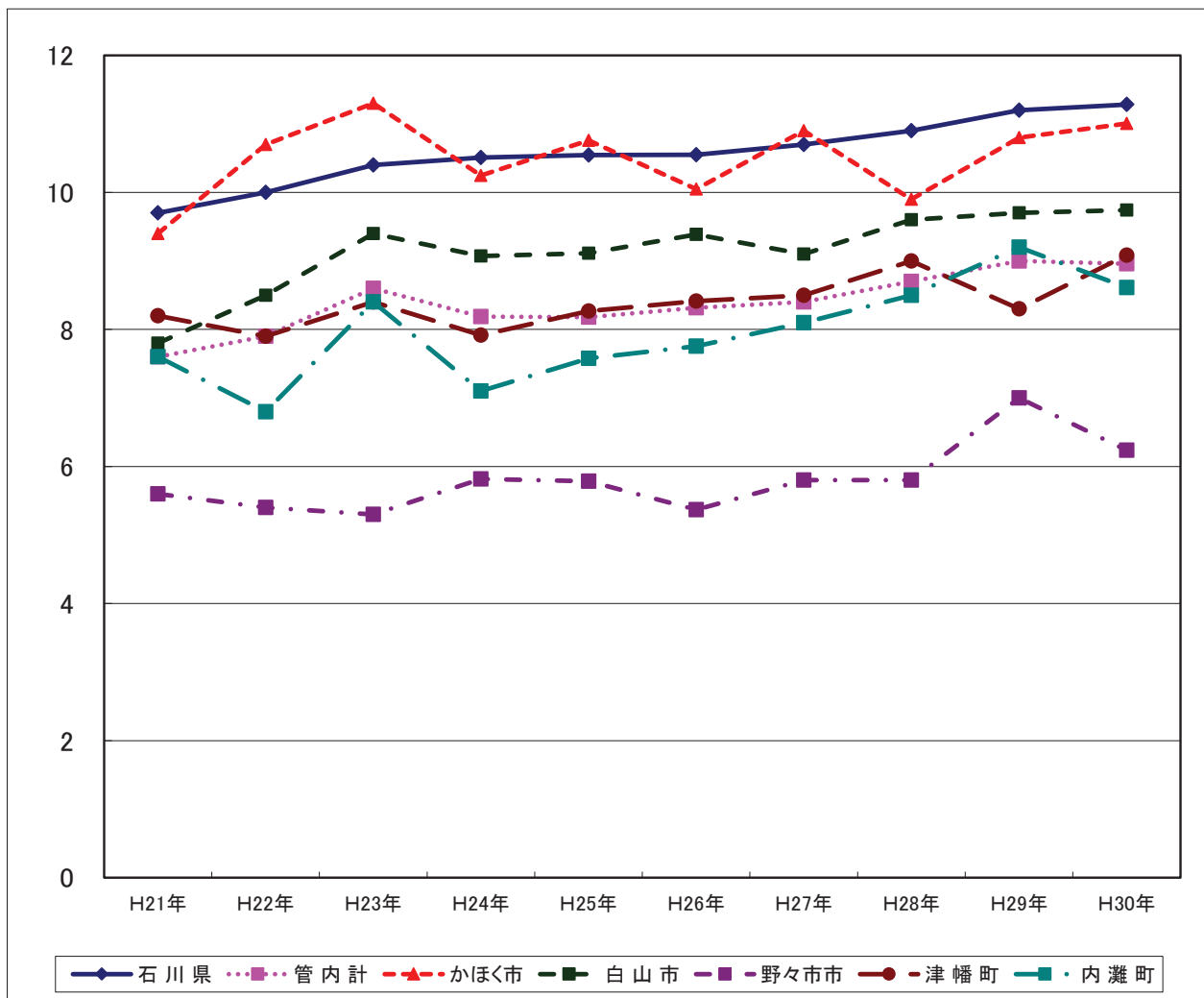
*衛生統計年報

表12 死亡率（人口千対）の推移

	H21年	H22年	H23年	H24年	H25年	H26年	H27年	H28年	H29年	H30年
石川県	9.7	10.0	10.4	10.5	10.5	10.6	10.7	10.9	11.2	11.3
管内計	7.6	7.9	8.6	8.2	8.2	8.3	8.4	8.7	9.0	9.0
かほく市	9.4	10.7	11.3	10.2	10.8	10.0	10.9	9.9	10.8	11.0
白山市	7.8	8.5	9.4	9.1	9.1	9.4	9.1	9.6	9.7	9.7
野々市市	5.6	5.4	5.3	5.8	5.8	5.4	5.8	5.8	7.0	6.2
津幡町	8.2	7.9	8.4	7.9	8.3	8.4	8.5	9.0	8.3	9.1
内灘町	7.6	6.8	8.4	7.1	7.6	7.8	8.1	8.5	9.2	8.6

*衛生統計年報

図6 死亡率（人口千対）の推移



(2-2) 新生児死亡

表13 新生児死亡数の推移

	H21年	H22年	H23年	H24年	H25年	H26年	H27年	H28年	H29年	H30年
石川県	8	17	10	13	8	5	5	7	7	5
管内計	2	4	4	4	0	0	1	1	1	1
かほく市	0	0	0	1	0	0	0	0	0	0
白山市	0	1	1	2	0	0	1	0	0	0
野々市市	1	2	2	1	0	0	0	0	0	1
津幡町	1	0	1	0	0	0	0	1	0	0
内灘町	0	1	0	0	0	0	0	0	1	0

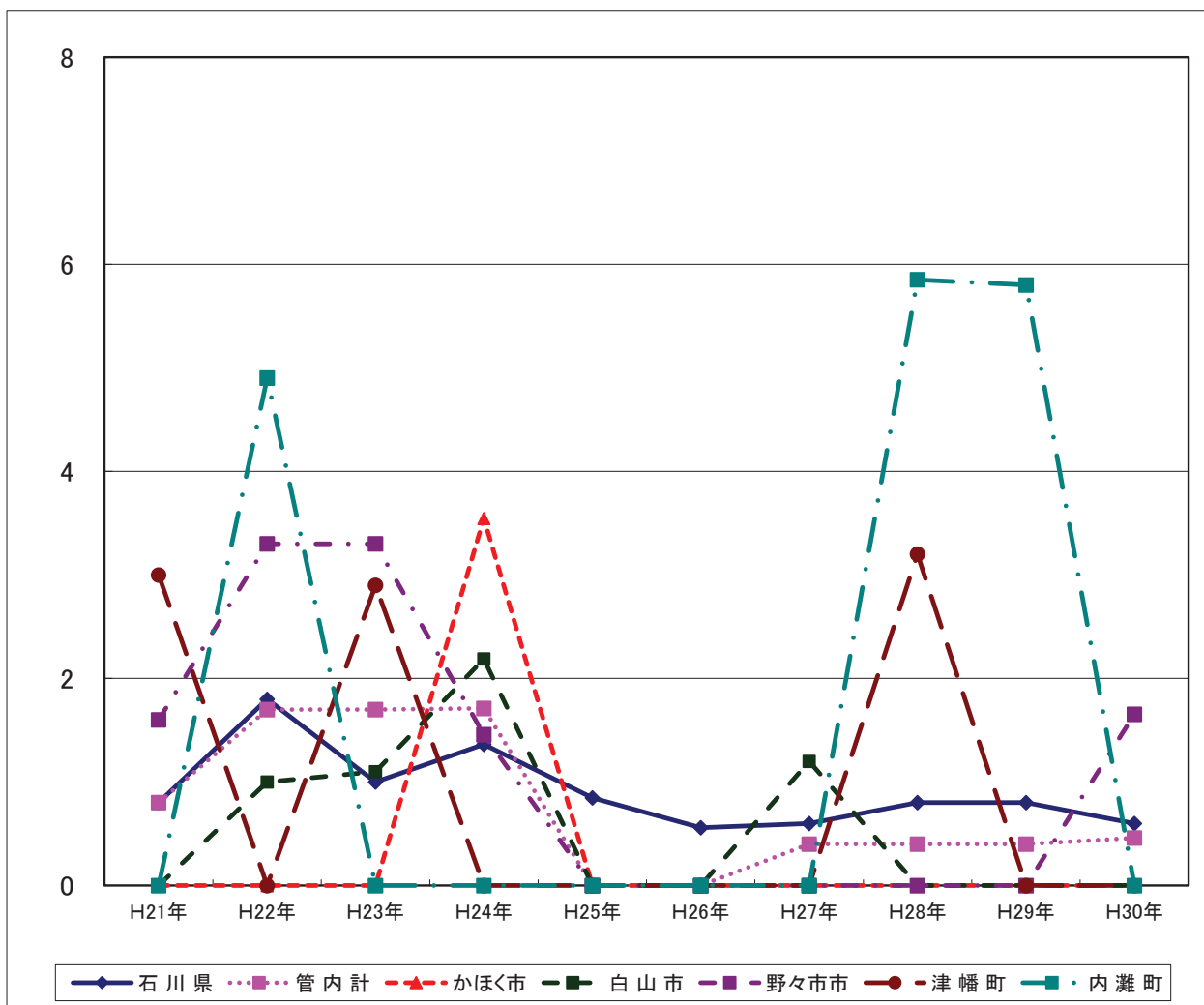
*衛生統計年報

表14 新生児死亡率（出生千対）の推移

	H21年	H22年	H23年	H24年	H25年	H26年	H27年	H28年	H29年	H30年
石川県	0.8	1.8	1.0	1.4	0.8	0.6	0.6	0.8	0.8	0.6
管内計	0.8	1.7	1.7	1.7	0.0	0.0	0.4	0.4	0.4	0.5
かほく市	0.0	0.0	0.0	3.5	0.0	0.0	0.0	0.0	0.0	0.0
白山市	0.0	1.0	1.1	2.2	0.0	0.0	1.2	0.0	0.0	0.0
野々市市	1.6	3.3	3.3	1.5	0.0	0.0	0.0	0.0	0.0	1.7
津幡町	3.0	0.0	2.9	0.0	0.0	0.0	0.0	3.2	0.0	0.0
内灘町	0.0	4.9	0.0	0.0	0.0	0.0	0.0	5.9	5.8	0.0

*衛生統計年報

図7 新生児死亡率（出生千対）の推移



(3) 死産

(3-1) 死産

表15 死産数の推移

	H21年	H22年	H23年	H24年	H25年	H26年	H27年	H28年	H29年	H30年
石川県	207	213	221	189	169	187	188	159	163	141
管内計	57	47	53	51	33	47	37	27	39	41
かほく市	9	10	7	3	2	6	2	2	3	6
白山市	24	15	20	17	10	23	17	10	14	13
野々市市	11	14	13	10	8	12	8	9	10	11
津幡町	8	5	9	8	7	3	8	2	8	7
内灘町	5	3	4	7	6	3	2	4	4	4

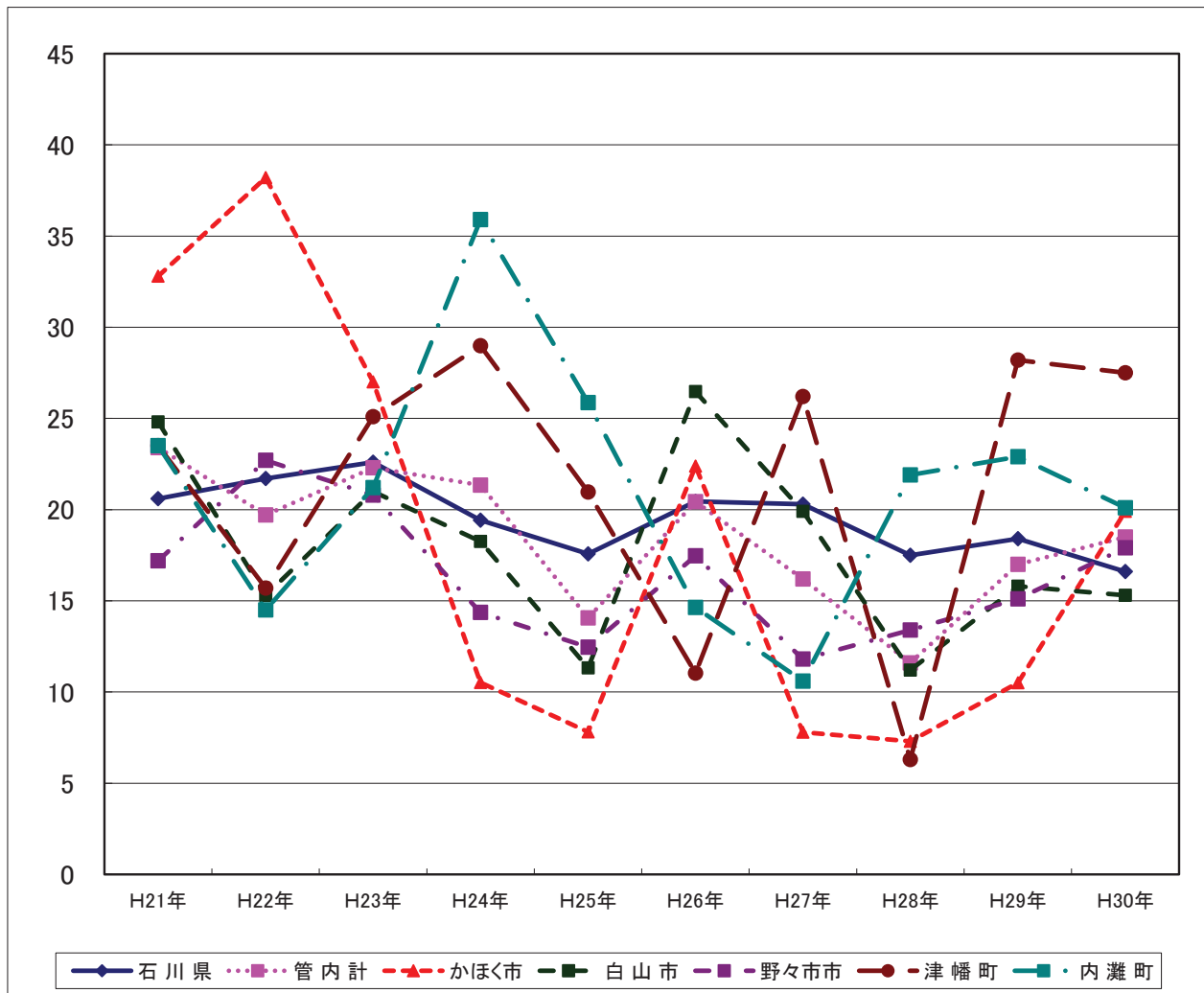
*衛生統計年報

表16 死産率（出産千対）の推移

	H21年	H22年	H23年	H24年	H25年	H26年	H27年	H28年	H29年	H30年
石川県	20.6	21.7	22.6	19.4	17.6	20.4	20.3	17.5	18.4	16.6
管内計	23.4	19.7	22.3	21.3	14.1	20.4	16.2	11.6	17.0	18.5
かほく市	32.8	38.2	27.0	10.5	7.8	22.4	7.8	7.3	10.5	19.9
白山市	24.8	15.3	21.0	18.3	11.3	26.5	19.9	11.2	15.8	15.3
野々市市	17.2	22.7	20.8	14.4	12.5	17.5	11.8	13.4	15.1	17.9
津幡町	23.5	15.7	25.1	29.0	21.0	11.0	26.2	6.3	28.2	27.5
内灘町	23.5	14.5	21.2	35.9	25.9	14.6	10.6	21.9	22.9	20.1

*衛生統計年報

図8 死産率（出産千対）の推移



(3-2) 自然死産

表17 自然死産数の推移

	H21年	H22年	H23年	H24年	H25年	H26年	H27年	H28年	H29年	H30年
石川県	124	122	136	111	97	107	104	85	94	82
管内計	41	29	36	35	24	30	22	13	24	24
かほく市	8	7	5	1	2	5	0	0	3	5
白山市	17	11	13	10	6	12	9	5	8	5
野々市市	6	7	9	11	6	9	7	4	7	6
津幡町	5	2	6	6	5	2	5	2	4	6
内灘町	5	2	3	7	5	2	1	2	2	2

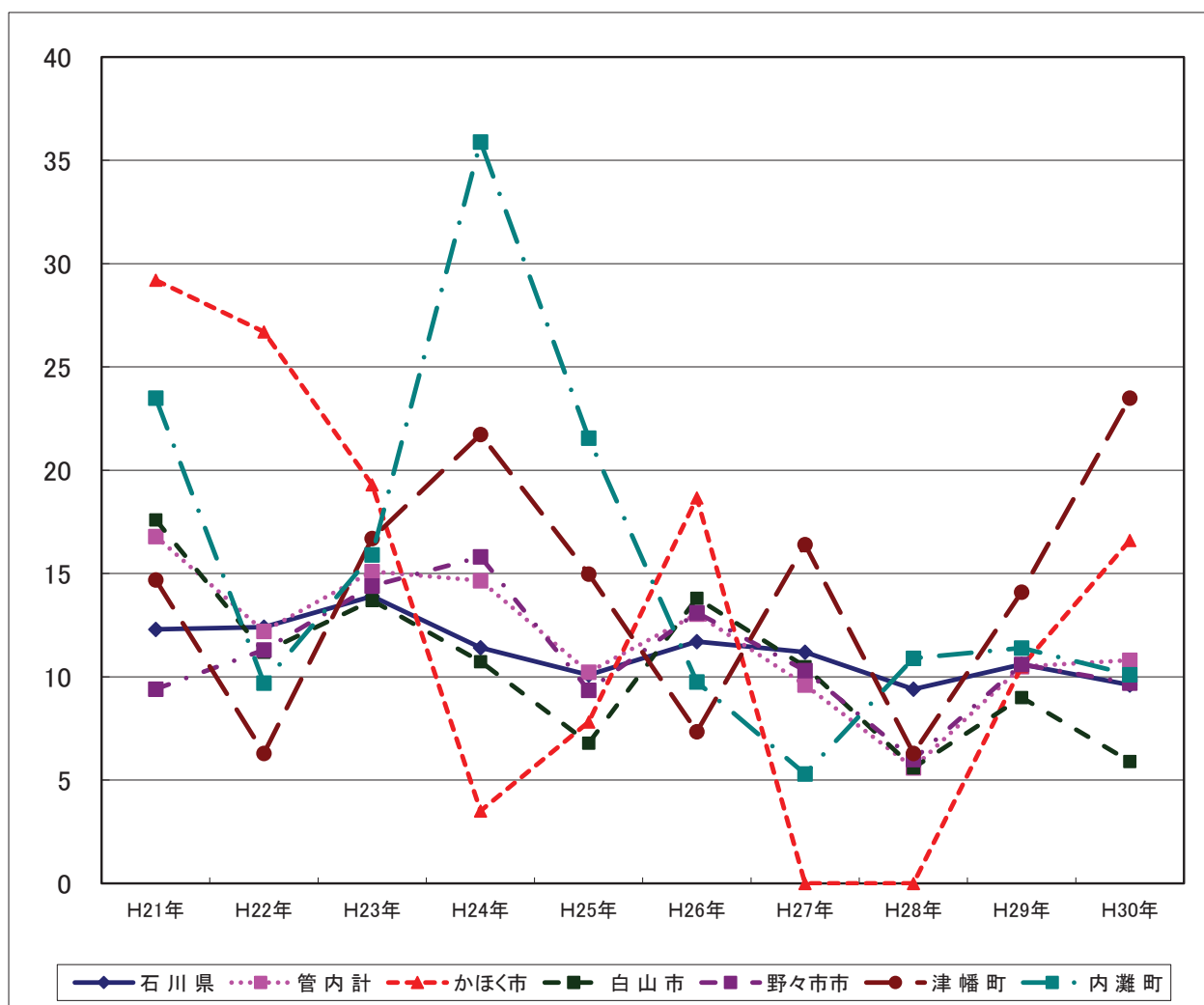
*衛生統計年報

表18 自然死産率（出産千対）の推移

	H21年	H22年	H23年	H24年	H25年	H26年	H27年	H28年	H29年	H30年
石川県	12.3	12.4	13.9	11.4	10.1	11.7	11.2	9.4	10.6	9.6
管内計	16.8	12.2	15.1	14.7	10.2	13.0	9.6	5.6	10.5	10.8
かほく市	29.2	26.7	19.3	3.5	7.8	18.7	0.0	0.0	10.5	16.6
白山市	17.6	11.2	13.7	10.7	6.8	13.8	10.5	5.6	9.0	5.9
野々市市	9.4	11.3	14.4	15.8	9.3	13.1	10.3	6.0	10.6	9.7
津幡町	14.7	6.3	16.7	21.7	15.0	7.4	16.4	6.3	14.1	23.5
内灘町	23.5	9.7	15.9	35.9	21.6	9.8	5.3	10.9	11.4	10.1

*衛生統計年報

図9 自然死産率（出産千対）の推移



(3-3) 人工死産

表19 人工死産数の推移

	H21年	H22年	H23年	H24年	H25年	H26年	H27年	H28年	H29年	H30年
石川県	83	91	85	78	72	80	84	74	69	59
管内計	16	18	17	16	9	17	15	14	15	17
かほく市	1	3	2	2	0	1	2	2	0	1
白山市	7	4	7	7	4	11	8	5	6	8
野々市市	5	7	4	5	2	3	1	5	3	5
津幡町	3	3	3	2	2	1	3	0	4	1
内灘町	0	1	1	0	1	1	1	2	2	2

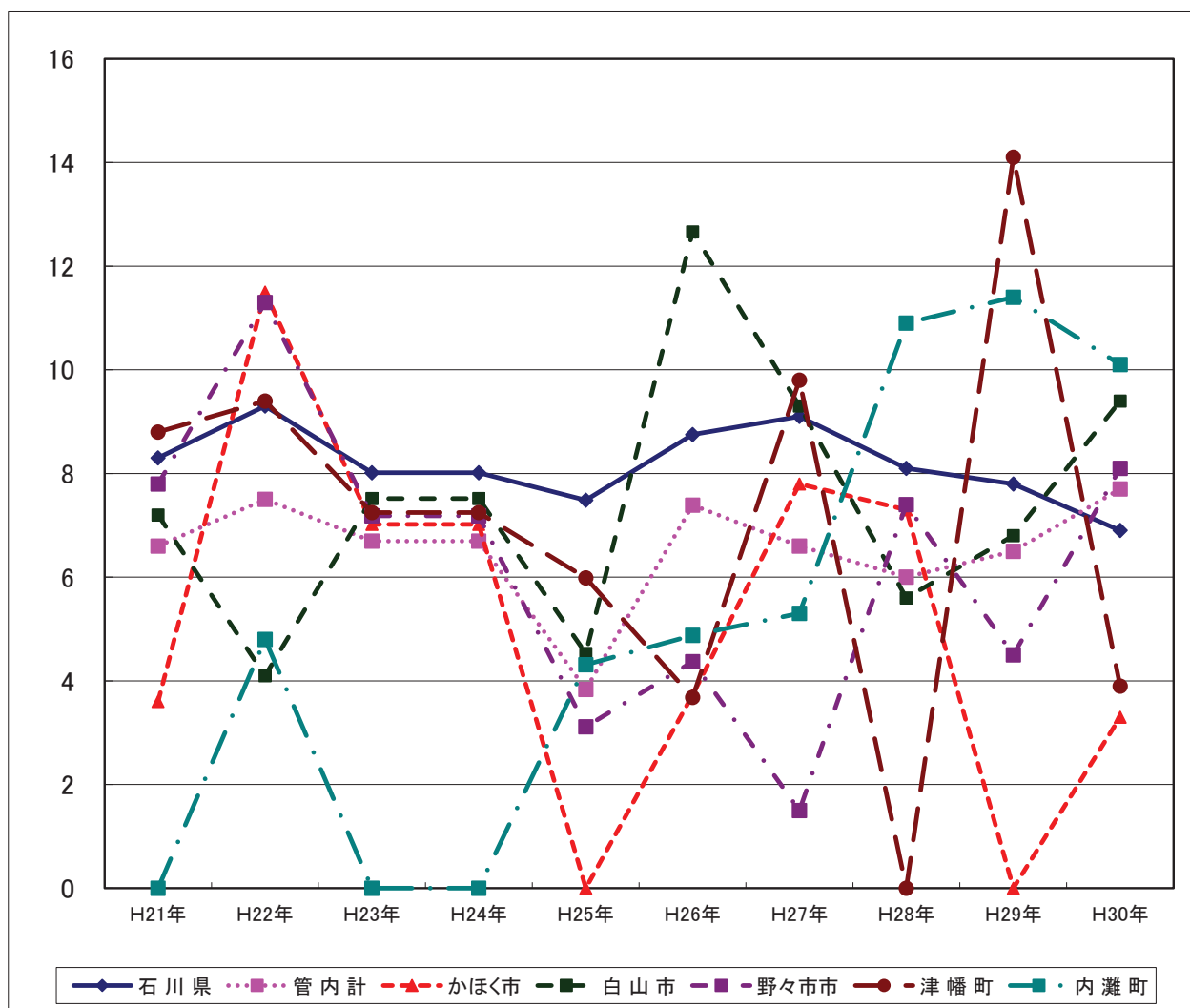
*衛生統計年報

表20 人工死産率（出産千対）の推移

	H21年	H22年	H23年	H24年	H25年	H26年	H27年	H28年	H29年	H30年
石川県	8.3	9.3	8.0	8.0	7.5	8.8	9.1	8.1	7.8	6.9
管内計	6.6	7.5	6.7	6.7	3.8	7.4	6.6	6.0	6.5	7.7
かほく市	3.6	11.5	7.0	7.0	0.0	3.7	7.8	7.3	0.0	3.3
白山市	7.2	4.1	7.5	7.5	4.5	12.7	9.3	5.6	6.8	9.4
野々市市	7.8	11.3	7.2	7.2	3.1	4.4	1.5	7.4	4.5	8.1
津幡町	8.8	9.4	7.2	7.2	6.0	3.7	9.8	0.0	14.1	3.9
内灘町	0.0	4.8	0.0	0.0	4.3	4.9	5.3	10.9	11.4	10.1

*衛生統計年報

図10 人工死産率（出産千対）の推移



(4) 周産期死亡

表21 周産期死亡数の推移

	H21年	H22年	H23年	H24年	H25年	H26年	H27年	H28年	H29年	H30年
石川県	38	54	49	36	34	25	47	24	32	24
管内計	13	15	13	9	7	5	7	3	8	6
かほく市	4	2	2	0	0	2	0	0	0	0
白山市	5	4	4	3	3	2	3	0	3	1
野々市市	1	7	3	4	1	1	2	1	3	3
津幡町	1	1	3	0	2	0	2	2	1	1
内灘町	2	1	1	2	1	0	0	0	1	2

*衛生統計年報

表22 周産期死亡率（出産千対）の推移

	H21年	H22年	H23年	H24年	H25年	H26年	H27年	H28年	H29年	H30年
石川県	3.8	5.6	5.1	3.7	3.5	2.8	5.2	2.7	3.7	2.9
管内計	5.4	6.4	5.6	3.8	3.0	2.2	3.1	1.3	3.5	2.7
かほく市	14.9	7.9	7.9	0.0	0.0	7.6	0.0	0.0	0.0	0.0
白山市	5.3	4.1	4.3	3.2	3.4	2.4	3.6	0.0	3.4	1.2
野々市市	1.6	11.5	4.9	5.7	1.6	1.5	3.0	1.5	4.6	4.9
津幡町	3.0	3.2	8.5	0.0	6.0	0.0	6.7	6.3	3.6	8.0
内灘町	9.5	4.9	5.4	10.3	4.3	0.0	0.0	0.0	5.8	0.0

*衛生統計年報

図11 周産期死亡率（出産千対）の推移

