

2 人 口

2 - 1 人口静態

2 - 2 人口動態

2-1 人口静態

(1) 人口

表1 人口の推移

(人)

	H20年	H21年	H22年	H23年	H24年	H25年	H26年	H27年	H28年	H29年
石川県	1,169,167	1,166,656	1,169,788	1,166,315	1,162,953	1,159,015	1,155,450	1,154,008	1,150,818	1,147,447
管内計	258,726	259,586	260,862	261,544	262,305	262,804	263,211	262,560	263,035	263,669
かほく市	34,780	34,757	34,651	34,522	34,351	34,300	34,329	34,219	34,250	34,390
白山市	110,808	110,749	110,459	110,129	109,897	109,411	109,100	109,287	109,617	109,904
野々市市	49,705	50,594	51,885	52,931	54,136	55,147	55,877	55,099	55,290	55,517
津幡町	36,675	36,756	36,940	36,939	36,877	36,893	36,961	36,968	36,913	36,957
内灘町	26,758	26,730	26,927	27,023	27,044	27,053	26,944	26,987	26,965	26,901

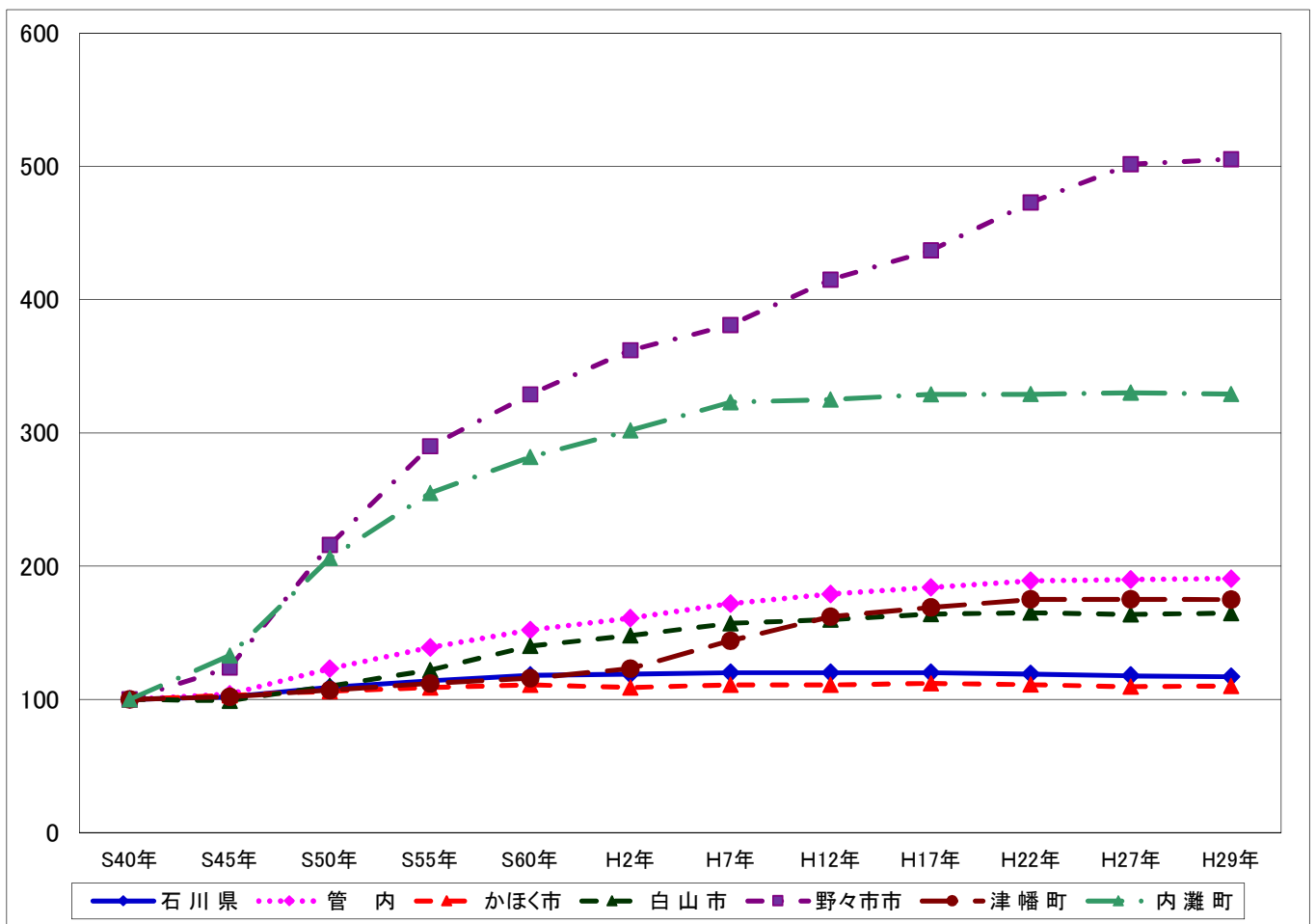
資料：「石川県の人口と世帯」（各年10月1日現在）
H17年、H22年、H27年は国勢調査結果

表2 人口の推移指数

	S55年	S60年	H2年	H7年	H12年	H17年	H22年	H27年	H28年	H29年
石川県	114	118	119	120	120	120	119	118	117	117
管内計	139	152	161	172	179	184	189	190	190	191
かほく市	109	111	109	111	111	112	111	109	110	110
白山市	122	140	148	157	160	164	165	164	164	165
野々市市	290	329	362	381	415	437	472	502	504	506
津幡町	112	116	123	144	162	169	175	175	175	175
内灘町	255	282	302	323	325	329	329	330	330	329

*指数は昭和40年の人口を100とした

図1 人口の推移指数



(2) 老年人口

表3 老年人口の推移

(人)

	H20年	H21年	H22年	H23年	H24年	H25年	H26年	H27年	H28年	H29年
石川県	267,038	273,573	275,337	276,125	288,805	299,997	310,979	317,151	322,417	326,574
管内計	48,196	50,016	51,145	51,788	54,599	57,635	60,457	62,132	63,797	65,223
かほく市	8,066	8,307	8,459	8,519	8,867	9,221	9,620	9,812	10,019	10,197
白山市	21,732	22,548	22,807	23,022	24,252	25,632	27,001	27,915	28,657	29,307
野々市市	7,164	7,496	7,908	8,109	8,691	9,259	9,689	9,824	10,206	10,464
津幡町	6,384	6,579	6,730	6,783	7,111	7,486	7,848	8,146	8,331	8,525
内灘町	4,850	5,086	5,241	5,355	5,678	6,037	6,299	6,435	6,584	6,730

資料：「石川県の人口と世帯」（各年10月1日現在）
H17年、H22年、H27年は国勢調査結果

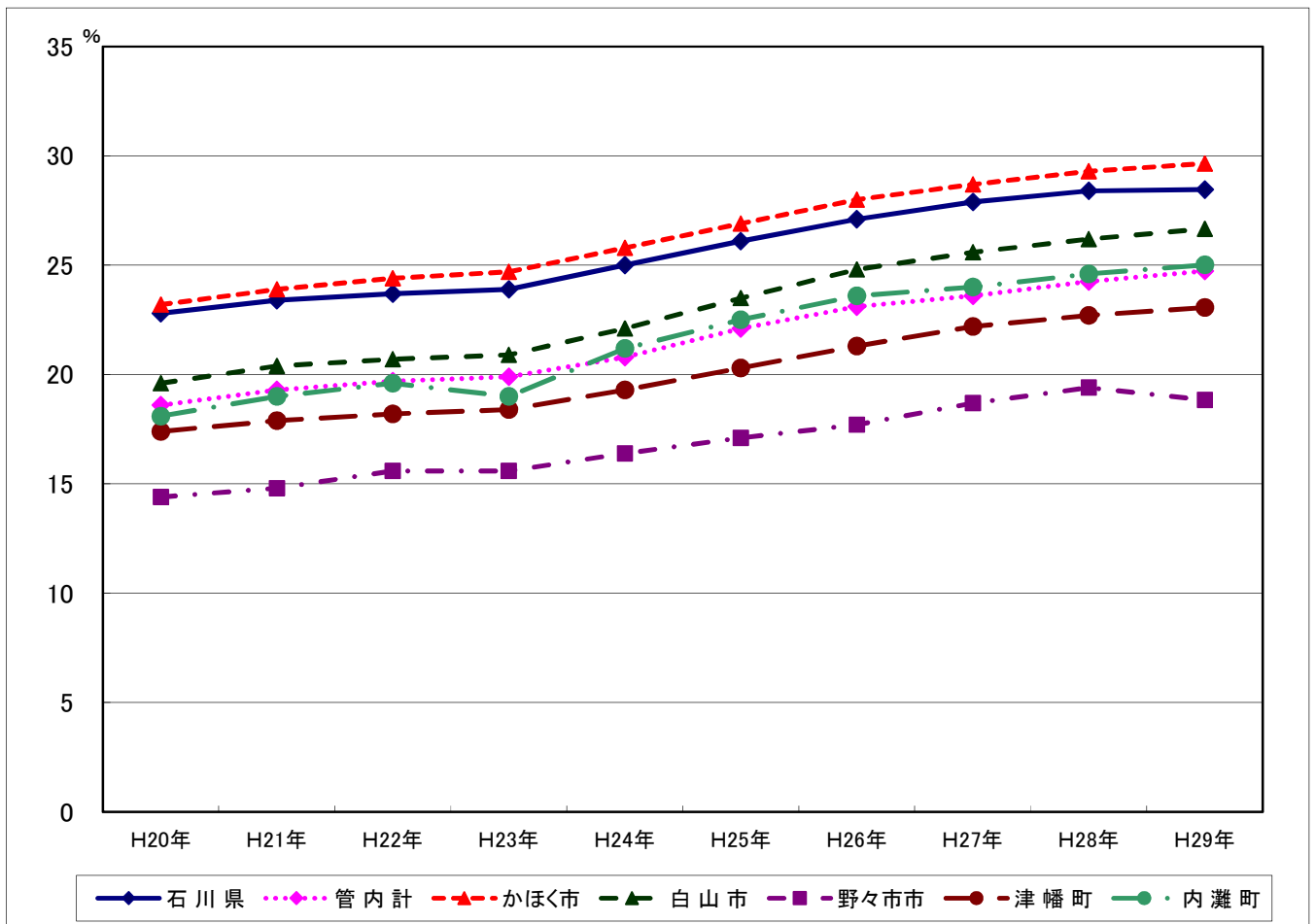
表4 老年人口占有率の推移

(%)

	H20年	H21年	H22年	H23年	H24年	H25年	H26年	H27年	H28年	H29年
石川県	22.8	23.4	23.7	23.9	25.0	26.1	27.1	27.9	28.4	28.5
管内計	18.6	19.3	19.7	19.9	20.8	22.1	23.1	23.6	24.3	24.7
かほく市	23.2	23.9	24.4	24.7	25.8	26.9	28.0	28.7	29.3	29.7
白山市	19.6	20.4	20.7	20.9	22.1	23.5	24.8	25.6	26.2	26.7
野々市市	14.4	14.8	15.6	15.6	16.4	17.1	17.7	18.7	19.4	18.8
津幡町	17.4	17.9	18.2	18.4	19.3	20.3	21.3	22.2	22.7	23.1
内灘町	18.1	19.0	19.6	19.0	21.2	22.5	23.6	24.0	24.6	25.0

資料：「石川県の人口と世帯」（各年10月1日現在）
H17年、H22年、H27年は国勢調査結果

図2 老年人口占有率の推移



(3) 世帯数

表5 世帯数の推移

(世帯)

	H20年	H21年	H22年	H23年	H24年	H25年	H26年	H27年	H28年	H29年
石川県	439,606	443,480	441,170	444,830	448,235	452,067	455,871	453,368	457,359	461,390
管内計	91,575	93,004	92,624	94,165	95,624	96,882	98,143	97,793	99,137	100,583
かほく市	10,995	11,148	11,084	11,200	11,311	11,447	11,640	11,604	11,771	11,988
白山市	37,139	37,494	36,556	36,979	37,403	37,704	38,157	38,439	39,189	39,948
野々市市	22,292	22,931	23,024	23,761	24,489	25,038	25,421	24,759	24,938	25,106
津幡町	11,358	11,554	11,942	12,120	12,241	12,408	12,593	12,545	12,709	12,914
内灘町	9,791	9,877	10,018	10,105	10,180	10,285	10,332	10,446	10,530	10,627

資料：「石川県の人口と世帯」（各年10月1日現在）
H17年、H22年、H27年は国勢調査結果

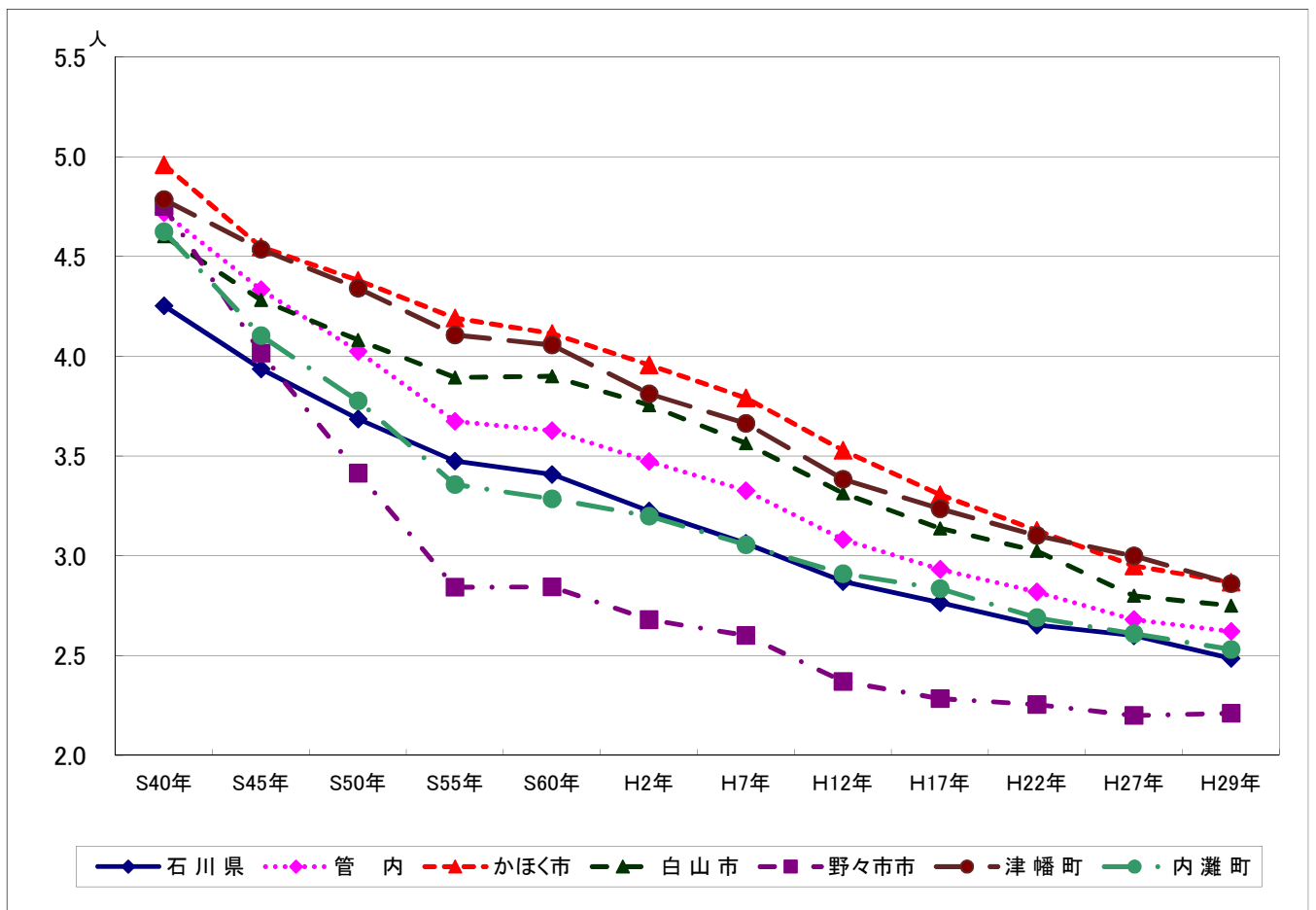
表6 世帯あたりの人員の推移

(人)

	S55年	S60年	H2年	H7年	H12年	H17年	H22年	H27年	H28年	H29年
石川県	3.5	3.4	3.2	3.1	2.9	2.8	2.7	2.6	2.5	2.5
管内計	3.7	3.6	3.5	3.3	3.1	2.9	2.8	2.7	2.7	2.6
かほく市	4.2	4.1	4.0	3.8	3.5	3.3	3.2	3.0	2.9	2.9
白山市	3.9	3.9	3.8	3.6	3.3	3.1	3.0	2.8	2.8	2.8
野々市市	2.8	2.8	2.7	2.6	2.4	2.3	2.3	2.2	2.2	2.2
津幡町	4.1	4.1	3.8	3.7	3.4	3.2	3.1	3.0	2.9	2.9
内灘町	3.4	3.3	3.2	3.1	2.9	2.8	2.7	2.6	2.6	2.5

資料：「石川県の人口と世帯」（各年10月1日現在）

図3 世帯あたりの人員の推移



2-2 人口動態

(1) 出生

(1-1) 出生

表7 出生数の推移

	H20年	H21年	H22年	H23年	H24年	H25年	H26年	H27年	H28年	H29年
石川県	10,199	9,849	9,602	9,555	9,544	9,449	8,961	9,072	8,927	8,696
管内計	2,472	2,377	2,339	2,329	2,338	2,314	2,254	2,248	2,308	2,252
かほく市	237	265	252	252	282	254	262	254	272	283
白山市	1,017	944	966	931	914	873	846	839	881	870
野々市市	669	628	604	611	686	634	675	671	663	652
津幡町	353	332	313	350	268	327	269	297	313	276
内灘町	196	208	204	185	188	226	202	187	179	171

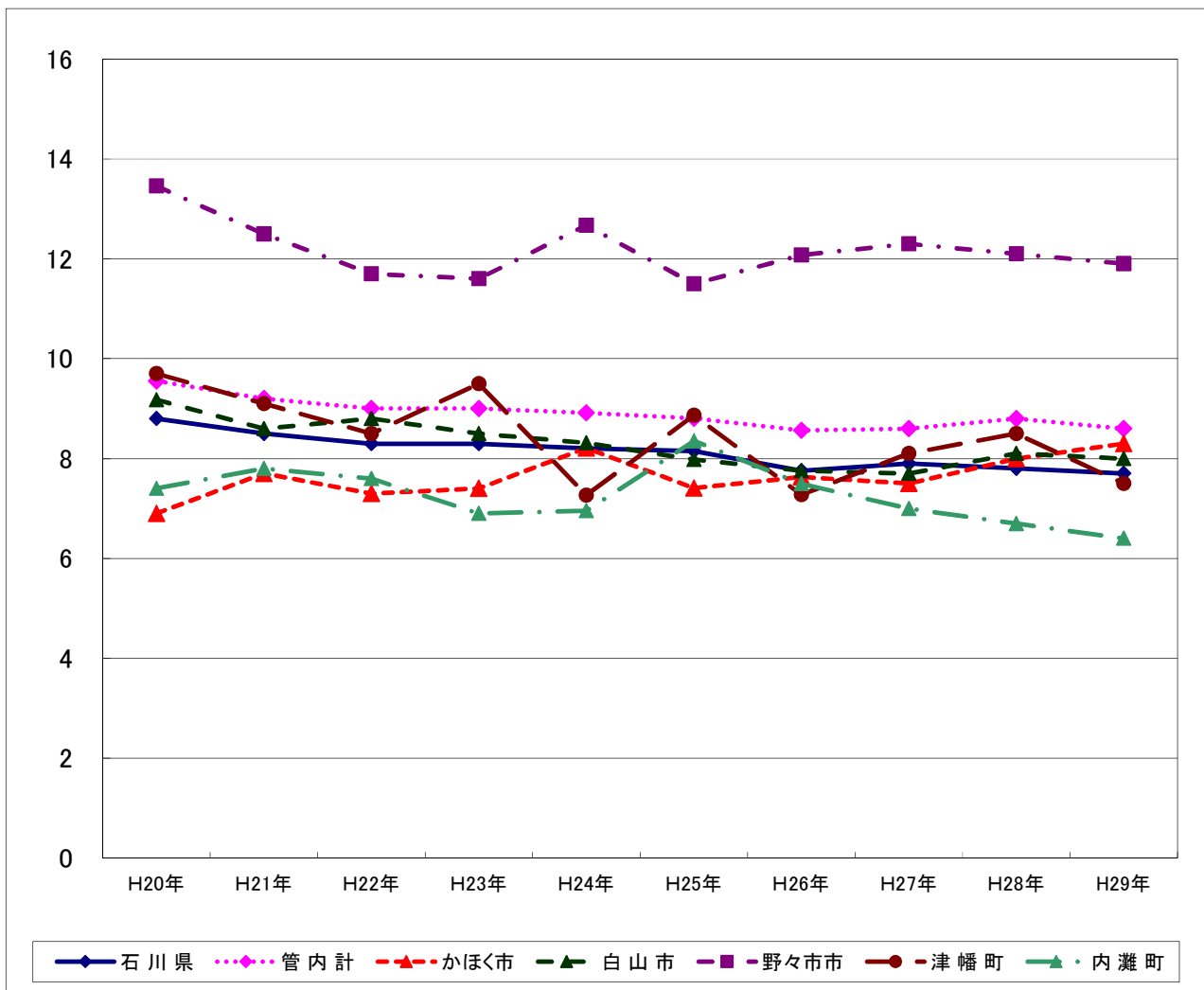
*衛生統計年報

表8 出生率(人口千対)の推移

	H20年	H21年	H22年	H23年	H24年	H25年	H26年	H27年	H28年	H29年
石川県	8.8	8.5	8.3	8.3	8.2	8.2	7.8	7.9	7.8	7.7
管内計	9.6	9.2	9.0	9.0	8.9	8.8	8.6	8.6	8.8	8.6
かほく市	6.9	7.7	7.3	7.4	8.2	7.4	7.6	7.5	8.0	8.3
白山市	9.2	8.6	8.8	8.5	8.3	8.0	7.8	7.7	8.1	8.0
野々市市	13.5	12.5	11.7	11.6	12.7	11.5	12.1	12.3	12.1	11.9
津幡町	9.7	9.1	8.5	9.5	7.3	8.9	7.3	8.1	8.5	7.5
内灘町	7.4	7.8	7.6	6.9	7.0	8.4	7.5	7.0	6.7	6.4

*衛生統計年報

図4 出生率(人口千対)の推移



(1-2) 低体重児（2,500g未満）出生

表9 低体重児出生数の推移

	H20年	H21年	H22年	H23年	H24年	H25年	H26年	H27年	H28年	H29年
石川県	838	773	842	850	823	868	811	861	772	790
管内計	205	193	199	206	199	235	198	213	229	187
かほく市	23	24	23	21	29	31	26	31	24	25
白山市	72	59	78	83	66	75	82	66	81	71
野々市市	59	58	50	47	67	66	54	74	70	53
津幡町	24	24	26	36	16	36	22	30	41	22
内灘町	27	28	22	19	21	27	14	12	13	16

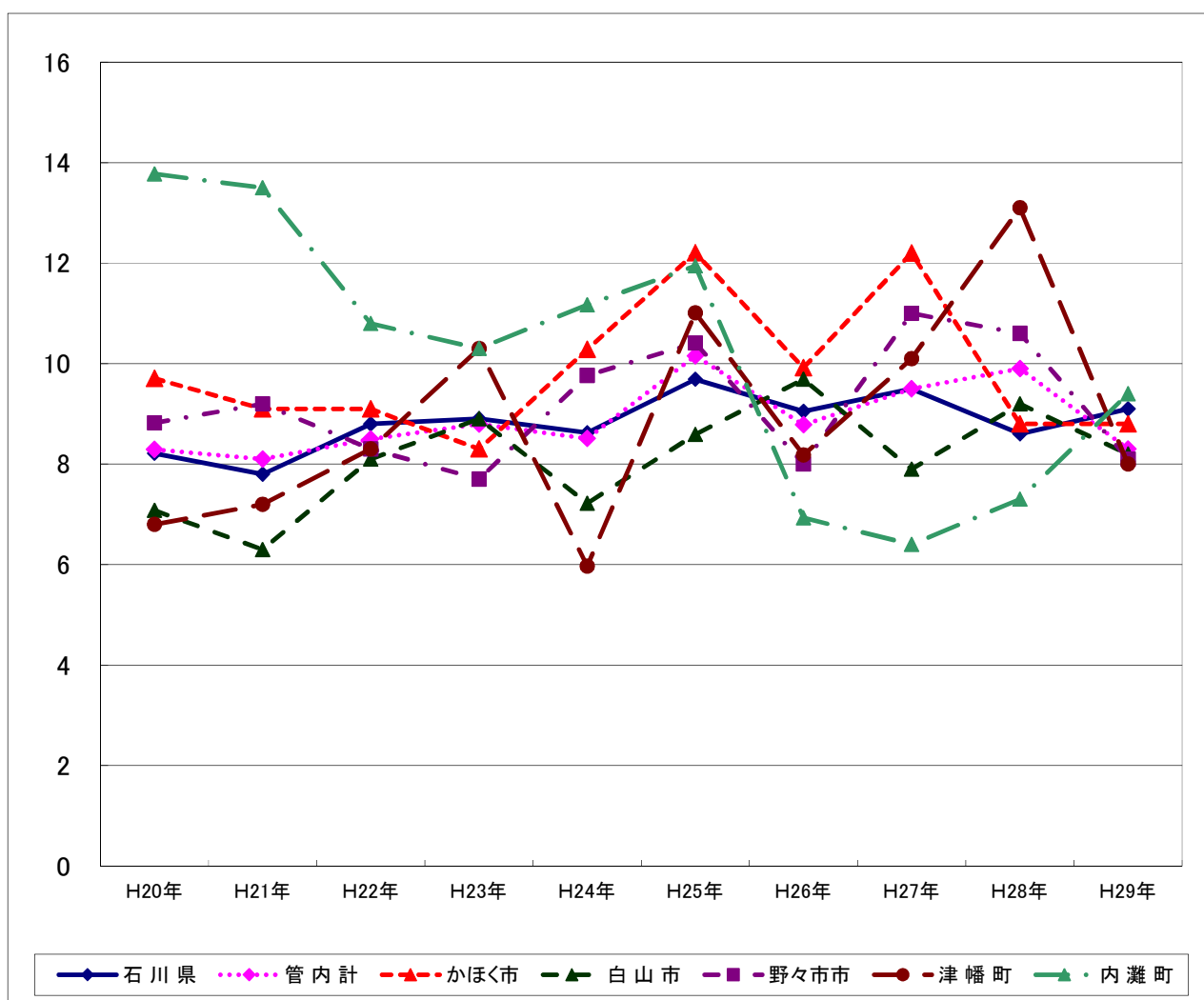
*衛生統計年報

表10 低体重児出生率（出生百対）の推移

	H20年	H21年	H22年	H23年	H24年	H25年	H26年	H27年	H28年	H29年
石川県	8.2	7.8	8.8	8.9	8.6	9.7	9.1	9.5	8.6	9.1
管内計	8.3	8.1	8.5	8.8	8.5	10.2	8.8	9.5	9.9	8.3
かほく市	9.7	9.1	9.1	8.3	10.3	12.2	9.9	12.2	8.8	8.8
白山市	7.1	6.3	8.1	8.9	7.2	8.6	9.7	7.9	9.2	8.2
野々市市	8.8	9.2	8.3	7.7	9.8	10.4	8.0	11.0	10.6	8.1
津幡町	6.8	7.2	8.3	10.3	6.0	11.0	8.2	10.1	13.1	8.0
内灘町	13.8	13.5	10.8	10.3	11.2	11.9	6.9	6.4	7.3	9.4

*衛生統計年報

図5 低体重児（2,500g未満）出生率（出生百対）の推移



(2) 死亡

(2-1) 死亡

表11 死亡数の推移

	H20年	H21年	H22年	H23年	H24年	H25年	H26年	H27年	H28年	H29年
石川県	11,012	11,246	11,607	11,962	12,223	12,223	12,190	12,280	12,442	12,727
管内計	1,889	1,972	2,050	2,232	2,148	2,150	2,189	2,205	2,259	2,357
かほく市	333	323	369	388	352	369	345	369	337	369
白山市	882	863	929	1,032	997	952	1,024	990	1,046	1,054
野々市市	251	284	279	277	315	319	300	318	317	385
津幡町	246	300	291	310	292	305	311	312	331	305
内灘町	177	202	182	225	192	205	209	216	228	244

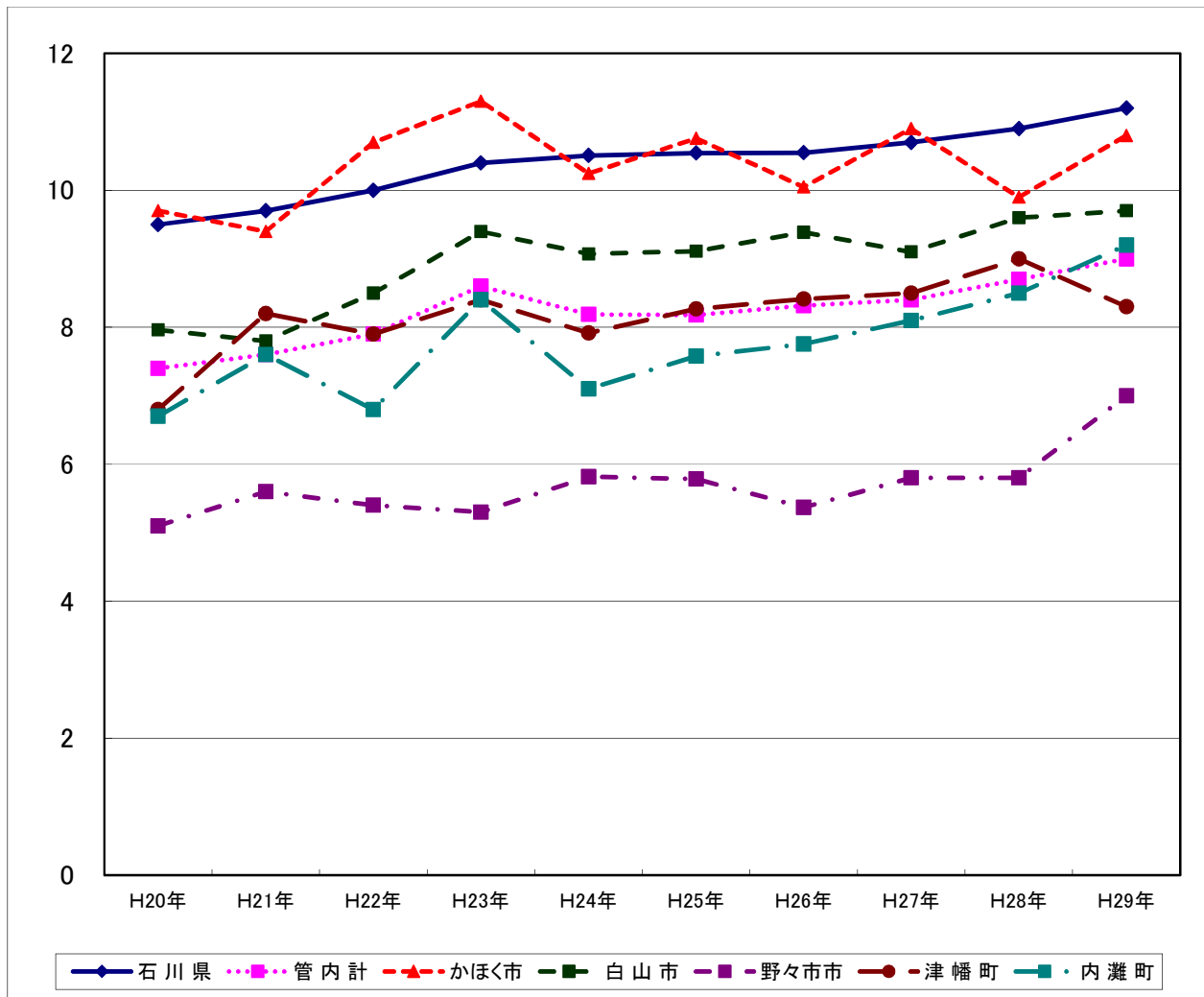
*衛生統計年報

表12 死亡率（人口千対）の推移

	H20年	H21年	H22年	H23年	H24年	H25年	H26年	H27年	H28年	H29年
石川県	9.5	9.7	10.0	10.4	10.5	10.5	10.6	10.7	10.9	11.2
管内計	7.4	7.6	7.9	8.6	8.2	8.2	8.3	8.4	8.7	9.0
かほく市	9.7	9.4	10.7	11.3	10.2	10.8	10.0	10.9	9.9	10.8
白山市	8.0	7.8	8.5	9.4	9.1	9.1	9.4	9.1	9.6	9.7
野々市市	5.1	5.6	5.4	5.3	5.8	5.8	5.4	5.8	5.8	7.0
津幡町	6.8	8.2	7.9	8.4	7.9	8.3	8.4	8.5	9.0	8.3
内灘町	6.7	7.6	6.8	8.4	7.1	7.6	7.8	8.1	8.5	9.2

*衛生統計年報

図6 死亡率（人口千対）の推移



(2-2) 新生児死亡

表13 新生児死亡数の推移

	H20年	H21年	H22年	H23年	H24年	H25年	H26年	H27年	H28年	H29年
石川県	20	8	17	10	13	8	5	5	7	7
管内計	6	2	4	4	4	0	0	1	1	1
かほく市	0	0	0	0	1	0	0	0	0	0
白山市	3	0	1	1	2	0	0	1	0	0
野々市市	2	1	2	2	1	0	0	0	0	0
津幡町	0	1	0	1	0	0	0	0	1	0
内灘町	1	0	1	0	0	0	0	0	0	1

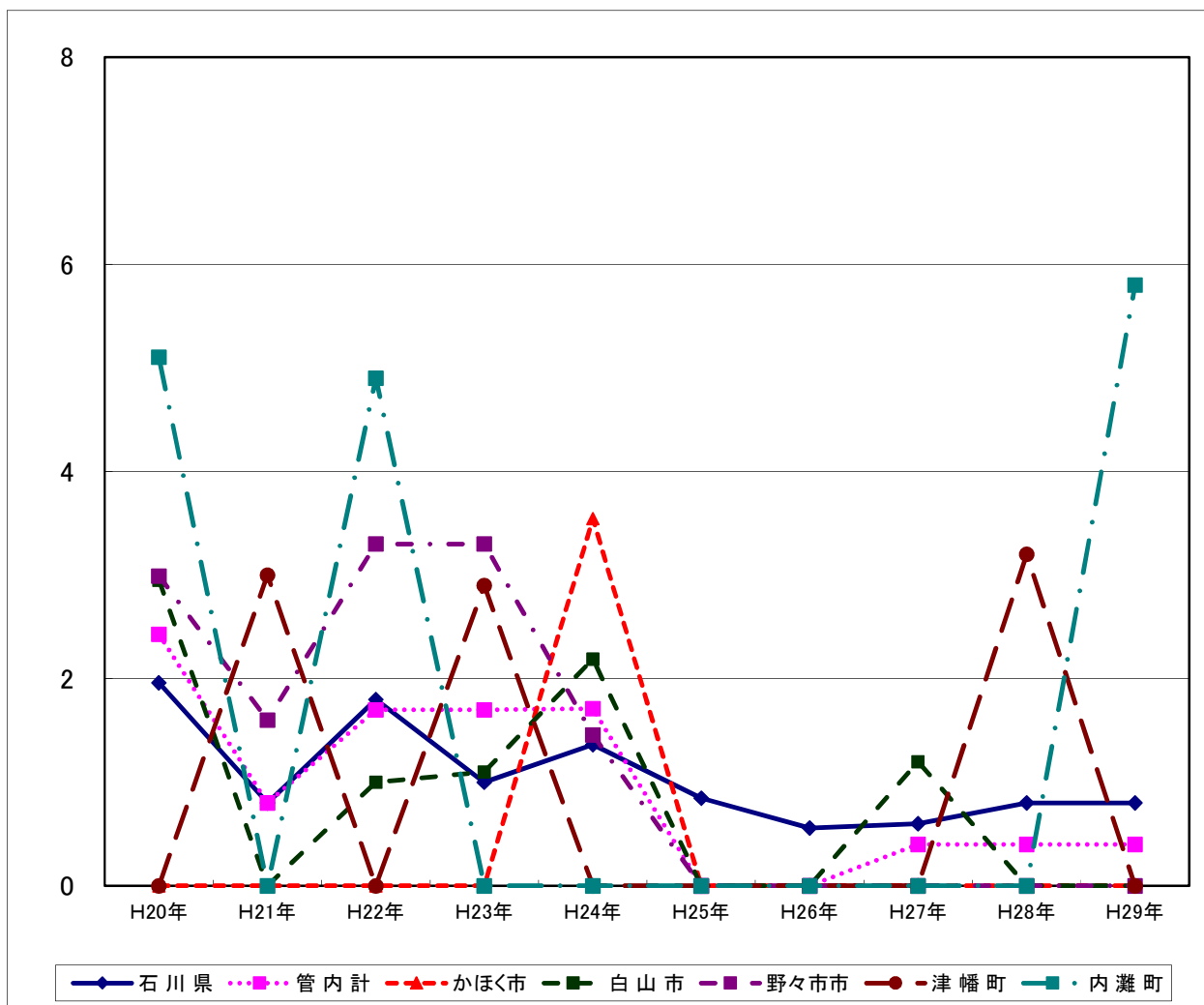
*衛生統計年報

表14 新生児死亡率（出生千対）の推移

	H20年	H21年	H22年	H23年	H24年	H25年	H26年	H27年	H28年	H29年
石川県	2.0	0.8	1.8	1.0	1.4	0.8	0.6	0.6	0.8	0.8
管内計	2.4	0.8	1.7	1.7	1.7	0.0	0.0	0.4	0.4	0.4
かほく市	0.0	0.0	0.0	0.0	3.5	0.0	0.0	0.0	0.0	0.0
白山市	2.9	0.0	1.0	1.1	2.2	0.0	0.0	1.2	0.0	0.0
野々市市	3.0	1.6	3.3	3.3	1.5	0.0	0.0	0.0	0.0	0.0
津幡町	0.0	3.0	0.0	2.9	0.0	0.0	0.0	0.0	3.2	0.0
内灘町	5.1	0.0	4.9	0.0	0.0	0.0	0.0	0.0	0.0	5.8

*衛生統計年報

図7 新生児死亡率（出生千対）の推移



(3) 死産

(3-1) 死産

表15 死産数の推移

	H20年	H21年	H22年	H23年	H24年	H25年	H26年	H27年	H28年	H29年
石川県	232	207	213	221	189	169	187	188	159	163
管内計	43	57	47	53	51	33	47	37	27	39
かほく市	4	9	10	7	3	2	6	2	2	3
白山市	16	24	15	20	17	10	23	17	10	14
野々市市	14	11	14	13	10	8	12	8	9	10
津幡町	8	8	5	9	8	7	3	8	2	8
内灘町	1	5	3	4	7	6	3	2	4	4

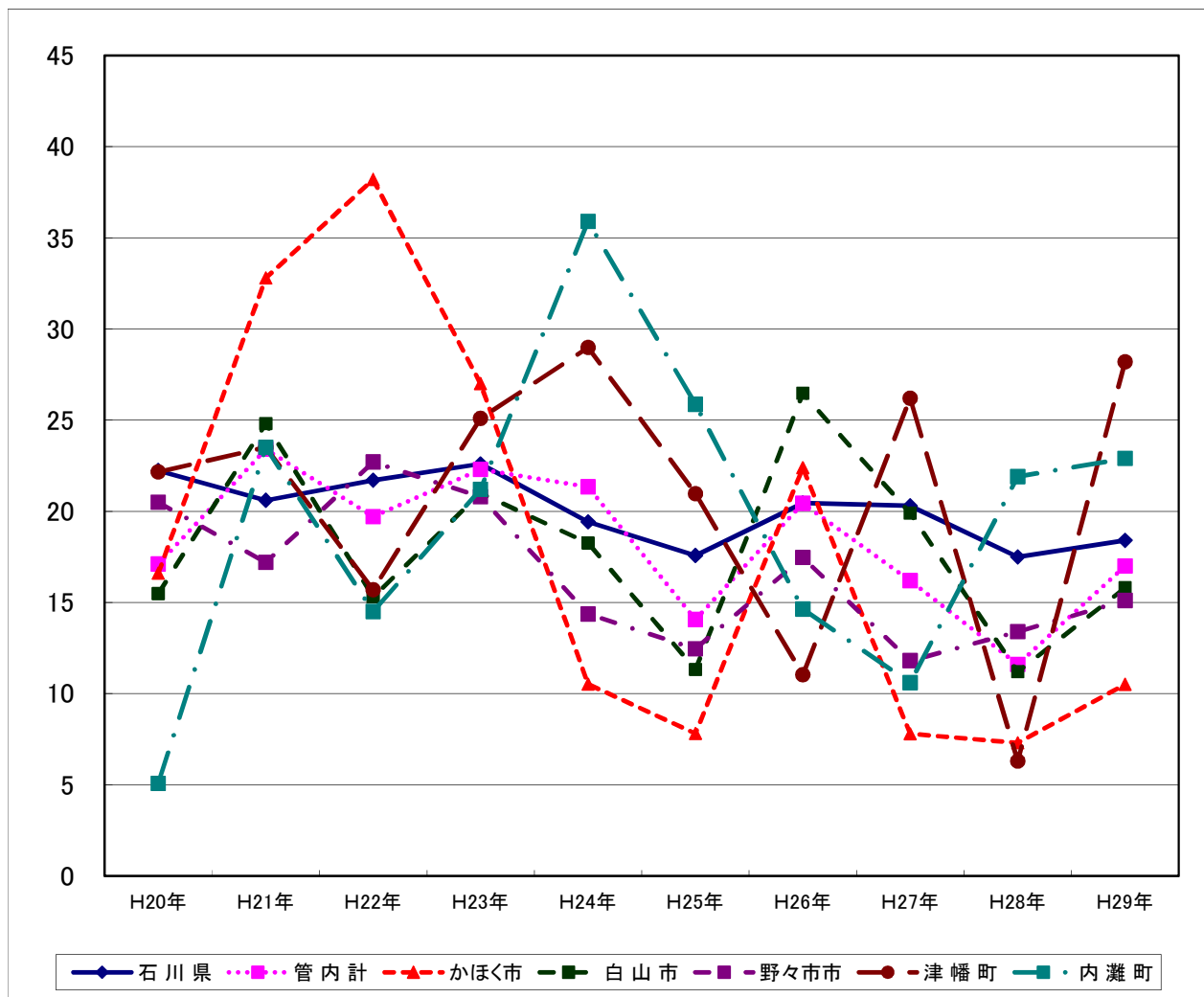
*衛生統計年報

表16 死産率（出産千対）の推移

	H20年	H21年	H22年	H23年	H24年	H25年	H26年	H27年	H28年	H29年
石川県	22.2	20.6	21.7	22.6	19.4	17.6	20.4	20.3	17.5	18.4
管内計	17.1	23.4	19.7	22.3	21.3	14.1	20.4	16.2	11.6	17.0
かほく市	16.6	32.8	38.2	27.0	10.5	7.8	22.4	7.8	7.3	10.5
白山市	15.5	24.8	15.3	21.0	18.3	11.3	26.5	19.9	11.2	15.8
野々市市	20.5	17.2	22.7	20.8	14.4	12.5	17.5	11.8	13.4	15.1
津幡町	22.2	23.5	15.7	25.1	29.0	21.0	11.0	26.2	6.3	28.2
内灘町	5.1	23.5	14.5	21.2	35.9	25.9	14.6	10.6	21.9	22.9

*衛生統計年報

図8 死産率（出産千対）の推移



(3-2) 自然死産

表17 自然死産数の推移

	H20年	H21年	H22年	H23年	H24年	H25年	H26年	H27年	H28年	H29年
石川県	145	124	122	136	111	97	107	104	85	94
管内計	30	41	29	36	35	24	30	22	13	24
かほく市	3	8	7	5	1	2	5	0	0	3
白山市	11	17	11	13	10	6	12	9	5	8
野々市市	8	6	7	9	11	6	9	7	4	7
津幡町	7	5	2	6	6	5	2	5	2	4
内灘町	1	5	2	3	7	5	2	1	2	2

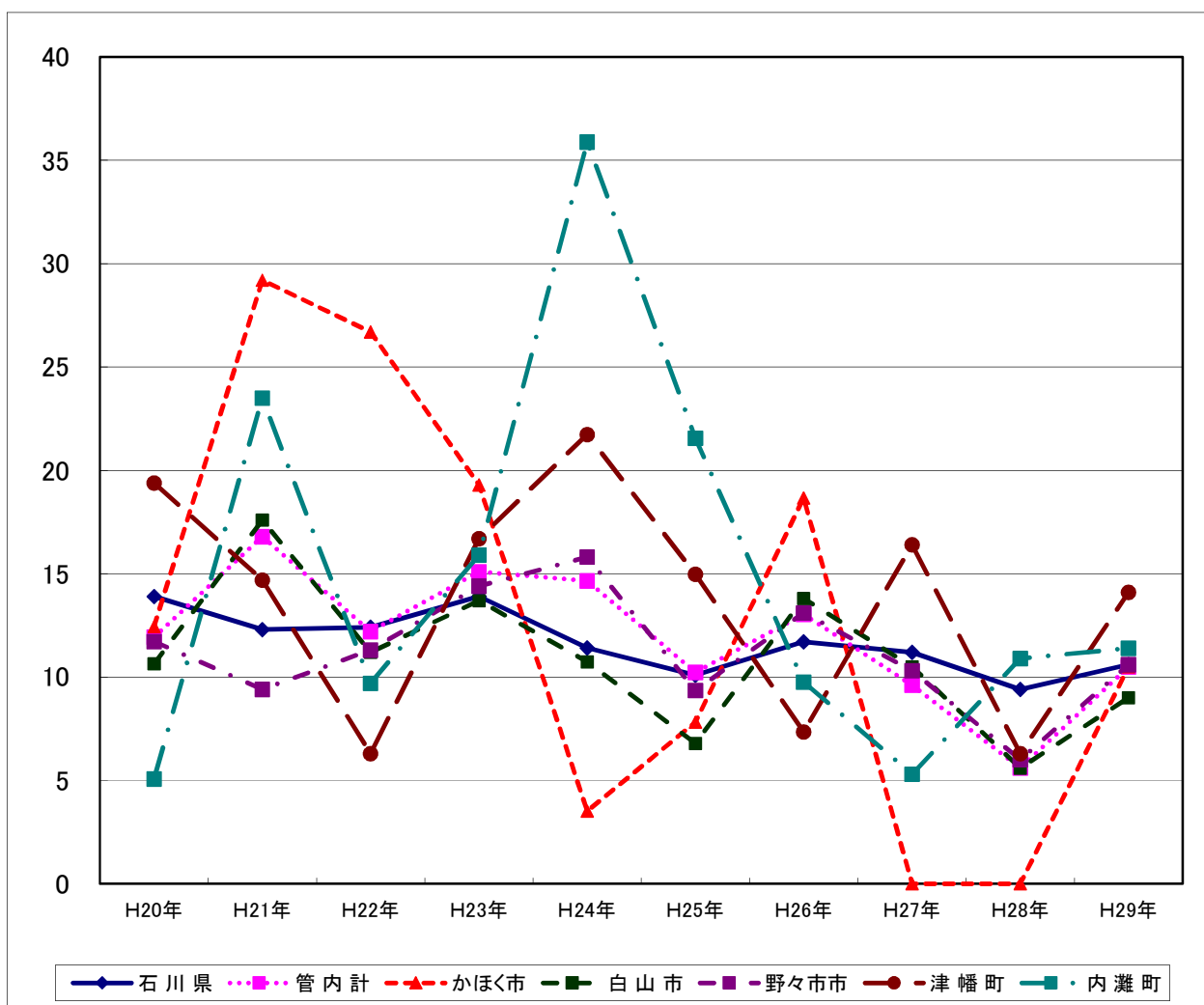
*衛生統計年報

表18 自然死産率（出産千対）の推移

	H20年	H21年	H22年	H23年	H24年	H25年	H26年	H27年	H28年	H29年
石川県	13.9	12.3	12.4	13.9	11.4	10.1	11.7	11.2	9.4	10.6
管内計	11.9	16.8	12.2	15.1	14.7	10.2	13.0	9.6	5.6	10.5
かほく市	12.4	29.2	26.7	19.3	3.5	7.8	18.7	0.0	0.0	10.5
白山市	10.6	17.6	11.2	13.7	10.7	6.8	13.8	10.5	5.6	9.0
野々市市	11.7	9.4	11.3	14.4	15.8	9.3	13.1	10.3	6.0	10.6
津幡町	19.4	14.7	6.3	16.7	21.7	15.0	7.4	16.4	6.3	14.1
内灘町	5.1	23.5	9.7	15.9	35.9	21.6	9.8	5.3	10.9	11.4

*衛生統計年報

図9 自然死産率（出産千対）の推移



(3-3) 人工死産

表19 人工死産数の推移

	H20年	H21年	H22年	H23年	H24年	H25年	H26年	H27年	H28年	H29年
石川県	87	83	91	85	78	72	80	84	74	69
管内計	13	16	18	17	16	9	17	15	14	15
かほく市	1	1	3	2	2	0	1	2	2	0
白山市	5	7	4	7	7	4	11	8	5	6
野々市市	6	5	7	4	5	2	3	1	5	3
津幡町	1	3	3	3	2	2	1	3	0	4
内灘町	0	0	1	1	0	1	1	1	2	2

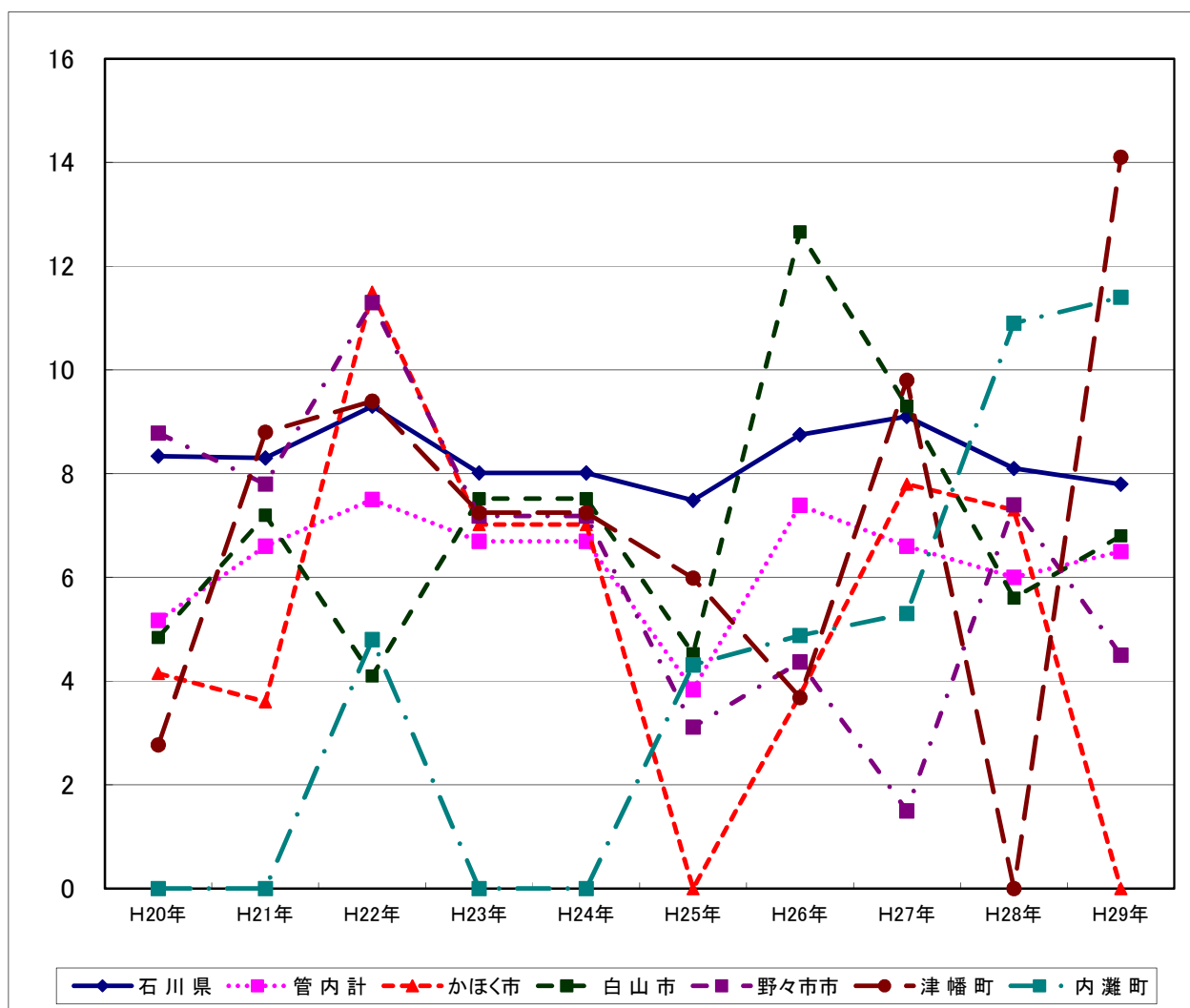
*衛生統計年報

表20 人工死産率（出産千対）の推移

	H20年	H21年	H22年	H23年	H24年	H25年	H26年	H27年	H28年	H29年
石川県	8.3	8.3	9.3	8.0	8.0	7.5	8.8	9.1	8.1	7.8
管内計	5.2	6.6	7.5	6.7	6.7	3.8	7.4	6.6	6.0	6.5
かほく市	4.1	3.6	11.5	7.0	7.0	0.0	3.7	7.8	7.3	0.0
白山市	4.8	7.2	4.1	7.5	7.5	4.5	12.7	9.3	5.6	6.8
野々市市	8.8	7.8	11.3	7.2	7.2	3.1	4.4	1.5	7.4	4.5
津幡町	2.8	8.8	9.4	7.2	7.2	6.0	3.7	9.8	0.0	14.1
内灘町	0.0	0.0	4.8	0.0	0.0	4.3	4.9	5.3	10.9	11.4

*衛生統計年報

図10 人工死産率（出産千対）の推移



(4) 周産期死亡

表21 周産期死亡数の推移

	H20年	H21年	H22年	H23年	H24年	H25年	H26年	H27年	H28年	H29年
石川県	62	38	54	49	36	34	25	47	24	32
管内計	20	13	15	13	9	7	5	7	3	8
かほく市	2	4	2	2	0	0	2	0	0	0
白山市	7	5	4	4	3	3	2	3	0	3
野々市市	7	1	7	3	4	1	1	2	1	3
津幡町	3	1	1	3	0	2	0	2	2	1
内灘町	1	2	1	1	2	1	0	0	0	1

*衛生統計年報

表22 周産期死亡率（出産千対）の推移

	H20年	H21年	H22年	H23年	H24年	H25年	H26年	H27年	H28年	H29年
石川県	6.1	3.8	5.6	5.1	3.7	3.5	2.8	5.2	2.7	3.7
管内計	8.0	5.4	6.4	5.6	3.8	3.0	2.2	3.1	1.3	3.5
かほく市	8.4	14.9	7.9	7.9	0.0	0.0	7.6	0.0	0.0	0.0
白山市	6.8	5.3	4.1	4.3	3.2	3.4	2.4	3.6	0.0	3.4
野々市市	10.4	1.6	11.5	4.9	5.7	1.6	1.5	3.0	1.5	4.6
津幡町	8.4	3.0	3.2	8.5	0.0	6.0	0.0	6.7	6.3	3.6
内灘町	5.1	9.5	4.9	5.4	10.3	4.3	0.0	0.0	0.0	5.8

*衛生統計年報

図11 周産期死亡率（出産千対）の推移

