

6 生活習慣病対策

6-1 健康増進事業

6-2 特定健診・特定保健指導

6-1 健康増進事業

(1) 健康教育

表1 個別健康教育実施状況

(令和元年度)

	個別健康教育対象者（ア）								個別健康教育対象者（イ）							
	個別健康教育を開始した者				個別健康教育を終了した者				個別健康教育を開始した者				個別健康教育を終了した者			
	高血圧	脂質異常症	糖尿	喫煙	高血圧	脂質異常症	糖尿	喫煙	高血圧	脂質異常症	糖尿	喫煙	高血圧	脂質異常症	糖尿	喫煙
管内	0	0	0	0	0	0	0	0	0	0	0	0	0	0	0	0
かほく市	-	-	-	-	-	-	-	-	-	-	-	-	-	-	-	-
白山市	-	-	-	-	-	-	-	-	-	-	-	-	-	-	-	-
野々市市	-	-	-	-	-	-	-	-	-	-	-	-	-	-	-	-
津幡町	-	-	-	-	-	-	-	-	-	-	-	-	-	-	-	-
内灘町	-	-	-	-	-	-	-	-	-	-	-	-	-	-	-	-

資料：「地域保健・健康増進事業報告」

表2 集団健康教育実施状況

(令和元年度)

	一般		歯周疾患		ロコモティブ シンドローム (運動器症候群)		慢性閉塞性 肺疾患 (COPD)		病態別		薬		総数	
	開催回数	参加延人員	開催回数	参加延人員	開催回数	参加延人員	開催回数	参加延人員	開催回数	参加延人員	開催回数	参加延人員	開催回数	参加延人員
管内	181	3,302	0	0	10	191	0	0	24	91	0	0	215	3,584
かほく市	27	185	-	-	-	-	-	-	-	-	-	-	27	185
白山市	83	2,641	-	-	-	-	-	-	-	-	-	-	83	2,641
野々市市	55	357	-	-	-	-	-	-	19	62	-	-	74	419
津幡町	11	20	-	-	-	-	-	-	3	5	-	-	14	25
内灘町	5	99	-	-	10	191	-	-	2	24	-	-	17	314

資料：「地域保健・健康増進事業報告」

(2) 健康相談

表3 健康相談実施状況

(令和元年度)

	重点健康相談														総合健康相談		総数	
	高血圧		脂血症異常症		糖尿病		歯周疾患		骨粗鬆症		女性の健康		病態別		開催回数	被指導延人員	開催回数	被指導延人員
	開催回数	被指導延人員	開催回数	被指導延人員	開催回数	被指導延人員	開催回数	被指導延人員	開催回数	被指導延人員	開催回数	被指導延人員						
管内	4	10	3	3	19	43	31	233	6	82	1	1	90	557	150	1,210	304	2,139
かほく市	—	—	—	—	—	—	—	—	—	—	—	—	20	472	44	44	64	516
白山市	—	—	—	—	—	—	9	9	—	—	—	—	—	—	84	625	93	634
野々市市	—	—	—	—	—	—	—	—	5	50	—	—	61	73	22	541	88	664
津幡町	4	10	3	3	18	21	9	102	1	32	1	1	9	12	—	—	45	181
内灘町	—	—	—	—	1	22	13	122	—	—	—	—	—	—	—	—	14	144

資料：「地域保健・健康増進事業報告」

(3) 訪問指導

表4 訪問指導事業実施状況

(令和元年度)

	要指導者等		個別健康教育対象者		閉じこもり予防		介護家族者		寝たきり者		認知症の者		その他	
	実人員	延人員	実人員	延人員	実人員	延人員	実人員	延人員	実人員	延人員	実人員	延人員	実人員	延人員
管内	318	327	7	7	0	0	0	0	0	0	0	0	5	5
かほく市	123	123	—	—	—	—	—	—	—	—	—	—	—	—
白山市	23	23	—	—	—	—	—	—	—	—	—	—	5	5
野々市市	90	90	—	—	—	—	—	—	—	—	—	—	—	—
津幡町	68	68	7	7	—	—	—	—	—	—	—	—	—	—
内灘町	14	23	—	—	—	—	—	—	—	—	—	—	—	—

資料：「地域保健・健康増進事業報告」

(4) 歯周疾患検診

表5 歯周疾患検診

(令和元年度)

	受診者数			受診者年齢区分				指導区分		
	受診者数	男	女	40歳	50歳	60歳	70歳	要精検者	要指導者	異常認めず
管内	614	186	428	262	125	92	135	415	130	69
かほく市	122	31	91	24	35	20	43	64	44	14
白山市	158	57	101	156	—	2	—	94	41	23
野々市市	51	8	43	20	19	12	—	29	20	2
津幡町	143	43	100	33	44	26	40	119	14	10
内灘町	140	47	93	29	27	32	52	109	11	20

資料：「地域保健・健康増進事業報告」

(5) 骨粗鬆症検診

表6 骨粗鬆症検診

(令和元年度)

	受診者計(女)	受診者年齢区分							指導区分		
		40歳	45歳	50歳	55歳	60歳	65歳	70歳	要精検者	要指導者	異常認めず
管内	654	84	84	77	76	70	103	160	67	204	383
かほく市	222	22	26	26	24	27	33	64	22	66	134
白山市	0	—	—	—	—	—	—	—	—	—	—
野々市市	307	53	43	41	34	28	43	65	37	99	171
津幡町	0	—	—	—	—	—	—	—	—	—	—
内灘町	125	9	15	10	18	15	27	31	8	39	78

資料：「地域保健・健康増進事業報告」

(6) 肝炎ウイルス検診
(6-1) 40歳検診

表7 B型肝炎ウイルス検診結果 (40歳検診) 1/2

(令和元年度)

	対象者数	受診者数	HBs抗原検査		陽性者数	陽性者のうち 治療または経過観察 中の者	要精検者	精検数	精検受診者数	精検方法				
			陰性	陽性						エコー検査	CT検査	MRI検査	肝生検	血液検査のみ実施
石川県	13,692	1,380	1,379	1	1	0	1	0	-	-	-	-	-	-
%		10.1	99.9	0.1	0.1	0.0	0.1	0.0	-	-	-	-	-	-
管内	3,522	315	315	0	0	0	0	0	-	-	-	-	-	-
%		8.9	100.0	0.0	0.0	0.0	0.0	0.0	-	-	-	-	-	-
かほく市	403	31	31	0										
%		7.7	100.0	0.0										
白山市	1,485	160	160	0										
%		10.8	100.0	0.0										
野々市市	876	74	74	0										
%		8.4	100.0	0.0										
津幡町	430	36	36	0										
%		8.4	100.0	0.0										
内灘町	328	14	14	0										
%		4.3	100.0	0.0										

表7 B型肝炎ウイルス検診結果 (40歳検診) 2/2

	精検結果							今後の治療方針					
	無症候性 キャリア	慢性肝炎	肝硬変	肝がん 疑い	肝がん	その他	不明	異常なし	経過観察		要治療		不明
									定期検査 を指示	経過観察 不要と指 示	抗ウイル ス療法	その他	
石川県	-	-	-	-	-	-	-	-	-	-	-	-	-
%	-	-	-	-	-	-	-	-	-	-	-	-	-
管内	-	-	-	-	-	-	-	-	-	-	-	-	-
%	-	-	-	-	-	-	-	-	-	-	-	-	-
かほく市													
%													
白山市													
%													
野々市市													
%													
津幡町													
%													
内灘町													
%													

資料：石川県健康推進課「令和元年度肝炎ウイルス検診実績報告」

表8 C型肝炎ウイルス検診結果 (40歳検診) 1/3 (令和元年度)

	対象者数	受診者数	HCV抗体の検出		HCV抗体検査						
			陰性	陰性	低力価		中力価		計 (低力価+中力価)		高力価
					HCV核酸増幅		HCV核酸増幅		HCV核酸増幅		
					RNA陰性	RNA陽性	RNA陰性	RNA陽性	RNA陰性	RNA陽性	
石川県	13,692	1,381	306	1,074	0	0	1	0	1	0	0
%		10.1	22.2	77.8	0.0	0.0	0.1	0.0	0.1	0.0	0.0
管内	3,522	315	132	182	0	0	1	0	1	0	0
%		8.9	41.9	57.8	0.0	0.0	0.3	0.0	0.3	0.0	0.0
かほく市	403	31	0	31							
%		7.7	0.0	100.0							
白山市	1,485	160	99	61							
%		10.8	61.9	38.1							
野々市市	876	74	18	55			1		1		
%		8.4	24.3	74.3							
津幡町	430	36	1	35							
%		8.4	2.8	97.2							
内灘町	328	14	14	0							
%		4.3	100.0	0.0							

表8 C型肝炎ウイルス検診結果 (40歳検診) 2/3

	陽性者数	陽性者のうち治療または経過観察中の者	要精検数	精検受診者数	精検方法					
					工コ一査	CT検査	MRI検査	肝生検	血液検査のみ実施	不明
石川県	0	0	0	0	-	-	-	-	-	-
%	0.0	0.0	0.0	0.0	-	-	-	-	-	-
管内	0	0	0	0	-	-	-	-	-	-
%	0.0	0.0	0.0	0.0	-	-	-	-	-	-
かほく市										
%										
白山市										
%										
野々市市										
%										
津幡町										
%										
内灘町										
%										

表8 C型肝炎ウイルス検診結果（40歳検診） 3/3

	精検結果						今後の治療方針						
	慢性肝炎	肝硬変	肝疑	が ん い	肝がん	その他	不明	異常なし	経過観察		要地料		不明
									経過観察を指示	経過観察不要と指示	抗ウイルス療法	その他	
石川県	-	-	-	-	-	-	-	-	-	-	-	-	-
%	-	-	-	-	-	-	-	-	-	-	-	-	-
管内	-	-	-	-	-	-	-	-	-	-	-	-	-
%	-	-	-	-	-	-	-	-	-	-	-	-	-
かほく市													
%													
白山市													
%													
野々市市													
%													
津幡町													
%													
内灘町													
%													

資料：石川県健康推進課「令和元年度肝炎ウイルス検診実績報告」

(6-2) 40歳検診以外の検診

表9 B型肝炎ウイルス検診結果（40歳検診以外の検診） 1/2

(令和元年度)

	対象者数	受診者数	HBs抗原検査		陽性者数	陽性者のうち治療または経過観察中の者	要精検者	精検数	精受診者数	精検方法						不明
			陰性	陽性						エコー検査	CT検査	MRI検査	肝生検	血液検査のみ実施		
石川県	-	4,066	4,022	27	27	1	26	20	11	7	1	0	1	0		
%			98.9	0.7	0.7	0.0	0.6	76.9	55.0	35.0	0.0	0.0	5.0	0.0		
管内	-	1,198	1,189	9	9	1	8	8	5	3	0	0	0	0		
%			99.2	0.8	0.8	0.0	0.7	100.0	62.5	37.5	0.0	0.0	0.0	0.0		
かほく市	-	303	302	1	1	0	1	1	1							
%			99.7	0.3	0.3	0.0	0.3	100.0	100.0							
白山市	-	4	4	0												
%			100.0	0.0												
野々市市	-	441	437	4	4	1	3	3	3							
%			99.1	0.9	0.9	0.2	0.7	100.0	100.0							
津幡町	-	262	259	3	3	0	3	3	1	2						
%			98.9	1.1	1.1	0.0	1.1	100.0	33.3	66.7						
内灘町	-	188	187	1	1	0	1	1		1						
%			99.5	0.5	0.5	0.0	0.5	100.0		100.0						

表9 B型肝炎ウイルス検診結果（40歳検診以外の検診） 2/2

	精検結果							今後の治療方針						
	無症候性 キャリア	慢性肝炎	肝硬変	肝が ん 疑	肝が ん い	肝が ん	その他	不明	異常なし	経過観察		要地料		不明
										定期検査 を指示	経過観察 不要と指 示	抗ウイル ス療法	その他	
石川 県	15	5	0	0	0	0	0	0	0	19	0	0	0	1
%	75.0	25.0	0.0	0.0	0.0	0.0	0.0	0.0	0.0	95.0	0.0	0.0	0.0	5.0
管 内	8	0	0	0	0	0	0	0	0	8	0	0	0	0
%	100.0	0.0	0.0	0.0	0.0	0.0	0.0	0.0	0.0	100.0	0.0	0.0	0.0	0.0
かほく市	1									1				
%	100.0									100.0				
白山市														
%														
野々市市	3									3				
%	100.0									100.0				
津幡町	3									3				
%	100.0									100.0				
内灘町	1									1				
%	100.0									100.0				

資料：石川県健康推進課「令和元年度肝炎ウイルス検診実績報告」

表10 C型肝炎ウイルス検診結果（40歳検診以外の検診） 1/3 (令和元年度)

	対象者数	受診者数	HCV抗体 の検出		HCV抗体検査						
			陰性	陰性	低力価		中力価		計（低力価+中力価）		高力価
					HCV核酸増幅		HCV核酸増幅		HCV核酸増幅		
					RNA陰性	RNA陽性	RNA陰性	RNA陽性	RNA陰性	RNA陽性	
石川 県	—	4,067	1,069	2,979	7	0	7	2	14	2	1
%			26.3	73.2	0.2	0.0	0.2	0.0	0.3	0.0	0.0
管 内	—	1,197	532	659	2	0	2	1	4	1	0
%			44.4	55.1	0.2	0.0	0.0	0.1	0.3	0.1	0.0
かほく市	—	303	0	301				1		1	
%			0.0	99.3				0.3		0.3	
白山市	—	4	0	4							
%			0.0	100.0							
野々市市	—	441	210	229			2		2		
%			47.6	51.9			0.5		0.5		
津幡町	—	262	137	125							
%			52.3	47.7							
内灘町	—	187	185	0	2				2		
%			98.9	0.0	1.1				1.1		

※1名は核酸増幅検査未実施
(検査機関の誤りにより)

表10 C型肝炎ウイルス検診結果（40歳検診以外の検診） 2/3

	陽性者数	陽性者のうち は経過観察 中の者	要 者	精 検 数	精 診 者 数	精 検 方 法					不 明
						エ コ 一 査	C T 検 査	M R I 検 査	肝 生 検	血液検査 のみ実施	
石川 県	4	1		3	2	1	1	0	0	0	0
%	0.1	0.0		0.1	66.7	50.0	50.0	0.0	0.0	0.0	0.0
管 内	2	0		2	2	1	1	0	0	0	0
%	0.2	0.0		0.2	100.0	50.0	50.0	0.0	0.0	0.0	0.0
かほく市	2	0		2	2	1	1				
%	0.7	0.0		0.7	100.0	50.0	50.0				
白 山 市	0			0							
%	0.0			0.0							
野々市市	0			0							
%	0.0			0.0							
津 幡 町	0			0							
%	0.0			0.0							
内 灘 町	0			0							
%	0.0			0.0							

表10 C型肝炎ウイルス検診結果（40歳検診以外の検診） 3/3

	精検結果						今後の治療方針					
	慢性肝炎	肝硬変	肝 疑 が い	肝がん	その他	不明	異 常 な し	経過観察		要治療		不明
								定期検査 を指示	経過観察 不要と指 示	抗ウイル ス療法	その他	
石川 県	1	0	0	0	1	0	1	0	0	1	0	0
%	50.0	0.0	0.0	0.0	50.0	0.0	50.0	0.0	0.0	50.0	0.0	0.0
管 内	1	0	0	0	1	0	1	0	0	1	0	0
%	50.0	0.0	0.0	0.0	50.0	0.0	50.0	0.0	0.0	50.0	0.0	0.0
かほく市	1				1		1			1		
%	50.0				50.0		50.0			50.0		
白 山 市												
%												
野々市市												
%												
津 幡 町												
%												
内 灘 町												
%												

資料：石川県健康推進課「令和元年度肝炎ウイルス検診実績報告」

(7) 健康診査 (健康増進法施行規則第4条の2に基づく健康診査)

表1-1 受診者及び指導区分別等の状況

(令和元年度)

	受診者数 (年度中)				保健指導区分別実人員				内臓脂肪症候群	
	個別健診	集団健診	訪問健康診査	介護家族訪問健康診査	保健指導非対象者	服薬中のため保健指導対象者から除外した者	動機付け支援	積極的支援	予備軍	該当者
管内	82	24	-	-	46	14	5	7	10	25
かほく市	16	1	-	-	2	7	-	2	1	6
白山市	3	3	-	-	4	1	-	-	-	1
野々市市	38	11	-	-	32	-	2	3	4	13
津幡町	3	3	-	-	1	-	3	-	2	-
内灘町	22	6	-	-	7	6	-	2	3	5

資料：「地域保健・健康増進事業報告」

表1-2 主な検査項目別受診者数及び検査結果別人員

(令和元年度)

	血圧	脂質異常検査	糖尿病検査	貧血(含む疑い)	肝疾患(含む疑い)	腎機能障害(疑いを含む)	たばこ	
							吸っていない	吸っている
管内	106	106	106	6	7	5	76	30
かほく市	17	17	17	1	2	-	14	3
白山市	6	6	6	-	-	-	5	1
野々市市	49	49	49	-	-	-	34	15
津幡町	6	6	6	-	-	-	6	-
内灘町	28	28	28	5	5	5	17	11

資料：「地域保健・健康増進事業報告」

(8) がん検診

(8-1) 胃がん

表13 胃がん検診（胃部エックス線検査）の状況 (令和元年度)

	受診者数 ※1			受診率 (%) ※2	胃がん検診結果					
	初回受診者数				異常認めず 又は 要注意者 率	要精検者		判定不能		
		初回受診割合					率	率	率	
石川県	23,793	4,955	20.8	8.4	21,573	90.7	2,220	9.3	0	0.0
管内	5,372	1,237	23.0	9.1	4,903	91.3	469	8.7	0	0.0
かほく市(※3)	—	—	—	—	—	—	—	—	—	—
白山市	2,554	589	23.1	9.5	2,305	90.3	249	9.7		
野々市市	1,138	327	28.7	12.3	1,042	91.6	96	8.4		
津幡町	830	146	17.6	9.6	771	92.9	59	7.1		
内灘町	850	175	20.6	14.1	785	92.4	65	7.6		

※1 40歳以上

※2 平成28年度より、胃がん検診が2年に1回となったことに伴い、受診率の算定式を変更した【受診率 = (前年度の受診者数) + (当年度の受診者数) - (2年連続受診者数) / (当年度の対象者数) × 100】

※3 かほく市はABCリスク診断による胃がん検診のみを実施

88

表14 胃がん検診（胃内視鏡検査）の状況 (令和元年度)

	受診者数 ※4			受診率 (%) ※2	胃がん検診結果					
	初回受診者数				異常認めず 又は 要注意者 率	要精検者		判定不能		
		初回受診割合					率	率	率	
石川県	21,271	5,793	27.2	8.6	20,062	94.3	1,207	5.7	2	0.0
管内	3,644	1,324	36.3	9.6	3,362	92.3	282	7.7	0	0.0
かほく市(※3)	—	—	—	—	—	—	—	—	—	—
白山市	1,300	724	55.7	6.6	1,199	92.2	101	7.8		
野々市市	1,226	353	28.8	22.1	1,134	92.5	92	7.5		
津幡町	969	168	17.3	12.1	900	92.9	69	7.1		
内灘町	149	79	53.0	1.1	129	86.6	20	13.4		

※4 50歳以上

表15 胃がん検診（胃部エックス線検査）精密検査結果 1/2

（令和元年度）

	精密検査結果		精密検査結果										異常認めず	不明					
			胃がん				胃がん疑い		がん以外の疾患										
			早期がん		粘膜内がん				胃潰瘍	胃潰瘍疑い	胃ポリープ	胃ポリープ疑い			十二指腸潰瘍	十二指腸潰瘍疑い	その他	計	
			初回受診者数	初回受診者数															
石川県	1,862	83.9	36	5	24	2	10	4	0	32	0	257	0	12	0	1,365	1,666	156	0
管内	399	85.1	8	1	3	0	1	1	0	4	0	62	0	3	0	291	360	30	0
かほく市（※3）	—	—	—	—	—	—	—	—	—	—	—	—	—	—	—	—	—	—	—
白山市	201	80.7	5		2		1	1		2		27				149	178	17	
野々市市	86	89.6	1		1					2		17		1		60	80	5	
津幡町	55	93.2	1	1								9		1		39	49	5	
内灘町	57	87.7	1									9		1		43	53	3	

表15 胃がん検診（胃部エックス線検査）精密検査結果 2/2

	がん発見率			早期がんの割合	陽性反応適中度	
	初回受診者が見	受診者が発見率	早期がん発見率		要精密検査者割合	要精検者割合
石川県	0.151	0.101	0.101	66.7	1.933	1.622
管内	0.149	0.081	0.056	37.5	2.005	1.706
かほく市（※3）	—	—	—	—	—	—
白山市	0.196		0.078	40.0	2.488	2.008
野々市市	0.088		0.088	100.0	1.163	1.042
津幡町	0.120	0.685			1.818	1.695
内灘町	0.118				1.754	1.538

表16 胃がん（胃内視鏡検査）精密検査結果 1/2

（令和元年度）

	精密検査結果		精密検査結果																			
			胃がん							胃がん疑い										異常認めず		不明
			胃				早期がん			胃がん疑い		がん以外の疾患								計		
			精検受診者数	精検受診率	初回受診者数	早期がん	粘膜内がん	胃がん疑い	胃潰瘍	胃潰瘍疑い	胃ポリープ	胃ポリープ疑い	十二指腸潰瘍	十二指腸潰瘍疑い	その他	異常認めず						
石川県	1,148	95.1	60	19	45	12	17	4	11	2	126	133	0	4	0	649	912	164	1			
管内	263	93.3	21	5	19	4	1	0	0	40	0	19	0	0	0	136	195	47	0			
かほく市（※3）	—	—	—	—	—	—	—	—	—	—	—	—	—	—	—	—	—	—	—			
白山市	93	92.1	5	2	4	2	1			13		5				46	64	24				
野々市市	85	92.4	10	2	10	2				10		11				37	58	17				
津幡町	65	94.2	6	1	5					13		2				40	55	4				
内灘町	20	100.0								4		1				13	18	2				

06 表16 胃がん（胃内視鏡検査）精密検査結果 2/2

	がん発見率			早期がんの割合	陽性反応適中度	
	初回受診者ががん発見率	早期がん発見率	要精検受診者割合		要精検者割合	
石川県	0.282	0.328	0.212	75.0	5.226	4.971
管内	0.576	0.378	0.521	90.5	7.985	7.447
かほく市（※3）	—	—	—	—	—	—
白山市	0.385	0.276	0.308	80.0	5.376	4.950
野々市市	0.816	0.567	0.816	100.0	11.765	10.870
津幡町	0.619	0.595	0.516	83.3	9.231	8.696
内灘町						

資料：令和元年度がん検診事業実績報告

表17 胃がん検診受診率の推移

(胃部エックス線検査実施分)

	平成 27年度	平成 28年度	平成 29年度	平成 30年度	令和 元年度
石川県	8.7	11.1	10.0	9.1	8.4
管内	10.9	12.7	11.0	9.8	9.1
かほく市	—	—	—	—	—
白山市	10.6	12.7	10.8	10.3	9.5
野々市市	13.2	17.6	15.4	12.8	12.3
津幡町	12.6	16.5	13.4	10.1	9.6
内灘町	13.8	18.1	17.2	15.6	14.1

*かほく市はABC診断による検診のみ実施

*平成28年度以降の受診率は、胃がん検診が2年に1回となったことに伴い、算定方式を変更

*平成28年度より胃内視鏡検査が導入されたが、胃部エックス線検査実施分のみ計上

図1 胃がん検診受診率（胃部エックス線検査実施分）の推移

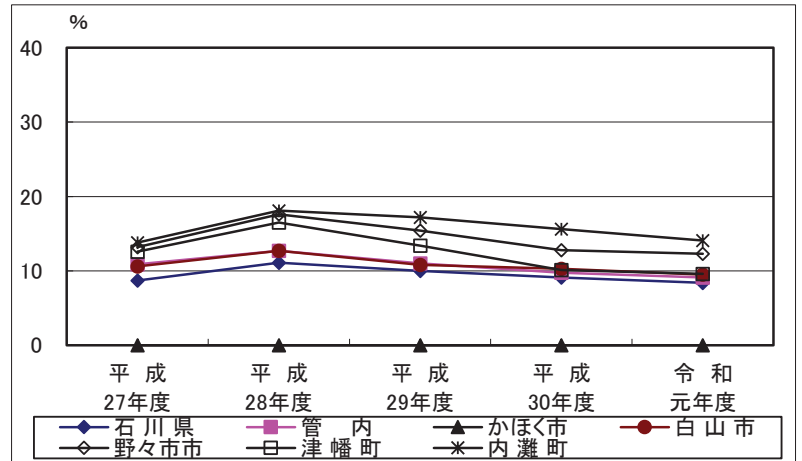


表18 胃がん検診精検受診率の推移

(胃部エックス線検査実施分)

	平成 27年度	平成 28年度	平成 29年度	平成 30年度	令和 元年度
石川県	85.0	86.0	84.7	85.4	83.9
管内	85.5	87.4	86.3	87.9	85.1
かほく市	—	—	—	—	—
白山市	84.6	84.0	84.5	87.2	80.7
野々市市	83.7	88.0	88.3	92.3	89.6
津幡町	90.7	93.3	94.0	94.4	93.2
内灘町	86.0	94.7	84.8	79.1	87.7

*かほく市はABC診断による検診のみ実施

図2 胃がん検診精検受診率（胃部エックス線検査実施分）の推移

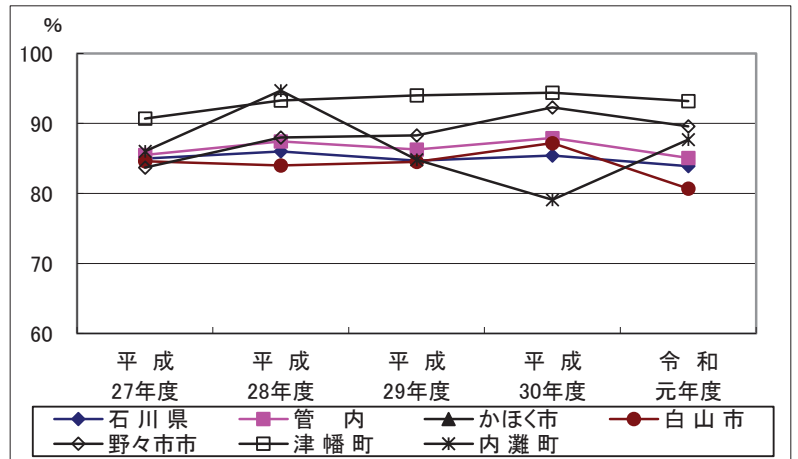
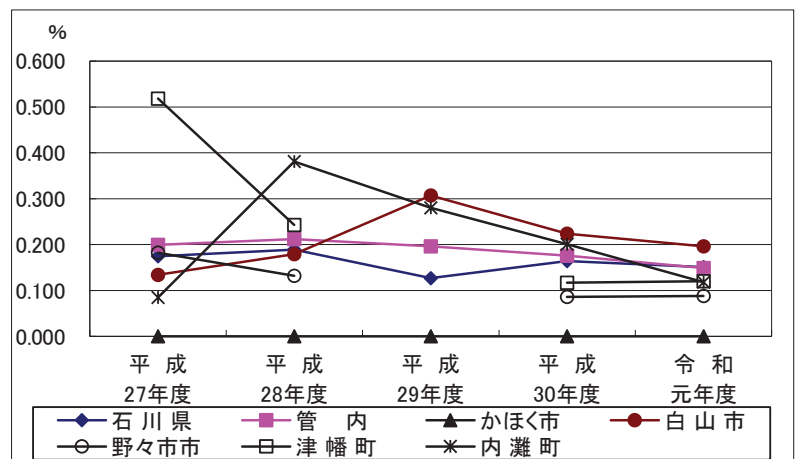


表19 胃がん検診がん発見率の推移

(胃部エックス線検査実施分)

	平成 27年度	平成 28年度	平成 29年度	平成 30年度	令和 元年度
石川県	0.174	0.189	0.127	0.164	0.151
管内	0.199	0.212	0.196	0.176	0.149
かほく市	—	—	—	—	—
白山市	0.134	0.179	0.307	0.224	0.196
野々市市	0.182	0.132	—	0.086	0.088
津幡町	0.519	0.243	—	0.117	0.120
内灘町	0.085	0.381	0.280	0.201	0.118

図3 胃がん検診がん発見率（胃部エックス線検査実施分）の推移



(8-2) 子宮がん

表20 子宮頸がん検診の状況 1/2

(令和元年度)

	受診者数			受診率	頸がん検診結果												判定不能	検体不適正
	初回受診者数	初回受診割合			ベセスダシステム													
					NILM	ASC-US	ASC-H	LSIL	HSIL	SCC	AGC	AIS	Adenoca	Other				
石川県	36,560	11,026	30.2	21.3	35,443	690	52	248	98	5	18	2	4	0	0	2		
管内	8,648	2,885	33.4	26.0	8,433	122	17	50	18	2	4	0	2	0	0	0		
かほく市	1,056	444	42.0	24.0	1,038	6	1	6	3	1	1							
白山市	3,169	1,129	35.6	22.8	3,067	63	9	16	9	1	2		2					
野々市市	1,879	701	37.3	33.8	1,827	28	5	17	2									
津幡町	1,047	333	31.8	24.4	1,030	9	1	4	2		1							
内灘町	1,497	278	18.6	31.2	1,471	16	1	7	2									

92

表20 子宮頸がん検診の状況 2/2

	頸がん検診						要精検率
	判定結果						
	異常認めず精検不要率	要精検者率	判定不能率				
石川県	35,443	96.9	1,117	3.1	0	0.0	3.1
管内	8,433	97.5	215	2.5	0	0.0	2.5
かほく市	1,038	98.3	18	1.7			1.7
白山市	3,067	96.8	102	3.2			3.2
野々市市	1,827	97.2	52	2.8			2.8
津幡町	1,030	98.4	17	1.6			1.6
内灘町	1,471	98.3	26	1.7			1.7

資料：令和元年度がん検診事業実績報告

表21 子宮頸がん精密検査結果 1/4 (令和元年度)

	精密検査結果		原 発 性 子 宮 頸 がん 確 定 数							
	精検 受診率	初回受診者	進 行 期 分 類							
			I 型		II型	III型	IV型	不明		
			a	b						
石川県	969	86.8	6	4	1	2	1	0	0	2
管内	170	79.1	1	1	0	0	1	0	0	0
かほく市	16	88.9	1	1			1			
白山市	78	76.5								
野々市市	36	69.2								
津幡町	17	100.0								
内灘町	23	88.5								

93

表21 子宮頸がん精密検査結果 2/4 (令和元年度)

	精密検査結果																
	原 発 性 子 宮 がん 確 定 数							異型上皮 頸がん疑い	異型上皮							異常認めず	不明
	組 織 分 類				手 術				AIS	CIN3	CIN2	CIN3または2 のいずれかが区 別できない者	CIN1	ポリープ	その他の 疾患		
	扁平上皮 がん	腺がん	その他の 組織型	不明	手術有り	手術無し											
石川県	3	3	0	0	6	0	11	2	28	68	3	324	1	136	384	6	
管内	1	0	0	0	1	0	0	1	11	6	0	70	0	31	50	0	
かほく市	1				1			1				10			4		
白山市									6	3		24		16	29		
野々市市									3	2		19		5	7		
津幡町									1	1		8		5	2		
内灘町									1			9		5	8		

表21 子宮頸がん精密検査結果 3/4

	精 密 検 査 結 果													
	初回受診者	原 発 性 子 宮 体 が ん 確 定 数												
		進 行 期 分 類					組 織 分 類				手 術			
		I型	II型	III型	IV型	不明	腺がん	腺棘細胞がん	腺扁平上皮がん	その他	不明	手術有り	手術無し	
石川県	2	0	0	1	0	1	1	0	0	0	1	2	0	
管内	1	0	0	0	0	1	0	0	0	0	1	1	0	
かほく市														
白山市	1					1					1	1		
野々市市														
津幡町														
内灘町														

表21 子宮頸がん精密検査結果 4/4

(令和元年度)

	精 密 検 査 結 果								頸部・体 部両方 のがんで あった者	がん発見率		陽性反応の集中度	
	体がん疑い	内膜増殖症		がん以外		異常認めず	実施なし	不明		初回受診 者がん発 見率	精検受診 者割合	要精検者 割合	
		異型増殖 症	その他の 増殖	ポリープ	その他の 疾患								
石川県	0	0	0	0	0	1	933	33	0	0.022	0.036	0.826	0.716
管内	0	0	0	0	0	0	152	17	0	0.023	0.035	1.176	0.930
かほく市								16		0.095	0.225	6.250	5.556
白山市								77		0.032		1.282	0.980
野々市市								36					
津幡町								17					
内灘町								23					

資料：令和元年度がん検診事業実績報告

表22 子宮頸部がん検診受診率の推移

	平成 27年度	平成 28年度	平成 29年度	平成 30年度	令和 元年度
石川県	23.4	24.3	25.3	21.8	21.3
管内	29.6	32.2	31.0	40.8	26.0
かほく市	24.0	25.8	27.4	23.3	24.0
白山市	29.4	30.2	26.6	22.9	22.8
野々市市	36.6	42.0	40.5	39.6	33.8
津幡町	25.0	29.7	31.5	25.0	24.4
内灘町	31.8	35.5	37.7	32.0	31.2

図4 子宮頸部がん検診受診率の推移

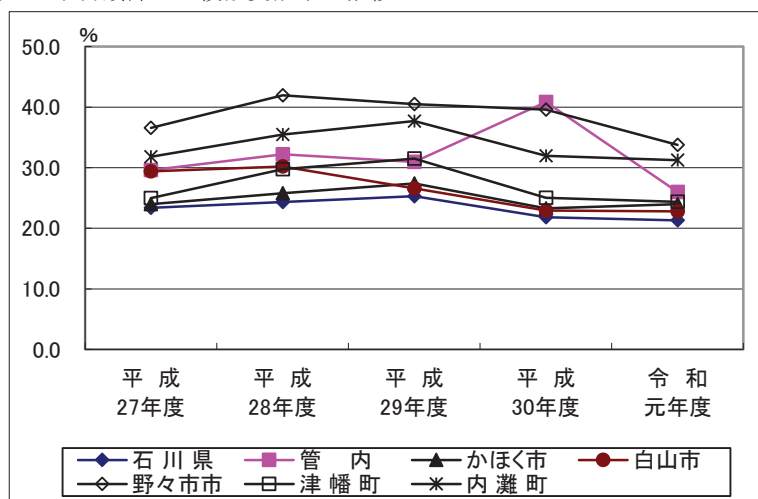


表23 子宮頸部がん検診精検受診率の推移

	平成 27年度	平成 28年度	平成 29年度	平成 30年度	令和 元年度
石川県	85.4	84.8	75.5	89.1	86.8
管内	80.2	82.8	76.5	89.8	79.1
かほく市	82.8	78.3	55.8	85.7	88.9
白山市	82.6	85.1	76.4	91.8	76.5
野々市市	76.4	74.5	77.7	82.4	69.2
津幡町	87.5	93.9	94.7	93.3	100.0
内灘町	69.4	87.5	78.8	94.3	88.5

図5 子宮頸部がん検診精検受診率の推移

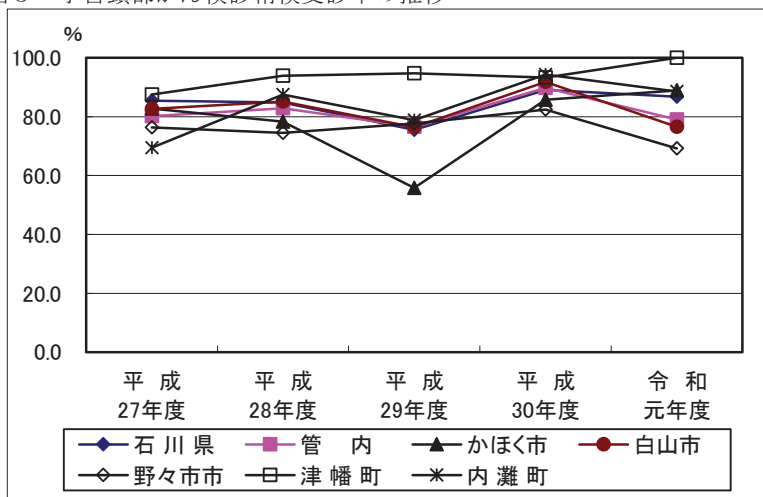
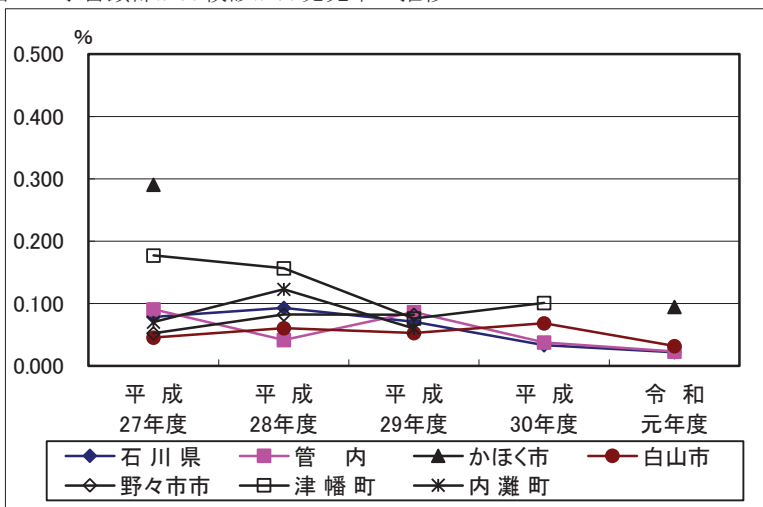


表24 子宮頸部がん検診がん発見率の推移

	平成 27年度	平成 28年度	平成 29年度	平成 30年度	令和 元年度
石川県	0.079	0.093	0.071	0.033	0.022
管内	0.091	0.041	0.086	0.038	0.023
かほく市	0.290				0.095
白山市	0.045	0.061	0.053	0.068	0.032
野々市市	0.052	0.082	0.082		
津幡町	0.177	0.156	0.076	0.101	
内灘町	0.070	0.123	0.060		

図6 子宮頸部がん検診がん発見率の推移



(8-3) 肺がん

表25 肺がん検診の状況 1/2

(令和元年度)

	受診者数								受診率 (%)	判定結果					
	初回受診者		受診者内訳(再掲)							読影のみ					
			読影のみ			読影+喀痰				異常認めず精検不要		要精検者		判定不能	
	初回割合	回数合	初回受診者数	回数	初回受診者数	回数	率	率							
石川県	79,664	23,592	29.6	76,914	22,615	2,750	977	19.3	75,699	98.4	1,213	1.6	2	0.0	
管内	19,222	5,591	29.1	18,605	5,333	617	258	22.5	18,251	98.1	354	1.9	0	0.0	
かほく市	3,262	903	27.7	3,246	900	16	3	26.8	3,173	97.8	73	2.2			
白山市	4,901	1,693	34.5	4,554	1,508	347	185	12.6	4,492	98.6	62	1.4			
野々市市	5,258	1,494	28.4	5,132	1,465	126	29	38.4	5,050	98.4	82	1.6			
津幡町	3,434	844	24.6	3,375	825	59	19	29.9	3,291	97.5	84	2.5			
内灘町	2,367	657	27.8	2,298	635	69	22	25.9	2,245	97.7	53	2.3			

表25 肺がん検診の状況 2/2

	判定結果						要精検者数	
	読影+喀痰							
	異常認めず精検不要		要精検者		判定不能		要精検率	
石川県	2,691	97.9	50	1.8	9	0.3	1,263	1.6
管内	610	98.9	7	1.1	0	0.0	361	1.9
かほく市	15	93.8	1	6.3			74	2.3
白山市	343	98.8	4	1.2			66	1.3
野々市市	126	100.0					82	1.6
津幡町	57	96.6	2	3.4			86	2.5
内灘町	69	100.0					53	2.2

資料：令和元年度がん検診事業実績報告

表26 肺がんの精密検査結果 1/3

(令和元年度)

	精検受診者数		精検完了者数		精密検査結果											
					原発性肺がん確診数											
									臨床病期分類							
					精 受 診 率	検 率	精 完 了 率	検 率	初 回 受 診 者 数	早期がん (再掲)	0期		I期		II期	
初回		初回		初回								初回				
石川県	1,130	89.5	1,055	93.4	59	17	37	0	0	37	8	6	3	7	4	
管内	323	89.5	308	95.4	19	3	11	0	0	11	1	2	1	0	0	
かほく市	70	94.6	65	92.9	5		1			1						
白山市	51	77.3	46	90.2	2	1	2			2	1					
野々市市	75	91.5	75	100.0	3	1	1			1		1	1			
津幡町	82	95.3	81	98.8	5	1	4			4						
内灘町	45	84.9	41	91.1	4		3			3		1				

97

表26 肺がんの精密検査結果 2/3

	精密検査結果															
	原発性肺がん確診数															
	臨床病期分類				切除術の根治性						組織分類					
	IV期		不明		完全切除	非完全切除	判定不能	根治性不明	切除せず	切除の有無不明	扁平上皮がん	腺がん	小細胞がん	大細胞がん	その他の組織型	不明
初回		初回														
石川県	3	1	6	1	42	2	0	3	7	5	7	37	4	1	3	7
管内	2	1	4	0	9	1	0	3	2	4	0	11	1	1	1	5
かほく市			4		1					4		1				4
白山市					1	1						2				
野々市市	1				2				1			2		1		
津幡町	1	1			4				1			3			1	1
内灘町					1			3				3	1			

表26 肺がんの精密検査結果 3/3

	精密検査結果					精検未完了の 原発疑い患者数		がん発見率			早期がん の割合	陽性反応適中度	
	その他 の新生 物数	その他 の良 性新 生物 患者 数	その他 の患 者数	異常 認め ず	初回 受診 者数			初回 受診 者数	がん発見率			要精検 受診者 割合	要精検 者割合
						初回 受診 者数	早期 がん 発見 率						
石川県	4	1	1	636	355	75	32	0.074	0.072	0.046	62.7	5.221	4.671
管内	1	0	0	185	103	15	7	0.099	0.016	0.057	57.9	5.882	5.263
かほく市	1			32	27	5	3	0.153		0.031	20.0	7.143	6.757
白山市				27	17	5	1	0.041	0.059	0.041	100.0	3.922	3.030
野々市市				51	21			0.057	0.067	0.019	33.3	4.000	3.659
津幡町				49	27	1		0.146	0.118	0.116	80.0	6.098	5.814
内灘町				26	11	4	3	0.169		0.127	75.0	8.889	7.547

資料：令和元年度がん検診事業実績報告

表27 肺がん検診受診率の推移

	平成 27年度	平成 28年度	平成 29年度	平成 30年度	令和 元年度
石川県	22.0	21.3	20.9	19.9	19.3
管内	24.8	24.1	23.5	23.3	22.5
かほく市	29.3	29.0	27.2	26.8	26.8
白山市	14.8	13.1	13.5	12.7	12.6
野々市市	38.3	39.9	38.6	38.1	38.4
津幡町	32.5	31.7	31.6	30.9	29.9
内灘町	30.3	30.6	29.1	27.1	25.9

図7 肺がん検診受診率の推移

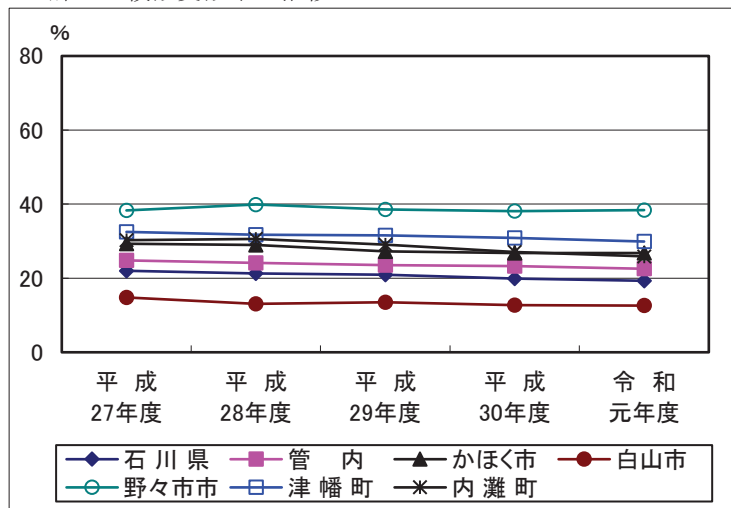


表28 肺がん検診精検受診率の推移

	平成 27年度	平成 28年度	平成 29年度	平成 30年度	令和 元年度
石川県	88.8	87.6	87.8	88.4	89.5
管内	96.2	88.5	88.8	90.6	94.7
かほく市	83.1	85.7	83.5	94.8	94.6
白山市	111.4	74.6	84.0	79.2	77.3
野々市市	94.7	90.2	89.1	88.6	91.5
津幡町	100.0	94.7	98.7	100.0	95.3
内灘町	92.3	94.5	89.0	90.7	84.9

図8 肺がん検診精検受診率の推移

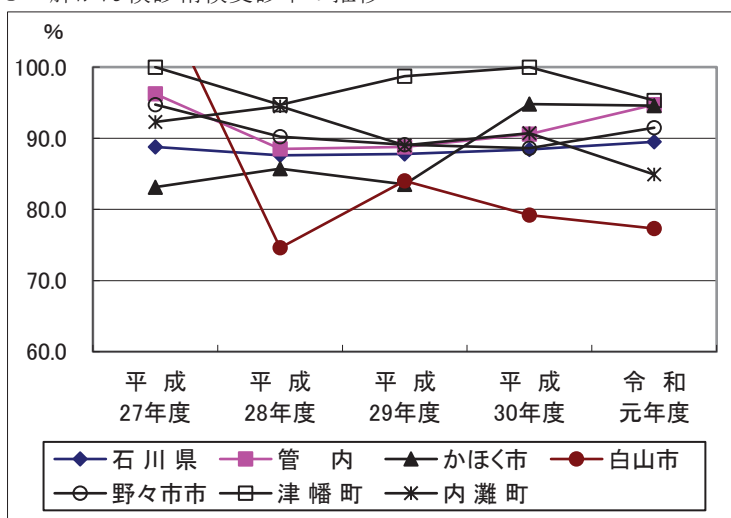
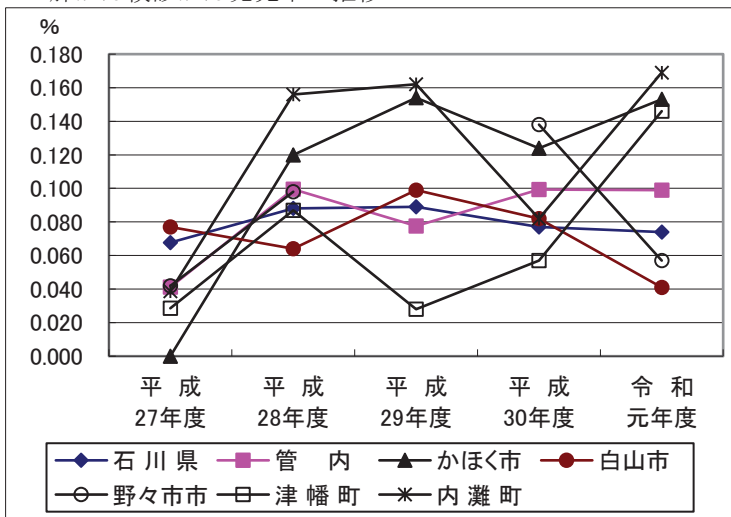


表29 肺がん検診がん発見率の推移

	平成 27年度	平成 28年度	平成 29年度	平成 30年度	令和 元年度
石川県	0.068	0.088	0.089	0.077	0.074
管内	0.041	0.099	0.078	0.099	0.099
かほく市	0.000	0.120	0.154	0.124	0.153
白山市	0.077	0.064	0.099	0.082	0.041
野々市市	0.042	0.098		0.138	0.057
津幡町	0.029	0.087	0.028	0.057	0.146
内灘町	0.039	0.156	0.162	0.082	0.169

図9 肺がん検診がん発見率の推移



(8-4) 乳がん

表30 乳がん検診の状況 1/2

(令和元年度)

	受診者数				方式別受診者数								判定結果					
					マンモグラフィ方式				マンモグラフィ併用方式				総数					
	初回受診者数		受診率 (%)		初回受診者数		受診率 (%)		初回受診者数		受診率 (%)		異常認めず 精検不要	要経過観察者	要精検者			
	初回者割合	率	割合	率	割合	率	割合	率	割合	率								
石川県	30,552	8,393	27.5	21.4	30,210	8,296	27.5	21.1	342	97	28.4	4.6	28,821	94.3	1	0.0	1,730	5.7
管内	7,066	2,088	29.5	24.5	7,066	2,088	29.5	24.5	0	0	0.0	0.0	6,620	93.7	1	0.0	445	6.3
かほく市	976	329	33.7	25.6	976	329	33.7	25.6					933	95.6			43	4.4
白山市	2,315	838	36.2	18.6	2,315	838	36.2	18.6					2,135	92.2			180	7.8
野々市市	1,442	414	28.7	32.8	1,442	414	28.7	32.8					1,330	92.2			112	7.8
津幡町	1,009	292	28.9	27.6	1,009	292	28.9	27.6					953	94.4	1	0.1	55	5.5
内灘町	1,324	215	16.2	31.8	1,324	215	16.2	31.8					1,269	95.8			55	4.2

表30 乳がん検診の状況 2/2

	判定結果									精密検査受診者数								
	マンモグラフィ方式			マンモグラフィ併用方式						総数	マンモグラフィ 方式	マンモグラフィ 併用方式						
	異常認めず 精検不要	要経過観察者	要精検者	異常認めず 精検不要	要経過観察者	要精検者	精検受診率	精検受診率	精検受診率									
率	率	率	率	率	率	率	率	率	率									
石川県	28,493	94.3	1	0.0	1,716	5.7	328	95.9	0	0.0	14	4.1	1,614	93.3	1,601	93.3	13	92.9
管内	6,620	93.7	1	0.0	445	6.3	0	0.0	0	0.0	0	0.0	413	92.8	413	92.8	0	0.0
かほく市	933	95.6			43	4.4							41	95.3	41	95.3		
白山市	2,135	92.2			180	7.8							154	85.6	154	85.6		
野々市市	1,330	92.2			112	7.8							110	98.2	110	98.2		
津幡町	953	94.4	1	0.1	55	5.5							54	98.2	54	98.2		
内灘町	1,269	95.8			55	4.2							54	98.2	54	98.2		

資料：令和元年度がん検診事業実績報告

表31 乳がんの精密検査結果 1/4

(令和元年度)

	精 密 検 査 結 果																											
	原 発 性 乳 が ん 確 定 数																											
	総 数										マ ン モ グ ラ フ ィ ー 方 式																	
	早期がん(再掲)		病 型 分 類 別								早期がん(再掲)		病 型 分 類 別															
	初回受診者	初回受診者	T i s	I 期	Ⅱ 期	Ⅲ 期	Ⅳ 期	不 明		初回受診者	初回受診者	T i s	I 期	Ⅱ 期	Ⅲ 期	Ⅳ 期	不 明		初回受診者	初回受診者	T i s	I 期	Ⅱ 期	Ⅲ 期	Ⅳ 期	不 明		
石 川 県	107	46	52	15	11	41	15	7	0	33	105	45	51	15	11	40	15	7	0	32								
管 内	30	14	10	3	1	9	1	1	0	18	30	14	10	3	1	9	1	1	0	18								
かほく市	4	2								4	4	2								4								
白山市	15	7	3	1	1	2				12	15	7	3	1	1	2				12								
野々市市	5	2	4	1		4				1	5	2	4	1		4				1								
津幡町	4	2	2			2	1	1			4	2	2			2	1	1										
内灘町	2	1	1	1		1				1	2	1	1	1		1				1								

101

表31 乳がんの精密検査結果 2/4

	精 密 検 査 結 果																										
	原 発 性 乳 が ん 確 定										乳がん疑			その他の疾患													
	マ ン モ グ ラ フ ィ ー 併 用 方 式										総数	マンモグラフィ方式	マンモグラフィ併用	乳腺症			せんに腺種			その他							
	早期がん(再掲)		病 型 分 類 別											総数	マンモグラフィ方式	マンモグラフィ併用	総数	マンモグラフィ方式	マンモグラフィ併用	総数	マンモグラフィ方式	マンモグラフィ併用					
	初回受診者	初回受診者	T i s	I 期	Ⅱ 期	Ⅲ 期	Ⅳ 期	不 明		初回受診者	初回受診者	T i s	I 期	Ⅱ 期	Ⅲ 期	Ⅳ 期	不 明		初回受診者	初回受診者	T i s	I 期	Ⅱ 期	Ⅲ 期	Ⅳ 期	不 明	
石 川 県	2	1	1	0	0	1	0	0	0	1	10	10	0	206	204	2	183	181	2	410	409	1					
管 内	0	0	0	0	0	0	0	0	0	0	1	1	0	53	53	0	39	39	0	85	85	0					
かほく市														12	12		5	5		6	6						
白山市														13	13		15	15		26	26						
野々市市														5	5		8	8		31	31						
津幡町											1	1		9	9		4	4		8	8						
内灘町														14	14		7	7		14	14						

表31 乳がんの精密検査結果 3/4

	精 密 検 査 結 果					
	異常認めず			不明		
	総数	マンモグラフィー方式	マンモグラフィー併用	総数	マンモグラフィー方式	マンモグラフィー併用
石川県	692	686	6	7	7	0
管内	206	206	0	0	0	0
かほく市	14	14				
白山市	86	86				
野々市市	61	61				
津幡町	28	28				
内灘町	17	17				

102

表31 乳がんの精密検査結果 4/4

	が ん 発 見 率																	
	総 数		マンモグラフィー方式						マンモグラフィー併用方式									
	初回受診者	早期発見率	早期発見率	陽性反応適中度	陽性反応適中度	陽性反応適中度	陽性反応適中度	初回受診者	早期発見率	早期発見率	陽性反応適中度	陽性反応適中度	陽性反応適中度	陽性反応適中度				
石川県	0.350	0.548	0.170	48.6	6.629	6.185	0.348	0.542	0.169	48.6	6.558	6.119	0.585	1.031	0.292	50.0	15.385	14.286
管内	0.425	0.670	0.142	33.3	7.264	6.742	0.425	0.670	0.142	33.3	7.264	6.742	0.000	0.000	0.000	0.0	0.000	0.000
かほく市	0.410	0.608			9.756	9.302	0.410	0.608			9.756	9.302						
白山市	0.648	0.835	0.130	20.0	9.740	8.333	0.648	0.835	0.130	20.0	9.740	8.333						
野々市市	0.347	0.483	0.277	80.0	4.545	4.464	0.347	0.483	0.277	80.0	4.545	4.464						
津幡町	0.396	0.685	0.198	50.0	7.407	7.273	0.396	0.685	0.198	50.0	7.407	7.273						
内灘町	0.151	0.465	0.076	50.0	3.704	3.636	0.151	0.465	0.076	50.0	3.704	3.636						

資料：令和元年度がん検診事業実績報告

表32 乳がん検診受診率の推移

	平成 27年度	平成 28年度	平成 29年度	平成 30年度	令和 元年度
石川県	21.9	22.9	22.4	21.6	21.4
管内	27.1	28.6	26.1	24.6	24.5
かほく市	24.4	27.2	25.9	25.1	25.6
白山市	22.9	24.4	20.1	18.3	18.6
野々市市	35.4	36.5	35.2	32.9	32.8
津幡町	27.9	29.5	28.6	28.5	27.6
内灘町	34.2	35.2	34.7	32.9	31.8

図10 乳がん検診受診率の推移

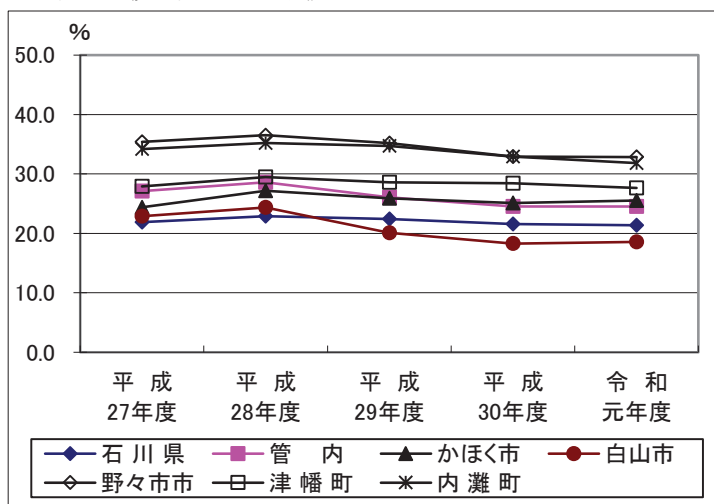


表33 乳がん検診精密検査受診率の推移

	平成 27年度	平成 28年度	平成 29年度	平成 30年度	令和 元年度
石川県	91.4	93.9	92.6	92.4	93.3
管内	92.2	93.5	91.1	94.7	92.8
かほく市	88.0	87.7	89.8	95.2	95.3
白山市	93.3	95.2	92.1	95.5	85.6
野々市市	93.7	93.4	93.9	92.2	98.2
津幡町	95.2	94.2	96.4	96.8	98.2
内灘町	86.6	92.7	80.0	94.3	98.2

図11 乳がん検診精密検査受診率の推移

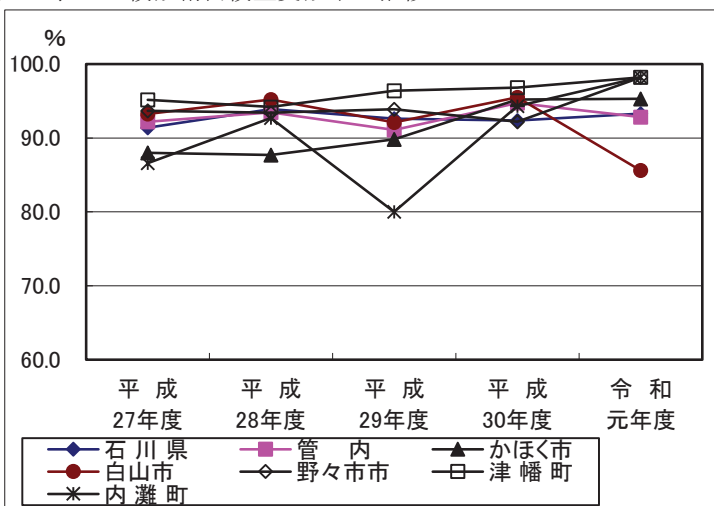
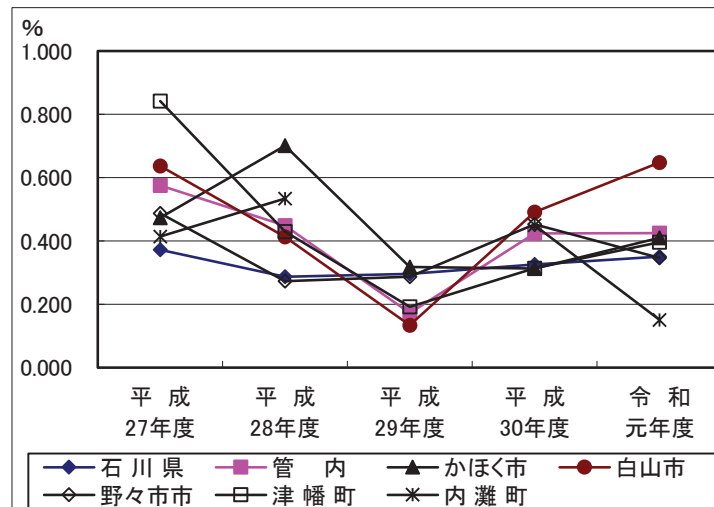


表34 乳がん検診がん発見率の推移

	平成 27年度	平成 28年度	平成 29年度	平成 30年度	令和 元年度
石川県	0.372	0.287	0.296	0.326	0.350
管内	0.575	0.449	0.173	0.424	0.425
かほく市	0.473	0.701	0.318	0.313	0.410
白山市	0.637	0.413	0.134	0.491	0.648
野々市市	0.487	0.273	0.287	0.453	0.347
津幡町	0.842	0.430	0.192	0.314	0.396
内灘町	0.414	0.534		0.450	0.151

図12 乳がん検診がん発見率の推移



(8-5) 大腸がん

表35 大腸がん検診の状況

(令和元年度)

	受診者数			受診率 (%)	大腸がん検診結果						
	初回受診者数		率		便潜血陰性		要精検者		判定不能		要精検率
	初回受診率	率			率	率	率	率			
石川県	67,994	14,803	21.8	16.5	63,650	93.6	4,344	6.4	0	0.0	6.4
管内	18,460	3,520	19.1	21.6	17,325	93.9	1,135	6.1	0	0.0	6.1
かほく市	2,187	463	21.2	17.9	2,067	94.5	120	5.5			5.5
白山市	7,600	1,494	19.7	19.6	7,102	93.4	498	6.6			6.6
野々市市	4,266	755	17.7	31.2	3,997	93.7	269	6.3			6.3
津幡町	2,581	477	18.5	22.4	2,431	94.2	150	5.8			5.8
内灘町	1,826	331	18.1	20.0	1,728	94.6	98	5.4			5.4

資料：令和元年度がん検診事業実績報告

表36 大腸がん検診精密検査結果 1/3

	精検受診者数		精密検査結果											
			大腸がん総数											
			初回受診者		早期がん		初回受診者		粘膜内がん		有茎ポリープ			
精検受診率	結腸	結腸	結腸	結腸	結腸	結腸	結腸	結腸	結腸	結腸	結腸			
石川県	3,381	77.8	167	33	88	11	106	26	48	8	54	23	11	10
管内	939	82.7	46	3	22	0	27	3	10	0	7	3	1	1
かほく市	104	86.7	6	1	4		5	1	3		1	1	1	1
白山市	404	81.1	24	1	13		11	1	5		2	1		
野々市市	226	84.0	9		3		6				2			
津幡町	124	82.7	7	1			2	1			2	1		
内灘町	81	82.7	5		2		3							

表36 大腸がん検診精密検査結果 2/3

	精 密 検 査 結 果										
	がんの 疑いのある者	がん以外の疾患							計	異 常 認 め ず	不 明
		腺腫ポ リープ	非腺腫性 ポリープ	大腸憩室	潰瘍性 大腸炎	クローン 病	痔疾患	その他			
石川 県	1	1,471	237	266	10	2	405	176	2,567	641	5
管 内	0	386	78	71	4	0	120	46	705	187	1
かほく市		47	8					12	67	31	
白 山 市		160	35	37	2		73	7	314	66	
野々市市		91	18	24	1		29	10	173	43	1
津 幡 町		57	6	10	1		18	1	93	29	
内 灘 町		31	11					16	58	18	

表36 大腸がん検診精密検査結果 3/3

	がん発見率			早期がん の割合	陽性反応適中度	
	初回受診者 がん発見率	早期がん 発見率			要 精 検 受診者割	要精検者割
石川 県	0.246	0.594	0.156	63.5	4.939	3.844
管 内	0.249	0.625	0.146	58.7	4.899	4.053
かほく市	0.274	0.864	0.229	83.3	5.769	5.000
白 山 市	0.316	0.870	0.145	45.8	5.941	4.819
野々市市	0.211	0.397	0.141	66.7	3.982	3.346
津 幡 町	0.077		0.077	100.0	1.613	1.333
内 灘 町	0.274	0.604	0.164	60.0	6.173	5.102

資料：令和元年度がん検診事業実績報告

表37 大腸がん検診受診率の推移

	平成 27年度	平成 28年度	平成 29年度	平成 30年度	令和 元年度
石川県	18.6	17.4	16.8	17.0	16.5
管内	25.3	23.9	23.1	22.5	21.6
かほく市	19.2	18.9	17.9	17.6	17.9
白山市	24.4	21.9	21.4	20.1	19.6
野々市市	33.8	33.9	32.0	31.4	31.2
津幡町	26.0	24.1	23.7	23.4	22.4
内灘町	24.1	23.7	23.1	20.7	20.0

図13 大腸がん検診受診率の推移

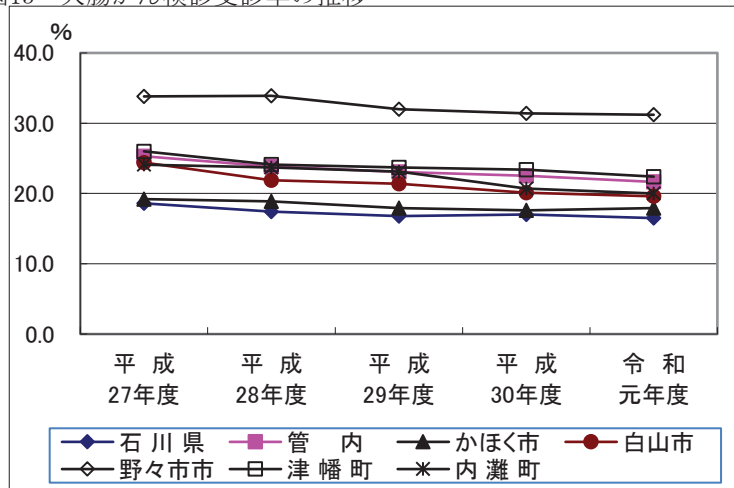


表38 大腸がん検診精検受診率の推移

	平成 27年度	平成 28年度	平成 29年度	平成 30年度	令和 元年度
石川県	78.3	77.7	76.7	77.6	77.8
管内	79.0	81.5	80.5	84.1	82.7
かほく市	80.3	72.5	83.6	91.2	86.7
白山市	75.5	82.7	78.7	82.8	81.1
野々市市	80.7	82.3	82.9	79.9	84.0
津幡町	86.6	85.1	87.7	85.5	82.7
内灘町	79.2	80.0	71.2	88.2	82.7

図14 大腸がん検診精検受診率の推移

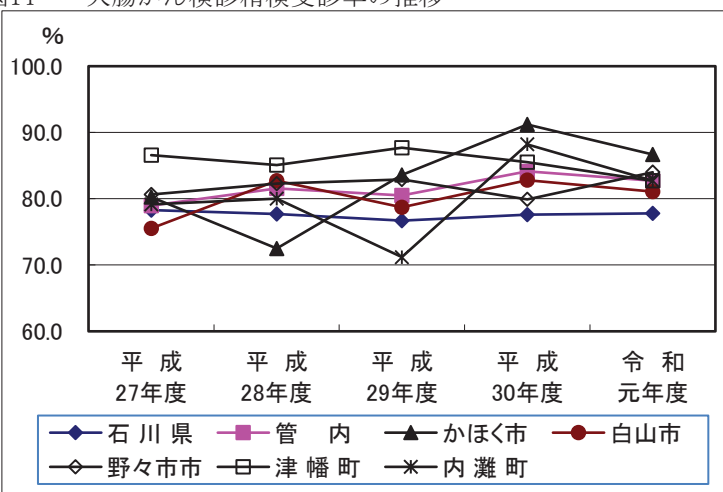
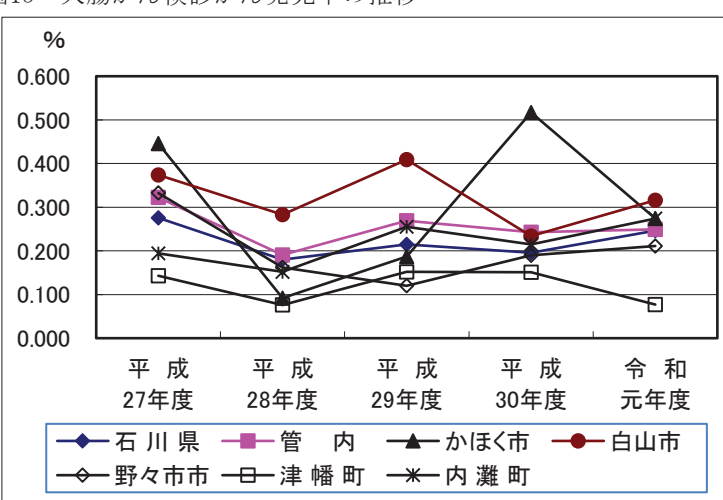


表39 大腸がん検診がん発見率の推移

	平成 27年度	平成 28年度	平成 29年度	平成 30年度	令和 元年度
石川県	0.276	0.180	0.215	0.196	0.246
管内	0.322	0.191	0.269	0.243	0.249
かほく市	0.446	0.092	0.187	0.517	0.274
白山市	0.374	0.283	0.409	0.234	0.316
野々市市	0.332	0.162	0.120	0.190	0.211
津幡町	0.143	0.076	0.152	0.151	0.077
内灘町	0.194	0.152	0.255	0.215	0.274

図15 大腸がん検診がん発見率の推移



6-2 特定健康診査

(1) 特定健康診査

表1 特定健康診査(法定報告)

(令和元年度)

保険者名	特定健診対象者				内臓脂肪症候群		内臓脂肪症候群 予備軍		服薬中の者に関する事項					
									高血圧症の治療の 薬服用者		脂質異常症の治療 薬の服用者		糖尿病の治療薬の 服用者	
	対象者数 A(人)	受診者数 B(人)	受診率 B/A(%)	評価対象 者数 C(人)	人数 D(人)	率 D/C(%)	人数 E(人)	率 E/C(%)	人数 F(人)	率 F/C(%)	人数 G(人)	率 G/C(%)	人数 H(人)	率 H/C(%)
石川県	161,690	76,053	47.0	76,070	16,518	21.7	8,096	10.6	29,944	39.4	23,785	31.3	8,224	10.8
管内	33,730	18,094	53.6	18,096	3,800	21.0	1,870	10.3	6,721	37.1	5,607	31.0	1,908	10.5
かほく市	4,625	2,587	55.9	2,587	611	23.6	254	9.8	1,043	40.3	799	30.9	333	12.9
白山市	15,435	8,343	54.1	8,344	1,777	21.3	844	10.1	3,137	37.6	2,635	31.6	849	10.2
野々市市	5,747	3,153	54.9	3,154	628	19.9	347	11.0	1,054	33.4	889	28.2	311	9.9
津幡町	4,492	2,178	48.5	2,178	420	19.3	232	10.7	792	36.4	687	31.5	211	9.7
内灘町	3,431	1,833	53.4	1,833	364	19.9	193	10.5	695	37.9	597	32.6	204	11.1

※石川県は市町国保計を記載

資料：令和2年度石川県生活習慣病検診等管理指導協議会における課題検討結果報告

表2 特定健康診査 腹囲・BMI

(令和元年度)

	受診者数	腹囲男性：85cm以上 女性：90cm以上 またはBMI25以上		腹囲						BMI							
				男性：85cm未満 女性：90cm未満		男性：85cm以上 女性：90cm以上		実施せず		18.5未満		18.5～25未満		25以上		実施せず	
		人数	率(%)	人数	率(%)	人数	率(%)	人数	率(%)	人数	率(%)	人数	率(%)	人数	率(%)	人数	率(%)
石川県	78,440	31,505	40.2	50,496	64.4	27,925	35.6	19	0.02	5,624	7.2	51,845	66.1	20,961	26.7	10	0.01
管内	18,741	7,368	39.3	12,251	65.4	6,483	34.6	7	0.04	1,391	7.4	12,362	66.0	4,984	26.6	4	0.02
かほく市	2,695	1,131	42.0	1,718	63.7	977	36.3			152	5.6	1,729	64.2	814	30.2		
白山市	8,578	3,353	39.1	5,616	65.5	2,957	34.5	5	0.06	624	7.3	5,694	66.4	2,256	26.3	4	0.05
野々市市	3,291	1,275	38.7	2,142	65.1	1,149	34.9			286	8.7	2,209	67.1	796	24.2		
津幡町	2,243	877	39.1	1,498	66.8	745	33.2			165	7.4	1,446	64.5	632	28.2		
内灘町	1,934	732	37.8	1,277	66.0	655	33.9	2	0.10	164	8.5	1,284	66.4	486	25.1		

資料：令和2年度石川県生活習慣病検診等管理指導協議会における課題検討結果報告

表3 特定健康診査 血圧 (令和元年度)

	受診者数	異常なし		保健指導判定		受診勧奨判定		検査せず	
		収縮期圧129mmHg以下かつ拡張期圧84mmHg以下		収縮期圧130～139mmHgまたは拡張期圧85～89mmHg		収縮期圧140mmHg以上または拡張期圧90mmHg以上			
		人数	率(%)	人数	率(%)	人数	率(%)	人数	率(%)
石川県	78,440	42,189	53.8	17,971	22.9	18,272	23.3	8	0.01
管内	18,741	10,266	54.8	4,105	21.9	4,368	23.3	2	0.01
かほく市	2,695	1,397	51.8	608	22.6	690	25.6		
白山市	8,578	4,606	53.7	1,865	21.7	2,105	24.5	2	0.02
野々市市	3,291	2,016	61.3	738	22.4	537	16.3		
津幡町	2,243	1,163	51.9	482	21.5	598	26.7		
内灘町	1,934	1,084	56.0	412	21.3	438	22.6		

資料：令和2年度石川県生活習慣病検診等管理指導協議会における課題検討結果報告

表4 特定健康診査 中性脂肪 (令和元年度)

	受診者数	判定						検査せず	
		異常なし 149mg/dl以下		保健指導判定 150～299mg/dl		受診勧奨判定 300mg/dl以上			
		人数	率(%)	人数	率(%)	人数	率(%)	人数	率(%)
石川県	78,440	59,631	76.0	16,357	20.9	2,447	3.1	5	0.01
管内	18,741	14,185	75.7	3,974	21.2	581	3.1	1	0.01
かほく市	2,695	1,925	71.4	669	24.8	101	3.7		
白山市	8,578	6,450	75.2	1,871	21.8	256	3.0	1	0.01
野々市市	3,291	2,507	76.2	665	20.2	119	3.6		
津幡町	2,243	1,795	80.0	398	17.7	50	2.2		
内灘町	1,934	1,508	78.0	371	19.2	55	2.8		

資料：令和2年度石川県生活習慣病検診等管理指導協議会における課題検討結果報告

表5 特定健康診査 HDLコレステロール (令和元年度)

	受診者数	判 定						検査せず	
		異常なし 40mg/dl以上		保健指導判定 35～39mg/dl		受診勧奨判定 ～34mg/dl以下			
		人数	率(%)	人数	率(%)	人数	率(%)	人数	率(%)
石川県	78,440	74,147	94.5	3,277	4.2	1,005	1.3	11	0.01
管内	18,741	17,745	94.7	757	4.0	237	1.3	0	0.00
かほく市	2,695	2,522	93.6	137	5.1	35	1.3	1	0.04
白山市	8,578	8,148	95.0	335	3.9	94	1.1	1	0.01
野々市市	3,291	3,123	94.9	115	3.5	53	1.6		
津幡町	2,243	2,124	94.7	85	3.8	34	1.5		
内灘町	1,934	1,828	94.5	85	4.4	21	1.1		

資料：令和2年度石川県生活習慣病検診等管理指導協議会における課題検討結果報告

表6 特定健康診査 LDLコレステロール (令和元年度)

	受診者数	判 定						検査せず	
		異常なし ～119mg/dl以下		保健指導判定 120～139mg/dl		受診勧奨判定 140mg/dl以上			
		人数	率(%)	人数	率(%)	人数	率(%)	人数	率(%)
石川県	78,440	40,891	52.1	19,009	24.2	18,441	23.5	99	0.13
管内	18,741	9,584	51.1	4,644	24.8	4,502	24.0	11	0.06
かほく市	2,695	1,402	52.0	656	24.3	635	23.6	2	0.07
白山市	8,578	4,411	51.4	2,141	25.0	2,024	23.6	2	0.02
野々市市	3,291	1,682	51.1	837	25.4	772	23.5		
津幡町	2,243	1,071	47.7	566	25.2	604	26.9	2	0.09
内灘町	1,934	1,018	52.6	444	23.0	467	24.1	5	0.26

資料：令和2年度石川県生活習慣病検診等管理指導協議会における課題検討結果報告

表7 特定健康診査 AST(GOT) (令和元年度)

	受診者数	判 定						検査せず	
		異常なし 8~30IU/I		保健指導判定 31~50U/I		受診勧奨判定 51U/I以上			
		人数	率(%)	人数	率(%)	人数	率(%)	人数	率(%)
石川県	78,440	68,639	87.5	8,146	10.4	1,653	2.1	2	0.003
管内	18,741	16,392	87.5	1,908	10.2	440	2.3	1	0.005
かほく市	2,695	2,356	87.4	281	10.4	58	2.2		
白山市	8,578	7,479	87.2	888	10.4	210	2.4	1	0.01
野々市市	3,291	2,896	88.0	328	10.0	67	2.0		
津幡町	2,243	1,945	86.7	245	10.9	53	2.4		
内灘町	1,934	1,716	88.7	166	8.6	52	2.7		

資料：令和2年度石川県生活習慣病検診等管理指導協議会における課題検討結果報告

表8 特定健康診査 ALT(GPT) (令和元年度)

	受診者数	判 定						検査せず	
		異常なし 5~30U/I		保健指導判定 31~51U/I		受診勧奨判定 51U/I~			
		人数	率(%)	人数	率(%)	人数	率(%)	人数	率(%)
石川県	78,440	66,965	85.4	8,610	11.0	2,863	3.6	2	0.003
管内	18,741	15,987	85.3	2,029	10.8	724	3.9	1	0.005
かほく市	2,695	2,271	84.3	309	11.5	115	4.3		
白山市	8,578	7,306	85.2	941	11.0	330	3.8	1	0.01
野々市市	3,291	2,843	86.4	333	10.1	115	3.5		
津幡町	2,243	1,915	85.4	244	10.9	84	3.7		
内灘町	1,934	1,652	85.4	202	10.4	80	4.1		

資料：令和2年度石川県生活習慣病検診等管理指導協議会における課題検討結果報告

表9 特定健康診査 γ -GT(γ -GTP) (令和元年度)

	受診者数	判 定						検 査 せ ず	
		異常なし 50IU/l以下		保健指導判定 51~100IU/l		受診勧奨判定 101IU/l以上			
		人数	率(%)	人数	率(%)	人数	率(%)	人数	率(%)
石川県	78,440	66,360	84.6	8,381	10.7	3,696	4.7	3	0.004
管内	18,741	15,832	84.5	2,015	10.8	893	4.8	1	0.005
かほく市	2,695	2,230	82.7	313	11.6	152	5.6		
白山市	8,578	7,275	84.8	906	10.6	396	4.6	1	0.01
野々市市	3,291	2,797	85.0	348	10.6	146	4.4		
津幡町	2,243	1,898	84.6	243	10.8	102	4.5		
内灘町	1,934	1,632	84.4	205	10.6	97	5.0		

資料：令和2年度石川県生活習慣病検診等管理指導協議会における課題検討結果報告

表10 特定健康診査 空腹時血糖値・ヘモグロビンA1c 総合判定 (令和元年度)

	受診者数	判 定						検 査 せ ず	
		異常なし		保健指導判定		受診勧奨判定			
		人数	率(%)	人数	率(%)	人数	率(%)	人数	率(%)
石川県	78,440	42,507	54.2	28,677	36.6	7,247	9.2	9	0.01
管内	18,741	10,167	54.3	6,958	37.1	1,614	8.6	2	0.01
かほく市	2,695	1,309	48.6	1,134	42.1	252	9.4		
白山市	8,578	4,595	53.6	3,229	37.6	752	8.8	2	0.02
野々市市	3,291	1,843	56.0	1,172	35.6	276	8.4		
津幡町	2,243	1,380	61.5	680	30.3	183	8.2		
内灘町	1,934	1,040	53.8	743	38.4	151	7.8		

資料：令和2年度石川県生活習慣病検診等管理指導協議会における課題検討結果報告

表11 特定健康診査 尿検査

(令和元年度)

	受診者数	糖						蛋白					
		(-) (±)		(+) 以上		検査せず		(-) (±)		(+) 以上		検査せず	
		人数	率(%)	人数	率(%)	人数	率(%)	人数	率(%)	人数	率(%)	人数	率(%)
石川県	78,440	74,215	94.6	4,111	5.2	114	0.15	73,864	94.2	4,464	5.7	112	0.14
管内	18,741	17,838	95.2	890	4.7	13	0.07	17,697	94.4	1,307	7.0	13	0.07
かほく市	2,695	2,518	93.4	176	6.5	1	0.04	2,516	93.4	178	6.6	1	0.04
白山市	8,578	8,195	95.5	379	4.4	4	0.05	8,118	94.6	456	5.3	4	0.05
野々市市	3,291	3,139	95.4	149	4.5	3	0.09	3,104	94.3	184	5.6	3	0.09
津幡町	2,243	2,153	96.0	88	3.9	2	0.09	2,126	94.8	98	4.4	2	0.09
内灘町	1,934	1,833	94.8	98	5.1	3	0.16	1,833	94.8	391	20.2	3	0.16

資料：令和2年度石川県生活習慣病検診等管理指導協議会における課題検討結果報告

表12 特定健康診査 腎機能検査 (クレアチニン)

(令和元年度)

	受診者数	検査実施者		判定			
				異常なし		要医療	
				人数	率(%)	人数	率(%)
石川県	78,440	76,606	97.7	75,389	98.4	1,217	1.6
管内	18,741	18,505	98.7	18,187	98.3	318	1.7
かほく市	2,695	2,684	99.6	2,629	98.0	55	2.0
白山市	8,578	8,471	98.8	8,328	98.3	143	1.7
野々市市	3,291	3,210	97.5	3,165	98.6	45	1.4
津幡町	2,243	2,239	99.8	2,199	98.2	40	1.8
内灘町	1,934	1,901	98.3	1,866	98.2	35	1.8

資料：令和2年度石川県生活習慣病検診等管理指導協議会における課題検討結果報告

表13 特定健康診査 詳細項目 心電図 (令和元年度)

	受診者数	検査実施者		結 果			
				所見なし		所見あり	
				人数	率(%)	人数	率(%)
石川県	78,440	71,236	90.8	50,672	71.1	20,564	28.9
管内	18,741	17,354	92.6	12,856	74.1	4,498	25.9
かほく市	2,695	2,625	97.4	1,988	75.7	637	24.3
白山市	8,578	7,567	88.2	5,595	73.9	1,972	26.1
野々市市	3,291	3,133	95.2	2,190	69.9	943	30.1
津幡町	2,243	2,193	97.8	1,742	79.4	451	20.6
内灘町	1,934	1,836	94.9	1,341	73.0	495	27.0

資料：令和2年度石川県生活習慣病検診等管理指導協議会における課題検討結果報告

表14 特定健康診査 詳細項目 貧血判定 ヘモグロビン値 (令和元年度)

	受診者数	検査実施者		結 果					
				異常なし		保健指導判定		受診勧奨判定	
				男性：13g/d l 以上		男性：12～13g/d l 未満		男性：12g/d l 未満	
				女性：12g/d l 以上		女性：11～12g/d l 未満		女性：11g/d l 未満	
人数	率(%)	人数	率(%)	人数	率(%)	人数	率(%)		
石川県	78,440	71,787	91.5	65,500	91.2	4,774	6.7	1,513	2.1
管内	18,741	17,542	93.6	15,816	90.2	1,304	7.4	422	2.4
かほく市	2,695	2,631	97.6	2,351	89.4	216	8.2	64	2.4
白山市	8,578	7,626	88.9	6,802	89.2	619	8.1	205	2.7
野々市市	3,291	3,232	98.2	2,935	90.8	213	6.6	84	2.6
津幡町	2,243	2,193	97.8	2,032	92.7	120	5.5	41	1.9
内灘町	1,934	1,860	96.2	1,696	91.2	136	7.3	28	1.5

資料：令和2年度石川県生活習慣病検診等管理指導協議会における課題検討結果報告

表15 特定健康診査 詳細項目 眼底検査 (令和元年度)

	受診者数	検査実施者		結 果					
				異常なし		要指導		要医療	
		人数	率(%)	人数	率(%)	人数	率(%)	人数	率(%)
石川県	78,440	10,394	13.3	10,053	96.7	161	1.5	180	1.7
管内	18,741	2,506	13.4	2,408	96.1	34	1.4	64	2.6
かほく市	2,695	486	18.0	473	97.3	1	0.2	12	2.5
白山市	8,578	889	10.4	855	96.2	8	0.9	26	2.9
野々市市	3,291	413	12.5	403	97.6	8	1.9	2	0.5
津幡町	2,243	369	16.5	353	95.7	3	0.8	13	3.5
内灘町	1,934	349	18.0	324	92.8	14	4.0	11	3.2

資料：令和2年度石川県生活習慣病検診等管理指導協議会における課題検討結果報告

表16 特定健康診査 喫煙状況 (令和元年度)

	受診者数	習慣的な喫煙状況*					
		はい		いいえ		不明	
		人数	率(%)	人数	率(%)	人数	率(%)
石川県	78,440	10,102	12.9	68,322	87.1	16	0.02
管内	18,741	2,492	13.3	16,247	86.7	2	15.0
かほく市	2,695	351	13.0	2,344	87.0		
白山市	8,578	1,083	12.6	7,493	87.4	2	
野々市市	3,291	480	14.6	2,811	85.4		
津幡町	2,243	300	13.4	1,943	86.6		
内灘町	1,934	278	14.4	1,656	85.6		

*習慣的な喫煙状況とは、「合計100本以上、又は6ヶ月以上吸っている者」であり、最近1ヶ月も吸っている者

資料：令和2年度石川県生活習慣病検診等管理指導協議会における課題検討結果報告

(2) 特定保健指導

表1 特定保健指導の状況(法定報告)

(令和元年度)

	評価対象者	積極的支援								動機づけ支援							
		対象者数		利用者数		終了者数		中断率	服薬除外者	対象者数		利用者数		終了者数		中断率	服薬除外者
		人数	率(%)	人数	率(%)	人数	率(%)	率(%)	人数	人数	率(%)	人数	率(%)	人数	率(%)	率(%)	人数
石川県	76,070	1,600	2.1	783	48.9	485	30.3	38.1	2,835	6,045	7.9	3,811	63.0	3,745	62.0	1.7	17,947
管内	18,096	406	2.2	255	62.8	170	41.9	33.3	597	1,476	8.2	1,080	73.2	1,066	72.2	1.3	4,102
かほく市	2,587	57	2.2	33	57.9	28	49.1	15.2	89	236	9.1	171	72.5	163	69.1	4.7	637
白山市	8,344	167	2.0	99	59.3	52	31.1	47.5	265	654	7.8	447	68.3	447	68.3	0.0	1,941
野々市市	3,154	92	2.9	73	79.3	49	53.3	32.9	94	262	8.3	194	74.0	190	72.5	2.1	661
津幡町	2,178	52	2.4	33	63.5	28	53.8	15.2	71	194	8.9	156	80.4	154	79.4	1.3	473
内灘町	1,833	38	2.1	17	44.7	13	34.2	23.5	78	130	7.1	112	86.2	112	86.2	0.0	390

※石川県は市町国保計を記載

資料：令和2年度石川県生活習慣病検診等管理指導協議会における課題検討結果報告

※中断率について、年度を超え評価を実施することにより、利用者として計上されないことがある

表2 特定保健指導(積極的支援)の3ヶ月経過後の評価 1/3

(令和元年度)

	評価実施者数	体重減少						腹囲減少					
		5%kg以上減少		5%kg以上減少なし		測定なし		3cm以上減少		3cm以上減少なし		測定なし	
		人数	率(%)	人数	率(%)	人数	率(%)	人数	率(%)	人数	率(%)	人数	率(%)
石川県	498	47	9.4	451	90.6	0	0.0	82	16.5	416	83.5	0	0.0
管内	184	20	10.9	164	89.1	0	0.0	29	15.8	155	84.2	0	0.0
かほく市	31	2	6.5	29	93.5			4	12.9	27	87.1		
白山市	51	9	17.6	42	82.4			13	25.5	38	74.5		
野々市市	52	4	7.7	48	92.3			6	11.5	46	88.5		
津幡町	34	5	14.7	29	85.3			5	14.7	29	85.3		
内灘町	16		0.0	16	100.0			1	6.3	15	93.8		

表2 特定保健指導（積極的支援）の3ヶ月経過後の評価 2/3

	評価 実施者数	栄養・食生活						身体活動					
		変化なし		改善		悪化		変化なし		改善		悪化	
		人数	率(%)	人数	率(%)	人数	率(%)	人数	率(%)	人数	率(%)	人数	率(%)
石川県	498	253	50.8	229	46.0	16	3.2	321	64.5	149	29.9	28	5.6
管内	184	111	60.3	66	35.9	7	3.8	133	72.3	35	19.0	16	8.7
かほく市	31	15	48.4	14	45.2	2	6.5	18	58.1	9	29.0	4	12.9
白山市	51	30	58.8	19	37.3	2	3.9	37	72.5	7	13.7	7	13.7
野々市市	52	35	67.3	15	28.8	2	3.8	44	84.6	6	11.5	2	3.8
津幡町	34	23	67.6	10	29.4	1		26	76.5	7	20.6	1	
内灘町	16	8	50.0	8	50.0		0.0	8	50.0	6	37.5	2	12.5

表2 特定保健指導（積極的支援）の3ヶ月経過後の評価 3/3

	評価 実施者数	喫煙					
		禁煙継続		非継続		禁煙の意思なし	
		人数	率(%)	人数	率(%)	人数	率(%)
石川県	124	18	14.5	23	18.5	83	66.9
管内	53	7	13.2	2	3.8	44	83.0
かほく市	10	2	20.0	1	10.0	7	70.0
白山市	17	1	5.9	1	5.9	15	88.2
野々市市							
津幡町	17	2	11.8			15	88.2
内灘町	9	2				7	77.8

資料：令和元年度石川県生活習慣病検診等管理指導協議会における課題検討結果報告

表3 特定保健指導（動機付け支援）の3ヶ月経過後の評価 1/3

(令和元年度)

	評価 実施者数	体重減少						腹囲減少					
		5%kg以上減少		5%kg以上減少なし		測定なし		3cm以上減少		3cm以上減少なし		測定なし	
		人数	率(%)	人数	率(%)	人数	率(%)	人数	率(%)	人数	率(%)	人数	率(%)
石川県	3,087	168	5.4	2,910	94.3	9	0.3	372	12.1	2,710	87.8	5	0.2
管内	924	35	3.8	889	96.2	0	0.0	61	6.6	863	93.4	0	0.0
かほく市	162	5	3.1	157	96.9			11	6.8	151	93.2		
白山市	368	14	3.8	354	96.2			25	6.8	343	93.2		
野々市市	150	7	4.7	143	95.3			5	3.3	145	96.7		
津幡町	148	4	2.7	144	97.3			13	8.8	135	91.2		
内灘町	96	5	5.2	91	94.8			7	7.3	89	92.7		

117

表3 特定保健指導（動機付け支援）の3ヶ月経過後の評価 2/3

	評価 実施者数	栄養・食生活						身体活動					
		変化なし		改善		悪化		変化なし		改善		悪化	
		人数	率(%)	人数	率(%)	人数	率(%)	人数	率(%)	人数	率(%)	人数	率(%)
石川県	3,087	1,739	56.3	1,271	41.2	77	2.5	1,992	64.5	923	29.9	172	5.6
管内	924	600	64.9	290	31.4	34	3.7	682	73.8	173	18.7	69	7.5
かほく市	162	91	56.2	65	40.1	6	3.7	108	66.7	45	27.8	9	5.6
白山市	368	233	63.3	121	32.9	14	3.8	281	76.4	50	13.6	37	10.1
野々市市	150	110	73.3	38	25.3	2	1.3	118	78.7	24	16.0	8	5.3
津幡町	148	101	68.2	37	25.0	10	6.8	100	67.6	35	23.6	13	8.8
内灘町	96	65	67.7	29	30.2	2	2.1	75	78.1	19	19.8	2	2.1

表3 特定保健指導（動機付け支援）の3ヶ月経過後の評価 3/3

	評価 実施者数	喫煙					
		禁煙継続		非継続		禁煙の意思なし	
		人数	率(%)	人数	率(%)	人数	率(%)
石川県	185	41	22.2	29	15.7	115	62.2
管内	94	24	25.5	4	4.3	66	70.2
かほく市	14	5	35.7	2	14.3	7	50.0
白山市	46	7	15.2	2	4.3	37	80.4
野々市市							
津幡町	19	5	26.3			14	73.7
内灘町	15	7				8	53.3

資料：令和元年度石川県生活習慣病検診等管理指導協議会における課題検討結果報告