

3 主要死因

3 主要死因

(1) 悪性新生物

表1 死亡数の推移

(人)

	H24年	H25年	H26年	H27年	H28年	H29年	H30年	R1年	R2年	R3年	R4年
石川県	3,485	3,416	3,535	3,483	3,517	3,577	3,530	3,525	3,625	3,509	3,587
管内計	627	630	699	638	669	694	695	692	769	662	727
かほく市	89	113	100	112	100	109	117	109	109	95	110
白山市	304	266	313	287	300	307	317	306	362	294	321
野々市市	91	85	105	92	102	99	99	104	113	112	104
津幡町	85	91	105	86	97	95	93	106	111	96	109
内灘町	58	75	76	61	70	84	69	67	74	65	83

資料：衛生統計年報

表2 死亡率(人口10万対)の推移

	H24年	H25年	H26年	H27年	H28年	H29年	H30年	R1年	R2年	R3年	R4年
石川県	296.4	297.4	308.8	304.3	308.9	315.5	313.0	314.5	324.4	315.9	325.7
管内計	241.7	241.4	267.4	244.5	256.4	265.6	265.7	264.5	292.3	251.5	276.7
かほく市	331.4	332.0	293.4	329.5	294.2	319.6	341.6	316.5	315.1	274.2	316.7
白山市	243.7	244.8	289.0	264.2	276.0	282.2	291.3	281.8	332.3	270.9	296.9
野々市市	158.0	155.2	189.3	168.0	186.0	180.0	178.4	186.4	199.4	196.1	181.5
津幡町	248.0	248.0	285.7	233.7	264.5	258.6	254.5	290.4	302.7	261.2	297.4
内灘町	279.1	279.2	283.9	227.6	261.8	315.1	260.7	254.8	282.1	248.6	319.5

資料：衛生統計年報

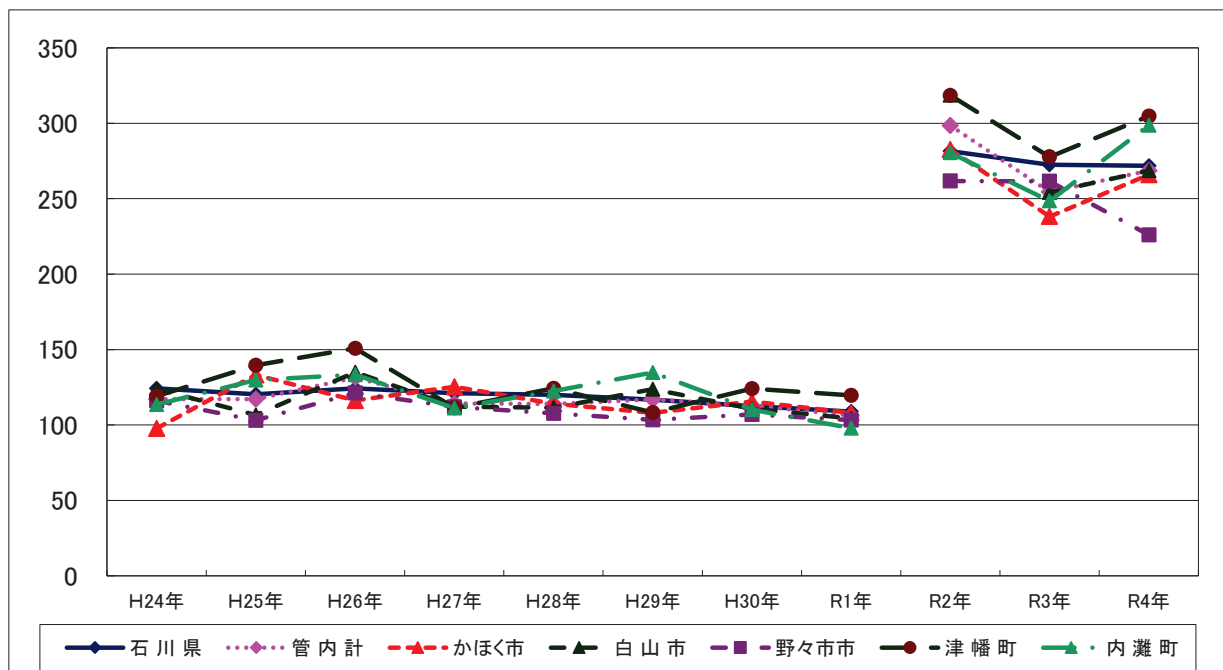
表3 年齢調整死亡率(人口10万対：直接法)の推移

	H24年	H25年	H26年	H27年	H28年	H29年	H30年	R1年	R2年	R3年	R4年
石川県	124.2	120.4	124.2	121.1	120.0	116.7	112.6	108.9	281.5	272.5	271.8
管内計	117.1	117.1	131.4	114.3	114.0	117.0	112.8	106.3	298.5	254.5	268.6
かほく市	97.7	133.2	116.3	125.4	114.2	108.0	115.5	108.0	282.6	238.2	265.9
白山市	124.0	106.7	134.9	112.1	111.5	123.8	110.7	104.4	318.6	254.1	268.6
野々市市	116.0	103.1	121.2	111.9	107.7	103.5	106.9	103.3	261.7	261.5	226.1
津幡町	119.1	139.6	150.9	111.5	124.3	108.3	124.0	119.7	318.5	277.7	304.8
内灘町	113.6	129.8	133.3	111.3	122.5	134.7	110.2	97.9	280.4	248.5	298.7

資料：衛生統計年報

※算出にあたる基準人口は、H22年～R1年は昭和60年モデル人口を使用し、R2年～は平成27年モデル人口を使用している。

※基準人口の改定に向けた検討会によると、平成27年モデル人口に基づく年齢調整死亡率は、昭和60年モデル人口に基づくものより3倍程度上昇するとされている。



(1-1) 胃

表4 死亡数の推移

(人)

	H24年	H25年	H26年	H27年	H28年	H29年	H30年	R1年	R2年	R3年	R4年
石川県	506	519	480	487	452	436	461	435	416	402	417
管内計	99	95	107	93	90	88	116	86	92	78	79
かほく市	18	17	18	24	15	15	25	11	14	15	16
白山市	52	45	48	29	40	36	44	43	45	31	33
野々市市	6	9	17	15	8	13	12	7	11	14	10
津幡町	16	13	11	15	16	14	15	13	15	10	11
内灘町	7	11	13	10	11	10	20	12	7	8	9

資料：衛生統計年報

表5 死亡率(人口10万対)の推移

	H24年	H25年	H26年	H27年	H28年	H29年	H30年	R1年	R2年	R3年	R4年
石川県	45.0	41.4	41.9	42.5	39.7	38.5	40.9	38.8	37.2	36.2	37.9
管内計	36.5	40.7	40.9	35.6	34.5	33.7	44.3	32.9	35.0	29.6	30.1
かほく市	49.9	52.5	52.8	70.6	44.1	44.0	73.0	31.9	40.5	43.3	46.1
白山市	41.2	43.9	44.3	26.7	36.8	33.1	40.4	39.6	41.3	28.6	30.5
野々市市	16.7	30.8	30.7	27.4	14.6	23.6	21.6	12.5	19.4	24.5	17.5
津幡町	35.4	29.8	29.9	40.8	43.6	38.1	41.0	35.6	40.9	27.2	30.0
内灘町	40.9	48.1	48.6	37.3	41.1	37.5	75.6	45.6	26.7	30.6	34.6

資料：衛生統計年報

表6 年齢調整死亡率(人口10万対：直接法)の推移

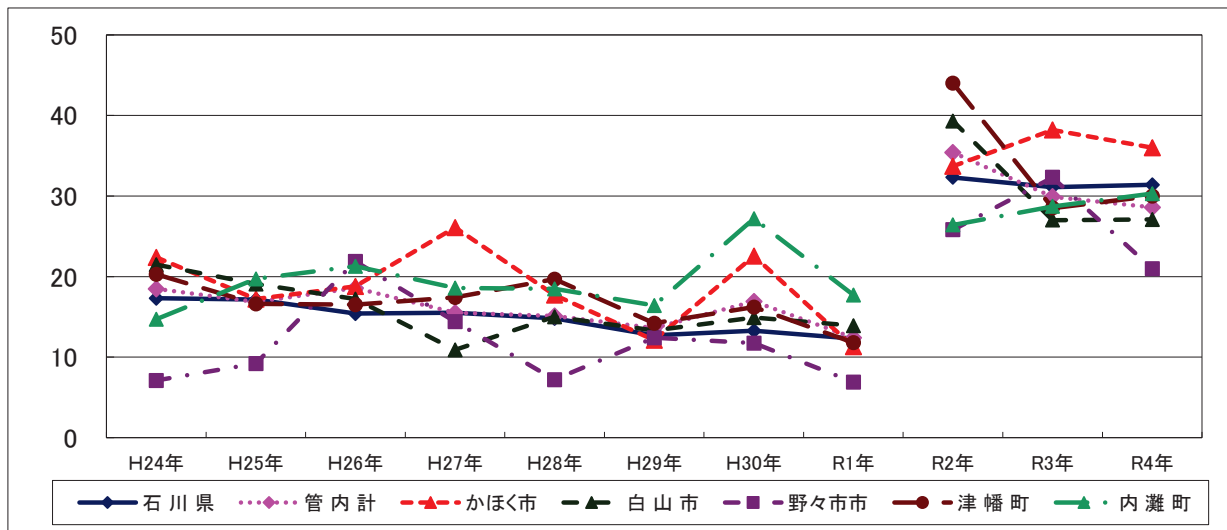
	H24年	H25年	H26年	H27年	H28年	H29年	H30年	R1年	R2年	R3年	R4年
石川県	17.3	17.1	15.4	15.5	14.8	12.7	13.3	12.3	32.3	31.1	31.4
管内計	18.5	16.8	18.6	15.5	15.1	13.6	16.9	12.4	35.4	29.9	28.6
かほく市	22.4	17.2	18.8	26.1	17.7	12.1	22.5	11.3	33.7	38.2	36.0
白山市	21.5	19.1	17.2	10.9	15.0	13.3	14.9	13.9	39.3	27.0	27.1
野々市市	7.1	9.2	21.9	14.4	7.2	12.4	11.7	6.9	25.8	32.3	21.0
津幡町	20.3	16.6	16.5	17.4	19.7	14.2	16.2	11.8	44.0	28.5	30.0
内灘町	14.7	19.7	21.3	18.6	18.5	16.4	27.2	17.7	26.4	28.7	30.3

資料：衛生統計年報

※算出にあたる基準人口は、H22年～R1年は昭和60年モデル人口を使用し、R2年～は平成27年モデル人口を使用している。

※基準人口の改定に向けた検討会によると、平成27年モデル人口に基づく年齢調整死亡率は、昭和60年モデル人口に基づくものより3倍程度上昇するとされている。

図2 胃の悪性新生物(年齢調整死亡率(人口10万対：直接法))の推移



(1-2) 結腸

表7 死亡数の推移

(人)

	H24年	H25年	H26年	H27年	H28年	H29年	H30年	R1年	R2年	R3年	R4年
石川県	300	305	306	311	337	347	317	326	358	361	377
管内計	45	64	50	50	65	68	62	73	70	70	68
かほく市	4	13	6	6	14	14	8	14	9	13	8
白山市	24	31	26	30	24	30	36	32	34	28	34
野々市市	8	7	6	4	9	11	5	9	11	9	4
津幡町	6	10	7	6	10	8	10	10	11	12	13
内灘町	3	3	5	4	8	5	3	8	5	8	9

資料：衛生統計年報

表8 死亡率(人口10万対)の推移

	H24年	H25年	H26年	H27年	H28年	H29年	H30年	R1年	R2年	R3年	R4年
石川県	/	/	/	/	/	30.6	28.1	29.1	32.0	32.5	34.2
管内計	/	/	/	/	/	26.0	23.7	27.9	26.6	26.6	25.9
かほく市	/	/	/	/	/	41.1	23.4	40.6	26.0	37.5	23.0
白山市	/	/	/	/	/	27.6	33.1	29.5	31.2	25.8	31.4
野々市市	/	/	/	/	/	20.0	9.0	16.1	19.4	15.8	7.0
津幡町	/	/	/	/	/	21.8	27.4	27.4	30.0	32.7	35.5
内灘町	/	/	/	/	/	18.8	11.3	30.4	19.1	30.6	34.6

資料：衛生統計年報

表9 年齢調整死亡率(人口10万対：直接法)の推移

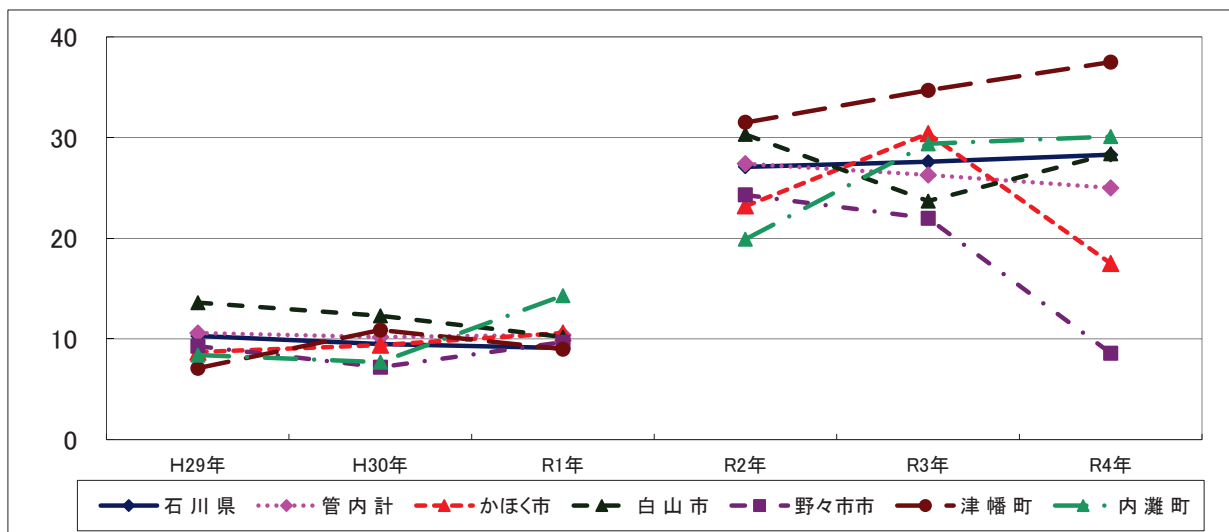
	H24年	H25年	H26年	H27年	H28年	H29年	H30年	R1年	R2年	R3年	R4年
石川県	/	/	/	/	/	10.3	9.5	9.1	27.1	27.6	28.3
管内計	/	/	/	/	/	10.6	10.2	10.4	27.4	26.3	25.0
かほく市	/	/	/	/	/	8.7	9.4	10.6	23.2	30.4	17.5
白山市	/	/	/	/	/	13.6	12.3	10.2	30.3	23.7	28.4
野々市市	/	/	/	/	/	9.3	7.2	9.7	24.3	22.0	8.6
津幡町	/	/	/	/	/	7.1	10.9	9.0	31.5	34.7	37.5
内灘町	/	/	/	/	/	8.4	7.7	14.3	19.9	29.4	30.1

資料：衛生統計年報

※算出にあたる基準人口は、H29年～R1年は昭和60年モデル人口を使用し、R2年～は平成27年モデル人口を使用している。

※基準人口の改定に向けた検討会によると、平成27年モデル人口に基づく年齢調整死亡率は、昭和60年モデル人口に基づくものより3倍程度上昇するとされている。

図3 結腸の悪性新生物(年齢調整死亡率(人口10万対：直接法))の推移



(1-3) 直腸S状結腸移行部及び直腸

表10 死亡数の推移

(人)

	H24年	H25年	H26年	H27年	H28年	H29年	H30年	R1年	R2年	R3年	R4年
石川県	130	141	130	115	135	130	157	143	143	128	149
管内計	21	23	30	16	19	29	38	24	24	26	30
かほく市	2	3	4	3	1	4	5	3	4	4	7
白山市	13	6	14	6	10	14	16	14	10	11	7
野々市市	1	7	3	1	4	4	7	3	6	5	5
津幡町	4	2	7	4	4	5	3	1	4	4	10
内灘町	1	5	2	2	0	2	7	3	0	2	1

資料：衛生統計年報

表11 死亡率(人口10万対)の推移

	H24年	H25年	H26年	H27年	H28年	H29年	H30年	R1年	R2年	R3年	R4年
石川県	/	/	/	/	/	11.5	13.9	12.8	12.8	11.5	13.5
管内計	/	/	/	/	/	11.1	14.5	9.2	9.1	9.9	11.4
かほく市	/	/	/	/	/	11.7	14.6	8.7	11.6	11.5	20.2
白山市	/	/	/	/	/	12.9	14.7	12.9	9.2	10.1	6.5
野々市市	/	/	/	/	/	7.3	12.6	5.4	10.6	8.8	8.7
津幡町	/	/	/	/	/	13.6	8.2	2.7	10.9	10.9	27.3
内灘町	/	/	/	/	/	7.5	26.4	11.4	0.0	7.6	3.8

資料：衛生統計年報

表12 年齢調整死亡率(人口10万対：直接法)の推移

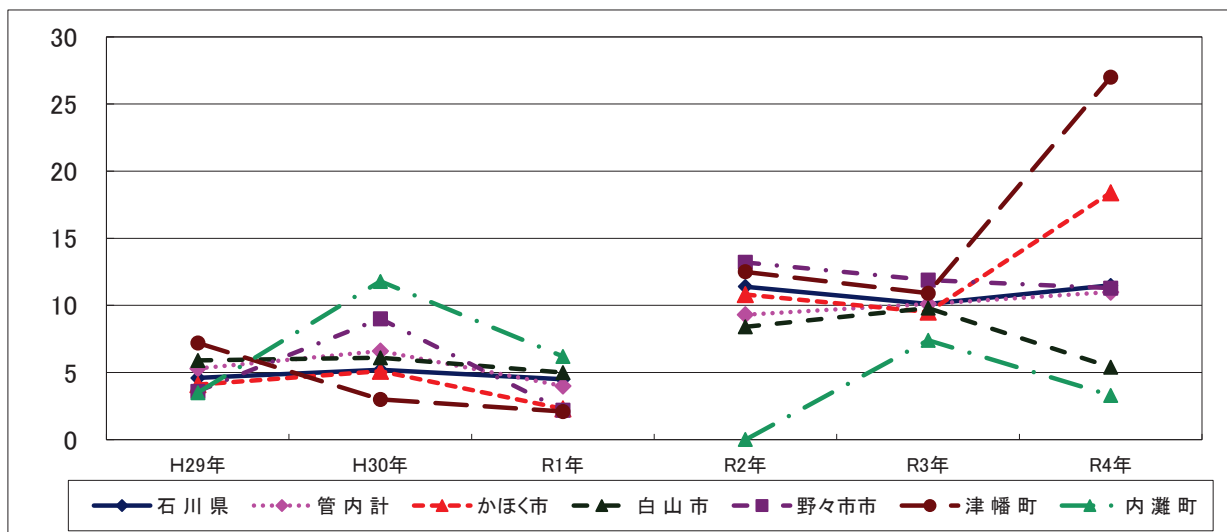
	H24年	H25年	H26年	H27年	H28年	H29年	H30年	R1年	R2年	R3年	R4年
石川県	/	/	/	/	/	4.6	5.2	4.5	11.4	10.1	11.5
管内計	/	/	/	/	/	5.3	6.6	4.0	9.3	10.1	11.0
かほく市	/	/	/	/	/	4.1	5.1	2.3	10.8	9.5	18.4
白山市	/	/	/	/	/	5.9	6.1	5.0	8.4	9.8	5.4
野々市市	/	/	/	/	/	3.6	9.0	2.2	13.2	11.9	11.3
津幡町	/	/	/	/	/	7.2	3.0	2.1	12.5	10.9	27.0
内灘町	/	/	/	/	/	3.5	11.8	6.2	0.0	7.4	3.3

資料：衛生統計年報

※算出にあたる基準人口は、H29年～R1年は昭和60年モデル人口を使用し、R2年～は平成27年モデル人口を使用している。

※基準人口の改定に向けた検討会によると、平成27年モデル人口に基づく年齢調整死亡率は、昭和60年モデル人口に基づくものより3倍程度上昇すると言われている。

図4 直腸S状結腸移行部及び直腸の悪性新生物(年齢調整死亡率(人口10万対：直接法))の推移



(1-4) 肝及び肝内胆管

表13 死亡数の推移

(人)

	H24年	H25年	H26年	H27年	H28年	H29年	H30年	R1年	R2年	R3年	R4年
石川県	259	267	264	257	274	224	190	197	215	202	192
管内計	47	46	52	38	49	41	43	31	47	43	45
かほく市	5	9	9	9	6	3	5	5	7	8	6
白山市	22	20	15	16	17	16	23	16	22	19	19
野々市市	10	7	13	4	11	11	8	5	10	5	4
津幡町	4	3	6	4	8	4	4	4	2	7	9
内灘町	6	7	9	5	7	7	3	1	6	4	7

資料：衛生統計年報

表14 死亡率(人口10万対)の推移

	H24年	H25年	H26年	H27年	H28年	H29年	H30年	R1年	R2年	R3年	R4年
石川県	23.2	22.8	23.1	22.5	24.1	19.8	16.8	17.6	19.2	18.2	17.4
管内計	17.7	19.8	19.9	14.6	18.8	15.7	16.4	11.8	17.9	16.3	17.1
かほく市	26.4	26.2	26.4	26.5	17.7	8.8	14.6	14.5	20.2	23.1	17.3
白山市	18.3	13.7	13.9	14.7	15.6	14.7	21.1	14.7	20.2	17.5	17.6
野々市市	13.0	23.6	23.4	7.3	20.1	20.0	14.4	9.0	17.6	8.8	7.0
津幡町	8.2	16.3	16.3	10.9	21.8	10.9	10.9	11.0	5.5	19.0	24.6
内灘町	26.1	33.3	33.6	18.7	26.2	26.3	11.3	3.8	22.9	15.3	26.9

資料：衛生統計年報

表15 年齢調整死亡率(人口10万対：直接法)の推移

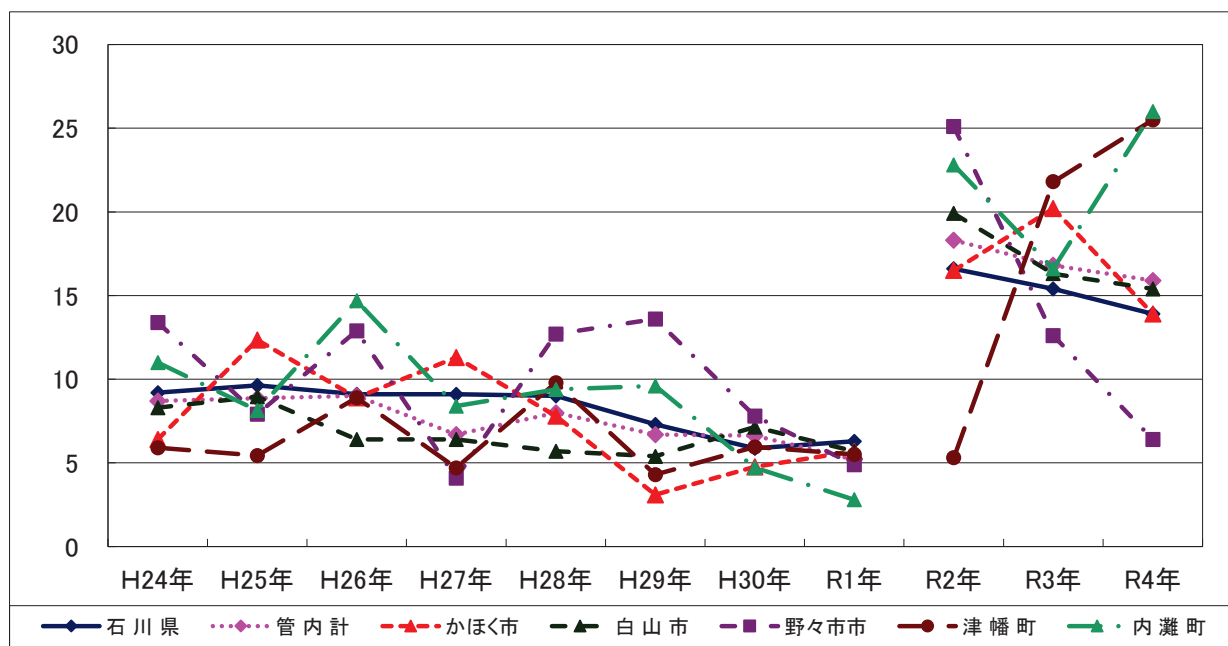
	H24年	H25年	H26年	H27年	H28年	H29年	H30年	R1年	R2年	R3年	R4年
石川県	9.2	9.6	9.1	9.1	9.0	7.3	5.9	6.3	16.6	15.4	13.9
管内計	8.7	8.9	9.0	6.7	8.0	6.7	6.6	5.2	18.3	16.8	15.9
かほく市	6.4	12.3	8.9	11.3	7.8	3.1	4.8	5.7	16.5	20.2	13.9
白山市	8.3	9.0	6.4	6.4	5.7	5.4	7.1	5.7	19.9	16.3	15.4
野々市市	13.4	7.9	12.9	4.1	12.7	13.6	7.8	4.9	25.1	12.6	6.4
津幡町	5.9	5.4	8.9	4.7	9.8	4.3	6.0	5.5	5.3	21.8	25.5
内灘町	11.0	8.1	14.7	8.4	9.4	9.6	4.7	2.8	22.8	16.6	26.0

資料：衛生統計年報

※算出にあたる基準人口は、H22年～R1年は昭和60年モデル人口を使用し、R2年～は平成27年モデル人口を使用している。

※基準人口の改定に向けた検討会によると、平成27年モデル人口に基づく年齢調整死亡率は、昭和60年モデル人口に基づくものより3倍程度上昇すると言われている。

図5 肝及び肝内胆管の悪性新生物(年齢調整死亡率(人口10万対：直接法))の推移



(1-5) 気管、気管支及び肺

表16 死亡数の推移

(人)

	H24年	H25年	H26年	H27年	H28年	H29年	H30年	R1年	R2年	R3年	R4年
石川県	696	696	698	719	706	721	709	707	729	703	740
管内計	131	130	135	133	128	149	127	150	157	134	139
かほく市	14	21	22	23	19	24	25	23	32	15	21
白山市	61	51	61	56	64	69	48	58	66	57	54
野々市市	24	17	17	19	17	16	24	24	25	28	29
津幡町	22	23	22	20	17	24	16	31	20	17	12
内灘町	10	18	13	15	11	16	14	14	14	17	23

資料：衛生統計年報

表17 死亡率(人口10万対)の推移

	H25年	H26年	H27年	H28年	H29年	H30年	R1年	R1年	R2年	R3年	R4年
石川県	60.2	61.0	62.8	62.0	63.6	62.9	63.1	63.1	65.2	63.3	67.2
管内計	51.4	51.7	51.0	49.1	57.0	48.6	57.3	57.3	59.7	50.9	52.9
かほく市	64.1	64.5	67.7	55.9	70.4	73.0	66.8	66.8	92.5	43.3	60.5
白山市	55.8	56.3	51.5	58.9	63.4	44.1	53.4	53.4	60.6	52.5	49.9
野々市市	30.8	30.7	34.7	31.0	29.1	43.3	43.0	43.0	44.1	49.0	50.6
津幡町	59.6	59.9	54.4	46.4	65.3	43.8	84.9	84.9	54.5	46.3	32.7
内灘町	48.1	48.6	56.0	41.1	60.0	52.9	53.2	53.2	53.4	65.0	88.5

資料：衛生統計年報

表18 年齢調整死亡率(人口10万対：直接法)の推移

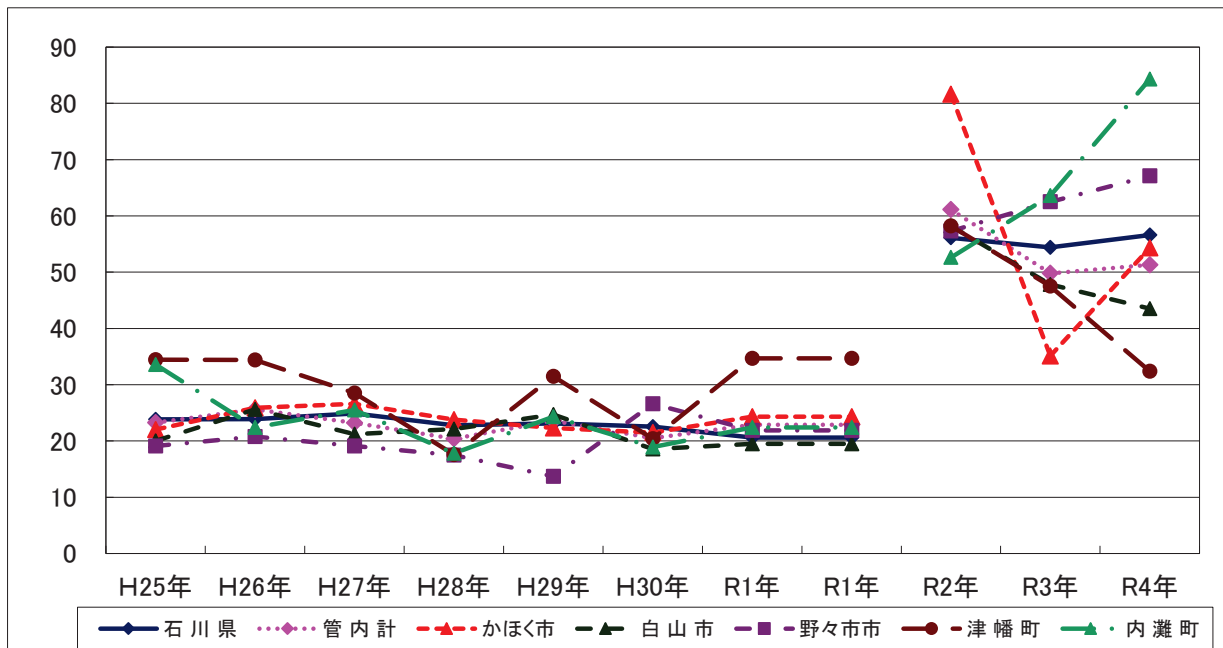
	H25年	H26年	H27年	H28年	H29年	H30年	R1年	R1年	R2年	R3年	R4年
石川県	23.8	23.9	24.9	22.8	23.1	22.5	20.6	20.6	56.1	54.4	56.6
管内計	23.3	25.6	23.2	20.4	23.6	20.5	22.9	22.9	61.1	49.8	51.3
かほく市	22.0	25.9	26.6	23.8	22.3	21.5	24.3	24.3	81.6	35.1	54.3
白山市	20.0	25.6	21.2	22.1	24.7	18.6	19.5	19.5	58.2	47.8	43.5
野々市市	19.1	20.8	19.1	17.5	13.7	26.6	21.9	21.9	57.3	62.5	67.1
津幡町	34.4	34.4	28.5	17.6	31.5	20.4	34.7	34.7	58.2	47.5	32.4
内灘町	33.6	22.4	25.5	17.8	24.3	18.9	22.4	22.4	52.6	63.6	84.3

資料：衛生統計年報

※算出にあたる基準人口は、H22年～R1年は昭和60年モデル人口を使用し、R2年～は平成27年モデル人口を使用している。

※基準人口の改定に向けた検討会によると、平成27年モデル人口に基づく年齢調整死亡率は、昭和60年モデル人口に基づくものより3倍程度上昇すると言われている。

図6 気管、気管支及び肺の悪性新生物(年齢調整死亡率(人口10万対：直接法))の推移



(2) 心疾患

表19 死亡数の推移

(人)

	H25年	H26年	H27年	H28年	H29年	H30年	R1年	R1年	R2年	R3年	R4年
石川県	1,948	1,934	1,855	1,885	1,994	2,039	1,995	1,995	1,894	1,968	2,099
管内計	322	300	296	325	376	355	372	372	339	337	390
かほく市	64	49	54	66	84	75	77	77	62	50	57
白山市	130	111	138	131	158	152	157	157	141	160	165
野々市市	54	68	35	50	63	47	55	55	57	59	67
津幡町	44	44	49	46	43	49	52	52	44	44	66
内灘町	30	28	20	32	28	32	31	31	35	24	35

資料：衛生統計年報

表20 死亡率(人口10万対)の推移

	H24年	H25年	H26年	H27年	H28年	H29年	H30年	R1年	R2年	R3年	R4年
石川県	169.0	166.9	162.0	164.7	166.1	175.9	180.8	178.0	169.5	177.2	190.6
管内計	123.6	114.2	113.3	124.5	129.5	143.9	135.7	142.2	128.9	128.0	148.4
かほく市	187.7	142.9	158.4	194.2	179.5	246.3	219.0	223.6	179.3	144.3	164.1
白山市	119.1	101.5	127.4	120.6	136.2	145.3	139.7	144.6	129.4	147.4	152.6
野々市市	100.4	123.3	63.1	91.3	91.2	114.6	84.7	98.6	100.6	103.3	116.9
津幡町	119.9	119.3	133.3	125.0	130.9	117.1	134.1	142.5	120.0	119.7	180.0
内灘町	111.6	103.5	74.7	119.4	115.9	105.0	120.9	117.9	133.4	91.8	134.7

資料：衛生統計年報

表21 年齢調整死亡率(人口10万対：直接法)の推移

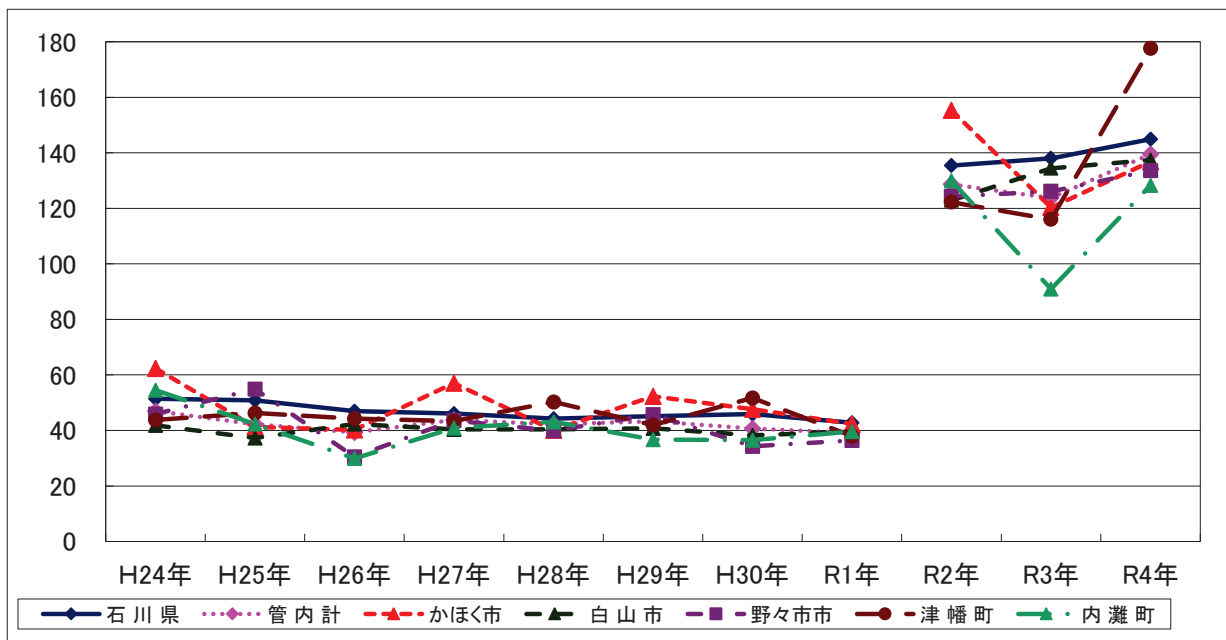
	H24年	H25年	H26年	H27年	H28年	H29年	H30年	R1年	R2年	R3年	R4年
石川県	51.4	50.8	47.0	46.1	44.3	45.1	45.9	42.8	135.4	138.0	144.9
管内計	47.0	42.2	39.3	43.8	42.2	43.3	40.7	39.1	128.6	123.7	139.5
かほく市	62.4	41.2	40.2	57.0	40.1	52.3	47.6	42.3	155.3	120.3	136.8
白山市	41.8	37.3	42.3	40.4	40.4	40.8	38.2	39.5	122.9	134.4	137.4
野々市市	45.9	54.9	30.5	43.6	39.9	45.7	34.3	36.4	124.3	126.1	133.6
津幡町	43.8	46.3	44.3	43.4	50.3	41.9	51.7	38.0	122.2	116.0	177.7
内灘町	54.5	42.3	29.9	40.9	43.1	36.7	36.5	39.6	129.9	90.9	128.3

資料：衛生統計年報

※算出にあたる基準人口は、H22年～R1年は昭和60年モデル人口を使用し、R2年～は平成27年モデル人口を使用している。

※基準人口の改定に向けた検討会によると、平成27年モデル人口に基づく年齢調整死亡率は、昭和60年モデル人口に基づくものより3倍程度上昇すると言われている。

図7 心疾患(年齢調整死亡率(人口10万対：直接法))の推移



(3) 脳血管疾患

表22 死亡数の推移

(人)

	H24年	H25年	H26年	H27年	H28年	H29年	H30年	R1年	R2年	R3年	R4年
石川県	1,278	1,296	1,190	1,132	1,139	1,108	1,135	1,046	1,013	1,117	1,081
管内計	211	231	296	179	208	176	187	184	196	163	207
かほく市	40	28	30	29	35	25	24	30	25	23	34
白山市	86	115	92	86	105	77	101	79	89	76	83
野々市市	32	35	19	22	19	37	27	21	27	25	34
津幡町	27	30	29	28	21	19	21	33	29	21	39
内灘町	26	23	19	14	28	18	14	21	26	18	17

資料：衛生統計年報

表23 死亡率(人口10万対)の推移

	H24年	H25年	H26年	H27年	H28年	H29年	H30年	R1年	R2年	R3年	R4年
石川県	110.9	111.8	103.9	98.9	100.0	97.7	100.6	93.3	90.7	100.6	98.2
管内計	81.0	87.9	72.3	68.6	79.7	67.4	71.5	70.3	74.5	61.9	78.8
かほく市	117.3	81.6	88.0	85.3	103.0	73.3	70.1	87.1	72.3	66.4	97.9
白山市	78.8	105.1	85.0	79.2	96.6	70.8	92.8	72.8	81.7	70.0	76.8
野々市市	59.5	63.5	34.3	40.2	34.7	67.3	48.7	37.6	47.6	43.8	59.3
津幡町	73.6	81.3	78.9	76.1	57.3	51.7	57.5	90.4	79.1	57.1	106.4
内灘町	96.8	85.0	71.0	52.2	104.7	67.5	52.9	79.9	99.1	68.8	65.4

資料：衛生統計年報

表24 年齢調整死亡率(人口10万対：直接法)の推移

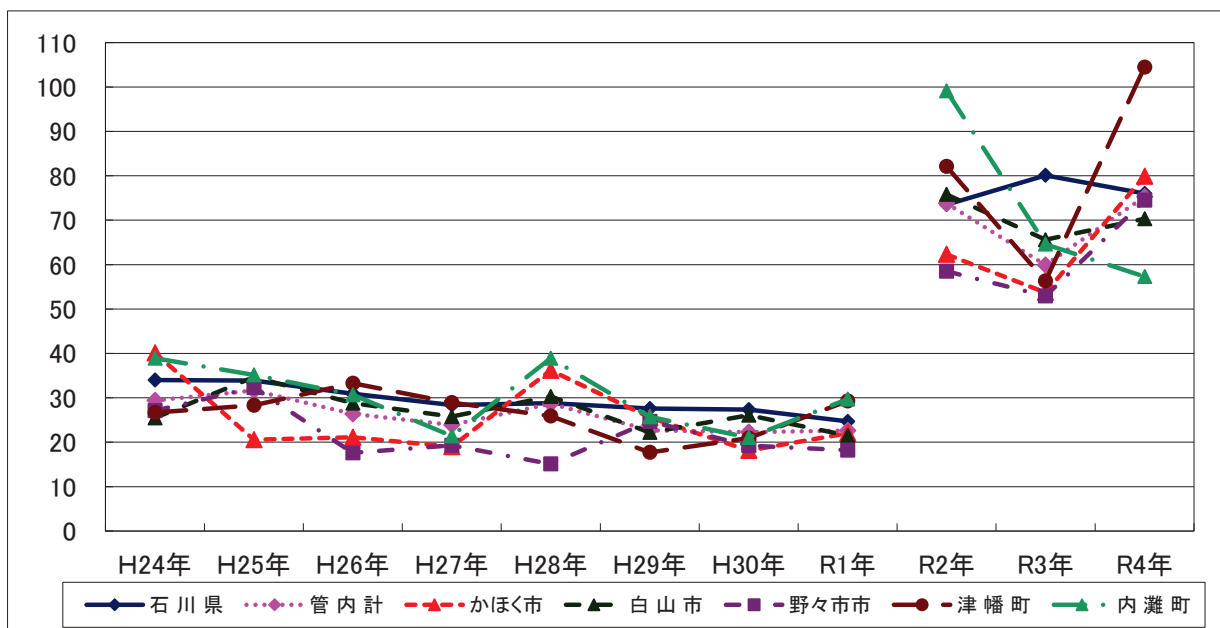
	H24年	H25年	H26年	H27年	H28年	H29年	H30年	R1年	R2年	R3年	R4年
石川県	34.0	33.9	30.9	28.4	28.8	27.6	27.3	24.7	73.5	80.1	76.0
管内計	29.4	31.6	26.4	23.9	28.7	22.7	22.3	22.6	73.8	59.9	75.3
かほく市	40.1	20.6	21.1	19.0	36.2	25.6	18.1	22.0	62.3	53.7	79.9
白山市	25.5	34.7	28.8	25.8	30.3	22.2	26.1	21.5	75.8	65.6	70.3
野々市市	27.1	32.3	17.6	19.3	15.1	24.7	19.3	18.2	58.5	52.9	74.5
津幡町	26.7	28.3	33.3	28.9	25.9	17.7	20.9	29.3	82.1	56.3	104.5
内灘町	38.9	35.1	30.7	21.4	38.9	25.7	21.0	29.7	99.1	64.6	57.3

資料：衛生統計年報

※算出にあたる基準人口は、H22年～R1年は昭和60年モデル人口を使用し、R2年～は平成27年モデル人口を使用している。

※基準人口の改定に向けた検討会によると、平成27年モデル人口に基づく年齢調整死亡率は、昭和60年モデル人口に基づくものより3倍程度上昇すると言われている。

図8 脳血管疾患(年齢調整死亡率(人口10万対：直接法))の推移



(4) 糖尿病

表25 死亡数の推移

(人)

	H24年	H25年	H26年	H27年	H28年	H29年	H30年	R1年	R2年	R3年	R4年
石川県	130	121	113	104	112	111	134	126	125	142	156
管内計	28	21	17	19	21	20	20	23	17	27	20
かほく市	5	6	3	4	2	3	7	6	3	7	5
白山市	12	7	8	12	11	5	9	8	3	10	8
野々市市	3	5	3	0	3	5	1	0	3	2	1
津幡町	5	3	2	3	4	4	2	6	6	3	4
内灘町	3	0	1	0	1	3	1	3	2	5	2

資料：衛生統計年報

表26 死亡率(人口10万対)の推移

	H24年	H25年	H26年	H27年	H28年	H29年	H30年	R1年	R2年	R3年	R4年
石川県	10.5	9.7	9.9	9.1	9.8	9.8	11.9	11.2	11.2	12.8	14.2
管内計	8.1	6.5	6.5	7.3	8.0	7.7	7.6	8.8	6.5	10.3	7.6
かほく市	17.6	8.7	8.8	11.8	5.9	8.8	20.4	17.4	8.7	20.2	14.4
白山市	6.4	7.3	7.4	11.0	10.1	4.6	8.3	7.4	2.8	9.2	7.4
野々市市	9.3	5.4	5.4	0.0	5.5	9.1	1.8	0.0	5.3	3.5	1.7
津幡町	8.2	5.4	5.4	8.2	10.9	10.9	5.5	16.4	16.4	8.2	10.9
内灘町	0.0	3.7	3.7	0.0	3.7	11.3	3.8	11.4	7.6	19.1	7.7

資料：衛生統計年報

表27 年齢調整死亡率(人口10万対：直接法)の推移

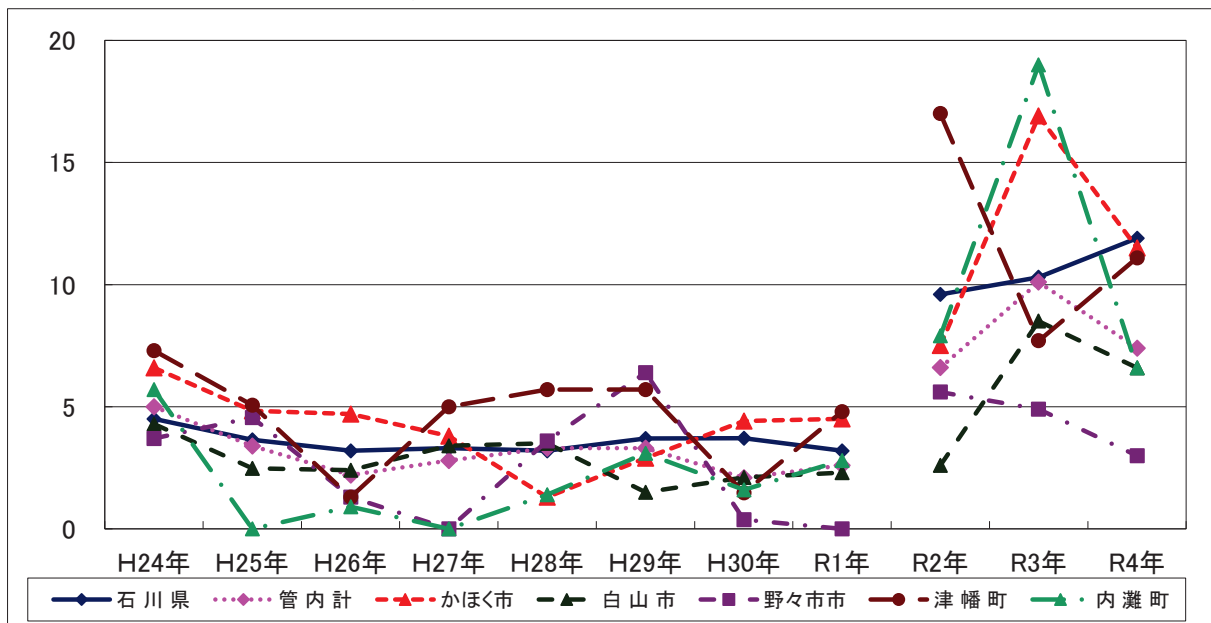
	H24年	H25年	H26年	H27年	H28年	H29年	H30年	R1年	R2年	R3年	R4年
石川県	4.5	3.6	3.2	3.3	3.2	3.7	3.7	3.2	9.6	10.3	11.9
管内計	5.0	3.4	2.2	2.8	3.3	3.3	2.1	2.6	6.6	10.1	7.4
かほく市	6.6	4.8	4.7	3.8	1.3	2.9	4.4	4.5	7.5	16.9	11.5
白山市	4.3	2.5	2.4	3.4	3.5	1.5	2.1	2.3	2.6	8.5	6.6
野々市市	3.7	4.6	1.3	0.0	3.6	6.4	0.4	0.0	5.6	4.9	3.0
津幡町	7.3	5.1	1.3	5.0	5.7	5.7	1.5	4.8	17.0	7.7	11.1
内灘町	5.7	0.0	0.9	0.0	1.4	3.1	1.6	2.8	7.9	19.0	6.6

資料：衛生統計年報

※算出にあたる基準人口は、H22年～R1年は昭和60年モデル人口を使用し、R2年～は平成27年モデル人口を使用している。

※基準人口の改定に向けた検討会によると、平成27年モデル人口に基づく年齢調整死亡率は、昭和60年モデル人口に基づくものより3倍程度上昇すると言われている。

図9 糖尿病(年齢調整死亡率(人口10万対：直接法))の推移



(5) 肺炎

表28 死亡数の推移

(人)

	H24年	H25年	H26年	H27年	H28年	H29年	H30年	R1年	R2年	R3年	R4年
石川県	1,246	1,251	1,172	1,233	1,112	929	772	837	691	655	660
管内計	210	206	199	239	216	157	140	168	138	145	125
かほく市	37	44	40	29	36	20	26	28	22	22	22
白山市	110	90	100	116	90	69	60	73	67	64	54
野々市市	25	28	30	45	36	33	26	28	27	23	13
津幡町	29	31	17	32	32	25	18	32	17	21	20
内灘町	9	13	12	17	22	10	10	7	5	15	16

資料：衛生統計年報

表29 死亡率(人口10万対)の推移

	H24年	H25年	H26年	H27年	H28年	H29年	H30年	R1年	R2年	R3年	R4年
石川県	108.6	101.1	102.4	107.7	97.7	81.9	68.5	74.7	61.8	59.0	59.9
管内計	79.0	75.7	76.1	91.6	82.8	60.1	53.5	64.2	52.5	55.1	47.6
かほく市	129.0	116.6	117.4	85.3	105.9	58.7	75.9	81.3	63.6	63.5	63.3
白山市	82.4	91.4	92.3	106.8	82.8	63.4	55.1	67.2	61.5	59.0	49.9
野々市市	52.1	54.4	54.1	82.2	65.7	60.0	46.9	50.2	47.6	40.3	22.7
津幡町	84.5	46.1	46.3	87.0	87.3	68.1	49.3	87.7	46.4	57.1	54.6
内灘町	48.4	44.4	44.8	63.4	82.3	37.5	37.8	26.6	19.1	57.4	61.6

資料：衛生統計年報

表30 年齢調整死亡率(人口10万対：直接法)の推移

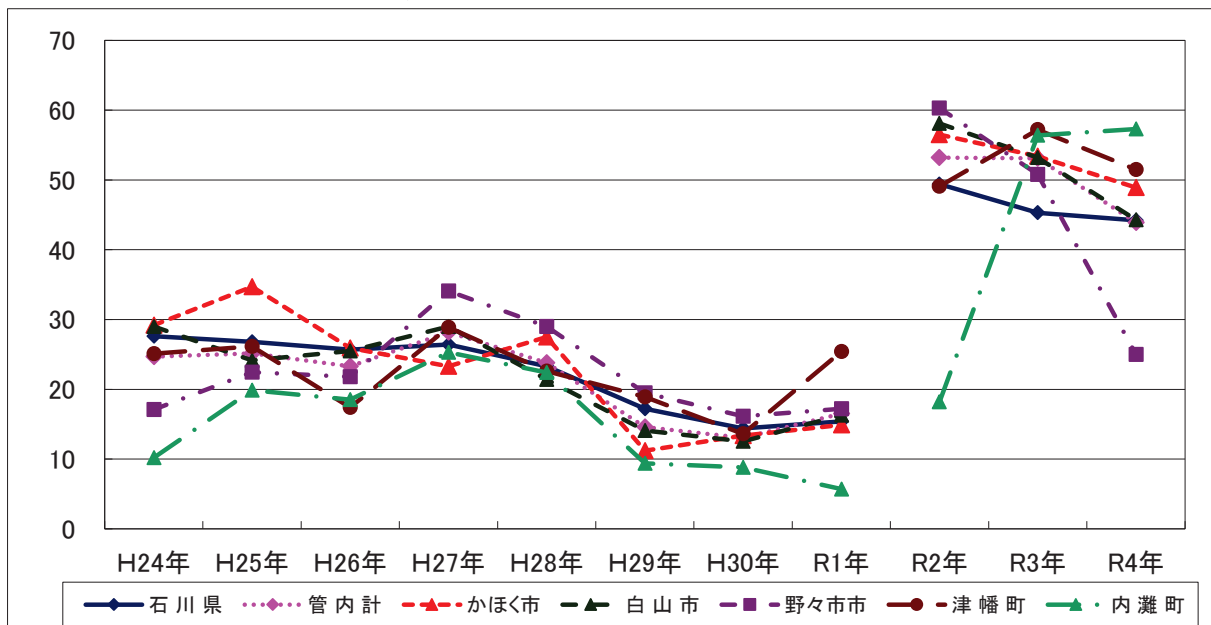
	H24年	H25年	H26年	H27年	H28年	H29年	H30年	R1年	R2年	R3年	R4年
石川県	27.6	26.8	25.7	26.4	23.3	17.2	14.4	15.4	49.4	45.3	44.2
管内計	24.7	25.1	23.3	28.2	23.8	14.6	13.0	16.5	53.2	53.1	43.9
かほく市	29.2	34.7	25.9	23.3	27.5	11.2	13.3	14.9	56.5	53.4	48.9
白山市	29.0	24.1	25.5	29.0	21.4	14.1	12.5	16.3	58.1	53.2	44.3
野々市市	17.1	22.4	21.8	34.1	29.0	19.5	16.1	17.2	60.3	50.8	25.0
津幡町	25.1	26.1	17.4	28.9	22.6	18.9	13.6	25.4	49.1	57.2	51.5
内灘町	10.2	19.9	18.5	25.3	22.4	9.4	8.8	5.7	18.2	56.4	57.3

資料：衛生統計年報

※算出にあたる基準人口は、H22年～R1年は昭和60年モデル人口を使用し、R2年～は平成27年モデル人口を使用している。

※基準人口の改定に向けた検討会によると、平成27年モデル人口に基づく年齢調整死亡率は、昭和60年モデル人口に基づくものより3倍程度上昇すると言われている。

図10 肺炎(年齢調整死亡率(人口10万対：直接法))の推移



(6) 自殺

表31 死亡数の推移

(人)

	H24年	H25年	H26年	H27年	H28年	H29年	H30年	R1年	R2年	R3年	R4年
石川県	241	204	180	209	177	189	146	160	168	152	185
管内計	36	44	39	50	38	26	32	37	44	36	46
かほく市	5	8	6	9	5	7	4	10	7	3	5
白山市	17	19	20	16	13	8	12	14	14	12	15
野々市市	8	9	7	9	8	3	7	8	11	7	13
津幡町	5	5	3	9	7	3	7	4	9	5	8
内灘町	1	3	3	7	5	5	2	1	3	9	5

資料：衛生統計年報

表32 死亡率(人口10万対)の推移

	H24年	H25年	H26年	H27年	H28年	H29年	H30年	R1年	R2年	R3年	R4年
石川県	17.7	15.5	15.7	18.3	15.5	16.7	12.9	14.3	15.0	13.7	16.8
管内計	16.9	14.8	14.9	19.2	15.6	10.0	12.2	14.1	16.7	13.7	17.5
かほく市	23.5	17.5	17.6	26.5	14.7	20.5	11.7	29.0	20.2	8.7	14.4
白山市	17.4	18.3	185.0	14.7	12.0	7.4	11.0	12.9	12.9	11.1	13.9
野々市市	16.7	12.7	12.6	16.4	14.6	5.5	12.6	14.3	19.4	12.3	22.7
津幡町	13.6	8.1	8.2	24.5	19.1	8.2	19.2	11.0	24.5	13.6	21.8
内灘町	11.2	11.1	11.2	26.1	18.7	18.8	7.6	3.8	11.4	34.4	19.2

資料：衛生統計年報

表33 年齢調整死亡率(人口10万対：直接法)の推移

	H24年	H25年	H26年	H27年	H28年	H29年	H30年	R1年	R2年	R3年	R4年
石川県	17.3	15.0	13.7	16.2	14.0	14.9	10.7	13.4	14.8	13.9	16.8
管内計	11.9	14.0	13.5	16.7	11.7	9.2	11.2	13.5	16.7	13.9	17.7
かほく市	8.7	17.6	18.5	25.0	6.6	17.5	10.4	28.0	22.0	9.4	14.8
白山市	15.4	17.3	14.0	13.3	11.3	7.0	10.1	12.1	12.8	10.7	13.4
野々市市	11.0	14.7	12.8	14.4	14.2	7.0	11.0	11.7	17.8	14.8	22.6
津幡町	14.7	7.5	7.6	19.1	16.6	8.7	22.5	15.7	23.2	14.5	20.9
内灘町	1.6	9.4	10.7	25.3	13.0	15.6	6.9	5.7	10.8	36.4	19.1

資料：衛生統計年報

※算出にあたる基準人口は、H22年～R1年は昭和60年モデル人口を使用し、R2年～は平成27年モデル人口を使用している。

※基準人口の改定に向けた検討会によると、平成27年モデル人口に基づく年齢調整死亡率は、昭和60年モデル人口に基づくものより3倍程度上昇すると言われている。

図11 自殺(年齢調整死亡率(人口10万対：直接法))の推移

