

2 人 口

2 - 1 人口静態

2 - 2 人口動態

2-1 人口静態

(1) 人口

表1 人口の推移

(人)

	H25年	H26年	H27年	H28年	H29年	H30年	R1年	R2年	R3年	R4年
石川県	1,159,015	1,155,450	1,154,008	1,150,818	1,147,447	1,142,965	1,137,181	1,132,526	1,125,146	1,117,827
管内計	262,804	263,211	262,560	263,035	263,669	264,377	264,760	266,066	266,066	265,926
かほく市	34,300	34,329	34,219	34,250	34,390	34,572	34,792	34,889	34,970	35,089
白山市	109,411	109,100	109,287	109,617	109,904	110,197	110,188	110,408	109,992	109,693
野々市市	55,147	55,877	55,099	55,290	55,517	56,045	56,367	57,238	57,675	57,891
津幡町	36,893	36,961	36,968	36,913	36,957	36,799	36,774	36,957	36,982	36,956
内灘町	27,053	26,944	26,987	26,965	26,901	26,764	26,639	26,574	26,447	26,297

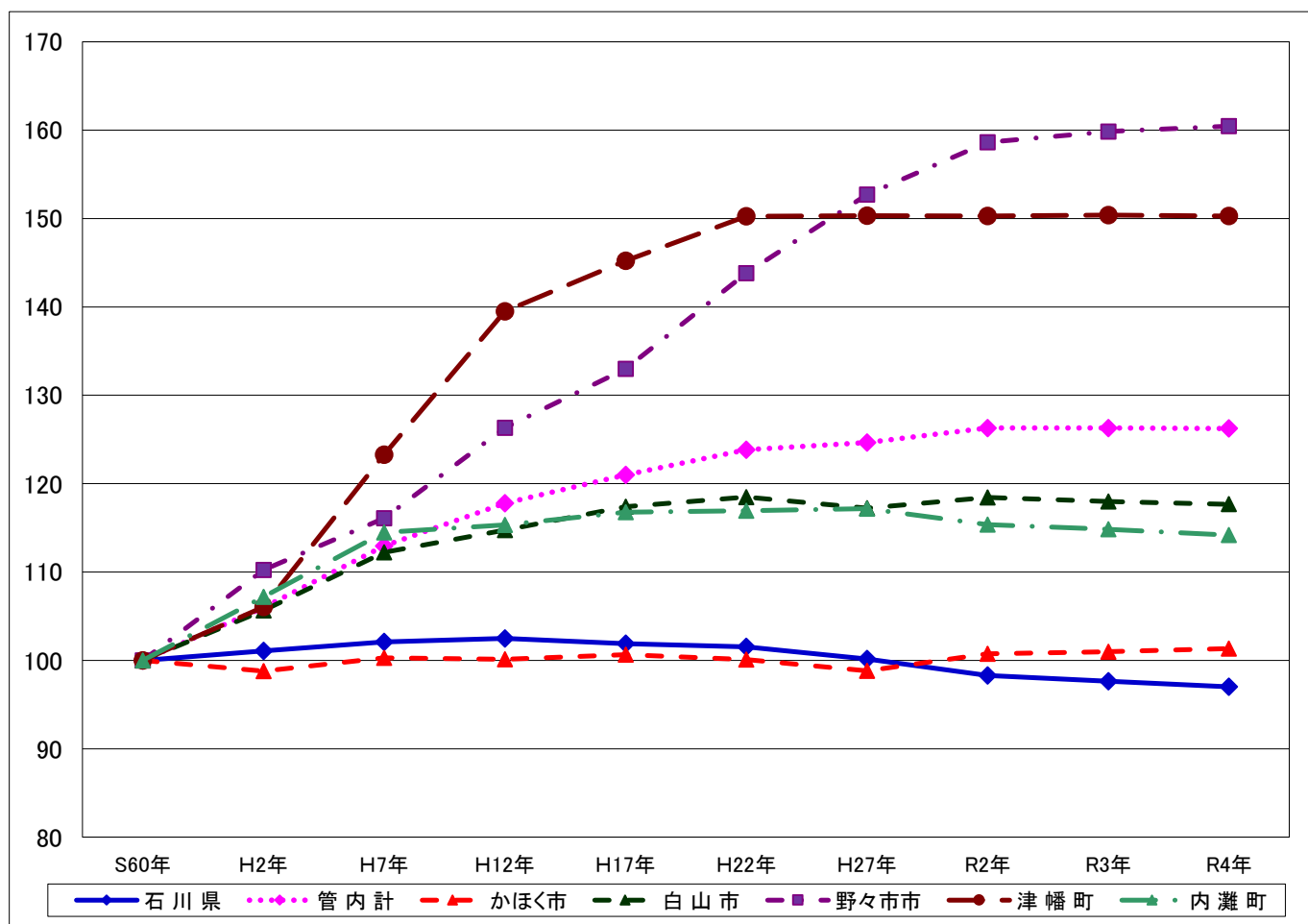
資料：「石川県の人口と世帯」（各年10月1日現在）
H27年、R2年は国勢調査結果

表2 人口の推移指数

	S60年	H2年	H7年	H12年	H17年	H22年	H27年	R2年	R3年	R4年
石川県	100	101	102	102	102	102	100	98	98	97
管内計	100	106	113	118	121	124	125	126	126	126
かほく市	100	99	100	100	101	100	99	101	101	101
白山市	100	106	112	115	117	118	117	118	118	118
野々市市	100	110	116	126	133	144	153	159	160	160
津幡町	100	106	123	139	145	150	150	150	150	150
内灘町	100	107	114	115	117	117	117	115	115	114

*指数は昭和60年の人口を100とした

図1 人口の推移指数



(2) 老年人口

表3 老年人口の推移

(人)

	H25年	H26年	H27年	H28年	H29年	H30年	R1年	R2年	R3年	R4年
石川県	299,997	310,979	317,151	322,417	326,574	329,518	332,022	337,171	334,678	334,566
管内計	57,635	60,457	62,132	63,797	65,223	66,421	67,472	68,951	69,314	69,825
かほく市	9,221	9,620	9,812	10,019	10,197	10,261	10,349	10,356	10,350	10,342
白山市	25,632	27,001	27,915	28,657	29,307	29,869	30,388	31,022	31,247	31,438
野々市市	9,259	9,689	9,824	10,206	10,464	10,718	10,951	11,343	11,345	11,490
津幡町	7,486	7,848	8,146	8,331	8,525	8,705	8,812	9,055	9,188	9,287
内灘町	6,037	6,299	6,435	6,584	6,730	6,868	6,972	7,175	7,184	7,268

資料：「石川県の人口と世帯」（各年10月1日現在）
H27年、R2年は国勢調査結果

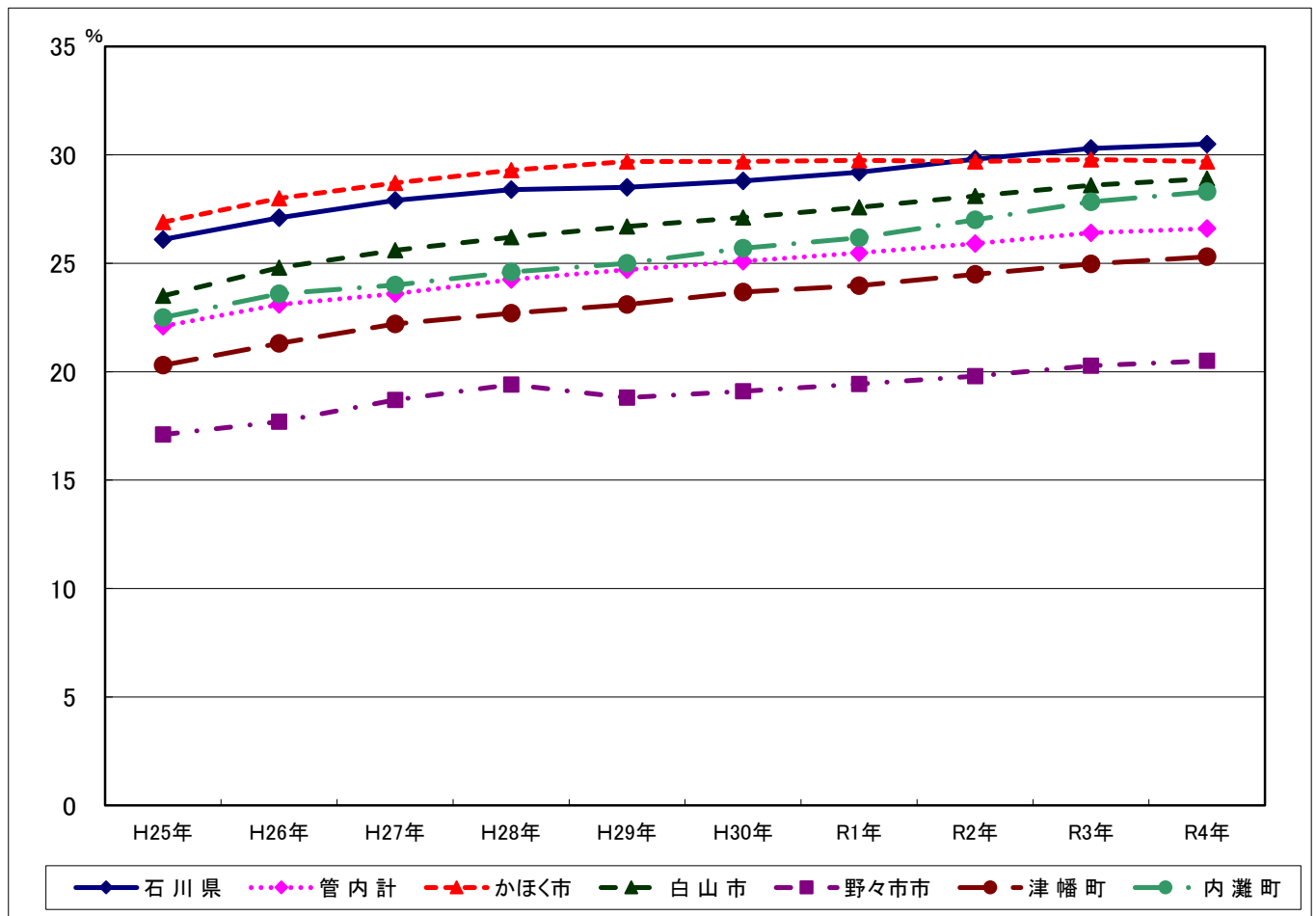
表4 老年人口割合の推移

(%)

	H25年	H26年	H27年	H28年	H29年	H30年	R1年	R2年	R3年	R4年
石川県	26.1	27.1	27.9	28.4	28.5	28.8	29.2	29.8	30.3	30.5
管内計	22.1	23.1	23.6	24.3	24.7	25.1	25.5	25.9	26.4	26.6
かほく市	26.9	28.0	28.7	29.3	29.7	29.7	29.7	29.7	29.8	29.7
白山市	23.5	24.8	25.6	26.2	26.7	27.1	27.6	28.1	28.6	28.9
野々市市	17.1	17.7	18.7	19.4	18.8	19.1	19.4	19.8	20.3	20.5
津幡町	20.3	21.3	22.2	22.7	23.1	23.7	24.0	24.5	25.0	25.3
内灘町	22.5	23.6	24.0	24.6	25.0	25.7	26.2	27.0	27.8	28.3

資料：「石川県の人口と世帯」（各年10月1日現在）
H27年、R2年は国勢調査結果

図2 老年人口割合の推移



(3) 世帯数

表5 世帯数の推移

(世帯)

	H25年	H26年	H27年	H28年	H29年	H30年	R1年	R2年	R3年	R4年
石川県	452,067	455,871	453,368	457,359	461,390	464,894	468,458	469,910	471,543	473,543
管内計	96,882	98,143	97,793	99,137	100,583	102,158	103,700	103,887	105,221	106,590
かほく市	11,447	11,640	11,604	11,771	11,988	12,301	12,546	12,528	12,733	13,030
白山市	37,704	38,157	38,439	39,189	39,948	40,581	41,215	40,958	41,310	41,745
野々市市	25,038	25,421	24,759	24,938	25,106	25,547	25,883	26,200	26,704	27,079
津幡町	12,408	12,593	12,545	12,709	12,914	13,023	13,238	13,399	13,607	13,792
内灘町	10,285	10,332	10,446	10,530	10,627	10,706	10,818	10,802	10,867	10,944

資料：「石川県の人口と世帯」（各年10月1日現在）
H27年、R2年は国勢調査結果

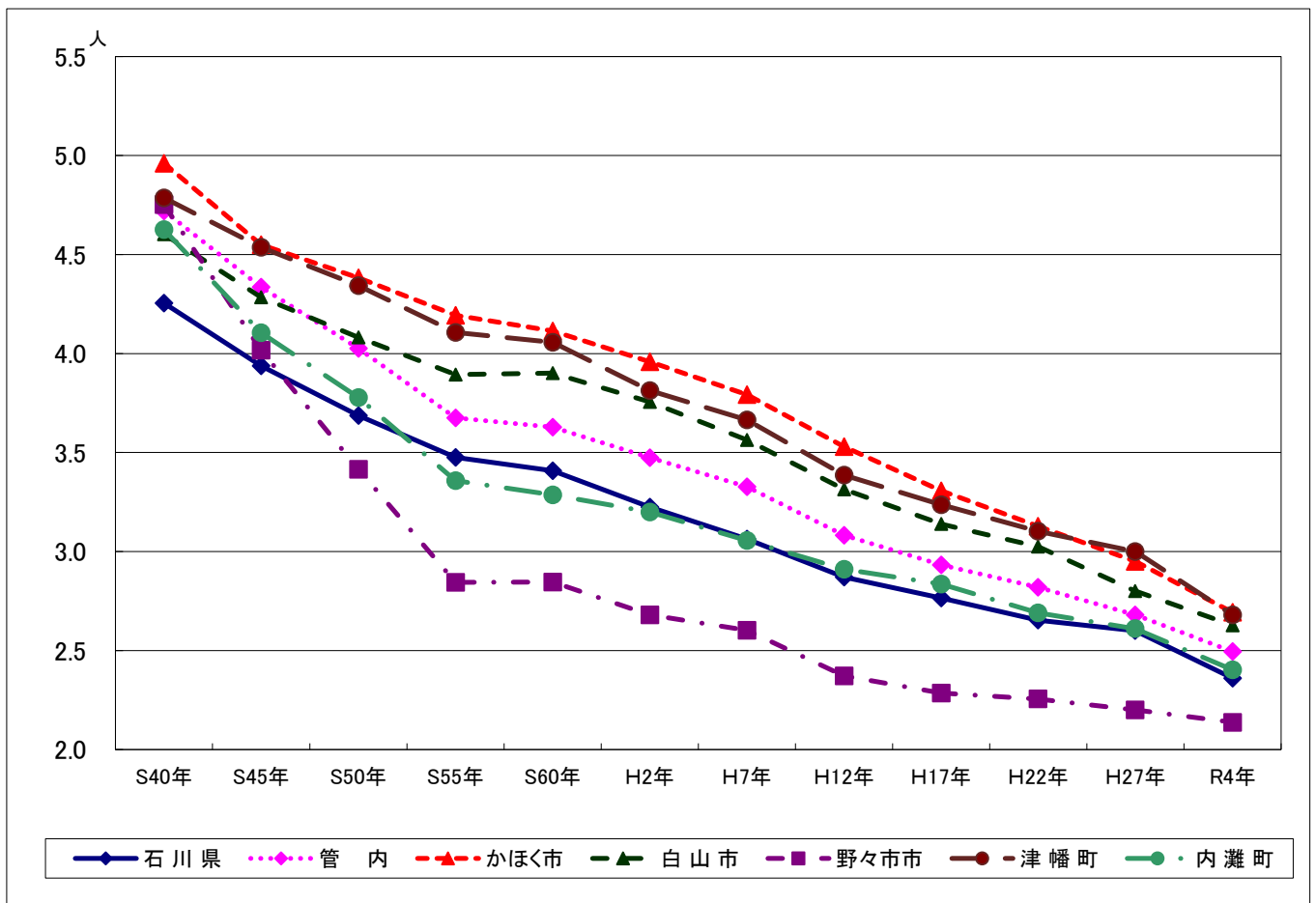
表6 世帯あたりの人員の推移

(人)

	S40年	S60年	H7年	H12年	H17年	H22年	H27年	R2年	R3年	R4年
石川県	4.3	3.4	3.1	2.9	2.8	2.7	2.6	2.4	2.4	2.4
管内計	4.7	3.6	3.3	3.1	2.9	2.8	2.7	2.6	2.5	2.5
かほく市	5.0	4.1	3.8	3.5	3.3	3.2	3.0	2.8	2.7	2.7
白山市	4.6	3.9	3.6	3.3	3.1	3.0	2.8	2.7	2.6	2.6
野々市市	4.8	2.8	2.6	2.4	2.3	2.3	2.2	2.2	2.1	2.1
津幡町	4.8	4.1	3.7	3.4	3.2	3.1	3.0	2.8	2.7	2.7
内灘町	4.6	3.3	3.1	2.9	2.8	2.7	2.6	2.4	2.4	2.4

資料：「石川県の人口と世帯」（各年10月1日現在）

図3 世帯あたりの人員の推移



2-2 人口動態

(1) 出生

(1-1) 出生

表7 出生数の推移

(人)

	H25年	H26年	H27年	H28年	H29年	H30年	R1年	R2年	R3年	R4年
石川県	9,449	8,961	9,072	8,927	8,696	8,359	7,808	7,712	7,258	7,075
管内計	2,314	2,254	2,248	2,308	2,252	2,178	2,090	2,007	2,028	1,979
かほく市	254	262	254	272	283	295	300	272	298	301
白山市	873	846	839	881	870	835	827	769	771	749
野々市市	634	675	671	663	652	605	576	582	565	524
津幡町	327	269	297	313	276	248	241	240	246	255
内灘町	226	202	187	179	171	195	146	144	148	150

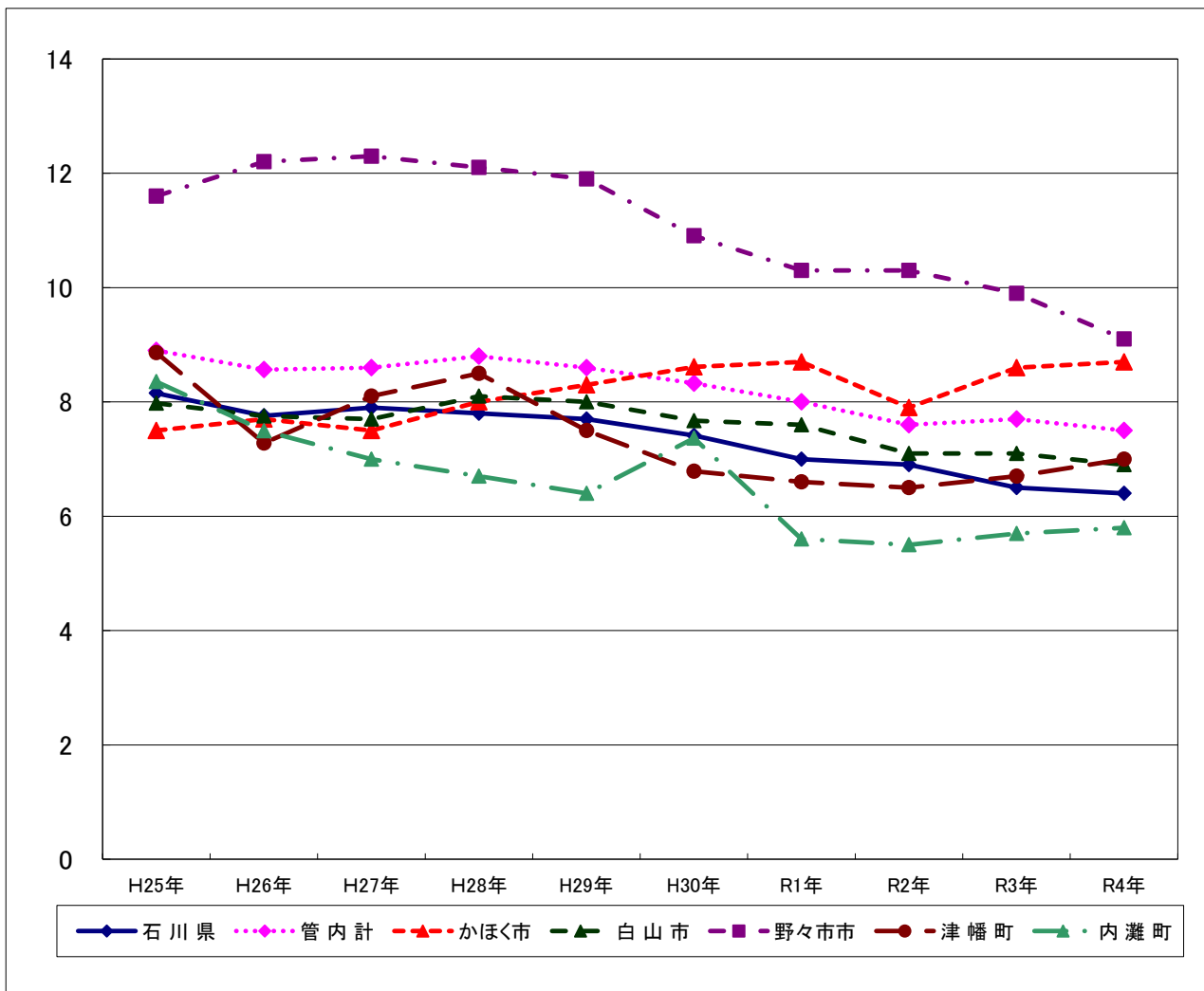
資料：衛生統計年報

表8 出生率(人口千対)の推移

	H25年	H26年	H27年	H28年	H29年	H30年	R1年	R2年	R3年	R4年
石川県	8.2	7.8	7.9	7.8	7.7	7.4	7.0	6.9	6.5	6.4
管内計	8.9	8.6	8.6	8.8	8.6	8.3	8.0	7.6	7.7	7.5
かほく市	7.5	7.7	7.5	8.0	8.3	8.6	8.7	7.9	8.6	8.7
白山市	8.0	7.8	7.7	8.1	8.0	7.7	7.6	7.1	7.1	6.9
野々市市	11.6	12.2	12.3	12.1	11.9	10.9	10.3	10.3	9.9	9.1
津幡町	8.9	7.3	8.1	8.5	7.5	6.8	6.6	6.5	6.7	7.0
内灘町	8.4	7.5	7.0	6.7	6.4	7.4	5.6	5.5	5.7	5.8

資料：衛生統計年報

図4 出生率(人口千対)の推移



(1-2) 低体重児（2,500g未満）出生

表9 低体重児出生数の推移

(人)

	H25年	H26年	H27年	H28年	H29年	H30年	R1年	R2年	R3年	R4年
石川県	868	811	861	772	790	718	715	651	614	646
管内計	235	198	213	229	187	195	168	170	172	202
かほく市	31	26	31	24	25	25	31	22	20	26
白山市	75	82	66	81	71	84	64	48	67	83
野々市市	66	54	74	70	53	50	39	54	57	53
津幡町	36	22	30	41	22	18	23	34	17	22
内灘町	27	14	12	13	16	18	11	12	11	18

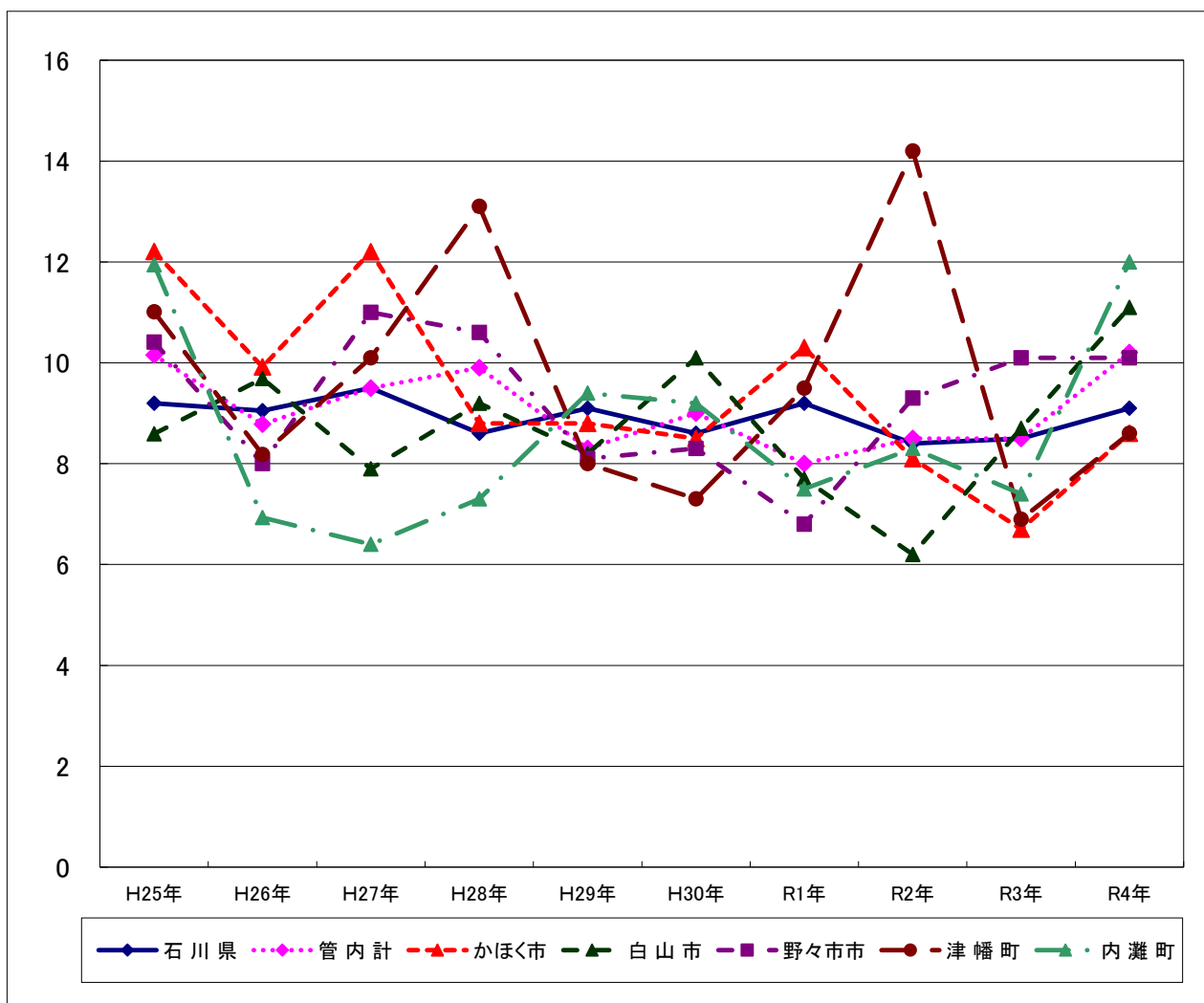
資料：衛生統計年報

表10 低体重児出生率（出生百対）の推移

	H25年	H26年	H27年	H28年	H29年	H30年	R1年	R2年	R3年	R4年
石川県	9.2	9.1	9.5	8.6	9.1	8.6	9.2	8.4	8.5	9.1
管内計	10.2	8.8	9.5	9.9	8.3	9.0	8.0	8.5	8.5	10.2
かほく市	12.2	9.9	12.2	8.8	8.8	8.5	10.3	8.1	6.7	8.6
白山市	8.6	9.7	7.9	9.2	8.2	10.1	7.7	6.2	8.7	11.1
野々市市	10.4	8.0	11.0	10.6	8.1	8.3	6.8	9.3	10.1	10.1
津幡町	11.0	8.2	10.1	13.1	8.0	7.3	9.5	14.2	6.9	8.6
内灘町	11.9	6.9	6.4	7.3	9.4	9.2	7.5	8.3	7.4	12.0

資料：衛生統計年報

図5 低体重児（2,500g未満）出生率（出生百対）の推移



(2) 死亡

(2-1) 死亡

表11 死亡数の推移

(人)

	H25年	H26年	H27年	H28年	H29年	H30年	R1年	R2年	R3年	R4年
石川県	12,223	12,190	12,280	12,442	12,727	12,723	12,900	12,721	13,214	14,316
管内計	2,150	2,190	2,205	2,259	2,357	2,343	2,405	2,445	2,394	2,730
かほく市	369	345	369	337	369	377	381	389	358	428
白山市	952	1,024	990	1,046	1,054	1,060	1,072	1,083	1,106	1,200
野々市市	319	301	318	317	385	346	367	370	372	423
津幡町	305	311	312	331	305	332	364	359	317	413
内灘町	205	209	216	228	244	228	221	244	241	266

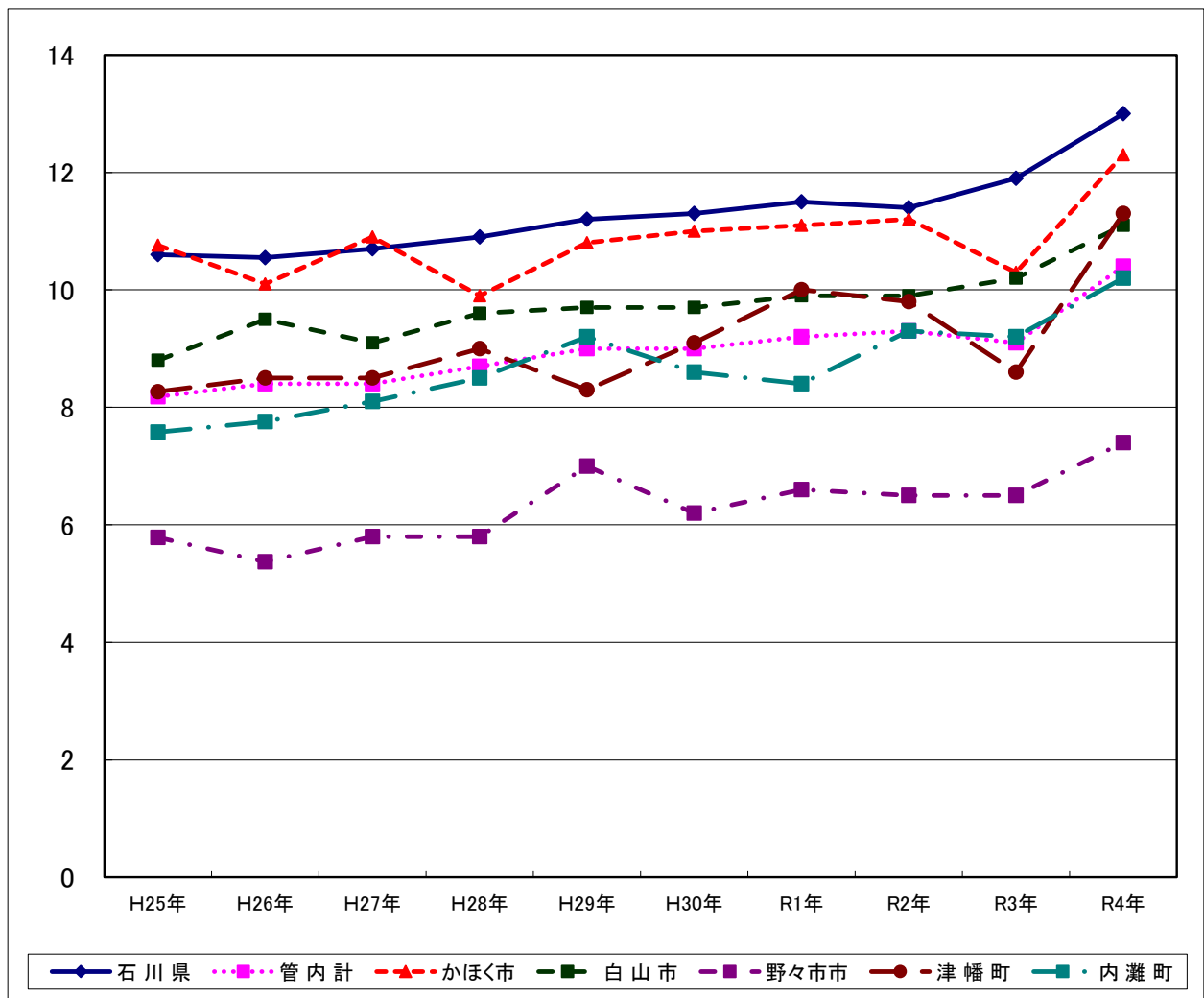
資料：衛生統計年報

表12 死亡率（人口千対）の推移

	H25年	H26年	H27年	H28年	H29年	H30年	R1年	R2年	R3年	R4年
石川県	10.6	10.6	10.7	10.9	11.2	11.3	11.5	11.4	11.9	13.0
管内計	8.2	8.4	8.4	8.7	9.0	9.0	9.2	9.3	9.1	10.4
かほく市	10.8	10.1	10.9	9.9	10.8	11.0	11.1	11.2	10.3	12.3
白山市	8.8	9.5	9.1	9.6	9.7	9.7	9.9	9.9	10.2	11.1
野々市市	5.8	5.4	5.8	5.8	7.0	6.2	6.6	6.5	6.5	7.4
津幡町	8.3	8.5	8.5	9.0	8.3	9.1	10.0	9.8	8.6	11.3
内灘町	7.6	7.8	8.1	8.5	9.2	8.6	8.4	9.3	9.2	10.2

資料：衛生統計年報

図6 死亡率（人口千対）の推移



(2-2) 新生児死亡（生後4週未満の死亡）

表13 新生児死亡数の推移

(人)

	H25年	H26年	H27年	H28年	H29年	H30年	R1年	R2年	R3年	R4年
石川県	8	5	5	7	7	5	10	6	5	4
管内計	0	0	1	1	1	1	4	2	0	1
かほく市	0	0	0	0	0	0	0	1	0	0
白山市	0	0	1	0	0	0	3	0	0	1
野々市市	0	0	0	0	0	1	1	0	0	0
津幡町	0	0	0	1	0	0	0	0	0	0
内灘町	0	0	0	0	1	0	0	1	0	0

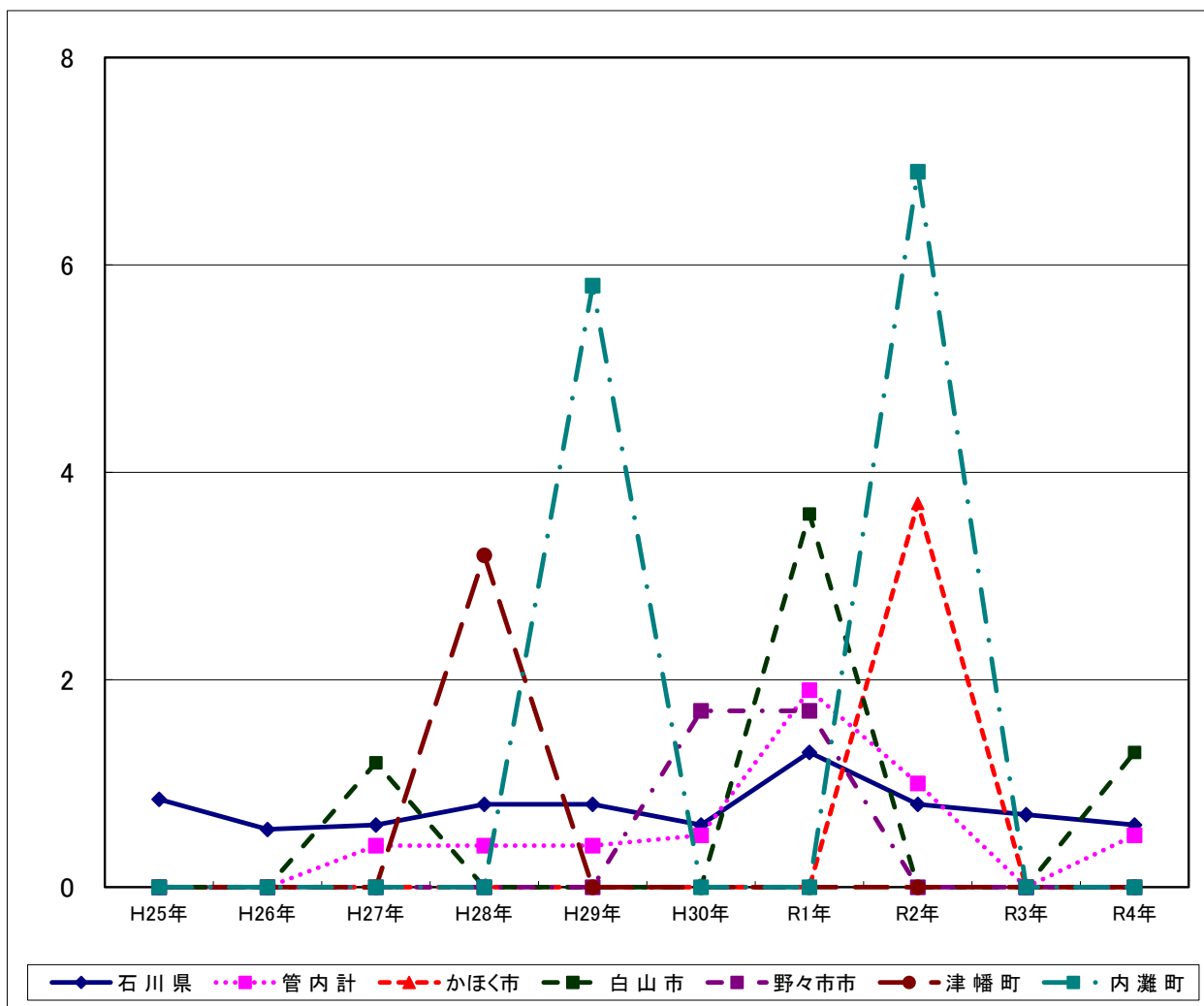
資料：衛生統計年報

表14 新生児死亡率（出生千対）の推移

	H25年	H26年	H27年	H28年	H29年	H30年	R1年	R2年	R3年	R4年
石川県	0.8	0.6	0.6	0.8	0.8	0.6	1.3	0.8	0.7	0.6
管内計	0.0	0.0	0.4	0.4	0.4	0.5	1.9	1.0	0.0	0.5
かほく市	0.0	0.0	0.0	0.0	0.0	0.0	0.0	3.7	0.0	0.0
白山市	0.0	0.0	1.2	0.0	0.0	0.0	3.6	0.0	0.0	1.3
野々市市	0.0	0.0	0.0	0.0	0.0	1.7	1.7	0.0	0.0	0.0
津幡町	0.0	0.0	0.0	3.2	0.0	0.0	0.0	0.0	0.0	0.0
内灘町	0.0	0.0	0.0	0.0	5.8	0.0	0.0	6.9	0.0	0.0

資料：衛生統計年報

図7 新生児死亡率（出生千対）の推移



(3) 死産

(3-1) 死産

表15 死産数の推移

	H25年	H26年	H27年	H28年	H29年	H30年	R1年	R2年	R3年	R4年
石川県	169	187	188	159	163	141	146	131	130	134
管内計	33	47	37	27	39	41	45	31	35	37
かほく市	2	6	2	2	3	6	4	6	5	6
白山市	10	23	17	10	14	13	21	11	10	15
野々市市	8	12	8	9	10	11	11	7	10	11
津幡町	7	3	8	2	8	7	7	6	5	2
内灘町	6	3	2	4	4	4	2	1	5	3

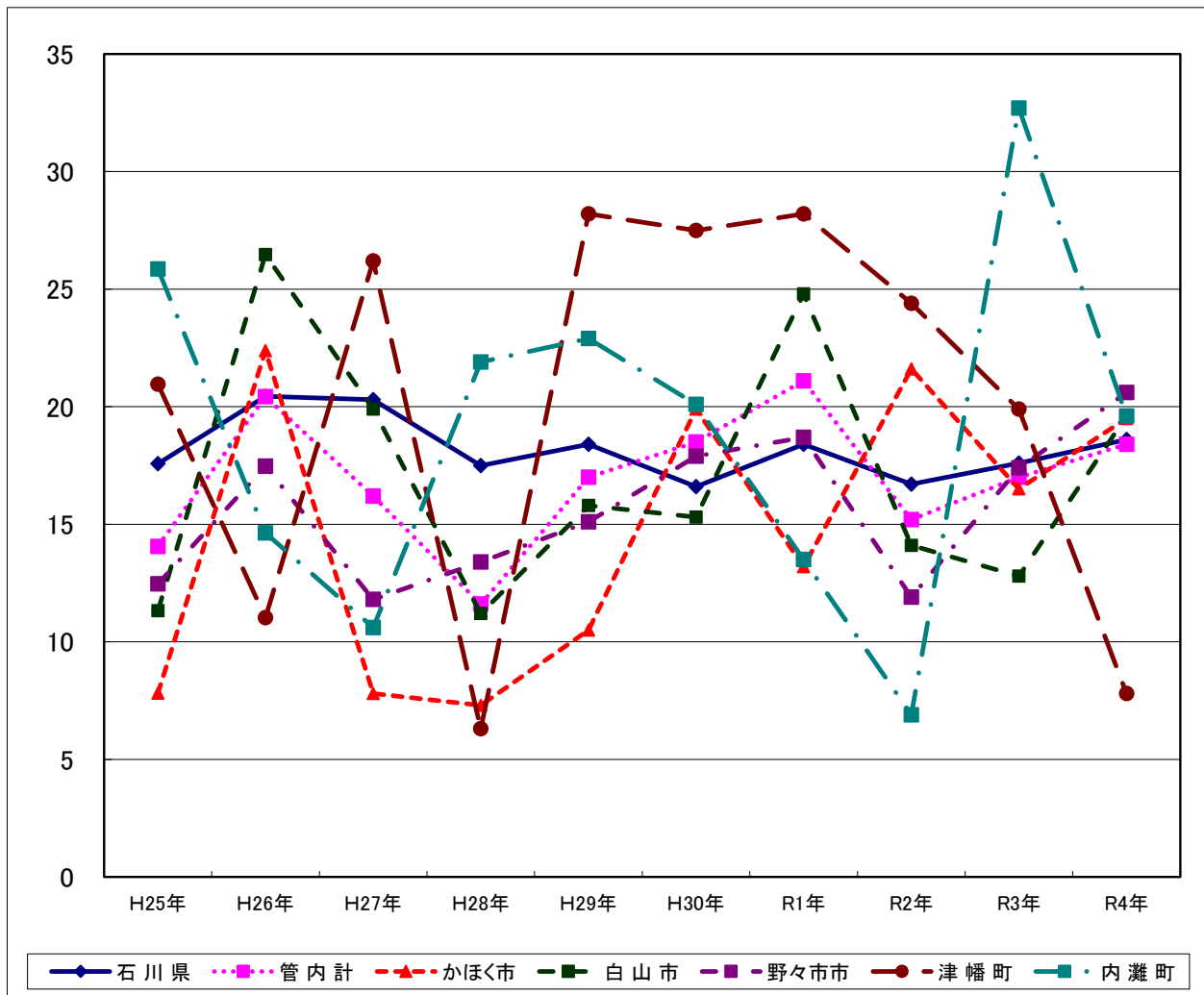
資料：衛生統計年報

表16 死産率（出産千対）の推移

	H25年	H26年	H27年	H28年	H29年	H30年	R1年	R2年	R3年	R4年
石川県	17.6	20.4	20.3	17.5	18.4	16.6	18.4	16.7	17.6	18.6
管内計	14.1	20.4	16.2	11.6	17.0	18.5	21.1	15.2	17.0	18.4
かほく市	7.8	22.4	7.8	7.3	10.5	19.9	13.2	21.6	16.5	19.5
白山市	11.3	26.5	19.9	11.2	15.8	15.3	24.8	14.1	12.8	19.6
野々市市	12.5	17.5	11.8	13.4	15.1	17.9	18.7	11.9	17.4	20.6
津幡町	21.0	11.0	26.2	6.3	28.2	27.5	28.2	24.4	19.9	7.8
内灘町	25.9	14.6	10.6	21.9	22.9	20.1	13.5	6.9	32.7	19.6

資料：衛生統計年報

図8 死産率（出産千対）の推移



(3-2) 自然死産

表17 自然死産数の推移

(人)

	H25年	H26年	H27年	H28年	H29年	H30年	R1年	R2年	R3年	R4年
石川県	97	107	104	85	94	82	92	65	74	74
管内計	24	30	22	13	24	24	30	19	23	25
かほく市	2	5	0	0	3	5	1	4	3	4
白山市	6	12	9	5	8	5	16	8	6	11
野々市市	6	9	7	4	7	6	7	2	7	6
津幡町	5	2	5	2	4	6	5	5	4	1
内灘町	5	2	1	2	2	2	1	0	3	3

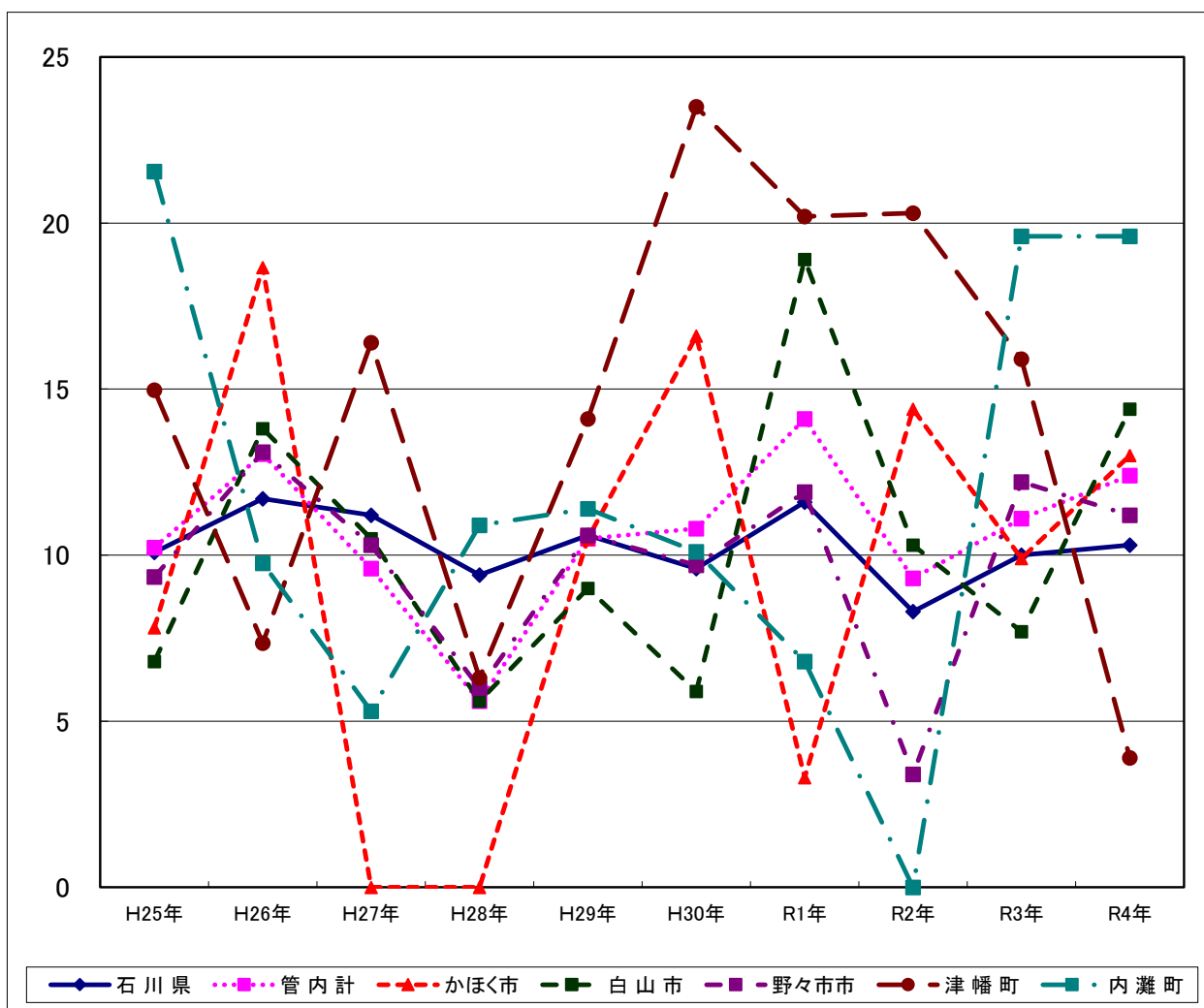
資料：衛生統計年報

表18 自然死産率（出産千対）の推移

	H25年	H26年	H27年	H28年	H29年	H30年	R1年	R2年	R3年	R4年
石川県	10.1	11.7	11.2	9.4	10.6	9.6	11.6	8.3	10.0	10.3
管内計	10.2	13.0	9.6	5.6	10.5	10.8	14.1	9.3	11.1	12.4
かほく市	7.8	18.7	0.0	0.0	10.5	16.6	3.3	14.4	9.9	13.0
白山市	6.8	13.8	10.5	5.6	9.0	5.9	18.9	10.3	7.7	14.4
野々市市	9.3	13.1	10.3	6.0	10.6	9.7	11.9	3.4	12.2	11.2
津幡町	15.0	7.4	16.4	6.3	14.1	23.5	20.2	20.3	15.9	3.9
内灘町	21.6	9.8	5.3	10.9	11.4	10.1	6.8	0.0	19.6	19.6

資料：衛生統計年報

図9 自然死産率（出産千対）の推移



(3-3) 人工死産

表19 人工死産数の推移

(人)

	H25年	H26年	H27年	H28年	H29年	H30年	R1年	R2年	R3年	R4年
石川県	72	80	84	74	69	59	54	66	56	60
管内計	9	17	15	14	15	17	15	12	12	12
かほく市	0	1	2	2	0	1	3	2	2	2
白山市	4	11	8	5	6	8	5	3	4	4
野々市市	2	3	1	5	3	5	4	5	3	5
津幡町	2	1	3	0	4	1	2	1	1	1
内灘町	1	1	1	2	2	2	1	1	2	0

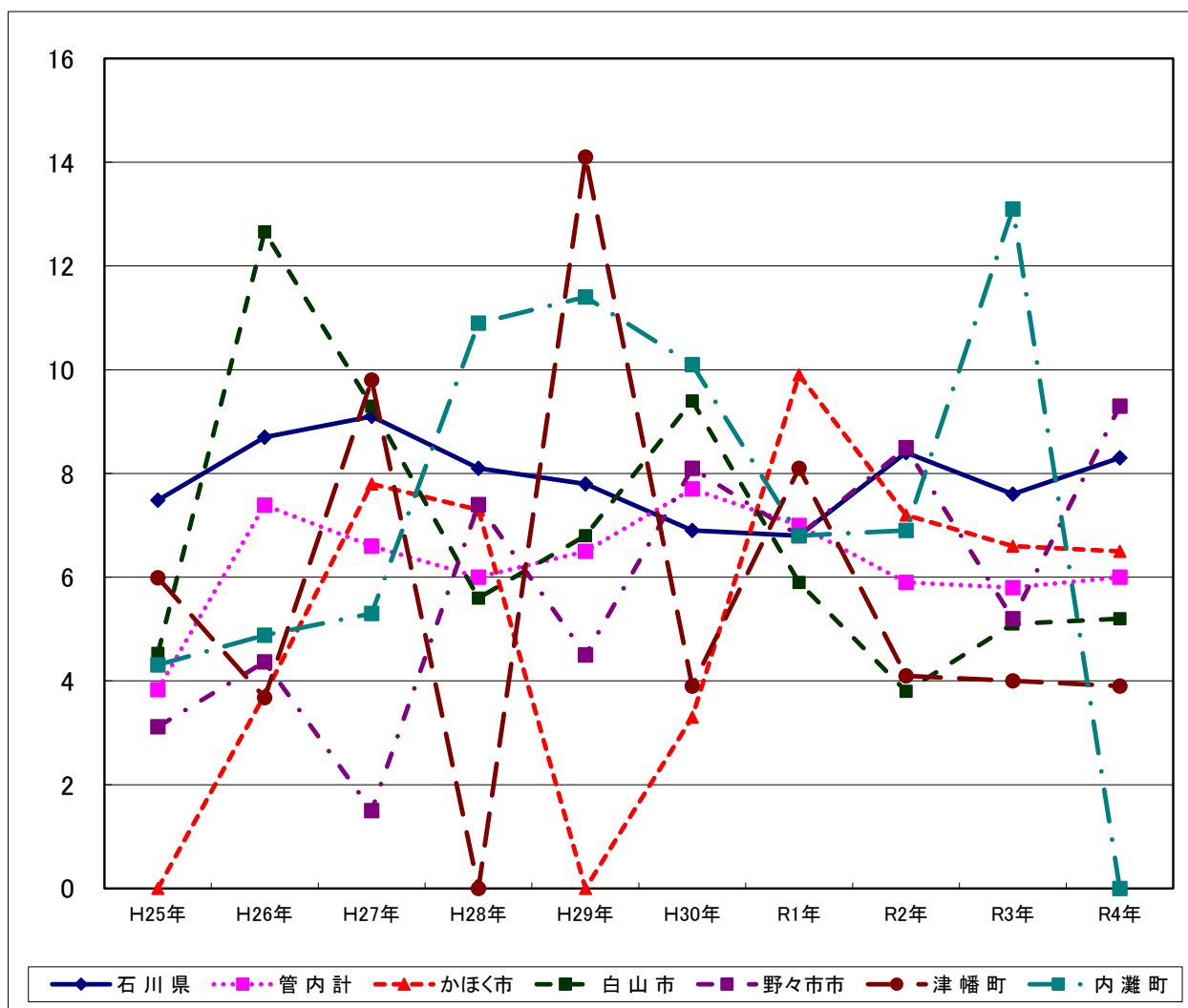
資料：衛生統計年報

表20 人工死産率（出産千対）の推移

	H25年	H26年	H27年	H28年	H29年	H30年	R1年	R2年	R3年	R4年
石川県	7.5	8.7	9.1	8.1	7.8	6.9	6.8	8.4	7.6	8.3
管内計	3.8	7.4	6.6	6.0	6.5	7.7	7.0	5.9	5.8	6.0
かほく市	0.0	3.7	7.8	7.3	0.0	3.3	9.9	7.2	6.6	6.5
白山市	4.5	12.7	9.3	5.6	6.8	9.4	5.9	3.8	5.1	5.2
野々市市	3.1	4.4	1.5	7.4	4.5	8.1	6.8	8.5	5.2	9.3
津幡町	6.0	3.7	9.8	0.0	14.1	3.9	8.1	4.1	4.0	3.9
内灘町	4.3	4.9	5.3	10.9	11.4	10.1	6.8	6.9	13.1	0.0

資料：衛生統計年報

図10 人工死産率（出産千対）の推移



(4) 周産期死亡（妊娠満22週以後の死産＋早期新生児死亡（生後1週未満の死亡））

表21 周産期死亡数の推移

(人)

	H25年	H26年	H27年	H28年	H29年	H30年	R1年	R2年	R3年	R4年
石川県	34	25	47	24	32	24	33	29	23	29
管内計	7	5	7	3	8	6	10	8	4	11
かほく市	0	2	0	0	0	0	1	2	0	4
白山市	3	2	3	0	3	1	5	3	1	4
野々市市	1	1	2	1	3	3	2	1	2	1
津幡町	2	0	2	2	1	2	1	1	0	1
内灘町	1	0	0	0	1	0	1	1	1	1

資料：衛生統計年報

表22 周産期死亡率（出産千対）の推移

	H25年	H26年	H27年	H28年	H29年	H30年	R1年	R2年	R3年	R4年
石川県	3.6	2.8	5.2	2.7	3.7	2.9	4.2	3.7	3.2	4.1
管内計	3.0	2.2	3.1	1.3	3.5	2.7	4.8	4.0	2.0	5.5
かほく市	0.0	7.6	0.0	0.0	0.0	0.0	3.3	7.3	0.0	13.1
白山市	3.4	2.4	3.6	0.0	3.4	1.2	6.0	3.9	1.3	5.3
野々市市	1.6	1.5	3.0	1.5	4.6	4.9	3.5	1.7	3.5	1.9
津幡町	6.1	0.0	6.7	6.4	3.6	8.0	4.1	4.1	0.0	3.9
内灘町	4.4	0.0	0.0	0.0	5.8	0.0	6.8	6.9	6.7	6.6

資料：衛生統計年報

図11 周産期死亡率（出産千対）の推移

