

2 人 口

2 - 1 人口静態

2 - 2 人口動態

2-1 人口動態

(1) 人口

表1 人口の推移

(人)

	H24年	H25年	H26年	H27年	H28年	H29年	H30年	R1年	R2年	R3年
石川県	1,162,953	1,159,015	1,155,450	1,154,008	1,150,818	1,147,447	1,142,965	1,137,181	1,132,526	1,125,146
管内計	262,305	262,804	263,211	262,560	263,035	263,669	264,377	264,760	266,066	266,066
かほく市	34,351	34,300	34,329	34,219	34,250	34,390	34,572	34,792	34,889	34,970
白山市	109,897	109,411	109,100	109,287	109,617	109,904	110,197	110,188	110,408	109,992
野々市市	54,136	55,147	55,877	55,099	55,290	55,517	56,045	56,367	57,238	57,675
津幡町	36,877	36,893	36,961	36,968	36,913	36,957	36,799	36,774	36,957	36,982
内灘町	27,044	27,053	26,944	26,987	26,965	26,901	26,764	26,639	26,574	26,447

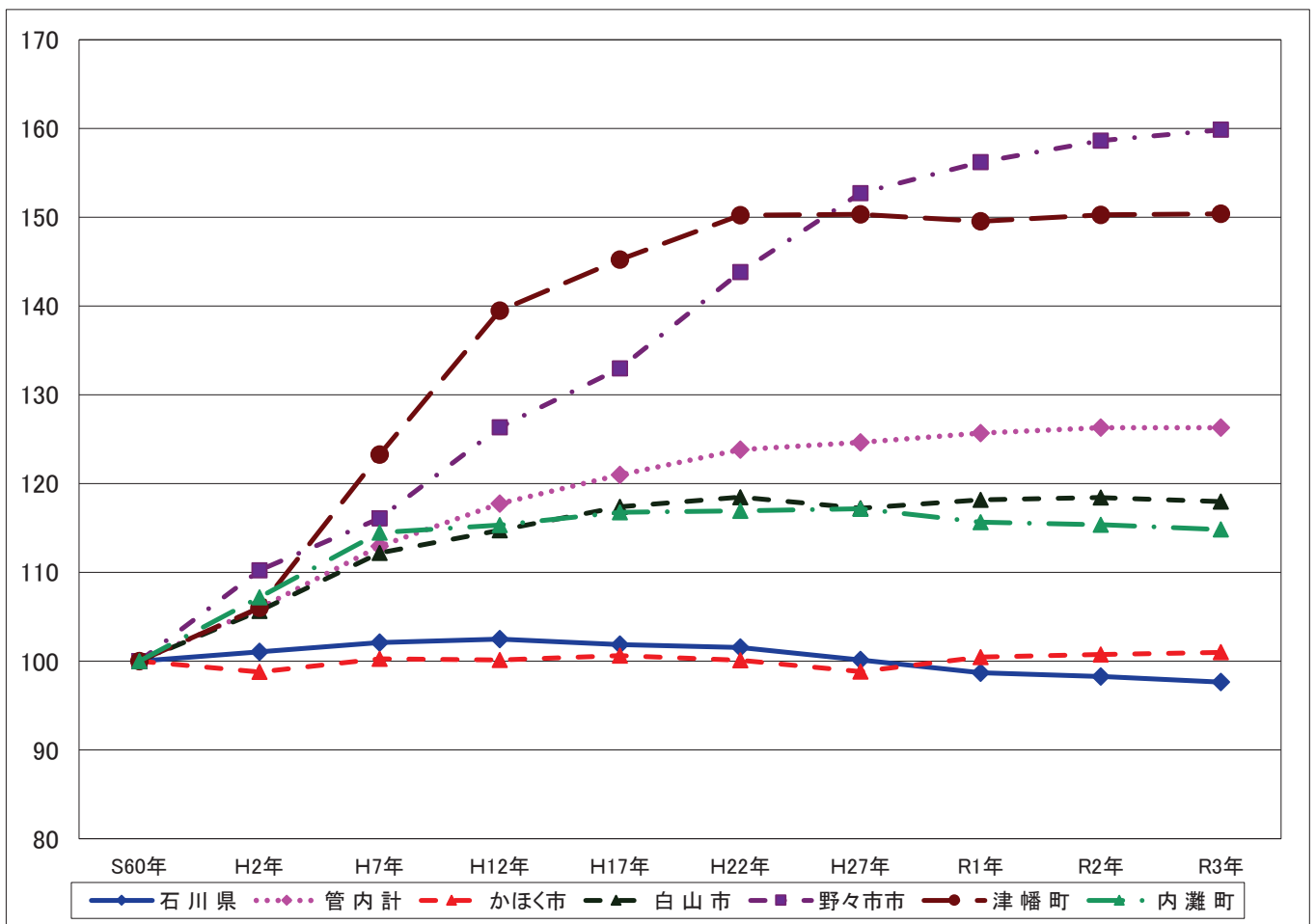
資料：「石川県の人口と世帯」（各年10月1日現在）
H27年、R2年は国勢調査結果

表2 人口の推移指数

	S60年	H2年	H7年	H12年	H17年	H22年	H27年	R1年	R2年	R3年
石川県	100	101	102	102	102	102	100	99	98	98
管内計	100	106	113	118	121	124	125	126	126	126
かほく市	100	99	100	100	101	100	99	100	101	101
白山市	100	106	112	115	117	118	117	118	118	118
野々市市	100	110	116	126	133	144	153	156	159	160
津幡町	100	106	123	139	145	150	150	150	150	150
内灘町	100	107	114	115	117	117	117	116	115	115

*指数は昭和60年の人口を100とした

図1 人口の推移指数



(2) 老年人口

表3 老年人口の推移

(人)

	H24年	H25年	H26年	H27年	H28年	H29年	H30年	R1年	R2年	R3年
石川県	288,805	299,997	310,979	317,151	322,417	326,574	329,518	332,022	337,171	334,678
管内計	54,599	57,635	60,457	62,132	63,797	65,223	66,421	67,472	68,951	69,314
かほく市	8,867	9,221	9,620	9,812	10,019	10,197	10,261	10,349	10,356	10,350
白山市	24,252	25,632	27,001	27,915	28,657	29,307	29,869	30,388	31,022	31,247
野々市市	8,691	9,259	9,689	9,824	10,206	10,464	10,718	10,951	11,343	11,345
津幡町	7,111	7,486	7,848	8,146	8,331	8,525	8,705	8,812	9,055	9,188
内灘町	5,678	6,037	6,299	6,435	6,584	6,730	6,868	6,972	7,175	7,184

資料：「石川県の人口と世帯」（各年10月1日現在）
H27年、R2年は国勢調査結果

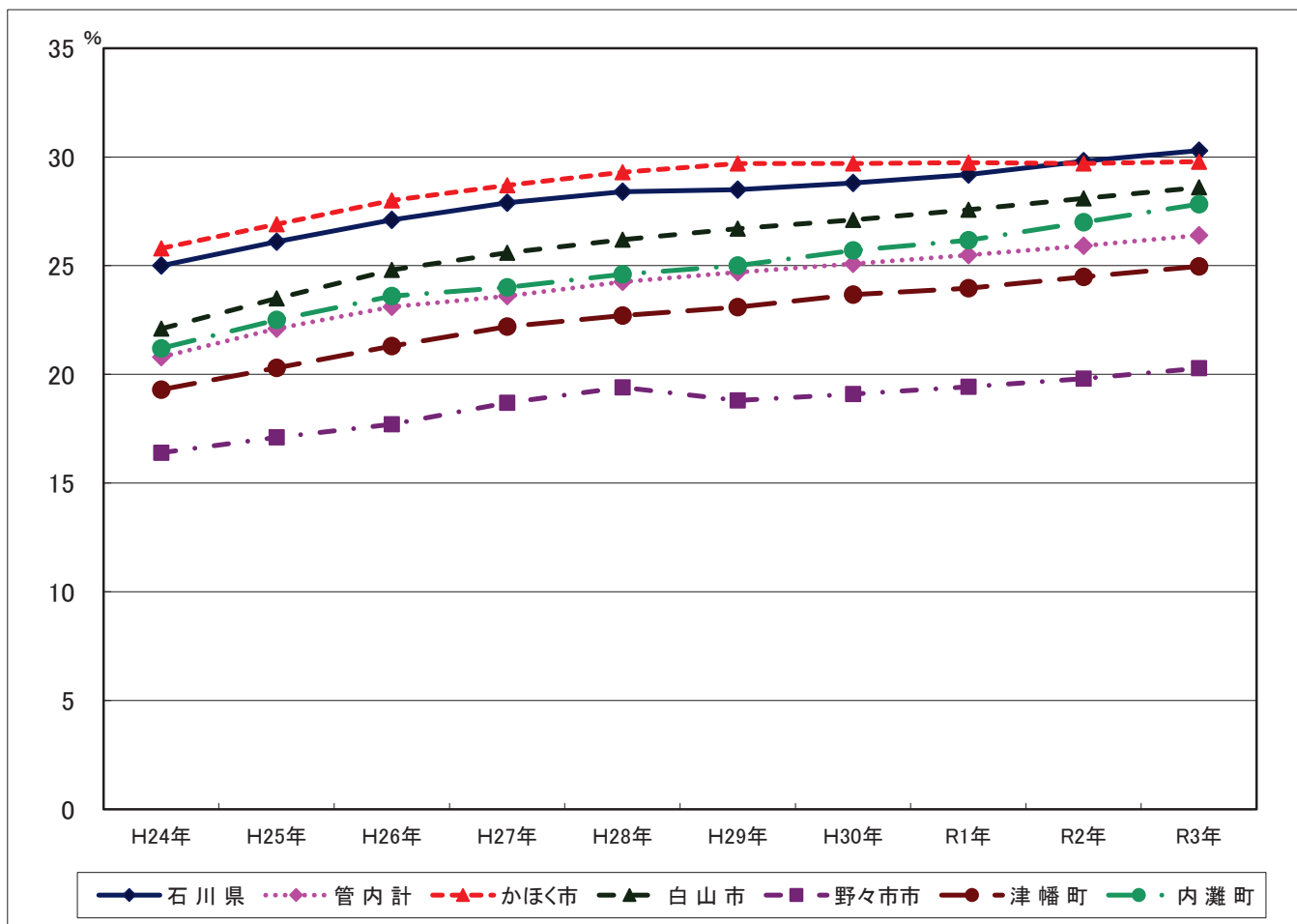
表4 老年人口割合の推移

(%)

	H24年	H25年	H26年	H27年	H28年	H29年	H30年	R1年	R2年	R3年
石川県	25.0	26.1	27.1	27.9	28.4	28.5	28.8	29.2	29.8	30.3
管内計	20.8	22.1	23.1	23.6	24.3	24.7	25.1	25.5	25.9	26.4
かほく市	25.8	26.9	28.0	28.7	29.3	29.7	29.7	29.7	29.7	29.8
白山市	22.1	23.5	24.8	25.6	26.2	26.7	27.1	27.6	28.1	28.6
野々市市	16.4	17.1	17.7	18.7	19.4	18.8	19.1	19.4	19.8	20.3
津幡町	19.3	20.3	21.3	22.2	22.7	23.1	23.7	24.0	24.5	25.0
内灘町	21.2	22.5	23.6	24.0	24.6	25.0	25.7	26.2	27.0	27.8

資料：「石川県の人口と世帯」（各年10月1日現在）
H27年、R2年は国勢調査結果

図2 老年人口割合の推移



(3) 世帯数

表5 世帯数の推移

(世帯)

	H24年	H25年	H26年	H27年	H28年	H29年	H30年	R1年	R2年	R3年
石川県	448,235	452,067	455,871	453,368	457,359	461,390	464,894	468,458	469,910	471,543
管内計	95,624	96,882	98,143	97,793	99,137	100,583	102,158	103,700	103,887	105,221
かほく市	11,311	11,447	11,640	11,604	11,771	11,988	12,301	12,546	12,528	12,733
白山市	37,403	37,704	38,157	38,439	39,189	39,948	40,581	41,215	40,958	41,310
野々市市	24,489	25,038	25,421	24,759	24,938	25,106	25,547	25,883	26,200	26,704
津幡町	12,241	12,408	12,593	12,545	12,709	12,914	13,023	13,238	13,399	13,607
内灘町	10,180	10,285	10,332	10,446	10,530	10,627	10,706	10,818	10,802	10,867

資料：「石川県の人口と世帯」（各年10月1日現在）
H27年、R2年は国勢調査結果

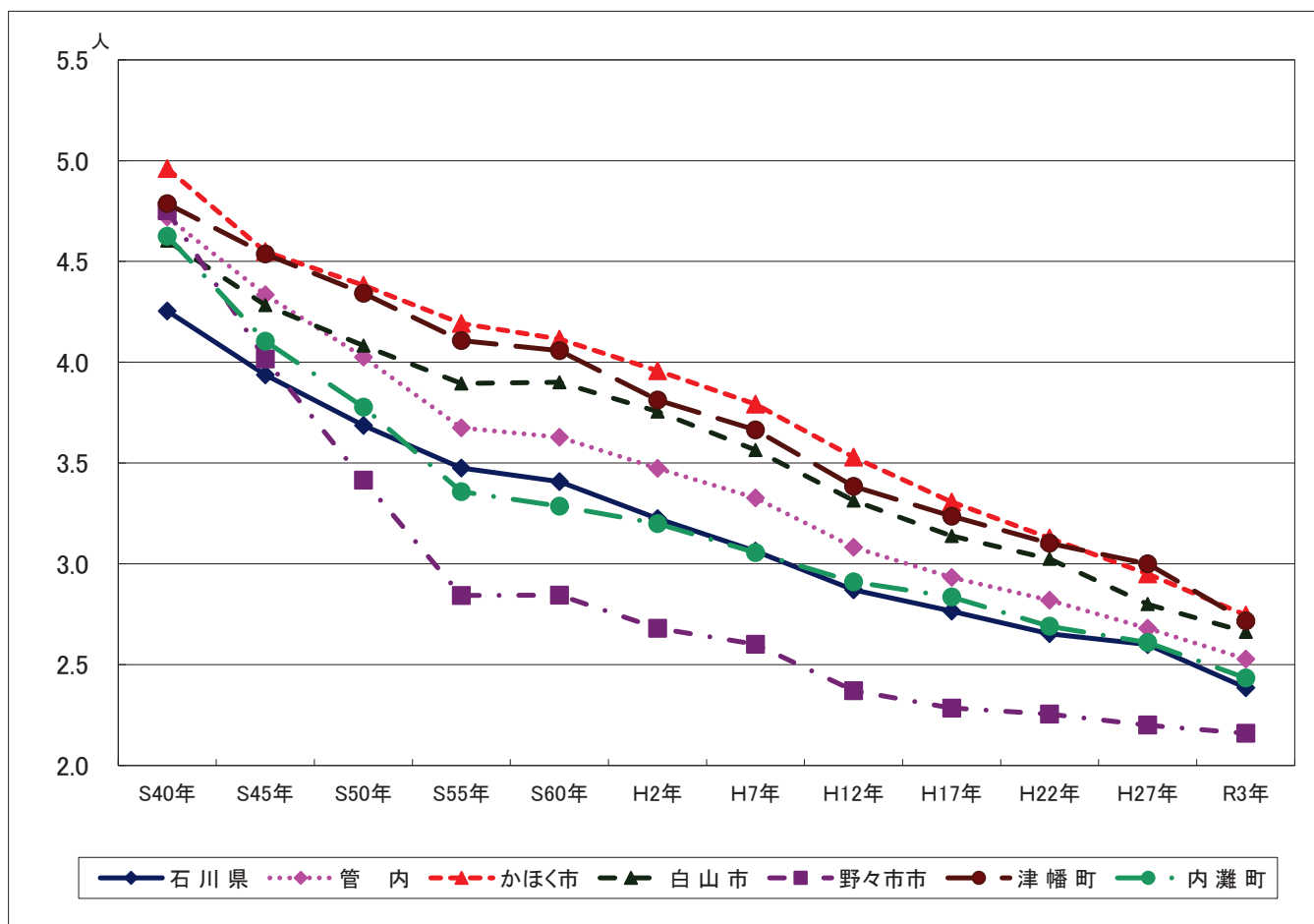
表6 世帯あたりの人員の推移

(人)

	S40年	S60年	H7年	H12年	H17年	H22年	H27年	R1年	R2年	R3年
石川県	4.3	3.4	3.1	2.9	2.8	2.7	2.6	2.4	2.4	2.4
管内計	4.7	3.6	3.3	3.1	2.9	2.8	2.7	2.6	2.6	2.5
かほく市	5.0	4.1	3.8	3.5	3.3	3.2	3.0	2.8	2.8	2.7
白山市	4.6	3.9	3.6	3.3	3.1	3.0	2.8	2.7	2.7	2.7
野々市市	4.8	2.8	2.6	2.4	2.3	2.3	2.2	2.2	2.2	2.2
津幡町	4.8	4.1	3.7	3.4	3.2	3.1	3.0	2.8	2.8	2.7
内灘町	4.6	3.3	3.1	2.9	2.8	2.7	2.6	2.5	2.4	2.4

資料：「石川県の人口と世帯」（各年10月1日現在）

図3 世帯あたりの人員の推移



2-2 人口動態

(1) 出生

(1-1) 出生

表7 出生数の推移

(人)

	H24年	H25年	H26年	H27年	H28年	H29年	H30年	R1年	R2年	R3年
石川県	9,544	9,449	8,961	9,072	8,927	8,696	8,359	7,808	7,712	7,258
管内計	2,338	2,314	2,254	2,248	2,308	2,252	2,178	2,090	2,007	2,028
かほく市	282	254	262	254	272	283	295	300	272	298
白山市	914	873	846	839	881	870	835	827	769	771
野々市市	686	634	675	671	663	652	605	576	582	565
津幡町	268	327	269	297	313	276	248	241	240	246
内灘町	188	226	202	187	179	171	195	146	144	148

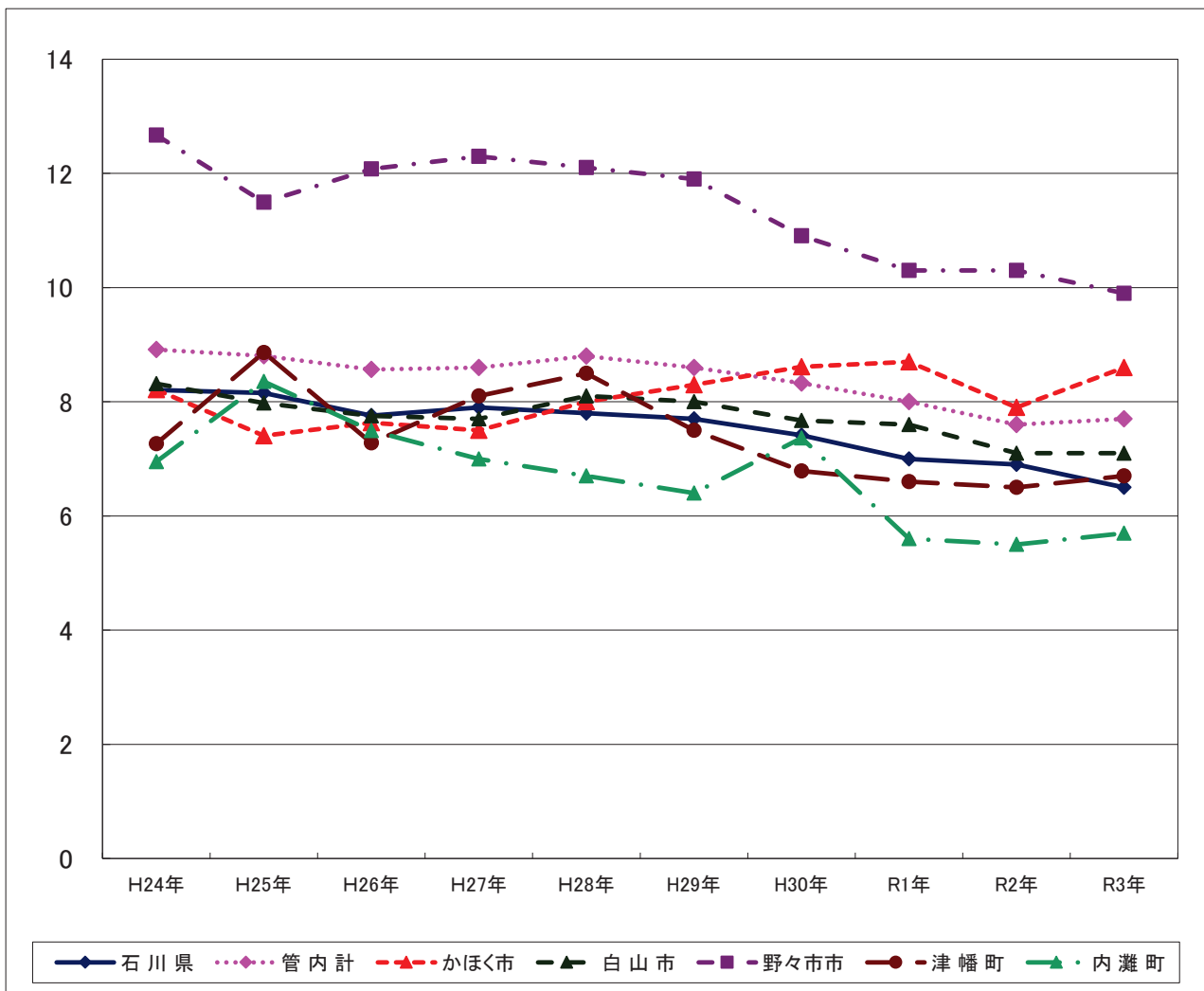
資料：衛生統計年報

表8 出生率(人口千対)の推移

	H24年	H25年	H26年	H27年	H28年	H29年	H30年	R1年	R2年	R3年
石川県	8.2	8.2	7.8	7.9	7.8	7.7	7.4	7.0	6.9	6.5
管内計	8.9	8.8	8.6	8.6	8.8	8.6	8.3	8.0	7.6	7.7
かほく市	8.2	7.4	7.6	7.5	8.0	8.3	8.6	8.7	7.9	8.6
白山市	8.3	8.0	7.8	7.7	8.1	8.0	7.7	7.6	7.1	7.1
野々市市	12.7	11.5	12.1	12.3	12.1	11.9	10.9	10.3	10.3	9.9
津幡町	7.3	8.9	7.3	8.1	8.5	7.5	6.8	6.6	6.5	6.7
内灘町	7.0	8.4	7.5	7.0	6.7	6.4	7.4	5.6	5.5	5.7

資料：衛生統計年報

図4 出生率(人口千対)の推移



(1-2) 低体重児（2,500g未満）出生

表9 低体重児出生数の推移

(人)

	H24年	H25年	H26年	H27年	H28年	H29年	H30年	R1年	R2年	R3年
石川県	823	868	811	861	772	790	718	715	651	614
管内計	199	235	198	213	229	187	195	168	170	172
かほく市	29	31	26	31	24	25	25	31	22	20
白山市	66	75	82	66	81	71	84	64	48	67
野々市市	67	66	54	74	70	53	50	39	54	57
津幡町	16	36	22	30	41	22	18	23	34	17
内灘町	21	27	14	12	13	16	18	11	12	11

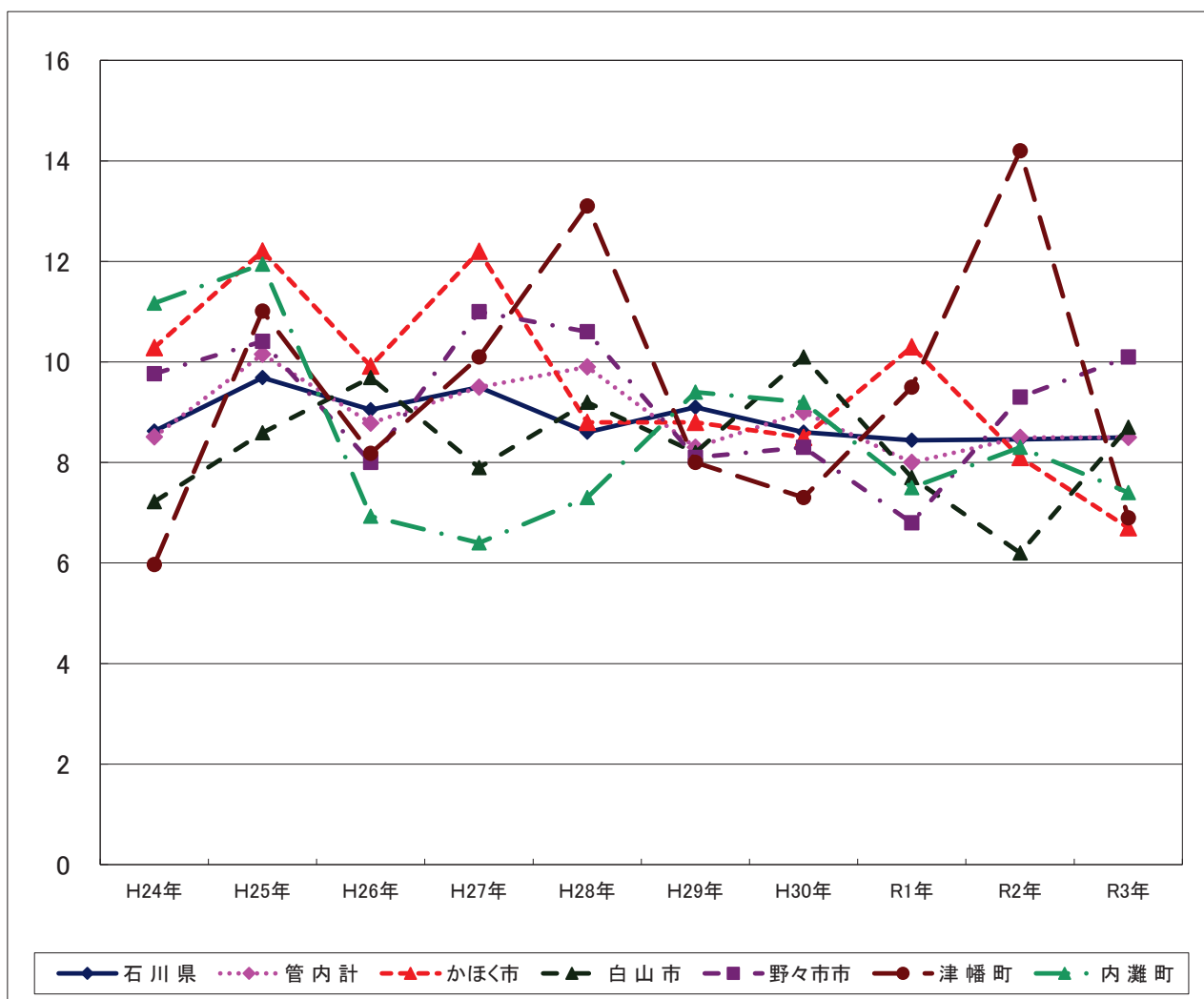
資料：衛生統計年報

表10 低体重児出生率（出生百対）の推移

	H24年	H25年	H26年	H27年	H28年	H29年	H30年	R1年	R2年	R3年
石川県	8.6	9.7	9.1	9.5	8.6	9.1	8.6	8.4	8.5	8.5
管内計	8.5	10.2	8.8	9.5	9.9	8.3	9.0	8.0	8.5	8.5
かほく市	10.3	12.2	9.9	12.2	8.8	8.8	8.5	10.3	8.1	6.7
白山市	7.2	8.6	9.7	7.9	9.2	8.2	10.1	7.7	6.2	8.7
野々市市	9.8	10.4	8.0	11.0	10.6	8.1	8.3	6.8	9.3	10.1
津幡町	6.0	11.0	8.2	10.1	13.1	8.0	7.3	9.5	14.2	6.9
内灘町	11.2	11.9	6.9	6.4	7.3	9.4	9.2	7.5	8.3	7.4

資料：衛生統計年報

図5 低体重児（2,500g未満）出生率（出生百対）の推移



(2) 死亡

(2-1) 死亡

表11 死亡数の推移

	H24年	H25年	H26年	H27年	H28年	H29年	H30年	R1年	R2年	R3年
石川県	12,223	12,223	12,190	12,280	12,442	12,727	12,723	12,900	12,721	13,214
管内計	2,148	2,150	2,189	2,205	2,259	2,357	2,343	2,405	2,445	2,394
かほく市	352	369	345	369	337	369	377	381	389	358
白山市	997	952	1,024	990	1,046	1,054	1,060	1,072	1,083	1,106
野々市市	315	319	300	318	317	385	346	367	370	372
津幡町	292	305	311	312	331	305	332	364	359	317
内灘町	192	205	209	216	228	244	228	221	244	241

(人)

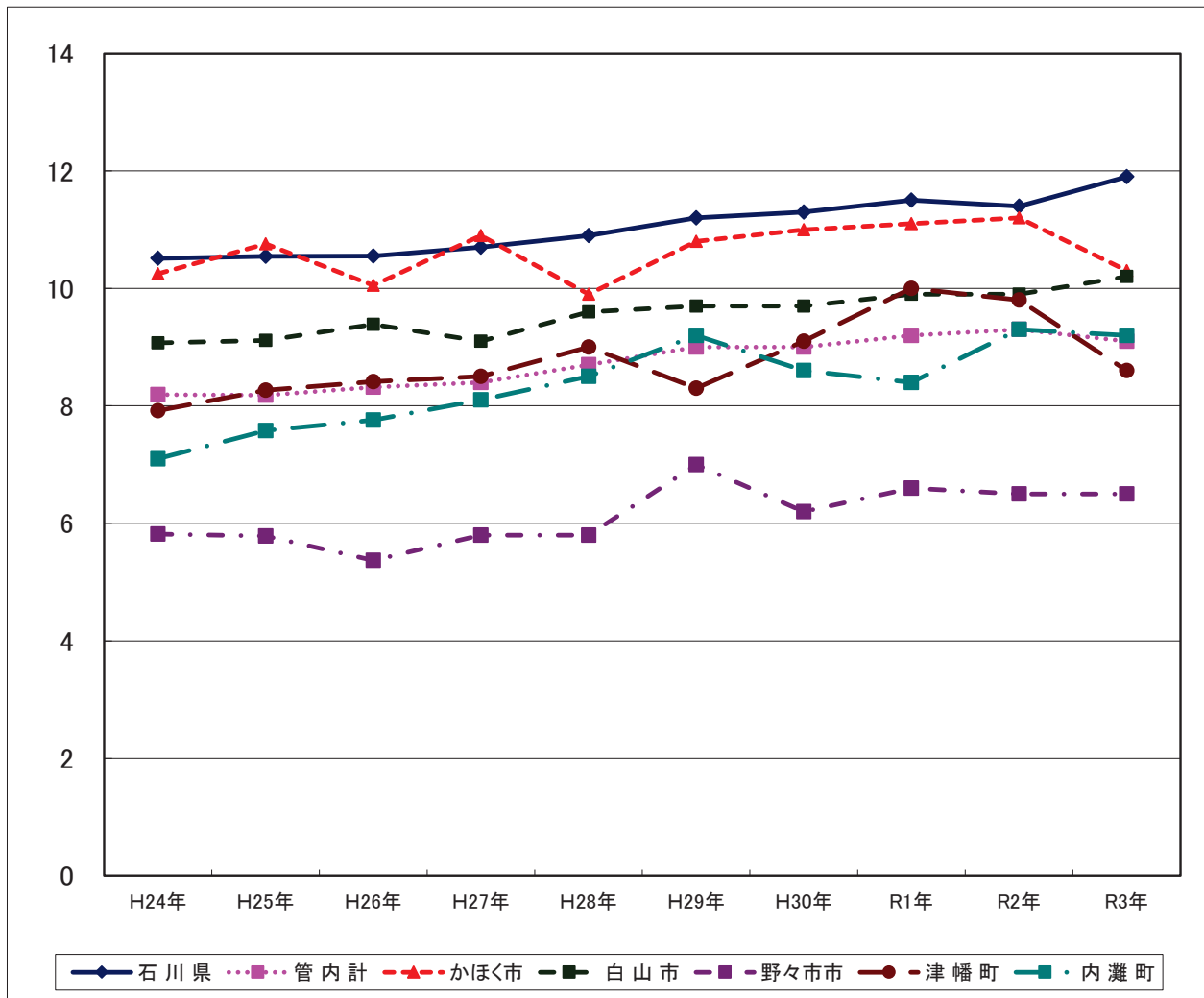
資料：衛生統計年報

表12 死亡率（人口千対）の推移

	H24年	H25年	H26年	H27年	H28年	H29年	H30年	R1年	R2年	R3年
石川県	10.5	10.5	10.6	10.7	10.9	11.2	11.3	11.5	11.4	11.9
管内計	8.2	8.2	8.3	8.4	8.7	9.0	9.0	9.2	9.3	9.1
かほく市	10.2	10.8	10.0	10.9	9.9	10.8	11.0	11.1	11.2	10.3
白山市	9.1	9.1	9.4	9.1	9.6	9.7	9.7	9.9	9.9	10.2
野々市市	5.8	5.8	5.4	5.8	5.8	7.0	6.2	6.6	6.5	6.5
津幡町	7.9	8.3	8.4	8.5	9.0	8.3	9.1	10.0	9.8	8.6
内灘町	7.1	7.6	7.8	8.1	8.5	9.2	8.6	8.4	9.3	9.2

資料：衛生統計年報

図6 死亡率（人口千対）の推移



(2-2) 新生児死亡

表13 新生児死亡数の推移

(人)

	H24年	H25年	H26年	H27年	H28年	H29年	H30年	R1年	R2年	R3年
石川県	13	8	5	5	7	7	5	10	6	5
管内計	4	0	0	1	1	1	1	4	2	0
かほく市	1	0	0	0	0	0	0	0	1	0
白山市	2	0	0	1	0	0	0	3	0	0
野々市市	1	0	0	0	0	0	1	1	0	0
津幡町	0	0	0	0	1	0	0	0	0	0
内灘町	0	0	0	0	0	1	0	0	1	0

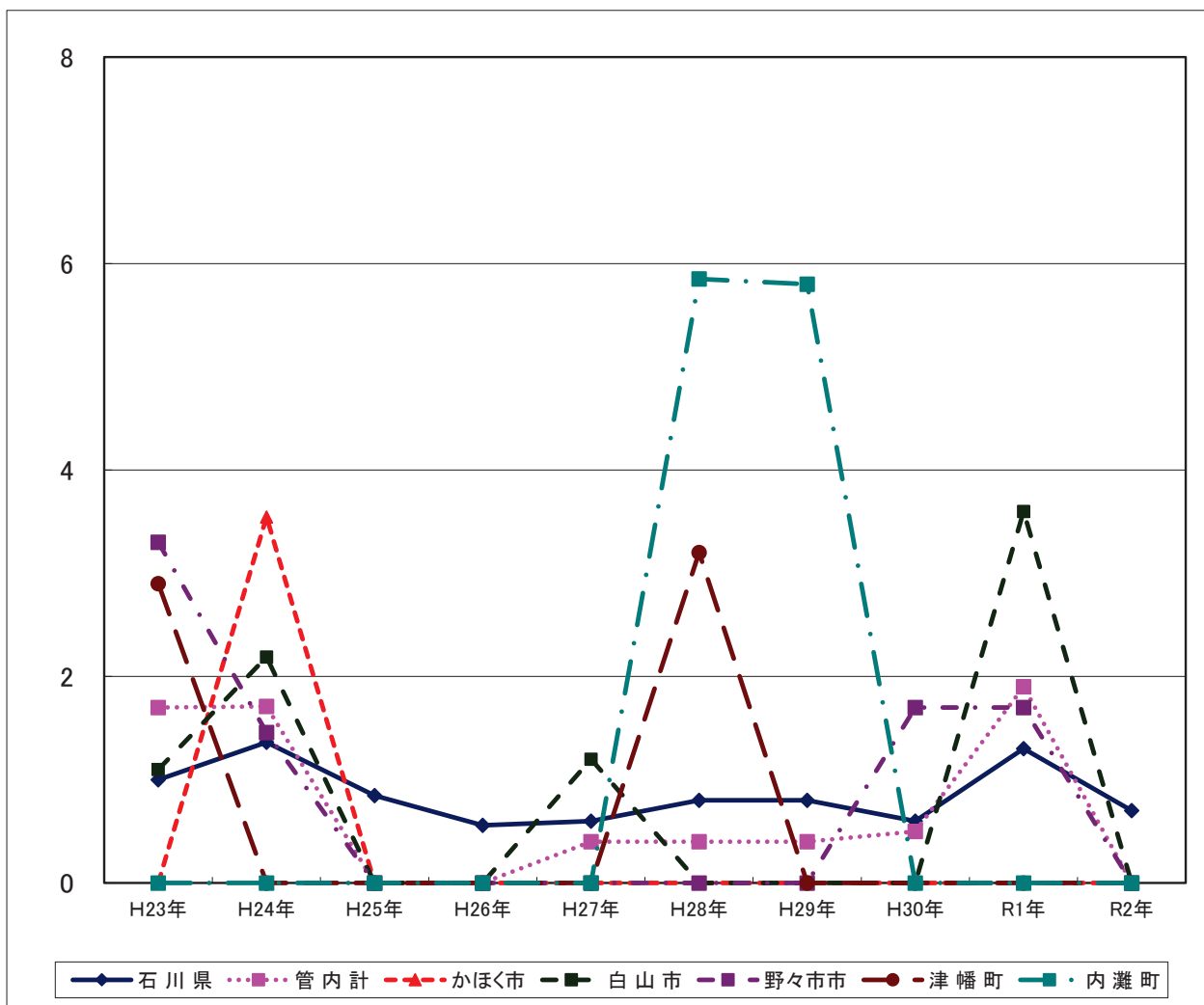
資料：衛生統計年報

表14 新生児死亡率（出生千対）の推移

	H23年	H24年	H25年	H26年	H27年	H28年	H29年	H30年	R1年	R2年
石川県	1.0	1.4	0.8	0.6	0.6	0.8	0.8	0.6	1.3	0.7
管内計	1.7	1.7	0.0	0.0	0.4	0.4	0.4	0.5	1.9	0.0
かほく市	0.0	3.5	0.0	0.0	0.0	0.0	0.0	0.0	0.0	0.0
白山市	1.1	2.2	0.0	0.0	1.2	0.0	0.0	0.0	3.6	0.0
野々市市	3.3	1.5	0.0	0.0	0.0	0.0	0.0	1.7	1.7	0.0
津幡町	2.9	0.0	0.0	0.0	0.0	3.2	0.0	0.0	0.0	0.0
内灘町	0.0	0.0	0.0	0.0	0.0	5.9	5.8	0.0	0.0	0.0

資料：衛生統計年報

図7 新生児死亡率（出生千対）の推移



(3) 死産

(3-1) 死産

表15 死産数の推移

(人)

	H24年	H25年	H26年	H27年	H28年	H29年	H30年	R1年	R2年	R3年
石川県	189	169	187	188	159	163	141	146	131	130
管内計	51	33	47	37	27	39	41	45	31	35
かほく市	3	2	6	2	2	3	6	4	6	5
白山市	17	10	23	17	10	14	13	21	11	10
野々市市	10	8	12	8	9	10	11	11	7	10
津幡町	8	7	3	8	2	8	7	7	6	5
内灘町	7	6	3	2	4	4	4	2	1	5

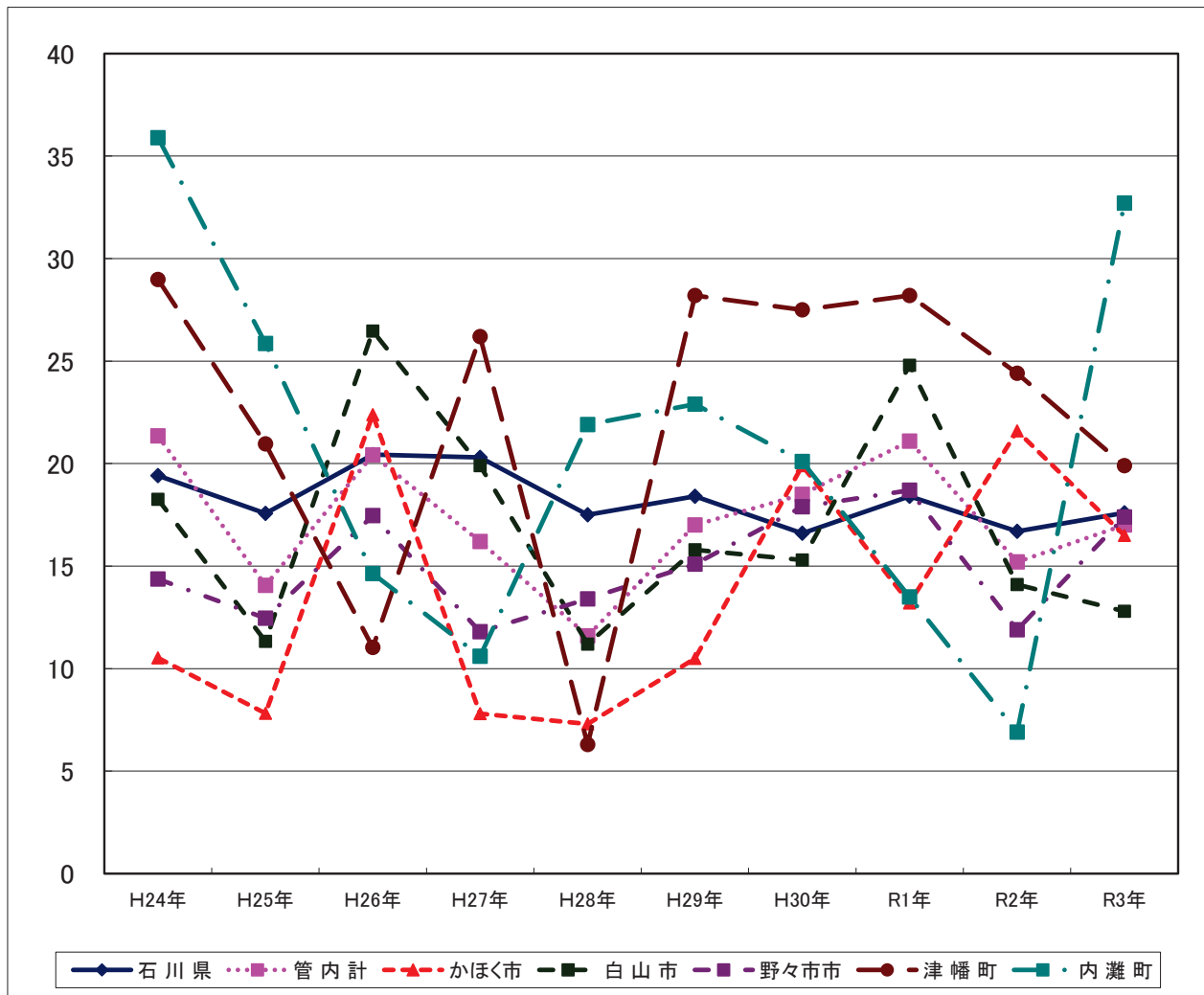
資料：衛生統計年報

表16 死産率（出産千対）の推移

	H24年	H25年	H26年	H27年	H28年	H29年	H30年	R1年	R2年	R3年
石川県	19.4	17.6	20.4	20.3	17.5	18.4	16.6	18.4	16.7	17.6
管内計	21.3	14.1	20.4	16.2	11.6	17.0	18.5	21.1	15.2	17.0
かほく市	10.5	7.8	22.4	7.8	7.3	10.5	19.9	13.2	21.6	16.5
白山市	18.3	11.3	26.5	19.9	11.2	15.8	15.3	24.8	14.1	12.8
野々市市	14.4	12.5	17.5	11.8	13.4	15.1	17.9	18.7	11.9	17.4
津幡町	29.0	21.0	11.0	26.2	6.3	28.2	27.5	28.2	24.4	19.9
内灘町	35.9	25.9	14.6	10.6	21.9	22.9	20.1	13.5	6.9	32.7

資料：衛生統計年報

図8 死産率（出産千対）の推移



(3-2) 自然死産

表17 自然死産数の推移

(人)

	H24年	H25年	H26年	H27年	H28年	H29年	H30年	R1年	R2年	R3年
石川県	111	97	107	104	85	94	82	92	65	74
管内計	35	24	30	22	13	24	24	30	19	23
かほく市	1	2	5	0	0	3	5	1	4	3
白山市	10	6	12	9	5	8	5	16	8	6
野々市市	11	6	9	7	4	7	6	7	2	7
津幡町	6	5	2	5	2	4	6	5	5	4
内灘町	7	5	2	1	2	2	2	1	0	3

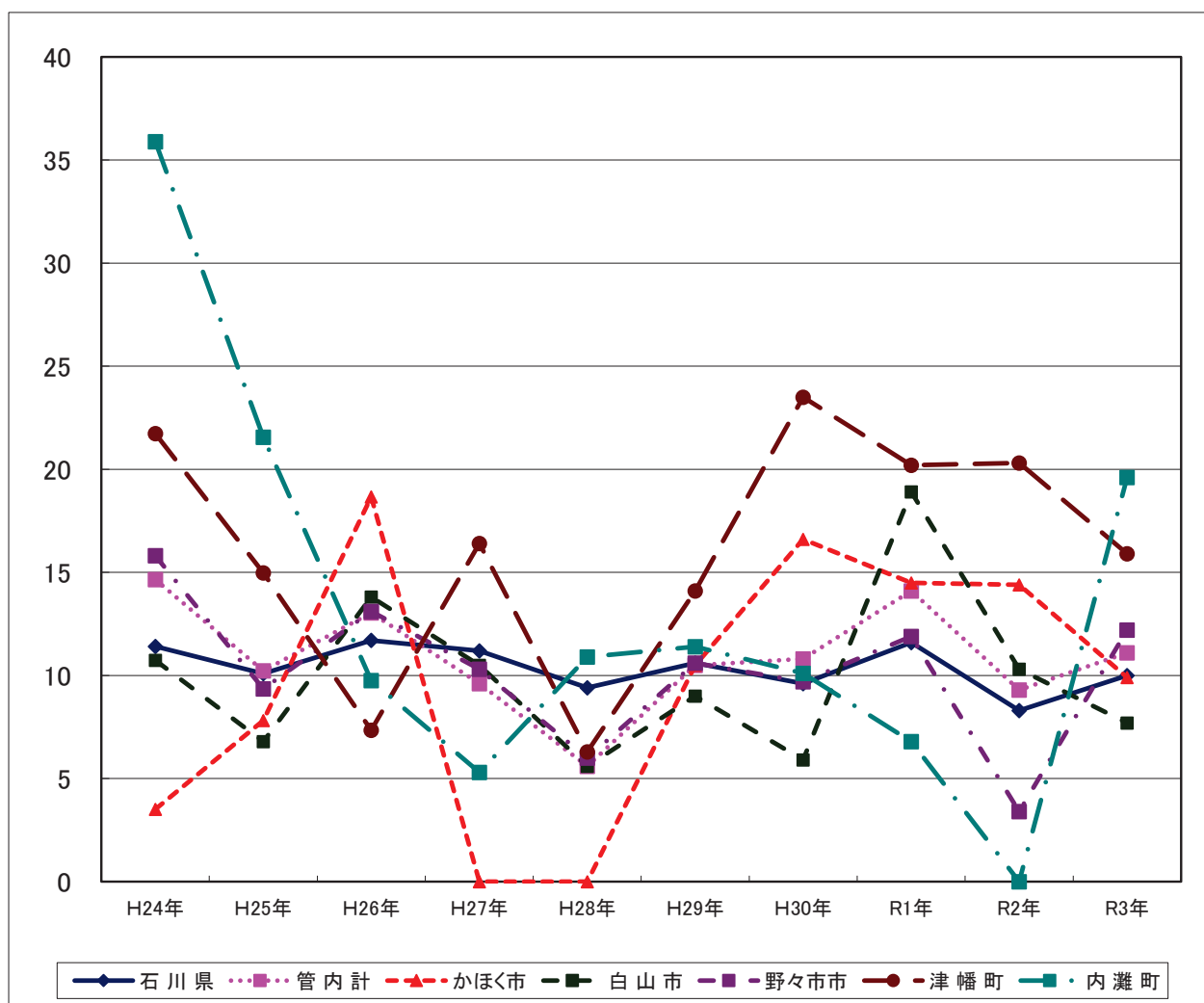
資料：衛生統計年報

表18 自然死産率（出産千対）の推移

	H24年	H25年	H26年	H27年	H28年	H29年	H30年	R1年	R2年	R3年
石川県	11.4	10.1	11.7	11.2	9.4	10.6	9.6	11.6	8.3	10.0
管内計	14.7	10.2	13.0	9.6	5.6	10.5	10.8	14.1	9.3	11.1
かほく市	3.5	7.8	18.7	0.0	0.0	10.5	16.6	14.5	14.4	9.9
白山市	10.7	6.8	13.8	10.5	5.6	9.0	5.9	18.9	10.3	7.7
野々市市	15.8	9.3	13.1	10.3	6.0	10.6	9.7	11.9	3.4	12.2
津幡町	21.7	15.0	7.4	16.4	6.3	14.1	23.5	20.2	20.3	15.9
内灘町	35.9	21.6	9.8	5.3	10.9	11.4	10.1	6.8	0.0	19.6

資料：衛生統計年報

図9 自然死産率（出産千対）の推移



(3-3) 人工死産

表19 人工死産数の推移

(人)

	H24年	H25年	H26年	H27年	H28年	H29年	H30年	R1年	R2年	R3年
石川県	78	72	80	84	74	69	59	54	66	56
管内計	16	9	17	15	14	15	17	15	12	12
かほく市	2	0	1	2	2	0	1	3	2	2
白山市	7	4	11	8	5	6	8	5	3	4
野々市市	5	2	3	1	5	3	5	4	5	3
津幡町	2	2	1	3	0	4	1	2	1	1
内灘町	0	1	1	1	2	2	2	1	1	2

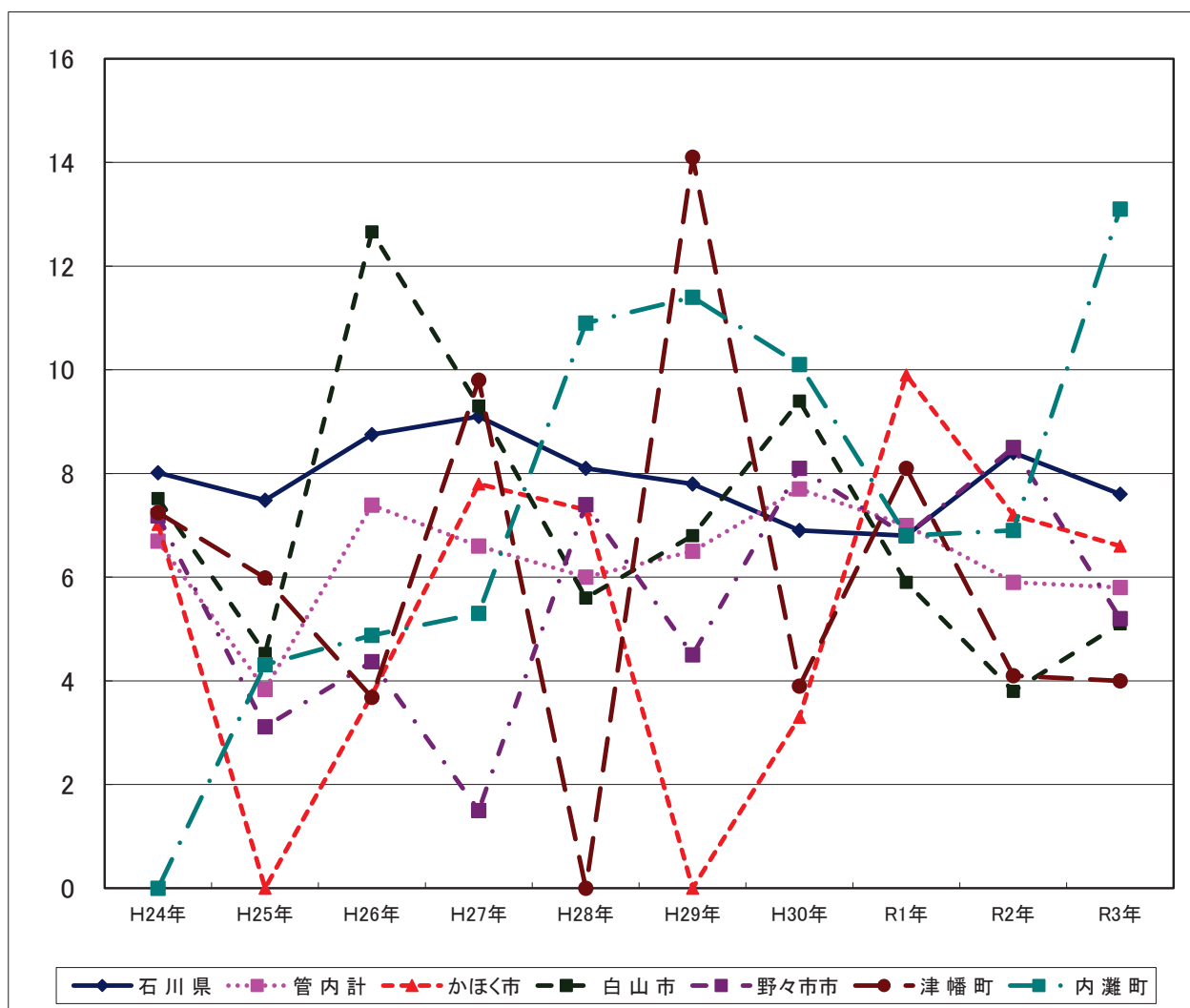
資料：衛生統計年報

表20 人工死産率（出産千対）の推移

	H24年	H25年	H26年	H27年	H28年	H29年	H30年	R1年	R2年	R3年
石川県	8.0	7.5	8.8	9.1	8.1	7.8	6.9	6.8	8.4	7.6
管内計	6.7	3.8	7.4	6.6	6.0	6.5	7.7	7.0	5.9	5.8
かほく市	7.0	0.0	3.7	7.8	7.3	0.0	3.3	9.9	7.2	6.6
白山市	7.5	4.5	12.7	9.3	5.6	6.8	9.4	5.9	3.8	5.1
野々市市	7.2	3.1	4.4	1.5	7.4	4.5	8.1	6.8	8.5	5.2
津幡町	7.2	6.0	3.7	9.8	0.0	14.1	3.9	8.1	4.1	4.0
内灘町	0.0	4.3	4.9	5.3	10.9	11.4	10.1	6.8	6.9	13.1

資料：衛生統計年報

図10 人工死産率（出産千対）の推移



(4) 周産期死亡

表21 周産期死亡数の推移

(人)

	H24年	H25年	H26年	H27年	H28年	H29年	H30年	R1年	R2年	R3年
石川県	36	34	25	47	24	32	24	33	29	23
管内計	9	7	5	7	3	8	6	10	8	4
かほく市	0	0	2	0	0	0	0	1	2	0
白山市	3	3	2	3	0	3	1	5	3	1
野々市市	4	1	1	2	1	3	3	2	1	2
津幡町	0	2	0	2	2	1	1	1	1	0
内灘町	2	1	0	0	0	1	2	1	1	1

資料：衛生統計年報

表22 周産期死亡率（出産千対）の推移

	H24年	H25年	H26年	H27年	H28年	H29年	H30年	R1年	R2年	R3年
石川県	3.7	3.5	2.8	5.2	2.7	3.7	2.9	4.2	3.7	3.2
管内計	3.8	3.0	2.2	3.1	1.3	3.5	2.7	4.8	4.0	2.0
かほく市	0.0	0.0	7.6	0.0	0.0	0.0	0.0	3.3	7.3	0.0
白山市	3.2	3.4	2.4	3.6	0.0	3.4	1.2	6.0	3.9	1.3
野々市市	5.7	1.6	1.5	3.0	1.5	4.6	4.9	3.5	1.7	3.5
津幡町	0.0	6.0	0.0	6.7	6.3	3.6	8.0	4.1	4.1	0.0
内灘町	10.3	4.3	0.0	0.0	0.0	5.8	0.0	6.8	6.9	6.7

資料：衛生統計年報

図11 周産期死亡率（出産千対）の推移

