

4 母 子 保 健 对 策

4 母子保健対策

(1) 妊産婦健康診査

(1-1) 妊婦一般健康診査受診一覧（医療機関委託分）

表1 妊婦一般健康診査受診一覧

(平成27年度)

区分		1回	2回	3回	4回	5回	6回	7回	8回	9回	10回	11回	12回	13回	14回
		人	人	人	人	人	人	人	人	人	人	人	人	人	人
受診人員	管内	2,305	2,173	2,208	2,199	2,181	2,124	2,118	2,145	2,057	2,092	2,025	1,926	1,604	1,085
	かほく市	263	245	255	244	249	242	235	232	216	241	221	220	174	117
	白山市	860	823	831	824	815	793	796	815	802	806	794	752	644	448
	野々市市	679	644	640	638	642	625	620	631	590	580	564	537	453	300
	津幡町	308	286	300	313	303	295	299	298	283	290	273	258	205	134
	内灘町	195	175	182	180	172	169	168	169	166	175	173	159	128	86
(再掲) 県外医療機関	管内	20	19	15	21	21	19	26	40	64	127	133	137	112	80
	かほく市	1	2	2	0	3	4	4	7	7	15	13	14	11	7
	白山市	7	4	2	5	5	4	8	11	20	34	37	34	30	24
	野々市市	5	7	4	8	8	6	8	13	23	55	59	61	48	34
	津幡町	6	5	6	8	5	5	6	9	13	19	20	23	19	12
	内灘町	1	1	1						1	4	4	5	4	3
(再掲) 助産所	管内		3	5	3		5	8		7			8	10	7
	かほく市		0	0	0		0	0		0			0	0	0
	白山市		2	3	3		4	5		5			7	7	6
	野々市市			1			1	3		2			1	3	1
	津幡町		1	1											
	内灘町														

注) 上記表中の「受診人員」は、表2・表3の受診人員と同数になるとは限らない。

(1-2) 妊婦一般健康診査受診状況

表2 妊婦一般健康診査受診状況 (医療機関委託1回目:前期) 1/5

(平成27年度)

区 分	受診人員 人	喫煙					飲酒							治療中の病気			心配事の有無			体重の増減 (妊娠前との比較)						
		父母とも喫煙あり 人	父のみ喫煙 人	母のみ喫煙 人	父母ともなし 人	未記入 人	なし 人	あり 人	飲酒				未記入 人	なし 人	あり 人	未記入 人	ある 人	ない 人	未記入 人	-5Kg 以上の減 人	-5Kg 未満の減 人	0~5Kg 未満の増 人	5~10Kg 未満の増 人	10Kg 以上の増 人	未記入 人	
									毎日 人	週一回以上 人	その他 人	未記入 人														
妊娠 15週	管内	2,259	44	859	11	1,325	20	2,200	51	7	12	28	4	8	2,118	125	16	303	1,915	41	25	909	1,276	41	4	4
	かほく市	259	7	102		148	2	254	3	2		1		2	243	12	4	38	216	5	5	87	162	4	1	
	白山市	843	16	313	5	502	7	820	22	1	4	16	1	1	797	43	3	100	738	5	7	330	488	17		1
	野々市市	669	11	247	4	403	4	653	14	2	5	5	2	2	622	43	4	88	567	14	9	300	350	8	1	1
	津幡町	299	5	121	2	166	5	291	6	2	1	3		2	281	15	3	49	239	11	3	127	158	7	2	2
	内灘町	189	5	76		106	2	182	6		2	3	1	1	175	12	2	28	155	6	1	65	118	5		
16週 19週	管内	13	1	6	0	6	0	13	0	0	0	0	0	0	13	0	0	1	12	0	0	2	8	2	0	1
	かほく市	2		1		1		2							2			1	1				1			1
	白山市	5		3		2		5							5				5			1	3	1		
	野々市市	3	1	1		1		3							3				3			1	2			
	津幡町	2		1		1		2							2				2				1	1		
	内灘町	1				1		1							1				1				1			
20 23週	管内	7	0	1	1	3	2	7	0	0	0	0	0	0	7	0	0	0	7	0	0	1	5	1	0	0
	かほく市																									
	白山市	4			1	1	2	4							4				4			1	3			
	野々市市	2		1		1		2							2				2				2			
	津幡町																									
	内灘町	1				1		1							1				1					1		
24週以降	管内	8	0	4	0	2	2	7	1	0	0	1	0	0	6	2	0	2	6	0	0	0	4	4	0	0
	かほく市	1		1				1								1		1					1			
	白山市	1				1		1							1				1				1			
	野々市市	5		2		1	2	4	1			1			4	1		1	4				2	3		
	津幡町	1		1				1							1				1					1		
	内灘町																									
未記入	管内	0	0	0	0	0	0	0	0	0	0	0	0	0	0	0	0	0	0	0	0	0	0	0	0	0
	かほく市																									
	白山市																									
	野々市市																									
	津幡町																									
	内灘町																									
計	2,287	45	870	12	1,336	24	2,227	52	7	12	29	4	8	2,144	127	16	306	1,940	41	25	912	1,293	48	4	5	

表2 妊婦一般健康診査受診状況 (医療機関委託1回目:前期) 2/5

(平成27年度)

区 分	血圧					尿検査						血色素g/dl						血糖検査					浮 腫			
	大139 小 89 mmHg 以下	大 140~159 小 90~99 mmHg	大160 小100 mmHg 以上	未 記 入	未 記 入	蛋白			糖			10.0 未満	10.0~ 11 未満	10.5~ 11.0 未満	11.0~ 12.0 未満	12.0 以上	未 実 施 者	未 記 入	異 常 な し	要 経 過 観 察	要 精 検	未 実 施 者	未 記 入	-	+	未 記 入
						- ±	+ 以上	未 記 入	- 以上	± 以上	未 記 入															
妊 娠 1 5 週	管内	2,245	13	1	0	2,039	216	4	2,120	134	5	35	36	78	531	1,576	2	1	2,132	33	90	4	0	2,249	9	1
	かほく市	257	2			245	14		241	18		9	5	5	48	192			231	2	26			256	2	1
	白山市	837	5	1		733	107	3	781	59	3	10	14	32	233	554			813	3	24	3		842	1	
	野々市市	666	3			601	68		639	30		9	7	23	141	488	1		659	7	2	1		666	3	
	津幡町	298	1			288	10	1	282	16	1	4	4	12	66	213			260	5	34			297	2	
	内灘町	187	2			172	17		177	11	1	3	6	6	43	129	1	1	169	16	4			188	1	
1 6 週 ~ 1 9 週	管内	13				12	1		13			1		3		8	1		12		1			13		
	かほく市	2				2			2							2			2					2		
	白山市	5				4	1		5					2		3			5					5		
	野々市市	3				3			3			1		1		1			3					3		
	津幡町	2				2			2							2			2					2		
	内灘町	1				1			1								1				1			1		
2 0 週 ~ 2 3 週	管内	7				3	4		7					2	4		1		7					7		
	かほく市																									
	白山市	4				1	3		4						2	2			4					4		
	野々市市	2				1	1		2										2					2		
	津幡町																									
	内灘町	1				1			1								1		1					1		
2 4 週 以 降	管内	7		1		7	1		7	1		2	1		4	1			8					8		
	かほく市	1				1			1						1				1					1		
	白山市	1				1			1					1					1					1		
	野々市市	4		1		4	1		4	1		2			2	1			5					5		
	津幡町	1				1			1						1				1					1		
	内灘町																									
未 記 入	管内																									
	かほく市																									
	白山市																									
	野々市市																									
	津幡町																									
	内灘町																									
計	2,272	13	2	0	2,061	222	4	2,147	135	5	38	37	83	539	1,585	4	1	2,159	33	91	4	0	2,277	9	1	

表2 妊婦一般健康診査受診状況 (医療機関委託1回目:前期) 3/5

(平成27年度)

区分	HbA1c検査						超音波検査				風しん抗体検査検査				HBs抗原検査					HCV抗体検査								
	~5.6 未満	5.6 ~5.9 未満	5.9 ~6.5 未満	6.5 以上	未実施者	未記入	異常なし	異常あり	未実施者	未記入	又は (EIA法) 陰性・判 定保留 (H法) 8倍未満	倍 (EIA法) 又は (H法) 8倍・16 倍	又は (EIA法) 32倍以上	未実施者	未記入	実施者内訳				未実施者	未記入	陰 性	陽 性	未 実 施 者	未 記 入			
																陰 性	陽 性	Hbs抗原検査										
																		受 診	未 受 診									
人	人	人	人	人	人	人	人	人	人	人	人	人	人	人	人	人	人	人	人	人	人	人	人	人	人	人	人	人
妊 娠 1 5 週	管内	2,128	96	13	4	18	0	2,235	18	6	0	114	768	1,364	13	0	2,256	3	2	1	0	0	2,257	2	0	0	0	
	かほく市	241	14	4				258	1			8	79	171	1		259						259					
	白山市	792	38	3	2	8		826	15	2		54	323	462	4		843						842	1				
	野々市市	631	27	3	2	6		663	2	4		34	221	409	5		669						668	1				
	津幡町	279	13	3		4		299				12	89	197	1		298	1	1				299					
	内灘町	185	4					189				6	56	125	2		187	2	1	1			189					
1 6 週 ~ 1 9 週	管内	13						13				2	4	7			13						13					
	かほく市	2						2						2			2						2					
	白山市	5						5				2	1	2			5						5					
	野々市市	3						3						3			3						3					
	津幡町	2						2						2			2						2					
	内灘町	1						1						1			1						1					
2 0 ~ 2 3 週	管内	7						6	1			2		5			6				1		6			1		
	かほく市																											
	白山市	4						4				1		3			4						4					
	野々市市	2						1	1			1		1			1			1			1		1			
	津幡町																											
	内灘町	1						1						1			1						1					
2 4 週 以 降	管内	7	1					8				2	6				8						8					
	かほく市	1						1					1				1						1					
	白山市	1						1					1				1						1					
	野々市市	4	1					5				2	3				5						5					
	津幡町	1						1					1				1						1					
	内灘町																											
未 記 入	管内																											
	かほく市																											
	白山市																											
	野々市市																											
	津幡町																											
	内灘町																											
計	2,155	97	13	4	18	0	2,262	19	6	0	118	774	1,382	13	0	2,283	3	2	1	1	0	2,284	2	1	0	0		

表2 妊婦一般健康診査受診状況 (医療機関委託1回目:前期) 4/5

(平成27年度)

区分	梅毒血清反応検査				HIV抗体検査				HTLV-1抗体検査				判定											
	陰性	陽性	未実施者	未記入	陰性	要精検	未実施者	未記入	陰性	要精検	未実施者	未記入	再掲)精密検査(確認検査)				異常なし	異常あり			未記入			
													実施者数	確認検査(WB法)結果				未実施者	要経過観察	要精密検査		要治療・治療中		
														異常なし	判定保留	陽性							合計	
人	人	人	人	人	人	人	人	人	人	人	人	人	人	人	人	人	人	人	人					
妊娠15週	管内	2,235	2	0	22	2,257	1	1	0	2,253	2	4	0							1,855	295	14	95	0
	かほく市	252	2		5	259				259										217	23	2	17	
	白山市	836			7	842	1			839	1	3								653	141	3	46	
	野々市市	664			5	669				668		1								578	74	1	16	
	津幡町	296			3	299				298	1									245	36	6	12	
	内灘町	187			2	188		1		189										162	21	2	4	
16週～19週	管内	13				13				13										10	2	1		
	かほく市	2				2				2										2				
	白山市	5				5				5										4	1			
	野々市市	3				3				3										2	1			
	津幡町	2				2				2										2				
	内灘町	1				1				1												1		
20～23週	管内	7				6		1		7										3	2		2	
	かほく市																							
	白山市	4				4				4										1	2		1	
	野々市市	2				1		1		2										1			1	
	津幡町																							
	内灘町	1				1				1										1				
24週以降	管内	8				8				8										5	2		1	
	かほく市	1				1				1										1				
	白山市	1				1				1										1				
	野々市市	5				5				5										2	2		1	
	津幡町	1				1				1										1				
	内灘町																							
未記入	管内																							
	かほく市																							
	白山市																							
	野々市市																							
	津幡町																							
	内灘町																							
計	2,263	2	0	22	2,284	1	2	0	2,281	2	4	0							1,873	301	15	98	0	

表2 妊婦一般健康診査受診状況 (医療機関委託1回目:前期) 5/5

(平成27年度)

区 分	異常ありの疾患内訳														市町への連絡事項										
	妊娠高血圧症候群				貧血	糖尿病	妊娠悪阻	出血				その他	未記入	医療機関委託妊婦教室				訪問指導の希望			入院等 あり	その他	未記入		
	人	人	人	人				切迫流産	切迫早産	前置胎盤	未記入			受講済	受講予定	受講なし	未記入	なし	あり	未記入					
					人	人	人					人	人								人	人	人	人	人
妊娠15週	管内	202	5	197	0	50	119	35	25	25	0	0	0	39	1	13	1,156	923	167	2,127	40	92	1	0	0
	かほく市	6	2	4		11	22	2	4	4				7			114	106	39	221	38				
	白山市	122	2	120		19	31	22	12	12				18		6	415	400	22	827	2	14			
	野々市市	64		64		8	11	7	5	5				8	1	3	414	226	26	650		19	1		
	津幡町	6		6		10	36	3	3	3				2		3	107	138	51	269		30			
	内灘町	4	1	3		2	19	1	1	1				4		1	106	53	29	160		29			
16週～19週	管内	1		1		1	1										6	7		13					
	かほく市																2			2					
	白山市	1		1													1	4		5					
	野々市市					1											3			3					
	津幡町																	2		2					
	内灘町						1											1		1					
20～23週	管内	3		3		1			2		2			1			3	4		7					
	かほく市																								
	白山市	2		2		1			1		1						2	2		4					
	野々市市	1		1					1		1			1			1	1		2					
	津幡町																								
	内灘町																	1		1					
24週以降	管内					2	1										2	5	1	7	1				
	かほく市																		1		1				
	白山市																1			1					
	野々市市					2	1										1	4		5					
	津幡町																	1		1					
	内灘町																								
未記入	管内																								
	かほく市																								
	白山市																								
	野々市市																								
	津幡町																								
	内灘町																								
計	206	5	201	0	54	121	35	27	25	2	0	0	40	1	13	1,167	939	168	2,154	41	92	1	0	0	

表3 妊婦一般健康診査受診状況 (医療機関委託8回目:後期) 1/3

(平成27年度)

区分	受診人員	喫煙					飲酒					治療中の病気			心配事の有無			体重の増減 (妊娠前との比較)									
		父母とも喫煙あり	父のみ喫煙	母のみ喫煙	父母ともなし	未記入	なし	あり	毎日	週1回以上	その他	未記入	未記入	なし	あり	未記入	ある	ない	未記入	-5kg以上の減	-5kg未満の減	0~5kg未満の増	5~10kg未満の増	10kg以上の増	未記入		
																										人	人
妊娠<29週	管内	133	3	29	98	3	129						4	116	13	4	15	113	5		1	30	89	13			
	かほく市	8		1	7		8						8				1	7				1	7				
	白山市	49	1	8	39	1	47					2	42	5	2	3	44	2				9	34	6			
	野々市市	54	1	13	39	1	53					1	49	4	1	5	47	2			1	13	38	2			
	津幡町	17		7	10		17						14	3			5	12				5	8	4			
	内灘町	5	1		3	1	4						1	3	1	1	1	3	1			2	2	1			
30週<31週未満	管内	1,690	30	626	10	967	57	1,630	14	3	3	7	1	46	1,533	84	73	160	1,415	115	3	26	286	1,091	284	0	
	かほく市	174	2	65		98	9	167						7	153	10	11	14	144	16		5	29	116	24		
	白山市	652	14	233	1	384	20	625	7		2	5		20	595	29	28	63	551	38		7	101	419	125		
	野々市市	522	6	190	5	310	11	509	5	2	1	1	1	8	474	32	16	51	445	26	1	8	100	342	71		
	津幡町	194	4	81	2	98	9	187	1			1		6	175	9	10	16	156	22	2	4	31	122	35		
	内灘町	148	4	57	2	77	8	142	1	1				5	136	4	8	16	119	13		2	25	92	29		
32週以降	管内	300	2	128	0	160	10	293	0	0	0	0	0	7	277	9	14	22	263	15	1	3	26	177	93	0	
	かほく市	43	1	20		22		43						41			2	2	41			1		2	27	13	
	白山市	103	1	42		57	3	102						1	96	4	3	7	93	3			1	9	60	33	
	野々市市	55		20		30	5	50						5	47	2	6	3	45	7			1	9	33	12	
	津幡町	78		37		40	1	78						75	1	2	9	67	2			1	5	44	28		
	内灘町	21		9		11	1	20						1	18	2	1	1	17	3				1	13	7	
未記入	管内																										
	かほく市																										
	白山市																										
	野々市市																										
	津幡町																										
	内灘町																										
計	2,123	35	783	10	1,225	70	2,052	14	3	3	7	1	57	1,926	106	91	197	1,791	135	4	30	342	1,357	390	0		

表3 妊婦一般健康診査受診状況 (医療機関委託8回目:後期) 2/3

(平成27年度)

区分	血圧				尿検査						血色素g/dl						血糖検査				浮腫			超音波検査									
	大139 小89 mmHg 以下	大140~159 小90~99 mmHg	大160 小100 mmHg 以上	未記入	蛋白			糖			10.0 未満	10.0~ 10.5 未満	10.5~ 11.0 未満	11.0~ 12.0 未満	12.0 以上	未実施者	未記入	異常なし	要経過観察	未実施者	要精検	未記入	-	+	未記入	実施者	実施者内訳		未実施者	未記入			
					- ±	+ 以上	未記入	- 以上	± 以上	未記入																	異常なし	異常あり					
	人	人	人	人	人	人	人	人	人	人	人	人	人	人	人	人	人	人	人	人	人	人	人	人	人	人	人	人	人	人	人		
妊娠 29週	管内	132	1			125	8		119	14		11	18	20	52	31	1		126	3	3	1		122	10	1	133	124	9				
	かほく市	8				8			7	1		2	3	1	2				7	1			7	1		8	8						
	白山市	49				46	3		43	6		5	3	5	20	15	1		47		1	1		47	2		49	42	7				
	野々市市	53	1			51	3		51	3		3	9	8	22	12			52		2			49	4	1	54	53	1				
	津幡町	17				17			14	3		1	1	4	8	3			16	1				15	2		17	16	1				
内灘町	5				3	2		4	1			2	2		1			4	1				4	1		5	5						
30週 31週未満	管内	1,681	6	3	0	1,510	178	2	1,518	169	3	266	256	349	561	247	11	0	1,583	39	54	14	0	1,592	98	0	1,687	1,613	74	3	0		
	かほく市	173	1			162	12		161	13		32	24	37	61	19	1		163	8	1	2		158	16		174	172	2				
	白山市	650	1	1		553	98	1	576	74	2	101	88	138	218	104	3		612	7	29	4		626	26		651	604	47	1			
	野々市市	519	1	2		476	45	1	466	55	1	67	82	108	177	83	5		496	13	7	6		491	31		522	503	19				
	津幡町	193	1			184	10		181	13		40	37	38	56	21	2		175	3	14	2		183	11		192	188	4	2			
内灘町	146	2			135	13		134	14		26	25	28	49	20			137	8	3	3		134	14		148	146	2					
32週以降	管内	299	0	1	0	282	18	0	264	36	0	54	51	65	92	35	3	0	259	20	18	3	0	283	16	1	299	291	8	1	0		
	かほく市	43				43			34	9		9	7	10	15	2			31	10	2			40	3		43	43					
	白山市	103				96	7		92	11		20	15	28	24	15	1		96	2	4	1		97	5	1	103	95	8				
	野々市市	55				52	3		48	7		14	9	7	15	8	2		48	5	2			51	4		54	54		1			
	津幡町	77		1		73	5		71	7		8	12	20	30	8			65	1	12			74	4		78	78					
内灘町	21				18	3		19	2		3	8		8	2			19	2				21			21	21						
未記入	管内																																
	かほく市																																
	白山市																																
	野々市市																																
	津幡町																																
内灘町																																	
計	2,112	7	4	0	1,917	204	2	1,901	219	3	331	325	434	705	313	15	0	1,968	62	75	18	0			2	2,119	2,028	91	4	0			

表3 妊婦一般健康診査受診状況 (医療機関委託8回目:後期) 3/3

(平成27年度)

区分	判定					異常ありの疾患内訳												市町への連絡事項															
	異常なし 人	異常あり			未記入 人	妊娠高血圧症候群			貧血 人	糖尿病 人	妊娠悪阻 人	出血				その他 人	未記入 人	医療機関委託妊婦教室				訪問指導の希望			入院等 あり 人	その他 人	未記入 人						
		要経過 観察 人	要精密 検査 人	要治療・ 治療中 人		高血圧 人	蛋白尿 人	未記入 人				切迫流産 人	切迫早産 人	前置胎盤 人	未記入 人			受講済 人	受講予定 人	受講なし 人	未記入 人	なし 人	あり 人	未記入 人									
		人	人	人		人	人	人				人	人	人	人			人	人	人	人	人	人	人				人					
妊娠 29週	管内	96	9	1	27	0	8	8	12	5	0	15	0	15	0	0	9	3	25	77	28	3	131	2	1	1	0						
	かほく市	4	1		3		1	1	3	1									14	20	15	1	7	1									
	白山市	34	3		12		4	4	5	1		6		6			5		11	37	5	1	54		1								
	野々市市	48	2	1	3		2	2				3		3			1		11	37	5	1	54		1								
	津幡町	10	1		6				2	1		5		5			1			10	6	1	16		1		1						
	内灘町		2		3		1	1	2	1		1		1			2			4	1		5										
30週 31週未満	管内	1,036	259	4	391	0	160	4	156	0	353	96	0	152	0	151	1	0	94	3	372	700	499	119	1,582	4	104	2	0	0			
	かほく市	122	15		37		3	1	2		27	10		11		11			5		9	85	50	30	142		32						
	白山市	365	132		155		104	2	102		154	36		62		62			36	2	171	220	241	20	642	1	9	1					
	野々市市	345	85	3	89		47	1	46		71	30		39		38	1		40		167	226	114	15	511	3	8	1					
	津幡町	105	19	1	69		3		3		64	15		29		29			10		14	87	67	26	169		25						
	内灘町	99	8		41		3	3	37	5		37	5	11		11			3	1	11	82	27	28	118		30						
32週以降	管内	164	49	3	84	0	25	0	25	0	79	40	0	37	0	36	1	0	15	0	33	81	134	52	282	0	18	1	0	0			
	かほく市	13	9		21		2		2		19	13		10		10			2			5	29	9	40		3						
	白山市	63	15	1	24		10		10		25	7		7		7			5		21	42	33	7	99		4						
	野々市市	40	7		8		2		2		8	5		2		1	1		3		9	26	16	4	53		2	1					
	津幡町	37	17	2	22		11		11		22	13		13		13			4		2	4	45	27	72		6						
	内灘町	11	1		9				5		2			5		5			1		1	4	11	5	18		3						
未記入	管内																																
	かほく市																																
	白山市																																
	野々市市																																
	津幡町																																
	内灘町																																
計	1,296	317	8	502	0	193	4	189	0	444	141	0	#REF!	0	202	2	0	118	3	430	858	661	174	1,995			4		0				

(1-3) 産婦一般健康診査受診状況

表4 産婦一般健康診査受診状況 (医療機関委託分) 1/3

(平成27年度)

区分	受診人員 人	分娩の異常			分娩様式			体重の増減 (妊娠前との比較)						血圧				尿検査						
		異常なし 人	異常あり 人	未記入 人	経膈分娩 人	帝王切開 人	未記入 人	-5Kg 以上の減 人	-5Kg 未満の減 人	0~5Kg 未満の増 人	5~10Kg 未満の増 人	10Kg 以上の増 人	未記入 人	大139 小 89 以下 mmHg 人	大 140~159 小 90~99 mmHg 人	大160 小100 以上 mmHg 人	未記入 人	蛋白			糖			
																		- ± 人	+ 以上 人	未 記入 人	- 以上 人	± 以上 人	未 記入 人	
産後 30日 以下	管内	748	645	99	4	601	145	2	9	70	430	224	10	5	728	17	3		711	37		745	2	1
	かほく市	65	59	4	2	54	11			4	40	19	1	1	64	1			63	2		65		
	白山市	335	284	51		263	72		1	37	186	106	4	1	324	11			317	18		334	1	
	野々市市	220	186	32	2	180	39	1	7	18	136	56	1	2	214	5	1		209	11		219		1
	津幡町	77	68	9		61	16			4	45	26	2		76		1		75	2		76	1	
内灘町	51	48	3		43	7	1	1	7	23	17	2	1	50		1		47	4		51			
31 50日 未満	管内	1,349	1,196	145	8	1,080	264	5	18	155	752	395	21	8	1,317	27	5	0	1,298	51	0	1,341	7	1
	かほく市	171	156	14	1	134	36	1	2	18	96	48	4	3	168	3			161	10		171		
	白山市	461	405	56		380	80	1	5	43	262	143	7	1	451	9	1		442	19		460	1	
	野々市市	380	333	44	3	298	80	2	7	51	203	113	5	1	373	6	1		367	13		375	5	
	津幡町	198	175	21	2	154	43	1	2	26	107	59	3	1	191	6	1		193	5		196	1	1
内灘町	139	127	10	2	114	25		2	17	84	32	2	2	134	3	2		135	4		139			
産後 50日 以上	管内	1		1			1				1				1				1			1		
	かほく市																							
	白山市																							
	野々市市																							
	内灘町	1		1			1				1				1				1			1		
未記入	管内																							
	かほく市																							
	白山市																							
	野々市市																							
	内灘町																							
計	2,098	1,841	245	12	1,681	410	7	27	225	1,183	619	31	13	2,046	44	8	0	2,010	88	0	2,087	9	2	

表4 産婦一般健康診査受診状況（医療機関委託分） 2/3

（平成27年度）

区分	血色素g/dl							浮腫			EPDS実施状況			判定				
	10.0未満	10.0～10.5未満	10.5～11.0未満	11.0～12.0未満	12.0以上	未記入	-	+	未記入	未実施者	実施者	9点以下	異常なし	異常あり			未記入	
														要経過観察	要精密検査	要治療・治療中		
人	人	人	人	人	人	人	人	人	人	人	人	人	人	人	人	人	人	
産後30日以下	管内	21	11	21	206	462	27	739	4	5	2	746	62	691	45		12	
	かほく市		1	1	14	40	9	62		3		65	4	62	2		1	
	白山市	15	7	9	106	198		333	2		2	333	33	304	26		5	
	野々市市	3	3	7	63	132	12	218		2		220	14	205	13		2	
	津幡町	1		1	14	55	6	75	2			77	7	72	4		1	
内灘町	2		3	9	37		51				51	4	48			3		
3150日未満	管内	63	13	47	315	890	21	1,333	4	12	0	1,349	108	1,285	46	0	17	1
	かほく市	2	1	5	38	119	6	165	1	5		171	13	166	3		1	1
	白山市	26	5	13	130	287		456		5		461	35	432	23		6	
	野々市市	22	4	19	81	244	10	379	1			380	32	359	15		6	
	津幡町	8	1	9	39	136	5	197		1		198	15	190	5		3	
内灘町	5	2	1	27	104		136	2	1		139	13	138			1		
産後50日以上	管内					1		1				1		1				
	かほく市																	
	白山市																	
	野々市市																	
	内灘町					1		1				1		1				
未記入	管内																	
	かほく市																	
	白山市																	
	野々市市																	
	内灘町																	
計	84	24	68	521	1,353	48	2,073	8	17	2	2,096	170	1,977	91	0	29	1	

表4 産婦一般健康診査受診状況（医療機関委託分） 3/3

（平成27年度）

区分	異常ありの疾患内訳													市町への連絡事項								
	妊娠高血圧症候群				貧血	糖尿病	出血				その他	未記入	訪問指導の希望			専門医療機関への紹介の有無			入院等	その他	未記入	
	高血圧	蛋白尿	未記入	子宮復古不全			その他	未記入	なし	あり			未記入	なし	あり	未記入	あり	その他				未記入
					人	人					人	人							人	人	人	
産後30日以下	管内	43	8	35	0	6	1	4	3	0	1	7	1	681	32	35	713	1	34	25		
	かほく市	2		2				1	1			1		55	2	8	58	1	6	5		
	白山市	23	4	19		3	1	1	1			4		313	16	6	329		6	5		
	野々市市	12	2	10		2		1				1	1	206	7	7	215		5	10		
	津幡町	5	1	4				1	1					66	4	7	67		10	3		
	内灘町	1	1			1						1		41	3	7	44		7	2		
3150日未満	管内	32	6	26	0	9	3	7	7	0	0	13	3	1,202	54	93	1,246	2	101	14	2	0
	かほく市	3	2	1		1		1	1					143	6	22	146		25			
	白山市	17	2	15		3	1	1	1			6	1	434	16	11	450	1	10	3		
	野々市市	8	1	7		4	2	4	4			5	1	354	16	10	370		10	8	1	
	津幡町	4	1	3		1		1	1			1	1	160	8	30	166	1	31	2	1	
	内灘町											1		111	8	20	114		25	1		
産後50日以上	管内													1			1			1		
	かほく市																					
	白山市																					
	野々市市																					
	津幡町																					
	内灘町													1			1			1		
未記入	管内																					
	かほく市																					
	白山市																					
	野々市市																					
	津幡町																					
	内灘町																					
計	75	14	61	0	15	4	11	10	0	1	20	4	1,884	86	128	1,960	3	135	40	2	0	

(2) 妊婦歯科健康診査

表5 妊婦歯科健康診査

(平成27年度)

区分	対象人員 人	受診人員 人	受診率 %	歯の状況									歯科疾患の状況							全身疾患 人				
				現在歯数 本	う歯		口腔清潔			歯牙沈着物			歯周疾患			不正咬合 延人	歯の形の異常 延人	歯数異常 延人	口腔粘膜疾患 延人		その他 延人			
					処置歯数 本	未処置歯数 本	よくできる 人	普通 人	悪い 人	不明 人	あり 人	なし 人	不明 人	歯肉炎 延人	歯槽膿漏 延人							妊娠性エプリス 延人		
妊娠・前期	管内	1,144	279	24.4	7,788	2,490	301	78	147	14	21	138	71	51	107	13	1	21	0	5	0	5	0	
	かほく市																							
	白山市	550	209	38.0	6,011	1,963	262	61	134	13	1	138	71	0	96	13	1	20		5		1		
	野々市市	192	35	18.2	796	182	9	16	7		12			35	11			1					4	
	津幡町	306	19	6.2	512	211	8																	
内灘町	96	16	16.7	469	134	22	1	6	1	8			16											
妊娠・後期	管内	999	248	24.8	7,000	2,085	298	44	54	11	89	67	31	100	48	13	0	4	0	2	0	0	2	
	かほく市	274	62	22.6	1,750	397	27				62	8		54	6									
	白山市	322	91	28.3	2,601	813	152	32	47	11	1	59	31	1	42	13		4		2				
	野々市市																							
	津幡町	306	50	16.3	1,353	461	56																	
内灘町	97	45	46.4	1,296	414	63	12	7		26			45										2	
計	2,143	527	24.6	14,788	4,575	599	122	201	25	110	205	102	151	155	26	1	25	0	7	0	5	2		

- 注) 1. 「現在歯数」は、現在残っている歯の数を、「う歯」は、処置歯と未処置歯に分けて記載すること。
 2. 「口腔清潔」は、歯磨きの状況について、「歯牙沈着物」は、沈着物の有無について記載すること。
 3. 「全身疾患」は、歯科に影響を及ぼす全身性の疾患で、例えば糖尿病、白血病などを記載すること。

(3) 乳児健康診査

(3-1) 乳児一般健康診査受診状況 (医療機関委託分)

表6 乳児一般健康診査受診状況 (医療機関委託1回目) 1/4

(平成27年度)

区分	受診人員 人	発達や育児の状況														現在の栄養								
		親の目をじっと見る				大きな音に反応する				首座り				育児の心配・困りごとがある			育児の協力者がいる			母乳	混合	人工	未記入	
		見ない	時々見る	見る	未記入	しない	時々する	する	未記入	な座つてい	てやや座つ	る座つてい	未記入	はい	いいえ	未記入	はい	いいえ	未記入					
人	人	人	人	人	人	人	人	人	人	人	人	人	人	人	人	人	人	人	人	人	人	人	人	人
1ヶ月未満	管内	286	12	145	119	10	6	49	226	5	249	25	2	10	66	210	10	272	9	5	173	105	4	4
	かほく市	17	1	6	10			1	16		15	2			3	14		17			11	6		
	白山市	141	6	72	56	7	4	21	111	5	125	8	1	7	36	95	10	132	4	5	97	39	2	3
	野々市市	93	4	53	35	1	2	22	69		82	10	1		22	71		89	4		54	38	1	
	津幡町	27	1	12	12	2		5	22		23	2		2	4	23		26	1		10	16		1
内灘町	8		2	6				8		4	3		1	1	7		8			1	6	1		
1～2ヶ月未満	管内	1,776	75	826	838	37	17	267	1,464	28	1,538	183	11	44	484	1,240	52	1,699	51	26	1,050	655	47	24
	かほく市	215	7	103	96	9	4	31	173	7	182	24	1	8	53	149	13	202	7	6	120	83	9	3
	白山市	655	29	296	317	13	6	102	540	7	575	64	4	12	173	469	13	634	14	7	410	226	13	6
	野々市市	492	15	243	224	10	3	73	407	9	433	45	2	12	145	334	13	465	16	11	286	180	17	9
	津幡町	238	13	115	109	1	2	42	192	2	197	29	4	8	66	166	6	230	7	1	127	104	3	4
内灘町	176	11	69	92	4	2	19	152	3	151	21		4	47	122	7	168	7	1	107	62	5	2	
2～3ヶ月未満	管内	15		7	8			4	11		10	5			7	8		15			3	10	1	1
	かほく市	1		1					1		1					1		1					1	
	白山市	2			2				2		2				2			2			1	1		
	野々市市	9		6	3			4	5		6	3			5	4		9			1	7		1
	津幡町	3			3				3		1	2				3		3			1	2		
内灘町																								
3ヶ月以上	管内	5		2	3			2	3		3	2				5		5			2	1	2	
	かほく市																							
	白山市	2			2			1	1		2					2		2			2			
	野々市市	3		2	1			1	2		1	2				3		3				1	2	
	津幡町																							
内灘町																								
未記入	管内																							
	かほく市																							
	白山市																							
	野々市市																							
	津幡町																							
内灘町																								
計	2,082	87	980	968	47	23	322	1,704	33	1,800	215	13	54	557	1,463	62	1,991	60	31	1,228	771	54	29	

表6 乳児一般健康診査受診状況 (医療機関委託1回目) 2/4

(平成27年度)

区分	尿検査									診察所見			診察所見身体面内訳													
	蛋白			糖			潜血			なし	あり	未記入	身体的発育上の所見			皮膚			循環器系			呼吸器系	消化器系			
	-	+	未記入	-	±	未記入	-	+	未記入				あり	体重増加不良	その他	あり	湿疹	その他	あり	心雑音	その他		あり	へそけいニア	その他	
	人	人	人	人	人	人	人	人	人	人	人	人	人	人	人	人	人	人	人	人	人	人	人	人		
1ヶ月未満	管内	284		2	284		2	283		3	252	34		7	7		4	3	1	7	6	1	1	2		2
	かほく市	16		1	16		1	16		1	16	1														
	白山市	141			141			141			124	17		3	3		1	1		6	5	1		1		1
	野々市市	93			93			92		1	82	11		2	2		2	1	1					1		1
	津幡町	26		1	26		1	26		1	24	3					1	1		1	1		1			
	内灘町	8			8			8			6	2		2	2											
1～2ヶ月未満	管内	1,756	10	10	1,766	0	10	1,761	5	10	1,585	191	0	20	18	2	55	30	27	36	33	3	0	10	2	8
	かほく市	214		1	214		1	214		1	199	16		1	1		5	3	2	4	4					
	白山市	648	5	2	652		3	649	3	3	586	69		6	6		18	7	12	9	8	1		5	2	3
	野々市市	484	5	3	490		2	490	1	1	438	54		7	7		10	5	5	11	11			1		1
	津幡町	237		1	237		1	235	1	2	201	37		4	2	2	14	9	6	9	8	1		4		4
	内灘町	173		3	173		3	173		3	161	15		2	2		8	6	2	3	2	1				
2～3ヶ月未満	管内	15			15			15			14	1								1	1					
	かほく市	1			1			1				1								1	1					
	白山市	2			2			2			2															
	野々市市	9			9			9			9															
	津幡町	3			3			3			3															
	内灘町																									
3ヶ月以上	管内	5			5			5			5															
	かほく市																									
	白山市	2			2			2			2															
	野々市市	3			3			3			3															
	津幡町																									
	内灘町																									
未記入	管内																									
	かほく市																									
	白山市																									
	野々市市																									
	津幡町																									
	内灘町																									
計	2,060	10	12	2,070	0	12	2,064	5	13	1,856	226	0	27	25	2	59	33	28	44	40	4	1	12	2	10	

表6 乳児一般健康診査受診状況 (医療機関委託1回目) 3/4

(平成27年度)

区分	診察所見身体面内訳																					
	眼				耳鼻咽喉			腎・泌尿器系			骨・関節系			神経・筋		代謝・内分泌	血液			その他	未記入	
	あり	視力障害	斜視	その他	あり	聴力障害	その他	あり	停留率丸	その他	あり	異常関節開排	その他	あり	筋緊張異常		その他	あり	貧血			その他
人	人	人	人	人	人	人	人	人	人	人	人	人	人	人	人	人	人	人	人	人		
1ヶ月未満	管内				1	1		1	1		3		3				1	1		9	1	
	かほく市																				1	
	白山市							1	1		1		1				1	1		3		
	野々市市				1	1					2		2								5	
	津幡町																				1	
	内灘町																					
1～2ヶ月未満	管内	3	1		2	11	8	3	20	8	12	8	5	3	7		7	2	8	4	4	45
	かほく市	1			1				2	1	1							2	2		2	
	白山市	1			1	4	2	2	8	5	3	4	3	1	5		5	1	2	2	18	
	野々市市					5	4	1	7	2	5	4	2	2	1		1	3		3	9	
	津幡町	1	1			2	2		2		2				1		1				13	
	内灘町								1		1						1	1		1	3	
2～3ヶ月未満	管内																					
	かほく市																					
	白山市																					
	野々市市																					
	津幡町																					
	内灘町																					
3ヶ月以上	管内																					
	かほく市																					
	白山市																					
	野々市市																					
	津幡町																					
	内灘町																					
未記入	管内																					
	かほく市																					
	白山市																					
	野々市市																					
	津幡町																					
	内灘町																					
計	3	1	0	2	12	9	3	21	9	12	11	5	6	7	0	7	2	9	5	4	54	1

表6 乳児一般健康診査受診状況 (医療機関委託1回目) 4/4

(平成27年度)

区分	精神運動発達育児面						判定					市町への連絡事項					
	精神運動発達の問題			育児上の問題			異常なし	異常あり			未記入	訪問指導の希望			その他	未記入	
	なし	あり	未記入	なし	あり	未記入		要経過観察	要精密検査	要治療・治療中		なし	あり	未記入			
	人	人	人	人	人	人		人	人	人		人	人	人			人
1ヶ月未満	管内	286			286			256	20	5	5		281		5		
	かほく市	17			17			15	2				14		3		
	白山市	141			141			126	12	2	1		140		1		
	野々市市	93			93			84	4	2	3		93				
	津幡町	27			27			25		1	1		26		1		
	内灘町	8			8			6	2				8				
1～2ヶ月未満	管内	1,768	0	8	1,765	1	10	1,593	109	34	40	0	1,737	13	26	0	0
	かほく市	214		1	213		2	198	13	1	3		208	1	6		
	白山市	654		1	654		1	592	35	14	14		647	4	4		
	野々市市	489		3	489		3	437	30	12	13		483	3	6		
	津幡町	237		1	236	1	1	203	24	6	5		234	3	1		
	内灘町	174		2	173		3	163	7	1	5		165	2	9		
2～3ヶ月未満	管内	15			15			14		1			15				
	かほく市	1			1					1			1				
	白山市	2			2			2					2				
	野々市市	9			9			9					9				
	津幡町	3			3			3					3				
	内灘町																
3ヶ月以上	管内	5			5			5					5				
	かほく市																
	白山市	2			2			2					2				
	野々市市	3			3			3					3				
	津幡町																
	内灘町																
未記入	管内																
	かほく市																
	白山市																
	野々市市																
	津幡町																
	内灘町																
計	2,074	0	8	2,071	1	10	1,868	129	40	45	0	2,038	13	31	0	0	

表7 乳児一般健康診査受診状況 (医療機関委託2回目) 1/4

(平成27年度)

区分	受診人員 人	運動精神発達																						
		はいはいをする				つかまり立ちをする				人見知りをする				育児の心配・困りごとがある			睡眠・食事時間			就寝時間				
		できない 人	が後ろに下 がる 人	できる 人	未記入 人	できない 人	ややでき る 人	できる 人	未記入 人	しない 人	ややする 人	する 人	未記入 人	はい 人	いいえ 人	未記入 人	いる 人	決まって いない 人	未記入 人	決まって いない 人	2 時 前 人	2 時 よ 人	2 時 以 降 人	未記入 人
9ヶ月未満	管内	3		1	2		1	1	1			3			1	2		3				1	2	
	かほく市																							
	白山市	1		1				1			1				1			1					1	
	野々市市																							
	津幡町 内灘町	2			2		1	1			2				1	1		2					1	1
9 ～ 10ヶ月未満	管内	157	17	10	130		24	16	116	1	24	75	57	1	28	126	3	144	13		4	113	40	
	かほく市	55	7	4	44		12	3	39	1	8	26	21		14	39	2	49	6		3	40	12	
	白山市	6	2	1	3		3		3		2	3	1			6		5	1			4	2	
	野々市市																							
	津幡町 内灘町	33	3	4	26		6	5	22		6	16	11		5	28		31	2		1	23	9	
10 ～ 11ヶ月未満	管内	304	19	12	270	3	24	26	253	1	44	135	124	1	42	252	10	274	24	6	12	222	70	
	かほく市	107	5	3	98	1	5	9	93		13	40	54		13	91	3	95	7	5	6	76	25	
	白山市	15		1	14		1	3	11		3	5	7		5	10		15				13	2	
	野々市市																							
	津幡町 内灘町	106	7	4	94	1	11	6	89		15	56	35		21	83	2	92	14		4	73	29	
11 ～ 12ヶ月未満	管内	310	27	5	276	2	20	14	275	1	37	127	144	2	56	246	8	278	28	4	17	236	57	
	かほく市	48		2	46		1	2	45		4	23	21		9	36	3	45	1	2	3	30	15	
	白山市	78	3		75		4	3	71		8	27	43		13	64	1	72	6		2	65	11	
	野々市市	73	10	2	59	2	7	5	60	1	8	34	30	1	17	54	2	63	8	2	3	57	13	
	津幡町 内灘町	78	6	1	71		4	2	72		12	36	29	1	11	65	2	68	10		7	59	12	
12ヶ月以上	管内	1,053	33	3	1,010	7	35	20	995	3	146	463	440	4	127	912	14	956	93	4	44	793	215	
	かほく市	1				1				1				1						1				
	白山市	604	13	2	587	2	18	7	578	1	79	268	256	1	75	524	5	540	63	1	25	450	129	
	野々市市	436	20	1	411	4	17	12	406	1	67	188	179	2	51	377	8	405	29	2	19	333	84	
	津幡町 内灘町	11			11				11			6	5		1	10		11				9	2	
未記入	管内																							
	かほく市																							
	白山市																							
	野々市市																							
	津幡町 内灘町																							
計	1,827	96	31	1,688	12	104	77	1,640	6	251	803	765	8	254	1,538	35	1,655	158	14	77	1,365	384	1	

表7 乳児一般健康診査受診状況 (医療機関委託2回目) 2/4

(平成27年度)

区分	離乳の開始			尿検査									診察所見			診察所見身体面内訳												
	なし	あり	未記入	蛋白質			糖			潜血			なし	あり	未記入	身体的発育上の所見			皮膚			循環器系			呼吸器系			
				－	＋	未記入	－	±	未記入	－	＋	未記入				あり	体重増加不良	その他	あり	湿疹	その他	あり	心雑音	その他				
				人	人	人	人	人	人	人	人	人				人	人	人	人	人	人	人	人	人		人	人	人
9ヶ月未満	管内		3		3			3			3			3														
	かほく市																											
	白山市		1		1			1			1			1														
	野々市市																											
	津幡町		2		2			2			2			2														
9～10ヶ月未満	管内	1	144	12	103		54	102		55	100		57	147	10		3	3		5	3	2	1	1				
	かほく市	1	50	4	38		17	38		17	38		17	53	2		1	1		1	1							
	白山市		6		6			6			6			6														
	野々市市																											
	津幡町		31	2	11		22	10		23	9		24	33														
管内		57	6	48		15	48		15	47		16	55	8		2	2		4	2	2	1	1					
10～11ヶ月未満	管内	13	276	15	184		120	183	1	120	183		121	288	16		6	6	1				2	1	1			
	かほく市	13	94		92		15	91	1	15	91		16	102	5		1	1	1				1	1				
	白山市		14	1	15			15			15			14	1		1	1										
	野々市市																											
	津幡町		104	2	31		75	31		75	31		75	101	5		2	2										
管内		64	12	46		30	46		30	46		30	71	5		2	2					1			1			
11～12ヶ月未満	管内	2	300	8	230		80	230		80	226	1	83	291	19		7	5	3	5	4	1	1			1	1	
	かほく市		48		38		10	38		10	37		11	46	2		2	2										
	白山市		78		77		1	77		1	76		2	71	7		3	1	2	1	1							
	野々市市		73		66		7	66		7	66		7	72	1					1	1							
	津幡町		74	4	26		52	26		52	25		53	70	8		2	2	1	3	2	1	1			1	1	
管内	2	27	4	23		10	23		10	22	1	10	32	1														
12ヶ月以上	管内		1028	25	984	5	64	986	2	65	983	5	65	978	75		18	14	6	13	13		3	3			1	
	かほく市				1		1			1			1	1														
	白山市		595	9	578	2	24	579		25	577	2	25	549	55		12	10	3	10	10		2	2			1	
	野々市市		423	13	404	3	29	405	2	29	404	3	29	416	20		6	4	3	3	3		1	1				
	津幡町		10	1	2		9	2		9	2		9	11														
管内			1		1		1		1			1	1															
未記入	管内																											
	かほく市																											
	白山市																											
	野々市市																											
	津幡町																											
管内																												
計	16	1,751	60	1,504	5	318	1,504	3	320	1,495	6	326	1,707	120	0	34	28	10	23	20	3	7	5	2	2	2		

区分	診察所見身体面内訳																									
	消化器系			眼			耳鼻咽喉			腎・泌尿器系			骨・関節系			神経・筋			代謝・内分泌	血液			その他	未記入		
	あり	ニアソ アけい ヘル	その他	あり	視力障害	斜視	その他	あり	聴力障害	その他	あり	停留 瘻丸	その他	あり	異常 関節 開排	その他	あり	筋 緊張 異常		その他	あり	貧血			その他	
人	人	人	人	人	人	人	人	人	人	人	人	人	人	人	人	人	人	人	人	人	人	人	人			
9ヶ月未満	管内																									
	かほく市																									
	白山市																									
	野々市市																									
	津幡町 内灘町																									
9 ～ 10ヶ月未満	管内												1		1								1			
	かほく市																						1			
	白山市																									
	野々市市																									
	津幡町 内灘町												1		1											
10 ～ 11ヶ月未満	管内										2	2					1		1		2	2	6			
	かほく市																				1	1	2			
	白山市																									
	野々市市																									
	津幡町 内灘町										1	1					1		1		1	1	1			
11 ～ 12ヶ月未満	管内	3		3													1		1		2	2	6			
	かほく市																						1			
	白山市	2		2																	2	2				
	野々市市																									
	津幡町 内灘町																1		1				4			
12ヶ月以上	管内	2	1	1	1	0	0	1	2	2	0	3	1	2	3	0	3	4	3	2	1	21	20	1	14	0
	かほく市																									
	白山市	1		1	1			1	1	1		1		1	2		2	2	1	1		17	17		10	
	野々市市	1	1						1	1		2	1	1	1		1	2	2	1	1	4	3	1	4	
	津幡町 内灘町																									
未記入	管内																									
	かほく市																									
	白山市																									
	野々市市																									
	津幡町 内灘町																									
計	5	1	4	1	0	0	1	2	2	0	5	3	2	4	0	4	6	3	4	1	25	24	1	27	0	

表7 乳児一般健康診査受診状況 (医療機関委託2回目) 4/4

(平成27年度)

区分	精神運動発達育児面						判定					市町への連絡事項					
	精神運動発達の問題			育児上の問題			異常なし	異常あり			未記入	訪問指導の希望			その他	未記入	
	なし	あり	未記入	なし	あり	未記入		要経過観察	要精密検査	療中治療・治		なし	あり	未記入			
																	人
9ヶ月未満	管内	3			3			3					3				
	かほく市																
	白山市	1			1			1					1				
	野々市市																
	津幡町	2			2			2					2				
9～10ヶ月未満	管内	157			157			150	3		4		156		1		
	かほく市	55			55			54			1		55				
	白山市	6			6			6					6				
	野々市市																
	津幡町	33			33			33					33				
内灘町	63			63			57	3		3		62		1			
10～11ヶ月未満	管内	297	5	2	299	2	3	288	9	1	6		302	1	1		
	かほく市	105		2	105		2	102	1		4		107				
	白山市	15			15			14	1				15				
	野々市市																
	津幡町	105	1		104	1	1	103	2		1		105		1		
内灘町	72	4		75	1		69	5	1	1		75	1				
11～12ヶ月未満	管内	297	14		307	3	1	289	11	1	10		301	4	6		
	かほく市	49			49			48	1				47		2		
	白山市	77	1		77	1		71	3		4		76	1	1		
	野々市市	64	9		72	1		64	4		5		73				
	津幡町	75	3		77	1		75	1	1	1		75	2	1		
内灘町	32	1		32		1	31	2				30	1	2			
12ヶ月以上	管内	1,018	23	11	1,034	5	13	958	56	19	19	0	1,021	6	25	0	0
	かほく市																
	白山市	586	8	10	590	4	10	546	34	13	11		582	5	17		
	野々市市	420	15	1	432	1	3	400	22	6	8		427	1	8		
	津幡町	11			11			11					11				
内灘町	1			1			1					1					
未記入	管内																
	かほく市																
	白山市																
	野々市市																
	津幡町																
内灘町																	
計	1,772	42	13	1,800	10	17	1,688	79	21	39	0	1,783	11	33	0	0	

表8 乳児一般健康診査（医療機関委託分）における精密診査診断内容 3/3

（平成27年度）

	疾病状況								発達				
	血液			内分泌・代謝	染色体			外表奇形	その他	運動発達遅滞	精神発達遅滞	その他	小計
	貧血	その他	小計		ダウン症	その他	小計						
管内	10	2	12	2					2		1		1
かほく市													
白山市	8		8	2					1				
野々市市	2	2	4						1				
津幡町										1			1
内灘町													

(3-3) 乳児健康診査受診状況 (集団方式)

表9 乳児健康診査受診状況 (集団方式) 1/2

(平成27年度)

	対象人数 実人員	受診人数 実人員	受診率 %	栄養方法(実人員)				身体発育(実人員) カウプ指数				新生児聴覚スクリーニング検査				疾病・発達状況																			
				母乳	混合	人工	未記入	3パーセント以下	3~9パーセント未満	9~17パーセント以上	未計測	受診者数	検査結果				異常なし 実人員	異常あり 実人員	格異常 骨・関節及び骨(再掲)	循環器	呼吸器	消化器	神経・筋	耳鼻・咽喉	眼	皮膚	腎・泌尿器・性器	代謝・内分泌	血液	染色体	低身長	発達	運動・精神発達(再掲)	その他	
													両耳異常なし	片耳要精検	両耳要精検	不明																			
													異常なし	異常あり	異常なし	異常あり																			
管内	2,341	2,316	98.9	1,535	542	239	0	70	2,086	160	0	2,240	2,120	10	9	101	1,628	688	120	105	26	13	25	9	39	18	265	36	6	2	0	3	77	54	161
管内																		139	104	94	3		1	2	9	4	8	5					1	1	12
かほく市	263	262	99.6	167	66	29		8	248	6		262	252		1	9	220	42	5	5	2	1	1			2	27	3	1				1		4
かほく市																		7	4	4	1					1									1
白山市	887	881	99.3	594	189	98		27	815	39		828	809	3	7	9	554	327	89	79	9	3	9	1	16	7	127	14	3	1			38	17	72
白山市				0														97	81	72	1		1		6	2	6	1							9
野々市市	686	679	99.0	449	164	66		24	614	41		660	651	6	1	2	544	135	13	10	9	4	5	6	10	2	30	6	2			1	10	10	55
野々市市																		15	10	10				1	1							1	1	2	
津幡町	305	299	98.0	205	71	23		11	277	11		299	219	1		79	203	96	12	11	4		5	1	5	2	33	10		1			12	11	23
津幡町																		13	8	8				1	2			2							
内灘町	200	195	97.5	120	52	23			132	63		191	189			2	107	88	1		2	5	5	1	8	5	48	3			2	16	16	7	
内灘町																		7	1		1					1	2	2							

表9 乳児健康診査受診状況 (集団方式) 2/2

(平成27年度)

	総合判定(実人員)							育児支援の要否													
	異常なし	異常あり	異常ありの内訳					支援不要 実人員	要支援 実人員	要支援の内訳(延人員)											
			要指導	要観察	要精検	要医療	管理中			①	②	③	④	⑤	⑥	⑦	⑧	⑨	⑩	⑪	
										強い育児不安・育児疲れ、孤立	虐待・虐待疑い	不適切な育児行動(マルトリートメント)	若年の親	ひとり親	外国人の母親	親の性格、疾患・薬物	経済不安・生活状況	DV・家族の問題	児の疾病や障害	その他	
管内	1,420	896	240	271	139	20	226	2,147	169	54	3	12	5	7	3	49	1	8	5	31	
管内																					
かほく市	97	165	103	39	7	2	14	237	25	8		2			1		9		1	1	3
かほく市																					
白山市	470	411	87	136	97	8	83	801	80	26	2	4	2	3		19	1	5	4	17	
白山市																					
野々市市	543	136	10	49	15	2	60	652	27	12			1	1	2	7				9	
野々市市																					
津幡町	203	96	17	26	13	2	38	277	22	5	1	5		1	1	7				2	
津幡町																					
内灘町	107	88	23	21	7	6	31	180	15	3		1	2	1		7		2			
内灘町																					

- ① 主訴が多い。不安感が強い。疲労感が強い。育児ストレスが強い。親族・近隣友人からの孤立。
- ② 虐待歴あり。兄弟への虐待歴あり。関係機関からの事前情報あり。
- ③ 育児能力の問題。子どもとの関わりが少ない。偏った育児信念。体罰の肯定。育児知識の不足。発達に理解がない。事故防止不足。予防接種を受けさせてない。
- ④ 若年の親(10代の親)であって、支援が必要とされる人。
- ⑤ ひとり親であって、支援が必要とされる人。
- ⑥ 外国人の親であって、支援が必要とされる人。
- ⑦ 精神疾患、薬物・アルコール問題、強迫的、うつ的、性格の問題、知的障害、生育歴の問題
- ⑧ 経済不安、無職、不安定な就労(転職の繰り返し、パート)、家事能力が低い、劣悪な生活環境

(3-4) 乳児健康診査（集団方式）未受診者の状況把握

表10 乳児健康診査（集団方式）未受診者の状況把握

（平成27年度）

	未受診者数 実人員 a	未受診者の対応状況						ここより右欄はc、e、fの者について、その状況を記載すること 【対象人員】 ※	把握方法（延人員）										未受診理由（延人員）						支援の要否							
		次年度受診済み 実人員 b	未受診者で現認できた者 実人員 c	未受診者で現認できなかった者 実人員 d	内訳				②児の状況把握のための連絡方法										児の理由			保護者の理由			支援不要 実人員 h	要支援 実人員 i	主な支援理由（延人員）					
					児の状況把握できた者 実人員 e	児の状況把握できなかった者 実人員 f	連絡しなかった者 実人員 g		法方認現の児①					*保健師もしくは関係機関による児の目視確認					入院・施設入所中	医療機関管理中	保育所入所	その他	転出	実際には住んでいない			仕事が休めない	その他	児への支援	保護者への支援	その他	
									家庭訪問	保育所訪問	来所・教室・その他の健診等	その他	家庭訪問	保育所訪問	来所・教室・その他の健診等	保護者への電話連絡	関係機関からの情報収集	未受診者連絡票等														その他
管内	25	5	16	4	4		c	16	8	2	3	3	/	/	/	/	/	/	/	/	3	2	1	5		2	1	4	9	7	5	3
							e	4	/	/	/	/	/	/	2	1		1		1	1				2			2	2	2	1	
							f		/	/	/	/	/	/																		
かほく市	1		1				c	1	1				/	/	/	/	/	/	/				1					1				
							e	0	/	/	/	/	/	/																		
							f	0	/	/	/	/	/	/																		
白山市	6	1	3	2	2		c	3	1	1	1	0	/	/	/	/	/	/	/	1	0	0	1	0	1	1	0	1	2	1	1	0
							e	2	/	/	/	0	0	0	0	1	0	1	1	0	0	0	0	1	0	0	1	1	1	1	0	
							f	0	/	/	/	0	0	0	0	0	0	0														
野々市市	7	1	6				c	6	6				/	/	/	/	/	/		1		2				3	4	2	2			
							e	0	/	/	/	/	/	/	/	/	/	/	/													
							f	0	/	/	/	/	/	/	/	/	/	/	/													
津幡町	6	3	2	1	1		c	2		1	1		/	/	/	/	/	/			1					1	2					
							e	1	/	/	/	/	/	1				1									1					
							f	0	/	/	/	/	/	/	/	/	/	/	/													
内灘町	5		4	1	1		c	4			1	3	/	/	/	/	/	/	2	1		1		1			1	3	2	2		
							e	1	/	/	/	/	/	1								1		1			1	1				
							f	0	/	/	/	/	/	/	/	/	/	/	/													

(3-5) 乳児健康診査（集団方式）による精密診査

表11 乳児健康診査（集団方式）による精密診査診断内容 1/3

（対象月齢：4ヶ月）

（平成27年度）

	要精密検査対象件数	受診件数	異常の有無		疾病状況																												
			異常なし	異常あり	骨関節					循環器				呼吸器			消化器			神経・筋													
					白蓋形成不全・疑い	股関節脱臼・亜脱臼	股関節開排制限	内反足・外反足	その他	小計	心雑音	先天性心疾患	不整脈	その他	小計	喘息	その他	小計	そけいヘルニア	その他	小計	筋緊張異常	中枢性協調障害	脳性小児麻痺	斜頸	痙攣性疾患	二分脊椎症	その他	小計				
管内	149	149	104	45	5	1	1		1	8									1	1	3												3
かほく市	7	7	5	2																													
白山市	107	107	80	27	2		1		1	4									1	1	2											2	
野々市市	15	15	7	8	3	1				4																							
津幡町	13	13	9	4																	1											1	
内灘町	7	7	3	4																													

52

表11 乳児健康診査（集団方式）による精密診査診断内容 2/3

（平成27年度）

	疾病状況																														
	耳鼻咽喉				眼											皮膚				腎・泌尿器・性器											
	難聴・難聴疑い	中耳炎	その他	小計	遠視	近視	乱視	眼位異常（斜視）	眼位異常（斜位）	眼振	屈折異常	眼瞼下垂	睫毛、眼瞼内反、外反	白内障	鼻涙管閉塞	その他	小計	湿疹	アトピー性皮膚炎	血管腫・母斑	その他	小計	停留塞丸	陰嚢水腫	包茎	尿所見のみ	腎疾患	尿路感染症	その他	小計	
管内	1		3	4				3			1	1				5		1	4	1	6			2					2	4	
かほく市												1				1															
白山市			2	2			3									3		1	2	1	4			1						1	
野々市市	1			1																											
津幡町			1	1																									2	2	
内灘町											1					1			2		2			1							1

表11 乳児健康診査（集団方式）による精密診査診断内容 3/3

（平成27年度）

	疾病状況								発 達				
	血液			内 分 泌 ・ 代 謝	染色体			外表 奇形	その他	運 動 発 達 遅 滞	精 神 発 達 遅 滞	そ の 他	小 計
	貧 血	そ の 他	小 計		ダ ウ ン 症	そ の 他	小 計	小 計	小 計				
管 内								1	8	3		2	5
かほく市								1					
白山市									8	2			2
野々市市										1		2	3
津幡町													
内灘町													

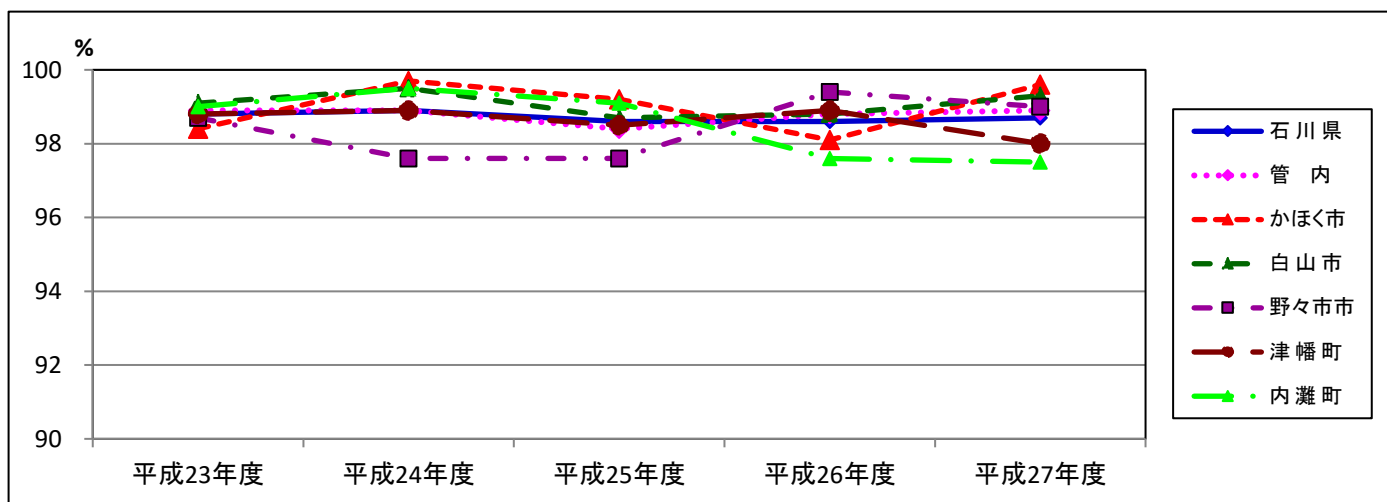
(3-6) 乳児健康診査受診率の推移

表12 乳児健康診査受診率

	平成23年度	平成24年度	平成25年度	平成26年度	平成27年度
石川県	98.8	98.9	98.6	98.6	98.7
管内	98.9	98.9	98.4	98.8	98.9
かほく市	98.4	99.7	99.2	98.1	99.6
白山市	99.1	99.5	98.7	98.8	99.3
野々市市	98.7	97.6	97.6	99.4	99.0
津幡町	98.8	98.9	98.5	98.9	98.0
内灘町	99.0	99.5	99.1	97.6	97.5

*母子保健の主要指標

図1 乳児健康診査受診率



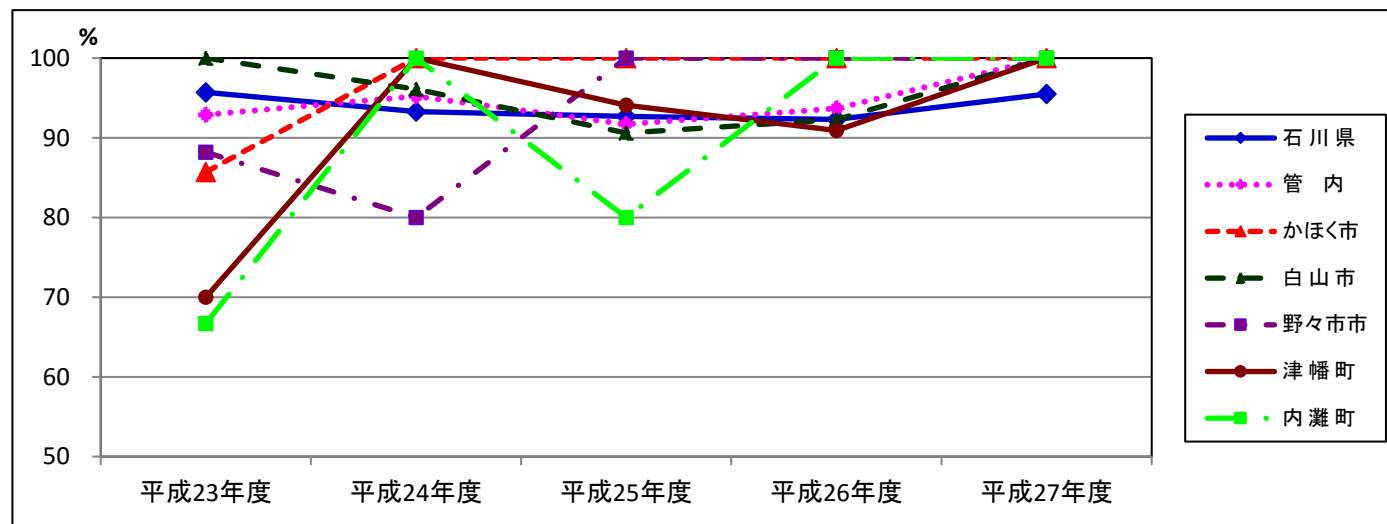
(3-7) 乳児精密検査受診率の推移

表13 乳児精密検査受診率

	平成23年度	平成24年度	平成25年度	平成26年度	平成27年度
石川県	95.7	93.3	92.7	92.3	95.5
管内	92.9	95.2	91.7	93.7	100.0
かほく市	85.7	100.0	100.0	100.0	100.0
白山市	100.0	96.1	90.6	92.3	100.0
野々市市	88.2	80.0	100.0	100.0	100.0
津幡町	70.0	100.0	94.1	90.9	100.0
内灘町	66.7	100.0	80.0	100.0	100.0

*母子保健の主要指標

図2 乳児精密検査受診率



(4) 1歳6ヶ月健康診査

(4-1) 1歳6ヶ月健康診査受診状況

表14 1歳6ヶ月健康診査 1/3

(平成27年度)

	対象人員 実人員	受診人員 実人員	受診率 %	幼児の生活習慣(実人員)													身体発育(実人員) カウプ指数パーセントイル値				
				朝食の摂取状況				就寝時間			起床時間			テレビ・ビデオの視聴時間			3パーセントイル以下	3〜9パーセントイル未満	9パーセントイル以上	未計測	
				いつも食べている	食べない時がある	食べていない	その他	未記入・不明	22時より前	22時以降	未記入・不明	8時より前	8時以降	未記入・不明	2時間未満	2時間以上					未記入・不明
管内	2,291	2,233	97.5	2,054	160	11		8	1,846	377	10	2,020	203	10	1,277	784	172	44	2,064	124	1
かほく市	282	268	95.0	255	11	1		1	200	67	1	234	32	2	82	70	116	6	235	27	
白山市	860	844	98.4	772	66	2		4	716	124	4	768	71	5	558	261	25	20	799	24	1
野々市市	649	633	97.5	582	49	1		1	526	105	2	569	64		396	222	15	9	589	35	
津幡町	280	273	97.5	250	15	6		2	216	54	3	237	33	3	141	122	10	9	253	11	
内灘町	220	215	97.7	195	19	1			188	27		212	3		100	109	6		188	27	

表14 1歳6ヶ月健康診査 2/3

(平成27年度)

	疾病・発達状況																									
	疾病・発達の有所見の内訳(延人員)																									
	疾 病															発 達										
	異常なし 実人員	異常あり 実人員	異常ありの内訳(再掲)													異常なし 実人員	異常あり 実人員	異常ありの内訳(再掲)								
骨・関節			循環器	呼吸器	消化器	神経・筋	耳鼻・咽喉	眼	皮膚	腎・泌尿器・性器	代謝・内分泌	血液	染色体	低身長	その他			運動発達の問題	言語発達の問題	精神発達の問題	社会性発達の問題	心多動傾向中	自閉傾向中	その他		
管内	1,796	437	44	28	19	18	5	25	25	77	47	3	9	7	44	129	1,724	509	41	406	35	78	73	5	46	
	要精検数	69	16	5	2	3	1	5	8	12	18				10	6	9	5	5	1	1					
かほく市	239	29	5		5					4	5	1		1	1	2	238	30	4	16	1	9	7	2		
	要精検数	15	2		2					3	4						4	1	3							
白山市	694	150	27	14	2	10	1	5	12	27	18	1	6	5	2	60	626	218	14	159	24	43	42	1	42	
	要精検数	28	13			3		1	4	7	9					2	2	2								
野々市市	539	94	6	6	2	2	1	11	7	24	4		1	1	35	23	447	186	15	175	1	15	15		3	
	要精検数	9	1	1				3	2		2				7	2	2	2	1	2	1	1	1			
津幡町	211	62	1	3	3	1	1	5	2	9	16		1			16	227	46	6	34	6	5	5		1	
	要精検数	3							1		1				1		1	1								
内灘町	113	102	5	5	7	5	2	4	3	13	4	1	1			6	28	186	29	2	22	3	6	4	2	
	要精検数	14		4			1	1	1	2	2				2											

表14 1歳6ヶ月健康診査 3/3

(平成27年度)

	総合判定								育児支援の要否												
	異常なし	異常あり	異常ありの内訳（実人員）						合計	支援不要 実人員	要支援 実人員	要支援の内訳（延人員）									
			要指導	要観察	要精検	要医療	管理中	①				②	③	④	⑤	⑥	⑦	⑧	⑨	⑩	⑪
										れ、強い育 孤立、不安・育 児疲	虐待・虐待 疑い	不適切な育 児行動（マル トリーメント）	若年の親	ひとり親	外国人の母 親	親の疾患・性 格、薬物	経済・生活状 況の不安定	DV・家族の 問題	児の疾病や障 害	その他	
管内	1,333	900	57	530	78	15	220	900	2,122	111	42	2	7	3	3	5	31	5	4	6	24
かほく市	164	104		69	19		16	104	241	27	12			1	1		2			5	6
白山市	515	329	27	187	30	6	79	329	810	34	9	1	6	1	1	1	18	4	3	1	4
野々市市	385	248	3	198	11		36	248	599	34	15		1		1	3	4	1			14
津幡町	172	101	8	45	4	4	40	101	263	10	5			1			4				
内灘町	97	118	19	31	14	5	49	118	209	6	1	1				1	3		1		

- ① 主訴が多い。不安感が強い。疲労感が強い。育児ストレスが強い。親族・近隣友人からの孤立。
- ② 虐待歴あり。兄弟への虐待歴あり。関係機関からの事前情報あり。
- ③ 育児能力の問題。子どもとの関わりが少ない。偏った育児信念。体罰の肯定。育児知識の不足。発達に理解がない。事故防止不足。予防接種を受けさせてない。
- ④ 若年の親（10代の親）であって、支援が必要とされる人。
- ⑤ ひとり親であって、支援が必要とされる人。
- ⑥ 外国人の親であって、支援が必要とされる人。
- ⑦ 精神疾患、薬物・アルコール問題、強迫的、うつ的、性格の問題、知的障害、生育歴の問題
- ⑧ 経済不安、無職、不安定な就労（転職の繰り返し、パート）、家事能力が低い、劣悪な生活環境

(4-2) 1歳6ヶ月児健康診査未受診者の状況把握

表15 1歳6ヶ月児健康診査未受診者の状況把握

(平成27年度)

未受診者数 実人員 a	未受診者の対応状況						その状況より右欄はc、e、fの者について、 【対象人員】 ※	把握方法（延人員）														未受診理由（延人員）				支援の要否								
	次年度受診済み b	未受診者で現認できた者 c	内訳			①児の現認方法 *保健師もしくは関係機関による児の目視確認							②児の状況把握のための連絡方法 *保健師もしくは関係機関による児の目視確認をするために行った方法							未受診理由（延人員）				支援不要 f	要支援 実人員 g	主な支援理由（延人員）								
			未受診者で現認できなかった者 実人員 d	児の状況把握できた者 実人員 e	児の状況把握できなかった者 実人員 f	連絡しなかった者 実人員 g		家庭訪問	保育所訪問	来所・教室・その他の健診等	その他	家庭訪問	保育所訪問	来所・教室・その他の健診等	保護者への電話連絡	関係機関からの情報収集	未受診者連絡票等	その他	児の理由				保護者の理由			児への支援	保護者への支援	その他						
																			入院・施設入所中	医療機関管理中	保育所入所	その他	転出						実際には住んでいない	仕事が休めない	その他			
管内	58	20	26	12	12		c	26	9	7	8	2	/	/	/	/	/	/	/	1	8	6		1		8	8	f	15	11	g	7	6	
							e	12					2		1	5	1		4	1			1	1	6	3	1	11	1		1	1		
							f																											
かほく市	14	6	7	1	1		c	7	3	1	2	1	/	/	/	/	/	/	/		2	1		1			3	2	5		2	3		
							e	1	/	/	/	/	/	1									1		1			1						
							f	0	/	/	/	/	/	/	/	/	/	/	/	/														
白山市	16	6	6	4	4		c	6	2	3	1	0	/	/	/	/	/	/	/	0	1	1	0	0	0	3	3	4	2	1	2	0		
							e	4	/	/	/	/	0	0	0	0	0	0	4	0	0	0	0	0	4	0	0	4	0	0	0	0	0	
							f	0	/	/	/	/	0	0	0	0	0	0	0															
野々市市	16	6	5	5	5		c	5	3		2		/	/	/	/	/	/	/		2	1				1	2	3	2	2				
							e	5	/	/	/	/	2			3										3		5						
							f	0	/	/	/	/	/	/	/	/	/	/	/	/														
津幡町	7		6	1	1		c	6		3	3		/	/	/	/	/	/	/		2	3				4		6						
							e	1	/	/	/	/			1											1	1	1						
							f	0	/	/	/	/	/	/	/	/	/	/	/	/														
内灘町	5	2	2	1	1		c	2	1		1		/	/	/	/	/	/	/	1	1								2	2	1			
							e	1	/	/	/	/			1	1				1				1	1			1	1	1				
							f	0	/	/	/	/	/	/	/	/	/	/	/	/														

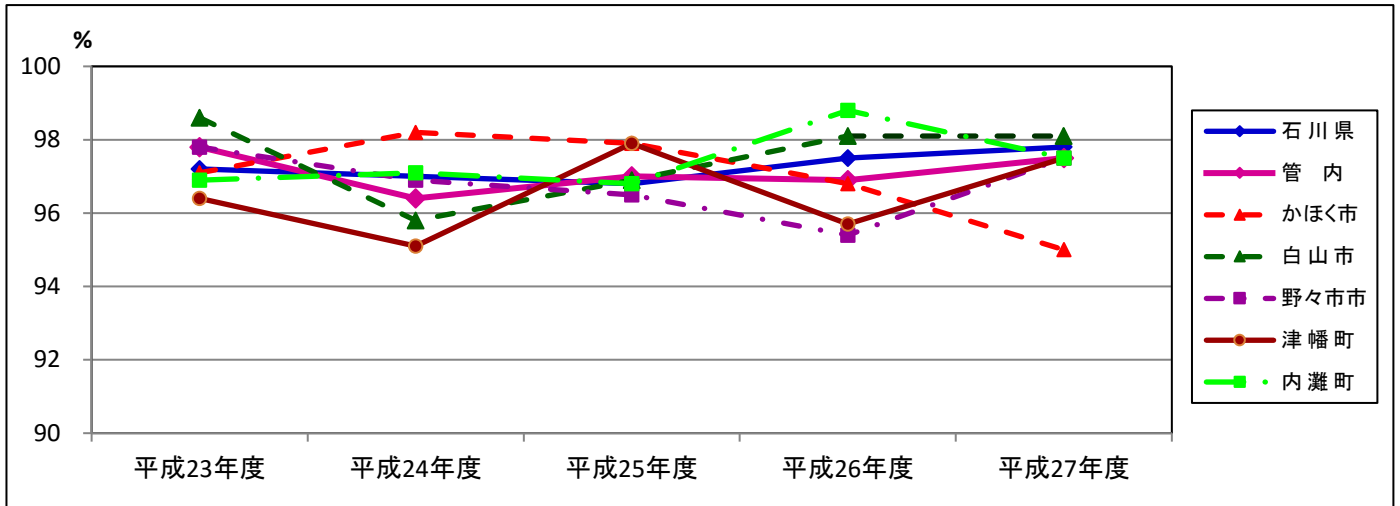
(4-4) 1歳6ヶ月児健康診査受診率の推移

表17 1歳6ヶ月児健康診査受診率

	平成23年度	平成24年度	平成25年度	平成26年度	平成27年度
石川県	97.2	97.0	96.8	97.5	97.8
管内	97.8	96.4	97.0	96.9	97.5
かほく市	97.1	98.2	97.9	96.8	95.0
白山市	98.6	95.8	96.9	98.1	98.1
野々市市	97.8	96.9	96.5	95.4	97.5
津幡町	96.4	95.1	97.9	95.7	97.5
内灘町	96.9	97.1	96.8	98.8	97.5

*母子保健の主要指標

図3 1歳6ヶ月児健康診査受診率



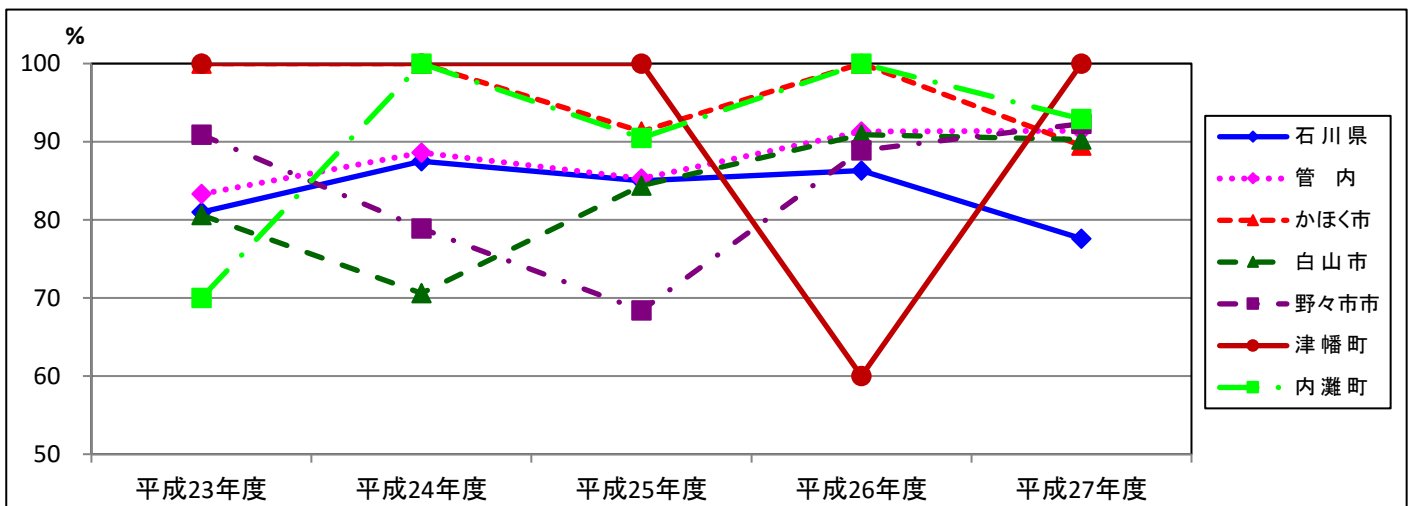
(4-5) 1歳6ヶ月児精密検査受診率の推移

表18 1歳6ヶ月児精密検査受診率の推移

	平成23年度	平成24年度	平成25年度	平成26年度	平成27年度
石川県	81.0	87.5	85.0	86.3	77.6
管内	83.3	88.6	85.3	91.3	91.4
かほく市	100.0	100.0	91.3	100.0	89.5
白山市	80.6	70.6	84.4	90.9	90.3
野々市市	90.9	78.9	68.4	88.9	92.3
津幡町	100.0	100.0	100.0	60.0	100.0
内灘町	70.0	100.0	90.5	100.0	92.9

*母子保健事業報告書

図4 1歳6ヶ月児精密検査受診率



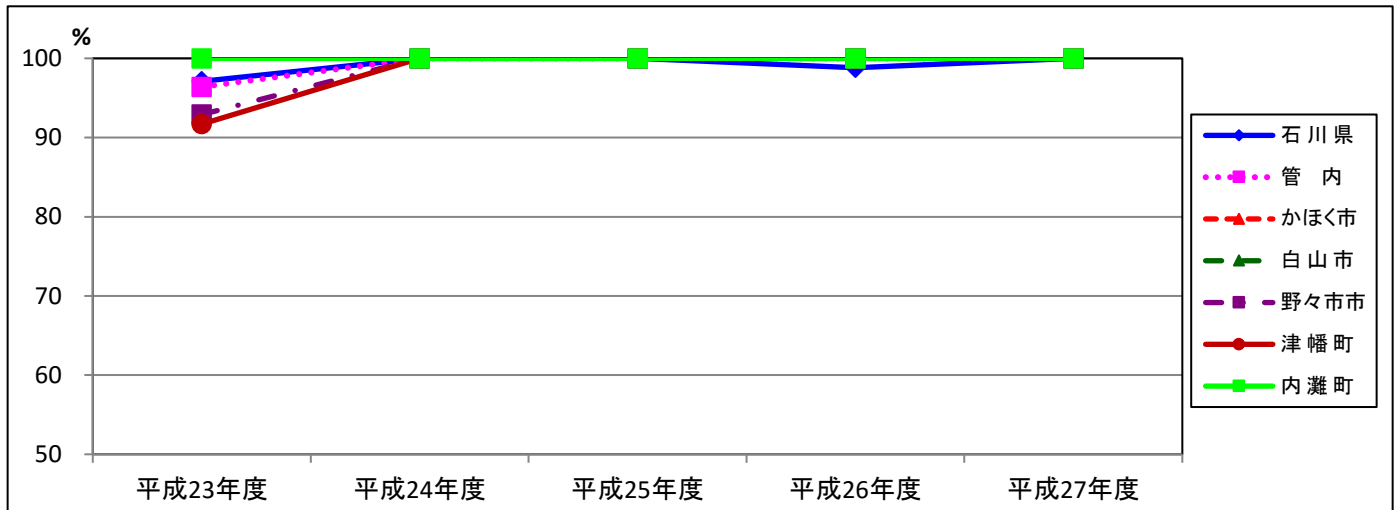
(4-6) 1歳6ヶ月児健康診査未受診者の把握率

表19 1歳6ヶ月児健康診査未受診者把握率の推移

	平成23年度	平成24年度	平成25年度	平成26年度	平成27年度
石川県	97.1	100.0	100.0	98.8	100.0
管内	96.4	100.0	100.0	100.0	100.0
かほく市	100.0	100.0	100.0	100.0	100.0
白山市	100.0	100.0	100.0	100.0	100.0
野々市市	92.9	100.0	100.0	100.0	100.0
津幡町	91.7	100.0	100.0	100.0	100.0
内灘町	100.0	100.0	100.0	100.0	100.0

*母子保健事業報告書

図5 1歳6ヶ月児健康診査未受診者把握率の推移



(5) 1歳6ヶ月児歯科健康診査

表20 1歳6ヶ月児歯科健康診査

(平成27年度)

	対象者数 人	受診者数 人	受診率 %	う歯のない者				う歯のある者					う歯総数 本	うち処置歯数 本	う蝕有病者率 %	一人平均う歯数 本	軟組織の異常 人	咬合異常 人	その他の異常 人
				O1型 人	O2型 人	不詳 人	計 人	A型 人	B型 人	C型 人	不詳 人	計 人							
管内	2,291	2,230	97	1,859	323	25	2,207			1	0	23	54	2	1.0	0.02	17	146	34
かほく市	282	268	95	137	126		263	5				5	7	1	1.9	0.03		5	
白山市	860	844	98	718	94	25	837	7	0			7	20		0.8	0.02	12	45	4
野々市市	649	631	97	528	98		626	5				5	13	1	0.8	0.02	4	79	19
津幡町	280	273	98	268	1		269	3		1		4	11		1.5	0.04		12	8
内灘町	220	214	97	208	4		212	2				2	3		0.9	0.01	1	5	3

(6) 3歳児健康診査

(6-1) 3歳児健康診査受診状況

表21 3歳児健康診査受診状況 1/3

(平成27年度)

	対象人員	受診人員	受診率	幼児の生活習慣（実人員）										身体発育（実人員） カウプ指数パーセンタイル値				尿検査							
				朝食の摂取状況				就寝時間			起床時間			テレビ・ビデオの視聴時間			3パーセンタイル以下	3～9パーセンタイル未満	9パーセンタイル以上	未計測	検査総数	蛋白＋以上	糖＋以上		
				いつも食べている	食べない時がある	食べていない	その他	未記入・不明	22時より前	22時以降	未記入・不明	8時より前	8時以降	未記入・不明	2時間未満	2時間以上								未記入・不明	
実人員	実人員	%																							
管内	2,478	2,417	97.5	1,895	234	3	0	285	1,666	742	9	2,254	156	7	1,306	972	139	29	2,336	45	7	2,311	18	6	
かほく市	322	310	96.3	290	19	1			196	114		278	32		96	105	109	3	298	9		304			
白山市	986	966	98.0	842	121	1		2	680	283	3	897	67	2	627	328	11	8	943	12	3	928	12	4	
野々市市	635	614	96.7	548	63			3	463	150	1	580	33	1	358	246	10	12	590	10	2	576	2		
津幡町	315	308	97.8	28	1			279	185	119	4	283	21	4	135	167	6	6	294	6	2	288	2	1	
内灘町	220	219	99.5	187	30	1		1	142	76	1	216	3		90	126	3		211	8		215	2	1	

63

表21 3歳児健康診査受診状況 2/3

(平成27年度)

	疾病・発達状況																												
	疾病・発達の有所見の内訳（延人員）																												
	疾病															発達													
	異常なし	異常あり	異常ありの内訳（再掲）													異常なし	異常あり	異常ありの内訳（再掲）					その他						
骨・関節			循環器	呼吸器	消化器	神経・筋	耳鼻・咽喉	眼	皮膚	腎・泌尿器・生殖器	代謝・内分泌	血液	染色体	低身長	その他			運動発達の問題	言語発達の問題	精神発達の問題	社会性発達の問題	多動傾向中心の問題		自閉傾向中心の問題					
実人員	実人員															実人員	実人員						実人員	実人員					
管内	1,843	574	20	29	17	21	7	74	173	60	150	3	0	2	43	59	2,108	309	9	209	53	91	58	33	16				
		要精検数	261	7	12		2	37	141	2	52				18	4		21	1	10	2	11	3	8					
かほく市	268	42	1	9	2	3	1	9	9	6	1				2	1	278	32	2	11	12	11	6	5	3				
		要精検数	21		7		1	5	8						2			3				3		3					
白山市	754	212	8	8	1	3	1	27	93	10	65	1		2	4	9	836	130	4	94	20	27	18	9	1				
		要精検数	143	5	3		1	19	82	1	39				2	2		12		6	1	7	2	5					
野々市市	478	136	2	3	3	8	3	18	39	21	21				31	17	548	66		43	2	17	9	8	12				
		要精検数	62	1				7	30		12				11	2		3		2		1	1						
津幡町	224	84	5	4		1	1	13	19	12	15	1				19	280	28	1	23	4	7	5	2					
		要精検数	17					6	10		1							2	1	1	1								
内灘町	119	100	4	5	11	6	1	7	13	11	48	1			6	13	166	53	2	38	15	29	20	9					
		要精検数	18	1	2				11	1					3			1		1									

表21 3歳児健康診査受診状況 3/3

(平成27年度)

	総合判定							育児支援の要否												
	異常なし	異常あり	異常ありの内訳（実人員）					支援不要 実人員	要支援 実人員	要支援の内訳（延人員）										
			要指導	要観察	要精検	要医療	管理中			①	②	③	④	⑤	⑥	⑦	⑧	⑨	⑩	⑪
										立強い育児不安・育児疲れ、孤立	虐待・虐待疑い	不適切な育児行動（マルチメント）	若年の親	ひとり親	外国人の母親	親の疾患・性格、薬物	経済・生活状況の不安定さ	DV・家族の問題	児の疾病や障害	その他
管内	1,543	874	139	271	278	7	179	2,326	91	43	5	8	0	1	2	23	2	5	5	2
かほく市	203	107		63	24		20	280	30	25								2	2	1
白山市	620	346	92	48	155	2	49	936	30	7	3	6	0	1	0	13		2	1	0
野々市市	433	181	6	66	62	1	46	602	12	4	0	1	0	0	1	4		1	0	1
津幡町	202	106	24	29	19	3	31	295	13	4	2	1	0	0	0	6		0	0	0
内灘町	85	134	17	65	18	1	33	213	6	3					1		2			2

- ① 主訴が多い。不安感が強い。疲労感が強い。育児ストレスが強い。親族・近隣友人からの孤立。
- ② 虐待歴あり。兄弟への虐待歴あり。関係機関からの事前情報あり。
- ③ 育児能力の問題。子どもとの関わりが少ない。偏った育児信念。体罰の肯定。育児知識の不足。発達に理解がない。事故防止不足。予防接種を受けさせてない。
- ④ 若年の親（10代の親）であって、支援が必要とされる人。
- ⑤ ひとり親であって、支援が必要とされる人。
- ⑥ 外国人の親であって、支援が必要とされる人。
- ⑦ 精神疾患、薬物・アルコール問題、強迫的、うつの、性格の問題、知的障害、生育歴の問題

(6-2) 3歳児健康診査未受診者の状況把握

表22 3歳児健康診査未受診者の状況把握

(平成27年度)

未受診者数	未受診者の対応状況							ここに右欄はc、e、fの者について、その状況を記載すること 【対象人員】※	把握方法（延人員）								未受診理由（延人員）						支援の要否								
	実人員 a	実人員 b	実人員 c	実人員 d	内訳				①児の現認方法				②児の状況把握のための連絡方法				児の理由			保護者の理由			支援不要 実人員 h	要支援 実人員 i	主な支援理由 （延人員）						
					実人員 e	実人員 f	実人員 g		*保健師もしくは関係機関による児の目視確認		*保健師もしくは関係機関による児の目視確認をするためにとった方法		入院・施設入所中	医療機関管理中	保育所入所	その他	転出	実際には住んでいない	仕事が休めない	その他	児への支援	保護者への支援			その他						
									家庭訪問	保育所訪問	来所・教室・その他の健診等	その他														家庭訪問	保育所訪問	来所・教室・その他の健診等	保護者への電話連絡	関係機関からの情報収集	未受診者連絡票等
管内	61	15	33	13	13		c	33	13	10	11	2							4	15	3	3	1	11	8	29	4	1	2	1	
							e	13					1	2	6	6			1	2	1	4		3	1	4	12	1	1	1	
							f																								
かほく市	12	4	7	1	1		c	7	2	4	1								1	2		2	1	2	1	4	3	1	2		
							e	1					1						1								1	1	1		
							f	0																							
白山市	20	7	10	3	3		c	10	2	2	7	1							0	0	9	1	1	0	5	4	9	1	0	0	1
							e	3				0	0	0	3	0	0	0	0	0	0	3	0	3	0	0	3	0	0	0	0
							f	0				0	0	0	0	0	0	0													
野々市市	21	3	9	9	9		c	9	7		2	1								3		1			3	2	9				
							e	9				1		1	3	6					2	1	1			1	4	9			
							f	0																							
津幡町	7		7				c	7	2	4	1										4	1			1	1	7	0			
							e	0																							
							f	0																							
内灘町	1	1					c	0																							
							e	0																							
							f	0																							

(6-3) 3歳児精密検査

表23 3歳児精密検査による診断内容 1/4

(平成27年度)

	要精密検査対象件数	受診件数	異常の有無		疾病状況																													
			異常なし	異常あり	骨関節									循環器				呼吸器			消化器													
					白蓋形成不全・疑い	股関節脱臼・亜脱臼	股関節開排制限	内反足・外反足	○脚・X脚	ばち指	下腿内捻	内旋筋拘縮	その他	小計	心雑音	先天性心疾患	不整脈	その他	小計	喘息	その他	小計	そけいヘルニア	臍ヘルニア	その他	小計								
管内	299	229	81	148					1						4	5	1				1	2											2	2
かほく市	26	21	15	6																	1	1												
白山市	168	130	39	91					1						4	5	1					1											2	2
野々市市	66	47	20	27																														
津幡町	20	15	4	11																														
内灘町	19	16	3	13																														

表23 3歳児精密検査による診断内容 2/4

(平成27年度)

	疾病状況																										
	神経・筋								耳鼻咽喉								眼										
	筋緊張異常	中枢性協調障害	脳性小児麻痺	斜頸	二分脊椎症	痙攣性疾患	その他	小計	難聴・難聴疑い	中耳炎	外耳炎	耳管狭窄症	副鼻腔炎	アデノイド	扁桃肥大	舌小帯短縮症	その他	小計	遠視	近視	弱視	乱視	眼位異常(斜視)	眼位異常(斜位)	眼振	屈折異常	
管内								7	5		1	1					2	16	12	7	35	31	11				
かほく市																			1	1		1					
白山市								2	2								1	5	2	6	27	21	5				
野々市市								2	1			1						4	3		4	5	5				
津幡町								3	2		1						1	7	3		3						
内灘町																			3		1	4	1				

表23 3歳児精密検査による診断内容 3/4

(平成27年度)

	疾病状況																									
	眼										皮膚					腎・泌尿器・性器										
	眼瞼下垂	過斜筋過動症	調整緊張	角膜炎	結膜炎	睫毛、眼瞼内反、外反	白内障	判定保留	鼻涙管閉塞	その他	小計	湿疹	アトピー性皮膚炎	血管腫・母斑	その他	小計	停留嚾丸	陰嚢水腫	包茎	移動性嚾丸	精索水腫	尿所見のみ	腎疾患	尿路感染症	その他	小計
管内		1	6			1		2		2	108				2	2	1	1	4		1	4	2	1	2	16
かほく市											3															
白山市			2			1		2			66			1	1	1	1	4			4	2	1	1	14	
野々市市		1	4						1		23									1				1	2	
津幡町											6															
内灘町									1		10				1	1										

表23 3歳児精密検査による診断内容 4/4

(平成27年度)

	疾病状況										発達							
	血液			内分泌・代謝	染色体			外表奇形	その他	運動発達遅滞	言語発達遅滞	精神発達遅滞	社会性発達の障害	発達障害			その他	小計
	貧血	その他	小計		ダウン症	その他	小計							発達障害	多動傾向中心の発達障害	自閉傾向中心の発達障害		
管内				4				5	2	6	5	6	2	4		19		
かほく市				2					1		1					2		
白山市								1		3	3	4	1	3		10		
野々市市				1				4		1		2	1	1		3		
津幡町									1	1	1					3		
内灘町				1						1						1		

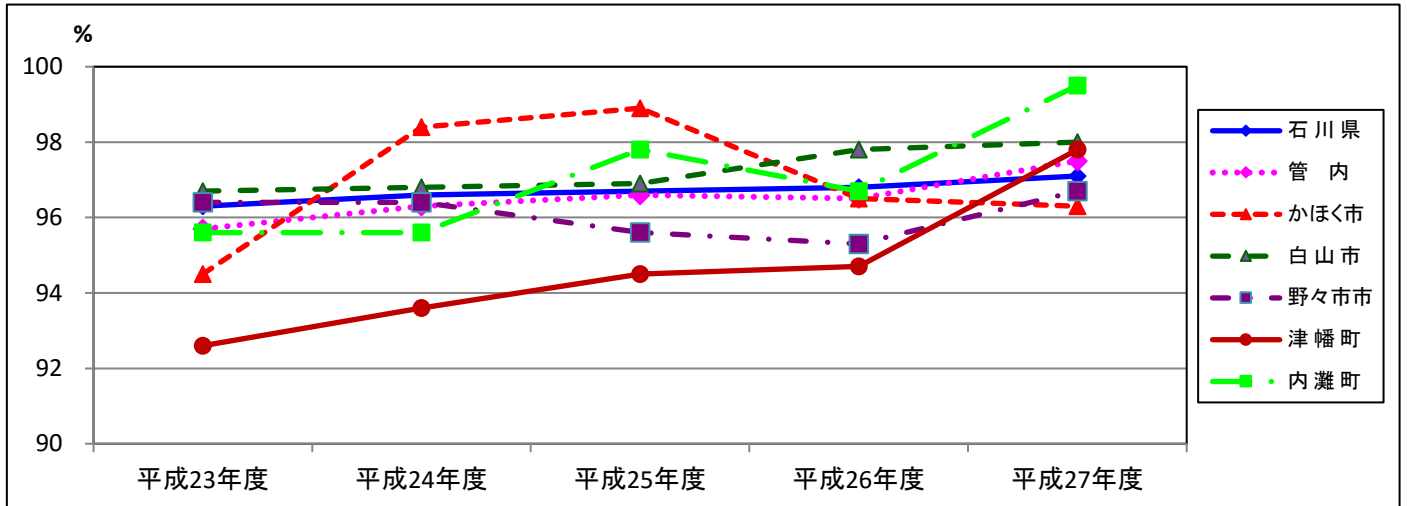
(6-4) 3歳児健康診査受診率の推移

表24 3歳児健康診査受診率の推移

	平成23年度	平成24年度	平成25年度	平成26年度	平成27年度
石川県	96.3	96.6	96.7	96.8	97.1
管内	95.7	96.3	96.6	96.5	97.5
かほく市	94.5	98.4	98.9	96.5	96.3
白山市	96.7	96.8	96.9	97.8	98.0
野々市市	96.4	96.4	95.6	95.3	96.7
津幡町	92.6	93.6	94.5	94.7	97.8
内灘町	95.6	95.6	97.8	96.7	99.5

*母子保健の主要指標

図6 3歳児健康診査受診率の推移



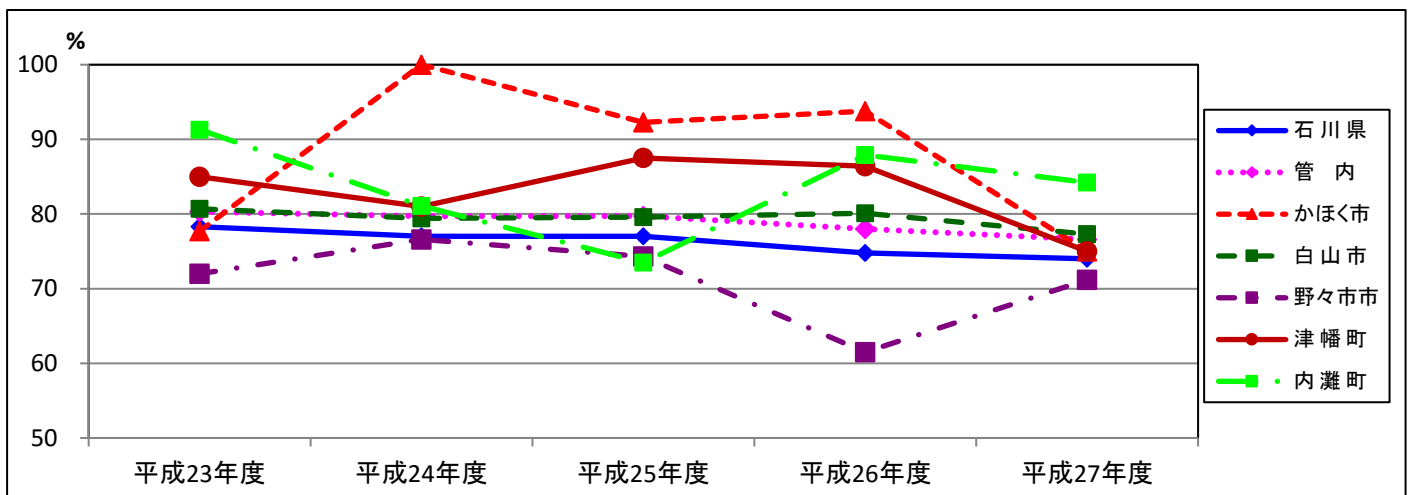
(6-5) 3歳児精密検査受診率

表25 3歳児精密検査受診率

	平成23年度	平成24年度	平成25年度	平成26年度	平成27年度
石川県	78.3	77.0	77.0	74.8	74.0
管内	80.3	79.7	79.7	78.0	76.6
かほく市	77.7	100.0	92.3	93.8	75.0
白山市	80.7	79.4	79.6	80.1	77.3
野々市市	72.0	76.6	74.3	61.5	71.2
津幡町	85.0	81.0	87.5	86.4	75.0
内灘町	91.3	81.1	73.5	87.9	84.2

*母子保健事業報告書

図7 3歳児精密検査受診率



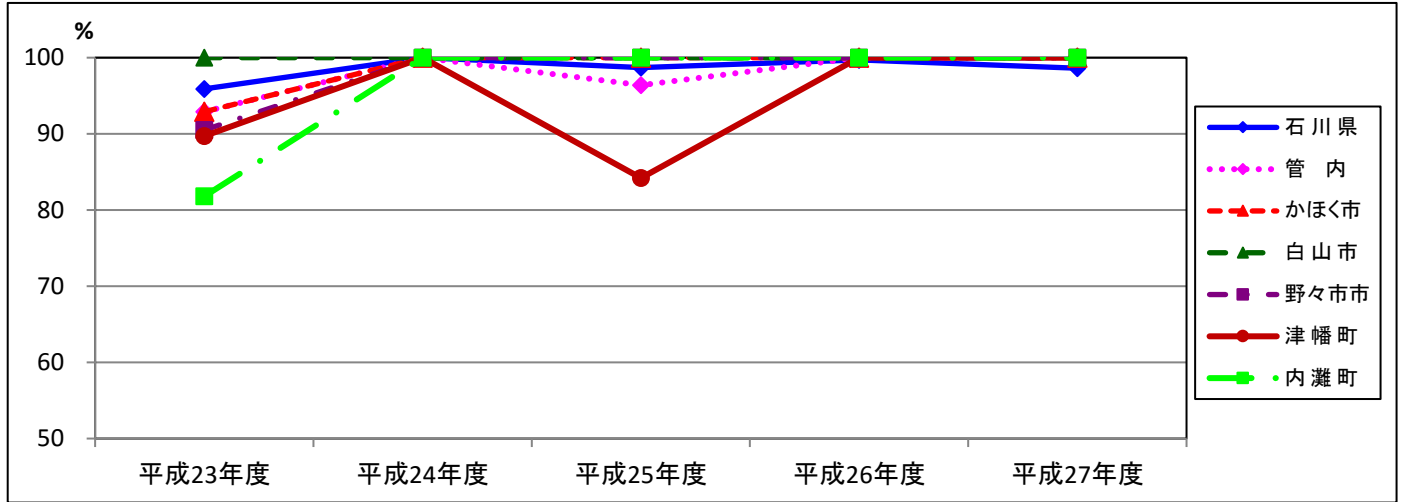
(6-6) 3歳児健康診査未受診者把握率の推移

表26 3歳児健康診査未受診者把握率の推移

	平成23年度	平成24年度	平成25年度	平成26年度	平成27年度
石川県	95.9	100.0	98.7	99.7	98.6
管内	92.9	100.0	96.4	100.0	100.0
かほく市	92.9	100.0	100.0	100.0	100.0
白山市	100.0	100.0	100.0	100.0	100.0
野々市市	90.5	100.0	100.0	100.0	100.0
津幡町	89.7	100.0	84.2	100.0	100.0
内灘町	81.8	100.0	100.0	100.0	100.0

*母子保健の主要指標

図8 3歳児健康診査未受診者把握率の推移



(7) 3歳月児歯科健康診査

表27 3歳児歯科健康診査

(平成27年度)

	対象者数 人	受診者数 人	受診率 %	う歯のない者 O型 人	う歯のある者						う歯の総数 本	うち処置歯数 本	う蝕有病者率 %	一人平均う歯数 本	軟組織の異常 人	咬合異常						その他の異常 人	
					A型 人	B型 人	C1型 人	C2型 人	不詳 人	計 人						内訳							
																反対咬合 人	上顎前突過蓋齶 人	開咬 人	叢生 人	正中離開 人	その他 人		
管内	2,478	2,418	98	2,065	254	81	4	14	0	353	1,136	183	14.6	0.47	10	173	64	42	26	20	7	19	17
かほく市	322	310	96	278	24	6	1	1		32	91	32	10.3	0.29		11	6	1	2	1		1	
白山市	986	966	98	815	109	40	2			151	527	86	15.6	0.55	6	68	27	8	7	10	6	12	1
野々市市	635	615	97	533	57	19		6		82	260	29	13.3	0.42	3	63	23	29	10	3		1	14
津幡町	315	308	98	264	37	7				44	145	36	14.3	0.47		21	7	3	5		1	5	2
内灘町	220	219	100	175	27	9	1	7		44	113		20.1	0.52	1	10	1	1	2	6			

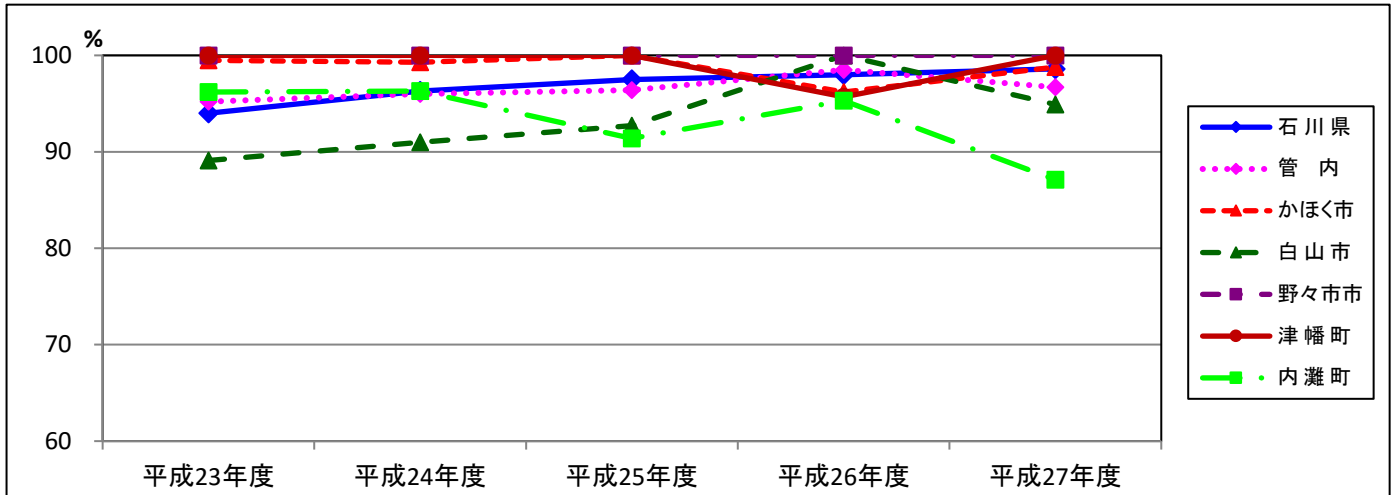
(8) 新生児訪問率 (市町実施分)

表28 新生児訪問率 (市町実施分) (%)

	平成23年度	平成24年度	平成25年度	平成26年度	平成27年度
石川県	94.0	96.3	97.5	98.0	98.6
管内	95.2	96.0	96.4	98.5	96.7
かほく市	99.5	99.3	100.0	96.2	98.8
白山市	89.1	91.0	92.7	100.0	94.9
野々市市	100.0	100.0	100.0	100.0	100.0
津幡町	100.0	100.0	100.0	95.7	100.0
内灘町	96.2	96.3	91.4	95.3	87.1

*母子保健の主要指標

図9 新生児訪問率の推移(市町実施分)



(9) 地域ニーズに合った母子保健づくり

表29 虐待予防・対応可能な母子保健作り

	～平成10年度	平成11年度	平成12年度	平成13年度	平成14年度	平成15年度	平成16年度	平成17年度	平成18年度	平成19年度	平成20年度	平成21年度	平成22年度	平成23年度	平成24年度	平成25年度	平成26年度	平成27年度			
国の動き	H19年母子保健法改正 母子保健事業は市町村一元化		児童虐待防止法制定			児童福祉法改正 ・要保護児童対策から、全ての子育て家庭への支援 ・全ての家庭に対する子育て支援が市町村の責務として明確化	児童虐待防止法改正 児童福祉法改正 ・虐待における児童相談所と市町村の役割の見直し ・児童相談所における市町村の役割を明確化、要保護児童対策地域協議会の設置等		児童虐待防止法改正 児童福祉法改正 子ども虐待対応手引き改正 ・安全確認の基本ルールを設定 ・きょうだい事例の対応を明確化		児童虐待防止法施行 児童福祉法改正 ・子育て支援事業の法的位置づけ ・小規模住居型児童養育事業の創設 ・要保護児童対策地域協議会の機能強化 ・施設内虐待の防止等 児童虐待防止法改正 ・安全確認義務について ・保護者への出頭要求					母子保健法改正(H25.4.1施行) ①低体重児届出②未熟児訪問指導③養育医療の事務実施権限が市町村へ移譲		妊婦健診の望ましい基準の公布			
県の動き	H18年大きくなれ未熟児総合ケア推進事業 未熟児保健医療連携、親の育成等 H10年多胎児育児支援基盤整備事業 家族にエース調査、親の会、関係者研修会			健やか妊産婦支援強化事業 ・ハイリスク妊産婦、未熟児、多胎児保健医療連携等 ・未熟児、多胎児教室 未熟児等母乳哺育支援事業 (在宅助産師による家庭訪問) ・関係者研修会、連絡会	未熟児ママの心のケア事業 ・NICUへの臨床心理士の派遣、NICU内での親の交流会	母親のメンタルヘルス支援事業 ・産婦健診及び新生児(未熟児含)訪問における産後うつ病の早期発見支援(EPDS活用)	小児科・保健医療連携事業 ・小児科医がハイリスク者を把握し、市町村に紹介				健やか妊産婦支援強化事業に一本化 ・ハイリスク妊産婦等支援事業 ・未熟児多胎児等育児支援事業 ・健やか妊産婦支援連絡会・研修会 ・難聴児の早期発見・療育検討会					精神科医療との連携による子育て支援モデル事業				子育て家庭支援強化 ・利用者支援事業の新設 子育て包括支援センター	
			保健と福祉の統合 報告書:保健と福祉の統合成果報告			保健師が児童相談所に派遣される			虐待防止ネットワーク事業開始、県内の保育関係者、民生児童委員等に虐待に関する研修会を												
			虐待予防可能な母子保健活動の取り組み 報告書:虐待予防のできる母子保健にするために																		
			母子保健の中に虐待予防のシステムを入れる																		
保健所の動き(地域へのしきかけ)	・未熟児等ハイリスク者への支援中心 ・地域の母子保健の現状、課題を市町村や医療機関と共有し、ともに地域をつくる体制を構築	虐待に関する実態調査 報告書:虐待のない地域づくりをめざして～21世紀への架け	<ol style="list-style-type: none"> 虐待の啓発普及(医師、市町村、福祉関係者、高校生等に研修会) N町を「児童虐待ネットワーク事業」への支援(リーディング参加) 福祉等と情報共有研修会 関係機関の課題と対策及び今後の虐待予防対策を明確にし示す(市町村等に提示) 																		
市町村の動き			①虐待について地域に発信(ホームページ、ラジオ、ケーブルTVを利用)	②ケースワーカーの力量をつける(処遇困難事例の検討会を市町村、児童相談所と共に実施)(面談の理論、技法の研修会)	③虐待予防出前講座(医療機関)	④在宅助産師を身近な支援者として活用	①ハイリスク者への早期対応 ・母子健康手帳発行時に保健師が面接をする等 ・EPDS(エンパラス産後うつ質問票)の活用	①地域全体で産後の母親のメンタルヘルス支援が行えるようになる(EPDS導入後の評価)	②出前講座 ・母子関係(愛着関係)に注目した支援の展開	①ハイリスク者のフォロー体制整備	・虐待通告事例検討会 前年度通告事例を予防可能な視点で振り返り、母子保健事業に活かす									精神科医療との連携による子育て支援モデル事業 管内5つの精神科医療機関との連携	
地域の変化、課題等	虐待が社会問題化	虐待の認識が不十分 ・未把握ケースが多い可能性が ・発見後通告義務が徹底できていない	当管内で産後うつが原因とおもわれる虐待死亡事例発生	・ケース対応力量不足 ・連携(特に医療機関)が不十分	・ハイリスク者に早期に介入できるシステムが必	・EPDS高得点者に対するフォロー体制が不十分	・EPDS導入後の評価が必要 ・ハイリスク者へのフォロー、ケース管理が不十分 ・愛着関係確立を意図した母子保健の展	・ハイリスクの判断基準のとらえ方が曖昧													ハイリスク者へのフォロー・ケース管理の充実

表30 障害を持つ子どもが安心して暮らせる地域作り

	～平成10年度	平成11年度	平成12年度	平成13年度	平成14年度	平成15年度	平成16年度	平成17年度	平成18年度	平成19年度	平成20年度	平成21年度	平成22年度	平成23年度	平成24年度	平成25年度	平成26年度	平成27年度	
国の動き	H10年「障害児通園施設の相互利用制度」		社会福祉事業法改正			「自閉症・発達障害支援センター」設	在宅障害児支援費制度導入	障害者基本法一部改正 発達障害者支援法成立	障害者自立支援法成立	障害者自立支援法施行 育成医療制度改正						障害者自立支援法改正(H25.4.1施行) 育成医療の支給認定等が市町村へ権限移譲			
県の動き	心身障害児療育指導事業 障害児対策事業(能登地区巡回S52～) 障害児地域療育等支援事業(H18～) 重症心身障害児通園事業(H18～)							自閉症・発達障害支援センター事業 心身障害児在宅療育総合支援事業	発達障害支援センター設置		子どもの心のケア推進事業(H20.10月)								
保健所の動き(地域へのしきかけ)	H19年度障害児を持つ保護者のインタビュー ・障害児に関する啓発 ・関係機関との連携強化	報告書:慢性疾患児等の在宅支援事業報告書、石川中央すくすく療育が介	慢性疾患児の在宅支援(H19～)	報告書:慢性疾患児等の在宅支援事業報告書、石川中央すくすく療育が介				療育機関小児科医師との情報交換会 ・発達障害児の啓発研修	発達障害児の啓発研修(特に保育現場)	発達障害児の支援に関する研修会(事例から関わりを考える) ・発達障害児についてのアンケートを実施(保育の実態・ニーズ把握) ・親や施設との意見交換会									
市町村の動き	1歳6ヶ月児健診に心理スタッフ導入(1市町村) 幼児相談(健診後の個別フォローに心理スタッフ等導入)(2市町村) 遊びの教室(健診後のフォローに心理スタッフ等まじえて小集団活動を実施)(2市町村) 障害児を持つ親の会(1市町村)				(3市町村)			(4市町村)			(8市町村)								
地域の変化、課題等	在宅障害児支援体制が不十分				・県内の療育機関の状況が不明		・発達障害に対する理解が不十分、療育体制が整っていない	・早期発見の体制が整っていない ・保育所、療育機関との連携が不十分	・教育委員会の巡回相談等との連携により、幼児期からの支援体制の構築が進められる	・療育ワーキングの取組み(1市)により保健・福祉・教育の実務レベルの連携体制構築が始まる									発達支援センターの設置(1市)

(10) 母体保護

(10-1) 人工妊娠中絶

表1 人工妊娠中絶件数(年齢階級、妊娠週別) (平成27年)

		総数	20歳未満	20～24歳	25～29歳	30～34歳	35～39歳	40～44歳	45～49歳	50歳以上
総数		368	18	75	75	89	63	46	2	-
週数	7週以前	221	11	35	47	52	44	30	2	-
	8～11週	146	7	40	28	37	18	16	0	-
	12～15週	-	-	-	-	-	-	-	-	-
	16～19週	-	-	-	-	-	-	-	-	-
	20～21週	1	-	-	-	-	1	-	-	-

*管内医療機関報告数

表2 人工妊娠中絶件数年次推移

	総数	7週以前	8～11週	12～15週	16～19週	20～21週	不詳
平成15年	328	250	72	2	2	2	-
平成16年	323	263	56	1	1	2	-
平成17年	304	224	77	1	1	1	-
平成18年	292	215	77	-	-	-	-
平成19年	267	186	81	-	-	-	-
平成20年	236	174	62	-	-	-	-
平成21年	251	188	63	-	-	-	-
平成22年	210	155	55	-	-	-	-
平成23年	282	187	95	-	-	-	-
平成24年	331	206	125	-	-	-	-
平成25年	354	218	136	-	-	-	-
平成26年	404	226	177	1	-	-	-
平成27年	368	221	146	-	-	1	-

*管内医療機関報告数

(10-2) 不妊手術

表3 不妊手術実施状況 (平成27年)

		総数	20歳未満	20～24歳	25～29歳	30～34歳	35～39歳	40～44歳	45～49歳	50歳以上
総数		4	-	-	1	1	2	-	-	-
男		-	-	-	-	-	-	-	-	-
女		4	-	-	1	1	2	-	-	-

*管内医療機関報告数

※表1～4は管内医療機関で実施された人工妊娠中絶及び不妊手術の件数であり、管内の人工妊娠中絶及び不妊手術の全数を把握したものではない。

