

(3) 乳児健康診査

(3-1) 乳児一般健康診査受診状況 (医療機関委託分)

表6 乳児一般健康診査受診状況 (医療機関委託1回目) 1/4

(平成27年度)

区分	受診人員 人	発達や育児の状況														現在の栄養								
		親の目をじっと見る				大きな音に反応する				首座り				育児の心配・困りごとがある			育児の協力者がいる			母乳	混合	人工	未記入	
		見ない	時々見る	見る	未記入	しない	時々する	する	未記入	な座つてい	てやや座つ	る座つてい	未記入	はい	いいえ	未記入	はい	いいえ	未記入					
人	人	人	人	人	人	人	人	人	人	人	人	人	人	人	人	人	人	人	人	人	人	人	人	人
1ヶ月未満	管内	286	12	145	119	10	6	49	226	5	249	25	2	10	66	210	10	272	9	5	173	105	4	4
	かほく市	17	1	6	10			1	16		15	2			3	14		17			11	6		
	白山市	141	6	72	56	7	4	21	111	5	125	8	1	7	36	95	10	132	4	5	97	39	2	3
	野々市市	93	4	53	35	1	2	22	69		82	10	1		22	71		89	4		54	38	1	
	津幡町	27	1	12	12	2		5	22		23	2		2	4	23		26	1		10	16		1
内灘町	8		2	6				8		4	3		1	1	7		8			1	6	1		
1～2ヶ月未満	管内	1,776	75	826	838	37	17	267	1,464	28	1,538	183	11	44	484	1,240	52	1,699	51	26	1,050	655	47	24
	かほく市	215	7	103	96	9	4	31	173	7	182	24	1	8	53	149	13	202	7	6	120	83	9	3
	白山市	655	29	296	317	13	6	102	540	7	575	64	4	12	173	469	13	634	14	7	410	226	13	6
	野々市市	492	15	243	224	10	3	73	407	9	433	45	2	12	145	334	13	465	16	11	286	180	17	9
	津幡町	238	13	115	109	1	2	42	192	2	197	29	4	8	66	166	6	230	7	1	127	104	3	4
内灘町	176	11	69	92	4	2	19	152	3	151	21		4	47	122	7	168	7	1	107	62	5	2	
2～3ヶ月未満	管内	15		7	8			4	11		10	5			7	8		15			3	10	1	1
	かほく市	1		1					1		1					1		1					1	
	白山市	2			2				2		2				2			2			1	1		
	野々市市	9		6	3			4	5		6	3			5	4		9			1	7		1
	津幡町	3			3				3		1	2				3		3			1	2		
内灘町																								
3ヶ月以上	管内	5		2	3			2	3		3	2				5		5			2	1	2	
	かほく市																							
	白山市	2			2			1	1		2					2		2			2			
	野々市市	3		2	1			1	2		1	2				3		3				1	2	
	津幡町																							
内灘町																								
未記入	管内																							
	かほく市																							
	白山市																							
	野々市市																							
	津幡町																							
内灘町																								
計	2,082	87	980	968	47	23	322	1,704	33	1,800	215	13	54	557	1,463	62	1,991	60	31	1,228	771	54	29	

表6 乳児一般健康診査受診状況 (医療機関委託1回目) 2/4

(平成27年度)

区分	尿検査									診察所見			診察所見身体面内訳													
	蛋白			糖			潜血			なし	あり	未記入	身体的発育上の所見			皮膚			循環器系			呼吸器系	消化器系			
	-	+	未記入	-	±	未記入	-	+	未記入				あり	体重増加不良	その他	あり	湿疹	その他	あり	心雑音	その他		あり	へそルニア	その他	
	人	人	人	人	人	人	人	人	人	人	人	人	人	人	人	人	人	人	人	人	人	人	人	人		
1ヶ月未満	管内	284		2	284		2	283		3	252	34		7	7		4	3	1	7	6	1	1	2		2
	かほく市	16		1	16		1	16		1	16	1														
	白山市	141			141			141			124	17		3	3		1	1		6	5	1		1		1
	野々市市	93			93			92		1	82	11		2	2		2	1	1					1		1
	津幡町	26		1	26		1	26		1	24	3					1	1		1	1		1			
	内灘町	8			8			8			6	2		2	2											
1～2ヶ月未満	管内	1,756	10	10	1,766	0	10	1,761	5	10	1,585	191	0	20	18	2	55	30	27	36	33	3	0	10	2	8
	かほく市	214		1	214		1	214		1	199	16		1	1		5	3	2	4	4					
	白山市	648	5	2	652		3	649	3	3	586	69		6	6		18	7	12	9	8	1		5	2	3
	野々市市	484	5	3	490		2	490	1	1	438	54		7	7		10	5	5	11	11			1		1
	津幡町	237		1	237		1	235	1	2	201	37		4	2	2	14	9	6	9	8	1		4		4
	内灘町	173		3	173		3	173		3	161	15		2	2		8	6	2	3	2	1				
2～3ヶ月未満	管内	15			15			15			14	1								1	1					
	かほく市	1			1			1				1								1	1					
	白山市	2			2			2			2															
	野々市市	9			9			9			9															
	津幡町	3			3			3			3															
	内灘町																									
3ヶ月以上	管内	5			5			5			5															
	かほく市																									
	白山市	2			2			2			2															
	野々市市	3			3			3			3															
	津幡町																									
	内灘町																									
未記入	管内																									
	かほく市																									
	白山市																									
	野々市市																									
	津幡町																									
	内灘町																									
計	2,060	10	12	2,070	0	12	2,064	5	13	1,856	226	0	27	25	2	59	33	28	44	40	4	1	12	2	10	

表6 乳児一般健康診査受診状況 (医療機関委託1回目) 3/4

(平成27年度)

区分	診察所見身体面内訳																					
	眼				耳鼻咽喉			腎・泌尿器系			骨・関節系			神経・筋		代謝・内分泌	血液			その他	未記入	
	あり	視力障害	斜視	その他	あり	聴力障害	その他	あり	停留率丸	その他	あり	異常関節開排	その他	あり	筋緊張異常		その他	あり	貧血			その他
人	人	人	人	人	人	人	人	人	人	人	人	人	人	人	人	人	人	人	人	人		
1ヶ月未満	管内				1	1		1	1		3		3				1	1		9	1	
	かほく市																				1	
	白山市							1	1		1		1				1	1		3		
	野々市市				1	1					2		2								5	
	津幡町																				1	
	内灘町																					
1～2ヶ月未満	管内	3	1		2	11	8	3	20	8	12	8	5	3	7		7	2	8	4	4	45
	かほく市	1			1				2	1	1							2	2		2	
	白山市	1			1	4	2	2	8	5	3	4	3	1	5		5	1	2	2	18	
	野々市市					5	4	1	7	2	5	4	2	2	1		1	3		3	9	
	津幡町	1	1			2	2		2		2				1		1				13	
	内灘町								1		1						1	1		1	3	
2～3ヶ月未満	管内																					
	かほく市																					
	白山市																					
	野々市市																					
	津幡町																					
	内灘町																					
3ヶ月以上	管内																					
	かほく市																					
	白山市																					
	野々市市																					
	津幡町																					
	内灘町																					
未記入	管内																					
	かほく市																					
	白山市																					
	野々市市																					
	津幡町																					
	内灘町																					
計	3	1	0	2	12	9	3	21	9	12	11	5	6	7	0	7	2	9	5	4	54	1

表6 乳児一般健康診査受診状況 (医療機関委託1回目) 4/4

(平成27年度)

区分	精神運動発達育児面						判定					市町への連絡事項					
	精神運動発達の問題			育児上の問題			異常なし	異常あり			未記入	訪問指導の希望			その他	未記入	
	なし	あり	未記入	なし	あり	未記入		要経過観察	要精密検査	要治療・治療中		なし	あり	未記入			
	人	人	人	人	人	人		人	人	人		人	人	人			人
1ヶ月未満	管内	286			286			256	20	5	5		281		5		
	かほく市	17			17			15	2				14		3		
	白山市	141			141			126	12	2	1		140		1		
	野々市市	93			93			84	4	2	3		93				
	津幡町	27			27			25		1	1		26		1		
	内灘町	8			8			6	2				8				
1～2ヶ月未満	管内	1,768	0	8	1,765	1	10	1,593	109	34	40	0	1,737	13	26	0	0
	かほく市	214		1	213		2	198	13	1	3		208	1	6		
	白山市	654		1	654		1	592	35	14	14		647	4	4		
	野々市市	489		3	489		3	437	30	12	13		483	3	6		
	津幡町	237		1	236	1	1	203	24	6	5		234	3	1		
	内灘町	174		2	173		3	163	7	1	5		165	2	9		
2～3ヶ月未満	管内	15			15			14		1			15				
	かほく市	1			1					1			1				
	白山市	2			2			2					2				
	野々市市	9			9			9					9				
	津幡町	3			3			3					3				
	内灘町																
3ヶ月以上	管内	5			5			5					5				
	かほく市																
	白山市	2			2			2					2				
	野々市市	3			3			3					3				
	津幡町																
	内灘町																
未記入	管内																
	かほく市																
	白山市																
	野々市市																
	津幡町																
	内灘町																
計	2,074	0	8	2,071	1	10	1,868	129	40	45	0	2,038	13	31	0	0	

表7 乳児一般健康診査受診状況 (医療機関委託2回目) 1/4

(平成27年度)

区分	受診人員 人	運動精神発達																					
		はいはいをする				つかまり立ちをする				人見知りをする				育児の心配・困りごとがある			睡眠・食事時間			就寝時間			
		できない 人	が後ろに下 がる 人	できる 人	未記入 人	できない 人	ややでき る 人	できる 人	未記入 人	しない 人	ややする 人	する 人	未記入 人	はい 人	いいえ 人	未記入 人	いる 人	決まって いない 人	未記入 人	決まって いない 人	2 時 前 降 2 時 以 下 未 記 入 人	2 時 以 上 未 記 入 人	未 記 入 人
9ヶ月未満	管内	3		1	2		1	1	1			3			1	2		3				1	2
	かほく市																						
	白山市	1		1				1			1				1		1					1	
	野々市市																						
	津幡町 内灘町	2			2		1	1			2			1	1		2					1	1
9 ～ 10 ヶ月 未満	管内	157	17	10	130		24	16	116	1	24	75	57	1	28	126	3	144	13		4	113	40
	かほく市	55	7	4	44		12	3	39	1	8	26	21		14	39	2	49	6		3	40	12
	白山市	6	2	1	3		3		3		2	3	1			6		5	1			4	2
	野々市市																						
	津幡町 内灘町	33	3	4	26		6	5	22		6	16	11		5	28		31	2		1	23	9
10 ～ 11 ヶ月 未満	管内	304	19	12	270	3	24	26	253	1	44	135	124	1	42	252	10	274	24	6	12	222	70
	かほく市	107	5	3	98	1	5	9	93		13	40	54		13	91	3	95	7	5	6	76	25
	白山市	15		1	14		1	3	11		3	5	7		5	10		15				13	2
	野々市市																						
	津幡町 内灘町	106	7	4	94	1	11	6	89		15	56	35		21	83	2	92	14		4	73	29
11 ～ 12 ヶ月 未満	管内	310	27	5	276	2	20	14	275	1	37	127	144	2	56	246	8	278	28	4	17	236	57
	かほく市	48		2	46		1	2	45		4	23	21		9	36	3	45	1	2	3	30	15
	白山市	78	3		75		4	3	71		8	27	43		13	64	1	72	6		2	65	11
	野々市市	73	10	2	59	2	7	5	60	1	8	34	30	1	17	54	2	63	8	2	3	57	13
	津幡町 内灘町	78	6	1	71		4	2	72		12	36	29	1	11	65	2	68	10		7	59	12
12ヶ月以上	管内	1,053	33	3	1,010	7	35	20	995	3	146	463	440	4	127	912	14	956	93	4	44	793	215
	かほく市	1				1				1				1						1			
	白山市	604	13	2	587	2	18	7	578	1	79	268	256	1	75	524	5	540	63	1	25	450	129
	野々市市	436	20	1	411	4	17	12	406	1	67	188	179	2	51	377	8	405	29	2	19	333	84
	津幡町 内灘町	11			11				11			6	5		1	10		11				9	2
未記入	管内																						
	かほく市																						
	白山市																						
	野々市市																						
	津幡町 内灘町																						
計	1,827	96	31	1,688	12	104	77	1,640	6	251	803	765	8	254	1,538	35	1,655	158	14	77	1,365	384	1

表7 乳児一般健康診査受診状況 (医療機関委託2回目) 2/4

(平成27年度)

区分	離乳の開始			尿検査									診察所見			診察所見身体面内訳										
	なし	あり	未記入	蛋白質			糖			潜血			なし	あり	未記入	身体的発育上の所見			皮膚			循環器系			呼吸器系	
				-	+	未記入	-	±	未記入	-	+	未記入				あり	体重増加不良	その他	あり	湿疹	その他	あり	心雑音	その他		
人	人	人	人	人	人	人	人	人	人	人	人	人	人	人	人	人	人	人	人	人	人	人	人	人	人	
9ヶ月未満	管内		3		3		3		3		3		3													
	かほく市																									
	白山市		1		1		1		1		1		1													
	野々市市																									
	津幡町 内灘町		2		2		2		2		2		2													
9~10ヶ月未満	管内	1	144	12	103		54	102		55	100		57	147	10		3	3		5	3	2	1	1		
	かほく市	1	50	4	38		17	38		17	38		17	53	2		1	1		1	1					
	白山市		6		6		6		6		6		6													
	野々市市																									
	津幡町 内灘町		31	2	11		22	10		23	9		24	33			2	2		4	2	2	1	1		
10~11ヶ月未満	管内	13	276	15	184		120	183	1	120	183		121	288	16		6	6	1				2	1	1	
	かほく市	13	94		92		15	91	1	15	91		16	102	5		1	1	1				1	1		
	白山市		14	1	15		15		15		15		14	1			1	1								
	野々市市																									
	津幡町 内灘町		104	2	31		75	31		75	31		75	101	5		2	2								
11~12ヶ月未満	管内	2	300	8	230		80	230		80	226	1	83	291	19		7	5	3	5	4	1	1		1	1
	かほく市		48		38		10	38		10	37		11	46	2		2	2								
	白山市		78		77		1	77		1	76		2	71	7		3	1	2	1	1					
	野々市市		73		66		7	66		7	66		7	72	1				1	1						
	津幡町 内灘町		74	4	26		52	26		52	25		53	70	8		2	2	1	3	2	1	1		1	1
12ヶ月以上	管内		1028	25	984	5	64	986	2	65	983	5	65	978	75		18	14	6	13	13		3	3		1
	かほく市				1		1			1			1	1												
	白山市		595	9	578	2	24	579		25	577	2	25	549	55		12	10	3	10	10		2	2		1
	野々市市		423	13	404	3	29	405	2	29	404	3	29	416	20		6	4	3	3	3		1	1		
	津幡町 内灘町		10	1	2		9	2		9	2		9	11												
未記入	管内																									
	かほく市																									
	白山市																									
	野々市市																									
	津幡町 内灘町																									
計	16	1,751	60	1,504	5	318	1,504	3	320	1,495	6	326	1,707	120	0	34	28	10	23	20	3	7	5	2	2	

区分	診察所見身体面内訳																									
	消化器系			眼			耳鼻咽喉			腎・泌尿器系			骨・関節系			神経・筋			代謝・内分泌	血液			その他	未記入		
	あり	ニアソ アけい ヘル	その他	あり	視力障害	斜視	その他	あり	聴力障害	その他	あり	停留 瘻丸	その他	あり	異常 関節 開排	その他	あり	筋 緊張 異常		その他	あり	貧血			その他	
人	人	人	人	人	人	人	人	人	人	人	人	人	人	人	人	人	人	人	人	人	人	人	人			
9ヶ月未満	管内																									
	かほく市																									
	白山市																									
	野々市市																									
	津幡町 内灘町																									
9 ～ 10ヶ月未満	管内												1		1								1			
	かほく市																						1			
	白山市																									
	野々市市																									
	津幡町 内灘町												1		1											
10 ～ 11ヶ月未満	管内										2	2					1		1		2	2	6			
	かほく市																				1	1	2			
	白山市																									
	野々市市																									
	津幡町 内灘町										1	1					1		1		1	1	1			
11 ～ 12ヶ月未満	管内	3		3													1		1		2	2	6			
	かほく市																						1			
	白山市	2		2																	2	2				
	野々市市																									
	津幡町 内灘町																1		1				4			
12ヶ月以上	管内	2	1	1	1	0	0	1	2	2	0	3	1	2	3	0	3	4	3	2	1	21	20	1	14	0
	かほく市																									
	白山市	1		1	1			1	1	1		1		1	2		2	2	1	1		17	17		10	
	野々市市	1	1						1	1		2	1	1	1		1	2	2	1	1	4	3	1	4	
	津幡町 内灘町																									
未記入	管内																									
	かほく市																									
	白山市																									
	野々市市																									
	津幡町 内灘町																									
計	5	1	4	1	0	0	1	2	2	0	5	3	2	4	0	4	6	3	4	1	25	24	1	27	0	

表7 乳児一般健康診査受診状況 (医療機関委託2回目) 4/4

(平成27年度)

区分	精神運動発達育児面						判定					市町への連絡事項					
	精神運動発達の問題			育児上の問題			異常なし	異常あり			未記入	訪問指導の希望			その他	未記入	
	なし	あり	未記入	なし	あり	未記入		要経過観察	要精密検査	療中治療・治		なし	あり	未記入			
																	人
9ヶ月未満	管内	3			3			3					3				
	かほく市																
	白山市	1			1			1					1				
	野々市市																
	津幡町	2			2			2					2				
9～10ヶ月未満	管内	157			157			150	3		4		156			1	
	かほく市	55			55			54			1		55				
	白山市	6			6			6					6				
	野々市市																
	津幡町	33			33			33					33				
内灘町	63			63			57	3		3		62			1		
10～11ヶ月未満	管内	297	5	2	299	2	3	288	9	1	6		302	1	1		
	かほく市	105		2	105		2	102	1		4		107				
	白山市	15			15			14	1				15				
	野々市市																
	津幡町	105	1		104	1	1	103	2		1		105			1	
内灘町	72	4		75	1		69	5	1	1		75	1				
11～12ヶ月未満	管内	297	14		307	3	1	289	11	1	10		301	4	6		
	かほく市	49			49			48	1				47		2		
	白山市	77	1		77	1		71	3		4		76	1	1		
	野々市市	64	9		72	1		64	4		5		73				
	津幡町	75	3		77	1		75	1	1	1		75	2	1		
内灘町	32	1		32		1	31	2				30	1	2			
12ヶ月以上	管内	1,018	23	11	1,034	5	13	958	56	19	19	0	1,021	6	25	0	0
	かほく市																
	白山市	586	8	10	590	4	10	546	34	13	11		582	5	17		
	野々市市	420	15	1	432	1	3	400	22	6	8		427	1	8		
	津幡町	11			11			11					11				
内灘町	1			1			1					1					
未記入	管内																
	かほく市																
	白山市																
	野々市市																
	津幡町																
内灘町																	
計	1,772	42	13	1,800	10	17	1,688	79	21	39	0	1,783	11	33	0	0	

表8 乳児一般健康診査（医療機関委託分）における精密診査診断内容 3/3

（平成27年度）

	疾病状況								発達				
	血液			内分泌・代謝	染色体			外表奇形	その他	運動発達遅滞	精神発達遅滞	その他	小計
	貧血	その他	小計		ダウン症	その他	小計						
管内	10	2	12	2					2		1		1
かほく市													
白山市	8		8	2					1				
野々市市	2	2	4						1				
津幡町										1			1
内灘町													

(3-3) 乳児健康診査受診状況 (集団方式)

表9 乳児健康診査受診状況 (集団方式) 1/2

(平成27年度)

	対象人数 実人員	受診人数 実人員	受診率 %	栄養方法(実人員)				身体発育(実人員) カウプ指数				新生児聴覚スクリーニング検査				疾病・発達状況																			
				母乳	混合	人工	未記入	3パーセント以下	3~9パーセント未満	9~17パーセント以上	未計測	受診者数	検査結果				異常なし 実人員	異常あり 実人員	格異常 骨・関節及び骨(再掲)	循環器	呼吸器	消化器	神経・筋	耳鼻・咽喉	眼	皮膚	腎・泌尿器・性器	代謝・内分泌	血液	染色体	低身長	発達	運動・精神発達(再掲)	その他	
													両耳異常なし	片耳要精検	両耳要精検	不明																			
													異常なし	異常あり	異常なし	異常あり																			
管内	2,341	2,316	98.9	1,535	542	239	0	70	2,086	160	0	2,240	2,120	10	9	101	1,628	688	120	105	26	13	25	9	39	18	265	36	6	2	0	3	77	54	161
管内																		139	104	94	3		1	2	9	4	8	5					1	1	12
かほく市	263	262	99.6	167	66	29		8	248	6		262	252		1	9	220	42	5	5	2	1	1			2	27	3	1				1		4
かほく市																		7	4	4	1					1									1
白山市	887	881	99.3	594	189	98		27	815	39		828	809	3	7	9	554	327	89	79	9	3	9	1	16	7	127	14	3	1			38	17	72
白山市				0														97	81	72	1		1		6	2	6	1							9
野々市市	686	679	99.0	449	164	66		24	614	41		660	651	6	1	2	544	135	13	10	9	4	5	6	10	2	30	6	2			1	10	10	55
野々市市																		15	10	10				1	1							1	1	2	
津幡町	305	299	98.0	205	71	23		11	277	11		299	219	1		79	203	96	12	11	4		5	1	5	2	33	10		1			12	11	23
津幡町																		13	8	8				1	2			2							
内灘町	200	195	97.5	120	52	23			132	63		191	189			2	107	88	1		2	5	5	1	8	5	48	3			2	16	16	7	
内灘町																		7	1		1					1	2	2							

表9 乳児健康診査受診状況 (集団方式) 2/2

(平成27年度)

	総合判定(実人員)							育児支援の要否													
	異常なし	異常あり	異常ありの内訳					支援不要 実人員	要支援 実人員	要支援の内訳(延人員)											
			要指導	要観察	要精検	要医療	管理中			① 強い育児不安・育 児疲れ、孤立不安	② 虐待・虐待疑い	③ 不適切な育児行動 (マルトリートメ ント)	④ 若年の親	⑤ ひとり親	⑥ 外国人の母親	⑦ 親の性格、疾患・ 薬物	⑧ 経済不安・生活状 況	⑨ DV・家族の問 題	⑩ 児の疾病や障 害	⑪ その他	
																					要指導
管内	1,420	896	240	271	139	20	226	2,147	169	54	3	12	5	7	3	49	1	8	5	31	
管内																					
かほく市	97	165	103	39	7	2	14	237	25	8		2			1		9		1	1	3
かほく市																					
白山市	470	411	87	136	97	8	83	801	80	26	2	4	2	3		19	1	5	4	17	
白山市																					
野々市市	543	136	10	49	15	2	60	652	27	12			1	1	2	7				9	
野々市市																					
津幡町	203	96	17	26	13	2	38	277	22	5	1	5		1	1	7				2	
津幡町																					
内灘町	107	88	23	21	7	6	31	180	15	3		1	2	1		7		2			
内灘町																					

- ① 主訴が多い。不安感が強い。疲労感が強い。育児ストレスが強い。親族・近隣友人からの孤立。
- ② 虐待歴あり。兄弟への虐待歴あり。関係機関からの事前情報あり。
- ③ 育児能力の問題。子どもとの関わりが少ない。偏った育児信念。体罰の肯定。育児知識の不足。発達に理解がない。事故防止不足。予防接種を受けさせてない。
- ④ 若年の親(10代の親)であって、支援が必要とされる人。
- ⑤ ひとり親であって、支援が必要とされる人。
- ⑥ 外国人の親であって、支援が必要とされる人。
- ⑦ 精神疾患、薬物・アルコール問題、強迫的、うつ的、性格の問題、知的障害、生育歴の問題
- ⑧ 経済不安、無職、不安定な就労(転職の繰り返し、パート)、家事能力が低い、劣悪な生活環境

(3-4) 乳児健康診査（集団方式）未受診者の状況把握

表10 乳児健康診査（集団方式）未受診者の状況把握

(平成27年度)

管内	未受診者数 実人員 a	未受診者の対応状況						ここより右欄はc、e、fの者について、その状況を記載すること 【対象人員】 ※	把握方法（延人員）										未受診理由（延人員）						支援の要否										
		次年度受診済み 実人員 b	未受診者で現認できた者 実人員 c	未受診者で現認できなかった者 実人員 d	内訳				②児の状況把握のための連絡方法										児の理由			保護者の理由			支援不要 実人員 h	要支援 実人員 i	主な支援理由（延人員）								
					児の状況把握できた者 実人員 e	児の状況把握できなかった者 実人員 f	連絡しなかった者 実人員 g		法方認現の児①					*保健師もしくは関係機関による児の目視確認					入院・施設入所中	医療機関管理中	保育所入所	その他	転出	実際には住んでいない			仕事が休めない	その他	児への支援	保護者への支援	その他				
									家庭訪問	保育所訪問	来所・教室・その他の健診等	その他	家庭訪問	保育所訪問	来所・教室・その他の健診等	保護者への電話連絡	関係機関からの情報収集	未受診者連絡票等														その他			
管内	25	5	16	4	4		c	16	8	2	3	3	/	/	/	/	/	/	/	/	/	/	3	2	1	5		2	1	4	9	7	5	3	
							e	4	/	/	/	/	/	/	/	/	2	1		1		1	1	1		2			2	2	2	1			
							f		/	/	/	/	/	/	/	/																			
かほく市	1		1				c	1	1				/	/	/	/	/	/	/	/	/				1				1						
							e	0	/	/	/	/	/	/	/	/	/	/	/	/	/	/													
							f	0	/	/	/	/	/	/	/	/	/	/	/	/	/	/													
白山市	6	1	3	2	2		c	3	1	1	1	0	/	/	/	/	/	/	/	/	/	1	0	0	1	0	1	1	0	1	2	1	1	0	
							e	2	/	/	/	/	0	0	0	0	1	0	1	1	0	1	0	0	0	1	0	0	1	1	1	1	0		
							f	0	/	/	/	/	0	0	0	0	0	0	0	0	0	0	0	0	0	0	0	0	0	0	0	0	0	0	
野々市市	7	1	6				c	6	6				/	/	/	/	/	/	/	/	/		1		2				3	4	2	2			
							e	0	/	/	/	/	/	/	/	/	/	/	/	/	/														
							f	0	/	/	/	/	/	/	/	/	/	/	/	/	/	/													
津幡町	6	3	2	1	1		c	2		1	1		/	/	/	/	/	/	/	/	/			1				1	2						
							e	1	/	/	/	/	/	/	1				1										1						
							f	0	/	/	/	/	/	/	/	/	/	/	/	/	/	/													
内灘町	5		4	1	1		c	4			1	3	/	/	/	/	/	/	/	/	/	2	1		1		1		1	3	2	2			
							e	1	/	/	/	/	/	/	1										1		1		1	1					
							f	0	/	/	/	/	/	/	/	/	/	/	/	/	/	/													

表11 乳児健康診査（集団方式）による精密診査診断内容 3/3

（平成27年度）

	疾病状況								発 達				
	血液			内分泌・代謝	染色体			外表奇形	その他	運動発達遅滞	精神発達遅滞	その他	小計
	貧血	その他	小計		ダウン症	その他	小計	小計	小計				
管内								1	8	3		2	5
かほく市								1					
白山市									8	2			2
野々市市										1		2	3
津幡町													
内灘町													

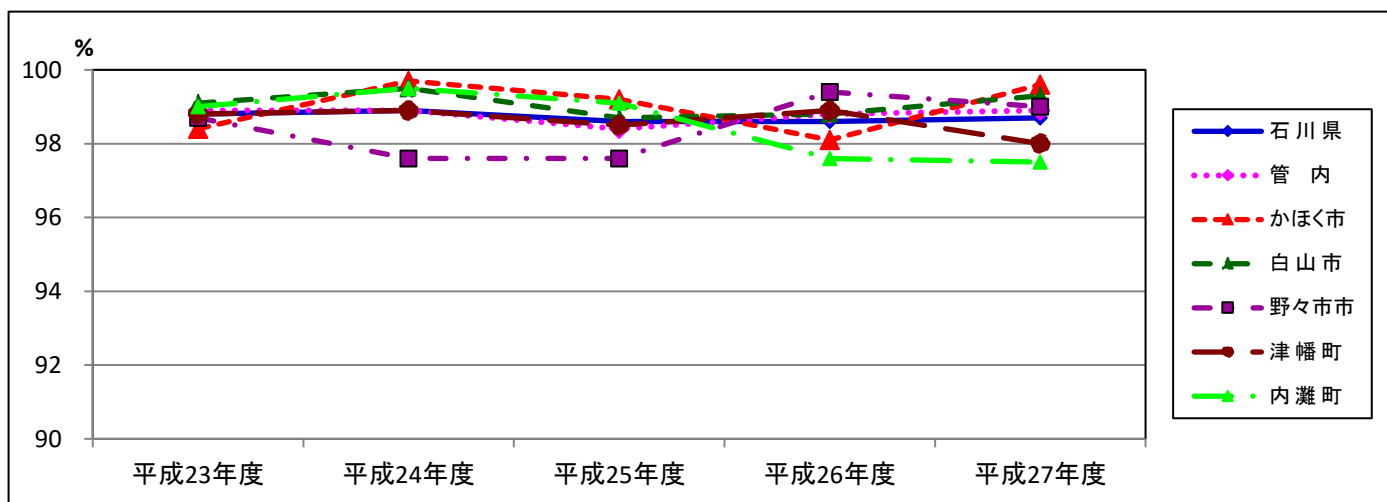
(3-6) 乳児健康診査受診率の推移

表12 乳児健康診査受診率

	平成23年度	平成24年度	平成25年度	平成26年度	平成27年度
石川県	98.8	98.9	98.6	98.6	98.7
管内	98.9	98.9	98.4	98.8	98.9
かほく市	98.4	99.7	99.2	98.1	99.6
白山市	99.1	99.5	98.7	98.8	99.3
野々市市	98.7	97.6	97.6	99.4	99.0
津幡町	98.8	98.9	98.5	98.9	98.0
内灘町	99.0	99.5	99.1	97.6	97.5

*母子保健の主要指標

図1 乳児健康診査受診率



(3-7) 乳児精密検査受診率の推移

表13 乳児精密検査受診率

	平成23年度	平成24年度	平成25年度	平成26年度	平成27年度
石川県	95.7	93.3	92.7	92.3	95.5
管内	92.9	95.2	91.7	93.7	100.0
かほく市	85.7	100.0	100.0	100.0	100.0
白山市	100.0	96.1	90.6	92.3	100.0
野々市市	88.2	80.0	100.0	100.0	100.0
津幡町	70.0	100.0	94.1	90.9	100.0
内灘町	66.7	100.0	80.0	100.0	100.0

*母子保健の主要指標

図2 乳児精密検査受診率

