

2 人 口

2-1 人口静態

2-2 人口動態

## 2-1 人口静態

### (1) 人口

表1 人口の推移

(人)

	H18年	H19年	H20年	H21年	H22年	H23年	H24年	H25年	H26年	H27年
石川県	1,171,791	1,170,414	1,169,167	1,166,656	1,169,788	1,166,315	1,162,953	1,159,015	1,155,450	1,154,008
管内計	255,897	257,184	258,726	259,586	260,862	261,544	262,305	262,804	263,211	262,560
かほく市	34,874	34,737	34,780	34,757	34,651	34,522	34,351	34,300	34,329	34,219
白山市	109,880	110,313	110,808	110,749	110,459	110,129	109,897	109,411	109,100	109,287
野々市市	48,421	48,989	49,705	50,594	51,885	52,931	54,136	55,147	55,877	55,099
津幡町	35,962	36,349	36,675	36,756	36,940	36,939	36,877	36,893	36,961	36,968
内灘町	26,760	26,796	26,758	26,730	26,927	27,023	27,044	27,053	26,944	26,987

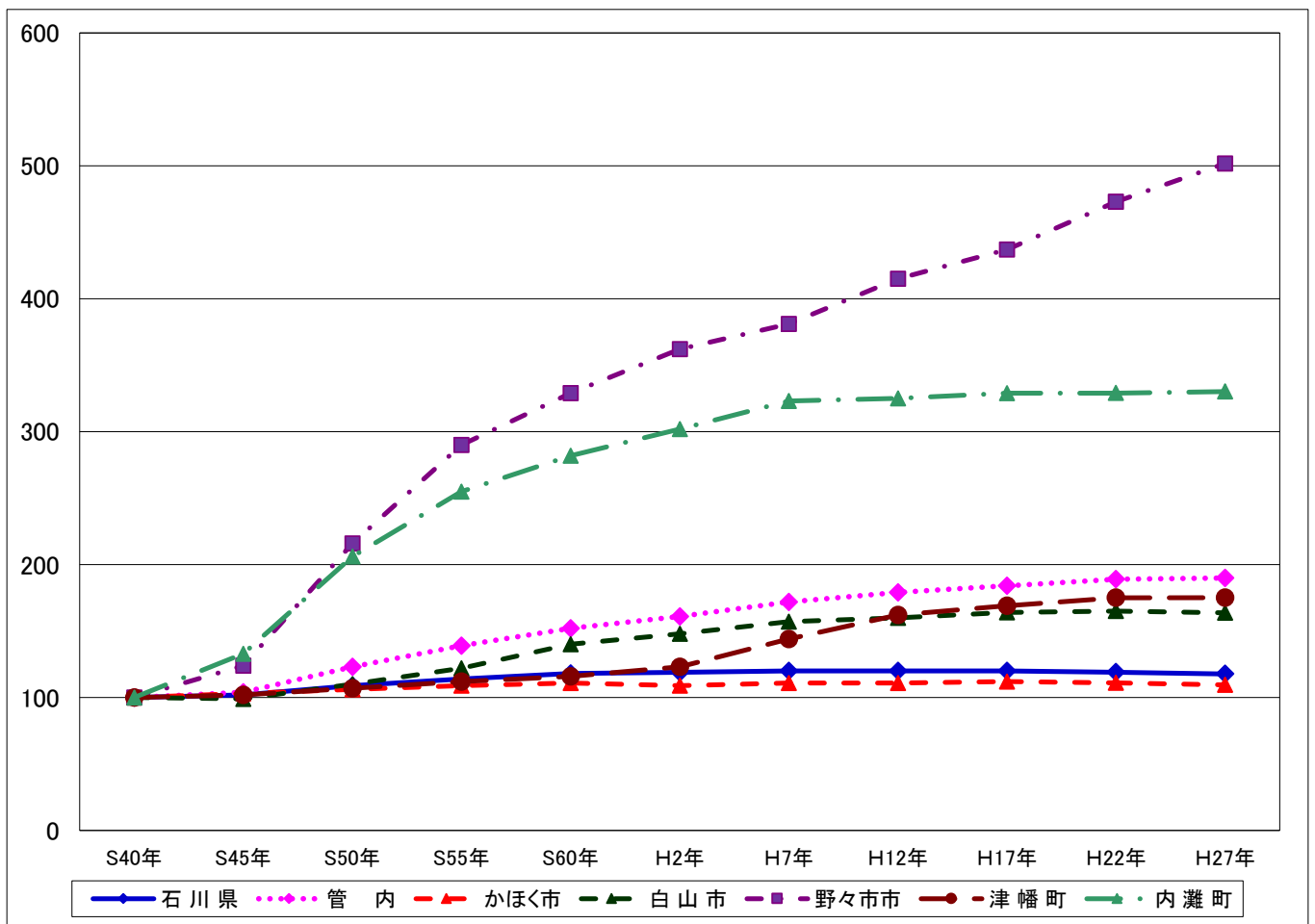
資料：「石川県の人口と世帯」（各年10月1日現在）  
H17年、H22年、H27年は国勢調査結果

表2 人口の推移指数

	S45年	S50年	S55年	S60年	H2年	H7年	H12年	H17年	H22年	H27年
石川県	102	109	114	118	119	120	120	120	119	118
管内計	104	123	139	152	161	172	179	184	189	190
かほく市	103	106	109	111	109	111	111	112	111	109
白山市	99	110	122	140	148	157	160	164	165	164
野々市市	124	216	290	329	362	381	415	437	472	502
津幡町	102	107	112	116	123	144	162	169	175	175
内灘町	133	206	255	282	302	323	325	329	329	330

\*指数は昭和40年の人口を100とした

図1 人口の推移指数



(2) 老年人口

表3 老年人口の推移

(人)

	H18年	H19年	H20年	H21年	H22年	H23年	H24年	H25年	H26年	H27年
石川県	252,303	260,317	267,038	273,573	275,337	276,125	288,805	299,997	310,979	317,151
管内計	44,512	46,401	48,196	50,016	51,145	51,788	54,599	57,635	60,457	62,132
かほく市	7,560	7,811	8,066	8,307	8,459	8,519	8,867	9,221	9,620	9,812
白山市	20,223	21,015	21,732	22,548	22,807	23,022	24,252	25,632	27,001	27,915
野々市市	6,430	6,781	7,164	7,496	7,908	8,109	8,691	9,259	9,689	9,824
津幡町	5,967	6,181	6,384	6,579	6,730	6,783	7,111	7,486	7,848	8,146
内灘町	4,332	4,613	4,850	5,086	5,241	5,355	5,678	6,037	6,299	6,435

資料：「石川県の人口と世帯」（各年10月1日現在）  
H17年、H22年、H27年は国勢調査結果

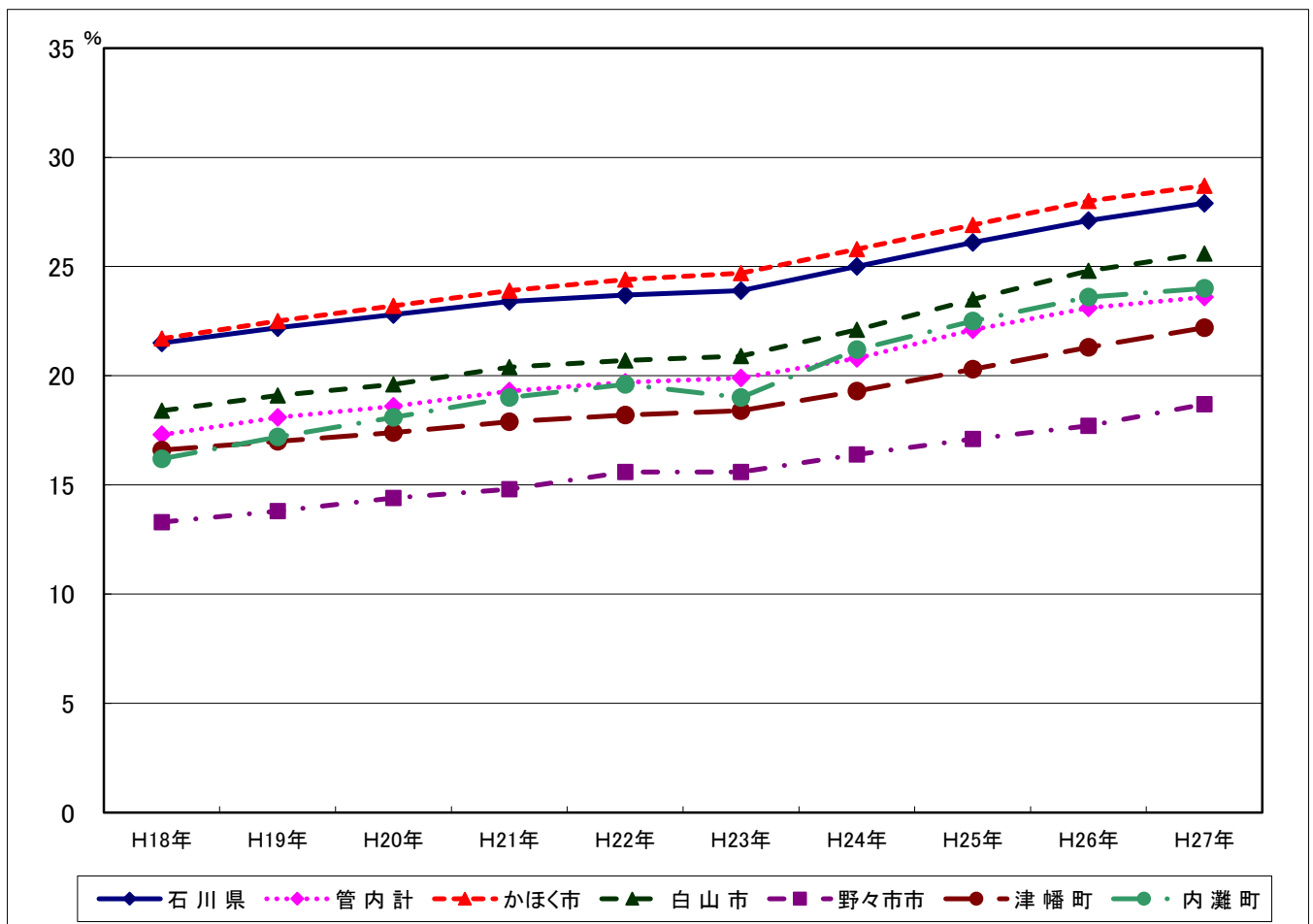
表4 老年人口占有率の推移

(%)

	H18年	H19年	H20年	H21年	H22年	H23年	H24年	H25年	H26年	H27年
石川県	21.5	22.2	22.8	23.4	23.7	23.9	25.0	26.1	27.1	27.9
管内計	17.3	18.1	18.6	19.3	19.7	19.9	20.8	22.1	23.1	23.6
かほく市	21.7	22.5	23.2	23.9	24.4	24.7	25.8	26.9	28.0	28.7
白山市	18.4	19.1	19.6	20.4	20.7	20.9	22.1	23.5	24.8	25.6
野々市市	13.3	13.8	14.4	14.8	15.6	15.6	16.4	17.1	17.7	18.7
津幡町	16.6	17.0	17.4	17.9	18.2	18.4	19.3	20.3	21.3	22.2
内灘町	16.2	17.2	18.1	19.0	19.6	19.0	21.2	22.5	23.6	24.0

資料：「石川県の人口と世帯」（各年10月1日現在）  
H17年、H22年、H27年は国勢調査結果

図3 老年人口占有率の推移



### (3) 世帯数

表5 世帯数の推移

(世帯)

	H18年	H19年	H20年	H21年	H22年	H23年	H24年	H25年	H26年	H27年
石川県	429,868	434,531	439,606	443,480	441,170	444,830	448,235	452,067	455,871	453,368
管内計	88,484	90,025	91,575	93,004	92,624	94,165	95,624	96,882	98,143	97,793
かほく市	10,669	10,785	10,995	11,148	11,084	11,200	11,311	11,447	11,640	11,604
白山市	35,660	36,362	37,139	37,494	36,556	36,979	37,403	37,704	38,157	38,439
野々市市	21,387	21,838	22,292	22,931	23,024	23,761	24,489	25,038	25,421	24,759
津幡町	11,195	11,358	11,358	11,554	11,942	12,120	12,241	12,408	12,593	12,545
内灘町	9,573	9,682	9,791	9,877	10,018	10,105	10,180	10,285	10,332	10,446

資料：「石川県の人口と世帯」（各年10月1日現在）  
H17年、H22年、H27年は国勢調査結果

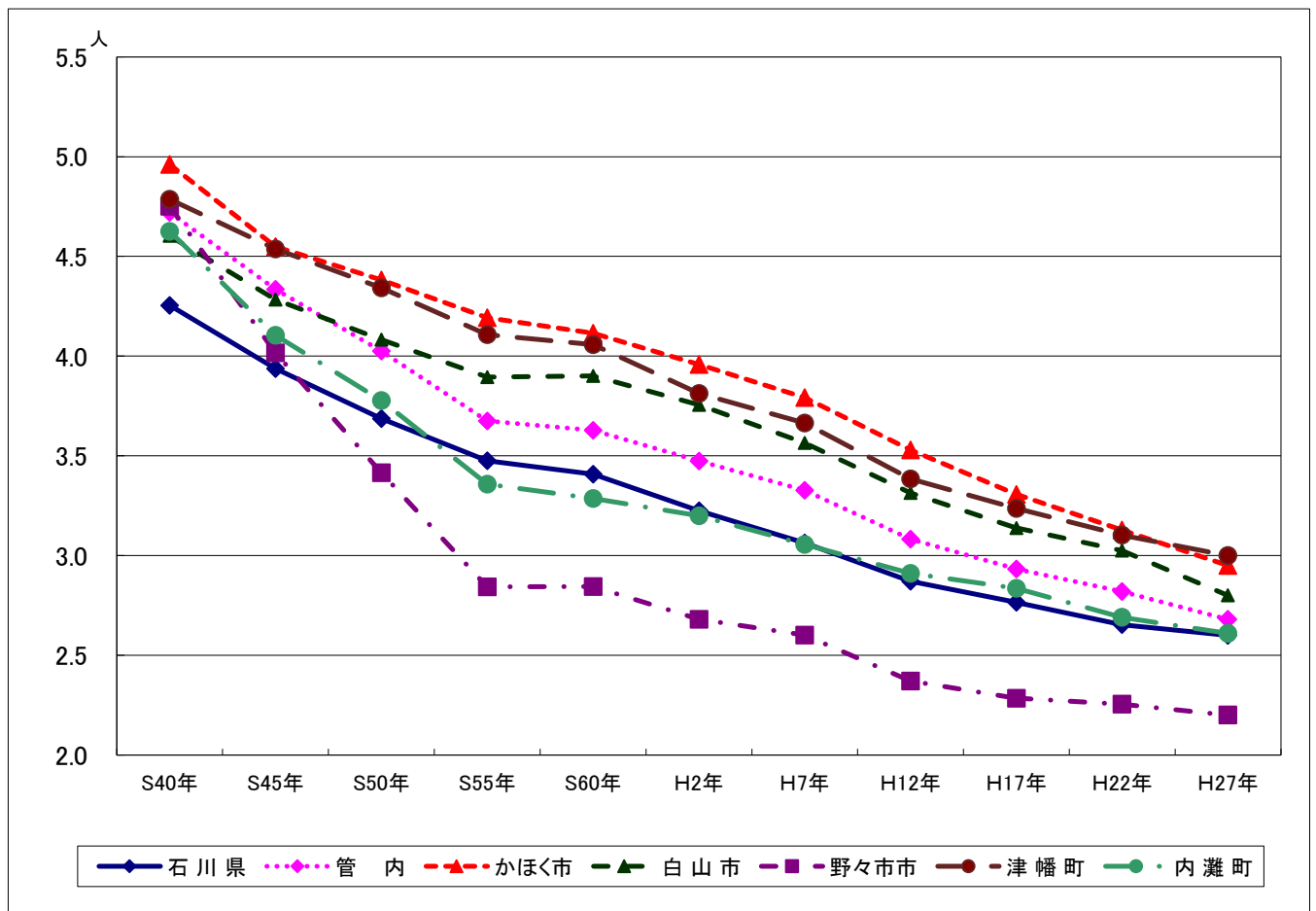
表6 世帯あたりの人員の推移

(人)

	S45年	S50年	S55年	S60年	H2年	H7年	H12年	H17年	H22年	H27年
石川県	3.9	3.7	3.5	3.4	3.2	3.1	2.9	2.8	2.7	2.6
管内計	4.3	4.0	3.7	3.6	3.5	3.3	3.1	2.9	2.8	2.7
かほく市	4.5	4.4	4.2	4.1	4.0	3.8	3.5	3.3	3.2	3.0
白山市	4.3	4.1	3.9	3.9	3.8	3.6	3.3	3.1	3.0	2.8
野々市市	4.0	3.4	2.8	2.8	2.7	2.6	2.4	2.3	2.3	2.2
津幡町	4.5	4.3	4.1	4.1	3.8	3.7	3.4	3.2	3.1	3.0
内灘町	4.1	3.8	3.4	3.3	3.2	3.1	2.9	2.8	2.7	2.6

資料：「石川県の人口と世帯」（各年10月1日現在）

図2 世帯あたりの人員の推移



## 2-2 人口動態

### (1) 出生

#### (1-1) 出生

表7 出生数の推移

	H18年	H19年	H20年	H21年	H22年	H23年	H24年	H25年	H26年	H27年
石川県	10,235	10,294	10,199	9,849	9,602	9,555	9,544	9,449	8,961	9,072
管内計	2,437	2,473	2,472	2,377	2,339	2,329	2,338	2,314	2,254	2,248
かほく市	291	266	237	265	252	252	282	254	262	254
白山市	1,017	1,063	1,017	944	966	931	914	873	846	839
野々市市	595	590	669	628	604	611	686	634	675	671
津幡町	327	354	353	332	313	350	268	327	269	297
内灘町	207	200	196	208	204	185	188	226	202	187

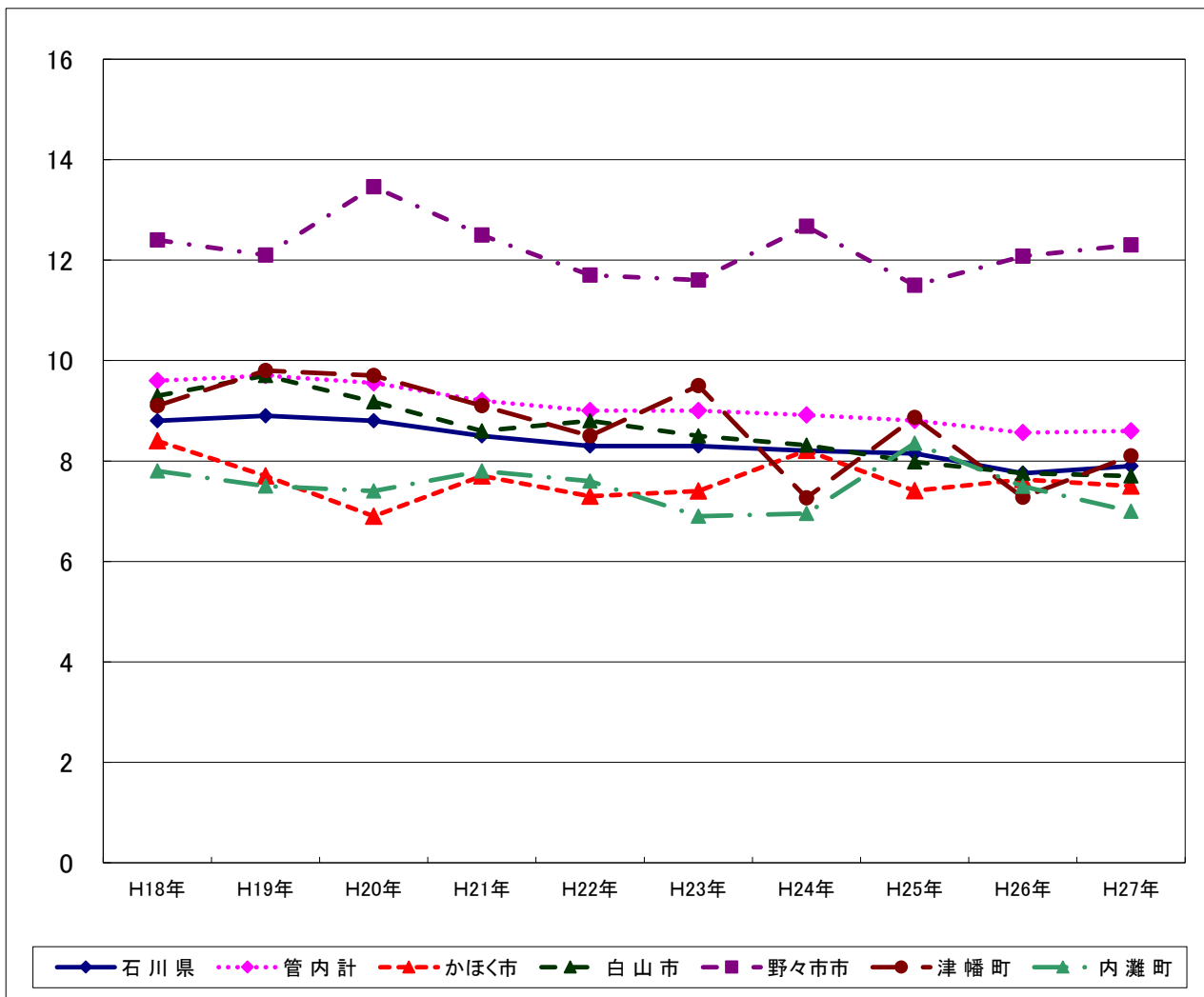
\*衛生統計年報

表8 出生率(人口千対)の推移

	H18年	H19年	H20年	H21年	H22年	H23年	H24年	H25年	H26年	H27年
石川県	8.8	8.9	8.8	8.5	8.3	8.3	8.2	8.2	7.8	7.9
管内計	9.6	9.7	9.6	9.2	9.0	9.0	8.9	8.8	8.6	8.6
かほく市	8.4	7.7	6.9	7.7	7.3	7.4	8.2	7.4	7.6	7.5
白山市	9.3	9.7	9.2	8.6	8.8	8.5	8.3	8.0	7.8	7.7
野々市市	12.4	12.1	13.5	12.5	11.7	11.6	12.7	11.5	12.1	12.3
津幡町	9.1	9.8	9.7	9.1	8.5	9.5	7.3	8.9	7.3	8.1
内灘町	7.8	7.5	7.4	7.8	7.6	6.9	7.0	8.4	7.5	7.0

\*衛生統計年報

図4 出生率(人口千対)の推移



(1-2) 低体重児（2,500g未満）出生

表9 低体重児出生数の推移

	H18年	H19年	H20年	H21年	H22年	H23年	H24年	H25年	H26年	H27年
石川県	924	900	838	773	842	850	823	868	811	861
管内計	218	200	205	193	199	206	199	235	198	213
かほく市	31	27	23	24	23	21	29	31	26	31
白山市	106	76	72	59	78	83	66	75	82	66
野々市市	39	42	59	58	50	47	67	66	54	74
津幡町	23	29	24	24	26	36	16	36	22	30
内灘町	19	26	27	28	22	19	21	27	14	12

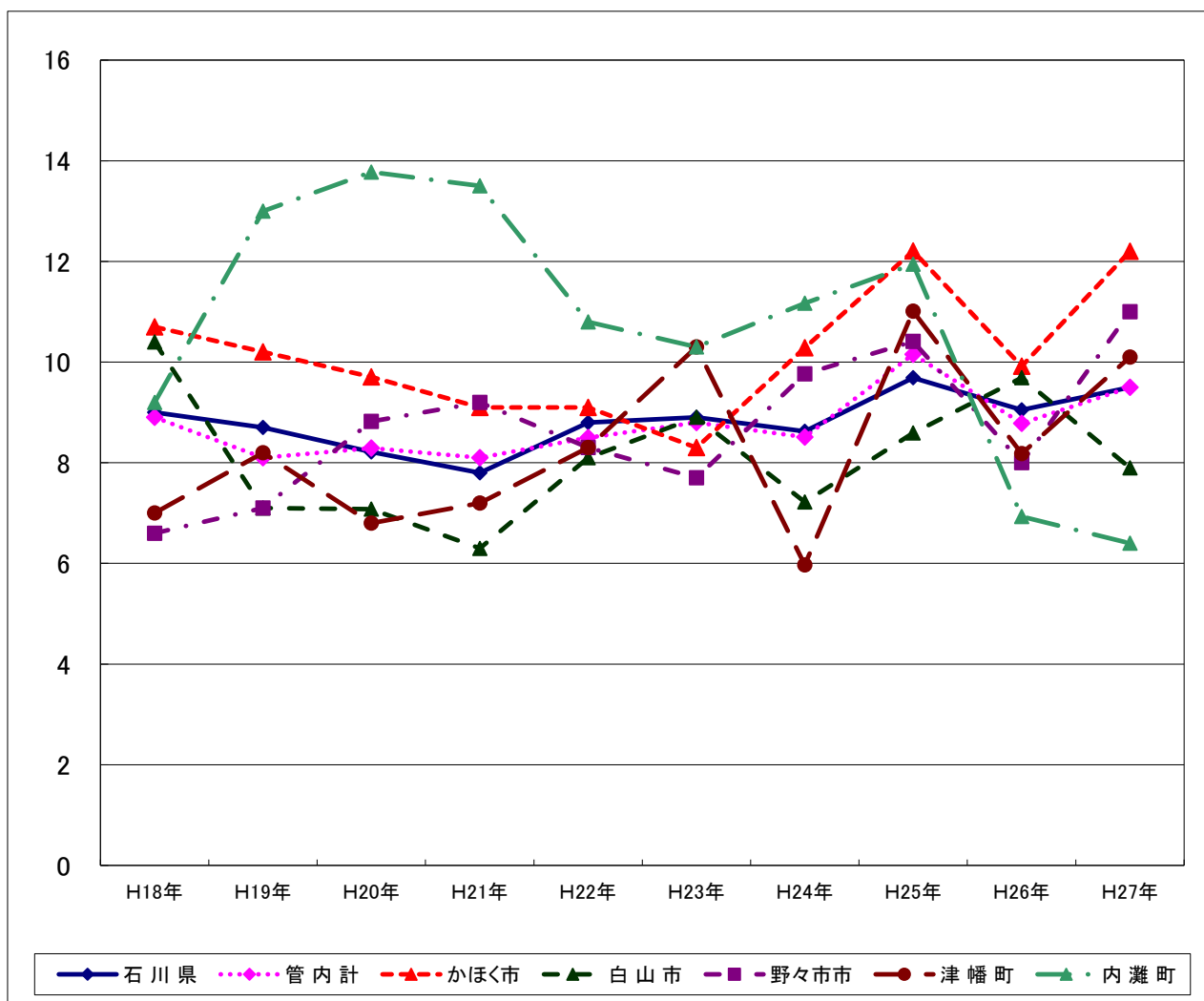
\*衛生統計年報

表10 低体重児出生率（出生百対）の推移

	H18年	H19年	H20年	H21年	H22年	H23年	H24年	H25年	H26年	H27年
石川県	9.0	8.7	8.2	7.8	8.8	8.9	8.6	9.7	9.1	9.5
管内計	8.9	8.1	8.3	8.1	8.5	8.8	8.5	10.2	8.8	9.5
かほく市	10.7	10.2	9.7	9.1	9.1	8.3	10.3	12.2	9.9	12.2
白山市	10.4	7.1	7.1	6.3	8.1	8.9	7.2	8.6	9.7	7.9
野々市市	6.6	7.1	8.8	9.2	8.3	7.7	9.8	10.4	8.0	11.0
津幡町	7.0	8.2	6.8	7.2	8.3	10.3	6.0	11.0	8.2	10.1
内灘町	9.2	13.0	13.8	13.5	10.8	10.3	11.2	11.9	6.9	6.4

\*衛生統計年報

図5 低体重児（2,500g未満）出生率（出生百対）の推移



(2) 死亡

(2-1) 死亡

表11 死亡数の推移

	H18年	H19年	H20年	H21年	H22年	H23年	H24年	H25年	H26年	H27年
石川県	10,294	10,717	11,012	11,246	11,607	11,962	12,223	12,223	12,190	12,280
管内計	1,765	1,909	1,889	1,972	2,050	2,232	2,148	2,150	2,189	2,205
かほく市	318	341	333	323	369	388	352	369	345	369
白山市	766	895	882	863	929	1,032	997	952	1,024	990
野々市市	241	235	251	284	279	277	315	319	300	318
津幡町	279	270	246	300	291	310	292	305	311	312
内灘町	161	168	177	202	182	225	192	205	209	216

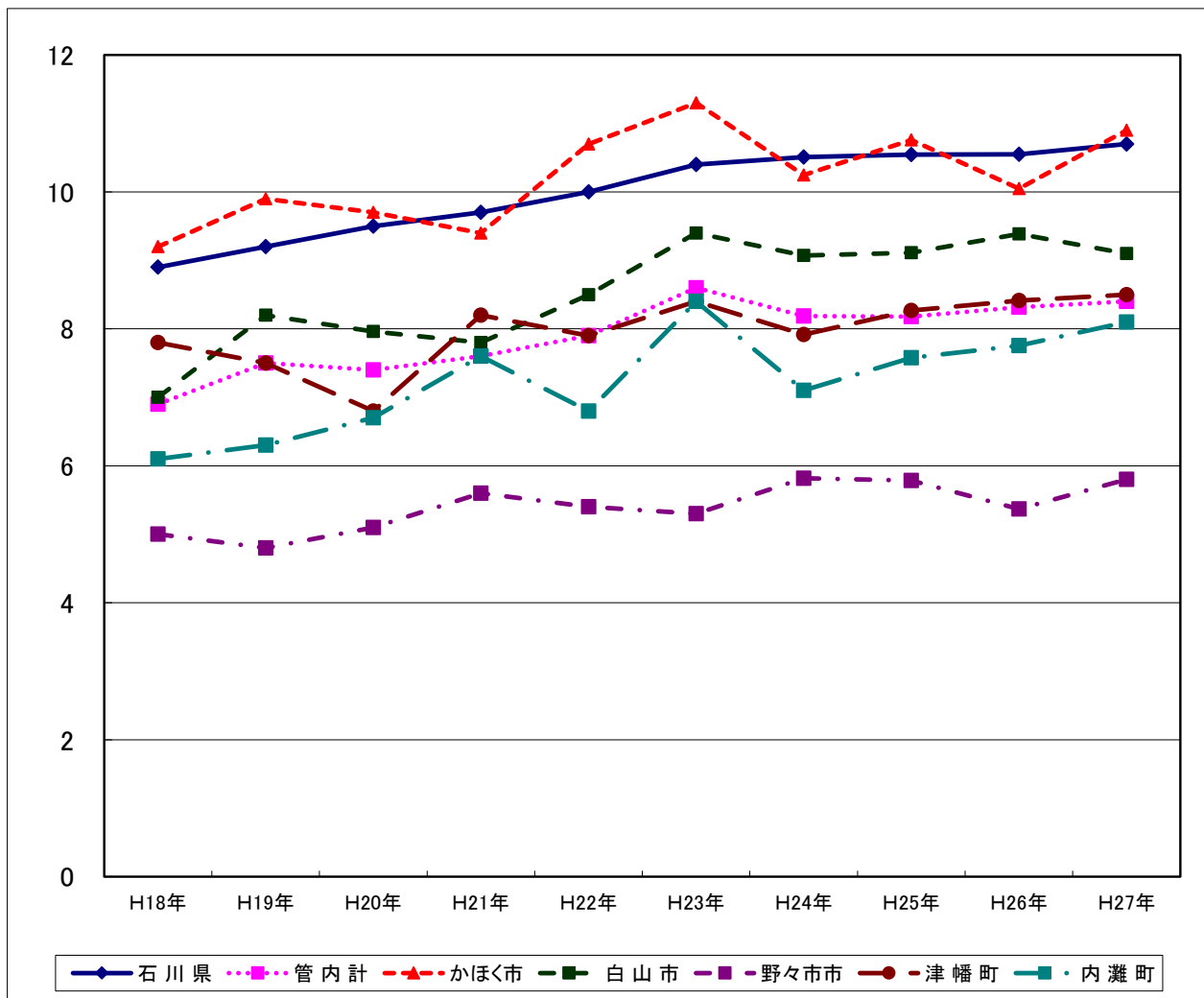
\*衛生統計年報

表12 死亡率（人口千対）の推移

	H18年	H19年	H20年	H21年	H22年	H23年	H24年	H25年	H26年	H27年
石川県	8.9	9.2	9.5	9.7	10.0	10.4	10.5	10.5	10.6	10.7
管内計	6.9	7.5	7.4	7.6	7.9	8.6	8.2	8.2	8.3	8.4
かほく市	9.2	9.9	9.7	9.4	10.7	11.3	10.2	10.8	10.0	10.9
白山市	7.0	8.2	8.0	7.8	8.5	9.4	9.1	9.1	9.4	9.1
野々市市	5.0	4.8	5.1	5.6	5.4	5.3	5.8	5.8	5.4	5.8
津幡町	7.8	7.5	6.8	8.2	7.9	8.4	7.9	8.3	8.4	8.5
内灘町	6.1	6.3	6.7	7.6	6.8	8.4	7.1	7.6	7.8	8.1

\*衛生統計年報

図6 死亡率（人口千対）の推移



(2-2) 新生児死亡

表13 新生児死亡数の推移

	H18年	H19年	H20年	H21年	H22年	H23年	H24年	H25年	H26年	H27年
石川県	11	13	20	8	17	10	13	8	5	5
管内計	6	2	6	2	4	4	4	0	0	1
かほく市	1	1	0	0	0	0	1	0	0	0
白山市	3	1	3	0	1	1	2	0	0	1
野々市市	1	0	2	1	2	2	1	0	0	0
津幡町	1	0	0	1	0	1	0	0	0	0
内灘町	0	0	1	0	1	0	0	0	0	0

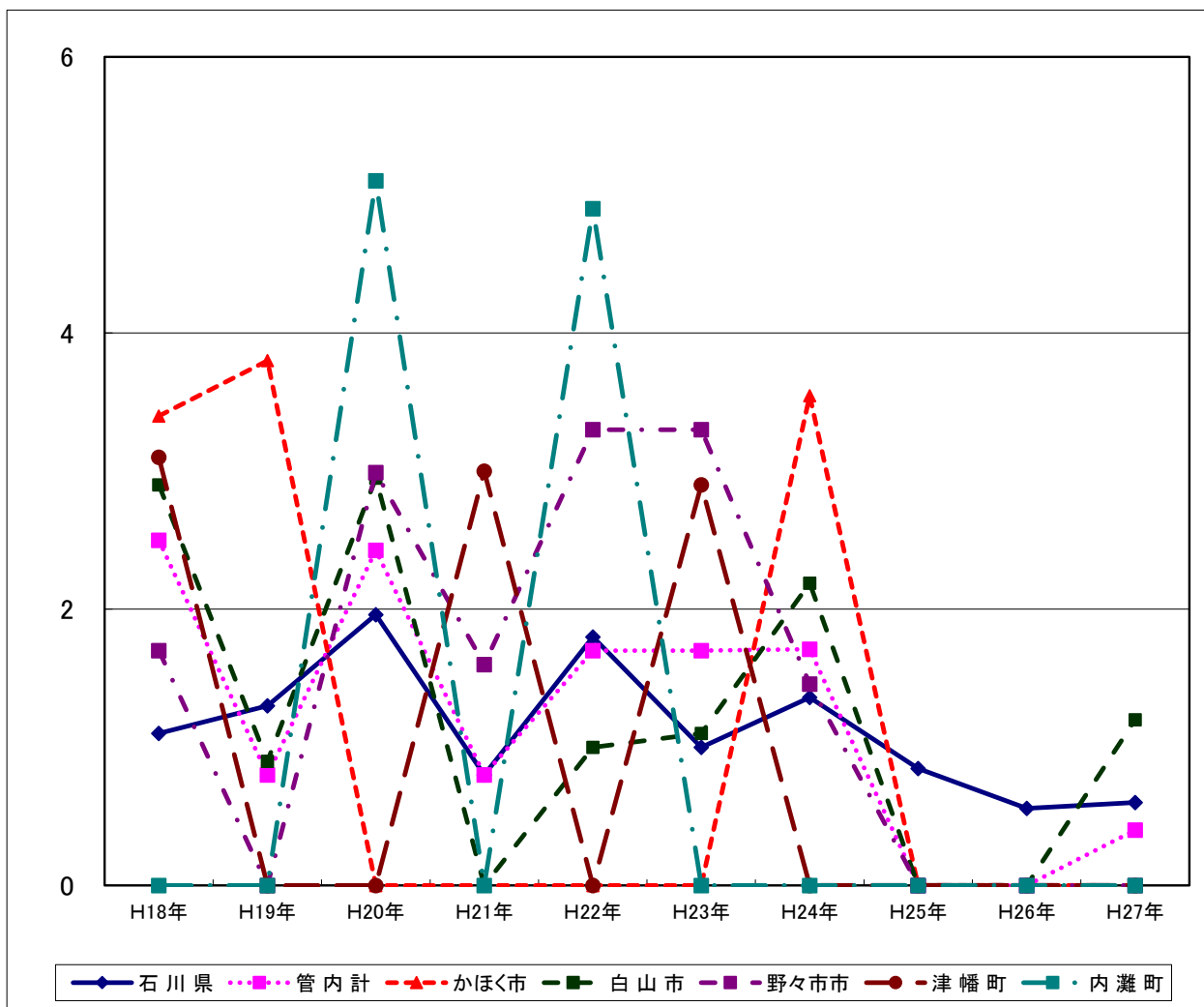
\*衛生統計年報

表14 新生児死亡率（出生千対）の推移

	H18年	H19年	H20年	H21年	H22年	H23年	H24年	H25年	H26年	H27年
石川県	1.1	1.3	2.0	0.8	1.8	1.0	1.4	0.8	0.6	0.6
管内計	2.5	0.8	2.4	0.8	1.7	1.7	1.7	0.0	0.0	0.4
かほく市	3.4	3.8	0.0	0.0	0.0	0.0	3.5	0.0	0.0	0.0
白山市	2.9	0.9	2.9	0.0	1.0	1.1	2.2	0.0	0.0	1.2
野々市市	1.7	0.0	3.0	1.6	3.3	3.3	1.5	0.0	0.0	0.0
津幡町	3.1	0.0	0.0	3.0	0.0	2.9	0.0	0.0	0.0	0.0
内灘町	0.0	0.0	5.1	0.0	4.9	0.0	0.0	0.0	0.0	0.0

\*衛生統計年報

図7 新生児死亡率（出生千対）の推移





(3) 死産

(3-1) 死産

表15 死産数の推移

	H18年	H19年	H20年	H21年	H22年	H23年	H24年	H25年	H26年	H27年
石川県	245	237	232	207	213	221	189	169	187	188
管内計	51	49	43	57	47	53	51	33	47	37
かほく市	6	8	4	9	10	7	3	2	6	2
白山市	17	16	16	24	15	20	17	10	23	17
野々市市	21	13	14	11	14	13	10	8	12	8
津幡町	2	9	8	8	5	9	8	7	3	8
内灘町	5	3	1	5	3	4	7	6	3	2

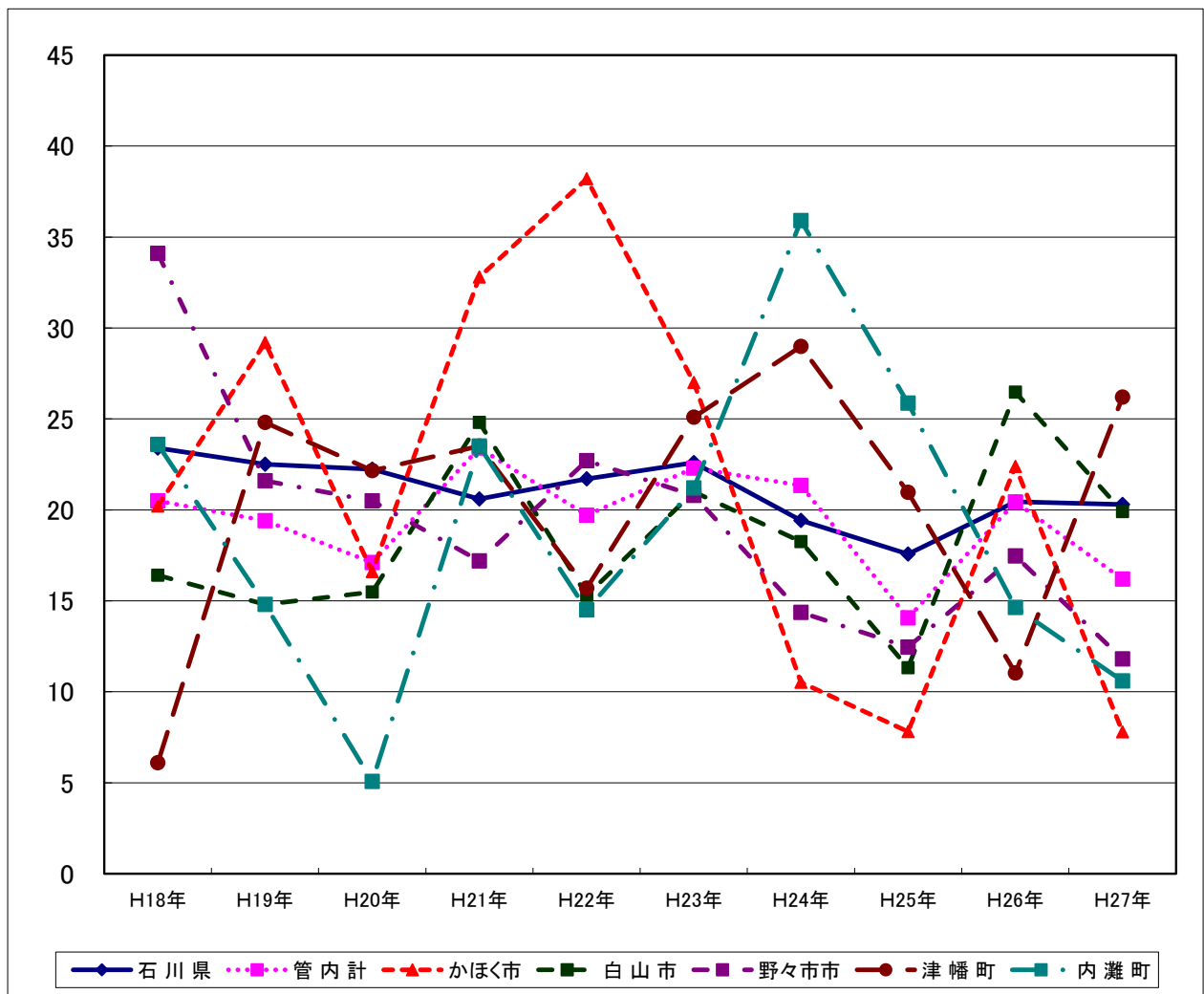
\*衛生統計年報

表16 死産率（出産千対）の推移

	H18年	H19年	H20年	H21年	H22年	H23年	H24年	H25年	H26年	H27年
石川県	23.4	22.5	22.2	20.6	21.7	22.6	19.4	17.6	20.4	20.3
管内計	20.5	19.4	17.1	23.4	19.7	22.3	21.3	14.1	20.4	16.2
かほく市	20.2	29.2	16.6	32.8	38.2	27.0	10.5	7.8	22.4	7.8
白山市	16.4	14.8	15.5	24.8	15.3	21.0	18.3	11.3	26.5	19.9
野々市市	34.1	21.6	20.5	17.2	22.7	20.8	14.4	12.5	17.5	11.8
津幡町	6.1	24.8	22.2	23.5	15.7	25.1	29.0	21.0	11.0	26.2
内灘町	23.6	14.8	5.1	23.5	14.5	21.2	35.9	25.9	14.6	10.6

\*衛生統計年報

図8 死産率（出産千対）の推移



(3-2) 自然死産

表17 自然死産数の推移

	H18年	H19年	H20年	H21年	H22年	H23年	H24年	H25年	H26年	H27年
石川県	144	131	145	124	122	136	111	97	107	104
管内計	36	34	30	41	29	36	35	24	30	22
かほく市	4	6	3	8	7	5	1	2	5	0
白山市	11	10	11	17	11	13	10	6	12	9
野々市市	16	7	8	6	7	9	11	6	9	7
津幡町	1	8	7	5	2	6	6	5	2	5
内灘町	4	3	1	5	2	3	7	5	2	1

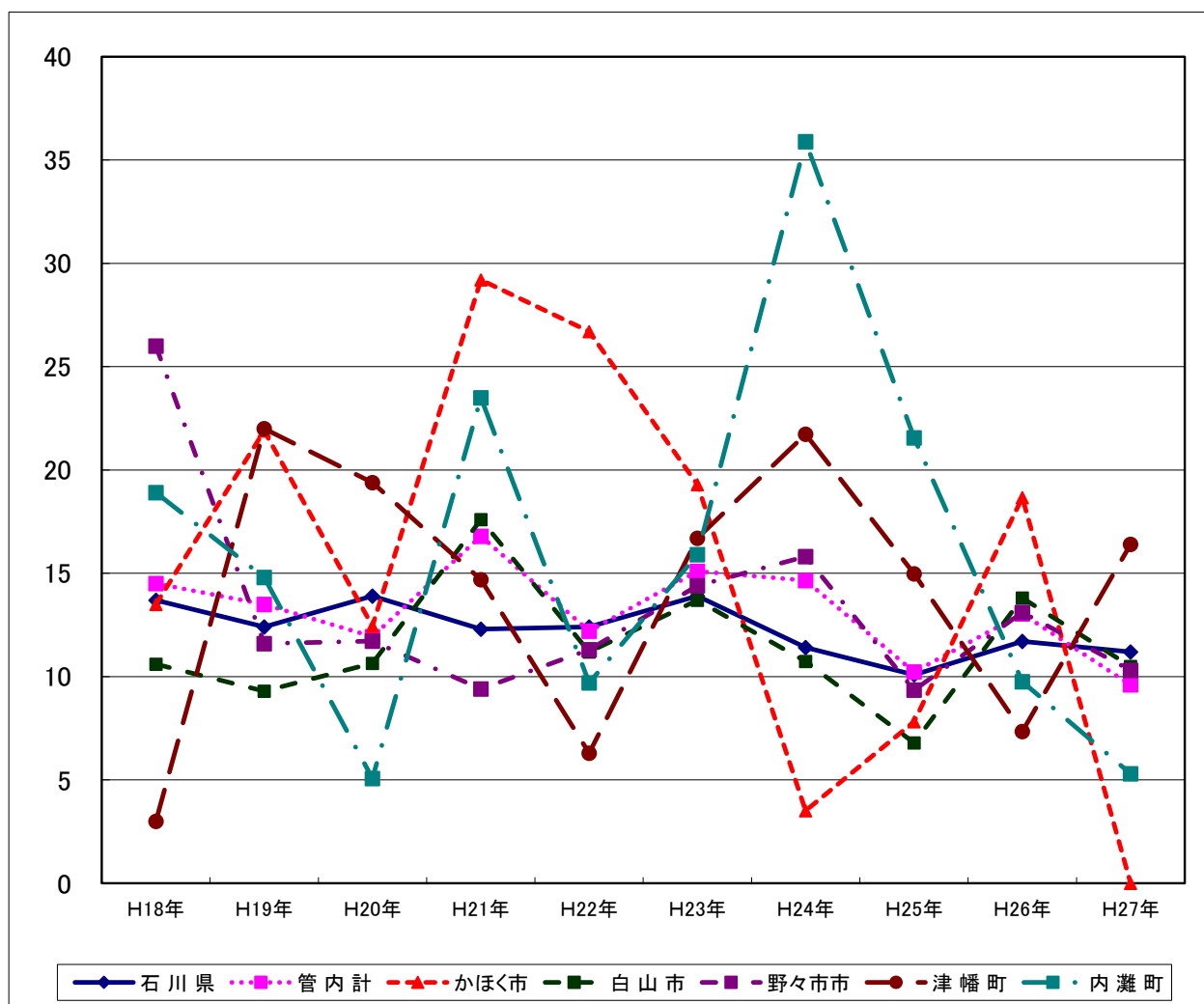
\*衛生統計年報

表18 自然死産率（出産千対）の推移

	H18年	H19年	H20年	H21年	H22年	H23年	H24年	H25年	H26年	H27年
石川県	13.7	12.4	13.9	12.3	12.4	13.9	11.4	10.1	11.7	11.2
管内計	14.5	13.5	11.9	16.8	12.2	15.1	14.7	10.2	13.0	9.6
かほく市	13.5	21.9	12.4	29.2	26.7	19.3	3.5	7.8	18.7	0.0
白山市	10.6	9.3	10.6	17.6	11.2	13.7	10.7	6.8	13.8	10.5
野々市市	26.0	11.6	11.7	9.4	11.3	14.4	15.8	9.3	13.1	10.3
津幡町	3.0	22.0	19.4	14.7	6.3	16.7	21.7	15.0	7.4	16.4
内灘町	18.9	14.8	5.1	23.5	9.7	15.9	35.9	21.6	9.8	5.3

\*衛生統計年報

図8 自然死産率（出産千対）の推移



(3-3) 人工死産

表19 人工死産数の推移

	H18年	H19年	H20年	H21年	H22年	H23年	H24年	H25年	H26年	H27年
石川県	101	106	87	83	91	85	78	72	80	84
管内計	15	15	13	16	18	17	16	9	17	15
かほく市	2	2	1	1	3	2	2	0	1	2
白山市	6	6	5	7	4	7	7	4	11	8
野々市市	5	6	6	5	7	4	5	2	3	1
津幡町	1	1	1	3	3	3	2	2	1	3
内灘町	1	0	0	0	1	1	0	1	1	1

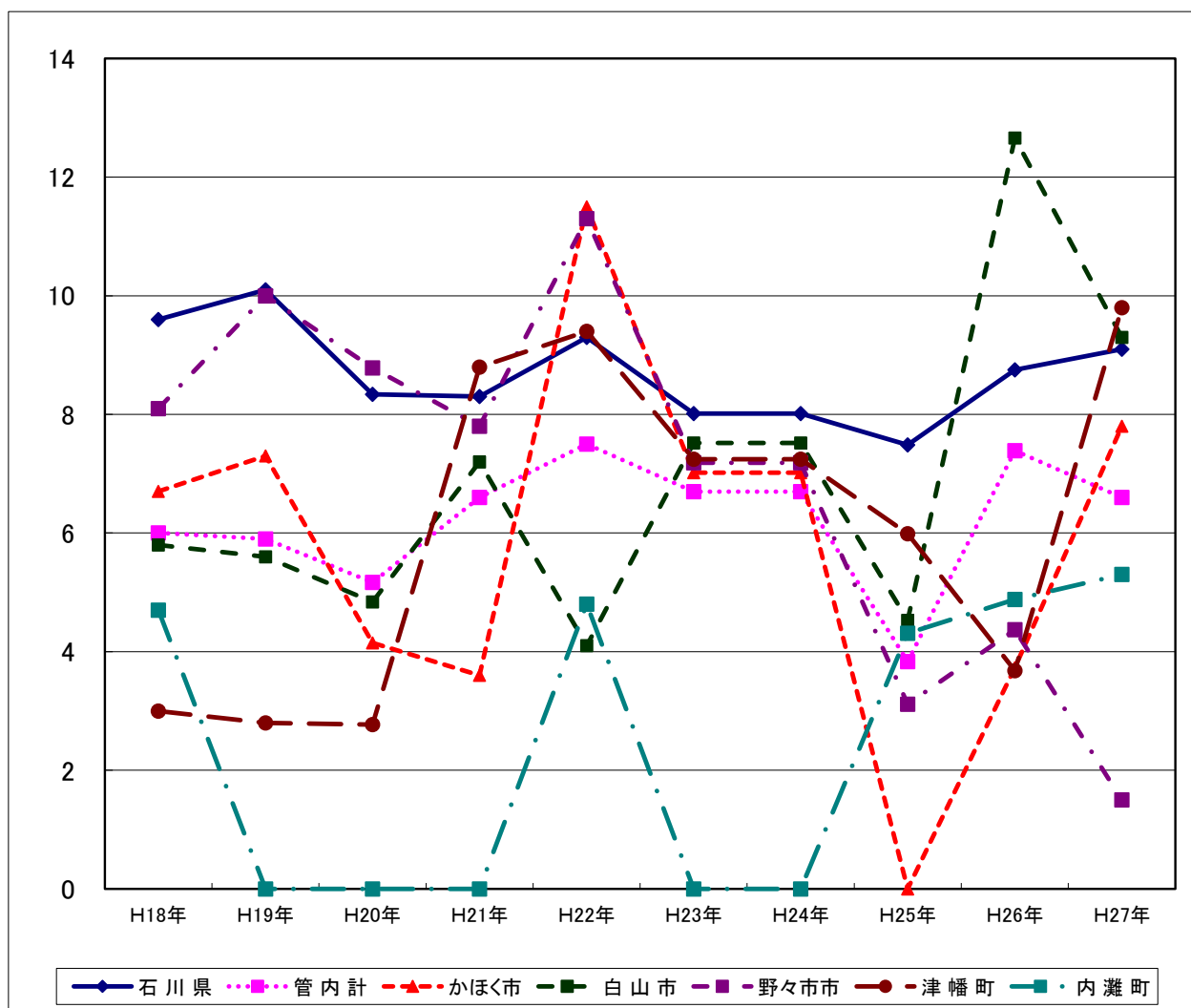
\*衛生統計年報

表20 人工死産率（出産千対）の推移

	H18年	H19年	H20年	H21年	H22年	H23年	H24年	H25年	H26年	H27年
石川県	9.6	10.1	8.3	8.3	9.3	8.0	8.0	7.5	8.8	9.1
管内計	6.0	5.9	5.2	6.6	7.5	6.7	6.7	3.8	7.4	6.6
かほく市	6.7	7.3	4.1	3.6	11.5	7.0	7.0	0.0	3.7	7.8
白山市	5.8	5.6	4.8	7.2	4.1	7.5	7.5	4.5	12.7	9.3
野々市市	8.1	10.0	8.8	7.8	11.3	7.2	7.2	3.1	4.4	1.5
津幡町	3.0	2.8	2.8	8.8	9.4	7.2	7.2	6.0	3.7	9.8
内灘町	4.7	0.0	0.0	0.0	4.8	0.0	0.0	4.3	4.9	5.3

\*衛生統計年報

図9 人工死産率（出産千対）の推移



(4) 周産期死亡

表21 周産期死亡数の推移

	H18年	H19年	H20年	H21年	H22年	H23年	H24年	H25年	H26年	H27年
石川県	52	36	62	38	54	49	36	34	25	47
管内計	14	10	20	13	15	13	9	7	5	7
かほく市	5	2	2	4	2	2	0	0	2	0
白山市	4	2	7	5	4	4	3	3	2	3
野々市市	3	2	7	1	7	3	4	1	1	2
津幡町	1	3	3	1	1	3	0	2	0	2
内灘町	1	1	1	2	1	1	2	1	0	0

\*衛生統計年報

表22 周産期死亡率（出産千対）の推移

	H18年	H19年	H20年	H21年	H22年	H23年	H24年	H25年	H26年	H27年
石川県	5.1	3.5	6.1	3.8	5.6	5.1	3.7	3.5	2.8	5.2
管内計	5.7	4.0	8.0	5.4	6.4	5.6	3.8	3.0	2.2	3.1
かほく市	16.9	7.5	8.4	14.9	7.9	7.9	0.0	0.0	7.6	0.0
白山市	3.9	1.9	6.8	5.3	4.1	4.3	3.2	3.4	2.4	3.6
野々市市	5.0	3.4	10.4	1.6	11.5	4.9	5.7	1.6	1.5	3.0
津幡町	3.1	8.4	8.4	3.0	3.2	8.5	0.0	6.0	0.0	6.7
内灘町	4.8	5.0	5.1	9.5	4.9	5.4	10.3	4.3	0.0	0.0

\*衛生統計年報

図10 周産期死亡率（出産千対）の推移

